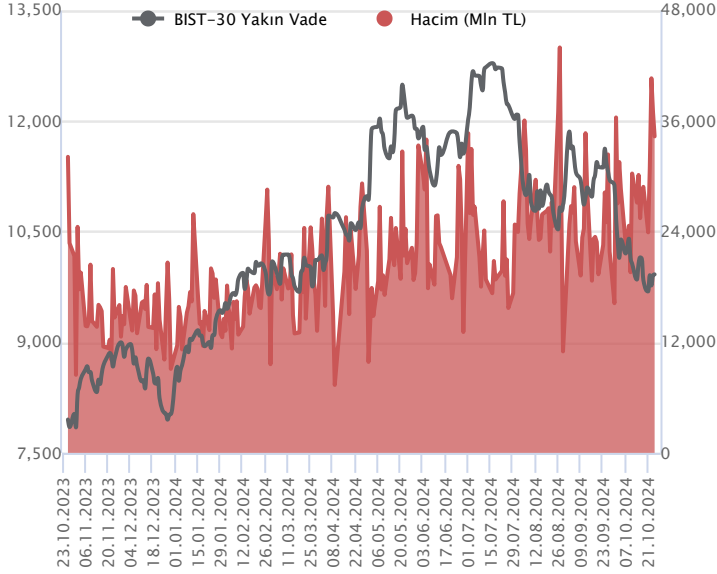


Sözleşme Kodu	Vade Ayı	Uzlaşma Fiyatı	Önceki Uzlaşma Fiyatı	Değişim	Değişim Puan	Gün İçi Yüksek	Gün İçi Düşük	İşlem Miktarı	İşlem Hacim	Açık Pozisyon	Açık Pozisyon Değişimi	Vadeye Kalan Gün Sayısı	Takasbank Başlangıç Teminatı %
F_XU0301024	31.10.2024	9,915.00	9,902.00	0.13 %	13.00	9,959.50	9,762.75	348,483.00	34,340,115,525.00	236,403.00	-93,807.00	6	12
F_XU0301224	31.12.2024	10,407.00	10,357.25	0.48 %	49.75	10,443.00	10,194.75	185,061.00	19,054,820,832.50	318,831.00	96,770.00	67	12

ENDEKS KONTRATLARI

BIST 30 Yakın Vadeli Kontratı



Ekim vadeli endeks sözleşmesi 9.762,75 – 9.959,50 seviyeleri arasında hareket ederek günü %0,13 oranında sınırlı bir değişimle 9.915,00 uzlaşma fiyatından tamamladı. Gün içerisinde satıcılı seyrin öne çıktığı sözleşmede kapanışa doğru etkili olan alımlarla kayıpların geri alındığı bir fiyatlamaya takip edildi. Akşam seans kapanışı da 9.920,75 puandan gerçekleşti. Bugün yurt içi piyasalar yarım gün işlem görecektir, 29 Ekim Salı günü (yarın) Cumhuriyet Bayramı nedeniyle kapalı olacaktır. ABD borsaları günü karışık kapanışlarla tamamlarken, ABD vadeliinde bu sabah hafif alıcılı bir seyrin etkili oluyor. Asya piyasalarında karışık bir görünüm hâkim. Avrupa vadeliinde ve CFD endeksleri hafif alıcılı açılışlara işaret ediyor. Ekim vadeli endeks sözleşmesinin güne dalgalı bir başlangıç yapmasını bekliyoruz.

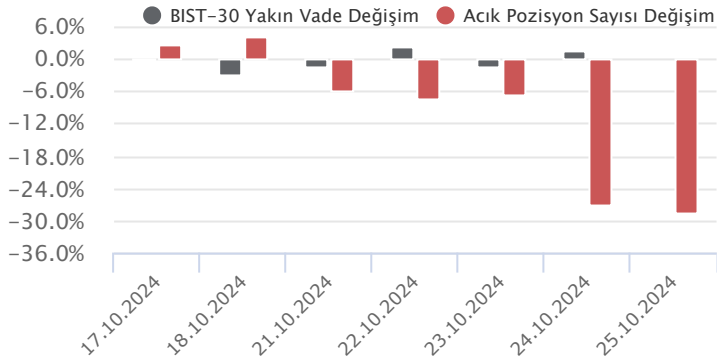
Tatil nedeniyle kısalan günde jeopolitik gelişmeler kaynaklı oynaklığın yüksek seyredebileceği sözleşmede 9.875 - 9.850 aralığı kısa vadeli ilk destek bölgesidir. Bu bölge altında 9.800 – 9.750 aralığı destek olarak önem kazanacak olup, 9.750 desteği altındaki kapanışlarda 9.680 - 9.640 ve 9.600 seviyelerine doğru geri çekilmeler gündeme gelebilir. 9.900 üzerinde tutunma korunabilirse 9.950 – 10.000 aralığı ilk güçlü direnç bölgesi olup, 10.000 üzerindeki tutunmalarda toparlanma eğilimi güç kazanabilir. Bu durumda 10.075 – 10.150 – 10.200 ve 10.250 seviyelerine doğru kademeli yükselişler yaşanabilir.

Endeks - 30 Yakın Vade Aracı Kurum Dağılımı Günlük Değişim					
Long			Short		
Kurum	Net Lot	Pay (%)	Kurum	Net Lot	Pay (%)
İş Yatırım	53.018	81	Teb Yatırım	19.495	30
Garanti BBVA	2.817	4	Ak Yatırım	16.413	25
Bank of america	2.178	3	Vakıf Yatırım	11.527	18
Phillip Capital	1.318	2	HSBC Yatırım	8.283	13
Meksa Yatırım	1.153	2	Yapı Kredi Yatırım	4.768	7
Diğer	4.772	7	Diğer	4.770	7

İlk 5 Kurum Satım Ağırlıklı

Endeks - 30 Yakın Vade Aracı Kurum Dağılımı Tüm Vade					
Long			Short		
Kurum	Net Lot	Pay (%)	Kurum	Net Lot	Pay (%)
Yapı Kredi Yatırım	56.434	37	İş Yatırım	51.636	33
Teb Yatırım	24.585	16	Bank of America	36.500	24
Halk Yatırım	12.174	8	HSBC Yatırım	32.777	21
Ziraat Yatırım	12.011	8	Garanti BBVA	28.243	18
Deniz Yatırım	11.019	7	Şeker Yatırım	3.069	2
Diğer	38.157	25	Diğer	2.155	1

İlk 5 Kurum Satım Ağırlıklı

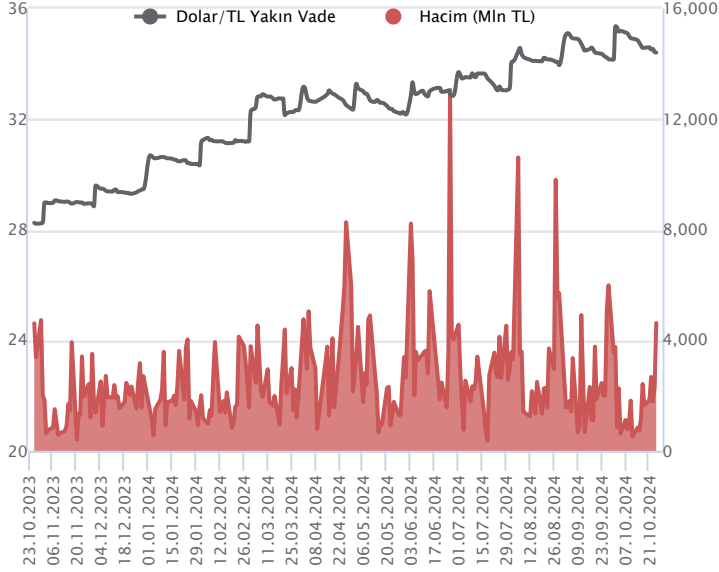


Fiyat (%) Açık Pozisyon (%) Yorum

Artış	Artış	Yükselişin devamlılığı için sinyal olarak kabul edilebilir.
Artış	Azalış	Yükselişin desteklenmediğini gösterir.
Azalış	Artış	Düşüşlerin devamlılığı için sinyal olarak kabul edilebilir.
Azalış	Azalış	Düşüşlerin desteklenmediğini gösterir.

Sözleşme Kodu	Vade Ayı	Uzlaşma Fiyatı	Önceki Uzlaşma Fiyatı	Değişim	Değişim Puan	Gün İçi Yüksek	Gün İçi Düşük	İşlem Miktarı	İşlem Hacim	Açık Pozisyon	Açık Pozisyon Değişimi	Vadeye Kalan Gün Sayısı	Takasbank Başlangıç Teminatı %
DÖVİZ KONTRATLARI													
F_EURTRY1024	31.10.2024	37.2660	37.2607	0.01 %	0.01	37.4000	37.2180	1,361	50,716,343	7,095	-283	6	12
F_EURTRY1124	29.11.2024	38.4447	38.3648	0.21 %	0.08	38.4998	38.4115	308	11,837,850	3,904	281	35	12
F_EURUSD1024	31.10.2024	1.0837	1.0806	0.29 %	0.00	1.0842	1.0818	660	24,438,051	21,063	-56	6	3
F_EURUSD1124	29.11.2024	1.0849	1.0821	0.26 %	0.00	1.0860	1.0834	768	28,476,925	4,848	-457	35	3
F_USDTRY1024	31.10.2024	34.4070	34.4292	-0.06 %	-0.02	34.4440	34.3660	134,509	4,625,469,885	761,566	-97,128	6	13
F_USDTRY1124	29.11.2024	35.4646	35.5389	-0.21 %	-0.07	35.5523	35.4170	100,486	3,563,538,407	907,132	73,150	35	13

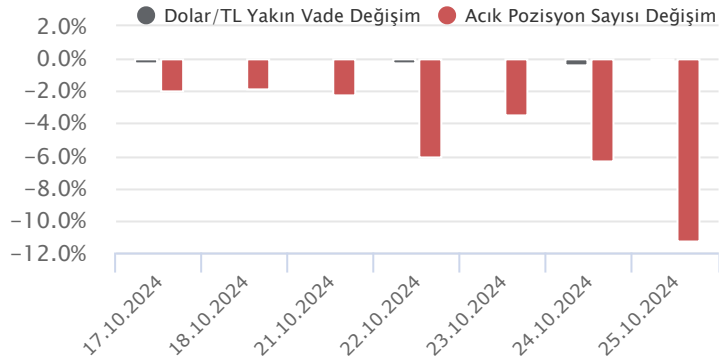
Dolar/TL Yakın Vadeli Kontratı



Ekim vadeli Dolar/TL sözleşmesi cuma günü 34,3660 ile 34,4440 seviyeleri arasında dalgalanarak günü 0,06'lık düşüşle 34,4070 uzlaşma fiyatından tamamladı. Geçen hafta genelinde kurda düşük volatilitede yataya yakın seyirlerin etkili olduğunu izledik. Yurt içinde reel kesim güven endeksi ekimde 2,1 puanlık yükselişle 100,9 seviyesini aldı. Kapasite kullanım oranı ise yüzde 74,9 ile değişim göstermedi. ABD tarafında dayanıklı mal siparişleri eylülde 0,8 puan daralırken, ulaşım hariç dayanıklı mal siparişleri ise beklentilerin aksine yüzde 0,4 oranında artış kaydetti. Diğer taraftan ülkede Michigan tüketici güven endeksi ekimde 70,5 puan ile beklentileri aştı. Verilerin fiyatlamalara etkisi olmadı. ABD tarafında yaklaşan başkanlık seçimleri öncesinde dolar endeksinde yükseliş devam etmekte. Yurt içerisinde ise TCMB'nin fiyat istikrarı için sıkı para politikasına yönelik iletişimi sürüyor. Bu görünüm altında Dolar/TL spot kuru, bu saat 08:10 itibariyle 34,29'lu seviyelerde yatay seyrediyor. Dolar endeksi ise 104,52 civarında bulunuyor. Bugün yarım gün olmasa da vadeli piyasada işlemler 12:40'a kadar gerçekleştirilecektir.

Dolar/TL Yakın Vade Aracı Kurum Dağılımı Günlük Değişim					
Long			Short		
Kurum	Net Lot	Pay (%)	Kurum	Net Lot	Pay (%)
İş Yatırım	79.774	78	Yapı ve Kredi	56.983	55
İnfo Yatırım	7.701	8	Akbank	22.672	22
Garanti BBVA	7.433	7	Global Menkul	5.027	5
HSBC Yatırım	4.100	4	Yapı Kredi Yatırım	4.242	4
Şeker Yatırım	2.000	2	Oyak Yatırım	4.031	4
Diğer	1.963	2	Diğer	10.016	10
İlk 5 Kurum Alım Ağırlıklı					

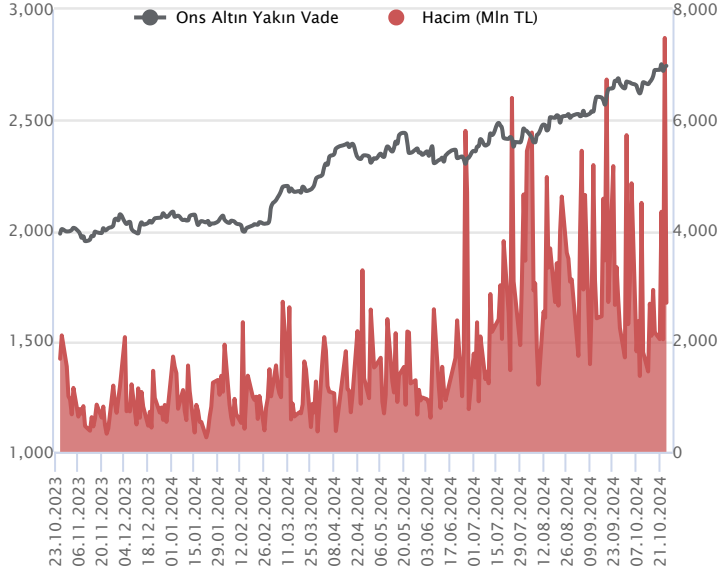
Dolar/TL Yakın Vade Aracı Kurum Dağılımı Tüm Vade					
Long			Short		
Kurum	Net Lot	Pay (%)	Kurum	Net Lot	Pay (%)
Akbank	182.514	28	İş Yatırım	440.299	68
İş Bankası	104.700	16	QNB Yatırım Menkul	63.301	10
QNB Bank	101.687	16	Bank of America	45.833	7
Global Menkul	72.160	11	Garanti BBVA	40.873	6
Yapı ve Kredi	61.012	10	Gedik Yatırım	14.559	2
Diğer	121.261	19	Diğer	38.469	6
İlk 5 Kurum Satım Ağırlıklı					



Fiyat (%)	Açık Pozisyon (%)	Yorum
Artış	Artış	Yükselişin devamlılığı için sinyal olarak kabul edilebilir.
Artış	Azalış	Yükselişin desteklenmediğini gösterir.
Azalış	Artış	Düşüşlerin devamlılığı için sinyal olarak kabul edilebilir.
Azalış	Azalış	Düşüşlerin desteklenmediğini gösterir.

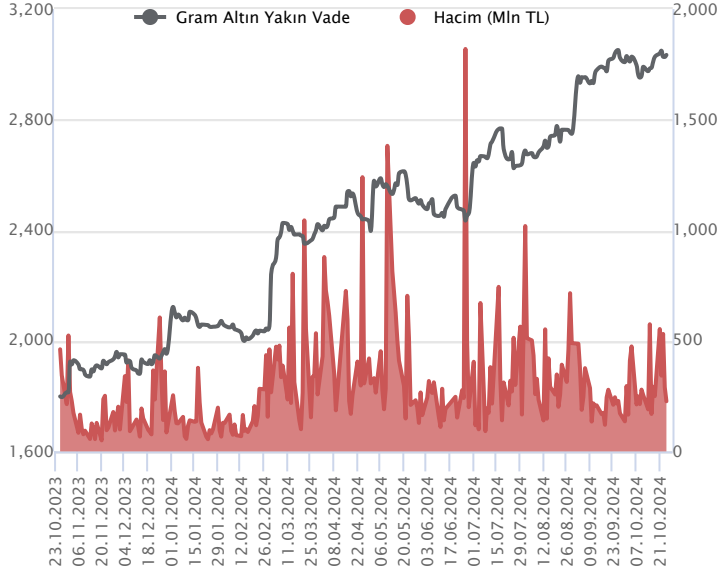
Sözleşme Kodu	Vade Ayı	Uzlaşma Fiyatı	Önceki Uzlaşma Fiyatı	Değişim	Değişim Puan	Gün İçi Yüksek	Gün İçi Düşük	İşlem Miktarı	İşlem Hacim	Açık Pozisyon	Açık Pozisyon Değişimi	Vadeye Kalan Gün Sayısı	Takasbank Başlangıç Teminatı %
ALTIN KONTRATLARI													
F_XAUTRYM1024	31.10.2024	3,032.100	3,027.590	0.15 %	4.51	3,034.040	3,006.010	74,935	226,451,094	344,880	-31,955	6	12
F_XAUTRYM1224	31.12.2024	3,251.250	3,266.190	-0.46 %	-14.94	3,264.900	3,239.050	106,878	347,387,373	344,484	62,038	67	12
F_XAUUSD1024	31.10.2024	2,741.350	2,735.450	0.22 %	5.90	2,747.000	2,720.000	28,855	2,694,970,155	41,682	-9,273	6	6
F_XAUUSD1224	31.12.2024	2,768.600	2,766.200	0.09 %	2.40	2,775.950	2,749.200	15,212	1,435,232,585	84,639	5,872	67	6

ONS ALTIN Yakın Vadeli Kontratı



Ekim vadeli ons altın sözleşmesi cuma gününü 2720,00-2747,00\$ arasında seyreterek, günü yüzde 0,22 yükselişle 2741,35\$ uzlaşma fiyatından kapattı. Spot piyasada saat 08:00 itibarıyla ons altın 2733\$ seviyesinde izleniyor. Sözleşme için mevcut stratejimizi sürdürüyoruz. Aşağıda 2722\$ desteği olurken, bu destek altında 2749\$ stop seviyesi belirlenerek 2667\$ seviyesi değerlendirilebilir. Yukarıda 2744\$ direnci olarak görülmektedir. Bu direncin üzerinde 2716\$ stop seviyesi olmak koşuluyla 2798\$ seviyesi takip edilebilir. Avrupa Merkez Bankası Başkanı Lagarde konuşmasında, enflasyonla ilgili gelen bilgilerin dezenflasyon sürecinin yolunda gittiğini gösterdiğini söyledi. Ücret baskılarından kaynaklanan risklerin sürdüğünü de vurguladı. Bugün ABD'de Dallas Fed imalat aktivite endeksi açıklanacak. İçerisinde ABD'de büyüme, çekirdek kişisel tüketim harcamaları endeksi ve istihdam verileri gündemde olacak. ABD Başkanlık seçimine yönelik beklentilerde piyasaların seyrini etkilemeye devam ediyor. Sözleşmede olası oynaklığa karşı yatırımcıların aktif bir kar al/zarar durdur seviyesi belirleyerek hareket etmeleri daha sağlıklı olabilir.

GRAM ALTIN Yakın Vadeli Kontratı

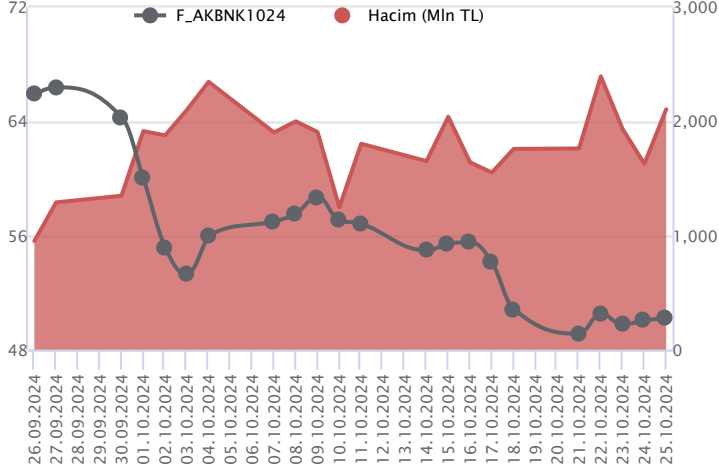


Ekim vadeli gram altın sözleşmesi cuma gününü 3006,01-3034,04TL arasında dalgalanarak, günü yüzde 0,15 yükselişle 3032,10TL uzlaşma fiyatından tamamladı. Spot piyasada saat 08:00 itibarıyla gram altın 3014TL seviyesinde işlem görüyor. Cumhurbaşkanı Recep Tayyip Erdoğan yapmış olduğu açıklamasında, BRICS'in yükselen ekonomilerin bir arada olduğu büyük bir platform olduğunu ve BRICS ile ilişkileri geliştirmek istediklerini belirtti. Hazine ve Maliye Bakanı Mehmet Şimşek açıklamasında, BIST 50'deki açığa satış yasağını kaldırılmayı değerlendirdiklerini belirtti. Bakan, 2026 yılının sonunda enflasyonun tek hanelere düşmesini öngördüklerini, enflasyonun, uyguladıkları programa yanıt verdiğini söyledi. TCMB Başkanı Fatih Karahan, ABD'de gerçekleştirdiği "Türkiye'de Enflasyon Görünümü" başlıklı sunumunda, dezenflasyon sürecinin doğru yolda ilerlediğini belirtti. Dünya Bankası'nın 2028 yılına kadar Ankara'ya sağladığı 35 milyar dolarlık finansmanı arttırmak için Türkiye ile görüşmeler yürüttüğü söyleniyor. Yurt içi piyasalar yarım gün işleme açık olacak. ABD'de Dallas Fed imalat aktivite endeksi açıklanacak. Sözleşmede olası oynaklığa karşı yatırımcıların aktif bir kar al/zarar durdur seviyesi belirleyerek hareket etmeleri daha sağlıklı olabilir.

Sözleşme	Vade Ayı	Son Uzlaşma	Önceki Uzlaşma	Değişim %	Günün Düşüğü	Günün Yükselişi	İşlem Adedi	İşlem Hacmi
PAY VADELİ SÖZLEŞMELERİNDE EN FAZLA İŞLEM GÖRENLER								
F_AKBNK1024	31.10.2024	50.290	50.000	0.6 %	49.150	50.750	419,322	2,106,002,629
F_THYAO1024	31.10.2024	276.720	275.310	0.5 %	272.290	278.120	71,181	1,956,522,363
F_GARAN1024	31.10.2024	111.780	112.870	-1.0 %	110.030	113.380	153,657	1,720,136,768

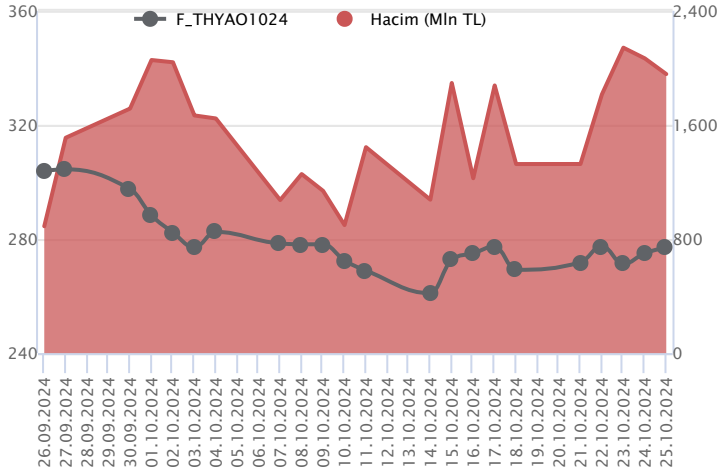
Pay vadeli sözleşmeleri, düşük teminatlarla yüksek tutarlı pozisyonlar almayı mümkün kılar. Pay vadeli sözleşmeleri ile ilgili daha detaylı bilgi almak için Marbaş Menkul Değerler A.Ş. ile iletişime geçebilirsiniz.

F_AKBNK1024 Vadeli Kontratı



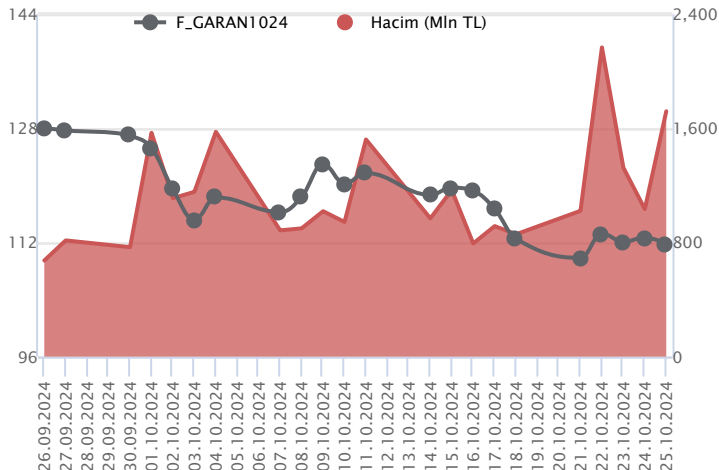
Ekim vadeli AKBNK pay sözleşmesi 49,15 – 50,75 TL aralığında hareket ederek günü %0,6 oranında bir yükselişle 50,29 TL uzlaşma fiyatından tamamladı. Perşembe akşamı finansal sonuçların açıklandığı AKBNK cephesinde cuma günü oynaklığın yüksek seyrettiği bir fiyatlama takip edildi. Psikolojik öneme sahip 50,00 TL üzerinde tutunmanın önem taşıdığı AKBNK sözleşmesinde kısa vadede 50,75 – 51,20 ve 100 günlük üssel ortalama (51,90) direnç konumunda bulunmaktadır. Sözleşmede toparlanma çabasının güç kazanabilmesi için 100 günlük ortalama (51,90) üzerinde kapanışlara ihtiyaç olduğu görüşümüzü koruyoruz. Ortalama üzerindeki günlük kapanışlarda 53,00 – 54,00 bölgesine doğru yükselişler yaşanabilir. Geri çekilmelerde ise 50,00 seviyesi kısa vadeli ilk destek noktası olup, 50,00 TL altına sarkmalarda 49,60 – 49,30 ve 49,00 seviyeleri destek olarak önem kazanacaktır. 49,00 TL altı kapanışlarda 48,50 – 48,00 bölgesine doğru satışlar hız kazanabilir.

F_THYAO1024 Vadeli Kontratı



Haftanın son işlem günü hacmin düşük olduğu pozitif bir kapanış yaşanırken, Ekim vadeli THYAO sözleşmesi 272,29 TL ve 278,12 TL seviyeleri arasında dalgalanarak günü 276,72 TL uzlaşma fiyatından %0,5'lik kazançla tamamladı. Kısa vadeli ortalamaların bulunduğu bölgede fiyatlamaların yaşandığı sözleşmede daha önce test edilen ancak üzerinde tutunmanın sağlanamadığı 22 günlük ortalamaların yer aldığı 278,42 TL üzeri kapanışlar ivmenin güç kazanması anlamında belirleyici olacaktır. Bu koşulun sağlanması ile 278,75 TL ve 282,80 TL öne çıkan direnç noktalarıdır. Ancak seans içi olası realizasyonlarda ortalamaların yer aldığı 274,52 TL – 272,24 TL ve 270,20 TL sırasıyla takip edilecek desteklerdir. Son dönemde piyasada yaşanan volatilitenin nedeniyle alınacak pozisyonlarda temkinli olunması aktif bir stop-loss stratejisine bağlı kalınması faydalı olacaktır.

F_GARAN1024 Vadeli Kontratı



Bankacılık endeksinde %0,40'lık kapanış söz konusu olurken, son işlem günü gün içi fiyatlamada pozitif ayrışma takip edildi. Ekim vadeli GARAN sözleşmesi 110,03 TL – 113,38 TL seviyeleri arasında dalgalanarak günü 111,78 TL uzlaşma fiyatından %1,0'lik kayıpla tamamladı. Sektöre kıyasla ayrışmanın kaydedildiği sözleşmede ara desteğin yer aldığı 111,00 TL izlenen ilk destek konumunda bulunmaktadır. Bu destek seviyesinin altına fiyatlamaların sarkması halinde 110,66 TL – 109,84 TL ve 109,17 TL seviyeleri gündeme gelecek diğer desteklerdir. Olası tepki alımlarında 7 günlük ortalamaların yer aldığı 113,32 TL – 114,40 TL ve 115,35 TL izlenecek direnç noktalarıdır. Son dönemde gerek sektör gerek piyasada yaşanan volatilitenin nedeniyle alınacak pozisyonlarda temkinli olunması aktif bir stop-loss stratejisine bağlı kalınması faydalı olacaktır.

Dayanak Varlıkların Teknik Gösterge Görünümleri

20 Gün Ortalama/Fiyat Kesişmesi (YUKARI)

CIMSA
ENJSA

Güç Göstergeleri Olumlu

TKFEN

RSI ve Momentum göstergelerine göre olumlu olanlar

50 Gün Ortalama/Fiyat Kesişmesi (YUKARI)

ASTOR

MACD

CIMSA ZAYIF AL
MGROS ZAYIF AL

20/50 Gün Ortalama Kesişmesi (YUKARI)

BRSAN
ASELS

Para Girişi Olan Dayanak Varlıklar

	Kapanış	İşlem Hacmi (Mln TL)
CIMSA	32.78	930.06120

Yüksek Hacimliler

	İşlem Hacmi (Mln TL)
XU030	43,853.49
XSD25	27,419.74
X10XB	18,038.37
XLBNK	13,825.41
THYAO	4,718.15

20 Gün Ortalama/Fiyat Kesişmesi (AŞAĞI)

TOASO

Güç Göstergeleri Zayıf

HALKB
AKBNK
MGROS
HEKTS
ODAS

RSI ve Momentum göstergelerine göre zayıf olanlar

50 Gün Ortalama/Fiyat Kesişmesi (AŞAĞI)

Bu şartları sağlayan dayanak varlık bulunmamaktadır.

Göstergeleri Dipte Olanlar

HALKB
VAKBN
ODAS
SOKM
HEKTS

CCI, RSI, Stochastics, Williams' %R, MFI ve DX göstergelerinin ortalaması en düşük olanlar

20/50 Gün Ortalama Kesişmesi (AŞAĞI)

Bu şartları sağlayan dayanak varlık bulunmamaktadır.

Para Çıkışı Olan Dayanak Varlıklar

	Kapanış	İşlem Hacmi (Mln TL)
GARAN	111.20	2,985.72
TOASO	189.90	1,548.67

Dayanak Varlıkların Teknik Gösterge Konumları

Kod	5 Günlük H.O	10 Günlük H.O	20 Günlük H.O	50 Günlük H.O	RSI	StochS	MACD	CCI
AEFES	ALIM	ALIM	ALIM	SATIM	ALIM	SATIM	ALIM	ALIM
AKBNK	SATIM	SATIM	SATIM	SATIM	ALIM	SATIM	SATIM	ALIM
AKSEN	ALIM	SATIM	SATIM	SATIM	ALIM	SATIM	SATIM	ALIM
ALARK	ALIM	ALIM	ALIM	SATIM	ALIM	SATIM	ALIM	ALIM
ARCLK	SATIM	SATIM	SATIM	SATIM	SATIM	SATIM	ALIM	SATIM
ASELS	ALIM	ALIM	ALIM	ALIM	ALIM	SATIM	ALIM	ALIM
ASTOR	ALIM	ALIM	ALIM	ALIM	ALIM	SATIM	ALIM	ALIM
BIMAS	ALIM	ALIM	SATIM	SATIM	ALIM	SATIM	ALIM	ALIM
BRSAN	SATIM	ALIM	ALIM	ALIM	SATIM	ALIM	ALIM	SATIM
CIMSA	ALIM	ALIM	ALIM	SATIM	ALIM	SATIM	ALIM	ALIM
CNH/TRY	ALIM	SATIM	SATIM	ALIM	ALIM	SATIM	SATIM	ALIM
DOAS	ALIM	ALIM	ALIM	SATIM	ALIM	SATIM	ALIM	ALIM
DOHOL	SATIM	SATIM	SATIM	SATIM	ALIM	ALIM	ALIM	ALIM
EKGYO	ALIM	ALIM	SATIM	SATIM	ALIM	SATIM	ALIM	ALIM
ENJSA	ALIM	ALIM	ALIM	SATIM	ALIM	SATIM	ALIM	ALIM
ENKAI	ALIM	ALIM	ALIM	ALIM	ALIM	SATIM	ALIM	SATIM
EREGL	ALIM	SATIM	SATIM	SATIM	ALIM	SATIM	SATIM	ALIM
EUR/TRY	SATIM	SATIM	SATIM	SATIM	ALIM	SATIM	SATIM	ALIM
EUR/USD	SATIM	SATIM	SATIM	SATIM	ALIM	SATIM	SATIM	ALIM
FROTO	ALIM	ALIM	ALIM	ALIM	ALIM	SATIM	ALIM	ALIM
GARAN	SATIM	SATIM	SATIM	SATIM	SATIM	SATIM	SATIM	ALIM
GBP/USD	SATIM	SATIM	SATIM	SATIM	ALIM	SATIM	SATIM	ALIM
GUBRF	ALIM	ALIM	ALIM	ALIM	ALIM	SATIM	SATIM	ALIM
HALKB	SATIM	SATIM	SATIM	SATIM	SATIM	SATIM	SATIM	SATIM
HEKTS	SATIM	SATIM	SATIM	SATIM	ALIM	SATIM	SATIM	ALIM
ISCTR	ALIM	SATIM	SATIM	SATIM	ALIM	SATIM	SATIM	ALIM
KCHOL	SATIM	SATIM	SATIM	SATIM	ALIM	SATIM	SATIM	ALIM
KONTR	ALIM	ALIM	ALIM	SATIM	ALIM	SATIM	ALIM	ALIM
KOZAA	ALIM	ALIM	ALIM	SATIM	ALIM	SATIM	ALIM	ALIM
KOZAL	ALIM	ALIM	SATIM	SATIM	ALIM	SATIM	ALIM	ALIM
KRDMD	SATIM	SATIM	SATIM	SATIM	SATIM	SATIM	SATIM	ALIM
MGRS	ALIM	SATIM	SATIM	SATIM	ALIM	SATIM	ALIM	ALIM
ODAS	SATIM	SATIM	SATIM	SATIM	SATIM	ALIM	ALIM	SATIM
OYAKC	ALIM	ALIM	SATIM	SATIM	ALIM	SATIM	SATIM	ALIM
PETKM	ALIM	SATIM	SATIM	SATIM	ALIM	SATIM	ALIM	ALIM
PGSUS	SATIM	SATIM	ALIM	ALIM	SATIM	ALIM	ALIM	SATIM
RUB/TRY	SATIM	SATIM	SATIM	SATIM	SATIM	ALIM	ALIM	SATIM
SAHOL	ALIM	ALIM	SATIM	SATIM	ALIM	SATIM	SATIM	ALIM
SASA	ALIM	SATIM	SATIM	SATIM	ALIM	SATIM	ALIM	ALIM
SISE	ALIM	ALIM	SATIM	SATIM	ALIM	SATIM	ALIM	ALIM
SOKM	SATIM	SATIM	SATIM	SATIM	ALIM	SATIM	SATIM	ALIM
TAVHL	SATIM	SATIM	SATIM	SATIM	SATIM	ALIM	ALIM	SATIM
TCELL	ALIM	ALIM	SATIM	SATIM	ALIM	SATIM	ALIM	ALIM
THYAO	ALIM	ALIM	ALIM	SATIM	ALIM	SATIM	ALIM	ALIM
TKFEN	ALIM	ALIM	ALIM	ALIM	ALIM	SATIM	ALIM	ALIM
TOASO	SATIM	SATIM	SATIM	SATIM	SATIM	ALIM	ALIM	SATIM
TSKB	ALIM	ALIM	ALIM	ALIM	ALIM	SATIM	ALIM	SATIM
TTKOM	ALIM	ALIM	SATIM	SATIM	ALIM	SATIM	ALIM	ALIM
TUPRS	ALIM	SATIM	SATIM	SATIM	ALIM	SATIM	SATIM	ALIM
ULKER	ALIM	SATIM	SATIM	SATIM	ALIM	SATIM	ALIM	ALIM
USD/TRY	ALIM	ALIM	ALIM	ALIM	ALIM	ALIM	SATIM	ALIM
VAKBN	SATIM	SATIM	SATIM	SATIM	SATIM	SATIM	SATIM	SATIM
VESTL	ALIM	SATIM	SATIM	SATIM	ALIM	SATIM	ALIM	ALIM
X10XB	ALIM	ALIM	SATIM	SATIM	ALIM	SATIM	ALIM	ALIM
XAU/TRY	ALIM	ALIM	ALIM	ALIM	ALIM	ALIM	ALIM	SATIM
XAU/USD	ALIM	ALIM	ALIM	ALIM	ALIM	ALIM	ALIM	SATIM
XLBNK	SATIM	SATIM	SATIM	SATIM	ALIM	SATIM	SATIM	ALIM
XSD25	ALIM	SATIM	SATIM	SATIM	ALIM	SATIM	ALIM	ALIM
XU030	ALIM	ALIM	SATIM	SATIM	ALIM	SATIM	ALIM	ALIM
YKBNK	ALIM	SATIM	SATIM	SATIM	ALIM	SATIM	SATIM	ALIM

ViOP Bülten

Kod	Destek 3	Destek 2	Destek 1	Kapanış	Pivot	Direnç 1	Direnç 2	Direnç 3
DESTEKLER				DİRENÇLER				
F_AEFES1024	183.82	186.87	191.50	196.13	194.55	199.18	202.23	206.86
F_AEFES1124	190.62	193.54	198.24	202.95	201.16	205.86	208.78	213.48
F_AKBNK1024	47.74	48.45	49.34	50.24	50.05	50.94	51.65	52.54
F_AKBNK1124	49.26	50.00	50.88	51.77	51.62	52.50	53.24	54.12
F_AKSEN1024	32.41	32.89	33.56	34.23	34.04	34.71	35.19	35.86
F_AKSEN1124	33.55	33.97	34.65	35.32	35.07	35.75	36.17	36.85
F_ALARK1024	84.84	85.91	87.56	89.20	88.63	90.28	91.35	93.00
F_ALARK1124	86.80	87.92	89.86	91.80	90.98	92.92	94.04	95.98
F_ARCLK1024	133.07	135.40	136.70	138.01	139.03	140.33	142.66	143.96
F_ARCLK1124	137.29	139.68	141.10	142.52	143.49	144.91	147.30	148.72
F_ASELS1024	58.83	59.46	60.34	61.23	60.97	61.85	62.48	63.36
F_ASELS1124	60.14	60.83	61.81	62.79	62.50	63.48	64.17	65.15
F_ASTOR1024	70.39	72.04	74.79	77.53	76.44	79.19	80.84	83.59
F_ASTOR1124	70.73	72.41	75.63	78.84	77.31	80.53	82.21	85.43
F_BIMAS1024	454.46	461.25	468.40	475.55	475.19	482.34	489.13	496.28
F_BIMAS1124	465.58	472.47	480.66	488.86	487.55	495.74	502.63	510.82
F_BRSAN1024	441.25	450.26	458.89	467.52	467.90	476.53	485.54	494.17
F_BRSAN1124	457.51	464.54	470.83	477.11	477.86	484.15	491.18	497.47
F_CIMSA1024	29.13	30.05	31.46	32.87	32.38	33.79	34.71	36.12
F_CIMSA1124	30.37	31.21	32.56	33.92	33.40	34.75	35.59	36.94
F_CNHTRY1024	4.92	4.92	4.92	4.92	4.92	4.92	4.93	4.93
F_CNHTRY1124	5.10	5.10	5.10	5.10	5.10	5.10	5.10	5.10
F_DOAS1024	202.91	205.76	210.95	216.14	213.80	218.99	221.84	227.03
F_DOAS1124	204.67	207.72	213.66	219.61	216.71	222.65	225.70	231.64
F_DOHOL1024	12.55	12.67	12.87	13.06	12.99	13.19	13.31	13.51
F_DOHOL1124	13.00	13.12	13.32	13.53	13.44	13.64	13.76	13.96
F_EKGYO1024	9.49	9.61	9.76	9.92	9.88	10.03	10.15	10.30
F_EKGYO1124	9.84	9.94	10.09	10.23	10.19	10.34	10.44	10.59
F_ENJSA1024	53.27	54.21	55.18	56.16	56.12	57.09	58.03	59.00
F_ENJSA1124	54.97	55.95	56.94	57.94	57.92	58.91	59.89	60.88
F_ENKAI1024	46.23	46.92	47.55	48.17	48.24	48.87	49.56	50.19
F_ENKAI1124	45.29	46.23	47.30	48.37	48.24	49.31	50.25	51.32
F_EREGL1024	45.60	46.06	46.86	47.66	47.32	48.12	48.58	49.38
F_EREGL1124	46.91	47.35	48.12	48.89	48.56	49.33	49.77	50.54
F_EURTRY1024	36.98	37.10	37.16	37.22	37.28	37.34	37.46	37.52
F_EURTRY1124	38.33	38.37	38.42	38.47	38.46	38.51	38.55	38.60
F_EURUSD1024	1.08	1.08	1.08	1.08	1.08	1.08	1.09	1.09
F_EURUSD1124	1.08	1.08	1.08	1.09	1.08	1.09	1.09	1.09
F_FROTO1024	975.46	985.24	1,002.38	1,019.52	1,012.16	1,029.30	1,039.08	1,056.22
F_FROTO1124	981.18	991.66	1,008.94	1,026.23	1,019.42	1,036.70	1,047.18	1,064.46
F_GARAN1024	106.74	108.39	110.09	111.80	111.74	113.44	115.09	116.79
F_GARAN1124	110.13	111.68	113.44	115.19	114.99	116.75	118.30	120.06
F_GBPUSD1024	1.30	1.30	1.30	1.30	1.30	1.30	1.30	1.30
F_GBPUSD1124	1.30	1.30	1.30	1.30	1.30	1.30	1.30	1.30
F_GUBRF1024	186.49	188.40	190.74	193.09	192.65	194.99	196.90	199.24
F_GUBRF1124	191.65	194.22	195.91	197.61	198.48	200.17	202.74	204.43
F_HALKB1024	14.40	14.53	14.66	14.79	14.79	14.92	15.05	15.18
F_HALKB1124	14.89	15.02	15.15	15.29	15.28	15.41	15.54	15.67
F_HEKTS1024N1	3.48	3.51	3.58	3.64	3.61	3.68	3.71	3.78
F_HEKTS1124N1	3.52	3.58	3.64	3.71	3.70	3.76	3.82	3.88
F_ISCTR1024	11.38	11.50	11.70	11.89	11.82	12.02	12.14	12.34
F_ISCTR1124	11.72	11.86	12.07	12.29	12.21	12.42	12.56	12.77
F_KCHOL1024	168.32	169.76	171.87	173.99	173.31	175.42	176.86	178.97
F_KCHOL1124	173.32	174.90	177.35	179.81	178.93	181.38	182.96	185.41
F_KONTR1024	40.53	41.39	42.39	43.40	43.25	44.25	45.11	46.11
F_KONTR1124	40.16	41.03	42.35	43.67	43.22	44.54	45.41	46.73
F_KOZAA1024	57.91	58.51	59.33	60.14	59.93	60.75	61.35	62.17
F_KOZAA1124	59.89	60.49	61.31	62.14	61.91	62.73	63.33	64.15
F_KOZAL1024	20.02	20.21	20.46	20.70	20.65	20.90	21.09	21.34
F_KOZAL1124	20.74	20.90	21.18	21.45	21.34	21.62	21.78	22.06
F_KRDMD1024	23.48	23.79	24.20	24.60	24.51	24.92	25.23	25.64
F_KRDMD1124	24.15	24.47	24.86	25.25	25.18	25.57	25.89	26.28
F_MGROS1024	395.63	399.22	404.61	410.00	408.20	413.59	417.18	422.57
F_MGROS1124	397.48	402.55	411.27	420.00	416.34	425.06	430.13	438.85
F_ODAS1024	5.45	5.50	5.54	5.59	5.59	5.63	5.68	5.72
F_ODAS1124	5.67	5.70	5.74	5.78	5.77	5.81	5.84	5.88

ViOP Bülten

Kod	Destek 3	Destek 2	Destek 1	Kapanış	Pivot	Direnç 1	Direnç 2	Direnç 3
DESTEKLER				DİRENÇLER				
F_OYAKC1024	53.63	54.30	55.64	56.98	56.31	57.65	58.32	59.66
F_OYAKC1124	55.52	56.16	57.44	58.72	58.08	59.36	60.00	61.28
F_PETKM1024	18.26	18.43	18.68	18.94	18.85	19.10	19.27	19.52
F_PETKM1124	18.75	18.90	19.17	19.43	19.32	19.59	19.74	20.01
F_PGSUS1024	228.98	231.54	234.61	237.68	237.17	240.24	242.80	245.87
F_PGSUS1124	234.73	237.63	240.61	243.60	243.51	246.49	249.39	252.37
F_SAHOL1024	79.26	80.64	83.07	85.51	84.45	86.88	88.26	90.69
F_SAHOL1124	82.06	83.37	85.68	87.99	86.99	89.30	90.61	92.92
F_SASA1024N1	3.78	3.81	3.87	3.92	3.90	3.96	3.99	4.05
F_SASA1124	3.79	3.84	3.92	4.00	3.97	4.05	4.10	4.18
F_SISE1024	38.12	38.55	39.11	39.68	39.54	40.10	40.53	41.09
F_SISE1124	39.07	39.51	40.10	40.69	40.54	41.13	41.57	42.16
F_SOKM1024	38.72	39.00	39.43	39.85	39.71	40.14	40.42	40.85
F_SOKM1124	40.05	40.34	40.76	41.17	41.05	41.47	41.76	42.18
F_TAVHL1024	215.19	218.30	220.21	222.12	223.32	225.23	228.34	230.25
F_TAVHL1124	218.52	222.64	225.74	228.83	229.86	232.96	237.08	240.18
F_TCELL1024	84.65	85.74	86.94	88.15	88.03	89.23	90.32	91.52
F_TCELL1124	87.31	88.46	89.72	90.99	90.87	92.13	93.28	94.54
F_THYAO1024	267.65	269.97	273.48	276.99	275.80	279.31	281.63	285.14
F_THYAO1124	275.14	277.23	280.92	284.61	283.01	286.70	288.79	292.48
F_TKFEN1024	72.40	73.15	74.28	75.41	75.03	76.16	76.91	78.04
F_TKFEN1124	74.93	75.65	76.78	77.92	77.50	78.63	79.35	80.48
F_TOASO1024	183.52	185.99	189.15	192.30	191.62	194.78	197.25	200.41
F_TOASO1124	180.46	185.63	190.66	195.69	195.83	200.86	206.03	211.06
F_TSKB1024	11.57	11.66	11.81	11.97	11.90	12.05	12.14	12.29
F_TSKB1124	11.94	12.02	12.17	12.31	12.25	12.40	12.48	12.63
F_TTKOM1024	45.33	45.83	46.32	46.80	46.82	47.31	47.81	48.30
F_TTKOM1124	45.87	46.65	47.28	47.90	48.06	48.69	49.47	50.10
F_TUPRS1024	142.98	143.96	145.42	146.88	146.40	147.86	148.84	150.30
F_TUPRS1124	145.55	146.50	148.09	149.67	149.04	150.63	151.58	153.17
F_ULKER1024	120.39	121.64	123.53	125.41	124.78	126.67	127.92	129.81
F_ULKER1124	111.03	117.34	122.21	127.08	128.52	133.39	139.70	144.57
F_USDTRY1024	34.29	34.33	34.37	34.41	34.41	34.45	34.48	34.52
F_USDTRY1124	35.27	35.34	35.41	35.47	35.48	35.54	35.62	35.68
F_VAKBN1024	19.81	20.13	20.47	20.80	20.79	21.13	21.45	21.79
F_VAKBN1124	20.58	20.87	21.19	21.50	21.48	21.80	22.09	22.41
F_VESTL1024	56.31	57.04	58.05	59.07	58.78	59.79	60.52	61.53
F_VESTL1124	58.73	59.23	60.12	61.00	60.62	61.51	62.01	62.90
F_X10XB1024	10,941.25	10,948.75	10,963.75	10,978.75	10,971.25	10,986.25	10,993.75	11,008.75
F_X10XB1224	11,675.75	11,703.50	11,730.00	11,756.50	11,757.75	11,784.25	11,812.00	11,838.50
F_XAUTRYM1024	2,987.32	2,996.67	3,015.35	3,034.04	3,024.70	3,043.38	3,052.73	3,071.41
F_XAUTRYM1224	3,215.44	3,227.25	3,241.29	3,255.34	3,253.10	3,267.14	3,278.95	3,292.99
F_XAUUSD1024	2,700.67	2,710.33	2,727.67	2,745.00	2,737.33	2,754.67	2,764.33	2,781.67
F_XAUUSD1224	2,730.73	2,739.97	2,757.48	2,775.00	2,766.72	2,784.23	2,793.47	2,810.98
F_XLBNK1024	10,516.75	10,604.75	10,720.75	10,836.75	10,808.75	10,924.75	11,012.75	11,128.75
F_XLBNK1224	11,267.33	11,333.67	11,466.33	11,599.00	11,532.67	11,665.33	11,731.67	11,864.33
F_XSD251024	10,290.25	11,620.25	13,160.25	14,700.25	14,490.25	16,030.25	17,360.25	18,900.25
F_XSD251224	13,002.00	13,002.00	13,002.00	13,002.00	13,002.00	13,002.00	13,002.00	13,002.00
F_XU0301024	9,605.75	9,684.25	9,802.50	9,920.75	9,881.00	9,999.25	10,077.75	10,196.00
F_XU0301224	9,999.75	10,097.25	10,248.00	10,398.75	10,345.50	10,496.25	10,593.75	10,744.50
F_YKBNK1024	24.12	24.32	24.63	24.93	24.83	25.14	25.34	25.65
F_YKBNK1124	24.83	25.07	25.38	25.70	25.62	25.93	26.17	26.48

Sözleşme Kodu	Vade Ayı	Uzlaşma Fiyatı	Önceki Uzlaşma Fiyatı	Değişim	Değişim Puan	Gün İçi Yüksek	Gün İçi Düşük	İşlem Miktarı	İşlem Hacim	Açık Pozisyon	Açık Pozisyon Değişimi	Vadeye Kalan Gün Sayısı	Takasbank Başlangıç Teminatı %
PAY VADELİ													
F_ISCTR1024	31.10.2024	11.890	11.780	0.93 %	0.11	11.950	11.630	1,166,580	1,376,260,762	679,124	-127,441	6	15
F_ISCTR1124	29.11.2024	12.290	12.160	1.07 %	0.13	12.340	11.990	427,947	521,044,729	903,269	131,029	35	15
F_KCHOL1024	31.10.2024	173.790	174.770	-0.56 %	-0.98	174.740	171.190	46,860	810,132,393	55,700	-5,016	6	16
F_KCHOL1124	29.11.2024	179.500	180.350	-0.47 %	-0.85	180.500	176.470	19,882	354,571,961	44,820	3,877	35	16
F_KONTR1024	31.10.2024	43.470	42.860	1.42 %	0.61	44.100	42.240	25,467	109,723,786	15,983	-1,697	6	17
F_KONTR1124	29.11.2024	43.370	42.920	1.05 %	0.45	44.090	41.900	9,302	39,946,563	16,367	4,989	35	17
F_KOZAA1024	31.10.2024	60.130	59.990	0.23 %	0.14	60.540	59.120	25,195	150,881,479	44,431	-2,905	6	15
F_KOZAA1124	29.11.2024	62.120	61.790	0.53 %	0.33	62.500	61.080	4,372	27,069,879	58,053	952	35	15
F_KOZAL1024	31.10.2024	20.720	20.690	0.14 %	0.03	20.850	20.410	160,532	330,799,432	248,363	-27,290	6	15
F_KOZAL1124	29.11.2024	21.420	21.340	0.37 %	0.08	21.510	21.070	62,238	132,363,344	317,802	21,542	35	15
F_KRDMD1024	31.10.2024	24.580	24.800	-0.89 %	-0.22	24.830	24.110	140,878	343,682,096	144,536	-8,454	6	15
F_KRDMD1124	29.11.2024	25.240	25.500	-1.02 %	-0.26	25.500	24.790	48,749	122,151,959	110,567	20,148	35	15
F_MGROS1024	31.10.2024	408.830	409.790	-0.23 %	-0.96	411.790	402.810	7,660	311,404,200	12,023	-505	6	15
F_MGROS1124	29.11.2024	420.030	420.150	-0.03 %	-0.12	421.400	407.610	3,612	149,363,845	10,080	1,944	35	15
F_ODAS1024	31.10.2024	5.590	5.610	-0.36 %	-0.02	5.630	5.540	151,123	84,459,802	369,241	-43,655	6	15
F_ODAS1124	29.11.2024	5.780	5.790	-0.17 %	-0.01	5.800	5.730	28,662	16,545,784	124,927	14,190	35	15
F_OYAKC1024	31.10.2024	56.900	55.500	2.52 %	1.40	56.980	54.970	19,557	109,409,801	25,400	-310	6	16
F_OYAKC1124	29.11.2024	58.610	57.120	2.61 %	1.49	58.720	56.800	2,531	14,620,583	13,085	631	35	16
F_PETKM1024	31.10.2024	18.950	18.850	0.53 %	0.10	19.010	18.590	172,674	325,371,916	183,781	-22,995	6	15
F_PETKM1124	29.11.2024	19.450	19.350	0.52 %	0.10	19.480	19.060	76,348	147,371,631	190,209	34,089	35	15
F_PGSUS1024	31.10.2024	238.000	239.980	-0.83 %	-1.98	239.730	234.100	22,417	532,455,355	13,018	-5,275	6	16
F_PGSUS1124	29.11.2024	243.070	246.420	-1.36 %	-3.35	246.400	240.520	9,047	219,853,301	14,552	5,053	35	16
F_SAHOL1024	31.10.2024	85.430	83.760	1.99 %	1.67	85.820	82.010	82,847	696,137,958	112,137	-11,995	6	14
F_SAHOL1124	29.11.2024	87.960	86.430	1.77 %	1.53	88.300	84.680	41,019	354,130,183	131,837	12,594	35	14
F_SASA1024N1	31.10.2024	3.920	3.930	-0.25 %	-0.01	3.940	3.850	67,114	208,799,672	78,666	-6,782	6	16
F_SASA1124	29.11.2024	4.000	4.000	0.00 %	0.00	4.020	3.890	166,007	65,559,453	364,710	60,221	35	16
F_SISE1024	31.10.2024	39.650	39.500	0.38 %	0.15	39.960	38.970	128,755	506,690,879	117,041	-19,574	6	14
F_SISE1124	29.11.2024	40.720	40.460	0.64 %	0.26	40.980	39.950	61,775	248,554,835	124,452	42,227	35	14
F_SOKM1024	31.10.2024	39.880	39.950	-0.18 %	-0.07	40.000	39.290	17,401	68,848,544	43,878	-6,038	6	15
F_SOKM1124	29.11.2024	41.180	41.270	-0.22 %	-0.09	41.350	40.640	10,502	42,941,347	32,873	7,338	35	15
F_TAVHL1024	31.10.2024	223.170	225.410	-0.99 %	-2.24	226.430	221.410	9,647	216,223,333	5,922	-979	6	15
F_TAVHL1124	29.11.2024	229.020	233.020	-1.72 %	-4.00	233.990	226.770	4,135	95,355,110	11,795	1,552	35	15
F_TCELL1024	31.10.2024	88.150	87.700	0.51 %	0.45	89.110	86.820	96,301	846,881,820	107,176	-21,045	6	14
F_TCELL1124	29.11.2024	91.030	90.690	0.37 %	0.34	92.010	89.600	48,072	436,698,063	158,963	26,414	35	14
F_THYAO1024	31.10.2024	276.720	275.310	0.51 %	1.41	278.120	272.290	71,181	1,956,522,363	57,281	-13,640	6	15
F_THYAO1124	29.11.2024	284.230	282.320	0.68 %	1.91	285.100	279.320	31,318	881,457,951	54,007	9,373	35	15
F_TKFEN1024	31.10.2024	75.490	74.210	1.72 %	1.28	75.780	73.900	41,039	308,068,043	45,065	-6,429	6	15
F_TKFEN1124	29.11.2024	77.940	76.670	1.66 %	1.27	78.210	76.360	11,492	89,139,945	22,619	4,023	35	15
F_TOASO1024	31.10.2024	191.690	201.640	-4.93 %	-9.95	194.100	188.470	28,731	549,323,660	19,311	2,303	6	14
F_TOASO1124	29.11.2024	194.420	207.020	-6.09 %	-12.60	201.000	190.800	14,371	279,361,299	19,774	2,764	35	14
F_TSKB1024	31.10.2024	11.960	11.930	0.25 %	0.03	11.980	11.740	120,580	143,006,195	214,674	-17,978	6	15
F_TSKB1124	29.11.2024	12.300	12.270	0.24 %	0.03	12.340	12.110	40,232	49,206,191	358,804	11,367	35	15
F_TTKOM1024	31.10.2024	46.780	47.120	-0.72 %	-0.34	47.330	46.340	58,929	275,807,460	69,863	-13,183	6	15
F_TTKOM1124	29.11.2024	47.850	48.710	-1.77 %	-0.86	48.850	47.440	23,737	114,009,083	80,040	2,637	35	15
F_TUPRS1024	31.10.2024	146.780	146.760	0.01 %	0.02	147.380	144.940	54,525	796,149,754	41,267	-13,128	6	15
F_TUPRS1124	29.11.2024	149.610	149.780	-0.11 %	-0.17	150.000	147.460	25,636	381,582,837	43,125	9,306	35	15
F_ULKER1024	31.10.2024	125.650			125.65	126.040	122.900	1,422	17,685,316	176	176	6	15
F_ULKER1124	29.11.2024	127.610			127.61	134.830	123.650	2,130	26,825,866	1,630	1,630	35	15
F_VAKBN1024	31.10.2024	20.780	20.880	-0.48 %	-0.10	21.120	20.460	150,135	313,079,423	112,819	-37,924	6	15
F_VAKBN1124	29.11.2024	21.480	21.460	0.09 %	0.02	21.780	21.170	71,723	155,055,890	102,465	53,564	35	15
F_VESTL1024	31.10.2024	59.120	59.130	-0.02 %	-0.01	59.500	57.760	8,098	47,396,271	21,137	-1,218	6	17
F_VESTL1124	29.11.2024	60.960	61.000	-0.07 %	-0.04	61.130	59.740	1,909	11,558,432	13,316	536	35	17
F_YKBNK1024	31.10.2024	24.920	24.850	0.28 %	0.07	25.040	24.530	533,669	1,323,360,804	470,829	-66,119	6	15
F_YKBNK1124	29.11.2024	25.710	25.680	0.12 %	0.03	25.850	25.300	133,303	341,068,935	485,691	34,642	35	15

VİOP Bülten

Genel Müdürlük

Esentepe Mh. Ecza Sk. Safter Han İş Merkezi No:6 Şişli/İstanbul – (0212) 286 30 00

Beylikdüzü

Hayrettin Paşa Mah. 1993 Sokak No:22 Ferah Residence Daire A1 Esenyurt – (0212) 270 26 43

Erenköy

Bağdat Caddesi Beyaz Apt. No: 339 D:5 Erenköy – (0216) 301 10 45

Levent

Nispetiye Mah. Aydar Cad Metro İş Merkezi No. 10 İç Kapı No: 1 Beşiktaş – (0212) 286 30 00

Suadiye

Suadiye Mah. Öncü Sokak Büyük Hanlı Konutları B1 Blok K:8 D:22 Kadıköy – (0216) 350 01 43

Ankara

Tunalı Hilmi Cad. 60/12 Kavaklıdere – (0312) 426 16 61

Bursa

Çekirge Mah. Çekirge Cad. Gökçen Apt. Blok 97/1 C Osmangazi – (0224) 233 43 37

Malatya

Sancaktar Mah. Aslantepo Cad. Canbaylar Plaza No. 93/9 Battalgazi – (0422) 377 90 00

Adana

Çınarlı Mah. 61027 SK. Sunar Nuri Çomu İş Merkezi Sitesi A Blok No:18 İç Kapı No:124 Seyhan – (0322) 355 31 45

Aydın

Güzelhisar Mahallesi Albay Şefik Caddesi No:4 Ronasans Plaza İç Kapı No:17 Efeler/AYDIN – (0256) 218 22 95

Denizli

Sırapapılar Mahallesi 1585 Sokak Kaygün İş Merkezi No:3 İç Kapı No:13 Merkezefendi – (0258) 295 08 99

Eskişehir

Akarkaş Mah. Atatürk Bul. Yağmur Apt. No : 87A Odunpazarı – (0222) 211 20 45

İzmir

Çınarlı Mah. Ozan Abay Cad. Egeperla No: 10 / 201 Konak / İzmir – (0234) 270 44 67

İzmit

Karabaş Mah. Ankara Karayolu Cad. No: 65/3 Kocaeli – (0262) 999 68 97

Kapalıçarşı

Molla Fenari Mah. Kürkcüler Çarşısı Sk. No:25 İç Kapı No:1 Fatih / İstanbul – (0212) 513 40 01

Mersin

Güvenevler Mah. 1928 Sk. İkinci Global İş Merkezi No:5 İç Kapı No:6 Yenişehir/MERSİN – (0324) 241 33 15

Niğde

Aşağı Kayabaşı Mah. Dr. Sami Yağız Cad. Kültür Plaza No:32 Kat:1/4 Niğde – (0388) 214 19 35

**YASAL UYARI**

Bu rapor, bir veya daha fazla sermaye piyasası aracı veya bunları ihraç eden ortaklıklar ve kuruluşlar ile piyasa eğilimleri hakkında, belirli bir kişiye veya mali durumları, risk ve getiri tercihleri benzer nitelikteki bir gruba yönelik olmamak kaydıyla, Marbaş Menkul Değerler A.Ş. müşterilerine ve/veya dağıtım kanallarına yönelik olarak Marbaş Menkul Değerler A.Ş.'nin anlaşılabilir olduğu dışarıdan hizmet sağlayıcı kuruluş tarafından hazırlanmıştır. Burada yer alan yatırım bilgi, yorum ve tavsiyeleri yatırım danışmanlığı kapsamında değildir. Yatırım danışmanlığı hizmeti, yetkili kuruluşlar tarafından kişilerin risk ve getiri tercihleri dikkate alınarak kişiye özel sunulmaktadır. Burada yer alan yorum ve tavsiyeler ise genel niteliktedir. Bu tavsiyeler mali durumunuz ile risk ve getiri tercihlerinize uygun olmayabilir. Bu nedenle, sadece burada yer alan bilgilere dayanarak yatırım kararı verilmesi beklentilerinize uygun sonuçlar doğurmayabilir. Bu rapor ve yorumlardaki yazılar, bilgiler ve grafikler, ulaşılabilen ilk kaynaklardan iyi niyetle ve doğruluğu, geçerliliği, etkinliği velhasıl her ne şekil, suret ve nam altında olursa olsun herhangi bir karara dayanak oluşturması hususunda herhangi bir teminat, garanti oluşturmadan, yalnızca bilgi edinilmesi amacıyla derlenmiştir. İş bu raporlardaki yorumlardan; eksik bilgi ve/veya güncellenme gibi konularda ortaya çıkabilecek zararlardan Marbaş Menkul Değerler A.Ş. ve çalışanları sorumlu değildir. Marbaş Menkul Değerler A.Ş. her an, hiçbir şekil ve surette ön ihbara ve/veya ihtara gerek kalmaksızın söz konusu bilgileri, tavsiyeleri değiştirebilir ve/veya ortadan kaldırabilir. Genel anlamda bilgi vermek amacıyla hazırlanmış olan iş bu rapor ve yorumlar, kapsamı bilgiler, tavsiyeler hiçbir şekil ve surette Marbaş Menkul Değerler A.Ş.'nin herhangi bir taahhüdünü tazammum etmediğinden, bu bilgilere istinaden her türlü özel ve/veya tüzel kişiler tarafından alınacak kararlar, varılacak sonuçlar, gerçekleştirilecek işlemler ve oluşabilecek her türlü riskler bizatihi bu kişilere ait ve raci olacaktır. Hiçbir şekil ve surette ve her ne nam altında olursa olsun, her türlü gerçek ve/veya tüzel kişinin, gerek doğrudan gerek dolayısı ile ve bu sebeplerle uğrayabileceği her türlü doğrudan ve/veya dolayısıyla oluşacak maddi ve manevi zarar, kar mahrumiyeti, velhasıl her ne nam altında olursa olsun uğrayabileceği zararlardan hiçbir şekil ve surette Marbaş Menkul Değerler A.Ş. ve çalışanları sorumlu tutulamayacak ve hiçbir şekil ve surette her ne nam altında olursa olsun Marbaş Yatırım Menkul Değerler A.Ş. çalışanlarından talepte bulunulmayacaktır.