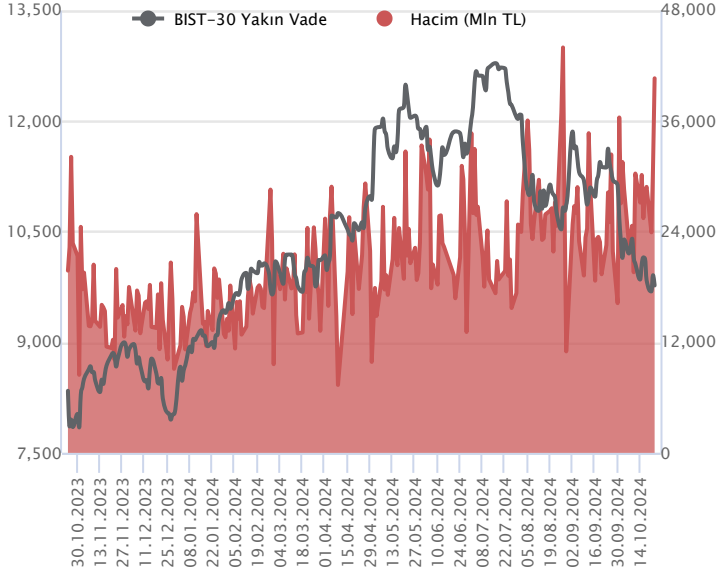


Sözleşme Kodu	Vade Ayı	Uzlaşma Fiyatı	Önceki Uzlaşma Fiyatı	Değişim	Değişim Puan	Gün İçi Yüksek	Gün İçi Düşük	İşlem Miktarı	İşlem Hacim	Açık Pozisyon	Açık Pozisyon Değişimi	Vadeye Kalan Gün Sayısı	Takasbank Başlangıç Teminatı %
F_XU0301024	31.10.2024	9,752.50	9,881.75	-1.31 %	-129.25	9,913.00	9,618.75	416,499.00	40,643,714,465.00	452,028.00	-32,192.00	8	12
F_XU0301224	31.12.2024	10,271.25	10,457.75	-1.78 %	-186.50	10,487.00	10,150.00	92,977.00	9,573,368,862.50	121,580.00	54,995.00	69	12

ENDEKS KONTRATLARI

BIST 30 Yakın Vadeli Kontratı



Ekim vadeli endeks sözleşmesi 9.618,75 – 9.913,00 seviyeleri arasında hareket ederek günü %1,31 oranında bir düşüşle 9.752,50 uzlaşma fiyatından tamamladı. Önceki günkü toparlanma eğiliminin ardından sözleşmede dün satıcı bir fiyatlama takip edildi. Akşam seans kapanışı da 9.770,00 puandan gerçekleşti. ABD borsaları günü %1'leri bulan kayıplarla tamamlarken, ABD vadeliinde bu sabah karışık bir seyrin etkili oluyor. Asya piyasalarında genel olarak kırmızı bir renk hâkim. Avrupa vadeli ve CFD endeksleri yatay açılışlara işaret ediyor. Ekim vadeli endeks sözleşmesinin güne dalgalı bir başlangıç yapmasını bekliyoruz.

Sözleşmede zayıf seyrin etkisini sürdürmesi durumunda 9.750 – 9.700 aralığı kısa vadeli ilk destek bölgesidir. 9.700 altındaki fiyatlamalarda 9.640 ve 9.600 seviyeleri destek olarak önem kazanacak olup, son dönemde güçlü bir destek bölgesi olarak karşımıza çıkan 9.600 altında 9.500 seviyesine doğru satış baskısı artış kaydedebilir. Tepki alımlarının gözlenmesi halinde ise 9.800 – 9.850 aralığı kısa vadeli direnç bölgesi olup, devamında 9.900 ve 10.000 seviyeleri direnç konumunda bulunmaktadır. Sözleşmede toparlanma çabasının devamlılığı açısından 10.000 üzerinde kapanışlara ihtiyaç olduğunu değerlendiriyoruz. 10.000 üzeri kapanışlarda 10.200 – 10.250 bölgesine doğru yükselişler yaşanabilir. Sözleşmede gün içi yüksek seyreden volatiliteye ve sert fiyat hareketlerine karşı dikkatli olunmalıdır.

Endeks - 30 Yakın Vade Aracı Kurum Dağılımı Günlük Değişim

Long			Short		
Kurum	Net Lot	Pay (%)	Kurum	Net Lot	Pay (%)
İş Yatırım	27.730	50	Bank of America	29.768	54
Ak Yatırım	9.637	17	Garanti BBVA	10.332	19
Teb Yatırım	4.146	8	HSBC Yatırım	6.517	12
Gedik Yatırım	3.589	7	Yatırım Finansman	2.161	4
Ünlü Menkul	2.574	5	Tacirler Yatırım	1.852	3
Diğer	7.673	14	Diğer	4.719	9

İlk 5 Kurum Satım Ağırlıklı

Endeks - 30 Yakın Vade Aracı Kurum Dağılımı Tüm Vade

Long			Short		
Kurum	Net Lot	Pay (%)	Kurum	Net Lot	Pay (%)
Yapı Kredi Yatırım	62.951	23	İş Yatırım	141.846	53
Teb Yatırım	41.903	16	Bank of America	80.042	30
Vakıf Yatırım	34.226	13	Garanti BBVA	35.650	13
Ak Yatırım	27.187	10	HSBC Yatırım	7.725	3
Ziraat Yatırım	20.020	7	Şeker Yatırım	2.925	1
Diğer	82.651	31	Diğer	750	0

İlk 5 Kurum Satım Ağırlıklı

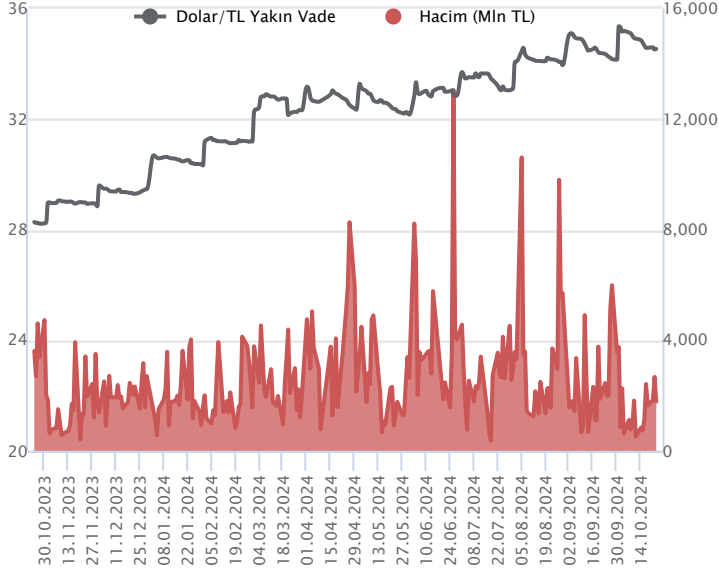


Fiyat (%) Açık Pozisyon (%) Yorum

Artış	Artış	Yükselişin devamlılığı için sinyal olarak kabul edilebilir.
Artış	Azalış	Yükselişin desteklenmediğini gösterir.
Azalış	Artış	Düşüşlerin devamlılığı için sinyal olarak kabul edilebilir.
Azalış	Azalış	Düşüşlerin desteklenmediğini gösterir.

Sözleşme Kodu	Vade Ayı	Uzlaşma Fiyatı	Önceki Uzlaşma Fiyatı	Değişim	Değişim Puan	Gün İçi Yüksek	Gün İçi Düşük	İşlem Miktarı	İşlem Hacim	Açık Pozisyon	Açık Pozisyon Değişimi	Vadeye Kalan Gün Sayısı	Takasbank Başlangıç Teminatı %
DÖVİZ KONTRATLARI													
F_EURTRY1024	31.10.2024	37.2573	37.3985	-0.38 %	-0.14	37.3500	37.2062	248	9,238,947	7,435	-150	8	12
F_EURTRY1124	29.11.2024	38.5031	38.6961	-0.50 %	-0.19	38.5220	38.4792	80	3,079,766	3,534	59	37	12
F_EURUSD1024	31.10.2024	1.0780	1.0814	-0.31 %	0.00	1.0806	1.0770	1,030	37,977,585	21,248	77	8	3
F_EURUSD1124	29.11.2024	1.0799	1.0831	-0.30 %	0.00	1.0821	1.0786	2,524	93,171,941	4,295	1,364	37	3
F_USDTRY1024	31.10.2024	34.5438	34.5165	0.08 %	0.03	34.5545	34.4890	51,705	1,784,385,048	916,621	-32,925	8	13
F_USDTRY1124	29.11.2024	35.6772	35.6408	0.10 %	0.04	35.6924	35.6240	30,480	1,086,559,366	781,230	22,306	37	13

Dolar/TL Yakın Vadeli Kontratı



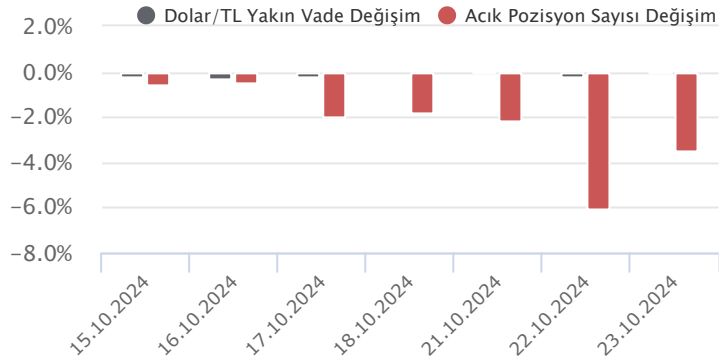
Ekim vadeli Dolar/TL sözleşmesi dün 34,4890 ile 34,5545 seviyeleri arasında dalgalanarak günü 0,08'lik yükselişle 34,5438 uzlaşma fiyatından tamamladı. Yurt içerisinde tüketici güven endeksi ekim ayında 80,6 değerini alarak Haziran 2023 tarihinden bu yana en yüksek seviyeye çıktı. Diğer taraftan son dönemde siyasi gelişmeler piyasalarda takip ediliyor. ABD tarafında ikinci el konut satışları eylülde 3,84 milyon adet ile beklentilerin hafif altında gerçekleşti. Fed'in Bej Kitap raporunda fiyat artışlarında ılımlaşmanın devam ettiği, çoğu bölge imalat aktivitesinin düştüğü, firmaların işe alımlarında ise artış olduğu vurgulandı. Verilerin fiyatlamalara etkisi sınırlı kaldı. Bugün yurt içerisinde TCMB PPK Toplantı Özeti, ABD tarafında ise öncü imalat PMI verileri, yeni konut satışları ve haftalık işsizlik maaşı başvuruları takip edilecek. Verilerin fiyatlamalara etkisi sınırlı kalabilir. Bu görünüm altında Dolar/TL spot kuru, bu sabah saat 08:00 itibarıyla 34,27'li seviyelerde yatay seyrediyor. Dolar endeksi ise 30 Eylül 2024'den bu yana değer kazanımını sürdürürken, bu sabah 104,30 civarında bulunuyor.

Dolar/TL Yakın Vade Aracı Kurum Dağılımı Günlük Değişim					
Long			Short		
Kurum	Net Lot	Pay (%)	Kurum	Net Lot	Pay (%)
İş Yatırım	15.617	43	İş Bankası	15.500	42
Ak Yatırım	8.885	24	Akbank	13.026	36
Venbey Yatırım	6.620	18	Garanti Bankası	3.000	8
Deniz Yatırım	1.375	4	Şeker Yatırım	2.000	6
Oyak Yatırım	1.148	3	İnfo Yatırım	1.191	3
Diğer	2.995	8	Diğer	1.923	5

İlk 5 Kurum Satım Ağırlıklı

Dolar/TL Yakın Vade Aracı Kurum Dağılımı Tüm Vade					
Long			Short		
Kurum	Net Lot	Pay (%)	Kurum	Net Lot	Pay (%)
Akbank	251.108	31	İş Yatırım	569.086	71
İş Bankası	105.163	13	QNB Yatırım Menkul	63.985	8
QNB Bank	101.687	13	Garanti BBVA	47.806	6
Yapı ve Kredi	86.806	11	Bank of America	45.540	6
Global Menkul	77.187	10	Ak Yatırım	16.273	2
Diğer	178.821	22	Diğer	58.082	7

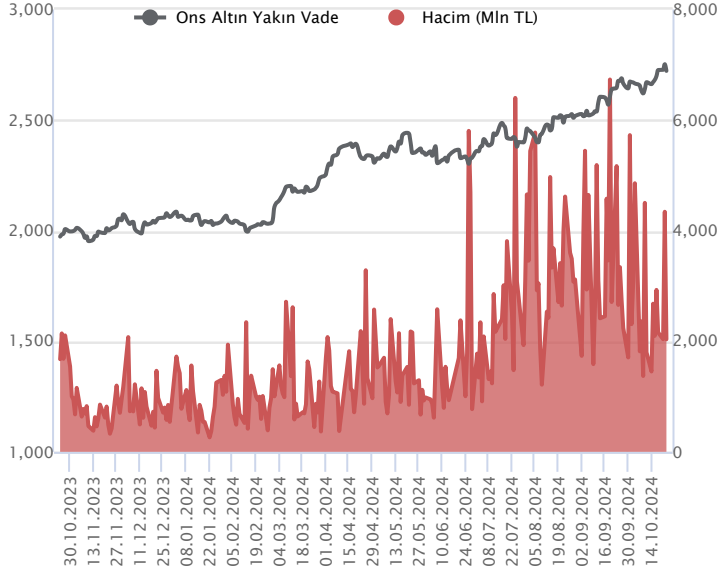
İlk 5 Kurum Satım Ağırlıklı



Fiyat (%)	Açık Pozisyon (%)	Yorum
Artış	Artış	Yükselişin devamlılığı için sinyal olarak kabul edilebilir.
Artış	Azalış	Yükselişin desteklenmediğini gösterir.
Azalış	Artış	Düşüşlerin devamlılığı için sinyal olarak kabul edilebilir.
Azalış	Azalış	Düşüşlerin desteklenmediğini gösterir.

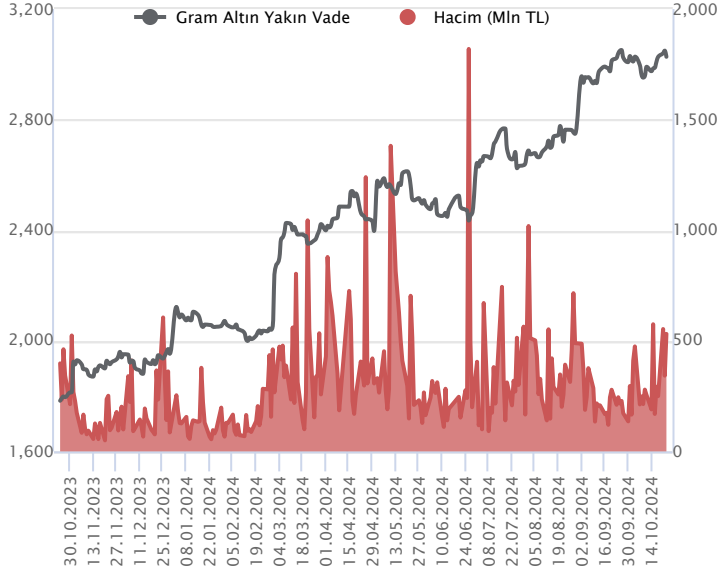
Sözleşme Kodu	Vade Ayı	Uzlaşma Fiyatı	Önceki Uzlaşma Fiyatı	Değişim	Değişim Puan	Gün İçi Yüksek	Gün İçi Düşük	İşlem Miktarı	İşlem Hacim	Açık Pozisyon	Açık Pozisyon Değişimi	Vadeye Kalan Gün Sayısı	Takasbank Başlangıç Teminatı %
ALTIN KONTRATLARI													
F_XAUTRYM1024	31.10.2024	3,026.470	3,049.570	-0.76 %	-23.10	3,064.800	3,024.000	173,868	531,065,303	433,273	-67,034	8	12
F_XAUTRYM1224	31.12.2024	3,255.740	3,286.920	-0.95 %	-31.18	3,298.110	3,254.000	161,460	531,059,912	248,204	80,192	69	12
F_XAUUSD1024	31.10.2024	2,722.400	2,747.900	-0.93 %	-25.50	2,762.800	2,718.500	21,695	2,034,780,268	89,094	1,398	8	6
F_XAUUSD1224	31.12.2024	2,747.550	2,774.150	-0.96 %	-26.60	2,787.650	2,744.100	7,821	740,901,945	32,276	-109	69	6

ONS ALTIN Yakın Vadeli Kontratı



Ekim vadeli ons altın sözleşmesi dünü 2718,50-2762,80\$ arasında seyrederek, günü yüzde 0,93 düşüyle 2722,40\$ uzlaşma fiyatından kapattı. Spot piyasada saat 08:15 itibariyle ons altın 2726\$ seviyesinde izleniyor. Sözleşmede yaşanan geri çekilmeler sebebiyle bugün için 2722-2744\$ arasını nötr olarak değerlendiriyoruz. Sözleşmede 2744\$ direnci olurken, bu direncin üzerinde kapanışlarda 2716\$ stop seviyesi belirlenerek 2798\$ seviyesi izlenebilir. Geri çekilmelerde 2722\$ destek olurken, bu destek altında 2749\$ stop seviyesi olmak koşuluyla 2667\$ seviyesi değerlendirilebilir. Bugünün veri takviminde; her hafta açıklanan işsizlik maaşı başvuruları, öncü imalat/hizmetler PMI ve yeni konut satışları verileri açıklanacak. Fed üyelerinin hafta başından bu yana konuşmaları izleniyor. Bugünde üyelerden, faizle ilgili mesajlar gelebilir. Bugüne kadar gelen açıklamalara bakıldığında, faiz indirimi daha temkinli bir şekilde devam ettirecekleri yönünde bulunuyor. Kasım ayında Fed'in faiz kararı bulunurken öncesinde ABD Başkanlık seçimi ön planda olacaktır. Bu nedenle altın fiyatları açısından hareketli bir dönem olduğunu eklemek isteriz. Sözleşmede olası oynaklığa karşı yatırımcıların aktif bir kar al/zarar durdur seviyesi belirleyerek hareket etmeleri daha sağlıklı olabilir.

GRAM ALTIN Yakın Vadeli Kontratı

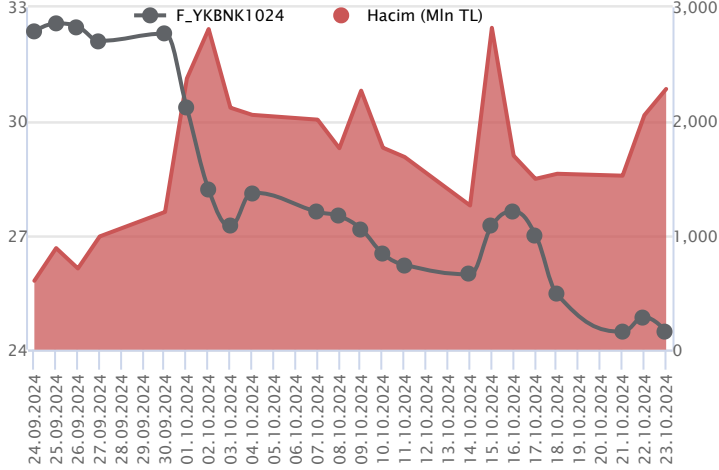


Ekim vadeli gram altın sözleşmesi dünü 3024,00-3064,80TL arasında dalgalanarak, günü yüzde 0,76 düşüyle 3026,47TL uzlaşma fiyatından tamamladı. Spot piyasada saat 08:15 itibariyle gram altın 3004TL seviyesinde işlem görüyor. Hazine ve Maliye Bakanı Mehmet Şimşek ABD'de temaslarına devam ediyor. Dünkü görüşmeler neticesinde Dünya Bankasıyla enerji verimliliği, taşkın ve kuraklık risk yönetimi, yeşil geçiş ve deprem bölgesindeki sanayi sitelerinin yeniden imarına yönelik 4 önemli proje için kredi anlaşması imzalandığı bildirildi. Bu projelerle Türkiye'ye Dünya Bankasından yaklaşık 1,9 milyar dolar tutarında finansman sağlandığı ve bu yıl Dünya Bankasından sağlanan finansman tutarının 3,9 milyar dolara ulaştığı görülüyor. Türkiye'de tüketici güven endeksi ekim ayında 80,60 seviyesinde açıklandı. Bugün TCMB'nin faiz kararı toplantısının özeti yayınlanacak. ABD'de öncü imalat ve hizmetler sektörü PMI verileri, haftalık işsizlik maaşı başvuruları ve yeni konut satışları takip edilecek. Sözleşmede olası oynaklığa karşı yatırımcıların aktif bir kar al/zarar durdur seviyesi belirleyerek hareket etmeleri daha sağlıklı olabilir.

Sözleşme	Vade Ayı	Son Uzlaşma	Önceki Uzlaşma	Değişim %	Günün Düşüğü	Günün Yüksekliği	İşlem Adedi	İşlem Hacmi
PAY VADELİ SÖZLEŞMELERİNDE EN FAZLA İŞLEM GÖRENLER								
F_YKBNK1024	31.10.2024	24.510	24.890	-1.5 %	24.100	25.060	930,544	2,284,788,031
F_THYAO1024	31.10.2024	270.980	277.310	-2.3 %	268.000	278.190	78,936	2,141,617,880
F_AKBNK1024	31.10.2024	49.720	50.550	-1.6 %	49.160	50.650	387,987	1,933,744,657

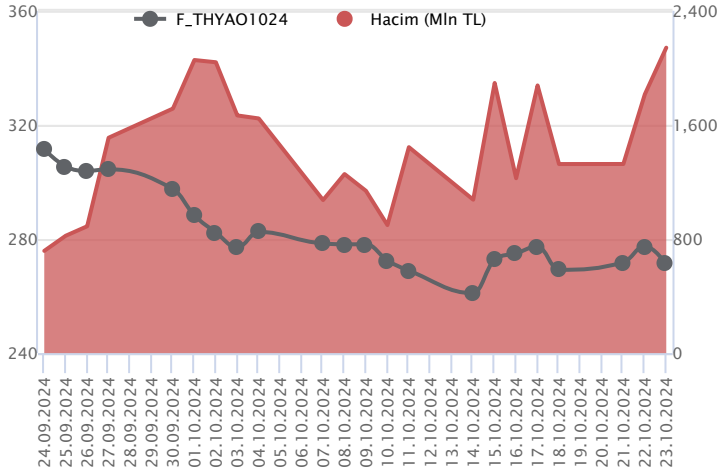
Pay vadeli sözleşmeleri, düşük teminatlarla yüksek tutarlı pozisyonlar almayı mümkün kılar. Pay vadeli sözleşmeleri ile ilgili daha detaylı bilgi almak için Marbaş Menkul Değerler A.Ş. ile iletişime geçebilirsiniz.

F_YKBNK1024 Vadeli Kontratı



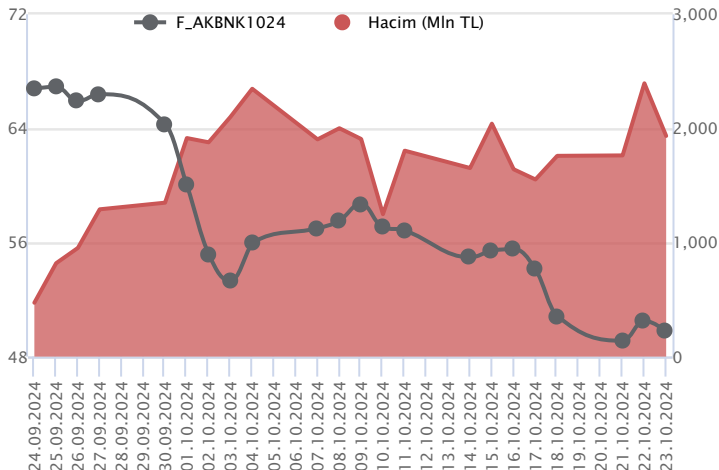
Bankacılık sektöründe dün kayıpların %1'i aştığı görülürken, Ekim vadeli YKBNK sözleşmesi 24,10 TL – 25,06 TL seviyeleri arasında dalgalanarak 24,51 TL uzlaşma fiyatından günü %1,5'lik kayıpla tamamladı. Yüksek volatilitenin ön planda olduğu sözleşmede kısa vadede 25,00 TL üzerinde saatlik kapanışlar yükselişleri destekleyecekken, bu bölge altında yaşanacak yükselişlerin tepki mahiyetinde kalacağını değerlendiriyoruz. 25,00 TL altında fiyatlamaların devamında 24,00 TL – 23,65 TL ve 22,92 TL takip edilecek desteklerdir. Seans içinde tepki alımlarının etkili olması ile 25,00 TL üzeri kapanışlar önemli olacaktır. Yukarıda 5 günlük ortalamanın yer aldığı 25,18 TL izlenen ilk direnç konumunda bulunurken, devamında 25,50 TL ve 25,85 TL seviyeleri gündeme gelecektir. Son dönemde gerek sektör gerek piyasada yaşanan volatilitenin nedeniyle alınacak pozisyonlarda temkinli olunması aktif bir stop-loss stratejisine bağlı kalınması faydalı olacaktır.

F_THYAO1024 Vadeli Kontratı



Endekste zayıf risk iştahına paralel negatif seyir söz konusu olurken, Ekim vadeli THYAO sözleşmesi 268,00 TL ve 278,19 TL seviyeleri arasında dalgalanarak günü 270,98 TL uzlaşma fiyatından %2,3'lük kayıpla tamamladı. Satıcıların kaydedildiği sözleşmede ortalamaların yer aldığı 272,00 TL altında saatlik kapanışlar baskının devam etmesinde etkisini gösterecektir. Geri çekilmelerde 270,25 TL – 268,00 TL ve 265,20 TL sırasıyla takip edilecek desteklerdir. Tepki alımlarının etkili olması halinde ise 14 günlük ortalamanın yer aldığı 275,50 TL ilk direnç konumunda bulunurken, devamında 278,90 TL ve 280,75 TL öne çıkan diğer direnç noktalarıdır. Son dönemde piyasada yaşanan volatilitenin nedeniyle alınacak pozisyonlarda temkinli olunması aktif bir stop-loss stratejisine bağlı kalınması faydalı olacaktır.

F_AKBNK1024 Vadeli Kontratı



Ekim vadeli AKBNK pay sözleşmesi 49,16 – 50,65 TL aralığında hareket ederek günü %1,6 oranında bir düşüşle 49,72 TL uzlaşma fiyatından tamamladı. Bankacılık sektöründe önceki gün etkili olan tepki çabasının ardından dün yeniden satıcılar bir fiyatlamaya takip edildi. Psikolojik öneme sahip 50,00 TL üzerinde kalıcılık sağlamayan AKBNK sözleşmesinde kısa vadede 49,50 – 49,00 aralığı ilk güçlü destek bölgesidir. 49,00 TL altındaki fiyatlamalarda 48,76 – 48,50 ve 48,00 seviyelerine doğru geri çekilmeler gündeme gelebilir. Tepki çabasının gözlenmesi halinde ise psikolojik öneme sahip 50,00 TL seviyesi kısa vadeli direnç noktası olup, 50,00 TL üzerindeki tutunmalarda 50,40 – 50,65 – 51,20 ve 100 günlük üssel ortalama (51,98) direnç konumunda bulunmaktadır. 100 günlük ortalama (51,98) altında kalındığı sürece dalgalı seyrin devamı beklenebilir. Sözleşmede sert fiyat hareketlerine ve yüksek seyreden volatiliteye karşı dikkatli olunmalıdır.

Dayanak Varlıkların Teknik Gösterge Görünümleri

20 Gün Ortalama/Fiyat Kesişmesi (YUKARI)

AEFES

20 Gün Ortalama/Fiyat Kesişmesi (AŞAĞI)

KONTR
DOAS
THYAO

Güç Göstergeleri Olumlu

TKFEN

Güç Göstergeleri Zayıf

HEKTS
MGROS
AKBNK
YKBNK
SAHOL

RSI ve Momentum göstergelerine göre olumlu olanlar

RSI ve Momentum göstergelerine göre zayıf olanlar

50 Gün Ortalama/Fiyat Kesişmesi (YUKARI)

Bu şartları sağlayan dayanak varlık bulunmamaktadır.

50 Gün Ortalama/Fiyat Kesişmesi (AŞAĞI)

Bu şartları sağlayan dayanak varlık bulunmamaktadır.

MACD

AELS	GÜÇLÜ AL
ENKAI	GÜÇLÜ AL
BIMAS	ZAYIF AL
KOZAA	ZAYIF AL

Göstergeleri Dipte Olanlar

HALKB
EREGL
SOKM

CCI, RSI, Stochastics, Williams' %R, MFI ve DX göstergelerinin ortalaması en düşük olanlar

20/50 Gün Ortalama Kesişmesi (YUKARI)

FROTO

20/50 Gün Ortalama Kesişmesi (AŞAĞI)

GARAN

Para Girişi Olan Dayanak Varlıklar

	Kapanış	İşlem Hacmi (Mln TL)
AELS	61.00	3,943.86206
ASTOR	72.75	1,787.88824
AEFES	190.50	1,260.80409
TSKB	11.63	375.82132

Para Çıkışı Olan Dayanak Varlıklar

	Kapanış	İşlem Hacmi (Mln TL)
X10XB	10,794.13	29,171.82
XLBNK	10,594.39	19,606.86
YKBNK	24.18	5,201.96
AKBNK	49.12	4,404.16
KCHOL	169.90	3,625.04

Yüksek Hacimliler

	İşlem Hacmi (Mln TL)
XU030	61,969.43
XSD25	36,141.74
X10XB	29,171.82
XLBNK	19,606.86
THYAO	6,569.73

Dayanak Varlıkların Teknik Gösterge Konumları

Kod	5 Günlük H.O	10 Günlük H.O	20 Günlük H.O	50 Günlük H.O	RSI	StochS	MACD	CCI
AEFES	ALIM	ALIM	ALIM	SATIM	ALIM	SATIM	ALIM	ALIM
AKBNK	SATIM	SATIM	SATIM	SATIM	SATIM	SATIM	SATIM	ALIM
AKSEN	SATIM	SATIM	SATIM	SATIM	SATIM	ALIM	SATIM	SATIM
ALARK	SATIM	SATIM	SATIM	SATIM	ALIM	ALIM	ALIM	SATIM
ARCLK	SATIM	SATIM	SATIM	SATIM	SATIM	ALIM	ALIM	SATIM
ASELS	ALIM	ALIM	ALIM	ALIM	ALIM	ALIM	ALIM	ALIM
ASTOR	ALIM	ALIM	ALIM	SATIM	ALIM	SATIM	ALIM	ALIM
BIMAS	SATIM	SATIM	SATIM	SATIM	ALIM	SATIM	ALIM	SATIM
BRSAN	SATIM	ALIM	ALIM	ALIM	SATIM	ALIM	ALIM	SATIM
CIMSA	SATIM	SATIM	SATIM	SATIM	SATIM	ALIM	SATIM	SATIM
CNH/TRY	ALIM	SATIM	SATIM	ALIM	ALIM	SATIM	SATIM	ALIM
DOAS	SATIM	SATIM	SATIM	SATIM	SATIM	ALIM	ALIM	SATIM
DOHOL	ALIM	SATIM	SATIM	SATIM	ALIM	ALIM	ALIM	ALIM
EKGYO	SATIM	SATIM	SATIM	SATIM	ALIM	ALIM	SATIM	ALIM
ENJSA	SATIM	SATIM	SATIM	SATIM	SATIM	ALIM	SATIM	SATIM
ENKAI	ALIM	ALIM	ALIM	ALIM	ALIM	ALIM	ALIM	SATIM
EREGL	SATIM	SATIM	SATIM	SATIM	SATIM	ALIM	SATIM	SATIM
EUR/TRY	SATIM	SATIM	SATIM	SATIM	SATIM	ALIM	SATIM	ALIM
EUR/USD	SATIM	SATIM	SATIM	SATIM	SATIM	ALIM	SATIM	SATIM
FROTO	ALIM	ALIM	ALIM	ALIM	ALIM	SATIM	ALIM	ALIM
GARAN	SATIM	SATIM	SATIM	SATIM	SATIM	SATIM	SATIM	ALIM
GBP/USD	SATIM	SATIM	SATIM	SATIM	SATIM	ALIM	SATIM	SATIM
GUBRF	SATIM	SATIM	SATIM	ALIM	ALIM	ALIM	SATIM	SATIM
HALKB	SATIM	SATIM	SATIM	SATIM	SATIM	ALIM	SATIM	SATIM
HEKTS	SATIM	SATIM	SATIM	SATIM	SATIM	ALIM	SATIM	SATIM
ISCTR	SATIM	SATIM	SATIM	SATIM	SATIM	SATIM	SATIM	ALIM
KCHOL	SATIM	SATIM	SATIM	SATIM	SATIM	ALIM	SATIM	SATIM
KONTR	ALIM	ALIM	SATIM	SATIM	ALIM	ALIM	ALIM	ALIM
KOZAA	ALIM	ALIM	SATIM	SATIM	ALIM	SATIM	ALIM	ALIM
KOZAL	SATIM	SATIM	SATIM	SATIM	ALIM	ALIM	ALIM	ALIM
KRDMD	SATIM	SATIM	SATIM	SATIM	SATIM	ALIM	SATIM	SATIM
MGROS	SATIM	SATIM	SATIM	SATIM	SATIM	ALIM	SATIM	ALIM
ODAS	SATIM	SATIM	SATIM	SATIM	SATIM	ALIM	ALIM	SATIM
OYAKC	SATIM	SATIM	SATIM	SATIM	SATIM	SATIM	SATIM	ALIM
PETKM	SATIM	SATIM	SATIM	SATIM	SATIM	ALIM	SATIM	SATIM
PGSUS	SATIM	ALIM	ALIM	ALIM	SATIM	ALIM	ALIM	SATIM
RUB/TRY	ALIM	ALIM	SATIM	SATIM	ALIM	SATIM	ALIM	ALIM
SAHOL	SATIM	SATIM	SATIM	SATIM	SATIM	SATIM	SATIM	ALIM
SASA	SATIM	SATIM	SATIM	SATIM	SATIM	ALIM	ALIM	SATIM
SISE	SATIM	SATIM	SATIM	SATIM	SATIM	ALIM	ALIM	SATIM
SOKM	SATIM	SATIM	SATIM	SATIM	SATIM	SATIM	SATIM	SATIM
TAVHL	SATIM	ALIM	SATIM	SATIM	ALIM	ALIM	ALIM	ALIM
TCELL	ALIM	ALIM	SATIM	SATIM	ALIM	SATIM	ALIM	ALIM
THYAO	SATIM	SATIM	SATIM	SATIM	SATIM	ALIM	ALIM	SATIM
TKFEN	ALIM	ALIM	ALIM	ALIM	ALIM	SATIM	ALIM	SATIM
TOASO	SATIM	SATIM	SATIM	SATIM	ALIM	ALIM	ALIM	SATIM
TSKB	ALIM	ALIM	ALIM	ALIM	ALIM	ALIM	ALIM	SATIM
TTKOM	ALIM	SATIM	SATIM	SATIM	ALIM	ALIM	ALIM	ALIM
TUPRS	SATIM	SATIM	SATIM	SATIM	SATIM	ALIM	SATIM	SATIM
USD/TRY	ALIM	ALIM	ALIM	ALIM	ALIM	SATIM	SATIM	ALIM
VAKBN	SATIM	SATIM	SATIM	SATIM	SATIM	ALIM	SATIM	SATIM
VESTL	SATIM	SATIM	SATIM	SATIM	SATIM	ALIM	ALIM	SATIM
X10XB	SATIM	SATIM	SATIM	SATIM	SATIM	ALIM	ALIM	SATIM
XAU/TRY	ALIM	ALIM	ALIM	ALIM	SATIM	ALIM	ALIM	SATIM
XAU/USD	ALIM	ALIM	ALIM	ALIM	SATIM	ALIM	ALIM	SATIM
XLBNK	SATIM	SATIM	SATIM	SATIM	SATIM	SATIM	SATIM	ALIM
XSD25	SATIM	SATIM	SATIM	SATIM	SATIM	ALIM	SATIM	SATIM
XU030	SATIM	SATIM	SATIM	SATIM	SATIM	ALIM	SATIM	SATIM
YKBNK	SATIM	SATIM	SATIM	SATIM	SATIM	ALIM	SATIM	SATIM

ViOP Bülten

Kod	Destek 3	Destek 2	Destek 1	Kapanış	Pivot	Direnç 1	Direnç 2	Direnç 3
DESTEKLER				DİRENÇLER				
F_AEFES1024	166.56	175.76	184.11	192.47	193.31	201.66	210.86	219.21
F_AEFES1124	177.22	184.36	191.73	199.10	198.87	206.24	213.38	220.75
F_AKBNK1024	47.58	48.37	49.07	49.77	49.86	50.56	51.35	52.05
F_AKBNK1124	49.06	49.99	50.72	51.45	51.65	52.38	53.31	54.04
F_AKSEN1024	31.10	31.95	32.72	33.50	33.57	34.34	35.19	35.96
F_AKSEN1124	32.44	33.21	33.87	34.54	34.64	35.30	36.07	36.73
F_ALARK1024	81.20	82.96	84.46	85.95	86.22	87.72	89.48	90.98
F_ALARK1124	84.03	85.76	87.25	88.73	88.98	90.47	92.20	93.69
F_ARCLK1024	134.03	136.96	138.61	140.25	141.54	143.19	146.12	147.77
F_ARCLK1124	139.22	141.75	143.31	144.86	145.84	147.40	149.93	151.49
F_ASELS1024	54.51	56.11	58.93	61.75	60.53	63.35	64.95	67.77
F_ASELS1124	56.57	58.11	60.72	63.33	62.26	64.87	66.41	69.02
F_ASTOR1024	66.16	68.33	70.62	72.91	72.79	75.08	77.25	79.54
F_ASTOR1124	66.97	69.14	71.43	73.71	73.60	75.89	78.06	80.35
F_BIMAS1024	431.42	440.52	449.21	457.90	458.31	467.00	476.10	484.79
F_BIMAS1124	435.62	448.31	458.32	468.33	471.01	481.02	493.71	503.72
F_BRSAN1024	428.75	446.21	456.11	466.00	473.57	483.47	500.93	510.83
F_BRSAN1124	443.35	458.89	468.22	477.55	483.76	493.09	508.63	517.96
F_CIMSA1024	28.60	29.27	29.76	30.26	30.43	30.92	31.59	32.08
F_CIMSA1124	29.63	30.30	30.77	31.23	31.44	31.91	32.58	33.05
F_CNHTRY1024	4.92	4.92	4.92	4.92	4.92	4.92	4.93	4.93
F_CNHTRY1124	5.10	5.10	5.10	5.10	5.10	5.10	5.10	5.10
F_DOAS1024	189.19	195.23	201.92	208.61	207.96	214.65	220.69	227.38
F_DOAS1124	191.85	198.81	204.61	210.42	211.57	217.37	224.33	230.13
F_DOHOL1024	12.53	12.74	12.97	13.20	13.18	13.41	13.62	13.85
F_DOHOL1124	12.99	13.21	13.42	13.64	13.64	13.85	14.07	14.28
F_EKGYO1024	9.25	9.41	9.62	9.82	9.78	9.99	10.15	10.36
F_EKGYO1124	9.62	9.77	9.97	10.16	10.12	10.32	10.47	10.67
F_ENJSA1024	51.77	52.88	53.53	54.17	54.64	55.29	56.40	57.05
F_ENJSA1124	53.64	54.74	55.41	56.09	56.51	57.18	58.28	58.95
F_ENKAI1024	45.12	46.03	46.89	47.75	47.80	48.66	49.57	50.43
F_ENKAI1124	46.26	47.23	48.19	49.14	49.16	50.12	51.09	52.05
F_EREGL1024	43.57	45.00	45.90	46.79	47.33	48.23	49.66	50.56
F_EREGL1124	45.05	46.55	47.45	48.35	48.95	49.85	51.35	52.25
F_EURTRY1024	37.05	37.13	37.20	37.27	37.27	37.34	37.42	37.49
F_EURTRY1124	38.44	38.46	38.49	38.51	38.50	38.53	38.55	38.57
F_EURUSD1024	1.07	1.08	1.08	1.08	1.08	1.08	1.08	1.08
F_EURUSD1124	1.07	1.08	1.08	1.08	1.08	1.08	1.08	1.09
F_FROTO1024	965.28	976.24	993.07	1,009.89	1,004.03	1,020.86	1,031.82	1,048.65
F_FROTO1124	977.83	988.92	1,003.45	1,017.99	1,014.54	1,029.07	1,040.16	1,054.69
F_GARAN1024	105.66	107.75	109.92	112.09	112.01	114.18	116.27	118.44
F_GARAN1124	109.08	111.36	113.44	115.52	115.72	117.80	120.08	122.16
F_GBPUSD1024	1.29	1.30	1.30	1.30	1.30	1.30	1.30	1.30
F_GBPUSD1124	1.30	1.30	1.30	1.30	1.30	1.30	1.30	1.30
F_GUBRF1024	176.51	180.71	184.02	187.34	188.22	191.53	195.73	199.04
F_GUBRF1124	182.58	186.97	190.10	193.23	194.49	197.62	202.01	205.14
F_HALKB1024	13.87	14.44	14.74	15.05	15.31	15.61	16.18	16.48
F_HALKB1124	14.46	15.00	15.28	15.57	15.82	16.10	16.64	16.92
F_HEKTS1024N1	3.34	3.46	3.52	3.59	3.64	3.70	3.82	3.88
F_HEKTS1124N1	3.47	3.58	3.65	3.72	3.76	3.83	3.94	4.01
F_ISCTR1024	11.09	11.27	11.49	11.71	11.67	11.89	12.07	12.29
F_ISCTR1124	11.56	11.71	11.92	12.12	12.07	12.28	12.43	12.64
F_KCHOL1024	162.81	166.63	169.45	172.27	173.27	176.09	179.91	182.73
F_KCHOL1124	167.92	172.06	175.03	178.00	179.17	182.14	186.28	189.25
F_KONTR1024	38.18	39.49	40.58	41.67	41.89	42.98	44.29	45.38
F_KONTR1124	37.13	38.97	40.53	42.10	42.37	43.93	45.77	47.33
F_KOZAA1024	55.86	57.05	58.13	59.20	59.32	60.40	61.59	62.67
F_KOZAA1124	58.07	59.21	60.23	61.24	61.37	62.39	63.53	64.55
F_KOZAL1024	19.23	19.72	20.10	20.47	20.59	20.97	21.46	21.84
F_KOZAL1124	19.84	20.36	20.77	21.17	21.29	21.70	22.22	22.63
F_KRDMD1024	22.72	23.50	23.93	24.37	24.71	25.14	25.92	26.35
F_KRDMD1124	23.37	24.22	24.69	25.15	25.54	26.01	26.86	27.33
F_MGROS1024	388.25	394.65	399.77	404.90	406.17	411.29	417.69	422.81
F_MGROS1124	400.49	407.35	412.28	417.21	419.14	424.07	430.93	435.86
F_ODAS1024	5.34	5.46	5.55	5.65	5.67	5.76	5.88	5.97
F_ODAS1124	5.52	5.65	5.73	5.82	5.86	5.94	6.07	6.15

ViOP Bülten

Kod	Destek 3	Destek 2	Destek 1	Kapanış	Pivot	Direnc 1	Direnc 2	Direnc 3
DESTEKLER				DİRENÇLER				
F_OYAKC1024	51.42	52.74	53.56	54.38	54.88	55.70	57.02	57.84
F_OYAKC1124	53.32	54.55	55.37	56.20	56.60	57.42	58.65	59.47
F_PETKM1024	17.73	18.12	18.44	18.77	18.83	19.15	19.54	19.86
F_PETKM1124	18.49	18.85	19.13	19.40	19.49	19.77	20.13	20.41
F_PGSUS1024	223.08	230.32	235.04	239.75	242.28	247.00	254.24	258.96
F_PGSUS1124	229.64	237.39	241.93	246.46	249.68	254.22	261.97	266.51
F_SAHOL1024	77.12	78.82	80.50	82.19	82.20	83.88	85.58	87.26
F_SAHOL1124	79.77	81.53	83.12	84.72	84.88	86.47	88.23	89.82
F_SASA1024N1	3.59	3.71	3.78	3.86	3.90	3.97	4.09	4.16
F_SASA1124	3.62	3.76	3.87	3.98	4.01	4.12	4.26	4.37
F_SISE1024	35.50	36.66	37.80	38.94	38.96	40.10	41.26	42.40
F_SISE1124	37.14	38.29	39.20	40.11	40.35	41.26	42.41	43.32
F_SOKM1024	37.38	38.41	39.05	39.70	40.08	40.72	41.75	42.39
F_SOKM1124	38.53	39.65	40.34	41.04	41.46	42.15	43.27	43.96
F_TAVHL1024	216.95	221.59	225.61	229.63	230.25	234.27	238.91	242.93
F_TAVHL1124	225.28	229.79	233.36	236.94	237.87	241.44	245.95	249.52
F_TCELL1024	84.37	85.52	86.80	88.08	87.95	89.23	90.38	91.66
F_TCELL1124	87.33	88.49	89.75	91.01	90.91	92.17	93.33	94.59
F_THYAO1024	256.60	262.30	266.79	271.28	272.49	276.98	282.68	287.17
F_THYAO1124	264.79	270.85	275.19	279.54	281.25	285.59	291.65	295.99
F_TKFEN1024	68.51	70.75	72.39	74.02	74.63	76.27	78.51	80.15
F_TKFEN1124	71.53	73.46	75.03	76.59	76.96	78.53	80.46	82.03
F_TOASO1024	180.10	184.54	189.54	194.53	193.98	198.98	203.42	208.42
F_TOASO1124	183.56	189.19	193.31	197.44	198.94	203.06	208.69	212.81
F_TSKB1024	11.23	11.43	11.58	11.72	11.78	11.93	12.13	12.28
F_TSKB1124	11.55	11.78	11.93	12.08	12.16	12.31	12.54	12.69
F_TTKOM1024	44.19	45.04	45.86	46.68	46.71	47.53	48.38	49.20
F_TTKOM1124	45.82	46.66	47.46	48.25	48.30	49.10	49.94	50.74
F_TUPRS1024	138.61	141.17	143.14	145.10	145.70	147.67	150.23	152.20
F_TUPRS1124	141.00	144.25	146.65	149.06	149.90	152.30	155.55	157.95
F_USDTRY1024	34.44	34.46	34.50	34.54	34.53	34.57	34.59	34.63
F_USDTRY1124	35.57	35.60	35.64	35.68	35.66	35.70	35.73	35.77
F_VAKBN1024	19.41	20.06	20.50	20.94	21.15	21.59	22.24	22.68
F_VAKBN1124	20.14	20.79	21.17	21.56	21.82	22.20	22.85	23.23
F_VESTL1024	53.43	55.32	56.71	58.10	58.60	59.99	61.88	63.27
F_VESTL1124	55.56	57.43	58.75	60.06	60.62	61.94	63.81	65.13
F_X10XB1024	10,531.08	10,680.17	10,802.08	10,924.00	10,951.17	11,073.08	11,222.17	11,344.08
F_X10XB1224	11,634.42	11,634.83	11,635.67	11,636.50	11,636.08	11,636.92	11,637.33	11,638.17
F_XAUTRYM1024	2,971.63	2,997.82	3,012.43	3,027.05	3,038.62	3,053.23	3,079.42	3,094.03
F_XAUTRYM1224	3,199.77	3,226.89	3,243.88	3,260.88	3,271.00	3,287.99	3,315.11	3,332.10
F_XAUUSD1024	2,661.83	2,690.17	2,706.13	2,722.10	2,734.47	2,750.43	2,778.77	2,794.73
F_XAUUSD1224	2,688.67	2,716.38	2,732.22	2,748.05	2,759.93	2,775.77	2,803.48	2,819.32
F_XLBNK1024	10,334.00	10,475.75	10,627.00	10,778.25	10,768.75	10,920.00	11,061.75	11,213.00
F_XLBNK1224	11,127.33	11,224.67	11,382.08	11,539.50	11,479.42	11,636.83	11,734.17	11,891.58
F_XSD251024	10,290.25	11,620.25	13,160.25	14,700.25	14,490.25	16,030.25	17,360.25	18,900.25
F_XSD251224	13,002.00	13,002.00	13,002.00	13,002.00	13,002.00	13,002.00	13,002.00	13,002.00
F_XU0301024	9,327.25	9,473.00	9,621.50	9,770.00	9,767.25	9,915.75	10,061.50	10,210.00
F_XU0301224	9,793.33	9,971.67	10,130.33	10,289.00	10,308.67	10,467.33	10,645.67	10,804.33
F_YKBNK1024	23.08	23.59	24.04	24.49	24.55	25.00	25.51	25.96
F_YKBNK1124	23.96	24.46	24.90	25.34	25.40	25.84	26.34	26.78

Sözleşme Kodu	Vade Ayı	Uzlaşma Fiyatı	Önceki Uzlaşma Fiyatı	Değişim	Değişim Puan	Gün İçi Yüksek	Gün İçi Düşük	İşlem Miktarı	İşlem Hacim	Açık Pozisyon	Açık Pozisyon Değişimi	Vadeye Kalan Gün Sayısı	Takasbank Başlangıç Teminatı %
ENDEKS KONTRATLARI													
F_XU0300225	28.02.2025	10,984.50	11,207.50	-1.99 %	-223.00	11,210.00	10,909.25	448.00	49,614,252.50	753.00	37.00	128	12
F_XU0301024	31.10.2024	9,752.50	9,881.75	-1.31 %	-129.25	9,913.00	9,618.75	416,499.00	40,643,714,465.00	452,028.00	-32,192.00	8	12
F_XU0301224	31.12.2024	10,271.25	10,457.75	-1.78 %	-186.50	10,487.00	10,150.00	92,977.00	9,573,368,862.50	121,580.00	54,995.00	69	12
DÖVİZ KONTRATLARI													
F_CNHTRY1024	31.10.2024	4.9233	4.9233	0.00 %	0.00	4.9251	4.9233	16	787,826	5	4	8	13
F_CNHTRY1124	29.11.2024	5.0985	5.0985	0.00 %	0.00	5.0985	5.0985	1	50,985	1	1	37	13
F_EURTRY1024	31.10.2024	37.2573	37.3985	-0.38 %	-0.14	37.3500	37.2062	248	9,238,947	7,435	-150	8	12
F_EURTRY1124	29.11.2024	38.5031	38.6961	-0.50 %	-0.19	38.5220	38.4792	80	3,079,766	3,534	59	37	12
F_EURUSD1024	31.10.2024	1.0780	1.0814	-0.31 %	0.00	1.0806	1.0770	1,030	37,977,585	21,248	77	8	3
F_EURUSD1124	29.11.2024	1.0799	1.0831	-0.30 %	0.00	1.0821	1.0786	2,524	93,171,941	4,295	1,364	37	3
F_GBPUSD1024	31.10.2024	1.2970	1.2977	-0.05 %	0.00	1.2981	1.2964	3	133,006	39	1	8	4
F_GBPUSD1124	29.11.2024	1.2964	1.2985	-0.16 %	0.00	1.2967	1.2960	2	88,624	1	0	37	4
F_RUBTRY1024	31.10.2024	0.0000	0.0000	0.00 %	0.00	0.0000	0.0000					8	19
F_RUBTRY1124	29.11.2024	0.0000	0.0000	0.00 %	0.00	0.0000	0.0000					37	19
F_USDTRY1024	31.10.2024	34.5438	34.5165	0.08 %	0.03	34.5545	34.4890	51,705	1,784,385,048	916,621	-32,925	8	13
F_USDTRY1124	29.11.2024	35.6772	35.6408	0.10 %	0.04	35.6924	35.6240	30,480	1,086,559,366	781,230	22,306	37	13
F_P_USDTRY1024	31.10.2024	0.0000	0.0000	0.00 %	0.00	0.0000	0.0000					8	13
F_P_USDTRY1124	29.11.2024	0.0000	0.0000	0.00 %	0.00	0.0000	0.0000					37	13
KIYMETLİ MADEN KONTRATLARI													
F_XAUTRYM1024	31.10.2024	3,026.470	3,049.570	-0.76 %	-23.10	3,064.800	3,024.000	173,868	531,065,303	433,273	-67,034	8	12
F_XAUTRYM1224	31.12.2024	3,255.740	3,286.920	-0.95 %	-31.18	3,298.110	3,254.000	161,460	531,059,912	248,204	80,192	69	12
F_XAUUSD1024	31.10.2024	2,722.400	2,747.900	-0.93 %	-25.50	2,762.800	2,718.500	21,695	2,034,780,268	89,094	1,398	8	6
F_XAUUSD1224	31.12.2024	2,747.550	2,774.150	-0.96 %	-26.60	2,787.650	2,744.100	7,821	740,901,945	32,276	-109	69	6
PAY VADELİ													
F_AEFES1024	31.10.2024	192.600	185.680	3.73 %	6.92	202.500	184.950	33,588	651,656,810	20,594	-832	8	15
F_AEFES1124	29.11.2024	199.170	192.340	3.55 %	6.83	206.010	191.500	7,195	144,007,149	4,238	1,548	37	15
F_AKBNK1024	31.10.2024	49.720	50.550	-1.64 %	-0.83	50.650	49.160	387,987	1,933,744,657	273,766	-30,729	8	17
F_AKBNK1124	29.11.2024	51.400	52.350	-1.81 %	-0.95	52.580	50.920	79,257	408,416,594	120,363	27,448	37	17
F_AKSEN1024	31.10.2024	33.490	33.900	-1.21 %	-0.41	34.410	32.790	16,651	55,773,465	14,082	410	8	16
F_AKSEN1124	29.11.2024	34.280	34.980	-2.00 %	-0.70	35.400	33.970	1,575	5,442,648	2,954	603	37	16
F_ALARK1024	31.10.2024	85.870	87.070	-1.38 %	-1.20	87.990	84.730	17,719	152,923,407	38,040	-1,385	8	15
F_ALARK1124	29.11.2024	88.420	89.680	-1.40 %	-1.26	90.720	87.500	3,923	34,936,279	5,905	915	37	15
F_ARCLK1024	31.10.2024	139.980	141.510	-1.08 %	-1.53	144.480	139.900	11,982	170,071,974	10,486	-2,746	8	15
F_ARCLK1124	29.11.2024	144.500	146.300	-1.23 %	-1.80	148.380	144.290	6,607	96,453,594	6,354	5,178	37	15
F_ASELS1024	31.10.2024	61.730	59.120	4.41 %	2.61	62.130	57.710	155,190	935,368,083	85,159	6,298	8	16
F_ASELS1124	29.11.2024	63.380	61.010	3.88 %	2.37	63.800	59.650	19,518	120,839,123	17,615	2,177	37	16
F_ASTOR1024	31.10.2024	72.830	71.370	2.05 %	1.46	74.960	70.500	36,415	264,319,324	32,312	-1,361	8	17
F_ASTOR1124	29.11.2024	73.530	72.490	1.43 %	1.04	75.780	71.320	6,265	46,070,654	7,327	2,910	37	17
F_BIMAS1024	31.10.2024	457.240	464.560	-1.58 %	-7.32	467.410	449.620	17,125	783,462,475	17,345	-916	8	16
F_BIMAS1124	29.11.2024	468.610	480.710	-2.52 %	-12.10	483.700	461.000	3,645	171,470,716	3,630	981	37	16
F_BRSAN1024	31.10.2024	465.110	482.970	-3.70 %	-17.86	491.040	463.680	1,467	69,896,626	1,728	-163	8	16
F_BRSAN1124	29.11.2024	476.120	494.220	-3.66 %	-18.10	499.300	474.430	118	5,728,370	392	39	37	16
F_CIMSA1024	31.10.2024	30.430	31.030	-1.93 %	-0.60	31.090	29.930	10,837	32,864,890	25,398	-1,633	8	15
F_CIMSA1124	29.11.2024	31.240	32.100	-2.68 %	-0.86	32.120	30.980	2,440	7,677,435	4,582	673	37	15
F_DOAS1024	31.10.2024	207.760	212.570	-2.26 %	-4.81	214.000	201.270	3,578	74,748,727	7,029	4	8	15
F_DOAS1124	29.11.2024	209.930	217.570	-3.51 %	-7.64	218.520	205.760	1,110	23,629,008	2,792	192	37	15
F_DOHOL1024	31.10.2024	13.190	13.290	-0.75 %	-0.10	13.390	12.950	126,533	166,969,349	223,753	-3,436	8	16
F_DOHOL1124	29.11.2024	13.620	13.760	-1.02 %	-0.14	13.850	13.420	32,959	45,037,377	134,993	19,489	37	16
F_EKGYO1024	31.10.2024	9.810	9.910	-1.01 %	-0.10	9.950	9.580	1,011,085	991,061,381	858,103	-101,171	8	15
F_EKGYO1124	29.11.2024	10.150	10.270	-1.17 %	-0.12	10.280	9.930	237,740	241,380,446	600,250	134,706	37	15
F_ENJSA1024	31.10.2024	54.220	55.000	-1.42 %	-0.78	55.760	54.000	26,534	145,296,818	32,355	-5,788	8	15
F_ENJSA1124	29.11.2024	55.970	56.910	-1.65 %	-0.94	57.600	55.830	20,527	116,314,806	18,066	10,201	37	15
F_ENKAI1024	31.10.2024	47.730	48.650	-1.89 %	-0.92	48.710	46.940	43,005	205,658,485	87,136	-3,765	8	15
F_ENKAI1124	29.11.2024	49.080	50.110	-2.06 %	-1.03	50.140	48.210	12,041	59,285,803	12,941	4,601	37	15
F_EREGL1024	31.10.2024	46.720	48.070	-2.81 %	-1.35	48.770	46.440	256,884	1,227,766,882	193,273	-3,345	8	14
F_EREGL1124	29.11.2024	48.250	49.750	-3.02 %	-1.50	50.450	48.050	73,854	365,674,544	72,975	28,864	37	14
F_FROTO1024	31.10.2024	1,008.590	1,007.000	0.16 %	1.59	1,015.000	987.210	4,047	405,866,389	5,056	83	8	15
F_FROTO1124	29.11.2024	1,016.820	1,021.770	-0.48 %	-4.95	1,025.620	1,000.000	1,066	108,200,168	2,347	232	37	15
F_GARAN1024	31.10.2024	112.110	113.190	-0.95 %	-1.08	114.100	109.840	118,673	1,324,595,211	121,547	-3,115	8	17
F_GARAN1124	29.11.2024	115.530	117.320	-1.53 %	-1.79	118.000	113.640	22,801	263,333,681	64,941	6,617	37	17
F_GUBRF1024	31.10.2024	186.670	186.360	0.17 %	0.31	192.410	184.900	22,134	416,407,461	51,217	-1,252	8	17
F_GUBRF1124	29.11.2024	192.330	193.160	-0.43 %	-0.83	198.880	191.360	6,544	127,497,140	21,430	1,564	37	17
F_HALKB1024	31.10.2024	15.050	15.850	-5.05 %	-0.80	15.870	15.000	227,246	347,457,432	148,837	-8,946	8	16
F_HALKB1124	29.11.2024	15.570	16.400	-5.06 %	-0.83	16.350	15.530	33,606	53,187,601	35,388	12,035	37	16
F_HEKTS1024N1	31.10.2024	3.590	3.700	-2.97 %	-0.11	3.750	3.570	106,218	108,098,949	195,350	-6,999	8	16
F_HEKTS1124N1	29.11.2024	3.720	3.830	-2.87 %	-0.11	3.870	3.690	23,841	25,061,675	44,119	6,872	37	16

Sözleşme Kodu	Vade Ayı	Uzlaşma Fiyatı	Önceki Uzlaşma Fiyatı	Değişim	Değişim Puan	Gün İçi Yüksek	Gün İçi Düşük	İşlem Miktarı	İşlem Hacim	Açık Pozisyon	Açık Pozisyon Değişimi	Vadeye Kalan Gün Sayısı	Takasbank Başlangıç Teminatı %
PAY VADELİ													
F_ISCTR1024	31.10.2024	11.720	11.760	-0.34 %	-0.04	11.850	11.450	1,560,416	1,815,558,165	1,032,315	-8,055	8	15
F_ISCTR1124	29.11.2024	12.120	12.170	-0.41 %	-0.05	12.230	11.870	362,161	436,112,688	552,676	227,419	37	15
F_KCHOL1024	31.10.2024	171.990	176.540	-2.58 %	-4.55	177.090	170.450	51,457	889,672,947	68,210	-200	8	16
F_KCHOL1124	29.11.2024	177.750	182.750	-2.74 %	-5.00	183.310	176.200	11,540	206,335,123	31,647	5,414	37	16
F_KONTR1024	31.10.2024	41.590	42.460	-2.05 %	-0.87	43.200	40.800	20,581	86,361,929	24,514	-2,884	8	17
F_KONTR1124	29.11.2024	41.960	43.470	-3.47 %	-1.51	44.200	40.800	4,371	18,616,119	5,276	628	37	17
F_KOZAA1024	31.10.2024	59.170	59.010	0.27 %	0.16	60.520	58.250	49,126	291,718,499	53,502	-5,046	8	15
F_KOZAA1124	29.11.2024	61.270	61.150	0.20 %	0.12	62.520	60.360	16,424	100,970,105	49,926	5,246	37	15
F_KOZAL1024	31.10.2024	20.440	20.760	-1.54 %	-0.32	21.090	20.220	242,761	501,983,146	310,414	-21,955	8	15
F_KOZAL1124	29.11.2024	21.150	21.480	-1.54 %	-0.33	21.820	20.890	73,268	156,443,993	249,650	28,148	37	15
F_KRDMD1024	31.10.2024	24.360	25.240	-3.49 %	-0.88	25.480	24.270	183,990	457,655,751	171,708	-7,841	8	15
F_KRDMD1124	29.11.2024	25.160	26.100	-3.60 %	-0.94	26.400	25.080	29,830	76,257,642	63,964	8,880	37	15
F_MGROS1024	31.10.2024	404.870	413.300	-2.04 %	-8.43	412.560	401.040	6,866	279,391,872	13,524	-710	8	15
F_MGROS1124	29.11.2024	417.780	427.150	-2.19 %	-9.37	426.000	414.210	1,318	55,318,171	5,211	263	37	15
F_ODAS1024	31.10.2024	5.640	5.680	-0.70 %	-0.04	5.780	5.570	295,869	167,610,779	403,160	152	8	15
F_ODAS1124	29.11.2024	5.820	5.900	-1.36 %	-0.08	5.980	5.770	19,317	11,297,144	90,384	9,745	37	15
F_OYAKC1024	31.10.2024	54.440	56.070	-2.91 %	-1.63	56.200	54.060	13,046	71,799,900	31,387	-370	8	16
F_OYAKC1124	29.11.2024	56.160	57.850	-2.92 %	-1.69	57.820	55.770	1,259	7,154,740	6,817	760	37	16
F_PETKM1024	31.10.2024	18.760	19.170	-2.14 %	-0.41	19.210	18.500	248,040	468,360,159	223,436	-20,977	8	15
F_PETKM1124	29.11.2024	19.370	19.810	-2.22 %	-0.44	19.860	19.220	102,024	199,152,373	142,994	81,133	37	15
F_PGSUS1024	31.10.2024	239.290	246.610	-2.97 %	-7.32	249.530	237.570	27,613	665,740,197	20,272	-5,322	8	16
F_PGSUS1124	29.11.2024	246.530	255.140	-3.37 %	-8.61	257.440	245.150	6,945	172,264,932	6,937	2,851	37	16
F_SAHOL1024	31.10.2024	82.020	82.660	-0.77 %	-0.64	83.890	80.510	107,930	886,667,597	188,498	1,415	8	14
F_SAHOL1124	29.11.2024	84.680	85.630	-1.11 %	-0.95	86.630	83.280	20,544	174,939,038	43,665	7,507	37	14
F_SASA1024N1	31.10.2024	3.870	3.990	-3.01 %	-0.12	4.010	3.820	79,848	249,709,808	91,742	-5,763	8	16
F_SASA1124	29.11.2024	3.980	4.140	-3.86 %	-0.16	4.150	3.900	77,528	31,191,820	133,256	27,382	37	16
F_SISE1024	31.10.2024	38.870	39.920	-2.63 %	-1.05	40.120	37.820	158,439	619,910,692	150,625	-28,707	8	14
F_SISE1124	29.11.2024	40.050	41.310	-3.05 %	-1.26	41.500	39.440	66,014	267,631,753	68,713	43,822	37	14
F_SOKM1024	31.10.2024	39.620	40.790	-2.87 %	-1.17	41.100	39.430	16,468	66,099,404	55,656	-2,474	8	15
F_SOKM1124	29.11.2024	40.940	42.200	-2.99 %	-1.26	42.570	40.760	3,482	14,421,885	18,341	57	37	15
F_TAVHL1024	31.10.2024	229.170	232.050	-1.24 %	-2.88	234.890	226.230	15,089	347,412,647	15,291	-48	8	15
F_TAVHL1124	29.11.2024	236.660	239.950	-1.37 %	-3.29	242.370	234.290	7,133	169,793,303	8,014	6,068	37	15
F_TCELL1024	31.10.2024	88.090	88.900	-0.91 %	-0.81	89.100	86.670	92,631	815,507,981	158,982	-11,400	8	14
F_TCELL1124	29.11.2024	90.910	92.050	-1.24 %	-1.14	92.070	89.650	33,427	304,579,228	79,040	15,489	37	14
F_THYAO1024	31.10.2024	270.980	277.310	-2.28 %	-6.33	278.190	268.000	78,936	2,141,617,880	78,357	-3,242	8	15
F_THYAO1124	29.11.2024	279.520	286.850	-2.56 %	-7.33	287.300	276.900	29,700	831,486,526	30,958	13,328	37	15
F_TKFEN1024	31.10.2024	73.960	73.810	0.20 %	0.15	76.880	73.000	69,868	518,942,291	53,419	-6,784	8	15
F_TKFEN1124	29.11.2024	76.460	76.270	0.25 %	0.19	78.900	75.400	24,648	188,421,419	17,256	-6,749	37	15
F_TOASO1024	31.10.2024	193.270	196.870	-1.83 %	-3.60	198.430	188.990	12,298	237,783,380	20,641	-789	8	14
F_TOASO1124	29.11.2024	199.150	203.730	-2.25 %	-4.58	204.560	194.810	5,863	117,218,251	8,815	2,549	37	14
F_TSKB1024	31.10.2024	11.710	11.740	-0.26 %	-0.03	11.990	11.640	493,810	579,533,428	236,033	-225,374	8	15
F_TSKB1124	29.11.2024	12.050	12.120	-0.58 %	-0.07	12.390	12.010	350,548	428,145,152	344,015	289,597	37	15
F_TTKOM1024	31.10.2024	46.710	47.180	-1.00 %	-0.47	47.560	45.890	80,528	375,971,711	93,384	-9,665	8	15
F_TTKOM1124	29.11.2024	48.270	48.790	-1.07 %	-0.52	49.150	47.510	27,267	131,552,196	62,198	14,630	37	15
F_TUPRS1024	31.10.2024	145.230	147.580	-1.59 %	-2.35	148.270	143.740	55,550	810,010,682	60,300	-16,038	8	15
F_TUPRS1124	29.11.2024	148.990	152.670	-2.41 %	-3.68	153.140	147.490	21,665	325,658,576	19,922	12,678	37	15
F_VAKBN1024	31.10.2024	20.870	21.690	-3.78 %	-0.82	21.800	20.710	106,581	224,133,390	153,547	-1,229	8	15
F_VAKBN1124	29.11.2024	21.530	22.340	-3.63 %	-0.81	22.460	21.430	12,609	27,346,974	46,533	3,547	37	15
F_VESTL1024	31.10.2024	58.150	60.430	-3.77 %	-2.28	60.490	57.210	14,289	83,523,829	23,027	268	8	17
F_VESTL1124	29.11.2024	60.010	62.330	-3.72 %	-2.32	62.500	59.310	2,349	14,150,423	12,278	461	37	17
F_YKBNK1024	31.10.2024	24.510	24.890	-1.53 %	-0.38	25.060	24.100	930,544	2,284,788,031	576,300	54,276	8	15
F_YKBNK1124	29.11.2024	25.350	25.810	-1.78 %	-0.46	25.900	24.960	285,295	725,236,379	402,293	186,112	37	15

VİOP Bülten

Genel Müdürlük

Esentepe Mh. Ecza Sk. Safter Han İş Merkezi No:6 Şişli/İstanbul – (0212) 286 30 00

Beylikdüzü

Hayrettin Paşa Mah. 1993 Sokak No:22 Ferah Residence Daire A1 Esenyurt – (0212) 270 26 43

Erenköy

Bağdat Caddesi Beyaz Apt. No: 339 D:5 Erenköy – (0216) 301 10 45

Levent

Nispetiye Mah. Aytar Cad Metro İş Merkezi No. 10 İç Kapı No: 1 Beşiktaş – (0212) 286 30 00

Suadiye

Suadiye Mah. Öncü Sokak Büyük Hanlı Konutları B1 Blok K:8 D:22 Kadıköy – (0216) 350 01 43

Ankara

Tunalı Hilmi Cad. 60/12 Kavaklıdere – (0312) 426 16 61

Bursa

Çekirge Mah. Çekirge Cad. Gökçen Apt. Blok 97/1 C Osmangazi – (0224) 233 43 37

Malatya

Sancaktar Mah. Aslantepe Cad. Canbaylar Plaza No. 93/9 Battalgazi – (0422) 377 90 00

Adana

Çınarlı Mah. 61027 SK. Sunar Nuri Çomu İş Merkezi Sitesi A Blok No:18 İç Kapı No:124 Seyhan – (0322) 355 31 45

Aydın

Güzelhisar Mahallesi Albay Şefik Caddesi No:4 Ronasans Plaza İç Kapı No:17 Efeler/AYDIN – (0256) 218 22 95

Denizli

Sırapapılar Mahallesi 1585 Sokak Kaygün İş Merkezi No:3 İç Kapı No:13 Merkezefendi – (0258) 295 08 99

Eskişehir

Akarkaş Mah. Atatürk Bul. Yağmur Apt. No : 87A Odunpazarı – (0222) 211 20 45

İzmir

Çınarlı Mah. Ozan Abay Cad. Egeperla No: 10 / 201 Konak / İzmir – (0234) 270 44 67

İzmit

Karabaş Mah. Ankara Karayolu Cad. No: 65/3 Kocaeli – (0262) 999 68 97

Kapalıçarşı

Molla Fenari Mah. Kürkcüler Çarşısı Sk. No:25 İç Kapı No:1 Fatih / İstanbul – (0212) 513 40 01

Mersin

Güvenevler Mah. 1928 Sk. İkinci Global İş Merkezi No:5 İç Kapı No:6 Yenişehir/MERSİN – (0324) 241 33 15

Niğde

Aşağı Kayabaşı Mah. Dr. Sami Yağız Cad. Kültür Plaza No:32 Kat:1/4 Niğde – (0388) 214 19 35

**YASAL UYARI**

Bu rapor, bir veya daha fazla sermaye piyasası aracı veya bunları ihraç eden ortaklıklar ve kuruluşlar ile piyasa eğilimleri hakkında, belirli bir kişiye veya mali durumları, risk ve getiri tercihleri benzer nitelikteki bir gruba yönelik olmamak kaydıyla, Marbaş Menkul Değerler A.Ş. müşterilerine ve/veya dağıtım kanallarına yönelik olarak Marbaş Menkul Değerler A.Ş.'nin anlaşılabilir olduğu dışarıdan hizmet sağlayıcı kuruluş tarafından hazırlanmıştır. Burada yer alan yatırım bilgi, yorum ve tavsiyeleri yatırım danışmanlığı kapsamında değildir. Yatırım danışmanlığı hizmeti, yetkili kuruluşlar tarafından kişilerin risk ve getiri tercihleri dikkate alınarak kişiye özel sunulmaktadır. Burada yer alan yorum ve tavsiyeler ise genel niteliktedir. Bu tavsiyeler mali durumunuz ile risk ve getiri tercihlerinize uygun olmayabilir. Bu nedenle, sadece burada yer alan bilgilere dayanarak yatırım kararı verilmesi beklentilerinize uygun sonuçlar doğurmayabilir. Bu rapor ve yorumlardaki yazılar, bilgiler ve grafikler, ulaşılabilen ilk kaynaklardan iyi niyetle ve doğruluğu, geçerliliği, etkinliği velhasıl her ne şekil, suret ve nam altında olursa olsun herhangi bir karara dayanak oluşturması hususunda herhangi bir teminat, garanti oluşturmadan, yalnızca bilgi edinilmesi amacıyla derlenmiştir. İş bu raporlardaki yorumlardan; eksik bilgi ve/veya güncellenme gibi konularda ortaya çıkabilecek zararlardan Marbaş Menkul Değerler A.Ş. ve çalışanları sorumlu değildir. Marbaş Menkul Değerler A.Ş. her an, hiçbir şekil ve surette ön ihbara ve/veya ihtara gerek kalmaksızın söz konusu bilgileri, tavsiyeleri değiştirebilir ve/veya ortadan kaldırabilir. Genel anlamda bilgi vermek amacıyla hazırlanmış olan iş bu rapor ve yorumlar, kapsamı bilgiler, tavsiyeler hiçbir şekil ve surette Marbaş Menkul Değerler A.Ş.'nin herhangi bir taahhüdünü tazammum etmediğinden, bu bilgilere istinaden her türlü özel ve/veya tüzel kişiler tarafından alınacak kararlar, varılacak sonuçlar, gerçekleştirilecek işlemler ve oluşabilecek her türlü riskler bizatihi bu kişilere ait ve raci olacaktır. Hiçbir şekil ve surette ve her ne nam altında olursa olsun, her türlü gerçek ve/veya tüzel kişinin, gerek doğrudan gerek dolayısı ile ve bu sebeplerle uğrayabileceği her türlü doğrudan ve/veya dolayısıyla oluşacak maddi ve manevi zarar, kar mahrumiyeti, velhasıl her ne nam altında olursa olsun uğrayabileceği zararlardan hiçbir şekil ve surette Marbaş Menkul Değerler A.Ş. ve çalışanları sorumlu tutulamayacak ve hiçbir şekil ve surette her ne nam altında olursa olsun Marbaş Yatırım Menkul Değerler A.Ş. çalışanlarından talepte bulunulmayacaktır.