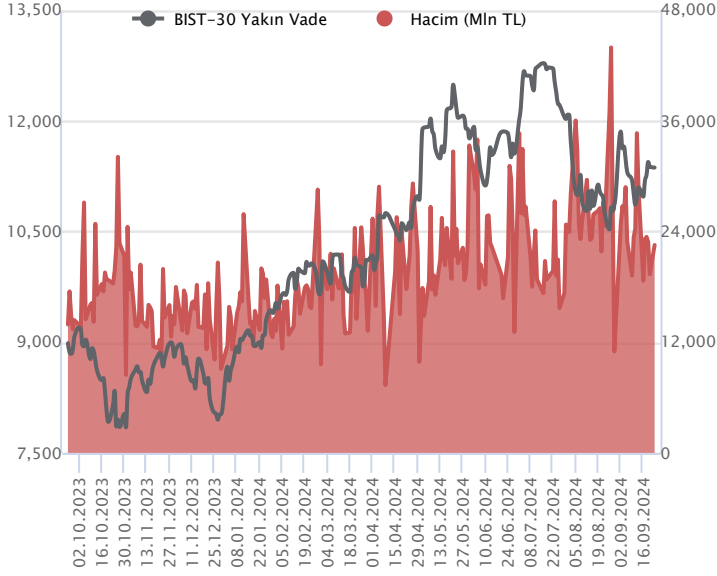


Sözleşme Kodu	Vade Ayı	Uzlaşma Fiyatı	Önceki Uzlaşma Fiyatı	Değişim	Değişim Puanı	Gün İçi Yüksek	Gün İçi Düşük	İşlem Miktarı	İşlem Hacim	Açık Pozisyon	Açık Pozisyon Değişimi	Vadeye Kalan Gün Sayısı	Takasbank Başlangıç Teminatı %
ENDEKS KONTRATLARI													
F_XU0301024	31.10.2024	11,376.50	11,363.00	0.12 %	13.50	11,469.75	11,306.75	198,161.00	22,551,226,572.50	446,359.00	-3,274.00	38	12
F_XU0301224	31.12.2024	12,125.75	12,104.00	0.18 %	21.75	12,201.75	12,050.00	2,213.00	268,279,837.50	6,826.00	176.00	99	12

BIST 30 Yakın Vadeli Kontratı

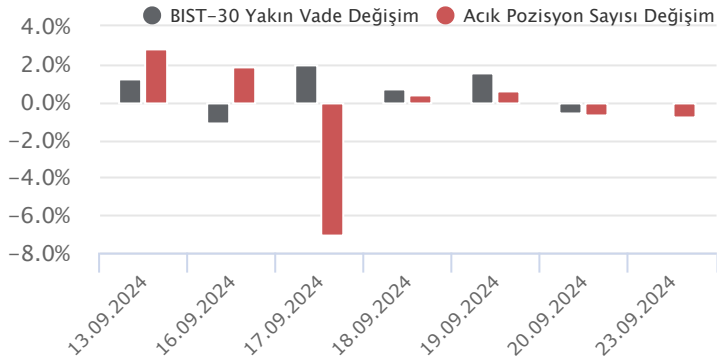


Ekim vadeli endeks sözleşmesi 11.306,75 – 11.469,75 seviyeleri arasında hareket ederek günü %0,12 oranında sınırlı bir yükselişle 11.376,50 uzlaşma fiyatından tamamladı. Yeni haftaya pozitif bir başlangıç yapan sözleşmede günün devam eden bölümünde kazançların geri verildiği ve dalgalı seyrin etkili olduğu bir fiyatlamaya takip edildi. Akşam seans kapanışı da 11.370,00 puandan gerçekleşti. ABD borsaları günü sınırlı yükselişlerle tamamlarken, ABD vadelilerinde bu sabah yatay bir seyir etkili oluyor. Asya piyasalarında Çin'de açıklanan teşviklerin etkisiyle alıcılı bir fiyatlamaya hâkim. Avrupa vadeliileri ve CFD endeksleri hafif alıcılı açılışlara işaret ediyor. Ekim vadeli endeks sözleşmesinin güne hafif alıcılı bir başlangıç yapmasını bekliyoruz.

Ekim vadeli grafiğine göre 200 günlük üssel ortalamasının geçtiği 11.266 seviyesini ana destek noktası olarak izlerken, 200 günlük ortalama üzerinde kaldığı sürece yükseliş eğiliminin devam edebileceği görüşümüzü sürdürüyoruz. Sözleşmede 11.465 – 11.500 aralığı ilk güçlü direnç noktası olup, 11.500 üzerinde tutunma sağlanabilirse 11.550 – 11.615 ve 11.665 seviyeleri direnç konumunda bulunmaktadır. Sözleşmede olası kâr satışlarında ise 11.300 ve 11.266 seviyeleri kısa vadeli destek noktaları olup, 200 günlük ortalamasının (11.266) kırılması halinde satışlar hız kazanabilir. Bu durumda 11.200 – 11.140 ve 11.000 seviyelerine doğru geri çekilmeler gündeme gelebilir.

Endeks - 30 Yakın Vade Aracı Kurum Dağılımı Günlük Değişim					
Long			Short		
Kurum	Net Lot	Pay (%)	Kurum	Net Lot	Pay (%)
Teb Yatırım	7.535	44	HSBC Yatırım	5.013	29
Yapı Kredi Yatırım	3.108	18	Yatırım Finansman	3.013	18
Bank of America	1.627	10	Gedik Yatırım	2.058	12
Garanti BBVA	883	5	İş Yatırım	2.012	12
Marbaş Menkul	702	4	QNB Finans Yatırım	1.329	8
Diğer	3.258	19	Diğer	3.688	22
İlk 5 Kurum Alım Ağırlıklı					

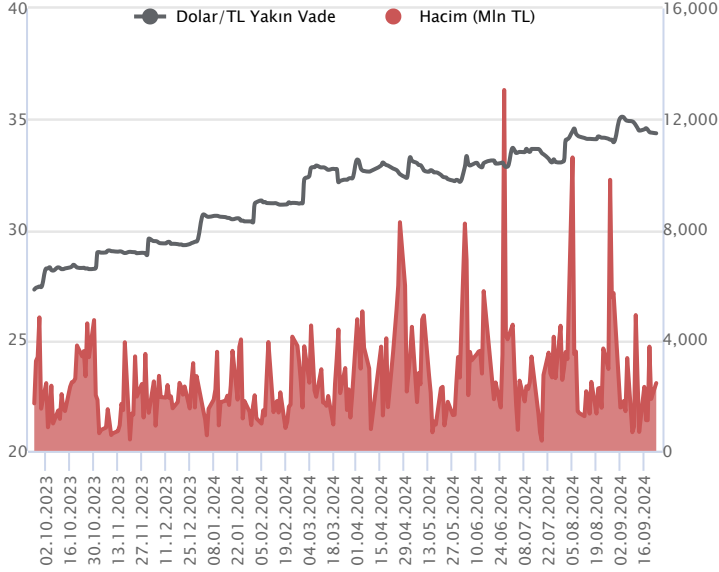
Endeks - 30 Yakın Vade Aracı Kurum Dağılımı Tüm Vade					
Long			Short		
Kurum	Net Lot	Pay (%)	Kurum	Net Lot	Pay (%)
Yapı Kredi Yatırım	45.915	21	İş Yatırım	138.533	63
Teb Yatırım	34.495	16	Bank of America	58.365	27
Vakıf Yatırım	24.108	11	HSBC Yatırım	12.297	6
Garanti BBVA	22.985	10	Strateji Menkul	4.826	2
Deniz Yatırım	19.040	9	Meksa Yatırım	2.616	1
Diğer	73.960	34	Diğer	3.866	2
İlk 5 Kurum Satım Ağırlıklı					



Fiyat (%)	Açık Pozisyon (%)	Yorum
Artış	Artış	Yükselişin devamlılığı için sinyal olarak kabul edilebilir.
Artış	Azalış	Yükselişin desteklenmediğini gösterir.
Azalış	Artış	Düşüşlerin devamlılığı için sinyal olarak kabul edilebilir.
Azalış	Azalış	Düşüşlerin desteklenmediğini gösterir.

Sözleşme Kodu	Vade Ayı	Uzlaşma Fiyatı	Önceki Uzlaşma Fiyatı	Değişim	Değişim Puan	Gün İçi Yüksek	Gün İçi Düşük	İşlem Miktarı	İşlem Hacim	Açık Pozisyon	Açık Pozisyon Değişimi	Vadeye Kalan Gün Sayısı	Takasbank Başlangıç Teminatı %
DÖVİZ KONTRATLARI													
F_EURTRY0924	30.09.2024	38.2707	38.3526	-0.21 %	-0.08	38.3587	38.1794	158	6,046,047	8,324	2	7	12
F_EURTRY1024	31.10.2024	39.6355	39.8023	-0.42 %	-0.17	39.7193	39.6000	37	1,467,091	3,694	-9	38	12
F_EURUSD0924	30.09.2024	1.1129	1.1148	-0.17 %	0.00	1.1162	1.1087	17,641	666,025,259	15,144	-1,770	7	3
F_EURUSD1024	31.10.2024	1.1155	1.1165	-0.09 %	0.00	1.1175	1.1104	1,272	48,092,641	2,783	88	38	3
F_USDTRY0924	30.09.2024	34.3639	34.3898	-0.08 %	-0.03	34.4090	34.3467	71,298	2,451,712,798	808,794	-50,730	7	13
F_USDTRY1024	31.10.2024	35.6150	35.6378	-0.06 %	-0.02	35.6600	35.5874	48,801	1,738,785,845	754,450	41,676	38	13

Dolar/TL Yakın Vadeli Kontratı



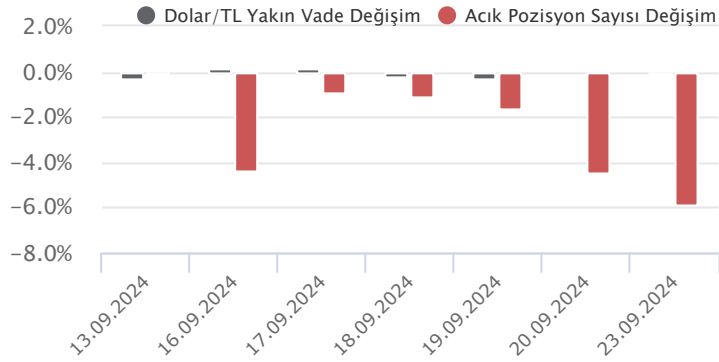
Eylül vadeli Dolar/TL sözleşmesi dün 34,3467 ile 34,4090 seviyeleri arasında dalgalanarak günü yüzde 0,08'lik düşüşle 34,3639 uzlaşma fiyatından tamamladı. ABD'de öncü imalat PMI verisi eylülde 0,9 puan gerileyerek 47,00 seviyesine geriledi ve beklentilerin altında kalarak ekonomik daralmaya işaret etti. Diğer taraftan hizmet PMI tarafı ise 55,4 ile beklentilerin üzerinde kalarak güçlü görünüm sergilemeye devam etti. Verilerin fiyatlamalar üzerindeki etkisi sınırlı kaldı. Haftanın ilk işlem gününde kurda düşük volatilitede hafif yükseliş eğilimleri takip edildi. Dolar endeksi tarafında da sınırlı tepki yükselişleri görüldü. Fed'in 50 baz puanlık faiz indirim kararı sonrasında ABD ekonomisinde yumuşak iniş senaryoları takip edilmekte. Yurt içerisinde ise TCMB fiyat istikrarına yönelik iletişimi devam etmekte. Bugün yurt içerisinde reel kesim güven endeksi takip edilecek olup, Cumhurbaşkanı Erdoğan'ın ABD'deki temasları izlenecek., ABD'de ise tüketici güven endeksi açıklanacak. Dolar/TL spot kuru, bu sabah saat 08:10 itibariyle 34,15'li seviyelerde seyrediyor. Dolar endeksi ise 100,89 civarında hareket ediyor.

Dolar/TL Yakın Vade Aracı Kurum Dağılımı Günlük Değişim					
Long			Short		
Kurum	Net Lot	Pay (%)	Kurum	Net Lot	Pay (%)
İş Yatırım	27.751	52	Ak Yatırım	29.976	56
Yapı Kredi Yatırım	12.139	23	Akbank	20.422	38
Garanti BBVA	8.214	15	Garanti Bankası	3.000	6
QNB Finans Yatırım	3.283	6	Venbey Yatırım	219	0
HSBC Yatırım	1.500	3	Teb Yatırım	93	0
Diğer	976	2	Diğer	153	0

İlk 5 Kurum Satım Ağırlıklı

Dolar/TL Yakın Vade Aracı Kurum Dağılımı Tüm Vade					
Long			Short		
Kurum	Net Lot	Pay (%)	Kurum	Net Lot	Pay (%)
Akbank	169.090	26	İş Yatırım	416.578	64
İş Bankası	117.326	18	Bank of America	177.124	27
Yapı ve Kredi	113.521	18	QNB Finans Yatırım	16.620	3
Finansbank	95.519	15	Gedik Yatırım	10.405	2
Ak Yatırım	44.209	7	Odea Bank	8.500	1
Diğer	109.809	17	Diğer	20.247	3

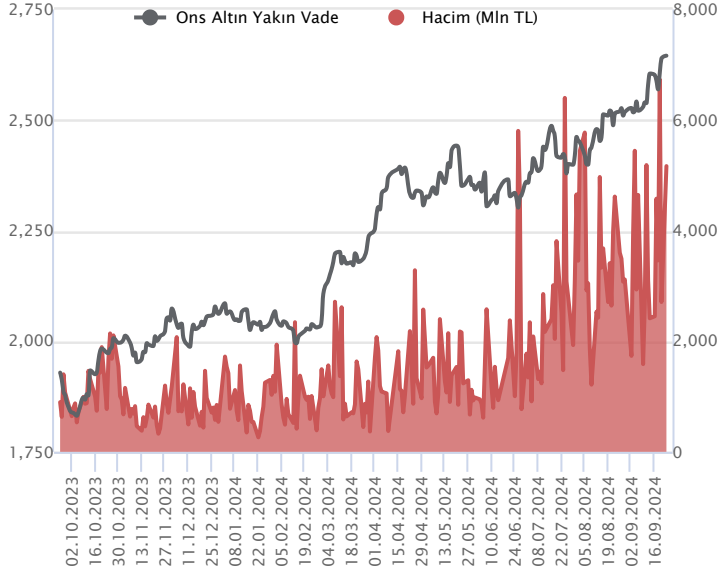
İlk 5 Kurum Satım Ağırlıklı



Fiyat (%)	Açık Pozisyon (%)	Yorum
Artış	Artış	Yükselişin devamlılığı için sinyal olarak kabul edilebilir.
Artış	Azalış	Yükselişin desteklenmediğini gösterir.
Azalış	Artış	Düşüşlerin devamlılığı için sinyal olarak kabul edilebilir.
Azalış	Azalış	Düşüşlerin desteklenmediğini gösterir.

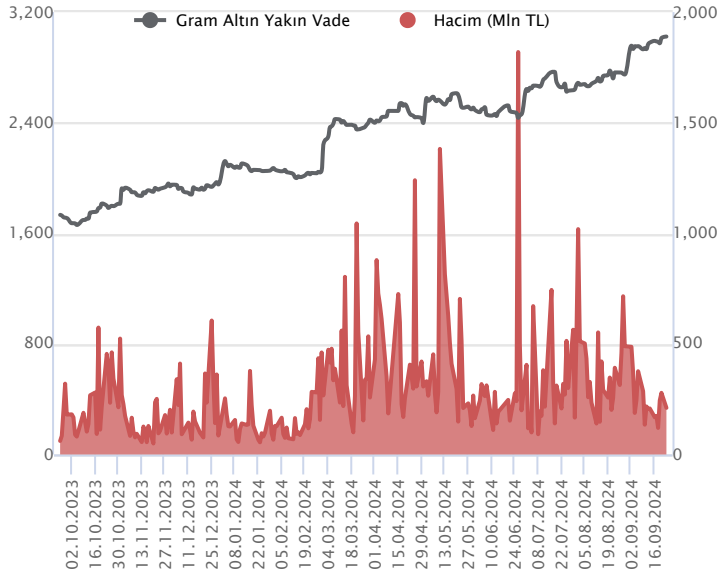
Sözleşme Kodu	Vade Ayı	Uzlaşma Fiyatı	Önceki Uzlaşma Fiyatı	Değişim	Değişim Puan	Gün İçi Yüksek	Gün İçi Düşük	İşlem Miktarı	İşlem Hacim	Açık Pozisyon	Açık Pozisyon Değişimi	Vadeye Kalan Gün Sayısı	Takasbank Başlangıç Teminatı %
ALTIN KONTRATLARI													
F_XAUTRYM1024	31.10.2024	3,026.530	3,014.000	0.42 %	12.53	3,031.990	3,010.420	69,719	210,628,657	566,365	21,497	38	12
F_XAUTRYM1224	31.12.2024	3,262.000	3,246.980	0.46 %	15.02	3,268.990	3,244.560	8,837	28,781,894	78,766	4,276	99	12
F_XAUUSD1024	31.10.2024	2,644.800	2,634.400	0.39 %	10.40	2,651.050	2,629.650	57,700	5,167,187,656	90,971	-26,163	38	6
F_XAUUSD1224	31.12.2024	2,668.050	2,657.050	0.41 %	11.00	2,673.800	2,653.600	1,809	163,630,452	6,451	283	99	6

ONS ALTIN Yakın Vadeli Kontratı



Ekim vadeli ons altın sözleşmesi dün 2629,65-2651,05\$ arasında seyrederken, günü yüzde 0,39 yükselişle 2644,80\$ uzlaşma fiyatından kapattı. Spot piyasada saat 07:20 itibarıyla ons altın 2634\$ seviyesinde izleniyor. Sözleşmede dünkü yukarı yönlü stratejimizi bugün için 2652\$ seviyesinden 2658\$ seviyesine revize ediyoruz. Bugün 2658\$ seviyesinin üzerinde kapanışlarda 2631\$ stop seviyesi belirlenerek 2711\$ seviyesi izlenebilir. Geri çekilmeler içinse dünkü stratejimizi koruyor ve bugünde 2636\$ seviyesi destek olurken, bunun altında 2659\$ stop seviyesi eklenerek 2583\$ seviyesi değerlendirilebilir. Geçtiğimiz hafta yapılan Fed toplantısı geride kaldı ancak yankıları sürüyor. Uluslararası kredi derecelendirme kuruluşu Fitch açıklamasında, Fed'in kasım ve aralık aylarında 25'er baz puanlık 2 indirim daha yapmasını beklediğini belirtti. Fed üyelerinin de konuşmaları devam ediyor. Chicago Fed Başkanı Austan Goolsbee konuşmasında, faizleri on yılın en yüksek seviyesinde tutmanın mantıklı olmadığını ve daha fazla faiz indirimi beklediğini söyledi. Bu seneki komitede oy hakkı bulunmayan Minneapolis Fed Başkanı Neel Kashkari ise yılın kalanında 50 baz puanlık faiz indirimini desteklediğini belirtti. Bugünün veri takviminde; ABD'de CB tüketici güven endeksi ve konut fiyat endeksi verileri açıklanacak. Fed üyelerinin konuşmaları izlenebilir. Sözleşmede olası oynaklığa karşı yatırımcıların aktif bir kar al/zarar durdur seviyesi belirleyerek hareket etmeleri daha sağlıklı olabilir.

GRAM ALTIN Yakın Vadeli Kontratı

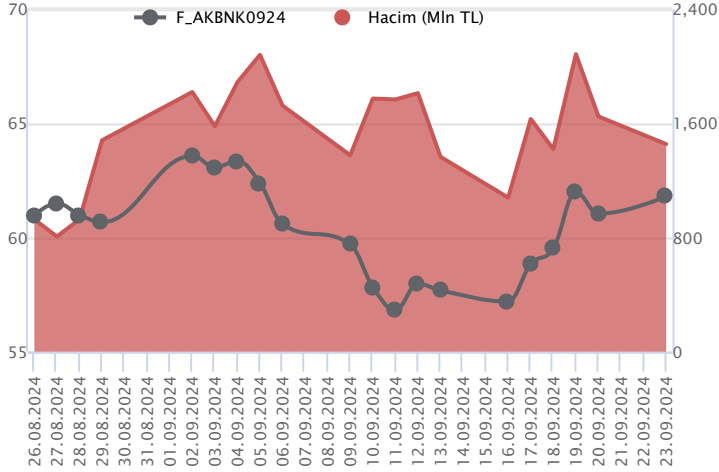


Ekim vadeli gram altın sözleşmesi dün 3010,42-3031,99TL arasında dalgalanarak, günü yüzde 0,42 yükselişle 3026,53TL uzlaşma fiyatından tamamladı. Spot piyasada saat 07:20 itibarıyla gram altın 2893 TL seviyesinde işlem görüyor. Uluslararası Kredi Derecelendirme Kuruluşu S&P'nin, Türkiye için kasım ayında kredi notu ve görünümüne ilişkin raporunu yayınlaması bekleniyor. Bunun öncesinde S&P Global Ratings Kıdemli Direktörü Frank Gill yapmış olduğu açıklamasında, net rezervlerdeki iyileşmenin ve cari açığın hızlı şekilde daralmasının çok önemli olduğunu söyledi. Not artışı kararının büyük ölçüde bu iki faktöre bağlı olduğunu belirtti. Türkiye'nin enerji ve altın ithalatındaki gerilemenin de çok önemli bir gelişme olduğunu, not karar için TCMB'nin faiz politikasına da bakacaklarını ekledi. TCMB ile Dünya Bankası Grubu iş birliğinde "Dijital Çağda Finansal Kapsayıcılık: Cinsiyet Eşitsizliklerini Kapatma, KOBİ'leri Güçlendirme ve Dayanıklılığı Artırma" konulu bir konferans düzenlenmesi bekleniyor. Konferansın, 2 Ekim tarihinde İstanbul'da yapılacağı belirtildi. Bugün yurt içinde reel kesim güven endeksi ve kapasite kullanım oranı verileri açıklanacak. ABD'de CB tüketici güven endeksi ve konut fiyat endeksi verilerinin açıklanması bekleniyor. Sözleşmede olası oynaklığa karşı yatırımcıların aktif bir kar al/zarar durdur seviyesi belirleyerek hareket etmeleri daha sağlıklı olabilir.

Sözleşme	Vade Ayı	Son Uzlaşma	Önceki Uzlaşma	Değişim %	Günün Düşüğü	Günün Yüksekliği	İşlem Adedi	İşlem Hacmi
PAY VADELİ SÖZLEŞMELERİNDE EN FAZLA İŞLEM GÖRENLER								
F_AKBNK0924	30.09.2024	61.790	60.970	1.3 %	61.140	62.180	236,098	1,455,349,926
F_THYAO0924	30.09.2024	299.000	302.340	-1.1 %	297.810	305.420	41,517	1,251,737,939
F_YKBNK0924	30.09.2024	29.880	29.810	0.2 %	29.710	30.220	392,779	1,175,625,265

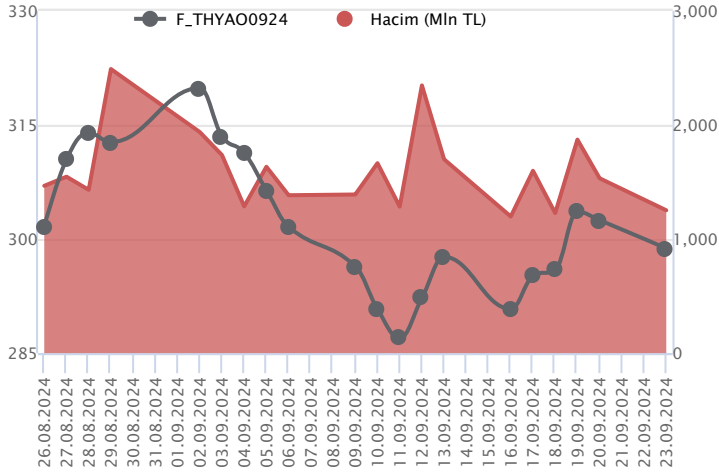
Pay vadeli sözleşmeleri, düşük teminatlarla yüksek tutarlı pozisyonlar almayı mümkün kılar. Pay vadeli sözleşmeleri ile ilgili daha detaylı bilgi almak için Marbaş Menkul Değerler A.Ş. ile iletişime geçebilirsiniz.

F_AKBNK0924 Vadeli Kontratı



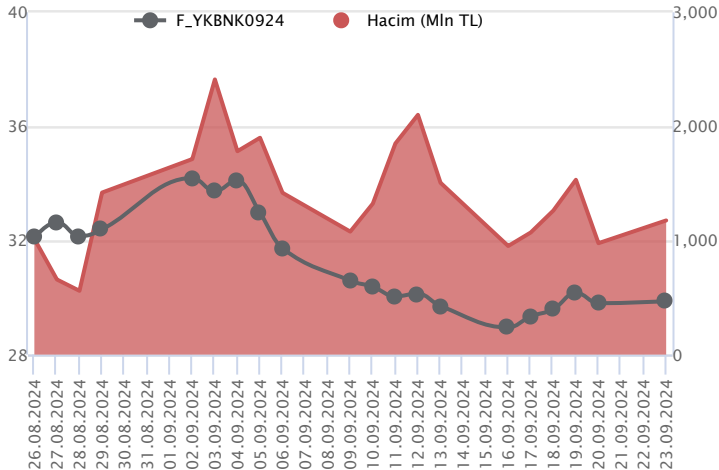
Bankacılık endeksinde %1,0'lik kazanç söz konusu olurken, Eylül vadeli AKBNK sözleşmesi 61,14 TL ve 62,18 TL seviyeleri arasında dalgalanarak günü 61,79 TL uzlaşma fiyatından %1,3'lük kazançla tamamladı. İlk işlem günü sektördeki seyre paralel pozitif seyir kaydedilirken, alıcılı fiyatlamının kaydedildiği sözleşmede yükselişlerin devamlılığı açısından 62,00 TL üzeri kapanışlar takip edilmektedir. Yükselişlerde ara direncin yer aldığı 62,18 TL ve 62,44 TL - 62,85 TL kısa vadede öne çıkan direnç seviyeleridir. Geri çekilmelerde 61,00 TL izlenen ilk destek konumunda bulunurken, devamında 50 günlük ortalamanın yer aldığı 60,76 TL - 60,38 TL izlenecek desteklerdir. Hem sektörde hem de piyasada son dönemde yaşanan volatil seyir nedeniyle alınacak pozisyonlarda temkinli olunması aktif bir stop-loss stratejisine bağlı kalınması faydalı olacaktır.

F_THYAO0924 Vadeli Kontratı



Eylül vadeli THYAO pay sözleşmesi 297,81 - 305,42 TL aralığında hareket ederek günü %1,1 oranında bir düşüşle 299,00 TL uzlaşma fiyatından tamamladı. Psikolojik öneme sahip 300,00 TL altında kaldığı sürece zayıf görünümün devam edebileceği THYAO sözleşmesinde 208,50 - 297,80 aralığı kısa vadeli ilk destek bölgesi olup, bu bölge altına sarkmalarda 297,00 - 296,00 ve 295,00 seviyeleri destek olarak izlenecektir. 295,00 desteği de kırılacak olursa 293,00 - 290,00 bölgesine doğru geri çekilmeler gündeme gelebilir. Sözleşmede tepki alımlarının gözlenmesi ve psikolojik öneme sahip 300,00 TL üzerinde tekrardan tutunmanın sağlanması halinde ise 301,50 - 302,50 aralığı kısa vadeli direnç bölgesi olup, devamında 304,00 ve 305,00 seviyeleri direnç olarak takip edilecektir. 305,00 üzerindeki tutunmalarda 306,00 - 307,30 ve 100 günlük üssel ortalama (308,37) direnç konumunda bulunmaktadır.

F_YKBNK0924 Vadeli Kontratı



Endekste yatay negatif kapanış söz konusu olurken, bankacılık sektöründe pozitif ayrışma öne çıktı. Eylül vadeli YKBNK sözleşmesi 29,71 TL - 30,22 TL seviyeleri arasında dalgalanarak 29,88 TL uzlaşma fiyatından günü tamamladı. Gün içinde sektöre kıyasla negatif seyrin kaydedildiği sözleşmede yatay tarafta kapanış gerçekleşti. Sözleşmede kısa vadeli ortalamaların bulunduğu 30,00 TL üzeri üzeri kapanışlar ilk etapta takip edilmektedir. Bu seviyenin üzerinde saatlik kapanışların yaşanması ile alım iştahı güç kazanacağından 30,25 TL ve 50 günlük ortalamasının bulunduğu 30,55 TL söz konusu olacak direnç seviyeleridir. Seans içinde geri çekilmenin kaydedilmesi halinde 29,71 TL altında 29,43 TL - 29,28 TL ve 28,90 TL sırasıyla takip edilecek destek noktalarıdır. Hem sektörde hem de piyasada son dönemde yaşanan volatil seyir nedeniyle alınacak pozisyonlarda temkinli olunması aktif bir stop-loss stratejisine bağlı kalınması faydalı olacaktır.

Dayanak Varlıkların Teknik Gösterge Görünümleri

20 Gün Ortalama/Fiyat Kesişmesi (YUKARI)

BIMAS
AKSEN
DOHOL
ENJSA

20 Gün Ortalama/Fiyat Kesişmesi (AŞAĞI)

TSKB
TAVHL
KOZAL
BRSAN

Güç Göstergeleri Olumlu

GUBRF
VAKBN

Güç Göstergeleri Zayıf

KONTR
ODAS
AEFES
OYAKC
TOASO

RSI ve Momentum göstergelerine göre olumlu olanlar

RSI ve Momentum göstergelerine göre zayıf olanlar

50 Gün Ortalama/Fiyat Kesişmesi (YUKARI)

50 Gün Ortalama/Fiyat Kesişmesi (AŞAĞI)

ENKAI
THYAO
EREGL
KOZAL
ASTOR

MACD

ASELS GÜÇLÜ AL
HEKTS GÜÇLÜ AL
EKGYO ZAYIF AL
BRSAN ZAYIF SAT
TAVHL ZAYIF SAT

Göstergeleri Dipte Olanlar

ENKAI
AEFES
SOKM
TAVHL

CCI, RSI, Stochastics, Williams' %R , MFI ve DX göstergelerinin ortalaması en düşük olanlar

20/50 Gün Ortalama Kesişmesi (YUKARI)

Bu şartları sağlayan dayanak varlık bulunmamaktadır.

20/50 Gün Ortalama Kesişmesi (AŞAĞI)

Bu şartları sağlayan dayanak varlık bulunmamaktadır.

Para Girişi Olan Dayanak Varlıklar

	Kapanış	İşlem Hacmi (Mln TL)
TUPRS	168.50	3,398.97956
ASELS	59.30	2,101.79040
TTKOM	52.45	988.30750
AKSEN	38.50	168.23013

Para Çıkışı Olan Dayanak Varlıklar

	Kapanış	İşlem Hacmi (Mln TL)
HEKTS	4.49	1,795.28
ENKAI	46.50	839.02
TSKB	11.82	369.88
ODAS	6.70	243.77

Yüksek Hacimliler

	İşlem Hacmi (Mln TL)
XU030	52,757.26
X10XB	25,998.41
XSD25	22,961.17
XLBNK	14,315.47
THYAO	7,032.63

Dayanak Varlıkların Teknik Gösterge Konumları

Kod	5 Günlük H.O	10 Günlük H.O	20 Günlük H.O	50 Günlük H.O	RSI	StochS	MACD	CCI
AEFES	SATIM	SATIM	SATIM	SATIM	SATIM	ALIM	ALIM	SATIM
AKBNK	ALIM	ALIM	ALIM	ALIM	ALIM	ALIM	ALIM	ALIM
AKSEN	ALIM	ALIM	ALIM	SATIM	ALIM	SATIM	ALIM	ALIM
ALARK	SATIM	SATIM	SATIM	SATIM	SATIM	ALIM	ALIM	SATIM
ARCLK	ALIM	ALIM	ALIM	SATIM	ALIM	SATIM	ALIM	ALIM
ASELS	ALIM	ALIM	ALIM	ALIM	ALIM	SATIM	ALIM	ALIM
ASTOR	ALIM	ALIM	ALIM	SATIM	SATIM	ALIM	ALIM	SATIM
BIMAS	SATIM	ALIM	ALIM	ALIM	SATIM	ALIM	ALIM	SATIM
BRSAN	SATIM	SATIM	SATIM	ALIM	SATIM	ALIM	SATIM	SATIM
CIMSA	ALIM	ALIM	ALIM	ALIM	ALIM	ALIM	ALIM	ALIM
CNH/TRY	ALIM	ALIM	ALIM	ALIM	ALIM	ALIM	SATIM	ALIM
DOAS	SATIM	SATIM	SATIM	SATIM	SATIM	ALIM	ALIM	SATIM
DOHOL	ALIM	ALIM	ALIM	SATIM	ALIM	ALIM	ALIM	ALIM
EKGYO	ALIM	ALIM	ALIM	ALIM	ALIM	SATIM	ALIM	ALIM
ENJSA	ALIM	ALIM	ALIM	SATIM	ALIM	ALIM	ALIM	ALIM
ENKAI	SATIM	SATIM	SATIM	SATIM	SATIM	ALIM	SATIM	SATIM
EREGL	ALIM	ALIM	ALIM	SATIM	ALIM	ALIM	ALIM	ALIM
EUR/TRY	ALIM	ALIM	ALIM	ALIM	SATIM	ALIM	SATIM	SATIM
EUR/USD	SATIM	SATIM	ALIM	ALIM	SATIM	ALIM	ALIM	SATIM
FROTO	SATIM	SATIM	SATIM	SATIM	SATIM	ALIM	ALIM	ALIM
GARAN	ALIM	ALIM	ALIM	ALIM	ALIM	NÖTR	ALIM	ALIM
GBP/USD	ALIM	ALIM	ALIM	ALIM	ALIM	SATIM	ALIM	ALIM
GUBRF	ALIM	ALIM	ALIM	ALIM	SATIM	ALIM	ALIM	SATIM
HALKB	ALIM	ALIM	ALIM	ALIM	ALIM	SATIM	ALIM	ALIM
HEKTS	ALIM	ALIM	ALIM	ALIM	ALIM	SATIM	ALIM	ALIM
ISCTR	ALIM	ALIM	ALIM	SATIM	ALIM	ALIM	ALIM	ALIM
KCHOL	ALIM	ALIM	ALIM	SATIM	ALIM	ALIM	ALIM	ALIM
KONTR	SATIM	SATIM	SATIM	SATIM	ALIM	SATIM	SATIM	ALIM
KOZAA	ALIM	ALIM	ALIM	ALIM	ALIM	ALIM	ALIM	SATIM
KOZAL	SATIM	SATIM	SATIM	SATIM	SATIM	ALIM	SATIM	SATIM
KRDMD	ALIM	ALIM	ALIM	SATIM	ALIM	ALIM	ALIM	SATIM
MGRS	SATIM	SATIM	SATIM	SATIM	SATIM	ALIM	ALIM	SATIM
ODAS	SATIM	SATIM	SATIM	SATIM	SATIM	ALIM	ALIM	SATIM
OYAKC	SATIM	SATIM	SATIM	SATIM	SATIM	ALIM	ALIM	SATIM
PETKM	ALIM	ALIM	ALIM	ALIM	ALIM	ALIM	ALIM	ALIM
PGSUS	SATIM	ALIM	ALIM	ALIM	SATIM	ALIM	ALIM	SATIM
RUB/TRY	ALIM	ALIM	SATIM	SATIM	ALIM	SATIM	SATIM	ALIM
SAHOL	ALIM	ALIM	ALIM	ALIM	ALIM	ALIM	ALIM	SATIM
SASA	ALIM	ALIM	SATIM	SATIM	ALIM	SATIM	ALIM	ALIM
SISE	ALIM	ALIM	ALIM	SATIM	ALIM	SATIM	ALIM	ALIM
SOKM	SATIM	SATIM	SATIM	SATIM	SATIM	ALIM	SATIM	ALIM
TAVHL	SATIM	SATIM	SATIM	ALIM	SATIM	SATIM	SATIM	SATIM
TCELL	ALIM	ALIM	SATIM	SATIM	ALIM	SATIM	SATIM	ALIM
THYAO	ALIM	ALIM	ALIM	SATIM	ALIM	ALIM	ALIM	ALIM
TKFEN	ALIM	ALIM	ALIM	ALIM	ALIM	ALIM	ALIM	SATIM
TOASO	SATIM	SATIM	SATIM	SATIM	SATIM	ALIM	ALIM	SATIM
TSKB	SATIM	SATIM	SATIM	ALIM	SATIM	ALIM	ALIM	SATIM
TTKOM	ALIM	ALIM	ALIM	ALIM	ALIM	ALIM	ALIM	ALIM
TUPRS	ALIM	ALIM	ALIM	ALIM	ALIM	ALIM	ALIM	ALIM
USD/TRY	ALIM	ALIM	ALIM	ALIM	ALIM	ALIM	SATIM	ALIM
VAKBN	ALIM	ALIM	ALIM	ALIM	ALIM	SATIM	ALIM	ALIM
VESTL	ALIM	ALIM	ALIM	SATIM	ALIM	ALIM	ALIM	ALIM
X10XB	ALIM	ALIM	ALIM	SATIM	ALIM	ALIM	ALIM	ALIM
XAU/TRY	ALIM	ALIM	ALIM	ALIM	ALIM	SATIM	ALIM	ALIM
XAU/USD	ALIM	ALIM	ALIM	ALIM	ALIM	SATIM	ALIM	ALIM
XLBNK	ALIM	ALIM	ALIM	ALIM	ALIM	ALIM	ALIM	ALIM
XSD25	ALIM	ALIM	ALIM	SATIM	ALIM	ALIM	ALIM	ALIM
XU030	ALIM	ALIM	ALIM	ALIM	ALIM	ALIM	ALIM	ALIM
YKBNK	ALIM	SATIM	SATIM	SATIM	ALIM	SATIM	SATIM	ALIM

ViOP Bülten

Kod	Destek 3	Destek 2	Destek 1	Kapanış	Pivot	Direnc 1	Direnc 2	Direnc 3
DESTEKLER				DİRENÇLER				
F_AEFES0924	197.25	201.87	204.43	206.98	209.05	211.61	216.23	218.79
F_AEFES1024	206.17	210.79	213.19	215.60	217.81	220.21	224.83	227.23
F_AKBNK0924	60.19	60.67	61.23	61.80	61.71	62.27	62.75	63.31
F_AKBNK1024	62.48	62.99	63.57	64.15	64.08	64.66	65.17	65.75
F_AKSEN0924	36.56	37.04	37.96	38.87	38.44	39.36	39.84	40.76
F_AKSEN1024	38.33	38.74	39.54	40.34	39.95	40.75	41.16	41.96
F_ALARK0924	90.99	92.26	92.97	93.69	94.24	94.95	96.22	96.93
F_ALARK1024	93.96	95.48	96.24	97.00	97.76	98.52	100.04	100.80
F_ARCLK0924	140.58	142.38	144.79	147.20	146.59	149.00	150.80	153.21
F_ARCLK1024	147.62	149.31	150.94	152.57	152.63	154.26	155.95	157.58
F_ASELS0924	58.44	58.97	59.49	60.02	60.02	60.54	61.07	61.59
F_ASELS1024	60.64	61.12	61.60	62.09	62.08	62.56	63.04	63.52
F_ASTOR0924	75.55	78.44	79.91	81.37	82.80	84.27	87.16	88.63
F_ASTOR1024	78.68	80.74	81.78	82.82	83.84	84.88	86.94	87.98
F_BIMAS0924	557.86	564.40	576.89	589.37	583.43	595.92	602.46	614.95
F_BIMAS1024	573.87	580.96	594.30	607.63	601.39	614.73	621.82	635.16
F_BRSAN0924	442.50	458.80	469.40	480.00	485.70	496.30	512.60	523.20
F_BRSAN1024	440.43	456.78	466.89	477.00	483.24	493.35	509.70	519.81
F_CIMSA0924	35.27	36.12	36.71	37.30	37.56	38.15	39.00	39.59
F_CIMSA1024	36.91	37.71	38.31	38.92	39.11	39.71	40.51	41.11
F_CNHTRY0924	4.87	4.87	4.87	4.87	4.87	4.87	4.87	4.87
F_CNHTRY1024	5.07	5.07	5.07	5.07	5.07	5.07	5.07	5.07
F_DOAS0924	207.80	212.00	215.58	219.17	219.78	223.36	227.56	231.14
F_DOAS1024	211.96	216.38	218.96	221.55	223.38	225.96	230.38	232.96
F_DOHOL0924	14.79	14.95	15.12	15.29	15.28	15.45	15.61	15.78
F_DOHOL1024	15.46	15.61	15.77	15.92	15.92	16.08	16.23	16.39
F_EKGYO0924	11.67	11.79	12.01	12.23	12.13	12.35	12.47	12.69
F_EKGYO1024	12.20	12.31	12.51	12.72	12.62	12.82	12.93	13.13
F_ENJSA0924	57.47	58.10	58.85	59.60	59.48	60.23	60.86	61.61
F_ENJSA1024	59.80	60.45	61.17	61.88	61.82	62.54	63.19	63.91
F_ENKAI0924	43.91	45.17	45.90	46.62	47.16	47.89	49.15	49.88
F_ENKAI1024	44.85	46.25	47.02	47.80	48.42	49.19	50.59	51.36
F_EREGL0924	48.37	48.99	49.42	49.85	50.04	50.47	51.09	51.52
F_EREGL1024	50.45	51.05	51.45	51.86	52.05	52.45	53.05	53.45
F_EURTRY0924	38.01	38.09	38.19	38.28	38.27	38.37	38.45	38.54
F_EURTRY1024	39.52	39.56	39.64	39.72	39.68	39.76	39.80	39.88
F_EURUSD0924	1.10	1.11	1.11	1.11	1.11	1.12	1.12	1.12
F_EURUSD1024	1.10	1.11	1.11	1.11	1.11	1.12	1.12	1.12
F_FROTO0924	899.37	908.68	915.68	922.67	924.99	931.99	941.30	948.30
F_FROTO1024	919.47	925.74	930.47	935.21	936.74	941.47	947.74	952.47
F_GARAN0924	116.87	118.40	120.20	122.00	121.73	123.53	125.06	126.86
F_GARAN1024	121.13	122.80	124.60	126.41	126.27	128.07	129.74	131.54
F_GBPUSD0924	1.32	1.32	1.33	1.34	1.33	1.34	1.34	1.35
F_GBPUSD1024	1.32	1.32	1.33	1.34	1.33	1.34	1.34	1.35
F_GUBRF0924	192.75	196.22	198.99	201.75	202.46	205.23	208.70	211.47
F_GUBRF1024	201.43	204.86	207.53	210.19	210.96	213.63	217.06	219.73
F_HALKB0924	16.61	16.89	17.12	17.36	17.40	17.63	17.91	18.14
F_HALKB1024	17.24	17.55	17.80	18.05	18.11	18.36	18.67	18.92
F_HEKTS0924N1	4.00	4.22	4.38	4.53	4.60	4.76	4.98	5.14
F_HEKTS1024N1	4.18	4.39	4.53	4.67	4.74	4.88	5.09	5.23
F_ISCTR0924	13.35	13.45	13.56	13.67	13.66	13.77	13.87	13.98
F_ISCTR1024	13.87	13.98	14.11	14.23	14.22	14.35	14.46	14.59
F_KCHOL0924	181.76	184.03	185.58	187.13	187.85	189.40	191.67	193.22
F_KCHOL1024	189.59	191.79	193.19	194.58	195.39	196.79	198.99	200.39
F_KONTR0924N1	41.60	42.80	43.62	44.45	44.82	45.64	46.84	47.66
F_KONTR1024	42.29	43.40	44.05	44.71	45.16	45.81	46.92	47.57
F_KOZAA0924	66.90	68.65	70.30	71.95	72.05	73.70	75.45	77.10
F_KOZAA1024	68.94	70.86	72.88	74.90	74.80	76.82	78.74	80.76
F_KOZAL0924	22.75	23.12	23.47	23.82	23.84	24.19	24.56	24.91
F_KOZAL1024	23.38	23.92	24.38	24.83	24.92	25.38	25.92	26.38
F_KRDMD0924	23.90	24.47	24.91	25.34	25.48	25.92	26.49	26.93
F_KRDMD1024	24.65	25.27	25.74	26.21	26.36	26.83	27.45	27.92
F_MGROS0924	483.23	488.59	494.63	500.67	499.99	506.03	511.39	517.43
F_MGROS1024	504.66	510.10	515.66	521.23	521.10	526.66	532.10	537.66
F_ODAS0924	6.62	6.69	6.74	6.78	6.81	6.86	6.93	6.98
F_ODAS1024	6.89	6.97	7.02	7.07	7.10	7.15	7.23	7.28

ViOP Bülten

Kod	Destek 3	Destek 2	Destek 1	Kapanış	Pivot	Direnç 1	Direnç 2	Direnç 3
DESTEKLER				DİRENÇLER				
F_OYAKC0924	60.01	61.21	62.03	62.85	63.23	64.05	65.25	66.07
F_OYAKC1024	60.96	62.39	63.37	64.35	64.80	65.78	67.21	68.19
F_PETKM0924	22.80	23.18	23.45	23.73	23.83	24.10	24.48	24.75
F_PETKM1024	23.88	24.20	24.45	24.69	24.77	25.02	25.34	25.59
F_PGSUS0924	231.33	238.89	243.37	247.84	250.93	255.41	262.97	267.45
F_PGSUS1024	238.25	245.71	250.06	254.40	257.52	261.87	269.33	273.68
F_SAHOL0924	95.52	97.26	98.58	99.90	100.32	101.64	103.38	104.70
F_SAHOL1024	99.61	101.34	102.65	103.97	104.38	105.69	107.42	108.73
F_SASA0924N1	4.22	4.30	4.40	4.49	4.48	4.58	4.66	4.76
F_SASA1024N1	4.38	4.47	4.56	4.64	4.65	4.74	4.83	4.92
F_SISE0924	41.23	41.75	42.07	42.40	42.59	42.91	43.43	43.75
F_SISE1024	42.86	43.39	43.71	44.02	44.24	44.56	45.09	45.41
F_SOKM0924	45.01	45.50	45.81	46.12	46.30	46.61	47.10	47.41
F_SOKM1024	46.09	46.59	46.91	47.23	47.41	47.73	48.23	48.55
F_TAVHL0924	247.90	251.34	253.47	255.60	256.91	259.04	262.48	264.61
F_TAVHL1024	259.05	262.23	264.36	266.50	267.54	269.67	272.85	274.98
F_TCELL0924	91.47	92.57	94.09	95.60	95.19	96.71	97.81	99.33
F_TCELL1024	95.44	96.52	98.01	99.50	99.09	100.58	101.66	103.15
F_THYAO0924	288.30	293.05	295.91	298.76	300.66	303.52	308.27	311.13
F_THYAO1024	300.87	305.46	308.31	311.15	312.90	315.75	320.34	323.19
F_TKFEN0924	56.45	56.98	57.50	58.03	58.03	58.55	59.08	59.60
F_TKFEN1024	57.75	58.43	59.37	60.31	60.05	60.99	61.67	62.61
F_TOASO0924	211.09	215.26	217.64	220.01	221.81	224.19	228.36	230.74
F_TOASO1024	220.15	224.15	226.43	228.71	230.43	232.71	236.71	238.99
F_TSKB0924	11.05	11.49	11.76	12.02	12.20	12.47	12.91	13.18
F_TSKB1024	11.66	12.07	12.30	12.53	12.71	12.94	13.35	13.58
F_TTKOM0924	49.07	50.12	51.48	52.85	52.53	53.89	54.94	56.30
F_TTKOM1024	51.31	52.32	53.71	55.09	54.72	56.11	57.12	58.51
F_TUPRS0924	151.90	153.35	155.44	157.53	156.89	158.98	160.43	162.52
F_TUPRS1024	155.65	157.37	159.86	162.34	161.58	164.07	165.79	168.28
F_USDTRY0924	34.27	34.31	34.33	34.36	34.37	34.40	34.43	34.46
F_USDTRY1024	35.50	35.55	35.58	35.61	35.62	35.65	35.69	35.72
F_VAKBN0924	22.32	22.58	23.04	23.50	23.30	23.76	24.02	24.48
F_VAKBN1024	23.42	23.65	24.04	24.44	24.27	24.66	24.89	25.28
F_VESTL0924	64.60	65.56	66.37	67.19	67.33	68.14	69.10	69.91
F_VESTL1024	67.58	68.44	69.14	69.85	70.00	70.70	71.56	72.26
F_X10XB1024	12,212.00	12,270.00	12,299.00	12,328.00	12,357.00	12,386.00	12,444.00	12,473.00
F_X10XB1224	11,818.58	12,555.17	12,925.08	13,295.00	13,661.67	14,031.58	14,768.17	15,138.08
F_XAUTRYM1024	2,990.11	3,000.27	3,011.68	3,023.10	3,021.84	3,033.25	3,043.41	3,054.82
F_XAUTRYM1224	3,225.42	3,234.99	3,249.85	3,264.71	3,259.42	3,274.28	3,283.85	3,298.71
F_XAUUSD1024	2,611.65	2,620.65	2,633.05	2,645.45	2,642.05	2,654.45	2,663.45	2,675.85
F_XAUUSD1224	2,635.93	2,644.77	2,656.13	2,667.50	2,664.97	2,676.33	2,685.17	2,696.53
F_XLBNK1024	12,915.33	13,011.67	13,107.33	13,203.00	13,203.67	13,299.33	13,395.67	13,491.33
F_XLBNK1224	13,779.75	13,869.75	13,970.00	14,070.25	14,060.00	14,160.25	14,250.25	14,350.50
F_XSD251024	13,460.00	13,460.00	13,460.00	13,460.00	13,460.00	13,460.00	13,460.00	13,460.00
F_XSD251224	12,163.58	14,507.92	15,905.08	17,302.25	18,249.42	19,646.58	21,990.92	23,388.08
F_XU0301024	11,131.58	11,219.17	11,294.58	11,370.00	11,382.17	11,457.58	11,545.17	11,620.58
F_XU0301224	11,893.00	11,971.50	12,044.75	12,118.00	12,123.25	12,196.50	12,275.00	12,348.25
F_YKBNK0924	29.14	29.42	29.65	29.87	29.93	30.16	30.44	30.67
F_YKBNK1024	30.35	30.65	30.87	31.10	31.17	31.39	31.69	31.91

VIOP Bülten
24 Eylül 2024

Sözleşme Kodu	Vade Ayı	Uzlaşma Fiyatı	Önceki Uzlaşma Fiyatı	Değişim	Değişim Puan	Gün İçi Yüksek	Gün İçi Düşük	İşlem Miktarı	İşlem Hacim	Açık Pozisyon	Açık Pozisyon Değişimi	Vadeye Kalan Gün Sayısı	Takasbank Başlangıç Teminatı %
ENDEKS KONTRATLARI													
F_XU0300225	28.02.2025	12,883.75	12,864.00	0.15 %	19.75	12,950.00	12,810.00	49.00	6,314,040.00	389.00	34.00	158	12
F_XU0301024	31.10.2024	11,376.50	11,363.00	0.12 %	13.50	11,469.75	11,306.75	198,161.00	22,551,226,572.50	446,359.00	-3,274.00	38	12
F_XU0301224	31.12.2024	12,125.75	12,104.00	0.18 %	21.75	12,201.75	12,050.00	2,213.00	268,279,837.50	6,826.00	176.00	99	12
DÖVİZ KONTRATLARI													
F_CNHTRY0924	30.09.2024	4.8704	4.8876	-0.35 %	-0.02	4.8717	4.8696	13	633,188	12	11	7	13
F_CNHTRY1024	31.10.2024	5.0719	5.0763	-0.09 %	0.00	5.0729	5.0710	5	253,596	13	5	38	13
F_EURTRY0924	30.09.2024	38.2707	38.3526	-0.21 %	-0.08	38.3587	38.1794	158	6,046,047	8,324	2	7	12
F_EURTRY1024	31.10.2024	39.6355	39.8023	-0.42 %	-0.17	39.7193	39.6000	37	1,467,091	3,694	-9	38	12
F_EURUSD0924	30.09.2024	1.1129	1.1148	-0.17 %	0.00	1.1162	1.1087	17,641	666,025,259	15,144	-1,770	7	3
F_EURUSD1024	31.10.2024	1.1155	1.1165	-0.09 %	0.00	1.1175	1.1104	1,272	48,092,641	2,783	88	38	3
F_GBPUSD0924	30.09.2024	1.3295	1.3291	0.03 %	0.00	1.3352	1.3259	7	315,988	47	-2	7	4
F_GBPUSD1024	31.10.2024	1.3332	1.3296	0.27 %	0.00	1.3358	1.3260	68	3,072,063	46	6	38	4
F_RUBTRY0924	30.09.2024	0.0000	0.0000		0.00	0.0000	0.0000					7	19
F_RUBTRY1024	31.10.2024	0.0000	0.0000		0.00	0.0000	0.0000					38	19
F_USDTRY0924	30.09.2024	34.3639	34.3898	-0.08 %	-0.03	34.4090	34.3467	71,298	2,451,712,798	808,794	-50,730	7	13
F_USDTRY1024	31.10.2024	35.6150	35.6378	-0.06 %	-0.02	35.6600	35.5874	48,801	1,738,785,845	754,450	41,676	38	13
F_P_USDTRY0924	30.09.2024	0.0000	0.0000		0.00	0.0000	0.0000					7	13
F_P_USDTRY1024	31.10.2024	0.0000	0.0000		0.00	0.0000	0.0000					38	13
KIYMETLİ MADEN KONTRATLARI													
F_XAUTRYM1024	31.10.2024	3,026.530	3,014.000	0.42 %	12.53	3,031.990	3,010.420	69,719	210,628,657	566,365	21,497	38	12
F_XAUTRYM1224	31.12.2024	3,262.000	3,246.980	0.46 %	15.02	3,268.990	3,244.560	8,837	28,781,894	78,766	4,276	99	12
F_XAUUSD1024	31.10.2024	2,644.800	2,634.400	0.39 %	10.40	2,651.050	2,629.650	57,700	5,167,187,656	90,971	-26,163	38	6
F_XAUUSD1224	31.12.2024	2,668.050	2,657.050	0.41 %	11.00	2,673.800	2,653.600	1,809	163,630,452	6,451	283	99	6
PAY VADELİ													
F_AEFES0924	30.09.2024	207.010	212.640	-2.65 %	-5.63	213.680	206.500	7,540	158,281,956	18,416	587	7	15
F_AEFES1024	31.10.2024	215.750	221.450	-2.57 %	-5.70	222.420	215.400	1,519	33,230,502	3,105	777	38	15
F_AKBNK0924	30.09.2024	61.790	60.970	1.34 %	0.82	62.180	61.140	236,098	1,455,349,926	387,295	8,728	7	16
F_AKBNK1024	31.10.2024	64.120	63.350	1.22 %	0.77	64.590	63.500	18,177	116,321,753	43,104	3,216	38	16
F_AKSEN0924	30.09.2024	38.870	37.850	2.69 %	1.02	38.930	37.530	17,158	65,858,607	38,255	4,374	7	16
F_AKSEN1024	31.10.2024	40.330	39.370	2.44 %	0.96	40.360	39.150	1,333	5,339,243	1,842	421	38	16
F_ALARK0924	30.09.2024	93.810	94.570	-0.80 %	-0.76	95.500	93.520	8,158	76,829,394	42,869	605	7	15
F_ALARK1024	31.10.2024	97.190	98.270	-1.10 %	-1.08	99.280	97.000	2,894	28,317,194	4,549	953	38	15
F_ARCLK0924	30.09.2024	147.000	147.430	-0.29 %	-0.43	148.390	144.180	5,122	74,940,829	15,970	-289	7	14
F_ARCLK1024	31.10.2024	152.100	153.080	-0.64 %	-0.98	154.320	151.000	468	7,132,759	1,927	197	38	14
F_ASELS0924	30.09.2024	59.950	59.780	0.28 %	0.17	60.540	59.490	69,058	414,694,607	108,342	-1,874	7	15
F_ASELS1024	31.10.2024	62.030	61.840	0.31 %	0.19	62.550	61.590	8,578	53,311,615	14,901	1,502	38	15
F_ASTOR0924	30.09.2024	81.450	83.540	-2.50 %	-2.09	85.700	81.340	13,560	112,394,096	29,254	-1,355	7	17
F_ASTOR1024	31.10.2024	83.130	84.070	-1.12 %	-0.94	85.900	82.800	908	7,631,800	4,682	398	38	17
F_BIMAS0924	30.09.2024	589.210	578.530	1.85 %	10.68	589.980	570.950	12,015	698,371,705	17,132	-1,219	7	16
F_BIMAS1024	31.10.2024	607.660	599.280	1.40 %	8.38	608.490	588.060	2,695	161,603,726	8,140	1,179	38	16
F_BRSAN0924	30.09.2024	478.870	495.550	-3.37 %	-16.68	502.000	475.100	1,719	83,223,360	2,533	-50	7	16
F_BRSAN1024	31.10.2024	476.260	490.520	-2.91 %	-14.26	499.590	473.130	204	9,814,164	565	44	38	16
F_CIMSA0924	30.09.2024	37.180	37.880	-1.85 %	-0.70	38.410	36.970	27,805	104,568,408	40,420	-1,580	7	15
F_CIMSA1024	31.10.2024	38.870	39.510	-1.62 %	-0.64	39.900	38.500	5,698	22,288,009	7,706	3,749	38	15
F_DOAS0924	30.09.2024	218.880	220.190	-0.59 %	-1.31	223.970	216.190	1,510	33,198,599	5,845	-151	7	15
F_DOAS1024	31.10.2024	221.080	223.420	-1.05 %	-2.34	227.790	220.790	329	7,332,244	2,228	137	38	15
F_DOHOL0924	30.09.2024	15.280	15.140	0.92 %	0.14	15.440	15.110	91,707	140,265,313	289,693	2,192	7	16
F_DOHOL1024	31.10.2024	15.920	15.780	0.89 %	0.14	16.080	15.770	10,822	17,249,708	19,238	63	38	16
F_EKGYO0924	30.09.2024	12.230	12.110	0.99 %	0.12	12.250	11.910	720,739	869,794,498	1,285,888	-17,238	7	16
F_EKGYO1024	31.10.2024	12.720	12.580	1.11 %	0.14	12.720	12.410	83,317	104,486,403	151,501	29,325	38	16
F_ENJSA0924	30.09.2024	59.570	58.850	1.22 %	0.72	60.110	58.730	14,788	88,052,332	48,884	419	7	16
F_ENJSA1024	31.10.2024	61.690	61.270	0.69 %	0.42	62.480	61.110	765	4,713,951	13,469	263	38	16
F_ENKAI0924	30.09.2024	46.550	47.970	-2.96 %	-1.42	48.430	46.440	25,367	119,641,337	73,188	-2,426	7	14
F_ENKAI1024	31.10.2024	47.780	49.340	-3.16 %	-1.56	49.810	47.640	4,567	22,127,129	12,373	2,129	38	14
F_EREGL0924	30.09.2024	49.850	50.210	-0.72 %	-0.36	50.660	49.610	103,685	519,548,519	266,667	-12,757	7	14
F_EREGL1024	31.10.2024	51.890	52.220	-0.63 %	-0.33	52.640	51.640	22,497	117,220,884	33,383	657	38	14
F_FROTO0924	30.09.2024	921.580	924.920	-0.36 %	-3.34	934.310	918.000	2,298	212,461,254	4,732	424	7	15
F_FROTO1024	31.10.2024	934.550	933.380	0.13 %	1.17	943.000	932.000	463	43,400,681	869	149	38	15
F_GARAN0924	30.09.2024	121.910	119.770	1.79 %	2.14	123.260	119.930	77,123	940,371,581	126,428	-2,934	7	16
F_GARAN1024	31.10.2024	126.390	124.340	1.65 %	2.05	127.930	124.460	6,594	83,324,124	10,959	1,610	38	16
F_GUBRF0924	30.09.2024	201.190	205.160	-1.94 %	-3.97	205.940	199.700	29,849	606,189,077	49,436	-3,642	7	17
F_GUBRF1024	31.10.2024	209.700	213.850	-1.94 %	-4.15	214.400	208.300	6,128	129,653,980	10,246	2,735	38	17
F_HALKB0924	30.09.2024	17.350	17.240	0.64 %	0.11	17.670	17.160	125,436	218,401,924	220,720	2,179	7	16
F_HALKB1024	31.10.2024	18.070	17.940	0.72 %	0.13	18.420	17.860	13,985	25,387,434	15,863	2,005	38	16
F_HEKTS0924N1	30.09.2024	4.520	4.570	-1.09 %	-0.05	4.830	4.450	432,093	556,185,429	209,511	10,616	7	16
F_HEKTS1024N1	31.10.2024	4.670	4.760	-1.89 %	-0.09	4.950	4.600	45,469	60,184,612	47,465	14,677	38	16

VIOP Bülten

Sözleşme Kodu	Vade Ayı	Uzlaşma Fiyatı	Önceki Uzlaşma Fiyatı	Değişim	Değişim Puan	Gün İçi Yüksek	Gün İçi Düşük	İşlem Miktarı	İşlem Hacim	Açık Pozisyon	Açık Pozisyon Değişimi	Vadeye Kalan Gün Sayısı	Takasbank Başlangıç Teminatı %
PAY VADELİ													
F_ISCTR0924	30.09.2024	13.660	13.560	0.74 %	0.10	13.760	13.550	796,999	1,089,327,515	1,469,002	-75,086	7	15
F_ISCTR1024	31.10.2024	14.240	14.120	0.85 %	0.12	14.340	14.100	67,700	96,428,871	224,929	19,307	38	15
F_KCHOL0924	30.09.2024	187.070	187.480	-0.22 %	-0.41	190.120	186.300	34,115	641,392,899	87,663	-1,385	7	15
F_KCHOL1024	31.10.2024	194.830	195.030	-0.10 %	-0.20	197.600	194.000	3,452	67,556,444	12,978	1,433	38	15
F_KONTR0924N1	30.09.2024	44.410	44.880	-1.05 %	-0.47	46.010	43.990	4,806	69,966,874	7,688	-178	7	17
F_KONTR1024	31.10.2024	44.810	45.080	-0.60 %	-0.27	46.260	44.500	1,495	6,777,010	5,537	637	38	17
F_KOZAA0924	30.09.2024	72.010	71.740	0.38 %	0.27	73.800	70.400	64,526	464,664,318	54,514	-12,529	7	15
F_KOZAA1024	31.10.2024	74.870	74.490	0.51 %	0.38	76.720	72.780	12,992	97,594,165	20,756	5,591	38	15
F_KOZAL0924	30.09.2024	23.810	24.570	-3.09 %	-0.76	24.210	23.490	339,227	808,271,743	448,163	-52,740	7	16
F_KOZAL1024	31.10.2024	24.810	25.540	-2.86 %	-0.73	25.470	24.470	108,218	268,346,769	119,969	81,917	38	16
F_KRDMD0924	30.09.2024	25.290	25.780	-1.90 %	-0.49	26.060	25.050	138,537	351,402,630	241,222	-24,089	7	15
F_KRDMD1024	31.10.2024	26.150	26.640	-1.84 %	-0.49	26.980	25.890	11,981	31,420,434	35,550	1,655	38	15
F_MGROS0924	30.09.2024	500.780	503.380	-0.52 %	-2.60	505.350	493.950	4,018	200,628,708	7,119	-762	7	15
F_MGROS1024	31.10.2024	520.990	525.080	-0.78 %	-4.09	526.530	515.530	1,539	80,111,626	2,741	949	38	15
F_ODAS0924	30.09.2024	6.780	6.820	-0.59 %	-0.04	6.890	6.770	131,474	89,690,715	521,853	-2,598	7	15
F_ODAS1024	31.10.2024	7.070	7.120	-0.70 %	-0.05	7.180	7.050	12,234	8,683,539	46,644	5,215	38	15
F_OYAKC0924	30.09.2024	62.790	63.980	-1.86 %	-1.19	64.430	62.410	17,672	111,629,051	39,061	-2,299	7	16
F_OYAKC1024	31.10.2024	64.610	65.460	-1.30 %	-0.85	66.230	63.820	2,102	13,627,965	10,650	996	38	16
F_PETKM0924	30.09.2024	23.690	23.960	-1.13 %	-0.27	24.200	23.550	158,422	377,442,520	343,881	-3,943	7	15
F_PETKM1024	31.10.2024	24.660	24.930	-1.08 %	-0.27	25.100	24.530	10,486	26,016,673	63,426	3,871	38	15
F_PGSUS0924	30.09.2024	247.520	255.730	-3.21 %	-8.21	258.500	246.460	15,180	380,693,071	23,237	-2,398	7	15
F_PGSUS1024	31.10.2024	253.850	262.040	-3.13 %	-8.19	264.990	253.180	1,002	25,808,795	3,455	226	38	15
F_SAHOL0924	30.09.2024	99.760	101.290	-1.51 %	-1.53	102.060	99.000	51,297	513,643,352	153,237	-6,056	7	15
F_SAHOL1024	31.10.2024	103.570	105.220	-1.57 %	-1.65	106.100	103.060	5,323	55,437,414	17,314	1,437	38	15
F_SASA0924N1	30.09.2024	4.480	4.480	0.00 %	0.00	4.570	4.390	105,237	376,125,248	134,542	-7,860	7	15
F_SASA1024N1	31.10.2024	4.640	4.650	-0.22 %	-0.01	4.750	4.570	7,913	29,409,856	28,190	3,885	38	15
F_SISE0924	30.09.2024	42.400	42.620	-0.52 %	-0.22	43.100	42.260	62,072	264,234,231	187,034	-7,434	7	14
F_SISE1024	31.10.2024	44.050	44.290	-0.54 %	-0.24	44.780	43.930	11,108	49,039,552	27,956	1,126	38	14
F_SOKM0924	30.09.2024	46.110	46.610	-1.07 %	-0.50	46.790	45.990	10,820	50,082,348	90,079	170	7	15
F_SOKM1024	31.10.2024	47.160	47.730	-1.19 %	-0.57	47.910	47.090	2,756	13,055,952	12,941	1,108	38	15
F_TAVHL0924	30.09.2024	255.560	258.640	-1.19 %	-3.08	260.350	254.780	2,986	76,838,578	15,427	-205	7	15
F_TAVHL1024	31.10.2024	266.000	269.840	-1.42 %	-3.84	270.710	265.400	374	10,025,942	1,184	162	38	15
F_TCELL0924	30.09.2024	95.660	94.610	1.11 %	1.05	96.300	93.680	68,458	652,520,037	128,292	-12,337	7	14
F_TCELL1024	31.10.2024	99.520	98.580	0.95 %	0.94	100.170	97.600	13,030	129,015,121	37,114	8,013	38	14
F_THYAO0924	30.09.2024	299.000	302.340	-1.10 %	-3.34	305.420	297.810	41,517	1,251,737,939	104,086	-1,192	7	15
F_THYAO1024	31.10.2024	311.330	314.720	-1.08 %	-3.39	317.500	310.060	8,961	280,815,161	16,200	2,815	38	15
F_TKFEN0924	30.09.2024	57.960	58.270	-0.53 %	-0.31	58.550	57.500	6,802	39,476,664	39,948	-792	7	15
F_TKFEN1024	31.10.2024	60.420	60.700	-0.46 %	-0.28	60.730	59.110	973	5,890,214	12,571	288	38	15
F_TOASO0924	30.09.2024	220.520	221.140	-0.28 %	-0.62	225.990	219.440	6,216	137,707,348	30,670	-196	7	14
F_TOASO1024	31.10.2024	228.970	230.510	-0.67 %	-1.54	234.430	228.150	784	18,091,274	3,194	403	38	14
F_TSKB0924	30.09.2024	11.970	12.540	-4.55 %	-0.57	12.650	11.940	430,061	534,104,224	342,288	-90,579	7	15
F_TSKB1024	31.10.2024	12.490	13.020	-4.07 %	-0.53	13.120	12.480	347,543	453,379,724	372,224	331,011	38	15
F_TTKOM0924	30.09.2024	52.790	52.010	1.50 %	0.78	53.570	51.160	65,287	343,805,224	78,124	-2,975	7	15
F_TTKOM1024	31.10.2024	55.000	54.150	1.57 %	0.85	55.740	53.340	6,651	36,611,088	17,144	2,834	38	15
F_TUPRS0924	30.09.2024	157.580	155.040	1.64 %	2.54	158.340	154.800	27,279	429,302,528	75,698	-2,373	7	15
F_TUPRS1024	31.10.2024	162.560	159.970	1.62 %	2.59	163.310	159.100	4,322	70,108,418	12,858	1,458	38	15
F_VAKBN0924	30.09.2024	23.530	22.870	2.89 %	0.66	23.560	22.840	114,477	266,812,129	157,719	-14,520	7	15
F_VAKBN1024	31.10.2024	24.460	23.790	2.82 %	0.67	24.490	23.870	15,005	36,321,374	16,163	6,315	38	15
F_VESTL0924	30.09.2024	66.950	66.660	0.44 %	0.29	68.280	66.510	14,660	98,859,895	36,974	-1,305	7	17
F_VESTL1024	31.10.2024	69.600	69.260	0.49 %	0.34	70.850	69.290	1,068	7,494,321	4,064	230	38	17
F_YKBNK0924	30.09.2024	29.880	29.810	0.23 %	0.07	30.220	29.710	392,779	1,175,625,265	671,221	18,236	7	15
F_YKBNK1024	31.10.2024	31.110	31.060	0.16 %	0.05	31.460	30.940	25,664	79,987,478	92,199	5,719	38	15

VIOP Bülten

Genel Müdürlük

Esentepe Mh. Ecza Sk. Safter Han İş Merkezi No:6 Şişli/İstanbul – (0212) 286 30 00

Beylikdüzü

Hayrettin Paşa Mah. 1993 Sokak No:22 Ferah Residence Daire A1 Esenyurt – (0212) 270 26 43

Erenköy

Bağdat Caddesi Beyaz Apt. No: 339 D:5 Erenköy – (0216) 301 10 45

Levent

Nispetiye Mah. Aytar Cad Metro İş Merkezi No. 10 İç Kapı No: 1 Beşiktaş – (0212) 286 30 00

Suadiye

Suadiye Mah. Öncü Sokak Büyük Hanlı Konutları B1 Blok K:8 D:22 Kadıköy – (0216) 350 01 43

Ankara

Tunalı Hilmi Cad. 60/12 Kavaklıdere – (0312) 426 16 61

Bursa

Çekirge Mah. Çekirge Cad. Gökçen Apt. Blok 97/1 C Osmangazi – (0224) 233 43 37

Malatya

Sancaktar Mah. Aslantepo Cad. Canbaylar Plaza No. 93/9 Battalgazi – (0422) 377 90 00

Adana

Çınarlı Mah. 61027 SK. Sunar Nuri Çomu İş Merkezi Sitesi A Blok No:18 İç Kapı No:124 Seyhan – (0322) 355 31 45

Aydın

Güzelhisar Mahallesi Albay Şefik Caddesi No:4 Ronasans Plaza İç Kapı No:17 Efeler/AYDIN – (0256) 218 22 95

Denizli

Sırapapılar Mahallesi 1585 Sokak Kaygün İş Merkezi No:3 İç Kapı No:13 Merkezefendi – (0258) 295 08 99

Eskişehir

Akaraş Mah. Atatürk Bul. Yağmur Apt. No : 87A Odunpazarı – (0222) 211 20 45

İzmir

Çınarlı Mah. Ozan Abay Cad. Egeperla No: 10 / 201 Konak / İzmir – (0234) 270 44 67

İzmit

Karabaş Mah. Ankara Karayolu Cad. No: 65/3 Kocaeli – (0262) 999 68 97

Kapalıçarşı

Molla Fenari Mah. Kürkcüler Çarşısı Sk. No:25 İç Kapı No:1 Fatih / İstanbul – (0212) 513 40 01

Mersin

Güvenevler Mah. 1928 Sk. İkinci Global İş Merkezi No:5 İç Kapı No:6 Yenişehir/MERSİN – (0324) 241 33 15

Niğde

Aşağı Kayabaşı Mah. Dr. Sami Yağız Cad. Kültür Plaza No:32 Kat:1/4 Niğde – (0388) 214 19 35

**YASAL UYARI**

Bu rapor, bir veya daha fazla sermaye piyasası aracı veya bunları ihraç eden ortaklıklar ve kuruluşlar ile piyasa eğilimleri hakkında, belirli bir kişiye veya mali durumları, risk ve getiri tercihleri benzer nitelikteki bir gruba yönelik olmamak kaydıyla, Marbaş Menkul Değerler A.Ş. müşterilerine ve/veya dağıtım kanallarına yönelik olarak Marbaş Menkul Değerler A.Ş.'nin anlaşılabilir olduğu dışarıdan hizmet sağlayıcı kuruluş tarafından hazırlanmıştır. Burada yer alan yatırım bilgi, yorum ve tavsiyeleri yatırım danışmanlığı kapsamında değildir. Yatırım danışmanlığı hizmeti, yetkili kuruluşlar tarafından kişilerin risk ve getiri tercihleri dikkate alınarak kişiye özel sunulmaktadır. Burada yer alan yorum ve tavsiyeler ise genel niteliktedir. Bu tavsiyeler mali durumunuz ile risk ve getiri tercihlerinize uygun olmayabilir. Bu nedenle, sadece burada yer alan bilgilere dayanarak yatırım kararı verilmesi beklentilerinize uygun sonuçlar doğurmayabilir. Bu rapor ve yorumlardaki yazılar, bilgiler ve grafikler, ulaşılabilen ilk kaynaklardan iyi niyetle ve doğruluğu, geçerliliği, etkinliği velhasıl her ne şekil, suret ve nam altında olursa olsun herhangi bir karara dayanak oluşturması hususunda herhangi bir teminat, garanti oluşturmadan, yalnızca bilgi edinilmesi amacıyla derlenmiştir. İş bu raporlardaki yorumlardan; eksik bilgi ve/veya güncellenme gibi konularda ortaya çıkabilecek zararlardan Marbaş Menkul Değerler A.Ş. ve çalışanları sorumlu değildir. Marbaş Menkul Değerler A.Ş. her an, hiçbir şekil ve surette ön ihbara ve/veya ihtara gerek kalmaksızın söz konusu bilgileri, tavsiyeleri değiştirebilir ve/veya ortadan kaldırabilir. Genel anlamda bilgi vermek amacıyla hazırlanmış olan iş bu rapor ve yorumlar, kapsamı bilgiler, tavsiyeler hiçbir şekil ve surette Marbaş Menkul Değerler A.Ş.'nin herhangi bir taahhüdünü tazammum etmediğinden, bu bilgilere istinaden her türlü özel ve/veya tüzel kişiler tarafından alınacak kararlar, varılacak sonuçlar, gerçekleştirilecek işlemler ve oluşabilecek her türlü riskler bizatihi bu kişilere ait ve raci olacaktır. Hiçbir şekil ve surette ve her ne nam altında olursa olsun, her türlü gerçek ve/veya tüzel kişinin, gerek doğrudan gerek dolayısı ile ve bu sebeplerle uğrayabileceği her türlü doğrudan ve/veya dolayısıyla oluşacak maddi ve manevi zarar, kar mahrumiyeti, velhasıl her ne nam altında olursa olsun uğrayabileceği zararlardan hiçbir şekil ve surette Marbaş Menkul Değerler A.Ş. ve çalışanları sorumlu tutulamayacak ve hiçbir şekil ve surette her ne nam altında olursa olsun Marbaş Yatırım Menkul Değerler A.Ş. çalışanlarından talepte bulunulmayacaktır.