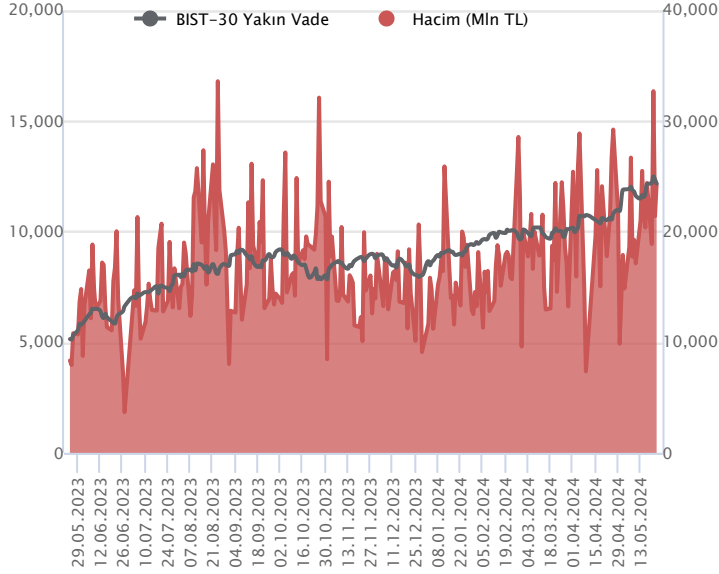


Sözleşme Kodu	Vade Ayı	Uzlaşma Fiyatı	Önceki Uzlaşma Fiyatı	Değişim	Değişim Puan	Gün İçi Yüksek	Gün İçi Düşük	İşlem Miktarı	İşlem Hacim	Açık Pozisyon	Açık Pozisyon Değişimi	Vadeye Kalan Gün Sayısı	Takasbank Başlangıç Teminatı %
<b>ENDEKS KONTRATLARI</b>													
F_XU0300624	28.06.2024	12,213.50	12,419.25	-1.66 %	-205.75	12,500.00	12,161.25	196,808.00	24,309,412,600.00	260,596.00	-2,828.00	36	14
F_XU0300824	29.08.2024	13,157.75	13,334.25	-1.32 %	-176.50	13,498.00	13,110.25	4,412.00	590,297,480.00	4,941.00	-366.00	98	14

**BIST 30 Yakın Vadeli Kontratı**



Haziran vadeli endeks sözleşmesi 12.161,25 – 12.500,00 seviyeleri arasında hareket ederek günü %1,66 oranında kayıpla 12.213,50 uzlaşma fiyatından tamamladı. Dalgalı ve kararsız bir seyrin öne çıktığı sözleşmede günün ilerleyen bölümünde satış baskısının artış kaydettiği bir fiyatlama takip edildi. Sözleşmede akşam seans kapanışı da 12.173,25 puandan gerçekleşti. ABD borsaları günü düşüşlerle tamamlarken, ABD vadelerinde bu sabah yatay bir seyir etkili oluyor. Asya piyasalarında kırmızı bir renk hâkim. Avrupa vadeli ve CFD endeksleri satıcı açılışlara işaret ediyor. Haziran vadeli sözleşmesinin güne hafif satıcı bir başlangıç yapmasını bekliyoruz.

Haber akışlarının da etkisiyle hafta içerisinde sert fiyatlamaların yaşandığı sözleşmede 12.150 seviyesi kısa vadeli ilk destek noktası olup, devamında 12.080 ve 12.000 seviyeleri destek olarak takip edilecektir. Psikolojik öneme sahip 12.000 puan altındaki kapanışlarda düzeltme eğiliminin hız kazanabileceğini değerlendiriyoruz. Bu durumda 11.900 – 11.840 ve 11.750 seviyelerine doğru geri çekilmeler gündeme gelebilir. Tepki alımlarında ise 12.250 – 12.290 aralığı ilk güçlü direnç bölgesi olup, bu bölge üzerinde 12.350 – 12.430 ve 12.500 seviyeleri direnç konumunda bulunmaktadır. Kısa vadede artış kaydeden düzeltme riskine ve gün içi yüksek seyreden volatiliteye karşı dikkatli olunmalıdır.

**Endeks - 30 Yakın Vade Aracı Kurum Dağılımı Günlük Değişim**

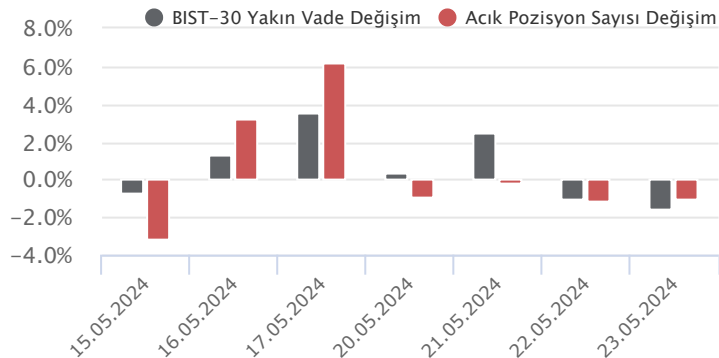
Long			Short		
Kurum	Net Lot	Pay (%)	Kurum	Net Lot	Pay (%)
Yapı Kredi Yatırım	7.579	25	HSBC Yatırım	14.592	48
İş Yatırım	6.576	22	Garanti BBVA	10.301	34
Tacirler Yatırım	2.696	9	Teb Yatırım	2.409	8
Gedik Yatırım	1.720	6	Meksa Yatırım	1.179	4
Bank of America	1.715	6	A1 Capital	994	3
Diğer	10.224	34	Diğer	1.035	3

İlk 5 Kurum Satım Ağırlıklı

**Endeks - 30 Yakın Vade Aracı Kurum Dağılımı Tüm Vade**

Long			Short		
Kurum	Net Lot	Pay (%)	Kurum	Net Lot	Pay (%)
Yapı Kredi Yatırım	32.429	33	Bank of America	45.586	47
Teb Yatırım	26.176	27	Ak Yatırım	14.445	15
Deniz Yatırım	7.398	8	HSBC Yatırım	12.105	13
Tacirler Yatırım	6.766	7	Meksa Yatırım	4.662	5
Garanti BBVA	5.650	6	Tera Yatırım	3.271	3
Diğer	18.589	19	Diğer	16.939	18

İlk 5 Kurum Satım Ağırlıklı

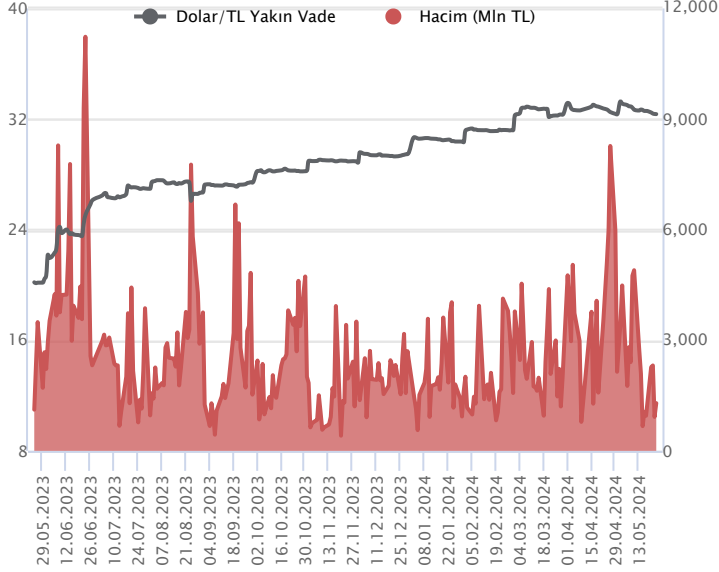


**Fiyat (%) Açık Pozisyon (%) Yorum**

Artış	Artış	Yükselişin devamlılığı için sinyal olarak kabul edilebilir.
Artış	Azalış	Yükselişin desteklenmediğini gösterir.
Azalış	Artış	Düşüşlerin devamlılığı için sinyal olarak kabul edilebilir.
Azalış	Azalış	Düşüşlerin desteklenmediğini gösterir.

Sözleşme Kodu	Vade Ayı	Uzlaşma Fiyatı	Önceki Uzlaşma Fiyatı	Değişim	Değişim Puan	Gün İçi Yüksek	Gün İçi Düşük	İşlem Miktarı	İşlem Hacim	Açık Pozisyon	Açık Pozisyon Değişimi	Vadeye Kalan Gün Sayısı	Takasbank Başlangıç Teminatı %
<b>DÖVİZ KONTRATLARI</b>													
F_EURTRY0524	31.05.2024	35.0891	35.0855	0.01 %	0.00	35.1154	35.0005	229	8,028,969	2,863	-203	8	14
F_EURTRY0624	28.06.2024	36.0154	35.8900	0.35 %	0.13	36.0463	35.8721	111	3,991,562	1,730	-18	36	14
F_EURUSD0524	31.05.2024	1.0829	1.0838	-0.08 %	0.00	1.0862	1.0815	5,303	184,489,100	5,018	-2,801	8	4
F_EURUSD0624	28.06.2024	1.0841	1.0840	0.01 %	0.00	1.0866	1.0820	937	32,641,140	2,959	15	36	4
F_USDTRY0524	31.05.2024	32.3560	32.3751	-0.06 %	-0.02	32.3963	32.3126	39,996	1,294,243,160	642,331	-5,472	8	14
F_USDTRY0624	28.06.2024	33.1876	33.1386	0.15 %	0.05	33.2200	33.1200	59,864	1,985,573,570	591,777	20,578	36	14

**Dolar/TL Yakın Vadeli Kontratı**



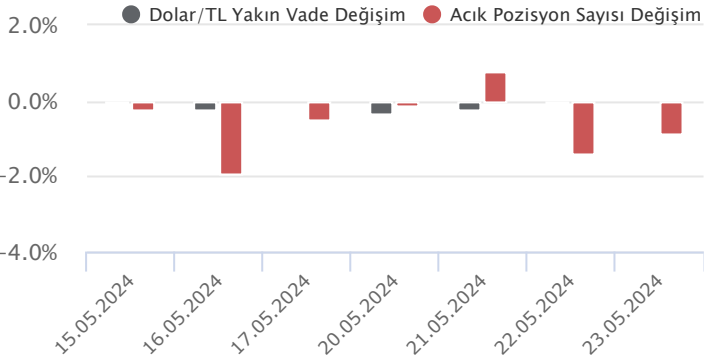
Mayıs vadeli Dolar/TL sözleşmesi dün 32,3126 ile 32,3963 seviyeleri arasında dalgalanarak günü yüzde 0,06'lık düşüşle 32,3560 uzlaşma fiyatından tamamladı. TMCB Para Politikası Kurulu, politika faizini beklentiler dahilinde sabit bıraktı. Karar metninde nisan ayı aylık enflasyonun ana eğiliminde sınırlı bir zayıflama kaydedildiğini, yakın döneme ilişkin göstergelerinin ise yurt içi talepte ilk çeyreğe kıyasla yavaşlamaya işaret ettiği bildirildi. Diğer taraftan TCMB sterilizasyon tedbirleri kapsamında TL mevduat ve KKM hesaplarında zorunlu karşılık oranlarını artırdı. ABD tarafında öncü imalat ve hizmet PMI mayısta sırasıyla 50,9 ve 54,8 ile beklentilerin üzerinde gelirken, yeni konut satışları ise nisanda 634 bin ile beklentileri karşılamadı. İşsizlik haklarından yararlanma başvuruları geçen hafta 215 bin ile önceki haftaya göre azalış kaydetti. Açıklanan verilerin fiyatlamalara etkisi olmadı. Bugün yurt içerisinde yabancı ziyaretçi sayısı, ABD tarafında ise dayanıklı mal siparişleri izlenecek. Dolar/TL spot kuru, bu sabah saat 08:20 itibarıyla 32,22'li seviyelerde yatay görünüm sergiliyor. Dolar endeksi ise 105,09 civarında bulunuyor.

**Dolar/TL Yakın Vade Aracı Kurum Dağılımı Günlük Değişim**

Long			Short		
Kurum	Net Lot	Pay (%)	Kurum	Net Lot	Pay (%)
İş Yatırım	17.953	65	Ak Yatırım	19.906	72
Yatırım Finansman	8.528	31	Deniz Yatırım	2.904	10
QNB Finans Yatırım	909	3	Odea Bank	2.562	9
Teb Yatırım	128	1	Bank of America	974	4
Osmanlı Yatırım	128	1	Info Yatırım	619	2
Diğer	166	1	Diğer	847	3
İlk 5 Kurum Alım Ağırlıklı					

**Dolar/TL Yakın Vade Aracı Kurum Dağılımı Tüm Vade**

Long			Short		
Kurum	Net Lot	Pay (%)	Kurum	Net Lot	Pay (%)
Yapı Kredi Yatırım	80.429	17	Yapı ve Kredi Bankası	169.967	36
Bank of America	74.738	16	Garanti Bankası	85.000	18
Deniz Yatırım	70.320	15	İş Bankası	73.471	16
İş Yatırım	37.010	8	Finansbank	58.852	12
Denizbank	32.494	7	Alternatif Yatırım	25.930	6
Diğer	177.797	38	Diğer	59.568	13
İlk 5 Kurum Satım Ağırlıklı					

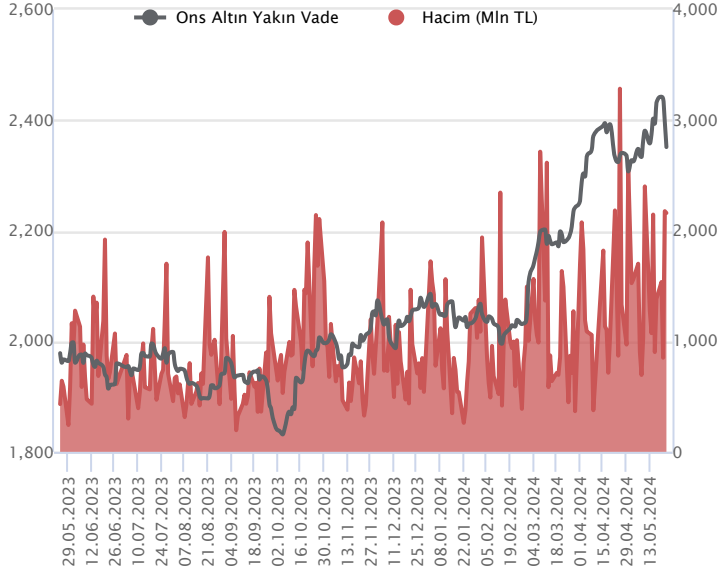


**Fiyat (%) Açık Pozisyon (%) Yorum**

Artış	Artış	Yükselişin devamlılığı için sinyal olarak kabul edilebilir.
Artış	Azalış	Yükselişin desteklenmediğini gösterir.
Azalış	Artış	Düşüşlerin devamlılığı için sinyal olarak kabul edilebilir.
Azalış	Azalış	Düşüşlerin desteklenmediğini gösterir.

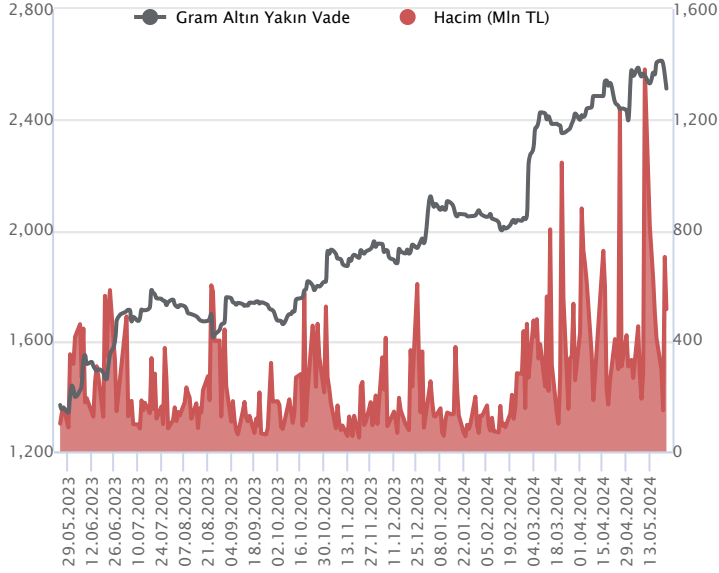
Sözleşme Kodu	Vade Ayı	Uzlaşma Fiyatı	Önceki Uzlaşma Fiyatı	Değişim	Değişim Puan	Gün İçi Yüksek	Gün İçi Düşük	İşlem Miktarı	İşlem Hacim	Açık Pozisyon	Açık Pozisyon Değişimi	Vadeye Kalan Gün Sayısı	Takasbank Başlangıç Teminatı %
<b>ALTIN KONTRATLARI</b>													
F_XAUTRYM0624	28.06.2024	2,515.180	2,560.690	-1.78 %	-45.51	2,552.000	2,512.000	203,046	514,097,645	1,039,827	-21,172	36	12
F_XAUTRYM0824	29.08.2024	2,711.180	2,755.080	-1.59 %	-43.90	2,739.990	2,706.990	22,186	60,515,524	82,292	-590	98	12
F_XAUUSD0624	28.06.2024	2,363.500	2,411.150	-1.98 %	-47.65	2,387.000	2,350.250	28,287	2,159,401,233	86,675	9,520	36	6
F_XAUUSD0824	29.08.2024	2,385.900	2,433.050	-1.94 %	-47.15	2,408.800	2,373.600	1,406	108,272,164	3,566	243	98	6

### ONS ALTIN Yakın Vadeli Kontratı



Haziran vadeli ons altın sözleşmesi dünü 2350,25-2387,00\$ arasında seyrederek, günü yüzde 1,98 kayıpla 2363,50\$ uzlaşma fiyatından tamamladı. Spot piyasada saat 08:00 itibariyle ons altın 2333\$ seviyesinde izleniyor. Sözleşmede görülen geri çekilme sebebiyle bugünkü stratejimiz 2335 – 2362\$ arasını nötr olarak değerlendireceğiz. Yukarıda 2362\$ direnç noktası olarak izlenmektedir. Bu direncin üzerinde kapanışlarda 2338\$ stop seviyesi eklenerek 2409\$ seviyesi değerlendirilebilir. Aşağıda 2335\$ destek noktası olarak görülmektedir. Bu desteğin altında kapanışlarda 2358\$ stop loss olmak koşuluyla 2288\$ seviyesi takip edilebilir. ABD'de mayıs ayı öncü imalat PMI beklentilerin üzerinde 50,9 olurken, aynı dönemde hizmetler PMI beklentilerin üzerinde 54,8 olarak gerçekleşti. Her hafta yayınlanan haftalık işsizlik maaşı başvuruları 18 Mayıs ile biten haftada 215 bine geriledi. Beklentiler 220 bin olarak açıklanması yönündeydi. Nisan ayında yeni konut satışları aylık bazda yüzde 4,7 azalışla 634 bin olarak açıklandı. Bugün ABD'de açıklanacak veriler var. Veri kaynaklı tepkilerin sınırlı kalması beklenebilir. Sözleşmede olası oynaklığa karşı yatırımcıların aktif bir kar al/zarar durdur seviyesi belirleyerek hareket etmeleri daha sağlıklı olabilir.

### GRAM ALTIN Yakın Vadeli Kontratı

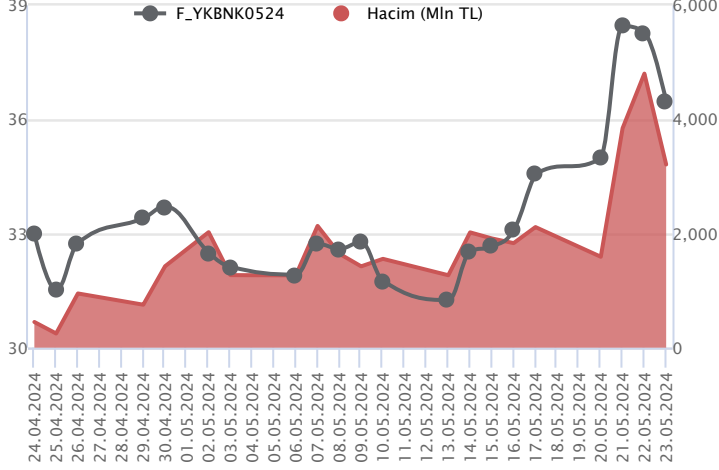


Haziran vadeli gram altın sözleşmesi dünü 2512,00-2552,00 TL arasında dalgalanarak, günü yüzde 1,78 kayıpla 2515,18 TL uzlaşma fiyatından tamamladı. Spot piyasada saat 08:00 itibariyle gram altın 2417 TL işlem görüyor. TCMB dünkü faiz kararı toplantısında, piyasaların beklentisi doğrultusunda politika faizini yüzde 50 seviyesinde sabit bıraktı. Karar metninde, sistemde oluşan likidite fazlasını sterilize etmek için ilave adımlar atılacağını da belirtti. Faiz kararı sonrasında TCMB'den ilk adım geldi. İlave sterilizasyon tedbirleri kapsamında TL mevduat ve KKM hesaplarına uygulanan zorunlu karşılık oranlarını artırdığını duyurdu. Hazine ve Maliye Bakanı Mehmet Şimşek yapmış olduğu konuşmasında, Türkiye'nin henüz küresel dezenflasyon rüzgarına kapılmadığını, parasal politikaların istikrarlı bir şekilde uygulanmaya devam ettiğini belirtti. Cari açığı düşürün rezerv birikiminin temeli olacağını, portföy tercihlerinin TL'nin lehine olacağını ve reel kurun lehine dönerek dezenflasyonu güçlendireceğini söyledi. Kredi not artışlarının devamının geleceğine inandığını, Türkiye risk priminin ciddi düşüş yaşadığını, gelecek yıl bu vakitte 200'ün altında olmasını beklediğini belirtti. Bugün ABD'de veriler takip edilecek. Türkiye'de açıklanacak önemli bir veri akışı bulunmamaktadır. Sözleşmede olası oynaklığa karşı yatırımcıların aktif bir kar al/zarar durdur seviyesi belirleyerek hareket etmeleri daha sağlıklı olabilir.

Sözleşme	Vade Ayı	Son Uzlaşma	Önceki Uzlaşma	Değişim %	Günün Düşüğü	Günün Yüksekliği	İşlem Adedi	İşlem Hacmi
<b>PAY VADELİ SÖZLEŞMELERİNDE EN FAZLA İŞLEM GÖRENLER</b>								
F_YKBNK0524	31.05.2024	36.380	38.340	-5.1 %	36.320	38.580	851,747	3,210,336,725
F_THYAO0524	31.05.2024	320.900	326.080	-1.6 %	318.500	329.220	98,672	3,195,279,872
F_AKBNK0524	31.05.2024	67.160	67.170	0.0 %	66.810	69.550	370,620	2,523,210,194

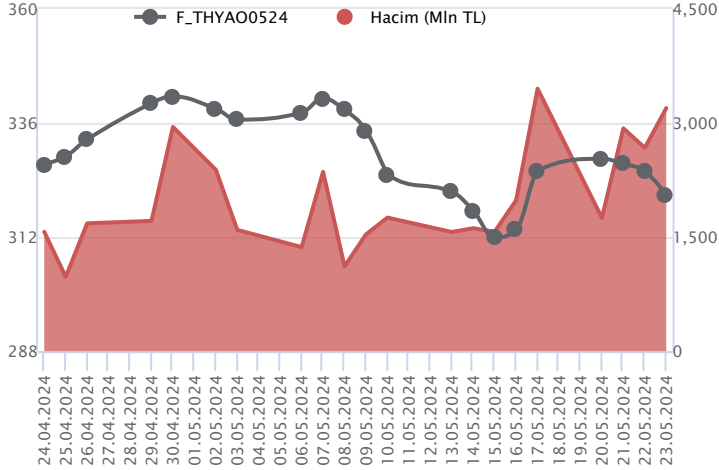
Pay vadeli sözleşmeleri, düşük teminatlarla yüksek tutarlı pozisyonlar almayı mümkün kılar. Pay vadeli sözleşmeleri ile ilgili daha detaylı bilgi almak için Marbaş Menkul Değerler A.Ş. ile iletişime geçebilirsiniz.

### F\_YKBNK0524 Vadeli Kontratı



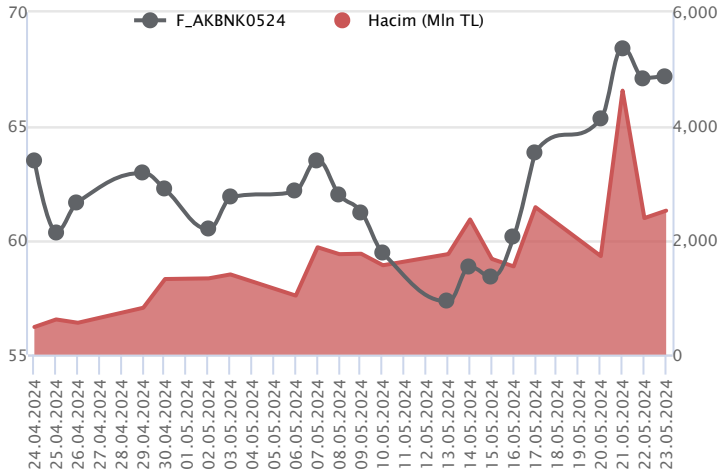
TCMB beklentilere paralel faizlerde değişime gitmezken, toplantı sonrası TCMB ilave sterilizasyon tedbirleri kapsamında TL mevduat ve KKM hesaplarında zorunlu karşılık oranlarını artırdı. Bankacılık sektöründe %1,67'lik kayıp söz konusu olurken, hafta boyunca haber akışlarının etkisiyle yüksek volatilitenin kaydedildiği Mayıs vadeli YKBNK sözleşmesi dün 36,32 TL ve 38,58 TL seviyeleri arasında dalgalanarak günü %5,1'lik kayıpla 36,38 TL uzlaşma fiyatından tamamladı. Geri çekilmelerde 36,55 TL altında 36,00 TL ve 35,60 TL izlenecek desteklerdir. Tepki alımlarında ilk etapta 37,00 TL üzeri kapanışların yaşanmasına ihtiyaç olduğu görüşündeyiz. Bu koşulun sağlanması halinde 37,34 TL ve 38,00 TL takip edilecek direnç seviyeleridir. Haber akışları sebebiyle volatilitenin sürebileceği sözleşmede alınacak pozisyonlarda temkinli olunması aktif bir stop-loss stratejisine bağlı kalınması faydalı olacaktır.

### F\_THYAO0524 Vadeli Kontratı



Mayıs vadeli THYAO pay sözleşmesi 318,50 – 329,22 TL aralığında hareket ederek günü %1,6 oranında düşükle 320,90 TL uzlaşma fiyatından tamamladı. Finansal sonuçlar sonrasında güne satıcılı bir açılışla başlayan THYAO cephesinde kayıpların geri alındığı görülse de günün ilerleyen bölümünde yurt içinde zayıflayan görünüme bağlı olarak satış baskısının yeniden artış kaydettiği takip edildi. Mayıs vadeli THYAO sözleşmesinde 320,00 TL altında 318,50 – 317,00 ve 50 günlük üssel ortalama (316,12) destek olarak takip edilecektir. 50 günlük ortalamanın kırılması halinde satıcılı seyrin etkisini sürdürebileceği sözleşmede 315,00 – 314,00 – 312,75 ve 310,00 seviyelerine doğru kademeli geri çekilmeler gündeme gelebilir. 320,00 TL üzerinde tutunmanın korunabilirse 322,00 – 323,40 ve 325,00 seviyeleri kısa vadeli direnç noktaları olarak izlenecektir. 325,00 TL üzerinde toparlanma çabasının güç kazanabileceği sözleşmede 326,00 – 327,80 – 329,22 ve 331,16 seviyeleri direnç konumunda bulunmaktadır.

### F\_AKBNK0524 Vadeli Kontratı



Bankacılık endeksinde realizasyon hareketleri sürerken, Mayıs vadeli AKBNK sözleşmesi 66,81 TL ve 69,55 TL seviyeleri arasında dalgalanarak günü 67,16 TL uzlaşma fiyatından tamamladı. Artan volatilitenin ortalamaların üzerinde fiyatlamasının devam ettiği sözleşmede pozitif seyrin devamlılığı açısından 67,66 TL üzeri tutunma önemli olacaktır. Bu durumda 68,25 TL ve 69,20 TL takip edilecek direnç seviyeleridir. Realizasyon hareketlerinin etkili olması halinde ise 66,14 TL altında saatlik kapanışlar baskının devam etmesinde etkili olacaktır. 66,14 TL altında 65,65 TL ve 64,90 TL seviyeleri izlenecek destek noktalarıdır. Geniş bantta fiyatlamasının yaşandığı sözleşmede son dönemdeki volatilitenin göz önünde bulundurulduğumuzda alınacak pozisyonlarda temkinli olunması aktif bir stop-loss stratejisine bağlı kalınması faydalı olacaktır.

**Dayanak Varlıkların Teknik Gösterge Görünümleri**
**20 Gün Ortalama/Fiyat Kesişmesi (YUKARI)**

TLREF

**20 Gün Ortalama/Fiyat Kesişmesi (AŞAĞI)**

 ALARK  
 XAU/TRY  
 HEKTS  
 ASELS  
 XAU/USD

**Güç Göstergeleri Olumlu**

 BIMAS  
 AKSEN  
 TCELL  
 TOASO  
 GARAN

**Güç Göstergeleri Zayıf**

 BRSAN  
 EKGYO  
 KONTR  
 KOZAL  
 HEKTS

**RSI ve Momentum göstergelerine göre olumlu olanlar**
**50 Gün Ortalama/Fiyat Kesişmesi (YUKARI)**

TLREF

**MACD**

DOAS	ZAYIF AL
VAKBN	ZAYIF SAT
XAU/USD	ZAYIF SAT

**RSI ve Momentum göstergelerine göre zayıf olanlar**
**50 Gün Ortalama/Fiyat Kesişmesi (AŞAĞI)**

ALARK

**Göstergeleri Dipte Olanlar**

 VESTL  
 BRSAN  
 KONTR

**CCI, RSI, Stochastics, Williams' %R , MFI ve DX göstergelerinin ortalaması en düşük olanlar**
**20/50 Gün Ortalama Kesişmesi (YUKARI)**

ASTOR

**20/50 Gün Ortalama Kesişmesi (AŞAĞI)**

ODAS

**Para Girişi Olan Dayanak Varlıklar**

	Kapanış	İşlem Hacmi (Mln TL)
ASTOR	109.00	2,893.15404
DOAS	306.75	1,652.20880
DOHOL	15.70	1,278.09837
ENKAI	40.84	1,230.48484

**Para Çıkışı Olan Dayanak Varlıklar**

	Kapanış	İşlem Hacmi (Mln TL)
THYAO	317.50	16,073.90
TUPRS	192.30	9,208.57
TTKOM	45.30	960.05
CIMSA	33.90	651.87

**Yüksek Hacimliler**

	İşlem Hacmi (Mln TL)
XU030	94,195.17
X10XB	48,565.78
XSD25	39,297.51
XLBNK	26,103.05
THYAO	16,073.90

## Dayanak Varlıkların Teknik Gösterge Konumları

Kod	5 Günlük H.O	10 Günlük H.O	20 Günlük H.O	50 Günlük H.O	RSI	StochS	MACD	CCI
AEFES	SATIM	ALIM	ALIM	ALIM	SATIM	ALIM	SATIM	SATIM
AKBNK	ALIM	ALIM	ALIM	ALIM	ALIM	ALIM	ALIM	SATIM
AKSEN	ALIM	ALIM	ALIM	ALIM	ALIM	ALIM	ALIM	SATIM
ALARK	SATIM	ALIM	SATIM	SATIM	ALIM	ALIM	ALIM	SATIM
ARCLK	SATIM	ALIM	ALIM	ALIM	SATIM	ALIM	ALIM	SATIM
ASELS	SATIM	SATIM	SATIM	ALIM	SATIM	ALIM	SATIM	SATIM
ASTOR	ALIM	ALIM	ALIM	ALIM	ALIM	SATIM	ALIM	ALIM
BIMAS	ALIM	ALIM	ALIM	ALIM	SATIM	ALIM	ALIM	SATIM
BRSAN	SATIM	SATIM	SATIM	SATIM	SATIM	ALIM	SATIM	SATIM
CIMSA	ALIM	ALIM	ALIM	ALIM	SATIM	ALIM	ALIM	SATIM
CNH/TRY	SATIM	SATIM	SATIM	ALIM	SATIM	SATIM	SATIM	SATIM
DOAS	ALIM	ALIM	ALIM	ALIM	ALIM	ALIM	ALIM	ALIM
DOHOL	ALIM	ALIM	ALIM	ALIM	ALIM	ALIM	ALIM	SATIM
EKGYO	SATIM	SATIM	SATIM	SATIM	SATIM	ALIM	SATIM	ALIM
ENJSA	ALIM	ALIM	ALIM	ALIM	SATIM	ALIM	ALIM	SATIM
ENKAI	ALIM	ALIM	ALIM	ALIM	ALIM	SATIM	ALIM	ALIM
EREGL	ALIM	ALIM	ALIM	ALIM	ALIM	ALIM	ALIM	SATIM
EUR/TRY	SATIM	SATIM	ALIM	ALIM	SATIM	ALIM	SATIM	SATIM
EUR/USD	SATIM	SATIM	ALIM	ALIM	SATIM	ALIM	ALIM	SATIM
FROTO	SATIM	SATIM	ALIM	ALIM	SATIM	ALIM	ALIM	SATIM
GARAN	ALIM	ALIM	ALIM	ALIM	ALIM	ALIM	ALIM	SATIM
GBP/USD	ALIM	ALIM	ALIM	ALIM	SATIM	ALIM	ALIM	SATIM
GUBRF	ALIM	ALIM	ALIM	ALIM	ALIM	ALIM	ALIM	ALIM
HALKB	ALIM	ALIM	ALIM	ALIM	SATIM	ALIM	ALIM	SATIM
HEKTS	SATIM	SATIM	SATIM	SATIM	SATIM	ALIM	ALIM	SATIM
ISCTR	ALIM	ALIM	ALIM	ALIM	SATIM	ALIM	ALIM	SATIM
KCHOL	ALIM	ALIM	ALIM	ALIM	SATIM	ALIM	ALIM	SATIM
KONTR	SATIM	SATIM	SATIM	SATIM	SATIM	ALIM	SATIM	SATIM
KOZAA	ALIM	ALIM	ALIM	ALIM	ALIM	ALIM	ALIM	ALIM
KOZAL	SATIM	SATIM	SATIM	SATIM	ALIM	ALIM	SATIM	ALIM
KRDMD	ALIM	ALIM	ALIM	ALIM	ALIM	ALIM	ALIM	SATIM
MGROS	SATIM	SATIM	ALIM	ALIM	SATIM	ALIM	ALIM	SATIM
ODAS	SATIM	SATIM	SATIM	SATIM	SATIM	ALIM	SATIM	SATIM
OYAKC	ALIM	ALIM	ALIM	ALIM	ALIM	ALIM	ALIM	SATIM
PETKM	ALIM	ALIM	ALIM	ALIM	ALIM	ALIM	ALIM	SATIM
PGSUS	ALIM	ALIM	ALIM	ALIM	SATIM	ALIM	SATIM	SATIM
RUB/TRY	SATIM	SATIM	SATIM	ALIM	SATIM	ALIM	ALIM	SATIM
SAHOL	ALIM	ALIM	ALIM	ALIM	SATIM	ALIM	ALIM	SATIM
SASA	ALIM	ALIM	ALIM	ALIM	SATIM	ALIM	ALIM	SATIM
SISE	ALIM	ALIM	ALIM	ALIM	SATIM	ALIM	ALIM	SATIM
SOKM	ALIM	ALIM	ALIM	ALIM	SATIM	ALIM	ALIM	SATIM
TAVHL	ALIM	ALIM	ALIM	ALIM	ALIM	ALIM	ALIM	SATIM
TCELL	ALIM	ALIM	ALIM	ALIM	ALIM	SATIM	ALIM	SATIM
THYAO	SATIM	SATIM	ALIM	ALIM	SATIM	ALIM	SATIM	SATIM
TKFEN	ALIM	ALIM	ALIM	ALIM	SATIM	ALIM	ALIM	SATIM
TOASO	ALIM	ALIM	ALIM	ALIM	ALIM	SATIM	ALIM	SATIM
TSKB	ALIM	ALIM	ALIM	ALIM	ALIM	ALIM	ALIM	SATIM
TTKOM	ALIM	ALIM	ALIM	ALIM	ALIM	ALIM	ALIM	SATIM
TUPRS	ALIM	ALIM	ALIM	ALIM	SATIM	ALIM	SATIM	ALIM
USD/TRY	SATIM	SATIM	SATIM	ALIM	SATIM	ALIM	SATIM	ALIM
VAKBN	SATIM	ALIM	ALIM	ALIM	SATIM	ALIM	SATIM	SATIM
VESTL	SATIM	SATIM	SATIM	ALIM	SATIM	ALIM	SATIM	SATIM
X10XB	ALIM	ALIM	ALIM	ALIM	SATIM	ALIM	SATIM	SATIM
XAU/TRY	SATIM	SATIM	SATIM	ALIM	SATIM	ALIM	ALIM	SATIM
XAU/USD	SATIM	SATIM	SATIM	ALIM	SATIM	ALIM	SATIM	SATIM
XLBNK	ALIM	ALIM	ALIM	ALIM	SATIM	ALIM	ALIM	SATIM
XSD25	ALIM	ALIM	ALIM	ALIM	SATIM	ALIM	ALIM	SATIM
XU030	ALIM	ALIM	ALIM	ALIM	SATIM	ALIM	ALIM	SATIM
YKBNK	ALIM	ALIM	ALIM	ALIM	SATIM	ALIM	ALIM	SATIM

**ViOP Bülten**

Kod	Destek 3	Destek 2	Destek 1	Kapanış	Pivot	Direnç 1	Direnç 2	Direnç 3
<b>DESTEKLER</b>				<b>DİRENÇLER</b>				
F_AEFES0524	195.11	198.35	200.51	<b>202.66</b>	<b>203.75</b>	205.91	209.15	211.31
F_AEFES0624	199.84	204.41	206.87	<b>209.34</b>	<b>211.44</b>	213.90	218.47	220.93
F_AKBNK0524	63.44	65.12	66.18	<b>67.23</b>	<b>67.86</b>	68.92	70.60	71.66
F_AKBNK0624	65.21	67.09	68.25	<b>69.42</b>	<b>70.13</b>	71.29	73.17	74.33
F_AKSEN0524	43.65	44.68	45.91	<b>47.14</b>	<b>46.94</b>	48.17	49.20	50.43
F_AKSEN0624	44.04	45.04	46.26	<b>47.47</b>	<b>47.26</b>	48.48	49.48	50.70
F_ALARK0524	111.73	115.31	117.16	<b>119.00</b>	<b>120.74</b>	122.59	126.17	128.02
F_ALARK0624	116.20	119.78	121.56	<b>123.35</b>	<b>125.14</b>	126.92	130.50	132.28
F_ARCLK0524	182.37	186.73	188.97	<b>191.20</b>	<b>193.33</b>	195.57	199.93	202.17
F_ARCLK0624	190.06	194.14	196.17	<b>198.21</b>	<b>200.25</b>	202.28	206.36	208.39
F_ASELS0524	57.94	59.43	60.21	<b>60.98</b>	<b>61.70</b>	62.48	63.97	64.75
F_ASELS0624	60.09	61.56	62.33	<b>63.10</b>	<b>63.80</b>	64.57	66.04	66.81
F_ASTOR0524	104.07	106.15	108.33	<b>110.50</b>	<b>110.41</b>	112.59	114.67	116.85
F_ASTOR0624	108.61	110.40	112.41	<b>114.41</b>	<b>114.20</b>	116.21	118.00	120.01
F_BIMAS0524	462.25	471.32	476.87	<b>482.43</b>	<b>485.94</b>	491.49	500.56	506.11
F_BIMAS0624	456.44	466.31	473.14	<b>479.98</b>	<b>483.01</b>	489.84	499.71	506.54
F_BRSAN0524	519.18	530.16	537.16	<b>544.16</b>	<b>548.14</b>	555.14	566.12	573.12
F_BRSAN0624	509.19	527.11	543.05	<b>559.00</b>	<b>560.97</b>	576.91	594.83	610.77
F_CIMSA0524	32.95	33.53	33.85	<b>34.18</b>	<b>34.43</b>	34.75	35.33	35.65
F_CIMSA0624	34.25	34.81	35.10	<b>35.38</b>	<b>35.66</b>	35.95	36.51	36.80
F_CNHTRY0524	4.63	4.63	4.63	<b>4.63</b>	<b>4.63</b>	4.63	4.63	4.63
F_DOAS0524	284.33	291.85	300.58	<b>309.32</b>	<b>308.10</b>	316.83	324.35	333.08
F_DOAS0624	297.77	304.58	312.21	<b>319.83</b>	<b>319.02</b>	326.65	333.46	341.09
F_DOHOL0524	14.73	15.05	15.42	<b>15.80</b>	<b>15.74</b>	16.11	16.43	16.80
F_DOHOL0624	15.36	15.65	16.01	<b>16.37</b>	<b>16.30</b>	16.66	16.95	17.31
F_EKGYO0524	8.56	8.83	8.98	<b>9.13</b>	<b>9.25</b>	9.40	9.67	9.82
F_EKGYO0624	8.94	9.19	9.34	<b>9.48</b>	<b>9.59</b>	9.74	9.99	10.14
F_ENJSA0524	65.58	67.46	68.40	<b>69.34</b>	<b>70.28</b>	71.22	73.10	74.04
F_ENJSA0624	68.11	69.97	70.89	<b>71.82</b>	<b>72.75</b>	73.67	75.53	76.45
F_ENKAI0524	37.78	38.82	39.97	<b>41.11</b>	<b>41.01</b>	42.16	43.20	44.35
F_ENKAI0624	39.05	40.08	41.35	<b>42.63</b>	<b>42.38</b>	43.65	44.68	45.95
F_EREGL0524	47.41	48.07	48.55	<b>49.04</b>	<b>49.21</b>	49.69	50.35	50.83
F_EREGL0624	49.23	49.84	50.24	<b>50.64</b>	<b>50.85</b>	51.25	51.86	52.26
F_EURTRY0524	34.85	34.92	34.96	<b>35.00</b>	<b>35.04</b>	35.08	35.15	35.19
F_EURTRY0624	35.71	35.79	35.89	<b>35.98</b>	<b>35.97</b>	36.06	36.14	36.24
F_EURUSD0524	1.08	1.08	1.08	<b>1.08</b>	<b>1.08</b>	1.09	1.09	1.09
F_EURUSD0624	1.08	1.08	1.08	<b>1.08</b>	<b>1.08</b>	1.09	1.09	1.09
F_FROTO0524	1,089.39	1,130.81	1,152.15	<b>1,173.48</b>	<b>1,193.57</b>	1,214.91	1,256.33	1,277.67
F_FROTO0624	1,111.77	1,154.22	1,179.10	<b>1,203.98</b>	<b>1,221.55</b>	1,246.43	1,288.88	1,313.76
F_GARAN0524	97.73	99.16	100.02	<b>100.87</b>	<b>101.45</b>	102.31	103.74	104.60
F_GARAN0624	101.30	102.65	103.33	<b>104.01</b>	<b>104.68</b>	105.36	106.71	107.39
F_GBPUSD0524	1.27	1.27	1.27	<b>1.27</b>	<b>1.28</b>	1.28	1.28	1.28
F_GBPUSD0624	1.27	1.27	1.27	<b>1.27</b>	<b>1.27</b>	1.27	1.27	1.27
F_GUBRF0524	160.50	165.00	168.00	<b>171.00</b>	<b>172.50</b>	175.50	180.00	183.00
F_GUBRF0624	167.47	171.49	174.23	<b>176.98</b>	<b>178.25</b>	180.99	185.01	187.75
F_HALKB0524	17.71	18.19	18.47	<b>18.74</b>	<b>18.95</b>	19.23	19.71	19.99
F_HALKB0624	18.35	18.85	19.12	<b>19.40</b>	<b>19.62</b>	19.89	20.39	20.66
F_HEKTS0524	14.74	15.20	15.51	<b>15.81</b>	<b>15.97</b>	16.28	16.74	17.05
F_HEKTS0624	15.38	15.80	16.03	<b>16.27</b>	<b>16.45</b>	16.68	17.10	17.33
F_ISCTR0524	14.51	14.95	15.23	<b>15.50</b>	<b>15.67</b>	15.95	16.39	16.67
F_ISCTR0624	14.99	15.45	15.74	<b>16.03</b>	<b>16.20</b>	16.49	16.95	17.24
F_KCHOL0524	242.01	249.74	253.66	<b>257.57</b>	<b>261.39</b>	265.31	273.04	276.96
F_KCHOL0624	249.11	257.65	261.92	<b>266.19</b>	<b>270.46</b>	274.73	283.27	287.54
F_KONTR0524	205.21	213.16	217.58	<b>222.00</b>	<b>225.53</b>	229.95	237.90	242.32
F_KONTR0624	214.22	221.86	225.68	<b>229.50</b>	<b>233.32</b>	237.14	244.78	248.60
F_KOZAA0524	49.19	50.14	50.70	<b>51.25</b>	<b>51.65</b>	52.21	53.16	53.72
F_KOZAA0624	51.30	52.18	52.62	<b>53.06</b>	<b>53.50</b>	53.94	54.82	55.26
F_KOZAL0524	20.99	21.42	21.67	<b>21.91</b>	<b>22.10</b>	22.35	22.78	23.03
F_KOZAL0624	21.78	22.20	22.47	<b>22.73</b>	<b>22.89</b>	23.16	23.58	23.85
F_KRDMD0524	28.07	28.79	29.19	<b>29.60</b>	<b>29.91</b>	30.31	31.03	31.43
F_KRDMD0624	29.12	29.84	30.19	<b>30.55</b>	<b>30.91</b>	31.26	31.98	32.33
F_MGROS0524	454.90	464.83	472.12	<b>479.40</b>	<b>482.05</b>	489.34	499.27	506.56
F_MGROS0624	470.93	481.51	489.42	<b>497.34</b>	<b>500.00</b>	507.91	518.49	526.40
F_ODAS0524	8.87	9.09	9.20	<b>9.32</b>	<b>9.42</b>	9.53	9.75	9.86
F_ODAS0624	9.20	9.42	9.54	<b>9.67</b>	<b>9.76</b>	9.88	10.10	10.22
F_OYAKC0524	63.86	64.54	65.16	<b>65.79</b>	<b>65.84</b>	66.46	67.14	67.76

**ViOP Bülten**

Kod	Destek 3	Destek 2	Destek 1	Kapanış	Pivot	Direnç 1	Direnç 2	Direnç 3
<b>DESTEKLER</b>				<b>DİRENÇLER</b>				
F_OYAKC0624	66.00	66.75	67.35	<b>67.95</b>	<b>68.10</b>	68.70	69.45	70.05
F_PETKM0524	20.64	20.94	21.26	<b>21.57</b>	<b>21.56</b>	21.88	22.18	22.50
F_PETKM0624	21.46	21.74	22.05	<b>22.37</b>	<b>22.33</b>	22.64	22.92	23.23
F_PGSUS0524N1	210.27	213.72	215.48	<b>217.23</b>	<b>218.93</b>	220.69	224.14	225.90
F_PGSUS0624N1	216.77	220.71	222.95	<b>225.19</b>	<b>226.89</b>	229.13	233.07	235.31
F_RUBTRY0624	0.35	0.35	0.35	<b>0.35</b>	<b>0.35</b>	0.35	0.35	0.35
F_SAHOL0524	101.08	102.52	103.47	<b>104.41</b>	<b>104.91</b>	105.86	107.30	108.25
F_SAHOL0624	104.61	106.03	107.06	<b>108.08</b>	<b>108.48</b>	109.51	110.93	111.96
F_SASA0524	45.07	46.29	47.46	<b>48.63</b>	<b>48.68</b>	49.85	51.07	52.24
F_SASA0624	46.73	47.98	49.00	<b>50.02</b>	<b>50.25</b>	51.27	52.52	53.54
F_SISE0524	51.33	52.47	53.18	<b>53.90</b>	<b>54.32</b>	55.03	56.17	56.88
F_SISE0624	53.19	54.30	55.04	<b>55.79</b>	<b>56.15</b>	56.89	58.00	58.74
F_SOKM0524	64.11	65.01	65.96	<b>66.92</b>	<b>66.86</b>	67.81	68.71	69.66
F_SOKM0624	65.97	66.99	67.98	<b>68.98</b>	<b>69.00</b>	69.99	71.01	72.00
F_TAVHL0524	229.96	234.06	239.78	<b>245.49</b>	<b>243.88</b>	249.60	253.70	259.42
F_TAVHL0624	240.79	244.31	248.90	<b>253.50</b>	<b>252.42</b>	257.01	260.53	265.12
F_TCELL0524	88.36	90.68	92.04	<b>93.40</b>	<b>94.36</b>	95.72	98.04	99.40
F_TCELL0624	91.99	94.17	95.39	<b>96.60</b>	<b>97.57</b>	98.79	100.97	102.19
F_THYAO0524	305.84	312.17	316.56	<b>320.95</b>	<b>322.89</b>	327.28	333.61	338.00
F_THYAO0624	319.29	325.14	328.89	<b>332.63</b>	<b>334.74</b>	338.49	344.34	348.09
F_TKFEN0524	54.19	55.02	55.53	<b>56.03</b>	<b>56.36</b>	56.87	57.70	58.21
F_TKFEN0624	56.31	57.05	57.53	<b>58.02</b>	<b>58.27</b>	58.75	59.49	59.97
F_TOASO0524	297.11	303.51	310.73	<b>317.94</b>	<b>317.13</b>	324.35	330.75	337.97
F_TOASO0624	306.71	313.35	320.45	<b>327.54</b>	<b>327.09</b>	334.19	340.83	347.93
F_TSKB0524	10.30	10.55	10.69	<b>10.83</b>	<b>10.94</b>	11.08	11.33	11.47
F_TSKB0624	10.73	10.97	11.10	<b>11.24</b>	<b>11.34</b>	11.47	11.71	11.84
F_TTKOM0524	43.63	44.61	45.11	<b>45.61</b>	<b>46.09</b>	46.59	47.57	48.07
F_TTKOM0624	45.45	46.33	46.84	<b>47.35</b>	<b>47.72</b>	48.23	49.11	49.62
F_TUPRS0524	182.37	184.90	189.40	<b>193.91</b>	<b>191.93</b>	196.43	198.96	203.46
F_TUPRS0624	179.19	183.55	191.13	<b>198.72</b>	<b>195.49</b>	203.07	207.43	215.01
F_USDTRY0524	32.23	32.27	32.32	<b>32.36</b>	<b>32.36</b>	32.40	32.44	32.48
F_USDTRY0624	33.03	33.08	33.13	<b>33.19</b>	<b>33.18</b>	33.23	33.28	33.33
F_VAKBN0524	20.76	21.38	21.73	<b>22.08</b>	<b>22.35</b>	22.70	23.32	23.67
F_VAKBN0624	21.59	22.19	22.50	<b>22.81</b>	<b>23.10</b>	23.41	24.01	24.32
F_VESTL0524	85.14	88.81	90.75	<b>92.69</b>	<b>94.42</b>	96.36	100.03	101.97
F_VESTL0624	89.05	92.53	94.31	<b>96.10</b>	<b>97.79</b>	99.57	103.05	104.83
F_X10XB0624	13,196.50	13,245.00	13,269.25	<b>13,293.50</b>	<b>13,317.75</b>	13,342.00	13,390.50	13,414.75
F_X10XB0824	14,136.17	14,198.58	14,323.42	<b>14,448.25</b>	<b>14,385.83</b>	14,510.67	14,573.08	14,697.92
F_XAUTRYM0624	2,458.67	2,485.33	2,498.67	<b>2,512.00</b>	<b>2,525.33</b>	2,538.67	2,565.33	2,578.67
F_XAUTRYM0824	2,664.66	2,685.83	2,697.66	<b>2,709.50</b>	<b>2,718.83</b>	2,730.66	2,751.83	2,763.66
F_XAUUSD0624	2,301.82	2,326.03	2,338.57	<b>2,351.10</b>	<b>2,362.78</b>	2,375.32	2,399.53	2,412.07
F_XAUUSD0824	2,326.67	2,350.13	2,361.87	<b>2,373.60</b>	<b>2,385.33</b>	2,397.07	2,420.53	2,432.27
F_XLBNK0624	13,238.25	13,569.25	13,739.50	<b>13,909.75</b>	<b>14,070.50</b>	14,240.75	14,571.75	14,742.00
F_XLBNK0824	14,276.33	14,538.17	14,669.08	<b>14,800.00</b>	<b>14,930.00</b>	15,061.83	15,323.67	15,454.58
F_XSD250624	10,149.00	11,551.50	13,026.50	<b>14,501.50</b>	<b>14,429.00</b>	15,904.00	17,306.50	18,781.50
F_XSD250824	10,648.58	12,259.92	13,730.58	<b>15,201.25</b>	<b>15,341.92</b>	16,812.58	18,423.92	19,894.58
F_XU0300624	11,717.58	11,939.42	12,056.33	<b>12,173.25</b>	<b>12,278.17</b>	12,395.08	12,616.92	12,733.83
F_XU0300824	12,600.42	12,855.33	12,988.17	<b>13,121.00</b>	<b>13,243.08</b>	13,375.92	13,630.83	13,763.67
F_YKBNK0524	33.41	34.86	35.67	<b>36.47</b>	<b>37.12</b>	37.93	39.38	40.19
F_YKBNK0624	34.85	36.22	36.98	<b>37.73</b>	<b>38.35</b>	39.11	40.48	41.24





**ViOP Bülten**

Sözleşme Kodu	Vade Ayı	Uzlaşma Fiyatı	Önceki Uzlaşma Fiyatı	Değişim	Değişim Puan	Gün İçi Yüksek	Gün İçi Düşük	İşlem Miktarı	İşlem Hacim	Açık Pozisyon	Açık Pozisyon Değişimi	Vadeye Kalan Gün Sayısı	Takasbank Başlangıç Teminatı %
<b>PAY VADELİ</b>													
F_ISCTR0524	31.05.2024	15.460	15.990	-3.31 %	-0.53	16.120	15.400	833,136	1,318,454,578	625,999	-116,905	8	17
F_ISCTR0624	28.06.2024	15.980	16.540	-3.39 %	-0.56	16.660	15.910	71,098	115,879,914	215,184	22,976	36	17
F_KCHOL0524	31.05.2024	257.650	265.520	-2.96 %	-7.87	269.130	257.480	45,048	1,184,654,527	47,153	-460	8	16
F_KCHOL0624	28.06.2024	266.390	274.420	-2.93 %	-8.03	279.000	266.190	5,344	145,510,383	14,546	1,886	36	16
F_KONTR0524	31.05.2024	221.870	228.150	-2.75 %	-6.28	233.480	221.110	10,547	241,032,913	25,272	-914	8	19
F_KONTR0624	28.06.2024	229.640	236.530	-2.91 %	-6.89	240.960	229.500	1,292	30,316,086	2,702	655	36	19
F_KOZAA0524	31.05.2024	51.240	52.420	-2.25 %	-1.18	52.610	51.100	23,954	124,581,976	69,339	-6,731	8	16
F_KOZAA0624	28.06.2024	53.110	54.300	-2.19 %	-1.19	54.380	53.060	8,930	48,041,694	16,101	6,446	36	16
F_KOZAL0524	31.05.2024	21.930	22.520	-2.62 %	-0.59	22.540	21.860	146,104	325,826,583	430,132	-9,251	8	16
F_KOZAL0624	28.06.2024	22.690	23.330	-2.74 %	-0.64	23.320	22.630	29,419	67,941,844	78,897	15,013	36	16
F_KRDMD0524	31.05.2024	29.710	30.090	-1.26 %	-0.38	30.620	29.500	170,007	512,013,667	220,687	-5,470	8	17
F_KRDMD0624	28.06.2024	30.750	31.060	-1.00 %	-0.31	31.620	30.550	23,190	72,214,170	35,880	6,922	36	17
F_MGROS0524	31.05.2024	480.720	492.340	-2.36 %	-11.62	491.990	474.770	7,738	371,397,641	16,488	248	8	16
F_MGROS0624	28.06.2024	498.490	510.570	-2.37 %	-12.08	510.570	492.080	710	35,317,675	2,048	100	36	16
F_ODAS0524	31.05.2024	9.330	9.510	-1.89 %	-0.18	9.630	9.300	181,641	171,895,098	551,808	-7,527	8	16
F_ODAS0624	28.06.2024	9.680	9.860	-1.83 %	-0.18	9.970	9.630	28,111	27,511,419	156,546	15,461	36	16
F_OYAKC0524	31.05.2024	65.750	65.920	-0.26 %	-0.17	66.510	65.210	26,222	173,172,740	53,393	-92	8	18
F_OYAKC0624	28.06.2024	68.010	68.260	-0.37 %	-0.25	68.850	67.500	3,031	20,690,398	12,832	1,248	36	16
F_PETKM0524	31.05.2024	21.530	21.700	-0.78 %	-0.17	21.870	21.250	229,030	494,733,557	436,690	-5,308	8	18
F_PETKM0624	28.06.2024	22.300	22.480	-0.80 %	-0.18	22.600	22.010	28,132	62,802,707	157,784	9,334	36	16
F_PGSUS0524N1	31.05.2024	217.610	220.880	-1.48 %	-3.27	222.390	217.180	4,941	529,503,728	7,428	-993	8	16
F_PGSUS0624N1	28.06.2024	225.330	228.610	-1.43 %	-3.28	230.830	224.650	1,039	115,005,020	1,768	744	36	16
F_SAHOL0524	31.05.2024	104.550	105.500	-0.90 %	-0.95	106.360	103.970	61,392	645,086,650	141,136	-2,902	8	15
F_SAHOL0624	28.06.2024	108.110	109.140	-0.94 %	-1.03	109.910	107.460	13,139	142,614,840	54,316	6,212	36	15
F_SASA0524	31.05.2024	48.610	47.830	1.63 %	0.78	49.900	47.510	121,992	597,128,358	88,376	2,765	8	17
F_SASA0624	28.06.2024	50.050	49.570	0.97 %	0.48	51.500	49.230	13,699	69,089,148	27,840	3,129	36	17
F_SISE0524	31.05.2024	53.900	55.150	-2.27 %	-1.25	55.450	53.600	129,067	704,658,890	161,756	-14,419	8	15
F_SISE0624	28.06.2024	55.740	57.040	-2.28 %	-1.30	57.250	55.400	14,606	82,263,101	36,814	3,402	36	15
F_SOKM0524	31.05.2024	66.700	66.830	-0.19 %	-0.13	67.750	65.900	21,044	140,616,458	47,892	267	8	16
F_SOKM0624	28.06.2024	69.110	68.960	0.22 %	0.15	70.010	68.000	2,510	17,334,351	6,610	231	36	16
F_TAVHL0524	31.05.2024	245.340	240.980	1.81 %	4.36	247.990	238.170	7,634	187,421,809	14,045	-809	8	17
F_TAVHL0624	28.06.2024	253.510	249.240	1.71 %	4.27	255.930	247.820	484	12,310,850	9,644	39	36	17
F_TCELL0524	31.05.2024	93.450	93.350	0.11 %	0.10	96.680	93.000	70,682	670,225,075	115,651	-2,683	8	15
F_TCELL0624	28.06.2024	96.650	96.630	0.02 %	0.02	99.760	96.360	17,054	167,268,635	39,368	7,666	36	15
F_THYAO0524	31.05.2024	320.900	326.080	-1.59 %	-5.18	329.220	318.500	98,672	3,195,279,872	105,253	-16,431	8	16
F_THYAO0624	28.06.2024	332.490	337.750	-1.56 %	-5.26	340.600	331.000	16,975	569,252,110	33,880	4,514	36	16
F_TKFEN0524	31.05.2024	56.070	56.970	-1.58 %	-0.90	57.200	55.860	16,054	90,652,135	50,754	-709	8	16
F_TKFEN0624	28.06.2024	57.990	58.930	-1.60 %	-0.94	59.000	57.780	861	5,028,374	6,097	127	36	16
F_TOASO0524	31.05.2024	317.680	314.020	1.17 %	3.66	323.540	309.920	15,574	494,078,805	27,568	-1,836	8	15
F_TOASO0624	28.06.2024	327.610	324.410	0.99 %	3.20	333.740	320.000	3,058	100,078,026	7,467	789	36	15
F_TSKB0524	31.05.2024	10.830	11.060	-2.08 %	-0.23	11.190	10.800	141,157	155,257,021	144,897	-18,184	8	16
F_TSKB0624	28.06.2024	11.210	11.460	-2.18 %	-0.25	11.570	11.200	34,234	38,987,597	50,255	23,528	36	16
F_TTKOM0524	31.05.2024	45.680	45.890	-0.46 %	-0.21	47.070	45.590	72,520	335,138,735	84,111	-1,723	8	16
F_TTKOM0624	28.06.2024	47.300	47.500	-0.42 %	-0.20	48.600	47.210	5,415	25,853,459	19,559	1,752	36	16
F_TUPRS0524	31.05.2024	193.990	197.320	-1.69 %	-3.33	194.450	187.420	90,812	1,737,369,851	66,441	11,169	8	16
F_TUPRS0624	28.06.2024	198.870	203.970	-2.50 %	-5.10	199.840	187.900	19,707	388,226,610	23,758	6,112	36	16
F_VAKBN0524	31.05.2024	22.070	22.620	-2.43 %	-0.55	22.970	22.000	183,957	415,596,590	217,036	5,638	8	19
F_VAKBN0624	28.06.2024	22.870	23.380	-2.18 %	-0.51	23.700	22.790	24,217	56,793,515	31,709	-188	36	19
F_VESTL0524	31.05.2024	92.650	97.170	-4.65 %	-4.52	98.090	92.480	26,853	252,755,642	37,055	2,666	8	18
F_VESTL0624	28.06.2024	96.190	100.520	-4.31 %	-4.33	101.260	96.000	6,145	59,618,997	8,589	4,888	36	18
F_YKBNK0524	31.05.2024	36.380	38.340	-5.11 %	-1.96	38.580	36.320	851,747	3,210,336,725	421,976	-85,056	8	17
F_YKBNK0624	28.06.2024	37.620	39.550	-4.88 %	-1.93	39.730	37.600	48,041	186,815,365	84,810	5,695	36	17

