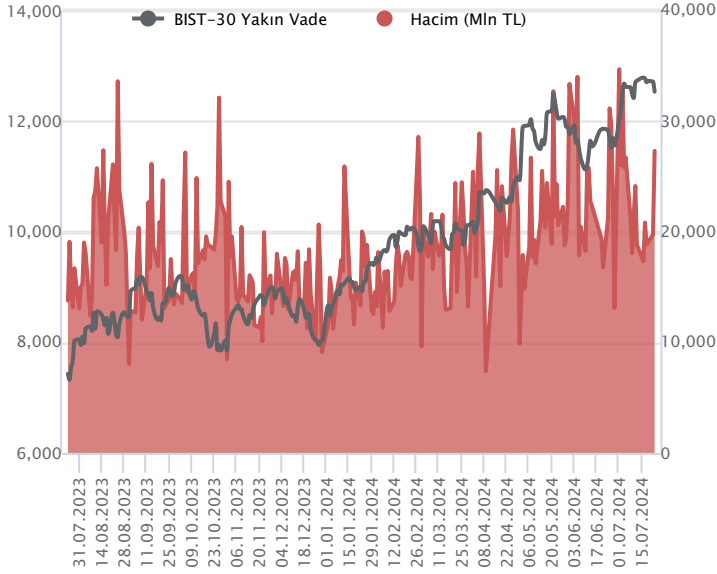


Sözleşme Kodu	Vade Ayı	Uzlaşma Fiyatı	Önceki Uzlaşma Fiyatı	Değişim	Değişim Puan	Gün İçi Yüksek	Gün İçi Düşük	İşlem Miktarı	İşlem Hacim	Açık Pozisyon	Açık Pozisyon Değişimi	Vadeye Kalan Gün Sayısı	Takasbank Başlangıç Teminatı %
F_XU0300824	29.08.2024	12,530.25	12,706.50	-1.39 %	-176.25	12,711.75	12,462.25	217,386.00	27,299,528,352.50	369,512.00	16,140.00	37	12
F_XU0301024	31.10.2024	13,456.50	13,622.75	-1.22 %	-166.25	13,635.75	13,403.00	1,696.00	228,696,015.00	4,834.00	-65.00	100	12

ENDEKS KONTRATLARI

BIST 30 Yakın Vadeli Kontratı



Ağustos vadeli endeks sözleşmesi 12.462,25 – 12.711,75 seviyeleri arasında hareket ederek günü %1,39 oranında düşüşle 12.530,25 uzlaşma fiyatından tamamladı. Sözleşmede geçen haftadan itibaren gözlenen dalgalı ve kararsız seyrin ardından dün satıcılı bir fiyatlamaya takip edildi. Akşam seans kapanışı da 12.531,00 puandan gerçekleşti. ABD borsaları günü sınırlı düşüşlerle tamamlarken, ABD vadelerinde bu sabah satıcılı bir seyrin etkili oluyor. Asya piyasalarında kırmızı bir renk hâkim. Avrupa vadeli ve CFD endeksleri hafif satıcılı açılışlara işaret ediyor. Ağustos vadeli endeks sözleşmesinin güne yatay bir başlangıç yapmasını bekliyoruz.

Geçen haftadan itibaren 12.800 – 12.850 bölgesinin güçlü bir direnç olarak çalıştığı ve dün düzeltme eğiliminin öne çıktığı sözleşmede kısa vadede 12.500 ve 50 günlük üssel ortalama (12.466) ilk güçlü destek noktaları olarak takip edilecektir. Sözleşmede önemli bir destek olarak izlediğimiz 50 günlük ortalama kırılacak ve altında kapanışlar yaşanacak olursa satış baskısının derinleştiği bir fiyatlamaya görülebilir. Bu durumda 12.410 – 12.360 ve 12.300 seviyelerine doğru geri çekilmeler gündeme gelebilir. Tepki alımlarında ise 12.550 – 12.600 aralığı kısa vadeli ilk direnç bölgesi olup, 12.600 üzerindeki tutunmalarda 12.650 – 12.710 ve 12.800 seviyeleri direnç konumunda bulunmaktadır.

Endeks - 30 Yakın Vade Aracı Kurum Dağılımı Günlük Değişim

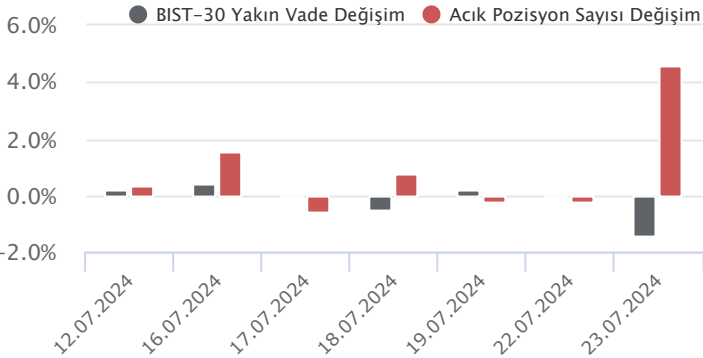
Long			Short		
Kurum	Net Lot	Pay (%)	Kurum	Net Lot	Pay (%)
İnfo Yatırım	3.595	13	Garanti BBVA	14.267	50
Teb Yatırım	3.548	12	Bank of America	6.972	24
Tacirler Yatırım	2.853	10	Yatırım Finansman	3.275	11
Ziraat Yatırım	2.359	8	Halk Yatırım	1.762	6
QNB Finans Yatırım	2.331	8	Meksa Yatırım	1.422	5
Diğer	13.984	49	Diğer	972	3

İlk 5 Kurum Satım Ağırlıklı

Endeks - 30 Yakın Vade Aracı Kurum Dağılımı Tüm Vade

Long			Short		
Kurum	Net Lot	Pay (%)	Kurum	Net Lot	Pay (%)
Yapı Kredi Yatırım	49.466	35	Bank of America	45.572	32
Teb Yatırım	34.204	24	İş Yatırım	32.590	23
Deniz Yatırım	10.500	7	Garanti BBVA	18.404	13
Tacirler Yatırım	9.867	7	Ak Yatırım	17.092	12
Gedik Yatırım	8.249	6	HSBC Yatırım	11.554	8
Diğer	29.255	21	Diğer	16.318	12

İlk 5 Kurum Satım Ağırlıklı

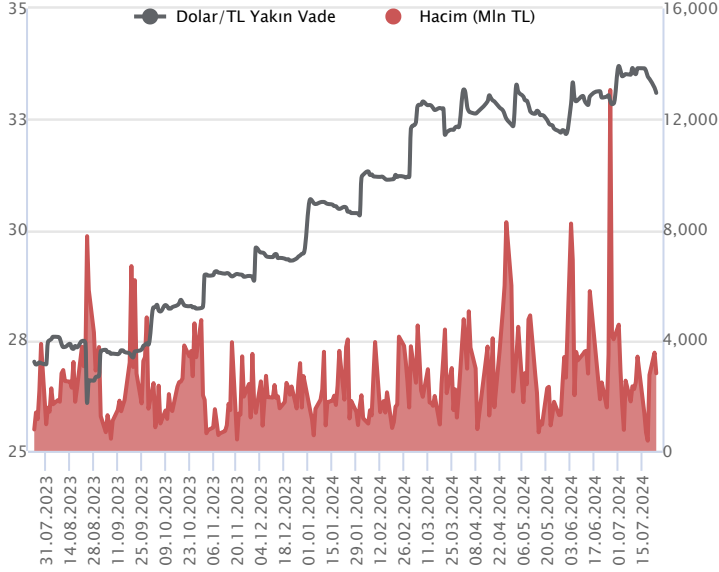


Fiyat (%) Açık Pozisyon (%) Yorum

Artış	Artış	Yükselişin devamlılığı için sinyal olarak kabul edilebilir.
Artış	Azalış	Yükselişin desteklenmediğini gösterir.
Azalış	Artış	Düşüşlerin devamlılığı için sinyal olarak kabul edilebilir.
Azalış	Azalış	Düşüşlerin desteklenmediğini gösterir.

Sözleşme Kodu	Vade Ayı	Uzlaşma Fiyatı	Önceki Uzlaşma Fiyatı	Değişim	Değişim Puan	Gün İçi Yüksek	Gün İçi Düşük	İşlem Miktarı	İşlem Hacim	Açık Pozisyon	Açık Pozisyon Değişimi	Vadeye Kalan Gün Sayısı	Takasbank Başlangıç Teminatı %
DÖVİZ KONTRATLARI													
F_EURTRY0724	31.07.2024	35.9021	36.1918	-0.80 %	-0.29	36.1461	35.8792	64	2,299,522	2,428	-3	8	12
F_EURTRY0824	29.08.2024	37.2396	37.5529	-0.83 %	-0.31	37.4314	37.2160	702	26,176,523	3,450	655	37	12
F_EURUSD0724	31.07.2024	1.0858	1.0883	-0.23 %	0.00	1.0889	1.0851	8,070	288,829,217	23,094	4,050	8	3
F_EURUSD0824	29.08.2024	1.0872	1.0900	-0.26 %	0.00	1.0904	1.0870	447	16,018,756	2,476	390	37	3
F_USDTRY0724	31.07.2024	33.0794	33.1946	-0.35 %	-0.12	33.2175	33.0467	84,600	2,805,348,299	860,432	-37,957	8	13
F_USDTRY0824	29.08.2024	34.2081	34.3029	-0.28 %	-0.09	34.3400	34.1780	65,735	2,252,717,363	767,379	54,233	37	13

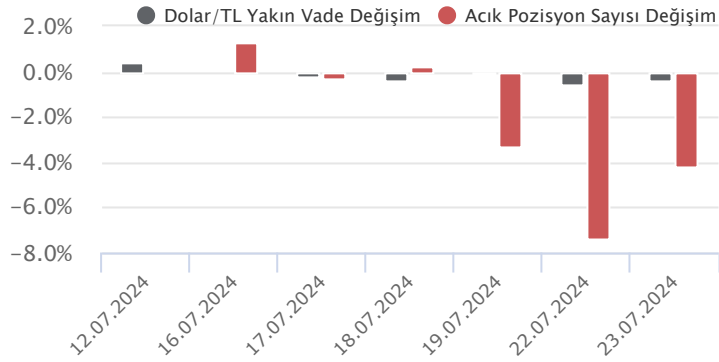
Dolar/TL Yakın Vadeli Kontratı



Temmuz vadeli Dolar/TL sözleşmesi dün 33,0467 ile 33,2175 seviyeleri arasında dalgalanarak günü yüzde 0,35'lik düşüşle 33,0794 uzlaşma fiyatından tamamladı. Yurt içerisinde tüketici güven endeksi temmuzda 2,4 puan düşüş kaydederek 75,9 seviyesine geriledi ve son dönemdeki düşüş eğilimini devam ettirdi. Diğer taraftan TCMB Para Politikası Kurulu, beklentiler dahilinde politika faizini yüzde 50 seviyesinde sabit bıraktı. Karar metninde sterilizasyon araçlarının gerektiğinde çeşitlendirilerek etkin bir şekilde kullanılacağı belirtildi. Karar sonrası dün kurda sınırlı düşüş hareketleri izlendi. Dolar endeksi tarafında ise sınırlı yükselişlerin kaydedildiği bir günü geride bıraktık. Bugün yurt içerisinde veri akışı sakin. ABD tarafında yeni konut satışları ve öncü PMI verileri açıklanacak olup, büyümenin öncü göstergelerinden olan PMI verileri sonrası dolar endeksinde volatilité artabilir. Dolar/TL spot kuru, bu sabah saat 08:20 itibariyle 32,83'lü seviyelerden işlem görüyor. Dolar endeksi ise 104,40 civarında yatay görünümün sergiliyor.

Dolar/TL Yakın Vade Aracı Kurum Dağılımı Günlük Değişim					
Long			Short		
Kurum	Net Lot	Pay (%)	Kurum	Net Lot	Pay (%)
Bank of America	47.414	73	Akbank	19.828	31
Yatırım Finansman	7.744	12	Finansbank	12.901	20
Garanti BBVA	4.115	6	Teb Yatırım	11.924	18
Venbey Yatırım	3.883	6	Ak Yatırım	10.006	15
İş Yatırım	700	1	Garanti Bankası	3.000	5
Diğer	1.036	2	Diğer	7.233	11
İlk 5 Kurum Alım Ağırlıklı					

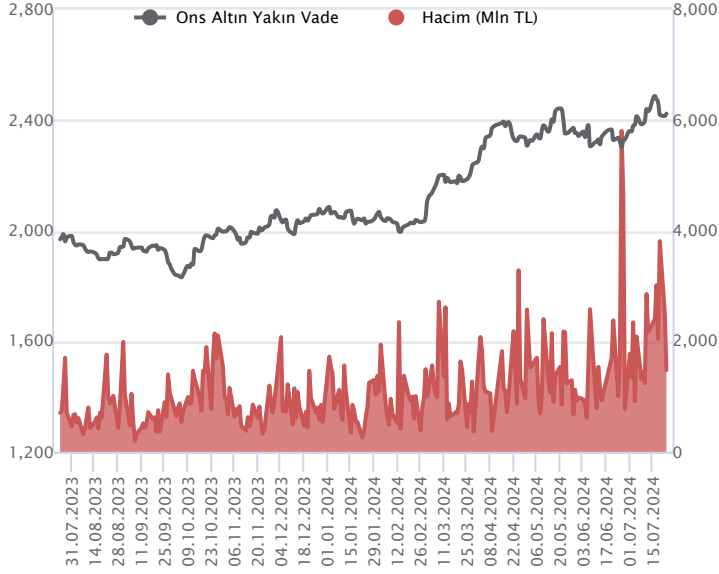
Dolar/TL Yakın Vade Aracı Kurum Dağılımı Tüm Vade					
Long			Short		
Kurum	Net Lot	Pay (%)	Kurum	Net Lot	Pay (%)
Akbank	342.837	45	İş Yatırım	524.679	68
Finansbank	87.779	11	Bank of America	119.088	16
İş Bankası	75.103	10	Yapı ve Kredi	52.547	7
Denizbank	45.829	6	Garanti BBVA	46.508	6
Ak Yatırım	38.603	5	Deniz Yatırım	11.816	2
Diğer	177.469	23	Diğer	12.982	2
İlk 5 Kurum Satım Ağırlıklı					



Fiyat (%)	Açık Pozisyon (%)	Yorum
Artış	Artış	Yükselişin devamlılığı için sinyal olarak kabul edilebilir.
Artış	Azalış	Yükselişin desteklenmediğini gösterir.
Azalış	Artış	Düşüşlerin devamlılığı için sinyal olarak kabul edilebilir.
Azalış	Azalış	Düşüşlerin desteklenmediğini gösterir.

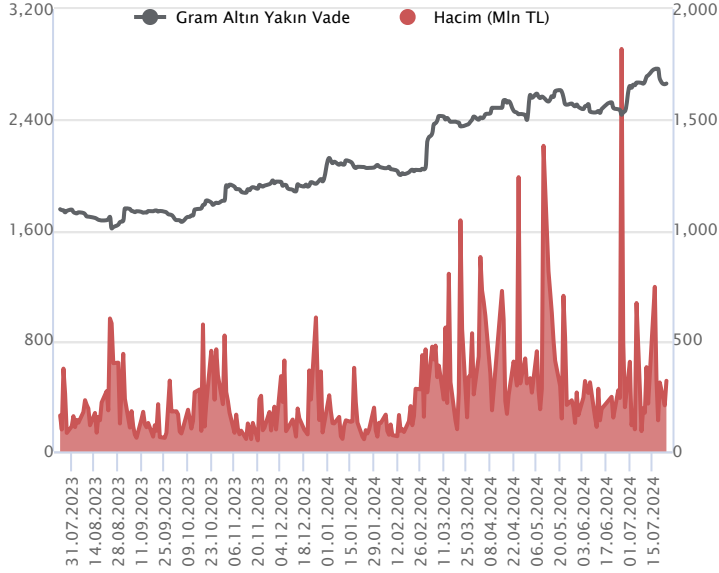
Sözleşme Kodu	Vade Ayı	Uzlaşma Fiyatı	Önceki Uzlaşma Fiyatı	Değişim	Değişim Puan	Gün İçi Yüksek	Gün İçi Düşük	İşlem Miktarı	İşlem Hacim	Açık Pozisyon	Açık Pozisyon Değişimi	Vadeye Kalan Gün Sayısı	Takasbank Başlangıç Teminatı %
ALTIN KONTRATLARI													
F_XAUTRYM0824	29.08.2024	2,662.020	2,655.980	0.23 %	6.04	2,680.890	2,654.000	119,531	319,133,374	742,290	30,929	37	12
F_XAUTRYM1024	31.10.2024	2,880.850	2,879.150	0.06 %	1.70	2,900.730	2,875.010	24,389	70,448,475	60,914	9,181	100	12
F_XAUUSD0824	29.08.2024	2,419.650	2,407.050	0.52 %	12.60	2,428.900	2,406.550	18,541	1,477,307,297	71,237	-2,392	37	6
F_XAUUSD1024	31.10.2024	2,443.850	2,430.850	0.53 %	13.00	2,453.000	2,430.050	925	74,522,503	5,887	186	100	6

ONS ALTIN Yakın Vadeli Kontratı



Ağustos vadeli ons altın sözleşmesi dünü 2406,55-2428,90\$ arasında seyrederek, günü yüzde 0,52 yükselişle 2419,65\$ uzlaşma fiyatından tamamladı. Spot piyasada saat 08:10 itibariyle ons altın 2416\$ seviyesinde izleniyor. Sözleşme için bugünkü stratejimiz 2420-2439\$ arasını nötr olarak değerlendiriyoruz. Yukarıda 2439\$ seviyesi direnç olurken, bu direncin üzerinde 2414\$ stop seviyesi eklenerek 2487\$ seviyesi takip edilebilir. Aşağıda 2420\$ destek noktası olurken, bu destek altı kapanışlarda 2444\$ stop seviyesi belirlenerek 2371\$ seviyesi değerlendirilebilir. Fed'in faiz indirimine başlama ihtimali eylül ayında beklenirken, bu beklentilerin fiyatlamalar üzerinde etkisinin korunduğu görülüyor. Gelecek hafta Fed toplantısı yapılacağı için bu hafta Fed üyelerinin sessiz kaldığı bir hafta oluyor. Hafta başından bu yana, ABD'de ikincil düzey veriler açıklandı bu nedenle veri bazlı hareketler sınırlı kaldı. Bugün içinse ABD'de öncü imalat ve hizmetler PMI, yeni konut satışları verileri açıklanacak. Sözleşmede olası oynaklığa karşı yatırımcıların aktif bir kar al/zarar durdur seviyesi belirleyerek hareket etmeleri daha sağlıklı olabilir.

GRAM ALTIN Yakın Vadeli Kontratı

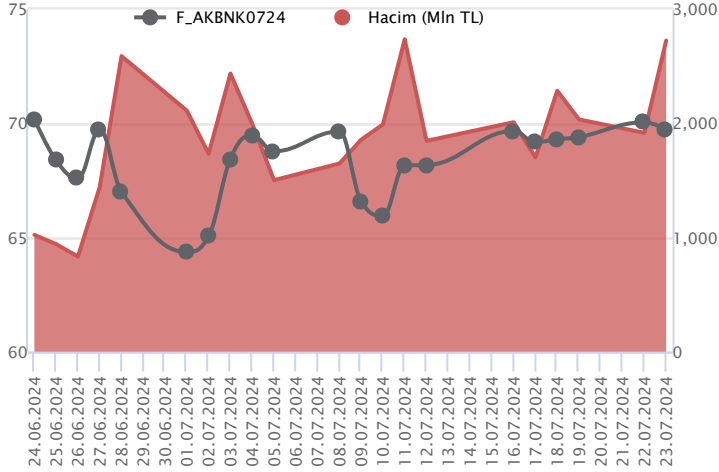


Ağustos vadeli gram altın sözleşmesi dünü 2654,00-2680,89TL arasında dalgalanarak, günü yüzde 0,23 yükselişle 2662,02TL uzlaşma fiyatından tamamladı. Spot piyasada saat 08:10 itibariyle gram altın 2550 TL işlem görüyor. TCMB beklentiler doğrultusunda politika faizini yüzde 50 seviyesinde sabit bıraktı. Merkez, likidite gelişmelerini yakından izlediklerini, sterilizasyon araçlarının gerektiğinde çeşitlendirilerek etkin bir şekilde kullanılacağı ifadesini yineledi. Para politikasında sıkılaşma mesajlarının da korunduğu görüldü. Karar sonrası yeni bir hamlesini duyurdu. TCMB'nin, TL karşılığı altın ve döviz swap ihalelerine başlayabileceği aktarıldı. Ekonomi Koordinasyon Kurulu (EKK) toplantısı sonrası yapılan açıklamada, ekonominin yol haritası olan 12. Kalkınma Planı ile Orta Vadeli Program (OVP)'da belirledikleri eylemleri etkin bir koordinasyon içinde kararlılıkla uyguladıklarını ve olumlu sonuçları almaya devam ettiklerini söyledi. Bugün yurt içinde önemli bir veri akışı bulunmazken, ABD'de öncü imalat ve hizmetler PMI verileri takip edilecek. Sözleşmede olası oynaklığa karşı yatırımcıların aktif bir kar al/zarar durdur seviyesi belirleyerek hareket etmeleri daha sağlıklı olabilir.

Sözleşme	Vade Ayı Son Uzlaşma	Önceki Uzlaşma	Değişim %	Günün Düşüğü	Günün Yükseği	İşlem Adedi	İşlem Hacmi
PAY VADELİ SÖZLEŞMELERİNDE EN FAZLA İŞLEM GÖRENLER							
F_AKBNK0724	31.07.2024	69.790	70.050	-0.4 %	67.250	70.890	395,699 2,726,486,190
F_THYAO0724	31.07.2024	308.790	313.460	-1.5 %	308.510	313.980	62,053 1,932,508,050
F_ISCTR0724	31.07.2024	16.320	17.030	-4.2 %	15.490	17.020	1,086,518 1,788,129,020

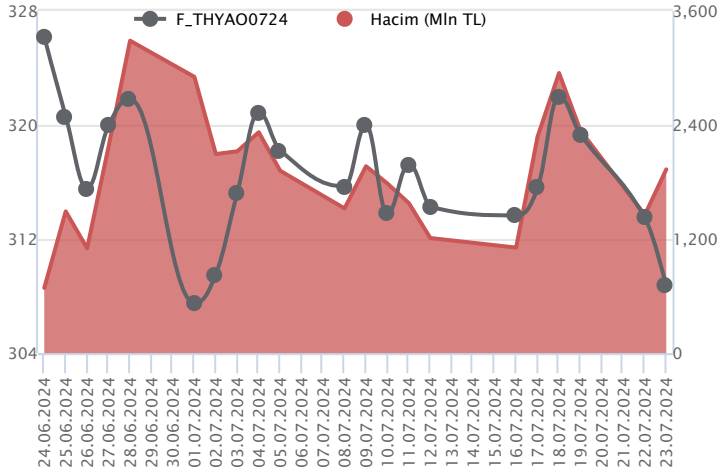
Pay vadeli sözleşmeleri, düşük teminatlarla yüksek tutarlı pozisyonlar almayı mümkün kılar. Pay vadeli sözleşmeleri ile ilgili daha detaylı bilgi almak için Marbaş Menkul Değerler A.Ş. ile iletişime geçebilirsiniz.

F_AKBNK0724 Vadeli Kontratı



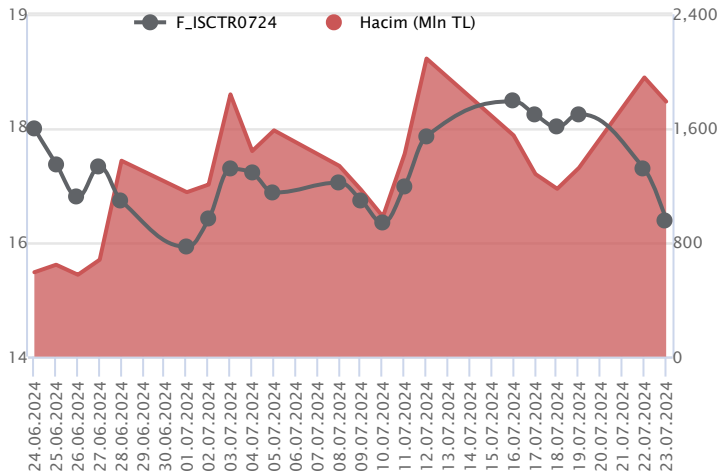
Bankacılık sektöründe %1,92'lik kayıp söz konusu olurken, Temmuz vadeli AKBNK sözleşmesi 67,25 TL ve 70,89 TL seviyeleri arasında dalgalanarak günü 69,79TL uzlaşma fiyatından %0,4'lük kayıpla tamamladı. Yabancı kurumların raporları ve TCMB kararı sonrası sektör genelinde yaşanan baskı sözleşmede sert geri çekilmeyi beraberinde getirdi. Sözleşmede 69,50 TL altında oluşacak fiyatlamalarda 69,00 TL- 68,50 TL ve 22 günlük ortalamanın bulunduğu 67,70 TL takip edilecek destek seviyeleridir. Sözleşmede yeniden 70,00 TL üzerinde kapanışların yaşanması halinde 70,48 TL – 71,00 TL ve zirvenin yer aldığı 71,80 TL gündeme gelecek dirençlerdir. Son dönemde gerek sektör piyasada yaşanan volatilitenin nedeniyle alınacak pozisyonlarda temkinli olunması aktif bir stop-loss stratejisine bağlı kalınması faydalı olacaktır.

F_THYAO0724 Vadeli Kontratı



Temmuz vadeli THYAO pay sözleşmesi 308,51 – 313,98 TL aralığında hareket ederek günü %1,5 oranında düşüşle 308,79 TL uzlaşma fiyatından tamamladı. Geçen haftanın ikinci yarısında toparlanma çabasının gözlemlendiği THYAO cephesinde yeni haftada ise sektör genelinde zayıflayan görünümle birlikte satıcılı bir fiyatlama takip ediliyor. 310,00 TL altında kaldığı sürece satıcılı seyrin etkisini sürdürebileceği THYAO sözleşmesinde kısa vadede 308,50 – 308,00 aralığı ile 307,65 seviyesi kısa vadeli destek noktaları olarak izlenecektir. Bu seviyeler altında 306,80 – 306,00 – 305,00 ve 303,00 seviyelerine doğru geri çekilmeler gündeme gelebilir. Sektör genelinde bu hafta hız kazanan satışların ardından tepki alımlarının gözlenmesi halinde ise THYAO sözleşmesinde 309,00 – 310,00 aralığı ilk direnç bölgesi olup, 310,00 üzerindeki tutunmalarda 311,60 – 312,50 – 313,98 ve 315,00 seviyeleri direnç konumunda bulunmaktadır.

F_ISCTR0724 Vadeli Kontratı



Endekste bankacılık sektörü öncülüğünde zayıf seyrin yaşanırken, Temmuz vadeli ISCTR sözleşmesi 15,49 TL – 17,02 TL seviyeleri arasında dalgalanarak günü 16,32 TL uzlaşma fiyatından %4,2'lik kayıpla tamamladı. Haber akışlarının etkisiyle gün içi dalgalanma ile yüksek volatilitenin yaşandığı sözleşmede 50 günlük ortalamanın bulunduğu 16,30 TL kritik öneme sahip bulunmaktadır. Bu bölge altına fiyatlamasının sarkması halinde baskı artış kaydedeceğinden 16,00 TL ve 15,50 TL takip edilecek destek noktalarıdır. Tepki alımlarının yaşanması halinde 16,60 TL üzeri kapanışlar belirleyici olacaktır. Bu koşulun sağlanması halinde 17,00 TL ve 200 günlük ortalamanın yer aldığı 17,26 TL direnç seviyeleri olarak izlenebilir. Son dönemde piyasada yaşanan volatilitenin nedeniyle alınacak pozisyonlarda temkinli olunması aktif bir stop-loss stratejisine bağlı kalınması faydalı olacaktır.

Dayanak Varlıkların Teknik Göstergeler Görünümleri

20 Gün Ortalama/Fiyat Kesişmesi (YUKARI)

Güç Göstergeleri Olumlu

BIMAS

OYAKC

RSI ve Momentum göstergelerine göre olumlu olanlar

50 Gün Ortalama/Fiyat Kesişmesi (YUKARI)

MACD

SASA	GÜÇLÜ AL
AEFES	ZAYIF SAT
GARAN	ZAYIF SAT

20/50 Gün Ortalama Kesişmesi (YUKARI)

ARCLK

Para Girişi Olan Dayanak Varlıklar

	Kapanış	İşlem Hacmi (Mln TL)
TUPRS	164.50	6,322.17438
KCHOL	230.00	5,023.91647
ASELS	64.30	3,137.76499
SAHOL	109.70	1,946.05900
ASTOR	95.40	1,587.17941

Yüksek Hacimliler

	İşlem Hacmi (Mln TL)
XU030	78,510.41
X10XB	44,232.01
XSD25	39,205.58
XLBNK	20,271.83
EREGL	9,695.08

20 Gün Ortalama/Fiyat Kesişmesi (AŞAĞI)

TKFEN

Güç Göstergeleri Zayıf

TOASO

YKBNK

FROTO

RSI ve Momentum göstergelerine göre zayıf olanlar

50 Gün Ortalama/Fiyat Kesişmesi (AŞAĞI)

THYAO

Göstergeleri Dipte Olanlar

SISE

DOAS

CCI, RSI, Stochastics, Williams' %R, MFI ve DX göstergelerinin ortalaması en düşük olanlar

20/50 Gün Ortalama Kesişmesi (AŞAĞI)

Para Çıkışı Olan Dayanak Varlıklar

	Kapanış	İşlem Hacmi (Mln TL)
XSD25	16,272.27	39,205.58
PETKM	24.72	2,457.68
TCELL	111.30	2,246.11
TAVHL	270.00	1,081.22
CIMSA	36.12	544.42


Dayanak Varlıkların Teknik Gösterge Konumları

Kod	5 Günlük H.O	10 Günlük H.O	20 Günlük H.O	50 Günlük H.O	RSI	StochS	MACD	CCI
AEFES	SATIM	SATIM	ALIM	ALIM	SATIM	ALIM	SATIM	SATIM
AKBNK	ALIM	ALIM	ALIM	ALIM	ALIM	SATIM	ALIM	ALIM
AKSEN	SATIM	SATIM	SATIM	ALIM	SATIM	ALIM	SATIM	SATIM
ALARK	ALIM	SATIM	SATIM	SATIM	ALIM	SATIM	ALIM	ALIM
ARCLK	ALIM	ALIM	ALIM	ALIM	ALIM	SATIM	ALIM	ALIM
ASELS	ALIM	ALIM	ALIM	ALIM	ALIM	SATIM	ALIM	ALIM
ASTOR	ALIM	ALIM	ALIM	SATIM	ALIM	ALIM	ALIM	SATIM
BIMAS	ALIM	ALIM	ALIM	ALIM	ALIM	ALIM	ALIM	SATIM
BRSAN	ALIM	ALIM	ALIM	SATIM	ALIM	SATIM	ALIM	ALIM
CIMSA	ALIM	ALIM	ALIM	ALIM	ALIM	SATIM	ALIM	ALIM
CNH/TRY	SATIM	SATIM	SATIM	ALIM	SATIM	ALIM	SATIM	SATIM
DOAS	SATIM	SATIM	SATIM	SATIM	SATIM	ALIM	ALIM	SATIM
DOHOL	ALIM	ALIM	ALIM	ALIM	ALIM	SATIM	SATIM	ALIM
EKGYO	SATIM	ALIM	ALIM	ALIM	SATIM	ALIM	ALIM	SATIM
ENJSA	ALIM	ALIM	ALIM	ALIM	ALIM	SATIM	ALIM	ALIM
ENKAI	ALIM	ALIM	ALIM	ALIM	SATIM	ALIM	ALIM	SATIM
EREGL	ALIM	ALIM	ALIM	ALIM	SATIM	SATIM	ALIM	SATIM
EUR/TRY	SATIM	SATIM	SATIM	ALIM	SATIM	ALIM	ALIM	SATIM
EUR/USD	SATIM	SATIM	ALIM	ALIM	SATIM	ALIM	ALIM	SATIM
FROTO	SATIM	SATIM	SATIM	SATIM	SATIM	ALIM	SATIM	SATIM
GARAN	SATIM	SATIM	ALIM	ALIM	SATIM	ALIM	SATIM	SATIM
GBP/USD	SATIM	SATIM	ALIM	ALIM	SATIM	ALIM	ALIM	SATIM
GUBRF	SATIM	SATIM	ALIM	ALIM	SATIM	ALIM	ALIM	SATIM
HALKB	SATIM	SATIM	SATIM	ALIM	SATIM	ALIM	SATIM	SATIM
HEKTS	ALIM	ALIM	ALIM	SATIM	ALIM	ALIM	ALIM	SATIM
ISCTR	SATIM	SATIM	SATIM	ALIM	SATIM	ALIM	SATIM	SATIM
KCHOL	ALIM	ALIM	ALIM	ALIM	ALIM	SATIM	ALIM	ALIM
KONTR	SATIM	SATIM	SATIM	SATIM	SATIM	ALIM	ALIM	SATIM
KOZAA	ALIM	ALIM	ALIM	ALIM	SATIM	SATIM	SATIM	ALIM
KOZAL	SATIM	SATIM	ALIM	ALIM	SATIM	ALIM	ALIM	SATIM
KRDMD	SATIM	SATIM	SATIM	ALIM	SATIM	ALIM	SATIM	SATIM
MGROS	SATIM	ALIM	ALIM	ALIM	SATIM	ALIM	ALIM	SATIM
ODAS	SATIM	SATIM	SATIM	SATIM	SATIM	ALIM	ALIM	SATIM
OYAKC	SATIM	ALIM	ALIM	ALIM	SATIM	ALIM	ALIM	SATIM
PETKM	ALIM	ALIM	ALIM	ALIM	SATIM	ALIM	ALIM	SATIM
PGSUS	SATIM	SATIM	SATIM	ALIM	SATIM	ALIM	SATIM	SATIM
RUB/TRY	SATIM	SATIM	SATIM	ALIM	SATIM	ALIM	SATIM	SATIM
SAHOL	ALIM	ALIM	ALIM	ALIM	ALIM	SATIM	ALIM	ALIM
SASA	ALIM	ALIM	ALIM	ALIM	ALIM	SATIM	ALIM	ALIM
SISE	SATIM	SATIM	SATIM	SATIM	SATIM	ALIM	SATIM	SATIM
SOKM	SATIM	ALIM	ALIM	ALIM	SATIM	ALIM	ALIM	SATIM
TAVHL	SATIM	SATIM	ALIM	ALIM	SATIM	ALIM	SATIM	SATIM
TCELL	SATIM	ALIM	ALIM	ALIM	SATIM	SATIM	SATIM	SATIM
THYAO	SATIM	SATIM	SATIM	SATIM	SATIM	ALIM	ALIM	SATIM
TKFEN	SATIM	SATIM	SATIM	ALIM	SATIM	ALIM	SATIM	SATIM
TOASO	SATIM	SATIM	SATIM	SATIM	ALIM	SATIM	SATIM	ALIM
TSKB	SATIM	SATIM	ALIM	ALIM	SATIM	ALIM	ALIM	SATIM
TTKOM	ALIM	ALIM	ALIM	ALIM	SATIM	SATIM	SATIM	ALIM
TUPRS	SATIM	SATIM	SATIM	SATIM	SATIM	SATIM	SATIM	SATIM
USD/TRY	SATIM	SATIM	ALIM	ALIM	SATIM	ALIM	SATIM	SATIM
VAKBN	SATIM	SATIM	SATIM	ALIM	SATIM	ALIM	ALIM	SATIM
VESTL	SATIM	SATIM	SATIM	SATIM	ALIM	ALIM	ALIM	SATIM
X10XB	ALIM	ALIM	ALIM	ALIM	SATIM	SATIM	ALIM	SATIM
XAU/TRY	SATIM	ALIM	ALIM	ALIM	SATIM	ALIM	ALIM	SATIM
XAU/USD	SATIM	SATIM	ALIM	ALIM	SATIM	ALIM	ALIM	SATIM
XLBNK	SATIM	SATIM	SATIM	ALIM	SATIM	ALIM	SATIM	SATIM
XSD25	SATIM	ALIM	ALIM	ALIM	SATIM	ALIM	ALIM	SATIM
XU030	SATIM	ALIM	ALIM	ALIM	SATIM	ALIM	ALIM	SATIM
YKBNK	SATIM	SATIM	SATIM	SATIM	SATIM	ALIM	SATIM	SATIM



ViOP Bülten

24 Temmuz 2024

Kod	Destek 3	Destek 2	Destek 1	Kapanış	Pivot	Direnç 1	Direnç 2	Direnç 3
DESTEKLER					DİRENÇLER			
F_AEFES0724	267.63	275.94	280.98	286.02	289.29	294.33	302.64	307.68
F_AEFES0824	278.32	287.13	292.37	297.60	301.18	306.42	315.23	320.47
F_AKBNK0724	64.06	65.65	67.70	69.74	69.29	71.34	72.93	74.98
F_AKBNK0824	66.26	67.89	69.96	72.04	71.59	73.66	75.29	77.36
F_AKSEN0724	42.16	42.59	42.99	43.38	43.42	43.82	44.25	44.65
F_AKSEN0824	42.96	43.56	44.38	45.19	44.98	45.80	46.40	47.22
F_ALARK0724	100.57	101.74	103.23	104.72	104.40	105.89	107.06	108.55
F_ALARK0824	104.70	105.87	107.34	108.81	108.51	109.98	111.15	112.62
F_ARCLK0724	173.16	176.16	178.78	181.40	181.78	184.40	187.40	190.02
F_ARCLK0824	179.71	182.61	185.48	188.35	188.38	191.25	194.15	197.02
F_ASELS0724	61.07	62.04	63.51	64.98	64.48	65.95	66.92	68.39
F_ASELS0824	63.66	64.66	66.01	67.37	67.01	68.36	69.36	70.71
F_ASTOR0724	90.78	92.19	93.48	94.77	94.89	96.18	97.59	98.88
F_ASTOR0824	92.59	94.04	95.07	96.09	96.52	97.55	99.00	100.03
F_BIMAS0724	602.35	608.18	614.36	620.53	620.19	626.37	632.20	638.38
F_BIMAS0824	615.21	621.75	627.17	632.59	633.71	639.13	645.67	651.09
F_BRSAN0724	431.86	442.29	453.64	464.99	464.07	475.42	485.85	497.20
F_BRSAN0824	444.07	454.67	466.97	479.26	477.57	489.87	500.47	512.77
F_CIMSA0724	35.25	35.77	36.12	36.48	36.64	36.99	37.51	37.86
F_CIMSA0824	36.89	37.37	37.69	38.01	38.17	38.49	38.97	39.29
F_CNHTRY0724	4.59	4.59	4.59	4.59	4.59	4.59	4.59	4.59
F_CNHTRY0824	4.75	4.78	4.85	4.92	4.89	4.96	4.99	5.07
F_DOAS0724	246.09	250.56	253.07	255.59	257.54	260.05	264.52	267.03
F_DOAS0824	243.00	250.95	255.48	260.01	263.43	267.96	275.91	280.44
F_DOHOL0724	16.61	16.83	17.05	17.28	17.27	17.49	17.71	17.93
F_DOHOL0824	17.31	17.52	17.78	18.04	17.99	18.25	18.46	18.72
F_EKGYO0724	10.83	11.22	11.46	11.71	11.85	12.09	12.48	12.72
F_EKGYO0824	11.31	11.69	11.96	12.22	12.34	12.61	12.99	13.26
F_ENJSA0724	65.67	66.34	67.57	68.81	68.24	69.47	70.14	71.37
F_ENJSA0824	69.00	69.56	70.43	71.30	70.99	71.86	72.42	73.29
F_ENKAI0724	42.24	42.88	43.44	44.01	44.08	44.64	45.28	45.84
F_ENKAI0824	42.76	43.83	44.56	45.30	45.63	46.36	47.43	48.16
F_EREGL0724	56.83	57.74	58.33	58.92	59.24	59.83	60.74	61.33
F_EREGL0824	58.89	59.88	60.51	61.15	61.50	62.13	63.12	63.75
F_EURTRY0724	35.52	35.70	35.79	35.88	35.97	36.06	36.24	36.32
F_EURTRY0824	36.93	37.07	37.14	37.22	37.29	37.36	37.50	37.58
F_EURUSD0724	1.08	1.08	1.08	1.09	1.09	1.09	1.09	1.09
F_EURUSD0824	1.08	1.08	1.09	1.09	1.09	1.09	1.09	1.09
F_FROTO0724	1,005.37	1,024.45	1,034.73	1,045.00	1,053.81	1,064.09	1,083.17	1,093.45
F_FROTO0824	1,032.55	1,052.13	1,062.29	1,072.45	1,081.87	1,092.03	1,111.61	1,121.77
F_GARAN0724	119.89	122.73	124.63	126.54	127.47	129.37	132.21	134.11
F_GARAN0824	122.98	126.25	128.30	130.34	131.57	133.62	136.89	138.94
F_GBPUSD0724	1.29	1.29	1.29	1.29	1.29	1.29	1.29	1.29
F_GBPUSD0824	1.29	1.29	1.29	1.29	1.29	1.29	1.29	1.29
F_GUBRF0724	148.50	151.14	152.99	154.83	155.63	157.48	160.12	161.97
F_GUBRF0824	154.89	157.54	159.36	161.17	162.01	163.83	166.48	168.30
F_HALKB0724	17.59	17.98	18.27	18.56	18.66	18.95	19.34	19.63
F_HALKB0824	18.33	18.74	19.04	19.34	19.45	19.75	20.16	20.46
F_HEKTS0724	12.86	13.07	13.25	13.42	13.46	13.64	13.85	14.03
F_HEKTS0824	13.31	13.53	13.71	13.88	13.93	14.11	14.33	14.51
F_ISCTR0724	14.00	14.75	15.53	16.32	16.28	17.06	17.81	18.59
F_ISCTR0824	14.64	15.41	16.17	16.94	16.94	17.70	18.47	19.23
F_KCHOL0724	220.33	223.61	227.84	232.07	231.12	235.35	238.63	242.86
F_KCHOL0824	228.69	232.24	236.11	239.98	239.66	243.53	247.08	250.95
F_KONTR0724N1	42.62	45.34	46.85	48.36	49.57	51.08	53.80	55.31
F_KONTR0824N1	43.27	46.01	47.51	49.01	50.25	51.75	54.49	55.99
F_KOZAA0724	58.42	59.18	59.96	60.74	60.72	61.50	62.26	63.04
F_KOZAA0824	60.82	61.61	62.40	63.19	63.19	63.98	64.77	65.56
F_KOZAL0724	21.80	22.32	22.58	22.85	23.10	23.36	23.88	24.14
F_KOZAL0824	22.55	23.18	23.49	23.81	24.12	24.43	25.06	25.37
F_KRDMD0724	29.64	30.41	30.80	31.19	31.57	31.96	32.73	33.12
F_KRDMD0824	30.59	31.50	31.96	32.42	32.87	33.33	34.24	34.70
F_MGROS0724	561.68	568.11	571.41	574.70	577.84	581.14	587.57	590.87
F_MGROS0824	590.29	594.65	597.38	600.12	601.74	604.47	608.83	611.56
F_ODAS0724	8.27	8.40	8.54	8.68	8.67	8.81	8.94	9.08
F_ODAS0824	8.61	8.74	8.90	9.06	9.03	9.19	9.32	9.48


ViOP Bülten
24 Temmuz 2024

Kod	Destek 3	Destek 2	Destek 1	Kapanış	Pivot	Direnç 1	Direnç 2	Direnç 3
DESTEKLER				DİRENÇLER				
F_OYAKC0724	67.94	70.53	71.82	73.12	74.41	75.70	78.29	79.58
F_OYAKC0824	69.10	71.90	73.36	74.81	76.16	77.62	80.42	81.88
F_PETKM0724	23.38	24.13	24.51	24.90	25.26	25.64	26.39	26.77
F_PETKM0824	23.82	24.86	25.40	25.94	26.44	26.98	28.02	28.56
F_PGSUS0724N1	224.39	229.75	234.07	238.40	239.43	243.75	249.11	253.43
F_PGSUS0824	231.99	238.03	242.64	247.26	248.68	253.29	259.33	263.94
F_SAHOL0724	104.53	106.26	108.38	110.49	110.11	112.23	113.96	116.08
F_SAHOL0824	109.15	110.83	112.81	114.80	114.49	116.47	118.15	120.13
F_SASA0724	43.57	44.40	45.23	46.06	46.06	46.89	47.72	48.55
F_SASA0824	45.09	45.95	46.81	47.68	47.67	48.53	49.39	50.25
F_SISE0724	48.39	48.86	49.11	49.37	49.58	49.83	50.30	50.55
F_SISE0824	50.29	50.78	51.04	51.31	51.53	51.79	52.28	52.54
F_SOKM0724	63.05	63.71	64.62	65.52	65.28	66.19	66.85	67.76
F_SOKM0824	64.25	65.24	66.76	68.29	67.75	69.27	70.26	71.78
F_TAVHL0724	250.43	261.29	267.09	272.89	277.95	283.75	294.61	300.41
F_TAVHL0824	261.31	272.21	278.19	284.17	289.09	295.07	305.97	311.95
F_TCELL0724	105.46	108.24	110.28	112.32	113.06	115.10	117.88	119.92
F_TCELL0824	108.68	112.04	114.28	116.52	117.64	119.88	123.24	125.48
F_THYAO0724	301.36	304.93	306.83	308.72	310.40	312.30	315.87	317.77
F_THYAO0824	313.15	317.08	319.15	321.23	323.08	325.15	329.08	331.15
F_TKFEN0724	53.95	54.83	55.42	56.01	56.30	56.89	57.77	58.36
F_TKFEN0824	56.50	57.33	57.83	58.32	58.66	59.16	59.99	60.49
F_TOASO0724	293.46	299.21	302.20	305.20	307.95	310.94	316.69	319.68
F_TOASO0824	304.77	310.39	313.99	317.60	319.61	323.21	328.83	332.43
F_TSKB0724	11.81	12.15	12.40	12.64	12.74	12.99	13.33	13.58
F_TSKB0824	12.40	12.72	12.94	13.17	13.26	13.48	13.80	14.02
F_TTKOM0724	49.75	50.55	51.57	52.60	52.37	53.39	54.19	55.21
F_TTKOM0824	51.79	52.66	53.70	54.74	54.57	55.61	56.48	57.52
F_TUPRS0724	159.09	161.62	163.86	166.10	166.39	168.63	171.16	173.40
F_TUPRS0824	165.38	167.94	170.12	172.29	172.68	174.86	177.42	179.60
F_USDTRY0724	32.85	32.95	33.02	33.09	33.12	33.19	33.29	33.36
F_USDTRY0824	33.98	34.08	34.15	34.21	34.24	34.31	34.40	34.47
F_VAKBN0724	21.06	21.84	22.40	22.95	23.18	23.74	24.52	25.08
F_VAKBN0824	22.13	22.88	23.40	23.93	24.15	24.67	25.42	25.94
F_VESTL0724	74.52	75.33	76.12	76.92	76.93	77.72	78.53	79.32
F_VESTL0824	78.05	78.77	79.50	80.22	80.22	80.95	81.67	82.40
F_X10XB0824	13,505.25	13,578.50	13,624.25	13,670.00	13,697.50	13,743.25	13,816.50	13,862.25
F_X10XB1024	14,650.00	14,650.00	14,650.00	14,650.00	14,650.00	14,650.00	14,650.00	14,650.00
F_XAUTRYM0824	2,622.85	2,638.43	2,649.74	2,661.06	2,665.32	2,676.63	2,692.21	2,703.52
F_XAUTRYM1024	2,847.38	2,861.19	2,873.10	2,885.00	2,886.91	2,898.82	2,912.63	2,924.54
F_XAUUSD0824	2,387.85	2,397.20	2,410.20	2,423.20	2,419.55	2,432.55	2,441.90	2,454.90
F_XAUUSD1024	2,411.42	2,420.73	2,434.37	2,448.00	2,443.68	2,457.32	2,466.63	2,480.27
F_XLBNK0824	13,523.83	13,847.67	14,168.83	14,490.00	14,492.67	14,813.83	15,137.67	15,458.83
F_XLBNK1024	14,633.75	14,951.00	15,277.00	15,603.00	15,594.25	15,920.25	16,237.50	16,563.50
F_XSD250824	17,999.50	17,999.50	17,999.50	17,999.50	17,999.50	17,999.50	17,999.50	17,999.50
F_XU0300824	12,175.42	12,318.83	12,424.92	12,531.00	12,568.33	12,674.42	12,817.83	12,923.92
F_XU0301024	13,124.17	13,263.58	13,356.92	13,450.25	13,496.33	13,589.67	13,729.08	13,822.42
F_YKBNK0724	29.43	30.19	30.78	31.38	31.54	32.13	32.89	33.48
F_YKBNK0824	30.50	31.31	31.95	32.59	32.76	33.40	34.21	34.85



Sözleşme Kodu	Vade Ayı	Uzlaşma Fiyatı	Önceki Uzlaşma Fiyatı	Değişim	Değişim Puan	Gün İçi Yüksek	Gün İçi Düşük	İşlem Miktarı	İşlem Hacim	Açık Pozisyon	Açık Pozisyon Değişimi	Vadeye Kalan Gün Sayısı	Takasbank Başlangıç Teminatı %
ENDEKS KONTRATLARI													
F_XU0300824	29.08.2024	12,530.25	12,706.50	-1.39 %	-176.25	12,711.75	12,462.25	217,386.00	27,299,528,352.50	369,512.00	16,140.00	37	12
F_XU0301024	31.10.2024	13,456.50	13,622.75	-1.22 %	-166.25	13,635.75	13,403.00	1,696.00	228,696,015.00	4,834.00	-65.00	100	12
F_XU0301224	31.12.2024	14,417.00	14,556.50	-0.96 %	-139.50	14,581.00	14,365.50	72.00	10,394,297.50	908.00	17.00	161	12
DÖVİZ KONTRATLARI													
F_CNHTRY0724	31.07.2024	4.5918	4.5918	0.00 %	0.00	4.5918	4.5918	1	45,918	8	-1	8	13
F_CNHTRY0824	29.08.2024	4.8701	4.8701	0.00 %	0.00	4.9234	4.8168	2	97,402	0	0	37	13
F_EURTRY0724	31.07.2024	35.9021	36.1918	-0.80 %	-0.29	36.1461	35.8792	64	2,299,522	2,428	-3	8	12
F_EURTRY0824	29.08.2024	37.2396	37.5529	-0.83 %	-0.31	37.4314	37.2160	702	26,176,523	3,450	655	37	12
F_EURUSD0724	31.07.2024	1.0858	1.0883	-0.23 %	0.00	1.0889	1.0851	8,070	288,829,217	23,094	4,050	8	3
F_EURUSD0824	29.08.2024	1.0872	1.0900	-0.26 %	0.00	1.0904	1.0870	447	16,018,756	2,476	390	37	3
F_GBPUSD0724	31.07.2024	1.2917	1.2936	-0.15 %	0.00	1.2932	1.2910	5	212,776	57	0	8	4
F_GBPUSD0824	29.08.2024	1.2900	1.2951	-0.39 %	-0.01	1.2911	1.2890	9	382,488	21	-1	37	4
F_RUBTRY0724	31.07.2024	0.0000	0.0000	0.00 %	0.00	0.0000	0.0000					8	19
F_RUBTRY0824	29.08.2024	0.0000	0.0000	0.00 %	0.00	0.0000	0.0000					37	19
F_USDTRY0724	31.07.2024	33.0794	33.1946	-0.35 %	-0.12	33.2175	33.0467	84,600	2,805,348,299	860,432	-37,957	8	13
F_USDTRY0824	29.08.2024	34.2081	34.3029	-0.28 %	-0.09	34.3400	34.1780	65,735	2,252,717,363	767,379	54,233	37	13
F_P_USDTRY0724	31.07.2024	0.0000	0.0000	0.00 %	0.00	0.0000	0.0000					8	13
F_P_USDTRY0824	29.08.2024	0.0000	0.0000	0.00 %	0.00	0.0000	0.0000					37	13
KIYMETLİ MADEN KONTRATLARI													
F_XAUTRYM0824	29.08.2024	2,662.020	2,655.980	0.23 %	6.04	2,680.890	2,654.000	119,531	319,133,374	742,290	30,929	37	12
F_XAUTRYM1024	31.10.2024	2,880.850	2,879.150	0.06 %	1.70	2,900.730	2,875.010	24,389	70,448,475	60,914	9,181	100	12
F_XAUUSD0824	29.08.2024	2,419.650	2,407.050	0.52 %	12.60	2,428.900	2,406.550	18,541	1,477,307,297	71,237	-2,392	37	6
F_XAUUSD1024	31.10.2024	2,443.850	2,430.850	0.53 %	13.00	2,453.000	2,430.050	925	74,522,503	5,887	186	100	6
PAY VADELİ													
F_AEFES0724	31.07.2024	286.070	295.160	-3.08 %	-9.09	297.600	284.250	9,489	274,320,682	9,660	122	8	15
F_AEFES0824	29.08.2024	297.540	306.660	-2.97 %	-9.12	310.000	295.950	1,245	37,536,614	1,698	84	37	15
F_AKBNK0724	31.07.2024	69.790	70.050	-0.37 %	-0.26	70.890	67.250	395,699	2,726,486,190	277,273	-8,029	8	15
F_AKBNK0824	29.08.2024	72.120	72.660	-0.74 %	-0.54	73.210	69.510	58,529	416,560,516	59,133	17,544	37	15
F_AKSEN0724	31.07.2024	43.400	43.480	-0.18 %	-0.08	43.860	43.030	13,573	59,005,558	42,002	-610	8	16
F_AKSEN0824	29.08.2024	45.440	45.150	0.64 %	0.29	45.590	44.170	3,873	17,563,504	4,296	2,889	37	16
F_ALARK0724	31.07.2024	104.730	104.170	0.54 %	0.56	105.570	102.910	19,603	204,664,716	63,428	-4,211	8	15
F_ALARK0824	29.08.2024	108.740	108.240	0.46 %	0.50	109.680	107.040	3,754	40,766,077	8,620	968	37	15
F_ARCLK0724	31.07.2024	181.620	179.870	0.97 %	1.75	184.780	179.160	19,658	357,057,829	18,574	-1,064	8	15
F_ARCLK0824	29.08.2024	188.490	185.450	1.64 %	3.04	191.280	185.510	1,945	36,675,514	2,378	763	37	15
F_ASELS0724	31.07.2024	64.940	64.040	1.41 %	0.90	65.450	63.010	134,215	869,495,012	104,328	-21,595	8	15
F_ASELS0824	29.08.2024	67.420	66.430	1.49 %	0.99	68.000	65.650	19,206	129,330,912	20,935	6,025	37	15
F_ASTOR0724	31.07.2024	94.830	94.600	0.24 %	0.23	96.300	93.600	28,432	271,197,182	35,830	-1,907	8	18
F_ASTOR0824	29.08.2024	96.170	96.670	-0.52 %	-0.50	97.980	95.500	3,566	34,583,995	7,908	1,503	37	18
F_BIMAS0724	31.07.2024	620.480	622.500	-0.32 %	-2.02	626.030	614.020	11,184	692,931,925	16,830	-2,440	8	16
F_BIMAS0824	29.08.2024	633.280	637.390	-0.64 %	-4.11	640.250	628.290	4,716	298,781,883	8,263	2,490	37	16
F_BRSAN0724	31.07.2024	465.400	456.280	2.00 %	9.12	474.500	452.720	1,826	85,079,386	1,654	149	8	16
F_BRSAN0824	29.08.2024	480.910	470.540	2.20 %	10.37	488.180	465.280	272	13,003,681	347	108	37	16
F_CIMSA0724	31.07.2024	36.520	36.750	-0.63 %	-0.23	37.150	36.280	38,513	140,875,522	37,283	-7,174	8	15
F_CIMSA0824	29.08.2024	38.130	38.300	-0.44 %	-0.17	38.650	37.850	5,014	19,130,249	14,970	3,049	37	15
F_DOAS0724	31.07.2024	255.450	263.230	-2.96 %	-7.78	262.000	255.020	3,040	78,255,500	5,539	-494	8	15
F_DOAS0824	29.08.2024	262.460	273.640	-4.09 %	-11.18	271.380	258.900	1,061	28,206,381	1,380	-48	37	15
F_DOHOL0724	31.07.2024	17.260	17.040	1.29 %	0.22	17.480	17.040	258,140	446,692,736	360,471	-5,900	8	16
F_DOHOL0824	29.08.2024	18.010	17.650	2.04 %	0.36	18.200	17.730	66,330	119,486,809	55,282	38,196	37	16
F_EKGYO0724	31.07.2024	11.710	12.190	-3.94 %	-0.48	12.230	11.600	991,760	1,176,928,598	1,207,267	-89,886	8	15
F_EKGYO0824	29.08.2024	12.200	12.670	-3.71 %	-0.47	12.730	12.080	105,069	129,492,444	124,148	31,014	37	15
F_ENJSA0724	31.07.2024	68.690	68.440	0.37 %	0.25	68.900	67.000	18,236	124,569,058	45,839	1,411	8	16
F_ENJSA0824	29.08.2024	71.450	71.100	0.49 %	0.35	71.550	70.120	826	5,866,650	4,879	10	37	16
F_ENKAI0724	31.07.2024	44.100	44.620	-1.17 %	-0.52	44.710	43.510	53,007	233,350,461	115,336	-11,983	8	14
F_ENKAI0824	29.08.2024	45.390	45.900	-1.11 %	-0.51	46.690	44.890	10,025	45,544,749	13,916	2,767	37	14
F_EREGL0724	31.07.2024	58.970	60.000	-1.72 %	-1.03	60.150	58.650	277,364	1,641,932,701	430,504	-5,261	8	14
F_EREGL0824	29.08.2024	61.320	62.340	-1.64 %	-1.02	62.480	60.860	58,405	359,006,543	87,248	20,141	37	14
F_FROTO0724	31.07.2024	1,046.400	1,070.980	-2.30 %	-24.58	1,072.900	1,043.540	1,916	202,066,437	3,672	-140	8	15
F_FROTO0824	29.08.2024	1,073.380	1,098.740	-2.31 %	-25.36	1,101.450	1,071.710	617	66,635,933	932	250	37	15
F_GARAN0724	31.07.2024	126.570	130.240	-2.82 %	-3.67	130.300	125.560	90,969	1,157,817,199	137,301	-4,001	8	16
F_GARAN0824	29.08.2024	130.410	134.010	-2.69 %	-3.60	134.850	129.530	20,758	271,774,724	32,063	1,978	37	16
F_GUBRF0724	31.07.2024	155.150	157.160	-1.28 %	-2.01	158.280	153.790	11,919	185,894,932	31,493	-423	8	17
F_GUBRF0824	29.08.2024	161.780	163.590	-1.11 %	-1.81	164.670	160.200	2,888	46,864,154	8,083	871	37	17
F_HALKB0724	31.07.2024	18.570	18.940	-1.95 %	-0.37	19.050	18.370	149,775	279,204,633	329,909	-14,327	8	16
F_HALKB0824	29.08.2024	19.370	19.780	-2.07 %	-0.41	19.860	19.150	14,039	27,258,282	27,077	2,126	37	16
F_HEKTS0724	31.07.2024	13.390	13.310	0.60 %	0.08	13.680	13.290	143,822	193,844,284	216,562	3,723	8	16
F_HEKTS0824	29.08.2024	13.920	13.820	0.72 %	0.10	14.160	13.760	11,238	15,663,241	31,179	4,602	37	16



Sözleşme Kodu	Vade Ayı	Uzlaşma Fiyatı	Önceki Uzlaşma Fiyatı	Değişim	Değişim Puan	Gün İçi Yüksek	Gün İçi Düşük	İşlem Miktarı	İşlem Hacim	Açık Pozisyon	Açık Pozisyon Değişimi	Vadeye Kalan Gün Sayısı	Takasbank Başlangıç Teminatı %
PAY VADELİ													
F_ISCTR0724	31.07.2024	16.320	17.030	-4.17 %	-0.71	17.020	15.490	1,086,518	1,788,129,020	866,283	-90,149	8	16
F_ISCTR0824	29.08.2024	16.950	17.710	-4.29 %	-0.76	17.700	16.170	102,318	175,030,738	128,567	30,753	37	16
F_KCHOL0724	31.07.2024	232.090	231.340	0.32 %	0.75	234.400	226.890	53,263	1,228,951,969	68,907	-7,226	8	15
F_KCHOL0824	29.08.2024	240.270	240.230	0.02 %	0.04	243.210	235.790	11,415	272,973,995	13,383	2,972	37	15
F_KONTR0724N1	31.07.2024	48.470	51.670	-6.19 %	-3.20	52.290	48.060	5,518	88,587,233	7,390	-120	8	17
F_KONTR0824N1	29.08.2024	49.280	52.470	-6.08 %	-3.19	52.990	48.750	1,487	24,102,806	1,878	462	37	17
F_KOZAA0724	31.07.2024	60.580	61.110	-0.87 %	-0.53	61.480	59.940	63,434	384,548,468	95,334	-6,771	8	16
F_KOZAA0824	29.08.2024	63.180	63.490	-0.49 %	-0.31	63.980	62.400	8,597	54,365,770	12,425	2,614	37	16
F_KOZAL0724	31.07.2024	22.890	23.570	-2.89 %	-0.68	23.610	22.830	183,732	424,886,109	419,001	-20,497	8	17
F_KOZAL0824	29.08.2024	23.830	24.540	-2.89 %	-0.71	24.740	23.800	18,923	45,537,930	53,190	11,131	37	17
F_KRDMD0724	31.07.2024	31.220	32.110	-2.77 %	-0.89	32.340	31.180	128,834	409,071,510	227,303	287	8	16
F_KRDMD0824	29.08.2024	32.470	33.390	-2.76 %	-0.92	33.780	32.410	15,311	50,365,511	37,220	607	37	16
F_MGROS0724	31.07.2024	575.630	582.690	-1.21 %	-7.06	584.280	574.550	2,052	118,529,687	7,796	239	8	15
F_MGROS0824	29.08.2024	600.340	605.170	-0.80 %	-4.83	606.090	599.000	197	11,867,229	921	79	37	15
F_ODAS0724	31.07.2024	8.690	8.550	1.64 %	0.14	8.800	8.530	154,566	134,096,579	607,748	-3,066	8	15
F_ODAS0824	29.08.2024	9.060	8.920	1.57 %	0.14	9.160	8.870	12,484	11,236,423	53,338	3,872	37	15
F_OYAKC0724	31.07.2024	73.270	76.620	-4.37 %	-3.35	76.990	73.110	13,420	100,754,278	37,935	-428	8	17
F_OYAKC0824	29.08.2024	74.950	77.870	-3.75 %	-2.92	78.970	74.710	4,054	30,954,993	8,058	1,509	37	17
F_PETKM0724	31.07.2024	24.910	25.260	-1.39 %	-0.35	26.000	24.870	377,313	956,462,876	462,530	-4,334	8	15
F_PETKM0824	29.08.2024	25.920	26.280	-1.37 %	-0.36	27.480	25.900	45,865	121,340,236	59,333	13,314	37	15
F_PGSUS0724N1	31.07.2024	237.310	244.860	-3.08 %	-7.55	244.780	235.100	7,264	845,399,298	5,593	-71	8	16
F_PGSUS0824	29.08.2024	246.870	254.500	-3.00 %	-7.63	254.710	244.060	3,424	84,526,269	4,820	835	37	16
F_SAHOL0724	31.07.2024	110.670	110.400	0.24 %	0.27	111.850	108.000	62,666	688,618,409	123,821	-3,475	8	15
F_SAHOL0824	29.08.2024	115.050	114.310	0.65 %	0.74	116.160	112.500	15,452	176,159,529	21,513	6,103	37	15
F_SASA0724	31.07.2024	46.130	45.690	0.96 %	0.44	46.890	45.230	109,142	503,972,405	151,565	-9,208	8	16
F_SASA0824	29.08.2024	47.670	47.350	0.68 %	0.32	48.520	46.800	17,739	84,736,393	23,932	6,323	37	16
F_SISE0724	31.07.2024	49.440	49.880	-0.88 %	-0.44	50.040	49.320	64,537	320,264,027	237,630	-8,246	8	14
F_SISE0824	29.08.2024	51.360	51.950	-1.14 %	-0.59	52.010	51.260	13,893	71,619,497	33,609	7,090	37	14
F_SOKM0724	31.07.2024	65.610	64.670	1.45 %	0.94	65.950	64.380	24,942	163,005,575	77,305	830	8	15
F_SOKM0824	29.08.2024	68.430	67.500	1.38 %	0.93	68.730	66.220	3,608	24,575,095	15,972	1,353	37	15
F_TAVHL0724	31.07.2024	273.120	283.080	-3.52 %	-9.96	288.810	272.150	13,573	378,527,532	21,580	382	8	15
F_TAVHL0824	29.08.2024	284.850	294.790	-3.37 %	-9.94	299.990	283.110	2,559	73,804,918	1,867	379	37	15
F_TCELL0724	31.07.2024	112.290	115.510	-2.79 %	-3.22	115.840	111.020	78,051	882,785,714	97,231	-1,966	8	14
F_TCELL0824	29.08.2024	116.560	120.100	-2.95 %	-3.54	121.000	115.400	14,347	168,326,581	25,431	4,415	37	14
F_THYAO0724	31.07.2024	308.790	313.460	-1.49 %	-4.67	313.980	308.510	62,053	1,932,508,050	159,083	-4,943	8	15
F_THYAO0824	29.08.2024	321.080	326.470	-1.65 %	-5.39	327.000	321.000	9,264	300,466,965	24,299	3,784	37	15
F_TKFEN0724	31.07.2024	56.090	56.980	-1.56 %	-0.89	57.180	55.710	21,299	119,902,255	54,751	-3,639	8	15
F_TKFEN0824	29.08.2024	58.480	59.440	-1.62 %	-0.96	59.500	58.170	3,713	21,831,636	15,420	2,332	37	15
F_TOASO0724	31.07.2024	305.440	308.990	-1.15 %	-3.55	313.690	304.950	12,249	377,127,371	27,819	-1,653	8	15
F_TOASO0824	29.08.2024	317.580	319.570	-0.62 %	-1.99	325.220	316.000	2,857	91,202,387	6,249	933	37	15
F_TSKB0724	31.07.2024	12.670	13.030	-2.76 %	-0.36	13.090	12.500	73,331	92,993,712	220,886	-1,682	8	15
F_TSKB0824	29.08.2024	13.190	13.520	-2.44 %	-0.33	13.570	13.030	10,317	13,592,649	16,731	5,961	37	15
F_TTKOM0724	31.07.2024	52.620	52.880	-0.49 %	-0.26	53.160	51.340	56,256	293,209,885	86,690	5,851	8	15
F_TTKOM0824	29.08.2024	54.690	55.050	-0.65 %	-0.36	55.440	53.530	6,916	37,593,267	12,298	2,323	37	15
F_TUPRS0724	31.07.2024	166.230	165.020	0.73 %	1.21	168.920	164.150	71,154	1,185,112,593	106,158	4,445	8	15
F_TUPRS0824	29.08.2024	172.500	171.620	0.51 %	0.88	175.250	170.510	11,694	202,439,261	20,220	3,491	37	15
F_VAKBN0724	31.07.2024	22.960	23.870	-3.81 %	-0.91	23.970	22.630	115,655	266,508,221	190,662	-7,066	8	16
F_VAKBN0824	29.08.2024	23.960	24.860	-3.62 %	-0.90	24.890	23.620	11,255	27,003,126	14,389	586	37	16
F_VESTL0724	31.07.2024	77.060	76.190	1.14 %	0.87	77.730	76.130	19,008	146,389,529	55,032	-779	8	17
F_VESTL0824	29.08.2024	80.580	79.560	1.28 %	1.02	80.950	79.500	2,127	17,066,433	5,222	545	37	17
F_YKBNK0724	31.07.2024	31.390	32.300	-2.82 %	-0.91	32.290	30.940	501,983	1,582,148,539	570,134	3,936	8	16
F_YKBNK0824	29.08.2024	32.580	33.570	-2.95 %	-0.99	33.570	32.120	45,377	148,023,148	103,964	18,124	37	16

Genel Müdürlük

Esentepe Mh. Ecza Sk. Safter Han İş Merkezi No:6 Şişli/İstanbul – (0212) 286 30 00

Beylikdüzü

Hayrettin Paşa Mah. 1993 Sokak No:22 Ferah Residence Daire A1 Esenyurt – (0212) 270 26 43

Erenköy

Bağdat Caddesi Beyaz Apt. No: 339 D:5 Erenköy – (0216) 301 10 45

Levent

Nispetiye Mah. Aytar Cad Metro İş Merkezi No. 10 İç Kapı No: 1 Beşiktaş – (0212) 286 30 00

Suadiye

Suadiye Mah. Öncü Sokak Büyük Hanlı Konutları B1 Blok K:8 D:22 Kadıköy – (0216) 350 01 43

Ankara

Tunalı Hilmi Cad. 60/12 Kavaklıdere – (0312) 426 16 61

Bursa

Çekirge Mah. Çekirge Cad. Gökçen Apt. Blok 97/1 C Osmangazi – (0224) 233 43 37

Malatya

Sancaktar Mah. Aslantepo Cad. Canbaylar Plaza No. 93/9 Battalgazi – (0422) 377 90 00

Adana

Çınarlı Mah. 61027 SK. Sunar Nuri Çomu İş Merkezi Sitesi A Blok No:18 İç Kapı No:124 Seyhan – (0322) 355 31 45

Aydın

Güzelhisar Mahallesi Albay Şefik Caddesi No:4 Ronasans Plaza İç Kapı No:17 Efeler/AYDIN – (0256) 218 22 95

Denizli

Sırapapılar Mahallesi 1585 Sokak Kaygün İş Merkezi No:3 İç Kapı No:13 Merkezefendi – (0258) 295 08 99

Eskişehir

Akarbaşı Mah. Atatürk Bul. Yağmur Apt. No : 87A Odunpazarı – (0222) 211 20 45

İzmir

Çınarlı Mah. Ozan Abay Cad. Egeperla No: 10 / 201 Konak / İzmir – (0234) 270 44 67

İzmit

Karabaş Mah. Ankara Karayolu Cad. No: 65/3 Kocaeli – (0262) 999 68 97

Kapalıçarşı

Molla Fenari Mah. Kürkcüler Çarşısı Sk. No:25 İç Kapı No:1 Fatih / İstanbul – (0212) 513 40 01

Mersin

Güvenevler Mah. 1928 Sk. İkinci Global İş Merkezi No:5 İç Kapı No:6 Yenişehir/MERSİN – (0324) 241 33 15

Niğde

Aşağı Kayabaşı Mah. Dr. Sami Yağız Cad. Kültür Plaza No:32 Kat:1/4 Niğde – (0388) 214 19 35

**YASAL UYARI**

Bu rapor, bir veya daha fazla sermaye piyasası aracı veya bunları ihraç eden ortaklıklar ve kuruluşlar ile piyasa eğilimleri hakkında, belirli bir kişiye veya mali durumları, risk ve getiri tercihleri benzer nitelikteki bir gruba yönelik olmamak kaydıyla, Marbaş Menkul Değerler A.Ş. müşterilerine ve/veya dağıtım kanallarına yönelik olarak Marbaş Menkul Değerler A.Ş.'nin anlaşılabilir olduğu dışarıdan hizmet sağlayıcı kuruluş tarafından hazırlanmıştır. Burada yer alan yatırım bilgi, yorum ve tavsiyeleri yatırım danışmanlığı kapsamında değildir. Yatırım danışmanlığı hizmeti, yetkili kuruluşlar tarafından kişilerin risk ve getiri tercihleri dikkate alınarak kişiye özel sunulmaktadır. Burada yer alan yorum ve tavsiyeler ise genel niteliktedir. Bu tavsiyeler mali durumunuz ile risk ve getiri tercihlerinize uygun olmayabilir. Bu nedenle, sadece burada yer alan bilgilere dayanarak yatırım kararı verilmesi beklentilerinize uygun sonuçlar doğurmayabilir. Bu rapor ve yorumlardaki yazılar, bilgiler ve grafikler, ulaşılabilen ilk kaynaklardan iyi niyetle ve doğruluğu, geçerliliği, etkinliği velhasıl her ne şekil, suret ve nam altında olursa olsun herhangi bir karara dayanak oluşturması hususunda herhangi bir teminat, garanti oluşturmadan, yalnızca bilgi edinilmesi amacıyla derlenmiştir. İş bu raporlardaki yorumlardan; eksik bilgi ve/veya güncellenme gibi konularda ortaya çıkabilecek zararlardan Marbaş Menkul Değerler A.Ş. ve çalışanları sorumlu değildir. Marbaş Menkul Değerler A.Ş. her an, hiçbir şekil ve surette ön ihbara ve/veya ihtara gerek kalmaksızın söz konusu bilgileri, tavsiyeleri değiştirebilir ve/veya ortadan kaldırabilir. Genel anlamda bilgi vermek amacıyla hazırlanmış olan iş bu rapor ve yorumlar, kapsamı bilgiler, tavsiyeler hiçbir şekil ve surette Marbaş Menkul Değerler A.Ş.'nin herhangi bir taahhüdünü tazammum etmediğinden, bu bilgilere istinaden her türlü özel ve/veya tüzel kişiler tarafından alınacak kararlar, varılacak sonuçlar, gerçekleştirilecek işlemler ve oluşabilecek her türlü riskler bizatihi bu kişilere ait ve raci olacaktır. Hiçbir şekil ve surette ve her ne nam altında olursa olsun, her türlü gerçek ve/veya tüzel kişinin, gerek doğrudan gerek dolayısı ile ve bu sebeplerle uğrayabileceği her türlü doğrudan ve/veya dolayısıyla oluşacak maddi ve manevi zarar, kar mahrumiyeti, velhasıl her ne nam altında olursa olsun uğrayabileceği zararlardan hiçbir şekil ve surette Marbaş Menkul Değerler A.Ş. ve çalışanları sorumlu tutulamayacak ve hiçbir şekil ve surette her ne nam altında olursa olsun Marbaş Yatırım Menkul Değerler A.Ş. çalışanlarından talepte bulunulmayacaktır.