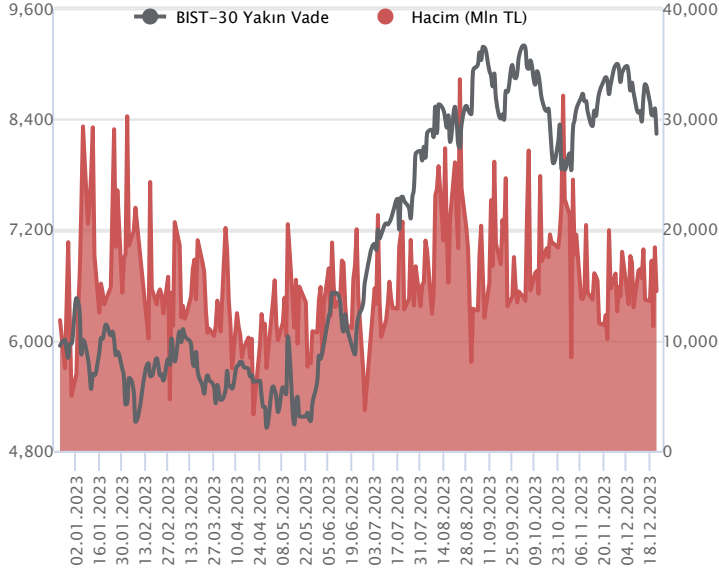


Sözleşme Kodu	Vade Ayı	Uzlaşma Fiyatı	Önceki Uzlaşma Fiyatı	Değişim	Değişim Puan	Gün İçi Yüksek	Gün İçi Düşük	İşlem Miktarı	İşlem Hacim	Açık Pozisyon	Açık Pozisyon Değişimi	Vadeye Kalan Gün Sayısı	Takasbank Başlangıç Teminatı %
ENDEKS KONTRATLARI													
F_XU0300224	29.02.2024	8,756.00	9,011.75	-2.84 %	-255.75	9,027.00	8,730.00	30,776.00	2,735,638,225.00	34,326.00	12,059.00	69	15
F_XU0301223	29.12.2023	8,261.75	8,519.25	-3.02 %	-257.50	8,532.25	8,231.50	172,181.00	14,444,228,170.00	221,911.00	-17,219.00	7	15

BIST 30 Yakın Vadeli Kontratı



Haftanın son işlem gününe hafif satıcı başlangıç yapan Aralık vadeli sözleşme, seans boyu baskı altında işlem gördü. 8.231,50 ile 8.532,25 seviyeleri arasında hareket eden sözleşme %3,02 düşüşle 8.261,75 uzlaşma fiyatından kapanış gerçekleştirdi. Akşam seansında yatay seyir sonrası uzlaşma fiyatının hafif altında 8.240,50 seviyesinden günü tamamladı. TCMB faiz kararı sonrası gelen tepki alımlarının satışlarla karşılandığı sözleşmede bir süre daha volatilitenin devam etmesini bekliyoruz. Yurtdışı tarafında, ABD borsaları karışık kapatırken, Noel tatili nedeniyle ABD piyasaları ve bir çok Avrupa borsaları bugün kapalı olacak. Aralık vadeli sözleşmenin güne volatil bir başlangıç yapmasını bekliyoruz.

Kısa vadeli göstergelerin satım bölgelerinde ve negatif eğilimde olduğu Aralık vadeli sözleşmede, gün içi 8.300 altında 8.190-8.120 desteklerini takip edeceğiz. 8.120 seviyesi altına sarkması durumunda 8.050-8.000 bölgesine doğru satışların derinleşmesi beklenebilir. Olası tepkiler 8.300 üstünde kalıcılık sağlayabilir ise 8.370-8.435 ve 8.500 direnç seviyelerinde doğru alımlar güç kazanabilir.

Endeks - 30 Yakın Vade Aracı Kurum Dağılımı Günlük Değişim

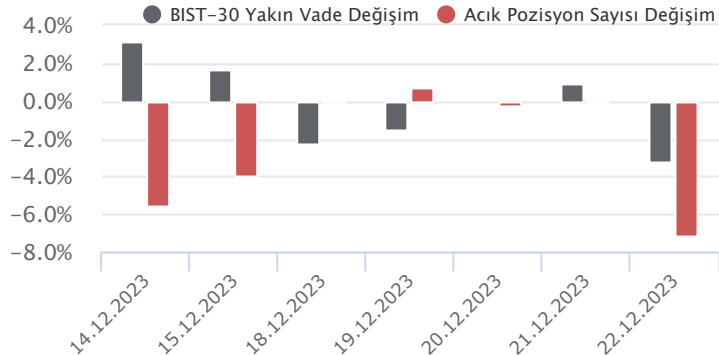
Long			Short		
Kurum	Net Lot	Pay (%)	Kurum	Net Lot	Pay (%)
İş Yatırım	8.163	27	Teb Yatırım	11.771	38
Bank of America	5.570	19	HSBC Yatırım	8.212	27
Yapı Kredi Yatırım	4.470	15	Meksa Yatırım	2.475	8
QNB Finans Yatırım	2.132	7	İnfo Yatırım	2.207	7
Ak Yatırım	1.680	6	A1 Capital Menkul	1.900	6
Diğer	7.919	27	Diğer	3.367	11

İlk 5 Kurum Satım Ağırlıklı

Endeks - 30 Yakın Vade Aracı Kurum Dağılımı Tüm Vade

Long			Short		
Kurum	Net Lot	Pay (%)	Kurum	Net Lot	Pay (%)
Yapı Kredi Yatırım	41.044	31	Bank of America	64.193	49
Teb Yatırım	28.223	21	HSBC Yatırım	24.477	19
Ziraat Yatırım	15.689	12	Meksa Yatırım	10.970	8
Halk Yatırım	12.019	9	İş Yatırım	8.700	7
Deniz Yatırım	7.908	6	Garanti BBVA	6.858	5
Diğer	27.447	21	Diğer	16.792	13

İlk 5 Kurum Satım Ağırlıklı

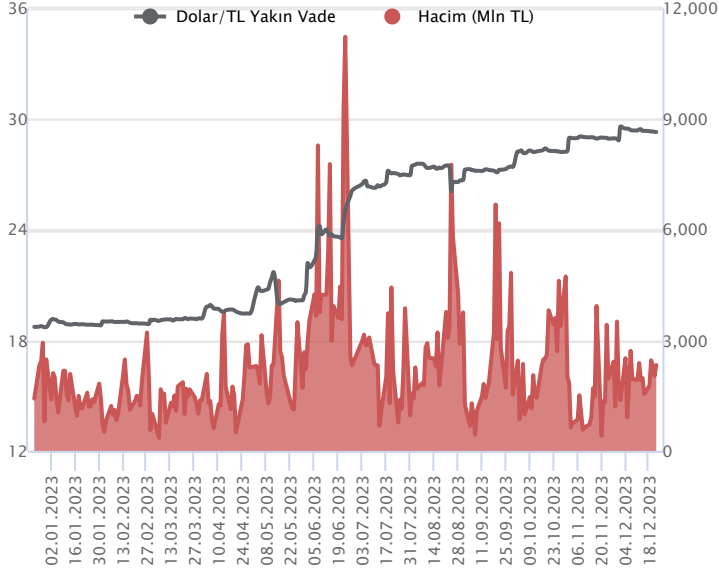


Fiyat (%) Açık Pozisyon (%) Yorum

Artış	Artış	Yükselişin devamlılığı için sinyal olarak kabul edilebilir.
Artış	Azalış	Yükselişin desteklenmediğini gösterir.
Azalış	Artış	Düşüşlerin devamlılığı için sinyal olarak kabul edilebilir.
Azalış	Azalış	Düşüşlerin desteklenmediğini gösterir.

Sözleşme Kodu	Vade Ayı	Uzlaşma Fiyatı	Önceki Uzlaşma Fiyatı	Değişim	Değişim Puan	Gün İçi Yüksek	Gün İçi Düşük	İşlem Miktarı	İşlem Hacim	Açık Pozisyon	Açık Pozisyon Değişimi	Vadeye Kalan Gün Sayısı	Takasbank Başlangıç Teminatı %
DÖVİZ KONTRATLARI													
F_EURTRY0124	31.01.2024	33.3661	33.2302	0.41 %	0.14	33.3905	33.2301	153	5,100,089	10,372	-12	40	14
F_EURTRY1223	29.12.2023	32.2956	32.2106	0.26 %	0.09	32.3299	32.1861	740	23,886,872	18,361	-212	7	14
F_EURUSD0124	31.01.2024	1.1049	1.0994	0.50 %	0.01	1.1053	1.1010	1,885	60,499,807	2,839	532	40	4
F_EURUSD1223	29.12.2023	1.1040	1.0988	0.47 %	0.01	1.1043	1.1001	9,390	301,291,119	21,193	-6,227	7	4
F_USDTRY0124	31.01.2024	30.2066	30.2407	-0.11 %	-0.03	30.2388	30.1933	57,330	1,735,655,462	799,688	51,281	40	14
F_USDTRY1223	29.12.2023	29.2987	29.2977	0.00 %	0.00	29.3160	29.2700	79,479	2,328,661,770	526,772	-65,677	7	14

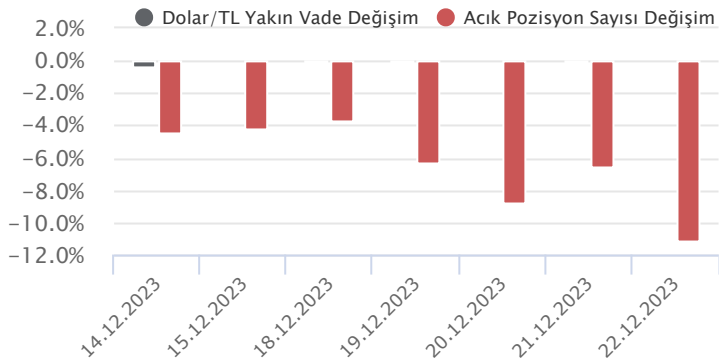
Dolar/TL Yakın Vadeli Kontratı



Aralık vadeli Dolar/TL sözleşmesi cuma gününü 29,2700-29,3160 seviyeleri arasında dalgalanarak günü yatay bir seyirle 29,2987 uzlaşma fiyatından kapattı. Cumhurbaşkanı Recep Tayyip Erdoğan, "Yüzyılın Dönüşümü İstanbul Programı"nda bir konuşma gerçekleştirdi. Konuşmasında, İstanbul genelinde yürütülen kentsel dönüşüm çalışmaları için toplamda 128 milyar lira kaynak kullanıldığını, dönüşecek evler için 1,5 milyon lira destek verileceğini belirtti. Cumhurbaşkanı Yardımcısı Cevdet Yılmaz yapmış olduğu konuşmasında, asgari ücret için kamu tarafı, özel sektör ve çalışan tarafının olduğunu, bu üçü arasında bir müzakere yürütüldüğünü belirtti. Yurt dışında bugün Noel tatili sebebiyle Avrupa ve ABD piyasaları kapalı olacak. Bu nedenle yurt dışında açıklanacak önemli bir veri akışı bulunmamaktadır. Yurt içinde de önemli bir veri akışı görülüyor. Kabine toplantısının bugün yapılması bekleniyor. Kabine toplantısı sonrasında Cumhurbaşkanının konuşması izlenebilir. Dolar/TL spot kuru, bu sabah saat 08:32 itibariyle 29,14'lü seviyelerde bulunuyor. Dolar endeksi de bugün işleme kapalı.

Dolar/TL Yakın Vade Aracı Kurum Dağılımı Günlük Değişim					
Long			Short		
Kurum	Net Lot	Pay (%)	Kurum	Net Lot	Pay (%)
Akbank	45.756	65	Ak Yatırım	40.941	58
Teb Yatırım	13.031	19	İş Yatırım	16.827	24
Destek Yatırım	5.000	7	HSBC Yatırım	3.295	5
Gedik Yatırım	3.975	6	QNB Finans Yatırım	3.289	5
Yapı Kredi Yatırım	1.783	3	Yatırım Finans	1.400	2
Diğer	735	1	Diğer	4.528	6
İlk 5 Kurum Alım Ağırlıklı					

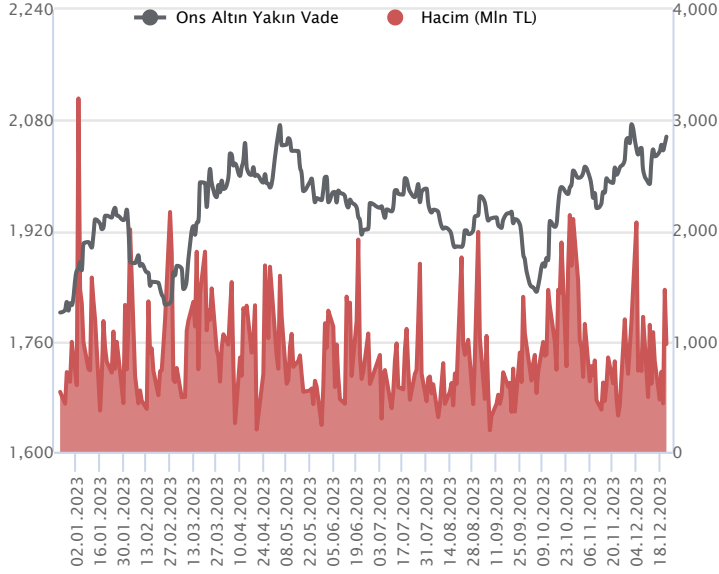
Dolar/TL Yakın Vade Aracı Kurum Dağılımı Tüm Vade					
Long			Short		
Kurum	Net Lot	Pay (%)	Kurum	Net Lot	Pay (%)
Ak Yatırım	86.034	22	Akbank	188.179	48
Yapı Kredi Yatırım	78.615	20	Bank of America	78.316	20
Oyak Yatırım	64.394	16	Burgan Yatırım	25.600	7
Halk Yatırım	23.090	6	İş Bankası	23.769	6
Strateji Menkul	20.465	5	İş Yatırım	22.898	6
Diğer	119.088	30	Diğer	56.320	14
İlk 5 Kurum Satım Ağırlıklı					



Fiyat (%)	Açık Pozisyon (%)	Yorum
Artış	Artış	Yükselişin devamlılığı için sinyal olarak kabul edilebilir.
Artış	Azalış	Yükselişin desteklenmediğini gösterir.
Azalış	Artış	Düşüşlerin devamlılığı için sinyal olarak kabul edilebilir.
Azalış	Azalış	Düşüşlerin desteklenmediğini gösterir.

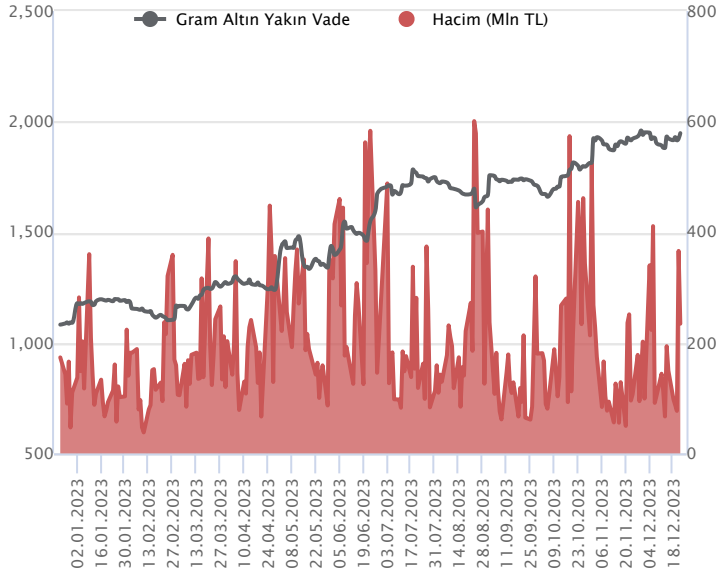
Sözleşme Kodu	Vade Ayı	Uzlaşma Fiyatı	Önceki Uzlaşma Fiyatı	Değişim	Değişim Puan	Gün İçi Yüksek	Gün İçi Düşük	İşlem Miktarı	İşlem Hacim	Açık Pozisyon	Açık Pozisyon Değişimi	Vadeye Kalan Gün Sayısı	Takasbank Başlangıç Teminatı %
ALTIN KONTRATLARI													
F_XAUTRYM0224	29.02.2024	2,089.180	2,064.990	1.17 %	24.19	2,099.000	2,068.850	114,720	239,247,272	416,804	67,514	69	14
F_XAUTRYM1223	29.12.2023	1,948.580	1,923.590	1.30 %	24.99	1,949.780	1,924.580	120,563	234,426,024	875,621	-30,841	7	14
F_XAUUSD0224	29.02.2024	2,094.850	2,065.900	1.40 %	28.95	2,095.900	2,070.150	7,207	436,964,791	13,703	572	69	8
F_XAUUSD1223	29.12.2023	2,072.000	2,042.850	1.43 %	29.15	2,072.550	2,049.350	16,252	974,548,715	29,819	-1,075	7	8

ONS ALTIN Yakın Vadeli Kontratı



Aralık vadeli ons altın sözleşmesi cuma gününü 2049,35 – 2072,55\$ arasında seyrederek, günü yüzde 1,43 yükselişle 2072,00\$ uzlaşma fiyatından kapattı. Bugün yurt dışı piyasalar Noel tatili sebebiyle kapalı olacağı için iç piyasada yatay ve zayıf seyirler görülebilir. Sözleşme için bugün 2062\$ direnç noktası olarak takip edilebilir. Bu direncin üzerinde kapanışlarda 2034\$ stop seviyesi belirlenerek 2103\$ kar alımı için düşünülebilir. Geri çekilmelerde ise 2046\$ seviyesi destek noktası olarak görülmektedir. Bu desteğin altında 2066\$ stop loss olmak koşuluyla 2005\$ seviyesi değerlendirilebilir. Bugün yurt dışında açıklanacak önemli bir veri akışı yok çünkü ABD ve Avrupa'da piyasalar kapalı olacak. Sözleşmede temkinli seyirler görülebilir. Sözleşmede olası oynaklığa karşı yatırımcıların aktif bir kar al/zarar durdur seviyesi belirleyerek hareket etmeleri daha sağlıklı olabilir.

GRAM ALTIN Yakın Vadeli Kontratı

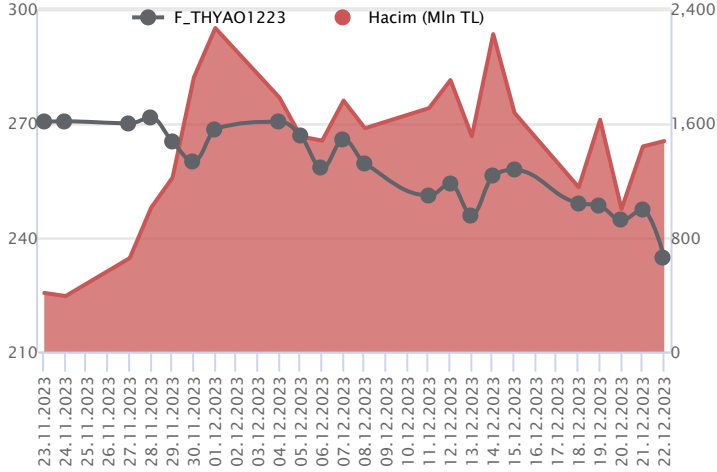


Aralık vadeli gram altın sözleşmesi cuma gününü 1924,58-1949,78 TL arasında dalgalanarak, günü yüzde 1,30 yükselişle 1948,58 TL uzlaşma fiyatından tamamladı. Noel tatili sebebiyle bugün ABD ve Avrupa'da piyasalar kapalı olacak. Yurt dışında önemli bir veri akışı bu nedenle olmayacak. Yurt içinde de önemli bir veri açıklanması beklenmiyor. Kabin toplantısının yapılması bekleniyor. Toplantı sonrasında Cumhurbaşkanı Recep Tayyip Erdoğan'ın konuşması bekleniyor. Sözleşmede olası oynaklığa karşı yatırımcıların aktif bir kar al/zarar durdur seviyesi belirleyerek hareket etmeleri daha sağlıklı olabilir.

Sözleşme	Vade Ayı	Son Uzlaşma	Önceki Uzlaşma	Değişim %	Günün Düşüğü	Günün Yükselişi	İşlem Adedi	İşlem Hacmi
PAY VADELİ SÖZLEŞMELERİNDE EN FAZLA İŞLEM GÖRENLER								
F_THYAO1223	29.12.2023	235.010	247.190	-4.9 %	234.750	247.450	61,239	1,476,577,688
F_AKBNK1223	29.12.2023	39.410	39.610	-0.5 %	39.270	40.090	321,365	1,273,667,989
F_ISCTR1223	29.12.2023	23.910	24.260	-1.4 %	23.840	24.710	419,136	1,020,652,108

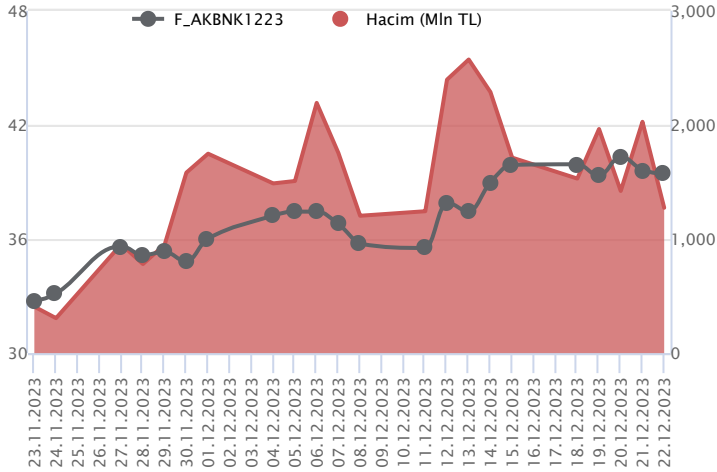
Pay vadeli sözleşmeleri, düşük teminatlarla yüksek tutarlı pozisyonlar almayı mümkün kılar. Pay vadeli sözleşmeleri ile ilgili daha detaylı bilgi almak için Marbaş Menkul Değerler A.Ş. ile iletişime geçebilirsiniz.

F_THYAO1223 Vadeli Kontratı



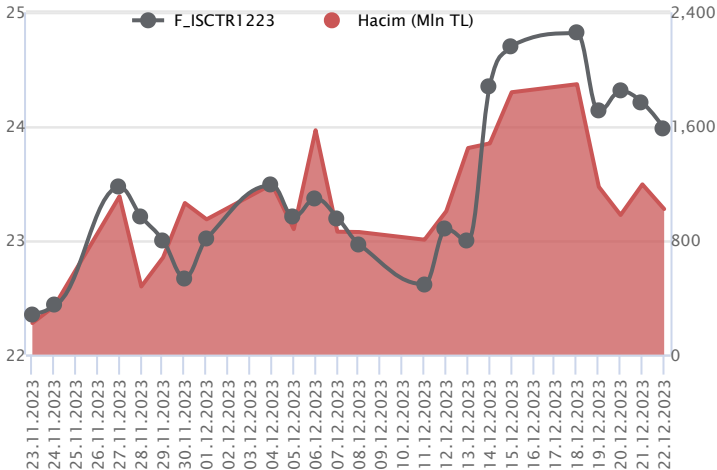
Haftanın son işlem günü endekste kayıpların %2'yi aştığı görülürken, Aralık vadeli THYAO sözleşmesi 234,75 TL – 247,45 TL seviyeleri arasında dalgalanarak 235,01 TL uzlaşma fiyatından %4,9'luk kayıpla günü tamamladı. Yaşanan sert satış sonrası 100 günlük ortalamanın altına fiyatlamasının sarktığı sözleşmede 236,00 TL altında baskının devam edeceği görüşündeyiz. Baskının devamında 232,70 TL ve 230,60 TL takip edilen ilk destek noktalarıdır. Sözleşmede tepki alımlarının etkili olması halinde 236,00 TL üzeri kapanışlar önemli olacak. Bu koşulun sağlanması halinde 238,64 TL ve 240,00 TL seviyeleri söz konusu olacaktır. Yüksek volatilitte sebebiyle alınacak pozisyonlarda temkinli olunması aktif bir stop-loss stratejisine bağlı kalınması faydalı olacaktır.

F_AKBNK1223 Vadeli Kontratı



Bankacılık endeksinde kayıpların sınırlı kaldığı görülürken, Aralık vadeli AKBNK sözleşmesi 39,27 TL ve 40,09 TL seviyeleri arasında dalgalanarak günü 39,41 TL uzlaşma fiyatından %0,5'lik kayıpla tamamladı. Yaşanan geri çekilmeye rağmen ortalamaların üzerinde seyrin devam ettiği sözleşmede 40,00 TL üzeri saatlik kapanışlar alım iştahını tekrar destekleyecektir. Bu koşulun sağlanması halinde 40,54 TL ve 41,00 TL gündeme gelecek direnç seviyeleridir. Geri çekilmelerde ise 7 günlük ortalamanın yer aldığı 39,26 TL ve 38,18 TL söz konusu olacak desteklerdir. Sektörde yaşanan yüksek volatilitte sebebiyle alınacak pozisyonlarda temkinli olunması aktif bir stop-loss stratejisine bağlı kalınması faydalı olacaktır.

F_ISCTR1223 Vadeli Kontratı



Aralık vadeli ISCTR sözleşmesi haftanın son işlem günü 23,84 TL ve 24,71 TL seviyeleri arasında dalgalanarak 23,91 TL uzlaşma fiyatından %1,4'lük kayıpla günü tamamladı. Gün içi dip seviyeden kapanışın yaşandığı sözleşmede 24,16 TL seviyesinin altında 23,70 TL izlenen ilk destek konumundadır. 23,70 TL desteğinin altında kayıpların derinleşeceği sözleşmede 22 günlük ortalamanın bulunduğu 23,32 TL ve 23,00 TL seviyeleri öne çıkacaktır. Tepki alımlarının yaşanması halinde kısa vadeli ortalamaların yer aldığı 24,16 TL gündeme gelecektir. 24,16 TL direncinin üzerinde 24,42 TL ve 24,73 TL direnç noktaları olarak takip edilebilir. Son dönemdeki yüksek volatilitte sebebiyle alınacak pozisyonlarda temkinli olunması aktif bir stop-loss stratejisine bağlı kalınması faydalı olacaktır.

Dayanak Varlıkların Teknik Gösterge Görünümleri
20 Gün Ortalama/Fiyat Kesişmesi (YUKARI)

Bu şartları sağlayan dayanak varlık bulunmamaktadır.

Güç Göstergeleri Olumlu

AEFES

RSI ve Momentum göstergelerine göre olumlu olanlar

50 Gün Ortalama/Fiyat Kesişmesi (YUKARI)

Bu şartları sağlayan dayanak varlık bulunmamaktadır.

MACD

Varlık	Gösterge Durumu
THYAO	GÜÇLÜ SAT
ARCLK	ZAYIF AL
OYAKC	ZAYIF AL

20/50 Gün Ortalama Kesişmesi (YUKARI)

Bu şartları sağlayan dayanak varlık bulunmamaktadır.

Para Girişi Olan Dayanak Varlıklar

Varlık	Kapanış	İşlem Hacmi (Mln TL)
AEFES	134.50	657.82048
ISGYO	21.58	302.86149

Yüksek Hacimliler

Varlık	İşlem Hacmi (Mln TL)
XU030	48,217.88
XSD25	35,773.75
X10XB	23,816.67
XLBNK	13,557.06
THYAO	7,610.30

20 Gün Ortalama/Fiyat Kesişmesi (AŞAĞI)

TSKB

KRDM

KCHOL

ASELS

Güç Göstergeleri Zayıf

SASA

TKFEN

VESTL

SKBNK

DOHOL

RSI ve Momentum göstergelerine göre zayıf olanlar

50 Gün Ortalama/Fiyat Kesişmesi (AŞAĞI)

TSKB

KCHOL

TUPRS

Göstergeleri Dipte Olanlar

SKBNK

GUBRF

THYAO

ODAS

TOASO

CCI, RSI, Stochastics, Williams' %R, MFI ve DX göstergelerinin ortalaması en düşük olanlar

20/50 Gün Ortalama Kesişmesi (AŞAĞI)

Bu şartları sağlayan dayanak varlık bulunmamaktadır.

Para Çıkışı Olan Dayanak Varlıklar

Varlık	Kapanış	İşlem Hacmi (Mln TL)
KRDMD	23.30	1,576.81
TAVHL	108.70	381.19

Dayanak Varlıkların Teknik Gösterge Konumları

Kod	5 Günlük H.O	10 Günlük H.O	20 Günlük H.O	50 Günlük H.O	RSI	StochS	MACD	CCI
AEFES	ALIM	ALIM	ALIM	ALIM	ALIM	SATIM	ALIM	ALIM
AKBNK	ALIM	ALIM	ALIM	ALIM	SATIM	ALIM	ALIM	SATIM
AKSEN	SATIM	SATIM	SATIM	SATIM	ALIM	SATIM	SATIM	ALIM
ALARK	SATIM	SATIM	SATIM	SATIM	ALIM	SATIM	SATIM	SATIM
ARCLK	SATIM	SATIM	SATIM	SATIM	ALIM	SATIM	ALIM	ALIM
ASELS	SATIM	SATIM	SATIM	ALIM	SATIM	ALIM	SATIM	SATIM
ASTOR	SATIM	SATIM	SATIM	SATIM	SATIM	SATIM	SATIM	ALIM
BIMAS	ALIM	ALIM	ALIM	ALIM	ALIM	SATIM	SATIM	ALIM
CNH/TRY	ALIM	ALIM	ALIM	ALIM	ALIM	ALIM	SATIM	SATIM
DOHOL	SATIM	SATIM	SATIM	SATIM	ALIM	ALIM	SATIM	SATIM
ECILC	SATIM	SATIM	SATIM	SATIM	SATIM	ALIM	SATIM	ALIM
EKGYO	SATIM	SATIM	SATIM	SATIM	SATIM	ALIM	SATIM	SATIM
ENJSA	SATIM	SATIM	SATIM	SATIM	ALIM	SATIM	SATIM	ALIM
ENKAI	SATIM	ALIM	ALIM	ALIM	SATIM	ALIM	ALIM	SATIM
EREGL	SATIM	ALIM	ALIM	ALIM	SATIM	ALIM	ALIM	SATIM
EUR/TRY	ALIM	ALIM	ALIM	ALIM	ALIM	SATIM	ALIM	ALIM
EUR/USD	ALIM	ALIM	ALIM	ALIM	ALIM	SATIM	ALIM	ALIM
FROTO	SATIM	SATIM	SATIM	SATIM	SATIM	ALIM	SATIM	SATIM
GARAN	SATIM	SATIM	ALIM	ALIM	SATIM	ALIM	SATIM	SATIM
GBP/USD	ALIM	ALIM	ALIM	ALIM	ALIM	SATIM	SATIM	ALIM
GUBRF	SATIM	SATIM	SATIM	SATIM	SATIM	SATIM	SATIM	ALIM
HALKB	SATIM	SATIM	SATIM	SATIM	SATIM	ALIM	SATIM	SATIM
HEKTS	SATIM	SATIM	SATIM	SATIM	SATIM	ALIM	SATIM	SATIM
ISCTR	SATIM	ALIM	ALIM	ALIM	SATIM	ALIM	ALIM	SATIM
ISGYO	ALIM	ALIM	ALIM	ALIM	ALIM	SATIM	ALIM	ALIM
KARSN	SATIM	SATIM	SATIM	SATIM	ALIM	SATIM	SATIM	ALIM
KCHOL	SATIM	SATIM	SATIM	SATIM	SATIM	ALIM	ALIM	SATIM
KONTR	SATIM	SATIM	SATIM	SATIM	SATIM	ALIM	SATIM	ALIM
KOZAA	SATIM	SATIM	SATIM	SATIM	SATIM	SATIM	SATIM	SATIM
KOZAL	SATIM	SATIM	SATIM	SATIM	SATIM	SATIM	SATIM	SATIM
KRDMD	SATIM	SATIM	SATIM	SATIM	ALIM	ALIM	ALIM	SATIM
MGROS	ALIM	SATIM	SATIM	SATIM	ALIM	SATIM	SATIM	ALIM
ODAS	SATIM	SATIM	SATIM	SATIM	SATIM	SATIM	SATIM	SATIM
OYAKC	SATIM	SATIM	SATIM	SATIM	ALIM	ALIM	ALIM	ALIM
PETKM	SATIM	SATIM	SATIM	SATIM	SATIM	ALIM	SATIM	SATIM
PGSUS	SATIM	SATIM	SATIM	SATIM	SATIM	ALIM	SATIM	SATIM
RUB/TRY	SATIM	SATIM	SATIM	ALIM	SATIM	ALIM	SATIM	SATIM
SAHOL	SATIM	SATIM	ALIM	ALIM	SATIM	ALIM	ALIM	SATIM
SASA	SATIM	SATIM	SATIM	SATIM	SATIM	SATIM	SATIM	ALIM
SISE	SATIM	SATIM	SATIM	SATIM	SATIM	ALIM	SATIM	SATIM
SKBNK	SATIM	SATIM	SATIM	SATIM	SATIM	ALIM	SATIM	SATIM
SOKM	SATIM	SATIM	SATIM	SATIM	SATIM	ALIM	SATIM	ALIM
TAVHL	SATIM	SATIM	SATIM	SATIM	SATIM	ALIM	SATIM	SATIM
TCELL	ALIM	ALIM	ALIM	ALIM	ALIM	SATIM	SATIM	ALIM
THYAO	SATIM	SATIM	SATIM	SATIM	SATIM	ALIM	SATIM	SATIM
TKFEN	SATIM	SATIM	SATIM	SATIM	SATIM	SATIM	SATIM	ALIM
TOASO	SATIM	SATIM	SATIM	SATIM	SATIM	ALIM	SATIM	SATIM
TSKB	SATIM	SATIM	SATIM	SATIM	SATIM	ALIM	ALIM	SATIM
TTKOM	ALIM	ALIM	ALIM	ALIM	ALIM	SATIM	SATIM	ALIM
TUPRS	SATIM	SATIM	SATIM	SATIM	SATIM	ALIM	SATIM	SATIM
USD/TRY	ALIM	ALIM	ALIM	ALIM	ALIM	SATIM	SATIM	ALIM
VAKBN	SATIM	SATIM	SATIM	SATIM	SATIM	ALIM	ALIM	SATIM
VESTL	SATIM	SATIM	SATIM	SATIM	ALIM	SATIM	SATIM	ALIM
X10XB	SATIM	SATIM	SATIM	SATIM	SATIM	ALIM	SATIM	SATIM
XAU/TRY	ALIM	ALIM	ALIM	ALIM	ALIM	SATIM	SATIM	ALIM
XAU/USD	ALIM	ALIM	ALIM	ALIM	ALIM	SATIM	ALIM	ALIM
XLBNK	SATIM	ALIM	ALIM	ALIM	SATIM	ALIM	ALIM	SATIM
XSD25	SATIM	SATIM	SATIM	ALIM	SATIM	ALIM	SATIM	SATIM
XU030	SATIM	SATIM	SATIM	SATIM	SATIM	ALIM	SATIM	SATIM
YKBNK	SATIM	SATIM	ALIM	ALIM	SATIM	ALIM	SATIM	SATIM

ViOP Bülten

Kod	Destek 3	Destek 2	Destek 1	Kapanış	Pivot	Direnç 1	Direnç 2	Direnç 3
DESTEKLER				DİRENÇLER				
F_AEFES0124	126.25	129.15	133.52	137.90	136.42	140.79	143.69	148.06
F_AEFES1223	121.68	124.65	129.15	133.65	132.12	136.62	139.59	144.09
F_AKBNK0124	39.60	40.09	40.41	40.73	40.90	41.22	41.71	42.03
F_AKBNK1223	38.28	38.78	39.10	39.43	39.60	39.92	40.42	40.74
F_AKSEN0124	29.19	30.15	30.77	31.40	31.73	32.35	33.31	33.93
F_AKSEN1223	27.76	28.90	29.64	30.38	30.78	31.52	32.66	33.40
F_ALARK0124	85.46	88.18	89.55	90.91	92.27	93.64	96.36	97.73
F_ALARK1223	83.14	85.53	87.13	88.74	89.52	91.12	93.51	95.11
F_ARCLK0124	122.60	126.13	128.32	130.50	131.85	134.04	137.57	139.76
F_ARCLK1223	118.42	122.12	124.25	126.38	127.95	130.08	133.78	135.91
F_ASELS0124	44.57	46.04	46.83	47.62	48.30	49.09	50.56	51.35
F_ASELS1223	42.58	44.24	45.11	45.97	46.77	47.64	49.30	50.17
F_ASTOR0124	82.49	88.09	91.17	94.25	96.77	99.85	105.45	108.53
F_ASTOR1223	79.40	85.09	88.19	91.30	93.88	96.98	102.67	105.77
F_BIMAS0124	310.48	314.24	317.80	321.36	321.56	325.12	328.88	332.44
F_BIMAS1223	300.12	304.12	307.76	311.41	311.76	315.40	319.40	323.04
F_CNHTRY1223	4.11	4.11	4.11	4.11	4.11	4.11	4.11	4.11
F_DOHOL0124	10.79	11.15	11.33	11.52	11.69	11.87	12.23	12.41
F_DOHOL1223	10.43	10.77	10.95	11.13	11.29	11.47	11.81	11.99
F_ECILC0124	41.28	42.07	42.78	43.48	43.57	44.28	45.07	45.78
F_ECILC1223	39.89	40.72	41.33	41.95	42.16	42.77	43.60	44.21
F_EKGYO0124	6.99	7.17	7.27	7.38	7.45	7.55	7.73	7.83
F_EKGYO1223	6.76	6.93	7.04	7.14	7.21	7.32	7.49	7.60
F_ENJSA0124	45.19	45.90	46.42	46.93	47.13	47.65	48.36	48.88
F_ENJSA1223	43.52	44.28	44.81	45.33	45.57	46.10	46.86	47.39
F_ENKAI0124	34.34	35.39	35.96	36.52	37.01	37.58	38.63	39.20
F_ENKAI1223	33.92	34.92	35.41	35.91	36.41	36.90	37.90	38.39
F_EREGL0124	41.31	42.45	43.02	43.59	44.16	44.73	45.87	46.44
F_EREGL1223	39.88	41.01	41.61	42.21	42.74	43.34	44.47	45.07
F_EURTRY0124	33.12	33.18	33.28	33.39	33.34	33.44	33.50	33.60
F_EURTRY1223	32.09	32.14	32.23	32.33	32.28	32.38	32.43	32.52
F_EURUSD0124	1.10	1.10	1.10	1.10	1.10	1.11	1.11	1.11
F_EURUSD1223	1.10	1.10	1.10	1.10	1.10	1.11	1.11	1.11
F_FROTO0124	746.79	762.89	770.95	779.00	787.05	795.11	811.21	819.27
F_FROTO1223	722.62	738.20	746.10	754.00	761.68	769.58	785.16	793.06
F_GARAN0124	59.57	61.10	61.97	62.85	63.50	64.37	65.90	66.77
F_GARAN1223	57.25	58.85	59.87	60.90	61.47	62.49	64.09	65.11
F_GBPUSD0124	1.27	1.27	1.27	1.27	1.27	1.27	1.28	1.28
F_GBPUSD1223	1.27	1.27	1.27	1.27	1.27	1.27	1.27	1.27
F_GUBRF0124	223.13	223.13	223.13	223.13	223.13	223.13	223.13	223.13
F_GUBRF1223	215.11	215.11	215.11	215.11	215.11	215.11	215.11	215.11
F_HALKB0124	12.18	12.44	12.56	12.69	12.82	12.94	13.20	13.32
F_HALKB1223	11.75	12.01	12.15	12.28	12.41	12.55	12.81	12.95
F_HEKTS0124	20.54	21.09	21.41	21.72	21.96	22.28	22.83	23.15
F_HEKTS1223	19.74	20.33	20.67	21.01	21.26	21.60	22.19	22.53
F_ISCTR0124	23.61	24.15	24.47	24.80	25.01	25.33	25.87	26.19
F_ISCTR1223	22.77	23.31	23.64	23.98	24.18	24.51	25.05	25.38
F_ISGYO0124	21.14	21.61	22.04	22.46	22.51	22.94	23.41	23.84
F_ISGYO1223	20.44	20.91	21.36	21.82	21.83	22.28	22.75	23.20
F_KARSN0124	8.43	8.57	8.69	8.82	8.83	8.95	9.09	9.21
F_KARSN1223	8.06	8.22	8.37	8.51	8.53	8.68	8.84	8.99
F_KCHOL0124	140.00	143.00	144.77	146.54	147.77	149.54	152.54	154.31
F_KCHOL1223	133.89	137.36	139.35	141.34	142.82	144.81	148.28	150.27
F_KONTR0124	185.97	196.24	202.68	209.13	212.95	219.39	229.66	236.10
F_KONTR1223	180.49	190.45	196.17	201.90	206.13	211.85	221.81	227.53
F_KOZAA0124	39.55	41.57	42.64	43.72	44.66	45.73	47.75	48.82
F_KOZAA1223	38.41	40.27	41.28	42.29	43.14	44.15	46.01	47.02
F_KOZAL0124	19.63	20.25	20.62	20.99	21.24	21.61	22.23	22.60
F_KOZAL1223	18.87	19.54	19.91	20.28	20.58	20.95	21.62	21.99
F_KRDMD0124	22.90	23.54	23.93	24.33	24.57	24.96	25.60	25.99
F_KRDMD1223	22.10	22.76	23.15	23.55	23.81	24.20	24.86	25.25
F_MGROS0124	336.10	342.53	348.15	353.78	354.58	360.20	366.63	372.25
F_MGROS1223	327.44	332.37	337.11	341.85	342.04	346.78	351.71	356.45
F_ODAS0124	7.16	7.73	8.09	8.44	8.66	9.02	9.59	9.95
F_ODAS1223	6.91	7.46	7.82	8.17	8.37	8.73	9.28	9.64
F_OYAKC0124	53.89	55.69	56.60	57.50	58.40	59.31	61.11	62.02

ViOP Bülten

Kod	Destek 3	Destek 2	Destek 1	Kapanış	Pivot	Direnç 1	Direnç 2	Direnç 3
DESTEKLER				DİRENÇLER				
F_OYAKC1223	52.79	54.50	55.50	56.50	57.21	58.21	59.92	60.92
F_PETKM0124	17.74	18.26	18.57	18.89	19.09	19.40	19.92	20.23
F_PETKM1223	17.11	17.63	17.94	18.26	18.46	18.77	19.29	19.60
F_PGSUS0124	657.98	674.79	685.38	695.97	702.19	712.78	729.59	740.18
F_PGSUS1223	636.33	652.67	662.83	673.00	679.17	689.33	705.67	715.83
F_RUBTRY1223	0.25	0.28	0.29	0.30	0.31	0.32	0.35	0.36
F_SAHOL0124	62.89	64.56	65.45	66.35	67.12	68.01	69.68	70.57
F_SAHOL1223	60.52	62.27	63.18	64.10	64.93	65.84	67.59	68.50
F_SASA0124	37.39	38.73	39.41	40.10	40.75	41.43	42.77	43.45
F_SASA1223	36.08	37.42	38.13	38.85	39.47	40.18	41.52	42.23
F_SISE0124	46.20	47.21	47.80	48.39	48.81	49.40	50.41	51.00
F_SISE1223	44.50	45.56	46.09	46.63	47.15	47.68	48.74	49.27
F_SKBNK0124	6.31	6.43	6.52	6.61	6.64	6.73	6.85	6.94
F_SKBNK1223	6.06	6.19	6.27	6.35	6.40	6.48	6.61	6.69
F_SOKM0124	52.49	53.84	54.66	55.49	56.01	56.83	58.18	59.00
F_SOKM1223	50.77	52.10	52.94	53.78	54.27	55.11	56.44	57.28
F_TAVHL0124	105.46	109.18	111.18	113.18	114.90	116.90	120.62	122.62
F_TAVHL1223	99.19	103.71	106.06	108.41	110.58	112.93	117.45	119.80
F_TCELL0124	53.65	55.23	56.30	57.37	57.88	58.95	60.53	61.60
F_TCELL1223	51.65	53.33	54.42	55.50	56.10	57.19	58.87	59.96
F_THYAO0124	226.41	234.71	238.86	243.01	247.16	251.31	259.61	263.76
F_THYAO1223	217.82	226.29	230.52	234.76	238.99	243.22	251.69	255.92
F_TKFEN0124	35.67	36.83	37.57	38.30	38.73	39.47	40.63	41.37
F_TKFEN1223	34.10	35.39	36.16	36.92	37.45	38.22	39.51	40.28
F_TOASO0124	209.47	215.05	217.84	220.63	223.42	226.21	231.79	234.58
F_TOASO1223	202.76	207.94	210.63	213.31	215.81	218.50	223.68	226.37
F_TSKB0124	7.16	7.27	7.32	7.38	7.43	7.48	7.59	7.64
F_TSKB1223	6.87	6.99	7.06	7.14	7.18	7.25	7.37	7.44
F_TTKOM0124	23.33	24.44	25.33	26.21	26.44	27.33	28.44	29.33
F_TTKOM1223	22.44	23.55	24.45	25.34	25.56	26.46	27.57	28.47
F_TUPRS0124	140.33	145.57	148.38	151.20	153.62	156.43	161.67	164.48
F_TUPRS1223	134.69	140.29	143.10	145.90	148.70	151.51	157.11	159.92
F_USDTRY0124	30.14	30.17	30.19	30.21	30.21	30.23	30.26	30.28
F_USDTRY1223	29.23	29.25	29.28	29.30	29.30	29.32	29.34	29.37
F_VAKBN0124	13.24	13.60	13.83	14.05	14.19	14.42	14.78	15.01
F_VAKBN1223	12.11	12.62	13.08	13.55	13.59	14.05	14.56	15.02
F_VESTL0124	45.52	46.79	47.44	48.09	48.71	49.36	50.63	51.28
F_VESTL1223	43.39	44.82	45.63	46.45	47.06	47.87	49.30	50.11
F_X10XB0224	10,371.58	10,593.92	10,705.08	10,816.25	10,927.42	11,038.58	11,260.92	11,372.08
F_X10XB1223	9,731.92	9,943.58	10,049.42	10,155.25	10,261.08	10,366.92	10,578.58	10,684.42
F_XAUTRYM0224	2,042.74	2,055.80	2,072.89	2,089.99	2,085.95	2,103.04	2,116.10	2,133.19
F_XAUTRYM1223	1,906.46	1,915.52	1,931.66	1,947.80	1,940.72	1,956.86	1,965.92	1,982.06
F_XAUUSD0224	2,045.05	2,057.60	2,070.80	2,084.00	2,083.35	2,096.55	2,109.10	2,122.30
F_XAUUSD1223	2,022.85	2,036.10	2,046.05	2,056.00	2,059.30	2,069.25	2,082.50	2,092.45
F_XLBNK0224	8,384.25	8,510.75	8,587.75	8,664.75	8,714.25	8,791.25	8,917.75	8,994.75
F_XLBNK1223	7,812.67	7,956.33	8,028.67	8,101.00	8,172.33	8,244.67	8,388.33	8,460.67
F_XSD251223	10,018.00	10,018.00	10,018.00	10,018.00	10,018.00	10,018.00	10,018.00	10,018.00
F_XU0300224	8,337.17	8,533.58	8,634.17	8,734.75	8,830.58	8,931.17	9,127.58	9,228.17
F_XU0301223	7,836.50	8,034.00	8,137.25	8,240.50	8,334.75	8,438.00	8,635.50	8,738.75
F_YKBNK0124	20.31	20.72	20.99	21.27	21.40	21.67	22.08	22.35
F_YKBNK1223	19.65	20.03	20.31	20.58	20.69	20.97	21.35	21.63

Sözleşme Kodu	Vade Ayı	Uzlaşma Fiyatı	Önceki Uzlaşma Fiyatı	Değişim	Değişim Puan	Gün İçi Yüksek	Gün İçi Düşük	İşlem Miktarı	İşlem Hacim	Açık Pozisyon	Açık Pozisyon Değişimi	Vadeye Kalan Gün Sayısı	Takasbank Başlangıç Teminatı %
ENDEKS KONTRATLARI													
F_XU0300224	29.02.2024	8,756.00	9,011.75	-2.84 %	-255.75	9,027.00	8,730.00	30,776.00	2,735,638,225.00	34,326.00	12,059.00	69	15
F_XU0300424	30.04.2024	9,181.50	9,421.50	-2.55 %	-240.00	9,400.00	9,151.00	116.00	10,735,195.00	819.00	60.00	130	15
F_XU0301223	29.12.2023	8,261.75	8,519.25	-3.02 %	-257.50	8,532.25	8,231.50	172,181.00	14,444,228,170.00	221,911.00	-17,219.00	7	15
DÖVİZ KONTRATLARI													
F_CNHTRY0124	31.01.2024	0.0000	0.0000		0.00	0.0000	0.0000					40	14
F_CNHTRY1223	29.12.2023	4.1110	4.1110	0.00 %	0.00	4.1110	4.1110	1	41,110	2	1	7	14
F_EURTRY0124	31.01.2024	33.3661	33.2302	0.41 %	0.14	33.3905	33.2301	153	5,100,089	10,372	-12	40	14
F_EURTRY1223	29.12.2023	32.2956	32.2106	0.26 %	0.09	32.3299	32.1861	740	23,886,872	18,361	-212	7	14
F_EURUSD0124	31.01.2024	1.1049	1.0994	0.50 %	0.01	1.1053	1.1010	1,885	60,499,807	2,839	532	40	4
F_EURUSD1223	29.12.2023	1.1040	1.0988	0.47 %	0.01	1.1043	1.1001	9,390	301,291,119	21,193	-6,227	7	4
F_GBPU0124	31.01.2024	1.2723	1.2678	0.35 %	0.00	1.2735	1.2698	3	111,030	15	2	40	5
F_GBPU1223	29.12.2023	1.2693	1.2642	0.40 %	0.01	1.2703	1.2687	27	996,910	129	-25	7	5
F_RUBTRY0124	31.01.2024	0.0000	0.0000		0.00	0.0000	0.0000					40	21
F_RUBTRY1223	29.12.2023	0.3140	0.3140	0.00 %	0.00	0.3369	0.3000	3	94,190	0	0	7	21
F_USDTRY0124	31.01.2024	30.2066	30.2407	-0.11 %	-0.03	30.2388	30.1933	57,330	1,735,655,462	799,688	51,281	40	14
F_USDTRY1223	29.12.2023	29.2987	29.2977	0.00 %	0.00	29.3160	29.2700	79,479	2,328,661,770	526,772	-65,677	7	14
F_P_USDTRY0124	31.01.2024	0.0000	0.0000		0.00	0.0000	0.0000					40	14
F_P_USDTRY1223	29.12.2023	0.0000	0.0000		0.00	0.0000	0.0000					7	14
KIYMETLİ MADEN KONTRATLARI													
F_XAUTRYM0224	29.02.2024	2,089.180	2,064.990	1.17 %	24.19	2,099.000	2,068.850	114,720	239,247,272	416,804	67,514	69	14
F_XAUTRYM1223	29.12.2023	1,948.580	1,923.590	1.30 %	24.99	1,949.780	1,924.580	120,563	234,426,024	875,621	-30,841	7	14
F_XAUUSD0224	29.02.2024	2,094.850	2,065.900	1.40 %	28.95	2,095.900	2,070.150	7,207	436,964,791	13,703	572	69	8
F_XAUUSD1223	29.12.2023	2,072.000	2,042.850	1.43 %	29.15	2,072.550	2,049.350	16,252	974,548,715	29,819	-1,075	7	8
PAY VADELİ													
F_AEFES0124	31.01.2024	137.800	133.020	3.59 %	4.78	139.310	132.040	6,667	91,336,170	6,704	1,131	40	16
F_AEFES1223	29.12.2023	133.720	128.050	4.43 %	5.67	135.090	127.620	19,622	260,668,433	9,527	-1,519	7	16
F_AKBNK0124	31.01.2024	40.730	40.940	-0.51 %	-0.21	41.390	40.580	35,428	145,139,335	96,354	9,132	40	16
F_AKBNK1223	29.12.2023	39.410	39.610	-0.50 %	-0.20	40.090	39.270	321,365	1,273,667,989	364,386	-23,132	7	16
F_AKSEN0124	31.01.2024	31.310	32.660	-4.13 %	-1.35	32.680	31.100	2,174	6,999,103	13,220	-104	40	15
F_AKSEN1223	29.12.2023	30.250	31.770	-4.78 %	-1.52	31.920	30.040	14,067	43,640,783	21,563	-2,176	7	15
F_ALARK0124	31.01.2024	91.060	94.390	-3.53 %	-3.33	95.000	90.910	4,933	45,791,285	11,164	2,164	40	16
F_ALARK1223	29.12.2023	88.280	91.480	-3.50 %	-3.20	91.900	87.910	13,144	117,506,438	33,232	-1,685	7	16
F_ARCLK0124	31.01.2024	130.260	134.640	-3.25 %	-4.38	135.390	129.670	1,446	19,038,886	3,546	826	40	15
F_ARCLK1223	29.12.2023	126.330	130.940	-3.52 %	-4.61	131.650	125.820	12,326	157,966,676	14,217	-1,022	7	15
F_ASELS0124	31.01.2024	47.590	49.670	-4.19 %	-2.08	49.770	47.510	10,589	51,946,468	29,912	6,026	40	16
F_ASELS1223	29.12.2023	45.990	48.080	-4.35 %	-2.09	48.440	45.910	68,232	321,231,598	98,721	-8,747	7	16
F_ASTOR0124	31.01.2024	94.050	97.400	-3.44 %	-3.35	102.370	93.690	4,075	39,929,436	3,875	971	40	19
F_ASTOR1223	29.12.2023	91.420	94.680	-3.44 %	-3.26	99.560	90.770	33,277	315,461,229	18,963	-842	7	19
F_BIMAS0124	31.01.2024	321.990	321.740	0.08 %	0.25	325.320	318.000	1,201	38,517,689	1,766	341	40	16
F_BIMAS1223	29.12.2023	311.880	311.550	0.11 %	0.33	315.750	308.110	10,449	325,766,987	15,455	-1,203	7	16
F_DOHOL0124	31.01.2024	11.520	11.910	-3.27 %	-0.39	12.040	11.500	29,279	34,261,694	66,263	20,981	40	16
F_DOHOL1223	29.12.2023	11.150	11.570	-3.63 %	-0.42	11.630	11.110	136,068	154,097,906	378,259	-5,595	7	16
F_ECILC0124	31.01.2024	43.410	43.990	-1.32 %	-0.58	44.370	42.870	2,780	12,248,623	3,631	1,642	40	17
F_ECILC1223	29.12.2023	42.030	42.590	-1.31 %	-0.56	42.980	41.540	10,810	45,688,128	14,083	-1,675	7	17
F_EKGYO0124	31.01.2024	7.380	7.510	-1.73 %	-0.13	7.620	7.340	48,599	36,358,212	154,681	20,055	40	16
F_EKGYO1223	29.12.2023	7.130	7.270	-1.93 %	-0.14	7.390	7.110	496,816	360,716,003	752,876	4,740	7	16
F_ENJSA0124	31.01.2024	46.830	47.120	-0.62 %	-0.29	47.850	46.620	9,284	43,883,711	14,864	4,602	40	16
F_ENJSA1223	29.12.2023	45.260	45.680	-0.92 %	-0.42	46.340	45.050	22,810	104,013,339	38,819	-2,866	7	16
F_ENKAI0124	31.01.2024	36.540	37.890	-3.56 %	-1.35	38.070	36.450	7,389	27,537,913	18,544	1,815	40	17
F_ENKAI1223	29.12.2023	35.980	37.180	-3.23 %	-1.20	37.400	35.910	41,584	152,436,480	54,350	-4,041	7	17
F_EREGL0124	31.01.2024	43.640	44.840	-2.68 %	-1.20	45.300	43.590	13,786	61,383,848	40,168	3,561	40	15
F_EREGL1223	29.12.2023	42.210	43.390	-2.72 %	-1.18	43.870	42.140	156,068	673,047,620	201,860	-26,568	7	15
F_FROTO0124	31.01.2024	780.830	801.900	-2.63 %	-21.07	803.160	779.000	176	13,856,784	842	51	40	16
F_FROTO1223	29.12.2023	755.540	776.580	-2.71 %	-21.04	777.260	753.780	1,947	148,798,351	3,164	-194	7	16
F_GARAN0124	31.01.2024	62.820	64.790	-3.04 %	-1.97	65.020	62.620	20,759	132,356,184	38,260	6,759	40	16
F_GARAN1223	29.12.2023	60.770	62.790	-3.22 %	-2.02	63.060	60.440	120,811	746,834,793	128,240	-8,807	7	16
F_GUBRF0124	31.01.2024	223.130	247.920	-10.00 %	-24.79	223.130	223.130	5,712	127,451,856	26,158	-3,554	40	19
F_GUBRF1223	29.12.2023	215.110	239.010	-10.00 %	-23.90	215.110	215.110	26,890	588,302,042	62,559	-12,473	7	19
F_HALKB0124	31.01.2024	12.730	13.030	-2.30 %	-0.30	13.070	12.690	2,591	3,334,042	25,126	1,155	40	18
F_HALKB1223	29.12.2023	12.310	12.620	-2.46 %	-0.31	12.680	12.280	48,352	60,402,912	176,476	-2,630	7	18
F_HEKTS0124	31.01.2024	21.720	22.490	-3.42 %	-0.77	22.520	21.650	2,514	5,556,049	7,876	1,330	40	19
F_HEKTS1223	29.12.2023	21.060	21.760	-3.22 %	-0.70	21.850	20.920	61,258	130,561,680	77,903	-9,284	7	19
F_ISCTR0124	31.01.2024	24.760	25.100	-1.35 %	-0.34	25.540	24.680	53,408	134,724,566	144,392	18,707	40	16
F_ISCTR1223	29.12.2023	23.910	24.260	-1.44 %	-0.35	24.710	23.840	419,136	1,020,652,108	539,470	-26,090	7	16
F_ISGYO0124	31.01.2024	22.460	22.250	0.94 %	0.21	22.990	22.090	7,143	16,150,765	150,199	3,168	40	18
F_ISGYO1223	29.12.2023	21.740	21.540	0.93 %	0.20	22.290	21.370	59,414	129,659,595	143,801	-18,020	7	18

ViOP Bülten

Sözleşme Kodu	Vade Ayı	Uzlaşma Fiyatı	Önceki Uzlaşma Fiyatı	Değişim	Değişim Puan	Gün İçi Yüksek	Gün İçi Düşük	İşlem Miktarı	İşlem Hacim	Açık Pozisyon	Açık Pozisyon Değişimi	Vadeye Kalan Gün Sayısı	Takasbank Başlangıç Teminatı %
PAY VADELİ													
F_KARSN0124	31.01.2024	8.800	8.920	-1.35 %	-0.12	8.960	8.700	6,721	5,927,777	11,097	2,437	40	17
F_KARSN1223	29.12.2023	8.520	8.640	-1.39 %	-0.12	8.700	8.390	58,987	50,300,977	63,316	-1,319	7	17
F_KCHOL0124	31.01.2024	146.500	151.050	-3.01 %	-4.55	150.770	146.000	3,227	48,081,421	37,223	1,548	40	16
F_KCHOL1223	29.12.2023	141.670	146.100	-3.03 %	-4.43	146.290	140.830	27,715	399,282,572	71,471	-5,377	7	16
F_KONTR0124	31.01.2024	208.910	212.980	-1.91 %	-4.07	223.210	206.500	1,113	23,687,719	1,498	303	40	19
F_KONTR1223	29.12.2023	201.650	206.140	-2.18 %	-4.49	216.080	200.400	12,409	257,737,530	7,360	-1,007	7	19
F_KOZAA0124	31.01.2024	43.710	46.120	-5.23 %	-2.41	46.670	43.580	5,298	23,656,050	8,600	2,376	40	16
F_KOZAA1223	29.12.2023	42.250	44.780	-5.65 %	-2.53	45.000	42.130	41,981	181,972,988	68,493	2,965	7	16
F_KOZAL0124	31.01.2024	20.920	21.820	-4.12 %	-0.90	21.860	20.870	13,558	29,034,335	32,214	6,045	40	16
F_KOZAL1223	29.12.2023	20.290	21.180	-4.20 %	-0.89	21.250	20.210	177,196	368,106,080	201,618	-8,319	7	16
F_KRDMD0124	31.01.2024	24.230	24.770	-2.18 %	-0.54	25.200	24.170	39,505	98,076,880	52,950	12,911	40	17
F_KRDMD1223	29.12.2023	23.480	23.980	-2.09 %	-0.50	24.460	23.410	166,179	398,734,917	167,225	-12,510	7	17
F_MGROS0124	31.01.2024	353.510	351.590	0.55 %	1.92	361.000	348.950	1,598	56,641,562	4,119	724	40	17
F_MGROS1223	29.12.2023	341.190	340.260	0.27 %	0.93	346.970	337.300	4,592	157,022,170	6,828	-697	7	17
F_ODAS0124	31.01.2024	8.430	9.180	-8.17 %	-0.75	9.240	8.310	161,997	141,385,507	192,131	93,467	40	17
F_ODAS1223	29.12.2023	8.150	8.870	-8.12 %	-0.72	8.930	8.020	513,072	435,497,770	428,107	-117,996	7	17
F_OYAKC0124	31.01.2024	57.790	59.640	-3.10 %	-1.85	60.210	57.500	4,424	25,877,903	6,706	2,012	40	17
F_OYAKC1223	29.12.2023	56.700	58.380	-2.88 %	-1.68	58.920	56.210	37,608	216,201,099	31,650	-4,124	7	17
F_PETKM0124	31.01.2024	18.880	19.400	-2.68 %	-0.52	19.600	18.770	55,041	106,454,382	143,633	31,709	40	16
F_PETKM1223	29.12.2023	18.260	18.750	-2.61 %	-0.49	18.970	18.140	246,764	459,313,896	286,909	-40,615	7	16
F_PGSUS0124	31.01.2024	695.760	715.480	-2.76 %	-19.72	719.000	691.600	442	31,131,700	2,006	175	40	17
F_PGSUS1223	29.12.2023	673.280	693.710	-2.95 %	-20.43	695.500	669.000	3,922	266,806,627	9,679	-238	7	17
F_SAHOL0124	31.01.2024	66.510	68.120	-2.36 %	-1.61	68.780	66.220	33,466	226,074,105	92,623	15,543	40	15
F_SAHOL1223	29.12.2023	64.210	66.520	-3.47 %	-2.31	66.670	64.010	78,877	514,255,337	160,038	-12,463	7	15
F_SASA0124	31.01.2024	40.310	41.920	-3.84 %	-1.61	42.080	40.060	8,067	33,229,051	14,201	4,914	40	18
F_SASA1223	29.12.2023	38.900	40.580	-4.14 %	-1.68	40.800	38.750	57,512	229,166,637	100,929	-7,699	7	18
F_SISE0124	31.01.2024	48.470	49.690	-2.46 %	-1.22	49.820	48.220	3,851	18,841,221	21,227	2,259	40	17
F_SISE1223	29.12.2023	46.810	48.090	-2.66 %	-1.28	48.200	46.610	62,636	297,204,915	149,233	-7,820	7	17
F_SKBNK0124	31.01.2024	6.610	6.730	-1.78 %	-0.12	6.760	6.550	29,415	19,595,456	562,701	-38	40	20
F_SKBNK1223	29.12.2023	6.360	6.500	-2.15 %	-0.14	6.530	6.320	185,703	119,361,157	583,612	-9,976	7	20
F_SOKM0124	31.01.2024	55.340	55.900	-1.00 %	-0.56	57.350	55.180	5,973	33,523,806	15,719	1,973	40	17
F_SOKM1223	29.12.2023	53.620	54.310	-1.27 %	-0.69	55.600	53.430	23,753	129,166,540	43,046	-668	7	17
F_TAVHL0124	31.01.2024	113.510	117.690	-3.55 %	-4.18	118.620	112.900	4,207	48,451,810	15,082	2,088	40	17
F_TAVHL1223	29.12.2023	109.420	114.470	-4.41 %	-5.05	115.100	108.230	10,287	114,640,982	28,754	-564	7	17
F_TCELL0124	31.01.2024	57.340	58.090	-1.29 %	-0.75	59.460	56.810	16,313	94,981,661	33,295	984	40	15
F_TCELL1223	29.12.2023	55.580	56.400	-1.45 %	-0.82	57.790	55.020	81,341	458,780,818	238,943	-13,456	7	15
F_THYAO0124	31.01.2024	243.190	255.570	-4.84 %	-12.38	255.460	243.010	9,001	224,392,862	15,527	3,520	40	16
F_THYAO1223	29.12.2023	235.010	247.190	-4.93 %	-12.18	247.450	234.750	61,239	1,476,577,688	78,778	-6,489	7	16
F_TKFEN0124	31.01.2024	38.300	39.530	-3.11 %	-1.23	39.900	38.000	14,103	54,398,809	21,570	3,551	40	16
F_TKFEN1223	29.12.2023	36.990	38.440	-3.77 %	-1.45	38.750	36.690	37,324	139,827,039	57,739	-5,193	7	16
F_TOASO0124	31.01.2024	221.020	226.840	-2.57 %	-5.82	229.000	220.630	2,405	54,235,889	4,804	1,514	40	15
F_TOASO1223	29.12.2023	213.650	219.610	-2.71 %	-5.96	221.000	213.130	6,546	142,130,003	25,949	-1,415	7	15
F_TSKB0124	31.01.2024	7.400	7.500	-1.33 %	-0.10	7.530	7.370	10,286	7,649,780	61,689	7,065	40	18
F_TSKB1223	29.12.2023	7.150	7.240	-1.24 %	-0.09	7.290	7.100	128,251	92,200,197	414,605	-2,063	7	18
F_TTKOM0124	31.01.2024	26.220	26.560	-1.28 %	-0.34	27.560	25.560	17,089	45,400,759	29,555	6,488	40	17
F_TTKOM1223	29.12.2023	25.350	25.660	-1.21 %	-0.31	26.680	24.670	179,914	463,974,857	157,125	-7,120	7	17
F_TUPRS0124	31.01.2024	151.260	158.920	-4.82 %	-7.66	158.850	150.800	5,708	88,579,190	9,525	2,369	40	16
F_TUPRS1223	29.12.2023	146.280	153.930	-4.97 %	-7.65	154.310	145.900	38,414	577,692,566	36,267	-5,313	7	16
F_VAKBN0124	31.01.2024	14.050	14.470	-2.90 %	-0.42	14.560	13.970	19,649	28,188,068	75,524	8,771	40	19
F_VAKBN1223	29.12.2023	13.580	14.010	-3.07 %	-0.43	14.090	13.120	129,862	179,786,475	317,500	-7,494	7	19
F_VESTL0124	31.01.2024	48.100	49.480	-2.79 %	-1.38	49.980	48.060	6,005	29,220,276	8,975	4,265	40	17
F_VESTL1223	29.12.2023	46.510	47.980	-3.06 %	-1.47	48.480	46.240	18,670	87,899,851	39,396	-5,588	7	17
F_YKBNK0124	31.01.2024	21.240	21.720	-2.21 %	-0.48	21.800	21.120	40,635	87,352,007	225,116	11,129	40	16
F_YKBNK1223	29.12.2023	20.550	21.040	-2.33 %	-0.49	21.080	20.420	441,056	917,103,028	853,121	-34,657	7	16

VİOP Bülten

Genel Müdürlük

Esentepe Mh. Ecza Sk. Safter Han İş Merkezi No:6 Şişli/İstanbul – (0212) 286 30 00

Erenköy

Bağdat Caddesi Beyaz Apt. No: 339 D:5 Erenköy – (0216) 301 10 45

Nişantaşı

Vali Konağı Cad. No.77 Polat Apt. Kat.3 D.3 Nişantaşı/Şişli – (0212) 241 15 75

Ankara

Tunalı Hilmi Cad. 60/12 Kavaklıdere – (0312) 426 16 61

Malatya

Sancaktar Mah. Aslantepeler Cad. Canbaylar Plaza No. 93/9 Battalgazi – (0422) 377 90 00

Beylikdüzü

Hayrettin Paşa Mah. 1993 Sokak No:22 Ferah Residence Daire A1 Esenyurt – (0212) 270 26 43

Levent

Nispetiye Mah. Aydar Cad Metro İş Merkezi No. 10 İç Kapı No: 1 Beşiktaş – (0212) 286 30 00

Suadiye

Suadiye Mah. Öncü Sokak Büyük Hanlı Konutları B1 Blok K:8 D:22 Kadıköy – (0216) 350 01 43

Bursa

Çekirge Mah. Çekirge Cad. Gökçen Apt. Blok 97/1 C Osmangazi – (0224) 233 43 37

Niğde

Aşağı Kayabaşı Mah. Dr. Sami Yağız Cad. Kültür Plaza No:32 Kat:1/4 Niğde – (0388) 214 19 35

**YASAL UYARI**

Bu rapor, bir veya daha fazla sermaye piyasası aracı veya bunları ihraç eden ortaklıklar ve kuruluşlar ile piyasa eğilimleri hakkında, belirli bir kişiye veya mali durumları, risk ve getiri tercihleri benzer nitelikteki bir gruba yönelik olmamak kaydıyla, Marbaş Menkul Değerler A.Ş. müşterilerine ve/veya dağıtım kanallarına yönelik olarak Marbaş Menkul Değerler A.Ş.'nin anlaşmalı olduğu dışarıdan hizmet sağlayıcı kuruluş tarafından hazırlanmıştır. Burada yer alan yatırım bilgi, yorum ve tavsiyeleri yatırım danışmanlığı kapsamında değildir. Yatırım danışmanlığı hizmeti, yetkili kuruluşlar tarafından kişilerin risk ve getiri tercihleri dikkate alınarak kişiye özel sunulmaktadır. Burada yer alan yorum ve tavsiyeler ise genel niteliktedir. Bu tavsiyeler mali durumunuz ile risk ve getiri tercihlerinize uygun olmayabilir. Bu nedenle, sadece burada yer alan bilgilere dayanarak yatırım kararı verilmesi beklentilerinize uygun sonuçlar doğurmayabilir. Bu rapor ve yorumlardaki yazılar, bilgiler ve grafikler, ulaşılabilen ilk kaynaklardan iyi niyetle ve doğruluğu, geçerliliği, etkinliği velhasıl her ne şekil, suret ve nam altında olursa olsun herhangi bir karara dayanak oluşturması hususunda herhangi bir teminat, garanti oluşturmadan, yalnızca bilgi edinilmesi amacıyla derlenmiştir. İş bu raporlardaki yorumlardan; eksik bilgi ve/veya güncellenme gibi konularda ortaya çıkabilecek zararlardan Marbaş Menkul Değerler A.Ş. ve çalışanları sorumlu değildir. Marbaş Menkul Değerler A.Ş. her an, hiçbir şekil ve surette ön ihbara ve/veya ihtara gerek kalmaksızın söz konusu bilgileri, tavsiyeleri değiştirebilir ve/veya ortadan kaldırabilir. Genel anlamda bilgi vermek amacıyla hazırlanmış olan iş bu rapor ve yorumlar, kapsamı bilgiler, tavsiyeler hiçbir şekil ve surette Marbaş Menkul Değerler A.Ş.'nin herhangi bir taahhüdünü tazammum etmediğinden, bu bilgilere istinaden her türlü özel ve/veya tüzel kişiler tarafından alınacak kararlar, varılacak sonuçlar, gerçekleştirilecek işlemler ve oluşabilecek her türlü riskler bizatihi bu kişilere ait ve raci olacaktır. Hiçbir şekil ve surette ve her ne nam altında olursa olsun, her türlü gerçek ve/veya tüzel kişinin, gerek doğrudan gerek dolayısı ile ve bu sebeplerle uğrayabileceği her türlü doğrudan ve/veya dolayısıyla oluşacak maddi ve manevi zarar, kar mahrumiyeti, velhasıl her ne nam altında olursa olsun uğrayabileceği zararlardan hiçbir şekil ve surette Marbaş Menkul Değerler A.Ş. ve çalışanları sorumlu tutulamayacak ve hiçbir şekil ve surette her ne nam altında olursa olsun Marbaş Yatırım Menkul Değerler A.Ş. çalışanlarından talepte bulunulmayacaktır.