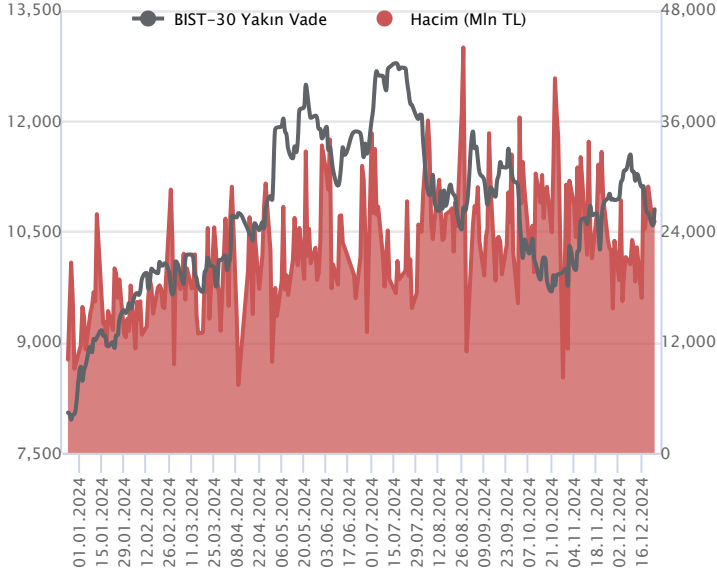


Sözleşme Kodu	Vade Ayı	Uzlaşma Fiyatı	Önceki Uzlaşma Fiyatı	Değişim	Değişim Puan	Gün İçi Yüksek	Gün İçi Düşük	İşlem Miktarı	İşlem Hacim	Açık Pozisyon	Açık Pozisyon Değişimi	Vadeye Kalan Gün Sayısı	Takasbank Başlangıç Teminatı %
F_XU0300225	28.02.2025	11,203.00	11,122.00	0.73 %	81.00	11,389.00	11,051.00	72,118.00	8,018,306,070.00	241,981.00	37,668.00	66	12
F_XU0301224	31.12.2024	10,623.00	10,578.00	0.43 %	45.00	10,818.00	10,469.00	237,472.00	25,132,952,160.00	420,633.00	-41,640.00	7	12

ENDEKS KONTRATLARI

BIST 30 Yakın Vadeli Kontratı



Aralık vadeli endeks sözleşmesi 10.469,00 – 10.656,00 seviyeleri arasında hareket ederek günü %0,43 oranında bir yükselişle 10.623,00 uzlaşma fiyatından tamamladı. Aralık ayının ikinci yarısında düzeltme eğiliminin öne çıktığı sözleşmede dün gün içerisinde dalgalı bir fiyatlama takip edildi. Piyasa kapanışından sonra 2025 yılı için asgari ücretin %30 oranında artışla 22 bin 104 lira olarak belirlendiği açıklandı. Akşam seansında asgari ücret açıklaması sonrasında alımların güç kazandığı sözleşme 10.804,00 puandan kapanış gerçekleştirdi. ABD borsaları günü yükselişlerle tamamlarken, bugün ABD borsaları Noel tatili nedeniyle işlem görmeyecek. Asya piyasalarında karışık bir görünüm hâkim. Avrupa borsalarının birçoğu bugün ve yarın Noel tatili nedeniyle kapalı olacak. Aralık vadeli endeks sözleşmesinin güne pozitif bir başlangıç yapmasını bekliyoruz.

Akşam seansında güçlü yükselişlerin yaşandığı sözleşmede 10.800 üzerinde tutunma korunabilirse 10.850 – 10.900 aralığı ilk güçlü direnç bölgesi olarak izlenecektir. Bu bölge üzerinde 10.950 ve 11.000 seviyeleri direnç konumunda olup, psikolojik öneme sahip 11.000 üzerindeki kapanışlarda yükseliş eğilimi etkisini sürdürebilir. 10.800 üzerinde kalıcılığın korunamaması ve kâr satışlarının gözlenmesi halinde ise 10.750 – 10.700 aralığı kısa vadeli destek bölgesi olup, devamında 10.650 – 10.590 – 10.550 ve 10.500 seviyelerine doğru geri çekilmeler gündeme gelebilir.

Endeks - 30 Yakın Vade Aracı Kurum Dağılımı Günlük Değişim

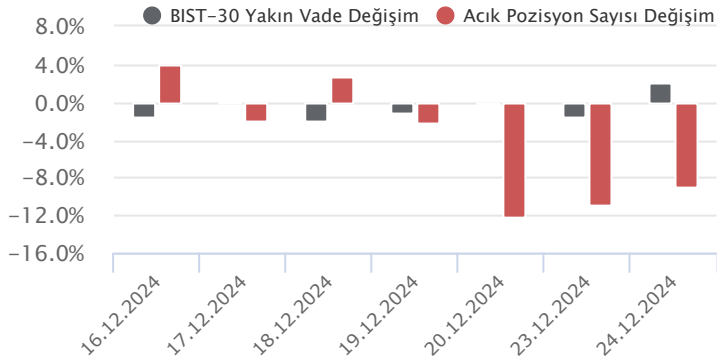
Long			Short		
Kurum	Net Lot	Pay (%)	Kurum	Net Lot	Pay (%)
Bank of America	13.143	38	Yapı Kredi Yatırım	14.792	43
İş Yatırım	12.901	38	Gedik Yatırım	5.682	17
İnfo Yatırım	3.603	11	Vakıf Yatırım	2.449	7
Teb Yatırım	2.593	8	Halk Yatırım	2.367	7
Strateji Menkul	1.000	3	Tacirler Yatırım	1.765	5
Diğer	1.145	3	Diğer	7.330	21

İlk 5 Kurum Alım Ağırlıklı

Endeks - 30 Yakın Vade Aracı Kurum Dağılımı Tüm Vade

Long			Short		
Kurum	Net Lot	Pay (%)	Kurum	Net Lot	Pay (%)
Yapı Kredi Yatırım	48.145	17	İş Yatırım	140.843	49
Teb Yatırım	46.288	16	Bank of America	87.597	30
Vakıf Yatırım	35.443	12	Garanti BBVA	49.165	17
Halk Yatırım	29.373	10	HSBC Yatırım	7.434	3
İnfo Yatırım	23.444	8	Meksa Yatırım	1.995	1
Diğer	105.582	37	Diğer	1.241	0

İlk 5 Kurum Satım Ağırlıklı

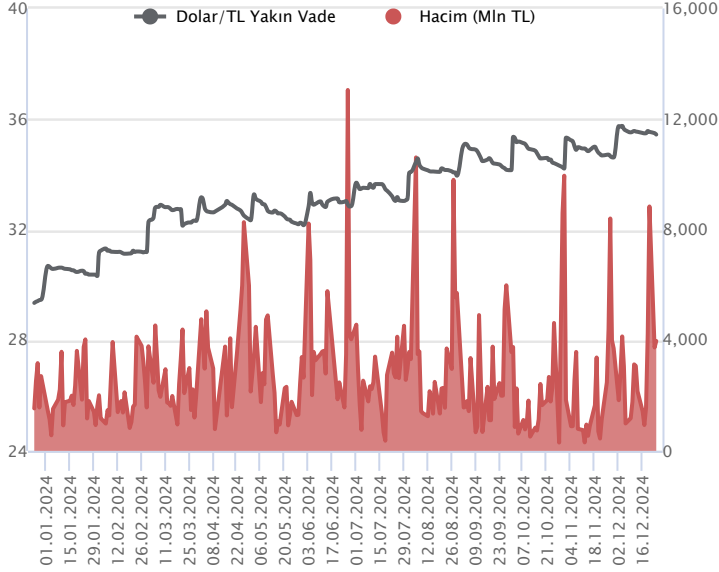


Fiyat (%) Açık Pozisyon (%) Yorum

Artış	Artış	Yükselişin devamlılığı için sinyal olarak kabul edilebilir.
Artış	Azalış	Yükselişin desteklenmediğini gösterir.
Azalış	Artış	Düşüşlerin devamlılığı için sinyal olarak kabul edilebilir.
Azalış	Azalış	Düşüşlerin desteklenmediğini gösterir.

Sözleşme Kodu	Vade Ayı	Uzlaşma Fiyatı	Önceki Uzlaşma Fiyatı	Değişim	Değişim Puan	Gün İçi Yüksek	Gün İçi Düşük	İşlem Miktarı	İşlem Hacim	Açık Pozisyon	Açık Pozisyon Değişimi	Vadeye Kalan Gün Sayısı	Takasbank Başlangıç Teminatı %
DÖVİZ KONTRATLARI													
F_EURTRY0125	31.01.2025	38.1830	38.1660	0.04 %	0.02	38.3990	38.0920	106	4,044,363	2,382	-18	38	12
F_EURTRY1224	31.12.2024	36.8740	36.9250	-0.14 %	-0.05	36.9750	36.8500	1,444	53,245,144	5,718	-439	7	12
F_EURUSD0125	31.01.2025	1.0424	1.0409	0.14 %	0.00	1.0425	1.0406	588	21,503,567	4,239	-274	38	4
F_EURUSD1224	31.12.2024	1.0409	1.0395	0.13 %	0.00	1.0413	1.0392	11,262	411,361,955	25,590	-2,011	7	4
F_USDTRY0125	31.01.2025	36.6490	36.6890	-0.11 %	-0.04	36.6970	36.5020	50,367	1,846,102,533	581,796	30,911	38	13
F_USDTRY1224	31.12.2024	35.4520	35.5040	-0.15 %	-0.05	35.4830	35.4400	112,071	3,973,966,837	1,085,481	-59,155	7	13

Dolar/TL Yakın Vadeli Kontratı

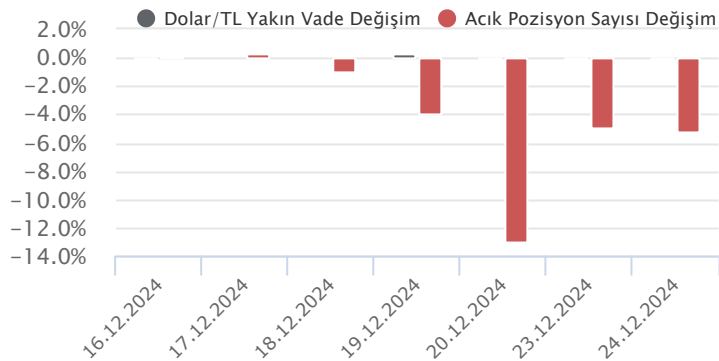


Aralık vadeli Dolar/TL sözleşmesi dün 35,4400 ile 35,4830 seviyeleri arasında dalgalanarak günü 0,15'lik düşüşle 35,4520 uzlaşma fiyatından tamamladı. Hazine ve Maliye Bakanı Mehmet Şimşek, enflasyonda ciddi düşüş olduğunu ve bunun devam edeceğini bildirdi. Şimşek, cari açıktaki iyileşmenin geçici olmadığını belirterek, orta vadede cari fazlaya geçebileceklerini belirtti. Diğer taraftan 2025 yılı asgari ücret yüzde 30 oranında artırılarak 22 bin 104 TL olarak belirlendi. Asgari ücret oranını açıklanmasının ardından kurda sınırlı volatilité yaşanırken, günü ise yataya yakın seyrilerde tamamladı. Noel haftasında olduğumuzdan bugün fx pariteleri yurt dışı piyasalarda işlem görmeyecek. Bu bağlamda kurda düşük işlem hacimsiz bir gün geçirebiliriz. Gözler ise yarınki TCMB faiz kararında olacak. Majör veride faiz ve karar metni yönlendirmeleri önem arz edecek. Bugün yurt içerisinde açıklanacak reel kesim güven endeksi ve kapasite kullanım oranının fiyatlamalara etkisini beklemiyoruz. Dolar/TL spot kuru, bu sabah saat 08:20 itibariyle 35,26'lı seviyelerden işlem görüyor.

Dolar/TL Yakın Vade Aracı Kurum Dağılımı Günlük Değişim

Long			Short		
Kurum	Net Lot	Pay (%)	Kurum	Net Lot	Pay (%)
QNB Bank	31.534	32	Yapı ve Kredi	80.229	83
Bank of America	24.892	26	Akbank	10.720	11
İş Yatırım	8.423	9	Alternatif Menkul	4.025	4
İnfo Yatırım	7.938	8	Oyak Yatırım	1.085	1
Teb Yatırım	6.586	7	Fibabank	620	1
Diğer	17.821	18	Diğer	515	1

İlk 5 Kurum Satım Ağırlıklı

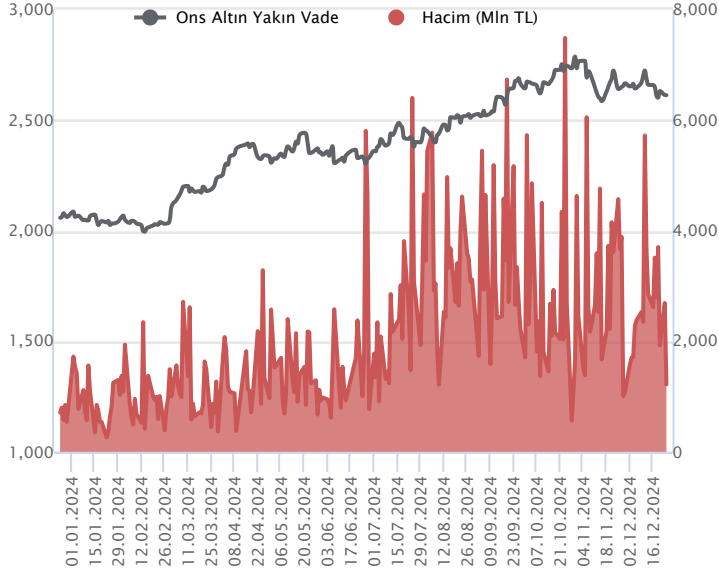


Fiyat (%) Açık Pozisyon (%) Yorum

Artış	Artış	Yükselişin devamlılığı için sinyal olarak kabul edilebilir.
Artış	Azalış	Yükselişin desteklenmediğini gösterir.
Azalış	Artış	Düşüşlerin devamlılığı için sinyal olarak kabul edilebilir.
Azalış	Azalış	Düşüşlerin desteklenmediğini gösterir.

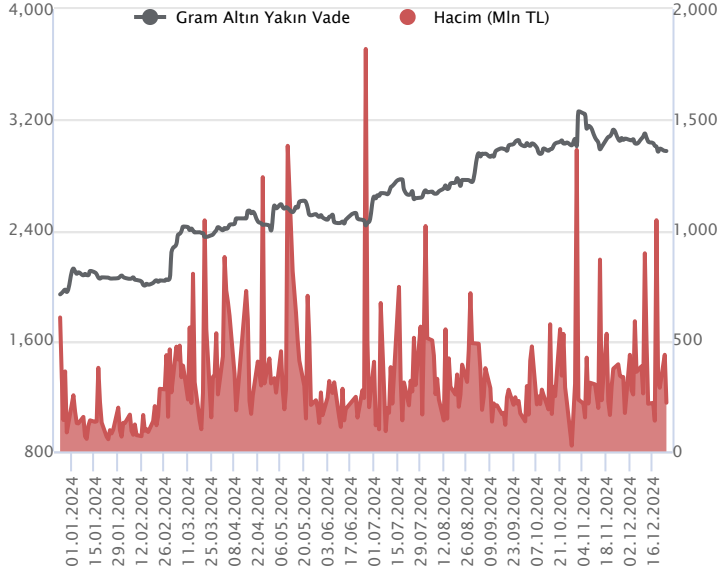
Sözleşme Kodu	Vade Ayı	Uzlaşma Fiyatı	Önceki Uzlaşma Fiyatı	Değişim	Değişim Puan	Gün İçi Yüksek	Gün İçi Düşük	İşlem Miktarı	İşlem Hacim	Açık Pozisyon	Açık Pozisyon Değişimi	Vadeye Kalan Gün Sayısı	Takasbank Başlangıç Teminatı %
ALTIN KONTRATLARI													
F_XAUTRYM0225	28.02.2025	3,180.000	3,199.100	-0.60 %	-19.10	3,206.300	3,179.100	150,413	479,668,749	458,013	94,521	66	12
F_XAUTRYM1224	31.12.2024	2,972.300	2,977.300	-0.17 %	-5.00	2,982.900	2,970.400	73,849	219,823,294	1,150,238	-7,819	7	12
F_XAUUSD0225	28.02.2025	2,639.400	2,641.600	-0.08 %	-2.20	2,648.600	2,638.000	14,961	1,386,815,145	57,784	10,361	66	6
F_XAUUSD1224	31.12.2024	2,613.700	2,616.200	-0.10 %	-2.50	2,623.100	2,611.100	13,296	1,221,377,466	81,437	-2,496	7	6

ONS ALTIN Yakın Vadeli Kontratı



Aralık vadeli ons altın sözleşmesi dün 2611,10-2623,10\$ arasında seyrederek, günü yüzde 0,10 düşüyle 2613,70\$ uzlaşma fiyatından kapattı. Bugün Noel tatili sebebiyle ABD ve Avrupa'da piyasalar kapalı olacak. Bu nedenle işlem hacminin hafta boyu düşük kalması beklenebilir. Yurt dışında başlayan Noel tatilleri sebebiyle yılın sonuna doğru yaklaştığımız bugünlerde altın fiyatlarında da yatay seyirlerin sürmesi beklenebilir. Sözleşme için bugünkü stratejimiz 2610-2636\$ arasını nötr olarak değerlendiriyoruz. Geri çekilmelerde 2610\$ desteği olurken, bu destek altında 2636\$ stop seviyesi eklenerek 2557\$ seviyesi izlenebilir. Yukarıda 2636\$ direnci olurken, bu direnç üzerinde 2609\$ stop seviyesi olmak koşuluyla 2688\$ seviyesi değerlendirilebilir. Sözleşmede olası oynaklığa karşı yatırımcıların aktif bir kar al/zarar durdur seviyesi belirleyerek hareket etmeleri daha sağlıklı olabilir.

GRAM ALTIN Yakın Vadeli Kontratı

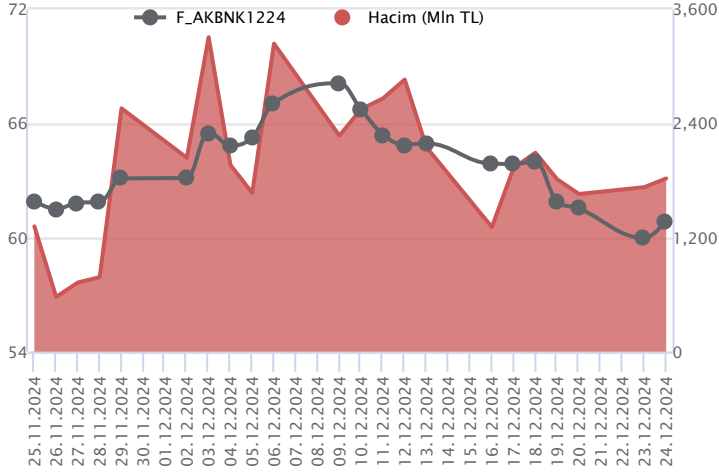


Aralık vadeli gram altın sözleşmesi dün 2970,40-2982,90TL arasında seyrederek, günü yüzde 0,17 düşüyle 2972,30\$ uzlaşma fiyatından kapattı. Spot piyasada saat 08:15 itibariyle gram altın 2967TL seviyesinde izleniyor. Asgari ücret tespit komisyonu dün son kez toplandı ve nihai sonucu açıkladı. Asgari ücret 2025 yılı için %30 artış ile 22.104 lira olarak açıklandı. Açıklanan yeni miktar ile asgari ücretin bugünkü döviz kuru karşılığı 628 dolara tekabül etmektedir. Hazine ve Maliye Bakanı Mehmet Şimşek dün yaptığı konuşmasında, dezenflasyonun devam edeceğini, enflasyonu yüzde 45 gibi kapatırsak 20 puana yakın düşüşün kötü bir düşüş olmadığını belirtti. Mesele bunun kalıcı hale gelmesi olduğuna değindi. Hizmet enflasyonunda katılık olduğunu, bu katılığın çözülmeye başladığını ekledi. 2025 yılında bu anlamda çok daha destekleyici olacağını, enflasyonda gerçekten ciddi düşüş olduğunu ve bunun devam edeceğini söyledi. Ayrıca cari açığı iyileşmenin geçici olmadığını, orta vadede cari fazlaya geçebileceğini de duyurdu. Bugün yurt içinde reel kesim güven endeksi ve kapasite kullanım oranı verileri açıklanacak. ABD'de Noel tatili sebebiyle piyasalar tatil olacak. Sözleşmede olası oynaklığa karşı yatırımcıların aktif bir kar al/zarar durdur seviyesi belirleyerek hareket etmeleri daha sağlıklı olabilir.

Sözleşme	Vade Ayı Son Uzlaşma	Önceki Uzlaşma	Değişim %	Günün Düşüğü	Günün Yükseliği	İşlem Adedi	İşlem Hacmi
PAY VADELİ SÖZLEŞMELERİNDE EN FAZLA İŞLEM GÖRENLER							
F_AKBNK1224	31.12.2024	60.880	59.890	1.7 %	59.530	61.020	303,133 1,821,565,178
F_YKBNK1224	31.12.2024	28.680	28.510	0.6 %	28.130	28.750	517,739 1,472,490,177
F_ISCTR1224	31.12.2024	13.200	12.990	1.6 %	12.950	13.230	1,073,278 1,400,677,151

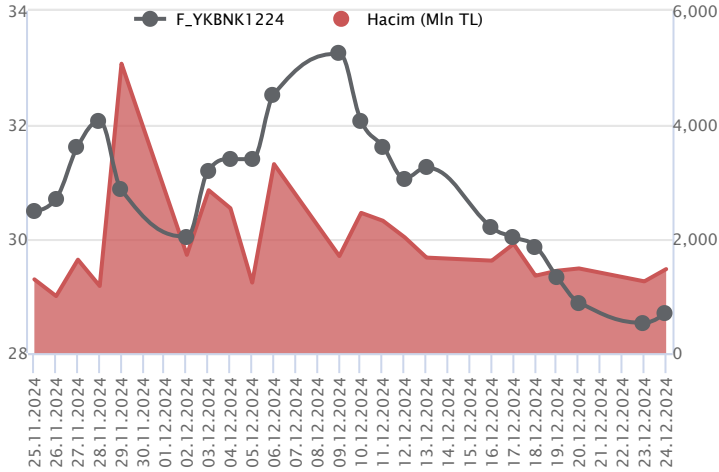
Pay vadeli sözleşmeleri, düşük teminatlarla yüksek tutarlı pozisyonlar almayı mümkün kılar. Pay vadeli sözleşmeleri ile ilgili daha detaylı bilgi almak için Marbaş Menkul Değerler A.Ş. ile iletişime geçebilirsiniz.

F_AKBNK1224 Vadeli Kontratı



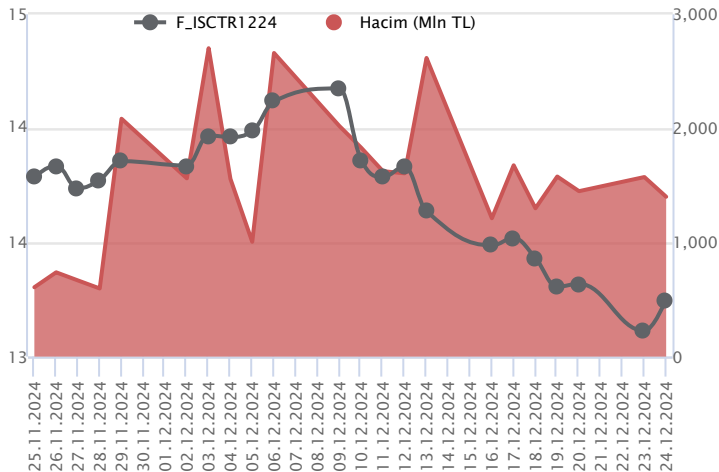
Bankacılık endeksinde dün %1,19'luk kazançla gün tamamlanırken, Aralık vadeli AKBNK pay sözleşmesi gün içinde 59,53– 61,02 TL aralığında hareket ederek günü 60,88 TL uzlaşma fiyatından %1,7'lik kazançla tamamladı. Dün kapanışa yakın etkili olan alımlarla toparlanma çabasının ön plana çıktığı sözleşmede ilk etapta 61,00 TL üzeri kapanışların yaşanmasına ihtiyaç olduğu görüşündeyiz. Bu koşulun sağlanması ile 22 günlük ortalamanın bulunduğu 62,00 TL ve 14 günlük ortalamanın yer aldığı 62,58 TL ve 63,00 TL seviyeleri söz konusu olacaktır. 61,00 TL altında fiyatlamanın devamında ise 60,00 TL – 59,75 TL ve 59,30 TL sırasıyla izlenecek desteklerdir. Gerek piyasa gerek sektör genelindeki volatilité nedeniyle sözleşmede yüksek seyreden volatilitéye karşı dikkatli olunmalıdır.

F_YKBNK1224 Vadeli Kontratı



Bankacılık endeksinde kapanışa yakın etkili olan alımlarla %1'in üzerinde kazanç söz konusu olurken, Aralık vadeli YKBNK sözleşmesi 28,13TL – 28,75 TL seviyeleri arasında dalgalanarak 28,68 TL uzlaşma fiyatından %0,6'lık kazançla günü tamamladı. Kapanışa yakın etkili olan alımların desteğiyle toparlanmanın yaşandığı sözleşmede 50 günlük ortalamanın bulunduğu 29,18 TL izlenen ilk direnç konumunda yer almaktadır. Bu bölge üzerinde ivme güç kazanacağından 29,39 TL ve 29,70 TL seviyeleri takip edilecek direnç noktalarıdır. Ancak seans içi olası realizasyonlarda 28,12 TL – 27,65 TL ve 27,30 TL takip edilecek desteklerdir. Gerek sektör gerek piyasada yaşanan volatilité nedeniyle alınacak pozisyonlarda temkinli olunması aktif bir stop-loss stratejisine bağlı kalınması faydalı olacaktır.

F_ISCTR1224 Vadeli Kontratı



Aralık vadeli ISCTR pay sözleşmesi 12,95 – 13,23 TL aralığında hareket ederek günü %1,6 oranında bir yükselişle 13,20 TL uzlaşma fiyatından tamamladı. Son haftalarda bankacılık sektöründe düzeltme eğiliminin öne çıktığı bir fiyatlama takip edilirken, dün sektör genelinde tepki alımları etkili oldu. Asgari ücretin belirlenmesi sonrasında güne yükselişle başlamasını beklediğimiz ISCTR sözleşmesinde 500 günlük üssel ortalama (13,32) önemli bir seviye olarak karşımıza çıkarken, ortalama üzerinde kalıcılık sağlanabilirse 13,45 – 13,55 - 13,65 ve 13,90 seviyeleri direnç konumunda bulunmaktadır. Açılıştan yaşanacak yükselişlerin ardından 500 günlük ortalama (13,32) üzerinde kalıcılık korunamaz ve günün devamında kâr satışları gözlenecek olursa 13,20 – 13,10 aralığı ile 13,00 seviyeleri destek olarak izlenecektir. Psikolojik öneme sahip 13,00 TL altında 12,90 – 12,84 – 12,78 ve 12,70 seviyelerine doğru geri çekilmeler gündeme gelebilir.

Dayanak Varlıkların Teknik Gösterge Görünümleri

20 Gün Ortalama/Fiyat Kesişmesi (YUKARI)

EKGYO
AKSEN
KRDMD
VAKBN

20 Gün Ortalama/Fiyat Kesişmesi (AŞAĞI)

Bu şartları sağlayan dayanak varlık bulunmamaktadır.

Güç Göstergeleri Olumlu

OYAKC
GUBRF

Güç Göstergeleri Zayıf

KONTR
KCHOL
TKFEN
ALARK
TTKOM

RSI ve Momentum göstergelerine göre olumlu olanlar

RSI ve Momentum göstergelerine göre zayıf olanlar

50 Gün Ortalama/Fiyat Kesişmesi (YUKARI)

AKSEN
TCELL
HALKB

50 Gün Ortalama/Fiyat Kesişmesi (AŞAĞI)

KOZAA

MACD

ALARK GÜÇLÜ SAT
TSKB GÜÇLÜ SAT
PGSUS ZAYIF SAT

Göstergeleri Dipte Olanlar

ALARK
KCHOL
EREGL
DOAS

CCI, RSI, Stochastics, Williams' %R, MFI ve DX göstergelerinin ortalaması en düşük olanlar

20/50 Gün Ortalama Kesişmesi (YUKARI)

Bu şartları sağlayan dayanak varlık bulunmamaktadır.

20/50 Gün Ortalama Kesişmesi (AŞAĞI)

SASA

Para Girişi Olan Dayanak Varlıklar

	Kapanış	İşlem Hacmi (Mln TL)
ASELS	72.65	2,573.42882
OYAKC	23.92	1,049.77248
CIMSA	45.06	771.52586
TOASO	194.50	751.46667
BRSAN	429.25	691.09870

Para Çıkışı Olan Dayanak Varlıklar

	Kapanış	İşlem Hacmi (Mln TL)
ASTOR	106.50	1,538.67

Yüksek Hacimliler

	İşlem Hacmi (Mln TL)
XU030	43,671.25
XSD25	26,154.22
X10XB	20,094.80
XLBNK	12,269.65
THYAO	4,414.79

Dayanak Varlıkların Teknik Gösterge Konumları

Kod	5 Günlük H.O	10 Günlük H.O	20 Günlük H.O	50 Günlük H.O	RSI	StochS	MACD	CCI
AEFES	ALIM	ALIM	ALIM	ALIM	ALIM	SATIM	ALIM	ALIM
AKBNK	SATIM	SATIM	SATIM	ALIM	SATIM	SATIM	SATIM	ALIM
AKSEN	ALIM	ALIM	ALIM	ALIM	ALIM	ALIM	SATIM	ALIM
ALARK	SATIM	SATIM	SATIM	SATIM	SATIM	ALIM	SATIM	ALIM
ARCLK	SATIM	SATIM	SATIM	SATIM	SATIM	SATIM	SATIM	SATIM
ASELS	ALIM	ALIM	ALIM	ALIM	ALIM	SATIM	SATIM	ALIM
ASTOR	ALIM	ALIM	ALIM	ALIM	SATIM	SATIM	ALIM	SATIM
BIMAS	SATIM	SATIM	SATIM	SATIM	SATIM	SATIM	SATIM	SATIM
BRSAN	SATIM	SATIM	SATIM	SATIM	SATIM	SATIM	SATIM	ALIM
CIMSA	ALIM	ALIM	ALIM	ALIM	ALIM	SATIM	SATIM	ALIM
CNH/TRY	ALIM	ALIM	ALIM	ALIM	ALIM	ALIM	ALIM	SATIM
DOAS	SATIM	SATIM	SATIM	SATIM	SATIM	SATIM	SATIM	SATIM
DOHOL	ALIM	ALIM	ALIM	ALIM	ALIM	SATIM	ALIM	ALIM
EKGYO	ALIM	ALIM	ALIM	ALIM	ALIM	SATIM	SATIM	ALIM
ENJSA	SATIM	SATIM	SATIM	SATIM	SATIM	ALIM	SATIM	ALIM
ENKAI	SATIM	SATIM	SATIM	SATIM	SATIM	ALIM	SATIM	SATIM
EREGL	SATIM	SATIM	SATIM	SATIM	SATIM	ALIM	SATIM	ALIM
EUR/TRY	ALIM	ALIM	ALIM	SATIM	ALIM	SATIM	ALIM	ALIM
EUR/USD	SATIM	SATIM	SATIM	SATIM	ALIM	SATIM	SATIM	ALIM
FROTO	SATIM	SATIM	SATIM	SATIM	SATIM	SATIM	SATIM	ALIM
GARAN	ALIM	ALIM	ALIM	ALIM	SATIM	SATIM	SATIM	ALIM
GBP/USD	SATIM	SATIM	SATIM	SATIM	SATIM	SATIM	SATIM	ALIM
GUBRF	SATIM	ALIM	ALIM	ALIM	SATIM	ALIM	SATIM	SATIM
HALKB	SATIM	SATIM	SATIM	ALIM	SATIM	ALIM	SATIM	SATIM
HEKTS	SATIM	SATIM	SATIM	SATIM	SATIM	SATIM	SATIM	ALIM
ISCTR	SATIM	SATIM	SATIM	SATIM	SATIM	SATIM	SATIM	ALIM
KCHOL	SATIM	SATIM	SATIM	SATIM	SATIM	SATIM	SATIM	ALIM
KONTR	SATIM	SATIM	SATIM	SATIM	SATIM	SATIM	SATIM	ALIM
KOZAA	SATIM	SATIM	SATIM	SATIM	SATIM	SATIM	SATIM	ALIM
KOZAL	SATIM	SATIM	SATIM	SATIM	SATIM	ALIM	SATIM	SATIM
KRDMD	ALIM	SATIM	ALIM	ALIM	SATIM	SATIM	SATIM	ALIM
MGROS	SATIM	SATIM	SATIM	ALIM	SATIM	SATIM	SATIM	SATIM
ODAS	SATIM	SATIM	SATIM	SATIM	SATIM	ALIM	SATIM	SATIM
OYAKC	ALIM	ALIM	ALIM	ALIM	ALIM	SATIM	ALIM	ALIM
PETKM	SATIM	SATIM	SATIM	SATIM	SATIM	SATIM	SATIM	SATIM
PGSUS	SATIM	SATIM	SATIM	SATIM	SATIM	ALIM	SATIM	SATIM
RUB/TRY	ALIM	ALIM	ALIM	ALIM	ALIM	SATIM	ALIM	ALIM
SAHOL	SATIM	SATIM	ALIM	ALIM	SATIM	SATIM	SATIM	SATIM
SASA	SATIM	SATIM	SATIM	SATIM	SATIM	SATIM	SATIM	ALIM
SISE	ALIM	ALIM	ALIM	ALIM	SATIM	SATIM	ALIM	SATIM
SOKM	SATIM	SATIM	SATIM	SATIM	SATIM	SATIM	SATIM	ALIM
TAVHL	SATIM	SATIM	ALIM	ALIM	SATIM	ALIM	SATIM	SATIM
TCELL	SATIM	SATIM	SATIM	ALIM	SATIM	ALIM	SATIM	SATIM
THYAO	SATIM	SATIM	SATIM	SATIM	SATIM	SATIM	SATIM	SATIM
TKFEN	SATIM	SATIM	SATIM	SATIM	SATIM	SATIM	SATIM	SATIM
TOASO	ALIM	ALIM	SATIM	SATIM	ALIM	SATIM	SATIM	ALIM
TSKB	SATIM	SATIM	SATIM	SATIM	SATIM	ALIM	SATIM	ALIM
TTKOM	SATIM	SATIM	SATIM	SATIM	SATIM	ALIM	SATIM	SATIM
TUPRS	SATIM	SATIM	SATIM	SATIM	SATIM	SATIM	SATIM	ALIM
ULKER	ALIM	SATIM	SATIM	SATIM	ALIM	SATIM	SATIM	ALIM
USD/TRY	ALIM	ALIM	ALIM	ALIM	SATIM	ALIM	ALIM	SATIM
VAKBN	ALIM	ALIM	ALIM	ALIM	ALIM	SATIM	SATIM	ALIM
VESTL	SATIM	SATIM	SATIM	ALIM	SATIM	SATIM	SATIM	ALIM
X10XB	SATIM	SATIM	SATIM	SATIM	SATIM	SATIM	SATIM	ALIM
XAU/TRY	ALIM	SATIM	SATIM	ALIM	ALIM	SATIM	SATIM	ALIM
XAU/USD	SATIM	SATIM	SATIM	SATIM	ALIM	SATIM	SATIM	ALIM
XLBNK	SATIM	SATIM	SATIM	ALIM	SATIM	SATIM	SATIM	ALIM
XSD25	SATIM	SATIM	SATIM	SATIM	SATIM	SATIM	SATIM	ALIM
XU030	SATIM	SATIM	SATIM	SATIM	SATIM	SATIM	SATIM	ALIM
YKBNK	SATIM	SATIM	SATIM	SATIM	SATIM	SATIM	SATIM	ALIM



Kod	Destek 3	Destek 2	Destek 1	Kapanış	Pivot	Direnç 1	Direnç 2	Direnç 3
DESTEKLER				DİRENÇLER				
F_AEFES0125	233.33	236.07	240.83	245.60	243.57	248.33	251.07	255.83
F_AEFES1224	225.05	227.75	232.60	237.45	235.30	240.15	242.85	247.70
F_AKBNK0125	60.52	61.07	62.07	63.06	62.62	63.62	64.17	65.17
F_AKBNK1224	58.44	58.99	59.93	60.88	60.48	61.42	61.97	62.91
F_AKSEN0125	35.14	35.80	37.01	38.23	37.67	38.88	39.54	40.75
F_AKSEN1224	33.81	34.48	35.66	36.84	36.33	37.51	38.18	39.36
F_ALARK0125	91.90	92.43	93.47	94.52	94.00	95.04	95.57	96.61
F_ALARK1224	89.26	89.88	90.76	91.64	91.38	92.26	92.88	93.76
F_ARCLK0125	144.00	145.25	146.55	147.85	147.80	149.10	150.35	151.65
F_ARCLK1224	138.78	139.92	141.43	142.95	142.57	144.08	145.22	146.73
F_ASELS0125	71.29	72.32	73.91	75.50	74.94	76.53	77.56	79.15
F_ASELS1224	68.69	69.83	71.48	73.13	72.62	74.27	75.41	77.06
F_ASTOR0125	100.13	102.57	104.83	107.10	107.27	109.53	111.97	114.23
F_ASTOR1224	99.22	101.73	104.07	106.40	106.58	108.92	111.43	113.77
F_BIMAS0125	487.73	493.37	498.63	503.90	504.27	509.53	515.17	520.43
F_BIMAS1224	474.48	480.32	485.33	490.35	491.17	496.18	502.02	507.03
F_BRSAN0125	418.13	432.57	440.38	448.20	454.82	462.63	477.07	484.88
F_BRSAN1224	399.18	414.07	424.18	434.30	439.07	449.18	464.07	474.18
F_CIMSA0125	44.17	44.81	46.01	47.21	46.65	47.85	48.49	49.69
F_CIMSA1224	42.62	43.22	44.38	45.54	44.98	46.14	46.74	47.90
F_CNHTRY0125	5.03	5.03	5.03	5.03	5.03	5.03	5.03	5.03
F_CNHTRY1224	4.85	4.85	4.86	4.86	4.86	4.86	4.86	4.86
F_DOAS0125	185.78	188.42	190.23	192.05	192.87	194.68	197.32	199.13
F_DOAS1224	178.50	182.30	185.90	189.50	189.70	193.30	197.10	200.70
F_DOHOL0125	15.51	15.70	15.97	16.24	16.16	16.43	16.62	16.89
F_DOHOL1224	14.90	15.09	15.37	15.65	15.56	15.84	16.03	16.31
F_EKGYO0125	13.08	13.27	13.62	13.98	13.81	14.16	14.35	14.70
F_EKGYO1224	12.63	12.81	13.14	13.48	13.32	13.65	13.83	14.16
F_ENJSA0125	59.49	60.14	60.61	61.07	61.26	61.73	62.38	62.85
F_ENJSA1224	57.86	58.27	58.68	59.10	59.09	59.50	59.91	60.32
F_ENKAI0125	49.18	49.96	50.90	51.85	51.68	52.62	53.40	54.34
F_ENKAI1224	49.49	49.94	50.79	51.63	51.24	52.09	52.54	53.39
F_EREGL0125N1	25.25	25.47	25.73	25.99	25.95	26.21	26.43	26.69
F_EREGL1224N1	24.33	24.58	24.84	25.10	25.09	25.35	25.60	25.86
F_EURTRY0125	37.71	37.90	38.01	38.13	38.21	38.32	38.51	38.63
F_EURTRY1224	36.77	36.81	36.89	36.98	36.93	37.02	37.06	37.14
F_EURUSD0125	1.04	1.04	1.04	1.04	1.04	1.04	1.04	1.05
F_EURUSD1224	1.04	1.04	1.04	1.04	1.04	1.04	1.04	1.04
F_FROTO0125	908.60	921.00	935.00	949.00	947.40	961.40	973.80	987.80
F_FROTO1224	905.40	914.10	925.40	936.70	934.10	945.40	954.10	965.40
F_GARAN0125	127.50	128.45	130.10	131.75	131.05	132.70	133.65	135.30
F_GARAN1224	123.52	124.43	126.02	127.60	126.93	128.52	129.43	131.02
F_GBPUSD0125	1.25	1.25	1.25	1.25	1.25	1.25	1.25	1.25
F_GBPUSD1224	1.25	1.25	1.25	1.25	1.25	1.25	1.25	1.25
F_GUBRF0125	279.47	283.18	287.12	291.05	290.83	294.77	298.48	302.42
F_GUBRF1224	268.63	272.42	276.28	280.15	280.07	283.93	287.72	291.58
F_HALKB0125	16.35	16.52	16.75	16.98	16.92	17.15	17.32	17.55
F_HALKB1224	15.76	15.92	16.14	16.36	16.30	16.52	16.68	16.90
F_HEKTS0125	3.70	3.77	3.83	3.89	3.90	3.96	4.03	4.09
F_HEKTS1224	3.63	3.69	3.74	3.80	3.80	3.85	3.91	3.96
F_ISCTR0125	13.17	13.29	13.49	13.70	13.61	13.81	13.93	14.13
F_ISCTR1224	12.74	12.85	13.02	13.20	13.13	13.30	13.41	13.58
F_KCHOL0125	181.73	183.82	186.43	189.05	188.52	191.13	193.22	195.83
F_KCHOL1224	175.20	177.30	179.85	182.40	181.95	184.50	186.60	189.15
F_KONTR0125	37.22	38.20	39.65	41.10	40.63	42.08	43.06	44.51
F_KONTR1224	36.92	37.79	38.97	40.14	39.84	41.02	41.89	43.07
F_KOZAA0125	65.87	66.73	68.12	69.51	68.98	70.37	71.23	72.62
F_KOZAA1224	63.20	64.22	65.70	67.19	66.72	68.20	69.22	70.70
F_KOZAL0125	21.25	21.67	22.19	22.71	22.61	23.13	23.55	24.07
F_KOZAL1224	20.85	21.14	21.60	22.05	21.89	22.35	22.64	23.10
F_KRDMD0125	28.52	28.79	29.26	29.73	29.53	30.00	30.27	30.74
F_KRDMD1224	27.47	27.80	28.28	28.75	28.61	29.09	29.42	29.90
F_MGROS0125	486.17	491.53	499.77	508.00	505.13	513.37	518.73	526.97
F_MGROS1224	472.43	477.77	486.88	496.00	492.22	501.33	506.67	515.78
F_ODAS0125	6.10	6.20	6.30	6.39	6.40	6.50	6.60	6.70
F_ODAS1224	5.89	5.98	6.08	6.17	6.17	6.27	6.36	6.46

ViOP Bülten

Kod	Destek 3	Destek 2	Destek 1	Kapanış	Pivot	Direnç 1	Direnç 2	Direnç 3
DESTEKLER				DİRENÇLER				
F_OYAKC0125N1	22.06	22.57	23.33	24.09	23.84	24.60	25.11	25.87
F_OYAKC1224N1	21.36	21.91	22.66	23.41	23.21	23.96	24.51	25.26
F_PETKM0125	18.35	18.56	18.76	18.96	18.97	19.17	19.38	19.58
F_PETKM1224	17.77	17.97	18.17	18.36	18.37	18.57	18.77	18.97
F_PGSUS0125	220.93	222.62	224.53	226.45	226.22	228.13	229.82	231.73
F_PGSUS1224	213.92	215.63	217.27	218.90	218.98	220.62	222.33	223.97
F_RUBTRY1224	0.31	0.34	0.39	0.45	0.42	0.48	0.50	0.56
F_SAHOL0125	92.43	93.72	96.06	98.40	97.35	99.69	100.98	103.32
F_SAHOL1224	89.13	90.46	92.78	95.10	94.11	96.43	97.76	100.08
F_SASA0125	4.12	4.15	4.20	4.24	4.23	4.28	4.31	4.36
F_SASA1224	3.95	4.00	4.04	4.09	4.09	4.13	4.18	4.22
F_SISE0125	42.77	43.63	44.32	45.00	45.18	45.87	46.73	47.42
F_SISE1224	41.29	42.20	42.92	43.63	43.83	44.55	45.46	46.18
F_SOKM0125	40.26	40.60	40.99	41.38	41.33	41.72	42.06	42.45
F_SOKM1224	38.81	39.14	39.54	39.95	39.87	40.27	40.60	41.00
F_TAVHL0125	282.57	285.98	289.72	293.45	293.13	296.87	300.28	304.02
F_TAVHL1224	273.37	276.13	279.42	282.70	282.18	285.47	288.23	291.52
F_TCELL0125	93.01	93.76	94.95	96.15	95.70	96.89	97.64	98.83
F_TCELL1224	89.77	90.49	91.64	92.80	92.36	93.51	94.23	95.38
F_THYAO0125	293.35	294.90	297.05	299.20	298.60	300.75	302.30	304.45
F_THYAO1224	282.40	284.10	286.45	288.80	288.15	290.50	292.20	294.55
F_TKFEN0125	70.04	71.47	73.13	74.79	74.56	76.22	77.65	79.31
F_TKFEN1224	69.05	69.68	70.92	72.17	71.55	72.79	73.42	74.66
F_TOASO0125	193.08	195.62	199.03	202.45	201.57	204.98	207.52	210.93
F_TOASO1224	188.08	190.37	193.43	196.50	195.72	198.78	201.07	204.13
F_TSKB0125	12.39	12.45	12.53	12.62	12.59	12.67	12.73	12.81
F_TSKB1224	11.87	11.94	12.06	12.18	12.13	12.25	12.32	12.44
F_TTKOM0125	44.34	44.69	45.23	45.76	45.58	46.12	46.47	47.01
F_TTKOM1224	43.11	43.48	43.89	44.31	44.26	44.67	45.04	45.45
F_TUPRS0125	141.07	142.73	144.57	146.40	146.23	148.07	149.73	151.57
F_TUPRS1224	137.60	139.20	140.90	142.60	142.50	144.20	145.80	147.50
F_ULKER1224	99.48	102.77	106.88	111.00	110.17	114.28	117.57	121.68
F_USDTRY0125	36.34	36.42	36.53	36.64	36.61	36.73	36.81	36.92
F_USDTRY1224	35.38	35.41	35.43	35.44	35.45	35.47	35.50	35.51
F_VAKBN0125	23.16	23.38	23.71	24.04	23.93	24.26	24.48	24.81
F_VAKBN1224	22.32	22.53	22.88	23.24	23.09	23.44	23.65	24.00
F_VESTL0125	67.49	68.09	69.10	70.10	69.70	70.71	71.31	72.32
F_VESTL1224	64.90	65.53	66.57	67.60	67.20	68.24	68.87	69.91
F_X10XB0225	11,961.67	12,076.33	12,133.67	12,191.00	12,248.33	12,305.67	12,420.33	12,477.67
F_X10XB1224	11,540.00	11,540.00	11,540.00	11,540.00	11,540.00	11,540.00	11,540.00	11,540.00
F_XAUTRYM0225	3,143.43	3,161.27	3,170.63	3,180.00	3,188.47	3,197.83	3,215.67	3,225.03
F_XAUTRYM1224	2,955.33	2,962.87	2,967.83	2,972.80	2,975.37	2,980.33	2,987.87	2,992.83
F_XAUUSD0225	2,626.07	2,632.03	2,636.67	2,641.30	2,642.63	2,647.27	2,653.23	2,657.87
F_XAUUSD1224	2,596.10	2,603.60	2,608.10	2,612.60	2,615.60	2,620.10	2,627.60	2,632.10
F_XLBNK0225	12,349.67	12,600.33	13,098.67	13,597.00	13,349.33	13,847.67	14,098.33	14,596.67
F_XLBNK1224	11,906.67	12,087.33	12,433.67	12,780.00	12,614.33	12,960.67	13,141.33	13,487.67
F_XSD251224	11,283.33	11,686.67	12,493.33	13,300.00	12,896.67	13,703.33	14,106.67	14,913.33
F_XU0300225	10,816.33	10,933.67	11,154.33	11,375.00	11,271.67	11,492.33	11,609.67	11,830.33
F_XU0301224	10,227.00	10,348.00	10,576.00	10,804.00	10,697.00	10,925.00	11,046.00	11,274.00
F_YKBNK0125	28.73	28.95	29.35	29.75	29.57	29.97	30.19	30.59
F_YKBNK1224	27.68	27.91	28.30	28.70	28.53	28.92	29.15	29.54

Sözleşme Kodu	Vade Ayı	Uzlaşma Fiyatı	Önceki Uzlaşma Fiyatı	Değişim	Değişim Puanı	Gün İçi Yüksek	Gün İçi Düşük	İşlem Miktarı	İşlem Hacim	Açık Pozisyon	Açık Pozisyon Değişimi	Vadeye Kalan Gün Sayısı	Takasbank Başlangıç Teminatı %
ENDEKS KONTRATLARI													
F_XU0300225	28.02.2025	11,203.00	11,122.00	0.73 %	81.00	11,389.00	11,051.00	72,118.00	8,018,306,070.00	241,981.00	37,668.00	66	12
F_XU0300425	30.04.2025	11,754.00	11,751.00	0.03 %	3.00	11,969.00	11,663.00	380.00	44,850,360.00	1,094.00	180.00	127	12
F_XU0301224	31.12.2024	10,623.00	10,578.00	0.43 %	45.00	10,818.00	10,469.00	237,472.00	25,132,952,160.00	420,633.00	-41,640.00	7	12
DÖVİZ KONTRATLARI													
F_CNHTRY0125	31.01.2025	5.0289	5.0289	0.00 %	0.00	5.0289	5.0289	1	50,289	5	1	38	13
F_CNHTRY1224	31.12.2024	4.8560	4.8560	0.00 %	0.00	4.8566	4.8551	3	145,681	10	-3	7	13
F_EURTRY0125	31.01.2025	38.1830	38.1660	0.04 %	0.02	38.3990	38.0920	106	4,044,363	2,382	-18	38	12
F_EURTRY1224	31.12.2024	36.8740	36.9250	-0.14 %	-0.05	36.9750	36.8500	1,444	53,245,144	5,718	-439	7	12
F_EURUSD0125	31.01.2025	1.0424	1.0409	0.14 %	0.00	1.0425	1.0406	588	21,503,567	4,239	-274	38	4
F_EURUSD1224	31.12.2024	1.0409	1.0395	0.13 %	0.00	1.0413	1.0392	11,262	411,361,955	25,590	-2,011	7	4
F_GBPUUSD0125	31.01.2025	1.2536	1.2536	0.00 %	0.00	1.2536	1.2536	1	43,954	9	-1	38	4
F_GBPUUSD1224	31.12.2024	1.2539	1.2500	0.31 %	0.00	1.2539	1.2539	1	44,020	51	0	7	4
F_RUBTRY0125	31.01.2025	0.0000	0.0000	0.00 %	0.00	0.0000	0.0000					38	19
F_RUBTRY1224	31.12.2024	0.4074	0.4074	0.00 %	0.00	0.4481	0.3667	4	162,972	0	0	7	19
F_USDTRY0125	31.01.2025	36.6490	36.6890	-0.11 %	-0.04	36.6970	36.5020	50,367	1,846,102,533	581,796	30,911	38	13
F_USDTRY1224	31.12.2024	35.4520	35.5040	-0.15 %	-0.05	35.4830	35.4400	112,071	3,973,966,837	1,085,481	-59,155	7	13
F_P_USDTRY0125	31.01.2025	0.0000	0.0000	0.00 %	0.00	0.0000	0.0000					38	13
F_P_USDTRY1224	31.12.2024	0.0000	0.0000	0.00 %	0.00	0.0000	0.0000					7	13
KIYMETLİ MADEN KONTRATLARI													
F_XAUTRYM0225	28.02.2025	3,180.000	3,199.100	-0.60 %	-19.10	3,206.300	3,179.100	150,413	479,668,749	458,013	94,521	66	12
F_XAUTRYM1224	31.12.2024	2,972.300	2,977.300	-0.17 %	-5.00	2,982.900	2,970.400	73,849	219,823,294	1,150,238	-7,819	7	12
F_XAUUSD0225	28.02.2025	2,639.400	2,641.600	-0.08 %	-2.20	2,648.600	2,638.000	14,961	1,386,815,145	57,784	10,361	66	6
F_XAUUSD1224	31.12.2024	2,613.700	2,616.200	-0.10 %	-2.50	2,623.100	2,611.100	13,296	1,221,377,466	81,437	-2,496	7	6
PAY VADELİ													
F_AEFES0125	31.01.2025	245.700	239.050	2.78 %	6.65	246.300	238.800	4,237	103,164,285	5,509	2,304	38	15
F_AEFES1224	31.12.2024	237.300	231.150	2.66 %	6.15	238.000	230.450	12,722	299,787,160	13,900	-1,399	7	15
F_AKBNK0125	31.01.2025	63.040	62.050	1.60 %	0.99	63.180	61.630	89,477	555,839,302	179,825	46,492	38	17
F_AKBNK1224	31.12.2024	60.880	59.890	1.65 %	0.99	61.020	59.530	303,133	1,821,565,178	501,523	-22,993	7	17
F_AKSEN0125	31.01.2025	38.250	36.960	3.49 %	1.29	38.320	36.450	1,737	6,515,486	4,810	460	38	16
F_AKSEN1224	31.12.2024	36.820	35.600	3.43 %	1.22	37.000	35.150	12,655	45,875,438	19,218	1,118	7	16
F_ALARK0125	31.01.2025	94.420	93.990	0.46 %	0.43	94.520	92.950	5,915	55,300,756	19,998	1,424	38	16
F_ALARK1224	31.12.2024	91.690	91.680	0.01 %	0.01	92.000	90.500	13,094	119,506,877	43,132	-2,486	7	16
F_ARCLK0125	31.01.2025	148.050	146.500	1.06 %	1.55	149.050	146.500	2,008	29,728,225	8,083	1,034	38	15
F_ARCLK1224	31.12.2024	142.800	141.450	0.95 %	1.35	143.700	141.050	3,855	54,873,980	13,469	-331	7	15
F_ASELS0125	31.01.2025	75.430	74.650	1.04 %	0.78	75.970	73.350	34,378	257,252,192	39,805	11,326	38	16
F_ASELS1224	31.12.2024	73.060	72.700	0.50 %	0.36	73.760	70.970	98,040	710,754,501	92,520	-19,675	7	16
F_ASTOR0125	31.01.2025	107.350	108.450	-1.01 %	-1.10	109.700	105.000	13,001	139,681,095	19,743	4,746	38	17
F_ASTOR1224	31.12.2024	106.550	107.950	-1.30 %	-1.40	109.100	104.250	33,272	355,867,315	33,431	-5,543	7	17
F_BIMAS0125	31.01.2025	503.800	505.900	-0.42 %	-2.10	509.900	499.000	7,320	367,604,725	9,632	3,645	38	16
F_BIMAS1224	31.12.2024	490.600	493.600	-0.61 %	-3.00	497.000	486.150	13,568	666,408,145	19,628	-3,477	7	16
F_BRSAN0125	31.01.2025	448.300	443.500	1.08 %	4.80	469.250	447.000	786	35,976,375	389	207	38	18
F_BRSAN1224	31.12.2024	433.300	426.100	1.69 %	7.20	453.950	428.950	4,531	201,225,945	1,666	-146	7	18
F_CIMSA0125	31.01.2025	47.160	46.110	2.28 %	1.05	47.290	45.450	8,795	40,703,446	16,158	-51	38	15
F_CIMSA1224	31.12.2024	45.420	44.430	2.23 %	0.99	45.580	43.820	40,263	180,123,591	39,670	-6,884	7	15
F_DOAS0125	31.01.2025	192.650	195.500	-1.46 %	-2.85	195.500	191.050	1,803	34,741,565	3,346	690	38	15
F_DOAS1224	31.12.2024	189.500	191.000	-0.79 %	-1.50	193.500	186.100	4,023	76,245,625	9,211	-875	7	15
F_DOHOL0125	31.01.2025	16.220	15.970	1.57 %	0.25	16.350	15.890	42,379	68,298,155	65,672	20,353	38	16
F_DOHOL1224	31.12.2024	15.630	15.380	1.63 %	0.25	15.750	15.280	103,363	160,793,832	194,368	2,673	7	16
F_EKGYO0125	31.01.2025	13.980	13.560	3.10 %	0.42	13.990	13.450	297,940	410,548,013	843,104	121,968	38	16
F_EKGYO1224	31.12.2024	13.480	13.020	3.53 %	0.46	13.490	12.980	816,342	1,082,591,084	924,711	-20,836	7	16
F_ENJSA0125	31.01.2025	61.200	61.610	-0.67 %	-0.41	61.920	60.800	3,881	23,831,736	38,708	791	38	15
F_ENJSA1224	31.12.2024	59.170	59.360	-0.32 %	-0.19	59.490	58.670	9,013	53,247,222	47,961	-1,134	7	15
F_ENKAI0125	31.01.2025	51.840	51.780	0.12 %	0.06	52.450	50.730	19,988	102,309,705	46,725	11,876	38	16
F_ENKAI1224	31.12.2024	51.530	51.430	0.19 %	0.10	51.700	50.400	43,812	223,475,752	82,482	-7,408	7	16
F_EREGLO125N1	31.01.2025	26.010	25.950	0.23 %	0.06	26.170	25.690	60,769	316,334,154	139,080	25,689	38	14
F_EREGLO1224N1	31.12.2024	25.120	25.190	-0.28 %	-0.07	25.340	24.830	155,682	782,799,216	240,254	-35,886	7	14
F_FROTO0125	31.01.2025	951.300	949.700	0.17 %	1.60	959.800	933.400	1,076	101,597,510	1,786	274	38	16
F_FROTO1224	31.12.2024	935.400	929.400	0.65 %	6.00	942.800	922.800	3,870	360,186,320	5,867	-468	7	16
F_GARAN0125	31.01.2025	131.650	130.900	0.57 %	0.75	132.000	129.400	19,163	249,798,880	46,239	10,111	38	17
F_GARAN1224	31.12.2024	127.450	127.050	0.31 %	0.40	127.850	125.350	65,138	824,331,530	108,673	-8,485	7	17
F_GUBRF0125	31.01.2025	290.500	293.600	-1.06 %	-3.10	294.550	286.900	3,756	109,393,775	17,146	2,100	38	17
F_GUBRF1224	31.12.2024	279.600	282.350	-0.97 %	-2.75	283.850	276.200	13,327	373,328,765	60,015	-3,576	7	17
F_HALKB0125	31.01.2025	16.960	16.860	0.59 %	0.10	17.090	16.690	20,038	33,961,223	52,758	9,699	38	16
F_HALKB1224	31.12.2024	16.340	16.260	0.49 %	0.08	16.460	16.080	144,304	235,083,176	212,853	-17,520	7	16
F_HEKTS0125	31.01.2025	3.890	3.860	0.78 %	0.03	3.970	3.840	70,581	27,456,456	195,275	35,996	38	15
F_HEKTS1224	31.12.2024	3.800	3.760	1.06 %	0.04	3.850	3.740	328,431	124,435,853	548,370	-11,926	7	15

Sözleşme Kodu	Vade Ayı	Uzlaşma Fiyatı	Önceki Uzlaşma Fiyatı	Değişim	Değişim Puan	Gün İçi Yüksek	Gün İçi Düşük	İşlem Miktarı	İşlem Hacim	Açık Pozisyon	Açık Pozisyon Değişimi	Vadeye Kalan Gün Sayısı	Takasbank Başlangıç Teminatı %
PAY VADELİ													
F_ISCTR0125	31.01.2025	13.700	13.450	1.86 %	0.25	13.720	13.400	293,950	397,657,117	588,342	151,615	38	16
F_ISCTR1224	31.12.2024	13.200	12.990	1.62 %	0.21	13.230	12.950	1,073,278	1,400,677,151	1,297,875	-88,966	7	16
F_KCHOL0125	31.01.2025	188.700	189.250	-0.29 %	-0.55	190.600	185.900	11,848	223,296,405	27,228	3,663	38	16
F_KCHOL1224	31.12.2024	182.050	182.750	-0.38 %	-0.70	184.050	179.400	44,352	806,652,895	116,882	-9,382	7	16
F_KONTR0125	31.01.2025	41.050	39.280	4.51 %	1.77	41.610	39.180	12,354	49,845,311	14,523	3,415	38	17
F_KONTR1224	31.12.2024	40.150	38.880	3.27 %	1.27	40.720	38.670	47,351	189,342,111	35,364	-8,088	7	17
F_KOZAA0125	31.01.2025	69.590	69.620	-0.04 %	-0.03	69.840	67.590	4,731	32,399,013	12,205	935	38	15
F_KOZAA1224	31.12.2024	67.280	66.980	0.45 %	0.30	67.730	65.230	23,721	157,468,843	135,380	-670	7	15
F_KOZAL0125	31.01.2025	22.700	22.830	-0.57 %	-0.13	23.030	22.090	61,063	137,480,941	192,648	34,770	38	16
F_KOZAL1224	31.12.2024	21.990	22.150	-0.72 %	-0.16	22.190	21.440	163,861	357,769,061	517,606	-18,493	7	16
F_KRDMD0125	31.01.2025	29.720	29.330	1.33 %	0.39	29.800	29.060	29,911	88,440,666	44,314	15,655	38	16
F_KRDMD1224	31.12.2024	28.780	28.480	1.05 %	0.30	28.950	28.140	204,595	585,744,567	201,504	-8,834	7	16
F_MGROS0125	31.01.2025	508.100	504.600	0.69 %	3.50	510.500	496.900	1,682	84,397,860	4,007	971	38	15
F_MGROS1224	31.12.2024	495.650	491.600	0.82 %	4.05	497.550	483.100	4,724	231,178,865	8,060	-1,352	7	15
F_ODAS0125	31.01.2025	6.390	6.440	-0.78 %	-0.05	6.510	6.310	22,076	14,136,013	65,410	12,723	38	15
F_ODAS1224	31.12.2024	6.160	6.200	-0.65 %	-0.04	6.270	6.080	184,522	114,015,397	355,701	-59,031	7	15
F_OYAKC0125N1	31.01.2025	24.040	23.270	3.31 %	0.77	24.350	23.080	9,417	87,795,318	5,835	2,070	38	16
F_OYAKC1224N1	31.12.2024	23.370	22.770	2.64 %	0.60	23.760	22.460	37,936	344,270,390	23,452	-3,427	7	16
F_PETKM0125	31.01.2025	18.960	19.140	-0.94 %	-0.18	19.180	18.770	36,210	68,733,484	122,950	23,285	38	16
F_PETKM1224	31.12.2024	18.350	18.520	-0.92 %	-0.17	18.580	18.180	131,012	240,771,922	292,735	-24,246	7	16
F_PGSUS0125	31.01.2025	226.650	226.800	-0.07 %	-0.15	227.900	224.300	3,618	81,793,460	11,483	1,533	38	16
F_PGSUS1224	31.12.2024	219.100	219.450	-0.16 %	-0.35	220.700	217.350	17,651	386,350,995	39,948	-1,558	7	16
F_SAHOL0125	31.01.2025	98.360	96.200	2.25 %	2.16	98.640	95.010	38,446	370,032,467	89,539	16,687	38	15
F_SAHOL1224	31.12.2024	95.120	93.030	2.25 %	2.09	95.440	91.790	69,564	647,962,240	119,564	-15,827	7	15
F_SASA0125	31.01.2025	4.240	4.250	-0.24 %	-0.01	4.270	4.190	144,244	60,994,074	408,058	37,852	38	16
F_SASA1224	31.12.2024	4.090	4.100	-0.24 %	-0.01	4.130	4.040	565,718	231,037,100	1,359,755	-30,119	7	16
F_SISE0125	31.01.2025	44.950	46.010	-2.30 %	-1.06	46.050	44.500	39,983	180,687,112	91,372	10,695	38	15
F_SISE1224	31.12.2024	43.670	44.670	-2.24 %	-1.00	44.750	43.120	151,623	665,361,382	160,191	-30,470	7	15
F_SOKM0125	31.01.2025	41.320	41.260	0.15 %	0.06	41.670	40.940	3,752	15,503,216	20,395	1,668	38	15
F_SOKM1224	31.12.2024	39.910	39.940	-0.08 %	-0.03	40.190	39.460	12,941	51,568,347	87,312	-1,126	7	15
F_TAVHL0125	31.01.2025	293.250	295.800	-0.86 %	-2.55	296.550	289.400	699	20,424,955	9,886	167	38	16
F_TAVHL1224	31.12.2024	282.800	284.800	-0.70 %	-2.00	284.950	278.900	3,929	110,723,895	11,648	-400	7	16
F_TCELL0125	31.01.2025	95.990	95.150	0.88 %	0.84	96.440	94.500	19,080	181,541,504	51,559	5,832	38	14
F_TCELL1224	31.12.2024	92.750	91.810	1.02 %	0.94	93.070	91.200	53,604	493,036,940	218,548	-3,295	7	14
F_THYAO0125	31.01.2025	299.200	299.700	-0.17 %	-0.50	300.150	296.450	14,142	421,774,810	68,430	3,191	38	15
F_THYAO1224	31.12.2024	288.700	288.950	-0.09 %	-0.25	289.850	285.800	44,651	1,284,633,040	124,998	-6,590	7	15
F_TKFEN0125	31.01.2025	74.590	74.010	0.78 %	0.58	75.990	72.900	2,235	16,469,287	7,304	104	38	16
F_TKFEN1224	31.12.2024	71.980	71.330	0.91 %	0.65	72.170	70.300	11,856	84,354,544	22,730	-540	7	16
F_TOASO0125	31.01.2025	201.850	198.450	1.71 %	3.40	204.100	198.150	6,055	122,127,945	16,714	3,763	38	15
F_TOASO1224	31.12.2024	196.050	192.900	1.63 %	3.15	198.000	192.650	15,220	297,669,240	34,983	-3,699	7	15
F_TSKB0125	31.01.2025	12.600	12.580	0.16 %	0.02	12.640	12.500	4,051	5,097,140	29,918	2,291	38	15
F_TSKB1224	31.12.2024	12.180	12.140	0.33 %	0.04	12.200	12.010	56,431	68,396,488	513,447	-4,666	7	15
F_TTKOM0125	31.01.2025	45.720	45.740	-0.04 %	-0.02	45.940	45.050	17,879	81,272,059	47,758	9,583	38	15
F_TTKOM1224	31.12.2024	44.300	44.520	-0.49 %	-0.22	44.620	43.840	50,091	221,348,445	108,011	-11,857	7	15
F_TUPRS0125	31.01.2025	146.500	145.500	0.69 %	1.00	147.900	144.400	11,531	167,794,475	42,555	2,480	38	15
F_TUPRS1224	31.12.2024	142.450	141.650	0.56 %	0.80	144.100	140.800	31,910	453,725,775	68,175	-3,931	7	15
F_ULKER1224	31.12.2024	110.950	107.050	3.64 %	3.90	113.450	106.050	15,883	172,845,840	21,398	-2,071	7	15
F_VAKBN0125	31.01.2025	24.020	23.810	0.88 %	0.21	24.150	23.600	11,509	27,576,434	28,081	3,233	38	16
F_VAKBN1224	31.12.2024	23.220	22.950	1.18 %	0.27	23.290	22.730	93,195	215,125,528	198,595	-6,669	7	16
F_VESTL0125	31.01.2025	70.200	69.060	1.65 %	1.14	70.310	68.700	6,849	47,643,765	7,040	4,004	38	16
F_VESTL1224	31.12.2024	67.590	66.700	1.33 %	0.89	67.840	66.170	24,549	164,582,469	42,658	-5,953	7	16
F_YKBNK0125	31.01.2025	29.740	29.530	0.71 %	0.21	29.790	29.170	136,921	403,220,089	190,407	56,534	38	17
F_YKBNK1224	31.12.2024	28.680	28.510	0.60 %	0.17	28.750	28.130	517,739	1,472,490,177	610,168	-66,660	7	17

VİOP Bülten

Genel Müdürlük

Esentepe Mh. Ecza Sk. Safter Han İş Merkezi No:6 Şişli/İstanbul – (0212) 286 30 00

Beylikdüzü

Hayrettin Paşa Mah. 1993 Sokak No:22 Ferah Residence Daire A1 Esenyurt – (0212) 270 26 43

Erenköy

Bağdat Caddesi Beyaz Apt. No: 339 D:5 Erenköy – (0216) 301 10 45

Levent

Nispetiye Mah. Aydar Cad Metro İş Merkezi No. 10 İç Kapı No: 1 Beşiktaş – (0212) 286 30 00

Suadiye

Suadiye Mah. Öncü Sokak Büyük Hanlı Konutları B1 Blok K:8 D:22 Kadıköy – (0216) 350 01 43

Ankara

Tunalı Hilmi Cad. 60/12 Kavaklıdere – (0312) 426 16 61

Bursa

Çekirge Mah. Çekirge Cad. Gökçen Apt. Blok 97/1 C Osmangazi – (0224) 233 43 37

Malatya

Sancaktar Mah. Aslantepeler Cad. Canbaylar Plaza No. 93/9 Battalgazi – (0422) 377 90 00

Adana

Çınarlı Mah. 61027 SK. Sunar Nuri Çomu İş Merkezi Sitesi A Blok No:18 İç Kapı No:124 Seyhan – (0322) 355 31 45

Aydın

Güzelhisar Mahallesi Albay Şefik Caddesi No:4 Ronensans Plaza İç Kapı No:17 Efeler/AYDIN – (0256) 218 22 95

Denizli

Sıracapılar Mahallesi 1585 Sokak Kaygün İş Merkezi No:3 İç Kapı No:13 Merkezefendi – (0258) 295 08 99

Eskişehir

Akarbaşı Mah. Atatürk Bul. Yağmur Apt. No : 87A Odunpazarı – (0222) 211 20 45

İzmir

Çınarlı Mah. Ozan Abay Cad. Egeperla No: 10 / 201 Konak / İzmir – (0234) 270 44 67

İzmit

Karabaş Mah. Ankara Karayolu Cad. No: 65/3 Kocaeli – (0262) 999 68 97

Kapalıçarşı

Molla Fenari Mah. Kürkcüler Çarşısı Sk. No:25 İç Kapı No:1 Fatih / İstanbul – (0212) 513 40 01

Mersin

Güvenevler Mah. 1928 Sk. İkinci Global İş Merkezi No:5 İç Kapı No:6 Yenişehir/MERSİN – (0324) 241 33 15

Niğde

Aşağı Kayabaşı Mah. Dr. Sami Yağız Cad. Kültür Plaza No:32 Kat:1/4 Niğde – (0388) 214 19 35

**YASAL UYARI**

Bu rapor, bir veya daha fazla sermaye piyasası aracı veya bunları ihraç eden ortaklıklar ve kuruluşlar ile piyasa eğilimleri hakkında, belirli bir kişiye veya mali durumları, risk ve getiri tercihleri benzer nitelikteki bir gruba yönelik olmamak kaydıyla, Marbaş Menkul Değerler A.Ş. müşterilerine ve/veya dağıtım kanallarına yönelik olarak Marbaş Menkul Değerler A.Ş.'nin anlaşmalı olduğu dışarıdan hizmet sağlayıcı kuruluş tarafından hazırlanmıştır. Burada yer alan yatırım bilgi, yorum ve tavsiyeleri yatırım danışmanlığı kapsamında değildir. Yatırım danışmanlığı hizmeti, yetkili kuruluşlar tarafından kişilerin risk ve getiri tercihleri dikkate alınarak kişiye özel sunulmaktadır. Burada yer alan yorum ve tavsiyeler ise genel niteliktedir. Bu tavsiyeler mali durumunuz ile risk ve getiri tercihlerinize uygun olmayabilir. Bu nedenle, sadece burada yer alan bilgilere dayanarak yatırım kararı verilmesi beklentilerinize uygun sonuçlar doğurmayabilir. Bu rapor ve yorumlardaki yazılar, bilgiler ve grafikler, ulaşılabilen ilk kaynaklardan iyi niyetle ve doğruluğu, geçerliliği, etkinliği velhasıl her ne şekilde, suret ve nam altında olursa olsun herhangi bir karara dayanak oluşturması hususunda herhangi bir teminat, garanti oluşturmadan, yalnızca bilgi edinilmesi amacıyla derlenmiştir. İş bu raporlardaki yorumlardan; eksik bilgi ve/veya güncellenme gibi konularda ortaya çıkabilecek zararlardan Marbaş Menkul Değerler A.Ş. ve çalışanları sorumlu değildir. Marbaş Menkul Değerler A.Ş. her an, hiçbir şekilde ve surette ön ihbara ve/veya ihtara gerek kalmaksızın söz konusu bilgileri, tavsiyeleri değiştirebilir ve/veya ortadan kaldırabilir. Genel anlamda bilgi vermek amacıyla hazırlanmış olan iş bu rapor ve yorumlar, kapsamı bilgiler, tavsiyeler hiçbir şekilde ve surette Marbaş Menkul Değerler A.Ş.'nin herhangi bir taahhüdünü tazammum etmediğinden, bu bilgilere istinaden her türlü özel ve/veya tüzel kişiler tarafından alınacak kararlar, varılacak sonuçlar, gerçekleştirilecek işlemler ve oluşabilecek her türlü riskler bizatihi bu kişilere ait ve raci olacaktır. Hiçbir şekilde ve surette ve her ne nam altında olursa olsun, her türlü gerçek ve/veya tüzel kişinin, gerek doğrudan gerek dolayısı ile ve bu sebeplerle uğrayabileceği her türlü doğrudan ve/veya dolayısıyla oluşacak maddi ve manevi zarar, kar mahrumiyeti, velhasıl her ne nam altında olursa olsun uğrayabileceği zararlardan hiçbir şekilde ve surette Marbaş Menkul Değerler A.Ş. ve çalışanları sorumlu tutulamayacak ve hiçbir şekilde ve surette her ne nam altında olursa olsun Marbaş Yatırım Menkul Değerler A.Ş. çalışanlarından talepte bulunulmayacaktır.