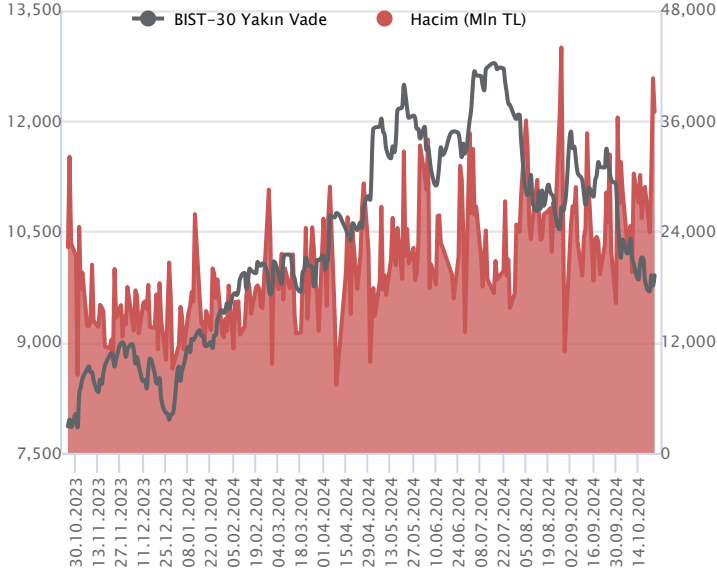


Sözleşme Kodu	Vade Ayı	Uzlaşma Fiyatı	Önceki Uzlaşma Fiyatı	Değişim	Değişim Puan	Gün İçi Yüksek	Gün İçi Düşük	İşlem Miktarı	İşlem Hacim	Açık Pozisyon	Açık Pozisyon Değişimi	Vadeye Kalan Gün Sayısı	Takasbank Başlangıç Teminatı %
F_XU0301024	31.10.2024	9,902.00	9,752.50	1.53 %	149.50	9,968.00	9,767.00	374,134.00	36,985,186,272.50	330,210.00	-121,818.00	7	12
F_XU0301224	31.12.2024	10,357.25	10,271.25	0.84 %	86.00	10,419.75	10,271.50	156,549.00	16,221,030,577.50	222,061.00	100,481.00	68	12

ENDEKS KONTRATLARI

BIST 30 Yakın Vadeli Kontratı



Ekim vadeli endeks sözleşmesi 9.767,00 – 9.968,00 seviyeleri arasında hareket ederek günü %1,53 oranında bir yükselişle 9.902,00 uzlaşma fiyatından tamamladı. Son günlerde dalgalı görünümün öne çıktığı sözleşmede dün yükselişlerin etkili olduğu bir fiyatlama takip edildi. Akşam seans kapanışı da 9.910,00 puandan gerçekleşti. ABD borsaları günü karışık kapanışlarla tamamlarken, ABD vadelerinde bu sabah yatay bir seyir etkili oluyor. Asya piyasalarında karışık bir görünüm hâkim. Avrupa vadeli ve CFD endeksleri hafif satıcılı açılışlara işaret ediyor. Ekim vadeli endeks sözleşmesinin güne yatay bir başlangıç yapmasını bekliyoruz.

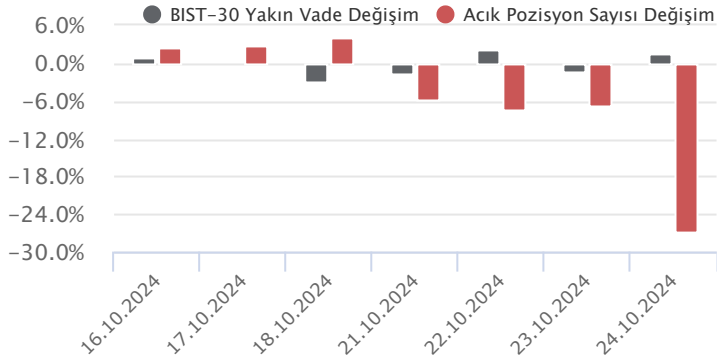
Sözleşmede kısa vadede 9.900 üzerinde tutunma korunabilirse 9.950 – 10.000 aralığı ilk güçlü direnç bölgesi olarak izlenecektir. Psikolojik öneme sahip 10.000 üzerindeki kapanışlarda toparlanma eğilimi güç kazanabilir. Bu durumda 10.075 – 10.150 – 10.200 ve 10.250 seviyelerine doğru yükselişler yaşanabilir. Sözleşmede 9.900 üzerinde tutunmanın korunamaması ve yeniden satışların gözlenmesi halinde ise 9.850 – 9.800 aralığı kısa vadeli destek bölgesidir. 9.800 altına sarkmalarda 9.750 – 9.680 – 9.640 ve 9.600 seviyelerine doğru geri çekilmeler gündeme gelebilir. Sözleşmede gün içi yüksek seyreden volatiliteye ve sert fiyat hareketlerine karşı dikkatli olunmalıdır.

Endeks - 30 Yakın Vade Aracı Kurum Dağılımı Günlük Değişim					
Long			Short		
Kurum	Net Lot	Pay (%)	Kurum	Net Lot	Pay (%)
Bank of America	41.364	47	Vakıf Yatırım	17.495	20
İş Yatırım	37.192	42	HSBC Yatırım	16.769	19
Garanti BBVA	4.590	5	Tacirler Yatırım	15.685	18
Teb Yatırım	2.177	3	Ziraat Yatırım	7.828	9
Meksa Yatırım	1.538	2	Halk Yatırım	6.216	7
Diğer	1.819	2	Diğer	24.687	28

İlk 5 Kurum Alım Ağırlıklı

Endeks - 30 Yakın Vade Aracı Kurum Dağılımı Tüm Vade					
Long			Short		
Kurum	Net Lot	Pay (%)	Kurum	Net Lot	Pay (%)
Yapı Kredi Yatırım	61.202	30	İş Yatırım	104.654	51
Teb Yatırım	44.080	22	Bank of America	38.678	19
Ak Yatırım	24.494	12	Garanti BBVA	31.060	15
Vakıf Yatırım	16.731	8	HSBC Yatırım	24.494	12
Halk Yatırım	12.904	6	Şeker Yatırım	2.905	1
Diğer	45.291	22	Diğer	2.911	1

İlk 5 Kurum Satım Ağırlıklı

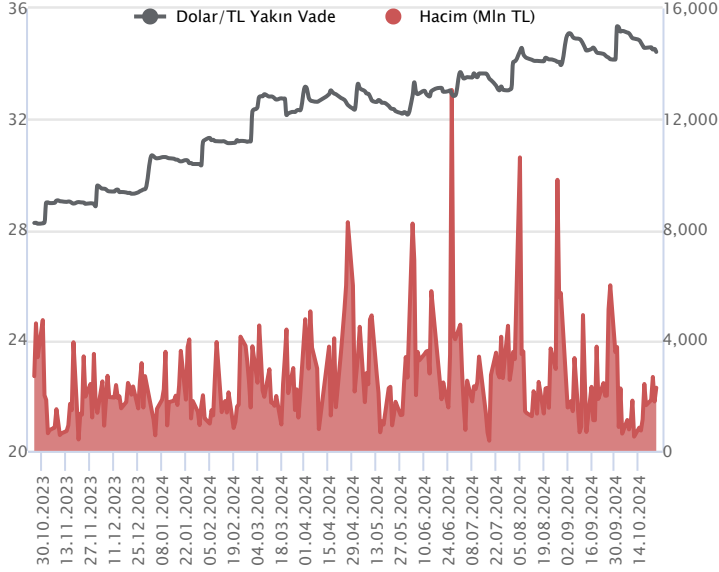


Fiyat (%) Açık Pozisyon (%) Yorum

Artış	Artış	Yükselişin devamlılığı için sinyal olarak kabul edilebilir.
Artış	Azalış	Yükselişin desteklenmediğini gösterir.
Azalış	Artış	Düşüşlerin devamlılığı için sinyal olarak kabul edilebilir.
Azalış	Azalış	Düşüşlerin desteklenmediğini gösterir.

Sözleşme Kodu	Vade Ayı	Uzlaşma Fiyatı	Önceki Uzlaşma Fiyatı	Değişim	Değişim Puan	Gün İçi Yüksek	Gün İçi Düşük	İşlem Miktarı	İşlem Hacim	Açık Pozisyon	Açık Pozisyon Değişimi	Vadeye Kalan Gün Sayısı	Takasbank Başlangıç Teminatı %
DÖVİZ KONTRATLARI													
F_EURTRY1024	31.10.2024	37.2607	37.2573	0.01 %	0.00	37.2839	37.1672	399	14,851,617	7,378	-57	7	12
F_EURTRY1124	29.11.2024	38.3648	38.5031	-0.36 %	-0.14	38.5000	38.0148	328	12,597,058	3,623	89	36	12
F_EURUSD1024	31.10.2024	1.0806	1.0780	0.24 %	0.00	1.0815	1.0777	2,892	106,804,878	21,119	-129	7	3
F_EURUSD1124	29.11.2024	1.0821	1.0799	0.20 %	0.00	1.0832	1.0793	1,510	55,862,568	5,305	1,010	36	3
F_USDTRY1024	31.10.2024	34.4292	34.5438	-0.33 %	-0.11	34.5189	34.4234	66,265	2,284,137,384	858,694	-57,927	7	13
F_USDTRY1124	29.11.2024	35.5389	35.6772	-0.39 %	-0.14	35.6365	35.5337	54,481	1,939,080,146	833,982	52,752	36	13

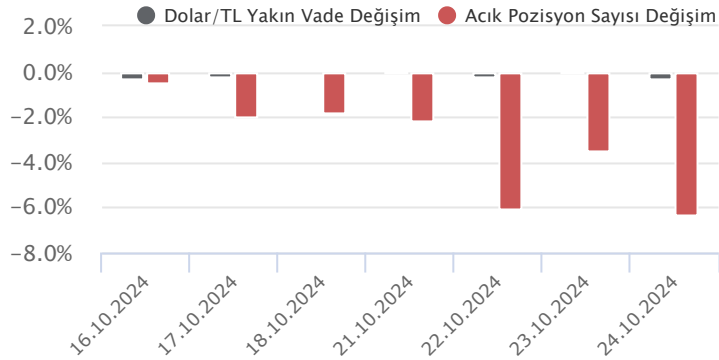
Dolar/TL Yakın Vadeli Kontratı



Ekim vadeli Dolar/TL sözleşmesi dün 34,4234 ile 34,5189 seviyeleri arasında dalgalanarak günü 0,33'lük düşüşle 34,4292 uzlaşma fiyatından tamamladı. Yurt içerisinde kur korumalı mevduat toplamı geçen hafta 58,3 milyar TL düşüşle 1,41 trilyon TL'ye geriledi. TCMB'nin net rezervleri geçen hafta 58,3 milyar dolardan 60,7 milyar dolara yükselirken, brüt döviz rezervler ise 157,4 milyar dolardan 159,4 milyar dolara yükseldi. ABD'de öncü imalat PMI ekim ayında 0,5 puan artışla 47,8 seviyesine yükselse de eşik değer olan 50 seviyesinin altında kalmaya devam etti. Öncü hizmet PMI ise 55,3 ile beklentileri hafif aştı. Ülkede işsizlik maaşı başvuruları geçen hafta 227 bin ile beklentilerin üzerinde gerileme kaydetti. Yeni konut satışları ise eylülde 738 bin ile beklentileri aştı. Açıklanan verilerin fiyatlamalar üzerinde etkisi olmadı. Kurda sakin seyir dün de devam etti. Dolar endeksi tarafında ise dün düzeltme hareketleri izlendi. Bugün yurt içerisinde reel kesim güven endeksi ve kapasite kullanım oranı, ABD tarafında ise dayanıklı mal siparişleri ve Michigan tüketici güven endeksi verileri takip edilecek. Dolar/TL spot kuru, bu saat 08:10 itibarıyla 34,29'lu seviyelerde yatay seyrediyor. Dolar endeksi ise 104,06 civarında bulunuyor.

Dolar/TL Yakın Vade Aracı Kurum Dağılımı Günlük Değişim					
Long			Short		
Kurum	Net Lot	Pay (%)	Kurum	Net Lot	Pay (%)
İş Yatırım	49.013	85	Akbank	45.922	79
Şeker Yatırım	4.103	7	Yapı ve Kredi	5.145	9
Ak Yatırım	2.006	4	Garanti Bankası	3.000	5
QNB Yatırım Menkul	1.512	3	Deniz Yatırım	1.412	2
Venbey Yatırım	326	1	Garanti BBVA	500	1
Diğer	848	2	Diğer	1.829	3
İlk 5 Kurum Alım Ağırlıklı					

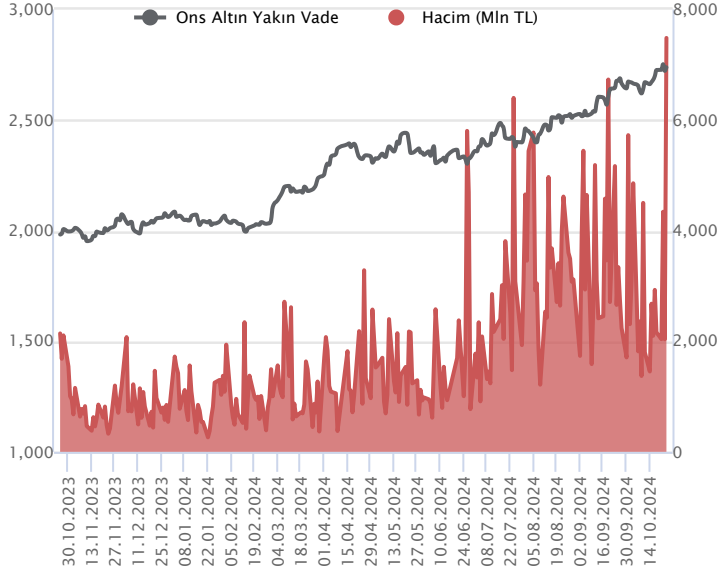
Dolar/TL Yakın Vade Aracı Kurum Dağılımı Tüm Vade					
Long			Short		
Kurum	Net Lot	Pay (%)	Kurum	Net Lot	Pay (%)
Akbank	205.186	28	İş Yatırım	520.073	70
İş Bankası	105.000	14	QNB Yatırım Menkul	62.473	8
QNB Bank	101.687	14	Garanti BBVA	48.306	7
Yapı ve Kredi	81.661	11	Bank of America	45.860	6
Global Menkul	77.187	10	İnfo Yatırım	14.915	2
Diğer	174.090	23	Diğer	53.184	7
İlk 5 Kurum Satım Ağırlıklı					



Fiyat (%)	Açık Pozisyon (%)	Yorum
Artış	Artış	Yükselişin devamlılığı için sinyal olarak kabul edilebilir.
Artış	Azalış	Yükselişin desteklenmediğini gösterir.
Azalış	Artış	Düşüşlerin devamlılığı için sinyal olarak kabul edilebilir.
Azalış	Azalış	Düşüşlerin desteklenmediğini gösterir.

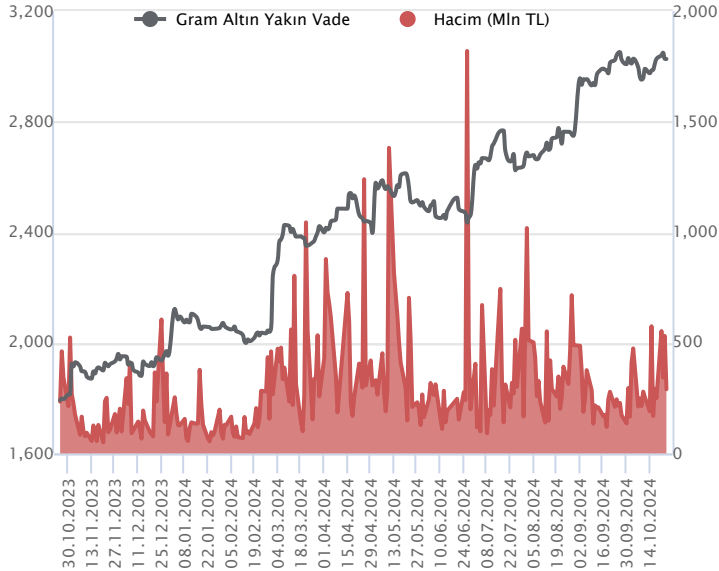
Sözleşme Kodu	Vade Ayı	Uzlaşma Fiyatı	Önceki Uzlaşma Fiyatı	Değişim	Değişim Puan	Gün İçi Yüksek	Gün İçi Düşük	İşlem Miktarı	İşlem Hacim	Açık Pozisyon	Açık Pozisyon Değişimi	Vadeye Kalan Gün Sayısı	Takasbank Başlangıç Teminatı %
ALTIN KONTRATLARI													
F_XAUTRYM1024	31.10.2024	3,027.590	3,026.470	0.04 %	1.12	3,045.030	3,018.280	95,487	289,907,499	376,835	-56,438	7	12
F_XAUTRYM1224	31.12.2024	3,266.190	3,255.740	0.32 %	10.45	3,280.000	3,254.930	87,685	286,832,950	282,446	34,242	68	12
F_XAUUSD1024	31.10.2024	2,735.450	2,722.400	0.48 %	13.05	2,746.250	2,725.250	79,962	7,484,873,088	50,955	-38,139	7	6
F_XAUUSD1224	31.12.2024	2,766.200	2,747.550	0.68 %	18.65	2,774.500	2,754.100	60,004	5,675,928,352	78,767	46,491	68	6

ONS ALTIN Yakın Vadeli Kontratı



Ekim vadeli ons altın sözleşmesi dün 2725,25-2746,25\$ arasında seyrederek, günü yüzde 0,48 yükselişle 2735,45\$ uzlaşma fiyatından kapattı. Spot piyasada saat 08:15 itibariyle ons altın 2727\$ seviyesinde izleniyor. Sözleşme için mevcut stratejimizi sürdürüyoruz. Bugün içinde 2722-2744\$ arasını nötr olarak değerlendiriyoruz. Aşağıda 2722\$ desteği olurken, bu destek altında 2749\$ stop seviyesi belirlenerek 2667\$ seviyesi değerlendirilebilir. Yukarıda 2744\$ direnci olarak görülmektedir. Bu direncin üzerinde 2716\$ stop seviyesi olmak koşuluyla 2798\$ seviyesi takip edilebilir. Fed üyelerinden Hammack yapmış olduğu açıklamasında, Fed politikasının enflasyon sürecini soğutmaya yardım ettiğini, enflasyon rakamlarının son aylarda iyileşme kaydettiğini ve daha fazla dezenflasyon bekleminin makul olduğunu söyledi. ABD Hazine Bakanı J. Yellen G7 Zirvesi'ndeki konuşmasında, G7'nin bu yıl sonuna kadar Ukrayna'ya 50 milyar dolarlık kredi sağlamayı taahhüt ettiğini ve ABD'nin 20 milyar dolarlık katkı sunacağını belirtti. Bugün ABD'de Michigan tüketici güven endeksi ve dayanıklı mal siparişleri açıklanacak. Fed üyelerinin konuşmaları da izlenebilir. Sözleşmede olası oynaklığa karşı yatırımcıların aktif bir kar al/zarar durdur seviyesi belirleyerek hareket etmeleri daha sağlıklı olabilir.

GRAM ALTIN Yakın Vadeli Kontratı

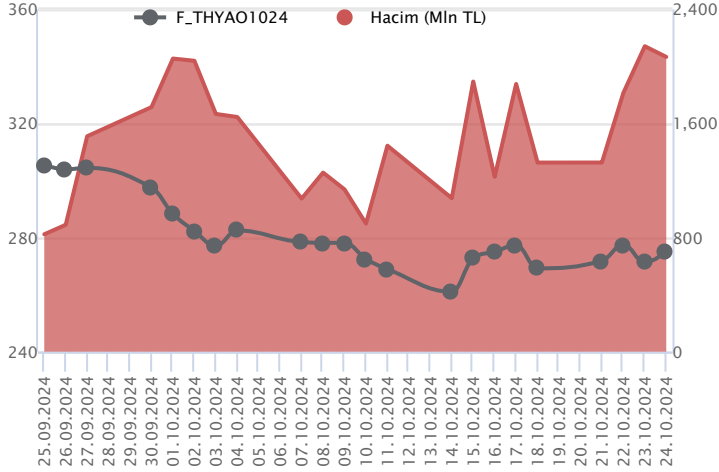


Ekim vadeli gram altın sözleşmesi dün 3018,28-3045,03TL arasında dalgalanarak, günü yüzde 0,04 sınırlı yükselişle 3027,59TL uzlaşma fiyatından tamamladı. Spot piyasada saat 08:15 itibariyle gram altın 3007TL seviyesinde işlem görüyor. Uluslararası Para Fonu (IMF) Avrupa Departmanı Direktörü Alfred Kammer yapmış olduğu açıklamasında, genel olarak Türkiye'deki ekonomi ekibine iyi iş çıkardıklarını, bu çalışmanın devam etmesi ve bu politikaların sürdürülmesi gerektiğini belirtti. Kriz riskini azaltmak ve enflasyonu düşürmek için bunun gerekli olduğunun altını çizdi. Bugünün veri takviminde; ABD'de dayanıklı mal siparişleri, Michigan tüketici güven endeksi açıklanacak. Türkiye'de reel kesim güven endeksi ve kapasite kullanım oranı verileri takip edilecek. Sözleşmede olası oynaklığa karşı yatırımcıların aktif bir kar al/zarar durdur seviyesi belirleyerek hareket etmeleri daha sağlıklı olabilir.

Sözleşme	Vade Ayı	Son Uzlaşma	Önceki Uzlaşma	Değişim %	Günün Düşüğü	Günün Yükselişi	İşlem Adedi	İşlem Hacmi
PAY VADELİ SÖZLEŞMELERİNDE EN FAZLA İŞLEM GÖRENLER								
F_THYAO1024	31.10.2024	275.310	270.980	1.6 %	270.190	275.900	75,341	2,066,478,297
F_AKBNK1024	31.10.2024	50.000	49.720	0.6 %	49.610	50.820	324,124	1,629,350,063
F_YKBNK1024	31.10.2024	24.850	24.510	1.4 %	24.470	25.050	590,992	1,467,679,425

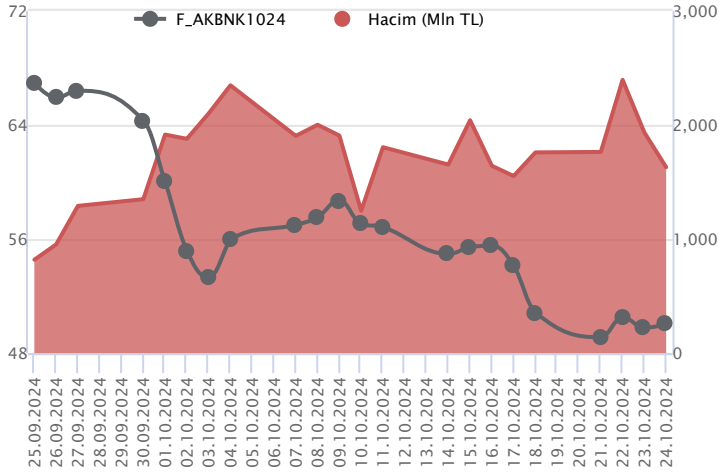
Pay vadeli sözleşmeleri, düşük teminatlarla yüksek tutarlı pozisyonlar almayı mümkün kılar. Pay vadeli sözleşmeleri ile ilgili daha detaylı bilgi almak için Marbaş Menkul Değerler A.Ş. ile iletişime geçebilirsiniz.

F_THYAO1024 Vadeli Kontratı



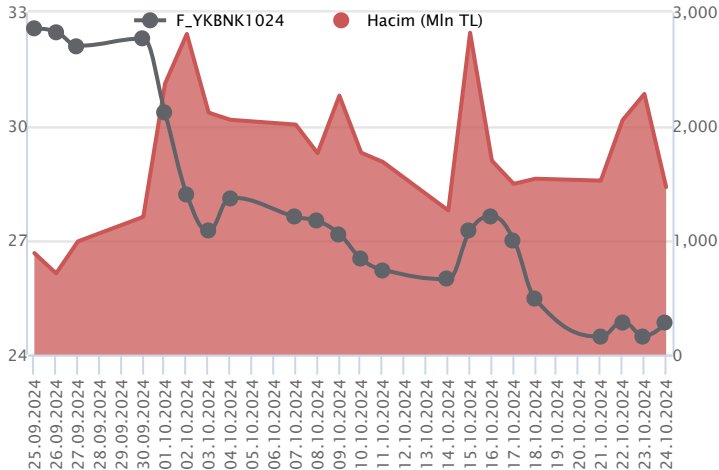
Önceki gün yaşanan sert satışın ardından dün endeks cephesinde tepki alımları etkili olurken, Ekim vadeli THYAO sözleşmesi 270,19 TL ve 275,90 TL seviyeleri arasında dalgalanarak günü 275,31 TL uzlaşma fiyatından %1,6'lık kazançla tamamladı. Kısa vadeli ortalamaların bulunduğu bölgede fiyatlamının yaşandığı sözleşmede 14 günlük ortalamanın yer aldığı 275,50 TL üzeri kapanışlar ivmenin güç kazanması anlamında belirleyici olacaktır. Bu koşulun sağlanması ile hafta içinde test edilen ancak aşılamayan 22 günlük ortalamanın bulunduğu 278,56 TL ve 280,75 TL öne çıkan diğer direnç noktalarıdır. Ancak seans içi olası realizasyonlarda 273,70 TL – 272,40 TL ve 270,20 TL sırasıyla takip edilecek desteklerdir. Son dönemde piyasada yaşanan volatilitenin nedeniyle alınacak pozisyonlarda temkinli olunması aktif bir stop-loss stratejisine bağlı kalınması faydalı olacaktır.

F_AKBNK1024 Vadeli Kontratı



Ekim vadeli AKBNK pay sözleşmesi 49,61 – 50,82 TL aralığında hareket ederek günü %0,6 oranında bir yükselişle 50,00 TL uzlaşma fiyatından tamamladı. Akbank'ın dün açıklanan 2024/3Ç net kârı piyasa beklentilerine paralel gelirken, finansallar sonrası yüksek seyredebilecek volatilitenin karşı dikkatli olunmalıdır. Psikolojik öneme sahip 50,00 TL üzerinde tutunmanın önem taşıdığı AKBNK sözleşmesinde kısa vadede 50,65 – 51,20 ve 100 günlük üssel ortalama (51,94) direnç konumunda bulunmaktadır. Sözleşmede toparlanma çabasının güç kazanabilmesi için 100 günlük ortalama (51,94) üzerinde kapanışlara ihtiyaç olduğu görüşümüzü koruyoruz. Ortalama üzerinde 53,00 – 54,00 bölgesine doğru yükselişler yaşanabilir. 50,00 TL üzerinde kalıcılık korunamaz ve yeniden satışlar gözlenecek olursa 49,60 – 49,30 ve 49,00 seviyeleri kısa vadeli destek noktaları olarak izlenecektir. 49,00 TL altındaki fiyatlamalarda 48,76 – 48,50 ve 48,00 seviyelerine doğru geri çekilmeler gündeme gelebilir.

F_YKBNK1024 Vadeli Kontratı



Bankacılık sektöründe dün kayıpların %1'i aştığı görülürken, Ekim vadeli YKBNK sözleşmesi 24,47 TL – 25,05 TL seviyeleri arasında dalgalanarak 24,85 TL uzlaşma fiyatından günü %1,4'lük kazançla tamamladı. Yüksek volatilitenin ön planda olduğu sözleşmede kısa vadede 25,00 TL üzerinde saatlik kapanışlar yükselişleri destekleyecekken, bu bölge altında yaşanacak yükselişlerin tepki mahiyetinde kalacağını değerlendiriyoruz. 25,00 TL altında fiyatlamının devamında 24,30 TL – 24,00 TL ve 23,65 TL takip edilecek desteklerdir. Seans içinde 25,00 TL üzerinde 7 günlük ortalamanın yer aldığı 25,22 TL izlenen ilk direnç konumunda bulunurken, devamında 25,50 TL ve 25,85 TL seviyeleri gündeme gelecektir. Son dönemde gerek sektör gerek piyasada yaşanan volatilitenin nedeniyle alınacak pozisyonlarda temkinli olunması aktif bir stop-loss stratejisine bağlı kalınması faydalı olacaktır.

Dayanak Varlıkların Teknik Gösterge Görünümleri

20 Gün Ortalama/Fiyat Kesişmesi (YUKARI)

KONTR
GUBRF
TOASO
KOZAA
DOAS

Güç Göstergeleri Olumlu

TKFEN

RSI ve Momentum göstergelerine göre olumlu olanlar

50 Gün Ortalama/Fiyat Kesişmesi (YUKARI)

Bu şartları sağlayan dayanak varlık bulunmamaktadır.

MACD

BRSAN	GÜÇLÜ AL
TSKB	GÜÇLÜ AL
KRDMD	GÜÇLÜ SAT
EKGYO	ZAYIF AL
ENJSA	ZAYIF AL

20/50 Gün Ortalama Kesişmesi (YUKARI)

Bu şartları sağlayan dayanak varlık bulunmamaktadır.

Para Girişi Olan Dayanak Varlıklar

	Kapanış	İşlem Hacmi (Mln TL)
BIMAS	475.50	4,194.22686
TOASO	201.80	700.78530
ALARK	87.75	322.96097
AKSEN	33.86	168.08485

Yüksek Hacimliler

	İşlem Hacmi (Mln TL)
XU030	43,553.08
XSD25	27,070.80
X10XB	19,793.86
XLBNK	10,674.64
THYAO	5,122.56

20 Gün Ortalama/Fiyat Kesişmesi (AŞAĞI)

Bu şartları sağlayan dayanak varlık bulunmamaktadır.

Güç Göstergeleri Zayıf

OYAKC
ODAS
HALKB
AKBNK
HEKTS

RSI ve Momentum göstergelerine göre zayıf olanlar

50 Gün Ortalama/Fiyat Kesişmesi (AŞAĞI)

Bu şartları sağlayan dayanak varlık bulunmamaktadır.

Göstergeleri Dipte Olanlar

HALKB
VAKBN
HEKTS
EREGL
ODAS

CCI, RSI, Stochastics, Williams' %R, MFI ve DX göstergelerinin ortalaması en düşük olanlar

20/50 Gün Ortalama Kesişmesi (AŞAĞI)

Bu şartları sağlayan dayanak varlık bulunmamaktadır.

Para Çıkışı Olan Dayanak Varlıklar

	Kapanış	İşlem Hacmi (Mln TL)
TAVHL	224.20	877.47
DOHOL	12.97	465.69

Dayanak Varlıkların Teknik Göstergeler Konuları

Kod	5 Günlük H.O	10 Günlük H.O	20 Günlük H.O	50 Günlük H.O	RSI	StochS	MACD	CCI
AEFES	ALIM	ALIM	ALIM	SATIM	ALIM	SATIM	ALIM	ALIM
AKBNK	SATIM	SATIM	SATIM	SATIM	ALIM	SATIM	SATIM	ALIM
AKSEN	SATIM	SATIM	SATIM	SATIM	ALIM	SATIM	SATIM	ALIM
ALARK	ALIM	ALIM	ALIM	SATIM	ALIM	SATIM	ALIM	ALIM
ARCLK	ALIM	ALIM	SATIM	SATIM	ALIM	ALIM	ALIM	SATIM
ASELS	ALIM	ALIM	ALIM	ALIM	ALIM	SATIM	ALIM	ALIM
ASTOR	ALIM	ALIM	ALIM	SATIM	ALIM	SATIM	ALIM	ALIM
BIMAS	ALIM	ALIM	SATIM	SATIM	ALIM	SATIM	ALIM	ALIM
BRSAN	ALIM	ALIM	ALIM	ALIM	ALIM	ALIM	ALIM	SATIM
CIMSA	SATIM	SATIM	SATIM	SATIM	ALIM	SATIM	SATIM	ALIM
CNH/TRY	ALIM	SATIM	SATIM	ALIM	ALIM	SATIM	SATIM	ALIM
DOAS	ALIM	ALIM	ALIM	SATIM	ALIM	ALIM	ALIM	ALIM
DOHOL	SATIM	SATIM	SATIM	SATIM	ALIM	SATIM	ALIM	ALIM
EKGYO	ALIM	SATIM	SATIM	SATIM	ALIM	SATIM	ALIM	ALIM
ENJSA	ALIM	ALIM	SATIM	SATIM	ALIM	SATIM	ALIM	ALIM
ENKAI	ALIM	ALIM	ALIM	ALIM	ALIM	SATIM	ALIM	ALIM
EREGL	SATIM	SATIM	SATIM	SATIM	SATIM	SATIM	SATIM	SATIM
EUR/TRY	ALIM	SATIM	SATIM	SATIM	ALIM	SATIM	SATIM	ALIM
EUR/USD	ALIM	SATIM	SATIM	SATIM	ALIM	SATIM	SATIM	ALIM
FROTO	ALIM	ALIM	ALIM	ALIM	ALIM	SATIM	ALIM	ALIM
GARAN	ALIM	SATIM	SATIM	SATIM	ALIM	SATIM	SATIM	ALIM
GBP/USD	SATIM	SATIM	SATIM	SATIM	ALIM	SATIM	SATIM	ALIM
GUBRF	ALIM	ALIM	ALIM	ALIM	ALIM	ALIM	SATIM	ALIM
HALKB	SATIM	SATIM	SATIM	SATIM	SATIM	ALIM	SATIM	SATIM
HEKTS	SATIM	SATIM	SATIM	SATIM	ALIM	SATIM	SATIM	ALIM
ISCTR	SATIM	SATIM	SATIM	SATIM	ALIM	SATIM	SATIM	ALIM
KCHOL	SATIM	SATIM	SATIM	SATIM	ALIM	SATIM	SATIM	ALIM
KONTR	ALIM	ALIM	ALIM	SATIM	ALIM	SATIM	ALIM	ALIM
KOZAA	ALIM	ALIM	ALIM	SATIM	ALIM	SATIM	ALIM	ALIM
KOZAL	ALIM	ALIM	SATIM	SATIM	ALIM	SATIM	ALIM	ALIM
KRDMD	SATIM	SATIM	SATIM	SATIM	SATIM	SATIM	SATIM	SATIM
MGROS	SATIM	SATIM	SATIM	SATIM	ALIM	SATIM	SATIM	ALIM
ODAS	SATIM	SATIM	SATIM	SATIM	SATIM	ALIM	ALIM	SATIM
OYAKC	SATIM	SATIM	SATIM	SATIM	ALIM	SATIM	SATIM	ALIM
PETKM	SATIM	SATIM	SATIM	SATIM	ALIM	SATIM	ALIM	ALIM
PGSUS	SATIM	ALIM	ALIM	ALIM	SATIM	ALIM	ALIM	SATIM
RUB/TRY	ALIM	SATIM	SATIM	SATIM	ALIM	SATIM	ALIM	ALIM
SAHOL	ALIM	SATIM	SATIM	SATIM	ALIM	SATIM	SATIM	ALIM
SASA	ALIM	SATIM	SATIM	SATIM	ALIM	ALIM	ALIM	ALIM
SISE	ALIM	SATIM	SATIM	SATIM	ALIM	SATIM	ALIM	ALIM
SOKM	SATIM	SATIM	SATIM	SATIM	ALIM	SATIM	SATIM	ALIM
TAVHL	SATIM	SATIM	SATIM	SATIM	SATIM	ALIM	ALIM	SATIM
TCELL	ALIM	ALIM	SATIM	SATIM	ALIM	SATIM	ALIM	ALIM
THYAO	ALIM	ALIM	ALIM	SATIM	ALIM	SATIM	ALIM	ALIM
TKFEN	ALIM	ALIM	ALIM	ALIM	ALIM	SATIM	ALIM	SATIM
TOASO	ALIM	ALIM	ALIM	SATIM	ALIM	SATIM	ALIM	ALIM
TSKB	ALIM	ALIM	ALIM	ALIM	ALIM	SATIM	ALIM	ALIM
TTKOM	ALIM	ALIM	SATIM	SATIM	ALIM	SATIM	ALIM	ALIM
TUPRS	ALIM	SATIM	SATIM	SATIM	ALIM	SATIM	SATIM	ALIM
USD/TRY	SATIM	ALIM	ALIM	ALIM	SATIM	ALIM	SATIM	SATIM
VAKBN	SATIM	SATIM	SATIM	SATIM	SATIM	SATIM	SATIM	SATIM
VESTL	SATIM	SATIM	SATIM	SATIM	ALIM	ALIM	ALIM	ALIM
X10XB	ALIM	ALIM	SATIM	SATIM	ALIM	SATIM	ALIM	ALIM
XAU/TRY	ALIM	ALIM	ALIM	ALIM	SATIM	ALIM	ALIM	SATIM
XAU/USD	ALIM	ALIM	ALIM	ALIM	SATIM	ALIM	ALIM	SATIM
XLBNK	SATIM	SATIM	SATIM	SATIM	ALIM	SATIM	SATIM	ALIM
XSD25	ALIM	SATIM	SATIM	SATIM	ALIM	SATIM	SATIM	ALIM
XU030	ALIM	SATIM	SATIM	SATIM	ALIM	SATIM	SATIM	ALIM
YKBNK	SATIM	SATIM	SATIM	SATIM	ALIM	SATIM	SATIM	ALIM

ViOP Bülten

Kod	Destek 3	Destek 2	Destek 1	Kapanış	Pivot	Direnç 1	Direnç 2	Direnç 3
DESTEKLER				DİRENÇLER				
F_AEFES1024	184.51	186.90	189.96	193.01	192.35	195.41	197.80	200.86
F_AEFES1124	190.73	193.17	196.32	199.47	198.76	201.91	204.35	207.50
F_AKBNK1024	48.28	48.95	49.49	50.04	50.16	50.70	51.37	51.91
F_AKBNK1124	49.31	50.08	50.85	51.61	51.62	52.39	53.16	53.93
F_AKSEN1024	31.79	32.54	33.25	33.95	34.00	34.71	35.46	36.17
F_AKSEN1124	33.10	33.77	34.40	35.02	35.07	35.70	36.37	37.00
F_ALARK1024	82.02	83.36	85.95	88.55	87.29	89.88	91.22	93.81
F_ALARK1124	86.09	87.14	89.16	91.19	90.21	92.23	93.28	95.30
F_ARCLK1024	136.42	138.00	139.68	141.35	141.26	142.94	144.52	146.20
F_ARCLK1124	140.54	142.32	143.70	145.08	145.48	146.86	148.64	150.02
F_ASELS1024	59.62	60.15	60.70	61.26	61.23	61.78	62.31	62.86
F_ASELS1124	61.27	61.78	62.31	62.84	62.82	63.35	63.86	64.39
F_ASTOR1024	70.13	71.37	72.74	74.10	73.98	75.35	76.59	77.96
F_ASTOR1124	71.30	72.63	73.79	74.94	75.12	76.28	77.61	78.77
F_BIMAS1024	437.40	446.93	463.20	479.47	472.73	489.00	498.53	514.80
F_BIMAS1124	450.79	459.97	476.29	492.61	485.47	501.79	510.97	527.29
F_BRSAN1024	443.80	453.41	464.70	476.00	474.31	485.60	495.21	506.50
F_BRSAN1124	454.01	463.51	476.18	488.86	485.68	498.35	507.85	520.52
F_CIMSA1024	29.74	29.96	30.30	30.63	30.52	30.86	31.08	31.42
F_CIMSA1124	30.89	31.05	31.37	31.69	31.53	31.85	32.01	32.33
F_CNHTRY1024	4.92	4.92	4.92	4.92	4.92	4.92	4.93	4.93
F_CNHTRY1124	5.10	5.10	5.10	5.10	5.10	5.10	5.10	5.10
F_DOAS1024	201.14	204.30	210.13	215.95	213.29	219.12	222.28	228.11
F_DOAS1124	204.21	207.16	212.58	218.00	215.53	220.95	223.90	229.32
F_DOHOL1024	12.34	12.60	12.82	13.04	13.08	13.30	13.56	13.78
F_DOHOL1124	12.75	13.01	13.26	13.50	13.52	13.77	14.03	14.28
F_EKGYO1024	9.43	9.62	9.76	9.91	9.95	10.09	10.28	10.42
F_EKGYO1124	9.76	9.95	10.09	10.24	10.28	10.42	10.61	10.75
F_ENJSA1024	52.38	53.17	54.09	55.02	54.88	55.80	56.59	57.51
F_ENJSA1124	50.47	52.00	54.42	56.85	55.95	58.37	59.90	62.32
F_ENKAI1024	47.02	47.34	48.00	48.65	48.32	48.98	49.30	49.96
F_ENKAI1124	46.39	47.25	48.14	49.04	49.00	49.89	50.75	51.64
F_EREGL1024	45.72	46.13	46.54	46.96	46.95	47.36	47.77	48.18
F_EREGL1124	47.26	47.67	48.00	48.34	48.41	48.74	49.15	49.48
F_EURTRY1024	37.05	37.11	37.17	37.23	37.23	37.28	37.34	37.40
F_EURTRY1124	37.68	37.85	38.16	38.48	38.33	38.65	38.82	39.13
F_EURUSD1024	1.07	1.08	1.08	1.08	1.08	1.08	1.08	1.09
F_EURUSD1124	1.08	1.08	1.08	1.08	1.08	1.08	1.09	1.09
F_FROTO1024	981.11	991.77	1,006.37	1,020.97	1,017.03	1,031.63	1,042.29	1,056.89
F_FROTO1124	992.03	1,002.59	1,015.30	1,028.00	1,025.86	1,038.57	1,049.13	1,061.84
F_GARAN1024	107.52	109.27	110.98	112.70	112.73	114.44	116.19	117.90
F_GARAN1124	111.70	113.27	114.64	116.02	116.21	117.58	119.15	120.52
F_GBPUSD1024	1.29	1.29	1.30	1.30	1.30	1.30	1.30	1.30
F_GBPUSD1124	1.30	1.30	1.30	1.30	1.30	1.30	1.30	1.30
F_GUBRF1024	177.90	182.21	187.25	192.30	191.56	196.60	200.91	205.95
F_GUBRF1124	185.37	189.28	194.22	199.15	198.13	203.07	206.98	211.92
F_HALKB1024	14.36	14.56	14.73	14.89	14.93	15.10	15.30	15.47
F_HALKB1124	14.89	15.08	15.24	15.39	15.43	15.59	15.78	15.94
F_HEKTS1024N1	3.51	3.54	3.59	3.64	3.62	3.67	3.70	3.75
F_HEKTS1124N1	3.67	3.68	3.72	3.75	3.73	3.77	3.78	3.82
F_ISCTR1024	11.45	11.55	11.68	11.80	11.78	11.91	12.01	12.14
F_ISCTR1124	11.84	11.94	12.06	12.17	12.16	12.28	12.38	12.50
F_KCHOL1024	168.65	170.36	172.58	174.80	174.29	176.51	178.22	180.44
F_KCHOL1124	173.94	175.77	178.08	180.39	179.91	182.22	184.05	186.36
F_KONTR1024	40.10	40.76	41.80	42.85	42.46	43.50	44.16	45.20
F_KONTR1124	40.09	40.79	41.87	42.94	42.57	43.65	44.35	45.43
F_KOZAA1024	57.14	57.93	58.96	60.00	59.75	60.78	61.57	62.60
F_KOZAA1124	59.27	60.01	61.01	62.00	61.75	62.75	63.49	64.49
F_KOZAL1024	19.99	20.19	20.45	20.70	20.65	20.91	21.11	21.37
F_KOZAL1124	20.71	20.91	21.15	21.40	21.35	21.59	21.79	22.03
F_KRDMD1024	23.54	23.88	24.35	24.82	24.69	25.16	25.50	25.97
F_KRDMD1124	24.36	24.72	25.11	25.49	25.47	25.86	26.22	26.61
F_MGROS1024	398.30	401.41	405.61	409.80	408.72	412.92	416.03	420.23
F_MGROS1124	409.95	413.24	416.92	420.60	420.21	423.89	427.18	430.86
F_ODAS1024	5.48	5.53	5.57	5.61	5.62	5.66	5.71	5.75
F_ODAS1124	5.65	5.71	5.75	5.80	5.81	5.85	5.91	5.95

ViOP Bülten

Kod	Destek 3	Destek 2	Destek 1	Kapanış	Pivot	Direnç 1	Direnç 2	Direnç 3
DESTEKLER				DİRENÇLER				
F_OYAKC1024	53.09	53.67	54.53	55.39	55.11	55.97	56.55	57.41
F_OYAKC1124	54.97	55.54	56.33	57.13	56.90	57.69	58.26	59.05
F_PETKM1024	18.10	18.34	18.60	18.87	18.84	19.10	19.34	19.60
F_PETKM1124	18.58	18.86	19.11	19.35	19.39	19.64	19.92	20.17
F_PGSUS1024	224.54	229.68	234.73	239.79	239.87	244.92	250.06	255.11
F_PGSUS1124	231.58	236.45	241.42	246.40	246.29	251.26	256.13	261.10
F_SAHOL1024	79.82	80.86	82.30	83.73	83.34	84.78	85.82	87.26
F_SAHOL1124	82.69	83.65	85.04	86.44	86.00	87.39	88.35	89.74
F_SASA1024N1	3.74	3.80	3.86	3.93	3.92	3.98	4.04	4.10
F_SASA1124	3.85	3.90	3.95	4.01	4.00	4.05	4.10	4.15
F_SISE1024	37.98	38.38	38.94	39.49	39.34	39.90	40.30	40.86
F_SISE1124	39.18	39.58	40.02	40.46	40.42	40.86	41.26	41.70
F_SOKM1024	39.09	39.38	39.67	39.95	39.96	40.25	40.54	40.83
F_SOKM1124	40.37	40.66	40.99	41.32	41.28	41.61	41.90	42.23
F_TAVHL1024	210.90	216.81	221.19	225.58	227.10	231.48	237.39	241.77
F_TAVHL1124	218.63	224.29	228.58	232.87	234.24	238.53	244.19	248.48
F_TCELL1024	84.30	85.51	86.57	87.62	87.78	88.84	90.05	91.11
F_TCELL1124	87.24	88.41	89.58	90.75	90.75	91.92	93.09	94.26
F_THYAO1024	265.82	268.00	271.53	275.05	273.71	277.24	279.42	282.95
F_THYAO1124	275.44	277.48	279.89	282.29	281.93	284.34	286.38	288.79
F_TKFEN1024	71.56	72.36	73.31	74.27	74.11	75.06	75.86	76.81
F_TKFEN1124	74.12	74.88	75.81	76.73	76.57	77.50	78.26	79.19
F_TOASO1024	188.40	191.50	196.69	201.88	199.79	204.98	208.08	213.27
F_TOASO1124	192.84	196.25	201.87	207.48	205.28	210.90	214.31	219.93
F_TSKB1024	11.55	11.63	11.78	11.93	11.86	12.01	12.09	12.24
F_TSKB1124	11.92	12.00	12.14	12.29	12.22	12.36	12.44	12.58
F_TTKOM1024	45.17	45.94	46.55	47.15	47.32	47.93	48.70	49.31
F_TTKOM1124	46.59	47.41	48.03	48.66	48.85	49.47	50.29	50.91
F_TUPRS1024	142.54	143.79	145.31	146.84	146.56	148.08	149.33	150.85
F_TUPRS1124	146.18	147.46	148.58	149.70	149.86	150.98	152.26	153.38
F_USDTRY1024	34.30	34.36	34.39	34.43	34.46	34.49	34.55	34.59
F_USDTRY1124	35.40	35.47	35.50	35.54	35.57	35.61	35.67	35.71
F_VAKBN1024	19.60	20.08	20.44	20.81	20.92	21.28	21.76	22.12
F_VAKBN1124	20.56	20.90	21.20	21.50	21.54	21.84	22.18	22.48
F_VESTL1024	57.09	57.51	58.37	59.22	58.79	59.65	60.07	60.93
F_VESTL1124	59.09	59.53	60.26	61.00	60.70	61.43	61.87	62.60
F_X10XB1024	10,829.17	10,885.83	10,936.67	10,987.50	10,993.33	11,044.17	11,100.83	11,151.67
F_X10XB1224	11,675.75	11,703.50	11,730.00	11,756.50	11,757.75	11,784.25	11,812.00	11,838.50
F_XAUTRYM1024	2,988.09	3,003.19	3,014.84	3,026.50	3,029.94	3,041.59	3,056.69	3,068.34
F_XAUTRYM1224	3,230.88	3,242.90	3,255.95	3,268.99	3,267.97	3,281.02	3,293.04	3,306.09
F_XAUUSD1024	2,706.22	2,715.73	2,727.22	2,738.70	2,736.73	2,748.22	2,757.73	2,769.22
F_XAUUSD1224	2,737.50	2,745.80	2,757.90	2,770.00	2,766.20	2,778.30	2,786.60	2,798.70
F_XLBNK1024	10,542.50	10,642.25	10,735.25	10,828.25	10,835.00	10,928.00	11,027.75	11,120.75
F_XLBNK1224	11,239.33	11,323.42	11,451.58	11,579.75	11,535.67	11,663.83	11,747.92	11,876.08
F_XSD251024	10,290.25	11,620.25	13,160.25	14,700.25	14,490.25	16,030.25	17,360.25	18,900.25
F_XSD251224	13,002.00	13,002.00	13,002.00	13,002.00	13,002.00	13,002.00	13,002.00	13,002.00
F_XU0301024	9,594.33	9,680.67	9,795.33	9,910.00	9,881.67	9,996.33	10,082.67	10,197.33
F_XU0301224	10,133.33	10,202.42	10,281.58	10,360.75	10,350.67	10,429.83	10,498.92	10,578.08
F_YKBNK1024	23.93	24.20	24.51	24.82	24.78	25.09	25.36	25.67
F_YKBNK1124	24.81	25.06	25.36	25.65	25.61	25.91	26.16	26.46

Sözleşme Kodu	Vade Ayı	Uzlaşma Fiyatı	Önceki Uzlaşma Fiyatı	Değişim	Değişim Puan	Gün İçi Yüksek	Gün İçi Düşük	İşlem Miktarı	İşlem Hacim	Açık Pozisyon	Açık Pozisyon Değişimi	Vadeye Kalan Gün Sayısı	Takasbank Başlangıç Teminatı %
PAY VADELİ													
F_ISCTR1024	31.10.2024	11.780	11.720	0.51 %	0.06	11.890	11.660	1,214,848	1,436,838,174	806,565	-225,750	7	15
F_ISCTR1124	29.11.2024	12.160	12.120	0.33 %	0.04	12.270	12.050	381,491	467,070,939	772,240	219,564	36	15
F_KCHOL1024	31.10.2024	174.770	171.990	1.62 %	2.78	176.000	172.070	67,977	1,184,884,096	60,716	-7,494	7	16
F_KCHOL1124	29.11.2024	180.350	177.750	1.46 %	2.60	181.740	177.600	25,162	453,481,100	40,943	9,296	36	16
F_KONTR1024	31.10.2024	42.860	41.590	3.05 %	1.27	43.110	41.410	27,365	116,195,145	17,680	-6,834	7	17
F_KONTR1124	29.11.2024	42.920	41.960	2.29 %	0.96	43.280	41.500	12,182	52,074,200	11,378	6,102	36	17
F_KOZAA1024	31.10.2024	59.990	59.170	1.39 %	0.82	60.530	58.710	46,234	275,180,271	47,336	-6,166	7	15
F_KOZAA1124	29.11.2024	61.790	61.270	0.85 %	0.52	62.500	60.760	17,233	105,662,092	57,101	7,175	36	15
F_KOZAL1024	31.10.2024	20.690	20.440	1.22 %	0.25	20.860	20.400	229,676	474,515,922	275,653	-34,761	7	15
F_KOZAL1124	29.11.2024	21.340	21.150	0.90 %	0.19	21.540	21.100	100,853	215,154,982	296,260	46,610	36	15
F_KRDMD1024	31.10.2024	24.800	24.360	1.81 %	0.44	25.030	24.220	213,853	529,782,545	152,990	-18,718	7	15
F_KRDMD1124	29.11.2024	25.500	25.160	1.35 %	0.34	25.840	25.090	51,438	131,585,577	90,419	26,455	36	15
F_MGROS1024	31.10.2024	409.790	404.870	1.22 %	4.92	411.840	404.530	13,073	535,468,706	12,528	-996	7	15
F_MGROS1124	29.11.2024	420.150	417.780	0.57 %	2.37	423.500	416.530	5,452	228,807,532	8,136	2,925	36	15
F_ODAS1024	31.10.2024	5.610	5.640	-0.53 %	-0.03	5.670	5.580	182,503	102,801,715	412,896	9,736	7	15
F_ODAS1124	29.11.2024	5.790	5.820	-0.52 %	-0.03	5.860	5.760	34,411	20,027,603	110,737	20,353	36	15
F_OYAKC1024	31.10.2024	55.500	54.440	1.95 %	1.06	55.690	54.250	25,719	142,181,161	25,710	-5,677	7	16
F_OYAKC1124	29.11.2024	57.120	56.160	1.71 %	0.96	57.460	56.100	10,768	61,632,908	12,454	5,637	36	16
F_PETKM1024	31.10.2024	18.850	18.760	0.48 %	0.09	19.070	18.570	199,028	376,183,712	206,776	-16,660	7	15
F_PETKM1124	29.11.2024	19.350	19.370	-0.10 %	-0.02	19.680	19.150	70,129	136,306,153	156,120	13,126	36	15
F_PGSUS1024	31.10.2024	239.980	239.290	0.29 %	0.69	245.000	234.810	22,677	547,173,543	18,293	-1,979	7	16
F_PGSUS1124	29.11.2024	246.420	246.530	-0.04 %	-0.11	251.150	241.310	5,948	147,432,452	9,499	2,562	36	16
F_SAHOL1024	31.10.2024	83.760	82.020	2.12 %	1.74	84.390	81.910	166,378	1,392,609,301	124,132	-64,366	7	14
F_SAHOL1124	29.11.2024	86.430	84.680	2.07 %	1.75	86.950	84.600	101,963	881,222,009	119,243	75,578	36	14
F_SASA1024N1	31.10.2024	3.930	3.870	1.55 %	0.06	3.970	3.850	120,264	376,942,296	85,448	-6,294	7	16
F_SASA1124	29.11.2024	4.000	3.980	0.50 %	0.02	4.040	3.940	274,003	109,263,336	304,489	171,233	36	16
F_SISE1024	31.10.2024	39.500	38.870	1.62 %	0.63	39.750	38.790	124,221	489,519,209	136,615	-14,010	7	14
F_SISE1124	29.11.2024	40.460	40.050	1.02 %	0.41	40.820	39.980	33,663	136,249,612	82,225	13,512	36	14
F_SOKM1024	31.10.2024	39.950	39.620	0.83 %	0.33	40.260	39.680	25,229	100,921,089	49,916	-5,740	7	15
F_SOKM1124	29.11.2024	41.270	40.940	0.81 %	0.33	41.570	40.950	12,507	51,792,965	25,535	7,194	36	15
F_TAVHL1024	31.10.2024	225.410	229.170	-1.64 %	-3.76	233.000	222.710	20,553	462,505,513	6,901	-8,390	7	15
F_TAVHL1124	29.11.2024	233.020	236.660	-1.54 %	-3.64	239.900	229.950	10,449	242,211,063	10,243	2,229	36	15
F_TCELL1024	31.10.2024	87.700	88.090	-0.44 %	-0.39	89.000	86.730	139,380	1,228,336,985	128,221	-30,761	7	14
F_TCELL1124	29.11.2024	90.690	90.910	-0.24 %	-0.22	91.920	89.580	77,156	702,976,907	132,549	53,509	36	14
F_THYAO1024	31.10.2024	275.310	270.980	1.60 %	4.33	275.900	270.190	75,341	2,066,478,297	70,921	-7,436	7	15
F_THYAO1124	29.11.2024	282.320	279.520	1.00 %	2.80	283.980	279.530	29,301	826,412,123	44,634	13,676	36	15
F_TKFEN1024	31.10.2024	74.210	73.960	0.34 %	0.25	74.900	73.150	38,024	281,363,787	51,494	-1,925	7	15
F_TKFEN1124	29.11.2024	76.670	76.460	0.27 %	0.21	77.340	75.650	8,712	66,636,953	18,596	1,340	36	15
F_TOASO1024	31.10.2024	201.640	193.270	4.33 %	8.37	202.890	194.600	27,094	539,864,868	17,008	-3,633	7	14
F_TOASO1124	29.11.2024	207.020	199.150	3.95 %	7.87	208.700	199.670	18,809	384,658,439	17,010	8,195	36	14
F_TSKB1024	31.10.2024	11.930	11.710	1.88 %	0.22	11.940	11.710	90,554	107,027,318	232,652	-3,381	7	15
F_TSKB1124	29.11.2024	12.270	12.050	1.83 %	0.22	12.290	12.070	12,604	15,306,002	347,437	3,422	36	15
F_TTKOM1024	31.10.2024	47.120	46.710	0.88 %	0.41	48.100	46.720	83,175	395,120,496	83,046	-10,338	7	15
F_TTKOM1124	29.11.2024	48.710	48.270	0.91 %	0.44	49.660	48.220	31,692	155,479,688	77,403	15,205	36	15
F_TUPRS1024	31.10.2024	146.760	145.230	1.05 %	1.53	147.800	145.030	65,438	960,755,905	54,395	-5,905	7	15
F_TUPRS1124	29.11.2024	149.780	148.990	0.53 %	0.79	151.140	148.740	23,638	354,960,263	33,819	13,897	36	15
F_VAKBN1024	31.10.2024	20.880	20.870	0.05 %	0.01	21.390	20.550	84,307	176,201,394	150,743	-2,804	7	15
F_VAKBN1124	29.11.2024	21.460	21.530	-0.33 %	-0.07	21.880	21.240	12,182	26,308,880	48,901	2,368	36	15
F_VESTL1024	31.10.2024	59.130	58.150	1.69 %	0.98	59.220	57.940	11,506	67,545,493	22,355	-672	7	17
F_VESTL1124	29.11.2024	61.000	60.010	1.65 %	0.99	61.130	59.960	1,485	9,014,319	12,780	502	36	17
F_YKBNK1024	31.10.2024	24.850	24.510	1.39 %	0.34	25.050	24.470	590,992	1,467,679,425	536,948	-39,352	7	15
F_YKBNK1124	29.11.2024	25.680	25.350	1.30 %	0.33	25.870	25.320	146,136	375,026,426	451,049	48,756	36	15

VİOP Bülten

Genel Müdürlük

Esentepe Mh. Ecza Sk. Safter Han İş Merkezi No:6 Şişli/İstanbul – (0212) 286 30 00

Beylikdüzü

Hayrettin Paşa Mah. 1993 Sokak No:22 Ferah Residence Daire A1 Esenyurt – (0212) 270 26 43

Erenköy

Bağdat Caddesi Beyaz Apt. No: 339 D:5 Erenköy – (0216) 301 10 45

Levent

Nispetiye Mah. Aytar Cad Metro İş Merkezi No. 10 İç Kapı No: 1 Beşiktaş – (0212) 286 30 00

Suadiye

Suadiye Mah. Öncü Sokak Büyük Hanlı Konutları B1 Blok K:8 D:22 Kadıköy – (0216) 350 01 43

Ankara

Tunalı Hilmi Cad. 60/12 Kavaklıdere – (0312) 426 16 61

Bursa

Çekirge Mah. Çekirge Cad. Gökçen Apt. Blok 97/1 C Osmangazi – (0224) 233 43 37

Malatya

Sancaktar Mah. Aslantepo Cad. Canbaylar Plaza No. 93/9 Battalgazi – (0422) 377 90 00

Adana

Çınarlı Mah. 61027 SK. Sunar Nuri Çomu İş Merkezi Sitesi A Blok No:18 İç Kapı No:124 Seyhan – (0322) 355 31 45

Aydın

Güzelhisar Mahallesi Albay Şefik Caddesi No:4 Ronasans Plaza İç Kapı No:17 Efeler/AYDIN – (0256) 218 22 95

Denizli

Sırapapılar Mahallesi 1585 Sokak Kaygün İş Merkezi No:3 İç Kapı No:13 Merkezefendi – (0258) 295 08 99

Eskişehir

Akarkaş Mah. Atatürk Bul. Yağmur Apt. No : 87A Odunpazarı – (0222) 211 20 45

İzmir

Çınarlı Mah. Ozan Abay Cad. Egeperla No: 10 / 201 Konak / İzmir – (0234) 270 44 67

İzmit

Karabaş Mah. Ankara Karayolu Cad. No: 65/3 Kocaeli – (0262) 999 68 97

Kapalıçarşı

Molla Fenari Mah. Kürkçüler Çarşısı Sk. No:25 İç Kapı No:1 Fatih / İstanbul – (0212) 513 40 01

Mersin

Güvenevler Mah. 1928 Sk. İkinci Global İş Merkezi No:5 İç Kapı No:6 Yenişehir/MERSİN – (0324) 241 33 15

Niğde

Aşağı Kayabaşı Mah. Dr. Sami Yağız Cad. Kültür Plaza No:32 Kat:1/4 Niğde – (0388) 214 19 35

**YASAL UYARI**

Bu rapor, bir veya daha fazla sermaye piyasası aracı veya bunları ihraç eden ortaklıklar ve kuruluşlar ile piyasa eğilimleri hakkında, belirli bir kişiye veya mali durumları, risk ve getiri tercihleri benzer nitelikteki bir gruba yönelik olmamak kaydıyla, Marbaş Menkul Değerler A.Ş. müşterilerine ve/veya dağıtım kanallarına yönelik olarak Marbaş Menkul Değerler A.Ş.'nin anlaşılabilir olduğu dışarıdan hizmet sağlayıcı kuruluş tarafından hazırlanmıştır. Burada yer alan yatırım bilgi, yorum ve tavsiyeleri yatırım danışmanlığı kapsamında değildir. Yatırım danışmanlığı hizmeti, yetkili kuruluşlar tarafından kişilerin risk ve getiri tercihleri dikkate alınarak kişiye özel sunulmaktadır. Burada yer alan yorum ve tavsiyeler ise genel niteliktedir. Bu tavsiyeler mali durumunuz ile risk ve getiri tercihlerinize uygun olmayabilir. Bu nedenle, sadece burada yer alan bilgilere dayanarak yatırım kararı verilmesi beklentilerinize uygun sonuçlar doğurmayabilir. Bu rapor ve yorumlardaki yazılar, bilgiler ve grafikler, ulaşılabilen ilk kaynaklardan iyi niyetle ve doğruluğu, geçerliliği, etkinliği velhasıl her ne şekil, suret ve nam altında olursa olsun herhangi bir karara dayanak oluşturması hususunda herhangi bir teminat, garanti oluşturmadan, yalnızca bilgi edinilmesi amacıyla derlenmiştir. İş bu raporlardaki yorumlardan; eksik bilgi ve/veya güncellenme gibi konularda ortaya çıkabilecek zararlardan Marbaş Menkul Değerler A.Ş. ve çalışanları sorumlu değildir. Marbaş Menkul Değerler A.Ş. her an, hiçbir şekil ve surette ön ihbara ve/veya ihtara gerek kalmaksızın söz konusu bilgileri, tavsiyeleri değiştirebilir ve/veya ortadan kaldırabilir. Genel anlamda bilgi vermek amacıyla hazırlanmış olan iş bu rapor ve yorumlar, kapsamı bilgiler, tavsiyeler hiçbir şekil ve surette Marbaş Menkul Değerler A.Ş.'nin herhangi bir taahhüdünü tazammum etmediğinden, bu bilgilere istinaden her türlü özel ve/veya tüzel kişiler tarafından alınacak kararlar, varılacak sonuçlar, gerçekleştirilecek işlemler ve oluşabilecek her türlü riskler bizatihi bu kişilere ait ve raci olacaktır. Hiçbir şekil ve surette ve her ne nam altında olursa olsun, her türlü gerçek ve/veya tüzel kişinin, gerek doğrudan gerek dolayısı ile ve bu sebeplerle uğrayabileceği her türlü doğrudan ve/veya dolayısıyla oluşacak maddi ve manevi zarar, kar mahrumiyeti, velhasıl her ne nam altında olursa olsun uğrayabileceği zararlardan hiçbir şekil ve surette Marbaş Menkul Değerler A.Ş. ve çalışanları sorumlu tutulamayacak ve hiçbir şekil ve surette her ne nam altında olursa olsun Marbaş Yatırım Menkul Değerler A.Ş. çalışanlarından talepte bulunulmayacaktır.