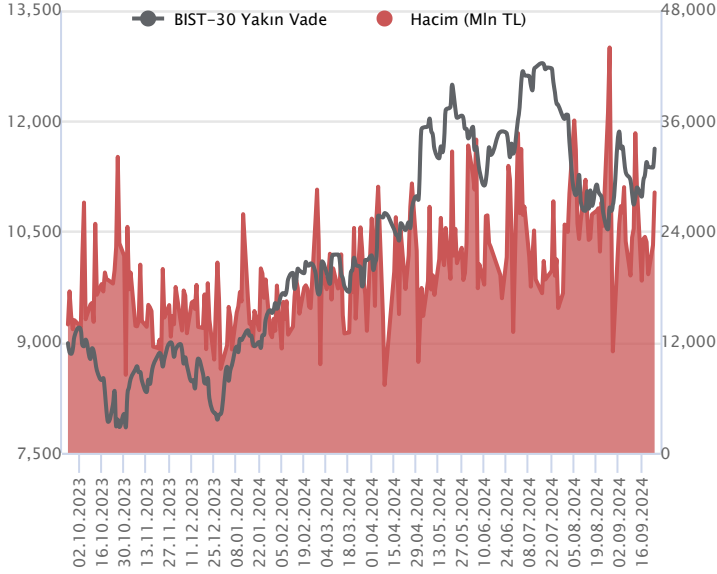


Sözleşme Kodu	Vade Ayı	Uzlaşma Fiyatı	Önceki Uzlaşma Fiyatı	Değişim	Değişim Puan	Gün İçi Yüksek	Gün İçi Düşük	İşlem Miktarı	İşlem Hacim	Açık Pozisyon	Açık Pozisyon Değişimi	Vadeye Kalan Gün Sayısı	Takasbank Başlangıç Teminatı %
F_XU0301024	31.10.2024	11,588.50	11,376.50	1.86 %	212.00	11,717.75	11,355.00	244,007.00	28,259,132,615.00	417,870.00	-28,489.00	37	12
F_XU0301224	31.12.2024	12,348.00	12,125.75	1.83 %	222.25	12,462.00	12,110.00	4,519.00	558,020,440.00	8,190.00	1,364.00	98	12

ENDEKS KONTRATLARI

BIST 30 Yakın Vadeli Kontratı



Ekim vadeli endeks sözleşmesi 11.355,00 – 11.717,75 seviyeleri arasında hareket ederek günü %1,86 oranında bir yükselişle 11.588,50 uzlaşma fiyatından tamamladı. Cumhurbaşkanı Yardımcısı Cevdet Yılmaz'ın borsa ve kripto vergilerinin gündemlerinden düştüğüne yönelik açıklamasından destek bulan sözleşmede pozitif bir fiyatlama takip edildi. Akşam seans kapanışı da 11.626,50 puandan gerçekleşti. ABD borsaları günü yükselişlerle tamamlarken, ABD vadelerinde bu sabah hafif satıcı bir seyir etkili oluyor. Asya piyasalarında genel olarak yeşil bir renk hâkim. Avrupa vadeleri ve CFD endeksleri hafif satıcı açılışlara işaret ediyor. Ekim vadeli endeks sözleşmesinin güne hafif alıcılı bir başlangıç yapmasını bekliyoruz.

Sözleşmede 11.600 üzerinde tutunmanın korunması durumunda 11.665 ve 11.720 seviyeleri kısa vadeli direnç noktaları olarak izlenecektir. Bu seviyeler üzerinde ekim vadeli grafiğe göre 50 günlük üssel ortalamanın geçtiği 11.813 seviyesi direnç olarak önem kazanacak olup, 50 günlük ortalama da aşılabılırsa 100 günlük üssel ortalama (11.925) ve 12.000 seviyelerine doğru yükseliş eğiliminin devamı beklenebilir. Sözleşmede kâr satışlarının yaşanması halinde ise 11.550 – 11.500 bölgesi ilk güçlü destek konumunda bulunmaktadır. 11.500 seviyesi altında düzeltme eğiliminin hız kazanabileceği sözleşmede 11.430 – 11.355 ve 200 günlük üssel ortalamaya (11.270) doğru geri çekilmeler gündeme gelebilir.

Endeks - 30 Yakın Vade Aracı Kurum Dağılımı Günlük Değişim

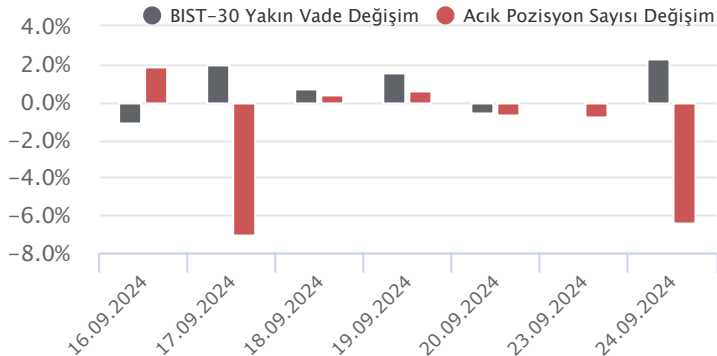
Long			Short		
Kurum	Net Lot	Pay (%)	Kurum	Net Lot	Pay (%)
Bank of America	13.368	39	Garanti BBVA	8.525	25
İş Yatırım	9.066	26	İnfo Yatırım	6.201	18
Ak Yatırım	2.658	8	Yapı Kredi Yatırım	4.727	14
Yatırım Finansman	2.269	7	Gedik Yatırım	4.363	13
Meksa Yatırım	1.804	5	Ziraat Yatırım	260	8
Diğer	5.436	16	Diğer	8.135	24

İlk 5 Kurum Alım Ağırlıklı

Endeks - 30 Yakın Vade Aracı Kurum Dağılımı Tüm Vade

Long			Short		
Kurum	Net Lot	Pay (%)	Kurum	Net Lot	Pay (%)
Yapı Kredi Yatırım	41.188	21	İş Yatırım	129.467	65
Teb Yatırım	34.661	17	Bank of America	44.997	23
Vakıf Yatırım	24.635	12	HSBC Yatırım	14.573	7
Deniz Yatırım	20.340	10	Strateji Menkul	4.930	3
Garanti BBVA	14.460	7	Ünlü Menkul	1.599	1
Diğer	64.164	32	Diğer	3.882	2

İlk 5 Kurum Satım Ağırlıklı

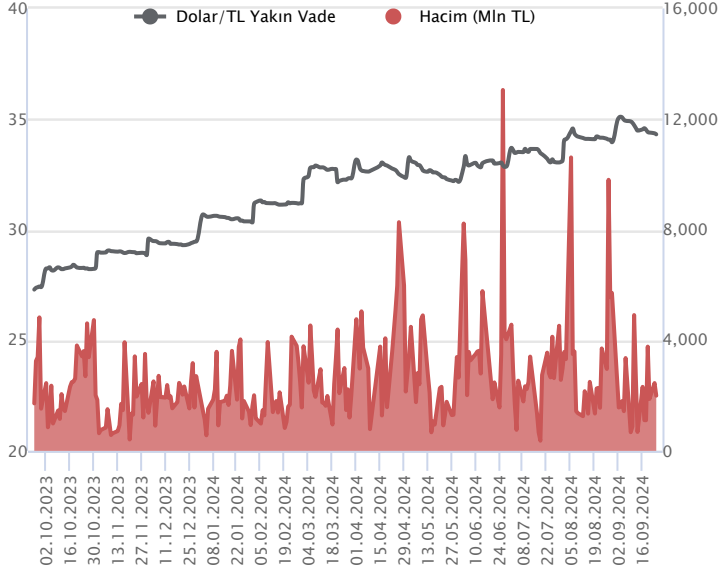


Fiyat (%) Açık Pozisyon (%) Yorum

Artış	Artış	Yükselişin devamlılığı için sinyal olarak kabul edilebilir.
Artış	Azalış	Yükselişin desteklenmediğini gösterir.
Azalış	Artış	Düşüşlerin devamlılığı için sinyal olarak kabul edilebilir.
Azalış	Azalış	Düşüşlerin desteklenmediğini gösterir.

Sözleşme Kodu	Vade Ayı	Uzlaşma Fiyatı	Önceki Uzlaşma Fiyatı	Değişim	Değişim Puan	Gün İçi Yüksek	Gün İçi Düşük	İşlem Miktarı	İşlem Hacim	Açık Pozisyon	Açık Pozisyon Değişimi	Vadeye Kalan Gün Sayısı	Takasbank Başlangıç Teminatı %
DÖVİZ KONTRATLARI													
F_EURTRY0924	30.09.2024	38.2871	38.2707	0.04 %	0.02	38.3250	38.1700	489	18,705,282	8,630	306	6	12
F_EURTRY1024	31.10.2024	39.6909	39.6355	0.14 %	0.06	39.7000	39.5702	174	6,902,710	3,737	43	37	12
F_EURUSD0924	30.09.2024	1.1154	1.1129	0.22 %	0.00	1.1165	1.1109	2,153	81,737,046	15,122	-22	6	3
F_EURUSD1024	31.10.2024	1.1170	1.1155	0.13 %	0.00	1.1177	1.1128	1,608	61,081,292	3,668	885	37	3
F_USDTRY0924	30.09.2024	34.3105	34.3639	-0.16 %	-0.05	34.3536	34.3010	58,101	1,994,774,121	803,912	-4,882	6	13
F_USDTRY1024	31.10.2024	35.5535	35.6150	-0.17 %	-0.06	35.6054	35.5346	23,961	852,050,777	770,632	16,182	37	13

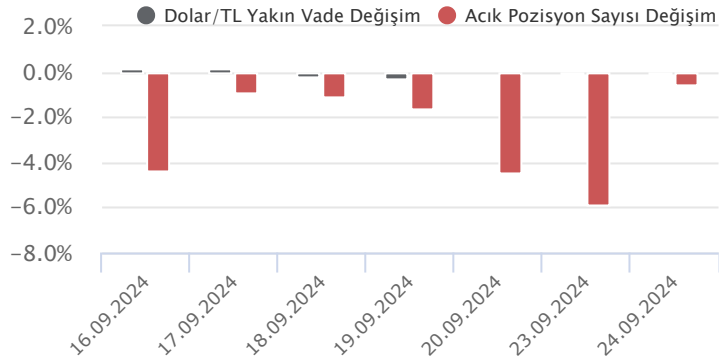
Dolar/TL Yakın Vadeli Kontratı



Eylül vadeli Dolar/TL sözleşmesi dün 34,3010 ile 34,3536 seviyeleri arasında dalgalanarak günü yüzde 0,16'lık düşüşle 34,3105 uzlaşma fiyatından tamamladı. Yurt içerisinde yabancı ziyaretçi sayısı ağustos ayında geçen yılın aynı ayına göre yüzde 2,47 artış kaydetti. Reel kesim güven endeksi eylülde 0,3 puan yükselişle 98,8 seviyesine yükselirken, kapasite kullanım oranı ise yüzde 75,4'den yüzde 74,9'a geriledi. ABD tarafında konut fiyatları temmuzda aylık yüzde 0,1 artış ile beklentilerin altında kalırken, tüketici güven endeksi ise beklentilerin altında kalarak 98,7 seviyesine geriledi. Verilerin fiyatlamalara etkisi olmazken, kurda düşük volatilitede yatay seyirlerin izlendiği bir günü geride bıraktık. Bugün ABD'de yeni konut satışları izlenecek olup, yurt içerisinde önemli bir veri akışı bulunmuyor. Dolar/TL spot kuru, bu sabah saat 08:00 itibarıyla 34,13'lü seviyelerde seyrediyor. Dolar endeksi ise 100,26 civarında düşüş trendi içerisindeki hareketini sürdürüyor. Gelişmekte olan ülke para birimleri dolar karşısında dün ağırlıklı değer kazanırken, bu sabah itibarıyla ise yataya yakın karışık görünüm sergiliyor.

Dolar/TL Yakın Vade Aracı Kurum Dağılımı Günlük Değişim					
Long			Short		
Kurum	Net Lot	Pay (%)	Kurum	Net Lot	Pay (%)
Akbank	24.605	67	Ak Yatırım	27.682	76
İş Yatırım	4.535	12	Garanti Bankası	2.000	6
Global Menkul	4.054	11	Bulls Yatırım	1.970	5
Deniz Yatırım	1.190	3	GCM Yatırım	1.917	5
HSBC Yatırım	1.000	3	Tera Yatırım	1.267	4
Diğer	1.122	3	Diğer	1.670	5
İlk 5 Kurum Alım Ağırlıklı					

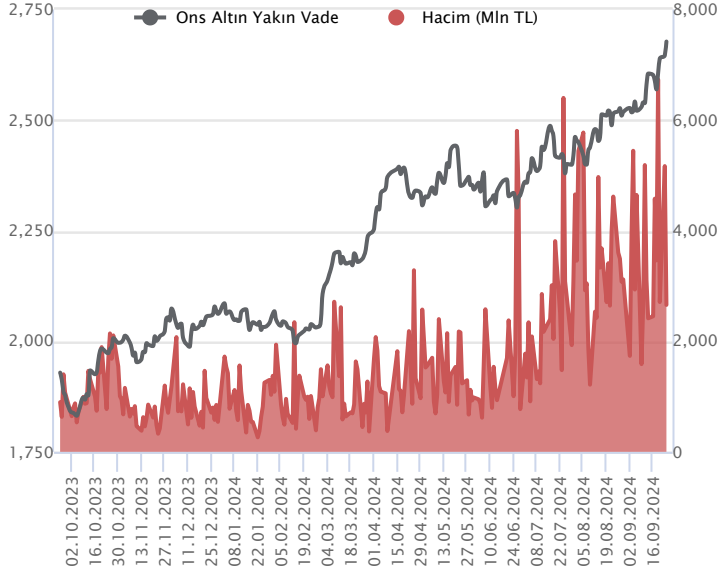
Dolar/TL Yakın Vade Aracı Kurum Dağılımı Tüm Vade					
Long			Short		
Kurum	Net Lot	Pay (%)	Kurum	Net Lot	Pay (%)
Akbank	193.695	30	İş Yatırım	412.043	64
İş Bankası	117.326	18	Bank of America	177.078	27
Yapı ve Kredi	113.521	18	QNB Finans Yatırım	17.146	3
Finansbank	95.519	15	Gedik Yatırım	10.271	2
Burgan Yatırım	19.970	3	Odea Bank	8.500	1
Diğer	107.123	17	Diğer	22.116	3
İlk 5 Kurum Satım Ağırlıklı					



Fiyat (%)	Açık Pozisyon (%)	Yorum
Artış	Artış	Yükselişin devamlılığı için sinyal olarak kabul edilebilir.
Artış	Azalış	Yükselişin desteklenmediğini gösterir.
Azalış	Artış	Düşüşlerin devamlılığı için sinyal olarak kabul edilebilir.
Azalış	Azalış	Düşüşlerin desteklenmediğini gösterir.

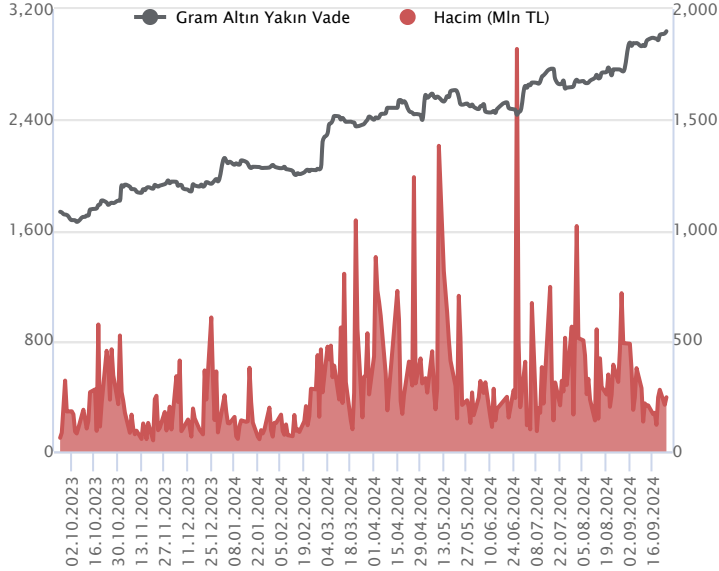
Sözleşme Kodu	Vade Ayı	Uzlaşma Fiyatı	Önceki Uzlaşma Fiyatı	Değişim	Değişim Puan	Gün İçi Yüksek	Gün İçi Düşük	İşlem Miktarı	İşlem Hacim	Açık Pozisyon	Açık Pozisyon Değişimi	Vadeye Kalan Gün Sayısı	Takasbank Başlangıç Teminatı %
ALTIN KONTRATLARI													
F_XAUTRYM1024	31.10.2024	3,038.150	3,026.530	0.38 %	11.62	3,040.000	3,015.700	80,884	244,709,042	585,672	19,307	37	12
F_XAUTRYM1224	31.12.2024	3,274.440	3,262.000	0.38 %	12.44	3,275.190	3,251.000	11,611	37,836,770	85,222	6,456	98	12
F_XAUUSD1024	31.10.2024	2,661.450	2,644.800	0.63 %	16.65	2,678.750	2,639.200	29,386	2,656,553,955	90,334	-637	37	6
F_XAUUSD1224	31.12.2024	2,684.000	2,668.050	0.60 %	15.95	2,700.900	2,662.750	1,193	108,756,402	6,372	-79	98	6

ONS ALTIN Yakın Vadeli Kontratı



Ekim vadeli ons altın sözleşmesi dünü 2639,20-2678,75\$ arasında seyrederek, günü yüzde 0,63 yükselişle 2661,45\$ uzlaşma fiyatından kapattı. Spot piyasada saat 08:30 itibariyle ons altın 2658\$ seviyesinde izleniyor. Kasım ayında yapılacak ABD Başkanlık seçimi öncesinde yapılan son dönemdeki anketlerde K. Harris'in önde olduğu takip edildi. En son ankette ise D. Trump ve K. Harris'in başa baş olduğu belirtildi. Anket sonuçları ilerleyen günlerde de izlenecek. Zaman daraldıkça seçime dair beklentiler piyasalar üzerinde etkili olmaya devam edebilir. Fed Yönetim Kurulu Üyesi Michelle Bowman yapmış olduğu konuşmasında, Fed'in faiz indirimi yaparken enflasyon ve yukarı yönlü riskleri göz önünde bulundurması gerektiğini belirtti. Sözleşme için bugünkü yeni stratejimiz 2682\$ seviyesinin üzerinde kapanışlarda yukarı yönlü pozisyonların artması beklenebilir. Bu durumda sözleşmede 2682\$ seviyesinin üzerinde 2655\$ stop seviyesi belirlenerek 2735\$ seviyesi takip edilebilir. Geri çekilmelerde 2658\$ seviyesinin altında 2684\$ stop seviyesi eklenerek 2604\$ seviyesi değerlendirilebilir. Bugün ABD'de yeni konut satışları açıklanacak. Sözleşmede olası oynaklığa karşı yatırımcıların aktif bir kar al/zarar durdur seviyesi belirleyerek hareket etmeleri daha sağlıklı olabilir.

GRAM ALTIN Yakın Vadeli Kontratı

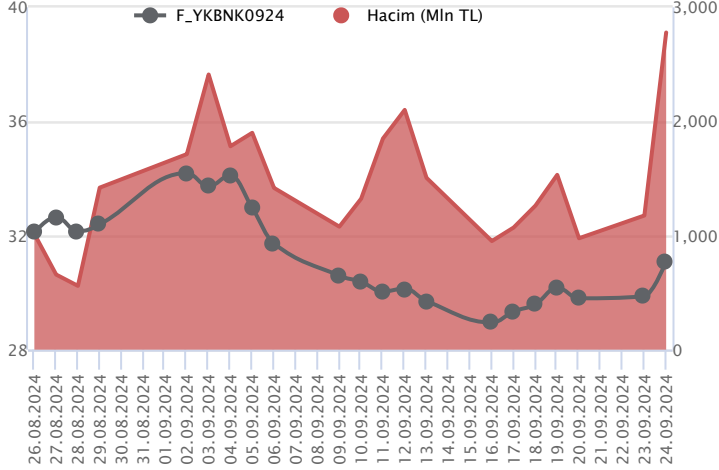


Ekim vadeli gram altın sözleşmesi dünü 3015,70-3040,00TL arasında dalgalanarak, günü yüzde 0,38 yükselişle 3038,15TL uzlaşma fiyatından tamamladı. Spot piyasada saat 08:30 itibariyle gram altın 2917 TL seviyesinde işlem görüyor. Cumhurbaşkanı Recep Tayyip Erdoğan, Birleşmiş Milletler Genel Kurulu'nda yapmış olduğu konuşmasında jeopolitik gelişmelere değinerek, Filistin devletini tanıyın çağrısında da bulundu. Hazine ve Maliye Bakanı Mehmet Şimşek'in de ABD'de temasları sürüyor. Bakan dünkü temaslarında, 2025 yılına geldiğimizde yüzde 20'nin altında; yüksek yüzde 10'larda bir enflasyon, yüzde 2'nin altında bir cari açık, yüzde 3'ün altında bir bütçe açığı göreceklarını belirtti. Ayrıca not artırımı beklentilerinin de söz konusu olabileceği konusunda umudun dillendirildiğini de yatırımcılarla paylaştı. ABD'deki toplantılara TCMB Başkanı Fatih Karahan'ın da katıldığı görülmektedir. Bugün için ABD'de yeni konut satışları takip edilecek. Yurt içinde veri takvimi sakin. Cumhurbaşkanı Recep Tayyip Erdoğan'ın bugünde ABD temaslarının süreceği belirtiliyor. Sözleşmede olası oynaklığa karşı yatırımcıların aktif bir kar al/zarar durdur seviyesi belirleyerek hareket etmeleri daha sağlıklı olabilir.

Sözleşme	Vade Ayı	Son Uzlaşma	Önceki Uzlaşma	Değişim %	Günün Düşüğü	Günün Yüksüğü	İşlem Adedi	İşlem Hacmi
PAY VADELİ SÖZLEŞMELERİNDE EN FAZLA İŞLEM GÖRENLER								
F_YKBNK0924	30.09.2024	31.100	29.880	4.1 %	29.790	31.440	899,834	2,779,751,441
F_ISCTR0924	30.09.2024	14.230	13.660	4.2 %	13.620	14.390	1,740,179	2,458,985,609
F_AKBNK0924	30.09.2024	64.240	61.790	4.0 %	61.550	65.330	374,776	2,395,783,602

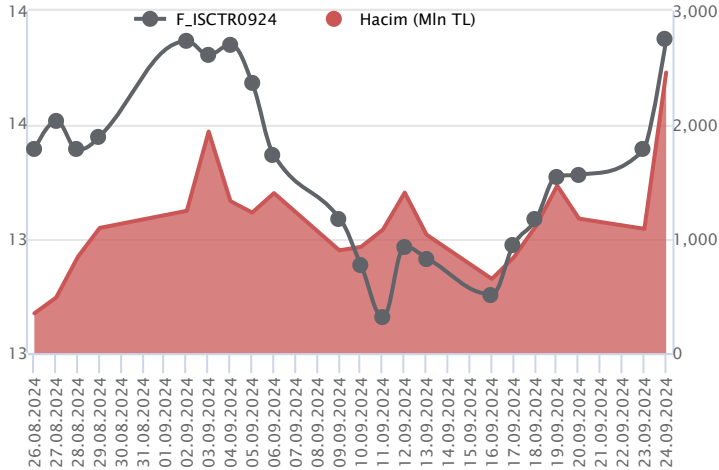
Pay vadeli sözleşmeleri, düşük teminatlarla yüksek tutarlı pozisyonlar almayı mümkün kılar. Pay vadeli sözleşmeleri ile ilgili daha detaylı bilgi almak için Marbaş Menkul Değerler A.Ş. ile iletişime geçebilirsiniz.

F_YKBNK0924 Vadeli Kontratı



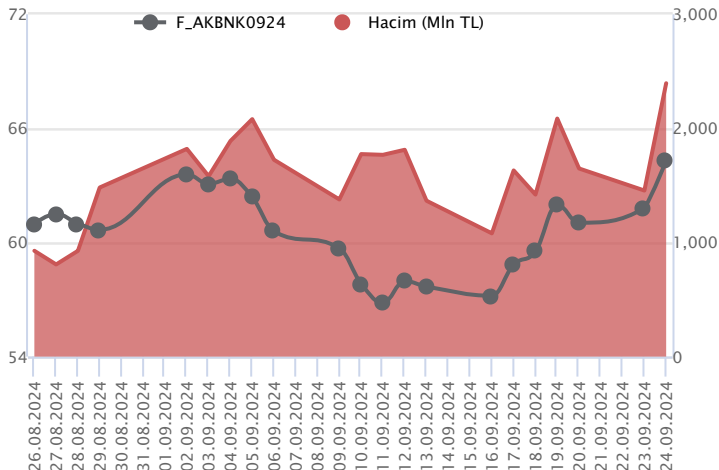
Endekste bankacılık sektörünün desteğiyle önemli direnç seviyelerinin üzerinde kapanış yaşanırken, Eylül vadeli YKBNK sözleşmesi 29,79 TL – 31,44 TL seviyeleri arasında dalgalanarak 31,10 TL uzlaşma fiyatından günü %4,1'lik kazançla tamamladı. Alıcılı seyrin kaydedildiği sözleşmede 50 günlük ortalamanın yer aldığı 30,92 TL üzerinde gerçekleşen kapanışı pozitif değerlendiriyoruz. Bu bölge üzerinde fiyatlamamızın devamında 31,44 TL – 31,60 TL ve 31,82 TL sırasıyla söz konusu olacak direnç noktalarıdır. Ortalamamızın yer aldığı 30,92 TL seviyesi altına fiyatlamamızın sarkması halinde ise 100 günlük ortalamamızın bulunduğu 30,56 TL ve 30,25 TL takip edilecek desteklerdir. Son dönemde piyasada yaşanan volatilitenin nedeniyle alınacak pozisyonlarda temkinli olunması aktif bir stop-loss stratejisine bağlı kalınması faydalı olacaktır.

F_ISCTR0924 Vadeli Kontratı



Eylül vadeli ISCTR pay sözleşmesi 13,62 – 14,39 TL aralığında hareket ederek günü %4,2 oranında güçlü bir yükselişle 14,23 TL uzlaşma fiyatından tamamladı. Haftaya pozitif bir başlangıç yapan bankacılık sektöründe dün %4'leri bulan güçlü yükselişlerin kaydedildiği bir fiyatlamaya takip edildi. ISCTR sözleşmesinde kısa vadede 14,00 TL üzerinde kalıcılığın korunması yükselişlerin devamlılığı açısından önem taşımaktadır. 14,00 TL üzerindeki fiyatlamalarda 14,32 ve 50 günlük üssel ortalama (14,40) kısa vadeli direnç noktaları olarak izlenecektir. 50 günlük ortalama (14,40) üzerindeki saatlik kapanışlarda alımlar yeni bir ivme kazanabilir. Bu durumda 14,55 - 14,67 – 14,89 ve 15,00 seviyeleri direnç konumunda bulunmaktadır. Güçlü yükselişlerin ardından kâr satışlarının yaşanması halinde ise 14,10 – 14,00 aralığı ilk güçlü destek bölgesidir. 14,00 TL altında düzeltme eğiliminin devam edebileceği sözleşmede 13,80 – 13,62 – 13,50 ve 13,35 seviyelerine doğru geri çekilmeler gündeme gelebilir.

F_AKBNK0924 Vadeli Kontratı



Bankacılık endeksinde kazançların seans içinde %5'i bulunduğu görülürken, Eylül vadeli AKBNK sözleşmesi 61,55 TL ve 65,33 TL seviyeleri arasında dalgalanarak günü 64,24 TL uzlaşma fiyatından %4,0'lük kazançla tamamladı. Ortalamaların üzerinde kapanışın gerçekleştiği sözleşmede gün içinde yükselişlerin devamlılığı açısından 65,00 TL üzeri kapanışlar takip edilmektedir. 65,00 TL üzeri saatlik kapanışlar momentumun güç kazanmasında etkili olacaktır. Yükselişlerde 65,39 TL – 65,60 TL ve 66,04 TL öne çıkan direnç seviyeleridir. Olası realizasyonlarda ise 64,07 TL izlenen ilk destek olurken, devamında 63,66 TL ve 63,00 TL seviyeleri izlenecektir. Hem sektörde hem de piyasada son dönemde yaşanan volatilitenin nedeniyle alınacak pozisyonlarda temkinli olunması aktif bir stop-loss stratejisine bağlı kalınması faydalı olacaktır.

Dayanak Varlıkların Teknik Gösterge Görünümleri

20 Gün Ortalama/Fiyat Kesişmesi (YUKARI)

YKBNK
TCELL
FROTO

20 Gün Ortalama/Fiyat Kesişmesi (AŞAĞI)

Güç Göstergeleri Olumlu

GUBRF
VAKBN
GARANSOKM
KONTR
AEFES
ENKAI
SASA

RSI ve Momentum göstergelerine göre olumlu olanlar

RSI ve Momentum göstergelerine göre zayıf olanlar

50 Gün Ortalama/Fiyat Kesişmesi (YUKARI)

EREGL
ISCTR
YKBNK
X10XB

50 Gün Ortalama/Fiyat Kesişmesi (AŞAĞI)

Bu şartları sağlayan dayanak varlık bulunmamaktadır.

MACD

AKBNK GÜÇLÜ AL
TCELL ZAYIF AL
YKBNK ZAYIF AL

Göstergeleri Dipte Olanlar

AEFES
ENKAI
TAVHL
KONTR

CCI, RSI, Stochastics, Williams' %R, MFI ve DX göstergelerinin ortalaması en düşük olanlar

20/50 Gün Ortalama Kesişmesi (YUKARI)

SAHOL

20/50 Gün Ortalama Kesişmesi (AŞAĞI)

Bu şartları sağlayan dayanak varlık bulunmamaktadır.

Para Girişi Olan Dayanak Varlıklar

	Kapanış	İşlem Hacmi (Mln TL)
XU030	11,194.28	81,259.75994
X10XB	12,097.60	42,609.10078
XSD25	14,428.27	36,275.76536
XLBNK	13,046.54	25,705.33395
THYAO	296.25	11,772.07607

Para Çıkışı Olan Dayanak Varlıklar

	Kapanış	İşlem Hacmi (Mln TL)
BRSAN	478.75	1,227.74
TAVHL	253.00	786.85
TSKB	11.81	490.82

Yüksek Hacimliler

	İşlem Hacmi (Mln TL)
XU030	81,259.76
X10XB	42,609.10
XSD25	36,275.77
XLBNK	25,705.33
THYAO	11,772.08

Dayanak Varlıkların Teknik Gösterge Konumları

Kod	5 Günlük H.O	10 Günlük H.O	20 Günlük H.O	50 Günlük H.O	RSI	StochS	MACD	CCI
AEFES	SATIM	SATIM	SATIM	SATIM	SATIM	ALIM	ALIM	SATIM
AKBNK	ALIM	ALIM	ALIM	ALIM	ALIM	SATIM	ALIM	ALIM
AKSEN	ALIM	ALIM	ALIM	SATIM	ALIM	SATIM	ALIM	ALIM
ALARK	ALIM	ALIM	SATIM	SATIM	ALIM	ALIM	ALIM	ALIM
ARCLK	ALIM	ALIM	ALIM	SATIM	ALIM	SATIM	ALIM	ALIM
ASELS	ALIM	ALIM	ALIM	ALIM	ALIM	SATIM	ALIM	ALIM
ASTOR	SATIM	ALIM	ALIM	SATIM	SATIM	ALIM	ALIM	SATIM
BIMAS	SATIM	ALIM	ALIM	ALIM	SATIM	ALIM	ALIM	SATIM
BRSAN	SATIM	SATIM	SATIM	ALIM	SATIM	SATIM	SATIM	SATIM
CIMSA	ALIM	ALIM	ALIM	ALIM	ALIM	ALIM	ALIM	ALIM
CNH/TRY	ALIM	ALIM	ALIM	ALIM	ALIM	ALIM	ALIM	ALIM
DOAS	SATIM	SATIM	SATIM	SATIM	ALIM	ALIM	ALIM	ALIM
DOHOL	ALIM	ALIM	ALIM	SATIM	ALIM	ALIM	ALIM	ALIM
EKGYO	ALIM	ALIM	ALIM	ALIM	ALIM	SATIM	ALIM	ALIM
ENJSA	ALIM	ALIM	ALIM	SATIM	ALIM	ALIM	ALIM	ALIM
ENKAI	SATIM	SATIM	SATIM	ALIM	SATIM	ALIM	SATIM	SATIM
EREGL	ALIM	ALIM	ALIM	ALIM	ALIM	ALIM	ALIM	ALIM
EUR/TRY	ALIM	ALIM	ALIM	ALIM	ALIM	ALIM	SATIM	ALIM
EUR/USD	ALIM	ALIM	ALIM	ALIM	ALIM	ALIM	ALIM	ALIM
FROTO	ALIM	ALIM	ALIM	SATIM	ALIM	ALIM	ALIM	ALIM
GARAN	ALIM	ALIM	ALIM	ALIM	ALIM	NÖTR	ALIM	ALIM
GBP/USD	ALIM	ALIM	ALIM	ALIM	ALIM	SATIM	ALIM	SATIM
GUBRF	ALIM	ALIM	ALIM	ALIM	ALIM	ALIM	ALIM	SATIM
HALKB	ALIM	ALIM	ALIM	ALIM	ALIM	SATIM	ALIM	ALIM
HEKTS	ALIM	ALIM	ALIM	ALIM	ALIM	SATIM	ALIM	ALIM
ISCTR	ALIM	ALIM	ALIM	ALIM	ALIM	ALIM	ALIM	ALIM
KCHOL	ALIM	ALIM	ALIM	SATIM	ALIM	ALIM	ALIM	ALIM
KONTR	SATIM	SATIM	SATIM	SATIM	SATIM	SATIM	SATIM	SATIM
KOZAA	SATIM	ALIM	ALIM	ALIM	SATIM	ALIM	ALIM	SATIM
KOZAL	SATIM	SATIM	SATIM	SATIM	SATIM	ALIM	SATIM	ALIM
KRDMD	ALIM	ALIM	ALIM	ALIM	ALIM	ALIM	ALIM	SATIM
MGROS	SATIM	SATIM	SATIM	SATIM	SATIM	ALIM	ALIM	SATIM
ODAS	ALIM	ALIM	SATIM	SATIM	ALIM	ALIM	ALIM	ALIM
OYAKC	ALIM	ALIM	SATIM	SATIM	ALIM	ALIM	ALIM	ALIM
PETKM	ALIM	ALIM	ALIM	ALIM	ALIM	ALIM	ALIM	ALIM
PGSUS	SATIM	ALIM	ALIM	ALIM	SATIM	ALIM	ALIM	SATIM
RUB/TRY	SATIM	SATIM	SATIM	SATIM	SATIM	SATIM	SATIM	SATIM
SAHOL	ALIM	ALIM	ALIM	ALIM	ALIM	ALIM	ALIM	SATIM
SASA	ALIM	ALIM	SATIM	SATIM	ALIM	SATIM	ALIM	ALIM
SISE	ALIM	ALIM	ALIM	SATIM	ALIM	SATIM	ALIM	ALIM
SOKM	SATIM	SATIM	SATIM	SATIM	ALIM	SATIM	SATIM	ALIM
TAVHL	SATIM	SATIM	SATIM	ALIM	SATIM	ALIM	SATIM	SATIM
TCELL	ALIM	ALIM	ALIM	SATIM	ALIM	SATIM	ALIM	ALIM
THYAO	ALIM	ALIM	ALIM	SATIM	ALIM	ALIM	ALIM	ALIM
TKFEN	ALIM	ALIM	ALIM	ALIM	ALIM	ALIM	ALIM	SATIM
TOASO	SATIM	SATIM	SATIM	SATIM	ALIM	ALIM	ALIM	ALIM
TSKB	SATIM	SATIM	SATIM	ALIM	SATIM	ALIM	ALIM	SATIM
TTKOM	ALIM	ALIM	ALIM	ALIM	ALIM	SATIM	ALIM	ALIM
TUPRS	ALIM	ALIM	ALIM	ALIM	ALIM	ALIM	ALIM	ALIM
USD/TRY	ALIM	ALIM	ALIM	ALIM	ALIM	SATIM	SATIM	SATIM
VAKBN	ALIM	ALIM	ALIM	ALIM	ALIM	SATIM	ALIM	ALIM
VESTL	ALIM	ALIM	ALIM	SATIM	ALIM	ALIM	ALIM	ALIM
X10XB	ALIM	ALIM	ALIM	ALIM	ALIM	ALIM	ALIM	ALIM
XAU/TRY	ALIM	ALIM	ALIM	ALIM	ALIM	SATIM	ALIM	ALIM
XAU/USD	ALIM	ALIM	ALIM	ALIM	ALIM	SATIM	ALIM	ALIM
XLBNK	ALIM	ALIM	ALIM	ALIM	ALIM	SATIM	ALIM	ALIM
XSD25	ALIM	ALIM	ALIM	ALIM	ALIM	ALIM	ALIM	ALIM
XU030	ALIM	ALIM	ALIM	ALIM	ALIM	ALIM	ALIM	ALIM
YKBNK	ALIM	ALIM	ALIM	ALIM	ALIM	SATIM	ALIM	ALIM

ViOP Bülten

Kod	Destek 3	Destek 2	Destek 1	Kapanış	Pivot	Direnç 1	Direnç 2	Direnç 3
DESTEKLER				DİRENÇLER				
F_AEFES0924	194.11	198.05	200.38	202.70	204.32	206.65	210.59	212.92
F_AEFES1024	202.90	206.85	209.17	211.49	213.12	215.44	219.39	221.71
F_AKBNK0924	58.34	59.95	62.12	64.30	63.73	65.90	67.51	69.68
F_AKBNK1024	60.56	62.24	64.52	66.79	66.20	68.48	70.16	72.44
F_AKSEN0924	38.01	38.36	38.76	39.17	39.11	39.51	39.86	40.26
F_AKSEN1024	39.47	39.80	40.24	40.68	40.57	41.01	41.34	41.78
F_ALARK0924	90.37	91.79	93.35	94.92	94.77	96.33	97.75	99.31
F_ALARK1024	94.03	95.46	96.96	98.45	98.39	99.89	101.32	102.82
F_ARCLK0924	142.67	144.41	146.24	148.06	147.98	149.81	151.55	153.38
F_ARCLK1024	149.31	150.77	152.36	153.94	153.82	155.41	156.87	158.46
F_ASELS0924	56.17	58.02	60.51	62.99	62.36	64.85	66.70	69.19
F_ASELS1024	58.38	60.22	62.73	65.25	64.57	67.08	68.92	71.43
F_ASTOR0924	79.13	80.12	80.70	81.28	81.69	82.27	83.26	83.84
F_ASTOR1024	80.90	81.86	82.53	83.20	83.49	84.16	85.12	85.79
F_BIMAS0924	563.23	573.04	578.82	584.59	588.63	594.41	604.22	610.00
F_BIMAS1024	580.61	591.06	596.90	602.75	607.35	613.19	623.64	629.48
F_BRSAN0924	454.18	465.51	473.25	481.00	484.58	492.32	503.65	511.39
F_BRSAN1024	450.49	462.10	469.57	477.03	481.18	488.65	500.26	507.73
F_CIMSA0924	36.17	36.61	37.20	37.80	37.64	38.23	38.67	39.26
F_CIMSA1024	37.87	38.27	38.83	39.39	39.23	39.79	40.19	40.75
F_CNHTRY0924	4.87	4.87	4.87	4.87	4.87	4.87	4.87	4.87
F_CNHTRY1024	4.22	4.39	4.74	5.08	4.91	5.25	5.42	5.76
F_DOAS0924	212.28	215.16	218.49	221.83	221.37	224.70	227.58	230.91
F_DOAS1024	215.42	218.32	221.67	225.02	224.57	227.92	230.82	234.17
F_DOHOL0924	14.75	14.93	15.24	15.55	15.42	15.73	15.91	16.22
F_DOHOL1024	15.46	15.62	15.90	16.19	16.06	16.34	16.50	16.78
F_EKGYO0924	11.71	11.92	12.15	12.39	12.36	12.59	12.80	13.03
F_EKGYO1024	12.22	12.41	12.65	12.88	12.84	13.08	13.27	13.51
F_ENJSA0924	58.07	58.72	59.18	59.65	59.83	60.29	60.94	61.40
F_ENJSA1024	60.57	61.17	61.63	62.10	62.23	62.69	63.29	63.75
F_ENKAI0924	44.99	45.70	46.34	46.98	47.05	47.69	48.40	49.04
F_ENKAI1024	46.40	47.05	47.61	48.16	48.26	48.82	49.47	50.03
F_EREGL0924	48.96	49.54	50.50	51.47	51.08	52.04	52.62	53.58
F_EREGL1024	50.71	51.36	52.45	53.55	53.10	54.19	54.84	55.93
F_EURTRY0924	38.03	38.10	38.19	38.28	38.26	38.34	38.41	38.50
F_EURTRY1024	39.48	39.53	39.61	39.70	39.66	39.74	39.79	39.87
F_EURUSD0924	1.11	1.11	1.11	1.12	1.11	1.12	1.12	1.12
F_EURUSD1024	1.11	1.11	1.11	1.12	1.12	1.12	1.12	1.12
F_FROTO0924	839.32	861.73	896.00	930.28	918.41	952.68	975.09	1,009.36
F_FROTO1024	894.03	909.96	928.14	946.32	944.07	962.25	978.18	996.36
F_GARAN0924	115.24	118.14	122.40	126.67	125.30	129.56	132.46	136.72
F_GARAN1024	119.97	122.74	127.15	131.55	129.92	134.33	137.10	141.51
F_GBPUSD0924	1.33	1.33	1.34	1.34	1.34	1.34	1.34	1.35
F_GBPUSD1024	1.33	1.33	1.34	1.34	1.34	1.34	1.34	1.34
F_GUBRF0924	192.15	195.32	199.59	203.85	202.76	207.03	210.20	214.47
F_GUBRF1024	201.03	204.05	208.03	212.00	211.05	215.03	218.05	222.03
F_HALKB0924	16.55	16.90	17.24	17.58	17.59	17.93	18.28	18.62
F_HALKB1024	17.33	17.67	17.99	18.32	18.33	18.65	18.99	19.31
F_HEKTS0924N1	4.17	4.31	4.43	4.56	4.57	4.69	4.83	4.95
F_HEKTS1024N1	4.33	4.46	4.58	4.70	4.71	4.83	4.96	5.08
F_ISCTR0924	13.01	13.32	13.78	14.25	14.09	14.55	14.86	15.32
F_ISCTR1024	13.57	13.88	14.36	14.84	14.67	15.15	15.46	15.94
F_KCHOL0924	178.13	182.20	187.21	192.21	191.28	196.29	200.36	205.37
F_KCHOL1024	185.87	189.91	195.01	200.10	199.05	204.15	208.19	213.29
F_KONTR0924N1	41.84	42.65	43.22	43.80	44.03	44.60	45.41	45.98
F_KONTR1024	42.83	43.56	44.13	44.69	44.86	45.43	46.16	46.73
F_KOZAA0924	66.21	67.89	68.90	69.92	70.58	71.59	73.27	74.28
F_KOZAA1024	69.23	70.83	71.85	72.88	73.45	74.47	76.07	77.09
F_KOZAL0924	23.11	23.36	23.67	23.98	23.92	24.23	24.48	24.79
F_KOZAL1024	24.16	24.39	24.69	24.98	24.92	25.22	25.45	25.75
F_KRDMD0924	24.46	24.96	25.45	25.94	25.95	26.44	26.94	27.43
F_KRDMD1024	25.44	25.92	26.39	26.86	26.87	27.34	27.82	28.29
F_MGROS0924	478.19	485.56	490.25	494.94	497.62	502.31	509.68	514.37
F_MGROS1024	502.81	508.23	511.87	515.50	517.29	520.93	526.35	529.99
F_ODAS0924	6.53	6.64	6.76	6.89	6.87	6.99	7.10	7.22
F_ODAS1024	6.87	6.95	7.07	7.18	7.15	7.27	7.35	7.47

ViOP Bülten

Kod	Destek 3	Destek 2	Destek 1	Kapanış	Pivot	Direnç 1	Direnç 2	Direnç 3
DESTEKLER				DİRENÇLER				
F_OYAKC0924	60.62	61.66	63.08	64.51	64.12	65.54	66.58	68.00
F_OYAKC1024	62.19	63.35	64.80	66.26	65.96	67.41	68.57	70.02
F_PETKM0924	23.19	23.45	23.76	24.07	24.02	24.33	24.59	24.90
F_PETKM1024	24.19	24.44	24.76	25.08	25.01	25.33	25.58	25.90
F_PGSUS0924	234.88	239.33	242.81	246.30	247.26	250.74	255.19	258.67
F_PGSUS1024	243.23	247.17	251.35	255.52	255.29	259.47	263.41	267.59
F_SAHOL0924	94.97	97.14	99.42	101.71	101.59	103.87	106.04	108.32
F_SAHOL1024	99.06	101.24	103.50	105.76	105.68	107.94	110.12	112.38
F_SASA0924N1	4.28	4.37	4.43	4.49	4.52	4.58	4.67	4.73
F_SASA1024N1	4.44	4.53	4.61	4.69	4.70	4.78	4.87	4.95
F_SISE0924	41.39	41.90	42.45	43.01	42.96	43.51	44.02	44.57
F_SISE1024	43.06	43.60	44.12	44.65	44.66	45.18	45.72	46.24
F_SOKM0924	44.92	45.36	45.97	46.59	46.41	47.02	47.46	48.07
F_SOKM1024	46.10	46.55	47.07	47.59	47.52	48.04	48.49	49.01
F_TAVHL0924	246.29	249.42	252.29	255.16	255.42	258.29	261.42	264.29
F_TAVHL1024	257.69	260.46	263.25	266.03	266.02	268.81	271.58	274.37
F_TCELL0924	93.12	94.37	96.21	98.04	97.46	99.30	100.55	102.39
F_TCELL1024	97.12	98.38	100.17	101.95	101.43	103.22	104.48	106.27
F_THYAO0924	291.07	294.03	296.41	298.78	299.37	301.75	304.71	307.09
F_THYAO1024	303.56	306.44	308.90	311.35	311.78	314.24	317.12	319.58
F_TKFEN0924	56.18	56.77	57.29	57.80	57.88	58.40	58.99	59.51
F_TKFEN1024	58.61	59.19	59.83	60.46	60.41	61.05	61.63	62.27
F_TOASO0924	214.16	216.71	218.99	221.26	221.54	223.82	226.37	228.65
F_TOASO1024	223.87	226.14	228.14	230.14	230.41	232.41	234.68	236.68
F_TSKB0924	11.16	11.45	11.68	11.91	11.97	12.20	12.49	12.72
F_TSKB1024	11.73	12.00	12.21	12.43	12.48	12.69	12.96	13.17
F_TTKOM0924	51.13	51.92	53.33	54.73	54.12	55.53	56.32	57.73
F_TTKOM1024	53.50	54.24	55.59	56.94	56.33	57.68	58.42	59.77
F_TUPRS0924	154.89	156.09	158.11	160.12	159.31	161.33	162.53	164.55
F_TUPRS1024	159.72	161.03	163.13	165.22	164.44	166.54	167.85	169.95
F_USDTRY0924	34.24	34.27	34.29	34.31	34.32	34.34	34.37	34.39
F_USDTRY1024	35.45	35.49	35.52	35.55	35.56	35.59	35.63	35.66
F_VAKBN0924	22.48	22.95	23.36	23.77	23.83	24.24	24.71	25.12
F_VAKBN1024	23.41	23.88	24.30	24.71	24.77	25.19	25.66	26.08
F_VESTL0924	65.30	65.93	66.97	68.00	67.60	68.64	69.27	70.31
F_VESTL1024	68.16	68.78	69.75	70.71	70.37	71.34	71.96	72.93
F_X10XB1024	12,275.83	12,331.92	12,444.08	12,556.25	12,500.17	12,612.33	12,668.42	12,780.58
F_X10XB1224	11,818.58	12,555.17	12,925.08	13,295.00	13,661.67	14,031.58	14,768.17	15,138.08
F_XAUTRYM1024	2,999.17	3,007.43	3,023.47	3,039.50	3,031.73	3,047.77	3,056.03	3,072.07
F_XAUTRYM1224	3,234.75	3,242.87	3,258.94	3,275.00	3,267.06	3,283.13	3,291.25	3,307.32
F_XAUUSD1024	2,612.00	2,625.60	2,651.55	2,677.50	2,665.15	2,691.10	2,704.70	2,730.65
F_XAUUSD1224	2,637.32	2,650.03	2,675.47	2,700.90	2,688.18	2,713.62	2,726.33	2,751.77
F_XLBNK1024	12,646.25	12,898.00	13,281.50	13,665.00	13,533.25	13,916.75	14,168.50	14,552.00
F_XLBNK1224	13,377.33	13,719.67	13,915.33	14,111.00	14,257.67	14,453.33	14,795.67	14,991.33
F_XSD251024	10,290.25	11,620.25	13,160.25	14,700.25	14,490.25	16,030.25	17,360.25	18,900.25
F_XSD251224	12,163.58	14,507.92	15,905.08	17,302.25	18,249.42	19,646.58	21,990.92	23,388.08
F_XU0301024	11,052.33	11,203.67	11,415.08	11,626.50	11,566.42	11,777.83	11,929.17	12,140.58
F_XU0301224	11,813.83	11,961.92	12,165.83	12,369.75	12,313.92	12,517.83	12,665.92	12,869.83
F_YKBNK0924	28.46	29.12	30.11	31.09	30.77	31.76	32.42	33.41
F_YKBNK1024	29.71	30.37	31.38	32.38	32.04	33.05	33.71	34.72

VİOP Bülten

Genel Müdürlük

Esentepe Mh. Ecza Sk. Safter Han İş Merkezi No:6 Şişli/İstanbul – (0212) 286 30 00

Beylikdüzü

Hayrettin Paşa Mah. 1993 Sokak No:22 Ferah Residence Daire A1 Esenyurt – (0212) 270 26 43

Erenköy

Bağdat Caddesi Beyaz Apt. No: 339 D:5 Erenköy – (0216) 301 10 45

Levent

Nispetiye Mah. Aytar Cad Metro İş Merkezi No. 10 İç Kapı No: 1 Beşiktaş – (0212) 286 30 00

Suadiye

Suadiye Mah. Öncü Sokak Büyük Hanlı Konutları B1 Blok K:8 D:22 Kadıköy – (0216) 350 01 43

Ankara

Tunalı Hilmi Cad. 60/12 Kavaklıdere – (0312) 426 16 61

Bursa

Çekirge Mah. Çekirge Cad. Gökçen Apt. Blok 97/1 C Osmangazi – (0224) 233 43 37

Malatya

Sancaktar Mah. Aslantepo Cad. Canbaylar Plaza No. 93/9 Battalgazi – (0422) 377 90 00

Adana

Çınarlı Mah. 61027 SK. Sunar Nuri Çomu İş Merkezi Sitesi A Blok No:18 İç Kapı No:124 Seyhan – (0322) 355 31 45

Aydın

Güzelhisar Mahallesi Albay Şefik Caddesi No:4 Ronesans Plaza İç Kapı No:17 Efeler/AYDIN – (0256) 218 22 95

Denizli

Sırapapılar Mahallesi 1585 Sokak Kaygün İş Merkezi No:3 İç Kapı No:13 Merkezefendi – (0258) 295 08 99

Eskişehir

Akarbaşı Mah. Atatürk Bul. Yağmur Apt. No : 87A Odunpazarı – (0222) 211 20 45

İzmir

Çınarlı Mah. Ozan Abay Cad. Egeperla No: 10 / 201 Konak / İzmir – (0234) 270 44 67

İzmit

Karabaş Mah. Ankara Karayolu Cad. No: 65/3 Kocaeli – (0262) 999 68 97

Kapalıçarşı

Molla Fenari Mah. Kürkcüler Çarşısı Sk. No:25 İç Kapı No:1 Fatih / İstanbul – (0212) 513 40 01

Mersin

Güvenevler Mah. 1928 Sk. İkinci Global İş Merkezi No:5 İç Kapı No:6 Yenişehir/MERSİN – (0324) 241 33 15

Niğde

Aşağı Kayabaşı Mah. Dr. Sami Yağız Cad. Kültür Plaza No:32 Kat:1/4 Niğde – (0388) 214 19 35

**YASAL UYARI**

Bu rapor, bir veya daha fazla sermaye piyasası aracı veya bunları ihraç eden ortaklıklar ve kuruluşlar ile piyasa eğilimleri hakkında, belirli bir kişiye veya mali durumları, risk ve getiri tercihleri benzer nitelikteki bir gruba yönelik olmamak kaydıyla, Marbaş Menkul Değerler A.Ş. müşterilerine ve/veya dağıtım kanallarına yönelik olarak Marbaş Menkul Değerler A.Ş.'nin anlaşılabilir olduğu dışarıdan hizmet sağlayıcı kuruluş tarafından hazırlanmıştır. Burada yer alan yatırım bilgi, yorum ve tavsiyeleri yatırım danışmanlığı kapsamında değildir. Yatırım danışmanlığı hizmeti, yetkili kuruluşlar tarafından kişilerin risk ve getiri tercihleri dikkate alınarak kişiye özel sunulmaktadır. Burada yer alan yorum ve tavsiyeler ise genel niteliktedir. Bu tavsiyeler mali durumunuz ile risk ve getiri tercihlerinize uygun olmayabilir. Bu nedenle, sadece burada yer alan bilgilere dayanarak yatırım kararı verilmesi beklentilerinize uygun sonuçlar doğurmayabilir. Bu rapor ve yorumlardaki yazılar, bilgiler ve grafikler, ulaşılabilen ilk kaynaklardan iyi niyetle ve doğruluğu, geçerliliği, etkinliği velhasıl her ne şekil, suret ve nam altında olursa olsun herhangi bir karara dayanak oluşturması hususunda herhangi bir teminat, garanti oluşturmadan, yalnızca bilgi edinilmesi amacıyla derlenmiştir. İş bu raporlardaki yorumlardan; eksik bilgi ve/veya güncellenme gibi konularda ortaya çıkabilecek zararlardan Marbaş Menkul Değerler A.Ş. ve çalışanları sorumlu değildir. Marbaş Menkul Değerler A.Ş. her an, hiçbir şekil ve surette ön ihbara ve/veya ihtara gerek kalmaksızın söz konusu bilgileri, tavsiyeleri değiştirebilir ve/veya ortadan kaldırabilir. Genel anlamda bilgi vermek amacıyla hazırlanmış olan iş bu rapor ve yorumlar, kapsamı bilgiler, tavsiyeler hiçbir şekil ve surette Marbaş Menkul Değerler A.Ş.'nin herhangi bir taahhüdünü tazammum etmediğinden, bu bilgilere istinaden her türlü özel ve/veya tüzel kişiler tarafından alınacak kararlar, varılacak sonuçlar, gerçekleştirilecek işlemler ve oluşabilecek her türlü riskler bizatihi bu kişilere ait ve raci olacaktır. Hiçbir şekil ve surette ve her ne nam altında olursa olsun, her türlü gerçek ve/veya tüzel kişinin, gerek doğrudan gerek dolayısı ile ve bu sebeplerle uğrayabileceği her türlü doğrudan ve/veya dolayısıyla oluşacak maddi ve manevi zarar, kar mahrumiyeti, velhasıl her ne nam altında olursa olsun uğrayabileceği zararlardan hiçbir şekil ve surette Marbaş Menkul Değerler A.Ş. ve çalışanları sorumlu tutulamayacak ve hiçbir şekil ve surette her ne nam altında olursa olsun Marbaş Yatırım Menkul Değerler A.Ş. çalışanlarından talepte bulunulmayacaktır.