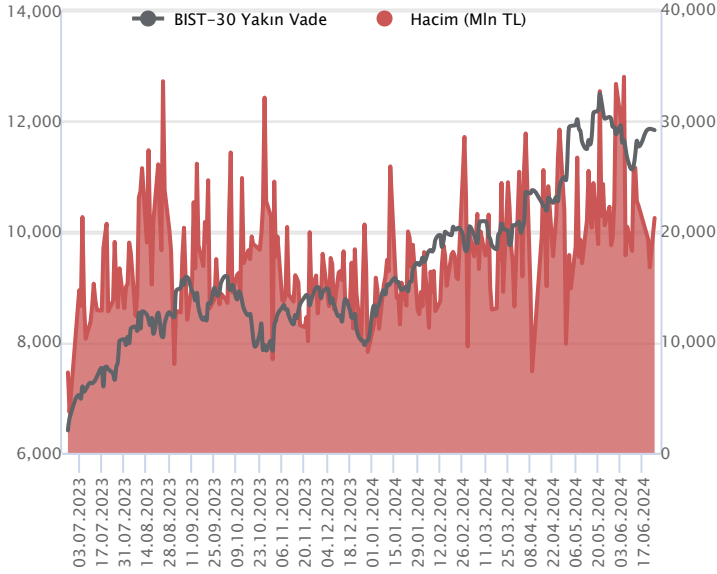


Sözleşme Kodu	Vade Ayı	Uzlaşma Fiyatı	Önceki Uzlaşma Fiyatı	Değişim	Değişim Puan	Gün İçi Yüksek	Gün İçi Düşük	İşlem Miktarı	İşlem Hacim	Açık Pozisyon	Açık Pozisyon Değişimi	Vadeye Kalan Gün Sayısı	Takasbank Başlangıç Teminatı %
F_XU0300624	28.06.2024	11,843.75	11,873.25	-0.25 %	-29.50	11,899.25	11,705.50	179,885.00	21,241,032,365.00	270,782.00	-15,527.00	4	12
F_XU0300824	29.08.2024	12,707.00	12,717.00	-0.08 %	-10.00	12,735.00	12,562.50	48,507.00	6,134,060,927.50	104,091.00	21,265.00	66	12

ENDEKS KONTRATLARI

BIST 30 Yakın Vadeli Kontratı



Haziran vadeli endeks sözleşmesi 11.705,50 – 11.899,25 seviyeleri arasında hareket ederek günü %0,25 oranında sınırlı bir düşüşle 11.843,75 uzlaşma fiyatından tamamladı. Haftanın ilk işlem gününde sözleşmede dalgalı bir fiyatlama takip edildi. Sözleşmede akşam seans kapanışı da 11.836,25 puandan gerçekleşti. ABD borsaları günü karışık kapanışlarla tamamlarken, ABD vadeliilerinde bu sabah hafif alıcılı bir seyir etkili oluyor. Asya piyasalarında karışık bir görünüm hâkim. Avrupa vadeliileri ve CFD endeksleri yatay açılışlara işaret ediyor. Haziran vadeli sözleşmesinin güne yatay bir başlangıç yapmasını bekliyoruz.

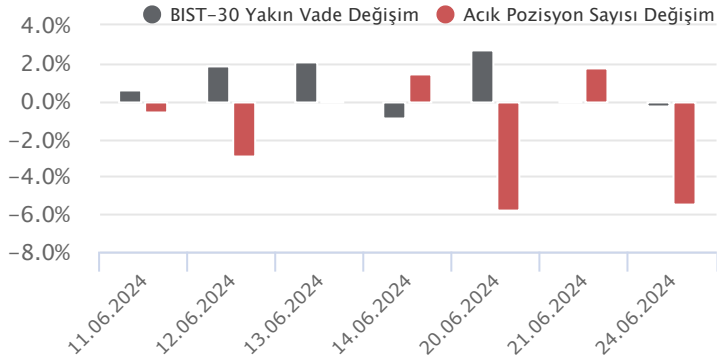
Haziran vadeli sözleşmede dalgalı seyrin etkisini sürdürmesi durumunda 11.775 ve 11.700 seviyeleri kısa vadeli destek noktaları olarak izlenecektir. 11.700 desteği altına sarkmalarda 11.640 – 11.590 ve 50 günlük üssel ortalama (11.531) destek olarak önem kazanacaktır. Sözleşmede yükseliş eğiliminin devamlılığı açısından 50 günlük ortalama üzerinde tutunmanın korunması önem taşımakta olup, ortalama altındaki kapanışlarda düzeltme eğilimi hız kazanabilir. Sözleşmede yeniden alımların güç kazanması halinde ise 11.850 – 11.900 aralığı kısa vadeli ilk güçlü direnç bölgesi olup, devamında 11.950 ve 12.000 bölgesi direnç olarak önem kazanacaktır. Sözleşmede 12.000 üzeri kapanışlarda alımlar yeni bir ivme kazanabilir.

Endeks - 30 Yakın Vade Aracı Kurum Dağılımı Günlük Değişim					
Long			Short		
Kurum	Net Lot	Pay (%)	Kurum	Net Lot	Pay (%)
Teb Yatırım	3.723	23	Tacirler Yatırım	2.560	16
Ak Yatırım	3.358	21	HSBC Yatırım	2.518	16
İş Yatırım	2.306	14	Yatırım Finansmna	2.095	13
Yapı Kredi Yatırım	1.678	11	Phillip Capital	1.702	11
Oyak Yatırım	1.219	8	Halk Yatırım	1.446	9
Diğer	3.749	23	Diğer	5.712	36

İlk 5 Kurum Alım Ağırlıklı

Endeks - 30 Yakın Vade Aracı Kurum Dağılımı Tüm Vade					
Long			Short		
Kurum	Net Lot	Pay (%)	Kurum	Net Lot	Pay (%)
Yapı Kredi Yatırım	61.052	45	Bank of America	39.608	30
Teb Yatırım	18.859	14	İş Yatırım	36.344	27
Garanti BBVA	17.233	13	HSBC Yatırım	29.800	22
Ziraat Yatırım	14.934	11	Ak Yatırım	14.760	11
Halk Yatırım	6.545	5	Meksa Yatırım	3.854	3
Diğer	15.804	12	Diğer	10.061	8

İlk 5 Kurum Satım Ağırlıklı

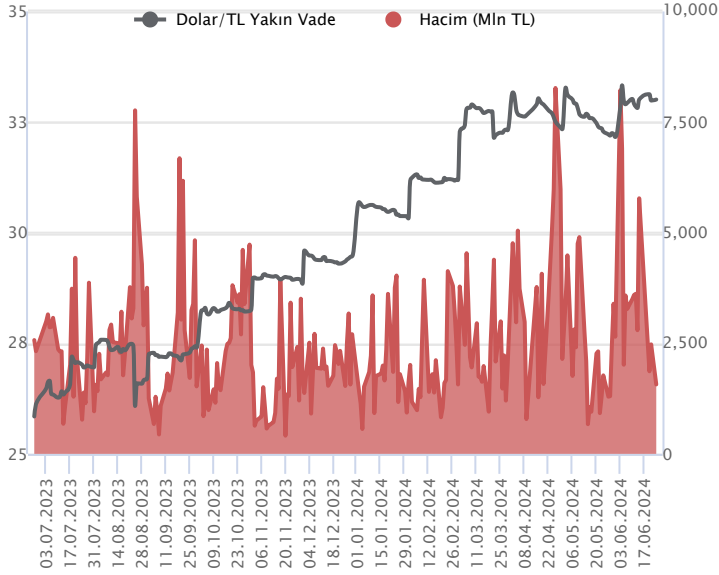


Fiyat (%) Açık Pozisyon (%) Yorum

Artış	Artış	Yükselişin devamlılığı için sinyal olarak kabul edilebilir.
Artış	Azalış	Yükselişin desteklenmediğini gösterir.
Azalış	Artış	Düşüşlerin devamlılığı için sinyal olarak kabul edilebilir.
Azalış	Azalış	Düşüşlerin desteklenmediğini gösterir.

Sözleşme Kodu	Vade Ayı	Uzlaşma Fiyatı	Önceki Uzlaşma Fiyatı	Değişim	Değişim Puan	Gün İçi Yüksek	Gün İçi Düşük	İşlem Miktarı	İşlem Hacim	Açık Pozisyon	Açık Pozisyon Değişimi	Vadeye Kalan Gün Sayısı	Takasbank Başlangıç Teminatı %
DÖVİZ KONTRATLARI													
F_EURTRY0624	28.06.2024	35.4532	35.2623	0.54 %	0.19	35.5090	35.3051	110	3,896,373	1,784	-39	4	12
F_EURTRY0724	31.07.2024	36.9023	36.7370	0.45 %	0.17	36.9350	36.6746	112	4,131,188	1,150	96	37	12
F_EURUSD0624	28.06.2024	1.0738	1.0697	0.38 %	0.00	1.0750	1.0710	3,759	132,183,731	26,423	-2,708	4	3
F_EURUSD0724	31.07.2024	1.0749	1.0714	0.33 %	0.00	1.0763	1.0730	1,197	42,194,349	2,312	320	37	3
F_USDTRY0624	28.06.2024	33.0097	33.0064	0.01 %	0.00	33.0410	32.9200	47,557	1,568,945,274	689,718	-7,511	4	13
F_USDTRY0724	31.07.2024	34.2404	34.2113	0.09 %	0.03	34.2984	34.1350	38,529	1,319,328,561	739,414	23,353	37	13

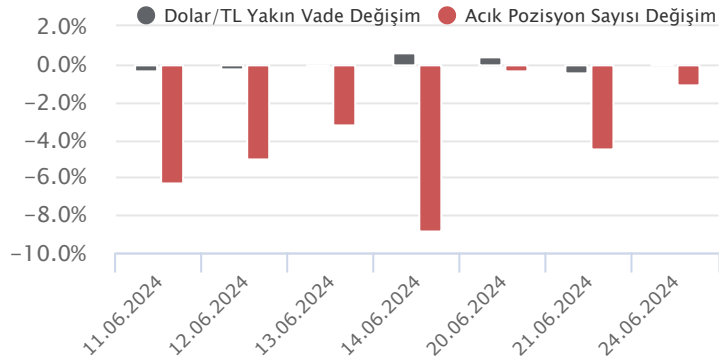
Dolar/TL Yakın Vadeli Kontratı



Haziran vadeli Dolar/TL sözleşmesi dün 32,9200 ile 33,0410 seviyeleri arasında dalgalanarak günü yüzde 0,01'lik yükselişle 33,0097 uzlaşma fiyatından tamamladı. Yurt içerisinde reel kesim güven endeksi haziranda 105,4 seviyesinden 102,8 seviyesine gerilerken, imalat sanayi kapasite kullanım oranı ise yüzde 76,3 oranında sabit kaldı. Verilerin fiyatlamalara etkisi olmadı. Haftanın ilk işlem gününde kur hafif yükseliş eğilimini sürdürdü. Bugün yurt içerisinde yabancı ziyaretçi sayısı ve konut fiyat endeksi izlenecek olup, ABD tarafında ise tüketici güven endeksi verisi takip edilecek. Verilerin fiyatlamalara etkisinin sınırlı kalmasının bekliyoruz. Hafta genelinde ise TCMB faiz kararı ve gri listeye yönelik alınacak karar önem arz edecek. ABD tarafında büyüme ve Fed favori enflasyon göstergesi olarak takip ettiği çekirdek kişisel tüketim harcamaları ön plana çıkacak. Dolar/TL spot kuru, bu sabah saat 08:20 itibariyle 32,93'lü seviyelerden işlem görüyor. Dolar endeksi ise 105,39 civarında hareket ediyor.

Dolar/TL Yakın Vade Aracı Kurum Dağılımı Günlük Değişim					
Long			Short		
Kurum	Net Lot	Pay (%)	Kurum	Net Lot	Pay (%)
Bank of america	16.534	58	Ak Yatırım	20.394	72
İş Yatırım	7.501	26	Tera Yatırım	1.360	5
QNB Finans Yatırım	1.964	7	Yatırım Finansman	1.327	5
Tacirler Yatırım	782	3	Akbank	1.284	5
İnfo Yatırım	417	2	Şeker Yatırım	1.010	4
Diğer	1.294	5	Diğer	3.117	11
İlk 5 Kurum Alım Ağırlıklı					

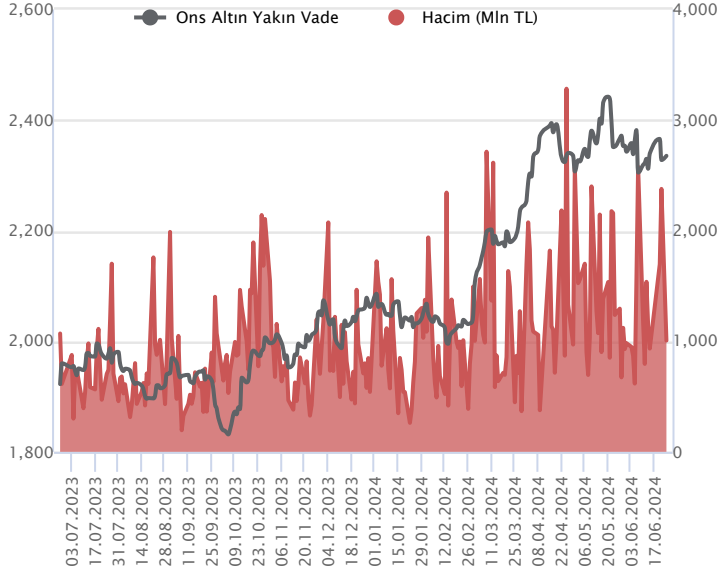
Dolar/TL Yakın Vade Aracı Kurum Dağılımı Tüm Vade					
Long			Short		
Kurum	Net Lot	Pay (%)	Kurum	Net Lot	Pay (%)
Akbank	102.201	22	İş Yatırım	248.472	53
Yapı Kredi Yatırım	54.557	12	Yapı ve Kredi	163.705	35
Teb Yatırım	45.036	10	Garanti BBVA	32.611	7
Deutsche Bank	38.254	8	Deniz Yatırım	12.356	3
Denizbank	37.911	8	Tacirler Yatırım	3.842	1
Diğer	188.056	40	Diğer	5.029	1
İlk 5 Kurum Satım Ağırlıklı					



Fiyat (%)	Açık Pozisyon (%)	Yorum
Artış	Artış	Yükselişin devamlılığı için sinyal olarak kabul edilebilir.
Artış	Azalış	Yükselişin desteklenmediğini gösterir.
Azalış	Artış	Düşüşlerin devamlılığı için sinyal olarak kabul edilebilir.
Azalış	Azalış	Düşüşlerin desteklenmediğini gösterir.

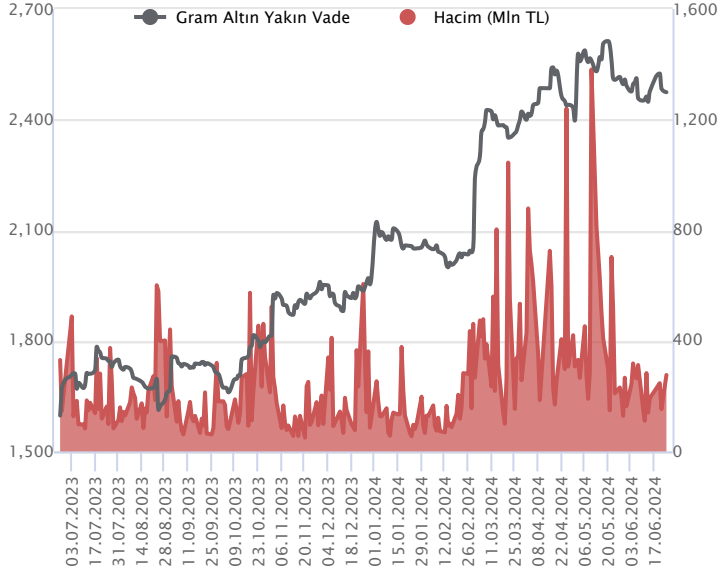
Sözleşme Kodu	Vade Ayı	Uzlaşma Fiyatı	Önceki Uzlaşma Fiyatı	Değişim	Değişim Puan	Gün İçi Yüksek	Gün İçi Düşük	İşlem Miktarı	İşlem Hacim	Açık Pozisyon	Açık Pozisyon Değişimi	Vadeye Kalan Gün Sayısı	Takasbank Başlangıç Teminatı %
ALTIN KONTRATLARI													
F_XAUTRYM0624	28.06.2024	2,476.810	2,477.260	-0.02 %	-0.45	2,480.320	2,460.020	111,827	276,363,302	825,278	-54,148	4	12
F_XAUTRYM0824	29.08.2024	2,686.470	2,692.090	-0.21 %	-5.62	2,690.000	2,671.430	87,012	233,236,719	178,635	40,181	66	12
F_XAUUSD0624	28.06.2024	2,335.450	2,336.150	-0.03 %	-0.70	2,340.000	2,325.200	13,149	1,005,627,249	74,867	-2,580	4	6
F_XAUUSD0824	29.08.2024	2,362.700	2,369.600	-0.29 %	-6.90	2,365.150	2,352.600	11,225	868,464,987	16,951	1,996	66	6

ONS ALTIN Yakın Vadeli Kontratı



Haziran vadeli ons altın sözleşmesi dünü 2325,20-2340,00\$ arasında seyrederek, günü yüzde 0,03 sınırlı kayıpla 2335,45\$ uzlaşma fiyatından tamamladı. Spot piyasada saat 08:00 itibariyle ons altın 2327\$ seviyesinde izleniyor. Sözleşme için yukarı yönlü stratejimizi 2330\$ seviyesinden 2336\$ seviyesine revize ediyoruz. Bugün için 2336\$ seviyesinin üzerinde 2312\$ stop seviyesi belirlenerek 2382\$ seviyesi takip edilebilir. Geri çekilmelerde ise 2325\$ destek noktası olurken, bu destek altında 2348\$ stop seviyesi olmak koşuluyla 2278\$ seviyesi değerlendirilebilir. Fed üyelerinden Goolsbee yapmış olduğu açıklamasında, faiz indirimine kapıyı açacak sürecin bir parçası olarak hala enflasyonun daha da soğumasını beklediklerini belirtti. Enflasyonun yüzde 2 hedefine geri döndüğü konusunda biraz daha güven kazanacağından umutlu olduğunu ekledi. Bugün ABD'de konut fiyat endeksi, CB tüketici güven endeksi verileri açıklanacak. Fed üyelerinin konuşmaları da izlenebilir. Sözleşmede olası oynaklığa karşı yatırımcıların aktif bir kar al/zarar durdur seviyesi belirleyerek hareket etmeleri daha sağlıklı olabilir.

GRAM ALTIN Yakın Vadeli Kontratı

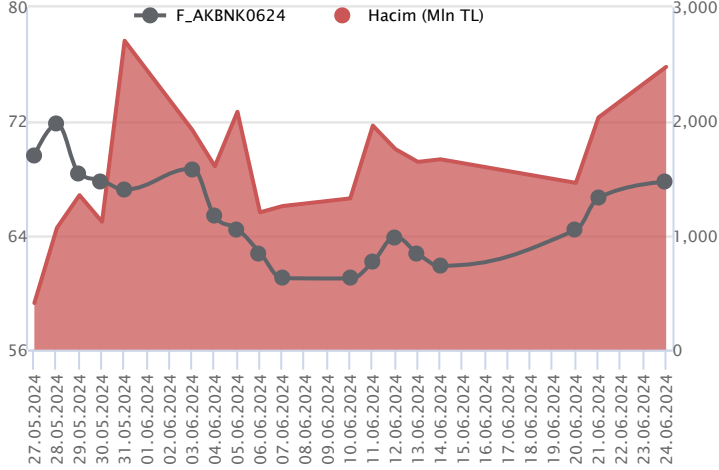


Haziran vadeli gram altın sözleşmesi dünü 2460,02-2480,32 TL arasında dalgalanarak, günü yüzde 0,02 sınırlı düşüşle 2476,81 TL uzlaşma fiyatından tamamladı. Spot piyasada saat 08:00 itibariyle gram altın 2464TL işlem görüyor. Reel kesim güven endeksi haziran ayı verisi açıklandı. Mevsimsellikten arındırılmamış reel kesim güven endeksi 102,80 değerini alırken, mayıs ayı verisi 105,40 seviyesindeydi. Bir önceki aya göre düşüş kaydettiği görülmektedir. Mevsimsellikten arındırılmış reel kesim güven endeksi ise 100,50 seviyesi ile bir önceki aya göre 1,9 puan azaldı. Haziran ayında kapasite kullanım oranı yüzde 76,2 seviyesinde gerçekleşti. Bugün yurt içinde, konut fiyat endeksi takip edilecek. ABD kanadında CB tüketici güven endeksi ve konut fiyat endeksi verilerinin açıklanması bekleniyor. Fed üyelerinin bu hafta içinde konuşma takvimleri yoğun ve bugünde üyelerin konuşmaları takip edilebilir. Sözleşmede olası oynaklığa karşı yatırımcıların aktif bir kar al/zarar durdur seviyesi belirleyerek hareket etmeleri daha sağlıklı olabilir.

Sözleşme	Vade Ayı	Son Uzlaşma	Önceki Uzlaşma	Değişim %	Günün Düşüğü	Günün Yükseği	İşlem Adedi	İşlem Hacmi
PAY VADELİ SÖZLEŞMELERİNDE EN FAZLA İŞLEM GÖRENLER								
F_AKBNK0624	28.06.2024	67.660	66.750	1.4 %	65.740	67.830	372,097	2,478,345,156
F_THYAO0624	28.06.2024	313.230	319.010	-1.8 %	311.600	319.880	65,059	2,048,971,138
F_EREGL0624	28.06.2024	53.790	53.250	1.0 %	52.430	53.920	376,887	2,004,286,200

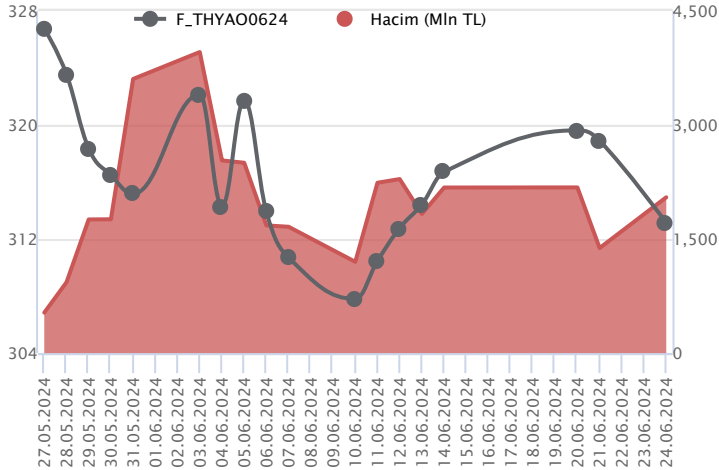
Pay vadeli sözleşmeleri, düşük teminatlarla yüksek tutarlı pozisyonlar almayı mümkün kılar. Pay vadeli sözleşmeleri ile ilgili daha detaylı bilgi almak için Marbaş Menkul Değerler A.Ş. ile iletişime geçebilirsiniz.

F_AKBNK0624 Vadeli Kontratı



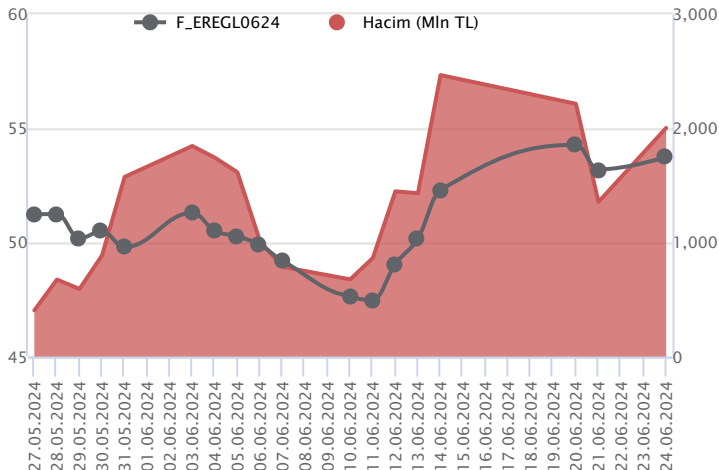
Haftanın ilk işlem günü bankacılık endeksinde %1'lik pozitif ayrışma kaydedilirken, Haziran vadeli AKBNK sözleşmesi 65,74 TL ve 67,83 TL seviyeleri arasında dalgalanarak günü 67,66 TL uzlaşma fiyatından %1,4'lük kazançla tamamladı. Son dönemdeki fiyatlamada alım iştahının yeniden güç kazandığı takip edilen sözleşmede gün içi zirvenin yer aldığı 67,80 TL üzerinde saatlik kapanışlar yükselişin ivme kazanması açısından önemini korurken yükselişlerde 68,18 TL ve 68,82 TL ve 69,50 TL sırasıyla izlenecek direnç seviyeleridir. Ancak gün içi realizasyonlarda 67,50 TL altına fiyatlamaların sarkması halinde 66,75 TL – 66,34 TL ve 65,80 TL takip edilecek desteklerdir. Son dönemde gerek sektör piyasada yaşanan volatilité nedeniyle alınacak pozisyonlarda temkinli olunması aktif bir stop-loss stratejisine bağlı kalınması faydalı olacaktır.

F_THYAO0624 Vadeli Kontratı



Haziran vadeli THYAO pay sözleşmesi 311,60 – 319,88 TL aralığında hareket ederek günü %1,8 oranında bir kayıpla 313,23 TL uzlaşma fiyatından tamamladı. Haziran ayının ilk haftasından itibaren güçlü bir direnç olarak çalışan 50 günlük üssel ortalamanın (319,87) aşılamadığı ve devamında satışların yaşandığı haziran vadeli THYAO sözleşmesinde 312,40 - 311,60 ve 310,00 seviyeleri kısa vadeli destek noktalarıdır. 310,00 desteği altındaki kapanışlarda satıcılı seyrin hız kazanabileceği sözleşmede 308,00 ve 305,00 seviyelerine doğru geri çekilmeler gündeme gelebilir. Yeniden alımların gözlenmesi durumunda ise 314,10 ve 315,00 seviyeleri kısa vadeli direnç noktalarıdır. 315,00 üzerindeki tutunmalarda 316,00 - 316,80 – 318,00 ve 50 günlük üssel ortalama (319,87) direnç konumunda bulunmaktadır. Sözleşmede yükselişlerin güç kazanabilmesi için ortalama üzerinde kapanışlara ihtiyaç olup, aksi halde dalgalı seyrin devamı beklenebilir.

F_EREGL0624 Vadeli Kontratı



İlk işlem günü piyasalarda kararsız seyrin ön plana çıkarken, Haziran vadeli EREGL sözleşmesi gün içinde 52,43 TL – 53,92 TL seviyeleri arasında dalgalanarak 53,79 TL uzlaşma fiyatından günü %1,0'lik kazançla tamamladı. Geçen hafta tarihi zirvenin yenilediği sözleşmede yaşanan realizasyon sonrası pozitif seyrin devam ettiği izlenirken, pozitif momentumun devamlılığı açısından 54,00 TL üzerinde saatlik kapanışlara ihtiyaç olduğu görüşünderiz. Bu koşulun sağlanması ile tarihi zirvenin bulunduğu 54,68 TL ve 55,00 TL seviyeleri öne çıkmaktadır. Seans içinde 54,00 TL altında fiyatlamaların devamında 53,22 TL - 52,66 TL 52,12 TL sırasıyla izlenecek desteklerdir. Son dönemde piyasa yaşanan volatilité nedeniyle alınacak pozisyonlarda temkinli olunması aktif bir stop-loss stratejisine bağlı kalınması faydalı olacaktır.

Dayanak Varlıkların Teknik Gösterge Görünümleri

20 Gün Ortalama/Fiyat Kesişmesi (YUKARI)

Bu şartları sağlayan dayanak varlık bulunmamaktadır.

Güç Göstergeleri Olumlu

BIMAS
PGSUS
TOASO
GARAN
VAKBN

RSI ve Momentum göstergelerine göre olumlu olanlar

50 Gün Ortalama/Fiyat Kesişmesi (YUKARI)

EKGYO

MACD

OYAKC	GÜÇLÜ AL
AKBNK	ZAYIF AL
GARAN	ZAYIF AL
KRDMD	ZAYIF AL
SASA	ZAYIF AL

20/50 Gün Ortalama Kesişmesi (YUKARI)

SOKM

Para Girişi Olan Dayanak Varlıklar

	Kapanış	İşlem Hacmi (Mln TL)
X10XB	12,644.52	34,269.95109
SASA	47.70	2,528.16587
EKGYO	9.40	2,243.50818
TOASO	339.50	2,202.46974
HALKB	19.82	1,445.22063

Yüksek Hacimliler

	İşlem Hacmi (Mln TL)
XU030	68,692.88
X10XB	34,269.95
XSD25	30,498.84
XLBNK	16,885.53
THYAO	9,403.58

20 Gün Ortalama/Fiyat Kesişmesi (AŞAĞI)

THYAO
CIMSA
VESTL

Güç Göstergeleri Zayıf

KONTR
HEKTS
GUBRF
BRSAN
VESTL

RSI ve Momentum göstergelerine göre zayıf olanlar

50 Gün Ortalama/Fiyat Kesişmesi (AŞAĞI)

ARCLK
VESTL

Göstergeleri Dipte Olanlar

ALARK
AKSEN
GUBRF
HEKTS

CCI, RSI, Stochastics, Williams' %R , MFI ve DX göstergelerinin ortalaması en düşük olanlar

20/50 Gün Ortalama Kesişmesi (AŞAĞI)

Para Çıkışı Olan Dayanak Varlıklar

	Kapanış	İşlem Hacmi (Mln TL)
ASTOR	100.60	3,087.60
TTKOM	48.92	938.20
VESTL	82.75	434.96
ARCLK	170.00	319.69
CIMSA	30.70	206.88


Dayanak Varlıkların Teknik Gösterge Konumları

Kod	5 Günlük H.O	10 Günlük H.O	20 Günlük H.O	50 Günlük H.O	RSI	StochS	MACD	CCI
AEFES	ALIM	ALIM	ALIM	ALIM	ALIM	ALIM	ALIM	SATIM
AKBNK	ALIM	ALIM	ALIM	ALIM	ALIM	SATIM	ALIM	ALIM
AKSEN	SATIM	SATIM	SATIM	ALIM	SATIM	ALIM	SATIM	SATIM
ALARK	SATIM	SATIM	SATIM	SATIM	SATIM	ALIM	SATIM	SATIM
ARCLK	SATIM	SATIM	SATIM	SATIM	SATIM	ALIM	SATIM	SATIM
ASELS	ALIM	ALIM	ALIM	ALIM	ALIM	SATIM	ALIM	ALIM
ASTOR	ALIM	ALIM	ALIM	ALIM	ALIM	SATIM	ALIM	ALIM
BIMAS	ALIM	ALIM	ALIM	ALIM	SATIM	ALIM	ALIM	SATIM
BRSAN	SATIM	SATIM	SATIM	SATIM	ALIM	ALIM	ALIM	ALIM
CIMSA	SATIM	SATIM	SATIM	SATIM	ALIM	ALIM	ALIM	ALIM
CNH/TRY	ALIM	ALIM	ALIM	ALIM	ALIM	SATIM	ALIM	ALIM
DOAS	SATIM	SATIM	SATIM	SATIM	SATIM	ALIM	ALIM	ALIM
DOHOL	ALIM	ALIM	ALIM	ALIM	ALIM	ALIM	ALIM	SATIM
EKGYO	ALIM	ALIM	ALIM	ALIM	ALIM	SATIM	ALIM	ALIM
ENJSA	ALIM	ALIM	ALIM	ALIM	ALIM	ALIM	ALIM	ALIM
ENKAI	ALIM	ALIM	ALIM	ALIM	ALIM	ALIM	SATIM	SATIM
EREGL	ALIM	ALIM	ALIM	ALIM	ALIM	ALIM	ALIM	SATIM
EUR/TRY	ALIM	ALIM	ALIM	ALIM	ALIM	SATIM	ALIM	ALIM
EUR/USD	ALIM	SATIM	SATIM	SATIM	ALIM	ALIM	SATIM	ALIM
FROTO	ALIM	ALIM	ALIM	SATIM	ALIM	ALIM	ALIM	ALIM
GARAN	ALIM	ALIM	ALIM	ALIM	ALIM	ALIM	ALIM	ALIM
GBP/USD	ALIM	SATIM	SATIM	ALIM	ALIM	SATIM	SATIM	ALIM
GUBRF	SATIM	SATIM	SATIM	SATIM	SATIM	ALIM	SATIM	SATIM
HALKB	ALIM	ALIM	ALIM	ALIM	ALIM	ALIM	ALIM	SATIM
HEKTS	ALIM	SATIM	SATIM	SATIM	ALIM	ALIM	SATIM	ALIM
ISCTR	ALIM	ALIM	ALIM	ALIM	ALIM	SATIM	SATIM	ALIM
KCHOL	ALIM	ALIM	SATIM	ALIM	ALIM	SATIM	SATIM	ALIM
KONTR	ALIM	SATIM	SATIM	SATIM	ALIM	SATIM	SATIM	ALIM
KOZAA	ALIM	ALIM	ALIM	ALIM	ALIM	SATIM	ALIM	SATIM
KOZAL	ALIM	ALIM	ALIM	ALIM	ALIM	SATIM	ALIM	ALIM
KRDMD	ALIM	ALIM	ALIM	ALIM	ALIM	ALIM	ALIM	ALIM
MGROS	ALIM	ALIM	ALIM	ALIM	ALIM	SATIM	ALIM	SATIM
ODAS	ALIM	ALIM	ALIM	ALIM	ALIM	ALIM	ALIM	ALIM
OYAKC	ALIM	ALIM	ALIM	ALIM	ALIM	ALIM	ALIM	ALIM
PETKM	ALIM	ALIM	ALIM	ALIM	SATIM	ALIM	ALIM	SATIM
PGSUS	ALIM	ALIM	ALIM	ALIM	ALIM	ALIM	ALIM	SATIM
RUB/TRY	ALIM	ALIM	ALIM	ALIM	SATIM	ALIM	ALIM	SATIM
SAHOL	SATIM	SATIM	SATIM	ALIM	SATIM	ALIM	SATIM	SATIM
SASA	ALIM	ALIM	ALIM	ALIM	ALIM	SATIM	ALIM	ALIM
SISE	ALIM	SATIM	SATIM	SATIM	ALIM	ALIM	SATIM	ALIM
SOKM	ALIM	ALIM	ALIM	ALIM	ALIM	ALIM	ALIM	SATIM
TAVHL	ALIM	ALIM	ALIM	ALIM	ALIM	SATIM	SATIM	ALIM
TCELL	SATIM	ALIM	ALIM	ALIM	SATIM	ALIM	SATIM	SATIM
THYAO	SATIM	SATIM	SATIM	ALIM	SATIM	ALIM	ALIM	SATIM
TKFEN	ALIM	ALIM	ALIM	ALIM	SATIM	ALIM	ALIM	SATIM
TOASO	ALIM	ALIM	ALIM	ALIM	ALIM	ALIM	ALIM	ALIM
TSKB	ALIM	ALIM	ALIM	ALIM	ALIM	SATIM	ALIM	ALIM
TTKOM	SATIM	ALIM	ALIM	ALIM	SATIM	ALIM	ALIM	SATIM
TUPRS	ALIM	ALIM	SATIM	SATIM	ALIM	ALIM	ALIM	ALIM
USD/TRY	ALIM	ALIM	ALIM	ALIM	ALIM	SATIM	ALIM	ALIM
VAKBN	ALIM	ALIM	ALIM	ALIM	ALIM	SATIM	ALIM	ALIM
VESTL	SATIM	SATIM	SATIM	SATIM	SATIM	ALIM	ALIM	SATIM
X10XB	ALIM	ALIM	ALIM	ALIM	ALIM	ALIM	ALIM	ALIM
XAU/TRY	ALIM	ALIM	ALIM	ALIM	ALIM	SATIM	ALIM	ALIM
XAU/USD	ALIM	ALIM	ALIM	ALIM	ALIM	ALIM	ALIM	ALIM
XLBNK	ALIM	ALIM	ALIM	ALIM	ALIM	SATIM	ALIM	ALIM
XSD25	ALIM	ALIM	ALIM	ALIM	ALIM	ALIM	ALIM	ALIM
XU030	ALIM	ALIM	ALIM	ALIM	ALIM	ALIM	ALIM	ALIM
YKBNK	ALIM	ALIM	ALIM	ALIM	ALIM	SATIM	ALIM	ALIM



Kod	Destek 3	Destek 2	Destek 1	Kapanış	Pivot	Direnç 1	Direnç 2	Direnç 3
DESTEKLER					DİRENÇLER			
F_AEFES0624	216.69	219.40	224.20	229.00	226.91	231.71	234.42	239.22
F_AEFES0724	226.48	228.94	233.47	237.99	235.93	240.46	242.92	247.45
F_AKBNK0624	64.31	65.02	66.40	67.77	67.11	68.49	69.20	70.58
F_AKBNK0724	66.85	67.54	68.86	70.18	69.55	70.87	71.56	72.88
F_AKSEN0624	42.17	42.76	43.44	44.13	44.03	44.71	45.30	45.98
F_AKSEN0724	44.20	44.71	45.44	46.17	45.95	46.68	47.19	47.92
F_ALARK0624	97.48	100.00	101.67	103.35	104.19	105.86	108.38	110.05
F_ALARK0724	103.08	104.95	106.43	107.92	108.30	109.78	111.65	113.13
F_ARCLK0624	162.85	166.67	169.35	172.02	173.17	175.85	179.67	182.35
F_ARCLK0724	169.85	173.57	176.18	178.80	179.90	182.51	186.23	188.84
F_ASELS0624	60.05	60.65	61.46	62.26	62.06	62.87	63.47	64.28
F_ASELS0724	62.70	63.25	64.06	64.88	64.61	65.42	65.97	66.78
F_ASTOR0624	92.63	96.48	98.96	101.43	102.81	105.29	109.14	111.62
F_ASTOR0724	96.51	100.08	102.26	104.44	105.83	108.01	111.58	113.76
F_BIMAS0624	526.40	543.52	553.76	564.01	570.88	581.12	598.24	608.48
F_BIMAS0724	547.89	563.22	572.90	582.58	588.23	597.91	613.24	622.92
F_BRSAN0624	468.58	478.66	483.83	488.99	493.91	499.08	509.16	514.33
F_BRSAN0724	490.71	499.08	503.31	507.55	511.68	515.91	524.28	528.51
F_CIMSA0624	29.79	30.25	30.61	30.98	31.07	31.43	31.89	32.25
F_CIMSA0724	31.03	31.51	31.86	32.22	32.34	32.69	33.17	33.52
F_CNHTRY0624	4.53	4.54	4.54	4.54	4.54	4.54	4.55	4.55
F_CNHTRY0724	4.05	4.39	4.56	4.72	4.89	5.06	5.39	5.56
F_DOAS0624	265.97	270.73	274.37	278.00	279.13	282.77	287.53	291.17
F_DOAS0724	277.74	282.39	285.84	289.29	290.49	293.94	298.59	302.04
F_DOHOL0624	15.58	15.98	16.34	16.69	16.74	17.10	17.50	17.86
F_DOHOL0724	16.27	16.67	17.01	17.36	17.41	17.75	18.15	18.49
F_EKGYO0624	9.13	9.20	9.34	9.47	9.41	9.55	9.62	9.76
F_EKGYO0724	9.52	9.60	9.74	9.88	9.82	9.96	10.04	10.18
F_ENJSA0624	61.39	62.30	63.98	65.65	64.89	66.57	67.48	69.16
F_ENJSA0724	64.10	64.98	66.73	68.47	67.61	69.36	70.24	71.99
F_ENKAI0624	40.95	41.42	42.01	42.60	42.48	43.07	43.54	44.13
F_ENKAI0724	42.73	43.17	43.80	44.42	44.24	44.87	45.31	45.94
F_EREGL0624	51.32	51.87	52.81	53.74	53.36	54.30	54.85	55.79
F_EREGL0724	53.55	54.09	55.07	56.04	55.61	56.59	57.13	58.11
F_EURTRY0624	35.12	35.21	35.32	35.44	35.42	35.53	35.62	35.73
F_EURTRY0724	36.48	36.58	36.74	36.90	36.84	37.00	37.10	37.26
F_EURUSD0624	1.07	1.07	1.07	1.07	1.07	1.08	1.08	1.08
F_EURUSD0724	1.07	1.07	1.07	1.07	1.07	1.08	1.08	1.08
F_FROTO0624	1,054.65	1,066.62	1,080.32	1,094.01	1,092.29	1,105.99	1,117.96	1,131.66
F_FROTO0724	1,097.84	1,109.44	1,122.86	1,136.27	1,134.46	1,147.88	1,159.48	1,172.90
F_GARAN0624	110.22	111.34	113.07	114.81	114.19	115.92	117.04	118.77
F_GARAN0724	114.37	115.44	117.17	118.91	118.24	119.97	121.04	122.77
F_GBPUSD0624	1.26	1.26	1.27	1.27	1.27	1.27	1.27	1.28
F_GBPUSD0724	1.27	1.27	1.27	1.27	1.27	1.27	1.27	1.27
F_GUBRF0624	138.48	140.44	141.92	143.40	143.88	145.36	147.32	148.80
F_GUBRF0724	144.84	146.76	148.19	149.62	150.11	151.54	153.46	154.89
F_HALKB0624	19.05	19.27	19.63	20.00	19.85	20.21	20.43	20.79
F_HALKB0724	19.80	20.07	20.46	20.85	20.73	21.12	21.39	21.78
F_HEKTS0624	12.82	13.01	13.24	13.48	13.43	13.66	13.85	14.08
F_HEKTS0724	13.35	13.49	13.76	14.02	13.90	14.17	14.31	14.58
F_ISCTR0624	16.23	16.45	16.68	16.91	16.90	17.13	17.35	17.58
F_ISCTR0724	16.94	17.15	17.38	17.60	17.59	17.82	18.03	18.26
F_KCHOL0624	218.00	220.13	222.47	224.81	224.60	226.94	229.07	231.41
F_KCHOL0724	228.13	229.90	232.09	234.29	233.86	236.05	237.82	240.01
F_KONTR0624	169.28	172.90	177.65	182.40	181.27	186.02	189.64	194.39
F_KONTR0724	177.29	180.74	184.75	188.75	188.20	192.21	195.66	199.67
F_KOZAA0624	54.69	55.20	55.74	56.27	56.25	56.79	57.30	57.84
F_KOZAA0724	56.71	57.35	58.05	58.76	58.69	59.39	60.03	60.73
F_KOZAL0624	21.61	21.90	22.18	22.45	22.47	22.75	23.04	23.32
F_KOZAL0724	22.52	22.83	23.09	23.35	23.40	23.66	23.97	24.23
F_KRDMD0624	29.89	30.25	30.77	31.28	31.13	31.65	32.01	32.53
F_KRDMD0724	30.97	31.37	31.89	32.40	32.29	32.81	33.21	33.73
F_MGROS0624	518.60	524.32	529.54	534.75	535.26	540.48	546.20	551.42
F_MGROS0724	541.72	547.06	551.73	556.40	557.07	561.74	567.08	571.75
F_ODAS0624	8.63	8.79	8.94	9.09	9.10	9.25	9.41	9.56
F_ODAS0724	9.06	9.21	9.34	9.48	9.49	9.62	9.77	9.90

ViOP Bülten

25 Haziran 2024

Kod	Destek 3	Destek 2	Destek 1	Kapanış	Pivot	Direnç 1	Direnç 2	Direnç 3
DESTEKLER				DİRENÇLER				
F_OYAKC0624	60.91	61.56	62.49	63.43	63.14	64.07	64.72	65.65
F_OYAKC0724	62.78	63.56	64.45	65.35	65.23	66.12	66.90	67.79
F_PETKM0624	20.95	21.34	21.63	21.93	22.02	22.31	22.70	22.99
F_PETKM0724	21.84	22.24	22.54	22.85	22.94	23.24	23.64	23.94
F_PGSUS0624N1	226.25	230.38	233.98	237.59	238.11	241.71	245.84	249.44
F_PGSUS0724N1	238.27	241.18	244.33	247.48	247.24	250.39	253.30	256.45
F_RUBTRY0624	0.35	0.35	0.35	0.35	0.35	0.35	0.35	0.35
F_SAHOL0624	88.27	90.52	92.16	93.81	94.41	96.05	98.30	99.94
F_SAHOL0724	92.57	94.61	96.22	97.83	98.26	99.87	101.91	103.52
F_SASA0624	44.45	45.32	46.70	48.08	47.57	48.95	49.82	51.20
F_SASA0724	45.84	46.81	48.45	50.08	49.42	51.06	52.03	53.67
F_SISE0624	47.97	48.31	48.65	48.98	48.99	49.33	49.67	50.01
F_SISE0724	50.19	50.40	50.73	51.06	50.94	51.27	51.48	51.81
F_SOKM0624	61.78	62.43	63.60	64.77	64.25	65.42	66.07	67.24
F_SOKM0724	62.72	63.39	64.54	65.70	65.21	66.36	67.03	68.18
F_TAVHL0624	247.77	250.39	253.94	257.50	256.56	260.11	262.73	266.28
F_TAVHL0724	257.22	259.91	263.61	267.30	266.30	270.00	272.69	276.39
F_TCELL0624	94.83	96.67	98.74	100.80	100.58	102.65	104.49	106.56
F_TCELL0724	99.29	101.01	103.06	105.11	104.78	106.83	108.55	110.60
F_THYAO0624	301.59	306.59	309.87	313.14	314.87	318.15	323.15	326.43
F_THYAO0724	314.91	319.70	322.95	326.19	327.74	330.99	335.78	339.03
F_TKFEN0624	51.22	52.70	53.64	54.58	55.12	56.06	57.54	58.48
F_TKFEN0724	53.23	54.87	55.87	56.88	57.51	58.51	60.15	61.15
F_TOASO0624	301.67	311.14	326.57	342.00	336.04	351.47	360.94	376.37
F_TOASO0724	314.97	324.28	339.89	355.49	349.20	364.81	374.12	389.73
F_TSKB0624	11.94	12.07	12.26	12.46	12.39	12.58	12.71	12.90
F_TSKB0724	12.45	12.57	12.77	12.97	12.89	13.09	13.21	13.41
F_TTKOM0624	46.37	47.62	48.46	49.30	49.71	50.55	51.80	52.64
F_TTKOM0724	48.47	49.70	50.55	51.41	51.78	52.63	53.86	54.71
F_TUPRS0624	169.39	170.31	171.78	173.24	172.70	174.17	175.09	176.56
F_TUPRS0724	176.40	177.33	178.78	180.23	179.71	181.16	182.09	183.54
F_USDTRY0624	32.82	32.87	32.94	33.01	32.99	33.06	33.11	33.18
F_USDTRY0724	33.99	34.06	34.15	34.24	34.22	34.31	34.39	34.48
F_VAKBN0624	22.62	23.25	24.33	25.41	24.96	26.04	26.67	27.75
F_VAKBN0724	23.68	24.28	25.39	26.51	25.99	27.10	27.70	28.81
F_VESTL0624	75.07	78.88	81.03	83.17	84.84	86.99	90.80	92.95
F_VESTL0724	77.69	81.99	84.36	86.72	88.66	91.03	95.33	97.70
F_X10XB0624	12,649.83	12,672.42	12,704.83	12,737.25	12,727.42	12,759.83	12,782.42	12,814.83
F_X10XB0824	13,579.25	13,621.75	13,643.00	13,664.25	13,685.50	13,706.75	13,749.25	13,770.50
F_XAUTRYM0624	2,442.54	2,451.28	2,462.84	2,474.40	2,471.58	2,483.14	2,491.88	2,503.44
F_XAUTRYM0824	2,657.64	2,664.54	2,676.21	2,687.89	2,683.11	2,694.78	2,701.68	2,713.35
F_XAUUSD0624	2,312.23	2,318.72	2,327.03	2,335.35	2,333.52	2,341.83	2,348.32	2,356.63
F_XAUUSD0824	2,343.47	2,348.03	2,356.02	2,364.00	2,360.58	2,368.57	2,373.13	2,381.12
F_XLBNK0624	13,668.08	13,761.17	13,910.83	14,060.50	14,003.92	14,153.58	14,246.67	14,396.33
F_XLBNK0824	14,716.67	14,784.83	14,914.92	15,045.00	14,983.08	15,113.17	15,181.33	15,311.42
F_XSD250624	10,149.00	11,551.50	13,026.50	14,501.50	14,429.00	15,904.00	17,306.50	18,781.50
F_XSD250824	10,648.58	12,259.92	13,730.58	15,201.25	15,341.92	16,812.58	18,423.92	19,894.58
F_XU0300624	11,534.33	11,619.92	11,728.08	11,836.25	11,813.67	11,921.83	12,007.42	12,115.58
F_XU0300824	12,416.83	12,489.67	12,589.33	12,689.00	12,662.17	12,761.83	12,834.67	12,934.33
F_YKBNK0624	33.65	33.89	34.20	34.50	34.44	34.75	34.99	35.30
F_YKBNK0724	34.31	34.93	35.42	35.92	36.04	36.53	37.15	37.64

Sözleşme Kodu	Vade Ayı	Uzlaşma Fiyatı	Önceki Uzlaşma Fiyatı	Değişim	Değişim Puan	Gün İçi Yüksek	Gün İçi Düşük	İşlem Miktarı	İşlem Hacim	Açık Pozisyon	Açık Pozisyon Değişimi	Vadeye Kalan Gün Sayısı	Takasbank Başlangıç Teminatı %
ENDEKS KONTRATLARI													
F_XU0300624	28.06.2024	11,843.75	11,873.25	-0.25 %	-29.50	11,899.25	11,705.50	179,885.00	21,241,032,365.00	270,782.00	-15,527.00	4	12
F_XU0300824	29.08.2024	12,707.00	12,717.00	-0.08 %	-10.00	12,735.00	12,562.50	48,507.00	6,134,060,927.50	104,091.00	21,265.00	66	12
F_XU0301024	31.10.2024	13,530.75	13,606.00	-0.55 %	-75.25	13,627.00	13,500.25	37.00	5,014,537.50	237.00	3.00	129	12
F_XU0301224	31.12.2024	14,509.25	14,489.25	0.14 %	20.00	14,647.50	14,398.00	40.00	5,811,630.00	760.00	14.00	190	12
DÖVİZ KONTRATLARI													
F_CNHTRY0624	28.06.2024	4.5430	4.5430	0.00 %	0.00	4.5440	4.5389	14	636,006	15	14	4	13
F_CNHTRY0724	31.07.2024	4.8492	4.8492	0.00 %	0.00	5.2242	4.7230	4	193,969	5	3	37	13
F_EURTRY0624	28.06.2024	35.4532	35.2623	0.54 %	0.19	35.5090	35.3051	110	3,896,373	1,784	-39	4	12
F_EURTRY0724	31.07.2024	36.9023	36.7370	0.45 %	0.17	36.9350	36.6746	112	4,131,188	1,150	96	37	12
F_EURUSD0624	28.06.2024	1.0738	1.0697	0.38 %	0.00	1.0750	1.0710	3,759	132,183,731	26,423	-2,708	4	3
F_EURUSD0724	31.07.2024	1.0749	1.0714	0.33 %	0.00	1.0763	1.0730	1,197	42,194,349	2,312	320	37	3
F_GBPUSD0624	28.06.2024	1.2688	1.2640	0.38 %	0.00	1.2704	1.2653	127	5,280,560	153	-114	4	4
F_GBPUSD0724	31.07.2024	1.2691	1.2691	0.00 %	0.00	1.2691	1.2691	1	41,192	1	1	37	4
F_RUBTRY0624	28.06.2024	0.3485	0.3485	0.00 %	0.00	0.3485	0.3485	1	34,850	0	-1	4	19
F_RUBTRY0724	31.07.2024	0.0000	0.0000	0.00 %	0.00	0.0000	0.0000					37	19
F_USDTRY0624	28.06.2024	33.0097	33.0064	0.01 %	0.00	33.0410	32.9200	47,557	1,568,945,274	689,718	-7,511	4	13
F_USDTRY0724	31.07.2024	34.2404	34.2113	0.09 %	0.03	34.2984	34.1350	38,529	1,319,328,561	739,414	23,353	37	13
F_P_USDTRY0624	28.06.2024	0.0000	0.0000	0.00 %	0.00	0.0000	0.0000					4	13
F_P_USDTRY0724	31.07.2024	0.0000	0.0000	0.00 %	0.00	0.0000	0.0000					37	13
KIYMETLİ MADEN KONTRATLARI													
F_XAUTRYM0624	28.06.2024	2,476.810	2,477.260	-0.02 %	-0.45	2,480.320	2,460.020	111,827	276,363,302	825,278	-54,148	4	12
F_XAUTRYM0824	29.08.2024	2,686.470	2,692.090	-0.21 %	-5.62	2,690.000	2,671.430	87,012	233,236,719	178,635	40,181	66	12
F_XAUUSD0624	28.06.2024	2,335.450	2,336.150	-0.03 %	-0.70	2,340.000	2,325.200	13,149	1,005,627,249	74,867	-2,580	4	6
F_XAUUSD0824	29.08.2024	2,362.700	2,369.600	-0.29 %	-6.90	2,365.150	2,352.600	11,225	868,464,987	16,951	1,996	66	6
PAY VADELİ													
F_AEFES0624	28.06.2024	228.310	224.930	1.50 %	3.38	229.620	222.110	8,333	188,102,206	8,541	-980	4	15
F_AEFES0724	31.07.2024	237.880	234.170	1.58 %	3.71	238.400	231.410	2,270	53,272,057	2,744	821	37	15
F_AKBNK0624	28.06.2024	67.660	66.750	1.36 %	0.91	67.830	65.740	372,097	2,478,345,156	216,026	-70,865	4	17
F_AKBNK0724	31.07.2024	70.090	69.140	1.37 %	0.95	70.240	68.230	148,395	1,023,649,574	157,981	119,761	37	17
F_AKSEN0624	28.06.2024	44.430	44.530	-0.22 %	-0.10	44.610	43.340	14,176	62,291,837	31,543	-723	4	15
F_AKSEN0724	31.07.2024	46.240	46.390	-0.32 %	-0.15	46.460	45.220	1,861	8,528,187	5,041	542	37	15
F_ALARK0624	28.06.2024	103.440	105.680	-2.12 %	-2.24	106.700	102.510	15,977	166,444,481	55,152	-2,084	4	16
F_ALARK0724	31.07.2024	107.980	109.950	-1.79 %	-1.97	110.160	106.810	6,717	72,902,080	12,628	4,324	37	16
F_ARCLK0624	28.06.2024	171.840	174.940	-1.77 %	-3.10	177.000	170.500	8,110	140,318,443	20,228	-1,312	4	15
F_ARCLK0724	31.07.2024	178.480	182.130	-2.00 %	-3.65	183.610	177.280	1,600	28,767,479	2,137	929	37	15
F_ASELS0624	28.06.2024	62.310	62.130	0.29 %	0.18	62.670	61.260	87,206	540,173,663	109,626	-10,892	4	15
F_ASELS0724	31.07.2024	64.900	64.560	0.53 %	0.34	65.150	63.790	15,371	98,860,316	28,573	9,966	37	15
F_ASTOR0624	28.06.2024	101.420	104.020	-2.50 %	-2.60	106.670	100.340	50,751	525,925,449	34,858	619	4	18
F_ASTOR0724	31.07.2024	104.530	107.320	-2.60 %	-2.79	109.400	103.650	7,655	81,509,256	12,908	2,496	37	18
F_BIMAS0624	28.06.2024	565.680	582.630	-2.91 %	-16.95	587.990	560.630	13,094	747,773,044	20,167	-3,384	4	16
F_BIMAS0724	31.07.2024	583.670	599.120	-2.58 %	-15.45	603.560	578.550	2,036	119,848,513	4,046	552	37	16
F_BRSAN0624	28.06.2024	490.350	495.490	-1.04 %	-5.14	504.000	488.750	794	39,213,861	2,036	-55	4	16
F_BRSAN0724	31.07.2024	511.030	507.430	0.71 %	3.60	520.040	507.440	118	6,039,682	194	55	37	16
F_CIMSA0624	28.06.2024	30.960	31.440	-1.53 %	-0.48	31.520	30.700	16,599	51,788,445	37,628	-2,340	4	15
F_CIMSA0724	31.07.2024	32.230	32.700	-1.44 %	-0.47	32.810	31.980	10,127	32,974,892	20,389	8,313	37	15
F_DOAS0624	28.06.2024	278.310	280.800	-0.89 %	-2.49	283.900	275.500	2,356	65,497,378	5,821	-336	4	15
F_DOAS0724	31.07.2024	289.710	292.500	-0.95 %	-2.79	295.140	287.040	529	15,301,700	2,340	262	37	15
F_DOHOL0624	28.06.2024	16.680	17.050	-2.17 %	-0.37	17.150	16.390	191,380	318,057,497	363,661	-48,518	4	16
F_DOHOL0724	31.07.2024	17.330	17.700	-2.09 %	-0.37	17.800	17.060	21,659	37,390,921	44,843	10,571	37	16
F_EKGYO0624	28.06.2024	9.490	9.340	1.61 %	0.15	9.490	9.280	957,713	899,377,205	1,292,101	-270,777	4	15
F_EKGYO0724	31.07.2024	9.900	9.730	1.75 %	0.17	9.900	9.680	284,197	278,162,140	471,887	236,220	37	15
F_ENJSA0624	28.06.2024	65.720	64.600	1.73 %	1.12	65.810	63.220	16,699	107,342,724	26,006	-1,466	4	16
F_ENJSA0724	31.07.2024	68.430	67.300	1.68 %	1.13	68.500	65.870	12,846	86,704,943	19,390	11,716	37	16
F_ENKAI0624	28.06.2024	42.760	42.200	1.33 %	0.56	42.950	41.890	50,950	217,009,731	103,548	-2,976	4	14
F_ENKAI0724	31.07.2024	44.490	44.000	1.11 %	0.49	44.690	43.620	10,268	45,514,386	23,071	5,853	37	14
F_EREGL0624	28.06.2024	53.790	53.250	1.01 %	0.54	53.920	52.430	376,887	2,004,286,200	388,313	-72,222	4	14
F_EREGL0724	31.07.2024	56.020	55.500	0.94 %	0.52	56.160	54.640	160,980	892,141,905	179,371	78,565	37	14
F_FROTO0624	28.06.2024	1,096.770	1,098.360	-0.14 %	-1.59	1,104.270	1,078.600	3,363	367,558,150	4,102	-80	4	15
F_FROTO0724	31.07.2024	1,137.770	1,139.460	-0.15 %	-1.69	1,146.070	1,121.050	529	59,982,749	588	92	37	15
F_GARAN0624	28.06.2024	114.860	112.820	1.81 %	2.04	115.300	112.450	126,585	1,440,231,536	102,475	-20,604	4	16
F_GARAN0724	31.07.2024	118.880	116.850	1.74 %	2.03	119.300	116.500	48,268	567,826,929	41,095	24,743	37	16
F_GUBRF0624	28.06.2024	143.630	145.790	-1.48 %	-2.16	145.840	142.400	20,728	298,434,997	27,580	-3,954	4	17
F_GUBRF0724	31.07.2024	149.020	151.870	-1.88 %	-2.85	152.030	148.680	6,613	99,471,640	11,532	4,964	37	17
F_HALKB0624	28.06.2024	19.990	20.000	-0.05 %	-0.01	20.060	19.480	251,541	499,028,597	317,042	-7,814	4	16
F_HALKB0724	31.07.2024	20.830	20.810	0.10 %	0.02	21.000	20.340	50,001	103,393,335	56,256	19,299	37	16
F_HEKTS0624	28.06.2024	13.510	13.360	1.12 %	0.15	13.610	13.190	139,068	186,277,372	184,107	-10,225	4	16
F_HEKTS0724	31.07.2024	14.030	13.900	0.94 %	0.13	14.050	13.640	48,257	66,975,484	61,799	19,821	37	16



Sözleşme Kodu	Vade Ayı	Uzlaşma Fiyatı	Önceki Uzlaşma Fiyatı	Değişim	Değişim Puan	Gün İçi Yüksek	Gün İçi Düşük	İşlem Miktarı	İşlem Hacim	Açık Pozisyon	Açık Pozisyon Değişimi	Vadeye Kalan Gün Sayısı	Takasbank Başlangıç Teminatı %
PAY VADELİ													
F_ISCTR0624	28.06.2024	16.910	16.930	-0.12 %	-0.02	17.120	16.670	979,873	1,651,985,696	596,134	-192,919	4	16
F_ISCTR0724	31.07.2024	17.620	17.650	-0.17 %	-0.03	17.810	17.370	336,487	591,303,355	379,078	239,669	37	16
F_KCHOL0624	28.06.2024	224.970	225.310	-0.15 %	-0.34	226.730	222.260	40,059	899,990,144	77,307	-7,972	4	16
F_KCHOL0724	31.07.2024	234.320	234.470	-0.06 %	-0.15	235.620	231.660	7,403	173,193,429	16,885	4,398	37	16
F_KONTR0624	28.06.2024	182.450	178.660	2.12 %	3.79	184.890	176.520	10,781	196,446,702	8,957	-1,329	4	17
F_KONTR0724	31.07.2024	188.930	185.760	1.71 %	3.17	191.660	184.200	3,473	65,559,975	2,943	1,764	37	17
F_KOZAA0624	28.06.2024	56.270	55.960	0.55 %	0.31	56.770	55.720	57,980	326,154,010	83,418	-14,785	4	15
F_KOZAA0724	31.07.2024	58.670	58.310	0.62 %	0.36	59.320	57.980	20,809	122,106,907	25,456	14,659	37	15
F_KOZAL0624	28.06.2024	22.430	22.320	0.49 %	0.11	22.770	22.200	355,060	795,748,729	328,620	-112,036	4	16
F_KOZAL0724	31.07.2024	23.370	23.220	0.65 %	0.15	23.710	23.140	126,149	294,720,622	186,892	112,706	37	16
F_KRDMD0624	28.06.2024	31.310	31.060	0.80 %	0.25	31.500	30.620	252,473	785,137,453	243,132	-9,793	4	15
F_KRDMD0724	31.07.2024	32.450	32.190	0.81 %	0.26	32.700	31.780	37,993	122,577,425	38,255	10,481	37	15
F_MGROS0624	28.06.2024	533.230	534.800	-0.29 %	-1.57	540.990	530.050	3,714	199,084,651	7,492	-823	4	15
F_MGROS0724	31.07.2024	556.090	556.310	-0.04 %	-0.22	562.410	552.400	858	47,910,935	1,865	344	37	15
F_ODAS0624	28.06.2024	9.110	9.140	-0.33 %	-0.03	9.260	8.950	495,013	451,364,749	464,027	-109,815	4	15
F_ODAS0724	31.07.2024	9.490	9.500	-0.11 %	-0.01	9.630	9.350	106,949	102,092,570	128,589	64,274	37	15
F_OYAKC0624	28.06.2024	63.550	63.530	0.03 %	0.02	63.780	62.200	18,054	113,808,369	34,233	-2,874	4	17
F_OYAKC0724	31.07.2024	65.470	65.750	-0.43 %	-0.28	66.000	64.330	5,310	34,499,643	6,608	603	37	17
F_PETKM0624	28.06.2024	21.920	22.330	-1.84 %	-0.41	22.400	21.720	213,616	468,652,937	429,731	-27,361	4	15
F_PETKM0724	31.07.2024	22.830	23.260	-1.85 %	-0.43	23.330	22.630	42,578	97,390,245	119,137	22,325	37	15
F_PGSUS0624N1	28.06.2024	237.610	240.950	-1.39 %	-3.34	242.230	234.500	5,086	589,768,137	6,678	-571	4	16
F_PGSUS0724N1	31.07.2024	247.120	250.150	-1.21 %	-3.03	250.150	244.090	1,448	174,829,397	1,193	536	37	16
F_SAHOL0624	28.06.2024	93.970	96.080	-2.20 %	-2.11	96.650	92.760	73,541	693,831,249	138,642	-22,033	4	14
F_SAHOL0724	31.07.2024	97.910	99.900	-1.99 %	-1.99	100.300	96.650	32,253	316,998,699	44,933	20,946	37	14
F_SASA0624	28.06.2024	48.230	46.460	3.81 %	1.77	48.440	46.190	102,238	485,438,980	89,454	-5,781	4	16
F_SASA0724	31.07.2024	50.250	47.890	4.93 %	2.36	50.400	47.790	17,929	88,206,417	21,017	6,269	37	16
F_SISE0624	28.06.2024	49.000	49.430	-0.87 %	-0.43	49.340	48.660	82,336	403,314,858	200,786	-12,590	4	15
F_SISE0724	31.07.2024	51.000	51.160	-0.31 %	-0.16	51.150	50.610	16,565	84,305,678	45,369	4,321	37	15
F_SOKM0624	28.06.2024	64.730	64.120	0.95 %	0.61	64.900	63.080	33,875	217,494,143	62,698	-7,341	4	15
F_SOKM0724	31.07.2024	65.740	65.030	1.09 %	0.71	65.870	64.050	11,662	76,193,834	17,977	7,166	37	15
F_TAVHL0624	28.06.2024	257.140	251.840	2.10 %	5.30	259.170	253.000	8,298	212,426,666	20,833	-96	4	15
F_TAVHL0724	31.07.2024	268.100	260.550	2.90 %	7.55	269.000	262.610	2,558	68,142,476	1,689	825	37	15
F_TCELL0624	28.06.2024	100.840	102.360	-1.48 %	-1.52	102.430	98.520	69,605	699,664,480	98,853	-5,196	4	14
F_TCELL0724	31.07.2024	105.150	106.410	-1.18 %	-1.26	106.500	102.730	10,425	109,196,063	23,223	2,648	37	14
F_THYAO0624	28.06.2024	313.230	319.010	-1.81 %	-5.78	319.880	311.600	65,059	2,048,971,138	143,290	-13,989	4	15
F_THYAO0724	31.07.2024	326.210	332.030	-1.75 %	-5.82	332.540	324.500	20,868	685,698,878	40,281	14,023	37	15
F_TKFEN0624	28.06.2024	54.720	56.230	-2.69 %	-1.51	56.600	54.180	22,614	124,025,328	50,311	-1,849	4	15
F_TKFEN0724	31.07.2024	56.910	58.670	-3.00 %	-1.76	59.140	56.500	5,563	31,800,083	13,219	3,325	37	15
F_TOASO0624	28.06.2024	340.700	322.060	5.79 %	18.64	345.510	320.610	21,038	704,501,809	19,960	-2,725	4	15
F_TOASO0724	31.07.2024	354.100	335.320	5.60 %	18.78	358.520	333.600	6,396	222,906,108	5,811	1,952	37	15
F_TSKB0624	28.06.2024	12.480	12.360	0.97 %	0.12	12.510	12.190	125,639	155,164,761	231,937	-25,286	4	15
F_TSKB0724	31.07.2024	12.990	12.840	1.17 %	0.15	13.010	12.690	10,759	13,833,820	232,119	3,248	37	15
F_TTKOM0624	28.06.2024	49.330	50.840	-2.97 %	-1.51	50.960	48.870	63,570	316,760,359	109,515	-5,265	4	15
F_TTKOM0724	31.07.2024	51.420	52.880	-2.76 %	-1.46	53.000	50.920	11,855	61,651,319	21,429	5,431	37	15
F_TUPRS0624	28.06.2024	173.220	172.320	0.52 %	0.90	173.630	171.240	46,404	801,158,326	87,316	-5,210	4	15
F_TUPRS0724	31.07.2024	180.240	179.190	0.59 %	1.05	180.640	178.260	13,638	245,057,224	23,598	6,176	37	15
F_VAKBN0624	28.06.2024	25.420	24.630	3.21 %	0.79	25.590	23.880	224,695	553,676,758	169,908	-5,267	4	16
F_VAKBN0724	31.07.2024	26.470	25.630	3.28 %	0.84	26.580	24.870	55,316	142,158,195	48,147	33,022	37	16
F_VESTL0624	28.06.2024	83.040	87.710	-5.32 %	-4.67	88.660	82.700	40,351	342,349,069	37,312	-8,663	4	16
F_VESTL0724	31.07.2024	86.730	91.320	-5.03 %	-4.59	92.970	86.300	8,041	70,848,070	12,516	5,884	37	16
F_YKBNK0624	28.06.2024	34.550	34.430	0.35 %	0.12	34.690	34.140	482,054	1,659,584,723	322,782	-85,674	4	16
F_YKBNK0724	31.07.2024	35.970	35.840	0.36 %	0.13	36.650	35.540	141,119	506,870,239	162,912	94,092	37	16

Genel Müdürlük

Esentepe Mh. Ecza Sk. Safter Han İş Merkezi No:6 Şişli/İstanbul – (0212) 286 30 00

Beylikdüzü

Hayrettin Paşa Mah. 1993 Sokak No:22 Ferah Residence Daire A1 Esenyurt – (0212) 270 26 43

Erenköy

Bağdat Caddesi Beyaz Apt. No: 339 D:5 Erenköy – (0216) 301 10 45

Levent

Nispetiye Mah. Aytar Cad Metro İş Merkezi No. 10 İç Kapı No: 1 Beşiktaş – (0212) 286 30 00

Suadiye

Suadiye Mah. Öncü Sokak Büyük Hanlı Konutları B1 Blok K:8 D:22 Kadıköy – (0216) 350 01 43

Ankara

Tunalı Hilmi Cad. 60/12 Kavaklıdere – (0312) 426 16 61

Bursa

Çekirge Mah. Çekirge Cad. Gökçen Apt. Blok 97/1 C Osmangazi – (0224) 233 43 37

Malatya

Sancaktar Mah. Aslantepo Cad. Canbaylar Plaza No. 93/9 Battalgazi – (0422) 377 90 00

Adana

Çınarlı Mah. 61027 SK. Sunar Nuri Çomu İş Merkezi Sitesi A Blok No:18 İç Kapı No:124 Seyhan – (0322) 355 31 45

Aydın

Güzelhisar Mahallesi Albay Şefik Caddesi No:4 Ronasans Plaza İç Kapı No:17 Efeler/AYDIN – (0256) 218 22 95

Denizli

Sırapapılar Mahallesi 1585 Sokak Kaygün İş Merkezi No:3 İç Kapı No:13 Merkezefendi – (0258) 295 08 99

Eskişehir

Akarbaşı Mah. Atatürk Bul. Yağmur Apt. No : 87A Odunpazarı – (0222) 211 20 45

İzmir

Çınarlı Mah. Ozan Abay Cad. Egeperla No: 10 / 201 Konak / İzmir – (0234) 270 44 67

İzmit

Karabaş Mah. Ankara Karayolu Cad. No: 65/3 Kocaeli – (0262) 999 68 97

Kapalıçarşı

Molla Fenari Mah. Kürkcüler Çarşısı Sk. No:25 İç Kapı No:1 Fatih / İstanbul – (0212) 513 40 01

Mersin

Güvenevler Mah. 1928 Sk. İkinci Global İş Merkezi No:5 İç Kapı No:6 Yenişehir/MERSİN – (0324) 241 33 15

Niğde

Aşağı Kayabaşı Mah. Dr. Sami Yağız Cad. Kültür Plaza No:32 Kat:1/4 Niğde – (0388) 214 19 35

**YASAL UYARI**

Bu rapor, bir veya daha fazla sermaye piyasası aracı veya bunları ihraç eden ortaklıklar ve kuruluşlar ile piyasa eğilimleri hakkında, belirli bir kişiye veya mali durumları, risk ve getiri tercihleri benzer nitelikteki bir gruba yönelik olmamak kaydıyla, Marbaş Menkul Değerler A.Ş. müşterilerine ve/veya dağıtım kanallarına yönelik olarak Marbaş Menkul Değerler A.Ş.'nin anlaşılabilir olduğu dışarıdan hizmet sağlayıcı kuruluş tarafından hazırlanmıştır. Burada yer alan yatırım bilgi, yorum ve tavsiyeleri yatırım danışmanlığı kapsamında değildir. Yatırım danışmanlığı hizmeti, yetkili kuruluşlar tarafından kişilerin risk ve getiri tercihleri dikkate alınarak kişiye özel sunulmaktadır. Burada yer alan yorum ve tavsiyeler ise genel niteliktedir. Bu tavsiyeler mali durumunuz ile risk ve getiri tercihlerinize uygun olmayabilir. Bu nedenle, sadece burada yer alan bilgilere dayanarak yatırım kararı verilmesi beklentilerinize uygun sonuçlar doğurmayabilir. Bu rapor ve yorumlardaki yazılar, bilgiler ve grafikler, ulaşılabilen ilk kaynaklardan iyi niyetle ve doğruluğu, geçerliliği, etkinliği velhasıl her ne şekil, suret ve nam altında olursa olsun herhangi bir karara dayanak oluşturması hususunda herhangi bir teminat, garanti oluşturmadan, yalnızca bilgi edinilmesi amacıyla derlenmiştir. İş bu raporlardaki yorumlardan; eksik bilgi ve/veya güncellenme gibi konularda ortaya çıkabilecek zararlardan Marbaş Menkul Değerler A.Ş. ve çalışanları sorumlu değildir. Marbaş Menkul Değerler A.Ş. her an, hiçbir şekil ve surette ön ihbara ve/veya ihtara gerek kalmaksızın söz konusu bilgileri, tavsiyeleri değiştirebilir ve/veya ortadan kaldırabilir. Genel anlamda bilgi vermek amacıyla hazırlanmış olan iş bu rapor ve yorumlar, kapsamı bilgiler, tavsiyeler hiçbir şekil ve surette Marbaş Menkul Değerler A.Ş.'nin herhangi bir taahhüdünü tazammum etmediğinden, bu bilgilere istinaden her türlü özel ve/veya tüzel kişiler tarafından alınacak kararlar, varılacak sonuçlar, gerçekleştirilecek işlemler ve oluşabilecek her türlü riskler bizatihi bu kişilere ait ve raci olacaktır. Hiçbir şekil ve surette ve her ne nam altında olursa olsun, her türlü gerçek ve/veya tüzel kişinin, gerek doğrudan gerek dolayısı ile ve bu sebeplerle uğrayabileceği her türlü doğrudan ve/veya dolayısıyla oluşacak maddi ve manevi zarar, kar mahrumiyeti, velhasıl her ne nam altında olursa olsun uğrayabileceği zararlardan hiçbir şekil ve surette Marbaş Menkul Değerler A.Ş. ve çalışanları sorumlu tutulamayacak ve hiçbir şekil ve surette her ne nam altında olursa olsun Marbaş Yatırım Menkul Değerler A.Ş. çalışanlarından talepte bulunulmayacaktır.