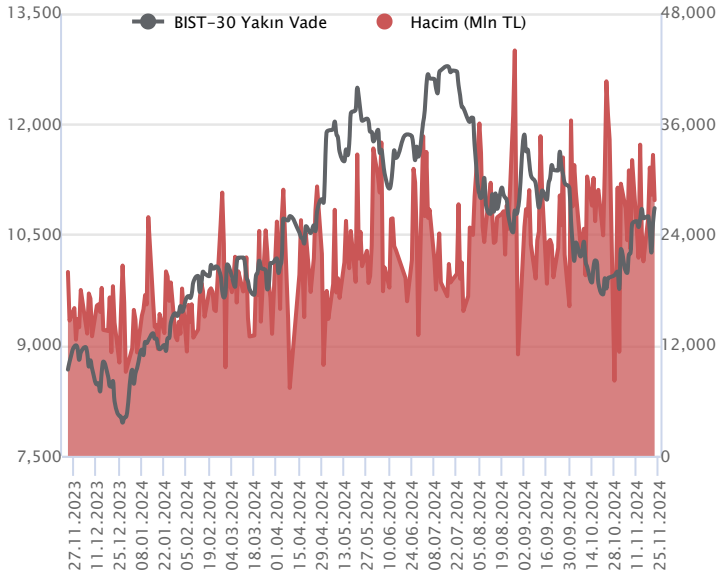


Sözleşme Kodu	Vade Ayı	Uzlaşma Fiyatı	Önceki Uzlaşma Fiyatı	Değişim	Değişim Puan	Gün İçi Yüksek	Gün İçi Düşük	İşlem Miktarı	İşlem Hacim	Açık Pozisyon	Açık Pozisyon Değişimi	Vadeye Kalan Gün Sayısı	Takasbank Başlangıç Teminatı %
<b>ENDEKS KONTRATLARI</b>													
F_XU0300225	28.02.2025	11,466.75	11,248.75	1.94 %	218.00	11,489.50	11,190.25	2,225.00	252,737,430.00	6,030.00	204.00	98	12
F_XU0301224	31.12.2024	10,859.25	10,639.75	2.06 %	219.50	10,872.25	10,586.75	257,939.00	27,743,554,067.50	590,771.00	-3,740.00	39	12

### BIST 30 Yakın Vadeli Kontratı

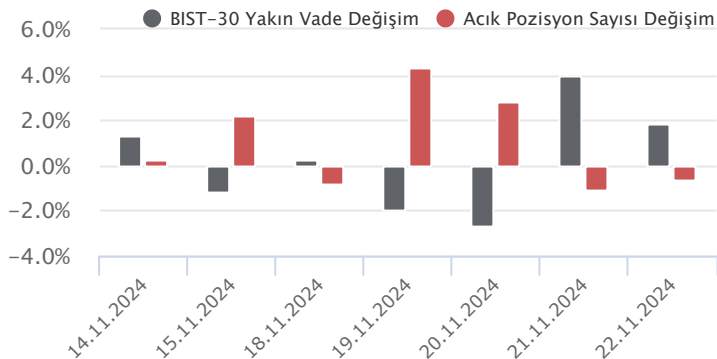


Aralık vadeli endeks sözleşmesi 10.586,75 – 10.872,25 seviyeleri arasında hareket ederek cuma gününü %2,06 oranında güçlü bir yükselişle 10.859,25 uzlaşma fiyatından tamamladı. Perşembe günü TCMB toplantısı sonrasında güç kazanan faiz indirim beklentilerinin katkısıyla sözleşmede yükselişlerin etkili olduğu bir fiyatlama takip edildi. Akşam seans kapanışı da 10.860,50 puandan gerçekleşti. ABD borsaları günü yükselişlerle tamamlarken, ABD vadelilerinde bu sabah hafif alıcılı bir seyir etkili oluyor. Asya piyasalarında genel olarak yeşil bir renk hâkim. Avrupa vadeli ve CFD endeksleri hafif alıcılı açılışlara işaret ediyor. Aralık vadeli endeks sözleşmesinin güne hafif alıcılı bir başlangıç yapmasını bekliyoruz.

Faiz indirim beklentileriyle son günlerde alımların güç kazandığı sözleşmede 10.900 – 10.950 aralığı kısa vadeli ilk direnç bölgesi olup, devamında 11.000 seviyesi direnç olarak önem kazanacaktır. Psikolojik öneme sahip 11.000 puan ile devamında 50 günlük üssel ortalama (11.016) üzerinde kalıcılık sağlanabilirse alımlar ivme kazanabilir. Bu durumda 11.100 - 11.180 ve 11.250 seviyelerine doğru yükselişler yaşanabilir. Sözleşmede kâr satışlarının gözlenmesi halinde ise 10.800 seviyesi ilk güçlü destek noktası olup, devamında 10.750 – 10.700 bölgesi destek olarak izlenecektir. 10.700 desteği altında 10.650 – 10.550 ve 10.500 seviyelerine doğru geri çekilmeler gündeme gelebilir.

Endeks - 30 Yakın Vade Aracı Kurum Dağılımı Günlük Değişim					
Long			Short		
Kurum	Net Lot	Pay (%)	Kurum	Net Lot	Pay (%)
İş Yatırım	7.954	39	Bank of America	2.526	13
Garanti BBVA	3.613	18	Ak Yatırım	2.167	11
Halk Yatırım	2.109	10	Ziraat Yatırım	2.085	10
Yapı Kredi Yatırım	1.888	9	QNB Yatırım Menkul	1.857	9
Gedik Yatırım	1.811	9	Vakıf Yatırım	1.794	4
Diğer	2.853	14	Diğer	9.799	48
İlk 5 Kurum Alım Ağırlıklı					

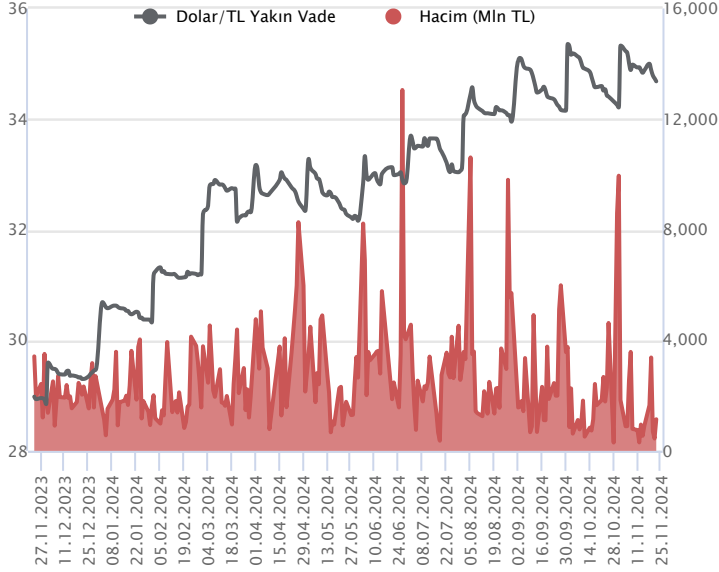
Endeks - 30 Yakın Vade Aracı Kurum Dağılımı Tüm Vade					
Long			Short		
Kurum	Net Lot	Pay (%)	Kurum	Net Lot	Pay (%)
Teb Yatırım	82.413	27	İş Yatırım	212.070	70
Yapı Kredi Yatırım	64.864	21	Bank of America	79.855	26
Vakıf Yatırım	28.732	10	HSBC Yatırım	3.619	1
İnfo Yatırım	21.824	7	Meksa Yatırım	2.458	1
Halk Yatırım	17.819	6	Şeker Yatırım	2.172	1
Diğer	87.569	29	Diğer	3.047	1
İlk 5 Kurum Satım Ağırlıklı					



Fiyat (%)	Açık Pozisyon (%)	Yorum
Artış	Artış	Yükselişin devamlılığı için sinyal olarak kabul edilebilir.
Artış	Azalış	Yükselişin desteklenmediğini gösterir.
Azalış	Artış	Düşüşlerin devamlılığı için sinyal olarak kabul edilebilir.
Azalış	Azalış	Düşüşlerin desteklenmediğini gösterir.

Sözleşme Kodu	Vade Ayı	Uzlaşma Fiyatı	Önceki Uzlaşma Fiyatı	Değişim	Değişim Puan	Gün İçi Yüksek	Gün İçi Düşük	İşlem Miktarı	İşlem Hacim	Açık Pozisyon	Açık Pozisyon Kalan Gün Sayısı	Vadeye Kalan Gün Sayısı	Takasbank Başlangıç Teminatı %
<b>DÖVİZ KONTRATLARI</b>													
F_EURTRY1124	29.11.2024	36.1380	36.6348	-1.36 %	-0.50	36.5000	35.9274	304	11,032,183	4,125	-4	7	12
F_EURTRY1224	31.12.2024	37.5102	37.9181	-1.08 %	-0.41	37.7877	37.3500	584	21,931,760	5,845	-269	39	12
F_EURUSD1124	29.11.2024	1.0413	1.0546	-1.26 %	-0.01	1.0502	1.0344	16,820	605,025,607	22,960	-3,709	7	3
F_EURUSD1224	31.12.2024	1.0433	1.0547	-1.08 %	-0.01	1.0518	1.0366	6,999	252,226,944	18,938	3,282	39	3
F_USDTRY1124	29.11.2024	34.6923	34.7358	-0.13 %	-0.04	34.7900	34.6821	32,935	1,143,030,811	977,676	-19,607	7	13
F_USDTRY1224	31.12.2024	35.9075	35.9894	-0.23 %	-0.08	36.0195	35.7700	59,633	2,143,145,784	1,318,207	34,684	39	13

**Dolar/TL Yakın Vadeli Kontratı**



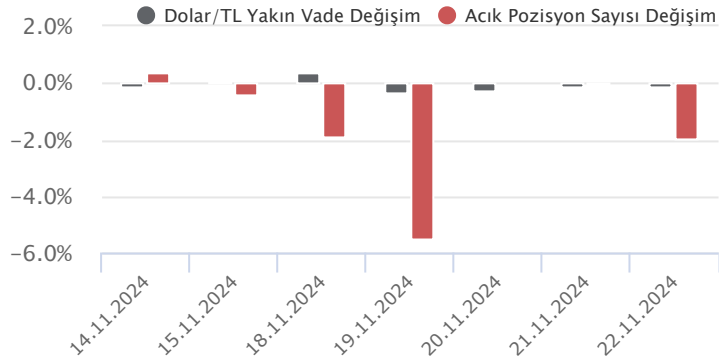
Kasım vadeli Dolar/TL sözleşmesi cuma günü 34,6821 ile 34,87900 seviyeleri arasında dalgalanarak günü 0,13'lük düşüşle 34,6923 uzlaşma fiyatından tamamladı. ABD başkanlık seçimini D. Trump'ın kazanmasının ardından güçlü dolar teması devam etmekte olup, son iki ayda dolar endeksinde yükseliş eğilimleri izlenmekte. Yurt içerisinde ise TCMB politika faizini yüzde 50 düzeyinde son sekiz aydır sabit tutmaya devam etmekte. Önümüzdeki süreçte aylık enflasyondaki gelişmeler para politikası açısından belirleyici olacaktır. Kur fiyatlaması tarafında son dönemde anlık volatil hareketler dışında yataya yakın hafif yükseliş eğilimleri takip edilmekte. Bugün yurt içerisinde reel kesim güven endeksi ve kapasite kullanım oranı verileri izlenecek olup, verilerin fiyatlamalara etkisinin olmasını beklemiyoruz. Dolar/TL spot kuru, bu sabah saat 08:10 itibarıyla 34,53'lü seviyelerde haftaya sakin seyirlerde başladı. Dolar endeksi ise 106,94 civarında sınırlı düşüş eğilimi kaydediyor.

Dolar/TL Yakın Vade Aracı Kurum Dağılımı Günlük Değişim					
Long			Short		
Kurum	Net Lot	Pay (%)	Kurum	Net Lot	Pay (%)
Bank of America	14.585	53	İş Yatırım	13.446	45
İş Yatırım	3.608	13	Yapı ve Kredi	11.559	42
QNB Yatırım Menkul	3.399	12	Şeker Yatırım	2.000	7
GCM Yatırım	1.399	5	Oyak Yatırım	256	1
Osmanlı Yatırım	1.003	4	Halk Yatırım	136	1
Diğer	3.580	13	Diğer	177	1

İlk 5 Kurum Satım Ağırlıklı

Dolar/TL Yakın Vade Aracı Kurum Dağılımı Tüm Vade					
Long			Short		
Kurum	Net Lot	Pay (%)	Kurum	Net Lot	Pay (%)
Akbank	269.312	30	İş Yatırım	730.283	81
Yapı ve Kredi	183.737	20	QNB Yatırım Menkul	51.700	6
QNB Bank	151.373	17	Ak Yatırım	39.702	4
Teb Yatırım	86.572	10	Bank of America	32.547	4
Global Menkul	59.810	7	Deniz Yatırım	14.681	2
Diğer	148.919	17	Diğer	30.810	3

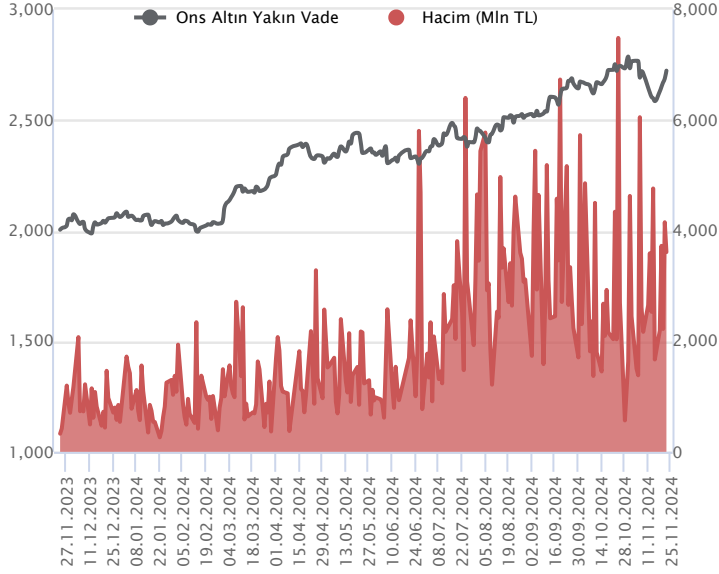
İlk 5 Kurum Satım Ağırlıklı



Fiyat (%)	Açık Pozisyon (%)	Yorum
Artış	Artış	Yükselişin devamlılığı için sinyal olarak kabul edilebilir.
Artış	Azalış	Yükselişin desteklenmediğini gösterir.
Azalış	Artış	Düşüşlerin devamlılığı için sinyal olarak kabul edilebilir.
Azalış	Azalış	Düşüşlerin desteklenmediğini gösterir.

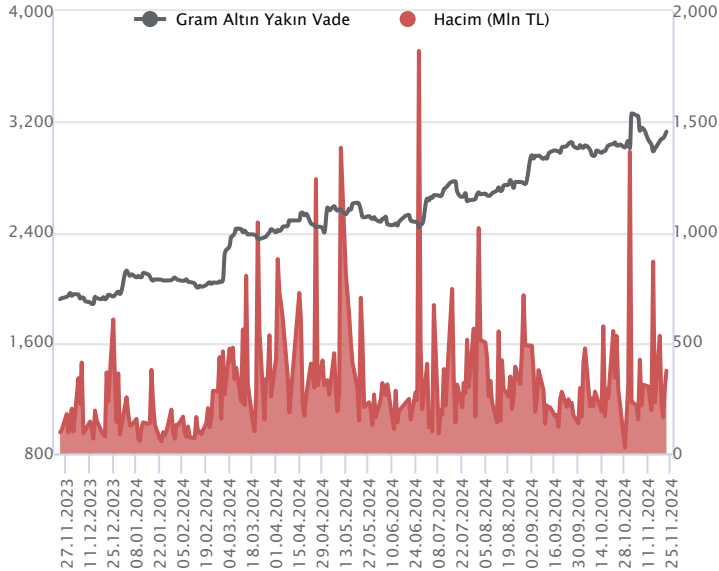
Sözleşme Kodu	Vade Ayı	Uzlaşma Fiyatı	Önceki Uzlaşma Fiyatı	Değişim	Değişim Puan	Gün İçi Yüksek	Gün İçi Düşük	İşlem Miktarı	İşlem Hacim	Açık Pozisyon	Açık Pozisyon Değişimi	Vadeye Kalan Gün Sayısı	Takasbank Başlangıç Teminatı %
<b>ALTIN KONTRATLARI</b>													
F_XAUTRYM0225	28.02.2025	3,359.390	3,326.130	1.00 %	33.26	3,379.000	3,346.720	20,825	70,093,374	60,652	9,611	98	12
F_XAUTRYM1224	31.12.2024	3,127.930	3,098.500	0.95 %	29.43	3,146.000	3,111.040	119,348	373,693,711	818,398	-8,023	39	12
F_XAUUSD0225	28.02.2025	2,736.600	2,706.700	1.10 %	29.90	2,751.950	2,725.000	2,730	257,408,588	8,994	352	98	6
F_XAUUSD1224	31.12.2024	2,712.700	2,682.800	1.11 %	29.90	2,728.050	2,696.050	38,605	3,611,346,392	113,366	1,359	39	6

### ONS ALTIN Yakın Vadeli Kontratı



Aralık vadeli ons altın sözleşmesi cuma gününü 2696,05-2728,05\$ arasında seyrederek, günü yüzde 1,11 yükselişle 2712,70\$ uzlaşma fiyatından kapattı. Spot piyasada saat 08:20 itibariyle ons altın 2670\$ seviyesinde izleniyor. Sözleşme için mevcut stratejimizi güncelliyoruz. Bugün için 2692\$ direnci olurken, bu seviyenin üzerinde 2665\$ stop seviyesi eklenerek 2745\$ seviyesi izlenebilir. Geri çekilmelerde 2668\$ destek noktası olarak izleniyor. Bu destek altında 2694\$ stop seviyesi belirlenerek 2614\$ seviyesi değerlendirilebilir. Jeopolitik gelişmeler sebebiyle geçtiğimiz hafta altın fiyatlarında oynaklık yüksekti. Riskler artış kaydencede, altında da yukarı yönlü hareketler takip edildi. Tansiyon hala devam ediyor bu nedenle bu hafta içinde risklerde olası bir artış, fiyatlamalarda oynaklıklara sebep olabilir ve altın fiyatlarında yeniden yükselişler görülebilir. Yeni bir haber gelmezse, bu hafta altın fiyatlarında denge arayışı olabilir. Bu hafta çarşamba günü ABD'de veri takvimi yoğun olacağı için o gün altın fiyatları üzerinde de veri bazlı hareketler görülebilir. Bugün ABD'de Chicago Fed ulusal aktivite endeksi ilan edilecek. Veri bazlı hareketin sınırlı kalmasını bekliyoruz. Fed üyelerinin konuşmaları da gün içerisinde izlenebilir. Sözleşmede olası oynaklığa karşı yatırımcıların aktif bir kar al/zarar durdur seviyesi belirleyerek hareket etmeleri daha sağlıklı olabilir.

### GRAM ALTIN Yakın Vadeli Kontratı

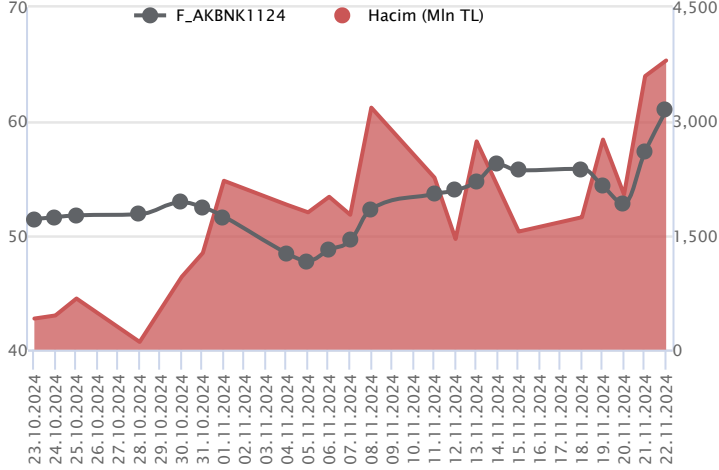


Aralık vadeli gram altın sözleşmesi cuma gününü 3111,04-3146,00TL arasında seyrederek, günü yüzde 0,95 yükselişle 3127,93\$ uzlaşma fiyatından kapattı. Spot piyasada saat 08:20 itibariyle gram altın 2966TL seviyesinde izleniyor. Cumhurbaşkanı Recep Tayyip Erdoğan'ın, Rusya Devlet Başkanı Putin ile telefonla görüştüğü belirtildi. Görüşmede, Türkiye ile Rusya arasındaki ikili ilişkileri, bölgesel ve küresel konuların ele alındığı ifade edildi. Geçtiğimiz hafta, TCMB'nin faiz kararı sonra yabancı kurumlar beklentilerini güncelliyor. En son gelen raporlara bakıldığında; UBS ve Deutsche Bank analistleri, TCMB'nin aralık ayında indirim olasılığına dikkat çekerken, Goldman Sachs analistleri ise ocak ayında 100 baz puanlık indirim beklediğini belirtti. Bugünün veri takviminde; ABD'de Chicago Fed ulusal aktivite endeksi açıklanacak. Yurt içinde reel kesim güven endeksi ve kapasite kullanım oranı verileri takip edilecek. Sözleşmede olası oynaklığa karşı yatırımcıların aktif bir kar al/zarar durdur seviyesi belirleyerek hareket etmeleri daha sağlıklı olabilir.

Sözleşme	Vade Ayı	Son Uzlaşma	Önceki Uzlaşma	Değişim %	Günün Düşüğü	Günün Yükseği	İşlem Adedi	İşlem Hacmi
<b>PAY VADELİ SÖZLEŞMELERİNDE EN FAZLA İŞLEM GÖRENLER</b>								
F_AKBNK1124	29.11.2024	60.850	57.280	6.2 %	57.120	61.100	636,452	3,801,562,729
F_ISCTR1124	29.11.2024	13.680	13.320	2.7 %	13.180	13.810	2,446,449	3,317,456,506
F_YKBANK1124	29.11.2024	29.400	28.290	3.9 %	27.940	29.580	980,869	2,848,522,865

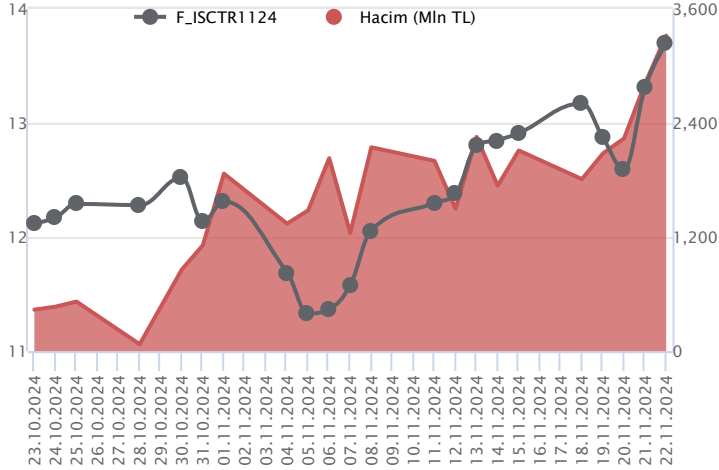
Pay vadeli sözleşmeleri, düşük teminatlarla yüksek tutarlı pozisyonlar almayı mümkün kılar. Pay vadeli sözleşmeleri ile ilgili daha detaylı bilgi almak için Marbaş Menkul Değerler A.Ş. ile iletişime geçebilirsiniz.

### F\_AKBNK1124 Vadeli Kontratı



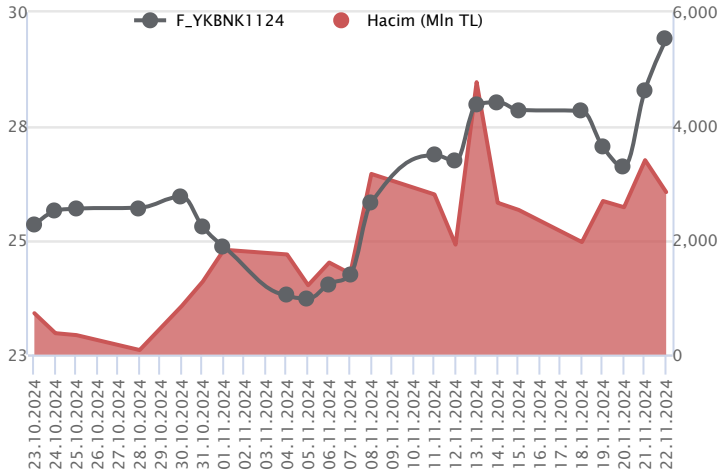
Kasım vadeli AKBNK pay sözleşmesi 57,12 – 61,10 TL aralığında hareket ederek cuma gününü %6,2 oranında oldukça güçlü bir yükselişle 60,85 TL uzlaşma fiyatından tamamladı. Perşembe günü TCMB toplantısı sonrasında faiz indirimlerine ilişkin güç kazanan beklentilerle bankacılık sektöründe alımların hız kazandığı bir fiyatlamaya takip ediliyor. Güçlü yükselişlerin kaydedildiği AKBNK sözleşmesinde 60,00 TL üzerinde kalıcılık korunabilirse yukarı yönlü seyir etkisini sürdürebilir. Bu durumda 61,10 – 61,50 aralığı ile 62,00 seviyesi kısa vadeli direnç noktaları olarak izlenecektir. 62,00 üzerindeki saatlik kapanışlarda 62,40 – 63,00 – 63,50 ve 64,00 seviyeleri direnç konumunda bulunmaktadır. Sert yükselişlerin ardından sözleşmede kâr satışlarının gözlenmesi halinde ise 60,00 ilk güçlü destek noktası olup, bu seviye altında 59,50 – 59,00 bölgesi önem kazanacaktır. 59,00 TL altında 58,40 – 57,50 – 57,00 ve 56,40 seviyelerine doğru geri çekilmeler gündeme gelebilir.

### F\_ISCTR1124 Vadeli Kontratı



Bankacılık endeksinde TCMB sonrası alım iştahında momentumun güç kazandığı görülürken, Kasım vadeli ISCTR sözleşmesi 13,18 TL – 13,81 TL seviyeleri arasında dalgalanarak 13,68 TL uzlaşma fiyatından %2,7'lik kazançla günü tamamladı. Yükseliş ivmesinin güç kazandığı sözleşmede 100 günlük ortalamanın bulunduğu 13,60 TL üzeri saatlik kapanışlar önemini korumaktadır. Bu koşulun sağlanması ile 13,96 TL - 14,10 TL izlenecek direnç noktalarıdır. Olası geri çekilmelerde 13,10 TL - 12,80 TL ve 12,50 TL sırasıyla izlenecek destek seviyeleridir. Gerek sektör gerek piyasada yaşanan volatilité nedeniyle alınacak pozisyonlarda temkinli olunması aktif bir stop-loss stratejisine bağlı kalınması faydalı olacaktır.

### F\_YKBANK1124 Vadeli Kontratı



Geçen hafta TCMB sonrası oluşan iyimser beklentilerle bankacılık endeksinde %7,53'lük kazanç söz konusu olurken, Kasım vadeli YKBANK sözleşmesi son işlem günü 27,94 TL – 29,58 TL seviyeleri arasında dalgalanarak 29,40 TL uzlaşma fiyatından %3,9'lük kazançla günü tamamladı. 100 günlük ortalamanın üzerinde kapanışın gerçekleştiği yukarı yönlü momentumun korunduğu sözleşmede seans içinde 29,50 TL üzerinde 29,74 TL - 29,90 TL ve 30,25 TL sırasıyla izlenecek direnç seviyeleridir. Gün içi olası realizasyonlarda ise 29,00 TL altı kapanışlar önemli olacaktır. Bu koşulun gerçekleşmesi halinde 28,69 TL - 28,36 TL ve 27,94 TL ara desteği söz konusu olacaktır. Son dönemde piyasada yaşanan volatilité nedeniyle alınacak pozisyonlarda temkinli olunması aktif bir stop-loss stratejisine bağlı kalınması faydalı olacaktır.

## Dayanak Varlıkların Teknik Gösterge Görünümleri

## 20 Gün Ortalama/Fiyat Kesişmesi (YUKARI)

HEKTS  
AEFES  
VESTL  
AKSEN  
ENKAI

## 20 Gün Ortalama/Fiyat Kesişmesi (AŞAĞI)

## Güç Göstergeleri Olumlu

KOZAA  
VAKBN  
TAVHL  
TKFEN  
ASTOR

## Güç Göstergeleri Zayıf

ULKER  
PGSUS  
SOKM  
BIMAS

## RSI ve Momentum göstergelerine göre olumlu olanlar

## 50 Gün Ortalama/Fiyat Kesişmesi (YUKARI)

SAHOL  
AEFES  
ARCLK  
SASA

## 50 Gün Ortalama/Fiyat Kesişmesi (AŞAĞI)

## MACD

ARCLK	GÜÇLÜ AL
TOASO	GÜÇLÜ AL
DOAS	ZAYIF AL
GUBRF	ZAYIF AL
KRDMD	ZAYIF AL

## Göstergeleri Dipte Olanlar

PGSUS  
ULKER

## CCI, RSI, Stochastics, Williams' %R, MFI ve DX göstergelerinin ortalaması en düşük olanlar

## 20/50 Gün Ortalama Kesişmesi (YUKARI)

ALARK  
ENJSA

## 20/50 Gün Ortalama Kesişmesi (AŞAĞI)

Bu şartları sağlayan dayanak varlık bulunmamaktadır.

## Para Girişi Olan Dayanak Varlıklar

	Kapanış	İşlem Hacmi (Mln TL)
XU030	10,540.61	94,651.66863
XSD25	13,408.69	54,633.51463
X10XB	11,511.19	41,570.98633
XLBNK	12,473.56	35,582.09948
ISCTR	13.60	10,614.39294

## Para Çıkışı Olan Dayanak Varlıklar

	Kapanış	İşlem Hacmi (Mln TL)
KOZAL	21.40	5,996.10
TCELL	93.15	2,771.83

## Yüksek Hacimliler

	İşlem Hacmi (Mln TL)
XU030	94,651.67
XSD25	54,633.51
X10XB	41,570.99
XLBNK	35,582.10
ISCTR	10,614.39


**Dayanak Varlıkların Teknik Gösterge Konumları**

Kod	5 Günlük H.O	10 Günlük H.O	20 Günlük H.O	50 Günlük H.O	RSI	StochS	MACD	CCI
AEFES	ALIM	ALIM	ALIM	ALIM	ALIM	SATIM	ALIM	ALIM
AKBNK	ALIM	ALIM	ALIM	ALIM	ALIM	SATIM	ALIM	ALIM
AKSEN	ALIM	ALIM	ALIM	SATIM	ALIM	SATIM	ALIM	ALIM
ALARK	ALIM	ALIM	ALIM	ALIM	ALIM	SATIM	ALIM	ALIM
ARCLK	ALIM	ALIM	ALIM	ALIM	ALIM	SATIM	ALIM	ALIM
ASELS	ALIM	ALIM	ALIM	ALIM	ALIM	SATIM	ALIM	ALIM
ASTOR	ALIM	ALIM	ALIM	ALIM	SATIM	SATIM	ALIM	SATIM
BIMAS	ALIM	ALIM	SATIM	SATIM	ALIM	SATIM	SATIM	ALIM
BRSAN	ALIM	SATIM	SATIM	SATIM	ALIM	SATIM	SATIM	ALIM
CIMSA	ALIM	ALIM	ALIM	ALIM	ALIM	ALIM	ALIM	ALIM
CNH/TRY	ALIM	SATIM	SATIM	SATIM	ALIM	ALIM	SATIM	ALIM
DOAS	ALIM	ALIM	ALIM	SATIM	ALIM	SATIM	ALIM	ALIM
DOHOL	ALIM	ALIM	ALIM	ALIM	ALIM	SATIM	ALIM	ALIM
EKGYO	ALIM	ALIM	ALIM	ALIM	ALIM	SATIM	ALIM	ALIM
ENJSA	ALIM	ALIM	ALIM	ALIM	ALIM	SATIM	ALIM	ALIM
ENKAI	ALIM	SATIM	ALIM	ALIM	SATIM	SATIM	SATIM	ALIM
EREGL	ALIM	ALIM	ALIM	ALIM	ALIM	SATIM	ALIM	ALIM
EUR/TRY	SATIM	SATIM	SATIM	SATIM	SATIM	ALIM	SATIM	SATIM
EUR/USD	SATIM	SATIM	SATIM	SATIM	SATIM	ALIM	SATIM	SATIM
FROTO	SATIM	SATIM	SATIM	ALIM	SATIM	SATIM	SATIM	SATIM
GARAN	ALIM	ALIM	ALIM	ALIM	ALIM	SATIM	ALIM	ALIM
GBP/USD	SATIM	SATIM	SATIM	SATIM	SATIM	ALIM	SATIM	ALIM
GUBRF	ALIM	ALIM	ALIM	ALIM	ALIM	SATIM	ALIM	ALIM
HALKB	ALIM	ALIM	ALIM	ALIM	ALIM	SATIM	ALIM	ALIM
HEKTS	ALIM	ALIM	ALIM	ALIM	ALIM	SATIM	ALIM	ALIM
ISCTR	ALIM	ALIM	ALIM	ALIM	ALIM	SATIM	ALIM	ALIM
KCHOL	ALIM	ALIM	ALIM	ALIM	ALIM	SATIM	ALIM	ALIM
KONTR	SATIM	ALIM	ALIM	ALIM	SATIM	SATIM	ALIM	SATIM
KOZAA	ALIM	ALIM	ALIM	ALIM	ALIM	SATIM	ALIM	ALIM
KOZAL	ALIM	ALIM	ALIM	ALIM	ALIM	SATIM	ALIM	ALIM
KRDMD	ALIM	ALIM	ALIM	ALIM	ALIM	SATIM	ALIM	ALIM
MGRS	SATIM	ALIM	ALIM	ALIM	SATIM	ALIM	ALIM	SATIM
ODAS	ALIM	ALIM	ALIM	ALIM	ALIM	ALIM	ALIM	SATIM
OYAKC	ALIM	ALIM	ALIM	ALIM	ALIM	ALIM	ALIM	ALIM
PETKM	ALIM	ALIM	ALIM	SATIM	ALIM	SATIM	ALIM	ALIM
PGSUS	SATIM	SATIM	SATIM	SATIM	SATIM	ALIM	SATIM	SATIM
RUB/TRY	SATIM	SATIM	SATIM	SATIM	SATIM	ALIM	SATIM	SATIM
SAHOL	ALIM	ALIM	ALIM	ALIM	ALIM	SATIM	ALIM	ALIM
SASA	ALIM	ALIM	ALIM	ALIM	ALIM	SATIM	ALIM	ALIM
SISE	ALIM	ALIM	ALIM	ALIM	ALIM	SATIM	ALIM	ALIM
SOKM	ALIM	ALIM	SATIM	SATIM	ALIM	SATIM	ALIM	ALIM
TAVHL	ALIM	ALIM	ALIM	ALIM	ALIM	SATIM	ALIM	ALIM
TCELL	SATIM	SATIM	ALIM	ALIM	SATIM	SATIM	ALIM	SATIM
THYAO	SATIM	SATIM	SATIM	SATIM	SATIM	SATIM	SATIM	SATIM
TKFEN	ALIM	ALIM	ALIM	ALIM	SATIM	ALIM	ALIM	SATIM
TOASO	ALIM	ALIM	ALIM	ALIM	ALIM	SATIM	ALIM	ALIM
TSKB	ALIM	ALIM	ALIM	ALIM	ALIM	SATIM	ALIM	ALIM
TTKOM	ALIM	ALIM	ALIM	SATIM	ALIM	SATIM	ALIM	ALIM
TUPRS	ALIM	ALIM	ALIM	SATIM	ALIM	SATIM	ALIM	ALIM
ULKER	SATIM	SATIM	SATIM	SATIM	ALIM	SATIM	SATIM	ALIM
USD/TRY	ALIM	ALIM	ALIM	ALIM	ALIM	ALIM	ALIM	SATIM
VAKBN	ALIM	ALIM	ALIM	ALIM	ALIM	SATIM	ALIM	ALIM
VESTL	ALIM	ALIM	ALIM	SATIM	ALIM	SATIM	ALIM	ALIM
X10XB	ALIM	ALIM	ALIM	ALIM	ALIM	SATIM	ALIM	ALIM
XAU/TRY	ALIM	ALIM	ALIM	ALIM	ALIM	SATIM	ALIM	ALIM
XAU/USD	ALIM	ALIM	ALIM	ALIM	ALIM	SATIM	ALIM	ALIM
XLBNK	ALIM	ALIM	ALIM	ALIM	ALIM	SATIM	ALIM	ALIM
XSD25	ALIM	ALIM	ALIM	ALIM	ALIM	SATIM	ALIM	ALIM
XU030	ALIM	ALIM	ALIM	ALIM	ALIM	SATIM	ALIM	ALIM
YKBNK	ALIM	ALIM	ALIM	ALIM	ALIM	SATIM	ALIM	ALIM



# ViOP Bülten

25 Kasım 2024

Kod	Destek 3	Destek 2	Destek 1	Kapanış	Pivot	Direnç 1	Direnç 2	Direnç 3
<b>DESTEKLER</b>				<b>DİRENÇLER</b>				
F_AEFES1124	180.25	186.93	198.81	<b>210.70</b>	<b>205.49</b>	217.37	224.05	235.93
F_AEFES1224	187.22	193.59	205.25	<b>216.90</b>	<b>211.62</b>	223.28	229.65	241.31
F_AKBNK1124	54.38	55.75	58.36	<b>60.97</b>	<b>59.73</b>	62.34	63.71	66.32
F_AKBNK1224	56.22	57.56	60.18	<b>62.80</b>	<b>61.52</b>	64.14	65.48	68.10
F_AKSEN1124	32.59	33.11	34.07	<b>35.04</b>	<b>34.59</b>	35.55	36.07	37.03
F_AKSEN1224	33.93	34.37	35.23	<b>36.10</b>	<b>35.67</b>	36.53	36.97	37.83
F_ALARK1124	91.10	92.33	94.79	<b>97.25</b>	<b>96.02</b>	98.48	99.71	102.17
F_ALARK1224	94.10	95.32	97.76	<b>100.20</b>	<b>98.98</b>	101.42	102.64	105.08
F_ARCLK1124	135.20	136.96	140.14	<b>143.32</b>	<b>141.90</b>	145.08	146.84	150.02
F_ARCLK1224	140.07	141.65	144.83	<b>148.00</b>	<b>146.41</b>	149.59	151.17	154.35
F_ASELS1124	66.38	67.19	68.09	<b>68.98</b>	<b>68.90</b>	69.80	70.61	71.51
F_ASELS1224	68.40	69.23	70.02	<b>70.82</b>	<b>70.85</b>	71.64	72.47	73.26
F_ASTOR1124	92.37	93.86	95.63	<b>97.39</b>	<b>97.12</b>	98.89	100.38	102.15
F_ASTOR1224	91.65	94.04	96.24	<b>98.45</b>	<b>98.63</b>	100.83	103.22	105.42
F_BIMAS1124	444.62	450.34	460.78	<b>471.23</b>	<b>466.50</b>	476.94	482.66	493.10
F_BIMAS1224	453.49	459.30	469.71	<b>480.11</b>	<b>475.52</b>	485.93	491.74	502.15
F_BRSAN1124	441.51	445.56	453.28	<b>461.00</b>	<b>457.33</b>	465.05	469.10	476.82
F_BRSAN1224	456.43	459.71	466.29	<b>472.86</b>	<b>469.57</b>	476.15	479.43	486.01
F_CIMSA1124	38.31	38.79	39.28	<b>39.78</b>	<b>39.76</b>	40.25	40.73	41.22
F_CIMSA1224	39.66	40.10	40.57	<b>41.04</b>	<b>41.01</b>	41.48	41.92	42.39
F_CNHTRY1124	4.81	4.81	4.81	<b>4.81</b>	<b>4.81</b>	4.81	4.81	4.81
F_CNHTRY1224	5.24	5.24	5.24	<b>5.24</b>	<b>5.24</b>	5.24	5.24	5.24
F_DOAS1124	200.83	202.69	206.34	<b>209.99</b>	<b>208.20</b>	211.85	213.71	217.36
F_DOAS1224	206.02	207.56	210.43	<b>213.30</b>	<b>211.97</b>	214.84	216.38	219.25
F_DOHOL1124	13.55	13.71	14.01	<b>14.30</b>	<b>14.17</b>	14.47	14.63	14.93
F_DOHOL1224	14.00	14.17	14.46	<b>14.75</b>	<b>14.63</b>	14.92	15.09	15.38
F_EKGYO1124	11.58	11.79	12.00	<b>12.22</b>	<b>12.21</b>	12.42	12.63	12.84
F_EKGYO1224	11.96	12.16	12.38	<b>12.59</b>	<b>12.58</b>	12.80	13.00	13.22
F_ENJSA1124	56.50	57.51	59.00	<b>60.50</b>	<b>60.01</b>	61.50	62.51	64.00
F_ENJSA1224	58.11	59.32	60.77	<b>62.23</b>	<b>61.98</b>	63.43	64.64	66.09
F_ENKAI1124	47.83	48.55	49.80	<b>51.06</b>	<b>50.52</b>	51.77	52.49	53.74
F_ENKAI1224	48.13	48.91	50.35	<b>51.78</b>	<b>51.13</b>	52.57	53.35	54.79
F_EREGL1124	49.10	49.45	50.02	<b>50.59</b>	<b>50.37</b>	50.94	51.29	51.86
F_EREGL1224	50.69	51.04	51.58	<b>52.12</b>	<b>51.93</b>	52.47	52.82	53.36
F_EURTRY1124	35.29	35.61	35.86	<b>36.11</b>	<b>36.18</b>	36.43	36.75	37.00
F_EURTRY1224	36.83	37.09	37.27	<b>37.45</b>	<b>37.53</b>	37.71	37.97	38.15
F_EURUSD1124	1.02	1.03	1.03	<b>1.04</b>	<b>1.04</b>	1.05	1.06	1.07
F_EURUSD1224	1.02	1.03	1.04	<b>1.04</b>	<b>1.04</b>	1.05	1.06	1.07
F_FROTO1124	976.64	984.50	995.57	<b>1,006.65</b>	<b>1,003.43</b>	1,014.50	1,022.36	1,033.43
F_FROTO1224	1,000.14	1,009.57	1,021.13	<b>1,032.69</b>	<b>1,030.56</b>	1,042.12	1,051.55	1,063.11
F_GARAN1124	109.85	112.24	116.22	<b>120.20</b>	<b>118.61</b>	122.59	124.98	128.96
F_GARAN1224	113.62	115.92	119.85	<b>123.78</b>	<b>122.15</b>	126.08	128.38	132.31
F_GBPUSD1124	1.24	1.25	1.25	<b>1.25</b>	<b>1.25</b>	1.26	1.26	1.26
F_GBPUSD1224	1.24	1.25	1.25	<b>1.25</b>	<b>1.25</b>	1.26	1.26	1.26
F_GUBRF1124	197.58	207.79	219.44	<b>231.09</b>	<b>229.65</b>	241.30	251.51	263.16
F_GUBRF1224	205.10	215.32	227.16	<b>239.00</b>	<b>237.38</b>	249.22	259.44	271.28
F_HALKB1124	15.74	15.96	16.24	<b>16.52</b>	<b>16.46</b>	16.74	16.96	17.24
F_HALKB1224	16.27	16.48	16.76	<b>17.03</b>	<b>16.97</b>	17.25	17.46	17.74
F_HEKTS1124N1	3.25	3.36	3.60	<b>3.83</b>	<b>3.71</b>	3.95	4.06	4.30
F_HEKTS1224	3.34	3.45	3.69	<b>3.92</b>	<b>3.80</b>	4.04	4.15	4.39
F_ISCTR1124	12.69	12.93	13.32	<b>13.70</b>	<b>13.56</b>	13.95	14.19	14.58
F_ISCTR1224	13.10	13.34	13.74	<b>14.13</b>	<b>13.98</b>	14.38	14.62	15.02
F_KCHOL1124	182.44	185.23	190.30	<b>195.37</b>	<b>193.09</b>	198.16	200.95	206.02
F_KCHOL1224	188.58	191.29	196.42	<b>201.55</b>	<b>199.13</b>	204.26	206.97	212.10
F_KONTR1124	43.99	45.50	46.74	<b>47.99</b>	<b>48.25</b>	49.49	51.00	52.24
F_KONTR1224	44.62	46.21	47.35	<b>48.48</b>	<b>48.94</b>	50.08	51.67	52.81
F_KOZAA1124	65.96	70.59	73.14	<b>75.70</b>	<b>77.77</b>	80.32	84.95	87.50
F_KOZAA1224	68.20	72.91	75.38	<b>77.86</b>	<b>80.09</b>	82.56	87.27	89.74
F_KOZAL1124	18.27	19.85	20.74	<b>21.63</b>	<b>22.32</b>	23.21	24.79	25.68
F_KOZAL1224	18.95	20.54	21.41	<b>22.27</b>	<b>23.00</b>	23.87	25.46	26.33
F_KRDMD1124	25.60	25.97	26.53	<b>27.08</b>	<b>26.90</b>	27.46	27.83	28.39
F_KRDMD1224	26.43	26.82	27.36	<b>27.91</b>	<b>27.75</b>	28.29	28.68	29.22
F_MGROS1124	445.10	452.56	460.98	<b>469.41</b>	<b>468.44</b>	476.86	484.32	492.74
F_MGROS1224	459.99	466.94	475.26	<b>483.59</b>	<b>482.21</b>	490.53	497.48	505.80
F_ODAS1124	6.03	6.11	6.23	<b>6.36</b>	<b>6.31</b>	6.43	6.51	6.63
F_ODAS1224	6.23	6.30	6.43	<b>6.55</b>	<b>6.50</b>	6.63	6.70	6.83



**ViOP Bülten**

Kod	Destek 3	Destek 2	Destek 1	Kapanış	Pivot	Direnç 1	Direnç 2	Direnç 3
<b>DESTEKLER</b>				<b>DİRENÇLER</b>				
F_OYAKC1124	65.09	65.78	66.70	<b>67.62</b>	<b>67.39</b>	68.31	69.00	69.92
F_OYAKC1224	67.12	67.83	68.77	<b>69.70</b>	<b>69.48</b>	70.42	71.13	72.07
F_PETKM1124	17.13	17.41	17.94	<b>18.47</b>	<b>18.22</b>	18.75	19.03	19.56
F_PETKM1224	17.69	17.98	18.51	<b>19.05</b>	<b>18.80</b>	19.33	19.62	20.15
F_PGSUS1124	217.01	219.25	221.34	<b>223.43</b>	<b>223.58</b>	225.67	227.91	230.00
F_PGSUS1224	224.72	226.36	228.18	<b>230.00</b>	<b>229.82</b>	231.64	233.28	235.10
F_RUBTRY1224	0.31	0.34	0.39	<b>0.45</b>	<b>0.42</b>	0.48	0.50	0.56
F_SAHOL1124	82.93	84.84	88.36	<b>91.89</b>	<b>90.27</b>	93.79	95.70	99.22
F_SAHOL1224	85.77	87.61	91.09	<b>94.58</b>	<b>92.93</b>	96.41	98.25	101.73
F_SASA1124	3.61	3.75	3.99	<b>4.22</b>	<b>4.13</b>	4.37	4.51	4.75
F_SASA1224	3.73	3.88	4.11	<b>4.35</b>	<b>4.26</b>	4.49	4.64	4.87
F_SISE1124	39.36	39.75	40.36	<b>40.98</b>	<b>40.75</b>	41.36	41.75	42.36
F_SISE1224	40.56	40.93	41.55	<b>42.17</b>	<b>41.92</b>	42.54	42.91	43.53
F_SOKM1124	38.58	38.96	39.61	<b>40.25</b>	<b>39.99</b>	40.64	41.02	41.67
F_SOKM1224	39.97	40.31	40.91	<b>41.51</b>	<b>41.25</b>	41.85	42.19	42.79
F_TAVHL1124	262.52	264.79	267.31	<b>269.84</b>	<b>269.58</b>	272.10	274.37	276.89
F_TAVHL1224	271.86	273.93	276.09	<b>278.25</b>	<b>278.16</b>	280.32	282.39	284.55
F_TCELL1124	88.06	90.45	92.28	<b>94.10</b>	<b>94.67</b>	96.50	98.89	100.72
F_TCELL1224	88.25	90.68	92.49	<b>94.31</b>	<b>94.92</b>	96.73	99.16	100.97
F_THYAO1124	271.10	274.14	277.67	<b>281.20</b>	<b>280.71</b>	284.24	287.28	290.81
F_THYAO1224	280.52	283.11	286.32	<b>289.53</b>	<b>288.91</b>	292.12	294.71	297.92
F_TKFEN1124	79.96	80.85	81.99	<b>83.12</b>	<b>82.88</b>	84.02	84.91	86.05
F_TKFEN1224	82.80	83.55	84.75	<b>85.95</b>	<b>85.50</b>	86.70	87.45	88.65
F_TOASO1124	196.88	199.42	204.41	<b>209.39</b>	<b>206.95</b>	211.94	214.48	219.47
F_TOASO1224	204.21	206.60	211.20	<b>215.80</b>	<b>213.59</b>	218.19	220.58	225.18
F_TSKB1124	12.24	12.40	12.58	<b>12.77</b>	<b>12.74</b>	12.92	13.08	13.26
F_TSKB1224	12.68	12.82	13.01	<b>13.20</b>	<b>13.15</b>	13.34	13.48	13.67
F_TTKOM1124	44.82	45.31	46.31	<b>47.30</b>	<b>46.80</b>	47.80	48.29	49.29
F_TTKOM1224	46.23	46.73	47.71	<b>48.70</b>	<b>48.21</b>	49.19	49.69	50.67
F_TUPRS1124	141.12	142.44	144.98	<b>147.53</b>	<b>146.30</b>	148.84	150.16	152.70
F_TUPRS1224	144.48	145.79	148.39	<b>151.00</b>	<b>149.70</b>	152.30	153.61	156.21
F_ULKER1124	99.37	100.66	102.40	<b>104.15</b>	<b>103.69</b>	105.43	106.72	108.46
F_ULKER1224	99.53	102.09	104.59	<b>107.10</b>	<b>107.15</b>	109.65	112.21	114.71
F_USDTRY1124	34.54	34.61	34.65	<b>34.68</b>	<b>34.72</b>	34.75	34.83	34.86
F_USDTRY1224	35.53	35.65	35.77	<b>35.90</b>	<b>35.90</b>	36.02	36.15	36.27
F_VAKBN1124	24.30	24.63	25.25	<b>25.86</b>	<b>25.58</b>	26.20	26.53	27.15
F_VAKBN1224	25.12	25.44	26.06	<b>26.67</b>	<b>26.38</b>	27.00	27.32	27.94
F_VESTL1124	56.61	57.57	59.43	<b>61.30</b>	<b>60.39</b>	62.25	63.21	65.07
F_VESTL1224	58.65	59.57	61.41	<b>63.24</b>	<b>62.33</b>	64.17	65.09	66.93
F_X10XB0225	12,567.83	12,589.42	12,632.58	<b>12,675.75</b>	<b>12,654.17</b>	12,697.33	12,718.92	12,762.08
F_X10XB1224	11,761.17	11,790.58	11,849.42	<b>11,908.25</b>	<b>11,878.83</b>	11,937.67	11,967.08	12,025.92
F_XAUTRYM0225	3,312.99	3,329.85	3,345.27	<b>3,360.68</b>	<b>3,362.13</b>	3,377.55	3,394.41	3,409.83
F_XAUTRYM1224	3,075.14	3,093.09	3,110.10	<b>3,127.11</b>	<b>3,128.05</b>	3,145.06	3,163.01	3,180.02
F_XAUUSD0225	2,703.73	2,714.37	2,730.68	<b>2,747.00</b>	<b>2,741.32</b>	2,757.63	2,768.27	2,784.58
F_XAUUSD1224	2,671.65	2,683.85	2,703.65	<b>2,723.45</b>	<b>2,715.85</b>	2,735.65	2,747.85	2,767.65
F_XLBNK0225	12,457.75	12,809.25	13,274.50	<b>13,739.75</b>	<b>13,626.00</b>	14,091.25	14,442.75	14,908.00
F_XLBNK1224	11,984.17	12,176.33	12,560.67	<b>12,945.00</b>	<b>12,752.83</b>	13,137.17	13,329.33	13,713.67
F_XSD251224	9,451.75	10,806.75	12,154.25	<b>13,501.75</b>	<b>13,509.25</b>	14,856.75	16,211.75	17,559.25
F_XU0300225	10,977.75	11,084.00	11,277.00	<b>11,470.00</b>	<b>11,383.25</b>	11,576.25	11,682.50	11,875.50
F_XU0301224	10,388.58	10,487.67	10,674.08	<b>10,860.50</b>	<b>10,773.17</b>	10,959.58	11,058.67	11,245.08
F_YKBNK1124	26.73	27.34	28.37	<b>29.41</b>	<b>28.98</b>	30.01	30.62	31.65
F_YKBNK1224	27.64	28.24	29.27	<b>30.31</b>	<b>29.87</b>	30.90	31.50	32.53



Sözleşme Kodu	Vade Ayı	Uzlaşma Fiyatı	Önceki Uzlaşma Fiyatı	Değişim	Değişim Puan	Gün İçi Yüksek	Gün İçi Düşük	İşlem Miktarı	İşlem Hacim	Açık Pozisyon	Açık Pozisyon Değişimi	Vadeye Kalan Gün Sayısı	Takasbank Başlangıç Teminatı %
<b>ENDEKS KONTRATLARI</b>													
F_XU0300225	28.02.2025	11,466.75	11,248.75	1.94 %	218.00	11,489.50	11,190.25	2,225.00	252,737,430.00	6,030.00	204.00	98	12
F_XU0300425	30.04.2025	12,023.75	11,815.75	1.76 %	208.00	12,083.50	11,803.75	82.00	9,769,215.00	289.00	19.00	159	12
F_XU0301224	31.12.2024	10,859.25	10,639.75	2.06 %	219.50	10,872.25	10,586.75	257,939.00	27,743,554,067.50	590,771.00	-3,740.00	39	12
<b>DÖVİZ KONTRATLARI</b>													
F_CNHTRY1124	29.11.2024	4.8087	4.8087	0.00 %	0.00	4.8088	4.8085	2	96,173	10	2	7	13
F_CNHTRY1224	31.12.2024	5.2351	5.2351	0.00 %	0.00	5.2351	5.2351	1	52,351	7	0	39	13
F_EURTRY1124	29.11.2024	36.1380	36.6348	-1.36 %	-0.50	36.5000	35.9274	304	11,032,183	4,125	-4	7	12
F_EURTRY1224	31.12.2024	37.5102	37.9181	-1.08 %	-0.41	37.7877	37.3500	584	21,931,760	5,845	-269	39	12
F_EURUSD1124	29.11.2024	1.0413	1.0546	-1.26 %	-0.01	1.0502	1.0344	16,820	605,025,607	22,960	-3,709	7	3
F_EURUSD1224	31.12.2024	1.0433	1.0547	-1.08 %	-0.01	1.0518	1.0366	6,999	252,226,944	18,938	3,282	39	3
F_GBPUUSD1124	29.11.2024	1.2519	1.2669	-1.18 %	-0.01	1.2574	1.2500	17	733,716	21	7	7	4
F_GBPUUSD1224	31.12.2024	1.2506	1.2685	-1.41 %	-0.02	1.2573	1.2504	212	9,135,880	50	-183	39	4
F_RUBTRY1124	29.11.2024	0.0000	0.0000	0.00 %	0.00	0.0000	0.0000					7	19
F_RUBTRY1224	31.12.2024	0.4074	0.4074	0.00 %	0.00	0.4481	0.3667	4	162,972	0	0	39	19
F_USDTRY1124	29.11.2024	34.6923	34.7358	-0.13 %	-0.04	34.7900	34.6821	32,935	1,143,030,811	977,676	-19,607	7	13
F_USDTRY1224	31.12.2024	35.9075	35.9894	-0.23 %	-0.08	36.0195	35.7700	59,633	2,143,145,784	1,318,207	34,684	39	13
F_P_USDTRY1124	29.11.2024	0.0000	0.0000	0.00 %	0.00	0.0000	0.0000					7	13
F_P_USDTRY1224	31.12.2024	0.0000	0.0000	0.00 %	0.00	0.0000	0.0000					39	13
<b>KIYMETLİ MADEN KONTRATLARI</b>													
F_XAUTRYM0225	28.02.2025	3,359.390	3,326.130	1.00 %	33.26	3,379.000	3,346.720	20,825	70,093,374	60,652	9,611	98	12
F_XAUTRYM1224	31.12.2024	3,127.930	3,098.500	0.95 %	29.43	3,146.000	3,111.040	119,348	373,693,711	818,398	-8,023	39	12
F_XAUUSD0225	28.02.2025	2,736.600	2,706.700	1.10 %	29.90	2,751.950	2,725.000	2,730	257,408,588	8,994	352	98	6
F_XAUUSD1224	31.12.2024	2,712.700	2,682.800	1.11 %	29.90	2,728.050	2,696.050	38,605	3,611,346,392	113,366	1,359	39	6
<b>PAY VADELİ</b>													
F_AEFES1124	29.11.2024	211.160	197.820	6.74 %	13.34	212.160	193.600	18,206	365,205,026	19,001	-433	7	15
F_AEFES1224	31.12.2024	217.140	204.550	6.15 %	12.59	218.000	199.970	3,196	65,887,964	3,483	1,283	39	15
F_AKBNK1124	29.11.2024	60.850	57.280	6.23 %	3.57	61.100	57.120	636,452	3,801,562,729	349,903	-26,414	7	15
F_AKBNK1224	31.12.2024	62.650	59.090	6.02 %	3.56	62.860	58.900	85,534	526,871,712	106,699	14,406	39	15
F_AKSEN1124	29.11.2024	35.030	33.960	3.15 %	1.07	35.100	33.620	9,481	32,734,621	14,896	-1,045	7	15
F_AKSEN1224	31.12.2024	36.080	35.020	3.03 %	1.06	36.100	34.800	2,884	10,314,756	9,862	264	39	15
F_ALARK1124	29.11.2024	96.840	95.660	1.23 %	1.18	97.250	93.560	16,007	153,197,503	43,474	-357	7	16
F_ALARK1224	31.12.2024	99.940	98.500	1.46 %	1.44	100.200	96.540	4,044	39,894,375	9,160	1,908	39	16
F_ARCLK1124	29.11.2024	142.780	139.530	2.33 %	3.25	143.660	138.720	3,614	50,980,488	14,099	132	7	15
F_ARCLK1224	31.12.2024	147.480	144.170	2.30 %	3.31	148.000	143.240	915	13,303,745	3,083	160	39	15
F_ASELS1124	29.11.2024	68.870	68.520	0.51 %	0.35	69.720	68.010	81,904	565,032,121	128,189	9,125	7	16
F_ASELS1224	31.12.2024	70.800	70.460	0.48 %	0.34	71.670	70.050	13,323	94,496,336	25,144	2,166	39	16
F_ASTOR1124	29.11.2024	97.190	98.070	-0.90 %	-0.88	98.620	95.360	22,298	216,439,574	44,842	-1,624	7	17
F_ASTOR1224	31.12.2024	98.340	99.660	-1.32 %	-1.32	101.010	96.420	3,974	39,231,493	11,371	1,215	39	17
F_BIMAS1124	29.11.2024	470.160	459.010	2.43 %	11.15	472.210	456.050	12,208	567,427,426	20,230	-1,173	7	14
F_BIMAS1224	31.12.2024	479.610	468.160	2.45 %	11.45	481.340	465.120	2,832	133,899,336	9,775	1,228	39	14
F_BRSAN1124	29.11.2024	460.250	455.290	1.09 %	4.96	461.380	449.610	2,192	99,953,423	2,854	82	7	18
F_BRSAN1224	31.12.2024	470.140	470.370	-0.05 %	-0.23	472.860	463.000	192	8,970,948	320	87	39	18
F_CIMSA1124	29.11.2024	39.790	39.910	-0.30 %	-0.12	40.230	39.260	18,358	72,898,915	36,818	-63	7	15
F_CIMSA1224	31.12.2024	40.990	41.170	-0.44 %	-0.18	41.450	40.540	1,685	6,911,545	5,887	716	39	15
F_DOAS1124	29.11.2024	209.830	206.700	1.51 %	3.13	210.060	204.550	2,290	47,428,006	5,148	-243	7	15
F_DOAS1224	31.12.2024	213.260	210.940	1.10 %	2.32	213.510	209.100	750	15,771,959	3,151	378	39	15
F_DOHOL1124	29.11.2024	14.310	13.990	2.29 %	0.32	14.340	13.880	164,716	233,403,212	260,210	-34,116	7	15
F_DOHOL1224	31.12.2024	14.760	14.470	2.00 %	0.29	14.800	14.340	41,366	60,723,498	49,703	18,417	39	15
F_EKGYO1124	29.11.2024	12.210	12.180	0.25 %	0.03	12.410	11.990	1,239,782	1,508,476,329	1,441,204	49,836	7	15
F_EKGYO1224	31.12.2024	12.590	12.530	0.48 %	0.06	12.790	12.370	130,733	164,155,737	225,200	37,695	39	15
F_ENJSA1124	29.11.2024	60.410	60.090	0.53 %	0.32	61.010	58.510	20,699	123,999,436	52,919	-791	7	15
F_ENJSA1224	31.12.2024	62.410	62.290	0.19 %	0.12	63.180	60.520	10,736	66,493,314	6,894	638	39	15
F_ENKAI1124	29.11.2024	51.120	49.860	2.53 %	1.26	51.230	49.260	69,320	349,678,416	84,616	-856	7	15
F_ENKAI1224	31.12.2024	51.860	50.370	2.96 %	1.49	51.920	49.700	14,187	72,370,130	25,606	5,458	39	15
F_EREGL1124	29.11.2024	50.510	50.200	0.62 %	0.31	50.720	49.800	178,837	899,018,789	251,260	-12,519	7	14
F_EREGL1224	31.12.2024	52.090	51.700	0.75 %	0.39	52.280	51.390	30,925	160,461,695	60,469	12,242	39	14
F_FROTO1124	29.11.2024	1,005.450	1,002.740	0.27 %	2.71	1,011.280	992.350	5,178	519,874,842	4,282	-876	7	16
F_FROTO1224	31.12.2024	1,033.660	1,027.680	0.58 %	5.98	1,039.990	1,019.000	2,086	214,962,884	2,880	1,319	39	16
F_GARAN1124	29.11.2024	120.110	115.620	3.88 %	4.49	121.000	114.630	124,746	1,478,433,126	114,216	5,186	7	16
F_GARAN1224	31.12.2024	123.690	119.150	3.81 %	4.54	124.450	118.220	18,875	230,750,089	54,834	2,820	39	16
F_GUBRF1124	29.11.2024	231.600	218.210	6.14 %	13.39	239.860	218.000	41,605	960,362,988	54,587	-2,507	7	17
F_GUBRF1224	31.12.2024	239.150	225.950	5.84 %	13.20	247.600	225.540	5,464	129,707,013	15,418	1,767	39	17
F_HALKB1124	29.11.2024	16.500	16.280	1.35 %	0.22	16.680	16.180	164,881	271,436,637	189,696	-1,280	7	16
F_HALKB1224	31.12.2024	17.020	16.810	1.25 %	0.21	17.190	16.700	18,364	31,224,086	22,148	7,847	39	16
F_HEKTS1124N1	29.11.2024	3.830	3.490	9.74 %	0.34	3.830	3.480	373,191	382,614,069	202,557	-11,540	7	16
F_HEKTS1224	31.12.2024	3.920	3.570	9.80 %	0.35	3.920	3.570	67,549	25,406,770	103,700	22,625	39	16



Sözleşme Kodu	Vade Ayı	Uzlaşma Fiyatı	Önceki Uzlaşma Fiyatı	Değişim	Değişim Puan	Gün İçi Yüksek	Gün İçi Düşük	İşlem Miktarı	İşlem Hacim	Açık Pozisyon	Açık Pozisyon Değişimi	Vadeye Kalan Gün Sayısı	Takasbank Başlangıç Teminatı %
<b>PAY VADELİ</b>													
F_ISCTR1124	29.11.2024	13.680	13.320	2.70 %	0.36	13.810	13.180	2,446,449	3,317,456,506	1,319,256	33,910	7	15
F_ISCTR1224	31.12.2024	14.120	13.750	2.69 %	0.37	14.230	13.590	214,946	301,121,444	276,104	60,024	39	15
F_KCHOL1124	29.11.2024	195.510	190.570	2.59 %	4.94	195.880	188.020	79,286	1,527,007,269	104,884	4,714	7	15
F_KCHOL1224	31.12.2024	201.640	196.610	2.56 %	5.03	201.840	194.000	14,311	284,223,478	21,035	6,293	39	15
F_KONTR1124	29.11.2024	47.930	49.150	-2.48 %	-1.22	49.750	47.000	17,344	83,777,219	23,990	-1,938	7	17
F_KONTR1224	31.12.2024	48.490	49.730	-2.49 %	-1.24	50.540	47.810	3,077	15,097,465	9,152	734	39	17
F_KOZAA1124	29.11.2024	75.640	75.250	0.52 %	0.39	82.390	75.210	145,825	1,138,610,977	66,554	431	7	15
F_KOZAA1224	31.12.2024	77.980	77.390	0.76 %	0.59	84.790	77.610	13,259	106,984,414	11,111	2,995	39	15
F_KOZAL1124	29.11.2024	21.640	21.820	-0.82 %	-0.18	23.900	21.430	888,615	2,007,779,108	457,791	-15,847	7	16
F_KOZAL1224	31.12.2024	22.340	22.520	-0.80 %	-0.18	24.600	22.140	122,673	286,883,345	131,063	51,371	39	16
F_KRDMD1124	29.11.2024	27.030	26.540	1.85 %	0.49	27.280	26.350	190,140	511,272,075	226,519	-18,081	7	15
F_KRDMD1224	31.12.2024	27.860	27.340	1.90 %	0.52	28.130	27.200	29,486	81,724,225	41,495	9,196	39	15
F_MGROS1124	29.11.2024	469.140	475.120	-1.26 %	-5.98	475.890	460.010	7,153	333,958,003	16,626	323	7	15
F_MGROS1224	31.12.2024	483.250	487.330	-0.84 %	-4.08	489.150	473.880	1,349	64,796,148	4,909	326	39	15
F_ODAS1124	29.11.2024	6.360	6.230	2.09 %	0.13	6.380	6.180	247,839	156,129,852	393,570	-17,105	7	15
F_ODAS1224	31.12.2024	6.570	6.460	1.70 %	0.11	6.580	6.380	27,451	17,848,548	61,183	10,301	39	15
F_OYAKC1124	29.11.2024	67.580	67.860	-0.41 %	-0.28	68.080	66.470	14,600	97,989,129	25,991	-1,759	7	15
F_OYAKC1224	31.12.2024	69.670	70.070	-0.57 %	-0.40	70.200	68.550	2,989	20,683,178	7,123	416	39	15
F_PETKM1124	29.11.2024	18.470	17.760	4.00 %	0.71	18.500	17.690	313,473	568,523,809	351,702	8,096	7	15
F_PETKM1224	31.12.2024	19.020	18.340	3.71 %	0.68	19.080	18.260	28,914	54,072,931	71,559	6,368	39	15
F_PGSUS1124	29.11.2024	223.280	224.320	-0.46 %	-1.04	225.820	221.490	20,122	449,339,308	34,607	-2,044	7	16
F_PGSUS1224	31.12.2024	229.950	229.560	0.17 %	0.39	231.460	228.000	4,371	100,349,888	9,835	2,181	39	16
F_SAHOL1124	29.11.2024	91.930	87.300	5.30 %	4.63	92.170	86.740	90,265	810,177,924	159,461	-20,248	7	14
F_SAHOL1224	31.12.2024	94.570	89.980	5.10 %	4.59	94.760	89.440	22,961	212,142,445	45,625	8,398	39	14
F_SASA1124	29.11.2024	4.210	3.950	6.58 %	0.26	4.280	3.900	1,049,609	426,988,756	976,803	53,095	7	16
F_SASA1224	31.12.2024	4.330	4.060	6.65 %	0.27	4.400	4.020	174,354	72,514,856	314,033	90,226	39	16
F_SISE1124	29.11.2024	40.960	40.530	1.06 %	0.43	41.130	40.130	115,494	470,016,173	166,244	-8,952	7	14
F_SISE1224	31.12.2024	42.150	41.660	1.18 %	0.49	42.290	41.300	17,386	72,730,763	68,252	7,415	39	14
F_SOKM1124	29.11.2024	40.260	39.680	1.46 %	0.58	40.380	39.350	20,072	80,172,452	98,971	2,301	7	15
F_SOKM1224	31.12.2024	41.570	40.970	1.46 %	0.60	41.590	40.650	4,252	17,521,386	7,441	2,647	39	15
F_TAVHL1124	29.11.2024	269.780	269.000	0.29 %	0.78	271.840	267.050	3,536	95,332,330	19,053	-291	7	15
F_TAVHL1224	31.12.2024	277.990	277.380	0.22 %	0.61	280.230	276.000	560	15,577,789	3,207	165	39	15
F_TCELL1124	29.11.2024	94.040	96.890	-2.94 %	-2.85	97.070	92.850	99,021	934,493,275	189,816	8,358	7	14
F_TCELL1224	31.12.2024	94.250	97.200	-3.03 %	-2.95	97.340	93.100	29,076	274,981,345	115,183	13,356	39	14
F_THYAO1124	29.11.2024	280.960	280.020	0.34 %	0.94	283.750	277.180	51,463	1,442,365,689	83,563	-752	7	15
F_THYAO1224	31.12.2024	289.410	288.190	0.42 %	1.22	291.500	285.700	14,944	431,203,206	36,400	8,450	39	15
F_TKFEN1124	29.11.2024	83.250	82.100	1.40 %	1.15	83.780	81.750	24,811	205,427,389	38,558	-381	7	16
F_TKFEN1224	31.12.2024	85.850	84.590	1.49 %	1.26	86.250	84.300	2,573	22,002,693	5,600	401	39	16
F_TOASO1124	29.11.2024	208.820	202.390	3.18 %	6.43	209.500	201.970	18,884	390,410,510	39,570	1,598	7	14
F_TOASO1224	31.12.2024	215.710	208.440	3.49 %	7.27	215.980	208.990	5,025	107,305,999	7,157	1,256	39	14
F_TSKB1124	29.11.2024	12.780	12.620	1.27 %	0.16	12.890	12.550	116,585	148,623,302	410,502	-25,897	7	15
F_TSKB1224	31.12.2024	13.190	13.010	1.38 %	0.18	13.290	12.960	10,735	14,116,517	15,764	4,070	39	15
F_TTKOM1124	29.11.2024	47.210	46.900	0.66 %	0.31	47.300	45.810	79,841	372,331,264	133,161	-16,542	7	15
F_TTKOM1224	31.12.2024	48.660	48.200	0.95 %	0.46	48.700	47.220	13,087	62,771,420	24,709	2,959	39	15
F_TUPRS1124	29.11.2024	147.430	144.750	1.85 %	2.68	147.610	143.750	37,453	545,908,558	72,771	-3,369	7	15
F_TUPRS1224	31.12.2024	150.770	148.170	1.75 %	2.60	151.000	147.090	10,530	156,626,689	27,521	2,233	39	15
F_ULKER1124	29.11.2024	103.910	103.090	0.80 %	0.82	104.970	101.940	6,878	71,140,229	12,617	-745	7	15
F_ULKER1224	31.12.2024	106.910	106.000	0.86 %	0.91	109.700	104.640	2,599	27,802,806	6,964	703	39	15
F_VAKBN1124	29.11.2024	25.800	25.100	2.79 %	0.70	25.920	24.970	177,832	454,368,375	176,614	3,707	7	15
F_VAKBN1224	31.12.2024	26.610	25.850	2.94 %	0.76	26.710	25.770	18,883	49,823,665	56,287	4,285	39	15
F_VESTL1124	29.11.2024	61.290	59.070	3.76 %	2.22	61.340	58.520	10,999	66,189,032	29,967	-658	7	17
F_VESTL1224	31.12.2024	63.220	61.010	3.62 %	2.21	63.260	60.500	1,174	7,300,434	12,466	331	39	17
F_YKBNK1124	29.11.2024	29.400	28.290	3.92 %	1.11	29.580	27.940	980,869	2,848,522,865	1,095,048	33,123	7	15
F_YKBNK1224	31.12.2024	30.290	29.210	3.70 %	1.08	30.460	28.830	74,359	222,461,980	144,306	16,361	39	15

**Genel Müdürlük**

Esentepe Mh. Ecza Sk. Safter Han İş Merkezi No:6 Şişli/İstanbul – (0212) 286 30 00

**Beylikdüzü**

Hayrettin Paşa Mah. 1993 Sokak No:22 Ferah Residence Daire A1 Esenyurt – (0212) 270 26 43

**Erenköy**

Bağdat Caddesi Beyaz Apt. No: 339 D:5 Erenköy – (0216) 301 10 45

**Levent**

Nispetiye Mah. Aydar Cad Metro İş Merkezi No. 10 İç Kapı No: 1 Beşiktaş – (0212) 286 30 00

**Suadiye**

Suadiye Mah. Öncü Sokak Büyük Hanlı Konutları B1 Blok K:8 D:22 Kadıköy – (0216) 350 01 43

**Ankara**

Tunalı Hilmi Cad. 60/12 Kavaklıdere – (0312) 426 16 61

**Bursa**

Çekirge Mah. Çekirge Cad. Gökçen Apt. Blok 97/1 C Osmangazi – (0224) 233 43 37

**Malatya**

Sancaktar Mah. Aslantepeler Cad. Canbaylar Plaza No. 93/9 Battalgazi – (0422) 377 90 00

**Adana**

Çınarlı Mah. 61027 SK. Sunar Nuri Çomu İş Merkezi Sitesi A Blok No:18 İç Kapı No:124 Seyhan – (0322) 355 31 45

**Aydın**

Güzelhisar Mahallesi Albay Şefik Caddesi No:4 Ronensans Plaza İç Kapı No:17 Efeler/AYDIN – (0256) 218 22 95

**Denizli**

Sıracapılar Mahallesi 1585 Sokak Kaygün İş Merkezi No:3 İç Kapı No:13 Merkezefendi – (0258) 295 08 99

**Eskişehir**

Akarbaşı Mah. Atatürk Bul. Yağmur Apt. No : 87A Odunpazarı – (0222) 211 20 45

**İzmir**

Çınarlı Mah. Ozan Abay Cad. Egeperla No: 10 / 201 Konak / İzmir – (0234) 270 44 67

**İzmit**

Karabaş Mah. Ankara Karayolu Cad. No: 65/3 Kocaeli – (0262) 999 68 97

**Kapalıçarşı**

Molla Fenari Mah. Kürkçüler Çarşısı Sk. No:25 İç Kapı No:1 Fatih / İstanbul – (0212) 513 40 01

**Mersin**

Güvenevler Mah. 1928 Sk. İkinci Global İş Merkezi No:5 İç Kapı No:6 Yenişehir/MERSİN – (0324) 241 33 15

**Niğde**

Aşağı Kayabaşı Mah. Dr. Sami Yağız Cad. Kültür Plaza No:32 Kat:1/4 Niğde – (0388) 214 19 35

**YASAL UYARI**

Bu rapor, bir veya daha fazla sermaye piyasası aracı veya bunları ihraç eden ortaklıklar ve kuruluşlar ile piyasa eğilimleri hakkında, belirli bir kişiye veya mali durumları, risk ve getiri tercihleri benzer nitelikteki bir gruba yönelik olmamak kaydıyla, Marbaş Menkul Değerler A.Ş. müşterilerine ve/veya dağıtım kanallarına yönelik olarak Marbaş Menkul Değerler A.Ş.'nin anlaşmalı olduğu dışarıdan hizmet sağlayıcı kuruluş tarafından hazırlanmıştır. Burada yer alan yatırım bilgi, yorum ve tavsiyeleri yatırım danışmanlığı kapsamında değildir. Yatırım danışmanlığı hizmeti, yetkili kuruluşlar tarafından kişilerin risk ve getiri tercihleri dikkate alınarak kişiye özel sunulmaktadır. Burada yer alan yorum ve tavsiyeler ise genel niteliktedir. Bu tavsiyeler mali durumunuz ile risk ve getiri tercihlerinize uygun olmayabilir. Bu nedenle, sadece burada yer alan bilgilere dayanarak yatırım kararı verilmesi beklentilerinize uygun sonuçlar doğurmayabilir. Bu rapor ve yorumlardaki yazılar, bilgiler ve grafikler, ulaşılabilen ilk kaynaklardan iyi niyetle ve doğruluğu, geçerliliği, etkinliği velhasıl her ne şekilde, suret ve nam altında olursa olsun herhangi bir karara dayanak oluşturması hususunda herhangi bir teminat, garanti oluşturmadan, yalnızca bilgi edinilmesi amacıyla derlenmiştir. İş bu raporlardaki yorumlardan; eksik bilgi ve/veya güncellenme gibi konularda ortaya çıkabilecek zararlardan Marbaş Menkul Değerler A.Ş. ve çalışanları sorumlu değildir. Marbaş Menkul Değerler A.Ş. her an, hiçbir şekilde ve surette ön ihbara ve/veya ihtara gerek kalmaksızın söz konusu bilgileri, tavsiyeleri değiştirebilir ve/veya ortadan kaldırabilir. Genel anlamda bilgi vermek amacıyla hazırlanmış olan iş bu rapor ve yorumlar, kapsamı bilgiler, tavsiyeler hiçbir şekilde ve surette Marbaş Menkul Değerler A.Ş.'nin herhangi bir taahhüdünü tazammum etmediğinden, bu bilgilere istinaden her türlü özel ve/veya tüzel kişiler tarafından alınacak kararlar, varılacak sonuçlar, gerçekleştirilecek işlemler ve oluşabilecek her türlü riskler bizatihi bu kişilere ait ve raci olacaktır. Hiçbir şekilde ve surette ve her ne nam altında olursa olsun, her türlü gerçek ve/veya tüzel kişinin, gerek doğrudan gerek dolayısı ile ve bu sebeplerle uğrayabileceği her türlü doğrudan ve/veya dolayısıyla oluşacak maddi ve manevi zarar, kar mahrumiyeti, velhasıl her ne nam altında olursa olsun uğrayabileceği zararlardan hiçbir şekilde ve surette Marbaş Menkul Değerler A.Ş. ve çalışanları sorumlu tutulamayacak ve hiçbir şekilde ve surette her ne nam altında olursa olsun Marbaş Yatırım Menkul Değerler A.Ş. çalışanlarından talepte bulunulmayacaktır.