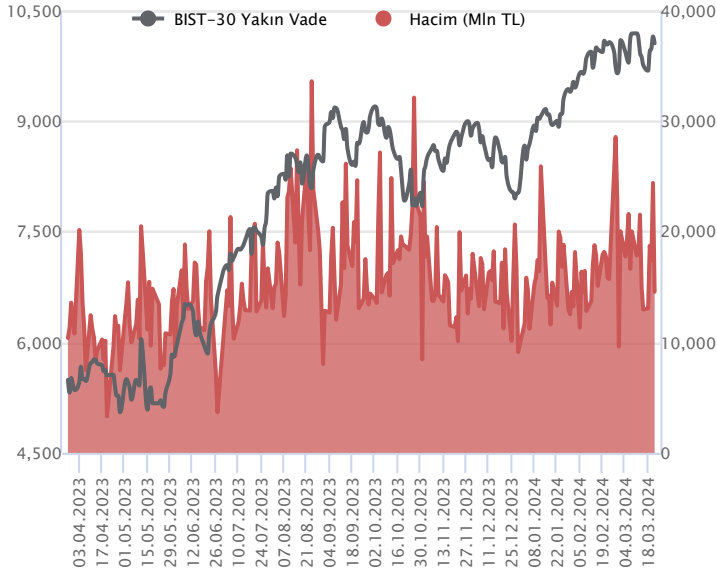


Sözleşme Kodu	Vade Ayı	Uzlaşma Fiyatı	Önceki Uzlaşma Fiyatı	Değişim	Değişim Puan	Gün İçi Yüksek	Gün İçi Düşük	İşlem Miktarı	İşlem Hacim	Açık Pozisyon	Açık Pozisyon Değişimi	Vadeye Kalan Gün Sayısı	Takasbank Başlangıç Teminatı %
ENDEKS KONTRATLARI													
F_XU0300424	30.04.2024	10,088.00	10,150.00	-0.61 %	-62.00	10,217.50	10,044.25	143,543.00	14,561,542,755.00	286,237.00	-2,418.00	37	14
F_XU0300624	28.06.2024	10,865.25	10,927.75	-0.57 %	-62.50	10,994.50	10,840.25	1,175.00	128,125,355.00	3,290.00	213.00	96	14

BIST 30 Yakın Vadeli Kontratı



Nisan vadeli endeks sözleşmesi 10.044,25 ile 10.217,50 seviyeleri arasında hareket ederek cuma gününü %0,61 oranında düşüyle 10.088,00 uzlaşma fiyatından tamamladı. Gün içerisinde dalgalı bir seyirle birlikte yukarı yönlü denemelerin gözlemlendiği sözleşmede kapanışa doğru düzeltme eğiliminin güç kazandığı bir fiyatlama takip edildi. Akşam seans kapanışı da 10.055,00 puandan gerçekleşti. ABD borsaları cuma gününü karışık kapanışlarla tamamlarken, ABD vadelilerinde bu sabah yatay bir seyir etkili oluyor. Asya piyasalarında karışık bir görünüm hâkim. Avrupa vadeliileri ve CFD endeksleri yatay açılışlara işaret ediyor. Nisan vadeli sözleşmesinin güne yatay bir başlangıç yapmasını bekliyoruz.

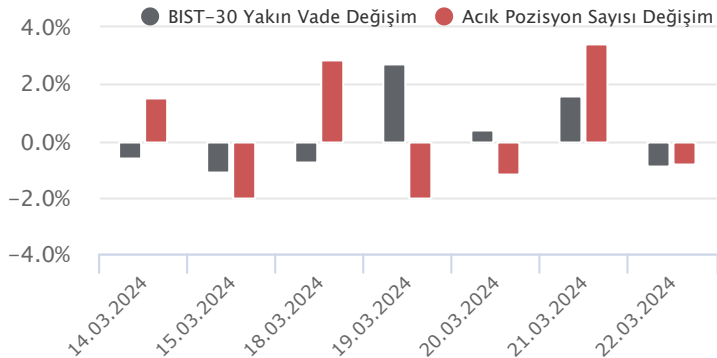
TCMB sonrası güç kazanan alımların ardından cuma günü dalgalı bir seyirle birlikte düzeltmelerin gündeme geldiği sözleşmede psikolojik öneme sahip 10.000 puan üzerinde tutunmanın korunması önem taşımaktadır. Toparlanma eğiliminin devamında 10.100 – 10.150 aralığı ilk güçlü direnç bölgesidir. Bu bölge üzerindeki fiyatlamalarda 10.250 ve 10.350 seviyeleri direnç olarak takip edilebilir. 10.000 puan altında düzeltme eğiliminin etkisini sürdürebileceği sözleşmede 9.500 – 9.000 aralığı ilk güçlü destek bölgesi olup, bu bölge altına sarkmalarda 9.830 – 9.750 ve 9.690 seviyeleri destek konumunda bulunmaktadır.

Endeks - 30 Yakın Vade Aracı Kurum Dağılımı Günlük Değişim					
Long			Short		
Kurum	Net Lot	Pay (%)	Kurum	Net Lot	Pay (%)
QNB Finans Yatırım	3.460	23	Yapı Kredi Yatırım	6.474	42
Garantii BBVA	2.710	18	İnfo Yatırım	2.520	17
Gedik Yatırım	1.453	10	Tacirler Yatırım	1.721	11
İş Yatırım	1.366	9	Meksa Yatırım	1.103	7
Bank of America	1.016	7	Strateji Menkul	997	7
Diğer	5.269	35	Diğer	2.459	16

İlk 5 Kurum Satım Ağırlıklı

Endeks - 30 Yakın Vade Aracı Kurum Dağılımı Tüm Vade					
Long			Short		
Kurum	Net Lot	Pay (%)	Kurum	Net Lot	Pay (%)
Teb Yatırım	83.104	71	Deniz Yatırım	22.064	19
Garanti BBVA	9.715	8	İş Yatırım	20.656	18
Ziraat Yatırım	6.168	5	Bank of America	12.771	11
Halk Yatırım	4.969	4	Ak Yatırım	12.116	10
Tacirler Yatırım	3.601	3	HSBC Yatırım	11.563	10
Diğer	9.398	8	Diğer	37.785	32

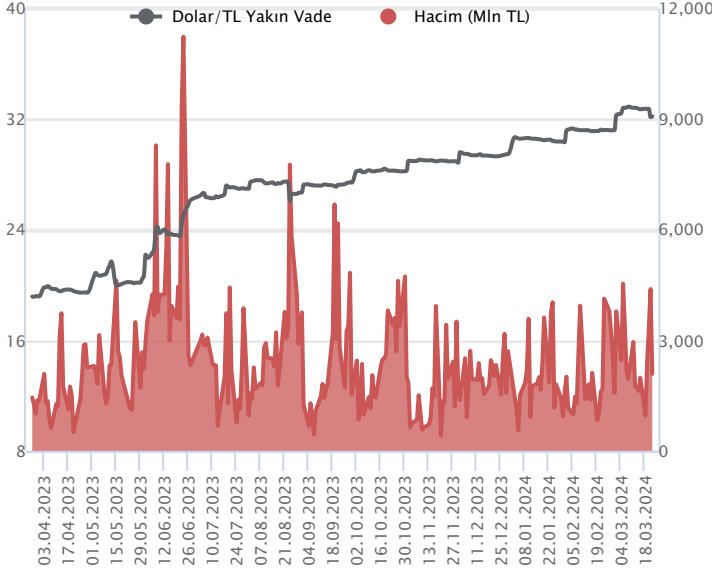
İlk 5 Kurum Alım Ağırlıklı



Fiyat (%)	Açık Pozisyon (%)	Yorum
Artış	Artış	Yükselişin devamlılığı için sinyal olarak kabul edilebilir.
Artış	Azalış	Yükselişin desteklenmediğini gösterir.
Azalış	Artış	Düşüşlerin devamlılığı için sinyal olarak kabul edilebilir.
Azalış	Azalış	Düşüşlerin desteklenmediğini gösterir.

Sözleşme Kodu	Vade Ayı	Uzlaşma Fiyatı	Önceki Uzlaşma Fiyatı	Değişim	Değişim Puan	Gün İçi Yüksek	Gün İçi Düşük	İşlem Miktarı	İşlem Hacim	Açık Pozisyon	Açık Pozisyon Kalan Gün Sayısı	Vadeye Kalan Gün Sayısı	Takasbank Başlangıç Teminatı %
DÖVİZ KONTRATLARI													
F_EURTRY0324	29.03.2024	34.8313	35.0081	-0.51 %	-0.18	35.0237	34.7482	515	17,930,416	7,428	-343	5	14
F_EURTRY0424	30.04.2024	36.2015	36.3209	-0.33 %	-0.12	36.9785	36.0976	930	33,726,676	15,997	506	37	14
F_EURUSD0324	29.03.2024	1.0822	1.0885	-0.58 %	-0.01	1.0845	1.0812	1,427	49,920,773	29,459	676	5	4
F_EURUSD0424	30.04.2024	1.0836	1.0894	-0.53 %	-0.01	1.0871	1.0828	824	28,866,336	2,494	477	37	4
F_USDTRY0324	29.03.2024	32.1845	32.1219	0.19 %	0.06	32.3429	32.0830	64,788	2,086,843,002	493,441	-23,583	5	14
F_USDTRY0424	30.04.2024	33.3817	33.3891	-0.02 %	-0.01	33.5631	33.3300	81,960	2,741,067,095	1,025,043	881	37	14

Dolar/TL Yakın Vadeli Kontratı



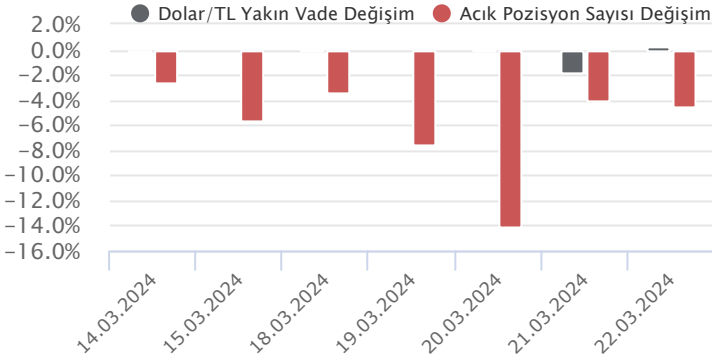
Mart vadeli Dolar/TL sözleşmesi cuma günü 32,0830 ile 32,3429 seviyeleri arasında dalgalanarak günü yüzde 0,19'luk yükselişle 32,1845 uzlaşma fiyatından tamamladı. Geçen hafta TCMB'nin politika faizini yüzde 50'ye çıkarması sonrası spot kurda kademeli yükseliş eğilimi yerini sınırlı düzeltme eğilimine bıraktı. Yerel seçimler öncesi son haftadayız. Hafta geneline baktığımızda yurt içerisinde TCMB PPK Toplantı Özeti, ekonomik güven endeksi ve dış ticaret dengesi verileri takip edilecek. ABD tarafında ise büyüme, dayanıklı mal siparişleri ve çekirdek kişisel tüketim harcamaları ön planda olacak. Bugün yurt içerisinde veri akışı sakin. ABD'de ise yeni konut satışları verileri izlenecek. Verilerin fiyatlamalara etkisinin çok sınırlı kalabileceğini değerlendiriyoruz. Bu görünüm altında Dolar/TL spot kuru, bu sabah saat 08:20 itibariyle 32,07'li seviyelerde hareket ediyor. Dolar endeksi 104,37 civarında hareket ederken, gelişmekte olan ülke para birimleri ise bu sabah dolar karşısında yataya yakın karışık görünüm sergiliyor.

Dolar/TL Yakın Vade Aracı Kurum Dağılımı Günlük Değişim					
Long			Short		
Kurum	Net Lot	Pay (%)	Kurum	Net Lot	Pay (%)
Bank of America	11.497	37	Ak Yatırım	19.314	61
Yapı Kredi Yatırım	9.105	29	Akbank	8.699	28
QNB Finans Yatırım	6.501	21	Yatırım Finansman	2.047	7
İş Yatırım	1.253	4	Strateji Menkul	312	1
Deutsche Bank	957	3	Tacirler Yatırım	200	1
Diğer	2.179	7	Diğer	920	3

İlk 5 Kurum Satım Ağırlıklı

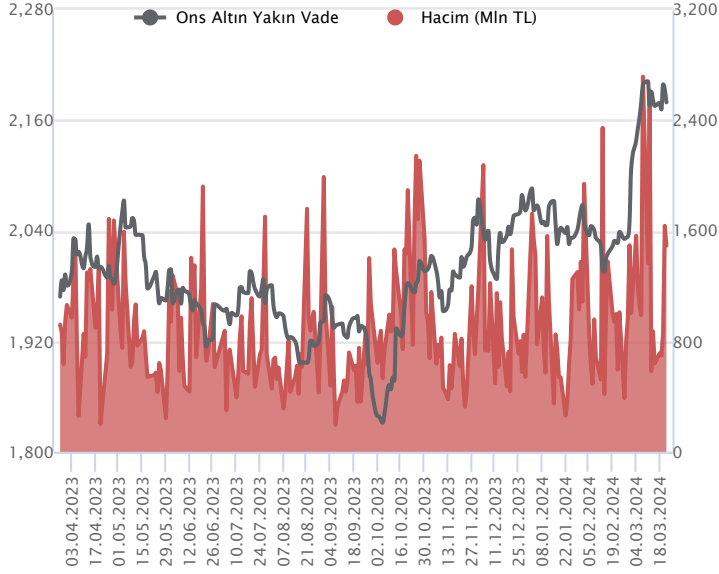
Dolar/TL Yakın Vade Aracı Kurum Dağılımı Tüm Vade					
Long			Short		
Kurum	Net Lot	Pay (%)	Kurum	Net Lot	Pay (%)
Deniz Yatırım	122.406	27	Akbank	188.560	42
İş Yatırım	71.279	16	İş Bankası	74.726	17
Ak Yatırım	50.901	11	Yapı ve Kredi	47.626	11
Denizbank	43.468	10	QNB Finans Yatırım	34.238	8
Garanti BBVA	27.434	6	Yatırım Finansman	29.670	7
Diğer	132.903	30	Diğer	73.571	16

İlk 5 Kurum Satım Ağırlıklı

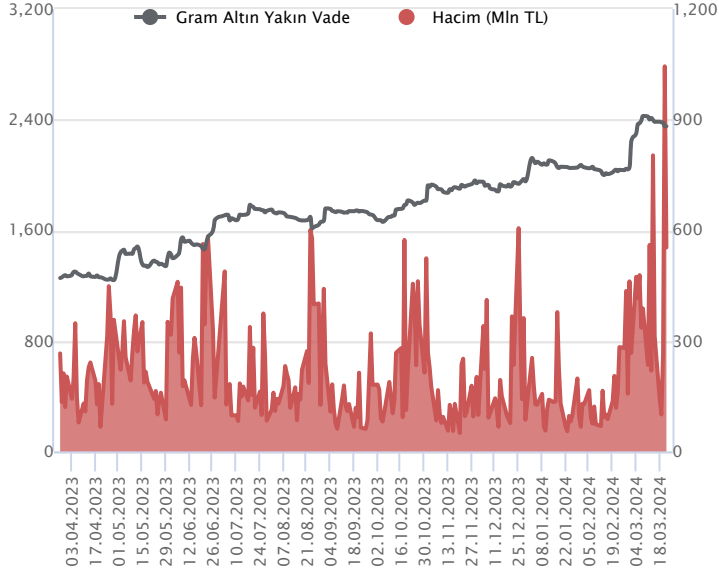


Fiyat (%)	Açık Pozisyon (%)	Yorum
Artış	Artış	Yükselişin devamlılığı için sinyal olarak kabul edilebilir.
Artış	Azalış	Yükselişin desteklenmediğini gösterir.
Azalış	Artış	Düşüşlerin devamlılığı için sinyal olarak kabul edilebilir.
Azalış	Azalış	Düşüşlerin desteklenmediğini gösterir.

Sözleşme Kodu	Vade Ayı	Uzlaşma Fiyatı	Önceki Uzlaşma Fiyatı	Değişim	Değişim Puan	Gün İçi Yüksek	Gün İçi Düşük	İşlem Miktarı	İşlem Hacim	Açık Pozisyon	Açık Pozisyon Değişimi	Vadeye Kalan Gün Sayısı	Takasbank Başlangıç Teminatı %
ALTIN KONTRATLARI													
F_XAUTRYM0424	30.04.2024	2,351.970	2,346.360	0.24 %	5.61	2,368.320	2,337.940	235,311	553,004,947	1,040,169	13,221	37	14
F_XAUTRYM0624	28.06.2024	2,547.600	2,540.680	0.27 %	6.92	2,569.950	2,534.100	38,854	98,829,220	146,539	15,394	96	14
F_XAUUSD0424	30.04.2024	2,186.050	2,187.350	-0.06 %	-1.30	2,195.050	2,175.150	21,133	1,491,715,857	57,216	2,555	37	8
F_XAUUSD0624	28.06.2024	2,208.100	2,207.950	0.01 %	0.15	2,216.100	2,198.800	938	66,848,586	3,442	-141	96	8

ONS ALTIN Yakın Vadeli Kontratı


Nisan vadeli ons altın sözleşmesi cuma gününü 2175,15-2195,05\$ arasında seyrederek, günü yüzde 0,06 sınırlı kayıpla 2186,05\$ uzlaşma fiyatından kapattı. Spot piyasada saat 08:00 itibariyle ons altın 2170\$ seviyesinde bulunuyor. Sözleşmede görülen yatay seyir sebebiyle bugün içinde stratejimizi koruyoruz. Sözleşmede 2179-2198\$ arasını nötr olarak değerlendiriyoruz. Sözleşme için 2198\$ direnç noktası olurken, bu direncin üzerinde 2176\$ stop seviyesi eklenerek 2241\$ seviyesi takip edilebilir. Geri çekilmelerde 2179\$ destek noktası olarak bulunmaktadır. Bu destek noktasının altında 2200\$ stop seviyesi olmak koşuluyla 2135\$ seviyesi değerlendirilebilir. Bugün için ABD'de açıklanacak veriler bulunuyor. Fed üyelerinin konuşmaları olabilir. Faizle ilgili mesajları önemli olabilir. Sözleşmede olası oynaklığa karşı yatırımcıların aktif bir kar al/zarar durdur seviyesi belirleyerek hareket etmeleri daha sağlıklı olabilir.

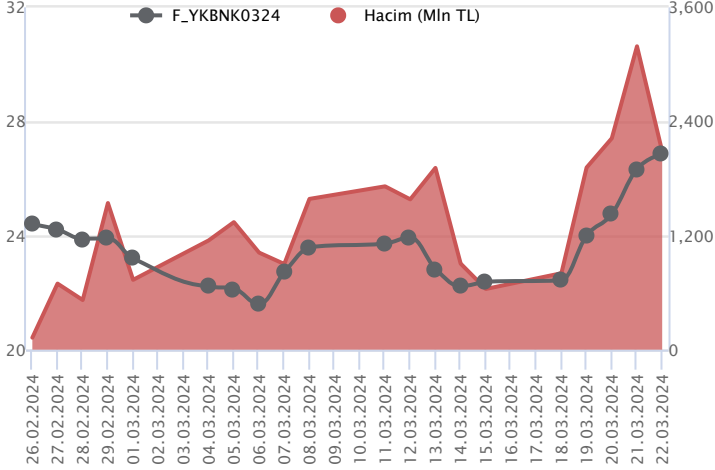
GRAM ALTIN Yakın Vadeli Kontratı


Nisan vadeli gram altın sözleşmesi cuma gününü 2337,94-2368,32 TL arasında dalgalanarak, günü yüzde 0,24 yükselişle 2351,97 TL uzlaşma fiyatından tamamladı. Spot piyasada saat 08:00 itibariyle gram altın 2237 TL işlem görüyor. Yurt içi piyasalarda, bu hafta veri takvimi sakin görülmektedir. Geçtiğimiz hafta yapılan TCMB faiz kararının özeti, perşembe günü yayınlanacak. Cuma günü ise dış ticaret dengesi takip edilecek. Seçimin son haftası, bu haftada siyasilerin konuşmaları izlenebilir. ABD'de bugün için veriler açıklanacak. Yeni konut satışları, Dallas Fed imalat aktivite endeksi ve Chicago Fed ulusal aktivite endeksi verileri takip edilecek. Veri bazlı hareketin sınırlı kalması beklenebilir. Fed üyelerinin konuşmaları da olabilir. Sözleşmede olası oynaklığa karşı yatırımcıların aktif bir kar al/zarar durdur seviyesi belirleyerek hareket etmeleri daha sağlıklı olabilir.

Sözleşme	Vade Ayı	Son Uzlaşma	Önceki Uzlaşma	Değişim %	Günün Düşüğü	Günün Yüksekliği	İşlem Adedi	İşlem Hacmi
PAY VADELİ SÖZLEŞMELERİNDE EN FAZLA İŞLEM GÖRENLER								
F_YKBNK0324	29.03.2024	26.790	26.330	1.7 %	25.980	26.890	785,008	2,084,741,523
F_THYAO0324	29.03.2024	293.420	288.290	1.8 %	287.210	295.380	63,496	1,854,793,290
F_AKBNK0324	29.03.2024	44.360	43.610	1.7 %	43.520	44.800	330,177	1,461,323,679

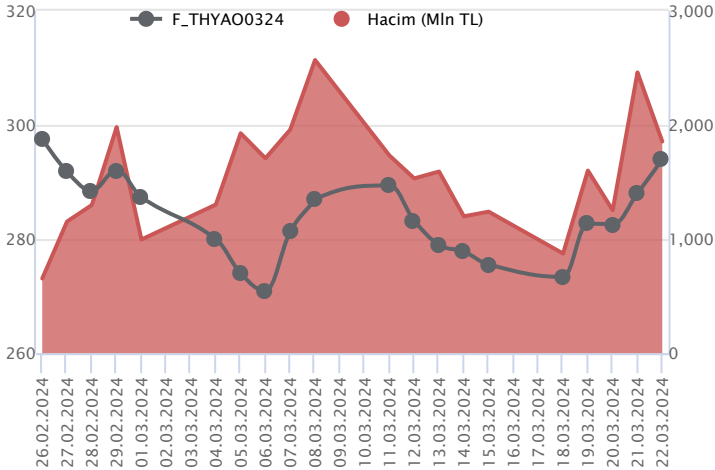
Pay vadeli sözleşmeleri, düşük teminatlarla yüksek tutarlı pozisyonlar almayı mümkün kılar. Pay vadeli sözleşmeleri ile ilgili daha detaylı bilgi almak için Marbaş Menkul Değerler A.Ş. ile iletişime geçebilirsiniz.

F_YKBNK0324 Vadeli Kontratı



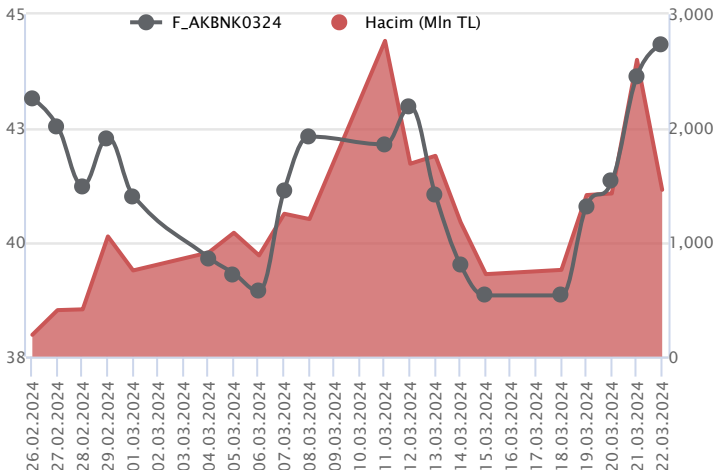
Bankacılık sektöründe güçlü momentum kaydedilirken, Mart vadeli YKBNK sözleşmesi 25,98 TL ve 26,89 TL seviyeleri arasında dalgalanarak 26,79 TL uzlaşma fiyatından günü %1,7'lik kazançla tamamladı. Sektör genelinde yaşanan alımla birlikte tüm zamanların zirvesinin yenilediği sözleşmede ilk etapta 26,55 TL üzeri kapanışlar belirleyici olmaya devam edecektir. Bu koşulun devam etmesi ile sırasıyla 27,00 TL ve 27,38 TL gündeme gelecek pivot seviyeleridir. Risk iştahındaki volatilité ile realizasyon hareketlerinin etkili olması halinde 26,00 TL izlenen ilk destek seviyesidir. Bu seviye altına fiyatlamamanın sarkması halinde 25,58 TL ve 25,00 TL takip edilecek diğer destek noktalarıdır. Geniş bantta sert fiyat hareketlerinin görüldüğü sektörde sert yükselişlerin ardından düzeltmelerinde sert gerçekleşebileceğinden alınacak pozisyonlarda temkinli olunması aktif bir stop-loss stratejisine bağlı kalınması faydalı olacaktır.

F_THYAO0324 Vadeli Kontratı



Mart vadeli THYAO pay sözleşmesi 287,21 – 295,38 TL aralığında hareket ederek günü %1,8 oranında yükselişle 293,42 TL uzlaşma fiyatından tamamladı. Hafta içerisinde endekste ki toparlanma eğiliminin katkısıyla yükselişlerin güç kazandığı THYAO cephesinde TCMB kararı sonrasında da pozitif seyrin etkisini sürdürdüğü takip edildi. 290,00 TL üzerinde kalıcılık sağlanabilirse yukarı yönlü seyrin devam edebileceği THYAO sözleşmesinde 294,00 - 294,70 ve 295,38 seviyeleri kısa vadeli ilk direnç noktalarıdır. 295,38 üzerindeki fiyatlamalarda 296,70 – 298,00 – 299,10 ve 300,00 seviyeleri direnç konumunda bulunmaktadır. Son günlerdeki yükselişlerin ardından yaşanabilecek olası kâr satışlarında ise 293,00 – 292,00 aralığı ile 290,80 TL seviyesi ilk güçlü destek noktaları olup, devamında 289,00 – 287,20 ve 50 günlük üssel ortalamaya (285,16) doğru geri çekilmeler gündeme gelebilir.

F_AKBNK0324 Vadeli Kontratı



Bankacılık sektöründe haftalık kazancın %13'ü bulunduğu görülürken, Mart vadeli AKBNK sözleşmesi 43,52 TL ve 44,80 TL seviyeleri arasında dalgalanarak günü 44,36 TL uzlaşma fiyatından %1,7'lik kazançla tamamladı. Alıcılı seyrin kaydedildiği sözleşmede pozitif fiyatlamamanın devamlılığı açısından ilk etapta 44,50 TL üzeri saatlik kapanışlara ihtiyaç olduğu görüşüdeyiz. 44,50 TL direncinin üzerinde tutunmanın sağlanması ile 44,80 TL ara direnci öne çıkarken devamında 45,00 TL zirve bölgesi gündeme gelecektir. 44,50 TL altına fiyatlamamanın sarkması halinde 44,00 TL - 43,77 TL ve 43,31 TL destek seviyeleri konumunda bulunmaktadır. Geniş bantta sert fiyat hareketlerinin görüldüğü sektörde sert yükselişlerin ardından düzeltmelerinde sert gerçekleşebileceğinden alınacak pozisyonlarda temkinli olunması aktif bir stop-loss stratejisine bağlı kalınması faydalı olacaktır.

Dayanak Varlıkların Teknik Gösterge Görünümleri

20 Gün Ortalama/Fiyat Kesişmesi (YUKARI)

TTKOM

Güç Göstergeleri Olumlu

YKBNK

DOAS

KCHOL

RSI ve Momentum göstergelerine göre olumlu olanlar

50 Gün Ortalama/Fiyat Kesişmesi (YUKARI)

KOZAL

MACD

TCELL	GÜÇLÜ AL
EKGYO	GÜÇLÜ SAT
KOZAL	GÜÇLÜ SAT
AEFES	ZAYIF AL
TLREF	ZAYIF AL

20/50 Gün Ortalama Kesişmesi (YUKARI)

Bu şartları sağlayan dayanak varlık bulunmamaktadır.

Para Girişi Olan Dayanak Varlıklar

	Kapanış	İşlem Hacmi (Mln TL)
X10XB	11,883.83	38,284.05814
THYAO	291.25	13,055.34187
SASA	40.94	3,548.90921
PETKM	22.94	3,137.01339
GARAN	68.80	2,773.21121

Yüksek Hacimliler

	İşlem Hacmi (Mln TL)
XU030	75,224.41
XSD25	62,416.89
X10XB	38,284.06
XLBNK	18,220.04
THYAO	13,055.34

20 Gün Ortalama/Fiyat Kesişmesi (AŞAĞI)

ASELS

BIMAS

Güç Göstergeleri Zayıf

ODAS

GUBRF

ISGYO

KONTR

MGROS

RSI ve Momentum göstergelerine göre zayıf olanlar

50 Gün Ortalama/Fiyat Kesişmesi (AŞAĞI)

BIMAS

KARSN

EKGYO

MGROS

ARCLK

Göstergeleri Dipte Olanlar

EKGYO

MGROS

TKFEN

EREGL

CCI, RSI, Stochastics, Williams' %R, MFI ve DX göstergelerinin ortalaması en düşük olanlar

20/50 Gün Ortalama Kesişmesi (AŞAĞI)

ODAS

ENKAI

Para Çıkışı Olan Dayanak Varlıklar

	Kapanış	İşlem Hacmi (Mln TL)
XU030	9,813.52	75,224.41
XSD25	12,059.16	62,416.89
ISCTR	11.02	4,621.96
VESTL	83.00	3,876.28
ASELS	56.35	3,718.48


Dayanak Varlıkların Teknik Gösterge Konumları

Kod	5 Günlük H.O	10 Günlük H.O	20 Günlük H.O	50 Günlük H.O	RSI	StochS	MACD	CCI
AEFES	ALIM	ALIM	ALIM	ALIM	ALIM	SATIM	ALIM	ALIM
AKBNK	ALIM	ALIM	ALIM	ALIM	ALIM	SATIM	ALIM	ALIM
AKSEN	SATIM	SATIM	SATIM	SATIM	SATIM	ALIM	SATIM	ALIM
ALARK	ALIM	ALIM	ALIM	ALIM	ALIM	SATIM	SATIM	ALIM
ARCLK	SATIM	SATIM	SATIM	SATIM	SATIM	ALIM	SATIM	SATIM
ASELS	SATIM	SATIM	SATIM	ALIM	SATIM	SATIM	SATIM	ALIM
ASTOR	SATIM	SATIM	SATIM	SATIM	SATIM	SATIM	SATIM	ALIM
BIMAS	SATIM	SATIM	SATIM	SATIM	SATIM	ALIM	SATIM	SATIM
CIMSA	ALIM	SATIM	SATIM	SATIM	ALIM	SATIM	SATIM	ALIM
CNH/TRY	SATIM	SATIM	SATIM	ALIM	SATIM	ALIM	SATIM	SATIM
DOAS	ALIM	ALIM	ALIM	ALIM	ALIM	ALIM	ALIM	SATIM
DOHOL	ALIM	ALIM	SATIM	SATIM	ALIM	SATIM	SATIM	ALIM
ECILC	ALIM	ALIM	ALIM	ALIM	ALIM	ALIM	ALIM	ALIM
EKGYO	SATIM	SATIM	SATIM	SATIM	SATIM	ALIM	SATIM	SATIM
ENJSA	ALIM	SATIM	SATIM	ALIM	ALIM	SATIM	SATIM	ALIM
ENKAI	SATIM	SATIM	SATIM	SATIM	ALIM	ALIM	SATIM	ALIM
EREGL	SATIM	SATIM	SATIM	SATIM	SATIM	ALIM	SATIM	SATIM
EUR/TRY	SATIM	SATIM	SATIM	ALIM	SATIM	ALIM	SATIM	SATIM
EUR/USD	SATIM	SATIM	SATIM	SATIM	SATIM	ALIM	SATIM	SATIM
FROTO	ALIM	ALIM	ALIM	ALIM	SATIM	ALIM	ALIM	SATIM
GARAN	ALIM	ALIM	ALIM	ALIM	ALIM	SATIM	ALIM	ALIM
GBP/USD	SATIM	SATIM	SATIM	SATIM	SATIM	ALIM	SATIM	SATIM
GUBRF	SATIM	SATIM	SATIM	SATIM	SATIM	ALIM	SATIM	ALIM
HALKB	SATIM	SATIM	SATIM	SATIM	SATIM	ALIM	SATIM	SATIM
HEKTS	SATIM	SATIM	SATIM	SATIM	ALIM	SATIM	SATIM	ALIM
ISCTR	ALIM	ALIM	ALIM	ALIM	ALIM	SATIM	ALIM	ALIM
ISGYO	SATIM	SATIM	SATIM	SATIM	ALIM	SATIM	SATIM	ALIM
KARSN	SATIM	SATIM	SATIM	SATIM	SATIM	SATIM	SATIM	SATIM
KCHOL	ALIM	ALIM	ALIM	ALIM	ALIM	SATIM	ALIM	ALIM
KONTR	SATIM	SATIM	SATIM	SATIM	SATIM	SATIM	SATIM	ALIM
KOZAA	SATIM	SATIM	SATIM	SATIM	SATIM	SATIM	SATIM	ALIM
KOZAL	ALIM	SATIM	SATIM	ALIM	ALIM	SATIM	SATIM	ALIM
KRDMD	ALIM	SATIM	SATIM	SATIM	ALIM	SATIM	SATIM	ALIM
MGROS	SATIM	SATIM	SATIM	SATIM	SATIM	ALIM	SATIM	SATIM
ODAS	SATIM	SATIM	SATIM	SATIM	SATIM	ALIM	SATIM	ALIM
OYAKC	SATIM	SATIM	SATIM	SATIM	ALIM	SATIM	SATIM	ALIM
PETKM	SATIM	SATIM	SATIM	ALIM	SATIM	ALIM	SATIM	ALIM
PGSUS	ALIM	ALIM	ALIM	ALIM	ALIM	SATIM	SATIM	ALIM
RUB/TRY	SATIM	SATIM	ALIM	ALIM	SATIM	ALIM	SATIM	SATIM
SAHOL	ALIM	ALIM	ALIM	ALIM	ALIM	SATIM	SATIM	ALIM
SASA	ALIM	ALIM	ALIM	ALIM	ALIM	SATIM	ALIM	ALIM
SISE	ALIM	ALIM	SATIM	SATIM	ALIM	SATIM	SATIM	ALIM
SKBNK	SATIM	SATIM	SATIM	SATIM	ALIM	SATIM	SATIM	ALIM
SOKM	SATIM	SATIM	SATIM	SATIM	SATIM	SATIM	SATIM	SATIM
TAVHL	ALIM	ALIM	ALIM	ALIM	ALIM	SATIM	SATIM	ALIM
TCELL	ALIM	ALIM	ALIM	ALIM	ALIM	SATIM	ALIM	ALIM
THYAO	ALIM	ALIM	ALIM	ALIM	ALIM	SATIM	ALIM	ALIM
TKFEN	SATIM	SATIM	SATIM	SATIM	SATIM	ALIM	SATIM	SATIM
TOASO	SATIM	ALIM	ALIM	ALIM	SATIM	ALIM	ALIM	SATIM
TSKB	ALIM	ALIM	ALIM	ALIM	ALIM	SATIM	ALIM	ALIM
TTKOM	ALIM	ALIM	ALIM	ALIM	ALIM	SATIM	SATIM	ALIM
TUPRS	ALIM	ALIM	ALIM	ALIM	SATIM	ALIM	ALIM	SATIM
USD/TRY	SATIM	SATIM	ALIM	ALIM	SATIM	ALIM	SATIM	SATIM
VAKBN	SATIM	SATIM	SATIM	SATIM	ALIM	SATIM	SATIM	ALIM
VESTL	ALIM	ALIM	ALIM	ALIM	ALIM	SATIM	SATIM	ALIM
X10XB	ALIM	ALIM	ALIM	ALIM	ALIM	SATIM	ALIM	ALIM
XAU/TRY	ALIM	ALIM	ALIM	ALIM	SATIM	ALIM	ALIM	SATIM
XAU/USD	SATIM	ALIM	ALIM	ALIM	SATIM	SATIM	ALIM	SATIM
XLBNK	ALIM	ALIM	ALIM	ALIM	ALIM	SATIM	ALIM	ALIM
XSD25	ALIM	ALIM	ALIM	ALIM	ALIM	SATIM	ALIM	ALIM
XU030	ALIM	ALIM	ALIM	ALIM	ALIM	SATIM	ALIM	ALIM
YKBNK	ALIM	ALIM	ALIM	ALIM	ALIM	SATIM	ALIM	ALIM

ViOP Bülten

Kod	Destek 3	Destek 2	Destek 1	Kapanış	Pivot	Direnç 1	Direnç 2	Direnç 3
DESTEKLER				DİRENÇLER				
F_AEFES0324	140.89	144.94	150.77	156.59	154.82	160.65	164.70	170.53
F_AEFES0424	147.46	151.41	157.11	162.80	161.06	166.76	170.71	176.41
F_AKBNK0324	42.36	42.94	43.64	44.34	44.22	44.92	45.50	46.20
F_AKBNK0424	44.17	44.71	45.41	46.10	45.95	46.65	47.19	47.89
F_AKSEN0324	33.44	34.25	34.84	35.43	35.65	36.24	37.05	37.64
F_AKSEN0424	35.05	35.84	36.35	36.87	37.14	37.65	38.44	38.95
F_ALARK0324	124.09	127.20	129.27	131.33	132.38	134.45	137.56	139.63
F_ALARK0424	128.64	132.04	134.16	136.27	137.56	139.68	143.08	145.20
F_ARCLK0324	140.78	143.60	145.36	147.12	148.18	149.94	152.76	154.52
F_ARCLK0424	144.50	148.30	150.41	152.53	154.21	156.32	160.12	162.23
F_ASELS0324	53.93	55.34	56.19	57.05	57.60	58.45	59.86	60.71
F_ASELS0424	56.30	57.70	58.55	59.40	59.95	60.80	62.20	63.05
F_ASTOR0324	92.91	94.46	95.50	96.55	97.05	98.09	99.64	100.68
F_ASTOR0424	97.00	98.35	99.33	100.30	100.68	101.66	103.01	103.99
F_BIMAS0324	346.87	360.87	367.99	375.10	381.99	389.11	403.11	410.23
F_BIMAS0424	363.39	376.90	383.67	390.44	397.18	403.95	417.46	424.23
F_CIMSA0324	30.97	31.48	32.05	32.61	32.56	33.13	33.64	34.21
F_CIMSA0424	32.54	32.98	33.49	34.01	33.93	34.44	34.88	35.39
F_CNHTRY0324	4.46	4.46	4.46	4.46	4.46	4.46	4.46	4.46
F_DOAS0324	297.64	305.31	317.66	330.00	325.33	337.68	345.35	357.70
F_DOAS0424	274.00	279.50	289.00	298.50	294.50	304.00	309.50	319.00
F_DOHOL0324	12.33	12.61	12.88	13.15	13.16	13.43	13.71	13.98
F_DOHOL0424	12.95	13.21	13.46	13.70	13.72	13.97	14.23	14.48
F_ECILC0324	52.95	53.72	54.37	55.03	55.14	55.79	56.56	57.21
F_EKGYO0324	9.41	9.76	9.95	10.13	10.30	10.49	10.84	11.03
F_EKGYO0424	9.90	10.24	10.42	10.59	10.76	10.94	11.28	11.46
F_ENJSA0324	56.13	56.97	57.67	58.38	58.51	59.21	60.05	60.75
F_ENJSA0424	58.90	59.55	60.10	60.65	60.75	61.30	61.95	62.50
F_ENKAI0324	34.55	35.06	35.55	36.04	36.06	36.55	37.06	37.55
F_ENKAI0424	34.99	35.48	35.91	36.33	36.40	36.83	37.32	37.75
F_EREGL0324	42.33	42.98	43.38	43.79	44.03	44.43	45.08	45.48
F_EREGL0424	43.45	44.28	44.83	45.39	45.66	46.21	47.04	47.59
F_EURTRY0324	34.44	34.60	34.72	34.84	34.87	34.99	35.15	35.27
F_EURTRY0424	35.01	35.55	35.89	36.23	36.43	36.77	37.32	37.65
F_EURUSD0324	1.08	1.08	1.08	1.08	1.08	1.08	1.09	1.09
F_EURUSD0424	1.08	1.08	1.08	1.08	1.08	1.09	1.09	1.09
F_FROTO0324	1,068.51	1,109.00	1,133.01	1,157.02	1,173.50	1,197.51	1,238.00	1,262.01
F_FROTO0424	1,067.13	1,109.34	1,134.45	1,159.56	1,176.66	1,201.77	1,243.98	1,269.09
F_GARAN0324	62.23	63.66	65.11	66.56	66.54	67.99	69.42	70.87
F_GARAN0424	64.69	66.16	67.59	69.02	69.06	70.49	71.96	73.39
F_GBPUSD0324	1.25	1.26	1.26	1.26	1.26	1.26	1.27	1.27
F_GBPUSD0424	1.26	1.26	1.26	1.26	1.26	1.26	1.26	1.26
F_GUBRF0324	158.39	160.05	161.74	163.44	163.40	165.09	166.75	168.44
F_GUBRF0424	165.61	167.02	168.58	170.14	169.99	171.55	172.96	174.52
F_HALKB0324	12.80	13.08	13.28	13.47	13.56	13.76	14.04	14.24
F_HALKB0424	13.34	13.64	13.84	14.03	14.14	14.34	14.64	14.84
F_HEKTS0324	16.54	16.90	17.12	17.35	17.48	17.70	18.06	18.28
F_HEKTS0424	17.27	17.62	17.85	18.07	18.20	18.43	18.78	19.01
F_ISCTR0324N1	10.56	10.81	10.98	11.15	11.23	11.40	11.65	11.82
F_ISCTR0424N1	10.69	10.95	11.15	11.35	11.41	11.61	11.87	12.07
F_ISGYO0324	14.81	14.97	15.14	15.32	15.30	15.47	15.63	15.80
F_KARSN0324	9.97	10.14	10.25	10.35	10.42	10.53	10.70	10.81
F_KCHOL0324	190.51	192.98	194.87	196.77	197.34	199.23	201.70	203.59
F_KCHOL0424	190.90	193.10	194.81	196.53	197.01	198.72	200.92	202.63
F_KONTR0324	222.62	228.71	232.81	236.91	238.90	243.00	249.09	253.19
F_KONTR0424	231.41	237.91	241.71	245.52	248.21	252.01	258.51	262.31
F_KOZAA0324	45.40	46.47	47.23	47.98	48.30	49.06	50.13	50.89
F_KOZAA0424	47.58	48.60	49.32	50.03	50.34	51.06	52.08	52.80
F_KOZAL0324	21.39	21.85	22.35	22.85	22.81	23.31	23.77	24.27
F_KOZAL0424	22.38	22.84	23.32	23.80	23.78	24.26	24.72	25.20
F_KRDMD0324	22.87	23.43	23.83	24.22	24.39	24.79	25.35	25.75
F_KRDMD0424	23.93	24.46	24.89	25.31	25.42	25.85	26.38	26.81
F_MGROS0324	411.26	426.03	433.77	441.51	448.54	456.28	471.05	478.79
F_MGROS0424	432.15	446.75	454.04	461.34	468.64	475.93	490.53	497.82
F_ODAS0324	8.53	8.73	8.85	8.98	9.05	9.17	9.37	9.49
F_ODAS0424	8.89	9.10	9.22	9.35	9.43	9.55	9.76	9.88

ViOP Bülten

Kod	Destek 3	Destek 2	Destek 1	Kapanış	Pivot	Direnç 1	Direnç 2	Direnç 3
DESTEKLER				DİRENÇLER				
F_OYAKC0324	57.60	58.75	59.96	61.16	61.11	62.32	63.47	64.68
F_OYAKC0424	60.19	61.36	62.38	63.41	63.55	64.57	65.74	66.76
F_PETKM0324	21.57	22.21	22.73	23.24	23.37	23.89	24.53	25.05
F_PETKM0424	22.41	23.10	23.61	24.11	24.30	24.81	25.50	26.01
F_PGSUS0324	789.39	800.66	811.95	823.24	823.22	834.51	845.78	857.07
F_PGSUS0424	825.30	836.45	845.72	854.99	856.87	866.14	877.29	886.56
F_SAHOL0324	75.33	77.43	78.69	79.95	80.79	82.05	84.15	85.41
F_SAHOL0424	77.39	79.49	80.71	81.92	82.81	84.03	86.13	87.35
F_SASA0324	38.07	39.00	40.25	41.49	41.18	42.43	43.36	44.61
F_SASA0424	39.77	40.71	41.95	43.20	42.89	44.13	45.07	46.31
F_SISE0324	45.86	46.64	47.44	48.23	48.22	49.02	49.80	50.60
F_SISE0424	47.97	48.72	49.46	50.19	50.21	50.95	51.70	52.44
F_SKBNK0324	4.09	4.22	4.31	4.39	4.44	4.53	4.66	4.75
F_SOKM0324	60.68	61.76	62.55	63.35	63.63	64.42	65.50	66.29
F_SOKM0424	63.38	64.48	65.35	66.21	66.45	67.32	68.42	69.29
F_TAVHL0324	162.89	165.68	168.33	170.99	171.12	173.77	176.56	179.21
F_TAVHL0424	170.62	173.19	175.29	177.39	177.86	179.96	182.53	184.63
F_TCELL0324	67.49	68.43	69.38	70.34	70.32	71.27	72.21	73.16
F_TCELL0424	69.45	70.59	71.62	72.66	72.76	73.79	74.93	75.96
F_THYAO0324	280.84	284.03	289.01	294.00	292.20	297.18	300.37	305.35
F_THYAO0424	292.83	295.99	300.98	305.96	304.14	309.13	312.29	317.28
F_TKFEN0324	39.04	40.11	40.73	41.34	41.80	42.42	43.49	44.11
F_TKFEN0424	40.43	41.72	42.43	43.15	43.72	44.43	45.72	46.43
F_TOASO0324	264.50	270.96	274.20	277.43	280.66	283.90	290.36	293.60
F_TOASO0424	256.07	262.33	265.47	268.60	271.73	274.87	281.13	284.27
F_TSKB0324	8.43	8.57	8.71	8.85	8.85	8.99	9.13	9.27
F_TSKB0424	8.85	8.95	9.08	9.21	9.18	9.31	9.41	9.54
F_TTKOM0324	29.27	29.88	30.34	30.79	30.95	31.41	32.02	32.48
F_TTKOM0424	30.66	31.21	31.63	32.06	32.18	32.60	33.15	33.57
F_TUPRS0324	166.08	168.72	171.21	173.70	173.85	176.34	178.98	181.47
F_TUPRS0424	162.74	165.22	167.46	169.70	169.94	172.18	174.66	176.90
F_USDTRY0324	31.82	31.95	32.08	32.20	32.21	32.34	32.47	32.60
F_USDTRY0424	33.06	33.19	33.29	33.39	33.43	33.53	33.66	33.76
F_VAKBN0324	12.85	13.13	13.35	13.58	13.63	13.85	14.13	14.35
F_VAKBN0424	13.47	13.74	13.92	14.10	14.19	14.37	14.64	14.82
F_VESTL0324	73.67	78.84	81.66	84.49	86.83	89.65	94.82	97.64
F_VESTL0424	79.35	83.47	85.54	87.60	89.66	91.73	95.85	97.92
F_X10XB0424	12,023.08	12,087.92	12,120.33	12,152.75	12,185.17	12,217.58	12,282.42	12,314.83
F_X10XB0624	12,888.75	12,888.75	12,888.75	12,888.75	12,888.75	12,888.75	12,888.75	12,888.75
F_XAUTRYM0424	2,306.76	2,322.35	2,337.14	2,351.93	2,352.73	2,367.52	2,383.11	2,397.90
F_XAUTRYM0624	2,493.57	2,513.84	2,529.42	2,545.01	2,549.69	2,565.27	2,585.54	2,601.12
F_XAUUSD0424	2,151.28	2,163.22	2,171.18	2,179.15	2,183.12	2,191.08	2,203.02	2,210.98
F_XAUUSD0624	2,178.53	2,188.67	2,195.83	2,203.00	2,205.97	2,213.13	2,223.27	2,230.43
F_XLBNK0424	9,169.25	9,287.75	9,403.00	9,518.25	9,521.50	9,636.75	9,755.25	9,870.50
F_XLBNK0624	9,799.83	9,938.92	10,042.33	10,145.75	10,181.42	10,284.83	10,423.92	10,527.33
F_XSD250424	8,468.42	9,662.83	10,880.92	12,099.00	12,075.33	13,293.42	14,487.83	15,705.92
F_XSD250624	13,370.00	13,370.00	13,370.00	13,370.00	13,370.00	13,370.00	13,370.00	13,370.00
F_XU0300424	9,820.42	9,932.33	9,993.67	10,055.00	10,105.58	10,166.92	10,278.83	10,340.17
F_XU0300624	10,635.75	10,738.00	10,790.00	10,842.00	10,892.25	10,944.25	11,046.50	11,098.50
F_YKBNK0324	25.35	25.66	26.26	26.85	26.57	27.17	27.48	28.08
F_YKBNK0424	25.17	25.49	26.05	26.62	26.37	26.93	27.25	27.81
F_P_USDTRY0324	32.77	32.77	32.77	32.77	32.77	32.77	32.77	32.77



Sözleşme Kodu	Vade Ayı	Uzlaşma Fiyatı	Önceki Uzlaşma Fiyatı	Değişim	Değişim Puan	Gün İçi Yüksek	Gün İçi Düşük	İşlem Miktarı	İşlem Hacim	Açık Pozisyon	Açık Pozisyon Değişimi	Vadeye Kalan Gün Sayısı	Takasbank Başlangıç Teminatı %
ENDEKS KONTRATLARI													
F_XU0300424	30.04.2024	10,088.00	10,150.00	-0.61 %	-62.00	10,217.50	10,044.25	143,543.00	14,561,542,755.00	286,237.00	-2,418.00	37	14
F_XU0300624	28.06.2024	10,865.25	10,927.75	-0.57 %	-62.50	10,994.50	10,840.25	1,175.00	128,125,355.00	3,290.00	213.00	96	14
F_XU0300824	29.08.2024	11,606.00	11,582.50	0.20 %	23.50	11,646.00	11,534.25	73.00	8,473,807.50	130.00	24.00	158	14
F_XU0301224	31.12.2024	13,076.50	13,209.00	-1.00 %	-132.50	13,324.75	13,050.00	21.00	2,754,372.50	222.00	6.00	282	14
DÖVİZ KONTRATLARI													
F_CNHTRY0324	29.03.2024	4.4550	4.4642	-0.21 %	-0.01	4.4550	4.4550	6	267,300	4	2	5	14
F_CNHTRY0424	30.04.2024	0.0000	0.0000		0.00	0.0000	0.0000					37	14
F_EURTRY0324	29.03.2024	34.8313	35.0081	-0.51 %	-0.18	35.0237	34.7482	515	17,930,416	7,428	-343	5	14
F_EURTRY0424	30.04.2024	36.2015	36.3209	-0.33 %	-0.12	36.9785	36.0976	930	33,726,676	15,997	506	37	14
F_EURUSD0324	29.03.2024	1.0822	1.0885	-0.58 %	-0.01	1.0845	1.0812	1,427	49,920,773	29,459	676	5	4
F_EURUSD0424	30.04.2024	1.0836	1.0894	-0.53 %	-0.01	1.0871	1.0828	824	28,866,336	2,494	477	37	4
F_GBPUSD0324	29.03.2024	1.2599	1.2743	-1.13 %	-0.01	1.2632	1.2585	30	1,222,316	52	-14	5	5
F_GBPUSD0424	30.04.2024	1.2615	1.2726	-0.87 %	-0.01	1.2619	1.2598	11	448,366	21	0	37	5
F_RUBTRY0324	29.03.2024	0.0000	0.0000		0.00	0.0000	0.0000					5	21
F_RUBTRY0424	30.04.2024	0.0000	0.0000		0.00	0.0000	0.0000					37	21
F_USDTRY0324	29.03.2024	32.1845	32.1219	0.19 %	0.06	32.3429	32.0830	64,788	2,086,843,002	493,441	-23,583	5	14
F_USDTRY0424	30.04.2024	33.3817	33.3891	-0.02 %	-0.01	33.5631	33.3300	81,960	2,741,067,095	1,025,043	881	37	14
F_P_USDTRY0324	29.03.2024	32.7650	32.7650	0.00 %	0.00	32.7650	32.7650	400	13,106,000	400	400	5	14
F_P_USDTRY0424	30.04.2024	0.0000	0.0000		0.00	0.0000	0.0000					37	14
KIYMETLİ MADEN KONTRATLARI													
F_XAUTRYM0424	30.04.2024	2,351.970	2,346.360	0.24 %	5.61	2,368.320	2,337.940	235,311	553,004,947	1,040,169	13,221	37	14
F_XAUTRYM0624	28.06.2024	2,547.600	2,540.680	0.27 %	6.92	2,569.950	2,534.100	38,854	98,829,220	146,539	15,394	96	14
F_XAUUSD0424	30.04.2024	2,186.050	2,187.350	-0.06 %	-1.30	2,195.050	2,175.150	21,133	1,491,715,857	57,216	2,555	37	8
F_XAUUSD0624	28.06.2024	2,208.100	2,207.950	0.01 %	0.15	2,216.100	2,198.800	938	66,848,586	3,442	-141	96	8
PAY VADELİ													
F_AEFES0324	29.03.2024	156.280	154.500	1.15 %	1.78	158.880	149.000	13,654	211,585,137	6,285	-28	5	16
F_AEFES0424	30.04.2024	162.810	159.940	1.79 %	2.87	165.020	155.370	1,552	25,159,516	3,038	741	37	16
F_AKBNK0324	29.03.2024	44.360	43.610	1.72 %	0.75	44.800	43.520	330,177	1,461,323,679	373,088	-4,659	5	16
F_AKBNK0424	30.04.2024	46.130	45.330	1.76 %	0.80	46.500	45.260	46,329	213,191,403	40,379	4,145	37	16
F_AKSEN0324	29.03.2024	35.290	35.490	-0.56 %	-0.20	36.460	35.060	15,915	57,064,191	20,966	-1,666	5	15
F_AKSEN0424	30.04.2024	36.720	37.100	-1.02 %	-0.38	37.920	36.620	859	3,193,249	2,948	-18	37	15
F_ALARK0324	29.03.2024	131.270	132.430	-0.88 %	-1.16	135.500	130.320	27,089	361,247,653	39,554	-1,020	5	17
F_ALARK0424	30.04.2024	136.080	137.920	-1.33 %	-1.84	140.970	135.450	4,736	65,655,914	6,654	1,173	37	17
F_ARCLK0324	29.03.2024	147.060	151.840	-3.15 %	-4.78	151.000	146.420	13,612	202,602,766	18,316	-35	5	15
F_ARCLK0424	30.04.2024	152.330	158.300	-3.77 %	-5.97	158.000	152.090	1,338	20,739,103	1,327	178	37	15
F_ASELS0324	29.03.2024	57.040	58.390	-2.31 %	-1.35	59.000	56.740	105,179	610,813,659	142,155	-4,690	5	16
F_ASELS0424	30.04.2024	59.340	60.810	-2.42 %	-1.47	61.350	59.100	12,949	78,463,776	23,006	3,735	37	16
F_ASTOR0324	29.03.2024	96.490	97.870	-1.41 %	-1.38	98.590	96.000	21,362	207,471,260	30,439	45	5	19
F_ASTOR0424	30.04.2024	100.210	101.830	-1.59 %	-1.62	102.040	99.710	2,251	22,740,057	4,793	833	37	19
F_BIMAS0324	29.03.2024	375.890	388.640	-3.28 %	-12.75	396.000	374.880	16,993	656,469,097	32,898	3,131	5	16
F_BIMAS0424	30.04.2024	390.830	404.460	-3.37 %	-13.63	410.690	390.410	2,657	106,624,621	3,196	1,142	37	16
F_CIMSA0324	29.03.2024	32.610	32.060	1.72 %	0.55	33.080	32.000	10,224	33,257,423	23,195	-805	5	16
F_CIMSA0424	30.04.2024	33.810	33.380	1.29 %	0.43	34.360	33.410	837	2,833,708	1,931	261	37	16
F_DOAS0324	29.03.2024	329.780	316.550	4.18 %	13.23	333.010	312.990	3,565	115,665,578	3,638	-447	5	16
F_DOAS0424	30.04.2024	298.340	289.910	2.91 %	8.43	300.000	285.000	381	11,185,641	1,105	50	37	16
F_DOHOL0324	29.03.2024	13.130	12.980	1.16 %	0.15	13.440	12.890	248,175	327,357,275	328,136	-23,141	5	16
F_DOHOL0424	30.04.2024	13.680	13.560	0.88 %	0.12	13.990	13.480	22,844	31,451,063	36,563	-3,485	37	16
F_ECILC0324	29.03.2024	55.050	55.110	-0.11 %	-0.06	55.900	54.480	9,159	50,597,996	20,196	-1,194	5	17
F_EKGYO0324	29.03.2024	10.130	10.630	-4.70 %	-0.50	10.660	10.120	548,152	569,045,039	1,358,426	-81,011	5	19
F_EKGYO0424	30.04.2024	10.600	11.110	-4.59 %	-0.51	11.110	10.590	125,620	136,478,323	248,578	75,366	37	19
F_ENJSA0324	29.03.2024	58.350	58.410	-0.10 %	-0.06	59.340	57.800	16,454	96,155,241	35,893	-2,297	5	16
F_ENJSA0424	30.04.2024	60.820	60.470	0.58 %	0.35	61.400	60.200	1,178	7,161,190	4,678	360	37	16
F_ENKAI0324	29.03.2024	36.070	35.770	0.84 %	0.30	36.570	35.570	55,338	199,947,052	73,248	31	5	17
F_ENKAI0424	30.04.2024	36.290	36.150	0.39 %	0.14	36.900	35.980	9,143	33,336,115	19,528	3,658	37	17
F_EREGL0324	29.03.2024	43.730	44.380	-1.46 %	-0.65	44.670	43.620	163,876	724,125,831	533,492	-7,160	5	15
F_EREGL0424	30.04.2024	45.310	46.240	-2.01 %	-0.93	46.480	45.100	21,620	98,840,351	47,242	4,984	37	15
F_FROTO0324	29.03.2024	1,155.920	1,211.970	-4.62 %	-56.05	1,213.990	1,149.490	4,350	513,970,581	4,640	13	5	17
F_FROTO0424	30.04.2024	1,160.570	1,213.950	-4.40 %	-53.38	1,218.870	1,151.550	637	75,358,413	887	54	37	17
F_GARAN0324	29.03.2024	66.570	65.420	1.76 %	1.15	67.970	65.090	141,596	940,230,977	217,544	-8,017	5	17
F_GARAN0424	30.04.2024	69.090	67.980	1.63 %	1.11	70.530	67.630	24,543	169,096,654	19,204	4,694	37	17
F_GUBRF0324	29.03.2024	162.760	162.110	0.40 %	0.65	165.050	161.700	8,101	132,152,794	11,534	-386	5	20
F_GUBRF0424	30.04.2024	169.410	169.000	0.24 %	0.41	171.400	168.430	2,311	39,358,979	3,768	-1,183	37	20
F_HALKB0324	29.03.2024	13.440	13.750	-2.25 %	-0.31	13.850	13.370	94,813	129,263,308	177,852	-8,223	5	18
F_HALKB0424	30.04.2024	14.010	14.370	-2.51 %	-0.36	14.450	13.950	10,599	15,076,740	34,700	4,746	37	18
F_HEKTS0324	29.03.2024	17.290	17.420	-0.75 %	-0.13	17.830	17.250	87,844	154,078,848	161,786	1,563	5	20
F_HEKTS0424	30.04.2024	18.030	18.160	-0.72 %	-0.13	18.560	17.980	9,126	16,644,122	18,680	1,075	37	20

ViOP Bülten

Sözleşme Kodu	Vade Ayı	Uzlaşma Fiyatı	Önceki Uzlaşma Fiyatı	Değişim	Değişim Puan	Gün İçi Yüksek	Gün İçi Düşük	İşlem Miktarı	İşlem Hacim	Açık Pozisyon	Açık Pozisyon Değişimi	Vadeye Kalan Gün Sayısı	Takasbank Başlangıç Teminatı %
PAY VADELİ													
F_ISCTR0324N1	29.03.2024	11.130	11.280	-1.33 %	-0.15	11.480	11.060	357,247	1,002,733,913	404,960	-25,232	5	18
F_ISCTR0424N1	30.04.2024	11.310	11.500	-1.65 %	-0.19	11.670	11.210	34,145	97,329,690	57,983	5,991	37	18
F_ISGYO0324	29.03.2024	15.280	15.190	0.59 %	0.09	15.450	15.120	9,554	14,581,610	42,234	1,811	5	16
F_KARSN0324	29.03.2024	10.350	10.470	-1.15 %	-0.12	10.600	10.320	29,420	30,803,111	52,381	-6,479	5	17
F_KCHOL0324	29.03.2024	196.460	198.430	-0.99 %	-1.97	199.800	195.440	46,184	912,586,439	100,320	-2,198	5	16
F_KCHOL0424	30.04.2024	196.340	198.070	-0.87 %	-1.73	199.200	195.290	3,622	71,532,384	6,868	80	37	16
F_KONTR0324	29.03.2024	236.400	241.750	-2.21 %	-5.35	244.990	234.800	4,384	105,341,229	11,972	301	5	19
F_KONTR0424	30.04.2024	245.740	252.180	-2.55 %	-6.44	254.700	244.400	1,273	31,969,673	2,369	704	37	19
F_KOZAA0324	29.03.2024	47.940	47.690	0.52 %	0.25	49.380	47.550	31,019	150,301,484	54,567	-731	5	16
F_KOZAA0424	30.04.2024	49.840	49.800	0.08 %	0.04	51.370	49.630	4,227	21,375,397	5,770	340	37	16
F_KOZAL0324	29.03.2024	22.850	22.380	2.10 %	0.47	23.270	22.310	212,251	484,677,557	406,854	8,546	5	17
F_KOZAL0424	30.04.2024	23.790	23.330	1.97 %	0.46	24.240	23.300	26,589	63,235,990	41,409	7,209	37	17
F_KRDMD0324	29.03.2024	24.250	24.370	-0.49 %	-0.12	24.960	24.000	157,111	385,781,684	232,999	-6,856	5	18
F_KRDMD0424	30.04.2024	25.270	25.380	-0.43 %	-0.11	25.960	25.000	16,576	42,375,474	38,607	2,463	37	18
F_MGROS0324	29.03.2024	442.770	460.250	-3.80 %	-17.48	463.310	440.800	5,740	259,599,650	5,226	278	5	17
F_MGROS0424	30.04.2024	462.240	480.530	-3.81 %	-18.29	483.230	461.340	1,511	71,350,085	2,479	1,130	37	17
F_ODAS0324	29.03.2024	8.970	9.140	-1.86 %	-0.17	9.240	8.920	305,674	278,451,446	464,580	-9,283	5	17
F_ODAS0424	30.04.2024	9.360	9.550	-1.99 %	-0.19	9.630	9.300	29,981	28,326,137	60,399	12,798	37	17
F_OYAKC0324	29.03.2024	61.050	60.130	1.53 %	0.92	62.270	59.910	42,282	258,497,990	41,985	-239	5	20
F_OYAKC0424	30.04.2024	63.390	62.660	1.17 %	0.73	64.710	62.520	4,515	28,615,652	4,378	1,004	37	20
F_PETKM0324	29.03.2024	23.130	23.250	-0.52 %	-0.12	24.020	22.860	386,273	909,850,208	573,568	23,862	5	16
F_PETKM0424	30.04.2024	24.030	24.230	-0.83 %	-0.20	25.000	23.800	33,406	82,228,650	50,331	11,360	37	16
F_PGSUS0324	29.03.2024	823.690	815.340	1.02 %	8.35	834.490	811.930	7,370	607,003,512	10,100	-13	5	17
F_PGSUS0424	30.04.2024	856.610	849.230	0.87 %	7.38	868.020	847.600	979	84,079,414	1,720	239	37	17
F_SAHOL0324	29.03.2024	79.970	81.040	-1.32 %	-1.07	82.890	79.530	84,197	683,638,194	258,728	-2,404	5	15
F_SAHOL0424	30.04.2024	81.820	83.240	-1.71 %	-1.42	84.920	81.600	13,465	111,691,858	42,156	4,560	37	15
F_SASA0324	29.03.2024	41.360	40.140	3.04 %	1.22	42.120	39.940	187,365	771,188,345	111,555	308	5	18
F_SASA0424	30.04.2024	43.040	41.780	3.02 %	1.26	43.820	41.640	22,974	98,772,581	34,142	5,837	37	18
F_SISE0324	29.03.2024	48.230	47.480	1.58 %	0.75	49.010	47.430	97,536	470,399,261	168,689	6,852	5	15
F_SISE0424	30.04.2024	50.180	49.470	1.44 %	0.71	50.970	49.480	14,794	74,306,402	23,341	1,648	37	15
F_SKBNK0324	29.03.2024	4.380	4.500	-2.67 %	-0.12	4.580	4.360	65,151	28,973,268	99,958	21	5	17
F_SOKM0324	29.03.2024	63.370	63.660	-0.46 %	-0.29	64.700	62.830	20,638	131,626,668	60,518	-3,132	5	16
F_SOKM0424	30.04.2024	66.180	66.640	-0.69 %	-0.46	67.560	65.590	5,532	36,928,071	13,077	3,366	37	16
F_TAVHL0324	29.03.2024	170.820	169.350	0.87 %	1.47	173.900	168.460	14,524	249,750,920	22,061	-972	5	16
F_TAVHL0424	30.04.2024	177.120	176.100	0.58 %	1.02	180.430	175.760	851	15,187,580	1,666	210	37	16
F_TCELL0324	29.03.2024	70.020	69.840	0.26 %	0.18	71.250	69.360	77,794	546,000,413	214,337	-3,489	5	15
F_TCELL0424	30.04.2024	72.810	72.580	0.32 %	0.23	73.890	71.720	10,427	76,035,222	11,788	1,763	37	15
F_THYAO0324	29.03.2024	293.420	288.290	1.78 %	5.13	295.380	287.210	63,496	1,854,793,290	153,049	-2,709	5	16
F_THYAO0424	30.04.2024	305.180	300.190	1.66 %	4.99	307.310	299.160	13,140	400,194,464	16,405	2,643	37	16
F_TKFEN0324	29.03.2024	41.320	42.700	-3.23 %	-1.38	42.880	41.190	15,002	63,083,147	36,550	1,009	5	16
F_TKFEN0424	30.04.2024	43.130	44.640	-3.38 %	-1.51	45.000	43.000	1,277	5,593,787	8,651	519	37	16
F_TOASO0324	29.03.2024	278.360	286.360	-2.79 %	-8.00	287.130	277.430	9,521	268,507,840	21,659	-81	5	15
F_TOASO0424	30.04.2024	269.050	277.860	-3.17 %	-8.81	278.000	268.600	1,651	45,129,130	9,536	470	37	15
F_TSKB0324	29.03.2024	8.860	8.870	-0.11 %	-0.01	8.990	8.710	124,188	109,882,537	176,867	-2,080	5	17
F_TSKB0424	30.04.2024	9.210	9.180	0.33 %	0.03	9.280	9.050	12,265	11,275,828	13,126	7,107	37	17
F_TTKOM0324	29.03.2024	30.740	30.720	0.07 %	0.02	31.570	30.500	92,060	284,468,651	137,805	2,607	5	17
F_TTKOM0424	30.04.2024	31.950	32.000	-0.16 %	-0.05	32.720	31.750	4,508	14,516,114	4,401	1,322	37	17
F_TUPRS0324	29.03.2024	173.220	175.170	-1.11 %	-1.95	176.490	171.360	40,632	703,186,111	72,618	272	5	16
F_TUPRS0424	30.04.2024	169.640	171.860	-1.29 %	-2.22	172.420	167.700	5,921	100,588,328	35,846	609	37	16
F_VAKBN0324	29.03.2024	13.530	13.700	-1.24 %	-0.17	13.900	13.400	123,773	169,150,071	193,200	-11,648	5	18
F_VAKBN0424	30.04.2024	14.080	14.290	-1.47 %	-0.21	14.460	14.010	8,282	11,784,016	21,684	3,251	37	18
F_VESTL0324	29.03.2024	84.800	86.320	-1.76 %	-1.52	91.990	84.000	73,513	646,487,149	41,830	-3,426	5	17
F_VESTL0424	30.04.2024	88.030	89.070	-1.17 %	-1.04	93.790	87.600	7,072	63,498,402	5,209	2,232	37	17
F_YKBNK0324	29.03.2024	26.790	26.330	1.75 %	0.46	26.890	25.980	785,008	2,084,741,523	572,848	-22,527	5	16
F_YKBNK0424	30.04.2024	26.570	26.070	1.92 %	0.50	26.680	25.800	62,983	166,028,249	84,884	21,768	37	16

Genel Müdürlük

Esentepe Mh. Ecza Sk. Safter Han İş Merkezi No:6 Şişli/İstanbul – (0212) 286 30 00

Beylikdüzü

Hayrettin Paşa Mah. 1993 Sokak No:22 Ferah Residence Daire A1 Esenyurt – (0212) 270 26 43

Erenköy

Bağdat Caddesi Beyaz Apt. No: 339 D:5 Erenköy – (0216) 301 10 45

Levent

Nispetiye Mah. Aydar Cad Metro İş Merkezi No. 10 İç Kapı No: 1 Beşiktaş – (0212) 286 30 00

Suadiye

Suadiye Mah. Öncü Sokak Büyük Hanlı Konutları B1 Blok K:8 D:22 Kadıköy – (0216) 350 01 43

Ankara

Tunalı Hilmi Cad. 60/12 Kavaklıdere – (0312) 426 16 61

Bursa

Çekirge Mah. Çekirge Cad. Gökçen Apt. Blok 97/1 C Osmangazi – (0224) 233 43 37

Malatya

Sancaktar Mah. Aslantepo Cad. Canbaylar Plaza No. 93/9 Battalgazi – (0422) 377 90 00

Eskişehir

Akarbaşı Mah. Atatürk Bul. Yağmur Apt. No : 87A Odunpazarı – (0222) 211 20 45

İzmit

Karabaş Mah. Ankara Karayolu Cad. No: 65/3 Kocaeli – (0262) 999 68 97

Kapalıçarşı

Molla Fenari Mah. Kürkcüler Çarşısı Sk. No:25 İç Kapı No:1 Fatih / İstanbul – (0212) 513 40 01

Niğde

Aşağı Kayabaşı Mah. Dr. Sami Yağız Cad. Kültür Plaza No:32 Kat:1/4 Niğde – (0388) 214 19 35

**YASAL UYARI**

Bu rapor, bir veya daha fazla sermaye piyasası aracı veya bunları ihraç eden ortaklıklar ve kuruluşlar ile piyasa eğilimleri hakkında, belirli bir kişiye veya mali durumları, risk ve getiri tercihleri benzer nitelikteki bir gruba yönelik olmamak kaydıyla, Marbaş Menkul Değerler A.Ş. müşterilerine ve/veya dağıtım kanallarına yönelik olarak Marbaş Menkul Değerler A.Ş.'nin anlaşılabilir olduğu dışarıdan hizmet sağlayıcı kuruluş tarafından hazırlanmıştır. Burada yer alan yatırım bilgi, yorum ve tavsiyeleri yatırım danışmanlığı kapsamında değildir. Yatırım danışmanlığı hizmeti, yetkili kuruluşlar tarafından kişilerin risk ve getiri tercihleri dikkate alınarak kişiye özel sunulmaktadır. Burada yer alan yorum ve tavsiyeler ise genel niteliktedir. Bu tavsiyeler mali durumunuz ile risk ve getiri tercihlerinize uygun olmayabilir. Bu nedenle, sadece burada yer alan bilgilere dayanarak yatırım kararı verilmesi beklentilerinize uygun sonuçlar doğurmayabilir. Bu rapor ve yorumlardaki yazılar, bilgiler ve grafikler, ulaşılabilen ilk kaynaklardan iyi niyetle ve doğruluğu, geçerliliği, etkinliği velhasıl her ne şekil, suret ve nam altında olursa olsun herhangi bir karara dayanak oluşturması hususunda herhangi bir teminat, garanti oluşturmadan, yalnızca bilgi edinilmesi amacıyla derlenmiştir. İş bu raporlardaki yorumlardan; eksik bilgi ve/veya güncellenme gibi konularda ortaya çıkabilecek zararlardan Marbaş Menkul Değerler A.Ş. ve çalışanları sorumlu değildir. Marbaş Menkul Değerler A.Ş. her an, hiçbir şekil ve surette ön ihbara ve/veya ihtara gerek kalmaksızın söz konusu bilgileri, tavsiyeleri değiştirebilir ve/veya ortadan kaldırabilir. Genel anlamda bilgi vermek amacıyla hazırlanmış olan iş bu rapor ve yorumlar, kapsamı bilgiler, tavsiyeler hiçbir şekil ve surette Marbaş Menkul Değerler A.Ş.'nin herhangi bir taahhüdünü tazammum etmediğinden, bu bilgilere istinaden her türlü özel ve/veya tüzel kişiler tarafından alınacak kararlar, varılacak sonuçlar, gerçekleştirilecek işlemler ve oluşabilecek her türlü riskler bizatihi bu kişilere ait ve raci olacaktır. Hiçbir şekil ve surette ve her ne nam altında olursa olsun, her türlü gerçek ve/veya tüzel kişinin, gerek doğrudan gerek dolayısı ile ve bu sebeplerle uğrayabileceği her türlü doğrudan ve/veya dolayısıyla oluşacak maddi ve manevi zarar, kar mahrumiyeti, velhasıl her ne nam altında olursa olsun uğrayabileceği zararlardan hiçbir şekil ve surette Marbaş Menkul Değerler A.Ş. ve çalışanları sorumlu tutulamayacak ve hiçbir şekil ve surette her ne nam altında olursa olsun Marbaş Yatırım Menkul Değerler A.Ş. çalışanlarından talepte bulunulmayacaktır.