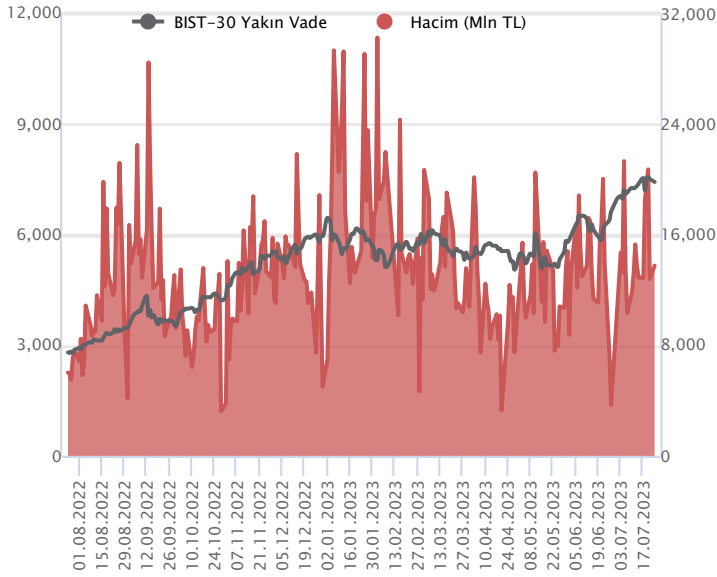


Sözleşme Kodu	Vade Ayı	Uzlaşma Fiyatı	Önceki Uzlaşma Fiyatı	Değişim	Değişim Puan	Gün İçi Yüksek	Gün İçi Düşük	İşlem Miktarı	İşlem Hacim	Açık Pozisyon	Açık Pozisyon Değişimi	Vadeye Kalan Gün Sayısı	Takasbank Başlangıç Teminatı %
<b>ENDEKS KONTRATLARI</b>													
F_XU0300823	31.08.2023	7,446.75	7,497.00	-0.67 %	-50.25	7,600.75	7,363.00	183,311.00	13,762,046,417.50	213,001.00	-4,930.00	38	16
F_XU0301023	31.10.2023	7,822.25	7,889.75	-0.86 %	-67.50	7,986.75	7,760.00	1,093.00	86,215,902.50	2,680.00	32.00	99	16

### BIST 30 Yakın Vadeli Kontratı



Haftanın ilk işlem gününde ABD borsaları sınırlı yükseliş eğilimleri ile günü tamamlarken. Avrupa ve Asya piyasalarında karışık seyirler izlendi. Ağustos vadeli endeks sözleşmesi dün güne yükseliş eğiliminde başlarken, ana seansın kapanışına doğru düşüş eğilimleri görüldü. Sözleşme dün 7.363,00 ile 7.600,75 seviyeleri arasında dalgalanarak günü %0,67'lik düşüşle 7.446,75 uzlaşma fiyatından tamamladı. Akşam seansı kapanışı ise uzlaşma fiyatının altında 7.430,0 seviyesinden gerçekleşti. Sözleşmede yükseliş trendi bozulmazken, indikatörlerde yorulmalar görülmekte olup, düzeltme hareketlerini beraberinde getirebilir. Bu sabah ABD vadeli yataya yakın karışık seyirler izlerken, Avrupa endeksleri hafif satıcı açılışlara işaret ediyor. Asya piyasalarında ise ağırlıklı yeşil ton hâkim. Bu görünümle birlikte sözleşmenin güne yatay bir başlangıç yapabileceğini değerlendiriyoruz.

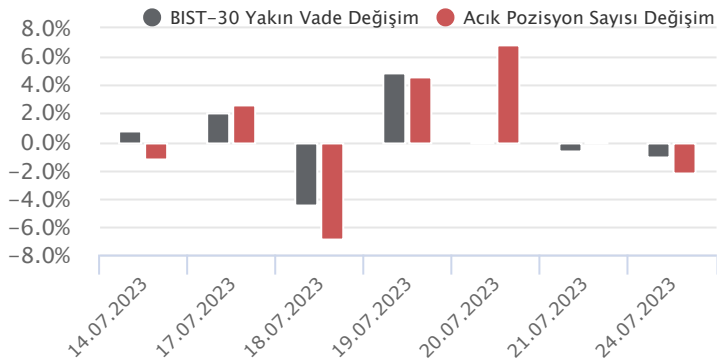
Sözleşmede düzeltme hareketlerinin devamında 7.412 seviyesi altında 7.363 – 7.346 aralığı destek bölgesi olarak izlenebilir. Bu bölge altında ise 7.176 civarı gündeme gelebilir. Yükseliş eğilimlerinde 7.550 ve 7.629 seviyeleri direnç olup, 7.629 üzerindeki kalıcı fiyat hareketlerinde 7.714 – 7.740 aralığı gündeme gelebilir.

Endeks - 30 Yakın Vade Aracı Kurum Dağılımı Günlük Değişim					
Long			Short		
Kurum	Net Lot	Pay (%)	Kurum	Net Lot	Pay (%)
Tacirler Yatırım	5.434	29	İnfo Yatırım	4.969	26
İş Yatırım	3.889	20	Yapı Kredi Yatırım	4.852	26
Ziraat Yatırım	2.530	13	HSBC Yatırım	3.000	16
QNB Finans Yatırım	2.339	12	A1 Capital Menkul	850	5
Bank of America	2.323	12	Deniz Yatırım	727	4
Diğer	2.526	13	Diğer	4.643	24

İlk 5 Kurum Alım Ağırlıklı

Endeks - 30 Yakın Vade Aracı Kurum Dağılımı Tüm Vade					
Long			Short		
Kurum	Net Lot	Pay (%)	Kurum	Net Lot	Pay (%)
İş Yatırım	43.200	42	Yapı Kredi Yatırım	25.297	24
Teb Yatırım	32.694	32	Deniz Yatırım	11.290	11
Bank of America	21.724	21	İnfo Yatırım	9.201	9
Garanti BBVA	4.851	5	HSBC Yatırım	8.735	8
GCM Yatırım	1.028	1	Meksa Yatırım	8.548	8
Diğer	427	0	Diğer	40.866	39

İlk 5 Kurum Alım Ağırlıklı

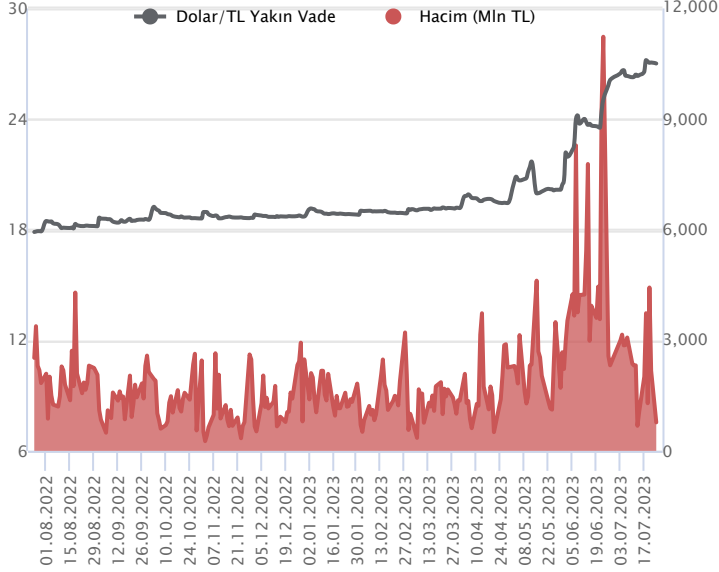


Fiyat (%)	Açık Pozisyon (%)	Yorum
Artış	Artış	Yükselişin devamlılığı için sinyal olarak kabul edilebilir.
Artış	Azalış	Yükselişin desteklenmediğini gösterir.
Azalış	Artış	Düşüşlerin devamlılığı için sinyal olarak kabul edilebilir.
Azalış	Azalış	Düşüşlerin desteklenmediğini gösterir.



Sözleşme Kodu	Vade Ayı	Uzlaşma Fiyatı	Önceki Uzlaşma Fiyatı	Değişim	Değişim Puan	Gün İçi Yüksek	Gün İçi Düşük	İşlem Miktarı	İşlem Hacim	Açık Pozisyon	Açık Pozisyon Değişimi	Vadeye Kalan Gün Sayısı	Takasbank Başlangıç Teminatı %
<b>DÖVİZ KONTRATLARI</b>													
F_EURTRY0723	31.07.2023	29.9114	30.0920	-0.60 %	-0.18	30.1949	29.7330	2,502	75,091,343	7,082	138	7	15
F_EURTRY0823	31.08.2023	30.5822	30.7529	-0.56 %	-0.17	31.0000	30.5461	499	15,289,649	6,419	109	38	15
F_EURUSD0723	31.07.2023	1.1079	1.1122	-0.39 %	0.00	1.1147	1.1072	5,978	178,348,092	18,714	-831	7	4
F_EURUSD0823	31.08.2023	1.1100	1.1139	-0.35 %	0.00	1.1167	1.1091	832	24,871,764	4,738	204	38	4
F_USDTRY0723	31.07.2023	27.0182	27.0684	-0.19 %	-0.05	27.1166	27.0080	28,569	772,305,720	437,357	-15,666	7	15
F_USDTRY0823	31.08.2023	27.5274	27.5970	-0.25 %	-0.07	27.5970	27.5199	26,530	730,836,931	1,117,204	6,766	38	15

**Dolar/TL Yakın Vadeli Kontratı**



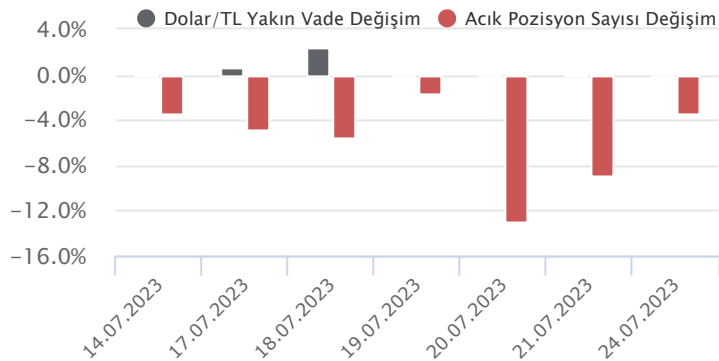
Temmuz vadeli Dolar/TL sözleşmesi dün 27,0080 ile 27,1166 seviyeleri arasında dalgalanarak günü %0,19'luk düşükle 27,0182 uzlaşma fiyatından tamamladı. Kurda yatay seyirlerin izlendiği bir haftaya başladık. Haftanın ilk işlem gününde yurt içerisinde önemli bir veri akışı bulunmazken, ABD tarafında ise temmuz ayı öncü PMI rakamları takip edildi. ABD'de imalat PMI beklentilerin üzerinde artarak 46,3'ten 49,0 seviyesine yükselirken, 50 eşik değerinin altında ABD ekonomisi için daralmaya işaret etmeye devam etti. Hizmet PMI tarafı ise 54,4 seviyesinden 52,4 seviyesine gerileme kaydederek son beş ayın en düşük değerini gördü. Açıklanan verilerin fiyatlamalara etkisi olmadı. Bugün yurt içerisinde reel kesim güven endeksi ve kapasite kullanım oranı, ABD'de ise CB tüketici güven endeksi ve konut fiyat endeksi verileri takip edilecek. Dolar/TL spot kuru, bu sabah saat 08:30 itibarıyla 26,95'li seviyelerde yatay seyrine devam ediyor. Dolar endeksi ise 101,32 civarında bulunuyor. Bu bağlamda sözleşmede 27,13 – 27,22 ve 27,29 seviyeleri direnç; 27,00 - 26,96 aralığı ise destek olarak takip edilebilir.

**Dolar/TL Yakın Vade Aracı Kurum Dağılımı Günlük Değişim**

Long			Short		
Kurum	Net Lot	Pay (%)	Kurum	Net Lot	Pay (%)
Yapı Kredi Yatırım	8.514	49	Ak Yatırım	5.034	29
Akbank	6.628	38	İş Yatırım	2.599	15
Osmanlı Yatırım	1.258	7	Oyak Yatırım	2.548	15
Türkish Yatırım	550	3	İnfo Yatırım	1.716	10
İntegral Yatırım	244	1	Tacirler Yatırım	1.672	10
Diğer	152	1	Diğer	3.777	22
<b>İlk 5 Kurum Alım Ağırlıklı</b>					

**Dolar/TL Yakın Vade Aracı Kurum Dağılımı Tüm Vade**

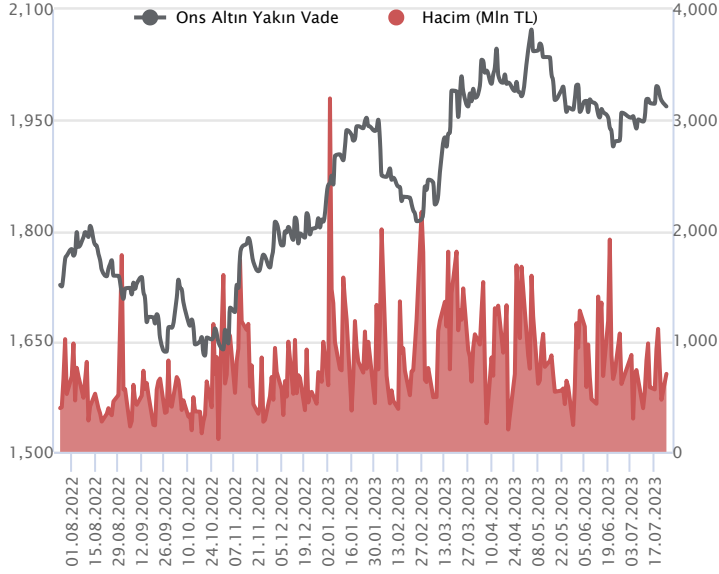
Long			Short		
Kurum	Net Lot	Pay (%)	Kurum	Net Lot	Pay (%)
Bank of America	36.727	9	Akbank	203.051	52
İş Yatırım	33.961	9	Burgan Yatırım	44.830	11
Ak Yatırım	27.309	7	Denizbank	35.910	9
İnfo Yatırım	27.055	7	İş Bankası	34.108	9
Teb Yatırım	26.715	7	Finansbank	26.765	7
<b>Diğer</b>	<b>242.255</b>	<b>62</b>	<b>Diğer</b>	<b>49.358</b>	<b>13</b>
<b>İlk 5 Kurum Satım Ağırlıklı</b>					



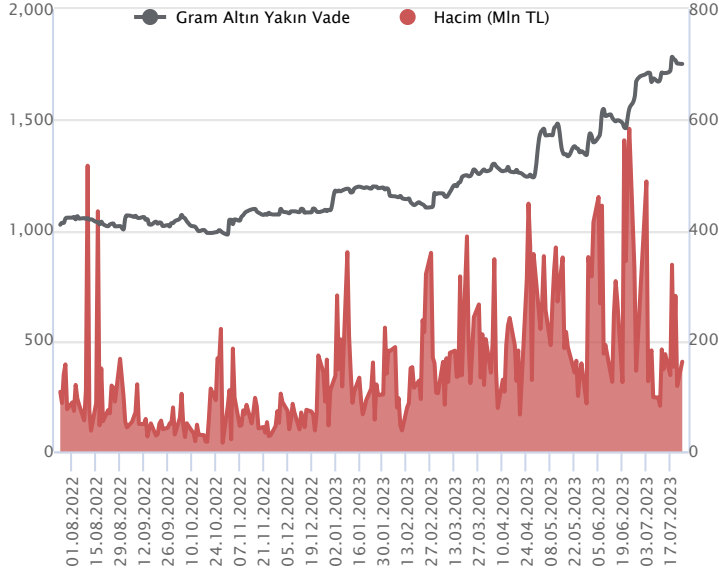
**Fiyat (%) Açık Pozisyon (%) Yorum**

Artış	Artış	Yükselişin devamlılığı için sinyal olarak kabul edilebilir.
Artış	Azalış	Yükselişin desteklenmediğini gösterir.
Azalış	Artış	Düşüşlerin devamlılığı için sinyal olarak kabul edilebilir.
Azalış	Azalış	Düşüşlerin desteklenmediğini gösterir.

Sözleşme Kodu	Vade Ayı	Uzlaşma Fiyatı	Önceki Uzlaşma Fiyatı	Değişim	Değişim Puan	Gün İçi Yüksek	Gün İçi Düşük	İşlem Miktarı	İşlem Hacim	Açık Pozisyon	Açık Pozisyon Değişimi	Vadeye Kalan Gün Sayısı	Takasbank Başlangıç Teminatı %
<b>ALTIN KONTRATLARI</b>													
F_XAUTRYM0823	31.08.2023	1,751.800	1,753.000	-0.07 %	-1.20	1,763.390	1,749.180	92,425	162,225,119	1,080,864	11,296	38	15
F_XAUTRYM1023	31.10.2023	1,855.510	1,860.390	-0.26 %	-4.88	1,863.080	1,848.350	6,773	12,569,334	52,784	3,179	99	15
F_XAUUSD0823	31.08.2023	1,975.350	1,973.600	0.09 %	1.75	1,982.100	1,968.500	13,258	704,881,462	85,339	662	38	8
F_XAUUSD1023	31.10.2023	1,997.300	1,996.500	0.04 %	0.80	2,004.000	1,994.000	597	32,100,115	4,833	-9	99	8

**ONS ALTIN Yakın Vadeli Kontratı**


Ağustos vadeli ons altın sözleşmesi dün 1968,50-1982,10\$ arasında seyrederek, günü yüzde 0,09 yükselişle 1973,35\$ uzlaşma fiyatından kapattı. Spot piyasada saat 08:00 itibariyle ons altın 1960\$ bölgesinde izleniyor. Sözleşmede dün yatay seyirler izlendiği için dünkü stratejimizi korumaya devam ediyoruz. Sözleşme için 1965-1984\$ arasını nötr olarak değerlendiriyoruz. Sözleşmede 1965\$ destek noktası olarak bulunuyor. Bu destek altı kapanışların devamında 1984\$ stop seviyesi eklenecek 1925\$ seviyesi hedeflenebilir. Yukarıda 1984\$ direnç noktası olurken, bu direncin üzerinde ise 1964\$ stop seviyesi olmak koşuluyla 2023\$ kar alımı için düşünülebilir. Bugün için ABD'de açıklanacak veriler var. Yarın ise Fed'in faiz kararı bulunuyor. Karar metni ve Fed Başkanı Powell'in konuşması, yarının gündeminde olacaktır. Bugün için Fed öncesi temkinli seyirler görülebilir. Sözleşmede olası oynaklığa karşı yatırımcıların aktif bir kar al/zarar durdur seviyesi belirleyerek hareket etmeleri daha sağlıklı olabilir.

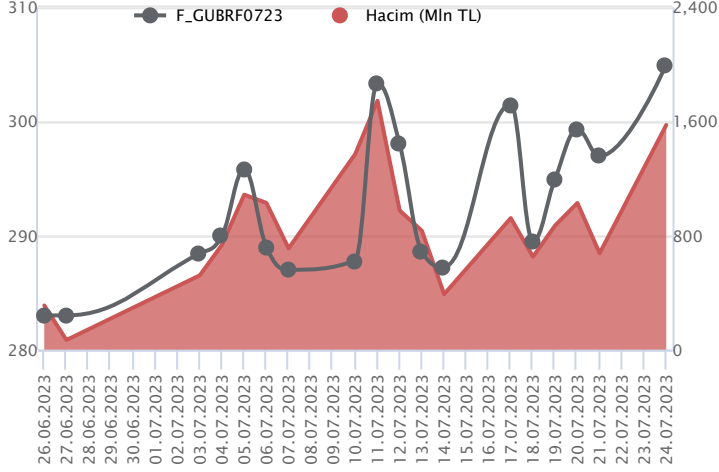
**GRAM ALTIN Yakın Vadeli Kontratı**


Ağustos vadeli gram altın sözleşmesi dün 1749,18 – 1763,39 TL arasında dalgalanarak, günü yüzde 0,07 kayıpla 1751,80 TL uzlaşma fiyatından tamamladı. Spot piyasada saat 08:00 itibariyle gram altın 1698 TL seviyesinde izleniyor. Ons altın 1960\$ ve Dolar/TL kuru 26,94 TL seviyesinde bulunuyor. TCMB tarafından finansal kaynakların verimli kullanımının desteklenmesi amacıyla, taşıt kredilerinde %3 olan büyüme sınırının %2 olarak belirlenmesine karar verildiğini bildirdi. Ayrıca, kredi kartı nakit kullanımlarına ve kredili mevduat hesaplarına uygulanan aylık azami faiz oranı %2,89'a yükseltildiğini duyurdu. Bugün için ABD'de ve Türkiye'de açıklanacak veriler bulunuyor. Sözleşmede olası oynaklığa karşı yatırımcıların aktif bir kar al/zarar durdur seviyesi belirleyerek hareket etmeleri daha sağlıklı olabilir.

Sözleşme	Vade Ayı	Son Uzlaşma	Önceki Uzlaşma	Değişim %	Günün Düşüğü	Günün Yükselişi	İşlem Adedi	İşlem Hacmi
<b>PAY VADELİ SÖZLEŞMELERİNDE EN FAZLA İŞLEM GÖRENLER</b>								
F_GUBRF0723	31.07.2023	304.590	295.590	3.0 %	292.100	308.700	52,099	1,575,299,260
F_THYAO0723	31.07.2023	223.300	225.180	-0.8 %	221.500	227.840	62,500	1,409,042,947
F_EREGL0723	31.07.2023	38.170	37.450	1.9 %	37.080	39.110	298,445	1,141,362,040

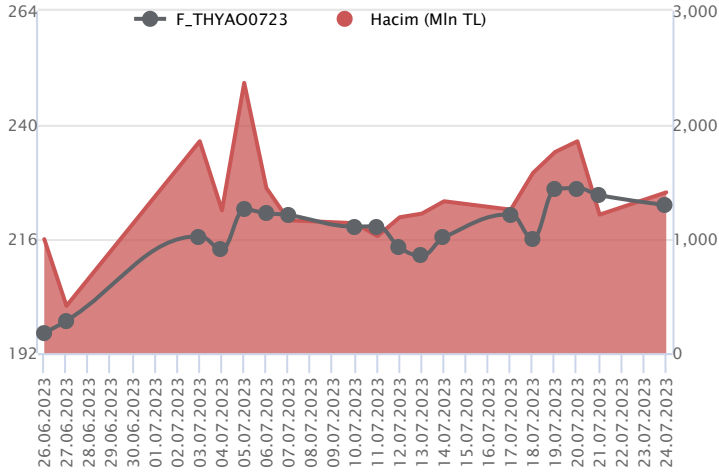
Pay vadeli sözleşmeleri, düşük teminatlarla yüksek tutarlı pozisyonlar almayı mümkün kılar. Pay vadeli sözleşmeleri ile ilgili daha detaylı bilgi almak için Marbaş Menkul Değerler A.Ş. ile iletişime geçebilirsiniz.

### F\_GUBRF0723 Vadeli Kontratı



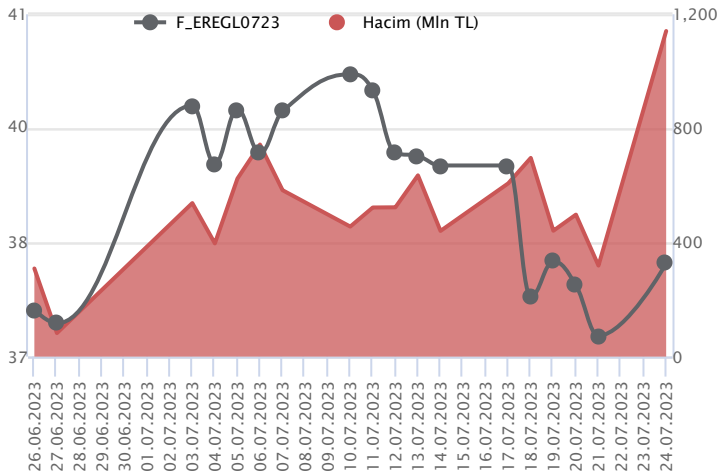
Endekste zirve seviye yenilenirken, Temmuz vadeli GUBRF sözleşmesi gün içinde 292,10 TL ve 308,70 TL seviyeleri arasında dalgalanarak günü 304,59 TL uzlaşma fiyatından %3'lük kazançla tamamladı. Ortalamaların üzerinde fiyatlamının yaşandığı sözleşmede yatay trendde öne çıkan 305,00 TL üzeri saatlik kapanışlar kritik öneme sahip olacak. Bu bölge üzerinde alımlar güç kazanacağından 308,70 TL - 310,83 ve 315,20 TL seviyeleri izlenecek direnç noktalarıdır. Sözleşmede 305,00 TL seviyesinin altına fiyatlamının sarkması halinde 5 günlük ortalamanın bulunduğu 300,00 TL - 297,70 TL ve 292,10 TL ara desteği gündeme gelecektir. GUBRF hissesi ve pay sözleşmelerinde zaman zaman yaşanan sert ve volatil fiyatlamalara karşı temkinli olunması aktif bir stop loss stratejisine bağlı kalınması faydalı olacaktır.

### F\_THYAO0723 Vadeli Kontratı



Endekste haftanın ilk işlem günü zirve seviye yenilenirken, Temmuz Vadeli THYAO sözleşmesi 221,50 TL - 227,84 TL seviyeleri arasında dalgalanarak günü 223,30 TL uzlaşma fiyatından yatay negatif seyirle tamamladı. Dar bantta yatay fiyatlamının kaydedildiği sözleşmede gün içinde toparlanmalar açısından ilk etapta 226,55 TL üzeri saatlik kapanışların yaşanması gerekmektedir. Bu koşulun sağlanması ile zirvenin bulunduğu 229,97 TL - 230,84 TL ve 232,55 TL takip edilecek pivot seviyeleridir. Ancak gün içinde realizasyon hareketlerinin devam etmesi halinde ara desteğin yer aldığı 221,50 TL izlenen ilk destek olurken, devamında 220,20 TL - 218,26 TL seviyeleri söz konusu olacak diğer desteklerdir. Piyasa genelinde yaşanan volatilité nedeniyle alınacak pozisyonlarda temkinli olunması aktif bir stop-loss stratejisine bağlı kalınması faydalı olacaktır.

### F\_EREGL0723 Vadeli Kontratı



Kapanışa yakın endeks cephesinde realizasyon hareketleri öne çıkarken, Temmuz vadeli EREGL sözleşmesinde gün içinde fiyatlama 37,08 TL - 39,11 TL seviyeleri arasında dalgalanarak günü 38,17 TL uzlaşma fiyatından %1,9 kazançla tamamladı. Yüksek volatilitenin dün itibari ile öne çıktığı sözleşmede alım iştahının devam etmesi halinde 39,11 TL ara direnci öne çıkmaktadır. Bu direnç seviyesinin aşılması halinde 40,09 TL ve 40,70 TL seviyeleri izlenecek önemli diğer direnç noktalarıdır. Realizasyon hareketlerinin etkili olması durumunda 100 günlük ortalamanın bulunduğu 37,00 TL -36,46 TL ve 35,93 TL takip edilecek destek seviyeleridir. Sektördeki volatilité nedeniyle alınacak pozisyonlarda temkinli olunması aktif bir stop-loss stratejisine bağlı kalınması faydalı olacaktır.

**Dayanak Varlıkların Teknik Gösterge Görünümleri****20 Gün Ortalama/Fiyat Kesişmesi (YUKARI)**KRDMD  
EREGL**20 Gün Ortalama/Fiyat Kesişmesi (AŞAĞI)**XPD/USD  
VAKBN  
ISCTR  
TTKOM**Güç Göstergeleri Olumlu**ASTOR  
ENJSA  
ISGYO  
ODAS  
MGROS**Güç Göstergeleri Zayıf**HEKTS  
TTKOM

RSI ve Momentum göstergelerine göre zayıf olanlar

RSI ve Momentum göstergelerine göre olumlu olanlar

**50 Gün Ortalama/Fiyat Kesişmesi (YUKARI)**

Bu şartları sağlayan dayanak varlık bulunmamaktadır.

**50 Gün Ortalama/Fiyat Kesişmesi (AŞAĞI)**

Bu şartları sağlayan dayanak varlık bulunmamaktadır.

**MACD**XPT/USD GÜÇLÜ AL  
GUBRF ZAYIF AL  
ARCLK ZAYIF SAT**Göstergeleri Dipte Olanlar**TTKOM  
HEKTS  
YKBNK  
KOZAL  
ISCTR

CCI, RSI, Stochastics, Williams' %R , MFI ve DX göstergelerinin ortalaması en düşük olanlar

**20/50 Gün Ortalama Kesişmesi (YUKARI)**

Bu şartları sağlayan dayanak varlık bulunmamaktadır.

**20/50 Gün Ortalama Kesişmesi (AŞAĞI)**

Bu şartları sağlayan dayanak varlık bulunmamaktadır.

**Para Girişi Olan Dayanak Varlıklar**

	Kapanış	İşlem Hacmi (Mln TL)
X10XB	8,872.05	49,651.39558
EREGL	37.96	9,734.51634
TUPRS	91.85	5,626.15359
KRDMD	22.86	5,330.48816
GUBRF	303.00	2,035.15516

**Para Çıkışı Olan Dayanak Varlıklar**

	Kapanış	İşlem Hacmi (Mln TL)
PETKM	16.16	3,447.36
ALARK	92.20	1,681.99
ARCLK	146.40	1,466.14
ECILC	41.88	653.26

**Yüksek Hacimliler**

	İşlem Hacmi (Mln TL)
XU030	88,545.02
X10XB	49,651.40
XSD25	42,501.11
XLBNK	10,226.87
THYAO	9,983.23


**Dayanak Varlıkların Teknik Gösterge Konumları**

Kod	5 Günlük H.O	10 Günlük H.O	20 Günlük H.O	50 Günlük H.O	RSI	StochS	MACD	CCI
AEFES	ALIM	ALIM	ALIM	ALIM	SATIM	SATIM	ALIM	SATIM
AKBNK	ALIM	ALIM	ALIM	ALIM	SATIM	SATIM	ALIM	SATIM
AKSEN	ALIM	ALIM	ALIM	ALIM	ALIM	SATIM	ALIM	ALIM
ALARK	ALIM	ALIM	ALIM	ALIM	SATIM	ALIM	ALIM	SATIM
ARCLK	SATIM	SATIM	ALIM	ALIM	SATIM	ALIM	SATIM	SATIM
ASELS	SATIM	ALIM	ALIM	ALIM	SATIM	ALIM	ALIM	SATIM
ASTOR	ALIM	ALIM	ALIM	ALIM	ALIM	SATIM	ALIM	ALIM
BIMAS	SATIM	ALIM	ALIM	ALIM	SATIM	ALIM	ALIM	SATIM
CNH/TRY	ALIM	ALIM	ALIM	ALIM	SATIM	SATIM	SATIM	SATIM
DOHOL	SATIM	ALIM	ALIM	ALIM	SATIM	ALIM	ALIM	SATIM
ECILC	SATIM	ALIM	ALIM	ALIM	SATIM	ALIM	SATIM	SATIM
EKGYO	SATIM	ALIM	ALIM	ALIM	SATIM	ALIM	SATIM	SATIM
ENJSA	ALIM	ALIM	ALIM	ALIM	ALIM	SATIM	ALIM	ALIM
ENKAI	SATIM	SATIM	ALIM	ALIM	SATIM	SATIM	ALIM	SATIM
EREGL	ALIM	ALIM	ALIM	ALIM	ALIM	SATIM	SATIM	ALIM
EUR/TRY	SATIM	ALIM	ALIM	ALIM	SATIM	ALIM	SATIM	SATIM
EUR/USD	SATIM	SATIM	ALIM	ALIM	SATIM	ALIM	SATIM	SATIM
FROTO	ALIM	ALIM	ALIM	ALIM	ALIM	SATIM	ALIM	ALIM
GARAN	SATIM	SATIM	ALIM	ALIM	SATIM	SATIM	SATIM	SATIM
GBP/USD	SATIM	SATIM	SATIM	ALIM	SATIM	ALIM	SATIM	SATIM
GUBRF	ALIM	ALIM	ALIM	ALIM	ALIM	SATIM	ALIM	ALIM
HALKB	SATIM	SATIM	SATIM	ALIM	SATIM	ALIM	SATIM	SATIM
HEKTS	SATIM	SATIM	SATIM	SATIM	SATIM	ALIM	SATIM	SATIM
ISCTR	SATIM	SATIM	SATIM	ALIM	SATIM	ALIM	SATIM	SATIM
ISGYO	ALIM	ALIM	ALIM	ALIM	ALIM	SATIM	ALIM	SATIM
KARSN	ALIM	ALIM	ALIM	ALIM	SATIM	SATIM	SATIM	SATIM
KCHOL	ALIM	ALIM	ALIM	ALIM	SATIM	SATIM	ALIM	SATIM
KOZAA	SATIM	SATIM	ALIM	ALIM	SATIM	SATIM	SATIM	SATIM
KOZAL	SATIM	SATIM	ALIM	ALIM	SATIM	ALIM	SATIM	SATIM
KRDMD	ALIM	ALIM	ALIM	ALIM	ALIM	SATIM	SATIM	ALIM
MGROS	ALIM	ALIM	ALIM	ALIM	ALIM	SATIM	ALIM	ALIM
ODAS	ALIM	ALIM	ALIM	ALIM	ALIM	SATIM	ALIM	ALIM
OYAKC	ALIM	ALIM	ALIM	ALIM	ALIM	SATIM	ALIM	ALIM
PETKM	SATIM	SATIM	ALIM	ALIM	SATIM	ALIM	SATIM	SATIM
PGSUS	ALIM	ALIM	ALIM	ALIM	ALIM	SATIM	ALIM	ALIM
RUB/TRY	ALIM	ALIM	ALIM	ALIM	ALIM	SATIM	SATIM	ALIM
SAHOL	ALIM	ALIM	ALIM	ALIM	SATIM	SATIM	ALIM	SATIM
SASA	SATIM	SATIM	ALIM	ALIM	SATIM	ALIM	SATIM	SATIM
SISE	SATIM	SATIM	ALIM	ALIM	SATIM	ALIM	SATIM	SATIM
SKBNK	ALIM	ALIM	ALIM	ALIM	ALIM	SATIM	SATIM	ALIM
SOKM	ALIM	ALIM	ALIM	ALIM	ALIM	SATIM	ALIM	ALIM
TAVHL	ALIM	ALIM	ALIM	ALIM	ALIM	SATIM	SATIM	ALIM
TCELL	SATIM	ALIM	ALIM	ALIM	SATIM	ALIM	ALIM	SATIM
THYAO	ALIM	ALIM	ALIM	ALIM	SATIM	ALIM	SATIM	SATIM
TKFEN	SATIM	ALIM	ALIM	ALIM	SATIM	ALIM	ALIM	SATIM
TOASO	ALIM	ALIM	ALIM	ALIM	SATIM	SATIM	SATIM	ALIM
TSKB	ALIM	ALIM	ALIM	ALIM	ALIM	SATIM	ALIM	ALIM
TTKOM	SATIM	SATIM	SATIM	ALIM	SATIM	ALIM	SATIM	SATIM
TUPRS	ALIM	ALIM	ALIM	ALIM	ALIM	SATIM	SATIM	ALIM
USD/TRY	ALIM	ALIM	ALIM	ALIM	SATIM	SATIM	SATIM	SATIM
VAKBN	SATIM	SATIM	SATIM	ALIM	SATIM	ALIM	SATIM	SATIM
VESTL	ALIM	ALIM	ALIM	ALIM	ALIM	SATIM	SATIM	ALIM
X10XB	ALIM	ALIM	ALIM	ALIM	SATIM	SATIM	SATIM	SATIM
XAU/TRY	SATIM	ALIM	ALIM	ALIM	SATIM	ALIM	ALIM	SATIM
XAU/USD	SATIM	SATIM	ALIM	ALIM	SATIM	ALIM	ALIM	SATIM
XLBNK	SATIM	ALIM	ALIM	ALIM	SATIM	SATIM	SATIM	SATIM
XSD25	ALIM	ALIM	ALIM	ALIM	SATIM	SATIM	ALIM	SATIM
XU030	ALIM	ALIM	ALIM	ALIM	SATIM	SATIM	SATIM	SATIM
YKBNK	SATIM	SATIM	SATIM	ALIM	SATIM	ALIM	SATIM	SATIM



Kod	Destek 3	Destek 2	Destek 1	Kapanış	Pivot	Direnç 1	Direnç 2	Direnç 3
<b>DESTEKLER</b>				<b>DİRENÇLER</b>				
F_AEFES0723	85.01	86.28	87.52	<b>88.76</b>	<b>88.79</b>	90.03	91.30	92.54
F_AEFES0823	87.25	88.57	89.86	<b>91.15</b>	<b>91.18</b>	92.47	93.79	95.08
F_AKBNK0723	22.88	23.36	24.13	<b>24.91</b>	<b>24.61</b>	25.38	25.86	26.63
F_AKBNK0823	22.18	22.94	24.26	<b>25.58</b>	<b>25.02</b>	26.34	27.10	28.42
F_AKSEN0723	36.77	37.98	39.68	<b>41.38</b>	<b>40.89</b>	42.59	43.80	45.50
F_AKSEN0823	38.16	39.33	40.90	<b>42.47</b>	<b>42.07</b>	43.64	44.81	46.38
F_ALARK0723	82.72	86.87	89.71	<b>92.56</b>	<b>93.86</b>	96.70	100.85	103.69
F_ALARK0823	86.83	90.61	93.01	<b>95.40</b>	<b>96.79</b>	99.19	102.97	105.37
F_ARCLK0723	139.70	142.69	145.01	<b>147.34</b>	<b>148.00</b>	150.32	153.31	155.63
F_ARCLK0823	144.07	146.79	149.04	<b>151.29</b>	<b>151.76</b>	154.01	156.73	158.98
F_ASELS0723	64.45	66.94	68.73	<b>70.53</b>	<b>71.22</b>	73.01	75.50	77.29
F_ASELS0823	65.29	68.09	70.06	<b>72.03</b>	<b>72.86</b>	74.83	77.63	79.60
F_ASTOR0723	91.90	94.95	101.05	<b>107.15</b>	<b>104.10</b>	110.20	113.25	119.35
F_ASTOR0823	96.01	98.83	104.47	<b>110.11</b>	<b>107.29</b>	112.93	115.75	121.39
F_BIMAS0723	184.87	190.89	194.19	<b>197.50</b>	<b>200.21</b>	203.51	209.53	212.83
F_BIMAS0823	192.00	197.25	200.55	<b>203.85</b>	<b>205.80</b>	209.10	214.35	217.65
F_CNHTRY0723	3.78	3.78	3.78	<b>3.78</b>	<b>3.78</b>	3.78	3.78	3.78
F_CNHTRY0823	3.87	3.87	3.87	<b>3.87</b>	<b>3.87</b>	3.87	3.87	3.87
F_DOHOL0723	10.82	11.19	11.50	<b>11.80</b>	<b>11.87</b>	12.18	12.55	12.86
F_DOHOL0823	11.13	11.50	11.79	<b>12.07</b>	<b>12.16</b>	12.45	12.82	13.11
F_ECILC0723	37.48	39.47	40.72	<b>41.97</b>	<b>42.71</b>	43.96	45.95	47.20
F_ECILC0823	38.93	40.77	42.01	<b>43.24</b>	<b>43.85</b>	45.09	46.93	48.17
F_EKGYO0723	7.96	8.09	8.20	<b>8.31</b>	<b>8.33</b>	8.44	8.57	8.68
F_EKGYO0823	8.19	8.32	8.43	<b>8.55</b>	<b>8.56</b>	8.67	8.80	8.91
F_ENJSA0723	41.25	42.80	45.90	<b>49.00</b>	<b>47.45</b>	50.55	52.10	55.20
F_ENJSA0823	42.64	44.22	47.38	<b>50.54</b>	<b>48.96</b>	52.12	53.70	56.86
F_ENKAI0723	28.47	29.92	31.03	<b>32.15</b>	<b>32.48</b>	33.59	35.04	36.15
F_ENKAI0823	29.38	30.84	31.93	<b>33.01</b>	<b>33.39</b>	34.48	35.94	37.03
F_EREGL0723	35.11	36.09	37.14	<b>38.18</b>	<b>38.12</b>	39.17	40.15	41.20
F_EREGL0823	36.15	37.13	38.17	<b>39.22</b>	<b>39.15</b>	40.19	41.17	42.21
F_EURTRY0723	29.17	29.45	29.63	<b>29.81</b>	<b>29.91</b>	30.09	30.37	30.55
F_EURTRY0823	29.94	30.24	30.40	<b>30.55</b>	<b>30.70</b>	30.85	31.15	31.31
F_EURUSD0723	1.10	1.10	1.11	<b>1.11</b>	<b>1.11</b>	1.11	1.12	1.12
F_EURUSD0823	1.10	1.10	1.11	<b>1.11</b>	<b>1.11</b>	1.11	1.12	1.12
F_FROTO0723	846.02	868.91	886.21	<b>903.50</b>	<b>909.10</b>	926.40	949.29	966.59
F_FROTO0823	872.68	894.15	909.48	<b>924.81</b>	<b>930.95</b>	946.28	967.75	983.08
F_GARAN0723	34.57	35.32	35.88	<b>36.45</b>	<b>36.63</b>	37.19	37.94	38.50
F_GARAN0823	35.59	36.29	36.83	<b>37.36</b>	<b>37.53</b>	38.07	38.77	39.31
F_GBPUSD0723	1.27	1.28	1.28	<b>1.28</b>	<b>1.28</b>	1.29	1.29	1.29
F_GBPUSD0823	1.27	1.28	1.28	<b>1.28</b>	<b>1.28</b>	1.28	1.29	1.29
F_GUBRF0723	278.57	285.33	295.17	<b>305.00</b>	<b>301.93</b>	311.77	318.53	328.37
F_GUBRF0823	287.11	294.36	304.88	<b>315.40</b>	<b>312.13</b>	322.65	329.90	340.42
F_HALKB0723	12.69	12.88	13.09	<b>13.30</b>	<b>13.28</b>	13.49	13.68	13.89
F_HALKB0823	13.03	13.23	13.43	<b>13.64</b>	<b>13.63</b>	13.83	14.03	14.23
F_HEKTS0723	27.96	28.90	29.60	<b>30.29</b>	<b>30.54</b>	31.24	32.18	32.88
F_HEKTS0823	28.63	29.62	30.32	<b>31.02</b>	<b>31.31</b>	32.01	33.00	33.70
F_ISCTR0723	13.28	13.54	13.76	<b>13.98</b>	<b>14.02</b>	14.24	14.50	14.72
F_ISCTR0823	13.66	13.92	14.14	<b>14.36</b>	<b>14.40</b>	14.62	14.88	15.10
F_ISGYO0723	14.07	14.27	14.49	<b>14.70</b>	<b>14.69</b>	14.91	15.11	15.33
F_ISGYO0823	14.62	14.78	14.97	<b>15.15</b>	<b>15.13</b>	15.32	15.48	15.67
F_KARSN0723	9.92	10.35	10.60	<b>10.85</b>	<b>11.03</b>	11.28	11.71	11.96
F_KARSN0823	10.25	10.67	10.93	<b>11.18</b>	<b>11.35</b>	11.61	12.03	12.29
F_KCHOL0723	111.33	114.03	116.03	<b>118.04</b>	<b>118.73</b>	120.73	123.43	125.43
F_KCHOL0823	115.24	117.63	119.39	<b>121.14</b>	<b>121.78</b>	123.54	125.93	127.69
F_KOZAA0723	53.96	55.73	56.74	<b>57.75</b>	<b>58.51</b>	59.52	61.29	62.30
F_KOZAA0823	55.92	57.54	58.43	<b>59.33</b>	<b>60.05</b>	60.94	62.56	63.45
F_KOZAL0723	23.96	24.98	25.63	<b>26.28</b>	<b>26.65</b>	27.30	28.32	28.97
F_KOZAL0823	25.18	26.06	26.55	<b>27.03</b>	<b>27.43</b>	27.92	28.80	29.29
F_KRDMD0723	20.22	20.91	21.95	<b>23.00</b>	<b>22.64</b>	23.68	24.37	25.41
F_KRDMD0823	20.81	21.49	22.50	<b>23.50</b>	<b>23.18</b>	24.19	24.87	25.88
F_MGROS0723	260.41	268.20	274.09	<b>279.98</b>	<b>281.88</b>	287.77	295.56	301.45
F_MGROS0823	266.15	274.17	280.20	<b>286.24</b>	<b>288.22</b>	294.25	302.27	308.30
F_ODAS0723	9.37	9.78	10.22	<b>10.65</b>	<b>10.63</b>	11.07	11.48	11.92
F_ODAS0823	9.78	10.16	10.59	<b>11.03</b>	<b>10.97</b>	11.40	11.78	12.21
F_OYAKC0723	48.39	50.70	52.54	<b>54.39</b>	<b>54.85</b>	56.69	59.00	60.84
F_OYAKC0823	49.89	52.16	54.08	<b>56.00</b>	<b>56.35</b>	58.27	60.54	62.46


**ViOP Bülten**
**25 Temmuz 2023**

Kod	Destek 3	Destek 2	Destek 1	Kapanış	Pivot	Direnc 1	Direnc 2	Direnc 3
<b>DESTEKLER</b>				<b>DİRENÇLER</b>				
F_PETKM0723	15.19	15.69	15.96	<b>16.22</b>	<b>16.46</b>	16.73	17.23	17.50
F_PETKM0823	15.70	16.18	16.44	<b>16.69</b>	<b>16.92</b>	17.18	17.66	17.92
F_PGSUS0723	714.80	728.90	743.94	<b>758.98</b>	<b>758.04</b>	773.08	787.18	802.22
F_PGSUS0823	735.91	748.69	765.44	<b>782.20</b>	<b>778.22</b>	794.97	807.75	824.50
F_SAHOL0723	49.21	50.42	51.47	<b>52.53</b>	<b>52.68</b>	53.73	54.94	55.99
F_SAHOL0823	50.54	51.80	52.79	<b>53.77</b>	<b>54.05</b>	55.04	56.30	57.29
F_SASA0723N1	56.54	58.50	59.80	<b>61.09</b>	<b>61.76</b>	63.06	65.02	66.32
F_SASA0823	57.83	59.83	61.43	<b>63.02</b>	<b>63.43</b>	65.03	67.03	68.63
F_SISE0723	45.95	46.87	47.47	<b>48.08</b>	<b>48.39</b>	48.99	49.91	50.51
F_SISE0823	47.25	48.23	48.86	<b>49.48</b>	<b>49.84</b>	50.47	51.45	52.08
F_SKBNK0723	2.80	2.87	2.93	<b>2.98</b>	<b>3.00</b>	3.06	3.13	3.19
F_SKBNK0823	2.92	2.98	3.03	<b>3.08</b>	<b>3.09</b>	3.14	3.20	3.25
F_SOKM0723	40.96	41.73	42.60	<b>43.47</b>	<b>43.37</b>	44.24	45.01	45.88
F_SOKM0823	42.24	42.97	43.79	<b>44.60</b>	<b>44.52</b>	45.34	46.07	46.89
F_TAVHL0723	105.10	107.10	110.80	<b>114.50</b>	<b>112.80</b>	116.50	118.50	122.20
F_TAVHL0823	108.94	110.85	114.32	<b>117.80</b>	<b>116.23</b>	119.70	121.61	125.08
F_TCELL0723	41.80	43.54	44.60	<b>45.66</b>	<b>46.34</b>	47.40	49.14	50.20
F_TCELL0823	42.89	44.71	45.87	<b>47.03</b>	<b>47.69</b>	48.85	50.67	51.83
F_THYAO0723	214.13	217.81	220.47	<b>223.12</b>	<b>224.15</b>	226.81	230.49	233.15
F_THYAO0823	220.25	223.95	226.69	<b>229.42</b>	<b>230.39</b>	233.13	236.83	239.57
F_TKFEN0723	38.00	40.63	42.21	<b>43.80</b>	<b>44.84</b>	46.42	49.05	50.63
F_TKFEN0823	39.86	42.28	43.77	<b>45.27</b>	<b>46.19</b>	47.68	50.10	51.59
F_TOASO0723	242.58	250.64	255.87	<b>261.10</b>	<b>263.93</b>	269.16	277.22	282.45
F_TOASO0823	252.03	259.10	263.87	<b>268.63</b>	<b>270.94</b>	275.71	282.78	287.55
F_TSKB0723	5.26	5.45	5.61	<b>5.77</b>	<b>5.80</b>	5.96	6.15	6.31
F_TSKB0823	5.45	5.63	5.79	<b>5.94</b>	<b>5.97</b>	6.13	6.31	6.47
F_TTKOM0723	19.35	20.12	20.64	<b>21.16</b>	<b>21.41</b>	21.93	22.70	23.22
F_TTKOM0823	17.76	18.99	20.36	<b>21.72</b>	<b>21.59</b>	22.96	24.19	25.56
F_TUPRS0723	86.36	88.77	90.42	<b>92.06</b>	<b>92.83</b>	94.48	96.89	98.54
F_TUPRS0823	88.08	90.87	92.67	<b>94.48</b>	<b>95.46</b>	97.26	100.05	101.85
F_USDTRY0723	26.87	26.94	26.98	<b>27.02</b>	<b>27.05</b>	27.09	27.16	27.19
F_USDTRY0823	27.42	27.47	27.49	<b>27.52</b>	<b>27.55</b>	27.57	27.62	27.65
F_VAKBN0723	10.23	10.38	10.53	<b>10.68</b>	<b>10.68</b>	10.83	10.98	11.13
F_VAKBN0823	10.47	10.64	10.82	<b>11.00</b>	<b>10.99</b>	11.17	11.34	11.52
F_VESTL0723	52.85	54.84	58.01	<b>61.17</b>	<b>60.00</b>	63.17	65.16	68.33
F_VESTL0823	54.49	56.48	59.79	<b>63.09</b>	<b>61.78</b>	65.09	67.08	70.39
F_X10XB0823	8,919.67	9,017.33	9,110.67	<b>9,204.00</b>	<b>9,208.33</b>	9,301.67	9,399.33	9,492.67
F_X10XB1023	9,704.67	9,717.33	9,723.67	<b>9,730.00</b>	<b>9,736.33</b>	9,742.67	9,755.33	9,761.67
F_XAUTRYM0823	1,731.95	1,740.57	1,746.16	<b>1,751.76</b>	<b>1,754.78</b>	1,760.37	1,768.99	1,774.58
F_XAUTRYM1023	1,833.34	1,840.84	1,848.07	<b>1,855.29</b>	<b>1,855.57</b>	1,862.80	1,870.30	1,877.53
F_XAUUSD0823	1,950.37	1,959.43	1,963.97	<b>1,968.50</b>	<b>1,973.03</b>	1,977.57	1,986.63	1,991.17
F_XAUUSD1023	1,980.67	1,987.33	1,990.67	<b>1,994.00</b>	<b>1,997.33</b>	2,000.67	2,007.33	2,010.67
F_XLBNK0823	5,172.92	5,220.08	5,292.17	<b>5,364.25</b>	<b>5,339.33</b>	5,411.42	5,458.58	5,530.67
F_XLBNK1023	5,495.33	5,542.67	5,596.33	<b>5,650.00</b>	<b>5,643.67</b>	5,697.33	5,744.67	5,798.33
F_XU0300823	7,090.67	7,226.83	7,328.42	<b>7,430.00</b>	<b>7,464.58</b>	7,566.17	7,702.33	7,803.92
F_XU0301023	7,488.33	7,624.17	7,715.08	<b>7,806.00</b>	<b>7,850.92</b>	7,941.83	8,077.67	8,168.58
F_YKBNK0723	12.13	12.38	12.61	<b>12.83</b>	<b>12.86</b>	13.09	13.34	13.57
F_YKBNK0823	12.49	12.75	12.97	<b>13.20</b>	<b>13.23</b>	13.45	13.71	13.93





Sözleşme Kodu	Vade Ayı	Uzlaşma Fiyatı	Önceki Uzlaşma Fiyatı	Değişim	Değişim Puan	Gün İçi Yüksek	Gün İçi Düşük	İşlem Miktarı	İşlem Hacim	Açık Pozisyon	Açık Pozisyon Değişimi	Vadeye Kalan Gün Sayısı	Takasbank Başlangıç Teminatı %
<b>ENDEKS KONTRATLARI</b>													
F_XU0300823	31.08.2023	7,446.75	7,497.00	-0.67 %	-50.25	7,600.75	7,363.00	183,311.00	13,762,046,417.50	213,001.00	-4,930.00	38	16
F_XU0301023	31.10.2023	7,822.25	7,889.75	-0.86 %	-67.50	7,986.75	7,760.00	1,093.00	86,215,902.50	2,680.00	32.00	99	16
F_XU0301223	29.12.2023	8,304.50	8,409.25	-1.25 %	-104.75	8,489.75	8,292.00	134.00	11,252,215.00	970.00	24.00	158	16
<b>DÖVİZ KONTRATLARI</b>													
F_CNHTRY0723	31.07.2023	3.7838	3.7838	0.00 %	0.00	3.7838	3.7838	3	113,514	1	-1	7	15
F_CNHTRY0823	31.08.2023	3.8740	3.8740	0.00 %	0.00	3.8740	3.8740	5	193,700	4	3	38	15
F_EURTRY0723	31.07.2023	29.9114	30.0920	-0.60 %	-0.18	30.1949	29.7330	2,502	75,091,343	7,082	138	7	15
F_EURTRY0823	31.08.2023	30.5822	30.7529	-0.56 %	-0.17	31.0000	30.5461	499	15,289,649	6,419	109	38	15
F_EURUSD0723	31.07.2023	1.1079	1.1122	-0.39 %	0.00	1.1147	1.1072	5,978	178,348,092	18,714	-831	7	4
F_EURUSD0823	31.08.2023	1.1100	1.1139	-0.35 %	0.00	1.1167	1.1091	832	24,871,764	4,738	204	38	4
F_GBPUSD0723	31.07.2023	1.2841	1.2872	-0.24 %	0.00	1.2873	1.2806	18	622,175	70	-1	7	5
F_GBPUSD0823	31.08.2023	1.2826	1.2849	-0.18 %	0.00	1.2855	1.2795	6	206,963	71	1	38	5
F_RUBTRY0723	31.07.2023	0.0000	0.0000	0.00 %	0.00	0.0000	0.0000					7	22
F_RUBTRY0823	31.08.2023	0.0000	0.0000	0.00 %	0.00	0.0000	0.0000					38	22
F_USDTRY0723	31.07.2023	27.0182	27.0684	-0.19 %	-0.05	27.1166	27.0080	28,569	772,305,720	437,357	-15,666	7	15
F_USDTRY0823	31.08.2023	27.5274	27.5970	-0.25 %	-0.07	27.5970	27.5199	26,530	730,836,931	1,117,204	6,766	38	15
F_P_USDTRY0723	31.07.2023	0.0000	0.0000	0.00 %	0.00	0.0000	0.0000					7	15
F_P_USDTRY0823	31.08.2023	0.0000	0.0000	0.00 %	0.00	0.0000	0.0000					38	15
<b>KIYMETLİ MADEN KONTRATLARI</b>													
F_XAUTRYM0823	31.08.2023	1,751.800	1,753.000	-0.07 %	-1.20	1,763.390	1,749.180	92,425	162,225,119	1,080,864	11,296	38	15
F_XAUTRYM1023	31.10.2023	1,855.510	1,860.390	-0.26 %	-4.88	1,863.080	1,848.350	6,773	12,569,334	52,784	3,179	99	15
F_XAUUSD0823	31.08.2023	1,975.350	1,973.600	0.09 %	1.75	1,982.100	1,968.500	13,258	704,881,462	85,339	662	38	8
F_XAUUSD1023	31.10.2023	1,997.300	1,996.500	0.04 %	0.80	2,004.000	1,994.000	597	32,100,115	4,833	-9	99	8
<b>PAY VADELİ</b>													
F_AEFES0723	31.07.2023	88.680	89.080	-0.45 %	-0.40	90.060	87.550	4,123	36,570,184	10,342	-82	7	17
F_AEFES0823	31.08.2023	91.100	91.640	-0.59 %	-0.54	92.500	89.890	1,218	11,162,064	2,580	685	38	17
F_AKBNK0723	31.07.2023	24.890	24.110	3.24 %	0.78	25.080	23.830	418,556	1,019,625,388	532,498	-48,352	7	20
F_AKBNK0823	31.08.2023	25.570	24.790	3.15 %	0.78	25.780	23.700	71,976	180,645,415	98,722	44,329	38	20
F_AKSEN0723	31.07.2023	41.640	39.160	6.33 %	2.48	42.100	39.190	71,623	294,991,268	30,357	5,006	7	15
F_AKSEN0823	31.08.2023	42.580	40.290	5.68 %	2.29	43.240	40.500	11,703	49,432,755	9,063	3,325	38	15
F_ALARK0723	31.07.2023	92.890	97.030	-4.27 %	-4.14	98.000	91.010	37,380	355,010,487	25,698	-9,768	7	15
F_ALARK0823	31.08.2023	95.640	99.700	-4.07 %	-4.06	100.580	94.400	9,579	93,530,172	11,974	5,053	38	15
F_ARCLK0723	31.07.2023	146.920	153.710	-4.42 %	-6.79	150.980	145.670	15,603	231,030,675	11,015	809	7	17
F_ARCLK0823	31.08.2023	150.800	157.800	-4.44 %	-7.00	154.480	149.510	1,642	24,972,506	1,848	477	38	17
F_ASELS0723	31.07.2023	70.350	72.680	-3.21 %	-2.33	73.700	69.420	90,542	652,232,275	68,407	-10,559	7	17
F_ASELS0823	31.08.2023	71.820	74.730	-3.89 %	-2.91	75.660	70.890	9,574	70,236,677	18,769	1,971	38	17
F_ASTOR0723	31.07.2023	107.150	97.410	10.00 %	9.74	107.150	98.000	18,547	193,291,497	10,719	1,280	7	16
F_ASTOR0823	31.08.2023	110.110	100.100	10.00 %	10.01	110.110	101.650	5,369	58,125,948	5,137	2,398	38	16
F_BIMAS0723	31.07.2023	198.700	203.780	-2.49 %	-5.08	206.220	196.900	9,293	187,605,856	20,628	-1,557	7	16
F_BIMAS0823	31.08.2023	204.320	208.600	-2.05 %	-4.28	211.050	202.500	1,281	26,631,887	2,664	365	38	16
F_DOHOL0723	31.07.2023	11.780	12.030	-2.08 %	-0.25	12.250	11.570	416,292	499,033,938	283,940	-81,996	7	17
F_DOHOL0823	31.08.2023	12.060	12.360	-2.43 %	-0.30	12.540	11.880	82,767	101,728,772	96,365	48,461	38	17
F_ECILC0723	31.07.2023	42.010	42.500	-1.15 %	-0.49	44.700	41.460	41,722	180,583,209	18,076	-226	7	17
F_ECILC0823	31.08.2023	43.240	43.780	-1.23 %	-0.54	45.700	42.620	7,394	32,862,127	6,244	1,074	38	17
F_EKGYO0723	31.07.2023	8.320	8.370	-0.60 %	-0.05	8.460	8.220	1,070,672	896,297,948	715,442	48,490	7	20
F_EKGYO0823	31.08.2023	8.550	8.640	-1.04 %	-0.09	8.680	8.440	38,519	33,104,801	108,923	14,598	38	20
F_ENJSA0723	31.07.2023	49.000	44.550	9.99 %	4.45	49.000	44.350	61,698	295,593,164	38,798	-6,248	7	17
F_ENJSA0823	31.08.2023	50.520	45.950	9.95 %	4.57	50.540	45.800	6,477	31,879,882	8,865	1,135	38	17
F_ENKAI0723	31.07.2023	32.160	33.320	-3.48 %	-1.16	33.920	31.360	47,291	156,657,408	55,374	-4,991	7	16
F_ENKAI0823	31.08.2023	33.050	34.250	-3.50 %	-1.20	34.860	32.310	7,950	27,095,830	19,335	2,211	38	16
F_EREGL0723	31.07.2023	38.170	37.450	1.92 %	0.72	39.110	37.080	298,445	1,141,362,040	160,207	33,510	7	16
F_EREGL0823	31.08.2023	39.260	38.430	2.16 %	0.83	40.120	38.100	43,226	169,056,147	69,041	17,918	38	16
F_FROTO0723	31.07.2023	902.960	920.880	-1.95 %	-17.92	932.000	891.810	4,804	438,986,112	2,635	-158	7	18
F_FROTO0823	31.08.2023	926.720	943.780	-1.81 %	-17.06	952.420	915.620	572	53,446,767	873	120	38	18
F_GARAN0723	31.07.2023	36.500	36.950	-1.22 %	-0.45	37.370	36.060	110,197	405,385,178	167,338	-11,771	7	20
F_GARAN0823	31.08.2023	37.420	38.020	-1.58 %	-0.60	38.240	37.000	17,982	68,037,646	30,314	11,121	38	20
F_GUBRF0723	31.07.2023	304.590	295.590	3.04 %	9.00	308.700	292.100	52,099	1,575,299,260	126,244	-5,326	7	19
F_GUBRF0823	31.08.2023	316.200	304.570	3.82 %	11.63	319.380	301.610	32,249	1,012,686,910	27,713	18,203	38	19
F_HALKB0723	31.07.2023	13.280	13.360	-0.60 %	-0.08	13.470	13.070	74,119	98,489,260	64,479	-12,440	7	19
F_HALKB0823	31.08.2023	13.640	13.770	-0.94 %	-0.13	13.820	13.420	17,010	23,467,842	40,762	13,189	38	19
F_HEKTS0723	31.07.2023	30.200	30.510	-1.02 %	-0.31	31.490	29.850	48,707	149,960,631	54,796	-2,066	7	17
F_HEKTS0823	31.08.2023	30.900	31.260	-1.15 %	-0.36	32.300	30.610	6,378	20,145,834	8,709	1,067	38	17
F_ISCTR0723	31.07.2023	13.950	14.190	-1.69 %	-0.24	14.280	13.800	355,453	502,167,246	524,961	-10,955	7	21
F_ISCTR0823	31.08.2023	14.320	14.580	-1.78 %	-0.26	14.660	14.180	25,940	37,722,811	68,103	7,732	38	21
F_ISGYO0723	31.07.2023	14.660	14.690	-0.20 %	-0.03	14.900	14.480	113,355	165,931,186	122,608	-36,846	7	17
F_ISGYO0823	31.08.2023	15.070	15.160	-0.59 %	-0.09	15.300	14.950	14,798	22,369,630	21,352	7,025	38	17



Sözleşme Kodu	Vade Ayı	Uzlaşma Fiyatı	Önceki Uzlaşma Fiyatı	Değişim	Değişim Puan	Gün İçi Yüksek	Gün İçi Düşük	İşlem Miktarı	İşlem Hacim	Açık Pozisyon	Açık Pozisyon Değişimi	Vadeye Kalan Gün Sayısı	Takasbank Başlangıç Teminatı %
<b>PAY VADELİ</b>													
F_KARSN0723	31.07.2023	10.870	11.180	-2.77 %	-0.31	11.460	10.780	175,228	196,045,562	58,629	-26,064	7	16
F_KARSN0823	31.08.2023	11.170	11.460	-2.53 %	-0.29	11.780	11.100	9,199	10,625,367	14,253	1,574	38	16
F_KCHOL0723	31.07.2023	117.650	120.250	-2.16 %	-2.60	121.420	116.720	49,408	589,964,806	67,726	-6,656	7	18
F_KCHOL0823	31.08.2023	120.950	123.000	-1.67 %	-2.05	124.180	120.030	18,292	224,851,628	19,228	7,295	38	18
F_KOZAA0723	31.07.2023	57.840	59.270	-2.41 %	-1.43	60.280	57.500	59,189	349,723,693	101,090	7,143	7	17
F_KOZAA0823	31.08.2023	59.310	60.460	-1.90 %	-1.15	61.660	59.150	4,931	29,860,189	12,375	1,315	38	17
F_KOZAL0723	31.07.2023	26.270	27.360	-3.98 %	-1.09	27.670	26.000	120,516	324,950,073	78,017	-25,375	7	21
F_KOZAL0823	31.08.2023	27.090	27.970	-3.15 %	-0.88	28.320	26.950	14,528	40,395,252	28,534	6,442	38	21
F_KRDMD0723	31.07.2023	23.010	21.920	4.97 %	1.09	23.320	21.590	462,289	1,045,013,277	280,849	27,897	7	20
F_KRDMD0823	31.08.2023	23.510	22.590	4.07 %	0.92	23.870	22.180	45,919	106,054,325	85,424	4,834	38	20
F_MGROS0723	31.07.2023	279.320	279.820	-0.18 %	-0.50	289.670	275.990	5,122	144,856,606	5,451	-275	7	18
F_MGROS0823	31.08.2023	286.460	286.580	-0.04 %	-0.12	296.230	282.180	957	27,587,956	941	415	38	18
F_ODAS0723	31.07.2023	10.690	10.380	2.99 %	0.31	11.050	10.200	1,044,672	1,123,798,875	530,431	10,151	7	17
F_ODAS0823	31.08.2023	11.090	10.680	3.84 %	0.41	11.340	10.530	84,644	94,008,684	273,717	31,787	38	17
F_OYAKC0723	31.07.2023	54.440	54.220	0.41 %	0.22	57.150	53.000	59,915	332,271,853	32,680	605	7	19
F_OYAKC0823	31.08.2023	55.980	55.650	0.59 %	0.33	58.620	54.430	7,238	40,986,477	9,459	1,692	38	19
F_PETKM0723	31.07.2023	16.230	16.400	-1.04 %	-0.17	16.970	16.200	425,350	707,842,557	273,770	179	7	17
F_PETKM0823	31.08.2023	16.720	16.860	-0.83 %	-0.14	17.410	16.670	31,396	53,728,028	64,167	13,467	38	17
F_PGSUS0723	31.07.2023	760.510	751.650	1.18 %	8.86	772.140	743.000	5,206	394,881,220	3,826	-319	7	19
F_PGSUS0823	31.08.2023	782.140	770.630	1.49 %	11.51	790.990	761.460	561	43,784,648	923	170	38	19
F_SAHOL0723	31.07.2023	52.390	52.650	-0.49 %	-0.26	53.880	51.620	81,120	429,528,096	128,971	-12,512	7	17
F_SAHOL0823	31.08.2023	53.690	54.110	-0.78 %	-0.42	55.320	53.070	23,695	129,541,065	72,729	15,994	38	17
F_SASA0723N1	31.07.2023	61.250	61.290	-0.07 %	-0.04	63.730	60.470	26,878	385,061,207	29,413	-1,527	7	21
F_SASA0823	31.08.2023	63.120	62.370	1.20 %	0.75	65.440	61.840	9,253	59,446,792	12,411	1,725	38	21
F_SISE0723	31.07.2023	48.070	49.020	-1.94 %	-0.95	49.300	47.780	97,999	477,332,056	122,454	-14,778	7	17
F_SISE0823	31.08.2023	49.460	50.440	-1.94 %	-0.98	50.830	49.220	25,420	127,710,722	47,126	14,418	38	17
F_SKBNK0723	31.07.2023	2.980	3.010	-1.00 %	-0.03	3.080	2.950	554,711	167,011,963	279,023	-153,166	7	17
F_SKBNK0823	31.08.2023	3.090	3.110	-0.64 %	-0.02	3.150	3.040	119,725	37,127,635	229,197	44,225	38	17
F_SOKM0723	31.07.2023	43.460	42.670	1.85 %	0.79	44.140	42.500	21,062	91,451,681	20,362	-377	7	18
F_SOKM0823	31.08.2023	44.610	43.700	2.08 %	0.91	45.260	43.710	2,084	9,300,989	6,835	732	38	18
F_TAVHL0723	31.07.2023	114.050	109.340	4.31 %	4.71	114.800	109.100	25,074	282,665,018	34,308	-4,466	7	16
F_TAVHL0823	31.08.2023	117.340	112.210	4.57 %	5.13	118.130	112.750	9,772	113,664,360	9,633	5,137	38	16
F_TCELL0723	31.07.2023	45.930	47.310	-2.92 %	-1.38	48.080	45.280	118,155	556,598,069	100,254	-17,366	7	17
F_TCELL0823	31.08.2023	47.300	48.790	-3.05 %	-1.49	49.510	46.530	29,480	143,196,992	51,724	21,454	38	17
F_THYAO0723	31.07.2023	223.300	225.180	-0.83 %	-1.88	227.840	221.500	62,500	1,409,042,947	73,888	-7,838	7	17
F_THYAO0823	31.08.2023	229.650	231.520	-0.81 %	-1.87	234.100	227.660	10,332	240,137,451	20,415	6,260	38	17
F_TKFEN0723	31.07.2023	43.610	46.960	-7.13 %	-3.35	47.460	43.250	95,214	431,168,719	46,665	-24,209	7	17
F_TKFEN0823	31.08.2023	44.950	48.090	-6.53 %	-3.14	48.600	44.690	14,700	68,332,128	13,716	6,038	38	17
F_TOASO0723	31.07.2023	261.310	268.910	-2.83 %	-7.60	271.990	258.700	8,125	216,340,259	12,498	-1,642	7	18
F_TOASO0823	31.08.2023	269.810	275.270	-1.98 %	-5.46	278.020	266.180	2,518	69,254,603	2,929	1,234	38	18
F_TSKB0723	31.07.2023	5.760	5.730	0.52 %	0.03	5.990	5.640	465,572	269,846,377	301,387	-59,113	7	21
F_TSKB0823	31.08.2023	5.930	5.920	0.17 %	0.01	6.160	5.820	116,502	69,624,341	179,409	52,309	38	21
F_TTKOM0723	31.07.2023	21.110	21.800	-3.17 %	-0.69	22.180	20.890	138,005	299,078,593	92,447	-36,011	7	18
F_TTKOM0823	31.08.2023	21.690	22.470	-3.47 %	-0.78	22.830	20.230	16,059	35,734,379	95,440	5,905	38	18
F_TUPRS0723	31.07.2023	92.040	91.900	0.15 %	0.14	95.250	91.190	57,933	542,356,150	35,224	-1,213	7	17
F_TUPRS0823	31.08.2023	94.500	94.370	0.14 %	0.13	98.240	93.650	14,705	142,260,697	20,217	5,640	38	17
F_VAKBN0723	31.07.2023	10.690	10.720	-0.28 %	-0.03	10.830	10.530	96,887	103,694,618	93,322	-7,753	7	20
F_VAKBN0823	31.08.2023	10.970	11.040	-0.63 %	-0.07	11.160	10.810	32,185	35,275,540	56,028	1,147	38	20
F_VESTL0723	31.07.2023	61.400	57.640	6.52 %	3.76	62.000	56.840	81,168	483,846,018	60,390	23,812	7	17
F_VESTL0823	31.08.2023	63.410	59.310	6.91 %	4.10	63.780	58.480	10,335	63,546,296	11,195	3,154	38	17
F_YKBNK0723	31.07.2023	12.850	13.020	-1.31 %	-0.17	13.120	12.640	447,779	580,876,223	552,339	-36,787	7	20
F_YKBNK0823	31.08.2023	13.200	13.400	-1.49 %	-0.20	13.480	13.000	20,082	26,695,007	90,197	4,968	38	20

**Genel Müdürlük**

Esentepe Mh. Ecza Sk. Safter Han İş Merkezi No:6 Şişli/İstanbul – (0212) 286 30 00

**Beylikdüzü**

Hayrettin Paşa Mah. 1993 Sokak No:22 Ferah Residence Daire A1 Esenyurt – (0212) 270 26 43

**Erenköy**

Bağdat Caddesi Beyaz Apt. No: 339 D:5 Erenköy – (0216) 301 10 45

**Levent**

Nispetiye Mah. Aydar Cad Metro İş Merkezi No. 10 İç Kapı No: 1 Beşiktaş – (0212) 286 30 00

**Nişantaşı**

Vali Konağı Cad. No.77 Polat Apt. Kat.3 D.3 Nişantaşı/Şişli – (0212) 241 15 75

**Sirkeci**

Hobyar Mah. Aşirefendi Cad. Denizli Han Blok No: 27 Kapı No: 611 Fatih – (0212) 939 67 78

**Suadiye**

Suadiye Mah. Öncü Sokak Büyük Hanlı Konutları B1 Blok K:8 D:22 Kadıköy – (0216) 350 01 43

**Ankara**

Tunalı Hilmi Cad. 60/12 Kavaklıdere – (0312) 426 16 61

**Bursa**

Çekirge Mah. Çekirge Cad. Gökçen Apt. Blok 97/1 C Osmangazi – (0224) 233 43 37

**Çankaya**

Mustafa Kemal Mah. Dumlupınar Bulvarı No: 266 C/87 Çankaya – (0312) 220 53 21

**Malatya**

Sancaktar Mah. Aslantepo Cad. Canbaylar Plaza No. 93/9 Battalgazi – (0422) 377 90 00

**Niğde**

Aşağı Kayabaşı Mah. Dr. Sami Yağız Cad. Kültür Plaza No:32 Kat:1/4 Niğde – (0388) 214 19 35

**YASAL UYARI**

Bu rapor, bir veya daha fazla sermaye piyasası aracı veya bunları ihraç eden ortaklıklar ve kuruluşlar ile piyasa eğilimleri hakkında, belirli bir kişiye veya mali durumları, risk ve getiri tercihleri benzer nitelikteki bir gruba yönelik olmamak kaydıyla, Marbaş Menkul Değerler A.Ş. müşterilerine ve/veya dağıtım kanallarına yönelik olarak Marbaş Menkul Değerler A.Ş.'nin anlaşılabilir olduğu dışarıdan hizmet sağlayıcı kuruluş tarafından hazırlanmıştır. Burada yer alan yatırım bilgi, yorum ve tavsiyeleri yatırım danışmanlığı kapsamında değildir. Yatırım danışmanlığı hizmeti, yetkili kuruluşlar tarafından kişilerin risk ve getiri tercihleri dikkate alınarak kişiye özel sunulmaktadır. Burada yer alan yorum ve tavsiyeler ise genel niteliktedir. Bu tavsiyeler mali durumunuz ile risk ve getiri tercihlerinize uygun olmayabilir. Bu nedenle, sadece burada yer alan bilgilere dayanarak yatırım kararı verilmesi beklentilerinize uygun sonuçlar doğurmayabilir. Bu rapor ve yorumlardaki yazılar, bilgiler ve grafikler, ulaşılabilen ilk kaynaklardan iyi niyetle ve doğruluğu, geçerliliği, etkinliği velhasıl her ne şekil, suret ve nam altında olursa olsun herhangi bir karara dayanak oluşturması hususunda herhangi bir teminat, garanti oluşturmadan, yalnızca bilgi edinilmesi amacıyla derlenmiştir. İş bu raporlardaki yorumlardan; eksik bilgi ve/veya güncellenme gibi konularda ortaya çıkabilecek zararlardan Marbaş Menkul Değerler A.Ş. ve çalışanları sorumlu değildir. Marbaş Menkul Değerler A.Ş. her an, hiçbir şekil ve surette ön ihbara ve/veya ihtara gerek kalmaksızın söz konusu bilgileri, tavsiyeleri değiştirebilir ve/veya ortadan kaldırabilir. Genel anlamda bilgi vermek amacıyla hazırlanmış olan iş bu rapor ve yorumlar, kapsamı bilgiler, tavsiyeler hiçbir şekil ve surette Marbaş Menkul Değerler A.Ş.'nin herhangi bir taahhüdünü tazammum etmediğinden, bu bilgilere istinaden her türlü özel ve/veya tüzel kişiler tarafından alınacak kararlar, varılacak sonuçlar, gerçekleştirilecek işlemler ve oluşabilecek her türlü riskler bizatihi bu kişilere ait ve raci olacaktır. Hiçbir şekil ve surette ve her ne nam altında olursa olsun, her türlü gerçek ve/veya tüzel kişinin, gerek doğrudan gerek dolayısı ile ve bu sebeplerle uğrayabileceği her türlü doğrudan ve/veya dolayısıyla oluşacak maddi ve manevi zarar, kar mahrumiyeti, velhasıl her ne nam altında olursa olsun uğrayabileceği zararlardan hiçbir şekil ve surette Marbaş Menkul Değerler A.Ş. ve çalışanları sorumlu tutulamayacak ve hiçbir şekil ve surette her ne nam altında olursa olsun Marbaş Yatırım Menkul Değerler A.Ş. çalışanlarından talepte bulunulmayacaktır.