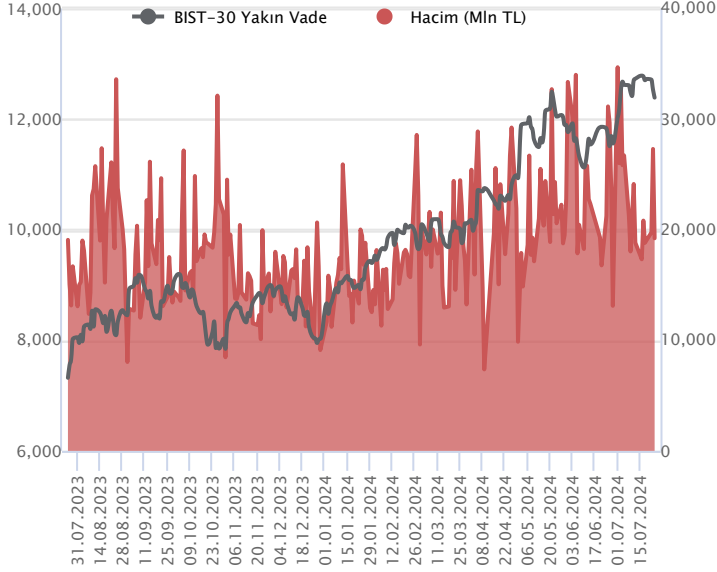


Sözleşme Kodu	Vade Ayı	Uzlaşma Fiyatı	Önceki Uzlaşma Fiyatı	Değişim	Değişim Puanı	Gün İçi Yüksek	Gün İçi Düşük	İşlem Miktarı	İşlem Hacim	Açık Pozisyon	Açık Pozisyon Değişimi	Vadeye Kalan Gün Sayısı	Takasbank Başlangıç Teminatı %
F_XU0300824	29.08.2024	12,410.25	12,530.25	-0.96 %	-120.00	12,571.25	12,387.25	154,216.00	19,222,048,005.00	376,342.00	6,830.00	36	12
F_XU0301024	31.10.2024	13,310.75	13,456.50	-1.08 %	-145.75	13,461.50	13,285.00	1,667.00	222,936,607.50	4,965.00	131.00	99	12

ENDEKS KONTRATLARI

BIST 30 Yakın Vadeli Kontratı



Ağustos vadeli endeks sözleşmesi 12.387,25 – 12.571,25 seviyeleri arasında hareket ederek günü %0,96 oranında düşüşle 12.410,25 uzlaşma fiyatından tamamladı. Sözleşmede hafta içerisinde düzeltme eğiliminin öne çıktığı bir fiyatlama takip ediliyor. Akşam seans kapanışı da 12.388,00 puandan gerçekleşti. ABD borsaları günü teknoloji hisselerinde derinleşen satışlarla sert düşüşlerle tamamlarken, ABD vadelilerinde bu sabah hafif alıcılı bir seyir etkili oluyor. Asya piyasalarında genel olarak kırmızı bir renk hâkim. Avrupa vadeli ve CFD endeksleri hafif satıcılı açılışlara işaret ediyor. Ağustos vadeli endeks sözleşmesinin güne hafif satıcılı bir başlangıç yapmasını bekliyoruz.

Güçlü bir direnç konumunda bulunan 12.800 – 12.850 bölgesini aşamayan ve hafta içerisinde düzeltme eğiliminin öne çıktığı sözleşmede önemli bir destek olarak izlediğimiz 50 günlük üssel ortalama (12.463) altında bir kapanış gerçekleşti. Ortalama altında kaldığı sürece satıcılı seyrin etkisini sürdürebileceği sözleşmede 12.350 ve 12.290 seviyeleri kısa vadeli ilk destek noktaları olup, devamında 12.220 ve 12.150 seviyelerine doğru geri çekilmeler gündeme gelebilir. Tepki alımlarının gözlenmesi halinde ise 50 günlük ortalama (12.463) ve 12.500 seviyesi ilk güçlü direnç noktalarıdır. 12.500 üzerinde tutunma sağlanabilirse toparlanma eğiliminin devam edebileceği sözleşmede 12.550 – 12.600 ve 12.650 seviyeleri direnç konumunda bulunmaktadır.

Endeks - 30 Yakın Vade Aracı Kurum Dağılımı Günlük Değişim					
Long			Short		
Kurum	Net Lot	Pay (%)	Kurum	Net Lot	Pay (%)
Vakıf Yatırım	4.602	26	Halk Yatırım	6.541	36
Bank of America	3.703	21	İş Yatırım	4.615	26
QNB Finans Yatırım	2.994	17	Yapı Kredi Yatırım	2.309	13
Teb Yatırım	1.384	8	Phillip Capital	977	5
A1 Capital Menkul	1.166	7	Meksa Yatırım	940	5
Diğer	4.172	23	Diğer	2.639	15

İlk 5 Kurum Satım Ağırlıklı

Endeks - 30 Yakın Vade Aracı Kurum Dağılımı Tüm Vade					
Long			Short		
Kurum	Net Lot	Pay (%)	Kurum	Net Lot	Pay (%)
Yapı Kredi Yatırım	47.157	32	Bank of America	41.869	28
Teb Yatırım	35.588	24	İş Yatırım	37.205	25
Deniz Yatırım	11.150	8	Garanti BBVA	18.722	13
QNB Finans Yatırım	11.000	7	Ak Yatırım	17.183	12
Tacirler Yatırım	9.295	6	HSBC Yatırım	11.699	8
Diğer	33.636	23	Diğer	21.137	14

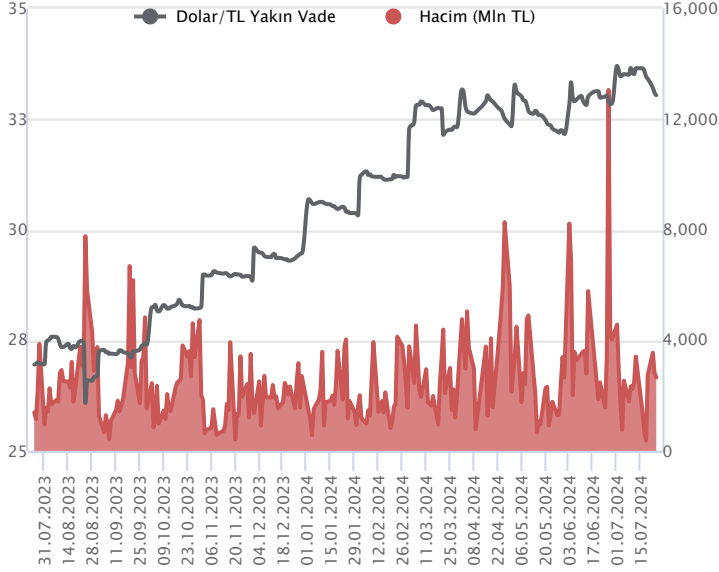
İlk 5 Kurum Satım Ağırlıklı



Fiyat (%)	Açık Pozisyon (%)	Yorum
Artış	Artış	Yükselişin devamlılığı için sinyal olarak kabul edilebilir.
Artış	Azalış	Yükselişin desteklenmediğini gösterir.
Azalış	Artış	Düşüşlerin devamlılığı için sinyal olarak kabul edilebilir.
Azalış	Azalış	Düşüşlerin desteklenmediğini gösterir.

Sözleşme Kodu	Vade Ayı	Uzlaşma Fiyatı	Önceki Uzlaşma Fiyatı	Değişim	Değişim Puan	Gün İçi Yüksek	Gün İçi Düşük	İşlem Miktarı	İşlem Hacim	Açık Pozisyon	Açık Pozisyon Kalan Gün Sayısı	Vadeye Kalan Gün Sayısı	Takasbank Başlangıç Teminatı %
DÖVİZ KONTRATLARI													
F_EURTRY0724	31.07.2024	35.8806	35.9021	-0.06 %	-0.02	35.9018	35.8575	306	10,978,360	2,462	34	7	12
F_EURTRY0824	29.08.2024	37.1583	37.2396	-0.22 %	-0.08	37.2100	37.1400	136	5,053,174	3,551	101	36	12
F_EURUSD0724	31.07.2024	1.0861	1.0858	0.03 %	0.00	1.0870	1.0832	8,628	307,685,806	17,747	-5,347	7	3
F_EURUSD0824	29.08.2024	1.0883	1.0872	0.10 %	0.00	1.0888	1.0848	2,455	87,779,213	2,649	173	36	3
F_USDTRY0724	31.07.2024	33.0403	33.0794	-0.12 %	-0.04	33.0901	33.0294	80,346	2,656,430,743	812,499	-47,933	7	13
F_USDTRY0824	29.08.2024	34.1540	34.2081	-0.16 %	-0.05	34.2321	34.1000	54,962	1,878,410,004	815,586	48,207	36	13

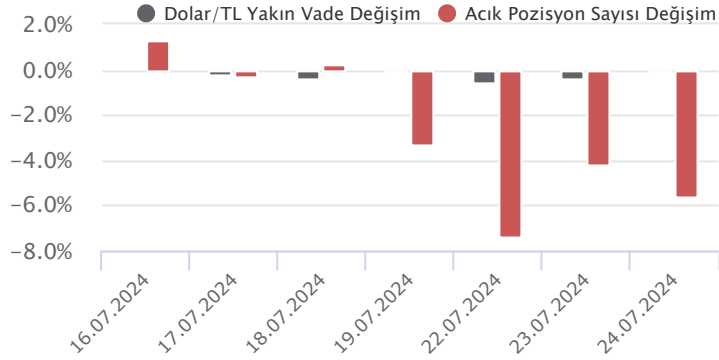
Dolar/TL Yakın Vadeli Kontratı



Temmuz vadeli Dolar/TL sözleşmesi dün 33,0294 ile 33,0901 seviyeleri arasında dalgalanarak günü yüzde 0,12'lik düşüşle 33,0403 uzlaşma fiyatından tamamladı. Yurt içerisinde veri akışının sakin seyrettiği bir günü geride bıraktık. ABD tarafında öncü imalat PMI verisi temmuzda 49,5 ile beklentilerin ve eşik değer olan 50 seviyesinin altında kalırken, öncü hizmet PMI ise 56,00 seviyesinde açıklanarak beklentilerin üzerinde gerçekleşti. Diğer taraftan ABD'de yeni konut satışları haziranda 617 bin ile beklentileri karşılamadı. Verilerin fiyatlamalara etkisi olmazken, dolar endeksinde sınırlı düşüş eğilimlerinin izlendiği bir günü geride bıraktık. Bugün yurt içerisinde reel kesim güven endeksi ve kapasite kullanım oranı, ABD tarafında ise büyüme ve dayanıklı mal siparişleri verileri takip edilecek. TCMB faiz kararı sonrası sınırlı düşüş kaydeden Dolar/TL spot kuru, dün yatay seyirler izlerken, bu sabah saat 08:20 itibarıyla 32,96'lı seviyelerde yükseliş yönünde hareket ediyor. Dolar endeksi 104,27 civarında bulunuyor.

Dolar/TL Yakın Vade Aracı Kurum Dağılımı Günlük Değişim					
Long			Short		
Kurum	Net Lot	Pay (%)	Kurum	Net Lot	Pay (%)
Bank of America	40.427	62	Teb Yatırım	38.020	58
Garanti BBVA	11.580	18	Ak Yatırım	9.849	15
Yapı Kredi Yatırım	4.055	6	Akbank	5.854	9
İş Yatırım	3.734	6	Garanti Bankası	4.000	6
QNB Finans Yatırım	3.020	5	Finansbank	3.600	6
Diğer	2.259	4	Diğer	3.752	6
İlk 5 Kurum Alım Ağırlıklı					

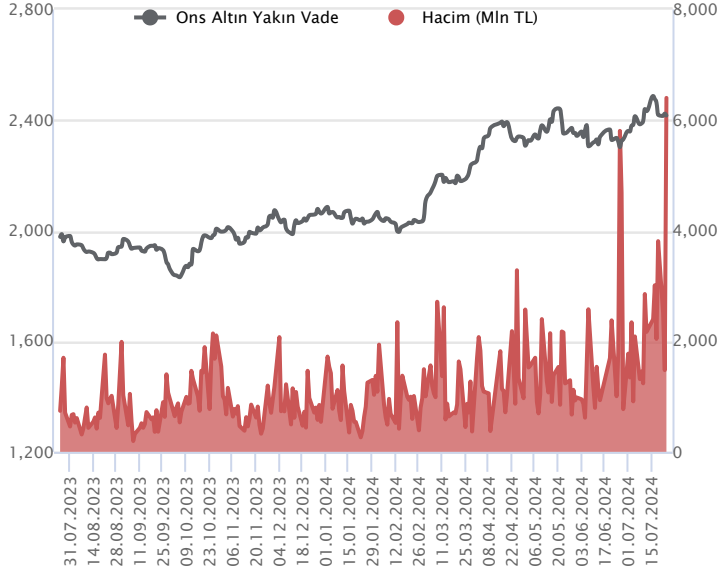
Dolar/TL Yakın Vade Aracı Kurum Dağılımı Tüm Vade					
Long			Short		
Kurum	Net Lot	Pay (%)	Kurum	Net Lot	Pay (%)
Akbank	336.983	48	İş Yatırım	520.945	74
Finansbank	84.179	12	Bank of America	78.661	11
İş Bankası	74.403	11	Yapı ve Kredi	52.547	7
Denizbank	45.829	7	Garanti BBVA	34.928	5
Fibabank	33.971	5	Deniz Yatırım	10.601	2
Diğer	132.089	19	Diğer	9.772	1
İlk 5 Kurum Satım Ağırlıklı					



Fiyat (%)	Açık Pozisyon (%)	Yorum
Artış	Artış	Yükselişin devamlılığı için sinyal olarak kabul edilebilir.
Artış	Azalış	Yükselişin desteklenmediğini gösterir.
Azalış	Artış	Düşüşlerin devamlılığı için sinyal olarak kabul edilebilir.
Azalış	Azalış	Düşüşlerin desteklenmediğini gösterir.

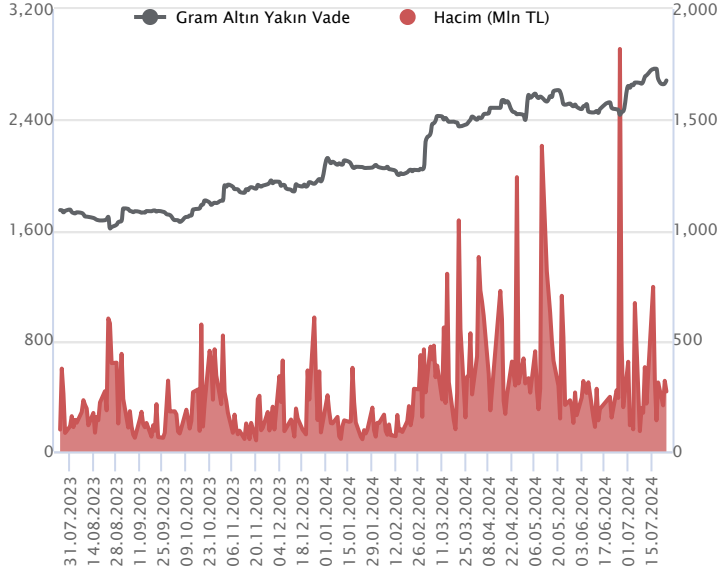
Sözleşme Kodu	Vade Ayı	Uzlaşma Fiyatı	Önceki Uzlaşma Fiyatı	Değişim	Değişim Puan	Gün İçi Yüksek	Gün İçi Düşük	İşlem Miktarı	İşlem Hacim	Açık Pozisyon	Açık Pozisyon Değişimi	Vadeye Kalan Gün Sayısı	Takasbank Başlangıç Teminatı %
ALTIN KONTRATLARI													
F_XAUTRYM0824	29.08.2024	2,684.700	2,662.020	0.85 %	22.68	2,686.450	2,668.000	101,156	270,738,149	737,946	-4,344	36	12
F_XAUTRYM1024	31.10.2024	2,902.970	2,880.850	0.77 %	22.12	2,903.990	2,885.840	26,530	76,737,902	64,822	3,908	99	12
F_XAUUSD0824	29.08.2024	2,444.550	2,419.650	1.03 %	24.90	2,448.600	2,415.000	79,966	6,400,584,815	73,430	2,193	36	6
F_XAUUSD1024	31.10.2024	2,467.600	2,443.850	0.97 %	23.75	2,470.950	2,441.900	2,273	183,869,998	6,288	401	99	6

ONS ALTIN Yakın Vadeli Kontratı



Ağustos vadeli ons altın sözleşmesi dün 2415,00-2448,60\$ arasında seyrederken, günü yüzde 1,03 yükselişle 2444,55\$ uzlaşma fiyatından tamamladı. Spot piyasada saat 08:10 itibariyle ons altın 2374\$ seviyesinde izleniyor. Sözleşmede 2382-2406\$ arasını nötr olarak değerlendiriyoruz. Sözleşme için 2406\$ direnç noktası olurken, bu direncin üzerinde 2381\$ stop seviyesi eklenerek 2454\$ seviyesi izlenebilir. Aşağı yönlü hareketinde 2382\$ desteğinin altında 2405\$ stop seviyesi olmak koşuluyla 2334\$ seviyesi değerlendirilebilir. Küresel piyasalarda, bu hafta Fed'in faiz indirimine eylül ayında başlama ihtimalleri fiyatlamalar üzerinde etkisini sürdürürken, gelecek hafta Fed toplantısı olacağı için üyeler bu hafta sessiz döneme girdi. Bu nedenle bu hafta Fed üyelerinin konuşmaları bulunmuyor. Bugün ABD'de 2.çeyrek ilk okuma büyüme verisi açıklanacak. Her hafta açıklanan haftalık işsizlik maaşları başvuruları takip edilecek. Avrupa Merkez Bankası Başkanı Lagarde'in da konuşma yapması bekleniyor. Veri bazlı hareketler görülebilir. Sözleşmede olası oynaklığa karşı yatırımcıların aktif bir kar al/zarar durdur seviyesi belirleyerek hareket etmeleri daha sağlıklı olabilir.

GRAM ALTIN Yakın Vadeli Kontratı

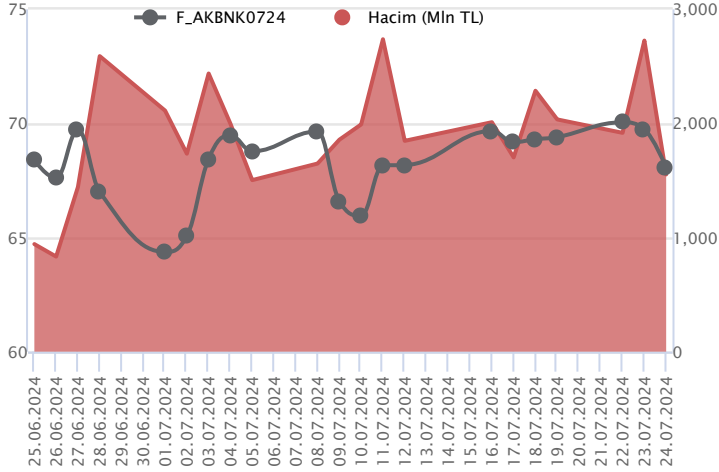


Ağustos vadeli gram altın sözleşmesi dün 2668,00-2686,45TL arasında dalgalanarak, günü yüzde 0,85 yükselişle 2684,70TL uzlaşma fiyatından tamamladı. Spot piyasada saat 08:10 itibariyle gram altın 2517 TL işlem görüyor. Cumhurbaşkanı Recep Tayyip Erdoğan konuşmasında, uluslararası kredi derecelendirme kuruluşu Moody's tarafından 11 yıl sonra gelen not artırımının, Türkiye için çok geç kalmış bir adım olduğunu söyledi. Enflasyonda en kötü tablonun geride kaldığını, seneye sonunda enflasyonu hedefledikleri seviyelere mutlaka indireceklerini belirtti. Hazine ve Maliye Bakanı Mehmet Şimşek ile TCMB Başkanı Fatih Karahan'ın, bugün ve yarın, G20 Maliye Bakanları ve Merkez Bankaları Başkanları toplantısına katılması bekleniyor. ABD'de dün öncü imalat ve hizmetler PMI verileri açıklandı. Temmuz ayında imalat PMI beklentilerin altında 49,5 olurken, hizmetler PMI ise beklentilerin üzerinde 56,0 olarak gerçekleşti. Bugünün veri takviminde, yurt içinde temmuz ayına ilişkin reel kesim güven endeksi ve kapasite kullanım oranı verileri açıklanacak. Yurt dışında ise ABD'de ikinci çeyrek ilk okuma büyüme verisi ve Avrupa Merkez Bankası Başkanı Lagarde'in konuşması izlenecek. Sözleşmede olası oynaklığa karşı yatırımcıların aktif bir kar al/zarar durdur seviyesi belirleyerek hareket etmeleri daha sağlıklı olabilir.

Sözleşme	Vade Ayı	Son Uzlaşma	Önceki Uzlaşma	Değişim %	Günün Düşüğü	Günün Yüksekliği	İşlem Adedi	İşlem Hacmi
PAY VADELİ SÖZLEŞMELERİNDE EN FAZLA İŞLEM GÖRENLER								
F_AKBNK0724	31.07.2024	68.160	69.790	-2.3 %	67.890	69.750	225,114	1,552,997,330
F_EREGL0724	31.07.2024	58.250	58.970	-1.2 %	58.050	59.270	245,625	1,437,038,271
F_THYAO0724	31.07.2024	307.920	308.790	-0.3 %	306.540	310.600	45,879	1,415,614,186

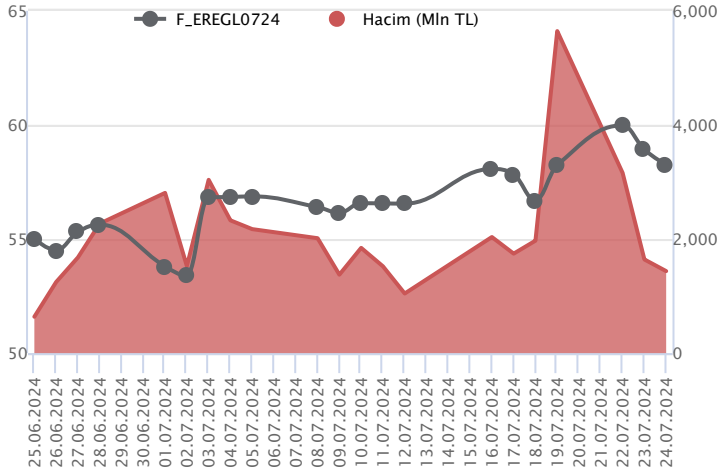
Pay vadeli sözleşmeleri, düşük teminatlarla yüksek tutarlı pozisyonlar almayı mümkün kılar. Pay vadeli sözleşmeleri ile ilgili daha detaylı bilgi almak için Marbaş Menkul Değerler A.Ş. ile iletişime geçebilirsiniz.

F_AKBNK0724 Vadeli Kontratı



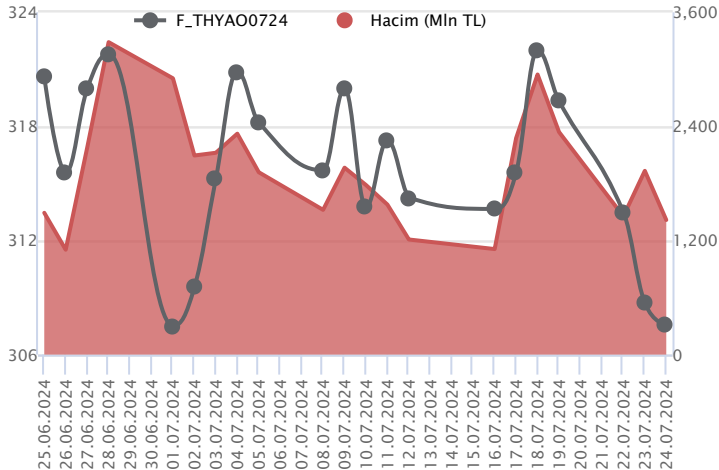
Bankacılık sektöründe %1,56'lık kayıp söz konusu olurken, Temmuz vadeli AKBNK sözleşmesi 67,89 TL ve 69,75 TL seviyeleri arasında dalgalanarak günü 68,16 TL uzlaşma fiyatından %2,3'lük kayıpla tamamladı. Yabancı kurumların raporları ve TCMB kararı sonrası sektör genelinde yaşanan baskı sözleşmede geri çekilmeyi beraberinde getiriyor. Sözleşmede 68,50 TL altında oluşacak fiyatlamalarda 22 günlük ortalamanın bulunduğu 67,74 TL, 67,25 TL ve 66,75 TL takip edilecek destek seviyeleridir. Sözleşmede yeniden tepki alımlarının etkili olması halinde kısa vadeli ortalamaların bulunduğu 69,00 TL üzeri kapanışlara ihtiyaç vardır. Bu durumda 69,50 TL – 70,00 TL ve 70,48 TL gündeme gelecek dirençlerdir. Son dönemde gerek sektör piyasada yaşanan volatilité nedeniyle alınacak pozisyonlarda temkinli olunması aktif bir stop-loss stratejisine bağlı kalınması faydalı olacaktır.

F_EREGL0724 Vadeli Kontratı



Endekste önemli destek seviyelerinin altında kapanış gerçekleşirken, Temmuz vadeli EREGL sözleşmesi gün içinde 58,05 TL – 59,27 TL seviyeleri arasında dalgalanarak 58,25 TL uzlaşma fiyatından %1,2'lik kayıpla günü tamamladı. Bu hafta haber akışının desteğiyle alım iştahının sürdüğü zirvenin yenilenerek 60,85 TL seviyesine taşındığı sözleşmede 58,50 TL altı fiyatlamalarda baskının devam edeceği görüşüdeyiz. Bu durumda 58,00 TL – 57,30 TL ve 56,40 TL destek seviyeleri olarak öne çıkmaktadır. Seans içinde tepki alımlarının yaşanması halinde ise 59,00 TL üzerinde 59,50 TL izlenen ilk direnç konumunda bulunurken, devamında 60,00 TL ve 60,44 TL gündeme gelecek diğer direnç noktalarıdır. Son dönemde piyasada yaşanan volatilité nedeniyle alınacak pozisyonlarda temkinli olunması aktif bir stop-loss stratejisine bağlı kalınması faydalı olacaktır.

F_THYAO0724 Vadeli Kontratı



Temmuz vadeli THYAO pay sözleşmesi 306,54 – 310,60 TL aralığında hareket ederek günü %0,3 oranında sınırlı bir düşüşle 307,92 TL uzlaşma fiyatından tamamladı. Hafta içerisinde sektör genelinde zayıflayan görünümle birlikte satışların hız kazandığı THYAO cephesinde dün dalgalı bir fiyatlamaya takip edildi. 310,00 TL altında kaldığı sürece satıcılı seyrin etkisini sürdürebileceği THYAO sözleşmesinde kısa vadede 307,00 ve 306,54 seviyeleri kısa vadeli destek noktaları olarak izlenecektir. Bu seviyeler altında 306,00 – 305,00 – 304,50 ve 303,00 seviyelerine doğru geri çekilmeler gündeme gelebilir. Sektör genelinde bu hafta etkili olan satışların ardından tepki alımlarının gözlenmesi halinde ise THYAO sözleşmesinde 308,50 - 310,00 aralığı ilk güçlü direnç bölgesi olup, 310,00 üzerindeki tutunmalarda 311,00 – 311,60 - 312,50 ve 313,98 seviyeleri direnç konumunda bulunmaktadır.

Dayanak Varlıkların Teknik Gösterge Görünümleri

20 Gün Ortalama/Fiyat Kesişmesi (YUKARI)

TKFEN

20 Gün Ortalama/Fiyat Kesişmesi (AŞAĞI)

TSKB
TTKOM
KCHOL

Güç Göstergeleri Olumlu

BIMAS
OYAKC

Güç Göstergeleri Zayıf

TOASO
FROTO
YKBNK
DOAS
VESTL

RSI ve Momentum göstergelerine göre olumlu olanlar

RSI ve Momentum göstergelerine göre zayıf olanlar

50 Gün Ortalama/Fiyat Kesişmesi (YUKARI)

Bu şartları sağlayan dayanak varlık bulunmamaktadır.

50 Gün Ortalama/Fiyat Kesişmesi (AŞAĞI)

KCHOL
AKSEN

MACD

ARCLK GÜÇLÜ AL
SISE GÜÇLÜ SAT
DOAS ZAYIF SAT

Göstergeleri Dipte Olanlar

SISE
DOAS
FROTO

CCI, RSI, Stochastics, Williams' %R , MFI ve DX göstergelerinin ortalaması en düşük olanlar

20/50 Gün Ortalama Kesişmesi (YUKARI)

GUBRF

20/50 Gün Ortalama Kesişmesi (AŞAĞI)

Bu şartları sağlayan dayanak varlık bulunmamaktadır.

Para Girişi Olan Dayanak Varlıklar

	Kapanış	İşlem Hacmi (Mln TL)
SASA	46.46	3,059.86422
KOZAL	23.28	2,819.42151
ENKAI	45.52	2,440.96674
ASTOR	96.00	2,194.63420
HEKTS	13.39	943.76952

Para Çıkışı Olan Dayanak Varlıklar

	Kapanış	İşlem Hacmi (Mln TL)
TCELL	107.40	2,583.38
TOASO	291.50	1,662.07
VESTL	74.35	586.29
DOAS	253.00	444.05

Yüksek Hacimliler

	İşlem Hacmi (Mln TL)
XU030	67,050.75
XSD25	35,739.94
X10XB	32,520.32
XLBNK	14,594.50
THYAO	6,924.00


Dayanak Varlıkların Teknik Gösterge Konumları

Kod	5 Günlük H.O	10 Günlük H.O	20 Günlük H.O	50 Günlük H.O	RSI	StochS	MACD	CCI
AEFES	SATIM	SATIM	ALIM	ALIM	SATIM	ALIM	SATIM	SATIM
AKBNK	SATIM	SATIM	ALIM	ALIM	SATIM	ALIM	ALIM	SATIM
AKSEN	SATIM	SATIM	SATIM	SATIM	SATIM	ALIM	SATIM	SATIM
ALARK	ALIM	ALIM	SATIM	SATIM	ALIM	SATIM	ALIM	ALIM
ARCLK	ALIM	ALIM	ALIM	ALIM	ALIM	SATIM	ALIM	ALIM
ASELS	SATIM	SATIM	ALIM	ALIM	SATIM	SATIM	ALIM	SATIM
ASTOR	ALIM	ALIM	ALIM	SATIM	ALIM	ALIM	ALIM	ALIM
BIMAS	ALIM	ALIM	ALIM	ALIM	ALIM	ALIM	ALIM	SATIM
BRSAN	ALIM	ALIM	ALIM	SATIM	ALIM	SATIM	ALIM	ALIM
CIMSA	ALIM	ALIM	ALIM	ALIM	SATIM	SATIM	ALIM	ALIM
CNH/TRY	SATIM	SATIM	ALIM	ALIM	SATIM	ALIM	SATIM	SATIM
DOAS	SATIM	SATIM	SATIM	SATIM	SATIM	SATIM	SATIM	SATIM
DOHOL	SATIM	ALIM	ALIM	ALIM	SATIM	SATIM	SATIM	SATIM
EKGYO	ALIM	ALIM	ALIM	ALIM	SATIM	ALIM	ALIM	SATIM
ENJSA	ALIM	ALIM	ALIM	ALIM	ALIM	SATIM	ALIM	ALIM
ENKAI	ALIM	ALIM	ALIM	ALIM	ALIM	SATIM	ALIM	ALIM
EREGL	SATIM	ALIM	ALIM	ALIM	SATIM	ALIM	ALIM	SATIM
EUR/TRY	SATIM	SATIM	SATIM	ALIM	SATIM	ALIM	SATIM	SATIM
EUR/USD	SATIM	SATIM	SATIM	ALIM	SATIM	ALIM	SATIM	SATIM
FROTO	SATIM	SATIM	SATIM	SATIM	SATIM	ALIM	SATIM	SATIM
GARAN	SATIM	SATIM	ALIM	ALIM	SATIM	ALIM	SATIM	SATIM
GBP/USD	SATIM	SATIM	ALIM	ALIM	SATIM	SATIM	ALIM	SATIM
GUBRF	ALIM	ALIM	ALIM	ALIM	ALIM	SATIM	ALIM	ALIM
HALKB	SATIM	SATIM	SATIM	ALIM	SATIM	ALIM	SATIM	SATIM
HEKTS	ALIM	ALIM	ALIM	SATIM	ALIM	ALIM	ALIM	SATIM
ISCTR	SATIM	SATIM	SATIM	ALIM	SATIM	ALIM	SATIM	SATIM
KCHOL	SATIM	SATIM	SATIM	SATIM	SATIM	SATIM	ALIM	SATIM
KONTR	SATIM	SATIM	SATIM	SATIM	SATIM	ALIM	ALIM	SATIM
KOZAA	ALIM	ALIM	ALIM	ALIM	ALIM	SATIM	SATIM	ALIM
KOZAL	ALIM	ALIM	ALIM	ALIM	ALIM	SATIM	ALIM	ALIM
KRDMD	SATIM	SATIM	SATIM	ALIM	SATIM	ALIM	SATIM	SATIM
MGROS	SATIM	ALIM	ALIM	ALIM	SATIM	ALIM	SATIM	SATIM
ODAS	SATIM	SATIM	SATIM	SATIM	SATIM	SATIM	ALIM	SATIM
OYAKC	SATIM	ALIM	ALIM	ALIM	SATIM	ALIM	ALIM	SATIM
PETKM	ALIM	ALIM	ALIM	ALIM	SATIM	ALIM	ALIM	SATIM
PGSUS	SATIM	SATIM	SATIM	ALIM	SATIM	ALIM	SATIM	SATIM
RUB/TRY	ALIM	ALIM	ALIM	ALIM	ALIM	SATIM	SATIM	ALIM
SAHOL	SATIM	ALIM	ALIM	ALIM	SATIM	SATIM	ALIM	SATIM
SASA	ALIM	ALIM	ALIM	ALIM	ALIM	SATIM	ALIM	ALIM
SISE	SATIM	SATIM	SATIM	SATIM	SATIM	ALIM	SATIM	SATIM
SOKM	SATIM	SATIM	ALIM	ALIM	SATIM	ALIM	ALIM	SATIM
TAVHL	SATIM	SATIM	SATIM	ALIM	SATIM	ALIM	SATIM	SATIM
TCELL	SATIM	SATIM	ALIM	ALIM	SATIM	ALIM	SATIM	SATIM
THYAO	SATIM	SATIM	SATIM	SATIM	SATIM	ALIM	ALIM	SATIM
TKFEN	ALIM	ALIM	ALIM	ALIM	ALIM	SATIM	SATIM	ALIM
TOASO	SATIM	SATIM	SATIM	SATIM	SATIM	SATIM	SATIM	SATIM
TSKB	SATIM	SATIM	SATIM	ALIM	SATIM	ALIM	SATIM	SATIM
TTKOM	SATIM	SATIM	SATIM	ALIM	SATIM	ALIM	SATIM	SATIM
TUPRS	SATIM	SATIM	SATIM	SATIM	SATIM	SATIM	SATIM	SATIM
USD/TRY	SATIM	SATIM	SATIM	ALIM	SATIM	ALIM	SATIM	SATIM
VAKBN	SATIM	SATIM	SATIM	ALIM	SATIM	ALIM	SATIM	SATIM
VESTL	SATIM	SATIM	SATIM	SATIM	SATIM	ALIM	ALIM	SATIM
X10XB	SATIM	SATIM	ALIM	ALIM	SATIM	ALIM	ALIM	SATIM
XAU/TRY	SATIM	ALIM	ALIM	ALIM	SATIM	ALIM	ALIM	SATIM
XAU/USD	SATIM	SATIM	ALIM	ALIM	SATIM	ALIM	SATIM	SATIM
XLBNK	SATIM	SATIM	SATIM	ALIM	SATIM	ALIM	SATIM	SATIM
XSD25	SATIM	SATIM	ALIM	ALIM	SATIM	ALIM	SATIM	SATIM
XU030	SATIM	SATIM	ALIM	ALIM	SATIM	ALIM	ALIM	SATIM
YKBNK	SATIM	SATIM	SATIM	SATIM	SATIM	ALIM	SATIM	SATIM



ViOP Bülten

25 Temmuz 2024

Kod	Destek 3	Destek 2	Destek 1	Kapanış	Pivot	Direnç 1	Direnç 2	Direnç 3
DESTEKLER				DİRENÇLER				
F_AEFES0724	270.64	274.60	278.18	281.76	282.14	285.72	289.68	293.26
F_AEFES0824	281.90	286.06	289.02	291.99	293.18	296.14	300.30	303.26
F_AKBNK0724	65.54	66.72	67.40	68.09	68.58	69.26	70.44	71.12
F_AKBNK0824	67.64	68.90	69.59	70.28	70.85	71.54	72.80	73.49
F_AKSEN0724	41.55	42.22	42.58	42.95	43.25	43.61	44.28	44.64
F_AKSEN0824	43.44	44.08	44.41	44.73	45.05	45.38	46.02	46.35
F_ALARK0724	99.09	100.88	103.60	106.33	105.39	108.11	109.90	112.62
F_ALARK0824	104.91	106.35	108.41	110.46	109.85	111.91	113.35	115.41
F_ARCLK0724	169.43	172.47	175.33	178.20	178.37	181.23	184.27	187.13
F_ARCLK0824	177.46	180.16	182.75	185.35	185.45	188.04	190.74	193.33
F_ASELS0724	60.66	61.94	62.66	63.38	63.94	64.66	65.94	66.66
F_ASELS0824	62.66	64.07	64.82	65.57	66.23	66.98	68.39	69.14
F_ASTOR0724	90.23	92.14	93.82	95.50	95.73	97.41	99.32	101.00
F_ASTOR0824	92.17	93.84	95.97	98.11	97.64	99.77	101.44	103.57
F_BIMAS0724	605.69	612.85	620.37	627.90	627.53	635.05	642.21	649.73
F_BIMAS0824	621.51	627.21	632.60	637.99	638.30	643.69	649.39	654.78
F_BRSAN0724	439.99	448.27	453.44	458.61	461.72	466.89	475.17	480.34
F_BRSAN0824	447.56	457.46	464.10	470.75	474.00	480.64	490.54	497.18
F_CIMSA0724	34.38	35.08	35.55	36.03	36.25	36.72	37.42	37.89
F_CIMSA0824	35.96	36.63	37.11	37.59	37.78	38.26	38.93	39.41
F_CNHTRY0724	4.59	4.59	4.59	4.59	4.59	4.59	4.59	4.59
F_CNHTRY0824	4.69	4.69	4.70	4.71	4.70	4.71	4.71	4.72
F_DOAS0724	232.74	239.17	242.63	246.08	249.06	252.52	258.95	262.41
F_DOAS0824	235.28	243.40	247.47	251.54	255.59	259.66	267.78	271.85
F_DOHOL0724	16.39	16.62	16.81	17.00	17.04	17.23	17.46	17.65
F_DOHOL0824	17.08	17.33	17.50	17.68	17.75	17.92	18.17	18.34
F_EKGYO0724	11.17	11.39	11.67	11.95	11.89	12.17	12.39	12.67
F_EKGYO0824	11.65	11.88	12.14	12.41	12.37	12.63	12.86	13.12
F_ENJSA0724	65.54	66.89	68.24	69.58	69.59	70.94	72.29	73.64
F_ENJSA0824	68.67	70.00	71.25	72.50	72.58	73.83	75.16	76.41
F_ENKAI0724	37.63	39.86	42.86	45.85	45.09	48.09	50.32	53.32
F_ENKAI0824	41.66	43.25	45.11	46.97	46.70	48.56	50.15	52.01
F_EREGL0724	56.56	57.30	57.78	58.25	58.52	59.00	59.74	60.22
F_EREGL0824	58.92	59.64	60.09	60.55	60.81	61.26	61.98	62.43
F_EURTRY0724	35.80	35.83	35.84	35.86	35.87	35.89	35.92	35.93
F_EURTRY0824	37.09	37.12	37.16	37.21	37.19	37.23	37.26	37.30
F_EURUSD0724	1.08	1.08	1.08	1.09	1.09	1.09	1.09	1.09
F_EURUSD0824	1.08	1.08	1.09	1.09	1.09	1.09	1.09	1.09
F_FROTO0724	975.82	995.91	1,006.29	1,016.67	1,026.38	1,036.76	1,056.85	1,067.23
F_FROTO0824	992.35	1,016.18	1,028.84	1,041.51	1,052.67	1,065.33	1,089.16	1,101.82
F_GARAN0724	118.20	120.85	124.00	127.15	126.65	129.80	132.45	135.60
F_GARAN0824	122.45	124.92	127.98	131.04	130.45	133.51	135.98	139.04
F_GBPUSD0724	1.28	1.29	1.29	1.29	1.29	1.29	1.29	1.29
F_GBPUSD0824	1.29	1.29	1.29	1.29	1.29	1.29	1.29	1.29
F_GUBRF0724	141.06	146.98	158.82	170.66	164.74	176.58	182.50	194.34
F_GUBRF0824	148.63	154.60	166.02	177.45	171.99	183.41	189.38	200.80
F_HALKB0724	17.91	18.10	18.20	18.31	18.39	18.49	18.68	18.78
F_HALKB0824	18.72	18.90	19.00	19.10	19.18	19.28	19.46	19.56
F_HEKTS0724	12.77	13.04	13.30	13.57	13.57	13.83	14.10	14.36
F_HEKTS0824	13.25	13.50	13.80	14.09	14.05	14.35	14.60	14.90
F_ISCTR0724	15.55	15.76	15.99	16.23	16.20	16.43	16.64	16.87
F_ISCTR0824	16.17	16.37	16.64	16.90	16.84	17.11	17.31	17.58
F_KCHOL0724	217.60	221.88	224.07	226.26	228.35	230.54	234.82	237.01
F_KCHOL0824	227.27	230.97	232.99	235.02	236.69	238.71	242.41	244.43
F_KONTR0724N1	44.38	45.56	46.64	47.72	47.82	48.90	50.08	51.16
F_KONTR0824N1	45.17	46.20	47.22	48.23	48.25	49.27	50.30	51.32
F_KOZAA0724	56.80	57.96	59.45	60.94	60.61	62.10	63.26	64.75
F_KOZAA0824	59.28	60.44	61.93	63.42	63.09	64.58	65.74	67.23
F_KOZAL0724	21.42	22.02	22.75	23.49	23.35	24.08	24.68	25.41
F_KOZAL0824	22.26	22.86	23.66	24.46	24.26	25.06	25.66	26.46
F_KRDMD0724	29.52	30.10	30.56	31.03	31.14	31.60	32.18	32.64
F_KRDMD0824	30.58	31.21	31.71	32.20	32.34	32.84	33.47	33.97
F_MGROS0724	561.48	567.10	571.77	576.45	577.39	582.06	587.68	592.35
F_MGROS0824	585.08	591.18	595.43	599.69	601.53	605.78	611.88	616.13
F_ODAS0724	8.34	8.48	8.57	8.67	8.71	8.80	8.94	9.03
F_ODAS0824	8.71	8.83	8.94	9.04	9.06	9.17	9.29	9.40


ViOP Bülten
25 Temmuz 2024

Kod	Destek 3	Destek 2	Destek 1	Kapanış	Pivot	Direnç 1	Direnç 2	Direnç 3
DESTEKLER				DİRENÇLER				
F_OYAKC0724	69.51	71.29	73.44	75.60	75.22	77.37	79.15	81.30
F_OYAKC0824	70.98	72.62	74.65	76.67	76.29	78.32	79.96	81.99
F_PETKM0724	23.97	24.30	24.70	25.10	25.03	25.43	25.76	26.16
F_PETKM0824	25.08	25.36	25.74	26.12	26.02	26.40	26.68	27.06
F_PGSUS0724N1	225.12	229.72	233.29	236.85	237.89	241.46	246.06	249.63
F_PGSUS0824	234.26	238.62	242.57	246.52	246.93	250.88	255.24	259.19
F_SAHOL0724	102.34	104.66	105.96	107.25	108.28	109.58	111.90	113.20
F_SAHOL0824	106.58	108.84	110.14	111.45	112.40	113.70	115.96	117.26
F_SASA0724	43.33	44.28	45.57	46.86	46.52	47.81	48.76	50.05
F_SASA0824	45.74	46.54	47.51	48.49	48.31	49.28	50.08	51.05
F_SISE0724	47.91	48.41	48.70	49.00	49.20	49.49	49.99	50.28
F_SISE0824	49.83	50.33	50.60	50.86	51.10	51.37	51.87	52.14
F_SOKM0724	62.64	63.47	64.03	64.60	64.86	65.42	66.25	66.81
F_SOKM0824	65.64	66.36	66.90	67.45	67.62	68.16	68.88	69.42
F_TAVHL0724	258.48	262.87	265.20	267.52	269.59	271.92	276.31	278.64
F_TAVHL0824	270.09	274.32	276.63	278.93	280.86	283.17	287.40	289.71
F_TCELL0724	103.21	105.73	106.99	108.26	109.51	110.77	113.29	114.55
F_TCELL0824	107.38	109.93	111.23	112.52	113.78	115.08	117.63	118.93
F_THYAO0724	301.83	304.18	305.89	307.59	308.24	309.95	312.30	314.01
F_THYAO0824	313.97	316.32	318.16	319.99	320.51	322.35	324.70	326.54
F_TKFEN0724	52.72	54.10	56.32	58.54	57.70	59.92	61.30	63.52
F_TKFEN0824	55.58	56.78	59.07	61.37	60.27	62.56	63.76	66.05
F_TOASO0724	277.09	285.45	289.78	294.11	298.14	302.47	310.83	315.16
F_TOASO0824	291.29	298.70	302.77	306.85	310.18	314.25	321.66	325.73
F_TSKB0724	11.83	12.06	12.25	12.43	12.48	12.67	12.90	13.09
F_TSKB0824	12.60	12.77	12.86	12.95	13.03	13.12	13.29	13.38
F_TTKOM0724	47.87	49.36	50.23	51.10	51.72	52.59	54.08	54.95
F_TTKOM0824	50.11	51.56	52.40	53.24	53.85	54.69	56.14	56.98
F_TUPRS0724	160.96	162.63	163.66	164.69	165.33	166.36	168.03	169.06
F_TUPRS0824	166.98	168.61	169.74	170.86	171.37	172.50	174.13	175.26
F_USDTRY0724	32.96	32.99	33.02	33.04	33.05	33.08	33.11	33.14
F_USDTRY0824	33.97	34.03	34.10	34.17	34.17	34.23	34.30	34.36
F_VAKBN0724	21.40	21.83	22.08	22.32	22.51	22.76	23.19	23.44
F_VAKBN0824	22.35	22.78	23.04	23.29	23.47	23.73	24.16	24.42
F_VESTL0724	70.56	72.59	73.84	75.10	75.87	77.12	79.15	80.40
F_VESTL0824	74.06	76.01	77.16	78.30	79.11	80.26	82.21	83.36
F_X10XB0824	13,298.75	13,389.75	13,435.25	13,480.75	13,526.25	13,571.75	13,662.75	13,708.25
F_X10XB1024	14,650.00	14,650.00	14,650.00	14,650.00	14,650.00	14,650.00	14,650.00	14,650.00
F_XAUTRYM0824	2,653.46	2,660.73	2,671.91	2,683.09	2,679.18	2,690.36	2,697.63	2,708.81
F_XAUTRYM1024	2,873.63	2,879.73	2,891.78	2,903.82	2,897.88	2,909.93	2,916.03	2,928.08
F_XAUUSD0824	2,371.07	2,393.03	2,404.67	2,416.30	2,426.63	2,438.27	2,460.23	2,471.87
F_XAUUSD1024	2,403.47	2,422.68	2,432.52	2,442.35	2,451.73	2,461.57	2,480.78	2,490.62
F_XLBNK0824	13,940.33	14,085.92	14,177.08	14,268.25	14,322.67	14,413.83	14,559.42	14,650.58
F_XLBNK1024	15,150.50	15,262.25	15,332.00	15,401.75	15,443.75	15,513.50	15,625.25	15,695.00
F_XSD250824	13,322.00	14,257.00	16,127.00	17,997.00	17,062.00	18,932.00	19,867.00	21,737.00
F_XU0300824	12,142.42	12,264.83	12,326.42	12,388.00	12,448.83	12,510.42	12,632.83	12,694.42
F_XU0301024	13,062.17	13,173.58	13,238.67	13,303.75	13,350.08	13,415.17	13,526.58	13,591.67
F_YKBNK0724	29.53	30.09	30.39	30.68	30.95	31.25	31.81	32.11
F_YKBNK0824	29.15	30.02	30.97	31.93	31.84	32.79	33.66	34.61

Sözleşme Kodu	Vade Ayı	Uzlaşma Fiyatı	Önceki Uzlaşma Fiyatı	Değişim	Değişim Puan	Gün İçi Yüksek	Gün İçi Düşük	İşlem Miktarı	İşlem Hacim	Açık Pozisyon	Açık Pozisyon Değişimi	Vadeye Kalan Gün Sayısı	Takasbank Başlangıç Teminatı %
PAY VADELİ													
F_ISCTR0724	31.07.2024	16.260	16.320	-0.37 %	-0.06	16.400	15.960	721,522	1,169,967,563	829,058	-37,225	7	16
F_ISCTR0824	29.08.2024	16.920	16.950	-0.18 %	-0.03	17.050	16.580	97,874	164,699,556	170,143	41,576	36	16
F_KCHOL0724	31.07.2024	226.380	232.090	-2.46 %	-5.71	232.630	226.160	29,083	665,001,140	68,556	-351	7	15
F_KCHOL0824	29.08.2024	235.070	240.270	-2.16 %	-5.20	240.380	234.660	10,584	251,106,001	17,885	4,502	36	15
F_KONTR0724N1	31.07.2024	47.600	48.470	-1.79 %	-0.87	49.000	46.740	4,464	68,927,489	7,212	-178	7	17
F_KONTR0824N1	29.08.2024	48.100	49.280	-2.39 %	-1.18	49.290	47.240	1,736	27,146,228	2,565	687	36	17
F_KOZAA0724	31.07.2024	61.060	60.580	0.79 %	0.48	61.770	59.120	65,843	400,348,667	93,813	-1,521	7	16
F_KOZAA0824	29.08.2024	63.460	63.180	0.44 %	0.28	64.250	61.600	8,621	54,515,260	15,153	2,728	36	16
F_KOZAL0724	31.07.2024	23.480	22.890	2.58 %	0.59	23.940	22.610	247,867	580,077,735	400,087	-18,914	7	17
F_KOZAL0824	29.08.2024	24.420	23.830	2.48 %	0.59	24.860	23.460	54,778	133,031,481	61,578	8,388	36	17
F_KRDMD0724	31.07.2024	30.990	31.220	-0.74 %	-0.23	31.710	30.670	133,897	417,309,178	225,428	-1,875	7	16
F_KRDMD0824	29.08.2024	32.180	32.470	-0.89 %	-0.29	32.980	31.850	39,188	127,184,266	50,155	12,935	36	16
F_MGROS0724	31.07.2024	576.490	575.630	0.15 %	0.86	583.000	572.710	3,748	216,861,159	7,365	-431	7	15
F_MGROS0824	29.08.2024	601.500	600.340	0.19 %	1.16	607.620	597.270	744	44,852,073	1,189	268	36	15
F_ODAS0724	31.07.2024	8.670	8.690	-0.23 %	-0.02	8.840	8.610	152,112	132,688,668	595,210	-12,538	7	15
F_ODAS0824	29.08.2024	9.040	9.060	-0.22 %	-0.02	9.190	8.960	17,902	16,288,263	63,747	10,409	36	15
F_OYAKC0724	31.07.2024	76.010	73.270	3.74 %	2.74	76.990	73.060	22,293	168,022,662	37,345	-590	7	17
F_OYAKC0824	29.08.2024	76.700	74.950	2.33 %	1.75	77.940	74.270	5,387	41,173,566	8,913	855	36	17
F_PETKM0724	31.07.2024	25.100	24.910	0.76 %	0.19	25.360	24.630	362,872	905,735,189	382,388	-80,142	7	15
F_PETKM0824	29.08.2024	26.130	25.920	0.81 %	0.21	26.300	25.640	34,491	89,615,315	72,668	13,335	36	15
F_PGSUS0724N1	31.07.2024	236.860	237.310	-0.19 %	-0.45	242.500	234.330	6,709	783,561,664	4,699	-894	7	16
F_PGSUS0824	29.08.2024	247.610	246.870	0.30 %	0.74	251.290	242.980	4,333	107,253,028	5,232	412	36	16
F_SAHOL0724	31.07.2024	107.230	110.670	-3.11 %	-3.44	110.610	106.990	41,535	450,170,699	117,516	-6,305	7	15
F_SAHOL0824	29.08.2024	111.340	115.050	-3.22 %	-3.71	114.650	111.090	11,526	129,593,023	25,774	4,261	36	15
F_SASA0724	31.07.2024	46.840	46.130	1.54 %	0.71	47.470	45.230	128,067	597,734,969	147,027	-4,538	7	16
F_SASA0824	29.08.2024	48.480	47.670	1.70 %	0.81	49.100	47.330	21,598	104,439,600	30,546	6,614	36	16
F_SISE0724	31.07.2024	49.070	49.440	-0.75 %	-0.37	49.690	48.900	70,030	345,545,845	228,377	-9,253	7	14
F_SISE0824	29.08.2024	50.910	51.360	-0.88 %	-0.45	51.610	50.840	14,711	75,356,746	41,795	8,186	36	14
F_SOKM0724	31.07.2024	64.690	65.610	-1.40 %	-0.92	65.680	64.290	21,092	137,216,002	74,625	-2,680	7	15
F_SOKM0824	29.08.2024	67.580	68.430	-1.24 %	-0.85	68.330	67.070	4,548	30,843,921	18,428	2,456	36	15
F_TAVHL0724	31.07.2024	267.840	273.120	-1.93 %	-5.28	273.990	267.270	7,376	199,755,008	20,719	-861	7	15
F_TAVHL0824	29.08.2024	279.060	284.850	-2.03 %	-5.79	285.100	278.560	730	20,595,746	2,075	208	36	15
F_TCELL0724	31.07.2024	108.390	112.290	-3.47 %	-3.90	112.020	108.240	87,696	970,268,600	97,324	93	7	14
F_TCELL0824	29.08.2024	112.770	116.560	-3.25 %	-3.79	116.340	112.490	26,432	303,733,083	34,387	8,956	36	14
F_THYAO0724	31.07.2024	307.920	308.790	-0.28 %	-0.87	310.600	306.540	45,879	1,415,614,186	154,703	-4,380	7	15
F_THYAO0824	29.08.2024	320.070	321.080	-0.31 %	-1.01	322.870	318.680	18,044	578,821,466	28,830	4,531	36	15
F_TKFEN0724	31.07.2024	58.800	56.090	4.83 %	2.71	59.080	55.480	43,126	247,972,320	49,695	-5,056	7	15
F_TKFEN0824	29.08.2024	61.390	58.480	4.98 %	2.91	61.460	57.970	12,995	78,285,558	25,282	9,862	36	15
F_TOASO0724	31.07.2024	294.390	305.440	-3.62 %	-11.05	306.500	293.810	20,140	598,140,767	26,111	-1,708	7	15
F_TOASO0824	29.08.2024	306.670	317.580	-3.44 %	-10.91	317.580	306.100	3,914	121,221,417	8,354	2,105	36	15
F_TSKB0724	31.07.2024	12.420	12.670	-1.97 %	-0.25	12.720	12.300	53,947	67,685,523	213,525	-7,361	7	15
F_TSKB0824	29.08.2024	12.950	13.190	-1.82 %	-0.24	13.200	12.940	5,361	7,005,172	18,926	2,195	36	15
F_TTKOM0724	31.07.2024	50.920	52.620	-3.23 %	-1.70	53.210	50.850	52,139	271,255,722	89,579	2,889	7	15
F_TTKOM0824	29.08.2024	53.090	54.690	-2.93 %	-1.60	55.300	53.010	4,968	26,812,547	13,653	1,355	36	15
F_TUPRS0724	31.07.2024	164.700	166.230	-0.92 %	-1.53	167.000	164.300	37,404	619,500,272	104,174	-1,984	7	15
F_TUPRS0824	29.08.2024	170.800	172.500	-0.99 %	-1.70	173.010	170.250	11,510	197,753,221	25,178	4,958	36	15
F_VAKBN0724	31.07.2024	22.380	22.960	-2.53 %	-0.58	22.950	22.270	78,677	177,819,080	185,150	-5,512	7	16
F_VAKBN0824	29.08.2024	23.330	23.960	-2.63 %	-0.63	23.910	23.220	10,679	25,168,994	19,490	5,101	36	16
F_VESTL0724	31.07.2024	75.160	77.060	-2.47 %	-1.90	77.890	74.610	15,783	120,077,711	54,517	-515	7	17
F_VESTL0824	29.08.2024	78.380	80.580	-2.73 %	-2.20	81.070	77.970	1,984	15,681,293	6,133	911	36	17
F_YKBNK0724	31.07.2024	30.710	31.390	-2.17 %	-0.68	31.520	30.660	425,965	1,318,838,224	542,132	-28,002	7	16
F_YKBNK0824	29.08.2024	31.940	32.580	-1.96 %	-0.64	32.700	30.880	70,154	225,243,401	130,608	26,644	36	16

Genel Müdürlük

Esentepe Mh. Ecza Sk. Safter Han İş Merkezi No:6 Şişli/İstanbul – (0212) 286 30 00

Beylikdüzü

Hayrettin Paşa Mah. 1993 Sokak No:22 Ferah Residence Daire A1 Esenyurt – (0212) 270 26 43

Erenköy

Bağdat Caddesi Beyaz Apt. No: 339 D:5 Erenköy – (0216) 301 10 45

Levent

Nispetiye Mah. Aytar Cad Metro İş Merkezi No. 10 İç Kapı No: 1 Beşiktaş – (0212) 286 30 00

Suadiye

Suadiye Mah. Öncü Sokak Büyük Hanlı Konutları B1 Blok K:8 D:22 Kadıköy – (0216) 350 01 43

Ankara

Tunalı Hilmi Cad. 60/12 Kavaklıdere – (0312) 426 16 61

Bursa

Çekirge Mah. Çekirge Cad. Gökçen Apt. Blok 97/1 C Osmangazi – (0224) 233 43 37

Malatya

Sancaktar Mah. Aslantepo Cad. Canbaylar Plaza No. 93/9 Battalgazi – (0422) 377 90 00

Adana

Çınarlı Mah. 61027 SK. Sunar Nuri Çomu İş Merkezi Sitesi A Blok No:18 İç Kapı No:124 Seyhan – (0322) 355 31 45

Aydın

Güzelhisar Mahallesi Albay Şefik Caddesi No:4 Ronasans Plaza İç Kapı No:17 Efeler/AYDIN – (0256) 218 22 95

Denizli

Sırapapılar Mahallesi 1585 Sokak Kaygün İş Merkezi No:3 İç Kapı No:13 Merkezefendi – (0258) 295 08 99

Eskişehir

Akaraş Mah. Atatürk Bul. Yağmur Apt. No : 87A Odunpazarı – (0222) 211 20 45

İzmir

Çınarlı Mah. Ozan Abay Cad. Egeperla No: 10 / 201 Konak / İzmir – (0234) 270 44 67

İzmit

Karabaş Mah. Ankara Karayolu Cad. No: 65/3 Kocaeli – (0262) 999 68 97

Kapalıçarşı

Molla Fenari Mah. Kürkcüler Çarşısı Sk. No:25 İç Kapı No:1 Fatih / İstanbul – (0212) 513 40 01

Mersin

Güvenevler Mah. 1928 Sk. İkinci Global İş Merkezi No:5 İç Kapı No:6 Yenişehir/MERSİN – (0324) 241 33 15

Niğde

Aşağı Kayabaşı Mah. Dr. Sami Yağız Cad. Kültür Plaza No:32 Kat:1/4 Niğde – (0388) 214 19 35

**YASAL UYARI**

Bu rapor, bir veya daha fazla sermaye piyasası aracı veya bunları ihraç eden ortaklıklar ve kuruluşlar ile piyasa eğilimleri hakkında, belirli bir kişiye veya mali durumları, risk ve getiri tercihleri benzer nitelikteki bir gruba yönelik olmamak kaydıyla, Marbaş Menkul Değerler A.Ş. müşterilerine ve/veya dağıtım kanallarına yönelik olarak Marbaş Menkul Değerler A.Ş.'nin anlaşılabilir olduğu dışarıdan hizmet sağlayıcı kuruluş tarafından hazırlanmıştır. Burada yer alan yatırım bilgi, yorum ve tavsiyeleri yatırım danışmanlığı kapsamında değildir. Yatırım danışmanlığı hizmeti, yetkili kuruluşlar tarafından kişilerin risk ve getiri tercihleri dikkate alınarak kişiye özel sunulmaktadır. Burada yer alan yorum ve tavsiyeler ise genel niteliktedir. Bu tavsiyeler mali durumunuz ile risk ve getiri tercihlerinize uygun olmayabilir. Bu nedenle, sadece burada yer alan bilgilere dayanarak yatırım kararı verilmesi beklentilerinize uygun sonuçlar doğurmayabilir. Bu rapor ve yorumlardaki yazılar, bilgiler ve grafikler, ulaşılabilen ilk kaynaklardan iyi niyetle ve doğruluğu, geçerliliği, etkinliği velhasıl her ne şekil, suret ve nam altında olursa olsun herhangi bir karara dayanak oluşturması hususunda herhangi bir teminat, garanti oluşturmadan, yalnızca bilgi edinilmesi amacıyla derlenmiştir. İş bu raporlardaki yorumlardan; eksik bilgi ve/veya güncellenme gibi konularda ortaya çıkabilecek zararlardan Marbaş Menkul Değerler A.Ş. ve çalışanları sorumlu değildir. Marbaş Menkul Değerler A.Ş. her an, hiçbir şekil ve surette ön ihbara ve/veya ihtara gerek kalmaksızın söz konusu bilgileri, tavsiyeleri değiştirebilir ve/veya ortadan kaldırabilir. Genel anlamda bilgi vermek amacıyla hazırlanmış olan iş bu rapor ve yorumlar, kapsamı bilgiler, tavsiyeler hiçbir şekil ve surette Marbaş Menkul Değerler A.Ş.'nin herhangi bir taahhüdünü tazammum etmediğinden, bu bilgilere istinaden her türlü özel ve/veya tüzel kişiler tarafından alınacak kararlar, varılacak sonuçlar, gerçekleştirilecek işlemler ve oluşabilecek her türlü riskler bizatihi bu kişilere ait ve raci olacaktır. Hiçbir şekil ve surette ve her ne nam altında olursa olsun, her türlü gerçek ve/veya tüzel kişinin, gerek doğrudan gerek dolayısı ile ve bu sebeplerle uğrayabileceği her türlü doğrudan ve/veya dolayısıyla oluşacak maddi ve manevi zarar, kar mahrumiyeti, velhasıl her ne nam altında olursa olsun uğrayabileceği zararlardan hiçbir şekil ve surette Marbaş Menkul Değerler A.Ş. ve çalışanları sorumlu tutulamayacak ve hiçbir şekil ve surette her ne nam altında olursa olsun Marbaş Yatırım Menkul Değerler A.Ş. çalışanlarından talepte bulunulmayacaktır.