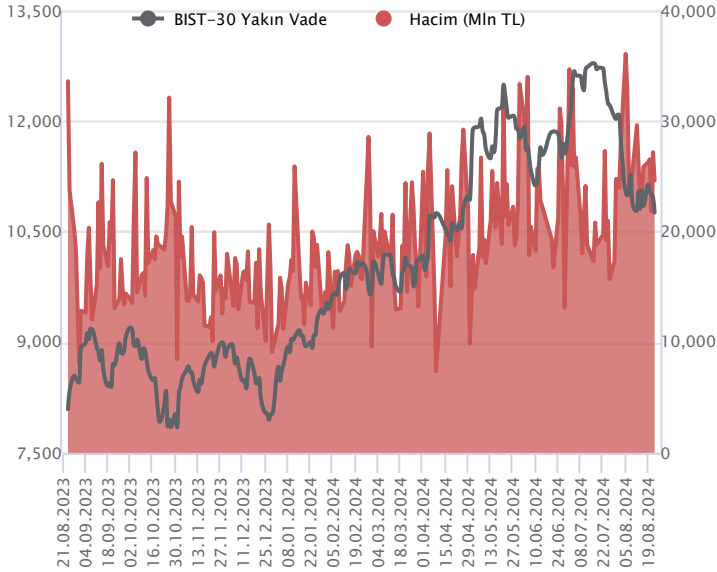


Sözleşme Kodu	Vade Ayı	Uzlaşma Fiyatı	Önceki Uzlaşma Fiyatı	Değişim	Değişim Puan	Gün İçi Yüksek	Gün İçi Düşük	İşlem Miktarı	İşlem Hacim	Açık Pozisyon	Açık Pozisyon Değişimi	Vadeye Kalan Gün Sayısı	Takasbank Başlangıç Teminatı %
F_XU0300824	29.08.2024	10,675.00	10,977.75	-2.76 %	-302.75	11,018.00	10,624.00	228,024.00	24,640,157,967.50	366,657.00	1,123.00	6	12
F_XU0301024	31.10.2024	11,378.75	11,699.25	-2.74 %	-320.50	11,720.00	11,333.25	27,004.00	3,109,274,760.00	123,323.00	9,726.00	69	12

### ENDEKS KONTRATLARI

### BIST 30 Yakın Vadeli Kontratı



Ağustos vadeli endeks sözleşmesi 10.624,00 – 11.018,00 seviyeleri arasında hareket ederek cuma gününü %2,76 oranında sert bir düşüşle 10.675,00 uzlaşma fiyatından tamamladı. Hafta içerisinde dalgalı bir seyrin öne çıktığı sözleşmede haftanın son işlem gününde satış baskısının derinleştiği bir fiyatlama takip edildi. Akşam seans kapanışı ise 10.758,75 puandan gerçekleşti. ABD borsaları Fed Başkanı Powell'in mesajlarının etkisiyle günü yükselişlerle tamamlarken, ABD vadeliinde bu sabah yataya yakın bir seyir etkili oluyor. Asya piyasalarında karışık bir görünüm hâkim. Avrupa vadeliileri ve CFD endeksleri hafif satıcılı açılışlara işaret ediyor. Ağustos vadeli endeks sözleşmesinin güne dalgalı bir başlangıç yapmasını bekliyoruz.

Son haftalardaki satışlarla teknik görünümün zayıflama kaydettiği sözleşmede 10.700 ve 10.624 seviyeleri kısa vadeli ilk destek noktalarıdır. Bu seviyeler altında 10.550 - 10.500 bölgesine doğru geri çekilmeler gündeme gelebilir. 10.500 desteği de kırılacak olursa satış baskısının derinleştiği görülebilir. Cuma günkü sert satışların ardından akşam seansında bir miktar tepki çabasının gözlemlendiği sözleşmede 10.800 ve 10.890 seviyeleri kısa vadeli ilk direnç noktaları olup, devamında 10.950 – 11.000 aralığı direnç olarak önem kazanacaktır. Toparlanma eğiliminin devamlılığı açısından 11.000 üzeri günlük kapanışlara ihtiyaç bulunmaktadır. Sözleşmede yüksek seyreden oynaklığa ve sert fiyat hareketlerine karşı ekstra dikkatli olunmalıdır.

### Endeks - 30 Yakın Vade Aracı Kurum Dağılımı Günlük Değişim

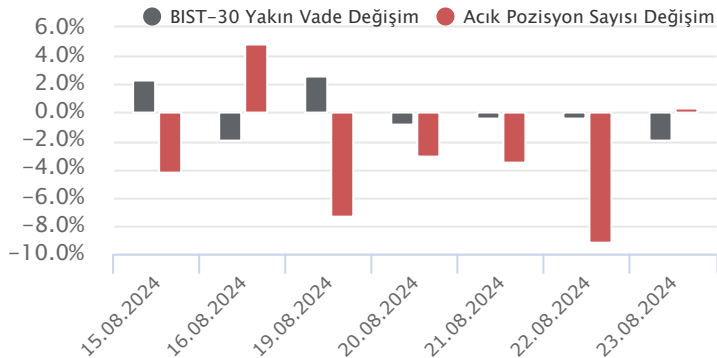
Long			Short		
Kurum	Net Lot	Pay (%)	Kurum	Net Lot	Pay (%)
İş Yatırım	4.936	18	HSBC Yatırım	9.190	33
İnfo Yatırım	4.065	15	Yapı Kredi Yatırım	5.646	21
Deniz Yatırım	3.911	14	Bank of America	5.469	20
Tacirler Yatırım	3.358	12	Ak Yatırım	1.994	7
Vakıf Yatırım	2.321	8	Meksa Yatırım	1.453	5
Diğer	8.913	32	Diğer	3.752	14

İlk 5 Kurum Satım Ağırlıklı

### Endeks - 30 Yakın Vade Aracı Kurum Dağılımı Tüm Vade

Long			Short		
Kurum	Net Lot	Pay (%)	Kurum	Net Lot	Pay (%)
Yapı Kredi Yatırım	40.518	15	İş Yatırım	126.429	48
Teb Yatırım	36.055	14	Bank of America	76.504	29
Halk Yatırım	35.206	13	HSBC Yatırım	49.081	19
Ziraat Yatırım	23.253	9	Meksa Yatırım	6.839	3
Gedik Yatırım	17.848	7	Strateji Menkul	3.512	1
Diğer	110.837	42	Diğer	1.341	1

İlk 5 Kurum Satım Ağırlıklı

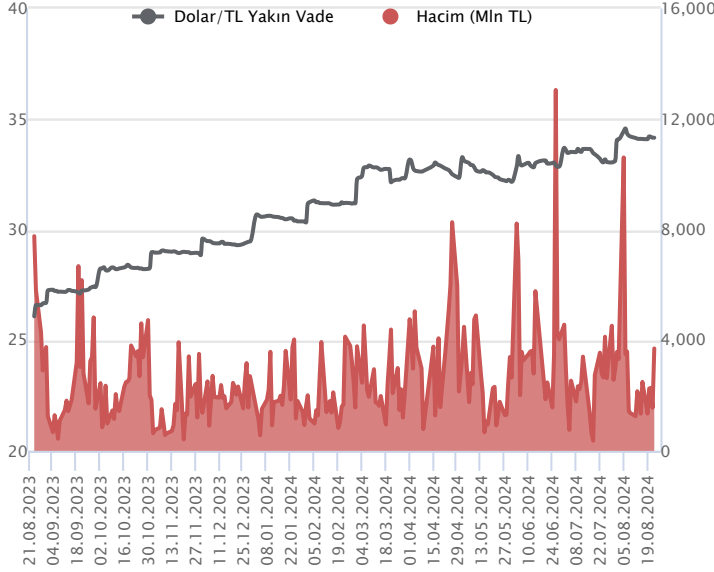


### Fiyat (%) Açık Pozisyon (%) Yorum

Artış	Artış	Yükselişin devamlılığı için sinyal olarak kabul edilebilir.
Artış	Azalış	Yükselişin desteklenmediğini gösterir.
Azalış	Artış	Düşüşlerin devamlılığı için sinyal olarak kabul edilebilir.
Azalış	Azalış	Düşüşlerin desteklenmediğini gösterir.

Sözleşme Kodu	Vade Ayı	Uzlaşma Fiyatı	Önceki Uzlaşma Fiyatı	Değişim	Değişim Puan	Gün İçi Yüksek	Gün İçi Düşük	İşlem Miktarı	İşlem Hacim	Açık Pozisyon	Açık Pozisyon Değişimi	Vadeye Kalan Gün Sayısı	Takasbank Başlangıç Teminatı %
<b>DÖVİZ KONTRATLARI</b>													
F_EURTRY0824	29.08.2024	38.1508	38.0585	0.24 %	0.09	38.2500	37.9301	804	30,539,615	4,774	-16	6	12
F_EURTRY0924	30.09.2024	39.7076	39.4997	0.53 %	0.21	39.7888	39.4797	938	37,097,420	3,657	903	38	12
F_EURUSD0824	29.08.2024	1.1186	1.1110	0.68 %	0.01	1.1188	1.1107	10,293	388,466,869	22,664	4,460	6	3
F_EURUSD0924	30.09.2024	1.1199	1.1127	0.65 %	0.01	1.1200	1.1124	3,001	113,331,409	5,471	1,026	38	3
F_USDTRY0824	29.08.2024	34.1601	34.1673	-0.02 %	-0.01	34.1700	34.1100	108,484	3,704,012,274	899,592	-31,766	6	13
F_USDTRY0924	30.09.2024	35.4469	35.4411	0.02 %	0.01	35.4575	35.3925	28,563	1,012,302,904	583,169	17,004	38	13

**Dolar/TL Yakın Vadeli Kontratı**



Ağustos vadeli Dolar/TL sözleşmesi cuma günü 34,1100 ile 34,1700 seviyeleri arasında dalgalanarak günü yüzde 0,02'lik düşütle 34,1601 uzlaşma fiyatından tamamladı. Fed Başkanı J. Powell, Jackson Hole Sempozyumu'nda açıklamalarda bulundu. Powell, para politikasını ayarlamamanın zamanı geldiğini, gelecek verilerin ise faiz indirim hızını ve miktarını belirleyeceğini bildirdi. Fed üyelerinin birçoğu da faiz indirimlerine sıcak bakmakta olup, eylül ayı toplantısında faiz indirimine gidileceği beklenmekte. Yurt içerisinde ise TCMB, aylık enflasyon verilerinde belirgin ve kalıcı düşüş sağlanana kadar sıkı para politikasına devam edeceğinin iletişimini kurmakta. Kurda son dönemlerde düşük volatilitede kademeli ve hafif yükseliş eğilimi hâkim. Dolar endeksi tarafında ise zayıflama cuma günkü açıklamalar ile birlikte devam etmekte. Bugün yurt içerisinde reel kesim güven endeksi ve kapasite kullanım oranı verileri takip edilecek. ABD tarafında ise dayanıklı mal siparişleri izlenecek. Dolar/TL spot kuru, bu sabah saat 08:10 itibariyle 33,99'lu seviyelerde hareket ediyor. Dolar endeksi ise 101,71 civarında bulunuyor.

**Dolar/TL Yakın Vade Aracı Kurum Dağılımı Günlük Değişim**

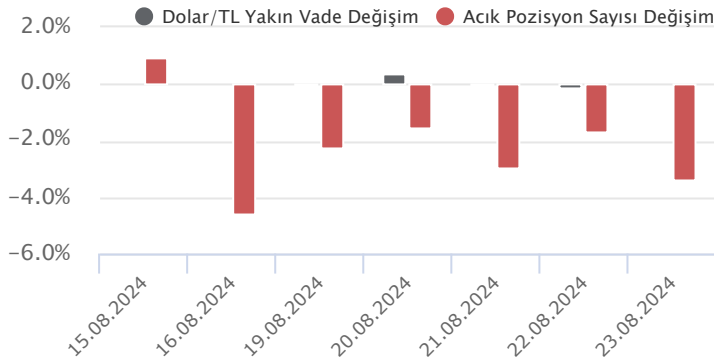
Long			Short		
Kurum	Net Lot	Pay (%)	Kurum	Net Lot	Pay (%)
Bank of America	35.630	41	Akbank	69.134	80
İş Yatırım	27.744	32	Finansbank	6.819	8
Ak Yatırım	7.146	8	Teb Yatırım	3.930	5
Şeker Yatırım	4.000	5	Garanti Bankası	3.000	3
Halk Yatırım	2.820	3	İş Bankası	1.610	2
Diğer	9.622	11	Diğer	2.469	3

İlk 5 Kurum Satım Ağırlıklı

**Dolar/TL Yakın Vade Aracı Kurum Dağılımı Tüm Vade**

Long			Short		
Kurum	Net Lot	Pay (%)	Kurum	Net Lot	Pay (%)
Akbank	186.695	29	İş Yatırım	390.771	61
Deniz Yatırım	57.716	9	Bank of America	198.622	31
Teb Yatırım	47.025	7	Yapı ve Kredi Bankası	29.263	5
Info Yatırım	40.472	6	QNB Finans Yatırım	19.237	3
Ak Yatırım	37.701	6	Şeker Yatırım	3.995	1
Diğer	275.668	43	Diğer	3.389	1

İlk 5 Kurum Satım Ağırlıklı

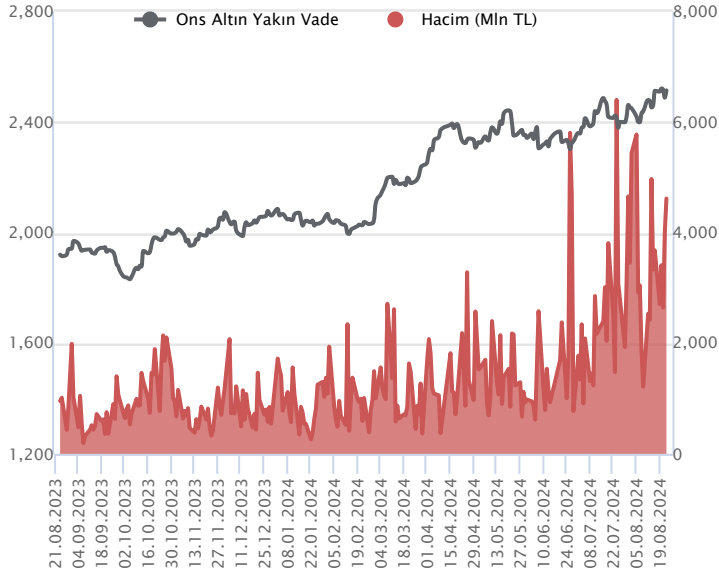


**Fiyat (%) Açık Pozisyon (%) Yorum**

Artış	Artış	Yükselişin devamlılığı için sinyal olarak kabul edilebilir.
Artış	Azalış	Yükselişin desteklenmediğini gösterir.
Azalış	Artış	Düşüşlerin devamlılığı için sinyal olarak kabul edilebilir.
Azalış	Azalış	Düşüşlerin desteklenmediğini gösterir.

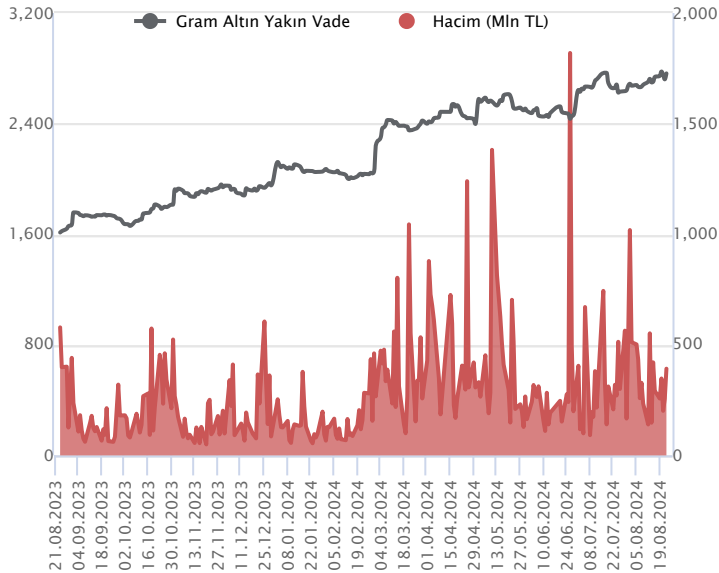
Sözleşme Kodu	Vade Ayı	Uzlaşma Fiyatı	Önceki Uzlaşma Fiyatı	Değişim	Değişim Puanı	Gün İçi Yüksek	Gün İçi Düşük	İşlem Miktarı	İşlem Hacim	Açık Pozisyon	Açık Pozisyon Değişimi	Vadeye Kalan Gün Sayısı	Takasbank Başlangıç Teminatı %
<b>ALTIN KONTRATLARI</b>													
F_XAUTRYM0824	29.08.2024	2,762.290	2,728.880	1.22 %	33.41	2,765.590	2,734.990	142,643	392,007,151	516,606	-14,850	6	12
F_XAUTRYM1024	31.10.2024	3,013.820	2,968.350	1.53 %	45.47	3,016.550	2,974.990	79,904	239,284,883	208,134	28,976	69	12
F_XAUUSD0824	29.08.2024	2,514.000	2,485.550	1.14 %	28.45	2,520.850	2,494.400	54,435	4,616,188,561	42,340	-15,425	6	6
F_XAUUSD1024	31.10.2024	2,547.750	2,515.450	1.28 %	32.30	2,551.100	2,521.000	33,596	2,886,069,512	67,696	19,425	69	6

### ONS ALTIN Yakın Vadeli Kontratı



Ağustos vadeli ons altın sözleşmesi cuma gününü 2494,40-2520,85\$ arasında seyrederek, günü yüzde 1,14 yükselişle 2514,00\$ uzlaşma fiyatından tamamladı. Spot piyasada saat 08:25 itibariyle ons altın 2510\$ seviyesinde izleniyor. Sözleşme için 2492-2521\$ arasını nötr olarak değerlendiriyoruz. Cuma günü stratejimizde yukarı yönlü stratejimiz 2510\$ seviyesinin üzerindeki kapanışlarda izlenecekti. Bugün ise bu stratejimizi yukarı yönlü revize ediyor ve 2521\$ seviyesinin üzerindeki kapanışlarda 2495\$ stop seviyesi belirlenerek 2571\$ seviyesi değerlendirilebilir. Geri çekilmelerde 2492\$ destek olurken, bu seviyenin altında 2516\$ stop seviyesi olmak koşuluyla 2442\$ seviyesi izlenebilir. Fed Başkanı Powell'ın Jackson Hole Sempozyumunda yapmış olduğu konuşmasında, istihdam piyasasındaki yavaşlamanın normalleşmeyi gösterdiğini, şu anki faiz seviyesinin kendilerine yeterli kadar alan sağladığını söyledi. Para politikası için ayarlama zamanının geldiğini, önümüzdeki verilerin faiz indirim hızını ve miktarını belirleyeceğini de belirtti. Bugün ABD'de dayanıklı tüketim malları siparişleri açıklanacak. Fed üyelerinin konuşmaları da takip edilebilir. Sözleşmede olası oynaklığa karşı yatırımcıların aktif bir kar al/zarar durdur seviyesi belirleyerek hareket etmeleri daha sağlıklı olabilir.

### GRAM ALTIN Yakın Vadeli Kontratı

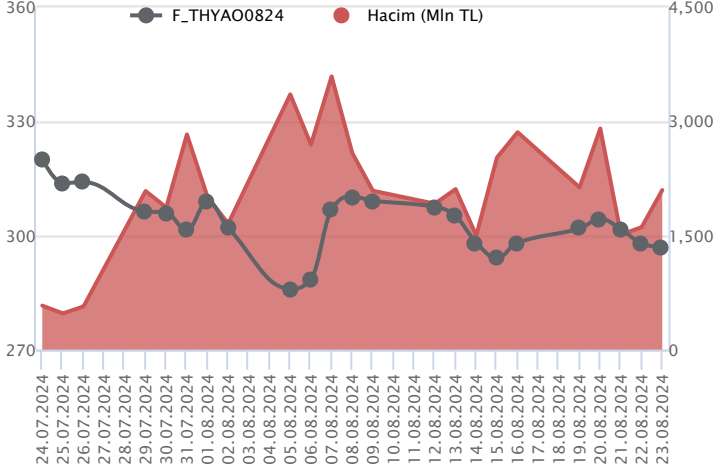


Ağustos vadeli gram altın sözleşmesi cuma gününü 2734,99-2765,59TL arasında dalgalanarak, günü yüzde 1,22 yükselişle 2762,29TL uzlaşma fiyatından tamamladı. Spot piyasada saat 08:25 itibariyle gram altın 2743 TL seviyesinde işlem görüyor. Jackson Hole Sempozyumunda konuşma yapan Fed Başkanı Powell, eylül ayında yapılacak Fed toplantısına yönelik faiz indirimini destekleyen ifadelerde bulundu. Fed üyelerinden konuşmalar izleniyor. Üyelerden Bostic, faiz indirimine hazır olmaya yakın olduklarını belirtti. Son açıklanan enflasyon verileri sonrasında enflasyonun geri döneceğine olan inancının arttığını da ekledi. TCMB bu yılın son enflasyon raporunu 08 Kasım 2024 tarihinde yayınlacağını duyurdu. Gerekçe olarak TCMB Başkanı Fatih Karahan'ın yurt dışı toplantı nedeniyle olduğu belirtildi. Bugünün veri takviminde; Türkiye'de ağustos ayı reel kesim güven endeksi ve kapasite kullanım oranı verileri açıklanacak. ABD'de temmuz ayına ilişkin dayanıklı tüketim malları siparişleri izlenecek. Sözleşmede olası oynaklığa karşı yatırımcıların aktif bir kar al/zarar durdur seviyesi belirleyerek hareket etmeleri daha sağlıklı olabilir.

Sözleşme	Vade Ayı	Son Uzlaşma	Önceki Uzlaşma	Değişim %	Günün Düşüğü	Günün Yüksekliği	İşlem Adedi	İşlem Hacmi
<b>PAY VADELİ SÖZLEŞMELERİNDE EN FAZLA İŞLEM GÖRENLER</b>								
F_THYAO0824	29.08.2024	296.590	297.940	-0.5 %	293.650	301.630	70,531	2,098,179,321
F_AKBNK0824	29.08.2024	58.430	60.130	-2.8 %	57.860	60.460	270,980	1,597,608,924
F_KOZAL0824	29.08.2024	28.460	28.730	-0.9 %	28.090	29.290	484,884	1,393,186,007

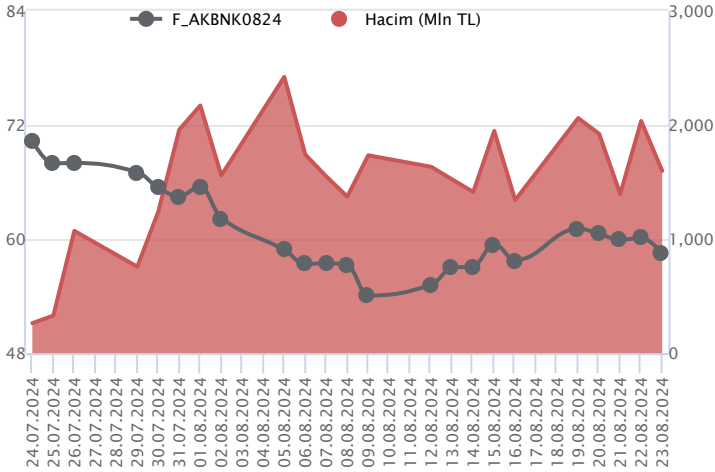
Pay vadeli sözleşmeleri, düşük teminatlarla yüksek tutarlı pozisyonlar almayı mümkün kılar. Pay vadeli sözleşmeleri ile ilgili daha detaylı bilgi almak için Marbaş Menkul Değerler A.Ş. ile iletişime geçebilirsiniz.

### F\_THYAO0824 Vadeli Kontratı



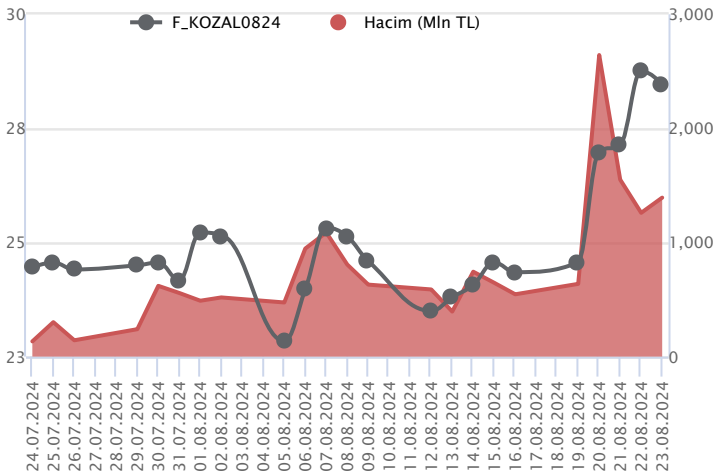
Ağustos vadeli THYAO pay sözleşmesi 293,65 – 301,63 TL aralığında hareket ederek günü %0,5 oranında sınırlı bir düşüşle 296,59 TL uzlaşma fiyatından tamamladı. Haftanın ikinci yarısında yeniden satışların öne çıktığı THYAO cephesinde cuma günü endekste derinleşen kayıplara karşın geri çekilmelerin görece sınırlı kaldığı bir fiyatlamaya takip edildi. Bununla birlikte psikolojik öneme sahip 300,00 TL altında kalındığı sürece zayıf görünümün etkisini sürdürebileceği sözleşmede 295,75 - 295,00 ve 293,65 seviyeleri kısa vadeli destek noktaları olarak izlenecektir. Bu seviyeler altında 292,40 – 291,30 ve 290,00 seviyelerine doğru geri çekilmeler gündeme gelebilir. Tepki alımlarının gözlenmesi halinde ise 297,50 - 298,90 ve 300,00 seviyeleri kısa vadeli direnç olarak takip edilecektir. 300,00 TL üzerindeki tutunmalarda toparlanma eğiliminin devam edebileceği sözleşmede 301,50 – 302,90 - 303,50 ve 305,00 seviyeleri direnç konumunda bulunmaktadır.

### F\_AKBNK0824 Vadeli Kontratı



Endekste yüksek volatilitenin öne çıkarken, Ağustos vadeli AKBNK sözleşmesi 57,86 TL ve 60,46 TL seviyeleri arasında dalgalanarak günü 58,43 TL uzlaşma fiyatından %2,8'lik kayıpla tamamladı. Sözleşmede son işlem günü yaşanan zayıf seyirle 100 günlük ortalamanın yer aldığı 59,30 TL altına fiyatlamaya sarktığı görülmektedir. Bu bölge altında baskının devamı bekleneneğinden 58,00 TL - 57,55 ve 57,20 TL destek seviyeleri olarak öne çıkmaktadır. Seans içinde olası tepki alımlarında ilk etapta 59,65 TL takip edilebilir. Devamında ise 59,30 TL - 60,00 TL ve 22 günlük ortalamanın bulunduğu 60,42 TL gündeme gelecek diğer direnç seviyeleridir. Son dönemde piyasada yaşanan volatilitenin nedeniyle alınacak pozisyonlarda temkinli olunması aktif bir stop-loss stratejisine bağlı kalınması faydalı olacaktır.

### F\_KOZAL0824 Vadeli Kontratı



Geçen haftaki haber akışının etkisiyle yüksek volatilitenin ön plana çıktığı Ağustos vadeli KOZAL sözleşmesi 28,09 TL – 29,29 TL seviyeleri arasında dalgalanarak 28,46 TL uzlaşma fiyatından %0,9'luk kayıpla günü tamamladı. Hafta içi tavan fiyatlamaya söz konusu olduğu ve ardından alım iştahının son işlem günü görece zayıfladığı sözleşmede realizasyonun devamında 28,00 TL – 27,64 TL ve 27,38 TL sırasıyla takip edilecek destek seviyeleridir. Seans içinde alım iştahının yeniden güç kazanması halinde ilk etapta 29,00 TL üzeri kapanışlar önemli olacaktır. Bu durumda 29,29 TL ara direnci söz konusu olacak ilk direnç noktasıdır. Bu bölge üzerinde 29,42 TL ve 29,89 TL ve 100 günlük ortalamanın bulunduğu 30,26 TL seviyeleri izlenebilir. Haber akışının etkisiyle sert fiyatlamaya yaşandığı sözleşmede alınacak pozisyonlarda temkinli olunması aktif bir stop-loss stratejisine bağlı kalınması faydalı olacaktır.

## Dayanak Varlıkların Teknik Gösterge Görünümleri

## 20 Gün Ortalama/Fiyat Kesişmesi (YUKARI)

XPT/USD

## Güç Göstergeleri Olumlu

GBP/USD

RSI ve Momentum göstergelerine göre olumlu olanlar

## 50 Gün Ortalama/Fiyat Kesişmesi (YUKARI)

XPD/USD

## MACD

XAG/USD GÜÇLÜ AL  
XU030 ZAYIF SAT

## 20/50 Gün Ortalama Kesişmesi (YUKARI)

Bu şartları sağlayan dayanak varlık bulunmamaktadır.

## Para Girişi Olan Dayanak Varlıklar

Kapanış İşlem Hacmi (Mln TL)  
Bu şartları sağlayan dayanak varlık bulunmamaktadır.

## Yüksek Hacimliler

	İşlem Hacmi (Mln TL)
XU030	58,169.55
X10XB	28,792.48
XSD25	26,444.70
XLBNK	12,259.45
THYAO	9,203.66

## 20 Gün Ortalama/Fiyat Kesişmesi (AŞAĞI)

KOZAA

TUPRS

AKSEN

AKBNK

XLBNK

## Güç Göstergeleri Zayıf

SASA

MGROS

TCELL

ENJSA

ARCLK

RSI ve Momentum göstergelerine göre zayıf olanlar

## 50 Gün Ortalama/Fiyat Kesişmesi (AŞAĞI)

YKBNK

BIMAS

TSKB

GARAN

DOHOL

## Göstergeleri Dipte Olanlar

SAHOL

SOKM

MGROS

XSD25

TCELL

CCI, RSI, Stochastics, Williams' %R, MFI ve DX göstergelerinin ortalaması en düşük olanlar

## 20/50 Gün Ortalama Kesişmesi (AŞAĞI)

MGROS

## Para Çıkışı Olan Dayanak Varlıklar

	Kapanış	İşlem Hacmi (Mln TL)
KOZAL	28.26	6,547.55
KCHOL	185.20	3,223.14
SAHOL	87.30	1,737.59
GUBRF	166.30	1,584.37
ENKAI	47.04	948.24


**Dayanak Varlıkların Teknik Gösterge Konumları**

Kod	5 Günlük H.O	10 Günlük H.O	20 Günlük H.O	50 Günlük H.O	RSI	StochS	MACD	CCI
AEFES	SATIM	SATIM	SATIM	SATIM	SATIM	ALIM	SATIM	SATIM
AKBNK	SATIM	SATIM	SATIM	SATIM	SATIM	ALIM	ALIM	SATIM
AKSEN	ALIM	ALIM	SATIM	SATIM	ALIM	ALIM	ALIM	ALIM
ALARK	SATIM	SATIM	SATIM	SATIM	SATIM	SATIM	SATIM	SATIM
ARCLK	SATIM	SATIM	SATIM	SATIM	SATIM	ALIM	SATIM	SATIM
ASELS	SATIM	SATIM	SATIM	SATIM	SATIM	ALIM	SATIM	SATIM
ASTOR	SATIM	SATIM	SATIM	SATIM	SATIM	ALIM	SATIM	SATIM
BIMAS	SATIM	SATIM	SATIM	SATIM	SATIM	ALIM	SATIM	SATIM
BRSAN	SATIM	SATIM	SATIM	SATIM	ALIM	ALIM	ALIM	SATIM
CIMSA	ALIM	ALIM	ALIM	ALIM	ALIM	ALIM	ALIM	SATIM
CNH/TRY	ALIM	ALIM	ALIM	ALIM	ALIM	ALIM	ALIM	SATIM
DOAS	SATIM	SATIM	SATIM	SATIM	SATIM	ALIM	ALIM	SATIM
DOHOL	SATIM	SATIM	SATIM	SATIM	SATIM	ALIM	SATIM	SATIM
EKGYO	SATIM	ALIM	ALIM	ALIM	SATIM	ALIM	ALIM	SATIM
ENJSA	SATIM	SATIM	SATIM	SATIM	SATIM	ALIM	SATIM	SATIM
ENKAI	SATIM	ALIM	ALIM	ALIM	SATIM	ALIM	ALIM	SATIM
EREGL	SATIM	SATIM	SATIM	SATIM	SATIM	ALIM	SATIM	SATIM
EUR/TRY	ALIM	ALIM	ALIM	ALIM	ALIM	SATIM	ALIM	SATIM
EUR/USD	ALIM	ALIM	ALIM	ALIM	ALIM	ALIM	ALIM	SATIM
FROTO	SATIM	SATIM	SATIM	SATIM	SATIM	ALIM	ALIM	SATIM
GARAN	SATIM	SATIM	SATIM	SATIM	SATIM	ALIM	SATIM	SATIM
GBP/USD	ALIM	ALIM	ALIM	ALIM	ALIM	SATIM	ALIM	SATIM
GUBRF	SATIM	SATIM	ALIM	ALIM	SATIM	ALIM	ALIM	SATIM
HALKB	SATIM	SATIM	SATIM	SATIM	SATIM	ALIM	ALIM	SATIM
HEKTS	SATIM	SATIM	SATIM	SATIM	SATIM	ALIM	ALIM	SATIM
ISCTR	SATIM	SATIM	SATIM	SATIM	SATIM	ALIM	ALIM	SATIM
KCHOL	SATIM	SATIM	SATIM	SATIM	SATIM	ALIM	ALIM	SATIM
KONTR	SATIM	SATIM	SATIM	SATIM	SATIM	ALIM	SATIM	SATIM
KOZAA	SATIM	SATIM	SATIM	ALIM	SATIM	ALIM	ALIM	SATIM
KOZAL	ALIM	ALIM	ALIM	ALIM	ALIM	ALIM	ALIM	SATIM
KRDMD	SATIM	SATIM	SATIM	SATIM	ALIM	SATIM	SATIM	SATIM
MGROS	SATIM	SATIM	SATIM	SATIM	SATIM	ALIM	SATIM	SATIM
ODAS	SATIM	SATIM	SATIM	SATIM	SATIM	ALIM	ALIM	SATIM
OYAKC	SATIM	SATIM	SATIM	SATIM	SATIM	ALIM	SATIM	SATIM
PETKM	ALIM	ALIM	ALIM	ALIM	ALIM	ALIM	ALIM	SATIM
PGSUS	SATIM	SATIM	SATIM	SATIM	SATIM	ALIM	SATIM	SATIM
RUB/TRY	SATIM	SATIM	SATIM	SATIM	SATIM	ALIM	SATIM	ALIM
SAHOL	SATIM	SATIM	SATIM	SATIM	SATIM	ALIM	SATIM	SATIM
SASA	SATIM	SATIM	SATIM	SATIM	SATIM	ALIM	SATIM	SATIM
SISE	SATIM	SATIM	SATIM	SATIM	SATIM	ALIM	ALIM	SATIM
SOKM	SATIM	SATIM	SATIM	SATIM	SATIM	ALIM	SATIM	SATIM
TAVHL	SATIM	SATIM	SATIM	SATIM	SATIM	ALIM	SATIM	SATIM
TCELL	SATIM	SATIM	SATIM	SATIM	SATIM	ALIM	SATIM	SATIM
THYAO	SATIM	SATIM	SATIM	SATIM	SATIM	ALIM	ALIM	SATIM
TKFEN	ALIM	ALIM	ALIM	ALIM	ALIM	ALIM	ALIM	ALIM
TOASO	SATIM	SATIM	SATIM	SATIM	SATIM	ALIM	ALIM	SATIM
TSKB	SATIM	SATIM	SATIM	SATIM	SATIM	ALIM	SATIM	SATIM
TTKOM	SATIM	SATIM	SATIM	SATIM	SATIM	ALIM	SATIM	SATIM
TUPRS	SATIM	SATIM	SATIM	SATIM	SATIM	ALIM	ALIM	SATIM
USD/TRY	ALIM	ALIM	ALIM	ALIM	ALIM	ALIM	ALIM	ALIM
VAKBN	ALIM	ALIM	SATIM	SATIM	ALIM	ALIM	ALIM	ALIM
VESTL	SATIM	SATIM	SATIM	SATIM	SATIM	ALIM	ALIM	SATIM
X10XB	SATIM	SATIM	SATIM	SATIM	SATIM	ALIM	SATIM	SATIM
XAU/TRY	ALIM	ALIM	ALIM	ALIM	ALIM	ALIM	ALIM	SATIM
XAU/USD	ALIM	ALIM	ALIM	ALIM	ALIM	ALIM	ALIM	SATIM
XLBNK	SATIM	SATIM	SATIM	SATIM	SATIM	ALIM	ALIM	SATIM
XSD25	SATIM	SATIM	SATIM	SATIM	SATIM	ALIM	SATIM	SATIM
XU030	SATIM	SATIM	SATIM	SATIM	SATIM	ALIM	SATIM	SATIM
YKBNK	ALIM	ALIM	ALIM	SATIM	SATIM	ALIM	ALIM	SATIM





Kod	Destek 3	Destek 2	Destek 1	Kapanış	Pivot	Direnç 1	Direnç 2	Direnç 3
<b>DESTEKLER</b>				<b>DİRENÇLER</b>				
F_AEFES0824	217.54	223.40	226.72	<b>230.05</b>	<b>232.58</b>	235.90	241.76	245.08
F_AEFES0924	227.11	232.76	235.59	<b>238.43</b>	<b>241.24</b>	244.07	249.72	252.55
F_AKBNK0824	54.81	56.33	57.41	<b>58.48</b>	<b>58.93</b>	60.01	61.53	62.61
F_AKBNK0924	56.99	58.49	59.55	<b>60.60</b>	<b>61.05</b>	62.11	63.61	64.67
F_AKSEN0824	35.93	37.04	37.64	<b>38.25</b>	<b>38.75</b>	39.35	40.46	41.06
F_AKSEN0924	37.64	38.64	39.21	<b>39.78</b>	<b>40.21</b>	40.78	41.78	42.35
F_ALARK0824	90.13	93.01	94.59	<b>96.16</b>	<b>97.47</b>	99.05	101.93	103.51
F_ALARK0924	94.13	96.90	98.41	<b>99.92</b>	<b>101.18</b>	102.69	105.46	106.97
F_ARCLK0824	130.70	136.35	139.70	<b>143.05</b>	<b>145.35</b>	148.70	154.35	157.70
F_ARCLK0924	137.40	142.47	145.38	<b>148.29</b>	<b>150.45</b>	153.36	158.43	161.34
F_ASELS0824	52.46	53.70	54.48	<b>55.25</b>	<b>55.72</b>	56.50	57.74	58.52
F_ASELS0924	54.54	55.75	56.60	<b>57.44</b>	<b>57.81</b>	58.66	59.87	60.72
F_ASTOR0824	68.04	70.18	71.25	<b>72.32</b>	<b>73.39</b>	74.46	76.60	77.67
F_ASTOR0924	65.04	70.02	72.51	<b>75.00</b>	<b>77.49</b>	79.98	84.96	87.45
F_BIMAS0824	521.20	534.49	541.25	<b>548.00</b>	<b>554.54</b>	561.30	574.59	581.35
F_BIMAS0924	541.70	554.98	561.61	<b>568.25</b>	<b>574.89</b>	581.52	594.80	601.43
F_BRSAN0824	325.20	339.68	349.00	<b>358.33</b>	<b>363.48</b>	372.80	387.28	396.60
F_BRSAN0924	334.17	346.56	355.13	<b>363.70</b>	<b>367.52</b>	376.09	388.48	397.05
F_CIMSA0824	31.06	32.05	32.95	<b>33.84</b>	<b>33.94</b>	34.84	35.83	36.73
F_CIMSA0924	33.44	34.21	34.65	<b>35.08</b>	<b>35.42</b>	35.86	36.63	37.07
F_CNHTRY0824	4.80	4.80	4.81	<b>4.81</b>	<b>4.81</b>	4.81	4.81	4.81
F_CNHTRY0924	4.98	4.98	4.98	<b>4.98</b>	<b>4.98</b>	4.98	4.98	4.98
F_DOAS0824	218.77	223.89	226.77	<b>229.66</b>	<b>231.89</b>	234.77	239.89	242.77
F_DOAS0924	226.48	231.20	233.99	<b>236.79</b>	<b>238.71</b>	241.50	246.22	249.01
F_DOHOL0824	13.61	14.40	14.83	<b>15.27</b>	<b>15.62</b>	16.05	16.84	17.27
F_DOHOL0924	14.18	14.97	15.42	<b>15.87</b>	<b>16.21</b>	16.66	17.45	17.90
F_EKGYO0824	11.00	11.33	11.56	<b>11.79</b>	<b>11.89</b>	12.12	12.45	12.68
F_EKGYO0924	11.45	11.78	12.00	<b>12.22</b>	<b>12.33</b>	12.55	12.88	13.10
F_ENJSA0824	56.16	57.70	58.80	<b>59.90</b>	<b>60.34</b>	61.44	62.98	64.08
F_ENJSA0924	58.31	59.91	61.02	<b>62.14</b>	<b>62.62</b>	63.73	65.33	66.44
F_ENKAI0824	44.45	45.77	46.55	<b>47.32</b>	<b>47.87</b>	48.65	49.97	50.75
F_ENKAI0924	46.10	47.42	48.16	<b>48.89</b>	<b>49.48</b>	50.22	51.54	52.28
F_EREGL0824	46.16	47.26	47.88	<b>48.49</b>	<b>48.98</b>	49.60	50.70	51.32
F_EREGL0924	47.99	49.12	49.69	<b>50.26</b>	<b>50.82</b>	51.39	52.52	53.09
F_EURTRY0824	37.65	37.79	37.97	<b>38.15</b>	<b>38.11</b>	38.29	38.43	38.61
F_EURTRY0924	39.27	39.38	39.58	<b>39.79</b>	<b>39.69</b>	39.89	39.99	40.20
F_EURUSD0824	1.11	1.11	1.11	<b>1.12</b>	<b>1.12</b>	1.12	1.12	1.13
F_EURUSD0924	1.11	1.11	1.11	<b>1.12</b>	<b>1.12</b>	1.12	1.12	1.13
F_FROTO0824	822.17	856.87	878.43	<b>900.00</b>	<b>913.13</b>	934.69	969.39	990.95
F_FROTO0924	849.63	885.31	906.92	<b>928.52</b>	<b>942.60</b>	964.21	999.89	1,021.50
F_GARAN0824	101.93	105.61	107.84	<b>110.08</b>	<b>111.52</b>	113.75	117.43	119.66
F_GARAN0924	105.82	109.59	111.83	<b>114.06</b>	<b>115.60</b>	117.84	121.61	123.85
F_GBPUSD0824	1.31	1.31	1.32	<b>1.32</b>	<b>1.32</b>	1.32	1.32	1.33
F_GBPUSD0924	1.31	1.31	1.31	<b>1.31</b>	<b>1.31</b>	1.31	1.31	1.31
F_GUBRF0824	151.37	159.49	163.75	<b>168.00</b>	<b>171.87</b>	176.13	184.25	188.51
F_GUBRF0924	158.14	165.99	170.42	<b>174.86</b>	<b>178.27</b>	182.70	190.55	194.98
F_HALKB0824	15.31	15.70	15.97	<b>16.23</b>	<b>16.36</b>	16.63	17.02	17.29
F_HALKB0924	16.00	16.38	16.58	<b>16.79</b>	<b>16.96</b>	17.16	17.54	17.74
F_HEKTS0824	10.65	10.97	11.19	<b>11.40</b>	<b>11.51</b>	11.73	12.05	12.27
F_HEKTS0924	10.93	11.29	11.54	<b>11.79</b>	<b>11.90</b>	12.15	12.51	12.76
F_ISCTR0824	12.51	12.83	13.05	<b>13.26</b>	<b>13.37</b>	13.59	13.91	14.13
F_ISCTR0924	13.00	13.33	13.55	<b>13.76</b>	<b>13.88</b>	14.10	14.43	14.65
F_KCHOL0824	174.67	180.51	183.80	<b>187.09</b>	<b>189.64</b>	192.93	198.77	202.06
F_KCHOL0924	181.43	187.36	190.50	<b>193.63</b>	<b>196.43</b>	199.57	205.50	208.64
F_KONTR0824N1	45.45	46.52	47.15	<b>47.77</b>	<b>48.22</b>	48.85	49.92	50.55
F_KONTR0924N1	46.83	47.67	48.20	<b>48.73</b>	<b>49.04</b>	49.57	50.41	50.94
F_KOZAA0824	57.35	62.03	64.58	<b>67.13</b>	<b>69.26</b>	71.81	76.49	79.04
F_KOZAA0924	59.74	64.46	67.12	<b>69.77</b>	<b>71.84</b>	74.50	79.22	81.88
F_KOZAL0824	26.75	27.42	27.95	<b>28.48</b>	<b>28.62</b>	29.15	29.82	30.35
F_KOZAL0924	27.73	28.37	28.89	<b>29.42</b>	<b>29.53</b>	30.05	30.69	31.21
F_KRDMD0824	23.11	23.88	24.36	<b>24.84</b>	<b>25.13</b>	25.61	26.38	26.86
F_KRDMD0924	23.97	24.74	25.16	<b>25.59</b>	<b>25.93</b>	26.35	27.12	27.54
F_MGROS0824	434.30	453.04	462.51	<b>471.99</b>	<b>481.25</b>	490.72	509.46	518.93
F_MGROS0924	466.61	481.20	488.80	<b>496.39</b>	<b>503.39</b>	510.99	525.58	533.18
F_ODAS0824	7.19	7.41	7.52	<b>7.63</b>	<b>7.74</b>	7.85	8.07	8.18
F_ODAS0924	7.47	7.69	7.81	<b>7.93</b>	<b>8.03</b>	8.15	8.37	8.49

**ViOP Bülten**

Kod	Destek 3	Destek 2	Destek 1	Kapanış	Pivot	Direnc 1	Direnc 2	Direnc 3
<b>DESTEKLER</b>				<b>DİRENÇLER</b>				
F_OYAKC0824	60.95	63.06	64.29	<b>65.53</b>	<b>66.40</b>	67.63	69.74	70.97
F_OYAKC0924	62.43	64.72	65.88	<b>67.05</b>	<b>68.17</b>	69.33	71.62	72.78
F_PETKM0824	23.19	23.65	23.97	<b>24.29</b>	<b>24.43</b>	24.75	25.21	25.53
F_PETKM0924	24.07	24.53	24.83	<b>25.13</b>	<b>25.29</b>	25.59	26.05	26.35
F_PGSUS0824	205.80	209.70	212.01	<b>214.32</b>	<b>215.91</b>	218.22	222.12	224.43
F_PGSUS0924	213.79	217.86	219.99	<b>222.11</b>	<b>224.06</b>	226.19	230.26	232.39
F_SAHOL0824	81.01	84.43	86.15	<b>87.86</b>	<b>89.57</b>	91.29	94.71	96.43
F_SAHOL0924	84.32	87.78	89.51	<b>91.24</b>	<b>92.97</b>	94.70	98.16	99.89
F_SASA0824N1	4.29	4.50	4.61	<b>4.73</b>	<b>4.82</b>	4.93	5.14	5.25
F_SASA0924N1	4.45	4.67	4.78	<b>4.90</b>	<b>5.00</b>	5.11	5.33	5.44
F_SISE0824	40.52	41.37	41.85	<b>42.33</b>	<b>42.70</b>	43.18	44.03	44.51
F_SISE0924	42.19	43.01	43.51	<b>44.01</b>	<b>44.33</b>	44.83	45.65	46.15
F_SOKM0824	49.88	51.76	52.71	<b>53.65</b>	<b>54.59</b>	55.54	57.42	58.37
F_SOKM0924	51.95	53.85	54.80	<b>55.75</b>	<b>56.70</b>	57.65	59.55	60.50
F_TAVHL0824	226.15	231.11	234.06	<b>237.00</b>	<b>239.02</b>	241.97	246.93	249.88
F_TAVHL0924	236.42	240.83	243.50	<b>246.16</b>	<b>247.91</b>	250.58	254.99	257.66
F_TCELL0824	90.78	92.28	93.45	<b>94.61</b>	<b>94.95</b>	96.12	97.62	98.79
F_TCELL0924	94.27	95.85	97.08	<b>98.30</b>	<b>98.66</b>	99.89	101.47	102.70
F_THYAO0824	285.24	289.44	293.22	<b>296.99</b>	<b>297.42</b>	301.20	305.40	309.18
F_THYAO0924	296.63	300.81	303.91	<b>307.00</b>	<b>308.09</b>	311.19	315.37	318.47
F_TKFEN0824	50.54	52.23	53.34	<b>54.45</b>	<b>55.03</b>	56.14	57.83	58.94
F_TKFEN0924	52.98	54.56	55.62	<b>56.67</b>	<b>57.20</b>	58.26	59.84	60.90
F_TOASO0824	230.95	236.55	239.35	<b>242.15</b>	<b>244.95</b>	247.75	253.35	256.15
F_TOASO0924	238.96	244.98	247.99	<b>251.00</b>	<b>254.01</b>	257.02	263.04	266.05
F_TSKB0824	10.32	10.78	11.09	<b>11.41</b>	<b>11.55</b>	11.86	12.32	12.63
F_TSKB0924	10.79	11.24	11.53	<b>11.83</b>	<b>11.98</b>	12.27	12.72	13.01
F_TTKOM0824	45.29	46.47	47.10	<b>47.72</b>	<b>48.28</b>	48.91	50.09	50.72
F_TTKOM0924	47.12	48.30	48.92	<b>49.53</b>	<b>50.10</b>	50.72	51.90	52.52
F_TUPRS0824	156.40	159.04	160.63	<b>162.23</b>	<b>163.27</b>	164.86	167.50	169.09
F_TUPRS0924	150.95	153.47	154.84	<b>156.20</b>	<b>157.36</b>	158.73	161.25	162.62
F_USDTRY0824	34.06	34.09	34.12	<b>34.16</b>	<b>34.15</b>	34.18	34.21	34.24
F_USDTRY0924	35.35	35.37	35.41	<b>35.45</b>	<b>35.43</b>	35.48	35.50	35.54
F_VAKBN0824	18.46	18.92	19.23	<b>19.54</b>	<b>19.69</b>	20.00	20.46	20.77
F_VAKBN0924	19.37	19.76	20.10	<b>20.45</b>	<b>20.49</b>	20.83	21.22	21.56
F_VESTL0824	61.79	64.95	66.54	<b>68.14</b>	<b>69.70</b>	71.29	74.45	76.04
F_VESTL0924	64.24	67.48	69.23	<b>70.99</b>	<b>72.47</b>	74.22	77.46	79.21
F_X10XB0824	11,357.58	11,481.92	11,544.08	<b>11,606.25</b>	<b>11,668.42</b>	11,730.58	11,854.92	11,917.08
F_X10XB1024	12,325.17	12,354.58	12,375.67	<b>12,396.75</b>	<b>12,405.08</b>	12,426.17	12,455.58	12,476.67
F_XAUTRYM0824	2,713.10	2,724.05	2,743.70	<b>2,763.36</b>	<b>2,754.65</b>	2,774.30	2,785.25	2,804.90
F_XAUTRYM1024	2,947.20	2,961.09	2,988.76	<b>3,016.42</b>	<b>3,002.65</b>	3,030.32	3,044.21	3,071.88
F_XAUUSD0824	2,472.60	2,483.50	2,499.05	<b>2,514.60</b>	<b>2,509.95</b>	2,525.50	2,536.40	2,551.95
F_XAUUSD1024	2,496.87	2,508.93	2,526.97	<b>2,545.00</b>	<b>2,539.03</b>	2,557.07	2,569.13	2,587.17
F_XLBNK0824	11,414.75	11,722.25	11,931.00	<b>12,139.75</b>	<b>12,238.50</b>	12,447.25	12,754.75	12,963.50
F_XLBNK1024	12,264.00	12,596.25	12,853.00	<b>13,109.75</b>	<b>13,185.25</b>	13,442.00	13,774.25	14,031.00
F_XSD250824	12,169.17	12,688.33	13,661.67	<b>14,635.00</b>	<b>14,180.83</b>	15,154.17	15,673.33	16,646.67
F_XU0300824	10,188.50	10,406.25	10,582.50	<b>10,758.75</b>	<b>10,800.25</b>	10,976.50	11,194.25	11,370.50
F_XU0301024	10,910.75	11,122.00	11,297.50	<b>11,473.00</b>	<b>11,508.75</b>	11,684.25	11,895.50	12,071.00
F_YKBNK0824	28.37	29.21	29.77	<b>30.32</b>	<b>30.61</b>	31.17	32.01	32.57
F_YKBNK0924	29.61	30.41	30.92	<b>31.44</b>	<b>31.72</b>	32.23	33.03	33.54





Sözleşme Kodu	Vade Ayı	Uzlaşma Fiyatı	Önceki Uzlaşma Fiyatı	Değişim	Değişim Puan	Gün İçi Yüksek	Gün İçi Düşük	İşlem Miktarı	İşlem Hacim	Açık Pozisyon	Açık Pozisyon Değişimi	Vadeye Kalan Gün Sayısı	Takasbank Başlangıç Teminatı %
<b>ENDEKS KONTRATLARI</b>													
F_XU0300824	29.08.2024	10,675.00	10,977.75	-2.76 %	-302.75	11,018.00	10,624.00	228,024.00	24,640,157,967.50	366,657.00	1,123.00	6	12
F_XU0301024	31.10.2024	11,378.75	11,699.25	-2.74 %	-320.50	11,720.00	11,333.25	27,004.00	3,109,274,760.00	123,323.00	9,726.00	69	12
F_XU0301224	31.12.2024	12,240.50	12,589.50	-2.77 %	-349.00	12,598.00	12,205.00	381.00	47,059,307.50	1,301.00	207.00	130	12
<b>DÖVİZ KONTRATLARI</b>													
F_CNHTRY0824	29.08.2024	4.8070	4.8070	0.00 %	0.00	4.8095	4.8057	3	144,210	4	3	6	13
F_CNHTRY0924	30.09.2024	4.9781	4.9781	0.00 %	0.00	4.9781	4.9781	1	49,781	3	1	38	13
F_EURTRY0824	29.08.2024	38.1508	38.0585	0.24 %	0.09	38.2500	37.9301	804	30,539,615	4,774	-16	6	12
F_EURTRY0924	30.09.2024	39.7076	39.4997	0.53 %	0.21	39.7888	39.4797	938	37,097,420	3,657	903	38	12
F_EURUSD0824	29.08.2024	1.1186	1.1110	0.68 %	0.01	1.1188	1.1107	10,293	388,466,869	22,664	4,460	6	3
F_EURUSD0924	30.09.2024	1.1199	1.1127	0.65 %	0.01	1.1200	1.1124	3,001	113,331,409	5,471	1,026	38	3
F_GBPUSD0824	29.08.2024	1.3180	1.3099	0.62 %	0.01	1.3196	1.3145	102	4,547,693	110	47	6	4
F_GBPUSD0924	30.09.2024	1.3117	1.3128	-0.08 %	0.00	1.3123	1.3111	2	88,804	32	2	38	4
F_RUBTRY0824	29.08.2024	0.0000	0.0000	0.00 %	0.00	0.0000	0.0000					6	19
F_RUBTRY0924	30.09.2024	0.0000	0.0000	0.00 %	0.00	0.0000	0.0000					38	19
F_USDTRY0824	29.08.2024	34.1601	34.1673	-0.02 %	-0.01	34.1700	34.1100	108,484	3,704,012,274	899,592	-31,766	6	13
F_USDTRY0924	30.09.2024	35.4469	35.4411	0.02 %	0.01	35.4575	35.3925	28,563	1,012,302,904	583,169	17,004	38	13
F_P_USDTRY0824	29.08.2024	0.0000	0.0000	0.00 %	0.00	0.0000	0.0000					6	13
F_P_USDTRY0924	30.09.2024	0.0000	0.0000	0.00 %	0.00	0.0000	0.0000					38	13
<b>KIYMETLİ MADEN KONTRATLARI</b>													
F_XAUTRYM0824	29.08.2024	2,762.290	2,728.880	1.22 %	33.41	2,765.590	2,734.990	142,643	392,007,151	516,606	-14,850	6	12
F_XAUTRYM1024	31.10.2024	3,013.820	2,968.350	1.53 %	45.47	3,016.550	2,974.990	79,904	239,284,883	208,134	28,976	69	12
F_XAUUSD0824	29.08.2024	2,514.000	2,485.550	1.14 %	28.45	2,520.850	2,494.400	54,435	4,616,188,561	42,340	-15,425	6	6
F_XAUUSD1024	31.10.2024	2,547.750	2,515.450	1.28 %	32.30	2,551.100	2,521.000	33,596	2,886,069,512	67,696	19,425	69	6
<b>PAY VADELİ</b>													
F_AEFES0824	29.08.2024	230.650	236.490	-2.47 %	-5.84	238.430	229.250	5,810	136,883,206	9,908	-739	6	15
F_AEFES0924	30.09.2024	240.280	244.550	-1.75 %	-4.27	246.880	238.400	943	23,008,482	1,995	325	38	15
F_AKBNK0824	29.08.2024	58.430	60.130	-2.83 %	-1.70	60.460	57.860	270,980	1,597,608,924	245,719	-15,056	6	15
F_AKBNK0924	30.09.2024	60.500	62.240	-2.80 %	-1.74	62.560	60.000	28,495	174,075,350	37,786	5,124	38	15
F_AKSEN0824	29.08.2024	38.290	39.790	-3.77 %	-1.50	39.850	38.140	13,355	51,943,015	28,967	-806	6	16
F_AKSEN0924	30.09.2024	39.710	41.210	-3.64 %	-1.50	41.210	39.640	1,527	6,168,231	2,722	495	38	16
F_ALARK0824	29.08.2024	96.080	100.060	-3.98 %	-3.98	100.360	95.900	15,624	153,856,386	48,843	-1,926	6	15
F_ALARK0924	30.09.2024	99.790	103.610	-3.69 %	-3.82	103.950	99.670	3,571	36,572,017	7,700	1,793	38	15
F_ARCLK0824	29.08.2024	142.740	150.420	-5.11 %	-7.68	151.000	142.000	6,393	93,329,610	17,189	288	6	15
F_ARCLK0924	30.09.2024	148.150	155.890	-4.97 %	-7.74	155.520	147.540	949	14,394,466	4,107	574	38	15
F_ASELS0824	29.08.2024	55.350	56.500	-2.04 %	-1.15	56.970	54.950	70,236	392,412,880	109,818	-7,139	6	15
F_ASELS0924	30.09.2024	57.490	58.630	-1.94 %	-1.14	59.030	56.970	5,287	30,571,158	13,353	1,222	38	15
F_ASTOR0824	29.08.2024	72.790	74.610	-2.44 %	-1.82	75.530	72.320	19,671	145,551,386	34,127	3,219	6	18
F_ASTOR0924	30.09.2024	75.050	77.090	-2.65 %	-2.04	82.470	75.000	4,765	37,330,819	11,913	165	38	18
F_BIMAS0824	29.08.2024	550.550	566.390	-2.80 %	-15.84	567.840	547.790	9,991	557,155,420	24,886	194	6	16
F_BIMAS0924	30.09.2024	570.520	586.240	-2.68 %	-15.72	588.160	568.250	612	35,302,580	4,757	138	38	16
F_BRSAN0824	29.08.2024	356.560	371.330	-3.98 %	-14.77	377.950	354.150	1,116	40,482,425	2,156	102	6	16
F_BRSAN0924	30.09.2024	360.500	375.930	-4.10 %	-15.43	379.910	358.950	159	5,853,143	368	40	38	16
F_CIMSA0824	29.08.2024	33.900	33.980	-0.24 %	-0.08	34.940	33.050	44,746	153,849,682	41,269	-2,409	6	15
F_CIMSA0924	30.09.2024	35.060	35.270	-0.60 %	-0.21	36.200	34.990	4,013	14,287,619	6,864	521	38	15
F_DOAS0824	29.08.2024	229.450	235.730	-2.66 %	-6.28	237.000	229.000	1,761	41,023,315	6,278	34	6	15
F_DOAS0924	30.09.2024	236.310	241.880	-2.30 %	-5.57	243.420	235.910	272	6,521,484	1,141	107	38	15
F_DOHOL0824	29.08.2024	15.250	16.340	-6.67 %	-1.09	16.400	15.180	178,078	280,312,086	263,217	-7,048	6	16
F_DOHOL0924	30.09.2024	15.840	16.990	-6.77 %	-1.15	17.000	15.760	23,905	38,987,553	32,132	8,015	38	16
F_EKGYO0824	29.08.2024	11.770	12.150	-3.13 %	-0.38	12.220	11.660	841,154	1,004,671,083	1,040,109	-59,434	6	15
F_EKGYO0924	30.09.2024	12.210	12.610	-3.17 %	-0.40	12.660	12.110	214,930	265,776,144	314,557	71,640	38	15
F_ENJSA0824	29.08.2024	59.850	61.760	-3.09 %	-1.91	61.880	59.240	7,489	45,359,733	38,869	-392	6	16
F_ENJSA0924	30.09.2024	62.050	63.760	-2.68 %	-1.71	64.210	61.500	1,241	7,812,460	12,203	16	38	16
F_ENKAI0824	29.08.2024	47.270	48.550	-2.64 %	-1.28	49.200	47.100	39,792	192,298,210	69,852	-279	6	14
F_ENKAI0924	30.09.2024	48.900	50.220	-2.63 %	-1.32	50.810	48.750	5,921	29,474,161	18,280	2,438	38	14
F_EREGL0824	29.08.2024	48.510	49.940	-2.86 %	-1.43	50.090	48.370	186,559	921,820,531	306,258	-25,562	6	14
F_EREGL0924	30.09.2024	50.370	51.860	-2.87 %	-1.49	51.950	50.250	35,000	179,496,164	51,919	550	38	14
F_FROTO0824	29.08.2024	896.480	944.890	-5.12 %	-48.41	947.820	891.560	2,197	200,464,475	5,240	65	6	15
F_FROTO0924	30.09.2024	924.990	973.590	-4.99 %	-48.60	978.290	921.000	511	48,154,237	1,315	285	38	15
F_GARAN0824	29.08.2024	110.110	114.760	-4.05 %	-4.65	115.190	109.280	94,436	1,058,328,406	112,416	-9,369	6	16
F_GARAN0924	30.09.2024	114.130	118.970	-4.07 %	-4.84	119.380	113.370	10,504	121,923,012	19,816	4,966	38	16
F_GUBRF0824	29.08.2024	168.320	177.170	-5.00 %	-8.85	180.000	167.620	23,397	407,100,273	33,180	-1,632	6	17
F_GUBRF0924	30.09.2024	174.570	183.520	-4.88 %	-8.95	186.110	173.830	3,347	60,092,502	10,557	1,216	38	17
F_HALKB0824	29.08.2024	16.190	16.620	-2.59 %	-0.43	16.760	16.100	125,114	205,836,091	208,580	-22,639	6	16
F_HALKB0924	30.09.2024	16.780	17.220	-2.56 %	-0.44	17.330	16.750	13,047	22,293,225	14,327	-2,438	38	16
F_HEKTS0824	29.08.2024	11.360	11.800	-3.73 %	-0.44	11.840	11.300	71,769	82,825,418	142,192	-2,922	6	16
F_HEKTS0924	30.09.2024	11.750	12.190	-3.61 %	-0.44	12.260	11.650	13,650	16,219,662	31,607	6,256	38	16

**ViOP Bülten**

Sözleşme Kodu	Vade Ayı	Uzlaşma Fiyatı	Önceki Uzlaşma Fiyatı	Değişim	Değişim Puan	Gün İçi Yüksek	Gün İçi Düşük	İşlem Miktarı	İşlem Hacim	Açık Pozisyon	Açık Pozisyon Değişimi	Vadeye Kalan Gün Sayısı	Takasbank Başlangıç Teminatı %
<b>PAY VADELİ</b>													
F_ISCTR0824	29.08.2024	13.270	13.640	-2.71 %	-0.37	13.700	13.160	639,855	861,551,620	815,034	-47,777	6	16
F_ISCTR0924	30.09.2024	13.710	14.160	-3.18 %	-0.45	14.220	13.670	78,700	110,021,904	242,551	18,031	38	16
F_KCHOL0824	29.08.2024	186.880	194.740	-4.04 %	-7.86	195.480	186.350	50,320	958,187,162	61,803	-536	6	15
F_KCHOL0924	30.09.2024	193.880	201.880	-3.96 %	-8.00	202.370	193.300	5,186	102,121,041	10,967	2,350	38	15
F_KONTR0824N1	29.08.2024	47.760	48.240	-1.00 %	-0.48	49.300	47.600	7,786	121,461,763	8,367	120	6	17
F_KONTR0924N1	30.09.2024	48.730	49.160	-0.87 %	-0.43	49.880	48.510	1,857	29,344,124	2,626	1,102	38	17
F_KOZAA0824	29.08.2024	67.560	73.010	-7.46 %	-5.45	73.940	66.710	127,303	905,133,860	82,587	-7,481	6	16
F_KOZAA0924	30.09.2024	69.830	75.760	-7.83 %	-5.93	76.570	69.190	26,677	195,622,484	26,327	-3,271	38	16
F_KOZAL0824	29.08.2024	28.460	28.730	-0.94 %	-0.27	29.290	28.090	484,884	1,393,186,007	331,109	-30,380	6	17
F_KOZAL0924	30.09.2024	29.380	29.620	-0.81 %	-0.24	30.160	29.000	106,251	314,968,777	122,122	24,866	38	17
F_KRDMD0824	29.08.2024	24.740	25.560	-3.21 %	-0.82	25.900	24.650	151,305	380,746,527	257,636	-6,124	6	16
F_KRDMD0924	30.09.2024	25.610	26.500	-3.36 %	-0.89	26.690	25.500	23,864	61,969,405	43,023	5,787	38	16
F_MGROS0824	29.08.2024	477.670	498.010	-4.08 %	-20.34	499.980	471.770	2,924	143,339,873	3,823	-641	6	15
F_MGROS0924	30.09.2024	497.970	517.450	-3.76 %	-19.48	517.990	495.800	291	14,766,920	859	121	38	15
F_ODAS0824	29.08.2024	7.660	7.920	-3.28 %	-0.26	7.960	7.630	160,685	124,817,251	548,141	-3,699	6	15
F_ODAS0924	30.09.2024	7.930	8.220	-3.53 %	-0.29	8.250	7.910	80,436	64,804,101	105,506	34,693	38	15
F_OYAKC0824	29.08.2024	65.450	66.620	-1.76 %	-1.17	68.500	65.160	37,048	249,562,438	34,174	-9,778	6	17
F_OYAKC0924	30.09.2024	67.240	68.050	-1.19 %	-0.81	70.450	67.000	9,545	86,376,412	11,069	4,985	38	17
F_PETKM0824	29.08.2024	24.250	24.780	-2.14 %	-0.53	24.890	24.110	343,189	842,983,755	264,593	-60,587	6	15
F_PETKM0924	30.09.2024	25.060	25.690	-2.45 %	-0.63	25.750	24.990	45,272	115,314,106	94,770	3,263	38	15
F_PGSUS0824	29.08.2024	214.300	217.170	-1.32 %	-2.87	219.810	213.600	14,189	307,313,381	22,800	-2,113	6	16
F_PGSUS0924	30.09.2024	222.470	225.890	-1.51 %	-3.42	228.140	221.940	3,410	76,830,595	9,060	1,957	38	16
F_SAHOL0824	29.08.2024	88.130	92.640	-4.87 %	-4.51	93.000	87.860	77,882	699,771,895	163,690	910	6	15
F_SAHOL0924	30.09.2024	91.520	96.120	-4.79 %	-4.60	96.430	91.240	10,245	94,978,703	26,968	6,471	38	15
F_SASA0824N1	29.08.2024	4.730	5.010	-5.59 %	-0.28	5.020	4.700	82,250	321,666,616	124,402	-17,444	6	16
F_SASA0924N1	30.09.2024	4.910	5.210	-5.76 %	-0.30	5.210	4.880	21,307	86,943,032	29,028	11,252	38	16
F_SISE0824	29.08.2024	42.310	43.350	-2.40 %	-1.04	43.550	42.220	60,659	260,066,664	175,730	-8,669	6	14
F_SISE0924	30.09.2024	43.970	45.040	-2.38 %	-1.07	45.150	43.830	17,088	76,161,130	48,380	8,733	38	14
F_SOKM0824	29.08.2024	53.820	56.260	-4.34 %	-2.44	56.480	53.650	21,841	120,363,772	75,372	488	6	15
F_SOKM0924	30.09.2024	55.980	58.360	-4.08 %	-2.38	58.600	55.750	6,514	37,276,379	19,770	4,951	38	15
F_TAVHL0824	29.08.2024	237.310	243.800	-2.66 %	-6.49	243.990	236.080	3,989	95,377,718	15,057	-475	6	15
F_TAVHL0924	30.09.2024	246.740	252.540	-2.30 %	-5.80	252.330	245.250	551	13,658,932	1,615	234	38	15
F_TCELL0824	29.08.2024	94.710	96.260	-1.61 %	-1.55	96.460	93.790	78,809	749,522,456	116,444	-7,024	6	14
F_TCELL0924	30.09.2024	98.310	99.840	-1.53 %	-1.53	100.250	97.440	23,096	227,876,876	46,891	9,417	38	14
F_THYAO0824	29.08.2024	296.590	297.940	-0.45 %	-1.35	301.630	293.650	70,531	2,098,179,321	103,257	-4,979	6	15
F_THYAO0924	30.09.2024	306.930	309.440	-0.81 %	-2.51	312.280	305.000	13,035	402,034,634	22,628	2,391	38	15
F_TKFEN0824	29.08.2024	54.590	55.430	-1.52 %	-0.84	56.720	53.920	15,513	85,532,756	39,200	-2,976	6	15
F_TKFEN0924	30.09.2024	56.590	57.510	-1.60 %	-0.92	58.790	56.150	2,259	12,931,297	22,092	209	38	15
F_TOASO0824	29.08.2024	242.630	249.770	-2.86 %	-7.14	250.550	242.150	8,580	210,646,651	30,626	-2,055	6	14
F_TOASO0924	30.09.2024	251.380	259.000	-2.94 %	-7.62	260.030	251.000	2,635	67,127,998	5,488	351	38	14
F_TSKB0824	29.08.2024	11.380	11.880	-4.21 %	-0.50	12.000	11.230	160,551	185,965,841	339,633	-16,221	6	15
F_TSKB0924	30.09.2024	11.800	12.320	-4.22 %	-0.52	12.420	11.680	28,219	34,310,491	65,947	18,366	38	15
F_TTKOM0824	29.08.2024	47.770	48.760	-2.03 %	-0.99	49.470	47.660	89,504	435,053,817	71,841	-4,754	6	15
F_TTKOM0924	30.09.2024	49.560	50.610	-2.07 %	-1.05	51.290	49.490	9,506	47,986,972	51,085	2,176	38	15
F_TUPRS0824	29.08.2024	162.260	165.260	-1.82 %	-3.00	165.900	161.670	33,287	545,513,199	66,956	-4,974	6	15
F_TUPRS0924	30.09.2024	156.480	159.550	-1.92 %	-3.07	159.890	156.000	4,954	78,250,695	15,998	2,851	38	15
F_VAKBN0824	29.08.2024	19.560	19.890	-1.66 %	-0.33	20.150	19.380	136,775	271,168,479	160,137	-8,670	6	16
F_VAKBN0924	30.09.2024	20.220	20.630	-1.99 %	-0.41	20.870	20.140	9,023	18,547,087	16,252	-489	38	16
F_VESTL0824	29.08.2024	68.270	72.800	-6.22 %	-4.53	72.850	68.100	25,376	178,567,851	34,037	-6,089	6	17
F_VESTL0924	30.09.2024	71.010	75.300	-5.70 %	-4.29	75.700	70.710	8,814	64,309,899	11,926	6,720	38	17
F_YKBNK0824	29.08.2024	30.290	31.280	-3.16 %	-0.99	31.460	30.060	380,439	1,168,193,227	463,438	-14,003	6	15
F_YKBNK0924	30.09.2024	31.380	32.350	-3.00 %	-0.97	32.510	31.200	45,347	143,948,217	93,245	16,115	38	15

**Genel Müdürlük**

Esentepe Mh. Ecza Sk. Safter Han İş Merkezi No:6 Şişli/İstanbul – (0212) 286 30 00

**Beylikdüzü**

Hayrettin Paşa Mah. 1993 Sokak No:22 Ferah Residence Daire A1 Esenyurt – (0212) 270 26 43

**Erenköy**

Bağdat Caddesi Beyaz Apt. No: 339 D:5 Erenköy – (0216) 301 10 45

**Levent**

Nispetiye Mah. Aytar Cad Metro İş Merkezi No. 10 İç Kapı No: 1 Beşiktaş – (0212) 286 30 00

**Suadiye**

Suadiye Mah. Öncü Sokak Büyük Hanlı Konutları B1 Blok K:8 D:22 Kadıköy – (0216) 350 01 43

**Ankara**

Tunalı Hilmi Cad. 60/12 Kavaklıdere – (0312) 426 16 61

**Bursa**

Çekirge Mah. Çekirge Cad. Gökçen Apt. Blok 97/1 C Osmangazi – (0224) 233 43 37

**Malatya**

Sancaktar Mah. Aslantepo Cad. Canbaylar Plaza No. 93/9 Battalgazi – (0422) 377 90 00

**Adana**

Çınarlı Mah. 61027 SK. Sunar Nuri Çomu İş Merkezi Sitesi A Blok No:18 İç Kapı No:124 Seyhan – (0322) 355 31 45

**Aydın**

Güzelhisar Mahallesi Albay Şefik Caddesi No:4 Ronasans Plaza İç Kapı No:17 Efeler/AYDIN – (0256) 218 22 95

**Denizli**

Sırapapılar Mahallesi 1585 Sokak Kaygün İş Merkezi No:3 İç Kapı No:13 Merkezefendi – (0258) 295 08 99

**Eskişehir**

Akarkaşı Mah. Atatürk Bul. Yağmur Apt. No : 87A Odunpazarı – (0222) 211 20 45

**İzmir**

Çınarlı Mah. Ozan Abay Cad. Egeperla No: 10 / 201 Konak / İzmir – (0234) 270 44 67

**İzmit**

Karabaş Mah. Ankara Karayolu Cad. No: 65/3 Kocaeli – (0262) 999 68 97

**Kapalıçarşı**

Molla Fenari Mah. Kürkcüler Çarşısı Sk. No:25 İç Kapı No:1 Fatih / İstanbul – (0212) 513 40 01

**Mersin**

Güvenevler Mah. 1928 Sk. İkinci Global İş Merkezi No:5 İç Kapı No:6 Yenişehir/MERSİN – (0324) 241 33 15

**Niğde**

Aşağı Kayabaşı Mah. Dr. Sami Yağız Cad. Kültür Plaza No:32 Kat:1/4 Niğde – (0388) 214 19 35

**YASAL UYARI**

Bu rapor, bir veya daha fazla sermaye piyasası aracı veya bunları ihraç eden ortaklıklar ve kuruluşlar ile piyasa eğilimleri hakkında, belirli bir kişiye veya mali durumları, risk ve getiri tercihleri benzer nitelikteki bir gruba yönelik olmamak kaydıyla, Marbaş Menkul Değerler A.Ş. müşterilerine ve/veya dağıtım kanallarına yönelik olarak Marbaş Menkul Değerler A.Ş.'nin anlaşmalı olduğu dışarıdan hizmet sağlayıcı kuruluş tarafından hazırlanmıştır. Burada yer alan yatırım bilgi, yorum ve tavsiyeleri yatırım danışmanlığı kapsamında değildir. Yatırım danışmanlığı hizmeti, yetkili kuruluşlar tarafından kişilerin risk ve getiri tercihleri dikkate alınarak kişiye özel sunulmaktadır. Burada yer alan yorum ve tavsiyeler ise genel niteliktedir. Bu tavsiyeler mali durumunuz ile risk ve getiri tercihlerinize uygun olmayabilir. Bu nedenle, sadece burada yer alan bilgilere dayanılarak yatırım kararı verilmesi beklentilerinize uygun sonuçlar doğurmayabilir. Bu rapor ve yorumlardaki yazılar, bilgiler ve grafikler, ulaşılabilen ilk kaynaklardan iyi niyetle ve doğruluğu, geçerliliği, etkinliği velhasıl her ne şekil, suret ve nam altında olursa olsun herhangi bir karara dayanak oluşturması hususunda herhangi bir teminat, garanti oluşturmadan, yalnızca bilgi edinilmesi amacıyla derlenmiştir. İş bu raporlardaki yorumlardan; eksik bilgi ve/veya güncellenme gibi konularda ortaya çıkabilecek zararlardan Marbaş Menkul Değerler A.Ş. ve çalışanları sorumlu değildir. Marbaş Menkul Değerler A.Ş. her an, hiçbir şekil ve surette ön ihbara ve/veya ihtara gerek kalmaksızın söz konusu bilgileri, tavsiyeleri değiştirebilir ve/veya ortadan kaldırabilir. Genel anlamda bilgi vermek amacıyla hazırlanmış olan iş bu rapor ve yorumlar, kapsamı bilgiler, tavsiyeler hiçbir şekil ve surette Marbaş Menkul Değerler A.Ş.'nin herhangi bir taahhüdünü tazammum etmediğinden, bu bilgilere istinaden her türlü özel ve/veya tüzel kişiler tarafından alınacak kararlar, varılacak sonuçlar, gerçekleştirilecek işlemler ve oluşabilecek her türlü riskler bizatihi bu kişilere ait ve raci olacaktır. Hiçbir şekil ve surette ve her ne nam altında olursa olsun, her türlü gerçek ve/veya tüzel kişinin, gerek doğrudan gerek dolayısı ile ve bu sebeplerle uğrayabileceği her türlü doğrudan ve/veya dolayısıyla oluşacak maddi ve manevi zarar, kar mahrumiyeti, velhasıl her ne nam altında olursa olsun uğrayabileceği zararlardan hiçbir şekil ve surette Marbaş Menkul Değerler A.Ş. ve çalışanları sorumlu tutulamayacak ve hiçbir şekil ve surette her ne nam altında olursa olsun Marbaş Yatırım Menkul Değerler A.Ş. çalışanlarından talepte bulunulmayacaktır.