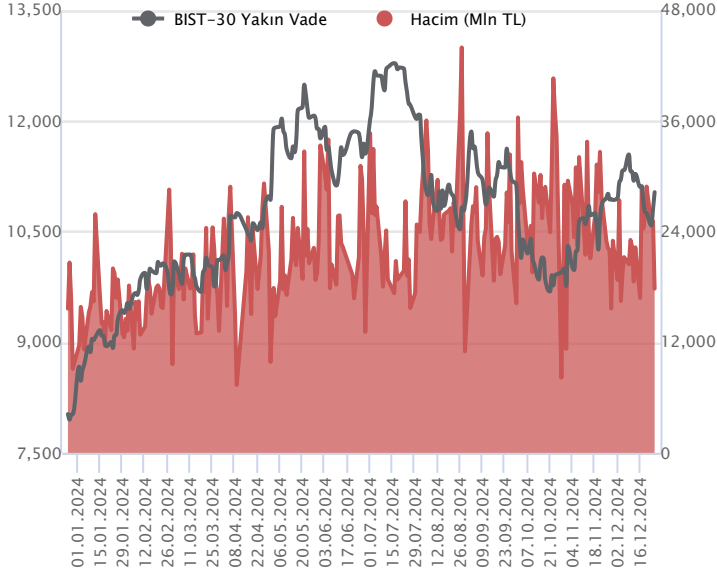


Sözleşme Kodu	Vade Ayı	Uzlaşma Fiyatı	Önceki Uzlaşma Fiyatı	Değişim	Değişim Puan	Gün İçi Yüksek	Gün İçi Düşük	İşlem Miktarı	İşlem Hacim	Açık Pozisyon	Açık Pozisyon Değişimi	Vadeye Kalan Gün Sayısı	Takasbank Başlangıç Teminatı %
F_XU0300225	28.02.2025	11,565.00	11,203.00	3.23 %	362.00	11,635.00	11,394.00	47,954.00	5,517,374,360.00	254,760.00	12,779.00	65	12
F_XU0301224	31.12.2024	10,961.00	10,623.00	3.18 %	338.00	11,045.00	10,797.00	163,637.00	17,814,908,510.00	401,444.00	-19,189.00	6	12

ENDEKS KONTRATLARI

BIST 30 Yakın Vadeli Kontratı



Aralık vadeli endeks sözleşmesi 10.797,00 – 11.045,00 seviyeleri arasında hareket ederek günü %3,18 oranında güçlü bir yükselişle 10.961,00 uzlaşma fiyatından tamamladı. Asgari ücretin açıklanması sonrasında dezenfasyonist sürecin devam edeceği beklentisiyle sözleşmede alımların güç kazandığı bir fiyatlama takip edildi. Sözleşmede akşam seans kapanışı da 11.036,00 puandan gerçekleşti. Bugün TCMB'nin faiz kararı ve karar metnindeki yönlendirmeler yakından izlenecek olup, fiyatlamalar üzerinde belirleyici olacaktır. ABD borsaları dün Noel nedeniyle işlem görmezken, ABD vadeli bu sabah yatay bir seyir izliyor. Asya piyasalarında karışık bir görünüm hâkim. Avrupa borsalarının birçoğu bugün de Noel nedeniyle kapalı olacak. Aralık vadeli endeks sözleşmesinin güne alıcılı bir başlangıç yapmasını bekliyoruz.

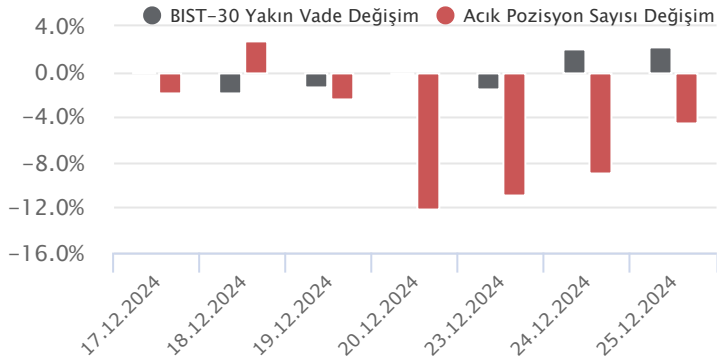
Psikolojik öneme sahip 11.000 üzerinde kalıcılığın önem taşıdığı sözleşmede 11.060 – 11.100 aralığı kısa vadeli ilk direnç bölgesi olup, devamında 11.150 – 11.200 - 11.300 ve 11.375 seviyeleri direnç konumunda bulunmaktadır. Sözleşmede 11.000 üzerinde tutunmanın korunamaması ve düzeltme eğiliminin gözlenmesi halinde ise 10.900 ve 10.800 seviyeleri kısa vadeli destek noktalarıdır. 10.800 desteği de kırılacak olursa 10.750 – 10.700 – 10.650 ve 10.590 seviyelerine doğru geri çekilmeler gündeme gelebilir. TCMB sonrasında yüksek seyredebilecek oynaklığa karşı ekstra dikkatli olunmalıdır.

Endeks - 30 Yakın Vade Aracı Kurum Dağılımı Günlük Değişim					
Long			Short		
Kurum	Net Lot	Pay (%)	Kurum	Net Lot	Pay (%)
Ak Yatırım	10.216	36	İş Yatırım	6.440	23
Garanti BBVA	9.369	33	Vakıf Yatırım	3.750	13
HSBC Yatırım	2.547	9	Ziraat Yatırım	2.726	10
Phillip Capital	1.968	7	Bank of america	2.432	9
Meksa Yatırım	1.714	6	Halk Yatırım	2.158	8
Diğer	2.527	9	Diğer	10.835	38

İlk 5 Kurum Alım Ağırlıklı

Endeks - 30 Yakın Vade Aracı Kurum Dağılımı Tüm Vade					
Long			Short		
Kurum	Net Lot	Pay (%)	Kurum	Net Lot	Pay (%)
Yapı Kredi Yatırım	47.686	17	İş Yatırım	147.283	52
Teb Yatırım	45.002	16	Bank of America	90.029	32
Vakıf Yatırım	32.693	11	Garanti BBVA	39.796	14
Halk Yatırım	27.215	10	HSBC Yatırım	4.887	2
İfo Yatırım	23.289	8	Şeker Yatırım	1.703	1
Diğer	109.837	39	Diğer	1.024	0

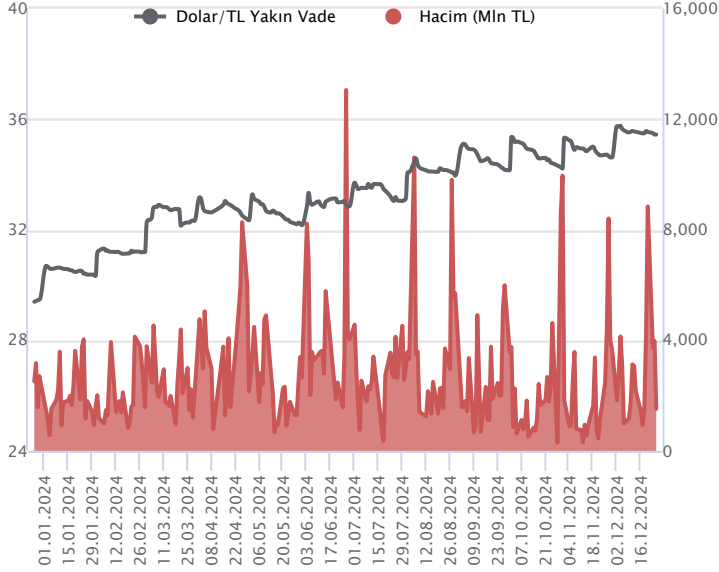
İlk 5 Kurum Satım Ağırlıklı



Fiyat (%)	Açık Pozisyon (%)	Yorum
Artış	Artış	Yükselişin devamlılığı için sinyal olarak kabul edilebilir.
Artış	Azalış	Yükselişin desteklenmediğini gösterir.
Azalış	Artış	Düşüşlerin devamlılığı için sinyal olarak kabul edilebilir.
Azalış	Azalış	Düşüşlerin desteklenmediğini gösterir.

Sözleşme Kodu	Vade Ayı	Uzlaşma Fiyatı	Önceki Uzlaşma Fiyatı	Değişim	Değişim Puan	Gün İçi Yüksek	Gün İçi Düşük	İşlem Miktarı	İşlem Hacim	Açık Pozisyon	Açık Pozisyon Değişimi	Vadeye Kalan Gün Sayısı	Takasbank Başlangıç Teminatı %
DÖVİZ KONTRATLARI													
F_EURTRY0125	31.01.2025	38.0990	38.1830	-0.22 %	-0.08	38.1010	38.0670	18	685,777	2,373	-9	37	12
F_EURTRY1224	31.12.2024	36.9090	36.8740	0.09 %	0.03	36.9750	36.8500	572	21,103,003	5,737	19	6	12
F_EURUSD0125	31.01.2025	1.0431	1.0424	0.07 %	0.00	1.0437	1.0419	167	6,126,566	4,216	-23	37	4
F_EURUSD1224	31.12.2024	1.0418	1.0409	0.09 %	0.00	1.0424	1.0403	1,079	39,527,587	25,540	-50	6	4
F_USDTRY0125	31.01.2025	36.5990	36.6490	-0.14 %	-0.05	36.6700	36.5010	21,410	783,502,723	594,892	13,096	37	13
F_USDTRY1224	31.12.2024	35.4600	35.4520	0.02 %	0.01	35.5300	35.3860	42,783	1,515,886,116	1,065,056	-20,425	6	13

Dolar/TL Yakın Vadeli Kontratı



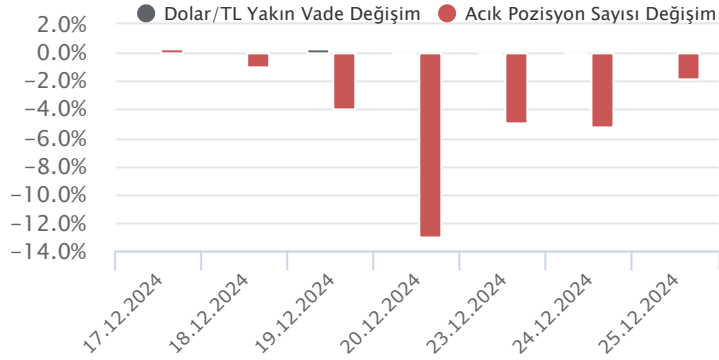
Aralık vadeli Dolar/TL sözleşmesi dün 35,3860-35,5300 seviyeleri arasında dalgalanarak günü yüzde 0,02'lik sınırlı bir yükselişle 35,4600 uzlaşma fiyatından tamamladı. Dolar/TL spot kuru, bu sabah saat 08:15 itibariyle 35,27'li seviyelerden işlem görüyor. TCMB 2025 yılında uygulanması planlanan para, kur ve likidite politikaları için bir yol haritası niteliğindeki 2025 Para Politikası dokümanını yayınladı. TCMB 2025 yılında 12 yerine 8 tane PPK toplantısı gerçekleştirileceğini belirtiyor. TCMB TL mevduat payındaki artış ve KKM hesaplarındaki azalışla birlikte bu alandaki düzenlemelerde sadeleşme adımlarına devam edilmesi ve yıl içerisinde KKM uygulamasının sonlandırılması planlanıyor. Kredi büyümesine ilişkin sınırlamalara devam edileceği belirtilirken, kredi büyüme sınırları ve düzenleme kapsamında sağlanan istisnalar yıl içinde gözden geçirileceği de ifade ediliyor. TCMB, döviz kurlarının seviyesine ilişkin herhangi bir hedefi olmadığını ve kurların düzeyini ya da yönünü belirleme amacıyla herhangi bir döviz alım-satım işlemi yapılmayacağını bildirdi. Bugün içerisinde TCMB'nin faiz kararı izlenecek. ABD'de haftalık işsizlik maası başvuruları açıklanacak.

Dolar/TL Yakın Vade Aracı Kurum Dağılımı Günlük Değişim					
Long			Short		
Kurum	Net Lot	Pay (%)	Kurum	Net Lot	Pay (%)
İş Yatırım	10.370	34	Akbank	21.076	69
İnfo Yatırım	7.221	24	Şeker Yatırım	4.500	15
Ünlü Menkul	3.860	13	QNB Yatırım Menkul	1.889	6
Alternatif Menkul	2.500	8	Oyak Yatırım	700	2
Teb Yatırım	2.198	7	Dinamik Yatırım	475	2
Diğer	4.292	14	Diğer	1.801	6

İlk 5 Kurum Satım Ağırlıklı

Dolar/TL Yakın Vade Aracı Kurum Dağılımı Son 1 Yıl					
Long			Short		
Kurum	Net Lot	Pay (%)	Kurum	Net Lot	Pay (%)
Akbank	242.634	26	İş Yatırım	561.842	60
Yapı ve Kredi	211.979	23	Bank of America	101.516	11
QNB Bank	200.883	22	QNB Yatırım Menkul	72.502	8
Teb Yatırım	95.799	10	Garanti BBVA	46.348	5
Yapı Kredi Yatırım	77.838	8	Ak Yatırım	45.841	5
Diğer	102.672	11	Diğer	103.756	11

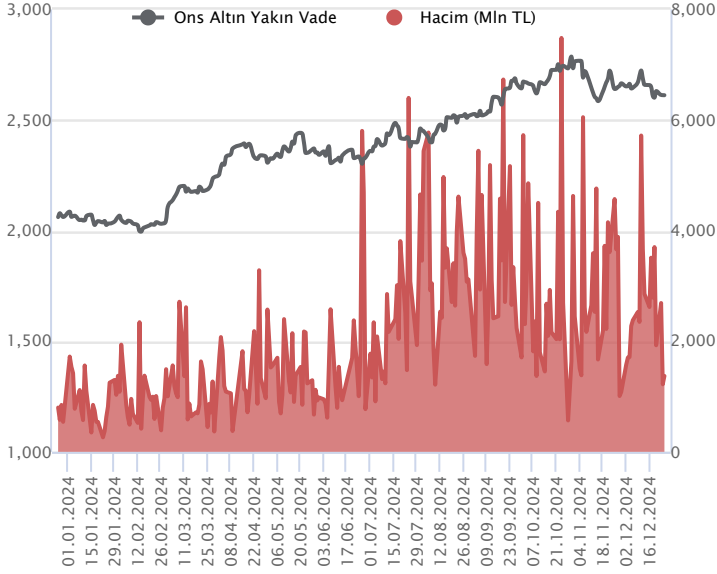
İlk 5 Kurum Alım Ağırlıklı



Fiyat (%)	Açık Pozisyon (%)	Yorum
Artış	Artış	Yükselişin devamlılığı için sinyal olarak kabul edilebilir.
Artış	Azalış	Yükselişin desteklenmediğini gösterir.
Azalış	Artış	Düşüşlerin devamlılığı için sinyal olarak kabul edilebilir.
Azalış	Azalış	Düşüşlerin desteklenmediğini gösterir.

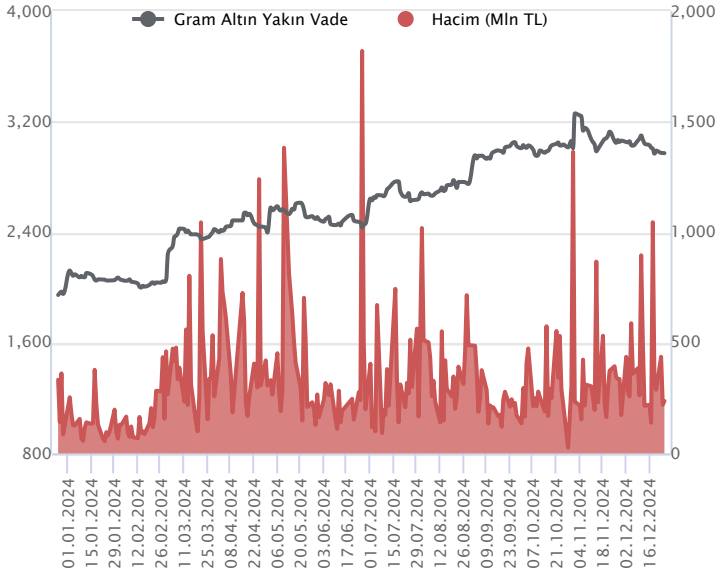
Sözleşme Kodu	Vade Ayı	Uzlaşma Fiyatı	Önceki Uzlaşma Fiyatı	Değişim	Değişim Puan	Gün İçi Yüksek	Gün İçi Düşük	İşlem Miktarı	İşlem Hacim	Açık Pozisyon	Açık Pozisyon Değişimi	Vadeye Kalan Gün Sayısı	Takasbank Başlangıç Teminatı %
ALTIN KONTRATLARI													
F_XAUTRYM0225	28.02.2025	3,181.400	3,180.000	0.04 %	1.40	3,192.400	3,173.000	80,136	255,156,151	520,587	62,574	65	12
F_XAUTRYM1224	31.12.2024	2,971.200	2,972.300	-0.04 %	-1.10	2,975.900	2,966.000	79,651	236,818,383	1,088,780	-61,458	6	12
F_XAUUSD0225	28.02.2025	2,639.400	2,639.400	0.00 %	0.00	2,645.000	2,637.000	11,909	1,106,996,936	66,653	8,869	65	6
F_XAUUSD1224	31.12.2024	2,610.300	2,613.700	-0.13 %	-3.40	2,618.800	2,608.100	14,927	1,372,438,418	72,351	-9,086	6	6

ONS ALTIN Yakın Vadeli Kontratı



Aralık vadeli ons altın sözleşmesi dün 2608,10-2618,80\$ arasında seyrederek, günü yüzde 0,13 düşüyle 2610,30\$ uzlaşma fiyatından kapattı. Spot piyasada saat 08:15 itibariyle ons altın 2627\$ seviyesinde izleniyor. Mevcut stratejimiz 2610-2636\$ arasını nötr olarak değerlendiriyoruz. Geri çekilmelerde 2610\$ desteği olurken, bu destek altında 2636\$ stop seviyesi eklenerek 2557\$ seviyesi izlenebilir. Yukarıda 2636\$ direnci olurken, bu direnç üzerinde 2609\$ stop seviyesi olmak koşuluyla 2688\$ seviyesi değerlendirilebilir. Dün Noel tatili sebebiyle ABD'de piyasalar kapalıydı. Bugün ABD açık olacak. Her hafta açıklanan haftalık işsizlik maaşı başvuruları takip edilecek. Fed üyelerinin konuşmaları olursa izlenebilir. Faizle ilgili mesajlar önemini korumaya devam ediyor. Noel haftası sebebiyle piyasalarda sakin seyirler görülmektedir. Sözleşmede olası oynaklığa karşı yatırımcıların aktif bir kar al/zarar durdur seviyesi belirleyerek hareket etmeleri daha sağlıklı olabilir.

GRAM ALTIN Yakın Vadeli Kontratı

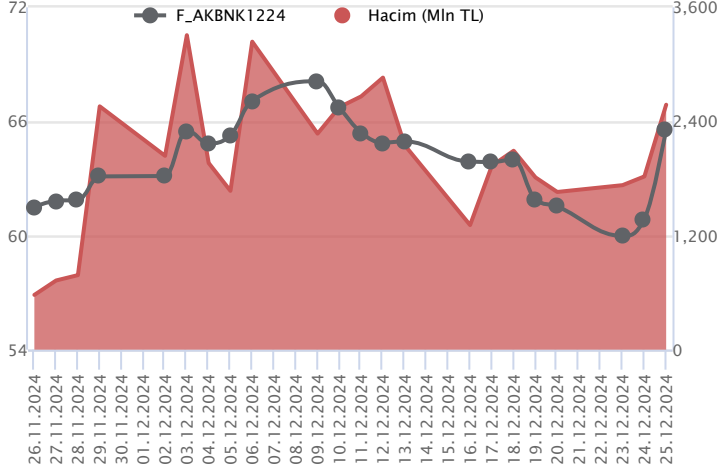


Aralık vadeli gram altın sözleşmesi dün 2966,00-2975,90TL arasında seyrederek, günü yüzde 0,04 düşüyle 2971,20\$ uzlaşma fiyatından kapattı. Spot piyasada saat 08:15 itibariyle gram altın 2979TL seviyesinde izleniyor. Mevsimsellikten arındırılmamış reel kesim güven endeksi aralık ayında bir önceki aya göre 1,3 puan azalarak 99,1 seviyesinde açıklandı. Mevsimsellikten arındırılmamış reel kesim güven endeksi bir önceki aya göre 0,7 puan azalarak 102,7'ye indi. Kapasite kullanım oranı aralık ayında mevsim etkilerinden arındırılmış olarak bir önceki aya göre değişim göstermeyerek yüzde 75,6 oldu. Arındırılmamış kapasite kullanım oranı ise 0,3 puan azalışla yüzde 75,8 seviyesine geriledi. Bugün ABD'de haftalık işsizlik maaşı başvuruları açıklanacak. İçeride ise TCMB'nin faiz kararı takip edilecek. Merkez için bu ayki toplantısında kurum olarak 150 baz puanlık faiz indirimi beklentimiz bulunuyor. Faiz kararının sonucu ve karar metnindeki ifadeler yakından izlenecek. Sözleşmede olası oynaklığa karşı yatırımcıların aktif bir kar al/zarar durdur seviyesi belirleyerek hareket etmeleri daha sağlıklı olabilir.

Sözleşme	Vade Ayı Son Uzlaşma	Önceki Uzlaşma	Değişim %	Günün Düşüğü	Günün Yüksekliği	İşlem Adedi	İşlem Hacmi
PAY VADELİ SÖZLEŞMELERİNDE EN FAZLA İŞLEM GÖRENLER							
F_AKBNK1224	31.12.2024	65.610	60.880	7.8 %	62.330	65.700	402,234 2,576,055,210
F_YKBNK1224	31.12.2024	31.040	28.680	8.2 %	29.260	31.080	786,288 2,364,997,208
F_ISCTR1224	31.12.2024	13.850	13.200	4.9 %	13.520	13.880	1,506,919 2,057,260,818

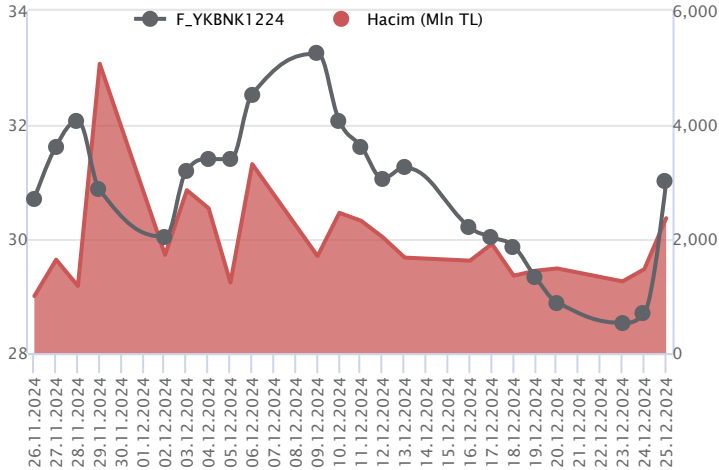
Pay vadeli sözleşmeleri, düşük teminatlarla yüksek tutarlı pozisyonlar almayı mümkün kılar. Pay vadeli sözleşmeleri ile ilgili daha detaylı bilgi almak için Marbaş Menkul Değerler A.Ş. ile iletişime geçebilirsiniz.

F_AKBNK1224 Vadeli Kontratı



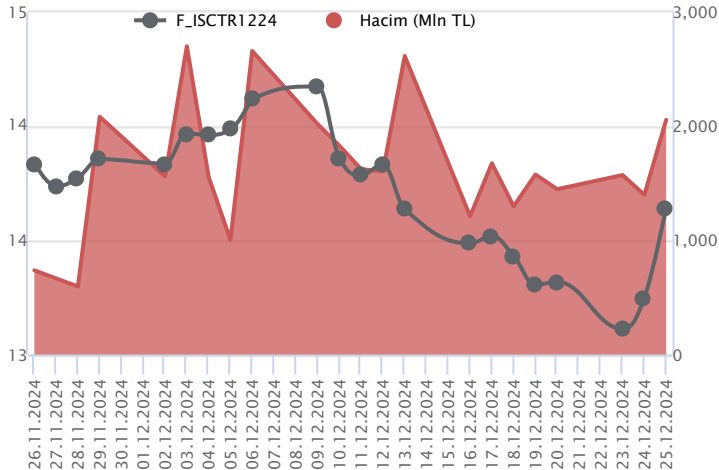
Faiz indirim beklentilerinin güç kazanması ile bankacılık endeksinde dün %6 seviyesini aşan kazançlar söz konusu olurken, Aralık vadeli AKBNK pay sözleşmesi gün içinde 62,33 – 65,70 TL aralığında hareket ederek günü 65,61 TL uzlaşma fiyatından %7,8'lik kazançla tamamladı. Yukarı yönlü boşlukla açılışın yaşandığı sözleşmede gün içinde 65,50 TL üzerinde fiyatlamamanın devamında 66,00 TL – 66,50 TL ve 67,00 TL söz konusu olacak direnç seviyeleridir. Sözleşmede seans içinde olası realizasyonlarda 63,56 TL – 63,00 TL ve 62,40 TL sırasıyla izlenecek destek noktalarıdır. TCMB'nin PPK kararı sebebiyle seans içi olası yüksek volatiliteye karşı alınacak pozisyonlarda temkinli olunması aktif bir stop-loss stratejisine bağlı kalınması faydalı olacaktır.

F_YKBNK1224 Vadeli Kontratı



Bankacılık endeksi öncülüğünde alım iştahının dün güçlü seyrettiği takip edilirken, Aralık vadeli YKBNK sözleşmesi 29,26 TL – 31,08 TL seviyeleri arasında dalgalanarak 31,04 TL uzlaşma fiyatından %8,2'lik kazançla günü tamamladı. Sektördeki seyre paralel güçlü alım iştahının ön plana çıktığı sözleşmede 31,00 TL üzerinde ivmenin güç kazanması beklenirken, 31,42 TL - 31,74 TL ve 32,10 TL sırasıyla takip edilecek direnç noktalarıdır. Ancak seans içi olası realizasyonlarda 30,54 TL – 29,80 TL ve 29,39 TL takip edilecek desteklerdir. TCMB'nin PPK kararı sebebiyle seans içi olası yüksek volatiliteye karşı alınacak pozisyonlarda temkinli olunması aktif bir stop-loss stratejisine bağlı kalınması faydalı olacaktır.

F_ISCTR1224 Vadeli Kontratı



Aralık vadeli ISCTR pay sözleşmesi 13,52 – 13,88 TL aralığında hareket ederek günü %4,9 oranında güçlü bir yükselişle 13,85 TL uzlaşma fiyatından tamamladı. Asgari ücretin belirlenmesinin ardından TCMB'nin faiz indirimle konusunda daha fazla alanı olacağına dair beklentilerle bankacılık sektöründe güçlü yükselişler kaydedildi. Bugünkü TCMB toplantısı bankacılık sektörünün seyri üzerinde belirleyici olacaktır. 500 günlük üssel ortalamasını (13,32) aşan ve devamında 50 günlük ortalamasını (13,88) test eden ISCTR sözleşmesinde 13,88 üzerinde tutunma sağlanabilirse yükseliş eğilimi etkisini sürdürebilir. Bu durumda 14,00 – 14,10 aralığı kısa vadeli ilk direnç bölgesi olup, devamında 14,16 – 14,25 – 14,34 ve 14,50 seviyeleri direnç konumunda bulunmaktadır. Sözleşmede düzeltme hareketlerinde ise 13,66 – 13,52 ve 500 günlük üssel ortalama (13,32) kısa vadeli destek noktaları olup, ortalama altındaki kapanışlarda 13,20 – 13,10 ve 13,00 seviyelerine doğru geri çekilmeler gündeme gelebilir.

Dayanak Varlıkların Teknik Gösterge Görünümleri

20 Gün Ortalama/Fiyat Kesişmesi (YUKARI)

AKBNK
YKBNK
ISCTR
MGROS

20 Gün Ortalama/Fiyat Kesişmesi (AŞAĞI)

Bu şartları sağlayan dayanak varlık bulunmamaktadır.

Güç Göstergeleri Olumlu

OYAKC
ASTOR

Güç Göstergeleri Zayıf

DOAS
KONTR
ODAS
ALARK
BRSAN

RSI ve Momentum göstergelerine göre olumlu olanlar

RSI ve Momentum göstergelerine göre zayıf olanlar

50 Gün Ortalama/Fiyat Kesişmesi (YUKARI)

YKBNK
ISCTR
BIMAS

50 Gün Ortalama/Fiyat Kesişmesi (AŞAĞI)

Bu şartları sağlayan dayanak varlık bulunmamaktadır.

MACD

ENJSA GÜÇLÜ SAT
EREGL GÜÇLÜ SAT
HEKTS GÜÇLÜ SAT
ODAS GÜÇLÜ SAT
ASELS ZAYIF AL

Göstergeleri Dipte Olanlar

DOAS
ODAS
ALARK
BRSAN
ENJSA

CCI, RSI, Stochastics, Williams' %R, MFI ve DX göstergelerinin ortalaması en düşük olanlar

20/50 Gün Ortalama Kesişmesi (YUKARI)

Bu şartları sağlayan dayanak varlık bulunmamaktadır.

20/50 Gün Ortalama Kesişmesi (AŞAĞI)

Bu şartları sağlayan dayanak varlık bulunmamaktadır.

Para Girişi Olan Dayanak Varlıklar

	Kapanış	İşlem Hacmi (Mln TL)
AKBNK	65.05	4,561.60251
KRDMD	28.72	1,402.49758

Para Çıkışı Olan Dayanak Varlıklar

	Kapanış	İşlem Hacmi (Mln TL)
--	---------	----------------------

Bu şartları sağlayan dayanak varlık bulunmamaktadır.

Yüksek Hacimliler

	İşlem Hacmi (Mln TL)
XU030	45,580.71
XSD25	28,423.35
XLBNK	19,537.54
X10XB	16,613.83
ISCTR	6,671.63

Dayanak Varlıkların Teknik Gösterge Konumları

Kod	5 Günlük H.O	10 Günlük H.O	20 Günlük H.O	50 Günlük H.O	RSI	StochS	MACD	CCI
AEFES	ALIM	ALIM	ALIM	ALIM	ALIM	SATIM	ALIM	ALIM
AKBNK	ALIM	ALIM	ALIM	ALIM	ALIM	SATIM	SATIM	ALIM
AKSEN	ALIM	ALIM	ALIM	ALIM	ALIM	SATIM	SATIM	ALIM
ALARK	SATIM	SATIM	SATIM	SATIM	SATIM	SATIM	SATIM	ALIM
ARCLK	SATIM	SATIM	SATIM	SATIM	SATIM	SATIM	SATIM	ALIM
ASELS	ALIM	ALIM	ALIM	ALIM	ALIM	SATIM	ALIM	ALIM
ASTOR	ALIM	ALIM	ALIM	ALIM	ALIM	SATIM	ALIM	ALIM
BIMAS	ALIM	ALIM	ALIM	ALIM	ALIM	SATIM	SATIM	ALIM
BRSAN	SATIM	SATIM	SATIM	SATIM	ALIM	SATIM	SATIM	ALIM
CIMSA	ALIM	ALIM	ALIM	ALIM	ALIM	SATIM	SATIM	ALIM
CNH/TRY	ALIM	ALIM	ALIM	ALIM	ALIM	ALIM	ALIM	ALIM
DOAS	SATIM	SATIM	SATIM	SATIM	SATIM	SATIM	SATIM	ALIM
DOHOL	ALIM	ALIM	ALIM	ALIM	ALIM	SATIM	ALIM	ALIM
EKGYO	ALIM	ALIM	ALIM	ALIM	ALIM	SATIM	SATIM	ALIM
ENJSA	SATIM	SATIM	SATIM	SATIM	SATIM	SATIM	SATIM	ALIM
ENKAI	SATIM	SATIM	SATIM	ALIM	SATIM	SATIM	SATIM	ALIM
EREGL	SATIM	SATIM	SATIM	SATIM	SATIM	SATIM	SATIM	ALIM
EUR/TRY	SATIM	SATIM	SATIM	SATIM	SATIM	ALIM	ALIM	SATIM
EUR/USD	ALIM	ALIM	SATIM	SATIM	ALIM	SATIM	ALIM	ALIM
FROTO	SATIM	SATIM	SATIM	SATIM	ALIM	SATIM	SATIM	ALIM
GARAN	ALIM	ALIM	ALIM	ALIM	ALIM	SATIM	SATIM	ALIM
GBP/USD	SATIM	SATIM	SATIM	SATIM	ALIM	SATIM	SATIM	ALIM
GUBRF	SATIM	SATIM	ALIM	ALIM	SATIM	ALIM	SATIM	SATIM
HALKB	ALIM	ALIM	ALIM	ALIM	ALIM	SATIM	SATIM	ALIM
HEKTS	SATIM	SATIM	SATIM	SATIM	SATIM	SATIM	SATIM	ALIM
ISCTR	ALIM	ALIM	ALIM	ALIM	ALIM	SATIM	SATIM	ALIM
KCHOL	ALIM	SATIM	SATIM	SATIM	ALIM	SATIM	SATIM	ALIM
KONTR	SATIM	SATIM	SATIM	SATIM	SATIM	SATIM	SATIM	ALIM
KOZAA	ALIM	SATIM	SATIM	ALIM	ALIM	SATIM	SATIM	ALIM
KOZAL	SATIM	SATIM	SATIM	SATIM	SATIM	SATIM	SATIM	ALIM
KRDMD	ALIM	ALIM	ALIM	ALIM	ALIM	SATIM	SATIM	ALIM
MGROS	ALIM	ALIM	ALIM	ALIM	ALIM	SATIM	SATIM	ALIM
ODAS	SATIM	SATIM	SATIM	SATIM	SATIM	SATIM	SATIM	ALIM
OYAKC	ALIM	ALIM	ALIM	ALIM	SATIM	ALIM	ALIM	ALIM
PETKM	SATIM	SATIM	SATIM	SATIM	SATIM	SATIM	SATIM	ALIM
PGSUS	SATIM	SATIM	SATIM	SATIM	ALIM	SATIM	SATIM	ALIM
RUB/TRY	ALIM	ALIM	ALIM	ALIM	ALIM	SATIM	ALIM	ALIM
SAHOL	ALIM	ALIM	ALIM	ALIM	ALIM	SATIM	SATIM	ALIM
SASA	ALIM	ALIM	SATIM	SATIM	ALIM	SATIM	SATIM	ALIM
SISE	ALIM	ALIM	ALIM	ALIM	SATIM	ALIM	ALIM	SATIM
SOKM	ALIM	SATIM	SATIM	SATIM	ALIM	SATIM	SATIM	ALIM
TAVHL	SATIM	SATIM	ALIM	ALIM	SATIM	SATIM	SATIM	SATIM
TCELL	ALIM	ALIM	ALIM	ALIM	ALIM	SATIM	SATIM	ALIM
THYAO	SATIM	SATIM	SATIM	ALIM	ALIM	SATIM	SATIM	ALIM
TKFEN	ALIM	SATIM	SATIM	SATIM	ALIM	SATIM	SATIM	ALIM
TOASO	ALIM	ALIM	ALIM	SATIM	ALIM	SATIM	SATIM	ALIM
TSKB	ALIM	ALIM	SATIM	ALIM	ALIM	SATIM	SATIM	ALIM
TTKOM	SATIM	SATIM	SATIM	SATIM	ALIM	SATIM	SATIM	ALIM
TUPRS	SATIM	SATIM	SATIM	SATIM	ALIM	SATIM	SATIM	ALIM
ULKER	ALIM	SATIM	SATIM	SATIM	ALIM	SATIM	SATIM	ALIM
USD/TRY	ALIM	ALIM	ALIM	ALIM	ALIM	ALIM	ALIM	SATIM
VAKBN	ALIM	ALIM	ALIM	ALIM	ALIM	SATIM	ALIM	ALIM
VESTL	ALIM	ALIM	ALIM	ALIM	ALIM	SATIM	SATIM	ALIM
X10XB	ALIM	SATIM	SATIM	ALIM	ALIM	SATIM	SATIM	ALIM
XAU/TRY	ALIM	ALIM	ALIM	ALIM	ALIM	SATIM	SATIM	ALIM
XAU/USD	SATIM	SATIM	SATIM	SATIM	ALIM	SATIM	SATIM	ALIM
XLBNK	ALIM	ALIM	ALIM	ALIM	ALIM	SATIM	SATIM	ALIM
XSD25	ALIM	ALIM	ALIM	ALIM	ALIM	SATIM	SATIM	ALIM
XU030	ALIM	ALIM	ALIM	ALIM	ALIM	SATIM	SATIM	ALIM
YKBNK	ALIM	ALIM	ALIM	ALIM	ALIM	SATIM	SATIM	ALIM

ViOP Bülten

Kod	Destek 3	Destek 2	Destek 1	Kapanış	Pivot	Direnç 1	Direnç 2	Direnç 3
DESTEKLER				DİRENÇLER				
F_AEFES0125	243.03	244.72	246.43	248.15	248.12	249.83	251.52	253.23
F_AEFES1224	233.85	235.85	237.45	239.05	239.45	241.05	243.05	244.65
F_AKBNK0125	62.07	63.25	65.61	67.96	66.79	69.15	70.33	72.69
F_AKBNK1224	60.02	61.18	63.39	65.61	64.55	66.76	67.92	70.13
F_AKSEN0125	37.34	37.74	38.23	38.73	38.63	39.12	39.52	40.01
F_AKSEN1224	34.80	35.66	36.50	37.35	37.36	38.20	39.06	39.90
F_ALARK0125	93.43	94.22	94.99	95.76	95.78	96.55	97.34	98.11
F_ALARK1224	90.25	91.05	91.86	92.66	92.66	93.47	94.27	95.08
F_ARCLK0125	144.50	146.10	147.35	148.60	148.95	150.20	151.80	153.05
F_ARCLK1224	136.13	138.77	140.98	143.20	143.62	145.83	148.47	150.68
F_ASELS0125	73.78	74.48	75.59	76.71	76.29	77.40	78.10	79.21
F_ASELS1224	70.71	71.70	72.92	74.15	73.91	75.13	76.12	77.34
F_ASTOR0125	103.08	105.07	109.03	113.00	111.02	114.98	116.97	120.93
F_ASTOR1224	102.83	104.77	108.58	112.40	110.52	114.33	116.27	120.08
F_BIMAS0125	496.50	505.00	517.40	529.80	525.90	538.30	546.80	559.20
F_BIMAS1224	481.50	490.00	503.00	516.00	511.50	524.50	533.00	546.00
F_BRSAN0125	437.62	442.03	445.02	448.00	449.43	452.42	456.83	459.82
F_BRSAN1224	418.77	423.13	429.02	434.90	433.38	439.27	443.63	449.52
F_CIMSA0125	45.47	46.10	46.74	47.38	47.37	48.01	48.64	49.28
F_CIMSA1224	44.02	44.56	45.14	45.72	45.68	46.26	46.80	47.38
F_CNHTRY0125	5.03	5.03	5.03	5.03	5.03	5.03	5.03	5.03
F_CNHTRY1224	4.84	4.84	4.84	4.84	4.84	4.84	4.84	4.85
F_DOAS0125	188.38	190.72	193.43	196.15	195.77	198.48	200.82	203.53
F_DOAS1224	184.82	186.98	189.52	192.05	191.68	194.22	196.38	198.92
F_DOHOL0125	15.84	16.03	16.19	16.35	16.38	16.54	16.73	16.89
F_DOHOL1224	14.86	15.19	15.46	15.74	15.79	16.06	16.39	16.66
F_EKGYO0125	13.68	13.89	14.21	14.54	14.42	14.74	14.95	15.27
F_EKGYO1224	13.44	13.59	13.79	14.00	13.94	14.14	14.29	14.49
F_ENJSA0125	60.34	60.88	61.33	61.78	61.87	62.32	62.86	63.31
F_ENJSA1224	57.74	58.46	58.97	59.49	59.69	60.20	60.92	61.43
F_ENKAI0125	51.53	51.92	52.49	53.06	52.88	53.45	53.84	54.41
F_ENKAI1224	50.91	51.33	51.71	52.10	52.13	52.51	52.93	53.31
F_EREGL0125N1	25.93	26.06	26.19	26.31	26.32	26.45	26.58	26.71
F_EREGL1224N1	24.85	25.04	25.19	25.33	25.38	25.53	25.72	25.87
F_EURTRY0125	38.02	38.04	38.06	38.07	38.08	38.09	38.11	38.12
F_EURTRY1224	36.72	36.78	36.84	36.90	36.91	36.97	37.03	37.09
F_EURUSD0125	1.04	1.04	1.04	1.04	1.04	1.04	1.04	1.05
F_EURUSD1224	1.04	1.04	1.04	1.04	1.04	1.04	1.04	1.04
F_FROTO0125	913.63	934.77	950.63	966.50	971.77	987.63	1,008.77	1,024.63
F_FROTO1224	916.77	927.13	937.27	947.40	947.63	957.77	968.13	978.27
F_GARAN0125	130.70	132.40	135.70	139.00	137.40	140.70	142.40	145.70
F_GARAN1224	127.30	128.75	131.50	134.25	132.95	135.70	137.15	139.90
F_GBPUSD0125	1.23	1.24	1.25	1.25	1.26	1.26	1.27	1.28
F_GBPUSD1224	1.25	1.25	1.25	1.25	1.25	1.25	1.25	1.25
F_GUBRF0125	276.80	281.80	284.65	287.50	289.65	292.50	297.50	300.35
F_GUBRF1224	265.97	270.93	273.47	276.00	278.43	280.97	285.93	288.47
F_HALKB0125	16.73	16.90	17.23	17.55	17.40	17.73	17.90	18.23
F_HALKB1224	16.24	16.39	16.63	16.88	16.78	17.02	17.17	17.41
F_HEKTS0125	3.84	3.87	3.92	3.96	3.95	4.00	4.03	4.08
F_HEKTS1224	3.73	3.77	3.81	3.85	3.85	3.89	3.93	3.97
F_ISCTR0125	13.71	13.86	14.11	14.37	14.26	14.51	14.66	14.91
F_ISCTR1224	13.25	13.38	13.61	13.83	13.74	13.97	14.10	14.33
F_KCHOL0125	187.43	188.82	191.33	193.85	192.72	195.23	196.62	199.13
F_KCHOL1224	182.85	183.80	185.20	186.60	186.15	187.55	188.50	189.90
F_KONTR0125	38.60	39.50	40.49	41.49	41.39	42.38	43.28	44.27
F_KONTR1224	36.07	37.58	38.86	40.15	40.37	41.65	43.16	44.44
F_KOZAA0125	67.08	68.30	69.70	71.10	70.92	72.32	73.54	74.94
F_KOZAA1224	64.82	65.96	67.19	68.42	68.33	69.56	70.70	71.93
F_KOZAL0125	22.19	22.48	22.75	23.02	23.04	23.31	23.60	23.87
F_KOZAL1224	21.47	21.74	22.01	22.27	22.28	22.55	22.82	23.09
F_KRDMD0125	29.07	29.44	29.84	30.24	30.21	30.61	30.98	31.38
F_KRDMD1224	28.12	28.46	28.80	29.14	29.14	29.48	29.82	30.16
F_MGROS0125	500.60	507.80	518.90	530.00	526.10	537.20	544.40	555.50
F_MGROS1224	490.63	496.37	504.53	512.70	510.27	518.43	524.17	532.33
F_ODAS0125	6.29	6.35	6.39	6.44	6.45	6.49	6.55	6.59
F_ODAS1224	6.03	6.09	6.15	6.20	6.21	6.27	6.33	6.39

ViOP Bülten

Kod	Destek 3	Destek 2	Destek 1	Kapanış	Pivot	Direnç 1	Direnç 2	Direnç 3
DESTEKLER				DİRENÇLER				
F_OYAKC0125N1	22.10	22.68	23.30	23.93	23.88	24.50	25.08	25.70
F_OYAKC1224N1	20.77	21.57	22.39	23.21	23.19	24.01	24.81	25.63
F_PETKM0125	18.61	18.79	19.00	19.20	19.18	19.39	19.57	19.78
F_PETKM1224	17.94	18.18	18.34	18.49	18.58	18.74	18.98	19.14
F_PGSUS0125	222.88	224.67	226.88	229.10	228.67	230.88	232.67	234.88
F_PGSUS1224	215.65	217.75	219.35	220.95	221.45	223.05	225.15	226.75
F_RUBTRY1224	0.31	0.34	0.39	0.45	0.42	0.48	0.50	0.56
F_SAHOL0125	95.78	97.40	99.87	102.35	101.49	103.96	105.58	108.05
F_SAHOL1224	93.47	94.78	96.89	98.99	98.20	100.31	101.62	103.73
F_SASA0125	4.19	4.23	4.29	4.36	4.33	4.39	4.43	4.49
F_SASA1224	4.05	4.09	4.13	4.18	4.17	4.21	4.25	4.29
F_SISE0125	44.31	44.71	45.04	45.38	45.44	45.77	46.17	46.50
F_SISE1224	42.72	43.18	43.48	43.78	43.94	44.24	44.70	45.00
F_SOKM0125	40.67	41.04	41.54	42.05	41.91	42.41	42.78	43.28
F_SOKM1224	39.66	39.95	40.21	40.46	40.50	40.76	41.05	41.31
F_TAVHL0125	285.87	290.23	292.67	295.10	297.03	299.47	303.83	306.27
F_TAVHL1224	273.97	278.93	281.57	284.20	286.53	289.17	294.13	296.77
F_TCELL0125	93.86	95.35	96.77	98.20	98.26	99.68	101.17	102.59
F_TCELL1224	90.45	91.88	93.24	94.59	94.67	96.03	97.46	98.82
F_THYAO0125	299.10	300.30	301.35	302.40	302.55	303.60	304.80	305.85
F_THYAO1224	286.97	288.53	289.82	291.10	291.38	292.67	294.23	295.52
F_TKFEN0125	68.70	70.60	73.45	76.30	75.35	78.20	80.10	82.95
F_TKFEN1224	68.34	69.79	71.63	73.46	73.08	74.92	76.37	78.21
F_TOASO0125	195.95	198.90	203.45	208.00	206.40	210.95	213.90	218.45
F_TOASO1224	189.85	192.60	196.45	200.30	199.20	203.05	205.80	209.65
F_TSKB0125	12.31	12.49	12.76	13.04	12.94	13.21	13.39	13.66
F_TSKB1224	11.95	12.09	12.33	12.56	12.47	12.71	12.85	13.09
F_TTKOM0125	44.86	45.27	46.08	46.89	46.49	47.30	47.71	48.52
F_TTKOM1224	43.41	43.80	44.53	45.25	44.92	45.65	46.04	46.77
F_TUPRS0125	144.72	146.08	147.27	148.45	148.63	149.82	151.18	152.37
F_TUPRS1224	140.85	141.90	142.85	143.80	143.90	144.85	145.90	146.85
F_ULKER1224	106.73	108.42	110.13	111.85	111.82	113.53	115.22	116.93
F_USDTRY0125	36.34	36.42	36.51	36.60	36.59	36.68	36.76	36.85
F_USDTRY1224	35.23	35.31	35.37	35.44	35.45	35.52	35.60	35.66
F_VAKBN0125	23.67	23.98	24.35	24.73	24.66	25.03	25.34	25.71
F_VAKBN1224	23.01	23.26	23.53	23.80	23.78	24.05	24.30	24.57
F_VESTL0125	69.04	69.75	70.65	71.55	71.36	72.26	72.97	73.87
F_VESTL1224	66.03	66.83	67.81	68.80	68.61	69.59	70.39	71.37
F_X10XB0225	10,195.67	10,655.33	11,569.67	12,484.00	12,029.33	12,943.67	13,403.33	14,317.67
F_X10XB1224	11,619.67	11,655.33	11,690.67	11,726.00	11,726.33	11,761.67	11,797.33	11,832.67
F_XAUTRYM0225	3,152.33	3,162.67	3,171.73	3,180.80	3,182.07	3,191.13	3,201.47	3,210.53
F_XAUTRYM1224	2,956.67	2,961.33	2,966.57	2,971.80	2,971.23	2,976.47	2,981.13	2,986.37
F_XAUUSD0225	2,629.27	2,633.13	2,637.27	2,641.40	2,641.13	2,645.27	2,649.13	2,653.27
F_XAUUSD1224	2,596.67	2,602.37	2,607.33	2,612.30	2,613.07	2,618.03	2,623.77	2,628.73
F_XLBNK0225	13,022.33	13,310.67	13,755.33	14,200.00	14,043.67	14,488.33	14,776.67	15,221.33
F_XLBNK1224	12,387.33	12,577.67	12,951.33	13,325.00	13,141.67	13,515.33	13,705.67	14,079.33
F_XSD251224	11,283.33	11,686.67	12,493.33	13,300.00	12,896.67	13,703.33	14,106.67	14,913.33
F_XU0300225	11,231.33	11,312.67	11,472.33	11,632.00	11,553.67	11,713.33	11,794.67	11,954.33
F_XU0301224	10,625.67	10,711.33	10,873.67	11,036.00	10,959.33	11,121.67	11,207.33	11,369.67
F_YKBNK0125	28.91	29.58	30.88	32.17	31.55	32.85	33.52	34.82
F_YKBNK1224	28.01	28.64	29.83	31.03	30.46	31.65	32.28	33.47

Sözleşme Kodu	Vade Ayı	Uzlaşma Fiyatı	Önceki Uzlaşma Fiyatı	Değişim	Değişim Puan	Gün İçi Yüksek	Gün İçi Düşük	İşlem Miktarı	İşlem Hacim	Açık Pozisyon	Açık Pozisyon Değişimi	Vadeye Kalan Gün Sayısı	Takasbank Başlangıç Teminatı %
ENDEKS KONTRATLARI													
F_XU0300225	28.02.2025	11,565.00	11,203.00	3.23 %	362.00	11,635.00	11,394.00	47,954.00	5,517,374,360.00	254,760.00	12,779.00	65	12
F_XU0300425	30.04.2025	12,100.00	11,754.00	2.94 %	346.00	12,211.00	11,830.00	248.00	29,926,250.00	957.00	-137.00	126	12
F_XU0301224	31.12.2024	10,961.00	10,623.00	3.18 %	338.00	11,045.00	10,797.00	163,637.00	17,814,908,510.00	401,444.00	-19,189.00	6	12
DÖVİZ KONTRATLARI													
F_CNHTRY0125	31.01.2025	5.0289	5.0289	0.00 %	0.00	5.0289	5.0289	1	50,289	5	1	37	13
F_CNHTRY1224	31.12.2024	4.8432	4.8560	-0.26 %	-0.01	4.8438	4.8425	4	193,727	6	-4	6	13
F_EURTRY0125	31.01.2025	38.0990	38.1830	-0.22 %	-0.08	38.1010	38.0670	18	685,777	2,373	-9	37	12
F_EURTRY1224	31.12.2024	36.9090	36.8740	0.09 %	0.03	36.9750	36.8500	572	21,103,003	5,737	19	6	12
F_EURUSD0125	31.01.2025	1.0431	1.0424	0.07 %	0.00	1.0437	1.0419	167	6,126,566	4,216	-23	37	4
F_EURUSD1224	31.12.2024	1.0418	1.0409	0.09 %	0.00	1.0424	1.0403	1,079	39,527,587	25,540	-50	6	4
F_GBPUSD0125	31.01.2025	1.2581	1.2536	0.36 %	0.00	1.2649	1.2501	5	221,316	10	1	37	4
F_GBPUSD1224	31.12.2024	1.2539	1.2539	0.00 %	0.00	1.2539	1.2539	1	44,020	51	0	6	4
F_RUBTRY0125	31.01.2025	0.0000	0.0000	0.00 %	0.00	0.0000	0.0000					37	19
F_RUBTRY1224	31.12.2024	0.4074	0.4074	0.00 %	0.00	0.4481	0.3667	4	162,972	0	0	6	19
F_USDTRY0125	31.01.2025	36.5990	36.6490	-0.14 %	-0.05	36.6700	36.5010	21,410	783,502,723	594,892	13,096	37	13
F_USDTRY1224	31.12.2024	35.4600	35.4520	0.02 %	0.01	35.5300	35.3860	42,783	1,515,886,116	1,065,056	-20,425	6	13
F_P_USDTRY0125	31.01.2025	0.0000	0.0000	0.00 %	0.00	0.0000	0.0000					37	13
F_P_USDTRY1224	31.12.2024	0.0000	0.0000	0.00 %	0.00	0.0000	0.0000					6	13
KIYMETLİ MADEN KONTRATLARI													
F_XAUTRYM0225	28.02.2025	3,181.400	3,180.000	0.04 %	1.40	3,192.400	3,173.000	80,136	255,156,151	520,587	62,574	65	12
F_XAUTRYM1224	31.12.2024	2,971.200	2,972.300	-0.04 %	-1.10	2,975.900	2,966.000	79,651	236,818,383	1,088,780	-61,458	6	12
F_XAUUSD0225	28.02.2025	2,639.400	2,639.400	0.00 %	0.00	2,645.000	2,637.000	11,909	1,106,996,936	66,653	8,869	65	6
F_XAUUSD1224	31.12.2024	2,610.300	2,613.700	-0.13 %	-3.40	2,618.800	2,608.100	14,927	1,372,438,418	72,351	-9,086	6	6
PAY VADELİ													
F_AEFES0125	31.01.2025	248.200	245.700	1.02 %	2.50	249.800	246.400	2,921	72,595,305	7,011	1,502	37	15
F_AEFES1224	31.12.2024	239.150	237.300	0.78 %	1.85	241.450	237.850	6,601	158,168,470	13,950	50	6	15
F_AKBNK0125	31.01.2025	67.930	63.040	7.76 %	4.89	67.980	64.440	106,617	707,687,109	207,381	27,556	37	17
F_AKBNK1224	31.12.2024	65.610	60.880	7.77 %	4.73	65.700	62.330	402,234	2,576,055,210	463,085	-38,438	6	17
F_AKSEN0125	31.01.2025	38.760	38.250	1.33 %	0.51	39.020	38.130	2,515	9,705,989	4,973	163	37	16
F_AKSEN1224	31.12.2024	37.380	36.820	1.52 %	0.56	38.210	36.510	12,237	45,476,587	17,974	-1,244	6	16
F_ALARK0125	31.01.2025	95.780	94.420	1.44 %	1.36	96.570	95.010	5,179	49,593,388	20,889	891	37	16
F_ALARK1224	31.12.2024	92.810	91.690	1.22 %	1.12	93.470	91.860	14,095	130,685,971	38,390	-4,742	6	16
F_ARCLK0125	31.01.2025	148.050	148.050	0.00 %	0.00	150.550	147.700	3,784	56,650,530	11,113	3,030	37	15
F_ARCLK1224	31.12.2024	142.800	142.800	0.00 %	0.00	146.250	141.400	8,764	126,074,375	12,864	-605	6	15
F_ASELS0125	31.01.2025	76.690	75.430	1.67 %	1.26	76.980	75.170	21,812	165,863,170	46,331	6,526	37	16
F_ASELS1224	31.12.2024	74.070	73.060	1.38 %	1.01	74.890	72.680	46,779	343,714,768	86,499	-6,021	6	16
F_ASTOR0125	31.01.2025	112.850	107.350	5.12 %	5.50	113.000	107.050	9,279	102,329,880	21,478	1,735	37	17
F_ASTOR1224	31.12.2024	112.300	106.550	5.40 %	5.75	112.450	106.700	19,379	211,632,185	33,782	351	6	17
F_BIMAS0125	31.01.2025	530.900	503.800	5.38 %	27.10	534.400	513.500	6,282	331,904,400	11,934	2,302	37	16
F_BIMAS1224	31.12.2024	516.800	490.600	5.34 %	26.20	520.000	498.500	14,759	757,470,515	17,152	-2,476	6	16
F_BRSA0125	31.01.2025	447.800	448.300	-0.11 %	-0.50	453.850	446.450	245	10,992,625	351	-38	37	18
F_BRSA1224	31.12.2024	434.900	433.300	0.37 %	1.60	437.750	427.500	732	31,719,450	1,535	-131	6	18
F_CIMSA0125	31.01.2025	47.320	47.160	0.34 %	0.16	48.000	46.730	5,642	26,690,819	17,931	1,773	37	15
F_CIMSA1224	31.12.2024	45.640	45.420	0.48 %	0.22	46.220	45.100	18,893	86,256,883	40,130	460	6	15
F_DOAS0125	31.01.2025	196.350	192.650	1.92 %	3.70	198.100	193.050	980	19,199,330	3,656	310	37	15
F_DOAS1224	31.12.2024	192.200	189.500	1.42 %	2.70	193.850	189.150	2,790	53,277,630	8,763	-448	6	15
F_DOHOL0125	31.01.2025	16.340	16.220	0.74 %	0.12	16.570	16.220	40,749	66,831,555	83,706	18,034	37	16
F_DOHOL1224	31.12.2024	15.700	15.630	0.45 %	0.07	16.110	15.510	96,699	152,650,747	201,128	6,760	6	16
F_EKGYO0125	31.01.2025	14.530	13.980	3.93 %	0.55	14.620	14.090	287,192	412,934,626	976,183	133,079	37	16
F_EKGYO1224	31.12.2024	14.000	13.480	3.86 %	0.52	14.080	13.730	726,948	1,007,970,239	868,670	-56,041	6	16
F_ENJSA0125	31.01.2025	61.750	61.200	0.90 %	0.55	62.410	61.420	3,512	21,846,576	40,301	1,593	37	15
F_ENJSA1224	31.12.2024	59.440	59.170	0.46 %	0.27	60.400	59.170	7,960	47,652,844	47,950	-11	6	15
F_ENKAI0125	31.01.2025	53.030	51.840	2.30 %	1.19	53.270	52.310	8,347	44,096,148	48,605	1,880	37	16
F_ENKAI1224	31.12.2024	52.020	51.530	0.95 %	0.49	52.540	51.740	26,220	136,661,270	80,826	-1,656	6	16
F_EREGL0125N1	31.01.2025	26.310	26.010	1.15 %	0.30	26.460	26.200	79,484	418,441,152	181,398	42,318	37	14
F_EREGL1224N1	31.12.2024	25.340	25.120	0.88 %	0.22	25.580	25.240	130,558	662,208,766	199,925	-40,329	6	14
F_FROTO0125	31.01.2025	967.000	951.300	1.65 %	15.70	992.900	955.900	769	74,231,780	2,058	272	37	16
F_FROTO1224	31.12.2024	947.000	935.400	1.24 %	11.60	958.000	937.500	3,294	311,052,120	4,824	-1,043	6	16
F_GARAN0125	31.01.2025	138.900	131.650	5.51 %	7.25	139.100	134.100	30,984	423,075,685	57,176	10,937	37	17
F_GARAN1224	31.12.2024	134.300	127.450	5.37 %	6.85	134.400	130.200	92,152	1,218,481,840	95,373	-13,300	6	17
F_GUBRF0125	31.01.2025	287.150	290.500	-1.15 %	-3.35	294.650	286.800	4,496	130,689,495	19,589	2,443	37	17
F_GUBRF1224	31.12.2024	276.250	279.600	-1.20 %	-3.35	283.400	275.900	11,300	315,711,025	58,298	-1,717	6	17
F_HALKB0125	31.01.2025	17.560	16.960	3.54 %	0.60	17.580	17.080	87,682	152,133,606	115,157	62,399	37	16
F_HALKB1224	31.12.2024	16.880	16.340	3.30 %	0.54	16.920	16.530	204,925	342,165,503	185,073	-27,780	6	16
F_HEKTS0125	31.01.2025	3.960	3.890	1.80 %	0.07	3.990	3.910	67,410	26,701,205	216,056	20,781	37	15
F_HEKTS1224	31.12.2024	3.850	3.800	1.32 %	0.05	3.890	3.810	213,061	82,049,458	543,036	-5,334	6	15

Sözleşme Kodu	Vade Ayı	Uzlaşma Fiyatı	Önceki Uzlaşma Fiyatı	Değişim	Değişim Puan	Gün İçi Yüksek	Gün İçi Düşük	İşlem Miktarı	İşlem Hacim	Açık Pozisyon	Açık Pozisyon Değişimi	Vadeye Kalan Gün Sayısı	Takasbank Başlangıç Teminatı %
PAY VADELİ													
F_ISCTR0125	31.01.2025	14.380	13.700	4.96 %	0.68	14.400	14.000	562,919	797,621,109	839,086	250,744	37	16
F_ISCTR1224	31.12.2024	13.850	13.200	4.92 %	0.65	13.880	13.520	1,506,919	2,057,260,818	1,284,611	-13,264	6	16
F_KCHOL0125	31.01.2025	193.700	188.700	2.65 %	5.00	194.100	190.200	20,468	394,747,315	36,657	9,429	37	16
F_KCHOL1224	31.12.2024	186.550	182.050	2.47 %	4.50	187.100	184.750	47,101	875,716,845	108,785	-8,097	6	16
F_KONTR0125	31.01.2025	41.410	41.050	0.88 %	0.36	42.280	40.390	9,262	38,232,152	17,686	3,163	37	17
F_KONTR1224	31.12.2024	40.160	40.150	0.02 %	0.01	41.870	39.080	21,406	86,132,050	34,531	-833	6	17
F_KOZAA0125	31.01.2025	71.200	69.590	2.31 %	1.61	72.140	69.520	19,768	140,102,568	25,082	12,877	37	15
F_KOZAA1224	31.12.2024	68.550	67.280	1.89 %	1.27	69.470	67.100	34,002	231,810,699	128,820	-6,560	6	15
F_KOZAL0125	31.01.2025	23.020	22.700	1.41 %	0.32	23.330	22.770	42,757	98,653,629	203,060	10,412	37	16
F_KOZAL1224	31.12.2024	22.260	21.990	1.23 %	0.27	22.560	22.020	123,402	275,142,537	505,631	-11,975	6	16
F_KRDMD0125	31.01.2025	30.250	29.720	1.78 %	0.53	30.580	29.810	40,753	123,027,162	56,193	11,879	37	16
F_KRDMD1224	31.12.2024	29.130	28.780	1.22 %	0.35	29.480	28.800	164,060	477,900,551	190,234	-11,270	6	16
F_MGROS0125	31.01.2025	530.800	508.100	4.47 %	22.70	533.300	515.000	2,426	128,346,090	4,550	543	37	15
F_MGROS1224	31.12.2024	513.400	495.650	3.58 %	17.75	516.000	502.100	4,667	238,643,850	6,458	-1,602	6	15
F_ODAS0125	31.01.2025	6.450	6.390	0.94 %	0.06	6.500	6.400	68,359	44,169,416	107,737	42,327	37	15
F_ODAS1224	31.12.2024	6.200	6.160	0.65 %	0.04	6.280	6.160	137,532	85,508,524	355,401	-300	6	15
F_OYAKC0125N1	31.01.2025	23.960	24.040	-0.33 %	-0.08	24.450	23.250	7,818	72,957,862	6,009	174	37	16
F_OYAKC1224N1	31.12.2024	23.240	23.370	-0.56 %	-0.13	23.990	22.370	27,465	248,263,002	22,853	-599	6	16
F_PETKM0125	31.01.2025	19.190	18.960	1.21 %	0.23	19.370	18.980	48,182	92,504,394	142,177	19,227	37	16
F_PETKM1224	31.12.2024	18.480	18.350	0.71 %	0.13	18.830	18.430	110,446	204,559,136	276,452	-16,283	6	16
F_PGSUS0125	31.01.2025	229.050	226.650	1.06 %	2.40	230.450	226.450	3,100	70,924,865	11,923	440	37	16
F_PGSUS1224	31.12.2024	220.950	219.100	0.84 %	1.85	223.550	219.850	10,311	227,777,760	39,757	-191	6	16
F_SAHOL0125	31.01.2025	102.250	98.360	3.95 %	3.89	103.100	99.010	26,325	268,436,979	95,948	6,409	37	15
F_SAHOL1224	31.12.2024	98.930	95.120	4.01 %	3.81	99.520	96.100	68,528	673,576,455	104,260	-15,304	6	15
F_SASA0125	31.01.2025	4.350	4.240	2.59 %	0.11	4.360	4.260	169,815	73,212,992	492,363	84,305	37	16
F_SASA1224	31.12.2024	4.190	4.090	2.44 %	0.10	4.200	4.120	504,537	209,531,151	1,198,920	-160,835	6	16
F_SISE0125	31.01.2025	45.390	44.950	0.98 %	0.44	45.830	45.100	36,315	165,355,490	100,407	9,035	37	15
F_SISE1224	31.12.2024	43.820	43.670	0.34 %	0.15	44.400	43.640	103,662	455,946,303	138,803	-21,388	6	15
F_SOKM0125	31.01.2025	42.120	41.320	1.94 %	0.80	42.270	41.400	10,034	42,179,995	26,745	6,350	37	15
F_SOKM1224	31.12.2024	40.500	39.910	1.48 %	0.59	40.800	40.250	20,198	81,738,507	81,637	-5,675	6	15
F_TAVHL0125	31.01.2025	295.150	293.250	0.65 %	1.90	301.400	294.600	584	17,282,865	10,157	271	37	16
F_TAVHL1224	31.12.2024	284.400	282.800	0.57 %	1.60	291.500	283.900	2,560	73,021,280	11,744	96	6	16
F_TCELL0125	31.01.2025	98.210	95.990	2.31 %	2.22	99.740	96.830	27,165	267,900,122	60,865	9,306	37	14
F_TCELL1224	31.12.2024	94.650	92.750	2.05 %	1.90	96.110	93.320	59,781	566,800,540	213,577	-4,971	6	14
F_THYAO0125	31.01.2025	302.250	299.200	1.02 %	3.05	303.750	301.500	14,038	424,526,665	73,679	5,249	37	15
F_THYAO1224	31.12.2024	291.100	288.700	0.83 %	2.40	292.950	290.100	36,809	1,071,793,945	121,246	-3,752	6	15
F_TKFEN0125	31.01.2025	76.260	74.590	2.24 %	1.67	77.250	72.500	2,726	20,714,147	7,633	329	37	16
F_TKFEN1224	31.12.2024	73.440	71.980	2.03 %	1.46	74.540	71.250	10,153	74,432,331	21,289	-1,441	6	16
F_TOASO0125	31.01.2025	207.900	201.850	3.00 %	6.05	209.350	201.850	8,444	173,870,070	20,505	3,791	37	15
F_TOASO1224	31.12.2024	200.400	196.050	2.22 %	4.35	201.950	195.350	16,914	335,593,685	32,357	-2,626	6	15
F_TSKB0125	31.01.2025	13.040	12.600	3.49 %	0.44	13.110	12.660	61,938	80,372,165	65,800	35,882	37	15
F_TSKB1224	31.12.2024	12.570	12.180	3.20 %	0.39	12.620	12.240	105,571	131,788,250	514,745	1,298	6	15
F_TTKOM0125	31.01.2025	46.800	45.720	2.36 %	1.08	46.900	45.680	17,081	79,398,384	52,504	4,746	37	15
F_TTKOM1224	31.12.2024	45.220	44.300	2.08 %	0.92	45.320	44.200	55,970	251,158,281	97,844	-10,167	6	15
F_TUPRS0125	31.01.2025	148.250	146.500	1.19 %	1.75	150.000	147.450	10,819	160,824,725	45,932	3,377	37	15
F_TUPRS1224	31.12.2024	143.850	142.450	0.98 %	1.40	144.950	142.950	24,774	356,779,860	61,528	-6,647	6	15
F_ULKER1224	31.12.2024	111.900	110.950	0.86 %	0.95	113.500	110.100	11,503	128,957,790	20,718	-680	6	15
F_VAKBN0125	31.01.2025	24.850	24.020	3.46 %	0.83	24.960	24.280	64,926	159,933,207	54,732	26,651	37	16
F_VAKBN1224	31.12.2024	23.940	23.220	3.10 %	0.72	24.030	23.510	139,125	329,844,021	193,674	-4,921	6	16
F_VESTL0125	31.01.2025	71.610	70.200	2.01 %	1.41	72.070	70.460	3,270	23,298,968	8,680	1,640	37	16
F_VESTL1224	31.12.2024	68.910	67.590	1.95 %	1.32	69.400	67.620	13,268	91,031,652	40,989	-1,669	6	16
F_YKBNK0125	31.01.2025	32.160	29.740	8.14 %	2.42	32.230	30.260	240,343	751,148,655	287,629	97,222	37	17
F_YKBNK1224	31.12.2024	31.040	28.680	8.23 %	2.36	31.080	29.260	786,288	2,364,997,208	556,156	-54,012	6	17

VİOP Bülten

Genel Müdürlük

Esentepe Mh. Ecza Sk. Safter Han İş Merkezi No:6 Şişli/İstanbul – (0212) 286 30 00

Beylikdüzü

Hayrettin Paşa Mah. 1993 Sokak No:22 Ferah Residence Daire A1 Esenyurt – (0212) 270 26 43

Erenköy

Bağdat Caddesi Beyaz Apt. No: 339 D:5 Erenköy – (0216) 301 10 45

Levent

Nispetiye Mah. Aytar Cad Metro İş Merkezi No. 10 İç Kapı No: 1 Beşiktaş – (0212) 286 30 00

Suadiye

Suadiye Mah. Öncü Sokak Büyük Hanlı Konutları B1 Blok K:8 D:22 Kadıköy – (0216) 350 01 43

Ankara

Tunalı Hilmi Cad. 60/12 Kavaklıdere – (0312) 426 16 61

Bursa

Çekirge Mah. Çekirge Cad. Gökçen Apt. Blok 97/1 C Osmangazi – (0224) 233 43 37

Malatya

Sancaktar Mah. Aslantepo Cad. Canbaylar Plaza No. 93/9 Battalgazi – (0422) 377 90 00

Adana

Çınarlı Mah. 61027 SK. Sunar Nuri Çomu İş Merkezi Sitesi A Blok No:18 İç Kapı No:124 Seyhan – (0322) 355 31 45

Aydın

Güzelhisar Mahallesi Albay Şefik Caddesi No:4 Ronensans Plaza İç Kapı No:17 Efeler/AYDIN – (0256) 218 22 95

Denizli

Sıracapılar Mahallesi 1585 Sokak Kaygün İş Merkezi No:3 İç Kapı No:13 Merkezefendi – (0258) 295 08 99

Eskişehir

Akarbaşı Mah. Atatürk Bul. Yağmur Apt. No : 87A Odunpazarı – (0222) 211 20 45

İzmir

Çınarlı Mah. Ozan Abay Cad. Egeperla No: 10 / 201 Konak / İzmir – (0234) 270 44 67

İzmit

Karabaş Mah. Ankara Karayolu Cad. No: 65/3 Kocaeli – (0262) 999 68 97

Kapalıçarşı

Molla Fenari Mah. Kürkcüler Çarşısı Sk. No:25 İç Kapı No:1 Fatih / İstanbul – (0212) 513 40 01

Mersin

Güvenevler Mah. 1928 Sk. İkinci Global İş Merkezi No:5 İç Kapı No:6 Yenişehir/MERSİN – (0324) 241 33 15

Niğde

Aşağı Kayabaşı Mah. Dr. Sami Yağız Cad. Kültür Plaza No:32 Kat:1/4 Niğde – (0388) 214 19 35

**YASAL UYARI**

Bu rapor, bir veya daha fazla sermaye piyasası aracı veya bunları ihraç eden ortaklıklar ve kuruluşlar ile piyasa eğilimleri hakkında, belirli bir kişiye veya mali durumları, risk ve getiri tercihleri benzer nitelikteki bir gruba yönelik olmamak kaydıyla, Marbaş Menkul Değerler A.Ş. müşterilerine ve/veya dağıtım kanallarına yönelik olarak Marbaş Menkul Değerler A.Ş.'nin anlaşmalı olduğu dışarıdan hizmet sağlayıcı kuruluş tarafından hazırlanmıştır. Burada yer alan yatırım bilgi, yorum ve tavsiyeleri yatırım danışmanlığı kapsamında değildir. Yatırım danışmanlığı hizmeti, yetkili kuruluşlar tarafından kişilerin risk ve getiri tercihleri dikkate alınarak kişiye özel sunulmaktadır. Burada yer alan yorum ve tavsiyeler ise genel niteliktedir. Bu tavsiyeler mali durumunuz ile risk ve getiri tercihlerinize uygun olmayabilir. Bu nedenle, sadece burada yer alan bilgilere dayanarak yatırım kararı verilmesi beklentilerinize uygun sonuçlar doğurmayabilir. Bu rapor ve yorumlardaki yazılar, bilgiler ve grafikler, ulaşılabilen ilk kaynaklardan iyi niyetle ve doğruluğu, geçerliliği, etkinliği velhasıl her ne şekil, suret ve nam altında olursa olsun herhangi bir karara dayanak oluşturması hususunda herhangi bir teminat, garanti oluşturmadan, yalnızca bilgi edinilmesi amacıyla derlenmiştir. İş bu raporlardaki yorumlardan; eksik bilgi ve/veya güncellenme gibi konularda ortaya çıkabilecek zararlardan Marbaş Menkul Değerler A.Ş. ve çalışanları sorumlu değildir. Marbaş Menkul Değerler A.Ş. her an, hiçbir şekil ve surette ön ihbara ve/veya ihtara gerek kalmaksızın söz konusu bilgileri, tavsiyeleri değiştirebilir ve/veya ortadan kaldırabilir. Genel anlamda bilgi vermek amacıyla hazırlanmış olan iş bu rapor ve yorumlar, kapsamı bilgiler, tavsiyeler hiçbir şekil ve surette Marbaş Menkul Değerler A.Ş.'nin herhangi bir taahhüdünü tazammum etmediğinden, bu bilgilere istinaden her türlü özel ve/veya tüzel kişiler tarafından alınacak kararlar, varılacak sonuçlar, gerçekleştirilecek işlemler ve oluşabilecek her türlü riskler bizatihi bu kişilere ait ve raci olacaktır. Hiçbir şekil ve surette ve her ne nam altında olursa olsun, her türlü gerçek ve/veya tüzel kişinin, gerek doğrudan gerek dolayısı ile ve bu sebeplerle uğrayabileceği her türlü doğrudan ve/veya dolayısıyla oluşacak maddi ve manevi zarar, kar mahrumiyeti, velhasıl her ne nam altında olursa olsun uğrayabileceği zararlardan hiçbir şekil ve surette Marbaş Menkul Değerler A.Ş. ve çalışanları sorumlu tutulamayacak ve hiçbir şekil ve surette her ne nam altında olursa olsun Marbaş Yatırım Menkul Değerler A.Ş. çalışanlarından talepte bulunulmayacaktır.