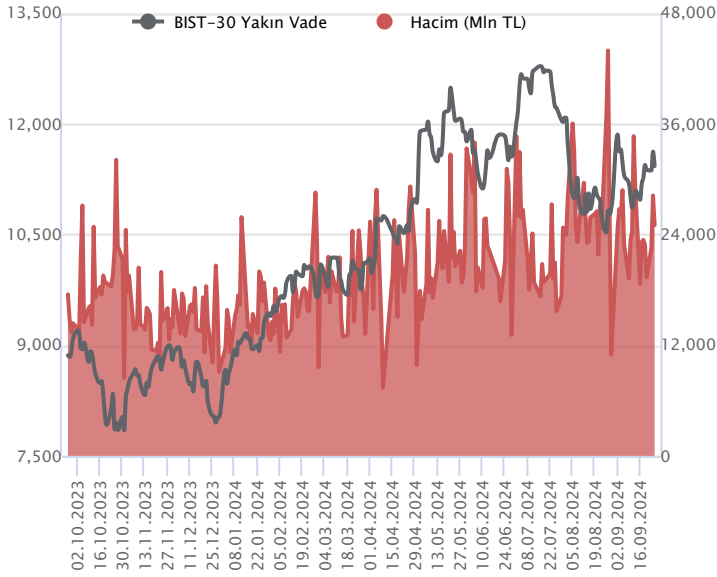


Sözleşme Kodu	Vade Ayı	Uzlaşma Fiyatı	Önceki Uzlaşma Fiyatı	Değişim	Değişim Puan	Gün İçi Yüksek	Gün İçi Düşük	İşlem Miktarı	İşlem Hacim	Açık Pozisyon	Açık Pozisyon Değişimi	Vadeye Kalan Gün Sayısı	Takasbank Başlangıç Teminatı %
ENDEKS KONTRATLARI													
F_XU0301024	31.10.2024	11,440.25	11,588.50	-1.28 %	-148.25	11,656.75	11,422.25	216,935.00	25,025,276,295.00	432,979.00	15,109.00	36	12
F_XU0301224	31.12.2024	12,193.25	12,348.00	-1.25 %	-154.75	12,410.00	12,180.00	4,956.00	609,277,315.00	10,167.00	1,977.00	97	12

BIST 30 Yakın Vadeli Kontratı



Ekim vadeli endeks sözleşmesi 11.422,25 – 11.656,75 seviyeleri arasında hareket ederek günü %1,28 oranında bir düşüşle 11.440,25 uzlaşma fiyatından tamamladı. Önceki gün yükselişlerin etkili olduğu sözleşmede dün günün ikinci yarısında hız kazanan satışlarla aşağı yönlü bir fiyatlama takip edildi. Akşam seans kapanışı da 11.430,00 puandan gerçekleşti. ABD borsaları günü karışık kapanışlarla tamamlarken, ABD vadeli lerinde bu sabah hafif alıcılı bir seyir etkili oluyor. Asya piyasalarında yeşil bir renk hâkim. Avrupa vadeli ler ve CFD endeksleri hafif alıcılı açılışlara işaret ediyor. Ekim vadeli endeks sözleşmesinin güne hafif alıcılı bir başlangıç yapmasını bekliyoruz.

Sözleşmede tepki alımlarında 11.460 ve 11.500 seviyeleri kısa vadeli direnç noktaları olup, devamında 11.550 – 11.600 aralığı direnç bölgesi olarak takip edilecektir. 11.600 üzerinde tutunma sağlanabilirse 11.660 – 11.750 ve 50 günlük üssel ortalama (11.798) direnç konumunda bulunmaktadır. Tepki alımlarının sınırlı kalması ve yeniden düzeltmelerin etkili olması halinde ise 11.400 – 11.350 aralığı ile ekim vadeli grafiğine göre 200 günlük üssel ortalamanın geçtiği 11.272 seviyesi destek olarak önem kazanacaktır. Sözleşmede 200 günlük ortalamanın (11.272) kırılması halinde satışların hız kazandığı ve 11.140 – 11.000 seviyelerine doğru geri çekilmelerin yaşandığı görülebilir.

Endeks - 30 Yakın Vade Aracı Kurum Dağılımı Günlük Değişim					
Long			Short		
Kurum	Net Lot	Pay (%)	Kurum	Net Lot	Pay (%)
Yapı Kredi Yatırım	7.002	21	Bank of America	12.586	38
Ziraat Yatırım	3.683	11	Garanti BBVA	7.837	23
İş Yatırım	3.549	11	Teb Yatırım	6.984	21
Tacirler Yatırım	2.749	8	Meksa Yatırım	3.086	9
Deniz Yatırım	2.266	7	Phillip Capital	1.116	3
Diğer	14.289	43	Diğer	1.929	6

İlk 5 Kurum Satım Ağırlıklı

Endeks - 30 Yakın Vade Aracı Kurum Dağılımı Tüm Vade					
Long			Short		
Kurum	Net Lot	Pay (%)	Kurum	Net Lot	Pay (%)
Yapı Kredi Yatırım	48.190	23	İş Yatırım	125.918	60
Teb Yatırım	27.677	13	Bank of America	57.583	27
Vakıf Yatırım	25.747	12	HSBC Yatırım	15.496	7
Deniz Yatırım	22.606	11	Strateji Menkul	4.922	2
Ziraat Yatırım	16.183	8	Meksa Yatırım	3.898	2
Diğer	69.939	33	Diğer	2.525	1

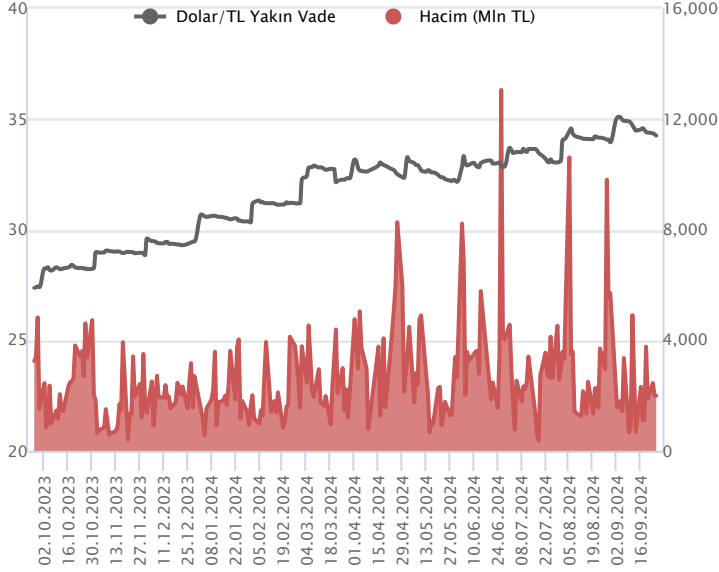
İlk 5 Kurum Satım Ağırlıklı



Fiyat (%)	Açık Pozisyon (%)	Yorum
Artış	Artış	Yükselişin devamlılığı için sinyal olarak kabul edilebilir.
Artış	Azalış	Yükselişin desteklenmediğini gösterir.
Azalış	Artış	Düşüşlerin devamlılığı için sinyal olarak kabul edilebilir.
Azalış	Azalış	Düşüşlerin desteklenmediğini gösterir.

Sözleşme Kodu	Vade Ayı	Uzlaşma Fiyatı	Önceki Uzlaşma Fiyatı	Değişim	Değişim Puan	Gün İçi Yüksek	Gün İçi Düşük	İşlem Miktarı	İşlem Hacim	Açık Pozisyon	Açık Pozisyon Değişimi	Vadeye Kalan Gün Sayısı	Takasbank Başlangıç Teminatı %
DÖVİZ KONTRATLARI													
F_EURTRY0924	30.09.2024	38.3715	38.2871	0.22 %	0.08	38.4304	38.2810	459	17,625,083	8,465	-165	5	12
F_EURTRY1024	31.10.2024	39.7735	39.6909	0.21 %	0.08	39.8247	39.6800	36	1,431,845	3,756	19	36	12
F_EURUSD0924	30.09.2024	1.1172	1.1154	0.16 %	0.00	1.1215	1.1165	2,965	113,134,681	15,409	287	5	3
F_EURUSD1024	31.10.2024	1.1183	1.1170	0.12 %	0.00	1.1223	1.1179	6,833	260,884,449	9,322	5,654	36	3
F_USDTRY0924	30.09.2024	34.2535	34.3105	-0.17 %	-0.06	34.3000	34.2401	58,214	1,995,413,457	782,281	-21,631	5	13
F_USDTRY1024	31.10.2024	35.4892	35.5535	-0.18 %	-0.06	35.5367	35.4638	74,304	2,638,722,501	836,665	66,033	36	13

Dolar/TL Yakın Vadeli Kontratı



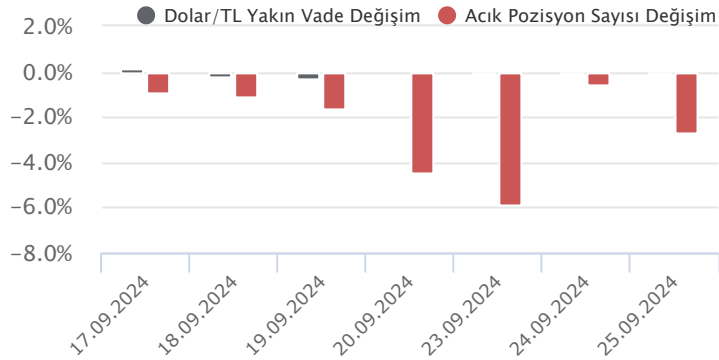
Eylül vadeli Dolar/TL sözleşmesi dün 34,2401 ile 34,3000 seviyeleri arasında dalgalanarak günü yüzde 0,17'lik düşüşle 34,2535 uzlaşma fiyatından tamamladı. Yurt içerisinde TCMB'nin fiyat istikrarı vurgusu devam etmekle birlikte politika faizi bu yılın mart ayı toplantısından itibaren yüzde 50 düzeyinde sabit tutulmaya devam ediyor. ABD tarafında ise faiz indirim döngüsü 50 baz puan ile başladı. Bu hafta açıklanan verilerde öncü imalat PMI ve tüketici güven endeksi verileri beklentileri karşılamazken, dün açıklanan yeni konut satışları verisi ise ağustosta 716 bin ile beklentilerin üzerinde gerçekleşse de bir önceki aya göre yüzde 4,7 oranında azalış kaydetti. Açıklanan verilerin fiyatlamlara etkisi olmadı diyebiliriz. Bugün yurt içerisinde TCMB PPK toplantı özeti, ABD tarafında ise ikinci çeyrek büyüme ve dayanıklı mal siparişleri ile Fed Başkanı J. Powell'in açıklamaları takip edilecek. Dolar/TL spot kuru, bu sabah saat 08:10 itibarıyla 34,15'li seviyelerde yatay seyrediyor. Dolar endeksi 100,91 civarında bulunuyor. Gelişmekte olan ülke para birimleri ise dolar karşısında ağırlıklı hafif alıcılı görünüm sergiliyor.

Dolar/TL Yakın Vade Aracı Kurum Dağılımı Günlük Değişim					
Long			Short		
Kurum	Net Lot	Pay (%)	Kurum	Net Lot	Pay (%)
İş Yatırım	10.723	40	Ak Yatırım	20.510	77
Garanti BBVA	5.687	21	Akbank	3.011	11
Global Menkul	4.745	18	Şeler Yatırım	2.000	8
Oyak Yatırım	993	4	Teb Yatırım	263	1
Deniz Yatırım	990	4	Yapı Kredi Yatırım	193	1
Diğer	3.429	13	Diğer	590	2

İlk 5 Kurum Satım Ağırlıklı

Dolar/TL Yakın Vade Aracı Kurum Dağılımı Tüm Vade					
Long			Short		
Kurum	Net Lot	Pay (%)	Kurum	Net Lot	Pay (%)
Akbank	190.684	30	İş Yatırım	401.320	63
İş Bankası	117.706	18	Bank of America	176.426	28
Yapı ve Kredi	113.521	18	QNB Finans Yatırım	16.791	3
Finansbank	95.519	15	Gedik Yatırım	9.925	2
Burgan Yatırım	19.970	3	Odea Bank	8.500	1
Diğer	101.789	16	Diğer	26.227	4

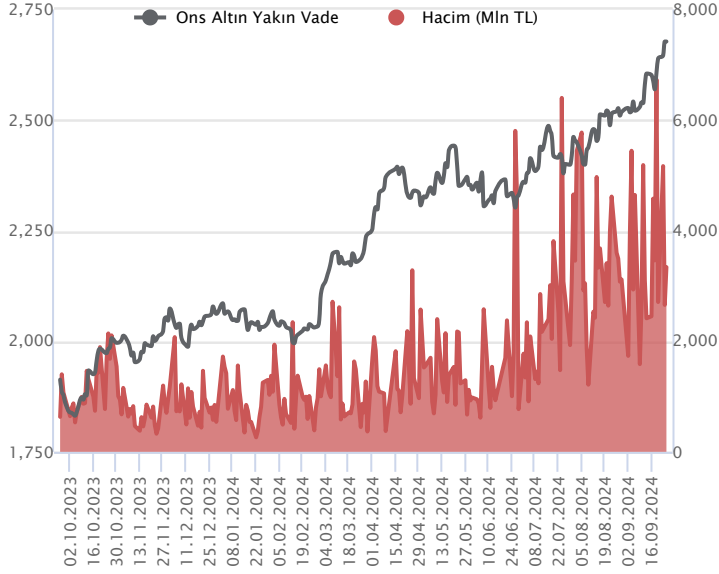
İlk 5 Kurum Satım Ağırlıklı



Fiyat (%)	Açık Pozisyon (%)	Yorum
Artış	Artış	Yükselişin devamlılığı için sinyal olarak kabul edilebilir.
Artış	Azalış	Yükselişin desteklenmediğini gösterir.
Azalış	Artış	Düşüşlerin devamlılığı için sinyal olarak kabul edilebilir.
Azalış	Azalış	Düşüşlerin desteklenmediğini gösterir.

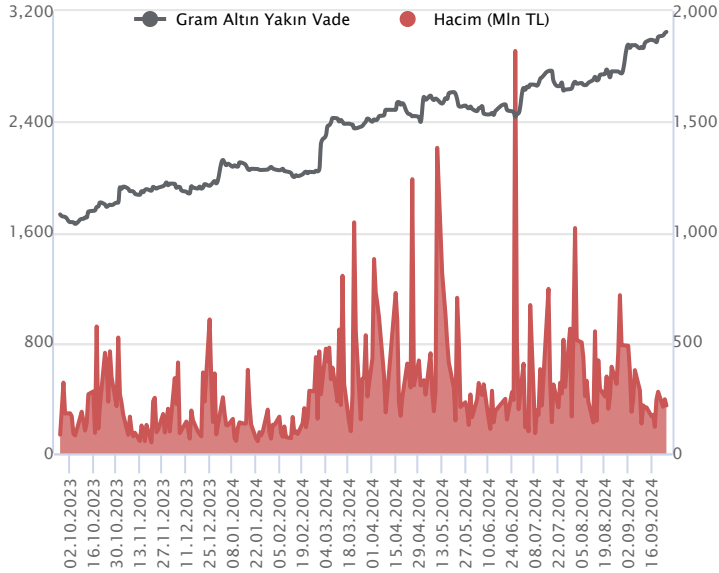
Sözleşme Kodu	Vade Ayı	Uzlaşma Fiyatı	Önceki Uzlaşma Fiyatı	Değişim	Değişim Puan	Gün İçi Yüksek	Gün İçi Düşük	İşlem Miktarı	İşlem Hacim	Açık Pozisyon	Açık Pozisyon Değişimi	Vadeye Kalan Gün Sayısı	Takasbank Başlangıç Teminatı %
ALTIN KONTRATLARI													
F_XAUTRYM1024	31.10.2024	3,048.060	3,038.150	0.33 %	9.91	3,058.000	3,040.060	70,984	216,343,884	592,452	6,780	36	12
F_XAUTRYM1224	31.12.2024	3,287.360	3,274.440	0.39 %	12.92	3,295.020	3,275.000	19,087	62,723,140	78,029	-7,193	97	12
F_XAUUSD1024	31.10.2024	2,674.850	2,661.450	0.50 %	13.40	2,684.000	2,666.600	36,620	3,339,971,162	94,580	4,246	36	6
F_XAUUSD1224	31.12.2024	2,698.300	2,684.000	0.53 %	14.30	2,707.300	2,690.700	1,033	95,022,313	6,339	-33	97	6

ONS ALTIN Yakın Vadeli Kontratı



Ekim vadeli ons altın sözleşmesi dün 2666,60-2684,00\$ arasında seyrederek, günü yüzde 0,50 yükselişle 2674,85\$ uzlaşma fiyatından kapattı. Spot piyasada saat 08:10 itibariyle ons altın 2660\$ seviyesinde izleniyor. Sözleşme için dünkü stratejimizi korumaya devam ediyoruz. Sözleşmede 2658-2682\$ arasını nötr olarak değerlendiriyoruz. Yukarıda 2682\$ direnci olurken, bu direncin üzerinde kapanışlarda 2655\$ stop seviyesi eklenerek 2735\$ seviyesi izlenebilir. Geri çekilmelerde 2658\$ destek noktası olarak görülüyor. Bu desteğin altında 2684\$ stop seviyesi olmak koşuluyla 2604\$ seviyesi değerlendirilebilir. Bugün ABD'de büyüme günü olacak. İkinci çeyrek final büyüme verisi açıklanacak. Haftalık olarak açıklanan işsizlik maaşı başvuruları da izlenecek. Avrupa Merkez Bankası (ECB) Başkanı Lagarde ve Fed Başkanı Powell'in da konuşmaları takip edilecek. Sözleşmede olası oynaklığa karşı yatırımcıların aktif bir kar al/zarar durdur seviyesi belirleyerek hareket etmeleri daha sağlıklı olabilir.

GRAM ALTIN Yakın Vadeli Kontratı

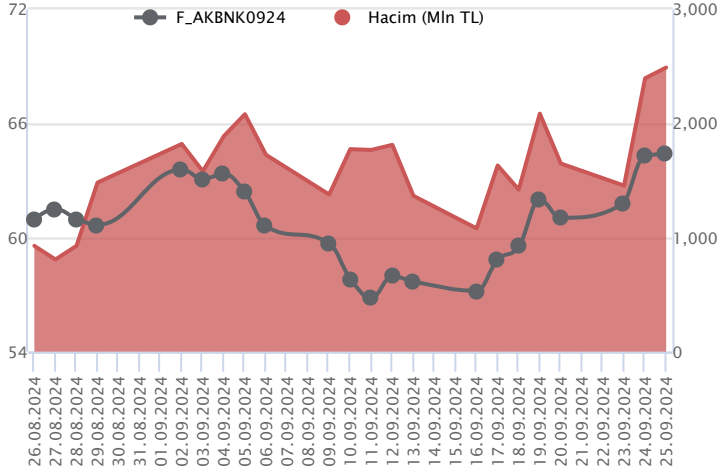


Ekim vadeli gram altın sözleşmesi dün 3040,06-3058,00TL arasında dalgalanarak, günü yüzde 0,33 yükselişle 3048,06TL uzlaşma fiyatından tamamladı. Spot piyasada saat 08:10 itibariyle gram altın 2923 TL seviyesinde işlem görüyor. Avrupa İmar ve Kalkınma Bankası (EBRD) Türkiye'ye ilişkin büyüme beklentisini değiştirmedini bildirdi. Banka, yayınladıkları raporunda, Türkiye'nin 2024 yılı için büyüme tahminini yüzde 2,7'de sabit bıraktığını duyurdu. Raporda, büyüme itici güçlerinin yeniden dengelenmesi ve yatırımcı güvenindeki artışla 2025 yılında büyümenin yüzde 3'e çıkması öngörüldü. Ayrıca, Türkiye'deki son politika değişikliklerinin, haziran ayında gri listeden çıkmasının, yatırımcı güvenini artırmaya yardımcı olan faktörler olarak sıralandı. OECD, Türkiye ekonomisi için bu yıla ilişkin büyüme tahminini 0,2 puan aşağı yönlü revize ederek yüzde 3,2 ve 2025 yılı içinse 0,1 puan aşağı yönlü revizeyle yüzde 3,1 olarak duyurdu. Bugünün veri takviminde; ABD'de büyüme verisi, haftalık işsizlik maaşı başvuruları, Fed Başkanı Powell'in konuşması bulunuyor. Geçtiğimiz hafta gerçekleşen TCMB faiz kararı toplantısının özeti de bugün yayınlanacak. ABD verileri kaynaklı veri bazlı hareketler görülebilir. Sözleşmede olası oynaklığa karşı yatırımcıların aktif bir kar al/zarar durdur seviyesi belirleyerek hareket etmeleri daha sağlıklı olabilir.

Sözleşme	Vade Ayı	Son Uzlaşma	Önceki Uzlaşma	Değişim %	Günün Düşüğü	Günün Yükselişi	İşlem Adedi	İşlem Hacmi
PAY VADELİ SÖZLEŞMELERİNDE EN FAZLA İŞLEM GÖRENLER								
F_AKBNK0924	30.09.2024	64.310	64.240	0.1 %	63.570	65.140	387,010	2,490,369,805
F_YKBNK0924	30.09.2024	31.300	31.100	0.6 %	30.790	31.900	748,496	2,352,114,992
F_ISCTR0924	30.09.2024	14.240	14.230	0.1 %	14.120	14.420	1,413,964	2,013,894,740

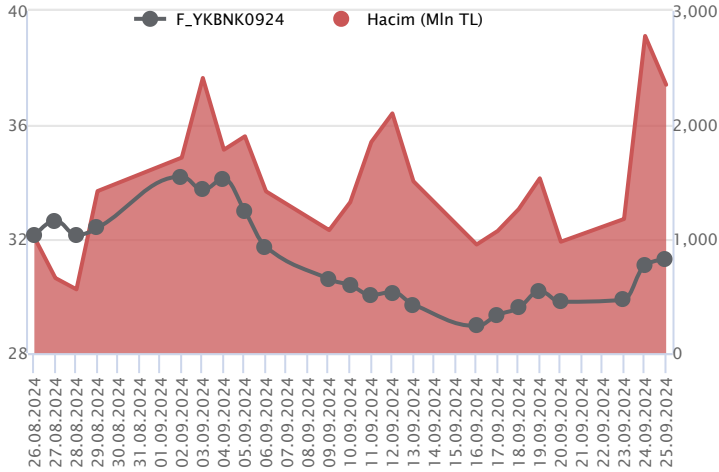
Pay vadeli sözleşmeleri, düşük teminatlarla yüksek tutarlı pozisyonlar almayı mümkün kılar. Pay vadeli sözleşmeleri ile ilgili daha detaylı bilgi almak için Marbaş Menkul Değerler A.Ş. ile iletişime geçebilirsiniz.

F_AKBNK0924 Vadeli Kontratı



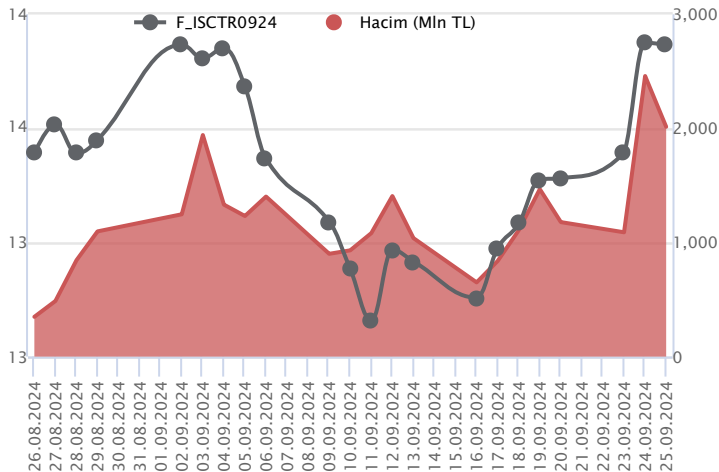
Bankacılık endeksinde yatay pozitif kapanış yaşanırken, Eylül vadeli AKBNK sözleşmesi 63,57 TL ve 65,14 TL seviyeleri arasında dalgalanarak günü 64,31 TL uzlaşma fiyatından %0,1'lik kazançla tamamladı. Ortalamaların üzerinde kapanışın gerçekleştiği sözleşmede gün içinde yükselişlerin devamlılığı açısından 65,00 TL üzeri kapanışlar takip edilmektedir. 65,00 TL üzeri saatlik kapanışlar momentumun güç kazanmasında etkili olacaktır. Yükselişlerde kısa vadede 64,69 TL izlenen ilk direnç konumunda bulunmaktadır. Devamında 65,39 TL – 65,60 TL ve 66,04 TL öne çıkacak diğer direnç seviyeleridir. Olası realizasyonlarda ise 64,07 TL izlenen ilk destek olurken, devamında 63,66 TL ve 63,00 TL seviyeleri izlenecektir. Hem sektörde hem de piyasada son dönemde yaşanan volatil seyir nedeniyle alınacak pozisyonlarda temkinli olunması aktif bir stop-loss stratejisine bağlı kalınması faydalı olacaktır.

F_YKBNK0924 Vadeli Kontratı



Endekste negatif kapanış söz konusu olurken, bankacılık sektöründe yatay pozitif seyir ön plandaydı. Eylül vadeli YKBNK sözleşmesi 30,79 TL – 31,90 TL seviyeleri arasında dalgalanarak 31,30 TL uzlaşma fiyatından günü %0,6'lık kazançla tamamladı. Alıcılı seyrin kaydedildiği sözleşmede 50 günlük ortalamanın yer aldığı 30,93 TL üzerinde gerçekleşen kapanışı pozitif değerlendiriyoruz. Bu bölge üzerinde fiyatlamamızın devamında 31,60 TL izlenen ilk direnç konumunda yer almaktadır. Bu direnç seviyesinin aşılması ile 31,92 TL ve 32,29 TL söz konusu olacak direnç noktalarıdır. Ortalamamızın yer aldığı 30,92 TL seviyesi altına fiyatlamamızın sarkması halinde ise 100 günlük ortalamamızın bulunduğu 30,58 TL ve 30,25 TL takip edilecek desteklerdir. Son dönemde piyasada yaşanan volatilité nedeniyle alınacak pozisyonlarda temkinli olunması aktif bir stop-loss stratejisine bağlı kalınması faydalı olacaktır.

F_ISCTR0924 Vadeli Kontratı



Eylül vadeli ISCTR pay sözleşmesi 14,12 – 14,42 TL aralığında hareket ederek günü %0,1 oranında sınırlı bir yükselişle 14,24 TL uzlaşma fiyatından tamamladı. Önceki gün sert yükselişlerin yaşandığı bankacılık sektöründe dün dalgalı bir fiyatlama takip edildi. ISCTR sözleşmesinde kısa vadede 14,00 TL üzerinde kalıcılığın korunması yükselişlerin devamlılığı açısından önem taşımaktadır. 14,00 TL üzerindeki fiyatlamalarda 14,30 ve 50 günlük üssel ortalama (14,39) kısa vadeli direnç noktaları olarak izlenecektir. 50 günlük ortalama (14,39) üzerindeki saatlik kapanışlarda alımlar yeni bir ivme kazanabilir. Bu durumda 14,55 – 14,67 – 14,89 ve 15,00 seviyeleri direnç konumunda bulunmaktadır. Güçlü yükselişlerin ardından kâr satışlarının yaşanması halinde ise 14,10 – 14,00 aralığı ilk güçlü destek bölgesidir. 14,00 TL altında düzeltme eğiliminin devam edebileceği sözleşmede 13,80 – 13,62 – 13,50 ve 13,35 seviyelerine doğru geri çekilmeler gündeme gelebilir.

Dayanak Varlıkların Teknik Gösterge Görünümleri

20 Gün Ortalama/Fiyat Kesişmesi (YUKARI)

KOZAL
ALARK

20 Gün Ortalama/Fiyat Kesişmesi (AŞAĞI)

SISE
ASTOR
TCELL
FROTO
PETKM

Güç Göstergeleri Olumlu

VAKBN
GUBRF
GARAN

Güç Göstergeleri Zayıf

SOKM
KONTR
TAVHL
SASA

RSI ve Momentum göstergelerine göre olumlu olanlar

RSI ve Momentum göstergelerine göre zayıf olanlar

50 Gün Ortalama/Fiyat Kesişmesi (YUKARI)

KOZAL

50 Gün Ortalama/Fiyat Kesişmesi (AŞAĞI)

TSKB
BIMAS
ENKAI
TAVHL

MACD

EREGL GÜÇLÜ AL
KRDMD GÜÇLÜ AL
ENKAI GÜÇLÜ SAT
TAVHL GÜÇLÜ SAT

Göstergeleri Dipte Olanlar

AEFES
ENKAI
TAVHL
KONTR
MGROS

CCI, RSI, Stochastics, Williams' %R , MFI ve DX göstergelerinin ortalaması en düşük olanlar

20/50 Gün Ortalama Kesişmesi (YUKARI)

Bu şartları sağlayan dayanak varlık bulunmamaktadır.

20/50 Gün Ortalama Kesişmesi (AŞAĞI)

Bu şartları sağlayan dayanak varlık bulunmamaktadır.

Para Girişi Olan Dayanak Varlıklar

	Kapanış	İşlem Hacmi (Mln TL)
EREGL	51.40	5,265.62321
AKBNK	63.90	4,308.92890
GARAN	126.90	2,810.43883
KOZAL	24.10	1,954.90796
KRDMD	26.22	1,565.91561

Para Çıkışı Olan Dayanak Varlıklar

	Kapanış	İşlem Hacmi (Mln TL)
XSD25	14,207.04	30,133.23
HEKTS	4.46	2,710.39
SASA	4.33	2,453.27
PETKM	23.12	1,798.00
AEFES	192.40	1,342.54

Yüksek Hacimliler

	İşlem Hacmi (Mln TL)
XU030	66,386.31
XSD25	30,133.23
X10XB	30,091.61
XLBNK	19,445.91
THYAO	7,585.50

Dayanak Varlıkların Teknik Gösterge Konumları

Kod	5 Günlük H.O	10 Günlük H.O	20 Günlük H.O	50 Günlük H.O	RSI	StochS	MACD	CCI
AEFES	SATIM	SATIM	SATIM	SATIM	SATIM	ALIM	SATIM	SATIM
AKBNK	ALIM	ALIM	ALIM	ALIM	ALIM	SATIM	ALIM	ALIM
AKSEN	ALIM	ALIM	ALIM	SATIM	ALIM	ALIM	ALIM	ALIM
ALARK	ALIM	ALIM	ALIM	SATIM	ALIM	SATIM	ALIM	ALIM
ARCLK	ALIM	ALIM	ALIM	SATIM	ALIM	ALIM	ALIM	SATIM
ASELS	ALIM	ALIM	ALIM	ALIM	ALIM	ALIM	ALIM	SATIM
ASTOR	SATIM	SATIM	SATIM	SATIM	SATIM	ALIM	ALIM	SATIM
BIMAS	SATIM	SATIM	SATIM	SATIM	SATIM	ALIM	ALIM	SATIM
BRSAN	SATIM	SATIM	SATIM	ALIM	SATIM	SATIM	SATIM	SATIM
CIMSA	SATIM	SATIM	ALIM	ALIM	SATIM	ALIM	ALIM	SATIM
CNH/TRY	ALIM	ALIM	ALIM	ALIM	SATIM	ALIM	ALIM	SATIM
DOAS	SATIM	SATIM	SATIM	SATIM	SATIM	ALIM	ALIM	SATIM
DOHOL	SATIM	SATIM	SATIM	SATIM	SATIM	ALIM	ALIM	SATIM
EKGYO	SATIM	ALIM	ALIM	ALIM	SATIM	ALIM	ALIM	ALIM
ENJSA	SATIM	SATIM	SATIM	SATIM	SATIM	ALIM	ALIM	SATIM
ENKAI	SATIM	SATIM	SATIM	SATIM	SATIM	ALIM	SATIM	SATIM
EREGL	ALIM	ALIM	ALIM	ALIM	ALIM	SATIM	ALIM	SATIM
EUR/TRY	SATIM	ALIM	ALIM	ALIM	SATIM	ALIM	SATIM	SATIM
EUR/USD	SATIM	ALIM	ALIM	ALIM	SATIM	ALIM	ALIM	SATIM
FROTO	SATIM	SATIM	SATIM	SATIM	SATIM	ALIM	ALIM	SATIM
GARAN	ALIM	ALIM	ALIM	ALIM	ALIM	NÖTR	ALIM	SATIM
GBP/USD	SATIM	ALIM	ALIM	ALIM	SATIM	ALIM	ALIM	SATIM
GUBRF	ALIM	ALIM	ALIM	ALIM	SATIM	ALIM	ALIM	SATIM
HALKB	ALIM	ALIM	ALIM	ALIM	ALIM	ALIM	ALIM	SATIM
HEKTS	ALIM	ALIM	ALIM	ALIM	ALIM	SATIM	ALIM	SATIM
ISCTR	ALIM	ALIM	ALIM	ALIM	ALIM	ALIM	ALIM	ALIM
KCHOL	ALIM	ALIM	ALIM	SATIM	ALIM	ALIM	ALIM	ALIM
KONTR	SATIM	SATIM	SATIM	SATIM	SATIM	ALIM	SATIM	SATIM
KOZAA	SATIM	ALIM	ALIM	ALIM	SATIM	ALIM	ALIM	SATIM
KOZAL	ALIM	ALIM	ALIM	ALIM	ALIM	ALIM	ALIM	ALIM
KRDMD	ALIM	ALIM	ALIM	ALIM	ALIM	ALIM	ALIM	SATIM
MGROS	SATIM	SATIM	SATIM	SATIM	SATIM	ALIM	SATIM	SATIM
ODAS	SATIM	SATIM	SATIM	SATIM	SATIM	SATIM	ALIM	SATIM
OYAKC	ALIM	ALIM	SATIM	SATIM	ALIM	ALIM	ALIM	ALIM
PETKM	SATIM	SATIM	SATIM	ALIM	SATIM	ALIM	ALIM	SATIM
PGSUS	SATIM	SATIM	ALIM	ALIM	SATIM	ALIM	ALIM	SATIM
RUB/TRY	SATIM	SATIM	SATIM	SATIM	ALIM	ALIM	SATIM	ALIM
SAHOL	ALIM	ALIM	ALIM	ALIM	ALIM	ALIM	ALIM	SATIM
SASA	SATIM	SATIM	SATIM	SATIM	SATIM	ALIM	ALIM	SATIM
SISE	SATIM	ALIM	SATIM	SATIM	ALIM	ALIM	ALIM	SATIM
SOKM	ALIM	SATIM	SATIM	SATIM	ALIM	SATIM	ALIM	ALIM
TAVHL	SATIM	SATIM	SATIM	SATIM	SATIM	ALIM	SATIM	SATIM
TCELL	ALIM	ALIM	SATIM	SATIM	ALIM	ALIM	ALIM	ALIM
THYAO	SATIM	SATIM	SATIM	SATIM	SATIM	ALIM	ALIM	SATIM
TKFEN	ALIM	ALIM	ALIM	ALIM	SATIM	ALIM	ALIM	SATIM
TOASO	SATIM	SATIM	SATIM	SATIM	ALIM	ALIM	ALIM	ALIM
TSKB	SATIM	SATIM	SATIM	SATIM	SATIM	ALIM	ALIM	SATIM
TTKOM	SATIM	ALIM	ALIM	ALIM	SATIM	ALIM	ALIM	SATIM
TUPRS	ALIM	ALIM	ALIM	ALIM	ALIM	SATIM	ALIM	SATIM
USD/TRY	ALIM	ALIM	ALIM	ALIM	ALIM	SATIM	SATIM	ALIM
VAKBN	ALIM	ALIM	ALIM	ALIM	ALIM	SATIM	ALIM	SATIM
VESTL	SATIM	ALIM	ALIM	SATIM	SATIM	ALIM	ALIM	SATIM
X10XB	ALIM	ALIM	ALIM	ALIM	ALIM	ALIM	ALIM	SATIM
XAU/TRY	ALIM	ALIM	ALIM	ALIM	ALIM	SATIM	ALIM	ALIM
XAU/USD	ALIM	ALIM	ALIM	ALIM	ALIM	ALIM	ALIM	SATIM
XLBNK	ALIM	ALIM	ALIM	ALIM	ALIM	SATIM	ALIM	ALIM
XSD25	SATIM	ALIM	ALIM	SATIM	SATIM	ALIM	ALIM	SATIM
XU030	ALIM	ALIM	ALIM	ALIM	ALIM	ALIM	ALIM	SATIM
YKBNK	ALIM	ALIM	ALIM	ALIM	ALIM	SATIM	ALIM	ALIM

ViOP Bülten

Kod	Destek 3	Destek 2	Destek 1	Kapanış	Pivot	Direnç 1	Direnç 2	Direnç 3
DESTEKLER				DİRENÇLER				
F_AEFES0924	179.57	186.29	190.14	194.00	196.86	200.71	207.43	211.28
F_AEFES1024	187.69	194.54	198.55	202.55	205.40	209.41	216.26	220.27
F_AKBNK0924	62.02	62.80	63.59	64.39	64.37	65.16	65.94	66.73
F_AKBNK1024	64.63	65.45	66.18	66.92	67.00	67.73	68.55	69.28
F_AKSEN0924	36.77	37.65	38.26	38.86	39.14	39.75	40.63	41.24
F_AKSEN1024	38.31	39.15	39.77	40.38	40.61	41.23	42.07	42.69
F_ALARK0924	90.50	92.10	93.85	95.60	95.45	97.20	98.80	100.55
F_ALARK1024	94.38	95.94	97.60	99.25	99.16	100.82	102.38	104.04
F_ARCLK0924	140.08	142.98	144.71	146.45	147.61	149.34	152.24	153.97
F_ARCLK1024	146.37	148.90	150.36	151.83	152.89	154.35	156.88	158.34
F_ASELS0924	59.14	60.29	60.96	61.62	62.11	62.78	63.93	64.60
F_ASELS1024	61.19	62.54	63.29	64.03	64.64	65.39	66.74	67.49
F_ASTOR0924	76.51	78.43	79.49	80.55	81.41	82.47	84.39	85.45
F_ASTOR1024	78.67	80.66	81.68	82.70	83.67	84.69	86.68	87.70
F_BIMAS0924	528.53	544.27	553.13	562.00	568.87	577.73	593.47	602.33
F_BIMAS1024	544.44	561.22	569.94	578.66	586.72	595.44	612.22	620.94
F_BRSAN0924	455.47	463.24	467.47	471.71	475.24	479.47	487.24	491.47
F_BRSAN1024	455.78	462.11	465.85	469.60	472.18	475.92	482.25	485.99
F_CIMSA0924	34.03	35.17	35.77	36.37	36.91	37.51	38.65	39.25
F_CIMSA1024	35.24	36.57	37.24	37.91	38.57	39.24	40.57	41.24
F_CNHTRY0924	4.87	4.87	4.87	4.87	4.87	4.87	4.87	4.87
F_CNHTRY1024	4.22	4.39	4.74	5.08	4.91	5.25	5.42	5.76
F_DOAS0924	211.09	214.80	217.14	219.49	220.85	223.19	226.90	229.24
F_DOAS1024	213.39	217.26	219.37	221.49	223.24	225.35	229.22	231.33
F_DOHOL0924	13.93	14.39	14.67	14.94	15.13	15.41	15.87	16.15
F_DOHOL1024	14.62	15.08	15.32	15.57	15.78	16.02	16.48	16.72
F_EKGYO0924	11.25	11.58	11.80	12.02	12.13	12.35	12.68	12.90
F_EKGYO1024	11.78	12.11	12.31	12.52	12.64	12.84	13.17	13.37
F_ENJSA0924	55.68	56.90	57.58	58.27	58.80	59.48	60.70	61.38
F_ENJSA1024	58.10	59.29	59.95	60.60	61.14	61.80	62.99	63.65
F_ENKAI0924	44.41	45.22	45.64	46.07	46.45	46.87	47.68	48.10
F_ENKAI1024	45.11	46.05	46.59	47.12	47.53	48.07	49.01	49.55
F_EREGL0924	50.23	50.76	51.22	51.67	51.75	52.21	52.74	53.20
F_EREGL1024	52.21	52.78	53.26	53.74	53.83	54.31	54.88	55.36
F_EURTRY0924	38.08	38.18	38.23	38.28	38.33	38.38	38.48	38.53
F_EURTRY1024	39.49	39.58	39.63	39.68	39.73	39.78	39.87	39.92
F_EURUSD0924	1.11	1.11	1.11	1.12	1.12	1.12	1.12	1.12
F_EURUSD1024	1.11	1.11	1.12	1.12	1.12	1.12	1.12	1.13
F_FROTO0924	888.58	903.08	910.99	918.89	925.49	933.40	947.90	955.81
F_FROTO1024	899.60	915.15	923.90	932.65	939.45	948.20	963.75	972.50
F_GARAN0924	123.15	124.57	126.05	127.52	127.47	128.95	130.37	131.85
F_GARAN1024	127.92	129.39	130.92	132.44	132.39	133.92	135.39	136.92
F_GBPUSD0924	1.33	1.33	1.33	1.34	1.34	1.34	1.34	1.34
F_GBPUSD1024	1.33	1.33	1.34	1.34	1.34	1.34	1.34	1.34
F_GUBRF0924	191.29	196.57	199.44	202.31	204.72	207.59	212.87	215.74
F_GUBRF1024	200.64	205.55	208.27	211.00	213.18	215.90	220.81	223.53
F_HALKB0924	16.95	17.19	17.34	17.50	17.58	17.73	17.97	18.12
F_HALKB1024	17.70	17.93	18.09	18.24	18.32	18.48	18.71	18.87
F_HEKTS0924N1	4.03	4.24	4.37	4.49	4.58	4.71	4.92	5.05
F_HEKTS1024N1	4.21	4.42	4.54	4.67	4.75	4.87	5.08	5.20
F_ISCTR0924	13.80	13.96	14.10	14.24	14.26	14.40	14.56	14.70
F_ISCTR1024	14.38	14.56	14.69	14.83	14.87	15.00	15.18	15.31
F_KCHOL0924	181.69	184.82	186.64	188.47	189.77	191.59	194.72	196.54
F_KCHOL1024	189.40	192.57	194.41	196.24	197.58	199.42	202.59	204.43
F_KONTR0924N1	41.14	42.12	42.69	43.25	43.67	44.24	45.22	45.79
F_KONTR1024	41.16	42.45	43.10	43.75	44.39	45.04	46.33	46.98
F_KOZAA0924	65.78	67.21	67.99	68.76	69.42	70.20	71.63	72.41
F_KOZAA1024	68.63	70.12	70.95	71.79	72.44	73.27	74.76	75.59
F_KOZAL0924	23.01	23.46	23.85	24.24	24.30	24.69	25.14	25.53
F_KOZAL1024	23.98	24.45	24.84	25.22	25.31	25.70	26.17	26.56
F_KRDMD0924	25.45	25.81	26.07	26.34	26.43	26.69	27.05	27.31
F_KRDMD1024	26.25	26.67	26.96	27.26	27.38	27.67	28.09	28.38
F_MGROS0924	455.21	467.40	476.74	486.08	488.93	498.27	510.46	519.80
F_MGROS1024	475.20	487.36	496.68	506.00	508.84	518.16	530.32	539.64
F_ODAS0924	6.49	6.62	6.68	6.75	6.81	6.87	7.00	7.06
F_ODAS1024	6.77	6.89	6.97	7.04	7.09	7.17	7.29	7.37

ViOP Bülten

Kod	Destek 3	Destek 2	Destek 1	Kapanış	Pivot	Direnç 1	Direnç 2	Direnç 3
DESTEKLER				DİRENÇLER				
F_OYAKC0924	61.85	62.90	63.48	64.06	64.53	65.11	66.16	66.74
F_OYAKC1024	63.32	64.44	65.16	65.88	66.28	67.00	68.12	68.84
F_PETKM0924	21.92	22.55	22.89	23.24	23.52	23.86	24.49	24.83
F_PETKM1024	22.85	23.49	23.84	24.19	24.48	24.83	25.47	25.82
F_PGSUS0924	232.19	237.22	239.98	242.75	245.01	247.77	252.80	255.56
F_PGSUS1024	239.47	244.80	248.10	251.39	253.43	256.73	262.06	265.36
F_SAHOL0924	96.06	97.92	98.90	99.88	100.76	101.74	103.60	104.58
F_SAHOL1024	100.28	102.14	103.07	104.00	104.93	105.86	107.72	108.65
F_SASA0924N1	4.11	4.23	4.29	4.35	4.41	4.47	4.59	4.65
F_SASA1024N1	4.28	4.40	4.46	4.52	4.58	4.64	4.76	4.82
F_SISE0924	40.89	41.52	41.86	42.19	42.49	42.83	43.46	43.80
F_SISE1024	42.35	43.08	43.45	43.83	44.18	44.55	45.28	45.65
F_SOKM0924	45.39	45.91	46.36	46.81	46.88	47.33	47.85	48.30
F_SOKM1024	46.49	47.03	47.47	47.90	48.01	48.45	48.99	49.43
F_TAVHL0924	228.13	236.32	240.84	245.35	249.03	253.55	261.74	266.26
F_TAVHL1024	241.31	248.43	252.21	255.99	259.33	263.11	270.23	274.01
F_TCELL0924	92.93	94.69	95.57	96.45	97.33	98.21	99.97	100.85
F_TCELL1024	96.87	98.63	99.57	100.50	101.33	102.27	104.03	104.97
F_THYAO0924	284.29	288.69	291.11	293.52	295.51	297.93	302.33	304.75
F_THYAO1024	296.08	300.59	303.01	305.43	307.52	309.94	314.45	316.87
F_TKFEN0924	55.33	56.09	56.64	57.20	57.40	57.95	58.71	59.26
F_TKFEN1024	57.96	58.63	59.09	59.55	59.76	60.22	60.89	61.35
F_TOASO0924	212.77	216.49	218.59	220.70	222.31	224.41	228.13	230.23
F_TOASO1024	221.32	225.21	227.23	229.25	231.12	233.14	237.03	239.05
F_TSKB0924	11.44	11.59	11.73	11.86	11.88	12.02	12.17	12.31
F_TSKB1024	11.90	12.08	12.21	12.35	12.39	12.52	12.70	12.83
F_TTKOM0924	49.45	51.05	51.91	52.78	53.51	54.37	55.97	56.83
F_TTKOM1024	51.89	53.41	54.21	55.00	55.73	56.53	58.05	58.85
F_TUPRS0924	149.26	152.56	154.54	156.53	157.84	159.82	163.12	165.10
F_TUPRS1024	154.96	158.18	159.85	161.52	163.07	164.74	167.96	169.63
F_USDTRY0924	34.17	34.21	34.23	34.26	34.27	34.29	34.32	34.35
F_USDTRY1024	35.37	35.42	35.45	35.47	35.49	35.52	35.56	35.59
F_VAKBN0924	22.79	23.14	23.61	24.07	23.96	24.43	24.78	25.25
F_VAKBN1024	23.82	24.16	24.61	25.05	24.95	25.40	25.74	26.19
F_VESTL0924	63.08	64.49	65.38	66.27	66.79	67.68	69.09	69.98
F_VESTL1024	65.47	67.05	67.84	68.63	69.42	70.21	71.79	72.58
F_X10XB1024	12,088.00	12,215.00	12,278.50	12,342.00	12,405.50	12,469.00	12,596.00	12,659.50
F_X10XB1224	13,180.00	13,180.00	13,180.00	13,180.00	13,180.00	13,180.00	13,180.00	13,180.00
F_XAUTRYM1024	3,022.09	3,031.08	3,040.03	3,048.99	3,049.02	3,057.97	3,066.96	3,075.91
F_XAUTRYM1224	3,257.64	3,266.32	3,277.66	3,289.00	3,286.34	3,297.68	3,306.36	3,317.70
F_XAUUSD1024	2,650.70	2,658.65	2,668.10	2,677.55	2,676.05	2,685.50	2,693.45	2,702.90
F_XAUUSD1224	2,675.77	2,683.23	2,692.37	2,701.50	2,699.83	2,708.97	2,716.43	2,725.57
F_XLBNK1024	13,318.42	13,464.33	13,597.17	13,730.00	13,743.08	13,875.92	14,021.83	14,154.67
F_XLBNK1224	13,964.00	14,184.50	14,294.75	14,405.00	14,515.25	14,625.50	14,846.00	14,956.25
F_XSD251024	10,290.25	11,620.25	13,160.25	14,700.25	14,490.25	16,030.25	17,360.25	18,900.25
F_XSD251224	12,163.58	14,507.92	15,905.08	17,302.25	18,249.42	19,646.58	21,990.92	23,388.08
F_XU0301024	11,114.75	11,268.50	11,349.25	11,430.00	11,503.00	11,583.75	11,737.50	11,818.25
F_XU0301224	11,882.00	12,031.00	12,112.00	12,193.00	12,261.00	12,342.00	12,491.00	12,572.00
F_YKBNK0924	29.64	30.21	30.75	31.28	31.32	31.86	32.43	32.97
F_YKBNK1024	30.89	31.49	32.04	32.58	32.64	33.19	33.79	34.34

VIOP Bülten

Sözleşme Kodu	Vade Ayı	Uzlaşma Fiyatı	Önceki Uzlaşma Fiyatı	Değişim	Değişim Puan	Gün İçi Yüksek	Gün İçi Düşük	İşlem Miktarı	İşlem Hacim	Açık Pozisyon	Açık Pozisyon Değişimi	Vadeye Kalan Gün Sayısı	Takasbank Başlangıç Teminatı %
PAY VADELİ													
F_ISCTR0924	30.09.2024	14.240	14.230	0.07 %	0.01	14.420	14.120	1,413,964	2,013,894,740	1,015,393	-264,434	5	15
F_ISCTR1024	31.10.2024	14.840	14.810	0.20 %	0.03	15.040	14.730	487,911	725,332,961	862,832	311,425	36	15
F_KCHOL0924	30.09.2024	188.320	192.210	-2.02 %	-3.89	192.890	187.940	44,305	841,835,868	71,735	-5,054	5	15
F_KCHOL1024	31.10.2024	196.140	200.100	-1.98 %	-3.96	200.760	195.750	13,572	268,933,615	24,968	8,781	36	15
F_KONTR0924N1	30.09.2024	43.210	43.790	-1.32 %	-0.58	44.660	43.110	4,782	67,954,901	7,309	-447	5	17
F_KONTR1024	31.10.2024	43.900	44.560	-1.48 %	-0.66	45.680	43.740	2,896	12,921,069	7,424	1,367	36	17
F_KOZAA0924	30.09.2024	68.910	69.880	-1.39 %	-0.97	70.860	68.650	92,304	647,651,696	42,323	-13,092	5	15
F_KOZAA1024	31.10.2024	71.860	72.840	-1.35 %	-0.98	73.920	71.600	61,637	450,981,795	50,894	29,059	36	15
F_KOZAL0924	30.09.2024	24.220	23.980	1.00 %	0.24	24.750	23.910	480,572	1,174,479,492	323,985	-108,911	5	16
F_KOZAL1024	31.10.2024	25.240	24.970	1.08 %	0.27	25.790	24.930	241,135	614,551,086	286,887	105,000	36	16
F_KRDMD0924	30.09.2024	26.330	25.970	1.39 %	0.36	26.780	26.160	239,305	632,592,436	208,360	-24,469	5	15
F_KRDMD1024	31.10.2024	27.230	26.850	1.42 %	0.38	27.790	27.080	65,294	179,308,445	60,930	19,233	36	15
F_MGROS0924	30.09.2024	486.920	494.760	-1.58 %	-7.84	501.120	479.590	4,084	200,277,635	6,353	-332	5	15
F_MGROS1024	31.10.2024	505.610	514.530	-1.73 %	-8.92	521.000	499.520	1,430	72,773,330	4,576	499	36	15
F_ODAS0924	30.09.2024	6.750	6.870	-1.75 %	-0.12	6.930	6.740	249,534	170,848,852	481,111	-34,554	5	15
F_ODAS1024	31.10.2024	7.040	7.160	-1.68 %	-0.12	7.220	7.020	81,153	58,008,638	113,168	42,488	36	15
F_OYAKC0924	30.09.2024	64.250	64.480	-0.36 %	-0.23	65.580	63.950	14,024	90,951,752	31,151	-1,248	5	16
F_OYAKC1024	31.10.2024	65.770	66.400	-0.95 %	-0.63	67.400	65.560	3,761	25,070,652	16,642	1,302	36	16
F_PETKM0924	30.09.2024	23.250	24.070	-3.41 %	-0.82	24.140	23.170	423,414	1,003,204,716	239,702	-84,582	5	15
F_PETKM1024	31.10.2024	24.170	25.030	-3.44 %	-0.86	25.120	24.130	210,369	519,262,598	177,423	99,738	36	15
F_PGSUS0924	30.09.2024	243.050	246.470	-1.39 %	-3.42	250.030	242.240	15,212	374,051,404	22,725	-696	5	15
F_PGSUS1024	31.10.2024	251.440	255.730	-1.68 %	-4.29	258.770	250.140	4,976	126,720,739	7,252	2,796	36	15
F_SAHOL0924	30.09.2024	100.180	101.710	-1.50 %	-1.53	102.620	99.780	89,728	905,228,405	86,524	-25,744	5	15
F_SAHOL1024	31.10.2024	104.270	105.780	-1.43 %	-1.51	106.790	104.000	41,734	438,111,482	87,931	30,266	36	15
F_SASA0924N1	30.09.2024	4.360	4.490	-2.90 %	-0.13	4.530	4.350	98,443	351,497,192	117,175	-8,105	5	15
F_SASA1024N1	31.10.2024	4.530	4.660	-2.79 %	-0.13	4.700	4.520	32,852	122,111,072	50,397	6,575	36	15
F_SISE0924	30.09.2024	42.230	42.960	-1.70 %	-0.73	43.130	42.160	129,263	551,091,676	145,364	-45,587	5	14
F_SISE1024	31.10.2024	43.830	44.680	-1.90 %	-0.85	44.900	43.800	72,547	320,997,584	80,324	44,323	36	14
F_SOKM0924	30.09.2024	46.720	46.520	0.43 %	0.20	47.400	46.430	32,261	151,206,666	92,096	-1,066	5	15
F_SOKM1024	31.10.2024	47.860	47.600	0.55 %	0.26	48.560	47.580	7,842	37,677,149	17,572	3,327	36	15
F_TAVHL0924	30.09.2024	244.940	255.140	-4.00 %	-10.20	257.230	244.520	11,457	289,164,222	7,584	-6,122	5	15
F_TAVHL1024	31.10.2024	255.630	265.310	-3.65 %	-9.68	266.450	255.550	7,822	205,769,092	9,914	1,010	36	15
F_TCELL0924	30.09.2024	96.670	97.920	-1.28 %	-1.25	99.090	96.450	76,822	751,940,287	94,927	-19,672	5	14
F_TCELL1024	31.10.2024	100.650	101.930	-1.26 %	-1.28	103.100	100.400	22,610	230,439,302	52,377	12,587	36	14
F_THYAO0924	30.09.2024	293.540	298.920	-1.80 %	-5.38	299.920	293.100	61,353	1,823,932,635	97,402	-5,686	5	15
F_THYAO1024	31.10.2024	305.510	311.410	-1.89 %	-5.90	312.030	305.100	26,585	822,818,200	47,734	17,808	36	15
F_TKFEN0924	30.09.2024	57.260	57.890	-1.09 %	-0.63	58.150	56.840	9,160	52,693,656	34,937	-1,529	5	15
F_TKFEN1024	31.10.2024	59.660	60.400	-1.23 %	-0.74	60.430	59.300	1,851	11,097,331	18,293	314	36	15
F_TOASO0924	30.09.2024	220.750	221.190	-0.20 %	-0.44	226.020	220.200	17,756	396,527,985	28,713	-2,127	5	14
F_TOASO1024	31.10.2024	229.280	229.750	-0.20 %	-0.47	235.010	229.100	9,864	229,375,563	12,362	5,510	36	14
F_TSKB0924	30.09.2024	11.860	11.910	-0.42 %	-0.05	12.040	11.750	127,323	151,622,477	322,953	-14,464	5	15
F_TSKB1024	31.10.2024	12.360	12.450	-0.72 %	-0.09	12.560	12.250	63,908	79,582,681	470,057	34,068	36	15
F_TTKOM0924	30.09.2024	52.870	54.630	-3.22 %	-1.76	55.100	52.640	82,645	445,906,450	62,913	-12,894	5	15
F_TTKOM1024	31.10.2024	55.130	56.820	-2.97 %	-1.69	57.260	54.940	25,145	141,318,254	35,915	10,787	36	15
F_TUPRS0924	30.09.2024	156.340	159.920	-2.24 %	-3.58	161.130	155.850	43,554	692,297,010	70,611	-2,381	5	15
F_TUPRS1024	31.10.2024	161.860	164.930	-1.86 %	-3.07	166.290	161.400	23,553	386,935,040	28,501	14,945	36	15
F_VAKBN0924	30.09.2024	24.090	23.750	1.43 %	0.34	24.320	23.500	185,504	442,664,847	133,842	-16,690	5	15
F_VAKBN1024	31.10.2024	25.070	24.720	1.42 %	0.35	25.300	24.510	48,010	119,068,764	65,552	18,197	36	15
F_VESTL0924	30.09.2024	66.100	67.940	-2.71 %	-1.84	68.200	65.900	9,530	63,830,958	34,545	-1,582	5	17
F_VESTL1024	31.10.2024	68.750	70.560	-2.57 %	-1.81	71.000	68.630	2,434	17,015,586	6,262	1,715	36	17
F_YKBNK0924	30.09.2024	31.300	31.100	0.64 %	0.20	31.900	30.790	748,496	2,352,114,992	471,325	-127,436	5	15
F_YKBNK1024	31.10.2024	32.620	32.360	0.80 %	0.26	33.250	32.100	271,717	889,826,874	353,758	184,995	36	15

VIOP Bülten

Genel Müdürlük

Esentepe Mh. Ecza Sk. Safter Han İş Merkezi No:6 Şişli/İstanbul – (0212) 286 30 00

Beylikdüzü

Hayrettin Paşa Mah. 1993 Sokak No:22 Ferah Residence Daire A1 Esenyurt – (0212) 270 26 43

Erenköy

Bağdat Caddesi Beyaz Apt. No: 339 D:5 Erenköy – (0216) 301 10 45

Levent

Nispetiye Mah. Aytar Cad Metro İş Merkezi No. 10 İç Kapı No: 1 Beşiktaş – (0212) 286 30 00

Suadiye

Suadiye Mah. Öncü Sokak Büyük Hanlı Konutları B1 Blok K:8 D:22 Kadıköy – (0216) 350 01 43

Ankara

Tunalı Hilmi Cad. 60/12 Kavaklıdere – (0312) 426 16 61

Bursa

Çekirge Mah. Çekirge Cad. Gökçen Apt. Blok 97/1 C Osmangazi – (0224) 233 43 37

Malatya

Sancaktar Mah. Aslantepo Cad. Canbaylar Plaza No. 93/9 Battalgazi – (0422) 377 90 00

Adana

Çınarlı Mah. 61027 SK. Sunar Nuri Çomu İş Merkezi Sitesi A Blok No:18 İç Kapı No:124 Seyhan – (0322) 355 31 45

Aydın

Güzelhisar Mahallesi Albay Şefik Caddesi No:4 Ronasans Plaza İç Kapı No:17 Efeler/AYDIN – (0256) 218 22 95

Denizli

Sırapapılar Mahallesi 1585 Sokak Kaygün İş Merkezi No:3 İç Kapı No:13 Merkezefendi – (0258) 295 08 99

Eskişehir

Akarkaş Mah. Atatürk Bul. Yağmur Apt. No : 87A Odunpazarı – (0222) 211 20 45

İzmir

Çınarlı Mah. Ozan Abay Cad. Egeperla No: 10 / 201 Konak / İzmir – (0234) 270 44 67

İzmit

Karabaş Mah. Ankara Karayolu Cad. No: 65/3 Kocaeli – (0262) 999 68 97

Kapalıçarşı

Molla Fenari Mah. Kürkcüler Çarşısı Sk. No:25 İç Kapı No:1 Fatih / İstanbul – (0212) 513 40 01

Mersin

Güvenevler Mah. 1928 Sk. İkinci Global İş Merkezi No:5 İç Kapı No:6 Yenişehir/MERSİN – (0324) 241 33 15

Niğde

Aşağı Kayabaşı Mah. Dr. Sami Yağız Cad. Kültür Plaza No:32 Kat:1/4 Niğde – (0388) 214 19 35

**YASAL UYARI**

Bu rapor, bir veya daha fazla sermaye piyasası aracı veya bunları ihraç eden ortaklıklar ve kuruluşlar ile piyasa eğilimleri hakkında, belirli bir kişiye veya mali durumları, risk ve getiri tercihleri benzer nitelikteki bir gruba yönelik olmamak kaydıyla, Marbaş Menkul Değerler A.Ş. müşterilerine ve/veya dağıtım kanallarına yönelik olarak Marbaş Menkul Değerler A.Ş.'nin anlaşılabilir olduğu dışarıdan hizmet sağlayıcı kuruluş tarafından hazırlanmıştır. Burada yer alan yatırım bilgi, yorum ve tavsiyeleri yatırım danışmanlığı kapsamında değildir. Yatırım danışmanlığı hizmeti, yetkili kuruluşlar tarafından kişilerin risk ve getiri tercihleri dikkate alınarak kişiye özel sunulmaktadır. Burada yer alan yorum ve tavsiyeler ise genel niteliktedir. Bu tavsiyeler mali durumunuz ile risk ve getiri tercihlerinize uygun olmayabilir. Bu nedenle, sadece burada yer alan bilgilere dayanarak yatırım kararı verilmesi beklentilerinize uygun sonuçlar doğurmayabilir. Bu rapor ve yorumlardaki yazılar, bilgiler ve grafikler, ulaşılabilen ilk kaynaklardan iyi niyetle ve doğruluğu, geçerliliği, etkinliği velhasıl her ne şekil, suret ve nam altında olursa olsun herhangi bir karara dayanak oluşturması hususunda herhangi bir teminat, garanti oluşturmadan, yalnızca bilgi edinilmesi amacıyla derlenmiştir. İş bu raporlardaki yorumlardan; eksik bilgi ve/veya güncellenme gibi konularda ortaya çıkabilecek zararlardan Marbaş Menkul Değerler A.Ş. ve çalışanları sorumlu değildir. Marbaş Menkul Değerler A.Ş. her an, hiçbir şekil ve surette ön ihbara ve/veya ihtara gerek kalmaksızın söz konusu bilgileri, tavsiyeleri değiştirebilir ve/veya ortadan kaldırabilir. Genel anlamda bilgi vermek amacıyla hazırlanmış olan iş bu rapor ve yorumlar, kapsamı bilgiler, tavsiyeler hiçbir şekil ve surette Marbaş Menkul Değerler A.Ş.'nin herhangi bir taahhüdünü tazammum etmediğinden, bu bilgilere istinaden her türlü özel ve/veya tüzel kişiler tarafından alınacak kararlar, varılacak sonuçlar, gerçekleştirilecek işlemler ve oluşabilecek her türlü riskler bizatihi bu kişilere ait ve raci olacaktır. Hiçbir şekil ve surette ve her ne nam altında olursa olsun, her türlü gerçek ve/veya tüzel kişinin, gerek doğrudan gerek dolayısı ile ve bu sebeplerle uğrayabileceği her türlü doğrudan ve/veya dolayısıyla oluşacak maddi ve manevi zarar, kar mahrumiyeti, velhasıl her ne nam altında olursa olsun uğrayabileceği zararlardan hiçbir şekil ve surette Marbaş Menkul Değerler A.Ş. ve çalışanları sorumlu tutulamayacak ve hiçbir şekil ve surette her ne nam altında olursa olsun Marbaş Yatırım Menkul Değerler A.Ş. çalışanlarından talepte bulunulmayacaktır.