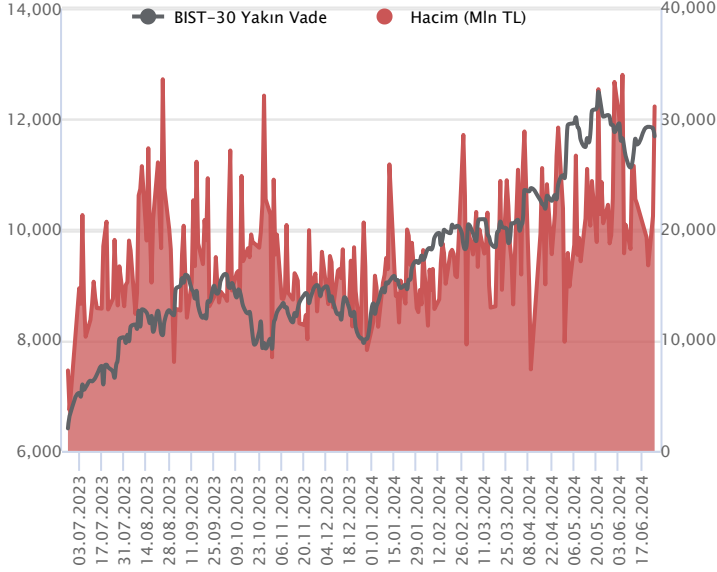


Sözleşme Kodu	Vade Ayı	Uzlaşma Fiyatı	Önceki Uzlaşma Fiyatı	Değişim	Değişim Puan	Gün İçi Yüksek	Gün İçi Düşük	İşlem Miktarı	İşlem Hacim	Açık Pozisyon	Açık Pozisyon Değişimi	Vadeye Kalan Gün Sayısı	Takasbank Başlangıç Teminatı %
F_XU0300624	28.06.2024	11,693.50	11,843.75	-1.27 %	-150.25	11,843.25	11,659.50	265,636.00	31,145,448,162.50	213,191.00	-57,591.00	3	12
F_XU0300824	29.08.2024	12,541.50	12,707.00	-1.30 %	-165.50	12,694.00	12,500.00	147,092.00	18,483,851,477.50	159,514.00	55,423.00	65	12

ENDEKS KONTRATLARI

BIST 30 Yakın Vadeli Kontratı



Haziran vadeli endeks sözleşmesi 11.659,50 – 11.843,25 seviyeleri arasında hareket ederek günü %1,27 oranında düşüşle 11.693,50 uzlaşma fiyatından tamamladı. Yeni haftada sözleşmede satıcılı bir fiyatlamının öne çıktığı görülüyor. Sözleşmede akşam seans kapanışı da 11.688,00 puandan gerçekleşti. ABD borsaları günü karışık kapanışlarla tamamlarken, ABD vadeliilerinde bu sabah yatay bir seyir etkili oluyor. Asya piyasalarında karışık bir görünüm hâkim. Avrupa vadeliileri ve CFD endeksleri hafif alıcılı açılışlara işaret ediyor. Haziran vadeli sözleşmesinin güne yatay bir başlangıç yapmasını bekliyoruz.

Haziran vadeli sözleşmede düzeltme eğiliminin etkisini sürdürmesi ve 11.700 altında fiyatlamının devam etmesi durumunda 11.640 – 11.590 ve 50 günlük üssel ortalama (11.537) destek olarak takip edilecektir. 50 günlük ortalama altındaki kapanışlarda satışların hız kazanabileceği sözleşmede 11.390 – 11.300 bölgesine doğru geri çekilmeler gündeme gelebilir. Sözleşmede yeniden alımların gözlenmesi durumunda ise 11.700 – 11.750 aralığı kısa vadeli ilk direnç bölgesi olup, devamında 11.840 ve 11.900 seviyeleri direnç konumunda bulunmaktadır. Son günlerde güçlü bir direnç olarak öne çıkan 11.900 bölgesi aşılabılırsa psikolojik öneme sahip 12.000 seviyesine doğru yükselişler hız kazanabilir.

Endeks - 30 Yakın Vade Aracı Kurum Dağılımı Günlük Değişim

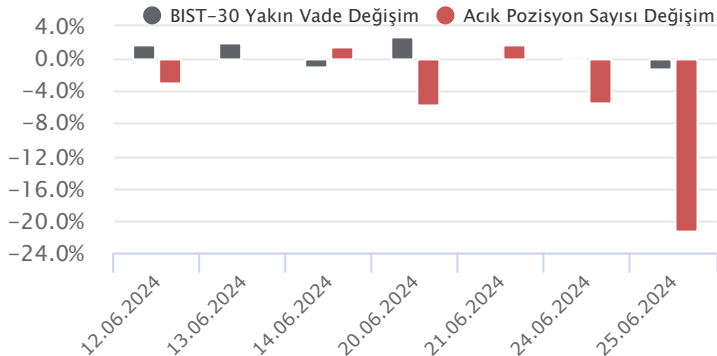
Long			Short		
Kurum	Net Lot	Pay (%)	Kurum	Net Lot	Pay (%)
İş Yatırım	15.984	37	Teb Yatırım	19.845	46
Ak Yatırım	11.273	26	Yapı Kredi Yatırım	10.898	26
Bank of America	10.326	24	HSBC Yatırım	4.117	10
Meksa Yatırım	1.240	3	Garanti BBVA	1.567	4
Yatırım Finansman	751	2	Halk Yatırım	1.355	3
Diğer	3.213	8	Diğer	5.005	12

İlk 5 Kurum Alım Ağırlıklı

Endeks - 30 Yakın Vade Aracı Kurum Dağılımı Tüm Vade

Long			Short		
Kurum	Net Lot	Pay (%)	Kurum	Net Lot	Pay (%)
Yapı Kredi Yatırım	50.154	49	HSBC Yatırım	33.917	33
Garanti BBVA	15.666	15	Bank of America	29.282	29
Ziraat Yatırım	14.316	14	İş Yatırım	20.360	20
Deniz Yatırım	5.413	5	Tacirler Yatırım	3.571	4
Halk Yatırım	5.190	5	Ak Yatırım	3.487	3
Diğer	11.545	11	Diğer	11.667	11

İlk 5 Kurum Alım Ağırlıklı

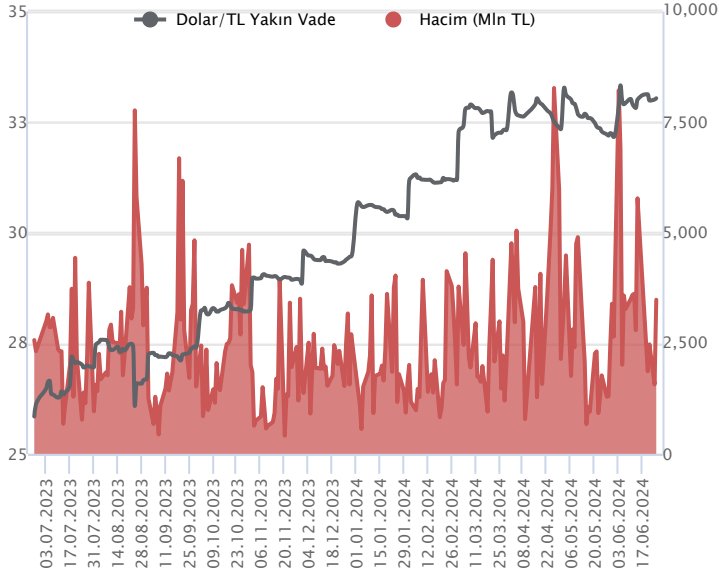


Fiyat (%) Açık Pozisyon (%) Yorum

Artış	Artış	Yükselişin devamlılığı için sinyal olarak kabul edilebilir.
Artış	Azalış	Yükselişin desteklenmediğini gösterir.
Azalış	Artış	Düşüşlerin devamlılığı için sinyal olarak kabul edilebilir.
Azalış	Azalış	Düşüşlerin desteklenmediğini gösterir.

Sözleşme Kodu	Vade Ayı	Uzlaşma Fiyatı	Önceki Uzlaşma Fiyatı	Değişim	Değişim Puan	Gün İçi Yüksek	Gün İçi Düşük	İşlem Miktarı	İşlem Hacim	Açık Pozisyon	Açık Pozisyon Değişimi	Vadeye Kalan Gün Sayısı	Takasbank Başlangıç Teminatı %
DÖVİZ KONTRATLARI													
F_EURTRY0624	28.06.2024	35.4044	35.4532	-0.14 %	-0.05	35.5931	35.3689	207	7,346,075	1,700	-84	3	12
F_EURTRY0724	31.07.2024	36.9435	36.9023	0.11 %	0.04	36.9781	36.8140	46	1,699,401	1,136	-14	36	12
F_EURUSD0624	28.06.2024	1.0704	1.0738	-0.32 %	0.00	1.0743	1.0699	1,364	48,004,947	26,537	114	3	3
F_EURUSD0724	31.07.2024	1.0715	1.0749	-0.32 %	0.00	1.0755	1.0714	572	20,132,356	2,085	-227	36	3
F_USDTRY0624	28.06.2024	33.0377	33.0097	0.08 %	0.03	33.1271	33.0066	105,407	3,483,162,773	619,186	-70,532	3	13
F_USDTRY0724	31.07.2024	34.2950	34.2404	0.16 %	0.05	34.4081	34.2500	69,353	2,379,986,255	750,561	11,147	36	13

Dolar/TL Yakın Vadeli Kontratı



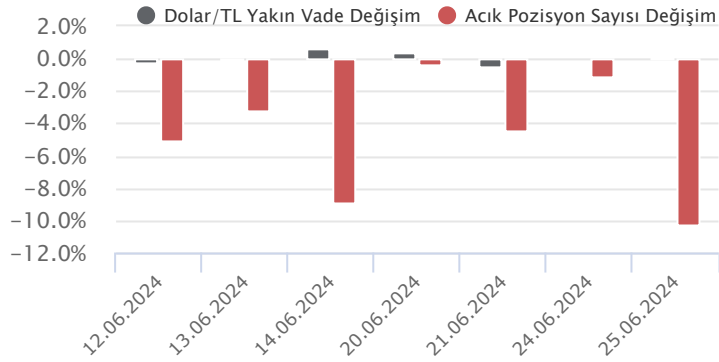
Haziran vadeli Dolar/TL sözleşmesi dün 33,0066 ile 33,1271 seviyeleri arasında dalgalanarak günü yüzde 0,08'lik yükselişle 33,0377 uzlaşma fiyatından tamamladı. Yurt içerisinde yabancı ziyaretçi sayısı mayısta geçen yıla göre yüzde 14 artış kaydederek 5,1 milyon kişiye yükseldi. Böylece yılın ilk beş ayında yabancı ziyaretçi sayısı 15,8 milyon kişiye çıktı. ABD tarafında ise CB tüketici güven endeksi haziranda hafif düşüş sergilese de 100,4 ile beklentilerin üzerinde açıklandı. Verilerin fiyatlama etkisi sınırlı kaldı. Spot kurda dün gün içi yükseliş eğilimleri görülse de kapanış yataya yakın hafif yükseliş eğiliminde gerçekleşti. Bugün önemli bir veri akışı bulunmuyor. Hafta genelinde ise yarın TCMB faiz kararı ve cuma günü gri listeye yönelik alınacak karar dalgalanmaları beraberinde getirebilir. Dolar/TL spot kuru, bu sabah saat 08:20 itibariyle 32,98'li seviyelerden işlem görüyor. Dolar endeksi ise 105,65 civarında hareket ediyor.

Dolar/TL Yakın Vade Aracı Kurum Dağılımı Günlük Değişim					
Long			Short		
Kurum	Net Lot	Pay (%)	Kurum	Net Lot	Pay (%)
Garanti BBVA	25.848	47	Akbank	30.671	56
Yapı ve Kredi	13.000	24	İş Yatırım	7.491	14
Deniz Yatırım	8.371	15	Teb Yatırım	4.654	8
Yapı Kredi Yatırım	2.813	5	Ünlü Menkul	3.359	6
Ak Yatırım	1.603	3	HSBC Yatırım	3.350	6
Diğer	3.448	6	Diğer	5.558	10

İlk 5 Kurum Alım Ağırlıklı

Dolar/TL Yakın Vade Aracı Kurum Dağılımı Tüm Vade					
Long			Short		
Kurum	Net Lot	Pay (%)	Kurum	Net Lot	Pay (%)
Akbank	71.530	17	İş Yatırım	255.963	60
Yapı Kredi Yatırım	57.370	14	Yapı ve Kredi	150.705	36
Teb Yatırım	40.382	10	Garanti BBVA	6.763	2
Deutsche Bank	38.254	9	Tacirler Yatırım	4.134	1
Denizbank	37.911	9	Deniz Yatırım	3.985	1
Diğer	179.470	42	Diğer	3.367	1

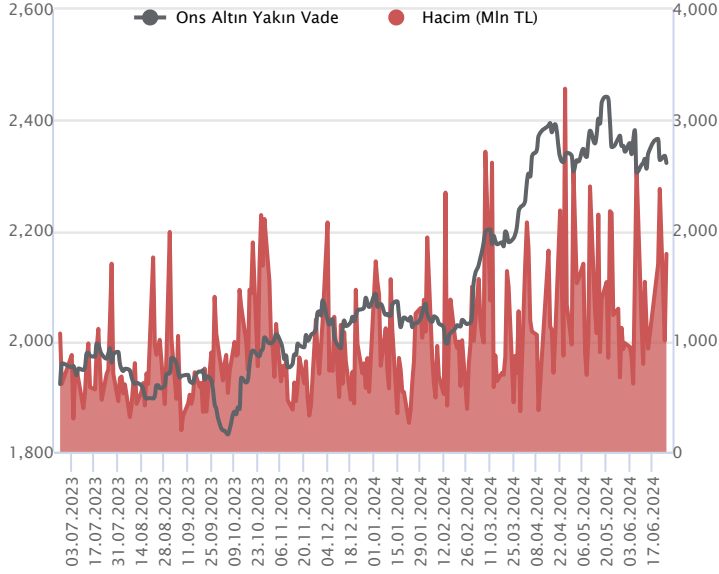
İlk 5 Kurum Satım Ağırlıklı



Fiyat (%)	Açık Pozisyon (%)	Yorum
Artış	Artış	Yükselişin devamlılığı için sinyal olarak kabul edilebilir.
Artış	Azalış	Yükselişin desteklenmediğini gösterir.
Azalış	Artış	Düşüşlerin devamlılığı için sinyal olarak kabul edilebilir.
Azalış	Azalış	Düşüşlerin desteklenmediğini gösterir.

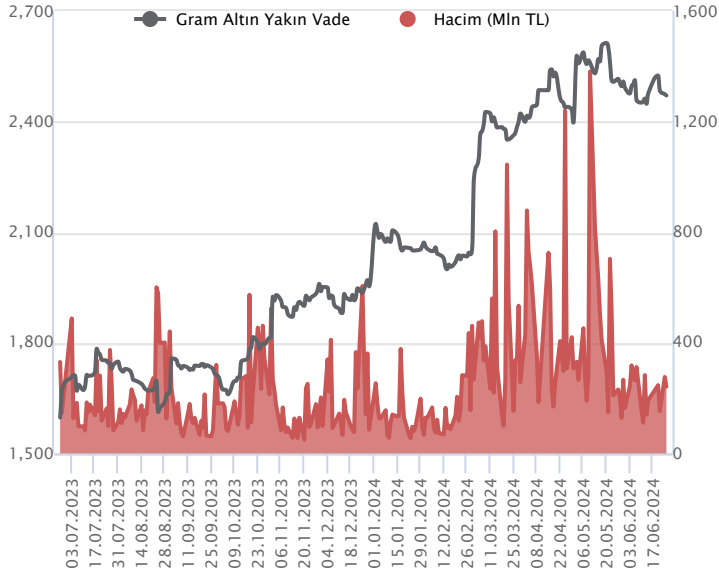
Sözleşme Kodu	Vade Ayı	Uzlaşma Fiyatı	Önceki Uzlaşma Fiyatı	Değişim	Değişim Puan	Gün İçi Yüksek	Gün İçi Düşük	İşlem Miktarı	İşlem Hacim	Açık Pozisyon	Açık Pozisyon Değişimi	Vadeye Kalan Gün Sayısı	Takasbank Başlangıç Teminatı %
ALTIN KONTRATLARI													
F_XAUTRYM0624	28.06.2024	2,473.580	2,476.810	-0.13 %	-3.23	2,486.150	2,465.350	97,431	241,258,351	793,643	-31,635	3	12
F_XAUTRYM0824	29.08.2024	2,692.400	2,686.470	0.22 %	5.93	2,708.750	2,678.200	76,554	206,294,081	214,531	35,896	65	12
F_XAUUSD0624	28.06.2024	2,329.850	2,335.450	-0.24 %	-5.60	2,339.900	2,320.100	23,410	1,789,604,907	71,987	-2,880	3	6
F_XAUUSD0824	29.08.2024	2,359.050	2,362.700	-0.15 %	-3.65	2,367.950	2,351.000	10,229	791,981,818	21,509	4,558	65	6

ONS ALTIN Yakın Vadeli Kontratı



Haziran vadeli ons altın sözleşmesi dünü 2320,10-2339,90\$ arasında seyrederek, günü yüzde 0,24 kayıpla 2329,85\$ uzlaşma fiyatından tamamladı. Spot piyasada saat 08:00 itibariyle ons altın 2317\$ seviyesinde izleniyor. Sözleşmede görülen geri çekilme sebebiyle bugün için 2310-2330\$ arasını nötr olarak değerlendiriyoruz. Sözleşmede 2330\$ direncinin üzerinde 2306\$ stop seviyesi eklenerek 2376\$ seviyesi izlenebilir. Geri çekilmelerde 2310\$ desteğinin altında 2333\$ stop loss olmak koşuluyla 2263\$ seviyesi değerlendirilebilir. ABD'de nisan ayı konut fiyat endeksi aylık bazda yüzde 0,2 ve yıllık bazda yüzde 6,3 seviyesinde gerçekleşti. Haziran ayında CB tüketici güven endeksi beklentilerin üzerinde 100,4 olarak açıklandı. Bir önceki ayın verisi 102,0 seviyesinden 101,3 seviyesine revize edildi. Böylelikle veri bir önceki aya göre gerileme kaydetti. Bugün ABD'de yeni konut satışları açıklanacak. Fed üyelerinin konuşmaları izlenecek. Sözleşmede olası oynaklığa karşı yatırımcıların aktif bir kar al/zarar durdur seviyesi belirleyerek hareket etmeleri daha sağlıklı olabilir.

GRAM ALTIN Yakın Vadeli Kontratı

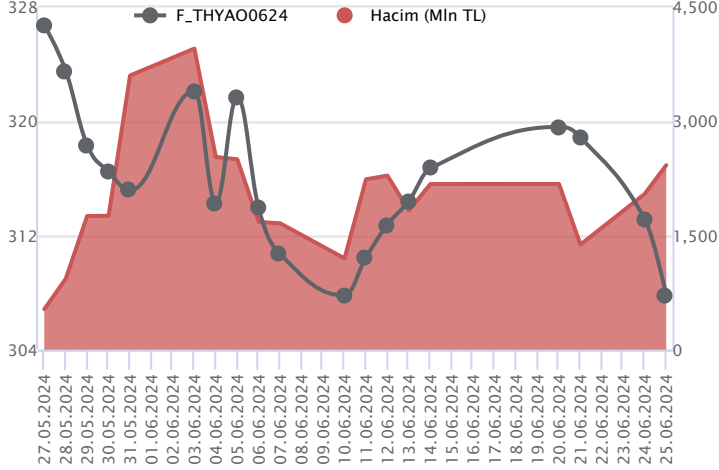


Haziran vadeli gram altın sözleşmesi dünü 2465,35-2486,15 TL arasında dalgalanarak, günü yüzde 0,13 düşüyle 2473,58 TL uzlaşma fiyatından tamamladı. Spot piyasada saat 08:00 itibariyle gram altın 2457 TL işlem görüyor. Cumhurbaşkanı Yardımcısı Cevdet Yılmaz başkanlığında Ekonomi Koordinasyon Kurulu (EKK) toplantısı takip edildi. Toplantı sonrası açıklamalarda, ülke risk priminde önemli gerileme yaşandığı, cari açığın önemli ölçüde azaldığı ve rezervlerin güçlendiğine değinildi. Fed üyelerinden Bowman konuşmasında, enflasyon düşüğe faizleri düşürmeleri gerektiğini söyledi. İstihdam piyasasının sıkı kalmaya devam ettiğini belirtti. ABD'de enflasyonun bir süre daha yüksek kalmasını beklediğini, yukarı yönlü enflasyon riskinin görüldüğünü, henüz faiz indiriminin uygun olduğu noktada olmadıklarını da ekledi. Bugün yurt içinde veri takvimi sakin. Yurt dışında ABD'de yeni konut satışları açıklanacak. Fed üyelerinin konuşmaları da takip edilebilir. Sözleşmede olası oynaklığa karşı yatırımcıların aktif bir kar al/zarar durdur seviyesi belirleyerek hareket etmeleri daha sağlıklı olabilir.

Sözleşme	Vade Ayı	Son Uzlaşma	Önceki Uzlaşma	Değişim %	Günün Düşüğü	Günün Yükselişi	İşlem Adedi	İşlem Hacmi
PAY VADELİ SÖZLEŞMELERİNDE EN FAZLA İŞLEM GÖRENLER								
F_THYAO0624	28.06.2024	307.790	313.230	-1.7 %	307.700	313.530	78,331	2,425,436,844
F_AKBNK0624	28.06.2024	65.680	67.660	-2.9 %	65.600	68.450	316,002	2,109,901,424
F_ISCTR0624	28.06.2024	16.380	16.910	-3.1 %	16.210	16.960	989,211	1,640,037,697

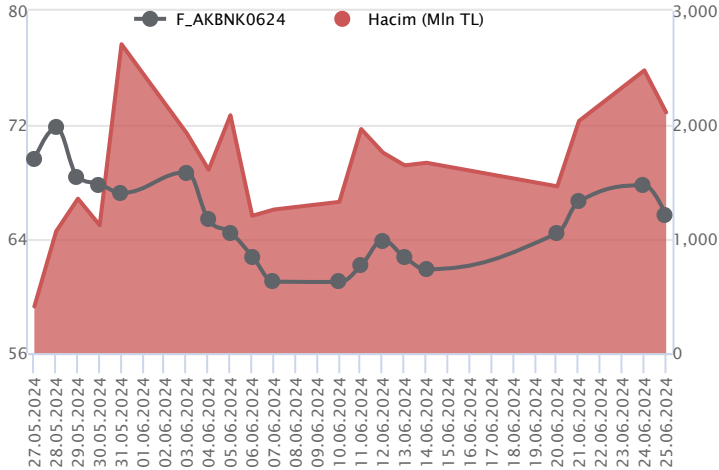
Pay vadeli sözleşmeleri, düşük teminatlarla yüksek tutarlı pozisyonlar almayı mümkün kılar. Pay vadeli sözleşmeleri ile ilgili daha detaylı bilgi almak için Marbaş Menkul Değerler A.Ş. ile iletişime geçebilirsiniz.

F_THYAO0624 Vadeli Kontratı



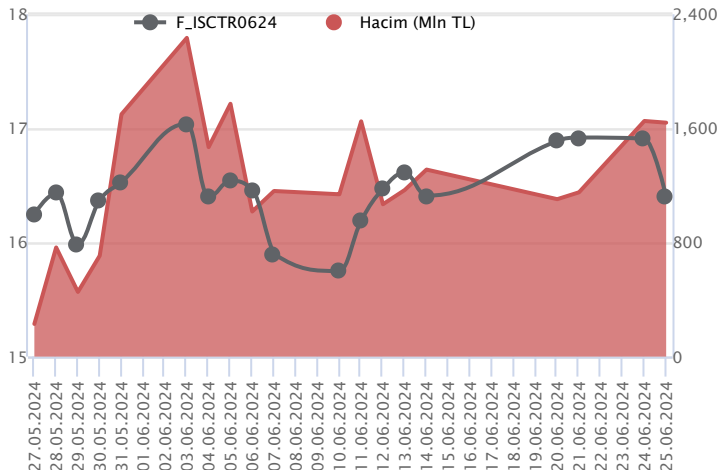
Haziran vadeli THYAO pay sözleşmesi 307,70 – 313,53 TL aralığında hareket ederek günü %1,7 oranında bir kayıpla 307,79 TL uzlaşma fiyatından tamamladı. Son haftalarda sektöre kıyasla toparlanmanın sınırlı kaldığı THYAO cephesinde yeni haftada satıcılı bir fiyatlamaya takip ediliyor. Haziran ayının ilk haftasından itibaren güçlü bir direnç olarak çalışan 50 günlük üssel ortalamasını (319,40) aşamayan ve devamında satışların hız kazandığı haziran vadeli THYAO sözleşmesinde 306,90 ve 305,90 seviyeleri kısa vadeli destek noktaları olarak izlenecektir. Bu seviyeler altında 305,00 - 303,00 ve 300,00 seviyelerine doğru geri çekilmeler yaşanabilir. Sözleşmede tepki alımlarının gözlenmesi durumunda ise 308,70 ve 310,90 seviyeleri kısa vadeli direnç noktalarıdır. 310 bölgesi üzerinde tutunma sağlanabilirse 311,60 – 313,60 ve 315,00 seviyeleri direnç konumunda bulunmaktadır.

F_AKBNK0624 Vadeli Kontratı



Bankacılık endeksi %2,44'lük kayıpla günü tamamlarken, Haziran vadeli AKBNK sözleşmesi 65,60 TL ve 68,45 TL seviyeleri arasında dalgalanarak günü 65,68 TL uzlaşma fiyatından %2,9'luk kayıpla tamamladı. Son dönemde yüksek volatilitenin ön plana çıktığı sözleşmede 66,00 TL altında fiyatlamasının devamında baskının süreceği görüşüdeyiz. Bu durumda kısa vadede 65,16 TL takip edilen ilk destek konumunda bulunurken, devamında 14 günlük ortalamasının bulunduğu 64,65 TL ve 64,20 TL izlenen destek seviyeleridir. Tepki alımlarının etkili olması halinde ilk etapta 66,00 TL üzeri kapanışlara ihtiyaç olduğu görüşüdeyiz. Bu koşulun sağlanması halinde 66,75 TL – 67,00 TL ve 67,43 TL söz konusu olacak direnç noktalarıdır. Son dönemde gerek sektör piyasada yaşanan volatilitenin nedeniyle alınacak pozisyonlarda temkinli olunması aktif bir stop-loss stratejisine bağlı kalınması faydalı olacaktır.

F_ISCTR0624 Vadeli Kontratı



Bankacılık sektöründe dün yaşanan zayıf performansın etkisiyle Haziran vadeli ISCTR sözleşmesi 16,21 TL ve 16,96 TL seviyeleri arasında dalgalanarak günü %3,1'lik kayıpla 16,38 TL uzlaşma fiyatından tamamladı. 22 – 200 günlük ortalamaların arasında fiyatlamasının son dönemde kaydedildiği sözleşmede 22 günlük ortalamasının bulunduğu 16,10 TL altında satıcılı seyrin devam edeceğini değerlendiriyoruz. Geri çekilmelerde 16,10 TL seviyesi öne çıkan ilk destek olurken, devamında 15,98 TL ve 15,62 TL seviyeleri söz konusu olacak diğer desteklerdir. Sözleşmede ilgili destek bölgelerinden alımların gelmesi halinde olası toparlanmalarda 16,64 TL üzeri kapanışlar önemini koruyor. Bu koşulun sağlanması ile 16,96 TL ara direnci ve 200 günlük ortalamasının yer aldığı 17,12 TL ve 17,35 TL gündeme gelecek seviyelerdir. Son dönemde yaşanan volatilitenin nedeniyle alınacak pozisyonlarda temkinli olunması aktif bir stop-loss stratejisine bağlı kalınması faydalı olacaktır.

Dayanak Varlıkların Teknik Gösterge Görünümleri

20 Gün Ortalama/Fiyat Kesişmesi (YUKARI)

AKSEN

Güç Göstergeleri Olumlu

BIMAS

TOASO

AEFES

GARAN

RSI ve Momentum göstergelerine göre olumlu olanlar

50 Gün Ortalama/Fiyat Kesişmesi (YUKARI)

FROTO

ARCLK

MACD

ENJSA	GÜÇLÜ AL
TAVHL	ZAYIF AL
CIMSA	ZAYIF SAT
TTKOM	ZAYIF SAT

20/50 Gün Ortalama Kesişmesi (YUKARI)

Bu şartları sağlayan dayanak varlık bulunmamaktadır.

Para Girişi Olan Dayanak Varlıklar

	Kapanış	İşlem Hacmi (Mln TL)
EKGYO	9.52	2,651.00654
FROTO	1,119.00	2,290.74292
TOASO	343.00	1,948.58728
DOAS	279.50	883.77216
ARCLK	173.70	650.09099

Yüksek Hacimliler

	İşlem Hacmi (Mln TL)
XU030	65,119.10
XSD25	32,815.75
X10XB	28,348.16
XLBNK	18,649.47
THYAO	8,397.18

20 Gün Ortalama/Fiyat Kesişmesi (AŞAĞI)

ASELS

Güç Göstergeleri Zayıf

ALARK

KONTR

HEKTS

VESTL

GUBRF

RSI ve Momentum göstergelerine göre zayıf olanlar

50 Gün Ortalama/Fiyat Kesişmesi (AŞAĞI)

THYAO

KCHOL

KOZAL

Göstergeleri Dipte Olanlar

ALARK

VESTL

SAHOL

HEKTS

CCI, RSI, Stochastics, Williams' %R, MFI ve DX göstergelerinin ortalaması en düşük olanlar

20/50 Gün Ortalama Kesişmesi (AŞAĞI)

Bu şartları sağlayan dayanak varlık bulunmamaktadır.

Para Çıkışı Olan Dayanak Varlıklar

	Kapanış	İşlem Hacmi (Mln TL)
YKBNK	33.58	4,153.19
SISE	47.80	1,597.07
VAKBN	23.82	1,377.08
KONTR	176.70	1,017.10

Dayanak Varlıkların Teknik Gösterge Konumları

Kod	5 Günlük H.O	10 Günlük H.O	20 Günlük H.O	50 Günlük H.O	RSI	StochS	MACD	CCI
AEFES	ALIM	ALIM	ALIM	ALIM	ALIM	ALIM	ALIM	ALIM
AKBNK	ALIM	ALIM	ALIM	ALIM	SATIM	ALIM	ALIM	ALIM
AKSEN	ALIM	SATIM	ALIM	ALIM	SATIM	SATIM	SATIM	ALIM
ALARK	SATIM	SATIM	SATIM	SATIM	SATIM	SATIM	SATIM	ALIM
ARCLK	ALIM	ALIM	SATIM	ALIM	ALIM	ALIM	SATIM	ALIM
ASELS	SATIM	SATIM	SATIM	ALIM	SATIM	ALIM	ALIM	SATIM
ASTOR	ALIM	ALIM	ALIM	ALIM	ALIM	SATIM	ALIM	ALIM
BIMAS	ALIM	ALIM	ALIM	ALIM	ALIM	ALIM	ALIM	SATIM
BRSAN	SATIM	SATIM	SATIM	SATIM	SATIM	ALIM	ALIM	SATIM
CIMSA	SATIM	SATIM	SATIM	SATIM	SATIM	ALIM	SATIM	SATIM
CNH/TRY	ALIM	ALIM	ALIM	ALIM	ALIM	SATIM	ALIM	ALIM
DOAS	ALIM	ALIM	SATIM	SATIM	ALIM	ALIM	ALIM	ALIM
DOHOL	ALIM	ALIM	ALIM	ALIM	SATIM	ALIM	ALIM	SATIM
EKGYO	ALIM	ALIM	ALIM	ALIM	ALIM	SATIM	ALIM	ALIM
ENJSA	ALIM	ALIM	ALIM	ALIM	ALIM	ALIM	ALIM	SATIM
ENKAI	SATIM	ALIM	ALIM	ALIM	SATIM	ALIM	SATIM	SATIM
EREGL	ALIM	ALIM	ALIM	ALIM	SATIM	ALIM	ALIM	SATIM
EUR/TRY	ALIM	ALIM	ALIM	ALIM	ALIM	SATIM	ALIM	ALIM
EUR/USD	SATIM	SATIM	SATIM	SATIM	ALIM	SATIM	SATIM	ALIM
FROTO	ALIM	ALIM	ALIM	ALIM	ALIM	ALIM	ALIM	ALIM
GARAN	ALIM	ALIM	ALIM	ALIM	ALIM	ALIM	ALIM	SATIM
GBP/USD	ALIM	SATIM	SATIM	ALIM	ALIM	SATIM	SATIM	ALIM
GUBRF	SATIM	SATIM	SATIM	SATIM	SATIM	ALIM	SATIM	SATIM
HALKB	SATIM	SATIM	ALIM	ALIM	SATIM	ALIM	ALIM	SATIM
HEKTS	SATIM	SATIM	SATIM	SATIM	SATIM	ALIM	SATIM	SATIM
ISCTR	SATIM	SATIM	ALIM	ALIM	SATIM	ALIM	SATIM	SATIM
KCHOL	SATIM	SATIM	SATIM	SATIM	SATIM	ALIM	SATIM	SATIM
KONTR	SATIM	SATIM	SATIM	SATIM	ALIM	SATIM	SATIM	ALIM
KOZAA	ALIM	ALIM	ALIM	ALIM	SATIM	ALIM	ALIM	SATIM
KOZAL	SATIM	ALIM	ALIM	SATIM	SATIM	ALIM	ALIM	SATIM
KRDMD	ALIM	ALIM	ALIM	ALIM	ALIM	ALIM	ALIM	ALIM
MGROS	ALIM	ALIM	ALIM	ALIM	ALIM	SATIM	ALIM	SATIM
ODAS	ALIM	ALIM	ALIM	SATIM	ALIM	ALIM	ALIM	ALIM
OYAKC	ALIM	ALIM	ALIM	ALIM	SATIM	ALIM	ALIM	SATIM
PETKM	SATIM	ALIM	ALIM	ALIM	SATIM	ALIM	ALIM	SATIM
PGSUS	ALIM	ALIM	ALIM	ALIM	ALIM	ALIM	ALIM	SATIM
RUB/TRY	SATIM	ALIM	ALIM	ALIM	SATIM	ALIM	ALIM	SATIM
SAHOL	SATIM	SATIM	SATIM	SATIM	SATIM	ALIM	SATIM	SATIM
SASA	ALIM	ALIM	ALIM	ALIM	ALIM	ALIM	ALIM	ALIM
SISE	SATIM	SATIM	SATIM	SATIM	SATIM	ALIM	SATIM	SATIM
SOKM	ALIM	ALIM	ALIM	ALIM	ALIM	ALIM	ALIM	SATIM
TAVHL	ALIM	ALIM	ALIM	ALIM	ALIM	ALIM	ALIM	ALIM
TCELL	ALIM	ALIM	ALIM	ALIM	SATIM	ALIM	SATIM	SATIM
THYAO	SATIM	SATIM	SATIM	SATIM	SATIM	ALIM	ALIM	SATIM
TKFEN	ALIM	ALIM	ALIM	ALIM	ALIM	ALIM	ALIM	SATIM
TOASO	ALIM	ALIM	ALIM	ALIM	ALIM	SATIM	ALIM	ALIM
TSKB	ALIM	ALIM	ALIM	ALIM	ALIM	ALIM	ALIM	SATIM
TTKOM	ALIM	ALIM	ALIM	ALIM	SATIM	ALIM	SATIM	SATIM
TUPRS	ALIM	ALIM	SATIM	SATIM	ALIM	ALIM	ALIM	ALIM
USD/TRY	ALIM	ALIM	ALIM	ALIM	ALIM	SATIM	ALIM	ALIM
VAKBN	SATIM	ALIM	ALIM	ALIM	SATIM	ALIM	SATIM	SATIM
VESTL	SATIM	SATIM	SATIM	SATIM	SATIM	ALIM	SATIM	SATIM
X10XB	SATIM	ALIM	ALIM	ALIM	SATIM	ALIM	ALIM	SATIM
XAU/TRY	ALIM	ALIM	ALIM	ALIM	ALIM	ALIM	ALIM	SATIM
XAU/USD	SATIM	SATIM	SATIM	ALIM	SATIM	ALIM	SATIM	SATIM
XLBNK	ALIM	ALIM	ALIM	ALIM	SATIM	ALIM	ALIM	SATIM
XSD25	ALIM	ALIM	ALIM	ALIM	SATIM	ALIM	ALIM	SATIM
XU030	ALIM	ALIM	ALIM	ALIM	SATIM	ALIM	ALIM	SATIM
YKBNK	SATIM	ALIM	ALIM	ALIM	SATIM	ALIM	ALIM	SATIM



ViOP Bülten

26 Haziran 2024

Kod	Destek 3	Destek 2	Destek 1	Kapanış	Pivot	Direnç 1	Direnç 2	Direnç 3
DESTEKLER				DİRENÇLER				
F_AEFES0624	215.10	219.63	227.33	235.04	231.86	239.56	244.09	251.79
F_AEFES0724	224.91	229.36	236.71	244.07	241.16	248.51	252.96	260.31
F_AKBNK0624	61.85	63.72	64.70	65.67	66.57	67.55	69.42	70.40
F_AKBNK0724	64.66	66.44	67.41	68.38	69.19	70.16	71.94	72.91
F_AKSEN0624	42.98	43.59	44.30	45.02	44.91	45.62	46.23	46.94
F_AKSEN0724	44.99	45.55	46.21	46.86	46.77	47.43	47.99	48.65
F_ALARK0624	100.98	102.16	103.63	105.09	104.81	106.28	107.46	108.93
F_ALARK0724	105.35	106.55	107.87	109.19	109.07	110.39	111.59	112.91
F_ARCLK0624	162.99	166.34	170.70	175.07	174.05	178.41	181.76	186.12
F_ARCLK0724	170.01	173.25	177.63	182.00	180.87	185.25	188.49	192.87
F_ASELS0624	56.98	58.63	59.48	60.34	61.13	61.98	63.63	64.48
F_ASELS0724	59.62	61.24	62.08	62.91	63.70	64.54	66.16	67.00
F_ASTOR0624	95.72	97.79	101.04	104.30	103.11	106.36	108.43	111.68
F_ASTOR0724	98.46	100.57	103.90	107.23	106.01	109.34	111.45	114.78
F_BIMAS0624	538.25	546.55	560.27	573.99	568.57	582.29	590.59	604.31
F_BIMAS0724	555.25	563.72	577.67	591.61	586.14	600.09	608.56	622.51
F_BRSAN0624	463.12	470.52	474.46	478.41	481.86	485.80	493.20	497.14
F_BRSAN0724	477.69	486.16	491.07	495.99	499.54	504.45	512.92	517.83
F_CIMSA0624	29.04	29.59	29.89	30.18	30.44	30.74	31.29	31.59
F_CIMSA0724	29.94	30.67	31.04	31.41	31.77	32.14	32.87	33.24
F_CNHTRY0624	4.53	4.54	4.54	4.54	4.54	4.54	4.55	4.55
F_CNHTRY0724	4.05	4.39	4.56	4.72	4.89	5.06	5.39	5.56
F_DOAS0624	268.37	272.47	276.23	280.00	280.33	284.09	288.19	291.95
F_DOAS0724	280.48	284.25	288.11	291.98	291.88	295.74	299.51	303.37
F_DOHOL0624	15.81	16.10	16.30	16.49	16.59	16.79	17.08	17.28
F_DOHOL0724	16.60	16.86	17.02	17.18	17.28	17.44	17.70	17.86
F_EKGYO0624	9.08	9.23	9.41	9.59	9.56	9.74	9.89	10.07
F_EKGYO0724	9.48	9.63	9.81	9.99	9.96	10.14	10.29	10.47
F_ENJSA0624	63.24	64.04	64.86	65.68	65.66	66.48	67.28	68.10
F_ENJSA0724	65.96	66.78	67.54	68.30	68.36	69.12	69.94	70.70
F_ENKAI0624	39.92	40.77	41.40	42.04	42.25	42.88	43.73	44.36
F_ENKAI0724	41.51	42.41	43.07	43.74	43.97	44.63	45.53	46.19
F_EREGL0624	50.82	51.61	52.21	52.82	53.00	53.60	54.39	54.99
F_EREGL0724	52.93	53.76	54.38	55.00	55.21	55.83	56.66	57.28
F_EURTRY0624	35.07	35.22	35.30	35.37	35.44	35.52	35.67	35.74
F_EURTRY0724	36.60	36.70	36.76	36.81	36.87	36.92	37.03	37.09
F_EURUSD0624	1.06	1.07	1.07	1.07	1.07	1.07	1.08	1.08
F_EURUSD0724	1.07	1.07	1.07	1.07	1.07	1.08	1.08	1.08
F_FROTO0624	1,055.60	1,072.80	1,100.40	1,128.00	1,117.60	1,145.20	1,162.40	1,190.00
F_FROTO0724	1,097.93	1,114.46	1,141.36	1,168.25	1,157.89	1,184.79	1,201.32	1,228.22
F_GARAN0624	108.43	110.32	112.10	113.89	113.99	115.77	117.66	119.44
F_GARAN0724	112.34	114.29	116.04	117.79	117.99	119.74	121.69	123.44
F_GBPUSD0624	1.27	1.27	1.27	1.27	1.27	1.27	1.27	1.27
F_GBPUSD0724	1.27	1.27	1.27	1.27	1.27	1.27	1.27	1.27
F_GUBRF0624	139.19	140.64	142.05	143.47	143.50	144.91	146.36	147.77
F_GUBRF0724	145.40	146.71	147.89	149.08	149.20	150.38	151.69	152.87
F_HALKB0624	17.62	18.31	18.68	19.06	19.37	19.74	20.43	20.80
F_HALKB0724	18.41	19.11	19.49	19.86	20.19	20.57	21.27	21.65
F_HEKTS0624	12.69	12.93	13.06	13.19	13.30	13.43	13.67	13.80
F_HEKTS0724	13.05	13.32	13.51	13.69	13.78	13.97	14.24	14.43
F_ISCTR0624	15.34	15.77	16.09	16.40	16.52	16.84	17.27	17.59
F_ISCTR0724	16.20	16.60	16.85	17.10	17.25	17.50	17.90	18.15
F_KCHOL0624	210.13	214.73	217.41	220.09	222.01	224.69	229.29	231.97
F_KCHOL0724	219.11	223.78	226.56	229.34	231.23	234.01	238.68	241.46
F_KONTR0624	162.60	169.56	173.20	176.85	180.16	183.80	190.76	194.40
F_KONTR0724	169.09	175.89	179.64	183.39	186.44	190.19	196.99	200.74
F_KOZAA0624	52.89	53.97	54.66	55.35	55.74	56.43	57.51	58.20
F_KOZAA0724	55.20	56.28	56.97	57.66	58.05	58.74	59.82	60.51
F_KOZAL0624	20.65	21.20	21.50	21.80	22.05	22.35	22.90	23.20
F_KOZAL0724	21.56	22.12	22.42	22.73	22.98	23.28	23.84	24.14
F_KRDMD0624	29.79	30.14	30.72	31.30	31.07	31.65	32.00	32.58
F_KRDMD0724	31.02	31.37	31.91	32.44	32.26	32.80	33.15	33.69
F_MGROS0624	514.13	521.96	534.00	546.05	541.83	553.87	561.70	573.74
F_MGROS0724	536.72	544.10	555.73	567.36	563.11	574.74	582.12	593.75
F_ODAS0624	8.53	8.70	8.79	8.88	8.96	9.05	9.22	9.31
F_ODAS0724	8.91	9.08	9.17	9.26	9.34	9.43	9.60	9.69



Kod	Destek 3	Destek 2	Destek 1	Kapanış	Pivot	Direnç 1	Direnç 2	Direnç 3
DESTEKLER				DİRENÇLER				
F_OYAKC0624	59.68	60.74	61.30	61.85	62.36	62.92	63.98	64.54
F_OYAKC0724	61.67	62.74	63.40	64.05	64.47	65.13	66.20	66.86
F_PETKM0624	21.35	21.57	21.71	21.84	21.93	22.07	22.29	22.43
F_PETKM0724	22.28	22.50	22.63	22.77	22.85	22.98	23.20	23.33
F_PGSUS0624N1	226.90	230.01	233.65	237.30	236.76	240.40	243.51	247.15
F_PGSUS0724N1	236.93	239.92	243.29	246.66	246.28	249.65	252.64	256.01
F_RUBTRY0624	0.35	0.35	0.35	0.35	0.35	0.35	0.35	0.35
F_SAHOL0624	88.28	89.89	90.89	91.89	92.50	93.50	95.11	96.11
F_SAHOL0724	92.02	93.69	94.66	95.63	96.33	97.30	98.97	99.94
F_SASA0624	44.63	45.58	46.19	46.81	47.14	47.75	48.70	49.31
F_SASA0724	45.90	47.21	47.94	48.68	49.25	49.98	51.29	52.02
F_SISE0624	46.56	47.33	47.79	48.25	48.56	49.02	49.79	50.25
F_SISE0724	48.54	49.34	49.78	50.21	50.58	51.02	51.82	52.26
F_SOKM0624	62.77	63.29	63.80	64.31	64.32	64.83	65.35	65.86
F_SOKM0724	63.69	64.27	64.75	65.22	65.33	65.81	66.39	66.87
F_TAVHL0624	250.72	253.25	255.23	257.20	257.76	259.74	262.27	264.25
F_TAVHL0724	261.82	264.06	265.79	267.53	268.03	269.76	272.00	273.73
F_TCELL0624	96.17	97.71	99.27	100.83	100.81	102.37	103.91	105.47
F_TCELL0724	100.49	101.97	103.44	104.92	104.92	106.39	107.87	109.34
F_THYAO0624	300.01	303.86	305.84	307.83	309.69	311.67	315.52	317.50
F_THYAO0724	312.69	316.65	318.62	320.60	322.58	324.55	328.51	330.48
F_TKFEN0624	52.49	53.26	54.52	55.79	55.29	56.55	57.32	58.58
F_TKFEN0724	54.68	55.54	56.79	58.05	57.65	58.90	59.76	61.01
F_TOASO0624	333.07	338.02	342.42	346.83	347.37	351.77	356.72	361.12
F_TOASO0724	347.89	352.15	356.67	361.18	360.93	365.45	369.71	374.23
F_TSKB0624	11.85	12.05	12.17	12.30	12.37	12.49	12.69	12.81
F_TSKB0724	12.42	12.58	12.71	12.84	12.87	13.00	13.16	13.29
F_TTKOM0624	47.30	48.11	48.96	49.81	49.77	50.62	51.43	52.28
F_TTKOM0724	49.48	50.24	51.06	51.88	51.82	52.64	53.40	54.22
F_TUPRS0624	166.58	168.51	169.64	170.78	171.57	172.70	174.63	175.76
F_TUPRS0724	173.77	175.64	176.77	177.91	178.64	179.77	181.64	182.77
F_USDTRY0624	32.87	32.94	32.99	33.04	33.06	33.11	33.18	33.23
F_USDTRY0724	34.08	34.16	34.24	34.31	34.32	34.39	34.48	34.55
F_VAKBN0624	21.91	22.93	23.46	23.99	24.48	25.01	26.03	26.56
F_VAKBN0724	23.04	24.02	24.52	25.02	25.50	26.00	26.98	27.48
F_VESTL0624	77.14	78.84	80.05	81.25	81.75	82.96	84.66	85.87
F_VESTL0724	80.56	82.28	83.50	84.72	85.22	86.44	88.16	89.38
F_X10XB0624	12,649.83	12,672.42	12,704.83	12,737.25	12,727.42	12,759.83	12,782.42	12,814.83
F_X10XB0824	13,456.67	13,503.33	13,526.67	13,550.00	13,573.33	13,596.67	13,643.33	13,666.67
F_XAUTRYM0624	2,441.32	2,453.33	2,462.12	2,470.90	2,474.13	2,482.92	2,494.93	2,503.72
F_XAUTRYM0824	2,647.67	2,662.93	2,678.22	2,693.50	2,693.48	2,708.77	2,724.03	2,739.32
F_XAUUSD0624	2,295.17	2,307.63	2,314.97	2,322.30	2,327.43	2,334.77	2,347.23	2,354.57
F_XAUUSD0824	2,330.10	2,340.55	2,347.05	2,353.55	2,357.50	2,364.00	2,374.45	2,380.95
F_XLBNK0624	13,152.75	13,436.75	13,592.75	13,748.75	13,876.75	14,032.75	14,316.75	14,472.75
F_XLBNK0824	14,086.25	14,369.00	14,534.50	14,700.00	14,817.25	14,982.75	15,265.50	15,431.00
F_XSD250624	10,149.00	11,551.50	13,026.50	14,501.50	14,429.00	15,904.00	17,306.50	18,781.50
F_XSD250824	10,648.58	12,259.92	13,730.58	15,201.25	15,341.92	16,812.58	18,423.92	19,894.58
F_XU0300624	11,433.50	11,546.50	11,617.25	11,688.00	11,730.25	11,801.00	11,914.00	11,984.75
F_XU0300824	12,269.17	12,384.58	12,463.17	12,541.75	12,578.58	12,657.17	12,772.58	12,851.17
F_YKBNK0624	32.29	32.97	33.40	33.83	34.08	34.51	35.19	35.62
F_YKBNK0724	33.67	34.37	34.80	35.22	35.50	35.93	36.63	37.06



Sözleşme Kodu	Vade Ayı	Uzlaşma Fiyatı	Önceki Uzlaşma Fiyatı	Değişim	Değişim Puan	Gün İçi Yüksek	Gün İçi Düşük	İşlem Miktarı	İşlem Hacim	Açık Pozisyon	Açık Pozisyon Değişimi	Vadeye Kalan Gün Sayısı	Takasbank Başlangıç Teminatı %
ENDEKS KONTRATLARI													
F_XU0300624	28.06.2024	11,693.50	11,843.75	-1.27 %	-150.25	11,843.25	11,659.50	265,636.00	31,145,448,162.50	213,191.00	-57,591.00	3	12
F_XU0300824	29.08.2024	12,541.50	12,707.00	-1.30 %	-165.50	12,694.00	12,500.00	147,092.00	18,483,851,477.50	159,514.00	55,423.00	65	12
F_XU0301024	31.10.2024	13,453.25	13,530.75	-0.57 %	-77.50	13,525.00	13,405.25	30.00	4,030,780.00	254.00	17.00	128	12
F_XU0301224	31.12.2024	14,429.25	14,509.25	-0.55 %	-80.00	14,515.00	14,408.00	24.00	3,466,875.00	764.00	4.00	189	12
DÖVİZ KONTRATLARI													
F_CNHTRY0624	28.06.2024	4.5430	4.5430	0.00 %	0.00	4.5440	4.5389	14	636,006	15	14	3	13
F_CNHTRY0724	31.07.2024	4.8492	4.8492	0.00 %	0.00	5.2242	4.7230	4	193,969	5	3	36	13
F_EURTRY0624	28.06.2024	35.4044	35.4532	-0.14 %	-0.05	35.5931	35.3689	207	7,346,075	1,700	-84	3	12
F_EURTRY0724	31.07.2024	36.9435	36.9023	0.11 %	0.04	36.9781	36.8140	46	1,699,401	1,136	-14	36	12
F_EURUSD0624	28.06.2024	1.0704	1.0738	-0.32 %	0.00	1.0743	1.0699	1,364	48,004,947	26,537	114	3	3
F_EURUSD0724	31.07.2024	1.0715	1.0749	-0.32 %	0.00	1.0755	1.0714	572	20,132,356	2,085	-227	36	3
F_GBPUSD0624	28.06.2024	1.2694	1.2688	0.05 %	0.00	1.2700	1.2676	83	3,457,076	192	39	3	4
F_GBPUSD0724	31.07.2024	1.2691	1.2691	0.00 %	0.00	1.2691	1.2691	1	41,192	1	1	36	4
F_RUBTRY0624	28.06.2024	0.3485	0.3485	0.00 %	0.00	0.3485	0.3485	1	34,850	0	-1	3	19
F_RUBTRY0724	31.07.2024	0.0000	0.0000	0.00 %	0.00	0.0000	0.0000					36	19
F_USDTRY0624	28.06.2024	33.0377	33.0097	0.08 %	0.03	33.1271	33.0066	105,407	3,483,162,773	619,186	-70,532	3	13
F_USDTRY0724	31.07.2024	34.2950	34.2404	0.16 %	0.05	34.4081	34.2500	69,353	2,379,986,255	750,561	11,147	36	13
F_P_USDTRY0624	28.06.2024	0.0000	0.0000	0.00 %	0.00	0.0000	0.0000					3	13
F_P_USDTRY0724	31.07.2024	0.0000	0.0000	0.00 %	0.00	0.0000	0.0000					36	13
KIYMETLİ MADEN KONTRATLARI													
F_XAUTRYM0624	28.06.2024	2,473.580	2,476.810	-0.13 %	-3.23	2,486.150	2,465.350	97,431	241,258,351	793,643	-31,635	3	12
F_XAUTRYM0824	29.08.2024	2,692.400	2,686.470	0.22 %	5.93	2,708.750	2,678.200	76,554	206,294,081	214,531	35,896	65	12
F_XAUUSD0624	28.06.2024	2,329.850	2,335.450	-0.24 %	-5.60	2,339.900	2,320.100	23,410	1,789,604,907	71,987	-2,880	3	6
F_XAUUSD0824	29.08.2024	2,359.050	2,362.700	-0.15 %	-3.65	2,367.950	2,351.000	10,229	791,981,818	21,509	4,558	65	6
PAY VADELİ													
F_AEFES0624	28.06.2024	235.630	228.310	3.21 %	7.32	236.380	224.150	9,012	209,113,378	6,841	-1,700	3	15
F_AEFES0724	31.07.2024	244.750	237.880	2.89 %	6.87	245.600	233.800	1,786	43,122,281	2,967	223	36	15
F_AKBNK0624	28.06.2024	65.680	67.660	-2.93 %	-1.98	68.450	65.600	316,002	2,109,901,424	189,468	-26,558	3	17
F_AKBNK0724	31.07.2024	68.310	70.090	-2.54 %	-1.78	70.970	68.220	136,296	942,428,208	200,843	42,862	36	17
F_AKSEN0624	28.06.2024	44.910	44.430	1.08 %	0.48	45.510	44.190	20,424	91,762,496	30,348	-1,195	3	15
F_AKSEN0724	31.07.2024	46.810	46.240	1.23 %	0.57	47.340	46.120	4,863	22,755,873	6,937	1,896	36	15
F_ALARK0624	28.06.2024	104.980	103.440	1.49 %	1.54	106.000	103.350	25,244	265,058,372	46,519	-8,633	3	16
F_ALARK0724	31.07.2024	109.100	107.980	1.04 %	1.12	110.270	107.750	12,131	132,650,532	20,022	7,394	36	16
F_ARCLK0624	28.06.2024	175.160	171.840	1.93 %	3.32	177.390	169.680	14,870	256,411,987	19,435	-793	3	15
F_ARCLK0724	31.07.2024	182.210	178.480	2.09 %	3.73	184.120	176.500	6,917	123,297,009	7,233	5,096	36	15
F_ASELS0624	28.06.2024	60.360	62.310	-3.13 %	-1.95	62.770	60.270	83,950	516,885,024	96,531	-13,095	3	15
F_ASELS0724	31.07.2024	62.930	64.900	-3.04 %	-1.97	65.330	62.870	28,807	184,623,107	42,062	13,489	36	15
F_ASTOR0624	28.06.2024	104.360	101.420	2.90 %	2.94	105.170	99.850	43,902	450,653,163	35,074	216	3	18
F_ASTOR0724	31.07.2024	107.240	104.530	2.59 %	2.71	108.120	102.680	16,996	179,798,178	20,914	8,006	36	18
F_BIMAS0624	28.06.2024	573.790	565.680	1.43 %	8.11	576.870	554.850	15,299	865,292,395	17,687	-2,480	3	16
F_BIMAS0724	31.07.2024	591.300	583.670	1.31 %	7.63	594.620	572.200	6,839	400,135,140	6,381	2,335	36	16
F_BRSAN0624	28.06.2024	478.450	490.350	-2.43 %	-11.90	489.250	477.910	903	43,511,267	1,987	-49	3	16
F_BRSAN0724	31.07.2024	497.520	511.030	-2.64 %	-13.51	508.000	494.620	353	17,665,460	325	131	36	16
F_CIMSA0624	28.06.2024	30.190	30.960	-2.49 %	-0.77	31.000	30.150	14,502	44,080,693	35,961	-1,667	3	15
F_CIMSA0724	31.07.2024	31.490	32.230	-2.30 %	-0.74	32.500	31.400	11,731	37,059,537	15,449	-4,940	36	15
F_DOAS0624	28.06.2024	280.690	278.310	0.86 %	2.38	284.420	276.560	2,999	84,470,479	5,477	-344	3	15
F_DOAS0724	31.07.2024	292.210	289.710	0.86 %	2.50	295.640	288.010	784	22,989,111	2,481	141	36	15
F_DOHOL0624	28.06.2024	16.480	16.680	-1.20 %	-0.20	16.890	16.400	254,563	423,602,045	251,678	-111,983	3	16
F_DOHOL0724	31.07.2024	17.150	17.330	-1.04 %	-0.18	17.540	17.120	142,175	245,981,746	155,566	110,723	36	16
F_EKGYO0624	28.06.2024	9.580	9.490	0.95 %	0.09	9.710	9.380	854,162	815,749,235	973,617	-318,484	3	15
F_EKGYO0724	31.07.2024	9.980	9.900	0.81 %	0.08	10.110	9.780	400,517	399,435,573	665,898	194,011	36	15
F_ENJSA0624	28.06.2024	65.640	65.720	-0.12 %	-0.08	66.460	64.840	17,868	117,227,229	21,359	-4,647	3	16
F_ENJSA0724	31.07.2024	68.320	68.430	-0.16 %	-0.11	69.180	67.600	14,034	96,345,697	30,417	11,027	36	16
F_ENKAI0624	28.06.2024	41.910	42.760	-1.99 %	-0.85	43.090	41.610	68,930	294,250,547	94,086	-9,462	3	14
F_ENKAI0724	31.07.2024	43.530	44.490	-2.16 %	-0.96	44.860	43.300	41,625	184,974,550	44,782	-21,711	36	14
F_EREGL0624	28.06.2024	52.820	53.790	-1.80 %	-0.97	53.780	52.390	250,342	1,327,940,201	353,508	-34,805	3	14
F_EREGL0724	31.07.2024	54.970	56.020	-1.87 %	-1.05	56.040	54.590	115,360	637,139,854	236,198	56,827	36	14
F_FROTO0624	28.06.2024	1,126.610	1,096.770	2.72 %	29.84	1,134.800	1,090.000	4,183	463,886,985	3,627	-475	3	15
F_FROTO0724	31.07.2024	1,167.710	1,137.770	2.63 %	29.94	1,174.430	1,131.000	872	100,504,809	738	150	36	15
F_GARAN0624	28.06.2024	113.800	114.860	-0.92 %	-1.06	115.870	112.200	91,912	1,047,355,662	91,998	-10,477	3	16
F_GARAN0724	31.07.2024	117.730	118.880	-0.97 %	-1.15	119.940	116.240	28,304	333,706,509	48,940	7,845	36	16
F_GUBRF0624	28.06.2024	143.430	143.630	-0.14 %	-0.20	144.940	142.080	7,635	109,268,075	26,871	-709	3	17
F_GUBRF0724	31.07.2024	149.190	149.020	0.11 %	0.17	150.500	148.010	1,797	26,743,304	12,064	532	36	17
F_HALKB0624	28.06.2024	19.040	19.990	-4.75 %	-0.95	20.050	18.990	172,893	336,886,343	292,534	-24,508	3	16
F_HALKB0724	31.07.2024	19.850	20.830	-4.70 %	-0.98	20.900	19.820	74,073	150,061,172	89,818	33,562	36	16
F_HEKTS0624	28.06.2024	13.190	13.510	-2.37 %	-0.32	13.540	13.170	63,615	84,357,925	175,261	-8,846	3	16
F_HEKTS0724	31.07.2024	13.680	14.030	-2.49 %	-0.35	14.060	13.600	17,725	24,391,337	67,038	5,239	36	16



Sözleşme Kodu	Vade Ayı	Uzlaşma Fiyatı	Önceki Uzlaşma Fiyatı	Değişim	Değişim Puan	Gün İçi Yüksek	Gün İçi Düşük	İşlem Miktarı	İşlem Hacim	Açık Pozisyon	Açık Pozisyon Değişimi	Vadeye Kalan Gün Sayısı	Takasbank Başlangıç Teminatı %
PAY VADELİ													
F_ISCTR0624	28.06.2024	16.380	16.910	-3.13 %	-0.53	16.960	16.210	989,211	1,640,037,697	451,493	-144,641	3	16
F_ISCTR0724	31.07.2024	17.090	17.620	-3.01 %	-0.53	17.650	17.000	373,596	644,010,279	517,768	138,690	36	16
F_KCHOL0624	28.06.2024	219.940	224.970	-2.24 %	-5.03	226.610	219.330	38,531	855,387,439	68,932	-8,375	3	16
F_KCHOL0724	31.07.2024	229.090	234.320	-2.23 %	-5.23	235.900	228.450	13,990	323,070,168	22,872	5,987	36	16
F_KONTR0624	28.06.2024	177.000	182.450	-2.99 %	-5.45	187.110	176.510	7,283	132,318,176	8,229	-728	3	17
F_KONTR0724	31.07.2024	182.940	188.930	-3.17 %	-5.99	193.240	182.690	2,131	40,009,819	3,805	862	36	17
F_KOZAA0624	28.06.2024	55.320	56.270	-1.69 %	-0.95	56.820	55.050	29,611	165,272,816	78,877	-4,541	3	15
F_KOZAA0724	31.07.2024	57.650	58.670	-1.74 %	-1.02	59.130	57.360	8,777	51,055,627	27,531	2,075	36	15
F_KOZAL0624	28.06.2024	21.780	22.430	-2.90 %	-0.65	22.600	21.750	141,805	313,695,147	306,804	-21,816	3	16
F_KOZAL0724	31.07.2024	22.680	23.370	-2.95 %	-0.69	23.530	22.670	60,132	138,494,875	198,571	11,679	36	16
F_KRDMD0624	28.06.2024	31.270	31.310	-0.13 %	-0.04	31.420	30.490	199,400	618,248,358	223,492	-19,640	3	15
F_KRDMD0724	31.07.2024	32.420	32.450	-0.09 %	-0.03	32.620	31.730	42,023	135,227,863	54,854	16,599	36	15
F_MGROS0624	28.06.2024	546.630	533.230	2.51 %	13.40	549.650	529.780	8,962	483,474,895	5,868	-1,624	3	15
F_MGROS0724	31.07.2024	567.610	556.090	2.07 %	11.52	570.490	551.480	3,889	217,864,689	3,456	1,591	36	15
F_ODAS0624	28.06.2024	8.880	9.110	-2.52 %	-0.23	9.130	8.870	185,416	167,339,650	431,115	-32,912	3	15
F_ODAS0724	31.07.2024	9.260	9.490	-2.42 %	-0.23	9.510	9.250	70,983	66,750,051	149,857	21,268	36	15
F_OYAKC0624	28.06.2024	61.930	63.550	-2.55 %	-1.62	63.430	61.810	22,078	138,454,062	28,112	-6,121	3	17
F_OYAKC0724	31.07.2024	63.980	65.470	-2.28 %	-1.49	65.550	63.820	8,804	57,097,930	11,282	4,674	36	17
F_PETKM0624	28.06.2024	21.850	21.920	-0.32 %	-0.07	22.160	21.800	198,402	435,630,433	387,728	-42,003	3	15
F_PETKM0724	31.07.2024	22.770	22.830	-0.26 %	-0.06	23.060	22.710	121,062	276,942,005	172,022	52,885	36	15
F_PGSUS0624N1	28.06.2024	237.060	237.610	-0.23 %	-0.55	239.860	233.110	4,711	543,740,034	6,573	-105	3	16
F_PGSUS0724N1	31.07.2024	246.790	247.120	-0.13 %	-0.33	249.270	242.910	2,675	320,951,326	1,465	272	36	16
F_SAHOL0624	28.06.2024	91.830	93.970	-2.28 %	-2.14	94.110	91.500	89,599	826,627,922	102,510	-36,132	3	14
F_SAHOL0724	31.07.2024	95.730	97.910	-2.23 %	-2.18	98.000	95.360	55,888	537,294,048	89,424	44,491	36	14
F_SASA0624	28.06.2024	46.690	48.230	-3.19 %	-1.54	48.080	46.520	64,013	303,241,410	83,592	-5,862	3	16
F_SASA0724	31.07.2024	48.580	50.250	-3.32 %	-1.67	50.550	48.510	16,183	79,757,567	25,045	4,028	36	16
F_SISE0624	28.06.2024	48.220	49.000	-1.59 %	-0.78	49.330	48.100	158,523	774,832,419	161,882	-38,904	3	15
F_SISE0724	31.07.2024	50.210	51.000	-1.55 %	-0.79	51.390	50.150	87,922	447,739,816	87,523	42,154	36	15
F_SOKM0624	28.06.2024	64.270	64.730	-0.71 %	-0.46	64.840	63.810	20,661	132,789,330	56,891	-5,807	3	15
F_SOKM0724	31.07.2024	65.240	65.740	-0.76 %	-0.50	65.920	64.860	8,775	57,274,504	23,406	5,429	36	15
F_TAVHL0624	28.06.2024	256.580	257.140	-0.22 %	-0.56	260.300	255.790	16,119	414,982,306	13,214	-7,619	3	15
F_TAVHL0724	31.07.2024	267.950	268.100	-0.06 %	-0.15	270.260	266.290	9,956	266,851,721	10,493	8,804	36	15
F_TCELL0624	28.06.2024	100.730	100.840	-0.11 %	-0.11	102.350	99.250	92,048	928,494,935	88,078	-10,775	3	14
F_TCELL0724	31.07.2024	104.790	105.150	-0.34 %	-0.36	106.390	103.440	48,948	513,378,758	36,618	13,395	36	14
F_THYAO0624	28.06.2024	307.790	313.230	-1.74 %	-5.44	313.530	307.700	78,331	2,425,436,844	124,469	-18,821	3	15
F_THYAO0724	31.07.2024	320.690	326.210	-1.69 %	-5.52	326.530	320.600	46,245	1,490,998,609	64,881	24,600	36	15
F_TKFEN0624	28.06.2024	55.760	54.720	1.90 %	1.04	56.050	54.020	26,071	144,648,471	43,404	-6,907	3	15
F_TKFEN0724	31.07.2024	58.050	56.910	2.00 %	1.14	58.500	56.390	13,325	77,452,496	21,899	8,680	36	15
F_TOASO0624	28.06.2024	346.420	340.700	1.68 %	5.72	352.310	342.960	21,528	748,275,865	16,823	-3,137	3	15
F_TOASO0724	31.07.2024	360.480	354.100	1.80 %	6.38	365.200	356.420	11,486	415,117,923	10,046	4,235	36	15
F_TSKB0624	28.06.2024	12.290	12.480	-1.52 %	-0.19	12.560	12.240	88,917	109,488,465	214,658	-17,279	3	15
F_TSKB0724	31.07.2024	12.830	12.990	-1.23 %	-0.16	13.030	12.740	21,463	27,512,105	241,674	9,555	36	15
F_TTKOM0624	28.06.2024	49.820	49.330	0.99 %	0.49	50.580	48.920	55,134	274,210,541	105,389	-4,126	3	15
F_TTKOM0724	31.07.2024	51.870	51.420	0.88 %	0.45	52.580	51.000	14,863	77,204,018	24,029	2,600	36	15
F_TUPRS0624	28.06.2024	170.530	173.220	-1.55 %	-2.69	173.490	170.430	41,282	706,848,716	77,922	-9,394	3	15
F_TUPRS0724	31.07.2024	177.740	180.240	-1.39 %	-2.50	180.500	177.500	16,181	288,797,874	31,597	7,999	36	15
F_VAKBN0624	28.06.2024	23.990	25.420	-5.63 %	-1.43	25.500	23.950	203,505	498,031,468	148,366	-21,542	3	16
F_VAKBN0724	31.07.2024	25.010	26.470	-5.52 %	-1.46	26.480	25.000	80,403	204,854,212	83,198	35,051	36	16
F_VESTL0624	28.06.2024	81.320	83.040	-2.07 %	-1.72	83.460	80.550	23,783	194,405,606	31,910	-5,402	3	16
F_VESTL0724	31.07.2024	84.860	86.730	-2.16 %	-1.87	86.940	84.000	6,082	51,750,293	15,736	3,220	36	16
F_YKBNK0624	28.06.2024	33.790	34.550	-2.20 %	-0.76	34.760	33.650	358,120	1,218,792,733	290,457	-32,325	3	16
F_YKBNK0724	31.07.2024	35.170	35.970	-2.22 %	-0.80	36.210	35.080	131,367	465,282,049	225,321	62,409	36	16

Genel Müdürlük

Esentepe Mh. Ecza Sk. Safter Han İş Merkezi No:6 Şişli/İstanbul – (0212) 286 30 00

Beylikdüzü

Hayrettin Paşa Mah. 1993 Sokak No:22 Ferah Residence Daire A1 Esenyurt – (0212) 270 26 43

Erenköy

Bağdat Caddesi Beyaz Apt. No: 339 D:5 Erenköy – (0216) 301 10 45

Levent

Nispetiye Mah. Aytar Cad Metro İş Merkezi No. 10 İç Kapı No: 1 Beşiktaş – (0212) 286 30 00

Suadiye

Suadiye Mah. Öncü Sokak Büyük Hanlı Konutları B1 Blok K:8 D:22 Kadıköy – (0216) 350 01 43

Ankara

Tunalı Hilmi Cad. 60/12 Kavaklıdere – (0312) 426 16 61

Bursa

Çekirge Mah. Çekirge Cad. Gökçen Apt. Blok 97/1 C Osmangazi – (0224) 233 43 37

Malatya

Sancaktar Mah. Aslantepo Cad. Canbaylar Plaza No. 93/9 Battalgazi – (0422) 377 90 00

Adana

Çınarlı Mah. 61027 SK. Sunar Nuri Çomu İş Merkezi Sitesi A Blok No:18 İç Kapı No:124 Seyhan – (0322) 355 31 45

Aydın

Güzelhisar Mahallesi Albay Şefik Caddesi No:4 Ronasans Plaza İç Kapı No:17 Efeler/AYDIN – (0256) 218 22 95

Denizli

Sırapapılar Mahallesi 1585 Sokak Kaygün İş Merkezi No:3 İç Kapı No:13 Merkezefendi – (0258) 295 08 99

Eskişehir

Akaraş Mah. Atatürk Bul. Yağmur Apt. No : 87A Odunpazarı – (0222) 211 20 45

İzmir

Çınarlı Mah. Ozan Abay Cad. Egeperla No: 10 / 201 Konak / İzmir – (0234) 270 44 67

İzmit

Karabaş Mah. Ankara Karayolu Cad. No: 65/3 Kocaeli – (0262) 999 68 97

Kapalıçarşı

Molla Fenari Mah. Kürkçüler Çarşısı Sk. No:25 İç Kapı No:1 Fatih / İstanbul – (0212) 513 40 01

Mersin

Güvenevler Mah. 1928 Sk. İkinci Global İş Merkezi No:5 İç Kapı No:6 Yenişehir/MERSİN – (0324) 241 33 15

Niğde

Aşağı Kayabaşı Mah. Dr. Sami Yağız Cad. Kültür Plaza No:32 Kat:1/4 Niğde – (0388) 214 19 35

**YASAL UYARI**

Bu rapor, bir veya daha fazla sermaye piyasası aracı veya bunları ihraç eden ortaklıklar ve kuruluşlar ile piyasa eğilimleri hakkında, belirli bir kişiye veya mali durumları, risk ve getiri tercihleri benzer nitelikteki bir gruba yönelik olmamak kaydıyla, Marbaş Menkul Değerler A.Ş. müşterilerine ve/veya dağıtım kanallarına yönelik olarak Marbaş Menkul Değerler A.Ş.'nin anlaşılabilir olduğu dışarıdan hizmet sağlayıcı kuruluş tarafından hazırlanmıştır. Burada yer alan yatırım bilgi, yorum ve tavsiyeleri yatırım danışmanlığı kapsamında değildir. Yatırım danışmanlığı hizmeti, yetkili kuruluşlar tarafından kişilerin risk ve getiri tercihleri dikkate alınarak kişiye özel sunulmaktadır. Burada yer alan yorum ve tavsiyeler ise genel niteliktedir. Bu tavsiyeler mali durumunuz ile risk ve getiri tercihlerinize uygun olmayabilir. Bu nedenle, sadece burada yer alan bilgilere dayanarak yatırım kararı verilmesi beklentilerinize uygun sonuçlar doğurmayabilir. Bu rapor ve yorumlardaki yazılar, bilgiler ve grafikler, ulaşılabilen ilk kaynaklardan iyi niyetle ve doğruluğu, geçerliliği, etkinliği velhasıl her ne şekil, suret ve nam altında olursa olsun herhangi bir karara dayanak oluşturması hususunda herhangi bir teminat, garanti oluşturmadan, yalnızca bilgi edinilmesi amacıyla derlenmiştir. İş bu raporlardaki yorumlardan; eksik bilgi ve/veya güncellenme gibi konularda ortaya çıkabilecek zararlardan Marbaş Menkul Değerler A.Ş. ve çalışanları sorumlu değildir. Marbaş Menkul Değerler A.Ş. her an, hiçbir şekil ve surette ön ihbara ve/veya ihtara gerek kalmaksızın söz konusu bilgileri, tavsiyeleri değiştirebilir ve/veya ortadan kaldırabilir. Genel anlamda bilgi vermek amacıyla hazırlanmış olan iş bu rapor ve yorumlar, kapsamı bilgiler, tavsiyeler hiçbir şekil ve surette Marbaş Menkul Değerler A.Ş.'nin herhangi bir taahhüdünü tazammum etmediğinden, bu bilgilere istinaden her türlü özel ve/veya tüzel kişiler tarafından alınacak kararlar, varılacak sonuçlar, gerçekleştirilecek işlemler ve oluşabilecek her türlü riskler bizatihi bu kişilere ait ve raci olacaktır. Hiçbir şekil ve surette ve her ne nam altında olursa olsun, her türlü gerçek ve/veya tüzel kişinin, gerek doğrudan gerek dolayısı ile ve bu sebeplerle uğrayabileceği her türlü doğrudan ve/veya dolayısıyla oluşacak maddi ve manevi zarar, kar mahrumiyeti, velhasıl her ne nam altında olursa olsun uğrayabileceği zararlardan hiçbir şekil ve surette Marbaş Menkul Değerler A.Ş. ve çalışanları sorumlu tutulamayacak ve hiçbir şekil ve surette her ne nam altında olursa olsun Marbaş Yatırım Menkul Değerler A.Ş. çalışanlarından talepte bulunulmayacaktır.