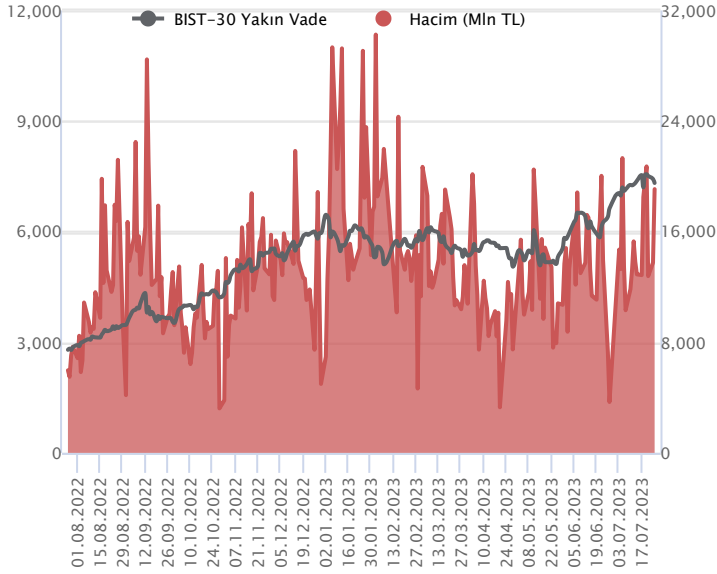


Sözleşme Kodu	Vade Ayı	Uzlaşma Fiyatı	Önceki Uzlaşma Fiyatı	Değişim	Değişim Puan	Gün İçi Yüksek	Gün İçi Düşük	İşlem Miktarı	İşlem Hacim	Açık Pozisyon	Açık Pozisyon Değişimi	Vadeye Kalan Gün Sayısı	Takasbank Başlangıç Teminatı %
ENDEKS KONTRATLARI													
F_XU0300823	31.08.2023	7,341.25	7,446.75	-1.42 %	-105.50	7,484.75	7,242.75	258,838.00	19,078,952,385.00	215,502.00	2,501.00	37	16
F_XU0301023	31.10.2023	7,728.50	7,822.25	-1.20 %	-93.75	7,851.75	7,622.50	1,682.00	130,099,682.50	2,714.00	34.00	98	16

BIST 30 Yakın Vadeli Kontratı



Ağustos vadeli endeks sözleşmesi dün 7.242,75 ile 7.484,75 seviyeleri arasında dalgalanarak günü %1.42'lik düşüşle 7.341,25 uzlaşma fiyatından tamamladı. Akşam seansı kapanışı ise uzlaşma fiyatının altında 7.320,75 seviyesinden gerçekleşti. Günün ilk yarısında sözleşmede kararsız seyirler izlenirken, öğleden sonra satış baskısının etkili olduğu görüldü. Günlük ve gün altı periyotlarda indikatörlerde görülen yorulma ve negatif uyumsuzluklar sonrası düzeltme hareketleri sözleşmede izlendi. Yurt dışı piyasalar tarafında ise ABD ve Avrupa endekslerinde sınırlı pozitif seyirlerin izlendiği bir günü geride bıraktık. Bu sabah ABD vadeli yataya yakın karışık seyirler izlerken, Avrupa endeksleri yatay açılışlara işaret ediyor. Asya piyasalarında ise karışık seyirler hâkim. Bu görünümle birlikte sözleşmenin güne volatil bir başlangıç yapabileceğini değerlendiriyoruz.

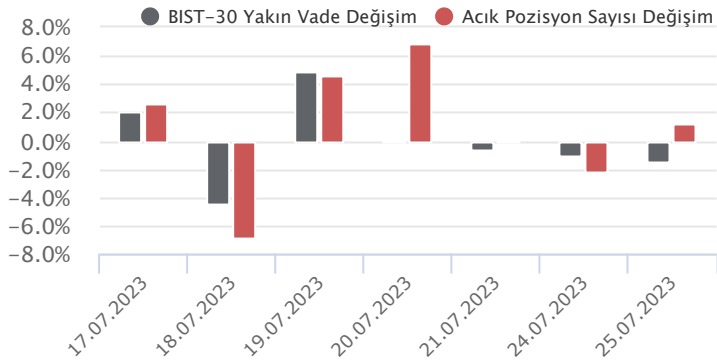
Sözleşmede bugün 7.242 seviyesini destek olarak izleyeceğiz. Bu seviye altında 7.176 seviyesi önemli destek noktası olup, bun seviye altındaki kalıcı fiyat hareketlerinde ise 7.000 seviyesi gündeme gelebilir. Yukarıda 7.381 seviyesi direnç olup, bu seviye üzerindeki kalıcı fiyat hareketlerinde 7.485 ve 7.550 seviyeleri direnç olarak izlenebilir.

Endeks - 30 Yakın Vade Aracı Kurum Dağılımı Günlük Değişim					
Long			Short		
Kurum	Net Lot	Pay (%)	Kurum	Net Lot	Pay (%)
Bank of America	10.042	33	Garanti BBVA	9.820	32
Tacirler Yatırım	7.078	23	İş Yatırım	4.063	13
Ziraat Yatırım	5.594	18	QNB Finans Yatırım	2.518	8
Vakıf Yatırım	2.071	7	HSBC Yatırım	2.410	8
Halk Yatırım	1.955	6	Meksa Yatırım	2.161	7
Diğer	3.641	12	Diğer	9.409	31

İlk 5 Kurum Alım Ağırlıklı

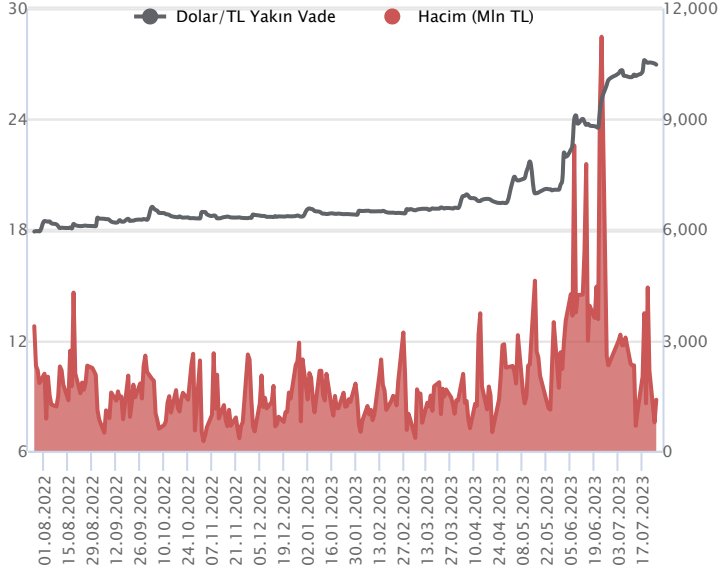
Endeks - 30 Yakın Vade Aracı Kurum Dağılımı Tüm Vade					
Long			Short		
Kurum	Net Lot	Pay (%)	Kurum	Net Lot	Pay (%)
İş Yatırım	38.894	35	Yapı Kredi Yatırım	26.386	24
Bank of America	31.766	29	HSBC Yatırım	11.145	10
Teb Yatırım	30.693	28	Deniz Yatırım	11.065	10
Ziraat Yatırım	2.463	2	Meksa Yatırım	10.674	10
Halk Yatırım	2.031	2	İnfo Yatırım	10.446	10
Diğer	4.454	4	Diğer	40.603	37

İlk 5 Kurum Alım Ağırlıklı



Fiyat (%)	Açık Pozisyon (%)	Yorum
Artış	Artış	Yükselişin devamlılığı için sinyal olarak kabul edilebilir.
Artış	Azalış	Yükselişin desteklenmediğini gösterir.
Azalış	Artış	Düşüşlerin devamlılığı için sinyal olarak kabul edilebilir.
Azalış	Azalış	Düşüşlerin desteklenmediğini gösterir.

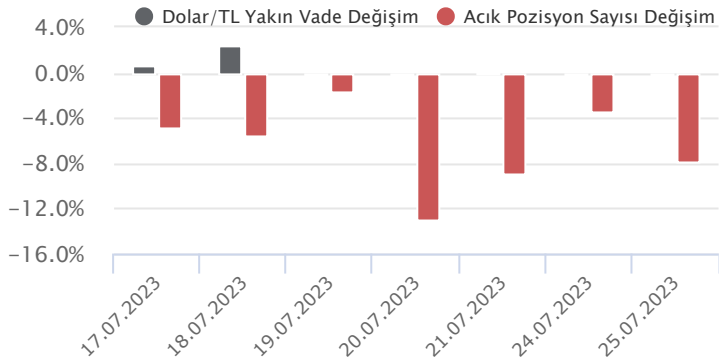
Sözleşme Kodu	Vade Ayı	Uzlaşma Fiyatı	Önceki Uzlaşma Fiyatı	Değişim	Değişim Puan	Gün İçi Yüksek	Gün İçi Düşük	İşlem Miktarı	İşlem Hacim	Açık Pozisyon	Açık Pozisyon Değişimi	Vadeye Kalan Gün Sayısı	Takasbank Başlangıç Teminatı %
DÖVİZ KONTRATLARI													
F_EURTRY0723	31.07.2023	29.8023	29.9114	-0.36 %	-0.11	29.9655	29.7007	1,063	31,711,183	7,896	814	6	15
F_EURTRY0823	31.08.2023	30.3376	30.5822	-0.80 %	-0.24	30.5737	30.3098	102	3,105,750	6,417	-2	37	15
F_EURUSD0723	31.07.2023	1.1041	1.1079	-0.34 %	0.00	1.1090	1.1028	15,493	460,822,034	12,454	-6,260	6	4
F_EURUSD0823	31.08.2023	1.1078	1.1100	-0.20 %	0.00	1.1112	1.1050	29,101	868,773,582	27,338	22,600	37	4
F_USDTRY0723	31.07.2023	26.9552	27.0182	-0.23 %	-0.06	27.0218	26.9351	51,422	1,387,536,884	402,726	-34,631	6	15
F_USDTRY0823	31.08.2023	27.4422	27.5274	-0.31 %	-0.09	27.5195	27.3990	48,365	1,327,855,693	1,127,384	10,180	37	15

Dolar/TL Yakın Vadeli Kontratı


Temmuz vadeli Dolar/TL sözleşmesi dün 26,9351 ile 27,0218 seviyeleri arasında dalgalanarak günü %0,23'lük düşüyle 26,9552 uzlaşma fiyatından tamamladı. Yurt içerisinde reel kesim güven endeksi temmuzda 1,5 puanlık düşüyle 106,8 seviyesine gerilerken, kapasite kullanım oranı ise %76,8'den %77,1 seviyesine yükseldi. ABD tarafında konut fiyat endeksi mayısta aylık %0,7 artış ile beklentileri aşarken, tüketici güven endeksi ise temmuzda beklentilerin üzerinde artış ile 110,1'den 117,0'ye yükselerek son iki yılın zirve seviyesine yükseldi. Açıklanan verilerin fiyatlamalara etkisi olmadı. Spot kurda yatay seyirlerin izlendiği bir günü geride bıraktık. Bugün yurt içerisinde veri akışı sakin. ABD'de ise TSİ 21:00'de Fed faiz kararı ve ardından TSİ 21:30'da Fed Başkanı J. Powell'in açıklamaları takip edilecek. Dolar/TL spot kuru, bu sabah saat 08:30 itibarıyla 26,95'li seviyelerde yatay seyrine devam ediyor. Dolar endeksi ise 101,32 civarında bulunuyor. Bu bağlamda sözleşmede 27,03 - 27,13 ve 27,22 seviyeleri direnç; 26,95 - 26,93 aralığı ise destek olarak takip edilebilir.

Dolar/TL Yakın Vade Aracı Kurum Dağılımı Günlük Değişim					
Long			Short		
Kurum	Net Lot	Pay (%)	Kurum	Net Lot	Pay (%)
Akbank	17.065	42	Alternatif Yatırım	11.500	28
Yapı Kredi Yatırım	16.978	42	Ak Yatırım	5.230	13
QNB Finans Yatırım	1.825	5	Oyak Yatırım	4.847	12
Türkish Yatırım	1.800	4	Teb Yatırım	3.511	9
Garanti BBVA	1.422	4	İnfo Yatırım	2.803	7
Diğer	1.409	4	Diğer	12.608	31
İlk 5 Kurum Alım Ağırlıklı					

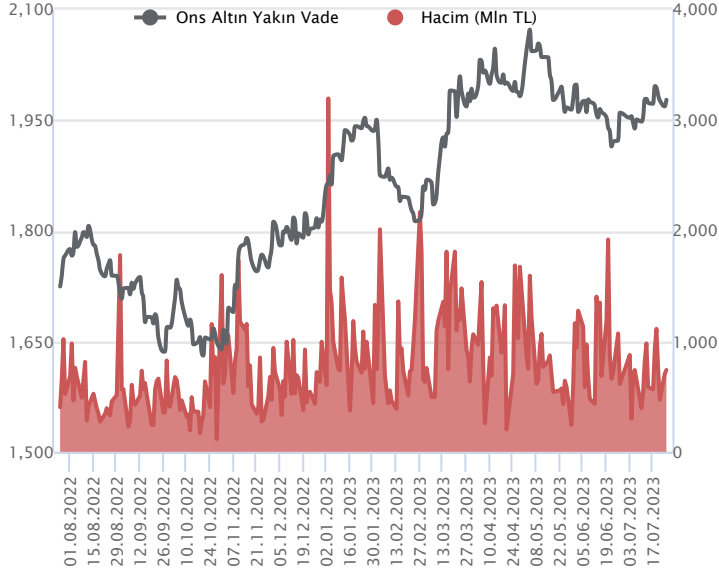
Dolar/TL Yakın Vade Aracı Kurum Dağılımı Tüm Vade					
Long			Short		
Kurum	Net Lot	Pay (%)	Kurum	Net Lot	Pay (%)
Bank of America	36.894	10	Akbank	185.986	50
İş Yatırım	33.059	9	Burgan Yatırım	44.861	12
Yapı Kredi Yatırım	27.444	7	Denizbank	35.910	10
İnfo Yatırım	24.252	7	İş Bankası	34.108	9
Teb Yatırım	23.204	6	Finansbank	25.765	7
Diğer	230.383	61	Diğer	47.606	13
İlk 5 Kurum Satım Ağırlıklı					



Fiyat (%)	Açık Pozisyon (%)	Yorum
Artış	Artış	Yükselişin devamlılığı için sinyal olarak kabul edilebilir.
Artış	Azalış	Yükselişin desteklenmediğini gösterir.
Azalış	Artış	Düşüşlerin devamlılığı için sinyal olarak kabul edilebilir.
Azalış	Azalış	Düşüşlerin desteklenmediğini gösterir.

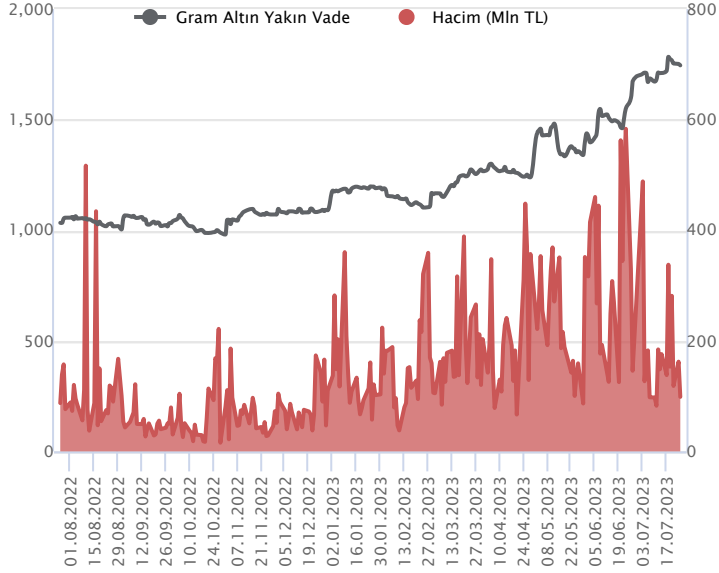
Sözleşme Kodu	Vade Ayı	Uzlaşma Fiyatı	Önceki Uzlaşma Fiyatı	Değişim	Değişim Puan	Gün İçi Yüksek	Gün İçi Düşük	İşlem Miktarı	İşlem Hacim	Açık Pozisyon	Açık Pozisyon Değişimi	Vadeye Kalan Gün Sayısı	Takasbank Başlangıç Teminatı %
ALTIN KONTRATLARI													
F_XAUTRYM0823	31.08.2023	1,744.200	1,751.800	-0.43 %	-7.60	1,755.000	1,733.860	56,510	98,534,803	1,087,518	6,654	37	15
F_XAUTRYM1023	31.10.2023	1,841.580	1,855.510	-0.75 %	-13.93	1,854.020	1,835.280	15,479	28,541,994	59,345	6,561	98	15
F_XAUUSD0823	31.08.2023	1,977.600	1,975.350	0.11 %	2.25	1,979.050	1,966.300	13,931	740,536,523	85,384	45	37	8
F_XAUUSD1023	31.10.2023	2,000.100	1,997.300	0.14 %	2.80	2,002.000	1,989.000	874	46,999,954	4,999	166	98	8

ONS ALTIN Yakın Vadeli Kontratı



Ağustos vadeli ons altın sözleşmesi dün 1966,30\$ ile 1979,05\$ arasında dalgalanarak, günü yüzde 0,21 yükselişle 1977,60\$ uzlaşma fiyatından tamamladı. Spot piyasada saat 08:30 itibariyle ons altın 1962\$ seviyesinde izleniyor. Bugün Fed toplantısı sona erecek ve Fed kararını açıklayacak. Fed öncesi altın fiyatlarında da yatay seyirler hakimdi. Bu nedenle dünkü stratejimizi bugün içinde koruyoruz. Sözleşme için 1984\$ direnç noktası olarak bulunuyor. Bu direncin üzerinde kapanışların devamında yukarı yönlü pozisyonların artması beklenebilir. Sözleşmede 1964\$ stop seviyesi belirlenerek 2023\$ seviyesi değerlendirilebilir. Geri çekilmelerde ise 1965\$ destek noktası olarak bulunuyor. Bu destek altı kapanışların devamında 1984\$ stop loss olmak koşuluyla 1925\$ seviyesi hedeflenebilir. Bugün Fed'in faiz kararı, karar metnindeki ifadeler ve Fed Başkanı Powell'ın konuşması önemli olacaktır. Sözleşmede olası oynaklığa karşı yatırımcıların aktif bir kar al/zarar durdur seviyesi belirleyerek hareket etmeleri daha sağlıklı olabilir.

GRAM ALTIN Yakın Vadeli Kontratı

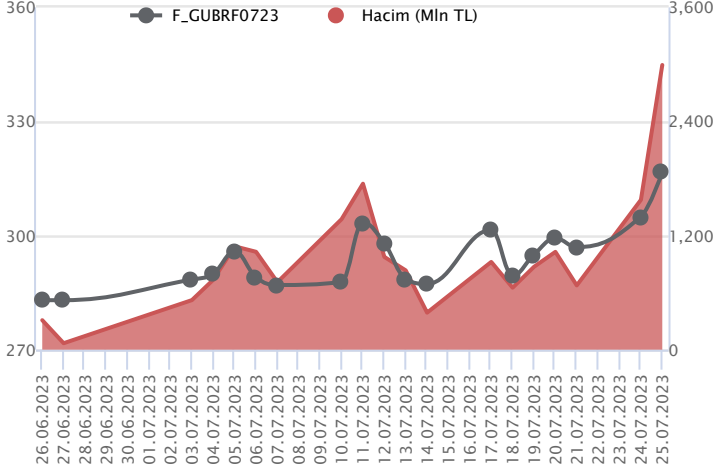


Ağustos vadeli gram altın sözleşmesi dün 1733,86 – 1755,00 TL arasında dalgalanarak, günü yüzde 0,43 kayıpla 1744,20 TL uzlaşma fiyatından tamamladı. Spot piyasada saat 08:30 itibariyle gram altın 1700 TL seviyesinde izleniyor. Ons altın 1962\$ ve Dolar/TL kuru 26,95 TL seviyesinde bulunuyor. Bugün Fed'in faiz kararı piyasaların takibinde olacak. Kararın sonucu, karar metnindeki detaylar ve sonrasında Fed Başkanı Powell'ın konuşması yakından izlenecektir. Türkiye'de veri takvimi sakin gözüküyor. Sözleşmede olası oynaklığa karşı yatırımcıların aktif bir kar al/zarar durdur seviyesi belirleyerek hareket etmeleri daha sağlıklı olabilir.

Sözleşme	Vade Ayı	Son Uzlaşma	Önceki Uzlaşma	Değişim %	Günün Düşüğü	Günün Yükselişi	İşlem Adedi	İşlem Hacmi
PAY VADELİ SÖZLEŞMELERİNDE EN FAZLA İŞLEM GÖRENLER								
F_GUBRF0723	31.07.2023	317.550	304.590	4.3 %	302.900	319.960	97,395	2,993,932,096
F_THYAO0723	31.07.2023	218.740	223.300	-2.0 %	218.230	223.820	65,341	1,445,939,128
F_ASTOR0723	31.07.2023	99.430	107.150	-7.2 %	96.470	112.200	126,231	1,313,397,269

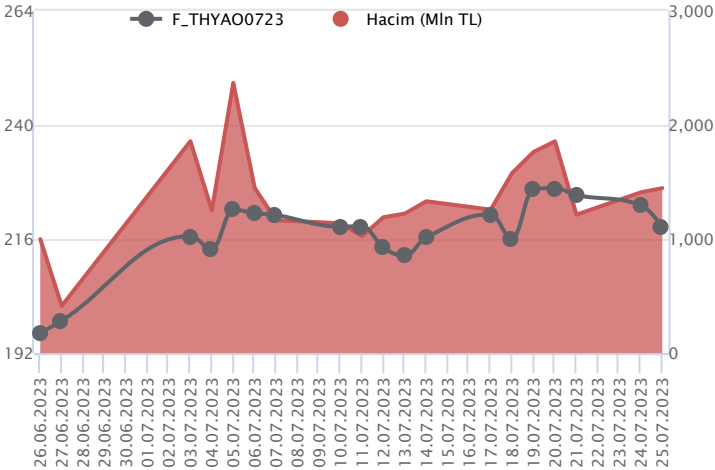
Pay vadeli sözleşmeleri, düşük teminatlarla yüksek tutarlı pozisyonlar almayı mümkün kılar. Pay vadeli sözleşmeleri ile ilgili daha detaylı bilgi almak için Marbaş Menkul Değerler A.Ş. ile iletişime geçebilirsiniz.

F_GUBRF0723 Vadeli Kontratı



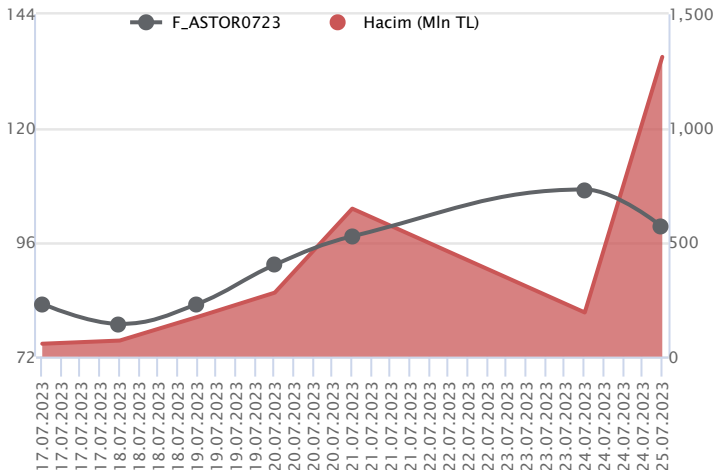
Endekste dün kar satışları öne çıkarken, Temmuz vadeli GUBRF sözleşmesi gün içinde 302,90 TL ve 319,96 TL seviyeleri arasında dalgalanarak günü 317,55 TL uzlaşma fiyatından %4,25'lik kazançla tamamladı. Pozitif ayrışmanın takip edildiği sözleşmede 316,50 TL seviyesinin üzerinde tutunmanın sağlanması halinde pozitif momentumun devamı beklenebilir. Bu koşulun sağlanması halinde gün içinde 322,55 TL ve 328,54 TL takip edilecek direnç seviyeleridir. Realizasyonların yaşanması halinde ise 310,82 TL ve 306,55 TL izlenecek desteklerdir. GUBRF hissesi ve pay sözleşmelerinde zaman zaman yaşanan sert ve volatil fiyatlamalara karşı temkinli olunması aktif bir stop loss stratejisine bağlı kalınması faydalı olacaktır.

F_THYAO0723 Vadeli Kontratı



Endekste haftanın ikinci işlem günü realizasyon hareketleri öne çıkarken, Temmuz Vadeli THYAO sözleşmesi 218,23 TL – 223,82 TL seviyeleri arasında dalgalanarak günü 218,74 TL uzlaşma fiyatından satıcılı tamamladı. Daha önceki stratejilerimizde 225,00 TL altında satış ivmesinin güç kazanacağını değerlendirdiğimiz sözleşmede önümüzdeki süreç için 220,00 TL takip edilebilir. Sözleşmede 220,00 TL altında fiyatlamalarda 14 günlük ortalamanın bulunduğu 217,26 TL izlenen ilk destek konumunda bulunurken, devamında 215,60 TL ve 212,50 TL izlenecek destek noktalarıdır. Sözleşmede 220,00 TL üzeri saatlik kapanışların yaşanması halinde ise sırasıyla 222,14 TL – 223,82 TL ve 225,00 TL söz konusu olacak dirençlerdir. Piyasa genelinde yaşanan volatilitenin nedeniyle alınacak pozisyonlarda temkinli olunması aktif bir stop-loss stratejisine bağlı kalınması faydalı olacaktır.

F_ASTOR0723 Vadeli Kontratı



ASTOR pay senesinde son dönemde sert yükseliş eğilimleri görülürken, dün itibariyle yüksek volatilitenin çift yönlü fiyatlamalar takip edildi. Sözleşme gün içinde 96,47 TL – 112,20 TL seviyeleri arasında dalgalanarak günü 99,43 TL uzlaşma fiyatından %7,2 kayıpla tamamladı. Satıcılı zayıf seyrin kaydedildiği sözleşmede sırasıyla 96,47 TL ara desteği, 94,26 TL – 92,00 TL destek, 104,10 TL – 107,15 TL ve 110,30 TL izlenecek dirençlerdir. Geniş bantta fiyat hareketlerinin yüksek volatilitenin ve sert fiyat hareketlerinin etkili olduğu dönemlerde destek/direnç seviyelerinin hızlı geçilebildiği ve de destek/direnç seviyelerine bağlı karar almanın sağlıklı sonuçlar üretmeyebileceğini değerlendiriyoruz. Bu bağlamda yatırımcıların risk profillerine uygun aktif bir kar al/zarar durdur stratejisine bağlı kalmalarının yararlı olacağını değerlendiriyoruz.

Dayanak Varlıkların Teknik Gösterge Görünümleri
20 Gün Ortalama/Fiyat Kesişmesi (YUKARI)

ISCTR

20 Gün Ortalama/Fiyat Kesişmesi (AŞAĞI)

 EUR/USD
 SISE
 KOZAA
 SASA
 EREGL

Güç Göstergeleri Olumlu

 AEFES
 ISGYO
 ASTOR
 PGSUS

Güç Göstergeleri Zayıf

 HEKTS
 TTKOM
 EREGL
 KOZAL
 KRDM

RSI ve Momentum göstergelerine göre olumlu olanlar

RSI ve Momentum göstergelerine göre zayıf olanlar

50 Gün Ortalama/Fiyat Kesişmesi (YUKARI)

Bu şartları sağlayan dayanak varlık bulunmamaktadır.

50 Gün Ortalama/Fiyat Kesişmesi (AŞAĞI)

Bu şartları sağlayan dayanak varlık bulunmamaktadır.

MACD

MACD	
DOHOL	ZAYIF SAT
ENKAI	ZAYIF SAT
OYAKC	ZAYIF SAT
TKFEN	ZAYIF SAT

Göstergeleri Dipte Olanlar

 TTKOM
 HEKTS
 KOZAL
 EREGL
 HALKB

CCI, RSI, Stochastics, Williams' %R, MFI ve DX göstergelerinin ortalaması en düşük olanlar

20/50 Gün Ortalama Kesişmesi (YUKARI)

XAU/USD

20/50 Gün Ortalama Kesişmesi (AŞAĞI)

Bu şartları sağlayan dayanak varlık bulunmamaktadır.

Para Girişi Olan Dayanak Varlıklar

	Kapanış	İşlem Hacmi (Mln TL)
TUPRS	93.45	5,561.25422
KRDMD	23.00	5,300.12796
GUBRF	315.50	2,273.13118
TAVHL	114.30	968.16459

Para Çıkışı Olan Dayanak Varlıklar

	Kapanış	İşlem Hacmi (Mln TL)
X10XB	8,770.88	57,919.59
ASTOR	100.00	13,216.28
KOZAL	25.50	3,044.69
ENJSA	45.70	1,395.22
VESTL	59.55	1,295.81

Yüksek Hacimliler

	İşlem Hacmi (Mln TL)
XU030	98,489.70
X10XB	57,919.59
XSD25	42,121.87
XLBNK	18,487.47
ASTOR	13,216.28


Dayanak Varlıkların Teknik Gösterge Konumları

Kod	5 Günlük H.O	10 Günlük H.O	20 Günlük H.O	50 Günlük H.O	RSI	StochS	MACD	CCI
AEFES	ALIM	ALIM	ALIM	ALIM	ALIM	ALIM	ALIM	ALIM
AKBNK	ALIM	ALIM	ALIM	ALIM	SATIM	SATIM	ALIM	SATIM
AKSEN	SATIM	SATIM	ALIM	ALIM	SATIM	ALIM	ALIM	SATIM
ALARK	SATIM	ALIM	ALIM	ALIM	SATIM	ALIM	ALIM	SATIM
ARCLK	SATIM	SATIM	ALIM	ALIM	SATIM	ALIM	SATIM	SATIM
ASELS	SATIM	ALIM	ALIM	ALIM	SATIM	ALIM	ALIM	SATIM
ASTOR	ALIM	ALIM	ALIM	ALIM	SATIM	ALIM	ALIM	SATIM
BIMAS	SATIM	SATIM	ALIM	ALIM	SATIM	ALIM	ALIM	SATIM
CNH/TRY	ALIM	ALIM	ALIM	ALIM	ALIM	SATIM	SATIM	SATIM
DOHOL	SATIM	SATIM	ALIM	ALIM	SATIM	ALIM	SATIM	SATIM
ECILC	SATIM	SATIM	ALIM	ALIM	SATIM	ALIM	SATIM	SATIM
EKGYO	SATIM	SATIM	ALIM	ALIM	SATIM	ALIM	SATIM	SATIM
ENJSA	ALIM	ALIM	ALIM	ALIM	SATIM	ALIM	ALIM	SATIM
ENKAI	SATIM	SATIM	ALIM	ALIM	SATIM	ALIM	SATIM	SATIM
EREGL	SATIM	SATIM	SATIM	ALIM	SATIM	SATIM	SATIM	SATIM
EUR/TRY	SATIM	ALIM	ALIM	ALIM	SATIM	ALIM	SATIM	SATIM
EUR/USD	SATIM	SATIM	SATIM	ALIM	SATIM	SATIM	SATIM	SATIM
FROTO	ALIM	ALIM	ALIM	ALIM	SATIM	ALIM	ALIM	SATIM
GARAN	ALIM	ALIM	ALIM	ALIM	ALIM	SATIM	SATIM	ALIM
GBP/USD	ALIM	SATIM	ALIM	ALIM	SATIM	SATIM	SATIM	SATIM
GUBRF	ALIM	ALIM	ALIM	ALIM	ALIM	SATIM	ALIM	ALIM
HALKB	SATIM	SATIM	SATIM	ALIM	SATIM	ALIM	SATIM	SATIM
HEKTS	SATIM	SATIM	SATIM	SATIM	SATIM	ALIM	SATIM	SATIM
ISCTR	ALIM	ALIM	ALIM	ALIM	ALIM	ALIM	SATIM	ALIM
ISGYO	ALIM	ALIM	ALIM	ALIM	SATIM	ALIM	ALIM	SATIM
KARSN	SATIM	SATIM	ALIM	ALIM	SATIM	ALIM	SATIM	SATIM
KCHOL	SATIM	ALIM	ALIM	ALIM	SATIM	ALIM	ALIM	SATIM
KOZAA	SATIM	SATIM	SATIM	ALIM	SATIM	ALIM	SATIM	SATIM
KOZAL	SATIM	SATIM	SATIM	ALIM	SATIM	ALIM	SATIM	SATIM
KRDMD	ALIM	ALIM	ALIM	ALIM	ALIM	SATIM	SATIM	ALIM
MGROS	SATIM	ALIM	ALIM	ALIM	SATIM	ALIM	ALIM	SATIM
ODAS	ALIM	ALIM	ALIM	ALIM	SATIM	ALIM	ALIM	SATIM
OYAKC	SATIM	ALIM	ALIM	ALIM	SATIM	SATIM	SATIM	SATIM
PETKM	SATIM	SATIM	ALIM	ALIM	SATIM	ALIM	SATIM	SATIM
PGSUS	ALIM	ALIM	ALIM	ALIM	ALIM	ALIM	ALIM	SATIM
RUB/TRY	ALIM	ALIM	ALIM	ALIM	ALIM	SATIM	SATIM	SATIM
SAHOL	SATIM	ALIM	ALIM	ALIM	SATIM	ALIM	ALIM	SATIM
SASA	SATIM	SATIM	SATIM	ALIM	SATIM	ALIM	SATIM	SATIM
SISE	SATIM	SATIM	SATIM	ALIM	SATIM	ALIM	SATIM	SATIM
SKBNK	ALIM	ALIM	ALIM	ALIM	SATIM	ALIM	SATIM	SATIM
SOKM	SATIM	ALIM	ALIM	ALIM	SATIM	ALIM	ALIM	SATIM
TAVHL	ALIM	ALIM	ALIM	ALIM	ALIM	SATIM	SATIM	ALIM
TCELL	SATIM	ALIM	ALIM	ALIM	SATIM	ALIM	ALIM	SATIM
THYAO	SATIM	SATIM	ALIM	ALIM	SATIM	ALIM	SATIM	SATIM
TKFEN	SATIM	SATIM	ALIM	ALIM	SATIM	ALIM	SATIM	SATIM
TOASO	SATIM	SATIM	ALIM	ALIM	SATIM	ALIM	SATIM	SATIM
TSKB	ALIM	ALIM	ALIM	ALIM	SATIM	ALIM	ALIM	SATIM
TTKOM	SATIM	SATIM	SATIM	ALIM	SATIM	ALIM	SATIM	SATIM
TUPRS	ALIM	ALIM	ALIM	ALIM	ALIM	SATIM	SATIM	ALIM
USD/TRY	ALIM	ALIM	ALIM	ALIM	SATIM	SATIM	SATIM	SATIM
VAKBN	SATIM	SATIM	SATIM	ALIM	SATIM	ALIM	SATIM	SATIM
VESTL	ALIM	ALIM	ALIM	ALIM	SATIM	SATIM	SATIM	ALIM
X10XB	SATIM	ALIM	ALIM	ALIM	SATIM	ALIM	SATIM	SATIM
XAU/TRY	SATIM	ALIM	ALIM	ALIM	SATIM	ALIM	SATIM	SATIM
XAU/USD	ALIM	ALIM	ALIM	ALIM	SATIM	ALIM	ALIM	SATIM
XLBNK	ALIM	ALIM	ALIM	ALIM	ALIM	ALIM	SATIM	ALIM
XSD25	SATIM	ALIM	ALIM	ALIM	SATIM	ALIM	ALIM	SATIM
XU030	SATIM	ALIM	ALIM	ALIM	SATIM	ALIM	SATIM	SATIM
YKBNK	ALIM	ALIM	ALIM	ALIM	ALIM	SATIM	SATIM	ALIM



Kod	Destek 3	Destek 2	Destek 1	Kapanış	Pivot	Direnc 1	Direnc 2	Direnc 3
DESTEKLER				DİRENÇLER				
F_AEFES0723	83.73	85.54	88.74	91.95	90.55	93.75	95.56	98.76
F_AEFES0823	86.54	88.13	91.26	94.38	92.85	95.98	97.57	100.70
F_AKBNK0723	23.46	23.99	24.51	25.04	25.04	25.56	26.09	26.61
F_AKBNK0823	23.91	24.49	25.04	25.59	25.62	26.17	26.75	27.30
F_AKSEN0723	33.82	35.94	37.11	38.27	39.23	40.40	42.52	43.69
F_AKSEN0823	34.05	36.45	37.68	38.92	40.08	41.31	43.71	44.94
F_ALARK0723	83.26	85.85	87.62	89.39	90.21	91.98	94.57	96.34
F_ALARK0823	84.93	87.71	89.75	91.78	92.53	94.57	97.35	99.39
F_ARCLK0723	134.14	138.43	140.71	143.00	145.00	147.28	151.57	153.85
F_ARCLK0823	136.47	141.16	143.57	145.98	148.26	150.67	155.36	157.77
F_ASELS0723	64.26	66.48	68.91	71.33	71.13	73.56	75.78	78.21
F_ASELS0823	65.38	67.84	70.37	72.89	72.83	75.36	77.82	80.35
F_ASTOR0723	77.37	86.92	93.10	99.28	102.65	108.83	118.38	124.56
F_ASTOR0823	79.48	89.31	95.27	101.22	105.10	111.06	120.89	126.85
F_BIMAS0723	181.84	186.56	190.43	194.30	195.15	199.02	203.74	207.61
F_BIMAS0823	186.13	190.87	195.03	199.20	199.77	203.93	208.67	212.83
F_CNHTRY0723	3.78	3.78	3.78	3.78	3.78	3.78	3.78	3.78
F_CNHTRY0823	3.87	3.87	3.87	3.87	3.87	3.87	3.87	3.87
F_DOHOL0723	10.67	10.99	11.28	11.58	11.60	11.89	12.21	12.50
F_DOHOL0823	11.04	11.33	11.61	11.90	11.90	12.18	12.47	12.75
F_ECILC0723	37.91	39.10	39.80	40.50	40.99	41.69	42.88	43.58
F_ECILC0823	38.88	40.13	40.85	41.57	42.10	42.82	44.07	44.79
F_EKGYO0723	7.94	8.06	8.14	8.23	8.26	8.34	8.46	8.54
F_EKGYO0823	8.01	8.17	8.28	8.39	8.44	8.55	8.71	8.82
F_ENJSA0723	37.78	41.36	43.34	45.32	46.92	48.90	52.48	54.46
F_ENJSA0823	38.52	42.19	44.39	46.60	48.06	50.26	53.93	56.13
F_ENKAI0723	29.83	30.49	30.97	31.46	31.63	32.11	32.77	33.25
F_ENKAI0823	29.72	30.61	31.32	32.03	32.21	32.92	33.81	34.52
F_EREGL0723	35.74	36.48	36.88	37.27	37.62	38.02	38.76	39.16
F_EREGL0823	36.51	37.33	37.82	38.30	38.64	39.13	39.95	40.44
F_EURTRY0723	29.40	29.55	29.67	29.79	29.82	29.93	30.08	30.20
F_EURTRY0823	30.00	30.16	30.27	30.38	30.42	30.53	30.68	30.79
F_EURUSD0723	1.10	1.10	1.10	1.10	1.11	1.11	1.11	1.11
F_EURUSD0823	1.10	1.10	1.10	1.11	1.11	1.11	1.11	1.12
F_FROTO0723	839.78	857.67	870.78	883.89	888.67	901.78	919.67	932.78
F_FROTO0823	843.92	865.92	882.96	900.00	904.96	922.00	944.00	961.04
F_GARAN0723	34.22	35.29	36.67	38.05	37.74	39.12	40.19	41.57
F_GARAN0823	35.25	36.27	37.59	38.90	38.61	39.93	40.95	42.27
F_GBPUSD0723	1.28	1.28	1.28	1.28	1.28	1.29	1.29	1.29
F_GBPUSD0823	1.29	1.29	1.29	1.29	1.29	1.29	1.29	1.29
F_GUBRF0723	289.29	296.10	306.35	316.61	313.16	323.41	330.22	340.47
F_GUBRF0823	303.26	309.05	318.34	327.62	324.13	333.42	339.21	348.50
F_HALKB0723	12.56	12.83	13.04	13.26	13.31	13.52	13.79	14.00
F_HALKB0823	12.79	13.10	13.32	13.54	13.63	13.85	14.16	14.38
F_HEKTS0723	27.37	28.28	28.80	29.33	29.71	30.23	31.14	31.66
F_HEKTS0823	27.79	28.78	29.38	29.98	30.37	30.97	31.96	32.56
F_ISCTR0723	13.59	13.79	14.08	14.38	14.28	14.57	14.77	15.06
F_ISCTR0823	13.94	14.14	14.42	14.70	14.62	14.90	15.10	15.38
F_ISGYO0723	13.59	13.95	14.24	14.54	14.60	14.89	15.25	15.54
F_ISGYO0823	14.09	14.42	14.69	14.96	15.02	15.29	15.62	15.89
F_KARSN0723	9.41	9.81	10.24	10.66	10.64	11.07	11.47	11.90
F_KARSN0823	9.77	10.15	10.56	10.96	10.94	11.35	11.73	12.14
F_KCHOL0723	109.09	111.45	113.84	116.24	116.20	118.59	120.95	123.34
F_KCHOL0823	111.21	113.89	116.56	119.23	119.24	121.91	124.59	127.26
F_KOZAA0723	51.19	53.10	54.25	55.40	56.16	57.31	59.22	60.37
F_KOZAA0823	52.44	54.40	55.55	56.70	57.51	58.66	60.62	61.77
F_KOZAL0723	24.04	24.77	25.14	25.51	25.87	26.24	26.97	27.34
F_KOZAL0823	24.16	25.04	25.54	26.04	26.42	26.92	27.80	28.30
F_KRDMD0723	21.41	21.92	22.46	23.00	22.97	23.51	24.02	24.56
F_KRDMD0823	22.05	22.54	23.03	23.51	23.52	24.01	24.50	24.99
F_MGROS0723	242.62	254.05	260.28	266.51	271.71	277.94	289.37	295.60
F_MGROS0823	251.18	261.84	267.58	273.33	278.24	283.98	294.64	300.38
F_ODAS0723	8.86	9.37	9.63	9.89	10.14	10.40	10.91	11.17
F_ODAS0823	9.02	9.60	9.89	10.18	10.47	10.76	11.34	11.63
F_OYAKC0723	47.22	49.35	51.11	52.86	53.24	55.00	57.13	58.89
F_OYAKC0823	48.68	50.77	52.63	54.50	54.72	56.58	58.67	60.53


ViOP Bülten
26 Temmuz 2023

Kod	Destek 3	Destek 2	Destek 1	Kapanış	Pivot	Direnc 1	Direnc 2	Direnc 3
DESTEKLER				DİRENÇLER				
F_PETKM0723	15.35	15.66	15.92	16.18	16.23	16.49	16.80	17.06
F_PETKM0823	15.57	15.95	16.25	16.55	16.63	16.93	17.31	17.61
F_PGSUS0723	721.17	733.09	743.84	754.60	755.76	766.51	778.43	789.18
F_PGSUS0823	742.26	753.56	763.28	773.00	774.58	784.30	795.60	805.32
F_SAHOL0723	48.89	49.82	51.03	52.25	51.96	53.17	54.10	55.31
F_SAHOL0823	49.84	50.91	52.14	53.38	53.21	54.44	55.51	56.74
F_SASA0723N1	55.14	56.93	58.12	59.30	59.91	61.10	62.89	64.08
F_SASA0823	54.85	57.15	58.70	60.25	61.00	62.55	64.85	66.40
F_SISE0723	45.43	46.31	46.83	47.34	47.71	48.23	49.11	49.63
F_SISE0823	46.46	47.38	47.96	48.54	48.88	49.46	50.38	50.96
F_SKBNK0723	2.72	2.81	2.87	2.93	2.96	3.02	3.11	3.17
F_SKBNK0823	2.76	2.86	2.93	2.99	3.03	3.10	3.20	3.27
F_SOKM0723	39.46	40.63	41.26	41.89	42.43	43.06	44.23	44.86
F_SOKM0823	40.49	41.68	42.37	43.07	43.56	44.25	45.44	46.13
F_TAVHL0723	105.92	108.99	111.80	114.62	114.87	117.68	120.75	123.56
F_TAVHL0823	108.30	111.55	114.50	117.44	117.75	120.70	123.95	126.90
F_TCELL0723	42.36	43.32	44.34	45.37	45.30	46.32	47.28	48.30
F_TCELL0823	43.49	44.50	45.54	46.58	46.55	47.59	48.60	49.64
F_THYAO0723	211.02	214.63	216.61	218.60	220.22	222.20	225.81	227.79
F_THYAO0823	216.07	219.93	221.87	223.80	225.73	227.67	231.53	233.47
F_TKFEN0723	38.98	40.33	41.27	42.20	42.62	43.56	44.91	45.85
F_TKFEN0823	39.45	41.20	42.31	43.43	44.06	45.17	46.92	48.03
F_TOASO0723	236.03	243.51	248.62	253.72	256.10	261.21	268.69	273.80
F_TOASO0823	242.19	249.87	255.11	260.35	262.79	268.03	275.71	280.95
F_TSKB0723	4.97	5.24	5.46	5.68	5.73	5.95	6.22	6.44
F_TSKB0823	5.18	5.43	5.64	5.84	5.89	6.10	6.35	6.56
F_TTKOM0723	18.44	19.17	19.70	20.23	20.43	20.96	21.69	22.22
F_TTKOM0823	18.78	19.58	20.15	20.72	20.95	21.52	22.32	22.89
F_TUPRS0723	88.84	90.24	91.70	93.16	93.10	94.56	95.96	97.42
F_TUPRS0823	90.15	91.82	93.42	95.01	95.09	96.69	98.36	99.96
F_USDTRY0723	26.83	26.88	26.92	26.95	26.97	27.00	27.06	27.09
F_USDTRY0823	27.27	27.34	27.39	27.45	27.46	27.51	27.58	27.63
F_VAKBN0723	10.02	10.26	10.45	10.65	10.69	10.88	11.12	11.31
F_VAKBN0823	10.25	10.50	10.72	10.94	10.97	11.19	11.44	11.66
F_VESTL0723	53.61	56.50	58.21	59.93	61.10	62.81	65.70	67.41
F_VESTL0823	55.57	58.26	59.86	61.47	62.55	64.15	66.84	68.44
F_X10XB0823	8,894.25	8,982.25	9,029.25	9,076.25	9,117.25	9,164.25	9,252.25	9,299.25
F_X10XB1023	9,704.67	9,717.33	9,723.67	9,730.00	9,736.33	9,742.67	9,755.33	9,761.67
F_XAUTRYM0823	1,713.23	1,723.54	1,734.37	1,745.19	1,744.68	1,755.51	1,765.82	1,776.65
F_XAUTRYM1023	1,813.82	1,824.55	1,832.56	1,840.57	1,843.29	1,851.30	1,862.03	1,870.04
F_XAUUSD0823	1,956.77	1,961.53	1,969.52	1,977.50	1,974.28	1,982.27	1,987.03	1,995.02
F_XAUUSD1023	1,979.13	1,984.07	1,992.13	2,000.20	1,997.07	2,005.13	2,010.07	2,018.13
F_XLBNK0823	5,120.50	5,223.00	5,291.50	5,360.00	5,394.00	5,462.50	5,565.00	5,633.50
F_XLBNK1023	5,561.50	5,608.75	5,703.25	5,797.75	5,750.50	5,845.00	5,892.25	5,986.75
F_XU0300823	6,972.08	7,107.42	7,214.08	7,320.75	7,349.42	7,456.08	7,591.42	7,698.08
F_XU0301023	7,374.67	7,498.58	7,603.92	7,709.25	7,727.83	7,833.17	7,957.08	8,062.42
F_YKBNK0723	12.21	12.52	12.91	13.29	13.22	13.61	13.92	14.31
F_YKBNK0823	12.55	12.87	13.24	13.62	13.56	13.93	14.25	14.62

ViOP Bülten

Sözleşme Kodu	Vade Ayı	Uzlaşma Fiyatı	Önceki Uzlaşma Fiyatı	Değişim	Değişim Puan	Gün İçi Yüksek	Gün İçi Düşük	İşlem Miktarı	İşlem Hacim	Açık Pozisyon	Açık Pozisyon Değişimi	Vadeye Kalan Gün Sayısı	Takasbank Başlangıç Teminatı %
PAY VADELİ													
F_KARSN0723	31.07.2023	10.700	10.870	-1.56 %	-0.17	11.050	10.220	108,269	116,019,191	43,688	-14,941	6	16
F_KARSN0823	31.08.2023	11.000	11.170	-1.52 %	-0.17	11.330	10.540	11,098	12,151,976	18,639	4,386	37	16
F_KCHOL0723	31.07.2023	116.520	117.650	-0.96 %	-1.13	118.550	113.800	42,695	495,897,012	60,779	-6,947	6	18
F_KCHOL0823	31.08.2023	119.540	120.950	-1.17 %	-1.41	121.920	116.570	13,954	165,944,893	26,982	7,754	37	18
F_KOZAA0723	31.07.2023	55.250	57.840	-4.48 %	-2.59	58.070	55.010	53,275	301,677,992	98,840	-2,250	6	17
F_KOZAA0823	31.08.2023	56.530	59.310	-4.69 %	-2.78	59.470	56.360	5,469	31,650,452	13,685	1,310	37	17
F_KOZAL0723	31.07.2023	25.600	26.270	-2.55 %	-0.67	26.600	25.500	112,595	293,257,032	68,395	-9,622	6	21
F_KOZAL0823	31.08.2023	26.140	27.090	-3.51 %	-0.95	27.300	25.920	21,289	56,534,870	33,361	4,827	37	21
F_KRDMD0723	31.07.2023	23.020	23.010	0.04 %	0.01	23.480	22.430	352,805	808,947,258	255,961	-24,888	6	20
F_KRDMD0823	31.08.2023	23.540	23.510	0.13 %	0.03	24.020	23.040	45,138	105,960,582	92,404	6,980	37	20
F_MGROS0723	31.07.2023	267.150	279.320	-4.36 %	-12.17	283.140	265.480	3,511	95,465,112	5,342	-109	6	18
F_MGROS0823	31.08.2023	273.970	286.460	-4.36 %	-12.49	288.890	272.490	516	14,376,031	930	-11	37	18
F_ODAS0723	31.07.2023	9.910	10.690	-7.30 %	-0.78	10.650	9.880	896,287	908,098,330	478,619	-51,812	6	17
F_ODAS0823	31.08.2023	10.210	11.090	-7.94 %	-0.88	11.050	10.180	125,267	130,898,896	310,132	36,415	37	17
F_OYAKC0723	31.07.2023	53.030	54.440	-2.59 %	-1.41	55.380	51.490	35,445	188,444,140	33,473	793	6	19
F_OYAKC0823	31.08.2023	54.330	55.980	-2.95 %	-1.65	56.800	52.850	6,246	34,018,129	10,034	575	37	19
F_PETKM0723	31.07.2023	16.190	16.230	-0.25 %	-0.04	16.540	15.970	408,928	667,098,041	265,358	-8,412	6	17
F_PETKM0823	31.08.2023	16.580	16.720	-0.84 %	-0.14	17.010	16.330	108,204	182,168,170	126,280	62,113	37	17
F_PGSUS0723	31.07.2023	754.550	760.510	-0.78 %	-5.96	767.670	745.000	5,077	384,452,326	3,428	-398	6	19
F_PGSUS0823	31.08.2023	774.030	782.140	-1.04 %	-8.11	785.880	764.860	1,210	94,095,285	1,549	626	37	19
F_SAHOL0723	31.07.2023	52.090	52.390	-0.57 %	-0.30	52.880	50.740	83,754	435,128,340	120,653	-8,318	6	17
F_SAHOL0823	31.08.2023	53.360	53.690	-0.61 %	-0.33	54.270	51.970	18,630	99,116,211	78,722	5,993	37	17
F_SASA0723N1	31.07.2023	59.470	61.250	-2.91 %	-1.78	61.710	58.730	22,042	305,585,296	26,780	-2,633	6	21
F_SASA0823	31.08.2023	60.400	63.120	-4.31 %	-2.72	63.300	59.450	13,138	80,308,682	18,843	6,432	37	21
F_SISE0723	31.07.2023	47.300	48.070	-1.60 %	-0.77	48.600	47.200	86,078	412,797,571	115,311	-7,143	6	17
F_SISE0823	31.08.2023	48.470	49.460	-2.00 %	-0.99	49.800	48.300	26,469	129,839,756	60,177	13,051	37	17
F_SKBNK0723	31.07.2023	2.930	2.980	-1.68 %	-0.05	3.050	2.900	380,216	113,205,316	234,042	-44,981	6	17
F_SKBNK0823	31.08.2023	2.990	3.090	-3.24 %	-0.10	3.140	2.970	82,424	24,996,152	257,922	28,725	37	17
F_SOKM0723	31.07.2023	42.040	43.460	-3.27 %	-1.42	43.600	41.800	13,640	58,050,982	18,514	-1,848	6	18
F_SOKM0823	31.08.2023	43.160	44.610	-3.25 %	-1.45	44.740	42.860	830	3,621,803	6,897	62	37	18
F_TAVHL0723	31.07.2023	114.470	114.050	0.37 %	0.42	117.930	112.050	31,050	355,458,233	23,542	-10,766	6	16
F_TAVHL0823	31.08.2023	117.070	117.340	-0.23 %	-0.27	121.010	114.810	10,569	122,840,048	17,195	7,562	37	16
F_TCELL0723	31.07.2023	45.460	45.930	-1.02 %	-0.47	46.250	44.270	80,882	366,550,580	91,438	-8,816	6	17
F_TCELL0823	31.08.2023	46.600	47.300	-1.48 %	-0.70	47.560	45.510	29,506	136,487,721	67,235	15,511	37	17
F_THYAO0723	31.07.2023	218.740	223.300	-2.04 %	-4.56	223.820	218.230	65,341	1,445,939,128	69,744	-4,144	6	17
F_THYAO0823	31.08.2023	224.400	229.650	-2.29 %	-5.25	229.600	223.800	13,887	314,837,848	23,887	3,472	37	17
F_TKFEN0723	31.07.2023	42.220	43.610	-3.19 %	-1.39	43.980	41.690	71,825	309,722,773	36,223	-10,442	6	17
F_TKFEN0823	31.08.2023	43.380	44.950	-3.49 %	-1.57	45.800	42.940	32,813	147,435,083	25,774	12,058	37	17
F_TOASO0723	31.07.2023	254.320	261.310	-2.67 %	-6.99	263.590	251.000	10,099	260,488,287	10,746	-1,752	6	18
F_TOASO0823	31.08.2023	260.580	269.810	-3.42 %	-9.23	270.470	257.550	2,032	53,421,222	3,747	818	37	18
F_TSKM0723	31.07.2023	5.700	5.760	-1.04 %	-0.06	6.000	5.510	359,255	206,688,726	248,330	-53,057	6	21
F_TSKM0823	31.08.2023	5.870	5.930	-1.01 %	-0.06	6.150	5.690	50,300	29,849,069	194,925	15,516	37	21
F_TTKOM0723	31.07.2023	20.240	21.110	-4.12 %	-0.87	21.160	19.900	136,513	278,836,556	84,122	-8,325	6	18
F_TTKOM0823	31.08.2023	20.740	21.690	-4.38 %	-0.95	21.750	20.380	33,090	69,506,023	104,137	8,697	37	18
F_TUPRS0723	31.07.2023	93.480	92.040	1.56 %	1.44	94.500	91.640	58,409	544,340,466	28,884	-6,340	6	17
F_TUPRS0823	31.08.2023	95.500	94.500	1.06 %	1.00	96.770	93.500	18,404	175,351,840	26,631	6,414	37	17
F_VAKBN0723	31.07.2023	10.630	10.690	-0.56 %	-0.06	10.920	10.490	136,118	145,837,614	104,871	11,549	6	20
F_VAKBN0823	31.08.2023	10.930	10.970	-0.36 %	-0.04	11.220	10.750	18,188	19,946,966	62,877	6,849	37	20
F_VESTL0723	31.07.2023	59.830	61.400	-2.56 %	-1.57	63.980	59.380	48,140	294,830,672	57,049	-3,341	6	17
F_VESTL0823	31.08.2023	61.320	63.410	-3.30 %	-2.09	65.230	60.940	8,165	51,149,279	11,964	769	37	17
F_YKBNK0723	31.07.2023	13.240	12.850	3.04 %	0.39	13.540	12.840	856,680	1,134,828,735	502,947	-49,392	6	20
F_YKBNK0823	31.08.2023	13.600	13.200	3.03 %	0.40	13.870	13.180	101,953	138,942,454	144,248	54,051	37	20

Genel Müdürlük

Esentepe Mh. Ecza Sk. Safter Han İş Merkezi No:6 Şişli/İstanbul – (0212) 286 30 00

Beylikdüzü

Hayrettin Paşa Mah. 1993 Sokak No:22 Ferah Residence Daire A1 Esenyurt – (0212) 270 26 43

Erenköy

Bağdat Caddesi Beyaz Apt. No: 339 D:5 Erenköy – (0216) 301 10 45

Levent

Nispetiye Mah. Aydar Cad Metro İş Merkezi No. 10 İç Kapı No: 1 Beşiktaş – (0212) 286 30 00

Nişantaşı

Vali Konağı Cad. No.77 Polat Apt. Kat.3 D.3 Nişantaşı/Şişli – (0212) 241 15 75

Sirkeci

Hobyar Mah. Aşirefendi Cad. Denizli Han Blok No: 27 Kapı No: 611 Fatih – (0212) 939 67 78

Suadiye

Suadiye Mah. Öncü Sokak Büyük Hanlı Konutları B1 Blok K:8 D:22 Kadıköy – (0216) 350 01 43

Ankara

Tunalı Hilmi Cad. 60/12 Kavaklıdere – (0312) 426 16 61

Bursa

Çekirge Mah. Çekirge Cad. Gökçen Apt. Blok 97/1 C Osmangazi – (0224) 233 43 37

Çankaya

Mustafa Kemal Mah. Dumlupınar Bulvarı No: 266 C/87 Çankaya – (0312) 220 53 21

Malatya

Sancaktar Mah. Aslantepe Cad. Canbaylar Plaza No. 93/9 Battalgazi – (0422) 377 90 00

Niğde

Aşağı Kayabaşı Mah. Dr. Sami Yağız Cad. Kültür Plaza No:32 Kat:1/4 Niğde – (0388) 214 19 35

**YASAL UYARI**

Bu rapor, bir veya daha fazla sermaye piyasası aracı veya bunları ihraç eden ortaklıklar ve kuruluşlar ile piyasa eğilimleri hakkında, belirli bir kişiye veya mali durumları, risk ve getiri tercihleri benzer nitelikteki bir gruba yönelik olmamak kaydıyla, Marbaş Menkul Değerler A.Ş. müşterilerine ve/veya dağıtım kanallarına yönelik olarak Marbaş Menkul Değerler A.Ş.'nin anlaşılabilir olduğu dışarıdan hizmet sağlayıcı kuruluş tarafından hazırlanmıştır. Burada yer alan yatırım bilgi, yorum ve tavsiyeleri yatırım danışmanlığı kapsamında değildir. Yatırım danışmanlığı hizmeti, yetkili kuruluşlar tarafından kişilerin risk ve getiri tercihleri dikkate alınarak kişiye özel sunulmaktadır. Burada yer alan yorum ve tavsiyeler ise genel niteliktedir. Bu tavsiyeler mali durumunuz ile risk ve getiri tercihlerinize uygun olmayabilir. Bu nedenle, sadece burada yer alan bilgilere dayanarak yatırım kararı verilmesi beklentilerinize uygun sonuçlar doğurmayabilir. Bu rapor ve yorumlardaki yazılar, bilgiler ve grafikler, ulaşılabilen ilk kaynaklardan iyi niyetle ve doğruluğu, geçerliliği, etkinliği velhasıl her ne şekil, suret ve nam altında olursa olsun herhangi bir karara dayanak oluşturması hususunda herhangi bir teminat, garanti oluşturmadan, yalnızca bilgi edinilmesi amacıyla derlenmiştir. İş bu raporlardaki yorumlardan; eksik bilgi ve/veya güncellenme gibi konularda ortaya çıkabilecek zararlardan Marbaş Menkul Değerler A.Ş. ve çalışanları sorumlu değildir. Marbaş Menkul Değerler A.Ş. her an, hiçbir şekil ve surette ön ihbara ve/veya ihtara gerek kalmaksızın söz konusu bilgileri, tavsiyeleri değiştirebilir ve/veya ortadan kaldırabilir. Genel anlamda bilgi vermek amacıyla hazırlanmış olan iş bu rapor ve yorumlar, kapsamı bilgiler, tavsiyeler hiçbir şekil ve surette Marbaş Menkul Değerler A.Ş.'nin herhangi bir taahhüdünü tazammum etmediğinden, bu bilgilere istinaden her türlü özel ve/veya tüzel kişiler tarafından alınacak kararlar, varılacak sonuçlar, gerçekleştirilecek işlemler ve oluşabilecek her türlü riskler bizatihi bu kişilere ait ve raci olacaktır. Hiçbir şekil ve surette ve her ne nam altında olursa olsun, her türlü gerçek ve/veya tüzel kişinin, gerek doğrudan gerek dolayısı ile ve bu sebeplerle uğrayabileceği her türlü doğrudan ve/veya dolayısıyla oluşacak maddi ve manevi zarar, kar mahrumiyeti, velhasıl her ne nam altında olursa olsun uğrayabileceği zararlardan hiçbir şekil ve surette Marbaş Menkul Değerler A.Ş. ve çalışanları sorumlu tutulamayacak ve hiçbir şekil ve surette her ne nam altında olursa olsun Marbaş Yatırım Menkul Değerler A.Ş. çalışanlarından talepte bulunulmayacaktır.