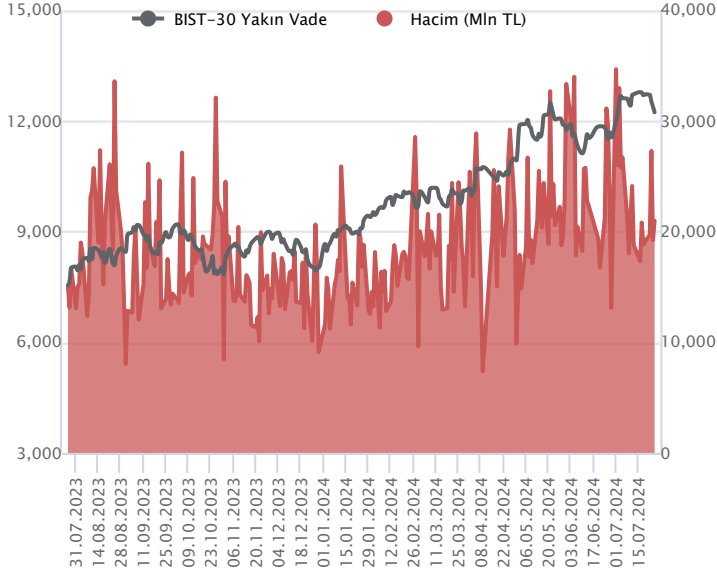


Sözleşme Kodu	Vade Ayı	Uzlaşma Fiyatı	Önceki Uzlaşma Fiyatı	Değişim	Değişim Puanı	Gün İçi Yüksek	Gün İçi Düşük	İşlem Miktarı	İşlem Hacim	Açık Pozisyon	Açık Pozisyon Değişimi	Vadeye Kalan Gün Sayısı	Takasbank Başlangıç Teminatı %
ENDEKS KONTRATLARI													
F_XU0300824	29.08.2024	12,233.00	12,410.25	-1.43 %	-177.25	12,388.00	12,165.50	170,973.00	20,983,471,757.50	383,601.00	7,259.00	35	12
F_XU0301024	31.10.2024	13,120.00	13,310.75	-1.43 %	-190.75	13,307.25	13,075.00	2,681.00	353,130,057.50	5,269.00	304.00	98	12

BIST 30 Yakın Vadeli Kontratı



Ağustos vadeli endeks sözleşmesi 12.165,50 – 12.388,00 seviyeleri arasında hareket ederek günü %1,43 oranında düşüşle 12.233,00 uzlaşma fiyatından tamamladı. Sözleşmede hafta içerisinde satış baskısının artış kaydettiği bir fiyatlama takip ediliyor. Akşam seans kapanışı da 12.237,50 puandan gerçekleşti. ABD borsaları günü karışık kapanışlarla tamamlarken, ABD vadeliinde bu sabah hafif alıcılı bir seyir etkili oluyor. Asya piyasalarında genel olarak yeşil bir renk hâkim. Avrupa vadeli ve CFD endeksleri yatay açılışlara işaret ediyor. Ağustos vadeli endeks sözleşmesinin güne yatay bir başlangıç yapmasını bekliyoruz.

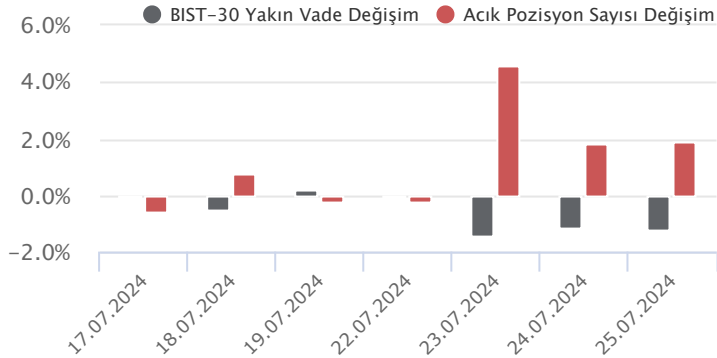
Hafta içerisinde satıcılı bir seyrin öne çıktığı ve önemli bir destek konumunda bulunan 50 günlük üssel ortalamasının (12.454) altına sarkan sözleşmede ortalama altında kalındığı süreçte zayıf seyrin devamı beklenebilir. Sözleşmede düzeltme eğiliminin etkisini sürdürmesi durumunda 12.200 ve 12.165 seviyeleri kısa vadeli ilk destek noktaları olup, devamında 12.120 – 12.080 ve 12.000 seviyelerine doğru geri çekilmeler gündeme gelebilir. Psikolojik öneme sahip 12.000 altında satış baskısı derinleşebilir. Tepki alımlarının gözlenmesi halinde ise 12.270 ve 12.300 seviyeleri kısa vadeli direnç noktalarıdır. 12.300 üzerinde 12.350 – 12.390 – 50 günlük üssel ortalama (12.454) ve 12.500 bölgesi direnç konumunda bulunmaktadır.

Endeks - 30 Yakın Vade Aracı Kurum Dağılımı Günlük Değişim					
Long			Short		
Kurum	Net Lot	Pay (%)	Kurum	Net Lot	Pay (%)
Ziraat Yatırım	4.450	19	Bank of America	9.252	39
Vakıf Yatırım	3.375	14	Garanti BBVA	4.212	18
Halk Yatırım	2.840	12	Yatırım Finansman	3.322	14
İnfo Yatırım	1.978	8	Meksa Yatırım	1.159	5
Osmanlı Yatırım	1.715	7	Teb Yatırım	1.120	5
Diğer	9.686	40	Diğer	4.979	21

İlk 5 Kurum Satım Ağırlıklı

Endeks - 30 Yakın Vade Aracı Kurum Dağılımı Tüm Vade					
Long			Short		
Kurum	Net Lot	Pay (%)	Kurum	Net Lot	Pay (%)
Yapı Kredi Yatırım	48.281	31	Bank of America	51.121	32
Teb Yatırım	34.468	22	İş Yatırım	35.698	23
QNB Finans Yatırım	12.412	8	Garanti BBVA	22.934	15
Deniz Yatırım	11.735	7	Ak Yatırım	18.252	12
Vakıf Yatırım	11.273	7	HSBC Yatırım	11.834	8
Diğer	40.375	26	Diğer	18.694	12

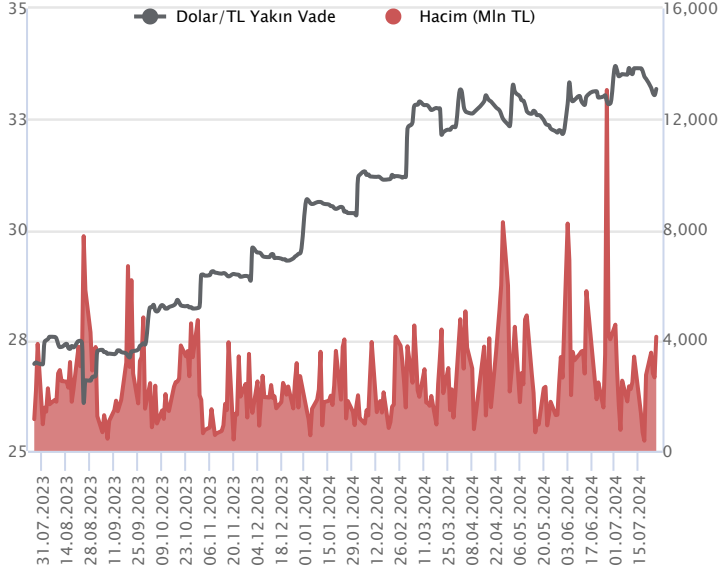
İlk 5 Kurum Satım Ağırlıklı



Fiyat (%)	Açık Pozisyon (%)	Yorum
Artış	Artış	Yükselişin devamlılığı için sinyal olarak kabul edilebilir.
Artış	Azalış	Yükselişin desteklenmediğini gösterir.
Azalış	Artış	Düşüşlerin devamlılığı için sinyal olarak kabul edilebilir.
Azalış	Azalış	Düşüşlerin desteklenmediğini gösterir.

Sözleşme Kodu	Vade Ayı	Uzlaşma Fiyatı	Önceki Uzlaşma Fiyatı	Değişim	Değişim Puan	Gün İçi Yüksek	Gün İçi Düşük	İşlem Miktarı	İşlem Hacim	Açık Pozisyon	Açık Pozisyon Değişimi	Vadeye Kalan Gün Sayısı	Takasbank Başlangıç Teminatı %
DÖVİZ KONTRATLARI													
F_EURTRY0724	31.07.2024	35.9470	35.8806	0.19 %	0.07	35.9881	35.9425	224	8,052,135	2,254	-208	6	12
F_EURTRY0824	29.08.2024	37.3233	37.1583	0.44 %	0.17	37.4378	37.2217	754	28,196,567	4,007	456	35	12
F_EURUSD0724	31.07.2024	1.0859	1.0861	-0.02 %	0.00	1.0860	1.0832	1,277	45,464,372	17,696	-51	6	3
F_EURUSD0824	29.08.2024	1.0867	1.0883	-0.15 %	0.00	1.0879	1.0843	1,639	58,441,781	3,786	1,137	35	3
F_USDTRY0724	31.07.2024	33.1850	33.0403	0.44 %	0.14	33.2797	33.1000	124,312	4,127,590,030	780,760	-31,739	6	13
F_USDTRY0824	29.08.2024	34.3116	34.1540	0.46 %	0.16	34.4125	34.2011	91,803	3,150,245,970	867,107	51,521	35	13

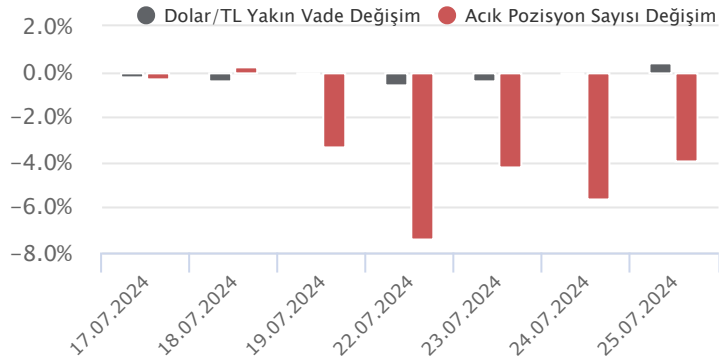
Dolar/TL Yakın Vadeli Kontratı



Temmuz vadeli Dolar/TL sözleşmesi dün 33,1000 ile 33,2797 seviyeleri arasında dalgalanarak günü yüzde 0,44'lük yükselişle 33,1850 uzlaşma fiyatından tamamladı. Yurt içerisinde reel kesim güven endeksi temmuzda 2,5 puan düşüş kaydederek 100,3 ile yılın en düşük seviyesine gerilerken, kapasite kullanım oranı ise yüzde 76,3'ten yüzde 75,90'a geriledi. ABD ekonomisi yılın ikinci çeyreğinde yıllıklandırılmış bazda yüzde 2,8 ile beklentilerin üzerinde büyüme kaydetti. Dayanıklı mal siparişleri ise haziranda beklentilerin aksine yüzde 6,6 oranında daraldı. Veriler sonrası dolar endeksinde sınırlı alım gelirken, kur üzerinde etkisi ise olmadı. Bugün yurt içerisinde veri akışı sakin. ABD tarafında ise Fed'in favori enflasyon göstergesi olarak takip ettiği çekirdek kişisel tüketim harcamaları verisi ön plana çıkacak. Bu sabah sınırlı yükseliş kaydeden Dolar/TL spot kuru, saat 08:20 itibarıyla 33,10'lu seviyelerde hareket ediyor. Dolar endeksi ise 104,27'li seviyelerde bulunuyor.

Dolar/TL Yakın Vade Aracı Kurum Dağılımı Günlük Değişim					
Long			Short		
Kurum	Net Lot	Pay (%)	Kurum	Net Lot	Pay (%)
İş Yatırım	44.837	47	Akbank	40.545	42
Garanti BBVA	29.945	31	Finansbank	20.502	21
Bank of America	17.200	18	Yatırım Finansman	12.164	13
GCM Yatırım	1.841	2	AK Yatırım	9.955	10
QNB Finans Yatırım	808	1	Deniz Yatırım	4.358	5
Diğer	1.637	2	Diğer	8.744	9
İlk 5 Kurum Alım Ağırlıklı					

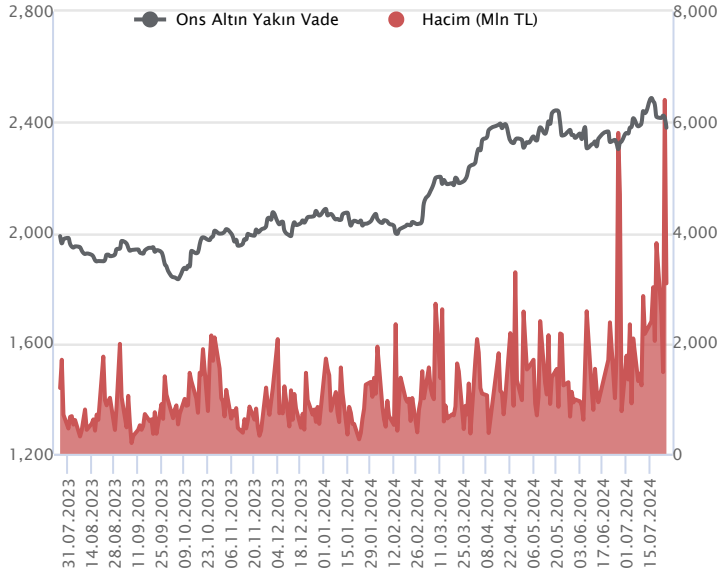
Dolar/TL Yakın Vade Aracı Kurum Dağılımı Tüm Vade					
Long			Short		
Kurum	Net Lot	Pay (%)	Kurum	Net Lot	Pay (%)
Akbank	296.438	47	İş Yatırım	476.108	75
İş Bankası	74.308	12	Bank of America	61.461	10
Finansbank	63.677	10	Yapı ve Kredi	52.547	8
Denizbank	45.829	7	Deniz Yatırım	14.959	2
Fibabank	33.971	5	Yatırım Finansman	11.587	2
Diğer	116.930	19	Diğer	14.491	2
İlk 5 Kurum Satım Ağırlıklı					



Fiyat (%)	Açık Pozisyon (%)	Yorum
Artış	Artış	Yükselişin devamlılığı için sinyal olarak kabul edilebilir.
Artış	Azalış	Yükselişin desteklenmediğini gösterir.
Azalış	Artış	Düşüşlerin devamlılığı için sinyal olarak kabul edilebilir.
Azalış	Azalış	Düşüşlerin desteklenmediğini gösterir.

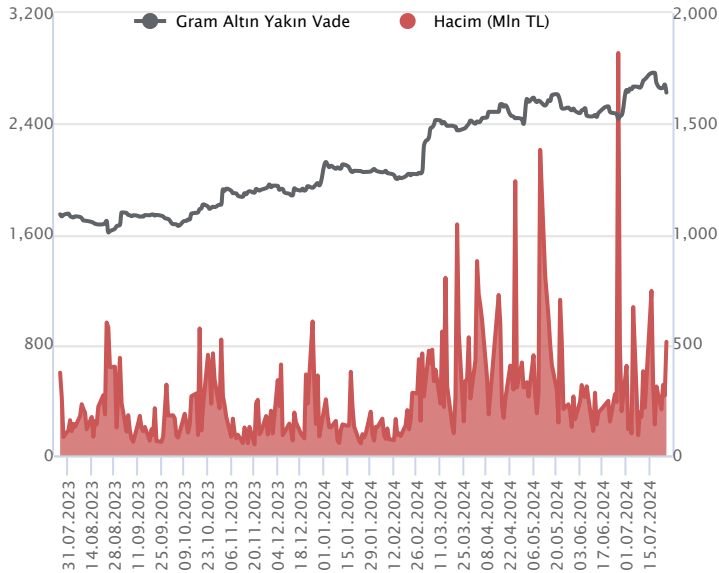
Sözleşme Kodu	Vade Ayı	Uzlaşma Fiyatı	Önceki Uzlaşma Fiyatı	Değişim	Değişim Puan	Gün İçi Yüksek	Gün İçi Düşük	İşlem Miktarı	İşlem Hacim	Açık Pozisyon	Açık Pozisyon Değişimi	Vadeye Kalan Gün Sayısı	Takasbank Başlangıç Teminatı %
ALTIN KONTRATLARI													
F_XAUTRYM0824	29.08.2024	2,624.540	2,684.700	-2.24 %	-60.16	2,655.000	2,616.150	195,006	513,627,307	786,925	48,979	35	12
F_XAUTRYM1024	31.10.2024	2,848.220	2,902.970	-1.89 %	-54.75	2,874.000	2,839.000	23,277	66,464,855	63,106	-1,716	98	12
F_XAUUSD0824	29.08.2024	2,382.100	2,444.550	-2.55 %	-62.45	2,398.850	2,370.000	39,348	3,081,894,955	81,268	7,838	35	6
F_XAUUSD1024	31.10.2024	2,405.900	2,467.600	-2.50 %	-61.70	2,428.950	2,390.550	2,889	228,325,527	6,496	208	98	6

ONS ALTIN Yakın Vadeli Kontratı



Ağustos vadeli ons altın sözleşmesi dünü 2370,00-2398,85\$ arasında seyrederek, günü yüzde 2,55 düşüyle 2382,10\$ uzlaşma fiyatından tamamladı. Spot piyasada saat 08:20 itibariyle ons altın 2370\$ seviyesinde izleniyor. Sözleşme için mevcut stratejimizi koruyoruz. Bugün içinde 2382-2406\$ arasını nötr olarak değerlendiriyoruz. Geri çekilmelerde 2382\$ destek noktası olarak görülmektedir. Bu desteğin altında kapanışlarda 2405\$ stop seviyesi eklenerek 2334\$ seviyesi takip edilebilir. Yukarıda 2406\$ seviyesi direnci olurken, bu direncin üzerinde 2381\$ stop seviyesi olmak koşuluyla 2454\$ seviyesi değerlendirilebilir. Bugün Fed'in yakından takip ettiği ve ekonomik projeksiyonlarında yer verdiği çekirdek kişisel tüketim harcamaları endeksi açıklanacak. Aynı zamanda, kişisel gelirler ve kişisel giderler verileri takip edilecek. Veri bazlı hareketler görülebilir. Piyasalarda bu hafta Fed üyelerinin sessiz kaldığı bir dönemdi çünkü haftaya Fed toplantısı takip edilecek. Eylül ayı Fed toplantısına yönelik faiz indirimi beklentileri güçlü kalırken, bu beklentilerin fiyatlamalar üzerinde korunduğu görülüyor. Bugün açıklanacak veride bu beklentiler üzerinde etkili olabilir. Sözleşmede olası oynaklığa karşı yatırımcıların aktif bir kar al/zarar durdur seviyesi belirleyerek hareket etmeleri daha sağlıklı olabilir.

GRAM ALTIN Yakın Vadeli Kontratı

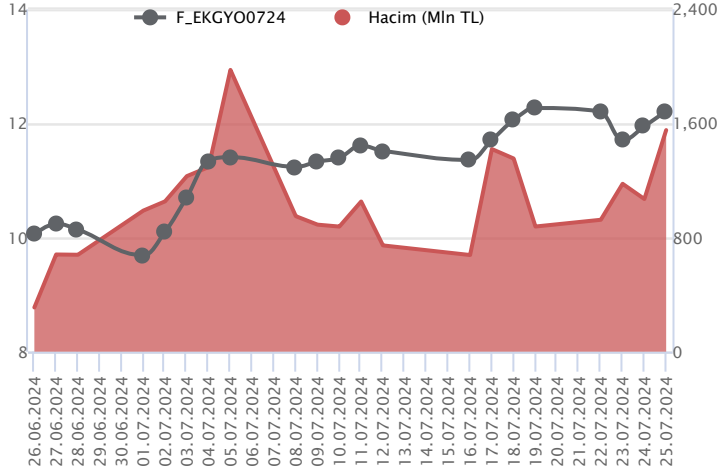


Ağustos vadeli gram altın sözleşmesi dünü 2616,15-2655,00TL arasında dalgalanarak, günü yüzde 2,24 kayıpla 2624,54TL uzlaşma fiyatından tamamladı. Spot piyasada saat 08:20 itibariyle gram altın 2520 TL işlem görüyor. TCMB tarafından açıklanan verilerde, temmuz ayında reel kesim güven endeksi 100,30 seviyesinde gerçekleşti. Aynı dönemde, mevsimsellikten arındırılmış endeks ise 98,7 seviyesinde açıklandı. Verilerin bir önceki döneme göre azaldığı görülmektedir. Temmuz ayında, kapasite kullanım oranı bir önceki aya göre 0,3 puan düşüyle yüzde 75,9 olarak ilan edildi. TCMB'nin 19 Temmuz haftası rezervlerinde ılımlı artışın sürdüğü görülüyor. Brüt rezervler 153,8 milyar dolardan 153,9 milyar dolara, net rezervler 47,7 milyar dolardan 48,2 milyar dolara ve swap hariç net rezervler ise 22,2 milyar dolardan 22,9 milyar dolara yükseldi. ABD'de ikinci çeyrek ilk okuma büyüme verisi açıklandı. Piyasa beklentisi yüzde 2 iken, yüzde 2,8 ile beklentilerin üzerinde ABD ekonomisinin büyüdüğü takip edildi. Geçen yıla göre rakamların ılımlı seyrettiği görülürken, Fed'in eylül ayında faiz indirimi destekleyen bir veri şeklinde yorumlandı. Bugünün veri takviminde, ABD'de çekirdek kişisel tüketim harcamaları endeksi açıklanacak. Michigan tüketici güven endeksi, kişisel gelirler/giderler verileri de takip edilecek. Veri bazlı hareketler görülebilir. Sözleşmede olası oynaklığa karşı yatırımcıların aktif bir kar al/zarar durdur seviyesi belirleyerek hareket etmeleri daha sağlıklı olabilir.

Sözleşme	Vade Ayı	Son Uzlaşma	Önceki Uzlaşma	Değişim %	Günün Düşüğü	Günün Yükselişi	İşlem Adedi	İşlem Hacmi
PAY VADELİ SÖZLEŞMELERİNDE EN FAZLA İŞLEM GÖRENLER								
F_EKGYO0724	31.07.2024	12.230	11.940	2.4 %	11.800	12.400	1,273,703	1,553,366,864
F_THYAO0724	31.07.2024	301.490	307.920	-2.1 %	300.150	307.970	45,416	1,381,515,467
F_AKBNK0724	31.07.2024	65.780	68.160	-3.5 %	65.390	68.360	203,669	1,355,042,065

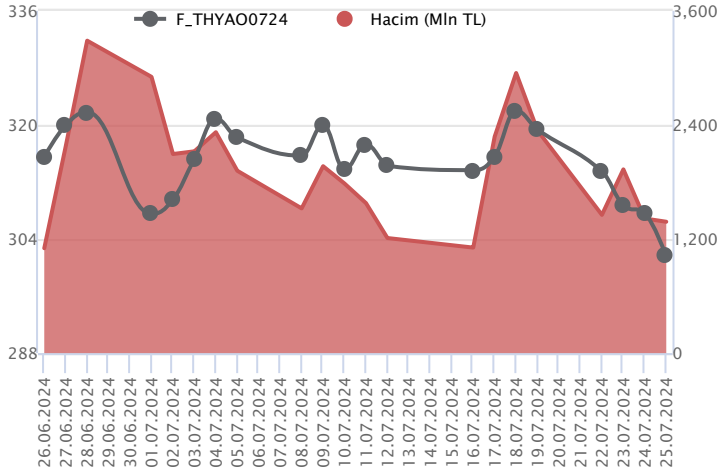
Pay vadeli sözleşmeleri, düşük teminatlarla yüksek tutarlı pozisyonlar almayı mümkün kılar. Pay vadeli sözleşmeleri ile ilgili daha detaylı bilgi almak için Marbaş Menkul Değerler A.Ş. ile iletişime geçebilirsiniz.

F_EKGYO0724 Vadeli Kontratı



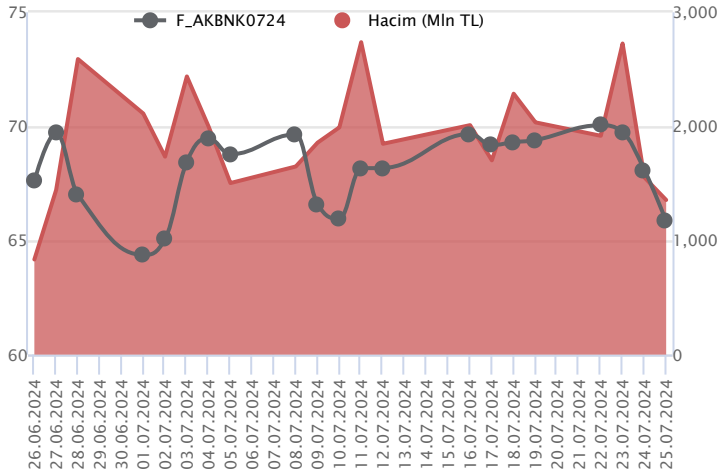
Endekste önemli destek seviyelerinin altında kapanış gerçekleşirken, Temmuz vadeli EKGYO sözleşmesi gün içinde 11,80 TL – 12,40 TL seviyeleri arasında dalgalanarak 12,23 TL uzlaşma fiyatından %2,4'lük kazançla günü tamamladı. Sözleşmede faiz oranlarında tepe noktaya ulaşıldığına ilişkin beklentiler, sektörün uzun zaman baskı altında kalması mevcut durumda yükselişleri destekleyen gelişmeler olarak sıralanabilir. Son iki işlem günü pozitif ayrışmanın ön plana çıktığı sözleşmede zirvenin yer aldığı 12,44 TL ilk direnç konumunda bulunurken, devamında yeni zirve arayışı söz konusu olacağından 12,68 TL - 12,85 TL ve 13,00 TL izlenecek pivot seviyeleridir. Olası realizasyonlarda 12,00 TL – 11,80 TL ve 14 günlük ortalamanın yer aldığı 11,60 TL sırasıyla izlenecek desteklerdir. Son dönemde piyasada yaşanan volatilité nedeniyle alınacak pozisyonlarda temkinli olunması aktif bir stop-loss stratejisine bağlı kalınması faydalı olacaktır.

F_THYAO0724 Vadeli Kontratı



Temmuz vadeli THYAO pay sözleşmesi 300,15 – 307,97 TL aralığında hareket ederek günün %2,1 oranında sert bir düşüşle 301,49 TL uzlaşma fiyatından tamamladı. Son günlerdeki satışlarla teknik görünümün zayıflama kaydettiği THYAO sözleşmesinde 301,00 – 300,00 aralığı kısa vadeli destek bölgesi olarak izlenecektir. Psikolojik öneme sahip 300,00 TL altında satıcılı seyrin etkisini sürdürebileceği sözleşmede temmuz başında görülen 298,80 seviyesi tekrar test edilebilir. Temmuz vadeli sözleşmede görülen en düşük seviye olan 298,80 seviyesi de kırılacak olursa 295,00 bölgesine doğru geri çekilmeler gündeme gelebilir. 300,00 TL üzerinde tutunmanın korunması ve tepki alımlarının gözlenmesi halinde ise 302,50 – 304,00 ve 305,00 seviyeleri kısa vadeli direnç noktalarıdır. Toparlanma eğiliminin devamlılığı açısından 305,00 üzerinde tutunmanın sağlanması önem taşırken, bu seviye üzerinde 306,50 – 308,00 ve 310,00 seviyeleri direnç konumunda bulunmaktadır.

F_AKBNK0724 Vadeli Kontratı



Bankacılık sektöründe %2,39'lük kayıp söz konusu olurken, Temmuz vadeli AKBNK sözleşmesi 65,39 TL ve 68,36 TL seviyeleri arasında dalgalanarak günü 65,78 TL uzlaşma fiyatından %3,5'lik kayıpla tamamladı. Bu hafta yabancı kurumların raporları ve TCMB kararı sonrası sektör genelinde yaşanan baskı sözleşmede sert geri çekilmeyi beraberinde getirmeye devam ediyor. Sözleşmede 65,80 TL altında oluşacak fiyatlamalarda 50 günlük ortalamanın bulunduğu 64,90 TL, 64,35 TL ve 63,54 TL takip edilecek destek seviyeleridir. Sözleşmede yeniden tepki alımlarının etkili olması halinde 66,40 TL üzeri kapanışlara ihtiyaç vardır. Bu durumda 67,25 TL – 67,90 TL ve 68,55 TL gündeme gelecek dirençlerdir. Son dönemde gerek sektör piyasasında yaşanan volatilité nedeniyle alınacak pozisyonlarda temkinli olunması aktif bir stop-loss stratejisine bağlı kalınması faydalı olacaktır.

Dayanak Varlıkların Teknik Gösterge Görünümleri

20 Gün Ortalama/Fiyat Kesişmesi (YUKARI)

TAVHL

Güç Göstergeleri Olumlu

ENKAI

PETKM

EKGYO

RSI ve Momentum göstergelerine göre olumlu olanlar

50 Gün Ortalama/Fiyat Kesişmesi (YUKARI)

ASTOR

AKSEN

MACD

MGROS	ZAYIF AL
AKBNK	ZAYIF SAT
EREGL	ZAYIF SAT

20/50 Gün Ortalama Kesişmesi (YUKARI)

Bu şartları sağlayan dayanak varlık bulunmamaktadır.

Para Girişi Olan Dayanak Varlıklar

	Kapanış	İşlem Hacmi (Mln TL)
TCELL	108.00	2,586.77666
TAVHL	274.75	2,137.12509
ASTOR	97.85	1,643.29086
KOZAA	60.80	830.70576
BRSAN	459.25	816.95683

Yüksek Hacimliler

	İşlem Hacmi (Mln TL)
XU030	64,313.07
X10XB	33,129.38
XSD25	30,934.43
XLBNK	13,548.38
THYAO	9,062.99

20 Gün Ortalama/Fiyat Kesişmesi (AŞAĞI)

TKFEN

HEKTS

Güç Göstergeleri Zayıf

TOASO

DOAS

FROTO

YKBNK

RSI ve Momentum göstergelerine göre zayıf olanlar

50 Gün Ortalama/Fiyat Kesişmesi (AŞAĞI)

HALKB

ISCTR

VAKBN

Göstergeleri Dipte Olanlar

KCHOL

DOAS

VESTL

SISE

TTKOM

CCI, RSI, Stochastics, Williams' %R, MFI ve DX göstergelerinin ortalaması en düşük olanlar

20/50 Gün Ortalama Kesişmesi (AŞAĞI)

SISE

Para Çıkışı Olan Dayanak Varlıklar

	Kapanış	İşlem Hacmi (Mln TL)
SASA	45.60	2,988.88
ALARK	105.10	842.64
DOAS	246.00	474.33


Dayanak Varlıkların Teknik Göstergeler Konuları

Kod	5 Günlük H.O	10 Günlük H.O	20 Günlük H.O	50 Günlük H.O	RSI	StochS	MACD	CCI
AEFES	SATIM	SATIM	ALIM	ALIM	SATIM	ALIM	SATIM	SATIM
AKBNK	SATIM	SATIM	SATIM	ALIM	SATIM	ALIM	SATIM	SATIM
AKSEN	SATIM	SATIM	SATIM	ALIM	SATIM	SATIM	SATIM	SATIM
ALARK	ALIM	ALIM	SATIM	SATIM	ALIM	SATIM	ALIM	ALIM
ARCLK	ALIM	ALIM	ALIM	ALIM	SATIM	ALIM	ALIM	SATIM
ASELS	ALIM	ALIM	ALIM	ALIM	ALIM	SATIM	ALIM	ALIM
ASTOR	ALIM	ALIM	ALIM	ALIM	ALIM	SATIM	ALIM	ALIM
BIMAS	SATIM	ALIM	ALIM	ALIM	SATIM	ALIM	ALIM	SATIM
BRSAN	ALIM	ALIM	ALIM	SATIM	ALIM	SATIM	ALIM	ALIM
CIMSA	SATIM	ALIM	ALIM	ALIM	SATIM	ALIM	ALIM	SATIM
CNH/TRY	ALIM	ALIM	ALIM	ALIM	ALIM	SATIM	ALIM	ALIM
DOAS	SATIM	SATIM	SATIM	SATIM	SATIM	SATIM	SATIM	SATIM
DOHOL	ALIM	ALIM	ALIM	ALIM	ALIM	SATIM	SATIM	ALIM
EKGYO	ALIM	ALIM	ALIM	ALIM	ALIM	ALIM	ALIM	ALIM
ENJSA	ALIM	ALIM	ALIM	ALIM	ALIM	SATIM	ALIM	ALIM
ENKAI	ALIM	ALIM	ALIM	ALIM	ALIM	SATIM	ALIM	ALIM
EREGL	SATIM	SATIM	ALIM	ALIM	SATIM	ALIM	SATIM	SATIM
EUR/TRY	ALIM	ALIM	ALIM	ALIM	ALIM	SATIM	SATIM	ALIM
EUR/USD	SATIM	SATIM	ALIM	ALIM	SATIM	ALIM	SATIM	SATIM
FROTO	SATIM	SATIM	SATIM	SATIM	SATIM	ALIM	SATIM	SATIM
GARAN	SATIM	SATIM	ALIM	ALIM	SATIM	ALIM	SATIM	SATIM
GBP/USD	SATIM	SATIM	SATIM	ALIM	SATIM	ALIM	SATIM	SATIM
GUBRF	ALIM	ALIM	ALIM	ALIM	ALIM	SATIM	ALIM	ALIM
HALKB	SATIM	SATIM	SATIM	SATIM	SATIM	ALIM	SATIM	SATIM
HEKTS	SATIM	SATIM	SATIM	SATIM	SATIM	ALIM	ALIM	SATIM
ISCTR	SATIM	SATIM	SATIM	SATIM	SATIM	ALIM	SATIM	SATIM
KCHOL	SATIM	SATIM	SATIM	SATIM	SATIM	ALIM	SATIM	SATIM
KONTR	SATIM	SATIM	SATIM	SATIM	SATIM	ALIM	ALIM	SATIM
KOZAA	ALIM	ALIM	ALIM	ALIM	ALIM	SATIM	SATIM	ALIM
KOZAL	ALIM	ALIM	ALIM	ALIM	ALIM	SATIM	ALIM	ALIM
KRDMD	SATIM	SATIM	SATIM	ALIM	SATIM	ALIM	SATIM	SATIM
MGROS	ALIM	ALIM	ALIM	ALIM	ALIM	ALIM	ALIM	ALIM
ODAS	SATIM	SATIM	SATIM	SATIM	SATIM	SATIM	ALIM	SATIM
OYAKC	SATIM	ALIM	ALIM	ALIM	SATIM	ALIM	ALIM	SATIM
PETKM	ALIM	ALIM	ALIM	ALIM	ALIM	ALIM	ALIM	ALIM
PGSUS	SATIM	SATIM	SATIM	ALIM	SATIM	ALIM	SATIM	SATIM
RUB/TRY	ALIM	ALIM	ALIM	ALIM	ALIM	SATIM	ALIM	ALIM
SAHOL	SATIM	SATIM	ALIM	ALIM	SATIM	ALIM	ALIM	SATIM
SASA	ALIM	ALIM	ALIM	ALIM	SATIM	ALIM	ALIM	SATIM
SISE	SATIM	SATIM	SATIM	SATIM	SATIM	ALIM	SATIM	SATIM
SOKM	SATIM	SATIM	SATIM	ALIM	SATIM	ALIM	SATIM	SATIM
TAVHL	ALIM	ALIM	ALIM	ALIM	SATIM	SATIM	SATIM	SATIM
TCELL	SATIM	SATIM	ALIM	ALIM	SATIM	ALIM	SATIM	SATIM
THYAO	SATIM	SATIM	SATIM	SATIM	SATIM	ALIM	SATIM	SATIM
TKFEN	SATIM	SATIM	SATIM	ALIM	SATIM	SATIM	SATIM	SATIM
TOASO	SATIM	SATIM	SATIM	SATIM	SATIM	ALIM	SATIM	SATIM
TSKB	SATIM	SATIM	SATIM	ALIM	SATIM	ALIM	SATIM	SATIM
TTKOM	SATIM	SATIM	SATIM	ALIM	SATIM	ALIM	SATIM	SATIM
TUPRS	SATIM	SATIM	SATIM	SATIM	SATIM	ALIM	SATIM	SATIM
USD/TRY	ALIM	ALIM	ALIM	ALIM	ALIM	SATIM	SATIM	ALIM
VAKBN	SATIM	SATIM	SATIM	SATIM	SATIM	ALIM	SATIM	SATIM
VESTL	SATIM	SATIM	SATIM	SATIM	SATIM	ALIM	SATIM	SATIM
X10XB	SATIM	SATIM	SATIM	ALIM	SATIM	ALIM	SATIM	SATIM
XAU/TRY	SATIM	SATIM	ALIM	ALIM	SATIM	ALIM	SATIM	SATIM
XAU/USD	SATIM	SATIM	SATIM	ALIM	SATIM	SATIM	SATIM	SATIM
XLBNK	SATIM	SATIM	SATIM	ALIM	SATIM	ALIM	SATIM	SATIM
XSD25	SATIM	SATIM	SATIM	ALIM	SATIM	ALIM	SATIM	SATIM
XU030	SATIM	SATIM	SATIM	ALIM	SATIM	ALIM	SATIM	SATIM
YKBNK	SATIM	SATIM	SATIM	SATIM	SATIM	ALIM	SATIM	SATIM


ViOP Bülten
26 Temmuz 2024

Kod	Destek 3	Destek 2	Destek 1	Kapanış	Pivot	Direnç 1	Direnç 2	Direnç 3
DESTEKLER				DİRENÇLER				
F_AEFES0724	256.57	263.33	269.37	275.42	276.13	282.17	288.93	294.97
F_AEFES0824	269.33	275.20	280.77	286.35	286.64	292.21	298.08	303.65
F_AKBNK0724	61.74	63.56	64.71	65.85	66.53	67.68	69.50	70.65
F_AKBNK0824	63.59	65.55	66.75	67.95	68.71	69.91	71.87	73.07
F_AKSEN0724	41.11	41.75	42.43	43.10	43.07	43.75	44.39	45.07
F_AKSEN0824	43.05	43.65	44.27	44.90	44.87	45.49	46.09	46.71
F_ALARK0724	99.55	101.78	103.88	105.99	106.11	108.21	110.44	112.54
F_ALARK0824	104.64	106.59	108.55	110.51	110.50	112.46	114.41	116.37
F_ARCLK0724	167.62	171.83	174.12	176.41	178.33	180.62	184.83	187.12
F_ARCLK0824	175.71	179.48	181.71	183.93	185.48	187.71	191.48	193.71
F_ASELS0724	60.57	61.50	63.14	64.77	64.07	65.71	66.64	68.28
F_ASELS0824	62.64	63.65	65.39	67.14	66.40	68.14	69.15	70.89
F_ASTOR0724	90.54	92.52	94.79	97.06	96.77	99.04	101.02	103.29
F_ASTOR0824	92.95	94.73	96.95	99.18	98.73	100.95	102.73	104.95
F_BIMAS0724	586.86	597.94	606.84	615.75	617.92	626.82	637.90	646.80
F_BIMAS0824	593.60	604.70	614.80	624.90	625.90	636.00	647.10	657.20
F_BRSAN0724	415.68	432.96	445.44	457.91	462.72	475.20	492.48	504.96
F_BRSAN0824	421.68	441.57	454.63	467.70	474.52	487.58	507.47	520.53
F_CIMSA0724	33.90	34.64	35.13	35.63	35.87	36.36	37.10	37.59
F_CIMSA0824	35.48	36.18	36.69	37.19	37.39	37.90	38.60	39.11
F_CNHTRY0724	4.59	4.59	4.59	4.59	4.59	4.59	4.59	4.59
F_CNHTRY0824	4.69	4.69	4.70	4.71	4.70	4.71	4.71	4.72
F_DOAS0724	238.09	240.52	243.23	245.94	245.66	248.37	250.80	253.51
F_DOAS0824	236.42	240.71	244.91	249.10	249.20	253.40	257.69	261.89
F_DOHOL0724	16.10	16.42	16.82	17.22	17.14	17.54	17.86	18.26
F_DOHOL0824	16.82	17.14	17.53	17.92	17.85	18.24	18.56	18.95
F_EKGYO0724	11.28	11.54	11.88	12.22	12.14	12.48	12.74	13.08
F_EKGYO0824	11.85	12.08	12.41	12.74	12.64	12.97	13.20	13.53
F_ENJSA0724	66.92	67.97	69.42	70.87	70.47	71.92	72.97	74.42
F_ENJSA0824	70.22	71.16	72.40	73.64	73.34	74.58	75.52	76.76
F_ENKAI0724	43.51	44.30	45.55	46.81	46.34	47.59	48.38	49.63
F_ENKAI0824	45.35	45.94	46.91	47.89	47.50	48.47	49.06	50.03
F_EREGL0724	54.13	55.26	56.09	56.93	57.22	58.05	59.18	60.01
F_EREGL0824	56.55	57.64	58.45	59.26	59.54	60.35	61.44	62.25
F_EURTRY0724	35.91	35.93	35.96	35.99	35.97	36.00	36.02	36.05
F_EURTRY0824	37.06	37.14	37.28	37.41	37.36	37.49	37.57	37.71
F_EURUSD0724	1.08	1.08	1.08	1.09	1.09	1.09	1.09	1.09
F_EURUSD0824	1.08	1.08	1.09	1.09	1.09	1.09	1.09	1.09
F_FROTO0724	976.51	988.51	995.00	1,001.50	1,007.00	1,013.49	1,025.49	1,031.98
F_FROTO0824	1,001.96	1,012.73	1,022.56	1,032.39	1,033.33	1,043.16	1,053.93	1,063.76
F_GARAN0724	118.51	120.88	122.99	125.10	125.36	127.47	129.84	131.95
F_GARAN0824	122.94	125.11	127.23	129.36	129.40	131.52	133.69	135.81
F_GBPUSD0724	1.28	1.28	1.29	1.29	1.29	1.29	1.29	1.30
F_GBPUSD0824	1.28	1.28	1.29	1.29	1.29	1.29	1.29	1.30
F_GUBRF0724	149.45	158.36	163.04	167.71	171.95	176.63	185.54	190.22
F_GUBRF0824	152.73	162.37	167.64	172.91	177.28	182.55	192.19	197.46
F_HALKB0724	17.26	17.64	17.90	18.17	18.28	18.54	18.92	19.18
F_HALKB0824	18.07	18.43	18.71	19.00	19.07	19.35	19.71	19.99
F_HEKTS0724	11.69	12.26	12.57	12.89	13.14	13.45	14.02	14.33
F_HEKTS0824	11.73	12.42	12.82	13.23	13.51	13.91	14.60	15.00
F_ISCTR0724	14.92	15.29	15.49	15.70	15.86	16.06	16.43	16.63
F_ISCTR0824	15.23	15.75	16.05	16.34	16.57	16.87	17.39	17.69
F_KCHOL0724	210.38	214.94	217.40	219.85	221.96	224.42	228.98	231.44
F_KCHOL0824	219.61	223.90	226.33	228.77	230.62	233.05	237.34	239.77
F_KONTR0724N1	45.14	46.03	47.44	48.85	48.33	49.74	50.63	52.04
F_KONTR0824N1	45.42	46.42	47.71	49.01	48.71	50.00	51.00	52.29
F_KOZAA0724	58.89	59.69	60.32	60.96	61.12	61.75	62.55	63.18
F_KOZAA0824	61.56	62.28	62.98	63.68	63.70	64.40	65.12	65.82
F_KOZAL0724	22.30	22.72	23.12	23.53	23.54	23.94	24.36	24.76
F_KOZAL0824	23.40	23.78	24.17	24.56	24.55	24.94	25.32	25.71
F_KRDMD0724	29.05	29.63	30.01	30.40	30.59	30.97	31.55	31.93
F_KRDMD0824	30.23	30.80	31.20	31.59	31.77	32.17	32.74	33.14
F_MGROS0724	548.89	556.48	569.83	583.18	577.42	590.77	598.36	611.71
F_MGROS0824	584.12	589.06	598.13	607.20	603.07	612.14	617.08	626.15
F_ODAS0724	7.97	8.22	8.39	8.57	8.64	8.81	9.06	9.23
F_ODAS0824	8.41	8.63	8.79	8.95	9.01	9.17	9.39	9.55


ViOP Bülten
26 Temmuz 2024

Kod	Destek 3	Destek 2	Destek 1	Kapanış	Pivot	Direnç 1	Direnç 2	Direnç 3
DESTEKLER				DİRENÇLER				
F_OYAKC0724	72.29	73.40	74.59	75.79	75.70	76.89	78.00	79.19
F_OYAKC0824	73.39	74.46	75.68	76.90	76.75	77.97	79.04	80.26
F_PETKM0724	24.15	24.47	25.03	25.60	25.35	25.91	26.23	26.79
F_PETKM0824	25.28	25.54	26.06	26.58	26.32	26.84	27.10	27.62
F_PGSUS0724N1	223.77	227.13	230.17	233.20	233.53	236.57	239.93	242.97
F_PGSUS0824	228.57	233.16	236.83	240.50	241.42	245.09	249.68	253.35
F_SAHOL0724	102.66	103.83	105.25	106.66	106.42	107.84	109.01	110.43
F_SAHOL0824	107.19	108.15	109.42	110.70	110.38	111.65	112.61	113.88
F_SASA0724	43.01	44.35	45.10	45.84	46.44	47.19	48.53	49.28
F_SASA0824	45.20	46.41	47.08	47.76	48.29	48.96	50.17	50.84
F_SISE0724	47.32	47.85	48.19	48.53	48.72	49.06	49.59	49.93
F_SISE0824	49.27	49.79	50.11	50.44	50.63	50.95	51.47	51.79
F_SOKM0724	60.90	61.90	62.53	63.16	63.53	64.16	65.16	65.79
F_SOKM0824	63.42	64.49	65.13	65.78	66.20	66.84	67.91	68.55
F_TAVHL0724	251.34	256.48	266.57	276.65	271.71	281.80	286.94	297.03
F_TAVHL0824	261.84	266.95	277.10	287.25	282.21	292.36	297.47	307.62
F_TCELL0724	101.60	103.71	106.10	108.48	108.21	110.60	112.71	115.10
F_TCELL0824	105.95	108.02	110.31	112.59	112.38	114.67	116.74	119.03
F_THYAO0724	290.71	295.43	298.53	301.63	303.25	306.35	311.07	314.17
F_THYAO0824	303.23	307.72	310.75	313.79	315.24	318.27	322.76	325.79
F_TKFEN0724	52.14	54.08	55.12	56.16	57.06	58.10	60.04	61.08
F_TKFEN0824	54.52	56.47	57.50	58.53	59.45	60.48	62.43	63.46
F_TOASO0724	269.72	276.79	280.83	284.87	287.90	291.94	299.01	303.05
F_TOASO0824	280.94	288.34	292.63	296.91	300.03	304.32	311.72	316.01
F_TSKB0724	11.90	12.03	12.14	12.24	12.27	12.38	12.51	12.62
F_TSKB0824	12.34	12.52	12.62	12.73	12.80	12.90	13.08	13.18
F_TTKOM0724	46.77	47.92	48.61	49.31	49.76	50.45	51.60	52.29
F_TTKOM0824	49.23	50.20	50.85	51.50	51.82	52.47	53.44	54.09
F_TUPRS0724	157.77	159.61	160.97	162.33	162.81	164.17	166.01	167.37
F_TUPRS0824	164.77	166.26	167.57	168.88	169.06	170.37	171.86	173.17
F_USDRY0724	32.91	33.01	33.09	33.18	33.19	33.27	33.37	33.45
F_USDRY0824	33.99	34.10	34.20	34.31	34.31	34.41	34.52	34.62
F_VAKBN0724	20.68	21.19	21.45	21.72	21.96	22.22	22.73	22.99
F_VAKBN0824	21.48	22.04	22.35	22.66	22.91	23.22	23.78	24.09
F_VESTL0724	70.53	71.79	72.60	73.42	73.86	74.67	75.93	76.74
F_VESTL0824	73.32	74.66	75.57	76.49	76.91	77.82	79.16	80.07
F_X10XB0824	13,291.33	13,315.67	13,364.33	13,413.00	13,388.67	13,437.33	13,461.67	13,510.33
F_X10XB1024	14,650.00	14,650.00	14,650.00	14,650.00	14,650.00	14,650.00	14,650.00	14,650.00
F_XAUTRYM0824	2,569.58	2,592.87	2,608.43	2,624.00	2,631.72	2,647.28	2,670.57	2,686.13
F_XAUTRYM1024	2,799.00	2,819.00	2,834.00	2,849.00	2,854.00	2,869.00	2,889.00	2,904.00
F_XAUUSD0824	2,337.80	2,353.90	2,366.65	2,379.40	2,382.75	2,395.50	2,411.60	2,424.35
F_XAUUSD1024	2,345.45	2,368.00	2,383.85	2,399.70	2,406.40	2,422.25	2,444.80	2,460.65
F_XLBNK0824	13,352.33	13,601.17	13,755.83	13,910.50	14,004.67	14,159.33	14,408.17	14,562.83
F_XLBNK1024	14,727.50	14,889.50	14,994.75	15,100.00	15,156.75	15,262.00	15,424.00	15,529.25
F_XSD250824	13,322.00	14,257.00	16,127.00	17,997.00	17,062.00	18,932.00	19,867.00	21,737.00
F_XU0300824	11,916.83	12,041.17	12,139.33	12,237.50	12,263.67	12,361.83	12,486.17	12,584.33
F_XU0301024	12,796.83	12,935.92	13,029.08	13,122.25	13,168.17	13,261.33	13,400.42	13,493.58
F_YKBNK0724	29.03	29.49	29.75	30.00	30.21	30.47	30.93	31.19
F_YKBNK0824	29.56	30.28	30.75	31.22	31.47	31.94	32.66	33.13



Sözleşme Kodu	Vade Ayı	Uzlaşma Fiyatı	Önceki Uzlaşma Fiyatı	Değişim	Değişim Puan	Gün İçi Yüksek	Gün İçi Düşük	İşlem Miktarı	İşlem Hacim	Açık Pozisyon	Açık Pozisyon Değişimi	Vadeye Kalan Gün Sayısı	Takasbank Başlangıç Teminatı %
ENDEKS KONTRATLARI													
F_XU0300824	29.08.2024	12,233.00	12,410.25	-1.43 %	-177.25	12,388.00	12,165.50	170,973.00	20,983,471,757.50	383,601.00	7,259.00	35	12
F_XU0301024	31.10.2024	13,120.00	13,310.75	-1.43 %	-190.75	13,307.25	13,075.00	2,681.00	353,130,057.50	5,269.00	304.00	98	12
F_XU0301224	31.12.2024	14,055.25	14,289.50	-1.64 %	-234.25	14,250.00	14,011.25	80.00	11,286,007.50	896.00	4.00	159	12
DÖVİZ KONTRATLARI													
F_CNHTRY0724	31.07.2024	4.5918	4.5918	0.00 %	0.00	4.5918	4.5918	1	45,918	8	-1	6	13
F_CNHTRY0824	29.08.2024	4.6999	4.6999	0.00 %	0.00	4.7062	4.6936	2	93,998	0	0	35	13
F_EURTRY0724	31.07.2024	35.9470	35.8806	0.19 %	0.07	35.9881	35.9425	224	8,052,135	2,254	-208	6	12
F_EURTRY0824	29.08.2024	37.3233	37.1583	0.44 %	0.17	37.4378	37.2217	754	28,196,567	4,007	456	35	12
F_EURUSD0724	31.07.2024	1.0859	1.0861	-0.02 %	0.00	1.0860	1.0832	1,277	45,464,372	17,696	-51	6	3
F_EURUSD0824	29.08.2024	1.0867	1.0883	-0.15 %	0.00	1.0879	1.0843	1,639	58,441,781	3,786	1,137	35	3
F_GBPUSD0724	31.07.2024	1.2874	1.2884	-0.08 %	0.00	1.2909	1.2862	112	4,730,905	115	58	6	4
F_GBPUSD0824	29.08.2024	1.2862	1.2875	-0.10 %	0.00	1.2911	1.2856	14	591,158	35	13	35	4
F_RUBTRY0724	31.07.2024	0.0000	0.0000	0.00 %	0.00	0.0000	0.0000					6	19
F_RUBTRY0824	29.08.2024	0.0000	0.0000	0.00 %	0.00	0.0000	0.0000					35	19
F_USDTRY0724	31.07.2024	33.1850	33.0403	0.44 %	0.14	33.2797	33.1000	124,312	4,127,590,030	780,760	-31,739	6	13
F_USDTRY0824	29.08.2024	34.3116	34.1540	0.46 %	0.16	34.4125	34.2011	91,803	3,150,245,970	867,107	51,521	35	13
F_P_USDTRY0724	31.07.2024	0.0000	0.0000	0.00 %	0.00	0.0000	0.0000					6	13
F_P_USDTRY0824	29.08.2024	0.0000	0.0000	0.00 %	0.00	0.0000	0.0000					35	13
KIYMETLİ MADEN KONTRATLARI													
F_XAUTRYM0824	29.08.2024	2,624.540	2,684.700	-2.24 %	-60.16	2,655.000	2,616.150	195,006	513,627,307	786,925	48,979	35	12
F_XAUTRYM1024	31.10.2024	2,848.220	2,902.970	-1.89 %	-54.75	2,874.000	2,839.000	23,277	66,464,855	63,106	-1,716	98	12
F_XAUUSD0824	29.08.2024	2,382.100	2,444.550	-2.55 %	-62.45	2,398.850	2,370.000	39,348	3,081,894,955	81,268	7,838	35	6
F_XAUUSD1024	31.10.2024	2,405.900	2,467.600	-2.50 %	-61.70	2,428.950	2,390.550	2,889	228,325,527	6,496	208	98	6
PAY VADELİ													
F_AEFES0724	31.07.2024	275.170	281.540	-2.26 %	-6.37	282.880	270.080	10,658	294,540,202	7,768	-597	6	15
F_AEFES0824	29.08.2024	285.920	292.060	-2.10 %	-6.14	292.500	281.060	1,803	51,658,080	2,375	186	35	15
F_AKBNK0724	31.07.2024	65.780	68.160	-3.49 %	-2.38	68.360	65.390	203,669	1,355,042,065	287,339	4,719	6	15
F_AKBNK0824	29.08.2024	67.890	70.370	-3.52 %	-2.48	70.670	67.510	47,995	328,916,229	83,849	11,441	35	15
F_AKSEN0724	31.07.2024	43.110	42.970	0.33 %	0.14	43.720	42.400	15,388	66,409,322	38,782	-1,707	6	16
F_AKSEN0824	29.08.2024	44.820	44.740	0.18 %	0.08	45.460	44.240	552	2,479,773	5,593	82	35	16
F_ALARK0724	31.07.2024	105.770	106.190	-0.40 %	-0.42	108.330	104.000	23,648	251,118,470	60,834	-2,884	6	15
F_ALARK0824	29.08.2024	110.730	110.360	0.34 %	0.37	112.450	108.540	6,946	76,973,491	12,447	1,858	35	15
F_ARCLK0724	31.07.2024	176.580	178.280	-0.95 %	-1.70	182.540	176.040	9,729	174,129,971	17,528	-775	6	15
F_ARCLK0824	29.08.2024	183.930	185.660	-0.93 %	-1.73	189.260	183.260	1,506	27,955,775	2,840	431	35	15
F_ASELS0724	31.07.2024	64.880	63.330	2.45 %	1.55	65.010	62.440	74,562	471,979,775	104,750	-122	6	15
F_ASELS0824	29.08.2024	67.300	65.540	2.69 %	1.76	67.400	64.650	10,968	71,761,978	29,467	3,129	35	15
F_ASTOR0724	31.07.2024	97.170	95.700	1.54 %	1.47	98.750	94.500	17,333	167,561,472	29,488	-778	6	18
F_ASTOR0824	29.08.2024	99.200	97.890	1.34 %	1.31	100.500	96.500	5,204	51,280,908	11,235	1,763	35	18
F_BIMAS0724	31.07.2024	616.170	627.940	-1.87 %	-11.77	628.990	609.010	7,427	458,435,736	16,255	-843	6	16
F_BIMAS0824	29.08.2024	625.180	637.790	-1.98 %	-12.61	637.000	615.800	2,787	174,272,603	11,449	140	35	16
F_BRSAN0724	31.07.2024	456.780	459.040	-0.49 %	-2.26	480.010	450.250	1,720	80,418,344	1,201	-363	6	16
F_BRSAN0824	29.08.2024	466.030	471.560	-1.17 %	-5.53	494.400	461.450	577	27,791,105	629	130	35	16
F_CIMSA0724	31.07.2024	35.750	36.120	-1.02 %	-0.37	36.600	35.370	29,092	105,220,955	32,287	-5,020	6	15
F_CIMSA0824	29.08.2024	37.130	38.230	-2.88 %	-1.10	38.100	36.890	9,485	35,762,118	19,138	2,126	35	15
F_DOAS0724	31.07.2024	246.180	246.010	0.07 %	0.17	248.090	242.950	2,456	60,233,882	5,627	-379	6	15
F_DOAS0824	29.08.2024	248.790	251.710	-1.16 %	-2.92	253.500	245.010	1,240	30,883,447	2,170	380	35	15
F_DOHOL0724	31.07.2024	17.210	16.970	1.41 %	0.24	17.460	16.740	181,072	311,845,490	320,496	-22,599	6	16
F_DOHOL0824	29.08.2024	17.930	17.680	1.41 %	0.25	18.170	17.460	24,307	43,623,190	68,798	9,434	35	16
F_EKGYO0724	31.07.2024	12.230	11.940	2.43 %	0.29	12.400	11.800	1,273,703	1,553,366,864	1,032,939	-145,028	6	15
F_EKGYO0824	29.08.2024	12.760	12.410	2.82 %	0.35	12.870	12.310	261,504	331,960,216	279,616	122,636	35	15
F_ENJSA0724	31.07.2024	70.750	69.720	1.48 %	1.03	71.520	69.020	23,602	166,840,382	24,927	-6,699	6	16
F_ENJSA0824	29.08.2024	73.450	72.600	1.17 %	0.85	74.280	72.100	4,307	31,600,275	16,567	-53	35	16
F_ENKAI0724	31.07.2024	46.830	45.880	2.07 %	0.95	47.120	45.080	44,950	208,945,031	83,718	-9,684	6	14
F_ENKAI0824	29.08.2024	47.880	46.940	2.00 %	0.94	48.080	46.520	11,287	53,664,764	21,662	3,947	35	14
F_EREGL0724	31.07.2024	56.900	58.250	-2.32 %	-1.35	58.340	56.380	233,974	1,346,091,344	417,907	-29,250	6	14
F_EREGL0824	29.08.2024	59.220	60.580	-2.24 %	-1.36	60.630	58.730	55,224	329,864,451	113,886	11,832	35	14
F_FROTO0724	31.07.2024	1,003.360	1,017.660	-1.41 %	-14.30	1,018.990	1,000.500	1,740	175,344,065	3,268	-326	6	15
F_FROTO0824	29.08.2024	1,028.460	1,041.120	-1.22 %	-12.66	1,044.100	1,023.500	635	65,565,610	1,365	168	35	15
F_GARAN0724	31.07.2024	125.210	127.030	-1.43 %	-1.82	127.730	123.250	82,941	1,044,617,055	125,059	-5,318	6	16
F_GARAN0824	29.08.2024	129.310	130.920	-1.23 %	-1.61	131.560	127.270	22,176	287,998,230	34,794	1,983	35	16
F_GUBRF0724	31.07.2024	167.730	170.660	-1.72 %	-2.93	180.870	167.280	47,288	820,778,359	29,699	-1,329	6	17
F_GUBRF0824	29.08.2024	172.710	177.430	-2.66 %	-4.72	186.920	172.010	8,572	153,144,779	10,811	1,725	35	17
F_HALKB0724	31.07.2024	18.130	18.300	-0.93 %	-0.17	18.650	18.010	144,534	265,079,882	321,312	-14,019	6	16
F_HALKB0824	29.08.2024	18.920	19.110	-0.99 %	-0.19	19.420	18.780	25,539	48,896,636	40,778	12,096	35	16
F_HEKTS0724	31.07.2024	12.890	13.520	-4.66 %	-0.63	13.700	12.820	180,575	240,881,493	155,946	-57,469	6	16
F_HEKTS0824	29.08.2024	13.240	14.090	-6.03 %	-0.85	14.190	13.100	56,867	78,235,191	66,248	26,793	35	16



Sözleşme Kodu	Vade Ayı	Uzlaşma Fiyatı	Önceki Uzlaşma Fiyatı	Değişim	Değişim Puan	Gün İçi Yüksek	Gün İçi Düşük	İşlem Miktarı	İşlem Hacim	Açık Pozisyon	Açık Pozisyon Değişimi	Vadeye Kalan Gün Sayısı	Takasbank Başlangıç Teminatı %
PAY VADELİ													
F_ISCTR0724	31.07.2024	15.700	16.260	-3.44 %	-0.56	16.220	15.650	654,029	1,039,968,205	782,736	-46,322	6	16
F_ISCTR0824	29.08.2024	16.350	16.920	-3.37 %	-0.57	17.100	16.280	95,797	158,664,921	203,092	32,949	35	16
F_KCHOL0724	31.07.2024	220.300	226.380	-2.69 %	-6.08	226.530	219.510	26,938	601,218,673	62,454	-6,102	6	15
F_KCHOL0824	29.08.2024	229.140	235.070	-2.52 %	-5.93	234.900	228.180	8,522	197,321,509	19,337	1,452	35	15
F_KONTR0724N1	31.07.2024	48.810	47.600	2.54 %	1.21	49.220	46.920	5,595	87,732,259	6,246	-966	6	17
F_KONTR0824N1	29.08.2024	49.090	48.100	2.06 %	0.99	49.700	47.410	1,419	22,431,220	3,036	471	35	17
F_KOZAA0724	31.07.2024	60.950	61.060	-0.18 %	-0.11	61.910	60.480	68,932	423,471,407	88,429	-5,384	6	16
F_KOZAA0824	29.08.2024	63.500	63.460	0.06 %	0.04	64.420	63.000	6,448	41,151,387	15,750	597	35	16
F_KOZAL0724	31.07.2024	23.440	23.480	-0.17 %	-0.04	23.950	23.130	294,611	695,309,010	300,433	-99,654	6	17
F_KOZAL0824	29.08.2024	24.450	24.420	0.12 %	0.03	24.930	24.160	122,654	301,704,742	145,626	84,048	35	17
F_KRDMD0724	31.07.2024	30.400	30.990	-1.90 %	-0.59	31.160	30.200	122,701	377,648,364	214,140	-11,288	6	16
F_KRDMD0824	29.08.2024	31.560	32.180	-1.93 %	-0.62	32.350	31.380	23,861	76,320,091	57,591	7,436	35	16
F_MGROS0724	31.07.2024	583.910	576.490	1.29 %	7.42	585.010	564.070	3,519	203,344,912	7,132	-233	6	15
F_MGROS0824	29.08.2024	607.710	601.500	1.03 %	6.21	608.010	594.000	455	27,420,538	1,270	81	35	15
F_ODAS0724	31.07.2024	8.560	8.670	-1.27 %	-0.11	8.880	8.460	282,474	245,638,062	552,414	-42,796	6	15
F_ODAS0824	29.08.2024	8.940	9.040	-1.11 %	-0.10	9.230	8.850	56,846	51,575,330	80,577	16,830	35	15
F_OYAKC0724	31.07.2024	75.670	76.010	-0.45 %	-0.34	76.800	74.500	16,502	124,518,803	35,518	-1,827	6	17
F_OYAKC0824	29.08.2024	76.920	76.700	0.29 %	0.22	77.820	75.530	4,156	31,828,829	9,797	884	35	17
F_PETKM0724	31.07.2024	25.610	25.100	2.03 %	0.51	25.660	24.780	318,451	807,408,608	374,390	-7,998	6	15
F_PETKM0824	29.08.2024	26.550	26.130	1.61 %	0.42	26.580	25.800	55,840	147,337,238	90,906	18,238	35	15
F_PGSUS0724N1	31.07.2024	233.470	236.860	-1.43 %	-3.39	236.900	230.500	3,541	403,901,071	4,075	-624	6	16
F_PGSUS0824	29.08.2024	240.850	247.610	-2.73 %	-6.76	246.010	237.750	3,913	94,609,320	5,753	521	35	16
F_SAHOL0724	31.07.2024	106.640	107.230	-0.55 %	-0.59	107.600	105.010	33,804	359,463,809	109,666	-7,850	6	15
F_SAHOL0824	29.08.2024	110.720	111.340	-0.56 %	-0.62	111.330	109.100	8,699	95,942,748	28,324	2,550	35	15
F_SASA0724	31.07.2024	45.890	46.840	-2.03 %	-0.95	47.790	45.700	123,581	579,465,531	129,187	-17,840	6	16
F_SASA0824	29.08.2024	47.820	48.480	-1.36 %	-0.66	49.490	47.610	33,017	161,468,215	46,265	15,719	35	16
F_SISE0724	31.07.2024	48.520	49.070	-1.12 %	-0.55	49.250	48.380	64,801	316,804,875	212,656	-15,721	6	14
F_SISE0824	29.08.2024	50.430	50.910	-0.94 %	-0.48	51.140	50.300	17,732	90,106,724	49,635	7,840	35	14
F_SOKM0724	31.07.2024	63.070	64.690	-2.50 %	-1.62	64.530	62.900	22,078	140,916,247	68,936	-5,689	6	15
F_SOKM0824	29.08.2024	65.670	67.580	-2.83 %	-1.91	67.260	65.550	7,980	53,040,626	20,539	2,111	35	15
F_TAVHL0724	31.07.2024	276.370	267.840	3.18 %	8.53	276.860	261.630	14,751	398,738,693	20,360	-359	6	15
F_TAVHL0824	29.08.2024	287.220	279.060	2.92 %	8.16	287.320	272.060	2,334	65,419,102	2,036	-39	35	15
F_TCELL0724	31.07.2024	108.410	108.390	0.02 %	0.02	110.330	105.830	74,791	808,421,591	94,181	-3,143	6	14
F_TCELL0824	29.08.2024	112.350	112.770	-0.37 %	-0.42	114.460	110.100	22,701	254,941,241	40,329	5,942	35	14
F_THYAO0724	31.07.2024	301.490	307.920	-2.09 %	-6.43	307.970	300.150	45,416	1,381,515,467	146,998	-7,705	6	15
F_THYAO0824	29.08.2024	313.580	320.070	-2.03 %	-6.49	319.720	312.200	15,059	476,069,384	32,678	3,848	35	15
F_TKFEN0724	31.07.2024	56.200	58.800	-4.42 %	-2.60	59.000	56.020	22,379	128,839,440	47,551	-2,144	6	15
F_TKFEN0824	29.08.2024	58.590	61.390	-4.56 %	-2.80	61.400	58.420	4,354	25,948,633	26,810	1,528	35	15
F_TOASO0724	31.07.2024	284.610	294.390	-3.32 %	-9.78	294.970	283.860	12,879	371,515,049	26,365	254	6	15
F_TOASO0824	29.08.2024	296.450	306.670	-3.33 %	-10.22	307.440	295.750	3,113	93,195,629	9,652	1,298	35	15
F_TSKB0724	31.07.2024	12.240	12.420	-1.45 %	-0.18	12.410	12.170	63,110	77,442,309	208,760	-4,765	6	15
F_TSKB0824	29.08.2024	12.750	12.950	-1.54 %	-0.20	12.970	12.690	10,729	13,733,090	23,852	4,926	35	15
F_TTKOM0724	31.07.2024	49.400	50.920	-2.99 %	-1.52	50.900	49.060	45,439	226,681,385	87,178	-2,401	6	15
F_TTKOM0824	29.08.2024	51.470	53.090	-3.05 %	-1.62	52.790	51.170	9,113	47,302,787	15,939	2,286	35	15
F_TUPRS0724	31.07.2024	162.240	164.700	-1.49 %	-2.46	164.650	161.450	32,216	525,114,222	99,228	-4,946	6	15
F_TUPRS0824	29.08.2024	168.570	170.800	-1.31 %	-2.23	170.550	167.750	9,322	157,698,015	27,879	2,701	35	15
F_VAKBN0724	31.07.2024	21.770	22.380	-2.73 %	-0.61	22.460	21.690	99,659	220,015,866	171,516	-13,634	6	16
F_VAKBN0824	29.08.2024	22.690	23.330	-2.74 %	-0.64	23.470	22.600	12,574	28,881,752	21,582	2,092	35	16
F_VESTL0724	31.07.2024	73.480	75.160	-2.24 %	-1.68	75.110	73.040	9,335	69,325,154	53,270	-1,247	6	17
F_VESTL0824	29.08.2024	76.650	78.380	-2.21 %	-1.73	78.240	75.990	1,952	15,081,096	6,948	815	35	17
F_YKBNK0724	31.07.2024	30.010	30.710	-2.28 %	-0.70	30.680	29.960	280,173	848,216,198	514,651	-27,481	6	16
F_YKBNK0824	29.08.2024	31.270	31.940	-2.10 %	-0.67	32.190	31.000	35,438	111,453,766	139,399	8,791	35	16

Genel Müdürlük

Esentepe Mh. Ecza Sk. Safter Han İş Merkezi No:6 Şişli/İstanbul – (0212) 286 30 00

Beylikdüzü

Hayrettin Paşa Mah. 1993 Sokak No:22 Ferah Residence Daire A1 Esenyurt – (0212) 270 26 43

Erenköy

Bağdat Caddesi Beyaz Apt. No: 339 D:5 Erenköy – (0216) 301 10 45

Levent

Nispetiye Mah. Aytar Cad Metro İş Merkezi No. 10 İç Kapı No: 1 Beşiktaş – (0212) 286 30 00

Suadiye

Suadiye Mah. Öncü Sokak Büyük Hanlı Konutları B1 Blok K:8 D:22 Kadıköy – (0216) 350 01 43

Ankara

Tunalı Hilmi Cad. 60/12 Kavaklıdere – (0312) 426 16 61

Bursa

Çekirge Mah. Çekirge Cad. Gökçen Apt. Blok 97/1 C Osmangazi – (0224) 233 43 37

Malatya

Sancaktar Mah. Aslantepe Cad. Canbaylar Plaza No. 93/9 Battalgazi – (0422) 377 90 00

Adana

Çınarlı Mah. 61027 SK. Sunar Nuri Çomu İş Merkezi Sitesi A Blok No:18 İç Kapı No:124 Seyhan – (0322) 355 31 45

Aydın

Güzelhisar Mahallesi Albay Şefik Caddesi No:4 Ronisans Plaza İç Kapı No:17 Efeler/AYDIN – (0256) 218 22 95

Denizli

Sırapapılar Mahallesi 1585 Sokak Kaygün İş Merkezi No:3 İç Kapı No:13 Merkezefendi – (0258) 295 08 99

Eskişehir

Akarkaş Mah. Atatürk Bul. Yağmur Apt. No : 87A Odunpazarı – (0222) 211 20 45

İzmir

Çınarlı Mah. Ozan Abay Cad. Egeperla No: 10 / 201 Konak / İzmir – (0234) 270 44 67

İzmit

Karabaş Mah. Ankara Karayolu Cad. No: 65/3 Kocaeli – (0262) 999 68 97

Kapalıçarşı

Molla Fenari Mah. Kürkcüler Çarşısı Sk. No:25 İç Kapı No:1 Fatih / İstanbul – (0212) 513 40 01

Mersin

Güvenevler Mah. 1928 Sk. İkinci Global İş Merkezi No:5 İç Kapı No:6 Yenişehir/MERSİN – (0324) 241 33 15

Niğde

Aşağı Kayabaşı Mah. Dr. Sami Yağız Cad. Kültür Plaza No:32 Kat:1/4 Niğde – (0388) 214 19 35

**YASAL UYARI**

Bu rapor, bir veya daha fazla sermaye piyasası aracı veya bunları ihraç eden ortaklıklar ve kuruluşlar ile piyasa eğilimleri hakkında, belirli bir kişiye veya mali durumları, risk ve getiri tercihleri benzer nitelikteki bir gruba yönelik olmamak kaydıyla, Marbaş Menkul Değerler A.Ş. müşterilerine ve/veya dağıtım kanallarına yönelik olarak Marbaş Menkul Değerler A.Ş.'nin anlaşılabilir olduğu dışarıdan hizmet sağlayıcı kuruluş tarafından hazırlanmıştır. Burada yer alan yatırım bilgi, yorum ve tavsiyeleri yatırım danışmanlığı kapsamında değildir. Yatırım danışmanlığı hizmeti, yetkili kuruluşlar tarafından kişilerin risk ve getiri tercihleri dikkate alınarak kişiye özel sunulmaktadır. Burada yer alan yorum ve tavsiyeler ise genel niteliktedir. Bu tavsiyeler mali durumunuz ile risk ve getiri tercihlerinize uygun olmayabilir. Bu nedenle, sadece burada yer alan bilgilere dayanarak yatırım kararı verilmesi beklentilerinize uygun sonuçlar doğurmayabilir. Bu rapor ve yorumlardaki yazılar, bilgiler ve grafikler, ulaşılabilen ilk kaynaklardan iyi niyetle ve doğruluğu, geçerliliği, etkinliği velhasıl her ne şekil, suret ve nam altında olursa olsun herhangi bir karara dayanak oluşturması hususunda herhangi bir teminat, garanti oluşturmadan, yalnızca bilgi edinilmesi amacıyla derlenmiştir. İş bu raporlardaki yorumlardan; eksik bilgi ve/veya güncellenme gibi konularda ortaya çıkabilecek zararlardan Marbaş Menkul Değerler A.Ş. ve çalışanları sorumlu değildir. Marbaş Menkul Değerler A.Ş. her an, hiçbir şekil ve surette ön ihbara ve/veya ihtara gerek kalmaksızın söz konusu bilgileri, tavsiyeleri değiştirebilir ve/veya ortadan kaldırabilir. Genel anlamda bilgi vermek amacıyla hazırlanmış olan iş bu rapor ve yorumlar, kapsamı bilgiler, tavsiyeler hiçbir şekil ve surette Marbaş Menkul Değerler A.Ş.'nin herhangi bir taahhüdünü tazammum etmediğinden, bu bilgilere istinaden her türlü özel ve/veya tüzel kişiler tarafından alınacak kararlar, varılacak sonuçlar, gerçekleştirilecek işlemler ve oluşabilecek her türlü riskler bizatihi bu kişilere ait ve raci olacaktır. Hiçbir şekil ve surette ve her ne nam altında olursa olsun, her türlü gerçek ve/veya tüzel kişinin, gerek doğrudan gerek dolayısı ile ve bu sebeplerle uğrayabileceği her türlü doğrudan ve/veya dolayısıyla oluşacak maddi ve manevi zarar, kar mahrumiyeti, velhasıl her ne nam altında olursa olsun uğrayabileceği zararlardan hiçbir şekil ve surette Marbaş Menkul Değerler A.Ş. ve çalışanları sorumlu tutulamayacak ve hiçbir şekil ve surette her ne nam altında olursa olsun Marbaş Yatırım Menkul Değerler A.Ş. çalışanlarından talepte bulunulmayacaktır.