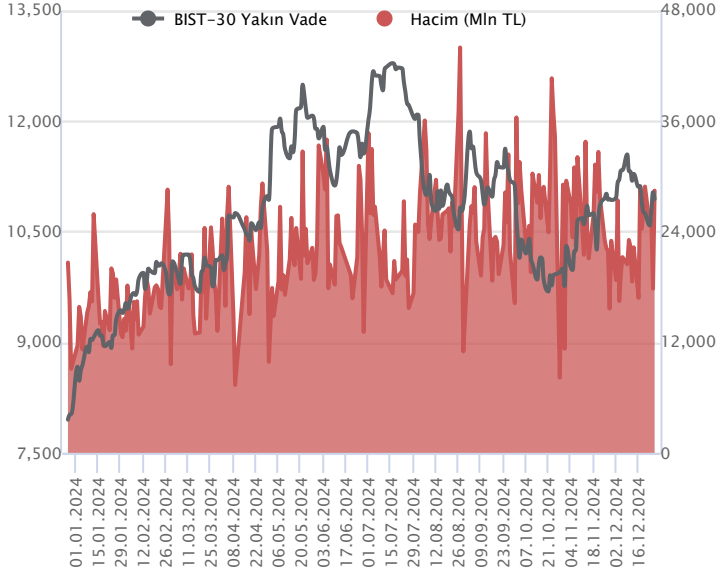


| Sözleşme Kodu | Vade Ayı | Uzlaşma Fiyatı | Önceki Uzlaşma Fiyatı | Değişim | Değişim Puan | Gün İçi Yüksek | Gün İçi Düşük | İşlem Miktarı | İşlem Hacim | Açık Pozisyon | Açık Pozisyon Değişimi | Vadeye Kalan Gün Sayısı | Takasbank Başlangıç Teminatı % |
|---------------|------------|----------------|-----------------------|---------|--------------|----------------|---------------|---------------|-------------------|---------------|------------------------|-------------------------|--------------------------------|
| F_XU0300225 | 28.02.2025 | 11,553.00 | 11,565.00 | -0.10 % | -12.00 | 11,701.00 | 11,484.00 | 99,966.00 | 11,588,897,370.00 | 292,814.00 | 38,054.00 | 64 | 12 |
| F_XU0301224 | 31.12.2024 | 10,950.00 | 10,961.00 | -0.10 % | -11.00 | 11,070.00 | 10,858.00 | 259,455.00 | 28,455,594,380.00 | 347,402.00 | -54,042.00 | 5 | 12 |

ENDEKS KONTRATLARI

BIST 30 Yakın Vadeli Kontratı

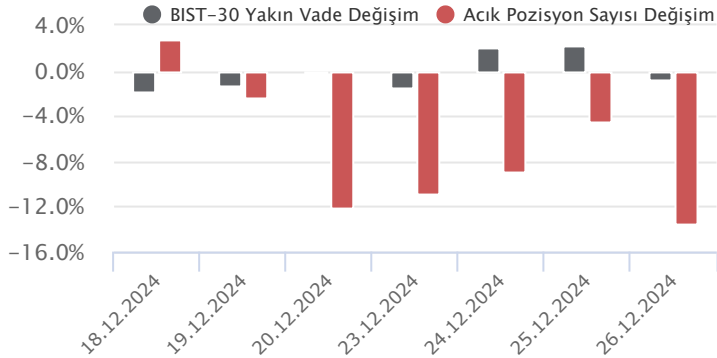


Aralık vadeli endeks sözleşmesi 10.858,00 – 11.070,00 seviyeleri arasında hareket ederek günü %0,10 oranında sınırlı bir düşüşle 10.950,00 uzlaşma fiyatından tamamladı. Gün içerisinde yukarı yönlü denemelerin gözlemlendiği sözleşmede TCMB'nin 250 baz puan faiz indirimine gitmesi sonrasında kâr satışlarıyla birlikte dalgalı bir fiyatlama takip edildi. Sözleşmede akşam seans kapanışı da 10.942,00 puandan gerçekleşti. ABD borsaları günü yatay kapanışlarla tamamlarken, ABD vadelilerinde bu sabah hafif satıcı bir seyir etkili oluyor. Asya piyasalarında genel olarak yeşil bir renk hâkim. Avrupa vadeli ve CFD endeksleri hafif alıcılı açılışlara işaret ediyor. Aralık vadeli endeks sözleşmesinin güne dalgalı bir başlangıç yapmasını bekliyoruz.

Sözleşmede kâr satışlarının etkisini sürdürmesi durumunda 10.900 – 10.850 aralığı ile 10.800 seviyesi kısa vadeli destek noktaları olarak izlenecektir. 10.800 desteği kırılacak ve altında kapanışlar yaşanacak olursa 10.750 – 10.700 – 10.650 ve 10.590 seviyelerine doğru geri çekilmeler gündeme gelebilir. Sözleşmede yukarı yönlü denemelerde ise 11.000 ilk güçlü direnç noktası olup, psikolojik öneme sahip 11.000 üzerinde kalıcılık sağlanabilirse 11.060 – 11.100 aralığı direnç bölgesi olarak takip edilecektir. Bu bölge üzerindeki kapanışlarda 11.150 – 11.200 - 11.300 ve 11.375 seviyeleri direnç konumunda bulunmaktadır.

| Endeks - 30 Yakın Vade Aracı Kurum Dağılımı Günlük Değişim | | | | | |
|--|---------|---------|--------------------|---------|---------|
| Long | | | Short | | |
| Kurum | Net Lot | Pay (%) | Kurum | Net Lot | Pay (%) |
| İş Yatırım | 14.524 | 36 | Ziraat Yatırım | 10.883 | 27 |
| Garanti BBVA | 11.998 | 30 | Yapı Kredi Yatırım | 8.749 | 22 |
| Teb Yatırım | 6.475 | 16 | Ünlü Menkul | 5.490 | 14 |
| Bank of America | 3.422 | 9 | Gedik Yatırım | 3.632 | 9 |
| Vakıf Yatırım | 1.686 | 4 | A1 Capital Menkul | 2.284 | 6 |
| Diğer | 2.310 | 6 | Diğer | 9.377 | 23 |
| İlk 5 Kurum Alım Ağırlıklı | | | | | |

| Endeks - 30 Yakın Vade Aracı Kurum Dağılımı Tüm Vade | | | | | |
|--|---------|---------|-----------------|---------|---------|
| Long | | | Short | | |
| Kurum | Net Lot | Pay (%) | Kurum | Net Lot | Pay (%) |
| Teb Yatırım | 51.477 | 20 | İş Yatırım | 132.759 | 52 |
| Yapı Kredi Yatırım | 38.937 | 15 | Bank of America | 86.607 | 34 |
| Vakıf Yatırım | 33.379 | 13 | Garanti BBVA | 27.798 | 11 |
| Halk Yatırım | 27.178 | 11 | HSBC Yatırım | 5.447 | 2 |
| İfo Yatırım | 21.593 | 9 | Şeker Yatırım | 1.494 | 1 |
| Diğer | 82.818 | 32 | Diğer | 1.277 | 1 |
| İlk 5 Kurum Satım Ağırlıklı | | | | | |

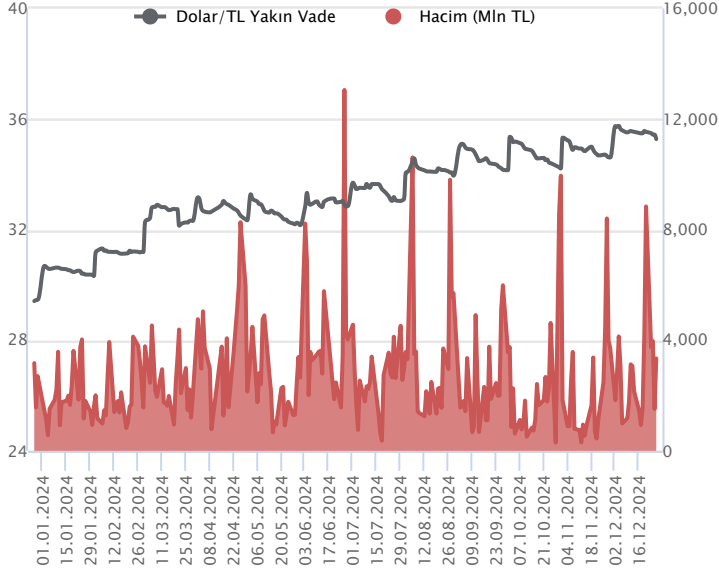


Fiyat (%) Açık Pozisyon (%) Yorum

| | | |
|--------|--------|---|
| Artış | Artış | Yükselişin devamlılığı için sinyal olarak kabul edilebilir. |
| Artış | Azalış | Yükselişin desteklenmediğini gösterir. |
| Azalış | Artış | Düşüşlerin devamlılığı için sinyal olarak kabul edilebilir. |
| Azalış | Azalış | Düşüşlerin desteklenmediğini gösterir. |

| Sözleşme Kodu | Vade Ayı | Uzlaşma Fiyatı | Önceki Uzlaşma Fiyatı | Değişim | Değişim Puan | Gün İçi Yüksek | Gün İçi Düşük | İşlem Miktarı | İşlem Hacim | Açık Pozisyon | Açık Pozisyon Değişimi | Vadeye Kalan Gün Sayısı | Takasbank Başlangıç Teminatı % |
|--------------------------|------------|----------------|-----------------------|---------|--------------|----------------|---------------|---------------|---------------|---------------|------------------------|-------------------------|--------------------------------|
| DÖVİZ KONTRATLARI | | | | | | | | | | | | | |
| F_EURTRY0125 | 31.01.2025 | 37.9520 | 38.0990 | -0.39 % | -0.15 | 38.1420 | 37.9010 | 327 | 12,431,939 | 2,495 | 122 | 36 | 12 |
| F_EURTRY1224 | 31.12.2024 | 36.7330 | 36.9090 | -0.48 % | -0.18 | 36.8940 | 36.7090 | 592 | 21,794,081 | 5,667 | -70 | 5 | 12 |
| F_EURUSD0125 | 31.01.2025 | 1.0419 | 1.0431 | -0.12 % | 0.00 | 1.0440 | 1.0408 | 20,756 | 761,640,038 | 18,612 | 14,396 | 36 | 4 |
| F_EURUSD1224 | 31.12.2024 | 1.0399 | 1.0418 | -0.18 % | 0.00 | 1.0408 | 1.0394 | 21,049 | 770,679,389 | 13,375 | -12,165 | 5 | 4 |
| F_USDTRY0125 | 31.01.2025 | 36.3970 | 36.5990 | -0.55 % | -0.20 | 36.6890 | 36.3820 | 40,518 | 1,481,351,675 | 615,960 | 21,068 | 36 | 13 |
| F_USDTRY1224 | 31.12.2024 | 35.2810 | 35.4600 | -0.50 % | -0.18 | 35.4690 | 35.2710 | 94,490 | 3,343,222,710 | 998,638 | -66,418 | 5 | 13 |

Dolar/TL Yakın Vadeli Kontratı



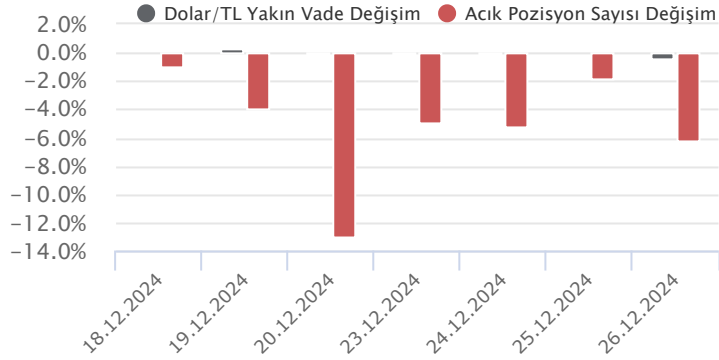
Aralık vadeli Dolar/TL sözleşmesi dün 35,2710 ile 35,4690 seviyeleri arasında dalgalanarak günü 0,50'lik düşüşle 35,2810 uzlaşma fiyatından tamamladı. TCMB Para Politikası Kurulu, politika faizini piyasa medyan beklentisinin üzerinde 250 baz puan indirerek yüzde 50 seviyesinden yüzde 47,5 seviyesine çekti. TCMB faiz koridorunu ise 300 baz puandan 150 baz puana daralttı. Karar metninde, Para Politikası Kurulu'nun alacağı kararlarda enflasyon görünümü odaklı, ihtiyatlı ve toplantı bazlı bir yaklaşım sergileneceği bildirildi. Faiz kararı fiyatlamalar üzerinde düşük volatiliteye neden olurken, kurda hafif geri çekilmelerin takip edildiği bir günü geride bıraktık. Bugün içerde ve ABD'de veri akışı sakin olup, ABD'de ikincil düzeyde veriler izlenecek. Dolar/TL spot kuru, bu sabah saat 08:10 itibarıyla 35,26'lı seviyelerden işlem görüyor. Dolar endeksi 108,15 civarında yataya yakın seyirler izlerken, gelişmekte olan ülke para birimleri ise dolar karşısında ağırlıklı sınırlı değer kaybediyor.

| Dolar/TL Yakın Vade Aracı Kurum Dağılımı Günlük Değişim | | | | | |
|---|---------|---------|--------------------|---------|---------|
| Long | | | Short | | |
| Kurum | Net Lot | Pay (%) | Kurum | Net Lot | Pay (%) |
| İş Yatırım | 25.665 | 34 | Akbank | 39.182 | 52 |
| Garanti BBA | 8.961 | 12 | Şeker Yatırım | 30.279 | 41 |
| Venbey Yatırım | 6.670 | 9 | QNB Yatırım Menkul | 4.025 | 5 |
| İnfo Yatırım | 5.897 | 8 | Oyak Yatırım | 770 | 1 |
| Teb Yatırım | 4.889 | 7 | Dinamik Yatırım | 428 | 1 |
| Diğer | 22.763 | 30 | Diğer | 161 | 0 |

İlk 5 Kurum Satım Ağırlıklı

| Dolar/TL Yakın Vade Aracı Kurum Dağılımı Son 1 Yıl | | | | | |
|--|---------|---------|--------------------|---------|---------|
| Long | | | Short | | |
| Kurum | Net Lot | Pay (%) | Kurum | Net Lot | Pay (%) |
| Akbank | 212.355 | 25 | İş Yatırım | 536.176 | 62 |
| QNB Bank | 200.883 | 23 | Bank of America | 97.974 | 11 |
| Yapı ve Kredi | 172.797 | 20 | QNB Yatırım Menkul | 68.688 | 8 |
| Teb Yatırım | 100.677 | 12 | Ak Yatırım | 45.736 | 5 |
| Yapı Kredi Yatırım | 77.892 | 9 | Garanti BBVA | 37.387 | 4 |
| Diğer | 102.327 | 12 | Diğer | 80.970 | 9 |

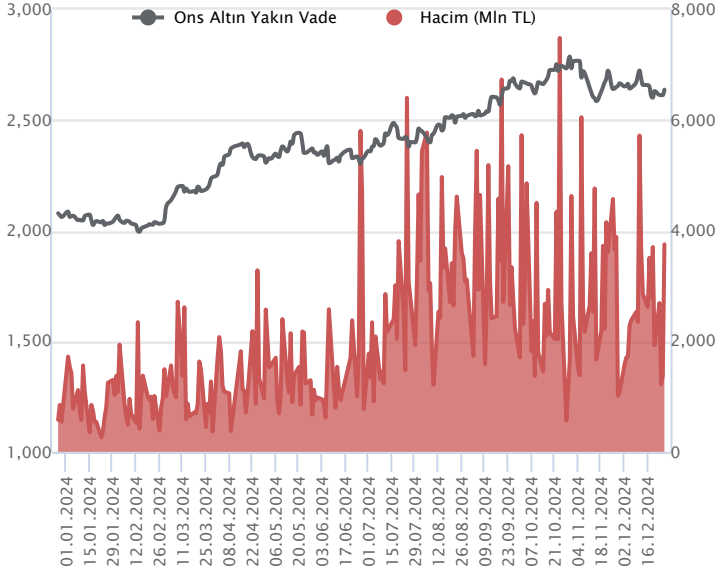
İlk 5 Kurum Satım Ağırlıklı



| Fiyat (%) | Açık Pozisyon (%) | Yorum |
|-----------|-------------------|---|
| Artış | Artış | Yükselişin devamlılığı için sinyal olarak kabul edilebilir. |
| Artış | Azalış | Yükselişin desteklenmediğini gösterir. |
| Azalış | Artış | Düşüşlerin devamlılığı için sinyal olarak kabul edilebilir. |
| Azalış | Azalış | Düşüşlerin desteklenmediğini gösterir. |

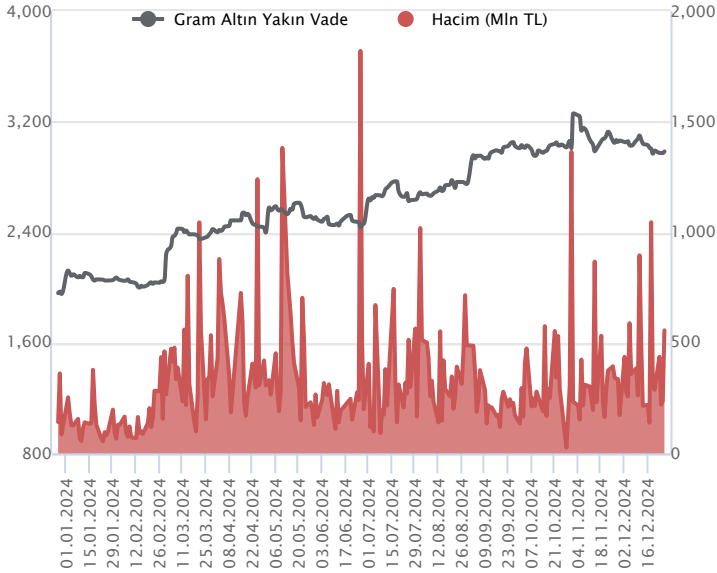
| Sözleşme Kodu | Vade Ayı | Uzlaşma Fiyatı | Önceki Uzlaşma Fiyatı | Değişim | Değişim Puan | Gün İçi Yüksek | Gün İçi Düşük | İşlem Miktarı | İşlem Hacim | Açık Pozisyon | Açık Pozisyon Değişimi | Vadeye Kalan Gün Sayısı | Takasbank Başlangıç Teminatı % |
|--------------------------|------------|----------------|-----------------------|---------|--------------|----------------|---------------|---------------|---------------|---------------|------------------------|-------------------------|--------------------------------|
| ALTIN KONTRATLARI | | | | | | | | | | | | | |
| F_XAUTRYM0225 | 28.02.2025 | 3,192.600 | 3,181.400 | 0.35 % | 11.20 | 3,199.800 | 3,176.900 | 170,031 | 542,288,696 | 640,627 | 120,040 | 64 | 12 |
| F_XAUTRYM1224 | 31.12.2024 | 2,982.500 | 2,971.200 | 0.38 % | 11.30 | 2,993.700 | 2,973.300 | 186,382 | 556,315,786 | 1,051,913 | -36,867 | 5 | 12 |
| F_XAUUSD0225 | 28.02.2025 | 2,660.200 | 2,639.400 | 0.79 % | 20.80 | 2,665.100 | 2,650.100 | 24,993 | 2,336,875,409 | 83,967 | 17,314 | 64 | 6 |
| F_XAUUSD1224 | 31.12.2024 | 2,633.000 | 2,610.300 | 0.87 % | 22.70 | 2,638.000 | 2,622.900 | 40,538 | 3,751,830,645 | 55,893 | -16,458 | 5 | 6 |

ONS ALTIN Yakın Vadeli Kontratı



Aralık vadeli ons altın sözleşmesi dün 2622,90-2638,00\$ arasında seyrederken, günü yüzde 0,87 yükselişle 2633,00\$ uzlaşma fiyatından kapattı. Spot piyasada saat 08:15 itibariyle ons altın 2634\$ seviyesinde izleniyor. Mevcut stratejimizi koruyoruz. Bugün içinde 2610-2636\$ arasını nötr olarak değerlendiriyoruz. Geri çekilmelerde 2610\$ desteği olurken, bu destek altında 2636\$ stop seviyesi eklenerek 2557\$ seviyesi izlenebilir. Yukarıda 2636\$ direnci olurken, bu direnç üzerinde 2609\$ stop seviyesi olmak koşuluyla 2688\$ seviyesi değerlendirilebilir. Küresel piyasalarda Noel haftası sebebiyle sakin seyirler izlendi. Yılın sonuna yaklaştığımız bugünlerde piyasalarda temkinli seyirlerin devamı beklenebilir. Tatil rahaveti sebebiyle hacimler düşük. Bugünün veri takviminde, ABD'de açıklanacak veriler var ancak fiyatlamalar üzerinde etkili olması beklenmiyor. Sözleşmede olası oynaklığa karşı yatırımcıların aktif bir kar al/zarar durdur seviyesi belirleyerek hareket etmeleri daha sağlıklı olabilir.

GRAM ALTIN Yakın Vadeli Kontratı

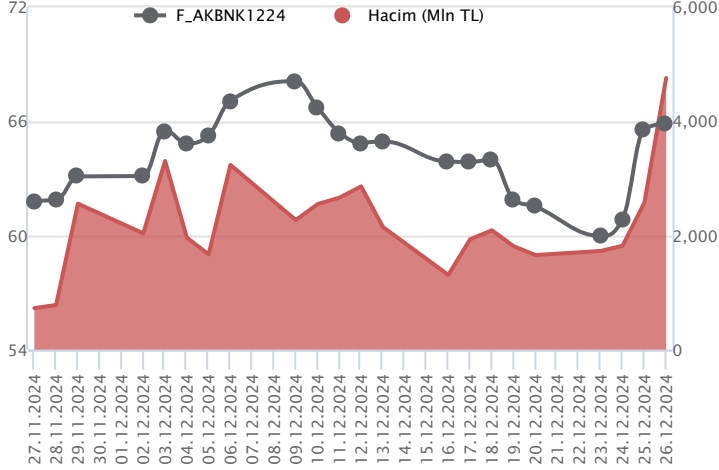


Aralık vadeli gram altın sözleşmesi dün 2973,30-2993,70TL arasında seyrederken, günü yüzde 0,38 yükselişle 2982,50\$ uzlaşma fiyatından kapattı. Spot piyasada saat 08:15 itibariyle gram altın 2986TL seviyesinde izleniyor. TCMB bu yılın son faiz kararını açıkladı. Merkez beklentilerin üzerinde 250 baz puan faiz indirimini gerçekleştirdi. Piyasadaki beklentiler 150 baz puan faiz indirime gitmesi yönünde bulunuyordu. Böylelikle politika faizini yüzde 50'den yüzde 47,50 seviyesine indirmiş oldu. Karar metnine yeni bir ifade eklendi. Kurul, kararlarını enflasyon görünümü odaklı, ihtiyatlı ve toplantı bazlı bir yaklaşımla alacağı ifadesini ekleyerek, metindeki en dikkat çekici ifade olarak yorumlandı. 03 Ocak 2025'te aralık ayı enflasyonu açıklanacak. Piyasalar o gün açıklanacak enflasyon verisi sonrası Merkeze yönelik beklentileri oluşturmaya başlayabilir. TCMB 2025 yılı toplantı takvimini yayınladı. Yılın ilk toplantısı 23 Ocak tarihinde yapılacak. Bugün yurt içinde veri takvimi sakin. ABD'de açıklanacak veriler var ancak veri bazlı hareketler beklenemeyebilir. Sözleşmede olası oynaklığa karşı yatırımcıların aktif bir kar al/zarar durdur seviyesi belirleyerek hareket etmeleri daha sağlıklı olabilir.

| Sözleşme | Vade Ayı | Son Uzlaşma | Önceki Uzlaşma | Değişim % | Günün Düşüğü | Günün Yükselişi | İşlem Adedi | İşlem Hacmi |
|---|------------|-------------|----------------|-----------|--------------|-----------------|-------------|---------------|
| PAY VADELİ SÖZLEŞMELERİNDE EN FAZLA İŞLEM GÖRENLER | | | | | | | | |
| F_AKBNK1224 | 31.12.2024 | 65.760 | 65.610 | 0.2 % | 65.310 | 67.890 | 717,768 | 4,761,111,788 |
| F_YKBNK1224 | 31.12.2024 | 30.790 | 31.040 | -0.8 % | 30.520 | 31.750 | 1,234,338 | 3,842,845,613 |
| F_ISCTR1224 | 31.12.2024 | 13.690 | 13.850 | -1.2 % | 13.600 | 14.030 | 1,883,293 | 2,602,357,184 |

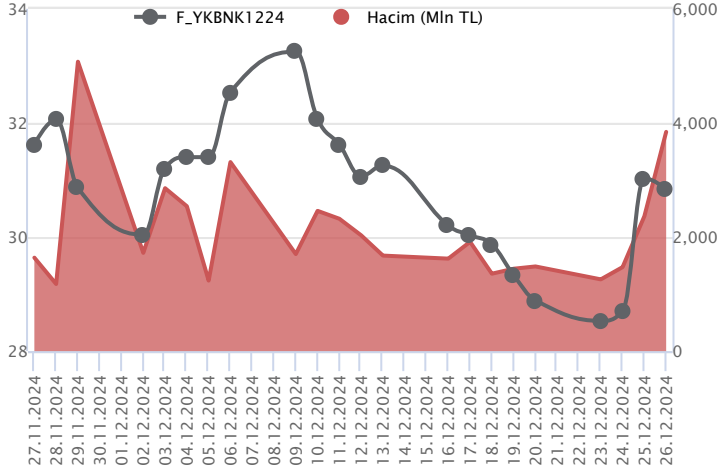
Pay vadeli sözleşmeleri, düşük teminatlarla yüksek tutarlı pozisyonlar almayı mümkün kılar. Pay vadeli sözleşmeleri ile ilgili daha detaylı bilgi almak için Marbaş Menkul Değerler A.Ş. ile iletişime geçebilirsiniz.

F_AKBNK1224 Vadeli Kontratı



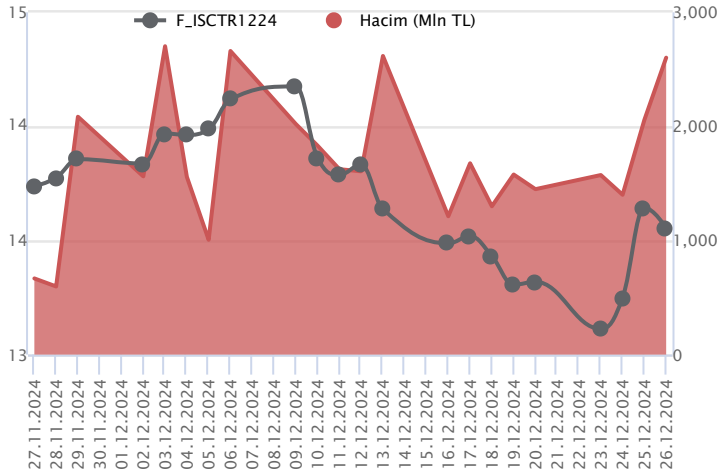
Faiz indirim beklentilerinin güç kazanması ile bankacılık endeksinde son dönemde yaşanan sert yükselişin ardından dün gelen kararla birlikte realizasyon hareketleri kaydedildi. Aralık vadeli AKBNK sözleşmesi gün içinde 65,31 – 67,89 TL aralığında hareket ederek günü 65,76 TL uzlaşma fiyatından %0,2'lik kazançla tamamladı. Son iki gündür yükseliş ivmesinin yaşandığı volatilitenin yüksek seyrettiği sözleşmede pozitif seyrin devamlılığı açısından 66,50 TL üzeri saatlik kapanışların yaşanmasına ihtiyaç olduğu görüşüdeyiz. Bu durumda 67,00 TL – 67,60 TL ve 68,00 TL sırasıyla takip edilecek direnç seviyeleri olarak öne çıkmaktadır. Geri çekilmelerde ise 65,00 TL – 64,50 TL ve 64,00 TL izlenecek desteklerdir. Gerek piyasa gerek sektör genelindeki volatiliten nedeniyle sözleşmede yüksek seyreden volatiliteye karşı dikkatli olunmalıdır.

F_YKBNK1224 Vadeli Kontratı



TCMB'nin dün faiz indirimlerine 250 baz puanla başlasa da temkinli duruşu koruması ile kazançların bir kısmı verilirken, Aralık vadeli YKBNK sözleşmesi 30,52 TL – 31,75 TL seviyeleri arasında dalgalanarak 30,79 TL uzlaşma fiyatından %0,8'lik kayıpla günü tamamladı. Sektördeki seyre paralel güçlü alım iştahının ön plana çıktığı ancak dün gelen realizasyonla kazançların bir kısmının geri verildiği sözleşmede 30,50 TL seviyesi önemini korumaktadır. Bu bölge altına fiyatlamının sarkması ile baskı artış kaydedeceğinden 29,95 TL ve 29,20 TL gündeme gelecek desteklerdir. Tepki alımlarının etkili olması halinde ise 31,40 TL izlenen ilk direnç konumunda bulunurken, devamında 31,75 TL ara direnci ve 32,10 TL seviyesi söz konusu olacaktır. Piyasada yaşanan volatiliten nedeniyle alınacak pozisyonlarda temkinli olunması aktif bir stop-loss stratejisine bağlı kalınması faydalı olacaktır.

F_ISCTR1224 Vadeli Kontratı



Aralık vadeli ISCTR pay sözleşmesi 13,60 – 14,03 TL aralığında hareket ederek günü %1,2 oranında bir düşüşle 13,69 TL uzlaşma fiyatından tamamladı. Önceki gün güçlü yükselişlerin yaşandığı ve dün gün içerisinde yukarı yönlü denemelerin gözlemlendiği bankacılık sektöründe TCMB'nin faiz kararı sonrasında dalgalı seyrile birlikte kâr satışları etkili oldu. 500 günlük üssel ortalaması (13,32) üzerinde tutunma önem taşıdığı ISCTR sözleşmesinde 50 günlük üssel ortalama (13,87) ilk güçlü direnç noktası olup, ortalama üzerindeki fiyatlamalarda 14,00 – 14,10 aralığı direnç bölgesi olarak önem kazanacaktır. Bu bölge üzerinde 14,16 - 14,25 ve 14,34 seviyeleri direnç konumunda bulunmaktadır. Kâr satışlarının etkisini sürdürmesi halinde ise 13,50 ve 500 günlük ortalama (13,32) kısa vadeli destek noktaları olup, ortalama altında düzeltme eğilimi hız kazanabilir. Bu durumda 13,20 – 13,10 ve 13,00 seviyelerine doğru geri çekilmeler gündeme gelebilir.

Dayanak Varlıkların Teknik Gösterge Görünümleri

20 Gün Ortalama/Fiyat Kesişmesi (YUKARI)

ULKER
KOZAA
SASA

20 Gün Ortalama/Fiyat Kesişmesi (AŞAĞI)

KRDMD

Güç Göstergeleri Olumlu

OYAKC
ASTOR
ASELS

Güç Göstergeleri Zayıf

KONTR
TKFEN
DOAS
BRSAN
TUPRS

RSI ve Momentum göstergelerine göre olumlu olanlar

RSI ve Momentum göstergelerine göre zayıf olanlar

50 Gün Ortalama/Fiyat Kesişmesi (YUKARI)

TOASO
ENJSA
SASA

50 Gün Ortalama/Fiyat Kesişmesi (AŞAĞI)

TSKB

MACD

| | |
|-------|-----------|
| ENKAI | GÜÇLÜ SAT |
| AKSEN | ZAYIF AL |
| TOASO | ZAYIF AL |
| ULKER | ZAYIF AL |

Göstergeleri Dipte Olanlar

TKFEN
EREGL
ODAS
DOAS
KOZAL

CCI, RSI, Stochastics, Williams' %R, MFI ve DX göstergelerinin ortalaması en düşük olanlar

20/50 Gün Ortalama Kesişmesi (YUKARI)

Bu şartları sağlayan dayanak varlık bulunmamaktadır.

20/50 Gün Ortalama Kesişmesi (AŞAĞI)

Bu şartları sağlayan dayanak varlık bulunmamaktadır.

Para Girişi Olan Dayanak Varlıklar

| | Kapanış | İşlem Hacmi (Mln TL) |
|-------|---------|----------------------|
| AKBNK | 65.65 | 9,872.25558 |
| KCHOL | 184.70 | 3,470.98016 |
| ASTOR | 112.50 | 1,515.80085 |
| TOASO | 202.80 | 1,207.91364 |
| ULKER | 114.90 | 1,126.69853 |

Para Çıkışı Olan Dayanak Varlıklar

| | Kapanış | İşlem Hacmi (Mln TL) |
|-------|-----------|----------------------|
| XLBNK | 13,077.90 | 31,778.97 |
| ISCTR | 13.62 | 9,168.26 |
| YKBNK | 30.66 | 6,484.76 |
| GARAN | 131.00 | 4,270.05 |
| TKFEN | 70.85 | 516.16 |

Yüksek Hacimliler

| | İşlem Hacmi (Mln TL) |
|-------|----------------------|
| XU030 | 74,389.09 |
| XSD25 | 45,953.28 |
| XLBNK | 31,778.97 |
| X10XB | 29,960.34 |
| AKBNK | 9,872.26 |

Dayanak Varlıkların Teknik Gösterge Konumları

| Kod | 5 Günlük H.O | 10 Günlük H.O | 20 Günlük H.O | 50 Günlük H.O | RSI | StochS | MACD | CCI |
|---------|--------------|---------------|---------------|---------------|-------|--------|-------|-------|
| AEFES | ALIM | ALIM | ALIM | ALIM | ALIM | SATIM | ALIM | ALIM |
| AKBNK | ALIM | ALIM | ALIM | ALIM | ALIM | SATIM | SATIM | ALIM |
| AKSEN | ALIM | ALIM | ALIM | ALIM | ALIM | SATIM | ALIM | ALIM |
| ALARK | ALIM | SATIM | SATIM | SATIM | ALIM | SATIM | SATIM | ALIM |
| ARCLK | SATIM | SATIM | SATIM | SATIM | SATIM | SATIM | SATIM | ALIM |
| ASELS | ALIM | ALIM | ALIM | ALIM | ALIM | SATIM | ALIM | ALIM |
| ASTOR | ALIM | ALIM | ALIM | ALIM | ALIM | SATIM | ALIM | ALIM |
| BIMAS | ALIM | ALIM | ALIM | ALIM | ALIM | SATIM | SATIM | ALIM |
| BRSAN | SATIM | SATIM | SATIM | SATIM | ALIM | SATIM | SATIM | ALIM |
| CIMSA | ALIM | ALIM | ALIM | ALIM | ALIM | SATIM | SATIM | ALIM |
| CNH/TRY | SATIM | ALIM | ALIM | ALIM | SATIM | ALIM | ALIM | SATIM |
| DOAS | ALIM | SATIM | SATIM | SATIM | ALIM | SATIM | SATIM | ALIM |
| DOHOL | ALIM | ALIM | ALIM | ALIM | SATIM | ALIM | ALIM | SATIM |
| EKGYO | ALIM | ALIM | ALIM | ALIM | SATIM | SATIM | SATIM | ALIM |
| ENJSA | ALIM | SATIM | SATIM | ALIM | ALIM | SATIM | SATIM | ALIM |
| ENKAI | SATIM | SATIM | SATIM | ALIM | SATIM | SATIM | SATIM | ALIM |
| EREGL | SATIM | SATIM | SATIM | SATIM | SATIM | SATIM | SATIM | ALIM |
| EUR/TRY | ALIM | ALIM | ALIM | SATIM | ALIM | ALIM | ALIM | ALIM |
| EUR/USD | SATIM | SATIM | SATIM | SATIM | ALIM | SATIM | ALIM | ALIM |
| FROTO | ALIM | SATIM | SATIM | SATIM | ALIM | SATIM | SATIM | ALIM |
| GARAN | ALIM | ALIM | ALIM | ALIM | ALIM | SATIM | SATIM | ALIM |
| GBP/USD | SATIM | SATIM | SATIM | SATIM | SATIM | SATIM | SATIM | ALIM |
| GUBRF | SATIM | ALIM | ALIM | ALIM | SATIM | ALIM | SATIM | SATIM |
| HALKB | ALIM | SATIM | ALIM | ALIM | SATIM | SATIM | SATIM | ALIM |
| HEKTS | ALIM | SATIM | SATIM | SATIM | ALIM | SATIM | SATIM | ALIM |
| ISCTR | ALIM | ALIM | ALIM | ALIM | ALIM | SATIM | SATIM | ALIM |
| KCHOL | ALIM | SATIM | SATIM | SATIM | ALIM | SATIM | SATIM | ALIM |
| KONTR | SATIM | SATIM | SATIM | SATIM | SATIM | SATIM | SATIM | ALIM |
| KOZAA | ALIM | ALIM | ALIM | ALIM | ALIM | SATIM | SATIM | ALIM |
| KOZAL | SATIM | SATIM | SATIM | SATIM | SATIM | SATIM | SATIM | ALIM |
| KRDMD | SATIM | SATIM | SATIM | ALIM | SATIM | SATIM | SATIM | SATIM |
| MGROS | ALIM | ALIM | ALIM | ALIM | ALIM | SATIM | SATIM | ALIM |
| ODAS | SATIM | SATIM | SATIM | SATIM | SATIM | SATIM | SATIM | ALIM |
| OYAKC | ALIM | ALIM | ALIM | ALIM | ALIM | ALIM | ALIM | SATIM |
| PETKM | ALIM | SATIM | SATIM | SATIM | ALIM | SATIM | SATIM | ALIM |
| PGSUS | SATIM | SATIM | SATIM | SATIM | SATIM | SATIM | SATIM | ALIM |
| RUB/TRY | ALIM | ALIM | ALIM | ALIM | ALIM | ALIM | ALIM | SATIM |
| SAHOL | ALIM | ALIM | ALIM | ALIM | ALIM | SATIM | SATIM | ALIM |
| SASA | ALIM | ALIM | ALIM | ALIM | ALIM | SATIM | SATIM | ALIM |
| SISE | ALIM | ALIM | ALIM | ALIM | SATIM | ALIM | ALIM | SATIM |
| SOKM | ALIM | ALIM | SATIM | SATIM | ALIM | SATIM | SATIM | ALIM |
| TAVHL | ALIM | ALIM | ALIM | ALIM | ALIM | SATIM | SATIM | ALIM |
| TCELL | ALIM | ALIM | ALIM | ALIM | SATIM | SATIM | SATIM | ALIM |
| THYAO | ALIM | SATIM | SATIM | ALIM | ALIM | SATIM | SATIM | ALIM |
| TKFEN | SATIM | SATIM | SATIM | SATIM | SATIM | SATIM | SATIM | SATIM |
| TOASO | ALIM | ALIM | ALIM | ALIM | ALIM | SATIM | ALIM | ALIM |
| TSKB | SATIM | SATIM | SATIM | SATIM | ALIM | SATIM | SATIM | ALIM |
| TTKOM | ALIM | ALIM | SATIM | SATIM | ALIM | SATIM | SATIM | ALIM |
| TUPRS | SATIM | SATIM | SATIM | SATIM | SATIM | SATIM | SATIM | ALIM |
| ULKER | ALIM | ALIM | ALIM | SATIM | ALIM | SATIM | ALIM | ALIM |
| USD/TRY | SATIM | ALIM | ALIM | ALIM | SATIM | ALIM | ALIM | SATIM |
| VAKBN | ALIM | ALIM | ALIM | ALIM | ALIM | SATIM | ALIM | ALIM |
| VESTL | ALIM | SATIM | ALIM | ALIM | ALIM | SATIM | SATIM | ALIM |
| X10XB | ALIM | SATIM | SATIM | ALIM | ALIM | SATIM | SATIM | ALIM |
| XAU/TRY | ALIM | ALIM | ALIM | ALIM | ALIM | SATIM | SATIM | ALIM |
| XAU/USD | ALIM | ALIM | SATIM | SATIM | ALIM | SATIM | SATIM | ALIM |
| XLBNK | ALIM | ALIM | ALIM | ALIM | ALIM | SATIM | SATIM | ALIM |
| XSD25 | ALIM | ALIM | ALIM | ALIM | ALIM | SATIM | SATIM | ALIM |
| XU030 | ALIM | ALIM | ALIM | ALIM | ALIM | SATIM | SATIM | ALIM |
| YKBNK | ALIM | ALIM | ALIM | ALIM | ALIM | SATIM | SATIM | ALIM |

ViOP Bülten

| Kod | Destek 3 | Destek 2 | Destek 1 | Kapanış | Pivot | Direnç 1 | Direnç 2 | Direnç 3 |
|------------------|----------|----------|----------|------------------|---------------|----------|----------|----------|
| DESTEKLER | | | | DİRENÇLER | | | | |
| F_AEFES0125 | 238.87 | 241.48 | 244.87 | 248.25 | 247.48 | 250.87 | 253.48 | 256.87 |
| F_AEFES1224 | 230.45 | 233.05 | 235.90 | 238.75 | 238.50 | 241.35 | 243.95 | 246.80 |
| F_AKBNK0125 | 64.62 | 66.17 | 67.19 | 68.20 | 68.74 | 69.76 | 71.31 | 72.33 |
| F_AKBNK1224 | 62.25 | 63.78 | 64.83 | 65.88 | 66.36 | 67.41 | 68.94 | 69.99 |
| F_AKSEN0125 | 37.28 | 37.84 | 38.65 | 39.45 | 39.21 | 40.02 | 40.58 | 41.39 |
| F_AKSEN1224 | 36.04 | 36.53 | 37.41 | 38.30 | 37.90 | 38.78 | 39.27 | 40.15 |
| F_ALARK0125 | 94.53 | 95.03 | 95.81 | 96.59 | 96.31 | 97.09 | 97.59 | 98.37 |
| F_ALARK1224 | 89.89 | 90.80 | 92.03 | 93.26 | 92.94 | 94.17 | 95.08 | 96.31 |
| F_ARCLK0125 | 141.48 | 143.97 | 145.58 | 147.20 | 148.07 | 149.68 | 152.17 | 153.78 |
| F_ARCLK1224 | 136.12 | 138.63 | 140.27 | 141.90 | 142.78 | 144.42 | 146.93 | 148.57 |
| F_ASELS0125 | 73.91 | 74.72 | 76.06 | 77.40 | 76.87 | 78.21 | 79.02 | 80.36 |
| F_ASELS1224 | 71.13 | 71.98 | 73.30 | 74.62 | 74.15 | 75.47 | 76.32 | 77.64 |
| F_ASTOR0125 | 107.47 | 109.28 | 111.97 | 114.65 | 113.78 | 116.47 | 118.28 | 120.97 |
| F_ASTOR1224 | 105.58 | 107.52 | 110.08 | 112.65 | 112.02 | 114.58 | 116.52 | 119.08 |
| F_BIMAS0125 | 510.17 | 517.83 | 524.67 | 531.50 | 532.33 | 539.17 | 546.83 | 553.67 |
| F_BIMAS1224 | 496.30 | 503.70 | 511.10 | 518.50 | 518.50 | 525.90 | 533.30 | 540.70 |
| F_BRSAN0125 | 430.18 | 437.12 | 440.58 | 444.05 | 447.52 | 450.98 | 457.92 | 461.38 |
| F_BRSAN1224 | 416.33 | 422.67 | 428.43 | 434.20 | 434.77 | 440.53 | 446.87 | 452.63 |
| F_CIMSA0125 | 45.47 | 46.02 | 46.55 | 47.09 | 47.10 | 47.63 | 48.18 | 48.71 |
| F_CIMSA1224 | 43.56 | 44.09 | 44.72 | 45.35 | 45.25 | 45.88 | 46.41 | 47.04 |
| F_CNHTRY0125 | 5.03 | 5.03 | 5.03 | 5.03 | 5.03 | 5.03 | 5.03 | 5.03 |
| F_CNHTRY1224 | 4.84 | 4.84 | 4.84 | 4.84 | 4.84 | 4.84 | 4.84 | 4.85 |
| F_DOAS0125 | 188.07 | 191.93 | 195.77 | 199.60 | 199.63 | 203.47 | 207.33 | 211.17 |
| F_DOAS1224 | 183.82 | 187.83 | 191.97 | 196.10 | 195.98 | 200.12 | 204.13 | 208.27 |
| F_DOHOL0125 | 15.39 | 15.65 | 15.86 | 16.06 | 16.12 | 16.33 | 16.59 | 16.80 |
| F_DOHOL1224 | 14.78 | 15.05 | 15.25 | 15.44 | 15.52 | 15.72 | 15.99 | 16.19 |
| F_EKGYO0125 | 13.15 | 13.58 | 13.82 | 14.06 | 14.25 | 14.49 | 14.92 | 15.16 |
| F_EKGYO1224 | 12.69 | 13.08 | 13.31 | 13.53 | 13.70 | 13.93 | 14.32 | 14.55 |
| F_ENJSA0125 | 59.72 | 60.67 | 61.72 | 62.78 | 62.67 | 63.72 | 64.67 | 65.72 |
| F_ENJSA1224 | 57.43 | 58.37 | 59.46 | 60.56 | 60.40 | 61.49 | 62.43 | 63.52 |
| F_ENKAI0125 | 49.84 | 50.93 | 51.80 | 52.67 | 52.89 | 53.76 | 54.85 | 55.72 |
| F_ENKAI1224 | 49.71 | 50.48 | 51.05 | 51.63 | 51.82 | 52.39 | 53.16 | 53.73 |
| F_EREGL0125N1 | 24.52 | 25.07 | 25.41 | 25.76 | 25.96 | 26.30 | 26.85 | 27.19 |
| F_EREGL1224N1 | 23.56 | 24.10 | 24.48 | 24.85 | 25.02 | 25.40 | 25.94 | 26.32 |
| F_EURTRY0125 | 37.58 | 37.74 | 37.82 | 37.90 | 37.98 | 38.06 | 38.22 | 38.30 |
| F_EURTRY1224 | 36.51 | 36.61 | 36.70 | 36.78 | 36.80 | 36.88 | 36.98 | 37.07 |
| F_EURUSD0125 | 1.04 | 1.04 | 1.04 | 1.04 | 1.04 | 1.04 | 1.05 | 1.05 |
| F_EURUSD1224 | 1.04 | 1.04 | 1.04 | 1.04 | 1.04 | 1.04 | 1.04 | 1.04 |
| F_FROTO0125 | 943.90 | 953.90 | 964.10 | 974.30 | 974.10 | 984.30 | 994.30 | 1,004.50 |
| F_FROTO1224 | 920.23 | 930.77 | 940.03 | 949.30 | 950.57 | 959.83 | 970.37 | 979.63 |
| F_GARAN0125 | 129.62 | 132.78 | 134.67 | 136.55 | 137.83 | 139.72 | 142.88 | 144.77 |
| F_GARAN1224 | 124.78 | 127.92 | 129.83 | 131.75 | 132.97 | 134.88 | 138.02 | 139.93 |
| F_GBPUSD0125 | 1.25 | 1.25 | 1.25 | 1.25 | 1.25 | 1.25 | 1.25 | 1.25 |
| F_GBPUSD1224 | 1.25 | 1.25 | 1.25 | 1.25 | 1.25 | 1.25 | 1.25 | 1.25 |
| F_GUBRF0125 | 279.72 | 281.88 | 284.52 | 287.15 | 286.68 | 289.32 | 291.48 | 294.12 |
| F_GUBRF1224 | 269.32 | 271.38 | 274.02 | 276.65 | 276.08 | 278.72 | 280.78 | 283.42 |
| F_HALKB0125 | 16.32 | 16.70 | 16.97 | 17.24 | 17.35 | 17.62 | 18.00 | 18.27 |
| F_HALKB1224 | 15.49 | 15.97 | 16.26 | 16.56 | 16.74 | 17.03 | 17.51 | 17.80 |
| F_HEKTS0125 | 3.80 | 3.86 | 3.92 | 3.97 | 3.98 | 4.04 | 4.10 | 4.16 |
| F_HEKTS1224 | 3.72 | 3.77 | 3.83 | 3.88 | 3.88 | 3.94 | 3.99 | 4.05 |
| F_ISCTR0125 | 13.57 | 13.84 | 14.03 | 14.21 | 14.30 | 14.49 | 14.76 | 14.95 |
| F_ISCTR1224 | 13.09 | 13.34 | 13.52 | 13.69 | 13.77 | 13.95 | 14.20 | 14.38 |
| F_KCHOL0125 | 184.65 | 188.05 | 190.20 | 192.35 | 193.60 | 195.75 | 199.15 | 201.30 |
| F_KCHOL1224 | 178.10 | 181.20 | 183.30 | 185.40 | 186.40 | 188.50 | 191.60 | 193.70 |
| F_KONTR0125 | 37.86 | 38.86 | 39.83 | 40.80 | 40.83 | 41.80 | 42.80 | 43.77 |
| F_KONTR1224 | 36.51 | 37.58 | 38.62 | 39.65 | 39.69 | 40.73 | 41.80 | 42.84 |
| F_KOZAA0125 | 68.57 | 69.26 | 70.25 | 71.24 | 70.94 | 71.93 | 72.62 | 73.61 |
| F_KOZAA1224 | 66.02 | 66.70 | 67.70 | 68.69 | 68.38 | 69.38 | 70.06 | 71.06 |
| F_KOZAL0125 | 21.67 | 22.13 | 22.39 | 22.66 | 22.85 | 23.11 | 23.57 | 23.83 |
| F_KOZAL1224 | 21.11 | 21.51 | 21.71 | 21.92 | 22.11 | 22.31 | 22.71 | 22.91 |
| F_KRDMD0125 | 27.07 | 27.99 | 28.56 | 29.13 | 29.48 | 30.05 | 30.97 | 31.54 |
| F_KRDMD1224 | 26.37 | 27.15 | 27.66 | 28.17 | 28.44 | 28.95 | 29.73 | 30.24 |
| F_MGROS0125 | 514.20 | 521.10 | 532.30 | 543.50 | 539.20 | 550.40 | 557.30 | 568.50 |
| F_MGROS1224 | 499.07 | 505.43 | 515.27 | 525.10 | 521.63 | 531.47 | 537.83 | 547.67 |
| F_ODAS0125 | 6.21 | 6.29 | 6.38 | 6.47 | 6.46 | 6.55 | 6.63 | 6.72 |
| F_ODAS1224 | 5.94 | 6.03 | 6.12 | 6.21 | 6.21 | 6.30 | 6.39 | 6.48 |

ViOP Bülten

| Kod | Destek 3 | Destek 2 | Destek 1 | Kapanış | Pivot | Direnç 1 | Direnç 2 | Direnç 3 |
|------------------|-----------|-----------|-----------|------------------|------------------|-----------|-----------|-----------|
| DESTEKLER | | | | DİRENÇLER | | | | |
| F_OYAKC0125N1 | 22.94 | 23.33 | 23.93 | 24.53 | 24.32 | 24.92 | 25.31 | 25.91 |
| F_OYAKC1224N1 | 22.12 | 22.53 | 23.16 | 23.78 | 23.57 | 24.20 | 24.61 | 25.24 |
| F_PETKM0125 | 18.57 | 18.79 | 18.93 | 19.07 | 19.15 | 19.29 | 19.51 | 19.65 |
| F_PETKM1224 | 18.04 | 18.20 | 18.37 | 18.53 | 18.53 | 18.70 | 18.86 | 19.03 |
| F_PGSUS0125 | 220.00 | 222.85 | 225.15 | 227.45 | 228.00 | 230.30 | 233.15 | 235.45 |
| F_PGSUS1224 | 210.73 | 214.17 | 216.58 | 219.00 | 220.02 | 222.43 | 225.87 | 228.28 |
| F_RUBTRY1224 | 0.31 | 0.34 | 0.39 | 0.45 | 0.42 | 0.48 | 0.50 | 0.56 |
| F_SAHOL0125 | 96.98 | 99.07 | 100.83 | 102.60 | 102.92 | 104.68 | 106.77 | 108.53 |
| F_SAHOL1224 | 94.06 | 95.90 | 97.77 | 99.64 | 99.61 | 101.48 | 103.32 | 105.19 |
| F_SASA0125 | 4.20 | 4.26 | 4.31 | 4.35 | 4.37 | 4.42 | 4.48 | 4.53 |
| F_SASA1224 | 4.03 | 4.10 | 4.15 | 4.20 | 4.22 | 4.27 | 4.34 | 4.39 |
| F_SISE0125 | 43.56 | 44.03 | 44.55 | 45.06 | 45.02 | 45.54 | 46.01 | 46.53 |
| F_SISE1224 | 42.13 | 42.55 | 43.04 | 43.52 | 43.46 | 43.95 | 44.37 | 44.86 |
| F_SOKM0125 | 41.35 | 41.64 | 42.04 | 42.43 | 42.33 | 42.73 | 43.02 | 43.42 |
| F_SOKM1224 | 39.82 | 40.09 | 40.47 | 40.86 | 40.74 | 41.12 | 41.39 | 41.77 |
| F_TAVHL0125 | 288.35 | 290.80 | 295.10 | 299.40 | 297.55 | 301.85 | 304.30 | 308.60 |
| F_TAVHL1224 | 277.52 | 280.08 | 284.47 | 288.85 | 287.03 | 291.42 | 293.98 | 298.37 |
| F_TCELL0125 | 93.53 | 94.87 | 95.86 | 96.84 | 97.20 | 98.19 | 99.53 | 100.52 |
| F_TCELL1224 | 89.73 | 91.19 | 92.21 | 93.24 | 93.67 | 94.69 | 96.15 | 97.17 |
| F_THYAO0125 | 294.47 | 297.43 | 299.97 | 302.50 | 302.93 | 305.47 | 308.43 | 310.97 |
| F_THYAO1224 | 283.33 | 286.27 | 288.78 | 291.30 | 291.72 | 294.23 | 297.17 | 299.68 |
| F_TKFEN0125 | 63.79 | 68.09 | 70.89 | 73.68 | 75.19 | 77.99 | 82.29 | 85.09 |
| F_TKFEN1224 | 61.19 | 65.43 | 68.19 | 70.94 | 72.43 | 75.19 | 79.43 | 82.19 |
| F_TOASO0125 | 196.50 | 200.10 | 205.45 | 210.80 | 209.05 | 214.40 | 218.00 | 223.35 |
| F_TOASO1224 | 188.70 | 192.45 | 197.80 | 203.15 | 201.55 | 206.90 | 210.65 | 216.00 |
| F_TSKB0125 | 12.37 | 12.58 | 12.71 | 12.83 | 12.92 | 13.05 | 13.26 | 13.39 |
| F_TSKB1224 | 11.90 | 12.11 | 12.24 | 12.36 | 12.45 | 12.58 | 12.79 | 12.92 |
| F_TTKOM0125 | 45.60 | 45.98 | 46.55 | 47.12 | 46.93 | 47.50 | 47.88 | 48.45 |
| F_TTKOM1224 | 44.19 | 44.57 | 45.18 | 45.79 | 45.56 | 46.17 | 46.55 | 47.16 |
| F_TUPRS0125 | 141.95 | 143.85 | 145.55 | 147.25 | 147.45 | 149.15 | 151.05 | 152.75 |
| F_TUPRS1224 | 138.05 | 139.75 | 141.40 | 143.05 | 143.10 | 144.75 | 146.45 | 148.10 |
| F_ULKER1224 | 107.00 | 109.15 | 112.55 | 115.95 | 114.70 | 118.10 | 120.25 | 123.65 |
| F_USDTRY0125 | 35.98 | 36.18 | 36.29 | 36.39 | 36.49 | 36.59 | 36.80 | 36.90 |
| F_USDTRY1224 | 35.01 | 35.14 | 35.21 | 35.28 | 35.34 | 35.41 | 35.54 | 35.60 |
| F_VAKBN0125 | 23.45 | 23.89 | 24.24 | 24.60 | 24.68 | 25.03 | 25.47 | 25.82 |
| F_VAKBN1224 | 22.54 | 22.96 | 23.33 | 23.69 | 23.75 | 24.12 | 24.54 | 24.91 |
| F_VESTL0125 | 68.73 | 69.47 | 70.26 | 71.05 | 71.00 | 71.79 | 72.53 | 73.32 |
| F_VESTL1224 | 66.22 | 66.94 | 67.71 | 68.49 | 68.43 | 69.20 | 69.92 | 70.69 |
| F_X10XB0225 | 12,204.00 | 12,302.00 | 12,351.00 | 12,400.00 | 12,449.00 | 12,498.00 | 12,596.00 | 12,645.00 |
| F_X10XB1224 | 11,606.00 | 11,650.00 | 11,672.00 | 11,694.00 | 11,716.00 | 11,738.00 | 11,782.00 | 11,804.00 |
| F_XAUTRYM0225 | 3,157.57 | 3,167.23 | 3,180.47 | 3,193.70 | 3,190.13 | 3,203.37 | 3,213.03 | 3,226.27 |
| F_XAUTRYM1224 | 2,953.37 | 2,963.33 | 2,973.77 | 2,984.20 | 2,983.73 | 2,994.17 | 3,004.13 | 3,014.57 |
| F_XAUUSD0225 | 2,639.17 | 2,644.63 | 2,654.17 | 2,663.70 | 2,659.63 | 2,669.17 | 2,674.63 | 2,684.17 |
| F_XAUUSD1224 | 2,612.43 | 2,617.67 | 2,627.53 | 2,637.40 | 2,632.77 | 2,642.63 | 2,647.87 | 2,657.73 |
| F_XLBNK0225 | 13,517.67 | 13,775.33 | 13,917.67 | 14,060.00 | 14,175.33 | 14,317.67 | 14,575.33 | 14,717.67 |
| F_XLBNK1224 | 12,533.33 | 12,806.67 | 12,973.33 | 13,140.00 | 13,246.67 | 13,413.33 | 13,686.67 | 13,853.33 |
| F_XSD251224 | 11,283.33 | 11,686.67 | 12,493.33 | 13,300.00 | 12,896.67 | 13,703.33 | 14,106.67 | 14,913.33 |
| F_XU0300225 | 11,236.00 | 11,360.00 | 11,453.00 | 11,546.00 | 11,577.00 | 11,670.00 | 11,794.00 | 11,887.00 |
| F_XU0301224 | 10,631.33 | 10,744.67 | 10,843.33 | 10,942.00 | 10,956.67 | 11,055.33 | 11,168.67 | 11,267.33 |
| F_YKBNK0125 | 30.21 | 30.95 | 31.47 | 32.00 | 32.21 | 32.73 | 33.47 | 33.99 |
| F_YKBNK1224 | 29.09 | 29.81 | 30.32 | 30.84 | 31.04 | 31.55 | 32.27 | 32.78 |

| Sözleşme Kodu | Vade Ayı | Uzlaşma Fiyatı | Önceki Uzlaşma Fiyatı | Değişim | Değişim Puan | Gün İçi Yüksek | Gün İçi Düşük | İşlem Miktarı | İşlem Hacim | Açık Pozisyon | Açık Pozisyon Değişimi | Vadeye Kalan Gün Sayısı | Takasbank Başlangıç Teminatı % |
|-----------------------------------|------------|----------------|-----------------------|---------|--------------|----------------|---------------|---------------|-------------------|---------------|------------------------|-------------------------|--------------------------------|
| ENDEKS KONTRATLARI | | | | | | | | | | | | | |
| F_XU0300225 | 28.02.2025 | 11,553.00 | 11,565.00 | -0.10 % | -12.00 | 11,701.00 | 11,484.00 | 99,966.00 | 11,588,897,370.00 | 292,814.00 | 38,054.00 | 64 | 12 |
| F_XU0300425 | 30.04.2025 | 12,141.00 | 12,100.00 | 0.34 % | 41.00 | 12,266.00 | 12,075.00 | 371.00 | 45,108,800.00 | 1,046.00 | 89.00 | 125 | 12 |
| F_XU0301224 | 31.12.2024 | 10,950.00 | 10,961.00 | -0.10 % | -11.00 | 11,070.00 | 10,858.00 | 259,455.00 | 28,455,594,380.00 | 347,402.00 | -54,042.00 | 5 | 12 |
| DÖVİZ KONTRATLARI | | | | | | | | | | | | | |
| F_CNHTRY0125 | 31.01.2025 | 5.0289 | 5.0289 | 0.00 % | 0.00 | 5.0289 | 5.0289 | 1 | 50,289 | 5 | 1 | 36 | 13 |
| F_CNHTRY1224 | 31.12.2024 | 4.8432 | 4.8432 | 0.00 % | 0.00 | 4.8438 | 4.8425 | 4 | 193,727 | 6 | -4 | 5 | 13 |
| F_EURTRY0125 | 31.01.2025 | 37.9520 | 38.0990 | -0.39 % | -0.15 | 38.1420 | 37.9010 | 327 | 12,431,939 | 2,495 | 122 | 36 | 12 |
| F_EURTRY1224 | 31.12.2024 | 36.7330 | 36.9090 | -0.48 % | -0.18 | 36.8940 | 36.7090 | 592 | 21,794,081 | 5,667 | -70 | 5 | 12 |
| F_EURUSD0125 | 31.01.2025 | 1.0419 | 1.0431 | -0.12 % | 0.00 | 1.0440 | 1.0408 | 20,756 | 761,640,038 | 18,612 | 14,396 | 36 | 4 |
| F_EURUSD1224 | 31.12.2024 | 1.0399 | 1.0418 | -0.18 % | 0.00 | 1.0408 | 1.0394 | 21,049 | 770,679,389 | 13,375 | -12,165 | 5 | 4 |
| F_GBPUSD0125 | 31.01.2025 | 1.2523 | 1.2581 | -0.46 % | -0.01 | 1.2532 | 1.2521 | 6 | 264,604 | 5 | -5 | 36 | 4 |
| F_GBPUSD1224 | 31.12.2024 | 1.2523 | 1.2539 | -0.13 % | 0.00 | 1.2524 | 1.2520 | 8 | 352,813 | 54 | 3 | 5 | 4 |
| F_RUBTRY0125 | 31.01.2025 | 0.0000 | 0.0000 | 0.00 % | 0.00 | 0.0000 | 0.0000 | | | | | 36 | 19 |
| F_RUBTRY1224 | 31.12.2024 | 0.4074 | 0.4074 | 0.00 % | 0.00 | 0.4481 | 0.3667 | 4 | 162,972 | 0 | 0 | 5 | 19 |
| F_USDTRY0125 | 31.01.2025 | 36.3970 | 36.5990 | -0.55 % | -0.20 | 36.6890 | 36.3820 | 40,518 | 1,481,351,675 | 615,960 | 21,068 | 36 | 13 |
| F_USDTRY1224 | 31.12.2024 | 35.2810 | 35.4600 | -0.50 % | -0.18 | 35.4690 | 35.2710 | 94,490 | 3,343,222,710 | 998,638 | -66,418 | 5 | 13 |
| F_P_USDTRY0125 | 31.01.2025 | 0.0000 | 0.0000 | 0.00 % | 0.00 | 0.0000 | 0.0000 | | | | | 36 | 13 |
| F_P_USDTRY1224 | 31.12.2024 | 0.0000 | 0.0000 | 0.00 % | 0.00 | 0.0000 | 0.0000 | | | | | 5 | 13 |
| KIYMETLİ MADEN KONTRATLARI | | | | | | | | | | | | | |
| F_XAUTRYM0225 | 28.02.2025 | 3,192.600 | 3,181.400 | 0.35 % | 11.20 | 3,199.800 | 3,176.900 | 170,031 | 542,288,696 | 640,627 | 120,040 | 64 | 12 |
| F_XAUTRYM1224 | 31.12.2024 | 2,982.500 | 2,971.200 | 0.38 % | 11.30 | 2,993.700 | 2,973.300 | 186,382 | 556,315,786 | 1,051,913 | -36,867 | 5 | 12 |
| F_XAUUSD0225 | 28.02.2025 | 2,660.200 | 2,639.400 | 0.79 % | 20.80 | 2,665.100 | 2,650.100 | 24,993 | 2,336,875,409 | 83,967 | 17,314 | 64 | 6 |
| F_XAUUSD1224 | 31.12.2024 | 2,633.000 | 2,610.300 | 0.87 % | 22.70 | 2,638.000 | 2,622.900 | 40,538 | 3,751,830,645 | 55,893 | -16,458 | 5 | 6 |
| PAY VADELİ | | | | | | | | | | | | | |
| F_AEFES0125 | 31.01.2025 | 248.000 | 248.200 | -0.08 % | -0.20 | 250.100 | 244.100 | 7,245 | 178,824,780 | 8,889 | 1,878 | 36 | 15 |
| F_AEFES1224 | 31.12.2024 | 238.950 | 239.150 | -0.08 % | -0.20 | 241.100 | 235.650 | 10,558 | 251,275,890 | 12,195 | -1,755 | 5 | 15 |
| F_AKBNK0125 | 31.01.2025 | 68.030 | 67.930 | 0.15 % | 0.10 | 70.300 | 67.730 | 225,052 | 1,545,277,732 | 265,573 | 58,192 | 36 | 17 |
| F_AKBNK1224 | 31.12.2024 | 65.760 | 65.610 | 0.23 % | 0.15 | 67.890 | 65.310 | 717,768 | 4,761,111,788 | 348,040 | -115,045 | 5 | 17 |
| F_AKSEN0125 | 31.01.2025 | 39.440 | 38.760 | 1.75 % | 0.68 | 39.780 | 38.410 | 4,116 | 16,193,360 | 6,243 | 1,270 | 36 | 16 |
| F_AKSEN1224 | 31.12.2024 | 38.280 | 37.380 | 2.41 % | 0.90 | 38.380 | 37.010 | 11,422 | 43,302,084 | 15,568 | -2,406 | 5 | 16 |
| F_ALARK0125 | 31.01.2025 | 96.150 | 95.780 | 0.39 % | 0.37 | 96.810 | 95.530 | 6,014 | 57,881,223 | 22,846 | 1,957 | 36 | 16 |
| F_ALARK1224 | 31.12.2024 | 93.290 | 92.810 | 0.52 % | 0.48 | 93.850 | 91.710 | 12,099 | 112,710,338 | 34,998 | -3,392 | 5 | 16 |
| F_ARCLK0125 | 31.01.2025 | 147.450 | 148.050 | -0.41 % | -0.60 | 150.550 | 146.450 | 2,090 | 31,045,350 | 11,485 | 372 | 36 | 15 |
| F_ARCLK1224 | 31.12.2024 | 142.150 | 142.800 | -0.46 % | -0.65 | 145.300 | 141.150 | 5,164 | 73,987,570 | 12,323 | -541 | 5 | 15 |
| F_ASELS0125 | 31.01.2025 | 77.580 | 76.690 | 1.16 % | 0.89 | 77.680 | 75.530 | 36,763 | 281,957,467 | 58,958 | 12,627 | 36 | 16 |
| F_ASELS1224 | 31.12.2024 | 74.820 | 74.070 | 1.01 % | 0.75 | 75.000 | 72.830 | 70,768 | 524,142,297 | 77,355 | -9,144 | 5 | 16 |
| F_ASTOR0125 | 31.01.2025 | 115.300 | 112.850 | 2.17 % | 2.45 | 115.600 | 111.100 | 13,732 | 155,165,700 | 24,499 | 3,021 | 36 | 17 |
| F_ASTOR1224 | 31.12.2024 | 113.300 | 112.300 | 0.89 % | 1.00 | 113.950 | 109.450 | 28,273 | 315,278,390 | 29,870 | -3,912 | 5 | 17 |
| F_BIMAS0125 | 31.01.2025 | 534.200 | 530.900 | 0.62 % | 3.30 | 540.000 | 525.500 | 4,893 | 261,198,570 | 13,653 | 1,719 | 36 | 16 |
| F_BIMAS1224 | 31.12.2024 | 521.000 | 516.800 | 0.81 % | 4.20 | 525.900 | 511.100 | 13,139 | 682,489,670 | 14,999 | -2,153 | 5 | 16 |
| F_BRSAN0125 | 31.01.2025 | 445.800 | 447.800 | -0.45 % | -2.00 | 454.450 | 444.050 | 222 | 9,993,830 | 368 | 17 | 36 | 18 |
| F_BRSAN1224 | 31.12.2024 | 432.900 | 434.900 | -0.46 % | -2.00 | 441.100 | 429.000 | 1,223 | 53,344,735 | 1,350 | -185 | 5 | 18 |
| F_CIMSA0125 | 31.01.2025 | 47.090 | 47.320 | -0.49 % | -0.23 | 47.640 | 46.560 | 10,460 | 49,428,341 | 23,031 | 5,100 | 36 | 15 |
| F_CIMSA1224 | 31.12.2024 | 45.360 | 45.640 | -0.61 % | -0.28 | 45.780 | 44.620 | 23,834 | 108,120,432 | 35,507 | -4,623 | 5 | 15 |
| F_DOAS0125 | 31.01.2025 | 200.600 | 196.350 | 2.16 % | 4.25 | 203.500 | 195.800 | 2,829 | 56,524,020 | 4,980 | 1,324 | 36 | 15 |
| F_DOAS1224 | 31.12.2024 | 197.050 | 192.200 | 2.52 % | 4.85 | 200.000 | 191.850 | 6,677 | 130,753,460 | 7,561 | -1,202 | 5 | 15 |
| F_DOHOL0125 | 31.01.2025 | 16.040 | 16.340 | -1.84 % | -0.30 | 16.390 | 15.920 | 46,034 | 74,689,285 | 104,862 | 21,156 | 36 | 16 |
| F_DOHOL1224 | 31.12.2024 | 15.440 | 15.700 | -1.66 % | -0.26 | 15.800 | 15.330 | 89,655 | 139,724,113 | 196,238 | -4,890 | 5 | 16 |
| F_EKGYO0125 | 31.01.2025 | 14.070 | 14.530 | -3.17 % | -0.46 | 14.680 | 14.010 | 591,344 | 845,008,770 | 1,134,564 | 158,381 | 36 | 16 |
| F_EKGYO1224 | 31.12.2024 | 13.550 | 14.000 | -3.21 % | -0.45 | 14.100 | 13.480 | 1,435,865 | 1,976,709,079 | 760,958 | -107,712 | 5 | 16 |
| F_ENJSA0125 | 31.01.2025 | 62.830 | 61.750 | 1.75 % | 1.08 | 63.610 | 61.610 | 3,521 | 22,095,974 | 41,131 | 830 | 36 | 15 |
| F_ENJSA1224 | 31.12.2024 | 60.560 | 59.440 | 1.88 % | 1.12 | 61.330 | 59.300 | 13,965 | 84,455,092 | 45,173 | -2,777 | 5 | 15 |
| F_ENKAI0125 | 31.01.2025 | 52.640 | 53.030 | -0.74 % | -0.39 | 53.980 | 52.020 | 27,506 | 145,334,132 | 62,177 | 13,572 | 36 | 16 |
| F_ENKAI1224 | 31.12.2024 | 51.680 | 52.020 | -0.65 % | -0.34 | 52.580 | 51.240 | 44,705 | 231,722,457 | 68,279 | -12,547 | 5 | 16 |
| F_EREGL0125N1 | 31.01.2025 | 25.790 | 26.310 | -1.98 % | -0.52 | 26.500 | 25.610 | 69,512 | 362,507,886 | 202,129 | 20,731 | 36 | 14 |
| F_EREGL1224N1 | 31.12.2024 | 24.880 | 25.340 | -1.82 % | -0.46 | 25.570 | 24.650 | 153,913 | 773,018,902 | 177,109 | -22,816 | 5 | 14 |
| F_FROTO0125 | 31.01.2025 | 972.900 | 967.000 | 0.61 % | 5.90 | 984.100 | 963.900 | 1,257 | 122,653,910 | 2,511 | 453 | 36 | 16 |
| F_FROTO1224 | 31.12.2024 | 951.500 | 947.000 | 0.48 % | 4.50 | 961.100 | 941.300 | 3,803 | 362,316,870 | 4,231 | -593 | 5 | 16 |
| F_GARAN0125 | 31.01.2025 | 136.550 | 138.900 | -1.69 % | -2.35 | 141.000 | 135.950 | 48,016 | 666,456,975 | 64,701 | 7,525 | 36 | 17 |
| F_GARAN1224 | 31.12.2024 | 131.650 | 134.300 | -1.97 % | -2.65 | 136.100 | 131.050 | 137,881 | 1,846,238,555 | 84,033 | -11,340 | 5 | 17 |
| F_GUBRF0125 | 31.01.2025 | 287.050 | 287.150 | -0.03 % | -0.10 | 288.850 | 284.050 | 11,762 | 337,565,450 | 25,875 | 6,286 | 36 | 17 |
| F_GUBRF1224 | 31.12.2024 | 276.800 | 276.250 | 0.20 % | 0.55 | 278.150 | 273.450 | 20,235 | 558,239,250 | 53,625 | -4,673 | 5 | 17 |
| F_HALKB0125 | 31.01.2025 | 17.230 | 17.560 | -1.88 % | -0.33 | 17.730 | 17.080 | 77,189 | 133,966,966 | 138,798 | 23,641 | 36 | 16 |
| F_HALKB1224 | 31.12.2024 | 16.570 | 16.880 | -1.84 % | -0.31 | 17.210 | 16.440 | 168,346 | 281,690,628 | 175,472 | -9,601 | 5 | 16 |
| F_HEKTS0125 | 31.01.2025 | 3.960 | 3.960 | 0.00 % | 0.00 | 4.050 | 3.930 | 129,146 | 51,386,987 | 241,412 | 25,356 | 36 | 15 |
| F_HEKTS1224 | 31.12.2024 | 3.870 | 3.850 | 0.52 % | 0.02 | 3.940 | 3.830 | 413,386 | 160,347,685 | 537,539 | -5,497 | 5 | 15 |

| Sözleşme Kodu | Vade Ayı | Uzlaşma Fiyatı | Önceki Uzlaşma Fiyatı | Değişim | Değişim Puan | Gün İçi Yüksek | Gün İçi Düşük | İşlem Miktarı | İşlem Hacim | Açık Pozisyon | Açık Pozisyon Değişimi | Vadeye Kalan Gün Sayısı | Takasbank Başlangıç Teminatı % |
|-------------------|------------|----------------|-----------------------|---------|--------------|----------------|---------------|---------------|---------------|---------------|------------------------|-------------------------|--------------------------------|
| PAY VADELİ | | | | | | | | | | | | | |
| F_ISCTR0125 | 31.01.2025 | 14.210 | 14.380 | -1.18 % | -0.17 | 14.580 | 14.120 | 566,036 | 811,713,874 | 1,040,128 | 201,042 | 36 | 16 |
| F_ISCTR1224 | 31.12.2024 | 13.690 | 13.850 | -1.16 % | -0.16 | 14.030 | 13.600 | 1,883,293 | 2,602,357,184 | 1,070,320 | -214,291 | 5 | 16 |
| F_KCHOL0125 | 31.01.2025 | 192.600 | 193.700 | -0.57 % | -1.10 | 197.000 | 191.450 | 27,931 | 543,824,190 | 49,523 | 12,866 | 36 | 16 |
| F_KCHOL1224 | 31.12.2024 | 185.500 | 186.550 | -0.56 % | -1.05 | 189.500 | 184.300 | 54,828 | 1,027,918,895 | 97,741 | -11,044 | 5 | 16 |
| F_KONTR0125 | 31.01.2025 | 40.890 | 41.410 | -1.26 % | -0.52 | 41.830 | 39.860 | 7,618 | 31,124,987 | 20,673 | 2,987 | 36 | 17 |
| F_KONTR1224 | 31.12.2024 | 39.860 | 40.160 | -0.75 % | -0.30 | 40.770 | 38.660 | 17,589 | 69,822,853 | 33,510 | -1,021 | 5 | 17 |
| F_KOZAA0125 | 31.01.2025 | 71.180 | 71.200 | -0.03 % | -0.02 | 71.630 | 69.950 | 10,198 | 72,364,470 | 28,876 | 3,794 | 36 | 15 |
| F_KOZAA1224 | 31.12.2024 | 68.560 | 68.550 | 0.01 % | 0.01 | 69.070 | 67.390 | 29,806 | 203,447,877 | 124,141 | -4,679 | 5 | 15 |
| F_KOZAL0125 | 31.01.2025 | 22.670 | 23.020 | -1.52 % | -0.35 | 23.300 | 22.580 | 68,255 | 156,664,559 | 219,891 | 16,831 | 36 | 16 |
| F_KOZAL1224 | 31.12.2024 | 21.970 | 22.260 | -1.30 % | -0.29 | 22.500 | 21.900 | 197,260 | 437,410,450 | 440,711 | -64,920 | 5 | 16 |
| F_KRDMD0125 | 31.01.2025 | 29.120 | 30.250 | -3.74 % | -1.13 | 30.400 | 28.910 | 60,615 | 180,175,715 | 83,893 | 27,700 | 36 | 16 |
| F_KRDMD1224 | 31.12.2024 | 28.100 | 29.130 | -3.54 % | -1.03 | 29.220 | 27.930 | 165,095 | 472,342,933 | 165,151 | -25,083 | 5 | 16 |
| F_MGROS0125 | 31.01.2025 | 545.100 | 530.800 | 2.69 % | 14.30 | 546.100 | 528.000 | 2,342 | 126,079,330 | 5,367 | 817 | 36 | 15 |
| F_MGROS1224 | 31.12.2024 | 526.200 | 513.400 | 2.49 % | 12.80 | 528.000 | 511.800 | 5,607 | 291,326,510 | 5,018 | -1,440 | 5 | 15 |
| F_ODAS0125 | 31.01.2025 | 6.460 | 6.450 | 0.16 % | 0.01 | 6.540 | 6.370 | 134,237 | 86,578,307 | 196,207 | 88,470 | 36 | 15 |
| F_ODAS1224 | 31.12.2024 | 6.210 | 6.200 | 0.16 % | 0.01 | 6.300 | 6.120 | 189,723 | 117,739,268 | 326,863 | -28,538 | 5 | 15 |
| F_OYAKC0125N1 | 31.01.2025 | 24.590 | 23.960 | 2.63 % | 0.63 | 24.710 | 23.720 | 11,869 | 112,279,756 | 9,534 | 3,525 | 36 | 16 |
| F_OYAKC1224N1 | 31.12.2024 | 23.840 | 23.240 | 2.58 % | 0.60 | 23.990 | 22.950 | 32,347 | 296,002,021 | 20,745 | -2,108 | 5 | 16 |
| F_PETKM0125 | 31.01.2025 | 19.140 | 19.190 | -0.26 % | -0.05 | 19.370 | 19.010 | 37,380 | 71,785,928 | 158,336 | 16,159 | 36 | 16 |
| F_PETKM1224 | 31.12.2024 | 18.530 | 18.480 | 0.27 % | 0.05 | 18.700 | 18.370 | 160,039 | 296,621,129 | 256,737 | -19,715 | 5 | 16 |
| F_PGSUS0125 | 31.01.2025 | 227.600 | 229.050 | -0.63 % | -1.45 | 230.850 | 225.700 | 7,121 | 163,160,215 | 15,131 | 3,208 | 36 | 16 |
| F_PGSUS1224 | 31.12.2024 | 219.200 | 220.950 | -0.79 % | -1.75 | 223.450 | 217.600 | 17,232 | 380,079,570 | 38,177 | -1,580 | 5 | 16 |
| F_SAHOL0125 | 31.01.2025 | 102.750 | 102.250 | 0.49 % | 0.50 | 105.000 | 101.150 | 41,891 | 431,041,710 | 112,599 | 16,651 | 36 | 15 |
| F_SAHOL1224 | 31.12.2024 | 99.680 | 98.930 | 0.76 % | 0.75 | 101.450 | 97.740 | 93,243 | 927,647,648 | 85,539 | -18,721 | 5 | 15 |
| F_SASA0125 | 31.01.2025 | 4.360 | 4.350 | 0.23 % | 0.01 | 4.440 | 4.330 | 319,243 | 139,640,441 | 633,926 | 141,563 | 36 | 16 |
| F_SASA1224 | 31.12.2024 | 4.200 | 4.190 | 0.24 % | 0.01 | 4.290 | 4.170 | 891,361 | 376,199,890 | 1,091,349 | -107,571 | 5 | 16 |
| F_SISE0125 | 31.01.2025 | 45.160 | 45.390 | -0.51 % | -0.23 | 45.500 | 44.510 | 29,060 | 130,697,428 | 111,135 | 10,728 | 36 | 15 |
| F_SISE1224 | 31.12.2024 | 43.650 | 43.820 | -0.39 % | -0.17 | 43.890 | 42.980 | 99,337 | 431,532,046 | 121,594 | -17,209 | 5 | 15 |
| F_SOKM0125 | 31.01.2025 | 42.480 | 42.120 | 0.85 % | 0.36 | 42.630 | 41.940 | 18,580 | 78,757,188 | 39,229 | 12,484 | 36 | 15 |
| F_SOKM1224 | 31.12.2024 | 40.910 | 40.500 | 1.01 % | 0.41 | 41.000 | 40.350 | 29,459 | 120,108,706 | 72,085 | -9,552 | 5 | 15 |
| F_TAVHL0125 | 31.01.2025 | 299.700 | 295.150 | 1.54 % | 4.55 | 300.000 | 293.250 | 1,120 | 33,312,255 | 10,484 | 327 | 36 | 16 |
| F_TAVHL1224 | 31.12.2024 | 289.150 | 284.400 | 1.67 % | 4.75 | 289.600 | 282.650 | 4,990 | 143,205,795 | 12,017 | 273 | 5 | 16 |
| F_TCELL0125 | 31.01.2025 | 97.300 | 98.210 | -0.93 % | -0.91 | 98.550 | 96.220 | 80,937 | 789,546,981 | 113,831 | 52,966 | 36 | 14 |
| F_TCELL1224 | 31.12.2024 | 93.670 | 94.650 | -1.04 % | -0.98 | 95.120 | 92.640 | 126,733 | 1,189,973,630 | 178,874 | -34,703 | 5 | 14 |
| F_THYAO0125 | 31.01.2025 | 303.550 | 302.250 | 0.43 % | 1.30 | 305.900 | 300.400 | 23,806 | 722,789,085 | 83,121 | 9,442 | 36 | 15 |
| F_THYAO1224 | 31.12.2024 | 292.350 | 291.100 | 0.43 % | 1.25 | 294.650 | 289.200 | 57,012 | 1,666,819,110 | 114,322 | -6,924 | 5 | 15 |
| F_TKFEN0125 | 31.01.2025 | 73.560 | 76.260 | -3.54 % | -2.70 | 79.500 | 72.400 | 19,202 | 145,622,366 | 15,577 | 7,944 | 36 | 16 |
| F_TKFEN1224 | 31.12.2024 | 70.910 | 73.440 | -3.44 % | -2.53 | 76.680 | 69.680 | 40,574 | 296,923,132 | 17,735 | -3,554 | 5 | 16 |
| F_TOASO0125 | 31.01.2025 | 210.650 | 207.900 | 1.32 % | 2.75 | 212.650 | 203.700 | 6,881 | 143,122,495 | 22,914 | 2,409 | 36 | 15 |
| F_TOASO1224 | 31.12.2024 | 203.500 | 200.400 | 1.55 % | 3.10 | 205.300 | 196.200 | 15,891 | 319,786,865 | 30,869 | -1,488 | 5 | 15 |
| F_TSKB0125 | 31.01.2025 | 12.830 | 13.040 | -1.61 % | -0.21 | 13.140 | 12.800 | 24,918 | 32,345,493 | 77,120 | 11,320 | 36 | 15 |
| F_TSKB1224 | 31.12.2024 | 12.350 | 12.570 | -1.75 % | -0.22 | 12.670 | 12.330 | 91,476 | 114,288,133 | 504,020 | -10,725 | 5 | 15 |
| F_TTKOM0125 | 31.01.2025 | 47.090 | 46.800 | 0.62 % | 0.29 | 47.310 | 46.360 | 20,068 | 94,082,477 | 54,574 | 2,070 | 36 | 15 |
| F_TTKOM1224 | 31.12.2024 | 45.830 | 45.220 | 1.35 % | 0.61 | 45.940 | 44.950 | 38,465 | 174,906,709 | 89,313 | -8,531 | 5 | 15 |
| F_TUPRS0125 | 31.01.2025 | 147.550 | 148.250 | -0.47 % | -0.70 | 149.350 | 145.750 | 13,514 | 199,648,310 | 49,504 | 3,572 | 36 | 15 |
| F_TUPRS1224 | 31.12.2024 | 143.550 | 143.850 | -0.21 % | -0.30 | 144.800 | 141.450 | 34,552 | 494,933,365 | 59,840 | -1,688 | 5 | 15 |
| F_ULKER1224 | 31.12.2024 | 115.850 | 111.900 | 3.53 % | 3.95 | 116.850 | 111.300 | 11,835 | 136,102,170 | 18,599 | -2,119 | 5 | 15 |
| F_VAKBN0125 | 31.01.2025 | 24.540 | 24.850 | -1.25 % | -0.31 | 25.110 | 24.320 | 66,443 | 164,337,593 | 84,813 | 30,081 | 36 | 16 |
| F_VAKBN1224 | 31.12.2024 | 23.660 | 23.940 | -1.17 % | -0.28 | 24.180 | 23.390 | 141,166 | 335,943,865 | 182,825 | -10,849 | 5 | 16 |
| F_VESTL0125 | 31.01.2025 | 70.570 | 71.610 | -1.45 % | -1.04 | 71.740 | 70.210 | 3,315 | 23,563,013 | 9,422 | 742 | 36 | 16 |
| F_VESTL1224 | 31.12.2024 | 68.130 | 68.910 | -1.13 % | -0.78 | 69.140 | 67.650 | 10,482 | 71,770,757 | 38,938 | -2,051 | 5 | 16 |
| F_YKBNK0125 | 31.01.2025 | 31.950 | 32.160 | -0.65 % | -0.21 | 32.940 | 31.680 | 401,617 | 1,300,284,864 | 436,629 | 149,000 | 36 | 17 |
| F_YKBNK1224 | 31.12.2024 | 30.790 | 31.040 | -0.81 % | -0.25 | 31.750 | 30.520 | 1,234,338 | 3,842,845,613 | 423,789 | -132,367 | 5 | 17 |

VİOP Bülten

Genel Müdürlük

Esentepe Mh. Ecza Sk. Safter Han İş Merkezi No:6 Şişli/İstanbul – (0212) 286 30 00

Beylikdüzü

Hayrettin Paşa Mah. 1993 Sokak No:22 Ferah Residence Daire A1 Esenyurt – (0212) 270 26 43

Erenköy

Bağdat Caddesi Beyaz Apt. No: 339 D:5 Erenköy – (0216) 301 10 45

Levent

Nispetiye Mah. Aydar Cad Metro İş Merkezi No. 10 İç Kapı No: 1 Beşiktaş – (0212) 286 30 00

Suadiye

Suadiye Mah. Öncü Sokak Büyük Hanlı Konutları B1 Blok K:8 D:22 Kadıköy – (0216) 350 01 43

Ankara

Tunalı Hilmi Cad. 60/12 Kavaklıdere – (0312) 426 16 61

Bursa

Çekirge Mah. Çekirge Cad. Gökçen Apt. Blok 97/1 C Osmangazi – (0224) 233 43 37

Malatya

Sancaktar Mah. Aslantepeler Cad. Canbaylar Plaza No. 93/9 Battalgazi – (0422) 377 90 00

Adana

Çınarlı Mah. 61027 SK. Sunar Nuri Çomu İş Merkezi Sitesi A Blok No:18 İç Kapı No:124 Seyhan – (0322) 355 31 45

Aydın

Güzelhisar Mahallesi Albay Şefik Caddesi No:4 Ronensans Plaza İç Kapı No:17 Efeler/AYDIN – (0256) 218 22 95

Denizli

Sıracapılar Mahallesi 1585 Sokak Kaygün İş Merkezi No:3 İç Kapı No:13 Merkezefendi – (0258) 295 08 99

Eskişehir

Akarbaşı Mah. Atatürk Bul. Yağmur Apt. No : 87A Odunpazarı – (0222) 211 20 45

İzmir

Çınarlı Mah. Ozan Abay Cad. Egeperla No: 10 / 201 Konak / İzmir – (0234) 270 44 67

İzmit

Karabaş Mah. Ankara Karayolu Cad. No: 65/3 Kocaeli – (0262) 999 68 97

Kapalıçarşı

Molla Fenari Mah. Kürkçüler Çarşısı Sk. No:25 İç Kapı No:1 Fatih / İstanbul – (0212) 513 40 01

Mersin

Güvenevler Mah. 1928 Sk. İkinci Global İş Merkezi No:5 İç Kapı No:6 Yenişehir/MERSİN – (0324) 241 33 15

Niğde

Aşağı Kayabaşı Mah. Dr. Sami Yağız Cad. Kültür Plaza No:32 Kat:1/4 Niğde – (0388) 214 19 35

**YASAL UYARI**

Bu rapor, bir veya daha fazla sermaye piyasası aracı veya bunları ihraç eden ortaklıklar ve kuruluşlar ile piyasa eğilimleri hakkında, belirli bir kişiye veya mali durumları, risk ve getiri tercihleri benzer nitelikteki bir gruba yönelik olmamak kaydıyla, Marbaş Menkul Değerler A.Ş. müşterilerine ve/veya dağıtım kanallarına yönelik olarak Marbaş Menkul Değerler A.Ş.'nin anlaşmalı olduğu dışarıdan hizmet sağlayıcı kuruluş tarafından hazırlanmıştır. Burada yer alan yatırım bilgi, yorum ve tavsiyeleri yatırım danışmanlığı kapsamında değildir. Yatırım danışmanlığı hizmeti, yetkili kuruluşlar tarafından kişilerin risk ve getiri tercihleri dikkate alınarak kişiye özel sunulmaktadır. Burada yer alan yorum ve tavsiyeler ise genel niteliktedir. Bu tavsiyeler mali durumunuz ile risk ve getiri tercihlerinize uygun olmayabilir. Bu nedenle, sadece burada yer alan bilgilere dayanarak yatırım kararı verilmesi beklentilerinize uygun sonuçlar doğurmayabilir. Bu rapor ve yorumlardaki yazılar, bilgiler ve grafikler, ulaşılabilen ilk kaynaklardan iyi niyetle ve doğruluğu, geçerliliği, etkinliği velhasıl her ne şekil, suret ve nam altında olursa olsun herhangi bir karara dayanak oluşturması hususunda herhangi bir teminat, garanti oluşturmadan, yalnızca bilgi edinilmesi amacıyla derlenmiştir. İş bu raporlardaki yorumlardan; eksik bilgi ve/veya güncellenme gibi konularda ortaya çıkabilecek zararlardan Marbaş Menkul Değerler A.Ş. ve çalışanları sorumlu değildir. Marbaş Menkul Değerler A.Ş. her an, hiçbir şekil ve surette ön ihbara ve/veya ihtara gerek kalmaksızın söz konusu bilgileri, tavsiyeleri değiştirebilir ve/veya ortadan kaldırabilir. Genel anlamda bilgi vermek amacıyla hazırlanmış olan iş bu rapor ve yorumlar, kapsamı bilgiler, tavsiyeler hiçbir şekil ve surette Marbaş Menkul Değerler A.Ş.'nin herhangi bir taahhüdünü tazammum etmediğinden, bu bilgilere istinaden her türlü özel ve/veya tüzel kişiler tarafından alınacak kararlar, varılacak sonuçlar, gerçekleştirilecek işlemler ve oluşabilecek her türlü riskler bizatihi bu kişilere ait ve raci olacaktır. Hiçbir şekil ve surette ve her ne nam altında olursa olsun, her türlü gerçek ve/veya tüzel kişinin, gerek doğrudan gerek dolayısı ile ve bu sebeplerle uğrayabileceği her türlü doğrudan ve/veya dolayısıyla oluşacak maddi ve manevi zarar, kar mahrumiyeti, velhasıl her ne nam altında olursa olsun uğrayabileceği zararlardan hiçbir şekil ve surette Marbaş Menkul Değerler A.Ş. ve çalışanları sorumlu tutulamayacak ve hiçbir şekil ve surette her ne nam altında olursa olsun Marbaş Yatırım Menkul Değerler A.Ş. çalışanlarından talepte bulunulmayacaktır.