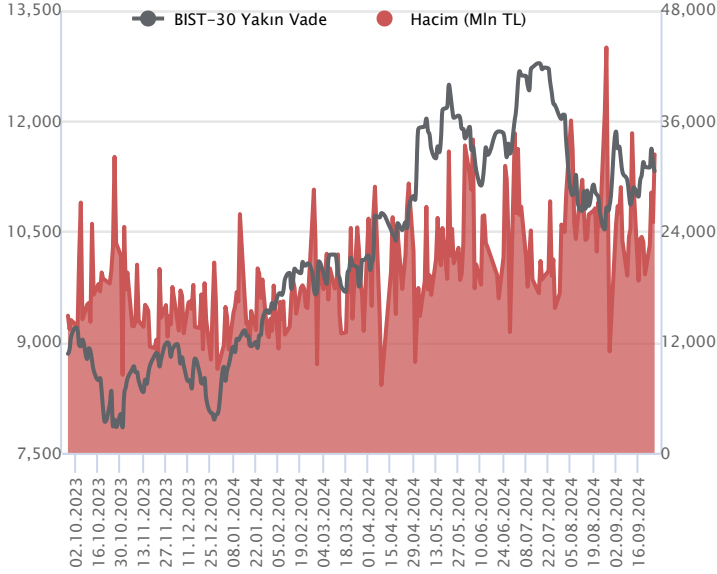


Sözleşme Kodu	Vade Ayı	Uzlaşma Fiyatı	Önceki Uzlaşma Fiyatı	Değişim	Değişim Puan	Gün İçi Yüksek	Gün İçi Düşük	İşlem Miktarı	İşlem Hacim	Açık Pozisyon	Açık Pozisyon Değişimi	Vadeye Kalan Gün Sayısı	Takasbank Başlangıç Teminatı %
F_XU0301024	31.10.2024	11,294.00	11,440.25	-1.28 %	-146.25	11,611.25	11,248.25	283,441.00	32,384,059,690.00	435,980.00	3,001.00	35	12
F_XU0301224	31.12.2024	12,074.25	12,193.25	-0.98 %	-119.00	12,361.00	12,015.00	6,892.00	838,247,027.50	13,384.00	3,217.00	96	12

ENDEKS KONTRATLARI

BIST 30 Yakın Vadeli Kontratı



Ekim vadeli endeks sözleşmesi 11.248,25 – 11.611,25 seviyeleri arasında hareket ederek günü %1,28 oranında bir düşüşle 11.294,00 uzlaşma fiyatından tamamladı. Açılışın ardından yükselişlerin etkili olduğu sözleşmede günün ikinci yarısında satışların yeniden hız kazandığı ve gün içi volatilitenin artış kaydettiği bir fiyatlama takip edildi. Akşam seans kapanışı da 11.320,25 puandan gerçekleşti. ABD borsaları günü yükselişlerle tamamlarken, ABD vadelerinde bu sabah yatay bir seyir etkili oluyor. Asya piyasalarında yeşil bir renk hâkim. Avrupa vadeleri ve CFD endeksleri hafif alıcılı açılışlara işaret ediyor. Ekim vadeli endeks sözleşmesinin güne dalgalı bir başlangıç yapmasını bekliyoruz.

Sözleşmede kısa vadede 200 günlük üssel ortalamayı (11.272) güçlü bir destek noktası olarak takip ederken, ortalama altındaki saatlik kapanışlarda satıcılı seyir etkisini sürdürebilir. Bu durumda 11.250 - 11.200 bölgesi destek olarak önem kazanacak olup, bu seviye altında 11.140 ve 11.000 seviyelerine doğru geri çekilmeler gündeme gelebilir. 200 günlük ortalamanın (11.272) destek olarak çalışması ve tepki alımlarının gözlenmesi halinde ise 11.350 – 11.400 aralığı ilk güçlü direnç bölgesidir. 11.400 üzerindeki tutunmalarda 11.465 – 11.550 ve 11.600 seviyeleri direnç konumunda bulunmaktadır. Gün içi artış kaydeden volatiliteye karşı dikkatli olunmalıdır.

Endeks - 30 Yakın Vade Aracı Kurum Dağılımı Günlük Değişim

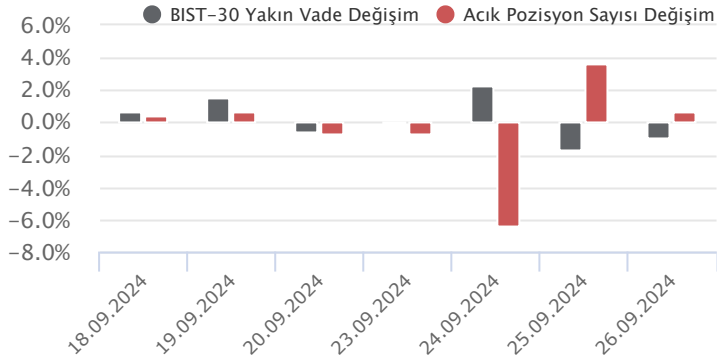
Long			Short		
Kurum	Net Lot	Pay (%)	Kurum	Net Lot	Pay (%)
Bank of America	8.982	35	Garanti BBVA	13.439	52
İş Yatırım	2.659	10	Yapı Kredi Yatırım	3.482	14
Ziraat Yatırım	2.513	10	Yatırım Finansman	1.788	7
QNB Finans Yatırım	2.469	10	Gedik Yatırım	1.670	7
Halk Yatırım	2.453	10	Teb Yatırım	993	4
Diğer	6.667	26	Diğer	4.371	17

İlk 5 Kurum Satım Ağırlıklı

Endeks - 30 Yakın Vade Aracı Kurum Dağılımı Tüm Vade

Long			Short		
Kurum	Net Lot	Pay (%)	Kurum	Net Lot	Pay (%)
Yapı Kredi Yatırım	44.708	22	İş Yatırım	123.259	60
Teb Yatırım	26.684	13	Bank of America	48.601	24
Vakıf Yatırım	25.567	12	HSBC Yatırım	15.846	8
Deniz Yatırım	21.637	11	Garanti BBVA	6.816	3
Ziraat Yatırım	18.696	9	Strateji Menkul	4.809	2
Diğer	68.739	33	Diğer	6.700	3

İlk 5 Kurum Satım Ağırlıklı

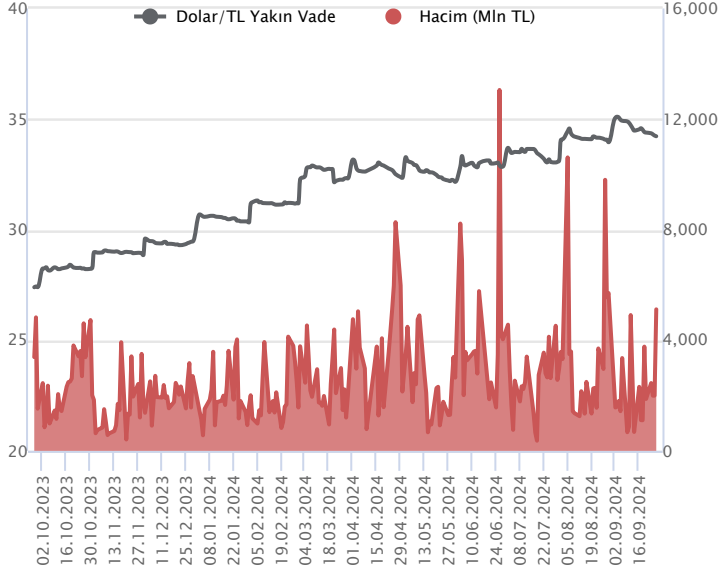


Fiyat (%) Açık Pozisyon (%) Yorum

Artış	Artış	Yükselişin devamlılığı için sinyal olarak kabul edilebilir.
Artış	Azalış	Yükselişin desteklenmediğini gösterir.
Azalış	Artış	Düşüşlerin devamlılığı için sinyal olarak kabul edilebilir.
Azalış	Azalış	Düşüşlerin desteklenmediğini gösterir.

Sözleşme Kodu	Vade Ayı	Uzlaşma Fiyatı	Önceki Uzlaşma Fiyatı	Değişim	Değişim Puan	Gün İçi Yüksek	Gün İçi Düşük	İşlem Miktarı	İşlem Hacim	Açık Pozisyon	Açık Pozisyon Değişimi	Vadeye Kalan Gün Sayısı	Takasbank Başlangıç Teminatı %
DÖVİZ KONTRATLARI													
F_EURTRY0924	30.09.2024	38.1737	38.3715	-0.52 %	-0.20	38.2251	38.1381	224	8,553,735	8,435	-30	4	12
F_EURTRY1024	31.10.2024	39.5825	39.7735	-0.48 %	-0.19	39.6349	39.4600	196	7,758,637	3,688	-68	35	12
F_EURUSD0924	30.09.2024	1.1173	1.1172	0.01 %	0.00	1.1176	1.1129	8,044	305,727,562	13,922	-1,487	4	3
F_EURUSD1024	31.10.2024	1.1181	1.1183	-0.02 %	0.00	1.1184	1.1136	1,177	44,769,619	9,388	66	35	3
F_USDTRY0924	30.09.2024	34.2098	34.2535	-0.13 %	-0.04	34.2592	34.1943	149,528	5,118,598,371	738,149	-44,132	4	13
F_USDTRY1024	31.10.2024	35.4373	35.4892	-0.15 %	-0.05	35.4860	35.3999	134,391	4,763,707,400	923,371	86,706	35	13

Dolar/TL Yakın Vadeli Kontratı



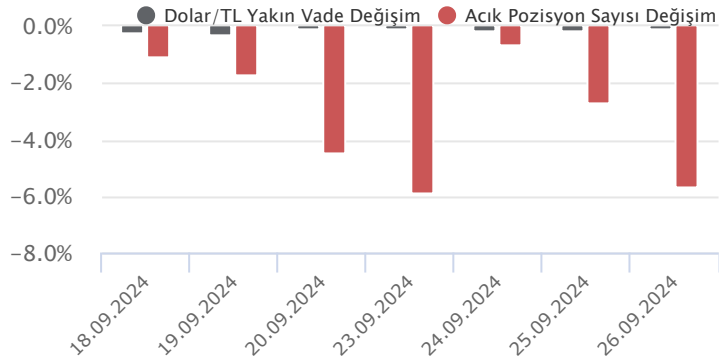
Eylül vadeli Dolar/TL sözleşmesi dün 34,1943 ile 34,2592 seviyeleri arasında dalgalanarak günü yüzde 0,13'lük düşüşle 34,2098 uzlaşma fiyatından tamamladı. TCMB PPK toplantı özetinde, aylık enflasyonun ana eğiliminde belirgin ve kalıcı bir düşüş sağlanana ve enflasyon beklentileri öngörülen tahmin aralığına yakınsayana kadar sıkı para politikasının devam edeceği bildirildi. TCMB brüt döviz rezervleri 20 Eylül haftasında bir önceki haftaya göre 2,8 milyar dolar artarak 156,4 milyar dolara çıkarken, swap hariç net rezervler ise 2,9 milyar dolara artışla 29,4 milyar dolara yükseldi. Kur korumalı mevduat tarafı 30,4 milyar TL düşüşle 1,53 trilyon TL'ye geriledi. ABD tarafında ise ikinci çeyrek büyüme yüzde 3 ile beklentilere paralel açıklanırken, işsizlik maaşı başvuruları ise geçen hafta 218 bin seviyesin geriledi. ABD verileri sonrası resesyon endişelerinin azaldı. Bugün Fed'in favori enflasyon göstergesi olarak takip ettiği çekirdek PCE verisi açıklanacak. Yurt içerisinde ise dış ticaret dengesi eve ekonomik güven endeksi takip edilecek. Dolar/TL spot kuru, bu sabah saat 08:00 itibariyle 34,17'li seviyelerde yatay seyrediyor. Dolar endeksi 100,76 civarında bulunuyor. Gelişmekte olan ülke para birimleri ise dolar karşısında ağırlıklı hafif satıcı görünüm sergiliyor.

Dolar/TL Yakın Vade Aracı Kurum Dağılımı Günlük Değişim					
Long			Short		
Kurum	Net Lot	Pay (%)	Kurum	Net Lot	Pay (%)
İş Yatırım	37.325	40	Ak Yatırım	49.054	53
Global Menkul	14.400	15	Akbank	22.066	24
Bank of America	14.011	15	Oyak Yatırım	9.184	10
Deniz Yatırım	7.657	8	Şeker Yatırım	6.001	6
İnfo Yatırım	3.736	4	İş Bankası	3.000	3
Diğer	16.357	18	Diğer	4.181	5

İlk 5 Kurum Satım Ağırlıklı

Dolar/TL Yakın Vade Aracı Kurum Dağılımı Tüm Vade					
Long			Short		
Kurum	Net Lot	Pay (%)	Kurum	Net Lot	Pay (%)
Akbank	168.618	27	İş Yatırım	363.995	58
İş Bankası	114.706	18	Bank of America	162.415	26
Yapı ve Kredi	113.521	18	Ak Yatırım	53.037	8
Finansbank	95.519	15	QNB Finans Yatırım	13.256	2
Global Menkul	27.510	4	Gedik Yatırım	11.317	2
Diğer	108.058	17	Diğer	23.912	4

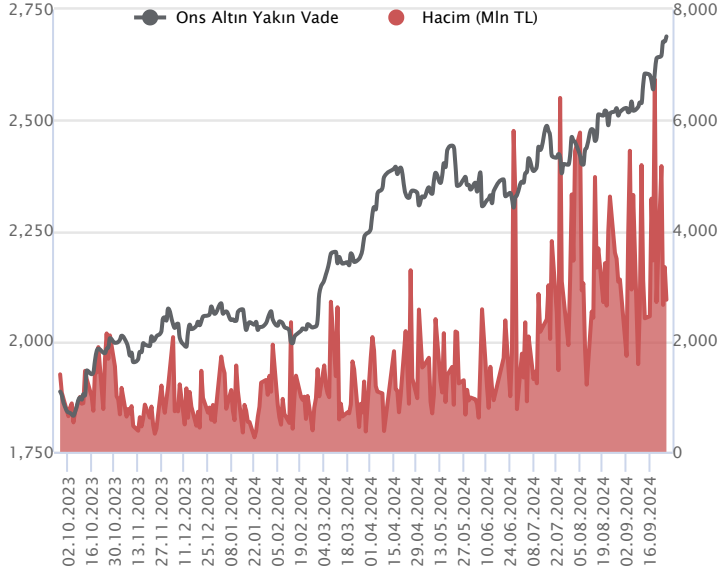
İlk 5 Kurum Satım Ağırlıklı



Fiyat (%)	Açık Pozisyon (%)	Yorum
Artış	Artış	Yükselişin devamlılığı için sinyal olarak kabul edilebilir.
Artış	Azalış	Yükselişin desteklenmediğini gösterir.
Azalış	Artış	Düşüşlerin devamlılığı için sinyal olarak kabul edilebilir.
Azalış	Azalış	Düşüşlerin desteklenmediğini gösterir.

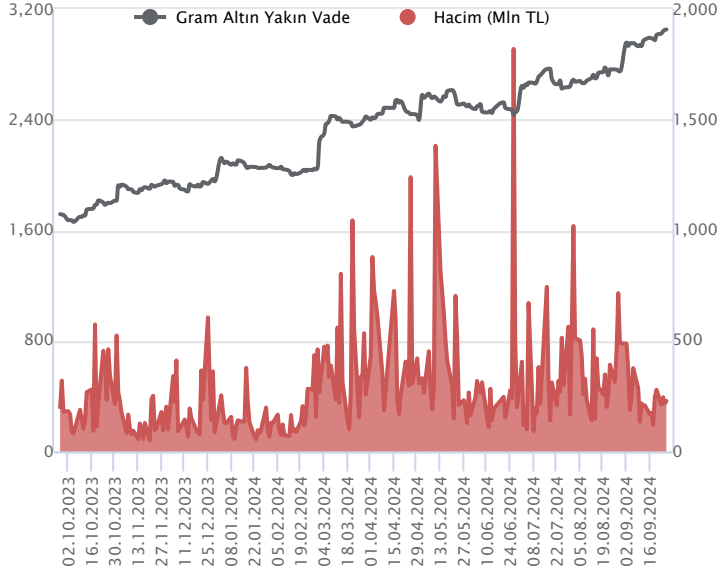
Sözleşme Kodu	Vade Ayı	Uzlaşma Fiyatı	Önceki Uzlaşma Fiyatı	Değişim	Değişim Puan	Gün İçi Yüksek	Gün İçi Düşük	İşlem Miktarı	İşlem Hacim	Açık Pozisyon	Açık Pozisyon Değişimi	Vadeye Kalan Gün Sayısı	Takasbank Başlangıç Teminatı %
ALTIN KONTRATLARI													
F_XAUTRYM1024	31.10.2024	3,049.170	3,048.060	0.04 %	1.11	3,075.000	3,041.160	74,586	228,092,469	603,939	11,487	35	12
F_XAUTRYM1224	31.12.2024	3,284.110	3,287.360	-0.10 %	-3.25	3,311.150	3,275.000	6,358	20,943,102	78,484	455	96	12
F_XAUUSD1024	31.10.2024	2,680.050	2,674.850	0.19 %	5.20	2,701.200	2,670.600	30,033	2,749,812,146	91,498	-3,082	35	6
F_XAUUSD1224	31.12.2024	2,703.250	2,698.300	0.18 %	4.95	2,723.950	2,694.000	1,744	160,960,176	6,233	-106	96	6

ONS ALTIN Yakın Vadeli Kontratı



Ekim vadeli ons altın sözleşmesi dün 2670,60-2701,20\$ arasında seyrederken, günü yüzde 0,19 yükselişle 2680,05\$ uzlaşma fiyatından kapattı. Spot piyasada bu sabah saat 08:10 itibarıyla ons altın 2670\$ seviyesinde izleniyor. Yükseliş trendinin devam ettiği ons altında bugün 2.701\$ - 2.716\$ ve 2.730\$ seviyeleri direnç; 2.665\$ - 2.646\$ ve 2.628\$ seviyeleri destek olarak takip edilebilir. ABD Hazine Bakanı Janet Yellen yapmış olduğu konuşmasında, ABD ekonomisinin yumuşak iniş yolunda olduğunu ve enflasyon hedefine ulaşmanın son adımının konut maliyetlerini düşürmek olduğunu söyledi. Fed'in desteğiyle iş gücü piyasasının da istikrara kavuşacağını umduğunu kaydetti. ABD ekonomisi ikinci çeyrekte beklentiler doğrultusunda yüzde 3,0 büyüme kaydetti. Haftalık işsizlik maaşı başvurularında 21 Eylül ile biten haftada 218 bin kişi artış görülürken, beklentiler 224 bin kişi artış kaydetmesi yönündeydi. Fed Başkanı Powell'in dün New York konferansında konuşması vardı ancak para politikası ve ekonomik görünümüne yönelik açıklamalarda bulunmadı. Bugünün veri takviminde, Fed'in yakından takip ettiği ve ekonomik projeksiyonlarında yer verdiği çekirdek kişisel tüketim harcamaları endeksi açıklanacak.

GRAM ALTIN Yakın Vadeli Kontratı

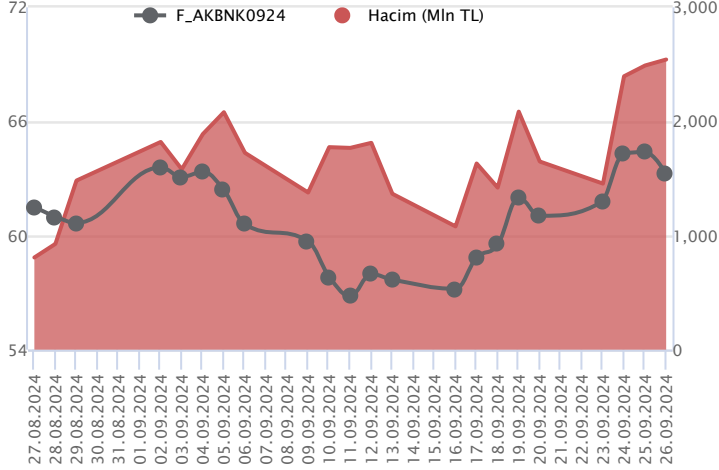


Ekim vadeli gram altın sözleşmesi dün 3041,16 TL - 3075,00 TL arasında dalgalanarak, günü yüzde 0,04 yükselişle 3049,17 TL uzlaşma fiyatından tamamladı. Spot piyasada saat 08:00 itibarıyla gram altın 2934 TL seviyesinde işlem görüyor. Cumhurbaşkanı Recep Tayyip Erdoğan açıklamasında, ekonomide zor dönemin geride bırakıldığını, enflasyonu dizginlemeye başladıklarını, kalıcı dezenflasyon sürecini başlattıklarını ve hızlanarak devam edeceğini belirtti. TCMB'nin verilerine göre 20 Eylül haftası toplam rezervler 153,6 milyar dolar seviyesinden 156,4 milyar dolar seviyesine, net rezervler 48,8 milyar dolardan 51,8 milyar dolara ve swap hariç net rezervler ise 26,5 milyar dolardan 29,4 milyar dolara yükseldi. TCMB, 19 Eylül günü gerçekleştirdiği faiz kararı toplantısının özetini yayınladı. Özetinde, enflasyon beklentileri ve fiyatlama davranışlarının dezenflasyon süreci açısından risk unsuru olmaya devam ettiğine yer verildi. Yurt içinde bugün ekonomik güven endeksi ve dış ticaret dengesi verileri açıklanacak. ABD'de ağustos ayına ilişkin çekirdek kişisel tüketim harcamaları endeksi, kişisel giderler/gelirler ve Michigan tüketici güven endeksi takip edilecek.

Sözleşme	Vade Ayı	Son Uzlaşma	Önceki Uzlaşma	Değişim %	Günün Düşüğü	Günün Yükselişi	İşlem Adedi	İşlem Hacmi
PAY VADELİ SÖZLEŞMELERİNDE EN FAZLA İŞLEM GÖRENLER								
F_AKBNK0924	30.09.2024	63.210	64.310	-1.7 %	62.970	65.220	396,227	2,542,794,915
F_ISCTR0924	30.09.2024	14.250	14.240	0.1 %	14.100	14.580	1,729,795	2,482,597,999
F_YKBNK0924	30.09.2024	31.160	31.300	-0.4 %	30.870	32.190	747,801	2,358,829,431

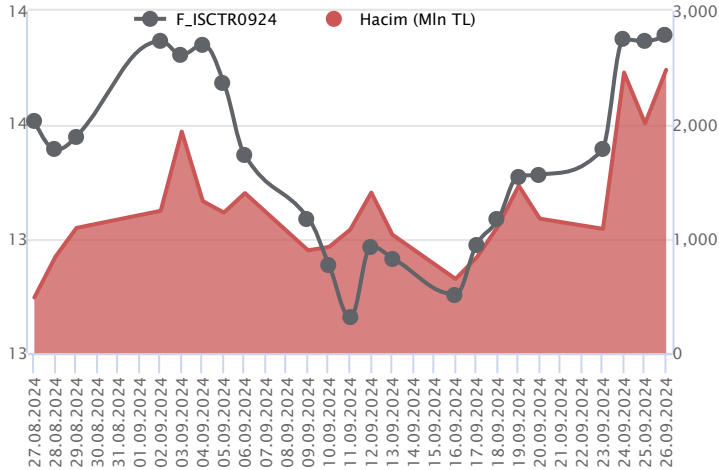
Pay vadeli sözleşmeleri, düşük teminatlarla yüksek tutarlı pozisyonlar almayı mümkün kılar. Pay vadeli sözleşmeleri ile ilgili daha detaylı bilgi almak için Marbaş Menkul Değerler A.Ş. ile iletişime geçebilirsiniz.

F_AKBNK0924 Vadeli Kontratı



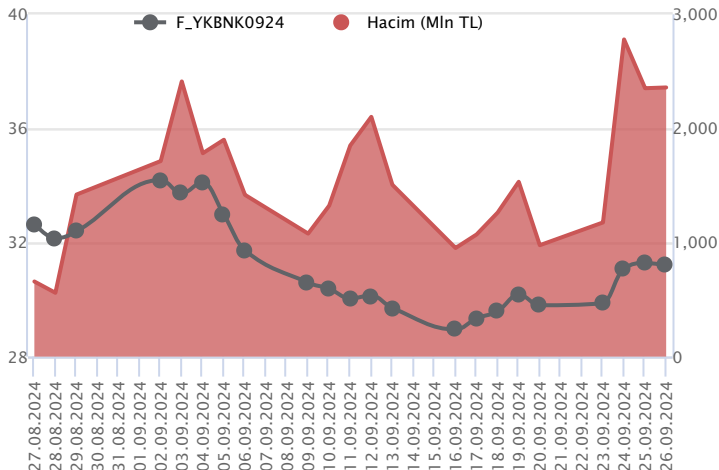
Endeksteki geri çekilmeye paralel bankacılık sektöründe kazançların kapanışa doğru geri verildiği görülürken, Eylül vadeli AKBNK sözleşmesi 62,97 TL ve 65,22 TL seviyeleri arasında dalgalanarak günü 63,21 TL uzlaşma fiyatından %1,7'lik kayıpla tamamladı. Gün içi dip seviyeye yakın kapanışın yaşandığı sözleşmede satıcılı seyrin devamında 5 günlük ortalamanın yer aldığı 62,90 TL izlenen ilk destek konumundadır. Bu destek seviyesinin altında 62,40 TL ve 62,07 TL gündeme gelecek diğer desteklerdir. Toparlanmalarda ise kısa vadede 63,66 TL üzeri kapanışlar takip edilmektedir. 63,66 TL üzeri saatlik kapanışlar momentumun güç kazanmasında etkili olacağından devamında 64,00 TL - 64,52 TL ve 65,00 TL öne çıkacak diğer direnç seviyeleridir. Hem sektörde hem de piyasada son dönemde yaşanan volatil seyir nedeniyle alınacak pozisyonlarda temkinli olunması aktif bir stop-loss stratejisine bağlı kalınması faydalı olacaktır.

F_ISCTR0924 Vadeli Kontratı



Eylül vadeli ISCTR pay sözleşmesi 14,10 – 14,58 TL aralığında hareket ederek günü %0,1 oranında sınırlı bir yükselişle 14,25 TL uzlaşma fiyatından tamamladı. Hafta içerisinde yükselişlerin güç kazandığı bankacılık sektöründe dün gün içerisinde yükseliş eğilimi etkisini sürdürse de kazançların korunamadığı bir fiyatlama takip edildi. Gün içerisinde önemli bir direnç olarak izlediğimiz 50 günlük üssel ortalama (14,39) üzerindeki seviyeleri test eden ancak ortalama üzerinde kalıcılık sağlayamayan ISCTR sözleşmesinde kısa vadede bu ortalama direnç olarak izlemeye devam edeceğiz. Yükseliş eğiliminin devamlılığı açısından 50 günlük ortalama (14,39) üzerinde kalıcılığın sağlanması önem taşırken, bu durumda 14,58 – 14,67 – 14,89 ve 15,00 seviyeleri direnç konumunda bulunmaktadır. Olası kâr satışlarında ise 14,10 – 14,00 aralığı ilk güçlü destek bölgesidir. 14,00 TL altında düzeltme eğiliminin devam edebileceği sözleşmede 13,80 – 13,62 – 13,50 ve 13,35 seviyelerine doğru geri çekilmeler gündeme gelebilir.

F_YKBNK0924 Vadeli Kontratı



Gün içinde ayrışmanın ön plana çıktığı bankacılık sektörü kapanışa doğru %0,70'lik kayıpla günü tamamladı. Eylül vadeli YKBNK sözleşmesi 30,87 TL – 32,19 TL seviyeleri arasında dalgalanarak 31,16 TL uzlaşma fiyatından günü %0,4'lük kayıpla tamamladı. Sektördeki seyre paralel negatif kapanışın yaşandığı sözleşmede 50 günlük ortalamanın yer aldığı 30,94 TL seviyesi kritik öneme sahip bulunuyor. Seans içinde 30,94 TL altında saatlik kapanışların yaşanması halinde baskı artış kaydedeceğinden 100 günlük ortalamanın bulunduğu 30,58 TL ve 30,25 TL takip edilecek desteklerdir. Ancak 30,94 TL üzerinde fiyatlamının devamında 31,60 TL izlenen ilk direnç konumunda yer almaktadır. Bu direnç seviyesinin aşılması ile 31,92 TL ve 32,29 TL söz konusu olacak direnç noktalarıdır. Son dönemde piyasada yaşanan volatilité nedeniyle alınacak pozisyonlarda temkinli olunması aktif bir stop-loss stratejisine bağlı kalınması faydalı olacaktır.

Dayanak Varlıkların Teknik Gösterge Görünümleri

20 Gün Ortalama/Fiyat Kesişmesi (YUKARI)

TSKB
FROTO

20 Gün Ortalama/Fiyat Kesişmesi (AŞAĞI)

CIMSA
ALARK
KOZAL

Güç Göstergeleri Olumlu

GUBRF

Güç Göstergeleri Zayıf

SOKM
KONTR
AEFES
TAVHL

RSI ve Momentum göstergelerine göre olumlu olanlar

RSI ve Momentum göstergelerine göre zayıf olanlar

50 Gün Ortalama/Fiyat Kesişmesi (YUKARI)

TSKB
AKSEN

50 Gün Ortalama/Fiyat Kesişmesi (AŞAĞI)

KOZAL
PETKM

MACD

ISCTR GÜÇLÜ AL
AEFES ZAYIF AL
BIMAS ZAYIF SAT
CIMSA ZAYIF SAT

Göstergeleri Dipte Olanlar

ENKAI
KONTR
TAVHL
AEFES
MGROS

CCI, RSI, Stochastics, Williams' %R, MFI ve DX göstergelerinin ortalaması en düşük olanlar

20/50 Gün Ortalama Kesişmesi (YUKARI)

AKBNK
TUPRS

20/50 Gün Ortalama Kesişmesi (AŞAĞI)

Bu şartları sağlayan dayanak varlık bulunmamaktadır.

Para Girişi Olan Dayanak Varlıklar

	Kapanış	İşlem Hacmi (Mln TL)
ISCTR	14.23	7,033.23186
TUPRS	170.00	3,969.40405
PGSUS	242.70	2,101.11895
GUBRF	201.70	1,710.72467
BRSAN	475.75	1,253.30937

Para Çıkışı Olan Dayanak Varlıklar

	Kapanış	İşlem Hacmi (Mln TL)
XU030	10,975.99	70,419.85
XSD25	14,118.33	33,273.78
XLBNK	13,010.99	23,001.59
EREGL	51.20	5,310.13
AKBNK	63.10	4,770.50

Yüksek Hacimliler

	İşlem Hacmi (Mln TL)
XU030	70,419.85
XSD25	33,273.78
X10XB	32,757.69
XLBNK	23,001.59
THYAO	8,502.51

Dayanak Varlıkların Teknik Gösterge Konumları

Kod	5 Günlük H.O	10 Günlük H.O	20 Günlük H.O	50 Günlük H.O	RSI	StochS	MACD	CCI
AEFES	SATIM	SATIM	SATIM	SATIM	ALIM	SATIM	ALIM	ALIM
AKBNK	ALIM	ALIM	ALIM	ALIM	ALIM	ALIM	ALIM	SATIM
AKSEN	ALIM	ALIM	ALIM	ALIM	ALIM	ALIM	ALIM	ALIM
ALARK	SATIM	SATIM	SATIM	SATIM	ALIM	SATIM	ALIM	ALIM
ARCLK	ALIM	ALIM	ALIM	SATIM	ALIM	ALIM	ALIM	SATIM
ASELS	SATIM	SATIM	ALIM	ALIM	SATIM	ALIM	ALIM	SATIM
ASTOR	SATIM	SATIM	SATIM	SATIM	SATIM	ALIM	ALIM	SATIM
BIMAS	SATIM	SATIM	SATIM	SATIM	SATIM	ALIM	SATIM	SATIM
BRSAN	SATIM	SATIM	SATIM	ALIM	SATIM	SATIM	SATIM	SATIM
CIMSA	SATIM	SATIM	SATIM	ALIM	SATIM	ALIM	SATIM	SATIM
CNH/TRY	ALIM	ALIM	ALIM	ALIM	ALIM	SATIM	ALIM	SATIM
DOAS	SATIM	SATIM	SATIM	SATIM	SATIM	ALIM	ALIM	SATIM
DOHOL	SATIM	SATIM	SATIM	SATIM	SATIM	ALIM	ALIM	SATIM
EKGYO	ALIM	ALIM	ALIM	ALIM	SATIM	ALIM	ALIM	ALIM
ENJSA	SATIM	SATIM	SATIM	SATIM	SATIM	ALIM	ALIM	SATIM
ENKAI	SATIM	SATIM	SATIM	SATIM	SATIM	ALIM	SATIM	SATIM
EREGL	ALIM	ALIM	ALIM	ALIM	ALIM	SATIM	ALIM	SATIM
EUR/TRY	ALIM	ALIM	ALIM	ALIM	ALIM	SATIM	SATIM	ALIM
EUR/USD	ALIM	ALIM	ALIM	ALIM	ALIM	SATIM	ALIM	ALIM
FROTO	ALIM	ALIM	ALIM	SATIM	ALIM	SATIM	ALIM	ALIM
GARAN	ALIM	ALIM	ALIM	ALIM	SATIM	ALIM	ALIM	SATIM
GBP/USD	ALIM	ALIM	ALIM	ALIM	ALIM	ALIM	ALIM	SATIM
GUBRF	ALIM	ALIM	ALIM	ALIM	ALIM	ALIM	ALIM	SATIM
HALKB	ALIM	ALIM	ALIM	ALIM	SATIM	ALIM	ALIM	SATIM
HEKTS	SATIM	ALIM	ALIM	ALIM	SATIM	ALIM	ALIM	SATIM
ISCTR	ALIM	ALIM	ALIM	ALIM	ALIM	ALIM	ALIM	ALIM
KCHOL	ALIM	ALIM	ALIM	SATIM	ALIM	ALIM	ALIM	SATIM
KONTR	SATIM	SATIM	SATIM	SATIM	SATIM	ALIM	SATIM	SATIM
KOZAA	SATIM	SATIM	ALIM	ALIM	SATIM	ALIM	ALIM	SATIM
KOZAL	SATIM	SATIM	SATIM	SATIM	SATIM	SATIM	ALIM	SATIM
KRDMD	ALIM	ALIM	ALIM	ALIM	ALIM	SATIM	ALIM	SATIM
MGROS	SATIM	SATIM	SATIM	SATIM	SATIM	ALIM	SATIM	SATIM
ODAS	SATIM	SATIM	SATIM	SATIM	ALIM	SATIM	ALIM	ALIM
OYAKC	SATIM	SATIM	SATIM	SATIM	SATIM	SATIM	ALIM	SATIM
PETKM	SATIM	SATIM	SATIM	SATIM	SATIM	ALIM	SATIM	SATIM
PGSUS	SATIM	SATIM	ALIM	ALIM	SATIM	ALIM	ALIM	SATIM
RUB/TRY	SATIM	SATIM	SATIM	SATIM	SATIM	ALIM	SATIM	ALIM
SAHOL	ALIM	ALIM	ALIM	ALIM	SATIM	ALIM	ALIM	SATIM
SASA	SATIM	SATIM	SATIM	SATIM	SATIM	ALIM	ALIM	SATIM
SISE	SATIM	SATIM	SATIM	SATIM	SATIM	ALIM	ALIM	SATIM
SOKM	ALIM	SATIM	SATIM	SATIM	ALIM	SATIM	ALIM	ALIM
TAVHL	SATIM	SATIM	SATIM	SATIM	SATIM	ALIM	SATIM	SATIM
TCELL	ALIM	ALIM	SATIM	SATIM	ALIM	ALIM	ALIM	ALIM
THYAO	SATIM	SATIM	SATIM	SATIM	SATIM	ALIM	ALIM	SATIM
TKFEN	ALIM	ALIM	ALIM	ALIM	ALIM	ALIM	ALIM	SATIM
TOASO	ALIM	ALIM	SATIM	SATIM	ALIM	SATIM	ALIM	ALIM
TSKB	ALIM	ALIM	ALIM	ALIM	ALIM	ALIM	ALIM	ALIM
TTKOM	SATIM	ALIM	ALIM	ALIM	SATIM	ALIM	ALIM	SATIM
TUPRS	ALIM	ALIM	ALIM	ALIM	ALIM	SATIM	ALIM	SATIM
USD/TRY	ALIM	ALIM	ALIM	ALIM	ALIM	ALIM	SATIM	SATIM
VAKBN	ALIM	ALIM	ALIM	ALIM	SATIM	ALIM	ALIM	SATIM
VESTL	SATIM	ALIM	ALIM	SATIM	SATIM	ALIM	ALIM	SATIM
X10XB	SATIM	ALIM	ALIM	SATIM	SATIM	ALIM	ALIM	SATIM
XAU/TRY	ALIM	ALIM	ALIM	ALIM	ALIM	SATIM	ALIM	SATIM
XAU/USD	ALIM	ALIM	ALIM	ALIM	ALIM	ALIM	ALIM	SATIM
XLBNK	ALIM	ALIM	ALIM	ALIM	ALIM	ALIM	ALIM	SATIM
XSD25	SATIM	SATIM	SATIM	SATIM	SATIM	ALIM	ALIM	SATIM
XU030	SATIM	ALIM	ALIM	SATIM	SATIM	ALIM	ALIM	SATIM
YKBNK	ALIM	ALIM	ALIM	ALIM	ALIM	SATIM	ALIM	ALIM

ViOP Bülten

Kod	Destek 3	Destek 2	Destek 1	Kapanış	Pivot	Direnç 1	Direnç 2	Direnç 3
DESTEKLER				DİRENÇLER				
F_AEFES0924	186.74	189.86	195.01	200.15	198.13	203.28	206.40	211.55
F_AEFES1024	196.05	199.00	203.80	208.60	206.75	211.55	214.50	219.30
F_AKBNK0924	60.16	61.56	62.41	63.25	63.81	64.66	66.06	66.91
F_AKBNK1024	62.77	64.22	65.06	65.91	66.51	67.35	68.80	69.64
F_AKSEN0924	37.69	38.28	38.96	39.64	39.55	40.23	40.82	41.50
F_AKSEN1024	38.85	39.56	40.24	40.92	40.95	41.63	42.34	43.02
F_ALARK0924	89.33	91.52	92.70	93.89	94.89	96.07	98.26	99.44
F_ALARK1024	92.99	95.24	96.49	97.73	98.74	99.99	102.24	103.49
F_ARCLK0924	140.40	142.56	144.48	146.40	146.64	148.56	150.72	152.64
F_ARCLK1024	146.84	148.67	150.49	152.31	152.32	154.14	155.97	157.79
F_ASELS0924	53.52	55.67	57.53	59.38	59.68	61.54	63.69	65.55
F_ASELS1024	57.82	59.62	60.71	61.80	62.51	63.60	65.40	66.49
F_ASTOR0924	72.00	74.52	75.86	77.21	78.38	79.72	82.24	83.58
F_ASTOR1024	74.30	76.80	78.20	79.60	80.70	82.10	84.60	86.00
F_BIMAS0924	494.59	514.69	527.34	540.00	547.44	560.09	580.19	592.84
F_BIMAS1024	512.36	532.61	544.01	555.42	564.26	575.66	595.91	607.31
F_BRSAN0924	429.63	449.84	464.40	478.97	484.61	499.17	519.38	533.94
F_BRSAN1024	425.02	445.81	461.41	477.00	482.20	497.80	518.59	534.19
F_CIMSA0924	34.13	34.92	35.35	35.79	36.14	36.57	37.36	37.79
F_CIMSA1024	35.49	36.35	36.77	37.20	37.63	38.05	38.91	39.33
F_CNHTRY0924	4.87	4.87	4.87	4.87	4.87	4.87	4.87	4.87
F_CNHTRY1024	4.22	4.39	4.74	5.08	4.91	5.25	5.42	5.76
F_DOAS0924	214.40	216.20	218.90	221.60	220.70	223.40	225.20	227.90
F_DOAS1024	215.19	217.86	220.15	222.45	222.82	225.11	227.78	230.07
F_DOHOL0924	14.08	14.34	14.53	14.72	14.79	14.98	15.24	15.43
F_DOHOL1024	14.65	14.93	15.14	15.36	15.42	15.63	15.91	16.12
F_EKGYO0924	11.58	11.76	11.90	12.03	12.08	12.22	12.40	12.54
F_EKGYO1024	12.08	12.27	12.40	12.54	12.59	12.72	12.91	13.04
F_ENJSA0924	55.96	56.96	57.59	58.21	58.59	59.22	60.22	60.85
F_ENJSA1024	57.80	58.96	59.61	60.25	60.77	61.42	62.58	63.23
F_ENKAI0924	42.98	44.05	44.63	45.20	45.70	46.28	47.35	47.93
F_ENKAI1024	43.81	44.97	45.62	46.26	46.78	47.43	48.59	49.24
F_EREGL0924	48.92	49.86	50.59	51.32	51.53	52.26	53.20	53.93
F_EREGL1024	51.01	51.98	52.68	53.38	53.65	54.35	55.32	56.02
F_EURTRY0924	38.03	38.08	38.12	38.15	38.17	38.21	38.26	38.29
F_EURTRY1024	39.30	39.38	39.48	39.57	39.56	39.65	39.73	39.83
F_EURUSD0924	1.11	1.11	1.11	1.12	1.12	1.12	1.12	1.12
F_EURUSD1024	1.11	1.11	1.11	1.12	1.12	1.12	1.12	1.12
F_FROTO0924	895.64	906.67	917.84	929.01	928.87	940.04	951.07	962.24
F_FROTO1024	910.08	921.31	933.11	944.92	944.34	956.14	967.37	979.17
F_GARAN0924	113.68	118.65	121.18	123.72	126.15	128.68	133.65	136.18
F_GARAN1024	117.61	122.74	125.40	128.07	130.53	133.19	138.32	140.98
F_GBPUSD0924	1.33	1.33	1.33	1.34	1.34	1.34	1.34	1.34
F_GBPUSD1024	1.33	1.33	1.33	1.34	1.34	1.34	1.34	1.34
F_GUBRF0924	188.48	193.28	198.09	202.89	202.89	207.70	212.50	217.31
F_GUBRF1024	198.17	202.84	206.92	211.01	211.59	215.67	220.34	224.42
F_HALKB0924	16.36	16.74	16.97	17.19	17.35	17.58	17.96	18.19
F_HALKB1024	17.06	17.45	17.68	17.90	18.07	18.30	18.69	18.92
F_HEKTS0924N1	4.01	4.16	4.28	4.40	4.43	4.55	4.70	4.82
F_HEKTS1024N1	4.20	4.33	4.46	4.58	4.59	4.72	4.85	4.98
F_ISCTR0924	13.57	13.84	14.05	14.27	14.32	14.53	14.80	15.01
F_ISCTR1024	14.16	14.44	14.64	14.85	14.92	15.12	15.40	15.60
F_KCHOL0924	178.25	182.05	184.40	186.75	188.20	190.55	194.35	196.70
F_KCHOL1024	185.95	189.86	192.08	194.30	195.99	198.21	202.12	204.34
F_KONTR0924N1	39.59	40.81	41.42	42.04	42.64	43.25	44.47	45.08
F_KONTR1024	39.24	40.83	41.68	42.54	43.27	44.12	45.71	46.56
F_KOZAA0924	64.55	66.06	66.93	67.81	68.44	69.31	70.82	71.69
F_KOZAA1024	67.35	68.93	69.73	70.54	71.31	72.11	73.69	74.49
F_KOZAL0924	22.32	22.94	23.36	23.79	23.98	24.40	25.02	25.44
F_KOZAL1024	23.30	23.93	24.34	24.75	24.97	25.38	26.01	26.42
F_KRDMD0924	24.91	25.50	25.87	26.23	26.46	26.83	27.42	27.79
F_KRDMD1024	25.82	26.41	26.80	27.18	27.39	27.78	28.37	28.76
F_MGROS0924	454.13	465.92	471.86	477.80	483.65	489.59	501.38	507.32
F_MGROS1024	473.33	485.17	491.33	497.50	503.17	509.33	521.17	527.33
F_ODAS0924	6.51	6.61	6.68	6.75	6.78	6.85	6.95	7.02
F_ODAS1024	6.81	6.91	6.97	7.04	7.07	7.13	7.23	7.29

ViOP Bülten

Kod	Destek 3	Destek 2	Destek 1	Kapanış	Pivot	Direnç 1	Direnç 2	Direnç 3
DESTEKLER				DİRENÇLER				
F_OYAKC0924	58.97	61.01	62.03	63.05	64.07	65.09	67.13	68.15
F_OYAKC1024	60.95	62.88	63.87	64.85	65.80	66.79	68.72	69.71
F_PETKM0924	21.58	22.12	22.40	22.68	22.94	23.22	23.76	24.04
F_PETKM1024	21.82	22.68	23.13	23.58	23.99	24.44	25.30	25.75
F_PGSUS0924	231.66	236.16	239.86	243.55	244.36	248.06	252.56	256.26
F_PGSUS1024	238.59	243.60	247.99	252.39	253.00	257.39	262.40	266.79
F_SAHOL0924	95.06	96.98	98.46	99.94	100.38	101.86	103.78	105.26
F_SAHOL1024	99.21	101.13	102.53	103.93	104.45	105.85	107.77	109.17
F_SASA0924N1	3.91	4.06	4.16	4.26	4.31	4.41	4.56	4.66
F_SASA1024N1	3.99	4.16	4.28	4.39	4.45	4.57	4.74	4.86
F_SISE0924	40.06	40.86	41.34	41.81	42.14	42.62	43.42	43.90
F_SISE1024	41.57	42.43	42.92	43.41	43.78	44.27	45.13	45.62
F_SOKM0924	45.32	46.01	46.38	46.76	47.07	47.44	48.13	48.50
F_SOKM1024	46.58	47.22	47.58	47.95	48.22	48.58	49.22	49.58
F_TAVHL0924	235.99	239.38	241.79	244.21	245.18	247.59	250.98	253.39
F_TAVHL1024	246.03	249.64	251.79	253.95	255.40	257.55	261.16	263.31
F_TCELL0924	91.42	93.46	94.62	95.78	96.66	97.82	99.86	101.02
F_TCELL1024	95.36	97.42	98.55	99.69	100.61	101.74	103.80	104.93
F_THYAO0924	282.90	287.03	289.63	292.22	293.76	296.36	300.49	303.09
F_THYAO1024	294.89	298.99	301.45	303.91	305.55	308.01	312.11	314.57
F_TKFEN0924	54.16	55.26	56.10	56.93	57.20	58.04	59.14	59.98
F_TKFEN1024	56.81	57.85	58.61	59.37	59.65	60.41	61.45	62.21
F_TOASO0924	214.86	216.95	219.57	222.20	221.66	224.28	226.37	228.99
F_TOASO1024	224.21	226.22	228.79	231.36	230.80	233.37	235.38	237.95
F_TSKB0924	11.33	11.58	11.82	12.07	12.07	12.31	12.56	12.80
F_TSKB1024	11.86	12.11	12.34	12.58	12.59	12.82	13.07	13.30
F_TTKOM0924	43.71	46.16	49.20	52.24	51.65	54.69	57.14	60.18
F_TTKOM1024	51.35	52.69	53.48	54.27	54.82	55.61	56.95	57.74
F_TUPRS0924	146.99	150.06	153.24	156.43	156.31	159.49	162.56	165.74
F_TUPRS1024	152.20	155.47	158.35	161.22	161.62	164.50	167.77	170.65
F_USDTRY0924	34.13	34.16	34.19	34.22	34.23	34.26	34.29	34.32
F_USDTRY1024	35.32	35.36	35.40	35.45	35.44	35.49	35.53	35.57
F_VAKBN0924	20.97	21.96	22.57	23.18	23.56	24.17	25.16	25.77
F_VAKBN1024	21.71	22.78	23.43	24.08	24.50	25.15	26.22	26.87
F_VESTL0924	62.89	64.37	65.26	66.15	66.74	67.63	69.11	70.00
F_VESTL1024	65.67	67.12	67.99	68.85	69.44	70.31	71.76	72.63
F_X10XB1024	11,836.42	12,005.08	12,120.67	12,236.25	12,289.33	12,404.92	12,573.58	12,689.17
F_X10XB1224	13,180.00	13,180.00	13,180.00	13,180.00	13,180.00	13,180.00	13,180.00	13,180.00
F_XAUTRYM1024	3,003.03	3,022.09	3,036.87	3,051.64	3,055.93	3,070.71	3,089.77	3,104.55
F_XAUTRYM1224	3,235.10	3,255.05	3,271.25	3,287.45	3,291.20	3,307.40	3,327.35	3,343.55
F_XAUUSD1024	2,642.13	2,656.37	2,672.73	2,689.10	2,686.97	2,703.33	2,717.57	2,733.93
F_XAUUSD1224	2,665.20	2,679.60	2,695.15	2,710.70	2,709.55	2,725.10	2,739.50	2,755.05
F_XLBNK1024	12,937.42	13,232.83	13,392.92	13,553.00	13,688.33	13,848.42	14,143.83	14,303.92
F_XLBNK1224	13,999.17	14,233.33	14,367.17	14,501.00	14,601.33	14,735.17	14,969.33	15,103.17
F_XSD251024	10,290.25	11,620.25	13,160.25	14,700.25	14,490.25	16,030.25	17,360.25	18,900.25
F_XSD251224	12,163.58	14,507.92	15,905.08	17,302.25	18,249.42	19,646.58	21,990.92	23,388.08
F_XU0301024	10,812.25	11,030.25	11,175.25	11,320.25	11,393.25	11,538.25	11,756.25	11,901.25
F_XU0301224	11,615.33	11,815.17	11,961.33	12,107.50	12,161.17	12,307.33	12,507.17	12,653.33
F_YKBNK0924	29.33	30.10	30.65	31.20	31.42	31.97	32.74	33.29
F_YKBNK1024	30.61	31.40	31.95	32.49	32.74	33.29	34.08	34.63

Sözleşme Kodu	Vade Ayı	Uzlaşma Fiyatı	Önceki Uzlaşma Fiyatı	Değişim	Değişim Puan	Gün İçi Yüksek	Gün İçi Düşük	İşlem Miktarı	İşlem Hacim	Açık Pozisyon	Açık Pozisyon Değişimi	Vadeye Kalan Gün Sayısı	Takasbank Başlangıç Teminatı %
ENDEKS KONTRATLARI													
F_XU0300225	28.02.2025	12,794.50	12,964.50	-1.31 %	-170.00	13,149.75	12,755.50	83.00	10,759,695.00	414.00	-1.00	155	12
F_XU0301024	31.10.2024	11,294.00	11,440.25	-1.28 %	-146.25	11,611.25	11,248.25	283,441.00	32,384,059,690.00	435,980.00	3,001.00	35	12
F_XU0301224	31.12.2024	12,074.25	12,193.25	-0.98 %	-119.00	12,361.00	12,015.00	6,892.00	838,247,027.50	13,384.00	3,217.00	96	12
DÖVİZ KONTRATLARI													
F_CNHTRY0924	30.09.2024	4.8704	4.8704	0.00 %	0.00	4.8717	4.8696	13	633,188	12	11	4	13
F_CNHTRY1024	31.10.2024	4.8208	4.8208	0.00 %	0.00	5.0768	4.5648	2	96,416	12	-1	35	13
F_EURTRY0924	30.09.2024	38.1737	38.3715	-0.52 %	-0.20	38.2251	38.1381	224	8,553,735	8,435	-30	4	12
F_EURTRY1024	31.10.2024	39.5825	39.7735	-0.48 %	-0.19	39.6349	39.4600	196	7,758,637	3,688	-68	35	12
F_EURUSD0924	30.09.2024	1.1173	1.1172	0.01 %	0.00	1.1176	1.1129	8,044	305,727,562	13,922	-1,487	4	3
F_EURUSD1024	31.10.2024	1.1181	1.1183	-0.02 %	0.00	1.1184	1.1136	1,177	44,769,619	9,388	66	35	3
F_GBPU0924	30.09.2024	1.3353	1.3385	-0.24 %	0.00	1.3365	1.3345	4	182,075	117	-1	4	4
F_GBPU1024	31.10.2024	1.3364	1.3393	-0.22 %	0.00	1.3385	1.3342	8	364,453	59	0	35	4
F_RUBTRY0924	30.09.2024	0.0000	0.0000	0.00 %	0.00	0.0000	0.0000					4	19
F_RUBTRY1024	31.10.2024	0.0000	0.0000	0.00 %	0.00	0.0000	0.0000					35	19
F_USDTRY0924	30.09.2024	34.2098	34.2535	-0.13 %	-0.04	34.2592	34.1943	149,528	5,118,598,371	738,149	-44,132	4	13
F_USDTRY1024	31.10.2024	35.4373	35.4892	-0.15 %	-0.05	35.4860	35.3999	134,391	4,763,707,400	923,371	86,706	35	13
F_P_USDTRY0924	30.09.2024	0.0000	0.0000	0.00 %	0.00	0.0000	0.0000					4	13
F_P_USDTRY1024	31.10.2024	0.0000	0.0000	0.00 %	0.00	0.0000	0.0000					35	13
KIYMETLİ MADEN KONTRATLARI													
F_XAUTRYM1024	31.10.2024	3,049.170	3,048.060	0.04 %	1.11	3,075.000	3,041.160	74,586	228,092,469	603,939	11,487	35	12
F_XAUTRYM1224	31.12.2024	3,284.110	3,287.360	-0.10 %	-3.25	3,311.150	3,275.000	6,358	20,943,102	78,484	455	96	12
F_XAUUSD1024	31.10.2024	2,680.050	2,674.850	0.19 %	5.20	2,701.200	2,670.600	30,033	2,749,812,146	91,498	-3,082	35	6
F_XAUUSD1224	31.12.2024	2,703.250	2,698.300	0.18 %	4.95	2,723.950	2,694.000	1,744	160,960,176	6,233	-106	96	6
PAY VADELİ													
F_AEFES0924	30.09.2024	199.950	194.380	2.87 %	5.57	201.260	192.990	14,106	279,596,817	16,379	-3,414	4	15
F_AEFES1024	31.10.2024	208.060	203.080	2.45 %	4.98	209.700	201.950	7,246	149,702,863	10,279	1,844	35	15
F_AKBNK0924	30.09.2024	63.210	64.310	-1.71 %	-1.10	65.220	62.970	396,227	2,542,794,915	217,276	-34,277	4	16
F_AKBNK1024	31.10.2024	65.850	66.900	-1.57 %	-1.05	67.950	65.660	142,522	952,571,895	198,501	49,196	35	16
F_AKSEN0924	30.09.2024	39.590	38.960	1.62 %	0.63	40.140	38.870	17,370	68,889,204	31,789	-4,835	4	16
F_AKSEN1024	31.10.2024	40.980	40.420	1.39 %	0.56	41.660	40.270	2,209	9,061,097	2,333	18	35	16
F_ALARK0924	30.09.2024	93.850	95.610	-1.84 %	-1.76	97.070	93.700	20,336	195,099,313	22,280	-7,284	4	15
F_ALARK1024	31.10.2024	97.740	99.260	-1.53 %	-1.52	101.000	97.500	10,928	109,292,153	29,200	7,012	35	15
F_ARCLK0924	30.09.2024	146.520	146.320	0.14 %	0.20	148.800	144.720	5,762	85,030,269	13,751	-1,402	4	14
F_ARCLK1024	31.10.2024	152.170	151.580	0.39 %	0.59	154.150	150.500	2,360	36,086,884	7,347	827	35	14
F_ASELS0924	30.09.2024	59.160	61.550	-3.88 %	-2.39	61.840	57.830	93,591	566,201,260	75,137	-14,786	4	15
F_ASELS1024	31.10.2024	61.720	64.020	-3.59 %	-2.30	64.310	61.420	34,138	214,941,300	38,549	14,092	35	15
F_ASTOR0924	30.09.2024	77.220	80.560	-4.15 %	-3.34	80.890	77.030	18,467	146,384,187	23,141	-3,963	4	17
F_ASTOR1024	31.10.2024	79.600	82.800	-3.86 %	-3.20	83.200	79.300	5,763	46,922,332	13,214	2,982	35	17
F_BIMAS0924	30.09.2024	538.990	563.130	-4.29 %	-24.14	567.530	534.780	15,803	868,194,222	14,804	-2,791	4	16
F_BIMAS1024	31.10.2024	554.360	580.040	-4.43 %	-25.68	584.500	552.850	4,773	270,018,517	11,891	1,934	35	16
F_BRSAN0924	30.09.2024	475.880	471.770	0.87 %	4.11	504.810	470.040	4,723	229,203,499	2,469	-442	4	16
F_BRSAN1024	31.10.2024	477.360	469.540	1.67 %	7.82	503.000	466.610	1,596	77,616,969	1,374	631	35	16
F_CIMSA0924	30.09.2024	35.820	36.390	-1.57 %	-0.57	36.920	35.700	20,020	72,857,865	27,748	-2,897	4	15
F_CIMSA1024	31.10.2024	37.280	38.010	-1.92 %	-0.73	38.480	37.200	5,522	20,919,026	20,620	750	35	15
F_DOAS0924	30.09.2024	220.120	218.940	0.54 %	1.18	222.500	218.000	2,634	58,056,361	5,372	95	4	15
F_DOAS1024	31.10.2024	222.380	221.340	0.47 %	1.04	225.480	220.520	1,154	25,759,289	3,890	638	35	15
F_DOHOL0924	30.09.2024	14.700	14.940	-1.61 %	-0.24	15.050	14.600	120,626	179,455,320	227,577	-22,257	4	16
F_DOHOL1024	31.10.2024	15.410	15.590	-1.15 %	-0.18	15.690	15.200	62,120	96,280,540	112,782	30,266	35	16
F_EKGYO0924	30.09.2024	12.020	12.010	0.08 %	0.01	12.270	11.950	742,236	898,216,597	629,281	-98,593	4	16
F_EKGYO1024	31.10.2024	12.510	12.550	-0.32 %	-0.04	12.770	12.450	302,600	382,049,768	824,875	134,324	35	16
F_ENJSA0924	30.09.2024	58.180	58.250	-0.12 %	-0.07	59.600	57.970	24,010	141,343,226	42,527	-1,185	4	16
F_ENJSA1024	31.10.2024	60.260	60.610	-0.58 %	-0.35	61.940	60.130	5,442	33,273,270	31,703	1,466	35	16
F_ENKAI0924	30.09.2024	45.280	46.120	-1.82 %	-0.84	46.780	45.130	40,324	185,667,618	60,634	-1,791	4	14
F_ENKAI1024	31.10.2024	46.360	47.200	-1.78 %	-0.84	47.950	46.140	12,882	60,598,978	29,052	5,107	35	14
F_EREGL0924	30.09.2024	51.290	51.710	-0.81 %	-0.42	52.470	50.800	286,440	1,483,309,185	181,496	-43,136	4	14
F_EREGL1024	31.10.2024	53.370	53.760	-0.73 %	-0.39	54.620	52.950	146,556	790,836,026	146,759	42,122	35	14
F_FROTO0924	30.09.2024	929.330	918.380	1.19 %	10.95	939.900	917.700	3,483	323,812,046	4,587	122	4	15
F_FROTO1024	31.10.2024	943.120	933.080	1.08 %	10.04	955.560	932.530	1,492	141,046,636	1,862	593	35	15
F_GARAN0924	30.09.2024	123.750	127.520	-2.96 %	-3.77	131.110	123.610	132,790	1,696,602,378	61,833	-13,982	4	16
F_GARAN1024	31.10.2024	127.990	132.350	-3.29 %	-4.36	135.650	127.860	51,075	673,349,841	70,682	17,515	35	16
F_GUBRF0924	30.09.2024	202.710	202.350	0.18 %	0.36	207.700	198.090	36,114	735,356,133	43,320	-4,950	4	17
F_GUBRF1024	31.10.2024	210.990	211.040	-0.02 %	-0.05	216.250	207.500	17,170	364,485,823	29,165	6,522	35	17
F_HALKB0924	30.09.2024	17.180	17.490	-1.77 %	-0.31	17.740	17.130	236,948	413,625,658	137,007	-40,144	4	16
F_HALKB1024	31.10.2024	17.900	18.230	-1.81 %	-0.33	18.470	17.850	117,054	213,417,188	87,921	39,219	35	16
F_HEKTS0924N1	30.09.2024	4.390	4.490	-2.23 %	-0.10	4.580	4.310	294,487	363,839,742	162,614	-25,069	4	16
F_HEKTS1024N1	31.10.2024	4.560	4.660	-2.15 %	-0.10	4.730	4.470	106,261	136,470,623	134,832	59,478	35	16

VIOP Bülten

Sözleşme Kodu	Vade Ayı	Uzlaşma Fiyatı	Önceki Uzlaşma Fiyatı	Değişim	Değişim Puan	Gün İçi Yüksek	Gün İçi Düşük	İşlem Miktarı	İşlem Hacim	Açık Pozisyon	Açık Pozisyon Değişimi	Vadeye Kalan Gün Sayısı	Takasbank Başlangıç Teminatı %
PAY VADELİ													
F_ISCTR0924	30.09.2024	14.250	14.240	0.07 %	0.01	14.580	14.100	1,729,795	2,482,597,999	774,058	-241,335	4	15
F_ISCTR1024	31.10.2024	14.820	14.840	-0.13 %	-0.02	15.190	14.710	515,480	772,196,228	919,473	56,641	35	15
F_KCHOL0924	30.09.2024	186.890	188.320	-0.76 %	-1.43	192.000	185.850	64,326	1,212,816,474	63,577	-8,158	4	15
F_KCHOL1024	31.10.2024	194.500	196.140	-0.84 %	-1.64	199.900	193.770	26,935	528,161,706	38,105	13,137	35	15
F_KONTR0924N1	30.09.2024	42.090	43.210	-2.59 %	-1.12	43.850	42.020	4,424	61,423,712	6,420	-889	4	17
F_KONTR1024	31.10.2024	42.570	43.900	-3.03 %	-1.33	44.850	42.410	4,338	18,897,235	9,228	1,804	35	17
F_KOZAA0924	30.09.2024	67.760	68.910	-1.67 %	-1.15	69.940	67.560	32,254	221,991,269	40,998	-1,325	4	15
F_KOZAA1024	31.10.2024	70.600	71.860	-1.75 %	-1.26	72.880	70.500	11,231	80,513,228	53,176	2,282	35	15
F_KOZAL0924	30.09.2024	23.740	24.220	-1.98 %	-0.48	24.590	23.550	233,270	563,424,767	281,608	-42,377	4	16
F_KOZAL1024	31.10.2024	24.720	25.240	-2.06 %	-0.52	25.600	24.560	155,994	392,944,087	330,336	43,449	35	16
F_KRDMD0924	30.09.2024	26.200	26.330	-0.49 %	-0.13	27.060	26.100	290,636	772,226,235	176,663	-31,697	4	15
F_KRDMD1024	31.10.2024	27.160	27.230	-0.26 %	-0.07	27.990	27.010	101,201	278,563,926	87,481	26,551	35	15
F_MGROS0924	30.09.2024	478.080	486.920	-1.82 %	-8.84	495.440	477.710	4,169	203,138,672	5,793	-560	4	15
F_MGROS1024	31.10.2024	497.550	505.610	-1.59 %	-8.06	515.000	497.000	1,919	97,213,397	5,293	717	35	15
F_ODAS0924	30.09.2024	6.740	6.750	-0.15 %	-0.01	6.880	6.710	237,338	161,473,688	443,754	-37,357	4	15
F_ODAS1024	31.10.2024	7.040	7.040	0.00 %	0.00	7.160	7.000	87,623	62,235,675	160,065	46,897	35	15
F_OYAKC0924	30.09.2024	63.260	64.250	-1.54 %	-0.99	66.110	63.050	23,081	149,332,747	28,059	-3,092	4	16
F_OYAKC1024	31.10.2024	65.310	65.770	-0.70 %	-0.46	67.740	64.820	7,090	47,169,845	19,414	2,772	35	16
F_PETKM0924	30.09.2024	22.690	23.250	-2.41 %	-0.56	23.480	22.660	240,160	556,190,777	198,256	-41,446	4	15
F_PETKM1024	31.10.2024	23.580	24.170	-2.44 %	-0.59	24.850	23.540	131,810	317,707,604	233,761	56,338	35	15
F_PGSUS0924	30.09.2024	243.250	243.050	0.08 %	0.20	248.870	240.670	23,774	581,954,864	19,276	-3,449	4	15
F_PGSUS1024	31.10.2024	251.560	251.440	0.05 %	0.12	258.000	248.600	9,872	249,590,302	11,749	4,497	35	15
F_SAHOL0924	30.09.2024	99.950	100.180	-0.23 %	-0.23	102.300	98.900	67,743	681,335,112	81,180	-5,344	4	15
F_SAHOL1024	31.10.2024	103.930	104.270	-0.33 %	-0.34	106.370	103.050	35,136	367,935,359	106,177	18,246	35	15
F_SASA0924N1	30.09.2024	4.240	4.360	-2.75 %	-0.12	4.460	4.210	116,022	402,663,968	103,596	-13,579	4	15
F_SASA1024N1	31.10.2024	4.390	4.530	-3.09 %	-0.14	4.630	4.340	44,507	159,326,616	65,450	15,053	35	15
F_SISE0924	30.09.2024	41.780	42.230	-1.07 %	-0.45	42.950	41.670	78,580	332,290,512	135,753	-9,611	4	14
F_SISE1024	31.10.2024	43.400	43.830	-0.98 %	-0.43	44.640	43.290	30,419	133,774,633	89,116	8,792	35	14
F_SOKM0924	30.09.2024	46.780	46.720	0.13 %	0.06	47.750	46.690	34,899	164,536,703	89,378	-2,718	4	15
F_SOKM1024	31.10.2024	48.010	47.860	0.31 %	0.15	48.850	47.850	23,607	114,030,765	33,574	16,002	35	15
F_TAVHL0924	30.09.2024	244.800	244.940	-0.06 %	-0.14	248.560	242.760	6,811	167,183,407	5,660	-1,924	4	15
F_TAVHL1024	31.10.2024	254.600	255.630	-0.40 %	-1.03	259.000	253.240	2,893	74,110,019	11,533	1,619	35	15
F_TCELL0924	30.09.2024	95.900	96.670	-0.80 %	-0.77	98.700	95.500	79,662	775,263,747	78,903	-16,024	4	14
F_TCELL1024	31.10.2024	99.720	100.650	-0.92 %	-0.93	102.660	99.470	40,125	406,918,676	74,903	22,526	35	14
F_THYAO0924	30.09.2024	292.480	293.540	-0.36 %	-1.06	297.900	291.170	64,113	1,888,823,477	86,234	-11,168	4	15
F_THYAO1024	31.10.2024	304.380	305.510	-0.37 %	-1.13	309.650	303.090	29,018	889,381,491	56,600	8,866	35	15
F_TKFEN0924	30.09.2024	56.890	57.260	-0.65 %	-0.37	58.310	56.370	30,546	175,375,113	24,748	-10,189	4	15
F_TKFEN1024	31.10.2024	59.130	59.660	-0.89 %	-0.53	60.690	58.890	5,938	35,544,638	18,692	399	35	15
F_TOASO0924	30.09.2024	222.080	220.750	0.60 %	1.33	223.740	219.030	13,326	295,740,145	27,229	-1,484	4	14
F_TOASO1024	31.10.2024	230.830	229.280	0.68 %	1.55	232.810	228.230	5,445	125,891,195	14,331	1,969	35	14
F_TSKB0924	30.09.2024	12.070	11.860	1.77 %	0.21	12.310	11.820	263,901	320,425,177	260,579	-62,374	4	15
F_TSKB1024	31.10.2024	12.580	12.360	1.78 %	0.22	12.830	12.350	109,113	138,446,129	519,867	49,810	35	15
F_TTKOM0924	30.09.2024	51.930	52.870	-1.78 %	-0.94	54.100	48.610	115,044	612,122,717	40,244	-22,669	4	15
F_TTKOM1024	31.10.2024	54.180	55.130	-1.72 %	-0.95	56.160	54.030	50,276	278,405,712	53,692	17,777	35	15
F_TUPRS0924	30.09.2024	156.300	156.340	-0.03 %	-0.04	159.370	153.120	47,662	746,906,814	67,197	-3,414	4	15
F_TUPRS1024	31.10.2024	161.210	161.860	-0.40 %	-0.65	164.900	158.750	22,142	359,126,663	36,510	8,009	35	15
F_VAKBN0924	30.09.2024	23.050	24.090	-4.32 %	-1.04	24.550	22.950	231,485	551,174,932	113,781	-20,061	4	15
F_VAKBN1024	31.10.2024	23.930	25.070	-4.55 %	-1.14	25.570	23.850	123,689	305,226,678	64,702	-850	35	15
F_VESTL0924	30.09.2024	66.160	66.100	0.09 %	0.06	68.220	65.850	20,904	140,314,838	34,876	331	4	17
F_VESTL1024	31.10.2024	69.070	68.750	0.47 %	0.32	70.900	68.580	4,412	30,801,882	6,519	257	35	17
F_YKBNK0924	30.09.2024	31.160	31.300	-0.45 %	-0.14	32.190	30.870	747,801	2,358,829,431	407,402	-63,923	4	15
F_YKBNK1024	31.10.2024	32.430	32.620	-0.58 %	-0.19	33.540	32.200	216,257	711,477,409	414,497	60,739	35	15

VIOP Bülten

Genel Müdürlük

Esentepe Mh. Ecza Sk. Safter Han İş Merkezi No:6 Şişli/İstanbul – (0212) 286 30 00

Beylikdüzü

Hayrettin Paşa Mah. 1993 Sokak No:22 Ferah Residence Daire A1 Esenyurt – (0212) 270 26 43

Erenköy

Bağdat Caddesi Beyaz Apt. No: 339 D:5 Erenköy – (0216) 301 10 45

Levent

Nispetiye Mah. Aytar Cad Metro İş Merkezi No. 10 İç Kapı No: 1 Beşiktaş – (0212) 286 30 00

Suadiye

Suadiye Mah. Öncü Sokak Büyük Hanlı Konutları B1 Blok K:8 D:22 Kadıköy – (0216) 350 01 43

Ankara

Tunalı Hilmi Cad. 60/12 Kavaklıdere – (0312) 426 16 61

Bursa

Çekirge Mah. Çekirge Cad. Gökçen Apt. Blok 97/1 C Osmangazi – (0224) 233 43 37

Malatya

Sancaktar Mah. Aslantepo Cad. Canbaylar Plaza No. 93/9 Battalgazi – (0422) 377 90 00

Adana

Çınarlı Mah. 61027 SK. Sunar Nuri Çomu İş Merkezi Sitesi A Blok No:18 İç Kapı No:124 Seyhan – (0322) 355 31 45

Aydın

Güzelhisar Mahallesi Albay Şefik Caddesi No:4 Ronasans Plaza İç Kapı No:17 Efeler/AYDIN – (0256) 218 22 95

Denizli

Sırapapılar Mahallesi 1585 Sokak Kaygün İş Merkezi No:3 İç Kapı No:13 Merkezefendi – (0258) 295 08 99

Eskişehir

Akarkaş Mah. Atatürk Bul. Yağmur Apt. No : 87A Odunpazarı – (0222) 211 20 45

İzmir

Çınarlı Mah. Ozan Abay Cad. Egeperla No: 10 / 201 Konak / İzmir – (0234) 270 44 67

İzmit

Karabaş Mah. Ankara Karayolu Cad. No: 65/3 Kocaeli – (0262) 999 68 97

Kapalıçarşı

Molla Fenari Mah. Kürkcüler Çarşısı Sk. No:25 İç Kapı No:1 Fatih / İstanbul – (0212) 513 40 01

Mersin

Güvenevler Mah. 1928 Sk. İkinci Global İş Merkezi No:5 İç Kapı No:6 Yenişehir/MERSİN – (0324) 241 33 15

Niğde

Aşağı Kayabaşı Mah. Dr. Sami Yağız Cad. Kültür Plaza No:32 Kat:1/4 Niğde – (0388) 214 19 35

**YASAL UYARI**

Bu rapor, bir veya daha fazla sermaye piyasası aracı veya bunları ihraç eden ortaklıklar ve kuruluşlar ile piyasa eğilimleri hakkında, belirli bir kişiye veya mali durumları, risk ve getiri tercihleri benzer nitelikteki bir gruba yönelik olmamak kaydıyla, Marbaş Menkul Değerler A.Ş. müşterilerine ve/veya dağıtım kanallarına yönelik olarak Marbaş Menkul Değerler A.Ş.'nin anlaşılabilir olduğu dışarıdan hizmet sağlayıcı kuruluş tarafından hazırlanmıştır. Burada yer alan yatırım bilgi, yorum ve tavsiyeleri yatırım danışmanlığı kapsamında değildir. Yatırım danışmanlığı hizmeti, yetkili kuruluşlar tarafından kişilerin risk ve getiri tercihleri dikkate alınarak kişiye özel sunulmaktadır. Burada yer alan yorum ve tavsiyeler ise genel niteliktedir. Bu tavsiyeler mali durumunuz ile risk ve getiri tercihlerinize uygun olmayabilir. Bu nedenle, sadece burada yer alan bilgilere dayanarak yatırım kararı verilmesi beklentilerinize uygun sonuçlar doğurmayabilir. Bu rapor ve yorumlardaki yazılar, bilgiler ve grafikler, ulaşılabilen ilk kaynaklardan iyi niyetle ve doğruluğu, geçerliliği, etkinliği velhasıl her ne şekil, suret ve nam altında olursa olsun herhangi bir karara dayanak oluşturması hususunda herhangi bir teminat, garanti oluşturmadan, yalnızca bilgi edinilmesi amacıyla derlenmiştir. İş bu raporlardaki yorumlardan; eksik bilgi ve/veya güncellenme gibi konularda ortaya çıkabilecek zararlardan Marbaş Menkul Değerler A.Ş. ve çalışanları sorumlu değildir. Marbaş Menkul Değerler A.Ş. her an, hiçbir şekil ve surette ön ihbara ve/veya ihtara gerek kalmaksızın söz konusu bilgileri, tavsiyeleri değiştirebilir ve/veya ortadan kaldırabilir. Genel anlamda bilgi vermek amacıyla hazırlanmış olan iş bu rapor ve yorumlar, kapsamı bilgiler, tavsiyeler hiçbir şekil ve surette Marbaş Menkul Değerler A.Ş.'nin herhangi bir taahhüdünü tazammum etmediğinden, bu bilgilere istinaden her türlü özel ve/veya tüzel kişiler tarafından alınacak kararlar, varılacak sonuçlar, gerçekleştirilecek işlemler ve oluşabilecek her türlü riskler bizatihi bu kişilere ait ve raci olacaktır. Hiçbir şekil ve surette ve her ne nam altında olursa olsun, her türlü gerçek ve/veya tüzel kişinin, gerek doğrudan gerek dolayısı ile ve bu sebeplerle uğrayabileceği her türlü doğrudan ve/veya dolayısıyla oluşacak maddi ve manevi zarar, kar mahrumiyeti, velhasıl her ne nam altında olursa olsun uğrayabileceği zararlardan hiçbir şekil ve surette Marbaş Menkul Değerler A.Ş. ve çalışanları sorumlu tutulamayacak ve hiçbir şekil ve surette her ne nam altında olursa olsun Marbaş Yatırım Menkul Değerler A.Ş. çalışanlarından talepte bulunulmayacaktır.