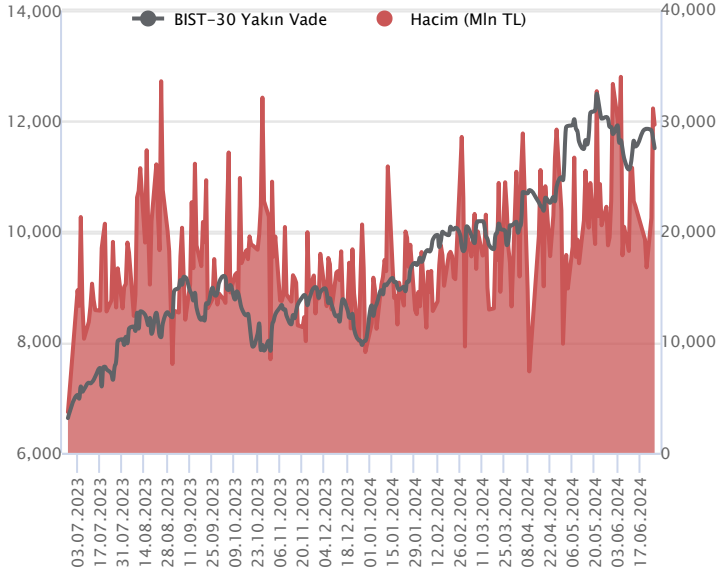


Sözleşme Kodu	Vade Ayı	Uzlaşma Fiyatı	Önceki Uzlaşma Fiyatı	Değişim	Değişim Puan	Gün İçi Yüksek	Gün İçi Düşük	İşlem Miktarı	İşlem Hacim	Açık Pozisyon	Açık Pozisyon Değişimi	Vadeye Kalan Gün Sayısı	Takasbank Başlangıç Teminatı %
F_XU0300624	28.06.2024	11,515.25	11,693.50	-1.52 %	-178.25	11,718.75	11,475.00	255,784.00	29,674,606,500.00	152,986.00	-60,205.00	2	12
F_XU0300824	29.08.2024	12,309.00	12,541.50	-1.85 %	-232.50	12,565.00	12,292.25	158,406.00	19,670,138,877.50	216,253.00	56,739.00	64	12

ENDEKS KONTRATLARI

BIST 30 Yakın Vadeli Kontratı



Haziran vadeli endeks sözleşmesi 11.475,00 – 11.718,75 seviyeleri arasında hareket ederek günü %1,52 oranında düşüşle 11.515,25 uzlaşma fiyatından tamamladı. Haziran ayının son haftasında sözleşmede satıcı bir fiyatlamının öne çıktığı takip ediliyor. Sözleşmede akşam seans kapanışı da 11.509,50 puandan gerçekleşti. Bugün yurt içinde TCMB'nin faiz kararı izlenecektir. ABD borsaları günü sınırlı yükselişlerle tamamlarken, ABD vadelilerinde bu sabah hafif satıcı bir seyir etkili oluyor. Asya piyasalarında genel olarak kırmızı bir renk hâkim. Avrupa vadeli ve CFD endeksleri yatay açılışlara işaret ediyor. Haziran vadeli sözleşmesinin güne yatay bir başlangıç yapmasını bekliyoruz.

Hafta içerisinde etkili olan satışlarla teknik görünümün zayıflama kaydettiği haziran vadeli sözleşmede 50 günlük üssel ortalama (11.536) altında kaldığı sürece satıcı seyir etkisini sürdürebilir. Bu durumda 11.450 ve 11.390 seviyeleri kısa vadeli ilk destek noktaları olup, devamında 11.330 – 11.275 ve 11.200 seviyeleri destek olarak takip edilecektir. Son günlerdeki satışların ardından tepki alımlarının gözlenmesi ve 50 günlük ortalamanın (11.536) tekrar destek edinilmesi halinde ise 11.570 ve 11.660 kısa vadeli ilk direnç noktalarıdır. Bu seviyeler üzerinde 11.700 – 11.760 ve 11.840 seviyeleri direnç konumunda bulunmaktadır.

Endeks - 30 Yakın Vade Aracı Kurum Dağılımı Günlük Değişim

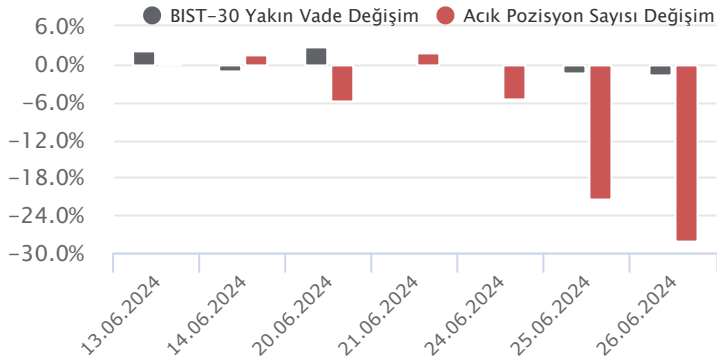
Long			Short		
Kurum	Net Lot	Pay (%)	Kurum	Net Lot	Pay (%)
İş Yatırım	20.101	42	Garanti BBVA	16.342	34
Bank of America	18.120	37	Teb Yatırım	6.376	13
Yatırım Finansman	2.498	5	QNB Finans Yatırım	5.631	12
Strateji Menkul	1.920	4	Yapı Kredi Yatırım	5.496	11
Ak Yatırım	1.429	3	Halk Yatırım	2.515	5
Diğer	4.338	9	Diğer	12.046	25

İlk 5 Kurum Alım Ağırlıklı

Endeks - 30 Yakın Vade Aracı Kurum Dağılımı Tüm Vade

Long			Short		
Kurum	Net Lot	Pay (%)	Kurum	Net Lot	Pay (%)
Yapı Kredi Yatırım	44.658	61	HSBC Yatırım	32.955	45
Ziraat Yatırım	12.546	17	Bank of America	11.162	15
Deniz Yatırım	3.473	5	Teb Yatırım	7.362	10
Halk Yatırım	2.675	4	QNB Finans Yatırım	6.349	9
Phillip Capital	2.559	4	Tacirler Yatırım	5.641	8
Diğer	7.757	11	Diğer	10.199	14

İlk 5 Kurum Alım Ağırlıklı

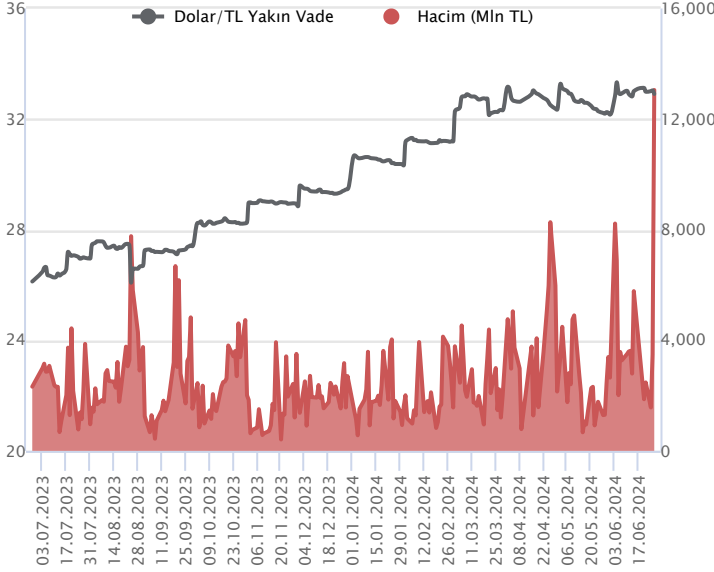


Fiyat (%) Açık Pozisyon (%) Yorum

Artış	Artış	Yükselişin devamlılığı için sinyal olarak kabul edilebilir.
Artış	Azalış	Yükselişin desteklenmediğini gösterir.
Azalış	Artış	Düşüşlerin devamlılığı için sinyal olarak kabul edilebilir.
Azalış	Azalış	Düşüşlerin desteklenmediğini gösterir.

Sözleşme Kodu	Vade Ayı	Uzlaşma Fiyatı	Önceki Uzlaşma Fiyatı	Değişim	Değişim Puan	Gün İçi Yüksek	Gün İçi Düşük	İşlem Miktarı	İşlem Hacim	Açık Pozisyon	Açık Pozisyon Değişimi	Vadeye Kalan Gün Sayısı	Takasbank Başlangıç Teminatı %
DÖVİZ KONTRATLARI													
F_EURTRY0624	28.06.2024	35.2216	35.4044	-0.52 %	-0.18	35.3778	35.1497	380	13,407,485	1,568	-132	2	12
F_EURTRY0724	31.07.2024	36.5830	36.9435	-0.98 %	-0.36	36.7728	36.5200	85	3,112,583	1,144	8	35	12
F_EURUSD0624	28.06.2024	1.0680	1.0704	-0.22 %	0.00	1.0707	1.0672	21,908	770,209,566	13,661	-12,876	2	3
F_EURUSD0724	31.07.2024	1.0729	1.0715	0.13 %	0.00	1.0733	1.0694	24,913	878,895,042	17,402	15,317	35	3
F_USDTRY0624	28.06.2024	32.9076	33.0377	-0.39 %	-0.13	33.0629	32.8501	395,341	13,052,771,774	386,235	-232,951	2	13
F_USDTRY0724	31.07.2024	34.0912	34.2950	-0.59 %	-0.20	34.3526	34.0444	130,410	4,465,008,641	820,750	70,189	35	13

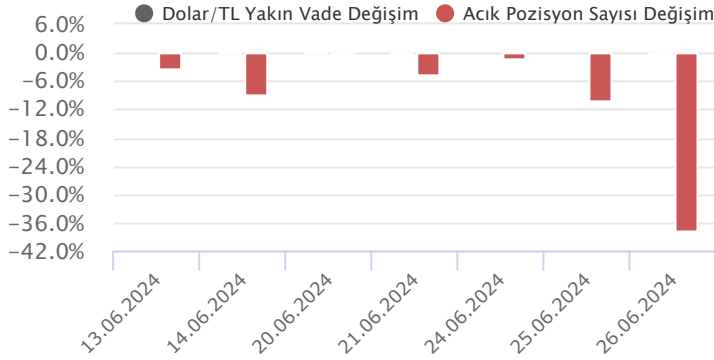
Dolar/TL Yakın Vadeli Kontratı



Haziran vadeli Dolar/TL sözleşmesi dün 32,8501 ile 33,0629 seviyeleri arasında dalgalanarak günü yüzde 0,39'luk düşükle 32,9076 uzlaşma fiyatından tamamladı. Veri akışının sakin seyrettiği bir günü geride bıraktık. Yurt içi yerleşiklerin döviz mevduatı 14 Haziran haftasında 2,7 milyar dolar azalışlar 162,8 milyar dolara gerilerken, ABD tarafında ise yeni konut satışları mayısta yüzde 11,3 oranında daralma kaydetti ve 619 bin adet olarak gerçekleşti. Verilerin fiyatlamalara etkisi olmadı diyebiliriz. Bugün TCMB faiz kararı izlenecek olup, piyasada beklenti faizlerin sabit bırakılacağı yönünde. Karar metninde verilecek mesajlar piyasalar tarafından yakından izlenecek. ABD tarafında ise dayanıklı mal siparişleri ve birinci çeyreğe ilişkin büyüme verileri izlenecek. Yarın ise gri listeye yönelik beklentiler piyasanın odağında olacak. Bu görünüm altında Dolar/TL spot kuru, saat 08:20 itibariyle 32,83'lü seviyelerden işlem görüyor. Dolar endeksi ise 105,92 civarında hareket ediyor.

Dolar/TL Yakın Vade Aracı Kurum Dağılımı Günlük Değişim					
Long			Short		
Kurum	Net Lot	Pay (%)	Kurum	Net Lot	Pay (%)
İş Yatırım	161.983	77	Teb Yatırım	38.933	19
Garanti BBVA	23.880	11	Akbank	33.981	16
Yapı ve Kredi	14.000	7	Yapı ve Kredi	31.336	15
Global Menkul	5.001	2	Deutsche Bank	26.355	13
Deniz Yatırım	2.214	1	Bank of America	23.375	11
Diğer	2.772	1	Diğer	55.870	27
İlk 5 Kurum Alım Ağırlıklı					

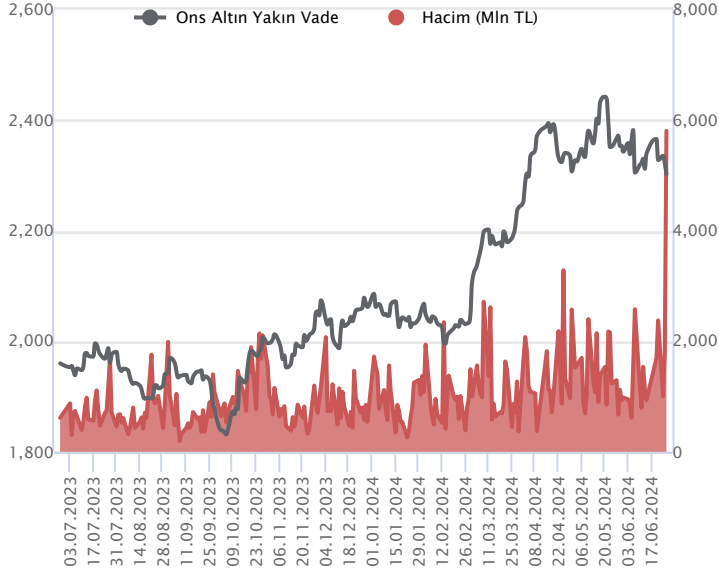
Dolar/TL Yakın Vade Aracı Kurum Dağılımı Tüm Vade					
Long			Short		
Kurum	Net Lot	Pay (%)	Kurum	Net Lot	Pay (%)
Denizbank	37.911	14	Yapı ve Kredi	136.705	51
Akbank	37.549	14	İş Yatırım	93.980	35
Fibabank	32.312	12	Tacirler Yatırım	17.417	7
Yapı Kredi Yatırım	26.034	10	Yatırım Finansman	14.682	6
Garanti BBVA	17.117	6	Venbey Yatırım	2.773	1
Diğer	117.040	44	Diğer	2.406	1
İlk 5 Kurum Satım Ağırlıklı					



Fiyat (%)	Açık Pozisyon (%)	Yorum
Artış	Artış	Yükselişin devamlılığı için sinyal olarak kabul edilebilir.
Artış	Azalış	Yükselişin desteklenmediğini gösterir.
Azalış	Artış	Düşüşlerin devamlılığı için sinyal olarak kabul edilebilir.
Azalış	Azalış	Düşüşlerin desteklenmediğini gösterir.

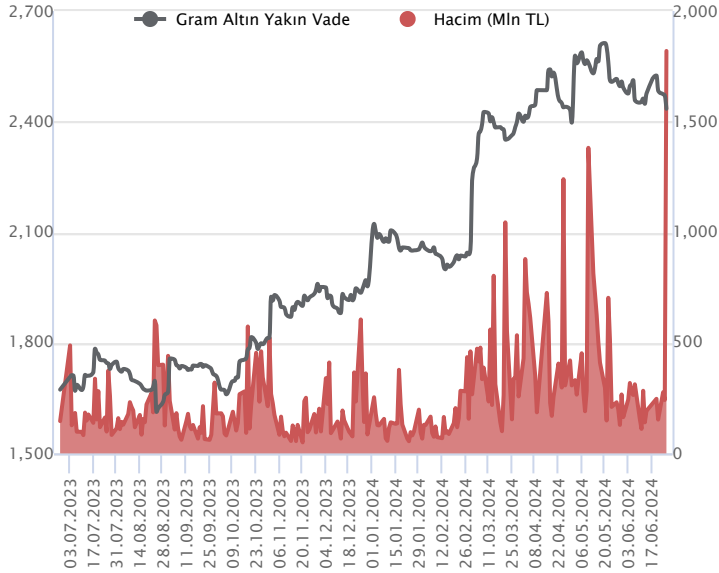
Sözleşme Kodu	Vade Ayı	Uzlaşma Fiyatı	Önceki Uzlaşma Fiyatı	Değişim	Değişim Puan	Gün İçi Yüksek	Gün İçi Düşük	İşlem Miktarı	İşlem Hacim	Açık Pozisyon	Açık Pozisyon Değişimi	Vadeye Kalan Gün Sayısı	Takasbank Başlangıç Teminatı %
ALTIN KONTRATLARI													
F_XAUTRYM0624	28.06.2024	2,429.550	2,473.580	-1.78 %	-44.03	2,464.360	2,416.000	746,532	1,819,411,189	765,623	-28,020	2	12
F_XAUTRYM0824	29.08.2024	2,668.070	2,692.400	-0.90 %	-24.33	2,701.000	2,655.510	705,229	1,886,042,255	564,089	349,558	64	12
F_XAUUSD0624	28.06.2024	2,301.250	2,329.850	-1.23 %	-28.60	2,320.900	2,295.850	76,216	5,804,133,849	45,479	-26,508	2	6
F_XAUUSD0824	29.08.2024	2,335.250	2,359.050	-1.01 %	-23.80	2,353.250	2,332.200	48,260	3,728,403,516	55,658	34,149	64	6

ONS ALTIN Yakın Vadeli Kontratı



Haziran vadeli ons altın sözleşmesi dün 2295,85-2320,90\$ arasında seyrederken, günü yüzde 1,23 kayıpla 2301,25\$ uzlaşma fiyatından tamamladı. Spot piyasada saat 08:00 itibariyle ons altın 2299\$ seviyesinde izleniyor. Sözleşmede görülen geri çekilmeler sebebiyle bugün 2295-2310\$ arasını nötr olarak izleyeceğiz. Geri çekilmelerin devamında 2295\$ desteğinin altında 2317\$ stop seviyesi eklenerek 2249\$ seviyesi takip edilebilir. Yukarıda 2310\$ direnci olurken, bu direncin üzerinde 2286\$ stop loss olmak koşuluyla 2356\$ seviyesi değerlendirilebilir. Fed üyelerinden Cook yapmış olduğu açıklamasında, nötr faiz oranının tam seviyesini bilmenin gerçek zamanlı politika oluşturulmasında büyük bir faktör olmadığını belirtti. ECB üyelerinden açıklamalarda izleniyor. Lane konuşmasında, daha fazla faiz indirimi olabileceğini belirtirken, Kazaks ise para politikasını gevşetirken acele etmeye gerek olmadığını söyledi. Bugünün veri takviminde, ABD'de 1.çeyrek final okuma büyüme verisi, bekleyen konut satışları, haftalık işsizlik maaşı başvuruları ve dayanıklı tüketim malları siparişleri açıklanacak. Fed üyelerinin de konuşmaları yakından takip ediliyor. Sözleşmede olası oynaklığa karşı yatırımcıların aktif bir kar al/zarar durdur seviyesi belirleyerek hareket etmeleri daha sağlıklı olabilir.

GRAM ALTIN Yakın Vadeli Kontratı

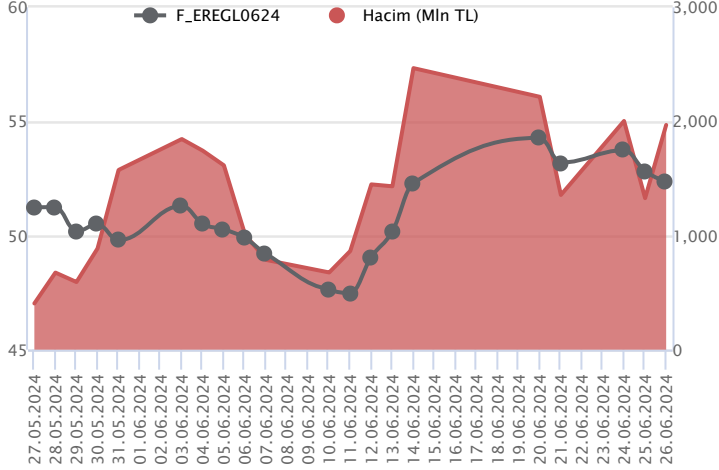


Haziran vadeli gram altın sözleşmesi dün 2416,00-2464,36 TL arasında dalgalanarak, günü yüzde 1,78 düşüyle 2429,55 TL uzlaşma fiyatından tamamladı. Spot piyasada saat 08:00 itibariyle gram altın 2427 TL işlem görüyor. Cumhurbaşkanı Recep Tayyip Erdoğan yapmış olduğu konuşmasında, enflasyonun ateşinin önümüzdeki aylarda düşeceğini söyledi. TCMB'nin 14 Haziran haftası döviz rezervlerindeki artış sürüyor. Bir önceki haftaya göre toplam rezervler yüzde 0,10 artışla 146 milyar 301 milyon dolara, brüt rezervler ise yüzde 2,41 artışla 88 milyar 433 milyon dolara yükseldi. Fed üyelerinin konuşmaları izleniyor. Bugün içinde üyelerin konuşmaları takip edilebilir. ABD'de 1.çeyrek final okuma büyüme verisi açıklanacak. Haftalık işsizlik maaşı başvuruları ve dayanıklı tüketim malları siparişleri de takip edilecek. Yurt içinde TCMB'nin faiz kararı gündemde olacak. Merkez için bu ayki toplantısında bir sürpriz beklenmiyor. Karar metnindeki ifadeler yakından izlenecektir. Sözleşmede olası oynaklığa karşı yatırımcıların aktif bir kar al/zarar durdur seviyesi belirleyerek hareket etmeleri daha sağlıklı olabilir.

Sözleşme	Vade Ayı	Son Uzlaşma	Önceki Uzlaşma	Değişim %	Günün Düşüğü	Günün Yükselişi	İşlem Adedi	İşlem Hacmi
PAY VADELİ SÖZLEŞMELERİNDE EN FAZLA İŞLEM GÖRENLER								
F_EREGL0624	28.06.2024	52.350	52.820	-0.9 %	51.510	53.360	377,121	1,969,310,132
F_GARAN0624	28.06.2024	113.650	113.800	-0.1 %	112.110	114.690	164,896	1,866,212,703
F_THYAO0624	28.06.2024	302.940	307.790	-1.6 %	302.620	307.950	59,577	1,820,909,558

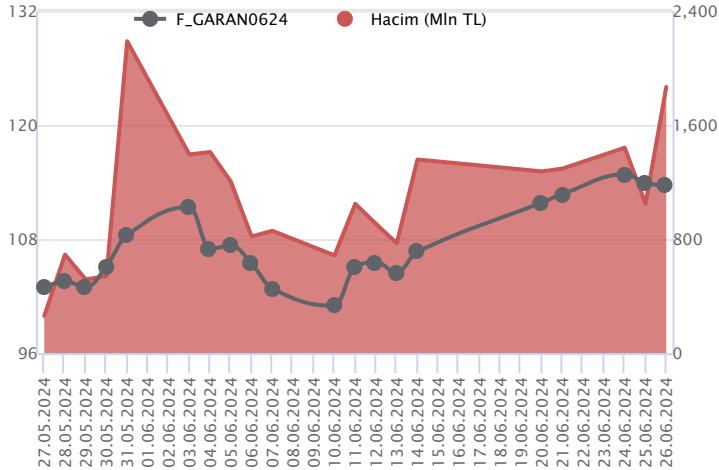
Pay vadeli sözleşmeleri, düşük teminatlarla yüksek tutarlı pozisyonlar almayı mümkün kılar. Pay vadeli sözleşmeleri ile ilgili daha detaylı bilgi almak için Marbaş Menkul Değerler A.Ş. ile iletişime geçebilirsiniz.

F_EREGL0624 Vadeli Kontratı



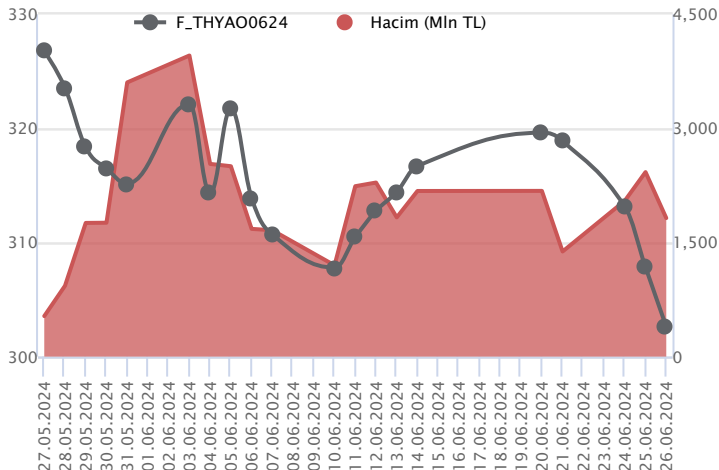
Endeks cephesinde bozulan risk iştahı öne çıkarken, Haziran vadeli EREGL sözleşmesi gün içinde 51,51 TL – 53,36 TL seviyeleri arasında dalgalanarak 52,35 TL uzlaşma fiyatından günü %0,9'luk kayıpla tamamladı. Geçen hafta zirvenin yenilendiği ancak risk iştahındaki bozulma ile realizasyon hareketlerinin devam ettiği sözleşmede 52,00 TL altında oluşacak fiyatlamalarda kar satışları devam edecektir. Bu durumda 14 günlük ortalamanın bulunduğu 51,35 TL ve 50,94 TL ve 22 günlük ortalamanın yer aldığı 50,46 TL takip edilecek destek seviyeleridir. Ortalamaların bulunduğu bölgeden toparlanmanın sağlanması halinde 52,50 TL üzerinde saatlik kapanışlara ihtiyaç olduğu görüşüdeyiz. Bu durumda ise 53,00 TL - 53,50 TL ve 53,78 TL sırasıyla izlenecek dirençlerdir. Son dönemde piyasa yaşanan volatilité nedeniyle alınacak pozisyonlarda temkinli olunması aktif bir stop-loss stratejisine bağlı kalınması faydalı olacaktır.

F_GARAN0624 Vadeli Kontratı



Bankacılık endeksi %1,27'lik kayıpla günü tamamlarken, Haziran vadeli GARAN sözleşmesi 112,11 TL – 114,69 TL seviyeleri arasında dalgalanarak günü 113,65 TL uzlaşma fiyatından tamamladı. Ortalamaların üzerinde fiyatlamasının sürdüğü sözleşmede 113,00 TL seviyesinin altında saatlik kapanışlar baskının sürmesinde etkili olacağından geri çekilmelerde 112,00 TL ve 111,58 TL söz konusu olacak destek noktalarıdır. Tepki alımlarının yaşanması halinde ilk etapta 114,00 TL üzeri kapanışlar önemli olacaktır. Bu koşulun sağlanması halinde 114,50 TL ve 115,30 TL izlenecek direnç seviyeleridir. Son dönemde gerek sektör piyasada yaşanan volatilité nedeniyle alınacak pozisyonlarda temkinli olunması aktif bir stop-loss stratejisine bağlı kalınması faydalı olacaktır.

F_THYAO0624 Vadeli Kontratı



Haziran vadeli THYAO pay sözleşmesi 302,62 – 307,95 TL aralığında hareket ederek günü %1,6 oranında bir kayıpla 302,94 TL uzlaşma fiyatından tamamladı. THYAO cephesinde haziran ayının son haftasında satıcılı bir fiyatlamaya öne çıkıyor. Haziran ayının ilk haftasından itibaren güçlü bir direnç olarak çalışan 50 günlük üssel ortalamanın (318,74) aşılamadığı ve devamında satışların hız kazandığı haziran vadeli THYAO sözleşmesinde 302,00 – 301,60 seviyeleri kısa vadeli ilk destek noktalarıdır. Bu seviyeler altında 301,00 ve psikolojik öneme sahip 300,00 seviyesi destek olarak önem kazanacak olup, 300,00 TL altında hız kazanan satışlarla 299,00 – 296,05 ve 294,35 seviyelerine doğru geri çekilmeler gündeme gelebilir. Tepki alımlarının gözlenmesi halinde ise 303,40 – 304,20 ve 305,00 seviyeleri kısa vadeli direnç noktaları olup, 305,00 üzerindeki tutunmalarda 305,90 – 307,00 – 307,95 ve 310,00 seviyeleri direnç konumunda bulunmaktadır.

Dayanak Varlıkların Teknik Gösterge Görünümleri
20 Gün Ortalama/Fiyat Kesişmesi (YUKARI)

ARCLK

Güç Göstergeleri Olumlu

TOASO

GARAN

RSI ve Momentum göstergelerine göre olumlu olanlar

50 Gün Ortalama/Fiyat Kesişmesi (YUKARI)

TLREF

MACD

EKGYO	GÜÇLÜ AL
HALKB	ZAYIF SAT
KRDMD	ZAYIF SAT
PETKM	ZAYIF SAT

20/50 Gün Ortalama Kesişmesi (YUKARI)
Para Girişi Olan Dayanak Varlıklar

	Kapanış	İşlem Hacmi (Mln TL)
ARCLK	175.00	789.92290

Yüksek Hacimliler

	İşlem Hacmi (Mln TL)
XU030	59,844.97
X10XB	29,305.36
XSD25	27,394.71
XLBNK	14,899.06
THYAO	6,873.01

20 Gün Ortalama/Fiyat Kesişmesi (AŞAĞI)

OYAKC

KOZAA

ISCTR

AKSEN

Güç Göstergeleri Zayıf

BRSAN

VESTL

GUBRF

SAHOL

THYAO

RSI ve Momentum göstergelerine göre zayıf olanlar

50 Gün Ortalama/Fiyat Kesişmesi (AŞAĞI)

OYAKC

SASA

ASELS

Göstergeleri Dipte Olanlar

KONTR

VESTL

ALARK

CCI, RSI, Stochastics, Williams' %R, MFI ve DX göstergelerinin ortalaması en düşük olanlar

20/50 Gün Ortalama Kesişmesi (AŞAĞI)

Bu şartları sağlayan dayanak varlık bulunmamaktadır.

Para Çıkışı Olan Dayanak Varlıklar

	Kapanış	İşlem Hacmi (Mln TL)
ASTOR	95.80	4,492.32
YKBNK	33.18	4,003.44
TTKOM	48.10	1,562.29
TAVHL	248.00	609.07
SOKM	60.95	574.58

Dayanak Varlıkların Teknik Gösterge Konumları

Kod	5 Günlük H.O	10 Günlük H.O	20 Günlük H.O	50 Günlük H.O	RSI	StochS	MACD	CCI
AEFES	ALIM	ALIM	ALIM	ALIM	SATIM	SATIM	ALIM	SATIM
AKBNK	SATIM	ALIM	ALIM	ALIM	SATIM	ALIM	ALIM	SATIM
AKSEN	SATIM	SATIM	SATIM	ALIM	SATIM	SATIM	SATIM	ALIM
ALARK	SATIM	SATIM	SATIM	SATIM	SATIM	SATIM	SATIM	ALIM
ARCLK	ALIM	ALIM	ALIM	ALIM	ALIM	ALIM	SATIM	ALIM
ASELS	SATIM	SATIM	SATIM	SATIM	SATIM	ALIM	ALIM	SATIM
ASTOR	SATIM	SATIM	SATIM	SATIM	SATIM	ALIM	ALIM	SATIM
BIMAS	ALIM	ALIM	ALIM	ALIM	SATIM	ALIM	ALIM	SATIM
BRSAN	SATIM	SATIM	SATIM	SATIM	SATIM	ALIM	ALIM	SATIM
CIMSA	SATIM	SATIM	SATIM	SATIM	SATIM	ALIM	SATIM	SATIM
CNH/TRY	SATIM	ALIM	ALIM	ALIM	SATIM	ALIM	ALIM	SATIM
DOAS	SATIM	SATIM	SATIM	SATIM	SATIM	ALIM	ALIM	SATIM
DOHOL	ALIM	ALIM	ALIM	ALIM	ALIM	ALIM	ALIM	SATIM
EKGYO	ALIM	ALIM	ALIM	ALIM	ALIM	NÖTR	ALIM	SATIM
ENJSA	ALIM	ALIM	ALIM	ALIM	SATIM	ALIM	ALIM	SATIM
ENKAI	SATIM	SATIM	ALIM	ALIM	SATIM	ALIM	SATIM	SATIM
EREGL	SATIM	ALIM	ALIM	ALIM	SATIM	ALIM	ALIM	SATIM
EUR/TRY	SATIM	SATIM	ALIM	ALIM	SATIM	ALIM	ALIM	SATIM
EUR/USD	SATIM	SATIM	SATIM	SATIM	SATIM	SATIM	SATIM	SATIM
FROTO	ALIM	ALIM	ALIM	ALIM	ALIM	ALIM	ALIM	SATIM
GARAN	ALIM	ALIM	ALIM	ALIM	ALIM	ALIM	ALIM	SATIM
GBP/USD	SATIM	SATIM	SATIM	SATIM	SATIM	SATIM	SATIM	SATIM
GUBRF	SATIM	SATIM	SATIM	SATIM	SATIM	ALIM	SATIM	SATIM
HALKB	SATIM	SATIM	SATIM	ALIM	SATIM	ALIM	SATIM	SATIM
HEKTS	SATIM	SATIM	SATIM	SATIM	SATIM	ALIM	SATIM	SATIM
ISCTR	SATIM	SATIM	SATIM	ALIM	SATIM	ALIM	SATIM	SATIM
KCHOL	SATIM	SATIM	SATIM	SATIM	SATIM	ALIM	SATIM	SATIM
KONTR	SATIM	SATIM	SATIM	SATIM	SATIM	ALIM	SATIM	SATIM
KOZAA	SATIM	SATIM	SATIM	ALIM	SATIM	ALIM	ALIM	SATIM
KOZAL	SATIM	SATIM	SATIM	SATIM	SATIM	ALIM	ALIM	SATIM
KRDMD	SATIM	SATIM	ALIM	ALIM	SATIM	ALIM	SATIM	SATIM
MGROS	SATIM	ALIM	ALIM	ALIM	SATIM	ALIM	ALIM	SATIM
ODAS	SATIM	SATIM	SATIM	SATIM	SATIM	ALIM	ALIM	SATIM
OYAKC	SATIM	SATIM	SATIM	SATIM	SATIM	ALIM	ALIM	SATIM
PETKM	SATIM	SATIM	SATIM	SATIM	SATIM	ALIM	SATIM	SATIM
PGSUS	SATIM	SATIM	ALIM	ALIM	SATIM	ALIM	ALIM	SATIM
RUB/TRY	SATIM	SATIM	ALIM	ALIM	SATIM	SATIM	SATIM	SATIM
SAHOL	SATIM	SATIM	SATIM	SATIM	SATIM	ALIM	SATIM	SATIM
SASA	SATIM	SATIM	SATIM	SATIM	SATIM	ALIM	SATIM	SATIM
SISE	SATIM	SATIM	SATIM	SATIM	SATIM	ALIM	SATIM	SATIM
SOKM	SATIM	SATIM	SATIM	SATIM	SATIM	ALIM	ALIM	SATIM
TAVHL	SATIM	SATIM	ALIM	ALIM	SATIM	ALIM	SATIM	SATIM
TCELL	SATIM	SATIM	ALIM	ALIM	SATIM	ALIM	SATIM	SATIM
THYAO	SATIM	SATIM	SATIM	SATIM	SATIM	ALIM	SATIM	SATIM
TKFEN	ALIM	ALIM	ALIM	ALIM	ALIM	ALIM	ALIM	SATIM
TOASO	ALIM	ALIM	ALIM	ALIM	ALIM	SATIM	ALIM	SATIM
TSKB	SATIM	ALIM	ALIM	ALIM	SATIM	ALIM	ALIM	SATIM
TTKOM	SATIM	SATIM	ALIM	ALIM	SATIM	ALIM	SATIM	SATIM
TUPRS	SATIM	SATIM	SATIM	SATIM	SATIM	ALIM	ALIM	SATIM
USD/TRY	ALIM	ALIM	ALIM	ALIM	SATIM	ALIM	ALIM	SATIM
VAKBN	SATIM	SATIM	SATIM	ALIM	SATIM	ALIM	SATIM	SATIM
VESTL	SATIM	SATIM	SATIM	SATIM	SATIM	ALIM	SATIM	SATIM
X10XB	SATIM	SATIM	SATIM	SATIM	SATIM	ALIM	ALIM	SATIM
XAU/TRY	SATIM	ALIM	ALIM	ALIM	SATIM	ALIM	ALIM	SATIM
XAU/USD	SATIM	SATIM	SATIM	SATIM	SATIM	ALIM	SATIM	SATIM
XLBNK	SATIM	SATIM	ALIM	ALIM	SATIM	ALIM	SATIM	SATIM
XSD25	SATIM	SATIM	ALIM	ALIM	SATIM	ALIM	ALIM	SATIM
XU030	SATIM	SATIM	ALIM	ALIM	SATIM	ALIM	ALIM	SATIM
YKBNK	SATIM	SATIM	ALIM	ALIM	SATIM	ALIM	SATIM	SATIM



Kod	Destek 3	Destek 2	Destek 1	Kapanış	Pivot	Direnç 1	Direnç 2	Direnç 3
DESTEKLER				DİRENÇLER				
F_AEFES0624	221.08	225.05	228.50	231.96	232.47	235.92	239.89	243.34
F_AEFES0724	232.87	236.44	238.41	240.39	241.98	243.95	247.52	249.49
F_AKBNK0624	63.43	64.04	64.60	65.17	65.21	65.77	66.38	66.94
F_AKBNK0724	65.57	66.40	67.00	67.60	67.83	68.43	69.26	69.86
F_AKSEN0624	42.20	43.15	43.90	44.64	44.85	45.60	46.55	47.30
F_AKSEN0724	44.19	45.31	45.92	46.53	47.04	47.65	48.77	49.38
F_ALARK0624	97.72	99.99	101.19	102.40	103.46	104.66	106.93	108.13
F_ALARK0724	101.78	104.10	105.32	106.53	107.64	108.86	111.18	112.40
F_ARCLK0624	164.85	168.92	171.80	174.67	175.87	178.75	182.82	185.70
F_ARCLK0724	173.77	177.28	179.31	181.33	182.82	184.85	188.36	190.39
F_ASELS0624	56.69	57.79	58.50	59.20	59.60	60.31	61.41	62.12
F_ASELS0724	58.88	60.08	60.81	61.55	62.01	62.74	63.94	64.67
F_ASTOR0624	78.55	86.86	91.48	96.10	99.79	104.41	112.72	117.34
F_ASTOR0724	78.84	87.92	92.71	97.50	101.79	106.58	115.66	120.45
F_BIMAS0624	535.77	547.03	554.42	561.81	565.68	573.07	584.33	591.72
F_BIMAS0724	549.03	561.70	569.67	577.65	582.34	590.31	602.98	610.95
F_BRSAN0624	423.21	441.11	450.05	459.00	467.95	476.89	494.79	503.73
F_BRSAN0724	427.00	449.00	461.00	473.00	483.00	495.00	517.00	529.00
F_CIMSA0624	29.20	29.44	29.88	30.32	30.12	30.56	30.80	31.24
F_CIMSA0724	28.14	29.51	30.51	31.52	31.88	32.88	34.25	35.25
F_CNHTRY0624	4.53	4.54	4.54	4.54	4.54	4.54	4.55	4.55
F_CNHTRY0724	4.05	4.39	4.56	4.72	4.89	5.06	5.39	5.56
F_DOAS0624	253.05	261.58	265.90	270.22	274.43	278.75	287.28	291.60
F_DOAS0724	262.83	271.87	276.48	281.10	285.52	290.13	299.17	303.78
F_DOHOL0624	15.93	16.11	16.37	16.63	16.55	16.81	16.99	17.25
F_DOHOL0724	16.60	16.76	17.03	17.29	17.19	17.46	17.62	17.89
F_EKGYO0624	9.31	9.41	9.54	9.66	9.64	9.77	9.87	10.00
F_EKGYO0724	9.72	9.82	9.94	10.06	10.04	10.16	10.26	10.38
F_ENJSA0624	62.30	63.25	64.17	65.09	65.12	66.04	66.99	67.91
F_ENJSA0724	64.80	65.85	66.64	67.43	67.69	68.48	69.53	70.32
F_ENKAI0624	39.82	40.41	40.96	41.51	41.55	42.10	42.69	43.24
F_ENKAI0724	42.12	42.64	42.94	43.24	43.46	43.76	44.28	44.58
F_EREGL0624	49.61	50.56	51.46	52.36	52.41	53.31	54.26	55.16
F_EREGL0724	51.57	52.56	53.53	54.51	54.52	55.49	56.48	57.45
F_EURTRY0624	34.85	35.00	35.07	35.15	35.23	35.30	35.45	35.53
F_EURTRY0724	36.23	36.38	36.49	36.60	36.63	36.74	36.88	36.99
F_EURUSD0624	1.06	1.07	1.07	1.07	1.07	1.07	1.07	1.07
F_EURUSD0724	1.07	1.07	1.07	1.07	1.07	1.07	1.08	1.08
F_FROTO0624	1,068.72	1,090.36	1,101.38	1,112.40	1,123.02	1,134.04	1,155.68	1,166.70
F_FROTO0724	1,086.42	1,114.23	1,128.37	1,142.50	1,156.18	1,170.32	1,198.13	1,212.27
F_GARAN0624	109.69	110.90	112.27	113.64	113.48	114.85	116.06	117.43
F_GARAN0724	113.84	115.00	116.29	117.58	117.45	118.74	119.90	121.19
F_GBPUSD0624	1.26	1.26	1.26	1.26	1.27	1.27	1.27	1.27
F_GBPUSD0724	1.27	1.27	1.27	1.27	1.27	1.27	1.27	1.27
F_GUBRF0624	136.39	139.22	140.68	142.13	143.51	144.97	147.80	149.26
F_GUBRF0724	143.05	145.60	147.00	148.41	149.55	150.95	153.50	154.90
F_HALKB0624	17.50	17.95	18.22	18.48	18.67	18.94	19.39	19.66
F_HALKB0724	18.18	18.67	18.93	19.19	19.42	19.68	20.17	20.43
F_HEKTS0624	12.38	12.63	12.77	12.92	13.02	13.16	13.41	13.55
F_HEKTS0724	12.91	13.14	13.27	13.40	13.50	13.63	13.86	13.99
F_ISCTR0624	15.30	15.62	15.80	15.98	16.12	16.30	16.62	16.80
F_ISCTR0724	15.97	16.29	16.46	16.64	16.78	16.95	17.27	17.44
F_KCHOL0624	212.29	215.14	216.95	218.75	219.80	221.61	224.46	226.27
F_KCHOL0724	222.69	225.14	226.61	228.08	229.06	230.53	232.98	234.45
F_KONTR0624	150.18	157.57	163.09	168.60	170.48	176.00	183.39	188.91
F_KONTR0724	155.87	163.68	168.12	172.55	175.93	180.37	188.18	192.62
F_KOZAA0624	48.90	50.80	51.75	52.70	53.65	54.60	56.50	57.45
F_KOZAA0724	51.01	52.97	53.94	54.92	55.90	56.87	58.83	59.80
F_KOZAL0624	20.21	20.67	20.95	21.22	21.41	21.69	22.15	22.43
F_KOZAL0724	21.11	21.58	21.82	22.06	22.29	22.53	23.00	23.24
F_KRDMD0624	27.61	28.74	29.38	30.02	30.51	31.15	32.28	32.92
F_KRDMD0724	29.08	30.14	30.70	31.26	31.76	32.32	33.38	33.94
F_MGROS0624	480.17	500.09	510.14	520.20	530.06	540.11	560.03	570.08
F_MGROS0724	501.27	521.28	531.54	541.80	551.55	561.81	581.82	592.08
F_ODAS0624	8.14	8.37	8.52	8.67	8.75	8.90	9.13	9.28
F_ODAS0724	8.61	8.81	8.93	9.04	9.13	9.25	9.45	9.57



Kod	Destek 3	Destek 2	Destek 1	Kapanış	Pivot	Direnç 1	Direnç 2	Direnç 3
DESTEKLER				DİRENÇLER				
F_OYAKC0624	59.17	59.90	60.62	61.35	61.35	62.07	62.80	63.52
F_OYAKC0724	58.82	60.37	61.31	62.26	62.86	63.80	65.35	66.29
F_PETKM0624	19.84	20.42	20.76	21.09	21.34	21.68	22.26	22.60
F_PETKM0724	20.68	21.28	21.63	21.98	22.23	22.58	23.18	23.53
F_PGSUS0624N1	214.74	221.13	224.76	228.39	231.15	234.78	241.17	244.80
F_PGSUS0724N1	222.80	229.60	233.49	237.37	240.29	244.18	250.98	254.87
F_RUBTRY0624	0.35	0.35	0.35	0.35	0.35	0.35	0.35	0.35
F_SAHOL0624	88.72	89.74	90.49	91.24	91.51	92.26	93.28	94.03
F_SAHOL0724	92.67	93.60	94.38	95.15	95.31	96.09	97.02	97.80
F_SASA0624	41.53	43.02	43.81	44.60	45.30	46.09	47.58	48.37
F_SASA0724	43.33	44.84	45.59	46.35	47.10	47.85	49.36	50.11
F_SISE0624	45.88	46.53	47.26	47.99	47.91	48.64	49.29	50.02
F_SISE0724	48.75	49.20	49.59	49.97	50.04	50.43	50.88	51.27
F_SOKM0624	56.48	58.89	60.17	61.44	62.58	63.86	66.27	67.55
F_SOKM0724	57.42	59.86	61.11	62.36	63.55	64.80	67.24	68.49
F_TAVHL0624	235.17	240.93	245.47	250.00	251.23	255.77	261.53	266.07
F_TAVHL0724	245.54	251.17	255.63	260.08	261.26	265.72	271.35	275.81
F_TCELL0624	93.52	95.44	97.00	98.57	98.92	100.48	102.40	103.96
F_TCELL0724	96.95	99.02	100.76	102.49	102.83	104.57	106.64	108.38
F_THYAO0624	295.51	299.07	300.84	302.62	304.40	306.17	309.73	311.50
F_THYAO0724	308.43	311.92	313.74	315.57	317.23	319.05	322.54	324.36
F_TKFEN0624	53.43	54.17	54.75	55.34	55.49	56.07	56.81	57.39
F_TKFEN0724	55.85	56.55	57.15	57.75	57.85	58.45	59.15	59.75
F_TOASO0624	331.06	336.25	339.63	343.02	344.82	348.20	353.39	356.77
F_TOASO0724	343.42	348.83	352.67	356.50	358.08	361.92	367.33	371.17
F_TSKB0624	11.45	11.71	11.83	11.96	12.09	12.21	12.47	12.59
F_TSKB0724	11.95	12.20	12.34	12.48	12.59	12.73	12.98	13.12
F_TTKOM0624	42.56	44.44	46.17	47.90	48.05	49.78	51.66	53.39
F_TTKOM0724	44.36	46.32	48.07	49.82	50.03	51.78	53.74	55.49
F_TUPRS0624	159.54	163.02	164.77	166.52	168.25	170.00	173.48	175.23
F_TUPRS0724	165.96	169.62	171.49	173.35	175.15	177.02	180.68	182.55
F_USDTRY0624	32.60	32.73	32.82	32.91	32.94	33.03	33.15	33.24
F_USDTRY0724	33.67	33.86	33.97	34.09	34.16	34.28	34.47	34.59
F_VAKBN0624	20.90	21.80	22.26	22.72	23.16	23.62	24.52	24.98
F_VAKBN0724	21.77	22.72	23.21	23.69	24.16	24.65	25.60	26.09
F_VESTL0624	76.80	78.13	79.06	79.99	80.39	81.32	82.65	83.58
F_VESTL0724	79.97	81.39	82.27	83.16	83.69	84.57	85.99	86.87
F_X10XB0624	12,412.92	12,423.08	12,441.67	12,460.25	12,451.83	12,470.42	12,480.58	12,499.17
F_X10XB0824	12,825.25	13,023.75	13,123.00	13,222.25	13,321.50	13,420.75	13,619.25	13,718.50
F_XAUTRYM0624	2,363.95	2,389.98	2,412.31	2,434.65	2,438.34	2,460.67	2,486.70	2,509.03
F_XAUTRYM0824	2,605.96	2,630.73	2,651.45	2,672.16	2,676.22	2,696.94	2,721.71	2,742.43
F_XAUUSD0624	2,266.55	2,281.20	2,291.60	2,302.00	2,306.25	2,316.65	2,331.30	2,341.70
F_XAUUSD0824	2,306.43	2,319.32	2,327.48	2,335.65	2,340.37	2,348.53	2,361.42	2,369.58
F_XLBNK0624	13,062.25	13,263.75	13,372.00	13,480.25	13,573.50	13,681.75	13,883.25	13,991.50
F_XLBNK0824	14,302.67	14,426.33	14,507.67	14,589.00	14,631.33	14,712.67	14,836.33	14,917.67
F_XSD250624	10,149.00	11,551.50	13,026.50	14,501.50	14,429.00	15,904.00	17,306.50	18,781.50
F_XSD250824	10,648.58	12,259.92	13,730.58	15,201.25	15,341.92	16,812.58	18,423.92	19,894.58
F_XU0300624	11,173.00	11,324.00	11,416.75	11,509.50	11,567.75	11,660.50	11,811.50	11,904.25
F_XU0300824	11,930.42	12,111.33	12,203.17	12,295.00	12,384.08	12,475.92	12,656.83	12,748.67
F_YKBNK0624	31.81	32.56	32.97	33.37	33.72	34.13	34.88	35.29
F_YKBNK0724	33.20	33.94	34.33	34.72	35.07	35.46	36.20	36.59



Sözleşme Kodu	Vade Ayı	Uzlaşma Fiyatı	Önceki Uzlaşma Fiyatı	Değişim	Değişim Puan	Gün İçi Yüksek	Gün İçi Düşük	İşlem Miktarı	İşlem Hacim	Açık Pozisyon	Açık Pozisyon Değişimi	Vadeye Kalan Gün Sayısı	Takasbank Başlangıç Teminatı %
ENDEKS KONTRATLARI													
F_XU0300624	28.06.2024	11,515.25	11,693.50	-1.52 %	-178.25	11,718.75	11,475.00	255,784.00	29,674,606,500.00	152,986.00	-60,205.00	2	12
F_XU0300824	29.08.2024	12,309.00	12,541.50	-1.85 %	-232.50	12,565.00	12,292.25	158,406.00	19,670,138,877.50	216,253.00	56,739.00	64	12
F_XU0301024	31.10.2024	13,188.00	13,453.25	-1.97 %	-265.25	13,480.00	13,026.50	226.00	30,111,900.00	338.00	84.00	127	12
F_XU0301224	31.12.2024	14,271.00	14,429.25	-1.10 %	-158.25	14,435.00	14,248.00	46.00	6,587,377.50	779.00	15.00	188	12
DÖVİZ KONTRATLARI													
F_CNHTRY0624	28.06.2024	4.5430	4.5430	0.00 %	0.00	4.5440	4.5389	14	636,006	15	14	2	13
F_CNHTRY0724	31.07.2024	4.8492	4.8492	0.00 %	0.00	5.2242	4.7230	4	193,969	5	3	35	13
F_EURTRY0624	28.06.2024	35.2216	35.4044	-0.52 %	-0.18	35.3778	35.1497	380	13,407,485	1,568	-132	2	12
F_EURTRY0724	31.07.2024	36.5830	36.9435	-0.98 %	-0.36	36.7728	36.5200	85	3,112,583	1,144	8	35	12
F_EURUSD0624	28.06.2024	1.0680	1.0704	-0.22 %	0.00	1.0707	1.0672	21,908	770,209,566	13,661	-12,876	2	3
F_EURUSD0724	31.07.2024	1.0729	1.0715	0.13 %	0.00	1.0733	1.0694	24,913	878,895,042	17,402	15,317	35	3
F_GBPUSD0624	28.06.2024	1.2657	1.2694	-0.29 %	0.00	1.2669	1.2644	20	832,836	192	0	2	4
F_GBPUSD0724	31.07.2024	1.2691	1.2691	0.00 %	0.00	1.2691	1.2691	1	41,192	1	1	35	4
F_RUBTRY0624	28.06.2024	0.3485	0.3485	0.00 %	0.00	0.3485	0.3485	1	34,850	0	-1	2	19
F_RUBTRY0724	31.07.2024	0.0000	0.0000	0.00 %	0.00	0.0000	0.0000					35	19
F_USDTRY0624	28.06.2024	32.9076	33.0377	-0.39 %	-0.13	33.0629	32.8501	395,341	13,052,771,774	386,235	-232,951	2	13
F_USDTRY0724	31.07.2024	34.0912	34.2950	-0.59 %	-0.20	34.3526	34.0444	130,410	4,465,008,641	820,750	70,189	35	13
F_P_USDTRY0624	28.06.2024	0.0000	0.0000	0.00 %	0.00	0.0000	0.0000					2	13
F_P_USDTRY0724	31.07.2024	0.0000	0.0000	0.00 %	0.00	0.0000	0.0000					35	13
KIYMETLİ MADEN KONTRATLARI													
F_XAUTRYM0624	28.06.2024	2,429.550	2,473.580	-1.78 %	-44.03	2,464.360	2,416.000	746,532	1,819,411,189	765,623	-28,020	2	12
F_XAUTRYM0824	29.08.2024	2,668.070	2,692.400	-0.90 %	-24.33	2,701.000	2,655.510	705,229	1,886,042,255	564,089	349,558	64	12
F_XAUUSD0624	28.06.2024	2,301.250	2,329.850	-1.23 %	-28.60	2,320.900	2,295.850	76,216	5,804,133,849	45,479	-26,508	2	6
F_XAUUSD0824	29.08.2024	2,335.250	2,359.050	-1.01 %	-23.80	2,353.250	2,332.200	48,260	3,728,403,516	55,658	34,149	64	6
PAY VADELİ													
F_AEFES0624	28.06.2024	231.620	235.630	-1.70 %	-4.01	236.430	229.010	5,525	128,889,819	5,849	-992	2	15
F_AEFES0724	31.07.2024	241.360	244.750	-1.39 %	-3.39	245.540	240.000	1,521	36,849,426	3,493	526	35	15
F_AKBNK0624	28.06.2024	65.160	65.680	-0.79 %	-0.52	65.810	64.640	233,365	1,519,955,280	155,325	-34,143	2	17
F_AKBNK0724	31.07.2024	67.670	68.310	-0.94 %	-0.64	68.660	67.230	123,180	833,263,381	233,024	32,181	35	17
F_AKSEN0624	28.06.2024	44.720	44.910	-0.42 %	-0.19	45.810	44.110	36,258	163,814,449	13,931	-16,417	2	15
F_AKSEN0724	31.07.2024	46.600	46.810	-0.45 %	-0.21	48.160	46.430	19,270	90,729,083	21,292	14,355	35	15
F_ALARK0624	28.06.2024	102.450	104.980	-2.41 %	-2.53	105.720	102.250	22,150	230,477,010	42,442	-4,077	2	16
F_ALARK0724	31.07.2024	106.650	109.100	-2.25 %	-2.45	109.970	106.430	16,014	173,328,866	25,228	5,206	35	16
F_ARCLK0624	28.06.2024	174.930	175.160	-0.13 %	-0.23	179.950	173.000	14,470	256,041,643	17,271	-2,164	2	15
F_ARCLK0724	31.07.2024	181.950	182.210	-0.14 %	-0.26	186.340	180.800	5,390	98,829,203	8,036	803	35	15
F_ASELS0624	28.06.2024	59.170	60.360	-1.97 %	-1.19	60.710	58.900	76,087	454,956,229	88,674	-7,857	2	15
F_ASELS0724	31.07.2024	61.560	62.930	-2.18 %	-1.37	63.200	61.270	21,723	135,171,131	50,783	8,721	35	15
F_ASTOR0624	28.06.2024	95.950	104.360	-8.06 %	-8.41	108.100	95.170	78,350	797,585,387	27,866	-7,208	2	18
F_ASTOR0724	31.07.2024	97.510	107.240	-9.07 %	-9.73	110.870	97.000	33,012	342,253,119	22,345	1,431	35	18
F_BIMAS0624	28.06.2024	562.760	573.790	-1.92 %	-11.03	576.940	558.290	20,174	1,137,154,198	16,297	-1,390	2	16
F_BIMAS0724	31.07.2024	578.100	591.300	-2.23 %	-13.20	595.000	574.360	4,691	272,350,066	8,617	2,236	35	16
F_BRSAN0624	28.06.2024	461.190	478.450	-3.61 %	-17.26	485.840	459.000	1,015	47,553,977	1,699	-288	2	16
F_BRSAN0724	31.07.2024	473.540	497.520	-4.82 %	-23.98	505.000	471.000	494	23,974,286	432	107	35	16
F_CIMSA0624	28.06.2024	30.110	30.190	-0.26 %	-0.08	30.360	29.680	8,027	24,134,535	34,459	-1,502	2	15
F_CIMSA0724	31.07.2024	31.620	31.490	0.41 %	0.13	33.240	30.870	4,358	13,660,295	17,154	1,705	35	15
F_DOAS0624	28.06.2024	270.410	280.690	-3.66 %	-10.28	282.960	270.110	2,253	61,664,566	5,166	-311	2	15
F_DOAS0724	31.07.2024	281.150	292.210	-3.78 %	-11.06	294.550	280.900	1,058	30,078,779	2,833	352	35	15
F_DOHOL0624	28.06.2024	16.580	16.480	0.61 %	0.10	16.730	16.290	206,433	340,265,961	210,846	-40,832	2	16
F_DOHOL0724	31.07.2024	17.250	17.150	0.58 %	0.10	17.360	16.930	104,899	179,864,069	207,690	52,124	35	16
F_EKGYO0624	28.06.2024	9.670	9.580	0.94 %	0.09	9.750	9.520	733,353	708,028,604	852,836	-120,781	2	15
F_EKGYO0724	31.07.2024	10.070	9.980	0.90 %	0.09	10.140	9.920	308,055	309,637,404	733,498	67,600	35	15
F_ENJSA0624	28.06.2024	64.790	65.640	-1.29 %	-0.85	66.070	64.200	22,667	147,641,423	14,010	-7,349	2	16
F_ENJSA0724	31.07.2024	67.390	68.320	-1.36 %	-0.93	68.740	66.900	14,597	99,311,539	38,775	8,358	35	16
F_ENKAI0624	28.06.2024	41.570	41.910	-0.81 %	-0.34	42.140	41.000	56,767	237,346,184	75,169	-18,917	2	14
F_ENKAI0724	31.07.2024	43.230	43.530	-0.69 %	-0.30	43.980	43.160	27,610	120,044,653	58,561	13,779	35	14
F_EREGL0624	28.06.2024	52.350	52.820	-0.89 %	-0.47	53.360	51.510	377,121	1,969,310,132	284,104	-69,404	2	14
F_EREGL0724	31.07.2024	54.480	54.970	-0.89 %	-0.49	55.500	53.540	229,352	1,245,465,074	336,649	100,451	35	14
F_FROTO0624	28.06.2024	1,113.360	1,126.610	-1.18 %	-13.25	1,144.660	1,112.000	3,904	439,433,591	3,017	-610	2	15
F_FROTO0724	31.07.2024	1,144.860	1,167.710	-1.96 %	-22.85	1,184.000	1,142.050	1,911	221,763,341	1,419	681	35	15
F_GARAN0624	28.06.2024	113.650	113.800	-0.13 %	-0.15	114.690	112.110	164,896	1,866,212,703	68,737	-23,261	2	16
F_GARAN0724	31.07.2024	117.570	117.730	-0.14 %	-0.16	118.610	116.160	114,007	1,335,531,980	104,573	55,633	35	16
F_GUBRF0624	28.06.2024	142.600	143.430	-0.58 %	-0.83	146.350	142.060	18,862	272,453,659	21,334	-5,537	2	17
F_GUBRF0724	31.07.2024	148.400	149.190	-0.53 %	-0.79	152.090	148.140	10,743	161,602,620	17,859	5,795	35	17
F_HALKB0624	28.06.2024	18.430	19.040	-3.20 %	-0.61	19.130	18.410	176,715	332,317,913	264,984	-27,550	2	16
F_HALKB0724	31.07.2024	19.180	19.850	-3.38 %	-0.67	19.910	19.160	108,215	211,744,852	98,570	8,752	35	16
F_HEKTS0624	28.06.2024	12.890	13.190	-2.27 %	-0.30	13.260	12.870	76,287	99,583,005	147,344	-27,917	2	16
F_HEKTS0724	31.07.2024	13.410	13.680	-1.97 %	-0.27	13.730	13.370	36,803	49,747,993	82,331	15,293	35	16



Sözleşme Kodu	Vade Ayı	Uzlaşma Fiyatı	Önceki Uzlaşma Fiyatı	Değişim	Değişim Puan	Gün İçi Yüksek	Gün İçi Düşük	İşlem Miktarı	İşlem Hacim	Açık Pozisyon	Açık Pozisyon Değişimi	Vadeye Kalan Gün Sayısı	Takasbank Başlangıç Teminatı %
PAY VADELİ													
F_ISCTR0624	28.06.2024	16.010	16.380	-2.26 %	-0.37	16.440	15.940	679,215	1,099,611,663	434,081	-17,412	2	16
F_ISCTR0724	31.07.2024	16.650	17.090	-2.57 %	-0.44	17.090	16.600	340,821	573,831,637	644,130	126,362	35	16
F_KCHOL0624	28.06.2024	218.700	219.940	-0.56 %	-1.24	222.660	218.000	50,066	1,104,577,819	57,014	-11,918	2	16
F_KCHOL0724	31.07.2024	227.990	229.090	-0.48 %	-1.10	231.510	227.590	20,040	460,711,127	30,325	7,453	35	16
F_KONTR0624	28.06.2024	168.280	177.000	-4.93 %	-8.72	177.880	164.970	7,083	121,716,468	8,032	-197	2	17
F_KONTR0724	31.07.2024	172.660	182.940	-5.62 %	-10.28	183.750	171.500	1,898	33,700,387	4,049	244	35	17
F_KOZAA0624	28.06.2024	52.950	55.320	-4.28 %	-2.37	55.550	52.700	54,537	297,017,785	65,271	-13,606	2	15
F_KOZAA0724	31.07.2024	55.240	57.650	-4.18 %	-2.41	57.850	54.920	33,762	191,736,392	42,865	15,334	35	15
F_KOZAL0624	28.06.2024	21.240	21.780	-2.48 %	-0.54	21.880	21.140	153,517	331,634,358	272,838	-33,966	2	16
F_KOZAL0724	31.07.2024	22.080	22.680	-2.65 %	-0.60	22.760	22.050	74,098	166,766,240	227,151	28,580	35	16
F_KRDMD0624	28.06.2024	30.080	31.270	-3.81 %	-1.19	31.640	29.870	307,061	941,658,203	167,000	-56,492	2	15
F_KRDMD0724	31.07.2024	31.290	32.420	-3.49 %	-1.13	32.820	31.200	143,062	453,880,364	120,469	65,615	35	15
F_MGROS0624	28.06.2024	520.780	546.630	-4.73 %	-25.85	549.970	520.000	4,314	228,801,853	5,004	-864	2	15
F_MGROS0724	31.07.2024	542.970	567.610	-4.34 %	-24.64	571.560	541.290	1,330	73,161,442	3,917	461	35	15
F_ODAS0624	28.06.2024	8.680	8.880	-2.25 %	-0.20	8.980	8.600	240,119	212,016,293	395,703	-35,412	2	15
F_ODAS0724	31.07.2024	9.050	9.260	-2.27 %	-0.21	9.340	9.020	98,372	90,561,233	204,187	54,330	35	15
F_OYAKC0624	28.06.2024	60.960	61.930	-1.57 %	-0.97	62.070	60.620	18,494	113,302,353	25,225	-2,887	2	17
F_OYAKC0724	31.07.2024	62.860	63.980	-1.75 %	-1.12	64.400	61.910	7,384	46,370,409	14,609	3,327	35	17
F_PETKM0624	28.06.2024	21.090	21.850	-3.48 %	-0.76	21.930	21.010	247,403	529,580,280	367,875	-19,853	2	15
F_PETKM0724	31.07.2024	21.950	22.770	-3.60 %	-0.82	22.830	21.880	143,995	320,850,115	240,396	68,374	35	15
F_PGSUS0624N1	28.06.2024	228.050	237.060	-3.80 %	-9.01	237.540	227.520	7,035	802,992,015	5,057	-1,516	2	16
F_PGSUS0724N1	31.07.2024	236.960	246.790	-3.98 %	-9.83	247.100	236.410	3,525	417,389,549	2,129	664	35	16
F_SAHOL0624	28.06.2024	91.270	91.830	-0.61 %	-0.56	92.530	90.760	85,065	780,436,090	87,589	-14,921	2	14
F_SAHOL0724	31.07.2024	95.070	95.730	-0.69 %	-0.66	96.250	94.540	62,078	593,141,634	128,511	39,087	35	14
F_SASA0624	28.06.2024	44.650	46.690	-4.37 %	-2.04	46.790	44.510	67,962	310,865,936	79,839	-3,753	2	16
F_SASA0724	31.07.2024	46.410	48.580	-4.47 %	-2.17	48.600	46.340	25,646	121,853,457	37,475	12,430	35	16
F_SISE0624	28.06.2024	47.810	48.220	-0.85 %	-0.41	48.560	47.180	90,826	437,410,849	136,311	-25,571	2	15
F_SISE0724	31.07.2024	49.980	50.210	-0.46 %	-0.23	50.500	49.660	43,477	217,505,857	107,100	19,577	35	15
F_SOKM0624	28.06.2024	61.640	64.270	-4.09 %	-2.63	65.000	61.310	22,829	142,825,177	54,813	-2,078	2	15
F_SOKM0724	31.07.2024	62.490	65.240	-4.22 %	-2.75	65.990	62.300	20,695	131,463,696	37,657	14,251	35	15
F_TAVHL0624	28.06.2024	250.260	256.580	-2.46 %	-6.32	257.000	246.700	15,576	391,107,889	11,109	-2,105	2	15
F_TAVHL0724	31.07.2024	260.140	267.950	-2.91 %	-7.81	266.900	256.810	8,303	217,671,554	12,513	2,020	35	15
F_TCELL0624	28.06.2024	98.740	100.730	-1.98 %	-1.99	100.830	97.350	114,281	1,128,925,865	69,180	-18,898	2	14
F_TCELL0724	31.07.2024	102.770	104.790	-1.93 %	-2.02	104.910	101.100	57,684	591,680,057	66,027	29,409	35	14
F_THYAO0624	28.06.2024	302.940	307.790	-1.58 %	-4.85	307.950	302.620	59,577	1,820,909,558	109,061	-15,408	2	15
F_THYAO0724	31.07.2024	315.710	320.690	-1.55 %	-4.98	320.710	315.400	34,641	1,102,901,781	79,698	14,817	35	15
F_TKFEN0624	28.06.2024	55.490	55.760	-0.48 %	-0.27	56.220	54.900	27,431	152,484,629	35,802	-7,602	2	15
F_TKFEN0724	31.07.2024	57.800	58.050	-0.43 %	-0.25	58.550	57.250	17,879	103,721,597	34,162	12,263	35	15
F_TOASO0624	28.06.2024	343.580	346.420	-0.82 %	-2.84	350.000	341.430	20,614	714,300,518	14,189	-2,634	2	15
F_TOASO0724	31.07.2024	356.770	360.480	-1.03 %	-3.71	363.500	354.250	10,688	384,384,581	14,252	4,206	35	15
F_TSKB0624	28.06.2024	11.980	12.290	-2.52 %	-0.31	12.340	11.960	176,468	214,213,043	175,855	-38,803	2	15
F_TSKB0724	31.07.2024	12.470	12.830	-2.81 %	-0.36	12.840	12.450	99,295	125,851,745	324,827	83,153	35	15
F_TTKOM0624	28.06.2024	48.010	49.820	-3.63 %	-1.81	49.930	46.320	156,305	749,289,220	88,387	-17,002	2	15
F_TTKOM0724	31.07.2024	49.950	51.870	-3.70 %	-1.92	51.990	48.280	93,043	464,256,944	76,273	52,244	35	15
F_TUPRS0624	28.06.2024	166.640	170.530	-2.28 %	-3.89	171.730	166.500	52,883	898,801,640	68,424	-9,498	2	15
F_TUPRS0724	31.07.2024	173.480	177.740	-2.40 %	-4.26	178.820	173.290	28,167	498,812,187	47,006	15,409	35	15
F_VAKBN0624	28.06.2024	22.740	23.990	-5.21 %	-1.25	24.060	22.700	162,108	378,642,315	136,851	-11,515	2	16
F_VAKBN0724	31.07.2024	23.700	25.010	-5.24 %	-1.31	25.120	23.680	72,770	176,486,587	119,744	36,546	35	16
F_VESTL0624	28.06.2024	79.760	81.320	-1.92 %	-1.56	81.720	79.460	19,174	155,160,694	30,863	-1,047	2	16
F_VESTL0724	31.07.2024	83.030	84.860	-2.16 %	-1.83	85.100	82.800	8,823	74,612,483	22,009	6,273	35	16
F_YKBNK0624	28.06.2024	33.380	33.790	-1.21 %	-0.41	34.480	33.320	454,231	1,541,791,802	253,381	-37,076	2	16
F_YKBNK0724	31.07.2024	34.740	35.170	-1.22 %	-0.43	35.810	34.680	229,720	811,846,891	333,527	108,206	35	16

Genel Müdürlük

Esentepe Mh. Ecza Sk. Safter Han İş Merkezi No:6 Şişli/İstanbul – (0212) 286 30 00

Beylikdüzü

Hayrettin Paşa Mah. 1993 Sokak No:22 Ferah Residence Daire A1 Esenyurt – (0212) 270 26 43

Erenköy

Bağdat Caddesi Beyaz Apt. No: 339 D:5 Erenköy – (0216) 301 10 45

Levent

Nispetiye Mah. Aytar Cad Metro İş Merkezi No. 10 İç Kapı No: 1 Beşiktaş – (0212) 286 30 00

Suadiye

Suadiye Mah. Öncü Sokak Büyük Hanlı Konutları B1 Blok K:8 D:22 Kadıköy – (0216) 350 01 43

Ankara

Tunalı Hilmi Cad. 60/12 Kavaklıdere – (0312) 426 16 61

Bursa

Çekirge Mah. Çekirge Cad. Gökçen Apt. Blok 97/1 C Osmangazi – (0224) 233 43 37

Malatya

Sancaktar Mah. Aslantepo Cad. Canbaylar Plaza No. 93/9 Battalgazi – (0422) 377 90 00

Adana

Çınarlı Mah. 61027 SK. Sunar Nuri Çomu İş Merkezi Sitesi A Blok No:18 İç Kapı No:124 Seyhan – (0322) 355 31 45

Aydın

Güzelhisar Mahallesi Albay Şefik Caddesi No:4 Ronasans Plaza İç Kapı No:17 Efeler/AYDIN – (0256) 218 22 95

Denizli

Sırapapılar Mahallesi 1585 Sokak Kaygün İş Merkezi No:3 İç Kapı No:13 Merkezefendi – (0258) 295 08 99

Eskişehir

Akarkaşı Mah. Atatürk Bul. Yağmur Apt. No : 87A Odunpazarı – (0222) 211 20 45

İzmir

Çınarlı Mah. Ozan Abay Cad. Egeperla No: 10 / 201 Konak / İzmir – (0234) 270 44 67

İzmit

Karabaş Mah. Ankara Karayolu Cad. No: 65/3 Kocaeli – (0262) 999 68 97

Kapalıçarşı

Molla Fenari Mah. Kürkcüler Çarşısı Sk. No:25 İç Kapı No:1 Fatih / İstanbul – (0212) 513 40 01

Mersin

Güvenevler Mah. 1928 Sk. İkinci Global İş Merkezi No:5 İç Kapı No:6 Yenişehir/MERSİN – (0324) 241 33 15

Niğde

Aşağı Kayabaşı Mah. Dr. Sami Yağız Cad. Kültür Plaza No:32 Kat:1/4 Niğde – (0388) 214 19 35

**YASAL UYARI**

Bu rapor, bir veya daha fazla sermaye piyasası aracı veya bunları ihraç eden ortaklıklar ve kuruluşlar ile piyasa eğilimleri hakkında, belirli bir kişiye veya mali durumları, risk ve getiri tercihleri benzer nitelikteki bir gruba yönelik olmamak kaydıyla, Marbaş Menkul Değerler A.Ş. müşterilerine ve/veya dağıtım kanallarına yönelik olarak Marbaş Menkul Değerler A.Ş.'nin anlaşılabilir olduğu dışarıdan hizmet sağlayıcı kuruluş tarafından hazırlanmıştır. Burada yer alan yatırım bilgi, yorum ve tavsiyeleri yatırım danışmanlığı kapsamında değildir. Yatırım danışmanlığı hizmeti, yetkili kuruluşlar tarafından kişilerin risk ve getiri tercihleri dikkate alınarak kişiye özel sunulmaktadır. Burada yer alan yorum ve tavsiyeler ise genel niteliktedir. Bu tavsiyeler mali durumunuz ile risk ve getiri tercihlerinize uygun olmayabilir. Bu nedenle, sadece burada yer alan bilgilere dayanarak yatırım kararı verilmesi beklentilerinize uygun sonuçlar doğurmayabilir. Bu rapor ve yorumlardaki yazılar, bilgiler ve grafikler, ulaşılabilen ilk kaynaklardan iyi niyetle ve doğruluğu, geçerliliği, etkinliği velhasıl her ne şekil, suret ve nam altında olursa olsun herhangi bir karara dayanak oluşturması hususunda herhangi bir teminat, garanti oluşturmadan, yalnızca bilgi edinilmesi amacıyla derlenmiştir. İş bu raporlardaki yorumlardan; eksik bilgi ve/veya güncellenme gibi konularda ortaya çıkabilecek zararlardan Marbaş Menkul Değerler A.Ş. ve çalışanları sorumlu değildir. Marbaş Menkul Değerler A.Ş. her an, hiçbir şekil ve surette ön ihbara ve/veya ihtara gerek kalmaksızın söz konusu bilgileri, tavsiyeleri değiştirebilir ve/veya ortadan kaldırabilir. Genel anlamda bilgi vermek amacıyla hazırlanmış olan iş bu rapor ve yorumlar, kapsamı bilgiler, tavsiyeler hiçbir şekil ve surette Marbaş Menkul Değerler A.Ş.'nin herhangi bir taahhüdünü tazammum etmediğinden, bu bilgilere istinaden her türlü özel ve/veya tüzel kişiler tarafından alınacak kararlar, varılacak sonuçlar, gerçekleştirilecek işlemler ve oluşabilecek her türlü riskler bizatihi bu kişilere ait ve raci olacaktır. Hiçbir şekil ve surette ve her ne nam altında olursa olsun, her türlü gerçek ve/veya tüzel kişinin, gerek doğrudan gerek dolayısı ile ve bu sebeplerle uğrayabileceği her türlü doğrudan ve/veya dolayısıyla oluşacak maddi ve manevi zarar, kar mahrumiyeti, velhasıl her ne nam altında olursa olsun uğrayabileceği zararlardan hiçbir şekil ve surette Marbaş Menkul Değerler A.Ş. ve çalışanları sorumlu tutulamayacak ve hiçbir şekil ve surette her ne nam altında olursa olsun Marbaş Yatırım Menkul Değerler A.Ş. çalışanlarından talepte bulunulmayacaktır.