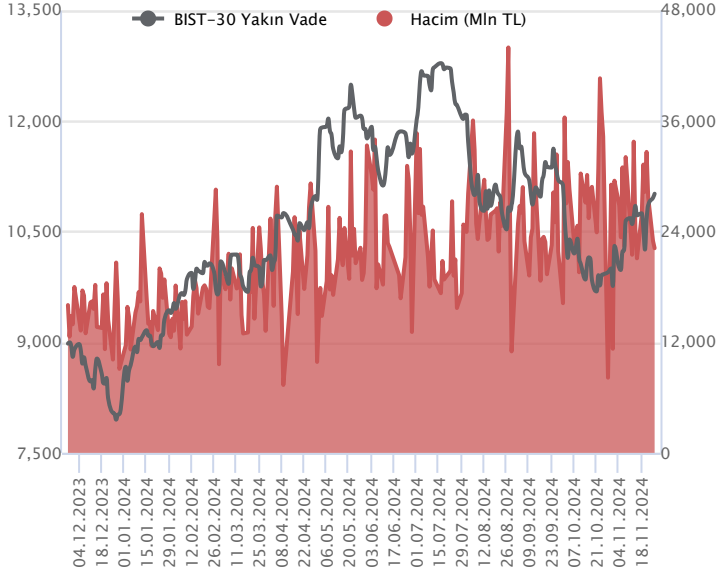


Sözleşme Kodu	Vade Ayı	Uzlaşma Fiyatı	Önceki Uzlaşma Fiyatı	Değişim	Değişim Puan	Gün İçi Yüksek	Gün İçi Düşük	İşlem Miktarı	İşlem Hacim	Açık Pozisyon	Açık Pozisyon Değişimi	Vadeye Kalan Gün Sayısı	Takasbank Başlangıç Teminatı %
ENDEKS KONTRATLARI													
F_XU0300225	28.02.2025	11,566.50	11,597.75	-0.27 %	-31.25	11,656.00	11,490.25	2,159.00	249,561,392.50	6,288.00	153.00	94	12
F_XU0301224	31.12.2024	10,943.00	10,969.50	-0.24 %	-26.50	11,046.50	10,862.00	203,003.00	22,205,308,695.00	588,863.00	-3,453.00	35	12

BIST 30 Yakın Vadeli Kontratı

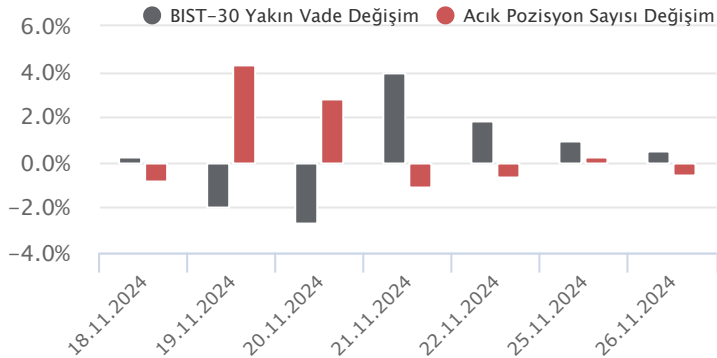


Aralık vadeli endeks sözleşmesi 10.862,00 – 11.046,50 seviyeleri arasında hareket ederek günü %0,24 oranında sınırlı bir düşüşle 10.943,00 uzlaşma fiyatından tamamladı. Faiz indirim beklentileriyle birlikte perşembe gününde itibaren yükselişlerin güç kazandığı sözleşmede dün dalgalı seyirle birlikte kâr satışlarının etkili olduğu bir fiyatlamaya takip edildi. Akşam seans kapanışı ise İsrail – Lübnan arasındaki ateşkes haberlerinin olumlu katkısıyla 11.015,00 puandan gerçekleşti. ABD borsaları günü yükselişlerle tamamlarken, ABD vadelilerinde bu sabah yatay bir seyir etkili oluyor. Asya piyasalarında genel olarak yeşil bir renk hâkim. Avrupa vadeli ve CFD endeksleri yatay açılışlara işaret ediyor. Aralık vadeli endeks sözleşmesinin güne pozitif bir başlangıç yapmasını bekliyoruz.

Psikolojik öneme sahip 11.000 puan üzerinde kalıcılık korunabilirse sözleşmede yükseliş eğiliminin devam edebileceğini değerlendiriyoruz. Bu durumda 11.050 – 11.100 aralığı ilk güçlü direnç bölgesi olarak izlenecek olup, bu bölge üzerindeki fiyatlamalarda 11.180 – 11.250 ve 11.300 seviyeleri direnç konumunda bulunmaktadır. 11.000 seviyesi üzerinde kalıcılık sağlanamaz ve yeniden kâr satışları gözlenecek olursa 10.950 – 10.900 aralığı kısa vadeli destek bölgesi olarak önem kazanacaktır. 10.900 altında saatlik kapanışlarda 10.860 – 10.800 – 10.750 ve 10.680 seviyelerine doğru kademeli geri çekilmeler gündeme gelebilir.

Endeks - 30 Yakın Vade Aracı Kurum Dağılımı Günlük Değişim					
Long			Short		
Kurum	Net Lot	Pay (%)	Kurum	Net Lot	Pay (%)
Teb Yatırım	2.857	16	Yatırım Finansman	3.027	17
Phillip Capital	2.820	16	QNB Yatırım Menkul	2.282	13
HSBC Yatırım	2.617	15	Tacirler Yatırım	1.717	10
İfo Yatırım	2.520	14	Ak Yatırım	1.715	10
Ata Yatırım	2.019	11	Garanti BBVA	1.614	9
Diğer	5.246	29	Diğer	7.724	43
İlk 5 Kurum Alım Ağırlıklı					

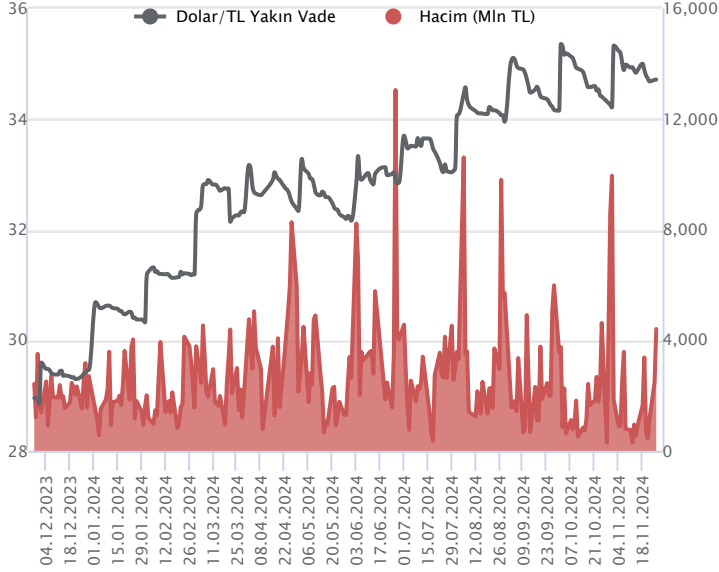
Endeks - 30 Yakın Vade Aracı Kurum Dağılımı Tüm Vade					
Long			Short		
Kurum	Net Lot	Pay (%)	Kurum	Net Lot	Pay (%)
Teb Yatırım	87.784	28	İş Yatırım	204.103	68
Yapı Kredi Yatırım	62.501	21	Bank of America	84.076	28
Vakıf Yatırım	26.846	9	Garanti BBVA	5.746	2
Halk Yatırım	24.007	8	Meksa Yatırım	2.402	1
İfo Yatırım	20.568	7	Şeker Yatırım	1.787	1
Diğer	82.967	28	Diğer	3.559	1
İlk 5 Kurum Satım Ağırlıklı					



Fiyat (%)	Açık Pozisyon (%)	Yorum
Artış	Artış	Yükselişin devamlılığı için sinyal olarak kabul edilebilir.
Artış	Azalış	Yükselişin desteklenmediğini gösterir.
Azalış	Artış	Düşüşlerin devamlılığı için sinyal olarak kabul edilebilir.
Azalış	Azalış	Düşüşlerin desteklenmediğini gösterir.

Sözleşme Kodu	Vade Ayı	Uzlaşma Fiyatı	Önceki Uzlaşma Fiyatı	Değişim	Değişim Puan	Gün İçi Yüksek	Gün İçi Düşük	İşlem Miktarı	İşlem Hacim	Açık Pozisyon	Açık Pozisyon Değişimi	Vadeye Kalan Gün Sayısı	Takasbank Başlangıç Teminatı %
DÖVİZ KONTRATLARI													
F_EURTRY1124	29.11.2024	36.5589	36.4343	0.34 %	0.12	36.6160	36.3877	27	984,916	4,144	-13	3	12
F_EURTRY1224	31.12.2024	37.8484	37.7632	0.23 %	0.09	37.8990	37.6504	104	3,924,981	6,061	68	35	12
F_EURUSD1124	29.11.2024	1.0503	1.0496	0.07 %	0.00	1.0546	1.0475	15,554	563,726,176	17,872	-379	3	3
F_EURUSD1224	31.12.2024	1.0520	1.0517	0.03 %	0.00	1.0564	1.0492	1,197	43,493,343	21,245	230	35	3
F_USDTRY1124	29.11.2024	34.7164	34.7054	0.03 %	0.01	34.7202	34.6757	126,988	4,407,124,141	811,719	-109,611	3	13
F_USDTRY1224	31.12.2024	35.9313	35.9059	0.07 %	0.03	35.9445	35.8610	40,319	1,447,703,748	1,407,211	23,558	35	13

Dolar/TL Yakın Vadeli Kontratı



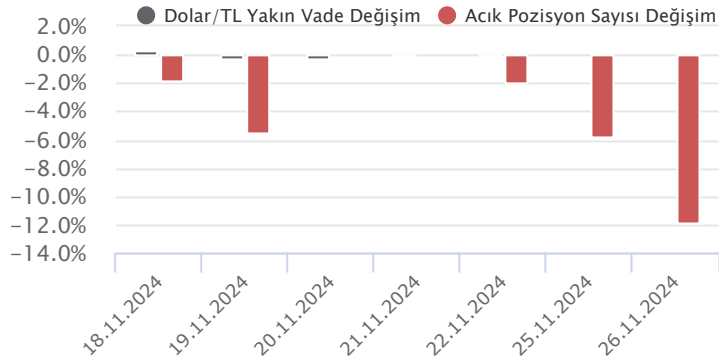
Kasım vadeli Dolar/TL sözleşmesi dün 34,6757 ile 34,7202 seviyeleri arasında dalgalanarak günü 0,03'lük yükselişle 34,7164 uzlaşma fiyatından tamamladı. Dün yurt içerisinde veri akışı sakindi. Hazine ve Maliye Bakanı Mehmet Şimşek, dezenflasyon programının kararlılıkla uygulanacağını, reel sektörün enflasyon beklentilerinin ise gerçekçi olmadığını belirtti. ABD'de konut fiyatları eylülde aylık yüzde 0,7 ile beklentilerin üzerinde artış kaydetti. Ülkede yeni konut satışları ekim ayında 610 bin ile beklentilerin altında kalırken, tüketici güven endeksi ise kasımda 111,7 ile beklentilerin paralel artış kaydetti. FOMC'nin 06 – 07 Kasım toplantısına ait tutanaklarda nötr bir faiz oranı ayarına doğru kademeli faiz indirimine gitmenin muhtemelen uygun olacağı belirtildi. Verilerin fiyatlamalar etkisi sınırlı kalırken, kurda hafif yükselişlerin kaydedildiği bir günü geride bıraktık. Dolar/TL spot kuru, bu sabah saat 08:10 itibarıyla 34,65'li seviyelerde bulunuyor. Dolar endeksi ise 106,87 civarında hareket ediyor.

Dolar/TL Yakın Vade Aracı Kurum Dağılımı Günlük Değişim					
Long			Short		
Kurum	Net Lot	Pay (%)	Kurum	Net Lot	Pay (%)
İş Yatırım	102.451	84	Yapı ve Kredi	67.000	55
Bank of America	10.093	8	Akbank	40.854	33
Global Menkul	2.997	2	Garanti Bankası	8.000	7
Deniz Yatırım	1.409	1	Şeker Yatırım	5.779	5
Yapı Kredi Yatırım	1.265	1	Oyak Yatırım	524	0
Diğer	4.483	4	Diğer	541	0

İlk 5 Kurum Satım Ağırlıklı

Dolar/TL Yakın Vade Aracı Kurum Dağılımı Tüm Vade					
Long			Short		
Kurum	Net Lot	Pay (%)	Kurum	Net Lot	Pay (%)
Akbank	189.114	26	İş Yatırım	609.154	83
QNB Bank	151.373	21	QNB Yatırım Menkul	49.676	7
Yapı ve Kredi	115.737	16	Ak Yatırım	34.640	5
Teb Yatırım	86.691	12	İnfo Yatırım	13.419	2
Global Menkul	62.807	9	Deniz Yatırım	12.839	2
Diğer	129.925	18	Diğer	15.919	2

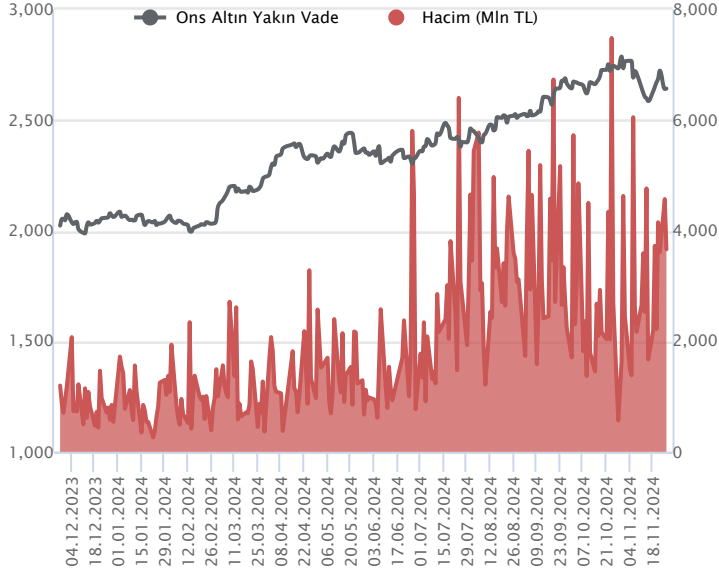
İlk 5 Kurum Satım Ağırlıklı



Fiyat (%)	Açık Pozisyon (%)	Yorum
Artış	Artış	Yükselişin devamlılığı için sinyal olarak kabul edilebilir.
Artış	Azalış	Yükselişin desteklenmediğini gösterir.
Azalış	Artış	Düşüşlerin devamlılığı için sinyal olarak kabul edilebilir.
Azalış	Azalış	Düşüşlerin desteklenmediğini gösterir.

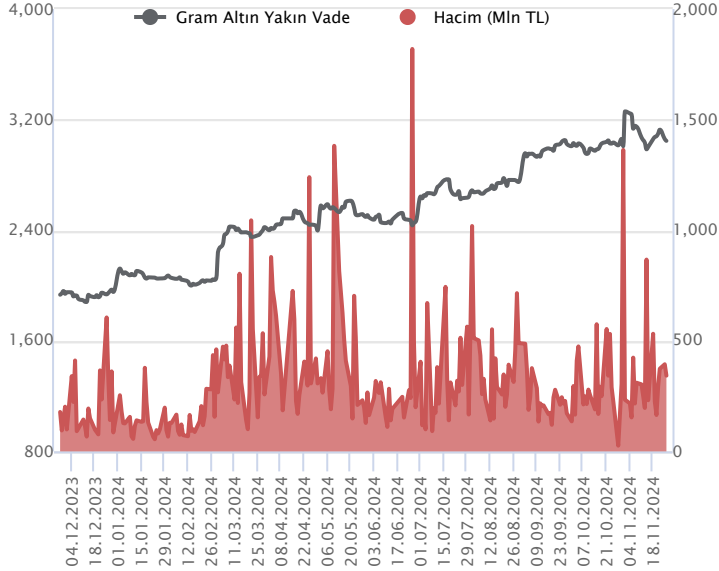
Sözleşme Kodu	Vade Ayı	Uzlaşma Fiyatı	Önceki Uzlaşma Fiyatı	Değişim	Değişim Puan	Gün İçi Yüksek	Gün İçi Düşük	İşlem Miktarı	İşlem Hacim	Açık Pozisyon	Açık Pozisyon Değişimi	Vadeye Kalan Gün Sayısı	Takasbank Başlangıç Teminatı %
ALTIN KONTRATLARI													
F_XAUTRYM0225	28.02.2025	3,277.890	3,289.330	-0.35 %	-11.44	3,294.500	3,254.140	34,922	114,285,200	115,031	15,918	94	12
F_XAUTRYM1224	31.12.2024	3,044.950	3,060.110	-0.50 %	-15.16	3,064.490	3,027.100	112,476	342,230,240	807,568	-2,941	35	12
F_XAUUSD0225	28.02.2025	2,661.700	2,677.000	-0.57 %	-15.30	2,678.400	2,646.000	7,920	727,411,958	10,340	351	94	6
F_XAUUSD1224	31.12.2024	2,637.700	2,651.500	-0.52 %	-13.80	2,656.800	2,625.450	40,252	3,661,511,142	110,520	-4,974	35	6

ONS ALTIN Yakın Vadeli Kontratı



Aralık vadeli ons altın sözleşmesi dün 2625,45-2656,80\$ arasında seyrederek, günü yüzde 0,52 kayıpla 2637,70\$ uzlaşma fiyatından kapattı. Spot piyasada saat 08:20 itibariyle ons altın 2639\$ seviyesinde izleniyor. Sözleşme için mevcut stratejimizi korumaya devam ediyoruz. Sözleşme için 2624-2654\$ arasını nötr olarak değerlendiriyoruz. Bugün 2654\$ direncinin üzerine doğru kapanışlarına başlaması durumunda 2627\$ stop seviyesi eklenerek 2707\$ seviyesi takip edilebilir. Geri çekimlerde 2624\$ destek olurken, bu destek altında 2650\$ stop seviyesi belirlenerek 2571\$ seviyesi değerlendirilebilir. ABD, İsrail ile Lübnan arasında ateşkes sağlandığını duyurdu. Bu haber akışı altın fiyatlarında sınırlı da olsa geri çekilmeye yol açtı. Yine de jeopolitik gelişmeler önemini korumaya devam ediyor. Yeni haberler ve olası risklerde artış, piyasalarda oynaklıklara yol açabilir. Bugün ABD'de haftalık işsizlik maaşı başvuruları, büyüme verisi, Fed'in yakından izlediği çekirdek kişisel tüketim harcamaları endeksi açıklanacak. Veri bazlı hareketler görülebilir. Sözleşmede olası oynaklığa karşı yatırımcıların aktif bir kar al/zarar durdur seviyesi belirleyerek hareket etmeleri daha sağlıklı olabilir.

GRAM ALTIN Yakın Vadeli Kontratı

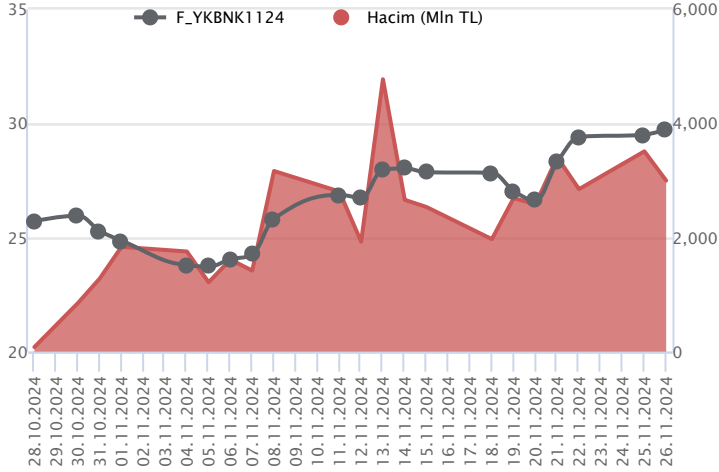


Aralık vadeli gram altın sözleşmesi dün 3027,10-3064,49TL arasında seyrederek, günü yüzde 0,50 düşüyle 3044,95\$ uzlaşma fiyatından kapattı. Spot piyasada saat 08:20 itibariyle gram altın 2942TL seviyesinde izleniyor. Cumhurbaşkanı Yardımcısı Cevdet Yılmaz konuşmasında, önümüzdeki dönem nispi olarak şartların daha iyi olacağı bir dönem olarak nitelendirilebileceğini söyledi. Orta vadeli programın özünü yüksek enflasyonu düşürmek oluşturuyor şeklinde konuştu. Hazine ve Maliye Bakanı Mehmet Şimşek açıklamasında, dezenflasyon sürecinin tüm kesimlerde enflasyon beklentilerini olumlu etkilediğini, enflasyonda mayıs ayına göre 12 ay sonrası beklenti hane halkında 12 puan, reel sektörde 8,2 puan ve piyasa katılımcılarında 6 puan iyileştiğini bildirdi. Beklentilerdeki bu iyileşmenin enflasyondaki katılımların azalmasını desteklediğini vurguladı. SPK Başkanı İbrahim Gönül açıklamasında, açığa satış yasağının kaldırılması için çalışmaların sürdüğünü, kısa sürede kaldıracaklarını söyledi. Bugün yurt içinde veri takvimi sakin. ABD'de majör veriler takip edilecek. ABD'deki veriler kaynaklı, piyasalarda veri bazlı hareketlerin görülmesi beklenebilir. Sözleşmede olası oynaklığa karşı yatırımcıların aktif bir kar al/zarar durdur seviyesi belirleyerek hareket etmeleri daha sağlıklı olabilir.

Sözleşme	Vade Ayı	Son Uzlaşma	Önceki Uzlaşma	Değişim %	Günün Düşüğü	Günün Yükselişi	İşlem Adedi	İşlem Hacmi
PAY VADELİ SÖZLEŞMELERİNDE EN FAZLA İŞLEM GÖRENLER								
F_YKBNK1124	29.11.2024	29.730	29.480	0.8 %	29.090	29.900	1,012,768	2,998,536,552
F_AKBNK1124	29.11.2024	59.500	59.990	-0.8 %	58.980	60.550	380,913	2,276,011,371
F_ISCTR1124	29.11.2024	13.700	13.610	0.7 %	13.480	13.710	1,644,696	2,240,193,240

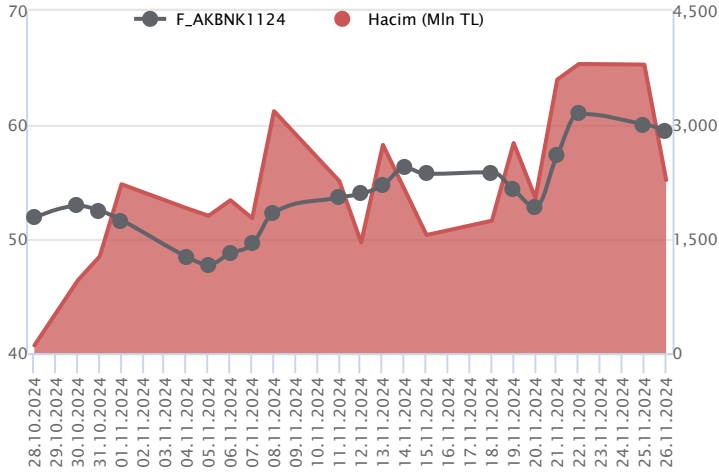
Pay vadeli sözleşmeleri, düşük teminatlarla yüksek tutarlı pozisyonlar almayı mümkün kılar. Pay vadeli sözleşmeleri ile ilgili daha detaylı bilgi almak için Marbaş Menkul Değerler A.Ş. ile iletişime geçebilirsiniz.

F_YKBNK1124 Vadeli Kontratı



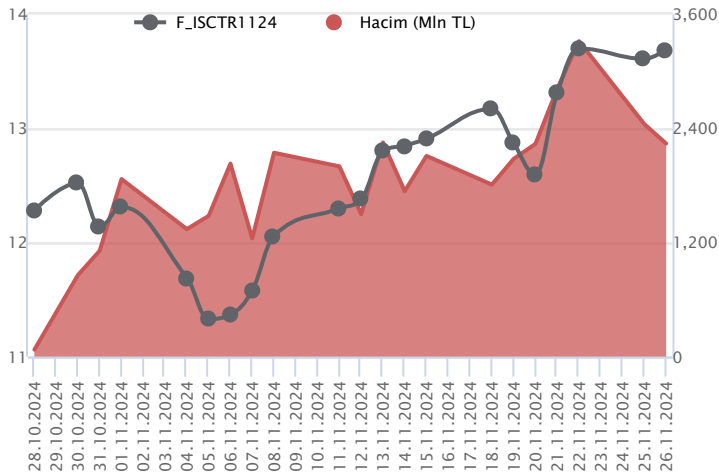
Bankacılık endeksinde yatay pozitif kapanış yaşanırken, Kasım vadeli YKBNK sözleşmesi 29,09 TL – 29,90 TL seviyeleri arasında dalgalanarak 29,73 TL uzlaşma fiyatından %0,8'lik kazançla günü tamamladı. Sektörde dün pozitif ayrışma takip edilirken, 100 günlük ortalamanın üzerinde tutunmanın sağlandığı sözleşmede seans içinde 29,50 TL üzerinde 29,90 TL ve 30,25 TL sırasıyla izlenecek direnç seviyeleridir. Gün içi olası realizasyonlarda ise ilk destek konumunda yer alan 29,00 TL altı kapanışlar önemli olacaktır. Bu koşulun gerçekleşmesi halinde 28,69 TL ve 28,42 TL seviyeleri söz konusu olacaktır. Son dönemde piyasada yaşanan volatilitenin nedeniyle alınacak pozisyonlarda temkinli olunması aktif bir stop-loss stratejisine bağlı kalınması faydalı olacaktır.

F_AKBNK1124 Vadeli Kontratı



Kasım vadeli AKBNK pay sözleşmesi 58,98 – 60,55 TL aralığında hareket ederek günü %0,8 oranında bir düşüşle 59,50 TL uzlaşma fiyatından tamamladı. Faiz indirim beklentileriyle perşembe ve cuma günü sert yükselişlerin kaydedildiği AKBNK cephesinde yeni haftada düzeltme eğiliminin öne çıktığı takip edildi. İsrail – Lübnan arasındaki ateşkes haberiyle AKBNK sözleşmesinde yeniden alımların etkili olması durumunda 60,00 – 60,50 aralığı ile 61,00 seviyesi kısa vadeli direnç noktaları olarak izlenecektir. Sözleşmede 61,00 TL direnci üzerindeki fiyatlamaalarda 61,50 – 62,10 – 62,50 ve 63,00 seviyeleri direnç konumunda bulunmaktadır. Psikolojik öneme sahip 60,00 TL üzerinde kalıcılığın sağlanamaması ve yeniden düzeltmelerin gözlenmesi halinde ise 59,50 – 59,00 aralığı ilk güçlü destek bölgesidir. 59,00 TL desteğinin de kırılması durumunda düzeltme eğiliminin hız kazanabileceği sözleşmede 58,40 – 57,50 – 57,00 ve 56,40 seviyelerine doğru kademeli geri çekilmeler gündeme gelebilir.

F_ISCTR1124 Vadeli Kontratı



Bankacılık endeksinde volatilitenin yüksek kalmaya devam ederken, Kasım vadeli ISCTR sözleşmesi 13,48 TL – 13,71 TL seviyeleri arasında dalgalanarak 13,70 TL uzlaşma fiyatından %0,7'lik kazançla günü tamamladı. Sözleşmede her ne kadar dar bantta fiyatlamaya yaşansa da 100 günlük ortalamanın yer aldığı 13,60 TL öne çıkan kritik bölge olmaya devam ediyor. Bu bölge üzerinde 13,96 TL - 14,10 TL takip edilecek direnç noktalarıdır. 13,60 TL altında 13,45 TL – 13,10 TL ve 12,80 TL sırasıyla izlenecek destek seviyeleridir. Gerek sektör gerek piyasada yaşanan volatilitenin nedeniyle alınacak pozisyonlarda temkinli olunması aktif bir stop-loss stratejisine bağlı kalınması faydalı olacaktır.

Dayanak Varlıkların Teknik Gösterge Görünümleri

20 Gün Ortalama/Fiyat Kesişmesi (YUKARI)

Güç Göstergeleri Olumlu

TAVHL

ASTOR

CIMSA

OYAKC

RSI ve Momentum göstergelerine göre olumlu olanlar

50 Gün Ortalama/Fiyat Kesişmesi (YUKARI)

Bu şartları sağlayan dayanak varlık bulunmamaktadır.

MACD

HEKTS

ASELS

GÜÇLÜ AL

ZAYIF SAT

20/50 Gün Ortalama Kesişmesi (YUKARI)

AEFES

THYAO

GARAN

MGROS

Para Girişi Olan Dayanak Varlıklar

	Kapanış	İşlem Hacmi (Mln TL)
GUBRF	233.00	3,842.46289
TTKOM	46.70	1,125.94960
KONTR	49.38	912.02469

Yüksek Hacimliler

	İşlem Hacmi (Mln TL)
XU030	65,369.86
XSD25	33,570.32
X10XB	31,760.88
XLBNK	19,964.43
THYAO	9,179.21

20 Gün Ortalama/Fiyat Kesişmesi (AŞAĞI)

ENKAI

Güç Göstergeleri Zayıf

ULKER

PGSUS

RSI ve Momentum göstergelerine göre zayıf olanlar

50 Gün Ortalama/Fiyat Kesişmesi (AŞAĞI)

TUPRS

SISE

AKSEN

Göstergeleri Dipte Olanlar

CCI, RSI, Stochastics, Williams' %R, MFI ve DX göstergelerinin ortalaması en düşük olanlar

20/50 Gün Ortalama Kesişmesi (AŞAĞI)

Bu şartları sağlayan dayanak varlık bulunmamaktadır.

Para Çıkışı Olan Dayanak Varlıklar

	Kapanış	İşlem Hacmi (Mln TL)
VAKBN	23.62	969.18

Dayanak Varlıkların Teknik Gösterge Konumları

Kod	5 Günlük H.O	10 Günlük H.O	20 Günlük H.O	50 Günlük H.O	RSI	StochS	MACD	CCI
AEFES	ALIM	ALIM	ALIM	ALIM	SATIM	SATIM	ALIM	ALIM
AKBNK	ALIM	ALIM	ALIM	ALIM	ALIM	SATIM	ALIM	SATIM
AKSEN	ALIM	ALIM	ALIM	SATIM	ALIM	SATIM	ALIM	ALIM
ALARK	ALIM	ALIM	ALIM	ALIM	SATIM	SATIM	ALIM	ALIM
ARCLK	ALIM	ALIM	ALIM	ALIM	ALIM	SATIM	ALIM	ALIM
ASELS	SATIM	ALIM	ALIM	ALIM	SATIM	SATIM	SATIM	SATIM
ASTOR	ALIM	ALIM	ALIM	ALIM	ALIM	SATIM	ALIM	ALIM
BIMAS	ALIM	ALIM	ALIM	SATIM	ALIM	SATIM	ALIM	ALIM
BRSAN	ALIM	ALIM	ALIM	ALIM	ALIM	SATIM	SATIM	ALIM
CIMSA	ALIM	ALIM	ALIM	ALIM	ALIM	SATIM	ALIM	ALIM
CNH/TRY	ALIM	ALIM	SATIM	SATIM	ALIM	SATIM	ALIM	ALIM
DOAS	ALIM	ALIM	ALIM	SATIM	ALIM	SATIM	ALIM	ALIM
DOHOL	ALIM	ALIM	ALIM	ALIM	ALIM	SATIM	ALIM	ALIM
EKGYO	ALIM	ALIM	ALIM	ALIM	SATIM	SATIM	ALIM	SATIM
ENJSA	ALIM	ALIM	ALIM	ALIM	ALIM	SATIM	ALIM	ALIM
ENKAI	SATIM	SATIM	SATIM	ALIM	SATIM	SATIM	SATIM	SATIM
EREGL	ALIM	ALIM	ALIM	ALIM	SATIM	SATIM	ALIM	SATIM
EUR/TRY	ALIM	SATIM	SATIM	SATIM	ALIM	SATIM	SATIM	ALIM
EUR/USD	SATIM	SATIM	SATIM	SATIM	SATIM	SATIM	SATIM	ALIM
FROTO	SATIM	SATIM	SATIM	ALIM	SATIM	SATIM	SATIM	SATIM
GARAN	ALIM	ALIM	ALIM	ALIM	ALIM	SATIM	ALIM	ALIM
GBP/USD	SATIM	SATIM	SATIM	SATIM	SATIM	ALIM	SATIM	SATIM
GUBRF	ALIM	ALIM	ALIM	ALIM	ALIM	SATIM	ALIM	ALIM
HALKB	ALIM	ALIM	ALIM	ALIM	ALIM	SATIM	ALIM	SATIM
HEKTS	ALIM	ALIM	ALIM	ALIM	ALIM	SATIM	ALIM	ALIM
ISCTR	ALIM	ALIM	ALIM	ALIM	ALIM	SATIM	ALIM	ALIM
KCHOL	ALIM	ALIM	ALIM	ALIM	ALIM	SATIM	ALIM	ALIM
KONTR	ALIM	ALIM	ALIM	ALIM	ALIM	SATIM	ALIM	ALIM
KOZAA	ALIM	ALIM	ALIM	ALIM	SATIM	ALIM	ALIM	SATIM
KOZAL	ALIM	ALIM	ALIM	ALIM	ALIM	ALIM	ALIM	SATIM
KRDMD	ALIM	ALIM	ALIM	ALIM	ALIM	SATIM	ALIM	ALIM
MGROS	ALIM	ALIM	ALIM	ALIM	ALIM	SATIM	ALIM	ALIM
ODAS	ALIM	ALIM	ALIM	ALIM	ALIM	SATIM	ALIM	ALIM
OYAKC	ALIM	ALIM	ALIM	ALIM	ALIM	ALIM	ALIM	ALIM
PETKM	ALIM	ALIM	ALIM	SATIM	ALIM	SATIM	ALIM	ALIM
PGSUS	ALIM	SATIM	SATIM	SATIM	ALIM	SATIM	SATIM	ALIM
RUB/TRY	SATIM	SATIM	SATIM	SATIM	SATIM	SATIM	SATIM	SATIM
SAHOL	ALIM	ALIM	ALIM	ALIM	ALIM	SATIM	ALIM	ALIM
SASA	ALIM	ALIM	ALIM	ALIM	ALIM	SATIM	ALIM	ALIM
SISE	ALIM	ALIM	ALIM	SATIM	SATIM	SATIM	ALIM	SATIM
SOKM	ALIM	ALIM	ALIM	SATIM	ALIM	SATIM	ALIM	ALIM
TAVHL	ALIM	ALIM	ALIM	ALIM	ALIM	SATIM	ALIM	SATIM
TCELL	SATIM	SATIM	ALIM	ALIM	SATIM	ALIM	ALIM	SATIM
THYAO	ALIM	ALIM	ALIM	ALIM	ALIM	SATIM	ALIM	ALIM
TKFEN	SATIM	SATIM	ALIM	ALIM	SATIM	ALIM	SATIM	SATIM
TOASO	ALIM	ALIM	ALIM	ALIM	ALIM	SATIM	ALIM	SATIM
TSKB	ALIM	ALIM	ALIM	ALIM	SATIM	SATIM	ALIM	ALIM
TTKOM	ALIM	ALIM	ALIM	SATIM	ALIM	SATIM	ALIM	ALIM
TUPRS	ALIM	ALIM	ALIM	SATIM	ALIM	SATIM	ALIM	ALIM
ULKER	ALIM	ALIM	SATIM	SATIM	ALIM	SATIM	ALIM	ALIM
USD/TRY	ALIM	ALIM	ALIM	ALIM	ALIM	SATIM	ALIM	ALIM
VAKBN	SATIM	SATIM	ALIM	ALIM	SATIM	ALIM	ALIM	SATIM
VESTL	ALIM	ALIM	ALIM	ALIM	ALIM	SATIM	ALIM	ALIM
X10XB	ALIM	ALIM	ALIM	ALIM	ALIM	SATIM	ALIM	ALIM
XAU/TRY	SATIM	SATIM	SATIM	ALIM	SATIM	ALIM	ALIM	SATIM
XAU/USD	SATIM	SATIM	SATIM	SATIM	SATIM	ALIM	SATIM	SATIM
XLBNK	ALIM	ALIM	ALIM	ALIM	ALIM	SATIM	ALIM	ALIM
XSD25	ALIM	ALIM	ALIM	ALIM	ALIM	SATIM	ALIM	ALIM
XU030	ALIM	ALIM	ALIM	ALIM	ALIM	SATIM	ALIM	ALIM
YKBNK	ALIM	ALIM	ALIM	ALIM	ALIM	SATIM	ALIM	ALIM

ViOP Bülten

Kod	Destek 3	Destek 2	Destek 1	Kapanış	Pivot	Direnç 1	Direnç 2	Direnç 3
DESTEKLER				DİRENÇLER				
F_AEFES1124	205.33	208.97	210.99	213.00	214.63	216.65	220.29	222.31
F_AEFES1224	213.87	216.93	218.52	220.10	221.58	223.17	226.23	227.82
F_AKBNK1124	57.27	58.12	58.84	59.55	59.69	60.41	61.26	61.98
F_AKBNK1224	59.25	60.09	60.80	61.51	61.64	62.35	63.19	63.90
F_AKSEN1124	33.21	33.71	34.27	34.82	34.77	35.33	35.83	36.39
F_AKSEN1224	34.32	34.84	35.35	35.86	35.87	36.38	36.90	37.41
F_ALARK1124	93.48	94.86	95.84	96.82	97.22	98.20	99.58	100.56
F_ALARK1224	96.40	97.77	98.80	99.82	100.17	101.20	102.57	103.60
F_ARCLK1124	137.02	138.72	141.61	144.51	143.31	146.20	147.90	150.79
F_ARCLK1224	142.12	143.50	146.06	148.63	147.44	150.00	151.38	153.94
F_ASELS1124	65.13	66.41	67.18	67.94	68.46	69.23	70.51	71.28
F_ASELS1224	67.35	68.54	69.22	69.90	70.41	71.09	72.28	72.96
F_ASTOR1124	94.80	96.41	98.28	100.16	99.89	101.76	103.37	105.24
F_ASTOR1224	96.29	97.92	100.01	102.10	101.64	103.73	105.36	107.45
F_BIMAS1124	467.16	470.75	473.73	476.70	477.32	480.30	483.89	486.87
F_BIMAS1224	477.26	480.26	483.54	486.81	486.54	489.82	492.82	496.10
F_BRSAN1124	456.07	460.02	464.64	469.25	468.59	473.21	477.16	481.78
F_BRSAN1224	468.63	472.52	478.32	484.12	482.21	488.01	491.90	497.70
F_CIMSA1124	39.22	39.70	40.30	40.90	40.78	41.38	41.86	42.46
F_CIMSA1224	40.25	40.81	41.48	42.15	42.04	42.71	43.27	43.94
F_CNHTRY1124	4.81	4.81	4.81	4.81	4.81	4.81	4.81	4.81
F_CNHTRY1224	5.24	5.24	5.24	5.24	5.24	5.24	5.24	5.24
F_DOAS1124	203.84	205.97	208.54	211.10	210.67	213.24	215.37	217.94
F_DOAS1224	204.21	207.21	209.85	212.50	212.85	215.49	218.49	221.13
F_DOHOL1124	13.82	14.05	14.19	14.34	14.42	14.56	14.79	14.93
F_DOHOL1224	14.22	14.47	14.63	14.79	14.88	15.04	15.29	15.45
F_EKGYO1124	11.51	11.71	11.89	12.07	12.09	12.27	12.47	12.65
F_EKGYO1224	11.94	12.14	12.31	12.49	12.51	12.68	12.88	13.05
F_ENJSA1124	58.77	59.53	60.12	60.71	60.88	61.47	62.23	62.82
F_ENJSA1224	60.87	61.59	62.15	62.70	62.87	63.43	64.15	64.71
F_ENKAI1124	47.94	48.89	49.61	50.34	50.56	51.28	52.23	52.95
F_ENKAI1224	48.38	49.44	50.19	50.95	51.25	52.00	53.06	53.81
F_EREGL1124	48.60	49.29	49.82	50.35	50.51	51.04	51.73	52.26
F_EREGL1224	50.30	50.97	51.46	51.95	52.13	52.62	53.29	53.78
F_EURTRY1124	36.24	36.31	36.46	36.62	36.54	36.69	36.77	36.92
F_EURTRY1224	37.42	37.53	37.67	37.80	37.78	37.92	38.03	38.16
F_EURUSD1124	1.04	1.04	1.05	1.05	1.05	1.05	1.06	1.06
F_EURUSD1224	1.04	1.05	1.05	1.05	1.05	1.06	1.06	1.06
F_FROTO1124	971.92	980.47	989.28	998.10	997.83	1,006.64	1,015.19	1,024.00
F_FROTO1224	998.51	1,006.28	1,014.60	1,022.93	1,022.37	1,030.69	1,038.46	1,046.78
F_GARAN1124	116.08	117.59	119.24	120.88	120.75	122.40	123.91	125.56
F_GARAN1224	119.76	121.27	122.97	124.68	124.48	126.18	127.69	129.39
F_GBPUSD1124	1.25	1.25	1.25	1.25	1.25	1.25	1.25	1.25
F_GBPUSD1224	1.25	1.25	1.25	1.26	1.26	1.26	1.26	1.27
F_GUBRF1124	208.07	215.19	224.77	234.36	231.89	241.47	248.59	258.17
F_GUBRF1224	216.31	223.06	232.55	242.05	239.30	248.79	255.54	265.03
F_HALKB1124	15.74	15.95	16.12	16.29	16.33	16.50	16.71	16.88
F_HALKB1224	16.31	16.50	16.66	16.81	16.85	17.01	17.20	17.36
F_HEKTS1124N1	3.82	3.88	3.94	4.00	4.00	4.06	4.12	4.18
F_HEKTS1224	3.91	3.96	4.03	4.09	4.08	4.15	4.20	4.27
F_ISCTR1124	13.31	13.40	13.54	13.69	13.63	13.77	13.86	14.00
F_ISCTR1224	13.76	13.85	13.99	14.14	14.08	14.22	14.31	14.45
F_KCHOL1124	194.00	195.14	197.03	198.93	198.17	200.06	201.20	203.09
F_KCHOL1224	201.15	202.16	203.78	205.40	204.79	206.41	207.42	209.04
F_KONTR1124	45.18	46.11	47.62	49.14	48.55	50.06	50.99	52.50
F_KONTR1224	45.15	46.16	47.89	49.61	48.90	50.63	51.64	53.37
F_KOZAA1124	68.48	69.96	70.85	71.75	72.33	73.22	74.70	75.59
F_KOZAA1224	70.95	72.40	73.27	74.14	74.72	75.59	77.04	77.91
F_KOZAL1124	20.26	20.74	21.12	21.51	21.60	21.98	22.46	22.84
F_KOZAL1224	20.96	21.43	21.84	22.25	22.31	22.72	23.19	23.60
F_KRDMD1124	26.17	26.55	26.85	27.15	27.23	27.53	27.91	28.21
F_KRDMD1224	26.83	27.30	27.64	27.97	28.11	28.45	28.92	29.26
F_MGROS1124	473.24	476.63	482.14	487.66	485.53	491.04	494.43	499.94
F_MGROS1224	488.11	491.45	496.86	502.28	500.20	505.61	508.95	514.36
F_ODAS1124	6.19	6.30	6.39	6.48	6.50	6.59	6.70	6.79
F_ODAS1224	6.42	6.52	6.61	6.70	6.71	6.80	6.90	6.99



Kod	Destek 3	Destek 2	Destek 1	Kapanış	Pivot	Direnç 1	Direnç 2	Direnç 3
DESTEKLER				DİRENÇLER				
F_OYAKC1124	65.87	66.94	67.96	68.99	69.03	70.05	71.12	72.14
F_OYAKC1224	67.91	69.04	69.98	70.93	71.11	72.05	73.18	74.12
F_PETKM1124	17.82	18.08	18.24	18.40	18.50	18.66	18.92	19.08
F_PETKM1224	18.37	18.65	18.81	18.98	19.09	19.25	19.53	19.69
F_PGSUS1124	222.60	224.94	227.09	229.25	229.43	231.58	233.92	236.07
F_PGSUS1224	228.31	230.85	233.85	236.84	236.39	239.39	241.93	244.93
F_RUBTRY1224	0.31	0.34	0.39	0.45	0.42	0.48	0.50	0.56
F_SAHOL1124	84.57	86.49	88.26	90.03	90.18	91.95	93.87	95.64
F_SAHOL1224	87.68	89.48	91.21	92.95	93.01	94.74	96.54	98.27
F_SASA1124	4.09	4.15	4.22	4.30	4.28	4.35	4.41	4.48
F_SASA1224	4.22	4.28	4.36	4.45	4.42	4.50	4.56	4.64
F_SISE1124	39.50	39.99	40.35	40.71	40.84	41.20	41.69	42.05
F_SISE1224	40.87	41.31	41.65	42.00	42.09	42.43	42.87	43.21
F_SOKM1124	39.56	39.92	40.29	40.66	40.65	41.02	41.38	41.75
F_SOKM1224	40.67	41.06	41.43	41.79	41.82	42.19	42.58	42.95
F_TAVHL1124	264.86	267.43	271.32	275.21	273.89	277.78	280.35	284.24
F_TAVHL1224	273.26	275.70	279.62	283.55	282.06	285.98	288.42	292.34
F_TCELL1124	90.98	92.23	92.96	93.68	94.21	94.94	96.19	96.92
F_TCELL1224	91.22	92.48	93.15	93.82	94.41	95.08	96.34	97.01
F_THYAO1124	284.94	288.33	291.71	295.10	295.10	298.48	301.87	305.25
F_THYAO1224	293.92	297.46	300.89	304.31	304.43	307.86	311.40	314.83
F_TKFEN1124	75.03	76.02	76.98	77.95	77.97	78.93	79.92	80.88
F_TKFEN1224	77.78	78.60	79.60	80.60	80.42	81.42	82.24	83.24
F_TOASO1124	197.46	200.34	203.35	206.37	206.23	209.24	212.12	215.13
F_TOASO1224	199.18	204.24	208.56	212.89	213.62	217.94	223.00	227.32
F_TSKB1124	12.08	12.26	12.41	12.57	12.59	12.74	12.92	13.07
F_TSKB1224	12.59	12.73	12.89	13.05	13.03	13.19	13.33	13.49
F_TTKOM1124	45.25	45.90	46.37	46.85	47.02	47.49	48.14	48.61
F_TTKOM1224	46.45	47.12	47.69	48.25	48.36	48.93	49.60	50.17
F_TUPRS1124	144.39	145.45	146.94	148.44	148.00	149.49	150.55	152.04
F_TUPRS1224	147.93	149.09	150.75	152.40	151.91	153.57	154.73	156.39
F_ULKER1124	103.07	105.52	107.60	109.68	110.05	112.13	114.58	116.66
F_ULKER1224	107.19	108.94	110.74	112.54	112.49	114.29	116.04	117.84
F_USDTRY1124	34.64	34.66	34.69	34.72	34.70	34.73	34.75	34.78
F_USDTRY1224	35.80	35.83	35.88	35.94	35.91	35.97	36.00	36.05
F_VAKBN1124	21.60	22.53	23.15	23.76	24.08	24.70	25.63	26.25
F_VAKBN1224	22.46	23.35	23.96	24.56	24.85	25.46	26.35	26.96
F_VESTL1124	59.52	60.50	61.60	62.70	62.58	63.68	64.66	65.76
F_VESTL1224	61.79	62.64	63.70	64.76	64.55	65.61	66.46	67.52
F_X10XB0225	12,567.83	12,589.42	12,632.58	12,675.75	12,654.17	12,697.33	12,718.92	12,762.08
F_X10XB1224	11,788.75	11,919.00	12,179.50	12,440.00	12,309.75	12,570.25	12,700.50	12,961.00
F_XAUTRYM0225	3,211.80	3,232.97	3,252.16	3,271.35	3,273.33	3,292.52	3,313.69	3,332.88
F_XAUTRYM1224	2,989.96	3,008.53	3,027.35	3,046.17	3,045.92	3,064.74	3,083.31	3,102.13
F_XAUUSD0225	2,616.23	2,631.12	2,648.63	2,666.15	2,663.52	2,681.03	2,695.92	2,713.43
F_XAUUSD1224	2,594.85	2,610.15	2,626.20	2,642.25	2,641.50	2,657.55	2,672.85	2,688.90
F_XLBNK0225	13,363.67	13,446.08	13,558.92	13,671.75	13,641.33	13,754.17	13,836.58	13,949.42
F_XLBNK1224	12,543.50	12,644.25	12,797.25	12,950.25	12,898.00	13,051.00	13,151.75	13,304.75
F_XSD251224	14,159.50	14,159.50	14,159.50	14,159.50	14,159.50	14,159.50	14,159.50	14,159.50
F_XU0300225	11,372.58	11,431.42	11,538.33	11,645.25	11,597.17	11,704.08	11,762.92	11,869.83
F_XU0301224	10,718.00	10,790.00	10,902.50	11,015.00	10,974.50	11,087.00	11,159.00	11,271.50
F_YKBNK1124	28.44	28.77	29.25	29.74	29.58	30.06	30.39	30.87
F_YKBNK1224	29.47	29.78	30.24	30.71	30.55	31.01	31.32	31.78



Sözleşme Kodu	Vade Ayı	Uzlaşma Fiyatı	Önceki Uzlaşma Fiyatı	Değişim	Değişim Puan	Gün İçi Yüksek	Gün İçi Düşük	İşlem Miktarı	İşlem Hacim	Açık Pozisyon	Açık Pozisyon Değişimi	Vadeye Kalan Gün Sayısı	Takasbank Başlangıç Teminatı %
ENDEKS KONTRATLARI													
F_XU0300225	28.02.2025	11,566.50	11,597.75	-0.27 %	-31.25	11,656.00	11,490.25	2,159.00	249,561,392.50	6,288.00	153.00	94	12
F_XU0300425	30.04.2025	12,137.50	12,209.00	-0.59 %	-71.50	12,244.00	12,052.00	35.00	4,253,375.00	300.00	2.00	155	12
F_XU0301224	31.12.2024	10,943.00	10,969.50	-0.24 %	-26.50	11,046.50	10,862.00	203,003.00	22,205,308,695.00	588,863.00	-3,453.00	35	12
DÖVİZ KONTRATLARI													
F_CNHTRY1124	29.11.2024	4.8087	4.8087	0.00 %	0.00	4.8088	4.8085	2	96,173	10	2	3	13
F_CNHTRY1224	31.12.2024	5.2351	5.2351	0.00 %	0.00	5.2351	5.2351	1	52,351	7	0	35	13
F_EURTRY1124	29.11.2024	36.5589	36.4343	0.34 %	0.12	36.6160	36.3877	27	984,916	4,144	-13	3	12
F_EURTRY1224	31.12.2024	37.8484	37.7632	0.23 %	0.09	37.8990	37.6504	104	3,924,981	6,061	68	35	12
F_EURUSD1124	29.11.2024	1.0503	1.0496	0.07 %	0.00	1.0546	1.0475	15,554	563,726,176	17,872	-379	3	3
F_EURUSD1224	31.12.2024	1.0520	1.0517	0.03 %	0.00	1.0564	1.0492	1,197	43,493,343	21,245	230	35	3
F_GBPUSD1124	29.11.2024	1.2545	1.2590	-0.36 %	0.00	1.2545	1.2545	1	43,303	15	-1	3	4
F_GBPUSD1224	31.12.2024	1.2584	1.2597	-0.10 %	0.00	1.2617	1.2564	9	390,948	55	4	35	4
F_RUBTRY1124	29.11.2024	0.0000	0.0000	0.00 %	0.00	0.0000	0.0000					3	19
F_RUBTRY1224	31.12.2024	0.4074	0.4074	0.00 %	0.00	0.4481	0.3667	4	162,972	0	0	35	19
F_USDTRY1124	29.11.2024	34.7164	34.7054	0.03 %	0.01	34.7202	34.6757	126,988	4,407,124,141	811,719	-109,611	3	13
F_USDTRY1224	31.12.2024	35.9313	35.9059	0.07 %	0.03	35.9445	35.8610	40,319	1,447,703,748	1,407,211	23,558	35	13
F_P_USDTRY1124	29.11.2024	0.0000	0.0000	0.00 %	0.00	0.0000	0.0000					3	13
F_P_USDTRY1224	31.12.2024	0.0000	0.0000	0.00 %	0.00	0.0000	0.0000					35	13
KIYMETLİ MADEN KONTRATLARI													
F_XAUTRYM0225	28.02.2025	3,277.890	3,289.330	-0.35 %	-11.44	3,294.500	3,254.140	34,922	114,285,200	115,031	15,918	94	12
F_XAUTRYM1224	31.12.2024	3,044.950	3,060.110	-0.50 %	-15.16	3,064.490	3,027.100	112,476	342,230,240	807,568	-2,941	35	12
F_XAUUSD0225	28.02.2025	2,661.700	2,677.000	-0.57 %	-15.30	2,678.400	2,646.000	7,920	727,411,958	10,340	351	94	6
F_XAUUSD1224	31.12.2024	2,637.700	2,651.500	-0.52 %	-13.80	2,656.800	2,625.450	40,252	3,661,511,142	110,520	-4,974	35	6
PAY VADELİ													
F_AEFES1124	29.11.2024	213.170	215.960	-1.29 %	-2.79	218.280	212.620	10,510	226,858,612	14,611	-3,037	3	15
F_AEFES1224	31.12.2024	220.160	222.640	-1.11 %	-2.48	224.650	220.000	2,542	56,627,492	5,128	671	35	15
F_AKBNK1124	29.11.2024	59.500	59.990	-0.82 %	-0.49	60.550	58.980	380,913	2,276,011,371	215,525	-24,453	3	15
F_AKBNK1224	31.12.2024	61.520	61.880	-0.58 %	-0.36	62.480	60.930	93,256	575,475,476	249,433	38,401	35	15
F_AKSEN1124	29.11.2024	34.930	35.270	-0.96 %	-0.34	35.280	34.220	9,122	31,656,046	14,256	-1,192	3	15
F_AKSEN1224	31.12.2024	35.990	36.380	-1.07 %	-0.39	36.390	35.360	3,431	12,287,249	12,192	730	35	15
F_ALARK1124	29.11.2024	96.770	97.910	-1.16 %	-1.14	98.600	96.240	26,688	259,263,152	30,160	-9,085	3	16
F_ALARK1224	31.12.2024	99.780	100.960	-1.17 %	-1.18	101.550	99.150	15,843	158,807,564	20,833	7,038	35	16
F_ARCLK1124	29.11.2024	144.300	145.510	-0.83 %	-1.21	145.000	140.410	8,334	118,434,946	11,112	955	3	15
F_ARCLK1224	31.12.2024	148.460	149.680	-0.82 %	-1.22	148.810	144.870	2,240	32,715,479	10,114	634	35	15
F_ASELS1124	29.11.2024	67.920	69.470	-2.23 %	-1.55	69.750	67.700	82,902	569,154,698	102,876	-17,714	3	16
F_ASELS1224	31.12.2024	69.930	71.250	-1.85 %	-1.32	71.600	69.730	32,325	228,269,684	44,334	13,625	35	16
F_ASTOR1124	29.11.2024	100.200	98.330	1.90 %	1.87	101.490	98.010	44,989	450,647,471	27,356	-13,337	3	17
F_ASTOR1224	31.12.2024	102.160	99.770	2.40 %	2.39	103.270	99.550	16,365	166,842,130	24,600	7,847	35	17
F_BIMAS1124	29.11.2024	476.960	478.510	-0.32 %	-1.55	480.920	474.350	9,881	471,911,520	16,518	-2,595	3	14
F_BIMAS1224	31.12.2024	486.940	487.310	-0.08 %	-0.37	489.550	483.270	4,863	236,755,971	15,369	2,691	35	14
F_BRSAN1124	29.11.2024	469.960	467.130	0.61 %	2.83	472.550	463.980	3,104	145,159,098	2,649	-214	3	18
F_BRSAN1224	31.12.2024	485.110	478.380	1.41 %	6.73	486.100	476.410	381	18,341,779	555	200	35	18
F_CIMSA1124	29.11.2024	40.880	40.450	1.06 %	0.43	41.260	40.180	33,713	136,823,259	25,430	-6,498	3	15
F_CIMSA1224	31.12.2024	42.160	41.690	1.13 %	0.47	42.600	41.370	10,079	42,207,205	13,597	6,446	35	15
F_DOAS1124	29.11.2024	210.780	211.920	-0.54 %	-1.14	212.810	208.110	2,606	54,929,459	3,970	-871	3	15
F_DOAS1224	31.12.2024	212.260	213.280	-0.48 %	-1.02	215.840	210.200	1,625	34,459,252	5,118	1,017	35	15
F_DOHOL1124	29.11.2024	14.320	14.580	-1.78 %	-0.26	14.640	14.270	101,298	146,180,156	241,029	-20,236	3	15
F_DOHOL1224	31.12.2024	14.750	15.030	-1.86 %	-0.28	15.130	14.720	47,127	70,120,927	90,505	21,413	35	15
F_EKGYO1124	29.11.2024	12.060	12.060	0.00 %	0.00	12.290	11.910	1,311,451	1,594,764,619	971,639	-353,505	3	15
F_EKGYO1224	31.12.2024	12.490	12.450	0.32 %	0.04	12.700	12.330	607,883	766,243,556	801,375	373,633	35	15
F_ENJSA1124	29.11.2024	60.860	61.180	-0.52 %	-0.32	61.640	60.290	31,083	189,846,846	31,401	-14,032	3	15
F_ENJSA1224	31.12.2024	62.920	63.260	-0.54 %	-0.34	63.600	62.320	23,151	146,186,626	28,441	20,715	35	15
F_ENKAI1124	29.11.2024	50.300	51.360	-2.06 %	-1.06	51.500	49.830	36,301	184,055,275	53,544	-6,794	3	15
F_ENKAI1224	31.12.2024	50.840	52.080	-2.38 %	-1.24	52.300	50.490	13,533	69,588,357	51,250	7,333	35	15
F_EREGL1124	29.11.2024	50.340	51.070	-1.43 %	-0.73	51.200	49.980	166,664	840,681,390	184,810	-37,790	3	14
F_EREGL1224	31.12.2024	51.970	52.630	-1.25 %	-0.66	52.800	51.640	70,996	369,634,061	138,179	26,895	35	14
F_FROTO1124	29.11.2024	997.120	998.310	-0.12 %	-1.19	1,006.370	989.010	2,621	261,650,623	3,536	-677	3	16
F_FROTO1224	31.12.2024	1,020.210	1,019.250	0.09 %	0.96	1,030.130	1,014.040	1,187	121,559,213	3,450	341	35	16
F_GARAN1124	29.11.2024	120.830	120.660	0.14 %	0.17	122.270	119.110	107,914	1,302,444,820	89,986	-6,930	3	16
F_GARAN1224	31.12.2024	124.570	124.250	0.26 %	0.32	125.980	122.770	21,745	270,578,883	72,951	5,693	35	16
F_GUBRF1124	29.11.2024	234.570	223.710	4.85 %	10.86	239.000	222.300	43,143	996,481,451	51,173	-4,124	3	17
F_GUBRF1224	31.12.2024	242.240	231.260	4.75 %	10.98	246.040	229.800	21,603	512,715,737	27,690	7,995	35	17
F_HALKB1124	29.11.2024	16.290	16.330	-0.24 %	-0.04	16.540	16.160	129,899	212,473,503	149,994	-6,114	3	16
F_HALKB1224	31.12.2024	16.810	16.800	0.06 %	0.01	17.050	16.700	32,627	55,161,427	37,096	12,129	35	16
F_HEKTS1124N1	29.11.2024	3.990	4.010	-0.50 %	-0.02	4.060	3.940	319,675	355,445,362	150,611	-26,166	3	16
F_HEKTS1224	31.12.2024	4.090	4.070	0.49 %	0.02	4.140	4.020	211,542	86,439,801	229,167	43,623	35	16

ViOP Bülten

Sözleşme Kodu	Vade Ayı	Uzlaşma Fiyatı	Önceki Uzlaşma Fiyatı	Değişim	Değişim Puan	Gün İçi Yüksek	Gün İçi Düşük	İşlem Miktarı	İşlem Hacim	Açık Pozisyon	Açık Pozisyon Değişimi	Vadeye Kalan Gün Sayısı	Takasbank Başlangıç Teminatı %
PAY VADELİ													
F_ISCTR1124	29.11.2024	13.700	13.610	0.66 %	0.09	13.710	13.480	1,644,696	2,240,193,240	996,342	-88,552	3	15
F_ISCTR1224	31.12.2024	14.130	14.050	0.57 %	0.08	14.160	13.930	523,857	738,460,143	746,786	320,670	35	15
F_KCHOL1124	29.11.2024	198.740	197.250	0.76 %	1.49	199.300	196.270	72,093	1,429,048,060	78,550	-20,101	3	15
F_KCHOL1224	31.12.2024	205.330	203.610	0.84 %	1.72	205.800	203.170	34,990	716,129,913	48,378	15,045	35	15
F_KONTR1124	29.11.2024	49.210	47.730	3.10 %	1.48	49.470	47.030	25,926	125,970,383	19,689	-2,273	3	17
F_KONTR1224	31.12.2024	49.590	47.830	3.68 %	1.76	49.920	47.180	9,531	46,738,257	17,082	5,051	35	17
F_KOZAA1124	29.11.2024	71.590	72.400	-1.12 %	-0.81	73.800	71.430	76,017	551,220,493	41,497	-17,364	3	15
F_KOZAA1224	31.12.2024	74.060	74.740	-0.91 %	-0.68	76.170	73.850	33,281	249,339,479	40,405	25,290	35	15
F_KOZAL1124	29.11.2024	21.450	21.300	0.70 %	0.15	22.070	21.210	456,231	986,360,996	398,063	-67,495	3	16
F_KOZAL1224	31.12.2024	22.190	21.990	0.91 %	0.20	22.780	21.900	218,420	487,898,280	332,629	139,026	35	16
F_KRDMD1124	29.11.2024	27.140	27.600	-1.67 %	-0.46	27.610	26.930	168,730	458,441,085	200,604	-22,189	3	15
F_KRDMD1224	31.12.2024	28.000	28.460	-1.62 %	-0.46	28.590	27.780	49,049	137,506,727	90,198	12,782	35	15
F_MGROS1124	29.11.2024	487.270	484.330	0.61 %	2.94	488.910	480.010	7,933	384,013,779	15,235	-1,358	3	15
F_MGROS1224	31.12.2024	501.900	497.900	0.80 %	4.00	503.530	494.780	2,756	137,343,123	6,508	1,317	35	15
F_ODAS1124	29.11.2024	6.470	6.520	-0.77 %	-0.05	6.610	6.410	219,635	142,907,025	353,691	-33,032	3	15
F_ODAS1224	31.12.2024	6.680	6.720	-0.60 %	-0.04	6.810	6.620	42,394	28,512,416	92,664	26,218	35	15
F_OYAKC1124	29.11.2024	68.880	68.960	-0.12 %	-0.08	70.090	68.000	10,546	72,637,881	21,998	-1,320	3	15
F_OYAKC1224	31.12.2024	70.850	71.130	-0.39 %	-0.28	72.230	70.160	2,767	19,650,997	13,086	876	35	15
F_PETKM1124	29.11.2024	18.440	18.640	-1.07 %	-0.20	18.760	18.340	153,402	284,184,096	242,448	-30,831	3	15
F_PETKM1224	31.12.2024	19.050	19.230	-0.94 %	-0.18	19.360	18.920	60,839	116,363,583	175,066	27,594	35	15
F_PGSUS1124	29.11.2024	229.140	230.610	-0.64 %	-1.47	231.760	227.270	24,759	568,354,557	32,485	-1,630	3	16
F_PGSUS1224	31.12.2024	235.970	237.890	-0.81 %	-1.92	238.940	233.400	7,723	182,833,664	17,491	2,551	35	16
F_SAHOL1124	29.11.2024	90.010	91.340	-1.46 %	-1.33	92.100	88.410	144,970	1,306,110,417	104,676	-45,628	3	14
F_SAHOL1224	31.12.2024	92.890	93.950	-1.13 %	-1.06	94.800	91.270	93,203	865,213,974	110,306	55,426	35	14
F_SASA1124	29.11.2024	4.300	4.270	0.70 %	0.03	4.330	4.200	821,505	350,139,215	813,190	-195,096	3	16
F_SASA1224	31.12.2024	4.440	4.410	0.68 %	0.03	4.470	4.330	279,379	122,886,183	610,712	97,472	35	16
F_SISE1124	29.11.2024	40.720	41.390	-1.62 %	-0.67	41.330	40.480	88,998	363,056,137	125,839	-12,636	3	14
F_SISE1224	31.12.2024	41.990	42.590	-1.41 %	-0.60	42.520	41.740	51,245	215,478,747	141,852	23,597	35	14
F_SOKM1124	29.11.2024	40.570	40.930	-0.88 %	-0.36	41.010	40.280	16,270	66,065,662	82,494	-3,472	3	15
F_SOKM1224	31.12.2024	41.770	42.120	-0.83 %	-0.35	42.220	41.460	7,213	30,131,005	16,237	409	35	15
F_TAVHL1124	29.11.2024	274.480	275.600	-0.41 %	-1.12	276.460	270.000	10,763	292,107,165	11,634	-6,824	3	15
F_TAVHL1224	31.12.2024	282.730	283.570	-0.30 %	-0.84	284.490	278.130	8,932	249,918,014	10,736	1,099	35	15
F_TCELL1124	29.11.2024	93.650	94.040	-0.41 %	-0.39	95.470	93.490	117,356	1,108,833,133	139,365	-22,993	3	14
F_TCELL1224	31.12.2024	93.940	94.130	-0.20 %	-0.19	95.670	93.740	46,023	436,190,862	152,321	19,982	35	14
F_THYAO1124	29.11.2024	294.980	297.790	-0.94 %	-2.81	298.480	291.710	67,766	1,991,810,251	76,258	591	3	15
F_THYAO1224	31.12.2024	304.110	306.670	-0.83 %	-2.56	307.980	301.010	36,711	1,112,662,745	83,422	23,807	35	15
F_TKFEN1124	29.11.2024	78.160	77.650	0.66 %	0.51	78.950	77.000	27,964	217,940,735	35,237	-2,162	3	16
F_TKFEN1224	31.12.2024	80.660	80.150	0.64 %	0.51	81.240	79.420	10,180	81,730,414	11,052	1,821	35	16
F_TOASO1124	29.11.2024	205.810	208.290	-1.19 %	-2.48	209.100	203.210	20,173	414,881,376	39,364	865	3	14
F_TOASO1224	31.12.2024	212.160	214.850	-1.25 %	-2.69	218.670	209.290	10,428	220,803,149	16,522	5,219	35	14
F_TSKB1124	29.11.2024	12.570	12.680	-0.87 %	-0.11	12.760	12.430	301,833	381,637,999	341,151	-21,239	3	15
F_TSKB1224	31.12.2024	12.990	13.090	-0.76 %	-0.10	13.170	12.870	166,149	217,457,772	329,604	126,783	35	15
F_TTKOM1124	29.11.2024	46.810	46.820	-0.02 %	-0.01	47.660	46.540	108,525	510,894,428	74,864	-38,819	3	15
F_TTKOM1224	31.12.2024	48.290	48.050	0.50 %	0.24	49.040	47.800	43,303	210,190,507	53,301	25,199	35	15
F_TUPRS1124	29.11.2024	148.400	148.940	-0.36 %	-0.54	149.050	146.500	26,966	399,352,980	60,067	-1,945	3	15
F_TUPRS1224	31.12.2024	152.440	152.930	-0.32 %	-0.49	153.080	150.260	14,082	214,100,208	56,232	5,188	35	15
F_ULKER1124	29.11.2024	109.570	111.140	-1.41 %	-1.57	112.500	107.970	8,687	95,296,061	10,485	-370	3	15
F_ULKER1224	31.12.2024	112.350	113.880	-1.34 %	-1.53	114.240	110.690	3,470	38,955,414	8,500	1,250	35	15
F_VAKBN1124	29.11.2024	23.790	24.610	-3.33 %	-0.82	25.020	23.470	275,345	667,120,247	142,705	-21,258	3	15
F_VAKBN1224	31.12.2024	24.540	25.340	-3.16 %	-0.80	25.750	24.250	97,560	246,036,761	74,434	21,853	35	15
F_VESTL1124	29.11.2024	62.660	62.760	-0.16 %	-0.10	63.560	61.480	21,376	133,291,023	28,636	-525	3	17
F_VESTL1224	31.12.2024	64.590	64.730	-0.22 %	-0.14	65.400	63.490	5,338	34,227,214	15,887	2,418	35	17
F_YKBNK1124	29.11.2024	29.730	29.480	0.85 %	0.25	29.900	29.090	1,012,768	2,998,536,552	664,360	-132,478	3	15
F_YKBNK1224	31.12.2024	30.700	30.440	0.85 %	0.26	30.850	30.080	326,691	999,287,720	534,110	138,873	35	15

Genel Müdürlük

Esentepe Mh. Ecza Sk. Safter Han İş Merkezi No:6 Şişli/İstanbul – (0212) 286 30 00

Beylikdüzü

Hayrettin Paşa Mah. 1993 Sokak No:22 Ferah Residence Daire A1 Esenyurt – (0212) 270 26 43

Erenköy

Bağdat Caddesi Beyaz Apt. No: 339 D:5 Erenköy – (0216) 301 10 45

Levent

Nispetiye Mah. Aydar Cad Metro İş Merkezi No. 10 İç Kapı No: 1 Beşiktaş – (0212) 286 30 00

Suadiye

Suadiye Mah. Öncü Sokak Büyük Hanlı Konutları B1 Blok K:8 D:22 Kadıköy – (0216) 350 01 43

Ankara

Tunalı Hilmi Cad. 60/12 Kavaklıdere – (0312) 426 16 61

Bursa

Çekirge Mah. Çekirge Cad. Gökçen Apt. Blok 97/1 C Osmangazi – (0224) 233 43 37

Malatya

Sancaktar Mah. Aslantepeler Cad. Canbaylar Plaza No. 93/9 Battalgazi – (0422) 377 90 00

Adana

Çınarlı Mah. 61027 SK. Sunar Nuri Çomu İş Merkezi Sitesi A Blok No:18 İç Kapı No:124 Seyhan – (0322) 355 31 45

Aydın

Güzelhisar Mahallesi Albay Şefik Caddesi No:4 Ronensans Plaza İç Kapı No:17 Efeler/AYDIN – (0256) 218 22 95

Denizli

Sıracapılar Mahallesi 1585 Sokak Kaygün İş Merkezi No:3 İç Kapı No:13 Merkezefendi – (0258) 295 08 99

Eskişehir

Akarbaşı Mah. Atatürk Bul. Yağmur Apt. No : 87A Odunpazarı – (0222) 211 20 45

İzmir

Çınarlı Mah. Ozan Abay Cad. Egeperla No: 10 / 201 Konak / İzmir – (0234) 270 44 67

İzmit

Karabaş Mah. Ankara Karayolu Cad. No: 65/3 Kocaeli – (0262) 999 68 97

Kapalıçarşı

Molla Fenari Mah. Kürkcüler Çarşısı Sk. No:25 İç Kapı No:1 Fatih / İstanbul – (0212) 513 40 01

Mersin

Güvenevler Mah. 1928 Sk. İkinci Global İş Merkezi No:5 İç Kapı No:6 Yenişehir/MERSİN – (0324) 241 33 15

Niğde

Aşağı Kayabaşı Mah. Dr. Sami Yağız Cad. Kültür Plaza No:32 Kat:1/4 Niğde – (0388) 214 19 35

**YASAL UYARI**

Bu rapor, bir veya daha fazla sermaye piyasası aracı veya bunları ihraç eden ortaklıklar ve kuruluşlar ile piyasa eğilimleri hakkında, belirli bir kişiye veya mali durumları, risk ve getiri tercihleri benzer nitelikteki bir gruba yönelik olmamak kaydıyla, Marbaş Menkul Değerler A.Ş. müşterilerine ve/veya dağıtım kanallarına yönelik olarak Marbaş Menkul Değerler A.Ş.'nin anlaşmalı olduğu dışarıdan hizmet sağlayıcı kuruluş tarafından hazırlanmıştır. Burada yer alan yatırım bilgi, yorum ve tavsiyeleri yatırım danışmanlığı kapsamında değildir. Yatırım danışmanlığı hizmeti, yetkili kuruluşlar tarafından kişilerin risk ve getiri tercihleri dikkate alınarak kişiye özel sunulmaktadır. Burada yer alan yorum ve tavsiyeler ise genel niteliktedir. Bu tavsiyeler mali durumunuz ile risk ve getiri tercihlerinize uygun olmayabilir. Bu nedenle, sadece burada yer alan bilgilere dayanarak yatırım kararı verilmesi beklentilerinize uygun sonuçlar doğurmayabilir. Bu rapor ve yorumlardaki yazılar, bilgiler ve grafikler, ulaşılabilen ilk kaynaklardan iyi niyetle ve doğruluğu, geçerliliği, etkinliği velhasıl her ne şekil, suret ve nam altında olursa olsun herhangi bir karara dayanak oluşturması hususunda herhangi bir teminat, garanti oluşturmadan, yalnızca bilgi edinilmesi amacıyla derlenmiştir. İş bu raporlardaki yorumlardan; eksik bilgi ve/veya güncellenme gibi konularda ortaya çıkabilecek zararlardan Marbaş Menkul Değerler A.Ş. ve çalışanları sorumlu değildir. Marbaş Menkul Değerler A.Ş. her an, hiçbir şekil ve surette ön ihbara ve/veya ihtara gerek kalmaksızın söz konusu bilgileri, tavsiyeleri değiştirebilir ve/veya ortadan kaldırabilir. Genel anlamda bilgi vermek amacıyla hazırlanmış olan iş bu rapor ve yorumlar, kapsamı bilgiler, tavsiyeler hiçbir şekil ve surette Marbaş Menkul Değerler A.Ş.'nin herhangi bir taahhüdünü tazammum etmediğinden, bu bilgilere istinaden her türlü özel ve/veya tüzel kişiler tarafından alınacak kararlar, varılacak sonuçlar, gerçekleştirilecek işlemler ve oluşabilecek her türlü riskler bizatihi bu kişilere ait ve raci olacaktır. Hiçbir şekil ve surette ve her ne nam altında olursa olsun, her türlü gerçek ve/veya tüzel kişinin, gerek doğrudan gerek dolayısı ile ve bu sebeplerle uğrayabileceği her türlü doğrudan ve/veya dolayısıyla oluşacak maddi ve manevi zarar, kar mahrumiyeti, velhasıl her ne nam altında olursa olsun uğrayabileceği zararlardan hiçbir şekil ve surette Marbaş Menkul Değerler A.Ş. ve çalışanları sorumlu tutulamayacak ve hiçbir şekil ve surette her ne nam altında olursa olsun Marbaş Yatırım Menkul Değerler A.Ş. çalışanlarından talepte bulunulmayacaktır.