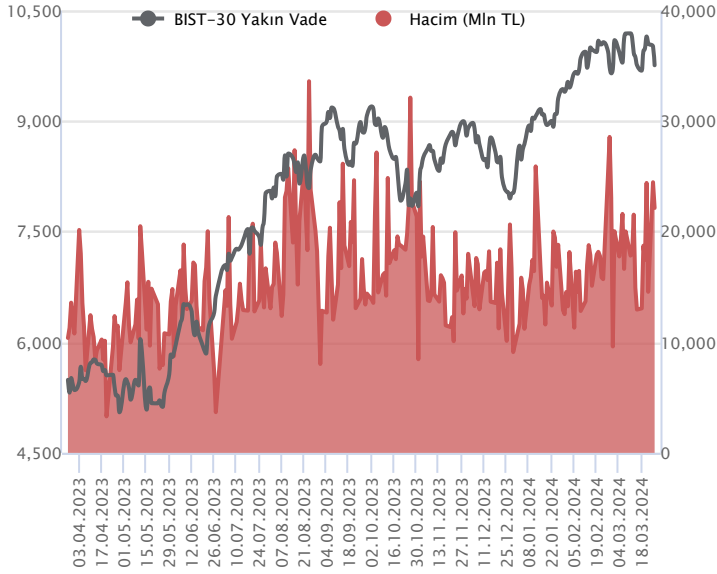


Sözleşme Kodu	Vade Ayı	Uzlaşma Fiyatı	Önceki Uzlaşma Fiyatı	Değişim	Değişim Puan	Gün İçi Yüksek	Gün İçi Düşük	İşlem Miktarı	İşlem Hacim	Açık Pozisyon	Açık Pozisyon Değişimi	Vadeye Kalan Gün Sayısı	Takasbank Başlangıç Teminatı %
ENDEKS KONTRATLARI													
F_XU0300424	30.04.2024	9,768.00	10,024.00	-2.55 %	-256.00	10,039.75	9,741.75	224,198.00	22,142,300,497.50	294,507.00	7,331.00	35	14
F_XU0300624	28.06.2024	10,611.25	10,831.25	-2.03 %	-220.00	10,835.50	10,580.50	2,297.00	245,472,385.00	3,679.00	198.00	94	14

BIST 30 Yakın Vadeli Kontratı



Nisan vadeli endeks sözleşmesi 9.741,75 ile 10.039,75 seviyeleri arasında hareket ederek günü %2,55 oranında düşüşle 9.768,00 uzlaşma fiyatından tamamladı. Önceki gün kapanışa doğru satışların hız kazandığı sözleşmede dün de satış ağırlıklı bir fiyatlamaya takip edildi. Akşam seans kapanışı da 9.757,00 puandan gerçekleşti. ABD borsaları günü sınırlı düşüşlerle tamamlarken, ABD vadeliinde bu sabah hafif alıcılı bir seyir etkili oluyor. Asya piyasalarında karışık bir görünüm hâkim. Avrupa vadeli ve CFD endeksleri yatay açılışlara işaret ediyor. Nisan vadeli sözleşmesinin güne yatay bir başlangıç yapmasını bekliyoruz.

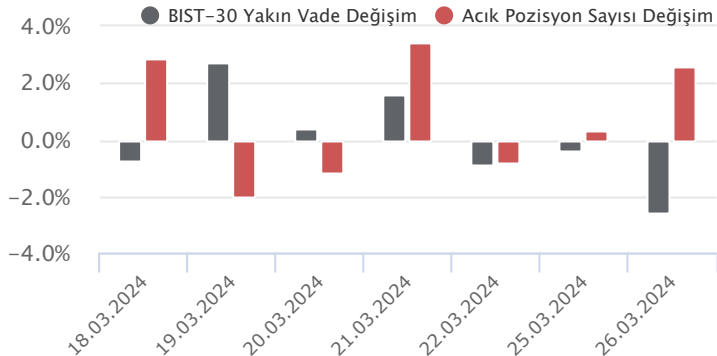
Psikolojik öneme sahip 10.000 seviyesi ile 50 günlük ortalamasının (9.947) altında bir kapanış gerçekleştiren ve teknik görünümün zayıflama kaydettiği sözleşmede 9.750 – 9.700 aralığı kısa vadeli ilk destek bölgesi olarak izlenecektir. Bu bölge altında 100 günlük üssel ortalama (9.648) ile 9.570 – 9.530 ve 9.490 seviyelerine doğru geri çekilmeler gündeme gelebilir. Tepki alımlarında ise 9.800 – 9.860 aralığı ilk direnç bölgesi olup, devamında 50 günlük ortalama (9.947) ve 10.000 seviyesi direnç konumunda bulunmaktadır. Gün içi volatilitenin artış kaydettiği sözleşmede 10.000 puan altında kalındığı sürece satış baskısı etkisini sürdürebilir.

Endeks - 30 Yakın Vade Aracı Kurum Dağılımı Günlük Değişim					
Long			Short		
Kurum	Net Lot	Pay (%)	Kurum	Net Lot	Pay (%)
Yapı Kredi Yatırım	4.881	16	HSBC Yatırım	11.601	37
Gedik Yatırım	3.220	10	İş Yatırım	8.745	28
İnfo Yatırım	2.981	10	Bank of America	3.289	11
Vakıf Yatırım	2.826	9	Meksa Yatırım	1.979	6
Ziraat Yatırım	2.609	8	Halk Yatırım	1.646	5
Diğer	14.734	47	Diğer	3.991	13

İlk 5 Kurum Satım Ağırlıklı

Endeks - 30 Yakın Vade Aracı Kurum Dağılımı Tüm Vade					
Long			Short		
Kurum	Net Lot	Pay (%)	Kurum	Net Lot	Pay (%)
Teb Yatırım	85.884	72	Bank of America	23.939	20
Ziraat Yatırım	7.983	7	Deniz Yatırım	21.860	18
Tacirler Yatırım	6.522	6	HSBC Yatırım	19.663	17
Tera Yatırım	4.112	4	İş Yatırım	15.415	13
Gedik Yatırım	3.360	3	Ak Yatırım	10.618	9
Diğer	11.036	9	Diğer	27.402	23

İlk 5 Kurum Alım Ağırlıklı

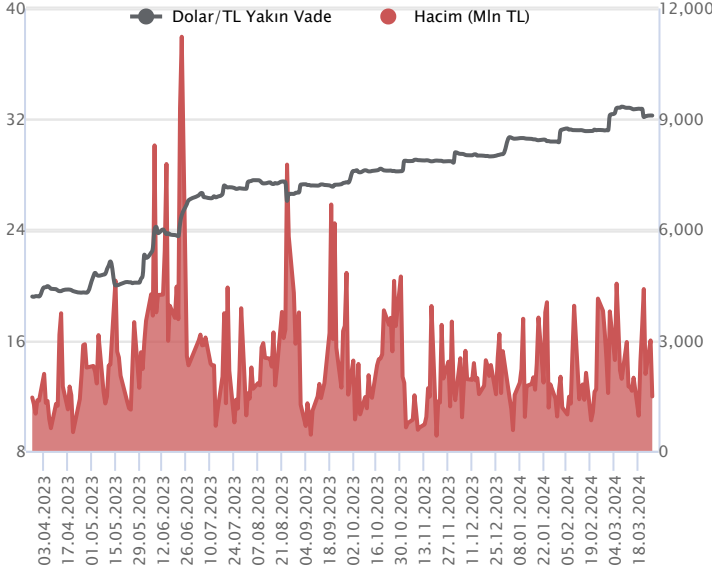


Fiyat (%)	Açık Pozisyon (%)	Yorum
Artış	Artış	Yükselişin devamlılığı için sinyal olarak kabul edilebilir.
Artış	Azalış	Yükselişin desteklenmediğini gösterir.
Azalış	Artış	Düşüşlerin devamlılığı için sinyal olarak kabul edilebilir.
Azalış	Azalış	Düşüşlerin desteklenmediğini gösterir.

ViOP Bülten

Sözleşme Kodu	Vade Ayı	Uzlaşma Fiyatı	Önceki Uzlaşma Fiyatı	Değişim	Değişim Puan	Gün İçi Yüksek	Gün İçi Düşük	İşlem Miktarı	İşlem Hacim	Açık Pozisyon	Açık Pozisyon Kalan Gün Sayısı	Vadeye Kalan Gün Sayısı	Takasbank Başlangıç Teminatı %
DÖVİZ KONTRATLARI													
F_EURTRY0324	29.03.2024	35.0095	34.8976	0.32 %	0.11	35.0305	34.9600	942	32,969,789	6,561	-832	3	14
F_EURTRY0424	30.04.2024	36.4513	36.3529	0.27 %	0.10	36.4873	36.3775	260	9,473,157	15,853	85	35	14
F_EURUSD0324	29.03.2024	1.0843	1.0841	0.02 %	0.00	1.0865	1.0840	930	32,349,737	29,184	-84	3	4
F_EURUSD0424	30.04.2024	1.0858	1.0854	0.04 %	0.00	1.0879	1.0857	210	7,315,416	2,372	48	35	4
F_USDTRY0324	29.03.2024	32.2538	32.2590	-0.02 %	-0.01	32.2877	32.2386	45,742	1,475,701,315	424,816	-21,815	3	14
F_USDTRY0424	30.04.2024	33.4977	33.4957	0.01 %	0.00	33.5398	33.4870	41,800	1,400,897,643	1,030,877	3,219	35	14

Dolar/TL Yakın Vadeli Kontratı



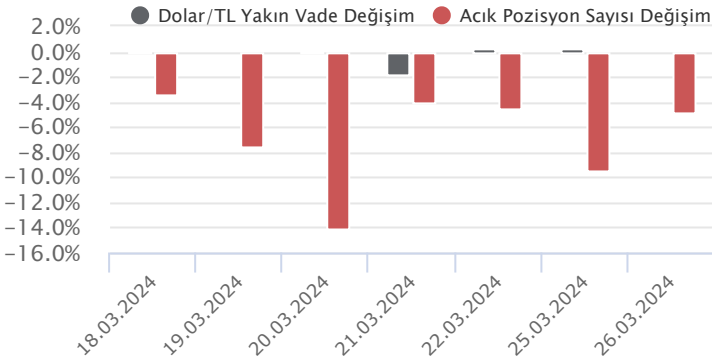
Mart vadeli Dolar/TL sözleşmesi dün 32,2386 ile 32,2877 seviyeleri arasında dalgalanarak günü yüzde 0,02'lik düşüşle 32,2538 uzlaşma fiyatından tamamladı. Dün yurt içerisinde önemli bir veri akışı bulunmazken, ABD tarafında dayanıklı mal siparişleri şubat ayında yüzde 1,4 ile beklentileri aştı. Ulaşım hariç dayanıklı mal siparişleri ise son iki aydaki düşüşün ardından şubatta yüzde 0,5 artış ile beklentilerin hafif üzerinde gerçekleşti. Ülkede tüketici güveni ise mart ayında 104,7 ile beklentilerin altında kaldı. Verilerin fiyatlamalara etkisi olmadı. Spot kurda düşük volatilitede yataya yakın hafif yükseliş eğiliminin takip edildiği bir günü geride bıraktık. Bugün yurt içerisinde ve ABD'de önemli bir veri akışı bulunmuyor. Hafta sonu yapılacak yerel seçimler öncesinde spot kurda bu hafta volatilitenin düşük seyrettiği görülmekte. Bu görünümle birlikte Dolar/TL spot kuru, bu sabah saat 08:20 itibariyle 32,22'li seviyelerde hareket ediyor. Dolar endeksi ise 104,35 civarında bulunuyor.

Dolar/TL Yakın Vade Aracı Kurum Dağılımı Günlük Değişim					
Long			Short		
Kurum	Net Lot	Pay (%)	Kurum	Net Lot	Pay (%)
Akbank	11.211	47	Ak Yatırım	9.990	42
Şeker Yatırım	6.000	25	HSBC Yatırım	8.340	35
Türkish Yatırım	3.100	13	İnfo Yatırım	1.913	8
Yatırım Finansman	952	4	İş Yatırım	1.475	6
Yapı Kredi Yatırım	924	4	Bank of America	768	3
Diğer	1.722	7	Diğer	1.423	6

İlk 5 Kurum Satım Ağırlıklı

Dolar/TL Yakın Vade Aracı Kurum Dağılımı Tüm Vade					
Long			Short		
Kurum	Net Lot	Pay (%)	Kurum	Net Lot	Pay (%)
Deniz Yatırım	119.402	31	Akbank	140.047	36
İş Yatırım	66.630	17	İş Bankası	74.726	19
Denizbank	43.468	11	Yapı ve Kredi	47.626	12
Garanti BBVA	27.484	7	QNB Finans Yatırım	39.781	10
Ak Yatırım	25.705	7	Yatırım Finansman	32.894	8
Diğer	107.361	28	Diğer	54.976	14

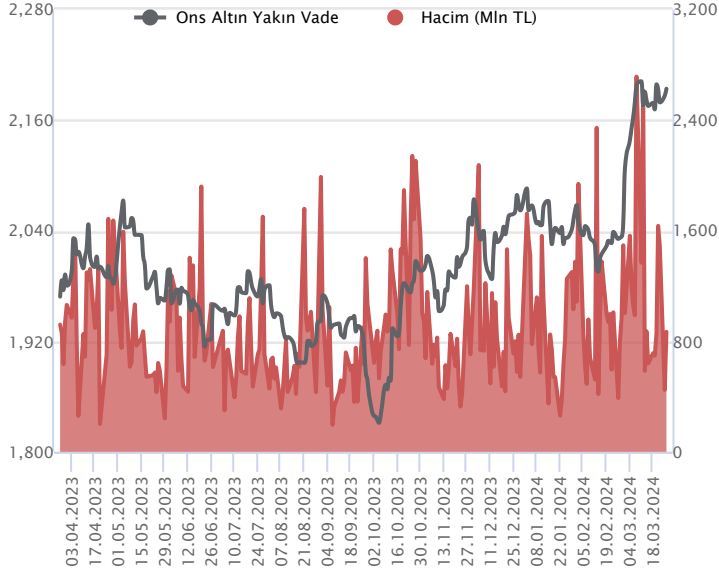
İlk 5 Kurum Satım Ağırlıklı



Fiyat (%)	Açık Pozisyon (%)	Yorum
Artış	Artış	Yükselişin devamlılığı için sinyal olarak kabul edilebilir.
Artış	Azalış	Yükselişin desteklenmediğini gösterir.
Azalış	Artış	Düşüşlerin devamlılığı için sinyal olarak kabul edilebilir.
Azalış	Azalış	Düşüşlerin desteklenmediğini gösterir.

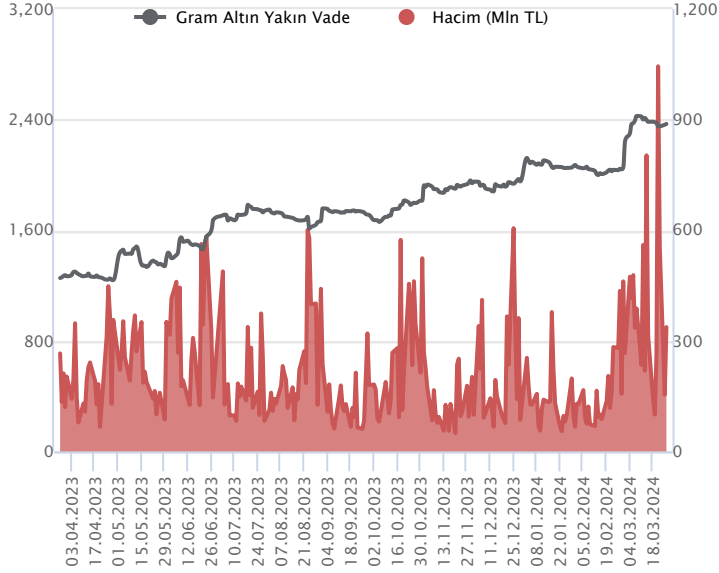
Sözleşme Kodu	Vade Ayı	Uzlaşma Fiyatı	Önceki Uzlaşma Fiyatı	Değişim	Değişim Puan	Gün İçi Yüksek	Gün İçi Düşük	İşlem Miktarı	İşlem Hacim	Açık Pozisyon	Açık Pozisyon Değişimi	Vadeye Kalan Gün Sayısı	Takasbank Başlangıç Teminatı %
ALTIN KONTRATLARI													
F_XAUTRYM0424	30.04.2024	2,369.500	2,364.040	0.23 %	5.46	2,390.010	2,355.690	141,847	337,057,620	1,094,049	51,026	35	14
F_XAUTRYM0624	28.06.2024	2,557.520	2,549.300	0.32 %	8.22	2,581.900	2,542.450	21,878	56,110,259	156,080	5,401	94	14
F_XAUUSD0424	30.04.2024	2,193.500	2,191.650	0.08 %	1.85	2,213.500	2,183.750	12,314	868,118,873	59,663	1,140	35	8
F_XAUUSD0624	28.06.2024	2,213.950	2,212.350	0.07 %	1.60	2,233.050	2,204.400	1,720	122,393,621	3,771	258	94	8

ONS ALTIN Yakın Vadeli Kontratı



Nisan vadeli ons altın sözleşmesi dün 2183,75-2213,50\$ arasında seyrederken, günü yüzde 0,08 yükselişle 2193,50\$ uzlaşma fiyatından kapattı. Spot piyasada saat 08:00 itibariyle ons altın 2176\$ seviyesinde izleniyor. Sözleşmedeki yatay seyrin sürmesi sebebiyle mevcut stratejimizi korumaya devam ediyoruz. Sözleşmede 2179-2198\$ arasını nötr olarak değerlendiriyoruz. Sözleşme için 2198\$ direnç noktası olarak görülüyor. Bu direncin üzerinde kapanışların devamında yukarı yönlü pozisyonların artması beklenebilir. Bu noktada sözleşme için 2176\$ stop seviyesi eklenerek 2241\$ seviyesi değerlendirilebilir. Geri çekilmelerde 2179\$ destek noktası olarak izlenmektedir. Bu destek altı kapanışların devamında aşağı yönlü pozisyonların artması düşünülebilir. Bu doğrultuda sözleşme için 2200\$ stop seviyesi olmak koşuluyla 2135\$ seviyesi takip edilebilir. Bugün için ABD'de veri takvimi sakin. Fed üyelerinin konuşmaları izlenebilir. Sözleşmede olası oynaklığa karşı yatırımcıların aktif bir kar al/zarar durdur seviyesi belirleyerek hareket etmeleri daha sağlıklı olabilir.

GRAM ALTIN Yakın Vadeli Kontratı

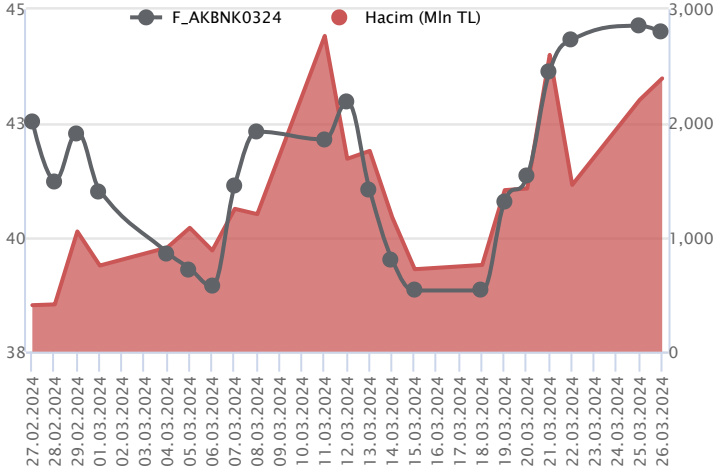


Nisan vadeli gram altın sözleşmesi dün 2355,69-2390,01 TL arasında dalgalanarak, günü yüzde 0,23 yükselişle 2369,50 TL uzlaşma fiyatından tamamladı. Spot piyasada saat 08:00 itibariyle gram altın 2254 TL işlem görüyor. S&P Global, ABD ile gelişmekte olan piyasalar için ikinci çeyrek ekonomik görünüm raporlarını yayımladı. Raporunda, Türkiye'ye ilişkin büyüme tahminini 2024 yılı için yüzde 2,4'ten yüzde 3'e ve 2025 yılı için yüzde 2,7'den yüzde 3'e ve 2026 yılı içinse yüzde 3'ten yüzde 2,8'e yukarı yönlü revize edildiği belirtildi. Bugün için ABD ve Türkiye'de veri takvimi sakin görülmektedir. Sözleşmede olası oynaklığa karşı yatırımcıların aktif bir kar al/zarar durdur seviyesi belirleyerek hareket etmeleri daha sağlıklı olabilir.

Sözleşme	Vade Ayı	Son Uzlaşma	Önceki Uzlaşma	Değişim %	Günün Düşüğü	Günün Yüksekliği	İşlem Adedi	İşlem Hacmi
PAY VADELİ SÖZLEŞMELERİNDE EN FAZLA İŞLEM GÖRENLER								
F_AKBNK0324	29.03.2024	44.410	44.600	-0.4 %	44.000	45.580	534,567	2,395,067,987
F_THYAO0324	29.03.2024	286.830	287.840	-0.4 %	281.920	289.000	75,913	2,168,087,564
F_YKBNK0324	29.03.2024	26.750	27.380	-2.3 %	26.580	27.890	787,371	2,143,290,738

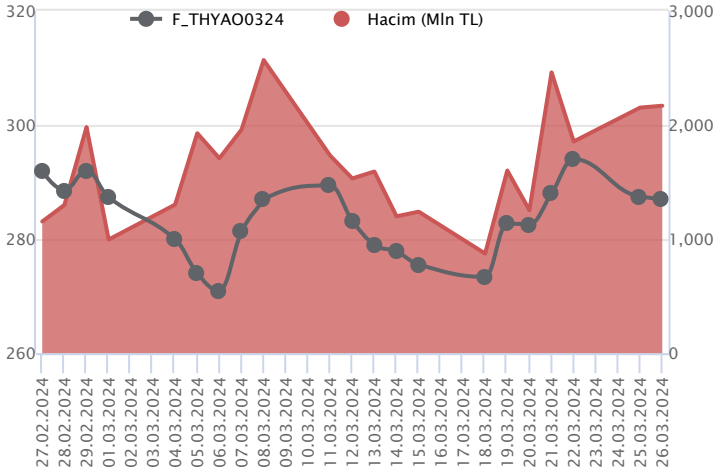
Pay vadeli sözleşmeleri, düşük teminatlarla yüksek tutarlı pozisyonlar almayı mümkün kılar. Pay vadeli sözleşmeleri ile ilgili daha detaylı bilgi almak için Marbaş Menkul Değerler A.Ş. ile iletişime geçebilirsiniz.

F_AKBNK0324 Vadeli Kontratı



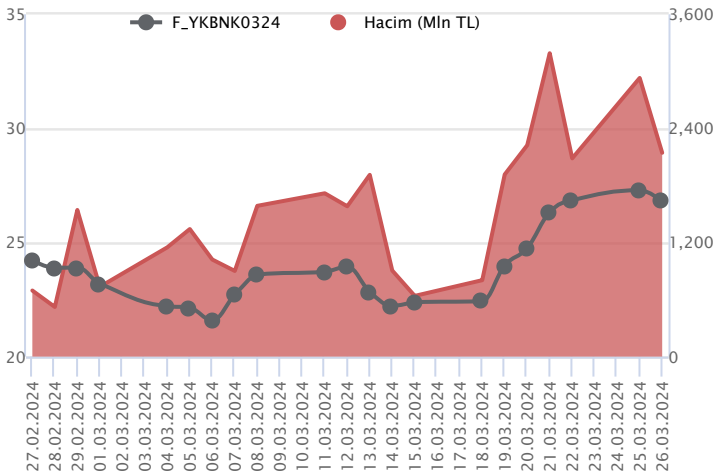
Son dönemde bankacılık sektöründe yüksek volatilitte dikkat çekerken, dün kazançların bir kısmının geri verildiği takip edildi. Mart vadeli AKBNK sözleşmesi 44,00 TL ve 45,58 TL seviyeleri arasında dalgalanarak günü 44,41 TL uzlaşma fiyatından %0,4'lük kayıpla tamamladı. Sektör genelinde negatif seyir yaşanırken, görece ayrışmanın kaydedildiği sözleşmede ivmenin devamlılığı açısından ilk etapta 45,00 TL üzeri saatlik kapanışlara ihtiyaç olduğu görüşüdeyiz. 45,00 TL üzerinde tutunmanın sağlanması ile 45,58 TL ve 46,00 TL seviyeleri gündeme gelecektir. 45,00 TL altında yaşanacak geri çekilmelerde 44,00 TL ve 43,64 TL izlenecek desteklerdir. Geniş bantta sert fiyat hareketlerinin görüldüğü sözleşmede sert yükselişlerin ardından düzeltmelerinde sert gerçekleşebileceğinin göz önünde bulundurulması ve alınacak pozisyonlarda temkinli olunması aktif bir stop-loss stratejisine bağlı kalınması faydalı olacaktır.

F_THYAO0324 Vadeli Kontratı



Mart vadeli THYAO pay sözleşmesi 281,92 – 289,00 TL aralığında hareket ederek günü %0,4 oranında düşüşle 286,83 TL uzlaşma fiyatından tamamladı. Gün içerisinde etkili olan satışlarla 50 günlük üssel ortalaması (285,32) altındaki seviyeleri test eden THYAO sözleşmesi günün ikinci yarısında tepki alımlarıyla ortalama üzerinde tutunmayı başardı. Sözleşmede 286,00 ve 50 günlük üssel ortalama (285,32) ilk önemli destek noktaları olup, ortalama altında 283,00 – 281,92 – 280,60 ve 278,90 seviyelerine doğru geri çekilmeler gündeme gelebilir. 50 günlük ortalama üzerinde tutunma korunabilirse 288,00 ve 289,00 seviyeleri kısa vadeli direnç noktaları olarak takip edilecektir. Bu seviyeler üzerinde 290,80 – 292,00 – 293,50 ve 294,70 seviyeleri direnç konumunda bulunmaktadır. Son günlerde artış kaydeden volatilitte nedeniyle pozisyon alımlarında ekstra dikkatli olunmalıdır.

F_YKBNK0324 Vadeli Kontratı



Bankacılık endeksinde kayıplar %2'i aşarken, Mart vadeli YKBNK sözleşmesi 26,58 TL ve 27,89 TL seviyeleri arasında dalgalanarak 26,75 TL uzlaşma fiyatından günü %2,3'lük kayıpla tamamladı. Bu hafta sektör genelinde yaşanan alımla birlikte tüm zamanların zirvesinin yenilendiği sözleşmede dün yaşanan realizasyonla geri çekilme takip edildi. Satıcılar seyrin devamında sözleşmede 26,25 TL izlenen ilk destek konumunda bulunurken, devamında 26,00 TL ve 25,80 TL diğer destek noktalarıdır. Toparlanmalarda ise 27,30 TL üzeri kapanışlar belirleyici olmaya devam edecektir. Bu koşulun sağlanmasıyla 27,60 TL ve 28,00 TL gündeme gelecek direnç seviyeleridir. Son dönemde yaşanan volatilitte ile alınacak pozisyonlarda temkinli olunması aktif bir stop-loss stratejisine bağlı kalınması faydalı olacaktır.

Dayanak Varlıkların Teknik Gösterge Görünümleri

20 Gün Ortalama/Fiyat Kesişmesi (YUKARI)

Güç Göstergeleri Olumlu

RSI ve Momentum göstergelerine göre olumlu olanlar

50 Gün Ortalama/Fiyat Kesişmesi (YUKARI)

Bu şartları sağlayan dayanak varlık bulunmamaktadır.

MACD

ASELS	GÜÇLÜ SAT
SKBNK	ZAYIF SAT
TUPRS	ZAYIF SAT

20/50 Gün Ortalama Kesişmesi (YUKARI)

Bu şartları sağlayan dayanak varlık bulunmamaktadır.

Para Girişi Olan Dayanak Varlıklar

	Kapanış	İşlem Hacmi (Mln TL)
VAKBN	13.72	780.83286

Yüksek Hacimliler

	İşlem Hacmi (Mln TL)
XU030	67,492.32
XSD25	54,059.50
X10XB	32,401.61
XLBNK	18,605.23
THYAO	8,491.80

20 Gün Ortalama/Fiyat Kesişmesi (AŞAĞI)

AEFES

Güç Göstergeleri Zayıf

EKGYO
KOZAA
MGROS
TKFEN
KONTR

RSI ve Momentum göstergelerine göre zayıf olanlar

50 Gün Ortalama/Fiyat Kesişmesi (AŞAĞI)

PGSUS
TTKOM
SASA
ASELS

Göstergeleri Dipte Olanlar

BIMAS
EKGYO
SOKM
PETKM
EREGL

CCI, RSI, Stochastics, Williams' %R , MFI ve DX göstergelerinin ortalaması en düşük olanlar

20/50 Gün Ortalama Kesişmesi (AŞAĞI)

TKFEN
DOHOL
EREGL
HALKB

Para Çıkışı Olan Dayanak Varlıklar

	Kapanış	İşlem Hacmi (Mln TL)
EREGL	42.12	5,208.00
PETKM	21.30	4,562.45
SAHOL	77.10	3,046.18
SOKM	58.65	679.72


Dayanak Varlıkların Teknik Gösterge Konumları

Kod	5 Günlük H.O	10 Günlük H.O	20 Günlük H.O	50 Günlük H.O	RSI	StochS	MACD	CCI
AEFES	SATIM	SATIM	SATIM	ALIM	SATIM	ALIM	ALIM	SATIM
AKBNK	ALIM	ALIM	ALIM	ALIM	ALIM	SATIM	ALIM	SATIM
AKSEN	SATIM	SATIM	SATIM	SATIM	SATIM	SATIM	SATIM	SATIM
ALARK	SATIM	SATIM	ALIM	ALIM	SATIM	ALIM	SATIM	SATIM
ARCLK	SATIM	SATIM	SATIM	SATIM	SATIM	ALIM	SATIM	ALIM
ASELS	SATIM	SATIM	SATIM	SATIM	SATIM	ALIM	SATIM	SATIM
ASTOR	SATIM	SATIM	SATIM	SATIM	SATIM	ALIM	SATIM	ALIM
BIMAS	SATIM	SATIM	SATIM	SATIM	SATIM	ALIM	SATIM	SATIM
CIMSA	SATIM	SATIM	SATIM	SATIM	SATIM	ALIM	SATIM	SATIM
CNH/TRY	ALIM	ALIM	ALIM	ALIM	SATIM	SATIM	SATIM	SATIM
DOAS	SATIM	ALIM	ALIM	ALIM	SATIM	ALIM	ALIM	SATIM
DOHOL	SATIM	SATIM	SATIM	SATIM	SATIM	ALIM	SATIM	SATIM
ECILC	SATIM	SATIM	SATIM	SATIM	SATIM	ALIM	SATIM	SATIM
EKGYO	SATIM	SATIM	SATIM	SATIM	SATIM	ALIM	SATIM	SATIM
ENJSA	SATIM	SATIM	SATIM	ALIM	SATIM	ALIM	SATIM	SATIM
ENKAI	SATIM	SATIM	SATIM	SATIM	SATIM	ALIM	SATIM	SATIM
EREGL	SATIM	SATIM	SATIM	SATIM	SATIM	ALIM	SATIM	SATIM
EUR/TRY	SATIM	SATIM	ALIM	ALIM	SATIM	SATIM	SATIM	SATIM
EUR/USD	SATIM	SATIM	SATIM	SATIM	SATIM	ALIM	SATIM	SATIM
FROTO	SATIM	SATIM	ALIM	ALIM	SATIM	ALIM	SATIM	SATIM
GARAN	ALIM	ALIM	ALIM	ALIM	ALIM	ALIM	ALIM	SATIM
GBP/USD	SATIM	SATIM	SATIM	SATIM	SATIM	ALIM	SATIM	SATIM
GUBRF	SATIM	SATIM	SATIM	SATIM	SATIM	ALIM	SATIM	SATIM
HALKB	SATIM	SATIM	SATIM	SATIM	SATIM	ALIM	SATIM	SATIM
HEKTS	SATIM	SATIM	SATIM	SATIM	SATIM	ALIM	SATIM	SATIM
ISCTR	ALIM	ALIM	ALIM	ALIM	SATIM	ALIM	ALIM	SATIM
ISGYO	SATIM	SATIM	SATIM	SATIM	SATIM	ALIM	SATIM	SATIM
KARSN	SATIM	SATIM	SATIM	SATIM	SATIM	SATIM	SATIM	SATIM
KCHOL	ALIM	ALIM	ALIM	ALIM	SATIM	ALIM	ALIM	SATIM
KONTR	SATIM	SATIM	SATIM	SATIM	SATIM	ALIM	SATIM	SATIM
KOZAA	SATIM	SATIM	SATIM	SATIM	SATIM	SATIM	SATIM	SATIM
KOZAL	SATIM	SATIM	SATIM	SATIM	SATIM	ALIM	SATIM	SATIM
KRDMD	SATIM	SATIM	SATIM	SATIM	SATIM	ALIM	SATIM	SATIM
MGROS	SATIM	SATIM	SATIM	SATIM	SATIM	SATIM	SATIM	ALIM
ODAS	SATIM	SATIM	SATIM	SATIM	SATIM	SATIM	SATIM	SATIM
OYAKC	SATIM	SATIM	SATIM	SATIM	SATIM	SATIM	SATIM	SATIM
PETKM	SATIM	SATIM	SATIM	SATIM	SATIM	ALIM	SATIM	SATIM
PGSUS	SATIM	SATIM	SATIM	SATIM	SATIM	ALIM	SATIM	SATIM
RUB/TRY	ALIM	SATIM	ALIM	ALIM	SATIM	ALIM	SATIM	ALIM
SAHOL	SATIM	SATIM	SATIM	ALIM	SATIM	ALIM	SATIM	SATIM
SASA	SATIM	SATIM	SATIM	SATIM	SATIM	ALIM	ALIM	SATIM
SISE	SATIM	SATIM	SATIM	SATIM	SATIM	ALIM	SATIM	SATIM
SKBNK	SATIM	SATIM	SATIM	SATIM	SATIM	ALIM	SATIM	SATIM
SOKM	SATIM	SATIM	SATIM	SATIM	SATIM	ALIM	SATIM	SATIM
TAVHL	ALIM	ALIM	ALIM	ALIM	ALIM	ALIM	SATIM	ALIM
TCELL	SATIM	SATIM	ALIM	ALIM	SATIM	ALIM	ALIM	SATIM
THYAO	ALIM	ALIM	ALIM	ALIM	ALIM	ALIM	ALIM	SATIM
TKFEN	SATIM	SATIM	SATIM	SATIM	SATIM	SATIM	SATIM	SATIM
TOASO	SATIM	SATIM	SATIM	ALIM	SATIM	ALIM	SATIM	SATIM
TSKB	SATIM	SATIM	SATIM	ALIM	SATIM	ALIM	ALIM	SATIM
TTKOM	SATIM	SATIM	SATIM	SATIM	SATIM	ALIM	ALIM	SATIM
TUPRS	SATIM	SATIM	ALIM	ALIM	SATIM	ALIM	SATIM	SATIM
USD/TRY	ALIM	ALIM	ALIM	ALIM	SATIM	SATIM	SATIM	ALIM
VAKBN	ALIM	ALIM	SATIM	SATIM	ALIM	SATIM	ALIM	ALIM
VESTL	SATIM	SATIM	SATIM	ALIM	SATIM	ALIM	SATIM	SATIM
X10XB	SATIM	SATIM	SATIM	ALIM	SATIM	ALIM	SATIM	SATIM
XAU/TRY	SATIM	SATIM	ALIM	ALIM	SATIM	ALIM	SATIM	SATIM
XAU/USD	ALIM	ALIM	ALIM	ALIM	SATIM	ALIM	SATIM	ALIM
XLBNK	ALIM	ALIM	ALIM	ALIM	SATIM	ALIM	ALIM	SATIM
XSD25	SATIM	SATIM	SATIM	ALIM	SATIM	ALIM	ALIM	SATIM
XU030	SATIM	SATIM	SATIM	ALIM	SATIM	ALIM	SATIM	SATIM
YKBNK	ALIM	ALIM	ALIM	ALIM	ALIM	ALIM	ALIM	SATIM



Kod	Destek 3	Destek 2	Destek 1	Kapanış	Pivot	Direnç 1	Direnç 2	Direnç 3
DESTEKLER				DİRENÇLER				
F_AEFES0324	138.31	141.95	144.65	147.34	148.29	150.99	154.63	157.33
F_AEFES0424	145.07	148.57	150.99	153.40	154.49	156.91	160.41	162.83
F_AKBNK0324	42.23	43.11	43.81	44.50	44.69	45.39	46.27	46.97
F_AKBNK0424	44.09	44.99	45.69	46.40	46.59	47.29	48.19	48.89
F_AKSEN0324	30.58	32.16	33.25	34.33	34.83	35.92	37.50	38.59
F_AKSEN0424	31.68	33.44	34.33	35.21	36.09	36.98	38.74	39.63
F_ALARK0324	123.61	125.49	127.33	129.16	129.21	131.05	132.93	134.77
F_ALARK0424	128.82	130.84	132.39	133.95	134.41	135.96	137.98	139.53
F_ARCLK0324	141.46	143.24	144.87	146.49	146.65	148.28	150.06	151.69
F_ARCLK0424	146.33	148.45	149.84	151.23	151.96	153.35	155.47	156.86
F_ASELS0324	48.78	50.89	52.10	53.32	54.21	55.42	57.53	58.74
F_ASELS0424	51.08	53.15	54.35	55.56	56.42	57.62	59.69	60.89
F_ASTOR0324	88.95	91.59	93.10	94.60	95.74	97.25	99.89	101.40
F_ASTOR0424	91.18	94.33	95.92	97.51	99.07	100.66	103.81	105.40
F_BIMAS0324	325.36	335.34	341.67	348.01	351.65	357.98	367.96	374.29
F_BIMAS0424	340.57	350.47	356.23	362.00	366.13	371.89	381.79	387.55
F_CIMSA0324	28.77	29.97	30.63	31.29	31.83	32.49	33.69	34.35
F_CIMSA0424	27.92	29.52	31.04	32.56	32.64	34.16	35.76	37.28
F_CNHTRY0324	4.46	4.46	4.46	4.46	4.46	4.46	4.46	4.46
F_DOAS0324	294.99	302.15	306.32	310.49	313.48	317.65	324.81	328.98
F_DOAS0424	269.03	274.84	279.38	283.93	285.19	289.73	295.54	300.08
F_DOHOL0324	11.27	11.87	12.25	12.64	12.85	13.23	13.83	14.21
F_DOHOL0424	11.43	12.22	12.68	13.15	13.47	13.93	14.72	15.18
F_ECILC0324	44.93	47.01	48.42	49.82	50.50	51.91	53.99	55.40
F_EKGYO0324	8.59	8.96	9.18	9.39	9.55	9.77	10.14	10.36
F_EKGYO0424	9.00	9.38	9.60	9.81	9.98	10.20	10.58	10.80
F_ENJSA0324	53.05	54.52	55.91	57.29	57.38	58.77	60.24	61.63
F_ENJSA0424	56.23	57.62	58.69	59.77	60.08	61.15	62.54	63.61
F_ENKAI0324	32.26	33.06	33.50	33.95	34.30	34.74	35.54	35.98
F_ENKAI0424	32.36	33.22	33.66	34.09	34.52	34.96	35.82	36.26
F_EREGL0324	40.01	40.90	41.66	42.41	42.55	43.31	44.20	44.96
F_EREGL0424	41.71	42.67	43.42	44.17	44.38	45.13	46.09	46.84
F_EURTRY0324	34.90	34.93	34.97	35.01	35.00	35.04	35.07	35.11
F_EURTRY0424	36.26	36.32	36.37	36.42	36.43	36.48	36.54	36.59
F_EURUSD0324	1.08	1.08	1.08	1.08	1.08	1.09	1.09	1.09
F_EURUSD0424	1.08	1.08	1.08	1.09	1.09	1.09	1.09	1.09
F_FROTO0324	1,067.75	1,081.37	1,097.99	1,114.60	1,111.61	1,128.23	1,141.85	1,158.47
F_FROTO0424	1,068.55	1,083.02	1,097.05	1,111.07	1,111.52	1,125.55	1,140.02	1,154.05
F_GARAN0324	62.87	64.34	65.25	66.15	66.72	67.63	69.10	70.01
F_GARAN0424	66.02	67.45	68.22	68.99	69.65	70.42	71.85	72.62
F_GBPUSD0324	1.25	1.25	1.26	1.26	1.26	1.27	1.27	1.28
F_GBPUSD0424	1.26	1.26	1.26	1.26	1.27	1.27	1.27	1.27
F_GUBRF0324	140.33	145.95	149.51	153.07	155.13	158.69	164.31	167.87
F_GUBRF0424	145.44	151.61	155.06	158.50	161.23	164.68	170.85	174.30
F_HALKB0324	12.38	12.77	12.97	13.17	13.36	13.56	13.95	14.15
F_HALKB0424	12.92	13.32	13.53	13.73	13.93	14.14	14.54	14.75
F_HEKTS0324	15.08	15.76	16.14	16.51	16.82	17.20	17.88	18.26
F_HEKTS0424	15.70	16.43	16.82	17.20	17.55	17.94	18.67	19.06
F_ISCTR0324N1	10.46	10.79	10.99	11.19	11.32	11.52	11.85	12.05
F_ISCTR0424N1	10.67	10.99	11.21	11.42	11.53	11.75	12.07	12.29
F_ISGYO0324	13.34	13.84	14.13	14.42	14.63	14.92	15.42	15.71
F_KARSN0324	8.88	9.26	9.48	9.71	9.86	10.08	10.46	10.68
F_KCHOL0324	183.63	188.30	191.73	195.15	196.40	199.83	204.50	207.93
F_KCHOL0424	183.58	188.37	191.96	195.55	196.75	200.34	205.13	208.72
F_KONTR0324	213.02	218.77	222.69	226.62	228.44	232.36	238.11	242.03
F_KONTR0424	223.50	229.06	232.52	235.99	238.08	241.54	247.10	250.56
F_KOZAA0324	42.01	43.59	44.50	45.40	46.08	46.99	48.57	49.48
F_KOZAA0424	43.12	45.18	46.29	47.41	48.35	49.46	51.52	52.63
F_KOZAL0324	19.65	20.44	20.90	21.36	21.69	22.15	22.94	23.40
F_KOZAL0424	20.45	21.31	21.77	22.24	22.63	23.09	23.95	24.41
F_KRDMD0324	21.35	22.09	22.51	22.93	23.25	23.67	24.41	24.83
F_KRDMD0424	22.30	23.08	23.51	23.95	24.29	24.72	25.50	25.93
F_MGROS0324	403.79	408.92	415.08	421.23	420.21	426.37	431.50	437.66
F_MGROS0424	423.02	428.01	433.75	439.49	438.74	444.48	449.47	455.21
F_ODAS0324	8.03	8.47	8.70	8.94	9.14	9.37	9.81	10.04
F_ODAS0424	8.37	8.83	9.09	9.34	9.55	9.81	10.27	10.53

ViOP Bülten

Kod	Destek 3	Destek 2	Destek 1	Kapanış	Pivot	Direnç 1	Direnç 2	Direnç 3
DESTEKLER				DİRENÇLER				
F_OYAKC0324	55.57	57.22	58.19	59.15	59.84	60.81	62.46	63.43
F_OYAKC0424	56.87	58.89	59.91	60.94	61.93	62.95	64.97	65.99
F_PETKM0324	18.79	20.17	20.85	21.54	22.23	22.91	24.29	24.97
F_PETKM0424	19.13	20.81	21.64	22.48	23.32	24.15	25.83	26.66
F_PGSUS0324	749.00	767.65	779.18	790.71	797.83	809.36	828.01	839.54
F_PGSUS0424	785.54	803.57	813.94	824.31	831.97	842.34	860.37	870.74
F_SAHOL0324	70.66	74.06	75.87	77.67	79.27	81.08	84.48	86.29
F_SAHOL0424	73.08	76.33	78.01	79.70	81.26	82.94	86.19	87.87
F_SASA0324	35.30	36.79	37.61	38.44	39.10	39.92	41.41	42.23
F_SASA0424	37.05	38.58	39.35	40.13	40.88	41.65	43.18	43.95
F_SISE0324	43.45	44.63	45.22	45.81	46.40	46.99	48.17	48.76
F_SISE0424	44.89	46.25	47.00	47.76	48.36	49.11	50.47	51.22
F_SKBNK0324	3.72	3.92	4.02	4.12	4.22	4.32	4.52	4.62
F_SOKM0324	53.74	56.19	57.70	59.20	60.15	61.66	64.11	65.62
F_SOKM0424	56.21	58.76	60.30	61.85	62.85	64.39	66.94	68.48
F_TAVHL0324	162.89	164.68	167.41	170.13	169.20	171.93	173.72	176.45
F_TAVHL0424	170.54	171.83	174.27	176.72	175.56	178.00	179.29	181.73
F_TCELL0324	61.04	63.70	65.13	66.56	67.79	69.22	71.88	73.31
F_TCELL0424	63.94	66.61	68.00	69.38	70.67	72.06	74.73	76.12
F_THYAO0324	275.93	278.93	283.01	287.10	286.01	290.09	293.09	297.17
F_THYAO0424	287.31	290.68	294.87	299.06	298.24	302.43	305.80	309.99
F_TKFEN0324	36.98	38.35	39.08	39.81	40.45	41.18	42.55	43.28
F_TKFEN0424	38.35	39.90	40.72	41.53	42.27	43.09	44.64	45.46
F_TOASO0324	260.28	263.26	265.47	267.67	268.45	270.66	273.64	275.85
F_TOASO0424	250.07	253.27	255.63	258.00	258.83	261.19	264.39	266.75
F_TSKB0324	7.66	7.96	8.18	8.39	8.48	8.70	9.00	9.22
F_TSKB0424	8.07	8.38	8.57	8.76	8.88	9.07	9.38	9.57
F_TTKOM0324	27.42	28.47	29.16	29.84	30.21	30.90	31.95	32.64
F_TTKOM0424	28.65	29.76	30.39	31.02	31.50	32.13	33.24	33.87
F_TUPRS0324	164.74	166.93	168.62	170.30	170.81	172.50	174.69	176.38
F_TUPRS0424	161.34	163.56	165.09	166.62	167.31	168.84	171.06	172.59
F_USDTRY0324	32.19	32.21	32.23	32.26	32.26	32.28	32.31	32.33
F_USDTRY0424	33.43	33.46	33.48	33.50	33.51	33.53	33.56	33.58
F_VAKBN0324	13.12	13.35	13.59	13.84	13.82	14.06	14.29	14.53
F_VAKBN0424	13.76	13.98	14.21	14.44	14.43	14.66	14.88	15.11
F_VESTL0324	72.71	74.92	77.08	79.25	79.29	81.45	83.66	85.82
F_VESTL0424	76.35	78.50	80.35	82.21	82.50	84.35	86.50	88.35
F_X10XB0424	11,509.33	11,661.42	11,750.83	11,840.25	11,902.92	11,992.33	12,144.42	12,233.83
F_X10XB0624	12,094.67	12,274.83	12,377.42	12,480.00	12,557.58	12,660.17	12,840.33	12,942.92
F_XAUTRYM0424	2,318.74	2,337.21	2,353.06	2,368.90	2,371.53	2,387.38	2,405.85	2,421.70
F_XAUTRYM0624	2,500.52	2,521.49	2,539.97	2,558.46	2,560.94	2,579.42	2,600.39	2,618.87
F_XAUUSD0424	2,150.92	2,167.33	2,180.67	2,194.00	2,197.08	2,210.42	2,226.83	2,240.17
F_XAUUSD0624	2,173.27	2,188.83	2,201.92	2,215.00	2,217.48	2,230.57	2,246.13	2,259.22
F_XLBNK0424	9,121.00	9,283.00	9,405.50	9,528.00	9,567.50	9,690.00	9,852.00	9,974.50
F_XLBNK0624	9,739.75	9,905.50	9,991.75	10,078.00	10,157.50	10,243.75	10,409.50	10,495.75
F_XSD250424	8,468.42	9,662.83	10,880.92	12,099.00	12,075.33	13,293.42	14,487.83	15,705.92
F_XSD250624	13,370.00	13,370.00	13,370.00	13,370.00	13,370.00	13,370.00	13,370.00	13,370.00
F_XU0300424	9,354.58	9,548.17	9,652.58	9,757.00	9,846.17	9,950.58	10,144.17	10,248.58
F_XU0300624	10,240.83	10,410.67	10,495.83	10,581.00	10,665.67	10,750.83	10,920.67	11,005.83
F_YKBNK0324	24.99	25.78	26.30	26.81	27.09	27.61	28.40	28.92
F_YKBNK0424	25.00	25.75	26.25	26.76	27.00	27.50	28.25	28.75
F_P_USDTRY0324	32.77	32.77	32.77	32.77	32.77	32.77	32.77	32.77



Sözleşme Kodu	Vade Ayı	Uzlaşma Fiyatı	Önceki Uzlaşma Fiyatı	Değişim	Değişim Puan	Gün İçi Yüksek	Gün İçi Düşük	İşlem Miktarı	İşlem Hacim	Açık Pozisyon	Açık Pozisyon Değişimi	Vadeye Kalan Gün Sayısı	Takasbank Başlangıç Teminatı %
ENDEKS KONTRATLARI													
F_XU0300424	30.04.2024	9,768.00	10,024.00	-2.55 %	-256.00	10,039.75	9,741.75	224,198.00	22,142,300,497.50	294,507.00	7,331.00	35	14
F_XU0300624	28.06.2024	10,611.25	10,831.25	-2.03 %	-220.00	10,835.50	10,580.50	2,297.00	245,472,385.00	3,679.00	198.00	94	14
F_XU0300824	29.08.2024	11,418.25	11,679.00	-2.23 %	-260.75	11,629.00	11,400.00	163.00	18,652,485.00	221.00	83.00	156	14
F_XU0301224	31.12.2024	12,899.00	13,132.00	-1.77 %	-233.00	13,113.25	12,850.25	35.00	4,526,622.50	237.00	13.00	280	14
DÖVİZ KONTRATLARI													
F_CNHTRY0324	29.03.2024	4.4550	4.4550	0.00 %	0.00	4.4550	4.4550	6	267,300	4	2	3	14
F_CNHTRY0424	30.04.2024	0.0000	0.0000		0.00	0.0000	0.0000					35	14
F_EURTRY0324	29.03.2024	35.0095	34.8976	0.32 %	0.11	35.0305	34.9600	942	32,969,789	6,561	-832	3	14
F_EURTRY0424	30.04.2024	36.4513	36.3529	0.27 %	0.10	36.4873	36.3775	260	9,473,157	15,853	85	35	14
F_EURUSD0324	29.03.2024	1.0843	1.0841	0.02 %	0.00	1.0865	1.0840	930	32,349,737	29,184	-84	3	4
F_EURUSD0424	30.04.2024	1.0858	1.0854	0.04 %	0.00	1.0879	1.0857	210	7,315,416	2,372	48	35	4
F_GBPUSD0324	29.03.2024	1.2609	1.2632	-0.18 %	0.00	1.2648	1.2559	7	282,954	50	-3	3	5
F_GBPUSD0424	30.04.2024	1.2660	1.2667	-0.06 %	0.00	1.2673	1.2647	2	81,174	55	0	35	5
F_RUBTRY0324	29.03.2024	0.0000	0.0000		0.00	0.0000	0.0000					3	21
F_RUBTRY0424	30.04.2024	0.0000	0.0000		0.00	0.0000	0.0000					35	21
F_USDTRY0324	29.03.2024	32.2538	32.2590	-0.02 %	-0.01	32.2877	32.2386	45,742	1,475,701,315	424,816	-21,815	3	14
F_USDTRY0424	30.04.2024	33.4977	33.4957	0.01 %	0.00	33.5398	33.4870	41,800	1,400,897,643	1,030,877	3,219	35	14
F_P_USDTRY0324	29.03.2024	32.7650	32.7650	0.00 %	0.00	32.7650	32.7650	400	13,106,000	400	400	3	14
F_P_USDTRY0424	30.04.2024	0.0000	0.0000		0.00	0.0000	0.0000					35	14
KIYMETLİ MADEN KONTRATLARI													
F_XAUTRYM0424	30.04.2024	2,369.500	2,364.040	0.23 %	5.46	2,390.010	2,355.690	141,847	337,057,620	1,094,049	51,026	35	14
F_XAUTRYM0624	28.06.2024	2,557.520	2,549.300	0.32 %	8.22	2,581.900	2,542.450	21,878	56,110,259	156,080	5,401	94	14
F_XAUUSD0424	30.04.2024	2,193.500	2,191.650	0.08 %	1.85	2,213.500	2,183.750	12,314	868,118,873	59,663	1,140	35	8
F_XAUUSD0624	28.06.2024	2,213.950	2,212.350	0.07 %	1.60	2,233.050	2,204.400	1,720	122,393,621	3,771	258	94	8
PAY VADELİ													
F_AEFES0324	29.03.2024	147.010	151.200	-2.77 %	-4.19	151.940	145.600	7,058	104,727,277	5,768	-516	3	16
F_AEFES0424	30.04.2024	153.160	157.740	-2.90 %	-4.58	158.000	152.080	1,101	17,051,575	3,700	-44	35	16
F_AKBNK0324	29.03.2024	44.410	44.600	-0.43 %	-0.19	45.580	44.000	534,567	2,395,067,987	305,548	-51,908	3	16
F_AKBNK0424	30.04.2024	46.330	46.540	-0.45 %	-0.21	47.480	45.880	94,896	442,841,630	77,461	24,056	35	16
F_AKSEN0324	29.03.2024	33.960	36.090	-5.90 %	-2.13	36.420	33.750	17,318	60,218,630	14,711	-3,661	3	15
F_AKSEN0424	30.04.2024	35.280	37.640	-6.27 %	-2.36	37.860	35.210	2,845	10,244,339	5,268	475	35	15
F_ALARK0324	29.03.2024	129.350	129.270	0.06 %	0.08	131.100	127.380	41,913	540,976,258	38,607	4,404	3	17
F_ALARK0424	30.04.2024	134.430	134.990	-0.41 %	-0.56	136.420	132.850	10,710	144,181,127	16,040	7,182	35	17
F_ARCLK0324	29.03.2024	146.140	146.640	-0.34 %	-0.50	148.440	145.030	14,448	211,944,443	15,935	-884	3	15
F_ARCLK0424	30.04.2024	151.830	152.230	-0.26 %	-0.40	154.080	150.570	2,101	31,977,121	3,729	685	35	15
F_ASELS0324	29.03.2024	53.400	55.570	-3.90 %	-2.17	56.310	52.990	125,522	687,964,077	106,344	-23,403	3	16
F_ASELS0424	30.04.2024	55.450	57.600	-3.73 %	-2.15	58.480	55.210	39,362	224,507,982	57,502	16,528	35	16
F_ASTOR0324	29.03.2024	94.590	96.780	-2.26 %	-2.19	98.390	94.240	33,862	326,217,984	27,810	-1,926	3	19
F_ASTOR0424	30.04.2024	97.760	100.670	-2.89 %	-2.91	102.220	97.480	3,449	34,342,248	6,471	767	35	19
F_BIMAS0324	29.03.2024	349.060	357.110	-2.25 %	-8.05	361.620	345.310	19,952	703,990,313	27,236	-5,006	3	16
F_BIMAS0424	30.04.2024	363.370	371.410	-2.16 %	-8.04	376.020	360.360	6,988	256,071,210	10,387	5,210	35	16
F_CIMSA0324	29.03.2024	31.230	32.740	-4.61 %	-1.51	33.030	31.170	15,008	47,711,683	20,835	-3,032	3	16
F_CIMSA0424	30.04.2024	32.430	34.130	-4.98 %	-1.70	34.240	31.120	4,714	15,511,825	3,973	1,028	35	16
F_DOAS0324	29.03.2024	309.830	315.520	-1.80 %	-5.69	320.640	309.310	3,163	99,108,662	2,486	-442	3	16
F_DOAS0424	30.04.2024	283.700	285.920	-0.78 %	-2.22	290.990	280.640	552	15,680,145	1,911	302	35	16
F_DOHOL0324	29.03.2024	12.620	13.390	-5.75 %	-0.77	13.440	12.460	308,455	393,047,817	266,567	-11,473	3	16
F_DOHOL0424	30.04.2024	13.150	13.990	-6.00 %	-0.84	14.250	13.000	153,121	202,568,397	191,795	90,232	35	16
F_ECILC0324	29.03.2024	49.450	52.180	-5.23 %	-2.73	52.590	49.100	11,680	59,424,468	16,862	-1,925	3	17
F_EKGYO0324	29.03.2024	9.360	9.810	-4.59 %	-0.45	9.930	9.340	1,090,730	1,054,354,616	987,872	-194,280	3	19
F_EKGYO0424	30.04.2024	9.780	10.280	-4.86 %	-0.50	10.370	9.770	453,464	460,602,298	674,262	267,701	35	19
F_ENJSA0324	29.03.2024	56.930	58.590	-2.83 %	-1.66	58.860	56.000	34,179	195,677,539	28,719	-2,034	3	16
F_ENJSA0424	30.04.2024	59.480	61.190	-2.79 %	-1.71	61.460	59.000	14,988	89,554,922	21,110	11,732	35	16
F_ENKAI0324	29.03.2024	34.040	34.830	-2.27 %	-0.79	35.090	33.850	55,137	191,278,278	65,070	-7,405	3	17
F_ENKAI0424	30.04.2024	34.130	35.140	-2.87 %	-1.01	35.390	34.090	15,755	54,955,653	35,388	3,963	35	17
F_EREGL0324	29.03.2024	42.450	43.360	-2.10 %	-0.91	43.450	41.800	303,814	1,295,968,957	360,150	-78,369	3	15
F_EREGL0424	30.04.2024	44.180	45.210	-2.28 %	-1.03	45.340	43.630	83,428	370,845,242	169,854	35,475	35	15
F_FROTO0324	29.03.2024	1,114.640	1,122.130	-0.67 %	-7.49	1,125.240	1,095.000	3,541	393,167,081	4,564	-250	3	17
F_FROTO0424	30.04.2024	1,112.960	1,128.080	-1.34 %	-15.12	1,126.000	1,097.500	473	52,544,937	1,193	171	35	17
F_GARAN0324	29.03.2024	66.210	66.370	-0.24 %	-0.16	68.200	65.820	212,432	1,424,399,287	191,063	-4,070	3	17
F_GARAN0424	30.04.2024	69.050	69.340	-0.42 %	-0.29	71.080	68.880	62,942	440,391,404	59,830	11,491	35	17
F_GUBRF0324	29.03.2024	152.150	158.870	-4.23 %	-6.72	160.750	151.570	11,207	173,901,902	10,821	-1,096	3	20
F_GUBRF0424	30.04.2024	158.180	166.310	-4.89 %	-8.13	167.410	157.790	1,623	26,267,189	3,564	320	35	20
F_HALKB0324	29.03.2024	13.170	13.610	-3.23 %	-0.44	13.750	13.160	148,424	199,244,714	143,071	-13,073	3	18
F_HALKB0424	30.04.2024	13.730	14.210	-3.38 %	-0.48	14.340	13.730	34,328	48,087,303	58,370	10,747	35	18
F_HEKTS0324	29.03.2024	16.570	17.310	-4.27 %	-0.74	17.510	16.450	126,178	213,420,908	118,845	-31,066	3	20
F_HEKTS0424	30.04.2024	17.250	18.100	-4.70 %	-0.85	18.290	17.170	29,111	51,336,739	52,169	14,719	35	20

ViOP Bülten

Sözleşme Kodu	Vade Ayı	Uzlaşma Fiyatı	Önceki Uzlaşma Fiyatı	Değişim	Değişim Puan	Gün İçi Yüksek	Gün İçi Düşük	İşlem Miktarı	İşlem Hacim	Açık Pozisyon	Açık Pozisyon Değişimi	Vadeye Kalan Gün Sayısı	Takasbank Başlangıç Teminatı %
PAY VADELİ													
F_ISCTR0324N1	29.03.2024	11.170	11.550	-3.29 %	-0.38	11.650	11.120	408,694	1,169,134,980	313,808	-36,375	3	18
F_ISCTR0424N1	30.04.2024	11.380	11.800	-3.56 %	-0.42	11.860	11.320	44,612	129,484,208	105,684	13,767	35	18
F_ISGYO0324	29.03.2024	14.410	15.010	-4.00 %	-0.60	15.130	14.340	12,147	17,801,659	39,632	-3,001	3	16
F_KARSN0324	29.03.2024	9.660	10.100	-4.36 %	-0.44	10.230	9.630	32,854	32,610,340	45,843	-9,216	3	17
F_KCHOL0324	29.03.2024	195.220	199.090	-1.94 %	-3.87	201.080	192.980	54,900	1,074,312,404	84,332	-4,431	3	16
F_KCHOL0424	30.04.2024	195.270	199.520	-2.13 %	-4.25	201.540	193.160	15,159	297,011,306	21,626	9,505	35	16
F_KONTR0324	29.03.2024	227.240	230.790	-1.54 %	-3.55	234.180	224.510	5,560	126,874,824	9,148	-1,410	3	19
F_KONTR0424	30.04.2024	236.530	241.460	-2.04 %	-4.93	243.630	234.610	1,562	37,135,169	3,011	295	35	19
F_KOZAA0324	29.03.2024	45.420	47.260	-3.89 %	-1.84	47.670	45.180	35,263	162,754,054	46,598	-5,332	3	16
F_KOZAA0424	30.04.2024	47.380	49.350	-3.99 %	-1.97	50.400	47.230	9,962	47,851,028	12,616	3,937	35	16
F_KOZAL0324	29.03.2024	21.350	22.190	-3.79 %	-0.84	22.480	21.230	176,888	387,257,368	311,782	-40,762	3	17
F_KOZAL0424	30.04.2024	22.270	23.180	-3.93 %	-0.91	23.480	22.160	63,609	145,323,597	108,648	24,722	35	17
F_KRDMD0324	29.03.2024	22.940	23.810	-3.65 %	-0.87	23.990	22.830	202,690	470,762,524	192,290	-34,686	3	18
F_KRDMD0424	30.04.2024	23.920	24.830	-3.66 %	-0.91	25.060	23.850	44,802	108,353,143	86,619	26,405	35	18
F_MGROS0324	29.03.2024	422.550	420.960	0.38 %	1.59	425.350	414.060	7,820	328,726,905	6,568	852	3	17
F_MGROS0424	30.04.2024	441.280	440.470	0.18 %	0.81	443.730	433.000	1,260	55,234,995	3,897	566	35	17
F_ODAS0324	29.03.2024	8.920	9.500	-6.11 %	-0.58	9.570	8.900	622,373	571,460,455	295,131	-126,254	3	17
F_ODAS0424	30.04.2024	9.330	9.910	-5.85 %	-0.58	10.020	9.300	301,304	288,858,516	246,061	164,169	35	17
F_OYAKC0324	29.03.2024	59.450	61.240	-2.92 %	-1.79	61.500	58.880	26,380	158,209,342	35,099	-3,399	3	20
F_OYAKC0424	30.04.2024	61.200	63.800	-4.08 %	-2.60	63.940	60.900	4,773	29,609,079	8,097	2,138	35	20
F_PETKM0324	29.03.2024	21.540	23.930	-9.99 %	-2.39	23.600	21.540	561,052	1,234,947,592	421,240	-127,670	3	16
F_PETKM0424	30.04.2024	22.480	24.970	-9.97 %	-2.49	24.990	22.480	76,792	175,793,477	106,040	41,495	35	16
F_PGSUS0324	29.03.2024	791.360	807.210	-1.96 %	-15.85	816.480	786.300	8,775	702,405,981	9,024	-765	3	17
F_PGSUS0424	30.04.2024	825.930	842.340	-1.95 %	-16.41	850.000	821.600	1,368	114,122,983	2,813	662	35	17
F_SAHOL0324	29.03.2024	77.680	81.090	-4.21 %	-3.41	82.680	77.470	96,101	767,936,984	241,639	226	3	15
F_SAHOL0424	30.04.2024	79.710	82.970	-3.93 %	-3.26	84.500	79.570	31,552	255,872,335	60,869	13,265	35	15
F_SASA0324	29.03.2024	38.470	40.420	-4.82 %	-1.95	40.580	38.270	91,928	361,675,081	93,244	-21,306	3	18
F_SASA0424	30.04.2024	40.140	42.250	-4.99 %	-2.11	42.400	40.100	19,536	80,174,817	56,305	6,517	35	18
F_SISE0324	29.03.2024	45.840	47.410	-3.31 %	-1.57	47.580	45.810	93,811	436,805,562	149,551	-11,533	3	15
F_SISE0424	30.04.2024	47.710	49.510	-3.64 %	-1.80	49.710	47.600	35,014	169,306,071	51,700	21,115	35	15
F_SKBNK0324	29.03.2024	4.130	4.370	-5.49 %	-0.24	4.420	4.120	65,477	27,901,100	80,075	-12,835	3	17
F_SOKM0324	29.03.2024	59.240	62.300	-4.91 %	-3.06	62.610	58.650	37,144	222,637,671	44,160	-7,059	3	16
F_SOKM0424	30.04.2024	61.940	65.130	-4.90 %	-3.19	65.390	61.300	13,590	84,717,325	31,380	6,746	35	16
F_TAVHL0324	29.03.2024	170.120	169.470	0.38 %	0.65	171.000	166.480	17,853	300,490,984	21,052	-644	3	16
F_TAVHL0424	30.04.2024	176.470	176.270	0.11 %	0.20	176.840	173.110	7,832	136,999,787	9,231	7,119	35	16
F_TCELL0324	29.03.2024	66.640	69.830	-4.57 %	-3.19	70.450	66.360	102,292	697,045,668	181,948	-14,656	3	15
F_TCELL0424	30.04.2024	69.450	72.900	-4.73 %	-3.45	73.350	69.290	30,795	217,832,430	41,576	18,520	35	15
F_THYAO0324	29.03.2024	286.830	287.840	-0.35 %	-1.01	289.000	281.920	75,913	2,168,087,564	127,554	-15,591	3	16
F_THYAO0424	30.04.2024	298.580	300.690	-0.70 %	-2.11	301.610	294.050	18,964	564,632,202	28,463	5,066	35	16
F_TKFEN0324	29.03.2024	39.750	41.710	-4.70 %	-1.96	41.820	39.720	20,717	84,258,942	28,728	-3,994	3	16
F_TKFEN0424	30.04.2024	41.460	43.480	-4.65 %	-2.02	43.830	41.460	3,661	15,525,553	10,162	999	35	16
F_TOASO0324	29.03.2024	268.930	269.800	-0.32 %	-0.87	271.440	266.250	12,969	348,656,646	18,841	-1,874	3	15
F_TOASO0424	30.04.2024	258.650	260.490	-0.71 %	-1.84	262.020	256.460	2,108	54,744,290	12,172	1,157	35	15
F_TSKB0324	29.03.2024	8.350	8.790	-5.01 %	-0.44	8.790	8.270	153,062	130,420,672	153,695	-12,018	3	17
F_TSKB0424	30.04.2024	8.730	9.170	-4.80 %	-0.44	9.190	8.690	23,269	20,679,451	48,719	1,346	35	17
F_TTKOM0324	29.03.2024	29.770	31.110	-4.31 %	-1.34	31.270	29.530	107,017	324,167,064	100,412	-5,868	3	17
F_TTKOM0424	30.04.2024	31.090	32.550	-4.49 %	-1.46	32.610	30.870	25,515	80,146,445	42,091	12,449	35	17
F_TUPRS0324	29.03.2024	170.340	171.070	-0.43 %	-0.73	173.010	169.130	54,403	928,889,569	67,107	-2,011	3	16
F_TUPRS0424	30.04.2024	166.850	167.440	-0.35 %	-0.59	169.530	165.780	14,950	250,244,583	49,212	9,497	35	16
F_VAKBN0324	29.03.2024	13.830	13.760	0.51 %	0.07	14.040	13.570	181,092	250,253,569	140,438	-16,161	3	18
F_VAKBN0424	30.04.2024	14.420	14.400	0.14 %	0.02	14.650	14.200	41,684	60,179,831	73,913	16,097	35	18
F_VESTL0324	29.03.2024	79.020	80.920	-2.35 %	-1.90	81.490	77.120	64,044	511,059,796	36,096	-6,577	3	17
F_VESTL0424	30.04.2024	81.960	84.270	-2.74 %	-2.31	84.640	80.640	12,849	106,469,188	14,255	5,789	35	17
F_YKBNK0324	29.03.2024	26.750	27.380	-2.30 %	-0.63	27.890	26.580	787,371	2,143,290,738	466,736	-31,836	3	16
F_YKBNK0424	30.04.2024	26.680	27.260	-2.13 %	-0.58	27.740	26.490	150,297	407,381,030	189,973	42,810	35	16

Genel Müdürlük

Esentepe Mh. Ecza Sk. Safter Han İş Merkezi No:6 Şişli/İstanbul – (0212) 286 30 00

Beylikdüzü

Hayrettin Paşa Mah. 1993 Sokak No:22 Ferah Residence Daire A1 Esenyurt – (0212) 270 26 43

Erenköy

Bağdat Caddesi Beyaz Apt. No: 339 D:5 Erenköy – (0216) 301 10 45

Levent

Nispetiye Mah. Aydar Cad Metro İş Merkezi No. 10 İç Kapı No: 1 Beşiktaş – (0212) 286 30 00

Suadiye

Suadiye Mah. Öncü Sokak Büyük Hanlı Konutları B1 Blok K:8 D:22 Kadıköy – (0216) 350 01 43

Ankara

Tunalı Hilmi Cad. 60/12 Kavaklıdere – (0312) 426 16 61

Bursa

Çekirge Mah. Çekirge Cad. Gökçen Apt. Blok 97/1 C Osmangazi – (0224) 233 43 37

Malatya

Sancaktar Mah. Aslantepe Cad. Canbaylar Plaza No. 93/9 Battalgazi – (0422) 377 90 00

Eskişehir

Akarbaşı Mah. Atatürk Bul. Yağmur Apt. No : 87A Odunpazarı – (0222) 211 20 45

İzmit

Karabaş Mah. Ankara Karayolu Cad. No: 65/3 Kocaeli – (0262) 999 68 97

Kapalıçarşı

Molla Fenari Mah. Kürkcüler Çarşısı Sk. No:25 İç Kapı No:1 Fatih / İstanbul – (0212) 513 40 01

Niğde

Aşağı Kayabaşı Mah. Dr. Sami Yağız Cad. Kültür Plaza No:32 Kat:1/4 Niğde – (0388) 214 19 35

**YASAL UYARI**

Bu rapor, bir veya daha fazla sermaye piyasası aracı veya bunları ihraç eden ortaklıklar ve kuruluşlar ile piyasa eğilimleri hakkında, belirli bir kişiye veya mali durumları, risk ve getiri tercihleri benzer nitelikteki bir gruba yönelik olmamak kaydıyla, Marbaş Menkul Değerler A.Ş. müşterilerine ve/veya dağıtım kanallarına yönelik olarak Marbaş Menkul Değerler A.Ş.'nin anlaşılabilir olduğu dışarıdan hizmet sağlayıcı kuruluş tarafından hazırlanmıştır. Burada yer alan yatırım bilgi, yorum ve tavsiyeleri yatırım danışmanlığı kapsamında değildir. Yatırım danışmanlığı hizmeti, yetkili kuruluşlar tarafından kişilerin risk ve getiri tercihleri dikkate alınarak kişiye özel sunulmaktadır. Burada yer alan yorum ve tavsiyeler ise genel niteliktedir. Bu tavsiyeler mali durumunuz ile risk ve getiri tercihlerinize uygun olmayabilir. Bu nedenle, sadece burada yer alan bilgilere dayanarak yatırım kararı verilmesi beklentilerinize uygun sonuçlar doğurmayabilir. Bu rapor ve yorumlardaki yazılar, bilgiler ve grafikler, ulaşılabilen ilk kaynaklardan iyi niyetle ve doğruluğu, geçerliliği, etkinliği velhasıl her ne şekilde, suret ve nam altında olursa olsun herhangi bir karara dayanak oluşturması hususunda herhangi bir teminat, garanti oluşturmadan, yalnızca bilgi edinilmesi amacıyla derlenmiştir. İş bu raporlardaki yorumlardan; eksik bilgi ve/veya güncellenme gibi konularda ortaya çıkabilecek zararlardan Marbaş Menkul Değerler A.Ş. ve çalışanları sorumlu değildir. Marbaş Menkul Değerler A.Ş. her an, hiçbir şekil ve surette ön ihbara ve/veya ihtara gerek kalmaksızın söz konusu bilgileri, tavsiyeleri değiştirebilir ve/veya ortadan kaldırabilir. Genel anlamda bilgi vermek amacıyla hazırlanmış olan iş bu rapor ve yorumlar, kapsamı bilgiler, tavsiyeler hiçbir şekil ve surette Marbaş Menkul Değerler A.Ş.'nin herhangi bir taahhüdünü tazammum etmediğinden, bu bilgilere istinaden her türlü özel ve/veya tüzel kişiler tarafından alınacak kararlar, varılacak sonuçlar, gerçekleştirilecek işlemler ve oluşabilecek her türlü riskler bizatihi bu kişilere ait ve raci olacaktır. Hiçbir şekil ve surette ve her ne nam altında olursa olsun, her türlü gerçek ve/veya tüzel kişinin, gerek doğrudan gerek dolayısı ile ve bu sebeplerle uğrayabileceği her türlü doğrudan ve/veya dolayısıyla oluşacak maddi ve manevi zarar, kar mahrumiyeti, velhasıl her ne nam altında olursa olsun uğrayabileceği zararlardan hiçbir şekil ve surette Marbaş Menkul Değerler A.Ş. ve çalışanları sorumlu tutulamayacak ve hiçbir şekil ve surette her ne nam altında olursa olsun Marbaş Yatırım Menkul Değerler A.Ş. çalışanlarından talepte bulunulmayacaktır.