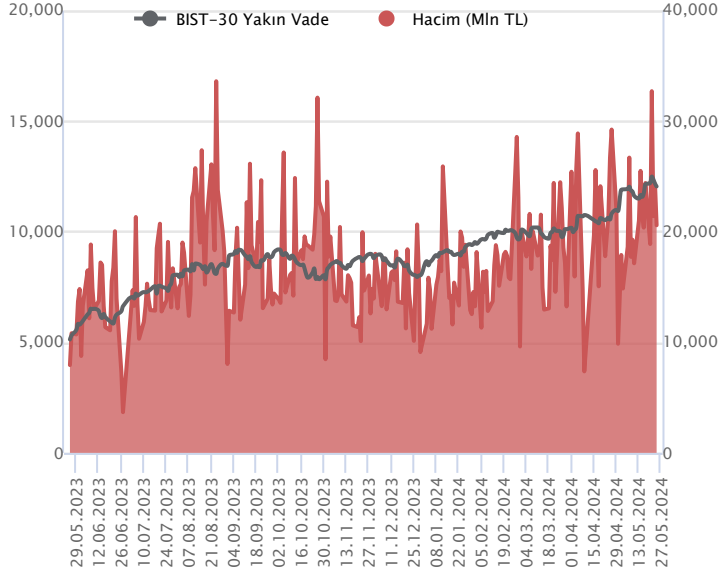


Sözleşme Kodu	Vade Ayı	Uzlaşma Fiyatı	Önceki Uzlaşma Fiyatı	Değişim	Değişim Puan	Gün İçi Yüksek	Gün İçi Düşük	İşlem Miktarı	İşlem Hacim	Açık Pozisyon	Açık Pozisyon Değişimi	Vadeye Kalan Gün Sayısı	Takasbank Başlangıç Teminatı %
ENDEKS KONTRATLARI													
F_XU0300624	28.06.2024	12,025.25	12,213.50	-1.54 %	-188.25	12,221.75	12,010.00	169,824.00	20,579,780,192.50	264,428.00	3,832.00	35	14
F_XU0300824	29.08.2024	12,952.75	13,157.75	-1.56 %	-205.00	13,169.00	12,939.50	1,849.00	241,487,560.00	4,504.00	-437.00	97	14

BIST 30 Yakın Vadeli Kontratı


Haziran vadeli endeks sözleşmesi 12.010,00 – 12.221,75 seviyeleri arasında hareket ederek cuma gününü %1,54 oranında kayıpla 12.025,25 uzlaşma fiyatından tamamladı. Kısa vadeli düzeltme riskinin artış kaydettiğini belirttiğimiz sözleşmede geçen haftanın ikinci yarısında satıcı bir fiyatlamaya takip edildi. Sözleşmede akşam seans kapanışı da 12.044,75 puandan gerçekleşti. ABD borsaları cuma gününü yükselişlerle tamamlarken, bugün ABD borsaları tatil nedeniyle kapalı olacak. ABD vadeliinde bu sabah yatay bir seyir etkili oluyor. Asya piyasalarında genel olarak yeşil bir renk hâkim. Avrupa vadeli ve CFD endeksleri yatay açılışlara işaret ediyor. Haziran vadeli sözleşmesinin güne yatay bir başlangıç yapmasını bekliyoruz.

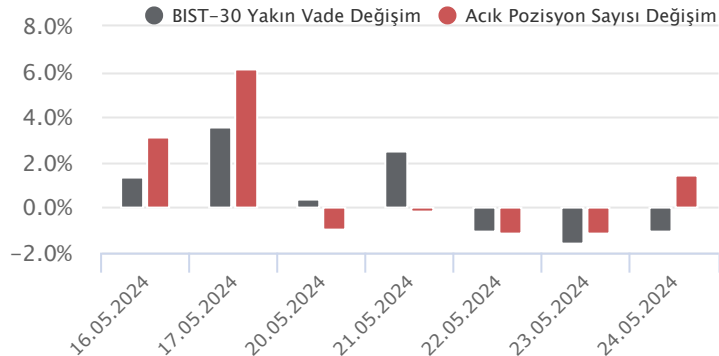
Son günlerde yaşanan satışlarla kısa vadeli teknik görünümün zayıflama kaydettiği sözleşmede psikolojik öneme sahip 12.000 puan altındaki fiyatlamalarda satıcı seyrin devam edebileceğini değerlendiriyoruz. Bu durumda 11.950 – 11.900 aralığı kısa vadeli ilk destek bölgesi olup, devamında 11.830 ve 11.750 seviyeleri destek olarak takip edilecektir. 12.000 üzerinde tutunma korunabilir ve toparlanma çabası gözlenecek olursa 12.080 – 12.150 ve 12.220 seviyeleri kısa vadeli direnç noktalarıdır. 12.200 üzerindeki fiyatlamalarda 12.290 – 12.350 ve 12.440 seviyeleri direnç konumunda bulunmaktadır. Sözleşmede artış kaydeden gün içi oynaklığa karşı da dikkatli olunmalıdır.

Endeks - 30 Yakın Vade Aracı Kurum Dağılımı Günlük Değişim					
Long			Short		
Kurum	Net Lot	Pay (%)	Kurum	Net Lot	Pay (%)
İş Yatırım	9.290	31	Garanti BBVA	17.226	57
Yapı Kredi Yatırım	5.310	18	Teb Yatırım	5.259	18
QNB Finans Yatırım	2.729	9	HSBC Yatırım	3.657	12
Tacirler Yatırım	2.183	7	Meksa Yatırım	2.374	8
Vakıf Yatırım	1.758	6	Phillip Capital	1.094	4
Diğer	8.718	29	Diğer	378	1

İlk 5 Kurum Satım Ağırlıklı

Endeks - 30 Yakın Vade Aracı Kurum Dağılımı Tüm Vade					
Long			Short		
Kurum	Net Lot	Pay (%)	Kurum	Net Lot	Pay (%)
Yapı Kredi Yatırım	37.739	34	Bank of America	45.469	41
Teb Yatırım	20.917	19	HSBC Yatırım	15.762	14
İş Yatırım	12.395	11	Ak Yatırım	14.005	13
Deniz Yatırım	8.978	8	Garanti BBVA	11.576	11
Tacirler Yatırım	8.949	8	Meksa Yatırım	7.036	6
Diğer	21.655	20	Diğer	16.785	15

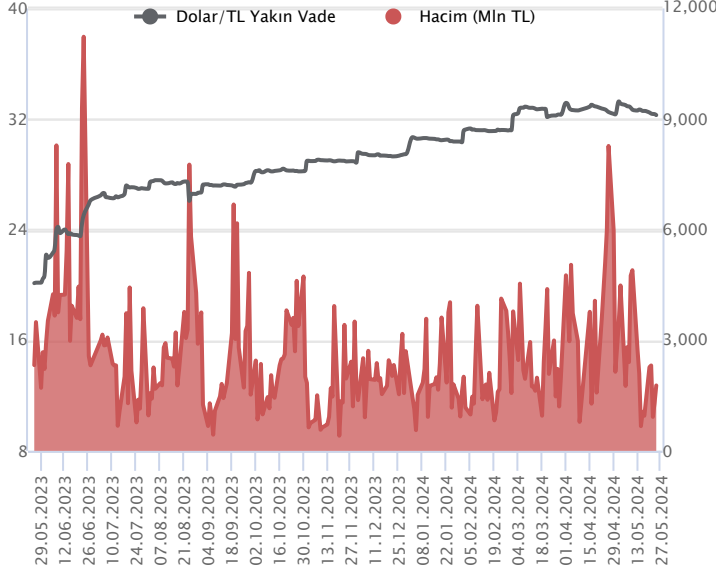
İlk 5 Kurum Satım Ağırlıklı



Fiyat (%)	Açık Pozisyon (%)	Yorum
Artış	Artış	Yükselişin devamlılığı için sinyal olarak kabul edilebilir.
Artış	Azalış	Yükselişin desteklenmediğini gösterir.
Azalış	Artış	Düşüşlerin devamlılığı için sinyal olarak kabul edilebilir.
Azalış	Azalış	Düşüşlerin desteklenmediğini gösterir.

Sözleşme Kodu	Vade Ayı	Uzlaşma Fiyatı	Önceki Uzlaşma Fiyatı	Değişim	Değişim Puan	Gün İçi Yüksek	Gün İçi Düşük	İşlem Miktarı	İşlem Hacim	Açık Pozisyon	Açık Pozisyon Değişimi	Vadeye Kalan Gün Sayısı	Takasbank Başlangıç Teminatı %
DÖVİZ KONTRATLARI													
F_EURTRY0524	31.05.2024	35.0204	35.0891	-0.20 %	-0.07	35.0287	34.9360	170	5,949,760	2,753	-110	7	14
F_EURTRY0624	28.06.2024	35.8976	36.0154	-0.33 %	-0.12	35.9500	35.8362	121	4,342,254	1,797	67	35	14
F_EURUSD0524	31.05.2024	1.0848	1.0829	0.18 %	0.00	1.0853	1.0813	582	20,265,212	4,821	-197	7	4
F_EURUSD0624	28.06.2024	1.0871	1.0841	0.28 %	0.00	1.0877	1.0821	6,288	219,133,270	5,221	2,262	35	4
F_USDTRY0524	31.05.2024	32.2927	32.3560	-0.20 %	-0.06	32.3495	32.2819	54,945	1,774,284,301	625,775	-16,556	7	14
F_USDTRY0624	28.06.2024	33.1297	33.1876	-0.17 %	-0.06	33.1758	33.0871	83,575	2,770,171,249	637,307	45,530	35	14

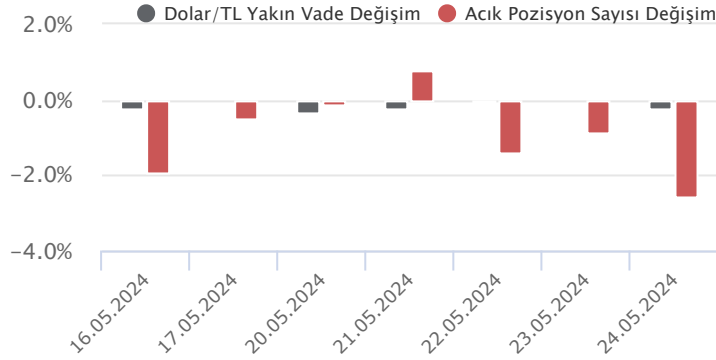
Dolar/TL Yakın Vadeli Kontratı



Mayıs vadeli Dolar/TL sözleşmesi cuma günü 32,2819 ile 32,3495 seviyeleri arasında dalgalanarak günü yüzde 0,20'lik düşüşle 32,2927 uzlaşma fiyatından tamamladı. Geçen hafta spot kurda düşük volatilitede yatay seyirlerin devam ettiğini izledik. Sözleşme tarafında ise düşüş eğilimi devam etti. Bir süredir yurt içerisinde devam eden portföy akımları takip ediyor. Bu da TCMB rezervlerinde iyileşmenin sürdürdüğünü göstermekte. Son TCMB verilerine göre swap hariç net rezervler 17 Mayıs haftasında eksi 23,6 milyar dolardan eksi 14,8 milyar dolara iyileşme kaydetmişti. Brüt rezervler ise 134,4 milyar dolardan 139,1 milyar dolara çıkmıştı. TCMB Başkanı Fatih Karahan, Arap Bankacılık Zirvesi'nde yaptığı konuşmada, TL'nin reel olarak değer kazanmasını beklidiklerini bildirirken, ekonomi yönetiminden de enflasyonla mücadele mesajları gelmeye devam ediyor. Bugün yurt içerisinde reel kesim güven endeksi ve kapasite kullanım oranı takip edilecek. Verilerin fiyatlamalara etkisi olmasını beklemiyoruz. Dolar/TL spot kuru, bu sabah saat 08:20 itibarıyla 32,22'li seviyelerde yatay görünüm sergiliyor. Dolar endeksi ise 104,72 civarında bulunuyor.

Dolar/TL Yakın Vade Aracı Kurum Dağılımı Günlük Değişim					
Long			Short		
Kurum	Net Lot	Pay (%)	Kurum	Net Lot	Pay (%)
Bank of America	22.775	61	Ak Yatırım	25.062	67
Akbank	11.999	32	İş Yatırım	6.612	18
Deutsche Bank	1.136	3	Osmanlı Yatırım	1.200	3
Deniz Yatırım	1.057	3	Oyak Yatırım	1.135	3
GCM Yatırım	171	1	Odea Bank	1.134	3
Diğer	210	1	Diğer	2.205	6
İlk 5 Kurum Alım Ağırlıklı					

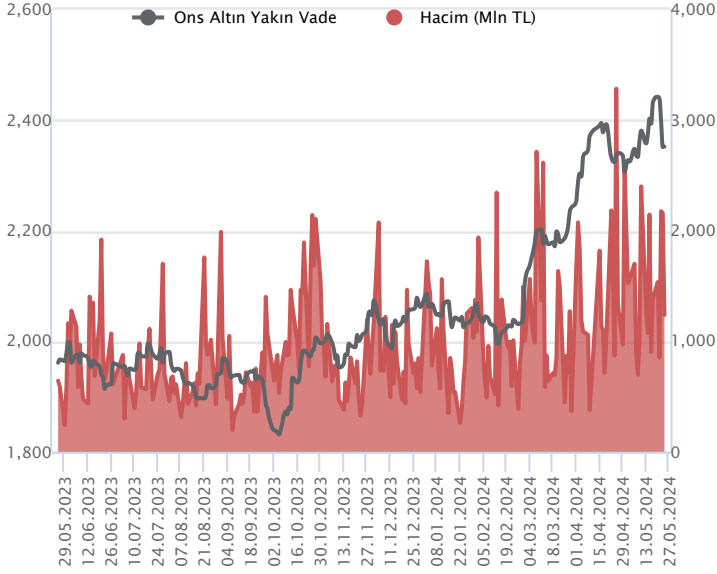
Dolar/TL Yakın Vade Aracı Kurum Dağılımı Tüm Vade					
Long			Short		
Kurum	Net Lot	Pay (%)	Kurum	Net Lot	Pay (%)
Bank of America	97.513	21	Yapı ve Kredi	169.967	36
Yapı Kredi Yatırım	80.152	17	Garanti Bankası	85.000	18
Deniz Yatırım	71.377	15	İş Bankası	73.471	16
Denizbank	32.494	7	Finansbank	58.852	12
Garanti BBVA	31.716	7	Alternatif Yatırım	25.955	6
Diğer	161.451	34	Diğer	61.458	13
İlk 5 Kurum Satım Ağırlıklı					



Fiyat (%)	Açık Pozisyon (%)	Yorum
Artış	Artış	Yükselişin devamlılığı için sinyal olarak kabul edilebilir.
Artış	Azalış	Yükselişin desteklenmediğini gösterir.
Azalış	Artış	Düşüşlerin devamlılığı için sinyal olarak kabul edilebilir.
Azalış	Azalış	Düşüşlerin desteklenmediğini gösterir.

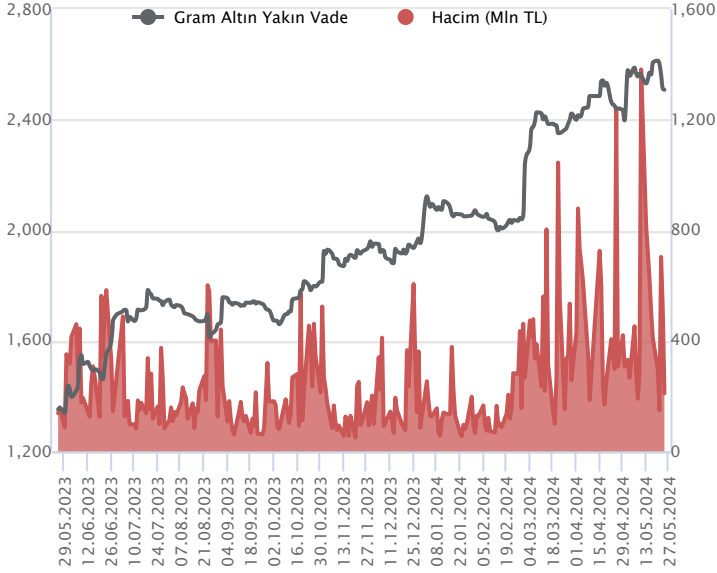
Sözleşme Kodu	Vade Ayı	Uzlaşma Fiyatı	Önceki Uzlaşma Fiyatı	Değişim	Değişim Puanı	Gün İçi Yüksek	Gün İçi Düşük	İşlem Miktarı	İşlem Hacim	Açık Pozisyon	Açık Pozisyon Değişimi	Vadeye Kalan Gün Sayısı	Takasbank Başlangıç Teminatı %
ALTIN KONTRATLARI													
F_XAUTRYM0624	28.06.2024	2,503.780	2,515.180	-0.45 %	-11.40	2,513.900	2,498.990	83,741	209,827,313	1,020,822	-19,005	35	12
F_XAUTRYM0824	29.08.2024	2,688.870	2,711.180	-0.82 %	-22.31	2,706.000	2,686.540	23,364	62,943,501	89,661	7,369	97	12
F_XAUUSD0624	28.06.2024	2,355.450	2,363.500	-0.34 %	-8.05	2,363.800	2,350.000	16,340	1,237,276,421	88,281	1,606	35	6
F_XAUUSD0824	29.08.2024	2,377.750	2,385.900	-0.34 %	-8.15	2,399.000	2,365.200	580	44,360,465	3,588	22	97	6

ONS ALTIN Yakın Vadeli Kontratı



Haziran vadeli ons altın sözleşmesi cuma gününü 2350,00-2363,80\$ arasında seyrederek, günü yüzde 0,34 kayıpla 2355,45\$ uzlaşma fiyatından tamamladı. Spot piyasada saat 08:00 itibariyle ons altın 2343\$ seviyesinde izleniyor. Sözleşme için mevcut stratejimizi koruyoruz. Bugün içinde 2335-2362\$ arasını nötr olarak değerlendiriyoruz. Sözleşmede 2362\$ direnç noktası olarak bulunuyor. Bu direncin üzerinde kapanışlarda 2338\$ stop seviyesi eklenerek 2409\$ seviyesi takip edilebilir. Aşağıda 2335\$ destek noktası olarak izleniyor. Bu desteğin altında kapanışlarda 2358\$ stop loss olmak koşuluyla 2288\$ seviyesi değerlendirilebilir. ABD'de mayıs ayında Michigan tüketici güven endeksi beklentilerin üzerinde 69.1 olarak gerçekleşti. Avrupa Merkez Bankası üyelerinden Nagel konuşmasında, haziran ayında faiz indiriminin daha olası olduğunu, haziran sonrası bir sonraki hamleyi eylül ayına kadar beklemek zorunda kalacaklarını belirtti. Goldman Sachs, Fed'in eylül ayında faiz indirimine başlamasını beklediğini ifade etti. Bir önceki tahminleri temmuz ayındaydı. Bugün ABD'de önemli bir veri akışı bulunmamaktadır. Sözleşmede olası oynaklığa karşı yatırımcıların aktif bir kar al/zarar durdur seviyesi belirleyerek hareket etmeleri daha sağlıklı olabilir.

GRAM ALTIN Yakın Vadeli Kontratı

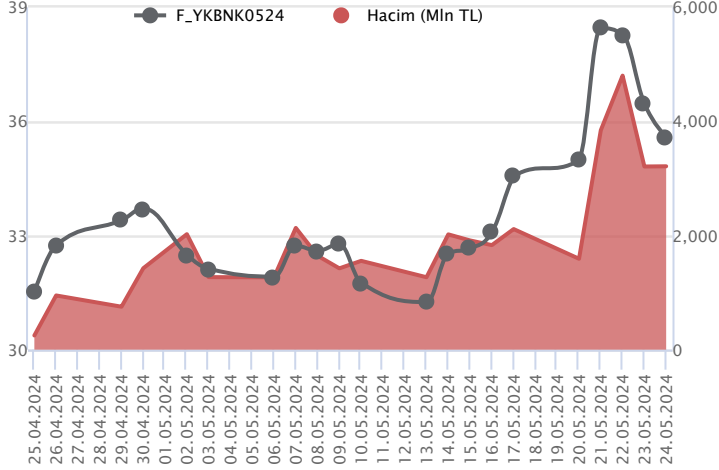


Haziran vadeli gram altın sözleşmesi cuma gününü 2498,99-2513,90 TL arasında dalgalanarak, günü yüzde 0,45 kayıpla 2503,78 TL uzlaşma fiyatından tamamladı. Spot piyasada saat 08:00 itibariyle gram altın 2427 TL işlem görüyor. TCMB Başkanı Fatih Karahan, TL'nin reel olarak değer kazanmasını beklediklerini, enflasyon beklentileri düşene kadar sıkı para politikasının korunması gerektiğini ve sıkı politikadan ana faydalanıcı sektörün bankacılık olduğunu ekledi. Hazine ve Maliye Bakanı Mehmet Şimşek yapmış olduğu konuşmasında, açık veya örtülü bir kur hedefinin bulunmadığı, programın ana hedefinin dezenflasyon olduğunu, kural bazlı ve öngörülebilir politikalar başarıya ulaştıkça güvenin daha da arttığı, portföy tercihlerinin TL'ye yöneldiğini, Türkiye'ye kaynak girişinin hızlandığını belirtti. TL varlıklara yabancı ilginin arttığına da değindi. Bugün Türkiye'de reel kesim güven endeksi ve kapasite kullanım oranı verileri açıklanacak. Mayıs ayı verilerinin açıklanması bekleniyor. ABD'de önemli bir veri akışı bulunmamaktadır. Sözleşmede olası oynaklığa karşı yatırımcıların aktif bir kar al/zarar durdur seviyesi belirleyerek hareket etmeleri daha sağlıklı olabilir.

Sözleşme	Vade Ayı	Son Uzlaşma	Önceki Uzlaşma	Değişim %	Günün Düşüğü	Günün Yüksekü	İşlem Adedi	İşlem Hacmi
PAY VADELİ SÖZLEŞMELERİNDE EN FAZLA İŞLEM GÖRENLER								
F_YKBNK0524	31.05.2024	35.540	36.380	-2.3 %	35.450	36.850	887,794	3,213,970,919
F_THYAO0524	31.05.2024	320.950	320.900	0.0 %	318.100	322.890	49,340	1,582,311,226
F_AKBNK0524	31.05.2024	66.600	67.160	-0.8 %	66.110	68.050	232,859	1,562,126,053

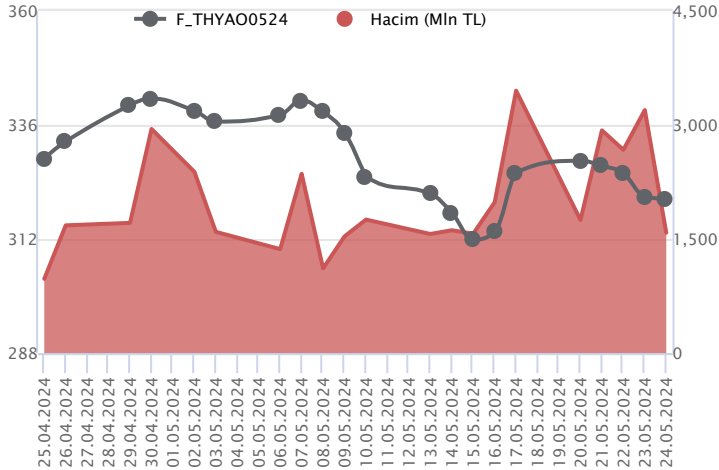
Pay vadeli sözleşmeleri, düşük teminatlarla yüksek tutarlı pozisyonlar almayı mümkün kılar. Pay vadeli sözleşmeleri ile ilgili daha detaylı bilgi almak için Marbaş Menkul Değerler A.Ş. ile iletişime geçebilirsiniz.

F_YKBNK0524 Vadeli Kontratı



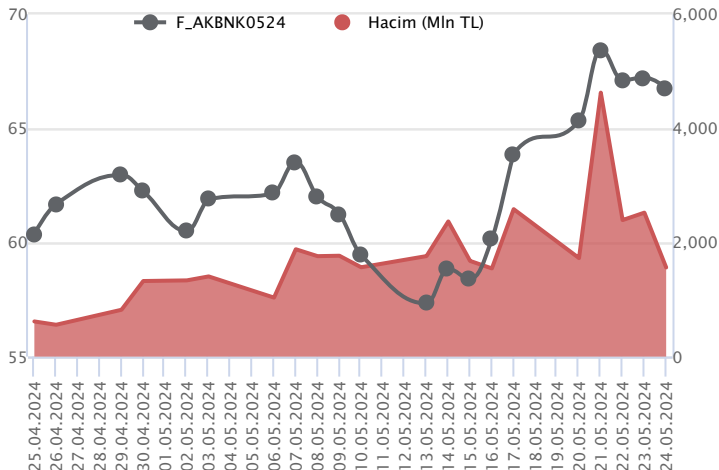
YKBNK pay ve pay vadelerinde hafta boyunca haber akışlarının etkisiyle volatilité yükseldi. Mayıs vadeli YKBNK sözleşmesi son işlem günü 35,45 TL ve 36,85 TL seviyeleri arasında dalgalanarak günü %2,3'lük kayıpla 35,54 TL uzlaşma fiyatından tamamladı. Geri çekilmelerde 7 günlük ortalamının bulunduğu bölge olan 35,76 TL altında baskının artış kaydedeceği görüşündeyiz. Bu koşulun sağlanması halinde sözleşmede sırasıyla 35,00 TL ve 14 günlük ortalamının bulunduğu 34,62 TL izlenecek desteklerdir. Tepki alımlarında ise ilk etapta 36,00 TL üzeri kapanışların yaşanmasına ihtiyaç olduğu görüşündeyiz. Bu koşulun sağlanması halinde 36,32 TL ve 37,00 TL takip edilecek direnç seviyeleridir. Haber akışı sebebiyle volatilitenin sürebileceği sözleşmede alınacak pozisyonlarda temkinli olunması aktif bir stop-loss stratejisine bağlı kalınması faydalı olacaktır.

F_THYAO0524 Vadeli Kontratı



Mayıs vadeli THYAO pay sözleşmesi 318,10 – 322,89 TL aralığında hareket ederek günü yatay bir kapanışla 320,95 TL uzlaşma fiyatından tamamladı. Geçen hafta beklentilerin altında gelen finansal sonuçlar ve yurt içinde zayıflayan görünümün etkisiyle satıcı bir fiyatlamının öne çıktığı THYAO cephesinde cuma günü dalgalı bir seyir etkili oldu. Mayıs vadeli THYAO sözleşmesinde 320,00 TL altında 318,10 – 317,00 ve 50 günlük üssel ortalama (316,30) destek olarak takip edilecektir. 50 günlük ortalamının kırılması halinde satıcı seyrin hız kazanabileceği sözleşmede 315,00 – 314,00 – 312,75 ve 310,00 seviyelerine doğru kademeli geri çekilmeler gündeme gelebilir. 320,00 TL üzerinde tutunmanın korunabilirse 321,30 – 322,89 - 323,40 ve 325,00 seviyeleri kısa vadeli direnç noktalarıdır. 325,00 TL üzerinde toparlanma çabasının güç kazanabileceği sözleşmede 326,00 – 327,80 – 329,22 ve 331,16 seviyeleri direnç konumunda bulunmaktadır.

F_AKBNK0524 Vadeli Kontratı



Bankacılık sektöründe son üç işlem günü realizasyon hareketleri yaşanırken, Mayıs vadeli AKBNK sözleşmesi 66,11 TL ve 68,05 TL seviyeleri arasında dalgalanarak günü 66,60 TL uzlaşma fiyatından %0,8'lik kayıpla tamamladı. Ortalamaların üzerinde fiyatlamının devam ettiği sözleşmede pozitif seyrin devamlılığı açısından 67,46 TL üzeri tutunma önemli olacaktır. Bu durumda 68,00 TL ve 68,82 TL takip edilecek direnç seviyeleridir. Realizasyon hareketlerinin etkili olması halinde 66,40 TL altında saatlik kapanışlar baskının devam etmesinde etkili olacaktır. 66,40 TL altında 14 günlük ortalamının yer aldığı 65,52 TL ve 64,38 TL destek seviyeleri izlenecek destek noktalarıdır. Geniş bantta fiyatlamının yaşandığı sözleşmede son dönemdeki volatilitéyi göz önünde bulundurduğumuzda alınacak pozisyonlarda temkinli olunması aktif bir stop-loss stratejisine bağlı kalınması faydalı olacaktır.

Dayanak Varlıkların Teknik Gösterge Görünümleri

20 Gün Ortalama/Fiyat Kesişmesi (YUKARI)

ALARK

20 Gün Ortalama/Fiyat Kesişmesi (AŞAĞI)

MGROS
FROTO

Güç Göstergeleri Olumlu

AKSEN
TTKOM
GARAN
TCELL
TAVHL

Güç Göstergeleri Zayıf

BRSAN
KONTR
EKGYO
VESTL
KOZAL

RSI ve Momentum göstergelerine göre olumlu olanlar

50 Gün Ortalama/Fiyat Kesişmesi (YUKARI)

Bu şartları sağlayan dayanak varlık bulunmamaktadır.

50 Gün Ortalama/Fiyat Kesişmesi (AŞAĞI)

Bu şartları sağlayan dayanak varlık bulunmamaktadır.

MACD

ARCLK	ZAYIF SAT
FROTO	ZAYIF SAT
MGROS	ZAYIF SAT
TKFEN	ZAYIF SAT

Göstergeleri Dipte Olanlar

VESTL
ASELS
KONTR
BRSAN

CCI, RSI, Stochastics, Williams' %R, MFI ve DX göstergelerinin ortalaması en düşük olanlar

20/50 Gün Ortalama Kesişmesi (YUKARI)

Bu şartları sağlayan dayanak varlık bulunmamaktadır.

20/50 Gün Ortalama Kesişmesi (AŞAĞI)

Bu şartları sağlayan dayanak varlık bulunmamaktadır.

Para Girişi Olan Dayanak Varlıklar

	Kapanış	İşlem Hacmi (Mln TL)
ALARK	120.60	1,928.16458
DOAS	310.00	1,306.43402

Para Çıkışı Olan Dayanak Varlıklar

	Kapanış	İşlem Hacmi (Mln TL)
FROTO	1,123.00	1,531.43
MGROS	465.00	1,471.83
AEFES	202.40	494.49

Yüksek Hacimliler

	İşlem Hacmi (Mln TL)
XU030	63,459.43
XSD25	28,839.68
X10XB	27,687.93
XLBNK	19,482.70
YKBNK	7,756.34

Dayanak Varlıkların Teknik Gösterge Konumları

Kod	5 Günlük H.O	10 Günlük H.O	20 Günlük H.O	50 Günlük H.O	RSI	StochS	MACD	CCI
AEFES	SATIM	ALIM	ALIM	ALIM	SATIM	ALIM	SATIM	SATIM
AKBNK	ALIM	ALIM	ALIM	ALIM	ALIM	ALIM	ALIM	SATIM
AKSEN	ALIM	ALIM	ALIM	ALIM	ALIM	SATIM	ALIM	SATIM
ALARK	ALIM	ALIM	ALIM	SATIM	ALIM	ALIM	ALIM	SATIM
ARCLK	SATIM	SATIM	ALIM	ALIM	SATIM	ALIM	SATIM	SATIM
ASELS	SATIM	SATIM	SATIM	ALIM	SATIM	ALIM	SATIM	SATIM
ASTOR	ALIM	ALIM	ALIM	ALIM	ALIM	SATIM	ALIM	ALIM
BIMAS	SATIM	SATIM	ALIM	ALIM	SATIM	ALIM	ALIM	SATIM
BRSAN	SATIM	SATIM	SATIM	SATIM	SATIM	ALIM	SATIM	SATIM
CIMSA	ALIM	ALIM	ALIM	ALIM	ALIM	ALIM	ALIM	ALIM
CNH/TRY	SATIM	SATIM	SATIM	ALIM	SATIM	SATIM	SATIM	ALIM
DOAS	ALIM	ALIM	ALIM	ALIM	ALIM	SATIM	ALIM	ALIM
DOHOL	ALIM	ALIM	ALIM	ALIM	ALIM	SATIM	ALIM	ALIM
EKGYO	SATIM	SATIM	SATIM	SATIM	SATIM	ALIM	SATIM	SATIM
ENJSA	ALIM	ALIM	ALIM	ALIM	SATIM	ALIM	ALIM	SATIM
ENKAI	ALIM	ALIM	ALIM	ALIM	SATIM	ALIM	ALIM	SATIM
EREGL	ALIM	ALIM	ALIM	ALIM	ALIM	SATIM	ALIM	ALIM
EUR/TRY	ALIM	ALIM	ALIM	ALIM	ALIM	SATIM	SATIM	ALIM
EUR/USD	ALIM	ALIM	ALIM	ALIM	ALIM	SATIM	ALIM	ALIM
FROTO	SATIM	SATIM	SATIM	ALIM	SATIM	ALIM	SATIM	SATIM
GARAN	ALIM	ALIM	ALIM	ALIM	SATIM	ALIM	ALIM	SATIM
GBP/USD	ALIM	ALIM	ALIM	ALIM	ALIM	ALIM	ALIM	SATIM
GUBRF	ALIM	ALIM	ALIM	ALIM	SATIM	ALIM	ALIM	SATIM
HALKB	SATIM	ALIM	ALIM	ALIM	SATIM	ALIM	ALIM	SATIM
HEKTS	SATIM	SATIM	SATIM	SATIM	SATIM	ALIM	ALIM	SATIM
ISCTR	ALIM	ALIM	ALIM	ALIM	SATIM	ALIM	ALIM	SATIM
KCHOL	SATIM	SATIM	ALIM	ALIM	SATIM	ALIM	ALIM	SATIM
KONTR	SATIM	SATIM	SATIM	SATIM	SATIM	ALIM	SATIM	SATIM
KOZAA	SATIM	ALIM	ALIM	ALIM	SATIM	ALIM	ALIM	SATIM
KOZAL	ALIM	ALIM	SATIM	SATIM	ALIM	ALIM	SATIM	ALIM
KRDMD	ALIM	ALIM	ALIM	ALIM	ALIM	ALIM	ALIM	SATIM
MGROS	SATIM	SATIM	SATIM	ALIM	SATIM	ALIM	SATIM	SATIM
ODAS	SATIM	SATIM	SATIM	SATIM	SATIM	ALIM	SATIM	SATIM
OYAKC	SATIM	ALIM	ALIM	ALIM	SATIM	ALIM	ALIM	SATIM
PETKM	ALIM	ALIM	ALIM	ALIM	ALIM	ALIM	ALIM	SATIM
PGSUS	SATIM	ALIM	ALIM	ALIM	SATIM	ALIM	SATIM	SATIM
RUB/TRY	ALIM	ALIM	ALIM	ALIM	ALIM	ALIM	ALIM	ALIM
SAHOL	SATIM	ALIM	ALIM	ALIM	SATIM	ALIM	ALIM	SATIM
SASA	ALIM	ALIM	ALIM	ALIM	ALIM	SATIM	ALIM	ALIM
SISE	SATIM	ALIM	ALIM	ALIM	SATIM	ALIM	ALIM	SATIM
SOKM	SATIM	SATIM	ALIM	ALIM	SATIM	ALIM	ALIM	SATIM
TAVHL	ALIM	ALIM	ALIM	ALIM	SATIM	ALIM	ALIM	SATIM
TCELL	ALIM	ALIM	ALIM	ALIM	SATIM	ALIM	ALIM	SATIM
THYAO	SATIM	SATIM	ALIM	ALIM	SATIM	ALIM	SATIM	SATIM
TKFEN	SATIM	SATIM	ALIM	ALIM	SATIM	ALIM	SATIM	SATIM
TOASO	SATIM	ALIM	ALIM	ALIM	SATIM	ALIM	ALIM	SATIM
TSKB	SATIM	ALIM	ALIM	ALIM	SATIM	ALIM	ALIM	SATIM
TTKOM	ALIM	ALIM	ALIM	ALIM	ALIM	ALIM	ALIM	SATIM
TUPRS	SATIM	SATIM	ALIM	ALIM	SATIM	ALIM	SATIM	SATIM
USD/TRY	ALIM	SATIM	SATIM	ALIM	ALIM	SATIM	SATIM	ALIM
VAKBN	ALIM	ALIM	ALIM	ALIM	SATIM	ALIM	SATIM	SATIM
VESTL	SATIM	SATIM	SATIM	ALIM	SATIM	ALIM	SATIM	SATIM
X10XB	SATIM	ALIM	ALIM	ALIM	SATIM	ALIM	SATIM	SATIM
XAU/TRY	SATIM	SATIM	SATIM	ALIM	SATIM	ALIM	SATIM	SATIM
XAU/USD	SATIM	SATIM	SATIM	ALIM	SATIM	ALIM	SATIM	SATIM
XLBNK	ALIM	ALIM	ALIM	ALIM	SATIM	ALIM	ALIM	SATIM
XSD25	SATIM	ALIM	ALIM	ALIM	SATIM	ALIM	ALIM	SATIM
XU030	SATIM	ALIM	ALIM	ALIM	SATIM	ALIM	ALIM	SATIM
YKBNK	SATIM	ALIM	ALIM	ALIM	SATIM	ALIM	ALIM	SATIM

ViOP Bülten

Kod	Destek 3	Destek 2	Destek 1	Kapanış	Pivot	Direnç 1	Direnç 2	Direnç 3
DESTEKLER				DİRENÇLER				
F_AEFES0524	190.90	195.40	198.80	202.20	203.30	206.70	211.20	214.60
F_AEFES0624	191.45	196.73	203.85	210.98	209.13	216.25	221.53	228.65
F_AKBNK0524	63.98	65.04	65.92	66.79	66.98	67.86	68.92	69.80
F_AKBNK0624	65.84	66.98	67.86	68.75	69.00	69.88	71.02	71.90
F_AKSEN0524	45.54	46.03	46.89	47.74	47.38	48.24	48.73	49.59
F_AKSEN0624	46.09	46.50	47.29	48.09	47.70	48.49	48.90	49.69
F_ALARK0524	110.86	114.69	118.14	121.59	121.97	125.42	129.25	132.70
F_ALARK0624	112.31	116.71	121.09	125.48	125.49	129.87	134.27	138.65
F_ARCLK0524	179.47	183.06	184.97	186.89	188.56	190.47	194.06	195.97
F_ARCLK0624	181.19	186.10	188.89	191.69	193.80	196.59	201.50	204.29
F_ASELS0524	55.74	57.27	58.28	59.30	59.81	60.82	62.35	63.36
F_ASELS0624	57.80	59.36	60.24	61.13	61.80	62.68	64.24	65.12
F_ASTOR0524	103.32	105.21	106.71	108.20	108.60	110.10	111.99	113.49
F_ASTOR0624	106.60	108.69	110.09	111.50	112.18	113.58	115.67	117.07
F_BIMAS0524	449.03	459.01	464.52	470.02	474.50	480.01	489.99	495.50
F_BIMAS0624	458.19	464.65	469.83	475.00	476.29	481.47	487.93	493.11
F_BRSAN0524	492.59	508.47	516.40	524.34	532.28	540.21	556.09	564.02
F_BRSAN0624	504.89	521.19	530.60	540.00	546.90	556.31	572.61	582.02
F_CIMSA0524	33.64	33.88	34.26	34.64	34.50	34.88	35.12	35.50
F_CIMSA0624	34.90	35.14	35.52	35.90	35.76	36.14	36.38	36.76
F_CNHTRY0524	4.63	4.63	4.63	4.63	4.63	4.63	4.63	4.63
F_CNHTRY0624	4.57	4.57	4.57	4.57	4.57	4.57	4.57	4.57
F_DOAS0524	292.99	299.27	305.19	311.11	311.47	317.39	323.67	329.59
F_DOAS0624	305.27	310.88	316.52	322.15	322.13	327.77	333.38	339.02
F_DOHOL0524	14.87	15.12	15.56	16.01	15.81	16.25	16.50	16.94
F_DOHOL0624	15.32	15.62	16.09	16.56	16.39	16.86	17.16	17.63
F_EKGYO0524	8.67	8.81	8.89	8.98	9.03	9.11	9.25	9.33
F_EKGYO0624	8.92	9.08	9.17	9.27	9.33	9.42	9.58	9.67
F_ENJSA0524	66.62	67.61	68.66	69.70	69.65	70.70	71.69	72.74
F_ENJSA0624	69.53	70.39	71.17	71.95	72.03	72.81	73.67	74.45
F_ENKAI0524	37.39	38.45	39.16	39.88	40.22	40.93	41.99	42.70
F_ENKAI0624	39.02	40.06	40.62	41.18	41.66	42.22	43.26	43.82
F_EREGL0524	47.89	48.29	49.05	49.81	49.45	50.21	50.61	51.37
F_EREGL0624	49.57	49.95	50.64	51.33	51.02	51.71	52.09	52.78
F_EURTRY0524	34.87	34.90	34.96	35.02	34.99	35.05	35.09	35.14
F_EURTRY0624	35.75	35.79	35.86	35.93	35.90	35.97	36.02	36.09
F_EURUSD0524	1.08	1.08	1.08	1.08	1.08	1.09	1.09	1.09
F_EURUSD0624	1.08	1.08	1.08	1.09	1.09	1.09	1.09	1.09
F_FROTO0524	1,038.11	1,080.11	1,102.05	1,124.00	1,144.05	1,165.99	1,207.99	1,229.93
F_FROTO0624	1,054.06	1,098.82	1,126.15	1,153.47	1,170.91	1,198.24	1,243.00	1,270.33
F_GARAN0524	97.05	98.13	99.21	100.30	100.29	101.37	102.45	103.53
F_GARAN0624	100.31	101.42	102.41	103.40	103.52	104.51	105.62	106.61
F_GBPUSD0524	1.27	1.27	1.27	1.28	1.27	1.28	1.28	1.28
F_GBPUSD0624	1.27	1.27	1.27	1.28	1.27	1.28	1.28	1.28
F_GUBRF0524	158.21	162.61	165.19	167.76	169.59	172.17	176.57	179.15
F_GUBRF0624	165.47	169.13	171.07	173.01	174.73	176.67	180.33	182.27
F_HALKB0524	17.68	18.09	18.36	18.62	18.77	19.04	19.45	19.72
F_HALKB0624	18.30	18.72	18.98	19.24	19.40	19.66	20.08	20.34
F_HEKTS0524	15.02	15.25	15.41	15.56	15.64	15.80	16.03	16.19
F_HEKTS0624	15.60	15.80	15.93	16.06	16.13	16.26	16.46	16.59
F_ISCTR0524	15.13	15.24	15.36	15.47	15.47	15.59	15.70	15.82
F_ISCTR0624	15.46	15.64	15.76	15.88	15.94	16.06	16.24	16.36
F_KCHOL0524	244.03	246.69	248.45	250.20	251.11	252.87	255.53	257.29
F_KCHOL0624	247.10	252.08	254.89	257.70	259.87	262.68	267.66	270.47
F_KONTR0524	198.63	205.31	208.66	212.00	215.34	218.69	225.37	228.72
F_KONTR0624	203.89	210.79	214.69	218.58	221.59	225.49	232.39	236.29
F_KOZAA0524	48.57	49.24	49.97	50.69	50.64	51.37	52.04	52.77
F_KOZAA0624	50.16	50.93	51.59	52.25	52.36	53.02	53.79	54.45
F_KOZAL0524	21.15	21.39	21.70	22.01	21.94	22.25	22.49	22.80
F_KOZAL0624	21.93	22.14	22.43	22.72	22.64	22.93	23.14	23.43
F_KRDMD0524	28.13	28.63	29.37	30.12	29.87	30.61	31.11	31.85
F_KRDMD0624	29.17	29.64	30.37	31.09	30.84	31.57	32.04	32.77
F_MGROS0524	440.30	449.87	456.19	462.51	465.76	472.08	481.65	487.97
F_MGROS0624	458.41	467.30	473.37	479.45	482.26	488.33	497.22	503.29
F_ODAS0524	9.13	9.21	9.31	9.42	9.39	9.49	9.57	9.67
F_ODAS0624	9.43	9.52	9.62	9.73	9.71	9.81	9.90	10.00

ViOP Bülten

Kod	Destek 3	Destek 2	Destek 1	Kapanış	Pivot	Direnc 1	Direnc 2	Direnc 3
DESTEKLER				DİRENÇLER				
F_OYAKC0524	60.59	61.99	63.04	64.08	64.44	65.49	66.89	67.94
F_OYAKC0624	61.88	63.72	64.93	66.15	66.77	67.98	69.82	71.03
F_PETKM0524	20.63	20.95	21.20	21.45	21.52	21.77	22.09	22.34
F_PETKM0624	21.37	21.69	21.93	22.18	22.25	22.49	22.81	23.05
F_PGSUS0524N1	206.86	209.86	212.50	215.14	215.50	218.14	221.14	223.78
F_PGSUS0624N1	214.50	217.33	220.05	222.78	222.88	225.60	228.43	231.15
F_RUBTRY0624	0.35	0.35	0.35	0.35	0.35	0.35	0.35	0.35
F_SAHOL0524	98.21	100.23	101.25	102.27	103.27	104.29	106.31	107.33
F_SAHOL0624	101.56	103.49	104.45	105.42	106.38	107.34	109.27	110.23
F_SASA0524	46.76	47.39	48.18	48.96	48.81	49.60	50.23	51.02
F_SASA0624	47.99	48.70	49.50	50.31	50.21	51.01	51.72	52.52
F_SISE0524	51.80	52.41	52.89	53.38	53.50	53.98	54.59	55.07
F_SISE0624	53.24	53.96	54.43	54.91	55.15	55.62	56.34	56.81
F_SOKM0524	64.31	65.00	65.52	66.04	66.21	66.73	67.42	67.94
F_SOKM0624	66.56	67.28	67.74	68.20	68.46	68.92	69.64	70.10
F_TAVHL0524	233.16	236.58	239.45	242.31	242.87	245.74	249.16	252.03
F_TAVHL0624	239.05	242.80	246.65	250.49	250.40	254.25	258.00	261.85
F_TCELL0524	88.40	90.41	91.44	92.47	93.45	94.48	96.49	97.52
F_TCELL0624	90.70	92.92	94.07	95.23	96.29	97.44	99.66	100.81
F_THYAO0524	313.29	315.69	318.08	320.46	320.48	322.87	325.27	327.66
F_THYAO0624	323.01	325.86	328.34	330.83	331.19	333.67	336.52	339.00
F_TKFEN0524	52.13	53.18	53.89	54.59	54.94	55.65	56.70	57.41
F_TKFEN0624	53.83	54.95	55.57	56.20	56.69	57.31	58.43	59.05
F_TOASO0524	283.95	293.45	298.22	303.00	307.72	312.49	321.99	326.76
F_TOASO0624	294.92	303.97	308.55	313.12	317.60	322.18	331.23	335.81
F_TSKB0524	10.49	10.60	10.71	10.83	10.82	10.93	11.04	11.15
F_TSKB0624	10.98	11.05	11.16	11.27	11.23	11.34	11.41	11.52
F_TTKOM0524	44.25	44.72	45.48	46.23	45.95	46.71	47.18	47.94
F_TTKOM0624	45.87	46.32	47.05	47.79	47.50	48.23	48.68	49.41
F_TUPRS0524	185.55	188.03	189.91	191.80	192.39	194.27	196.75	198.63
F_TUPRS0624	189.78	192.38	194.31	196.25	196.91	198.84	201.44	203.37
F_USDTRY0524	32.20	32.24	32.26	32.29	32.31	32.33	32.37	32.40
F_USDTRY0624	33.00	33.05	33.09	33.14	33.13	33.18	33.22	33.27
F_VAKBN0524	19.55	20.27	21.25	22.22	21.97	22.95	23.67	24.65
F_VAKBN0624	21.05	21.63	22.30	22.98	22.88	23.55	24.13	24.80
F_VESTL0524	86.40	88.46	89.97	91.47	92.03	93.54	95.60	97.11
F_VESTL0624	89.80	91.88	93.27	94.66	95.35	96.74	98.82	100.21
F_X10XB0624	13,090.92	13,158.08	13,191.67	13,225.25	13,258.83	13,292.42	13,359.58	13,393.17
F_X10XB0824	14,343.25	14,343.25	14,343.25	14,343.25	14,343.25	14,343.25	14,343.25	14,343.25
F_XAUTRYM0624	2,485.02	2,492.00	2,499.93	2,507.85	2,506.91	2,514.84	2,521.82	2,529.75
F_XAUTRYM0824	2,663.88	2,675.21	2,683.34	2,691.47	2,694.67	2,702.80	2,714.13	2,722.26
F_XAUUSD0624	2,332.93	2,341.47	2,346.73	2,352.00	2,355.27	2,360.53	2,369.07	2,374.33
F_XAUUSD0824	2,325.33	2,345.27	2,359.13	2,373.00	2,379.07	2,392.93	2,412.87	2,426.73
F_XLBNK0624	13,437.00	13,598.50	13,713.75	13,829.00	13,875.25	13,990.50	14,152.00	14,267.25
F_XLBNK0824	14,328.33	14,489.17	14,569.58	14,650.00	14,730.42	14,810.83	14,971.67	15,052.08
F_XSD250624	10,149.00	11,551.50	13,026.50	14,501.50	14,429.00	15,904.00	17,306.50	18,781.50
F_XSD250824	10,648.58	12,259.92	13,730.58	15,201.25	15,341.92	16,812.58	18,423.92	19,894.58
F_XU0300624	11,750.83	11,880.42	11,962.58	12,044.75	12,092.17	12,174.33	12,303.92	12,386.08
F_XU0300824	12,651.83	12,795.67	12,881.33	12,967.00	13,025.17	13,110.83	13,254.67	13,340.33
F_YKBNK0524	33.67	34.56	35.07	35.58	35.96	36.47	37.36	37.87
F_YKBNK0624	34.87	35.75	36.23	36.71	37.11	37.59	38.47	38.95

Sözleşme Kodu	Vade Ayı	Uzlaşma Fiyatı	Önceki Uzlaşma Fiyatı	Değişim	Değişim Puan	Gün İçi Yüksek	Gün İçi Düşük	İşlem Miktarı	İşlem Hacim	Açık Pozisyon	Açık Pozisyon Değişimi	Vadeye Kalan Gün Sayısı	Takasbank Başlangıç Teminatı %
ENDEKS KONTRATLARI													
F_XU0300624	28.06.2024	12,025.25	12,213.50	-1.54 %	-188.25	12,221.75	12,010.00	169,824.00	20,579,780,192.50	264,428.00	3,832.00	35	14
F_XU0300824	29.08.2024	12,952.75	13,157.75	-1.56 %	-205.00	13,169.00	12,939.50	1,849.00	241,487,560.00	4,504.00	-437.00	97	14
F_XU0301024	31.10.2024	14,048.50	14,265.00	-1.52 %	-216.50	14,144.00	13,927.50	23.00	3,233,055.00	156.00	9.00	160	14
F_XU0301224	31.12.2024	14,958.75	15,083.50	-0.83 %	-124.75	15,070.00	14,956.00	40.00	6,003,812.50	623.00	4.00	221	14
DÖVİZ KONTRATLARI													
F_CNHTRY0524	31.05.2024	4.6256	4.6256	0.00 %	0.00	4.6256	4.6256	11	508,816	13	11	7	14
F_CNHTRY0624	28.06.2024	4.5722	0.0000		4.57	4.5722	4.5722	1	45,722	1	1	35	14
F_EURTRY0524	31.05.2024	35.0204	35.0891	-0.20 %	-0.07	35.0287	34.9360	170	5,949,760	2,753	-110	7	14
F_EURTRY0624	28.06.2024	35.8976	36.0154	-0.33 %	-0.12	35.9500	35.8362	121	4,342,254	1,797	67	35	14
F_EURUSD0524	31.05.2024	1.0848	1.0829	0.18 %	0.00	1.0853	1.0813	582	20,265,212	4,821	-197	7	4
F_EURUSD0624	28.06.2024	1.0871	1.0841	0.28 %	0.00	1.0877	1.0821	6,288	219,133,270	5,221	2,262	35	4
F GBPUSD0524	31.05.2024	1.2740	1.2748	-0.06 %	0.00	1.2760	1.2716	32	1,309,781	345	8	7	5
F GBPUSD0624	28.06.2024	1.2736	1.2747	-0.09 %	0.00	1.2754	1.2713	4	163,745	85	-2	35	5
F RUBTRY0524	31.05.2024	0.0000	0.0000		0.00	0.0000	0.0000					7	21
F RUBTRY0624	28.06.2024	0.3485	0.3485	0.00 %	0.00	0.3485	0.3485	1	34,850	0	-1	35	21
F_USDTRY0524	31.05.2024	32.2927	32.3560	-0.20 %	-0.06	32.3495	32.2819	54,945	1,774,284,301	625,775	-16,556	7	14
F_USDTRY0624	28.06.2024	33.1297	33.1876	-0.17 %	-0.06	33.1758	33.0871	83,575	2,770,171,249	637,307	45,530	35	14
F_P_USDTRY0524	31.05.2024	0.0000	0.0000		0.00	0.0000	0.0000					7	14
F_P_USDTRY0624	28.06.2024	0.0000	0.0000		0.00	0.0000	0.0000					35	14
KIYMETLİ MADEN KONTRATLARI													
F_XAUTRYM0624	28.06.2024	2,503.780	2,515.180	-0.45 %	-11.40	2,513.900	2,498.990	83,741	209,827,313	1,020,822	-19,005	35	12
F_XAUTRYM0824	29.08.2024	2,688.870	2,711.180	-0.82 %	-22.31	2,706.000	2,686.540	23,364	62,943,501	89,661	7,369	97	12
F_XAUUSD0624	28.06.2024	2,355.450	2,363.500	-0.34 %	-8.05	2,363.800	2,350.000	16,340	1,237,276,421	88,281	1,606	35	6
F_XAUUSD0824	29.08.2024	2,377.750	2,385.900	-0.34 %	-8.15	2,399.000	2,365.200	580	44,360,465	3,588	22	97	6
PAY VADELİ													
F_AEFES0524	31.05.2024	203.460	202.950	0.25 %	0.51	207.800	199.900	5,701	115,868,684	6,153	109	7	16
F_AEFES0624	28.06.2024	210.250	209.670	0.28 %	0.58	214.400	202.000	900	18,908,091	2,042	265	35	16
F_AKBNK0524	31.05.2024	66.600	67.160	-0.83 %	-0.56	68.050	66.110	232,859	1,562,126,053	208,327	-13,322	7	18
F_AKBNK0624	28.06.2024	68.570	69.400	-1.20 %	-0.83	70.130	68.110	30,708	212,202,787	70,045	1,408	35	18
F_AKSEN0524	31.05.2024	47.680	47.150	1.12 %	0.53	47.880	46.530	21,000	98,903,173	46,241	-2,201	7	15
F_AKSEN0624	28.06.2024	48.010	47.560	0.95 %	0.45	48.100	46.900	1,455	6,905,252	12,404	405	35	15
F_ALARK0524	31.05.2024	121.010	119.110	1.60 %	1.90	125.800	118.520	53,002	649,317,665	53,870	-3,422	7	16
F_ALARK0624	28.06.2024	125.150	123.600	1.25 %	1.55	129.880	121.100	10,492	132,828,553	21,687	2,484	35	16
F_ARCLK0524	31.05.2024	186.950	191.470	-2.36 %	-4.52	192.140	186.640	9,340	176,705,013	17,123	-1,157	7	15
F_ARCLK0624	28.06.2024	191.560	198.440	-3.47 %	-6.88	198.700	191.000	2,200	42,712,946	3,655	708	35	15
F_ASELS0524	31.05.2024	59.370	61.000	-2.67 %	-1.63	61.330	58.790	59,076	357,254,753	122,909	-4,374	7	16
F_ASELS0624	28.06.2024	61.290	63.130	-2.91 %	-1.84	63.350	60.910	18,521	115,168,086	38,462	7,641	35	16
F_ASTOR0524	31.05.2024	108.020	110.520	-2.26 %	-2.50	110.500	107.110	26,837	290,419,633	35,857	-5,977	7	18
F_ASTOR0624	28.06.2024	111.570	114.370	-2.45 %	-2.80	114.260	110.770	6,631	74,347,708	14,665	627	35	18
F_BIMAS0524	31.05.2024	469.680	482.290	-2.61 %	-12.61	484.490	469.000	11,412	543,131,990	22,245	-1,189	7	18
F_BIMAS0624	28.06.2024	473.910	478.610	-0.98 %	-4.70	482.760	471.120	3,713	176,930,071	4,143	1,121	35	18
F_BRSAN0524	31.05.2024	528.460	543.420	-2.75 %	-14.96	548.150	524.340	1,026	55,197,382	1,640	75	7	16
F_BRSAN0624	28.06.2024	540.660	559.430	-3.36 %	-18.77	563.210	537.500	211	11,621,556	312	17	35	16
F_CIMSA0524	31.05.2024	34.650	34.260	1.14 %	0.39	34.740	34.120	28,594	98,532,803	38,283	-4,321	7	16
F_CIMSA0624	28.06.2024	35.830	35.420	1.16 %	0.41	36.000	35.380	13,408	47,916,049	19,590	10,358	35	16
F_DOAS0524	31.05.2024	311.630	310.160	0.47 %	1.47	317.750	305.550	3,783	118,139,071	5,991	20	7	16
F_DOAS0624	28.06.2024	321.950	319.060	0.91 %	2.89	327.750	316.500	960	31,017,534	2,115	328	35	16
F_DOHOL0524	31.05.2024	16.010	15.790	1.39 %	0.22	16.050	15.360	249,616	392,751,918	365,358	-25,348	7	16
F_DOHOL0624	28.06.2024	16.530	16.360	1.04 %	0.17	16.690	15.920	33,098	53,836,719	198,052	9,637	35	16
F_EKGYO0524	31.05.2024	8.960	9.130	-1.86 %	-0.17	9.160	8.940	614,352	554,891,864	1,075,303	28,526	7	18
F_EKGYO0624	28.06.2024	9.280	9.480	-2.11 %	-0.20	9.480	9.230	200,334	187,527,210	660,481	80,715	35	18
F_ENJSA0524	31.05.2024	69.580	69.510	0.10 %	0.07	70.650	68.610	10,396	72,613,197	17,351	-1,428	7	16
F_ENJSA0624	28.06.2024	71.920	71.960	-0.06 %	-0.04	72.890	71.250	2,999	21,660,687	7,145	145	35	16
F_ENKAI0524	31.05.2024	39.930	41.070	-2.78 %	-1.14	41.270	39.500	38,618	156,130,863	87,924	-5,377	7	16
F_ENKAI0624	28.06.2024	41.250	42.550	-3.06 %	-1.30	42.700	41.100	10,021	41,897,376	17,671	4,050	35	16
F_EREGL0524	31.05.2024	49.790	49.020	1.57 %	0.77	49.850	48.690	289,832	1,428,777,240	459,989	9,463	7	15
F_EREGL0624	28.06.2024	51.300	50.690	1.20 %	0.61	51.400	50.330	66,615	339,268,917	122,532	26,252	35	15
F_FROTO0524	31.05.2024	1,124.250	1,175.380	-4.35 %	-51.13	1,186.040	1,122.100	3,625	415,406,456	3,788	36	7	17
F_FROTO0624	28.06.2024	1,151.520	1,203.770	-4.34 %	-52.25	1,215.680	1,143.590	901	104,964,270	1,710	412	35	17
F_GARAN0524	31.05.2024	99.940	100.790	-0.84 %	-0.85	101.360	99.200	74,783	750,078,917	98,223	-3,880	7	16
F_GARAN0624	28.06.2024	103.180	104.070	-0.86 %	-0.89	104.630	102.530	8,889	91,998,486	28,637	-99	35	16
F_GUBRF0524	31.05.2024	167.850	171.140	-1.92 %	-3.29	174.000	167.020	12,299	209,090,781	26,748	-907	7	18
F_GUBRF0624	28.06.2024	173.040	177.790	-2.67 %	-4.75	178.390	172.790	2,603	45,481,525	6,517	164	35	18
F_HALKB0524	31.05.2024	18.580	18.710	-0.69 %	-0.13	19.190	18.510	206,613	387,742,045	177,438	4,723	7	17
F_HALKB0624	28.06.2024	19.230	19.380	-0.77 %	-0.15	19.820	19.140	13,923	27,021,298	86,343	3,016	35	17
F_HEKTS0524	31.05.2024	15.550	15.800	-1.58 %	-0.25	15.880	15.490	58,891	92,232,211	175,954	-8,981	7	17
F_HEKTS0624	28.06.2024	16.100	16.280	-1.11 %	-0.18	16.330	16.000	10,055	16,234,078	25,801	6,141	35	17

VIOP Bülten

Sözleşme Kodu	Vade Ayı	Uzlaşma Fiyatı	Önceki Uzlaşma Fiyatı	Değişim	Değişim Puan	Gün İçi Yüksek	Gün İçi Düşük	İşlem Miktarı	İşlem Hacim	Açık Pozisyon	Açık Pozisyon Değişimi	Vadeye Kalan Gün Sayısı	Takasbank Başlangıç Teminatı %
PAY VADELİ													
F_ISCTR0524	31.05.2024	15.470	15.460	0.06 %	0.01	15.590	15.360	482,385	746,821,882	623,451	-2,548	7	17
F_ISCTR0624	28.06.2024	15.900	15.980	-0.50 %	-0.08	16.120	15.820	85,278	136,142,468	242,986	27,802	35	17
F_KCHOL0524	31.05.2024	250.130	257.650	-2.92 %	-7.52	253.780	249.360	38,107	958,834,147	46,613	-540	7	16
F_KCHOL0624	28.06.2024	257.780	266.390	-3.23 %	-8.61	264.850	257.060	7,794	202,211,085	18,330	3,784	35	16
F_KONTR0524	31.05.2024	212.410	221.870	-4.26 %	-9.46	222.030	212.000	8,543	184,106,630	24,083	-1,189	7	19
F_KONTR0624	28.06.2024	218.970	229.640	-4.65 %	-10.67	228.500	217.700	1,412	31,397,092	2,937	235	35	19
F_KOZAA0524	31.05.2024	50.460	51.240	-1.52 %	-0.78	51.320	49.920	20,677	104,660,948	67,840	-1,499	7	16
F_KOZAA0624	28.06.2024	52.040	53.110	-2.01 %	-1.07	53.130	51.700	2,410	12,611,687	16,657	556	35	16
F_KOZAL0524	31.05.2024	22.000	21.930	0.32 %	0.07	22.180	21.630	148,646	325,054,302	406,444	-23,688	7	16
F_KOZAL0624	28.06.2024	22.730	22.690	0.18 %	0.04	22.850	22.350	26,878	60,715,256	88,044	9,147	35	16
F_KRDMD0524	31.05.2024	30.100	29.710	1.31 %	0.39	30.360	29.120	216,402	645,194,564	221,482	795	7	17
F_KRDMD0624	28.06.2024	31.100	30.750	1.14 %	0.35	31.320	30.120	19,401	59,743,321	39,687	3,807	35	17
F_MGROS0524	31.05.2024	461.620	480.720	-3.97 %	-19.10	475.330	459.440	7,755	361,530,913	16,797	309	7	16
F_MGROS0624	28.06.2024	478.550	498.490	-4.00 %	-19.94	491.140	476.180	2,569	123,903,983	3,646	1,598	35	16
F_ODAS0524	31.05.2024	9.440	9.330	1.18 %	0.11	9.460	9.280	231,763	217,415,672	554,374	2,566	7	16
F_ODAS0624	28.06.2024	9.760	9.680	0.83 %	0.08	9.790	9.600	49,954	48,357,995	153,015	-3,531	35	16
F_OYAKC0524	31.05.2024	64.040	65.750	-2.60 %	-1.71	65.850	63.400	23,202	149,215,111	49,305	-4,088	7	18
F_OYAKC0624	28.06.2024	66.200	68.010	-2.66 %	-1.81	68.600	65.550	5,577	37,057,850	14,106	1,274	35	18
F_PETKM0524	31.05.2024	21.400	21.530	-0.60 %	-0.13	21.840	21.270	250,328	541,649,433	436,129	-561	7	16
F_PETKM0624	28.06.2024	22.090	22.300	-0.94 %	-0.21	22.560	22.000	61,649	137,894,840	180,053	22,269	35	16
F_PGSUS0524N1	31.05.2024	214.540	217.610	-1.41 %	-3.07	218.500	212.860	3,415	359,466,687	6,893	-535	7	16
F_PGSUS0624N1	28.06.2024	221.970	225.330	-1.49 %	-3.36	225.700	220.150	521	56,609,863	1,918	150	35	16
F_SAHOL0524	31.05.2024	102.370	104.550	-2.09 %	-2.18	105.290	102.250	44,951	467,552,201	135,776	-5,360	7	15
F_SAHOL0624	28.06.2024	105.570	108.110	-2.35 %	-2.54	108.300	105.410	12,046	129,475,762	60,469	6,153	35	15
F_SASA0524	31.05.2024	49.020	48.610	0.84 %	0.41	49.450	48.030	84,077	409,932,740	86,600	-1,776	7	17
F_SASA0624	28.06.2024	50.490	50.050	0.88 %	0.44	50.910	49.400	13,404	67,355,300	33,646	5,806	35	17
F_SISE0524	31.05.2024	53.160	53.900	-1.37 %	-0.74	54.100	53.010	73,112	391,459,735	164,193	2,437	7	15
F_SISE0624	28.06.2024	54.780	55.740	-1.72 %	-0.96	55.860	54.670	14,724	81,418,379	41,478	4,664	35	15
F_SOKM0524	31.05.2024	65.930	66.700	-1.15 %	-0.77	66.900	65.690	19,227	126,924,944	50,046	2,154	7	16
F_SOKM0624	28.06.2024	68.250	69.110	-1.24 %	-0.86	69.180	68.000	1,886	12,902,214	7,587	977	35	16
F_TAVHL0524	31.05.2024	241.280	245.340	-1.65 %	-4.06	246.300	240.010	7,599	184,280,388	12,699	-1,346	7	17
F_TAVHL0624	28.06.2024	250.620	253.510	-1.14 %	-2.89	254.160	246.560	3,161	78,636,737	11,059	1,415	35	17
F_TCELL0524	31.05.2024	92.580	93.450	-0.93 %	-0.87	95.460	92.420	54,694	512,610,895	114,066	-1,585	7	15
F_TCELL0624	28.06.2024	95.390	96.650	-1.30 %	-1.26	98.500	95.130	26,133	251,643,949	31,926	-7,442	35	15
F_THYAO0524	31.05.2024	320.950	320.900	0.02 %	0.05	322.890	318.100	49,340	1,582,311,226	103,024	-2,229	7	16
F_THYAO0624	28.06.2024	331.080	332.490	-0.42 %	-1.41	334.030	328.700	14,669	486,384,197	38,236	4,356	35	16
F_TKFEN0524	31.05.2024	54.490	56.070	-2.82 %	-1.58	56.000	54.240	22,791	125,204,383	47,642	-3,112	7	16
F_TKFEN0624	28.06.2024	56.480	57.990	-2.60 %	-1.51	57.800	56.060	2,203	12,501,500	7,303	1,206	35	16
F_TOASO0524	31.05.2024	303.890	317.680	-4.34 %	-13.79	317.210	302.940	14,374	447,006,126	24,656	-2,912	7	15
F_TOASO0624	28.06.2024	314.320	327.610	-4.06 %	-13.29	326.660	313.030	4,645	149,079,154	8,214	747	35	15
F_TSKB0524	31.05.2024	10.850	10.830	0.18 %	0.02	10.920	10.700	78,779	85,425,631	143,462	-1,435	7	16
F_TSKB0624	28.06.2024	11.260	11.210	0.45 %	0.05	11.300	11.120	16,242	18,228,426	61,325	11,070	35	16
F_TTKOM0524	31.05.2024	46.010	45.680	0.72 %	0.33	46.430	45.200	72,059	329,787,145	86,007	1,896	7	16
F_TTKOM0624	28.06.2024	47.550	47.300	0.53 %	0.25	47.940	46.760	7,145	33,644,604	23,689	4,130	35	16
F_TUPRS0524	31.05.2024	191.800	193.990	-1.13 %	-2.19	194.860	190.500	70,030	1,350,357,798	91,090	24,649	7	16
F_TUPRS0624	28.06.2024	196.200	198.870	-1.34 %	-2.67	199.500	194.970	10,442	205,565,232	28,279	4,521	35	16
F_VAKBN0524	31.05.2024	22.250	22.070	0.82 %	0.18	22.700	21.000	205,908	458,843,276	186,261	-30,775	7	19
F_VAKBN0624	28.06.2024	23.010	22.870	0.61 %	0.14	23.450	22.200	32,691	75,634,794	49,630	17,921	35	19
F_VESTL0524	31.05.2024	91.440	92.650	-1.31 %	-1.21	94.100	90.530	20,176	186,473,232	34,947	-2,108	7	18
F_VESTL0624	28.06.2024	94.830	96.190	-1.41 %	-1.36	97.430	93.960	2,918	28,054,429	10,278	1,689	35	18
F_YKBNK0524	31.05.2024	35.540	36.380	-2.31 %	-0.84	36.850	35.450	887,794	3,213,970,919	457,202	35,226	7	17
F_YKBNK0624	28.06.2024	36.700	37.620	-2.45 %	-0.92	37.990	36.630	83,845	312,523,524	105,642	20,832	35	17

