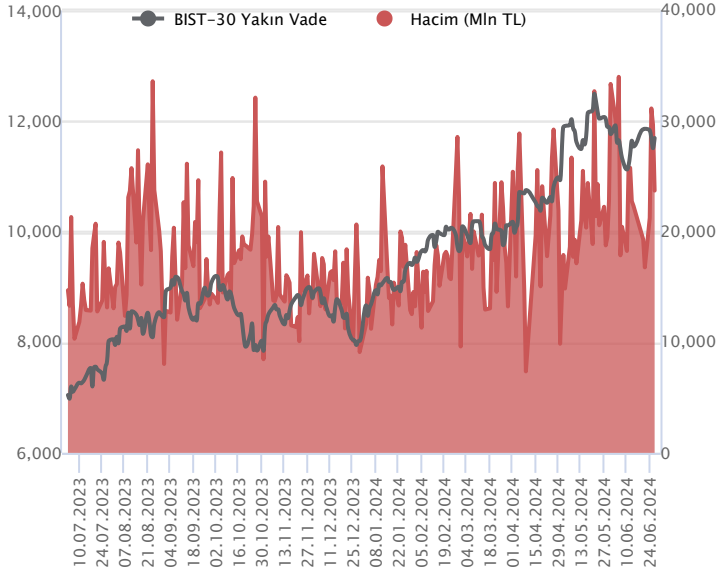


Sözleşme Kodu	Vade Ayı	Uzlaşma Fiyatı	Önceki Uzlaşma Fiyatı	Değişim	Değişim Puan	Gün İçi Yüksek	Gün İçi Düşük	İşlem Miktarı	İşlem Hacim	Açık Pozisyon	Açık Pozisyon Değişimi	Vadeye Kalan Gün Sayısı	Takasbank Başlangıç Teminatı %
F_XU0300624	28.06.2024	11,697.50	11,515.25	1.58 %	182.25	11,746.75	11,476.75	204,522.00	23,713,449,067.50	92,509.00	-60,477.00	1	12
F_XU0300824	29.08.2024	12,521.75	12,309.00	1.73 %	212.75	12,597.00	12,290.50	137,947.00	17,144,762,275.00	262,672.00	46,419.00	63	12

ENDEKS KONTRATLARI

BIST 30 Yakın Vadeli Kontratı



Haziran vadeli endeks sözleşmesi 11.476,75 – 11.746,75 seviyeleri arasında hareket ederek günü %1,58 oranında yükselişle 11.697,50 uzlaşma fiyatından tamamladı. Sözleşmede akşam seans kapanışı da 11.695,00 puandan gerçekleşti. ABD borsaları günü sınırlı yükselişlerle tamamlarken, ABD vadeliinde bu sabah hafif alıcılı bir seyir etkili oluyor. Asya piyasalarında yeşil bir renk hâkim. Avrupa vadeli ve CFD endeksleri hafif alıcılı açılışlara işaret ediyor. Haziran vadeli sözleşmesinin güne hafif alıcılı bir başlangıç yapmasını bekliyoruz.

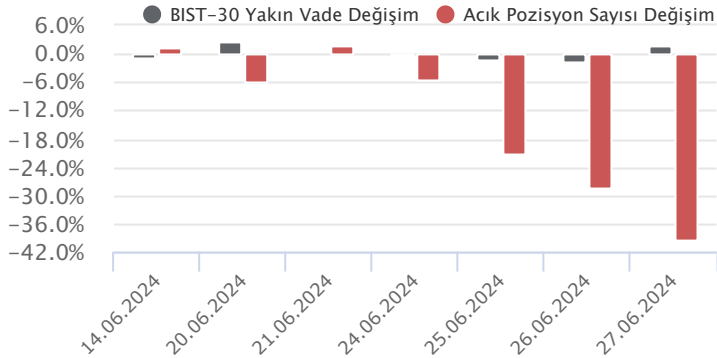
Haziran vadeli sözleşmede 11.750 – 11.800 aralığı kısa vadeli direnç bölgesi olup, devamında 11.850 ve 11.900 seviyeleri takip edilecektir. Son dönemde güçlü bir direnç olarak karşımıza çıkan 11.900 bölgesi aşılabacak olursa psikolojik öneme sahip 12.000 seviyesine doğru yükselişler yaşanabilir. Geri çekilmelerde ise 11.640 – 11.600 ve 50 günlük üssel ortalama (11.542) destek noktalarıdır. Ortalama altında 11.475 – 11.390 ve 11.300 seviyeleri destek konumunda bulunmaktadır. Bugün öğle saatlerinde Mali Eylem Görev Gücü'nün (FATF) açıklayacağı gri liste ve Türkiye'nin bu listeden çıkıp çıkmayacağı piyasaların yakın takibinde yer alacaktır. Hem gri liste kararı hem de haziran vadeli sözleşmenin bugün son işlem günü olması nedeniyle yüksek seyredebilecek volatiliteye karşı dikkatli olunmalıdır.

Endeks - 30 Yakın Vade Aracı Kurum Dağılımı Günlük Değişim					
Long			Short		
Kurum	Net Lot	Pay (%)	Kurum	Net Lot	Pay (%)
HSBC Yatırım	23.745	46	Yapı Kredi Yatırım	32.660	64
İş Yatırım	13.080	26	Vakıf Yatırım	6.992	14
Bank of America	4.265	8	Garanti BBVA	3.422	7
Meksa Yatırım	3.700	7	Teb Yatırım	1.860	4
Ak Yatırım	2.419	5	Halk Yatırım	1.226	2
Diğer	3.978	8	Diğer	5.027	10

İlk 5 Kurum Alım Ağırlıklı

Endeks - 30 Yakın Vade Aracı Kurum Dağılımı Tüm Vade					
Long			Short		
Kurum	Net Lot	Pay (%)	Kurum	Net Lot	Pay (%)
İş Yatırım	12.821	25	Teb Yatırım	9.222	18
Ziraat Yatırım	12.203	24	HSBC Yatırım	9.210	18
Yapı Kredi Yatırım	11.998	23	Bank of America	6.897	13
Deniz Yatırım	3.584	7	QNB Finans Yatırım	6.671	13
Phillip Capital	2.698	5	Tacirler Yatırım	6.008	12
Diğer	8.663	17	Diğer	13.959	27

İlk 5 Kurum Alım Ağırlıklı

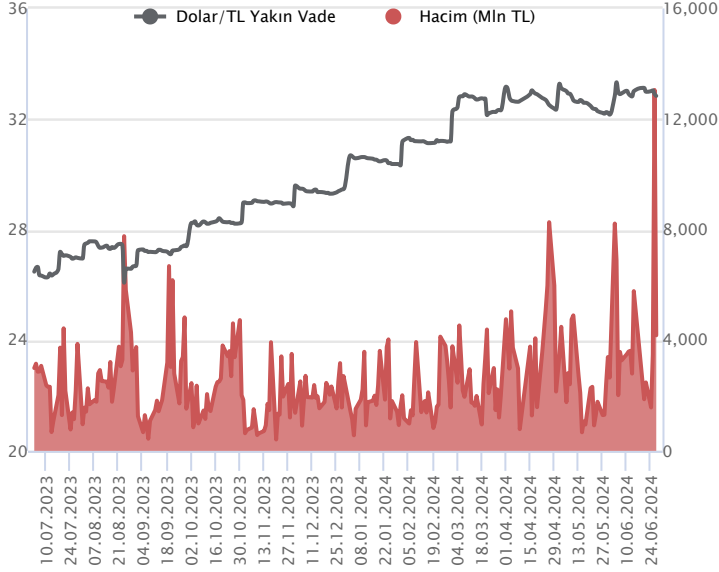


Fiyat (%) Açık Pozisyon (%) Yorum

Artış	Artış	Yükselişin devamlılığı için sinyal olarak kabul edilebilir.
Artış	Azalış	Yükselişin desteklenmediğini gösterir.
Azalış	Artış	Düşüşlerin devamlılığı için sinyal olarak kabul edilebilir.
Azalış	Azalış	Düşüşlerin desteklenmediğini gösterir.

Sözleşme Kodu	Vade Ayı	Uzlaşma Fiyatı	Önceki Uzlaşma Fiyatı	Değişim	Değişim Puan	Gün İçi Yüksek	Gün İçi Düşük	İşlem Miktarı	İşlem Hacim	Açık Pozisyon	Açık Pozisyon Değişimi	Vadeye Kalan Gün Sayısı	Takasbank Başlangıç Teminatı %
DÖVİZ KONTRATLARI													
F_EURTRY0624	28.06.2024	35.1550	35.2216	-0.19 %	-0.07	35.2216	35.0705	497	17,461,994	1,382	-186	1	12
F_EURTRY0724	31.07.2024	36.6320	36.5830	0.13 %	0.05	36.6890	36.5500	161	5,894,484	1,174	30	34	12
F_EURUSD0624	28.06.2024	1.0713	1.0680	0.31 %	0.00	1.0723	1.0682	6,589	231,939,911	12,233	-1,428	1	3
F_EURUSD0724	31.07.2024	1.0740	1.0729	0.10 %	0.00	1.0753	1.0708	4,471	157,867,417	20,916	3,514	34	3
F_USDTRY0624	28.06.2024	32.8493	32.9076	-0.18 %	-0.06	32.9900	32.8362	127,113	4,178,917,767	366,494	-19,741	1	13
F_USDTRY0724	31.07.2024	34.0509	34.0912	-0.12 %	-0.04	34.1197	34.0386	106,691	3,636,429,079	900,965	80,215	34	13

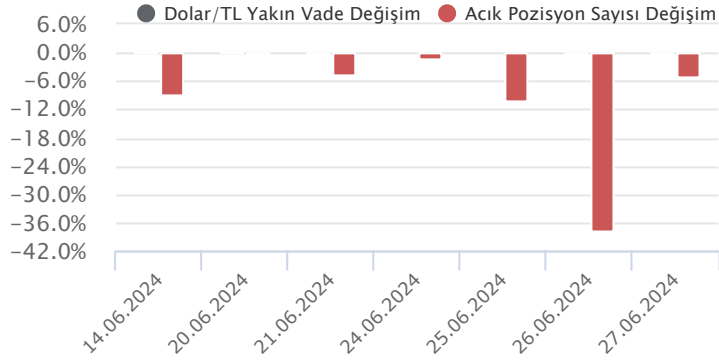
Dolar/TL Yakın Vadeli Kontratı



Haziran vadeli Dolar/TL sözleşmesi dün 32,8362 ile 32,9900 seviyeleri arasında dalgalanarak günü yüzde 0,18'lik düşütle 32,8493 uzlaşma fiyatından tamamladı. TCMB Para Piyasası Kurulu, beklentiler dahilinde politika faizini yüzde 50 düzeyinde sabit bıraktı. Karar metninde, aylık enflasyonun ana eğiliminde belirgin ve kalıcı bir düşüş sağlanana ve enflasyon beklentileri öngörülen tahmin aralığına yakınsayana kadar sıkı para politikası duruşu sürdürüleceği, enflasyonda belirgin ve kalıcı bir bozulma öngörülmesi durumunda ise para politikası duruşu sıkılaştırılacağı bildirildi. Kararın fiyatlamaya etkisi sınırlı kaldı. ABD tarafında ise birinci çeyrekte büyüme yüzde 1,4 ile beklentilere paralel gerçekleşti. Bugün yurt içerisinde dış ticaret dengesi, ABD tarafında ise çekirdek kişisel tüketim harcamaları takip edilecek. Sınırlı yükseliş eğiliminin devam ettiği Dolar/TL spot kuru, bu saat 08:20 itibariyle 32,99'lu seviyelerden işlem görüyor. Dolar endeksi ise 106,09 civarında hareket ediyor. Bugün haziran vadeli Dolar/TL sözleşmesinde vade sonu olması nedeniyle son işlem günü. Bu nedenle sözleşmede gün içi anlık hareketler görülebilir.

Dolar/TL Yakın Vade Aracı Kurum Dağılımı Günlük Değişim					
Long			Short		
Kurum	Net Lot	Pay (%)	Kurum	Net Lot	Pay (%)
Finansbank	31.124	36	Fibabank	20.010	23
Yapı ve Kredi	17.000	19	Ak Yatırım	15.023	17
Bank of America	14.442	17	Yatırım Finansman	11.042	13
QNB Finans Yatırım	6.933	8	Yapı Kredi Yatırım	8.570	10
İş Yatırım	6.336	7	Ünlü Menkul	7.785	9
Diğer	11.799	14	Diğer	25.204	29
İlk 5 Kurum Alım Ağırlıklı					

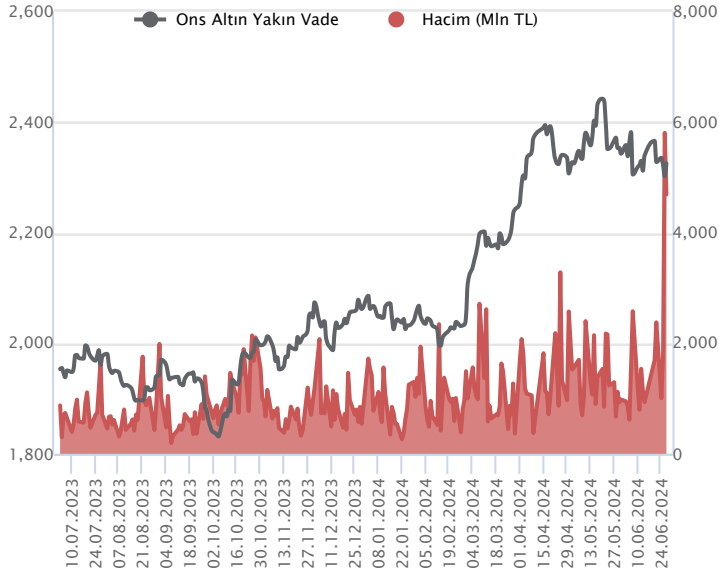
Dolar/TL Yakın Vade Aracı Kurum Dağılımı Tüm Vade					
Long			Short		
Kurum	Net Lot	Pay (%)	Kurum	Net Lot	Pay (%)
Denizbank	37.911	15	Yapı ve Kredi	119.705	46
Finansbank	31.467	12	İş Yatırım	87.644	34
Akbank	31.450	12	Yatırım Finansman	25.724	10
Gedik Yatırım	19.347	7	Tacirler Yatırım	18.805	7
Bank of America	18.615	7	Ünlü Menkul	3.716	1
Diğer	121.018	47	Diğer	4.214	2
İlk 5 Kurum Satım Ağırlıklı					



Fiyat (%)	Açık Pozisyon (%)	Yorum
Artış	Artış	Yükselişin devamlılığı için sinyal olarak kabul edilebilir.
Artış	Azalış	Yükselişin desteklenmediğini gösterir.
Azalış	Artış	Düşüşlerin devamlılığı için sinyal olarak kabul edilebilir.
Azalış	Azalış	Düşüşlerin desteklenmediğini gösterir.

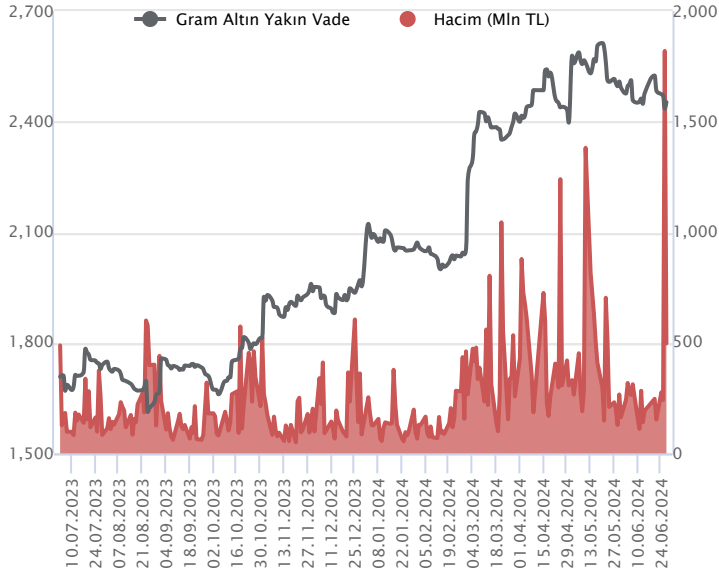
Sözleşme Kodu	Vade Ayı	Uzlaşma Fiyatı	Önceki Uzlaşma Fiyatı	Değişim	Değişim Puan	Gün İçi Yüksek	Gün İçi Düşük	İşlem Miktarı	İşlem Hacim	Açık Pozisyon	Açık Pozisyon Değişimi	Vadeye Kalan Gün Sayısı	Takasbank Başlangıç Teminatı %
ALTIN KONTRATLARI													
F_XAUTRYM0624	28.06.2024	2,455.430	2,429.550	1.07 %	25.88	2,462.110	2,425.610	204,062	497,145,069	764,783	-840	1	12
F_XAUTRYM0824	29.08.2024	2,680.160	2,668.070	0.45 %	12.09	2,683.630	2,645.990	239,439	636,029,533	596,675	32,586	63	12
F_XAUUSD0624	28.06.2024	2,329.250	2,301.250	1.22 %	28.00	2,331.000	2,300.100	61,653	4,690,384,153	28,053	-17,426	1	6
F_XAUUSD0824	29.08.2024	2,362.750	2,335.250	1.18 %	27.50	2,365.000	2,330.000	39,103	3,017,594,566	67,471	11,813	63	6

ONS ALTIN Yakın Vadeli Kontratı



Haziran vadeli ons altın sözleşmesi dünü 2300,10-2331,00\$ arasında seyrederek, günü yüzde 1,22 yükselişle 2329,25\$ uzlaşma fiyatından tamamladı. Spot piyasada saat 08:00 itibariyle ons altın 2321\$ seviyesinde izleniyor. Sözleşme için bugün 2310-2330\$ arasını nötr olarak izleyeceğiz. Yukarıda 2330\$ seviyesinin üzerindeki kapanışlarda 2306\$ stop seviyesi belirlenerek 2376\$ seviyesi takip edilebilir. Geri çekilmelerde ise 2310\$ desteği olurken, bu desteğin altında 2333\$ stop seviyesi olmak koşuluyla 2263\$ seviyesi izlenebilir. Bugün ABD'de çekirdek kişisel tüketim harcamaları endeksi açıklanacak. Fed'in ekonomik projeksiyonlarında yer verdiği bir veri seti. Veri sonrası Fed'in gelecek aylarda yapılacak toplantılarına yönelik beklentileri etkilemesi beklenebilir. Fed üyelerinin de konuşmaları takip ediliyor. Bugün haziran vadeli sözleşmelerin son işlem günü olması sebebiyle gün içerisinde oluşabilecek oynaklıklara karşı dikkatli olunmalı. Sözleşmede olası oynaklığa karşı yatırımcıların aktif bir kar al/zarar durdur seviyesi belirleyerek hareket etmeleri daha sağlıklı olabilir.

GRAM ALTIN Yakın Vadeli Kontratı

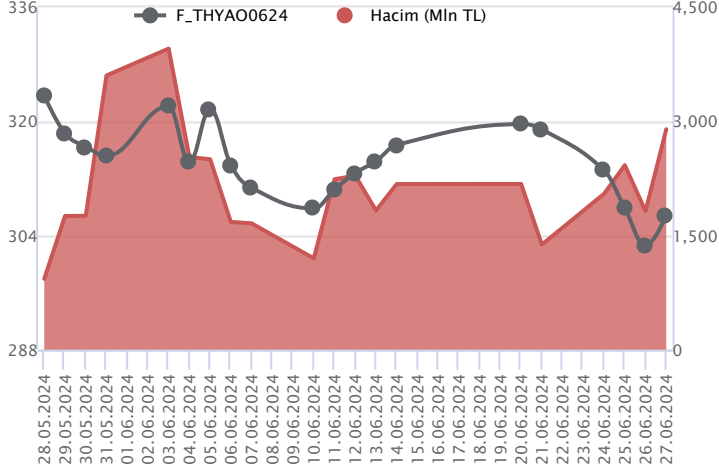


Haziran vadeli gram altın sözleşmesi dünü 2425,61-2462,11 TL arasında dalgalanarak, günü yüzde 1,07 yükselişle 2455,43 TL uzlaşma fiyatından tamamladı. Spot piyasada saat 08:00 itibariyle gram altın 2463 TL işlem görüyor. TCMB haziran ayı toplantısında, politika faizini sabit bıraktı. Karar metninde, sıkı duruşunu koruyacağını, likidite gelişmelerini yakından izleyeceklerini ve gerekli görülürse sterilizasyon araçlarını kullanacaklarını belirtti. 21 Haziran haftasında TCMB'nin net rezervleri 47 milyar dolardan 44,9 milyar dolara gerilerken, brüt rezervler 146,3 milyar dolardan 147,6 milyar dolara yükseldi. Swap hariç net rezervler ise 11,4 milyar dolardan 12,7 milyar dolara artış kaydetti. ABD'de 1.çeyrek final okuma büyüme verisi yüzde 1,4 ile beklentilerin üzerinde gerçekleşti. Bir önceki okuma yüzde 1,3 seviyesindeydi. Fed üyelerinden Bostic konuşmasında, dördüncü çeyrekte faiz indiriminin muhtemel olduğunu belirtti. Enflasyonun doğru yönde ilerlediğinin altını çizdi. ABD'de bugün Fed'in yakından izlediği çekirdek kişisel tüketim harcamaları endeksi ve kişisel gelirler/giderler verileri takip edilecek. Türkiye'de dış ticaret dengesi izlenecek. Bugün haziran vadeli sözleşmelerin son işlem günü. Sözleşmede olası oynaklığa karşı yatırımcıların aktif bir kar al/zarar durdur seviyesi belirleyerek hareket etmeleri daha sağlıklı olabilir.

Sözleşme	Vade Ayı	Son Uzlaşma	Önceki Uzlaşma	Değişim %	Günün Düşüğü	Günün Yükselişi	İşlem Adedi	İşlem Hacmi
PAY VADELİ SÖZLEŞMELERİNDE EN FAZLA İŞLEM GÖRENLER								
F_THYAO0624	28.06.2024	306.790	302.940	1.3 %	302.050	307.970	95,019	2,897,969,283
F_EREGL0624	28.06.2024	53.100	52.350	1.4 %	51.550	53.670	414,070	2,179,856,189
F_AKBNK0624	28.06.2024	66.950	65.160	2.7 %	65.010	67.450	297,580	1,972,097,521

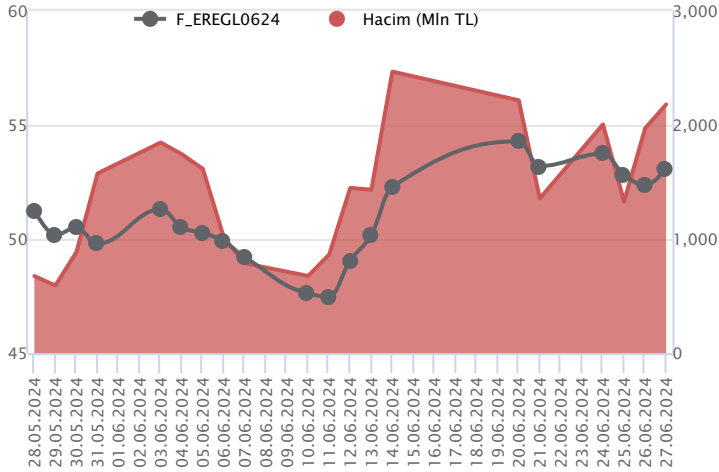
Pay vadeli sözleşmeleri, düşük teminatlarla yüksek tutarlı pozisyonlar almayı mümkün kılar. Pay vadeli sözleşmeleri ile ilgili daha detaylı bilgi almak için Marbaş Menkul Değerler A.Ş. ile iletişime geçebilirsiniz.

F_THYAO0624 Vadeli Kontratı



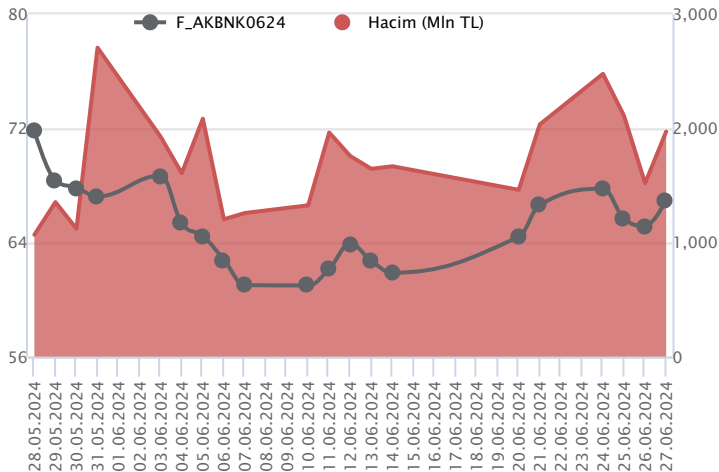
Haziran vadeli THYAO pay sözleşmesi 302,05 – 307,97 TL aralığında hareket ederek günü %1,3 oranında yükselişle 306,79 TL uzlaşma fiyatından tamamladı. Haziran vadeli THYAO sözleşmesinde 305,00 üzerinde tutunmanın korunması ve toparlanma eğiliminin devamında 308,00 – 309,30 ve 310,00 seviyeleri kısa vadeli direnç noktaları olarak izlenecektir. 310,00 üzerinde 310,90 – 311,60 – 313,50 ve 315,00 seviyelerine doğru yükselişler yaşanabilir. Yeniden satışlar yaşanacak olursa 306,00 – 305,00 kısa vadeli destek noktaları olup, bu seviyeler altında 303,60 – 303,00 ve 302,05 ve 300,00 seviyelerine doğru geri çekilmeler gündeme gelebilir. Bugün haziran vadeli sözleşmenin son işlem günüdür. Aynı zamanda gün içerisinde açıklanması beklenen gri liste kararı piyasalarda sert fiyatlamalara neden olabileceğinden vadeli taraftaki pozisyon alımların ekstra dikkatli olunmalıdır.

F_EREGL0624 Vadeli Kontratı



Endeks cephesinde dün alım iştahı güç kazanırken, Haziran vadeli EREGL sözleşmesi gün içinde 51,55 TL – 53,67 TL seviyeleri arasında dalgalanarak 53,10 TL uzlaşma fiyatından günü %1,4'lük kazançla tamamladı. Son günlerde bozulan risk iştahıyla birlikte sözleşmede baskının yaşandığı takip edilirken, dün 14 günlük ortalamanın bulunduğu bölgeden gelen tepkiyle yükseliş söz konusuydu. Ortalamaların ve 53,00 TL üzerinde fiyatlamının devam etmesi halinde sözleşmede 53,78 TL ve 54,00 TL takip edilecek direnç seviyeleridir. Geri çekilmelerde ise 53,00 TL altında 7 günlük ortalamanın bulunduğu 52,50 TL – 52,00 TL ve 14 günlük ortalamanın bulunduğu 51,58 TL izlenecek destek noktalarıdır. Son dönemde piyasa yaşanan volatilité nedeniyle alınacak pozisyonlarda temkinli olunması aktif bir stop-loss stratejisine bağlı kalınması faydalı olacaktır, bugün haziran vadeli pay sözleşmelerinin son işlem günüdür.

F_AKBNK0624 Vadeli Kontratı



Bankacılık endeksi %3,36'lık kazançla günü tamamlarken, Haziran vadeli AKBNK sözleşmesi 65,01 TL ve 67,45 TL seviyeleri arasında dalgalanarak günü 66,95 TL uzlaşma fiyatından %2,7'lik kazançla tamamladı. Son dönemde yüksek volatilitenin ön plana çıktığı sözleşmede pozitif seyrin devamlılığı açısından 67,00 TL üzeri kapanışlara ihtiyaç olduğu görüşündeyiz. Bu koşulun sağlanması halinde 67,45 TL – 67,85 TL ve 68,45 TL söz konusu olacak direnç noktalarıdır. 66,75 TL altında ise realizasyon hareketlerinin devamı beklenmektedir. Kısa vadede 66,40 TL takip edilen ilk destek konumunda bulunurken, devamında 65,80 TL ve 14 günlük ortalamanın bulunduğu 65,00 TL izlenen diğer desteklerdir. Haziran vadeli sözleşmelerin son işlem günü olurken, son dönemde gerek sektör piyasada yaşanan volatilité nedeniyle alınacak pozisyonlarda temkinli olunması aktif bir stop-loss stratejisine bağlı kalınması faydalı olacaktır.

Dayanak Varlıkların Teknik Gösterge Görünümleri

20 Gün Ortalama/Fiyat Kesişmesi (YUKARI)

KOZAA
OYAKC
ISCTR
SOKM
HALKB

20 Gün Ortalama/Fiyat Kesişmesi (AŞAĞI)

Bu şartları sağlayan dayanak varlık bulunmamaktadır.

Güç Göstergeleri Olumlu

GARAN
TOASO

Güç Göstergeleri Zayıf

ALARK
HEKTS
BRSAN
VESTL
GUBRF

RSI ve Momentum göstergelerine göre olumlu olanlar

RSI ve Momentum göstergelerine göre zayıf olanlar

50 Gün Ortalama/Fiyat Kesişmesi (YUKARI)

OYAKC
KCHOL
SOKM
PETKM
ASELS

50 Gün Ortalama/Fiyat Kesişmesi (AŞAĞI)

Bu şartları sağlayan dayanak varlık bulunmamaktadır.

MACD

ARCLK ZAYIF AL
YKBNK ZAYIF AL

Göstergeleri Dipte Olanlar

KONTR
BRSAN
HEKTS
VESTL

CCI, RSI, Stochastics, Williams' %R, MFI ve DX göstergelerinin ortalaması en düşük olanlar

20/50 Gün Ortalama Kesişmesi (YUKARI)

OYAKC

20/50 Gün Ortalama Kesişmesi (AŞAĞI)

Bu şartları sağlayan dayanak varlık bulunmamaktadır.

Para Girişi Olan Dayanak Varlıklar

	Kapanış	İşlem Hacmi (Mln TL)
YKBNK	34.56	4,509.55687
SAHOL	92.00	1,986.79934
TOASO	342.75	1,801.68269
VAKBN	22.80	1,335.97361
ARCLK	180.00	722.76043

Para Çıkışı Olan Dayanak Varlıklar

Bu şartları sağlayan dayanak varlık bulunmamaktadır.

Yüksek Hacimliler

	İşlem Hacmi (Mln TL)
XU030	66,568.78
XSD25	31,676.91
X10XB	30,631.81
XLBNK	18,638.23
EREGL	8,187.67

Dayanak Varlıkların Teknik Gösterge Konumları

Kod	5 Günlük H.O	10 Günlük H.O	20 Günlük H.O	50 Günlük H.O	RSI	StochS	MACD	CCI
AEFES	ALIM	ALIM	ALIM	ALIM	SATIM	SATIM	ALIM	SATIM
AKBNK	ALIM	ALIM	ALIM	ALIM	ALIM	ALIM	ALIM	ALIM
AKSEN	ALIM	ALIM	ALIM	ALIM	ALIM	SATIM	SATIM	ALIM
ALARK	SATIM	SATIM	SATIM	SATIM	ALIM	SATIM	SATIM	ALIM
ARCLK	ALIM	ALIM	ALIM	ALIM	ALIM	SATIM	ALIM	ALIM
ASELS	SATIM	ALIM	ALIM	ALIM	SATIM	ALIM	ALIM	SATIM
ASTOR	SATIM	SATIM	SATIM	SATIM	SATIM	ALIM	ALIM	SATIM
BIMAS	ALIM	ALIM	ALIM	ALIM	SATIM	ALIM	ALIM	SATIM
BRSAN	SATIM	SATIM	SATIM	SATIM	SATIM	ALIM	ALIM	SATIM
CIMSA	ALIM	ALIM	SATIM	SATIM	ALIM	ALIM	SATIM	ALIM
CNH/TRY	SATIM	ALIM	ALIM	ALIM	SATIM	ALIM	ALIM	SATIM
DOAS	SATIM	SATIM	SATIM	SATIM	SATIM	ALIM	ALIM	SATIM
DOHOL	ALIM	ALIM	ALIM	ALIM	ALIM	ALIM	ALIM	SATIM
EKGYO	ALIM	ALIM	ALIM	ALIM	ALIM	NÖTR	ALIM	ALIM
ENJSA	ALIM	ALIM	ALIM	ALIM	ALIM	ALIM	ALIM	ALIM
ENKAI	SATIM	SATIM	ALIM	ALIM	SATIM	ALIM	SATIM	SATIM
EREGL	ALIM	ALIM	ALIM	ALIM	ALIM	ALIM	ALIM	SATIM
EUR/TRY	ALIM	ALIM	ALIM	ALIM	ALIM	ALIM	ALIM	SATIM
EUR/USD	SATIM	SATIM	SATIM	SATIM	ALIM	ALIM	SATIM	ALIM
FROTO	ALIM	ALIM	ALIM	ALIM	ALIM	SATIM	ALIM	ALIM
GARAN	ALIM	ALIM	ALIM	ALIM	ALIM	ALIM	ALIM	SATIM
GBP/USD	SATIM	SATIM	SATIM	SATIM	SATIM	ALIM	SATIM	ALIM
GUBRF	ALIM	SATIM	SATIM	SATIM	ALIM	SATIM	SATIM	ALIM
HALKB	SATIM	SATIM	ALIM	ALIM	SATIM	ALIM	SATIM	SATIM
HEKTS	SATIM	SATIM	SATIM	SATIM	ALIM	ALIM	SATIM	SATIM
ISCTR	ALIM	ALIM	ALIM	ALIM	SATIM	ALIM	SATIM	SATIM
KCHOL	ALIM	ALIM	SATIM	ALIM	ALIM	ALIM	SATIM	ALIM
KONTR	SATIM	SATIM	SATIM	SATIM	SATIM	ALIM	SATIM	SATIM
KOZAA	ALIM	ALIM	ALIM	ALIM	ALIM	ALIM	ALIM	ALIM
KOZAL	ALIM	ALIM	ALIM	SATIM	ALIM	ALIM	ALIM	SATIM
KRDMD	ALIM	ALIM	ALIM	ALIM	SATIM	ALIM	SATIM	SATIM
MGROS	SATIM	ALIM	ALIM	ALIM	SATIM	ALIM	ALIM	SATIM
ODAS	SATIM	ALIM	SATIM	SATIM	SATIM	ALIM	ALIM	SATIM
OYAKC	ALIM	ALIM	ALIM	ALIM	ALIM	ALIM	ALIM	ALIM
PETKM	SATIM	SATIM	ALIM	ALIM	SATIM	ALIM	SATIM	SATIM
PGSUS	SATIM	ALIM	ALIM	ALIM	SATIM	ALIM	ALIM	SATIM
RUB/TRY	ALIM	ALIM	ALIM	ALIM	ALIM	SATIM	ALIM	ALIM
SAHOL	SATIM	SATIM	SATIM	SATIM	ALIM	SATIM	SATIM	ALIM
SASA	SATIM	SATIM	SATIM	ALIM	SATIM	ALIM	SATIM	SATIM
SISE	ALIM	ALIM	SATIM	SATIM	ALIM	ALIM	SATIM	ALIM
SOKM	ALIM	ALIM	ALIM	ALIM	ALIM	ALIM	ALIM	SATIM
TAVHL	ALIM	ALIM	ALIM	ALIM	ALIM	ALIM	SATIM	ALIM
TCELL	SATIM	ALIM	ALIM	ALIM	SATIM	ALIM	SATIM	SATIM
THYAO	SATIM	SATIM	SATIM	SATIM	SATIM	ALIM	SATIM	SATIM
TKFEN	SATIM	ALIM	ALIM	ALIM	SATIM	ALIM	ALIM	SATIM
TOASO	ALIM	ALIM	ALIM	ALIM	ALIM	SATIM	ALIM	SATIM
TSKB	ALIM	ALIM	ALIM	ALIM	SATIM	ALIM	ALIM	SATIM
TTKOM	SATIM	SATIM	ALIM	ALIM	SATIM	ALIM	SATIM	SATIM
TUPRS	ALIM	SATIM	SATIM	SATIM	ALIM	ALIM	ALIM	ALIM
USD/TRY	ALIM	ALIM	ALIM	ALIM	SATIM	ALIM	ALIM	SATIM
VAKBN	SATIM	SATIM	SATIM	ALIM	SATIM	ALIM	SATIM	SATIM
VESTL	SATIM	SATIM	SATIM	SATIM	SATIM	ALIM	SATIM	SATIM
X10XB	ALIM	ALIM	SATIM	ALIM	ALIM	ALIM	ALIM	SATIM
XAU/TRY	SATIM	ALIM	ALIM	ALIM	SATIM	ALIM	ALIM	SATIM
XAU/USD	ALIM	ALIM	SATIM	ALIM	ALIM	SATIM	SATIM	ALIM
XLBNK	ALIM	ALIM	ALIM	ALIM	ALIM	ALIM	ALIM	SATIM
XSD25	ALIM	ALIM	ALIM	ALIM	ALIM	ALIM	ALIM	SATIM
XU030	ALIM	ALIM	ALIM	ALIM	ALIM	ALIM	ALIM	SATIM
YKBNK	ALIM	ALIM	ALIM	ALIM	ALIM	ALIM	ALIM	ALIM



Kod	Destek 3	Destek 2	Destek 1	Kapanış	Pivot	Direnç 1	Direnç 2	Direnç 3
DESTEKLER				DİRENÇLER				
F_AEFES0624	222.67	226.25	229.48	232.70	233.06	236.29	239.87	243.10
F_AEFES0724	232.01	235.55	239.00	242.44	242.54	245.99	249.53	252.98
F_AKBNK0624	63.06	64.03	65.50	66.96	66.47	67.94	68.91	70.38
F_AKBNK0724	65.30	66.38	68.04	69.71	69.12	70.78	71.86	73.52
F_AKSEN0624	43.32	43.70	44.30	44.90	44.68	45.28	45.66	46.26
F_AKSEN0724	44.57	45.06	45.87	46.69	46.36	47.17	47.66	48.47
F_ALARK0624	100.66	101.44	102.69	103.94	103.47	104.72	105.50	106.75
F_ALARK0724	104.68	105.54	106.89	108.25	107.75	109.10	109.96	111.31
F_ARCLK0624	169.04	171.45	176.24	181.04	178.65	183.44	185.85	190.64
F_ARCLK0724	173.94	176.92	182.79	188.65	185.77	191.64	194.62	200.49
F_ASELS0624	57.49	58.16	59.11	60.06	59.78	60.73	61.40	62.35
F_ASELS0724	59.83	60.51	61.48	62.44	62.16	63.13	63.81	64.78
F_ASTOR0624	89.57	91.92	93.76	95.60	96.11	97.95	100.30	102.14
F_ASTOR0724	90.78	92.85	94.27	95.70	96.34	97.76	99.83	101.25
F_BIMAS0624	545.39	550.70	557.07	563.45	562.38	568.75	574.06	580.43
F_BIMAS0724	553.10	560.19	566.99	573.78	574.08	580.88	587.97	594.77
F_BRSAN0624	447.70	450.86	456.34	461.82	459.50	464.98	468.14	473.62
F_BRSAN0724	459.45	463.97	469.98	476.00	474.50	480.51	485.03	491.04
F_CIMSA0624	28.85	29.20	29.90	30.60	30.25	30.95	31.30	32.00
F_CIMSA0724	30.33	30.64	31.24	31.85	31.55	32.15	32.46	33.06
F_CNHTRY0624	4.53	4.54	4.54	4.54	4.54	4.54	4.55	4.55
F_CNHTRY0724	4.05	4.39	4.56	4.72	4.89	5.06	5.39	5.56
F_DOAS0624	263.55	265.48	268.42	271.37	270.35	273.29	275.22	278.16
F_DOAS0724	270.77	273.39	276.88	280.37	279.50	282.99	285.61	289.10
F_DOHOL0624	15.98	16.16	16.47	16.77	16.65	16.96	17.14	17.45
F_DOHOL0724	16.64	16.82	17.14	17.46	17.32	17.64	17.82	18.14
F_EKGYO0624	9.12	9.27	9.55	9.83	9.70	9.98	10.13	10.41
F_EKGYO0724	9.50	9.65	9.95	10.24	10.10	10.40	10.55	10.85
F_ENJSA0624	61.40	62.40	64.34	66.27	65.34	67.28	68.28	70.22
F_ENJSA0724	64.58	65.49	67.22	68.95	68.13	69.86	70.77	72.50
F_ENKAI0624	39.88	40.36	40.89	41.41	41.37	41.90	42.38	42.91
F_ENKAI0724	41.58	42.06	42.55	43.05	43.03	43.52	44.00	44.49
F_EREGL0624	49.74	50.65	51.86	53.08	52.77	53.98	54.89	56.10
F_EREGL0724	51.92	52.81	54.06	55.31	54.95	56.20	57.09	58.34
F_EURTRY0624	34.87	34.97	35.02	35.07	35.12	35.17	35.27	35.32
F_EURTRY0724	36.43	36.49	36.57	36.65	36.63	36.71	36.77	36.85
F_EURUSD0624	1.06	1.07	1.07	1.07	1.07	1.07	1.07	1.08
F_EURUSD0724	1.07	1.07	1.07	1.07	1.07	1.08	1.08	1.08
F_FROTO0624	1,074.79	1,088.90	1,112.67	1,136.44	1,126.78	1,150.55	1,164.66	1,188.43
F_FROTO0724	1,106.00	1,121.00	1,145.00	1,169.00	1,160.00	1,184.00	1,199.00	1,223.00
F_GARAN0624	110.02	111.48	114.09	116.71	115.55	118.16	119.62	122.23
F_GARAN0724	113.65	115.20	118.15	121.10	119.70	122.65	124.20	127.15
F_GBPUSD0624	1.26	1.26	1.26	1.27	1.27	1.27	1.27	1.27
F_GBPUSD0724	1.26	1.26	1.26	1.27	1.26	1.27	1.27	1.27
F_GUBRF0624	139.34	140.25	141.93	143.60	142.84	144.52	145.43	147.11
F_GUBRF0724	145.85	146.67	148.01	149.35	148.83	150.17	150.99	152.33
F_HALKB0624	17.97	18.14	18.45	18.77	18.62	18.93	19.10	19.41
F_HALKB0724	18.73	18.90	19.23	19.56	19.40	19.73	19.90	20.23
F_HEKTS0624	12.67	12.74	12.86	12.97	12.93	13.05	13.12	13.24
F_HEKTS0724	13.15	13.25	13.36	13.48	13.46	13.57	13.67	13.78
F_ISCTR0624	15.50	15.70	16.06	16.43	16.26	16.62	16.82	17.18
F_ISCTR0724	16.12	16.33	16.70	17.06	16.91	17.28	17.49	17.86
F_KCHOL0624	212.35	215.15	220.14	225.14	222.94	227.93	230.73	235.72
F_KCHOL0724	221.17	224.11	229.22	234.33	232.16	237.27	240.21	245.32
F_KONTR0624	164.19	165.39	167.59	169.78	168.79	170.99	172.19	174.39
F_KONTR0724	167.34	168.69	170.32	171.94	171.67	173.30	174.65	176.28
F_KOZAA0624	50.34	51.42	53.52	55.62	54.60	56.70	57.78	59.88
F_KOZAA0724	52.48	53.60	55.77	57.95	56.89	59.06	60.18	62.35
F_KOZAL0624	20.65	20.89	21.29	21.68	21.53	21.93	22.17	22.57
F_KOZAL0724	21.51	21.77	22.18	22.60	22.44	22.85	23.11	23.52
F_KRDMD0624	28.82	29.34	30.06	30.78	30.58	31.30	31.82	32.54
F_KRDMD0724	29.90	30.45	31.25	32.05	31.80	32.60	33.15	33.95
F_MGROS0624	509.76	513.63	520.25	526.87	524.12	530.74	534.61	541.23
F_MGROS0724	529.55	534.24	540.62	547.01	545.31	551.69	556.38	562.76
F_ODAS0624	8.28	8.39	8.57	8.74	8.68	8.86	8.97	9.15
F_ODAS0724	8.65	8.77	8.92	9.08	9.04	9.19	9.31	9.46



Kod	Destek 3	Destek 2	Destek 1	Kapanış	Pivot	Direnc 1	Direnc 2	Direnc 3
DESTEKLER				DİRENÇLER				
F_OYAKC0624	57.93	59.35	61.66	63.98	63.08	65.39	66.81	69.12
F_OYAKC0724	58.53	60.20	63.33	66.46	65.00	68.13	69.80	72.93
F_PETKM0624	20.33	20.56	21.02	21.47	21.25	21.71	21.94	22.40
F_PETKM0724	21.45	21.63	22.00	22.36	22.18	22.55	22.73	23.10
F_PGSUS0624N1	221.20	223.45	226.15	228.86	228.40	231.10	233.35	236.05
F_PGSUS0724N1	231.00	232.94	235.48	238.03	237.42	239.96	241.90	244.44
F_RUBTRY0624	0.35	0.35	0.35	0.35	0.35	0.35	0.35	0.35
F_SAHOL0624	88.63	89.64	90.99	92.35	92.00	93.35	94.36	95.71
F_SAHOL0724	92.87	93.79	95.01	96.24	95.93	97.15	98.07	99.29
F_SASA0624	43.18	43.56	44.24	44.92	44.62	45.30	45.68	46.36
F_SASA0724	45.01	45.39	46.04	46.69	46.42	47.07	47.45	48.10
F_SISE0624	46.47	46.99	47.81	48.63	48.33	49.15	49.67	50.49
F_SISE0724	48.90	49.34	49.99	50.64	50.43	51.08	51.52	52.17
F_SOKM0624	59.50	60.29	61.83	63.37	62.62	64.16	64.95	66.49
F_SOKM0724	60.55	61.32	62.84	64.35	63.61	65.13	65.90	67.42
F_TAVHL0624	241.12	243.97	249.28	254.60	252.13	257.44	260.29	265.60
F_TAVHL0724	251.33	254.13	259.49	264.84	262.29	267.65	270.45	275.81
F_TCELL0624	95.08	96.17	97.77	99.36	98.86	100.46	101.55	103.15
F_TCELL0724	98.98	100.13	101.78	103.44	102.93	104.58	105.73	107.38
F_THYAO0624	297.35	299.70	303.27	306.84	305.62	309.19	311.54	315.11
F_THYAO0724	310.07	312.40	316.18	319.97	318.51	322.29	324.62	328.40
F_TKFEN0624	48.87	50.40	52.43	54.47	53.96	55.99	57.52	59.55
F_TKFEN0724	50.92	52.53	54.63	56.74	56.24	58.34	59.95	62.05
F_TOASO0624	312.02	319.11	330.57	342.02	337.66	349.12	356.21	367.67
F_TOASO0724	323.86	331.22	342.96	354.71	350.32	362.06	369.42	381.16
F_TSKB0624	11.62	11.77	11.99	12.22	12.14	12.36	12.51	12.73
F_TSKB0724	12.10	12.25	12.49	12.73	12.64	12.88	13.03	13.27
F_TTKOM0624	44.58	45.68	46.87	48.06	47.97	49.16	50.26	51.45
F_TTKOM0724	47.95	48.56	49.33	50.10	49.94	50.71	51.32	52.09
F_TUPRS0624	162.79	164.40	166.65	168.89	168.26	170.51	172.12	174.37
F_TUPRS0724	169.86	171.46	173.82	176.18	175.42	177.78	179.38	181.74
F_USDTRY0624	32.63	32.73	32.79	32.84	32.89	32.94	33.04	33.09
F_USDTRY0724	33.93	33.98	34.01	34.04	34.07	34.09	34.15	34.17
F_VAKBN0624	21.73	22.06	22.43	22.81	22.76	23.13	23.46	23.83
F_VAKBN0724	22.76	23.05	23.42	23.79	23.71	24.08	24.37	24.74
F_VESTL0624	76.84	77.55	78.92	80.28	79.63	81.00	81.71	83.08
F_VESTL0724	79.90	80.67	82.18	83.70	82.95	84.46	85.23	86.74
F_X10XB0624	10,138.75	11,054.00	11,869.00	12,684.00	12,784.25	13,599.25	14,514.50	15,329.50
F_X10XB0824	13,064.83	13,124.17	13,242.83	13,361.50	13,302.17	13,420.83	13,480.17	13,598.83
F_XAUTRYM0624	2,395.24	2,410.43	2,431.74	2,453.06	2,446.93	2,468.24	2,483.43	2,504.74
F_XAUTRYM0824	2,619.99	2,632.99	2,657.63	2,682.27	2,670.63	2,695.27	2,708.27	2,732.91
F_XAUUSD0624	2,275.67	2,287.88	2,306.57	2,325.25	2,318.78	2,337.47	2,349.68	2,368.37
F_XAUUSD0824	2,304.50	2,317.25	2,339.50	2,361.75	2,352.25	2,374.50	2,387.25	2,409.50
F_XLBNK0624	13,197.17	13,354.58	13,584.92	13,815.25	13,742.33	13,972.67	14,130.08	14,360.42
F_XLBNK0824	14,283.25	14,427.75	14,639.50	14,851.25	14,784.00	14,995.75	15,140.25	15,352.00
F_XSD250624	10,149.00	11,551.50	13,026.50	14,501.50	14,429.00	15,904.00	17,306.50	18,781.50
F_XSD250824	10,648.58	12,259.92	13,730.58	15,201.25	15,341.92	16,812.58	18,423.92	19,894.58
F_XU0300624	11,262.25	11,369.50	11,532.25	11,695.00	11,639.50	11,802.25	11,909.50	12,072.25
F_XU0300824	12,041.00	12,165.75	12,347.50	12,529.25	12,472.25	12,654.00	12,778.75	12,960.50
F_YKBNK0624	32.39	32.86	33.78	34.71	34.25	35.17	35.64	36.56
F_YKBNK0724	33.73	34.22	35.18	36.15	35.67	36.63	37.12	38.08

Sözleşme Kodu	Vade Ayı	Uzlaşma Fiyatı	Önceki Uzlaşma Fiyatı	Değişim	Değişim Puan	Gün İçi Yüksek	Gün İçi Düşük	İşlem Miktarı	İşlem Hacim	Açık Pozisyon	Açık Pozisyon Değişimi	Vadeye Kalan Gün Sayısı	Takasbank Başlangıç Teminatı %
ENDEKS KONTRATLARI													
F_XU0300624	28.06.2024	11,697.50	11,515.25	1.58 %	182.25	11,746.75	11,476.75	204,522.00	23,713,449,067.50	92,509.00	-60,477.00	1	12
F_XU0300824	29.08.2024	12,521.75	12,309.00	1.73 %	212.75	12,597.00	12,290.50	137,947.00	17,144,762,275.00	262,672.00	46,419.00	63	12
F_XU0301024	31.10.2024	13,420.50	13,188.00	1.76 %	232.50	13,450.00	13,237.75	78.00	10,418,120.00	370.00	32.00	126	12
F_XU0301224	31.12.2024	14,462.75	14,271.00	1.34 %	191.75	14,500.00	14,222.00	35.00	5,028,487.50	780.00	1.00	187	12
DÖVİZ KONTRATLARI													
F_CNHTRY0624	28.06.2024	4.5430	4.5430	0.00 %	0.00	4.5440	4.5389	14	636,006	15	14	1	13
F_CNHTRY0724	31.07.2024	4.8492	4.8492	0.00 %	0.00	5.2242	4.7230	4	193,969	5	3	34	13
F_EURTRY0624	28.06.2024	35.1550	35.2216	-0.19 %	-0.07	35.2216	35.0705	497	17,461,994	1,382	-186	1	12
F_EURTRY0724	31.07.2024	36.6320	36.5830	0.13 %	0.05	36.6890	36.5500	161	5,894,484	1,174	30	34	12
F_EURUSD0624	28.06.2024	1.0713	1.0680	0.31 %	0.00	1.0723	1.0682	6,589	231,939,911	12,233	-1,428	1	3
F_EURUSD0724	31.07.2024	1.0740	1.0729	0.10 %	0.00	1.0753	1.0708	4,471	157,867,417	20,916	3,514	34	3
F_GBPUSD0624	28.06.2024	1.2638	1.2657	-0.15 %	0.00	1.2670	1.2632	35	1,455,262	161	-31	1	4
F_GBPUSD0724	31.07.2024	1.2643	1.2691	-0.38 %	0.00	1.2660	1.2613	9	374,401	10	9	34	4
F_RUBTRY0624	28.06.2024	0.3485	0.3485	0.00 %	0.00	0.3485	0.3485	1	34,850	0	-1	1	19
F_RUBTRY0724	31.07.2024	0.0000	0.0000	0.00	0.00	0.0000	0.0000					34	19
F_USDTRY0624	28.06.2024	32.8493	32.9076	-0.18 %	-0.06	32.9900	32.8362	127,113	4,178,917,767	366,494	-19,741	1	13
F_USDTRY0724	31.07.2024	34.0509	34.0912	-0.12 %	-0.04	34.1197	34.0386	106,691	3,636,429,079	900,965	80,215	34	13
F_P_USDTRY0624	28.06.2024	0.0000	0.0000	0.00	0.00	0.0000	0.0000					1	13
F_P_USDTRY0724	31.07.2024	0.0000	0.0000	0.00	0.00	0.0000	0.0000					34	13
KIYMETLİ MADEN KONTRATLARI													
F_XAUTRYM0624	28.06.2024	2,455.430	2,429.550	1.07 %	25.88	2,462.110	2,425.610	204,062	497,145,069	764,783	-840	1	12
F_XAUTRYM0824	29.08.2024	2,680.160	2,668.070	0.45 %	12.09	2,683.630	2,645.990	239,439	636,029,533	596,675	32,586	63	12
F_XAUUSD0624	28.06.2024	2,329.250	2,301.250	1.22 %	28.00	2,331.000	2,300.100	61,653	4,690,384,153	28,053	-17,426	1	6
F_XAUUSD0824	29.08.2024	2,362.750	2,335.250	1.18 %	27.50	2,365.000	2,330.000	39,103	3,017,594,566	67,471	11,813	63	6
PAY VADELİ													
F_AEFES0624	28.06.2024	232.510	231.620	0.38 %	0.89	236.650	229.840	8,943	208,397,966	4,281	-1,568	1	15
F_AEFES0724	31.07.2024	242.120	241.360	0.31 %	0.76	246.090	239.100	4,708	114,070,495	5,828	2,335	34	15
F_AKBNK0624	28.06.2024	66.950	65.160	2.75 %	1.79	67.450	65.010	297,580	1,972,097,521	114,529	-40,796	1	17
F_AKBNK0724	31.07.2024	69.730	67.670	3.04 %	2.06	70.190	67.450	209,259	1,442,903,489	279,171	46,147	34	17
F_AKSEN0624	28.06.2024	44.790	44.720	0.16 %	0.07	45.060	44.080	18,058	80,284,359	7,501	-6,430	1	15
F_AKSEN0724	31.07.2024	46.700	46.600	0.21 %	0.10	46.840	45.540	11,849	54,782,144	25,623	4,331	34	15
F_ALARK0624	28.06.2024	103.900	102.450	1.42 %	1.45	104.250	102.220	34,943	360,473,186	31,306	-11,136	1	16
F_ALARK0724	31.07.2024	108.160	106.650	1.42 %	1.51	108.600	106.390	23,676	254,610,208	38,480	13,252	34	16
F_ARCLK0624	28.06.2024	180.640	174.930	3.26 %	5.71	181.050	173.850	20,861	368,583,174	11,818	-5,453	1	15
F_ARCLK0724	31.07.2024	188.120	181.950	3.39 %	6.17	188.760	179.910	16,524	304,224,119	15,150	7,114	34	15
F_ASELS0624	28.06.2024	60.050	59.170	1.49 %	0.88	60.450	58.830	103,212	613,718,072	81,400	-7,274	1	15
F_ASELS0724	31.07.2024	62.440	61.560	1.43 %	0.88	62.850	61.200	59,183	366,516,977	75,530	24,747	34	15
F_ASTOR0624	28.06.2024	95.440	95.950	-0.53 %	-0.51	98.460	94.270	52,479	505,787,996	17,850	-10,016	1	18
F_ASTOR0724	31.07.2024	95.710	97.510	-1.85 %	-1.80	98.400	94.910	23,731	228,899,172	26,850	4,505	34	18
F_BIMAS0624	28.06.2024	562.630	562.760	-0.02 %	-0.13	567.680	556.000	17,995	1,010,709,281	16,233	-64	1	16
F_BIMAS0724	31.07.2024	574.210	578.100	-0.67 %	-3.89	581.180	567.290	6,742	386,727,328	9,204	587	34	16
F_BRSAN0624	28.06.2024	461.340	461.190	0.03 %	0.15	462.660	454.020	1,140	52,344,940	1,299	-400	1	16
F_BRSAN0724	31.07.2024	476.570	473.540	0.64 %	3.03	479.010	468.480	352	16,705,909	535	103	34	16
F_CIMSA0624	28.06.2024	30.540	30.110	1.43 %	0.43	30.600	29.550	15,467	46,655,208	33,569	-890	1	15
F_CIMSA0724	31.07.2024	31.810	31.620	0.60 %	0.19	31.850	30.940	12,773	40,087,285	22,876	5,722	34	15
F_DOAS0624	28.06.2024	271.230	270.410	0.30 %	0.82	272.270	267.400	4,787	129,209,711	3,694	-1,472	1	15
F_DOAS0724	31.07.2024	279.640	281.150	-0.54 %	-1.51	282.120	276.010	3,386	94,526,523	4,451	1,618	34	15
F_DOHOL0624	28.06.2024	16.770	16.580	1.15 %	0.19	16.840	16.350	257,719	428,085,232	176,051	-34,795	1	16
F_DOHOL0724	31.07.2024	17.450	17.250	1.16 %	0.20	17.500	17.000	169,720	293,886,281	302,420	94,730	34	16
F_EKGYO0624	28.06.2024	9.820	9.670	1.55 %	0.15	9.850	9.420	981,273	941,540,899	628,634	-224,202	1	15
F_EKGYO0724	31.07.2024	10.240	10.070	1.69 %	0.17	10.260	9.810	680,031	681,159,850	1,072,044	338,546	34	15
F_ENJSA0624	28.06.2024	66.170	64.790	2.13 %	1.38	66.350	63.410	20,118	130,305,501	8,719	-5,291	1	16
F_ENJSA0724	31.07.2024	68.900	67.390	2.24 %	1.51	69.040	66.400	13,328	89,986,413	43,909	5,134	34	16
F_ENKAI0624	28.06.2024	41.450	41.570	-0.29 %	-0.12	41.860	40.850	85,030	350,303,527	45,747	-29,422	1	14
F_ENKAI0724	31.07.2024	43.100	43.230	-0.30 %	-0.13	43.500	42.530	57,295	245,906,396	90,627	32,066	34	14
F_EREGL0624	28.06.2024	53.100	52.350	1.43 %	0.75	53.670	51.550	414,070	2,179,856,189	229,808	-54,296	1	14
F_EREGL0724	31.07.2024	55.320	54.480	1.54 %	0.84	55.840	53.700	305,529	1,677,073,486	442,571	105,922	34	14
F_FROTO0624	28.06.2024	1,134.600	1,113.360	1.91 %	21.24	1,140.890	1,103.010	3,667	412,155,182	2,643	-374	1	15
F_FROTO0724	31.07.2024	1,167.650	1,144.860	1.99 %	22.79	1,175.000	1,136.000	1,762	204,371,259	1,716	297	34	15
F_GARAN0624	28.06.2024	116.680	113.650	2.67 %	3.03	117.000	112.930	114,400	1,312,064,726	55,970	-12,767	1	16
F_GARAN0724	31.07.2024	120.980	117.570	2.90 %	3.41	121.250	116.750	61,512	730,762,988	119,390	14,817	34	16
F_GUBRF0624	28.06.2024	143.560	142.600	0.67 %	0.96	143.760	141.170	21,457	305,556,962	18,433	-2,901	1	17
F_GUBRF0724	31.07.2024	149.230	148.400	0.56 %	0.83	149.650	147.490	13,379	198,567,475	25,663	7,804	34	17
F_HALKB0624	28.06.2024	18.770	18.430	1.84 %	0.34	18.780	18.300	289,361	537,540,083	171,256	-93,728	1	16
F_HALKB0724	31.07.2024	19.550	19.180	1.93 %	0.37	19.570	19.070	169,621	328,564,805	206,503	107,933	34	16
F_HEKTS0624	28.06.2024	12.940	12.890	0.39 %	0.05	13.010	12.820	127,457	164,491,204	101,797	-45,547	1	16
F_HEKTS0724	31.07.2024	13.460	13.410	0.37 %	0.05	13.550	13.340	64,422	86,664,097	124,915	42,584	34	16

Sözleşme Kodu	Vade Ayı	Uzlaşma Fiyatı	Önceki Uzlaşma Fiyatı	Değişim	Değişim Puan	Gün İçi Yüksek	Gün İçi Düşük	İşlem Miktarı	İşlem Hacim	Açık Pozisyon	Açık Pozisyon Değişimi	Vadeye Kalan Gün Sayısı	Takasbank Başlangıç Teminatı %
PAY VADELİ													
F_ISCTR0624	28.06.2024	16.420	16.010	2.56 %	0.41	16.450	15.890	721,974	1,165,090,821	357,341	-76,740	1	16
F_ISCTR0724	31.07.2024	17.070	16.650	2.52 %	0.42	17.130	16.550	402,733	679,165,166	737,424	93,294	34	16
F_KCHOL0624	28.06.2024	225.230	218.700	2.99 %	6.53	225.730	217.940	53,993	1,200,649,009	43,881	-13,133	1	16
F_KCHOL0724	31.07.2024	234.480	227.990	2.85 %	6.49	235.100	227.050	32,090	745,464,672	45,142	14,817	34	16
F_KONTR0624	28.06.2024	169.000	168.280	0.43 %	0.72	170.000	166.600	4,307	72,337,345	7,244	-788	1	17
F_KONTR0724	31.07.2024	171.250	172.660	-0.82 %	-1.41	173.030	170.050	1,627	27,959,616	4,593	544	34	17
F_KOZAA0624	28.06.2024	55.590	52.950	4.99 %	2.64	55.680	52.500	90,808	490,532,178	46,542	-18,729	1	15
F_KOZAA0724	31.07.2024	57.860	55.240	4.74 %	2.62	58.000	54.710	60,254	340,016,019	75,682	32,817	34	15
F_KOZAL0624	28.06.2024	21.710	21.240	2.21 %	0.47	21.780	21.140	299,911	641,763,097	197,548	-75,290	1	16
F_KOZAL0724	31.07.2024	22.640	22.080	2.54 %	0.56	22.690	22.020	184,692	411,681,855	344,573	117,422	34	16
F_KRDMD0624	28.06.2024	30.800	30.080	2.39 %	0.72	31.100	29.860	295,984	898,252,249	129,497	-37,503	1	15
F_KRDMD0724	31.07.2024	32.110	31.290	2.62 %	0.82	32.350	31.000	148,901	469,993,205	193,535	73,066	34	15
F_MGROS0624	28.06.2024	526.210	520.780	1.04 %	5.43	527.990	517.500	5,884	307,515,968	4,503	-501	1	15
F_MGROS0724	31.07.2024	547.810	542.970	0.89 %	4.84	549.990	538.920	3,201	174,407,219	5,748	1,831	34	15
F_ODAS0624	28.06.2024	8.720	8.680	0.46 %	0.04	8.800	8.510	381,194	328,219,811	263,807	-131,896	1	15
F_ODAS0724	31.07.2024	9.090	9.050	0.44 %	0.04	9.150	8.880	260,543	233,587,175	364,873	160,686	34	15
F_OYAKC0624	28.06.2024	63.980	60.960	4.95 %	3.02	64.490	60.760	39,800	247,924,574	16,273	-8,952	1	17
F_OYAKC0724	31.07.2024	66.510	62.860	5.81 %	3.65	66.670	61.870	20,718	132,394,271	20,839	6,230	34	17
F_PETKM0624	28.06.2024	21.440	21.090	1.66 %	0.35	21.490	20.800	398,581	841,478,602	297,128	-70,747	1	15
F_PETKM0724	31.07.2024	22.330	21.950	1.73 %	0.38	22.370	21.820	233,203	513,860,528	364,524	124,128	34	15
F_PGSUS0624N1	28.06.2024	228.120	228.050	0.03 %	0.07	230.640	225.690	6,399	712,943,076	3,447	-1,610	1	16
F_PGSUS0724N1	31.07.2024	237.460	236.960	0.21 %	0.50	239.350	234.870	3,969	460,558,464	3,819	1,690	34	16
F_SAHOL0624	28.06.2024	92.300	91.270	1.13 %	1.03	93.000	90.640	76,281	701,674,658	73,227	-14,362	1	14
F_SAHOL0724	31.07.2024	96.120	95.070	1.10 %	1.05	96.840	94.700	54,739	524,425,518	154,203	25,692	34	14
F_SASA0624	28.06.2024	44.900	44.650	0.56 %	0.25	45.000	43.940	107,528	478,141,665	60,461	-19,378	1	16
F_SASA0724	31.07.2024	46.640	46.410	0.50 %	0.23	46.800	45.770	54,683	253,243,901	58,954	21,479	34	16
F_SISE0624	28.06.2024	48.570	47.810	1.59 %	0.76	48.850	47.510	143,044	690,132,001	103,502	-32,809	1	15
F_SISE0724	31.07.2024	50.570	49.980	1.18 %	0.59	50.870	49.780	110,962	557,743,914	162,090	54,990	34	15
F_SOKM0624	28.06.2024	63.390	61.640	2.84 %	1.75	63.410	61.080	39,890	250,072,230	40,832	-13,981	1	15
F_SOKM0724	31.07.2024	64.360	62.490	2.99 %	1.87	64.390	62.100	25,017	159,731,902	54,679	17,022	34	15
F_TAVHL0624	28.06.2024	253.450	250.260	1.27 %	3.19	254.970	246.810	8,587	214,615,708	8,626	-2,483	1	15
F_TAVHL0724	31.07.2024	264.130	260.140	1.53 %	3.99	265.100	256.940	5,163	134,383,899	14,993	2,480	34	15
F_TCELL0624	28.06.2024	99.320	98.740	0.59 %	0.58	99.960	97.270	97,607	962,071,452	53,741	-15,439	1	14
F_TCELL0724	31.07.2024	103.420	102.770	0.63 %	0.65	104.070	101.270	62,888	645,057,239	87,146	21,119	34	14
F_THYAO0624	28.06.2024	306.790	302.940	1.27 %	3.85	307.970	302.050	95,019	2,897,969,283	73,923	-35,138	1	15
F_THYAO0724	31.07.2024	319.870	315.710	1.32 %	4.16	320.830	314.720	68,444	2,174,585,178	109,447	29,749	34	15
F_TKFEN0624	28.06.2024	54.310	55.490	-2.13 %	-1.18	55.480	51.920	35,283	188,854,934	27,748	-8,054	1	15
F_TKFEN0724	31.07.2024	56.550	57.800	-2.16 %	-1.25	57.840	54.130	30,191	168,810,930	49,038	14,876	34	15
F_TOASO0624	28.06.2024	341.700	343.580	-0.55 %	-1.88	344.760	326.210	22,116	741,916,056	9,200	-4,989	1	15
F_TOASO0724	31.07.2024	356.190	356.770	-0.16 %	-0.58	357.670	338.570	13,180	459,944,642	19,432	5,180	34	15
F_TSKB0624	28.06.2024	12.210	11.980	1.92 %	0.23	12.280	11.910	148,901	179,560,022	154,279	-21,576	1	15
F_TSKB0724	31.07.2024	12.720	12.470	2.00 %	0.25	12.790	12.400	81,954	103,111,788	348,790	23,963	34	15
F_TTKOM0624	28.06.2024	48.090	48.010	0.17 %	0.08	49.070	46.780	103,584	496,411,080	64,600	-23,787	1	15
F_TTKOM0724	31.07.2024	50.160	49.950	0.42 %	0.21	50.550	49.170	51,730	257,831,081	93,189	16,916	34	15
F_TUPRS0624	28.06.2024	169.080	166.640	1.46 %	2.44	169.880	166.020	61,313	1,030,874,062	57,765	-10,659	1	15
F_TUPRS0724	31.07.2024	175.990	173.480	1.45 %	2.51	177.020	173.060	29,983	525,025,378	59,962	12,956	34	15
F_VAKBN0624	28.06.2024	22.810	22.740	0.31 %	0.07	23.080	22.380	247,703	562,373,827	100,012	-36,839	1	16
F_VAKBN0724	31.07.2024	23.780	23.700	0.34 %	0.08	24.000	23.340	154,402	365,480,268	192,060	72,316	34	16
F_VESTL0624	28.06.2024	79.910	79.760	0.19 %	0.15	80.350	78.270	21,672	171,244,695	23,540	-7,323	1	16
F_VESTL0724	31.07.2024	83.220	83.030	0.23 %	0.19	83.710	81.430	15,201	124,992,543	30,765	8,756	34	16
F_YKBNK0624	28.06.2024	34.650	33.380	3.80 %	1.27	34.710	33.320	513,792	1,739,241,708	215,992	-37,389	1	16
F_YKBNK0724	31.07.2024	36.070	34.740	3.83 %	1.33	36.150	34.700	308,267	1,088,780,702	387,932	54,405	34	16

Genel Müdürlük

Esentepe Mh. Ecza Sk. Safter Han İş Merkezi No:6 Şişli/İstanbul – (0212) 286 30 00

Beylikdüzü

Hayrettin Paşa Mah. 1993 Sokak No:22 Ferah Residence Daire A1 Esenyurt – (0212) 270 26 43

Erenköy

Bağdat Caddesi Beyaz Apt. No: 339 D:5 Erenköy – (0216) 301 10 45

Levent

Nispetiye Mah. Aytar Cad Metro İş Merkezi No. 10 İç Kapı No: 1 Beşiktaş – (0212) 286 30 00

Suadiye

Suadiye Mah. Öncü Sokak Büyük Hanlı Konutları B1 Blok K:8 D:22 Kadıköy – (0216) 350 01 43

Ankara

Tunalı Hilmi Cad. 60/12 Kavaklıdere – (0312) 426 16 61

Bursa

Çekirge Mah. Çekirge Cad. Gökçen Apt. Blok 97/1 C Osmangazi – (0224) 233 43 37

Malatya

Sancaktar Mah. Aslantepo Cad. Canbaylar Plaza No. 93/9 Battalgazi – (0422) 377 90 00

Adana

Çınarlı Mah. 61027 SK. Sunar Nuri Çomu İş Merkezi Sitesi A Blok No:18 İç Kapı No:124 Seyhan – (0322) 355 31 45

Aydın

Güzelhisar Mahallesi Albay Şefik Caddesi No:4 Ronasans Plaza İç Kapı No:17 Efeler/AYDIN – (0256) 218 22 95

Denizli

Sırapapılar Mahallesi 1585 Sokak Kaygün İş Merkezi No:3 İç Kapı No:13 Merkezefendi – (0258) 295 08 99

Eskişehir

Akarbaşı Mah. Atatürk Bul. Yağmur Apt. No : 87A Odunpazarı – (0222) 211 20 45

İzmir

Çınarlı Mah. Ozan Abay Cad. Egeperla No: 10 / 201 Konak / İzmir – (0234) 270 44 67

İzmit

Karabaş Mah. Ankara Karayolu Cad. No: 65/3 Kocaeli – (0262) 999 68 97

Kapalıçarşı

Molla Fenari Mah. Kürkcüler Çarşısı Sk. No:25 İç Kapı No:1 Fatih / İstanbul – (0212) 513 40 01

Mersin

Güvenevler Mah. 1928 Sk. İkinci Global İş Merkezi No:5 İç Kapı No:6 Yenişehir/MERSİN – (0324) 241 33 15

Niğde

Aşağı Kayabaşı Mah. Dr. Sami Yağız Cad. Kültür Plaza No:32 Kat:1/4 Niğde – (0388) 214 19 35

**YASAL UYARI**

Bu rapor, bir veya daha fazla sermaye piyasası aracı veya bunları ihraç eden ortaklıklar ve kuruluşlar ile piyasa eğilimleri hakkında, belirli bir kişiye veya mali durumları, risk ve getiri tercihleri benzer nitelikteki bir gruba yönelik olmamak kaydıyla, Marbaş Menkul Değerler A.Ş. müşterilerine ve/veya dağıtım kanallarına yönelik olarak Marbaş Menkul Değerler A.Ş.'nin anlaşmalı olduğu dışarıdan hizmet sağlayıcı kuruluş tarafından hazırlanmıştır. Burada yer alan yatırım bilgi, yorum ve tavsiyeleri yatırım danışmanlığı kapsamında değildir. Yatırım danışmanlığı hizmeti, yetkili kuruluşlar tarafından kişilerin risk ve getiri tercihleri dikkate alınarak kişiye özel sunulmaktadır. Burada yer alan yorum ve tavsiyeler ise genel niteliktedir. Bu tavsiyeler mali durumunuz ile risk ve getiri tercihlerinize uygun olmayabilir. Bu nedenle, sadece burada yer alan bilgilere dayanarak yatırım kararı verilmesi beklentilerinize uygun sonuçlar doğurmayabilir. Bu rapor ve yorumlardaki yazılar, bilgiler ve grafikler, ulaşılabilen ilk kaynaklardan iyi niyetle ve doğruluğu, geçerliliği, etkinliği velhasıl her ne şekil, suret ve nam altında olursa olsun herhangi bir karara dayanak oluşturması hususunda herhangi bir teminat, garanti oluşturmadan, yalnızca bilgi edinilmesi amacıyla derlenmiştir. İş bu raporlardaki yorumlardan; eksik bilgi ve/veya güncellenme gibi konularda ortaya çıkabilecek zararlardan Marbaş Menkul Değerler A.Ş. ve çalışanları sorumlu değildir. Marbaş Menkul Değerler A.Ş. her an, hiçbir şekil ve surette ön ihbara ve/veya ihtara gerek kalmaksızın söz konusu bilgileri, tavsiyeleri değiştirebilir ve/veya ortadan kaldırabilir. Genel anlamda bilgi vermek amacıyla hazırlanmış olan iş bu rapor ve yorumlar, kapsamı bilgiler, tavsiyeler hiçbir şekil ve surette Marbaş Menkul Değerler A.Ş.'nin herhangi bir taahhüdünü tazammum etmediğinden, bu bilgilere istinaden her türlü özel ve/veya tüzel kişiler tarafından alınacak kararlar, varılacak sonuçlar, gerçekleştirilecek işlemler ve oluşabilecek her türlü riskler bizatihi bu kişilere ait ve raci olacaktır. Hiçbir şekil ve surette ve her ne nam altında olursa olsun, her türlü gerçek ve/veya tüzel kişinin, gerek doğrudan gerek dolayısı ile ve bu sebeplerle uğrayabileceği her türlü doğrudan ve/veya dolayısıyla oluşacak maddi ve manevi zarar, kar mahrumiyeti, velhasıl her ne nam altında olursa olsun uğrayabileceği zararlardan hiçbir şekil ve surette Marbaş Menkul Değerler A.Ş. ve çalışanları sorumlu tutulamayacak ve hiçbir şekil ve surette her ne nam altında olursa olsun Marbaş Yatırım Menkul Değerler A.Ş. çalışanlarından talepte bulunulmayacaktır.