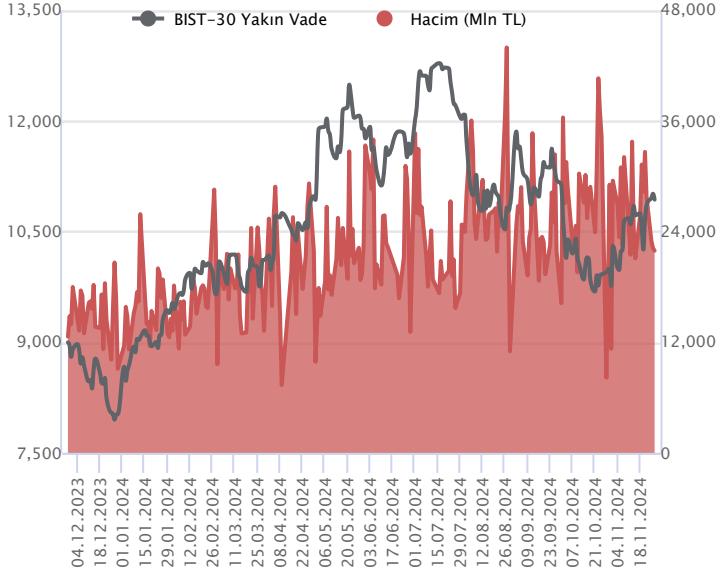


Sözleşme Kodu	Vade Ayı	Uzlaşma Fiyatı	Önceki Uzlaşma Fiyatı	Değişim	Değişim Puanı	Gün İçi Yüksek	Gün İçi Düşük	İşlem Miktarı	İşlem Hacim	Açık Pozisyon	Açık Pozisyon Değişimi	Vadeye Kalan Gün Sayısı	Takasbank Başlangıç Teminatı %
ENDEKS KONTRATLARI													
F_XU0300225	28.02.2025	11,591.25	11,566.50	0.21 %	24.75	11,680.00	11,507.00	1,660.00	192,348,007.50	6,391.00	103.00	93	12
F_XU0301224	31.12.2024	10,966.75	10,943.00	0.22 %	23.75	11,060.25	10,880.50	200,047.00	21,934,741,647.50	592,659.00	3,796.00	34	12

BIST 30 Yakın Vadeli Kontratı



Aralık vadeli endeks sözleşmesi 10.880,50 – 11.060,25 seviyeleri arasında hareket ederek günün %0,22 oranında sınırlı bir yükselişle 10.966,75 uzlaşma fiyatından tamamladı. Pozitif bir başlangıç yapan sözleşmede günün ilerleyen bölümünde kazançların korunamadığı ve dalgalı seyir etkili olduğu görüldü. Akşam seans kapanışı da 10.934,25 puandan gerçekleşti. ABD borsaları günü düşüşlerle tamamlarken, ABD vadelerinde bu sabah hafif alıcılı bir seyir etkili oluyor. Asya piyasalarında genel olarak kırmızı bir renk hâkim. Avrupa vadeli ve CFD endeksleri hafif alıcılı açılışlara işaret ediyor. Aralık vadeli endeks sözleşmesinin güne dalgalı bir başlangıç yapmasını bekliyoruz.

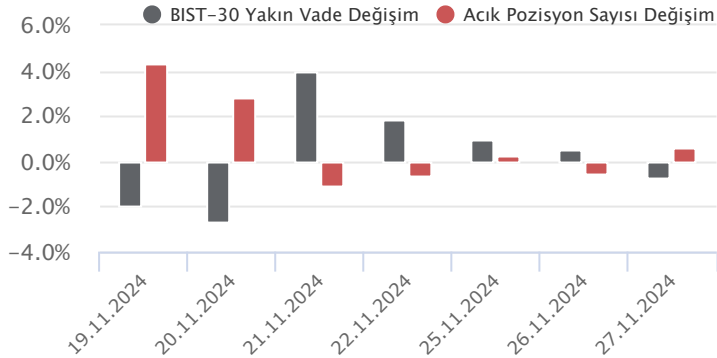
Son günlerde 11.000 bölgesinin güçlü bir direnç olarak çalıştığı sözleşmede kâr satışlarının etkili olması durumunda 10.900 seviyesi ilk güçlü destek noktasıdır. Bu seviye altında 10.850 – 10.800 bölgesi destek olarak önem kazanacak olup, devamında hız kazanan satışlarla 10.750 – 10.680 ve 10.600 seviyelerine doğru geri çekilmeler gündeme gelebilir. Yukarı yönlü denemelerde ise psikolojik öneme sahip 11.000 ve 11.060 seviyeleri kısa vadeli ilk güçlü direnç noktalarıdır. Bu seviyeler üzerindeki tutunmalarda alımların güç kazanabileceğini değerlendiriyoruz. Bu durumda 11.100 – 11.180 – 11.250 ve 11.300 seviyeleri direnç konumunda bulunmaktadır.

Endeks - 30 Yakın Vade Aracı Kurum Dağılımı Günlük Değişim					
Long			Short		
Kurum	Net Lot	Pay (%)	Kurum	Net Lot	Pay (%)
Tacirler Yatırım	3.257	20	Garanti BBVA	4.479	27
Gedik Yatırım	2.964	18	Strateji Menkul	2.870	17
QNB Yatırım Menkul	2.224	13	Bank of America	2.477	15
Yatırım Finansman	2.214	13	HSBC Yatırım	2.082	12
İş Yatırım	1.311	8	İnfo Yatırım	1.394	8
Diğer	4.756	28	Diğer	3.424	21

İlk 5 Kurum Satım Ağırlıklı

Endeks - 30 Yakın Vade Aracı Kurum Dağılımı Tüm Vade					
Long			Short		
Kurum	Net Lot	Pay (%)	Kurum	Net Lot	Pay (%)
Teb Yatırım	84.847	27	İş Yatırım	202.792	65
Yapı Kredi Yatırım	61.931	20	Bank of America	86.553	28
Vakıf Yatırım	26.044	8	Garanti BBVA	10.225	3
Halk Yatırım	24.337	8	Meksa Yatırım	2.930	1
İnfo Yatırım	19.174	6	HSBC Yatırım	2.728	1
Diğer	94.165	30	Diğer	5.370	2

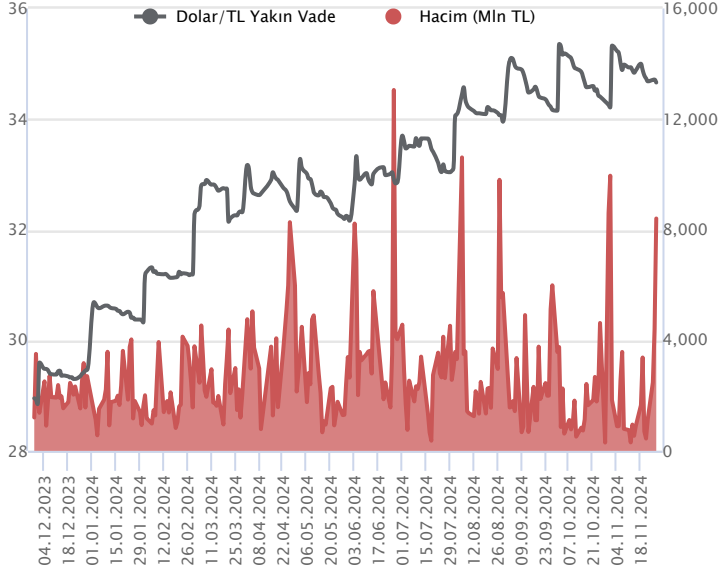
İlk 5 Kurum Satım Ağırlıklı



Fiyat (%)	Açık Pozisyon (%)	Yorum
Artış	Artış	Yükselişin devamlılığı için sinyal olarak kabul edilebilir.
Artış	Azalış	Yükselişin desteklenmediğini gösterir.
Azalış	Artış	Düşüşlerin devamlılığı için sinyal olarak kabul edilebilir.
Azalış	Azalış	Düşüşlerin desteklenmediğini gösterir.

Sözleşme Kodu	Vade Ayı	Uzlaşma Fiyatı	Önceki Uzlaşma Fiyatı	Değişim	Değişim Puan	Gün İçi Yüksek	Gün İçi Düşük	İşlem Miktarı	İşlem Hacim	Açık Pozisyon	Açık Pozisyon Değişimi	Vadeye Kalan Gün Sayısı	Takasbank Başlangıç Teminatı %
DÖVİZ KONTRATLARI													
F_EURTRY1124	29.11.2024	36.5771	36.5589	0.05 %	0.02	36.6513	36.3490	162	5,903,572	4,123	-21	2	12
F_EURTRY1224	31.12.2024	37.8850	37.8484	0.10 %	0.04	37.9381	37.6408	215	8,115,892	6,236	175	34	12
F_EURUSD1124	29.11.2024	1.0546	1.0503	0.41 %	0.00	1.0580	1.0481	17,179	624,751,819	10,689	-7,183	2	3
F_EURUSD1224	31.12.2024	1.0568	1.0520	0.46 %	0.00	1.0599	1.0497	19,925	725,271,547	29,242	7,997	34	3
F_USDTRY1124	29.11.2024	34.6644	34.7164	-0.15 %	-0.05	34.6949	34.6355	242,500	8,404,517,030	629,832	-181,887	2	13
F_USDTRY1224	31.12.2024	35.8479	35.9313	-0.23 %	-0.08	35.9218	35.8230	114,666	4,111,756,973	1,483,202	75,991	34	13

Dolar/TL Yakın Vadeli Kontratı



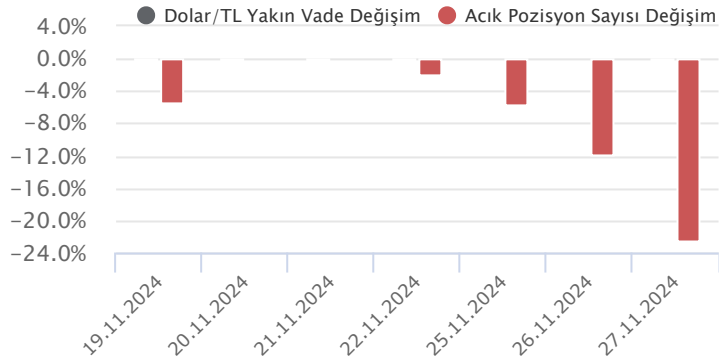
Kasım vadeli Dolar/TL sözleşmesi dün 34,6355-34,6949 seviyeleri arasında dalgalanarak günü 0,15'lik düşüşle 34,6644 uzlaşma fiyatından tamamladı. Dolar/TL spot kuru, bu sabah saat 08:30 itibariyle 34,64'lü seviyelerde bulunuyor. Dolar endeksi ise 106,17 civarında hareket ediyor. İstanbul Sanayi Odası(ISO) aylık toplantısına katılan TCMB Başkanı Fatih Karahan yapmış olduğu konuşmasında, politika faizinin seviyesini, enflasyon gerçekleşme ve beklentilerini göz önünde bulundurarak, öngörülen dezenflasyon sürecinin gerektirdiği sıklığı sağlayacak şekilde belirleyeceklerini söyledi. Kararlılıkla süren sıkı para duruşunun ve KKM azaltma politikasının Türk Lirasına güveni artırdığını belirtti. Dün ABD'de üçüncü çeyrek ikinci okuma büyüme verisi ve Fed'in yakından izlediği çekirdek kişisel tüketim harcamaları endeksi verileri, piyasaların beklentisi doğrultusunda gerçekleşti. Veri bazlı hareketlerin sınırlı kaldığı görüldü. Bugün için ABD'de veri akışı sakin, tatil sebebiyle piyasalar kapalı olacak. Yurt içinde, dış ticaret dengesi, ekonomik güven endeksi açıklanacak ve TCMB toplantısının özeti (21 Kasım) yayınlanacak.

Dolar/TL Yakın Vade Aracı Kurum Dağılımı Günlük Değişim					
Long			Short		
Kurum	Net Lot	Pay (%)	Kurum	Net Lot	Pay (%)
İş Yatırım	131.133	59	Akbank	108.305	49
QNB Finans Menkul	38.454	17	Yapı ve Kredi	52.000	23
QNB Bank	21.000	9	Yapı Kredi Yatırım	12.495	6
Bank of America	10.716	5	Garanti BBVA	12.000	5
Şeker Yatırım	6.000	3	İş Bankası	9.400	4
Diğer	15.092	7	Diğer	28.195	13

İlk 5 Kurum Alım Ağırlıklı

Dolar/TL Yakın Vade Aracı Kurum Dağılımı Tüm Vade					
Long			Short		
Kurum	Net Lot	Pay (%)	Kurum	Net Lot	Pay (%)
QNB Bank	172.373	31	İş Yatırım	478.021	86
Teb Yatırım	86.560	16	Ak Yatırım	34.644	6
Akbank	80.809	15	QNB Yatırım Menkul	11.222	2
Yapı ve Kredi	67.737	12	Deniz Yatırım	9.071	2
Global Menkul	62.818	11	İnfo Yatırım	8.245	2
Diğer	89.886	16	Diğer	14.980	3

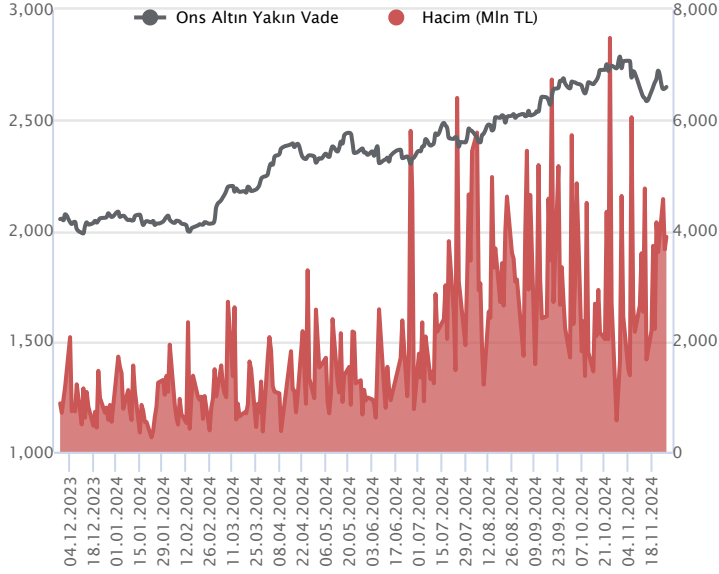
İlk 5 Kurum Satım Ağırlıklı



Fiyat (%)	Açık Pozisyon (%)	Yorum
Artış	Artış	Yükselişin devamlılığı için sinyal olarak kabul edilebilir.
Artış	Azalış	Yükselişin desteklenmediğini gösterir.
Azalış	Artış	Düşüşlerin devamlılığı için sinyal olarak kabul edilebilir.
Azalış	Azalış	Düşüşlerin desteklenmediğini gösterir.

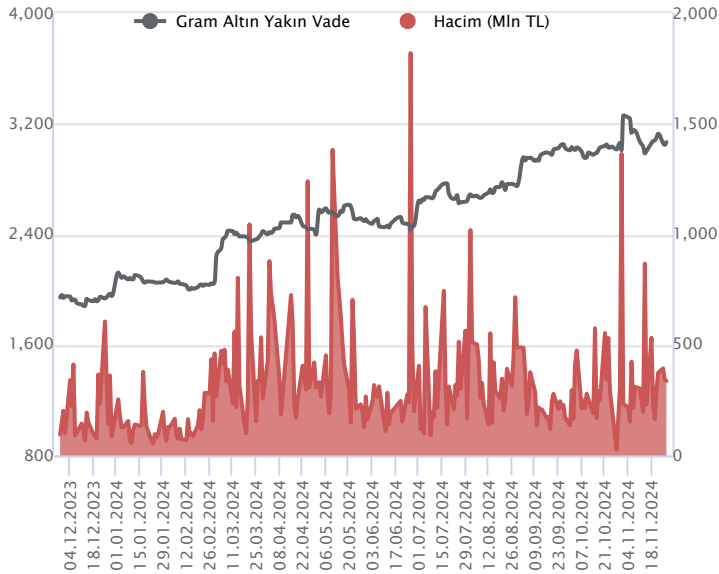
Sözleşme Kodu	Vade Ayı	Uzlaşma Fiyatı	Önceki Uzlaşma Fiyatı	Değişim	Değişim Puan	Gün İçi Yüksek	Gün İçi Düşük	İşlem Miktarı	İşlem Hacim	Açık Pozisyon	Açık Pozisyon Değişimi	Vadeye Kalan Gün Sayısı	Takasbank Başlangıç Teminatı %
ALTIN KONTRATLARI													
F_XAUTRYM0225	28.02.2025	3,303.570	3,277.890	0.78 %	25.68	3,313.880	3,293.100	44,330	146,382,654	143,450	28,419	93	12
F_XAUTRYM1224	31.12.2024	3,066.380	3,044.950	0.70 %	21.43	3,079.690	3,050.000	109,737	336,662,149	797,900	-9,668	34	12
F_XAUUSD0225	28.02.2025	2,683.850	2,661.700	0.83 %	22.15	2,696.000	2,671.650	3,436	319,143,560	10,871	531	93	6
F_XAUUSD1224	31.12.2024	2,659.300	2,637.700	0.82 %	21.60	2,673.600	2,648.000	42,237	3,888,169,974	121,513	10,993	34	6

ONS ALTIN Yakın Vadeli Kontratı



Aralık vadeli ons altın sözleşmesi dün 2648,00-2673,60\$ arasında seyrederken, günü yüzde 0,82 yükselişle 2659,30\$ uzlaşma fiyatından kapattı. Spot piyasada saat 08:20 itibarıyla ons altın 2630\$ seviyesinde izleniyor. Sözleşme için mevcut stratejimizi korumaya devam ediyoruz. Sözleşme için 2624-2654\$ arasını nötr olarak değerlendiriyoruz. Bugün 2654\$ direncinin üzerine doğru kapanışlarına başlaması durumunda 2627\$ stop seviyesi eklenerek 2707\$ seviyesi takip edilebilir. Geri çekilmelerde 2624\$ destek olurken, bu destek altında 2650\$ stop seviyesi belirlenerek 2571\$ seviyesi değerlendirilebilir. ABD ekonomisi üçüncü çeyrek ikinci okumasında piyasaların beklentisi doğrultusunda yüzde 2,8 olarak açıklandı. Verinin detayına bakıldığında, tüketici harcamaları, ihracat, federal hükümet harcamaları ve konut dışı sabit yatırımlardaki yükselişin etkili olduğu görüldü. Fed'in yakından takip ettiği çekirdek kişisel tüketim harcamaları endeksi ekim ayında aylık bazda yüzde 0,2 ve yıllık bazda yüzde 2,3 olarak gerçekleşti. Aynı dönemde, kişisel gelirler yüzde 0,6 ve kişisel giderler yüzde 0,4 olarak ilan edildi. Bugün ABD'de tatil nedeniyle piyasalar kapalı olacak, önemli bir veri akışı takip edilmeyecek. Jeopolitik gelişmeler ve yeni Başkan D. Trump ile ilgili haber akışları önemini korumaya devam edecek. Sözleşmede olası oynaklığa karşı yatırımcıların aktif bir kar al/zarar durdur seviyesi belirleyerek hareket etmeleri daha sağlıklı olabilir.

GRAM ALTIN Yakın Vadeli Kontratı

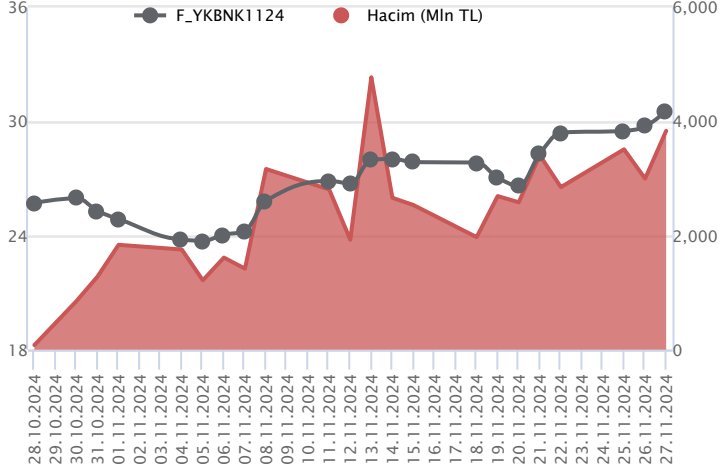


Aralık vadeli gram altın sözleşmesi dün 3050,00-3079,69TL arasında seyrederken, günü yüzde 0,70 yükselişle 3066,38\$ uzlaşma fiyatından kapattı. Spot piyasada saat 08:30 itibarıyla gram altın 2930TL seviyesinde izleniyor. Uluslararası Kredi Derecelendirme Kuruluşu S&P yayınladıkları raporunda, küresel ekonominin bu yıl için yüzde 3,3 ve gelecek yıl yüzde 3 büyüyeceğini öngördüğünü bildirdi. Küresel ekonominin 2025 yılına, nispeten iyi bir konumda başlayacağı belirtildi. Trump'ın uygulamak isteyeceği politikaların ne derecede uygulanacağını önemli bir bilinmeyen olduğu ifade edildi. Trump'ın daha göreve gelmeden makro-finansal dengeleri değiştirmeye ve küresel ekonomi için aşağı yönlü riskleri şimdiden artırmaya başladığına işaret edildi. Bugünün veri takviminde; yurt içinde kasım ayına yönelik ekonomik güven endeksi ve ekim ayına ilişkin dış ticaret dengesi açıklanacak. Geçtiğimiz hafta yapılan TCMB faiz kararı toplantısının özeti yayınlanacak. ABD'de tatil nedeniyle piyasalar kapalı olacağından, açıklanacak önemli bir veri akışı bulunmamaktadır. Sözleşmede olası oynaklığa karşı yatırımcıların aktif bir kar al/zarar durdur seviyesi belirleyerek hareket etmeleri daha sağlıklı olabilir.

Sözleşme	Vade Ayı	Son Uzlaşma	Önceki Uzlaşma	Değişim %	Günün Düşüğü	Günün Yüksekliği	İşlem Adedi	İşlem Hacmi
PAY VADELİ SÖZLEŞMELERİNDE EN FAZLA İŞLEM GÖRENLER								
F_YKBNK1124	29.11.2024	30.510	29.730	2.6 %	29.760	30.970	1,264,705	3,835,531,154
F_ISCTR1124	29.11.2024	13.520	13.700	-1.3 %	13.500	13.940	1,766,455	2,419,665,343
F_AKBNK1124	29.11.2024	59.790	59.500	0.5 %	58.970	60.860	400,645	2,400,014,031

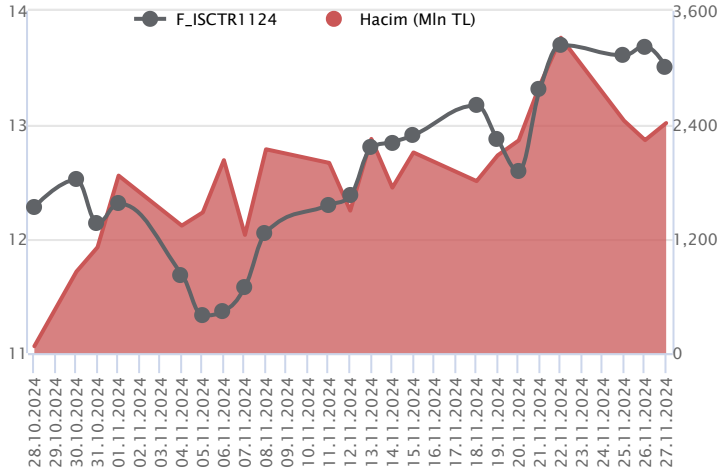
Pay vadeli sözleşmeleri, düşük teminatlarla yüksek tutarlı pozisyonlar almayı mümkün kılar. Pay vadeli sözleşmeleri ile ilgili daha detaylı bilgi almak için Marbaş Menkul Değerler A.Ş. ile iletişime geçebilirsiniz.

F_YKBNK1124 Vadeli Kontratı



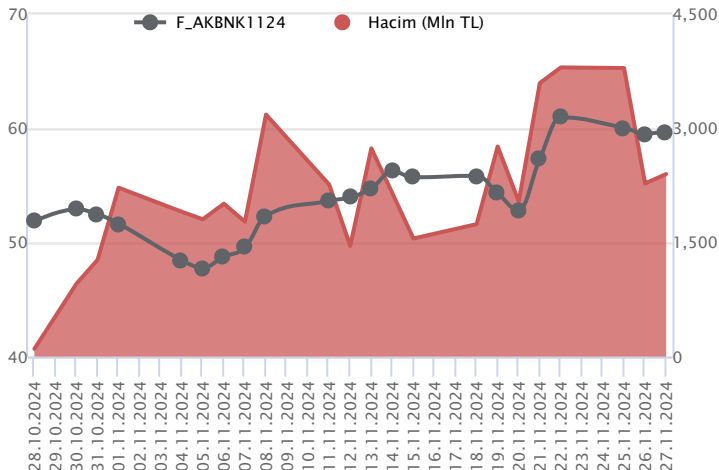
Bankacılık endeksinde pozitif kapanış yaşanırken, Kasım vadeli YKBNK sözleşmesi 29,76 TL – 30,97 TL seviyeleri arasında dalgalanarak 30,51 TL uzlaşma fiyatından %2,6'lık kazançla günü tamamladı. Alım ivmesinin gücünü koruduğu sözleşmede 30,50 TL üzerinde tutunmayı pozitif değerlendiriyoruz. Yükselişlerde 30,79 TL - 31,15 TL ve 31,58 TL sırasıyla izlenecek direnç seviyeleridir. Gün içi olası realizasyonlarda ise ilk destek konumunda yer alan 30,06 TL altı kapanışlar önemli olacaktır. Bu koşulun gerçekleşmesi halinde 29,58 TL ve 29,28 TL seviyeleri söz konusu olacaktır. Son dönemde piyasada yaşanan volatilitenin nedeniyle alınacak pozisyonlarda temkinli olunması aktif bir stop-loss stratejisine bağlı kalınması faydalı olacaktır.

F_ISCTR1124 Vadeli Kontratı



Bankacılık endeksinde volatilitenin yüksek kalmaya devam ederken, Kasım vadeli ISCTR sözleşmesi 13,50 TL – 13,94 TL seviyeleri arasında dalgalanarak 13,52 TL uzlaşma fiyatından %1,3'lük kayıpla günü tamamladı. Sözleşmede her ne kadar dar bantta fiyatlamaya yaşansa da 100 günlük ortalamasının yer aldığı 13,60 TL öne çıkan kritik bölge olmaya devam ediyor. Bu bölge altında 13,45 TL – 13,20 TL ve 12,80 TL sırasıyla izlenecek destek seviyeleridir. Bu bölge üzerinde ise 13,96 TL - 14,10 TL takip edilecek direnç noktalarıdır. Gerek sektör gerek piyasada yaşanan volatilitenin nedeniyle alınacak pozisyonlarda temkinli olunması aktif bir stop-loss stratejisine bağlı kalınması faydalı olacaktır.

F_AKBNK1124 Vadeli Kontratı



Kasım vadeli AKBNK pay sözleşmesi 58,97 – 60,86 TL aralığında hareket ederek günü %0,5 oranında sınırlı bir yükselişle 59,79 TL uzlaşma fiyatından tamamladı. Geçen haftaki güçlü yükselişlerin ardından AKBNK cephesinde bu hafta dalgalı bir seyir takip ediliyor. AKBNK sözleşmesinde alımların etkili olması durumunda 60,00 – 60,50 aralığı ile 61,00 seviyesi kısa vadeli direnç noktaları olarak izlenecektir. Sözleşmede 61,00 TL direnci üzerindeki fiyatlamalarda 61,50 – 62,10 – 62,50 ve 63,00 seviyeleri direnç konumunda bulunmaktadır. Psikolojik öneme sahip 60,00 TL altında fiyatlamaların devamı ve düzeltmelerin gözlenmesi halinde ise 59,50 – 59,00 aralığı ilk güçlü destek bölgesidir. 59,00 TL desteğinin kırılması ve altında saatlik kapanışlar görülmesi durumunda düzeltme eğiliminin hız kazanabileceği sözleşmede 58,40 – 57,50 – 57,00 ve 56,40 seviyelerine doğru kademeli geri çekilmeler gündeme gelebilir.

Dayanak Varlıkların Teknik Gösterge Görünümleri

20 Gün Ortalama/Fiyat Kesişmesi (YUKARI)

ENKAI
ULKER

20 Gün Ortalama/Fiyat Kesişmesi (AŞAĞI)

DOAS
EREGL
BRSAN
PETKM

Güç Göstergeleri Olumlu

TAVHL
YKBNK
KCHOL
CIMSA

Güç Göstergeleri Zayıf

PGSUS
BRSAN
FROTO
DOAS

RSI ve Momentum göstergelerine göre olumlu olanlar

RSI ve Momentum göstergelerine göre zayıf olanlar

50 Gün Ortalama/Fiyat Kesişmesi (YUKARI)

Bu şartları sağlayan dayanak varlık bulunmamaktadır.

50 Gün Ortalama/Fiyat Kesişmesi (AŞAĞI)

BRSAN
FROTO
TOASO
KOZAL

MACD

EREGL ZAYIF SAT

Göstergeleri Dipte Olanlar

FROTO
PGSUS

CCI, RSI, Stochastics, Williams' %R , MFI ve DX göstergelerinin ortalaması en düşük olanlar

20/50 Gün Ortalama Kesişmesi (YUKARI)

ISCTR
YKBNK
AKBNK

20/50 Gün Ortalama Kesişmesi (AŞAĞI)

Bu şartları sağlayan dayanak varlık bulunmamaktadır.

Para Girişi Olan Dayanak Varlıklar

	Kapanış	İşlem Hacmi (Mln TL)
KONTR	49.52	970.58722
VESTL	62.70	387.04660

Para Çıkışı Olan Dayanak Varlıklar

	Kapanış	İşlem Hacmi (Mln TL)
TTKOM	46.46	1,529.60
VAKBN	23.14	1,002.11
BRSAN	461.75	879.94

Yüksek Hacimliler

	İşlem Hacmi (Mln TL)
XU030	74,736.66
XSD25	38,241.06
X10XB	32,022.48
XLBNK	27,237.61
YKBNK	10,441.62


Dayanak Varlıkların Teknik Gösterge Konumları

Kod	5 Günlük H.O	10 Günlük H.O	20 Günlük H.O	50 Günlük H.O	RSI	StochS	MACD	CCI
AEFES	SATIM	ALIM	ALIM	ALIM	SATIM	SATIM	ALIM	SATIM
AKBNK	ALIM	ALIM	ALIM	ALIM	ALIM	ALIM	ALIM	SATIM
AKSEN	SATIM	ALIM	ALIM	SATIM	SATIM	ALIM	ALIM	SATIM
ALARK	ALIM	ALIM	ALIM	ALIM	SATIM	ALIM	ALIM	SATIM
ARCLK	ALIM	ALIM	ALIM	ALIM	ALIM	ALIM	ALIM	SATIM
ASELS	ALIM	ALIM	ALIM	ALIM	SATIM	ALIM	SATIM	SATIM
ASTOR	SATIM	SATIM	ALIM	ALIM	SATIM	ALIM	ALIM	SATIM
BIMAS	ALIM	ALIM	ALIM	SATIM	ALIM	SATIM	ALIM	ALIM
BRSAN	SATIM	SATIM	SATIM	SATIM	SATIM	SATIM	SATIM	ALIM
CIMSA	ALIM	ALIM	ALIM	ALIM	SATIM	ALIM	ALIM	SATIM
CNH/TRY	ALIM	ALIM	ALIM	ALIM	ALIM	SATIM	ALIM	ALIM
DOAS	SATIM	ALIM	SATIM	SATIM	SATIM	ALIM	ALIM	SATIM
DOHOL	SATIM	ALIM	ALIM	ALIM	SATIM	ALIM	ALIM	SATIM
EKGYO	ALIM	ALIM	ALIM	ALIM	SATIM	ALIM	ALIM	SATIM
ENJSA	SATIM	ALIM	ALIM	ALIM	SATIM	ALIM	ALIM	SATIM
ENKAI	ALIM	SATIM	ALIM	ALIM	SATIM	SATIM	SATIM	ALIM
EREGL	SATIM	SATIM	SATIM	ALIM	SATIM	ALIM	SATIM	SATIM
EUR/TRY	ALIM	ALIM	SATIM	SATIM	ALIM	SATIM	ALIM	ALIM
EUR/USD	ALIM	ALIM	SATIM	SATIM	ALIM	SATIM	SATIM	ALIM
FROTO	SATIM	SATIM	SATIM	SATIM	SATIM	SATIM	SATIM	SATIM
GARAN	ALIM	ALIM	ALIM	ALIM	ALIM	ALIM	ALIM	SATIM
GBP/USD	ALIM	ALIM	SATIM	SATIM	ALIM	SATIM	SATIM	ALIM
GUBRF	ALIM	ALIM	ALIM	ALIM	ALIM	ALIM	ALIM	SATIM
HALKB	ALIM	ALIM	ALIM	ALIM	ALIM	ALIM	ALIM	SATIM
HEKTS	ALIM	ALIM	ALIM	ALIM	ALIM	SATIM	ALIM	SATIM
ISCTR	ALIM	ALIM	ALIM	ALIM	SATIM	ALIM	ALIM	SATIM
KCHOL	ALIM	ALIM	ALIM	ALIM	ALIM	SATIM	ALIM	ALIM
KONTR	ALIM	ALIM	ALIM	ALIM	ALIM	SATIM	ALIM	ALIM
KOZAA	SATIM	ALIM	ALIM	ALIM	SATIM	ALIM	ALIM	SATIM
KOZAL	SATIM	ALIM	ALIM	SATIM	SATIM	ALIM	ALIM	SATIM
KRDMD	SATIM	ALIM	ALIM	ALIM	SATIM	ALIM	ALIM	SATIM
MGROS	ALIM	ALIM	ALIM	ALIM	ALIM	SATIM	ALIM	ALIM
ODAS	SATIM	ALIM	ALIM	ALIM	SATIM	SATIM	ALIM	SATIM
OYAKC	ALIM	ALIM	ALIM	ALIM	SATIM	ALIM	ALIM	SATIM
PETKM	SATIM	SATIM	SATIM	SATIM	ALIM	ALIM	ALIM	SATIM
PGSUS	SATIM	SATIM	SATIM	SATIM	SATIM	SATIM	SATIM	ALIM
RUB/TRY	SATIM	SATIM	SATIM	SATIM	SATIM	ALIM	SATIM	SATIM
SAHOL	ALIM	ALIM	ALIM	ALIM	ALIM	ALIM	ALIM	SATIM
SASA	ALIM	ALIM	ALIM	ALIM	ALIM	ALIM	ALIM	SATIM
SISE	SATIM	SATIM	ALIM	SATIM	SATIM	ALIM	ALIM	SATIM
SOKM	ALIM	ALIM	ALIM	SATIM	ALIM	SATIM	ALIM	ALIM
TAVHL	ALIM	ALIM	ALIM	ALIM	ALIM	ALIM	ALIM	SATIM
TCELL	SATIM	SATIM	ALIM	ALIM	SATIM	ALIM	ALIM	SATIM
THYAO	ALIM	ALIM	ALIM	ALIM	ALIM	SATIM	ALIM	ALIM
TKFEN	SATIM	SATIM	ALIM	ALIM	SATIM	ALIM	SATIM	SATIM
TOASO	ALIM	ALIM	ALIM	SATIM	SATIM	ALIM	ALIM	SATIM
TSKB	ALIM	ALIM	ALIM	ALIM	SATIM	ALIM	ALIM	SATIM
TTKOM	ALIM	ALIM	ALIM	SATIM	ALIM	ALIM	ALIM	SATIM
TUPRS	SATIM	ALIM	ALIM	SATIM	SATIM	ALIM	ALIM	SATIM
ULKER	ALIM	ALIM	ALIM	SATIM	ALIM	SATIM	ALIM	ALIM
USD/TRY	ALIM	ALIM	ALIM	ALIM	ALIM	SATIM	ALIM	ALIM
VAKBN	SATIM	SATIM	ALIM	ALIM	SATIM	ALIM	ALIM	SATIM
VESTL	ALIM	ALIM	ALIM	ALIM	ALIM	SATIM	ALIM	ALIM
X10XB	ALIM	ALIM	ALIM	ALIM	ALIM	ALIM	ALIM	ALIM
XAU/TRY	SATIM	ALIM	ALIM	ALIM	SATIM	ALIM	ALIM	SATIM
XAU/USD	SATIM	SATIM	SATIM	SATIM	SATIM	ALIM	SATIM	SATIM
XLBNK	ALIM	ALIM	ALIM	ALIM	ALIM	ALIM	ALIM	SATIM
XSD25	ALIM	ALIM	ALIM	ALIM	ALIM	ALIM	ALIM	SATIM
XU030	ALIM	ALIM	ALIM	ALIM	ALIM	ALIM	ALIM	SATIM
YKBNK	ALIM	ALIM	ALIM	ALIM	ALIM	SATIM	ALIM	ALIM

ViOP Bülten

Kod	Destek 3	Destek 2	Destek 1	Kapanış	Pivot	Direnç 1	Direnç 2	Direnç 3
DESTEKLER				DİRENÇLER				
F_AEFES1124	201.80	206.04	208.52	211.00	212.76	215.24	219.48	221.96
F_AEFES1224	210.37	213.93	216.47	219.00	220.03	222.57	226.13	228.67
F_AKBNK1124	56.95	57.96	58.84	59.72	59.85	60.73	61.74	62.62
F_AKBNK1224	59.07	60.00	60.92	61.83	61.85	62.77	63.70	64.62
F_AKSEN1124	31.99	32.89	33.60	34.31	34.50	35.21	36.11	36.82
F_AKSEN1224	32.71	33.86	34.66	35.46	35.81	36.61	37.76	38.56
F_ALARK1124	92.11	93.90	95.16	96.43	96.95	98.21	100.00	101.26
F_ALARK1224	95.90	97.20	98.30	99.40	99.60	100.70	102.00	103.10
F_ARCLK1124	138.12	140.52	142.03	143.55	144.43	145.94	148.34	149.85
F_ARCLK1224	143.19	145.39	146.50	147.60	148.70	149.81	152.01	153.12
F_ASELS1124	66.37	66.93	67.89	68.86	68.45	69.41	69.97	70.93
F_ASELS1224	68.22	68.82	69.90	70.98	70.50	71.58	72.18	73.26
F_ASTOR1124	86.89	90.94	93.40	95.85	97.45	99.91	103.96	106.42
F_ASTOR1224	89.38	93.32	95.65	97.99	99.59	101.92	105.86	108.19
F_BIMAS1124	471.44	473.92	477.53	481.13	480.01	483.62	486.10	489.71
F_BIMAS1224	481.15	483.46	487.98	492.50	490.29	494.81	497.12	501.64
F_BRSAN1124	443.11	453.54	458.77	464.01	469.20	474.43	484.86	490.09
F_BRSAN1224	458.13	468.18	474.38	480.57	484.43	490.63	500.68	506.88
F_CIMSA1124	38.73	39.47	39.88	40.30	40.62	41.03	41.77	42.18
F_CIMSA1224	40.29	40.93	41.31	41.68	41.95	42.33	42.97	43.35
F_CNHTRY1124	4.81	4.81	4.81	4.81	4.81	4.81	4.81	4.81
F_CNHTRY1224	5.24	5.24	5.24	5.24	5.24	5.24	5.24	5.24
F_DOAS1124	203.34	205.59	208.56	211.52	210.81	213.78	216.03	219.00
F_DOAS1224	204.41	207.08	209.59	212.10	212.26	214.77	217.44	219.95
F_DOHOL1124	13.30	13.65	13.86	14.06	14.21	14.42	14.77	14.98
F_DOHOL1224	13.89	14.19	14.37	14.54	14.67	14.85	15.15	15.33
F_EKGYO1124	11.48	11.71	11.89	12.08	12.12	12.30	12.53	12.71
F_EKGYO1224	11.92	12.13	12.33	12.52	12.54	12.74	12.95	13.15
F_ENJSA1124	57.13	58.45	59.15	59.86	60.47	61.17	62.49	63.19
F_ENJSA1224	59.48	60.64	61.24	61.84	62.40	63.00	64.16	64.76
F_ENKAI1124	48.28	48.94	50.16	51.39	50.82	52.04	52.70	53.92
F_ENKAI1224	48.56	49.26	50.51	51.75	51.21	52.46	53.16	54.41
F_EREGL1124N1	22.98	23.64	24.26	24.88	24.92	25.54	26.20	26.82
F_EREGL1224N1	23.18	24.18	24.93	25.67	25.93	26.68	27.68	28.43
F_EURTRY1124	36.11	36.23	36.42	36.60	36.53	36.72	36.84	37.02
F_EURTRY1224	37.40	37.52	37.70	37.88	37.82	38.00	38.12	38.30
F_EURUSD1124	1.04	1.04	1.05	1.05	1.05	1.06	1.06	1.07
F_EURUSD1224	1.04	1.05	1.05	1.06	1.06	1.06	1.07	1.07
F_FROTO1124	931.40	951.25	963.56	975.86	983.41	995.72	1,015.57	1,027.88
F_FROTO1224	951.15	972.57	983.29	994.00	1,004.71	1,015.43	1,036.85	1,047.57
F_GARAN1124	117.04	118.64	119.67	120.69	121.27	122.30	123.90	124.93
F_GARAN1224	121.03	122.63	123.59	124.54	125.19	126.15	127.75	128.71
F_GBPUSD1124	1.25	1.25	1.25	1.25	1.25	1.25	1.25	1.25
F_GBPUSD1224	1.25	1.26	1.26	1.27	1.26	1.27	1.27	1.28
F_GUBRF1124	224.91	228.82	231.29	233.75	235.20	237.67	241.58	244.05
F_GUBRF1224	234.13	237.69	239.86	242.03	243.42	245.59	249.15	251.32
F_HALKB1124	15.41	15.86	16.11	16.37	16.56	16.81	17.26	17.51
F_HALKB1224	15.98	16.41	16.67	16.92	17.10	17.36	17.79	18.05
F_HEKTS1124N1	3.80	3.90	3.98	4.07	4.08	4.16	4.26	4.34
F_HEKTS1224	3.89	3.98	4.08	4.17	4.17	4.27	4.36	4.46
F_ISCTR1124	12.92	13.21	13.36	13.51	13.65	13.80	14.09	14.24
F_ISCTR1224	13.27	13.62	13.80	13.98	14.15	14.33	14.68	14.86
F_KCHOL1124	193.14	195.06	197.91	200.75	199.83	202.68	204.60	207.45
F_KCHOL1224	199.96	201.85	204.86	207.86	206.75	209.76	211.65	214.66
F_KONTR1124	45.84	46.93	48.17	49.40	49.26	50.50	51.59	52.83
F_KONTR1224	45.99	47.17	48.45	49.74	49.63	50.91	52.09	53.37
F_KOZAA1124	65.95	67.75	68.88	70.00	70.68	71.81	73.61	74.74
F_KOZAA1224	67.49	69.73	71.03	72.34	73.27	74.57	76.81	78.11
F_KOZAL1124	19.85	20.36	20.66	20.97	21.17	21.47	21.98	22.28
F_KOZAL1224	20.52	21.05	21.37	21.70	21.90	22.22	22.75	23.07
F_KRDMD1124	25.39	25.99	26.33	26.68	26.93	27.27	27.87	28.21
F_KRDMD1224	26.16	26.78	27.15	27.52	27.77	28.14	28.76	29.13
F_MGROS1124	472.88	477.75	483.60	489.46	488.47	494.32	499.19	505.04
F_MGROS1224	490.91	494.61	500.05	505.49	503.75	509.19	512.89	518.33
F_ODAS1124	5.91	6.10	6.22	6.34	6.41	6.53	6.72	6.84
F_ODAS1224	6.10	6.29	6.43	6.56	6.62	6.76	6.95	7.09

ViOP Bülten

Kod	Destek 3	Destek 2	Destek 1	Kapanış	Pivot	Direnç 1	Direnç 2	Direnç 3
DESTEKLER				DİRENÇLER				
F_OYAKC1124	65.70	66.86	67.54	68.23	68.70	69.38	70.54	71.22
F_OYAKC1224	68.15	69.20	69.95	70.70	71.00	71.75	72.80	73.55
F_PETKM1124	17.62	17.89	18.10	18.32	18.37	18.58	18.85	19.06
F_PETKM1224	18.08	18.40	18.62	18.85	18.94	19.16	19.48	19.70
F_PGSUS1124	215.58	220.74	223.37	226.00	228.53	231.16	236.32	238.95
F_PGSUS1224	221.90	227.31	230.07	232.82	235.48	238.24	243.65	246.41
F_RUBTRY1224	0.31	0.34	0.39	0.45	0.42	0.48	0.50	0.56
F_SAHOL1124	87.79	88.79	90.39	92.00	91.39	92.99	93.99	95.59
F_SAHOL1224	90.65	91.72	93.28	94.85	94.35	95.91	96.98	98.54
F_SASA1124	4.18	4.22	4.29	4.35	4.33	4.40	4.44	4.51
F_SASA1224	4.34	4.38	4.44	4.50	4.48	4.54	4.58	4.64
F_SISE1124	38.84	39.47	40.00	40.52	40.63	41.16	41.79	42.32
F_SISE1224	39.99	40.66	41.19	41.72	41.86	42.39	43.06	43.59
F_SOKM1124	38.98	39.64	40.09	40.54	40.75	41.20	41.86	42.31
F_SOKM1224	40.56	41.05	41.47	41.89	41.96	42.38	42.87	43.29
F_TAVHL1124	266.52	269.49	273.50	277.50	276.47	280.48	283.45	287.46
F_TAVHL1224	275.77	278.40	282.34	286.27	284.97	288.91	291.54	295.48
F_TCELL1124	90.89	91.89	92.84	93.80	93.84	94.79	95.79	96.74
F_TCELL1224	91.22	92.19	93.21	94.22	94.18	95.20	96.17	97.19
F_THYAO1124	282.75	287.92	290.65	293.37	295.82	298.55	303.72	306.45
F_THYAO1224	292.46	297.65	300.35	303.05	305.54	308.24	313.43	316.13
F_TKFEN1124	75.03	76.31	77.10	77.88	78.38	79.17	80.45	81.24
F_TKFEN1224	77.55	78.79	79.52	80.25	80.76	81.49	82.73	83.46
F_TOASO1124	196.52	200.13	202.45	204.76	206.06	208.38	211.99	214.31
F_TOASO1224	201.70	205.71	207.97	210.23	211.98	214.24	218.25	220.51
F_TSKB1124	12.13	12.30	12.44	12.59	12.61	12.75	12.92	13.06
F_TSKB1224	12.53	12.71	12.84	12.98	13.02	13.15	13.33	13.46
F_TTKOM1124	44.97	45.66	46.20	46.75	46.89	47.43	48.12	48.66
F_TTKOM1224	46.31	47.04	47.55	48.05	48.28	48.79	49.52	50.03
F_TUPRS1124	142.18	144.34	145.68	147.02	147.84	149.18	151.34	152.68
F_TUPRS1224	145.66	147.98	149.36	150.75	151.68	153.06	155.38	156.76
F_ULKER1124	103.47	105.87	109.06	112.25	111.46	114.65	117.05	120.24
F_ULKER1224	106.45	109.23	112.51	115.80	115.29	118.57	121.35	124.63
F_USDTRY1124	34.57	34.60	34.63	34.66	34.66	34.69	34.72	34.75
F_USDTRY1224	35.70	35.76	35.80	35.84	35.86	35.90	35.96	36.00
F_VAKBN1124	21.76	22.47	22.88	23.30	23.59	24.00	24.71	25.12
F_VAKBN1224	22.21	22.98	23.51	24.05	24.28	24.81	25.58	26.11
F_VESTL1124	59.10	60.76	61.83	62.91	63.49	64.56	66.22	67.29
F_VESTL1224	61.35	62.90	64.01	65.12	65.56	66.67	68.22	69.33
F_X10XB0225	12,934.33	12,940.67	12,943.83	12,947.00	12,950.17	12,953.33	12,959.67	12,962.83
F_X10XB1224	11,822.92	11,937.08	11,999.42	12,061.75	12,113.58	12,175.92	12,290.08	12,352.42
F_XAUTRYM0225	3,266.00	3,279.55	3,286.78	3,294.01	3,300.33	3,307.56	3,321.11	3,328.34
F_XAUTRYM1224	3,021.49	3,035.74	3,051.18	3,066.61	3,065.43	3,080.87	3,095.12	3,110.56
F_XAUUSD0225	2,639.22	2,655.43	2,663.57	2,671.70	2,679.78	2,687.92	2,704.13	2,712.27
F_XAUUSD1224	2,615.03	2,631.52	2,640.63	2,649.75	2,657.12	2,666.23	2,682.72	2,691.83
F_XLBNK0225	13,386.25	13,522.00	13,609.25	13,696.50	13,745.00	13,832.25	13,968.00	14,055.25
F_XLBNK1224	12,504.92	12,677.08	12,805.42	12,933.75	12,977.58	13,105.92	13,278.08	13,406.42
F_XSD251224	14,200.00	14,200.00	14,200.00	14,200.00	14,200.00	14,200.00	14,200.00	14,200.00
F_XU0300225	11,312.83	11,409.92	11,485.83	11,561.75	11,582.92	11,658.83	11,755.92	11,831.83
F_XU0301224	10,676.67	10,778.58	10,856.42	10,934.25	10,958.33	11,036.17	11,138.08	11,215.92
F_YKBNK1124	28.67	29.22	29.88	30.55	30.43	31.09	31.64	32.30
F_YKBNK1224	29.68	30.24	30.93	31.63	31.49	32.18	32.74	33.43

Sözleşme Kodu	Vade Ayı	Uzlaşma Fiyatı	Önceki Uzlaşma Fiyatı	Değişim	Değişim Puan	Gün İçi Yüksek	Gün İçi Düşük	İşlem Miktarı	İşlem Hacim	Açık Pozisyon	Açık Pozisyon Değişimi	Vadeye Kalan Gün Sayısı	Takasbank Başlangıç Teminatı %
ENDEKS KONTRATLARI													
F_XU0300225	28.02.2025	11,591.25	11,566.50	0.21 %	24.75	11,680.00	11,507.00	1,660.00	192,348,007.50	6,391.00	103.00	93	12
F_XU0300425	30.04.2025	12,183.25	12,137.50	0.38 %	45.75	12,244.00	12,061.50	90.00	10,931,322.50	323.00	23.00	154	12
F_XU0301224	31.12.2024	10,966.75	10,943.00	0.22 %	23.75	11,060.25	10,880.50	200,047.00	21,934,741,647.50	592,659.00	3,796.00	34	12
DÖVİZ KONTRATLARI													
F_CNHTRY1124	29.11.2024	4.8087	4.8087	0.00 %	0.00	4.8088	4.8085	2	96,173	10	2	2	13
F_CNHTRY1224	31.12.2024	5.2351	5.2351	0.00 %	0.00	5.2351	5.2351	1	52,351	7	0	34	13
F_EURTRY1124	29.11.2024	36.5771	36.5589	0.05 %	0.02	36.6513	36.3490	162	5,903,572	4,123	-21	2	12
F_EURTRY1224	31.12.2024	37.8850	37.8484	0.10 %	0.04	37.9381	37.6408	215	8,115,892	6,236	175	34	12
F_EURUSD1124	29.11.2024	1.0546	1.0503	0.41 %	0.00	1.0580	1.0481	17,179	624,751,819	10,689	-7,183	2	3
F_EURUSD1224	31.12.2024	1.0568	1.0520	0.46 %	0.00	1.0599	1.0497	19,925	725,271,547	29,242	7,997	34	3
F_GBPUSD1124	29.11.2024	1.2545	1.2545	0.00 %	0.00	1.2545	1.2545	1	43,303	15	-1	2	4
F_GBPUSD1224	31.12.2024	1.2628	1.2584	0.35 %	0.00	1.2656	1.2580	15	654,525	52	-3	34	4
F_RUBTRY1124	29.11.2024	0.0000	0.0000	0.00 %	0.00	0.0000	0.0000					2	19
F_RUBTRY1224	31.12.2024	0.4074	0.4074	0.00 %	0.00	0.4481	0.3667	4	162,972	0	0	34	19
F_USDTRY1124	29.11.2024	34.6644	34.7164	-0.15 %	-0.05	34.6949	34.6355	242,500	8,404,517,030	629,832	-181,887	2	13
F_USDTRY1224	31.12.2024	35.8479	35.9313	-0.23 %	-0.08	35.9218	35.8230	114,666	4,111,756,973	1,483,202	75,991	34	13
F_P_USDTRY1124	29.11.2024	0.0000	0.0000	0.00 %	0.00	0.0000	0.0000					2	13
F_P_USDTRY1224	31.12.2024	0.0000	0.0000	0.00 %	0.00	0.0000	0.0000					34	13
KIYMETLİ MADEN KONTRATLARI													
F_XAUTRYM0225	28.02.2025	3,303.570	3,277.890	0.78 %	25.68	3,313.880	3,293.100	44,330	146,382,654	143,450	28,419	93	12
F_XAUTRYM1224	31.12.2024	3,066.380	3,044.950	0.70 %	21.43	3,079.690	3,050.000	109,737	336,662,149	797,900	-9,668	34	12
F_XAUUSD0225	28.02.2025	2,683.850	2,661.700	0.83 %	22.15	2,696.000	2,671.650	3,436	319,143,560	10,871	531	93	6
F_XAUUSD1224	31.12.2024	2,659.300	2,637.700	0.82 %	21.60	2,673.600	2,648.000	42,237	3,888,169,974	121,513	10,993	34	6
PAY VADELİ													
F_AEFES1124	29.11.2024	210.980	213.170	-1.03 %	-2.19	217.000	210.280	18,246	388,495,570	11,405	-3,206	2	15
F_AEFES1224	31.12.2024	218.140	220.160	-0.92 %	-2.02	223.600	217.500	10,035	220,767,047	10,478	5,350	34	15
F_AKBNK1124	29.11.2024	59.790	59.500	0.49 %	0.29	60.860	58.970	400,645	2,400,014,031	209,421	-6,104	2	15
F_AKBNK1224	31.12.2024	61.820	61.520	0.49 %	0.30	62.790	60.940	117,519	727,400,542	272,670	23,237	34	15
F_AKSEN1124	29.11.2024	34.290	34.930	-1.83 %	-0.64	35.400	33.790	18,745	64,841,042	10,702	-3,554	2	15
F_AKSEN1224	31.12.2024	35.410	35.990	-1.61 %	-0.58	36.960	35.010	5,354	19,063,631	14,097	1,905	34	15
F_ALARK1124	29.11.2024	96.320	96.770	-0.47 %	-0.45	98.730	95.680	23,054	222,675,514	24,338	-5,822	2	16
F_ALARK1224	31.12.2024	99.230	99.780	-0.55 %	-0.55	100.900	98.500	12,341	122,999,603	27,192	6,359	34	16
F_ARCLK1124	29.11.2024	143.660	144.300	-0.44 %	-0.64	146.820	142.910	9,315	134,989,563	11,203	91	2	15
F_ARCLK1224	31.12.2024	148.110	148.460	-0.24 %	-0.35	150.910	147.600	4,249	63,511,581	12,337	2,223	34	15
F_ASELS1124	29.11.2024	68.850	67.920	1.37 %	0.93	69.000	67.480	90,893	621,089,382	91,504	-11,372	2	16
F_ASELS1224	31.12.2024	70.980	69.930	1.50 %	1.05	71.100	69.420	42,822	301,119,773	62,719	18,385	34	16
F_ASTOR1124	29.11.2024	95.870	100.200	-4.32 %	-4.33	101.510	95.000	32,519	317,616,978	19,370	-7,986	2	17
F_ASTOR1224	31.12.2024	98.170	102.160	-3.91 %	-3.99	103.520	97.250	18,558	184,691,812	35,293	10,693	34	17
F_BIMAS1124	29.11.2024	481.600	476.960	0.97 %	4.64	482.500	476.410	14,046	673,145,456	13,544	-2,974	2	14
F_BIMAS1224	31.12.2024	491.320	486.940	0.90 %	4.38	492.600	485.770	7,606	371,641,051	19,058	3,689	34	14
F_BRSAN1124	29.11.2024	466.770	469.960	-0.68 %	-3.19	479.620	463.960	4,963	233,835,144	2,650	1	2	18
F_BRSAN1224	31.12.2024	479.510	485.110	-1.15 %	-5.60	494.490	478.240	713	34,564,872	903	348	34	18
F_CIMSA1124	29.11.2024	40.380	40.880	-1.22 %	-0.50	41.350	40.200	24,258	98,803,785	23,831	-1,599	2	15
F_CIMSA1224	31.12.2024	41.730	42.160	-1.02 %	-0.43	42.600	41.580	17,158	72,348,085	26,520	12,923	34	15
F_DOAS1124	29.11.2024	211.020	210.780	0.11 %	0.24	213.070	207.850	3,321	69,912,410	2,797	-1,173	2	15
F_DOAS1224	31.12.2024	212.150	212.260	-0.05 %	-0.11	214.930	209.750	2,021	42,849,901	6,341	1,223	34	15
F_DOHOL1124	29.11.2024	14.090	14.320	-1.61 %	-0.23	14.570	14.010	188,574	268,928,102	196,698	-44,331	2	15
F_DOHOL1224	31.12.2024	14.580	14.750	-1.15 %	-0.17	14.980	14.500	116,108	170,685,183	150,308	59,803	34	15
F_EKGYO1124	29.11.2024	12.060	12.060	0.00 %	0.00	12.340	11.930	1,409,028	1,710,605,655	652,930	-318,709	2	15
F_EKGYO1224	31.12.2024	12.490	12.490	0.00 %	0.00	12.760	12.350	740,117	930,226,575	1,198,080	396,705	34	15
F_ENJSA1124	29.11.2024	59.990	60.860	-1.43 %	-0.87	61.780	59.760	24,406	147,244,296	25,067	-6,334	2	15
F_ENJSA1224	31.12.2024	61.830	62.920	-1.73 %	-1.09	63.560	61.800	16,530	103,165,061	39,861	11,420	34	15
F_ENKAI1124	29.11.2024	51.310	50.300	2.01 %	1.01	51.470	49.590	54,971	276,447,817	42,099	-11,445	2	15
F_ENKAI1224	31.12.2024	51.690	50.840	1.67 %	0.85	51.920	49.970	27,233	138,068,321	64,859	13,609	34	15
F_EREGL1124N1	29.11.2024	24.870			24.87	25.580	24.300	188,842	942,137,364	137,841	-46,969	2	14
F_EREGL1224N1	31.12.2024	25.650			25.65	26.940	25.190	84,078	433,593,806	162,602	24,423	34	14
F_FROTO1124	29.11.2024	975.250	997.120	-2.19 %	-21.87	1,003.270	971.110	4,657	457,477,057	2,656	-880	2	16
F_FROTO1224	31.12.2024	995.800	1,020.210	-2.39 %	-24.41	1,026.140	994.000	2,959	297,046,977	4,334	884	34	16
F_GARAN1124	29.11.2024	120.510	120.830	-0.26 %	-0.32	122.880	120.250	119,395	1,452,513,542	74,942	-15,044	2	16
F_GARAN1224	31.12.2024	124.460	124.570	-0.09 %	-0.11	126.800	124.240	55,458	697,497,387	98,308	25,357	34	16
F_GUBRF1124	29.11.2024	234.010	234.570	-0.24 %	-0.56	239.120	232.740	31,245	738,730,389	41,219	-9,954	2	17
F_GUBRF1224	31.12.2024	242.140	242.240	-0.04 %	-0.10	246.980	241.250	19,193	469,073,732	33,435	5,745	34	17
F_HALKB1124	29.11.2024	16.370	16.290	0.49 %	0.08	17.000	16.300	180,610	300,339,470	113,981	-36,013	2	16
F_HALKB1224	31.12.2024	16.920	16.810	0.65 %	0.11	17.540	16.850	63,792	109,610,138	65,876	28,780	34	16
F_HEKTS1124N1	29.11.2024	4.070	3.990	2.01 %	0.08	4.170	3.990	371,188	419,931,082	115,189	-35,422	2	16
F_HEKTS1224	31.12.2024	4.170	4.090	1.96 %	0.08	4.270	4.080	391,010	163,489,821	321,641	92,474	34	16

ViOP Bülten

Sözleşme Kodu	Vade Ayı	Uzlaşma Fiyatı	Önceki Uzlaşma Fiyatı	Değişim	Değişim Puan	Gün İçi Yüksek	Gün İçi Düşük	İşlem Miktarı	İşlem Hacim	Açık Pozisyon	Açık Pozisyon Değişimi	Vadeye Kalan Gün Sayısı	Takasbank Başlangıç Teminatı %
PAY VADELİ													
F_ISCTR1124	29.11.2024	13.520	13.700	-1.31 %	-0.18	13.940	13.500	1,766,455	2,419,665,343	885,001	-111,341	2	15
F_ISCTR1224	31.12.2024	13.990	14.130	-0.99 %	-0.14	14.500	13.970	470,728	667,306,248	918,534	171,748	34	15
F_KCHOL1124	29.11.2024	200.560	198.740	0.92 %	1.82	201.760	196.990	89,879	1,795,453,407	61,470	-17,080	2	15
F_KCHOL1224	31.12.2024	207.790	205.330	1.20 %	2.46	208.650	203.750	47,950	990,787,482	74,491	26,113	34	15
F_KONTR1124	29.11.2024	49.500	49.210	0.59 %	0.29	50.360	48.030	24,400	120,532,271	14,610	-5,079	2	17
F_KONTR1224	31.12.2024	49.840	49.590	0.50 %	0.25	50.800	48.340	10,703	53,250,600	21,358	4,276	34	17
F_KOZAA1124	29.11.2024	69.920	71.590	-2.33 %	-1.67	72.490	69.560	48,839	345,567,199	35,174	-6,323	2	15
F_KOZAA1224	31.12.2024	72.150	74.060	-2.58 %	-1.91	75.500	71.960	13,750	100,644,361	47,218	6,813	34	15
F_KOZAL1124	29.11.2024	20.970	21.450	-2.24 %	-0.48	21.670	20.860	419,031	888,920,595	307,679	-90,384	2	16
F_KOZAL1224	31.12.2024	21.690	22.190	-2.25 %	-0.50	22.420	21.570	224,324	492,651,180	444,163	111,534	34	16
F_KRDMD1124	29.11.2024	26.730	27.140	-1.51 %	-0.41	27.520	26.580	262,108	709,475,441	145,014	-55,590	2	15
F_KRDMD1224	31.12.2024	27.600	28.000	-1.43 %	-0.40	28.390	27.400	92,323	257,151,839	102,296	12,098	34	15
F_MGROS1124	29.11.2024	489.080	487.270	0.37 %	1.81	493.330	482.610	9,582	467,412,489	12,781	-2,454	2	15
F_MGROS1224	31.12.2024	505.030	501.900	0.62 %	3.13	507.450	498.310	4,396	221,034,156	9,205	2,697	34	15
F_ODAS1124	29.11.2024	6.340	6.470	-2.01 %	-0.13	6.600	6.290	425,780	274,674,967	224,557	-129,134	2	15
F_ODAS1224	31.12.2024	6.550	6.680	-1.95 %	-0.13	6.820	6.490	196,510	131,241,262	222,862	130,198	34	15
F_OYAKC1124	29.11.2024	68.200	68.880	-0.99 %	-0.68	69.850	68.010	22,453	154,534,698	18,693	-3,305	2	15
F_OYAKC1224	31.12.2024	70.670	70.850	-0.25 %	-0.18	72.050	70.250	14,282	101,564,112	21,571	8,485	34	15
F_PETKM1124	29.11.2024	18.290	18.440	-0.81 %	-0.15	18.630	18.150	172,447	316,806,715	215,817	-26,631	2	15
F_PETKM1224	31.12.2024	18.830	19.050	-1.15 %	-0.22	19.250	18.710	71,783	135,998,204	204,367	29,301	34	15
F_PGSUS1124	29.11.2024	226.000	229.140	-1.37 %	-3.14	233.690	225.900	25,381	582,068,303	28,795	-3,690	2	16
F_PGSUS1224	31.12.2024	232.910	235.970	-1.30 %	-3.06	240.900	232.730	9,371	221,378,310	21,320	3,829	34	16
F_SAHOL1124	29.11.2024	91.750	90.010	1.93 %	1.74	92.380	89.780	101,821	926,124,442	81,047	-23,629	2	14
F_SAHOL1224	31.12.2024	94.830	92.890	2.09 %	1.94	95.410	92.780	48,000	451,011,540	133,918	23,612	34	14
F_SASA1124	29.11.2024	4.340	4.300	0.93 %	0.04	4.380	4.270	622,465	269,177,027	748,922	-64,268	2	16
F_SASA1224	31.12.2024	4.490	4.440	1.13 %	0.05	4.520	4.420	290,204	129,641,859	767,007	156,295	34	16
F_SISE1124	29.11.2024	40.510	40.720	-0.52 %	-0.21	41.270	40.110	97,914	398,250,919	106,538	-19,301	2	14
F_SISE1224	31.12.2024	41.700	41.990	-0.69 %	-0.29	42.530	41.330	37,767	158,277,293	151,784	9,932	34	14
F_SOKM1124	29.11.2024	40.500	40.570	-0.17 %	-0.07	41.410	40.300	29,030	118,131,231	70,506	-11,988	2	15
F_SOKM1224	31.12.2024	41.960	41.770	0.45 %	0.19	42.450	41.540	11,790	49,454,720	21,972	5,735	34	15
F_TAVHL1124	29.11.2024	277.000	274.480	0.92 %	2.52	279.450	272.470	9,433	259,890,030	9,434	-2,200	2	15
F_TAVHL1224	31.12.2024	285.870	282.730	1.11 %	3.14	287.610	281.040	5,226	148,321,941	13,671	2,935	34	15
F_TCELL1124	29.11.2024	93.720	93.650	0.07 %	0.07	94.830	92.880	118,852	1,116,667,066	114,701	-24,664	2	14
F_TCELL1224	31.12.2024	94.180	93.940	0.26 %	0.24	95.160	93.170	69,761	658,499,154	194,313	41,992	34	14
F_THYAO1124	29.11.2024	293.640	294.980	-0.45 %	-1.34	301.000	293.100	71,236	2,112,205,251	67,633	-8,625	2	15
F_THYAO1224	31.12.2024	303.220	304.110	-0.29 %	-0.89	310.730	302.840	37,694	1,154,606,426	101,975	18,553	34	15
F_TKFEN1124	29.11.2024	78.040	78.160	-0.15 %	-0.12	79.670	77.600	16,875	132,677,940	32,995	-2,242	2	16
F_TKFEN1224	31.12.2024	80.300	80.660	-0.45 %	-0.36	82.000	80.030	5,915	47,974,472	12,923	1,871	34	16
F_TOASO1124	29.11.2024	204.420	205.810	-0.68 %	-1.39	209.680	203.750	31,290	644,092,893	28,583	-10,781	2	14
F_TOASO1224	31.12.2024	210.510	212.160	-0.78 %	-1.65	215.990	209.720	14,676	311,057,352	25,413	8,891	34	14
F_TSKB1124	29.11.2024	12.580	12.570	0.08 %	0.01	12.770	12.460	160,001	201,959,474	334,709	-6,442	2	15
F_TSKB1224	31.12.2024	12.990	12.990	0.00 %	0.00	13.190	12.880	106,680	138,877,787	402,085	72,481	34	15
F_TTKOM1124	29.11.2024	46.790	46.810	-0.04 %	-0.02	47.570	46.340	104,849	492,847,379	48,418	-26,446	2	15
F_TTKOM1224	31.12.2024	48.030	48.290	-0.54 %	-0.26	49.020	47.780	48,689	235,996,056	75,394	22,093	34	15
F_TUPRS1124	29.11.2024	147.350	148.400	-0.71 %	-1.05	150.000	146.500	43,897	649,451,774	48,636	-11,431	2	15
F_TUPRS1224	31.12.2024	150.870	152.440	-1.03 %	-1.57	153.990	150.290	23,456	356,628,734	67,531	11,299	34	15
F_ULKER1124	29.11.2024	112.350	109.570	2.54 %	2.78	113.860	108.270	13,966	157,059,993	7,966	-2,519	2	15
F_ULKER1224	31.12.2024	115.640	112.350	2.93 %	3.29	118.060	112.000	6,117	70,539,449	11,068	2,568	34	15
F_VAKBN1124	29.11.2024	23.280	23.790	-2.14 %	-0.51	24.290	23.170	261,849	617,365,591	144,486	1,781	2	15
F_VAKBN1224	31.12.2024	24.040	24.540	-2.04 %	-0.50	25.040	23.740	98,948	240,036,328	136,382	61,948	34	15
F_VESTL1124	29.11.2024	62.760	62.660	0.16 %	0.10	65.140	62.410	38,050	242,347,835	18,400	-10,236	2	17
F_VESTL1224	31.12.2024	64.810	64.590	0.34 %	0.22	67.110	64.450	13,023	85,555,078	20,932	5,045	34	17
F_YKBNK1124	29.11.2024	30.510	29.730	2.62 %	0.78	30.970	29.760	1,264,705	3,835,531,154	507,930	-156,430	2	15
F_YKBNK1224	31.12.2024	31.570	30.700	2.83 %	0.87	32.040	30.790	522,030	1,637,923,797	801,036	266,926	34	15

Genel Müdürlük

Esentepe Mh. Ecza Sk. Safter Han İş Merkezi No:6 Şişli/İstanbul – (0212) 286 30 00

Beylikdüzü

Hayrettin Paşa Mah. 1993 Sokak No:22 Ferah Residence Daire A1 Esenyurt – (0212) 270 26 43

Erenköy

Bağdat Caddesi Beyaz Apt. No: 339 D:5 Erenköy – (0216) 301 10 45

Levent

Nispetiye Mah. Aydar Cad Metro İş Merkezi No. 10 İç Kapı No: 1 Beşiktaş – (0212) 286 30 00

Suadiye

Suadiye Mah. Öncü Sokak Büyük Hanlı Konutları B1 Blok K:8 D:22 Kadıköy – (0216) 350 01 43

Ankara

Tunalı Hilmi Cad. 60/12 Kavaklıdere – (0312) 426 16 61

Bursa

Çekirge Mah. Çekirge Cad. Gökçen Apt. Blok 97/1 C Osmangazi – (0224) 233 43 37

Malatya

Sancaktar Mah. Aslantepeler Cad. Canbaylar Plaza No. 93/9 Battalgazi – (0422) 377 90 00

Adana

Çınarlı Mah. 61027 SK. Sunar Nuri Çomu İş Merkezi Sitesi A Blok No:18 İç Kapı No:124 Seyhan – (0322) 355 31 45

Aydın

Güzelhisar Mahallesi Albay Şefik Caddesi No:4 Ronensans Plaza İç Kapı No:17 Efeler/AYDIN – (0256) 218 22 95

Denizli

Sıracapılar Mahallesi 1585 Sokak Kaygün İş Merkezi No:3 İç Kapı No:13 Merkezefendi – (0258) 295 08 99

Eskişehir

Akarbaşı Mah. Atatürk Bul. Yağmur Apt. No : 87A Odunpazarı – (0222) 211 20 45

İzmir

Çınarlı Mah. Ozan Abay Cad. Egeperla No: 10 / 201 Konak / İzmir – (0234) 270 44 67

İzmit

Karabaş Mah. Ankara Karayolu Cad. No: 65/3 Kocaeli – (0262) 999 68 97

Kapalıçarşı

Molla Fenari Mah. Kürkcüler Çarşısı Sk. No:25 İç Kapı No:1 Fatih / İstanbul – (0212) 513 40 01

Mersin

Güvenevler Mah. 1928 Sk. İkinci Global İş Merkezi No:5 İç Kapı No:6 Yenişehir/MERSİN – (0324) 241 33 15

Niğde

Aşağı Kayabaşı Mah. Dr. Sami Yağız Cad. Kültür Plaza No:32 Kat:1/4 Niğde – (0388) 214 19 35

**YASAL UYARI**

Bu rapor, bir veya daha fazla sermaye piyasası aracı veya bunları ihraç eden ortaklıklar ve kuruluşlar ile piyasa eğilimleri hakkında, belirli bir kişiye veya mali durumları, risk ve getiri tercihleri benzer nitelikteki bir gruba yönelik olmamak kaydıyla, Marbaş Menkul Değerler A.Ş. müşterilerine ve/veya dağıtım kanallarına yönelik olarak Marbaş Menkul Değerler A.Ş.'nin anlaşmalı olduğu dışarıdan hizmet sağlayıcı kuruluş tarafından hazırlanmıştır. Burada yer alan yatırım bilgi, yorum ve tavsiyeleri yatırım danışmanlığı kapsamında değildir. Yatırım danışmanlığı hizmeti, yetkili kuruluşlar tarafından kişilerin risk ve getiri tercihleri dikkate alınarak kişiye özel sunulmaktadır. Burada yer alan yorum ve tavsiyeler ise genel niteliktedir. Bu tavsiyeler mali durumunuz ile risk ve getiri tercihlerinize uygun olmayabilir. Bu nedenle, sadece burada yer alan bilgilere dayanarak yatırım kararı verilmesi beklentilerinize uygun sonuçlar doğurmayabilir. Bu rapor ve yorumlardaki yazılar, bilgiler ve grafikler, ulaşılabilen ilk kaynaklardan iyi niyetle ve doğruluğu, geçerliliği, etkinliği velhasıl her ne şekil, suret ve nam altında olursa olsun herhangi bir karara dayanak oluşturması hususunda herhangi bir teminat, garanti oluşturmadan, yalnızca bilgi edinilmesi amacıyla derlenmiştir. İş bu raporlardaki yorumlardan; eksik bilgi ve/veya güncellenme gibi konularda ortaya çıkabilecek zararlardan Marbaş Menkul Değerler A.Ş. ve çalışanları sorumlu değildir. Marbaş Menkul Değerler A.Ş. her an, hiçbir şekil ve surette ön ihbara ve/veya ihtara gerek kalmaksızın söz konusu bilgileri, tavsiyeleri değiştirebilir ve/veya ortadan kaldırabilir. Genel anlamda bilgi vermek amacıyla hazırlanmış olan iş bu rapor ve yorumlar, kapsamı bilgiler, tavsiyeler hiçbir şekil ve surette Marbaş Menkul Değerler A.Ş.'nin herhangi bir taahhüdünü tazammum etmediğinden, bu bilgilere istinaden her türlü özel ve/veya tüzel kişiler tarafından alınacak kararlar, varılacak sonuçlar, gerçekleştirilecek işlemler ve oluşabilecek her türlü riskler bizatihi bu kişilere ait ve raci olacaktır. Hiçbir şekil ve surette ve her ne nam altında olursa olsun, her türlü gerçek ve/veya tüzel kişinin, gerek doğrudan gerek dolayısı ile ve bu sebeplerle uğrayabileceği her türlü doğrudan ve/veya dolayısıyla oluşacak maddi ve manevi zarar, kar mahrumiyeti, velhasıl her ne nam altında olursa olsun uğrayabileceği zararlardan hiçbir şekil ve surette Marbaş Menkul Değerler A.Ş. ve çalışanları sorumlu tutulamayacak ve hiçbir şekil ve surette her ne nam altında olursa olsun Marbaş Yatırım Menkul Değerler A.Ş. çalışanlarından talepte bulunulmayacaktır.