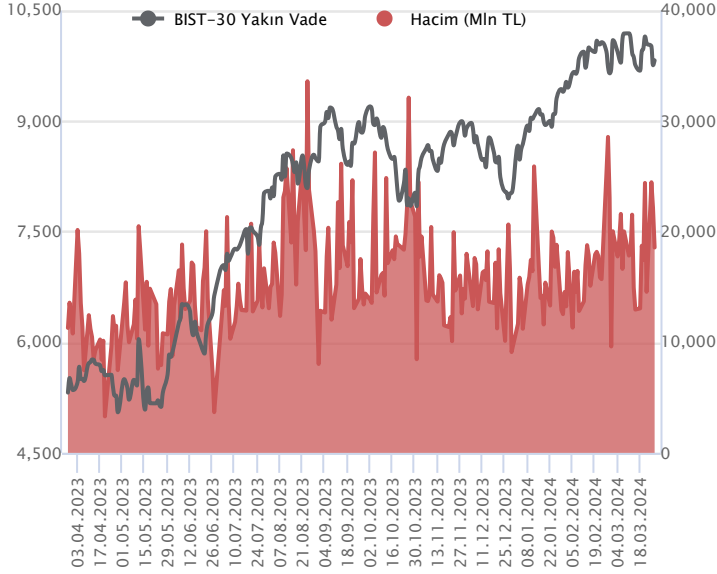


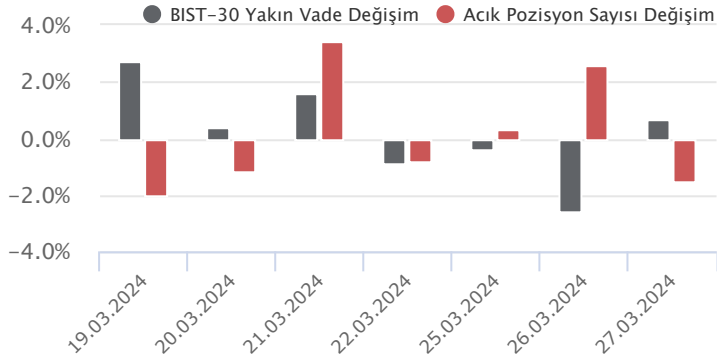
Sözleşme Kodu	Vade Ayı	Uzlaşma Fiyatı	Önceki Uzlaşma Fiyatı	Değişim	Değişim Puan	Gün İçi Yüksek	Gün İçi Düşük	İşlem Miktarı	İşlem Hacim	Açık Pozisyon	Açık Pozisyon Değişimi	Vadeye Kalan Gün Sayısı	Takasbank Başlangıç Teminatı %
ENDEKS KONTRATLARI													
F_XU0300424	30.04.2024	9,807.75	9,768.00	0.41 %	39.75	9,910.75	9,707.25	189,374.00	18,568,252,930.00	289,932.00	-4,575.00	34	14
F_XU0300624	28.06.2024	10,644.50	10,611.25	0.31 %	33.25	10,723.50	10,552.00	1,270.00	135,047,447.50	3,658.00	-21.00	93	14

BIST 30 Yakın Vadeli Kontratı



Nisan vadeli endeks sözleşmesi 9.707,25 ile 9.910,75 seviyeleri arasında hareket ederek günü %0,41 oranında yükselişe 9.807,75 uzlaşma fiyatından tamamladı. Hafta içerisinde satış baskısının artış kaydettiği sözleşmede dün dalgalı bir fiyatlamaya öne çıktı. Akşam seans kapanışı da 9.824,00 puandan gerçekleşti. ABD borsaları günü yükselişlerle tamamlarken, ABD vadelilerinde bu sabah yatay bir seyir etkili oluyor. Asya piyasalarında Japonya borsası dışında yeşil bir renk hâkim. Avrupa vadeli ve CFD endeksleri hafif alıcılı açılışlara işaret ediyor. Nisan vadeli sözleşmesinin güne hafif alıcılı bir başlangıç yapmasını bekliyoruz.

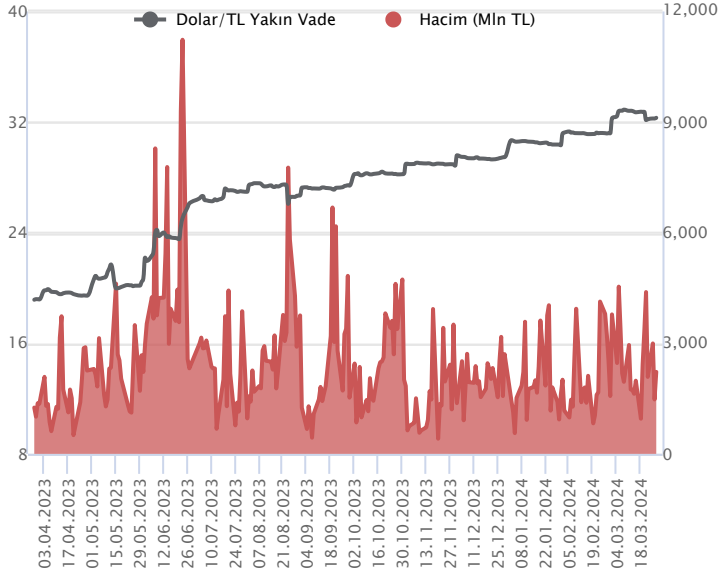
Sözleşmede 9.860 – 9.900 aralığı ilk direnç bölgesi olup, devamında nisan vadeli kontrat grafiğine göre 50 günlük üssel ortalamanın geçtiği 9.942 ile 10.000 seviyesi direnç konumunda bulunmaktadır. Sözleşmede psikolojik öneme sahip 10.000 üzerinde kapanışların teyidi alınmadığı sürece olası yükselişlerin tepki mahiyetinde kalabileceği ve satış baskısının devam edebileceği göz önünde bulundurulmalıdır. 9.800 seviyesi altında yeniden satışların yaşanması halinde ise 9.750 – 9.700 aralığı kısa vadeli destek bölgesi olup, devamında geçtiğimiz dönemlerde de güçlü bir destek olarak çalışan 100 günlük üssel ortalama (9.651) önem kazanacaktır. 100 günlük ortalama altı kapanışlarda satış baskısı artış kaydedebilir.



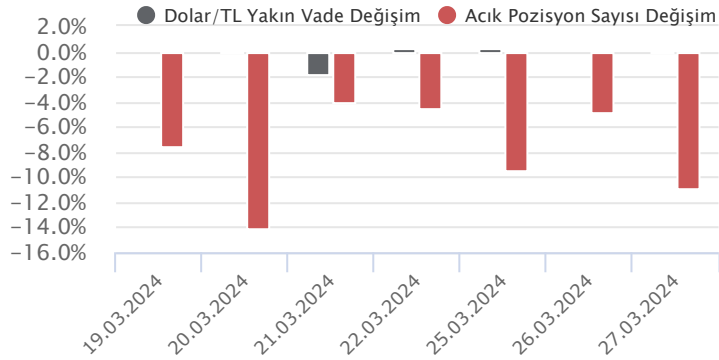
Fiyat (%)	Açık Pozisyon (%)	Yorum
Artış	Artış	Yükselişin devamlılığı için sinyal olarak kabul edilebilir.
Artış	Azalış	Yükselişin desteklenmediğini gösterir.
Azalış	Artış	Düşüşlerin devamlılığı için sinyal olarak kabul edilebilir.
Azalış	Azalış	Düşüşlerin desteklenmediğini gösterir.

Sözleşme Kodu	Vade Ayı	Uzlaşma Fiyatı	Önceki Uzlaşma Fiyatı	Değişim	Değişim Puan	Gün İçi Yüksek	Gün İçi Düşük	İşlem Miktarı	İşlem Hacim	Açık Pozisyon	Açık Pozisyon Değişimi	Vadeye Kalan Gün Sayısı	Takasbank Başlangıç Teminatı %
DÖVİZ KONTRATLARI													
F_EURTRY0324	29.03.2024	34.9459	35.0095	-0.18 %	-0.06	35.0200	34.5000	3,068	107,263,900	3,877	-2,684	2	14
F_EURTRY0424	30.04.2024	36.3906	36.4513	-0.17 %	-0.06	36.7000	36.3293	939	34,191,670	16,067	214	34	14
F_EURUSD0324	29.03.2024	1.0822	1.0843	-0.19 %	0.00	1.0842	1.0815	2,082	72,391,709	29,181	-3	2	4
F_EURUSD0424	30.04.2024	1.0837	1.0858	-0.19 %	0.00	1.0853	1.0832	401	13,953,105	2,518	146	34	4
F_USDTRY0324	29.03.2024	32.3071	32.2538	0.17 %	0.05	32.3100	32.2562	68,903	2,223,913,722	378,227	-46,589	2	14
F_USDTRY0424	30.04.2024	33.5510	33.4977	0.16 %	0.05	33.5745	33.5100	73,259	2,457,158,837	1,045,158	14,281	34	14

Dolar/TL Yakın Vadeli Kontratı



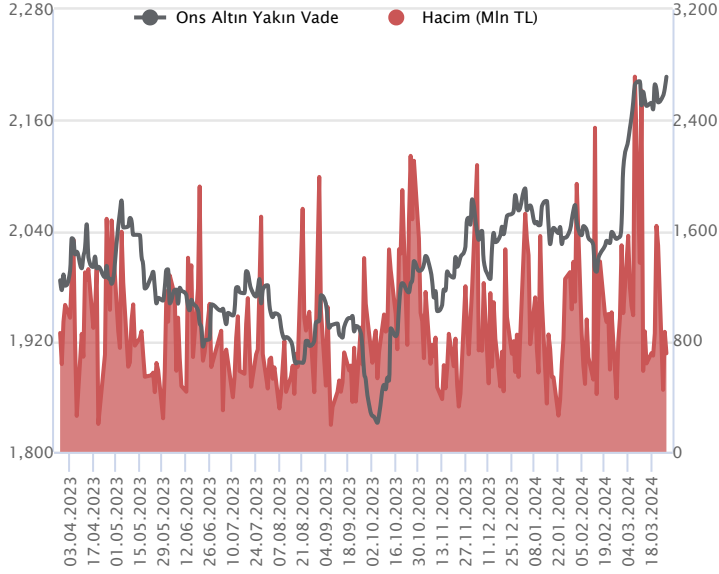
.Mart vadeli Dolar/TL sözleşmesi dün 32,2562 ile 32,3100 seviyeleri arasında dalgalanarak günü yüzde 0,17'lik yükselişle 32,3071 uzlaşma fiyatından tamamladı. Dün yurt içerisinde ve ABD tarafında veri akışı bakımından sakin bir gün geçti. Spot kurda fiyatlama ise hafta geneline paralel düşük volatilitede hafif yükseliş eğilimine devam ediyor. Bugün yurt içerisinde ekonomik güven endeksi ve TCMB PPK Toplantı Özeti verileri, ABD tarafında ise büyüme ve haftalık işsizlik maaşı başvuruları takip edilecek. Verilerin fiyatlamalar üzerindeki etkisinin çok sınırlı kalacağını değerlendiriyoruz. Hafta sonu yapılacak yerel seçimler öncesinde kurda son iki işlem gününe girmiş bulunuyoruz. Bu görünümle birlikte Dolar/TL spot kuru, bu sabah saat 08:20 itibariyle 32,31'li seviyelerde hafif yükseliş eğilimine devam ediyor. Dolar endeksi 104,35 civarında hareket ederken, gelişmekte olan ülke para birimleri ise bu sabah dolar karşısında yataya yakın karışık görünüm sergiliyor.



Fiyat (%)	Açık Pozisyon (%)	Yorum
Artış	Artış	Yükselişin devamlılığı için sinyal olarak kabul edilebilir.
Artış	Azalış	Yükselişin desteklenmediğini gösterir.
Azalış	Artış	Düşüşlerin devamlılığı için sinyal olarak kabul edilebilir.
Azalış	Azalış	Düşüşlerin desteklenmediğini gösterir.

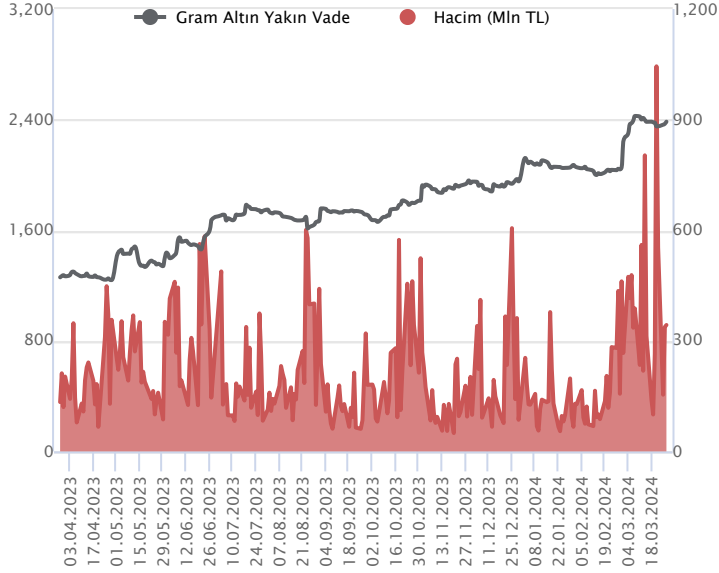
Sözleşme Kodu	Vade Ayı	Uzlaşma Fiyatı	Önceki Uzlaşma Fiyatı	Değişim	Değişim Puan	Gün İçi Yüksek	Gün İçi Düşük	İşlem Miktarı	İşlem Hacim	Açık Pozisyon	Açık Pozisyon Değişimi	Vadeye Kalan Gün Sayısı	Takasbank Başlangıç Teminatı %
ALTIN KONTRATLARI													
F_XAUTRYM0424	30.04.2024	2,383.790	2,369.500	0.60 %	14.29	2,385.880	2,363.990	144,418	342,876,927	1,071,692	-22,357	34	14
F_XAUTRYM0624	28.06.2024	2,579.500	2,557.520	0.86 %	21.98	2,584.380	2,556.030	17,587	45,216,215	154,841	-1,239	93	14
F_XAUUSD0424	30.04.2024	2,205.650	2,193.500	0.55 %	12.15	2,209.700	2,189.900	10,084	712,224,528	58,767	-896	34	8
F_XAUUSD0624	28.06.2024	2,226.650	2,213.950	0.57 %	12.70	2,230.500	2,211.500	2,907	207,385,730	3,918	147	93	8

ONS ALTIN Yakın Vadeli Kontratı



Nisan vadeli ons altın sözleşmesi dün 2189,90-2209,70\$ arasında seyrederek, günü yüzde 0,55 yükselişle 2205,65\$ uzlaşma fiyatından kapattı. Spot piyasada saat 08:15 itibariyle ons altın 2195\$ seviyesinde izleniyor. Sözleşme için bugün 2192-2224\$ arasını nötr olarak izleyeceğiz. Sözleşmede 2224\$ direncinin üzerinde kapanışlarda 2201\$ stop seviyesi belirlenerek 2268\$ seviyesi takip edilebilir. Geri çekilmelerde 2192\$ destek noktası olurken, bu seviyenin altında 2213\$ stop loss olmak koşuluyla 2148\$ seviyesi değerlendirilebilir. Uluslararası kredi derecelendirme kuruluşu S&P, ABD'nin uzun vadeli kredi notunu "AA+" ve kısa vadeli kredi notunu "A-1+" olarak teyit etti. Not görünümünü "durağan" olarak koruduğunu duyurdu. Bugün ABD'de 4.çeyrek final okuma büyüme verisi açıklanacak. Her hafta açıklanan haftalık işsizlik maaşı başvuruları takip edilecek. Michigan tüketici güven endeksinin de açıklanması bekleniyor. Gün içerisinde Fed üyelerinin de konuşmaları olabilir. Sözleşmede olası oynaklığa karşı yatırımcıların aktif bir kar al/zarar durdur seviyesi belirleyerek hareket etmeleri daha sağlıklı olabilir.

GRAM ALTIN Yakın Vadeli Kontratı

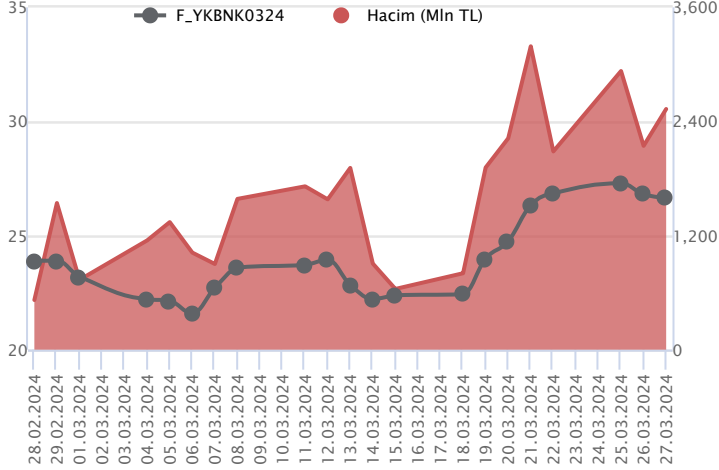


Nisan vadeli gram altın sözleşmesi dün 2363,99-2385,88 TL arasında dalgalanarak, günü yüzde 0,60 yükselişle 2383,79 TL uzlaşma fiyatından tamamladı. Spot piyasada saat 08:15 itibariyle gram altın 2281 TL işlem görüyor. Cumhurbaşkanı Recep Tayyip Erdoğan yapmış olduğu konuşmasında, enflasyon meselesini göz ardı etmediklerini, ekonomide yetkin isimlerden oluşan güçlü bir kadro kurduklarını ve Mehmet Şimşek'e bu konuda itimatının tam olduğunu belirtti. Bugünkü veri takvimini incelediğimizde, yurt içerisinde mart ayına yönelik ekonomik güven endeksi açıklanacak. En son açıklanan veri 99.00 seviyesinde gerçekleşmişti. Geçtiğimiz hafta yapılan, TCMB faiz kararı toplantısının da özeti yayınlanacak. ABD'de veri takvimi yoğun olacak. Ülkede 4.çeyrek büyüme verisi ilan edilecek. Final verisinin açıklanması bekleniyor. Mart ayına yönelik Michigan tüketici güven endeksi takip edilecek. Her hafta açıklanan haftalık işsizlik maaşı başvuruları da açıklanacak. ABD'de büyüme verisi sonrasında hareketlilik görülebilir. Fed üyelerinin de konuşmaları sürüyor. Bugün içinde faiz indirimine yönelik söylemleri izlenebilir. Sözleşmede olası oynaklığa karşı yatırımcıların aktif bir kar al/zarar durdur seviyesi belirleyerek hareket etmeleri daha sağlıklı olabilir.

Sözleşme	Vade Ayı	Son Uzlaşma	Önceki Uzlaşma	Değişim %	Günün Düşüğü	Günün Yüksekliği	İşlem Adedi	İşlem Hacmi
PAY VADELİ SÖZLEŞMELERİNDE EN FAZLA İŞLEM GÖRENLER								
F_YKBNK0324	29.03.2024	26.580	26.750	-0.6 %	26.260	27.330	949,285	2,530,993,480
F_THYAO0324	29.03.2024	284.780	286.830	-0.7 %	283.430	289.400	79,303	2,273,103,575
F_AKBNK0324	29.03.2024	44.710	44.410	0.7 %	44.090	45.430	436,213	1,945,827,760

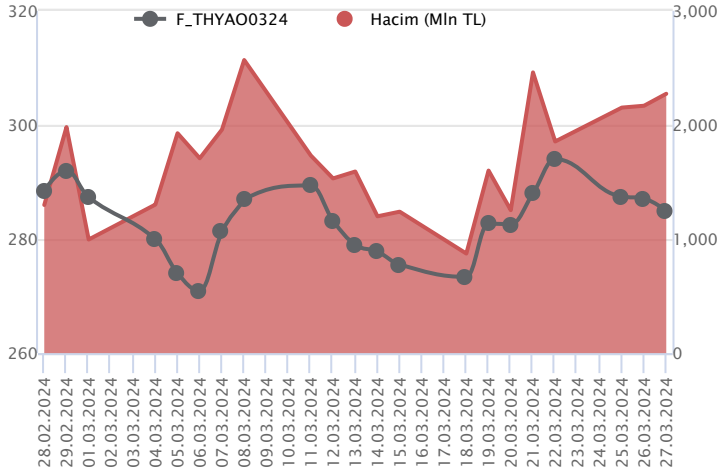
Pay vadeli sözleşmeleri, düşük teminatlarla yüksek tutarlı pozisyonlar almayı mümkün kılar. Pay vadeli sözleşmeleri ile ilgili daha detaylı bilgi almak için Marbaş Menkul Değerler A.Ş. ile iletişime geçebilirsiniz.

F_YKBNK0324 Vadeli Kontratı



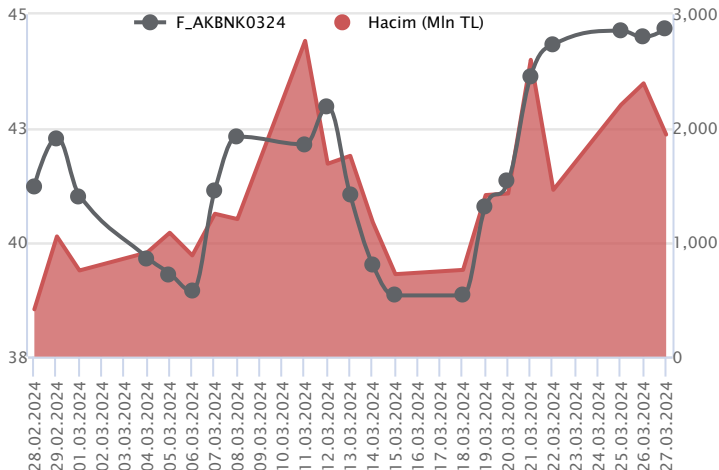
Bankacılık endeksinde yatay negatif kapanış söz konusu olurken, Mart vadeli YKBNK sözleşmesi 26,26 TL ve 27,33 TL seviyeleri arasında dalgalanarak 26,58 TL uzlaşma fiyatından günü %0,6'lık kayıpla tamamladı. Bu hafta sektör genelinde yaşanan alımla birlikte tüm zamanların zirvesinin yenilediği sözleşmede son iki işlem günü realizasyon hareketleri ön planda. Satıcılar seyrin devamında sözleşmede 26,25 TL izlenen ilk destek konumunda bulunurken, devamında 26,00 TL ve 25,80 TL izlenecek diğer destek noktalarıdır. Toparlanmalarda ise ilk etapta 27,00 TL üzeri kapanışlara ihtiyaç olduğu görüşündeyiz. Bu koşulun sağlanması halinde 27,35 TL - 27,60 TL ve 28,00 TL gündeme gelecek direnç seviyeleridir. Son dönemde yaşanan volatilité ile alınacak pozisyonlarda temkinli olunması aktif bir stop-loss stratejisine bağlı kalınması faydalı olacaktır.

F_THYAO0324 Vadeli Kontratı



Mart vadeli THYAO pay sözleşmesi 283,43 – 289,40 TL aralığında hareket ederek günü %0,7 oranında düşüşle 284,78 TL uzlaşma fiyatından tamamladı. Hafta içerisinde satıcılar bir fiyatlamaya gözlemlendiği THYAO cephesinde dün dalgalı ve kararsız bir seyrin öne çıktı. Son günlerde 50 günlük üssel ortalaması (285,31) etrafında dalgalı bir seyrin izleyen mart vadeli THYAO sözleşmesinde ortalama altındaki fiyatlamalarda 284,00 ve 283,00 seviyeleri kısa vadeli ilk destek noktalarıdır. Bu seviyeler altında 281,92 – 280,60 ve 278,90 seviyelerine doğru geri çekilmeler gündeme gelebilir. 50 günlük ortalama üzerinde tutunma sağlanabilirse 286,50 - 288,00 ve 289,40 seviyeleri kısa vadeli direnç noktaları olarak takip edilecektir. Bu seviyeler üzerinde 290,80 – 292,00 ve 293,50 seviyeleri direnç konumunda bulunmaktadır. Son günlerde artış kaydeden volatilité nedeniyle pozisyon alımlarında ekstra dikkatli olunmalıdır.

F_AKBNK0324 Vadeli Kontratı



Son dönemde bankacılık sektöründe yüksek volatilité dikkat çekerken, Mart vadeli AKBNK sözleşmesi 44,09 TL ve 45,43 TL seviyeleri arasında dalgalanarak günü 44,71 TL uzlaşma fiyatından %0,7'lik kazançla tamamladı. Bankacılık endeksinde negatif kapanış yaşanırken, pozitif ayrışmanın kaydedildiği sözleşmede ivmenin devamlılığı açısından ilk etapta 45,00 TL üzeri saatlik kapanışlara ihtiyaç olduğu görüşündeyiz. 45,00 TL üzerinde tutunmanın sağlanması ile 45,58 TL ve 46,00 TL seviyeleri gündeme gelecektir. 45,00 TL altında fiyatlamaların devamında ise 44,00 TL ve 43,64 TL izlenecek desteklerdir. Sektör genelinde yaşanan volatilité nedeniyle alınacak pozisyonlarda temkinli olunması aktif bir stop-loss stratejisine bağlı kalınması faydalı olacaktır.

Dayanak Varlıkların Teknik Gösterge Görünümleri

20 Gün Ortalama/Fiyat Kesişmesi (YUKARI)

VAKBN
TTKOM
SAHOL
AEFES

Güç Göstergeleri Olumlu

RSI ve Momentum göstergelerine göre olumlu olanlar

50 Gün Ortalama/Fiyat Kesişmesi (YUKARI)

TTKOM
ASELS
VAKBN
PGSUS

MACD

KARSN GÜÇLÜ SAT
TSKB ZAYIF SAT

20/50 Gün Ortalama Kesişmesi (YUKARI)

Bu şartları sağlayan dayanak varlık bulunmamaktadır.

Para Girişi Olan Dayanak Varlıklar

	Kapanış	İşlem Hacmi (Mln TL)
GUBRF	166.10	2,407.95922
TAVHL	172.90	586.20170

Yüksek Hacimliler

	İşlem Hacmi (Mln TL)
XU030	62,316.08
XSD25	46,016.34
X10XB	31,839.24
XLBNK	14,053.92
THYAO	8,661.41

20 Gün Ortalama/Fiyat Kesişmesi (AŞAĞI)

Bu şartları sağlayan dayanak varlık bulunmamaktadır.

Güç Göstergeleri Zayıf

EKGYO
SOKM
SKBNK
ODAS
KONTR

RSI ve Momentum göstergelerine göre zayıf olanlar

50 Gün Ortalama/Fiyat Kesişmesi (AŞAĞI)

TSKB

Göstergeleri Dipte Olanlar

PETKM
SISE
SOKM
EREGL
HEKTS

CCI, RSI, Stochastics, Williams' %R, MFI ve DX göstergelerinin ortalaması en düşük olanlar

20/50 Gün Ortalama Kesişmesi (AŞAĞI)

SOKM

Para Çıkışı Olan Dayanak Varlıklar

	Kapanış	İşlem Hacmi (Mln TL)
PETKM	20.00	5,140.50


Dayanak Varlıkların Teknik Gösterge Konumları

Kod	5 Günlük H.O	10 Günlük H.O	20 Günlük H.O	50 Günlük H.O	RSI	StochS	MACD	CCI
AEFES	SATIM	ALIM	ALIM	ALIM	SATIM	ALIM	ALIM	SATIM
AKBNK	ALIM	ALIM	ALIM	ALIM	ALIM	SATIM	ALIM	SATIM
AKSEN	SATIM	SATIM	SATIM	SATIM	SATIM	SATIM	SATIM	ALIM
ALARK	ALIM	ALIM	ALIM	ALIM	ALIM	ALIM	SATIM	SATIM
ARCLK	ALIM	SATIM	SATIM	SATIM	ALIM	SATIM	SATIM	ALIM
ASELS	ALIM	SATIM	SATIM	ALIM	ALIM	ALIM	SATIM	ALIM
ASTOR	SATIM	SATIM	SATIM	SATIM	SATIM	ALIM	SATIM	ALIM
BIMAS	SATIM	SATIM	SATIM	SATIM	SATIM	ALIM	SATIM	SATIM
CIMSA	SATIM	SATIM	SATIM	SATIM	SATIM	ALIM	SATIM	SATIM
CNH/TRY	ALIM	ALIM	ALIM	ALIM	SATIM	SATIM	SATIM	ALIM
DOAS	SATIM	ALIM	ALIM	ALIM	SATIM	ALIM	ALIM	SATIM
DOHOL	SATIM	SATIM	SATIM	SATIM	SATIM	ALIM	SATIM	SATIM
ECILC	SATIM	SATIM	SATIM	SATIM	SATIM	ALIM	SATIM	SATIM
EKGYO	SATIM	SATIM	SATIM	SATIM	SATIM	SATIM	SATIM	ALIM
ENJSA	SATIM	SATIM	SATIM	ALIM	SATIM	ALIM	SATIM	ALIM
ENKAI	SATIM	SATIM	SATIM	SATIM	ALIM	SATIM	SATIM	ALIM
EREGL	SATIM	SATIM	SATIM	SATIM	SATIM	ALIM	SATIM	SATIM
EUR/TRY	ALIM	ALIM	ALIM	ALIM	SATIM	SATIM	SATIM	ALIM
EUR/USD	SATIM	SATIM	SATIM	SATIM	SATIM	SATIM	SATIM	ALIM
FROTO	SATIM	SATIM	ALIM	ALIM	SATIM	ALIM	SATIM	SATIM
GARAN	ALIM	ALIM	ALIM	ALIM	ALIM	ALIM	ALIM	SATIM
GBP/USD	SATIM	SATIM	SATIM	SATIM	SATIM	SATIM	SATIM	ALIM
GUBRF	ALIM	ALIM	SATIM	SATIM	ALIM	SATIM	SATIM	ALIM
HALKB	SATIM	SATIM	SATIM	SATIM	SATIM	ALIM	SATIM	SATIM
HEKTS	SATIM	SATIM	SATIM	SATIM	SATIM	ALIM	SATIM	SATIM
ISCTR	SATIM	SATIM	ALIM	ALIM	SATIM	ALIM	ALIM	SATIM
ISGYO	SATIM	SATIM	SATIM	SATIM	SATIM	ALIM	SATIM	SATIM
KARSN	SATIM	SATIM	SATIM	SATIM	SATIM	SATIM	SATIM	ALIM
KCHOL	SATIM	ALIM	ALIM	ALIM	SATIM	ALIM	ALIM	SATIM
KONTR	SATIM	SATIM	SATIM	SATIM	SATIM	ALIM	SATIM	SATIM
KOZAA	SATIM	SATIM	SATIM	SATIM	SATIM	SATIM	SATIM	ALIM
KOZAL	SATIM	SATIM	SATIM	SATIM	SATIM	ALIM	SATIM	ALIM
KRDMD	SATIM	SATIM	SATIM	SATIM	SATIM	ALIM	SATIM	SATIM
MGROS	SATIM	SATIM	SATIM	SATIM	SATIM	SATIM	SATIM	ALIM
ODAS	SATIM	SATIM	SATIM	SATIM	SATIM	ALIM	SATIM	SATIM
OYAKC	SATIM	SATIM	SATIM	SATIM	SATIM	ALIM	SATIM	SATIM
PETKM	SATIM	SATIM	SATIM	SATIM	SATIM	ALIM	SATIM	SATIM
PGSUS	SATIM	SATIM	SATIM	ALIM	SATIM	ALIM	SATIM	SATIM
RUB/TRY	ALIM	ALIM	ALIM	ALIM	ALIM	SATIM	SATIM	ALIM
SAHOL	ALIM	ALIM	ALIM	ALIM	SATIM	ALIM	SATIM	SATIM
SASA	SATIM	SATIM	SATIM	SATIM	SATIM	ALIM	ALIM	SATIM
SISE	SATIM	SATIM	SATIM	SATIM	SATIM	ALIM	SATIM	SATIM
SKBNK	SATIM	SATIM	SATIM	SATIM	SATIM	ALIM	SATIM	SATIM
SOKM	SATIM	SATIM	SATIM	SATIM	SATIM	SATIM	SATIM	SATIM
TAVHL	ALIM	ALIM	ALIM	ALIM	ALIM	ALIM	SATIM	ALIM
TCELL	SATIM	ALIM	ALIM	ALIM	SATIM	ALIM	ALIM	SATIM
THYAO	SATIM	ALIM	ALIM	ALIM	SATIM	ALIM	ALIM	SATIM
TKFEN	SATIM	SATIM	SATIM	SATIM	ALIM	SATIM	SATIM	ALIM
TOASO	SATIM	SATIM	SATIM	ALIM	SATIM	ALIM	SATIM	SATIM
TSKB	SATIM	SATIM	SATIM	SATIM	SATIM	ALIM	SATIM	SATIM
TTKOM	ALIM	ALIM	ALIM	ALIM	ALIM	ALIM	ALIM	ALIM
TUPRS	SATIM	ALIM	ALIM	ALIM	SATIM	ALIM	SATIM	SATIM
USD/TRY	ALIM	ALIM	ALIM	ALIM	SATIM	SATIM	SATIM	ALIM
VAKBN	ALIM	ALIM	ALIM	ALIM	ALIM	SATIM	ALIM	ALIM
VESTL	SATIM	SATIM	SATIM	ALIM	SATIM	ALIM	SATIM	SATIM
X10XB	SATIM	SATIM	SATIM	ALIM	SATIM	ALIM	SATIM	SATIM
XAU/TRY	SATIM	SATIM	ALIM	ALIM	SATIM	ALIM	SATIM	SATIM
XAU/USD	ALIM	ALIM	ALIM	ALIM	ALIM	SATIM	SATIM	ALIM
XLBNK	SATIM	ALIM	ALIM	ALIM	SATIM	ALIM	ALIM	SATIM
XSD25	SATIM	SATIM	SATIM	ALIM	SATIM	ALIM	SATIM	SATIM
XU030	SATIM	SATIM	SATIM	ALIM	SATIM	ALIM	SATIM	SATIM
YKBNK	ALIM	ALIM	ALIM	ALIM	SATIM	ALIM	ALIM	SATIM

ViOP Bülten

Kod	Destek 3	Destek 2	Destek 1	Kapanış	Pivot	Direnç 1	Direnç 2	Direnç 3
DESTEKLER				DİRENÇLER				
F_AEFES0324	140.57	143.51	146.01	148.51	148.95	151.45	154.39	156.89
F_AEFES0424	147.13	149.96	152.21	154.45	155.04	157.29	160.12	162.37
F_AKBNK0324	42.70	43.39	44.04	44.68	44.73	45.38	46.07	46.72
F_AKBNK0424	44.52	45.23	45.93	46.62	46.64	47.34	48.05	48.75
F_AKSEN0324	32.78	33.23	33.90	34.58	34.35	35.02	35.47	36.14
F_AKSEN0424	34.54	34.87	35.49	36.11	35.82	36.44	36.77	37.39
F_ALARK0324	123.48	125.19	127.65	130.10	129.36	131.82	133.53	135.99
F_ALARK0424	128.61	130.28	133.13	135.98	134.80	137.65	139.32	142.17
F_ARCLK0324	140.51	142.30	145.04	147.78	146.83	149.57	151.36	154.10
F_ARCLK0424	146.02	147.91	150.87	153.82	152.76	155.72	157.61	160.57
F_ASELS0324	47.95	49.85	52.95	56.05	54.85	57.95	59.85	62.95
F_ASELS0424	50.28	52.17	55.28	58.40	57.17	60.28	62.17	65.28
F_ASTOR0324	91.06	92.37	93.41	94.45	94.72	95.76	97.07	98.11
F_ASTOR0424	92.91	94.50	95.90	97.29	97.49	98.89	100.48	101.88
F_BIMAS0324	331.75	338.07	344.41	350.75	350.73	357.07	363.39	369.73
F_BIMAS0424	347.02	353.19	359.65	366.10	365.82	372.28	378.45	384.91
F_CIMSA0324	29.50	30.07	30.79	31.51	31.36	32.08	32.65	33.37
F_CIMSA0424	30.67	31.24	31.97	32.71	32.54	33.27	33.84	34.57
F_CNHTRY0324	4.46	4.46	4.46	4.46	4.46	4.46	4.46	4.46
F_DOAS0324	301.96	305.58	308.15	310.73	311.77	314.34	317.96	320.53
F_DOAS0424	271.31	275.36	278.35	281.35	282.40	285.39	289.44	292.43
F_DOHOL0324	12.22	12.37	12.57	12.76	12.72	12.92	13.07	13.27
F_DOHOL0424	12.73	12.89	13.11	13.33	13.27	13.49	13.65	13.87
F_ECILC0324	46.24	47.69	49.34	51.00	50.79	52.44	53.89	55.54
F_EKGYO0324	8.64	8.91	9.19	9.48	9.46	9.74	10.01	10.29
F_EKGYO0424	9.03	9.30	9.61	9.91	9.88	10.19	10.46	10.77
F_ENJSA0324	54.07	55.02	56.34	57.66	57.29	58.61	59.56	60.88
F_ENJSA0424	57.13	57.96	58.90	59.84	59.73	60.67	61.50	62.44
F_ENKAI0324	32.85	33.34	34.06	34.77	34.55	35.27	35.76	36.48
F_ENKAI0424	33.01	33.55	34.16	34.76	34.70	35.31	35.85	36.46
F_EREGL0324	41.26	41.66	41.88	42.10	42.28	42.50	42.90	43.12
F_EREGL0424	43.08	43.48	43.70	43.93	44.10	44.32	44.72	44.94
F_EURTRY0324	34.10	34.30	34.62	34.94	34.82	35.14	35.34	35.66
F_EURTRY0424	35.88	36.11	36.25	36.40	36.48	36.62	36.85	36.99
F_EURUSD0324	1.08	1.08	1.08	1.08	1.08	1.08	1.09	1.09
F_EURUSD0424	1.08	1.08	1.08	1.08	1.08	1.09	1.09	1.09
F_FROTO0324	1,073.12	1,084.29	1,096.17	1,108.06	1,107.34	1,119.22	1,130.39	1,142.27
F_FROTO0424	1,069.81	1,082.40	1,093.16	1,103.91	1,105.75	1,116.51	1,129.10	1,139.86
F_GARAN0324	63.08	63.99	64.96	65.92	65.87	66.84	67.75	68.72
F_GARAN0424	65.99	66.84	67.78	68.72	68.63	69.57	70.42	71.36
F_GBPUSD0324	1.26	1.26	1.26	1.26	1.26	1.26	1.26	1.26
F_GBPUSD0424	1.24	1.25	1.26	1.26	1.27	1.27	1.28	1.29
F_GUBRF0324	137.12	143.25	155.11	166.98	161.24	173.10	179.23	191.09
F_GUBRF0424	142.88	149.27	161.21	173.15	167.60	179.54	185.93	197.87
F_HALKB0324	12.66	12.89	13.05	13.22	13.28	13.44	13.67	13.83
F_HALKB0424	13.29	13.49	13.65	13.80	13.85	14.01	14.21	14.37
F_HEKTS0324	15.58	15.94	16.19	16.43	16.55	16.80	17.16	17.41
F_HEKTS0424	15.87	16.29	16.56	16.83	16.98	17.25	17.67	17.94
F_ISCTR0324N1	10.12	10.46	10.68	10.91	11.02	11.24	11.58	11.80
F_ISCTR0424N1	10.29	10.63	10.87	11.11	11.21	11.45	11.79	12.03
F_ISGYO0324	13.81	13.99	14.18	14.36	14.36	14.55	14.73	14.92
F_KARSN0324	9.22	9.40	9.61	9.82	9.79	10.00	10.18	10.39
F_KCHOL0324	184.62	187.52	190.04	192.56	192.94	195.46	198.36	200.88
F_KCHOL0424	184.74	187.62	190.16	192.71	193.04	195.58	198.46	201.00
F_KONTR0324	213.20	217.91	221.80	225.69	226.51	230.40	235.11	239.00
F_KONTR0424	223.43	227.79	231.49	235.20	235.85	239.55	243.91	247.61
F_KOZAA0324	42.48	43.47	44.78	46.09	45.77	47.08	48.07	49.38
F_KOZAA0424	44.26	45.28	46.57	47.87	47.59	48.88	49.90	51.19
F_KOZAL0324	20.43	20.81	21.22	21.63	21.60	22.01	22.39	22.80
F_KOZAL0424	21.34	21.71	22.16	22.60	22.53	22.98	23.35	23.80
F_KRDMD0324	21.48	21.94	22.30	22.66	22.76	23.12	23.58	23.94
F_KRDMD0424	22.57	22.98	23.36	23.74	23.77	24.15	24.56	24.94
F_MGROS0324	385.15	397.59	404.62	411.65	417.06	424.09	436.53	443.56
F_MGROS0424	404.97	417.07	423.46	429.86	435.56	441.95	454.05	460.44
F_ODAS0324	8.30	8.48	8.63	8.77	8.81	8.96	9.14	9.29
F_ODAS0424	8.67	8.87	9.00	9.14	9.20	9.33	9.53	9.66



Kod	Destek 3	Destek 2	Destek 1	Kapanış	Pivot	Direnç 1	Direnç 2	Direnç 3
DESTEKLER				DİRENÇLER				
F_OYAKC0324	55.55	56.66	57.92	59.17	59.03	60.29	61.40	62.66
F_OYAKC0424	56.07	57.29	59.25	61.20	60.47	62.43	63.65	65.61
F_PETKM0324	18.08	18.74	19.42	20.11	20.08	20.76	21.42	22.10
F_PETKM0424	19.11	19.68	20.37	21.07	20.94	21.63	22.20	22.89
F_PGSUS0324	770.28	778.10	787.35	796.60	795.17	804.42	812.24	821.49
F_PGSUS0424	803.30	811.65	821.10	830.55	829.45	838.90	847.25	856.70
F_SAHOL0324	74.71	75.79	77.44	79.10	78.52	80.17	81.25	82.90
F_SAHOL0424	76.10	77.30	79.47	81.64	80.67	82.84	84.04	86.21
F_SASA0324	36.46	37.24	38.29	39.33	39.07	40.12	40.90	41.95
F_SASA0424	38.17	38.96	39.97	40.99	40.76	41.77	42.56	43.57
F_SISE0324	44.09	44.60	45.00	45.41	45.51	45.91	46.42	46.82
F_SISE0424	45.89	46.48	46.89	47.30	47.48	47.89	48.48	48.89
F_SKBNK0324	3.81	3.91	3.99	4.08	4.09	4.17	4.27	4.35
F_SOKM0324	56.08	57.00	57.65	58.30	58.57	59.22	60.14	60.79
F_SOKM0424	58.73	59.61	60.21	60.80	61.09	61.69	62.57	63.17
F_TAVHL0324	162.02	164.95	169.23	173.51	172.16	176.44	179.37	183.65
F_TAVHL0424	168.44	171.49	176.01	180.54	179.06	183.58	186.63	191.15
F_TCELL0324	64.45	65.35	66.42	67.48	67.32	68.39	69.29	70.36
F_TCELL0424	67.31	68.25	69.28	70.30	70.22	71.25	72.19	73.22
F_THYAO0324	276.51	279.97	282.48	284.99	285.94	288.45	291.91	294.42
F_THYAO0424	288.69	292.25	294.88	297.50	298.44	301.07	304.63	307.26
F_TKFEN0324	38.07	38.78	39.72	40.67	40.43	41.37	42.08	43.02
F_TKFEN0424	40.09	40.62	41.57	42.52	42.10	43.05	43.58	44.53
F_TOASO0324	257.01	260.55	264.13	267.70	267.67	271.25	274.79	278.37
F_TOASO0424	246.79	250.66	254.33	258.00	258.20	261.87	265.74	269.41
F_TSKB0324	7.79	7.98	8.11	8.25	8.30	8.43	8.62	8.75
F_TSKB0424	8.16	8.35	8.47	8.60	8.66	8.78	8.97	9.09
F_TTKOM0324	27.24	28.26	29.59	30.91	30.61	31.94	32.96	34.29
F_TTKOM0424	28.06	29.18	30.66	32.14	31.78	33.26	34.38	35.86
F_TUPRS0324	163.95	166.09	168.39	170.70	170.53	172.83	174.97	177.27
F_TUPRS0424	160.63	162.75	164.95	167.14	167.07	169.27	171.39	173.59
F_USDTRY0324	32.22	32.24	32.27	32.31	32.29	32.33	32.35	32.38
F_USDTRY0424	33.45	33.48	33.51	33.55	33.54	33.58	33.61	33.64
F_VAKBN0324	13.12	13.36	13.79	14.21	14.03	14.46	14.70	15.13
F_VAKBN0424	13.76	13.99	14.41	14.83	14.64	15.06	15.29	15.71
F_VESTL0324	74.59	76.27	77.75	79.22	79.43	80.91	82.59	84.07
F_VESTL0424	77.37	79.12	80.56	81.99	82.31	83.75	85.50	86.94
F_X10XB0424	11,501.75	11,594.00	11,697.00	11,800.00	11,789.25	11,892.25	11,984.50	12,087.50
F_X10XB0624	12,485.25	12,485.25	12,485.25	12,485.25	12,485.25	12,485.25	12,485.25	12,485.25
F_XAUTRYM0424	2,348.84	2,356.42	2,370.73	2,385.05	2,378.31	2,392.62	2,400.20	2,414.51
F_XAUTRYM0624	2,534.29	2,545.16	2,562.64	2,580.12	2,573.51	2,590.99	2,601.86	2,619.34
F_XAUUSD0424	2,174.90	2,182.40	2,194.70	2,207.00	2,202.20	2,214.50	2,222.00	2,234.30
F_XAUUSD0624	2,196.57	2,204.03	2,215.57	2,227.10	2,223.03	2,234.57	2,242.03	2,253.57
F_XLBNK0424	9,137.00	9,238.50	9,321.75	9,405.00	9,423.25	9,506.50	9,608.00	9,691.25
F_XLBNK0624	9,734.83	9,857.42	9,944.33	10,031.25	10,066.92	10,153.83	10,276.42	10,363.33
F_XSD250424	8,468.42	9,662.83	10,880.92	12,099.00	12,075.33	13,293.42	14,487.83	15,705.92
F_XSD250624	13,370.00	13,370.00	13,370.00	13,370.00	13,370.00	13,370.00	13,370.00	13,370.00
F_XU0300424	9,513.75	9,610.50	9,717.25	9,824.00	9,814.00	9,920.75	10,017.50	10,124.25
F_XU0300624	10,389.17	10,470.58	10,560.67	10,650.75	10,642.08	10,732.17	10,813.58	10,903.67
F_YKBNK0324	25.09	25.68	26.16	26.65	26.75	27.23	27.82	28.30
F_YKBNK0424	25.13	25.68	26.13	26.59	26.68	27.13	27.68	28.13
F_P_USDTRY0324	32.77	32.77	32.77	32.77	32.77	32.77	32.77	32.77



Sözleşme Kodu	Vade Ayı	Uzlaşma Fiyatı	Önceki Uzlaşma Fiyatı	Değişim	Değişim Puan	Gün İçi Yüksek	Gün İçi Düşük	İşlem Miktarı	İşlem Hacim	Açık Pozisyon	Açık Pozisyon Değişimi	Vadeye Kalan Gün Sayısı	Takasbank Başlangıç Teminatı %
ENDEKS KONTRATLARI													
F_XU0300424	30.04.2024	9,807.75	9,768.00	0.41 %	39.75	9,910.75	9,707.25	189,374.00	18,568,252,930.00	289,932.00	-4,575.00	34	14
F_XU0300624	28.06.2024	10,644.50	10,611.25	0.31 %	33.25	10,723.50	10,552.00	1,270.00	135,047,447.50	3,658.00	-21.00	93	14
F_XU0300824	29.08.2024	11,471.75	11,418.25	0.47 %	53.50	11,500.00	11,394.75	22.00	2,518,020.00	222.00	1.00	155	14
F_XU0301224	31.12.2024	12,986.75	12,899.00	0.68 %	87.75	13,011.75	12,950.00	17.00	2,207,780.00	238.00	1.00	279	14
DÖVİZ KONTRATLARI													
F_CNHTRY0324	29.03.2024	4.4550	4.4550	0.00 %	0.00	4.4550	4.4550	6	267,300	4	2	2	14
F_CNHTRY0424	30.04.2024	0.0000	0.0000		0.00	0.0000	0.0000					34	14
F_EURTRY0324	29.03.2024	34.9459	35.0095	-0.18 %	-0.06	35.0200	34.5000	3,068	107,263,900	3,877	-2,684	2	14
F_EURTRY0424	30.04.2024	36.3906	36.4513	-0.17 %	-0.06	36.7000	36.3293	939	34,191,670	16,067	214	34	14
F_EURUSD0324	29.03.2024	1.0822	1.0843	-0.19 %	0.00	1.0842	1.0815	2,082	72,391,709	29,181	-3	2	4
F_EURUSD0424	30.04.2024	1.0837	1.0858	-0.19 %	0.00	1.0853	1.0832	401	13,953,105	2,518	146	34	4
F_GBPUSD0324	29.03.2024	1.2619	1.2609	0.08 %	0.00	1.2622	1.2616	2	81,015	51	1	2	5
F_GBPUSD0424	30.04.2024	1.2674	1.2660	0.11 %	0.00	1.2767	1.2610	76	3,081,953	30	-25	34	5
F_RUBTRY0324	29.03.2024	0.0000	0.0000		0.00	0.0000	0.0000					2	21
F_RUBTRY0424	30.04.2024	0.0000	0.0000		0.00	0.0000	0.0000					34	21
F_USDTRY0324	29.03.2024	32.3071	32.2538	0.17 %	0.05	32.3100	32.2562	68,903	2,223,913,722	378,227	-46,589	2	14
F_USDTRY0424	30.04.2024	33.5510	33.4977	0.16 %	0.05	33.5745	33.5100	73,259	2,457,158,837	1,045,158	14,281	34	14
F_P_USDTRY0324	29.03.2024	32.7650	32.7650	0.00 %	0.00	32.7650	32.7650	400	13,106,000	400	400	2	14
F_P_USDTRY0424	30.04.2024	0.0000	0.0000		0.00	0.0000	0.0000					34	14
KIYMETLİ MADEN KONTRATLARI													
F_XAUTRYM0424	30.04.2024	2,383.790	2,369.500	0.60 %	14.29	2,385.880	2,363.990	144,418	342,876,927	1,071,692	-22,357	34	14
F_XAUTRYM0624	28.06.2024	2,579.500	2,557.520	0.86 %	21.98	2,584.380	2,556.030	17,587	45,216,215	154,841	-1,239	93	14
F_XAUUSD0424	30.04.2024	2,205.650	2,193.500	0.55 %	12.15	2,209.700	2,189.900	10,084	712,224,528	58,767	-896	34	8
F_XAUUSD0624	28.06.2024	2,226.650	2,213.950	0.57 %	12.70	2,230.500	2,211.500	2,907	207,385,730	3,918	147	93	8
PAY VADELİ													
F_AEFES0324	29.03.2024	148.680	147.010	1.14 %	1.67	151.890	146.450	8,383	125,273,185	4,641	-1,127	2	16
F_AEFES0424	30.04.2024	154.480	153.160	0.86 %	1.32	157.880	152.800	2,225	34,548,586	4,678	978	34	16
F_AKBNK0324	29.03.2024	44.710	44.410	0.68 %	0.30	45.430	44.090	436,213	1,945,827,760	268,615	-36,933	2	16
F_AKBNK0424	30.04.2024	46.630	46.330	0.65 %	0.30	47.360	45.950	145,790	677,388,565	123,766	46,305	34	16
F_AKSEN0324	29.03.2024	34.650	33.960	2.03 %	0.69	34.790	33.670	18,403	63,306,373	13,287	-1,424	2	15
F_AKSEN0424	30.04.2024	36.050	35.280	2.18 %	0.77	36.150	35.200	6,412	22,841,621	8,685	3,417	34	15
F_ALARK0324	29.03.2024	130.250	129.350	0.70 %	0.90	131.080	126.910	25,253	326,016,618	33,116	-5,491	2	17
F_ALARK0424	30.04.2024	135.690	134.430	0.94 %	1.26	136.470	131.950	11,890	159,953,327	23,239	7,199	34	17
F_ARCLK0324	29.03.2024	147.410	146.140	0.87 %	1.27	148.620	144.090	12,342	180,454,581	13,998	-1,937	2	15
F_ARCLK0424	30.04.2024	153.550	151.830	1.13 %	1.72	154.660	149.810	4,615	70,026,820	5,264	1,535	34	15
F_ASELS0324	29.03.2024	56.050	53.400	4.96 %	2.65	56.750	51.750	235,713	1,288,516,325	69,919	-36,425	2	16
F_ASELS0424	30.04.2024	58.350	55.450	5.23 %	2.90	59.050	54.050	94,988	540,283,046	60,680	3,178	34	16
F_ASTOR0324	29.03.2024	94.370	94.590	-0.23 %	-0.22	96.030	93.680	22,056	209,263,821	23,723	-4,087	2	19
F_ASTOR0424	30.04.2024	96.950	97.760	-0.83 %	-0.81	99.090	96.100	4,861	47,484,840	8,513	2,042	34	19
F_BIMAS0324	29.03.2024	350.980	349.060	0.55 %	1.92	357.050	344.390	16,592	582,962,440	23,824	-3,412	2	16
F_BIMAS0424	30.04.2024	366.110	363.370	0.75 %	2.74	372.000	359.370	6,465	236,921,316	12,199	1,812	34	16
F_CIMSA0324	29.03.2024	31.490	31.230	0.83 %	0.26	31.930	30.640	15,674	49,322,584	16,445	-4,390	2	16
F_CIMSA0424	30.04.2024	32.670	32.430	0.74 %	0.24	33.100	31.800	8,040	26,230,480	7,934	3,961	34	16
F_DOAS0324	29.03.2024	311.170	309.830	0.43 %	1.34	315.380	309.190	2,478	77,434,558	2,385	-101	2	16
F_DOAS0424	30.04.2024	281.880	283.700	-0.64 %	-1.82	286.440	279.400	608	17,241,344	2,284	373	34	16
F_DOHOL0324	29.03.2024	12.790	12.620	1.35 %	0.17	12.880	12.530	206,170	262,017,954	256,216	-10,351	2	16
F_DOHOL0424	30.04.2024	13.340	13.150	1.44 %	0.19	13.430	13.050	88,807	117,643,019	219,667	27,872	34	16
F_ECILC0324	29.03.2024	50.970	49.450	3.07 %	1.52	52.230	49.130	13,952	70,442,825	15,322	-1,540	2	17
F_EKGYO0324	29.03.2024	9.500	9.360	1.50 %	0.14	9.720	9.170	1,332,591	1,260,676,373	673,765	-314,107	2	19
F_EKGYO0424	30.04.2024	9.940	9.780	1.64 %	0.16	10.160	9.580	777,707	769,525,678	1,021,215	346,953	34	19
F_ENJSA0324	29.03.2024	57.690	56.930	1.33 %	0.76	58.240	55.970	26,678	153,214,056	25,739	-2,980	2	16
F_ENJSA0424	30.04.2024	59.830	59.480	0.59 %	0.35	60.560	58.790	11,082	66,178,077	26,055	4,945	34	16
F_ENKAI0324	29.03.2024	34.770	34.040	2.14 %	0.73	35.050	33.840	50,785	176,379,321	50,975	-14,095	2	17
F_ENKAI0424	30.04.2024	34.690	34.130	1.64 %	0.56	35.250	34.100	29,192	101,992,317	44,109	8,721	34	17
F_EREGL0324	29.03.2024	42.090	42.450	-0.85 %	-0.36	42.680	42.060	153,329	650,038,391	330,414	-29,736	2	15
F_EREGL0424	30.04.2024	43.910	44.180	-0.61 %	-0.27	44.490	43.870	65,050	287,588,405	193,069	23,215	34	15
F_FROTO0324	29.03.2024	1,107.860	1,114.640	-0.61 %	-6.78	1,118.500	1,095.450	3,651	404,140,124	3,938	-626	2	17
F_FROTO0424	30.04.2024	1,104.550	1,112.960	-0.76 %	-8.41	1,118.350	1,095.000	1,405	155,435,261	1,843	650	34	17
F_GARAN0324	29.03.2024	66.020	66.210	-0.29 %	-0.19	66.790	64.910	163,995	1,076,924,544	183,743	-7,320	2	17
F_GARAN0424	30.04.2024	68.780	69.050	-0.39 %	-0.27	69.480	67.690	49,951	341,746,723	75,656	15,826	34	17
F_GUBRF0324	29.03.2024	167.160	152.150	9.87 %	15.01	167.360	149.370	26,136	414,751,688	10,423	-398	2	20
F_GUBRF0424	30.04.2024	173.150	158.180	9.46 %	14.97	173.990	155.660	8,869	146,301,842	6,391	2,827	34	20
F_HALKB0324	29.03.2024	13.250	13.170	0.61 %	0.08	13.500	13.110	152,065	202,572,799	123,855	-19,216	2	18
F_HALKB0424	30.04.2024	13.820	13.730	0.66 %	0.09	14.060	13.700	57,303	79,571,842	74,244	15,874	34	18
F_HEKTS0324	29.03.2024	16.420	16.570	-0.91 %	-0.15	16.920	16.310	178,258	296,107,135	92,723	-26,122	2	20
F_HEKTS0424	30.04.2024	16.800	17.250	-2.61 %	-0.45	17.400	16.710	69,348	118,597,058	88,562	36,393	34	20

VİOP Bülten

Sözleşme Kodu	Vade Ayı	Uzlaşma Fiyatı	Önceki Uzlaşma Fiyatı	Değişim	Değişim Puan	Gün İçi Yüksek	Gün İçi Düşük	İşlem Miktarı	İşlem Hacim	Açık Pozisyon	Açık Pozisyon Kalan Gün Değişimi	Vadeye Kalan Gün Sayısı	Takasbank Başlangıç Teminatı %
PAY VADELİ													
F_ISCTR0324N1	29.03.2024	10.910	11.170	-2.33 %	-0.26	11.350	10.790	406,704	1,119,589,590	320,137	6,329	2	18
F_ISCTR0424N1	30.04.2024	11.100	11.380	-2.46 %	-0.28	11.550	10.970	108,346	302,705,718	134,632	28,948	34	18
F_ISGYO0324	29.03.2024	14.320	14.410	-0.62 %	-0.09	14.550	14.180	9,698	13,916,138	37,558	-2,074	2	16
F_KARSN0324	29.03.2024	9.840	9.660	1.86 %	0.18	9.970	9.580	37,452	36,545,092	40,972	-4,871	2	17
F_KCHOL0324	29.03.2024	192.610	195.220	-1.34 %	-2.61	195.840	190.420	53,343	1,026,111,129	71,433	-12,899	2	16
F_KCHOL0424	30.04.2024	192.770	195.270	-1.28 %	-2.50	195.910	190.490	21,237	408,454,015	26,838	5,212	34	16
F_KONTR0324	29.03.2024	225.300	227.240	-0.85 %	-1.94	231.220	222.620	7,283	165,390,448	8,043	-1,105	2	19
F_KONTR0424	30.04.2024	234.870	236.530	-0.70 %	-1.66	240.200	232.140	2,464	58,319,209	4,404	1,393	34	19
F_KOZAA0324	29.03.2024	46.260	45.420	1.85 %	0.84	46.760	44.460	46,046	209,128,853	40,591	-6,007	2	16
F_KOZAA0424	30.04.2024	47.980	47.380	1.27 %	0.60	48.600	46.290	16,008	75,620,071	18,160	5,544	34	16
F_KOZAL0324	29.03.2024	21.730	21.350	1.78 %	0.38	21.980	21.190	289,939	623,322,351	223,847	-87,935	2	17
F_KOZAL0424	30.04.2024	22.670	22.270	1.80 %	0.40	22.910	22.090	145,648	326,206,036	183,469	74,821	34	17
F_KRDMD0324	29.03.2024	22.740	22.940	-0.87 %	-0.20	23.220	22.400	190,029	433,615,420	169,134	-23,156	2	18
F_KRDMD0424	30.04.2024	23.680	23.920	-1.00 %	-0.24	24.180	23.390	55,930	133,161,296	104,316	17,697	34	18
F_MGROS0324	29.03.2024	412.450	422.550	-2.39 %	-10.10	429.500	410.030	6,362	267,781,691	5,991	-577	2	17
F_MGROS0424	30.04.2024	430.490	441.280	-2.45 %	-10.79	447.650	429.160	2,170	94,998,911	4,892	995	34	17
F_ODAS0324	29.03.2024	8.760	8.920	-1.79 %	-0.16	9.000	8.670	348,974	307,159,440	236,418	-58,713	2	17
F_ODAS0424	30.04.2024	9.140	9.330	-2.04 %	-0.19	9.390	9.060	168,768	155,231,424	344,326	98,265	34	17
F_OYAKC0324	29.03.2024	59.090	59.450	-0.61 %	-0.36	60.150	57.780	34,807	205,725,559	28,808	-6,291	2	20
F_OYAKC0424	30.04.2024	61.130	61.200	-0.11 %	-0.07	61.700	58.520	13,329	81,137,746	14,482	6,385	34	20
F_PETKM0324	29.03.2024	20.100	21.540	-6.69 %	-1.44	20.730	19.390	959,420	1,938,019,486	278,445	-142,795	2	16
F_PETKM0424	30.04.2024	21.050	22.480	-6.36 %	-1.43	21.500	20.240	281,811	594,711,809	197,452	91,412	34	16
F_PGSUS0324	29.03.2024	795.830	791.360	0.56 %	4.47	802.990	785.920	8,678	689,705,364	7,415	-1,609	2	17
F_PGSUS0424	30.04.2024	831.030	825.930	0.62 %	5.10	837.800	820.000	3,557	295,384,714	4,494	1,681	34	17
F_SAHOL0324	29.03.2024	79.190	77.680	1.94 %	1.51	79.590	76.860	117,860	918,044,011	236,734	-4,905	2	15
F_SAHOL0424	30.04.2024	81.710	79.710	2.51 %	2.00	81.870	78.500	49,991	399,999,072	74,222	13,353	34	15
F_SASA0324	29.03.2024	39.350	38.470	2.29 %	0.88	39.860	38.030	131,872	515,510,699	90,465	-2,779	2	18
F_SASA0424	30.04.2024	40.990	40.140	2.12 %	0.85	41.540	39.740	46,371	188,864,156	62,899	6,594	34	18
F_SISE0324	29.03.2024	45.290	45.840	-1.20 %	-0.55	46.010	45.100	122,347	556,730,016	120,627	-28,924	2	15
F_SISE0424	30.04.2024	47.220	47.710	-1.03 %	-0.49	48.070	47.070	48,227	228,744,873	69,171	17,471	34	15
F_SKBNK0324	29.03.2024	4.090	4.130	-0.97 %	-0.04	4.180	4.000	51,532	21,078,187	69,165	-10,910	2	17
F_SOKM0324	29.03.2024	58.390	59.240	-1.43 %	-0.85	59.490	57.920	47,964	281,408,126	33,987	-10,173	2	16
F_SOKM0424	30.04.2024	60.890	61.940	-1.70 %	-1.05	61.980	60.500	24,232	148,390,304	34,311	2,931	34	16
F_TAVHL0324	29.03.2024	173.620	170.120	2.06 %	3.50	175.090	167.880	22,508	386,855,685	16,462	-4,590	2	16
F_TAVHL0424	30.04.2024	180.520	176.470	2.30 %	4.05	182.100	174.530	11,255	201,452,071	14,196	4,965	34	16
F_TCELL0324	29.03.2024	67.380	66.640	1.11 %	0.74	68.230	66.260	112,666	758,942,916	151,166	-30,782	2	15
F_TCELL0424	30.04.2024	70.200	69.450	1.08 %	0.75	71.170	69.200	58,417	411,085,789	68,189	26,613	34	15
F_THYAO0324	29.03.2024	284.780	286.830	-0.71 %	-2.05	289.400	283.430	79,303	2,273,103,575	108,428	-19,126	2	16
F_THYAO0424	30.04.2024	297.490	298.580	-0.37 %	-1.09	302.010	295.820	39,152	1,171,481,153	49,171	20,708	34	16
F_TKFEN0324	29.03.2024	40.720	39.750	2.44 %	0.97	41.130	39.480	30,824	123,759,239	25,825	-2,903	2	16
F_TKFEN0424	30.04.2024	42.480	41.460	2.46 %	1.02	42.630	41.150	10,379	43,351,694	14,453	4,291	34	16
F_TOASO0324	29.03.2024	267.930	268.930	-0.37 %	-1.00	271.220	264.100	12,096	324,503,708	16,690	-2,151	2	15
F_TOASO0424	30.04.2024	258.670	258.650	0.01 %	0.02	262.070	254.530	4,201	109,028,056	13,752	1,580	34	15
F_TSKB0324	29.03.2024	8.280	8.350	-0.84 %	-0.07	8.480	8.160	199,396	165,715,594	124,486	-29,209	2	17
F_TSKB0424	30.04.2024	8.630	8.730	-1.15 %	-0.10	8.840	8.530	54,695	47,377,737	73,168	24,449	34	17
F_TTKOM0324	29.03.2024	30.950	29.770	3.96 %	1.18	31.640	29.290	148,525	450,405,048	87,695	-12,717	2	17
F_TTKOM0424	30.04.2024	32.140	31.090	3.38 %	1.05	32.900	30.300	55,977	176,323,271	55,354	13,263	34	17
F_TUPRS0324	29.03.2024	170.520	170.340	0.11 %	0.18	172.660	168.220	55,115	939,523,429	57,568	-9,539	2	16
F_TUPRS0424	30.04.2024	167.250	166.850	0.24 %	0.40	169.200	164.880	15,746	263,505,147	52,386	3,174	34	16
F_VAKBN0324	29.03.2024	14.230	13.830	2.89 %	0.40	14.280	13.610	231,606	324,578,850	107,227	-33,211	2	18
F_VAKBN0424	30.04.2024	14.830	14.420	2.84 %	0.41	14.870	14.220	92,611	135,482,461	113,464	39,551	34	18
F_VESTL0324	29.03.2024	79.370	79.020	0.44 %	0.35	81.120	77.960	44,500	354,781,074	30,110	-5,986	2	17
F_VESTL0424	30.04.2024	81.960	81.960	0.00 %	0.00	84.070	80.880	11,044	91,034,380	18,137	3,882	34	17
F_YKBNK0324	29.03.2024	26.580	26.750	-0.64 %	-0.17	27.330	26.260	949,285	2,530,993,480	335,869	-130,867	2	16
F_YKBNK0424	30.04.2024	26.550	26.680	-0.49 %	-0.13	27.220	26.220	393,040	1,042,618,268	337,388	147,415	34	16

Genel Müdürlük

Esentepe Mh. Ecza Sk. Safter Han İş Merkezi No:6 Şişli/İstanbul – (0212) 286 30 00

Beylikdüzü

Hayrettin Paşa Mah. 1993 Sokak No:22 Ferah Residence Daire A1 Esenyurt – (0212) 270 26 43

Erenköy

Bağdat Caddesi Beyaz Apt. No: 339 D:5 Erenköy – (0216) 301 10 45

Levent

Nispetiye Mah. Aydar Cad Metro İş Merkezi No. 10 İç Kapı No: 1 Beşiktaş – (0212) 286 30 00

Suadiye

Suadiye Mah. Öncü Sokak Büyük Hanlı Konutları B1 Blok K:8 D:22 Kadıköy – (0216) 350 01 43

Ankara

Tunalı Hilmi Cad. 60/12 Kavaklıdere – (0312) 426 16 61

Bursa

Çekirge Mah. Çekirge Cad. Gökçen Apt. Blok 97/1 C Osmangazi – (0224) 233 43 37

Malatya

Sancaktar Mah. Aslantepo Cad. Canbaylar Plaza No. 93/9 Battalgazi – (0422) 377 90 00

Eskişehir

Akarbaşı Mah. Atatürk Bul. Yağmur Apt. No : 87A Odunpazarı – (0222) 211 20 45

İzmit

Karabaş Mah. Ankara Karayolu Cad. No: 65/3 Kocaeli – (0262) 999 68 97

Kapalıçarşı

Molla Fenari Mah. Kürkcüler Çarşısı Sk. No:25 İç Kapı No:1 Fatih / İstanbul – (0212) 513 40 01

Niğde

Aşağı Kayabaşı Mah. Dr. Sami Yağız Cad. Kültür Plaza No:32 Kat:1/4 Niğde – (0388) 214 19 35

**YASAL UYARI**

Bu rapor, bir veya daha fazla sermaye piyasası aracı veya bunları ihraç eden ortaklıklar ve kuruluşlar ile piyasa eğilimleri hakkında, belirli bir kişiye veya mali durumları, risk ve getiri tercihleri benzer nitelikteki bir gruba yönelik olmamak kaydıyla, Marbaş Menkul Değerler A.Ş. müşterilerine ve/veya dağıtım kanallarına yönelik olarak Marbaş Menkul Değerler A.Ş.'nin anlaşılabilir olduğu dışarıdan hizmet sağlayıcı kuruluş tarafından hazırlanmıştır. Burada yer alan yatırım bilgi, yorum ve tavsiyeleri yatırım danışmanlığı kapsamında değildir. Yatırım danışmanlığı hizmeti, yetkili kuruluşlar tarafından kişilerin risk ve getiri tercihleri dikkate alınarak kişiye özel sunulmaktadır. Burada yer alan yorum ve tavsiyeler ise genel niteliktedir. Bu tavsiyeler mali durumunuz ile risk ve getiri tercihlerinize uygun olmayabilir. Bu nedenle, sadece burada yer alan bilgilere dayanarak yatırım kararı verilmesi beklentilerinize uygun sonuçlar doğurmayabilir. Bu rapor ve yorumlardaki yazılar, bilgiler ve grafikler, ulaşılabilen ilk kaynaklardan iyi niyetle ve doğruluğu, geçerliliği, etkinliği velhasıl her ne şekil, suret ve nam altında olursa olsun herhangi bir karara dayanak oluşturması hususunda herhangi bir teminat, garanti oluşturmadan, yalnızca bilgi edinilmesi amacıyla derlenmiştir. İş bu raporlardaki yorumlardan; eksik bilgi ve/veya güncellenme gibi konularda ortaya çıkabilecek zararlardan Marbaş Menkul Değerler A.Ş. ve çalışanları sorumlu değildir. Marbaş Menkul Değerler A.Ş. her an, hiçbir şekil ve surette ön ihbara ve/veya ihtara gerek kalmaksızın söz konusu bilgileri, tavsiyeleri değiştirebilir ve/veya ortadan kaldırabilir. Genel anlamda bilgi vermek amacıyla hazırlanmış olan iş bu rapor ve yorumlar, kapsamı bilgiler, tavsiyeler hiçbir şekil ve surette Marbaş Menkul Değerler A.Ş.'nin herhangi bir taahhüdünü tazammum etmediğinden, bu bilgilere istinaden her türlü özel ve/veya tüzel kişiler tarafından alınacak kararlar, varılacak sonuçlar, gerçekleştirilecek işlemler ve oluşabilecek her türlü riskler bizatihi bu kişilere ait ve raci olacaktır. Hiçbir şekil ve surette ve her ne nam altında olursa olsun, her türlü gerçek ve/veya tüzel kişinin, gerek doğrudan gerek dolayısı ile ve bu sebeplerle uğrayabileceği her türlü doğrudan ve/veya dolayısıyla oluşacak maddi ve manevi zarar, kar mahrumiyeti, velhasıl her ne nam altında olursa olsun uğrayabileceği zararlardan hiçbir şekil ve surette Marbaş Menkul Değerler A.Ş. ve çalışanları sorumlu tutulamayacak ve hiçbir şekil ve surette her ne nam altında olursa olsun Marbaş Yatırım Menkul Değerler A.Ş. çalışanlarından talepte bulunulmayacaktır.