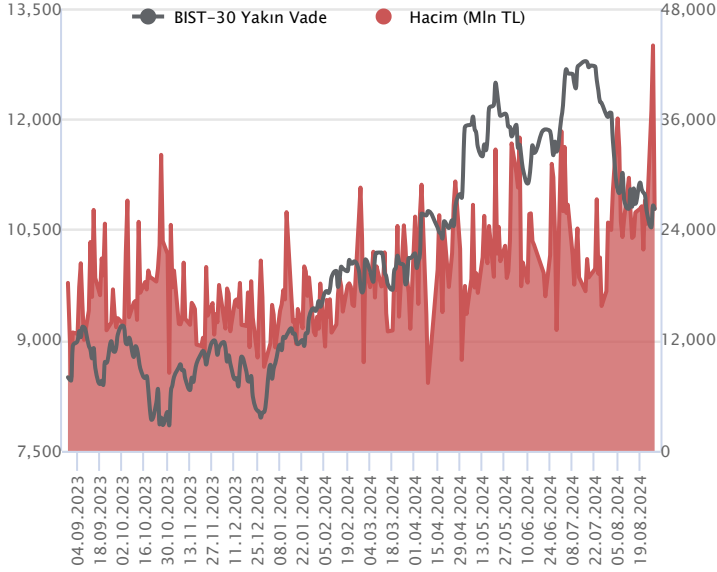


Sözleşme Kodu	Vade Ayı	Uzlaşma Fiyatı	Önceki Uzlaşma Fiyatı	Değişim	Değişim Puan	Gün İçi Yüksek	Gün İçi Düşük	İşlem Miktarı	İşlem Hacim	Açık Pozisyon	Açık Pozisyon Değişimi	Vadeye Kalan Gün Sayısı	Takasbank Başlangıç Teminatı %
F_XU0300824	29.08.2024	10,798.75	10,822.00	-0.21 %	-23.25	10,858.00	10,741.00	243,258.00	26,244,863,767.50	102,211.00	-69,416.00	1	12
F_XU0301024	31.10.2024	11,408.00	11,422.75	-0.13 %	-14.75	11,462.50	11,350.00	177,931.00	20,270,336,220.00	349,810.00	65,202.00	64	12

### ENDEKS KONTRATLARI

### BIST 30 Yakın Vadeli Kontratı



Ağustos vadeli endeks sözleşmesi 10.741,00 – 10.858,00 seviyeleri arasında hareket ederek günü %0,21 oranında sınırlı bir düşüşle 10.798,75 uzlaşma fiyatından tamamladı. Önceki gün toparlanma eğiliminin güç kazandığı sözleşmede dün dalgalı bir fiyatlamaya takip edildi. Akşam seans kapanışı da 10.782,25 puandan gerçekleşti. ABD borsaları günü düşüşlerle tamamlarken, Nvidia finansalları sonrasında ABD vadeliinde bu sabah hafif satıcı bir seyir etkili oluyor. Asya piyasalarında genel olarak kırmızı bir renk hâkim. Avrupa vadeli ve CFD endeksleri yatay açılışlara işaret ediyor. Ağustos vadeli endeks sözleşmesinin güne hafif satıcı bir başlangıç yapmasını bekliyoruz.

Sözleşmede dalgalı seyrin ve düzeltme eğiliminin etkisini sürdürmesi durumunda 10.750 – 10.700 aralığı ilk destek bölgesi olup, devamında 10.650 – 10.550 ve 10.500 seviyeleri destek olarak takip edilecektir. Psikolojik öneme sahip 10.500 desteği altındaki kapanışlarda satış baskısı hız kazanabilir. 10.800 üzerindeki fiyatlamalarda toparlanma çabasının tekrar öne çıkması halinde ise durumunda 10.860 ve 10.890 seviyeleri kısa vadeli direnç noktaları olup, devamında 11.000 bölgesi direnç konumunda bulunmaktadır. Toparlanma çabasının gücünü koruyabilmesi için 11.000 üzerinde kalıcılık sağlanması önem taşırken, bu seviye üzerinde 11.205 direnci tekrar test edilebilir. Bugün ağustos vadeli sözleşmenin son işlem günü olup, gün içi volatiliteye karşı dikkatli olunmalıdır.

### Endeks - 30 Yakın Vade Aracı Kurum Dağılımı Günlük Değişim

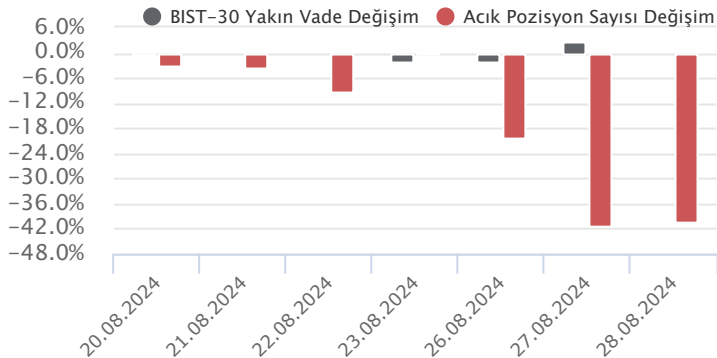
Long			Short		
Kurum	Net Lot	Pay (%)	Kurum	Net Lot	Pay (%)
İş Yatırım	28.916	42	Bank of America	14.422	21
HSBC Yatırım	26.327	38	Teb Yatırım	11.980	17
Garanti BBVA	4.289	6	Yapı Kredi Yatırım	7.255	10
Ak Yatırım	3.527	5	Halk Yatırım	6.914	10
Strateji Menkul	1.815	3	Ziraat Yatırım	6.749	10
Diğer	4.613	7	Diğer	22.167	32

İlk 5 Kurum Alım Ağırlıklı

### Endeks - 30 Yakın Vade Aracı Kurum Dağılımı Tüm Vade

Long			Short		
Kurum	Net Lot	Pay (%)	Kurum	Net Lot	Pay (%)
Halk Yatırım	13.833	26	Garanti BBVA	22.334	42
Deniz Yatırım	10.655	20	İş Yatırım	13.488	25
Gedik Yatırım	6.971	13	HSBC Yatırım	6.509	12
Tacirler Yatırım	4.215	8	Teb Yatırım	6.261	12
Info Yatırım	3.213	6	Strateji Menkul	2.099	4
Diğer	14.509	27	Diğer	2.694	5

İlk 5 Kurum Satım Ağırlıklı

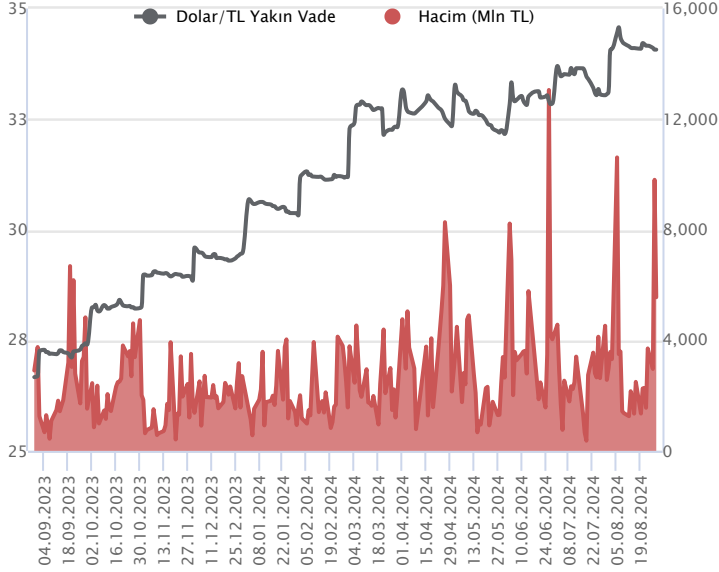


### Fiyat (%) Açık Pozisyon (%) Yorum

Artış	Artış	Yükselişin devamlılığı için sinyal olarak kabul edilebilir.
Artış	Azalış	Yükselişin desteklenmediğini gösterir.
Azalış	Artış	Düşüşlerin devamlılığı için sinyal olarak kabul edilebilir.
Azalış	Azalış	Düşüşlerin desteklenmediğini gösterir.

Sözleşme Kodu	Vade Ayı	Uzlaşma Fiyatı	Önceki Uzlaşma Fiyatı	Değişim	Değişim Puan	Gün İçi Yüksek	Gün İçi Düşük	İşlem Miktarı	İşlem Hacim	Açık Pozisyon	Açık Pozisyon Değişimi	Vadeye Kalan Gün Sayısı	Takasbank Başlangıç Teminatı %
<b>DÖVİZ KONTRATLARI</b>													
F_EURTRY0824	29.08.2024	37.8938	38.0319	-0.36 %	-0.14	37.9890	37.8368	995	37,735,680	1,703	-653	1	12
F_EURTRY0924	30.09.2024	39.4008	39.4947	-0.24 %	-0.09	39.5204	39.3500	273	10,763,657	7,172	35	33	12
F_EURUSD0824	29.08.2024	1.1129	1.1169	-0.36 %	0.00	1.1159	1.1109	3,937	148,843,948	6,724	-2,683	1	3
F_EURUSD0924	30.09.2024	1.1138	1.1180	-0.38 %	0.00	1.1172	1.1118	4,185	158,366,868	14,790	986	33	3
F_USDTRY0824	29.08.2024	34.0778	34.0736	0.01 %	0.00	34.0849	34.0080	163,217	5,555,626,619	617,531	-81,262	1	13
F_USDTRY0924	30.09.2024	35.3984	35.3397	0.17 %	0.06	35.4139	35.2972	106,759	3,773,017,110	809,725	48,997	33	13

**Dolar/TL Yakın Vadeli Kontratı**



Ağustos vadeli Dolar/TL sözleşmesi dün 34,0080 ile 34,0849 seviyeleri arasında dalgalanarak günü yüzde 0,01'lik yükselişle 34,0778 uzlaşma fiyatından tamamladı. Yurt içerisinde dış ticaret açığı temmuzda yıllık yüzde 41,8 oranında azalarak 7,3 milyar dolar düzeyinde gerçekleşti. Ocak – Temmuz 2024 aralığında dış ticaret açığı 49,9 milyar dolar oldu. Hazine ve Maliye Bakanı Mehmet Şimşek, yüksek cari açığın azaltılmasında önemli mesafe kaydettiklerini bildirdi. Verilerin ve açıklamaların fiyatlamalara etkisi olmadı diyebiliriz. Genel itibarıyla ABD'de Fed'in eylülde faiz indirimine gideceğine yönelik beklentiler dolar endeksinde genel görünümün zayıf seyretmesine neden olmakta. Yurt içerisinde ise TCMB, aylık enflasyondaki belirgin ve kalıcı düşüş görülüne kadar sıkı para politikası iletişimi kurmakta. Bugün ABD'de büyüme ve haftalık işsizlik maaşı başvuruları verileri takip edilecek. Dolar/TL spot kuru, bu sabah saat 08:10 itibarıyla 34,15'li seviyelerde hafif alıcılı seyrediyor. Dolar endeksi ise 100,94 civarında hareket ediyor. Bugün ağustos vadeli Dolar/TL sözleşmesinde vade sonu olması nedeniyle son işlem günü. Bu nedenle gün içerisinde anlık volatilite izlenebilir.

**Dolar/TL Yakın Vade Aracı Kurum Dağılımı Günlük Değişim**

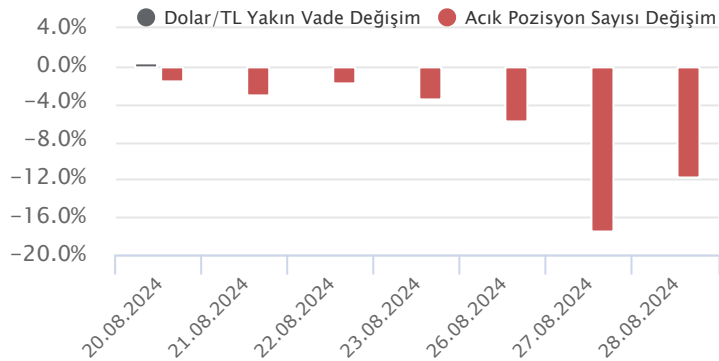
Long			Short		
Kurum	Net Lot	Pay (%)	Kurum	Net Lot	Pay (%)
İş Yatırım	70.051	68	Yapı Kredi Yatırım	22.217	22
Global Menkul	16.000	16	Ak Yatırım	17.950	18
Şeker Yatırım	6.000	6	İnfo Yatırım	15.783	15
Teb Yatırım	4.375	4	Deutsche Bank	11.076	11
QNB Finans Yatırım	2.444	2	Oyak Yatırım	10.830	11
Diğer	3.689	4	Diğer	24.703	24

İlk 5 Kurum Alım Ağırlıklı

**Dolar/TL Yakın Vade Aracı Kurum Dağılımı Tüm Vade**

Long			Short		
Kurum	Net Lot	Pay (%)	Kurum	Net Lot	Pay (%)
Deniz Yatırım	57.965	15	İş Yatırım	214.636	55
Akbank	45.769	12	Bank of America	160.827	41
Finansbank	42.693	11	Şeker Yatırım	11.165	3
Global Menkul	34.726	9	Oyak Yatırım	5.327	1
Denizbank	34.464	9	Bulls Yatırım	1.254	0
Diğer	177.603	45	Diğer	11	0

İlk 5 Kurum Satım Ağırlıklı

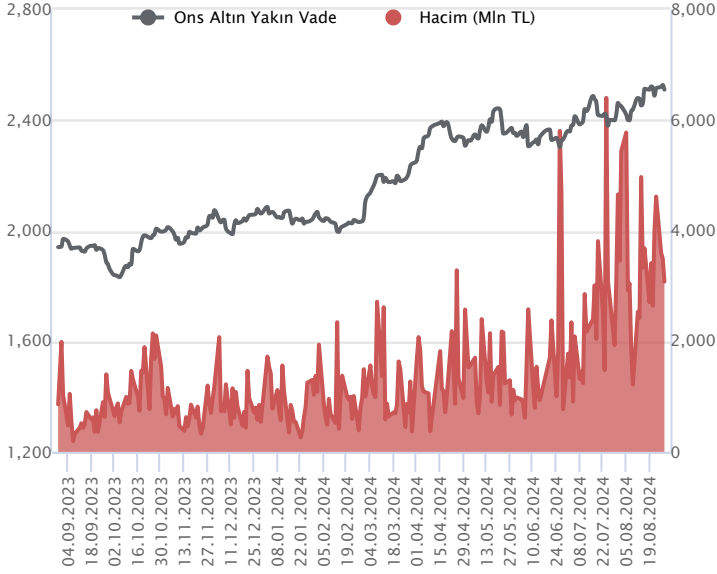


**Fiyat (%) Açık Pozisyon (%) Yorum**

Artış	Artış	Yükselişin devamlılığı için sinyal olarak kabul edilebilir.
Artış	Azalış	Yükselişin desteklenmediğini gösterir.
Azalış	Artış	Düşüşlerin devamlılığı için sinyal olarak kabul edilebilir.
Azalış	Azalış	Düşüşlerin desteklenmediğini gösterir.

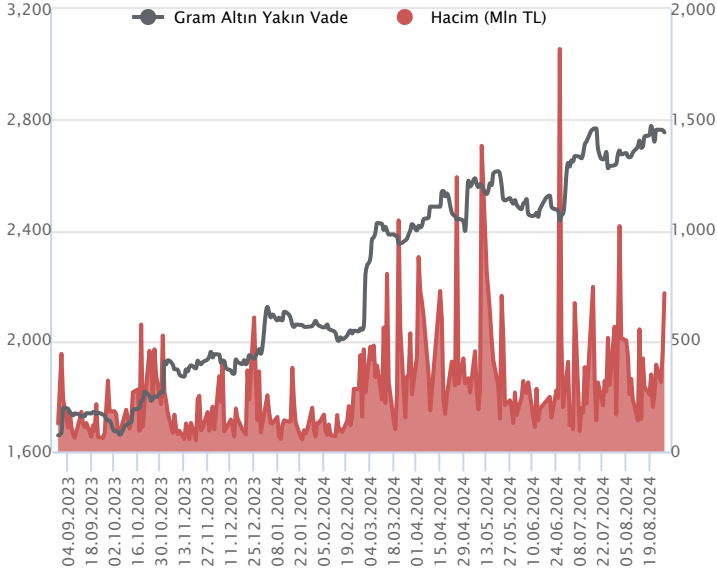
Sözleşme Kodu	Vade Ayı	Uzlaşma Fiyatı	Önceki Uzlaşma Fiyatı	Değişim	Değişim Puan	Gün İçi Yüksek	Gün İçi Düşük	İşlem Miktarı	İşlem Hacim	Açık Pozisyon	Açık Pozisyon Değişimi	Vadeye Kalan Gün Sayısı	Takasbank Başlangıç Teminatı %
<b>ALTIN KONTRATLARI</b>													
F_XAUTRYM0824	29.08.2024	2,749.350	2,758.210	-0.32 %	-8.86	2,754.900	2,724.990	260,937	715,245,463	317,266	-116,971	1	12
F_XAUTRYM1024	31.10.2024	3,005.920	2,998.770	0.24 %	7.15	3,010.000	2,981.380	245,082	733,520,311	373,119	89,997	64	12
F_XAUUSD0824	29.08.2024	2,507.750	2,516.750	-0.36 %	-9.00	2,513.850	2,493.000	36,136	3,076,933,645	16,934	-8,373	1	6
F_XAUUSD1024	31.10.2024	2,537.350	2,544.250	-0.27 %	-6.90	2,548.000	2,525.450	28,923	2,490,532,262	68,808	9,571	64	6

### ONS ALTIN Yakın Vadeli Kontratı



Ağustos vadeli ons altın sözleşmesi dün 2493,00-2513,85\$ arasında seyrederken, günü yüzde 0,36 düşüyle 2507,75\$ uzlaşma fiyatından tamamladı. Spot piyasada saat 08:00 itibariyle ons altın 2515\$ seviyesinde izleniyor. Bugünde mevcut stratejimizi koruyoruz. Sözleşmede 2492-2521\$ arasını nötr olarak değerlendiriyoruz. Sözleşmede 2521\$ seviyesinin üzerindeki kapanışlarda 2495\$ stop seviyesi belirlenerek 2571\$ seviyesi takip edilebilir. Geri çekilmelerde 2492\$ destek olurken, bu seviyenin altında 2516\$ stop seviyesi olmak koşuluyla 2442\$ seviyesi izlenebilir. Bugün ağustos ayı sözleşmelerinin son işlem günü. Fed üyelerinden Bostic konuşmasında, faiz indirimi için harekete geçme zamanı olduğunu ancak emin olmak istediğini belirtti. Faizi düşürmeye başladıktan sonra yeniden artırmak zorunda kalmak, Fed'e olan güveni sarsabilir. Bunu yaşamamak için dikkatli olunması gerektiğini söyledi. Bugün için ABD'de 2.çeyrek ikinci okuma büyüme verisi, haftalık işsizlik maaşı başvuruları ve bekleyen konut satışları açıklanacak. Veri bazlı hareketler görülebilir. Fed üyelerinin konuşmaları takip edilebilir. Sözleşmede olası oynaklığa karşı yatırımcıların aktif bir kar al/zarar durdur seviyesi belirleyerek hareket etmeleri daha sağlıklı olabilir.

### GRAM ALTIN Yakın Vadeli Kontratı

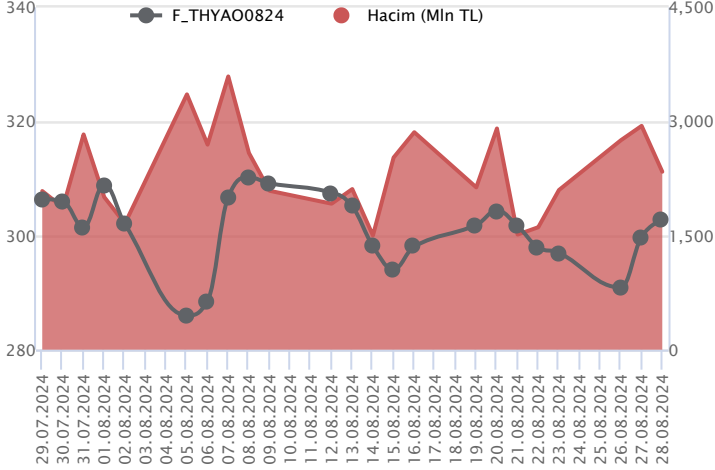


Ağustos vadeli gram altın sözleşmesi dün 2724,99-2754,90TL arasında dalgalanarak, günü yüzde 0,32 kayıpla 2749,35TL uzlaşma fiyatından tamamladı. Spot piyasada saat 08:00 itibariyle gram altın 2761 TL seviyesinde işlem görüyor. TÜİK ve Ticaret Bakanlığı ile birlikte hazırlanan geçici dış ticaret verilerine göre temmuz ayında dış ticaret açığı bir önceki yılın aynı dönemine göre yüzde 41,8 azalışla 7 milyar 295 milyon dolar olarak gerçekleşti. Veri sonrası yapılan değerlendirmelere bakıldığında; Cumhurbaşkanı Yardımcısı Cevdet Yılmaz, uygulanan politikaların beklentileri olumlu yönde etkilediğini ve öngörülebilirliğin arttığını ve ekonomik ortamda ihracatın gelişmeye devam ettiğini söyledi. Cari açık başta olmak üzere risklerin azaldığı bir ortamda, döviz erişim artarken, dış finansmanın maliyetinin düştüğünü belirtti. Ticaret Bakanı Ömer Bolat, ekonomi politikalarının başarılı sonuçlar ürettiğini hem ihracatın artmasına hem de büyüme hedeflerine olumlu katkı sağladığını söyledi. Hazine ve Maliye Bakanı Mehmet Şimşek, makroekonomik dengesizliklerden biri olan yüksek cari açığın azaltılmasında önemli mesafe katettiklerini belirtti. Temmuz ayı için yıllık cari açığa 20 milyar doların altında bir seviyeye işaret ettiğini, azalan cari açığın ve dış finansman ihtiyacının dezenflasyon sürecine önemli katkı verdiğini ekledi. Bugünün veri takviminde; ABD'de ikinci çeyrek ikinci okuma büyüme verisi, haftalık işsizlik maaşı başvuruları ve bekleyen konut satışları takip edilecek. Yurt içinde ağustos ayı ekonomik güven endeksi açıklanacak. Sözleşmede olası oynaklığa karşı yatırımcıların aktif bir kar al/zarar durdur seviyesi belirleyerek hareket etmeleri daha sağlıklı olabilir.

Sözleşme	Vade Ayı	Son Uzlaşma	Önceki Uzlaşma	Değişim %	Günün Düşüğü	Günün Yükselişi	İşlem Adedi	İşlem Hacmi
<b>PAY VADELİ SÖZLEŞMELERİNDE EN FAZLA İŞLEM GÖRENLER</b>								
F_THYAO0824	29.08.2024	302.740	299.730	1.0 %	297.940	304.900	77,643	2,338,931,717
F_AKBNK0824	29.08.2024	58.810	59.390	-1.0 %	58.220	59.510	291,758	1,713,653,231
F_YKBNK0824	29.08.2024	31.040	31.490	-1.4 %	30.790	31.530	483,392	1,501,175,977

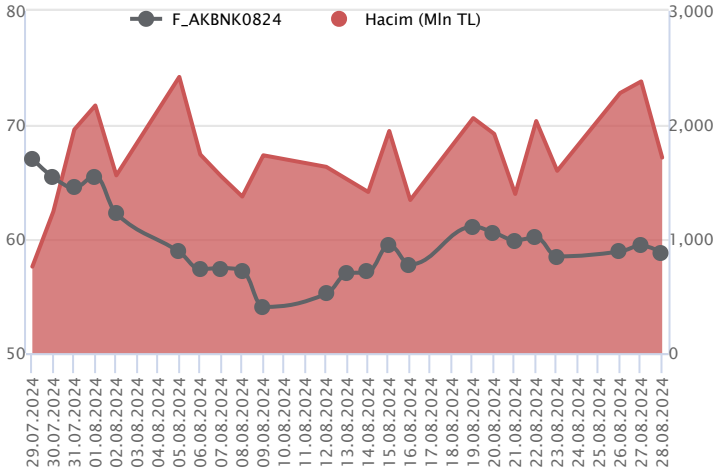
Pay vadeli sözleşmeleri, düşük teminatlarla yüksek tutarlı pozisyonlar almayı mümkün kılar. Pay vadeli sözleşmeleri ile ilgili daha detaylı bilgi almak için Marbaş Menkul Değerler A.Ş. ile iletişime geçebilirsiniz.

### F\_THYAO0824 Vadeli Kontratı



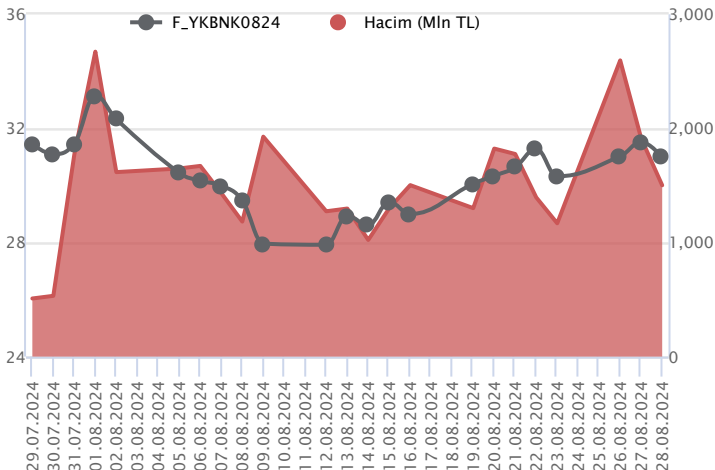
Ağustos vadeli THYAO pay sözleşmesi 297,94 – 304,90 TL aralığında hareket ederek günü %1,0 oranında bir yükselişle 302,74 TL uzlaşma fiyatından tamamladı. Geçen haftanın ikinci yarısından itibaren satışların öne çıktığı THYAO cephesinde son günlerde toparlanma çabasının güç kazandığı bir fiyatlama takip edildi. Sözleşmede toparlanma eğiliminin devamlılığı açısından psikolojik öneme sahip 300,00 TL üzerinde tutunmanın korunması önem taşımaktadır. 300,00 TL üzerindeki fiyatlamalarda 303,50 ve 305,00 seviyeleri kısa vadeli direnç olarak izlenecektir. 305,00 direnci aşılabılırsa 307,00 – 308,30 – 309,45 ve 310,00 seviyelerine doğru yükselişler yaşanabilir. Sözleşmede yeniden satışlar gözlenecek olursa 301,00 – 300,00 aralığı kısa vadeli ilk destek bölgesi olup, 300,00 TL altında düzeltme eğilimi etkisini sürdürebilir. Bu durumda 297,50 – 296,40 - 295,00 ve 293,65 seviyeleri destek konumunda bulunmaktadır. Ağustos vadeli THYAO sözleşmesinin bugün son işlem günüdür.

### F\_AKBNK0824 Vadeli Kontratı



Bankacılık sektöründe yaşanan negatif ayrışma ile %1'e yakın kayıp yaşanırken, Ağustos vadeli AKBNK sözleşmesi 58,22 TL ve 59,51 TL seviyeleri arasında dalgalanarak günü 58,81 TL uzlaşma fiyatından %1,0'luk kayıpla tamamladı. Sözleşmede 100 günlük ortalamanın yer aldığı 59,30 TL bölgesinin altında kapanış söz konusu olurken, bu bölge altında yaşanacak fiyatlamalarda baskının devam edeceği görüşündeyiz. Geri çekilmelerde 58,22 TL ara desteği öne çıkarırken, devamında 57,86 TL ve 57,38 TL izlenecek diğer destek seviyeleridir. Tepki alımlarında ilk etapta 59,30 TL üzeri kapanışlar önemli olacaktır. Bu bölge üzerinde alım iştahının güç kazanacağını değerlendirirken, bu koşulun sağlanması halinde 59,50 TL ve 22 günlük ortalamanın bulunduğu 60,09 TL gündeme gelecek direnç seviyeleridir. Son dönemde piyasada yaşanan volatilité nedeniyle alınacak pozisyonlarda temkinli olunması aktif bir stop-loss stratejisine bağlı kalınması faydalı olacaktır.

### F\_YKBNK0824 Vadeli Kontratı



Yurt içinde sınırlı işlem gününün olduğu haftada yönsüz seyrile birlikte düşük işlem hacmi öne çıkarırken, Ağustos vadeli YKBNK sözleşmesi 30,79 TL – 31,53 TL seviyeleri arasında dalgalanarak 31,04 TL uzlaşma fiyatından %1,4'lük kayıpla günü tamamladı. Seans içinde ilk etapta 50 günlük ortalamanın bulunduğu 31,10 TL üzeri kapanışlar önemli olacaktır. Bu bölge üzerinde kalıcılığın sağlanması halinde 31,70 TL ve 32,05 TL ve 32,29 TL izlenecek direnç seviyeleridir. Sözleşmede 31,10 TL altında oluşacak fiyatlamalarda 100 günlük ortalamanın bulunduğu 30,43 TL – 30,06 TL ve 29,72 TL takip edilecek diğer destek seviyeleridir. Son dönemde gerek piyasa gerek sektör genelinde yaşanan volatilité nedeniyle alınacak pozisyonlarda temkinli olunması aktif bir stop-loss stratejisine bağlı kalınması faydalı olacaktır.

## Dayanak Varlıkların Teknik Gösterge Görünümleri

## 20 Gün Ortalama/Fiyat Kesişmesi (YUKARI)

PGSUS  
OYAKC  
TKFEN  
TSKB

## 20 Gün Ortalama/Fiyat Kesişmesi (AŞAĞI)

XPT/USD  
VAKBN

## Güç Göstergeleri Olumlu

RSI ve Momentum göstergelerine göre olumlu olanlar

## 50 Gün Ortalama/Fiyat Kesişmesi (YUKARI)

PGSUS  
OYAKC  
THYAO

## 50 Gün Ortalama/Fiyat Kesişmesi (AŞAĞI)

BIMAS

## MACD

YKBNK GÜÇLÜ AL  
ASTOR ZAYIF AL  
ENKAI ZAYIF AL  
KONTR ZAYIF AL  
TAVHL ZAYIF AL

## Göstergeleri Dipte Olanlar

BRSAN  
KRDMD  
SAHOL  
SASA  
EREGL

CCI, RSI, Stochastics, Williams' %R, MFI ve DX göstergelerinin ortalaması en düşük olanlar

## 20/50 Gün Ortalama Kesişmesi (YUKARI)

XAG/USD

## 20/50 Gün Ortalama Kesişmesi (AŞAĞI)

TCELL

## Para Girişi Olan Dayanak Varlıklar

	Kapanış	İşlem Hacmi (Mln TL)
ENKAI	49.08	1,325.91455
OYAKC	70.40	460.09066
TAVHL	242.50	456.07746
TSKB	11.64	221.62293

## Para Çıkışı Olan Dayanak Varlıklar

	Kapanış	İşlem Hacmi (Mln TL)
EKGYO	11.75	2,915.52
HALKB	15.65	849.68
CIMSA	35.46	814.67
VAKBN	19.01	619.53

## Yüksek Hacimliler

	İşlem Hacmi (Mln TL)
XU030	49,901.54
X10XB	27,095.65
XSD25	22,793.42
XLBNK	12,516.40
THYAO	8,985.64


**Dayanak Varlıkların Teknik Göstergeler Konuları**

Kod	5 Günlük H.O	10 Günlük H.O	20 Günlük H.O	50 Günlük H.O	RSI	StochS	MACD	CCI
AEFES	SATIM	SATIM	SATIM	SATIM	SATIM	SATIM	SATIM	ALIM
AKBNK	SATIM	ALIM	SATIM	SATIM	ALIM	SATIM	ALIM	SATIM
AKSEN	SATIM	SATIM	SATIM	SATIM	SATIM	ALIM	ALIM	SATIM
ALARK	SATIM	SATIM	SATIM	SATIM	SATIM	SATIM	SATIM	ALIM
ARCLK	ALIM	SATIM	SATIM	SATIM	ALIM	SATIM	SATIM	ALIM
ASELS	ALIM	ALIM	SATIM	SATIM	ALIM	SATIM	SATIM	ALIM
ASTOR	ALIM	SATIM	SATIM	SATIM	ALIM	SATIM	ALIM	ALIM
BIMAS	ALIM	SATIM	SATIM	SATIM	ALIM	SATIM	SATIM	ALIM
BRSAN	SATIM	SATIM	SATIM	SATIM	SATIM	ALIM	SATIM	SATIM
CIMSA	ALIM	ALIM	ALIM	ALIM	ALIM	ALIM	ALIM	ALIM
CNH/TRY	ALIM	ALIM	ALIM	ALIM	SATIM	ALIM	ALIM	SATIM
DOAS	ALIM	ALIM	SATIM	SATIM	ALIM	SATIM	ALIM	ALIM
DOHOL	SATIM	SATIM	SATIM	SATIM	SATIM	ALIM	SATIM	ALIM
EKGYO	ALIM	ALIM	ALIM	ALIM	SATIM	SATIM	ALIM	SATIM
ENJSA	SATIM	SATIM	SATIM	SATIM	SATIM	SATIM	SATIM	ALIM
ENKAI	ALIM	ALIM	ALIM	ALIM	ALIM	SATIM	ALIM	ALIM
EREGL	SATIM	SATIM	SATIM	SATIM	ALIM	SATIM	SATIM	ALIM
EUR/TRY	ALIM	ALIM	ALIM	ALIM	ALIM	ALIM	ALIM	SATIM
EUR/USD	SATIM	ALIM	ALIM	ALIM	SATIM	ALIM	ALIM	SATIM
FROTO	ALIM	ALIM	SATIM	SATIM	ALIM	SATIM	ALIM	ALIM
GARAN	SATIM	SATIM	SATIM	SATIM	ALIM	SATIM	SATIM	ALIM
GBP/USD	ALIM	ALIM	ALIM	ALIM	SATIM	ALIM	ALIM	SATIM
GUBRF	ALIM	ALIM	ALIM	ALIM	SATIM	ALIM	SATIM	SATIM
HALKB	SATIM	SATIM	SATIM	SATIM	SATIM	ALIM	ALIM	SATIM
HEKTS	SATIM	SATIM	SATIM	SATIM	ALIM	SATIM	ALIM	ALIM
ISCTR	SATIM	SATIM	SATIM	SATIM	SATIM	ALIM	ALIM	SATIM
KCHOL	ALIM	SATIM	SATIM	SATIM	ALIM	ALIM	ALIM	ALIM
KONTR	SATIM	SATIM	SATIM	SATIM	ALIM	SATIM	ALIM	ALIM
KOZAA	SATIM	SATIM	SATIM	ALIM	SATIM	ALIM	SATIM	SATIM
KOZAL	SATIM	SATIM	ALIM	ALIM	SATIM	ALIM	ALIM	SATIM
KRDMD	SATIM	SATIM	SATIM	SATIM	SATIM	ALIM	SATIM	SATIM
MGROS	SATIM	SATIM	SATIM	SATIM	SATIM	SATIM	SATIM	ALIM
ODAS	SATIM	SATIM	SATIM	SATIM	ALIM	SATIM	ALIM	SATIM
OYAKC	ALIM	ALIM	ALIM	ALIM	ALIM	SATIM	SATIM	ALIM
PETKM	SATIM	ALIM	ALIM	ALIM	SATIM	ALIM	ALIM	SATIM
PGSUS	ALIM	ALIM	ALIM	ALIM	ALIM	SATIM	SATIM	ALIM
RUB/TRY	ALIM	SATIM	SATIM	SATIM	ALIM	SATIM	SATIM	ALIM
SAHOL	SATIM	SATIM	SATIM	SATIM	SATIM	ALIM	SATIM	SATIM
SASA	SATIM	SATIM	SATIM	SATIM	SATIM	SATIM	SATIM	ALIM
SISE	ALIM	ALIM	SATIM	SATIM	ALIM	SATIM	ALIM	ALIM
SOKM	SATIM	SATIM	SATIM	SATIM	SATIM	SATIM	SATIM	ALIM
TAVHL	ALIM	ALIM	SATIM	SATIM	ALIM	SATIM	ALIM	ALIM
TCELL	ALIM	SATIM	SATIM	SATIM	ALIM	SATIM	SATIM	ALIM
THYAO	ALIM	ALIM	ALIM	ALIM	ALIM	SATIM	ALIM	ALIM
TKFEN	ALIM	ALIM	ALIM	SATIM	ALIM	ALIM	ALIM	SATIM
TOASO	SATIM	SATIM	SATIM	SATIM	SATIM	SATIM	ALIM	SATIM
TSKB	ALIM	ALIM	ALIM	SATIM	ALIM	SATIM	ALIM	ALIM
TTKOM	SATIM	SATIM	SATIM	SATIM	SATIM	SATIM	SATIM	ALIM
TUPRS	ALIM	ALIM	ALIM	SATIM	ALIM	SATIM	ALIM	ALIM
USD/TRY	ALIM	ALIM	ALIM	ALIM	ALIM	SATIM	ALIM	SATIM
VAKBN	SATIM	SATIM	SATIM	SATIM	SATIM	ALIM	ALIM	SATIM
VESTL	SATIM	SATIM	SATIM	SATIM	SATIM	ALIM	SATIM	SATIM
X10XB	ALIM	SATIM	SATIM	SATIM	ALIM	SATIM	SATIM	ALIM
XAU/TRY	ALIM	ALIM	ALIM	ALIM	SATIM	ALIM	ALIM	SATIM
XAU/USD	SATIM	ALIM	ALIM	ALIM	SATIM	ALIM	ALIM	SATIM
XLBNK	SATIM	ALIM	SATIM	SATIM	ALIM	SATIM	ALIM	SATIM
XSD25	SATIM	SATIM	SATIM	SATIM	ALIM	SATIM	SATIM	ALIM
XU030	ALIM	SATIM	SATIM	SATIM	ALIM	SATIM	ALIM	ALIM
YKBNK	ALIM	ALIM	ALIM	ALIM	ALIM	SATIM	ALIM	SATIM



Kod	Destek 3	Destek 2	Destek 1	Kapanış	Pivot	Direnç 1	Direnç 2	Direnç 3
<b>DESTEKLER</b>				<b>DİRENÇLER</b>				
F_AEFES0824	211.47	217.58	221.29	<b>225.01</b>	<b>227.40</b>	231.11	237.22	240.93
F_AEFES0924	219.80	225.97	229.86	<b>233.75</b>	<b>236.03</b>	239.92	246.09	249.98
F_AKBNK0824	56.88	57.55	58.17	<b>58.79</b>	<b>58.84</b>	59.46	60.13	60.75
F_AKBNK0924	59.23	59.83	60.41	<b>61.00</b>	<b>61.01</b>	61.59	62.19	62.77
F_AKSEN0824	35.32	36.11	36.52	<b>36.93</b>	<b>37.31</b>	37.72	38.51	38.92
F_AKSEN0924	35.34	36.47	37.21	<b>37.94</b>	<b>38.34</b>	39.08	40.21	40.95
F_ALARK0824	92.72	93.83	94.94	<b>96.04</b>	<b>96.05</b>	97.16	98.27	99.38
F_ALARK0924	96.40	97.45	98.43	<b>99.41</b>	<b>99.48</b>	100.46	101.51	102.49
F_ARCLK0824	138.41	139.64	141.98	<b>144.32</b>	<b>143.21</b>	145.55	146.78	149.12
F_ARCLK0924	142.33	143.77	146.63	<b>149.50</b>	<b>148.07</b>	150.93	152.37	155.23
F_ASELS0824	54.80	55.44	56.39	<b>57.35</b>	<b>57.03</b>	57.98	58.62	59.57
F_ASELS0924	56.82	57.41	58.23	<b>59.05</b>	<b>58.82</b>	59.64	60.23	61.05
F_ASTOR0824	69.59	71.40	72.80	<b>74.21</b>	<b>74.61</b>	76.01	77.82	79.22
F_ASTOR0924	68.73	71.11	73.14	<b>75.16</b>	<b>75.52</b>	77.55	79.93	81.96
F_BIMAS0824	528.22	540.77	548.16	<b>555.56</b>	<b>560.71</b>	568.10	580.65	588.04
F_BIMAS0924	552.08	559.69	564.78	<b>569.87</b>	<b>572.39</b>	577.48	585.09	590.18
F_BRSAN0824	333.26	340.26	345.22	<b>350.19</b>	<b>352.22</b>	357.18	364.18	369.14
F_BRSAN0924	335.74	340.37	344.41	<b>348.45</b>	<b>349.04</b>	353.08	357.71	361.75
F_CIMSA0824	33.41	34.42	34.97	<b>35.51</b>	<b>35.98</b>	36.53	37.54	38.09
F_CIMSA0924	34.63	35.67	36.26	<b>36.84</b>	<b>37.30</b>	37.89	38.93	39.52
F_CNHTRY0824	4.80	4.80	4.81	<b>4.81</b>	<b>4.81</b>	4.81	4.81	4.81
F_CNHTRY0924	4.98	4.98	4.98	<b>4.98</b>	<b>4.98</b>	4.98	4.98	4.98
F_DOAS0824	228.67	230.59	232.17	<b>233.76</b>	<b>234.09</b>	235.67	237.59	239.17
F_DOAS0924	228.09	230.54	232.47	<b>234.39</b>	<b>234.92</b>	236.85	239.30	241.23
F_DOHOL0824	14.49	14.70	14.83	<b>14.97</b>	<b>15.04</b>	15.17	15.38	15.51
F_DOHOL0924	14.97	15.22	15.38	<b>15.54</b>	<b>15.63</b>	15.79	16.04	16.20
F_EKGYO0824	10.96	11.31	11.55	<b>11.78</b>	<b>11.90</b>	12.14	12.49	12.73
F_EKGYO0924	11.44	11.79	12.02	<b>12.26</b>	<b>12.37</b>	12.60	12.95	13.18
F_ENJSA0824	57.91	58.44	59.00	<b>59.55</b>	<b>59.53</b>	60.09	60.62	61.18
F_ENJSA0924	59.61	60.18	60.84	<b>61.50</b>	<b>61.41</b>	62.07	62.64	63.30
F_ENKAI0824	44.76	45.88	47.55	<b>49.21</b>	<b>48.67</b>	50.34	51.46	53.13
F_ENKAI0924	46.38	47.28	48.69	<b>50.10</b>	<b>49.59</b>	51.00	51.90	53.31
F_EREGL0824	46.60	46.95	47.31	<b>47.67</b>	<b>47.66</b>	48.02	48.37	48.73
F_EREGL0924	48.37	48.68	49.05	<b>49.42</b>	<b>49.36</b>	49.73	50.04	50.41
F_EURTRY0824	37.68	37.76	37.83	<b>37.91</b>	<b>37.91</b>	37.99	38.06	38.14
F_EURTRY0924	39.20	39.27	39.37	<b>39.46</b>	<b>39.44</b>	39.54	39.61	39.71
F_EURUSD0824	1.11	1.11	1.11	<b>1.11</b>	<b>1.11</b>	1.12	1.12	1.12
F_EURUSD0924	1.11	1.11	1.11	<b>1.11</b>	<b>1.11</b>	1.12	1.12	1.12
F_FROTO0824	880.48	890.75	907.47	<b>924.20</b>	<b>917.74</b>	934.46	944.73	961.45
F_FROTO0924	893.83	905.02	923.51	<b>942.00</b>	<b>934.70</b>	953.19	964.38	982.87
F_GARAN0824	102.71	105.17	108.08	<b>110.99</b>	<b>110.54</b>	113.45	115.91	118.82
F_GARAN0924	106.38	108.97	111.73	<b>114.48</b>	<b>114.32</b>	117.08	119.67	122.43
F_GBPUSD0824	1.32	1.32	1.32	<b>1.32</b>	<b>1.32</b>	1.32	1.32	1.32
F_GBPUSD0924	1.32	1.32	1.32	<b>1.32</b>	<b>1.32</b>	1.32	1.33	1.33
F_GUBRF0824	160.99	163.34	165.57	<b>167.79</b>	<b>167.92</b>	170.15	172.50	174.73
F_GUBRF0924	167.48	169.81	171.95	<b>174.10</b>	<b>174.28</b>	176.42	178.75	180.89
F_HALKB0824	14.82	15.22	15.45	<b>15.68</b>	<b>15.85</b>	16.08	16.48	16.71
F_HALKB0924	15.35	15.78	16.04	<b>16.29</b>	<b>16.47</b>	16.73	17.16	17.42
F_HEKTS0824	11.02	11.14	11.25	<b>11.35</b>	<b>11.37</b>	11.48	11.60	11.71
F_HEKTS0924	11.32	11.45	11.57	<b>11.69</b>	<b>11.70</b>	11.82	11.95	12.07
F_ISCTR0824	12.80	12.96	13.07	<b>13.18</b>	<b>13.23</b>	13.34	13.50	13.61
F_ISCTR0924	13.30	13.46	13.57	<b>13.67</b>	<b>13.73</b>	13.84	14.00	14.11
F_KCHOL0824	181.90	183.63	185.16	<b>186.69</b>	<b>186.89</b>	188.42	190.15	191.68
F_KCHOL0924	188.94	190.59	192.24	<b>193.88</b>	<b>193.89</b>	195.54	197.19	198.84
F_KONTR0824N1	46.28	47.29	48.14	<b>49.00</b>	<b>49.15</b>	50.00	51.01	51.86
F_KONTR0924N1	46.50	47.73	48.39	<b>49.06</b>	<b>49.62</b>	50.28	51.51	52.17
F_KOZAA0824	60.82	61.95	62.66	<b>63.38</b>	<b>63.79</b>	64.50	65.63	66.34
F_KOZAA0924	63.39	64.48	65.18	<b>65.87</b>	<b>66.27</b>	66.97	68.06	68.76
F_KOZAL0824	24.08	24.76	25.10	<b>25.45</b>	<b>25.78</b>	26.12	26.80	27.14
F_KOZAL0924	25.12	25.77	26.11	<b>26.46</b>	<b>26.76</b>	27.10	27.75	28.09
F_KRDMD0824	22.32	22.59	22.75	<b>22.92</b>	<b>23.02</b>	23.18	23.45	23.61
F_KRDMD0924	23.13	23.41	23.58	<b>23.74</b>	<b>23.86</b>	24.03	24.31	24.48
F_MGROS0824	467.15	474.77	479.39	<b>484.00</b>	<b>487.01</b>	491.63	499.25	503.87
F_MGROS0924	484.93	492.71	497.11	<b>501.50</b>	<b>504.89</b>	509.29	517.07	521.47
F_ODAS0824	7.11	7.25	7.38	<b>7.50</b>	<b>7.52</b>	7.65	7.79	7.92
F_ODAS0924	7.39	7.54	7.66	<b>7.78</b>	<b>7.81</b>	7.93	8.08	8.20



Kod	Destek 3	Destek 2	Destek 1	Kapanış	Pivot	Direnc 1	Direnc 2	Direnc 3
<b>DESTEKLER</b>				<b>DİRENÇLER</b>				
F_OYAKC0824	66.02	67.24	68.94	<b>70.65</b>	<b>70.16</b>	71.86	73.08	74.78
F_OYAKC0924	68.19	69.08	70.29	<b>71.49</b>	<b>71.18</b>	72.39	73.28	74.49
F_PETKM0824	22.47	22.86	23.12	<b>23.38</b>	<b>23.51</b>	23.77	24.16	24.42
F_PETKM0924	23.25	23.70	23.96	<b>24.23</b>	<b>24.41</b>	24.67	25.12	25.38
F_PGSUS0824	214.25	217.30	221.90	<b>226.50</b>	<b>224.95</b>	229.55	232.60	237.20
F_PGSUS0924	219.85	222.93	227.35	<b>231.78</b>	<b>230.43</b>	234.85	237.93	242.35
F_SAHOL0824	82.19	84.05	85.17	<b>86.28</b>	<b>87.03</b>	88.15	90.01	91.13
F_SAHOL0924	85.85	87.52	88.54	<b>89.55</b>	<b>90.21</b>	91.23	92.90	93.92
F_SASA0824N1	4.47	4.53	4.59	<b>4.66</b>	<b>4.65</b>	4.71	4.77	4.83
F_SASA0924N1	4.65	4.69	4.76	<b>4.82</b>	<b>4.80</b>	4.87	4.91	4.98
F_SISE0824	42.43	42.69	42.99	<b>43.28</b>	<b>43.25</b>	43.55	43.81	44.11
F_SISE0924	43.83	44.12	44.40	<b>44.68</b>	<b>44.69</b>	44.97	45.26	45.54
F_SOKM0824	51.80	52.42	53.14	<b>53.85</b>	<b>53.76</b>	54.48	55.10	55.82
F_SOKM0924	54.37	54.94	55.45	<b>55.96</b>	<b>56.02</b>	56.53	57.10	57.61
F_TAVHL0824	233.52	236.07	239.89	<b>243.70</b>	<b>242.44</b>	246.26	248.81	252.63
F_TAVHL0924	243.28	245.64	249.22	<b>252.80</b>	<b>251.58</b>	255.16	257.52	261.10
F_TCELL0824	93.19	94.19	95.83	<b>97.48</b>	<b>96.83</b>	98.47	99.47	101.11
F_TCELL0924	96.80	97.81	99.33	<b>100.85</b>	<b>100.34</b>	101.86	102.87	104.39
F_THYAO0824	291.83	294.89	298.79	<b>302.70</b>	<b>301.85</b>	305.75	308.81	312.71
F_THYAO0924	302.72	305.87	309.90	<b>313.94</b>	<b>313.05</b>	317.08	320.23	324.26
F_TKFEN0824	51.03	51.89	52.74	<b>53.60</b>	<b>53.60</b>	54.45	55.31	56.16
F_TKFEN0924	53.03	53.85	54.78	<b>55.70</b>	<b>55.60</b>	56.53	57.35	58.28
F_TOASO0824	224.69	228.80	231.73	<b>234.65</b>	<b>235.84</b>	238.77	242.88	245.81
F_TOASO0924	232.78	237.01	240.25	<b>243.50</b>	<b>244.48</b>	247.72	251.95	255.19
F_TSKB0824	11.04	11.29	11.49	<b>11.70</b>	<b>11.74</b>	11.94	12.19	12.39
F_TSKB0924	11.71	11.83	11.99	<b>12.14</b>	<b>12.11</b>	12.27	12.39	12.55
F_TTKOM0824	44.24	45.69	46.77	<b>47.84</b>	<b>48.22</b>	49.30	50.75	51.83
F_TTKOM0924	46.46	47.82	48.64	<b>49.46</b>	<b>50.00</b>	50.82	52.18	53.00
F_TUPRS0824	162.73	163.49	164.59	<b>165.69</b>	<b>165.35</b>	166.45	167.21	168.31
F_TUPRS0924	156.23	156.96	158.02	<b>159.07</b>	<b>158.75</b>	159.81	160.54	161.60
F_USDTRY0824	33.95	33.98	34.02	<b>34.07</b>	<b>34.05</b>	34.10	34.13	34.18
F_USDTRY0924	35.21	35.25	35.33	<b>35.40</b>	<b>35.37</b>	35.44	35.49	35.56
F_VAKBN0824	17.23	18.07	18.58	<b>19.08</b>	<b>19.42</b>	19.93	20.77	21.28
F_VAKBN0924	18.02	18.87	19.34	<b>19.81</b>	<b>20.19</b>	20.66	21.51	21.98
F_VESTL0824	64.25	64.94	65.61	<b>66.27</b>	<b>66.30</b>	66.97	67.66	68.33
F_VESTL0924	67.07	67.78	68.28	<b>68.79</b>	<b>68.99</b>	69.49	70.20	70.70
F_X10XB0824	11,641.00	11,673.00	11,714.50	<b>11,756.00</b>	<b>11,746.50</b>	11,788.00	11,820.00	11,861.50
F_X10XB1024	12,295.17	12,322.83	12,377.67	<b>12,432.50</b>	<b>12,405.33</b>	12,460.17	12,487.83	12,542.67
F_XAUTRYM0824	2,704.12	2,714.55	2,734.03	<b>2,753.50</b>	<b>2,744.46</b>	2,763.94	2,774.37	2,793.85
F_XAUTRYM1024	2,956.75	2,969.07	2,985.37	<b>3,001.68</b>	<b>2,997.69</b>	3,013.99	3,026.31	3,042.61
F_XAUUSD0824	2,476.47	2,484.73	2,497.32	<b>2,509.90</b>	<b>2,505.58</b>	2,518.17	2,526.43	2,539.02
F_XAUUSD1024	2,503.32	2,514.38	2,525.87	<b>2,537.35</b>	<b>2,536.93</b>	2,548.42	2,559.48	2,570.97
F_XLBNK0824	11,860.33	11,996.67	12,098.33	<b>12,200.00</b>	<b>12,234.67</b>	12,336.33	12,472.67	12,574.33
F_XLBNK1024	12,909.50	13,030.00	13,131.00	<b>13,232.00</b>	<b>13,251.50</b>	13,352.50	13,473.00	13,574.00
F_XSD250824	12,169.17	12,688.33	13,661.67	<b>14,635.00</b>	<b>14,180.83</b>	15,154.17	15,673.33	16,646.67
F_XU0300824	10,612.50	10,676.75	10,729.50	<b>10,782.25</b>	<b>10,793.75</b>	10,846.50	10,910.75	10,963.50
F_XU0301024	11,228.00	11,289.00	11,340.50	<b>11,392.00</b>	<b>11,401.50</b>	11,453.00	11,514.00	11,565.50
F_YKBNK0824	29.94	30.36	30.68	<b>30.99</b>	<b>31.10</b>	31.42	31.84	32.16
F_YKBNK0924	31.10	31.53	31.84	<b>32.15</b>	<b>32.27</b>	32.58	33.01	33.32



Sözleşme Kodu	Vade Ayı	Uzlaşma Fiyatı	Önceki Uzlaşma Fiyatı	Değişim	Değişim Puan	Gün İçi Yüksek	Gün İçi Düşük	İşlem Miktarı	İşlem Hacim	Açık Pozisyon	Açık Pozisyon Değişimi	Vadeye Kalan Gün Sayısı	Takasbank Başlangıç Teminatı %
<b>ENDEKS KONTRATLARI</b>													
F_XU0300824	29.08.2024	10,798.75	10,822.00	-0.21 %	-23.25	10,858.00	10,741.00	243,258.00	26,244,863,767.50	102,211.00	-69,416.00	1	12
F_XU0301024	31.10.2024	11,408.00	11,422.75	-0.13 %	-14.75	11,462.50	11,350.00	177,931.00	20,270,336,220.00	349,810.00	65,202.00	64	12
F_XU0301224	31.12.2024	12,099.00	12,150.50	-0.42 %	-51.50	12,159.75	12,082.00	189.00	22,893,207.50	1,962.00	1.00	125	12
<b>DÖVİZ KONTRATLARI</b>													
F_CNHTRY0824	29.08.2024	4.8070	4.8070	0.00 %	0.00	4.8095	4.8057	3	144,210	4	3	1	13
F_CNHTRY0924	30.09.2024	4.9781	4.9781	0.00 %	0.00	4.9781	4.9781	1	49,781	3	1	33	13
F_EURTRY0824	29.08.2024	37.8938	38.0319	-0.36 %	-0.14	37.9890	37.8368	995	37,735,680	1,703	-653	1	12
F_EURTRY0924	30.09.2024	39.4008	39.4947	-0.24 %	-0.09	39.5204	39.3500	273	10,763,657	7,172	35	33	12
F_EURUSD0824	29.08.2024	1.1129	1.1169	-0.36 %	0.00	1.1159	1.1109	3,937	148,843,948	6,724	-2,683	1	3
F_EURUSD0924	30.09.2024	1.1138	1.1180	-0.38 %	0.00	1.1172	1.1118	4,185	158,366,868	14,790	986	33	3
F_GBPU0824	29.08.2024	1.3213	1.3212	0.01 %	0.00	1.3230	1.3204	84	3,768,884	45	-80	1	4
F_GBPU0924	30.09.2024	1.3226	1.3220	0.05 %	0.00	1.3246	1.3215	10	449,121	58	9	33	4
F_RUBTRY0824	29.08.2024	0.0000	0.0000	0.00 %	0.00	0.0000	0.0000					1	19
F_RUBTRY0924	30.09.2024	0.0000	0.0000	0.00 %	0.00	0.0000	0.0000					33	19
F_USDTRY0824	29.08.2024	34.0778	34.0736	0.01 %	0.00	34.0849	34.0080	163,217	5,555,626,619	617,531	-81,262	1	13
F_USDTRY0924	30.09.2024	35.3984	35.3397	0.17 %	0.06	35.4139	35.2972	106,759	3,773,017,110	809,725	48,997	33	13
F_P_USDTRY0824	29.08.2024	0.0000	0.0000	0.00 %	0.00	0.0000	0.0000					1	13
F_P_USDTRY0924	30.09.2024	0.0000	0.0000	0.00 %	0.00	0.0000	0.0000					33	13
<b>KIYMETLİ MADEN KONTRATLARI</b>													
F_XAUTRYM0824	29.08.2024	2,749.350	2,758.210	-0.32 %	-8.86	2,754.900	2,724.990	260,937	715,245,463	317,266	-116,971	1	12
F_XAUTRYM1024	31.10.2024	3,005.920	2,998.770	0.24 %	7.15	3,010.000	2,981.380	245,082	733,520,311	373,119	89,997	64	12
F_XAUUSD0824	29.08.2024	2,507.750	2,516.750	-0.36 %	-9.00	2,513.850	2,493.000	36,136	3,076,933,645	16,934	-8,373	1	6
F_XAUUSD1024	31.10.2024	2,537.350	2,544.250	-0.27 %	-6.90	2,548.000	2,525.450	28,923	2,490,532,262	68,808	9,571	64	6
<b>PAY VADELİ</b>													
F_AEFES0824	29.08.2024	224.690	229.280	-2.00 %	-4.59	233.500	223.680	11,024	250,623,278	5,796	-1,310	1	15
F_AEFES0924	30.09.2024	233.230	238.020	-2.01 %	-4.79	242.200	232.140	6,020	141,633,224	6,769	2,757	33	15
F_AKBNK0824	29.08.2024	58.810	59.390	-0.98 %	-0.58	59.510	58.220	291,758	1,713,653,231	121,424	-59,340	1	15
F_AKBNK0924	30.09.2024	60.990	61.490	-0.81 %	-0.50	61.600	60.420	152,234	927,048,166	261,451	85,727	33	15
F_AKSEN0824	29.08.2024	36.970	37.590	-1.65 %	-0.62	38.100	36.900	13,929	52,288,947	17,215	-1,669	1	16
F_AKSEN0924	30.09.2024	37.900	38.850	-2.45 %	-0.95	39.480	37.610	7,722	29,847,905	8,176	2,633	33	16
F_ALARK0824	29.08.2024	95.440	96.610	-1.21 %	-1.17	97.170	94.950	18,864	181,010,536	23,319	-4,533	1	15
F_ALARK0924	30.09.2024	99.560	99.920	-0.36 %	-0.36	100.530	98.500	13,594	135,401,240	38,424	7,933	33	15
F_ARCLK0824	29.08.2024	144.050	142.310	1.22 %	1.74	144.440	140.870	23,462	333,166,530	9,555	-5,597	1	15
F_ARCLK0924	30.09.2024	149.150	147.350	1.22 %	1.80	149.500	145.200	18,177	266,628,765	14,460	8,597	33	15
F_ASELS0824	29.08.2024	57.190	56.860	0.58 %	0.33	57.660	56.070	82,493	470,390,870	63,679	-15,879	1	15
F_ASELS0924	30.09.2024	59.010	58.640	0.63 %	0.37	59.410	58.000	41,141	241,853,308	53,868	20,273	33	15
F_ASTOR0824	29.08.2024	74.310	75.220	-1.21 %	-0.91	76.410	73.200	26,149	194,215,494	19,241	-5,692	1	18
F_ASTOR0924	30.09.2024	75.410	77.110	-2.20 %	-1.70	77.910	73.500	21,541	161,536,686	21,921	3,210	33	18
F_BIMAS0824	29.08.2024	556.850	559.380	-0.45 %	-2.53	573.250	553.310	15,565	868,493,243	17,272	-2,424	1	16
F_BIMAS0924	30.09.2024	570.460	570.720	-0.05 %	-0.26	580.000	567.300	6,362	363,754,367	12,626	3,610	33	16
F_BRSAN0824	29.08.2024	352.450	349.910	0.73 %	2.54	359.210	347.250	1,668	58,598,660	1,134	-395	1	16
F_BRSAN0924	30.09.2024	346.870	351.970	-1.45 %	-5.10	353.670	345.000	747	26,163,626	1,045	185	33	16
F_CIMSA0824	29.08.2024	35.520	36.190	-1.85 %	-0.67	37.000	35.440	49,718	180,660,291	26,226	-1,804	1	15
F_CIMSA0924	30.09.2024	36.830	37.730	-2.39 %	-0.90	38.350	36.720	27,252	102,744,042	33,040	9,245	33	15
F_DOAS0824	29.08.2024	234.220	233.980	0.10 %	0.24	236.000	232.500	3,334	78,114,993	3,865	-470	1	15
F_DOAS0924	30.09.2024	233.790	235.350	-0.66 %	-1.56	237.380	233.000	1,157	27,200,949	2,855	468	33	15
F_DOHOL0824	29.08.2024	14.950	15.200	-1.64 %	-0.25	15.240	14.900	129,732	195,613,746	113,238	-23,823	1	16
F_DOHOL0924	30.09.2024	15.510	15.820	-1.96 %	-0.31	15.880	15.470	74,075	116,090,708	246,432	41,823	33	16
F_EKGYO0824	29.08.2024	11.770	11.900	-1.09 %	-0.13	12.260	11.670	930,090	1,119,110,772	503,842	15,561	1	15
F_EKGYO0924	30.09.2024	12.240	12.360	-0.97 %	-0.12	12.710	12.130	581,237	725,136,803	1,053,444	137,863	33	15
F_ENJSA0824	29.08.2024	59.550	59.920	-0.62 %	-0.37	60.070	58.980	21,006	124,815,796	19,471	-6,458	1	16
F_ENJSA0924	30.09.2024	61.470	61.840	-0.60 %	-0.37	61.980	60.750	8,580	52,615,736	26,709	4,040	33	16
F_ENKAI0824	29.08.2024	49.270	47.200	4.39 %	2.07	49.800	47.010	58,366	284,722,933	26,866	-13,001	1	14
F_ENKAI0924	30.09.2024	50.070	48.300	3.66 %	1.77	50.490	48.180	33,497	166,551,301	54,699	9,968	33	14
F_EREGL0824	29.08.2024	47.640	47.770	-0.27 %	-0.13	48.010	47.300	208,816	995,144,798	148,652	-37,718	1	14
F_EREGL0924	30.09.2024	49.390	49.410	-0.04 %	-0.02	49.670	48.990	138,628	684,523,052	220,033	60,490	33	14
F_FROTO0824	29.08.2024	923.650	908.760	1.64 %	14.89	928.000	901.010	4,682	428,172,278	2,732	-1,161	1	15
F_FROTO0924	30.09.2024	941.730	928.010	1.48 %	13.72	945.890	916.210	2,860	266,879,609	3,226	1,079	33	15
F_GARAN0824	29.08.2024	110.730	112.660	-1.71 %	-1.93	113.000	107.630	99,867	1,106,325,765	61,237	-8,051	1	16
F_GARAN0924	30.09.2024	114.430	115.920	-1.29 %	-1.49	116.920	111.570	45,658	522,094,442	72,325	10,976	33	16
F_GUBRF0824	29.08.2024	167.550	167.590	-0.02 %	-0.04	170.280	165.700	23,360	393,366,823	16,242	-7,138	1	17
F_GUBRF0924	30.09.2024	173.890	173.240	0.38 %	0.65	176.600	172.130	15,406	269,129,552	25,989	7,439	33	17
F_HALKB0824	29.08.2024	15.680	16.220	-3.33 %	-0.54	16.250	15.620	230,243	365,858,950	129,580	-61,071	1	16
F_HALKB0924	30.09.2024	16.280	16.830	-3.27 %	-0.55	16.910	16.220	148,564	245,458,533	137,805	94,167	33	16
F_HEKTS0824	29.08.2024	11.390	11.440	-0.44 %	-0.05	11.500	11.270	96,866	110,416,213	59,787	-27,060	1	16
F_HEKTS0924	30.09.2024	11.690	11.740	-0.43 %	-0.05	11.830	11.580	54,446	63,909,811	111,672	19,377	33	16



Sözleşme Kodu	Vade Ayı	Uzlaşma Fiyatı	Önceki Uzlaşma Fiyatı	Değişim	Değişim Puan	Gün İçi Yüksek	Gün İçi Düşük	İşlem Miktarı	İşlem Hacim	Açık Pozisyon	Açık Pozisyon Değişimi	Vadeye Kalan Gün Sayısı	Takasbank Başlangıç Teminatı %
<b>PAY VADELİ</b>													
F_ISCTR0824	29.08.2024	13.160	13.340	-1.35 %	-0.18	13.390	13.120	796,342	1,054,563,988	496,009	-133,877	1	16
F_ISCTR0924	30.09.2024	13.660	13.800	-1.01 %	-0.14	13.900	13.630	613,462	844,386,730	942,290	409,892	33	16
F_KCHOL0824	29.08.2024	186.510	186.970	-0.25 %	-0.46	188.620	185.360	44,320	829,293,131	38,662	-6,459	1	15
F_KCHOL0924	30.09.2024	193.800	194.040	-0.12 %	-0.24	195.550	192.250	21,958	426,754,644	42,998	12,901	33	15
F_KONTR0824N1	29.08.2024	48.830	49.970	-2.28 %	-1.14	50.150	48.290	6,553	104,052,906	6,195	-911	1	17
F_KONTR0924N1	30.09.2024	49.070	50.790	-3.39 %	-1.72	50.840	48.950	2,225	35,742,508	4,903	1,108	33	17
F_KOZAA0824	29.08.2024	63.280	63.610	-0.52 %	-0.33	64.910	63.070	52,410	336,239,104	33,520	-8,533	1	16
F_KOZAA0924	30.09.2024	65.790	66.020	-0.35 %	-0.23	67.370	65.580	35,627	237,616,955	80,283	17,595	33	16
F_KOZAL0824	29.08.2024	25.490	25.960	-1.81 %	-0.47	26.450	25.430	317,074	826,442,449	180,994	-16,847	1	17
F_KOZAL0924	30.09.2024	26.480	26.900	-1.56 %	-0.42	27.400	26.410	183,307	496,429,349	365,341	84,433	33	17
F_KRDMD0824	29.08.2024	22.930	23.240	-1.33 %	-0.31	23.280	22.850	175,845	404,504,194	143,706	-27,118	1	16
F_KRDMD0924	30.09.2024	23.760	24.070	-1.29 %	-0.31	24.150	23.700	90,604	216,322,646	213,353	57,687	33	16
F_MGROS0824	29.08.2024	483.740	488.150	-0.90 %	-4.41	494.640	482.400	3,132	152,774,165	2,433	-476	1	15
F_MGROS0924	30.09.2024	501.460	505.720	-0.84 %	-4.26	512.680	500.500	1,670	84,562,270	2,344	817	33	15
F_ODAS0824	29.08.2024	7.480	7.590	-1.45 %	-0.11	7.670	7.400	221,969	167,159,427	200,336	-60,737	1	15
F_ODAS0924	30.09.2024	7.760	7.880	-1.52 %	-0.12	7.960	7.690	159,634	124,753,605	421,784	56,537	33	15
F_OYAKC0824	29.08.2024	70.660	69.410	1.80 %	1.25	71.370	68.450	43,481	305,655,110	16,972	-7,155	1	17
F_OYAKC0924	30.09.2024	71.600	70.740	1.22 %	0.86	72.080	69.980	13,238	94,291,462	24,839	5,341	33	17
F_PETKM0824	29.08.2024	23.350	23.710	-1.52 %	-0.36	23.900	23.250	287,167	679,106,086	127,514	-38,671	1	15
F_PETKM0924	30.09.2024	24.200	24.640	-1.79 %	-0.44	24.850	24.140	154,101	378,360,626	260,893	67,866	33	15
F_PGSUS0824	29.08.2024	226.480	222.650	1.72 %	3.83	228.000	220.350	21,061	474,913,714	11,517	-4,561	1	16
F_PGSUS0924	30.09.2024	231.500	228.120	1.48 %	3.38	233.500	226.000	11,806	272,667,379	16,401	1,554	33	16
F_SAHOL0824	29.08.2024	86.160	88.140	-2.25 %	-1.98	88.900	85.920	101,620	885,925,529	85,070	-21,507	1	15
F_SAHOL0924	30.09.2024	89.450	91.460	-2.20 %	-2.01	91.890	89.200	73,213	662,823,220	146,780	44,373	33	15
F_SASA0824N1	29.08.2024	4.660	4.660	0.00 %	0.00	4.700	4.580	95,945	357,153,016	60,018	-14,538	1	16
F_SASA0924N1	30.09.2024	4.830	4.810	0.42 %	0.02	4.850	4.740	40,154	154,495,256	73,980	19,060	33	16
F_SISE0824	29.08.2024	43.290	43.300	-0.02 %	-0.01	43.520	42.960	108,057	467,438,389	66,760	-32,374	1	14
F_SISE0924	30.09.2024	44.690	44.680	0.02 %	0.01	44.980	44.410	55,048	245,791,360	153,538	6,270	33	14
F_SOKM0824	29.08.2024	53.840	53.850	-0.02 %	-0.01	54.390	53.050	42,511	229,038,820	48,007	-14,020	1	15
F_SOKM0924	30.09.2024	56.020	55.840	0.32 %	0.18	56.590	55.510	28,811	161,570,568	47,469	23,158	33	15
F_TAVHL0824	29.08.2024	243.480	239.500	1.66 %	3.98	245.000	238.630	9,418	228,561,907	4,055	-1,362	1	15
F_TAVHL0924	30.09.2024	252.640	248.790	1.55 %	3.85	253.940	248.000	3,676	92,382,228	14,050	1,266	33	15
F_TCELL0824	29.08.2024	97.410	96.730	0.70 %	0.68	97.820	95.180	100,140	966,720,930	52,345	-13,523	1	14
F_TCELL0924	30.09.2024	101.000	99.970	1.03 %	1.03	101.350	98.820	62,273	623,026,762	109,544	25,043	33	14
F_THYAO0824	29.08.2024	302.740	299.730	1.00 %	3.01	304.900	297.940	77,643	2,338,931,717	57,068	-8,089	1	15
F_THYAO0924	30.09.2024	313.960	310.450	1.13 %	3.51	316.190	309.010	45,820	1,431,214,725	79,474	23,373	33	15
F_TKFEN0824	29.08.2024	53.710	53.150	1.05 %	0.56	54.450	52.740	41,761	223,852,046	27,030	-8,176	1	15
F_TKFEN0924	30.09.2024	55.790	55.120	1.22 %	0.67	56.430	54.680	31,686	177,030,629	47,644	23,728	33	15
F_TOASO0824	29.08.2024	234.450	238.410	-1.66 %	-3.96	239.960	232.920	29,395	691,848,421	13,550	-7,488	1	14
F_TOASO0924	30.09.2024	243.350	247.290	-1.59 %	-3.94	248.700	241.230	19,096	466,464,860	26,406	10,491	33	14
F_TSKB0824	29.08.2024	11.700	11.610	0.78 %	0.09	11.980	11.530	205,575	240,353,770	156,668	-50,750	1	15
F_TSKB0924	30.09.2024	12.170	12.030	1.16 %	0.14	12.240	11.960	102,645	124,495,024	352,177	64,024	33	15
F_TTKOM0824	29.08.2024	47.810	48.540	-1.50 %	-0.73	49.680	47.150	98,410	476,987,188	46,127	-14,865	1	15
F_TTKOM0924	30.09.2024	49.420	50.270	-1.69 %	-0.85	51.360	49.180	58,748	294,301,274	80,126	18,818	33	15
F_TUPRS0824	29.08.2024	165.570	165.780	-0.13 %	-0.21	166.110	164.250	54,399	898,478,342	37,512	-8,925	1	15
F_TUPRS0924	30.09.2024	158.870	158.990	-0.08 %	-0.12	159.490	157.700	23,884	378,591,091	42,732	8,862	33	15
F_VAKBN0824	29.08.2024	19.050	19.960	-4.56 %	-0.91	20.270	18.920	233,436	455,639,942	110,219	-40,919	1	16
F_VAKBN0924	30.09.2024	19.800	20.700	-4.35 %	-0.90	21.040	19.720	148,078	300,100,855	127,454	67,468	33	16
F_VESTL0824	29.08.2024	66.190	66.280	-0.14 %	-0.09	67.000	65.640	18,919	125,748,548	21,406	-4,150	1	17
F_VESTL0924	30.09.2024	68.620	68.510	0.16 %	0.11	69.690	68.480	11,156	76,925,427	24,066	5,770	33	17
F_YKBNK0824	29.08.2024	31.040	31.490	-1.43 %	-0.45	31.530	30.790	483,392	1,501,175,977	346,872	-28,576	1	15
F_YKBNK0924	30.09.2024	32.190	32.630	-1.35 %	-0.44	32.700	31.960	173,565	558,942,772	422,322	80,741	33	15

**Genel Müdürlük**

Esentepe Mh. Ecza Sk. Safter Han İş Merkezi No:6 Şişli/İstanbul – (0212) 286 30 00

**Beylikdüzü**

Hayrettin Paşa Mah. 1993 Sokak No:22 Ferah Residence Daire A1 Esenyurt – (0212) 270 26 43

**Erenköy**

Bağdat Caddesi Beyaz Apt. No: 339 D:5 Erenköy – (0216) 301 10 45

**Levent**

Nispetiye Mah. Aytar Cad Metro İş Merkezi No. 10 İç Kapı No: 1 Beşiktaş – (0212) 286 30 00

**Suadiye**

Suadiye Mah. Öncü Sokak Büyük Hanlı Konutları B1 Blok K:8 D:22 Kadıköy – (0216) 350 01 43

**Ankara**

Tunalı Hilmi Cad. 60/12 Kavaklıdere – (0312) 426 16 61

**Bursa**

Çekirge Mah. Çekirge Cad. Gökçen Apt. Blok 97/1 C Osmangazi – (0224) 233 43 37

**Malatya**

Sancaktar Mah. Aslantepo Cad. Canbaylar Plaza No. 93/9 Battalgazi – (0422) 377 90 00

**Adana**

Çınarlı Mah. 61027 SK. Sunar Nuri Çomu İş Merkezi Sitesi A Blok No:18 İç Kapı No:124 Seyhan – (0322) 355 31 45

**Aydın**

Güzelhisar Mahallesi Albay Şefik Caddesi No:4 Ronasans Plaza İç Kapı No:17 Efeler/AYDIN – (0256) 218 22 95

**Denizli**

Sırapapılar Mahallesi 1585 Sokak Kaygün İş Merkezi No:3 İç Kapı No:13 Merkezefendi – (0258) 295 08 99

**Eskişehir**

Akarkaşı Mah. Atatürk Bul. Yağmur Apt. No : 87A Odunpazarı – (0222) 211 20 45

**İzmir**

Çınarlı Mah. Ozan Abay Cad. Egeperla No: 10 / 201 Konak / İzmir – (0234) 270 44 67

**İzmit**

Karabaş Mah. Ankara Karayolu Cad. No: 65/3 Kocaeli – (0262) 999 68 97

**Kapalıçarşı**

Molla Fenari Mah. Kürkcüler Çarşısı Sk. No:25 İç Kapı No:1 Fatih / İstanbul – (0212) 513 40 01

**Mersin**

Güvenevler Mah. 1928 Sk. İkinci Global İş Merkezi No:5 İç Kapı No:6 Yenişehir/MERSİN – (0324) 241 33 15

**Niğde**

Aşağı Kayabaşı Mah. Dr. Sami Yağız Cad. Kültür Plaza No:32 Kat:1/4 Niğde – (0388) 214 19 35

**YASAL UYARI**

Bu rapor, bir veya daha fazla sermaye piyasası aracı veya bunları ihraç eden ortaklıklar ve kuruluşlar ile piyasa eğilimleri hakkında, belirli bir kişiye veya mali durumları, risk ve getiri tercihleri benzer nitelikteki bir gruba yönelik olmamak kaydıyla, Marbaş Menkul Değerler A.Ş. müşterilerine ve/veya dağıtım kanallarına yönelik olarak Marbaş Menkul Değerler A.Ş.'nin anlaşılabilir olduğu dışarıdan hizmet sağlayıcı kuruluş tarafından hazırlanmıştır. Burada yer alan yatırım bilgi, yorum ve tavsiyeleri yatırım danışmanlığı kapsamında değildir. Yatırım danışmanlığı hizmeti, yetkili kuruluşlar tarafından kişilerin risk ve getiri tercihleri dikkate alınarak kişiye özel sunulmaktadır. Burada yer alan yorum ve tavsiyeler ise genel niteliktedir. Bu tavsiyeler mali durumunuz ile risk ve getiri tercihlerinize uygun olmayabilir. Bu nedenle, sadece burada yer alan bilgilere dayanarak yatırım kararı verilmesi beklentilerinize uygun sonuçlar doğurmayabilir. Bu rapor ve yorumlardaki yazılar, bilgiler ve grafikler, ulaşılabilen ilk kaynaklardan iyi niyetle ve doğruluğu, geçerliliği, etkinliği velhasıl her ne şekil, suret ve nam altında olursa olsun herhangi bir karara dayanak oluşturması hususunda herhangi bir teminat, garanti oluşturmadan, yalnızca bilgi edinilmesi amacıyla derlenmiştir. İş bu raporlardaki yorumlardan; eksik bilgi ve/veya güncellenme gibi konularda ortaya çıkabilecek zararlardan Marbaş Menkul Değerler A.Ş. ve çalışanları sorumlu değildir. Marbaş Menkul Değerler A.Ş. her an, hiçbir şekil ve surette ön ihbara ve/veya ihtara gerek kalmaksızın söz konusu bilgileri, tavsiyeleri değiştirebilir ve/veya ortadan kaldırabilir. Genel anlamda bilgi vermek amacıyla hazırlanmış olan iş bu rapor ve yorumlar, kapsamı bilgiler, tavsiyeler hiçbir şekil ve surette Marbaş Menkul Değerler A.Ş.'nin herhangi bir taahhüdünü tazammum etmediğinden, bu bilgilere istinaden her türlü özel ve/veya tüzel kişiler tarafından alınacak kararlar, varılacak sonuçlar, gerçekleştirilecek işlemler ve oluşabilecek her türlü riskler bizatihi bu kişilere ait ve raci olacaktır. Hiçbir şekil ve surette ve her ne nam altında olursa olsun, her türlü gerçek ve/veya tüzel kişinin, gerek doğrudan gerek dolayısı ile ve bu sebeplerle uğrayabileceği her türlü doğrudan ve/veya dolayısıyla oluşacak maddi ve manevi zarar, kar mahrumiyeti, velhasıl her ne nam altında olursa olsun uğrayabileceği zararlardan hiçbir şekil ve surette Marbaş Menkul Değerler A.Ş. ve çalışanları sorumlu tutulamayacak ve hiçbir şekil ve surette her ne nam altında olursa olsun Marbaş Yatırım Menkul Değerler A.Ş. çalışanlarından talepte bulunulmayacaktır.