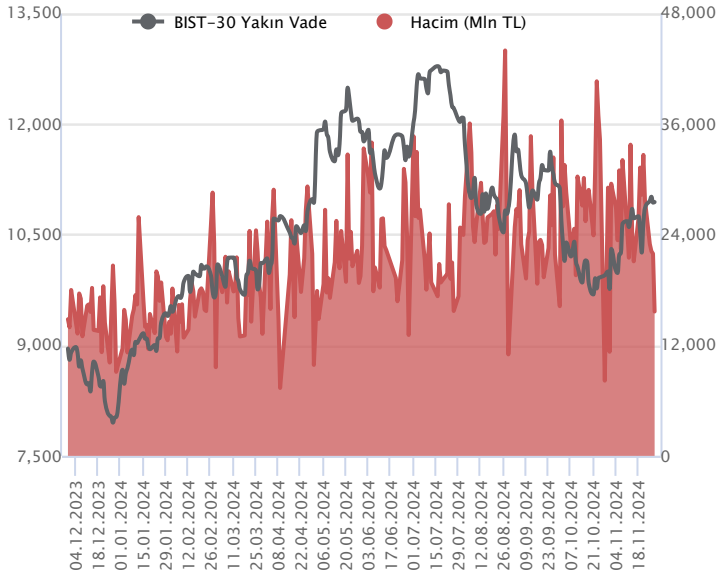


Sözleşme Kodu	Vade Ayı	Uzlaşma Fiyatı	Önceki Uzlaşma Fiyatı	Değişim	Değişim Puan	Gün İçi Yüksek	Gün İçi Düşük	İşlem Miktarı	İşlem Hacim	Açık Pozisyon	Açık Pozisyon Değişimi	Vadeye Kalan Gün Sayısı	Takasbank Başlangıç Teminatı %
ENDEKS KONTRATLARI													
F_XU0300225	28.02.2025	11,565.25	11,591.25	-0.22 %	-26.00	11,590.00	11,495.50	1,504.00	173,622,607.50	6,438.00	47.00	92	12
F_XU0301224	31.12.2024	10,938.75	10,966.75	-0.26 %	-28.00	10,970.00	10,859.50	143,458.00	15,660,902,030.00	591,288.00	-1,371.00	33	12

BIST 30 Yakın Vadeli Kontratı



Aralık vadeli endeks sözleşmesi 10.859,50 – 10.970,00 seviyeleri arasında hareket ederek günü %0,26 oranında sınırlı bir düşüşle 10.938,75 uzlaşma fiyatından tamamladı. Geçen haftanın ikinci yarısında kaydedilen güçlü yükselişlerin ardından sözleşmede son günlerde dalgalı ve kararsız bir fiyatlama takip ediliyor. Akşam seans kapanışı da 10.942,75 puandan gerçekleşti. ABD borsaları dün tatil nedeniyle işlem görmezken, ABD vadelilerinde bu sabah hafif alıcılı bir seyir etkili oluyor. Asya piyasalarında karışık bir görünüm hâkim. Avrupa vadeli ve CFD endeksleri yatay açılışlara işaret ediyor. Aralık vadeli endeks sözleşmesinin güne dalgalı bir başlangıç yapmasını bekliyoruz.

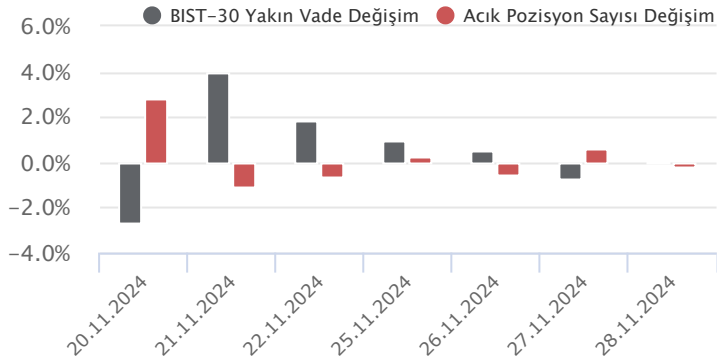
Son günlerde 11.000 bölgesinin güçlü bir direnç olarak çalıştığı sözleşmede 10.900 ile 10.880 seviyeleri kısa vadeli ilk destek noktaları olup, devamında 10.850 – 10.800 bölgesi destek olarak önem kazanacaktır. 10.800 desteği altındaki kapanışlarda hız kazanan satışlarla 10.750 – 10.680 ve 10.600 seviyelerine doğru geri çekilmeler gündeme gelebilir. Sözleşmede tekrar alımların gözlenmesi halinde ise 10.970 – 11.000 ve 11.060 seviyeleri kısa vadeli direnç noktaları olarak izlenecektir. Psikolojik öneme sahip 11.000 bölgesi üzerindeki kapanışlarda 11.100 – 11.180 - 11.250 ve 11.300 seviyeleri direnç konumunda bulunmaktadır.

Endeks - 30 Yakın Vade Aracı Kurum Dağılımı Günlük Değişim					
Long			Short		
Kurum	Net Lot	Pay (%)	Kurum	Net Lot	Pay (%)
İş Yatırım	3.434	25	Bank of America	5.655	41
HSBC Yatırım	3.391	25	QNB Yatırım Menkul	2.497	18
Teb Yatırım	1.891	14	İnfo Yatırım	1.428	10
Halk Yatırım	1.785	13	Tacirler Yatırım	1.190	9
Gedik Yatırım	643	5	Vakıf Yatırım	760	6
Diğer	2.721	20	Diğer	2.335	17

İlk 5 Kurum Satım Ağırlıklı

Endeks - 30 Yakın Vade Aracı Kurum Dağılımı Tüm Vade					
Long			Short		
Kurum	Net Lot	Pay (%)	Kurum	Net Lot	Pay (%)
Teb Yatırım	86.838	28	İş Yatırım	199.358	64
Yapı Kredi Yatırım	61.961	20	Bank of America	92.208	30
Halk Yatırım	26.122	8	Garanti BBVA	10.004	3
Vakıf Yatırım	25.284	8	Meksa Yatırım	2.805	1
İnfo Yatırım	17.746	6	Şeker Yatırım	1.664	1
Diğer	92.150	30	Diğer	4.062	1

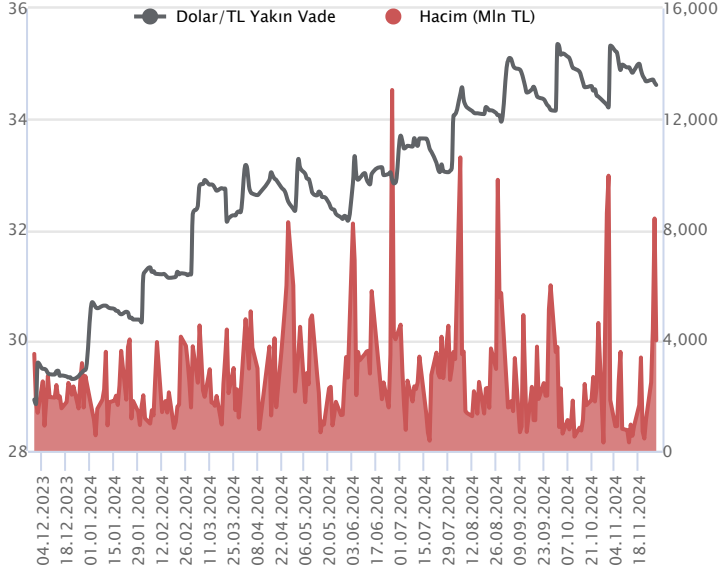
İlk 5 Kurum Satım Ağırlıklı



Fiyat (%)	Açık Pozisyon (%)	Yorum
Artış	Artış	Yükselişin devamlılığı için sinyal olarak kabul edilebilir.
Artış	Azalış	Yükselişin desteklenmediğini gösterir.
Azalış	Artış	Düşüşlerin devamlılığı için sinyal olarak kabul edilebilir.
Azalış	Azalış	Düşüşlerin desteklenmediğini gösterir.

Sözleşme Kodu	Vade Ayı	Uzlaşma Fiyatı	Önceki Uzlaşma Fiyatı	Değişim	Değişim Puan	Gün İçi Yüksek	Gün İçi Düşük	İşlem Miktarı	İşlem Hacim	Açık Pozisyon	Açık Pozisyon Değişimi	Vadeye Kalan Gün Sayısı	Takasbank Başlangıç Teminatı %
DÖVİZ KONTRATLARI													
F_EURTRY1124	29.11.2024	36.5181	36.5771	-0.16 %	-0.06	36.5970	36.4805	94	3,434,179	4,081	-42	1	12
F_EURTRY1224	31.12.2024	37.7517	37.8850	-0.35 %	-0.13	37.8446	37.7315	179	6,765,779	6,411	175	33	12
F_EURUSD1124	29.11.2024	1.0556	1.0546	0.09 %	0.00	1.0557	1.0530	4,010	146,241,018	8,448	-2,241	1	3
F_EURUSD1224	31.12.2024	1.0571	1.0568	0.03 %	0.00	1.0576	1.0549	4,495	164,085,447	30,030	788	33	3
F_USDTRY1124	29.11.2024	34.6125	34.6644	-0.15 %	-0.05	34.6674	34.5753	115,445	3,996,909,411	541,996	-87,836	1	13
F_USDTRY1224	31.12.2024	35.8183	35.8479	-0.08 %	-0.03	35.9199	35.7574	107,766	3,859,142,798	1,558,413	75,211	33	13

Dolar/TL Yakın Vadeli Kontratı



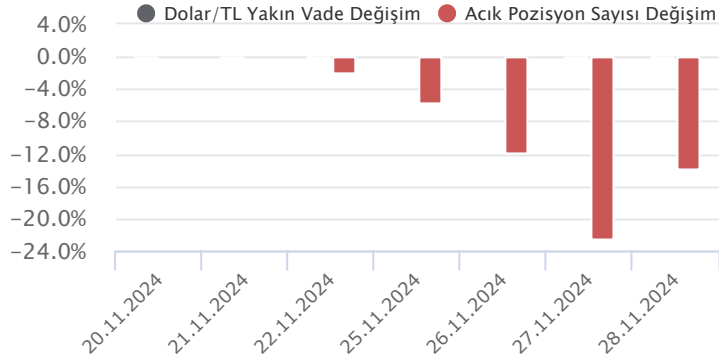
Kasım vadeli Dolar/TL sözleşmesi dün 34,5753 ile 34,6674 seviyeleri arasında dalgalanarak günü 0,15'lik düşüşle 34,6125 uzlaşma fiyatından tamamladı. Yurt içerisinde ekonomik güven endeksi kasımda 0,9 puan değer kaybederek 97,1 seviyesine geriledi. Dış ticaret açığı ekimde aylık 5,91 milyar dolar oldu. TCMB'nin brüt döviz rezervi geçen hafta 156,6 milyar dolar olarak gerçekleşirken, swap hariç net rezervler ise 44,3 milyar dolardan 41,7 milyar dolara geriledi. Yurt içi yerleşiklerin döviz mevduatı geçen hafta 413 milyon dolar azalışla 166,3 milyar dolara gerilerken, kur korumalı mevduat toplamı ise geçen hafta 26,2 milyar TL azalışla 1,22 trilyon TL'ye geriledi. ABD'de dün veri akışı sakindi. Verilerin fiyatlamalara etkisi olmazken, kurda yataya yakın seyirler izlendi. Bugün yurt içerisinde büyüme ve TCMB Finansal İstikrar Raporu takip edilecek. Dolar/TL spot kuru, bu sabah saat 08:00 itibariyle 34,69'lu seviyelerde bulunuyor. Dolar endeksi ise 105,87 civarında hareket ediyor. Bugün vade sonu olması nedeniyle sözleşmede son işlem günü. Bu nedenle gün içerisinde anlık volatilite hareketler izlenebilir.

Dolar/TL Yakın Vade Aracı Kurum Dağılımı Günlük Değişim					
Long			Short		
Kurum	Net Lot	Pay (%)	Kurum	Net Lot	Pay (%)
İş Yatırım	48.007	60	Yapı ve Kredi	63.725	80
Deniz Yatırım	7.048	9	Global Menkul	10.759	14
HSBC Yatırım	5.358	7	Osmanlı Yatırım	2.908	4
İnfo Yatırım	5.053	6	QNB Yatırım Menkul	1.002	1
Gedik Yatırım	5.000	6	Oyak Yatırım	401	1
Diğer	9.189	12	Diğer	860	1

İlk 5 Kurum Satım Ağırlıklı

Dolar/TL Yakın Vade Aracı Kurum Dağılımı Tüm Vade					
Long			Short		
Kurum	Net Lot	Pay (%)	Kurum	Net Lot	Pay (%)
QNB Bank	172.373	35	İş Yatırım	430.014	88
Teb Yatırım	87.134	18	Ak Yatırım	34.870	7
Akbank	80.809	17	QNB Yatırım Menkul	12.224	3
Global Menkul	52.059	11	İnfo Yatırım	3.192	1
Burgan Yatırım	26.000	5	Deniz Yatırım	2.023	0
Diğer	68.623	14	Diğer	4.675	1

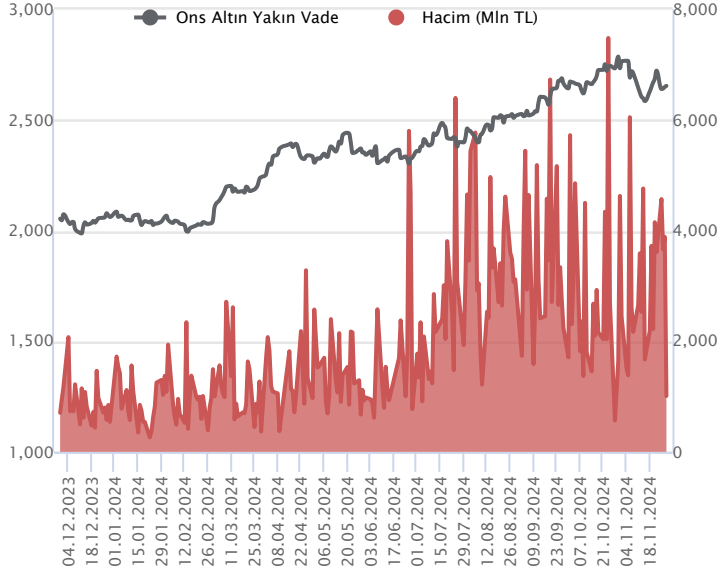
İlk 5 Kurum Satım Ağırlıklı



Fiyat (%)	Açık Pozisyon (%)	Yorum
Artış	Artış	Yükselişin devamlılığı için sinyal olarak kabul edilebilir.
Artış	Azalış	Yükselişin desteklenmediğini gösterir.
Azalış	Artış	Düşüşlerin devamlılığı için sinyal olarak kabul edilebilir.
Azalış	Azalış	Düşüşlerin desteklenmediğini gösterir.

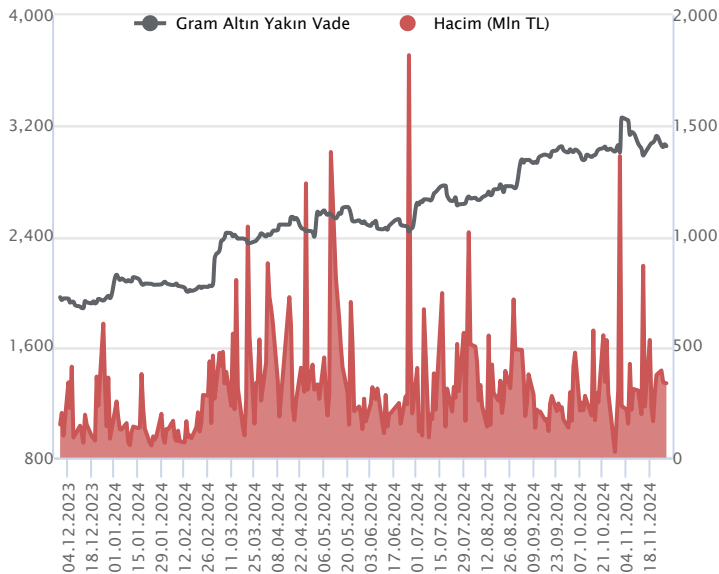
Sözleşme Kodu	Vade Ayı	Uzlaşma Fiyatı	Önceki Uzlaşma Fiyatı	Değişim	Değişim Puan	Gün İçi Yüksek	Gün İçi Düşük	İşlem Miktarı	İşlem Hacim	Açık Pozisyon	Açık Pozisyon Değişimi	Vadeye Kalan Gün Sayısı	Takasbank Başlangıç Teminatı %
ALTIN KONTRATLARI													
F_XAUTRYM0225	28.02.2025	3,284.950	3,303.570	-0.56 %	-18.62	3,295.980	3,281.510	39,526	130,010,079	152,643	9,193	92	12
F_XAUTRYM1224	31.12.2024	3,054.110	3,066.380	-0.40 %	-12.27	3,062.620	3,032.000	110,112	336,362,363	835,386	37,486	33	12
F_XAUUSD0225	28.02.2025	2,680.050	2,683.850	-0.14 %	-3.80	2,687.000	2,671.800	1,989	184,472,030	11,882	1,011	92	6
F_XAUUSD1224	31.12.2024	2,655.600	2,659.300	-0.14 %	-3.70	2,663.150	2,646.050	10,988	1,009,003,828	122,206	693	33	6

ONS ALTIN Yakın Vadeli Kontratı



Aralık vadeli ons altın sözleşmesi dün 2646,05-2663,15\$ arasında seyrederken, günü yüzde 0,14 düşüşle 2655,60\$ uzlaşma fiyatından kapattı. Spot piyasada saat 07:45 itibariyle ons altın 2660\$ seviyesinde izleniyor. Sözleşme için bugünkü stratejimiz; 2668-2692\$ arasını nötr olarak değerlendiriyoruz. Bugün için 2692\$ direnci olurken, bu seviyenin üzerinde 2665\$ stop seviyesi eklenerek 2745\$ seviyesi izlenebilir. Geri çekilmelerde 2668\$ destek noktası olarak izleniyor. Bu destek altında 2694\$ stop seviyesi belirlenerek 2614\$ seviyesi değerlendirilebilir. Bu hafta, jeopolitik gelişmeler, ABD'nin seçilmiş Başkanı Trump'ın 2025 yılında uygulamak isteyeceği politikaların, ülke ekonomileri ve piyasalar üzerindeki olası etkileri, Fed'in aralık ayı toplantısına yönelik beklentiler, altın fiyatlarının seyrini belirledi. Çarşamba günü ABD'de veri takvimi yoğun ve açıklanan verilerin, aralık ayı Fed toplantısıyla ilgili beklentileri etkilemediği görüldü. Piyasalar, aralık ayında Fed'den faiz indirimi beklemeye devam ediyor. Gelecek hafta kasım ayı istihdam raporu da bu konuda önemli olacaktır. Avrupa Merkez Bankası(ECB) Başkanı C. Lagarde, ABD'nin Avrupa Birliği'ne uygulayabilecek olası gümrük tarifelerine doğrudan karşılık vermek yerine, bu konuyu karşı tarafla görüşerek çözüm bulunması gerektiğini söyledi. ECB üyelerinden de konuşmalar izleniyor. Villeroy konuşmasında, faiz oranının açıkça nötr faiz oranına gitmesi gerektiğini, kısıtlayıcı para politikası duruşundan çıkmak için hala ciddi bir alanlarının olduğunu ekledi. ABD'de Şükran günü sebebiyle dün piyasalar kapalıydı. Bugün ABD'de piyasalar erken kapanış yapacak. Bu nedenle dün ve bugün ABD'de veri takvimi sakin seyreliyor. Sözleşmede olası oynaklığa karşı yatırımcıların aktif bir kar al/zarar durdur seviyesi belirleyerek hareket etmeleri daha sağlıklı olabilir.

GRAM ALTIN Yakın Vadeli Kontratı

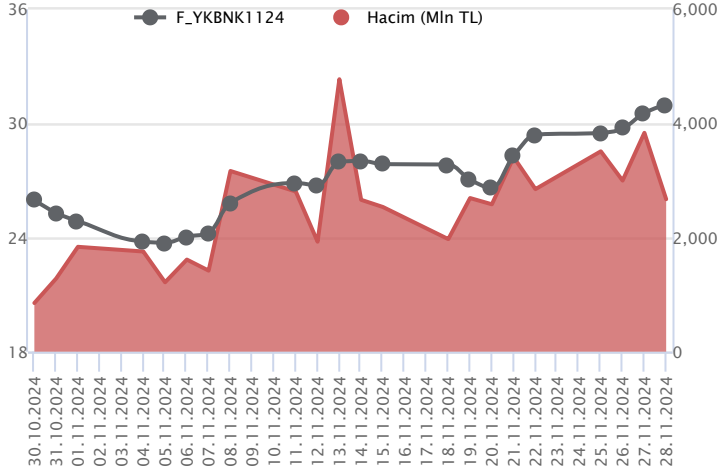


Aralık vadeli gram altın sözleşmesi dün 3032,00-3062,62TL arasında seyrederken, günü yüzde 0,40 düşüşle 3054,11\$ uzlaşma fiyatından kapattı. Spot piyasada saat 07:45 itibariyle gram altın 2967TL seviyesinde izleniyor. TÜİK tarafından kasım ayına yönelik ekonomik güven endeksi açıklandı. Veri bir önceki aya göre 0,9 oranında azalarak 97,1 seviyesinde gerçekleşti. Ekim ayında 98 seviyesinde açıklanmıştı. TÜİK verilerine göre ekim ayında dış ticaret açığı bir önceki yılın aynı ayına göre yüzde 10,5 azalarak 5,91 milyar dolar olarak açıklandı. Bir önceki yılın verisi 6,6 milyar dolar seviyesindeydi. Aynı dönemde, ihracat bir önceki yılın aynı ayına göre yüzde 3,1 artarak 23,5 milyar dolar, ithalat aynı kalarak 29,4 milyar dolar olarak gerçekleşti. TCMB 21 Kasım faiz kararı toplantısının özetini yayınladı. Özetinde, gıda dışı aylık tüketici enflasyonunda daha olumlu bir seyir izlendiği belirtildi. Öncü göstergelerin bir önceki aya benzer şekilde, kasım ayında da tüketici enflasyonu üzerinde gıda fiyatlarının etkisinin öne çıkacağını işaret ettiğini açıkladı. Bugünün veri takviminde; TCMB'nin finansal istikrar raporu takip edilecek. Türkiye'de 3.çeyrek büyüme verisi açıklanacak. Kurum olarak büyüme verisinin yıllık yüzde 2,30 seviyesinde açıklanmasını bekliyoruz. ABD'de veri akışı bulunmuyor. Sözleşmede olası oynaklığa karşı yatırımcıların aktif bir kar al/zarar durdur seviyesi belirleyerek hareket etmeleri daha sağlıklı olabilir.

Sözleşme	Vade Ayı Son Uzlaşma	Önceki Uzlaşma	Değişim %	Günün Düşüğü	Günün Yükselişi	İşlem Adedi	İşlem Hacmi
PAY VADELİ SÖZLEŞMELERİNDE EN FAZLA İŞLEM GÖRENLER							
F_YKBNK1124	29.11.2024	30.960	30.510	1.5 %	30.100	31.000	876,036 2,671,904,722
F_AKBNK1124	29.11.2024	59.730	59.790	-0.1 %	59.310	60.460	249,207 1,492,341,789
F_THYAO1124	29.11.2024	287.670	293.640	-2.0 %	284.260	293.340	51,033 1,466,343,196

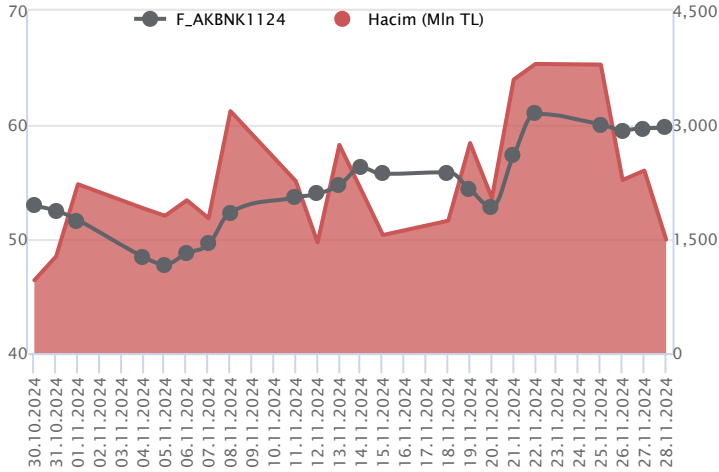
Pay vadeli sözleşmeleri, düşük teminatlarla yüksek tutarlı pozisyonlar almayı mümkün kılar. Pay vadeli sözleşmeleri ile ilgili daha detaylı bilgi almak için Marbaş Menkul Değerler A.Ş. ile iletişime geçebilirsiniz.

F_YKBNK1124 Vadeli Kontratı



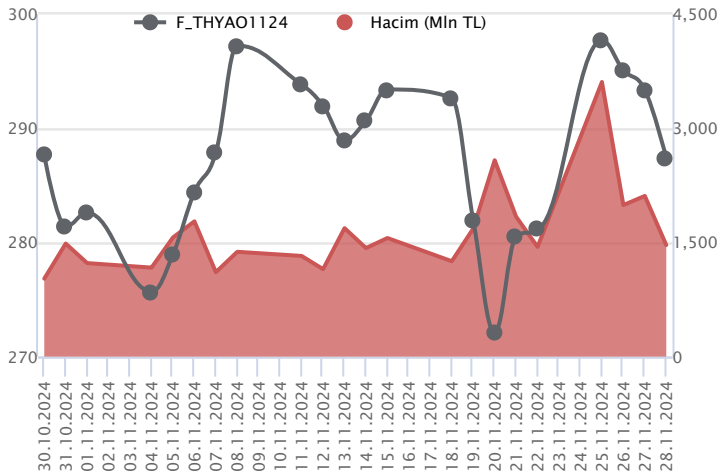
Bankacılık endeksinde %0,85'lik kapanış kaydedilirken, Kasım vadeli YKBNK sözleşmesi 30,10 TL – 31,00 TL seviyeleri arasında dalgalanarak 30,96 TL uzlaşma fiyatından %1,5'lik kazançla günü tamamladı. Alım ivmesinin gücünü koruduğu sözleşmede 30,50 TL üzerinde tutunmayı pozitif değerlendiriyoruz. Yükselişlerde 31,15 TL direnci izlenen ilk direnç konumunda bulunurken, devamında 31,58 TL ve 31,92 TL sırasıyla izlenecek diğer direnç seviyeleridir. Gün içi olası realizasyonlarda ise ara destek konumunda yer alan 30,10 TL altı kapanışlar önemli olacaktır. Bu koşulun gerçekleşmesi halinde 29,58 TL ve 29,28 TL seviyeleri söz konusu olacaktır. Son dönemde piyasada yaşanan volatilitenin nedeni ile alınacak pozisyonlarda temkinli olunması aktif bir stop-loss stratejisine bağlı kalınması faydalı olacaktır.

F_AKBNK1124 Vadeli Kontratı



Kasım vadeli AKBNK pay sözleşmesi 59,31 – 60,46 TL aralığında hareket ederek günü %0,1 oranında sınırlı bir düşüşle 59,73 TL uzlaşma fiyatından tamamladı. Geçen haftaki güçlü yükselişlerin ardından AKBNK cephesinde bu hafta dalgalı bir seyir takip ediliyor. AKBNK sözleşmesinde kâr satışlarının etkisini sürdürmesi durumunda 59,50 – 59,00 aralığı ilk güçlü destek bölgesi olarak izlenecektir. 59,00 TL desteğinin kırılması ve altında saatlik kapanışlar görülmesi durumunda düzeltme eğiliminin hız kazanabileceği sözleşmede 58,40 – 57,50 – 57,00 ve 56,40 seviyelerine doğru kademeli geri çekilmeler gündeme gelebilir. Sözleşmede yeniden alımların gözlenmesi halinde ise 60,00 – 60,50 aralığı ile 61,00 seviyesi kısa vadeli direnç noktaları olarak izlenecektir. Sözleşmede 61,00 TL direnci üzerindeki fiyatlamalarda 61,50 – 62,10 – 62,50 ve 63,00 seviyeleri direnç konumunda bulunmaktadır.

F_THYAO1124 Vadeli Kontratı



Kasım vadeli THYAO pay sözleşmesi 284,26 – 293,34 TL aralığında hareket ederek günü %2,0 oranında bir düşüşle 287,67 TL uzlaşma fiyatından tamamladı. Önemli bir destek konumunda bulunan 50 günlük üssel ortalamasının (293,06) kırılmasıyla birlikte satışların hız kazandığı kasım vadeli THYAO sözleşmesinde kısa vadede 287,00 – 286,50 aralığı destek bölgesi olarak izlenecektir. Bu bölge altındaki saatlik kapanışlarda 285,00 – 283,75 – 281,60 ve 280,00 seviyelerine doğru geri çekilmeler gündeme gelebilir. Sözleşmede tepki alımlarının gözlenmesi halinde ise 287,90 – 288,60 aralığı ilk güçlü direnç bölgesi olup, devamında 290,00 seviyesi direnç olarak önem kazanacaktır. 290,00 TL üzerindeki tutunmalarda 291,70 – 50 günlük üssel ortalama (293,06) direnç konumunda bulunmaktadır. 50 günlük ortalama üzerindeki kapanışlarda hız kazanan alımlarla 295,00 – 297,00 bölgesine doğru yükselişler yaşanabilir.

Dayanak Varlıkların Teknik Gösterge Görünümleri

20 Gün Ortalama/Fiyat Kesişmesi (YUKARI)

EREGL

20 Gün Ortalama/Fiyat Kesişmesi (AŞAĞI)

ASTOR
VAKBN
ODAS
ULKER
TTKOM

Güç Göstergeleri Olumlu

TAVHL
YKBNK
KCHOL
OYAKC
GUBRF

Güç Göstergeleri Zayıf

PGSUS
FROTO
TCELL
AEFES

RSI ve Momentum göstergelerine göre olumlu olanlar

50 Gün Ortalama/Fiyat Kesişmesi (YUKARI)

KOZAL

50 Gün Ortalama/Fiyat Kesişmesi (AŞAĞI)

TCELL
ODAS

MACD

AKSEN	GÜÇLÜ AL
ASELS	ZAYIF AL
EREGL	ZAYIF AL

Göstergeleri Dipte Olanlar

PGSUS
FROTO
TCELL

CCI, RSI, Stochastics, Williams' %R , MFI ve DX göstergelerinin ortalaması en düşük olanlar

20/50 Gün Ortalama Kesişmesi (YUKARI)

20/50 Gün Ortalama Kesişmesi (AŞAĞI)

Bu şartları sağlayan dayanak varlık bulunmamaktadır.

Para Girişi Olan Dayanak Varlıklar

	Kapanış	İşlem Hacmi (Mln TL)
TAVHL	280.50	756.12368
OYAKC	70.05	328.91513
ENJSA	62.00	280.63063

Para Çıkışı Olan Dayanak Varlıklar

Kapanış İşlem Hacmi (Mln TL)
Bu şartları sağlayan dayanak varlık bulunmamaktadır.

Yüksek Hacimliler

	İşlem Hacmi (Mln TL)
XU030	60,187.24
XSD25	30,168.30
X10XB	28,219.45
XLBNK	19,581.71
THYAO	7,761.55


Dayanak Varlıkların Teknik Gösterge Konumları

Kod	5 Günlük H.O	10 Günlük H.O	20 Günlük H.O	50 Günlük H.O	RSI	StochS	MACD	CCI
AEFES	SATIM	SATIM	ALIM	ALIM	SATIM	ALIM	ALIM	SATIM
AKBNK	ALIM	ALIM	ALIM	ALIM	ALIM	ALIM	ALIM	SATIM
AKSEN	ALIM	ALIM	ALIM	SATIM	ALIM	ALIM	ALIM	SATIM
ALARK	ALIM	ALIM	ALIM	ALIM	ALIM	ALIM	ALIM	ALIM
ARCLK	ALIM	ALIM	ALIM	ALIM	ALIM	ALIM	ALIM	SATIM
ASELS	ALIM	ALIM	ALIM	ALIM	ALIM	ALIM	ALIM	ALIM
ASTOR	SATIM	SATIM	SATIM	ALIM	SATIM	ALIM	SATIM	SATIM
BIMAS	ALIM	ALIM	ALIM	SATIM	ALIM	ALIM	ALIM	ALIM
BRSAN	SATIM	SATIM	SATIM	SATIM	SATIM	ALIM	SATIM	SATIM
CIMSA	SATIM	ALIM	ALIM	ALIM	SATIM	ALIM	ALIM	SATIM
CNH/TRY	ALIM	ALIM	SATIM	SATIM	ALIM	SATIM	ALIM	ALIM
DOAS	SATIM	SATIM	SATIM	SATIM	SATIM	ALIM	ALIM	SATIM
DOHOL	SATIM	ALIM	ALIM	ALIM	SATIM	ALIM	ALIM	SATIM
EKGYO	ALIM	ALIM	ALIM	ALIM	ALIM	ALIM	ALIM	ALIM
ENJSA	ALIM	ALIM	ALIM	ALIM	ALIM	ALIM	ALIM	ALIM
ENKAI	ALIM	ALIM	ALIM	ALIM	ALIM	ALIM	SATIM	ALIM
EREGL	ALIM	ALIM	ALIM	ALIM	ALIM	ALIM	ALIM	ALIM
EUR/TRY	ALIM	ALIM	ALIM	SATIM	ALIM	SATIM	ALIM	ALIM
EUR/USD	ALIM	ALIM	SATIM	SATIM	ALIM	SATIM	ALIM	ALIM
FROTO	SATIM	SATIM	SATIM	SATIM	SATIM	ALIM	SATIM	SATIM
GARAN	ALIM	ALIM	ALIM	ALIM	ALIM	ALIM	ALIM	SATIM
GBP/USD	ALIM	ALIM	SATIM	SATIM	ALIM	SATIM	ALIM	ALIM
GUBRF	ALIM	ALIM	ALIM	ALIM	ALIM	SATIM	ALIM	SATIM
HALKB	ALIM	ALIM	ALIM	ALIM	SATIM	ALIM	ALIM	SATIM
HEKTS	ALIM	ALIM	ALIM	ALIM	ALIM	ALIM	ALIM	SATIM
ISCTR	ALIM	ALIM	ALIM	ALIM	ALIM	ALIM	ALIM	SATIM
KCHOL	ALIM	ALIM	ALIM	ALIM	ALIM	NÖTR	ALIM	ALIM
KONTR	SATIM	SATIM	ALIM	ALIM	SATIM	ALIM	SATIM	SATIM
KOZAA	SATIM	SATIM	ALIM	ALIM	SATIM	ALIM	ALIM	SATIM
KOZAL	ALIM	ALIM	ALIM	ALIM	ALIM	ALIM	ALIM	SATIM
KRDMD	ALIM	ALIM	ALIM	ALIM	ALIM	ALIM	ALIM	SATIM
MGROS	SATIM	ALIM	ALIM	ALIM	SATIM	ALIM	ALIM	SATIM
ODAS	SATIM	SATIM	SATIM	SATIM	SATIM	ALIM	ALIM	SATIM
OYAKC	ALIM	ALIM	ALIM	ALIM	ALIM	ALIM	ALIM	ALIM
PETKM	ALIM	ALIM	SATIM	SATIM	ALIM	ALIM	ALIM	SATIM
PGSUS	SATIM	SATIM	SATIM	SATIM	SATIM	ALIM	SATIM	SATIM
RUB/TRY	SATIM	SATIM	SATIM	SATIM	ALIM	SATIM	SATIM	ALIM
SAHOL	ALIM	ALIM	ALIM	ALIM	ALIM	ALIM	ALIM	SATIM
SASA	SATIM	ALIM	ALIM	ALIM	SATIM	ALIM	ALIM	SATIM
SISE	SATIM	SATIM	ALIM	SATIM	SATIM	ALIM	ALIM	SATIM
SOKM	ALIM	ALIM	ALIM	SATIM	ALIM	ALIM	ALIM	ALIM
TAVHL	ALIM	ALIM	ALIM	ALIM	ALIM	ALIM	ALIM	SATIM
TCELL	SATIM	SATIM	SATIM	SATIM	SATIM	ALIM	SATIM	SATIM
THYAO	SATIM	ALIM	ALIM	ALIM	SATIM	ALIM	ALIM	SATIM
TKFEN	SATIM	SATIM	ALIM	ALIM	SATIM	ALIM	SATIM	SATIM
TOASO	SATIM	ALIM	ALIM	SATIM	SATIM	ALIM	ALIM	SATIM
TSKB	ALIM	ALIM	ALIM	ALIM	ALIM	ALIM	ALIM	SATIM
TTKOM	SATIM	SATIM	SATIM	SATIM	SATIM	ALIM	ALIM	SATIM
TUPRS	ALIM	ALIM	ALIM	SATIM	ALIM	ALIM	ALIM	SATIM
ULKER	ALIM	ALIM	SATIM	SATIM	ALIM	SATIM	ALIM	ALIM
USD/TRY	ALIM	ALIM	ALIM	ALIM	SATIM	ALIM	ALIM	SATIM
VAKBN	SATIM	SATIM	SATIM	ALIM	SATIM	ALIM	SATIM	SATIM
VESTL	ALIM	ALIM	ALIM	ALIM	ALIM	SATIM	ALIM	SATIM
X10XB	ALIM	ALIM	ALIM	ALIM	SATIM	ALIM	ALIM	SATIM
XAU/TRY	SATIM	ALIM	SATIM	ALIM	SATIM	ALIM	ALIM	SATIM
XAU/USD	SATIM	SATIM	SATIM	SATIM	SATIM	ALIM	SATIM	ALIM
XLBNK	ALIM	ALIM	ALIM	ALIM	ALIM	SATIM	ALIM	SATIM
XSD25	ALIM	ALIM	ALIM	ALIM	ALIM	ALIM	ALIM	SATIM
XU030	ALIM	ALIM	ALIM	ALIM	ALIM	ALIM	ALIM	SATIM
YKBNK	ALIM	ALIM	ALIM	ALIM	ALIM	SATIM	ALIM	ALIM



Kod	Destek 3	Destek 2	Destek 1	Kapanış	Pivot	Direnç 1	Direnç 2	Direnç 3
DESTEKLER				DİRENÇLER				
F_AEFES1124	193.46	198.18	201.78	205.39	206.50	210.10	214.82	218.42
F_AEFES1224	199.80	204.85	208.69	212.53	213.74	217.58	222.63	226.47
F_AKBNK1124	58.06	58.69	59.21	59.74	59.84	60.36	60.99	61.51
F_AKBNK1224	60.11	60.70	61.29	61.87	61.88	62.47	63.06	63.65
F_AKSEN1124	33.57	33.95	34.43	34.90	34.81	35.29	35.67	36.15
F_AKSEN1224	34.52	34.93	35.42	35.90	35.83	36.32	36.73	37.22
F_ALARK1124	93.68	94.55	96.27	98.00	97.14	98.86	99.73	101.45
F_ALARK1224	95.82	96.93	99.17	101.40	100.28	102.52	103.63	105.87
F_ARCLK1124	137.73	139.15	141.29	143.44	142.71	144.85	146.27	148.41
F_ARCLK1224	141.80	143.39	145.33	147.28	146.92	148.86	150.45	152.39
F_ASELS1124	67.48	68.04	69.14	70.25	69.70	70.80	71.36	72.46
F_ASELS1224	69.62	70.21	71.39	72.57	71.98	73.16	73.75	74.93
F_ASTOR1124	86.12	88.92	90.46	92.00	93.26	94.80	97.60	99.14
F_ASTOR1224	86.86	89.89	91.94	94.00	94.97	97.02	100.05	102.10
F_BIMAS1124	472.49	475.78	481.38	486.99	484.67	490.27	493.56	499.16
F_BIMAS1224	482.31	485.87	492.12	498.38	495.68	501.93	505.49	511.74
F_BRSAN1124	444.48	450.12	455.06	460.00	460.70	465.64	471.28	476.22
F_BRSAN1224	453.98	460.86	466.44	472.01	473.32	478.90	485.78	491.36
F_CIMSA1124	36.13	37.17	38.42	39.67	39.46	40.71	41.75	43.00
F_CIMSA1224	37.54	38.52	39.72	40.92	40.70	41.90	42.88	44.08
F_CNHTRY1124	4.77	4.77	4.77	4.77	4.77	4.77	4.77	4.77
F_CNHTRY1224	5.24	5.24	5.24	5.24	5.24	5.24	5.24	5.24
F_DOAS1124	202.34	204.17	206.82	209.47	208.65	211.30	213.13	215.78
F_DOAS1224	205.38	206.69	209.29	211.90	210.60	213.20	214.51	217.11
F_DOHOL1124	13.76	13.87	13.93	14.00	14.04	14.10	14.21	14.27
F_DOHOL1224	14.34	14.40	14.49	14.59	14.55	14.64	14.70	14.79
F_EKGYO1124	11.67	11.82	11.97	12.11	12.12	12.27	12.42	12.57
F_EKGYO1224	12.11	12.26	12.40	12.54	12.55	12.69	12.84	12.98
F_ENJSA1124	56.86	57.90	59.96	62.02	61.00	63.06	64.10	66.16
F_ENJSA1224	57.68	58.96	61.53	64.09	62.81	65.38	66.66	69.23
F_ENKAI1124	50.25	50.65	51.17	51.69	51.57	52.09	52.49	53.01
F_ENKAI1224	50.22	50.78	51.53	52.28	52.09	52.84	53.40	54.15
F_EREGL1124N1	23.84	24.21	24.72	25.24	25.09	25.60	25.97	26.48
F_EREGL1224N1	24.91	25.20	25.63	26.07	25.92	26.35	26.64	27.07
F_EURTRY1124	36.34	36.41	36.46	36.51	36.53	36.58	36.65	36.69
F_EURTRY1224	37.61	37.67	37.72	37.78	37.78	37.84	37.90	37.95
F_EURUSD1124	1.05	1.05	1.05	1.06	1.05	1.06	1.06	1.06
F_EURUSD1224	1.05	1.05	1.06	1.06	1.06	1.06	1.06	1.06
F_FROTO1124	932.91	949.45	959.47	969.48	976.01	986.03	1,002.57	1,012.59
F_FROTO1224	946.08	964.39	976.20	988.01	994.51	1,006.32	1,024.63	1,036.44
F_GARAN1124	117.55	118.49	120.29	122.09	121.23	123.03	123.97	125.77
F_GARAN1224	121.76	122.65	124.32	125.99	125.21	126.88	127.77	129.44
F_GBPUSD1124	1.26	1.26	1.26	1.26	1.26	1.27	1.27	1.27
F_GBPUSD1224	1.26	1.26	1.26	1.27	1.27	1.27	1.27	1.27
F_GUBRF1124	223.11	227.43	232.65	237.87	236.97	242.19	246.51	251.73
F_GUBRF1224	231.63	235.86	241.16	246.45	245.39	250.69	254.92	260.22
F_HALKB1124	15.81	15.96	16.09	16.21	16.24	16.37	16.52	16.65
F_HALKB1224	16.29	16.44	16.61	16.77	16.76	16.93	17.08	17.25
F_HEKTS1124N1	3.85	3.93	4.02	4.12	4.10	4.19	4.27	4.36
F_HEKTS1224	4.00	4.06	4.15	4.23	4.21	4.30	4.36	4.45
F_ISCTR1124	13.21	13.32	13.44	13.56	13.55	13.67	13.78	13.90
F_ISCTR1224	13.69	13.79	13.92	14.04	14.02	14.15	14.25	14.38
F_KCHOL1124	196.90	197.78	199.54	201.30	200.42	202.18	203.06	204.82
F_KCHOL1224	203.37	204.36	206.36	208.35	207.35	209.35	210.34	212.34
F_KONTR1124	44.64	45.92	46.94	47.95	48.22	49.24	50.52	51.54
F_KONTR1224	45.81	46.79	47.89	49.00	48.87	49.97	50.95	52.05
F_KOZAA1124	64.87	66.59	67.56	68.52	69.28	70.25	71.97	72.94
F_KOZAA1224	67.27	68.99	69.95	70.90	71.67	72.63	74.35	75.31
F_KOZAL1124	19.75	20.13	20.88	21.62	21.26	22.01	22.39	23.14
F_KOZAL1224	20.49	20.88	21.63	22.38	22.02	22.77	23.16	23.91
F_KRDMD1124	25.65	25.95	26.51	27.08	26.81	27.37	27.67	28.23
F_KRDMD1224	26.97	27.17	27.57	27.97	27.77	28.17	28.37	28.77
F_MGROS1124	462.99	470.74	475.37	479.99	483.12	487.75	495.50	500.13
F_MGROS1224	480.63	487.78	491.75	495.72	498.90	502.87	510.02	513.99
F_ODAS1124	5.76	5.91	6.04	6.17	6.19	6.32	6.47	6.60
F_ODAS1224	5.92	6.08	6.23	6.37	6.39	6.54	6.70	6.85

ViOP Bülten

Kod	Destek 3	Destek 2	Destek 1	Kapanış	Pivot	Direnç 1	Direnç 2	Direnç 3
DESTEKLER				DİRENÇLER				
F_OYAKC1124	64.74	66.01	68.07	70.14	69.34	71.40	72.67	74.73
F_OYAKC1224	67.46	68.63	70.51	72.38	71.68	73.56	74.73	76.61
F_PETKM1124	17.69	17.89	18.08	18.26	18.28	18.47	18.67	18.86
F_PETKM1224	18.15	18.40	18.60	18.81	18.85	19.05	19.30	19.50
F_PGSUS1124	209.43	213.72	216.43	219.15	220.72	223.43	227.72	230.43
F_PGSUS1224	215.20	220.10	223.20	226.30	228.10	231.20	236.10	239.20
F_RUBTRY1224	0.31	0.34	0.39	0.45	0.42	0.48	0.50	0.56
F_SAHOL1124	88.64	89.70	90.48	91.27	91.54	92.32	93.38	94.16
F_SAHOL1224	91.89	92.85	93.62	94.40	94.58	95.35	96.31	97.08
F_SASA1124	3.89	4.01	4.10	4.18	4.22	4.31	4.43	4.52
F_SASA1224	4.04	4.16	4.25	4.33	4.37	4.46	4.58	4.67
F_SISE1124	39.64	39.86	40.12	40.39	40.34	40.60	40.82	41.08
F_SISE1224	40.60	40.97	41.31	41.66	41.68	42.02	42.39	42.73
F_SOKM1124	39.48	39.80	40.17	40.55	40.49	40.86	41.18	41.55
F_SOKM1224	40.57	41.04	41.47	41.89	41.94	42.37	42.84	43.27
F_TAVHL1124	269.66	272.81	276.49	280.17	279.64	283.32	286.47	290.15
F_TAVHL1224	279.19	281.73	284.37	287.00	286.91	289.55	292.09	294.73
F_TCELL1124	87.67	89.46	90.58	91.69	92.37	93.49	95.28	96.40
F_TCELL1224	86.64	89.14	90.60	92.05	93.10	94.56	97.06	98.52
F_THYAO1124	274.26	279.26	283.34	287.42	288.34	292.42	297.42	301.50
F_THYAO1224	283.75	288.72	293.10	297.47	298.07	302.45	307.42	311.80
F_TKFEN1124	74.09	75.80	76.67	77.55	78.38	79.25	80.96	81.83
F_TKFEN1224	76.33	78.07	78.98	79.90	80.72	81.63	83.37	84.28
F_TOASO1124	195.30	198.16	199.83	201.51	202.69	204.36	207.22	208.89
F_TOASO1224	201.08	204.04	205.99	207.94	208.95	210.90	213.86	215.81
F_TSKB1124	12.30	12.41	12.49	12.58	12.60	12.68	12.79	12.87
F_TSKB1224	12.73	12.83	12.93	13.02	13.03	13.13	13.23	13.33
F_TTKOM1124	44.94	45.41	45.79	46.16	46.26	46.64	47.11	47.49
F_TTKOM1224	45.71	46.33	46.80	47.28	47.42	47.89	48.51	48.98
F_TUPRS1124	144.22	145.23	146.35	147.46	147.36	148.48	149.49	150.61
F_TUPRS1224	147.55	148.68	150.10	151.53	151.23	152.65	153.78	155.20
F_ULKER1124	107.63	108.82	110.05	111.29	111.24	112.47	113.66	114.89
F_ULKER1224	111.21	112.39	113.80	115.22	114.98	116.39	117.57	118.98
F_USDTRY1124	34.48	34.53	34.57	34.62	34.62	34.66	34.71	34.76
F_USDTRY1224	35.58	35.67	35.75	35.82	35.83	35.91	36.00	36.07
F_VAKBN1124	22.33	22.61	22.85	23.09	23.13	23.37	23.65	23.89
F_VAKBN1224	22.87	23.18	23.53	23.87	23.84	24.19	24.50	24.85
F_VESTL1124	60.37	61.08	61.94	62.80	62.65	63.51	64.22	65.08
F_VESTL1224	62.66	63.38	64.17	64.97	64.89	65.68	66.40	67.19
F_X10XB0225	12,934.33	12,940.67	12,943.83	12,947.00	12,950.17	12,953.33	12,959.67	12,962.83
F_X10XB1224	11,760.25	11,828.75	11,897.25	11,965.75	11,965.75	12,034.25	12,102.75	12,171.25
F_XAUTRYM0225	3,266.89	3,274.20	3,281.36	3,288.52	3,288.67	3,295.83	3,303.14	3,310.30
F_XAUTRYM1224	3,005.17	3,018.59	3,035.79	3,053.00	3,049.21	3,066.41	3,079.83	3,097.03
F_XAUUSD0225	2,654.73	2,663.27	2,669.93	2,676.60	2,678.47	2,685.13	2,693.67	2,700.33
F_XAUUSD1224	2,628.95	2,637.50	2,646.05	2,654.60	2,654.60	2,663.15	2,671.70	2,680.25
F_XLBNK0225	13,532.08	13,586.17	13,694.33	13,802.50	13,748.42	13,856.58	13,910.67	14,018.83
F_XLBNK1224	12,699.75	12,775.25	12,896.00	13,016.75	12,971.50	13,092.25	13,167.75	13,288.50
F_XSD251224	14,200.00	14,200.00	14,200.00	14,200.00	14,200.00	14,200.00	14,200.00	14,200.00
F_XU0300225	11,416.50	11,456.00	11,511.00	11,566.00	11,550.50	11,605.50	11,645.00	11,700.00
F_XU0301224	10,767.67	10,813.58	10,878.17	10,942.75	10,924.08	10,988.67	11,034.58	11,099.17
F_YKBNK1124	29.49	29.80	30.39	30.99	30.70	31.29	31.60	32.19
F_YKBNK1224	30.53	30.84	31.45	32.06	31.76	32.37	32.68	33.29



Sözleşme Kodu	Vade Ayı	Uzlaşma Fiyatı	Önceki Uzlaşma Fiyatı	Değişim	Değişim Puan	Gün İçi Yüksek	Gün İçi Düşük	İşlem Miktarı	İşlem Hacim	Açık Pozisyon	Açık Pozisyon Değişimi	Vadeye Kalan Gün Sayısı	Takasbank Başlangıç Teminatı %
ENDEKS KONTRATLARI													
F_XU0300225	28.02.2025	11,565.25	11,591.25	-0.22 %	-26.00	11,590.00	11,495.50	1,504.00	173,622,607.50	6,438.00	47.00	92	12
F_XU0300425	30.04.2025	12,079.50	12,183.25	-0.85 %	-103.75	12,183.25	12,021.25	47.00	5,682,862.50	339.00	16.00	153	12
F_XU0301224	31.12.2024	10,938.75	10,966.75	-0.26 %	-28.00	10,970.00	10,859.50	143,458.00	15,660,902,030.00	591,288.00	-1,371.00	33	12
DÖVİZ KONTRATLARI													
F_CNHTRY1124	29.11.2024	4.7729	4.8087	-0.74 %	-0.04	4.7729	4.7729	1	47,729	9	-1	1	13
F_CNHTRY1224	31.12.2024	5.2351	5.2351	0.00 %	0.00	5.2351	5.2351	1	52,351	7	0	33	13
F_EURTRY1124	29.11.2024	36.5181	36.5771	-0.16 %	-0.06	36.5970	36.4805	94	3,434,179	4,081	-42	1	12
F_EURTRY1224	31.12.2024	37.7517	37.8850	-0.35 %	-0.13	37.8446	37.7315	179	6,765,779	6,411	175	33	12
F_EURUSD1124	29.11.2024	1.0556	1.0546	0.09 %	0.00	1.0557	1.0530	4,010	146,241,018	8,448	-2,241	1	3
F_EURUSD1224	31.12.2024	1.0571	1.0568	0.03 %	0.00	1.0576	1.0549	4,495	164,085,447	30,030	788	33	3
F_GBPUUSD1124	29.11.2024	1.2651	1.2545	0.84 %	0.01	1.2655	1.2647	2	87,476	15	0	1	4
F_GBPUUSD1224	31.12.2024	1.2661	1.2628	0.26 %	0.00	1.2677	1.2643	12	525,275	58	6	33	4
F_RUBTRY1124	29.11.2024	0.0000	0.0000	0.00 %	0.00	0.0000	0.0000					1	19
F_RUBTRY1224	31.12.2024	0.4074	0.4074	0.00 %	0.00	0.4481	0.3667	4	162,972	0	0	33	19
F_USDTRY1124	29.11.2024	34.6125	34.6644	-0.15 %	-0.05	34.6674	34.5753	115,445	3,996,909,411	541,996	-87,836	1	13
F_USDTRY1224	31.12.2024	35.8183	35.8479	-0.08 %	-0.03	35.9199	35.7574	107,766	3,859,142,798	1,558,413	75,211	33	13
F_P_USDTRY1124	29.11.2024	0.0000	0.0000	0.00 %	0.00	0.0000	0.0000					1	13
F_P_USDTRY1224	31.12.2024	0.0000	0.0000	0.00 %	0.00	0.0000	0.0000					33	13
KIYMETLİ MADEN KONTRATLARI													
F_XAUTRYM0225	28.02.2025	3,284.950	3,303.570	-0.56 %	-18.62	3,295.980	3,281.510	39,526	130,010,079	152,643	9,193	92	12
F_XAUTRYM1224	31.12.2024	3,054.110	3,066.380	-0.40 %	-12.27	3,062.620	3,032.000	110,112	336,362,363	835,386	37,486	33	12
F_XAUUSD0225	28.02.2025	2,680.050	2,683.850	-0.14 %	-3.80	2,687.000	2,671.800	1,989	184,472,030	11,882	1,011	92	6
F_XAUUSD1224	31.12.2024	2,655.600	2,659.300	-0.14 %	-3.70	2,663.150	2,646.050	10,988	1,009,003,828	122,206	693	33	6
PAY VADELİ													
F_AEFES1124	29.11.2024	205.480	210.980	-2.61 %	-5.50	211.210	202.890	9,598	197,689,436	9,689	-1,716	1	15
F_AEFES1224	31.12.2024	212.710	218.140	-2.49 %	-5.43	218.790	209.900	6,271	133,285,459	13,472	2,994	33	15
F_AKBNK1124	29.11.2024	59.730	59.790	-0.10 %	-0.06	60.460	59.310	249,207	1,492,341,789	177,561	-31,860	1	15
F_AKBNK1224	31.12.2024	61.830	61.820	0.02 %	0.01	62.480	61.300	126,604	783,764,506	309,020	36,350	33	15
F_AKSEN1124	29.11.2024	34.770	34.290	1.40 %	0.48	35.200	34.340	15,227	53,003,570	10,211	-491	1	15
F_AKSEN1224	31.12.2024	35.840	35.410	1.21 %	0.43	36.250	35.350	10,398	37,225,509	17,492	3,395	33	15
F_ALARK1124	29.11.2024	97.620	96.320	1.35 %	1.30	98.000	95.410	19,842	191,224,141	19,711	-4,627	1	16
F_ALARK1224	31.12.2024	100.910	99.230	1.69 %	1.68	101.400	98.050	15,080	149,927,137	34,374	7,182	33	16
F_ARCLK1124	29.11.2024	143.250	143.660	-0.29 %	-0.41	144.120	140.560	7,982	113,867,302	8,675	-2,528	1	15
F_ARCLK1224	31.12.2024	147.600	148.110	-0.34 %	-0.51	148.500	144.970	3,257	47,818,323	13,096	759	33	15
F_ASELS1124	29.11.2024	70.180	68.850	1.93 %	1.33	70.250	68.590	111,817	776,138,983	67,262	-24,242	1	16
F_ASELS1224	31.12.2024	72.490	70.980	2.13 %	1.51	72.570	70.800	69,211	495,349,779	99,420	36,701	33	16
F_ASTOR1124	29.11.2024	92.010	95.870	-4.03 %	-3.86	96.060	91.720	25,010	232,570,814	11,672	-7,698	1	17
F_ASTOR1224	31.12.2024	93.910	98.170	-4.34 %	-4.26	97.990	92.910	15,470	145,557,302	39,582	4,289	33	17
F_BIMAS1124	29.11.2024	486.470	481.600	1.01 %	4.87	487.950	479.060	10,027	486,308,347	12,865	-679	1	14
F_BIMAS1224	31.12.2024	497.160	491.320	1.19 %	5.84	499.230	489.420	6,543	324,507,146	20,477	1,419	33	14
F_BRSAN1124	29.11.2024	459.840	466.770	-1.48 %	-6.93	466.340	455.760	1,557	71,811,275	2,398	-252	1	18
F_BRSAN1224	31.12.2024	472.040	479.510	-1.56 %	-7.47	480.210	467.750	585	27,737,065	1,078	175	33	18
F_CIMSA1124	29.11.2024	39.730	40.380	-1.61 %	-0.65	40.500	38.210	38,993	152,666,840	17,338	-6,493	1	15
F_CIMSA1224	31.12.2024	40.990	41.730	-1.77 %	-0.74	41.680	39.500	20,409	82,450,398	32,764	6,244	33	15
F_DOAS1124	29.11.2024	209.610	211.020	-0.67 %	-1.41	210.480	206.000	2,811	58,606,938	1,668	-1,129	1	15
F_DOAS1224	31.12.2024	211.630	212.150	-0.25 %	-0.52	211.900	207.990	2,328	48,809,496	7,183	842	33	15
F_DOHOL1124	29.11.2024	14.000	14.090	-0.64 %	-0.09	14.140	13.970	145,248	204,068,475	167,903	-28,795	1	15
F_DOHOL1224	31.12.2024	14.560	14.580	-0.14 %	-0.02	14.600	14.450	60,707	88,246,572	170,864	20,556	33	15
F_EKGYO1124	29.11.2024	12.110	12.060	0.41 %	0.05	12.280	11.980	849,952	1,032,803,795	527,187	-125,743	1	15
F_EKGYO1224	31.12.2024	12.540	12.490	0.40 %	0.05	12.700	12.410	451,459	568,178,162	1,396,905	198,825	33	15
F_ENJSA1124	29.11.2024	61.720	59.990	2.88 %	1.73	62.040	58.940	23,248	139,901,548	21,282	-3,785	1	15
F_ENJSA1224	31.12.2024	63.970	61.830	3.46 %	2.14	64.100	60.250	25,820	159,889,040	41,470	1,609	33	15
F_ENKAI1124	29.11.2024	51.720	51.310	0.80 %	0.41	51.970	51.050	38,196	196,720,009	31,121	-10,978	1	15
F_ENKAI1224	31.12.2024	52.430	51.690	1.43 %	0.74	52.650	51.340	24,415	127,307,036	72,319	7,460	33	15
F_EREGL1124N1	29.11.2024	25.210	24.870	1.37 %	0.34	25.450	24.570	208,088	1,042,131,328	92,426	-45,415	1	14
F_EREGL1224N1	31.12.2024	26.050	25.650	1.56 %	0.40	26.200	25.480	110,970	573,496,500	197,937	35,335	33	14
F_FROTO1124	29.11.2024	968.260	975.250	-0.72 %	-6.99	992.560	966.000	3,070	300,401,890	2,234	-422	1	16
F_FROTO1224	31.12.2024	988.980	995.800	-0.68 %	-6.82	1,012.820	982.700	1,739	173,077,812	4,317	-17	33	16
F_GARAN1124	29.11.2024	121.980	120.510	1.22 %	1.47	122.170	119.430	76,571	926,829,235	64,736	-10,206	1	16
F_GARAN1224	31.12.2024	125.950	124.460	1.20 %	1.49	126.100	123.540	33,220	415,682,812	107,835	9,527	33	16
F_GUBRF1124	29.11.2024	237.060	234.010	1.30 %	3.05	241.290	231.750	61,625	1,453,222,706	26,199	-15,020	1	17
F_GUBRF1224	31.12.2024	245.940	242.140	1.57 %	3.80	249.630	240.100	52,317	1,279,291,121	56,774	23,339	33	17
F_HALKB1124	29.11.2024	16.210	16.370	-0.98 %	-0.16	16.400	16.120	94,994	154,248,294	91,770	-22,211	1	16
F_HALKB1224	31.12.2024	16.760	16.920	-0.95 %	-0.16	16.920	16.600	49,240	82,554,960	88,684	22,808	33	16
F_HEKTS1124N1	29.11.2024	4.120	4.070	1.23 %	0.05	4.170	4.000	328,936	374,666,560	71,655	-43,534	1	16
F_HEKTS1224	31.12.2024	4.210	4.170	0.96 %	0.04	4.280	4.130	386,647	162,590,870	400,282	78,641	33	16

ViOP Bülten

Sözleşme Kodu	Vade Ayı	Uzlaşma Fiyatı	Önceki Uzlaşma Fiyatı	Değişim	Değişim Puan	Gün İçi Yüksek	Gün İçi Düşük	İşlem Miktarı	İşlem Hacim	Açık Pozisyon	Açık Pozisyon Değişimi	Vadeye Kalan Gün Sayısı	Takasbank Başlangıç Teminatı %
PAY VADELİ													
F_ISCTR1124	29.11.2024	13.540	13.520	0.15 %	0.02	13.660	13.430	1,007,567	1,365,113,067	648,924	-236,077	1	15
F_ISCTR1224	31.12.2024	14.020	13.990	0.21 %	0.03	14.130	13.900	425,883	597,066,671	1,078,766	160,232	33	15
F_KCHOL1124	29.11.2024	201.050	200.560	0.24 %	0.49	201.300	198.660	51,107	1,021,706,488	52,479	-8,991	1	15
F_KCHOL1224	31.12.2024	208.080	207.790	0.14 %	0.29	208.350	205.360	31,137	643,862,109	84,852	10,361	33	15
F_KONTR1124	29.11.2024	48.090	49.500	-2.85 %	-1.41	49.510	47.210	14,636	70,452,427	10,573	-4,037	1	17
F_KONTR1224	31.12.2024	48.630	49.840	-2.43 %	-1.21	49.840	47.760	7,928	38,342,781	23,996	2,638	33	17
F_KOZAA1124	29.11.2024	68.640	69.920	-1.83 %	-1.28	71.010	68.320	32,615	228,450,955	28,286	-6,888	1	15
F_KOZAA1224	31.12.2024	71.050	72.150	-1.52 %	-1.10	73.400	70.720	12,569	90,926,064	52,019	4,801	33	15
F_KOZAL1124	29.11.2024	21.590	20.970	2.96 %	0.62	21.650	20.520	465,819	983,954,501	247,532	-60,147	1	16
F_KOZAL1224	31.12.2024	22.340	21.690	3.00 %	0.65	22.410	21.270	356,850	780,914,770	621,373	177,210	33	16
F_KRDMD1124	29.11.2024	27.060	26.730	1.23 %	0.33	27.100	26.240	200,246	536,847,468	80,864	-64,150	1	15
F_KRDMD1224	31.12.2024	27.930	27.600	1.20 %	0.33	27.970	27.370	100,677	278,812,023	134,287	31,991	33	15
F_MGROS1124	29.11.2024	480.580	489.080	-1.74 %	-8.50	490.880	478.500	6,116	295,928,407	11,034	-1,747	1	15
F_MGROS1224	31.12.2024	496.320	505.030	-1.72 %	-8.71	506.050	494.930	3,536	176,621,428	10,717	1,512	33	15
F_ODAS1124	29.11.2024	6.160	6.340	-2.84 %	-0.18	6.340	6.060	290,540	179,052,001	180,602	-43,955	1	15
F_ODAS1224	31.12.2024	6.360	6.550	-2.90 %	-0.19	6.560	6.250	148,907	94,782,191	304,307	81,445	33	15
F_OYAKC1124	29.11.2024	70.180	68.200	2.90 %	1.98	70.600	67.270	24,597	171,062,655	15,248	-3,445	1	15
F_OYAKC1224	31.12.2024	72.510	70.670	2.60 %	1.84	72.860	69.810	13,191	94,855,883	25,709	4,138	33	15
F_PETKM1124	29.11.2024	18.250	18.290	-0.22 %	-0.04	18.490	18.100	166,517	304,065,842	190,118	-25,699	1	15
F_PETKM1224	31.12.2024	18.790	18.830	-0.21 %	-0.04	19.090	18.640	120,437	226,598,969	221,462	17,095	33	15
F_PGSUS1124	29.11.2024	219.350	226.000	-2.94 %	-6.65	225.000	218.000	22,746	501,641,908	24,032	-4,763	1	16
F_PGSUS1224	31.12.2024	226.220	232.910	-2.87 %	-6.69	233.000	225.000	12,450	282,397,894	25,337	4,017	33	16
F_SAHOL1124	29.11.2024	91.270	91.750	-0.52 %	-0.48	92.590	90.750	75,790	693,710,180	54,559	-26,488	1	14
F_SAHOL1224	31.12.2024	94.400	94.830	-0.45 %	-0.43	95.530	93.800	50,533	477,295,665	152,101	18,183	33	14
F_SASA1124	29.11.2024	4.170	4.340	-3.92 %	-0.17	4.350	4.140	902,221	380,750,336	576,777	-172,145	1	16
F_SASA1224	31.12.2024	4.320	4.490	-3.79 %	-0.17	4.500	4.290	449,796	196,096,383	949,320	182,313	33	16
F_SISE1124	29.11.2024	40.330	40.510	-0.44 %	-0.18	40.550	40.070	63,147	254,511,031	92,562	-13,976	1	14
F_SISE1224	31.12.2024	41.610	41.700	-0.22 %	-0.09	42.040	41.330	35,122	145,936,135	162,777	10,993	33	14
F_SOKM1124	29.11.2024	40.530	40.500	0.07 %	0.03	40.800	40.110	36,756	148,904,834	55,266	-15,240	1	15
F_SOKM1224	31.12.2024	41.930	41.960	-0.07 %	-0.03	42.420	41.520	26,879	112,618,418	36,404	14,432	33	15
F_TAVHL1124	29.11.2024	280.000	277.000	1.08 %	3.00	282.790	275.960	12,331	344,786,750	5,531	-3,903	1	15
F_TAVHL1224	31.12.2024	286.900	285.870	0.36 %	1.03	289.460	284.280	7,006	201,335,437	16,015	2,344	33	15
F_TCELL1124	29.11.2024	91.630	93.720	-2.23 %	-2.09	94.170	91.260	79,241	732,771,659	98,503	-16,198	1	14
F_TCELL1224	31.12.2024	92.000	94.180	-2.31 %	-2.18	95.610	91.650	61,513	571,079,605	228,351	34,038	33	14
F_THYAO1124	29.11.2024	287.670	293.640	-2.03 %	-5.97	293.340	284.260	51,033	1,466,343,196	58,106	-9,527	1	15
F_THYAO1224	31.12.2024	297.320	303.220	-1.95 %	-5.90	303.050	293.700	38,667	1,146,988,971	116,490	14,515	33	15
F_TKFEN1124	29.11.2024	77.590	78.040	-0.58 %	-0.45	80.080	77.500	21,348	167,910,755	29,373	-3,622	1	16
F_TKFEN1224	31.12.2024	79.880	80.300	-0.52 %	-0.42	82.450	79.800	13,579	110,084,307	16,739	3,816	33	16
F_TOASO1124	29.11.2024	201.630	204.420	-1.36 %	-2.79	205.540	201.010	22,867	463,270,862	19,304	-9,279	1	14
F_TOASO1224	31.12.2024	208.070	210.510	-1.16 %	-2.44	211.910	207.000	17,917	374,347,327	34,666	9,253	33	14
F_TSKB1124	29.11.2024	12.560	12.580	-0.16 %	-0.02	12.700	12.510	82,321	103,739,297	318,761	-15,948	1	15
F_TSKB1224	31.12.2024	13.000	12.990	0.08 %	0.01	13.140	12.940	55,914	72,951,407	420,397	18,312	33	15
F_TTKOM1124	29.11.2024	46.140	46.790	-1.39 %	-0.65	46.740	45.890	45,602	210,900,121	41,765	-6,653	1	15
F_TTKOM1224	31.12.2024	47.230	48.030	-1.67 %	-0.80	48.030	46.940	29,897	141,499,916	88,481	13,087	33	15
F_TUPRS1124	29.11.2024	147.370	147.350	0.01 %	0.02	148.380	146.250	26,565	391,185,973	43,166	-5,470	1	15
F_TUPRS1224	31.12.2024	151.470	150.870	0.40 %	0.60	152.350	149.800	17,328	261,979,679	72,655	5,124	33	15
F_ULKER1124	29.11.2024	111.370	112.350	-0.87 %	-0.98	112.420	110.000	7,231	80,447,505	7,621	-345	1	15
F_ULKER1224	31.12.2024	115.130	115.640	-0.44 %	-0.51	116.150	113.560	4,223	48,488,246	13,267	2,199	33	15
F_VAKBN1124	29.11.2024	23.110	23.280	-0.73 %	-0.17	23.410	22.890	143,467	332,602,200	113,941	-30,545	1	15
F_VAKBN1224	31.12.2024	23.880	24.040	-0.67 %	-0.16	24.160	23.500	63,427	151,734,622	154,960	18,578	33	15
F_VESTL1124	29.11.2024	62.820	62.760	0.10 %	0.06	63.360	61.790	18,632	116,557,776	15,650	-2,750	1	17
F_VESTL1224	31.12.2024	65.010	64.810	0.31 %	0.20	65.600	64.090	9,238	59,772,290	24,402	3,470	33	17
F_YKBNK1124	29.11.2024	30.960	30.510	1.47 %	0.45	31.000	30.100	876,036	2,671,904,722	421,564	-86,366	1	15
F_YKBNK1224	31.12.2024	32.030	31.570	1.46 %	0.46	32.070	31.150	372,636	1,176,524,855	884,097	83,061	33	15

Genel Müdürlük

Esentepe Mh. Ecza Sk. Safter Han İş Merkezi No:6 Şişli/İstanbul – (0212) 286 30 00

Beylikdüzü

Hayrettin Paşa Mah. 1993 Sokak No:22 Ferah Residence Daire A1 Esenyurt – (0212) 270 26 43

Erenköy

Bağdat Caddesi Beyaz Apt. No: 339 D:5 Erenköy – (0216) 301 10 45

Levent

Nispetiye Mah. Aydar Cad Metro İş Merkezi No. 10 İç Kapı No: 1 Beşiktaş – (0212) 286 30 00

Suadiye

Suadiye Mah. Öncü Sokak Büyük Hanlı Konutları B1 Blok K:8 D:22 Kadıköy – (0216) 350 01 43

Ankara

Tunalı Hilmi Cad. 60/12 Kavaklıdere – (0312) 426 16 61

Bursa

Çekirge Mah. Çekirge Cad. Gökçen Apt. Blok 97/1 C Osmangazi – (0224) 233 43 37

Malatya

Sancaktar Mah. Aslantepeler Cad. Canbaylar Plaza No. 93/9 Battalgazi – (0422) 377 90 00

Adana

Çınarlı Mah. 61027 SK. Sunar Nuri Çomu İş Merkezi Sitesi A Blok No:18 İç Kapı No:124 Seyhan – (0322) 355 31 45

Aydın

Güzelhisar Mahallesi Albay Şefik Caddesi No:4 Ronesans Plaza İç Kapı No:17 Efeler/AYDIN – (0256) 218 22 95

Denizli

Sıracapılar Mahallesi 1585 Sokak Kaygün İş Merkezi No:3 İç Kapı No:13 Merkezefendi – (0258) 295 08 99

Eskişehir

Akarbaşı Mah. Atatürk Bul. Yağmur Apt. No : 87A Odunpazarı – (0222) 211 20 45

İzmir

Çınarlı Mah. Ozan Abay Cad. Egeperla No: 10 / 201 Konak / İzmir – (0234) 270 44 67

İzmit

Karabaş Mah. Ankara Karayolu Cad. No: 65/3 Kocaeli – (0262) 999 68 97

Kapalıçarşı

Molla Fenari Mah. Kürkçüler Çarşısı Sk. No:25 İç Kapı No:1 Fatih / İstanbul – (0212) 513 40 01

Mersin

Güvenevler Mah. 1928 Sk. İkinci Global İş Merkezi No:5 İç Kapı No:6 Yenişehir/MERSİN – (0324) 241 33 15

Niğde

Aşağı Kayabaşı Mah. Dr. Sami Yağız Cad. Kültür Plaza No:32 Kat:1/4 Niğde – (0388) 214 19 35

**YASAL UYARI**

Bu rapor, bir veya daha fazla sermaye piyasası aracı veya bunları ihraç eden ortaklıklar ve kuruluşlar ile piyasa eğilimleri hakkında, belirli bir kişiye veya mali durumları, risk ve getiri tercihleri benzer nitelikteki bir gruba yönelik olmamak kaydıyla, Marbaş Menkul Değerler A.Ş. müşterilerine ve/veya dağıtım kanallarına yönelik olarak Marbaş Menkul Değerler A.Ş.'nin anlaşmalı olduğu dışarıdan hizmet sağlayıcı kuruluş tarafından hazırlanmıştır. Burada yer alan yatırım bilgi, yorum ve tavsiyeleri yatırım danışmanlığı kapsamında değildir. Yatırım danışmanlığı hizmeti, yetkili kuruluşlar tarafından kişilerin risk ve getiri tercihleri dikkate alınarak kişiye özel sunulmaktadır. Burada yer alan yorum ve tavsiyeler ise genel niteliktedir. Bu tavsiyeler mali durumunuz ile risk ve getiri tercihlerinize uygun olmayabilir. Bu nedenle, sadece burada yer alan bilgilere dayanarak yatırım kararı verilmesi beklentilerinize uygun sonuçlar doğurmayabilir. Bu rapor ve yorumlardaki yazılar, bilgiler ve grafikler, ulaşılabilen ilk kaynaklardan iyi niyetle ve doğruluğu, geçerliliği, etkinliği velhasıl her ne şekilde, suret ve nam altında olursa olsun herhangi bir karara dayanak oluşturması hususunda herhangi bir teminat, garanti oluşturmadan, yalnızca bilgi edinilmesi amacıyla derlenmiştir. İş bu raporlardaki yorumlardan; eksik bilgi ve/veya güncellenme gibi konularda ortaya çıkabilecek zararlardan Marbaş Menkul Değerler A.Ş. ve çalışanları sorumlu değildir. Marbaş Menkul Değerler A.Ş. her an, hiçbir şekilde ve surette ön ihbara ve/veya ihtara gerek kalmaksızın söz konusu bilgileri, tavsiyeleri değiştirebilir ve/veya ortadan kaldırabilir. Genel anlamda bilgi vermek amacıyla hazırlanmış olan iş bu rapor ve yorumlar, kapsamı bilgiler, tavsiyeler hiçbir şekilde ve surette Marbaş Menkul Değerler A.Ş.'nin herhangi bir taahhüdünü tazammum etmediğinden, bu bilgilere istinaden her türlü özel ve/veya tüzel kişiler tarafından alınacak kararlar, varılacak sonuçlar, gerçekleştirilecek işlemler ve oluşabilecek her türlü riskler bizatihi bu kişilere ait ve raci olacaktır. Hiçbir şekilde ve surette ve her ne nam altında olursa olsun, her türlü gerçek ve/veya tüzel kişinin, gerek doğrudan gerek dolayısı ile ve bu sebeplerle uğrayabileceği her türlü doğrudan ve/veya dolayısıyla oluşacak maddi ve manevi zarar, kar mahrumiyeti, velhasıl her ne nam altında olursa olsun uğrayabileceği zararlardan hiçbir şekilde ve surette Marbaş Menkul Değerler A.Ş. ve çalışanları sorumlu tutulamayacak ve hiçbir şekilde ve surette her ne nam altında olursa olsun Marbaş Yatırım Menkul Değerler A.Ş. çalışanlarından talepte bulunulmayacaktır.