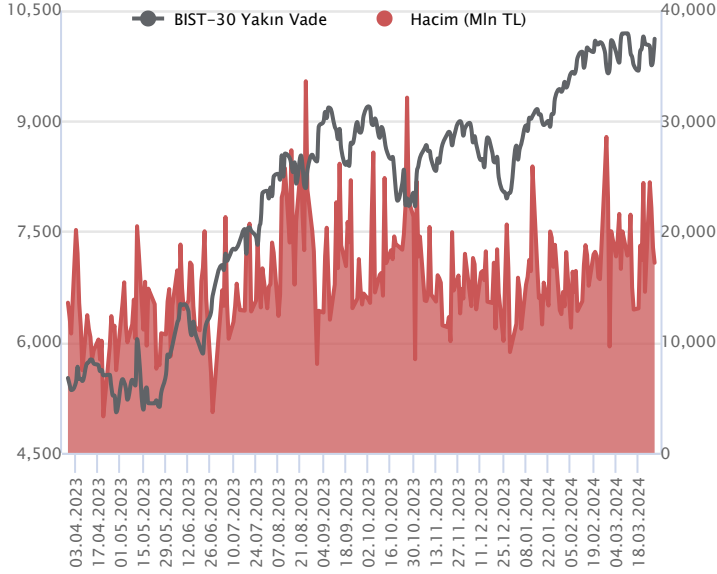


Sözleşme Kodu	Vade Ayı	Uzlaşma Fiyatı	Önceki Uzlaşma Fiyatı	Değişim	Değişim Puanı	Gün İçi Yüksek	Gün İçi Düşük	İşlem Miktarı	İşlem Hacim	Açık Pozisyon	Açık Pozisyon Değişimi	Vadeye Kalan Gün Sayısı	Takasbank Başlangıç Teminatı %
<b>ENDEKS KONTRATLARI</b>													
F_XU0300424	30.04.2024	10,099.75	9,807.75	2.98 %	292.00	10,121.50	9,800.75	171,923.00	17,186,939,905.00	282,233.00	-7,699.00	33	14
F_XU0300624	28.06.2024	10,907.25	10,644.50	2.47 %	262.75	10,927.50	10,635.25	1,563.00	168,940,557.50	3,782.00	124.00	92	14

### BIST 30 Yakın Vadeli Kontratı



Nisan vadeli endeks sözleşmesi 9.800,75 ile 10.110,25 seviyeleri arasında hareket ederek günün %2,98 oranında güçlü bir yükselişle 10.099,75 uzlaşma fiyatından tamamladı. Hafta içerisinde satış baskısının artış kaydettiği sözleşmede dün yükseliş eğiliminin güç kazandığı bir fiyatlamaya takip edildi. Akşam seans kapanışı da 10.116,50 puandan gerçekleşti. ABD borsaları dün günü karışık kapanışlarla tamamladı. Bugün ABD ve Avrupa borsaları tatil nedeniyle kapalı olacak. Asya piyasalarında bazı piyasalar tatil nedeniyle işlem görmezken, açık olan piyasalarda karışık bir görünüm hâkim. Nisan vadeli sözleşmesinin güne hafif alıcılı bir başlangıç yapmasını bekliyoruz.

Psikolojik öneme sahip 10.000 seviyesi üzerinde tutunma korunabilirse yükseliş eğiliminin devam edebileceği sözleşmede 10.150 ve 10.230 seviyeleri kısa vadeli ilk direnç noktaları olarak izlenecektir. 10.230 üzeri fiyatlamalarda 10.275 – 10.350 ve 10.400 seviyelerine doğru yükselişler yaşanabilir. Sözleşmede dalgalı seyrin devam etmesi ve kâr satışlarının gündeme gelmesi halinde ise 10.040 – 10.000 aralığı ilk güçlü destek bölgesi olup, devamında nisan vadeli kontrat grafiğine göre 50 günlük üssel ortalamanın geçtiği 9.948 ile 9.900 seviyesi destek olarak önem kazanacaktır. Bu seviyeler altındaki kapanışlarda 9.800 - 9.700 bölgesine doğru geri çekilmeler gündeme gelebilir.

Endeks - 30 Yakın Vade Aracı Kurum Dağılımı Günlük Değişim					
Long			Short		
Kurum	Net Lot	Pay (%)	Kurum	Net Lot	Pay (%)
Bank of America	9.390	35	Teb Yatırım	6.430	24
İnfo Yatırım	6.223	24	Tera Yatırım	2.645	10
İş Yatırım	5.656	21	Vakıf Yatırım	2.573	10
Meksa Yatırım	2.328	9	Garanti BBVA	2.262	9
Tacirler Yatırım	676	3	Deniz Yatırım	2.227	8
Diğer	2.242	9	Diğer	10.378	39

İlk 5 Kurum Alım Ağırlıklı

Endeks - 30 Yakın Vade Aracı Kurum Dağılımı Tüm Vade					
Long			Short		
Kurum	Net Lot	Pay (%)	Kurum	Net Lot	Pay (%)
Teb Yatırım	78.512	74	Deniz Yatırım	24.344	23
Tacirler Yatırım	6.318	6	HSBC Yatırım	19.954	19
Ziraat Yatırım	5.618	5	Bank of America	17.364	16
Yapı Kredi Yatırım	2.962	3	Ak Yatırım	12.824	12
Gedik Yatırım	2.332	2	Garanti BBVA	6.565	6
Diğer	10.104	10	Diğer	24.795	23

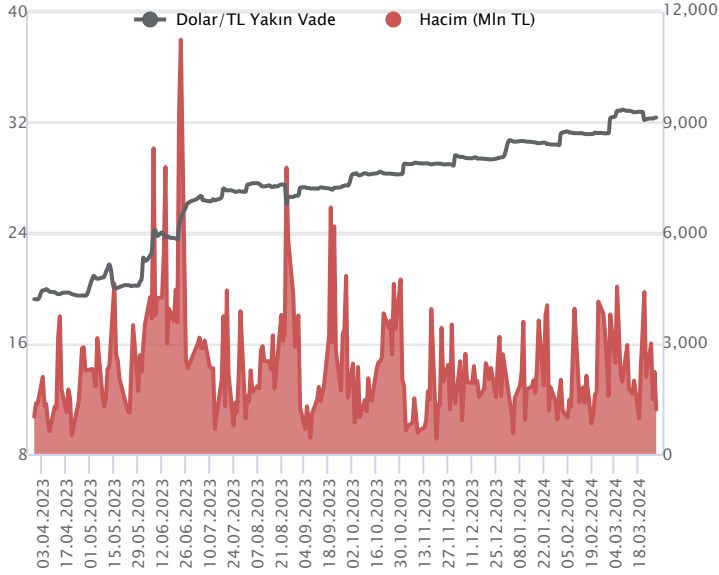
İlk 5 Kurum Alım Ağırlıklı



Fiyat (%)	Açık Pozisyon (%)	Yorum
Artış	Artış	Yükselişin devamlılığı için sinyal olarak kabul edilebilir.
Artış	Azalış	Yükselişin desteklenmediğini gösterir.
Azalış	Artış	Düşüşlerin devamlılığı için sinyal olarak kabul edilebilir.
Azalış	Azalış	Düşüşlerin desteklenmediğini gösterir.

Sözleşme Kodu	Vade Ayı	Uzlaşma Fiyatı	Önceki Uzlaşma Fiyatı	Değişim	Değişim Puan	Gün İçi Yüksek	Gün İçi Düşük	İşlem Miktarı	İşlem Hacim	Açık Pozisyon	Açık Pozisyon Kalan Gün Sayısı	Vadeye Kalan Gün Sayısı	Takasbank Başlangıç Teminatı %
<b>DÖVİZ KONTRATLARI</b>													
F_EURTRY0324	29.03.2024	34.9034	34.9459	-0.12 %	-0.04	34.9593	34.8423	318	11,100,042	3,784	-93	1	14
F_EURTRY0424	30.04.2024	36.3769	36.3906	-0.04 %	-0.01	36.4348	36.3261	399	14,510,091	16,338	271	33	14
F_EURUSD0324	29.03.2024	1.0798	1.0822	-0.22 %	0.00	1.0821	1.0775	16,714	580,293,799	19,635	-9,546	1	4
F_EURUSD0424	30.04.2024	1.0821	1.0837	-0.15 %	0.00	1.0840	1.0805	16,659	579,734,540	11,422	8,904	33	4
F_USDTRY0324	29.03.2024	32.3254	32.3071	0.06 %	0.02	32.3399	32.3097	37,251	1,204,000,337	358,227	-20,000	1	14
F_USDTRY0424	30.04.2024	33.5629	33.5510	0.04 %	0.01	33.6200	33.5360	39,275	1,319,230,601	1,058,667	13,509	33	14

**Dolar/TL Yakın Vadeli Kontratı**



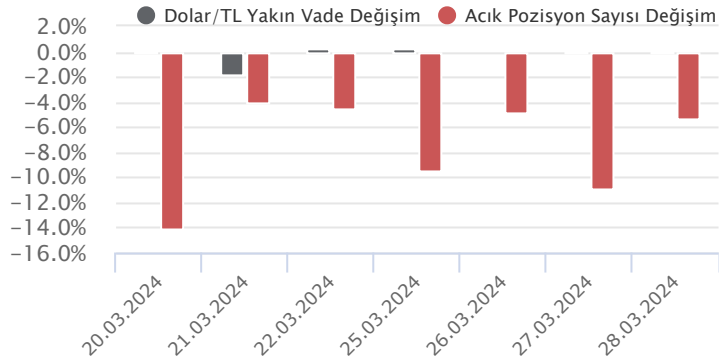
Mart vadeli Dolar/TL sözleşmesi dün 32,3097 ile 32,3399 seviyeleri arasında dalgalanarak günü yüzde 0,06'lık düşüşle 32,3254 uzlaşma fiyatından tamamladı. Yurt içerisinde ekonomik güven endeksi martta 1 puanlık artışla 100 seviyesine çıktı. Yurt içi yerleşiklerin döviz mevduatı geçen hafta 3,1 milyar dolar artışla 185,8 milyar dolara yükselirken, kur korumalı mevduat toplamı ise geçen hafta 7,2 milyar TL düşüşle 2,88 trilyon TL'ye geriledi. ABD tarafında nihai büyüme oranı geçen senenin dördüncü çeyreğinde yıllıklandırılmış bazda yüzde 3,4 ile beklentilerin üzerinde gerçekleşti. Haftalık işsizlik maaşı başvuruları ise 210 bin kişi oldu. Açıklanan verilerin fiyatlamalara etkisi olmadı. Bugün yurt içerisinde dış ticaret dengesi, ABD tarafında ise Fed Başkanı J. Powell'ın konuşması ve çekirdek PCE verileri takip edilecek. Hafta sonu yapılacak yerel seçimler öncesi Dolar/TL spot kuru, bu sabah saat 08:20 itibariyle 32,37'li seviyelerde düşük volatilitede hafif yükseliş eğiliminde seyrediyor. Bugün Mart vadeli Dolar/TL sözleşmesinde vade sonu olması nedeniyle son işlem günü. Bu bağlamda gün içi sözleşmede anlık volatil hareketler görülebilir.

Dolar/TL Yakın Vade Aracı Kurum Dağılımı Günlük Değişim					
Long			Short		
Kurum	Net Lot	Pay (%)	Kurum	Net Lot	Pay (%)
Akbank	6.840	36	Ak Yatırım	5.426	29
Türkish Yatırım	3.169	17	İnfo Yatırım	4.895	26
Yapı Kredi Yatırım	2.991	16	Bank of America	3.062	16
Şeker Yatırım	2.347	13	QNB Finans Yatırım	1.448	8
Bank Pozitif	2.250	12	Bulls Yatırım	1.283	7
Diğer	1.170	6	Diğer	2.653	14

İlk 5 Kurum Alım Ağırlıklı

Dolar/TL Yakın Vade Aracı Kurum Dağılımı Tüm Vade					
Long			Short		
Kurum	Net Lot	Pay (%)	Kurum	Net Lot	Pay (%)
Deniz Yatırım	114.196	34	Akbank	101.525	30
İş Yatırım	51.120	15	İş Bankası	74.726	22
Denizbank	43.468	13	Yapı ve Kredi	47.257	14
Yapı Kredi Yatırım	31.966	9	QNB Finans Yatırım	40.025	12
Garanti BBVA	26.970	8	Yatırım Finansman	31.459	9
Diğer	73.342	22	Diğer	46.070	14

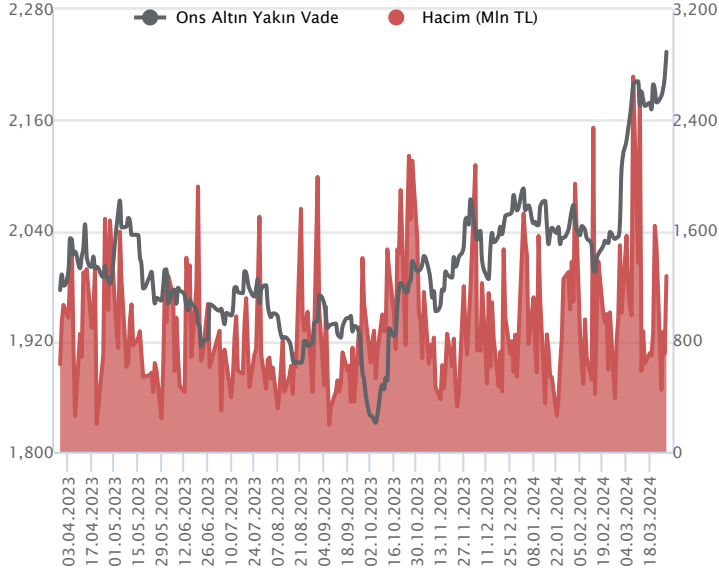
İlk 5 Kurum Satım Ağırlıklı



Fiyat (%)	Açık Pozisyon (%)	Yorum
Artış	Artış	Yükselişin devamlılığı için sinyal olarak kabul edilebilir.
Artış	Azalış	Yükselişin desteklenmediğini gösterir.
Azalış	Artış	Düşüşlerin devamlılığı için sinyal olarak kabul edilebilir.
Azalış	Azalış	Düşüşlerin desteklenmediğini gösterir.

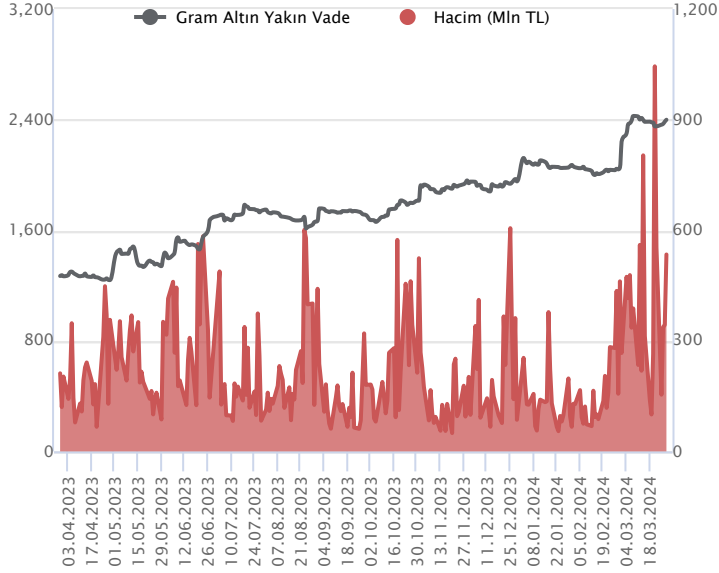
Sözleşme Kodu	Vade Ayı	Uzlaşma Fiyatı	Önceki Uzlaşma Fiyatı	Değişim	Değişim Puanı	Gün İçi Yüksek	Gün İçi Düşük	İşlem Miktarı	İşlem Hacim	Açık Pozisyon	Açık Pozisyon Değişimi	Vadeye Kalan Gün Sayısı	Takasbank Başlangıç Teminatı %
<b>ALTIN KONTRATLARI</b>													
F_XAUTRYM0424	30.04.2024	2,402.000	2,383.790	0.76 %	18.21	2,408.470	2,384.810	222,615	534,082,937	1,116,916	45,224	33	14
F_XAUTRYM0624	28.06.2024	2,599.780	2,579.500	0.79 %	20.28	2,610.000	2,576.690	23,845	61,921,100	160,928	6,087	92	14
F_XAUUSD0424	30.04.2024	2,226.450	2,205.650	0.94 %	20.80	2,236.700	2,203.100	17,811	1,271,406,282	58,519	-248	33	8
F_XAUUSD0624	28.06.2024	2,248.500	2,226.650	0.98 %	21.85	2,254.000	2,224.500	1,377	99,220,112	4,021	103	92	8

### ONS ALTIN Yakın Vadeli Kontratı



Nisan vadeli ons altın sözleşmesi dün 2203,10-2236,70\$ arasında seyrederken, günü yüzde 0,94 yükselişle 2226,45\$ uzlaşma fiyatından kapattı. Paskalya tatili sebebiyle bugün birçok piyasa kapalı olacak. ABD borsaları ve ons altında, işleme kapalı olacak. İçeride ons altın kontratları işlem görecektir ancak dışarıyı kapalı olduğu için hacimler düşük olabilir. Bugün için 2230\$ seviyesinin üzerinde hareketin devamı durumunda yükselişini koruyabilir. Sözleşmede yukarı yönlü hareketinde 2245\$ - 2256\$ - 2267\$ ve 2278\$ direnç noktaları olarak izlenecektir. Geri çekilmelerde ise 2224\$ - 2215\$ - 2200\$ - 2189\$ destek noktaları olarak takip edilebilir. Bugünün veri takviminde, Fed'in ekonomik projeksiyonlarında yer verdiği ve enflasyon göstergesi olarak izlediği, çekirdek kişisel tüketim harcamaları endeksi verisi açıklanacak. Bugün Fed Başkanı Powell'in da konuşması bulunuyor. En son, geçtiğimiz haftaki Fed toplantısında konuşan Powell'in, bugünkü konuşmasında da faizle ilgili söylemleri yakından izlenecektir.

### GRAM ALTIN Yakın Vadeli Kontratı

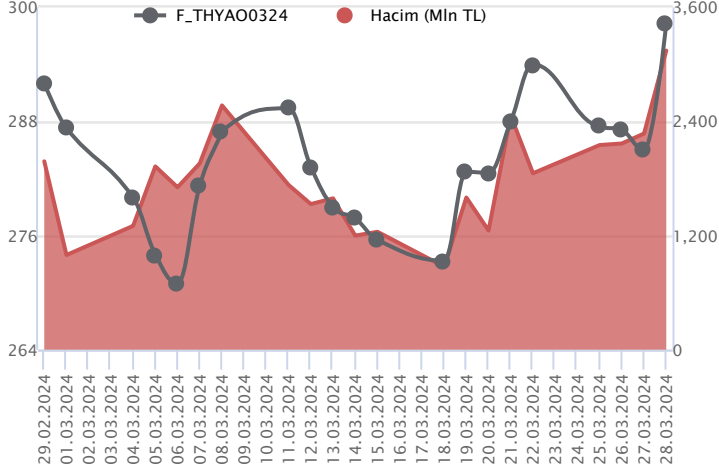


Nisan vadeli gram altın sözleşmesi dün 2384,81-2408,47 TL arasında dalgalanarak, günü yüzde 0,76 yükselişle 2402,00 TL uzlaşma fiyatından tamamladı. Spot piyasada saat 08:15 itibariyle gram altın 2323 TL işlem görüyor. TCMB, 21 Mart tarihinde yapmış olduğu faiz kararı toplantısının özeti yayınladı. Özetinde, tüketim mali ve altın ithalatının yavaşlayarak cari dengedeki iyileşmeye katkı verdiği, yakın döneme ilişkin diğer göstergelerin yurt içi talepte dirençli seyrin sürdüğüne işaret ettiği belirtildi. Avrupa Merkez Bankası üyelerinden Francois Villeroy de Galhau yapmış olduğu konuşmasında, Banka'nın muhtemelen bu baharda, ölçülü faiz indirimine başlayacağını söyledi. Bugün Türkiye'de şubat ayına yönelik dış ticaret dengesinin açıklanması bekleniyor. Yurt dışında, Paskalya tatili sebebiyle ABD'de piyasalar işleme kapalı olacak. Ancak ABD'de majör veriler ilan edilecek. Fed'in yakından izlediği çekirdek kişisel tüketim harcamaları endeksi açıklanacak. Fed Başkanı Powell'in da bugün konuşması bulunuyor. Sözleşmede olası oynaklığa karşı yatırımcıların aktif bir kar al/zarar durdur seviyesi belirleyerek hareket etmeleri daha sağlıklı olabilir.

Sözleşme	Vade Ayı	Son Uzlaşma	Önceki Uzlaşma	Değişim %	Günün Düşüğü	Günün Yükselişi	İşlem Adedi	İşlem Hacmi
<b>PAY VADELİ SÖZLEŞMELERİNDE EN FAZLA İŞLEM GÖRENLER</b>								
F_THYAO0324	29.03.2024	298.990	284.780	5.0 %	283.560	300.000	108,082	3,145,499,434
F_YKBNK0324	29.03.2024	27.520	26.580	3.5 %	26.490	27.800	803,913	2,188,700,662
F_AKBNK0324	29.03.2024	46.860	44.710	4.8 %	44.580	47.390	396,720	1,829,905,721

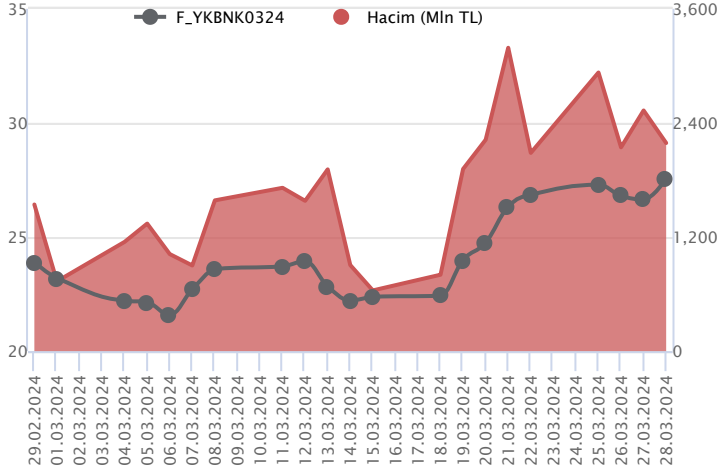
Pay vadeli sözleşmeleri, düşük teminatlarla yüksek tutarlı pozisyonlar almayı mümkün kılar. Pay vadeli sözleşmeleri ile ilgili daha detaylı bilgi almak için Marbaş Menkul Değerler A.Ş. ile iletişime geçebilirsiniz.

### F\_THYAO0324 Vadeli Kontratı



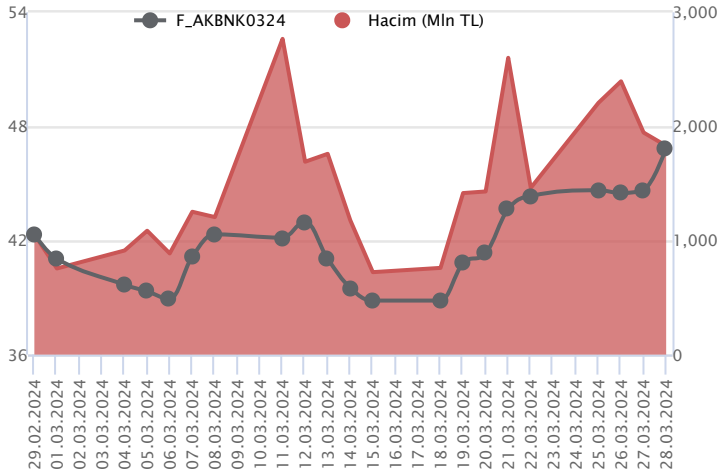
Mart vadeli THYAO pay sözleşmesi 283,56 – 300,00 TL aralığında hareket ederek günü %5,0 oranında güçlü bir yükselişle 298,99 TL uzlaşma fiyatından tamamladı. Mart vadeli THYAO sözleşmesinde psikolojik öneme sahip 300,00 seviyesi kısa vadeli ilk güçlü direnç noktasıdır. Sözleşmede 300,00 TL üzerinde tutunma sağlanabilirse 301,80 – 303,45 - 305,00 seviyeleri direnç olarak takip edilecek olup, 305,00 direnci de aşılabilecek olursa 306,40 – 307,50 ve 309,26 seviyelerine doğru yükselişler yaşanabilir. 300,00 TL üzerinde kalıcılık sağlanamaması ve dünkü güçlü yükselişler sonrası kâr satışlarının gündeme gelmesi halinde ise 296,50 - 295,38 ve 294,70 seviyeleri kısa vadeli destek noktalarıdır. 294,70 seviyesi altında 293,68 – 292,50 – 289,00 ve 50 günlük üssel ortalamaya (285,82) doğru geri çekilmeler gündeme gelebilir. Bugün mart vadeli sözleşmelerin son işlem günüdür.

### F\_YKBNK0324 Vadeli Kontratı



Bankacılık endeksinde pozitif seyir söz konusu olurken, Mart vadeli YKBNK sözleşmesi 26,49 TL ve 27,80 TL seviyeleri arasında dalgalanarak 27,52 TL uzlaşma fiyatından günü %3,5'lik kazançla tamamladı. Sektör genelinde kaydedilen kazanç gün içinde %5'i bulurken, alıcılı seyrin devamında sözleşmede 27,89 TL izlenen ilk direnç seviyesidir. Bu direncin aşılması halinde 28,23 TL ve tüm zamanların zirvesinin bulunduğu 28,60 TL seviyesi gündeme gelecektir. Realizasyon hareketlerinin etkili olması halinde 27,33 TL-27,00 TL ve 26,80 TL izlenecek diğer destek noktalarıdır. Mart vadeli pay sözleşmelerinde vade sonu olması nedeniyle alınacak pozisyonlarda temkinli olunması aktif bir stop-loss stratejisine bağlı kalınması faydalı olacaktır.

### F\_AKBNK0324 Vadeli Kontratı



Son dönemde bankacılık sektöründe yüksek volatilité dikkat çekerken, Mart vadeli AKBNK sözleşmesi 44,58 TL ve 47,39 TL seviyeleri arasında dalgalanarak günü 46,86 TL uzlaşma fiyatından %4,8'lik kazançla tamamladı. Sektör genelinde son iki gün etkili olan realizasyon hareketlerinin ardından dün kayıpların geri alındığı görülürken, ivmenin devamlılığı açısından ilk etapta 47,00 TL üzeri saatlik kapanışlara ihtiyaç olduğu görüşündeyiz. 47,00TL üzerinde tutunmanın sağlanması ile 47,40 TL ve 47,65 TL seviyeleri gündeme gelecektir. 47,00 TL altında fiyatlamının devamında ise 46,39 TL ve 46,00 TL izlenecek desteklerdir. Mart vadeli pay sözleşmelerinde vade sonu olması nedeniyle alınacak pozisyonlarda temkinli olunması aktif bir stop-loss stratejisine bağlı kalınması faydalı olacaktır.

## Dayanak Varlıkların Teknik Gösterge Görünümleri

## 20 Gün Ortalama/Fiyat Kesişmesi (YUKARI)

SASA  
VESTL

## Güç Göstergeleri Olumlu

YKBNK  
KCHOL  
AKBNK  
GARAN

RSI ve Momentum göstergelerine göre olumlu olanlar

## 50 Gün Ortalama/Fiyat Kesişmesi (YUKARI)

SASA  
TSKB  
DOHOL

## MACD

AEFES	GÜÇLÜ AL
SASA	GÜÇLÜ AL
ECILC	GÜÇLÜ SAT
DOHOL	ZAYIF AL
SAHOL	ZAYIF AL

## 20/50 Gün Ortalama Kesişmesi (YUKARI)

Bu şartları sağlayan dayanak varlık bulunmamaktadır.

## Para Girişi Olan Dayanak Varlıklar

	Kapanış	İşlem Hacmi (Mln TL)
SAHOL	82.90	3,447.44934
HEKTS	17.10	2,091.80205
DOHOL	13.39	1,167.80797
TAVHL	178.00	779.79464

## Yüksek Hacimliler

	İşlem Hacmi (Mln TL)
XU030	71,945.35
XSD25	57,550.76
X10XB	35,283.30
XLBNK	16,685.74
THYAO	14,134.10

## 20 Gün Ortalama/Fiyat Kesişmesi (AŞAĞI)

Bu şartları sağlayan dayanak varlık bulunmamaktadır.

## Güç Göstergeleri Zayıf

SOKM  
ISGYO  
KRDMD  
BIMAS  
SKBNK

RSI ve Momentum göstergelerine göre zayıf olanlar

## 50 Gün Ortalama/Fiyat Kesişmesi (AŞAĞI)

Bu şartları sağlayan dayanak varlık bulunmamaktadır.

## Göstergeleri Dipte Olanlar

PETKM  
SOKM  
SISE  
MGROS

CCI, RSI, Stochastics, Williams' %R , MFI ve DX göstergelerinin ortalaması en düşük olanlar

## 20/50 Gün Ortalama Kesişmesi (AŞAĞI)

AKSEN

## Para Çıkışı Olan Dayanak Varlıklar

	Kapanış	İşlem Hacmi (Mln TL)
GUBRF	163.00	3,150.03


**Dayanak Varlıkların Teknik Gösterge Konumları**

Kod	5 Günlük H.O	10 Günlük H.O	20 Günlük H.O	50 Günlük H.O	RSI	StochS	MACD	CCI
AEFES	ALIM	ALIM	ALIM	ALIM	ALIM	ALIM	ALIM	ALIM
AKBNK	ALIM	ALIM	ALIM	ALIM	ALIM	SATIM	ALIM	ALIM
AKSEN	ALIM	SATIM	SATIM	SATIM	ALIM	SATIM	SATIM	ALIM
ALARK	ALIM	ALIM	ALIM	ALIM	ALIM	SATIM	SATIM	ALIM
ARCLK	ALIM	ALIM	SATIM	SATIM	ALIM	SATIM	SATIM	ALIM
ASELS	ALIM	SATIM	SATIM	ALIM	ALIM	SATIM	SATIM	ALIM
ASTOR	SATIM	SATIM	SATIM	SATIM	SATIM	ALIM	SATIM	SATIM
BIMAS	SATIM	SATIM	SATIM	SATIM	SATIM	SATIM	SATIM	ALIM
CIMSA	SATIM	SATIM	SATIM	SATIM	ALIM	ALIM	SATIM	ALIM
CNH/TRY	ALIM	ALIM	ALIM	ALIM	SATIM	SATIM	SATIM	ALIM
DOAS	ALIM	ALIM	ALIM	ALIM	SATIM	ALIM	ALIM	SATIM
DOHOL	ALIM	ALIM	ALIM	ALIM	ALIM	ALIM	ALIM	ALIM
ECILC	SATIM	SATIM	SATIM	SATIM	SATIM	SATIM	SATIM	SATIM
EKGYO	SATIM	SATIM	SATIM	SATIM	ALIM	SATIM	SATIM	ALIM
ENJSA	ALIM	ALIM	ALIM	ALIM	ALIM	ALIM	SATIM	ALIM
ENKAI	SATIM	SATIM	SATIM	SATIM	ALIM	SATIM	SATIM	ALIM
EREGL	SATIM	SATIM	SATIM	SATIM	SATIM	SATIM	SATIM	ALIM
EUR/TRY	ALIM	ALIM	ALIM	ALIM	ALIM	SATIM	SATIM	ALIM
EUR/USD	SATIM	SATIM	SATIM	SATIM	SATIM	ALIM	SATIM	SATIM
FROTO	ALIM	ALIM	ALIM	ALIM	ALIM	SATIM	SATIM	ALIM
GARAN	ALIM	ALIM	ALIM	ALIM	ALIM	ALIM	ALIM	SATIM
GBP/USD	SATIM	SATIM	SATIM	SATIM	SATIM	SATIM	SATIM	ALIM
GUBRF	ALIM	SATIM	SATIM	SATIM	ALIM	SATIM	SATIM	ALIM
HALKB	ALIM	ALIM	SATIM	SATIM	ALIM	SATIM	SATIM	ALIM
HEKTS	ALIM	ALIM	SATIM	SATIM	ALIM	SATIM	SATIM	ALIM
ISCTR	ALIM	ALIM	ALIM	ALIM	ALIM	ALIM	ALIM	ALIM
ISGYO	SATIM	SATIM	SATIM	SATIM	ALIM	SATIM	SATIM	ALIM
KARSN	ALIM	SATIM	SATIM	SATIM	ALIM	SATIM	SATIM	ALIM
KCHOL	ALIM	ALIM	ALIM	ALIM	ALIM	ALIM	ALIM	ALIM
KONTR	SATIM	SATIM	SATIM	SATIM	ALIM	SATIM	SATIM	ALIM
KOZAA	ALIM	ALIM	SATIM	SATIM	ALIM	SATIM	SATIM	ALIM
KOZAL	ALIM	ALIM	SATIM	SATIM	ALIM	SATIM	SATIM	ALIM
KRDMD	SATIM	SATIM	SATIM	SATIM	ALIM	ALIM	SATIM	SATIM
MGROS	SATIM	SATIM	SATIM	SATIM	SATIM	SATIM	SATIM	ALIM
ODAS	SATIM	SATIM	SATIM	SATIM	ALIM	ALIM	SATIM	ALIM
OYAKC	ALIM	SATIM	SATIM	SATIM	ALIM	ALIM	SATIM	ALIM
PETKM	SATIM	SATIM	SATIM	SATIM	SATIM	ALIM	SATIM	SATIM
PGSUS	ALIM	ALIM	ALIM	ALIM	ALIM	SATIM	SATIM	ALIM
RUB/TRY	ALIM	ALIM	ALIM	ALIM	ALIM	SATIM	SATIM	ALIM
SAHOL	ALIM	ALIM	ALIM	ALIM	ALIM	SATIM	ALIM	ALIM
SASA	ALIM	ALIM	ALIM	ALIM	ALIM	SATIM	ALIM	ALIM
SISE	SATIM	SATIM	SATIM	SATIM	SATIM	ALIM	SATIM	SATIM
SKBNK	SATIM	SATIM	SATIM	SATIM	ALIM	ALIM	SATIM	SATIM
SOKM	SATIM	SATIM	SATIM	SATIM	SATIM	SATIM	SATIM	ALIM
TAVHL	ALIM	ALIM	ALIM	ALIM	ALIM	SATIM	ALIM	ALIM
TCELL	ALIM	ALIM	ALIM	ALIM	ALIM	ALIM	ALIM	SATIM
THYAO	ALIM	ALIM	ALIM	ALIM	ALIM	SATIM	ALIM	ALIM
TKFEN	ALIM	SATIM	SATIM	SATIM	ALIM	SATIM	SATIM	ALIM
TOASO	ALIM	ALIM	ALIM	ALIM	ALIM	SATIM	SATIM	ALIM
TSKB	ALIM	ALIM	ALIM	ALIM	ALIM	ALIM	SATIM	SATIM
TTKOM	ALIM	ALIM	ALIM	ALIM	ALIM	ALIM	ALIM	ALIM
TUPRS	ALIM	ALIM	ALIM	ALIM	ALIM	SATIM	ALIM	ALIM
USD/TRY	ALIM	ALIM	ALIM	ALIM	ALIM	SATIM	SATIM	ALIM
VAKBN	ALIM	ALIM	ALIM	ALIM	ALIM	SATIM	ALIM	ALIM
VESTL	ALIM	ALIM	ALIM	ALIM	ALIM	SATIM	SATIM	ALIM
X10XB	ALIM	ALIM	ALIM	ALIM	ALIM	SATIM	ALIM	ALIM
XAU/TRY	SATIM	SATIM	ALIM	ALIM	SATIM	SATIM	SATIM	SATIM
XAU/USD	ALIM	ALIM	ALIM	ALIM	ALIM	SATIM	ALIM	ALIM
XLBNK	ALIM	ALIM	ALIM	ALIM	ALIM	ALIM	ALIM	SATIM
XSD25	ALIM	ALIM	ALIM	ALIM	ALIM	ALIM	ALIM	ALIM
XU030	ALIM	ALIM	ALIM	ALIM	ALIM	ALIM	ALIM	ALIM
YKBNK	ALIM	ALIM	ALIM	ALIM	ALIM	ALIM	ALIM	SATIM

**ViOP Bülten**

Kod	Destek 3	Destek 2	Destek 1	Kapanış	Pivot	Direnç 1	Direnç 2	Direnç 3
<b>DESTEKLER</b>				<b>DİRENÇLER</b>				
F_AEFES0324	145.08	146.34	148.88	<b>151.41</b>	<b>150.14</b>	152.68	153.94	156.48
F_AEFES0424	150.40	151.84	154.72	<b>157.60</b>	<b>156.16</b>	159.04	160.48	163.36
F_AKBNK0324	42.35	43.46	45.16	<b>46.85</b>	<b>46.27</b>	47.97	49.08	50.78
F_AKBNK0424	44.19	45.35	47.18	<b>49.02</b>	<b>48.34</b>	50.17	51.33	53.16
F_AKSEN0324	32.97	33.64	34.35	<b>35.07</b>	<b>35.02</b>	35.73	36.40	37.11
F_AKSEN0424	34.55	35.12	35.88	<b>36.65</b>	<b>36.45</b>	37.21	37.78	38.54
F_ALARK0324	124.80	126.57	129.19	<b>131.82</b>	<b>130.96</b>	133.58	135.35	137.97
F_ALARK0424	130.51	132.25	135.05	<b>137.84</b>	<b>136.79</b>	139.59	141.33	144.13
F_ARCLK0324	144.20	145.34	147.20	<b>149.07</b>	<b>148.34</b>	150.20	151.34	153.20
F_ARCLK0424	149.96	151.21	153.22	<b>155.23</b>	<b>154.47</b>	156.48	157.73	159.74
F_ASELS0324	53.25	54.25	55.00	<b>55.74</b>	<b>56.00</b>	56.75	57.75	58.50
F_ASELS0424	55.42	56.44	57.15	<b>57.86</b>	<b>58.17</b>	58.88	59.90	60.61
F_ASTOR0324	87.36	89.93	91.36	<b>92.79</b>	<b>93.93</b>	95.36	97.93	99.36
F_ASTOR0424	92.16	93.78	95.31	<b>96.83</b>	<b>96.93</b>	98.46	100.08	101.61
F_BIMAS0324	340.85	343.65	347.40	<b>351.16</b>	<b>350.20</b>	353.95	356.75	360.50
F_BIMAS0424	355.14	357.93	362.61	<b>367.30</b>	<b>365.40</b>	370.08	372.87	377.55
F_CIMSA0324	30.42	30.76	31.18	<b>31.61</b>	<b>31.52</b>	31.94	32.28	32.70
F_CIMSA0424	30.15	30.76	31.78	<b>32.80</b>	<b>32.39</b>	33.41	34.02	35.04
F_CNHTRY0324	4.46	4.46	4.46	<b>4.46</b>	<b>4.46</b>	4.46	4.46	4.46
F_DOAS0324	302.52	305.51	309.38	<b>313.24</b>	<b>312.37</b>	316.24	319.23	323.10
F_DOAS0424	274.77	277.11	281.31	<b>285.50</b>	<b>283.65</b>	287.85	290.19	294.39
F_DOHOL0324	12.11	12.39	12.90	<b>13.42</b>	<b>13.18</b>	13.69	13.97	14.48
F_DOHOL0424	12.66	12.94	13.49	<b>14.03</b>	<b>13.77</b>	14.32	14.60	15.15
F_ECILC0324	48.38	49.28	49.94	<b>50.61</b>	<b>50.84</b>	51.50	52.40	53.06
F_EKGYO0324	9.17	9.29	9.49	<b>9.68</b>	<b>9.61</b>	9.81	9.93	10.13
F_EKGYO0424	9.65	9.75	9.95	<b>10.14</b>	<b>10.05</b>	10.25	10.35	10.55
F_ENJSA0324	56.21	56.73	57.42	<b>58.12</b>	<b>57.94</b>	58.63	59.15	59.84
F_ENJSA0424	58.75	59.17	59.81	<b>60.44</b>	<b>60.23</b>	60.87	61.29	61.93
F_ENKAI0324	33.07	33.60	34.07	<b>34.55</b>	<b>34.60</b>	35.07	35.60	36.07
F_ENKAI0424	33.52	34.01	34.43	<b>34.84</b>	<b>34.92</b>	35.34	35.83	36.25
F_EREGL0324	41.24	41.59	41.88	<b>42.18</b>	<b>42.23</b>	42.52	42.87	43.16
F_EREGL0424	42.99	43.36	43.68	<b>43.99</b>	<b>44.05</b>	44.37	44.74	45.06
F_EURTRY0324	34.69	34.77	34.81	<b>34.85</b>	<b>34.88</b>	34.92	35.00	35.04
F_EURTRY0424	36.20	36.26	36.31	<b>36.36</b>	<b>36.37</b>	36.42	36.48	36.53
F_EURUSD0324	1.07	1.08	1.08	<b>1.08</b>	<b>1.08</b>	1.08	1.08	1.09
F_EURUSD0424	1.08	1.08	1.08	<b>1.08</b>	<b>1.08</b>	1.08	1.09	1.09
F_FROTO0324	1,047.23	1,070.75	1,109.85	<b>1,148.96</b>	<b>1,133.37</b>	1,172.47	1,195.99	1,235.09
F_FROTO0424	1,051.13	1,073.07	1,104.13	<b>1,135.20</b>	<b>1,126.07</b>	1,157.13	1,179.07	1,210.13
F_GARAN0324	63.20	64.52	66.57	<b>68.62</b>	<b>67.89</b>	69.94	71.26	73.31
F_GARAN0424	65.91	67.28	69.51	<b>71.73</b>	<b>70.88</b>	73.11	74.48	76.71
F_GBUSD0324	1.26	1.26	1.26	<b>1.26</b>	<b>1.26</b>	1.27	1.27	1.27
F_GBUSD0424	1.24	1.25	1.26	<b>1.26</b>	<b>1.26</b>	1.27	1.27	1.28
F_GUBRF0324	139.77	150.25	156.82	<b>163.40</b>	<b>167.30</b>	173.87	184.35	190.92
F_GUBRF0424	141.65	151.98	159.64	<b>167.30</b>	<b>169.97</b>	177.63	187.96	195.62
F_HALKB0324	12.78	12.98	13.22	<b>13.46</b>	<b>13.42</b>	13.66	13.86	14.10
F_HALKB0424	13.36	13.57	13.82	<b>14.08</b>	<b>14.03</b>	14.28	14.49	14.74
F_HEKTS0324	15.60	16.12	16.61	<b>17.09</b>	<b>17.13</b>	17.62	18.14	18.63
F_HEKTS0424	16.03	16.52	16.92	<b>17.33</b>	<b>17.41</b>	17.81	18.30	18.70
F_ISCTR0324N1	10.49	10.69	10.97	<b>11.26</b>	<b>11.17</b>	11.45	11.65	11.93
F_ISCTR0424N1	10.61	10.83	11.16	<b>11.49</b>	<b>11.38</b>	11.71	11.93	12.26
F_ISGYO0324	13.60	13.82	14.20	<b>14.57</b>	<b>14.42</b>	14.80	15.02	15.40
F_KARSN0324	9.13	9.38	9.74	<b>10.10</b>	<b>9.99</b>	10.35	10.60	10.96
F_KCHOL0324	177.96	184.17	193.93	<b>203.70</b>	<b>200.14</b>	209.90	216.11	225.87
F_KCHOL0424	178.07	184.32	194.21	<b>204.10</b>	<b>200.46</b>	210.35	216.60	226.49
F_KONTR0324	206.11	212.64	220.95	<b>229.27</b>	<b>227.48</b>	235.79	242.32	250.63
F_KONTR0424	223.04	228.28	232.96	<b>237.65</b>	<b>238.20</b>	242.88	248.12	252.80
F_KOZAA0324	44.72	45.39	46.73	<b>48.07</b>	<b>47.40</b>	48.74	49.41	50.75
F_KOZAA0424	46.45	47.20	48.70	<b>50.20</b>	<b>49.45</b>	50.95	51.70	53.20
F_KOZAL0324	20.73	21.14	21.78	<b>22.43</b>	<b>22.19</b>	22.83	23.24	23.88
F_KOZAL0424	21.61	22.05	22.77	<b>23.48</b>	<b>23.21</b>	23.93	24.37	25.09
F_KRDMD0324	21.92	22.20	22.55	<b>22.90</b>	<b>22.83</b>	23.18	23.46	23.81
F_KRDMD0424	23.11	23.36	23.61	<b>23.87</b>	<b>23.86</b>	24.11	24.36	24.61
F_MGROS0324	391.69	398.75	404.31	<b>409.88</b>	<b>411.37</b>	416.93	423.99	429.55
F_MGROS0424	414.83	420.85	424.95	<b>429.04</b>	<b>430.97</b>	435.07	441.09	445.19
F_ODAS0324	8.44	8.58	8.77	<b>8.96</b>	<b>8.91</b>	9.10	9.24	9.43
F_ODAS0424	8.71	8.87	9.12	<b>9.37</b>	<b>9.28</b>	9.53	9.69	9.94



Kod	Destek 3	Destek 2	Destek 1	Kapanış	Pivot	Direnç 1	Direnç 2	Direnç 3
<b>DESTEKLER</b>				<b>DİRENÇLER</b>				
F_OYAKC0324	57.26	58.02	59.26	<b>60.50</b>	<b>60.02</b>	61.26	62.02	63.26
F_OYAKC0424	58.77	59.63	60.97	<b>62.31</b>	<b>61.83</b>	63.17	64.03	65.37
F_PETKM0324	18.98	19.47	19.75	<b>20.04</b>	<b>20.24</b>	20.52	21.01	21.29
F_PETKM0424	19.93	20.39	20.68	<b>20.96</b>	<b>21.14</b>	21.43	21.89	22.18
F_PGSUS0324	778.20	786.21	801.48	<b>816.75</b>	<b>809.49</b>	824.76	832.77	848.04
F_PGSUS0424	810.01	819.21	835.86	<b>852.50</b>	<b>845.06</b>	861.71	870.91	887.56
F_SAHOL0324	75.64	77.35	80.19	<b>83.04</b>	<b>81.90</b>	84.74	86.45	89.29
F_SAHOL0424	77.51	79.65	82.92	<b>86.20</b>	<b>85.06</b>	88.33	90.47	93.74
F_SASA0324	39.48	40.24	41.76	<b>43.28</b>	<b>42.52</b>	44.04	44.80	46.32
F_SASA0424	41.16	41.95	43.51	<b>45.08</b>	<b>44.30</b>	45.86	46.65	48.21
F_SISE0324	44.57	44.87	45.18	<b>45.48</b>	<b>45.48</b>	45.79	46.09	46.40
F_SISE0424	46.54	46.83	47.15	<b>47.47</b>	<b>47.44</b>	47.76	48.05	48.37
F_SKBNK0324	3.95	4.01	4.08	<b>4.16</b>	<b>4.14</b>	4.21	4.27	4.34
F_SOKM0324	56.85	57.38	57.81	<b>58.25</b>	<b>58.34</b>	58.77	59.30	59.73
F_SOKM0424	59.72	60.14	60.54	<b>60.93</b>	<b>60.96</b>	61.36	61.78	62.18
F_TAVHL0324	167.54	169.99	173.78	<b>177.58</b>	<b>176.23</b>	180.02	182.47	186.26
F_TAVHL0424	175.15	177.40	181.53	<b>185.67</b>	<b>183.78</b>	187.91	190.16	194.29
F_TCELL0324	65.12	65.89	67.19	<b>68.50</b>	<b>67.96</b>	69.26	70.03	71.33
F_TCELL0424	67.97	68.79	70.08	<b>71.38</b>	<b>70.90</b>	72.19	73.01	74.30
F_THYAO0324	271.47	277.51	287.91	<b>298.30</b>	<b>293.95</b>	304.35	310.39	320.79
F_THYAO0424	283.17	289.67	300.99	<b>312.30</b>	<b>307.49</b>	318.81	325.31	336.63
F_TKFEN0324	39.71	40.07	40.64	<b>41.20</b>	<b>41.00</b>	41.57	41.93	42.50
F_TKFEN0424	41.21	41.72	42.38	<b>43.04</b>	<b>42.89</b>	43.55	44.06	44.72
F_TOASO0324	259.13	262.56	268.03	<b>273.49</b>	<b>271.46</b>	276.93	280.36	285.83
F_TOASO0424	249.53	252.92	258.80	<b>264.67</b>	<b>262.19</b>	268.07	271.46	277.34
F_TSKB0324	8.01	8.12	8.31	<b>8.49</b>	<b>8.42</b>	8.61	8.72	8.91
F_TSKB0424	8.37	8.49	8.68	<b>8.88</b>	<b>8.80</b>	8.99	9.11	9.30
F_TTKOM0324	29.79	30.17	30.54	<b>30.91</b>	<b>30.92</b>	31.29	31.67	32.04
F_TTKOM0424	31.12	31.50	31.90	<b>32.30</b>	<b>32.28</b>	32.68	33.06	33.46
F_TUPRS0324	162.64	166.11	171.56	<b>177.01</b>	<b>175.03</b>	180.48	183.95	189.40
F_TUPRS0424	159.23	162.65	168.38	<b>174.11</b>	<b>171.80</b>	177.53	180.95	186.68
F_USDTRY0324	32.28	32.30	32.31	<b>32.33</b>	<b>32.33</b>	32.34	32.36	32.37
F_USDTRY0424	33.44	33.49	33.53	<b>33.57</b>	<b>33.57</b>	33.61	33.66	33.70
F_VAKBN0324	13.62	13.92	14.37	<b>14.83</b>	<b>14.67</b>	15.12	15.42	15.87
F_VAKBN0424	14.17	14.50	14.98	<b>15.46</b>	<b>15.31</b>	15.79	16.12	16.60
F_VESTL0324	73.51	76.60	81.04	<b>85.47</b>	<b>84.13</b>	88.57	91.66	96.10
F_VESTL0424	77.03	79.61	83.06	<b>86.50</b>	<b>85.64</b>	89.09	91.67	95.12
F_X10XB0424	11,445.92	11,640.33	11,871.17	<b>12,102.00</b>	<b>12,065.58</b>	12,296.42	12,490.83	12,721.67
F_X10XB0624	12,544.92	12,579.83	12,627.17	<b>12,674.50</b>	<b>12,662.08</b>	12,709.42	12,744.33	12,791.67
F_XAUTRYM0424	2,362.76	2,373.78	2,386.42	<b>2,399.05</b>	<b>2,397.44</b>	2,410.08	2,421.10	2,433.74
F_XAUTRYM0624	2,540.56	2,558.62	2,573.87	<b>2,589.11</b>	<b>2,591.93</b>	2,607.18	2,625.24	2,640.49
F_XAUUSD0424	2,178.90	2,191.00	2,212.50	<b>2,234.00</b>	<b>2,224.60</b>	2,246.10	2,258.20	2,279.70
F_XAUUSD0624	2,204.03	2,214.27	2,233.53	<b>2,252.80</b>	<b>2,243.77</b>	2,263.03	2,273.27	2,292.53
F_XLBNK0424	9,006.92	9,189.08	9,453.17	<b>9,717.25</b>	<b>9,635.33</b>	9,899.42	10,081.58	10,345.67
F_XLBNK0624	9,846.67	9,977.83	10,137.67	<b>10,297.50</b>	<b>10,268.83</b>	10,428.67	10,559.83	10,719.67
F_XSD250424	8,468.42	9,662.83	10,880.92	<b>12,099.00</b>	<b>12,075.33</b>	13,293.42	14,487.83	15,705.92
F_XSD250624	13,370.00	13,370.00	13,370.00	<b>13,370.00</b>	<b>13,370.00</b>	13,370.00	13,370.00	13,370.00
F_XU0300424	9,583.58	9,692.17	9,904.33	<b>10,116.50</b>	<b>10,012.92</b>	10,225.08	10,333.67	10,545.83
F_XU0300624	10,440.42	10,537.83	10,732.67	<b>10,927.50</b>	<b>10,830.08</b>	11,024.92	11,122.33	11,317.17
F_YKBNK0324	25.45	25.97	26.76	<b>27.55</b>	<b>27.28</b>	28.07	28.59	29.38
F_YKBNK0424	25.40	25.93	26.74	<b>27.56</b>	<b>27.27</b>	28.08	28.61	29.42
F_P_USDTRY0324	32.77	32.77	32.77	<b>32.77</b>	<b>32.77</b>	32.77	32.77	32.77



ViOP Bülten

Sözleşme Kodu	Vade Ayı	Uzlaşma Fiyatı	Önceki Uzlaşma Fiyatı	Değişim	Değişim Puan	Gün İçi Yüksek	Gün İçi Düşük	İşlem Miktarı	İşlem Hacim	Açık Pozisyon	Açık Pozisyon Değişimi	Vadeye Kalan Gün Sayısı	Takasbank Başlangıç Teminatı %
<b>ENDEKS KONTRATLARI</b>													
F_XU0300424	30.04.2024	10,099.75	9,807.75	2.98 %	292.00	10,121.50	9,800.75	171,923.00	17,186,939,905.00	282,233.00	-7,699.00	33	14
F_XU0300624	28.06.2024	10,907.25	10,644.50	2.47 %	262.75	10,927.50	10,635.25	1,563.00	168,940,557.50	3,782.00	124.00	92	14
F_XU0300824	29.08.2024	11,692.25	11,471.75	1.92 %	220.50	11,815.00	11,500.50	45.00	5,247,577.50	227.00	5.00	154	14
F_XU0301224	31.12.2024	13,196.25	12,986.75	1.61 %	209.50	13,286.00	13,066.00	13.00	1,715,022.50	239.00	1.00	278	14
<b>DÖVİZ KONTRATLARI</b>													
F_CNHTRY0324	29.03.2024	4.4550	4.4550	0.00 %	0.00	4.4550	4.4550	6	267,300	4	2	1	14
F_CNHTRY0424	30.04.2024	0.0000	0.0000		0.00	0.0000	0.0000					33	14
F_EURTRY0324	29.03.2024	34.9034	34.9459	-0.12 %	-0.04	34.9593	34.8423	318	11,100,042	3,784	-93	1	14
F_EURTRY0424	30.04.2024	36.3769	36.3906	-0.04 %	-0.01	36.4348	36.3261	399	14,510,091	16,338	271	33	14
F_EURUSD0324	29.03.2024	1.0798	1.0822	-0.22 %	0.00	1.0821	1.0775	16,714	580,293,799	19,635	-9,546	1	4
F_EURUSD0424	30.04.2024	1.0821	1.0837	-0.15 %	0.00	1.0840	1.0805	16,659	579,734,540	11,422	8,904	33	4
F_GBPUSD0324	29.03.2024	1.2619	1.2619	0.00 %	0.00	1.2636	1.2587	33	1,338,701	46	-5	1	5
F_GBPUSD0424	30.04.2024	1.2580	1.2674	-0.74 %	-0.01	1.2638	1.2521	22	890,292	31	1	33	5
F_RUBTRY0324	29.03.2024	0.0000	0.0000		0.00	0.0000	0.0000					1	21
F_RUBTRY0424	30.04.2024	0.0000	0.0000		0.00	0.0000	0.0000					33	21
F_USDTRY0324	29.03.2024	32.3254	32.3071	0.06 %	0.02	32.3399	32.3097	37,251	1,204,000,337	358,227	-20,000	1	14
F_USDTRY0424	30.04.2024	33.5629	33.5510	0.04 %	0.01	33.6200	33.5360	39,275	1,319,230,601	1,058,667	13,509	33	14
F_P_USDTRY0324	29.03.2024	32.7650	32.7650	0.00 %	0.00	32.7650	32.7650	400	13,106,000	400	400	1	14
F_P_USDTRY0424	30.04.2024	0.0000	0.0000		0.00	0.0000	0.0000					33	14
<b>KIYMETLİ MADEN KONTRATLARI</b>													
F_XAUTRYM0424	30.04.2024	2,402.000	2,383.790	0.76 %	18.21	2,408.470	2,384.810	222,615	534,082,937	1,116,916	45,224	33	14
F_XAUTRYM0624	28.06.2024	2,599.780	2,579.500	0.79 %	20.28	2,610.000	2,576.690	23,845	61,921,100	160,928	6,087	92	14
F_XAUUSD0424	30.04.2024	2,226.450	2,205.650	0.94 %	20.80	2,236.700	2,203.100	17,811	1,271,406,282	58,519	-248	33	8
F_XAUUSD0624	28.06.2024	2,248.500	2,226.650	0.98 %	21.85	2,254.000	2,224.500	1,377	99,220,112	4,021	103	92	8
<b>PAY VADELİ</b>													
F_AEFES0324	29.03.2024	151.200	148.680	1.69 %	2.52	151.410	147.610	4,935	73,777,343	3,039	-1,602	1	16
F_AEFES0424	30.04.2024	157.300	154.480	1.83 %	2.82	157.600	153.280	1,362	21,195,198	4,764	86	33	16
F_AKBNK0324	29.03.2024	46.860	44.710	4.81 %	2.15	47.390	44.580	396,720	1,829,905,721	189,369	-79,246	1	16
F_AKBNK0424	30.04.2024	49.020	46.630	5.13 %	2.39	49.490	46.500	245,122	1,184,064,434	228,299	104,533	33	16
F_AKSEN0324	29.03.2024	34.980	34.650	0.95 %	0.33	35.680	34.300	21,698	76,248,176	6,517	-6,770	1	15
F_AKSEN0424	30.04.2024	36.520	36.050	1.30 %	0.47	37.010	35.680	10,169	37,238,591	13,010	4,325	33	15
F_ALARK0324	29.03.2024	131.780	130.250	1.17 %	1.53	132.720	128.330	25,896	339,307,144	24,196	-8,920	1	17
F_ALARK0424	30.04.2024	137.690	135.690	1.47 %	2.00	138.540	134.000	14,538	199,006,827	32,003	8,764	33	17
F_ARCLK0324	29.03.2024	148.890	147.410	1.00 %	1.48	149.470	146.470	9,796	145,269,449	10,547	-3,451	1	15
F_ARCLK0424	30.04.2024	155.240	153.550	1.10 %	1.69	155.720	152.460	5,581	86,255,604	8,939	3,675	33	15
F_ASELS0324	29.03.2024	55.580	56.050	-0.84 %	-0.47	57.010	55.260	100,237	564,333,715	52,889	-17,030	1	16
F_ASELS0424	30.04.2024	57.710	58.350	-1.10 %	-0.64	59.190	57.460	44,822	262,451,392	70,711	10,031	33	16
F_ASTOR0324	29.03.2024	93.240	94.370	-1.20 %	-1.13	96.500	92.500	21,840	206,135,453	20,461	-3,262	1	19
F_ASTOR0424	30.04.2024	96.920	96.950	-0.03 %	-0.03	98.560	95.410	13,285	128,308,886	16,638	8,125	33	19
F_BIMAS0324	29.03.2024	350.980	350.980	0.00 %	0.01	352.990	346.440	12,920	452,047,875	19,758	-4,066	1	16
F_BIMAS0424	30.04.2024	367.310	366.110	0.33 %	1.20	368.180	360.710	7,908	288,901,331	17,004	4,805	33	16
F_CIMSA0324	29.03.2024	31.620	31.490	0.41 %	0.13	31.850	31.090	14,279	45,096,587	8,386	-8,059	1	16
F_CIMSA0424	30.04.2024	32.780	32.670	0.34 %	0.11	33.000	31.370	5,070	16,560,200	9,367	1,433	33	16
F_DOAS0324	29.03.2024	312.650	311.170	0.48 %	1.48	315.370	308.510	2,691	83,585,884	2,634	249	1	16
F_DOAS0424	30.04.2024	284.640	281.880	0.98 %	2.76	286.000	279.460	1,892	53,291,619	2,605	321	33	16
F_DOHOL0324	29.03.2024	13.400	12.790	4.77 %	0.61	13.450	12.660	318,244	422,120,141	205,023	-51,193	1	16
F_DOHOL0424	30.04.2024	14.030	13.340	5.17 %	0.69	14.060	13.230	149,239	205,864,391	265,002	45,335	33	16
F_ECILC0324	29.03.2024	50.620	50.970	-0.69 %	-0.35	51.730	50.170	10,815	55,142,040	13,618	-1,704	1	17
F_EKGYO0324	29.03.2024	9.680	9.500	1.89 %	0.18	9.740	9.420	595,652	572,612,061	571,620	-102,145	1	19
F_EKGYO0424	30.04.2024	10.130	9.940	1.91 %	0.19	10.160	9.860	428,173	431,030,474	1,231,417	210,202	33	19
F_ENJSA0324	29.03.2024	58.030	57.690	0.59 %	0.34	58.450	57.240	24,345	140,865,561	19,588	-6,151	1	16
F_ENJSA0424	30.04.2024	60.310	59.830	0.80 %	0.48	60.660	59.600	15,471	92,909,292	29,191	3,136	33	16
F_ENKAI0324	29.03.2024	34.530	34.770	-0.69 %	-0.24	35.120	34.120	47,417	164,916,388	38,284	-12,691	1	17
F_ENKAI0424	30.04.2024	34.760	34.690	0.20 %	0.07	35.420	34.510	32,474	113,350,515	58,818	14,709	33	17
F_EREGL0324	29.03.2024	42.150	42.090	0.14 %	0.06	42.570	41.930	243,215	1,027,929,087	238,549	-91,865	1	15
F_EREGL0424	30.04.2024	43.910	43.910	0.00 %	0.00	44.430	43.740	180,139	795,323,047	287,415	94,346	33	15
F_FROTO0324	29.03.2024	1,150.130	1,107.860	3.82 %	42.27	1,156.880	1,094.260	4,259	483,224,763	2,874	-1,064	1	17
F_FROTO0424	30.04.2024	1,135.970	1,104.550	2.84 %	31.42	1,148.000	1,095.000	2,983	338,708,331	2,872	1,029	33	17
F_GARAN0324	29.03.2024	68.630	66.020	3.95 %	2.61	69.210	65.840	169,355	1,151,941,109	154,932	-28,811	1	17
F_GARAN0424	30.04.2024	71.800	68.780	4.39 %	3.02	72.260	68.660	101,713	723,723,794	118,241	42,585	33	17
F_GUBRF0324	29.03.2024	163.110	167.160	-2.42 %	-4.05	177.770	160.720	27,131	458,588,289	7,746	-2,677	1	20
F_GUBRF0424	30.04.2024	165.680	173.150	-4.31 %	-7.47	180.300	162.310	9,431	162,027,698	10,034	3,643	33	20
F_HALKB0324	29.03.2024	13.460	13.250	1.58 %	0.21	13.620	13.180	128,012	171,873,100	85,814	-38,041	1	18
F_HALKB0424	30.04.2024	14.080	13.820	1.88 %	0.26	14.230	13.770	81,202	113,845,683	113,523	39,279	33	18
F_HEKTS0324	29.03.2024	17.060	16.420	3.90 %	0.64	17.660	16.650	224,403	385,811,488	78,042	-14,681	1	20
F_HEKTS0424	30.04.2024	17.280	16.800	2.86 %	0.48	17.890	17.000	69,029	120,725,474	110,786	22,224	33	20

**ViOP Bülten**

Sözleşme Kodu	Vade Ayı	Uzlaşma Fiyatı	Önceki Uzlaşma Fiyatı	Değişim	Değişim Puan	Gün İçi Yüksek	Gün İçi Düşük	İşlem Miktarı	İşlem Hacim	Açık Pozisyon	Açık Pozisyon Kalan Gün Değişimi	Vadeye Kalan Gün Sayısı	Takasbank Başlangıç Teminatı %
<b>PAY VADELİ</b>													
F_ISCTR0324N1	29.03.2024	11.240	10.910	3.02 %	0.33	11.360	10.880	553,638	1,543,540,928	237,294	-82,843	1	18
F_ISCTR0424N1	30.04.2024	11.480	11.100	3.42 %	0.38	11.600	11.050	324,866	922,806,398	303,299	168,667	33	18
F_ISGYO0324	29.03.2024	14.530	14.320	1.47 %	0.21	14.650	14.050	11,919	17,298,203	32,098	-5,460	1	16
F_KARSN0324	29.03.2024	10.080	9.840	2.44 %	0.24	10.240	9.630	40,948	41,131,099	34,193	-6,779	1	17
F_KCHOL0324	29.03.2024	203.470	192.610	5.64 %	10.86	206.340	190.370	65,936	1,314,344,269	73,118	1,685	1	16
F_KCHOL0424	30.04.2024	203.970	192.770	5.81 %	11.20	206.710	190.570	41,345	826,056,172	35,409	8,571	33	16
F_KONTR0324	29.03.2024	229.030	225.300	1.66 %	3.73	234.000	219.160	6,258	142,516,175	6,864	-1,179	1	19
F_KONTR0424	30.04.2024	238.720	234.870	1.64 %	3.85	243.430	233.510	3,324	78,882,972	5,388	984	33	19
F_KOZAA0324	29.03.2024	47.830	46.260	3.39 %	1.57	48.070	46.060	35,644	167,817,305	33,229	-7,362	1	16
F_KOZAA0424	30.04.2024	49.900	47.980	4.00 %	1.92	50.200	47.950	15,733	77,264,776	22,956	4,796	33	16
F_KOZAL0324	29.03.2024	22.400	21.730	3.08 %	0.67	22.590	21.540	240,395	534,591,996	141,789	-82,058	1	17
F_KOZAL0424	30.04.2024	23.450	22.670	3.44 %	0.78	23.660	22.500	159,360	370,738,420	274,121	90,652	33	17
F_KRDMD0324	29.03.2024	22.850	22.740	0.48 %	0.11	23.110	22.480	149,298	341,675,094	130,981	-38,153	1	18
F_KRDMD0424	30.04.2024	23.830	23.680	0.63 %	0.15	24.100	23.600	69,661	166,348,834	152,714	48,398	33	18
F_MGROS0324	29.03.2024	408.300	412.450	-1.01 %	-4.15	418.420	405.800	5,421	224,707,826	5,219	-772	1	17
F_MGROS0424	30.04.2024	428.650	430.490	-0.43 %	-1.84	437.000	426.880	3,289	142,343,261	6,396	1,504	33	17
F_ODAS0324	29.03.2024	8.930	8.760	1.94 %	0.17	9.050	8.720	235,583	208,930,851	180,107	-56,311	1	17
F_ODAS0424	30.04.2024	9.340	9.140	2.19 %	0.20	9.440	9.030	110,976	102,795,758	383,214	38,888	33	17
F_OYAKC0324	29.03.2024	60.300	59.090	2.05 %	1.21	60.780	58.780	36,829	219,755,048	18,629	-10,179	1	20
F_OYAKC0424	30.04.2024	62.060	61.130	1.52 %	0.93	62.690	60.490	19,022	117,187,829	21,790	7,308	33	20
F_PETKM0324	29.03.2024	19.980	20.100	-0.60 %	-0.12	20.720	19.950	497,037	1,013,985,513	162,424	-116,021	1	16
F_PETKM0424	30.04.2024	20.910	21.050	-0.67 %	-0.14	21.610	20.860	334,261	712,674,324	323,283	125,831	33	16
F_PGSUS0324	29.03.2024	816.790	795.830	2.63 %	20.96	817.500	794.220	8,331	672,993,584	5,406	-2,009	1	17
F_PGSUS0424	30.04.2024	853.370	831.030	2.69 %	22.34	854.270	828.420	5,364	452,972,790	6,681	2,187	33	17
F_SAHOL0324	29.03.2024	82.950	79.190	4.75 %	3.76	83.600	79.050	116,208	949,548,748	217,037	-19,697	1	15
F_SAHOL0424	30.04.2024	86.190	81.710	5.48 %	4.48	87.190	81.780	69,678	594,809,488	102,483	28,261	33	15
F_SASA0324	29.03.2024	43.280	39.350	9.99 %	3.93	43.280	41.000	65,582	278,848,086	85,560	-4,905	1	18
F_SASA0424	30.04.2024	45.080	40.990	9.98 %	4.09	45.080	42.730	37,064	164,383,238	59,236	-3,663	33	18
F_SISE0324	29.03.2024	45.500	45.290	0.46 %	0.21	45.790	45.180	97,748	444,692,096	88,811	-31,816	1	15
F_SISE0424	30.04.2024	47.490	47.220	0.57 %	0.27	47.730	47.120	49,926	237,023,402	93,851	24,680	33	15
F_SKBNK0324	29.03.2024	4.150	4.090	1.47 %	0.06	4.190	4.060	38,307	15,885,016	60,801	-8,364	1	17
F_SOKM0324	29.03.2024	58.090	58.390	-0.51 %	-0.30	58.860	57.900	35,702	208,531,982	24,096	-9,891	1	16
F_SOKM0424	30.04.2024	60.790	60.890	-0.16 %	-0.10	61.390	60.570	14,028	85,574,286	42,330	8,019	33	16
F_TAVHL0324	29.03.2024	177.890	173.620	2.46 %	4.27	178.670	172.430	27,901	489,498,963	10,077	-6,385	1	16
F_TAVHL0424	30.04.2024	185.890	180.520	2.97 %	5.37	186.020	179.640	16,282	298,506,187	22,493	8,297	33	16
F_TCELL0324	29.03.2024	68.300	67.380	1.37 %	0.92	68.720	66.650	110,888	754,484,923	120,774	-30,392	1	15
F_TCELL0424	30.04.2024	71.320	70.200	1.60 %	1.12	71.710	69.600	77,622	552,127,045	115,830	47,641	33	15
F_THYAO0324	29.03.2024	298.990	284.780	4.99 %	14.21	300.000	283.560	108,082	3,145,499,434	76,223	-32,205	1	16
F_THYAO0424	30.04.2024	313.100	297.490	5.25 %	15.61	314.000	296.180	73,758	2,248,108,869	85,178	36,007	33	16
F_TKFEN0324	29.03.2024	41.180	40.720	1.13 %	0.46	41.370	40.440	30,123	123,440,328	16,536	-9,289	1	16
F_TKFEN0424	30.04.2024	43.100	42.480	1.46 %	0.62	43.400	42.230	18,838	80,712,191	26,698	12,245	33	16
F_TOASO0324	29.03.2024	272.760	267.930	1.80 %	4.83	274.900	266.000	13,258	360,776,978	13,894	-2,796	1	15
F_TOASO0424	30.04.2024	263.260	258.670	1.77 %	4.59	265.590	256.320	7,391	195,113,349	17,730	3,978	33	15
F_TSKB0324	29.03.2024	8.490	8.280	2.54 %	0.21	8.540	8.240	156,055	131,413,991	83,919	-40,567	1	17
F_TSKB0424	30.04.2024	8.880	8.630	2.90 %	0.25	8.910	8.600	68,014	60,027,119	121,673	48,505	33	17
F_TTKOM0324	29.03.2024	30.890	30.950	-0.19 %	-0.06	31.300	30.550	115,635	357,334,629	49,822	-37,873	1	17
F_TTKOM0424	30.04.2024	32.270	32.140	0.40 %	0.13	32.660	31.880	62,086	200,415,118	93,953	38,599	33	17
F_TUPRS0324	29.03.2024	177.500	170.520	4.09 %	6.98	178.500	169.580	50,358	873,305,955	50,114	-7,454	1	16
F_TUPRS0424	30.04.2024	174.280	167.250	4.20 %	7.03	175.220	166.070	33,032	563,355,894	58,471	6,085	33	16
F_VAKBN0324	29.03.2024	14.800	14.230	4.01 %	0.57	14.960	14.210	148,412	215,441,222	78,169	-29,058	1	18
F_VAKBN0424	30.04.2024	15.480	14.830	4.38 %	0.65	15.640	14.830	88,978	135,268,306	148,463	34,999	33	18
F_VESTL0324	29.03.2024	85.230	79.370	7.38 %	5.86	87.230	79.700	62,755	530,890,743	15,977	-14,133	1	17
F_VESTL0424	30.04.2024	86.360	81.960	5.37 %	4.40	88.230	82.200	23,061	198,704,104	25,888	7,751	33	17
F_YKBNK0324	29.03.2024	27.520	26.580	3.54 %	0.94	27.800	26.490	803,913	2,188,700,662	264,877	-70,992	1	16
F_YKBNK0424	30.04.2024	27.520	26.550	3.65 %	0.97	27.790	26.450	469,633	1,277,618,443	506,018	168,630	33	16

**Genel Müdürlük**

Esentepe Mh. Ecza Sk. Safter Han İş Merkezi No:6 Şişli/İstanbul – (0212) 286 30 00

**Beylikdüzü**

Hayrettin Paşa Mah. 1993 Sokak No:22 Ferah Residence Daire A1 Esenyurt – (0212) 270 26 43

**Erenköy**

Bağdat Caddesi Beyaz Apt. No: 339 D:5 Erenköy – (0216) 301 10 45

**Levent**

Nispetiye Mah. Aydar Cad Metro İş Merkezi No. 10 İç Kapı No: 1 Beşiktaş – (0212) 286 30 00

**Suadiye**

Suadiye Mah. Öncü Sokak Büyük Hanlı Konutları B1 Blok K:8 D:22 Kadıköy – (0216) 350 01 43

**Ankara**

Tunalı Hilmi Cad. 60/12 Kavaklıdere – (0312) 426 16 61

**Bursa**

Çekirge Mah. Çekirge Cad. Gökçen Apt. Blok 97/1 C Osmangazi – (0224) 233 43 37

**Malatya**

Sancaktar Mah. Aslantepo Cad. Canbaylar Plaza No. 93/9 Battalgazi – (0422) 377 90 00

**Eskişehir**

Akarbaşı Mah. Atatürk Bul. Yağmur Apt. No : 87A Odunpazarı – (0222) 211 20 45

**İzmit**

Karabaş Mah. Ankara Karayolu Cad. No: 65/3 Kocaeli – (0262) 999 68 97

**Kapalıçarşı**

Molla Fenari Mah. Kürkcüler Çarşısı Sk. No:25 İç Kapı No:1 Fatih / İstanbul – (0212) 513 40 01

**Niğde**

Aşağı Kayabaşı Mah. Dr. Sami Yağız Cad. Kültür Plaza No:32 Kat:1/4 Niğde – (0388) 214 19 35

**YASAL UYARI**

Bu rapor, bir veya daha fazla sermaye piyasası aracı veya bunları ihraç eden ortaklıklar ve kuruluşlar ile piyasa eğilimleri hakkında, belirli bir kişiye veya mali durumları, risk ve getiri tercihleri benzer nitelikteki bir gruba yönelik olmamak kaydıyla, Marbaş Menkul Değerler A.Ş. müşterilerine ve/veya dağıtım kanallarına yönelik olarak Marbaş Menkul Değerler A.Ş.'nin anlaşılabilir olduğu dışarıdan hizmet sağlayıcı kuruluş tarafından hazırlanmıştır. Burada yer alan yatırım bilgi, yorum ve tavsiyeleri yatırım danışmanlığı kapsamında değildir. Yatırım danışmanlığı hizmeti, yetkili kuruluşlar tarafından kişilerin risk ve getiri tercihleri dikkate alınarak kişiye özel sunulmaktadır. Burada yer alan yorum ve tavsiyeler ise genel niteliktedir. Bu tavsiyeler mali durumunuz ile risk ve getiri tercihlerinize uygun olmayabilir. Bu nedenle, sadece burada yer alan bilgilere dayanarak yatırım kararı verilmesi beklentilerinize uygun sonuçlar doğurmayabilir. Bu rapor ve yorumlardaki yazılar, bilgiler ve grafikler, ulaşılabilen ilk kaynaklardan iyi niyetle ve doğruluğu, geçerliliği, etkinliği velhasıl her ne şekilde, suret ve nam altında olursa olsun herhangi bir karara dayanak oluşturması hususunda herhangi bir teminat, garanti oluşturmadan, yalnızca bilgi edinilmesi amacıyla derlenmiştir. İş bu raporlardaki yorumlardan; eksik bilgi ve/veya güncellenme gibi konularda ortaya çıkabilecek zararlardan Marbaş Menkul Değerler A.Ş. ve çalışanları sorumlu değildir. Marbaş Menkul Değerler A.Ş. her an, hiçbir şekil ve surette ön ihbara ve/veya ihtara gerek kalmaksızın söz konusu bilgileri, tavsiyeleri değiştirebilir ve/veya ortadan kaldırabilir. Genel anlamda bilgi vermek amacıyla hazırlanmış olan iş bu rapor ve yorumlar, kapsamı bilgiler, tavsiyeler hiçbir şekil ve surette Marbaş Menkul Değerler A.Ş.'nin herhangi bir taahhüdünü tazammum etmediğinden, bu bilgilere istinaden her türlü özel ve/veya tüzel kişiler tarafından alınacak kararlar, varılacak sonuçlar, gerçekleştirilecek işlemler ve oluşabilecek her türlü riskler bizatihi bu kişilere ait ve raci olacaktır. Hiçbir şekil ve surette ve her ne nam altında olursa olsun, her türlü gerçek ve/veya tüzel kişinin, gerek doğrudan gerek dolayısı ile ve bu sebeplerle uğrayabileceği her türlü doğrudan ve/veya dolayısıyla oluşacak maddi ve manevi zarar, kar mahrumiyeti, velhasıl her ne nam altında olursa olsun uğrayabileceği zararlardan hiçbir şekil ve surette Marbaş Menkul Değerler A.Ş. ve çalışanları sorumlu tutulamayacak ve hiçbir şekil ve surette her ne nam altında olursa olsun Marbaş Yatırım Menkul Değerler A.Ş. çalışanlarından talepte bulunulmayacaktır.