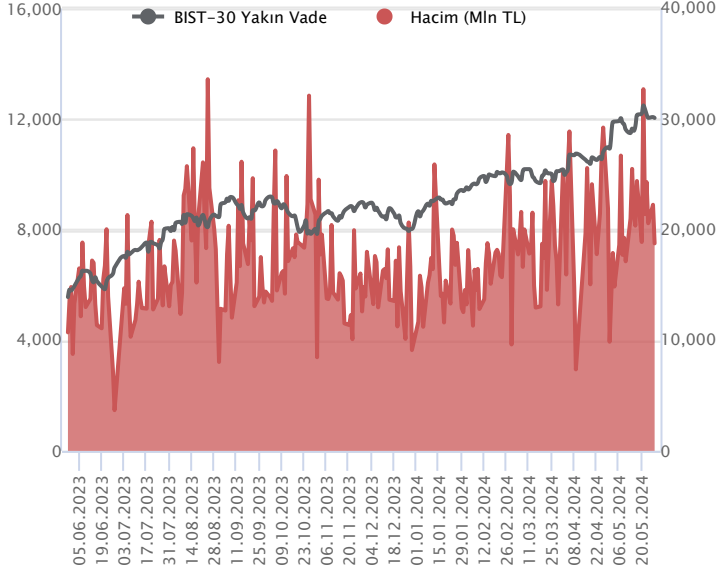


Sözleşme Kodu	Vade Ayı	Uzlaşma Fiyatı	Önceki Uzlaşma Fiyatı	Değişim	Değişim Puan	Gün İçi Yüksek	Gün İçi Düşük	İşlem Miktarı	İşlem Hacim	Açık Pozisyon	Açık Pozisyon Değişimi	Vadeye Kalan Gün Sayısı	Takasbank Başlangıç Teminatı %
ENDEKS KONTRATLARI													
F_XU0300624	28.06.2024	12,072.00	12,055.25	0.14 %	16.75	12,135.00	11,958.75	155,904.00	18,760,990,492.50	280,236.00	9,677.00	31	14
F_XU0300824	29.08.2024	12,927.50	12,953.25	-0.20 %	-25.75	13,000.00	12,833.25	9,039.00	1,162,343,517.50	12,221.00	7,599.00	93	14

BIST 30 Yakın Vadeli Kontratı



Haziran vadeli endeks sözleşmesi 11.958,75 – 12.135,00 seviyeleri arasında hareket ederek günün %0,14 oranında sınırlı bir yükselişle 12.072,00 uzlaşma fiyatından tamamladı. Geçen haftanın ikinci yarısında satıcılı seyrin öne çıktığı sözleşmede yeni haftada dalgalı ve kararsız bir fiyatlamaya takip ediliyor. Sözleşmede akşam seans kapanışı da 12.040,00 puandan gerçekleşti. ABD borsaları günün karışık kapanışlarla, ABD vadelerinde bu sabah hafif satıcılı bir seyrin etkili oluyor. Asya piyasalarında karışık bir görünüm hakim. Avrupa vadeli ve CFD endeksleri hafif satıcılı açılışlara işaret ediyor. Haziran vadeli sözleşmesinin güne hafif satıcılı bir başlangıç yapmasını bekliyoruz.

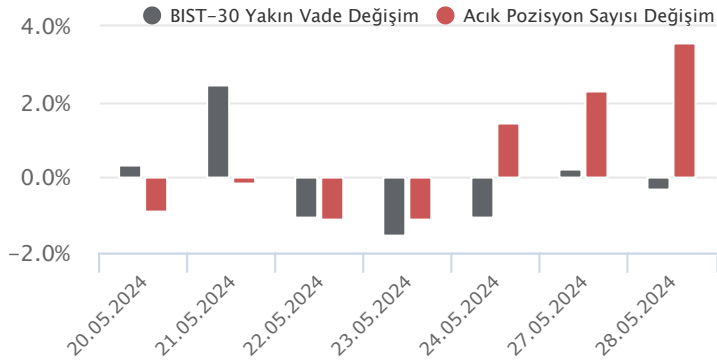
Son günlerde kararsız bir seyrin öne çıktığı ve gün içi volatilitenin artış kaydettiği sözleşmede psikolojik öneme sahip 12.000 puan üzerinde tutunma çabası takip ediliyor. Bu seviye üzerinde kaldığı sürece kısa vadede 12.150 – 12.200 aralığı direnç bölgesi olarak izlenecektir. Son dönemde güçlü bir direnç olarak çalışan 12.200 bölgesi üzerindeki kapanışlarda 12.250 – 12.290 ve 12.360 seviyeleri direnç konumunda bulunmaktadır. Sözleşmede 12.000 altına sarkmalarda 11.950 – 11.900 aralığı ilk güçlü destek bölgesidir. Bu bölge altındaki kapanışlarda hız kazanan satışlarla 11.830 ve 11.750 seviyelerine doğru geri çekilmeler gündeme gelebilir. Sözleşmede artış kaydeden gün içi oynaklığa karşı da dikkatli olunmalıdır.

Endeks - 30 Yakın Vade Aracı Kurum Dağılımı Günlük Değişim					
Long			Short		
Kurum	Net Lot	Pay (%)	Kurum	Net Lot	Pay (%)
Teb Yatırım	4.049	16	Yapı Kredi Yatırım	10.750	44
Tacirler Yatırım	3.594	15	HSBC Yatırım	7.272	29
Ziraat Yatırım	2.644	11	Bank of America	4.830	20
İnfo Yatırım	2.112	9	Garanti BBVA	953	4
İş Yatırım	1.893	8	Strateji Menkul	501	2
Diğer	10.443	42	Diğer	429	2

İlk 5 Kurum Satım Ağırlıklı

Endeks - 30 Yakın Vade Aracı Kurum Dağılımı Tüm Vade					
Long			Short		
Kurum	Net Lot	Pay (%)	Kurum	Net Lot	Pay (%)
Teb Yatırım	24.864	20	Bank of America	50.621	41
Yapı Kredi Yatırım	24.152	19	HSBC Yatırım	27.581	22
İş Yatırım	22.893	18	Garanti BBVA	14.069	11
Tacirler Yatırım	13.802	11	Ak Yatırım	13.687	11
Deniz Yatırım	7.904	6	Meksa Yatırım	7.209	6
Diğer	31.000	25	Diğer	11.448	9

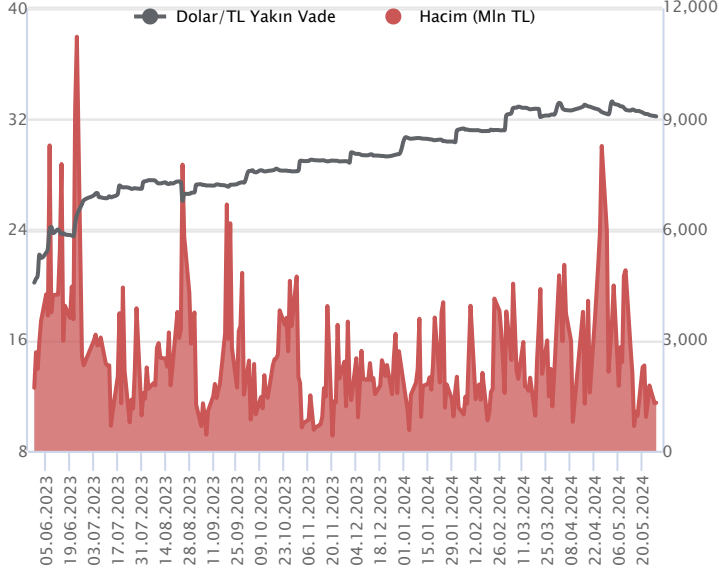
İlk 5 Kurum Satım Ağırlıklı



Fiyat (%)	Açık Pozisyon (%)	Yorum
Artış	Artış	Yükselişin devamlılığı için sinyal olarak kabul edilebilir.
Artış	Azalış	Yükselişin desteklenmediğini gösterir.
Azalış	Artış	Düşüşlerin devamlılığı için sinyal olarak kabul edilebilir.
Azalış	Azalış	Düşüşlerin desteklenmediğini gösterir.

Sözleşme Kodu	Vade Ayı	Uzlaşma Fiyatı	Önceki Uzlaşma Fiyatı	Değişim	Değişim Puan	Gün İçi Yüksek	Gün İçi Düşük	İşlem Miktarı	İşlem Hacim	Açık Pozisyon	Açık Pozisyon Değişimi	Vadeye Kalan Gün Sayısı	Takasbank Başlangıç Teminatı %
DÖVİZ KONTRATLARI													
F_EURTRY0524	31.05.2024	35.0300	34.9976	0.09 %	0.03	35.0410	34.9870	326	11,415,392	2,979	181	3	14
F_EURTRY0624	28.06.2024	35.9253	35.9321	-0.02 %	-0.01	35.9600	35.8462	275	9,879,067	1,836	28	31	14
F_EURUSD0524	31.05.2024	1.0873	1.0859	0.13 %	0.00	1.0889	1.0861	575	20,096,673	4,344	-272	3	4
F_EURUSD0624	28.06.2024	1.0889	1.0881	0.07 %	0.00	1.0907	1.0880	1,643	57,501,065	12,592	1,107	31	4
F_USDTRY0524	31.05.2024	32.1899	32.2159	-0.08 %	-0.03	32.2185	32.1599	40,515	1,304,237,278	618,582	-2,835	3	14
F_USDTRY0624	28.06.2024	32.9651	33.0609	-0.29 %	-0.10	33.0600	32.9521	86,450	2,855,498,710	726,706	64,117	31	14

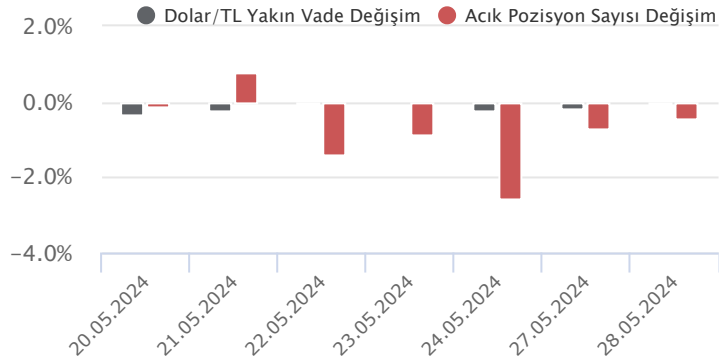
Dolar/TL Yakın Vadeli Kontratı



Mayıs vadeli Dolar/TL sözleşmesi dün 32,1599 ile 32,2185 seviyeleri arasında dalgalanarak günü yüzde 0,08'lik düşüşle 32,1899 uzlaşma fiyatından tamamladı. Düşük volatilitede yatay seyirlerin etkili olduğu bir günü daha geride bıraktık. Yurt içerisinde son dönemde yaşanan portföy akımları TCMB tarafından karşılanmakta ve TCMB rezervlerinin iyileştiği görülmekte. TCMB'nin döviz alımları sonrası ortaya çıkan TL miktarı ise sterilizasyon yöntemi ile çekilmeye çalışılmakta. Son dönemde TCMB tarafından bu kapsamda zorunlu karşılıkların artırıldığı açıklanmıştı. Sonuç olarak kurda açıklanan verilerin fiyatlamalara şimdilik etkisi olmamakta. ABD tarafında ise tüketici güven endeksi mayısta 102 ile beklentileri aşarken, konut fiyat endeksi ise martta aylık yüzde 0,1 ile beklentilerin altında arttı. Bugün yurt içerisinde veri akışı sakin. ABD tarafında ise Bej Kitap raporu ve Richmond Fed imalat endeksi izlenecek olup, verilerin fiyatlamalara etkisi çok sınırlı kalabilir. Dolar/TL spot kuru, bu sabah saat 08:20 itibariyle 32,25'li seviyelerde yatay görünüm sergiliyor. Dolar endeksi ise 104,70 civarında bulunuyor.

Dolar/TL Yakın Vade Aracı Kurum Dağılımı Günlük Değişim					
Long			Short		
Kurum	Net Lot	Pay (%)	Kurum	Net Lot	Pay (%)
Akbank	5.158	28	HSBC Yatırım	6.830	37
İş Yatırım	4.507	25	Fibabank	3.846	21
Bank of America	3.440	19	Yapı Kredi Yatırım	2.312	13
QNB Finans Yatırım	1.591	9	Ünlü Menkul	1.598	9
Deutsche Bank	1.588	9	Tera Yatırım	1.262	7
Diğer	1.969	11	Diğer	2.405	13
İlk 5 Kurum Alım Ağırlıklı					

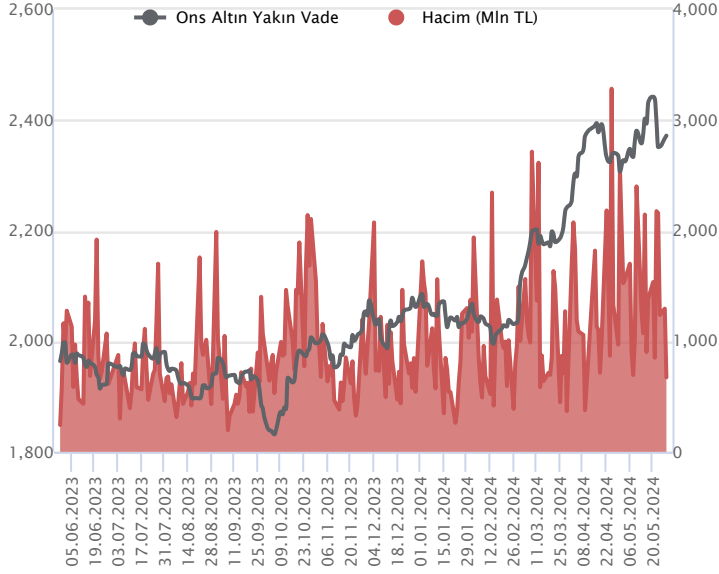
Dolar/TL Yakın Vade Aracı Kurum Dağılımı Tüm Vade					
Long			Short		
Kurum	Net Lot	Pay (%)	Kurum	Net Lot	Pay (%)
Bank of America	113.137	23	Yapı ve Kredi	169.967	34
Yapı Kredi Yatırım	77.229	16	Garanti Bankası	86.000	17
Deniz Yatırım	71.527	15	İş Bankası	73.471	15
İş Yatırım	38.038	8	Finansbank	58.852	12
Garanti BBVA	32.589	7	Ak Yatırım	30.624	6
Diğer	161.465	33	Diğer	75.048	15
İlk 5 Kurum Satım Ağırlıklı					



Fiyat (%)	Açık Pozisyon (%)	Yorum
Artış	Artış	Yükselişin devamlılığı için sinyal olarak kabul edilebilir.
Artış	Azalış	Yükselişin desteklenmediğini gösterir.
Azalış	Artış	Düşüşlerin devamlılığı için sinyal olarak kabul edilebilir.
Azalış	Azalış	Düşüşlerin desteklenmediğini gösterir.

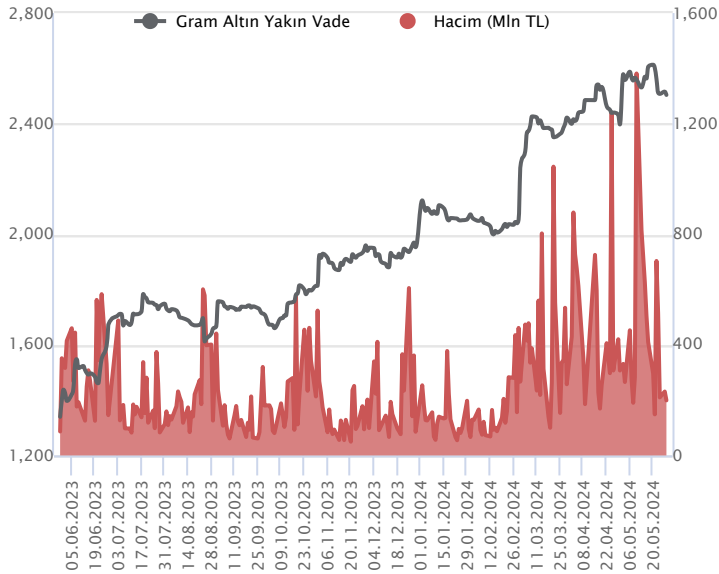
Sözleşme Kodu	Vade Ayı	Uzlaşma Fiyatı	Önceki Uzlaşma Fiyatı	Değişim	Değişim Puan	Gün İçi Yüksek	Gün İçi Düşük	İşlem Miktarı	İşlem Hacim	Açık Pozisyon	Açık Pozisyon Değişimi	Vadeye Kalan Gün Sayısı	Takasbank Başlangıç Teminatı %
ALTIN KONTRATLARI													
F_XAUTRYM0624	28.06.2024	2,504.400	2,514.320	-0.39 %	-9.92	2,516.690	2,498.500	79,490	199,084,518	989,101	-7,360	31	12
F_XAUTRYM0824	29.08.2024	2,683.880	2,707.430	-0.87 %	-23.55	2,702.690	2,678.730	18,435	49,588,909	106,009	3,563	93	12
F_XAUUSD0624	28.06.2024	2,368.600	2,368.650	0.00 %	-0.05	2,378.250	2,355.000	8,861	673,179,483	87,576	981	31	6
F_XAUUSD0824	29.08.2024	2,393.550	2,394.800	-0.05 %	-1.25	2,402.550	2,380.000	1,357	103,990,960	4,059	208	93	6

ONS ALTIN Yakın Vadeli Kontratı



Haziran vadeli ons altın sözleşmesi dün 2355,00-2378,25\$ arasında seyrederken, günü yatay bir seyirle 2368,60\$ uzlaşma fiyatından tamamladı. Spot piyasada saat 08:00 itibariyle ons altın 2358\$ seviyesinde izleniyor. Sözleşme için mevcut stratejimizi korumaya devam ediyoruz. Yukarıda 2372\$ direnci olurken, bu seviyenin üzerinde 2348\$ stop seviyesi olmak koşuluyla 2419\$ seviyesi izlenebilir. Geri çekilmelerde 2355\$ destek olurken, 2378\$ stop seviyesi eklenerek 2307\$ seviyesi takip edilebilir. Fed üyelerinin konuşmaları sürüyor. Fed üyelerinden Bowman konuşmasında, mümkün olan en kısa sürede ve ekonomi hala güçlüyken yeterli rezerve ulaşmak için bilanço büyüklüğünü azaltmaya devam etmenin önemli olduğunu belirtti. Fed Mester ise Fed açıklamalarının biraz daha uzun olmasının faydalı olacağını ekledi. Avrupa Merkez Bankası için haziran ayında faiz indirimine başlama ihtimali yüksek görülüyor. Bu konuyla ilgili olarak ECB üyelerinden Centeno açıklamasında, her şeyi bir kerde yapamayacaklarını, toplantıdan sonra verileri izlemeye devam edeceklerini belirtti. Enflasyonun kontrol altında ve faiz indirim sürecine başlamak üzere olduğunu da ekledi. Bugün için Fed ve ECB üyelerinin konuşmaları takip edilebilir. Veri takviminde, Fed'in bej kitap raporunu yayınlaması bekleniyor. Sözleşmede olası oynaklığa karşı yatırımcıların aktif bir kar al/zarar durdur seviyesi belirleyerek hareket etmeleri daha sağlıklı olabilir.

GRAM ALTIN Yakın Vadeli Kontratı

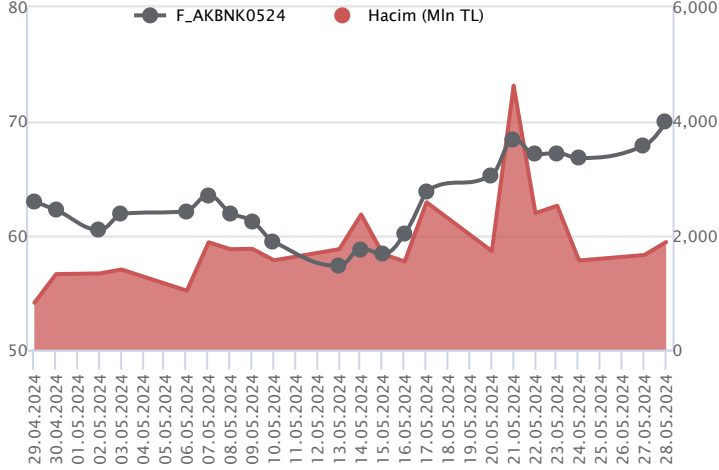


Haziran vadeli gram altın sözleşmesi dün 2498,50-2516,69TL arasında dalgalanarak, günü yüzde 0,39 düşüşle 2504,40TL uzlaşma fiyatından tamamladı. Spot piyasada saat 08:00 itibariyle gram altın 2446TL işlem görüyor. Hazine ve Maliye Bakanı Mehmet Şimşek yaptığı açıklamada, risk primini gösteren CDS rakamının 4 yılın en düşük seviyesinde olduğunu, son bir yılda risk primindeki iyileşmenin gelişmekte olan ülkelerde ortalama 50 baz puan iken Türkiye'de 400 baz puanın üzerinde gerçekleştiğini söyledi. Uyguladıkları doğru politikalarla düşen risk priminin, hem kamunun hem özel sektörün dış borçlanma maliyetlerini azaltırken, dış finansmana erişimini de kolaylaştırdığını ekledi. Minneapolis Fed Başkanı Kashkari konuşmasında, Fed'in acele faiz indirimini için nedeninin olmadığını, ekonominin son derece dirençli kaldığını ve iş gücü piyasasının özellikle hizmet sektöründe güçlü olmaya devam ettiğini ekledi. Bugün yurt içinde önemli bir veri bulunmazken, ABD'de Fed'in bej kitap raporu yayınlanacak. Fed üyelerinin konuşmaları da sürüyor. Üyelerin konuşmaları da izlenebilir. Sözleşmede olası oynaklığa karşı yatırımcıların aktif bir kar al/zarar durdur seviyesi belirleyerek hareket etmeleri daha sağlıklı olabilir.

Sözleşme	Vade Ayı	Son Uzlaşma	Önceki Uzlaşma	Değişim %	Günün Düşüğü	Günün Yükselişi	İşlem Adedi	İşlem Hacmi
PAY VADELİ SÖZLEŞMELERİNDE EN FAZLA İŞLEM GÖRENLER								
F_AKBNK0524	31.05.2024	69.970	67.850	3.1 %	67.410	70.250	273,466	1,886,517,808
F_YKBNK0524	31.05.2024	35.250	34.680	1.6 %	34.650	35.500	465,186	1,633,171,214
F_KCHOL0524	31.05.2024	251.280	250.240	0.4 %	245.730	251.910	63,100	1,572,285,284

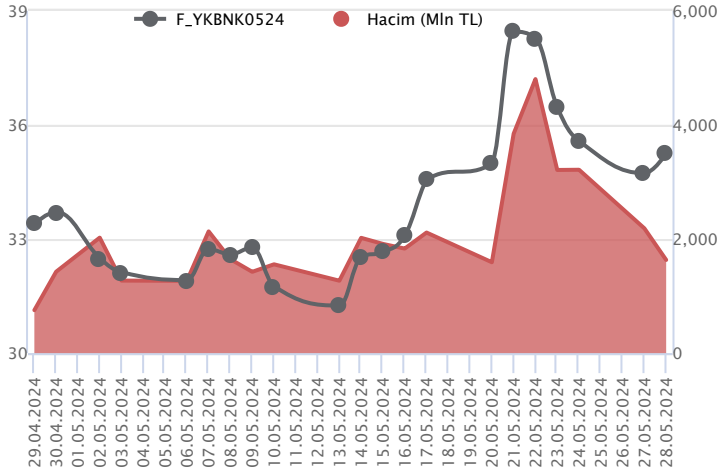
Pay vadeli sözleşmeleri, düşük teminatlarla yüksek tutarlı pozisyonlar almayı mümkün kılar. Pay vadeli sözleşmeleri ile ilgili daha detaylı bilgi almak için Marbaş Menkul Değerler A.Ş. ile iletişime geçebilirsiniz.

F_AKBNK0524 Vadeli Kontratı



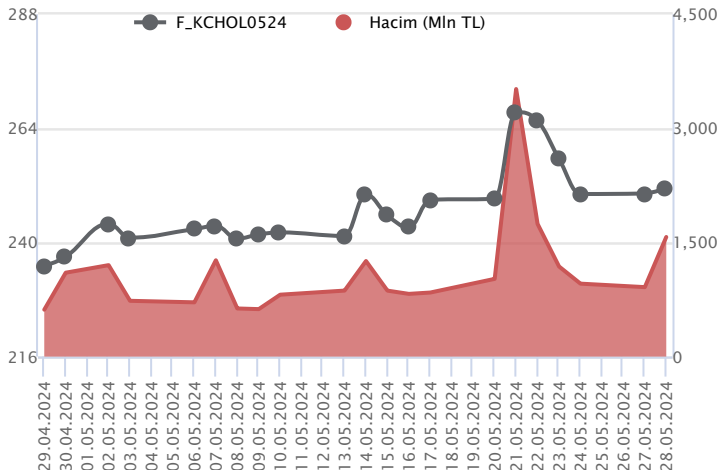
Bankacılık sektöründe kazançların %1'i aşan kazançlar söz konusu olurken, Mayıs vadeli AKBNK sözleşmesi 67,41 TL ve 70,25 TL seviyeleri arasında dalgalanarak günü 69,97 TL uzlaşma fiyatından %3,1'lik kazançla tamamladı. Ortalamaların üzerinde alıcılı seyrin kaydedildiği sözleşmede kazançların derinleştiği görülürken seans içinde 69,00 TL üzeri tutunma önemini korumaya devam ediyor. Alıcı seyrin devamında 70,25 TL ara direnci ve 70,64 direnç seviyeleri olarak takip edilebilir. Seans içinde realizasyon hareketlerinin etkili olması halinde 68,82 TL - 68,18 TL ve 5 günlük ortalamanın bulunduğu 67,85 TL sırasıyla izlenecek destek noktalarıdır. Son dönemde piyasada yaşanan volatilité nedeniyle alınacak pozisyonlarda temkinli olunması aktif bir stop-loss stratejisine bağlı kalınması faydalı olacaktır.

F_YKBNK0524 Vadeli Kontratı



Endekste zayıf yönsüz seyr kaydedilirken, bankacılık sektöründe gün boyu pozitif ayrışma ön plandaydı. Mayıs vadeli YKBNK sözleşmesi 34,65 TL ve 35,50 TL seviyeleri arasında dalgalanarak günü %1,6'lık kazançla 35,25 TL uzlaşma fiyatından tamamladı. 14 günlük ortalamanın bulunduğu 34,65 TL bölgesinden tepkinin geldiği sözleşmede alımların güç kazanabilmesi için ilk etapta 35,50 TL üzeri kapanışların yaşanmasına ihtiyaç olduğu görüşünderiz. Bu koşulun sağlanması halinde 35,96 TL ara direnci ve 36,32 TL takip edilecek direnç seviyeleridir. 14 günlük ortalamanın yer aldığı 34,70 TL altında 34,30 TL ve 22 günlük ortalamanın yer aldığı 33,80 TL izlenecek destek seviyeleridir. Olası haber akışlarına karşı volatilitenin söz konusu olabileceği sözleşmede alınacak pozisyonlarda temkinli olunması aktif bir stop-loss stratejisine bağlı kalınması faydalı olacaktır.

F_KCHOL0524 Vadeli Kontratı



Mayıs vadeli KCHOL pay sözleşmesi 245,73 – 251,91 TL aralığında hareket ederek günü %0,4 oranında sınırlı bir yükselişle 251,28 TL uzlaşma fiyatından tamamladı. Geçen hafta salı günü YKBNK'ın olası satışına ilişkin çıkan haberler sonrası sert yükselişlerin yaşandığı ancak devam eden günlerde düzeltme eğiliminin öne çıktığı KCHOL cephesinde dün dalgalı bir fiyatlama takip edildi. Mayıs vadeli KCHOL sözleşmesinde son günlerdeki satışların ardından 250,00 TL üzerinde tutunma korunabilirse yaşanabilecek tepki alımlarında 251,90 – 253,80 ve 254,60 seviyeleri direnç olarak izlenebilir. Bu seviyeler üzerinde 255,85 - 257,50 ve 260,00 seviyeleri direnç konumunda bulunmaktadır. Sözleşmede 250,00 seviyesi ilk güçlü destek noktası olup, bu seviye altına sarkmalarda 247,46 – 245,00 - 243,05 ve 240,00 seviyeleri destek olarak takip edilebilir. Sözleşmede yüksek seyreden gün içi oynaklık nedeniyle pozisyon alımlarında ekstra dikkatli olunmalıdır.

Dayanak Varlıkların Teknik Gösterge Görünümleri

20 Gün Ortalama/Fiyat Kesişmesi (YUKARI)

20 Gün Ortalama/Fiyat Kesişmesi (AŞAĞI)

CIMSA
ASTOR
TUPRS

Güç Göstergeleri Olumlu

AKSEN
AKBNK
GARAN
ISCTR
TOASO

Güç Göstergeleri Zayıf

KONTR
VESTL
HEKTS
FROTO
EKGYO

RSI ve Momentum göstergelerine göre olumlu olanlar

RSI ve Momentum göstergelerine göre zayıf olanlar

50 Gün Ortalama/Fiyat Kesişmesi (YUKARI)

KOZAL

50 Gün Ortalama/Fiyat Kesişmesi (AŞAĞI)

ASTOR

MACD

ODAS GÜÇLÜ SAT
ASTOR ZAYIF SAT
HEKTS ZAYIF SAT
TAVHL ZAYIF SAT

Göstergeleri Dipte Olanlar

BRSAN
VESTL
HEKTS
KONTR
ASELS

CCI, RSI, Stochastics, Williams' %R , MFI ve DX göstergelerinin ortalaması en düşük olanlar

20/50 Gün Ortalama Kesişmesi (YUKARI)

Bu şartları sağlayan dayanak varlık bulunmamaktadır.

20/50 Gün Ortalama Kesişmesi (AŞAĞI)

Bu şartları sağlayan dayanak varlık bulunmamaktadır.

Para Girişi Olan Dayanak Varlıklar

	Kapanış	İşlem Hacmi (Mln TL)
KONTR	210.10	1,332.77880
KOZAA	52.85	967.38598

Para Çıkışı Olan Dayanak Varlıklar

	Kapanış	İşlem Hacmi (Mln TL)
Bu şartları sağlayan dayanak varlık bulunmamaktadır.		

Yüksek Hacimliler

	İşlem Hacmi (Mln TL)
XU030	63,613.99
XSD25	31,044.15
X10XB	28,897.05
XLBNK	20,534.76
EREGL	7,557.72

Dayanak Varlıkların Teknik Gösterge Konumları

Kod	5 Günlük H.O	10 Günlük H.O	20 Günlük H.O	50 Günlük H.O	RSI	StochS	MACD	CCI
AEFES	ALIM	ALIM	ALIM	ALIM	ALIM	SATIM	SATIM	ALIM
AKBNK	ALIM	ALIM	ALIM	ALIM	ALIM	SATIM	ALIM	SATIM
AKSEN	ALIM	ALIM	ALIM	ALIM	ALIM	SATIM	ALIM	SATIM
ALARK	ALIM	ALIM	SATIM	SATIM	ALIM	ALIM	ALIM	SATIM
ARCLK	SATIM	SATIM	ALIM	ALIM	SATIM	ALIM	SATIM	SATIM
ASELS	SATIM	SATIM	SATIM	ALIM	SATIM	SATIM	SATIM	SATIM
ASTOR	SATIM	SATIM	SATIM	SATIM	SATIM	ALIM	SATIM	SATIM
BIMAS	ALIM	ALIM	ALIM	ALIM	SATIM	SATIM	ALIM	SATIM
BRSAN	SATIM	SATIM	SATIM	SATIM	SATIM	ALIM	SATIM	SATIM
CIMSA	SATIM	SATIM	SATIM	ALIM	SATIM	ALIM	ALIM	SATIM
CNH/TRY	ALIM	SATIM	SATIM	ALIM	ALIM	SATIM	SATIM	ALIM
DOAS	SATIM	SATIM	ALIM	ALIM	SATIM	ALIM	ALIM	SATIM
DOHOL	ALIM	ALIM	ALIM	ALIM	SATIM	ALIM	ALIM	SATIM
EKGYO	ALIM	ALIM	SATIM	SATIM	ALIM	SATIM	SATIM	ALIM
ENJSA	SATIM	SATIM	ALIM	ALIM	SATIM	ALIM	SATIM	SATIM
ENKAI	ALIM	ALIM	ALIM	ALIM	SATIM	ALIM	ALIM	SATIM
EREGL	ALIM	ALIM	ALIM	ALIM	ALIM	ALIM	ALIM	SATIM
EUR/TRY	ALIM	ALIM	ALIM	ALIM	ALIM	SATIM	SATIM	ALIM
EUR/USD	ALIM	ALIM	ALIM	ALIM	ALIM	SATIM	ALIM	ALIM
FROTO	SATIM	SATIM	SATIM	ALIM	SATIM	ALIM	SATIM	SATIM
GARAN	ALIM	ALIM	ALIM	ALIM	SATIM	ALIM	ALIM	SATIM
GBP/USD	ALIM	ALIM	ALIM	ALIM	ALIM	SATIM	ALIM	ALIM
GUBRF	SATIM	ALIM	ALIM	SATIM	SATIM	ALIM	ALIM	SATIM
HALKB	ALIM	ALIM	ALIM	ALIM	ALIM	ALIM	ALIM	SATIM
HEKTS	SATIM	SATIM	SATIM	SATIM	SATIM	ALIM	SATIM	SATIM
ISCTR	ALIM	ALIM	ALIM	ALIM	ALIM	SATIM	ALIM	SATIM
KCHOL	SATIM	ALIM	ALIM	ALIM	SATIM	ALIM	SATIM	SATIM
KONTR	SATIM	SATIM	SATIM	SATIM	ALIM	SATIM	SATIM	ALIM
KOZAA	ALIM	ALIM	ALIM	ALIM	ALIM	SATIM	ALIM	ALIM
KOZAL	ALIM	ALIM	ALIM	ALIM	ALIM	SATIM	ALIM	ALIM
KRDMD	SATIM	ALIM	ALIM	ALIM	SATIM	ALIM	ALIM	SATIM
MGROS	ALIM	ALIM	ALIM	ALIM	ALIM	SATIM	SATIM	ALIM
ODAS	SATIM	SATIM	SATIM	SATIM	SATIM	SATIM	SATIM	ALIM
OYAKC	SATIM	SATIM	ALIM	ALIM	SATIM	ALIM	ALIM	SATIM
PETKM	ALIM	ALIM	ALIM	ALIM	ALIM	SATIM	ALIM	SATIM
PGSUS	SATIM	SATIM	ALIM	ALIM	SATIM	ALIM	SATIM	SATIM
RUB/TRY	ALIM	ALIM	ALIM	ALIM	ALIM	SATIM	ALIM	ALIM
SAHOL	SATIM	SATIM	ALIM	ALIM	SATIM	ALIM	SATIM	SATIM
SASA	SATIM	SATIM	ALIM	ALIM	SATIM	ALIM	SATIM	SATIM
SISE	ALIM	ALIM	ALIM	ALIM	SATIM	ALIM	ALIM	SATIM
SOKM	SATIM	ALIM	ALIM	ALIM	SATIM	ALIM	ALIM	SATIM
TAVHL	ALIM	ALIM	ALIM	ALIM	SATIM	ALIM	SATIM	SATIM
TCELL	ALIM	ALIM	ALIM	ALIM	SATIM	ALIM	ALIM	SATIM
THYAO	SATIM	SATIM	SATIM	ALIM	SATIM	ALIM	SATIM	SATIM
TKFEN	SATIM	ALIM	ALIM	ALIM	SATIM	ALIM	SATIM	SATIM
TOASO	ALIM	ALIM	ALIM	ALIM	ALIM	ALIM	ALIM	SATIM
TSKB	ALIM	ALIM	ALIM	ALIM	ALIM	SATIM	ALIM	ALIM
TTKOM	SATIM	ALIM	ALIM	ALIM	SATIM	ALIM	ALIM	SATIM
TUPRS	SATIM	SATIM	SATIM	ALIM	SATIM	ALIM	SATIM	SATIM
USD/TRY	ALIM	ALIM	SATIM	ALIM	ALIM	SATIM	SATIM	ALIM
VAKBN	ALIM	ALIM	ALIM	ALIM	ALIM	SATIM	SATIM	ALIM
VESTL	SATIM	SATIM	SATIM	ALIM	SATIM	SATIM	SATIM	ALIM
X10XB	SATIM	SATIM	ALIM	ALIM	SATIM	ALIM	SATIM	SATIM
XAU/TRY	SATIM	SATIM	SATIM	ALIM	SATIM	ALIM	SATIM	SATIM
XAU/USD	ALIM	SATIM	ALIM	ALIM	SATIM	SATIM	SATIM	ALIM
XLBNK	ALIM	ALIM	ALIM	ALIM	ALIM	ALIM	ALIM	SATIM
XSD25	ALIM	ALIM	ALIM	ALIM	SATIM	ALIM	ALIM	SATIM
XU030	ALIM	ALIM	ALIM	ALIM	SATIM	ALIM	ALIM	SATIM
YKBNK	SATIM	ALIM	ALIM	ALIM	SATIM	ALIM	ALIM	SATIM

ViOP Bülten

Kod	Destek 3	Destek 2	Destek 1	Kapanış	Pivot	Direnç 1	Direnç 2	Direnç 3
DESTEKLER				DİRENÇLER				
F_AEFES0524	198.14	200.78	204.73	208.69	207.37	211.32	213.96	217.91
F_AEFES0624	205.19	207.85	211.49	215.14	214.15	217.79	220.45	224.09
F_AKBNK0524	65.30	66.36	68.14	69.93	69.20	70.98	72.04	73.82
F_AKBNK0624	67.12	68.24	70.02	71.81	71.14	72.92	74.04	75.82
F_AKSEN0524	46.36	46.92	47.96	48.99	48.52	49.56	50.12	51.16
F_AKSEN0624	46.23	46.83	48.05	49.26	48.65	49.87	50.47	51.69
F_ALARK0524	115.18	116.34	117.70	119.06	118.86	120.22	121.38	122.74
F_ALARK0624	119.50	120.60	121.85	123.10	122.95	124.20	125.30	126.55
F_ARCLK0524	178.39	180.89	184.49	188.08	186.99	190.59	193.09	196.69
F_ARCLK0624	185.20	187.04	190.24	193.44	192.08	195.28	197.12	200.32
F_ASELS0524	58.81	59.27	59.68	60.09	60.14	60.55	61.01	61.42
F_ASELS0624	60.56	60.98	61.38	61.77	61.80	62.20	62.62	63.02
F_ASTOR0524	100.15	101.57	102.52	103.48	103.94	104.89	106.31	107.26
F_ASTOR0624	103.28	104.77	105.83	106.90	107.32	108.38	109.87	110.93
F_BIMAS0524	464.71	469.85	477.58	485.30	482.72	490.45	495.59	503.32
F_BIMAS0624	474.20	479.60	486.28	492.96	491.68	498.36	503.76	510.44
F_BRSAN0524	491.31	501.51	507.59	513.68	517.79	523.87	534.07	540.15
F_BRSAN0624	492.50	510.01	518.97	527.92	536.48	545.44	562.95	571.91
F_CIMSA0524	30.99	31.82	32.43	33.03	33.26	33.87	34.70	35.31
F_CIMSA0624	31.81	32.80	33.48	34.17	34.47	35.15	36.14	36.82
F_CNHTRY0524	4.63	4.63	4.63	4.63	4.63	4.63	4.63	4.63
F_CNHTRY0624	4.57	4.57	4.57	4.57	4.57	4.57	4.57	4.57
F_DOAS0524	289.61	294.30	297.66	301.01	302.35	305.71	310.40	313.76
F_DOAS0624	295.93	302.41	307.07	311.72	313.55	318.21	324.69	329.35
F_DOHOL0524	15.17	15.33	15.55	15.76	15.71	15.93	16.09	16.31
F_DOHOL0624	15.73	15.89	16.07	16.25	16.23	16.41	16.57	16.75
F_EKGYO0524	8.58	8.76	9.04	9.33	9.22	9.50	9.68	9.96
F_EKGYO0624	8.94	9.10	9.36	9.62	9.52	9.78	9.94	10.20
F_ENJSA0524	64.50	65.59	66.51	67.43	67.60	68.52	69.61	70.53
F_ENJSA0624	64.75	66.88	68.24	69.60	70.37	71.73	73.86	75.22
F_ENKAI0524	38.62	39.14	39.71	40.28	40.23	40.80	41.32	41.89
F_ENKAI0624	39.79	40.39	40.95	41.52	41.55	42.11	42.71	43.27
F_EREGL0524	47.83	48.48	49.05	49.62	49.70	50.27	50.92	51.49
F_EREGL0624	49.55	50.15	50.70	51.25	51.30	51.85	52.45	53.00
F_EURTRY0524	34.93	34.96	34.99	35.02	35.01	35.04	35.07	35.10
F_EURTRY0624	35.69	35.77	35.81	35.85	35.88	35.92	36.00	36.04
F_EURUSD0524	1.08	1.08	1.09	1.09	1.09	1.09	1.09	1.09
F_EURUSD0624	1.09	1.09	1.09	1.09	1.09	1.09	1.09	1.09
F_FROTO0524	1,070.17	1,086.84	1,101.42	1,116.01	1,118.09	1,132.67	1,149.34	1,163.92
F_FROTO0624	1,098.50	1,114.30	1,128.65	1,143.00	1,144.45	1,158.80	1,174.60	1,188.95
F_GARAN0524	96.19	97.40	98.92	100.45	100.13	101.65	102.86	104.38
F_GARAN0624	99.54	100.70	102.14	103.57	103.30	104.74	105.90	107.34
F_GBPUSD0524	1.28	1.28	1.28	1.28	1.28	1.28	1.28	1.28
F_GBPUSD0624	1.28	1.28	1.28	1.28	1.28	1.28	1.28	1.29
F_GUBRF0524	158.92	161.27	162.58	163.88	164.93	166.24	168.59	169.90
F_GUBRF0624	163.69	166.19	167.58	168.96	170.08	171.47	173.97	175.36
F_HALKB0524	17.76	18.09	18.51	18.94	18.84	19.26	19.59	20.01
F_HALKB0624	18.48	18.78	19.18	19.59	19.48	19.88	20.18	20.58
F_HEKTS0524	14.82	15.01	15.15	15.30	15.34	15.48	15.67	15.81
F_HEKTS0624	15.25	15.40	15.57	15.73	15.72	15.89	16.04	16.21
F_ISCTR0524	15.28	15.45	15.68	15.91	15.85	16.08	16.25	16.48
F_ISCTR0624	15.74	15.92	16.17	16.43	16.35	16.60	16.78	17.03
F_KCHOL0524	241.28	243.50	247.46	251.41	249.68	253.64	255.86	259.82
F_KCHOL0624	248.85	251.24	254.72	258.20	257.11	260.59	262.98	266.46
F_KONTR0524	186.39	191.22	199.33	207.43	204.16	212.27	217.10	225.21
F_KONTR0624	192.82	197.81	205.52	213.23	210.51	218.22	223.21	230.92
F_KOZAA0524	50.98	51.53	52.32	53.10	52.87	53.66	54.21	55.00
F_KOZAA0624	52.74	53.29	54.07	54.85	54.62	55.40	55.95	56.73
F_KOZAL0524	21.66	21.92	22.29	22.65	22.55	22.92	23.18	23.55
F_KOZAL0624	22.42	22.69	23.04	23.40	23.31	23.66	23.93	24.28
F_KRDMD0524	28.45	28.90	29.29	29.69	29.74	30.13	30.58	30.97
F_KRDMD0624	29.41	29.87	30.26	30.66	30.72	31.11	31.57	31.96
F_MGROS0524	462.29	466.64	475.22	483.79	479.57	488.15	492.50	501.08
F_MGROS0624	480.34	484.17	491.83	499.49	495.66	503.32	507.15	514.81
F_ODAS0524	9.07	9.16	9.25	9.34	9.34	9.43	9.52	9.61
F_ODAS0624	9.40	9.48	9.57	9.66	9.65	9.74	9.82	9.91

ViOP Bülten

Kod	Destek 3	Destek 2	Destek 1	Kapanış	Pivot	Direnç 1	Direnç 2	Direnç 3
DESTEKLER				DİRENÇLER				
F_OYAKC0524	61.57	62.53	63.07	63.60	64.03	64.57	65.53	66.07
F_OYAKC0624	63.45	64.52	65.10	65.67	66.17	66.75	67.82	68.40
F_PETKM0524	21.20	21.40	21.55	21.70	21.75	21.90	22.10	22.25
F_PETKM0624	21.85	22.07	22.24	22.41	22.46	22.63	22.85	23.02
F_PGSUS0524N1	200.79	204.35	207.87	211.39	211.43	214.95	218.51	222.03
F_PGSUS0624N1	205.36	208.74	213.24	217.75	216.62	221.12	224.50	229.00
F_RUBTRY0624	0.35	0.35	0.35	0.35	0.35	0.35	0.35	0.35
F_SAHOL0524	97.69	99.12	100.33	101.55	101.76	102.97	104.40	105.61
F_SAHOL0624	96.18	99.97	102.35	104.73	106.14	108.52	112.31	114.69
F_SASA0524	45.16	46.00	46.51	47.02	47.35	47.86	48.70	49.21
F_SASA0624	46.44	47.30	47.77	48.23	48.63	49.10	49.96	50.43
F_SISE0524	51.76	52.43	53.18	53.93	53.85	54.60	55.27	56.02
F_SISE0624	53.58	54.22	54.95	55.69	55.59	56.32	56.96	57.69
F_SOKM0524	64.41	64.81	65.35	65.90	65.75	66.29	66.69	67.23
F_SOKM0624	66.55	67.01	67.59	68.18	68.05	68.63	69.09	69.67
F_TAVHL0524	227.69	231.74	236.88	242.01	240.93	246.07	250.12	255.26
F_TAVHL0624	236.00	239.50	244.50	249.50	248.00	253.00	256.50	261.50
F_TCELL0524	84.56	86.31	88.71	91.12	90.46	92.86	94.61	97.01
F_TCELL0624	87.95	89.48	91.64	93.81	93.17	95.33	96.86	99.02
F_THYAO0524	306.48	309.72	311.61	313.50	314.85	316.74	319.98	321.87
F_THYAO0624	309.04	314.41	318.98	323.55	324.35	328.92	334.29	338.86
F_TKFEN0524	52.17	52.93	53.93	54.92	54.69	55.69	56.45	57.45
F_TKFEN0624	54.05	54.80	55.80	56.80	56.55	57.55	58.30	59.30
F_TOASO0524	286.01	293.01	304.75	316.49	311.75	323.49	330.49	342.23
F_TOASO0624	292.82	300.25	313.61	326.97	321.04	334.40	341.83	355.19
F_TSKB0524	10.73	10.92	11.23	11.55	11.42	11.73	11.92	12.23
F_TSKB0624	11.25	11.38	11.66	11.93	11.79	12.07	12.20	12.48
F_TTKOM0524	42.73	43.45	44.02	44.60	44.74	45.31	46.03	46.60
F_TTKOM0624	44.23	44.94	45.47	46.01	46.18	46.71	47.42	47.95
F_TUPRS0524	183.02	185.44	187.02	188.60	189.44	191.02	193.44	195.02
F_TUPRS0624	186.52	189.00	190.92	192.83	193.40	195.32	197.80	199.72
F_USDTRY0524	32.10	32.13	32.16	32.19	32.19	32.22	32.25	32.28
F_USDTRY0624	32.81	32.88	32.92	32.95	32.99	33.02	33.10	33.13
F_VAKBN0524	22.22	22.47	22.89	23.31	23.14	23.56	23.81	24.23
F_VAKBN0624	23.03	23.28	23.68	24.09	23.93	24.33	24.58	24.98
F_VESTL0524	86.22	87.86	89.00	90.15	90.64	91.78	93.42	94.56
F_VESTL0624	89.93	91.08	91.88	92.69	93.03	93.83	94.98	95.78
F_X10XB0624	13,015.00	13,043.00	13,066.00	13,089.00	13,094.00	13,117.00	13,145.00	13,168.00
F_X10XB0824	14,123.00	14,123.00	14,123.00	14,123.00	14,123.00	14,123.00	14,123.00	14,123.00
F_XAUTRYM0624	2,477.77	2,488.14	2,495.96	2,503.79	2,506.33	2,514.15	2,524.52	2,532.34
F_XAUTRYM0824	2,654.50	2,666.61	2,678.46	2,690.30	2,690.57	2,702.42	2,714.53	2,726.38
F_XAUUSD0624	2,335.20	2,345.10	2,358.45	2,371.80	2,368.35	2,381.70	2,391.60	2,404.95
F_XAUUSD0824	2,360.80	2,370.40	2,383.35	2,396.30	2,392.95	2,405.90	2,415.50	2,428.45
F_XLBNK0624	13,493.67	13,652.33	13,858.17	14,064.00	14,016.83	14,222.67	14,381.33	14,587.17
F_XLBNK0824	14,607.00	14,703.50	14,896.50	15,089.50	14,993.00	15,186.00	15,282.50	15,475.50
F_XSD250624	10,149.00	11,551.50	13,026.50	14,501.50	14,429.00	15,904.00	17,306.50	18,781.50
F_XSD250824	10,648.58	12,259.92	13,730.58	15,201.25	15,341.92	16,812.58	18,423.92	19,894.58
F_XU0300624	11,777.92	11,868.33	11,954.17	12,040.00	12,044.58	12,130.42	12,220.83	12,306.67
F_XU0300824	12,655.25	12,744.25	12,822.00	12,899.75	12,911.00	12,988.75	13,077.75	13,155.50
F_YKBNK0524	33.91	34.28	34.76	35.24	35.13	35.61	35.98	36.46
F_YKBNK0624	35.15	35.48	35.93	36.37	36.26	36.71	37.04	37.49

Sözleşme Kodu	Vade Ayı	Uzlaşma Fiyatı	Önceki Uzlaşma Fiyatı	Değişim	Değişim Puan	Gün İçi Yüksek	Gün İçi Düşük	İşlem Miktarı	İşlem Hacim	Açık Pozisyon	Açık Pozisyon Değişimi	Vadeye Kalan Gün Sayısı	Takasbank Başlangıç Teminatı %
ENDEKS KONTRATLARI													
F_XU0300624	28.06.2024	12,072.00	12,055.25	0.14 %	16.75	12,135.00	11,958.75	155,904.00	18,760,990,492.50	280,236.00	9,677.00	31	14
F_XU0300824	29.08.2024	12,927.50	12,953.25	-0.20 %	-25.75	13,000.00	12,833.25	9,039.00	1,162,343,517.50	12,221.00	7,599.00	93	14
F_XU0301024	31.10.2024	13,954.00	14,007.75	-0.38 %	-53.75	14,044.50	13,863.25	27.00	3,766,537.50	191.00	-1.00	156	14
F_XU0301224	31.12.2024	14,978.25	14,972.00	0.04 %	6.25	14,999.75	14,900.00	54.00	8,090,290.00	657.00	17.00	217	14
DÖVİZ KONTRATLARI													
F_CNHTRY0524	31.05.2024	4.6256	4.6256	0.00 %	0.00	4.6256	4.6256	11	508,816	13	11	3	14
F_CNHTRY0624	28.06.2024	4.5722	4.5722	0.00 %	0.00	4.5722	4.5722	1	45,722	1	1	31	14
F_EURTRY0524	31.05.2024	35.0300	34.9976	0.09 %	0.03	35.0410	34.9870	326	11,415,392	2,979	181	3	14
F_EURTRY0624	28.06.2024	35.9253	35.9321	-0.02 %	-0.01	35.9600	35.8462	275	9,879,067	1,836	28	31	14
F_EURUSD0524	31.05.2024	1.0873	1.0859	0.13 %	0.00	1.0889	1.0861	575	20,096,673	4,344	-272	3	4
F_EURUSD0624	28.06.2024	1.0889	1.0881	0.07 %	0.00	1.0907	1.0880	1,643	57,501,065	12,592	1,107	31	4
F_GBPUSD0524	31.05.2024	1.2805	1.2784	0.16 %	0.00	1.2809	1.2800	31	1,275,508	315	-30	3	5
F_GBPUSD0624	28.06.2024	1.2804	1.2761	0.34 %	0.00	1.2817	1.2782	177	7,280,502	171	88	31	5
F_RUBTRY0524	31.05.2024	0.0000	0.0000	0.00 %	0.00	0.0000	0.0000					3	21
F_RUBTRY0624	28.06.2024	0.3485	0.3485	0.00 %	0.00	0.3485	0.3485	1	34,850	0	-1	31	21
F_USDTRY0524	31.05.2024	32.1899	32.2159	-0.08 %	-0.03	32.2185	32.1599	40,515	1,304,237,278	618,582	-2,835	3	14
F_USDTRY0624	28.06.2024	32.9651	33.0609	-0.29 %	-0.10	33.0600	32.9521	86,450	2,855,498,710	726,706	64,117	31	14
F_P_USDTRY0524	31.05.2024	0.0000	0.0000	0.00 %	0.00	0.0000	0.0000					3	14
F_P_USDTRY0624	28.06.2024	0.0000	0.0000	0.00 %	0.00	0.0000	0.0000					31	14
KIYMETLİ MADEN KONTRATLARI													
F_XAUTRYM0624	28.06.2024	2,504.400	2,514.320	-0.39 %	-9.92	2,516.690	2,498.500	79,490	199,084,518	989,101	-7,360	31	12
F_XAUTRYM0824	29.08.2024	2,683.880	2,707.430	-0.87 %	-23.55	2,702.690	2,678.730	18,435	49,588,909	106,009	3,563	93	12
F_XAUUSD0624	28.06.2024	2,368.600	2,368.650	0.00 %	-0.05	2,378.250	2,355.000	8,861	673,179,483	87,576	981	31	6
F_XAUUSD0824	29.08.2024	2,393.550	2,394.800	-0.05 %	-1.25	2,402.550	2,380.000	1,357	103,990,960	4,059	208	93	6
PAY VADELİ													
F_AEFES0524	31.05.2024	208.050	208.060	0.00 %	-0.01	210.000	203.410	5,504	113,917,252	5,809	-424	3	16
F_AEFES0624	28.06.2024	214.990	214.850	0.07 %	0.14	216.800	210.500	2,338	50,115,139	3,717	877	31	16
F_AKBNK0524	31.05.2024	69.970	67.850	3.12 %	2.12	70.250	67.410	273,466	1,886,517,808	201,869	-2,561	3	18
F_AKBNK0624	28.06.2024	71.850	69.630	3.19 %	2.22	72.250	69.350	150,400	1,067,134,884	127,789	41,696	31	18
F_AKSEN0524	31.05.2024	48.940	48.000	1.96 %	0.94	49.090	47.490	23,505	113,344,866	36,231	-5,654	3	15
F_AKSEN0624	28.06.2024	49.230	48.360	1.80 %	0.87	49.260	47.440	12,743	61,800,811	23,428	7,310	31	15
F_ALARK0524	31.05.2024	119.250	118.020	1.04 %	1.23	120.020	117.500	31,659	375,085,339	45,750	-5,521	3	16
F_ALARK0624	28.06.2024	123.230	122.270	0.79 %	0.96	124.050	121.700	19,816	242,866,186	34,660	9,029	31	16
F_ARCLK0524	31.05.2024	188.480	186.620	1.00 %	1.86	189.500	183.400	12,776	239,234,233	15,852	-944	3	15
F_ARCLK0624	28.06.2024	193.640	190.030	1.90 %	3.61	193.920	188.880	7,302	139,669,634	9,868	4,966	31	15
F_ASELS0524	31.05.2024	60.010	60.360	-0.58 %	-0.35	60.600	59.730	67,423	405,453,767	109,450	-5,059	3	16
F_ASELS0624	28.06.2024	61.780	62.060	-0.45 %	-0.28	62.230	61.410	25,302	156,639,340	61,518	12,746	31	16
F_ASTOR0524	31.05.2024	103.470	104.790	-1.26 %	-1.32	105.350	102.980	17,033	177,512,294	32,691	-1,119	3	18
F_ASTOR0624	28.06.2024	106.850	108.530	-1.55 %	-1.68	108.800	106.250	7,302	78,497,349	17,804	1,941	31	18
F_BIMAS0524	31.05.2024	485.390	481.470	0.81 %	3.92	487.870	475.000	14,977	720,432,147	18,343	-12	3	18
F_BIMAS0624	28.06.2024	494.410	492.550	0.38 %	1.86	497.080	485.000	11,434	559,109,863	18,111	8,839	31	18
F_BRSAN0524	31.05.2024	514.070	522.310	-1.58 %	-8.24	527.980	511.700	638	32,940,141	1,656	71	3	16
F_BRSAN0624	28.06.2024	528.710	539.350	-1.97 %	-10.64	554.000	527.530	202	10,771,848	582	53	31	16
F_CIMSA0524	31.05.2024	32.960	34.150	-3.48 %	-1.19	34.100	32.660	25,093	82,929,304	31,599	-3,025	3	16
F_CIMSA0624	28.06.2024	34.120	35.440	-3.72 %	-1.32	35.450	33.780	12,436	42,580,670	29,552	4,249	31	16
F_DOAS0524	31.05.2024	301.200	306.800	-1.83 %	-5.60	307.050	299.000	2,600	78,751,605	5,905	-146	3	16
F_DOAS0624	28.06.2024	311.730	317.420	-1.79 %	-5.69	320.040	308.900	1,990	62,242,385	3,593	1,161	31	16
F_DOHOL0524	31.05.2024	15.730	15.650	0.51 %	0.08	15.880	15.500	208,430	327,547,605	315,988	-28,714	3	16
F_DOHOL0624	28.06.2024	16.240	16.180	0.37 %	0.06	16.390	16.050	74,594	121,083,224	249,827	41,506	31	16
F_EKGYO0524	31.05.2024	9.330	9.060	2.98 %	0.27	9.390	8.930	1,103,366	1,005,714,283	682,646	-221,906	3	18
F_EKGYO0624	28.06.2024	9.620	9.390	2.45 %	0.23	9.680	9.260	573,885	540,690,694	1,151,737	339,413	31	18
F_ENJSA0524	31.05.2024	67.560	68.240	-1.00 %	-0.68	68.690	66.680	16,092	108,590,630	12,671	-2,344	3	16
F_ENJSA0624	28.06.2024	69.620	70.870	-1.76 %	-1.25	72.500	69.010	6,111	42,536,138	11,673	3,291	31	16
F_ENKAI0524	31.05.2024	40.200	40.470	-0.67 %	-0.27	40.750	39.660	48,137	193,843,708	74,577	-11,329	3	16
F_ENKAI0624	28.06.2024	41.500	41.780	-0.67 %	-0.28	42.140	40.980	28,128	117,257,906	38,181	10,375	31	16
F_EREGL0524	31.05.2024	49.620	49.550	0.14 %	0.07	50.350	49.130	307,889	1,530,993,703	371,744	-51,868	3	15
F_EREGL0624	28.06.2024	51.250	51.250	0.00 %	0.00	51.900	50.750	131,400	675,191,389	201,058	47,973	31	15
F_FROTO0524	31.05.2024	1,116.220	1,130.120	-1.23 %	-13.90	1,134.750	1,103.500	3,110	347,684,513	3,903	298	3	17
F_FROTO0624	28.06.2024	1,142.910	1,154.920	-1.04 %	-12.01	1,160.250	1,130.100	971	110,815,755	2,110	234	31	17
F_GARAN0524	31.05.2024	100.420	99.330	1.10 %	1.09	101.330	98.600	141,338	1,420,647,087	85,227	-7,985	3	16
F_GARAN0624	28.06.2024	103.510	102.750	0.74 %	0.76	104.470	101.870	66,572	690,668,091	66,662	28,458	31	16
F_GUBRF0524	31.05.2024	163.950	164.170	-0.13 %	-0.22	167.290	163.630	9,322	153,909,542	25,100	-1,310	3	18
F_GUBRF0624	28.06.2024	168.940	169.450	-0.30 %	-0.51	172.590	168.700	3,035	51,606,333	8,738	1,222	31	18
F_HALKB0524	31.05.2024	18.940	18.380	3.05 %	0.56	19.160	18.410	357,980	674,876,009	174,860	-2,256	3	17
F_HALKB0624	28.06.2024	19.580	19.050	2.78 %	0.53	19.770	19.070	111,041	216,565,083	127,802	27,439	31	17
F_HEKTS0524	31.05.2024	15.290	15.410	-0.78 %	-0.12	15.520	15.190	66,050	101,446,061	155,786	-4,925	3	17
F_HEKTS0624	28.06.2024	15.700	15.780	-0.51 %	-0.08	15.880	15.560	13,650	21,446,683	64,002	4,620	31	17

VIOP Bülten

Sözleşme Kodu	Vade Ayı	Uzlaşma Fiyatı	Önceki Uzlaşma Fiyatı	Değişim	Değişim Puan	Gün İçi Yüksek	Gün İçi Düşük	İşlem Miktarı	İşlem Hacim	Açık Pozisyon	Açık Pozisyon Değişimi	Vadeye Kalan Gün Sayısı	Takasbank Başlangıç Teminatı %
PAY VADELİ													
F_ISCTR0524	31.05.2024	15.900	15.740	1.02 %	0.16	16.020	15.620	811,961	1,291,401,087	549,035	-78,495	3	17
F_ISCTR0624	28.06.2024	16.420	16.240	1.11 %	0.18	16.520	16.090	465,779	765,207,424	528,619	257,360	31	17
F_KCHOL0524	31.05.2024	251.280	250.240	0.42 %	1.04	251.910	245.730	63,100	1,572,285,284	38,488	-6,095	3	16
F_KCHOL0624	28.06.2024	258.150	257.860	0.11 %	0.29	259.500	253.630	34,093	871,641,646	33,903	11,613	31	16
F_KONTR0524	31.05.2024	207.460	203.600	1.90 %	3.86	209.000	196.060	16,907	341,767,703	19,322	-2,176	3	19
F_KONTR0624	28.06.2024	213.980	210.290	1.75 %	3.69	215.500	202.800	3,100	64,791,894	4,957	848	31	19
F_KOZAA0524	31.05.2024	53.060	52.380	1.30 %	0.68	53.430	52.090	53,062	279,998,980	52,340	-12,820	3	16
F_KOZAA0624	28.06.2024	54.840	54.130	1.31 %	0.71	55.170	53.840	39,416	214,987,041	34,378	15,083	31	16
F_KOZAL0524	31.05.2024	22.660	22.380	1.25 %	0.28	22.820	22.190	428,285	965,192,375	288,927	-74,476	3	16
F_KOZAL0624	28.06.2024	23.410	23.120	1.25 %	0.29	23.570	22.950	165,108	384,152,110	208,764	92,664	31	16
F_KRDMD0524	31.05.2024	29.730	30.080	-1.16 %	-0.35	30.180	29.340	235,764	702,623,813	178,818	-31,882	3	17
F_KRDMD0624	28.06.2024	30.670	31.050	-1.22 %	-0.38	31.170	30.320	106,444	327,931,534	103,076	45,802	31	17
F_MGROS0524	31.05.2024	483.270	473.540	2.05 %	9.73	483.930	471.000	5,294	252,460,510	13,296	-1,117	3	16
F_MGROS0624	28.06.2024	499.000	489.870	1.86 %	9.13	499.490	488.000	2,224	109,642,753	4,994	1,000	31	16
F_ODAS0524	31.05.2024	9.360	9.360	0.00 %	0.00	9.430	9.250	258,185	241,105,471	467,830	-64,305	3	16
F_ODAS0624	28.06.2024	9.670	9.690	-0.21 %	-0.02	9.730	9.560	174,605	168,723,683	258,767	89,382	31	16
F_OYAKC0524	31.05.2024	63.530	64.970	-2.22 %	-1.44	65.000	63.500	18,847	120,805,507	41,140	-1,607	3	18
F_OYAKC0624	28.06.2024	65.610	67.180	-2.34 %	-1.57	67.250	65.600	7,296	48,280,764	24,970	2,413	31	18
F_PETKM0524	31.05.2024	21.700	21.720	-0.09 %	-0.02	21.950	21.600	358,052	779,045,000	321,711	-96,941	3	16
F_PETKM0624	28.06.2024	22.420	22.440	-0.09 %	-0.02	22.680	22.290	211,004	473,935,546	300,308	112,528	31	16
F_PGSUS0524N1	31.05.2024	211.400	211.970	-0.27 %	-0.57	214.990	207.910	3,836	394,671,215	6,603	-175	3	16
F_PGSUS0624N1	28.06.2024	217.980	218.500	-0.24 %	-0.52	219.990	212.110	1,086	115,239,398	2,616	462	31	16
F_SAHOL0524	31.05.2024	101.430	102.800	-1.33 %	-1.37	103.180	100.540	92,319	937,417,326	101,237	-28,710	3	15
F_SAHOL0624	28.06.2024	104.630	106.080	-1.37 %	-1.45	109.930	103.760	39,668	415,880,908	86,442	19,376	31	15
F_SASA0524	31.05.2024	46.950	47.930	-2.04 %	-0.98	48.190	46.840	75,097	355,117,819	83,433	-540	3	17
F_SASA0624	28.06.2024	48.210	49.290	-2.19 %	-1.08	49.500	48.170	17,376	84,520,897	51,186	7,619	31	17
F_SISE0524	31.05.2024	53.940	53.710	0.43 %	0.23	54.520	53.100	147,201	790,964,497	147,548	1,851	3	15
F_SISE0624	28.06.2024	55.680	55.520	0.29 %	0.16	56.220	54.850	73,306	406,591,967	96,614	39,998	31	15
F_SOKM0524	31.05.2024	66.020	65.980	0.06 %	0.04	66.140	65.200	18,030	118,541,774	42,444	-6,359	3	16
F_SOKM0624	28.06.2024	68.200	68.300	-0.15 %	-0.10	68.500	67.460	8,142	55,398,841	14,011	5,358	31	16
F_TAVHL0524	31.05.2024	241.810	236.990	2.03 %	4.82	244.990	235.800	10,923	261,888,699	8,288	-3,410	3	17
F_TAVHL0624	28.06.2024	249.310	243.460	2.40 %	5.85	251.500	243.000	2,870	70,410,795	12,882	367	31	17
F_TCELL0524	31.05.2024	91.060	90.130	1.03 %	0.93	92.200	88.050	105,635	943,424,915	104,681	-10,452	3	15
F_TCELL0624	28.06.2024	93.880	93.120	0.82 %	0.76	94.690	91.000	85,277	785,671,887	71,573	26,280	31	15
F_THYAO0524	31.05.2024	313.840	317.110	-1.03 %	-3.27	318.090	312.960	44,995	1,416,506,936	94,849	-4,796	3	16
F_THYAO0624	28.06.2024	323.900	326.830	-0.90 %	-2.93	329.720	319.780	28,688	930,886,763	50,875	7,527	31	16
F_TKFEN0524	31.05.2024	55.000	54.560	0.81 %	0.44	55.460	53.700	31,862	174,236,211	31,622	-7,552	3	16
F_TKFEN0624	28.06.2024	56.840	56.550	0.51 %	0.29	57.300	55.550	12,757	72,098,913	17,696	4,996	31	16
F_TOASO0524	31.05.2024	316.420	306.520	3.23 %	9.90	318.750	300.010	18,466	573,499,399	19,697	-2,603	3	15
F_TOASO0624	28.06.2024	326.470	316.630	3.11 %	9.84	328.470	307.680	10,878	349,201,999	14,969	4,614	31	15
F_TSKB0524	31.05.2024	11.560	11.180	3.40 %	0.38	11.600	11.100	141,160	159,449,304	142,244	-8,460	3	16
F_TSKB0624	28.06.2024	11.910	11.570	2.94 %	0.34	11.930	11.520	93,381	109,237,808	180,974	57,703	31	16
F_TTKOM0524	31.05.2024	44.590	45.050	-1.02 %	-0.46	45.450	44.160	42,676	190,212,050	79,983	-2,131	3	16
F_TTKOM0624	28.06.2024	46.090	46.630	-1.16 %	-0.54	46.880	45.640	23,834	109,591,318	46,437	11,973	31	16
F_TUPRS0524	31.05.2024	188.610	190.860	-1.18 %	-2.25	191.860	187.860	42,746	809,662,851	90,661	1,235	3	16
F_TUPRS0624	28.06.2024	192.870	194.930	-1.06 %	-2.06	195.890	191.490	13,074	252,743,042	34,811	3,373	31	16
F_VAKBN0524	31.05.2024	23.290	22.820	2.06 %	0.47	23.390	22.720	168,674	389,048,620	136,477	-24,442	3	19
F_VAKBN0624	28.06.2024	24.060	23.630	1.82 %	0.43	24.170	23.520	65,296	155,770,258	92,806	24,919	31	19
F_VESTL0524	31.05.2024	89.980	90.470	-0.54 %	-0.49	92.270	89.490	27,858	251,638,698	29,742	-4,476	3	18
F_VESTL0624	28.06.2024	92.660	93.140	-0.52 %	-0.48	94.170	92.220	17,113	159,789,932	20,706	7,747	31	18
F_YKBNK0524	31.05.2024	35.250	34.680	1.64 %	0.57	35.500	34.650	465,186	1,633,171,214	354,826	-40,705	3	17
F_YKBNK0624	28.06.2024	36.360	35.860	1.39 %	0.50	36.600	35.820	189,119	685,087,667	180,522	38,778	31	17

