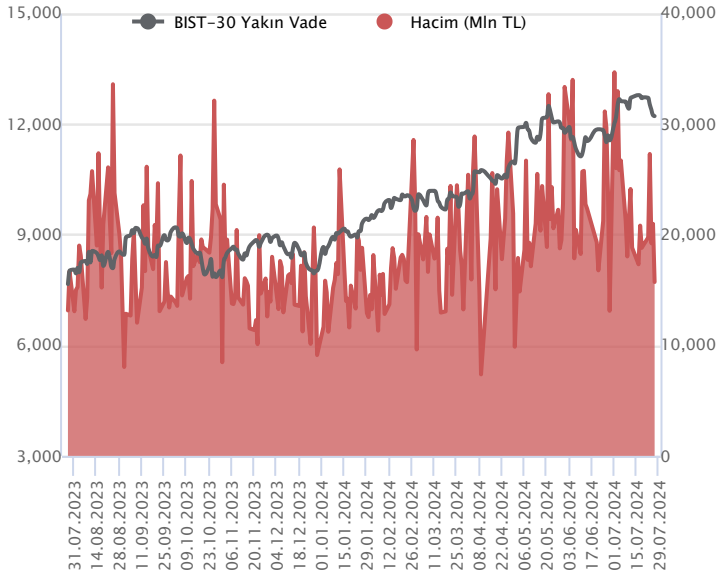


Sözleşme Kodu	Vade Ayı	Uzlaşma Fiyatı	Önceki Uzlaşma Fiyatı	Değişim	Değişim Puanı	Gün İçi Yüksek	Gün İçi Düşük	İşlem Miktarı	İşlem Hacim	Açık Pozisyon	Açık Pozisyon Değişimi	Vadeye Kalan Gün Sayısı	Takasbank Başlangıç Teminatı %
ENDEKS KONTRATLARI													
F_XU0300824	29.08.2024	12,208.25	12,233.00	-0.20 %	-24.75	12,282.50	12,156.00	128,582.00	15,717,969,847.50	384,379.00	778.00	34	12
F_XU0301024	31.10.2024	13,091.50	13,120.00	-0.22 %	-28.50	13,181.00	13,045.25	1,068.00	140,066,435.00	5,451.00	182.00	97	12

BIST 30 Yakın Vadeli Kontratı



Ağustos vadeli endeks sözleşmesi 12.156,00 – 12.282,50 seviyeleri arasında hareket ederek cuma gününü %0,20 oranında sınırlı bir düşüşle 12.208,25 uzlaşma fiyatından tamamladı. Sözleşmede geçen hafta satış baskısının artış kaydettiği bir fiyatlama takip edildi. Akşam seans kapanışı da 12.217,50 puandan gerçekleşti. ABD borsaları günü yükselişlerle tamamlarken, ABD vadelilerinde bu sabah hafif alıcılı bir seyir etkili oluyor. Asya piyasalarında genel olarak yeşil bir renk hâkim. Avrupa vadeli ve CFD endeksleri hafif alıcılı açılışlara işaret ediyor. Ağustos vadeli endeks sözleşmesinin güne hafif alıcılı bir başlangıç yapmasını bekliyoruz.

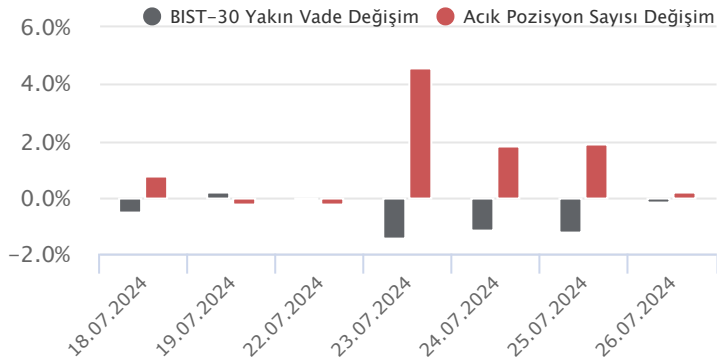
Hafta içerisinde satıcılı bir seyrin öne çıktığı ve önemli bir destek konumunda bulunan 50 günlük üssel ortalamasının (12.445) altına sarkan sözleşmede ortalama altında kalındığı sürece zayıf seyrin devamı beklenebilir. Sözleşmede düzeltme eğiliminin etkisini sürdürmesi durumunda 12.200 - 12.150 aralığı kısa vadeli ilk destek bölgesi olup, devamında 12.120 – 12.080 ve 12.000 seviyelerine doğru geri çekilmeler gündeme gelebilir. Psikolojik öneme sahip 12.000 altında satış baskısı derinleşebilir. Tepki alımlarının gözlenmesi halinde ise 12.280 ve 12.300 seviyeleri kısa vadeli direnç noktalarıdır. 12.300 üzerinde 12.350 – 12.390 – 50 günlük üssel ortalama (12.445) ve 12.500 bölgesi direnç konumunda bulunmaktadır.

Endeks - 30 Yakın Vade Aracı Kurum Dağılımı Günlük Değişim					
Long			Short		
Kurum	Net Lot	Pay (%)	Kurum	Net Lot	Pay (%)
Bank of America	2.422	17	Teb Yatırım	6.150	44
A1 Capital Menkul	2.153	15	Deniz Yatırım	2.569	18
İnfo Yatırım	1.818	13	Garanti BBVA	2.194	16
Tacirler Yatırım	1.269	9	Ak Yatırım	1.308	9
Halk Yatırım	916	7	Ünlü Menkul	824	6
Diğer	5.533	39	Diğer	1.066	8

İlk 5 Kurum Satım Ağırlıklı

Endeks - 30 Yakın Vade Aracı Kurum Dağılımı Tüm Vade					
Long			Short		
Kurum	Net Lot	Pay (%)	Kurum	Net Lot	Pay (%)
Yapı Kredi Yatırım	48.903	31	Bank of America	48.699	31
Teb Yatırım	28.318	18	İş Yatırım	35.597	23
QNB Finans Yatırım	13.029	8	Garanti BBVA	25.128	16
Vakıf Yatırım	11.985	8	Ak Yatırım	19.560	13
Tacirler Yatırım	10.132	7	HSBC Yatırım	11.738	8
Diğer	43.495	28	Diğer	15.129	10

İlk 5 Kurum Satım Ağırlıklı

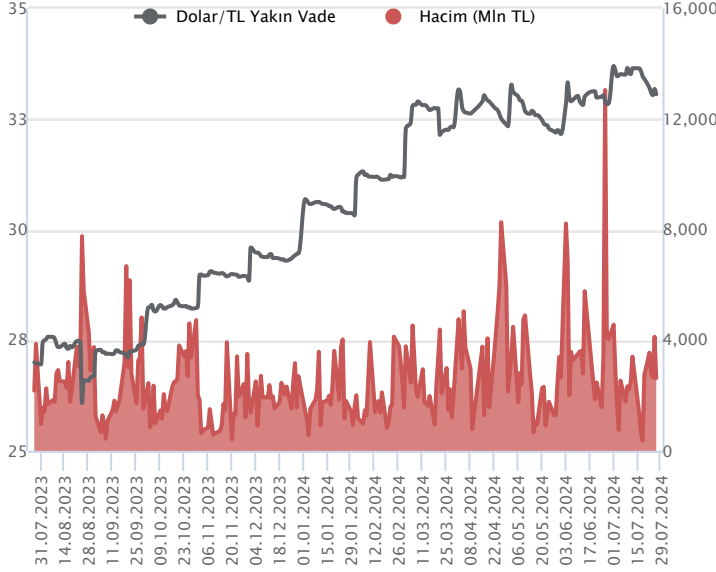


Fiyat (%) Açık Pozisyon (%) Yorum

Artış	Artış	Yükselişin devamlılığı için sinyal olarak kabul edilebilir.
Artış	Azalış	Yükselişin desteklenmediğini gösterir.
Azalış	Artış	Düşüşlerin devamlılığı için sinyal olarak kabul edilebilir.
Azalış	Azalış	Düşüşlerin desteklenmediğini gösterir.

Sözleşme Kodu	Vade Ayı	Uzlaşma Fiyatı	Önceki Uzlaşma Fiyatı	Değişim	Değişim Puan	Gün İçi Yüksek	Gün İçi Düşük	İşlem Miktarı	İşlem Hacim	Açık Pozisyon	Açık Pozisyon Değişimi	Vadeye Kalan Gün Sayısı	Takasbank Başlangıç Teminatı %
DÖVİZ KONTRATLARI													
F_EURTRY0724	31.07.2024	35.8571	35.9470	-0.25 %	-0.09	36.0741	35.8515	811	29,163,950	2,222	-32	5	12
F_EURTRY0824	29.08.2024	37.2394	37.3233	-0.22 %	-0.08	37.3696	37.1987	641	23,883,534	4,362	355	34	12
F_EURUSD0724	31.07.2024	1.0857	1.0859	-0.02 %	0.00	1.0864	1.0844	18,431	659,678,791	12,251	-5,445	5	3
F_EURUSD0824	29.08.2024	1.0888	1.0867	0.19 %	0.00	1.0891	1.0868	24,169	867,202,241	20,517	16,731	34	3
F_USDTRY0724	31.07.2024	33.0636	33.1850	-0.37 %	-0.12	33.2509	33.0101	79,506	2,631,022,984	722,744	-58,016	5	13
F_USDTRY0824	29.08.2024	34.1848	34.3116	-0.37 %	-0.13	34.3700	34.1311	80,794	2,764,013,387	926,946	59,839	34	13

Dolar/TL Yakın Vadeli Kontratı



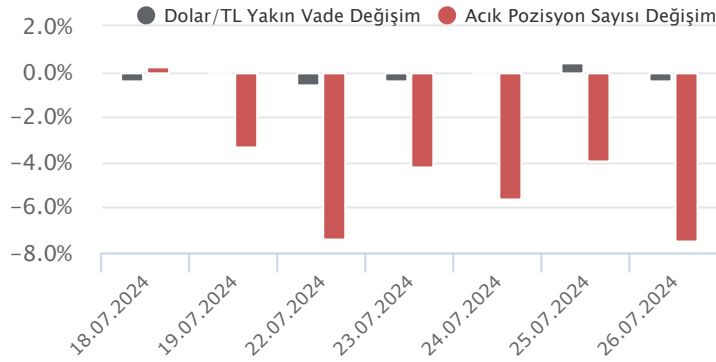
Temmuz vadeli Dolar/TL sözleşmesi cuma günü 33,0101 ile 33,2509 seviyeleri arasında dalgalanarak günü yüzde 0,37'lik düşüşle 33,0636 uzlaşma fiyatından tamamladı. Geçen hafta TCMB faizlerde bir değişikliğe gitmeyerek sıkı para politikasının sürdürüleceği mesajını verdi. ABD tarafında ise büyüme beklentilerin üzerinde yüzde 2,8 gerçekleşirken, Fed'in favori enflasyon göstergesi olarak takip ettiği çekirdek kişisel tüketim harcamaları fiyat endeksi ise temmuzda aylık yüzde 0,2 ile beklentilere paralel gerçekleşti. Geçen hafta genelinde veri bazı dalgalanmalar görülse de yataya yakın hafif düşüş eğiliminde seyirler etkili oldu. Bugün önemli bir veri akışı bulunmamakla birlikte hafta genelinde Fed faiz kararı ve ABD istihdam verileri izlenecek önemli gelişmeler olacak. Bu görünüm altında Dolar/TL spot kuru, bu sabah saat 08:20 itibarıyla 32,99'lu seviyelerde yataya yakın hareket etmekte. Dolar endeksi ise 104,24 civarlarında hafif düşüş eğiliminde izlenmektedir.

Dolar/TL Yakın Vade Aracı Kurum Dağılımı Günlük Değişim					
Long			Short		
Kurum	Net Lot	Pay (%)	Kurum	Net Lot	Pay (%)
Bank of America	41.878	65	Ak Yatırım	25.124	39
İş Yatırım	9.087	14	Finansbank	19.450	30
Deniz Yatırım	7.065	11	Akbank	19.430	30
İnfo Yatırım	3.818	6	Deutsche Bank	295	1
QNB Finans Yatırım	2.315	4	Ata Yatırım	209	0
Diğer	551	1	Diğer	206	0

İlk 5 Kurum Satım Ağırlıklı

Dolar/TL Yakın Vade Aracı Kurum Dağılımı Tüm Vade					
Long			Short		
Kurum	Net Lot	Pay (%)	Kurum	Net Lot	Pay (%)
Akbank	277.088	48	İş Yatırım	467.021	81
İş Bankası	74.310	13	Yapı ve Kredi	52.547	9
Denizbank	45.829	8	Bank of America	19.583	3
Finansbank	44.227	8	Yatırım Finansman	11.587	2
Fibabank	33.971	6	Deniz Yatırım	7.894	1
Diğer	98.139	17	Diğer	14.852	3

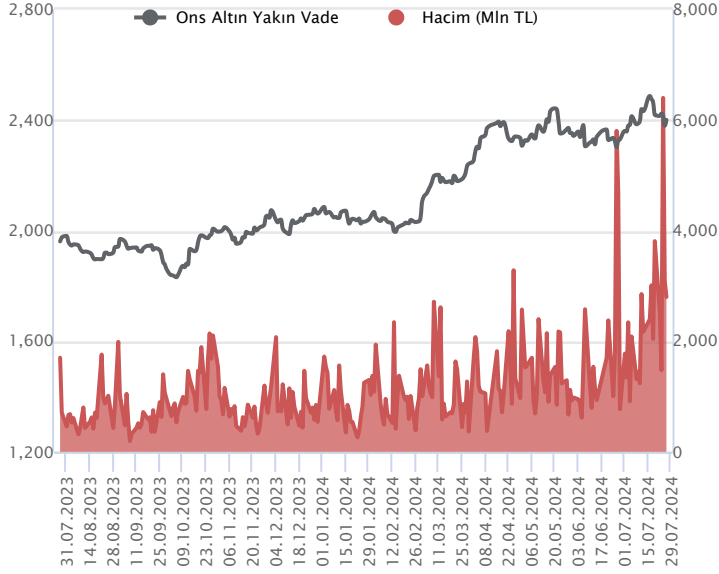
İlk 5 Kurum Satım Ağırlıklı



Fiyat (%)	Açık Pozisyon (%)	Yorum
Artış	Artış	Yükselişin devamlılığı için sinyal olarak kabul edilebilir.
Artış	Azalış	Yükselişin desteklenmediğini gösterir.
Azalış	Artış	Düşüşlerin devamlılığı için sinyal olarak kabul edilebilir.
Azalış	Azalış	Düşüşlerin desteklenmediğini gösterir.

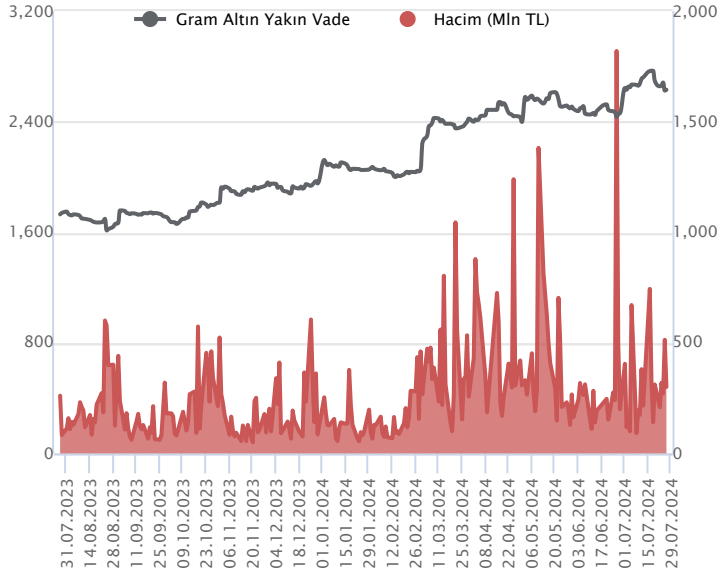
Sözleşme Kodu	Vade Ayı	Uzlaşma Fiyatı	Önceki Uzlaşma Fiyatı	Değişim	Değişim Puanı	Gün İçi Yüksek	Gün İçi Düşük	İşlem Miktarı	İşlem Hacim	Açık Pozisyon	Açık Pozisyon Değişimi	Vadeye Kalan Gün Sayısı	Takasbank Başlangıç Teminatı %
ALTIN KONTRATLARI													
F_XAUTRYM0824	29.08.2024	2,630.670	2,624.540	0.23 %	6.13	2,636.300	2,616.600	114,335	300,193,852	806,668	19,743	34	12
F_XAUTRYM1024	31.10.2024	2,849.910	2,848.220	0.06 %	1.69	2,860.000	2,835.900	22,697	64,620,199	76,180	13,074	97	12
F_XAUUSD0824	29.08.2024	2,397.200	2,382.100	0.63 %	15.10	2,405.100	2,381.000	35,462	2,800,233,145	81,376	108	34	6
F_XAUUSD1024	31.10.2024	2,420.900	2,405.900	0.62 %	15.00	2,428.800	2,406.600	1,097	87,370,908	6,240	-256	97	6

ONS ALTIN Yakın Vadeli Kontratı



Ağustos vadeli ons altın sözleşmesi cuma gününü 2381,00-2405,10\$ arasında seyrederek, günü yüzde 0,63 yükselişle 2397,20\$ uzlaşma fiyatından tamamladı. Spot piyasada saat 07:45 itibariyle ons altın 2394\$ seviyesinde izleniyor. Sözleşme için yukarı yönlü stratejimizi 2406\$ seviyesinden 2412\$ seviyesine çekiyoruz. Bu doğrultuda, bugün için 2412\$ seviyesinin üzerinde kapanışlarda 2387\$ stop seviyesi eklenerek 2460\$ seviyesi değerlendirilebilir. Geri çekilmelerde 2382\$ destek noktası olarak görülmektedir. Bu desteğin altında kapanışlarda 2405\$ stop seviyesi eklenerek 2334\$ seviyesi takip edilebilir. Bu haftanın en majör verileri; Fed'in faiz kararı ve ABD tarım dışı istihdam verileri olarak görülmektedir. Çarşamba günü, Fed'in faiz kararı ve cuma günü ise ABD'de tarım dışı istihdam verisi açıklanacak. Fed'in faiz kararı için piyasalardaki konsensüs bir değişim yaşanmaması yönünde bulunuyor. Son dönemdeki gelişmeleri göz önünde bulundurduğumuzda, Eylül ayında faiz indirim ihtimalinin güçlü olduğu görülüyor. Bu haftaki toplantıdaki mesajlar, bu konuya dair önemli olacaktır. Bugün içinse ABD'de Dallas Fed imalat aktivite endeksi açıklanacak. Veri bazlı harekete neden olmayabilir. Sözleşmede olası oynaklığa karşı yatırımcıların aktif bir kar al/zarar durdur seviyesi belirleyerek hareket etmeleri daha sağlıklı olabilir.

GRAM ALTIN Yakın Vadeli Kontratı

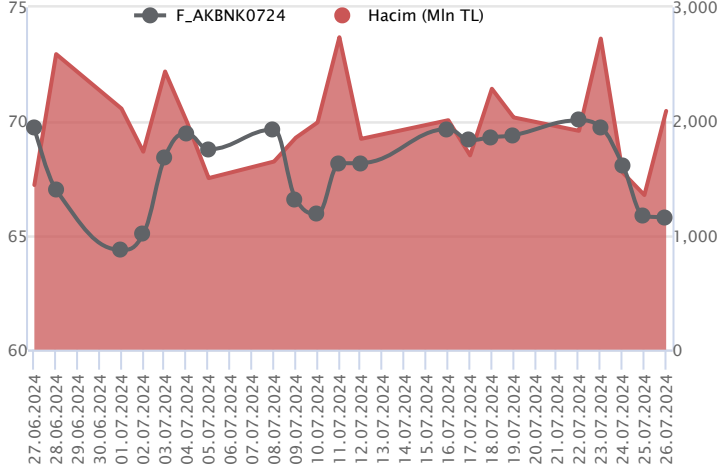


Ağustos vadeli gram altın sözleşmesi cuma gününü 2616,60-2636,30TL arasında dalgalanarak, günü yüzde 0,23 yükselişle 2630,67TL uzlaşma fiyatından tamamladı. Spot piyasada saat 07:45 itibariyle gram altın 2542 TL işlem görüyor. TCMB Başkan Yardımcısı Cevdet Akçay konuşmasında, şu anda faiz indirim döngüsünün değerlendirilmediğini, indirimler başladığında da sıkı duruşun korunacağına dair kuşkuya yer bırakılmayacağını belirtti. Para politikasında gevşeme döngüsünün değerlendirilmesinin ön koşulunun aylık enflasyonun ana eğiliminde belirgin ve kalıcı bir düşüş olduğunu ifade etti. TCMB Başkanı Fatih Karahan ile Hazine ve Maliye Bakanı Mehmet Şimşek, 25-26 Temmuz tarihlerinde G20 toplantılarına katıldı. Bakan Şimşek, toplantılarda, küresel ekonomi ve vergi politikaları ile istikrar ve reform programına ilişkin değerlendirmelerde bulundu. Programla makro istikrarı güçlendirirken, yapısal reformlarla kazanımları kalıcı hale getirerek büyüme potansiyelini artıracıklarını belirtti. Bugün için yurt içinde veri takvimi sakin. ABD'de Dallas Fed imalat aktivite endeksi takip edilecek. Sözleşmede olası oynaklığa karşı yatırımcıların aktif bir kar al/zarar durdur seviyesi belirleyerek hareket etmeleri daha sağlıklı olabilir.

Sözleşme	Vade Ayı Son Uzlaşma	Önceki Uzlaşma	Değişim %	Günün Düşüğü	Günün Yükselişi	İşlem Adedi	İşlem Hacmi
PAY VADELİ SÖZLEŞMELERİNDE EN FAZLA İŞLEM GÖRENLER							
F_AKBNK0724	31.07.2024	65.720	65.780	-0.1 %	64.700	66.690	318,021 2,092,240,720
F_GARAN0724	31.07.2024	125.130	125.210	-0.1 %	122.990	127.070	134,323 1,676,561,089
F_EKGYO0724	31.07.2024	12.460	12.230	1.9 %	11.960	12.500	1,055,987 1,291,104,468

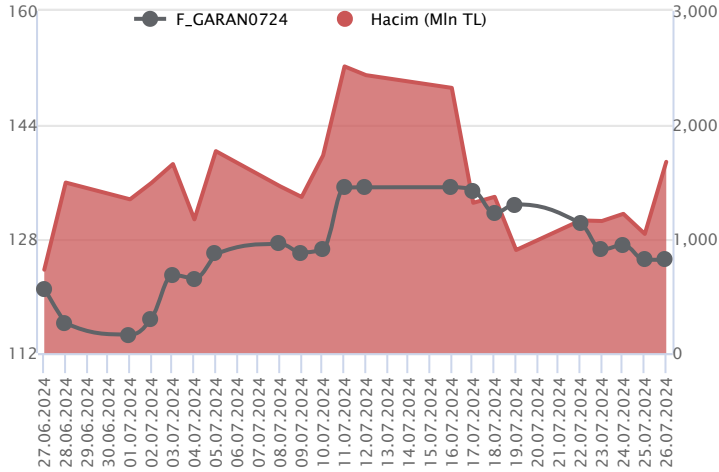
Pay vadeli sözleşmeleri, düşük teminatlarla yüksek tutarlı pozisyonlar almayı mümkün kılar. Pay vadeli sözleşmeleri ile ilgili daha detaylı bilgi almak için Marbaş Menkul Değerler A.Ş. ile iletişime geçebilirsiniz.

F_AKBNK0724 Vadeli Kontratı



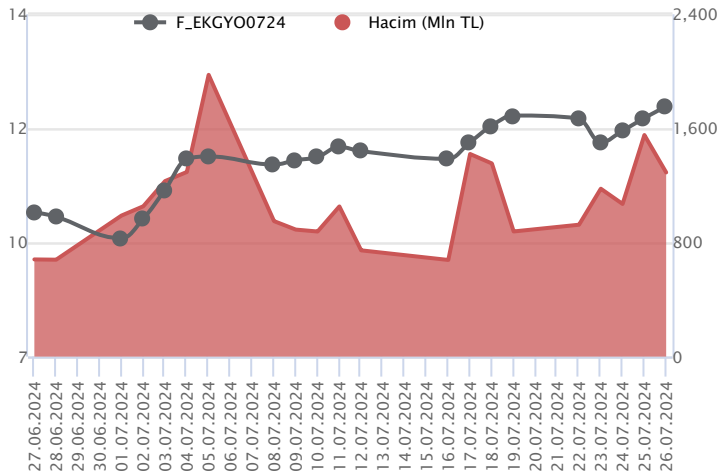
Haftanın son işlem günü bankacılık endeksinde yatay pozitif kapanış etkili olurken, Temmuz vadeli AKBNK sözleşmesi 64,70 TL ve 66,69 TL seviyeleri arasında dalgalanarak günü 65,72 TL uzlaşma fiyatından %0,1'lik kayıpla tamamladı. Geçen hafta uluslararası kurumların raporları ve TCMB kararı sonrası sektör genelinde yaşanan baskı sözleşmede geri çekilmeyi beraberinde getirdi. Bugün ikinci çeyrek finansallarının açıklanması beklenen sözleşmede 65,40 TL altı fiyatlamalarda baskının sürmesi bekleneneğinden 50 günlük ortalamanın bulunduğu 64,92 TL ve 64,35 TL ve 6376 TL takip edilecek destek seviyeleridir. Tepki alımlarının etkili olması halinde ise ilk etapta 66,00 TL üzeri kapanışlara ihtiyaç olduğu görüşüdeyiz. Bu durumda 66,78 TL ve 67,28 TL gündeme gelecek direnç noktalarıdır. Son dönemde gerek sektör piyasada yaşanan volatilité nedeniyle alınacak pozisyonlarda temkinli olunması aktif bir stop-loss stratejisine bağlı kalınması faydalı olacaktır.

F_GARAN0724 Vadeli Kontratı



Bankacılık sektöründe günün ikinci yarısı yaşanan tepki alımlarının desteğiyle kayıpların bir kısmının geri alındığı görüldürken, Temmuz vadeli GARAN sözleşmesi 122,99 TL ve 127,07 TL seviyeleri arasında dalgalanarak günü 125,13 TL uzlaşma fiyatından tamamladı. Sözleşmede toparlanmalar açısından seans içinde ilk etapta 125,56 TL üzeri kapanışlar izlenirken, bu koşulun sağlanması halinde 126,50 TL, 14 günlük ortalamanın bulunduğu 127,16 TL ve 127,55 TL söz konusu olacak direnç noktalarıdır. Olası geri çekilmelerde ise 22 günlük ortalamanın bulunduğu 124,56 TL altı kapanışlar takip edilebilir. Bu durumda 124,00 TL – 123,44 TL ve 122,90 TL izlenecek destek seviyeleridir. Son dönemde piyasada yaşanan volatilité nedeniyle alınacak pozisyonlarda temkinli olunması aktif bir stop-loss stratejisine bağlı kalınması faydalı olacaktır.

F_EKGYO0724 Vadeli Kontratı



Temmuz vadeli EKGYO pay sözleşmesi 11,96 – 12,50 TL aralığında hareket ederek cuma gününü %1,9 oranında yükselişle 12,46 TL uzlaşma fiyatından tamamladı. Haziran ayının ikinci yarısından itibaren yükselişlerin güç kazandığı EKGYO cephesinde cuma günü endeksten pozitif ayrışmayla yükselişlerin etkili olduğu bir fiyatlamaya takip edildi. Zirvelerin yenilendiği EKGYO sözleşmesinde psikolojik öneme sahip ve yeni zirve seviyesi olan 12,50 üzerinde tutunma sağlanabilirse 12,60 – 12,74 – 12,85 ve 13,00 pivot seviyeleri direnç olarak izlenebilir. Sözleşmede olası kâr satışlarında ise 12,30 – 12,16 – 12,07 ve 11,96 seviyeleri destek konumunda bulunmaktadır. 5 ve 7 günlük üssel ortalamaların (12,16 / 12,07) altında düzeltme eğiliminin devam edebileceği sözleşmede 11,80 – 11,60 bölgesine doğru geri çekilmeler gündeme gelebilir. Sert fiyat hareketleri ve gün içi yüksek seyredebilen volatilitéye karşı dikkatli olunmalıdır.

Dayanak Varlıkların Teknik Gösterge Görünümleri

20 Gün Ortalama/Fiyat Kesişmesi (YUKARI)

TKFEN
TSKB
KONTR
AKSEN

20 Gün Ortalama/Fiyat Kesişmesi (AŞAĞI)

TCELL
BRSAN
AEFES

Güç Göstergeleri Olumlu

EKGYO
OYAKC
PETKM

Güç Göstergeleri Zayıf

TOASO
DOAS
FROTO

RSI ve Momentum göstergelerine göre olumlu olanlar

50 Gün Ortalama/Fiyat Kesişmesi (YUKARI)

HALKB

50 Gün Ortalama/Fiyat Kesişmesi (AŞAĞI)

Bu şartları sağlayan dayanak varlık bulunmamaktadır.

MACD

ASTOR GÜÇLÜ AL
VAKBN GÜÇLÜ SAT
VESTL ZAYIF AL
MGROS ZAYIF SAT
SAHOL ZAYIF SAT

Göstergeleri Dipte Olanlar

SISE
TOASO
FROTO
DOAS
KCHOL

CCI, RSI, Stochastics, Williams' %R, MFI ve DX göstergelerinin ortalaması en düşük olanlar

20/50 Gün Ortalama Kesişmesi (YUKARI)

Bu şartları sağlayan dayanak varlık bulunmamaktadır.

20/50 Gün Ortalama Kesişmesi (AŞAĞI)

YKBNK

Para Girişi Olan Dayanak Varlıklar

	Kapanış	İşlem Hacmi (Mln TL)
AELS	64.60	2,749.72167
ARCLK	190.80	2,188.31585
KONTR	53.70	1,371.82321
VESTL	75.30	582.78560

Para Çıkışı Olan Dayanak Varlıklar

Kapanış İşlem Hacmi (Mln TL)
Bu şartları sağlayan dayanak varlık bulunmamaktadır.

Yüksek Hacimliler

	İşlem Hacmi (Mln TL)
XU030	55,262.37
XSD25	29,051.91
X10XB	27,781.34
XLBNK	14,356.37
THYAO	5,020.85


Dayanak Varlıkların Teknik Gösterge Konumları

Kod	5 Günlük H.O	10 Günlük H.O	20 Günlük H.O	50 Günlük H.O	RSI	StochS	MACD	CCI
AEFES	SATIM	SATIM	SATIM	ALIM	SATIM	ALIM	SATIM	SATIM
AKBNK	SATIM	SATIM	SATIM	ALIM	SATIM	ALIM	SATIM	SATIM
AKSEN	ALIM	ALIM	ALIM	ALIM	ALIM	SATIM	SATIM	ALIM
ALARK	SATIM	SATIM	SATIM	SATIM	SATIM	ALIM	ALIM	SATIM
ARCLK	ALIM	ALIM	ALIM	ALIM	ALIM	ALIM	ALIM	ALIM
ASELS	ALIM	ALIM	ALIM	ALIM	ALIM	SATIM	ALIM	ALIM
ASTOR	ALIM	ALIM	ALIM	ALIM	ALIM	SATIM	ALIM	ALIM
BIMAS	SATIM	ALIM	ALIM	ALIM	SATIM	ALIM	ALIM	SATIM
BRSAN	SATIM	SATIM	SATIM	SATIM	SATIM	ALIM	ALIM	SATIM
CIMSA	ALIM	ALIM	ALIM	ALIM	ALIM	ALIM	ALIM	ALIM
CNH/TRY	ALIM	ALIM	ALIM	ALIM	SATIM	SATIM	ALIM	ALIM
DOAS	SATIM	SATIM	SATIM	SATIM	SATIM	SATIM	SATIM	SATIM
DOHOL	ALIM	ALIM	ALIM	ALIM	ALIM	SATIM	SATIM	ALIM
EKGYO	ALIM	ALIM	ALIM	ALIM	ALIM	SATIM	ALIM	ALIM
ENJSA	ALIM	ALIM	ALIM	ALIM	ALIM	SATIM	ALIM	ALIM
ENKAI	ALIM	ALIM	ALIM	ALIM	SATIM	ALIM	ALIM	SATIM
EREGL	SATIM	SATIM	ALIM	ALIM	SATIM	ALIM	SATIM	SATIM
EUR/TRY	ALIM	ALIM	ALIM	ALIM	SATIM	SATIM	SATIM	SATIM
EUR/USD	SATIM	SATIM	ALIM	ALIM	SATIM	SATIM	SATIM	SATIM
FROTO	SATIM	SATIM	SATIM	SATIM	SATIM	ALIM	SATIM	SATIM
GARAN	SATIM	SATIM	ALIM	ALIM	SATIM	SATIM	SATIM	SATIM
GBP/USD	SATIM	SATIM	ALIM	ALIM	SATIM	SATIM	SATIM	SATIM
GUBRF	ALIM	ALIM	ALIM	ALIM	SATIM	SATIM	ALIM	SATIM
HALKB	SATIM	SATIM	SATIM	ALIM	SATIM	SATIM	SATIM	ALIM
HEKTS	SATIM	SATIM	SATIM	SATIM	SATIM	ALIM	ALIM	SATIM
ISCTR	SATIM	SATIM	SATIM	SATIM	SATIM	ALIM	SATIM	SATIM
KCHOL	SATIM	SATIM	SATIM	SATIM	SATIM	ALIM	SATIM	SATIM
KONTR	ALIM	ALIM	ALIM	SATIM	ALIM	SATIM	ALIM	ALIM
KOZAA	ALIM	ALIM	ALIM	ALIM	ALIM	SATIM	SATIM	ALIM
KOZAL	ALIM	ALIM	ALIM	ALIM	SATIM	SATIM	ALIM	SATIM
KRDMD	SATIM	SATIM	SATIM	ALIM	SATIM	SATIM	SATIM	ALIM
MGROS	SATIM	SATIM	ALIM	ALIM	SATIM	ALIM	SATIM	SATIM
ODAS	ALIM	ALIM	ALIM	SATIM	ALIM	SATIM	ALIM	ALIM
OYAKC	ALIM	ALIM	ALIM	ALIM	ALIM	SATIM	ALIM	ALIM
PETKM	ALIM	ALIM	ALIM	ALIM	ALIM	SATIM	ALIM	ALIM
PGSUS	SATIM	SATIM	SATIM	ALIM	SATIM	SATIM	SATIM	SATIM
RUB/TRY	ALIM	ALIM	ALIM	ALIM	SATIM	SATIM	ALIM	ALIM
SAHOL	SATIM	SATIM	ALIM	ALIM	SATIM	ALIM	SATIM	SATIM
SASA	ALIM	ALIM	ALIM	ALIM	SATIM	ALIM	ALIM	SATIM
SISE	SATIM	SATIM	SATIM	SATIM	SATIM	ALIM	SATIM	SATIM
SOKM	SATIM	SATIM	SATIM	ALIM	SATIM	ALIM	SATIM	SATIM
TAVHL	ALIM	ALIM	ALIM	ALIM	SATIM	SATIM	SATIM	ALIM
TCELL	SATIM	SATIM	SATIM	ALIM	SATIM	ALIM	SATIM	SATIM
THYAO	SATIM	SATIM	SATIM	SATIM	SATIM	ALIM	SATIM	SATIM
TKFEN	ALIM	ALIM	ALIM	ALIM	ALIM	SATIM	SATIM	ALIM
TOASO	SATIM	SATIM	SATIM	SATIM	SATIM	ALIM	SATIM	SATIM
TSKB	ALIM	ALIM	ALIM	ALIM	ALIM	SATIM	SATIM	ALIM
TTKOM	SATIM	SATIM	SATIM	ALIM	SATIM	ALIM	SATIM	SATIM
TUPRS	ALIM	SATIM	SATIM	SATIM	ALIM	SATIM	SATIM	ALIM
USD/TRY	ALIM	ALIM	ALIM	ALIM	ALIM	SATIM	SATIM	ALIM
VAKBN	SATIM	SATIM	SATIM	SATIM	SATIM	SATIM	SATIM	SATIM
VESTL	ALIM	SATIM	SATIM	SATIM	ALIM	SATIM	ALIM	ALIM
X10XB	SATIM	SATIM	SATIM	ALIM	SATIM	ALIM	SATIM	SATIM
XAU/TRY	SATIM	SATIM	ALIM	ALIM	SATIM	SATIM	SATIM	SATIM
XAU/USD	SATIM	SATIM	SATIM	ALIM	SATIM	SATIM	SATIM	SATIM
XLBNK	SATIM	SATIM	SATIM	ALIM	SATIM	SATIM	SATIM	SATIM
XSD25	SATIM	SATIM	SATIM	ALIM	SATIM	ALIM	SATIM	SATIM
XU030	SATIM	SATIM	SATIM	ALIM	SATIM	ALIM	SATIM	SATIM
YKBNK	SATIM	SATIM	SATIM	SATIM	SATIM	SATIM	SATIM	ALIM



ViOP Bülten

29 Temmuz 2024

Kod	Destek 3	Destek 2	Destek 1	Kapanış	Pivot	Direnç 1	Direnç 2	Direnç 3
DESTEKLER				DİRENÇLER				
F_AEFES0724	251.85	259.17	263.33	267.48	270.65	274.81	282.13	286.29
F_AEFES0824	262.87	270.23	274.17	278.10	281.53	285.47	292.83	296.77
F_AKBNK0724	62.78	63.74	64.77	65.80	65.73	66.76	67.72	68.75
F_AKBNK0824	65.21	66.10	67.05	68.00	67.94	68.89	69.78	70.73
F_AKSEN0724	41.92	42.47	43.16	43.86	43.71	44.40	44.95	45.64
F_AKSEN0824	43.78	44.29	44.95	45.61	45.46	46.12	46.63	47.29
F_ALARK0724	99.61	101.35	102.67	103.98	104.41	105.73	107.47	108.79
F_ALARK0824	104.17	105.96	107.17	108.38	108.96	110.17	111.96	113.17
F_ARCLK0724	163.17	169.74	180.17	190.61	186.74	197.17	203.74	214.17
F_ARCLK0824	169.12	176.12	186.00	195.88	193.00	202.88	209.88	219.76
F_ASELS0724	62.93	63.62	64.25	64.89	64.94	65.57	66.26	66.89
F_ASELS0824	65.20	65.92	66.52	67.11	67.24	67.84	68.56	69.16
F_ASTOR0724	93.37	94.69	96.04	97.40	97.36	98.71	100.03	101.38
F_ASTOR0824	94.03	95.52	96.96	98.41	98.45	99.89	101.38	102.82
F_BIMAS0724	601.61	606.33	609.82	613.32	614.54	618.03	622.75	626.24
F_BIMAS0824	608.51	613.74	616.94	620.14	622.17	625.37	630.60	633.80
F_BRSAN0724	420.16	431.18	437.31	443.43	448.33	454.46	465.48	471.61
F_BRSAN0824	425.59	438.05	445.52	452.99	457.98	465.45	477.91	485.38
F_CIMSA0724	34.60	35.06	35.98	36.90	36.44	37.36	37.82	38.74
F_CIMSA0824	33.53	34.53	36.51	38.50	37.51	39.49	40.49	42.47
F_CNHTRY0724	4.56	4.56	4.56	4.56	4.56	4.56	4.56	4.56
F_CNHTRY0824	4.69	4.69	4.70	4.71	4.70	4.71	4.71	4.72
F_DOAS0724	234.18	237.88	240.94	243.99	244.64	247.70	251.40	254.46
F_DOAS0824	226.44	234.03	239.81	245.58	247.40	253.18	260.77	266.55
F_DOHOL0724	16.57	16.81	17.05	17.28	17.29	17.53	17.77	18.01
F_DOHOL0824	17.30	17.55	17.77	18.00	18.02	18.24	18.49	18.71
F_EKGYO0724	11.57	11.77	12.11	12.46	12.31	12.65	12.85	13.19
F_EKGYO0824	12.08	12.28	12.63	12.99	12.83	13.18	13.38	13.73
F_ENJSA0724	68.33	68.97	69.93	70.90	70.57	71.53	72.17	73.13
F_ENJSA0824	71.10	71.80	72.75	73.70	73.45	74.40	75.10	76.05
F_ENKAI0724	43.00	44.10	44.95	45.80	46.05	46.90	48.00	48.85
F_ENKAI0824	44.65	45.59	46.22	46.86	47.16	47.79	48.73	49.36
F_EREGL0724	54.46	55.15	55.80	56.44	56.49	57.14	57.83	58.48
F_EREGL0824	57.61	58.15	58.47	58.79	59.01	59.33	59.87	60.19
F_EURTRY0724	35.56	35.71	35.78	35.86	35.93	36.01	36.15	36.23
F_EURTRY0824	36.98	37.09	37.15	37.22	37.26	37.32	37.43	37.49
F_EURUSD0724	1.08	1.08	1.08	1.09	1.09	1.09	1.09	1.09
F_EURUSD0824	1.08	1.09	1.09	1.09	1.09	1.09	1.09	1.09
F_FROTO0724	969.17	980.94	991.18	1,001.43	1,002.95	1,013.19	1,024.96	1,035.20
F_FROTO0824	996.87	1,006.44	1,015.71	1,024.99	1,025.28	1,034.55	1,044.12	1,053.39
F_GARAN0724	118.94	120.97	123.02	125.08	125.05	127.10	129.13	131.18
F_GARAN0824	123.41	125.46	127.47	129.48	129.52	131.53	133.58	135.59
F_GBPUSD0724	1.28	1.28	1.29	1.29	1.29	1.29	1.29	1.29
F_GBPUSD0824	1.28	1.29	1.29	1.29	1.29	1.29	1.29	1.29
F_GUBRF0724	148.27	156.09	160.27	164.45	168.09	172.27	180.09	184.27
F_GUBRF0824	150.26	158.66	163.49	168.31	171.89	176.72	185.12	189.95
F_HALKB0724	17.75	17.94	18.15	18.35	18.34	18.55	18.74	18.95
F_HALKB0824	18.48	18.68	18.89	19.10	19.09	19.30	19.50	19.71
F_HEKTS0724	12.53	12.65	12.75	12.85	12.87	12.97	13.09	13.19
F_HEKTS0824	12.78	12.90	13.06	13.21	13.18	13.34	13.46	13.62
F_ISCTR0724	14.98	15.22	15.39	15.57	15.63	15.80	16.04	16.21
F_ISCTR0824	15.61	15.85	16.03	16.20	16.27	16.45	16.69	16.87
F_KCHOL0724	213.16	215.54	219.07	222.60	221.45	224.98	227.36	230.89
F_KCHOL0824	221.97	224.17	227.71	231.25	229.91	233.45	235.65	239.19
F_KONTR0724N1	43.23	45.26	49.03	52.79	51.06	54.83	56.86	60.63
F_KONTR0824N1	44.55	46.29	49.55	52.80	51.29	54.55	56.29	59.55
F_KOZAA0724	59.17	60.06	61.07	62.07	61.96	62.97	63.86	64.87
F_KOZAA0824	58.73	60.21	62.40	64.60	63.88	66.07	67.55	69.74
F_KOZAL0724	22.42	22.83	23.13	23.42	23.54	23.84	24.25	24.55
F_KOZAL0824	23.64	23.93	24.17	24.41	24.46	24.70	24.99	25.23
F_KRDMD0724	29.71	30.03	30.38	30.73	30.70	31.05	31.37	31.72
F_KRDMD0824	30.80	31.16	31.51	31.87	31.87	32.22	32.58	32.93
F_MGROS0724	525.45	542.98	553.33	563.69	570.86	581.21	598.74	609.09
F_MGROS0824	552.47	568.56	578.03	587.49	594.12	603.59	619.68	629.15
F_ODAS0724	8.31	8.43	8.54	8.66	8.66	8.77	8.89	9.00
F_ODAS0824	8.71	8.80	8.92	9.03	9.01	9.13	9.22	9.34



Kod	Destek 3	Destek 2	Destek 1	Kapanış	Pivot	Direnc 1	Direnc 2	Direnc 3
DESTEKLER				DİRENÇLER				
F_OYAKC0724	71.76	73.16	75.91	78.67	77.31	80.06	81.46	84.21
F_OYAKC0824	72.87	74.21	76.87	79.53	78.21	80.87	82.21	84.87
F_PETKM0724	24.83	25.08	25.46	25.85	25.71	26.09	26.34	26.72
F_PETKM0824	25.89	26.10	26.50	26.89	26.71	27.11	27.32	27.72
F_PGSUS0724N1	228.39	229.86	232.18	234.49	233.65	235.97	237.44	239.76
F_PGSUS0824	231.67	234.76	238.11	241.45	241.20	244.55	247.64	250.99
F_SAHOL0724	100.52	102.26	104.12	105.98	105.86	107.72	109.46	111.32
F_SAHOL0824	105.12	106.67	108.35	110.03	109.90	111.58	113.13	114.81
F_SASA0724	43.96	44.63	45.25	45.86	45.92	46.54	47.21	47.83
F_SASA0824	45.66	46.38	47.01	47.64	47.73	48.36	49.08	49.71
F_SISE0724	47.66	47.98	48.18	48.38	48.50	48.70	49.02	49.22
F_SISE0824	49.30	49.69	49.96	50.23	50.35	50.62	51.01	51.28
F_SOKM0724	62.16	62.59	63.10	63.62	63.53	64.04	64.47	64.98
F_SOKM0824	64.83	65.26	65.77	66.29	66.20	66.71	67.14	67.65
F_TAVHL0724	267.51	270.83	273.35	275.87	276.67	279.19	282.51	285.03
F_TAVHL0824	279.53	282.22	284.63	287.05	287.32	289.73	292.42	294.83
F_TCELL0724	101.63	104.06	105.43	106.80	107.86	109.23	111.66	113.03
F_TCELL0824	106.45	108.62	109.91	111.21	112.08	113.37	115.54	116.83
F_THYAO0724	297.95	299.66	301.07	302.47	302.78	304.19	305.90	307.31
F_THYAO0824	309.88	311.71	312.88	314.04	314.71	315.88	317.71	318.88
F_TKFEN0724	54.18	55.01	56.43	57.85	57.26	58.68	59.51	60.93
F_TKFEN0824	56.49	57.31	58.74	60.17	59.56	60.99	61.81	63.24
F_TOASO0724	276.68	279.63	282.27	284.90	285.22	287.86	290.81	293.45
F_TOASO0824	288.36	291.38	293.97	296.57	296.99	299.58	302.60	305.19
F_TSKB0724	11.89	12.06	12.42	12.77	12.59	12.95	13.12	13.48
F_TSKB0824	12.45	12.61	12.95	13.28	13.11	13.45	13.61	13.95
F_TTKOM0724	47.87	48.52	49.12	49.73	49.77	50.37	51.02	51.62
F_TTKOM0824	50.45	50.98	51.38	51.79	51.91	52.31	52.84	53.24
F_TUPRS0724	160.32	161.65	162.79	163.94	164.12	165.26	166.59	167.73
F_TUPRS0824	166.31	167.71	168.90	170.08	170.30	171.49	172.89	174.08
F_USDTRY0724	32.72	32.87	32.96	33.06	33.11	33.20	33.35	33.44
F_USDTRY0824	33.85	33.99	34.09	34.19	34.23	34.33	34.47	34.57
F_VAKBN0724	21.19	21.42	21.73	22.05	21.96	22.27	22.50	22.81
F_VAKBN0824	22.06	22.30	22.62	22.93	22.86	23.18	23.42	23.74
F_VESTL0724	69.34	71.18	73.44	75.70	75.28	77.54	79.38	81.64
F_VESTL0824	72.34	74.18	76.44	78.71	78.28	80.54	82.38	84.64
F_X10XB0824	13,224.75	13,258.25	13,295.00	13,331.75	13,328.50	13,365.25	13,398.75	13,435.50
F_X10XB1024	14,214.75	14,227.25	14,252.25	14,277.25	14,264.75	14,289.75	14,302.25	14,327.25
F_XAUTRYM0824	2,600.04	2,608.32	2,619.74	2,631.16	2,628.02	2,639.44	2,647.72	2,659.14
F_XAUTRYM1024	2,813.77	2,824.83	2,837.87	2,850.90	2,848.93	2,861.97	2,873.03	2,886.07
F_XAUUSD0824	2,361.93	2,371.47	2,386.03	2,400.60	2,395.57	2,410.13	2,419.67	2,434.23
F_XAUUSD1024	2,386.30	2,396.45	2,408.50	2,420.55	2,418.65	2,430.70	2,440.85	2,452.90
F_XLBNK0824	13,608.92	13,708.33	13,829.17	13,950.00	13,928.58	14,049.42	14,148.83	14,269.67
F_XLBNK1024	14,737.25	14,844.50	14,946.75	15,049.00	15,054.00	15,156.25	15,263.50	15,365.75
F_XSD250824	16,500.00	16,500.00	16,500.00	16,500.00	16,500.00	16,500.00	16,500.00	16,500.00
F_XU0300824	12,028.33	12,092.17	12,154.83	12,217.50	12,218.67	12,281.33	12,345.17	12,407.83
F_XU0301024	12,907.58	12,976.42	13,043.33	13,110.25	13,112.17	13,179.08	13,247.92	13,314.83
F_YKBNK0724	29.22	29.58	30.00	30.42	30.36	30.78	31.14	31.56
F_YKBNK0824	30.48	30.83	31.23	31.62	31.58	31.98	32.33	32.73



Sözleşme Kodu	Vade Ayı	Uzlaşma Fiyatı	Önceki Uzlaşma Fiyatı	Değişim	Değişim Puan	Gün İçi Yüksek	Gün İçi Düşük	İşlem Miktarı	İşlem Hacim	Açık Pozisyon	Açık Pozisyon Değişimi	Vadeye Kalan Gün Sayısı	Takasbank Başlangıç Teminatı %
ENDEKS KONTRATLARI													
F_XU0300824	29.08.2024	12,208.25	12,233.00	-0.20 %	-24.75	12,282.50	12,156.00	128,582.00	15,717,969,847.50	384,379.00	778.00	34	12
F_XU0301024	31.10.2024	13,091.50	13,120.00	-0.22 %	-28.50	13,181.00	13,045.25	1,068.00	140,066,435.00	5,451.00	182.00	97	12
F_XU0301224	31.12.2024	14,052.75	14,055.25	-0.02 %	-2.50	14,127.50	14,011.00	41.00	5,759,647.50	902.00	6.00	158	12
DÖVİZ KONTRATLARI													
F_CNHTRY0724	31.07.2024	4.5595	4.5918	-0.70 %	-0.03	4.5600	4.5589	6	273,568	2	-6	5	13
F_CNHTRY0824	29.08.2024	4.6999	4.6999	0.00 %	0.00	4.7062	4.6936	2	93,998	0	0	34	13
F_EURTRY0724	31.07.2024	35.8571	35.9470	-0.25 %	-0.09	36.0741	35.8515	811	29,163,950	2,222	-32	5	12
F_EURTRY0824	29.08.2024	37.2394	37.3233	-0.22 %	-0.08	37.3696	37.1987	641	23,883,534	4,362	355	34	12
F_EURUSD0724	31.07.2024	1.0857	1.0859	-0.02 %	0.00	1.0864	1.0844	18,431	659,678,791	12,251	-5,445	5	3
F_EURUSD0824	29.08.2024	1.0888	1.0867	0.19 %	0.00	1.0891	1.0868	24,169	867,202,241	20,517	16,731	34	3
F_GBPUSD0724	31.07.2024	1.2864	1.2874	-0.08 %	0.00	1.2873	1.2851	101	4,285,154	52	-63	5	4
F_GBPUSD0824	29.08.2024	1.2864	1.2862	0.02 %	0.00	1.2870	1.2860	3	127,286	33	-2	34	4
F_RUBTRY0724	31.07.2024	0.0000	0.0000	0.00 %	0.00	0.0000	0.0000					5	19
F_RUBTRY0824	29.08.2024	0.0000	0.0000	0.00 %	0.00	0.0000	0.0000					34	19
F_USDTRY0724	31.07.2024	33.0636	33.1850	-0.37 %	-0.12	33.2509	33.0101	79,506	2,631,022,984	722,744	-58,016	5	13
F_USDTRY0824	29.08.2024	34.1848	34.3116	-0.37 %	-0.13	34.3700	34.1311	80,794	2,764,013,387	926,946	59,839	34	13
F_P_USDTRY0724	31.07.2024	0.0000	0.0000	0.00 %	0.00	0.0000	0.0000					5	13
F_P_USDTRY0824	29.08.2024	0.0000	0.0000	0.00 %	0.00	0.0000	0.0000					34	13
KIYMETLİ MADEN KONTRATLARI													
F_XAUTRYM0824	29.08.2024	2,630.670	2,624.540	0.23 %	6.13	2,636.300	2,616.600	114,335	300,193,852	806,668	19,743	34	12
F_XAUTRYM1024	31.10.2024	2,849.910	2,848.220	0.06 %	1.69	2,860.000	2,835.900	22,697	64,620,199	76,180	13,074	97	12
F_XAUUSD0824	29.08.2024	2,397.200	2,382.100	0.63 %	15.10	2,405.100	2,381.000	35,462	2,800,233,145	81,376	108	34	6
F_XAUUSD1024	31.10.2024	2,420.900	2,405.900	0.62 %	15.00	2,428.800	2,406.600	1,097	87,370,908	6,240	-256	97	6
PAY VADELİ													
F_AEFES0724	31.07.2024	267.470	275.170	-2.80 %	-7.70	277.980	266.500	6,935	187,544,431	7,490	-278	5	15
F_AEFES0824	29.08.2024	277.910	285.920	-2.80 %	-8.01	288.900	277.600	2,567	72,103,366	3,120	745	34	15
F_AKBNK0724	31.07.2024	65.720	65.780	-0.09 %	-0.06	66.690	64.700	318,021	2,092,240,720	176,401	-110,938	5	15
F_AKBNK0824	29.08.2024	67.930	67.890	0.06 %	0.04	68.830	66.990	157,343	1,070,894,764	144,672	60,823	34	15
F_AKSEN0724	31.07.2024	43.840	43.110	1.69 %	0.73	44.250	43.010	18,233	79,719,562	38,109	-673	5	16
F_AKSEN0824	29.08.2024	45.650	44.820	1.85 %	0.83	45.970	44.800	2,538	11,553,503	7,540	1,947	34	16
F_ALARK0724	31.07.2024	103.790	105.770	-1.87 %	-1.98	106.160	103.100	15,858	165,359,286	56,713	-4,121	5	15
F_ALARK0824	29.08.2024	108.170	110.730	-2.31 %	-2.56	110.750	107.750	7,595	82,442,887	16,942	4,495	34	15
F_ARCLK0724	31.07.2024	190.500	176.580	7.88 %	13.92	193.300	176.300	27,595	514,121,256	16,094	-1,434	5	15
F_ARCLK0824	29.08.2024	195.310	183.930	6.19 %	11.38	200.000	183.120	8,871	170,178,164	5,278	2,438	34	15
F_ASELS0724	31.07.2024	64.780	64.880	-0.15 %	-0.10	65.620	64.300	74,728	485,528,871	101,380	-3,370	5	15
F_ASELS0824	29.08.2024	67.080	67.300	-0.33 %	-0.22	67.970	66.650	17,464	117,478,697	32,316	2,849	34	15
F_ASTOR0724	31.07.2024	97.310	97.170	0.14 %	0.14	98.670	96.000	11,492	111,761,474	28,017	-1,471	5	18
F_ASTOR0824	29.08.2024	98.050	99.200	-1.16 %	-1.15	99.930	97.000	5,155	50,699,083	12,162	927	34	18
F_BIMAS0724	31.07.2024	613.520	616.170	-0.43 %	-2.65	619.250	611.040	4,822	296,490,185	15,658	-597	5	16
F_BIMAS0824	29.08.2024	621.140	625.180	-0.65 %	-4.04	627.400	618.970	2,552	158,892,300	12,193	744	34	16
F_BRSAN0724	31.07.2024	444.370	456.780	-2.72 %	-12.41	459.360	442.210	687	30,848,877	1,308	107	5	16
F_BRSAN0824	29.08.2024	452.630	466.030	-2.88 %	-13.40	470.440	450.510	424	19,413,760	805	176	34	16
F_CIMSA0724	31.07.2024	36.830	35.750	3.02 %	1.08	36.900	35.520	19,927	72,249,845	29,113	-3,174	5	15
F_CIMSA0824	29.08.2024	38.400	37.130	3.42 %	1.27	38.500	35.520	6,811	25,790,993	22,701	3,563	34	15
F_DOAS0724	31.07.2024	243.600	246.180	-1.05 %	-2.58	248.350	241.590	1,734	42,339,943	5,462	-165	5	15
F_DOAS0824	29.08.2024	246.260	248.790	-1.02 %	-2.53	255.000	241.630	952	23,488,724	2,507	337	34	15
F_DOHOL0724	31.07.2024	17.220	17.210	0.06 %	0.01	17.540	17.060	180,085	311,866,326	305,344	-15,152	5	16
F_DOHOL0824	29.08.2024	17.950	17.930	0.11 %	0.02	18.260	17.790	26,158	47,121,067	71,310	2,512	34	16
F_EKGYO0724	31.07.2024	12.460	12.230	1.88 %	0.23	12.500	11.960	1,055,987	1,291,104,468	897,280	-135,659	5	15
F_EKGYO0824	29.08.2024	12.980	12.760	1.72 %	0.22	13.020	12.470	373,734	476,036,397	524,669	245,053	34	15
F_ENJSA0724	31.07.2024	70.820	70.750	0.10 %	0.07	71.200	69.600	9,949	70,048,722	21,966	-2,961	5	16
F_ENJSA0824	29.08.2024	73.590	73.450	0.19 %	0.14	74.150	72.500	2,581	18,890,259	17,455	888	34	16
F_ENKAI0724	31.07.2024	45.690	46.830	-2.43 %	-1.14	47.150	45.200	33,763	155,446,234	76,030	-7,688	5	14
F_ENKAI0824	29.08.2024	46.780	47.880	-2.30 %	-1.10	48.090	46.520	13,894	65,501,560	26,461	4,799	34	14
F_EREGL0724	31.07.2024	56.420	56.900	-0.84 %	-0.48	57.190	55.850	173,296	984,429,270	382,413	-35,494	5	14
F_EREGL0824	29.08.2024	58.750	59.220	-0.79 %	-0.47	59.550	58.690	51,618	305,163,874	132,774	18,888	34	14
F_FROTO0724	31.07.2024	999.200	1,003.360	-0.41 %	-4.16	1,014.710	992.700	1,161	116,150,218	3,178	-90	5	15
F_FROTO0824	29.08.2024	1,021.600	1,028.460	-0.67 %	-6.86	1,034.840	1,016.000	525	53,750,426	1,505	140	34	15
F_GARAN0724	31.07.2024	125.130	125.210	-0.06 %	-0.08	127.070	122.990	134,323	1,676,561,089	77,460	-47,599	5	16
F_GARAN0824	29.08.2024	129.520	129.310	0.16 %	0.21	131.570	127.510	68,823	887,949,154	72,695	37,901	34	16
F_GUBRF0724	31.07.2024	164.680	167.730	-1.82 %	-3.05	175.910	163.910	32,485	551,193,990	24,929	-4,770	5	17
F_GUBRF0824	29.08.2024	167.930	172.710	-2.77 %	-4.78	180.300	167.070	6,417	111,057,459	12,315	1,504	34	17
F_HALKB0724	31.07.2024	18.320	18.130	1.05 %	0.19	18.540	18.140	117,516	215,451,447	303,175	-18,137	5	16
F_HALKB0824	29.08.2024	19.070	18.920	0.79 %	0.15	19.290	18.880	25,105	47,919,452	49,057	8,279	34	16
F_HEKTS0724	31.07.2024	12.850	12.890	-0.31 %	-0.04	12.990	12.770	57,464	73,964,134	142,037	-13,909	5	16
F_HEKTS0824	29.08.2024	13.180	13.240	-0.45 %	-0.06	13.310	13.030	19,403	25,533,871	72,751	6,503	34	16



Sözleşme Kodu	Vade Ayı	Uzlaşma Fiyatı	Önceki Uzlaşma Fiyatı	Değişim	Değişim Puan	Gün İçi Yüksek	Gün İçi Düşük	İşlem Miktarı	İşlem Hacim	Açık Pozisyon	Açık Pozisyon Değişimi	Vadeye Kalan Gün Sayısı	Takasbank Başlangıç Teminatı %
PAY VADELİ													
F_ISCTR0724	31.07.2024	15.560	15.700	-0.89 %	-0.14	15.860	15.450	716,986	1,121,793,426	659,966	-122,770	5	16
F_ISCTR0824	29.08.2024	16.190	16.350	-0.98 %	-0.16	16.520	16.100	249,390	406,526,504	334,340	131,248	34	16
F_KCHOL0724	31.07.2024	222.780	220.300	1.13 %	2.48	223.830	217.920	27,472	605,911,458	59,384	-3,070	5	15
F_KCHOL0824	29.08.2024	231.330	229.140	0.96 %	2.19	232.110	226.370	10,939	250,724,444	23,057	3,720	34	15
F_KONTR0724N1	31.07.2024	52.910	48.810	8.40 %	4.10	53.100	47.300	10,142	166,826,037	6,649	403	5	17
F_KONTR0824N1	29.08.2024	52.760	49.090	7.48 %	3.67	53.040	48.040	3,958	65,132,872	4,102	1,066	34	17
F_KOZAA0724	31.07.2024	62.100	60.950	1.89 %	1.15	62.860	60.960	55,161	341,908,060	85,813	-2,616	5	16
F_KOZAA0824	29.08.2024	64.600	63.500	1.73 %	1.10	65.350	61.680	13,474	87,003,310	21,794	6,044	34	16
F_KOZAL0724	31.07.2024	23.330	23.440	-0.47 %	-0.11	23.960	23.250	134,645	315,934,745	268,649	-31,784	5	17
F_KOZAL0824	29.08.2024	24.300	24.450	-0.61 %	-0.15	24.750	24.220	58,412	142,757,278	179,713	34,087	34	17
F_KRDMD0724	31.07.2024	30.690	30.400	0.95 %	0.29	31.020	30.350	146,949	449,858,568	188,765	-25,375	5	16
F_KRDMD0824	29.08.2024	31.860	31.560	0.95 %	0.30	32.220	31.510	50,288	159,946,302	80,155	22,564	34	16
F_MGROS0724	31.07.2024	562.940	583.910	-3.59 %	-20.97	588.380	560.500	3,519	201,136,094	6,913	-219	5	15
F_MGROS0824	29.08.2024	589.670	607.710	-2.97 %	-18.04	610.220	584.660	945	56,266,913	1,476	206	34	15
F_ODAS0724	31.07.2024	8.660	8.560	1.17 %	0.10	8.770	8.540	197,392	170,955,889	510,148	-42,266	5	15
F_ODAS0824	29.08.2024	9.010	8.940	0.78 %	0.07	9.110	8.900	71,331	64,367,947	113,016	32,439	34	15
F_OYAKC0724	31.07.2024	78.420	75.670	3.63 %	2.75	78.700	74.550	24,751	189,640,654	31,310	-4,208	5	17
F_OYAKC0824	29.08.2024	79.290	76.920	3.08 %	2.37	79.550	75.550	8,736	67,919,808	12,892	3,095	34	17
F_PETKM0724	31.07.2024	25.860	25.610	0.98 %	0.25	25.950	25.320	232,781	596,594,544	350,693	-23,697	5	15
F_PETKM0824	29.08.2024	26.870	26.550	1.21 %	0.32	26.930	26.320	66,675	177,539,496	109,897	18,991	34	15
F_PGSUS0724N1	31.07.2024	234.270	233.470	0.34 %	0.80	235.130	231.340	2,652	302,408,466	3,975	-100	5	16
F_PGSUS0824	29.08.2024	240.980	240.850	0.05 %	0.13	244.300	237.860	2,428	58,260,247	6,476	723	34	16
F_SAHOL0724	31.07.2024	105.810	106.640	-0.78 %	-0.83	107.600	104.000	31,714	335,254,161	105,799	-3,867	5	15
F_SAHOL0824	29.08.2024	110.010	110.720	-0.64 %	-0.71	111.450	108.220	13,572	149,162,262	33,790	5,466	34	15
F_SASA0724	31.07.2024	45.770	45.890	-0.26 %	-0.12	46.600	45.310	90,867	417,900,021	112,946	-16,241	5	16
F_SASA0824	29.08.2024	47.620	47.820	-0.42 %	-0.20	48.450	47.100	35,320	169,242,799	62,512	16,247	34	16
F_SISE0724	31.07.2024	48.360	48.520	-0.33 %	-0.16	48.820	48.300	94,025	456,341,672	196,173	-16,483	5	14
F_SISE0824	29.08.2024	50.190	50.430	-0.48 %	-0.24	50.740	50.080	52,027	262,140,105	66,574	16,939	34	14
F_SOKM0724	31.07.2024	63.590	63.070	0.82 %	0.52	63.950	63.010	25,422	161,582,329	58,706	-10,230	5	15
F_SOKM0824	29.08.2024	66.190	65.670	0.79 %	0.52	66.620	65.680	10,792	71,402,994	25,063	4,524	34	15
F_TAVHL0724	31.07.2024	275.510	276.370	-0.31 %	-0.86	279.990	274.150	8,236	227,608,242	19,596	-764	5	15
F_TAVHL0824	29.08.2024	288.110	287.220	0.31 %	0.89	290.000	284.900	1,635	46,989,670	2,626	590	34	15
F_TCELL0724	31.07.2024	106.830	108.410	-1.46 %	-1.58	110.290	106.490	72,199	786,029,485	88,333	-5,848	5	14
F_TCELL0824	29.08.2024	111.120	112.350	-1.09 %	-1.23	114.240	110.780	24,186	272,678,003	44,848	4,519	34	14
F_THYAO0724	31.07.2024	302.380	301.490	0.30 %	0.89	304.500	301.380	36,612	1,106,882,604	136,972	-10,026	5	15
F_THYAO0824	29.08.2024	314.180	313.580	0.19 %	0.60	316.550	313.550	18,071	568,613,983	39,135	6,457	34	15
F_TKFEN0724	31.07.2024	57.770	56.200	2.79 %	1.57	58.090	55.840	17,918	102,382,057	46,373	-1,178	5	15
F_TKFEN0824	29.08.2024	60.100	58.590	2.58 %	1.51	60.380	58.130	3,374	19,970,553	28,230	1,420	34	15
F_TOASO0724	31.07.2024	284.470	284.610	-0.05 %	-0.14	288.180	282.590	12,579	359,128,983	24,163	-2,202	5	15
F_TOASO0824	29.08.2024	296.330	296.450	-0.04 %	-0.12	300.000	294.390	5,859	174,066,059	11,346	1,694	34	15
F_TSKB0724	31.07.2024	12.750	12.240	4.17 %	0.51	12.770	12.240	140,004	175,156,189	191,150	-17,610	5	15
F_TSKB0824	29.08.2024	13.270	12.750	4.08 %	0.52	13.280	12.780	19,839	25,846,023	28,981	5,129	34	15
F_TTKOM0724	31.07.2024	49.680	49.400	0.57 %	0.28	50.410	49.160	38,837	193,976,089	82,558	-4,620	5	15
F_TTKOM0824	29.08.2024	51.660	51.470	0.37 %	0.19	52.430	51.500	10,295	53,484,261	17,259	1,320	34	15
F_TUPRS0724	31.07.2024	164.050	162.240	1.12 %	1.81	165.440	162.970	41,263	678,045,554	92,437	-6,791	5	15
F_TUPRS0824	29.08.2024	170.110	168.570	0.91 %	1.54	171.710	169.120	12,418	211,769,626	32,157	4,278	34	15
F_VAKBN0724	31.07.2024	22.070	21.770	1.38 %	0.30	22.180	21.640	86,136	188,734,124	165,202	-6,314	5	16
F_VAKBN0824	29.08.2024	22.990	22.690	1.32 %	0.30	23.110	22.550	16,039	36,657,276	25,402	3,820	34	16
F_VESTL0724	31.07.2024	75.530	73.480	2.79 %	2.05	77.120	73.020	28,981	217,968,346	48,152	-5,118	5	17
F_VESTL0824	29.08.2024	78.760	76.650	2.75 %	2.11	80.110	76.010	4,599	35,993,961	7,706	758	34	17
F_YKBNK0724	31.07.2024	30.410	30.010	1.33 %	0.40	30.720	29.940	374,700	1,140,152,433	407,151	-107,500	5	16
F_YKBNK0824	29.08.2024	31.590	31.270	1.02 %	0.32	31.940	31.190	121,560	385,191,858	219,517	80,118	34	16

Genel Müdürlük

Esentepe Mh. Ecza Sk. Safter Han İş Merkezi No:6 Şişli/İstanbul – (0212) 286 30 00

Beylikdüzü

Hayrettin Paşa Mah. 1993 Sokak No:22 Ferah Residence Daire A1 Esenyurt – (0212) 270 26 43

Erenköy

Bağdat Caddesi Beyaz Apt. No: 339 D:5 Erenköy – (0216) 301 10 45

Levent

Nispetiye Mah. Aytar Cad Metro İş Merkezi No. 10 İç Kapı No: 1 Beşiktaş – (0212) 286 30 00

Suadiye

Suadiye Mah. Öncü Sokak Büyük Hanlı Konutları B1 Blok K:8 D:22 Kadıköy – (0216) 350 01 43

Ankara

Tunalı Hilmi Cad. 60/12 Kavaklıdere – (0312) 426 16 61

Bursa

Çekirge Mah. Çekirge Cad. Gökçen Apt. Blok 97/1 C Osmangazi – (0224) 233 43 37

Malatya

Sancaktar Mah. Aslantepo Cad. Canbaylar Plaza No. 93/9 Battalgazi – (0422) 377 90 00

Adana

Çınarlı Mah. 61027 SK. Sunar Nuri Çomu İş Merkezi Sitesi A Blok No:18 İç Kapı No:124 Seyhan – (0322) 355 31 45

Aydın

Güzelhisar Mahallesi Albay Şefik Caddesi No:4 Ronasans Plaza İç Kapı No:17 Efeler/AYDIN – (0256) 218 22 95

Denizli

Sırapapılar Mahallesi 1585 Sokak Kaygün İş Merkezi No:3 İç Kapı No:13 Merkezefendi – (0258) 295 08 99

Eskişehir

Akarkaşı Mah. Atatürk Bul. Yağmur Apt. No : 87A Odunpazarı – (0222) 211 20 45

İzmir

Çınarlı Mah. Ozan Abay Cad. Egeperla No: 10 / 201 Konak / İzmir – (0234) 270 44 67

İzmit

Karabaş Mah. Ankara Karayolu Cad. No: 65/3 Kocaeli – (0262) 999 68 97

Kapalıçarşı

Molla Fenari Mah. Kürkcüler Çarşısı Sk. No:25 İç Kapı No:1 Fatih / İstanbul – (0212) 513 40 01

Mersin

Güvenevler Mah. 1928 Sk. İkinci Global İş Merkezi No:5 İç Kapı No:6 Yenişehir/MERSİN – (0324) 241 33 15

Niğde

Aşağı Kayabaşı Mah. Dr. Sami Yağız Cad. Kültür Plaza No:32 Kat:1/4 Niğde – (0388) 214 19 35

**YASAL UYARI**

Bu rapor, bir veya daha fazla sermaye piyasası aracı veya bunları ihraç eden ortaklıklar ve kuruluşlar ile piyasa eğilimleri hakkında, belirli bir kişiye veya mali durumları, risk ve getiri tercihleri benzer nitelikteki bir gruba yönelik olmamak kaydıyla, Marbaş Menkul Değerler A.Ş. müşterilerine ve/veya dağıtım kanallarına yönelik olarak Marbaş Menkul Değerler A.Ş.'nin anlaşılabilir olduğu dışarıdan hizmet sağlayıcı kuruluş tarafından hazırlanmıştır. Burada yer alan yatırım bilgi, yorum ve tavsiyeleri yatırım danışmanlığı kapsamında değildir. Yatırım danışmanlığı hizmeti, yetkili kuruluşlar tarafından kişilerin risk ve getiri tercihleri dikkate alınarak kişiye özel sunulmaktadır. Burada yer alan yorum ve tavsiyeler ise genel niteliktedir. Bu tavsiyeler mali durumunuz ile risk ve getiri tercihlerinize uygun olmayabilir. Bu nedenle, sadece burada yer alan bilgilere dayanarak yatırım kararı verilmesi beklentilerinize uygun sonuçlar doğurmayabilir. Bu rapor ve yorumlardaki yazılar, bilgiler ve grafikler, ulaşılabilen ilk kaynaklardan iyi niyetle ve doğruluğu, geçerliliği, etkinliği velhasıl her ne şekil, suret ve nam altında olursa olsun herhangi bir karara dayanak oluşturması hususunda herhangi bir teminat, garanti oluşturmadan, yalnızca bilgi edinilmesi amacıyla derlenmiştir. İş bu raporlardaki yorumlardan; eksik bilgi ve/veya güncellenme gibi konularda ortaya çıkabilecek zararlardan Marbaş Menkul Değerler A.Ş. ve çalışanları sorumlu değildir. Marbaş Menkul Değerler A.Ş. her an, hiçbir şekil ve surette ön ihbara ve/veya ihtara gerek kalmaksızın söz konusu bilgileri, tavsiyeleri değiştirebilir ve/veya ortadan kaldırabilir. Genel anlamda bilgi vermek amacıyla hazırlanmış olan iş bu rapor ve yorumlar, kapsamı bilgiler, tavsiyeler hiçbir şekil ve surette Marbaş Menkul Değerler A.Ş.'nin herhangi bir taahhüdünü tazammum etmediğinden, bu bilgilere istinaden her türlü özel ve/veya tüzel kişiler tarafından alınacak kararlar, varılacak sonuçlar, gerçekleştirilecek işlemler ve oluşabilecek her türlü riskler bizatihi bu kişilere ait ve raci olacaktır. Hiçbir şekil ve surette ve her ne nam altında olursa olsun, her türlü gerçek ve/veya tüzel kişinin, gerek doğrudan gerek dolayısı ile ve bu sebeplerle uğrayabileceği her türlü doğrudan ve/veya dolayısıyla oluşacak maddi ve manevi zarar, kar mahrumiyeti, velhasıl her ne nam altında olursa olsun uğrayabileceği zararlardan hiçbir şekil ve surette Marbaş Menkul Değerler A.Ş. ve çalışanları sorumlu tutulamayacak ve hiçbir şekil ve surette her ne nam altında olursa olsun Marbaş Yatırım Menkul Değerler A.Ş. çalışanlarından talepte bulunulmayacaktır.