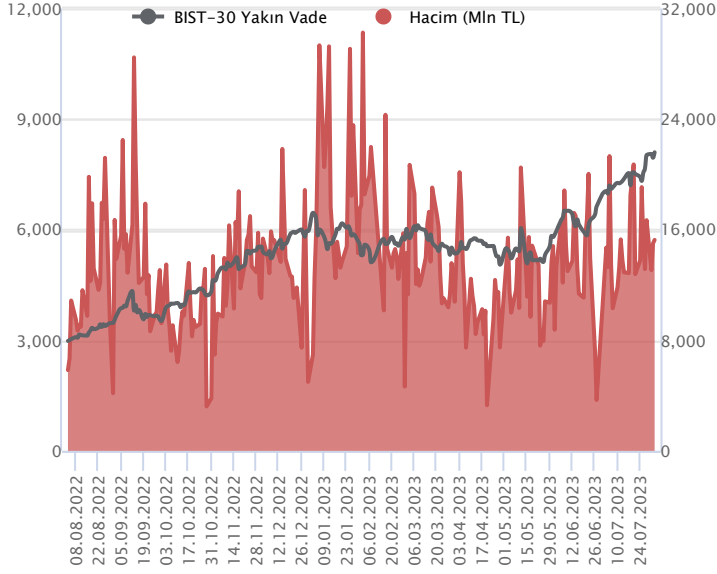


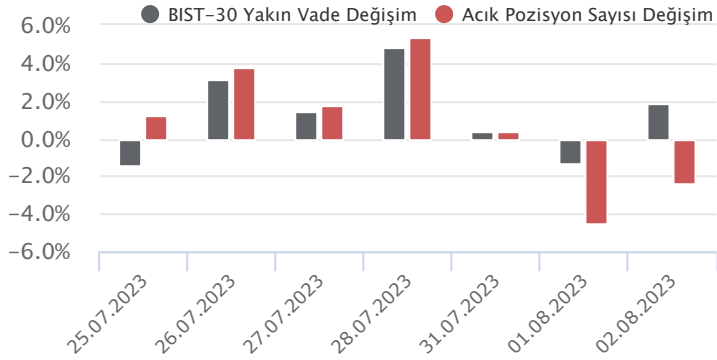
Sözleşme Kodu	Vade Ayı	Uzlaşma Fiyatı	Önceki Uzlaşma Fiyatı	Değişim	Değişim Puan	Gün İçi Yüksek	Gün İçi Düşük	İşlem Miktarı	İşlem Hacim	Açık Pozisyon	Açık Pozisyon Değişimi	Vadeye Kalan Gün Sayısı	Takasbank Başlangıç Teminatı %
ENDEKS KONTRATLARI													
F_XU0300823	31.08.2023	8,110.50	7,969.25	1.77 %	141.25	8,207.00	7,911.00	188,875.00	15,262,181,202.50	224,124.00	-5,508.00	29	16
F_XU0301023	31.10.2023	8,478.50	8,294.00	2.22 %	184.50	8,545.00	8,250.00	2,204.00	185,197,550.00	4,021.00	13.00	90	16

BIST 30 Yakın Vadeli Kontratı



Fitch Ratings'in ABD'nin uzun vadeli kredi notunu düşürmesi sonrası dün yurt dışı borsalarda risk iştahı düşük seyretti. ABD, Avrupa ve Asya hisse senetleri piyasalarında düşüş eğilimleri görüldü. Ağustos vadeli endeks sözleşmesi ise yurt dışı piyasalardan pozitif ayrıştı. Sözleşme dün 7.911,00 ile 8.207,00 seviyeleri arasında dalgalanarak günü %1,77'lik yükselişle 8.110,50 uzlaşma fiyatından tamamladı. Akşam seansı kapanışı ise uzlaşma fiyatının altında 8.099,75 seviyesinden gerçekleşti. Bu sabah ABD vadeliileri yataya yakın seyirler izliyor. Avrupa endeksleri yatay açılışlara işaret ediyor. Asya piyasalarında ise karışık seyirler hâkim. Bu görünümle birlikte sözleşmenin güne volatil bir başlangıç yapabileceğini değerlendiriyoruz.

Yurt dışından bağımsız fiyatlamaların olduğu sözleşmede momentum hareketi güçlü kalmaya devam ediyor. Bu bağlamda sözleşmede bugün 8.207 seviyesini direnç olarak takip edeceğiz. Bu seviye üzerindeki fiyatlamalarda 8.290 ve 8.425 seviyeleri direnç noktaları olarak takip edilebilir. Aşağı tarafta ise 8.015 – 7.990 aralığı destek olup, düşüşlerin bu seviye altında kalıcılık sağlaması durumunda 7.911 – 7.827 ve 7.740 seviyeleri sıralı destek noktaları olarak izlenebilir.

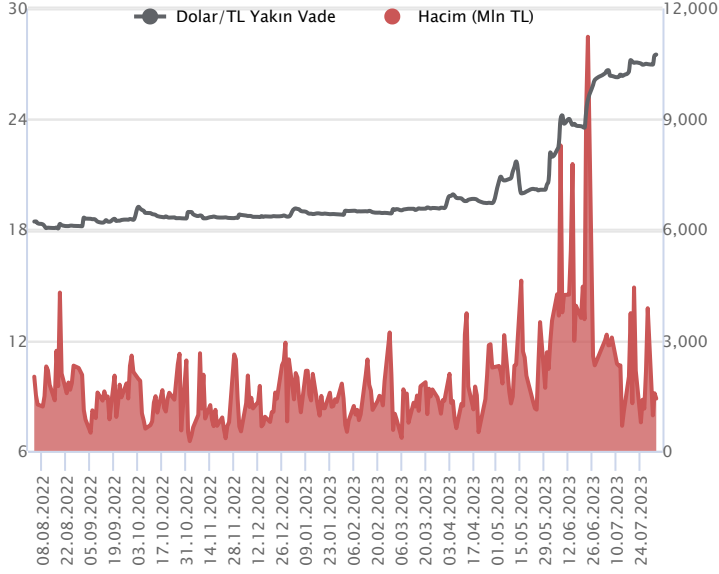


Fiyat (%)	Açık Pozisyon (%)	Yorum
Artış	Artış	Yükselişin devamlılığı için sinyal olarak kabul edilebilir.
Artış	Azalış	Yükselişin desteklenmediğini gösterir.
Azalış	Artış	Düşüşlerin devamlılığı için sinyal olarak kabul edilebilir.
Azalış	Azalış	Düşüşlerin desteklenmediğini gösterir.



Sözleşme Kodu	Vade Ayı	Uzlaşma Fiyatı	Önceki Uzlaşma Fiyatı	Değişim	Değişim Puan	Gün İçi Yüksek	Gün İçi Düşük	İşlem Miktarı	İşlem Hacim	Açık Pozisyon	Açık Pozisyon Değişimi	Vadeye Kalan Gün Sayısı	Takasbank Başlangıç Teminatı %
DÖVİZ KONTRATLARI													
F_EURTRY0823	31.08.2023	30.0835	30.1502	-0.22 %	-0.07	30.4000	30.0766	3,346	101,098,193	10,847	1,013	29	15
F_EURTRY0923	29.09.2023	30.7816	30.7587	0.07 %	0.02	30.9363	30.7000	92	2,833,343	82	49	58	15
F_EURUSD0823	31.08.2023	1.0952	1.1004	-0.47 %	-0.01	1.1017	1.0925	10,993	324,559,509	41,216	5,212	29	4
F_EURUSD0923	29.09.2023	1.0962	1.1000	-0.35 %	0.00	1.1028	1.0955	113	3,344,145	437	68	58	4
F_USDTRY0823	31.08.2023	27.5008	27.4457	0.20 %	0.06	27.5490	27.4330	51,595	1,418,078,783	1,275,391	16,974	29	15
F_USDTRY0923	29.09.2023	27.9849	27.9031	0.29 %	0.08	28.0341	27.9000	11,475	320,913,472	456,155	5,809	58	15

Dolar/TL Yakın Vadeli Kontratı



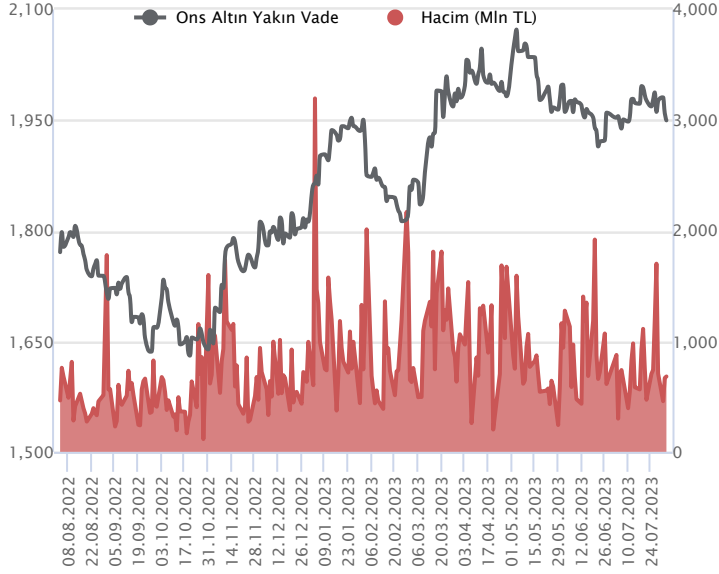
Ağustos vadeli Dolar/TL sözleşmesi dün 27,4330 ile 27,5490 seviyeleri arasında dalgalanarak günü %0,20'lik yükselişle 27,5008 uzlaşma fiyatından tamamladı. Yurt içerisinde veri akışı bakımından sakin bir günü geride bıraktık. ABD tarafında ise ADP özel sektör istihdamı temmuzda 324 bin artış kaydederek beklentileri aştı. Açıklanan verilerin kur fiyatlaması üzerinde etkisi olmadı. Gelişmekte olan ülke para birimleri dün dolar karşısında değer kaybederken, dolar endeksi tarafında ise yükseliş hareketleri izlendi. Bugün yurt içerisinde temmuz ayı enflasyon rakamlarını karşılayacağız. Beklentimiz tüketici enflasyonunun aylık %9,6 oranında artış göstermesi yönünde. ABD tarafında ise ISM imalat dışı PMI, fabrika siparişleri ve haftalık işsizlik maaşı başvuruları takip edilecek. Dolar/TL spot kuru, bu sabah saat 08:30 itibariyle 26,97'li seviyelerde yatay seyirler izlemeye devam ediyor. Dolar endeksi ise 102,76 civarında bulunuyor. Bu bağlamda sözleşmede bugün 27,57 – 27,66 ve 27,74 seviyeleri direnç; 27,43 – 27,37 ve 27,26 seviyeleri ise destek olarak izlenebilir.



Fiyat (%)	Açık Pozisyon (%)	Yorum
Artış	Artış	Yükselişin devamlılığı için sinyal olarak kabul edilebilir.
Artış	Azalış	Yükselişin desteklenmediğini gösterir.
Azalış	Artış	Düşüşlerin devamlılığı için sinyal olarak kabul edilebilir.
Azalış	Azalış	Düşüşlerin desteklenmediğini gösterir.

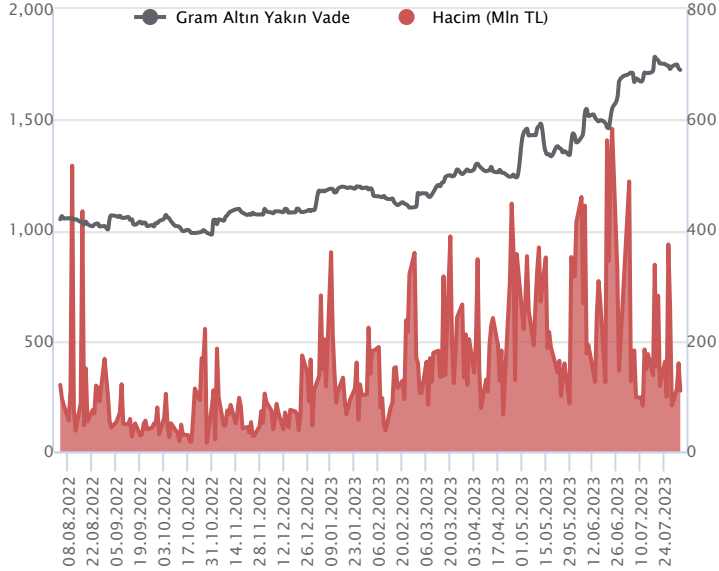
Sözleşme Kodu	Vade Ayı	Uzlaşma Fiyatı	Önceki Uzlaşma Fiyatı	Değişim	Değişim Puan	Gün İçi Yüksek	Gün İçi Düşük	İşlem Miktarı	İşlem Hacim	Açık Pozisyon	Açık Pozisyon Değişimi	Vadeye Kalan Gün Sayısı	Takasbank Başlangıç Teminatı %
ALTIN KONTRATLARI													
F_XAUTRYM0823	31.08.2023	1,724.570	1,730.190	-0.32 %	-5.62	1,740.000	1,722.990	63,297	109,657,123	1,143,614	5,767	29	15
F_XAUTRYM1023	31.10.2023	1,816.830	1,815.330	0.08 %	1.50	1,828.000	1,812.200	13,628	24,821,582	88,316	3,217	90	15
F_XAUUSD0823	31.08.2023	1,951.050	1,959.750	-0.44 %	-8.70	1,968.600	1,948.250	12,915	681,357,896	96,994	400	29	8
F_XAUUSD1023	31.10.2023	1,970.650	1,978.000	-0.37 %	-7.35	1,988.050	1,968.400	1,995	106,147,814	12,109	665	90	8

ONS ALTIN Yakın Vadeli Kontratı



Ağustos vadeli ons altın sözleşmesi dün 1948,25 – 1968,60\$ arasında dalgalanarak, günü yüzde 0,44 düşüyle 1951,05\$ uzlaşma fiyatından kapattı. Spot piyasada saat 08:30 itibariyle ons altın 1935\$ seviyesinde bulunuyor. Sözleşme için bugünkü stratejimiz 1935\$ destek noktası olurken, bu destek altı kapanışların devamında aşağı yönlü pozisyonların artması beklenebilir. Bu noktada sözleşme için 1954\$ stop seviyesi eklenerek 1895\$ kar alımı için düşünülebilir. Yukarıda ise 1950\$ direnç noktası olurken, bu direncin üzerinde kapanışlarda yukarı yönlü pozisyonların artması beklenebilir. Bu noktada sözleşme için 1930\$ stop loss olmak koşuluyla 1989\$ seviyesi değerlendirilebilir. Dün ABD ADP özel sektör istihdam değişimi temmuz ayında beklentileri aştı. Cuma günü ise ABD tarım dışı istihdam verisi takip edilecek. Bugün ABD'de hizmetler PMI, ISM imalat dışı PMI ve her hafta açıklanan işsizlik maaşı başvuruları açıklanacak. Sözleşmede olası oynaklığa karşı yatırımcıların aktif bir kar al/zarar durdur seviyesi belirleyerek hareket etmeleri daha sağlıklı olabilir.

GRAM ALTIN Yakın Vadeli Kontratı

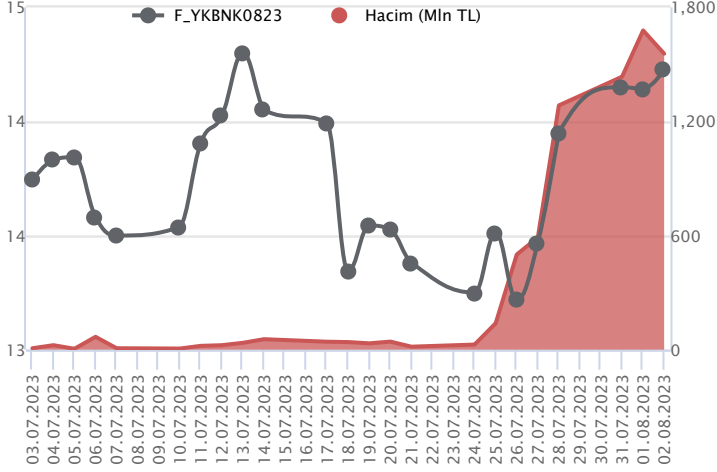


Ağustos vadeli gram altın sözleşmesi dün 1722,99 – 1740,00 TL arasında dalgalanarak, günü yüzde 0,32 düşüyle 1724,57 TL uzlaşma fiyatından tamamladı. Spot piyasada saat 08:30 itibariyle gram altın 1677 TL seviyesinde izleniyor. Ons altın 1934\$ ve Dolar/TL kuru 26,96 TL seviyesinde bulunuyor. Bugün Türkiye'de enflasyon verisi açıklanacak. Temmuz ayı enflasyon verisinin açıklanması bekleniyor. ABD kanadında ise haftalık olarak açıklanan işsizlik maaşı başvuruları ve hizmetler PMI verisi takip edilecek. Gün içerisinde Fed üyelerinden de konuşmalar olabilir. Eylül ayı Fed toplantısına yönelik beklentileri etkilemesi açısından önemli olabilir. Sözleşmede olası oynaklığa karşı yatırımcıların aktif bir kar al/zarar durdur seviyesi belirleyerek hareket etmeleri daha sağlıklı olabilir.

Sözleşme	Vade Ayı Son Uzlaşma	Önceki Uzlaşma	Değişim %	Günün Düşüğü	Günün Yükselişi	İşlem Adedi	İşlem Hacmi
PAY VADELİ SÖZLEŞMELERİNDE EN FAZLA İŞLEM GÖRENLER							
F_YKBNK0823	31.08.2023	14.760	14.640	0.8 %	14.410	15.120	1,055,906
F_AKBNK0823	31.08.2023	28.740	27.790	3.4 %	27.220	29.290	518,070
F_ISCTR0823	31.08.2023	16.170	15.660	3.3 %	15.480	16.340	822,970

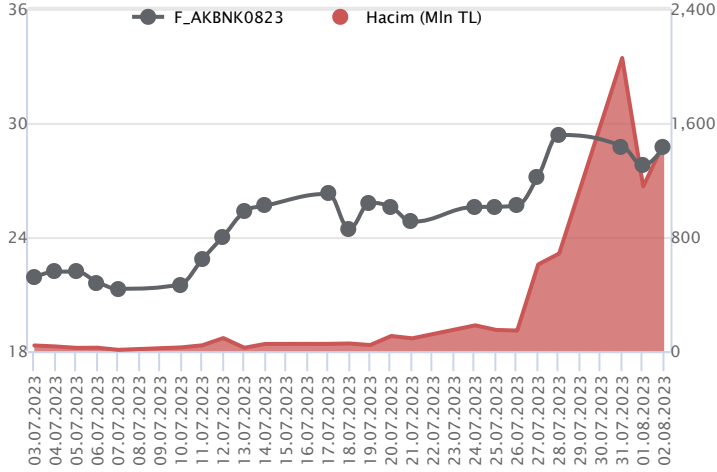
Pay vadeli sözleşmeleri, düşük teminatlarla yüksek tutarlı pozisyonlar almayı mümkün kılar. Pay vadeli sözleşmeleri ile ilgili daha detaylı bilgi almak için Marbaş Menkul Değerler A.Ş. ile iletişime geçebilirsiniz.

F_YKBNK0823 Vadeli Kontratı



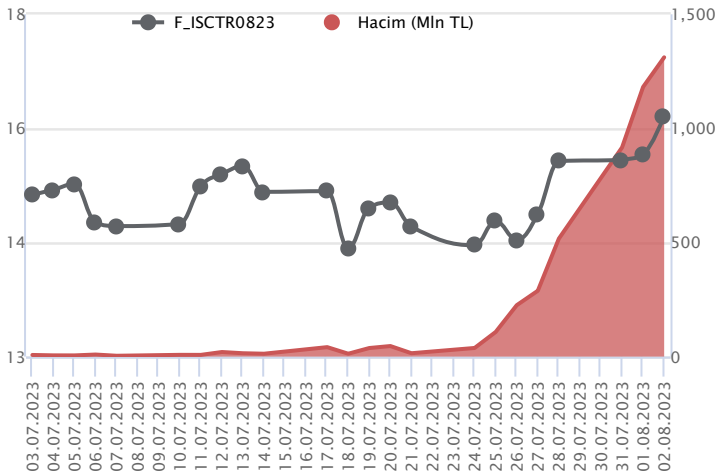
Bankacılık sektöründe gün sonuna doğru alımların güç kazandığı görülürken, Ağustos vadeli YKBNK gün içinde 14,41TL – 15,12 TL seviyeleri arasında dalgalanarak günü 14,76 TL uzlaşma fiyatından tamamladı. Alıcılı kapanışın yaşandığı sözleşmede alım iştahının devamında 15,00 TL üzeri saatlik kapanışlar önemli olacak. Bu koşulun sağlanması halinde zirvenin bulunduğu 15,12 TL izlenen ilk direnç noktasıdır. Bu bölgenin üzerinde pivot analizine göre 15,32 TL – 15,55 TL ve 15,76 TL seviyeleri takip edilecek direnç seviyeleridir. Realizasyon hareketlerinin yaşanması durumunda 14,58 TL altında 5 günlük ortalamanın bulunduğu 14,20 TL izlenen ilk destek konumunda bulunurken, devamında 14,00 TL ve 13,85 TL seviyeleri takip edilebilir. Sektör genelinde yaşanan volatilité nedeniyle alınacak pozisyonlarda temkinli olunması aktif bir stop-loss stratejisine bağlı kalınması faydalı olacaktır.

F_AKBNK0823 Vadeli Kontratı



Bankacılık endeksinde kazançlar %3'ü aşarken, Ağustos vadeli AKBNK sözleşmesi, 27,22 TL – 29,29 TL seviyeleri arasında dalgalanarak 28,74 TL uzlaşma fiyatından %3,4'lük kazançla günü tamamladı. Sözleşmede alımların güç kazanabilmesi için 29,00 TL bölgesi üzerinde kapanışlara ihtiyaç olduğu görüşündeyiz. Bu durumda 30,08 TL ve 30,25 TL ve 30,45 TL seviyeleri izlenecek direnç noktalarıdır. Sektörde kar satışlarının yaşanması halinde 27,73 TL altında 27,06 TL izlenen ilk desteklerdir. 27,06 TL desteğinin aşağı yönlü kırılması halinde baskı artış kaydedeceğinden 26,70 TL ve 26,40 TL seviyelerine kadar geri çekilme söz konusu olabilir. Sektör genelinde yaşanan yüksek volatilité nedeniyle alınacak pozisyonlarda temkinli olunması aktif bir stop-loss stratejisine bağlı kalınması faydalı olacaktır.

F_ISCTR0823 Vadeli Kontratı



Sektör genelinde alımların güç kazandığı görülürken, Ağustos vadeli ISCR sözleşmesi 15,48 TL – 16,34 TL seviyeleri arasında dalgalanarak 16,17 uzlaşma fiyatından %3,3'lük kazançla günü tamamladı. Konsolide bölgenin üzerinde pozitif seyrin takip edildiği sözleşmede zirve 16,34 TL seviyesine taşınırken, bu bölgenin üzerinde yeni zirve arayışları söz konusu olacaktır. Bu durumda pivot analizine göre 16,64 TL ve 16,78 TL seviyeleri gündeme gelecektir. Ancak realizasyon hareketlerinin etkili olması halinde 16,00 TL altında 15,48 TL ara destek konumunda bulunurken, devamında 15,28 TL ve 15,00 TL seviyeleri söz konusu olacaktır. Sektör genelinde yaşanan yüksek volatilité nedeniyle alınacak pozisyonlarda temkinli olunması aktif bir stop-loss stratejisine bağlı kalınması faydalı olacaktır.

Dayanak Varlıkların Teknik Gösterge Görünümleri**20 Gün Ortalama/Fiyat Kesişmesi (YUKARI)**

Bu şartları sağlayan dayanak varlık bulunmamaktadır.

Güç Göstergeleri Olumlu

ASTOR

ISGYO

ALARK

MGROS

GARAN

RSI ve Momentum göstergelerine göre olumlu olanlar

50 Gün Ortalama/Fiyat Kesişmesi (YUKARI)

Bu şartları sağlayan dayanak varlık bulunmamaktadır.

MACD

ASELS	ZAYIF AL
OYAKC	ZAYIF AL
SASA	ZAYIF AL

20/50 Gün Ortalama Kesişmesi (YUKARI)

Bu şartları sağlayan dayanak varlık bulunmamaktadır.

Para Girişi Olan Dayanak Varlıklar

	Kapanış	İşlem Hacmi (Mln TL)
XLBNK	5,864.82	27,110.02545
ASELS	78.70	6,063.79700
AKBNK	28.04	5,598.25868
GARAN	45.58	3,696.79256
OYAKC	58.60	1,877.17261

Yüksek Hacimliler

	İşlem Hacmi (Mln TL)
XU030	101,070.98
X10XB	49,146.64
XSD25	48,883.92
XLBNK	27,110.03
THYAO	9,298.51

20 Gün Ortalama/Fiyat Kesişmesi (AŞAĞI)**Güç Göstergeleri Zayıf**

GBP/USD

EUR/USD

RSI ve Momentum göstergelerine göre zayıf olanlar

50 Gün Ortalama/Fiyat Kesişmesi (AŞAĞI)

GBP/USD

EUR/USD

Göstergeleri Dipte Olanlar

XAU/USD

GBP/USD

CCI, RSI, Stochastics, Williams' %R , MFI ve DX göstergelerinin ortalaması en düşük olanlar

20/50 Gün Ortalama Kesişmesi (AŞAĞI)

Bu şartları sağlayan dayanak varlık bulunmamaktadır.

Para Çıkışı Olan Dayanak Varlıklar

	Kapanış	İşlem Hacmi (Mln TL)
Bu şartları sağlayan dayanak varlık bulunmamaktadır.		

Dayanak Varlıkların Teknik Gösterge Konumları

Kod	5 Günlük H.O	10 Günlük H.O	20 Günlük H.O	50 Günlük H.O	RSI	StochS	MACD	CCI
AEFES	ALIM	ALIM	ALIM	ALIM	ALIM	SATIM	ALIM	ALIM
AKBNK	ALIM	ALIM	ALIM	ALIM	SATIM	ALIM	ALIM	SATIM
AKSEN	SATIM	ALIM	ALIM	ALIM	SATIM	SATIM	SATIM	SATIM
ALARK	ALIM	ALIM	ALIM	ALIM	ALIM	SATIM	ALIM	ALIM
ARCLK	SATIM	ALIM	ALIM	ALIM	SATIM	ALIM	SATIM	SATIM
ASELS	ALIM	ALIM	ALIM	ALIM	ALIM	SATIM	ALIM	ALIM
ASTOR	ALIM	ALIM	ALIM	ALIM	ALIM	SATIM	ALIM	ALIM
BIMAS	ALIM	ALIM	ALIM	ALIM	ALIM	ALIM	ALIM	ALIM
CNH/TRY	SATIM	ALIM	ALIM	ALIM	SATIM	ALIM	SATIM	SATIM
DOHOL	ALIM	ALIM	ALIM	ALIM	ALIM	ALIM	ALIM	SATIM
ECILC	SATIM	ALIM	ALIM	ALIM	SATIM	ALIM	SATIM	SATIM
EKGYO	ALIM	ALIM	ALIM	ALIM	ALIM	ALIM	SATIM	SATIM
ENJSA	ALIM	ALIM	ALIM	ALIM	SATIM	SATIM	ALIM	SATIM
ENKAI	ALIM	ALIM	ALIM	ALIM	SATIM	ALIM	ALIM	SATIM
EREGL	ALIM	ALIM	ALIM	ALIM	ALIM	ALIM	ALIM	ALIM
EUR/TRY	SATIM	SATIM	ALIM	ALIM	SATIM	ALIM	SATIM	SATIM
EUR/USD	SATIM	SATIM	SATIM	SATIM	SATIM	ALIM	SATIM	SATIM
FROTO	ALIM	ALIM	ALIM	ALIM	ALIM	ALIM	ALIM	SATIM
GARAN	ALIM	ALIM	ALIM	ALIM	ALIM	ALIM	ALIM	SATIM
GBP/USD	SATIM	SATIM	SATIM	SATIM	SATIM	ALIM	SATIM	SATIM
GUBRF	ALIM	ALIM	ALIM	ALIM	SATIM	ALIM	ALIM	SATIM
HALKB	ALIM	ALIM	ALIM	ALIM	ALIM	ALIM	ALIM	ALIM
HEKTS	ALIM	ALIM	ALIM	ALIM	ALIM	ALIM	SATIM	ALIM
ISCTR	ALIM	ALIM	ALIM	ALIM	ALIM	SATIM	ALIM	ALIM
ISGYO	ALIM	ALIM	ALIM	ALIM	ALIM	SATIM	ALIM	ALIM
KARSN	ALIM	ALIM	ALIM	ALIM	SATIM	ALIM	ALIM	SATIM
KCHOL	ALIM	ALIM	ALIM	ALIM	SATIM	ALIM	ALIM	SATIM
KOZAA	SATIM	SATIM	ALIM	ALIM	SATIM	ALIM	SATIM	SATIM
KOZAL	SATIM	SATIM	ALIM	ALIM	SATIM	ALIM	SATIM	SATIM
KRDMD	SATIM	ALIM	ALIM	ALIM	SATIM	ALIM	ALIM	SATIM
MGROS	ALIM	ALIM	ALIM	ALIM	ALIM	SATIM	ALIM	ALIM
ODAS	SATIM	ALIM	ALIM	ALIM	SATIM	ALIM	ALIM	SATIM
OYAKC	ALIM	ALIM	ALIM	ALIM	ALIM	SATIM	ALIM	ALIM
PETKM	ALIM	ALIM	ALIM	ALIM	ALIM	SATIM	ALIM	SATIM
PGSUS	ALIM	ALIM	ALIM	ALIM	SATIM	ALIM	ALIM	SATIM
RUB/TRY	SATIM	SATIM	SATIM	ALIM	SATIM	ALIM	SATIM	SATIM
SAHOL	ALIM	ALIM	ALIM	ALIM	SATIM	ALIM	ALIM	SATIM
SASA	ALIM	ALIM	ALIM	ALIM	ALIM	ALIM	ALIM	ALIM
SISE	ALIM	ALIM	ALIM	ALIM	ALIM	ALIM	ALIM	ALIM
SKBNK	ALIM	ALIM	ALIM	ALIM	ALIM	ALIM	ALIM	ALIM
SOKM	ALIM	ALIM	ALIM	ALIM	SATIM	ALIM	ALIM	SATIM
TAVHL	SATIM	SATIM	ALIM	ALIM	SATIM	ALIM	SATIM	SATIM
TCELL	ALIM	ALIM	ALIM	ALIM	SATIM	ALIM	ALIM	SATIM
THYAO	ALIM	ALIM	ALIM	ALIM	ALIM	ALIM	SATIM	SATIM
TKFEN	ALIM	ALIM	ALIM	ALIM	SATIM	ALIM	SATIM	SATIM
TOASO	ALIM	ALIM	ALIM	ALIM	ALIM	ALIM	ALIM	SATIM
TSKB	ALIM	ALIM	ALIM	ALIM	ALIM	ALIM	ALIM	ALIM
TTKOM	ALIM	ALIM	ALIM	ALIM	ALIM	SATIM	SATIM	ALIM
TUPRS	ALIM	ALIM	ALIM	ALIM	SATIM	ALIM	ALIM	SATIM
USD/TRY	ALIM	ALIM	ALIM	ALIM	SATIM	SATIM	SATIM	SATIM
VAKBN	ALIM	ALIM	ALIM	ALIM	ALIM	SATIM	ALIM	ALIM
VESTL	SATIM	ALIM	ALIM	ALIM	SATIM	ALIM	SATIM	SATIM
X10XB	ALIM	ALIM	ALIM	ALIM	ALIM	ALIM	ALIM	SATIM
XAU/TRY	SATIM	SATIM	ALIM	ALIM	SATIM	ALIM	SATIM	SATIM
XAU/USD	SATIM	SATIM	SATIM	SATIM	SATIM	ALIM	SATIM	SATIM
XLBNK	ALIM	ALIM	ALIM	ALIM	ALIM	ALIM	ALIM	SATIM
XSD25	ALIM	ALIM	ALIM	ALIM	ALIM	ALIM	ALIM	SATIM
XU030	ALIM	ALIM	ALIM	ALIM	ALIM	ALIM	ALIM	SATIM
YKBNK	ALIM	ALIM	ALIM	ALIM	ALIM	SATIM	ALIM	ALIM



Kod	Destek 3	Destek 2	Destek 1	Kapanış	Pivot	Direnç 1	Direnç 2	Direnç 3
DESTEKLER				DİRENÇLER				
F_AEFES0823	89.16	92.58	96.79	101.00	100.21	104.42	107.84	112.05
F_AEFES0923	91.43	94.49	98.58	102.67	101.64	105.73	108.79	112.88
F_AKBNK0823	25.49	26.36	27.56	28.77	28.43	29.63	30.50	31.70
F_AKBNK0923	26.28	27.13	28.26	29.38	29.11	30.24	31.09	32.22
F_AKSEN0823	38.26	38.70	39.13	39.55	39.57	40.00	40.44	40.87
F_AKSEN0923	39.30	39.74	40.14	40.54	40.58	40.98	41.42	41.82
F_ALARK0823	103.63	105.56	107.93	110.29	109.86	112.23	114.16	116.53
F_ALARK0923	106.77	108.71	110.72	112.74	112.66	114.67	116.61	118.62
F_ARCLK0823	143.00	146.83	150.16	153.50	153.99	157.32	161.15	164.48
F_ARCLK0923	145.67	149.25	152.23	155.21	155.81	158.79	162.37	165.35
F_ASELS0823	69.46	72.40	76.61	80.81	79.55	83.76	86.70	90.91
F_ASELS0923	74.04	75.80	79.32	82.84	81.08	84.60	86.36	89.88
F_ASTOR0823	101.70	105.52	109.37	113.23	113.19	117.04	120.86	124.71
F_ASTOR0923	105.17	108.52	112.11	115.70	115.46	119.05	122.40	125.99
F_BIMAS0823	204.84	210.49	217.34	224.18	222.99	229.84	235.49	242.34
F_BIMAS0923	214.37	218.61	225.51	232.40	229.75	236.65	240.89	247.79
F_CNHTRY0823	3.83	3.83	3.83	3.83	3.83	3.83	3.83	3.83
F_DOHOL0823	12.43	12.71	12.99	13.27	13.27	13.55	13.83	14.11
F_DOHOL0923	12.81	13.07	13.32	13.56	13.58	13.83	14.09	14.34
F_ECILC0823	40.93	41.62	42.10	42.59	42.79	43.27	43.96	44.44
F_ECILC0923	42.31	42.85	43.27	43.69	43.81	44.23	44.77	45.19
F_EKGYO0823	8.36	8.51	8.68	8.86	8.83	9.00	9.15	9.32
F_EKGYO0923	8.59	8.74	8.89	9.05	9.04	9.19	9.34	9.49
F_ENJSA0823	48.48	49.55	50.43	51.30	51.50	52.38	53.45	54.33
F_ENJSA0923	50.07	51.03	51.87	52.70	52.83	53.67	54.63	55.47
F_ENKAI0823	33.68	34.15	34.45	34.76	34.92	35.22	35.69	35.99
F_ENKAI0923	32.84	34.25	35.08	35.92	36.49	37.32	38.73	39.56
F_EREGL0823	39.49	40.50	41.25	42.00	42.26	43.01	44.02	44.77
F_EREGL0923	40.73	41.71	42.39	43.06	43.37	44.05	45.03	45.71
F_EURTRY0823	29.65	29.86	29.97	30.08	30.19	30.30	30.51	30.62
F_EURTRY0923	30.38	30.54	30.62	30.70	30.78	30.86	31.02	31.09
F_EURUSD0823	1.08	1.09	1.09	1.09	1.10	1.10	1.10	1.11
F_EURUSD0923	1.09	1.09	1.09	1.10	1.10	1.10	1.11	1.11
F_FROTO0823	921.12	939.30	963.64	987.99	981.82	1,006.16	1,024.34	1,048.68
F_FROTO0923	974.34	985.70	997.10	1,008.51	1,008.46	1,019.86	1,031.22	1,042.62
F_GARAN0823	39.75	41.42	44.15	46.87	45.82	48.55	50.22	52.95
F_GARAN0923	40.86	42.53	45.17	47.82	46.84	49.48	51.15	53.79
F_GBPUSD0823	1.25	1.26	1.27	1.27	1.27	1.28	1.28	1.29
F_GUBRF0823	309.94	314.19	317.27	320.35	321.52	324.60	328.85	331.93
F_GUBRF0923	320.35	324.28	327.49	330.70	331.42	334.63	338.56	341.77
F_HALKB0823	13.57	13.82	14.13	14.43	14.38	14.69	14.94	15.25
F_HALKB0923	13.98	14.22	14.51	14.79	14.75	15.04	15.28	15.57
F_HEKTS0823	30.34	31.14	31.62	32.10	32.42	32.90	33.70	34.18
F_HEKTS0923	31.05	31.83	32.29	32.74	33.07	33.53	34.31	34.77
F_ISCTR0823	14.79	15.14	15.65	16.17	16.00	16.51	16.86	17.37
F_ISCTR0923	15.23	15.56	16.07	16.57	16.40	16.91	17.24	17.75
F_ISGYO0823	16.20	16.54	16.80	17.06	17.14	17.40	17.74	18.00
F_ISGYO0923	16.76	17.05	17.32	17.60	17.61	17.88	18.17	18.44
F_KARSN0823	11.20	11.46	11.74	12.01	12.00	12.28	12.54	12.82
F_KARSN0923	11.59	11.83	12.08	12.32	12.32	12.57	12.81	13.06
F_KCHOL0823	130.69	132.34	133.85	135.35	135.50	137.01	138.66	140.17
F_KCHOL0923	134.43	136.03	137.31	138.60	138.91	140.19	141.79	143.07
F_KOZAA0823	57.00	58.13	58.82	59.51	59.95	60.64	61.77	62.46
F_KOZAA0923	58.66	59.74	60.46	61.19	61.54	62.26	63.34	64.06
F_KOZAL0823	26.67	27.13	27.48	27.83	27.94	28.29	28.75	29.10
F_KOZAL0923	27.31	27.74	28.14	28.55	28.57	28.97	29.40	29.80
F_KRDMD0823	22.25	23.13	23.87	24.62	24.75	25.49	26.37	27.11
F_KRDMD0923	23.63	24.36	24.79	25.22	25.52	25.95	26.68	27.11
F_MGROS0823	289.37	295.01	300.47	305.93	306.11	311.57	317.21	322.67
F_MGROS0923	300.13	304.96	309.16	313.35	313.99	318.19	323.02	327.22
F_ODAS0823	10.01	10.56	11.10	11.65	11.65	12.19	12.74	13.28
F_ODAS0923	9.97	10.79	11.37	11.96	12.19	12.77	13.59	14.17
F_OYAKC0823	52.46	54.66	57.41	60.17	59.61	62.36	64.56	67.31
F_OYAKC0923	54.15	56.27	58.96	61.65	61.08	63.77	65.89	68.58
F_PETKM0823	17.47	17.83	18.24	18.64	18.60	19.01	19.37	19.78
F_PETKM0923	18.08	18.42	18.76	19.11	19.10	19.44	19.78	20.12

ViOP Bülten

Kod	Destek 3	Destek 2	Destek 1	Kapanış	Pivot	Direnç 1	Direnç 2	Direnç 3
DESTEKLER				DİRENÇLER				
F_PGSUS0823	812.11	822.49	833.25	844.02	843.63	854.39	864.77	875.53
F_PGSUS0923	841.87	849.73	858.42	867.10	866.28	874.97	882.83	891.52
F_SAHOL0823	55.64	56.47	57.48	58.50	58.31	59.32	60.15	61.16
F_SAHOL0923	57.52	58.22	59.13	60.03	59.83	60.74	61.44	62.35
F_SASA0823	61.07	62.93	64.06	65.18	65.92	67.05	68.91	70.04
F_SASA0923	55.45	58.73	62.86	67.00	66.14	70.27	73.55	77.68
F_SISE0823	49.67	51.09	53.06	55.02	54.48	56.45	57.87	59.84
F_SISE0923	51.47	52.75	54.62	56.48	55.90	57.77	59.05	60.92
F_SKBNK0823	2.86	2.95	3.11	3.26	3.20	3.36	3.45	3.61
F_SKBNK0923	3.01	3.08	3.21	3.33	3.28	3.41	3.48	3.61
F_SOKM0823	43.76	44.16	44.94	45.72	45.34	46.12	46.52	47.30
F_SOKM0923	44.96	45.33	45.98	46.62	46.35	47.00	47.37	48.02
F_TAVHL0823	107.10	109.30	111.48	113.66	113.68	115.86	118.06	120.24
F_TAVHL0923	110.27	112.41	114.34	116.27	116.48	118.41	120.55	122.48
F_TCELL0823	48.78	49.99	51.57	53.14	52.78	54.36	55.57	57.15
F_TCELL0923	50.48	51.54	52.87	54.19	53.93	55.26	56.32	57.65
F_THYAO0823	225.03	229.52	236.16	242.81	240.65	247.29	251.78	258.42
F_THYAO0923	233.46	237.28	243.48	249.68	247.30	253.50	257.32	263.52
F_TKFEN0823	42.54	43.48	44.22	44.95	45.16	45.90	46.84	47.58
F_TKFEN0923	43.40	44.54	45.12	45.70	46.26	46.84	47.98	48.56
F_TOASO0823	291.52	297.83	303.27	308.70	309.58	315.02	321.33	326.77
F_TOASO0923	300.15	306.11	311.32	316.54	317.28	322.49	328.45	333.66
F_TSKB0823	5.45	5.65	6.01	6.36	6.21	6.57	6.77	7.13
F_TSKB0923	5.64	5.84	6.18	6.53	6.38	6.72	6.92	7.26
F_TTKOM0823	20.99	21.49	21.95	22.40	22.45	22.91	23.41	23.87
F_TTKOM0923	21.91	22.35	22.61	22.88	23.05	23.31	23.75	24.01
F_TUPRS0823	99.57	100.98	102.67	104.35	104.08	105.77	107.18	108.87
F_TUPRS0923	98.97	101.03	104.02	107.00	106.08	109.07	111.13	114.12
F_USDTRY0823	27.32	27.38	27.44	27.50	27.49	27.56	27.61	27.67
F_USDTRY0923	27.77	27.84	27.91	27.98	27.97	28.04	28.11	28.18
F_VAKBN0823	11.73	12.00	12.42	12.84	12.69	13.11	13.38	13.80
F_VAKBN0923	12.03	12.33	12.68	13.03	12.98	13.33	13.63	13.98
F_VESTL0823	58.51	59.88	60.80	61.72	62.17	63.09	64.46	65.38
F_VESTL0923	60.74	61.90	62.53	63.15	63.69	64.32	65.48	66.11
F_X10XB0823	9,472.75	9,578.50	9,714.25	9,850.00	9,820.00	9,955.75	10,061.50	10,197.25
F_X10XB1023	10,250.00	10,270.00	10,310.00	10,350.00	10,330.00	10,370.00	10,390.00	10,430.00
F_XAUTRYM0823	1,701.38	1,712.19	1,718.39	1,724.60	1,729.20	1,735.40	1,746.21	1,752.41
F_XAUTRYM1023	1,796.19	1,804.20	1,811.99	1,819.79	1,820.00	1,827.79	1,835.80	1,843.59
F_XAUUSD0823	1,921.98	1,935.12	1,942.33	1,949.55	1,955.47	1,962.68	1,975.82	1,983.03
F_XAUUSD1023	1,942.60	1,955.50	1,962.25	1,969.00	1,975.15	1,981.90	1,994.80	2,001.55
F_XLBNK0823	5,537.17	5,657.08	5,874.67	6,092.25	5,994.58	6,212.17	6,332.08	6,549.67
F_XLBNK1023	5,778.00	5,913.25	6,097.75	6,282.25	6,233.00	6,417.50	6,552.75	6,737.25
F_XU0300823	7,642.17	7,776.58	7,938.17	8,099.75	8,072.58	8,234.17	8,368.58	8,530.17
F_XU0301023	7,995.33	8,122.67	8,290.33	8,458.00	8,417.67	8,585.33	8,712.67	8,880.33
F_YKBNK0823	13.70	14.05	14.41	14.76	14.76	15.12	15.47	15.83
F_YKBNK0923	14.19	14.51	14.84	15.18	15.16	15.49	15.81	16.14



Sözleşme Kodu	Vade Ayı	Uzlaşma Fiyatı	Önceki Uzlaşma Fiyatı	Değişim	Değişim Puan	Gün İçi Yüksek	Gün İçi Düşük	İşlem Miktarı	İşlem Hacim	Açık Pozisyon	Açık Pozisyon Değişimi	Vadeye Kalan Gün Sayısı	Takasbank Başlangıç Teminatı %
ENDEKS KONTRATLARI													
F_XU0300823	31.08.2023	8,110.50	7,969.25	1.77 %	141.25	8,207.00	7,911.00	188,875.00	15,262,181,202.50	224,124.00	-5,508.00	29	16
F_XU0301023	31.10.2023	8,478.50	8,294.00	2.22 %	184.50	8,545.00	8,250.00	2,204.00	185,197,550.00	4,021.00	13.00	90	16
F_XU0301223	29.12.2023	8,911.00	8,801.00	1.25 %	110.00	8,988.50	8,745.00	95.00	8,455,257.50	1,043.00	12.00	149	16
DÖVİZ KONTRATLARI													
F_CNHTRY0823	31.08.2023	3.8322	3.8265	0.15 %	0.01	3.8322	3.8322	1	38,322	2	1	29	15
F_CNHTRY0923	29.09.2023	0.0000	0.0000		0.00	0.0000	0.0000					58	15
F_EURTRY0823	31.08.2023	30.0835	30.1502	-0.22 %	-0.07	30.4000	30.0766	3,346	101,098,193	10,847	1,013	29	15
F_EURTRY0923	29.09.2023	30.7816	30.7587	0.07 %	0.02	30.9363	30.7000	92	2,833,343	82	49	58	15
F_EURUSD0823	31.08.2023	1.0952	1.1004	-0.47 %	-0.01	1.1017	1.0925	10,993	324,559,509	41,216	5,212	29	4
F_EURUSD0923	29.09.2023	1.0962	1.1000	-0.35 %	0.00	1.1028	1.0955	113	3,344,145	437	68	58	4
F_GBPUSD0823	31.08.2023	1.2700	1.2773	-0.57 %	-0.01	1.2801	1.2690	117	4,016,921	42	-19	29	5
F_GBPUSD0923	29.09.2023	0.0000	0.0000		0.00	0.0000	0.0000					58	5
F_RUBTRY0823	31.08.2023	0.0000	0.0000		0.00	0.0000	0.0000					29	22
F_RUBTRY0923	29.09.2023	0.0000	0.0000		0.00	0.0000	0.0000					58	22
F_USDTRY0823	31.08.2023	27.5008	27.4457	0.20 %	0.06	27.5490	27.4330	51,595	1,418,078,783	1,275,391	16,974	29	15
F_USDTRY0923	29.09.2023	27.9849	27.9031	0.29 %	0.08	28.0341	27.9000	11,475	320,913,472	456,155	5,809	58	15
F_P_USDTRY0823	31.08.2023	0.0000	0.0000		0.00	0.0000	0.0000					29	15
F_P_USDTRY0923	29.09.2023	0.0000	0.0000		0.00	0.0000	0.0000					58	15
KIYMETLİ MADEN KONTRATLARI													
F_XAUTRYM0823	31.08.2023	1,724.570	1,730.190	-0.32 %	-5.62	1,740.000	1,722.990	63,297	109,657,123	1,143,614	5,767	29	15
F_XAUTRYM1023	31.10.2023	1,816.830	1,815.330	0.08 %	1.50	1,828.000	1,812.200	13,628	24,821,582	88,316	3,217	90	15
F_XAUUSD0823	31.08.2023	1,951.050	1,959.750	-0.44 %	-8.70	1,968.600	1,948.250	12,915	681,357,896	96,994	400	29	8
F_XAUUSD1023	31.10.2023	1,970.650	1,978.000	-0.37 %	-7.35	1,988.050	1,968.400	1,995	106,147,814	12,109	665	90	8
PAY VADELİ													
F_AEFES0823	31.08.2023	101.220	96.880	4.48 %	4.34	103.630	96.000	15,395	152,687,685	13,531	-1,475	29	17
F_AEFES0923	29.09.2023	102.640	97.730	5.02 %	4.91	104.700	97.550	421	4,211,470	468	99	58	17
F_AKBNK0823	31.08.2023	28.740	27.790	3.42 %	0.95	29.290	27.220	518,070	1,464,366,784	424,586	9,306	29	20
F_AKBNK0923	29.09.2023	29.310	28.600	2.48 %	0.71	29.970	27.990	11,865	34,452,410	5,745	-833	58	20
F_AKSEN0823	31.08.2023	39.480	39.740	-0.65 %	-0.26	40.020	39.150	23,714	93,824,493	28,969	-2,827	29	15
F_AKSEN0923	29.09.2023	40.560	40.670	-0.27 %	-0.11	41.020	40.180	878	3,563,945	1,841	-194	58	15
F_ALARK0823	31.08.2023	109.940	110.560	-0.56 %	-0.62	111.800	107.500	22,832	249,978,901	37,530	-2,767	29	15
F_ALARK0923	29.09.2023	112.770	113.960	-1.04 %	-1.19	114.590	110.640	275	3,091,117	965	3	58	15
F_ARCLK0823	31.08.2023	153.540	155.140	-1.03 %	-1.60	157.810	150.650	13,327	206,100,682	7,441	-117	29	17
F_ARCLK0923	29.09.2023	155.220	157.200	-1.26 %	-1.98	159.390	152.830	555	8,629,958	595	168	58	17
F_ASELS0823	31.08.2023	80.630	76.320	5.65 %	4.31	82.500	75.350	111,169	870,698,731	87,808	2,456	29	17
F_ASELS0923	29.09.2023	82.570	78.230	5.55 %	4.34	82.840	77.560	1,288	10,321,768	1,808	55	58	17
F_ASTOR0823	31.08.2023	113.240	111.380	1.67 %	1.86	117.000	109.330	32,240	361,880,978	20,037	8	29	16
F_ASTOR0923	29.09.2023	115.690	113.740	1.71 %	1.95	118.810	111.870	799	9,139,006	2,220	42	58	16
F_BIMAS0823	31.08.2023	225.560	218.040	3.45 %	7.52	228.650	216.150	13,667	307,511,819	11,461	475	29	16
F_BIMAS0923	29.09.2023	232.440	221.550	4.92 %	10.89	234.000	222.860	166	3,832,563	372	-5	58	16
F_DOHOL0823	31.08.2023	13.260	13.220	0.30 %	0.04	13.550	12.990	296,581	396,455,767	406,004	8,078	29	17
F_DOHOL0923	29.09.2023	13.580	13.590	-0.07 %	-0.01	13.850	13.340	1,865	2,557,940	2,362	396	58	17
F_ECILC0823	31.08.2023	42.550	42.610	-0.14 %	-0.06	43.470	42.300	14,881	63,991,847	16,359	589	29	17
F_ECILC0923	29.09.2023	44.010	43.650	0.82 %	0.36	44.350	43.390	674	2,977,475	1,486	338	58	17
F_EKGYO0823	31.08.2023	8.840	8.790	0.57 %	0.05	8.970	8.650	689,354	610,320,809	909,596	-15,001	29	20
F_EKGYO0923	29.09.2023	9.050	9.020	0.33 %	0.03	9.180	8.880	1,325	1,202,116	45,913	112	58	20
F_ENJSA0823	31.08.2023	50.890	51.910	-1.96 %	-1.02	52.580	50.630	24,942	127,814,147	38,613	-1,169	29	17
F_ENJSA0923	29.09.2023	52.440	53.460	-1.91 %	-1.02	53.800	52.000	1,406	7,426,259	4,255	-64	58	17
F_ENKAI0823	31.08.2023	34.840	35.090	-0.71 %	-0.25	35.380	34.610	38,501	134,587,749	73,061	-436	29	16
F_ENKAI0923	29.09.2023	35.750	36.200	-1.24 %	-0.45	37.890	35.650	562	2,016,533	2,149	168	58	16
F_EREGL0823	31.08.2023	42.000	41.730	0.65 %	0.27	43.270	41.510	269,873	1,147,744,551	240,318	-19,202	29	16
F_EREGL0923	29.09.2023	43.080	42.890	0.44 %	0.19	44.360	42.700	9,464	41,514,271	20,789	29	58	16
F_FROTO0823	31.08.2023	988.880	964.240	2.56 %	24.64	999.990	957.470	4,422	437,596,190	2,288	157	29	18
F_FROTO0923	29.09.2023	1,010.890	983.950	2.74 %	26.94	1,019.810	997.050	146	14,797,057	155	6	58	18
F_GARAN0823	31.08.2023	46.770	43.740	6.93 %	3.03	47.500	43.100	225,307	1,025,765,951	189,767	9,126	29	20
F_GARAN0923	29.09.2023	47.750	44.570	7.13 %	3.18	48.500	44.190	4,300	20,253,923	1,240	25	58	20
F_GUBRF0823	31.08.2023	320.870	321.460	-0.18 %	-0.59	325.770	318.440	15,700	505,005,183	134,480	-2,331	29	19
F_GUBRF0923	29.09.2023	330.560	332.270	-0.51 %	-1.71	335.350	328.210	1,225	40,578,338	4,798	140	58	19
F_HALKB0823	31.08.2023	14.420	14.240	1.26 %	0.18	14.640	14.080	169,556	243,473,796	129,381	3,825	29	19
F_HALKB0923	29.09.2023	14.760	14.670	0.61 %	0.09	15.000	14.470	2,221	3,279,521	17,167	564	58	19
F_HEKTS0823	31.08.2023	32.110	32.490	-1.17 %	-0.38	33.220	31.940	68,373	221,773,286	66,036	119	29	17
F_HEKTS0923	29.09.2023	32.750	33.130	-1.15 %	-0.38	33.860	32.620	2,215	7,444,029	3,793	1,585	58	17
F_ISCTR0823	31.08.2023	16.170	15.660	3.26 %	0.51	16.340	15.480	822,970	1,311,522,985	728,831	65,290	29	21
F_ISCTR0923	29.09.2023	16.520	16.020	3.12 %	0.50	16.740	15.900	3,699	6,022,010	4,636	1,668	58	21
F_ISGYO0823	31.08.2023	17.150	17.170	-0.12 %	-0.02	17.480	16.880	80,761	138,850,147	150,416	-837	29	17
F_ISGYO0923	29.09.2023	17.670	17.500	0.97 %	0.17	17.890	17.330	725	1,273,856	1,436	170	58	17



Sözleşme Kodu	Vade Ayı	Uzlaşma Fiyatı	Önceki Uzlaşma Fiyatı	Değişim	Değişim Puan	Gün İçi Yüksek	Gün İçi Düşük	İşlem Miktarı	İşlem Hacim	Açık Pozisyon	Açık Pozisyon Değişimi	Vadeye Kalan Gün Sayısı	Takasbank Başlangıç Teminatı %
PAY VADELİ													
F_KARSN0823	31.08.2023	12.040	11.930	0.92 %	0.11	12.270	11.730	111,783	134,832,819	84,345	3,013	29	16
F_KARSN0923	29.09.2023	12.390	12.240	1.23 %	0.15	12.570	12.080	2,842	3,550,681	5,790	1,937	58	18
F_KCHOL0823	31.08.2023	135.170	135.210	-0.03 %	-0.04	137.160	134.000	59,759	808,801,018	86,760	681	29	16
F_KCHOL0923	29.09.2023	138.440	138.250	0.14 %	0.19	140.500	137.620	867	12,016,668	1,006	101	58	18
F_KOZAA0823	31.08.2023	59.510	60.140	-1.05 %	-0.63	61.080	59.260	48,662	292,869,235	63,827	-1,891	29	17
F_KOZAA0923	29.09.2023	61.080	61.960	-1.42 %	-0.88	62.610	60.810	1,282	7,887,751	1,933	169	58	17
F_KOZAL0823	31.08.2023	27.850	27.820	0.11 %	0.03	28.400	27.590	95,746	267,719,814	94,676	-2,466	29	21
F_KOZAL0923	29.09.2023	28.490	28.510	-0.07 %	-0.02	28.990	28.160	1,088	3,116,232	10,040	-67	58	21
F_KRDMD0823	31.08.2023	24.520	25.240	-2.85 %	-0.72	25.620	24.000	333,209	837,537,728	253,003	-14,090	29	20
F_KRDMD0923	29.09.2023	25.150	25.870	-2.78 %	-0.72	26.250	25.090	3,200	8,150,656	13,290	930	58	20
F_MGROS0823	31.08.2023	307.600	303.700	1.28 %	3.90	311.750	300.650	4,835	148,862,616	6,385	567	29	18
F_MGROS0923	29.09.2023	315.220	310.680	1.46 %	4.54	318.830	309.800	96	3,026,331	129	27	58	18
F_ODAS0823	31.08.2023	11.660	11.890	-1.93 %	-0.23	12.190	11.100	483,938	579,671,253	874,615	34,136	29	17
F_ODAS0923	29.09.2023	11.990	12.260	-2.20 %	-0.27	13.000	11.600	18,353	22,348,595	13,045	4,480	58	17
F_OYAKC0823	31.08.2023	60.240	57.940	3.97 %	2.30	61.800	56.850	89,138	536,670,907	55,257	11,937	29	19
F_OYAKC0923	29.09.2023	61.470	59.100	4.01 %	2.37	63.200	58.390	726	4,490,086	445	137	58	19
F_PETKM0823	31.08.2023	18.640	18.510	0.70 %	0.13	18.970	18.200	392,990	732,149,788	379,576	-17,001	29	17
F_PETKM0923	29.09.2023	19.110	19.000	0.58 %	0.11	19.430	18.750	2,485	4,738,959	16,182	987	58	17
F_PGSUS0823	31.08.2023	843.540	840.490	0.36 %	3.05	854.000	832.860	4,493	379,621,181	5,860	-45	29	19
F_PGSUS0923	29.09.2023	866.920	865.340	0.18 %	1.58	874.150	857.600	63	5,447,454	212	29	58	19
F_SAHOL0823	31.08.2023	58.480	58.010	0.81 %	0.47	59.130	57.290	93,272	543,393,750	219,232	6,596	29	17
F_SAHOL0923	29.09.2023	59.710	59.420	0.49 %	0.29	60.540	58.930	1,208	7,203,430	8,822	37	58	17
F_SASA0823	31.08.2023	65.250	65.520	-0.41 %	-0.27	67.790	64.800	103,412	681,856,269	61,480	3,182	29	21
F_SASA0923	29.09.2023	67.080	67.230	-0.22 %	-0.15	69.410	62.000	937	6,333,469	1,701	-32	58	21
F_SISE0823	31.08.2023	54.960	53.570	2.59 %	1.39	55.910	52.520	153,895	839,146,628	189,001	2,253	29	17
F_SISE0923	29.09.2023	56.370	55.040	2.42 %	1.33	57.190	54.040	5,299	29,901,085	7,382	-2,612	58	17
F_SKBNK0823	31.08.2023	3.250	3.070	5.86 %	0.18	3.300	3.050	643,039	207,353,611	575,601	194,888	29	17
F_SKBNK0923	29.09.2023	3.310	3.160	4.75 %	0.15	3.360	3.160	20,301	6,681,829	19,207	-5,899	58	17
F_SOKM0823	31.08.2023	45.700	45.240	1.02 %	0.46	45.740	44.560	12,812	58,073,116	31,166	2,401	29	18
F_SOKM0923	29.09.2023	46.400	46.420	-0.04 %	-0.02	46.730	45.710	232	1,072,163	423	3	58	18
F_TAVHL0823	31.08.2023	113.460	112.440	0.91 %	1.02	115.880	111.500	13,542	154,263,350	35,710	597	29	16
F_TAVHL0923	29.09.2023	116.450	115.210	1.08 %	1.24	118.620	114.550	369	4,295,635	1,324	41	58	16
F_TCELL0823	31.08.2023	53.190	51.740	2.80 %	1.45	54.000	51.210	97,196	511,219,760	148,931	-3,785	29	17
F_TCELL0923	29.09.2023	54.190	53.280	1.71 %	0.91	55.000	52.610	5,215	28,119,553	4,140	-1,087	58	17
F_THYAO0823	31.08.2023	242.770	236.940	2.46 %	5.83	245.130	234.000	54,063	1,303,199,926	107,637	4,312	29	17
F_THYAO0923	29.09.2023	248.790	244.000	1.96 %	4.79	251.120	241.100	1,367	33,874,673	3,331	-84	58	17
F_TKFEN0823	31.08.2023	44.790	44.970	-0.40 %	-0.18	46.110	44.430	23,273	105,326,564	48,448	663	29	17
F_TKFEN0923	29.09.2023	45.970	46.460	-1.05 %	-0.49	47.400	45.680	1,483	6,956,489	4,789	889	58	17
F_TOASO0823	31.08.2023	308.410	308.580	-0.06 %	-0.17	315.900	304.150	7,332	227,536,695	10,180	320	29	18
F_TOASO0923	29.09.2023	317.850	317.610	0.08 %	0.24	323.230	312.060	204	6,512,912	495	-11	58	18
F_TSKB0823	31.08.2023	6.350	5.970	6.37 %	0.38	6.420	5.860	499,262	309,702,722	303,893	-22,526	29	21
F_TSKB0923	29.09.2023	6.520	6.140	6.19 %	0.38	6.570	6.030	5,875	3,761,509	4,389	1,114	58	21
F_TTKOM0823	31.08.2023	22.380	22.330	0.22 %	0.05	22.960	22.000	222,174	500,415,025	234,739	32,531	29	18
F_TTKOM0923	29.09.2023	22.890	23.000	-0.48 %	-0.11	23.480	22.780	5,286	12,243,474	14,527	-2,139	58	18
F_TUPRS0823	31.08.2023	104.220	103.210	0.98 %	1.01	105.500	102.400	36,625	382,455,198	40,330	-7,046	29	17
F_TUPRS0923	29.09.2023	107.010	105.990	0.96 %	1.02	108.150	103.100	1,142	12,239,968	7,747	-248	58	17
F_VAKBN0823	31.08.2023	12.830	12.450	3.05 %	0.38	12.960	12.270	312,280	395,205,123	196,581	6,125	29	20
F_VAKBN0923	29.09.2023	13.020	12.760	2.04 %	0.26	13.280	12.630	416	540,633	1,944	26	58	20
F_VESTL0823	31.08.2023	61.520	62.110	-0.95 %	-0.59	63.540	61.250	20,841	129,925,475	43,783	-685	29	17
F_VESTL0923	29.09.2023	63.490	64.050	-0.87 %	-0.56	64.860	63.070	260	1,667,848	3,151	81	58	17
F_YKBNK0823	31.08.2023	14.760	14.640	0.82 %	0.12	15.120	14.410	1,055,906	1,556,302,615	970,238	-35,285	29	20
F_YKBNK0923	29.09.2023	15.160	15.050	0.73 %	0.11	15.470	14.820	4,463	6,740,705	30,024	2,854	58	20

Genel Müdürlük

Esentepe Mh. Ecza Sk. Safter Han İş Merkezi No:6 Şişli/İstanbul – (0212) 286 30 00

Beylikdüzü

Hayrettin Paşa Mah. 1993 Sokak No:22 Ferah Residence Daire A1 Esenyurt – (0212) 270 26 43

Erenköy

Bağdat Caddesi Beyaz Apt. No: 339 D:5 Erenköy – (0216) 301 10 45

Levent

Nispetiye Mah. Aydar Cad Metro İş Merkezi No. 10 İç Kapı No: 1 Beşiktaş – (0212) 286 30 00

Nişantaşı

Vali Konağı Cad. No.77 Polat Apt. Kat.3 D.3 Nişantaşı/Şişli – (0212) 241 15 75

Sirkeci

Hobyar Mah. Aşirefendi Cad. Denizli Han Blok No: 27 Kapı No: 611 Fatih – (0212) 939 67 78

Suadiye

Suadiye Mah. Öncü Sokak Büyük Hanlı Konutları B1 Blok K:8 D:22 Kadıköy – (0216) 350 01 43

Ankara

Tunalı Hilmi Cad. 60/12 Kavaklıdere – (0312) 426 16 61

Bursa

Çekirge Mah. Çekirge Cad. Gökçen Apt. Blok 97/1 C Osmangazi – (0224) 233 43 37

Malatya

Sancaktar Mah. Aslantepeler Cad. Canbaylar Plaza No. 93/9 Battalgazi – (0422) 377 90 00

Niğde

Aşağı Kayabaşı Mah. Dr. Sami Yağız Cad. Kültür Plaza No:32 Kat:1/4 Niğde – (0388) 214 19 35

**YASAL UYARI**

Bu rapor, bir veya daha fazla sermaye piyasası aracı veya bunları ihraç eden ortaklıklar ve kuruluşlar ile piyasa eğilimleri hakkında, belirli bir kişiye veya mali durumları, risk ve getiri tercihleri benzer nitelikteki bir gruba yönelik olmamak kaydıyla, Marbaş Menkul Değerler A.Ş. müşterilerine ve/veya dağıtım kanallarına yönelik olarak Marbaş Menkul Değerler A.Ş.'nin anlaşılabilir olduğu dışarıdan hizmet sağlayıcı kuruluş tarafından hazırlanmıştır. Burada yer alan yatırım bilgi, yorum ve tavsiyeleri yatırım danışmanlığı kapsamında değildir. Yatırım danışmanlığı hizmeti, yetkili kuruluşlar tarafından kişilerin risk ve getiri tercihleri dikkate alınarak kişiye özel sunulmaktadır. Burada yer alan yorum ve tavsiyeler ise genel niteliktedir. Bu tavsiyeler mali durumunuz ile risk ve getiri tercihlerinize uygun olmayabilir. Bu nedenle, sadece burada yer alan bilgilere dayanarak yatırım kararı verilmesi beklentilerinize uygun sonuçlar doğurmayabilir. Bu rapor ve yorumlardaki yazılar, bilgiler ve grafikler, ulaşılabilen ilk kaynaklardan iyi niyetle ve doğruluğu, geçerliliği, etkinliği velhasıl her ne şekil, suret ve nam altında olursa olsun herhangi bir karara dayanak oluşturması hususunda herhangi bir teminat, garanti oluşturmadan, yalnızca bilgi edinilmesi amacıyla derlenmiştir. İş bu raporlardaki yorumlardan; eksik bilgi ve/veya güncellenme gibi konularda ortaya çıkabilecek zararlardan Marbaş Menkul Değerler A.Ş. ve çalışanları sorumlu değildir. Marbaş Menkul Değerler A.Ş. her an, hiçbir şekil ve surette ön ihbara ve/veya ihtara gerek kalmaksızın söz konusu bilgileri, tavsiyeleri değiştirebilir ve/veya ortadan kaldırabilir. Genel anlamda bilgi vermek amacıyla hazırlanmış olan iş bu rapor ve yorumlar, kapsamı bilgiler, tavsiyeler hiçbir şekil ve surette Marbaş Menkul Değerler A.Ş.'nin herhangi bir taahhüdünü tazammum etmediğinden, bu bilgilere istinaden her türlü özel ve/veya tüzel kişiler tarafından alınacak kararlar, varılacak sonuçlar, gerçekleştirilecek işlemler ve oluşabilecek her türlü riskler bizatihi bu kişilere ait ve raci olacaktır. Hiçbir şekil ve surette ve her ne nam altında olursa olsun, her türlü gerçek ve/veya tüzel kişinin, gerek doğrudan gerek dolayısı ile ve bu sebeplerle uğrayabileceği her türlü doğrudan ve/veya dolayısıyla oluşacak maddi ve manevi zarar, kar mahrumiyeti, velhasıl her ne nam altında olursa olsun uğrayabileceği zararlardan hiçbir şekil ve surette Marbaş Menkul Değerler A.Ş. ve çalışanları sorumlu tutulamayacak ve hiçbir şekil ve surette her ne nam altında olursa olsun Marbaş Yatırım Menkul Değerler A.Ş. çalışanlarından talepte bulunulmayacaktır.