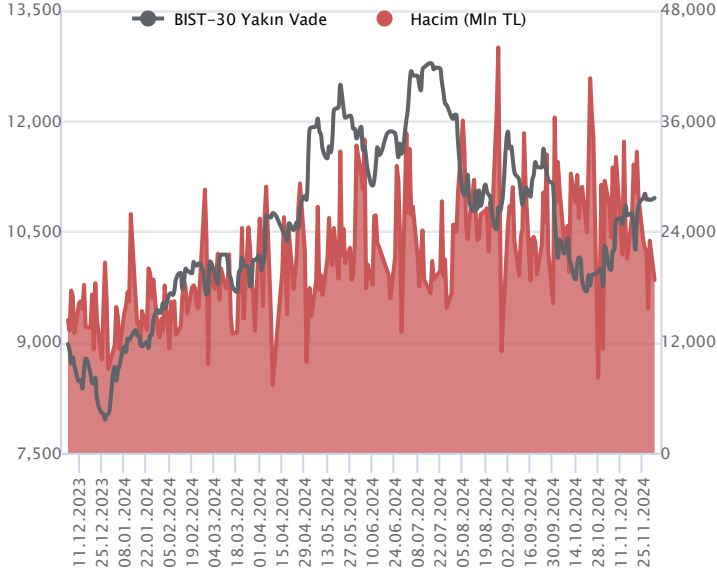


Sözleşme Kodu	Vade Ayı	Uzlaşma Fiyatı	Önceki Uzlaşma Fiyatı	Değişim	Değişim Puan	Gün İçi Yüksek	Gün İçi Düşük	İşlem Miktarı	İşlem Hacim	Açık Pozisyon	Açık Pozisyon Değişimi	Vadeye Kalan Gün Sayısı	Takasbank Başlangıç Teminatı %
<b>ENDEKS KONTRATLARI</b>													
F_XU0300225	28.02.2025	11,576.00	11,559.75	0.14 %	16.25	11,619.00	11,010.00	1,701.00	195,606,010.00	6,832.00	-27.00	88	12
F_XU0301224	31.12.2024	10,945.00	10,937.75	0.07 %	7.25	10,983.00	10,737.00	172,482.00	18,752,947,120.00	590,678.00	-5,203.00	29	12

### BIST 30 Yakın Vadeli Kontratı



Aralık vadeli endeks sözleşmesi 10.737,00 – 10.983,00 seviyeleri arasında hareket ederek günü %0,07 oranında oldukça sınırlı bir değişimle 10.945,00 uzlaşma fiyatından tamamladı. Akşam seans kapanışı da 10.957,00 puandan gerçekleşti. Bugün yurt içinde açıklanacak enflasyon rakamları önümüzdeki sürece dair faiz indirim beklentileri ve dolayısıyla yurt içi piyasaların seyri üzerinde belirleyici olacaktır. ABD borsaları günü karışık kapanışlarla tamamlarken, ABD vadelilerinde bu sabah yatay bir seyir etkili oluyor. Asya piyasalarında genel olarak yeşil bir renk hâkim. Avrupa vadeli ve CFD endeksleri yatay açılışlara işaret ediyor. Aralık vadeli endeks sözleşmesinin güne dalgalı bir başlangıç yapmasını bekliyoruz.

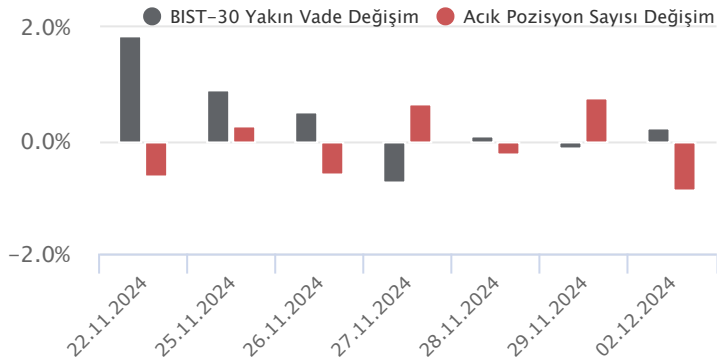
Enflasyon rakamlarının yön üzerinde belirleyici olacağı günde beklentilerinden iyi bir veri gelecek olursa son dönemde güçlü bir direnç olarak çalışan 11.000 ve 11.060 seviyeleri ilk olarak test edilecektir. Bu seviyeler üzerindeki tutunmalarda 11.100 – 11.180 aralığı direnç bölgesi olarak önem kazanacak olup, devamında 11.250 ve 11.300 seviyelerine doğru yükselişler yaşanabilir. Enflasyon sonrasında satışlar yaşanacak olursa 10.900 – 10.850 aralığı ile 10.800 seviyesi ilk güçlü destek noktalarıdır. 10.800 desteği altında 10.740 – 10.680 - 10.600 ve 10.550 seviyelerine doğru geri çekilmeler gündeme gelebilir.

Endeks - 30 Yakın Vade Aracı Kurum Dağılımı Günlük Değişim					
Long			Short		
Kurum	Net Lot	Pay (%)	Kurum	Net Lot	Pay (%)
Bank of America	5.210	31	Garanti BBVA	8.423	50
İş Yatırım	4.049	24	Vakıf Yatırım	1.939	12
QNB Yatırım Menkul	1.970	12	İnfo Yatırım	1.725	10
Yapı Kredi Yatırım	1.470	9	Oyak Yatırım	1.408	8
A1 Capital Menkul	981	6	Tacirler Yatırım	728	4
Diğer	3.212	19	Diğer	2.669	16

İlk 5 Kurum Satım Ağırlıklı

Endeks - 30 Yakın Vade Aracı Kurum Dağılımı Tüm Vade					
Long			Short		
Kurum	Net Lot	Pay (%)	Kurum	Net Lot	Pay (%)
Teb Yatırım	91.204	28	İş Yatırım	197.203	61
Yapı Kredi Yatırım	64.115	20	Bank of America	92.375	29
Halk Yatırım	25.110	8	Garanti BBVA	25.180	8
Vakıf Yatırım	23.852	7	Meksa Yatırım	1.909	1
İnfo Yatırım	18.721	6	Şeker Yatırım	1.433	0
Diğer	97.933	31	Diğer	2.835	1

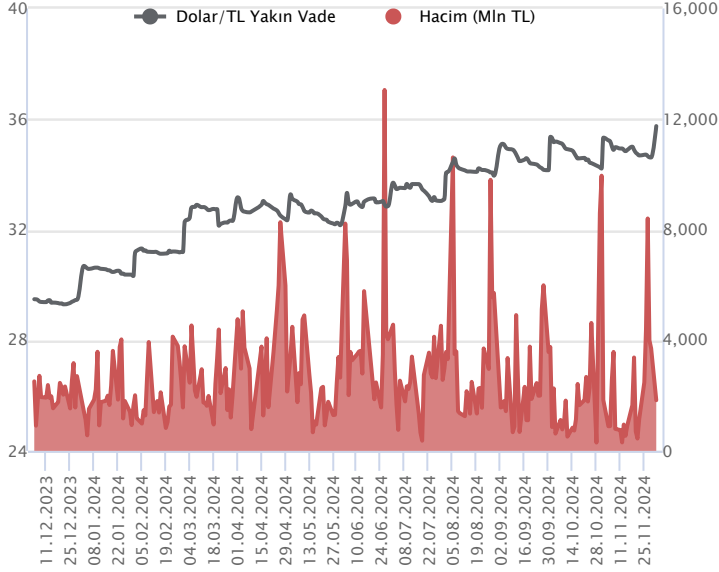
İlk 5 Kurum Satım Ağırlıklı



Fiyat (%)	Açık Pozisyon (%)	Yorum
Artış	Artış	Yükselişin devamlılığı için sinyal olarak kabul edilebilir.
Artış	Azalış	Yükselişin desteklenmediğini gösterir.
Azalış	Artış	Düşüşlerin devamlılığı için sinyal olarak kabul edilebilir.
Azalış	Azalış	Düşüşlerin desteklenmediğini gösterir.

Sözleşme Kodu	Vade Ayı	Uzlaşma Fiyatı	Önceki Uzlaşma Fiyatı	Değişim	Değişim Puan	Gün İçi Yüksek	Gün İçi Düşük	İşlem Miktarı	İşlem Hacim	Açık Pozisyon	Açık Pozisyon Kalan Gün Sayısı	Vadeye Kalan Gün Sayısı	Takasbank Başlangıç Teminatı %
<b>DÖVİZ KONTRATLARI</b>													
F_EURTRY0125	31.01.2025	38.8380	0.0000		38.84	38.9430	38.7010	70	2,720,314	35	35	60	12
F_EURTRY1224	31.12.2024	37.4910	37.7701	-0.74 %	-0.28	37.7270	37.4670	648	24,375,048	6,554	-6	29	12
F_EURUSD0125	31.01.2025	1.0503	0.0000		1.05	1.0564	1.0496	563	20,512,877	135	135	60	3
F_EURUSD1224	31.12.2024	1.0489	1.0577	-0.83 %	-0.01	1.0558	1.0483	9,612	349,977,502	34,123	2,175	29	3
F_USDTRY0125	31.01.2025	36.9180	36.9399	-0.06 %	-0.02	36.9520	36.8080	8,086	298,463,619	226,890	3,274	60	13
F_USDTRY1224	31.12.2024	35.7450	35.7564	-0.03 %	-0.01	35.7830	35.7270	51,228	1,830,981,265	1,624,944	32,933	29	13

**Dolar/TL Yakın Vadeli Kontratı**



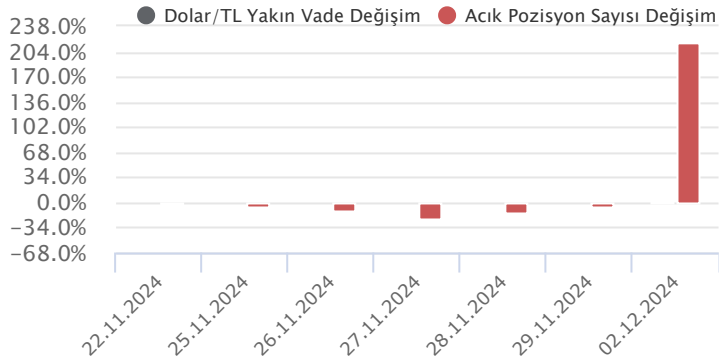
Aralık vadeli Dolar/TL sözleşmesi dün 35,7270 ile 35,7830 seviyeleri arasında dalgalanarak günü 0,03'lük düşüşle 35,7450 uzlaşma fiyatından tamamladı. Yurt içerisinde Ticaret Bakanlığı'nın öncü verilerine göre kasım ayında dış ticaret açığı 7,36 milyar dolar olarak gerçekleşti. Böylece yılın ilk on ayında dış ticaret açığı geçen yılın aynı dönemine göre yüzde 27 azalarak 73,22 milyar dolar oldu. Diğer taraftan İSO Türkiye imalat PMI kasımda 45,80'den 48,3'e yükseliş kaydetti. ABD tarafında baktığımızda üretim PMI 49,7 ile beklentilerin üzerinde artış kaydetse de 50 eşik değerinin altında seyretmeye devam etti. ISM imalat PMI ise kasımda beklentilerin üzerinde 48,4 olarak açıklandı. Verilerin fiyatlamalara etkisi olmadı. Kurda yatay seyirlerin, dolar endeksinde yükseliş eğilimlerinin izlendiği bir günü geride bıraktık. Bugün yurt içerisinde enflasyon verileri takip edilecek. Dolar/TL spot kuru, bu sabah saat 08:10 itibarıyla 34,75'li seviyelerde hafif yükseliş eğiliminde hareket ediyor. Dolar endeksi ise 106,56 civarında bulunuyor.

Dolar/TL Yakın Vade Aracı Kurum Dağılımı Günlük Değişim					
Long			Short		
Kurum	Net Lot	Pay (%)	Kurum	Net Lot	Pay (%)
Yapı Kredi Yatırım	10.717	29	İş Yatırım	19.155	52
Teb Yatırım	9.633	26	Bank of America	8.211	22
Fibabank	7.750	21	Şeker Yatırım	4.030	11
QNB Yatırım Menkul	5.494	15	İnfo Yatırım	2.293	6
Yapı ve Kredi	1.000	3	GCM Yatırım Menkul	1.841	5
Diğer	2.214	6	Diğer	1.278	4

İlk 5 Kurum Satım Ağırlıklı

Dolar/TL Yakın Vade Aracı Kurum Dağılımı Tüm Vade					
Long			Short		
Kurum	Net Lot	Pay (%)	Kurum	Net Lot	Pay (%)
Akbank	546.321	39	İş Yatırım	739.233	53
Yapı ve Kredi	400.721	29	Yapı Kredi Yatırım	159.579	11
Teb Yatırım	177.803	13	Bank of America	155.143	11
QNB Bank	105.022	8	Ak Yatırım	99.928	7
Oyak Yatırım	43.078	3	Garanti BBVA	75.398	5
Diğer	133.918	10	Diğer	177.582	13

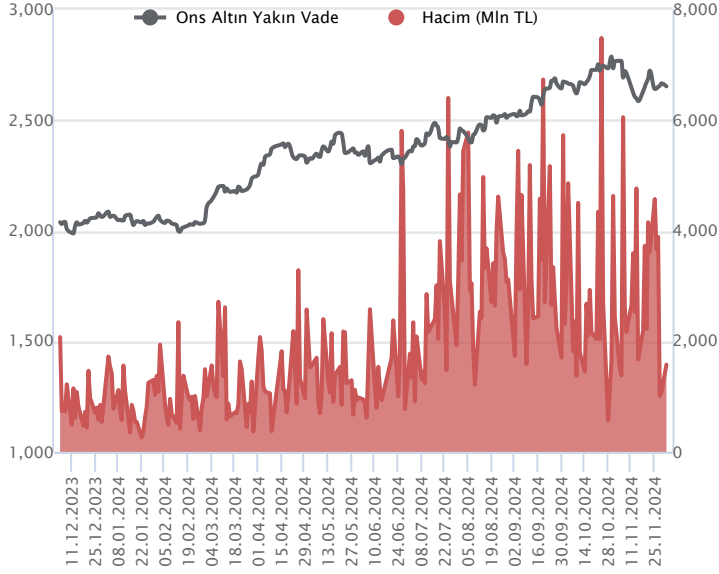
İlk 5 Kurum Alım Ağırlıklı



Fiyat (%)	Açık Pozisyon (%)	Yorum
Artış	Artış	Yükselişin devamlılığı için sinyal olarak kabul edilebilir.
Artış	Azalış	Yükselişin desteklenmediğini gösterir.
Azalış	Artış	Düşüşlerin devamlılığı için sinyal olarak kabul edilebilir.
Azalış	Azalış	Düşüşlerin desteklenmediğini gösterir.

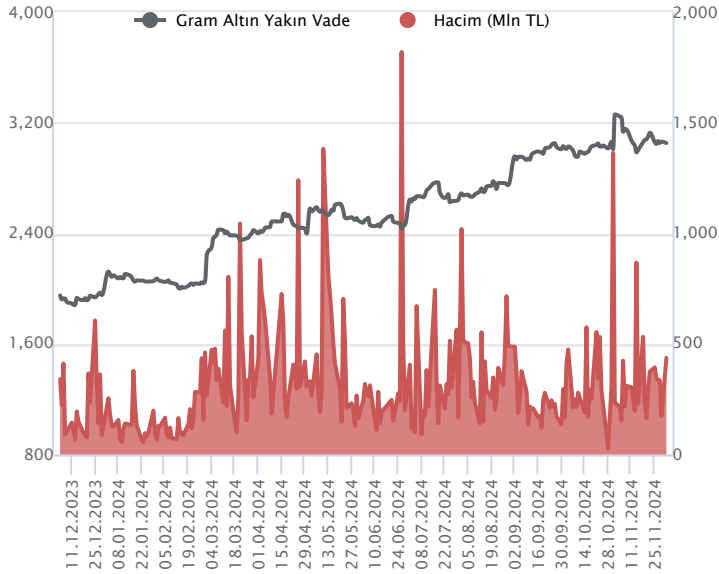
Sözleşme Kodu	Vade Ayı	Uzlaşma Fiyatı	Önceki Uzlaşma Fiyatı	Değişim	Değişim Puanı	Gün İçi Yüksek	Gün İçi Düşük	İşlem Miktarı	İşlem Hacim	Açık Pozisyon	Açık Pozisyon Değişimi	Vadeye Kalan Gün Sayısı	Takasbank Başlangıç Teminatı %
<b>ALTIN KONTRATLARI</b>													
F_XAUTRYM0225	28.02.2025	3,281.200	3,292.020	-0.33 %	-10.82	3,287.500	3,256.900	43,663	142,770,998	179,180	25,923	88	12
F_XAUTRYM1224	31.12.2024	3,050.200	3,060.940	-0.35 %	-10.74	3,057.500	3,015.300	143,465	436,571,972	842,061	-2,262	29	12
F_XAUUSD0225	28.02.2025	2,682.700	2,690.550	-0.29 %	-7.85	2,688.600	2,661.600	3,520	325,464,940	13,213	652	88	6
F_XAUUSD1224	31.12.2024	2,657.400	2,665.800	-0.32 %	-8.40	2,664.600	2,635.300	17,216	1,577,224,361	120,363	-1,006	29	6

### ONS ALTIN Yakın Vadeli Kontratı



Aralık vadeli ons altın sözleşmesi dün 2635,30-2664,60\$ arasında seyrederken, günü yüzde 0,32 düşüşle 2657,40\$ uzlaşma fiyatından kapattı. Spot piyasada saat 08:05 itibariyle ons altın 2637\$ seviyesinde izleniyor. Sözleşme için mevcut stratejimizi koruyoruz. Sözleşmede 2624-2654\$ arasını nötr olarak değerlendiriyoruz. Bugün 2654\$ direncinin üzerine doğru kapanışlarına başlaması durumunda 2627\$ stop seviyesi eklenerek 2707\$ seviyesi takip edilebilir. Geri çekilmelerde 2624\$ destek olurken, bu destek altında 2650\$ stop seviyesi belirlenerek 2571\$ seviyesi değerlendirilebilir. Fed'in aralık ayı toplantısında faiz indirimine gitme ihtimali hala korunuyor. Dün Fed üyelerinden gelen açıklamalara bakıldığında da, faiz indirimini desteklemeye devam ettikleri görüldü. ABD'de kasım ayında imalat PMI beklentilerin üzerinde 49,7 olarak gerçekleşti. Bir önceki ayın verisi 48,5 olarak açıklanmıştı. Kasım ayında ISM imalat PMI 48,4 ile beklentilerin üzerinde açıklandı. Bugün ABD'de JOLTS açık iş sayısı verisi açıklanacak. Bugünkü veri kaynaklı, piyasalar üzerinde etkinin sınırlı kalması beklenebilir. Haftanın kalanında, ABD ve Avrupa Merkez Bankası Başkanlarının konuşmaları ve cuma günü ABD tarım dışı istihdam verisi izlenecek. Sözleşmede olası oynaklığa karşı yatırımcıların aktif bir kar al/zarar durdur seviyesi belirleyerek hareket etmeleri daha sağlıklı olabilir.

### GRAM ALTIN Yakın Vadeli Kontratı

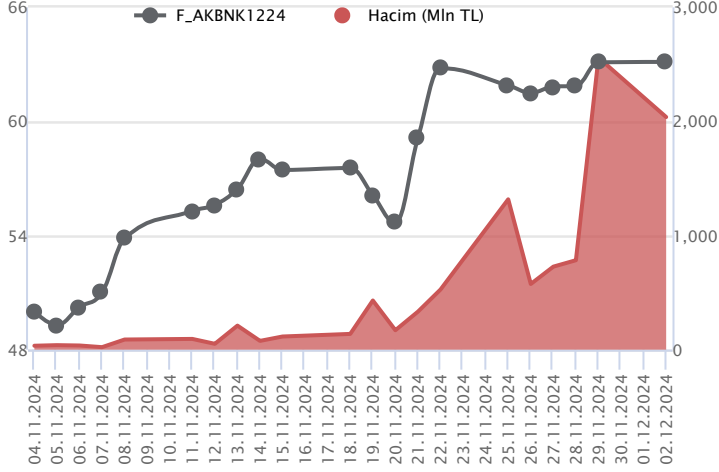


Aralık vadeli gram altın sözleşmesi dün 3015,30-3057,50TL arasında seyrederken, günü yüzde 0,35 düşüşle 3050,20\$ uzlaşma fiyatından kapattı. Spot piyasada saat 08:05 itibariyle gram altın 2947TL seviyesinde izleniyor. Ticaret Bakanı Ömer Bolat konuşmasında, kasım ayına yönelik öncü dış ticaret verilerine açıkladı. Kasım ayında dış ticaret açığı yıllık bazda yüzde 22 artışla 7,3 milyar dolara yükseldi. Aynı dönemde, ihracat yıllık yüzde 3,1 artışla 22,3 milyar dolar olurken, ithalat ise yıllık yüzde 2,4 'lük artışla 29,6 milyar dolar olarak kaydedildiği belirtildi. İstanbul Sanayi Odası (İSO) kasım ayı imalat PMI verisini duyurdu. Veri kasım ayında 48,3 seviyesinde gerçekleşti. Bugünün veri takviminde, Türkiye'de enflasyon verisi açıklanacak. Kasım ayı enflasyonu için kurum olarak beklentimiz aylık yüzde 2,10 ve yıllık yüzde 46,90 seviyesinde açıklanması yönünde bulunuyor. Bugün açıklanacak enflasyon verisi, TCMB'nin faiz kararına yönelik beklentileri şekillendirmesi adına önemli olacaktır. ABD'de JOLTS açık iş sayısı verisi de takip edilecek. Sözleşmede olası oynaklığa karşı yatırımcıların aktif bir kar al/zarar durdur seviyesi belirleyerek hareket etmeleri daha sağlıklı olabilir.

Sözleşme	Vade Ayı Son Uzlaşma	Önceki Uzlaşma	Değişim %	Günün Düşüğü	Günün Yükselişi	İşlem Adedi	İşlem Hacmi
<b>PAY VADELİ SÖZLEŞMELERİNDE EN FAZLA İŞLEM GÖRENLER</b>							
F_AKBNK1224	31.12.2024	63.160	63.170	0.0 %	61.640	63.410	326,562 2,038,475,846
F_YKBNK1224	31.12.2024	30.060	30.800	-2.4 %	29.620	30.260	574,481 1,722,231,402
F_ISCTR1224	31.12.2024	14.140	14.170	-0.2 %	13.830	14.180	1,114,557 1,562,104,653

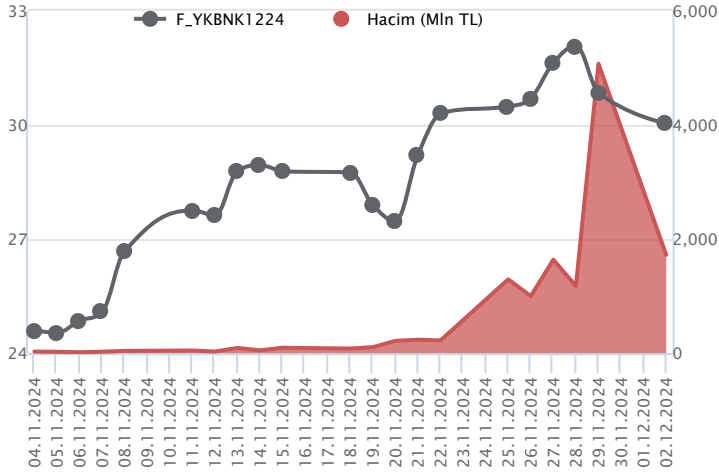
Pay vadeli sözleşmeleri, düşük teminatlarla yüksek tutarlı pozisyonlar almayı mümkün kılar. Pay vadeli sözleşmeleri ile ilgili daha detaylı bilgi almak için Marbaş Menkul Değerler A.Ş. ile iletişime geçebilirsiniz.

### F\_AKBNK1224 Vadeli Kontratı



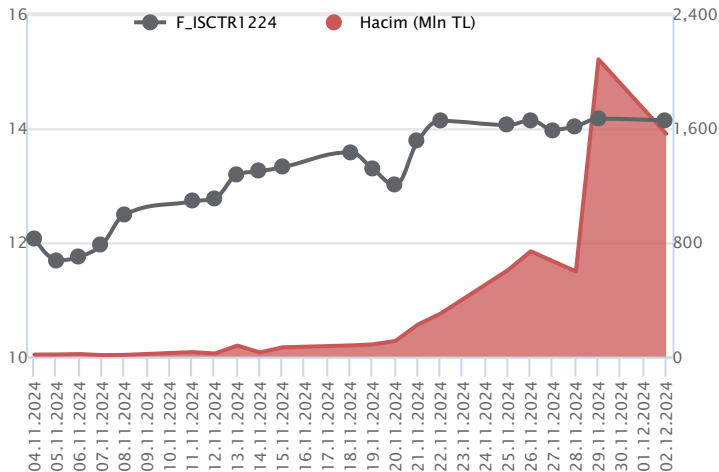
Aralık vadeli AKBNK pay sözleşmesi 61,64 – 63,41 TL aralığında hareket ederek günü yatay bir kapanışla 63,16 TL uzlaşma fiyatından tamamladı. Bugün açıklanacak enflasyon rakamları faiz indirim beklentileri ve özellikle bankacılık sektöründeki fiyatlamalar üzerinde belirleyici olacaktır. Enflasyon sonrasında sektörde yaşanabilecek sert fiyatlamalara ve yüksek seyredebilecek volatiliteye karşı dikkatli olunmalı ve aktif bir risk yönetimi izlenmelidir. AKBNK sözleşmesinde 63,45 – 63,75 ve 64,00 seviyeleri kısa vadeli ilk direnç noktalarıdır. Bu seviyeler üzerinde 64,50 – 65,00 aralığı direnç bölgesi önem kazanacak olup, psikolojik öneme sahip 65,00 TL üzeri kapanışlarda alımlar gücünü koruyabilir. Sözleşmede geri çekilmelerde ise 62,80 – 62,50 aralığı ile 62,00 seviyesi kısa vadeli destek noktalarıdır. Bu seviyeler altında 61,50 – 60,90 – 60,40 ve 60,00 seviyeleri destek konumunda bulunmaktadır. Sözleşmede 60,00 TL altında satış baskısı hız kazanabilir.

### F\_YKBNK1224 Vadeli Kontratı



Spekülatif haber akışlarının etkisiyle volatilitenin yüksek seyrettiği Aralık vadeli YKBNK sözleşmesi 29,62 TL – 30,26 TL seviyeleri arasında dalgalanarak 30,06 TL uzlaşma fiyatından %2,4'lük kayıpla günü tamamladı. Ortalamaların bulunduğu bölgede fiyatlamaların yaşandığı sözleşmede toparlanmalar açısından ilk etapta 30,50 TL üzeri kapanışların yaşanmasına ihtiyaç olduğu görüşündeyiz. Bu koşulun sağlanması halinde 30,85 TL – 31,15 TL ve 31,44 TL takip edilecek dirençlerdir. Sözleşmede realizasyon hareketlerinin etkili olması halinde 29,58 TL – 29,20 TL ve 28,90 TL izlenecek destek noktalarıdır. Gerek sektör gerek piyasada yaşanan volatilitenin nedeniyle alınacak pozisyonlarda temkinli olunması aktif bir stop-loss stratejisine bağlı kalınması faydalı olacaktır.

### F\_ISCTR1224 Vadeli Kontratı



Bankacılık endeksinde volatilitenin yüksek kalmaya devam ederken, Aralık vadeli ISCTR sözleşmesi 13,83 TL – 14,18 TL seviyeleri arasında dalgalanarak 14,14 TL uzlaşma fiyatından %0,2'lik kayıpla günü tamamladı. Sözleşmede 50 günlük ortalamanın üzerinde tutunma sağlanırken, 14,20 TL üzerinde 14,34 TL - 14,50 TL ve 14,70 TL seviyeleri söz konusu olacak dirençlerdir. Geri çekilmelerde ise 50 günlük ortalamanın bulunduğu 13,96 TL altında satış baskısının artış kaydedeceği görüşündeyiz. Bu bölge altında 13,72 TL – 13,58 TL ve 12,80 TL sırasıyla izlenecek destek seviyeleridir. Gerek sektör gerek piyasada yaşanan volatilitenin nedeniyle alınacak pozisyonlarda temkinli olunması aktif bir stop-loss stratejisine bağlı kalınması faydalı olacaktır.

## Dayanak Varlıkların Teknik Gösterge Görünümleri

## 20 Gün Ortalama/Fiyat Kesişmesi (YUKARI)

Bu şartları sağlayan dayanak varlık bulunmamaktadır.

## Güç Göstergeleri Olumlu

GUBRF  
OYAKC

RSI ve Momentum göstergelerine göre olumlu olanlar

## 50 Gün Ortalama/Fiyat Kesişmesi (YUKARI)

SISE  
BIMAS  
TCELL

## MACD

DOAS GÜÇLÜ AL  
TSKB ZAYIF SAT

## 20/50 Gün Ortalama Kesişmesi (YUKARI)

HALKB

## Para Girişi Olan Dayanak Varlıklar

	Kapanış	İşlem Hacmi (Mln TL)
SISE	41.22	1,548.59906
PETKM	18.82	1,057.25490
ENKAI	52.60	818.00426
DOAS	224.00	695.38921
SOKM	41.52	543.30751

## Yüksek Hacimliler

	İşlem Hacmi (Mln TL)
XU030	59,674.20
XSD25	34,636.51
X10XB	30,132.41
XLBNK	16,362.69
THYAO	9,466.88

## 20 Gün Ortalama/Fiyat Kesişmesi (AŞAĞI)

ULKER  
KONTR

## Güç Göstergeleri Zayıf

PGSUS  
FROTO  
BRSAN  
AEFES

RSI ve Momentum göstergelerine göre zayıf olanlar

## 50 Gün Ortalama/Fiyat Kesişmesi (AŞAĞI)

## Göstergeleri Dipte Olanlar

KONTR  
PGSUS  
TCELL  
FROTO  
VAKBN

CCI, RSI, Stochastics, Williams' %R , MFI ve DX göstergelerinin ortalaması en düşük olanlar

## 20/50 Gün Ortalama Kesişmesi (AŞAĞI)

Bu şartları sağlayan dayanak varlık bulunmamaktadır.

## Para Çıkışı Olan Dayanak Varlıklar

	Kapanış	İşlem Hacmi (Mln TL)
EKGYO	12.38	2,188.63


**Dayanak Varlıkların Teknik Gösterge Konumları**

Kod	5 Günlük H.O	10 Günlük H.O	20 Günlük H.O	50 Günlük H.O	RSI	StochS	MACD	CCI
AEFES	SATIM	SATIM	SATIM	SATIM	SATIM	ALIM	SATIM	SATIM
AKBNK	ALIM	ALIM	ALIM	ALIM	ALIM	SATIM	ALIM	SATIM
AKSEN	ALIM	ALIM	ALIM	ALIM	ALIM	SATIM	ALIM	ALIM
ALARK	SATIM	ALIM	ALIM	ALIM	SATIM	ALIM	ALIM	SATIM
ARCLK	ALIM	ALIM	ALIM	ALIM	ALIM	ALIM	ALIM	SATIM
ASELS	ALIM	ALIM	ALIM	ALIM	ALIM	SATIM	ALIM	ALIM
ASTOR	SATIM	SATIM	ALIM	ALIM	SATIM	SATIM	SATIM	SATIM
BIMAS	ALIM	ALIM	ALIM	ALIM	ALIM	ALIM	ALIM	ALIM
BRSAN	SATIM	SATIM	SATIM	SATIM	SATIM	ALIM	SATIM	SATIM
CIMSA	ALIM	ALIM	ALIM	ALIM	ALIM	SATIM	ALIM	ALIM
CNH/TRY	SATIM	SATIM	SATIM	SATIM	SATIM	ALIM	ALIM	SATIM
DOAS	ALIM	ALIM	ALIM	ALIM	ALIM	SATIM	ALIM	ALIM
DOHOL	ALIM	ALIM	ALIM	ALIM	ALIM	ALIM	ALIM	ALIM
EKGYO	ALIM	ALIM	ALIM	ALIM	SATIM	ALIM	ALIM	ALIM
ENJSA	ALIM	ALIM	ALIM	ALIM	ALIM	SATIM	ALIM	ALIM
ENKAI	ALIM	ALIM	ALIM	ALIM	ALIM	SATIM	SATIM	ALIM
EREGL	ALIM	ALIM	ALIM	ALIM	ALIM	SATIM	ALIM	ALIM
EUR/TRY	SATIM	SATIM	SATIM	SATIM	SATIM	ALIM	ALIM	SATIM
EUR/USD	SATIM	SATIM	SATIM	SATIM	SATIM	ALIM	ALIM	SATIM
FROTO	SATIM	SATIM	SATIM	SATIM	SATIM	SATIM	SATIM	ALIM
GARAN	ALIM	ALIM	ALIM	ALIM	ALIM	ALIM	ALIM	SATIM
GBP/USD	SATIM	SATIM	SATIM	SATIM	ALIM	ALIM	ALIM	ALIM
GUBRF	ALIM	ALIM	ALIM	ALIM	ALIM	SATIM	ALIM	SATIM
HALKB	ALIM	ALIM	ALIM	ALIM	ALIM	ALIM	ALIM	ALIM
HEKTS	ALIM	ALIM	ALIM	ALIM	ALIM	ALIM	ALIM	SATIM
ISCTR	ALIM	ALIM	ALIM	ALIM	ALIM	SATIM	ALIM	SATIM
KCHOL	SATIM	ALIM	ALIM	ALIM	SATIM	ALIM	ALIM	SATIM
KONTR	SATIM	SATIM	SATIM	ALIM	SATIM	ALIM	SATIM	SATIM
KOZAA	ALIM	ALIM	ALIM	ALIM	SATIM	SATIM	ALIM	SATIM
KOZAL	ALIM	ALIM	ALIM	ALIM	ALIM	SATIM	ALIM	ALIM
KRDMD	ALIM	ALIM	ALIM	ALIM	ALIM	SATIM	ALIM	ALIM
MGRS	ALIM	ALIM	ALIM	ALIM	ALIM	ALIM	ALIM	SATIM
ODAS	SATIM	SATIM	SATIM	SATIM	SATIM	ALIM	SATIM	SATIM
OYAKC	ALIM	ALIM	ALIM	ALIM	ALIM	SATIM	ALIM	ALIM
PETKM	ALIM	ALIM	ALIM	SATIM	ALIM	SATIM	ALIM	ALIM
PGSUS	SATIM	SATIM	SATIM	SATIM	SATIM	ALIM	SATIM	ALIM
RUB/TRY	ALIM	SATIM	SATIM	SATIM	ALIM	SATIM	SATIM	ALIM
SAHOL	SATIM	ALIM	ALIM	ALIM	SATIM	ALIM	ALIM	SATIM
SASA	SATIM	SATIM	ALIM	SATIM	SATIM	ALIM	ALIM	SATIM
SISE	ALIM	ALIM	ALIM	ALIM	ALIM	SATIM	ALIM	ALIM
SOKM	ALIM	ALIM	ALIM	SATIM	ALIM	SATIM	ALIM	ALIM
TAVHL	SATIM	ALIM	ALIM	ALIM	SATIM	ALIM	ALIM	SATIM
TCELL	SATIM	SATIM	SATIM	ALIM	SATIM	SATIM	SATIM	ALIM
THYAO	SATIM	SATIM	ALIM	ALIM	SATIM	ALIM	ALIM	SATIM
TKFEN	ALIM	ALIM	ALIM	ALIM	ALIM	SATIM	SATIM	ALIM
TOASO	SATIM	SATIM	SATIM	SATIM	SATIM	ALIM	ALIM	SATIM
TSKB	SATIM	ALIM	ALIM	ALIM	SATIM	SATIM	SATIM	SATIM
TTKOM	SATIM	SATIM	SATIM	SATIM	SATIM	ALIM	ALIM	SATIM
TUPRS	ALIM	ALIM	ALIM	SATIM	ALIM	ALIM	ALIM	SATIM
ULKER	ALIM	ALIM	SATIM	SATIM	ALIM	ALIM	ALIM	ALIM
USD/TRY	ALIM	ALIM	ALIM	ALIM	ALIM	ALIM	ALIM	ALIM
VAKBN	SATIM	SATIM	ALIM	ALIM	SATIM	SATIM	SATIM	SATIM
VESTL	ALIM	ALIM	ALIM	ALIM	ALIM	ALIM	ALIM	ALIM
X10XB	ALIM	ALIM	ALIM	ALIM	SATIM	ALIM	ALIM	SATIM
XAU/TRY	SATIM	ALIM	ALIM	ALIM	SATIM	SATIM	ALIM	SATIM
XAU/USD	SATIM	SATIM	SATIM	SATIM	SATIM	SATIM	ALIM	SATIM
XLBNK	ALIM	ALIM	ALIM	ALIM	SATIM	ALIM	ALIM	SATIM
XSD25	ALIM	ALIM	ALIM	ALIM	ALIM	ALIM	ALIM	SATIM
XU030	ALIM	ALIM	ALIM	ALIM	ALIM	ALIM	ALIM	SATIM
YKBNK	SATIM	ALIM	ALIM	ALIM	SATIM	ALIM	ALIM	SATIM



Kod	Destek 3	Destek 2	Destek 1	Kapanış	Pivot	Direnç 1	Direnç 2	Direnç 3
<b>DESTEKLER</b>				<b>DİRENÇLER</b>				
F_AEFES0125	205.13	207.92	213.48	<b>219.05</b>	<b>216.27</b>	221.83	224.62	230.18
F_AEFES1224	196.97	200.23	205.42	<b>210.60</b>	<b>208.68</b>	213.87	217.13	222.32
F_AKBNK0125	62.44	63.12	64.15	<b>65.19</b>	<b>64.83</b>	65.86	66.54	67.57
F_AKBNK1224	60.27	60.96	62.04	<b>63.13</b>	<b>62.73</b>	63.81	64.50	65.58
F_AKSEN0125	35.99	36.50	37.49	<b>38.47</b>	<b>38.00</b>	38.99	39.50	40.49
F_AKSEN1224	34.23	34.97	35.90	<b>36.83</b>	<b>36.64</b>	37.57	38.31	39.24
F_ALARK0125	91.58	94.94	99.19	<b>103.45</b>	<b>102.55</b>	106.80	110.16	114.41
F_ALARK1224	95.11	96.20	98.03	<b>99.87</b>	<b>99.12</b>	100.95	102.04	103.87
F_ARCLK0125	143.53	146.22	149.83	<b>153.45</b>	<b>152.52</b>	156.13	158.82	162.43
F_ARCLK1224	142.72	144.13	145.97	<b>147.80</b>	<b>147.38</b>	149.22	150.63	152.47
F_ASELS0125	68.92	70.47	72.63	<b>74.78</b>	<b>74.18</b>	76.34	77.89	80.05
F_ASELS1224	68.68	69.54	71.06	<b>72.57</b>	<b>71.92</b>	73.44	74.30	75.82
F_ASTOR0125	86.08	91.15	94.77	<b>98.40</b>	<b>99.84</b>	103.46	108.53	112.15
F_ASTOR1224	91.96	93.15	94.68	<b>96.20</b>	<b>95.87</b>	97.40	98.59	100.12
F_BIMAS0125	460.07	471.73	492.77	<b>513.80</b>	<b>504.43</b>	525.47	537.13	558.17
F_BIMAS1224	456.58	466.37	482.43	<b>498.50</b>	<b>492.22</b>	508.28	518.07	534.13
F_BRSAN0125	457.92	467.58	472.42	<b>477.25</b>	<b>482.08</b>	486.92	496.58	501.42
F_BRSAN1224	452.15	457.75	462.85	<b>467.95</b>	<b>468.45</b>	473.55	479.15	484.25
F_CIMSA0125	40.56	41.18	42.36	<b>43.55</b>	<b>42.98</b>	44.16	44.78	45.96
F_CIMSA1224	38.89	39.65	40.92	<b>42.19</b>	<b>41.68</b>	42.95	43.71	44.98
F_CNHTRY1224	4.91	4.91	4.91	<b>4.91</b>	<b>4.92</b>	4.92	4.92	4.92
F_DOAS0125	210.82	215.13	221.37	<b>227.60</b>	<b>225.68</b>	231.92	236.23	242.47
F_DOAS1224	202.55	208.10	214.90	<b>221.70</b>	<b>220.45</b>	227.25	232.80	239.60
F_DOHOL0125	14.17	14.47	14.84	<b>15.20</b>	<b>15.14</b>	15.51	15.81	16.18
F_DOHOL1224	14.22	14.35	14.53	<b>14.71</b>	<b>14.66</b>	14.84	14.97	15.15
F_EKGYO0125	12.63	12.85	13.05	<b>13.26</b>	<b>13.27</b>	13.47	13.69	13.89
F_EKGYO1224	12.29	12.46	12.65	<b>12.83</b>	<b>12.82</b>	13.01	13.18	13.37
F_ENJSA0125	64.33	65.16	65.97	<b>66.77</b>	<b>66.80</b>	67.61	68.44	69.25
F_ENJSA1224	62.43	63.11	63.95	<b>64.78</b>	<b>64.63</b>	65.47	66.15	66.99
F_ENKAI0125	50.93	52.27	53.33	<b>54.40</b>	<b>54.67</b>	55.73	57.07	58.13
F_ENKAI1224	50.74	51.76	52.57	<b>53.38</b>	<b>53.59</b>	54.40	55.42	56.23
F_EREGL0125N1	26.80	27.10	27.51	<b>27.91</b>	<b>27.81</b>	28.22	28.52	28.93
F_EREGL1224N1	25.87	26.17	26.57	<b>26.96</b>	<b>26.87</b>	27.27	27.57	27.97
F_EURTRY0125	38.43	38.57	38.68	<b>38.78</b>	<b>38.81</b>	38.92	39.05	39.16
F_EURTRY1224	37.12	37.29	37.38	<b>37.47</b>	<b>37.55</b>	37.64	37.81	37.90
F_EURUSD0125	1.04	1.05	1.05	<b>1.05</b>	<b>1.05</b>	1.05	1.06	1.06
F_EURUSD1224	1.04	1.04	1.05	<b>1.05</b>	<b>1.05</b>	1.05	1.06	1.06
F_FROTO0125	943.50	959.75	992.25	<b>1,024.75</b>	<b>1,008.75</b>	1,041.00	1,057.25	1,089.75
F_FROTO1224	933.40	947.30	972.45	<b>997.60</b>	<b>986.35</b>	1,011.50	1,025.40	1,050.55
F_GARAN0125	115.40	119.75	124.30	<b>128.85</b>	<b>128.65</b>	133.20	137.55	142.10
F_GARAN1224	119.00	120.40	122.65	<b>124.90</b>	<b>124.05</b>	126.30	127.70	129.95
F_GBPUSD1224	1.27	1.27	1.27	<b>1.27</b>	<b>1.27</b>	1.27	1.27	1.27
F_GUBRF0125	254.70	259.85	264.90	<b>269.95</b>	<b>270.05</b>	275.10	280.25	285.30
F_GUBRF1224	244.57	249.88	255.72	<b>261.55</b>	<b>261.03</b>	266.87	272.18	278.02
F_HALKB0125	16.71	16.91	17.19	<b>17.48</b>	<b>17.39</b>	17.67	17.87	18.15
F_HALKB1224	16.32	16.46	16.70	<b>16.93</b>	<b>16.84</b>	17.08	17.22	17.46
F_HEKTS0125	4.16	4.22	4.27	<b>4.31</b>	<b>4.33</b>	4.38	4.44	4.49
F_HEKTS1224	3.99	4.07	4.13	<b>4.18</b>	<b>4.21</b>	4.27	4.35	4.41
F_ISCTR0125	13.48	13.89	14.27	<b>14.65</b>	<b>14.68</b>	15.06	15.47	15.85
F_ISCTR1224	13.57	13.70	13.92	<b>14.14</b>	<b>14.05</b>	14.27	14.40	14.62
F_KCHOL0125	194.13	199.22	203.73	<b>208.25</b>	<b>208.82</b>	213.33	218.42	222.93
F_KCHOL1224	196.12	198.08	199.62	<b>201.15</b>	<b>201.58</b>	203.12	205.08	206.62
F_KONTR0125	45.54	46.58	47.09	<b>47.61</b>	<b>48.13</b>	48.64	49.68	50.19
F_KONTR1224	43.90	45.08	45.84	<b>46.61</b>	<b>47.02</b>	47.78	48.96	49.72
F_KOZAA0125	71.85	72.93	74.30	<b>75.67</b>	<b>75.38</b>	76.75	77.83	79.20
F_KOZAA1224	70.60	71.43	72.34	<b>73.25</b>	<b>73.17</b>	74.08	74.91	75.82
F_KOZAL0125	22.32	22.79	23.60	<b>24.40</b>	<b>24.07</b>	24.88	25.35	26.16
F_KOZAL1224	22.64	22.92	23.31	<b>23.70</b>	<b>23.59</b>	23.98	24.26	24.65
F_KRDMD0125	28.87	29.06	29.30	<b>29.55</b>	<b>29.49</b>	29.73	29.92	30.16
F_KRDMD1224	27.73	27.96	28.27	<b>28.57</b>	<b>28.50</b>	28.81	29.04	29.35
F_MGROS0125	473.53	484.97	501.33	<b>517.70</b>	<b>512.77</b>	529.13	540.57	556.93
F_MGROS1224	474.28	481.77	491.93	<b>502.10</b>	<b>499.42</b>	509.58	517.07	527.23
F_ODAS0125	6.22	6.33	6.47	<b>6.60</b>	<b>6.58</b>	6.72	6.83	6.97
F_ODAS1224	5.79	5.99	6.19	<b>6.39</b>	<b>6.39</b>	6.59	6.79	6.99
F_OYAKC0125	73.09	74.05	75.85	<b>77.65</b>	<b>76.81</b>	78.61	79.57	81.37
F_OYAKC1224	72.15	72.94	74.23	<b>75.51</b>	<b>75.02</b>	76.31	77.10	78.39

**ViOP Bülten**

Kod	Destek 3	Destek 2	Destek 1	Kapanış	Pivot	Direnç 1	Direnç 2	Direnç 3
<b>DESTEKLER</b>				<b>DİRENÇLER</b>				
F_PETKM0125	19.07	19.29	19.70	<b>20.10</b>	<b>19.92</b>	20.33	20.55	20.96
F_PETKM1224	18.40	18.63	19.05	<b>19.48</b>	<b>19.28</b>	19.70	19.93	20.35
F_PGSUS0125	226.48	228.32	231.98	<b>235.65</b>	<b>233.82</b>	237.48	239.32	242.98
F_PGSUS1224	218.08	220.07	223.78	<b>227.50</b>	<b>225.77</b>	229.48	231.47	235.18
F_RUBTRY1224	0.31	0.34	0.39	<b>0.45</b>	<b>0.42</b>	0.48	0.50	0.56
F_SAHOL0125	91.16	92.17	93.95	<b>95.72</b>	<b>94.96</b>	96.74	97.75	99.53
F_SAHOL1224	87.21	88.70	90.81	<b>92.91</b>	<b>92.30</b>	94.41	95.90	98.01
F_SASA0125	4.16	4.22	4.28	<b>4.34</b>	<b>4.34</b>	4.40	4.46	4.52
F_SASA1224	3.98	4.05	4.12	<b>4.20</b>	<b>4.19</b>	4.26	4.33	4.40
F_SISE0125	42.26	42.71	43.42	<b>44.12</b>	<b>43.87</b>	44.58	45.03	45.74
F_SISE1224	40.56	41.06	41.86	<b>42.67</b>	<b>42.36</b>	43.16	43.66	44.46
F_SOKM0125	42.06	42.71	43.52	<b>44.32</b>	<b>44.17</b>	44.98	45.63	46.44
F_SOKM1224	40.45	41.13	42.01	<b>42.90</b>	<b>42.69</b>	43.57	44.25	45.13
F_TAVHL0125	275.22	278.13	283.97	<b>289.80</b>	<b>286.88</b>	292.72	295.63	301.47
F_TAVHL1224	267.22	270.73	275.62	<b>280.50</b>	<b>279.13</b>	284.02	287.53	292.42
F_TCELL0125	88.79	90.16	92.65	<b>95.15</b>	<b>94.02</b>	96.51	97.88	100.37
F_TCELL1224	87.13	88.27	90.12	<b>91.98</b>	<b>91.26</b>	93.11	94.25	96.10
F_THYAO0125	297.95	299.95	302.75	<b>305.55</b>	<b>304.75</b>	307.55	309.55	312.35
F_THYAO1224	287.53	289.77	292.43	<b>295.10</b>	<b>294.67</b>	297.33	299.57	302.23
F_TKFEN0125	82.84	83.93	86.11	<b>88.29</b>	<b>87.20</b>	89.38	90.47	92.65
F_TKFEN1224	81.57	82.43	84.03	<b>85.62</b>	<b>84.89</b>	86.49	87.35	88.95
F_TOASO0125	194.22	201.13	205.82	<b>210.50</b>	<b>212.73</b>	217.42	224.33	229.02
F_TOASO1224	196.42	198.53	201.07	<b>203.60</b>	<b>203.18</b>	205.72	207.83	210.37
F_TSKB0125	9.51	10.79	12.12	<b>13.44</b>	<b>13.40</b>	14.73	16.01	17.34
F_TSKB1224	12.62	12.77	12.89	<b>13.00</b>	<b>13.04</b>	13.16	13.31	13.43
F_TTKOM0125	45.87	46.44	47.24	<b>48.05</b>	<b>47.81</b>	48.61	49.18	49.98
F_TTKOM1224	43.70	44.40	45.48	<b>46.55</b>	<b>46.18</b>	47.26	47.96	49.04
F_TUPRS0125	146.83	148.97	152.48	<b>156.00</b>	<b>154.62</b>	158.13	160.27	163.78
F_TUPRS1224	144.13	146.07	149.08	<b>152.10</b>	<b>151.02</b>	154.03	155.97	158.98
F_ULKER1224	111.02	112.43	113.72	<b>115.00</b>	<b>115.13</b>	116.42	117.83	119.12
F_USDTRY0125	36.70	36.75	36.84	<b>36.93</b>	<b>36.90</b>	36.98	37.04	37.13
F_USDTRY1224	35.67	35.70	35.72	<b>35.75</b>	<b>35.75</b>	35.78	35.81	35.83
F_VAKBN0125	22.98	23.74	24.23	<b>24.72</b>	<b>24.99</b>	25.48	26.24	26.73
F_VAKBN1224	23.15	23.43	23.72	<b>24.02</b>	<b>24.00</b>	24.29	24.57	24.86
F_VESTL0125	65.62	66.36	67.42	<b>68.48</b>	<b>68.16</b>	69.22	69.96	71.02
F_VESTL1224	62.74	63.67	65.09	<b>66.51</b>	<b>66.02</b>	67.44	68.37	69.79
F_X10XB0225	12,652.67	12,658.33	12,669.67	<b>12,681.00</b>	<b>12,675.33</b>	12,686.67	12,692.33	12,703.67
F_X10XB1224	11,737.67	11,790.33	11,895.67	<b>12,001.00</b>	<b>11,948.33</b>	12,053.67	12,106.33	12,211.67
F_XAUTRYM0225	3,236.50	3,246.70	3,267.10	<b>3,287.50</b>	<b>3,277.30</b>	3,297.70	3,307.90	3,328.30
F_XAUTRYM1224	2,983.77	2,999.53	3,025.97	<b>3,052.40</b>	<b>3,041.73</b>	3,068.17	3,083.93	3,110.37
F_XAUUSD0225	2,637.13	2,649.37	2,664.13	<b>2,678.90</b>	<b>2,676.37</b>	2,691.13	2,703.37	2,718.13
F_XAUUSD1224	2,607.57	2,621.43	2,636.87	<b>2,652.30</b>	<b>2,650.73</b>	2,666.17	2,680.03	2,695.47
F_XLBNK0225	13,279.67	13,391.33	13,576.67	<b>13,762.00</b>	<b>13,688.33</b>	13,873.67	13,985.33	14,170.67
F_XLBNK1224	12,436.67	12,563.33	12,736.67	<b>12,910.00</b>	<b>12,863.33</b>	13,036.67	13,163.33	13,336.67
F_XSD251224	14,200.00	14,200.00	14,200.00	<b>14,200.00</b>	<b>14,200.00</b>	14,200.00	14,200.00	14,200.00
F_XU0300225	10,584.67	10,797.33	11,193.67	<b>11,590.00</b>	<b>11,406.33</b>	11,802.67	12,015.33	12,411.67
F_XU0301224	10,555.67	10,646.33	10,801.67	<b>10,957.00</b>	<b>10,892.33</b>	11,047.67	11,138.33	11,293.67
F_YKBNK0125	28.87	29.77	30.44	<b>31.12</b>	<b>31.34</b>	32.01	32.91	33.58
F_YKBNK1224	29.05	29.33	29.69	<b>30.04</b>	<b>29.97</b>	30.33	30.61	30.97



Sözleşme Kodu	Vade Ayı	Uzlaşma Fiyatı	Önceki Uzlaşma Fiyatı	Değişim	Değişim Puan	Gün İçi Yüksek	Gün İçi Düşük	İşlem Miktarı	İşlem Hacim	Açık Pozisyon	Açık Pozisyon Değişimi	Vadeye Kalan Gün Sayısı	Takasbank Başlangıç Teminatı %
<b>ENDEKS KONTRATLARI</b>													
F_XU0300225	28.02.2025	11,576.00	11,559.75	0.14 %	16.25	11,619.00	11,010.00	1,701.00	195,606,010.00	6,832.00	-27.00	88	12
F_XU0300425	30.04.2025	12,131.00	12,101.25	0.25 %	29.75	12,160.00	11,955.00	76.00	9,183,880.00	334.00	0.00	149	12
F_XU0301224	31.12.2024	10,945.00	10,937.75	0.07 %	7.25	10,983.00	10,737.00	172,482.00	18,752,947,120.00	590,678.00	-5,203.00	29	12
<b>DÖVİZ KONTRATLARI</b>													
F_CNHTRY0125	31.01.2025	0.0000	0.0000		0.00	0.0000	0.0000					60	13
F_CNHTRY1224	31.12.2024	4.9148	5.2351	-6.12 %	-0.32	4.9166	4.9143	7	344,034	0	-7	29	13
F_EURTRY0125	31.01.2025	38.8380	0.0000		38.84	38.9430	38.7010	70	2,720,314	35	35	60	12
F_EURTRY1224	31.12.2024	37.4910	37.7701	-0.74 %	-0.28	37.7270	37.4670	648	24,375,048	6,554	-6	29	12
F_EURUSD0125	31.01.2025	1.0503	0.0000		1.05	1.0564	1.0496	563	20,512,877	135	135	60	3
F_EURUSD1224	31.12.2024	1.0489	1.0577	-0.83 %	-0.01	1.0558	1.0483	9,612	349,977,502	34,123	2,175	29	3
F_GBPUSD0125	31.01.2025	0.0000	0.0000		0.00	0.0000	0.0000					60	4
F_GBPUSD1224	31.12.2024	1.2680	1.2697	-0.13 %	0.00	1.2684	1.2674	21	920,753	66	0	29	4
F_RUBTRY0125	31.01.2025	0.0000	0.0000		0.00	0.0000	0.0000					60	19
F_RUBTRY1224	31.12.2024	0.4074	0.4074	0.00 %	0.00	0.4481	0.3667	4	162,972	0	0	29	19
F_USDTRY0125	31.01.2025	36.9180	36.9399	-0.06 %	-0.02	36.9520	36.8080	8,086	298,463,619	226,890	3,274	60	13
F_USDTRY1224	31.12.2024	35.7450	35.7564	-0.03 %	-0.01	35.7830	35.7270	51,228	1,830,981,265	1,624,944	32,933	29	13
F_P_USDTRY0125	31.01.2025	0.0000	0.0000		0.00	0.0000	0.0000					60	13
F_P_USDTRY1224	31.12.2024	0.0000	0.0000		0.00	0.0000	0.0000					29	13
<b>KIYMETLİ MADEN KONTRATLARI</b>													
F_XAUTRYM0225	28.02.2025	3,281.200	3,292.020	-0.33 %	-10.82	3,287.500	3,256.900	43,663	142,770,998	179,180	25,923	88	12
F_XAUTRYM1224	31.12.2024	3,050.200	3,060.940	-0.35 %	-10.74	3,057.500	3,015.300	143,465	436,571,972	842,061	-2,262	29	12
F_XAUUSD0225	28.02.2025	2,682.700	2,690.550	-0.29 %	-7.85	2,688.600	2,661.600	3,520	325,464,940	13,213	652	88	6
F_XAUUSD1224	31.12.2024	2,657.400	2,665.800	-0.32 %	-8.40	2,664.600	2,635.300	17,216	1,577,224,361	120,363	-1,006	29	6
<b>PAY VADELİ</b>													
F_AEFES0125	31.01.2025	218.150	214.950	1.49 %	3.20	219.050	210.700	263	5,635,845	654	36	60	15
F_AEFES1224	31.12.2024	211.050	208.390	1.28 %	2.66	211.950	203.500	12,392	256,926,200	23,681	2,995	29	15
F_AKBNK0125	31.01.2025	65.340	65.490	-0.23 %	-0.15	65.500	63.790	5,204	33,516,087	2,966	1,047	60	15
F_AKBNK1224	31.12.2024	63.160	63.170	-0.02 %	-0.01	63.410	61.640	326,562	2,038,475,846	406,218	35,311	29	15
F_AKSEN0125	31.01.2025	38.420	37.540	2.34 %	0.88	38.520	37.020	494	1,875,075	516	-155	60	15
F_AKSEN1224	31.12.2024	36.720	36.330	1.07 %	0.39	37.380	35.710	24,770	91,167,761	19,751	2,388	29	15
F_ALARK0125	31.01.2025	102.950	102.150	0.78 %	0.80	105.900	98.290	74	758,570	672	35	60	16
F_ALARK1224	31.12.2024	99.880	99.650	0.23 %	0.23	100.200	97.280	10,674	105,672,525	42,533	788	29	16
F_ARCLK0125	31.01.2025	153.350	152.470	0.58 %	0.88	155.200	148.900	194	2,941,655	240	27	60	15
F_ARCLK1224	31.12.2024	147.750	147.920	-0.11 %	-0.17	148.800	145.550	4,156	61,363,400	17,186	1,145	29	15
F_ASELS0125	31.01.2025	74.830	73.870	1.30 %	0.96	75.740	72.030	575	4,275,831	912	13	60	16
F_ASELS1224	31.12.2024	72.570	71.790	1.09 %	0.78	72.790	70.410	44,560	321,865,682	131,428	5,386	29	16
F_ASTOR0125	31.01.2025	98.400	99.630	-1.23 %	-1.23	104.900	96.210	236	2,302,604	896	113	60	17
F_ASTOR1224	31.12.2024	96.070	97.430	-1.40 %	-1.36	97.070	94.350	13,769	131,262,003	47,436	824	29	17
F_BIMAS0125	31.01.2025	513.900	504.260	1.91 %	9.64	516.100	483.400	98	4,989,845	198	12	60	14
F_BIMAS1224	31.12.2024	499.100	487.210	2.44 %	11.89	502.000	476.150	10,106	499,403,895	21,911	-491	29	14
F_BRSAN0125	31.01.2025	478.800	502.230	-4.67 %	-23.43	491.750	477.250	41	1,974,185	37	29	60	18
F_BRSAN1224	31.12.2024	467.350	467.940	-0.13 %	-0.59	474.050	463.350	1,977	92,579,900	1,591	31	29	18
F_CIMSA0125	31.01.2025	43.350	43.060	0.67 %	0.29	43.590	41.790	227	966,890	367	54	60	15
F_CIMSA1224	31.12.2024	42.070	41.990	0.19 %	0.08	42.440	40.410	24,744	102,090,570	42,858	3,986	29	15
F_DOAS0125	31.01.2025	228.000	221.110	3.12 %	6.89	230.000	219.450	359	8,039,070	277	151	60	15
F_DOAS1224	31.12.2024	222.350	216.640	2.64 %	5.71	226.000	213.650	7,045	155,012,050	8,535	893	29	15
F_DOHOL0125	31.01.2025	15.220	15.230	-0.07 %	-0.01	15.450	14.780	757	1,145,797	5,549	194	60	15
F_DOHOL1224	31.12.2024	14.720	14.600	0.82 %	0.12	14.790	14.480	102,362	149,873,134	301,862	33,513	29	15
F_EKGYO0125	31.01.2025	13.250	13.490	-1.78 %	-0.24	13.480	13.060	9,624	12,668,715	14,552	3,437	60	15
F_EKGYO1224	31.12.2024	12.830	13.120	-2.21 %	-0.29	13.000	12.640	741,167	946,256,886	1,733,971	82,164	29	15
F_ENJSA0125	31.01.2025	66.940	66.380	0.84 %	0.56	67.640	66.000	559	3,740,937	431	271	60	15
F_ENJSA1224	31.12.2024	64.810	64.630	0.28 %	0.18	65.320	63.800	8,803	56,885,423	45,479	263	29	15
F_ENKAI0125	31.01.2025	54.480	54.100	0.70 %	0.38	56.000	53.600	1,020	5,542,605	2,491	498	60	15
F_ENKAI1224	31.12.2024	53.380	52.400	1.87 %	0.98	54.610	52.780	49,731	266,052,869	97,895	7,454	29	15
F_EREGL0125N1	31.01.2025	27.940	27.780	0.58 %	0.16	28.120	27.410	14,433	80,557,926	12,052	2,819	60	14
F_EREGL1224N1	31.12.2024	26.980	26.770	0.78 %	0.21	27.180	26.480	177,776	956,012,398	296,705	7,901	29	14
F_FROTO0125	31.01.2025	1,023.000	1,018.400	0.45 %	4.60	1,024.750	976.000	157	15,815,665	180	26	60	16
F_FROTO1224	31.12.2024	996.900	982.710	1.44 %	14.19	1,000.250	961.200	2,497	244,830,350	5,441	64	29	16
F_GARAN0125	31.01.2025	129.050	128.290	0.59 %	0.76	133.000	124.100	462	5,897,615	656	179	60	16
F_GARAN1224	31.12.2024	125.050	125.180	-0.10 %	-0.13	125.450	121.800	62,196	768,289,975	134,254	9,209	29	16
F_GUBRF0125	31.01.2025	268.700	266.160	0.95 %	2.54	275.200	265.000	243	6,609,860	9,390	80	60	17
F_GUBRF1224	31.12.2024	261.450	257.600	1.49 %	3.85	266.350	255.200	38,956	1,019,160,190	66,916	4,250	29	17
F_HALKB0125	31.01.2025	17.460	17.330	0.75 %	0.13	17.580	17.100	6,604	11,427,164	2,304	1,711	60	16
F_HALKB1224	31.12.2024	16.930	16.810	0.71 %	0.12	16.990	16.610	107,697	181,525,171	181,113	28,243	29	16
F_HEKTS0125	31.01.2025	4.310	4.370	-1.37 %	-0.06	4.400	4.290	4,924	2,134,659	5,799	438	60	16
F_HEKTS1224	31.12.2024	4.190	4.220	-0.71 %	-0.03	4.300	4.160	214,205	90,008,472	464,678	10,939	29	16

**ViOP Bülten**

Sözleşme Kodu	Vade Ayı	Uzlaşma Fiyatı	Önceki Uzlaşma Fiyatı	Değişim	Değişim Puan	Gün İçi Yüksek	Gün İçi Düşük	İşlem Miktarı	İşlem Hacim	Açık Pozisyon	Açık Pozisyon Değişimi	Vadeye Kalan Gün Sayısı	Takasbank Başlangıç Teminatı %
<b>PAY VADELİ</b>													
F_ISCTR0125	31.01.2025	14.650	15.110	-3.04 %	-0.46	15.090	14.300	19,409	28,040,149	29,624	6,282	60	15
F_ISCTR1224	31.12.2024	14.140	14.170	-0.21 %	-0.03	14.180	13.830	1,114,557	1,562,104,653	1,405,414	152,298	29	15
F_KCHOL0125	31.01.2025	208.500	213.510	-2.35 %	-5.01	213.900	204.300	1,036	21,580,430	1,966	254	60	15
F_KCHOL1224	31.12.2024	201.450	208.530	-3.40 %	-7.08	203.550	200.050	71,353	1,439,340,605	114,758	4,139	29	15
F_KONTR0125	31.01.2025	47.890	48.820	-1.90 %	-0.93	49.160	47.610	470	2,276,623	753	208	60	17
F_KONTR1224	31.12.2024	46.670	48.120	-3.01 %	-1.45	48.190	46.250	10,451	49,352,463	30,652	580	29	17
F_KOZAA0125	31.01.2025	75.680	75.380	0.40 %	0.30	76.460	74.010	218	1,653,273	910	66	60	15
F_KOZAA1224	31.12.2024	73.120	73.120	0.00 %	0.00	74.000	72.260	21,369	156,835,803	73,528	2,752	29	15
F_KOZAL0125	31.01.2025	24.370	23.980	1.63 %	0.39	24.550	23.270	9,595	23,403,377	28,742	7,548	60	16
F_KOZAL1224	31.12.2024	23.680	23.480	0.85 %	0.20	23.870	23.200	192,515	454,956,011	721,441	7,402	29	16
F_KRDMD0125	31.01.2025	29.500	29.350	0.51 %	0.15	29.670	29.240	1,719	5,080,629	1,632	966	60	15
F_KRDMD1224	31.12.2024	28.560	28.450	0.39 %	0.11	28.740	28.200	142,353	406,079,839	191,375	5,108	29	15
F_MGROS0125	31.01.2025	517.600	515.110	0.48 %	2.49	524.200	496.400	125	6,417,930	199	61	60	15
F_MGROS1224	31.12.2024	502.300	499.130	0.64 %	3.17	506.900	489.250	3,412	169,946,740	12,213	355	29	15
F_ODAS0125	31.01.2025	6.620	6.600	0.30 %	0.02	6.700	6.450	7,216	4,763,782	18,421	3,001	60	15
F_ODAS1224	31.12.2024	6.440	6.350	1.42 %	0.09	6.590	6.190	219,128	140,275,493	440,336	28,771	29	15
F_OYAKC0125	31.01.2025	77.680	76.380	1.70 %	1.30	77.770	75.010	373	2,880,801	416	9	60	15
F_OYAKC1224	31.12.2024	75.580	74.750	1.11 %	0.83	75.820	73.740	14,286	106,912,642	32,522	1,168	29	15
F_PETKM0125	31.01.2025	20.090	19.580	2.60 %	0.51	20.150	19.520	3,236	6,441,097	5,149	366	60	15
F_PETKM1224	31.12.2024	19.470	18.960	2.69 %	0.51	19.500	18.850	202,642	389,838,686	386,279	51,129	29	15
F_PGSUS0125	31.01.2025	235.050	232.850	0.94 %	2.20	235.650	230.150	292	6,807,555	761	117	60	16
F_PGSUS1224	31.12.2024	227.200	224.750	1.09 %	2.45	227.750	222.050	17,841	402,615,835	40,245	2,604	29	16
F_SAHOL0125	31.01.2025	95.520	96.940	-1.46 %	-1.42	95.980	93.190	388	3,704,052	580	262	60	14
F_SAHOL1224	31.12.2024	92.790	94.100	-1.39 %	-1.31	93.800	90.200	56,566	523,225,977	182,835	5,156	29	14
F_SASA0125	31.01.2025	4.350	4.380	-0.68 %	-0.03	4.400	4.280	12,618	5,479,835	65,276	2,735	60	16
F_SASA1224	31.12.2024	4.200	4.220	-0.47 %	-0.02	4.250	4.110	545,020	229,129,759	1,390,420	139,148	29	16
F_SISE0125	31.01.2025	44.160	43.450	1.63 %	0.71	44.330	43.170	2,457	10,803,221	6,626	559	60	14
F_SISE1224	31.12.2024	42.660	41.980	1.62 %	0.68	42.850	41.550	116,010	492,525,816	212,519	8,975	29	14
F_SOKM0125	31.01.2025	44.330	44.100	0.52 %	0.23	44.830	43.370	397	1,766,430	1,087	121	60	15
F_SOKM1224	31.12.2024	42.890	42.310	1.37 %	0.58	43.360	41.800	63,914	274,643,034	90,299	9,557	29	15
F_TAVHL0125	31.01.2025	285.950	291.130	-1.78 %	-5.18	289.800	281.050	175	4,982,105	120	58	60	15
F_TAVHL1224	31.12.2024	280.200	280.330	-0.05 %	-0.13	282.650	274.250	4,304	119,061,425	17,067	-279	29	15
F_TCELL0125	31.01.2025	95.220	94.470	0.79 %	0.75	95.380	91.520	879	8,302,665	1,066	403	60	14
F_TCELL1224	31.12.2024	91.940	91.270	0.73 %	0.67	92.390	89.400	62,282	568,982,412	267,676	2,124	29	14
F_THYAO0125	31.01.2025	306.100	306.650	-0.18 %	-0.55	306.750	301.950	1,075	33,098,790	2,994	581	60	15
F_THYAO1224	31.12.2024	295.500	295.750	-0.08 %	-0.25	296.900	292.000	44,743	1,316,598,930	144,739	7,902	29	15
F_TKFEN0125	31.01.2025	87.950	86.780	1.35 %	1.17	88.290	85.020	269	2,339,455	447	46	60	16
F_TKFEN1224	31.12.2024	85.710	84.080	1.94 %	1.63	85.760	83.300	15,002	127,181,652	25,739	4,011	29	16
F_TOASO0125	31.01.2025	211.250	212.110	-0.41 %	-0.86	219.650	208.050	158	3,323,470	461	95	60	14
F_TOASO1224	31.12.2024	203.950	205.390	-0.70 %	-1.44	205.300	200.650	11,498	233,772,245	42,547	306	29	14
F_TSKB0125	31.01.2025	13.450	13.400	0.37 %	0.05	14.690	12.080	903	1,223,522	1,146	622	60	15
F_TSKB1224	31.12.2024	12.970	13.030	-0.46 %	-0.06	13.200	12.930	62,508	81,556,437	470,537	-982	29	15
F_TTKOM0125	31.01.2025	48.150	47.900	0.52 %	0.25	48.370	47.000	761	3,654,899	3,091	101	60	15
F_TTKOM1224	31.12.2024	46.590	46.380	0.45 %	0.21	46.890	45.110	46,487	215,559,303	111,902	6,729	29	15
F_TUPRS0125	31.01.2025	156.050	156.570	-0.33 %	-0.52	156.750	151.100	569	8,834,825	780	173	60	15
F_TUPRS1224	31.12.2024	151.900	152.080	-0.12 %	-0.18	152.950	148.000	22,066	333,420,060	89,199	1,501	29	15
F_ULKER1224	31.12.2024	114.900	116.990	-1.79 %	-2.09	116.550	113.850	4,689	53,764,635	15,545	409	29	15
F_VAKBN0125	31.01.2025	24.800	24.940	-0.56 %	-0.14	25.750	24.500	989	2,455,582	1,241	254	60	15
F_VAKBN1224	31.12.2024	24.000	24.030	-0.12 %	-0.03	24.270	23.700	90,258	217,079,883	218,798	13,122	29	15
F_VESTL0125	31.01.2025	68.430	67.630	1.18 %	0.80	68.900	67.100	130	886,561	238	45	60	17
F_VESTL1224	31.12.2024	66.520	65.640	1.34 %	0.88	66.950	64.600	7,946	52,624,569	35,633	764	29	17
F_YKBNK0125	31.01.2025	31.140	32.270	-3.50 %	-1.13	32.230	30.660	8,958	27,814,614	8,354	3,461	60	15
F_YKBNK1224	31.12.2024	30.060	30.800	-2.40 %	-0.74	30.260	29.620	574,481	1,722,231,402	854,025	-4,042	29	15

## VİOP Bülten

**Genel Müdürlük**

Esentepe Mh. Ecza Sk. Safter Han İş Merkezi No:6 Şişli/İstanbul – (0212) 286 30 00

**Beylikdüzü**

Hayrettin Paşa Mah. 1993 Sokak No:22 Ferah Residence Daire A1 Esenyurt – (0212) 270 26 43

**Erenköy**

Bağdat Caddesi Beyaz Apt. No: 339 D:5 Erenköy – (0216) 301 10 45

**Levent**

Nispetiye Mah. Aydar Cad Metro İş Merkezi No. 10 İç Kapı No: 1 Beşiktaş – (0212) 286 30 00

**Suadiye**

Suadiye Mah. Öncü Sokak Büyük Hanlı Konutları B1 Blok K:8 D:22 Kadıköy – (0216) 350 01 43

**Ankara**

Tunalı Hilmi Cad. 60/12 Kavaklıdere – (0312) 426 16 61

**Bursa**

Çekirge Mah. Çekirge Cad. Gökçen Apt. Blok 97/1 C Osmangazi – (0224) 233 43 37

**Malatya**

Sancaktar Mah. Aslantepeler Cad. Canbaylar Plaza No. 93/9 Battalgazi – (0422) 377 90 00

**Adana**

Çınarlı Mah. 61027 SK. Sunar Nuri Çomu İş Merkezi Sitesi A Blok No:18 İç Kapı No:124 Seyhan – (0322) 355 31 45

**Aydın**

Güzelhisar Mahallesi Albay Şefik Caddesi No:4 Ronensans Plaza İç Kapı No:17 Efeler/AYDIN – (0256) 218 22 95

**Denizli**

Sıracapılar Mahallesi 1585 Sokak Kaygün İş Merkezi No:3 İç Kapı No:13 Merkezefendi – (0258) 295 08 99

**Eskişehir**

Akarbaşı Mah. Atatürk Bul. Yağmur Apt. No : 87A Odunpazarı – (0222) 211 20 45

**İzmir**

Çınarlı Mah. Ozan Abay Cad. Egeperla No: 10 / 201 Konak / İzmir – (0234) 270 44 67

**İzmit**

Karabaş Mah. Ankara Karayolu Cad. No: 65/3 Kocaeli – (0262) 999 68 97

**Kapalıçarşı**

Molla Fenari Mah. Kürkcüler Çarşısı Sk. No:25 İç Kapı No:1 Fatih / İstanbul – (0212) 513 40 01

**Mersin**

Güvenevler Mah. 1928 Sk. İkinci Global İş Merkezi No:5 İç Kapı No:6 Yenişehir/MERSİN – (0324) 241 33 15

**Niğde**

Aşağı Kayabaşı Mah. Dr. Sami Yağız Cad. Kültür Plaza No:32 Kat:1/4 Niğde – (0388) 214 19 35

**YASAL UYARI**

Bu rapor, bir veya daha fazla sermaye piyasası aracı veya bunları ihraç eden ortaklıklar ve kuruluşlar ile piyasa eğilimleri hakkında, belirli bir kişiye veya mali durumları, risk ve getiri tercihleri benzer nitelikteki bir gruba yönelik olmamak kaydıyla, Marbaş Menkul Değerler A.Ş. müşterilerine ve/veya dağıtım kanallarına yönelik olarak Marbaş Menkul Değerler A.Ş.'nin anlaşmalı olduğu dışarıdan hizmet sağlayıcı kuruluş tarafından hazırlanmıştır. Burada yer alan yatırım bilgi, yorum ve tavsiyeleri yatırım danışmanlığı kapsamında değildir. Yatırım danışmanlığı hizmeti, yetkili kuruluşlar tarafından kişilerin risk ve getiri tercihleri dikkate alınarak kişiye özel sunulmaktadır. Burada yer alan yorum ve tavsiyeler ise genel niteliktedir. Bu tavsiyeler mali durumunuz ile risk ve getiri tercihlerinize uygun olmayabilir. Bu nedenle, sadece burada yer alan bilgilere dayanarak yatırım kararı verilmesi beklentilerinize uygun sonuçlar doğurmayabilir. Bu rapor ve yorumlardaki yazılar, bilgiler ve grafikler, ulaşılabilen ilk kaynaklardan iyi niyetle ve doğruluğu, geçerliliği, etkinliği velhasıl her ne şekil, suret ve nam altında olursa olsun herhangi bir karara dayanak oluşturması hususunda herhangi bir teminat, garanti oluşturmadan, yalnızca bilgi edinilmesi amacıyla derlenmiştir. İş bu raporlardaki yorumlardan; eksik bilgi ve/veya güncellenme gibi konularda ortaya çıkabilecek zararlardan Marbaş Menkul Değerler A.Ş. ve çalışanları sorumlu değildir. Marbaş Menkul Değerler A.Ş. her an, hiçbir şekil ve surette ön ihbara ve/veya ihtara gerek kalmaksızın söz konusu bilgileri, tavsiyeleri değiştirebilir ve/veya ortadan kaldırabilir. Genel anlamda bilgi vermek amacıyla hazırlanmış olan iş bu rapor ve yorumlar, kapsamı bilgiler, tavsiyeler hiçbir şekil ve surette Marbaş Menkul Değerler A.Ş.'nin herhangi bir taahhüdünü tazammum etmediğinden, bu bilgilere istinaden her türlü özel ve/veya tüzel kişiler tarafından alınacak kararlar, varılacak sonuçlar, gerçekleştirilecek işlemler ve oluşabilecek her türlü riskler bizatihi bu kişilere ait ve raci olacaktır. Hiçbir şekil ve surette ve her ne nam altında olursa olsun, her türlü gerçek ve/veya tüzel kişinin, gerek doğrudan gerek dolayısı ile ve bu sebeplerle uğrayabileceği her türlü doğrudan ve/veya dolayısıyla oluşacak maddi ve manevi zarar, kar mahrumiyeti, velhasıl her ne nam altında olursa olsun uğrayabileceği zararlardan hiçbir şekil ve surette Marbaş Menkul Değerler A.Ş. ve çalışanları sorumlu tutulamayacak ve hiçbir şekil ve surette her ne nam altında olursa olsun Marbaş Yatırım Menkul Değerler A.Ş. çalışanlarından talepte bulunulmayacaktır.