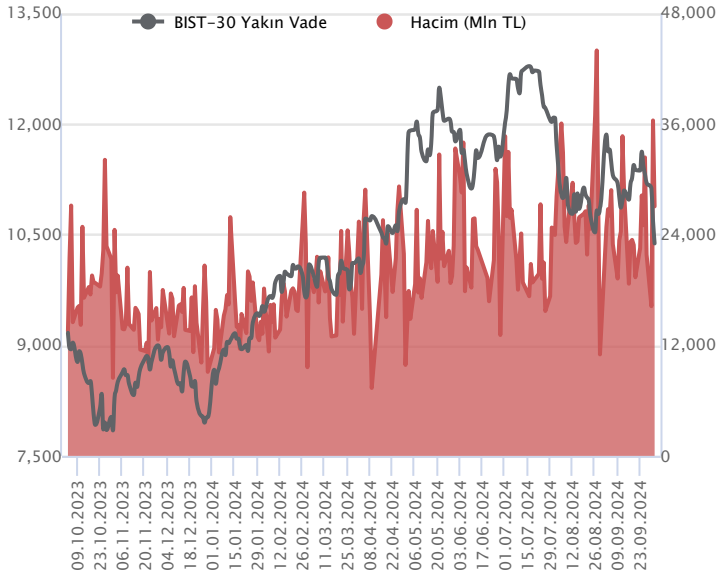


Sözleşme Kodu	Vade Ayı	Uzlaşma Fiyatı	Önceki Uzlaşma Fiyatı	Değişim	Değişim Puanı	Gün İçi Yüksek	Gün İçi Düşük	İşlem Miktarı	İşlem Hacim	Açık Pozisyon	Açık Pozisyon Değişimi	Vadeye Kalan Gün Sayısı	Takasbank Başlangıç Teminatı %
F_XU0301024	31.10.2024	10,393.75	10,766.00	-3.46 %	-372.25	10,817.25	10,362.00	255,436.00	27,069,126,745.00	486,930.00	-76.00	29	12
F_XU0301224	31.12.2024	11,130.75	11,524.00	-3.41 %	-393.25	11,536.00	11,106.75	5,957.00	676,304,147.50	16,747.00	789.00	90	12

ENDEKS KONTRATLARI

BIST 30 Yakın Vadeli Kontratı



Ekim vadeli endeks sözleşmesi 10.362,00 – 10.817,25 seviyeleri arasında hareket ederek günü %3,46 oranında bir düşüşle 10.393,75 uzlaşma fiyatından tamamladı. Ortadoğu'da artan jeopolitik risklerle sözleşmede son iki gündür sert satışların yaşandığı bir fiyatlamaya takip ediliyor. Akşam seans kapanışı da 10.381,25 puandan gerçekleşti. ABD borsaları günü yatay kapanışlarla tamamlarken, ABD vadelerinde bu sabah hafif satıcı bir seyir etkili oluyor. Asya piyasalarında karışık bir görünüm hâkim. Avrupa vadeleri ve CFD endeksleri hafif satıcı açılışlara işaret ediyor. Bugün yurt içinde açıklanacak eylül ayı enflasyon rakamları piyasaların yakın takibinde yer alacaktır. Ekim vadeli endeks sözleşmesinin güne dalgalı bir başlangıç yapmasını bekliyoruz.

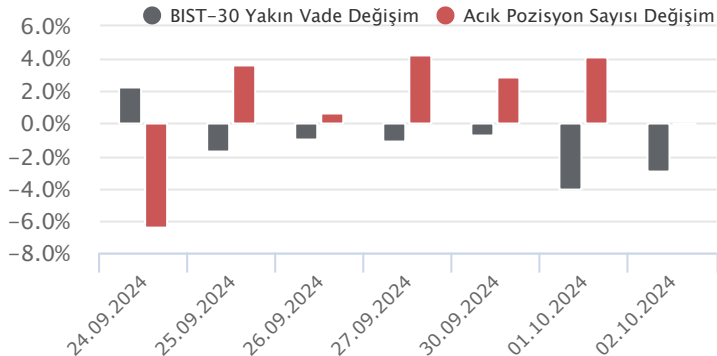
Jeopolitik endişelerle sert satışların yaşandığı ve önemli destek noktalarının kırıldığı sözleşmede satıcı seyrin etkisini sürdürmesi durumunda 10.325 – 10.300 seviyeleri kısa vadede destek olarak takip edilecektir. 10.300 altına sarkmalarda 10.268 – 10.230 – 10.160 ve 10.080 seviyelerine doğru geri çekilmeler gündeme gelebilir. Son iki gündür yaşanan sert satışların ardından sözleşmede tepki alımlarının gözlenmesi halinde ise 10.450 – 10.500 aralığı ilk güçlü direnç bölgesi olup, devamında 10.600 – 10.700 - 10.780 ve 10.820 seviyeleri direnç konumunda bulunmaktadır. Sözleşmede sert fiyat hareketlerine ve artış kaydeden volatiliteye karşı dikkatli olunmalıdır.

Endeks - 30 Yakın Vade Aracı Kurum Dağılımı Günlük Değişim					
Long			Short		
Kurum	Net Lot	Pay (%)	Kurum	Net Lot	Pay (%)
Teb Yatırım	3.327	24	Bank of America	5.374	39
Yapı Kredi Yatırım	2.562	19	Deniz Yatırım	2.633	19
Oyak Yatırım	1.295	10	Vakıf Yatırım	1.367	10
Garanti BBVA	1.144	8	QNB Finans Yatırım	796	6
İş Yatırım	1.054	8	Yatırım Finansman	791	6
Diğer	4.296	31	Diğer	2.717	20

İlk 5 Kurum Satım Ağırlıklı

Endeks - 30 Yakın Vade Aracı Kurum Dağılımı Tüm Vade					
Long			Short		
Kurum	Net Lot	Pay (%)	Kurum	Net Lot	Pay (%)
Yapı Kredi Yatırım	57.939	25	İş Yatırım	124.599	53
Vakıf Yatırım	24.944	11	Bank of America	70.168	30
Teb Yatırım	23.273	10	Garanti BBVA	17.719	8
Ziraat Yatırım	20.528	9	HSBC Yatırım	16.308	7
Deniz Yatırım	19.925	8	Meksa Yatırım	5.636	2
Diğer	90.242	38	Diğer	2.421	1

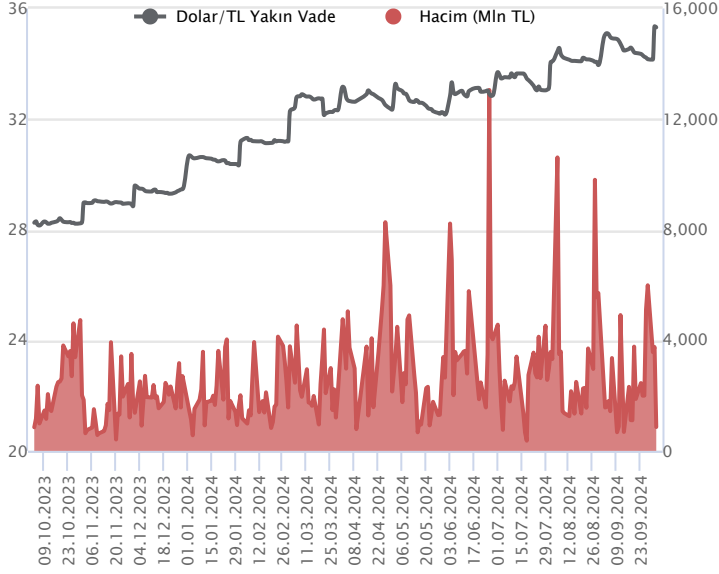
İlk 5 Kurum Satım Ağırlıklı



Fiyat (%)	Açık Pozisyon (%)	Yorum
Artış	Artış	Yükselişin devamlılığı için sinyal olarak kabul edilebilir.
Artış	Azalış	Yükselişin desteklenmediğini gösterir.
Azalış	Artış	Düşüşlerin devamlılığı için sinyal olarak kabul edilebilir.
Azalış	Azalış	Düşüşlerin desteklenmediğini gösterir.

Sözleşme Kodu	Vade Ayı	Uzlaşma Fiyatı	Önceki Uzlaşma Fiyatı	Değişim	Değişim Puan	Gün İçi Yüksek	Gün İçi Düşük	İşlem Miktarı	İşlem Hacim	Açık Pozisyon	Açık Pozisyon Değişimi	Vadeye Kalan Gün Sayısı	Takasbank Başlangıç Teminatı %
DÖVİZ KONTRATLARI													
F_EURTRY1024	31.10.2024	39.0902	39.2300	-0.36 %	-0.14	39.2000	39.0300	632	24,728,624	4,085	210	29	12
F_EURTRY1124	29.11.2024	40.4223	40.4770	-0.14 %	-0.05	40.5100	40.3908	30	1,212,670	1,042	-20	58	12
F_EURUSD1024	31.10.2024	1.1052	1.1096	-0.40 %	0.00	1.1095	1.1048	8,480	320,146,801	14,329	5,325	29	3
F_EURUSD1124	29.11.2024	1.1073	1.1114	-0.37 %	0.00	1.1105	1.1060	268	10,136,786	256	164	58	3
F_USDTRY1024	31.10.2024	35.3136	35.3534	-0.11 %	-0.04	35.3501	35.2975	24,388	861,563,717	1,127,189	2,131	29	13
F_USDTRY1124	29.11.2024	36.4425	36.4803	-0.10 %	-0.04	36.4911	36.4324	3,247	118,421,833	387,509	852	58	13

Dolar/TL Yakın Vadeli Kontratı



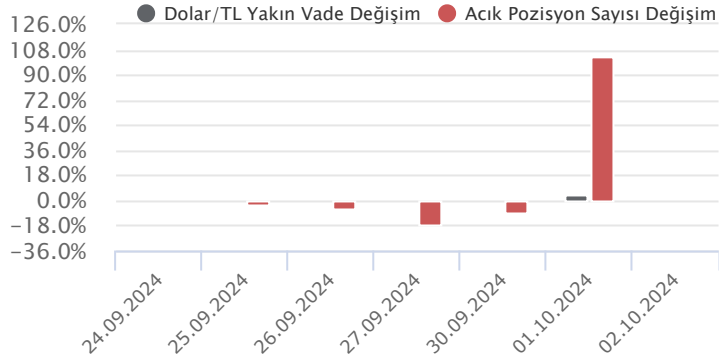
Ekim vadeli Dolar/TL sözleşmesi dün 35,2975 ile 35,3501 seviyeleri arasında dalgalanarak günü yüzde 0,11'lik düşüyle 35,3136 uzlaşma fiyatından tamamladı. Yurt içinde öncü verilere göre dış ticaret açığı eylülde 5,1 milyar dolar olarak gerçekleşirken, bu yılın ilk dokuz ayındaki dış ticaret açığı geçen yılın aynı dönemine göre yüzde 31,5 azalarak 60,06 milyar \$ seviyesine geriledi. ABD tarafında ise dün beklentilerin üzerinde gelen JOLTS açık iş sayısı verilerinin ardından ADP özel sektör istihdam değişimi de eylül ayında 143 bin kişi artış kaydederek beklentileri aştı. Verilerin fiyatlamalara etkisi olmadı diyebiliriz. Bugün yurt içerisinde eylül ayına ilişkin enflasyon verileri açıklanacak olup, ABD tarafında ise ISM imalat dışı PMI takip edilecek. Yarın ABD'de istihdam verileri izlenecek. Diğer taraftan Ortadoğu'daki artan jeopolitik riskler yakından izleniyor. Dolar/TL spot kuru, bu sabah saat 08:10 itibariyle 34,23'lü seviyelerde yataya yakın işlem görmekte. Dolar endeksi 101,78 civarında bulunmakta.

Dolar/TL Yakın Vade Aracı Kurum Dağılımı Günlük Değişim					
Long			Short		
Kurum	Net Lot	Pay (%)	Kurum	Net Lot	Pay (%)
Bank of America	5.078	29	Gedik Yatırım	7.231	41
Ünlü Menkul	4.898	28	İnfo Yatırım	4.298	24
Global Menkul	3.487	20	Şeker Yatırım	2.000	11
QNB Finans Yatırım	1.064	6	ING Yatırım Menkul	1.317	8
Meksa Yatırım	899	5	Yapı Kredi Yatırım	670	4
Diğer	2.177	12	Diğer	2.087	12

İlk 5 Kurum Satım Ağırlıklı

Dolar/TL Yakın Vade Aracı Kurum Dağılımı Tüm Vade					
Long			Short		
Kurum	Net Lot	Pay (%)	Kurum	Net Lot	Pay (%)
Akbank	471.595	49	İş Yatırım	654.476	68
İş Bankası	126.910	13	Bank of America	120.256	12
Finansbank	101.687	11	QNB Finans Yatırım	64.497	7
Yapı ve Kredi	75.363	8	Ak Yatırım	42.856	4
Yapı Kredi Yatırım	50.882	5	Garanti BBVA	28.510	3
Diğer	143.518	15	Diğer	59.360	6

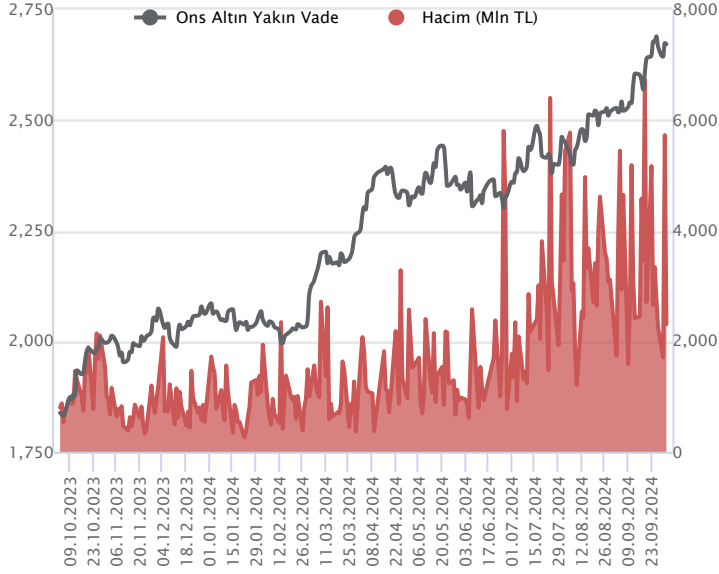
İlk 5 Kurum Satım Ağırlıklı



Fiyat (%)	Açık Pozisyon (%)	Yorum
Artış	Artış	Yükselişin devamlılığı için sinyal olarak kabul edilebilir.
Artış	Azalış	Yükselişin desteklenmediğini gösterir.
Azalış	Artış	Düşüşlerin devamlılığı için sinyal olarak kabul edilebilir.
Azalış	Azalış	Düşüşlerin desteklenmediğini gösterir.

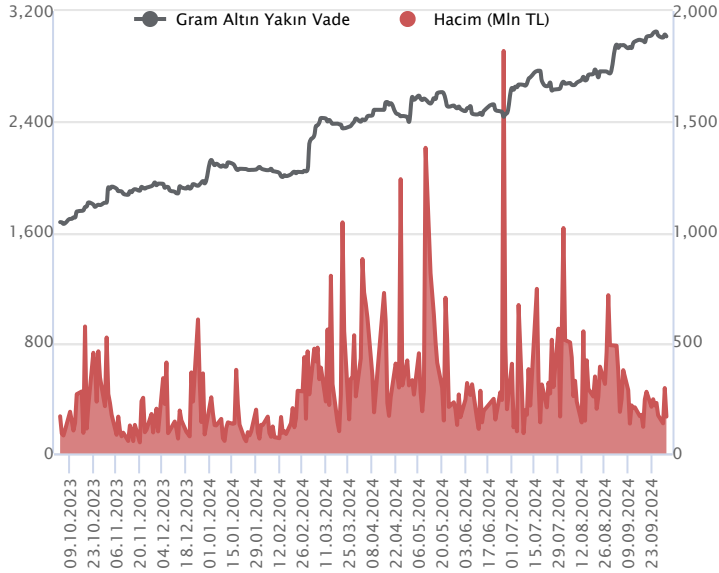
Sözleşme Kodu	Vade Ayı	Uzlaşma Fiyatı	Önceki Uzlaşma Fiyatı	Değişim	Değişim Puan	Gün İçi Yüksek	Gün İçi Düşük	İşlem Miktarı	İşlem Hacim	Açık Pozisyon	Açık Pozisyon Değişimi	Vadeye Kalan Gün Sayısı	Takasbank Başlangıç Teminatı %
ALTIN KONTRATLARI													
F_XAUTRYM1024	31.10.2024	3,017.770	3,035.650	-0.59 %	-17.88	3,035.500	3,014.930	54,827	165,982,152	592,057	-6,969	29	12
F_XAUTRYM1224	31.12.2024	3,251.490	3,268.860	-0.53 %	-17.37	3,270.610	3,250.000	10,544	34,381,701	75,620	2,623	90	12
F_XAUUSD1024	31.10.2024	2,658.850	2,671.300	-0.47 %	-12.45	2,676.750	2,656.050	25,375	2,309,177,259	97,502	-1,722	29	6
F_XAUUSD1224	31.12.2024	2,682.350	2,693.300	-0.41 %	-10.95	2,699.750	2,680.050	1,661	152,467,527	7,249	203	90	6

ONS ALTIN Yakın Vadeli Kontratı



İran'ın İsrail'e hava saldırısı ile yükseliş sergileyen Ekim vadeli ons altın sözleşmesi dün daha sakin bir gün geçirdi. 2656,05 ile 2676,75 \$ arasında dar bantta hareket eden sözleşme günü %0,47 kayıpla 2658,85\$ uzlaşma fiyatından kapattı. Spot piyasada bu sabah saat 07:50 itibariyle ons altın 2656 \$ seviyesinde izleniyor. Jeopolitik risklerin ön planda olacağı bu dönemde Orta Doğu'dan gelecek haber akışları ve gelişmeler sözleşme üstünde volatilite yaratması beklenebilir. Bu nedenle kısa vadeli ve gün içi açılacak pozisyonlarda aktif bir kar al-zarar kes stratejisi uygulamak sağlıklı olacaktır. Teknik tarafta yükselişin devamı halinde 2688-2702 ve 2715 seviyeleri dirençler olarak takip edilebilir. Olası kar satışlarında ise 2655 desteğinin aşağı yönde kırılması durumunda 2648 ve 2640 destekleri ön plana çıkabilir. Cuma açıklanacak ABD TDI verisi öncesi bugün ABD haftalık işsizlik maaşı başvuruları, fabrika siparişleri ve hizmet PMI verileri takip edilecek. Bu dönemde verilerden çok Orta Doğu'daki gelişmeler ons altın fiyatları üstünde daha baskın hareketlere neden olması beklenebilir.

GRAM ALTIN Yakın Vadeli Kontratı

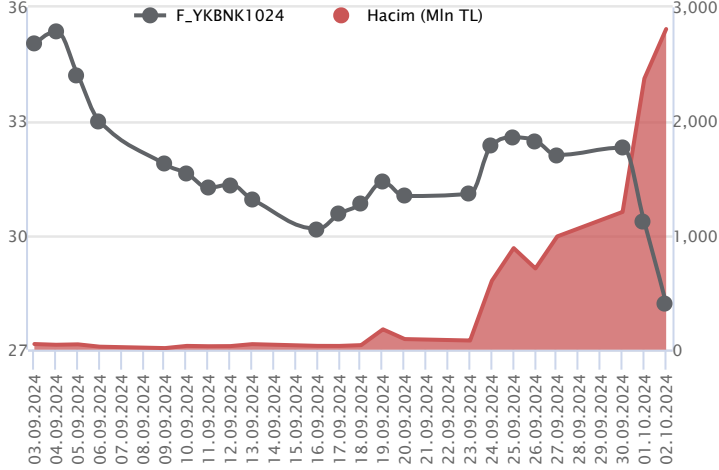


Jeopolitik riskler ile yükselen Ekim vadeli gram altın sözleşmesinde dün sınırlı kar satışlarıyla karşılaştı. 3014,93 TL ile 3035,50 TL arasında dar bantta işlem gören sözleşme %0,59 düşüyle 3017,77 TL uzlaşma fiyatından tamamladı. Spot piyasada saat 08:15 itibariyle gram altın 2921,50 TL seviyesinde işlem görüyor. Jeopolitik risklerin ön planda olacağı bu dönemde Orta Doğu'dan gelecek haber akışları ve gelişmeler sözleşme üstünde volatilite yaratması beklenebilir. Bu nedenle kısa vadeli ve gün içi açılacak pozisyonlarda aktif bir kar al-zarar kes stratejisi uygulamak sağlıklı olacaktır. Teknik tarafta, yükselişlerde 3035-3048 ve dirençleri takip edilebilir. Olası geri çekilmelerde ise 3013-3000 ve 2980 seviyeleri destekler olarak gündeme gelebilir. Bugün içeride gözler eylül enflasyon verilerinde olup dışarıda ABD haftalık işsizlik maaşı başvuruları, fabrika siparişleri ve hizmet PMI verileri takip edilecek. Bu dönemde verilerden çok Orta Doğu'daki gelişmeler ons altın fiyatları üstünde daha baskın hareketlere neden olması beklenebilir.

Sözleşme	Vade Ayı	Son Uzlaşma	Önceki Uzlaşma	Değişim %	Günün Düşüğü	Günün Yükselişi	İşlem Adedi	İşlem Hacmi
PAY VADELİ SÖZLEŞMELERİNDE EN FAZLA İŞLEM GÖRENLER								
F_YKBNK1024	31.10.2024	28.300	30.350	-6.8 %	28.180	30.520	961,738	2,810,044,983
F_THYAO1024	31.10.2024	282.110	288.880	-2.3 %	281.750	292.210	71,028	2,039,371,214
F_AKBNK1024	31.10.2024	55.180	60.080	-8.2 %	54.820	60.300	325,698	1,878,081,129

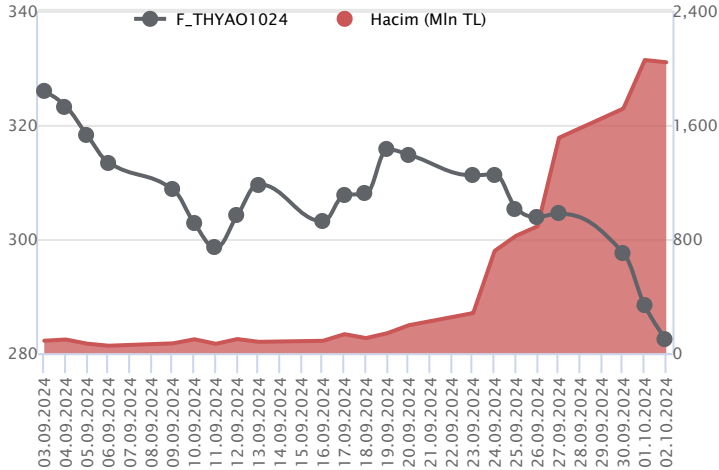
Pay vadeli sözleşmeleri, düşük teminatlarla yüksek tutarlı pozisyonlar almayı mümkün kılar. Pay vadeli sözleşmeleri ile ilgili daha detaylı bilgi almak için Marbaş Menkul Değerler A.Ş. ile iletişime geçebilirsiniz.

F_YKBNK1024 Vadeli Kontratı



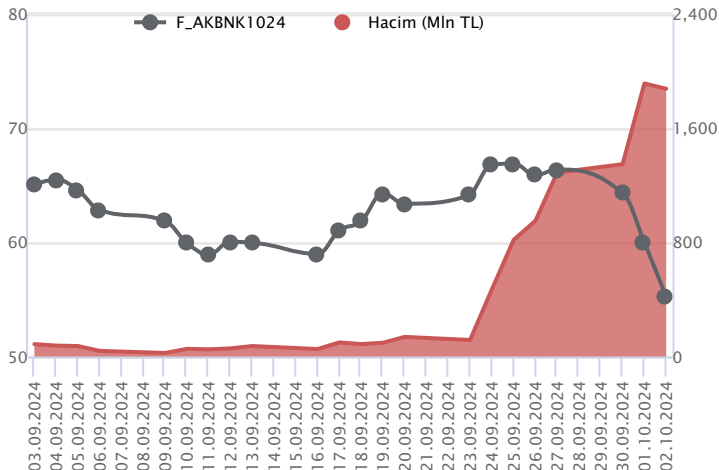
Gün içinde kayıpların %6'yı aştığı görülürken, Ekim vadeli YKBNK sözleşmesi 28,18 TL – 30,52 TL seviyeleri arasında dalgalanarak 28,30 TL uzlaşma fiyatından günü %6,8'lik kayıpla tamamladı. Gün içi dip bölgeden kapanışın yaşandığı sözleşmede 100 günlük ortalamanın yer aldığı 28,06 TL izlenen ilk destek seviyesi konumunda bulunmaktadır. Bu desteğin aşağı yönlü kırılması halinde baskının artış kaydedeceği görüşünderiz. Bu durumda 27,70 TL ve 27,30 TL takip edilecek diğer desteklerdir. Ancak tepki alımlarının etkili olması halinde 28,85 TL üzeri kapanışlar ilk etapta izlenmektedir. Bu koşulun sağlanmasıyla bu bölge üzerinde kapanışların yaşanması halinde 29,23 TL – 29,79 TL ve 30,00 TL söz konusu olacak direnç noktalarıdır. Son dönemde gerek sektör gerek piyasada yaşanan volatilité nedeniyle alınacak pozisyonlarda temkinli olunması aktif bir stop-loss stratejisine bağlı kalınması faydalı olacaktır.

F_THYAO1024 Vadeli Kontratı



Endekste %3,6'lık kayıp söz konusu olurken, Ekim vadeli THYAO sözleşmesi 281,75 TL ve 292,21 TL seviyeleri arasında dalgalanarak günü 282,11 TL uzlaşma fiyatından %2,3'lük kayıpla tamamladı. Günün ilk yarısı pozitif ayrışmanın yaşandığı ancak ikinci yarısında kapanışa doğru satışların sertleştiği sözleşmede geri çekilmelerde 281,00 TL – 279,39 TL – 277,83 TL söz konusu olacak destek noktalarıdır. Geniş bantta fiyatlamanın yaşandığı sözleşmede tepki alımlarının etkili olması durumunda 284,55 TL üzeri kapanışlar önemli olacaktır. Bu koşulun sağlanması halinde 285,67 TL ve 200 günlük ortalamanın yer aldığı 287,42 TL seviyeleri söz konusu takip edilecek direnç seviyeleridir. Son dönemde yaşanan yüksek volatilitéye karşı temkinli olunması aktif bir stop-loss stratejisine bağlı kalınması faydalı olacaktır.

F_AKBNK1024 Vadeli Kontratı



Ekim vadeli AKBNK pay sözleşmesi 54,82 – 60,30 TL aralığında hareket ederek günü %8,2 oranında sert bir düşüşle 55,18 TL uzlaşma fiyatından tamamladı. Jeopolitik endişelerin de etkisiyle son iki gündür bankacılık sektöründe sert satışların yaşandığı bir fiyatlama takip ediliyor. Bankacılık endeksi dün günü %6,58 oranında sert bir kayıpla kapattı. AKBNK sözleşmesinde 54,80 – 54,50 aralığı ile devamında 54,00 seviyesi kısa vadeli ilk destek noktaları olup, devamında 53,50 – 52,50 – 100 günlük üssel ortalama (51,18) ve 50,00 seviyeleri destek konumunda bulunmaktadır. Tepki alımlarında ise 55,80 – 56,40 ve 57,00 seviyeleri kısa vadeli direnç noktalarıdır. Bu seviyeler üzerinde tutunma kaydedilebilirse 58,00 – 50 günlük üssel ortalama (58,95) ve 60,30 seviyeleri direnç olarak önem kazanacak olup, psikolojik öneme sahip 60,00 TL üzerinde kapanışlarda toparlanma çabası bir miktar güç kazanabilir. Sözleşmede sert fiyat hareketlerine ve yüksek seyredebilecek volatilitéye karşı dikkatli olunmalıdır.

Dayanak Varlıkların Teknik Gösterge Görünümleri

20 Gün Ortalama/Fiyat Kesişmesi (YUKARI)

Bu şartları sağlayan dayanak varlık bulunmamaktadır.

Güç Göstergeleri Olumlu

RSI ve Momentum göstergelerine göre olumlu olanlar

50 Gün Ortalama/Fiyat Kesişmesi (YUKARI)

Bu şartları sağlayan dayanak varlık bulunmamaktadır.

MACD

CIMSA	GÜÇLÜ SAT
EKGYO	GÜÇLÜ SAT
TTKOM	GÜÇLÜ SAT
AEFES	ZAYIF SAT
AKBNK	ZAYIF SAT

20/50 Gün Ortalama Kesişmesi (YUKARI)

Bu şartları sağlayan dayanak varlık bulunmamaktadır.

Para Girişi Olan Dayanak Varlıklar

	Kapanış	İşlem Hacmi (Mln TL)
Bu şartları sağlayan dayanak varlık bulunmamaktadır.		

Yüksek Hacimliler

	İşlem Hacmi (Mln TL)
XU030	63,841.54
XSD25	35,799.53
X10XB	29,589.45
XLBNK	20,161.42
THYAO	10,323.19

20 Gün Ortalama/Fiyat Kesişmesi (AŞAĞI)

TUPRS
GARAN
VAKBN

Güç Göstergeleri Zayıf

BRSAN
PETKM
TAVHL
AEFES
ASTOR

RSI ve Momentum göstergelerine göre zayıf olanlar

50 Gün Ortalama/Fiyat Kesişmesi (AŞAĞI)

TUPRS
KRDMD
KOZAA

Göstergeleri Dipte Olanlar

DOAS
ALARK
ODAS
PETKM
ASTOR

CCI, RSI, Stochastics, Williams' %R, MFI ve DX göstergelerinin ortalaması en düşük olanlar

20/50 Gün Ortalama Kesişmesi (AŞAĞI)

AKBNK
TKFEN
TSKB

Para Çıkışı Olan Dayanak Varlıklar

	Kapanış	İşlem Hacmi (Mln TL)
XLBNK	11,466.41	20,161.42
THYAO	271.50	10,323.19
YKBNK	27.16	7,084.27
AKBNK	52.85	4,913.31
ASELS	56.20	2,718.66


Dayanak Varlıkların Teknik Gösterge Konumları

Kod	5 Günlük H.O	10 Günlük H.O	20 Günlük H.O	50 Günlük H.O	RSI	StochS	MACD	CCI
AEFES	SATIM	SATIM	SATIM	SATIM	SATIM	ALIM	SATIM	SATIM
AKBNK	SATIM	SATIM	SATIM	SATIM	SATIM	ALIM	SATIM	SATIM
AKSEN	SATIM	SATIM	SATIM	SATIM	SATIM	ALIM	SATIM	SATIM
ALARK	SATIM	SATIM	SATIM	SATIM	SATIM	ALIM	SATIM	SATIM
ARCLK	SATIM	SATIM	SATIM	SATIM	SATIM	ALIM	ALIM	SATIM
ASELS	SATIM	SATIM	SATIM	SATIM	SATIM	ALIM	SATIM	SATIM
ASTOR	SATIM	SATIM	SATIM	SATIM	SATIM	ALIM	SATIM	SATIM
BIMAS	SATIM	SATIM	SATIM	SATIM	SATIM	SATIM	SATIM	ALIM
BRSAN	SATIM	SATIM	SATIM	SATIM	SATIM	ALIM	SATIM	SATIM
CIMSA	SATIM	SATIM	SATIM	SATIM	SATIM	ALIM	SATIM	SATIM
CNH/TRY	SATIM	ALIM	ALIM	ALIM	SATIM	ALIM	ALIM	SATIM
DOAS	SATIM	SATIM	SATIM	SATIM	SATIM	ALIM	SATIM	SATIM
DOHOL	SATIM	SATIM	SATIM	SATIM	SATIM	ALIM	SATIM	SATIM
EKGYO	SATIM	SATIM	SATIM	SATIM	SATIM	ALIM	SATIM	SATIM
ENJSA	SATIM	SATIM	SATIM	SATIM	SATIM	ALIM	ALIM	SATIM
ENKAI	ALIM	SATIM	SATIM	SATIM	ALIM	SATIM	SATIM	ALIM
EREGL	SATIM	SATIM	ALIM	ALIM	SATIM	ALIM	ALIM	SATIM
EUR/TRY	SATIM	SATIM	SATIM	ALIM	SATIM	ALIM	SATIM	SATIM
EUR/USD	SATIM	SATIM	SATIM	ALIM	SATIM	ALIM	SATIM	SATIM
FROTO	SATIM	SATIM	SATIM	SATIM	SATIM	ALIM	SATIM	SATIM
GARAN	SATIM	SATIM	SATIM	ALIM	SATIM	ALIM	ALIM	SATIM
GBP/USD	SATIM	SATIM	ALIM	ALIM	SATIM	ALIM	SATIM	SATIM
GUBRF	SATIM	SATIM	SATIM	ALIM	SATIM	ALIM	SATIM	SATIM
HALKB	SATIM	SATIM	SATIM	SATIM	SATIM	ALIM	SATIM	SATIM
HEKTS	SATIM	SATIM	SATIM	SATIM	SATIM	ALIM	SATIM	SATIM
ISCTR	SATIM	SATIM	SATIM	SATIM	SATIM	ALIM	ALIM	SATIM
KCHOL	SATIM	SATIM	SATIM	SATIM	SATIM	ALIM	ALIM	SATIM
KONTR	SATIM	SATIM	SATIM	SATIM	SATIM	ALIM	SATIM	SATIM
KOZAA	SATIM	SATIM	SATIM	SATIM	SATIM	ALIM	SATIM	SATIM
KOZAL	SATIM	SATIM	SATIM	SATIM	SATIM	SATIM	SATIM	SATIM
KRDMD	SATIM	SATIM	ALIM	SATIM	SATIM	ALIM	ALIM	SATIM
MGROS	SATIM	SATIM	SATIM	SATIM	SATIM	ALIM	SATIM	ALIM
ODAS	SATIM	SATIM	SATIM	SATIM	SATIM	ALIM	SATIM	SATIM
OYAKC	SATIM	SATIM	SATIM	SATIM	SATIM	ALIM	ALIM	SATIM
PETKM	SATIM	SATIM	SATIM	SATIM	SATIM	ALIM	SATIM	SATIM
PGSUS	SATIM	SATIM	SATIM	SATIM	SATIM	ALIM	SATIM	SATIM
RUB/TRY	SATIM	SATIM	SATIM	SATIM	SATIM	ALIM	SATIM	SATIM
SAHOL	SATIM	SATIM	SATIM	SATIM	SATIM	ALIM	SATIM	SATIM
SASA	SATIM	SATIM	SATIM	SATIM	SATIM	ALIM	ALIM	SATIM
SISE	SATIM	SATIM	SATIM	SATIM	SATIM	ALIM	ALIM	SATIM
SOKM	ALIM	ALIM	SATIM	SATIM	ALIM	ALIM	ALIM	SATIM
TAVHL	SATIM	SATIM	SATIM	SATIM	SATIM	ALIM	SATIM	SATIM
TCELL	SATIM	SATIM	SATIM	SATIM	SATIM	ALIM	SATIM	SATIM
THYAO	SATIM	SATIM	SATIM	SATIM	SATIM	ALIM	SATIM	SATIM
TKFEN	SATIM	SATIM	SATIM	SATIM	SATIM	ALIM	SATIM	SATIM
TOASO	SATIM	SATIM	SATIM	SATIM	SATIM	ALIM	SATIM	SATIM
TSKB	SATIM	SATIM	SATIM	SATIM	SATIM	ALIM	SATIM	SATIM
TTKOM	SATIM	SATIM	SATIM	SATIM	SATIM	ALIM	SATIM	SATIM
TUPRS	SATIM	SATIM	SATIM	SATIM	SATIM	ALIM	ALIM	SATIM
USD/TRY	ALIM	ALIM	ALIM	ALIM	ALIM	SATIM	SATIM	ALIM
VAKBN	SATIM	SATIM	SATIM	ALIM	SATIM	ALIM	SATIM	SATIM
VESTL	SATIM	SATIM	SATIM	SATIM	SATIM	ALIM	ALIM	SATIM
X10XB	SATIM	SATIM	SATIM	SATIM	SATIM	ALIM	SATIM	SATIM
XAU/TRY	ALIM	ALIM	ALIM	ALIM	SATIM	ALIM	ALIM	SATIM
XAU/USD	ALIM	ALIM	ALIM	ALIM	SATIM	ALIM	ALIM	SATIM
XLBNK	SATIM	SATIM	SATIM	SATIM	SATIM	ALIM	SATIM	SATIM
XSD25	SATIM	SATIM	SATIM	SATIM	SATIM	SATIM	SATIM	SATIM
XU030	SATIM	SATIM	SATIM	SATIM	SATIM	ALIM	SATIM	SATIM
YKBNK	SATIM	SATIM	SATIM	SATIM	SATIM	ALIM	SATIM	SATIM

ViOP Bülten

Kod	Destek 3	Destek 2	Destek 1	Kapanış	Pivot	Direnc 1	Direnc 2	Direnc 3
DESTEKLER				DİRENÇLER				
F_AEFES1024	187.04	190.97	193.62	196.26	197.55	200.20	204.13	206.78
F_AEFES1124	195.15	198.79	200.92	203.05	204.56	206.69	210.33	212.46
F_AKBNK1024	47.77	51.29	53.25	55.20	56.77	58.73	62.25	64.21
F_AKBNK1124	49.92	53.49	55.34	57.20	58.91	60.76	64.33	66.18
F_AKSEN1024	33.74	35.03	35.87	36.72	37.16	38.00	39.29	40.13
F_AKSEN1124	35.64	36.77	37.36	37.95	38.49	39.08	40.21	40.80
F_ALARK1024	80.27	84.13	86.07	88.00	89.93	91.87	95.73	97.67
F_ALARK1124	85.63	88.89	90.53	92.16	93.79	95.43	98.69	100.33
F_ARCLK1024	134.92	137.63	139.62	141.60	142.33	144.32	147.03	149.02
F_ARCLK1124	142.14	144.08	145.64	147.19	147.58	149.14	151.08	152.64
F_ASELS1024	53.46	55.90	57.13	58.35	59.57	60.80	63.24	64.47
F_ASELS1124	55.65	58.05	59.24	60.44	61.64	62.83	65.23	66.42
F_ASTOR1024	69.10	70.90	71.80	72.70	73.60	74.50	76.30	77.20
F_ASTOR1124	72.02	73.42	74.21	75.00	75.61	76.40	77.80	78.59
F_BIMAS1024	455.58	469.17	476.29	483.40	489.88	497.00	510.59	517.71
F_BIMAS1124	471.03	484.17	490.73	497.30	503.87	510.43	523.57	530.13
F_BRSAN1024	410.78	424.63	431.81	439.00	445.66	452.84	466.69	473.87
F_BRSAN1124	427.88	436.29	442.40	448.50	450.81	456.92	465.33	471.44
F_CIMSA1024	31.29	32.27	32.80	33.34	33.78	34.31	35.29	35.82
F_CIMSA1124	32.75	33.67	34.12	34.58	35.04	35.49	36.41	36.86
F_CNHTRY1024	5.03	5.03	5.04	5.04	5.04	5.04	5.04	5.04
F_DOAS1024	205.15	209.77	212.09	214.40	216.71	219.03	223.65	225.97
F_DOAS1124	212.06	215.92	217.84	219.77	221.70	223.62	227.48	229.40
F_DOHOL1024	12.98	13.59	13.91	14.22	14.52	14.84	15.45	15.77
F_DOHOL1124	13.52	14.13	14.46	14.78	15.07	15.40	16.01	16.34
F_EKGYO1024	10.08	10.51	10.79	11.08	11.22	11.50	11.93	12.21
F_EKGYO1124	10.50	10.94	11.21	11.49	11.65	11.92	12.36	12.63
F_ENJSA1024	52.24	54.49	56.33	58.17	58.58	60.42	62.67	64.51
F_ENJSA1124	54.52	56.70	58.31	59.93	60.49	62.10	64.28	65.89
F_ENKAI1024	44.00	44.78	45.59	46.40	46.37	47.18	47.96	48.77
F_ENKAI1124	45.55	46.32	47.01	47.69	47.78	48.47	49.24	49.93
F_EREGL1024	50.44	51.81	52.55	53.28	53.92	54.66	56.03	56.77
F_EREGL1124	52.69	53.94	54.65	55.35	55.90	56.61	57.86	58.57
F_EURTRY1024	38.88	38.96	39.05	39.15	39.13	39.22	39.30	39.39
F_EURTRY1124	40.23	40.31	40.35	40.39	40.43	40.47	40.55	40.59
F_EURUSD1024	1.10	1.10	1.10	1.11	1.11	1.11	1.11	1.11
F_EURUSD1124	1.10	1.10	1.10	1.11	1.11	1.11	1.11	1.11
F_FROTO1024	864.88	879.51	891.75	904.00	906.38	918.62	933.25	945.49
F_FROTO1124	878.91	890.71	898.35	906.00	910.15	917.79	929.59	937.23
F_GARAN1024	110.63	114.82	117.13	119.45	121.32	123.63	127.82	130.13
F_GARAN1124	116.02	119.86	121.93	124.01	125.77	127.84	131.68	133.75
F_GBPUSD1024	1.32	1.32	1.33	1.33	1.33	1.33	1.33	1.33
F_GBPUSD1124	1.33	1.33	1.33	1.33	1.33	1.33	1.33	1.33
F_GUBRF1024	165.35	176.67	183.85	191.02	195.17	202.35	213.67	220.85
F_GUBRF1124	175.65	185.51	193.99	202.48	203.85	212.33	222.19	230.67
F_HALKB1024	14.75	15.38	15.76	16.13	16.39	16.77	17.40	17.78
F_HALKB1124	15.29	15.97	16.30	16.64	16.98	17.31	17.99	18.32
F_HEKTS1024N1	3.87	4.00	4.08	4.15	4.21	4.29	4.42	4.50
F_HEKTS1124N1	4.01	4.15	4.22	4.29	4.36	4.43	4.57	4.64
F_ISCTR1024	11.90	12.51	12.85	13.19	13.46	13.80	14.41	14.75
F_ISCTR1124	12.44	13.05	13.37	13.70	13.98	14.30	14.91	15.23
F_KCHOL1024	167.39	174.44	177.98	181.51	185.03	188.57	195.62	199.16
F_KCHOL1124	174.17	181.31	184.88	188.45	192.02	195.59	202.73	206.30
F_KONTR1024	39.00	40.29	41.10	41.91	42.39	43.20	44.49	45.30
F_KONTR1124	40.73	41.79	42.47	43.16	43.53	44.21	45.27	45.95
F_KOZAA1024	55.25	58.87	61.14	63.40	64.76	67.03	70.65	72.92
F_KOZAA1124	57.91	61.43	63.52	65.62	67.04	69.13	72.65	74.74
F_KOZAL1024	20.03	20.74	21.45	22.15	22.16	22.87	23.58	24.29
F_KOZAL1124	21.11	21.71	22.44	23.18	23.04	23.77	24.37	25.10
F_KRDMD1024	25.05	25.68	26.06	26.43	26.69	27.07	27.70	28.08
F_KRDMD1124	26.04	26.67	27.04	27.41	27.67	28.04	28.67	29.04
F_MGROS1024	423.16	434.29	440.17	446.04	451.30	457.18	468.31	474.19
F_MGROS1124	440.44	451.30	456.72	462.15	467.58	473.00	483.86	489.28
F_ODAS1024	5.15	5.42	5.59	5.76	5.86	6.03	6.30	6.47
F_ODAS1124	5.42	5.67	5.84	6.00	6.09	6.26	6.51	6.68
F_OYAKC1024	60.54	61.80	62.70	63.60	63.96	64.86	66.12	67.02

ViOP Bülten

Kod	Destek 3	Destek 2	Destek 1	Kapanış	Pivot	Direnç 1	Direnç 2	Direnç 3
DESTEKLER				DİRENÇLER				
F_OYAKC1124	63.01	63.99	65.07	66.15	66.05	67.13	68.11	69.19
F_PETKM1024	19.76	20.31	20.71	21.12	21.26	21.66	22.21	22.61
F_PETKM1124	20.35	21.00	21.45	21.90	22.10	22.55	23.20	23.65
F_PGSUS1024	221.33	226.78	229.66	232.53	235.11	237.99	243.44	246.32
F_PGSUS1124	230.55	235.69	238.59	241.50	243.73	246.63	251.77	254.67
F_SAHOL1024	81.91	86.83	89.55	92.27	94.47	97.19	102.11	104.83
F_SAHOL1124	86.67	91.02	93.53	96.03	97.88	100.39	104.74	107.25
F_SASA1024N1	3.93	4.05	4.10	4.16	4.22	4.27	4.39	4.44
F_SASA1124	4.14	4.24	4.29	4.35	4.39	4.44	4.54	4.59
F_SISE1024	38.70	39.88	40.56	41.23	41.74	42.42	43.60	44.28
F_SISE1124	40.46	41.60	42.20	42.79	43.34	43.94	45.08	45.68
F_SOKM1024	46.66	47.47	48.16	48.85	48.97	49.66	50.47	51.16
F_SOKM1124	47.93	48.82	49.76	50.69	50.65	51.59	52.48	53.42
F_TAVHL1024	223.68	230.34	233.68	237.03	240.34	243.68	250.34	253.68
F_TAVHL1124	234.46	239.98	242.75	245.51	248.27	251.04	256.56	259.33
F_TCELL1024	89.02	91.00	92.15	93.30	94.13	95.28	97.26	98.41
F_TCELL1124	92.18	94.13	95.75	97.36	97.70	99.32	101.27	102.89
F_THYAO1024	268.18	274.96	278.64	282.31	285.42	289.10	295.88	299.56
F_THYAO1124	278.48	285.37	288.90	292.42	295.79	299.32	306.21	309.74
F_TKFEN1024	44.75	46.78	47.80	48.83	49.83	50.85	52.88	53.90
F_TKFEN1124	46.28	48.40	49.46	50.52	51.58	52.64	54.76	55.82
F_TOASO1024	194.97	200.69	203.61	206.53	209.33	212.25	217.97	220.89
F_TOASO1124	202.15	208.13	211.13	214.12	217.11	220.11	226.09	229.09
F_TSKB1024	10.39	10.83	11.09	11.36	11.53	11.79	12.23	12.49
F_TSKB1124	10.95	11.32	11.56	11.80	11.93	12.17	12.54	12.78
F_TTKOM1024	46.90	47.86	48.40	48.94	49.36	49.90	50.86	51.40
F_TTKOM1124	48.86	49.75	50.26	50.77	51.15	51.66	52.55	53.06
F_TUPRS1024	151.65	154.53	156.37	158.22	159.25	161.09	163.97	165.81
F_TUPRS1124	158.02	160.51	162.05	163.59	164.54	166.08	168.57	170.11
F_USDTRY1024	35.24	35.27	35.29	35.32	35.32	35.35	35.37	35.40
F_USDTRY1124	36.36	36.40	36.42	36.44	36.46	36.48	36.51	36.54
F_VAKBN1024	20.75	21.45	21.80	22.15	22.50	22.85	23.55	23.90
F_VAKBN1124	21.52	22.24	22.60	22.96	23.32	23.68	24.40	24.76
F_VESTL1024	61.89	63.08	63.92	64.76	65.11	65.95	67.14	67.98
F_VESTL1124	64.90	65.95	66.50	67.05	67.55	68.10	69.15	69.70
F_X10XB1024	10,754.00	11,020.00	11,294.25	11,568.50	11,560.25	11,834.50	12,100.50	12,374.75
F_X10XB1224	12,522.08	12,545.42	12,557.08	12,568.75	12,580.42	12,592.08	12,615.42	12,627.08
F_XAUTRYM1024	2,988.37	3,001.65	3,008.94	3,016.23	3,022.22	3,029.51	3,042.79	3,050.08
F_XAUTRYM1224	3,223.37	3,236.68	3,243.98	3,251.27	3,257.29	3,264.59	3,277.90	3,285.20
F_XAUUSD1024	2,638.72	2,647.38	2,659.42	2,671.45	2,668.08	2,680.12	2,688.78	2,700.82
F_XAUUSD1224	2,663.75	2,671.90	2,683.45	2,695.00	2,691.60	2,703.15	2,711.30	2,722.85
F_XLBNK1024	10,745.67	11,323.33	11,626.67	11,930.00	12,204.33	12,507.67	13,085.33	13,388.67
F_XLBNK1224	11,746.75	12,277.25	12,548.50	12,819.75	13,079.00	13,350.25	13,880.75	14,152.00
F_XSD251024	10,290.25	11,620.25	13,160.25	14,700.25	14,490.25	16,030.25	17,360.25	18,900.25
F_XSD251224	12,163.58	14,507.92	15,905.08	17,302.25	18,249.42	19,646.58	21,990.92	23,388.08
F_XU0301024	9,767.83	10,064.92	10,223.08	10,381.25	10,520.17	10,678.33	10,975.42	11,133.58
F_XU0301224	10,543.25	10,825.00	10,972.50	11,120.00	11,254.25	11,401.75	11,683.50	11,831.00
F_YKBNK1024	25.08	26.63	27.42	28.21	28.97	29.76	31.31	32.10
F_YKBNK1124	26.26	27.78	28.53	29.29	30.05	30.80	32.32	33.07

Sözleşme Kodu	Vade Ayı	Uzlaşma Fiyatı	Önceki Uzlaşma Fiyatı	Değişim	Değişim Puan	Gün İçi Yüksek	Gün İçi Düşük	İşlem Miktarı	İşlem Hacim	Açık Pozisyon	Açık Pozisyon Değişimi	Vadeye Kalan Gün Sayısı	Takasbank Başlangıç Teminatı %
ENDEKS KONTRATLARI													
F_XU0300225	28.02.2025	11,910.50	12,287.25	-3.07 %	-376.75	12,300.00	11,870.00	116.00	14,056,587.50	462.00	30.00	149	12
F_XU0301024	31.10.2024	10,393.75	10,766.00	-3.46 %	-372.25	10,817.25	10,362.00	255,436.00	27,069,126,745.00	486,930.00	-76.00	29	12
F_XU0301224	31.12.2024	11,130.75	11,524.00	-3.41 %	-393.25	11,536.00	11,106.75	5,957.00	676,304,147.50	16,747.00	789.00	90	12
DÖVİZ KONTRATLARI													
F_CNHTRY1024	31.10.2024	5.0375	5.0375	0.00 %	0.00	5.0383	5.0358	8	403,003	1	-8	29	13
F_CNHTRY1124	29.11.2024	0.0000	0.0000	0.00 %	0.00	0.0000	0.0000					58	13
F_EURTRY1024	31.10.2024	39.0902	39.2300	-0.36 %	-0.14	39.2000	39.0300	632	24,728,624	4,085	210	29	12
F_EURTRY1124	29.11.2024	40.4223	40.4770	-0.14 %	-0.05	40.5100	40.3908	30	1,212,670	1,042	-20	58	12
F_EURUSD1024	31.10.2024	1.1052	1.1096	-0.40 %	0.00	1.1095	1.1048	8,480	320,146,801	14,329	5,325	29	3
F_EURUSD1124	29.11.2024	1.1073	1.1114	-0.37 %	0.00	1.1105	1.1060	268	10,136,786	256	164	58	3
F_GBPUSD1024	31.10.2024	1.3286	1.3309	-0.17 %	0.00	1.3297	1.3265	5	226,694	62	1	29	4
F_GBPUSD1124	29.11.2024	1.3323	1.3323	0.00 %	0.00	1.3323	1.3323	1	45,459	1	1	58	4
F_RUBTRY1024	31.10.2024	0.0000	0.0000	0.00 %	0.00	0.0000	0.0000					29	19
F_RUBTRY1124	29.11.2024	0.0000	0.0000	0.00 %	0.00	0.0000	0.0000					58	19
F_USDTRY1024	31.10.2024	35.3136	35.3534	-0.11 %	-0.04	35.3501	35.2975	24,388	861,563,717	1,127,189	2,131	29	13
F_USDTRY1124	29.11.2024	36.4425	36.4803	-0.10 %	-0.04	36.4911	36.4324	3,247	118,421,833	387,509	852	58	13
F_P_USDTRY1024	31.10.2024	0.0000	0.0000	0.00 %	0.00	0.0000	0.0000					29	13
F_P_USDTRY1124	29.11.2024	0.0000	0.0000	0.00 %	0.00	0.0000	0.0000					58	13
KIYMETLİ MADEN KONTRATLARI													
F_XAUTRYM1024	31.10.2024	3,017.770	3,035.650	-0.59 %	-17.88	3,035.500	3,014.930	54,827	165,982,152	592,057	-6,969	29	12
F_XAUTRYM1224	31.12.2024	3,251.490	3,268.860	-0.53 %	-17.37	3,270.610	3,250.000	10,544	34,381,701	75,620	2,623	90	12
F_XAUUSD1024	31.10.2024	2,658.850	2,671.300	-0.47 %	-12.45	2,676.750	2,656.050	25,375	2,309,177,259	97,502	-1,722	29	6
F_XAUUSD1224	31.12.2024	2,682.350	2,693.300	-0.41 %	-10.95	2,699.750	2,680.050	1,661	152,467,527	7,249	203	90	6
PAY VADELİ													
F_AEFES1024	31.10.2024	196.350	200.280	-1.96 %	-3.93	201.490	194.910	7,669	151,599,019	19,486	118	29	15
F_AEFES1124	29.11.2024	203.140	208.210	-2.44 %	-5.07	208.200	202.430	321	6,578,087	723	72	58	15
F_AKBNK1024	31.10.2024	55.180	60.080	-8.16 %	-4.90	60.300	54.820	325,698	1,878,081,129	382,844	45,672	29	17
F_AKBNK1124	29.11.2024	57.510	62.350	-7.76 %	-4.84	62.470	57.050	13,764	82,568,019	11,740	6,231	58	17
F_AKSEN1024	31.10.2024	36.610	38.380	-4.61 %	-1.77	38.440	36.310	6,538	24,325,020	16,199	488	29	16
F_AKSEN1124	29.11.2024	37.940	39.140	-3.07 %	-1.20	39.620	37.900	1,366	5,228,744	1,311	1,097	58	16
F_ALARK1024	31.10.2024	88.250	93.210	-5.32 %	-4.96	93.800	88.000	12,864	117,082,273	47,052	-393	29	15
F_ALARK1124	29.11.2024	92.640	96.820	-4.32 %	-4.18	97.060	92.160	406	3,867,113	1,206	184	58	15
F_ARCLK1024	31.10.2024	141.670	143.900	-1.55 %	-2.23	145.050	140.350	5,667	80,885,614	14,871	-866	29	15
F_ARCLK1124	29.11.2024	146.710	149.380	-1.79 %	-2.67	149.530	146.030	152	2,248,880	292	24	58	15
F_ASELS1024	31.10.2024	58.590	60.510	-3.17 %	-1.92	62.020	58.350	108,327	654,892,737	89,936	-4,770	29	16
F_ASELS1124	29.11.2024	60.650	62.330	-2.70 %	-1.68	64.030	60.440	1,317	8,251,725	1,541	13	58	16
F_ASTOR1024	31.10.2024	72.950	74.340	-1.87 %	-1.39	75.400	72.700	13,083	97,032,907	25,188	-899	29	17
F_ASTOR1124	29.11.2024	75.150	75.490	-0.45 %	-0.34	77.010	74.820	309	2,342,362	863	-55	58	17
F_BIMAS1024	31.10.2024	483.180	497.510	-2.88 %	-14.33	503.480	482.770	14,591	719,092,763	18,836	76	29	16
F_BIMAS1124	29.11.2024	498.110	512.130	-2.74 %	-14.02	517.000	497.300	279	14,053,026	225	-7	58	16
F_BRSAN1024	31.10.2024	439.210	458.220	-4.15 %	-19.01	459.500	438.470	1,496	66,976,749	2,648	21	29	16
F_BRSAN1124	29.11.2024	447.610	465.250	-3.79 %	-17.64	459.230	444.710	24	1,083,062	40	0	58	16
F_CIMSA1024	31.10.2024	33.400	34.730	-3.83 %	-1.33	34.750	33.240	16,080	54,716,153	30,340	-4,250	29	15
F_CIMSA1124	29.11.2024	34.760	36.090	-3.69 %	-1.33	35.950	34.580	240	851,095	962	173	58	15
F_DOAS1024	31.10.2024	215.090	220.800	-2.59 %	-5.71	221.340	214.400	1,693	36,985,191	6,853	-232	29	15
F_DOAS1124	29.11.2024	222.480	225.330	-1.26 %	-2.85	225.550	219.770	15	333,725	101	5	58	15
F_DOHOL1024	31.10.2024	14.230	15.120	-5.89 %	-0.89	15.140	14.210	160,527	233,812,419	265,366	3,806	29	16
F_DOHOL1124	29.11.2024	14.870	15.550	-4.37 %	-0.68	15.690	14.750	1,445	2,192,619	8,085	1,002	58	16
F_EKGYO1024	31.10.2024	11.070	11.640	-4.90 %	-0.57	11.640	10.930	851,812	964,044,165	1,173,174	-115,221	29	15
F_EKGYO1124	29.11.2024	11.550	12.080	-4.39 %	-0.53	12.080	11.370	7,253	8,558,464	27,490	1,703	58	15
F_ENJSA1024	31.10.2024	58.020	60.440	-4.00 %	-2.42	60.830	56.740	23,021	134,407,206	47,017	1,700	29	15
F_ENJSA1124	29.11.2024	59.650	62.960	-5.26 %	-3.31	62.660	58.870	597	3,584,613	3,262	100	58	15
F_ENKAI1024	31.10.2024	46.450	46.080	0.80 %	0.37	47.150	45.560	38,864	180,943,009	73,804	-1,652	29	15
F_ENKAI1124	29.11.2024	47.730	47.480	0.53 %	0.25	48.560	47.100	1,108	5,289,808	1,892	-213	58	15
F_EREGL1024	31.10.2024	53.290	54.830	-2.81 %	-1.54	55.300	53.190	222,486	1,200,702,802	259,050	11,482	29	14
F_EREGL1124	29.11.2024	55.290	56.880	-2.80 %	-1.59	57.160	55.200	7,154	40,084,632	6,950	604	58	14
F_FROTO1024	31.10.2024	903.920	902.400	0.17 %	1.52	921.000	894.130	2,183	198,030,959	2,801	-164	29	15
F_FROTO1124	29.11.2024	910.530	909.910	0.07 %	0.62	921.940	902.500	128	11,640,038	352	57	58	15
F_GARAN1024	31.10.2024	119.400	125.210	-4.64 %	-5.81	125.500	119.000	90,997	1,110,644,461	117,577	41	29	17
F_GARAN1124	29.11.2024	123.880	130.020	-4.72 %	-6.14	129.600	123.690	2,340	29,531,561	1,938	158	58	17
F_GUBRF1024	31.10.2024	191.300	206.580	-7.40 %	-15.28	206.500	188.000	30,580	606,716,250	57,041	-162	29	17
F_GUBRF1124	29.11.2024	200.000	216.130	-7.46 %	-16.13	213.700	195.360	1,502	30,874,748	8,779	-228	58	17
F_HALKB1024	31.10.2024	16.130	16.910	-4.61 %	-0.78	17.030	16.020	120,610	197,397,118	155,859	5,887	29	16
F_HALKB1124	29.11.2024	16.830	17.350	-3.00 %	-0.52	17.650	16.640	2,782	4,759,730	2,309	1,190	58	16
F_HEKTS1024N1	31.10.2024	4.170	4.310	-3.25 %	-0.14	4.350	4.140	190,755	225,477,079	215,650	-7,097	29	16
F_HEKTS1124N1	29.11.2024	4.300	4.470	-3.80 %	-0.17	4.500	4.290	4,687	5,721,223	13,275	25	58	16

Sözleşme Kodu	Vade Ayı	Uzlaşma Fiyatı	Önceki Uzlaşma Fiyatı	Değişim	Değişim Puan	Gün İçi Yüksek	Gün İçi Düşük	İşlem Miktarı	İşlem Hacim	Açık Pozisyon	Açık Pozisyon Değişimi	Vadeye Kalan Gün Sayısı	Takasbank Başlangıç Teminatı %
PAY VADELİ													
F_ISCTR1024	31.10.2024	13.210	14.010	-5.71 %	-0.80	14.070	13.120	1,279,142	1,739,180,100	1,658,897	118,843	29	15
F_ISCTR1124	29.11.2024	13.710	14.530	-5.64 %	-0.82	14.580	13.650	11,597	16,348,487	17,972	1,643	58	15
F_KCHOL1024	31.10.2024	181.590	191.190	-5.02 %	-9.60	192.090	181.500	41,928	784,521,696	73,505	-431	29	16
F_KCHOL1124	29.11.2024	189.000	198.190	-4.64 %	-9.19	199.160	188.450	1,654	32,518,231	3,098	1,070	58	16
F_KONTR1024	31.10.2024	42.080	42.950	-2.03 %	-0.87	43.680	41.580	8,253	35,229,387	21,340	-3	29	17
F_KONTR1124	29.11.2024	43.110	43.330	-0.51 %	-0.22	44.580	42.840	207	908,651	804	63	58	17
F_KOZAA1024	31.10.2024	63.340	67.730	-6.48 %	-4.39	68.390	62.500	21,545	140,422,525	74,273	-1,116	29	15
F_KOZAA1124	29.11.2024	65.320	69.840	-6.47 %	-4.52	70.550	64.940	641	4,312,608	868	186	58	15
F_KOZAL1024	31.10.2024	22.490	22.650	-0.71 %	-0.16	22.880	21.460	225,803	497,210,228	473,801	-31,928	29	15
F_KOZAL1124	29.11.2024	23.280	23.410	-0.56 %	-0.13	23.630	22.300	3,428	7,897,239	3,363	-192	58	15
F_KRDMD1024	31.10.2024	26.460	26.890	-1.60 %	-0.43	27.330	26.320	230,230	617,142,058	199,689	-1,312	29	15
F_KRDMD1124	29.11.2024	27.490	27.810	-1.15 %	-0.32	28.300	27.300	3,758	10,428,027	5,014	312	58	15
F_MGROS1024	31.10.2024	446.390	453.350	-1.54 %	-6.96	462.440	445.430	5,674	257,582,269	12,116	-38	29	15
F_MGROS1124	29.11.2024	467.310	471.340	-0.86 %	-4.03	478.430	462.150	80	3,763,192	186	32	58	15
F_ODAS1024	31.10.2024	5.790	6.130	-5.55 %	-0.34	6.130	5.690	384,563	228,490,951	403,790	-79,691	29	15
F_ODAS1124	29.11.2024	6.030	6.370	-5.34 %	-0.34	6.350	5.930	11,014	6,802,094	19,065	3,090	58	15
F_OYAKC1024	31.10.2024	63.870	65.210	-2.05 %	-1.34	65.220	63.060	15,139	96,879,170	28,256	-3,279	29	16
F_OYAKC1124	29.11.2024	66.060	67.300	-1.84 %	-1.24	67.030	64.970	478	3,160,932	602	138	58	16
F_PETKM1024	31.10.2024	21.070	21.740	-3.08 %	-0.67	21.800	20.850	199,847	428,064,173	321,612	-21,542	29	15
F_PETKM1124	29.11.2024	21.870	22.570	-3.10 %	-0.70	22.750	21.650	2,460	5,449,678	9,984	961	58	15
F_PGSUS1024	31.10.2024	233.080	240.140	-2.94 %	-7.06	240.570	232.240	12,077	286,110,777	19,739	-1,226	29	16
F_PGSUS1124	29.11.2024	241.340	245.950	-1.87 %	-4.61	248.860	240.820	161	3,948,974	340	51	58	16
F_SAHOL1024	31.10.2024	92.190	98.270	-6.19 %	-6.08	99.390	91.750	76,038	719,304,304	149,677	104	29	14
F_SAHOL1124	29.11.2024	96.380	101.700	-5.23 %	-5.32	102.240	95.380	1,278	12,580,687	1,904	309	58	14
F_SASA1024N1	31.10.2024	4.170	4.270	-2.34 %	-0.10	4.330	4.160	80,516	273,599,584	112,756	-18,948	29	16
F_SASA1124	29.11.2024	4.340	4.450	-2.47 %	-0.11	4.480	4.330	8,877	3,907,388	19,127	934	58	16
F_SISE1024	31.10.2024	41.340	42.630	-3.03 %	-1.29	42.930	41.070	88,411	373,550,358	170,240	-16,839	29	14
F_SISE1124	29.11.2024	42.900	44.270	-3.09 %	-1.37	44.490	42.750	3,262	14,293,475	5,624	584	58	14
F_SOKM1024	31.10.2024	48.810	49.100	-0.59 %	-0.29	49.780	48.280	34,289	168,558,982	75,190	-3,585	29	15
F_SOKM1124	29.11.2024	50.520	50.770	-0.49 %	-0.25	51.550	49.720	1,052	5,356,300	2,130	-82	58	15
F_TAVHL1024	31.10.2024	237.470	245.330	-3.20 %	-7.86	246.990	236.990	5,888	142,300,222	14,368	-148	29	15
F_TAVHL1124	29.11.2024	249.460	257.740	-3.21 %	-8.28	253.800	245.510	75	1,886,898	220	22	58	15
F_TCELL1024	31.10.2024	93.280	95.080	-1.89 %	-1.80	96.110	92.980	74,725	707,548,545	117,233	-5,351	29	14
F_TCELL1124	29.11.2024	97.870	98.200	-0.34 %	-0.33	99.660	96.090	2,214	21,718,909	1,871	466	58	14
F_THYAO1024	31.10.2024	282.110	288.880	-2.34 %	-6.77	292.210	281.750	71,028	2,039,371,214	89,510	-4,014	29	15
F_THYAO1124	29.11.2024	292.450	299.360	-2.31 %	-6.91	302.690	292.270	1,736	51,803,943	2,601	-25	58	15
F_TKFEN1024	31.10.2024	49.010	51.430	-4.71 %	-2.42	51.850	48.800	20,840	105,891,144	35,975	-386	29	15
F_TKFEN1124	29.11.2024	50.790	53.140	-4.42 %	-2.35	53.700	50.520	528	2,757,606	551	244	58	15
F_TOASO1024	31.10.2024	207.160	214.330	-3.35 %	-7.17	215.050	206.410	11,542	245,103,446	28,802	-4,154	29	14
F_TOASO1124	29.11.2024	216.490	221.640	-2.32 %	-5.15	223.100	214.120	132	2,907,428	649	26	58	14
F_TSKB1024	31.10.2024	11.370	11.950	-4.85 %	-0.58	11.960	11.260	185,303	214,714,808	643,417	11,414	29	15
F_TSKB1124	29.11.2024	11.810	12.390	-4.68 %	-0.58	12.300	11.690	2,474	2,950,395	3,622	1,052	58	15
F_TTKOM1024	31.10.2024	48.980	49.840	-1.73 %	-0.86	50.320	48.820	53,592	266,370,949	97,136	2,118	29	15
F_TTKOM1124	29.11.2024	50.750	51.600	-1.65 %	-0.85	52.040	50.640	1,739	8,938,291	3,605	116	58	15
F_TUPRS1024	31.10.2024	158.440	159.770	-0.83 %	-1.33	162.120	157.400	32,038	509,247,719	61,066	-2,273	29	15
F_TUPRS1124	29.11.2024	163.780	164.710	-0.56 %	-0.93	167.030	163.000	773	12,682,774	2,299	-155	58	15
F_VAKBN1024	31.10.2024	22.180	23.200	-4.40 %	-1.02	23.200	22.150	111,784	252,299,313	122,090	-2,122	29	15
F_VAKBN1124	29.11.2024	23.260	23.730	-1.98 %	-0.47	24.040	22.960	1,502	3,518,834	1,455	150	58	15
F_VESTL1024	31.10.2024	64.630	65.230	-0.92 %	-0.60	66.300	64.270	10,942	71,403,457	36,013	-145	29	17
F_VESTL1124	29.11.2024	67.230	66.860	0.55 %	0.37	68.600	67.000	250	1,690,375	319	-36	58	17
F_YKBNK1024	31.10.2024	28.300	30.350	-6.75 %	-2.05	30.520	28.180	961,738	2,810,044,983	738,650	76,612	29	15
F_YKBNK1124	29.11.2024	29.380	31.440	-6.55 %	-2.06	31.560	29.290	6,893	20,924,600	7,422	1,285	58	15

VİOP Bülten

Genel Müdürlük

Esentepe Mh. Ecza Sk. Safter Han İş Merkezi No:6 Şişli/İstanbul – (0212) 286 30 00

Beylikdüzü

Hayrettin Paşa Mah. 1993 Sokak No:22 Ferah Residence Daire A1 Esenyurt – (0212) 270 26 43

Erenköy

Bağdat Caddesi Beyaz Apt. No: 339 D:5 Erenköy – (0216) 301 10 45

Levent

Nispetiye Mah. Aytar Cad Metro İş Merkezi No. 10 İç Kapı No: 1 Beşiktaş – (0212) 286 30 00

Suadiye

Suadiye Mah. Öncü Sokak Büyük Hanlı Konutları B1 Blok K:8 D:22 Kadıköy – (0216) 350 01 43

Ankara

Tunalı Hilmi Cad. 60/12 Kavaklıdere – (0312) 426 16 61

Bursa

Çekirge Mah. Çekirge Cad. Gökçen Apt. Blok 97/1 C Osmangazi – (0224) 233 43 37

Malatya

Sancaktar Mah. Aslantepo Cad. Canbaylar Plaza No. 93/9 Battalgazi – (0422) 377 90 00

Adana

Çınarlı Mah. 61027 SK. Sunar Nuri Çomu İş Merkezi Sitesi A Blok No:18 İç Kapı No:124 Seyhan – (0322) 355 31 45

Aydın

Güzelhisar Mahallesi Albay Şefik Caddesi No:4 Ronesans Plaza İç Kapı No:17 Efeler/AYDIN – (0256) 218 22 95

Denizli

Sırapapılar Mahallesi 1585 Sokak Kaygün İş Merkezi No:3 İç Kapı No:13 Merkezefendi – (0258) 295 08 99

Eskişehir

Akarkaşı Mah. Atatürk Bul. Yağmur Apt. No : 87A Odunpazarı – (0222) 211 20 45

İzmir

Çınarlı Mah. Ozan Abay Cad. Egeperla No: 10 / 201 Konak / İzmir – (0234) 270 44 67

İzmit

Karabaş Mah. Ankara Karayolu Cad. No: 65/3 Kocaeli – (0262) 999 68 97

Kapalıçarşı

Molla Fenari Mah. Kürkcüler Çarşısı Sk. No:25 İç Kapı No:1 Fatih / İstanbul – (0212) 513 40 01

Mersin

Güvenevler Mah. 1928 Sk. İkinci Global İş Merkezi No:5 İç Kapı No:6 Yenişehir/MERSİN – (0324) 241 33 15

Niğde

Aşağı Kayabaşı Mah. Dr. Sami Yağız Cad. Kültür Plaza No:32 Kat:1/4 Niğde – (0388) 214 19 35

**YASAL UYARI**

Bu rapor, bir veya daha fazla sermaye piyasası aracı veya bunları ihraç eden ortaklıklar ve kuruluşlar ile piyasa eğilimleri hakkında, belirli bir kişiye veya mali durumları, risk ve getiri tercihleri benzer nitelikteki bir gruba yönelik olmamak kaydıyla, Marbaş Menkul Değerler A.Ş. müşterilerine ve/veya dağıtım kanallarına yönelik olarak Marbaş Menkul Değerler A.Ş.'nin anlaşılabilir olduğu dışarıdan hizmet sağlayıcı kuruluş tarafından hazırlanmıştır. Burada yer alan yatırım bilgi, yorum ve tavsiyeleri yatırım danışmanlığı kapsamında değildir. Yatırım danışmanlığı hizmeti, yetkili kuruluşlar tarafından kişilerin risk ve getiri tercihleri dikkate alınarak kişiye özel sunulmaktadır. Burada yer alan yorum ve tavsiyeler ise genel niteliktedir. Bu tavsiyeler mali durumunuz ile risk ve getiri tercihlerinize uygun olmayabilir. Bu nedenle, sadece burada yer alan bilgilere dayanarak yatırım kararı verilmesi beklentilerinize uygun sonuçlar doğurmayabilir. Bu rapor ve yorumlardaki yazılar, bilgiler ve grafikler, ulaşılabilen ilk kaynaklardan iyi niyetle ve doğruluğu, geçerliliği, etkinliği velhasıl her ne şekil, suret ve nam altında olursa olsun herhangi bir karara dayanak oluşturması hususunda herhangi bir teminat, garanti oluşturmadan, yalnızca bilgi edinilmesi amacıyla derlenmiştir. İş bu raporlardaki yorumlardan; eksik bilgi ve/veya güncellenme gibi konularda ortaya çıkabilecek zararlardan Marbaş Menkul Değerler A.Ş. ve çalışanları sorumlu değildir. Marbaş Menkul Değerler A.Ş. her an, hiçbir şekil ve surette ön ihbara ve/veya ihtara gerek kalmaksızın söz konusu bilgileri, tavsiyeleri değiştirebilir ve/veya ortadan kaldırabilir. Genel anlamda bilgi vermek amacıyla hazırlanmış olan iş bu rapor ve yorumlar, kapsamı bilgiler, tavsiyeler hiçbir şekil ve surette Marbaş Menkul Değerler A.Ş.'nin herhangi bir taahhüdünü tazammum etmediğinden, bu bilgilere istinaden her türlü özel ve/veya tüzel kişiler tarafından alınacak kararlar, varılacak sonuçlar, gerçekleştirilecek işlemler ve oluşabilecek her türlü riskler bizatihi bu kişilere ait ve raci olacaktır. Hiçbir şekil ve surette ve her ne nam altında olursa olsun, her türlü gerçek ve/veya tüzel kişinin, gerek doğrudan gerek dolayısı ile ve bu sebeplerle uğrayabileceği her türlü doğrudan ve/veya dolayısıyla oluşacak maddi ve manevi zarar, kar mahrumiyeti, velhasıl her ne nam altında olursa olsun uğrayabileceği zararlardan hiçbir şekil ve surette Marbaş Menkul Değerler A.Ş. ve çalışanları sorumlu tutulamayacak ve hiçbir şekil ve surette her ne nam altında olursa olsun Marbaş Yatırım Menkul Değerler A.Ş. çalışanlarından talepte bulunulmayacaktır.