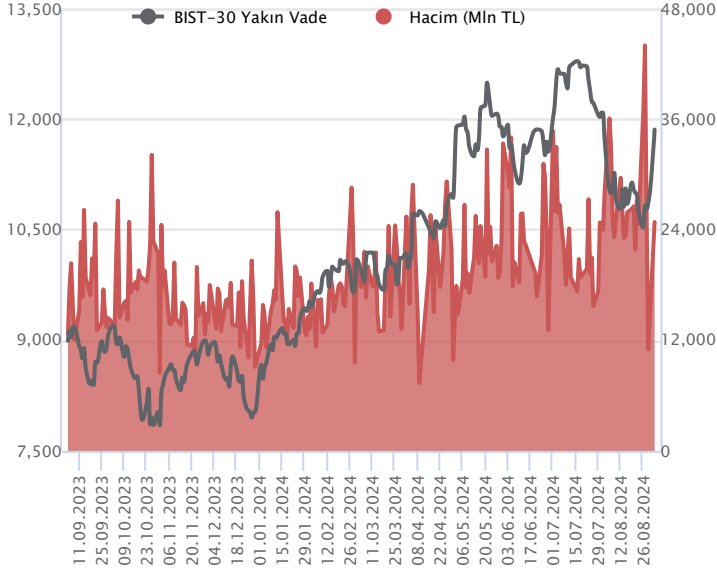


Sözleşme Kodu	Vade Ayı	Uzlaşma Fiyatı	Önceki Uzlaşma Fiyatı	Değişim	Değişim Puan	Gün İçi Yüksek	Gün İçi Düşük	İşlem Miktarı	İşlem Hacim	Açık Pozisyon	Açık Pozisyon Değişimi	Vadeye Kalan Gün Sayısı	Takasbank Başlangıç Teminatı %
<b>ENDEKS KONTRATLARI</b>													
F_XU0301024	31.10.2024	11,837.25	11,495.25	2.98 %	342.00	11,860.00	11,554.75	211,679.00	24,828,131,645.00	372,854.00	-4,673.00	59	12
F_XU0301224	31.12.2024	12,551.00	12,204.00	2.84 %	347.00	12,580.00	12,241.25	1,606.00	199,494,580.00	2,388.00	302.00	120	12

### BIST 30 Yakın Vadeli Kontratı



Ekim vadeli endeks sözleşmesi 11.554,75 – 11.860,00 seviyeleri arasında hareket ederek günü %2,98 oranında güçlü bir yükselişle 11.837,25 uzlaşma fiyatından tamamladı. Akşam seans kapanışı da 11.858,50 puandan gerçekleşti. Bugün yurt içinde enflasyon rakamları açıklanacaktır. ABD borsaları dün tatil nedeniyle işlem görmezken, ABD vadelielerinde bu sabah hafif satıcı bir seyrer etkili oluyor. Asya piyasalarında karışık bir görünüm hâkim. Avrupa vadelieleri ve CFD endeksleri yatay açılışlara işaret ediyor. Ekim vadeli endeks sözleşmesinin güne hafif alıcılı bir başlangıç yapmasını bekliyoruz.

Kısa vadede güçlü bir direnç olarak takip ettiğimiz 11.800 üzerinde kalıcılık korunabilirse yükseliş eğiliminin devam edebileceği sözleşmede 11.900 – 11.950 aralığı ile psikolojik öneme sahip 12.000 seviyesi direnç olarak izlenecektir. 12.000 üzerindeki kapanışlarda ekim vadeli grafiğine göre 100 günlük üssel ortalama (12.168) ile 50 günlük üssel ortalama (12.290) doğru yükselişler yaşanabilir. Sözleşmede 11.800 altında kâr satışlarının gözlenmesi halinde ise 11.720 ve 11.650 seviyeleri kısa vadeli destek noktalarıdır. Toparlanma eğiliminin devamlılığı açısından kısa vadede 11.650 üzerinde tutunmanın korunması önem taşırken, bu seviye altında 11.600 – 11.550 ve 11.460 seviyelerine doğru geri çekilmeler gündeme gelebilir.

#### Endeks - 30 Yakın Vade Aracı Kurum Dağılımı Günlük Değişim

Long			Short		
Kurum	Net Lot	Pay (%)	Kurum	Net Lot	Pay (%)
Teb Yatırım	15.526	49	İnfo Yatırım	6.403	20
HSBC Yatırım	6.711	21	Bank of America	5.107	16
İş Yatırım	3.819	12	Garanti BBVA	2.705	8
Ak Yatırım	1.614	5	Tacirler Yatırım	2.627	8
Phillip Capital	1.248	4	QNB Finans Yatırım	2.480	8
Diğer	3.095	10	Diğer	12.691	40

İlk 5 Kurum Alım Ağırlıklı

#### Endeks - 30 Yakın Vade Aracı Kurum Dağılımı Tüm Vade

Long			Short		
Kurum	Net Lot	Pay (%)	Kurum	Net Lot	Pay (%)
Teb Yatırım	35.849	23	İş Yatırım	85.894	56
Yapı Kredi Yatırım	32.806	21	Bank of America	29.282	19
Vakıf Yatırım	21.930	14	HSBC Yatırım	23.776	16
Ziraat Yatırım	12.424	8	Garanti BBVA	4.497	3
Halk Yatırım	9.269	6	QNB Finans Yatırım	1.835	1
Diğer	40.865	27	Diğer	7.859	5

İlk 5 Kurum Satım Ağırlıklı

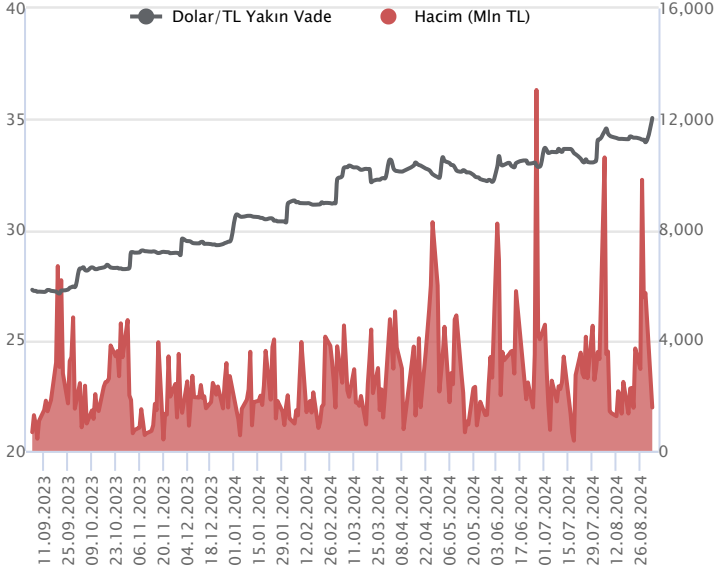


#### Fiyat (%) Açık Pozisyon (%) Yorum

Artış	Artış	Yükselişin devamlılığı için sinyal olarak kabul edilebilir.
Artış	Azalış	Yükselişin desteklenmediğini gösterir.
Azalış	Artış	Düşüşlerin devamlılığı için sinyal olarak kabul edilebilir.
Azalış	Azalış	Düşüşlerin desteklenmediğini gösterir.

Sözleşme Kodu	Vade Ayı	Uzlaşma Fiyatı	Önceki Uzlaşma Fiyatı	Değişim	Değişim Puan	Gün İçi Yüksek	Gün İçi Düşük	İşlem Miktarı	İşlem Hacim	Açık Pozisyon	Açık Pozisyon Değişimi	Vadeye Kalan Gün Sayısı	Takasbank Başlangıç Teminatı %
<b>DÖVİZ KONTRATLARI</b>													
F_EURTRY0924	30.09.2024	38.8482	39.1490	-0.77 %	-0.30	39.1398	38.8345	907	35,292,132	8,510	-421	28	12
F_EURTRY1024	31.10.2024	40.3816	40.4312	-0.12 %	-0.05	40.5300	40.2500	422	17,041,325	1,612	347	59	12
F_EURUSD0924	30.09.2024	1.1079	1.1079	0.00 %	0.00	1.1096	1.1068	21,958	825,451,876	35,108	-5,837	28	3
F_EURUSD1024	31.10.2024	1.1094	1.1093	0.01 %	0.00	1.1105	1.1083	83	3,124,112	472	58	59	3
F_USDTRY0924	30.09.2024	35.0399	35.2800	-0.68 %	-0.24	35.2684	35.0302	44,669	1,567,538,826	790,040	11,549	28	13
F_USDTRY1024	31.10.2024	36.3138	36.5908	-0.76 %	-0.28	36.5722	36.2975	22,355	813,398,292	241,114	3,519	59	13

**Dolar/TL Yakın Vadeli Kontratı**



Eylül vadeli Dolar/TL sözleşmesi dün 35,0302 ile 35,2684 seviyeleri arasında dalgalanarak günü yüzde 0,68'lik düşüşle 35,0399 uzlaşma fiyatından tamamladı. Yurt içerisinde büyüme verisi ikinci çeyrekte bir önceki çeyreğe göre yüzde 0,1 oranında artış kaydederken, yıllık büyüme ise yüzde 2,5 düzeyinde gerçekleşti. ISO Türkiye imalat PMI verisi ağustosta 0,6 puanlık sınırlı artış ile 47,80 seviyesine yükselirken, eşik değer altındaki zayıf seyrini sürdürdü. Öncü dış ticaret açığı ise ağustosta yıllık yüzde 43,4 düşüşle 4,9 milyar dolara geriledi. Böylece Ocak – Ağustos 2024 tarihleri arasındaki kümülatif dış ticaret açığı geçen senenin aynı dönemine göre yüzde 33,6 oranında azalarak 54,9 milyar dolara geriledi. Yeni ayda sınırlı düşüş eğilimleri kaydeden kurda, bugün gözler yurt içerisinde enflasyon verilerinde olacak. ABD'de ise ISM imalat PMI verisi ön plana çıkacak. Dolar/TL spot, bu sabah saat 08:10 itibarıyla 33,94'lü seviyelerde seyreliyor. Dolar endeksi ise 101,76 civarında seyreliyor.

**Dolar/TL Yakın Vade Aracı Kurum Dağılımı Günlük Değişim**

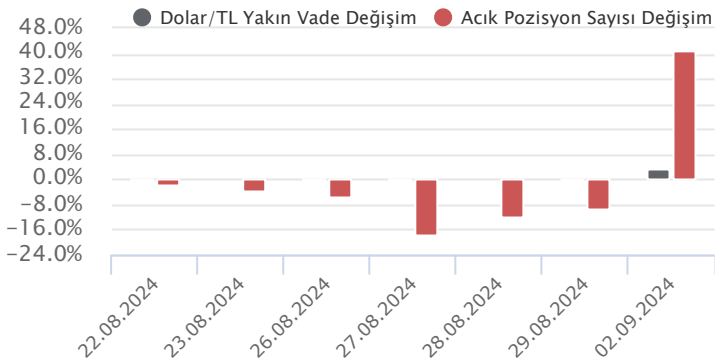
Long			Short		
Kurum	Net Lot	Pay (%)	Kurum	Net Lot	Pay (%)
Akbank	12.646	39	İş Yatırım	22.652	70
Yapı Kredi Yatırım	6.487	20	Yatırım Finansman	2.728	9
Bank of America	4.327	13	Ak Yatırım	2.330	7
İş Bankası	3.000	9	Deutsche Bank	1.986	6
Phillip Capital	1.083	3	Venbey Yatırım	566	2
Diğer	4.705	15	Diğer	1.986	6

İlk 5 Kurum Satım Ağırlıklı

**Dolar/TL Yakın Vade Aracı Kurum Dağılımı Tüm Vade**

Long			Short		
Kurum	Net Lot	Pay (%)	Kurum	Net Lot	Pay (%)
Ak Yatırım	146.445	23	İş Yatırım	421.499	66
Akbank	140.176	22	Bank of America	154.631	24
Finansbank	110.281	17	Garanti BBVA	20.082	3
İş Bankası	66.563	10	QNB Finans Yatırım	16.995	3
Yapı ve Kredi Bankası	42.412	7	Deniz Yatırım	15.762	3
Diğer	135.567	21	Diğer	12.475	2

İlk 5 Kurum Satım Ağırlıklı

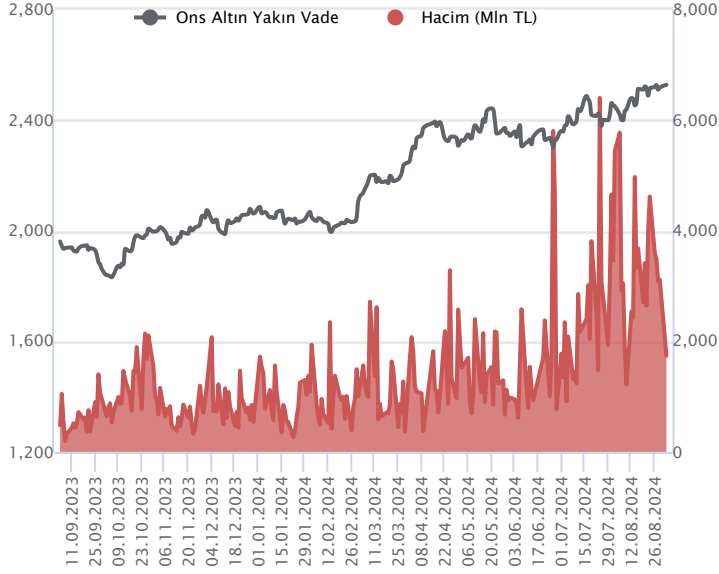


**Fiyat (%) Açık Pozisyon (%) Yorum**

Artış	Artış	Yükselişin devamlılığı için sinyal olarak kabul edilebilir.
Artış	Azalış	Yükselişin desteklenmediğini gösterir.
Azalış	Artış	Düşüşlerin devamlılığı için sinyal olarak kabul edilebilir.
Azalış	Azalış	Düşüşlerin desteklenmediğini gösterir.

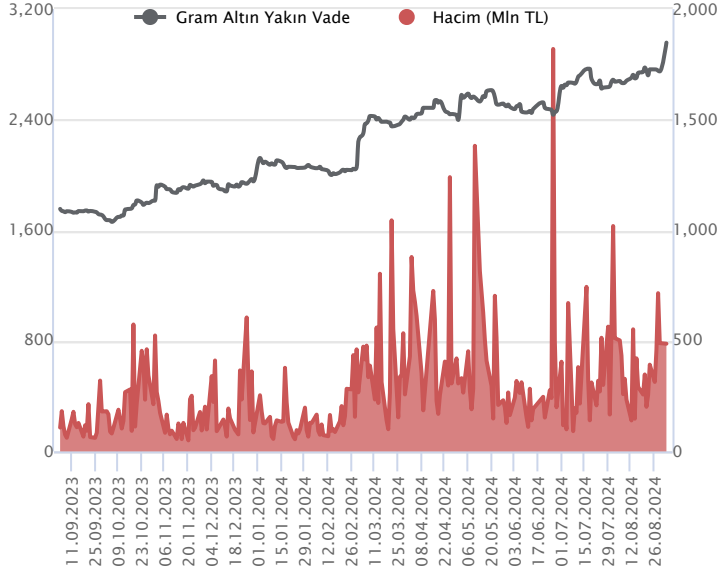
Sözleşme Kodu	Vade Ayı	Uzlaşma Fiyatı	Önceki Uzlaşma Fiyatı	Değişim	Değişim Puan	Gün İçi Yüksek	Gün İçi Düşük	İşlem Miktarı	İşlem Hacim	Açık Pozisyon	Açık Pozisyon Değişimi	Vadeye Kalan Gün Sayısı	Takasbank Başlangıç Teminatı %
<b>ALTIN KONTRATLARI</b>													
F_XAUTRYM1024	31.10.2024	2,955.680	3,004.020	-1.61 %	-48.34	2,985.000	2,953.000	164,388	486,732,180	507,088	53,214	59	12
F_XAUTRYM1224	31.12.2024	3,194.750	3,240.220	-1.40 %	-45.47	3,225.920	3,192.510	32,794	105,125,332	47,687	14,154	120	12
F_XAUUSD1024	31.10.2024	2,529.900	2,550.800	-0.82 %	-20.90	2,534.300	2,525.000	20,226	1,734,989,594	77,870	1,192	59	6
F_XAUUSD1224	31.12.2024	2,551.550	2,572.300	-0.81 %	-20.75	2,565.000	2,547.000	1,934	167,297,466	3,116	-226	120	6

### ONS ALTIN Yakın Vadeli Kontratı



Ekim vadeli ons altın sözleşmesi dünü 2525,00-2534,30\$ arasında seyrederek, günü yüzde 0,82 düşüyle 2529,90\$ uzlaşma fiyatından kapattı. Spot piyasada saat 08:00 itibariyle ons altın 2495\$ seviyesinde izleniyor. Sözleşmede görülen geri çekilmeler sebebiyle bugün için stratejimizi güncelliyoruz. Sözleşmede 2514-2530\$ arasını nötr olarak değerlendiriyoruz. Sözleşme için 2530\$ direnci olurken, bu direncin üzerinde 2504\$ stop seviyesi belirlenerek 2580\$ seviyesi takip edilebilir. Geri çekilmelerde 2514\$ destek noktası olarak görülmektedir. Bu desteğin altında 2488\$ stop seviyesi eklenerek 2463\$ seviyesi izlenebilir. Dün ABD'de piyasalar kapalı olduğu için önemli bir veri akışı takip edilmedi. Bugün ağustos ayına ilişkin imalat PMI ve ISM imalat PMI verileri açıklanacak. Açıklanacak verilerin, fiyatlamalar üzerinde sınırlı etki yaratması beklenebilir. Fed üyelerinin konuşmaları da takip edilebilir. Sözleşmede olası oynaklığa karşı yatırımcıların aktif bir kar al/zarar durdur seviyesi belirleyerek hareket etmeleri daha sağlıklı olabilir.

### GRAM ALTIN Yakın Vadeli Kontratı

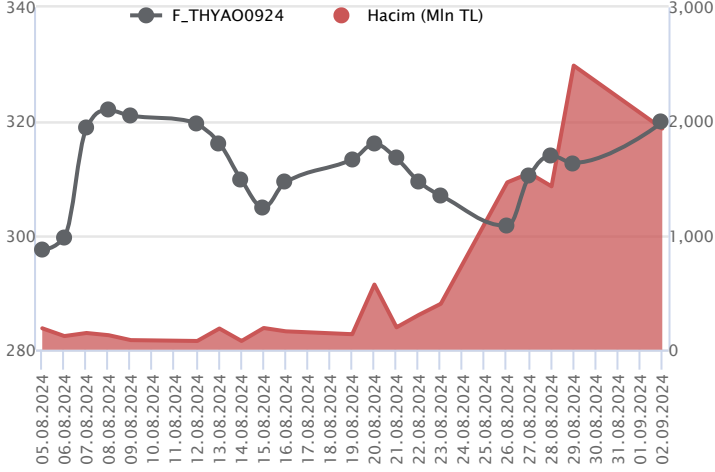


Ekim vadeli gram altın sözleşmesi dünü 2953,00-2985,00TL arasında dalgalanarak, günü yüzde 1,61 kayıpla 2955,68TL uzlaşma fiyatından tamamladı. Spot piyasada saat 08:00 itibariyle gram altın 2724 TL seviyesinde işlem görüyor. Cumhurbaşkanı Yardımcısı Cevdet Yılmaz, OVP'nin 05 Eylül tarihinde açıklanacağını duyurdu. TÜİK tarafından ikinci çeyrek büyüme verisi açıklandı. Yıllık bazda beklentilerin altında yüzde 2,5 olarak gerçekleşti. Büyüme verisi sonrasında Hazine ve Maliye Bakanı Mehmet Şimşek'in konuşması izlendi. Bakan Şimşek, öncü göstergelerin üçüncü çeyrekte büyümede dengelenmenin sürdüğüne işaret ettiğini, 2024 yılının genelinde iç talebin büyümeye daha az katkı verdiği dengeli bir kompozisyonu öngördüklerini de belirtti. Kırılganlıkları önemli ölçüde azalttıkları zorlu bir dönemi geride bıraktıklarını söyledi. Cumhurbaşkanı Yardımcısı Cevdet Yılmaz açıklamasında, öncü göstergelerin talebin enflasyon üzerindeki daraltıcı etkisinin süreceğine işaret ettiğini ifade etti. Ticaret Bakanı Ömer Bolat, ağustos ayına ilişkin dış ticaret rakamlarını açıkladı. Dış ticaret açığının ağustos ayında yıllık bazda yüzde 43,3 düşüyle 4,9 milyar dolar olarak gerçekleştiğini belirtti. Aynı dönemde, ihracatın yıllık yüzde 2,4 artışla 22,1 milyar dolar, ithalatın yıllık yüzde 10,8 düşüyle 27 milyar dolar olduğunu söyledi. Bugünün veri takviminde; Türkiye'de ağustos ayı enflasyonu ve ABD'de ağustos ayı imalat PMI/ISM imalat PMI verileri açıklanacak.

Sözleşme	Vade Ayı	Son Uzlaşma	Önceki Uzlaşma	Değişim %	Günün Düşüğü	Günün Yükselişi	İşlem Adedi	İşlem Hacmi
<b>PAY VADELİ SÖZLEŞMELERİNDE EN FAZLA İŞLEM GÖRENLER</b>								
F_THYAO0924	30.09.2024	319.740	312.630	2.3 %	313.020	321.030	61,023	1,937,376,096
F_AKBNK0924	30.09.2024	63.510	60.560	4.9 %	60.670	63.600	290,898	1,820,402,821
F_YKBNK0924	30.09.2024	34.150	32.400	5.4 %	32.470	34.230	510,896	1,713,617,480

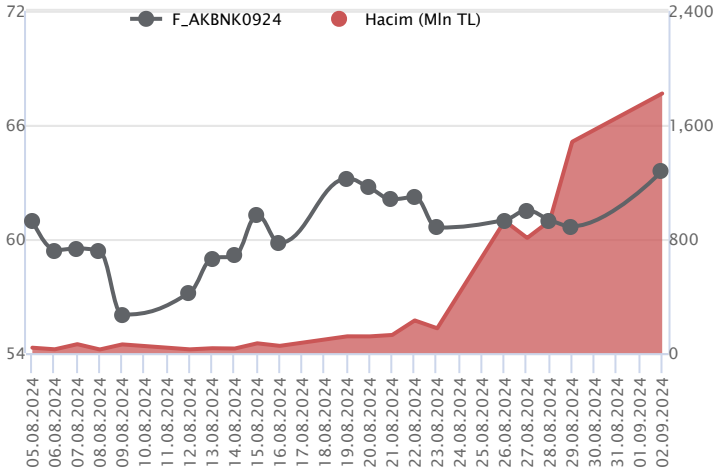
Pay vadeli sözleşmeleri, düşük teminatlarla yüksek tutarlı pozisyonlar almayı mümkün kılar. Pay vadeli sözleşmeleri ile ilgili daha detaylı bilgi almak için Marbaş Menkul Değerler A.Ş. ile iletişime geçebilirsiniz.

### F\_THYAO0924 Vadeli Kontratı



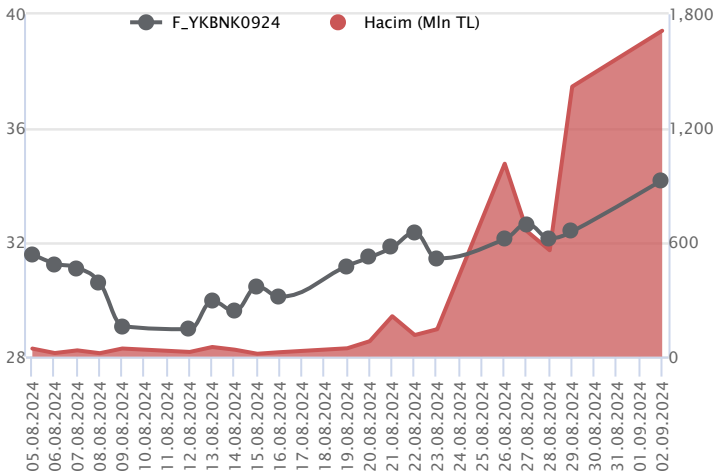
Eylül vadeli THYAO pay sözleşmesi 313,02 – 321,03 TL aralığında hareket ederek günü %2,3 oranında güçlü bir yükselişle 319,74 TL uzlaşma fiyatından tamamladı. Ağustos ayı içerisinde güçlü bir direnç olarak çalışan ve eylül vade grafiğine göre 319,20 seviyesinden geçen 50 günlük üssel ortalama üzerinde kalıcılığın korunması yükselişlerin devamlılığı açısından önem taşımaktadır. 50 günlük ortalama (319,20) üzerinde kaldığı sürece 321,00 ve 322,80 seviyeleri kısa vadeli ilk direnç noktaları olup, devamında 325,00 seviyesi direnç olarak önem kazanacaktır. 325,00 seviyesi üzerinde 326,70 – 327,50 ve 330,00 seviyelerine doğru yükselişler yaşanabilir. 50 günlük ortalama üzerinde tutunmanın korunamaması ve kâr satışlarının gözlenmesi halinde ise 318,80 – 317,60 seviyeleri kısa vadeli destek noktaları olup, devamında 316,20 ve 315,00 seviyeleri destek konumunda bulunmaktadır. 315,00 TL altında 313,50 – 311,85 ve 310,00 seviyelerine doğru geri çekilmeler gündeme gelebilir.

### F\_AKBNK0924 Vadeli Kontratı



Bankacılık endeksinde ilk işlem günü %4,56'lık kazanç söz konusu olurken, Eylül vadeli AKBNK sözleşmesi 60,67 TL ve 63,60 TL seviyeleri arasında dalgalanarak günü 63,51 TL uzlaşma fiyatından %4,9'lük kazançla tamamladı. Alıcılı seyrin kaydedildiği sözleşmede ivmenin devamlılığı açısından 63,30 TL seviyesi üzeri tutunma önemli olacaktır. Bu koşulun devam etmesi halinde 63,78 TL – 64,08 TL ve 64,44 TL sırasıyla izlenecek direnç noktalarıdır. Olası geri çekilmelerde 63,00 TL desteği öne çıkacaktır. Bu bölge altında satış baskısının artış kaydedeceği görüşündeyiz. Bu durumda 62,56 TL ve 22 günlük ortalamanın bulunduğu 62,00 TL destek seviyeleri konumunda bulunmaktadır. Son dönemde piyasada yaşanan volatilité nedeniyle alınacak pozisyonlarda temkinli olunması aktif bir stop-loss stratejisine bağlı kalınması faydalı olacaktır.

### F\_YKBNK0924 Vadeli Kontratı



Haftanın ilk işlem günü piyasalarda güçlü alım iştahı gücünü korurken, Eylül vadeli YKBNK sözleşmesi 32,47 TL – 34,23 TL seviyeleri arasında dalgalanarak günü 34,15 TL uzlaşma fiyatından %5,4'lük kazançla günü tamamladı. Pozitif seyrin kaydedildiği %6'ya yakın kazancın söz konusu olduğu sözleşmede 34,00 TL üzerinde pozitif seyrin devamı beklenirken, 34,33 TL - 34,65 TL ve 35,00 TL direnç seviyeleri olarak öne çıkmaktadır. Sözleşmede olası realizasyonlarda fiyatlamının 34,00 TL'nin altına sarkması halinde 33,24 TL izlenen destek konumunda bulunurken, devamında 32,90 TL ve 32,68 TL izlenecek diğer destek seviyeleridir. Hem sektör hem piyasa genelinde son dönemde piyasada yaşanan volatilité nedeniyle alınacak pozisyonlarda temkinli olunması aktif bir stop-loss stratejisine bağlı kalınması faydalı olacaktır.

## Dayanak Varlıkların Teknik Gösterge Görünümleri

## 20 Gün Ortalama/Fiyat Kesişmesi (YUKARI)

BRSAN  
AKSEN  
AKBNK  
XLBNK  
TSKB

## Güç Göstergeleri Olumlu

Bu şartları sağlayan dayanak varlık bulunmamaktadır.

RSI ve Momentum göstergelerine göre olumlu olanlar

## 50 Gün Ortalama/Fiyat Kesişmesi (YUKARI)

TSKB  
GARAN  
TTKOM  
AKBNK  
BIMAS

## MACD

THYAO	GÜÇLÜ AL
ARCLK	ZAYIF AL
EREGL	ZAYIF AL
GARAN	ZAYIF AL
RUB/TRY	ZAYIF AL

## 20/50 Gün Ortalama Kesişmesi (YUKARI)

TSKB  
PGSUS

## Para Girişi Olan Dayanak Varlıklar

	Kapanış	İşlem Hacmi (Mln TL)
XU030	11,158.27	66,657.34576
XLBNK	12,778.85	20,085.04820
THYAO	308.50	10,626.70508
ISCTR	13.73	5,131.18006
GARAN	115.40	4,392.46723

## Yüksek Hacimliler

	İşlem Hacmi (Mln TL)
XU030	66,657.35
X10XB	32,574.47
XSD25	30,184.64
XLBNK	20,085.05
THYAO	10,626.71

## 20 Gün Ortalama/Fiyat Kesişmesi (AŞAĞI)

Bu şartları sağlayan dayanak varlık bulunmamaktadır.

## Güç Göstergeleri Zayıf

AEFES  
KRDMD  
SOKM  
ALARK  
XPT/USD

RSI ve Momentum göstergelerine göre zayıf olanlar

## 50 Gün Ortalama/Fiyat Kesişmesi (AŞAĞI)

Bu şartları sağlayan dayanak varlık bulunmamaktadır.

## Göstergeleri Dipte Olanlar

XPT/USD  
AEFES  
ODAS  
KOZAA  
KRDMD

CCI, RSI, Stochastics, Williams' %R, MFI ve DX göstergelerinin ortalaması en düşük olanlar

## 20/50 Gün Ortalama Kesişmesi (AŞAĞI)

XAG/USD

## Para Çıkışı Olan Dayanak Varlıklar

	Kapanış	İşlem Hacmi (Mln TL)
TOASO	243.70	812.97

**Dayanak Varlıkların Teknik Gösterge Konumları**

Kod	5 Günlük H.O	10 Günlük H.O	20 Günlük H.O	50 Günlük H.O	RSI	StochS	MACD	CCI
AEFES	SATIM	SATIM	SATIM	SATIM	ALIM	SATIM	SATIM	ALIM
AKBNK	ALIM	ALIM	ALIM	ALIM	ALIM	SATIM	ALIM	ALIM
AKSEN	ALIM	ALIM	ALIM	ALIM	ALIM	SATIM	ALIM	ALIM
ALARK	ALIM	ALIM	SATIM	SATIM	ALIM	SATIM	SATIM	ALIM
ARCLK	ALIM	ALIM	SATIM	SATIM	ALIM	SATIM	ALIM	ALIM
ASELS	ALIM	ALIM	ALIM	ALIM	ALIM	SATIM	ALIM	ALIM
ASTOR	ALIM	ALIM	SATIM	SATIM	ALIM	SATIM	ALIM	ALIM
BIMAS	ALIM	ALIM	ALIM	ALIM	ALIM	SATIM	SATIM	ALIM
BRSAN	ALIM	ALIM	ALIM	SATIM	ALIM	SATIM	ALIM	ALIM
CIMSA	ALIM	ALIM	ALIM	ALIM	ALIM	ALIM	ALIM	SATIM
CNH/TRY	SATIM	SATIM	ALIM	ALIM	SATIM	ALIM	SATIM	SATIM
DOAS	ALIM	ALIM	ALIM	SATIM	ALIM	SATIM	ALIM	ALIM
DOHOL	ALIM	ALIM	ALIM	ALIM	ALIM	SATIM	SATIM	ALIM
EKGYO	ALIM	ALIM	ALIM	ALIM	ALIM	SATIM	ALIM	ALIM
ENJSA	ALIM	ALIM	SATIM	SATIM	ALIM	SATIM	SATIM	ALIM
ENKAI	ALIM	ALIM	ALIM	ALIM	ALIM	SATIM	ALIM	ALIM
EREGL	ALIM	ALIM	SATIM	SATIM	ALIM	SATIM	ALIM	ALIM
EUR/TRY	SATIM	SATIM	ALIM	ALIM	SATIM	ALIM	SATIM	SATIM
EUR/USD	SATIM	SATIM	ALIM	ALIM	SATIM	ALIM	SATIM	SATIM
FROTO	ALIM	ALIM	ALIM	SATIM	ALIM	SATIM	ALIM	ALIM
GARAN	ALIM	ALIM	ALIM	ALIM	ALIM	SATIM	ALIM	ALIM
GBP/USD	SATIM	ALIM	ALIM	ALIM	SATIM	ALIM	ALIM	SATIM
GUBRF	ALIM	ALIM	ALIM	ALIM	ALIM	SATIM	SATIM	ALIM
HALKB	ALIM	ALIM	ALIM	SATIM	ALIM	SATIM	ALIM	ALIM
HEKTS	ALIM	ALIM	SATIM	SATIM	ALIM	SATIM	ALIM	ALIM
ISCTR	ALIM	ALIM	ALIM	SATIM	ALIM	SATIM	ALIM	ALIM
KCHOL	ALIM	ALIM	ALIM	SATIM	ALIM	SATIM	ALIM	ALIM
KONTR	ALIM	ALIM	SATIM	SATIM	ALIM	SATIM	ALIM	ALIM
KOZAA	SATIM	SATIM	SATIM	ALIM	SATIM	SATIM	SATIM	ALIM
KOZAL	SATIM	SATIM	ALIM	ALIM	SATIM	SATIM	SATIM	SATIM
KRDMD	ALIM	SATIM	SATIM	SATIM	ALIM	SATIM	SATIM	ALIM
MGROS	ALIM	ALIM	SATIM	SATIM	ALIM	SATIM	SATIM	ALIM
ODAS	SATIM	SATIM	SATIM	SATIM	ALIM	SATIM	SATIM	ALIM
OYAKC	ALIM	ALIM	SATIM	ALIM	ALIM	SATIM	SATIM	ALIM
PETKM	ALIM	ALIM	ALIM	ALIM	ALIM	SATIM	ALIM	SATIM
PGSUS	ALIM	ALIM	ALIM	ALIM	ALIM	SATIM	ALIM	ALIM
RUB/TRY	ALIM	ALIM	ALIM	ALIM	ALIM	SATIM	ALIM	ALIM
SAHOL	ALIM	ALIM	ALIM	SATIM	ALIM	SATIM	ALIM	ALIM
SASA	ALIM	ALIM	SATIM	SATIM	ALIM	SATIM	SATIM	ALIM
SISE	ALIM	ALIM	SATIM	SATIM	ALIM	SATIM	ALIM	ALIM
SOKM	ALIM	SATIM	SATIM	SATIM	ALIM	SATIM	SATIM	ALIM
TAVHL	ALIM	ALIM	ALIM	ALIM	ALIM	SATIM	ALIM	ALIM
TCELL	ALIM	ALIM	SATIM	SATIM	ALIM	SATIM	SATIM	ALIM
THYAO	ALIM	ALIM	ALIM	ALIM	ALIM	SATIM	ALIM	ALIM
TKFEN	ALIM	ALIM	ALIM	ALIM	ALIM	SATIM	ALIM	ALIM
TOASO	ALIM	ALIM	SATIM	SATIM	ALIM	SATIM	ALIM	ALIM
TSKB	ALIM	ALIM	ALIM	ALIM	ALIM	SATIM	ALIM	ALIM
TTKOM	ALIM	ALIM	ALIM	ALIM	ALIM	SATIM	SATIM	ALIM
TUPRS	ALIM	ALIM	ALIM	ALIM	ALIM	SATIM	ALIM	ALIM
USD/TRY	SATIM	SATIM	ALIM	ALIM	SATIM	ALIM	SATIM	SATIM
VAKBN	ALIM	ALIM	ALIM	SATIM	ALIM	SATIM	ALIM	ALIM
VESTL	ALIM	ALIM	SATIM	SATIM	ALIM	SATIM	ALIM	ALIM
X10XB	ALIM	ALIM	ALIM	SATIM	ALIM	SATIM	ALIM	ALIM
XAU/TRY	SATIM	ALIM	ALIM	ALIM	SATIM	ALIM	SATIM	SATIM
XAU/USD	SATIM	SATIM	ALIM	ALIM	SATIM	ALIM	SATIM	SATIM
XLBNK	ALIM	ALIM	ALIM	ALIM	ALIM	SATIM	ALIM	ALIM
XSD25	ALIM	ALIM	ALIM	SATIM	ALIM	SATIM	ALIM	ALIM
XU030	ALIM	ALIM	ALIM	ALIM	ALIM	SATIM	ALIM	ALIM
YKBNK	ALIM	ALIM	ALIM	ALIM	ALIM	SATIM	ALIM	ALIM





Kod	Destek 3	Destek 2	Destek 1	Kapanış	Pivot	Direnç 1	Direnç 2	Direnç 3
<b>DESTEKLER</b>				<b>DİRENÇLER</b>				
F_AEFES0924	223.84	226.07	230.30	<b>234.52</b>	<b>232.53</b>	236.76	238.99	243.22
F_AEFES1024	234.38	236.36	240.15	<b>243.94</b>	<b>242.13</b>	245.92	247.90	251.69
F_AKBNK0924	58.70	59.69	61.63	<b>63.58</b>	<b>62.62</b>	64.56	65.55	67.49
F_AKBNK1024	60.64	61.69	63.79	<b>65.88</b>	<b>64.84</b>	66.94	67.99	70.09
F_AKSEN0924	36.92	37.84	39.55	<b>41.26</b>	<b>40.47</b>	42.18	43.10	44.81
F_AKSEN1024	38.68	39.54	41.15	<b>42.75</b>	<b>42.01</b>	43.62	44.48	46.09
F_ALARK0924	98.46	99.16	100.50	<b>101.85</b>	<b>101.20</b>	102.54	103.24	104.58
F_ALARK1024	104.30	104.61	105.18	<b>105.76</b>	<b>105.49</b>	106.06	106.37	106.94
F_ARCLK0924	147.42	148.44	150.46	<b>152.49</b>	<b>151.48</b>	153.50	154.52	156.54
F_ARCLK1024	152.40	153.65	155.85	<b>158.04</b>	<b>157.10</b>	159.30	160.55	162.75
F_ASELS0924	59.03	59.71	60.57	<b>61.42</b>	<b>61.25</b>	62.11	62.79	63.65
F_ASELS1024	60.43	61.28	62.51	<b>63.75</b>	<b>63.36</b>	64.59	65.44	66.67
F_ASTOR0924	74.67	75.65	77.53	<b>79.41</b>	<b>78.51</b>	80.39	81.37	83.25
F_ASTOR1024	77.38	78.34	79.90	<b>81.45</b>	<b>80.86</b>	82.42	83.38	84.94
F_BIMAS0924	541.67	550.33	566.17	<b>582.00</b>	<b>574.83</b>	590.67	599.33	615.17
F_BIMAS1024	564.92	571.13	583.57	<b>596.00</b>	<b>589.78</b>	602.22	608.43	620.87
F_BRSAN0924	333.55	346.55	371.20	<b>395.85</b>	<b>384.20</b>	408.85	421.85	446.50
F_BRSAN1024	360.70	367.98	382.52	<b>397.07</b>	<b>389.80</b>	404.34	411.62	426.16
F_CIMSA0924	36.06	36.48	36.94	<b>37.40</b>	<b>37.36</b>	37.82	38.24	38.70
F_CIMSA1024	35.28	36.56	37.53	<b>38.49</b>	<b>38.81</b>	39.78	41.06	42.03
F_CNHTRY0924	4.98	4.98	4.98	<b>4.98</b>	<b>4.98</b>	4.98	4.98	4.98
F_CNHTRY1024	5.17	5.17	5.17	<b>5.17</b>	<b>5.17</b>	5.17	5.17	5.17
F_DOAS0924	227.08	229.64	231.93	<b>234.22</b>	<b>234.49</b>	236.78	239.34	241.63
F_DOAS1024	235.36	237.69	240.24	<b>242.80</b>	<b>242.57</b>	245.12	247.45	250.00
F_DOHOL0924	15.06	15.38	15.99	<b>16.61</b>	<b>16.31</b>	16.92	17.24	17.85
F_DOHOL1024	14.83	15.32	16.30	<b>17.28</b>	<b>16.79</b>	17.77	18.26	19.24
F_EKGYO0924	11.89	12.04	12.30	<b>12.57</b>	<b>12.45</b>	12.71	12.86	13.12
F_EKGYO1024	12.36	12.50	12.80	<b>13.09</b>	<b>12.94</b>	13.24	13.38	13.68
F_ENJSA0924	60.10	60.95	62.56	<b>64.18</b>	<b>63.41</b>	65.02	65.87	67.48
F_ENJSA1024	61.18	62.73	64.60	<b>66.48</b>	<b>66.15</b>	68.02	69.57	71.44
F_ENKAI0924	47.77	48.73	50.25	<b>51.77</b>	<b>51.21</b>	52.73	53.69	55.21
F_ENKAI1024	50.74	51.33	52.33	<b>53.33</b>	<b>52.92</b>	53.92	54.51	55.51
F_EREGL0924	49.76	50.05	50.65	<b>51.24</b>	<b>50.94</b>	51.54	51.83	52.43
F_EREGL1024	51.92	52.20	52.72	<b>53.24</b>	<b>53.00</b>	53.52	53.80	54.32
F_EURTRY0924	38.45	38.64	38.75	<b>38.86</b>	<b>38.95</b>	39.06	39.25	39.36
F_EURTRY1024	39.90	40.08	40.18	<b>40.29</b>	<b>40.36</b>	40.46	40.64	40.74
F_EURUSD0924	1.10	1.11	1.11	<b>1.11</b>	<b>1.11</b>	1.11	1.11	1.11
F_EURUSD1024	1.11	1.11	1.11	<b>1.11</b>	<b>1.11</b>	1.11	1.11	1.11
F_FROTO0924	941.85	956.59	973.04	<b>989.50</b>	<b>987.78</b>	1,004.23	1,018.97	1,035.42
F_FROTO1024	925.63	946.57	983.27	<b>1,019.98</b>	<b>1,004.21</b>	1,040.91	1,061.85	1,098.55
F_GARAN0924	113.15	114.66	117.00	<b>119.35</b>	<b>118.51</b>	120.85	122.36	124.70
F_GARAN1024	117.81	119.33	121.73	<b>124.13</b>	<b>123.25</b>	125.65	127.17	129.57
F_GBPUSD0924	1.31	1.31	1.31	<b>1.31</b>	<b>1.31</b>	1.31	1.32	1.32
F_GBPUSD1024	1.29	1.29	1.31	<b>1.32</b>	<b>1.31</b>	1.33	1.33	1.35
F_GUBRF0924	169.86	173.10	176.57	<b>180.04</b>	<b>179.81</b>	183.28	186.52	189.99
F_GUBRF1024	179.11	181.92	184.73	<b>187.53</b>	<b>187.54</b>	190.35	193.16	195.97
F_HALKB0924	15.48	15.86	16.41	<b>16.97</b>	<b>16.79</b>	17.34	17.72	18.27
F_HALKB1024	16.08	16.46	17.06	<b>17.66</b>	<b>17.44</b>	18.04	18.42	19.02
F_HEKTS0924	11.29	11.49	11.76	<b>12.02</b>	<b>11.96</b>	12.23	12.43	12.70
F_HEKTS1024	11.84	12.03	12.24	<b>12.46</b>	<b>12.43</b>	12.64	12.83	13.04
F_ISCTR0924	13.30	13.51	13.88	<b>14.24</b>	<b>14.09</b>	14.46	14.67	15.04
F_ISCTR1024	13.88	14.09	14.44	<b>14.80</b>	<b>14.65</b>	15.00	15.21	15.56
F_KCHOL0924	189.55	191.92	196.25	<b>200.57</b>	<b>198.62</b>	202.95	205.32	209.65
F_KCHOL1024	197.07	199.50	203.86	<b>208.23</b>	<b>206.29</b>	210.65	213.08	217.44
F_KONTR0924N1	48.38	48.90	49.55	<b>50.21</b>	<b>50.07</b>	50.72	51.24	51.89
F_KONTR1024	49.89	50.27	51.03	<b>51.79</b>	<b>51.41</b>	52.17	52.55	53.31
F_KOZAA0924	62.66	63.55	64.66	<b>65.76</b>	<b>65.55</b>	66.66	67.55	68.66
F_KOZAA1024	65.36	66.24	67.33	<b>68.42</b>	<b>68.21</b>	69.30	70.18	71.27
F_KOZAL0924	25.34	25.75	26.17	<b>26.60</b>	<b>26.58</b>	27.00	27.41	27.83
F_KOZAL1024	26.04	26.49	27.02	<b>27.55</b>	<b>27.47</b>	28.00	28.45	28.98
F_KRDMD0924	23.58	23.77	24.07	<b>24.37</b>	<b>24.26</b>	24.56	24.75	25.05
F_KRDMD1024	24.28	24.52	24.88	<b>25.24</b>	<b>25.12</b>	25.48	25.72	26.08
F_MGROS0924	495.76	499.62	507.01	<b>514.39</b>	<b>510.87</b>	518.26	522.12	529.51
F_MGROS1024	512.80	517.40	525.54	<b>533.68</b>	<b>530.14</b>	538.28	542.88	551.02
F_ODAS0924	7.41	7.48	7.56	<b>7.65</b>	<b>7.63</b>	7.71	7.78	7.86
F_ODAS1024	7.75	7.81	7.89	<b>7.98</b>	<b>7.95</b>	8.03	8.09	8.17

**ViOP Bülten**

Kod	Destek 3	Destek 2	Destek 1	Kapanış	Pivot	Direnç 1	Direnç 2	Direnç 3
<b>DESTEKLER</b>				<b>DİRENÇLER</b>				
F_OYAKC0924	66.87	67.84	69.50	<b>71.16</b>	<b>70.47</b>	72.13	73.10	74.76
F_OYAKC1024	66.63	68.61	71.01	<b>73.40</b>	<b>72.99</b>	75.39	77.37	79.77
F_PETKM0924	22.81	23.19	23.74	<b>24.30</b>	<b>24.12</b>	24.67	25.05	25.60
F_PETKM1024	23.68	24.07	24.66	<b>25.26</b>	<b>25.05</b>	25.64	26.03	26.62
F_PGSUS0924	225.90	229.63	235.51	<b>241.38</b>	<b>239.24</b>	245.12	248.85	254.73
F_PGSUS1024	240.70	243.25	246.91	<b>250.57</b>	<b>249.46</b>	253.12	255.67	259.33
F_SAHOL0924	88.43	90.07	92.90	<b>95.73</b>	<b>94.54</b>	97.37	99.01	101.84
F_SAHOL1024	89.59	91.72	95.62	<b>99.53</b>	<b>97.75</b>	101.65	103.78	107.68
F_SASA0924N1	4.69	4.79	4.99	<b>5.19</b>	<b>5.09</b>	5.29	5.39	5.59
F_SASA1024N1	4.84	4.98	5.18	<b>5.39</b>	<b>5.32</b>	5.52	5.66	5.86
F_SISE0924	43.89	44.28	44.72	<b>45.15</b>	<b>45.11</b>	45.55	45.94	46.38
F_SISE1024	45.69	46.08	46.55	<b>47.03</b>	<b>46.94</b>	47.41	47.80	48.27
F_SOKM0924	53.74	54.42	55.64	<b>56.86</b>	<b>56.32</b>	57.54	58.22	59.44
F_SOKM1024	55.13	55.87	57.22	<b>58.58</b>	<b>57.96</b>	59.31	60.05	61.40
F_TAVHL0924	253.47	256.29	261.14	<b>266.00</b>	<b>263.96</b>	268.81	271.63	276.48
F_TAVHL1024	261.44	264.62	270.59	<b>276.56</b>	<b>273.77</b>	279.74	282.92	288.89
F_TCELL0924	100.10	101.46	102.66	<b>103.85</b>	<b>104.02</b>	105.22	106.58	107.78
F_TCELL1024	103.42	104.94	106.45	<b>107.95</b>	<b>107.97</b>	109.48	111.00	112.51
F_THYAO0924	306.89	309.96	314.90	<b>319.85</b>	<b>317.97</b>	322.91	325.98	330.92
F_THYAO1024	317.85	321.19	327.03	<b>332.88</b>	<b>330.37</b>	336.21	339.55	345.39
F_TKFEN0924	53.53	55.06	55.91	<b>56.75</b>	<b>57.44</b>	58.29	59.82	60.67
F_TKFEN1024	57.49	58.09	58.62	<b>59.14</b>	<b>59.22</b>	59.75	60.35	60.88
F_TOASO0924	243.38	246.44	249.92	<b>253.40</b>	<b>252.98</b>	256.46	259.52	263.00
F_TOASO1024	253.67	256.60	260.34	<b>264.09</b>	<b>263.27</b>	267.01	269.94	273.68
F_TSKB0924	11.47	11.70	12.07	<b>12.44</b>	<b>12.30</b>	12.67	12.90	13.27
F_TSKB1024	11.69	11.97	12.45	<b>12.94</b>	<b>12.73</b>	13.21	13.49	13.97
F_TTKOM0924	48.98	49.58	50.68	<b>51.77</b>	<b>51.28</b>	52.38	52.98	54.08
F_TTKOM1024	50.93	51.57	52.69	<b>53.80</b>	<b>53.33</b>	54.45	55.09	56.21
F_TUPRS0924	160.05	161.41	162.94	<b>164.48</b>	<b>164.30</b>	165.83	167.19	168.72
F_TUPRS1024	166.43	167.83	169.14	<b>170.45</b>	<b>170.54</b>	171.85	173.25	174.56
F_USDTRY0924	34.73	34.88	34.96	<b>35.05</b>	<b>35.12</b>	35.20	35.35	35.44
F_USDTRY1024	35.95	36.12	36.23	<b>36.33</b>	<b>36.40</b>	36.50	36.67	36.78
F_VAKBN0924	18.56	19.11	19.96	<b>20.82</b>	<b>20.51</b>	21.36	21.91	22.76
F_VAKBN1024	19.50	20.01	20.84	<b>21.68</b>	<b>21.35</b>	22.18	22.69	23.52
F_VESTL0924	65.42	67.17	68.68	<b>70.18</b>	<b>70.43</b>	71.94	73.69	75.20
F_VESTL1024	63.46	67.63	70.15	<b>72.66</b>	<b>74.32</b>	76.84	81.01	83.53
F_X10XB1024	12,453.25	12,518.75	12,649.75	<b>12,780.75</b>	<b>12,715.25</b>	12,846.25	12,911.75	13,042.75
F_X10XB1224	13,602.08	13,615.67	13,642.83	<b>13,670.00</b>	<b>13,656.42</b>	13,683.58	13,697.17	13,724.33
F_XAUTRYM1024	2,912.99	2,933.00	2,944.99	<b>2,956.99</b>	<b>2,965.00</b>	2,976.99	2,997.00	3,008.99
F_XAUTRYM1224	3,150.55	3,171.53	3,183.96	<b>3,196.39</b>	<b>3,204.94</b>	3,217.37	3,238.35	3,250.78
F_XAUUSD1024	2,514.13	2,519.57	2,523.43	<b>2,527.30</b>	<b>2,528.87</b>	2,532.73	2,538.17	2,542.03
F_XAUUSD1224	2,523.67	2,535.33	2,541.67	<b>2,548.00</b>	<b>2,553.33</b>	2,559.67	2,571.33	2,577.67
F_XLBNK1024	12,853.25	13,039.00	13,398.50	<b>13,758.00</b>	<b>13,584.25</b>	13,943.75	14,129.50	14,489.00
F_XLBNK1224	14,151.83	14,233.67	14,397.33	<b>14,561.00</b>	<b>14,479.17</b>	14,642.83	14,724.67	14,888.33
F_XSD251224	12,163.58	14,507.92	15,905.08	<b>17,302.25</b>	<b>18,249.42</b>	19,646.58	21,990.92	23,388.08
F_XU0301024	11,350.25	11,452.50	11,655.50	<b>11,858.50</b>	<b>11,757.75</b>	11,960.75	12,063.00	12,266.00
F_XU0301224	12,015.42	12,128.33	12,354.17	<b>12,580.00</b>	<b>12,467.08</b>	12,692.92	12,805.83	13,031.67
F_YKBNK0924	31.27	31.87	33.03	<b>34.19</b>	<b>33.63</b>	34.79	35.39	36.55
F_YKBNK1024	32.13	32.81	34.15	<b>35.49</b>	<b>34.83</b>	36.17	36.85	38.19



Sözleşme Kodu	Vade Ayı	Uzlaşma Fiyatı	Önceki Uzlaşma Fiyatı	Değişim	Değişim Puan	Gün İçi Yüksek	Gün İçi Düşük	İşlem Miktarı	İşlem Hacim	Açık Pozisyon	Açık Pozisyon Değişimi	Vadeye Kalan Gün Sayısı	Takasbank Başlangıç Teminatı %
<b>ENDEKS KONTRATLARI</b>													
F_XU0300225	28.02.2025	13,210.75	0.00		13,210.75	13,350.00	13,075.00	81.00	10,705,457.50	30.00	30.00	179	12
F_XU0301024	31.10.2024	11,837.25	11,495.25	2.98 %	342.00	11,860.00	11,554.75	211,679.00	24,828,131,645.00	372,854.00	-4,673.00	59	12
F_XU0301224	31.12.2024	12,551.00	12,204.00	2.84 %	347.00	12,580.00	12,241.25	1,606.00	199,494,580.00	2,388.00	302.00	120	12
<b>DÖVİZ KONTRATLARI</b>													
F_CNHTRY0924	30.09.2024	4.9781	4.9781	0.00 %	0.00	4.9781	4.9781	1	49,781	3	1	28	13
F_CNHTRY1024	31.10.2024	5.1695	0.0000		5.17	5.1695	5.1695	1	51,695	1	1	59	13
F_EURTRY0924	30.09.2024	38.8482	39.1490	-0.77 %	-0.30	39.1398	38.8345	907	35,292,132	8,510	-421	28	12
F_EURTRY1024	31.10.2024	40.3816	40.4312	-0.12 %	-0.05	40.5300	40.2500	422	17,041,325	1,612	347	59	12
F_EURUSD0924	30.09.2024	1.1079	1.1079	0.00 %	0.00	1.1096	1.1068	21,958	825,451,876	35,108	-5,837	28	3
F_EURUSD1024	31.10.2024	1.1094	1.1093	0.01 %	0.00	1.1105	1.1083	83	3,124,112	472	58	59	3
F_GBPU0924	30.09.2024	1.3132	1.3145	-0.10 %	0.00	1.3142	1.3124	7	311,826	106	1	28	4
F_GBPU1024	31.10.2024	1.3126	1.3126	0.00 %	0.00	1.3200	1.3000	12	534,427	9	4	59	4
F_RUBTRY0924	30.09.2024	0.0000	0.0000		0.00	0.0000	0.0000					28	19
F_RUBTRY1024	31.10.2024	0.0000	0.0000		0.00	0.0000	0.0000					59	19
F_USDTRY0924	30.09.2024	35.0399	35.2800	-0.68 %	-0.24	35.2684	35.0302	44,669	1,567,538,826	790,040	11,549	28	13
F_USDTRY1024	31.10.2024	36.3138	36.5908	-0.76 %	-0.28	36.5722	36.2975	22,355	813,398,292	241,114	3,519	59	13
F_P_USDTRY0924	30.09.2024	0.0000	0.0000		0.00	0.0000	0.0000					28	13
F_P_USDTRY1024	31.10.2024	0.0000	0.0000		0.00	0.0000	0.0000					59	13
<b>KIYMETLİ MADEN KONTRATLARI</b>													
F_XAUTRYM1024	31.10.2024	2,955.680	3,004.020	-1.61 %	-48.34	2,985.000	2,953.000	164,388	486,732,180	507,088	53,214	59	12
F_XAUTRYM1224	31.12.2024	3,194.750	3,240.220	-1.40 %	-45.47	3,225.920	3,192.510	32,794	105,125,332	47,687	14,154	120	12
F_XAUUSD1024	31.10.2024	2,529.900	2,550.800	-0.82 %	-20.90	2,534.300	2,525.000	20,226	1,734,989,594	77,870	1,192	59	6
F_XAUUSD1224	31.12.2024	2,551.550	2,572.300	-0.81 %	-20.75	2,565.000	2,547.000	1,934	167,297,466	3,116	-226	120	6
<b>PAY VADELİ</b>													
F_AEFES0924	30.09.2024	234.200	233.530	0.29 %	0.67	234.770	228.310	7,925	184,191,185	12,892	760	28	15
F_AEFES1024	31.10.2024	243.870	242.530	0.55 %	1.34	244.110	238.340	232	5,622,253	604	129	59	15
F_AKBNK0924	30.09.2024	63.510	60.560	4.87 %	2.95	63.600	60.670	290,898	1,820,402,821	306,757	-6,749	28	16
F_AKBNK1024	31.10.2024	65.820	62.840	4.74 %	2.98	65.900	62.750	6,298	41,015,667	4,049	2,368	59	16
F_AKSEN0924	30.09.2024	41.270	38.680	6.70 %	2.59	41.390	38.760	17,851	71,561,348	13,402	2,285	28	16
F_AKSEN1024	31.10.2024	42.800	40.010	6.97 %	2.79	42.880	40.410	234	980,709	476	42	59	16
F_ALARK0924	30.09.2024	101.680	99.780	1.90 %	1.90	101.890	99.850	9,588	97,122,533	48,879	1,792	28	15
F_ALARK1024	31.10.2024	105.670	104.600	1.02 %	1.07	105.790	104.910	317	3,343,061	764	204	59	15
F_ARCLK0924	30.09.2024	152.350	149.220	2.10 %	3.13	152.490	149.450	6,406	96,808,659	18,417	1,160	28	14
F_ARCLK1024	31.10.2024	157.900	154.800	2.00 %	3.10	158.360	154.910	147	2,312,933	175	76	59	14
F_ASELS0924	30.09.2024	61.450	60.570	1.45 %	0.88	61.940	60.400	42,777	262,276,610	75,415	2,704	28	15
F_ASELS1024	31.10.2024	63.750	62.210	2.48 %	1.54	64.200	62.120	1,639	10,444,273	1,515	853	59	15
F_ASTOR0924	30.09.2024	79.410	76.420	3.91 %	2.99	79.490	76.630	21,095	164,610,400	27,516	-532	28	17
F_ASTOR1024	31.10.2024	81.630	78.380	4.15 %	3.25	81.830	79.310	534	4,296,363	988	203	59	17
F_BIMAS0924	30.09.2024	582.320	561.240	3.76 %	21.08	583.500	559.000	11,040	630,307,720	18,559	2,159	28	16
F_BIMAS1024	31.10.2024	594.570	578.650	2.75 %	15.92	596.000	577.350	237	13,864,412	417	118	59	16
F_BRSAN0924	30.09.2024	396.120	361.450	9.59 %	34.67	397.200	359.550	2,389	91,148,821	1,819	205	28	16
F_BRSAN1024	31.10.2024	394.770	364.570	8.28 %	30.20	397.070	375.250	79	3,052,355	134	26	59	16
F_CIMSA0924	30.09.2024	37.370	37.240	0.35 %	0.13	37.780	36.900	21,506	80,092,115	45,429	2,093	28	15
F_CIMSA1024	31.10.2024	38.550	38.940	-1.00 %	-0.39	40.100	37.850	193	750,347	402	38	59	15
F_DOAS0924	30.09.2024	234.640	231.570	1.33 %	3.07	237.050	232.200	3,352	78,509,171	4,934	368	28	15
F_DOAS1024	31.10.2024	242.330	239.640	1.12 %	2.69	244.890	240.010	307	7,418,494	416	224	59	15
F_DOHOL0924	30.09.2024	16.550	16.120	2.67 %	0.43	16.620	15.690	108,662	176,712,840	277,601	9,482	28	16
F_DOHOL1024	31.10.2024	17.240	16.960	1.65 %	0.28	17.280	15.810	1,702	2,877,691	2,868	1,001	59	16
F_EKGYO0924	30.09.2024	12.580	12.150	3.54 %	0.43	12.590	12.180	657,591	817,642,068	1,347,822	16,401	28	16
F_EKGYO1024	31.10.2024	13.080	12.650	3.40 %	0.43	13.090	12.650	8,425	10,892,041	8,507	4,036	59	16
F_ENJSA0924	30.09.2024	64.110	61.980	3.44 %	2.13	64.250	61.790	12,937	80,972,849	33,975	3,790	28	16
F_ENJSA1024	31.10.2024	66.290	64.570	2.66 %	1.72	67.690	64.270	264	1,709,343	882	102	59	16
F_ENKAI0924	30.09.2024	51.760	49.770	4.00 %	1.99	52.170	49.690	35,526	181,728,850	65,141	1,678	28	14
F_ENKAI1024	31.10.2024	53.330	51.220	4.12 %	2.11	53.510	51.920	1,475	7,772,439	2,246	366	59	14
F_EREGL0924	30.09.2024	51.180	50.160	2.03 %	1.02	51.240	50.350	146,750	746,805,721	294,922	20,214	28	14
F_EREGL1024	31.10.2024	53.230	52.250	1.88 %	0.98	53.280	52.480	5,304	28,111,640	9,481	2,174	59	14
F_FROTO0924	30.09.2024	990.180	968.260	2.26 %	21.92	1,002.510	971.320	2,820	278,617,813	4,445	116	28	15
F_FROTO1024	31.10.2024	1,014.320	989.890	2.47 %	24.43	1,025.140	967.500	85	8,601,778	154	56	59	15
F_GARAN0924	30.09.2024	119.350	116.410	2.53 %	2.94	120.010	116.160	108,080	1,284,291,751	112,088	13,204	28	16
F_GARAN1024	31.10.2024	124.030	121.590	2.01 %	2.44	124.770	120.850	3,109	38,461,951	1,605	255	59	16
F_GUBRF0924	30.09.2024	180.240	175.960	2.43 %	4.28	183.050	176.340	15,992	287,316,399	40,034	3,012	28	17
F_GUBRF1024	31.10.2024	187.160	184.860	1.24 %	2.30	190.360	184.740	318	5,953,900	4,371	160	59	17
F_HALKB0924	30.09.2024	16.990	16.210	4.81 %	0.78	17.160	16.230	149,712	251,478,208	216,701	18,696	28	16
F_HALKB1024	31.10.2024	17.680	16.810	5.18 %	0.87	17.820	16.840	2,785	4,890,501	2,113	1,708	59	16
F_HEKTS0924	30.09.2024	12.010	12.070	-0.50 %	-0.06	12.170	11.700	108,458	129,515,724	150,789	9,938	28	16
F_HEKTS1024	31.10.2024	12.450	12.520	-0.56 %	-0.07	12.610	12.210	2,340	2,898,346	5,667	1,466	59	16

**VIOP Bülten**

Sözleşme Kodu	Vade Ayı	Uzlaşma Fiyatı	Önceki Uzlaşma Fiyatı	Değişim	Değişim Puan	Gün İçi Yüksek	Gün İçi Düşük	İşlem Miktarı	İşlem Hacim	Açık Pozisyon	Açık Pozisyon Değişimi	Vadeye Kalan Gün Sayısı	Takasbank Başlangıç Teminatı %
<b>PAY VADELİ</b>													
F_ISCTR0924	30.09.2024	14.250	13.730	3.79 %	0.52	14.310	13.730	882,929	1,247,190,004	1,059,005	12,978	28	15
F_ISCTR1024	31.10.2024	14.820	14.280	3.78 %	0.54	14.850	14.290	21,918	32,286,409	14,746	-3,106	59	15
F_KCHOL0924	30.09.2024	200.630	193.830	3.51 %	6.80	201.000	194.300	37,819	749,030,261	71,404	4,542	28	15
F_KCHOL1024	31.10.2024	208.250	201.710	3.24 %	6.54	208.710	201.920	2,644	55,027,480	3,766	2,037	59	15
F_KONTR0924N1	30.09.2024	50.240	49.190	2.13 %	1.05	50.580	49.410	5,767	93,085,147	6,996	206	28	17
F_KONTR1024	31.10.2024	51.690	50.500	2.36 %	1.19	51.790	50.650	672	3,436,778	1,049	61	59	17
F_KOZAA0924	30.09.2024	65.650	65.000	1.00 %	0.65	66.450	64.450	48,799	319,475,040	99,685	11,914	28	15
F_KOZAA1024	31.10.2024	68.250	68.160	0.13 %	0.09	69.090	67.120	3,797	26,016,582	4,473	2,944	59	15
F_KOZAL0924	30.09.2024	26.550	26.130	1.61 %	0.42	26.980	26.150	255,891	677,822,801	448,250	21,317	28	16
F_KOZAL1024	31.10.2024	27.520	26.890	2.34 %	0.63	27.920	26.940	5,513	15,128,118	5,836	3,929	59	16
F_KRDMD0924	30.09.2024	24.360	23.910	1.88 %	0.45	24.450	23.960	176,630	427,936,409	339,447	23,449	28	15
F_KRDMD1024	31.10.2024	25.240	24.800	1.77 %	0.44	25.360	24.760	2,113	5,300,583	3,912	516	59	15
F_MGROS0924	30.09.2024	514.200	502.220	2.39 %	11.98	514.740	503.490	2,801	142,527,174	4,007	540	28	15
F_MGROS1024	31.10.2024	533.520	526.700	1.29 %	6.82	534.740	522.000	81	4,282,905	124	48	59	15
F_ODAS0924	30.09.2024	7.650	7.620	0.39 %	0.03	7.690	7.540	211,302	161,231,035	592,579	54,939	28	15
F_ODAS1024	31.10.2024	7.950	8.020	-0.87 %	-0.07	8.000	7.860	6,173	4,906,490	11,047	2,384	59	15
F_OYAKC0924	30.09.2024	71.300	69.470	2.63 %	1.83	71.440	68.810	19,930	139,747,841	29,077	686	28	16
F_OYAKC1024	31.10.2024	73.390	71.890	2.09 %	1.50	74.980	70.600	1,080	7,786,674	1,080	95	59	16
F_PETKM0924	30.09.2024	24.320	23.800	2.18 %	0.52	24.490	23.560	269,787	650,534,256	358,870	36,394	28	15
F_PETKM1024	31.10.2024	25.290	24.770	2.10 %	0.52	25.430	24.450	4,913	12,235,237	8,018	1,547	59	15
F_PGSUS0924	30.09.2024	240.680	232.960	3.31 %	7.72	242.980	233.370	14,720	352,349,013	18,105	-1,326	28	15
F_PGSUS1024	31.10.2024	250.020	241.680	3.45 %	8.34	252.010	245.800	424	10,568,075	683	213	59	15
F_SAHOL0924	30.09.2024	95.760	91.660	4.47 %	4.10	96.180	91.710	88,546	836,506,965	170,135	5,711	28	15
F_SAHOL1024	31.10.2024	99.690	95.320	4.58 %	4.37	99.870	93.840	1,223	11,979,078	1,386	733	59	15
F_SASA0924N1	30.09.2024	5.180	5.120	1.17 %	0.06	5.190	4.890	96,541	396,451,600	128,468	10,079	28	15
F_SASA1024N1	31.10.2024	5.380	5.320	1.13 %	0.06	5.450	5.110	1,680	7,167,440	3,502	958	59	15
F_SISE0924	30.09.2024	45.140	45.080	0.13 %	0.06	45.510	44.680	108,398	488,701,543	185,633	-1,484	28	14
F_SISE1024	31.10.2024	47.000	46.920	0.17 %	0.08	47.320	46.460	1,941	9,106,109	6,708	1,143	59	14
F_SOKM0924	30.09.2024	56.960	55.090	3.39 %	1.87	57.000	55.100	22,809	127,731,894	63,994	233	28	15
F_SOKM1024	31.10.2024	58.520	56.860	2.92 %	1.66	58.690	56.600	1,783	10,280,261	3,594	1,516	59	15
F_TAVHL0924	30.09.2024	265.930	259.770	2.37 %	6.16	266.770	259.100	6,654	174,818,344	16,398	274	28	15
F_TAVHL1024	31.10.2024	276.520	268.130	3.13 %	8.39	276.950	267.800	205	5,596,521	464	140	59	15
F_TCELL0924	30.09.2024	103.860	102.720	1.11 %	1.14	105.390	102.830	49,479	514,740,710	133,424	3,897	28	14
F_TCELL1024	31.10.2024	107.920	106.310	1.51 %	1.61	109.500	106.470	1,270	13,726,760	1,579	762	59	14
F_THYAO0924	30.09.2024	319.740	312.630	2.27 %	7.11	321.030	313.020	61,023	1,937,376,096	126,038	7,713	28	15
F_THYAO1024	31.10.2024	332.630	324.470	2.51 %	8.16	333.700	324.520	1,778	58,967,370	2,243	735	59	15
F_TKFEN0924	30.09.2024	56.790	55.640	2.07 %	1.15	58.980	56.600	17,607	100,741,298	55,529	1,421	28	15
F_TKFEN1024	31.10.2024	59.450	57.720	3.00 %	1.73	59.830	58.700	434	2,579,354	358	49	59	15
F_TOASO0924	30.09.2024	253.600	248.740	1.95 %	4.86	256.040	249.500	8,686	219,517,315	32,891	-746	28	14
F_TOASO1024	31.10.2024	265.100	257.420	2.98 %	7.68	266.190	259.520	152	3,995,137	402	63	59	14
F_TSKB0924	30.09.2024	12.500	11.960	4.52 %	0.54	12.530	11.930	81,498	100,408,474	408,292	6,791	28	15
F_TSKB1024	31.10.2024	12.980	12.390	4.76 %	0.59	13.000	12.240	3,180	4,064,535	3,276	2,274	59	15
F_TTKOM0924	30.09.2024	51.680	50.050	3.26 %	1.63	51.890	50.190	73,323	373,526,910	104,091	2,391	28	15
F_TTKOM1024	31.10.2024	53.820	52.060	3.38 %	1.76	53.980	52.220	1,052	5,589,597	984	189	59	15
F_TUPRS0924	30.09.2024	164.440	163.330	0.68 %	1.11	165.650	162.760	45,604	748,326,296	66,852	6,625	28	15
F_TUPRS1024	31.10.2024	170.570	168.860	1.01 %	1.71	171.940	169.230	1,003	17,067,844	2,647	155	59	15
F_VAKBN0924	30.09.2024	20.830	19.630	6.11 %	1.20	21.050	19.650	169,046	348,681,135	176,278	-5,010	28	15
F_VAKBN1024	31.10.2024	21.680	20.420	6.17 %	1.26	21.850	20.510	6,045	12,971,881	4,987	4,328	59	15
F_VESTL0924	30.09.2024	70.010	68.640	2.00 %	1.37	72.190	68.930	12,095	84,401,438	33,946	1,483	28	17
F_VESTL1024	31.10.2024	72.750	71.450	1.82 %	1.30	78.500	71.810	507	3,713,322	791	391	59	17
F_YKBNK0924	30.09.2024	34.150	32.400	5.40 %	1.75	34.230	32.470	510,896	1,713,617,480	511,732	29,059	28	15
F_YKBNK1024	31.10.2024	35.460	33.760	5.04 %	1.70	35.510	33.490	5,588	19,543,816	5,316	3,230	59	15

## VİOP Bülten

**Genel Müdürlük**

Esentepe Mh. Ecza Sk. Safter Han İş Merkezi No:6 Şişli/İstanbul – (0212) 286 30 00

**Beylikdüzü**

Hayrettin Paşa Mah. 1993 Sokak No:22 Ferah Residence Daire A1 Esenyurt – (0212) 270 26 43

**Erenköy**

Bağdat Caddesi Beyaz Apt. No: 339 D:5 Erenköy – (0216) 301 10 45

**Levent**

Nispetiye Mah. Aytar Cad Metro İş Merkezi No. 10 İç Kapı No: 1 Beşiktaş – (0212) 286 30 00

**Suadiye**

Suadiye Mah. Öncü Sokak Büyük Hanlı Konutları B1 Blok K:8 D:22 Kadıköy – (0216) 350 01 43

**Ankara**

Tunalı Hilmi Cad. 60/12 Kavaklıdere – (0312) 426 16 61

**Bursa**

Çekirge Mah. Çekirge Cad. Gökçen Apt. Blok 97/1 C Osmangazi – (0224) 233 43 37

**Malatya**

Sancaktar Mah. Aslantepo Cad. Canbaylar Plaza No. 93/9 Battalgazi – (0422) 377 90 00

**Adana**

Çınarlı Mah. 61027 SK. Sunar Nuri Çomu İş Merkezi Sitesi A Blok No:18 İç Kapı No:124 Seyhan – (0322) 355 31 45

**Aydın**

Güzelhisar Mahallesi Albay Şefik Caddesi No:4 Ronasans Plaza İç Kapı No:17 Efeler/AYDIN – (0256) 218 22 95

**Denizli**

Sırapapılar Mahallesi 1585 Sokak Kaygün İş Merkezi No:3 İç Kapı No:13 Merkezefendi – (0258) 295 08 99

**Eskişehir**

Akarkaş Mah. Atatürk Bul. Yağmur Apt. No : 87A Odunpazarı – (0222) 211 20 45

**İzmir**

Çınarlı Mah. Ozan Abay Cad. Egeperla No: 10 / 201 Konak / İzmir – (0234) 270 44 67

**İzmit**

Karabaş Mah. Ankara Karayolu Cad. No: 65/3 Kocaeli – (0262) 999 68 97

**Kapalıçarşı**

Molla Fenari Mah. Kürkcüler Çarşısı Sk. No:25 İç Kapı No:1 Fatih / İstanbul – (0212) 513 40 01

**Mersin**

Güvenevler Mah. 1928 Sk. İkinci Global İş Merkezi No:5 İç Kapı No:6 Yenişehir/MERSİN – (0324) 241 33 15

**Niğde**

Aşağı Kayabaşı Mah. Dr. Sami Yağız Cad. Kültür Plaza No:32 Kat:1/4 Niğde – (0388) 214 19 35

**YASAL UYARI**

Bu rapor, bir veya daha fazla sermaye piyasası aracı veya bunları ihraç eden ortaklıklar ve kuruluşlar ile piyasa eğilimleri hakkında, belirli bir kişiye veya mali durumları, risk ve getiri tercihleri benzer nitelikteki bir gruba yönelik olmamak kaydıyla, Marbaş Menkul Değerler A.Ş. müşterilerine ve/veya dağıtım kanallarına yönelik olarak Marbaş Menkul Değerler A.Ş.'nin anlaşılabilir olduğu dışarıdan hizmet sağlayıcı kuruluş tarafından hazırlanmıştır. Burada yer alan yatırım bilgi, yorum ve tavsiyeleri yatırım danışmanlığı kapsamında değildir. Yatırım danışmanlığı hizmeti, yetkili kuruluşlar tarafından kişilerin risk ve getiri tercihleri dikkate alınarak kişiye özel sunulmaktadır. Burada yer alan yorum ve tavsiyeler ise genel niteliktedir. Bu tavsiyeler mali durumunuz ile risk ve getiri tercihlerinize uygun olmayabilir. Bu nedenle, sadece burada yer alan bilgilere dayanarak yatırım kararı verilmesi beklentilerinize uygun sonuçlar doğurmayabilir. Bu rapor ve yorumlardaki yazılar, bilgiler ve grafikler, ulaşılabilen ilk kaynaklardan iyi niyetle ve doğruluğu, geçerliliği, etkinliği velhasıl her ne şekil, suret ve nam altında olursa olsun herhangi bir karara dayanak oluşturması hususunda herhangi bir teminat, garanti oluşturmadan, yalnızca bilgi edinilmesi amacıyla derlenmiştir. İş bu raporlardaki yorumlardan; eksik bilgi ve/veya güncellenme gibi konularda ortaya çıkabilecek zararlardan Marbaş Menkul Değerler A.Ş. ve çalışanları sorumlu değildir. Marbaş Menkul Değerler A.Ş. her an, hiçbir şekil ve surette ön ihbara ve/veya ihtara gerek kalmaksızın söz konusu bilgileri, tavsiyeleri değiştirebilir ve/veya ortadan kaldırabilir. Genel anlamda bilgi vermek amacıyla hazırlanmış olan iş bu rapor ve yorumlar, kapsamı bilgiler, tavsiyeler hiçbir şekil ve surette Marbaş Menkul Değerler A.Ş.'nin herhangi bir taahhüdünü tazammum etmediğinden, bu bilgilere istinaden her türlü özel ve/veya tüzel kişiler tarafından alınacak kararlar, varılacak sonuçlar, gerçekleştirilecek işlemler ve oluşabilecek her türlü riskler bizatihi bu kişilere ait ve raci olacaktır. Hiçbir şekil ve surette ve her ne nam altında olursa olsun, her türlü gerçek ve/veya tüzel kişinin, gerek doğrudan gerek dolayısı ile ve bu sebeplerle uğrayabileceği her türlü doğrudan ve/veya dolayısıyla oluşacak maddi ve manevi zarar, kar mahrumiyeti, velhasıl her ne nam altında olursa olsun uğrayabileceği zararlardan hiçbir şekil ve surette Marbaş Menkul Değerler A.Ş. ve çalışanları sorumlu tutulamayacak ve hiçbir şekil ve surette her ne nam altında olursa olsun Marbaş Yatırım Menkul Değerler A.Ş. çalışanlarından talepte bulunulmayacaktır.