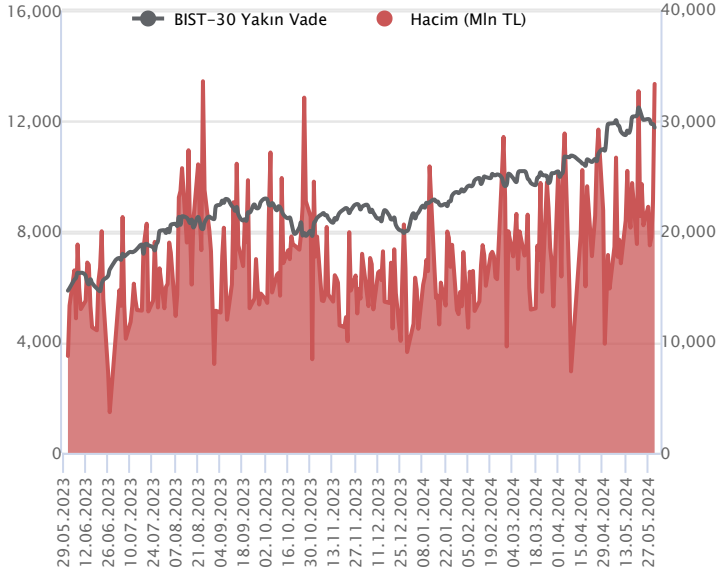


Sözleşme Kodu	Vade Ayı	Uzlaşma Fiyatı	Önceki Uzlaşma Fiyatı	Değişim	Değişim Puan	Gün İçi Yüksek	Gün İçi Düşük	İşlem Miktarı	İşlem Hacim	Açık Pozisyon	Açık Pozisyon Değişimi	Vadeye Kalan Gün Sayısı	Takasbank Başlangıç Teminatı %
ENDEKS KONTRATLARI													
F_XU0300624	28.06.2024	11,779.50	11,880.50	-0.85 %	-101.00	12,196.75	11,698.50	279,185.00	33,361,292,992.50	267,098.00	-1,611.00	28	14
F_XU0300824	29.08.2024	12,659.50	12,722.25	-0.49 %	-62.75	13,046.25	12,584.00	3,471.00	445,681,995.00	12,640.00	413.00	90	14

BIST 30 Yakın Vadeli Kontratı



Haziran vadeli endeks sözleşmesi 11.698,50 – 12.196,75 seviyeleri arasında hareket ederek cuma gününü %0,85 oranında düşüyle 11.779,50 uzlaşma fiyatından tamamladı. Günün ilk yarısında toparlanma çabasının etkili olduğu ve yükselişlerin güç kazandığı sözleşmede günün ikinci yarısında ise yeniden satış baskısının öne çıktığı bir fiyatlama takip edildi. Sözleşmede akşam seans kapanışı da 11.764,50 puandan gerçekleşti. Bugün yurt içinde mayıs ayı enflasyon rakamları takip edilecektir. ABD borsaları günü karışık kapanışlarla tamamlarken, ABD vadellilerinde bu sabah hafif alıcılı bir seyir etkili oluyor. Asya piyasalarında karışık bir görünüm hakim. Avrupa vadellileri ve CFD endeksleri hafif alıcılı açılışlara işaret ediyor. Haziran vadeli sözleşmesinin güne dalgalı bir başlangıç yapmasını bekliyoruz.

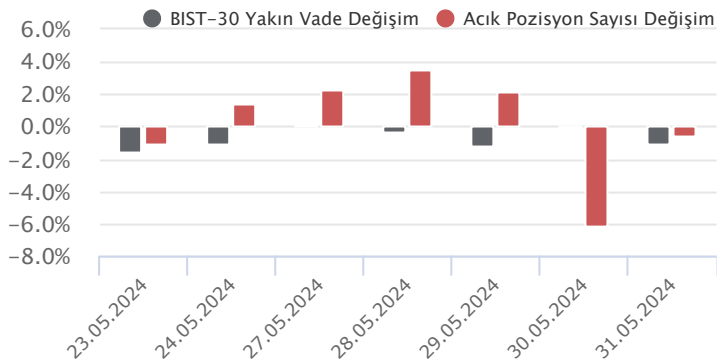
Son dönemde düzeltme eğiliminin öne çıktığı ve cuma günü volatilitenin oldukça yüksek seyrettiği sözleşmede 12.000 puan altında kaldığı sürece zayıf seyrin etkisini sürdürebileceğini değerlendiriyoruz. Kısa vadeli teknik görünümün zayıflama kaydettiği sözleşmede 11.750 – 11.700 aralığı kısa vadeli ilk destek bölgesi olup, devamında 1.660 – 11.590 ve 11.495 seviyelerine doğru geri çekilmeler gündeme gelebilir. Tepki alımlarında ise 11.850 – 11.930 ve 12.000 seviyeleri direnç konumunda bulunmaktadır. 12.000 üzeri kapanışlarda 12.090 – 12.150 ve 12.200 direnç olarak takip edilebilir.

Endeks - 30 Yakın Vade Aracı Kurum Dağılımı Günlük Değişim					
Long			Short		
Kurum	Net Lot	Pay (%)	Kurum	Net Lot	Pay (%)
Phillip Capital	5.647	21	Bank of America	6.414	24
Garanti BBVA	5.255	20	İş Yatırım	5.747	22
HSBC Yatırım	4.165	16	Teb Yatırım	3.295	13
Yapı Kredi Yatırım	3.812	15	Vakıf Yatırım	2.937	11
Deniz Yatırım	2.296	9	QNB Finans Yatırım	2.283	9
Diğer	5.166	20	Diğer	6.665	22

İlk 5 Kurum Alım Ağırlıklı

Endeks - 30 Yakın Vade Aracı Kurum Dağılımı Tüm Vade					
Long			Short		
Kurum	Net Lot	Pay (%)	Kurum	Net Lot	Pay (%)
Yapı Kredi Yatırım	38.891	32	Bank of America	61.249	51
Teb Yatırım	27.791	23	HSBC Yatırım	17.038	14
İş Yatırım	13.254	11	Ak Yatırım	13.390	11
Deniz Yatırım	8.930	7	Meksa Yatırım	9.128	8
Halk Yatırım	6.342	5	İnfo Yatırım	5.454	5
Diğer	25.779	21	Diğer	14.728	12

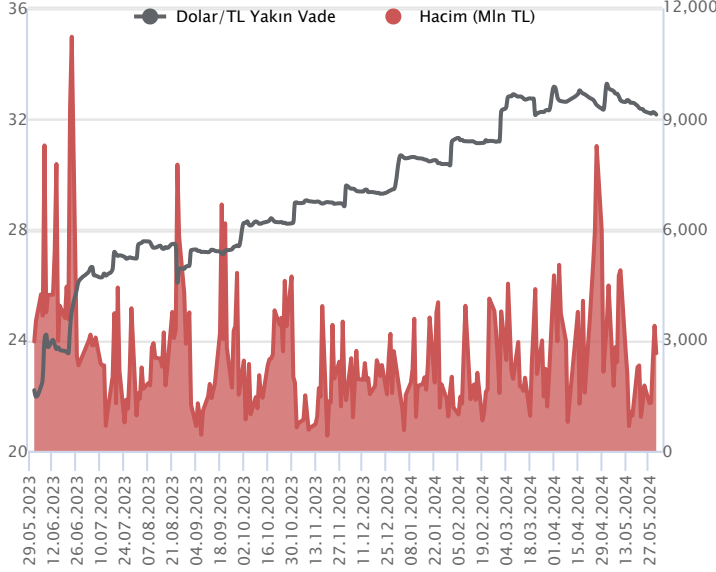
İlk 5 Kurum Satım Ağırlıklı



Fiyat (%)	Açık Pozisyon (%)	Yorum
Artış	Artış	Yükselişin devamlılığı için sinyal olarak kabul edilebilir.
Artış	Azalış	Yükselişin desteklenmediğini gösterir.
Azalış	Artış	Düşüşlerin devamlılığı için sinyal olarak kabul edilebilir.
Azalış	Azalış	Düşüşlerin desteklenmediğini gösterir.

Sözleşme Kodu	Vade Ayı	Uzlaşma Fiyatı	Önceki Uzlaşma Fiyatı	Değişim	Değişim Puan	Gün İçi Yüksek	Gün İçi Düşük	İşlem Miktarı	İşlem Hacim	Açık Pozisyon	Açık Pozisyon Değişimi	Vadeye Kalan Gün Sayısı	Takasbank Başlangıç Teminatı %
DÖVİZ KONTRATLARI													
F_EURTRY0524	31.05.2024	34.8597	34.9239	-0.18 %	-0.06	34.8962	34.8064	375	13,069,326	2,333	-270	0	14
F_EURTRY0624	28.06.2024	35.9596	35.9109	0.14 %	0.05	36.0000	35.8146	151	5,425,122	1,766	3	28	14
F_EURUSD0524	31.05.2024	1.0839	1.0837	0.02 %	0.00	1.0841	1.0819	2,386	83,397,665	2,976	-997	0	4
F_EURUSD0624	28.06.2024	1.0873	1.0857	0.15 %	0.00	1.0899	1.0838	2,713	95,246,630	14,695	-1,055	28	4
F_USDTRY0524	31.05.2024	32.1629	32.2329	-0.22 %	-0.07	32.2500	32.1100	82,314	2,648,028,646	495,424	-5,292	0	14
F_USDTRY0624	28.06.2024	33.0662	33.1105	-0.13 %	-0.04	33.1268	33.0119	150,212	4,972,388,316	1,047,759	104,058	28	14

Dolar/TL Yakın Vadeli Kontratı



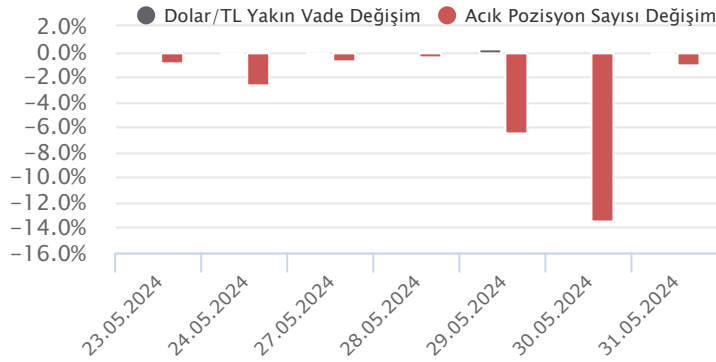
Haziran vadeli Dolar/TL sözleşmesi cuma günü 33,0119 ile 33,1268 seviyeleri arasında dalgalanarak günü yüzde 0,13'lük düşüşle 33,0662 uzlaşma fiyatından tamamladı. Türkiye ekonomisi birinci çeyrekte yıllık yüzde 5,7 oranında büyüme kaydederken, çeyreksele büyüme ise yüzde 2,4 olarak gerçekleşti. Veri piyasa medyan beklentisi olan yüzde 5,5'lik yıllık büyümenin hafif üzerinde gerçekleşti. ABD tarafında ise Fed'in favori enflasyon göstergesi olarak takip ettiği çekirdek kişisel tüketim harcamaları nisanda aylık yüzde 0,2 ile beklentinin altında kalırken, yıllık ise yüzde 2,8 ile beklentilere paralel olarak gerçekleşti. Verilerin fiyatlamalara etkisi olmadı diyebiliriz. Son dönemde TCMB döviz rezervlerindeki hızlı iyileşme takip edilmekte olup, kur fiyatlamasında ise oldukça yatay seyirler takip edilmektedir. Bugün yurt içerisinde mayıs ayına ilişkin enflasyon verileri izlenecek olup, ABD tarafında ise ISM imalat PMI verisi takip edilecek. Haftaya yatay seyirlerle başlayan Dolar/TL spot kuru, bu sabah saat 08:20 itibarıyla 32,19'lu seviyelerde hareket ediyor. Dolar endeksi ise 104,60 civarında bulunuyor.

Dolar/TL Yakın Vade Aracı Kurum Dağılımı Günlük Değişim					
Long			Short		
Kurum	Net Lot	Pay (%)	Kurum	Net Lot	Pay (%)
Ak Yatırım	12.751	30	Ak Yatırım	18.137	42
Deniz Yatırım	11.208	26	Deutsche Bank	13.750	32
Bank of America	4.840	11	İş Yatırım	9.570	22
Yapı Kredi Yatırım	4.482	11	Tacirler Yatırım	342	1
Gedik Yatırım	3.375	8	Osmanlı Yatırım	203	1
Diğer	6.103	14	Diğer	757	2

İlk 5 Kurum Satım Ağırlıklı

Dolar/TL Yakın Vade Aracı Kurum Dağılımı Tüm Vade					
Long			Short		
Kurum	Net Lot	Pay (%)	Kurum	Net Lot	Pay (%)
Bank of America	108.788	28	Garanti Bankası	86.000	22
Deniz Yatırım	82.653	21	Yapı ve Kredi	83.967	22
Yapı Kredi Yatırım	49.656	13	İş Bankası	73.471	19
Garanti BBVA	38.733	10	Finansbank	53.852	14
İş Yatırım	36.709	9	Alternatif Yatırım	26.000	7
Diğer	73.501	19	Diğer	66.750	17

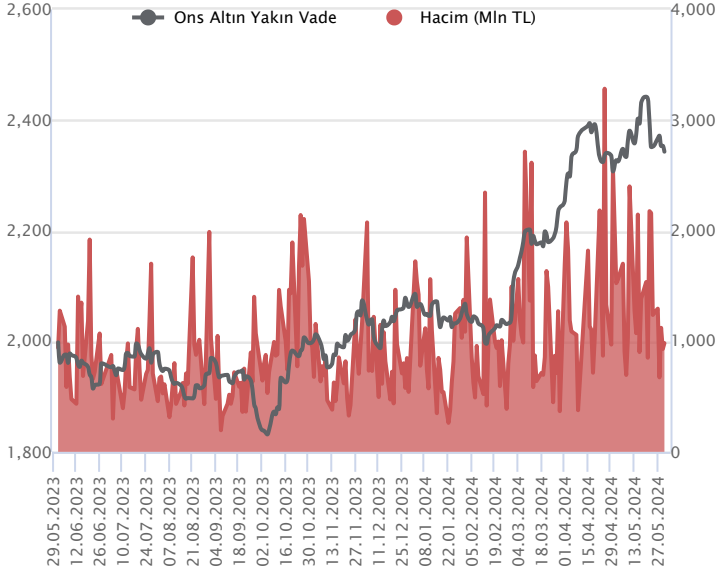
İlk 5 Kurum Satım Ağırlıklı



Fiyat (%)	Açık Pozisyon (%)	Yorum
Artış	Artış	Yükselişin devamlılığı için sinyal olarak kabul edilebilir.
Artış	Azalış	Yükselişin desteklenmediğini gösterir.
Azalış	Artış	Düşüşlerin devamlılığı için sinyal olarak kabul edilebilir.
Azalış	Azalış	Düşüşlerin desteklenmediğini gösterir.

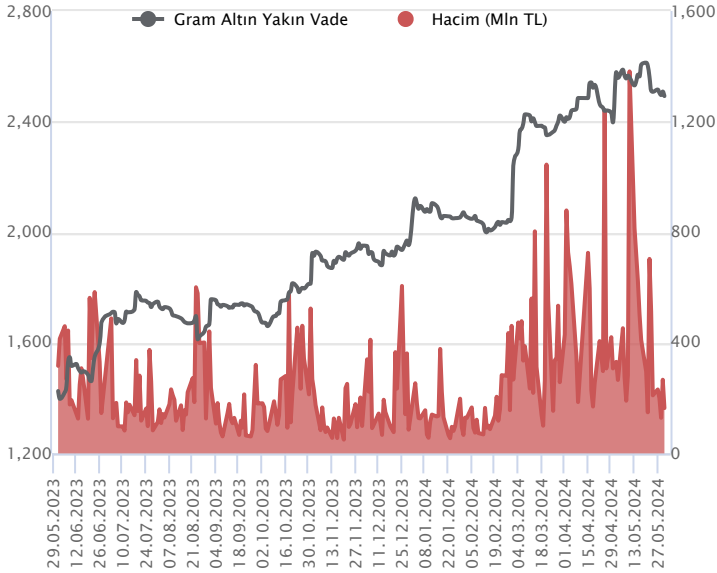
Sözleşme Kodu	Vade Ayı	Uzlaşma Fiyatı	Önceki Uzlaşma Fiyatı	Değişim	Değişim Puanı	Gün İçi Yüksek	Gün İçi Düşük	İşlem Miktarı	İşlem Hacim	Açık Pozisyon	Açık Pozisyon Değişimi	Vadeye Kalan Gün Sayısı	Takasbank Başlangıç Teminatı %
ALTIN KONTRATLARI													
F_XAUTRYM0624	28.06.2024	2,492.860	2,503.980	-0.44 %	-11.12	2,517.220	2,491.380	65,382	163,699,679	969,478	-15,814	28	12
F_XAUTRYM0824	29.08.2024	2,680.080	2,688.830	-0.33 %	-8.75	2,706.010	2,679.030	22,361	60,315,930	98,377	5,555	90	12
F_XAUUSD0624	28.06.2024	2,347.450	2,358.050	-0.45 %	-10.60	2,372.250	2,337.550	12,923	982,658,620	87,644	747	28	6
F_XAUUSD0824	29.08.2024	2,370.350	2,382.100	-0.49 %	-11.75	2,396.250	2,364.000	2,024	155,300,586	4,663	265	90	6

ONS ALTIN Yakın Vadeli Kontratı



Haziran vadeli ons altın sözleşmesi cuma gününü 2337,55-2372,25\$ arasında seyrederek, günü yüzde 0,45 düşüşle 2347,45\$ uzlaşma fiyatından tamamladı. Spot piyasada saat 08:00 itibariyle ons altın 2322\$ seviyesinde izleniyor. Sözleşme için mevcut stratejimizi sürdürüyoruz. Bugünde 2335\$ desteği olurken, bu destek altında 2358\$ stop seviyesi eklenerek 2288\$ seviyesi izlenebilir. Yukarıda 2362\$ direnci bulunurken, bu direncin üzerinde 2338\$ stop loss olmak koşuluyla 2409\$ seviyesi takip edilebilir. Fed'in yakından izlediği çekirdek kişisel tüketim harcamaları endeksi nisan ayında aylık bazda beklentilerin altında yüzde 0,2 ve yıllık bazda beklentiler doğrultusunda yüzde 2,8 olarak açıklandı. Aynı dönemde, kişisel gelirler yüzde 0,3 ve kişisel giderler yüzde 0,2 olarak gerçekleşirken, bir önceki döneme göre azaldığı dikkat çekti. Verinin piyasalar üzerinde etkisi sınırlı kalırken, Fed'in faiz indirimine ne zaman başlayacağına dair beklentileri de etkiledi. Hala Fed için beklentiler sonbaharı gösteriyor. Bugün ABD'de imalat PMI ve ISM imalat PMI verileri açıklanacak. Sözleşmede olası oynaklığa karşı yatırımcıların aktif bir kar al/zarar durdur seviyesi belirleyerek hareket etmeleri daha sağlıklı olabilir.

GRAM ALTIN Yakın Vadeli Kontratı

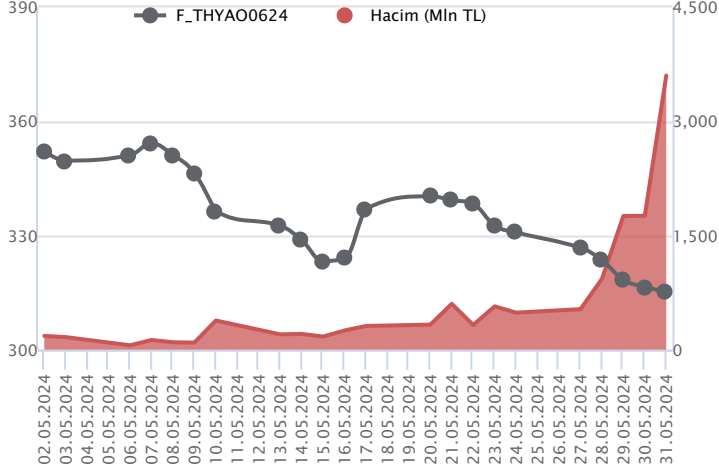


Haziran vadeli gram altın sözleşmesi cuma gününü 2491,38-2517,22TL arasında dalgalanarak, günü yüzde 0,44 kayıpla 2492,86TL uzlaşma fiyatından tamamladı. Spot piyasada saat 08:00 itibariyle gram altın 2403TL işlem görüyor. TÜİK tarafından 1.çeyrek büyüme verisi açıklandı. Türkiye ekonomisi ilk çeyrekte yüzde 5,7 büyüme kaydetti. Veri sonrasında Cumhurbaşkanı Yardımcısı Cevdet Yılmaz açıklamasında, cari açığın düştüğü, rezervlerin arttığı, risk göstergelerinin iyileştiği bir dönemde olunduğunu ve yılın ikinci yarısında enflasyonda yıllık bazda belirgin düşüşler getireceğini de ekledi. Hazine ve Maliye Bakanı Mehmet Şimşek ise rasyonel, öngörülebilir ve kurala dayalı politikalarla ekonominin daha dengeli ve sürdürülebilir büyümeye doğru yol aldığını, program sayesinde dengelenen büyüme kompozisyonu, düşen cari açık, artan güven, iyileşen beklentiler ve hızlanan dış kaynak girişinin dezenflasyona önemli ölçüde katkı sağlayacağını belirtti. Yurt içinde, bugün TÜİK tarafından mayıs ayı enflasyon verisinin açıklanması bekleniyor. ABD'de mayıs ayına yönelik imalat PMI ve ISM imalat PMI verileri takip edilecek. Sözleşmede olası oynaklığa karşı yatırımcıların aktif bir kar al/zarar durdur seviyesi belirleyerek hareket etmeleri daha sağlıklı olabilir.

Sözleşme	Vade Ayı	Son Uzlaşma	Önceki Uzlaşma	Değişim %	Günün Düşüğü	Günün Yükselişi	İşlem Adedi	İşlem Hacmi
PAY VADELİ SÖZLEŞMELERİNDE EN FAZLA İŞLEM GÖRENLER								
F_THYAO0624	28.06.2024	315.080	316.590	-0.5 %	310.010	323.470	113,644	3,604,153,868
F_AKBNK0624	28.06.2024	67.420	67.780	-0.5 %	65.670	70.830	396,721	2,707,546,558
F_YKBNK0624	28.06.2024	33.410	35.210	-5.1 %	33.100	36.290	730,083	2,555,922,761

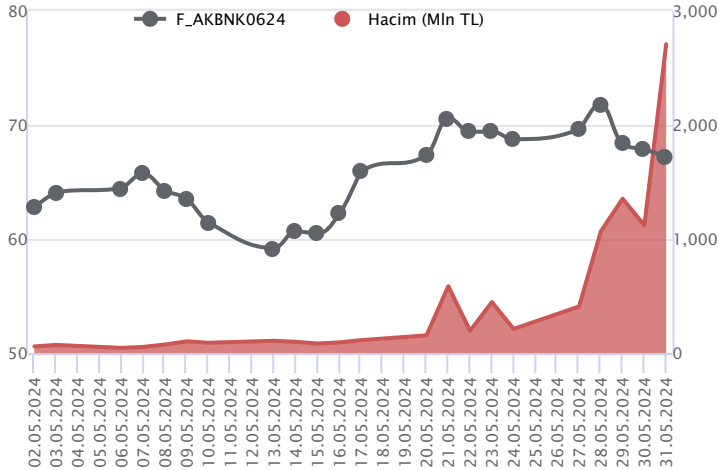
Pay vadeli sözleşmeleri, düşük teminatlarla yüksek tutarlı pozisyonlar almayı mümkün kılar. Pay vadeli sözleşmeleri ile ilgili daha detaylı bilgi almak için Marbaş Menkul Değerler A.Ş. ile iletişime geçebilirsiniz.

F_THYAO0624 Vadeli Kontratı



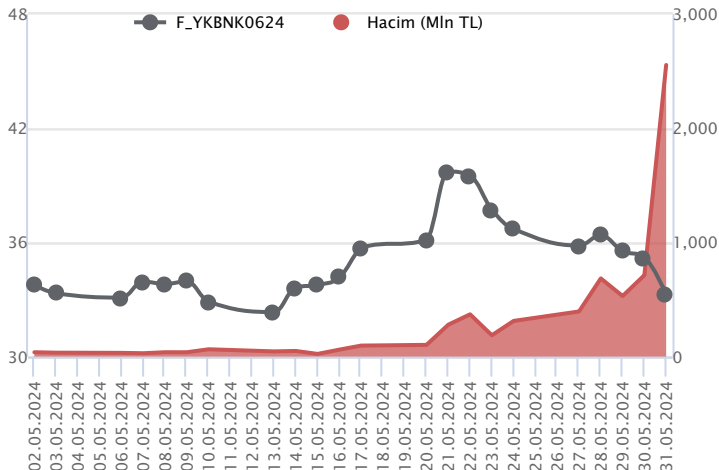
Haziran vadeli THYAO pay sözleşmesi 310,01 – 323,47 TL aralığında hareket ederek günü %0,5 oranında düşükle 315,08 TL uzlaşma fiyatından tamamladı. Mayıs ayının son iki haftasında satıcılı bir fiyatlamının öne çıktığı THYAO cephesinde zayıf görünümün etkisini sürdürdüğü takip ediliyor. Haziran vadeli grafiğine göre 50 günlük üssel ortalamasının (323,13) altında kaldığı sürece zayıf seyrin devam edebileceği sözleşmede 314,80 ve 313,80 seviyeleri kısa vadeli ilk destek noktalarıdır. Bu seviyeler altında 313,00 – 312,00 – 310,00 ve 308,00 seviyelerine doğru geri çekilmeler gündeme gelebilir. Tepki alımlarında ise 316,50 ve 317,60 seviyeleri kısa vadeli direnç noktaları olup, devamında 319,00 – 320,50 – 321,80 ve 50 günlük üssel ortalama (323,13) direnç olarak takip edilecektir. Sözleşmede toparlanma eğiliminin güç kazanabilmesi için 50 günlük ortalama üzerinde kapanışlara ihtiyaç olduğunu değerlendiriyoruz.

F_AKBNK0624 Vadeli Kontratı



Endekste yönsüz zayıf seyir kaydedilirken, Haziran vadeli AKBNK sözleşmesi 65,67 TL ve 70,83 TL seviyeleri arasında dalgalanarak günü 67,42 TL uzlaşma fiyatından %0,5'lik kayıpla tamamladı. Bankacılık sektöründe yatay pozitif kapanış yaşanırken, sözleşmede geri çekilme 22 günlük ortalamasının bulunduğu bölgeye kadar devam etti. Geniş bantta fiyatlamının yaşandığı sözleşmede 67,30 TL altında 22 günlük ortalamasının yer aldığı 65,67 TL ara destek konumunda bulunmaktadır. Bu bölge altında baskının artış kaydetmesi bekleneceğinden 65,00 TL ve 64,24 TL seviyeleri gündeme gelecektir. Sözleşmede tepki alımlarının yaşanması halinde ise ilk etapta 5 günlük ortalamasının yer aldığı 68,28 TL üzeri kapanışların yaşanmasına ihtiyaç duyulmaktadır. Bu koşulun sağlanması ile 69,33 TL ve 70,13 TL seviyeleri izlenebilir. Son dönemde piyasada yaşanan volatilité nedeniyle alınacak pozisyonlarda temkinli olunması aktif bir stop-loss stratejisine bağlı kalınması faydalı olacaktır.

F_YKBNK0624 Vadeli Kontratı



Son dönemde haber akışlarının etkisiyle yüksek volatilitenin söz konusu olduğu YKBNK pay ve pay vadeli son işlem günü endeksi baskılayan taraftaydı. Haziran vadeli YKBNK sözleşmesi 33,10 TL ve 36,29 TL seviyeleri arasında dalgalanarak günü %5,1'lik kayıpla 33,41 TL uzlaşma fiyatından tamamladı. Kısa vadeli ortalamaların altına fiyatlamının sarktığı sözleşmede 33,00 TL bandının altında fiyatlamının devamında baskının artış kaydedeceği görüşündeyiz. Bu durumda 32,56 TL ve 32,25 TL seviyeleri takip edilecek destek noktalarıdır. Sözleşmede toparlanmalarda ise 33,65 TL üzeri saatlik kapanışlar önemli olacaktır. Bu koşulun sağlanması halinde 22 günlük ortalamasının yer aldığı 34,84 TL ve 35,46 TL gündeme gelecek direnç seviyeleridir. Görüşmelerin sonlandırıldığına dair haber akışı sonrası volatilité yüksek kalacağından sözleşmede alınacak pozisyonlarda temkinli olunması aktif bir stop-loss stratejisine bağlı kalınması faydalı olacaktır.

Dayanak Varlıkların Teknik Gösterge Görünümleri

20 Gün Ortalama/Fiyat Kesişmesi (YUKARI)

AEFES

20 Gün Ortalama/Fiyat Kesişmesi (AŞAĞI)

TKFEN
SAHOL
KCHOL
OYAKC
YKBNK

Güç Göstergeleri Olumlu

GARAN
TCELL
ISCTR
TTKOM

Güç Göstergeleri Zayıf

VESTL
SOKM
ENJSA
KONTR

RSI ve Momentum göstergelerine göre olumlu olanlar

RSI ve Momentum göstergelerine göre zayıf olanlar

50 Gün Ortalama/Fiyat Kesişmesi (YUKARI)

Bu şartları sağlayan dayanak varlık bulunmamaktadır.

50 Gün Ortalama/Fiyat Kesişmesi (AŞAĞI)

CNH/TRY
ASELS
DOHOL
KOZAA
THYAO

MACD

ASELS	GÜÇLÜ SAT
ASTOR	GÜÇLÜ SAT
THYAO	GÜÇLÜ SAT
TUPRS	GÜÇLÜ SAT
AKBNK	ZAYIF SAT

Göstergeleri Dipte Olanlar

SOKM
ODAS
VESTL
HEKTS

CCI, RSI, Stochastics, Williams' %R , MFI ve DX göstergelerinin ortalaması en düşük olanlar

20/50 Gün Ortalama Kesişmesi (YUKARI)

Bu şartları sağlayan dayanak varlık bulunmamaktadır.

20/50 Gün Ortalama Kesişmesi (AŞAĞI)

Bu şartları sağlayan dayanak varlık bulunmamaktadır.

Para Girişi Olan Dayanak Varlıklar

	Kapanış	İşlem Hacmi (Mln TL)
TCELL	99.60	6,107.69021
AEFES	199.00	894.43386

Para Çıkışı Olan Dayanak Varlıklar

	Kapanış	İşlem Hacmi (Mln TL)
SOKM	58.55	1,001.13

Yüksek Hacimliler

	İşlem Hacmi (Mln TL)
XU030	104,860.10
XSD25	53,394.00
X10XB	42,890.62
XLBNK	35,639.77
THYAO	15,341.33

Dayanak Varlıkların Teknik Gösterge Konumları

Kod	5 Günlük H.O	10 Günlük H.O	20 Günlük H.O	50 Günlük H.O	RSI	StochS	MACD	CCI
AEFES	SATIM	SATIM	ALIM	ALIM	SATIM	ALIM	SATIM	SATIM
AKBNK	SATIM	ALIM	ALIM	ALIM	SATIM	ALIM	SATIM	SATIM
AKSEN	SATIM	ALIM	ALIM	ALIM	SATIM	ALIM	ALIM	SATIM
ALARK	ALIM	ALIM	ALIM	ALIM	ALIM	SATIM	ALIM	ALIM
ARCLK	SATIM	SATIM	SATIM	ALIM	SATIM	ALIM	SATIM	SATIM
ASELS	SATIM	SATIM	SATIM	SATIM	SATIM	SATIM	SATIM	SATIM
ASTOR	SATIM	SATIM	SATIM	SATIM	SATIM	ALIM	SATIM	SATIM
BIMAS	ALIM	ALIM	ALIM	ALIM	SATIM	ALIM	SATIM	SATIM
BRSAN	SATIM	SATIM	SATIM	SATIM	SATIM	SATIM	SATIM	ALIM
CIMSA	SATIM	SATIM	SATIM	SATIM	SATIM	ALIM	SATIM	SATIM
CNH/TRY	SATIM	SATIM	SATIM	ALIM	ALIM	SATIM	SATIM	ALIM
DOAS	ALIM	ALIM	ALIM	ALIM	SATIM	SATIM	ALIM	SATIM
DOHOL	SATIM	SATIM	SATIM	SATIM	SATIM	ALIM	SATIM	SATIM
EKGYO	SATIM	SATIM	SATIM	SATIM	SATIM	ALIM	SATIM	SATIM
ENJSA	SATIM	SATIM	SATIM	SATIM	SATIM	ALIM	SATIM	SATIM
ENKAI	ALIM	ALIM	ALIM	ALIM	ALIM	SATIM	ALIM	ALIM
EREGL	SATIM	SATIM	ALIM	ALIM	SATIM	ALIM	SATIM	SATIM
EUR/TRY	ALIM	ALIM	ALIM	ALIM	ALIM	ALIM	SATIM	ALIM
EUR/USD	ALIM	ALIM	ALIM	ALIM	ALIM	ALIM	SATIM	ALIM
FROTO	SATIM	SATIM	SATIM	SATIM	SATIM	SATIM	SATIM	ALIM
GARAN	ALIM	ALIM	ALIM	ALIM	ALIM	SATIM	ALIM	ALIM
GBP/USD	ALIM	ALIM	ALIM	ALIM	SATIM	ALIM	ALIM	ALIM
GUBRF	SATIM	SATIM	SATIM	SATIM	SATIM	ALIM	SATIM	SATIM
HALKB	SATIM	SATIM	ALIM	ALIM	SATIM	ALIM	SATIM	SATIM
HEKTS	SATIM	SATIM	SATIM	SATIM	SATIM	SATIM	SATIM	SATIM
ISCTR	ALIM	ALIM	ALIM	ALIM	ALIM	SATIM	ALIM	ALIM
KCHOL	SATIM	SATIM	SATIM	ALIM	SATIM	ALIM	SATIM	SATIM
KONTR	SATIM	SATIM	SATIM	SATIM	SATIM	SATIM	SATIM	ALIM
KOZAA	SATIM	SATIM	SATIM	SATIM	SATIM	ALIM	ALIM	SATIM
KOZAL	SATIM	SATIM	SATIM	SATIM	SATIM	ALIM	SATIM	SATIM
KRDMD	SATIM	ALIM	ALIM	ALIM	SATIM	ALIM	SATIM	SATIM
MGROS	SATIM	ALIM	ALIM	ALIM	SATIM	ALIM	SATIM	SATIM
ODAS	SATIM	SATIM	SATIM	SATIM	SATIM	ALIM	SATIM	SATIM
OYAKC	SATIM	SATIM	SATIM	SATIM	SATIM	ALIM	SATIM	SATIM
PETKM	SATIM	SATIM	SATIM	SATIM	SATIM	ALIM	ALIM	SATIM
PGSUS	SATIM	SATIM	SATIM	ALIM	SATIM	SATIM	SATIM	SATIM
RUB/TRY	SATIM	SATIM	ALIM	ALIM	SATIM	ALIM	ALIM	SATIM
SAHOL	SATIM	SATIM	SATIM	ALIM	SATIM	ALIM	SATIM	SATIM
SASA	SATIM	SATIM	SATIM	ALIM	SATIM	SATIM	SATIM	SATIM
SISE	SATIM	SATIM	SATIM	SATIM	SATIM	ALIM	SATIM	SATIM
SOKM	SATIM	SATIM	SATIM	SATIM	SATIM	ALIM	SATIM	SATIM
TAVHL	ALIM	ALIM	ALIM	ALIM	SATIM	SATIM	SATIM	SATIM
TCELL	ALIM	ALIM	ALIM	ALIM	ALIM	SATIM	ALIM	ALIM
THYAO	SATIM	SATIM	SATIM	SATIM	SATIM	SATIM	SATIM	SATIM
TKFEN	SATIM	SATIM	SATIM	ALIM	SATIM	ALIM	SATIM	SATIM
TOASO	SATIM	ALIM	ALIM	ALIM	SATIM	ALIM	ALIM	SATIM
TSKB	ALIM	ALIM	ALIM	ALIM	SATIM	ALIM	ALIM	SATIM
TTKOM	ALIM	ALIM	ALIM	ALIM	ALIM	SATIM	SATIM	ALIM
TUPRS	SATIM	SATIM	SATIM	SATIM	SATIM	ALIM	SATIM	SATIM
USD/TRY	SATIM	SATIM	SATIM	ALIM	ALIM	ALIM	SATIM	ALIM
VAKBN	SATIM	ALIM	ALIM	ALIM	SATIM	ALIM	SATIM	SATIM
VESTL	SATIM	SATIM	SATIM	SATIM	SATIM	SATIM	SATIM	ALIM
X10XB	SATIM	SATIM	SATIM	SATIM	SATIM	SATIM	SATIM	SATIM
XAU/TRY	SATIM	SATIM	SATIM	ALIM	SATIM	SATIM	SATIM	ALIM
XAU/USD	SATIM	SATIM	SATIM	ALIM	SATIM	ALIM	SATIM	SATIM
XLBNK	SATIM	ALIM	ALIM	ALIM	SATIM	ALIM	SATIM	SATIM
XSD25	SATIM	SATIM	ALIM	ALIM	SATIM	ALIM	SATIM	SATIM
XU030	SATIM	SATIM	ALIM	ALIM	SATIM	ALIM	SATIM	SATIM
YKBNK	SATIM	SATIM	SATIM	ALIM	SATIM	ALIM	SATIM	SATIM



ViOP Bülten

03 Haziran 2024

Kod	Destek 3	Destek 2	Destek 1	Kapanış	Pivot	Direnç 1	Direnç 2	Direnç 3
DESTEKLER				DİRENÇLER				
F_AEFES0624	196.94	200.98	204.61	208.23	208.65	212.28	216.32	219.95
F_AEFES0724	209.04	211.63	215.82	220.01	218.41	222.60	225.19	229.38
F_AKBNK0624	59.83	62.75	64.99	67.23	67.91	70.15	73.07	75.31
F_AKBNK0724	62.65	65.57	67.44	69.30	70.36	72.23	75.15	77.02
F_AKSEN0624	43.87	44.54	45.59	46.64	46.26	47.31	47.98	49.03
F_AKSEN0724	44.53	45.45	47.12	48.79	48.04	49.71	50.63	52.30
F_ALARK0624	117.85	120.63	122.44	124.24	125.22	127.03	129.81	131.62
F_ALARK0724	122.99	125.74	127.32	128.89	130.07	131.65	134.40	135.98
F_ARCLK0624	175.95	180.36	184.17	187.98	188.58	192.39	196.80	200.61
F_ARCLK0724	176.91	183.28	188.62	193.96	194.99	200.33	206.70	212.04
F_ASELS0624	56.87	58.54	59.45	60.35	61.12	62.03	63.70	64.61
F_ASELS0724	59.15	60.57	61.95	63.32	63.37	64.75	66.17	67.55
F_ASTOR0624	95.40	97.90	99.99	102.08	102.49	104.58	107.08	109.17
F_ASTOR0724	99.06	101.47	103.24	105.00	105.65	107.42	109.83	111.60
F_BIMAS0624	460.15	473.26	482.06	490.87	495.17	503.97	517.08	525.88
F_BIMAS0724	482.89	492.44	500.88	509.31	510.43	518.87	528.42	536.86
F_BRSAN0624	473.67	489.33	497.17	505.00	512.83	520.67	536.33	544.17
F_BRSAN0724	530.17	531.83	535.17	538.50	536.83	540.17	541.83	545.17
F_CIMSA0624	30.46	31.23	31.75	32.26	32.52	33.04	33.81	34.33
F_CIMSA0724	31.70	32.60	33.05	33.50	33.95	34.40	35.30	35.75
F_CNHTRY0624	4.57	4.57	4.57	4.57	4.57	4.57	4.57	4.57
F_CNHTRY0824	4.75	4.78	4.85	4.92	4.89	4.96	4.99	5.07
F_DOAS0624	300.96	306.11	309.31	312.51	314.46	317.66	322.81	326.01
F_DOAS0724	313.25	318.03	320.43	322.82	325.21	327.61	332.39	334.79
F_DOHOL0624	13.61	14.14	14.43	14.73	14.96	15.25	15.78	16.07
F_DOHOL0724	14.26	14.76	15.74	16.73	16.24	17.22	17.72	18.70
F_EKGYO0624	8.67	8.90	9.04	9.17	9.27	9.41	9.64	9.78
F_EKGYO0724	9.10	9.32	9.45	9.58	9.67	9.80	10.02	10.15
F_ENJSA0624	59.37	60.83	61.85	62.86	63.31	64.33	65.79	66.81
F_ENJSA0724	60.49	62.45	64.04	65.63	66.00	67.59	69.55	71.14
F_ENKAI0624	40.51	41.08	41.89	42.70	42.46	43.27	43.84	44.65
F_ENKAI0724	41.59	42.46	43.10	43.75	43.97	44.61	45.48	46.12
F_EREGL0624	46.92	48.12	48.96	49.80	50.16	51.00	52.20	53.04
F_EREGL0724	49.26	50.43	51.17	51.91	52.34	53.08	54.25	54.99
F_EURTRY0624	35.64	35.73	35.83	35.93	35.91	36.02	36.10	36.20
F_EURTRY0824	37.79	37.90	38.05	38.20	38.15	38.30	38.41	38.56
F_EURUSD0624	1.08	1.08	1.08	1.09	1.09	1.09	1.09	1.10
F_EURUSD0824	1.08	1.08	1.09	1.09	1.09	1.09	1.10	1.10
F_FROTO0624	1,066.20	1,088.13	1,100.53	1,112.92	1,122.46	1,134.86	1,156.79	1,169.19
F_FROTO0724	1,120.79	1,138.92	1,154.87	1,170.83	1,173.00	1,188.95	1,207.08	1,223.03
F_GARAN0624	98.55	101.75	105.09	108.42	108.29	111.63	114.83	118.17
F_GARAN0724	104.61	107.31	109.80	112.30	112.50	114.99	117.69	120.18
F_GBPUSD0624	1.26	1.27	1.27	1.27	1.27	1.28	1.28	1.28
F_GBPUSD0824	1.18	1.21	1.23	1.24	1.26	1.27	1.31	1.32
F_GUBRF0624	148.40	152.11	154.75	157.40	158.46	161.10	164.81	167.45
F_GUBRF0724	145.90	153.67	159.36	165.05	167.13	172.82	180.59	186.28
F_HALKB0624	16.96	17.49	17.82	18.15	18.35	18.68	19.21	19.54
F_HALKB0724	17.42	18.07	18.42	18.78	19.07	19.42	20.07	20.42
F_HEKTS0624	14.40	14.73	14.94	15.15	15.27	15.48	15.81	16.02
F_HEKTS0724	15.16	15.44	15.60	15.75	15.88	16.04	16.32	16.48
F_ISCTR0624	15.50	15.94	16.23	16.53	16.67	16.96	17.40	17.69
F_ISCTR0724	16.15	16.60	16.88	17.17	17.33	17.61	18.06	18.34
F_KCHOL0624	211.53	225.77	235.35	244.93	249.59	259.17	273.41	282.99
F_KCHOL0724	229.75	242.88	249.74	256.60	262.87	269.73	282.86	289.72
F_KONTR0624	200.29	204.64	209.79	214.93	214.14	219.29	223.64	228.79
F_KONTR0724	207.11	211.67	215.34	219.00	219.90	223.57	228.13	231.80
F_KOZAA0624	49.57	50.31	51.04	51.76	51.78	52.51	53.25	53.98
F_KOZAA0724	51.55	52.28	52.89	53.50	53.62	54.23	54.96	55.57
F_KOZAL0624	20.30	20.89	21.31	21.73	21.90	22.32	22.91	23.33
F_KOZAL0724	21.33	21.85	22.17	22.50	22.69	23.01	23.53	23.85
F_KRDMD0624	27.60	28.25	29.22	30.19	29.87	30.84	31.49	32.46
F_KRDMD0724	29.16	29.68	30.39	31.10	30.91	31.62	32.14	32.85
F_MGROS0624	463.67	474.33	482.92	491.50	493.58	502.17	512.83	521.42
F_MGROS0724	478.34	492.70	499.87	507.05	514.23	521.40	535.76	542.93
F_ODAS0624	8.44	8.70	8.86	9.02	9.12	9.28	9.54	9.70
F_ODAS0724	8.75	9.05	9.24	9.44	9.54	9.73	10.03	10.22



Kod	Destek 3	Destek 2	Destek 1	Kapanış	Pivot	Direnç 1	Direnç 2	Direnç 3
DESTEKLER				DİRENÇLER				
F_OYAKC0624	58.00	60.11	61.53	62.95	63.64	65.06	67.17	68.59
F_OYAKC0724	61.26	63.14	64.61	66.08	66.49	67.96	69.84	71.31
F_PETKM0624	19.89	20.36	20.75	21.15	21.22	21.61	22.08	22.47
F_PETKM0724	20.62	21.19	21.52	21.86	22.09	22.42	22.99	23.32
F_PGSUS0624N1	192.77	199.95	203.59	207.24	210.77	214.41	221.59	225.23
F_PGSUS0724N1	202.06	209.03	213.52	218.00	220.49	224.98	231.95	236.44
F_RUBTRY0624	0.35	0.35	0.35	0.35	0.35	0.35	0.35	0.35
F_SAHOL0624	92.73	96.49	98.75	101.00	102.51	104.77	108.53	110.79
F_SAHOL0724	97.62	101.15	102.93	104.70	106.46	108.24	111.77	113.55
F_SASA0624	42.12	43.71	44.71	45.72	46.30	47.30	48.89	49.89
F_SASA0724	42.73	45.01	46.42	47.82	48.70	50.11	52.39	53.80
F_SISE0624	46.96	49.28	50.46	51.64	52.78	53.96	56.28	57.46
F_SISE0724	50.16	52.12	53.09	54.07	55.05	56.02	57.98	58.95
F_SOKM0624	56.20	57.92	59.35	60.77	61.07	62.50	64.22	65.65
F_SOKM0724	56.83	58.91	60.27	61.62	62.35	63.71	65.79	67.15
F_TAVHL0624	230.68	237.02	241.32	245.62	247.66	251.96	258.30	262.60
F_TAVHL0724	239.99	246.55	251.76	256.98	258.32	263.53	270.09	275.30
F_TCELL0624	91.23	94.56	98.65	102.73	101.98	106.07	109.40	113.49
F_TCELL0724	100.88	102.49	105.45	108.41	107.06	110.02	111.63	114.59
F_THYAO0624	295.50	302.76	308.96	315.17	316.22	322.42	329.68	335.88
F_THYAO0724	310.17	317.35	323.63	329.90	330.81	337.09	344.27	350.55
F_TKFEN0624	50.60	52.50	53.46	54.41	55.36	56.32	58.22	59.18
F_TKFEN0724	52.55	54.10	55.90	57.70	57.45	59.25	60.80	62.60
F_TOASO0624	289.70	302.36	310.68	319.00	323.34	331.66	344.32	352.64
F_TOASO0724	302.17	317.83	325.67	333.50	341.33	349.17	364.83	372.67
F_TSKB0624	10.54	10.87	11.09	11.30	11.42	11.64	11.97	12.19
F_TSKB0724	10.80	11.15	11.49	11.82	11.84	12.18	12.53	12.87
F_TTKOM0624	44.97	45.82	47.06	48.29	47.91	49.15	50.00	51.24
F_TTKOM0724	46.53	47.51	48.39	49.27	49.37	50.25	51.23	52.11
F_TUPRS0624	173.88	178.97	182.06	185.16	187.15	190.24	195.33	198.42
F_TUPRS0724	185.37	188.74	192.14	195.53	195.51	198.91	202.28	205.68
F_USDTRY0624	32.89	32.95	33.01	33.06	33.07	33.12	33.18	33.24
F_USDTRY0724	33.84	33.94	34.03	34.12	34.13	34.22	34.32	34.41
F_VAKBN0624	21.12	21.78	22.29	22.79	22.95	23.46	24.12	24.63
F_VAKBN0724	21.51	22.42	23.07	23.73	23.98	24.63	25.54	26.19
F_VESTL0624	80.41	83.45	84.98	86.50	88.02	89.55	92.59	94.12
F_VESTL0724	84.60	87.32	88.68	90.04	91.40	92.76	95.48	96.84
F_X10XB0624	11,507.08	11,908.67	12,174.33	12,440.00	12,575.92	12,841.58	13,243.17	13,508.83
F_X10XB0824	13,853.83	13,856.67	13,858.08	13,859.50	13,860.92	13,862.33	13,865.17	13,866.58
F_XAUTRYM0624	2,457.46	2,474.42	2,483.30	2,492.18	2,500.26	2,509.14	2,526.10	2,534.98
F_XAUTRYM0824	2,645.03	2,662.03	2,672.01	2,681.99	2,689.01	2,698.99	2,715.99	2,725.97
F_XAUUSD0624	2,294.75	2,316.15	2,329.45	2,342.75	2,350.85	2,364.15	2,385.55	2,398.85
F_XAUUSD0824	2,322.20	2,343.10	2,354.45	2,365.80	2,375.35	2,386.70	2,407.60	2,418.95
F_XLBNK0624	12,100.17	12,700.08	13,100.17	13,500.25	13,700.08	14,100.17	14,700.08	15,100.17
F_XLBNK0824	13,733.75	14,132.00	14,353.50	14,575.00	14,751.75	14,973.25	15,371.50	15,593.00
F_XSD250624	10,149.00	11,551.50	13,026.50	14,501.50	14,429.00	15,904.00	17,306.50	18,781.50
F_XSD250824	10,648.58	12,259.92	13,730.58	15,201.25	15,341.92	16,812.58	18,423.92	19,894.58
F_XU0300624	11,078.17	11,388.33	11,576.42	11,764.50	11,886.58	12,074.67	12,384.83	12,572.92
F_XU0300824	12,005.00	12,294.50	12,467.25	12,640.00	12,756.75	12,929.50	13,219.00	13,391.75
F_YKBNK0624	28.97	31.03	32.16	33.28	34.22	35.35	37.41	38.54
F_YKBNK0724	29.53	31.87	33.03	34.20	35.37	36.53	38.87	40.03

Sözleşme Kodu	Vade Ayı	Uzlaşma Fiyatı	Önceki Uzlaşma Fiyatı	Değişim	Değişim Puan	Gün İçi Yüksek	Gün İçi Düşük	İşlem Miktarı	İşlem Hacim	Açık Pozisyon	Açık Pozisyon Değişimi	Vadeye Kalan Gün Sayısı	Takasbank Başlangıç Teminatı %
ENDEKS KONTRATLARI													
F_XU0300624	28.06.2024	11,779.50	11,880.50	-0.85 %	-101.00	12,196.75	11,698.50	279,185.00	33,361,292,992.50	267,098.00	-1,611.00	28	14
F_XU0300824	29.08.2024	12,659.50	12,722.25	-0.49 %	-62.75	13,046.25	12,584.00	3,471.00	445,681,995.00	12,640.00	413.00	90	14
F_XU0301024	31.10.2024	13,651.50	13,758.25	-0.78 %	-106.75	13,948.00	13,617.00	30.00	4,115,757.50	192.00	-1.00	153	14
F_XU0301224	31.12.2024	14,694.25	14,781.75	-0.59 %	-87.50	14,999.75	14,666.50	61.00	9,064,030.00	661.00	16.00	214	14
DÖVİZ KONTRATLARI													
F_CNHTRY0524	31.05.2024	4.6256	4.6256	0.00 %	0.00	4.6256	4.6256	11	508,816	13	11	0	14
F_CNHTRY0624	28.06.2024	4.5722	4.5722	0.00 %	0.00	4.5722	4.5722	1	45,722	1	1	28	14
F_EURTRY0524	31.05.2024	34.8597	34.9239	-0.18 %	-0.06	34.8962	34.8064	375	13,069,326	2,333	-270	0	14
F_EURTRY0624	28.06.2024	35.9596	35.9109	0.14 %	0.05	36.0000	35.8146	151	5,425,122	1,766	3	28	14
F_EURUSD0524	31.05.2024	1.0839	1.0837	0.02 %	0.00	1.0841	1.0819	2,386	83,397,665	2,976	-997	0	4
F_EURUSD0624	28.06.2024	1.0873	1.0857	0.15 %	0.00	1.0899	1.0838	2,713	95,246,630	14,695	-1,055	28	4
F_GBPUSD0524	31.05.2024	1.2715	1.2734	-0.15 %	0.00	1.2737	1.2716	44	1,805,658	234	-26	0	5
F_GBPUSD0624	28.06.2024	1.2749	1.2730	0.15 %	0.00	1.2779	1.2709	27	1,109,059	141	3	28	5
F_RUBTRY0524	31.05.2024	0.0000	0.0000	0.00 %	0.00	0.0000	0.0000					0	21
F_RUBTRY0624	28.06.2024	0.3485	0.3485	0.00 %	0.00	0.3485	0.3485	1	34,850	0	-1	28	21
F_USDTRY0524	31.05.2024	32.1629	32.2329	-0.22 %	-0.07	32.2500	32.1100	82,314	2,648,028,646	495,424	-5,292	0	14
F_USDTRY0624	28.06.2024	33.0662	33.1105	-0.13 %	-0.04	33.1268	33.0119	150,212	4,972,388,316	1,047,759	104,058	28	14
F_P_USDTRY0524	31.05.2024	0.0000	0.0000	0.00 %	0.00	0.0000	0.0000					0	14
F_P_USDTRY0624	28.06.2024	0.0000	0.0000	0.00 %	0.00	0.0000	0.0000					28	14
KIYMETLİ MADEN KONTRATLARI													
F_XAUTRYM0624	28.06.2024	2,492.860	2,503.980	-0.44 %	-11.12	2,517.220	2,491.380	65,382	163,699,679	969,478	-15,814	28	12
F_XAUTRYM0824	29.08.2024	2,680.080	2,688.830	-0.33 %	-8.75	2,706.010	2,679.030	22,361	60,315,930	98,377	5,555	90	12
F_XAUUSD0624	28.06.2024	2,347.450	2,358.050	-0.45 %	-10.60	2,372.250	2,337.550	12,923	982,658,620	87,644	747	28	6
F_XAUUSD0824	29.08.2024	2,370.350	2,382.100	-0.49 %	-11.75	2,396.250	2,364.000	2,024	155,300,586	4,663	265	90	6
PAY VADELİ													
F_AEFES0524	31.05.2024	199.000	195.520	1.78 %	3.48	206.610	194.930	5,175	104,594,612	2,588	-226	0	16
F_AEFES0624	28.06.2024	207.710	201.690	2.98 %	6.02	212.700	205.030	8,342	174,071,557	7,031	611	28	16
F_AKBNK0524	31.05.2024	66.400	65.760	0.97 %	0.64	68.820	63.730	207,277	1,375,752,629	109,106	-31,131	0	18
F_AKBNK0624	28.06.2024	67.420	67.780	-0.53 %	-0.36	70.830	65.670	396,721	2,707,546,558	267,075	22,420	28	18
F_AKSEN0524	31.05.2024	46.600	45.670	2.04 %	0.93	47.620	45.310	18,907	87,152,782	17,795	-3,167	0	15
F_AKSEN0624	28.06.2024	46.510	45.850	1.44 %	0.66	46.930	45.210	34,205	158,490,326	41,788	8,161	28	15
F_ALARK0524	31.05.2024	120.100	122.090	-1.63 %	-1.99	123.840	119.000	17,786	216,274,658	31,070	-2,204	0	16
F_ALARK0624	28.06.2024	125.090	126.760	-1.32 %	-1.67	128.010	123.420	25,139	315,886,816	53,519	7,205	28	16
F_ARCLK0524	31.05.2024	181.000	181.160	-0.09 %	-0.16	186.800	177.020	15,761	289,997,850	10,396	-1,768	0	15
F_ARCLK0624	28.06.2024	187.550	185.490	1.11 %	2.06	192.990	184.770	20,139	381,978,909	18,275	5,621	28	15
F_ASELS0524	31.05.2024	58.650	60.150	-2.49 %	-1.50	60.870	58.400	60,785	363,475,511	39,406	-21,711	0	16
F_ASELS0624	28.06.2024	60.820	62.020	-1.93 %	-1.20	62.800	60.220	100,734	621,232,967	117,598	14,330	28	16
F_ASTOR0524	31.05.2024	98.800	99.050	-0.25 %	-0.25	101.760	96.620	20,971	208,843,411	17,085	-4,981	0	18
F_ASTOR0624	28.06.2024	102.270	102.200	0.07 %	0.07	104.990	100.400	27,765	285,987,208	30,616	6,376	28	18
F_BIMAS0524	31.05.2024	480.000	475.310	0.99 %	4.69	500.000	475.520	8,705	424,300,084	13,557	-1,662	0	18
F_BIMAS0624	28.06.2024	495.410	486.800	1.77 %	8.61	508.270	486.360	13,936	693,967,409	20,669	1,082	28	18
F_BRSA0524	31.05.2024	493.750	502.700	-1.78 %	-8.95	512.200	491.050	1,979	99,245,609	658	-719	0	16
F_BRSA0624	28.06.2024	507.510	517.230	-1.88 %	-9.72	528.500	505.000	1,279	66,426,063	1,310	567	28	16
F_CIMSA0524	31.05.2024	30.980	31.840	-2.70 %	-0.86	32.240	30.570	19,646	62,451,478	20,152	-4,024	0	16
F_CIMSA0624	28.06.2024	32.180	32.910	-2.22 %	-0.73	33.300	32.010	16,489	54,278,793	48,172	8,633	28	16
F_DOAS0524	31.05.2024	303.000	305.880	-0.94 %	-2.88	310.070	293.500	3,704	113,186,398	3,031	-718	0	16
F_DOAS0624	28.06.2024	312.530	315.470	-0.93 %	-2.94	319.610	311.260	5,314	167,911,941	7,293	681	28	16
F_DOHOL0524	31.05.2024	14.170	14.750	-3.93 %	-0.58	14.980	14.080	145,873	212,259,969	121,956	-29,595	0	16
F_DOHOL0624	28.06.2024	14.770	15.220	-2.96 %	-0.45	15.480	14.660	260,995	392,066,585	471,762	64,542	28	16
F_EKGYO0524	31.05.2024	8.850	9.130	-3.07 %	-0.28	9.220	8.830	543,629	491,790,575	366,912	-202,641	0	18
F_EKGYO0624	28.06.2024	9.180	9.410	-2.44 %	-0.23	9.510	9.140	589,188	550,163,414	1,468,750	108,061	28	18
F_ENJSA0524	31.05.2024	60.450	61.780	-2.15 %	-1.33	63.350	60.010	10,660	65,861,609	6,000	-2,155	0	16
F_ENJSA0624	28.06.2024	62.690	63.340	-1.03 %	-0.65	64.780	62.300	14,432	91,647,756	23,994	4,117	28	16
F_ENKAI0524	31.05.2024	41.580	40.720	2.11 %	0.86	41.610	40.240	38,159	156,194,121	38,031	-4,392	0	16
F_ENKAI0624	28.06.2024	42.560	42.080	1.14 %	0.48	43.030	41.650	59,604	252,763,557	94,380	8,960	28	16
F_EREGL0524	31.05.2024	47.940	48.990	-2.14 %	-1.05	49.630	47.640	237,265	1,164,506,741	206,146	-27,939	0	15
F_EREGL0624	28.06.2024	49.850	50.420	-1.13 %	-0.57	51.360	49.320	311,077	1,574,752,764	405,509	77,900	28	15
F_FROTO0524	31.05.2024	1,093.000	1,085.360	0.70 %	7.64	1,112.290	1,074.330	2,190	240,979,759	2,148	-821	0	17
F_FROTO0624	28.06.2024	1,117.820	1,111.840	0.54 %	5.98	1,144.400	1,110.070	2,868	323,851,169	3,237	165	28	17
F_GARAN0524	31.05.2024	107.800	102.570	5.10 %	5.23	110.340	102.570	108,478	1,164,528,531	44,004	-14,949	0	16
F_GARAN0624	28.06.2024	108.300	105.060	3.08 %	3.24	111.500	104.960	199,571	2,186,941,694	116,028	19,994	28	16
F_GUBRF0524	31.05.2024	152.300	155.820	-2.26 %	-3.52	157.260	150.150	18,051	277,811,336	11,229	-6,014	0	18
F_GUBRF0624	28.06.2024	157.220	160.910	-2.29 %	-3.69	162.160	155.810	21,556	343,427,362	25,917	10,797	28	18
F_HALKB0524	31.05.2024	17.640	17.680	-0.23 %	-0.04	18.290	17.210	179,229	320,606,771	69,574	-48,572	0	17
F_HALKB0624	28.06.2024	18.220	18.220	0.00 %	0.00	18.880	18.020	304,256	561,445,140	249,941	61,997	28	17
F_HEKTS0524	31.05.2024	14.600	14.930	-2.21 %	-0.33	15.100	14.400	116,449	173,074,839	82,945	-26,238	0	17
F_HEKTS0624	28.06.2024	15.140	15.430	-1.88 %	-0.29	15.600	15.060	118,030	181,520,659	162,399	51,854	28	17



Sözleşme Kodu	Vade Ayı	Uzlaşma Fiyatı	Önceki Uzlaşma Fiyatı	Değişim	Değişim Puan	Gün İçi Yüksek	Gün İçi Düşük	İşlem Miktarı	İşlem Hacim	Açık Pozisyon	Açık Pozisyon Değişimi	Vadeye Kalan Gün Sayısı	Takasbank Başlangıç Teminatı %
PAY VADELİ													
F_ISCTR0524	31.05.2024	16.110	15.880	1.45 %	0.23	16.560	15.790	467,236	755,784,252	178,146	-99,695	0	17
F_ISCTR0624	28.06.2024	16.550	16.360	1.16 %	0.19	17.100	16.370	1,018,599	1,699,271,460	842,956	160,469	28	17
F_KCHOL0524	31.05.2024	238.200	249.070	-4.36 %	-10.87	255.830	224.220	35,139	877,451,900	18,477	-6,739	0	16
F_KCHOL0624	28.06.2024	246.140	257.080	-4.26 %	-10.94	263.830	240.010	60,773	1,559,338,919	47,261	2,921	28	16
F_KONTR0524	31.05.2024	203.000	208.800	-2.78 %	-5.80	211.980	200.610	13,549	280,745,741	12,844	-1,414	0	19
F_KONTR0624	28.06.2024	211.790	215.810	-1.86 %	-4.02	218.500	209.000	16,729	358,538,909	22,959	4,151	28	19
F_KOZAA0524	31.05.2024	49.620	50.280	-1.31 %	-0.66	50.820	48.610	47,419	236,593,320	31,089	-7,230	0	16
F_KOZAA0624	28.06.2024	51.640	51.910	-0.52 %	-0.27	52.530	51.060	76,992	397,922,190	91,837	34,989	28	16
F_KOZAL0524	31.05.2024	20.880	21.500	-2.88 %	-0.62	22.040	20.650	180,974	387,627,035	135,068	-54,798	0	16
F_KOZAL0624	28.06.2024	21.750	22.200	-2.03 %	-0.45	22.490	21.480	242,900	537,279,227	400,583	79,692	28	16
F_KRDMD0524	31.05.2024	29.080	28.810	0.94 %	0.27	29.590	28.320	154,764	448,069,240	66,158	-52,606	0	17
F_KRDMD0624	28.06.2024	30.150	29.690	1.55 %	0.46	30.520	28.900	243,476	728,081,915	171,302	24,008	28	17
F_MGROS0524	31.05.2024	475.250	472.620	0.56 %	2.63	489.000	465.680	5,157	249,661,143	8,911	-1,799	0	16
F_MGROS0624	28.06.2024	492.300	488.000	0.88 %	4.30	504.250	485.000	7,810	389,685,873	8,169	1,737	28	16
F_ODAS0524	31.05.2024	8.700	9.000	-3.33 %	-0.30	9.070	8.120	342,192	304,252,535	164,205	-125,756	0	16
F_ODAS0624	28.06.2024	9.030	9.310	-3.01 %	-0.28	9.380	8.960	478,627	440,472,416	645,189	249,617	28	16
F_OYAKC0524	31.05.2024	60.650	62.810	-3.44 %	-2.16	63.800	59.440	24,833	154,516,296	14,455	-8,852	0	18
F_OYAKC0624	28.06.2024	62.990	64.580	-2.46 %	-1.59	65.750	62.220	34,025	218,544,058	39,387	7,117	28	18
F_PETKM0524	31.05.2024	20.380	20.740	-1.74 %	-0.36	21.080	20.180	309,461	638,306,740	109,748	-141,191	0	16
F_PETKM0624	28.06.2024	21.070	21.320	-1.17 %	-0.25	21.680	20.820	327,563	698,945,899	445,455	53,095	28	16
F_PGSUS0524N1	31.05.2024	201.800	206.740	-2.39 %	-4.94	210.500	196.000	4,534	458,504,072	4,216	-462	0	16
F_PGSUS0624N1	28.06.2024	209.070	213.450	-2.05 %	-4.38	217.940	207.120	7,671	798,834,317	8,222	3,068	28	16
F_SAHOL0524	31.05.2024	97.700	99.450	-1.76 %	-1.75	103.230	97.060	77,629	778,004,008	58,831	-9,462	0	15
F_SAHOL0624	28.06.2024	101.510	102.630	-1.09 %	-1.12	106.280	100.260	76,783	795,924,610	125,815	21,970	28	15
F_SASA0524	31.05.2024	43.980	45.930	-4.25 %	-1.95	46.400	43.090	71,485	324,033,224	36,081	-23,800	0	17
F_SASA0624	28.06.2024	45.620	47.410	-3.78 %	-1.79	47.880	45.290	86,493	403,812,445	88,900	22,459	28	17
F_SISE0524	31.05.2024	49.660	52.460	-5.34 %	-2.80	53.410	49.520	102,108	529,187,766	90,187	-20,113	0	15
F_SISE0624	28.06.2024	51.890	54.160	-4.19 %	-2.27	55.100	51.600	207,565	1,109,503,256	164,828	45,617	28	15
F_SOKM0524	31.05.2024	58.550	60.210	-2.76 %	-1.66	60.710	57.570	29,007	172,572,552	23,886	-7,205	0	16
F_SOKM0624	28.06.2024	61.080	62.150	-1.72 %	-1.07	62.800	59.650	49,161	301,919,555	74,351	25,834	28	16
F_TAVHL0524	31.05.2024	240.700	242.270	-0.65 %	-1.57	263.990	239.250	6,057	147,699,483	3,189	-920	0	17
F_TAVHL0624	28.06.2024	245.580	249.350	-1.51 %	-3.77	254.000	243.360	7,124	178,213,645	18,227	445	28	17
F_TCELL0524	31.05.2024	99.600	94.820	5.04 %	4.78	103.560	95.060	103,548	1,028,198,010	64,540	-10,147	0	15
F_TCELL0624	28.06.2024	103.190	97.790	5.52 %	5.40	105.320	97.900	162,884	1,670,963,023	131,900	22,836	28	15
F_THYAO0524	31.05.2024	302.750	306.660	-1.28 %	-3.91	313.220	299.500	103,432	3,158,531,050	47,887	-24,621	0	16
F_THYAO0624	28.06.2024	315.080	316.590	-0.48 %	-1.51	323.470	310.010	113,644	3,604,153,868	124,722	32,803	28	16
F_TKFEN0524	31.05.2024	52.650	53.980	-2.46 %	-1.33	55.350	52.530	25,504	138,477,536	15,052	-5,313	0	16
F_TKFEN0624	28.06.2024	54.680	55.710	-1.85 %	-1.03	57.270	54.410	28,332	159,116,667	39,371	7,638	28	16
F_TOASO0524	31.05.2024	308.750	316.070	-2.32 %	-7.32	325.860	306.000	9,537	306,830,584	11,840	-501	0	15
F_TOASO0624	28.06.2024	320.340	326.290	-1.82 %	-5.95	336.000	315.020	20,508	679,117,772	29,262	620	28	15
F_TSKB0524	31.05.2024	11.050	10.810	2.22 %	0.24	11.400	10.850	115,154	129,156,541	84,645	-15,773	0	16
F_TSKB0624	28.06.2024	11.350	11.170	1.61 %	0.18	11.760	11.210	221,909	256,541,877	263,410	18,984	28	16
F_TTKOM0524	31.05.2024	46.120	45.550	1.25 %	0.57	47.330	45.490	66,595	307,725,778	31,826	-16,155	0	16
F_TTKOM0624	28.06.2024	47.980	46.700	2.74 %	1.28	48.770	46.680	106,150	507,103,149	113,335	15,619	28	16
F_TUPRS0524	31.05.2024	176.700	183.340	-3.62 %	-6.64	186.250	175.010	53,598	980,102,318	55,126	-22,287	0	16
F_TUPRS0624	28.06.2024	186.120	187.600	-0.79 %	-1.48	192.230	184.050	41,986	788,687,214	55,817	8,128	28	16
F_VAKBN0524	31.05.2024	22.140	21.900	1.10 %	0.24	22.920	21.700	141,114	315,213,956	58,172	-20,560	0	19
F_VAKBN0624	28.06.2024	22.760	22.600	0.71 %	0.16	23.620	22.450	239,463	551,555,376	128,047	-6,408	28	19
F_VESTL0524	31.05.2024	83.700	86.310	-3.02 %	-2.61	88.060	82.200	21,080	181,610,836	16,691	-4,799	0	18
F_VESTL0624	28.06.2024	87.100	89.270	-2.43 %	-2.17	91.070	86.500	24,803	221,033,097	41,787	9,121	28	18
F_YKBNK0524	31.05.2024	32.320	34.220	-5.55 %	-1.90	35.240	32.040	289,630	986,998,158	176,232	-57,718	0	17
F_YKBNK0624	28.06.2024	33.410	35.210	-5.11 %	-1.80	36.290	33.100	730,083	2,555,922,761	387,495	118,173	28	17

