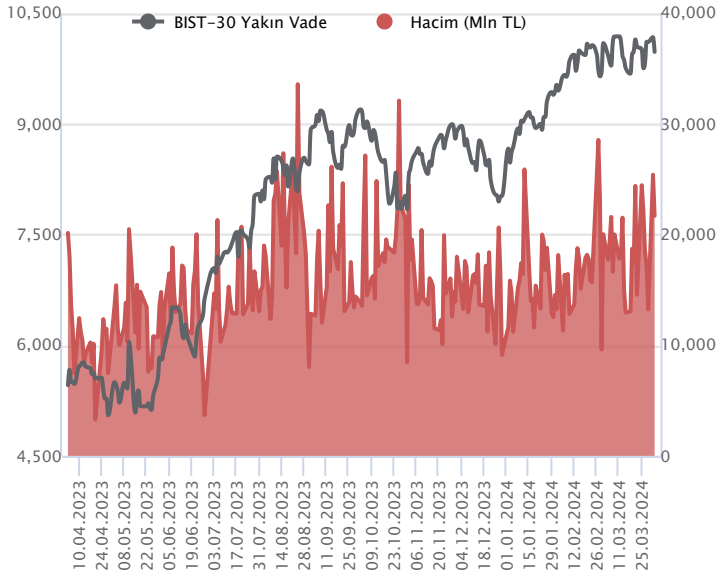


Sözleşme Kodu	Vade Ayı	Uzlaşma Fiyatı	Önceki Uzlaşma Fiyatı	Değişim	Değişim Puanı	Gün İçi Yüksek	Gün İçi Düşük	İşlem Miktarı	İşlem Hacim	Açık Pozisyon	Açık Pozisyon Değişimi	Vadeye Kalan Gün Sayısı	Takasbank Başlangıç Teminatı %
ENDEKS KONTRATLARI													
F_XU0300424	30.04.2024	10,002.75	10,183.00	-1.77 %	-180.25	10,275.00	9,961.00	213,794.00	21,698,355,665.00	304,963.00	9,198.00	28	14
F_XU0300624	28.06.2024	10,807.75	10,930.50	-1.12 %	-122.75	11,005.75	10,763.00	1,957.00	213,662,902.50	4,961.00	80.00	87	14

BIST 30 Yakın Vadeli Kontratı

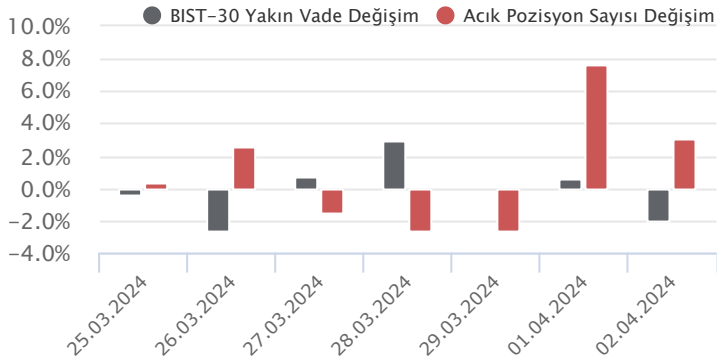


Nisan vadeli endeks sözleşmesi 9.961,00 – 10.275,00 seviyeleri arasında hareket ederek günü %1,77 oranında kayıpla 10.002,75 uzlaşma fiyatından tamamladı. Gün içerisinde dalgalı bir seyrin etkili olduğu sözleşmede günün ikinci yarısında satıcı bir fiyatlamaya öne çıktı. Akşam seans kapanışı da 9.979,25 puandan gerçekleşti. Bugün yurt içinde açıklanacak mart ayı TÜFE rakamına ilişkin piyasadaki medyan beklenti aylık bazda %3,6 oranında artış olması yönünde şekilleniyor. ABD borsaları günü %1'leri bulan düşüşlerle tamamlarken, ABD vadeliinde bu sabah hafif satıcı bir seyrin etkili oluyor. Asya piyasalarında kırmızı bir renk hâkim. Avrupa vadeli ve CFD endeksleri hafif satıcı açılışlara işaret ediyor. Nisan vadeli sözleşmesinin güne hafif satıcı bir başlangıç yapmasını bekliyoruz.

Son günlerde volatilitenin artış kaydettiği sözleşmede nisan vadeli kontrat grafiğine göre 50 günlük üssel ortalamasının geçtiği 9.964 seviyesi ilk önemli destek noktasıdır. 50 günlük ortalama altına sarkmalarda 9.900 – 9.800 ve 100 günlük üssel ortalamaya (9.685) doğru geri çekilmeler gündeme gelebilir. 50 günlük ortalamasının destek olarak çalışması ve yeniden alımların etkili olması durumunda ise 10.050 – 10.100 aralığı kısa vadeli ilk direnç bölgesidir. 10.100 üzerindeki fiyatlamalarda 10.150 – 10.275 ve 10.350 seviyeleri direnç konumunda bulunmaktadır.

Endeks - 30 Yakın Vade Aracı Kurum Dağılımı Günlük Değişim					
Long			Short		
Kurum	Net Lot	Pay (%)	Kurum	Net Lot	Pay (%)
Bank of America	9.677	36	İş Yatırım	11.662	43
Yapı Kredi Yatırım	7.219	27	Ak Yatırım	6.637	25
Garanti BBVA	4.166	15	Meksa Yatırım	3.370	13
Tacirler Yatırım	2.784	10	Tera Yatırım	1.420	5
Vakıf Yatırım	1.041	4	İnfo Yatırım	1.139	4
Diğer	2.091	8	Diğer	2.756	10
İlk 5 Kurum Alım Ağırlıklı					

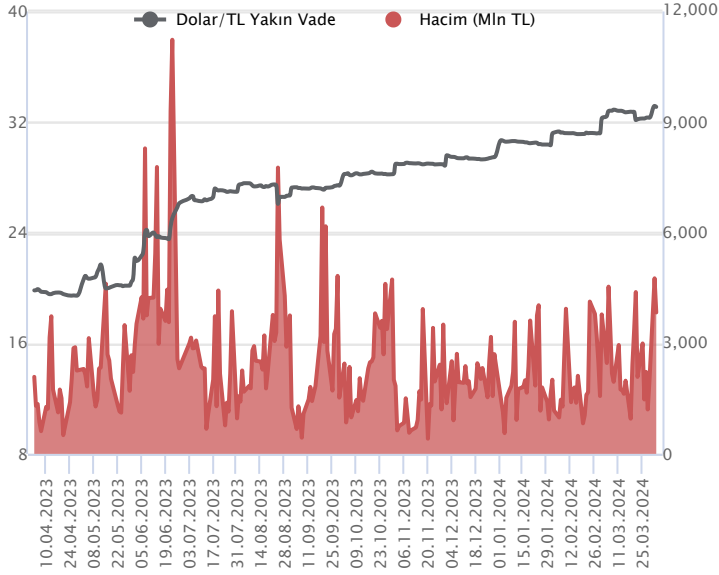
Endeks - 30 Yakın Vade Aracı Kurum Dağılımı Tüm Vade					
Long			Short		
Kurum	Net Lot	Pay (%)	Kurum	Net Lot	Pay (%)
Teb Yatırım	81.335	59	İş Yatırım	33.782	25
Yapı Kredi Yatırım	26.608	19	Deniz Yatırım	25.656	19
Garanti BBVA	10.581	8	Ak Yatırım	22.233	16
Ziraat Yatırım	4.713	3	HSBC Yatırım	20.469	15
Tacirler Yatırım	3.817	3	Bank of America	7.512	6
Diğer	10.333	8	Diğer	27.736	20
İlk 5 Kurum Alım Ağırlıklı					



Fiyat (%)	Açık Pozisyon (%)	Yorum
Artış	Artış	Yükselişin devamlılığı için sinyal olarak kabul edilebilir.
Artış	Azalış	Yükselişin desteklenmediğini gösterir.
Azalış	Artış	Düşüşlerin devamlılığı için sinyal olarak kabul edilebilir.
Azalış	Azalış	Düşüşlerin desteklenmediğini gösterir.

Sözleşme Kodu	Vade Ayı	Uzlaşma Fiyatı	Önceki Uzlaşma Fiyatı	Değişim	Değişim Puan	Gün İçi Yüksek	Gün İçi Düşük	İşlem Miktarı	İşlem Hacim	Açık Pozisyon	Açık Pozisyon Değişimi	Vadeye Kalan Gün Sayısı	Takasbank Başlangıç Teminatı %
DÖVİZ KONTRATLARI													
F_EURTRY0424	30.04.2024	35.6943	35.7859	-0.26 %	-0.09	35.8400	35.5500	563	20,101,255	19,523	16	28	14
F_EURTRY0524	31.05.2024	37.0408	37.0392	0.00 %	0.00	37.1001	36.9463	50	1,851,435	73	-4	59	14
F_EURUSD0424	30.04.2024	1.0788	1.0763	0.23 %	0.00	1.0800	1.0746	6,407	223,256,293	27,192	861	28	4
F_EURUSD0524	31.05.2024	1.0793	1.0777	0.15 %	0.00	1.0803	1.0758	89	3,104,302	166	34	59	4
F_USDTRY0424	30.04.2024	33.0746	33.1822	-0.32 %	-0.11	33.2979	33.0150	115,720	3,835,519,770	1,059,784	-12,869	28	14
F_USDTRY0524	31.05.2024	34.2448	34.3802	-0.39 %	-0.14	34.5354	34.2023	33,558	1,152,899,238	689,101	6,318	59	14

Dolar/TL Yakın Vadeli Kontratı



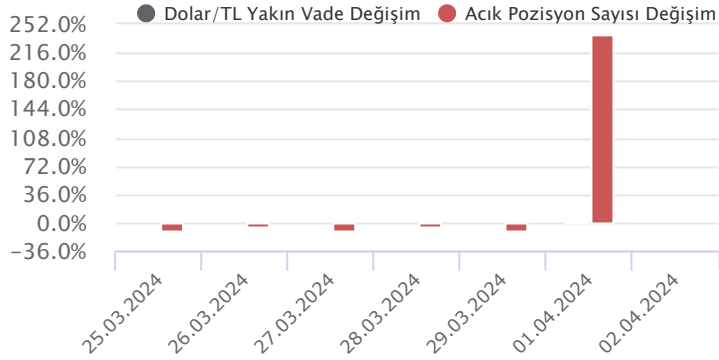
Nisan vadeli Dolar/TL sözleşmesi dün 33,0150 ile 33,2979 seviyeleri arasında dalgalanarak günü yüzde 0,32'lik düşüşle 33,0746 uzlaşma fiyatından tamamladı. Yurt içerisinde veri akışı bakımından sakin bir günü geride bıraktık. ABD tarafında fabrika siparişleri şubat ayında yüzde 1,4 oranında artış kaydederek beklentileri aştı. Ülkede JOLTS açık iş sayısı ise şubatta 8 milyon 756 bin kişi ile beklentilere paralel gerçekleşti. Açıklanan verilerin fiyatlamalara etkisi olmadı diyebiliriz. Bugün yurt içerisinde mart ayına ilişkin enflasyon verilerini karşılayacağız. ABD tarafında ADP özel sektör istihdamı, ISM hizmet PMI ve Fed Başkanı J. Powell'in konuşması izlenecek. Yerel seçimler sonrası spot kurda kademeli yükseliş eğilimi yerini sınırlı düşüş eğilimlerine bırakmış durumda. Gün içi de spot kurda volatil hareketler görülebilmekte olup, bugün açıklanacak veriler sonrası volatil hareketler izlenebilir. Bu görünüm altında Dolar/TL spot kuru, bu sabah saat 08:20 itibariyle 32,05'li seviyelerde bulunuyor. Dolar endeksi ise 104,73 civarında hareket ediyor.

Dolar/TL Yakın Vade Aracı Kurum Dağılımı Günlük Değişim					
Long			Short		
Kurum	Net Lot	Pay (%)	Kurum	Net Lot	Pay (%)
Fibabank	10.013	26	Teb Yatırım	13.765	36
Akbank	8.754	23	QNB Finans Yatırım	8.830	23
Bank Pozitif	6.000	16	Şeker Yatırım	3.606	9
İş Yatırım	3.079	8	Bank of America	3.439	9
Denizbank	3.008	8	Yatırım Finansman	2.775	7
Diğer	7.722	20	Diğer	6.161	16

İlk 5 Kurum Satım Ağırlıklı

Dolar/TL Yakın Vade Aracı Kurum Dağılımı Tüm Vade					
Long			Short		
Kurum	Net Lot	Pay (%)	Kurum	Net Lot	Pay (%)
Ak Yatırım	283.085	30	Akbank	551.131	58
Yapı Kredi Yatırım	90.047	10	Yapı ve Kredi	123.771	13
Garanti BBVA	84.195	9	İş Bankası	113.344	12
Deniz Yatırım	70.197	7	Finansbank	79.506	8
İş Yatırım	55.708	6	Fibabank	33.091	4
Diğer	367.641	39	Diğer	50.030	5

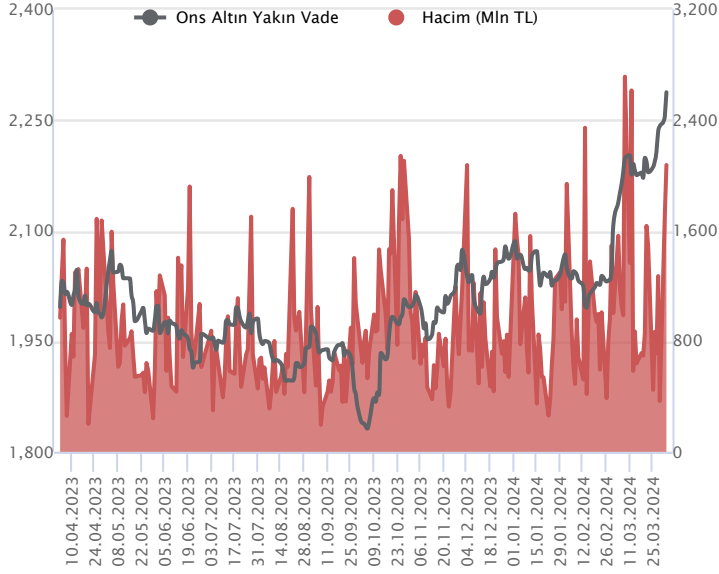
İlk 5 Kurum Satım Ağırlıklı



Fiyat (%)	Açık Pozisyon (%)	Yorum
Artış	Artış	Yükselişin devamlılığı için sinyal olarak kabul edilebilir.
Artış	Azalış	Yükselişin desteklenmediğini gösterir.
Azalış	Artış	Düşüşlerin devamlılığı için sinyal olarak kabul edilebilir.
Azalış	Azalış	Düşüşlerin desteklenmediğini gösterir.

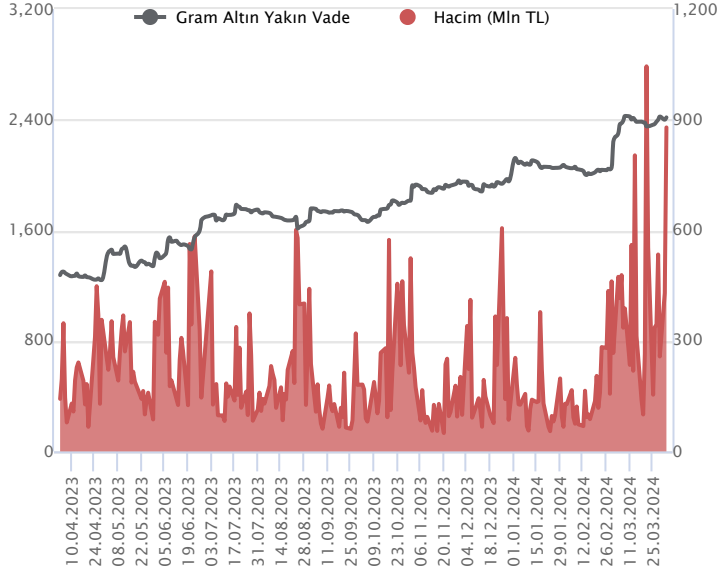
Sözleşme Kodu	Vade Ayı	Uzlaşma Fiyatı	Önceki Uzlaşma Fiyatı	Değişim	Değişim Puan	Gün İçi Yüksek	Gün İçi Düşük	İşlem Miktarı	İşlem Hacim	Açık Pozisyon	Açık Pozisyon Değişimi	Vadeye Kalan Gün Sayısı	Takasbank Başlangıç Teminatı %
ALTIN KONTRATLARI													
F_XAUTRYM0424	30.04.2024	2,410.880	2,394.480	0.68 %	16.40	2,430.820	2,404.000	363,469	878,750,137	1,114,039	-11,334	28	14
F_XAUTRYM0624	28.06.2024	2,601.850	2,591.330	0.41 %	10.52	2,623.450	2,594.430	40,520	105,701,243	196,200	1,966	87	14
F_XAUUSD0424	30.04.2024	2,270.650	2,247.500	1.03 %	23.15	2,288.400	2,263.300	28,237	2,074,902,956	67,922	10,888	28	8
F_XAUUSD0624	28.06.2024	2,289.350	2,267.500	0.96 %	21.85	2,308.100	2,283.000	2,684	199,175,808	4,213	13	87	8

ONS ALTIN Yakın Vadeli Kontratı



Nisan vadeli ons altın sözleşmesi dün 2263,30-2288,40\$ arasında seyrederek, günü yüzde 1,03 yükselişle 2270,65\$ uzlaşma fiyatından kapattı. Spot piyasada saat 08:00 itibariyle ons altın 2283\$ seviyesinde izleniyor. Fed üyelerinin konuşmaları, ons altının da hareketlenmesine yol açıyor. Son gelen açıklamalara bakıldığında, iki Fed üyesi bu yıl için üç faiz indirimini beklediklerini belirtti. Bugün içinde Fed üyelerinin konuşmaları yakından izlenecektir. Sözleşmede yaşanan yükseliş sebebiyle bugünkü yeni stratejimiz 2296\$ seviyesinin üzerinde kapanışlarda 2273\$ stop seviyesi eklenerek 2341\$ seviyesi izlenebilir. Geri çekilmelerde, 2282\$ destek olurken, 2304\$ stop loss olmak koşuluyla 2236\$ seviyesi takip edilebilir. Bugünün veri takviminde, ABD'de mart ayı ADP özel sektör istihdam değişimi açıklanacak. Aynı dönem için hizmetler PMI ve ISM imalat dışı PMI verilerinin de açıklanması bekleniyor. Fed Başkanı Powell'in da konuşması bulunuyor. Faiz indirimine yönelik açıklamaları önemli olacaktır. Sözleşmede olası oynaklığa karşı yatırımcıların aktif bir kar al/zarar durdur seviyesi belirleyerek hareket etmeleri daha sağlıklı olabilir.

GRAM ALTIN Yakın Vadeli Kontratı

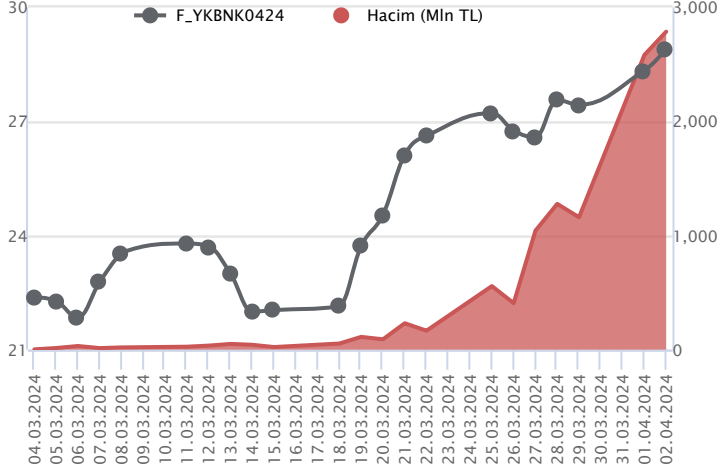


Nisan vadeli gram altın sözleşmesi dün 2404,00-2430,82 TL arasında dalgalanarak, günü yüzde 0,68 yükselişle 2410,88 TL uzlaşma fiyatından tamamladı. Spot piyasada saat 08:00 itibariyle gram altın 2352 TL işlem görüyor. TCMB Başkanı Fatih Karahan, Türkiye Bankalar Birliği Yönetim Kurulu ile bir araya geldi. Yapılan toplantıda, Karahan yapmış olduğu açıklamasında, dezenflasyona yönelik adımlarının finansal koşullara, talebe ve fiyatlama davranışlarına yansıtacağını öngörürken, aylık enflasyonun ana eğilimini belirgin ve kalıcı bir şekilde düşürecek sıkı parasal koşulları sürdüreceklerini ve para politikasındaki kararlı duruşun, hedeflenen dezenflasyon patikasına başarıyla ulaşmayı sağlayacağını da ekledi. Bugün içeride ve dışarıda açıklanacak veriler bulunuyor. Türkiye'de mart ayı enflasyonu açıklanacak. Kurum olarak mart ayı enflasyonu için aylık yüzde 3,00 ve yıllık yüzde 68,20 seviyesinde gerçekleşmesi yönünde beklentimiz bulunuyor. ABD'de mart ayı ADP özel sektör istihdam değişimi takip edilecek. Hizmetler PMI ve ISM imalat dışı PMI verilerinin de açıklanması bekleniyor. Fed Başkanı Powell'in da bugün konuşması bulunuyor. Sözleşmede olası oynaklığa karşı yatırımcıların aktif bir kar al/zarar durdur seviyesi belirleyerek hareket etmeleri daha sağlıklı olabilir.

Sözleşme	Vade Ayı	Son Uzlaşma	Önceki Uzlaşma	Değişim %	Günün Düşüğü	Günün Yükselişi	İşlem Adedi	İşlem Hacmi
PAY VADELİ SÖZLEŞMELERİNDE EN FAZLA İŞLEM GÖRENLER								
F_YKBNK0424	30.04.2024	28.930	28.350	2.0 %	28.180	29.940	958,794	2,786,928,675
F_AKBNK0424	30.04.2024	51.120	49.860	2.5 %	49.410	51.570	545,116	2,756,909,835
F_THYAO0424	30.04.2024	308.860	317.200	-2.6 %	308.200	321.000	73,357	2,316,496,309

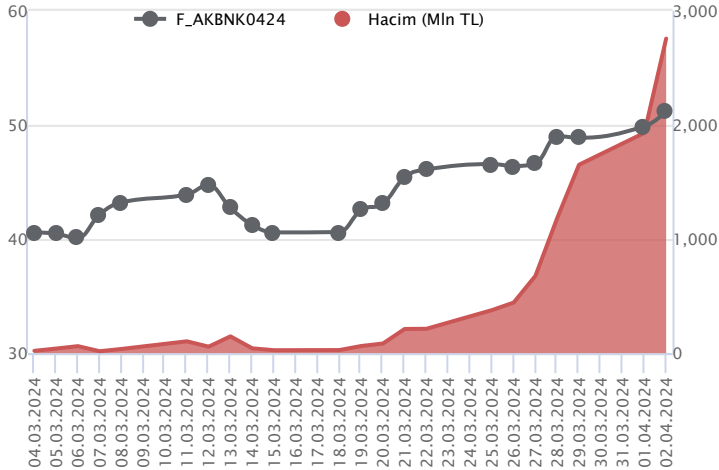
Pay vadeli sözleşmeleri, düşük teminatlarla yüksek tutarlı pozisyonlar almayı mümkün kılar. Pay vadeli sözleşmeleri ile ilgili daha detaylı bilgi almak için Marbaş Menkul Değerler A.Ş. ile iletişime geçebilirsiniz.

F_YKBNK0424 Vadeli Kontratı



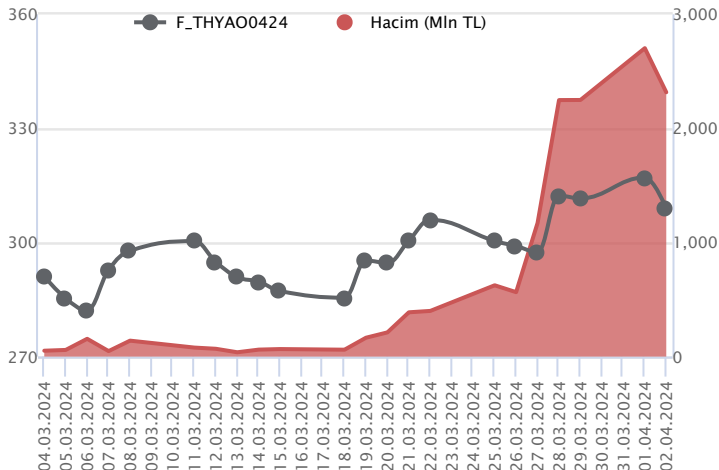
Son dönemde sert yükselişlere ve sert düzeltmelere konu olan bankacılık sektöründe dün pozitif ayrışma söz konusuydu. Nisan vadeli YKBNK sözleşmesi 28,18 TL ve 29,94 TL seviyeleri arasında dalgalanarak 28,93 TL uzlaşma fiyatından günü %2,0'lık kazançla tamamladı. Gün içinde sektörde kazançlar %2'yi aşarken, sözleşmede toparlanmalar açısından 29,00 TL üzeri saatlik kapanışlar takip edilecektir. Bu koşulun sağlanması halinde yükseliş ivme kazanacağından 29,54 TL ve 29,94 TL ara direnci izlenen ilk direnç seviyeleri konumunda bulunmaktadır. Kar satışlarının yaşanması halinde 29,00 TL altında 28,35 TL ve 27,84 TL izlenecek destek noktalarıdır. Son dönemde piyasada yaşanan volatilitenin nedeniyle alınacak pozisyonlarda temkinli olunması aktif bir stop-loss stratejisine bağlı kalınması faydalı olacaktır.

F_AKBNK0424 Vadeli Kontratı



Endekste %1'i aşan kayıplar söz konusu olurken, bankacılık sektöründe pozitif ayrışma takip edildi. Nisan vadeli AKBNK sözleşmesi 49,41 TL ve 51,57 TL seviyeleri arasında dalgalanarak günü 51,12 TL uzlaşma fiyatından %2,5'lik kazançla tamamladı. Sözleşmede 51,00 TL üzerinde fiyatlamaya pozitif seyrin devamlılığı açısından önemli olacaktır. Pozitif seyrin devamında zirvenin yer aldığı 51,57 TL ve 52,00 TL seviyeleri öne çıkacak dirençlerdir. Sözleşmede realizasyon hareketlerinin yaşanması halinde 50,71 TL ve 50,00 TL kısa vadede izlenecek desteklerdir. 50,00 TL'nin altına fiyatlamaların sarkması halinde baskının artış kaydedeceğini değerlendiriyoruz. Son dönemde sektör genelinde yaşanan volatilitenin nedeniyle alınacak pozisyonlarda temkinli olunması aktif bir stop-loss stratejisine bağlı kalınması faydalı olacaktır.

F_THYAO0424 Vadeli Kontratı



Nisan vadeli THYAO pay sözleşmesi 308,20 – 321,00 TL aralığında hareket ederek günü %2,6 oranında düşüşle 308,86 TL uzlaşma fiyatından tamamladı. Son dönemde yaşanan yükselişlerin ardından THYAO cephesinde dün günün ikinci yarısında satıcı bir fiyatlamaya öne çıktı. Nisan vadeli THYAO sözleşmesinde geri çekilmelerin devamında 308,00 ve 307,00 seviyeleri kısa vadeli ilk destek noktalarıdır. Bu seviyeler altında 305,66 – 304,15 – 302,57 ve 300,00 seviyeleri destek konumunda bulunmaktadır. Sözleşmede yeniden alımların gözlenmesi halinde ise 310,00 – 310,90 aralığı ile 312,80 seviyesi ilk güçlü direnç noktalarıdır. Bu seviyeler üzerinde 312,80 – 314,15 – 316,00 ve 321,00 seviyeleri direnç olarak takip edilebilir. Sözleşmede son dönemde artış kaydeden volatilitenin dikkate alınarak pozisyon alımlarında ekstra dikkatli olunmalı ve aktif bir kâr al/stop loss stratejisine bağlı hareket edilmelidir.

Dayanak Varlıkların Teknik Gösterge Görünümleri
20 Gün Ortalama/Fiyat Kesişmesi (YUKARI)

ARCLK

Güç Göstergeleri Olumlu

YKBNK

AKBNK

GARAN

KCHOL

RSI ve Momentum göstergelerine göre olumlu olanlar

50 Gün Ortalama/Fiyat Kesişmesi (YUKARI)

ARCLK

MACD

 DOAS ZAYIF SAT
 TOASO ZAYIF SAT

20/50 Gün Ortalama Kesişmesi (YUKARI)

Bu şartları sağlayan dayanak varlık bulunmamaktadır.

Para Girişi Olan Dayanak Varlıklar

	Kapanış	İşlem Hacmi (Mln TL)
XLBNK	10,070.82	23,700.88859
YKBNK	29.02	6,161.88921
AKBNK	49.30	5,278.02048
KCHOL	209.40	4,601.21861
ARCLK	152.00	878.27825

Yüksek Hacimliler

	İşlem Hacmi (Mln TL)
XU030	75,444.07
XSD25	42,521.43
X10XB	30,997.70
XLBNK	23,700.89
THYAO	11,025.43

20 Gün Ortalama/Fiyat Kesişmesi (AŞAĞI)

PGSUS

DOHOL

Güç Göstergeleri Zayıf

EGYO

OYAKC

TKFEN

GUBRF

SOKM

RSI ve Momentum göstergelerine göre zayıf olanlar

50 Gün Ortalama/Fiyat Kesişmesi (AŞAĞI)

SASA

ASELS

Göstergeleri Dipte Olanlar

HEKTS

EREGL

OYAKC

KRDM

PETKM

CCI, RSI, Stochastics, Williams' %R, MFI ve DX göstergelerinin ortalaması en düşük olanlar

20/50 Gün Ortalama Kesişmesi (AŞAĞI)

Bu şartları sağlayan dayanak varlık bulunmamaktadır.

Para Çıkışı Olan Dayanak Varlıklar

	Kapanış	İşlem Hacmi (Mln TL)
XU030	9,805.82	75,444.07
ISCTR	11.43	7,421.20
TUPRS	175.80	4,112.32
TCELL	67.00	2,858.20
DOAS	306.25	1,407.11

Dayanak Varlıkların Teknik Gösterge Konumları

Kod	5 Günlük H.O	10 Günlük H.O	20 Günlük H.O	50 Günlük H.O	RSI	StochS	MACD	CCI
AEFES	ALIM	ALIM	ALIM	ALIM	SATIM	SATIM	ALIM	SATIM
AKBNK	ALIM	ALIM	ALIM	ALIM	ALIM	SATIM	ALIM	ALIM
AKSEN	SATIM	SATIM	SATIM	SATIM	SATIM	ALIM	SATIM	SATIM
ALARK	SATIM	SATIM	SATIM	ALIM	SATIM	ALIM	SATIM	SATIM
ARCLK	ALIM	ALIM	ALIM	ALIM	ALIM	SATIM	SATIM	ALIM
ASELS	SATIM	SATIM	SATIM	SATIM	SATIM	ALIM	SATIM	SATIM
ASTOR	SATIM	SATIM	SATIM	SATIM	SATIM	SATIM	SATIM	SATIM
BIMAS	ALIM	ALIM	SATIM	SATIM	ALIM	SATIM	SATIM	ALIM
CIMSA	SATIM	SATIM	SATIM	SATIM	SATIM	ALIM	SATIM	SATIM
CNH/TRY	SATIM	SATIM	SATIM	ALIM	SATIM	ALIM	SATIM	SATIM
DOAS	SATIM	SATIM	ALIM	ALIM	SATIM	SATIM	SATIM	SATIM
DOHOL	SATIM	SATIM	SATIM	SATIM	SATIM	ALIM	ALIM	SATIM
EKGYO	SATIM	SATIM	SATIM	SATIM	SATIM	ALIM	SATIM	SATIM
ENJSA	SATIM	SATIM	SATIM	ALIM	SATIM	ALIM	SATIM	SATIM
ENKAI	SATIM	SATIM	SATIM	SATIM	SATIM	ALIM	SATIM	SATIM
EREGL	SATIM	SATIM	SATIM	SATIM	SATIM	ALIM	SATIM	SATIM
EUR/TRY	SATIM	SATIM	SATIM	ALIM	SATIM	ALIM	SATIM	SATIM
EUR/USD	SATIM	SATIM	SATIM	SATIM	SATIM	SATIM	SATIM	ALIM
FROTO	SATIM	ALIM	ALIM	ALIM	SATIM	SATIM	SATIM	SATIM
GARAN	ALIM	ALIM	ALIM	ALIM	ALIM	SATIM	ALIM	SATIM
GBP/USD	SATIM	SATIM	SATIM	SATIM	SATIM	ALIM	SATIM	SATIM
GUBRF	SATIM	SATIM	SATIM	SATIM	SATIM	ALIM	SATIM	SATIM
HALKB	SATIM	SATIM	SATIM	SATIM	SATIM	ALIM	SATIM	SATIM
HEKTS	SATIM	SATIM	SATIM	SATIM	SATIM	ALIM	SATIM	SATIM
ISCTR	ALIM	ALIM	ALIM	ALIM	ALIM	SATIM	ALIM	ALIM
KCHOL	ALIM	ALIM	ALIM	ALIM	ALIM	SATIM	ALIM	ALIM
KONTR	SATIM	SATIM	SATIM	SATIM	SATIM	SATIM	SATIM	SATIM
KOZAA	SATIM	SATIM	SATIM	SATIM	SATIM	ALIM	SATIM	SATIM
KOZAL	SATIM	SATIM	SATIM	SATIM	SATIM	ALIM	SATIM	SATIM
KRDMD	SATIM	SATIM	SATIM	SATIM	SATIM	ALIM	SATIM	SATIM
MGROS	SATIM	SATIM	SATIM	SATIM	ALIM	SATIM	SATIM	ALIM
ODAS	SATIM	SATIM	SATIM	SATIM	SATIM	ALIM	SATIM	SATIM
OYAKC	SATIM	SATIM	SATIM	SATIM	SATIM	ALIM	SATIM	SATIM
PETKM	SATIM	SATIM	SATIM	SATIM	SATIM	SATIM	SATIM	ALIM
PGSUS	SATIM	SATIM	SATIM	ALIM	SATIM	ALIM	ALIM	SATIM
RUB/TRY	SATIM	SATIM	SATIM	ALIM	SATIM	ALIM	SATIM	SATIM
SAHOL	ALIM	ALIM	ALIM	ALIM	ALIM	SATIM	ALIM	ALIM
SASA	SATIM	SATIM	SATIM	SATIM	SATIM	ALIM	ALIM	SATIM
SISE	SATIM	SATIM	SATIM	SATIM	SATIM	SATIM	SATIM	SATIM
SOKM	SATIM	SATIM	SATIM	SATIM	SATIM	SATIM	SATIM	ALIM
TAVHL	ALIM	ALIM	ALIM	ALIM	SATIM	ALIM	ALIM	SATIM
TCELL	SATIM	ALIM	ALIM	ALIM	SATIM	ALIM	ALIM	SATIM
THYAO	ALIM	ALIM	ALIM	ALIM	SATIM	ALIM	ALIM	SATIM
TKFEN	SATIM	SATIM	SATIM	SATIM	SATIM	ALIM	SATIM	SATIM
TOASO	SATIM	SATIM	ALIM	ALIM	SATIM	SATIM	SATIM	SATIM
TSKB	ALIM	ALIM	ALIM	ALIM	ALIM	SATIM	ALIM	ALIM
TTKOM	SATIM	SATIM	SATIM	SATIM	SATIM	ALIM	ALIM	SATIM
TUPRS	ALIM	ALIM	ALIM	ALIM	SATIM	SATIM	ALIM	SATIM
USD/TRY	SATIM	SATIM	ALIM	ALIM	SATIM	ALIM	SATIM	SATIM
VAKBN	ALIM	ALIM	ALIM	ALIM	ALIM	ALIM	ALIM	SATIM
VESTL	SATIM	SATIM	ALIM	ALIM	SATIM	ALIM	ALIM	SATIM
X10XB	SATIM	SATIM	SATIM	ALIM	SATIM	ALIM	SATIM	SATIM
XAU/TRY	SATIM	ALIM	ALIM	ALIM	SATIM	SATIM	SATIM	ALIM
XAU/USD	ALIM	ALIM	ALIM	ALIM	ALIM	SATIM	ALIM	ALIM
XLBNK	ALIM	ALIM	ALIM	ALIM	ALIM	SATIM	ALIM	ALIM
XSD25	ALIM	ALIM	ALIM	ALIM	ALIM	SATIM	ALIM	ALIM
XU030	SATIM	ALIM	ALIM	ALIM	SATIM	SATIM	ALIM	SATIM
YKBNK	ALIM	ALIM	ALIM	ALIM	ALIM	SATIM	ALIM	ALIM



Kod	Destek 3	Destek 2	Destek 1	Kapanış	Pivot	Direnç 1	Direnç 2	Direnç 3
DESTEKLER				DİRENÇLER				
F_AEFES0424	145.31	151.33	154.66	157.99	160.68	164.01	170.03	173.36
F_AEFES0524	151.56	156.88	159.63	162.37	164.95	167.70	173.02	175.77
F_AKBNK0424	47.69	48.55	49.85	51.15	50.71	52.01	52.87	54.17
F_AKBNK0524	49.92	50.77	52.04	53.32	52.89	54.16	55.01	56.28
F_AKSEN0424	33.83	34.43	35.07	35.70	35.67	36.31	36.91	37.55
F_AKSEN0524	35.52	36.09	36.64	37.19	37.21	37.76	38.33	38.88
F_ALARK0424	122.59	125.92	127.85	129.79	131.18	133.11	136.44	138.37
F_ALARK0524	128.55	131.91	133.58	135.26	136.94	138.61	141.97	143.64
F_ARCLK0424	144.58	148.47	153.05	157.64	156.94	161.52	165.41	169.99
F_ARCLK0524	152.71	156.06	159.81	163.57	163.16	166.91	170.26	174.01
F_ASELS0424	48.79	51.32	52.88	54.43	55.41	56.97	59.50	61.06
F_ASELS0524	51.23	53.77	55.41	57.05	57.95	59.59	62.13	63.77
F_ASTOR0424	86.68	90.45	92.40	94.34	96.17	98.12	101.89	103.84
F_ASTOR0524	91.36	94.93	96.82	98.70	100.39	102.28	105.85	107.74
F_BIMAS0424	359.77	365.98	370.89	375.80	377.10	382.01	388.22	393.13
F_BIMAS0524	377.74	383.29	387.84	392.39	393.39	397.94	403.49	408.04
F_CIMSA0424	28.95	29.64	30.04	30.45	30.73	31.13	31.82	32.22
F_CIMSA0524	30.42	31.06	31.38	31.70	32.02	32.34	32.98	33.30
F_CNHTRY0424	4.59	4.59	4.59	4.59	4.59	4.59	4.59	4.59
F_CNHTRY0524	4.69	4.71	4.72	4.73	4.74	4.75	4.77	4.78
F_DOAS0424	244.69	259.34	267.69	276.03	282.34	290.69	305.34	313.69
F_DOAS0524	256.93	271.47	278.73	286.00	293.27	300.53	315.07	322.33
F_DOHOL0424	12.71	13.03	13.20	13.36	13.52	13.69	14.01	14.18
F_DOHOL0524	13.46	13.73	13.87	14.02	14.14	14.28	14.55	14.69
F_EKGYO0424	8.75	9.04	9.20	9.35	9.49	9.65	9.94	10.10
F_EKGYO0524	9.21	9.49	9.64	9.79	9.92	10.07	10.35	10.50
F_ENJSA0424	54.48	55.76	56.53	57.31	57.81	58.58	59.86	60.63
F_ENJSA0524	55.12	56.25	56.99	57.74	58.12	58.86	59.99	60.73
F_ENKAI0424	32.38	33.07	33.55	34.03	34.24	34.72	35.41	35.89
F_ENKAI0524	33.91	34.60	35.08	35.57	35.77	36.25	36.94	37.42
F_EREGL0424	36.44	38.47	39.54	40.61	41.57	42.64	44.67	45.74
F_EREGL0524	38.37	40.34	41.42	42.49	43.39	44.47	46.44	47.52
F_EURTRY0424	35.28	35.41	35.57	35.72	35.70	35.86	35.99	36.15
F_EURTRY0524	36.80	36.88	36.96	37.04	37.03	37.11	37.18	37.27
F_EURUSD0424	1.07	1.07	1.08	1.08	1.08	1.08	1.08	1.09
F_EURUSD0524	1.07	1.07	1.08	1.08	1.08	1.08	1.08	1.09
F_FROTO0424	1,082.18	1,103.96	1,114.94	1,125.92	1,136.72	1,147.70	1,169.48	1,180.46
F_FROTO0524	1,129.69	1,150.07	1,160.25	1,170.44	1,180.63	1,190.81	1,211.19	1,221.37
F_GARAN0424	69.58	71.00	71.95	72.91	73.37	74.32	75.74	76.69
F_GARAN0524	72.49	74.07	74.85	75.64	76.43	77.21	78.79	79.57
F_GBPUUSD0424	1.25	1.25	1.26	1.26	1.26	1.26	1.26	1.26
F_GUBRF0424	143.27	147.49	150.68	153.88	154.90	158.09	162.31	165.50
F_GUBRF0524	151.24	155.12	158.14	161.16	162.02	165.04	168.92	171.94
F_HALKB0424	13.10	13.31	13.45	13.59	13.66	13.80	14.01	14.15
F_HALKB0524	13.73	13.93	14.04	14.14	14.24	14.35	14.55	14.66
F_HEKTS0424	13.97	14.61	14.92	15.24	15.56	15.87	16.51	16.82
F_HEKTS0524	14.75	15.33	15.62	15.92	16.20	16.49	17.07	17.36
F_ISCTR0424N1	11.19	11.51	11.72	11.93	12.04	12.25	12.57	12.78
F_ISCTR0524	11.42	11.81	12.16	12.50	12.55	12.90	13.29	13.64
F_KCHOL0424	193.23	200.20	204.96	209.73	211.93	216.69	223.66	228.42
F_KCHOL0524	202.77	209.55	214.16	218.76	220.94	225.55	232.33	236.94
F_KONTR0424	217.26	225.11	230.33	235.56	238.18	243.40	251.25	256.47
F_KONTR0524	223.56	232.33	237.16	242.00	245.93	250.76	259.53	264.36
F_KOZAA0424	44.61	46.17	47.07	47.97	48.63	49.53	51.09	51.99
F_KOZAA0524	46.80	48.37	49.16	49.95	50.73	51.52	53.09	53.88
F_KOZAL0424	20.59	21.37	21.85	22.32	22.63	23.11	23.89	24.37
F_KOZAL0524	21.62	22.40	22.87	23.34	23.65	24.12	24.90	25.37
F_KRDMD0424	19.86	20.88	21.47	22.07	22.49	23.08	24.10	24.69
F_KRDMD0524	21.01	21.97	22.57	23.16	23.53	24.13	25.09	25.69
F_MGROS0424	409.29	421.65	427.85	434.06	440.21	446.41	458.77	464.97
F_MGROS0524	428.85	439.09	444.56	450.02	454.80	460.27	470.51	475.98
F_ODAS0424	8.25	8.57	8.76	8.96	9.08	9.27	9.59	9.78
F_ODAS0524	8.68	8.98	9.17	9.36	9.47	9.66	9.96	10.15
F_OYAKC0424	51.26	53.15	54.18	55.22	56.07	57.10	58.99	60.02
F_OYAKC0524	54.28	55.94	56.97	58.00	58.63	59.66	61.32	62.35
F_PETKM0424	17.76	18.42	18.82	19.21	19.48	19.88	20.54	20.94

ViOP Bülten

Kod	Destek 3	Destek 2	Destek 1	Kapanış	Pivot	Direnç 1	Direnç 2	Direnç 3
DESTEKLER				DİRENÇLER				
F_PETKM0524	18.65	19.32	19.72	20.12	20.39	20.79	21.46	21.86
F_PGSUS0424	785.81	809.30	821.07	832.83	844.56	856.33	879.82	891.59
F_PGSUS0524	833.08	853.76	864.11	874.45	884.79	895.14	915.82	926.17
F_SAHOL0424	83.14	84.69	85.93	87.18	87.48	88.72	90.27	91.51
F_SAHOL0524	85.91	87.37	88.56	89.75	90.02	91.21	92.67	93.86
F_SASA0424	36.77	38.40	39.28	40.16	40.91	41.79	43.42	44.30
F_SASA0524	38.80	40.36	41.21	42.06	42.77	43.62	45.18	46.03
F_SISE0424	43.69	45.20	45.97	46.75	47.48	48.25	49.76	50.53
F_SISE0524	45.27	46.79	47.58	48.38	49.10	49.89	51.41	52.20
F_SOKM0424	56.05	58.25	59.36	60.48	61.56	62.67	64.87	65.98
F_SOKM0524	59.07	61.13	62.17	63.20	64.23	65.27	67.33	68.37
F_TAVHL0424	175.95	181.57	184.94	188.30	190.56	193.93	199.55	202.92
F_TAVHL0524	184.23	189.73	192.87	196.00	198.37	201.51	207.01	210.15
F_TCELL0424	66.25	67.68	68.70	69.73	70.13	71.15	72.58	73.60
F_TCELL0524	69.75	71.03	71.90	72.77	73.18	74.05	75.33	76.20
F_THYAO0424	291.69	299.95	304.49	309.04	312.75	317.29	325.55	330.09
F_THYAO0524	301.03	311.41	317.01	322.61	327.39	332.99	343.37	348.97
F_TKFEN0424	37.84	39.02	39.69	40.36	40.87	41.54	42.72	43.39
F_TKFEN0524	39.98	41.01	41.62	42.23	42.65	43.26	44.29	44.90
F_TOASO0424	240.07	251.24	258.05	264.86	269.22	276.03	287.20	294.01
F_TOASO0524	252.85	263.68	270.72	277.77	281.55	288.59	299.42	306.46
F_TSKB0424	8.68	8.90	9.14	9.39	9.36	9.60	9.82	10.06
F_TSKB0524	9.08	9.28	9.51	9.75	9.71	9.94	10.14	10.37
F_TTKOM0424	28.95	30.08	30.74	31.40	31.87	32.53	33.66	34.32
F_TTKOM0524	30.59	31.66	32.24	32.81	33.31	33.89	34.96	35.54
F_TUPRS0424	160.73	165.40	168.25	171.11	172.92	175.77	180.44	183.29
F_TUPRS0524	168.05	172.70	175.65	178.60	180.30	183.25	187.90	190.85
F_USDTRY0424	32.69	32.85	32.98	33.10	33.14	33.26	33.42	33.54
F_USDTRY0524	33.79	34.00	34.12	34.25	34.33	34.46	34.66	34.79
F_VAKBN0424	13.22	13.74	14.38	15.03	14.90	15.54	16.06	16.70
F_VAKBN0524	14.93	15.21	15.39	15.56	15.67	15.85	16.13	16.31
F_VESTL0424	78.17	81.49	83.14	84.80	86.46	88.11	91.43	93.08
F_VESTL0524	83.18	85.29	86.37	87.46	88.48	89.56	91.67	92.75
F_X10XB0424	10,669.00	11,059.50	11,349.75	11,640.00	11,740.25	12,030.50	12,421.00	12,711.25
F_X10XB0624	11,814.33	12,075.67	12,206.33	12,337.00	12,467.67	12,598.33	12,859.67	12,990.33
F_XAUTRYM0424	2,376.29	2,390.15	2,403.11	2,416.08	2,416.97	2,429.93	2,443.79	2,456.75
F_XAUTRYM0624	2,564.42	2,579.42	2,593.44	2,607.45	2,608.44	2,622.46	2,637.46	2,651.48
F_XAUUSD0424	2,246.13	2,254.72	2,271.23	2,287.75	2,279.82	2,296.33	2,304.92	2,321.43
F_XAUUSD0624	2,266.27	2,274.63	2,291.37	2,308.10	2,299.73	2,316.47	2,324.83	2,341.57
F_XLBNK0424	9,690.75	9,873.00	10,036.50	10,200.00	10,218.75	10,382.25	10,564.50	10,728.00
F_XLBNK0624	10,110.67	10,330.33	10,560.67	10,791.00	10,780.33	11,010.67	11,230.33	11,460.67
F_XSD250424	8,468.42	9,662.83	10,880.92	12,099.00	12,075.33	13,293.42	14,487.83	15,705.92
F_XSD250624	13,370.00	13,370.00	13,370.00	13,370.00	13,370.00	13,370.00	13,370.00	13,370.00
F_XU0300424	9,554.50	9,757.75	9,868.50	9,979.25	10,071.75	10,182.50	10,385.75	10,496.50
F_XU0300624	10,448.33	10,605.67	10,691.08	10,776.50	10,848.42	10,933.83	11,091.17	11,176.58
F_YKBNK0424	26.31	27.25	28.07	28.90	29.01	29.83	30.77	31.59
F_YKBNK0524	27.57	28.48	29.31	30.14	30.22	31.05	31.96	32.79

Sözleşme Kodu	Vade Ayı	Uzlaşma Fiyatı	Önceki Uzlaşma Fiyatı	Değişim	Değişim Puan	Gün İçi Yüksek	Gün İçi Düşük	İşlem Miktarı	İşlem Hacim	Açık Pozisyon	Açık Pozisyon Değişimi	Vadeye Kalan Gün Sayısı	Takasbank Başlangıç Teminatı %
ENDEKS KONTRATLARI													
F_XU0300424	30.04.2024	10,002.75	10,183.00	-1.77 %	-180.25	10,275.00	9,961.00	213,794.00	21,698,355,665.00	304,963.00	9,198.00	28	14
F_XU0300624	28.06.2024	10,807.75	10,930.50	-1.12 %	-122.75	11,005.75	10,763.00	1,957.00	213,662,902.50	4,961.00	80.00	87	14
F_XU0300824	29.08.2024	11,686.75	11,702.00	-0.13 %	-15.25	11,838.00	11,661.75	66.00	7,762,465.00	281.00	42.00	149	14
F_XU0301224	31.12.2024	13,268.00	13,287.50	-0.15 %	-19.50	13,428.00	13,195.00	28.00	3,727,210.00	260.00	6.00	273	14
DÖVİZ KONTRATLARI													
F_CNHTRY0424	30.04.2024	4.5879	4.5879	0.00 %	0.00	4.5879	4.5879	5	229,395	5	5	28	16
F_CNHTRY0524	31.05.2024	4.7456	0.0000		4.75	4.7604	4.7307	2	94,911	2	2	59	16
F_EURTRY0424	30.04.2024	35.6943	35.7859	-0.26 %	-0.09	35.8400	35.5500	563	20,101,255	19,523	16	28	14
F_EURTRY0524	31.05.2024	37.0408	37.0392	0.00 %	0.00	37.1001	36.9463	50	1,851,435	73	-4	59	14
F_EURUSD0424	30.04.2024	1.0788	1.0763	0.23 %	0.00	1.0800	1.0746	6,407	223,256,293	27,192	861	28	4
F_EURUSD0524	31.05.2024	1.0793	1.0777	0.15 %	0.00	1.0803	1.0758	89	3,104,302	166	34	59	4
F_GBPUSD0424	30.04.2024	1.2563	1.2597	-0.27 %	0.00	1.2572	1.2554	19	772,354	55	1	28	5
F_GBPUSD0524	31.05.2024	0.0000	0.0000		0.00	0.0000	0.0000					59	5
F_RUBTRY0424	30.04.2024	0.0000	0.0000		0.00	0.0000	0.0000					28	21
F_RUBTRY0524	31.05.2024	0.0000	0.0000		0.00	0.0000	0.0000					59	21
F_USDTRY0424	30.04.2024	33.0746	33.1822	-0.32 %	-0.11	33.2979	33.0150	115,720	3,835,519,770	1,059,784	-12,869	28	14
F_USDTRY0524	31.05.2024	34.2448	34.3802	-0.39 %	-0.14	34.5354	34.2023	33,558	1,152,899,238	689,101	6,318	59	14
F_P_USDTRY0424	30.04.2024	0.0000	0.0000		0.00	0.0000	0.0000					28	14
F_P_USDTRY0524	31.05.2024	0.0000	0.0000		0.00	0.0000	0.0000					59	14
KIYMETLİ MADEN KONTRATLARI													
F_XAUTRYM0424	30.04.2024	2,410.880	2,394.480	0.68 %	16.40	2,430.820	2,404.000	363,469	878,750,137	1,114,039	-11,334	28	14
F_XAUTRYM0624	28.06.2024	2,601.850	2,591.330	0.41 %	10.52	2,623.450	2,594.430	40,520	105,701,243	196,200	1,966	87	14
F_XAUUSD0424	30.04.2024	2,270.650	2,247.500	1.03 %	23.15	2,288.400	2,263.300	28,237	2,074,902,956	67,922	10,888	28	8
F_XAUUSD0624	28.06.2024	2,289.350	2,267.500	0.96 %	21.85	2,308.100	2,283.000	2,684	199,175,808	4,213	13	87	8
PAY VADELİ													
F_AEFES0424	30.04.2024	157.890	162.530	-2.85 %	-4.64	166.700	157.350	9,794	158,763,583	7,171	-567	28	16
F_AEFES0524	31.05.2024	162.680	166.710	-2.42 %	-4.03	170.280	162.210	125	2,073,285	210	20	59	16
F_AKBNK0424	30.04.2024	51.120	49.860	2.53 %	1.26	51.570	49.410	545,116	2,756,909,835	342,669	24,109	28	17
F_AKBNK0524	31.05.2024	53.270	51.960	2.52 %	1.31	53.730	51.610	6,320	33,427,373	4,121	226	59	17
F_AKSEN0424	30.04.2024	35.980	35.680	0.84 %	0.30	36.280	35.040	11,930	42,669,104	17,893	301	28	15
F_AKSEN0524	31.05.2024	37.230	37.020	0.57 %	0.21	37.780	36.660	230	862,918	866	97	59	15
F_ALARK0424	30.04.2024	129.750	133.930	-3.12 %	-4.18	134.500	129.240	14,642	193,146,476	40,160	462	28	16
F_ALARK0524	31.05.2024	135.510	139.710	-3.01 %	-4.20	140.290	135.260	775	10,698,031	752	371	59	16
F_ARCLK0424	30.04.2024	157.780	153.750	2.62 %	4.03	160.820	152.350	12,681	200,170,828	15,558	-339	28	15
F_ARCLK0524	31.05.2024	163.580	159.400	2.62 %	4.18	166.500	159.400	1,158	19,068,836	355	163	59	15
F_ASELS0424	30.04.2024	54.570	57.190	-4.58 %	-2.62	57.950	53.860	95,482	536,144,068	99,053	4,723	28	17
F_ASELS0524	31.05.2024	57.030	59.830	-4.68 %	-2.80	60.490	56.310	4,474	25,887,582	3,980	1,689	59	17
F_ASTOR0424	30.04.2024	94.590	99.230	-4.68 %	-4.64	99.950	94.230	14,612	142,098,867	22,219	466	28	19
F_ASTOR0524	31.05.2024	98.940	103.410	-4.32 %	-4.47	103.970	98.510	584	5,941,951	1,520	321	59	19
F_BIMAS0424	30.04.2024	375.510	378.710	-0.84 %	-3.20	383.310	372.190	11,304	426,634,230	20,008	862	28	18
F_BIMAS0524	31.05.2024	392.090	394.820	-0.69 %	-2.73	398.940	388.840	800	32,319,572	862	607	59	18
F_CIMSA0424	30.04.2024	30.510	31.000	-1.58 %	-0.49	31.410	30.320	8,657	26,712,171	17,968	2,589	28	16
F_CIMSA0524	31.05.2024	31.970	32.140	-0.53 %	-0.17	32.660	31.700	217	698,269	1,124	152	59	16
F_DOAS0424	30.04.2024	275.630	290.380	-5.08 %	-14.75	297.000	274.000	4,430	126,441,124	5,357	1,733	28	16
F_DOAS0524	31.05.2024	286.750	303.600	-5.38 %	-16.31	307.800	286.000	156	4,637,617	391	51	59	16
F_DOHOL0424	30.04.2024	13.380	13.700	-2.34 %	-0.32	13.850	13.360	235,796	321,267,735	400,181	7,775	28	16
F_DOHOL0524	31.05.2024	14.030	14.320	-2.03 %	-0.29	14.400	13.990	2,857	4,065,543	12,296	2,094	59	16
F_EKGYO0424	30.04.2024	9.350	9.680	-3.41 %	-0.33	9.790	9.340	778,297	742,583,740	1,499,669	-59,971	28	19
F_EKGYO0524	31.05.2024	9.770	10.150	-3.74 %	-0.38	10.200	9.770	3,763	3,742,019	11,254	862	59	19
F_ENJSA0424	30.04.2024	57.420	58.200	-1.34 %	-0.78	59.080	57.030	17,909	104,279,879	30,250	1,452	28	16
F_ENJSA0524	31.05.2024	57.670	58.620	-1.62 %	-0.95	59.240	57.370	3,658	21,438,115	5,373	2,856	59	16
F_ENKAI0424	30.04.2024	34.040	34.330	-0.84 %	-0.29	34.930	33.760	44,451	152,816,009	73,450	-53	28	16
F_ENKAI0524	31.05.2024	35.450	35.740	-0.81 %	-0.29	36.450	35.280	555	1,992,464	1,638	-98	59	16
F_EREGL0424	30.04.2024	40.620	43.130	-5.82 %	-2.51	43.600	40.500	262,170	1,101,678,677	418,951	1,633	28	15
F_EREGL0524	31.05.2024	42.390	45.050	-5.90 %	-2.66	45.370	42.320	4,035	17,581,698	10,166	1,026	59	15
F_FROTO0424	30.04.2024	1,126.950	1,143.720	-1.47 %	-16.77	1,158.500	1,125.740	3,150	359,275,053	4,653	644	28	17
F_FROTO0524	31.05.2024	1,178.720	1,191.990	-1.11 %	-13.27	1,201.000	1,170.440	119	14,098,495	101	25	59	17
F_GARAN0424	30.04.2024	72.710	72.910	-0.27 %	-0.20	74.780	72.410	138,473	1,018,396,040	140,652	3,507	28	17
F_GARAN0524	31.05.2024	76.080	76.250	-0.22 %	-0.17	78.000	75.640	1,583	12,188,885	1,702	359	59	17
F_GUBRF0424	30.04.2024	153.130	156.830	-2.36 %	-3.70	159.110	151.700	7,722	119,567,097	14,498	963	28	20
F_GUBRF0524	31.05.2024	160.010	164.680	-2.84 %	-4.67	165.900	159.000	151	2,436,616	5,417	39	59	20
F_HALKB0424	30.04.2024	13.580	13.640	-0.44 %	-0.06	13.870	13.520	113,540	155,693,098	168,772	168	28	17
F_HALKB0524	31.05.2024	14.200	14.220	-0.14 %	-0.02	14.450	14.140	345	492,586	2,790	71	59	17
F_HEKTS0424	30.04.2024	15.260	16.040	-4.86 %	-0.78	16.190	15.240	92,083	143,799,182	135,679	-2,591	28	19
F_HEKTS0524	31.05.2024	15.930	16.640	-4.27 %	-0.71	16.770	15.900	1,560	2,536,315	5,531	278	59	19
F_ISCTR0424N1	30.04.2024	11.920	12.020	-0.83 %	-0.10	12.360	11.830	580,924	1,760,496,853	423,737	193	28	18
F_ISCTR0524	31.05.2024	12.500	12.610	-0.87 %	-0.11	12.950	12.210	6,666	8,432,060	11,756	27	59	18

ViOP Bülten

Sözleşme Kodu	Vade Ayı	Uzlaşma Fiyatı	Önceki Uzlaşma Fiyatı	Değişim	Değişim Puan	Gün İçi Yüksek	Gün İçi Düşük	İşlem Miktarı	İşlem Hacim	Açık Pozisyon	Açık Pozisyon Değişimi	Kalan Gün Sayısı	Vadeye Başlangıç	Takasbank Teminatı %
PAY VADELİ														
F_KCHOL0424	30.04.2024	209.090	209.460	-0.18 %	-0.37	218.890	207.160	87,188	1,858,752,034	51,472	7,593	28	16	
F_KCHOL0524	31.05.2024	218.000	218.420	-0.19 %	-0.42	227.730	216.340	1,967	43,671,744	1,154	485	59	16	
F_KONTR0424	30.04.2024	235.200	240.170	-2.07 %	-4.97	246.020	232.950	8,382	199,881,026	8,523	72	28	19	
F_KONTR0524	31.05.2024	241.880	246.560	-1.90 %	-4.68	254.690	241.090	341	8,449,559	279	28	59	19	
F_KOZAA0424	30.04.2024	48.000	49.230	-2.50 %	-1.23	50.190	47.730	31,330	154,360,121	50,111	-6,309	28	16	
F_KOZAA0524	31.05.2024	49.970	51.530	-3.03 %	-1.56	52.300	49.940	303	1,556,252	2,307	-73	59	16	
F_KOZAL0424	30.04.2024	22.310	22.880	-2.49 %	-0.57	23.420	22.160	184,060	423,773,208	386,133	-12,711	28	16	
F_KOZAL0524	31.05.2024	23.360	23.850	-2.05 %	-0.49	24.430	23.180	3,020	7,257,837	12,150	929	59	16	
F_KRDMD0424	30.04.2024	22.090	23.250	-4.99 %	-1.16	23.500	21.890	160,653	365,423,143	228,944	-3,923	28	17	
F_KRDMD0524	31.05.2024	23.100	24.300	-4.94 %	-1.20	24.500	22.940	5,154	12,229,392	16,610	1,513	59	17	
F_MGROS0424	30.04.2024	435.590	448.940	-2.97 %	-13.35	452.560	434.000	6,336	279,629,717	8,747	827	28	16	
F_MGROS0524	31.05.2024	449.860	460.080	-2.22 %	-10.22	465.050	449.340	306	13,918,417	958	135	59	16	
F_ODAS0424	30.04.2024	8.960	9.330	-3.97 %	-0.37	9.390	8.880	324,703	296,441,882	515,640	18,533	28	16	
F_ODAS0524	31.05.2024	9.330	9.780	-4.60 %	-0.45	9.770	9.280	8,901	8,481,556	10,048	-698	59	16	
F_OYAKC0424	30.04.2024	55.440	57.490	-3.57 %	-2.05	57.950	55.030	18,534	104,309,601	36,564	3,767	28	19	
F_OYAKC0524	31.05.2024	57.810	60.430	-4.34 %	-2.62	60.290	57.600	234	1,373,265	1,195	130	59	19	
F_PETKM0424	30.04.2024	19.200	19.880	-3.42 %	-0.68	20.150	19.090	232,921	461,161,395	353,014	-1,364	28	16	
F_PETKM0524	31.05.2024	20.120	20.770	-3.13 %	-0.65	21.060	19.990	3,062	6,319,507	10,074	1,171	59	16	
F_PGSUS0424	30.04.2024	834.060	859.400	-2.95 %	-25.34	868.060	832.800	6,114	521,998,924	10,378	-147	28	16	
F_PGSUS0524	31.05.2024	875.620	895.390	-2.21 %	-19.77	905.480	874.450	73	6,506,864	255	29	59	16	
F_SAHOL0424	30.04.2024	87.070	87.910	-0.96 %	-0.84	89.020	86.230	120,504	1,056,275,826	127,261	618	28	15	
F_SAHOL0524	31.05.2024	89.540	91.050	-1.66 %	-1.51	91.480	88.830	2,564	23,200,254	2,031	1,067	59	15	
F_SASA0424	30.04.2024	40.150	42.130	-4.70 %	-1.98	42.540	40.030	86,995	359,583,919	95,270	5,784	28	16	
F_SASA0524	31.05.2024	42.070	44.000	-4.39 %	-1.93	44.330	41.920	4,244	18,690,331	7,697	2,813	59	16	
F_SISE0424	30.04.2024	46.810	48.490	-3.46 %	-1.68	48.980	46.700	92,627	443,020,024	160,994	6,593	28	15	
F_SISE0524	31.05.2024	48.400	50.080	-3.35 %	-1.68	50.610	48.300	1,791	8,808,674	9,538	757	59	15	
F_SOKM0424	30.04.2024	60.550	62.280	-2.78 %	-1.73	63.750	60.440	21,125	131,702,632	60,333	-470	28	17	
F_SOKM0524	31.05.2024	63.970	64.460	-0.76 %	-0.49	66.300	63.200	388	2,540,956	1,228	-60	59	17	
F_TAVHL0424	30.04.2024	188.670	195.560	-3.52 %	-6.89	196.190	187.200	11,774	226,360,934	25,155	-78	28	16	
F_TAVHL0524	31.05.2024	195.640	202.330	-3.31 %	-6.69	203.880	195.240	527	10,562,752	1,152	168	59	16	
F_TCELL0424	30.04.2024	69.700	70.280	-0.83 %	-0.58	71.550	69.100	78,584	552,238,848	156,017	-561	28	15	
F_TCELL0524	31.05.2024	72.830	73.240	-0.56 %	-0.41	74.460	72.310	1,413	10,329,747	1,232	127	59	15	
F_THYAO0424	30.04.2024	308.860	317.200	-2.63 %	-8.34	321.000	308.200	73,357	2,316,496,309	127,299	-1,987	28	16	
F_THYAO0524	31.05.2024	322.590	330.830	-2.49 %	-8.24	337.770	321.790	3,195	105,380,625	3,917	856	59	16	
F_TKFEN0424	30.04.2024	40.390	41.290	-2.18 %	-0.90	42.050	40.200	16,499	68,240,157	35,328	-423	28	16	
F_TKFEN0524	31.05.2024	42.600	43.040	-1.02 %	-0.44	43.680	42.040	70	302,812	1,564	-20	59	16	
F_TOASO0424	30.04.2024	264.990	277.560	-4.53 %	-12.57	280.390	262.410	10,831	294,532,005	25,050	1,620	28	15	
F_TOASO0524	31.05.2024	277.770	289.240	-3.97 %	-11.47	292.370	274.500	420	11,944,502	785	224	59	15	
F_TSKB0424	30.04.2024	9.350	9.250	1.08 %	0.10	9.570	9.110	133,536	125,069,587	164,681	-2,593	28	18	
F_TSKB0524	31.05.2024	9.730	9.600	1.35 %	0.13	9.900	9.470	670	652,424	2,565	63	59	18	
F_TTKOM0424	30.04.2024	31.390	31.320	0.22 %	0.07	33.000	31.210	124,169	399,929,430	129,177	403	28	17	
F_TTKOM0524	31.05.2024	32.880	32.550	1.01 %	0.33	34.390	32.740	2,730	9,211,725	4,615	1,191	59	17	
F_TUPRS0424	30.04.2024	171.090	175.280	-2.39 %	-4.19	177.580	170.060	40,537	705,147,396	80,642	6,648	28	16	
F_TUPRS0524	31.05.2024	178.460	182.760	-2.35 %	-4.30	184.950	177.350	454	8,198,226	913	88	59	16	
F_VAKBN0424	30.04.2024	15.000	14.950	0.33 %	0.05	15.410	14.250	130,068	196,907,254	195,316	20,990	28	19	
F_VAKBN0524	31.05.2024	15.710	15.500	1.35 %	0.21	15.960	15.500	2,430	3,795,678	780	-2,039	59	19	
F_VESTL0424	30.04.2024	85.130	88.610	-3.93 %	-3.48	89.770	84.800	25,945	228,157,187	32,614	837	28	18	
F_VESTL0524	31.05.2024	87.480	89.580	-2.34 %	-2.10	90.580	87.390	1,778	15,780,374	1,076	-137	59	18	
F_YKBNK0424	30.04.2024	28.930	28.350	2.05 %	0.58	29.940	28.180	958,794	2,786,928,675	656,129	46,000	28	17	
F_YKBNK0524	31.05.2024	30.080	29.490	2.00 %	0.59	31.130	29.390	11,880	36,153,107	8,757	3,008	59	17	

Genel Müdürlük

Esentepe Mh. Ecza Sk. Safter Han İş Merkezi No:6 Şişli/İstanbul – (0212) 286 30 00

Beylikdüzü

Hayrettin Paşa Mah. 1993 Sokak No:22 Ferah Residence Daire A1 Esenyurt – (0212) 270 26 43

Erenköy

Bağdat Caddesi Beyaz Apt. No: 339 D:5 Erenköy – (0216) 301 10 45

Levent

Nispetiye Mah. Aydar Cad Metro İş Merkezi No. 10 İç Kapı No: 1 Beşiktaş – (0212) 286 30 00

Suadiye

Suadiye Mah. Öncü Sokak Büyük Hanlı Konutları B1 Blok K:8 D:22 Kadıköy – (0216) 350 01 43

Ankara

Tunalı Hilmi Cad. 60/12 Kavaklıdere – (0312) 426 16 61

Bursa

Çekirge Mah. Çekirge Cad. Gökçen Apt. Blok 97/1 C Osmangazi – (0224) 233 43 37

Malatya

Sancaktar Mah. Aslantepe Cad. Canbaylar Plaza No. 93/9 Battalgazi – (0422) 377 90 00

Eskişehir

Akarbaşı Mah. Atatürk Bul. Yağmur Apt. No : 87A Odunpazarı – (0222) 211 20 45

İzmit

Karabaş Mah. Ankara Karayolu Cad. No: 65/3 Kocaeli – (0262) 999 68 97

Kapalıçarşı

Molla Fenari Mah. Kürkcüler Çarşısı Sk. No:25 İç Kapı No:1 Fatih / İstanbul – (0212) 513 40 01

Niğde

Aşağı Kayabaşı Mah. Dr. Sami Yağız Cad. Kültür Plaza No:32 Kat:1/4 Niğde – (0388) 214 19 35

**YASAL UYARI**

Bu rapor, bir veya daha fazla sermaye piyasası aracı veya bunları ihraç eden ortaklıklar ve kuruluşlar ile piyasa eğilimleri hakkında, belirli bir kişiye veya mali durumları, risk ve getiri tercihleri benzer nitelikteki bir gruba yönelik olmamak kaydıyla, Marbaş Menkul Değerler A.Ş. müşterilerine ve/veya dağıtım kanallarına yönelik olarak Marbaş Menkul Değerler A.Ş.'nin anlaşılabilir olduğu dışarıdan hizmet sağlayıcı kuruluş tarafından hazırlanmıştır. Burada yer alan yatırım bilgi, yorum ve tavsiyeleri yatırım danışmanlığı kapsamında değildir. Yatırım danışmanlığı hizmeti, yetkili kuruluşlar tarafından kişilerin risk ve getiri tercihleri dikkate alınarak kişiye özel sunulmaktadır. Burada yer alan yorum ve tavsiyeler ise genel niteliktedir. Bu tavsiyeler mali durumunuz ile risk ve getiri tercihlerinize uygun olmayabilir. Bu nedenle, sadece burada yer alan bilgilere dayanarak yatırım kararı verilmesi beklentilerinize uygun sonuçlar doğurmayabilir. Bu rapor ve yorumlardaki yazılar, bilgiler ve grafikler, ulaşılabilen ilk kaynaklardan iyi niyetle ve doğruluğu, geçerliliği, etkinliği velhasıl her ne şekil, suret ve nam altında olursa olsun herhangi bir karara dayanak oluşturması hususunda herhangi bir teminat, garanti oluşturmadan, yalnızca bilgi edinilmesi amacıyla derlenmiştir. İş bu raporlardaki yorumlardan; eksik bilgi ve/veya güncellenme gibi konularda ortaya çıkabilecek zararlardan Marbaş Menkul Değerler A.Ş. ve çalışanları sorumlu değildir. Marbaş Menkul Değerler A.Ş. her an, hiçbir şekil ve surette ön ihbara ve/veya ihtara gerek kalmaksızın söz konusu bilgileri, tavsiyeleri değiştirebilir ve/veya ortadan kaldırabilir. Genel anlamda bilgi vermek amacıyla hazırlanmış olan iş bu rapor ve yorumlar, kapsamı bilgiler, tavsiyeler hiçbir şekil ve surette Marbaş Menkul Değerler A.Ş.'nin herhangi bir taahhüdünü tazammum etmediğinden, bu bilgilere istinaden her türlü özel ve/veya tüzel kişiler tarafından alınacak kararlar, varılacak sonuçlar, gerçekleştirilecek işlemler ve oluşabilecek her türlü riskler bizatihi bu kişilere ait ve raci olacaktır. Hiçbir şekil ve surette ve her ne nam altında olursa olsun, her türlü gerçek ve/veya tüzel kişinin, gerek doğrudan gerek dolayısı ile ve bu sebeplerle uğrayabileceği her türlü doğrudan ve/veya dolayısıyla oluşacak maddi ve manevi zarar, kar mahrumiyeti, velhasıl her ne nam altında olursa olsun uğrayabileceği zararlardan hiçbir şekil ve surette Marbaş Menkul Değerler A.Ş. ve çalışanları sorumlu tutulamayacak ve hiçbir şekil ve surette her ne nam altında olursa olsun Marbaş Yatırım Menkul Değerler A.Ş. çalışanlarından talepte bulunulmayacaktır.