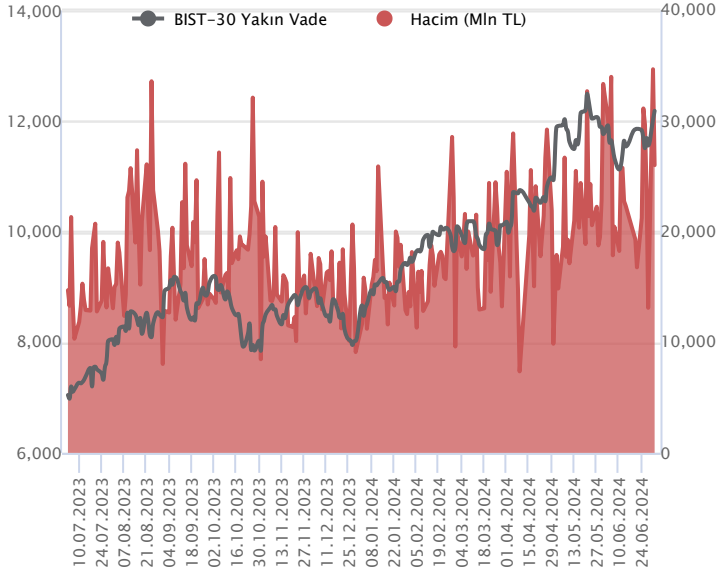


Sözleşme Kodu	Vade Ayı	Uzlaşma Fiyatı	Önceki Uzlaşma Fiyatı	Değişim	Değişim Puanı	Gün İçi Yüksek	Gün İçi Düşük	İşlem Miktarı	İşlem Hacim	Açık Pozisyon	Açık Pozisyon Değişimi	Vadeye Kalan Gün Sayısı	Takasbank Başlangıç Teminatı %
ENDEKS KONTRATLARI													
F_XU0300824	29.08.2024	12,165.25	12,033.50	1.09 %	131.75	12,193.75	11,952.25	215,585.00	26,014,075,242.50	336,605.00	3,717.00	58	12
F_XU0301024	31.10.2024	12,999.50	12,884.00	0.90 %	115.50	13,039.00	12,727.75	1,507.00	194,701,010.00	1,441.00	152.00	121	12

BIST 30 Yakın Vadeli Kontratı



Ağustos vadeli endeks sözleşmesi 11.952,25 – 12.193,75 seviyeleri arasında hareket ederek günü %1,09 oranında yükselişle 12.165,25 uzlaşma fiyatından tamamladı. Gün içerisinde dalgalı bir seyir öne çıktığı sözleşmede kapanışa doğru alımların güç kazandığı takip edildi. Akşam seans kapanışı da 12.185,75 puandan gerçekleşti. ABD borsaları günü yükselişlerle tamamlarken, ABD vadelilerinde bu sabah yatay bir seyir etkili oluyor. Asya piyasalarında karışık bir görünüm hakim. Avrupa vadeli ve CFD endeksleri hafif alıcılı açılışlara işaret ediyor. Haziran vadeli sözleşmesinin güne hafif alıcılı bir başlangıç yapmasını bekliyoruz.

Sözleşmede toparlanma çabasının devamında 12.200 seviyesi ilk güçlü direnç noktası olup, bu seviye üzerindeki tutunmalarda 12.275 ve 50 günlük üssel ortalama (12.329) direnç konumunda bulunmaktadır. Sözleşmede yükselişlerin güç kazanabilmesi ve teknik görünümün iyileşme kaydedebilmesi için 50 günlük ortalama üzerinde kapanışlara ihtiyaç olduğunu değerlendiriyoruz. Ortalama üzerinde 12.425 – 12.550 seviyelerine doğru yükselişler yaşanabilir. Sözleşmede yeniden satışların yaşanması durumunda ise 12.150 – 12.100 aralığı kısa vadeli ilk destek bölgesi olup, devamında psikolojik öneme sahip 12.000 seviyesi destek olarak önem kazanacaktır. 12.000 altındaki kapanışlarda 11.950 – 11.900 ve 11.840 seviyelerine doğru geri çekilmeler gündeme gelebilir.

Endeks - 30 Yakın Vade Aracı Kurum Dağılımı Günlük Değişim

Long			Short		
Kurum	Net Lot	Pay (%)	Kurum	Net Lot	Pay (%)
İfo Yatırım	2.879	20	Yatırım Finansman	2.235	16
Yapı Kredi Yatırım	2.708	19	Teb Yatırım	1.504	11
Deniz Yatırım	1.873	13	Tacirler Yatırım	1.226	9
Halk Yatırım	1.519	11	Gedik Yatırım	1.113	8
Meksa Yatırım	868	6	İş Yatırım	1.097	8
Diğer	4.305	30	Diğer	6.977	49

İlk 5 Kurum Alım Ağırlıklı

Endeks - 30 Yakın Vade Aracı Kurum Dağılımı Tüm Vade

Long			Short		
Kurum	Net Lot	Pay (%)	Kurum	Net Lot	Pay (%)
Yapı Kredi Yatırım	65.108	51	Bank of America	55.082	44
Gedik Yatırım	9.087	7	İş Yatırım	31.309	25
Deniz Yatırım	7.689	6	Ak Yatırım	11.274	9
Teb Yatırım	7.197	6	HSBC Yatırım	9.114	7
Garanti BBVA	6.864	5	Meksa Yatırım	8.582	7
Diğer	30.771	24	Diğer	11.355	9

İlk 5 Kurum Satım Ağırlıklı

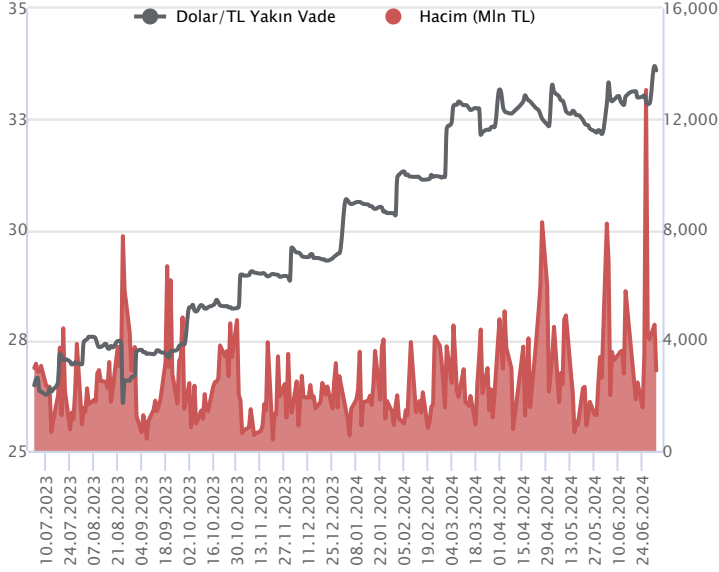


Fiyat (%) Açık Pozisyon (%) Yorum

Artış	Artış	Yükselişin devamlılığı için sinyal olarak kabul edilebilir.
Artış	Azalış	Yükselişin desteklenmediğini gösterir.
Azalış	Artış	Düşüşlerin devamlılığı için sinyal olarak kabul edilebilir.
Azalış	Azalış	Düşüşlerin desteklenmediğini gösterir.

Sözleşme Kodu	Vade Ayı	Uzlaşma Fiyatı	Önceki Uzlaşma Fiyatı	Değişim	Değişim Puan	Gün İçi Yüksek	Gün İçi Düşük	İşlem Miktarı	İşlem Hacim	Açık Pozisyon	Açık Pozisyon Değişimi	Vadeye Kalan Gün Sayısı	Takasbank Başlangıç Teminatı %
DÖVİZ KONTRATLARI													
F_EURTRY0724	31.07.2024	36.1215	36.3098	-0.52 %	-0.19	36.2100	36.0000	2,321	83,816,717	3,080	1,389	29	12
F_EURTRY0824	29.08.2024	37.4027	37.5556	-0.41 %	-0.15	37.4451	37.3500	77	2,880,856	392	1	58	12
F_EURUSD0724	31.07.2024	1.0762	1.0743	0.18 %	0.00	1.0764	1.0728	3,817	133,819,780	20,788	87	29	3
F_EURUSD0824	29.08.2024	1.0760	1.0774	-0.13 %	0.00	1.0770	1.0750	169	5,929,820	284	-3	58	3
F_USDTRY0724	31.07.2024	33.6022	33.7026	-0.30 %	-0.10	33.7500	33.5801	86,354	2,908,825,155	992,968	-14,357	29	13
F_USDTRY0824	29.08.2024	34.6689	34.7922	-0.35 %	-0.12	34.7777	34.6501	30,677	1,065,833,225	470,816	12,119	58	13

Dolar/TL Yakın Vadeli Kontratı



Temmuz vadeli Dolar/TL sözleşmesi dün 33,5801-33,7500 seviyeleri arasında dalgalanarak, günü yüzde 0,30'luk düşükle 33,6022 uzlaşma fiyatından tamamladı. Kabin toplantısı dün yapıldı. Toplantı sonrasında Cumhurbaşkanı Recep Tayyip Erdoğan yapmış olduğu konuşmasında, yeni atanan bakanlara görevlerinde başarılar dilerken, çiftçilere desteği sürdüreceklerini belirtti. Erken seçime dair söylentilere karşı önümüzde, Parlamento ve Cumhurbaşkanlığında 4 yıllık, yerel yönetimlerde 5 yıllık seçimsiz dönem olduğunu belirtti. Fed Başkanı J. Powell konuşmasında, ABD ekonomisinin ve iş gücü piyasasının güçlü olduğunu, acele etmeden doğru adımları atma alanları olduğunu söyledi. Bugün Türkiye'de haziran ayı enflasyonu açıklanacak. Kurum olarak aylık yüzde 1,75 ve yıllık yüzde 71,78 seviyesinde gerçekleşmesini bekliyoruz. ABD'de haziran ayı ADP özel sektör istihdam değişimi izlenecek. Hizmetler PMI ve ISM imalat dışı PMI verisi de açıklanacak. Haziran ayında yapılan Fed toplantısının tutanakları da bugün yayınlanacak. Dolar/TL spot kuru, bu sabah saat 08:15 itibariyle 32,54'lü seviyelerde bulunuyor. Dolar endeksi ise 105,74 civarında hareket ediyor.

Dolar/TL Yakın Vade Aracı Kurum Dağılımı Günlük Değişim

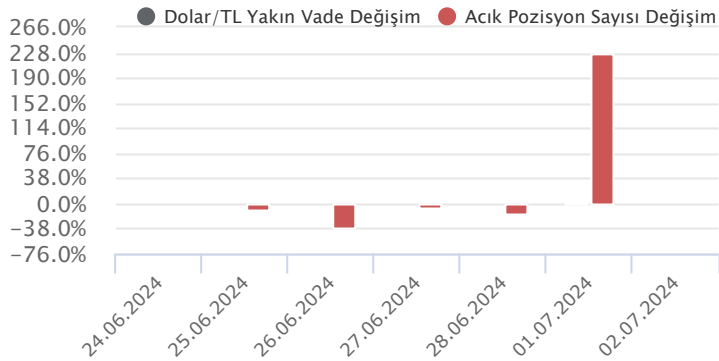
Long			Short		
Kurum	Net Lot	Pay (%)	Kurum	Net Lot	Pay (%)
İş Bankası	18.153	38	Deniz Yatırım	29.303	62
Garanti BBVA	10.954	23	QNB Finans Yatırım	5.098	11
İş Yatırım	8.766	19	Yapı ve Kredi Bankası	3.000	6
Denizbank	6.765	14	Odea Bank	2.475	5
Bank of America	2.281	5	Phillip Capital	1.128	2
Diğer	493	1	Diğer	6.408	14

İlk 5 Kurum Alım Ağırlıklı

Dolar/TL Yakın Vade Aracı Kurum Dağılımı Tüm Vade

Long			Short		
Kurum	Net Lot	Pay (%)	Kurum	Net Lot	Pay (%)
Akbank	359.865	39	İş Yatırım	562.348	61
Ak Yatırım	154.664	17	Bank of America	202.581	22
Finansbank	99.255	11	Yapı ve Kredi Bankası	85.535	9
İş Bankası	67.653	7	Garanti BBVA	40.358	4
Teb Yatırım	48.577	5	QNB Finans Yatırım	17.625	2
Diğer	186.010	20	Diğer	7.577	1

İlk 5 Kurum Satım Ağırlıklı

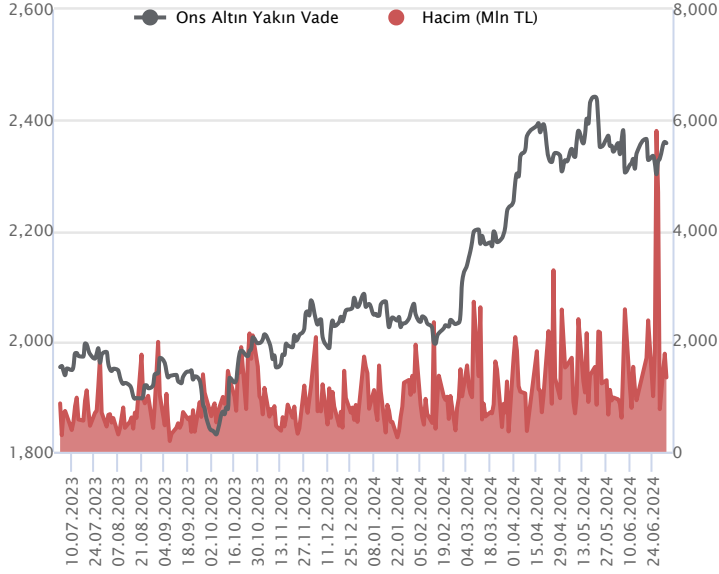


Fiyat (%) Açık Pozisyon (%) Yorum

Artış	Artış	Yükselişin devamlılığı için sinyal olarak kabul edilebilir.
Artış	Azalış	Yükselişin desteklenmediğini gösterir.
Azalış	Artış	Düşüşlerin devamlılığı için sinyal olarak kabul edilebilir.
Azalış	Azalış	Düşüşlerin desteklenmediğini gösterir.

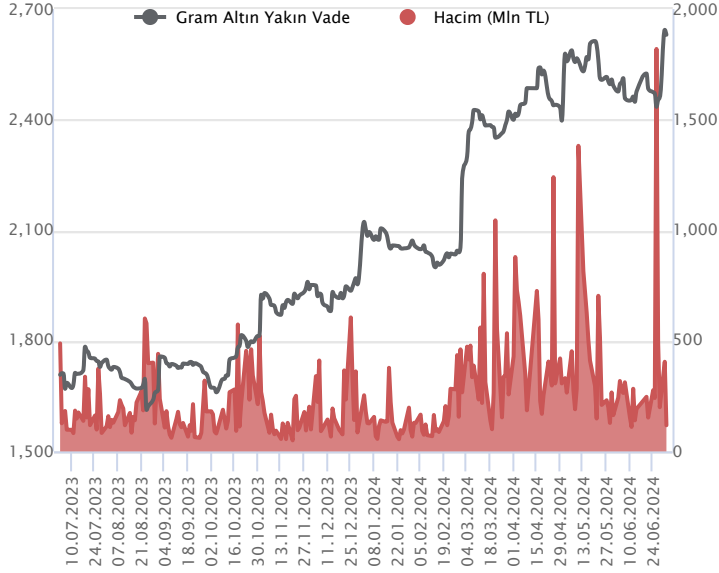
Sözleşme Kodu	Vade Ayı	Uzlaşma Fiyatı	Önceki Uzlaşma Fiyatı	Değişim	Değişim Puan	Gün İçi Yüksek	Gün İçi Düşük	İşlem Miktarı	İşlem Hacim	Açık Pozisyon	Açık Pozisyon Değişimi	Vadeye Kalan Gün Sayısı	Takasbank Başlangıç Teminatı %
ALTIN KONTRATLARI													
F_XAUTRYM0824	29.08.2024	2,630.610	2,639.800	-0.35 %	-9.19	2,644.780	2,628.320	44,756	117,948,953	645,522	10,504	58	12
F_XAUTRYM1024	31.10.2024	2,843.550	2,849.490	-0.21 %	-5.94	2,854.000	2,841.660	7,410	21,104,676	43,398	416	121	12
F_XAUUSD0824	29.08.2024	2,356.600	2,355.950	0.03 %	0.65	2,364.500	2,348.350	17,489	1,344,315,511	70,886	-341	58	6
F_XAUUSD1024	31.10.2024	2,378.300	2,376.550	0.07 %	1.75	2,386.000	2,369.650	704	54,599,492	4,416	99	121	6

ONS ALTIN Yakın Vadeli Kontratı



Ağustos vadeli ons altın sözleşmesi dünü 2348,35-2364,50\$ arasında seyrederek, günü yüzde 0,03 sınırlı yükselişle 2356,60\$ uzlaşma fiyatından tamamladı. Spot piyasada saat 08:00 itibariyle ons altın 2334\$ seviyesinde izleniyor. Sözleşme için bugünde 2350-2365\$ arasını izleyeceğiz. Sözleşmede 2365\$ direnci olurken, bu direncin üzerinde 2341\$ stop seviyesi eklenerek 2412\$ seviyesi değerlendirilebilir. Geri çekilmeler ise 2350\$ desteğinin altında 2373\$ stop seviyesi olmak koşuluyla 2303\$ seviyesi takip edilebilir. Fed Başkanı Jerome Powell yapmış olduğu konuşmasında, son ekonomik verilerin, enflasyonda aşağı yönlü seyrin sürdüğüne işaret ettiğini ancak faiz indiriminden önce daha fazla güvene ihtiyaç duyduklarını söyledi. Bugün ABD'de ADP özel sektör istihdam değişimi, ISM imalat dışı PMI ve hizmetler PMI verileri açıklanacak. Fed'in haziran ayında yaptığı toplantısının tutanakları takip edilecek. Avrupa Merkez Bankası Başkanı Lagarde'in da konuşması görülmektedir. Sözleşmede olası oynaklığa karşı yatırımcıların aktif bir kar al/zarar durdur seviyesi belirleyerek hareket etmeleri daha sağlıklı olabilir.

GRAM ALTIN Yakın Vadeli Kontratı

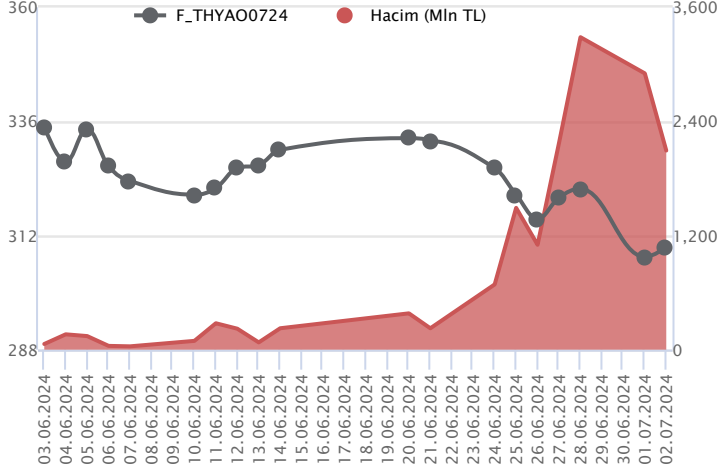


Ağustos vadeli gram altın sözleşmesi dünü 2628,32-2644,78 TL arasında dalgalanarak, günü yüzde 0,35 düşüşle 2630,61 TL uzlaşma fiyatından tamamladı. Spot piyasada saat 08:00 itibariyle gram altın 2443 TL işlem görüyor. Cumhurbaşkanı Recep Tayyip Erdoğan dünkü Kabine toplantısı sonrasında açıklamalarda bulundu. Erken seçim iddialarının önüne geçerek, Parlamento ve Cumhurbaşkanlığında 4 yıllık, yerel yönetimlerde 5 yıllık seçimsiz dönem olduğunu söyledi. Bugün, Cumhurbaşkanı Recep Tayyip Erdoğan'ın Şanghay İşbirliği Örgütü 24'üncü Devlet Başkanları Zirvesi'ne katılmak üzere Kazakistan'da olması bekleniyor. Bugün ve yarın orada olacak ve Rusya Devlet Başkanı Putin ile de görüşme yapması bekleniyor. Fed Başkanı Powell dünkü konuşmasında, ekonominin güçlü olduğunu belirterek, enflasyonda ikna edici bir düşüş görene kadar mevcut politikalarını koruyacaklarını söyledi. Bugün içeride TÜİK tarafından haziran ayı enflasyonu açıklanacak. Kurum olarak, aylık bazda yüzde 1,75 ve yıllık bazda yüzde 71,78 seviyesinde açıklanmasını bekliyoruz. ABD'de haziran ayı ADP özel sektör istihdam değişimi, hizmetler PMI ve ISM imalat dışı PMI verileri ile Fed'in haziran ayı toplantısının tutanakları takip edilecek. Sözleşmede olası oynaklığa karşı yatırımcıların aktif bir kar al/zarar durdur seviyesi belirleyerek hareket etmeleri daha sağlıklı olabilir.

Sözleşme	Vade Ayı	Son Uzlaşma	Önceki Uzlaşma	Değişim %	Günün Düşüğü	Günün Yükselişi	İşlem Adedi	İşlem Hacmi
PAY VADELİ SÖZLEŞMELERİNDE EN FAZLA İŞLEM GÖRENLER								
F_THYAO0724	31.07.2024	309.110	307.070	0.7 %	304.520	309.540	68,223	2,093,797,688
F_AKBNK0724	31.07.2024	64.990	64.290	1.1 %	63.540	65.100	269,985	1,734,993,521
F_EREGL0724	31.07.2024	53.370	53.810	-0.8 %	52.840	54.440	284,121	1,526,348,956

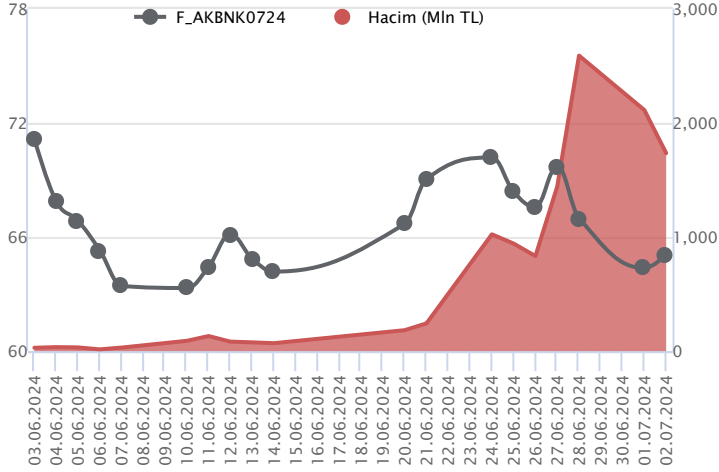
Pay vadeli sözleşmeleri, düşük teminatlarla yüksek tutarlı pozisyonlar almayı mümkün kılar. Pay vadeli sözleşmeleri ile ilgili daha detaylı bilgi almak için Marbaş Menkul Değerler A.Ş. ile iletişime geçebilirsiniz.

F_THYAO0724 Vadeli Kontratı



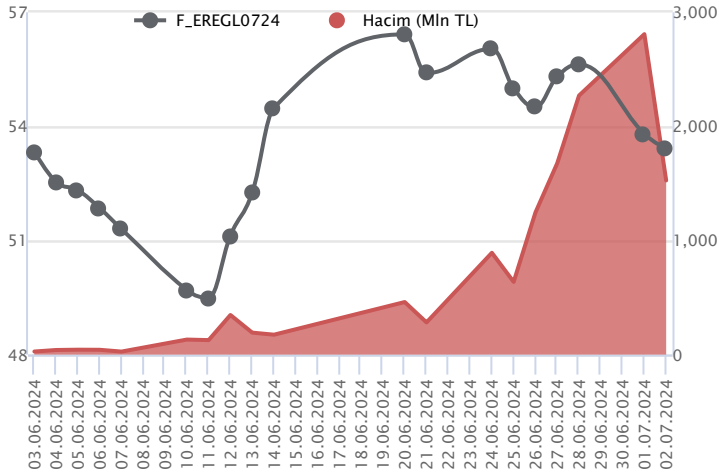
Temmuz vadeli THYAO pay sözleşmesi 304,52 – 309,54 TL aralığında hareket ederek günü %0,70 oranında yükselişle 309,11 TL uzlaşma fiyatından tamamladı. Vergi kaynaklı endişeler ve yurt içinde zayıflayan görünümle hafta başında sert satışların yaşandığı THYAO cephesinde dün tepki alımlarının etkili olduğu bir fiyatlama takip edildi. THYAO sözleşmesinde toparlanma çabasının devamında 310,05 ve 311,30 seviyeleri kısa vadeli direnç noktaları olarak izlenecektir. Bu seviyeler üzerinde 313,00 – 315,00 ve 316,50 seviyeleri direnç konumunda bulunmaktadır. Sözleşmede yeniden satışların etkili olması halinde ise 308,00 – 307,15 seviyeleri kısa vadeli destek noktaları olup, devamında 306,00 – 305,00 aralığı destek bölgesi olarak takip edilecektir. 305,00 TL altına sarkmalarda satışların hız kazanabileceği sözleşmede 302,00 – 300,00 ve 298,80 seviyelerine doğru geri çekilmeler gündeme gelebilir.

F_AKBNK0724 Vadeli Kontratı



Bankacılık endeksinde son dönemde yaşanan sert satışın ardından dün tepki alımları etkili olurken, Temmuz vadeli AKBNK sözleşmesi 63,54 TL ve 65,10 TL seviyeleri arasında dalgalanarak günü 64,99TL uzlaşma fiyatından %1,1'lik kazançla tamamladı. Dar bantta fiyatlamaların yaşandığı sözleşmede yaşanan pozitif seyrin devamlılığı açısından 65,00 TL üzeri saatlik kapanışların önemli olduğu görüşündeyiz. Bu koşulun sağlanması halinde 65,80 TL ve 66,75 TL söz konusu olacak direnç noktalarıdır. Sözleşmede 65,00 TL altında ise baskının süreceğini değerlendirdiğimiz sözleşmede 64,64 TL ve 63,54 TL seviyeleri gündeme gelecek desteklerdir. Son dönemde gerek sektör piyasada yaşanan volatilitenin nedeniyle alınacak pozisyonlarda temkinli olunması aktif bir stop-loss stratejisine bağlı kalınması faydalı olacaktır.

F_EREGL0724 Vadeli Kontratı



Yurtiçi piyasada vergi konusuna ilişkin söylemlerin piyasa üzerinde yarattığı baskının ardından dün tepki alımlarının ön plana çıktığı takip edildi. Temmuz vadeli EREGL sözleşmesi gün içinde 52,84 TL – 54,44 TL seviyeleri arasında dalgalanarak 53,37 TL uzlaşma fiyatından günü %0,8'lik kayıpla tamamladı. Son günlerde bozulan risk iştahıyla volatilitenin artış kaydettiği sözleşmede geri çekilmelerde 53,00 TL izlenen ilk destek konumunda bulunurken, devamında 14 günlük ortalamasının bulunduğu 53,24 TL ve 51,76 TL seviyeleri takip edilecek diğer desteklerdir. Tepki alımlarının yaşanması halinde ise 53,78 TL üzeri kapanışlar önemli olacaktır. Bu koşulun sağlanması halinde 54,44 TL ara direnci ve 55,00 TL izlenecek dirençlerdir. Son dönemde piyasada yaşanan volatilitenin nedeniyle alınacak pozisyonlarda temkinli olunması aktif bir stop-loss stratejisine bağlı kalınması faydalı olacaktır.

Dayanak Varlıkların Teknik Gösterge Görünümleri

20 Gün Ortalama/Fiyat Kesişmesi (YUKARI)

Bu şartları sağlayan dayanak varlık bulunmamaktadır.

Güç Göstergeleri Olumlu

Bu şartları sağlayan dayanak varlık bulunmamaktadır.

RSI ve Momentum göstergelerine göre olumlu olanlar

50 Gün Ortalama/Fiyat Kesişmesi (YUKARI)

Bu şartları sağlayan dayanak varlık bulunmamaktadır.

MACD

Bu şartları sağlayan dayanak varlık bulunmamaktadır.

20/50 Gün Ortalama Kesişmesi (YUKARI)

Bu şartları sağlayan dayanak varlık bulunmamaktadır.

Para Girişi Olan Dayanak Varlıklar

	Kapanış	İşlem Hacmi (Mln TL)
AEFES	248.80	1,055.37839

Yüksek Hacimliler

	İşlem Hacmi (Mln TL)
XU030	57,193.80
X10XB	30,409.93
XSD25	28,503.87
XLBNK	14,857.37
THYAO	7,183.66

20 Gün Ortalama/Fiyat Kesişmesi (AŞAĞI)

Bu şartları sağlayan dayanak varlık bulunmamaktadır.

Güç Göstergeleri Zayıf

VESTL

ALARK

KOZAL

VAKBN

DOAS

RSI ve Momentum göstergelerine göre zayıf olanlar

50 Gün Ortalama/Fiyat Kesişmesi (AŞAĞI)

Bu şartları sağlayan dayanak varlık bulunmamaktadır.

Göstergeleri Dipte Olanlar

GUBRF

HEKTS

BRSAN

KOZAL

AKSEN

CCI, RSI, Stochastics, Williams' %R, MFI ve DX göstergelerinin ortalaması en düşük olanlar

20/50 Gün Ortalama Kesişmesi (AŞAĞI)

Bu şartları sağlayan dayanak varlık bulunmamaktadır.

Para Çıkışı Olan Dayanak Varlıklar

	Kapanış	İşlem Hacmi (Mln TL)
KOZAL	19.95	2,011.92
HEKTS	11.77	589.06


Dayanak Varlıkların Teknik Gösterge Konumları

Kod	5 Günlük H.O	10 Günlük H.O	20 Günlük H.O	50 Günlük H.O	RSI	StochS	MACD	CCI
AEFES	ALIM	ALIM	ALIM	ALIM	ALIM	SATIM	ALIM	ALIM
AKBNK	SATIM	SATIM	SATIM	ALIM	SATIM	ALIM	SATIM	SATIM
AKSEN	SATIM	SATIM	SATIM	SATIM	SATIM	ALIM	SATIM	SATIM
ALARK	SATIM	SATIM	SATIM	SATIM	ALIM	ALIM	SATIM	ALIM
ARCLK	SATIM	SATIM	SATIM	SATIM	SATIM	ALIM	SATIM	SATIM
ASELS	SATIM	SATIM	SATIM	SATIM	SATIM	ALIM	SATIM	SATIM
ASTOR	SATIM	SATIM	SATIM	SATIM	SATIM	SATIM	SATIM	SATIM
BIMAS	ALIM	ALIM	ALIM	ALIM	SATIM	SATIM	SATIM	SATIM
BRSAN	SATIM	SATIM	SATIM	SATIM	SATIM	ALIM	SATIM	SATIM
CIMSA	ALIM	ALIM	ALIM	SATIM	ALIM	SATIM	ALIM	ALIM
CNH/TRY	SATIM	SATIM	SATIM	SATIM	SATIM	SATIM	SATIM	SATIM
DOAS	SATIM	SATIM	SATIM	SATIM	SATIM	SATIM	SATIM	SATIM
DOHOL	SATIM	SATIM	ALIM	ALIM	SATIM	ALIM	ALIM	SATIM
EKGYO	ALIM	ALIM	ALIM	ALIM	ALIM	ALIM	ALIM	SATIM
ENJSA	SATIM	ALIM	ALIM	ALIM	SATIM	ALIM	ALIM	SATIM
ENKAI	SATIM	SATIM	SATIM	ALIM	SATIM	SATIM	SATIM	SATIM
EREGL	SATIM	SATIM	ALIM	ALIM	SATIM	ALIM	SATIM	SATIM
EUR/TRY	SATIM	SATIM	SATIM	ALIM	SATIM	ALIM	SATIM	SATIM
EUR/USD	ALIM	ALIM	ALIM	SATIM	ALIM	SATIM	ALIM	ALIM
FROTO	SATIM	ALIM	ALIM	ALIM	SATIM	ALIM	ALIM	SATIM
GARAN	ALIM	ALIM	ALIM	ALIM	SATIM	ALIM	SATIM	SATIM
GBP/USD	ALIM	ALIM	ALIM	ALIM	ALIM	SATIM	SATIM	ALIM
GUBRF	SATIM	SATIM	SATIM	SATIM	SATIM	ALIM	SATIM	SATIM
HALKB	SATIM	SATIM	SATIM	ALIM	SATIM	SATIM	SATIM	SATIM
HEKTS	SATIM	SATIM	SATIM	SATIM	SATIM	ALIM	SATIM	SATIM
ISCTR	SATIM	SATIM	SATIM	ALIM	SATIM	ALIM	SATIM	SATIM
KCHOL	SATIM	SATIM	SATIM	SATIM	SATIM	ALIM	ALIM	SATIM
KONTR	SATIM	SATIM	SATIM	SATIM	SATIM	SATIM	SATIM	ALIM
KOZAA	SATIM	SATIM	SATIM	ALIM	SATIM	ALIM	SATIM	SATIM
KOZAL	SATIM	SATIM	SATIM	SATIM	SATIM	ALIM	SATIM	SATIM
KRDMD	ALIM	ALIM	ALIM	ALIM	SATIM	ALIM	SATIM	ALIM
MGROS	ALIM	ALIM	ALIM	ALIM	ALIM	SATIM	ALIM	ALIM
ODAS	SATIM	SATIM	SATIM	SATIM	SATIM	ALIM	ALIM	SATIM
OYAKC	ALIM	ALIM	ALIM	ALIM	ALIM	SATIM	ALIM	ALIM
PETKM	SATIM	SATIM	SATIM	SATIM	SATIM	SATIM	SATIM	ALIM
PGSUS	SATIM	SATIM	SATIM	ALIM	SATIM	ALIM	SATIM	SATIM
RUB/TRY	SATIM	SATIM	SATIM	ALIM	SATIM	ALIM	SATIM	SATIM
SAHOL	ALIM	ALIM	SATIM	ALIM	ALIM	SATIM	SATIM	ALIM
SASA	SATIM	SATIM	SATIM	SATIM	SATIM	ALIM	SATIM	SATIM
SISE	SATIM	SATIM	SATIM	SATIM	SATIM	ALIM	ALIM	SATIM
SOKM	SATIM	SATIM	SATIM	SATIM	SATIM	SATIM	ALIM	SATIM
TAVHL	ALIM	ALIM	ALIM	ALIM	ALIM	SATIM	ALIM	ALIM
TCELL	ALIM	ALIM	ALIM	ALIM	ALIM	SATIM	SATIM	ALIM
THYAO	SATIM	SATIM	SATIM	SATIM	SATIM	ALIM	SATIM	SATIM
TKFEN	SATIM	SATIM	SATIM	ALIM	SATIM	SATIM	SATIM	SATIM
TOASO	SATIM	ALIM	ALIM	ALIM	SATIM	ALIM	ALIM	SATIM
TSKB	SATIM	SATIM	SATIM	ALIM	SATIM	ALIM	SATIM	SATIM
TTKOM	ALIM	ALIM	ALIM	ALIM	ALIM	SATIM	SATIM	ALIM
TUPRS	SATIM	SATIM	SATIM	SATIM	SATIM	ALIM	ALIM	SATIM
USD/TRY	SATIM	SATIM	SATIM	ALIM	SATIM	ALIM	SATIM	SATIM
VAKBN	SATIM	SATIM	SATIM	ALIM	SATIM	SATIM	SATIM	ALIM
VESTL	SATIM	SATIM	SATIM	SATIM	SATIM	ALIM	SATIM	SATIM
X10XB	SATIM	SATIM	SATIM	SATIM	SATIM	ALIM	SATIM	SATIM
XAU/TRY	ALIM	ALIM	ALIM	ALIM	SATIM	SATIM	ALIM	SATIM
XAU/USD	ALIM	ALIM	ALIM	ALIM	ALIM	SATIM	ALIM	ALIM
XLBNK	SATIM	SATIM	SATIM	ALIM	SATIM	ALIM	SATIM	SATIM
XSD25	SATIM	ALIM	ALIM	ALIM	SATIM	ALIM	SATIM	SATIM
XU030	SATIM	SATIM	SATIM	ALIM	SATIM	ALIM	SATIM	SATIM
YKBNK	SATIM	SATIM	SATIM	ALIM	SATIM	ALIM	SATIM	SATIM


ViOP Bülten
03 Temmuz 2024

Kod	Destek 3	Destek 2	Destek 1	Kapanış	Pivot	Direnç 1	Direnç 2	Direnç 3
DESTEKLER				DİRENÇLER				
F_AEFES0724	235.92	240.57	249.14	257.70	253.79	262.36	267.01	275.58
F_AEFES0824	247.22	251.39	259.75	268.10	263.92	272.28	276.45	284.81
F_AKBNK0724	62.48	63.01	64.04	65.07	64.57	65.60	66.13	67.16
F_AKBNK0824	65.07	65.58	66.60	67.62	67.11	68.13	68.64	69.66
F_AKSEN0724	41.78	42.30	43.07	43.85	43.59	44.36	44.88	45.65
F_AKSEN0824	44.39	44.65	45.17	45.68	45.43	45.95	46.21	46.73
F_ALARK0724	104.36	105.18	106.74	108.30	107.56	109.12	109.94	111.50
F_ALARK0824	108.44	109.40	110.55	111.71	111.51	112.66	113.62	114.77
F_ARCLK0724	161.85	163.83	167.37	170.90	169.35	172.89	174.87	178.41
F_ARCLK0824	168.50	170.83	174.04	177.25	176.37	179.58	181.91	185.12
F_ASELS0724	56.36	56.91	57.98	59.06	58.53	59.60	60.15	61.22
F_ASELS0824	58.75	59.26	60.26	61.27	60.77	61.77	62.28	63.28
F_ASTOR0724	88.52	89.43	91.25	93.07	92.16	93.98	94.89	96.71
F_ASTOR0824	92.18	92.92	94.38	95.85	95.12	96.58	97.32	98.78
F_BIMAS0724	551.12	557.85	566.43	575.00	573.16	581.74	588.47	597.05
F_BIMAS0824	567.86	573.59	581.53	589.47	587.26	595.20	600.93	608.87
F_BRSAN0724	423.97	432.12	438.45	444.78	446.60	452.93	461.08	467.41
F_BRSAN0824	442.18	448.85	453.63	458.41	460.30	465.08	471.75	476.53
F_CIMSA0724	30.40	30.73	31.39	32.05	31.72	32.38	32.71	33.37
F_CIMSA0824	31.74	32.07	32.70	33.34	33.03	33.66	33.99	34.62
F_CNHTRY0724	4.62	4.62	4.62	4.62	4.62	4.62	4.62	4.62
F_CNHTRY0824	4.75	4.78	4.85	4.92	4.89	4.96	4.99	5.07
F_DOAS0724	242.84	247.65	255.08	262.50	259.89	267.32	272.13	279.56
F_DOAS0824	253.15	257.30	264.60	271.91	268.75	276.05	280.20	287.50
F_DOHOL0724	16.00	16.15	16.37	16.59	16.52	16.74	16.89	17.11
F_DOHOL0824	16.72	16.85	17.08	17.30	17.21	17.44	17.57	17.80
F_EKGYO0724	9.28	9.47	9.78	10.10	9.97	10.28	10.47	10.78
F_EKGYO0824	9.72	9.90	10.21	10.53	10.39	10.70	10.88	11.19
F_ENJSA0724	65.18	65.90	67.00	68.09	67.72	68.82	69.54	70.64
F_ENJSA0824	68.65	69.16	70.08	71.00	70.59	71.51	72.02	72.94
F_ENKAI0724	39.84	40.33	41.26	42.18	41.75	42.68	43.17	44.10
F_ENKAI0824	41.44	41.90	42.80	43.69	43.26	44.16	44.62	45.52
F_EREGL0724	51.09	51.96	52.69	53.41	53.56	54.29	55.16	55.89
F_EREGL0824	53.23	54.13	54.89	55.66	55.79	56.55	57.45	58.21
F_EURTRY0724	35.80	35.90	36.01	36.13	36.11	36.22	36.32	36.43
F_EURTRY0824	37.22	37.29	37.32	37.35	37.38	37.41	37.48	37.51
F_EURUSD0724	1.07	1.07	1.07	1.08	1.08	1.08	1.08	1.08
F_EURUSD0824	1.07	1.07	1.08	1.08	1.08	1.08	1.08	1.08
F_FROTO0724	1,060.17	1,072.09	1,095.93	1,119.77	1,107.85	1,131.69	1,143.61	1,167.45
F_FROTO0824	1,095.33	1,107.26	1,130.63	1,154.00	1,142.56	1,165.93	1,177.86	1,201.23
F_GARAN0724	111.71	112.86	114.88	116.91	116.03	118.05	119.20	121.22
F_GARAN0824	116.65	117.56	119.37	121.17	120.28	122.09	123.00	124.81
F_GBPUSD0724	1.26	1.27	1.27	1.27	1.27	1.27	1.27	1.27
F_GBPUSD0824	1.27	1.27	1.27	1.27	1.27	1.27	1.27	1.27
F_GUBRF0724	130.03	132.72	134.93	137.15	137.62	139.83	142.52	144.73
F_GUBRF0824	137.40	139.45	141.01	142.57	143.06	144.62	146.67	148.23
F_HALKB0724	17.79	18.01	18.40	18.80	18.62	19.01	19.23	19.62
F_HALKB0824	18.59	18.79	19.19	19.59	19.39	19.79	19.99	20.39
F_HEKTS0724	11.70	11.86	12.05	12.25	12.21	12.40	12.56	12.75
F_HEKTS0824	11.93	12.22	12.48	12.75	12.77	13.03	13.32	13.58
F_ISCTR0724	15.30	15.50	15.92	16.33	16.12	16.54	16.74	17.16
F_ISCTR0824	15.88	16.10	16.56	17.01	16.78	17.24	17.46	17.92
F_KCHOL0724	217.34	221.42	225.28	229.14	229.36	233.22	237.30	241.16
F_KCHOL0824	226.85	230.87	234.43	238.00	238.45	242.01	246.03	249.59
F_KONTR0724	152.74	154.89	158.41	161.92	160.56	164.08	166.23	169.75
F_KONTR0824	159.20	161.08	164.48	167.88	166.36	169.76	171.64	175.04
F_KOZAA0724	52.53	53.25	54.07	54.90	54.79	55.61	56.33	57.15
F_KOZAA0824	54.60	55.42	55.84	56.25	56.66	57.08	57.90	58.32
F_KOZAL0724	19.96	20.23	20.46	20.70	20.73	20.96	21.23	21.46
F_KOZAL0824	20.80	21.05	21.25	21.46	21.50	21.70	21.95	22.15
F_KRDMD0724	30.22	30.67	31.27	31.88	31.72	32.32	32.77	33.37
F_KRDMD0824	29.95	30.67	31.86	33.04	32.58	33.77	34.49	35.68
F_MGROS0724	531.83	537.42	546.84	556.27	552.43	561.85	567.44	576.86
F_MGROS0824	557.90	561.98	569.89	577.81	573.97	581.88	585.96	593.87
F_ODAS0724	8.14	8.22	8.34	8.46	8.42	8.54	8.62	8.74
F_ODAS0824	8.50	8.58	8.70	8.81	8.78	8.90	8.98	9.10



Kod	Destek 3	Destek 2	Destek 1	Kapanış	Pivot	Direnç 1	Direnç 2	Direnç 3
DESTEKLER				DİRENÇLER				
F_OYAKC0724	59.96	61.11	63.42	65.72	64.57	66.88	68.03	70.34
F_OYAKC0824	63.20	64.08	65.74	67.40	66.62	68.28	69.16	70.82
F_PETKM0724	20.82	21.07	21.59	22.10	21.84	22.36	22.61	23.13
F_PETKM0824	21.85	22.07	22.51	22.95	22.73	23.17	23.39	23.83
F_PGSUS0724N1	220.68	222.46	225.78	229.10	227.56	230.88	232.66	235.98
F_PGSUS0824	229.26	231.11	234.18	237.24	236.03	239.10	240.95	244.02
F_SAHOL0724	92.43	93.54	95.56	97.59	96.67	98.69	99.80	101.82
F_SAHOL0824	96.34	97.44	99.31	101.17	100.41	102.28	103.38	105.25
F_SASA0724	41.64	42.15	42.98	43.80	43.49	44.32	44.83	45.66
F_SASA0824	43.51	43.95	44.71	45.46	45.15	45.91	46.35	47.11
F_SISE0724	48.93	49.28	49.96	50.65	50.31	50.99	51.34	52.02
F_SISE0824	51.08	51.38	51.97	52.55	52.27	52.86	53.16	53.75
F_SOKM0724	61.26	61.75	62.51	63.27	63.00	63.76	64.25	65.01
F_SOKM0824	64.41	64.74	65.33	65.91	65.66	66.25	66.58	67.17
F_TAVHL0724	255.55	259.23	264.21	269.20	267.89	272.87	276.55	281.53
F_TAVHL0824	270.24	272.52	275.26	277.99	277.54	280.28	282.56	285.30
F_TCELL0724	99.43	100.92	103.43	105.94	104.92	107.43	108.92	111.43
F_TCELL0824	103.87	105.24	107.75	110.25	109.12	111.63	113.00	115.51
F_THYAO0724	301.17	302.85	306.19	309.54	307.87	311.21	312.89	316.23
F_THYAO0824	314.34	315.89	318.99	322.09	320.54	323.64	325.19	328.29
F_TKFEN0724	51.89	52.47	53.48	54.49	54.06	55.07	55.65	56.66
F_TKFEN0824	54.44	54.92	55.75	56.59	56.23	57.06	57.54	58.37
F_TOASO0724	339.91	343.07	346.19	349.31	349.35	352.47	355.63	358.75
F_TOASO0824	355.19	357.58	360.82	364.05	363.21	366.45	368.84	372.08
F_TSKB0724	10.93	11.15	11.39	11.64	11.61	11.85	12.07	12.31
F_TSKB0824	11.62	11.74	11.96	12.18	12.08	12.30	12.42	12.64
F_TTKOM0724	47.71	48.27	49.40	50.52	49.96	51.09	51.65	52.78
F_TTKOM0824	49.65	50.25	51.35	52.46	51.95	53.05	53.65	54.75
F_TUPRS0724	163.17	165.11	167.05	169.00	168.99	170.93	172.87	174.81
F_TUPRS0824	169.76	171.68	173.60	175.52	175.52	177.44	179.36	181.28
F_USDTRY0724	33.37	33.47	33.54	33.60	33.64	33.71	33.81	33.88
F_USDTRY0824	34.49	34.57	34.62	34.67	34.70	34.75	34.83	34.88
F_VAKBN0724	20.81	21.11	21.69	22.26	21.99	22.57	22.87	23.45
F_VAKBN0824	21.92	22.19	22.69	23.20	22.96	23.46	23.73	24.23
F_VESTL0724	75.35	76.33	77.78	79.24	78.76	80.21	81.19	82.64
F_VESTL0824	80.21	80.81	81.50	82.18	82.10	82.79	83.39	84.08
F_X10XB0824	12,814.25	12,874.00	12,962.25	13,050.50	13,022.00	13,110.25	13,170.00	13,258.25
F_X10XB1024	13,856.42	13,901.08	13,923.42	13,945.75	13,968.08	13,990.42	14,035.08	14,057.42
F_XAUTRYM0824	2,607.52	2,617.92	2,623.98	2,630.04	2,634.38	2,640.44	2,650.84	2,656.90
F_XAUTRYM1024	2,826.79	2,834.23	2,839.13	2,844.04	2,846.57	2,851.47	2,858.91	2,863.81
F_XAUUSD0824	2,333.38	2,340.87	2,349.53	2,358.20	2,357.02	2,365.68	2,373.17	2,381.83
F_XAUUSD1024	2,353.88	2,361.77	2,370.23	2,378.70	2,378.12	2,386.58	2,394.47	2,402.93
F_XLBNK0824	13,703.67	13,826.83	14,053.42	14,280.00	14,176.58	14,403.17	14,526.33	14,752.92
F_XLBNK1024	14,895.75	14,994.00	15,147.25	15,300.50	15,245.50	15,398.75	15,497.00	15,650.25
F_XSD250824	11,067.08	12,726.42	14,263.58	15,800.75	15,922.92	17,460.08	19,119.42	20,656.58
F_XU0300824	11,785.92	11,869.08	12,027.42	12,185.75	12,110.58	12,268.92	12,352.08	12,510.42
F_XU0301024	12,520.25	12,624.00	12,831.50	13,039.00	12,935.25	13,142.75	13,246.50	13,454.00
F_YKBNK0724	33.04	33.28	33.65	34.03	33.89	34.26	34.50	34.87
F_YKBNK0824	34.50	34.70	35.06	35.42	35.26	35.62	35.82	36.18



Sözleşme Kodu	Vade Ayı	Uzlaşma Fiyatı	Önceki Uzlaşma Fiyatı	Değişim	Değişim Puan	Gün İçi Yüksek	Gün İçi Düşük	İşlem Miktarı	İşlem Hacim	Açık Pozisyon	Açık Pozisyon Değişimi	Vadeye Kalan Gün Sayısı	Takasbank Başlangıç Teminatı %
ENDEKS KONTRATLARI													
F_XU0300824	29.08.2024	12,165.25	12,033.50	1.09 %	131.75	12,193.75	11,952.25	215,585.00	26,014,075,242.50	336,605.00	3,717.00	58	12
F_XU0301024	31.10.2024	12,999.50	12,884.00	0.90 %	115.50	13,039.00	12,727.75	1,507.00	194,701,010.00	1,441.00	152.00	121	12
F_XU0301224	31.12.2024	13,934.50	13,889.75	0.32 %	44.75	13,985.25	13,780.00	176.00	24,384,260.00	884.00	-24.00	182	12
DÖVİZ KONTRATLARI													
F_CNHTRY0724	31.07.2024	4.6191	4.5994	0.43 %	0.02	4.6192	4.6190	2	92,382	9	2	29	13
F_CNHTRY0824	29.08.2024	4.8701	4.8701	0.00 %	0.00	4.9234	4.8168	2	97,402	0	0	58	13
F_EURTRY0724	31.07.2024	36.1215	36.3098	-0.52 %	-0.19	36.2100	36.0000	2,321	83,816,717	3,080	1,389	29	12
F_EURTRY0824	29.08.2024	37.4027	37.5556	-0.41 %	-0.15	37.4451	37.3500	77	2,880,856	392	1	58	12
F_EURUSD0724	31.07.2024	1.0762	1.0743	0.18 %	0.00	1.0764	1.0728	3,817	133,819,780	20,788	87	29	3
F_EURUSD0824	29.08.2024	1.0760	1.0774	-0.13 %	0.00	1.0770	1.0750	169	5,929,820	284	-3	58	3
F_GBPUSD0724	31.07.2024	1.2669	1.2688	-0.15 %	0.00	1.2677	1.2664	4	165,302	40	-1	29	4
F_GBPUSD0824	29.08.2024	1.2700	1.2700	0.00 %	0.00	1.2700	1.2700	1	41,689	1	1	58	4
F_RUBTRY0724	31.07.2024	0.0000	0.0000	0.00 %	0.00	0.0000	0.0000					29	19
F_RUBTRY0824	29.08.2024	0.0000	0.0000	0.00 %	0.00	0.0000	0.0000					58	19
F_USDTRY0724	31.07.2024	33.6022	33.7026	-0.30 %	-0.10	33.7500	33.5801	86,354	2,908,825,155	992,968	-14,357	29	13
F_USDTRY0824	29.08.2024	34.6689	34.7922	-0.35 %	-0.12	34.7777	34.6501	30,677	1,065,833,225	470,816	12,119	58	13
F_P_USDTRY0724	31.07.2024	0.0000	0.0000	0.00 %	0.00	0.0000	0.0000					29	13
F_P_USDTRY0824	29.08.2024	0.0000	0.0000	0.00 %	0.00	0.0000	0.0000					58	13
KIYMETLİ MADEN KONTRATLARI													
F_XAUTRYM0824	29.08.2024	2,630.610	2,639.800	-0.35 %	-9.19	2,644.780	2,628.320	44,756	117,948,953	645,522	10,504	58	12
F_XAUTRYM1024	31.10.2024	2,843.550	2,849.490	-0.21 %	-5.94	2,854.000	2,841.660	7,410	21,104,676	43,398	416	121	12
F_XAUUSD0824	29.08.2024	2,356.600	2,355.950	0.03 %	0.65	2,364.500	2,348.350	17,489	1,344,315,511	70,886	-341	58	6
F_XAUUSD1024	31.10.2024	2,378.300	2,376.550	0.07 %	1.75	2,386.000	2,369.650	704	54,599,492	4,416	99	121	6
PAY VADELİ													
F_AEFES0724	31.07.2024	257.890	251.480	2.55 %	6.41	258.450	245.230	11,405	288,272,727	9,485	589	29	15
F_AEFES0824	29.08.2024	267.310	261.170	2.35 %	6.14	268.100	255.570	254	6,646,988	476	12	58	15
F_AKBNK0724	31.07.2024	64.990	64.290	1.09 %	0.70	65.100	63.540	269,985	1,734,993,521	320,645	1,031	29	15
F_AKBNK0824	29.08.2024	67.550	66.880	1.00 %	0.67	67.620	66.090	8,396	56,091,889	8,753	1,700	58	15
F_AKSEN0724	31.07.2024	43.820	43.320	1.15 %	0.50	44.100	42.810	8,623	37,596,434	29,795	99	29	16
F_AKSEN0824	29.08.2024	45.540	45.030	1.13 %	0.51	45.700	44.920	33	149,639	251	12	58	16
F_ALARK0724	31.07.2024	108.180	107.620	0.52 %	0.56	108.380	106.000	13,892	149,045,823	56,209	1,141	29	15
F_ALARK0824	29.08.2024	111.490	111.820	-0.30 %	-0.33	112.460	110.350	486	5,407,571	2,148	107	58	15
F_ARCLK0724	31.07.2024	170.640	171.210	-0.33 %	-0.57	171.340	165.820	6,095	102,714,916	16,206	-518	29	15
F_ARCLK0824	29.08.2024	176.530	177.940	-0.79 %	-1.41	178.700	173.160	240	4,200,589	297	91	58	15
F_ASELS0724	31.07.2024	58.940	57.970	1.67 %	0.97	59.070	57.450	50,871	297,679,837	94,439	-1,015	29	15
F_ASELS0824	29.08.2024	61.140	60.430	1.17 %	0.71	61.270	59.760	1,837	11,151,291	3,672	425	58	15
F_ASTOR0724	31.07.2024	92.850	92.110	0.80 %	0.74	93.070	90.340	12,830	117,932,638	29,401	-1,386	29	18
F_ASTOR0824	29.08.2024	95.660	94.900	0.80 %	0.76	95.850	93.650	225	2,136,776	1,515	73	58	18
F_BIMAS0724	31.07.2024	573.920	567.850	1.07 %	6.07	579.900	564.590	10,664	610,667,705	14,483	608	29	16
F_BIMAS0824	29.08.2024	585.210	579.120	1.05 %	6.09	592.990	579.320	342	20,005,509	960	70	58	16
F_BRSAN0724	31.07.2024	444.430	450.510	-1.35 %	-6.08	454.750	440.270	563	25,038,595	1,035	19	29	16
F_BRSAN0824	29.08.2024	457.950	464.690	-1.45 %	-6.74	466.970	455.520	25	1,150,469	75	4	58	16
F_CIMSA0724	31.07.2024	32.010	31.230	2.50 %	0.78	32.050	31.060	9,912	31,362,306	43,691	1,765	29	15
F_CIMSA0824	29.08.2024	33.190	32.330	2.66 %	0.86	33.350	32.390	126	414,526	5,956	-12	58	15
F_DOAS0724	31.07.2024	263.030	255.250	3.05 %	7.78	264.710	252.470	2,776	71,530,690	6,246	-441	29	15
F_DOAS0824	29.08.2024	272.180	265.190	2.64 %	6.99	272.890	261.440	334	8,937,231	406	-26	58	15
F_DOHOL0724	31.07.2024	16.590	16.570	0.12 %	0.02	16.670	16.300	138,106	227,417,118	335,180	-4,433	29	16
F_DOHOL0824	29.08.2024	17.260	17.160	0.58 %	0.10	17.350	16.990	439	751,749	5,667	-31	58	16
F_EKGYO0724	31.07.2024	10.100	9.690	4.23 %	0.41	10.150	9.650	1,056,461	1,053,725,203	1,348,496	17,378	29	15
F_EKGYO0824	29.08.2024	10.520	10.100	4.16 %	0.42	10.560	10.070	13,826	14,304,132	24,014	-461	58	15
F_ENJSA0724	31.07.2024	68.000	67.700	0.44 %	0.30	68.450	66.630	10,027	67,992,116	48,407	653	29	16
F_ENJSA0824	29.08.2024	71.050	70.160	1.27 %	0.89	71.100	69.670	130	916,654	464	-5	58	16
F_ENKAI0724	31.07.2024	42.180	41.100	2.63 %	1.08	42.250	40.830	39,521	164,444,598	115,692	-3,138	29	14
F_ENKAI0824	29.08.2024	43.630	42.000	3.88 %	1.63	43.730	42.370	1,350	5,814,073	2,504	159	58	14
F_EREGL0724	31.07.2024	53.370	53.810	-0.82 %	-0.44	54.440	52.840	284,121	1,526,348,956	543,935	-2,955	29	14
F_EREGL0824	29.08.2024	55.590	55.910	-0.57 %	-0.32	56.680	55.020	8,658	48,298,316	17,477	290	58	14
F_FROTO0724	31.07.2024	1,118.410	1,107.460	0.99 %	10.95	1,119.770	1,084.010	1,864	206,071,297	3,234	-14	29	15
F_FROTO0824	29.08.2024	1,147.110	1,141.750	0.47 %	5.36	1,154.490	1,119.190	54	6,158,363	205	7	58	15
F_GARAN0724	31.07.2024	116.980	114.610	2.07 %	2.37	117.170	114.000	128,714	1,492,224,521	135,449	5,348	29	16
F_GARAN0824	29.08.2024	120.760	118.700	1.74 %	2.06	121.200	118.480	2,169	26,031,155	2,361	252	58	16
F_GUBRF0724	31.07.2024	137.160	139.280	-1.52 %	-2.12	140.300	135.400	8,424	115,389,136	29,830	-1,049	29	17
F_GUBRF0824	29.08.2024	142.000	144.420	-1.68 %	-2.42	145.110	141.500	1,927	27,581,266	4,195	-1,754	58	17
F_HALKB0724	31.07.2024	18.810	18.360	2.45 %	0.45	18.830	18.220	136,026	250,982,957	292,164	-261	29	16
F_HALKB0824	29.08.2024	19.410	19.110	1.57 %	0.30	19.590	18.990	672	1,289,961	2,863	386	58	16
F_HEKTS0724	31.07.2024	12.250	12.680	-3.39 %	-0.43	12.360	12.010	130,805	158,862,893	195,407	10,718	29	16
F_HEKTS0824	29.08.2024	12.740	13.200	-3.48 %	-0.46	13.050	12.500	6,363	8,036,941	9,808	1,712	58	16

Sözleşme Kodu	Vade Ayı	Uzlaşma Fiyatı	Önceki Uzlaşma Fiyatı	Değişim	Değişim Puan	Gün İçi Yüksek	Gün İçi Düşük	İşlem Miktarı	İşlem Hacim	Açık Pozisyon	Açık Pozisyon Değişimi	Vadeye Kalan Gün Sayısı	Takasbank Başlangıç Teminatı %
PAY VADELİ													
F_ISCTR0724	31.07.2024	16.300	15.850	2.84 %	0.45	16.330	15.710	754,865	1,206,258,900	896,695	-3,300	29	16
F_ISCTR0824	29.08.2024	16.960	16.450	3.10 %	0.51	17.010	16.330	7,449	12,407,799	25,619	162	58	16
F_KCHOL0724	31.07.2024	228.880	230.970	-0.90 %	-2.09	233.440	225.500	46,117	1,054,357,210	63,893	3,481	29	15
F_KCHOL0824	29.08.2024	237.590	240.080	-1.04 %	-2.49	242.460	234.880	2,318	55,038,780	2,211	339	58	15
F_KONTR0724	31.07.2024	161.900	159.990	1.19 %	1.91	162.720	157.050	5,617	89,714,974	8,022	127	29	17
F_KONTR0824	29.08.2024	166.890	164.010	1.76 %	2.88	168.240	162.960	93	1,534,518	518	-5	58	17
F_KOZAA0724	31.07.2024	54.690	55.100	-0.74 %	-0.41	55.500	53.960	27,014	147,226,102	95,217	-2,232	29	16
F_KOZAA0824	29.08.2024	56.340	57.390	-1.83 %	-1.05	57.490	56.250	694	3,939,056	616	344	58	16
F_KOZAL0724	31.07.2024	20.700	20.910	-1.00 %	-0.21	20.990	20.490	151,785	314,052,829	416,050	3,200	29	17
F_KOZAL0824	29.08.2024	21.430	21.690	-1.20 %	-0.26	21.740	21.290	1,127	2,421,223	8,556	344	58	17
F_KRDMD0724	31.07.2024	31.890	31.260	2.02 %	0.63	32.160	31.110	210,272	665,011,821	244,630	412	29	16
F_KRDMD0824	29.08.2024	33.150	32.380	2.38 %	0.77	33.310	31.400	4,903	16,101,041	14,594	1,848	58	16
F_MGROS0724	31.07.2024	556.860	545.930	2.00 %	10.93	558.010	543.000	2,363	130,371,674	7,245	88	29	15
F_MGROS0824	29.08.2024	576.830	568.950	1.39 %	7.88	578.040	566.050	103	5,918,743	173	27	58	15
F_ODAS0724	31.07.2024	8.450	8.460	-0.12 %	-0.01	8.500	8.300	206,974	173,313,286	521,517	20,424	29	15
F_ODAS0824	29.08.2024	8.810	8.820	-0.11 %	-0.01	8.870	8.670	3,547	3,104,444	19,259	1,466	58	15
F_OYAKC0724	31.07.2024	65.570	62.840	4.34 %	2.73	65.730	62.270	24,065	154,896,795	33,755	-1,897	29	17
F_OYAKC0824	29.08.2024	67.410	64.540	4.45 %	2.87	67.500	64.960	406	2,704,916	918	189	58	17
F_PETKM0724	31.07.2024	22.000	21.550	2.09 %	0.45	22.100	21.330	221,745	480,197,143	446,600	-30,741	29	15
F_PETKM0824	29.08.2024	22.800	22.360	1.97 %	0.44	22.950	22.290	3,529	7,954,794	6,437	1,174	58	15
F_PGSUS0724N1	31.07.2024	228.540	227.880	0.29 %	0.66	229.340	224.240	4,074	451,917,472	6,659	519	29	16
F_PGSUS0824	29.08.2024	235.570	235.190	0.16 %	0.38	237.890	232.970	229	5,388,031	712	8	58	16
F_SAHOL0724	31.07.2024	97.470	95.690	1.86 %	1.78	97.770	94.640	65,756	631,512,751	157,064	7,562	29	15
F_SAHOL0824	29.08.2024	101.140	99.580	1.57 %	1.56	101.520	98.550	1,483	14,798,060	3,887	441	58	15
F_SASA0724	31.07.2024	43.910	43.260	1.50 %	0.65	44.010	42.670	77,776	337,511,781	109,618	12,534	29	16
F_SASA0824	29.08.2024	45.490	44.960	1.18 %	0.53	45.600	44.400	2,857	12,848,193	5,000	70	58	16
F_SISE0724	31.07.2024	50.510	50.050	0.92 %	0.46	50.650	49.620	81,354	407,080,268	209,617	1,820	29	14
F_SISE0824	29.08.2024	52.490	52.030	0.88 %	0.46	52.580	51.690	1,809	9,415,034	6,001	658	58	14
F_SOKM0724	31.07.2024	63.250	63.010	0.38 %	0.24	63.490	62.240	13,447	84,468,320	71,136	2,995	29	15
F_SOKM0824	29.08.2024	65.680	65.560	0.18 %	0.12	66.000	65.080	276	1,805,952	1,257	96	58	15
F_TAVHL0724	31.07.2024	268.860	267.200	0.62 %	1.66	271.560	262.900	6,099	162,868,639	17,973	150	29	15
F_TAVHL0824	29.08.2024	276.210	277.800	-0.57 %	-1.59	279.830	274.810	39	1,079,443	552	17	58	15
F_TCELL0724	31.07.2024	106.130	103.380	2.66 %	2.75	106.410	102.410	48,740	511,891,626	104,034	-64	29	14
F_TCELL0824	29.08.2024	110.000	107.570	2.26 %	2.43	110.500	106.620	2,464	26,905,149	4,399	589	58	14
F_THYAO0724	31.07.2024	309.110	307.070	0.66 %	2.04	309.540	304.520	68,223	2,093,797,688	139,406	-9,793	29	15
F_THYAO0824	29.08.2024	321.790	319.600	0.69 %	2.19	322.090	317.440	3,596	115,229,403	8,224	884	58	15
F_TKFEN0724	31.07.2024	54.400	53.460	1.76 %	0.94	54.640	53.050	13,759	74,372,140	63,547	-2,414	29	15
F_TKFEN0824	29.08.2024	56.570	55.780	1.42 %	0.79	56.700	55.390	170	954,671	476	34	58	15
F_TOASO0724	31.07.2024	350.620	350.960	-0.10 %	-0.34	352.510	346.230	4,643	162,286,199	22,987	155	29	15
F_TOASO0824	29.08.2024	363.560	363.840	-0.08 %	-0.28	365.610	359.980	234	8,485,928	469	33	58	15
F_TSKB0724	31.07.2024	11.670	11.560	0.95 %	0.11	11.820	11.360	98,078	113,124,648	408,634	-2,427	29	15
F_TSKB0824	29.08.2024	12.140	12.030	0.91 %	0.11	12.200	11.860	1,094	1,314,516	3,373	582	58	15
F_TTKOM0724	31.07.2024	50.460	49.210	2.54 %	1.25	50.530	48.840	48,286	240,178,126	100,061	-3,212	29	15
F_TTKOM0824	29.08.2024	52.460	51.090	2.68 %	1.37	52.540	50.840	696	3,614,137	6,692	315	58	15
F_TUPRS0724	31.07.2024	168.750	170.010	-0.74 %	-1.26	170.920	167.040	47,804	806,099,836	79,339	-2,868	29	15
F_TUPRS0824	29.08.2024	175.230	176.640	-0.80 %	-1.41	177.440	173.600	978	17,138,523	2,584	77	58	15
F_VAKBN0724	31.07.2024	22.250	21.560	3.20 %	0.69	22.300	21.420	162,346	355,423,628	209,937	-24,240	29	16
F_VAKBN0824	29.08.2024	23.190	22.520	2.98 %	0.67	23.220	22.450	1,723	3,967,531	2,724	468	58	16
F_VESTL0724	31.07.2024	79.260	79.380	-0.15 %	-0.12	79.730	77.300	11,106	87,527,532	47,937	2,225	29	17
F_VESTL0824	29.08.2024	82.050	82.210	-0.19 %	-0.16	82.710	81.420	477	3,914,665	633	154	58	17
F_YKBNK0724	31.07.2024	34.000	33.830	0.50 %	0.17	34.120	33.510	329,779	1,114,644,077	477,327	14,838	29	16
F_YKBNK0824	29.08.2024	35.400	35.100	0.85 %	0.30	35.460	34.900	6,689	23,543,896	12,490	1,579	58	16

Genel Müdürlük

Esentepe Mh. Ecza Sk. Safter Han İş Merkezi No:6 Şişli/İstanbul – (0212) 286 30 00

Beylikdüzü

Hayrettin Paşa Mah. 1993 Sokak No:22 Ferah Residence Daire A1 Esenyurt – (0212) 270 26 43

Erenköy

Bağdat Caddesi Beyaz Apt. No: 339 D:5 Erenköy – (0216) 301 10 45

Levent

Nispetiye Mah. Aytar Cad Metro İş Merkezi No. 10 İç Kapı No: 1 Beşiktaş – (0212) 286 30 00

Suadiye

Suadiye Mah. Öncü Sokak Büyük Hanlı Konutları B1 Blok K:8 D:22 Kadıköy – (0216) 350 01 43

Ankara

Tunalı Hilmi Cad. 60/12 Kavaklıdere – (0312) 426 16 61

Bursa

Çekirge Mah. Çekirge Cad. Gökçen Apt. Blok 97/1 C Osmangazi – (0224) 233 43 37

Malatya

Sancaktar Mah. Aslantepeler Cad. Canbaylar Plaza No. 93/9 Battalgazi – (0422) 377 90 00

Adana

Çınarlı Mah. 61027 SK. Sunar Nuri Çomu İş Merkezi Sitesi A Blok No:18 İç Kapı No:124 Seyhan – (0322) 355 31 45

Aydın

Güzelhisar Mahallesi Albay Şefik Caddesi No:4 Ronasans Plaza İç Kapı No:17 Efeler/AYDIN – (0256) 218 22 95

Denizli

Sırapapılar Mahallesi 1585 Sokak Kaygün İş Merkezi No:3 İç Kapı No:13 Merkezefendi – (0258) 295 08 99

Eskişehir

Akaraş Mah. Atatürk Bul. Yağmur Apt. No : 87A Odunpazarı – (0222) 211 20 45

İzmir

Çınarlı Mah. Ozan Abay Cad. Egeperla No: 10 / 201 Konak / İzmir – (0234) 270 44 67

İzmit

Karabaş Mah. Ankara Karayolu Cad. No: 65/3 Kocaeli – (0262) 999 68 97

Kapalıçarşı

Molla Fenari Mah. Kürkcüler Çarşısı Sk. No:25 İç Kapı No:1 Fatih / İstanbul – (0212) 513 40 01

Mersin

Güvenevler Mah. 1928 Sk. İkinci Global İş Merkezi No:5 İç Kapı No:6 Yenişehir/MERSİN – (0324) 241 33 15

Niğde

Aşağı Kayabaşı Mah. Dr. Sami Yağız Cad. Kültür Plaza No:32 Kat:1/4 Niğde – (0388) 214 19 35

**YASAL UYARI**

Bu rapor, bir veya daha fazla sermaye piyasası aracı veya bunları ihraç eden ortaklıklar ve kuruluşlar ile piyasa eğilimleri hakkında, belirli bir kişiye veya mali durumları, risk ve getiri tercihleri benzer nitelikteki bir gruba yönelik olmamak kaydıyla, Marbaş Menkul Değerler A.Ş. müşterilerine ve/veya dağıtım kanallarına yönelik olarak Marbaş Menkul Değerler A.Ş.'nin anlaşılabilir olduğu dışarıdan hizmet sağlayıcı kuruluş tarafından hazırlanmıştır. Burada yer alan yatırım bilgi, yorum ve tavsiyeleri yatırım danışmanlığı kapsamında değildir. Yatırım danışmanlığı hizmeti, yetkili kuruluşlar tarafından kişilerin risk ve getiri tercihleri dikkate alınarak kişiye özel sunulmaktadır. Burada yer alan yorum ve tavsiyeler ise genel niteliktedir. Bu tavsiyeler mali durumunuz ile risk ve getiri tercihlerinize uygun olmayabilir. Bu nedenle, sadece burada yer alan bilgilere dayanarak yatırım kararı verilmesi beklentilerinize uygun sonuçlar doğurmayabilir. Bu rapor ve yorumlardaki yazılar, bilgiler ve grafikler, ulaşılabilen ilk kaynaklardan iyi niyetle ve doğruluğu, geçerliliği, etkinliği velhasıl her ne şekil, suret ve nam altında olursa olsun herhangi bir karara dayanak oluşturması hususunda herhangi bir teminat, garanti oluşturmadan, yalnızca bilgi edinilmesi amacıyla derlenmiştir. İş bu raporlardaki yorumlardan; eksik bilgi ve/veya güncellenme gibi konularda ortaya çıkabilecek zararlardan Marbaş Menkul Değerler A.Ş. ve çalışanları sorumlu değildir. Marbaş Menkul Değerler A.Ş. her an, hiçbir şekil ve surette ön ihbara ve/veya ihtara gerek kalmaksızın söz konusu bilgileri, tavsiyeleri değiştirebilir ve/veya ortadan kaldırabilir. Genel anlamda bilgi vermek amacıyla hazırlanmış olan iş bu rapor ve yorumlar, kapsamı bilgiler, tavsiyeler hiçbir şekil ve surette Marbaş Menkul Değerler A.Ş.'nin herhangi bir taahhüdünü tazammum etmediğinden, bu bilgilere istinaden her türlü özel ve/veya tüzel kişiler tarafından alınacak kararlar, varılacak sonuçlar, gerçekleştirilecek işlemler ve oluşabilecek her türlü riskler bizatihi bu kişilere ait ve raci olacaktır. Hiçbir şekil ve surette ve her ne nam altında olursa olsun, her türlü gerçek ve/veya tüzel kişinin, gerek doğrudan gerek dolayısı ile ve bu sebeplerle uğrayabileceği her türlü doğrudan ve/veya dolayısıyla oluşacak maddi ve manevi zarar, kar mahrumiyeti, velhasıl her ne nam altında olursa olsun uğrayabileceği zararlardan hiçbir şekil ve surette Marbaş Menkul Değerler A.Ş. ve çalışanları sorumlu tutulamayacak ve hiçbir şekil ve surette her ne nam altında olursa olsun Marbaş Yatırım Menkul Değerler A.Ş. çalışanlarından talepte bulunulmayacaktır.