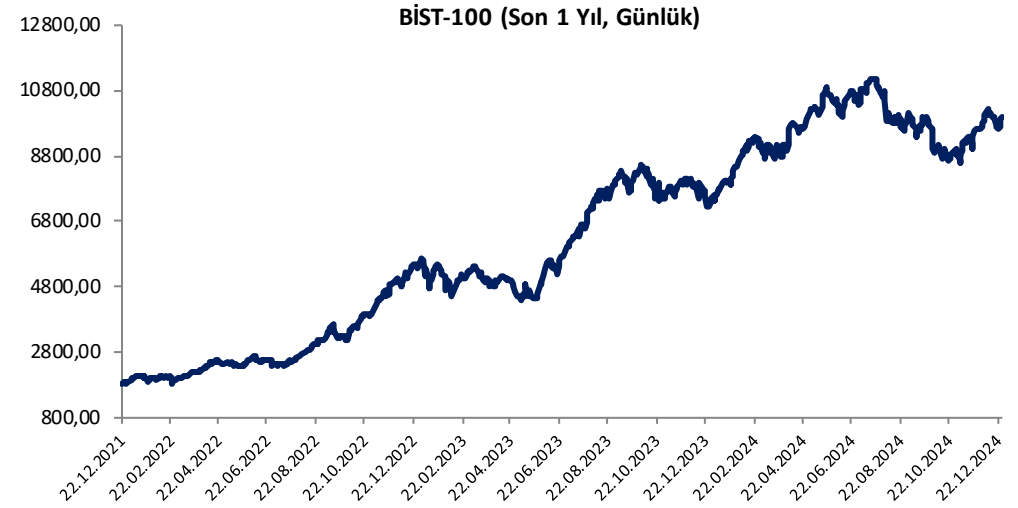


Her hafta başında düzenli olarak yayınladığımız **Haftalık Bülten**'lerde «**Teknik Takibimizde Olan Hisseler**»i paylaşmaktayız. Bu kapsamda yapılan hisse seçiminde **teknik dinamikler baz alınmakta** olup, belirtilen işlem koşullarının gerçekleşmesi durumunda ilgili hisselerin haftalık bazda BIST 100'e kıyasla haftalık getirilerinin daha yüksek olacağı öngörülmektedir.

Teknik takibimizde olan hisseler için uygun alım aralıkları, hedef fiyat ve zarar kes seviyeleri tamamen teknik analiz dinamikleri göz önünde bulundurularak belirlenmektedir. Piyasa koşullarındaki genel değişimlerin bu hisseleri de BETA'ları oranınca etkilemesi beklenebilir.

Bu Teknik Analiz Bülteni'nde, bu hafta için hazırladığımız Haftalık Bülten'de yer alan hisseler ilişkin yapılan teknik analizler yer almaktadır.

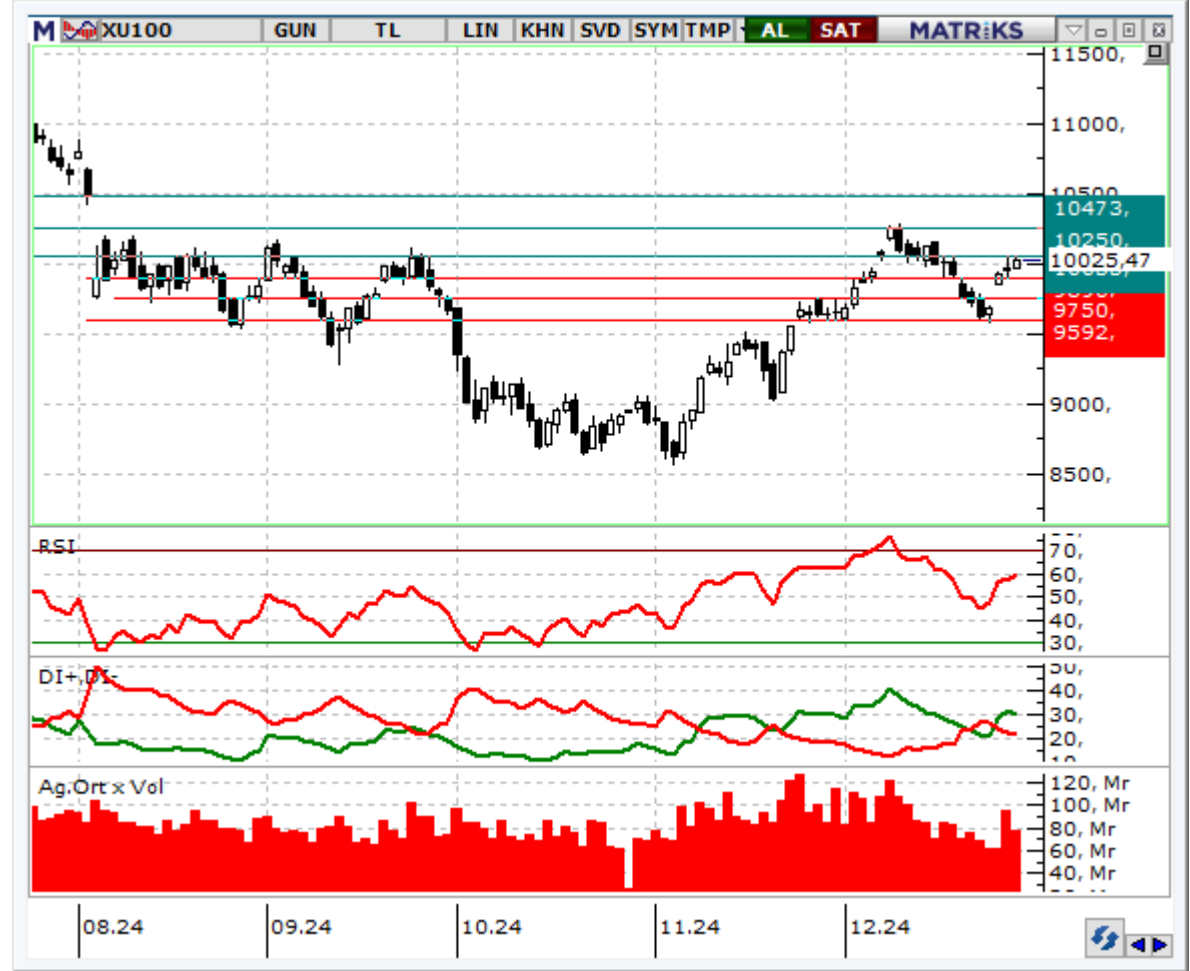


Hisse	Son Fiyat	Beta (Günlük, S3A)	Alım Aralığı	KV En Güçlü Direnç	KV En Güçlü Destek
AGHOL	379,50	0,96	373 - 381,5	395,50	366,50
ANHYT	104,50	0,56	102,7 - 105	109,30	100,40
ENJSA	61,90	0,91	60,8 - 62,2	64,80	59,65
TCELL	94,05	0,68	92,5 - 94,55	98,30	91,20

BIST 100 Teknik Görümüm

Aralık ayının ikinci yarısında düzeltme eğiliminin öne çıktığı ve kritik bir destek olarak belirttiğimiz 100 günlük üssel ortalaması (9.637) ile 9.592 fibo seviyesini test eden endekste çarşamba günü yükselişlerin güç kazandığı bir fiyatlama takip edildi. Çarşamba günü güç kazanan yükselişlerdeki ana etken salı akşamı açıklanan asgari ücret artışının %30 olarak açıklanması oldu. Asgari ücret artışının dezenflasyonist süreci destekleyeceği ve TCMB'nin faiz indirimleri konusunda daha fazla alanı olacağına ilişkin beklentileri bankacılık sektörü öncülüğündeki alımlarla endeksin yeniden 9.900 – 10.000 bölgesini test etmesine katkı sağladı. TCMB toplantısı sonrasında beklentilerin gerçekleşmesine bağlı kısa vadeli sınırlı kâr satışları gözlene de pozitif havanın korunduğu görüldü ve BIST-100 Endeksi haftayı %3,09 oranında bir yükselişle 10.025 puandan tamamladı. Psikolojik öneme sahip 10.000 puan üzerinde kalıcılık korunabilirse yükseliş eğiliminin devam edebileceği endekste 10.050 – 10.100 aralığı kısa vadeli ilk direnç bölgesi olarak izlenecektir. Bu bölge üzerinde 10.150 – 10.200 ve 10.250 seviyeleri direnç olarak önem kazanacaktır. Güçlü bir direnç konumunda bulunan 10.250 seviyesi hacim desteğiyle birlikte aşılabılır ve üzerinde kalıcılık sağlanabilirse yükselişlerin yeni bir ivme kazanabileceğini değerlendiriyoruz. Bu durumda 2024 Ağustos başında yaşanan sert düşüşle oluşan boşluğun doldurulacağı 10.415 ve devamında 10.500 – 10.600 bölgesine doğru yükselişler kaydedilebilir. Endekste olası kâr satışlarında ise 10.000 – 9.900 aralığını kısa vadeli ilk güçlü destek bölgesi olarak takip ediyoruz. 9.900 altındaki kapanışlarda 9.830 – 9.750 ve 9.700 seviyeleri destek olarak izlenecektir. Bu seviyeler altında yeniden 100 günlük üssel ortalama (9.637) ve 9.592 fibo seviyesi test edilebilir. 100 günlük ortalama ile 9.592 seviyesi altında günlük kapanışlar yaşanacak olursa endekste orta vadeli teknik görünümün zayıflama kaydettiği ve satış baskısının derinleştiği görülebilir.

BIST 100 Grafik



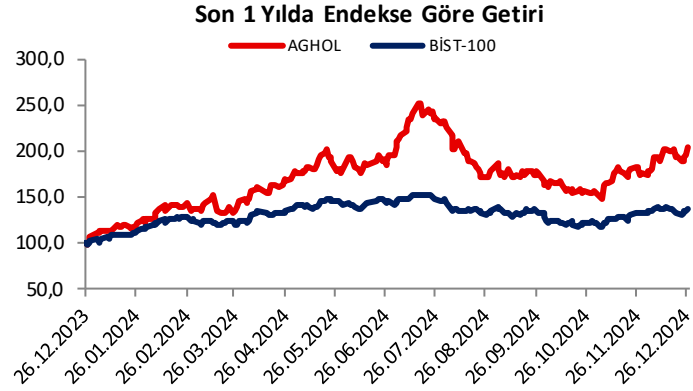
Haftalık Teknik Öneriler

Anadolu Grubu Holding (AGHOL)

Teknik Öneri Detay

Alım Aralığı (TL)	KV En Güçlü Direnç	KV En Güçlü Destek
373 - 381,5	395,50	366,50

AGHOL pay senedi, hafta ortasında 22 günlük hareketli ortalamasını test ettikten sonra tepki alımlarıyla karşılaştı. Haftanın son işlem günü hacim artışı ile birlikte zirveden başlayan düşüş trendi üstünde kapanış gerçekleştirdi. Göstergelerin alım bölgelerinde pozitif eğilimde hareket ettiği hissede yeni haftada da yükseliş ivmesinin devam etmesini beklemekteyiz.



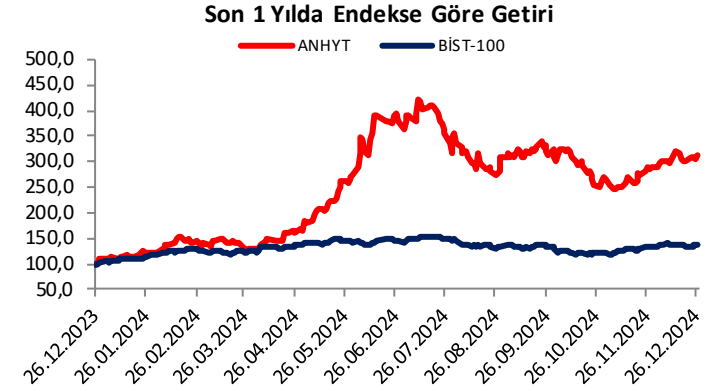
Haftalık Teknik Öneriler

Anadolu Hayat Emek. (ANHYT)

Teknik Öneri Detay

Alım Aralığı (TL)	KV En Güçlü Direnç	KV En Güçlü Destek
102,7 - 105	109,30	100,40

ANHYT pay senedi, hafta içinde sınırlı satışlarla 22 günlük hareketli ortalamasını test etti. Haftanın son işlem günü sektör ile birlikte yükselen hissede, kısa vadeli göstergeler yeniden alım bölgesinde pozitif eğilime girmesini olumlu buluyoruz. Yeni haftada 22 gho desteği üstünde kapanışları olumlu değerlendiriyoruz ve yükseliş eğiliminin devam etmesini bekliyoruz.



Haftalık Teknik Öneriler

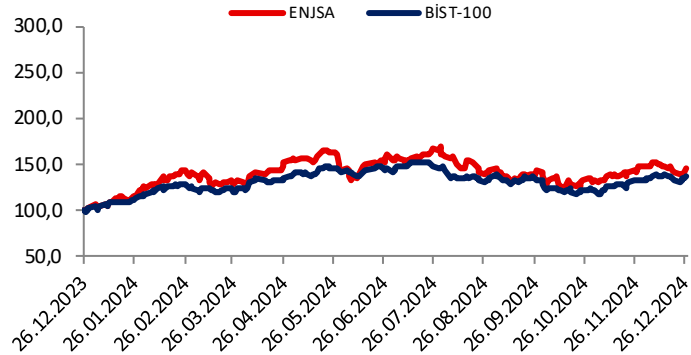
Enerjisa Enerji (ENJSA)

Teknik Öneri Detay

Alım Aralığı (TL)	KV En Güçlü Direnç	KV En Güçlü Destek
60,8 - 62,2	64,80	59,65

ENJSA pay senedi, hafta içi 100 günlük hareketli ortalamasını testi sonrası tepki alımlarıyla karşılaştı. Son iki işlem gününde hacim artışı ile birlikte 22 gho üstünde ve zirveden başlayan düşüş trendinin %50 fib. direncinden kapanış gerçekleştiren hissede yeni haftada pozitif görünümün devam etmesini beklemekteyiz.

Son 1 Yılda Endekse Göre Getiri



Haftalık Teknik Öneriler

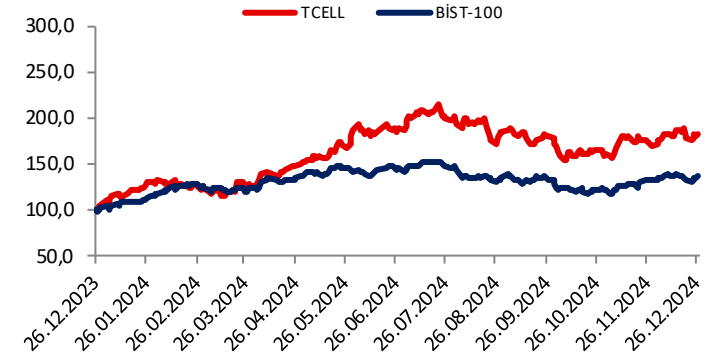
Turkcell (TCELL)

Teknik Öneri Detay

Alım Aralığı (TL)	KV En Güçlü Direnç	KV En Güçlü Destek
92,5 - 94,55	98,30	91,20

TCELL pay senedi, hafta başında 50 günlük hareketli ortalamasından tepki alımlarıyla karşılaştığı izlendi. Hafta genelinde yatay seyir izleyen hisse piyasadan negatif ayrışsa da göstergeler alım bölgelerinde hareket etmekte. Kısa vadeli göstergelerden stochastic satım bölgelerinden alım bölgelerine girmesini olumlu olarak değerlendiriyoruz ve hissenin yeni haftada 50 gho üstünde yükseliş eğilimine devam etmesini bekliyoruz.

Son 1 Yılda Endekse Göre Getiri





“YASAL UYARI: Bu rapor, bir veya daha fazla sermaye piyasası aracı veya bunları ihraç eden ortaklıklar ve kuruluşlar ile piyasa eğilimleri hakkında, belirli bir kişiye veya mali durumları, risk ve getiri tercihleri benzer nitelikteki bir gruba yönelik olmamak kaydıyla, Marbaş Menkul Değerler A.Ş. müşterilerine ve/veya dağıtım kanallarına yönelik olarak Marbaş Menkul Değerler A.Ş.’nin anlaşmalı olduğu dışarıdan hizmet sağlayıcı kuruluş tarafından hazırlanmıştır. Burada yer alan yatırım bilgi, yorum ve tavsiyeleri yatırım danışmanlığı kapsamında değildir. Yatırım danışmanlığı hizmeti, yetkili kuruluşlar tarafından kişilerin risk ve getiri tercihleri dikkate alınarak kişiye özel sunulmaktadır. Burada yer alan yorum ve tavsiyeler ise genel niteliktedir. Bu tavsiyeler mali durumunuz ile risk ve getiri tercihlerinize uygun olmayabilir. Bu nedenle, sadece burada yer alan bilgilere dayanarak yatırım kararı verilmesi beklentilerinize uygun sonuçlar doğurmayabilir. Bu rapor ve yorumlardaki yazılar, bilgiler ve grafikler, ulaşılabilen ilk kaynaklardan iyi niyetle ve doğruluğu, geçerliliği, etkinliği velhasıl her ne şekil, suret ve nam altında olursa olsun herhangi bir karara dayanak oluşturması hususunda herhangi bir teminat, garanti oluşturmadan, yalnızca bilgi edinilmesi amacıyla derlenmiştir. İş bu raporlardaki yorumlardan; eksik bilgi ve/veya güncellenme gibi konularda ortaya çıkabilecek zararlardan Marbaş Menkul Değerler A.Ş. ve çalışanları sorumlu değildir. Marbaş Menkul Değerler A.Ş. her an, hiçbir şekil ve surette ön ihbara ve/veya ihtara gerek kalmaksızın söz konusu bilgileri, tavsiyeleri değiştirebilir ve/veya ortadan kaldırabilir. Genel anlamda bilgi vermek amacıyla hazırlanmış olan iş bu rapor ve yorumlar, kapsamı bilgiler, tavsiyeler hiçbir şekil ve surette Marbaş Menkul Değerler A.Ş.’nin herhangi bir taahhüdünü tazammum etmediğinden, bu bilgilere istinaden her türlü özel ve/veya tüzel kişiler tarafından alınacak kararlar, varılacak sonuçlar, gerçekleştirilecek işlemler ve oluşabilecek her türlü riskler bizatihi bu kişilere ait ve raci olacaktır. Hiçbir şekil ve surette ve her ne nam altında olursa olsun, her türlü gerçek ve/veya tüzel kişinin, gerek doğrudan gerek dolayısı ile ve bu sebeplerle uğrayabileceği her türlü doğrudan ve/veya dolayısıyla oluşacak maddi ve manevi zarar, kar mahrumiyeti, velhasıl her ne nam altında olursa olsun uğrayabileceği zararlardan hiçbir şekil ve surette Marbaş Menkul Değerler A.Ş. ve çalışanları sorumlu tutulamayacak ve hiçbir şekil ve surette her ne nam altında olursa olsun Marbaş Yatırım Menkul Değerler A.Ş. çalışanlarından talepte bulunulmayacaktır.”