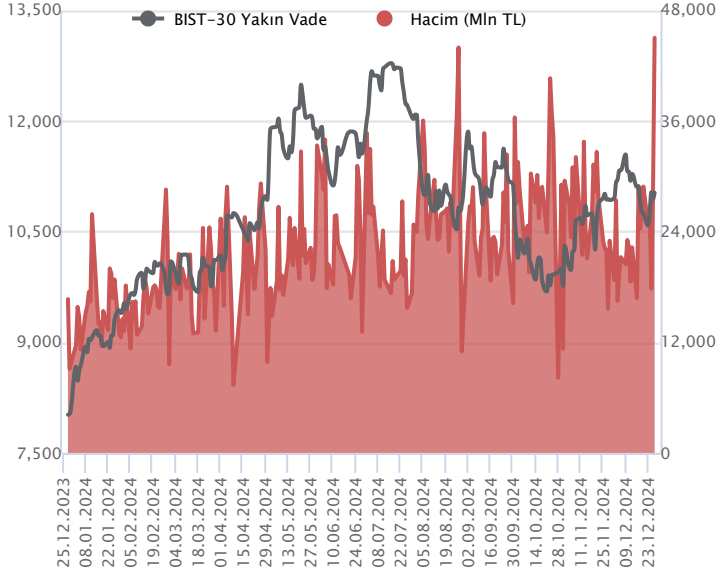


Sözleşme Kodu	Vade Ayı	Uzlaşma Fiyatı	Önceki Uzlaşma Fiyatı	Değişim	Değişim Puan	Gün İçi Yüksek	Gün İçi Düşük	İşlem Miktarı	İşlem Hacim	Açık Pozisyon	Açık Pozisyon Değişimi	Vadeye Kalan Gün Sayısı	Takasbank Başlangıç Teminatı %
<b>ENDEKS KONTRATLARI</b>													
F_XU0300225	28.02.2025	11,498.00	11,553.00	-0.48 %	-55.00	11,653.00	11,471.00	322,059.00	37,155,886,930.00	471,396.00	178,582.00	63	12
F_XU0301224	31.12.2024	11,023.00	10,950.00	0.67 %	73.00	11,074.00	10,922.00	409,042.00	45,039,035,940.00	169,981.00	-177,421.00	4	12

### BIST 30 Yakın Vadeli Kontratı

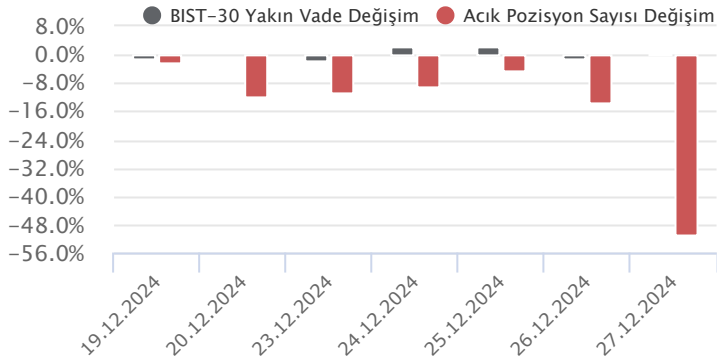


Aralık vadeli endeks sözleşmesi cuma günü 10.922 ile 11.074 seviyeleri arasında dalgalanarak günü yüzde 0,67'lik yükselişle 11.023 uzlaşma fiyatından tamamladı. Akşam seansı kapanışı ise uzlaşma fiyatının hemen üzerinde 11.029 seviyesinden gerçekleşti. Sözleşme geçen haftayı haftalık bazda değer artışları ile kapattı. Asgari ücretteki yüzde 30'luk artış ve TCMB'nin 250 baz puanlık faiz indirimine gitmesi geçen haftanın majör konuları arasındaydı. Yeni haftaya başlarken, bugün ikincil düzeyde veriler takip edilecek olup, yurt dışı borsalarda Noel etkisi devam ediyor. ABD vadeileri hafif satıcı seyriler izlerken, Avrupa endeksleri yataya yakın karışık görünüm sergiliyor. Asya piyasalarında da karışık seyriler hâkim. Bu bağlamda sözleşmenin güne yataya yakın hafif satıcı bir başlangıç yapabileceğini değerlendiriyoruz.

Sözleşmede yükseliş eğilimlerinin devamı durumunda 11.074 seviyesi direnç konumunda olup, bu seviye üzerindeki kalıcı fiyat hareketlerinde 11.150 – 11.194 - 11.240 ve 11.320 seviyeleri direnç noktaları olarak takip edilebilir. Düzeltme hareketlerinde ise 10.970 seviyesi destek noktası olup, bu seviye altında 10.922 – 10.858 ve 10.797 seviyeleri destek olarak izlenebilir.

Endeks - 30 Yakın Vade Aracı Kurum Dağılımı Günlük Değişim					
Long			Short		
Kurum	Net Lot	Pay (%)	Kurum	Net Lot	Pay (%)
İş Yatırım	107.487	62	Yapı Kredi Yatırım	32.158	19
Bank of America	61.650	36	Vakıf Yatırım	23.186	13
HSBC Yatırım	1.905	1	Garanti BBVA	16.962	10
Oyak Yatırım	1.372	1	Halk Yatırım	15.063	9
Meksa Yatırım	687	0	Ak Yatırım	13.511	8
Diğer	412	0	Diğer	72.633	42
İlk 5 Kurum Alım Ağırlıklı					

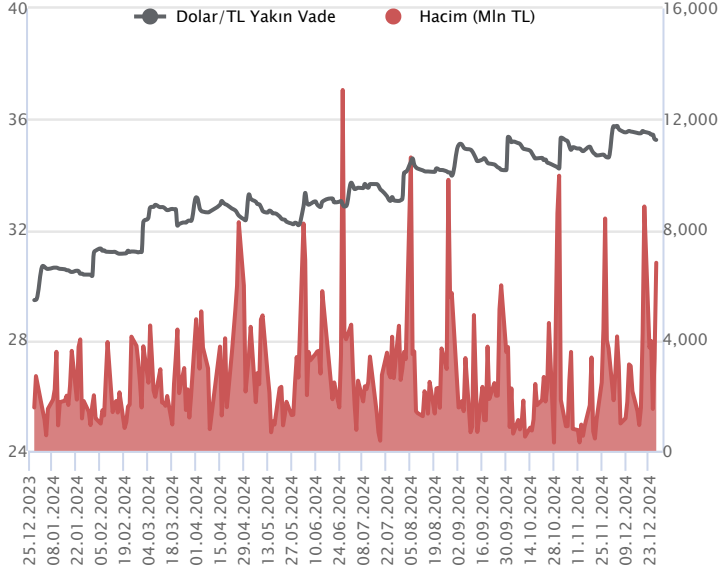
Endeks - 30 Yakın Vade Aracı Kurum Dağılımı Tüm Vade					
Long			Short		
Kurum	Net Lot	Pay (%)	Kurum	Net Lot	Pay (%)
Teb Yatırım	38.984	37	Garanti BBVA	44.760	43
Halk Yatırım	12.115	12	İş Yatırım	25.272	24
Deniz Yatırım	11.953	11	Bank of America	24.957	24
Vakıf Yatırım	10.193	10	HSBC Yatırım	3.542	3
İnfo Yatırım	8.298	8	Gedik Yatırım	2.542	2
Diğer	23.310	22	Diğer	3.780	4
İlk 5 Kurum Satım Ağırlıklı					



Fiyat (%)	Açık Pozisyon (%)	Yorum
Artış	Artış	Yükselişin devamlılığı için sinyal olarak kabul edilebilir.
Artış	Azalış	Yükselişin desteklenmediğini gösterir.
Azalış	Artış	Düşüşlerin devamlılığı için sinyal olarak kabul edilebilir.
Azalış	Azalış	Düşüşlerin desteklenmediğini gösterir.

Sözleşme Kodu	Vade Ayı	Uzlaşma Fiyatı	Önceki Uzlaşma Fiyatı	Değişim	Değişim Puan	Gün İçi Yüksek	Gün İçi Düşük	İşlem Miktarı	İşlem Hacim	Açık Pozisyon	Açık Pozisyon Değişimi	Vadeye Kalan Gün Sayısı	Takasbank Başlangıç Teminatı %
<b>DÖVİZ KONTRATLARI</b>													
F_EURTRY0125	31.01.2025	37.8840	37.9520	-0.18 %	-0.07	37.9390	37.6200	819	31,015,727	3,221	726	35	12
F_EURTRY1224	31.12.2024	36.7900	36.7330	0.16 %	0.06	36.8210	36.7050	329	12,100,518	5,412	-255	4	12
F_EURUSD0125	31.01.2025	1.0444	1.0419	0.24 %	0.00	1.0465	1.0427	2,411	88,695,802	20,259	1,647	35	4
F_EURUSD1224	31.12.2024	1.0427	1.0399	0.27 %	0.00	1.0444	1.0409	5,317	195,126,284	12,123	-1,252	4	4
F_USDTRY0125	31.01.2025	36.3330	36.3970	-0.18 %	-0.06	36.4240	36.3140	75,986	2,762,294,244	635,707	19,747	35	13
F_USDTRY1224	31.12.2024	35.2520	35.2810	-0.08 %	-0.03	35.3250	35.2310	192,875	6,803,661,906	824,152	-174,486	4	13

**Dolar/TL Yakın Vadeli Kontratı**



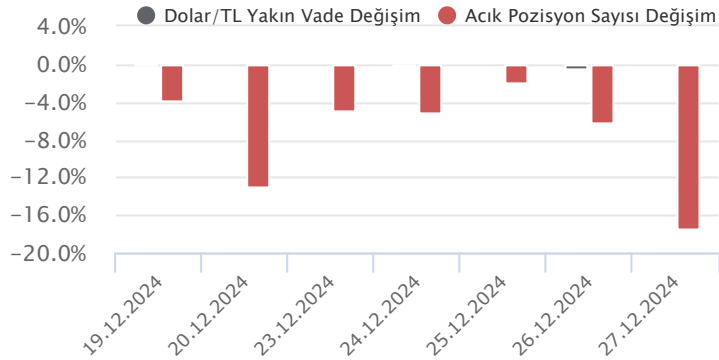
Aralık vadeli Dolar/TL sözleşmesi cuma günü 35,2310 ile 35,3250 seviyeleri arasında dalgalanarak günü 0,08'lik düşüşle 35,2520 uzlaşma fiyatından tamamladı. Geçen haftanın majör verisi TCMB faiz kararıydı. TCMB, politika faizini 250 baz puan düşürerek yüzde 47,50'ye çekerken, faiz koridorunu ise 300 baz puandan 150 baz puana daralttı. Karar metninde ise toplantı bazlı yaklaşım sergileneceğini bildirerek ihtiyatlı duruşunu korudu. Verilerin fiyatlamalara etkisi sınırlı kalırken, yataya yakın seyirlerin izlendiği bir haftayı geride bıraktık. Yeni haftaya başlarken, bugün piyasaları etkileyecek önemli bir veri akışı bulunmazken, ikincil düzeyde veriler takip edilecek. Hafta genelinde ise cuma günü yurt içerisinde açıklanacak enflasyon verileri öne çıkacak. ABD tarafında ise hafta genelinde PMI verileri izlenecek. Dolar/TL spot kuru, bu sabah saat 08:10 itibarıyla 35,28'li seviyelerden işlem görüyor. Dolar endeksi 108,00 civarında yataya yakın seyirler izlerken, gelişmekte olan ülke para birimleri ise dolar karşısında karışık görünümde hareket ediyor.

Dolar/TL Yakın Vade Aracı Kurum Dağılımı Günlük Değişim					
Long			Short		
Kurum	Net Lot	Pay (%)	Kurum	Net Lot	Pay (%)
Bank of America	89.828	54	Akbank	87.741	53
İş Yatırım	33.956	20	Yapı ve Kredi	65.798	39
Vakıf Yatırım	7.128	4	Yapı Kredi Yatırım	8.858	5
HSBC Yatırım	7.100	4	Halk Yatırım	1.837	1
Garanti BBVA	4.991	3	Alternatif Menkul	1.040	1
Diğer	23.906	14	Diğer	1.635	1

İlk 5 Kurum Satım Ağırlıklı

Dolar/TL Yakın Vade Aracı Kurum Dağılımı Son 1 Yıl					
Long			Short		
Kurum	Net Lot	Pay (%)	Kurum	Net Lot	Pay (%)
QNB Bank	202.010	29	İş Yatırım	502.193	71
Akbank	124.614	18	QNB Yatırım Menkul	63.862	9
Yapı ve Kredi	106.999	15	Ak Yatırım	43.459	6
Teb Yatırım	100.575	14	Garanti BBVA	32.348	5
Yapı Kredi Yatırım	68.534	10	Tacirler Yatırım	17.840	3
Diğer	104.974	15	Diğer	48.004	7

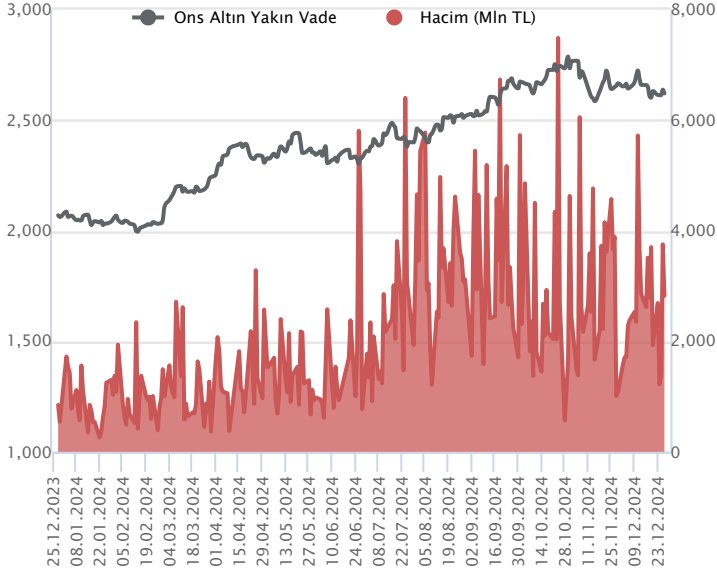
İlk 5 Kurum Satım Ağırlıklı



Fiyat (%)	Açık Pozisyon (%)	Yorum
Artış	Artış	Yükselişin devamlılığı için sinyal olarak kabul edilebilir.
Artış	Azalış	Yükselişin desteklenmediğini gösterir.
Azalış	Artış	Düşüşlerin devamlılığı için sinyal olarak kabul edilebilir.
Azalış	Azalış	Düşüşlerin desteklenmediğini gösterir.

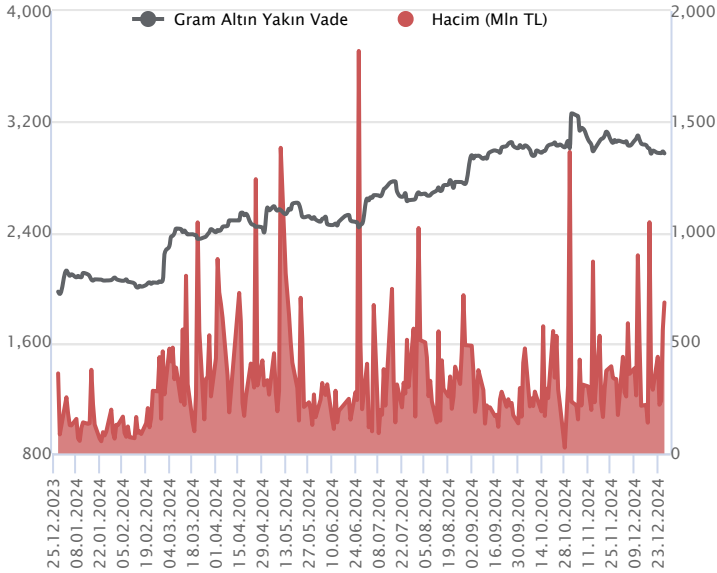
Sözleşme Kodu	Vade Ayı	Uzlaşma Fiyatı	Önceki Uzlaşma Fiyatı	Değişim	Değişim Puan	Gün İçi Yüksek	Gün İçi Düşük	İşlem Miktarı	İşlem Hacim	Açık Pozisyon	Açık Pozisyon Değişimi	Vadeye Kalan Gün Sayısı	Takasbank Başlangıç Teminatı %
<b>ALTIN KONTRATLARI</b>													
F_XAUTRYM0225	28.02.2025	3,157.500	3,192.600	-1.10 %	-35.10	3,206.200	3,147.000	254,408	807,905,942	788,098	147,471	63	12
F_XAUTRYM1224	31.12.2024	2,964.900	2,982.500	-0.59 %	-17.60	2,993.200	2,959.500	229,400	682,299,232	889,237	-162,676	4	12
F_XAUUSD0225	28.02.2025	2,642.900	2,660.200	-0.65 %	-17.30	2,666.100	2,637.800	25,784	2,408,403,136	90,956	6,989	63	6
F_XAUUSD1224	31.12.2024	2,617.700	2,633.000	-0.58 %	-15.30	2,638.800	2,612.800	30,521	2,822,193,616	50,213	-5,680	4	6

**ONS ALTIN Yakın Vadeli Kontratı**



Aralık vadeli ons altın sözleşmesi haftanın son işlem günü 2612,80 ile 2638,80 dolar arasında hareket ederek %0,47 kayıpla 2617,70 \$ uzlaşma fiyatından kapattı. Akşam seansında yatay hareket sonrası uzlaşma fiyatının hemen üstünde 2620,50 seviyesinden günü tamamladı. Spot piyasada bu sabah saat 07:50 itibarıyla ons altın 2622 \$ seviyesinde işlem görüyor. 22 ve 50 günlük hareketli ortalamalarının altında işlem gören sözleşmede 2610 seviyesinin aşağı kırılması durumunda 2591 ve 2575 hedefli short pozisyonlar takip edilebilir, zarar kes seviyesi 2633 dolar. 22 ve 50 gho geçtiği 2645 seviyesi yukarı kırılması durumunda ise 2669-2691 hedefli long pozisyonlar değerlendirilebilir, stop seviyesi 2623 dolar. Yılın son haftasında hacimlerin düşük kalması ve sakin seyir izlenmesi beklenebilir. Bugün yurtdışında önemli bir veri akışı bulunmamaktadır.

**GRAM ALTIN Yakın Vadeli Kontratı**

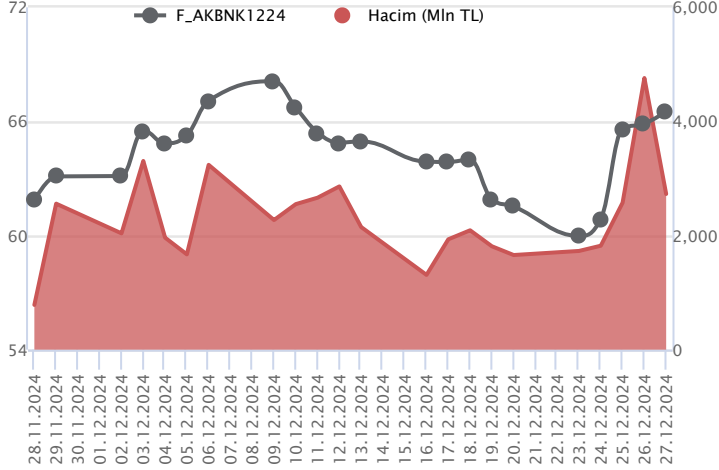


Aralık vadeli gram altın sözleşmesi küresel emtia piyasalarında görülen baskıya paralel seyir izlemeye devam etti. 2959,50 TL ile 2993,20 TL arasında işlem görerek %0,42 düşüyle 2964,90 TL uzlaşma fiyatından tamamladı. Spot piyasada saat 07:55 itibarıyla gram altın 2974,5 TL seviyesinde işlem görüyor. Teknik tarafta, 22 ve 50 günlük hareketli ortalama altında işlem görmeye devam eden Aralık vadeli sözleşmede olası tepkiler 3004 üstüne atamaz ise aşağı yönlü risklerin devamı beklenebilir. 3004 altında 2939 hedefli short pozisyonlar takip edilebilir. Olası tepkilerde 3004 TL üstünde kalıcı olması durumunda 3040 ve 3060 dirençleri hedeflenerek long pozisyonlar izlenebilir, zarar kes 2986 TL. Bugün içeride Ekonomik Güven Endeksi, ABD'de beklenen konut satış verileri takip edilecek. Yılın son günleri olması nedeniyle düşük işlem hamiyile yatay seyir beklenebilir.

Sözleşme	Vade Ayı	Son Uzlaşma	Önceki Uzlaşma	Değişim %	Günün Düşüğü	Günün Yükselişi	İşlem Adedi	İşlem Hacmi
<b>PAY VADELİ SÖZLEŞMELERİNDE EN FAZLA İŞLEM GÖRENLER</b>								
F_AKBNK1224	31.12.2024	66.400	65.760	1.0 %	65.140	66.520	413,334	2,728,288,349
F_YKBNK1224	31.12.2024	31.210	30.790	1.4 %	30.620	31.280	804,136	2,495,833,931
F_THYAO1224	31.12.2024	291.450	292.350	-0.3 %	290.800	294.350	78,105	2,285,715,280

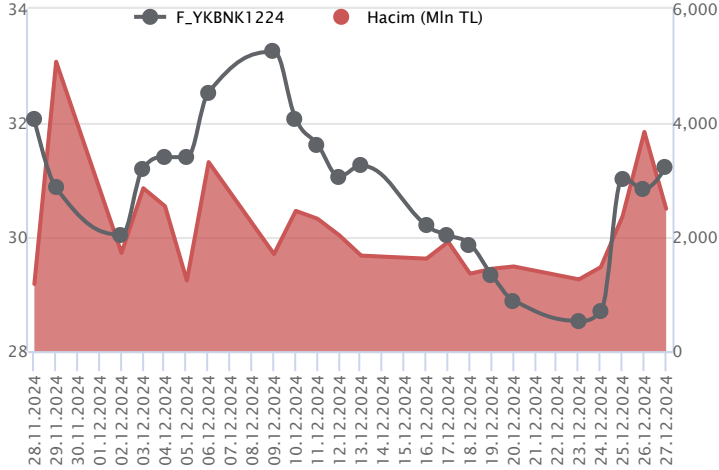
Pay vadeli sözleşmeleri, düşük teminatlarla yüksek tutarlı pozisyonlar almayı mümkün kılar. Pay vadeli sözleşmeleri ile ilgili daha detaylı bilgi almak için Marbaş Menkul Değerler A.Ş. ile iletişime geçebilirsiniz.

### F\_AKBNK1224 Vadeli Kontratı



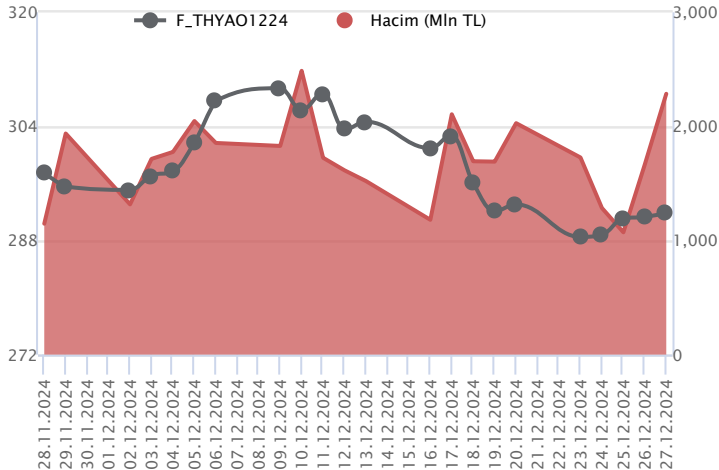
Haftanın son işlem günü bankacılık endeksi yatay pozitif kapanış gerçekleştirirken, Aralık vadeli AKBNK sözleşmesi gün içinde 65,14 – 66,52 TL aralığında hareket ederek günü 66,40 TL uzlaşma fiyatından %1,0'lık kazançla tamamladı. Sektöre kıyasla günün ilk yarısı ayırışmanın yaşandığı sözleşmede zayıf seyir takip edilirken, günün ikinci yarısı toparlanma çabası yaşandı. Yükselişin devamlılığı açısından 66,50 TL üzeri saatlik kapanışların yaşanmasına ihtiyaç olduğu görüşündeyiz. Bu durumda 67,00 TL – 67,60 TL ve 68,00 TL sırasıyla takip edilecek direnç seviyeleri olarak öne çıkmaktadır. Geri çekilmelerde ise 65,30 TL – 64,80 TL ve 64,00 TL izlenecek desteklerdir. Gerek piyasa gerek sektör genelindeki volatilité nedeniyle sözleşmede yüksek seyreden volatilitéye karşı dikkatli olunmalıdır.

### F\_YKBNK1224 Vadeli Kontratı



Bankacılık endeksinde %0,60'lık kazançla son işlem günü kapanış gerçekleştirirken, Aralık vadeli YKBNK sözleşmesi 30,62 TL – 31,28 TL seviyeleri arasında dalgalanarak 31,21 TL uzlaşma fiyatından %1,4'lük kazançla günü tamamladı. Ortalamaların üzerinde fiyatlanan sözleşmede 31,00 TL üzerinde ivmenin güç kazanması beklenirken, 31,40 TL ve 31,75 TL takip edilecek direnç noktalarıdır. Ancak seans içi olası realizasyonlarda 31,00 TL altında 30,54 TL – 29,80 TL ve 29,20 TL gündeme gelecek desteklerdir. Piyasada yaşanan volatilité nedeniyle alınacak pozisyonlarda temkinli olunması aktif bir stop-loss stratejisine bağlı kalınması faydalı olacaktır.

### F\_THYAO1224 Vadeli Kontratı



Endeks cephesinde pozitif kapanış yaşanırken, Aralık vadeli THYAO sözleşmesi gün içinde 290,80 TL – 294,35 TL seviyeleri arasında dalgalanarak 291,45 TL uzlaşma fiyatından %0,3'lük kayıpla günü tamamladı. Aralık ayının ikinci yarısında düzeltme eğiliminin öne çıktığı THYAO cephesinde son dört işlem günü toparlanma çabası etkili olmaktadır. Yükselişlerde son dönemde aşılmakta zorlanan 22 günlük ortalamanın yer aldığı 294,46 TL izlenen ilk direnç konumunda bulunurken, devamında ivme güç kazanacağından 296,00 TL ve 298,00 TL seviyeleri gündeme gelecektir. Geri çekilmelerde ise 290,80 TL ara desteği öne çıkarken, bu bölge altında 289,20 TL ve 200 günlük ortalamanın yer aldığı 287,82 TL seviyelerine doğru geri çekilmeler gündeme gelebilir. Piyasada yaşanan volatilité nedeniyle alınacak pozisyonlarda temkinli olunması aktif bir stop-loss stratejisine bağlı kalınması faydalı olacaktır.

## Dayanak Varlıkların Teknik Gösterge Görünümleri

## 20 Gün Ortalama/Fiyat Kesişmesi (YUKARI)

ENJSA  
HEKTS  
SOKM  
PETKM  
ENKAI

## 20 Gün Ortalama/Fiyat Kesişmesi (AŞAĞI)

## Güç Göstergeleri Olumlu

OYAKC  
ASTOR  
CIMSA  
GUBRF

## Güç Göstergeleri Zayıf

KONTR  
TKFEN  
TUPRS

## RSI ve Momentum göstergelerine göre olumlu olanlar

## 50 Gün Ortalama/Fiyat Kesişmesi (YUKARI)

HEKTS  
TSKB  
ULKER  
KOZAL  
ARCLK

## 50 Gün Ortalama/Fiyat Kesişmesi (AŞAĞI)

## MACD

EUR/TRY GÜÇLÜ AL  
CIMSA ZAYIF AL  
DOHOL ZAYIF SAT

## Göstergeleri Dipte Olanlar

TKFEN  
EREGL  
KRDMD  
KCHOL

## CCI, RSI, Stochastics, Williams' %R , MFI ve DX göstergelerinin ortalaması en düşük olanlar

## 20/50 Gün Ortalama Kesişmesi (YUKARI)

Bu şartları sağlayan dayanak varlık bulunmamaktadır.

## 20/50 Gün Ortalama Kesişmesi (AŞAĞI)

ODAS

## Para Girişi Olan Dayanak Varlıklar

	Kapanış	İşlem Hacmi (Mln TL)
EKGYO	14.00	3,934.65658
ASTOR	115.30	1,532.63854
TOASO	204.90	1,132.75363
ULKER	117.20	987.57702
CIMSA	46.46	640.33864

## Para Çıkışı Olan Dayanak Varlıklar

	Kapanış	İşlem Hacmi (Mln TL)
KCHOL	183.50	2,898.54
ASELS	73.95	2,239.93

## Yüksek Hacimliler

	İşlem Hacmi (Mln TL)
XU030	54,710.59
XSD25	30,734.82
X10XB	26,039.41
XLBNK	15,192.16
THYAO	6,888.73


**Dayanak Varlıkların Teknik Gösterge Konumları**

Kod	5 Günlük H.O	10 Günlük H.O	20 Günlük H.O	50 Günlük H.O	RSI	StochS	MACD	CCI
AEFES	ALIM	ALIM	ALIM	ALIM	ALIM	SATIM	ALIM	SATIM
AKBNK	ALIM	ALIM	ALIM	ALIM	ALIM	SATIM	SATIM	ALIM
AKSEN	ALIM	ALIM	ALIM	ALIM	ALIM	SATIM	ALIM	ALIM
ALARK	ALIM	SATIM	SATIM	SATIM	ALIM	SATIM	SATIM	ALIM
ARCLK	ALIM	SATIM	SATIM	ALIM	ALIM	SATIM	SATIM	ALIM
ASELS	ALIM	ALIM	ALIM	ALIM	ALIM	ALIM	ALIM	SATIM
ASTOR	ALIM	ALIM	ALIM	ALIM	ALIM	SATIM	ALIM	ALIM
BIMAS	ALIM	ALIM	ALIM	ALIM	ALIM	SATIM	SATIM	ALIM
BRSAN	ALIM	ALIM	SATIM	SATIM	ALIM	SATIM	SATIM	ALIM
CIMSA	ALIM	ALIM	ALIM	ALIM	ALIM	SATIM	ALIM	ALIM
CNH/TRY	ALIM	ALIM	ALIM	ALIM	SATIM	ALIM	ALIM	SATIM
DOAS	ALIM	SATIM	SATIM	SATIM	ALIM	SATIM	SATIM	ALIM
DOHOL	SATIM	SATIM	ALIM	ALIM	SATIM	ALIM	SATIM	SATIM
EKGYO	ALIM	ALIM	ALIM	ALIM	ALIM	SATIM	SATIM	ALIM
ENJSA	ALIM	ALIM	ALIM	ALIM	ALIM	SATIM	SATIM	ALIM
ENKAI	ALIM	ALIM	ALIM	ALIM	ALIM	SATIM	SATIM	ALIM
EREGL	SATIM	SATIM	SATIM	SATIM	SATIM	SATIM	SATIM	ALIM
EUR/TRY	ALIM	ALIM	ALIM	ALIM	ALIM	ALIM	ALIM	ALIM
EUR/USD	ALIM	SATIM	SATIM	SATIM	ALIM	SATIM	ALIM	ALIM
FROTO	ALIM	ALIM	SATIM	SATIM	ALIM	SATIM	SATIM	ALIM
GARAN	ALIM	ALIM	ALIM	ALIM	SATIM	SATIM	SATIM	ALIM
GBP/USD	ALIM	SATIM	SATIM	SATIM	ALIM	SATIM	SATIM	ALIM
GUBRF	ALIM	ALIM	ALIM	ALIM	ALIM	SATIM	SATIM	ALIM
HALKB	ALIM	ALIM	ALIM	ALIM	ALIM	SATIM	SATIM	ALIM
HEKTS	ALIM	ALIM	ALIM	ALIM	ALIM	SATIM	SATIM	ALIM
ISCTR	ALIM	ALIM	ALIM	ALIM	ALIM	SATIM	SATIM	ALIM
KCHOL	SATIM	SATIM	SATIM	SATIM	ALIM	SATIM	SATIM	ALIM
KONTR	SATIM	SATIM	SATIM	SATIM	ALIM	SATIM	SATIM	ALIM
KOZAA	ALIM	ALIM	ALIM	ALIM	ALIM	SATIM	SATIM	ALIM
KOZAL	SATIM	SATIM	SATIM	ALIM	ALIM	SATIM	SATIM	ALIM
KRDMD	SATIM	SATIM	SATIM	ALIM	SATIM	ALIM	SATIM	SATIM
MGROS	ALIM	ALIM	ALIM	ALIM	ALIM	SATIM	SATIM	ALIM
ODAS	ALIM	SATIM	SATIM	SATIM	ALIM	SATIM	SATIM	ALIM
OYAKC	ALIM	ALIM	ALIM	ALIM	SATIM	ALIM	ALIM	SATIM
PETKM	ALIM	ALIM	ALIM	SATIM	ALIM	SATIM	SATIM	ALIM
PGSUS	ALIM	SATIM	SATIM	SATIM	ALIM	SATIM	SATIM	ALIM
RUB/TRY	SATIM	SATIM	SATIM	SATIM	SATIM	ALIM	ALIM	SATIM
SAHOL	ALIM	ALIM	ALIM	ALIM	ALIM	SATIM	SATIM	ALIM
SASA	ALIM	ALIM	ALIM	ALIM	ALIM	SATIM	SATIM	ALIM
SISE	ALIM	ALIM	ALIM	ALIM	ALIM	ALIM	ALIM	SATIM
SOKM	ALIM	ALIM	ALIM	SATIM	ALIM	SATIM	SATIM	ALIM
TAVHL	SATIM	ALIM	ALIM	ALIM	SATIM	SATIM	SATIM	ALIM
TCELL	ALIM	ALIM	ALIM	ALIM	ALIM	SATIM	SATIM	ALIM
THYAO	ALIM	ALIM	ALIM	ALIM	ALIM	SATIM	SATIM	ALIM
TKFEN	SATIM	SATIM	SATIM	SATIM	SATIM	ALIM	SATIM	SATIM
TOASO	ALIM	ALIM	ALIM	ALIM	ALIM	SATIM	ALIM	ALIM
TSKB	ALIM	ALIM	SATIM	ALIM	ALIM	SATIM	SATIM	ALIM
TTKOM	ALIM	ALIM	SATIM	SATIM	ALIM	SATIM	SATIM	ALIM
TUPRS	ALIM	SATIM	SATIM	SATIM	ALIM	SATIM	SATIM	ALIM
ULKER	ALIM	ALIM	ALIM	ALIM	ALIM	SATIM	ALIM	ALIM
USD/TRY	ALIM	ALIM	ALIM	ALIM	SATIM	ALIM	ALIM	SATIM
VAKBN	ALIM	ALIM	ALIM	ALIM	ALIM	ALIM	ALIM	ALIM
VESTL	ALIM	ALIM	ALIM	ALIM	ALIM	SATIM	SATIM	ALIM
X10XB	ALIM	ALIM	SATIM	ALIM	ALIM	SATIM	SATIM	ALIM
XAU/TRY	SATIM	SATIM	SATIM	ALIM	SATIM	ALIM	SATIM	SATIM
XAU/USD	SATIM	SATIM	SATIM	SATIM	ALIM	SATIM	SATIM	ALIM
XLBNK	ALIM	ALIM	ALIM	ALIM	ALIM	SATIM	SATIM	ALIM
XSD25	ALIM	ALIM	ALIM	ALIM	ALIM	SATIM	SATIM	ALIM
XU030	ALIM	ALIM	ALIM	ALIM	ALIM	SATIM	SATIM	ALIM
YKBNK	ALIM	ALIM	ALIM	ALIM	ALIM	SATIM	SATIM	ALIM



Kod	Destek 3	Destek 2	Destek 1	Kapanış	Pivot	Direnç 1	Direnç 2	Direnç 3
<b>DESTEKLER</b>				<b>DİRENÇLER</b>				
F_AEFES0125	238.00	241.65	244.00	<b>246.35</b>	<b>247.65</b>	250.00	253.65	256.00
F_AEFES1224	229.15	232.85	235.15	<b>237.45</b>	<b>238.85</b>	241.15	244.85	247.15
F_AKBNK0125	66.70	67.11	67.87	<b>68.63</b>	<b>68.28</b>	69.04	69.45	70.21
F_AKBNK1224	64.22	64.68	65.60	<b>66.52</b>	<b>66.06</b>	66.98	67.44	68.36
F_AKSEN0125	37.07	37.98	38.81	<b>39.63</b>	<b>39.72</b>	40.55	41.46	42.29
F_AKSEN1224	36.97	37.54	38.10	<b>38.66</b>	<b>38.67</b>	39.23	39.80	40.36
F_ALARK0125	93.23	94.46	95.18	<b>95.89</b>	<b>96.41</b>	97.13	98.36	99.08
F_ALARK1224	90.46	91.51	92.63	<b>93.75</b>	<b>93.68</b>	94.80	95.85	96.97
F_ARCLK0125	144.02	145.33	146.87	<b>148.40</b>	<b>148.18</b>	149.72	151.03	152.57
F_ARCLK1224	139.20	140.35	141.90	<b>143.45</b>	<b>143.05</b>	144.60	145.75	147.30
F_ASELS0125	72.46	73.84	74.90	<b>75.96</b>	<b>76.28</b>	77.34	78.72	79.78
F_ASELS1224	71.49	72.36	73.37	<b>74.39</b>	<b>74.24</b>	75.25	76.12	77.13
F_ASTOR0125	111.10	112.80	114.10	<b>115.40</b>	<b>115.80</b>	117.10	118.80	120.10
F_ASTOR1224	109.23	110.77	113.23	<b>115.70</b>	<b>114.77</b>	117.23	118.77	121.23
F_BIMAS0125	516.03	522.07	525.73	<b>529.40</b>	<b>531.77</b>	535.43	541.47	545.13
F_BIMAS1224	509.57	514.03	518.67	<b>523.30</b>	<b>523.13</b>	527.77	532.23	536.87
F_BRSAN0125	431.03	436.02	445.98	<b>455.95</b>	<b>450.97</b>	460.93	465.92	475.88
F_BRSAN1224	424.50	428.00	434.00	<b>440.00</b>	<b>437.50</b>	443.50	447.00	453.00
F_CIMSA0125	45.50	46.17	47.26	<b>48.35</b>	<b>47.93</b>	49.02	49.69	50.78
F_CIMSA1224	43.87	44.49	45.58	<b>46.67</b>	<b>46.20</b>	47.29	47.91	49.00
F_CNHTRY0125	5.03	5.03	5.03	<b>5.03</b>	<b>5.03</b>	5.03	5.03	5.03
F_CNHTRY1224	4.84	4.84	4.84	<b>4.84</b>	<b>4.84</b>	4.84	4.84	4.85
F_DOAS0125	192.85	195.20	197.35	<b>199.50</b>	<b>199.70</b>	201.85	204.20	206.35
F_DOAS1224	190.13	192.62	195.73	<b>198.85</b>	<b>198.22</b>	201.33	203.82	206.93
F_DOHOL0125	15.25	15.49	15.64	<b>15.78</b>	<b>15.88</b>	16.03	16.27	16.42
F_DOHOL1224	14.66	14.91	15.05	<b>15.20</b>	<b>15.30</b>	15.44	15.69	15.83
F_EKGYO0125	13.42	13.71	14.14	<b>14.57</b>	<b>14.43</b>	14.86	15.15	15.58
F_EKGYO1224	12.89	13.19	13.61	<b>14.04</b>	<b>13.91</b>	14.33	14.63	15.05
F_ENJSA0125	61.21	62.00	63.11	<b>64.23</b>	<b>63.90</b>	65.01	65.80	66.91
F_ENJSA1224	58.90	59.68	60.93	<b>62.17</b>	<b>61.71</b>	62.96	63.74	64.99
F_ENKAI0125	50.42	51.36	52.02	<b>52.68</b>	<b>52.96</b>	53.62	54.56	55.22
F_ENKAI1224	50.26	50.86	51.77	<b>52.67</b>	<b>52.37</b>	53.28	53.88	54.79
F_EREGL0125N1	25.42	25.59	25.74	<b>25.88</b>	<b>25.91</b>	26.06	26.23	26.38
F_EREGL1224N1	24.46	24.65	24.84	<b>25.03</b>	<b>25.03</b>	25.22	25.41	25.60
F_EURTRY0125	37.36	37.49	37.68	<b>37.87</b>	<b>37.81</b>	38.00	38.13	38.32
F_EURTRY1224	36.59	36.65	36.71	<b>36.77</b>	<b>36.76</b>	36.82	36.88	36.94
F_EURUSD0125	1.04	1.04	1.04	<b>1.04</b>	<b>1.04</b>	1.05	1.05	1.05
F_EURUSD1224	1.04	1.04	1.04	<b>1.04</b>	<b>1.04</b>	1.04	1.05	1.05
F_FROTO0125	923.50	940.50	952.00	<b>963.50</b>	<b>969.00</b>	980.50	997.50	1,009.00
F_FROTO1224	934.50	941.70	950.60	<b>959.50</b>	<b>957.80</b>	966.70	973.90	982.80
F_GARAN0125	130.62	132.68	133.87	<b>135.05</b>	<b>135.93</b>	137.12	139.18	140.37
F_GARAN1224	126.65	128.45	129.50	<b>130.55</b>	<b>131.30</b>	132.35	134.15	135.20
F_GBPUSD0125	1.25	1.25	1.25	<b>1.26</b>	<b>1.26</b>	1.26	1.26	1.26
F_GBPUSD1224	1.25	1.25	1.25	<b>1.26</b>	<b>1.25</b>	1.26	1.26	1.26
F_GUBRF0125	276.50	281.25	287.60	<b>293.95</b>	<b>292.35</b>	298.70	303.45	309.80
F_GUBRF1224	265.78	270.57	276.83	<b>283.10</b>	<b>281.62</b>	287.88	292.67	298.93
F_HALKB0125	16.91	17.00	17.16	<b>17.32</b>	<b>17.25</b>	17.41	17.50	17.66
F_HALKB1224	16.22	16.33	16.51	<b>16.68</b>	<b>16.62</b>	16.80	16.91	17.09
F_HEKTS0125	3.80	3.87	3.98	<b>4.08</b>	<b>4.05</b>	4.16	4.23	4.34
F_HEKTS1224	3.70	3.78	3.90	<b>4.02</b>	<b>3.98</b>	4.10	4.18	4.30
F_ISCTR0125	13.88	13.99	14.10	<b>14.20</b>	<b>14.21</b>	14.32	14.43	14.54
F_ISCTR1224	13.45	13.54	13.63	<b>13.72</b>	<b>13.72</b>	13.81	13.90	13.99
F_KCHOL0125	185.28	187.47	189.13	<b>190.80</b>	<b>191.32</b>	192.98	195.17	196.83
F_KCHOL1224	180.02	181.48	182.97	<b>184.45</b>	<b>184.43</b>	185.92	187.38	188.87
F_KONTR0125	36.88	38.31	39.12	<b>39.94</b>	<b>40.55</b>	41.36	42.79	43.60
F_KONTR1224	37.80	38.73	39.40	<b>40.08</b>	<b>40.33</b>	41.00	41.93	42.60
F_KOZAA0125	68.57	69.52	71.16	<b>72.80</b>	<b>72.11</b>	73.75	74.70	76.34
F_KOZAA1224	66.05	67.00	68.60	<b>70.21</b>	<b>69.55</b>	71.15	72.10	73.70
F_KOZAL0125	22.28	22.45	22.67	<b>22.89</b>	<b>22.84</b>	23.06	23.23	23.45
F_KOZAL1224	21.56	21.73	21.99	<b>22.25</b>	<b>22.16</b>	22.42	22.59	22.85
F_KRDMD0125	27.96	28.39	28.63	<b>28.88</b>	<b>29.06</b>	29.30	29.73	29.97
F_KRDMD1224	27.17	27.52	27.75	<b>27.97</b>	<b>28.10</b>	28.33	28.68	28.91
F_MGROS0125	528.73	532.87	538.53	<b>544.20</b>	<b>542.67</b>	548.33	552.47	558.13
F_MGROS1224	511.33	516.97	527.13	<b>537.30</b>	<b>532.77</b>	542.93	548.57	558.73
F_ODAS0125	6.33	6.38	6.48	<b>6.57</b>	<b>6.53</b>	6.63	6.68	6.78
F_ODAS1224	6.04	6.10	6.22	<b>6.33</b>	<b>6.28</b>	6.40	6.46	6.58

**ViOP Bülten**

Kod	Destek 3	Destek 2	Destek 1	Kapanış	Pivot	Direnç 1	Direnç 2	Direnç 3
<b>DESTEKLER</b>				<b>DİRENÇLER</b>				
F_OYAKC0125N1	23.57	23.97	24.30	<b>24.64</b>	<b>24.70</b>	25.03	25.43	25.76
F_OYAKC1224N1	22.89	23.27	23.60	<b>23.92</b>	<b>23.98</b>	24.31	24.69	25.02
F_PETKM0125	18.69	18.88	19.18	<b>19.48</b>	<b>19.37</b>	19.67	19.86	20.16
F_PETKM1224	18.06	18.26	18.58	<b>18.91</b>	<b>18.78</b>	19.10	19.30	19.62
F_PGSUS0125	223.23	224.87	226.03	<b>227.20</b>	<b>227.67</b>	228.83	230.47	231.63
F_PGSUS1224	215.62	216.93	218.47	<b>220.00</b>	<b>219.78</b>	221.32	222.63	224.17
F_RUBTRY1224	0.31	0.34	0.39	<b>0.45</b>	<b>0.42</b>	0.48	0.50	0.56
F_SAHOL0125	99.40	100.25	101.70	<b>103.15</b>	<b>102.55</b>	104.00	104.85	106.30
F_SAHOL1224	96.30	97.30	98.95	<b>100.60</b>	<b>99.95</b>	101.60	102.60	104.25
F_SASA0125	4.19	4.25	4.29	<b>4.33</b>	<b>4.35</b>	4.39	4.45	4.49
F_SASA1224	4.08	4.13	4.16	<b>4.20</b>	<b>4.21</b>	4.24	4.29	4.32
F_SISE0125	43.05	43.92	44.44	<b>44.95</b>	<b>45.31</b>	45.83	46.70	47.22
F_SISE1224	42.38	43.01	43.43	<b>43.84</b>	<b>44.06</b>	44.48	45.11	45.53
F_SOKM0125	41.39	41.88	42.62	<b>43.37</b>	<b>43.11</b>	43.85	44.34	45.08
F_SOKM1224	39.94	40.36	41.05	<b>41.74</b>	<b>41.47</b>	42.16	42.58	43.27
F_TAVHL0125	280.67	286.33	289.42	<b>292.50</b>	<b>295.08</b>	298.17	303.83	306.92
F_TAVHL1224	274.55	278.75	281.95	<b>285.15</b>	<b>286.15</b>	289.35	293.55	296.75
F_TCELL0125	95.15	95.92	96.84	<b>97.75</b>	<b>97.61</b>	98.53	99.30	100.22
F_TCELL1224	91.26	92.14	93.29	<b>94.45</b>	<b>94.17</b>	95.32	96.20	97.35
F_THYAO0125	296.33	298.87	300.28	<b>301.70</b>	<b>302.82</b>	304.23	306.77	308.18
F_THYAO1224	286.77	288.78	290.32	<b>291.85</b>	<b>292.33</b>	293.87	295.88	297.42
F_TKFEN0125	70.35	71.26	72.28	<b>73.30</b>	<b>73.19</b>	74.21	75.12	76.14
F_TKFEN1224	67.83	68.71	69.71	<b>70.71</b>	<b>70.59</b>	71.59	72.47	73.47
F_TOASO0125	202.50	205.75	208.40	<b>211.05</b>	<b>211.65</b>	214.30	217.55	220.20
F_TOASO1224	195.73	198.62	202.03	<b>205.45</b>	<b>204.92</b>	208.33	211.22	214.63
F_TSKB0125	12.47	12.61	12.77	<b>12.93</b>	<b>12.91</b>	13.07	13.21	13.37
F_TSKB1224	12.01	12.14	12.29	<b>12.43</b>	<b>12.42</b>	12.57	12.70	12.85
F_TTKOM0125	45.49	45.99	46.33	<b>46.67</b>	<b>46.83</b>	47.17	47.67	48.01
F_TTKOM1224	45.08	45.31	45.60	<b>45.89</b>	<b>45.83</b>	46.12	46.35	46.64
F_TUPRS0125	141.95	143.80	145.00	<b>146.20</b>	<b>146.85</b>	148.05	149.90	151.10
F_TUPRS1224	140.90	141.95	143.25	<b>144.55</b>	<b>144.30</b>	145.60	146.65	147.95
F_ULKER0125	115.30	117.50	119.75	<b>122.00</b>	<b>121.95</b>	124.20	126.40	128.65
F_ULKER1224	110.73	112.92	115.43	<b>117.95</b>	<b>117.62</b>	120.13	122.32	124.83
F_USDTRY0125	36.18	36.25	36.29	<b>36.34</b>	<b>36.36</b>	36.40	36.47	36.51
F_USDTRY1224	35.12	35.17	35.21	<b>35.25</b>	<b>35.27</b>	35.31	35.36	35.40
F_VAKBN0125	23.89	24.12	24.37	<b>24.62</b>	<b>24.60</b>	24.85	25.08	25.33
F_VAKBN1224	22.98	23.21	23.47	<b>23.72</b>	<b>23.70</b>	23.96	24.19	24.45
F_VESTL0125	68.72	69.69	71.22	<b>72.76</b>	<b>72.19</b>	73.72	74.69	76.22
F_VESTL1224	66.11	67.06	68.65	<b>70.23</b>	<b>69.60</b>	71.19	72.14	73.73
F_X10XB0225	12,377.33	12,404.67	12,432.33	<b>12,460.00</b>	<b>12,459.67</b>	12,487.33	12,514.67	12,542.33
F_X10XB1224	11,700.00	11,700.00	11,700.00	<b>11,700.00</b>	<b>11,700.00</b>	11,700.00	11,700.00	11,700.00
F_XAUTRYM0225	3,075.60	3,111.30	3,134.80	<b>3,158.30</b>	<b>3,170.50</b>	3,194.00	3,229.70	3,253.20
F_XAUTRYM1224	2,921.57	2,940.53	2,955.27	<b>2,970.00</b>	<b>2,974.23</b>	2,988.97	3,007.93	3,022.67
F_XAUUSD0225	2,605.87	2,621.83	2,634.17	<b>2,646.50</b>	<b>2,650.13</b>	2,662.47	2,678.43	2,690.77
F_XAUUSD1224	2,583.27	2,598.03	2,609.27	<b>2,620.50</b>	<b>2,624.03</b>	2,635.27	2,650.03	2,661.27
F_XLBNK0225	13,842.00	13,933.00	14,027.00	<b>14,121.00</b>	<b>14,118.00</b>	14,212.00	14,303.00	14,397.00
F_XLBNK1224	12,923.33	13,006.67	13,098.33	<b>13,190.00</b>	<b>13,181.67</b>	13,273.33	13,356.67	13,448.33
F_XSD251224	11,283.33	11,686.67	12,493.33	<b>13,300.00</b>	<b>12,896.67</b>	13,703.33	14,106.67	14,913.33
F_XU0300225	11,250.33	11,360.67	11,432.33	<b>11,504.00</b>	<b>11,542.67</b>	11,614.33	11,724.67	11,796.33
F_XU0301224	10,790.67	10,856.33	10,942.67	<b>11,029.00</b>	<b>11,008.33</b>	11,094.67	11,160.33	11,246.67
F_YKBNK0125	31.35	31.58	31.97	<b>32.37</b>	<b>32.20</b>	32.59	32.82	33.21
F_YKBNK1224	30.15	30.38	30.81	<b>31.23</b>	<b>31.04</b>	31.47	31.70	32.13



Sözleşme Kodu	Vade Ayı	Uzlaşma Fiyatı	Önceki Uzlaşma Fiyatı	Değişim	Değişim Puan	Gün İçi Yüksek	Gün İçi Düşük	İşlem Miktarı	İşlem Hacim	Açık Pozisyon	Açık Pozisyon Değişimi	Vadeye Kalan Gün Sayısı	Takasbank Başlangıç Teminatı %
<b>ENDEKS KONTRATLARI</b>													
F_XU0300225	28.02.2025	11,498.00	11,553.00	-0.48 %	-55.00	11,653.00	11,471.00	322,059.00	37,155,886,930.00	471,396.00	178,582.00	63	12
F_XU0300425	30.04.2025	12,108.00	12,141.00	-0.27 %	-33.00	12,215.00	12,066.00	298.00	36,211,660.00	1,094.00	48.00	124	12
F_XU0301224	31.12.2024	11,023.00	10,950.00	0.67 %	73.00	11,074.00	10,922.00	409,042.00	45,039,035,940.00	169,981.00	-177,421.00	4	12
<b>DÖVİZ KONTRATLARI</b>													
F_CNHTRY0125	31.01.2025	5.0289	5.0289	0.00 %	0.00	5.0289	5.0289	1	50,289	5	1	35	13
F_CNHTRY1224	31.12.2024	4.8432	4.8432	0.00 %	0.00	4.8438	4.8425	4	193,727	6	-4	4	13
F_EURTRY0125	31.01.2025	37.8840	37.9520	-0.18 %	-0.07	37.9390	37.6200	819	31,015,727	3,221	726	35	12
F_EURTRY1224	31.12.2024	36.7900	36.7330	0.16 %	0.06	36.8210	36.7050	329	12,100,518	5,412	-255	4	12
F_EURUSD0125	31.01.2025	1.0444	1.0419	0.24 %	0.00	1.0465	1.0427	2,411	88,695,802	20,259	1,647	35	4
F_EURUSD1224	31.12.2024	1.0427	1.0399	0.27 %	0.00	1.0444	1.0409	5,317	195,126,284	12,123	-1,252	4	4
F_GBPUSD0125	31.01.2025	1.2561	1.2523	0.30 %	0.00	1.2571	1.2523	19	840,144	19	14	35	4
F_GBPUSD1224	31.12.2024	1.2540	1.2523	0.14 %	0.00	1.2564	1.2521	60	2,648,788	69	15	4	4
F_RUBTRY0125	31.01.2025	0.0000	0.0000	0.00 %	0.00	0.0000	0.0000					35	19
F_RUBTRY1224	31.12.2024	0.4074	0.4074	0.00 %	0.00	0.4481	0.3667	4	162,972	0	0	4	19
F_USDTRY0125	31.01.2025	36.3330	36.3970	-0.18 %	-0.06	36.4240	36.3140	75,986	2,762,294,244	635,707	19,747	35	13
F_USDTRY1224	31.12.2024	35.2520	35.2810	-0.08 %	-0.03	35.3250	35.2310	192,875	6,803,661,906	824,152	-174,486	4	13
F_P_USDTRY0125	31.01.2025	0.0000	0.0000	0.00 %	0.00	0.0000	0.0000					35	13
F_P_USDTRY1224	31.12.2024	0.0000	0.0000	0.00 %	0.00	0.0000	0.0000					4	13
<b>KIYMETLİ MADEN KONTRATLARI</b>													
F_XAUTRYM0225	28.02.2025	3,157.500	3,192.600	-1.10 %	-35.10	3,206.200	3,147.000	254,408	807,905,942	788,098	147,471	63	12
F_XAUTRYM1224	31.12.2024	2,964.900	2,982.500	-0.59 %	-17.60	2,993.200	2,959.500	229,400	682,299,232	889,237	-162,676	4	12
F_XAUUSD0225	28.02.2025	2,642.900	2,660.200	-0.65 %	-17.30	2,666.100	2,637.800	25,784	2,408,403,136	90,956	6,989	63	6
F_XAUUSD1224	31.12.2024	2,617.700	2,633.000	-0.58 %	-15.30	2,638.800	2,612.800	30,521	2,822,193,616	50,213	-5,680	4	6
<b>PAY VADELİ</b>													
F_AEFES0125	31.01.2025	245.750	248.000	-0.91 %	-2.25	251.300	245.300	7,447	184,593,065	12,156	3,267	35	15
F_AEFES1224	31.12.2024	237.050	238.950	-0.80 %	-1.90	242.550	236.550	10,662	254,831,320	10,569	-1,626	4	15
F_AKBNK0125	31.01.2025	68.530	68.030	0.73 %	0.50	68.690	67.520	186,921	1,275,905,978	320,814	55,241	35	17
F_AKBNK1224	31.12.2024	66.400	65.760	0.97 %	0.64	66.520	65.140	413,334	2,728,288,349	302,500	-45,540	4	17
F_AKSEN0125	31.01.2025	39.610	39.440	0.43 %	0.17	40.640	38.900	4,765	18,960,489	7,635	1,392	35	16
F_AKSEN1224	31.12.2024	38.550	38.280	0.71 %	0.27	39.240	38.110	9,546	36,944,646	14,484	-1,084	4	16
F_ALARK0125	31.01.2025	95.860	96.150	-0.30 %	-0.29	97.650	95.700	12,300	118,754,229	27,902	5,056	35	16
F_ALARK1224	31.12.2024	93.650	93.290	0.39 %	0.36	94.730	92.560	19,402	182,462,798	27,443	-7,555	4	16
F_ARCLK0125	31.01.2025	148.650	147.450	0.81 %	1.20	149.500	146.650	2,607	38,719,175	11,687	202	35	15
F_ARCLK1224	31.12.2024	143.250	142.150	0.77 %	1.10	144.200	141.500	4,197	60,096,985	11,501	-822	4	15
F_ASELS0125	31.01.2025	75.990	77.580	-2.05 %	-1.59	77.660	75.220	62,211	474,689,628	72,358	13,400	35	16
F_ASELS1224	31.12.2024	74.260	74.820	-0.75 %	-0.56	75.100	73.220	116,887	867,433,122	65,875	-11,480	4	16
F_ASTOR0125	31.01.2025	115.350	115.300	0.04 %	0.05	117.500	114.500	28,555	330,309,440	38,175	13,676	35	17
F_ASTOR1224	31.12.2024	115.800	113.300	2.21 %	2.50	116.300	112.300	46,810	538,900,270	21,390	-8,480	4	17
F_BIMAS0125	31.01.2025	529.700	534.200	-0.84 %	-4.50	537.800	528.100	13,411	714,003,830	18,953	5,300	35	16
F_BIMAS1224	31.12.2024	523.500	521.000	0.48 %	2.50	527.600	518.500	23,718	1,240,877,850	10,198	-4,801	4	16
F_BRSAN0125	31.01.2025	454.300	445.800	1.91 %	8.50	455.950	441.000	428	19,230,165	467	99	35	18
F_BRSAN1224	31.12.2024	440.050	432.900	1.65 %	7.15	441.000	431.500	1,303	56,901,930	1,313	-37	4	18
F_CIMSA0125	31.01.2025	48.410	47.090	2.80 %	1.32	48.600	46.840	36,058	172,093,460	37,484	14,453	35	15
F_CIMSA1224	31.12.2024	46.700	45.360	2.95 %	1.34	46.820	45.110	47,496	217,960,884	24,795	-10,712	4	15
F_DOAS0125	31.01.2025	199.300	200.600	-0.65 %	-1.30	202.050	197.550	3,330	66,558,630	7,213	2,233	35	15
F_DOAS1224	31.12.2024	199.050	197.050	1.01 %	2.00	200.700	195.100	6,366	126,453,910	4,845	-2,716	4	15
F_DOHOL0125	31.01.2025	15.840	16.040	-1.25 %	-0.20	16.130	15.740	93,647	148,581,291	126,333	21,471	35	16
F_DOHOL1224	31.12.2024	15.200	15.440	-1.55 %	-0.24	15.540	15.150	110,776	169,171,934	175,120	-21,118	4	16
F_EKGYO0125	31.01.2025	14.570	14.070	3.55 %	0.50	14.720	14.000	777,217	1,121,740,246	1,210,436	75,872	35	16
F_EKGYO1224	31.12.2024	14.050	13.550	3.69 %	0.50	14.200	13.480	1,138,074	1,581,016,537	673,150	-87,808	4	16
F_ENJSA0125	31.01.2025	64.090	62.830	2.01 %	1.26	64.680	62.780	23,206	147,718,250	54,911	13,780	35	15
F_ENJSA1224	31.12.2024	62.100	60.560	2.54 %	1.54	62.500	60.470	31,722	194,327,568	40,713	-4,460	4	15
F_ENKAI0125	31.01.2025	52.690	52.640	0.09 %	0.05	53.900	52.300	44,839	237,869,358	84,827	22,650	35	16
F_ENKAI1224	31.12.2024	52.640	51.680	1.86 %	0.96	52.980	51.470	69,978	367,140,764	53,428	-14,851	4	16
F_EREGL0125N1	31.01.2025	25.900	25.790	0.43 %	0.11	26.090	25.770	86,505	449,123,264	224,928	22,799	35	14
F_EREGL1224N1	31.12.2024	25.050	24.880	0.68 %	0.17	25.220	24.840	163,963	822,240,904	153,445	-23,664	4	14
F_FROTO0125	31.01.2025	962.700	972.900	-1.05 %	-10.20	986.000	957.500	2,887	279,981,220	3,540	1,029	35	16
F_FROTO1224	31.12.2024	959.200	951.500	0.81 %	7.70	965.000	948.900	5,688	545,916,250	3,799	-432	4	16
F_GARAN0125	31.01.2025	135.050	136.550	-1.10 %	-1.50	138.000	134.750	49,238	671,246,840	78,995	14,294	35	17
F_GARAN1224	31.12.2024	130.450	131.650	-0.91 %	-1.20	133.100	130.250	104,562	1,375,674,555	65,699	-18,334	4	17
F_GUBRF0125	31.01.2025	294.400	287.050	2.56 %	7.35	297.100	286.000	27,379	806,033,225	39,972	14,097	35	17
F_GUBRF1224	31.12.2024	283.150	276.800	2.29 %	6.35	286.400	275.350	37,161	1,053,298,050	35,689	-17,936	4	17
F_HALKB0125	31.01.2025	17.290	17.230	0.35 %	0.06	17.340	17.090	66,519	114,723,152	159,607	20,809	35	16
F_HALKB1224	31.12.2024	16.680	16.570	0.66 %	0.11	16.740	16.450	135,151	224,530,569	147,951	-27,521	4	16
F_HEKTS0125	31.01.2025	4.090	3.960	3.28 %	0.13	4.130	3.950	667,970	270,456,932	423,077	181,665	35	15
F_HEKTS1224	31.12.2024	4.030	3.870	4.13 %	0.16	4.060	3.860	1,016,231	402,577,975	409,944	-127,595	4	15

Sözleşme Kodu	Vade Ayı	Uzlaşma Fiyatı	Önceki Uzlaşma Fiyatı	Değişim	Değişim Puan	Gün İçi Yüksek	Gün İçi Düşük	İşlem Miktarı	İşlem Hacim	Açık Pozisyon	Açık Pozisyon Değişimi	Vadeye Kalan Gün Sayısı	Takasbank Başlangıç Teminatı %
<b>PAY VADELİ</b>													
F_ISCTR0125	31.01.2025	14.200	14.210	-0.07 %	-0.01	14.330	14.110	702,950	1,000,707,701	1,298,175	258,047	35	16
F_ISCTR1224	31.12.2024	13.710	13.690	0.15 %	0.02	13.810	13.630	1,159,664	1,591,194,227	914,245	-156,075	4	16
F_KCHOL0125	31.01.2025	190.700	192.600	-0.99 %	-1.90	193.500	189.650	44,776	854,916,860	67,385	17,862	35	16
F_KCHOL1224	31.12.2024	184.250	185.500	-0.67 %	-1.25	185.900	182.950	70,731	1,303,594,910	81,020	-16,721	4	16
F_KONTR0125	31.01.2025	39.870	40.890	-2.49 %	-1.02	41.970	39.730	33,874	137,650,132	38,988	18,315	35	17
F_KONTR1224	31.12.2024	40.020	39.860	0.40 %	0.16	41.250	39.650	59,639	240,381,957	19,973	-13,537	4	17
F_KOZAA0125	31.01.2025	72.830	71.180	2.32 %	1.65	73.060	70.470	26,387	189,529,286	35,331	6,455	35	15
F_KOZAA1224	31.12.2024	70.290	68.560	2.52 %	1.73	70.490	67.940	42,338	292,742,120	118,057	-6,084	4	15
F_KOZAL0125	31.01.2025	22.850	22.670	0.79 %	0.18	23.010	22.620	93,996	214,716,201	262,252	42,361	35	16
F_KOZAL1224	31.12.2024	22.200	21.970	1.05 %	0.23	22.330	21.900	181,841	402,911,612	400,744	-39,967	4	16
F_KRDMD0125	31.01.2025	28.900	29.120	-0.76 %	-0.22	29.480	28.810	87,092	253,917,349	120,555	36,662	35	16
F_KRDMD1224	31.12.2024	27.960	28.100	-0.50 %	-0.14	28.460	27.880	165,313	465,752,792	129,986	-35,165	4	16
F_MGROS0125	31.01.2025	543.600	545.100	-0.28 %	-1.50	546.800	537.000	4,111	222,320,830	7,595	2,228	35	15
F_MGROS1224	31.12.2024	537.200	526.200	2.09 %	11.00	538.400	522.600	7,804	413,854,730	3,780	-1,238	4	15
F_ODAS0125	31.01.2025	6.580	6.460	1.86 %	0.12	6.590	6.440	189,148	122,884,304	268,457	72,250	35	15
F_ODAS1224	31.12.2024	6.340	6.210	2.09 %	0.13	6.350	6.170	211,419	132,485,828	282,951	-43,912	4	15
F_OYAKC0125N1	31.01.2025	24.590	24.590	0.00 %	0.00	25.090	24.360	10,582	101,829,230	11,454	1,920	35	16
F_OYAKC1224N1	31.12.2024	23.860	23.840	0.08 %	0.02	24.370	23.660	19,398	180,924,225	16,104	-4,641	4	16
F_PETKM0125	31.01.2025	19.470	19.140	1.72 %	0.33	19.560	19.070	157,619	306,274,128	220,868	62,532	35	16
F_PETKM1224	31.12.2024	18.910	18.530	2.05 %	0.38	18.970	18.450	222,059	417,811,197	230,969	-25,768	4	16
F_PGSUS0125	31.01.2025	227.350	227.600	-0.11 %	-0.25	229.300	226.500	14,858	338,978,890	22,561	7,430	35	16
F_PGSUS1224	31.12.2024	220.150	219.200	0.43 %	0.95	221.100	218.250	25,866	569,579,005	33,732	-4,445	4	16
F_SAHOL0125	31.01.2025	103.000	102.750	0.24 %	0.25	103.400	101.100	58,601	599,526,055	133,913	21,314	35	15
F_SAHOL1224	31.12.2024	100.450	99.680	0.77 %	0.77	100.950	98.300	102,166	1,018,356,171	62,670	-22,869	4	15
F_SASA0125	31.01.2025	4.330	4.360	-0.69 %	-0.03	4.410	4.310	506,489	220,334,618	797,735	163,809	35	16
F_SASA1224	31.12.2024	4.190	4.200	-0.24 %	-0.01	4.250	4.170	913,488	384,500,803	998,070	-93,279	4	16
F_SISE0125	31.01.2025	44.920	45.160	-0.53 %	-0.24	46.190	44.800	88,090	400,384,465	138,428	27,293	35	15
F_SISE1224	31.12.2024	43.850	43.650	0.46 %	0.20	44.700	43.650	184,435	814,254,405	110,753	-10,841	4	15
F_SOKM0125	31.01.2025	43.350	42.480	2.05 %	0.87	43.590	42.360	31,381	135,493,275	52,733	13,504	35	15
F_SOKM1224	31.12.2024	41.710	40.910	1.96 %	0.80	41.890	40.780	38,672	160,466,321	60,477	-11,608	4	15
F_TAVHL0125	31.01.2025	292.600	299.700	-2.37 %	-7.10	300.750	292.000	4,617	136,940,930	12,519	2,035	35	16
F_TAVHL1224	31.12.2024	284.650	289.150	-1.56 %	-4.50	290.350	282.950	6,785	194,356,155	10,284	-1,733	4	16
F_TCELL0125	31.01.2025	97.750	97.300	0.46 %	0.45	98.390	96.700	67,228	657,758,977	144,797	30,966	35	14
F_TCELL1224	31.12.2024	94.420	93.670	0.80 %	0.75	95.040	93.010	107,665	1,016,468,831	154,615	-24,259	4	14
F_THYAO0125	31.01.2025	301.700	303.550	-0.61 %	-1.85	305.350	301.400	46,252	1,403,781,545	105,519	22,398	35	15
F_THYAO1224	31.12.2024	291.450	292.350	-0.31 %	-0.90	294.350	290.800	78,105	2,285,715,280	98,037	-16,285	4	15
F_TKFEN0125	31.01.2025	73.200	73.560	-0.49 %	-0.36	74.100	72.170	10,007	73,407,584	16,279	702	35	16
F_TKFEN1224	31.12.2024	70.610	70.910	-0.42 %	-0.30	71.470	69.590	14,654	103,564,554	15,678	-2,057	4	16
F_TOASO0125	31.01.2025	211.350	210.650	0.33 %	0.70	214.900	209.000	17,303	366,442,500	31,099	8,185	35	15
F_TOASO1224	31.12.2024	205.350	203.500	0.91 %	1.85	207.800	201.500	27,581	564,726,055	25,060	-5,809	4	15
F_TSKB0125	31.01.2025	12.930	12.830	0.78 %	0.10	13.050	12.750	418,106	541,524,614	397,136	320,016	35	15
F_TSKB1224	31.12.2024	12.430	12.350	0.65 %	0.08	12.560	12.280	479,205	596,583,830	293,047	-210,973	4	15
F_TTKOM0125	31.01.2025	46.690	47.090	-0.85 %	-0.40	47.330	46.490	43,725	204,429,581	83,998	29,424	35	15
F_TTKOM1224	31.12.2024	45.810	45.830	-0.04 %	-0.02	46.060	45.540	64,927	297,341,347	73,770	-15,543	4	15
F_TUPRS0125	31.01.2025	146.050	147.550	-1.02 %	-1.50	148.700	145.650	43,564	640,195,690	72,871	23,367	35	15
F_TUPRS1224	31.12.2024	144.500	143.550	0.66 %	0.95	145.350	143.000	76,054	1,097,202,250	41,979	-17,861	4	15
F_ULKER0125	31.01.2025	122.000	119.800	1.84 %	2.20	124.150	119.700	13,565	165,361,910	17,647	6,593	35	15
F_ULKER1224	31.12.2024	118.000	115.850	1.86 %	2.15	119.800	115.100	21,615	254,594,515	12,687	-5,912	4	15
F_VAKBN0125	31.01.2025	24.600	24.540	0.24 %	0.06	24.830	24.350	88,673	218,389,915	116,266	31,453	35	16
F_VAKBN1224	31.12.2024	23.730	23.660	0.30 %	0.07	23.940	23.450	119,196	282,772,814	154,324	-28,501	4	16
F_VESTL0125	31.01.2025	72.780	70.570	3.13 %	2.21	73.150	70.650	11,864	85,700,783	16,258	6,836	35	16
F_VESTL1224	31.12.2024	70.180	68.130	3.01 %	2.05	70.560	68.020	15,944	110,822,498	35,024	-3,914	4	16
F_YKBNK0125	31.01.2025	32.340	31.950	1.22 %	0.39	32.420	31.800	373,648	1,203,034,236	548,297	111,668	35	17
F_YKBNK1224	31.12.2024	31.210	30.790	1.36 %	0.42	31.280	30.620	804,136	2,495,833,931	296,149	-127,640	4	17

## VİOP Bülten

**Genel Müdürlük**

Esentepe Mh. Ecza Sk. Safter Han İş Merkezi No:6 Şişli/İstanbul – (0212) 286 30 00

**Beylikdüzü**

Hayrettin Paşa Mah. 1993 Sokak No:22 Ferah Residence Daire A1 Esenyurt – (0212) 270 26 43

**Erenköy**

Bağdat Caddesi Beyaz Apt. No: 339 D:5 Erenköy – (0216) 301 10 45

**Levent**

Nispetiye Mah. Aydar Cad Metro İş Merkezi No. 10 İç Kapı No: 1 Beşiktaş – (0212) 286 30 00

**Suadiye**

Suadiye Mah. Öncü Sokak Büyük Hanlı Konutları B1 Blok K:8 D:22 Kadıköy – (0216) 350 01 43

**Ankara**

Tunalı Hilmi Cad. 60/12 Kavaklıdere – (0312) 426 16 61

**Bursa**

Çekirge Mah. Çekirge Cad. Gökçen Apt. Blok 97/1 C Osmangazi – (0224) 233 43 37

**Malatya**

Sancaktar Mah. Aslantepeler Cad. Canbaylar Plaza No. 93/9 Battalgazi – (0422) 377 90 00

**Adana**

Çınarlı Mah. 61027 SK. Sunar Nuri Çomu İş Merkezi Sitesi A Blok No:18 İç Kapı No:124 Seyhan – (0322) 355 31 45

**Aydın**

Güzelhisar Mahallesi Albay Şefik Caddesi No:4 Ronesans Plaza İç Kapı No:17 Efeler/AYDIN – (0256) 218 22 95

**Denizli**

Sırapapılar Mahallesi 1585 Sokak Kaygün İş Merkezi No:3 İç Kapı No:13 Merkezefendi – (0258) 295 08 99

**Eskişehir**

Akarbaşı Mah. Atatürk Bul. Yağmur Apt. No : 87A Odunpazarı – (0222) 211 20 45

**İzmir**

Çınarlı Mah. Ozan Abay Cad. Egeperla No: 10 / 201 Konak / İzmir – (0234) 270 44 67

**İzmit**

Karabaş Mah. Ankara Karayolu Cad. No: 65/3 Kocaeli – (0262) 999 68 97

**Kapalıçarşı**

Molla Fenari Mah. Kürkcüler Çarşısı Sk. No:25 İç Kapı No:1 Fatih / İstanbul – (0212) 513 40 01

**Mersin**

Güvenevler Mah. 1928 Sk. İkinci Global İş Merkezi No:5 İç Kapı No:6 Yenişehir/MERSİN – (0324) 241 33 15

**Niğde**

Aşağı Kayabaşı Mah. Dr. Sami Yağız Cad. Kültür Plaza No:32 Kat:1/4 Niğde – (0388) 214 19 35

**YASAL UYARI**

Bu rapor, bir veya daha fazla sermaye piyasası aracı veya bunları ihraç eden ortaklıklar ve kuruluşlar ile piyasa eğilimleri hakkında, belirli bir kişiye veya mali durumları, risk ve getiri tercihleri benzer nitelikteki bir gruba yönelik olmamak kaydıyla, Marbaş Menkul Değerler A.Ş. müşterilerine ve/veya dağıtım kanallarına yönelik olarak Marbaş Menkul Değerler A.Ş.'nin anlaşmalı olduğu dışarıdan hizmet sağlayıcı kuruluş tarafından hazırlanmıştır. Burada yer alan yatırım bilgi, yorum ve tavsiyeleri yatırım danışmanlığı kapsamında değildir. Yatırım danışmanlığı hizmeti, yetkili kuruluşlar tarafından kişilerin risk ve getiri tercihleri dikkate alınarak kişiye özel sunulmaktadır. Burada yer alan yorum ve tavsiyeler ise genel niteliktedir. Bu tavsiyeler mali durumunuz ile risk ve getiri tercihlerinize uygun olmayabilir. Bu nedenle, sadece burada yer alan bilgilere dayanarak yatırım kararı verilmesi beklentilerinize uygun sonuçlar doğurmayabilir. Bu rapor ve yorumlardaki yazılar, bilgiler ve grafikler, ulaşılabilen ilk kaynaklardan iyi niyetle ve doğruluğu, geçerliliği, etkinliği velhasıl her ne şekil, suret ve nam altında olursa olsun herhangi bir karara dayanak oluşturması hususunda herhangi bir teminat, garanti oluşturmadan, yalnızca bilgi edinilmesi amacıyla derlenmiştir. İş bu raporlardaki yorumlardan; eksik bilgi ve/veya güncellenme gibi konularda ortaya çıkabilecek zararlardan Marbaş Menkul Değerler A.Ş. ve çalışanları sorumlu değildir. Marbaş Menkul Değerler A.Ş. her an, hiçbir şekil ve surette ön ihbara ve/veya ihtara gerek kalmaksızın söz konusu bilgileri, tavsiyeleri değiştirebilir ve/veya ortadan kaldırabilir. Genel anlamda bilgi vermek amacıyla hazırlanmış olan iş bu rapor ve yorumlar, kapsamı bilgiler, tavsiyeler hiçbir şekil ve surette Marbaş Menkul Değerler A.Ş.'nin herhangi bir taahhüdünü tazammum etmediğinden, bu bilgilere istinaden her türlü özel ve/veya tüzel kişiler tarafından alınacak kararlar, varılacak sonuçlar, gerçekleştirilecek işlemler ve oluşabilecek her türlü riskler bizatihi bu kişilere ait ve raci olacaktır. Hiçbir şekil ve surette ve her ne nam altında olursa olsun, her türlü gerçek ve/veya tüzel kişinin, gerek doğrudan gerek dolayısı ile ve bu sebeplerle uğrayabileceği her türlü doğrudan ve/veya dolayısıyla oluşacak maddi ve manevi zarar, kar mahrumiyeti, velhasıl her ne nam altında olursa olsun uğrayabileceği zararlardan hiçbir şekil ve surette Marbaş Menkul Değerler A.Ş. ve çalışanları sorumlu tutulamayacak ve hiçbir şekil ve surette her ne nam altında olursa olsun Marbaş Yatırım Menkul Değerler A.Ş. çalışanlarından talepte bulunulmayacaktır.