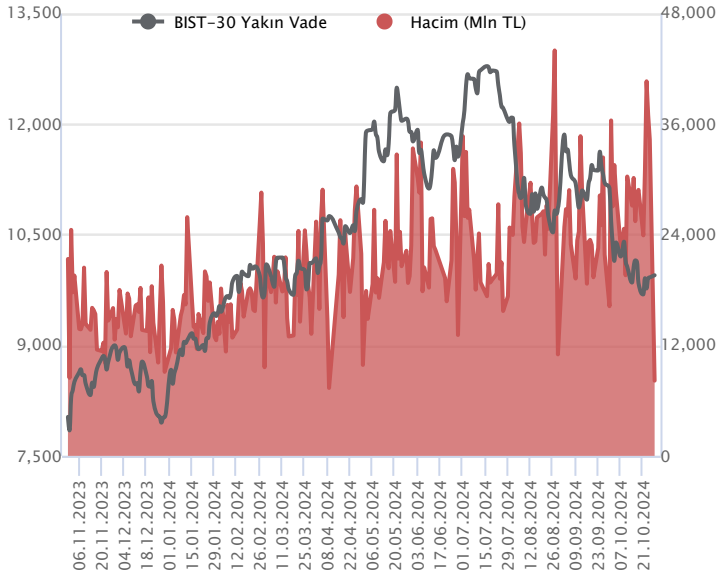


Sözleşme Kodu	Vade Ayı	Uzlaşma Fiyatı	Önceki Uzlaşma Fiyatı	Değişim	Değişim Puan	Gün İçi Yüksek	Gün İçi Düşük	İşlem Miktarı	İşlem Hacim	Açık Pozisyon	Açık Pozisyon Değişimi	Vadeye Kalan Gün Sayısı	Takasbank Başlangıç Teminatı %
<b>ENDEKS KONTRATLARI</b>													
F_XU0301024	31.10.2024	9,948.25	9,915.00	0.34 %	33.25	9,999.75	9,921.00	82,012.00	8,160,238,905.00	218,739.00	-17,664.00	3	12
F_XU0301224	31.12.2024	10,443.00	10,407.00	0.35 %	36.00	10,486.00	10,415.25	53,404.00	5,578,744,422.50	337,635.00	18,804.00	64	12

**BIST 30 Yakın Vadeli Kontratı**


Ekim vadeli endeks sözleşmesi yarım gün işlem gördüğü pazartesi gününü 9.921,00 – 9.999,75 seviyeleri arasında hareket ederek %0,34 oranında sınırlı bir yükselişle 9.948,25 uzlaşma fiyatından tamamladı. Yarım gün işlem gören sözleşmede düşük hacim ile birlikte dalgalı bir fiyatlamaya takip edildi. ABD borsaları günü karışık kapanışlarla tamamlarken, ABD vadelerinde bu sabah yatay bir seyir etkili oluyor. Asya piyasalarında genel olarak kırmızı bir renk hâkim. Avrupa vadeleri ve CFD endeksleri hafif satıcı açılışlara işaret ediyor. Ekim vadeli endeks sözleşmesinin güne dalgalı bir başlangıç yapmasını bekliyoruz.

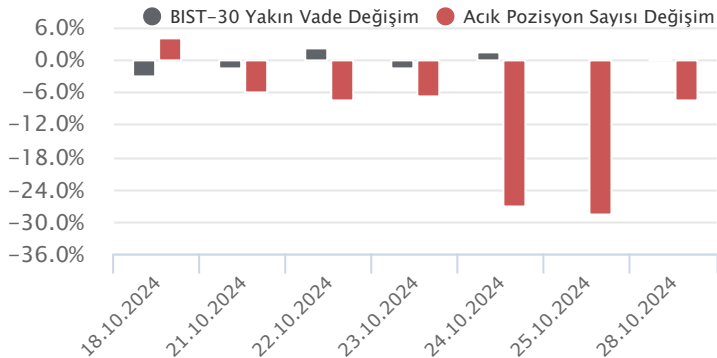
29 Ekim Salı günü Cumhuriyet Bayramı dolayısıyla işlem görmeyen sözleşmede kısa vadede 10.000 seviyesi ilk güçlü direnç noktası olarak izlenecektir. Psikolojik öneme sahip 10.000 puan üzerindeki tutunmalarda 10.075 ve 10.150 seviyeleri direnç olarak önem kazanacak olup, bu seviyeler üzerindeki kapanışlarda 10.200 – 10.250 bölgesi güçlü direnç konumunda bulunmaktadır. 10.000 puanın aşılabilmesi ve yeniden satışların gözlenmesi halinde 9.900 – 9.875 aralığı ilk güçlü destek bölgesi olup, devamında 9.850 – 9.800 bölgesine doğru geri çekilmeler gündeme gelebilir. 9.800 desteği altındaki kapanışlarda satış baskısının artış kaydedebileceği sözleşmede 9.750 – 9.680 ve 9.640 seviyeleri yeniden test edilebilir.

Endeks - 30 Yakın Vade Aracı Kurum Dağılımı Günlük Değişim					
Long			Short		
Kurum	Net Lot	Pay (%)	Kurum	Net Lot	Pay (%)
İş Yatırım	5.459	34	Teb Yatırım	7.954	50
Bank of America	5.391	34	Ziraat Yatırım	2.530	16
Tacirler Yatırım	1.035	7	Vakıf Yatırım	2.470	16
A1 Capital Menkul	602	4	Yapı Kredi Yatırım	1.096	7
QNB Yatırım Menkul	508	3	HSBC Yatırım	958	6
Diğer	2.930	18	Diğer	917	6

İlk 5 Kurum Satım Ağırlıklı

Endeks - 30 Yakın Vade Aracı Kurum Dağılımı Tüm Vade					
Long			Short		
Kurum	Net Lot	Pay (%)	Kurum	Net Lot	Pay (%)
Yapı Kredi Yatırım	55.338	39	İş Yatırım	46.177	32
Teb Yatırım	16.631	12	HSBC Yatırım	33.735	24
Halk Yatırım	12.473	9	Bank of America	31.109	22
Deniz Yatırım	11.330	8	Garanti BBVA	28.510	20
Ziraat Yatırım	9.481	7	Şeker Yatırım	2.908	2
Diğer	38.458	27	Diğer	1.272	1

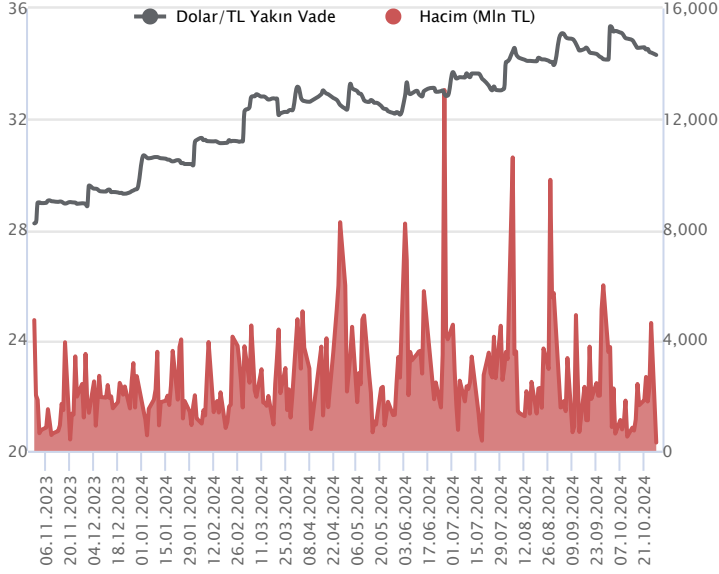
İlk 5 Kurum Satım Ağırlıklı



Fiyat (%)	Açık Pozisyon (%)	Yorum
Artış	Artış	Yükselişin devamlılığı için sinyal olarak kabul edilebilir.
Artış	Azalış	Yükselişin desteklenmediğini gösterir.
Azalış	Artış	Düşüşlerin devamlılığı için sinyal olarak kabul edilebilir.
Azalış	Azalış	Düşüşlerin desteklenmediğini gösterir.

Sözleşme Kodu	Vade Ayı	Uzlaşma Fiyatı	Önceki Uzlaşma Fiyatı	Değişim	Değişim Puan	Gün İçi Yüksek	Gün İçi Düşük	İşlem Miktarı	İşlem Hacim	Açık Pozisyon	Açık Pozisyon Değişimi	Vadeye Kalan Gün Sayısı	Takasbank Başlangıç Teminatı %
<b>DÖVİZ KONTRATLARI</b>													
F_EURTRY1024	31.10.2024	37.1428	37.2660	-0.33 %	-0.12	37.2180	37.0828	406	15,069,343	6,854	-241	3	12
F_EURTRY1124	29.11.2024	38.2682	38.4447	-0.46 %	-0.18	38.3097	38.2108	92	3,519,055	3,959	55	32	12
F_EURUSD1024	31.10.2024	1.0822	1.0837	-0.14 %	0.00	1.0824	1.0796	407	15,042,476	20,952	-111	3	3
F_EURUSD1124	29.11.2024	1.0834	1.0849	-0.14 %	0.00	1.0837	1.0809	70	2,589,164	4,845	-3	32	3
F_USDTRY1024	31.10.2024	34.3202	34.4070	-0.25 %	-0.09	34.3700	34.3104	8,741	300,054,116	758,576	-2,990	3	13
F_USDTRY1124	29.11.2024	35.3671	35.4646	-0.27 %	-0.10	35.4311	35.3480	5,690	201,360,675	909,001	1,869	32	13

**Dolar/TL Yakın Vadeli Kontratı**



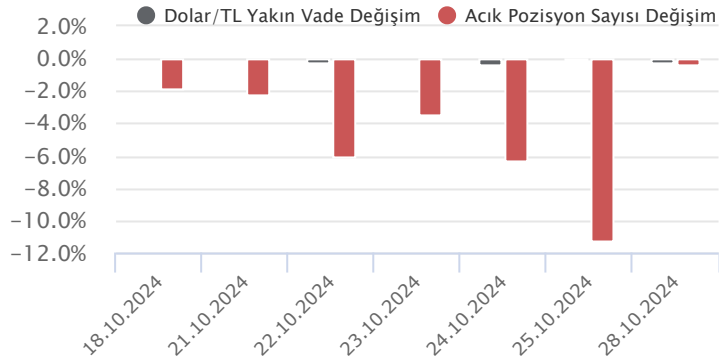
Ekim vadeli Dolar/TL sözleşmesi yarım gün işlem gören pazartesi günü 34,3104 ile 34,3700 seviyeleri arasında dalgalanarak günü 0,25'lik düşüşle 34,3202 uzlaşma fiyatından tamamladı. Yurt içerisinde TCMB'nin sıkı para politikasına ilişkin iletişimi devam etmekte olup, haftaya açıklanacak ekim ayı enflasyon verileri piyasalar tarafından yakından takip edilecek. ABD tarafında CB tüketici güven endeksi ekimde 108,7 ile beklentilerin üzerinde artış kaydederken, JOLTS açık iş sayısı ise eylül ayında 7,443 bin ile beklentilerin altında kaldı. Konut fiyatları tarafı ağustosta aylık yüzde 0,3 ile beklentilerin üzerinde artış kaydetti. Bugün ABD'de büyüme ve ADP özel sektör istihdam verileri takip edilecek. ABD'de başkanlık seçimleri 5 Kasım'da gerçekleşecek. Akabinde 7 Kasım'da Fed'in faiz kararı izlenecek. Yoğun veri akışı öncesinde dolar endeksinde yükseliş eğilimi devam etmekte olup, kur tarafında ise yatay seyirler izlenmeye devam ediliyor. Dolar/TL spot kuru, bu saat 08:00 itibariyle 34,29'lu seviyelerde bulunuyor. Dolar endeksi ise 104,28 civarında hareket ediyor.

Dolar/TL Yakın Vade Aracı Kurum Dağılımı Günlük Değişim					
Long			Short		
Kurum	Net Lot	Pay (%)	Kurum	Net Lot	Pay (%)
QNB Finans Yatırım	1.857	35	QNB Bank	1.526	28
Yapı Kredi Yatırım	1.530	29	Fibabank	1.200	22
İş Yatırım	806	15	Oyak Yatırım	1.190	22
Teb Yatırım	370	7	Gedik Yatırım	926	17
İnfo Yatırım	231	4	A1 Capital Menkul	205	4
Diğer	580	11	Diğer	327	6

İlk 5 Kurum Satım Ağırlıklı

Dolar/TL Yakın Vade Aracı Kurum Dağılımı Tüm Vade					
Long			Short		
Kurum	Net Lot	Pay (%)	Kurum	Net Lot	Pay (%)
Akbank	182.514	28	İş Yatırım	439.493	69
İş Bankası	104.700	16	QNB Yatırım Menkul	61.444	10
QNB Bank	100.161	16	Bank of America	45.854	7
Global Menkul	72.160	11	Garanti BBVA	40.873	6
Yapı ve Kredi	62.542	10	Gedik Yatırım	15.485	2
Diğer	118.893	19	Diğer	37.821	6

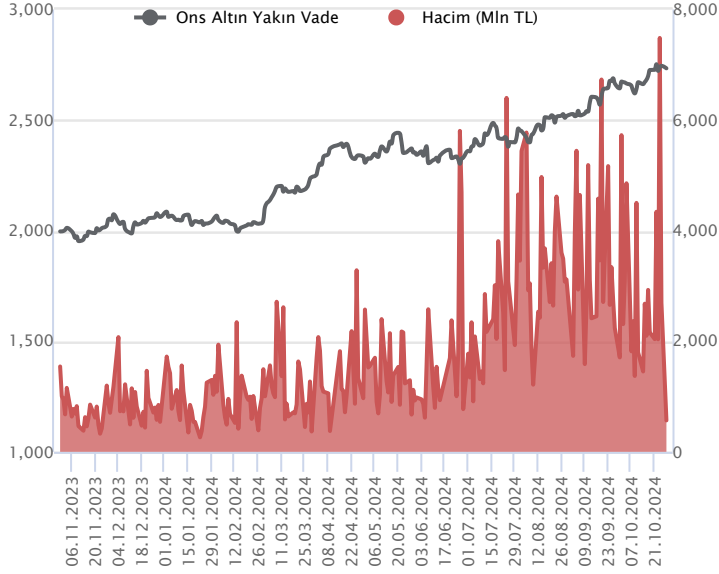
İlk 5 Kurum Satım Ağırlıklı



Fiyat (%)	Açık Pozisyon (%)	Yorum
Artış	Artış	Yükselişin devamlılığı için sinyal olarak kabul edilebilir.
Artış	Azalış	Yükselişin desteklenmediğini gösterir.
Azalış	Artış	Düşüşlerin devamlılığı için sinyal olarak kabul edilebilir.
Azalış	Azalış	Düşüşlerin desteklenmediğini gösterir.

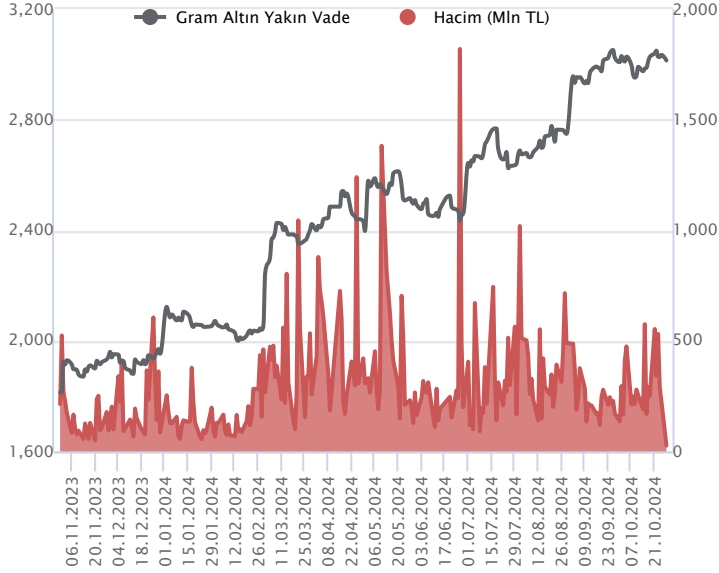
Sözleşme Kodu	Vade Ayı	Uzlaşma Fiyatı	Önceki Uzlaşma Fiyatı	Değişim	Değişim Puan	Gün İçi Yüksek	Gün İçi Düşük	İşlem Miktarı	İşlem Hacim	Açık Pozisyon	Açık Pozisyon Değişimi	Vadeye Kalan Gün Sayısı	Takasbank Başlangıç Teminatı %
<b>ALTIN KONTRATLARI</b>													
F_XAUTRYM1024	31.10.2024	3,013.010	3,032.100	-0.63 %	-19.09	3,045.000	3,012.540	8,555	25,873,758	342,609	-2,271	3	12
F_XAUTRYM1224	31.12.2024	3,235.920	3,251.250	-0.47 %	-15.33	3,255.340	3,235.130	12,501	40,589,822	348,991	4,507	64	12
F_XAUUSD1024	31.10.2024	2,733.150	2,741.350	-0.30 %	-8.20	2,746.750	2,730.800	6,059	567,705,743	39,947	-1,735	3	6
F_XAUUSD1224	31.12.2024	2,761.800	2,768.600	-0.25 %	-6.80	2,775.200	2,760.500	5,038	476,897,513	87,342	2,703	64	6

### ONS ALTIN Yakın Vadeli Kontratı



Ekim vadeli ons altın sözleşmesi pazartesi gününü 2730,80-2746,75\$ arasında seyrederek, günü yüzde 0,30 kayıpla 2733,15\$ uzlaşma fiyatından kapattı. Spot piyasada saat 08:20 itibarıyla ons altın 2779\$ seviyesinde izleniyor. ABD'de Başkanlık seçimi ve Fed'in faiz kararına ilişkin ihtimaller ve jeopolitik gelişmeler, altın fiyatlarındaki oynaklığa neden oluyor. Bugün içinde bu konulara yönelik beklentilerin altın fiyatlarının seyrini etkilemesi beklenebilir. Teknik görünümde 2.791\$ - 2.804\$ ve 2.817\$ seviyeleri direnç noktaları olurken, geri çekilmelerde 2.754\$ - 2.736\$ ve 2.716\$ seviyeleri ise destek noktaları olarak takip edilebilir. ABD'de ekim ayına yönelik açıklanan tüketici güven endeksi bir önceki aya göre 9,5 puan artışla 108,7 puan olarak gerçekleşti. Bugün için ABD'de ADP özel sektör istihdam değişimi ve GSYİH verileri açıklanacak. Eylül ayı beklenen konut satışlarının da bugün açıklanması bekleniyor. Ancak ADP ve GSYİH verileri kaynaklı piyasalarda hareketlilik görülebilir. Sözleşmede olası oynaklığa karşı yatırımcıların aktif bir kar al/zarar durdur seviyesi belirleyerek hareket etmeleri daha sağlıklı olabilir.

### GRAM ALTIN Yakın Vadeli Kontratı

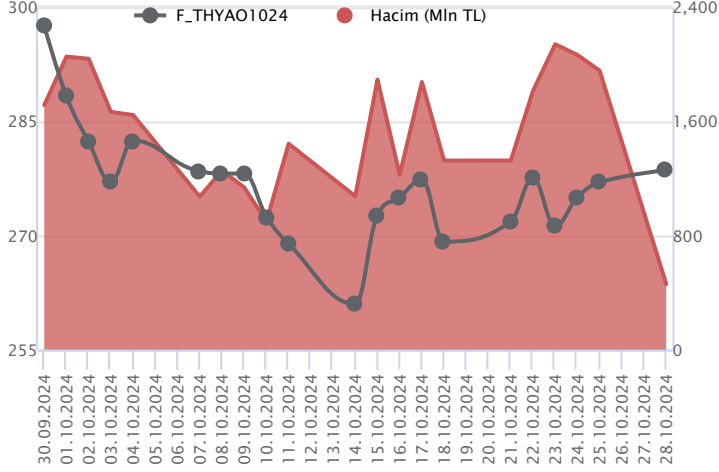


Ekim vadeli gram altın sözleşmesi pazartesi gününü 3012,54-3045,00TL arasında dalgalanarak, günü yüzde 0,63 düşüşle 3013,01TL uzlaşma fiyatından tamamladı. Spot piyasada saat 08:20 itibarıyla gram altın 3063TL seviyesinde işlem görüyor. Hazine ve Maliye Bakanı Mehmet Şimşek açıklamasında, enflasyonun 2026 yılının sonunda tek haneye düşmesini öngördüklerini, enflasyonun uygulanan programa yanıt verdiğini ekledi. ABD Hazine Bakanı Yellen ile Hazine ve Maliye Bakanı Mehmet Şimşek ve TCMB Başkanı Fatih Karahan'ın görüştüğü belirtildi. Bu görüşme sonrasında Yellen yapmış olduğu açıklamasında, Türkiye'nin güçlü ve öngörülebilir ekonomik politikalara olan bağlılığını överken, bu politikaların Türkiye ekonomisinde belirgin bir iyileşme sağladığını ve enflasyonun aşağı yönlü bir eğilime girmesine yardımcı olduğunu ifade etti. Bugünün veri takviminde, Türkiye'de ekonomik güven endeksi, ABD'de ADP özel sektör istihdam değişimi ve GSYİH verisi olarak görülmektedir. ABD'deki veriler kaynaklı veri bazlı hareketler görülebilir. Sözleşmede olası oynaklığa karşı yatırımcıların aktif bir kar al/zarar durdur seviyesi belirleyerek hareket etmeleri daha sağlıklı olabilir.

Sözleşme	Vade Ayı	Son Uzlaşma	Önceki Uzlaşma	Değişim %	Günün Düşüğü	Günün Yükselişi	İşlem Adedi	İşlem Hacmi
<b>PAY VADELİ SÖZLEŞMELERİNDE EN FAZLA İŞLEM GÖRENLER</b>								
F_THYAO1024	31.10.2024	278.520	276.720	0.7 %	277.250	281.180	16,473	459,344,278
F_AKBNK1024	31.10.2024	50.240	50.290	-0.1 %	50.070	50.690	70,319	354,036,789
F_EKGYO1024	31.10.2024	10.220	9.900	3.2 %	9.980	10.280	339,003	344,321,635

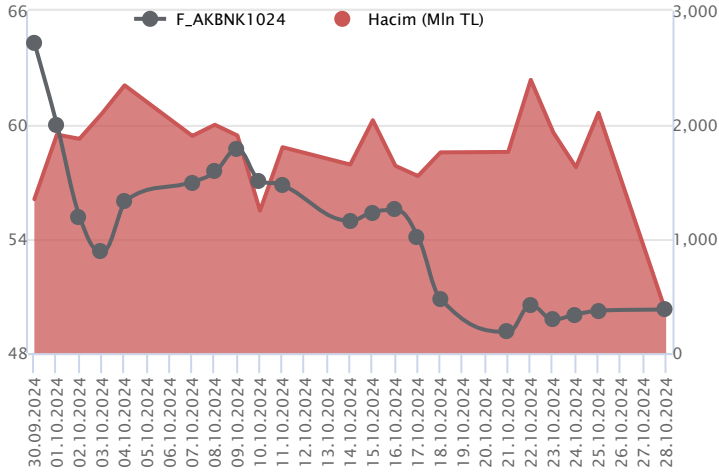
Pay vadeli sözleşmeleri, düşük teminatlarla yüksek tutarlı pozisyonlar almayı mümkün kılar. Pay vadeli sözleşmeleri ile ilgili daha detaylı bilgi almak için Marbaş Menkul Değerler A.Ş. ile iletişime geçebilirsiniz.

### F\_THYAO1024 Vadeli Kontratı



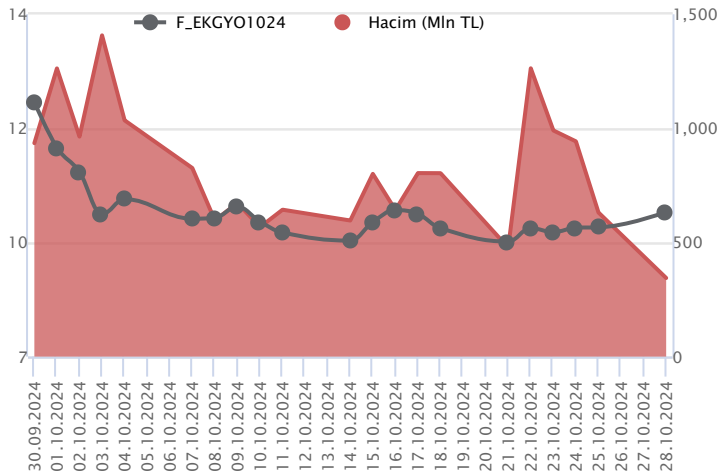
Ekim vadeli THYAO pay sözleşmesi yarım gün işlem gören pazartesi günü 277,25 TL ile 281,18 TL seviyeleri arasında dalgalanarak günü yüzde 0,65'lik yükselişle 278,52 TL uzlaşma fiyatından tamamladı. Zayıf seyirlerin takip edildiği ve son dönemde toparlanma eğilimlerinin izlendiği sözleşmede, 21 günlük basit hareketli ortalama (276,10 TL) üzerinde fiyatlama pazartesi günü de devam etti. Teknik görünümde 279,36 TL – 279,76 TL aralığı üzerinde kalıcılık sağlanması durumunda yükseliş eğilimlerinin devam edebileceğini değerlendiriyoruz. Bu bakımdan yukarıda 281,18 TL seviyesi direnç noktası olarak izlenebilir. Bu seviye üzerindeki fiyat hareketlerinde ise 285,66 TL seviyesi test edilebilir. Son dönemdeki toparlanmanın yerini tekrardan düşüş hareketlerine bırakması durumunda ise 275,90 TL seviyesi destek noktası olarak takip edilebilir. Bu seviye altındaki fiyat hareketlerinde 272,29 TL ve devamında 268,00 TL – 267,50 TL aralığı destek olarak izlenebilir.

### F\_AKBNK1024 Vadeli Kontratı



Ekim vadeli AKBNK pay sözleşmesi 50,07 – 50,69 TL aralığında hareket ederek pazartesi gününü %0,1 oranında sınırlı bir değişimle 50,24 TL uzlaşma fiyatından tamamladı. Psikolojik öneme sahip 50,00 TL üzerinde tutunmanın önem taşıdığı AKBNK sözleşmesinde kısa vadede 50,80 – 51,20 ve 100 günlük üssel ortalama (51,87) direnç konumunda bulunmaktadır. Sözleşmede toparlanma çabasının güç kazanabilmesi için 100 günlük ortalama (51,87) üzerinde kapanışlara ihtiyaç olduğu görüşümüzü koruyoruz. Ortalama üzerindeki günlük kapanışlarda 53,00 – 54,00 bölgesine doğru yükselişler yaşanabilir. Geri çekilmelerde ise 50,00 seviyesi kısa vadeli ilk destek noktası olup, 50,00 TL altına sarkmalarda 49,60 – 49,30 ve 49,00 seviyeleri destek olarak önem kazanacaktır. 49,00 TL altı kapanışlarda 48,50 – 48,00 bölgesine doğru satışlar hız kazanabilir. Sözleşmede sert fiyat hareketlerine ve gün yüksek seyredebilecek olası volatiliteye karşı dikkatli olunmalıdır.

### F\_EKGYO1024 Vadeli Kontratı



Ekim vadeli EKGYO pay sözleşmesi 9,98 – 10,28 TL aralığında hareket ederek pazartesi gününü %3,2 oranında bir yükselişle 10,22 TL uzlaşma fiyatından tamamladı. Ekim vadeli EKGYO sözleşmesinde yukarı yönlü seyir devamında son haftalarda oldukça güçlü bir direnç olarak çalışan 200 günlük üssel ortalama (10,32) yakından izlenecektir. 200 günlük ortalama (10,32) üzerindeki saatlik kapanışlarda alımların gücünü koruduğu görülebilir. Bu durumda 10,43 – 10,50 ve 10,62 seviyeleri direnç konumunda bulunmaktadır. 200 günlük ortalamanın (10,32) aşılabilmesi ve kâr satışlarının gözlenmesi halinde ise 10,17 – 10,10 ve 10,00 seviyeleri kısa vadeli destek noktalarıdır. Psikolojik öneme sahip 10,00 TL altındaki fiyatlamalarda düzeltme eğiliminin hız kazanabileceği sözleşmede 9,90 – 9,80 – 9,72 ve 9,64 seviyelerine doğru geri çekilmeler gündeme gelebilir. Sözleşmede sert fiyat hareketlerine ve yüksek seyreden volatiliteye karşı dikkatli olunmalıdır.

## Dayanak Varlıkların Teknik Gösterge Görünümleri

## 20 Gün Ortalama/Fiyat Kesişmesi (YUKARI)

SISE  
TUPRS  
KOZAL  
VAKBN  
EKGYO

## Güç Göstergeleri Olumlu

TKFEN

RSI ve Momentum göstergelerine göre olumlu olanlar

## 50 Gün Ortalama/Fiyat Kesişmesi (YUKARI)

VAKBN  
KOZAA  
CIMSA

## MACD

AKSEN	ZAYIF AL
GUBRF	ZAYIF AL
ARCLK	ZAYIF SAT

## 20/50 Gün Ortalama Kesişmesi (YUKARI)

Bu şartları sağlayan dayanak varlık bulunmamaktadır.

## Para Girişi Olan Dayanak Varlıklar

Kapanış	İşlem Hacmi (Mln TL)
Bu şartları sağlayan dayanak varlık bulunmamaktadır.	

## Yüksek Hacimliler

	İşlem Hacmi (Mln TL)
XU030	15,513.19
XSD25	9,652.79
X10XB	7,587.07
XLBNK	3,351.39
THYAO	1,955.52

## 20 Gün Ortalama/Fiyat Kesişmesi (AŞAĞI)

Bu şartları sağlayan dayanak varlık bulunmamaktadır.

## Güç Göstergeleri Zayıf

SOKM  
AKBNK  
HALKB  
HEKTS

RSI ve Momentum göstergelerine göre zayıf olanlar

## 50 Gün Ortalama/Fiyat Kesişmesi (AŞAĞI)

Bu şartları sağlayan dayanak varlık bulunmamaktadır.

## Göstergeleri Dipte Olanlar

ARCLK  
HALKB  
SOKM  
ODAS

CCI, RSI, Stochastics, Williams' %R, MFI ve DX göstergelerinin ortalaması en düşük olanlar

## 20/50 Gün Ortalama Kesişmesi (AŞAĞI)

Bu şartları sağlayan dayanak varlık bulunmamaktadır.

## Para Çıkışı Olan Dayanak Varlıklar

	Kapanış	İşlem Hacmi (Mln TL)
ARCLK	131.90	421.60


**Dayanak Varlıkların Teknik Gösterge Konumları**

Kod	5 Günlük H.O	10 Günlük H.O	20 Günlük H.O	50 Günlük H.O	RSI	StochS	MACD	CCI
AEFES	ALIM	ALIM	ALIM	SATIM	ALIM	ALIM	ALIM	ALIM
AKBNK	SATIM	SATIM	SATIM	SATIM	ALIM	SATIM	SATIM	ALIM
AKSEN	ALIM	ALIM	SATIM	SATIM	ALIM	SATIM	ALIM	ALIM
ALARK	ALIM	ALIM	ALIM	SATIM	ALIM	SATIM	ALIM	ALIM
ARCLK	SATIM	SATIM	SATIM	SATIM	SATIM	ALIM	SATIM	SATIM
ASELS	ALIM	ALIM	ALIM	ALIM	SATIM	ALIM	ALIM	SATIM
ASTOR	ALIM	ALIM	ALIM	ALIM	ALIM	SATIM	ALIM	ALIM
BIMAS	ALIM	ALIM	SATIM	SATIM	ALIM	SATIM	ALIM	ALIM
BRSAN	ALIM	ALIM	ALIM	ALIM	ALIM	ALIM	ALIM	SATIM
CIMSA	ALIM	ALIM	ALIM	ALIM	ALIM	SATIM	ALIM	ALIM
CNH/TRY	SATIM	SATIM	SATIM	ALIM	SATIM	ALIM	SATIM	SATIM
DOAS	ALIM	ALIM	ALIM	SATIM	ALIM	SATIM	ALIM	ALIM
DOHOL	ALIM	SATIM	SATIM	SATIM	ALIM	ALIM	ALIM	ALIM
EKGYO	ALIM	ALIM	ALIM	SATIM	ALIM	SATIM	ALIM	ALIM
ENJSA	ALIM	ALIM	ALIM	SATIM	ALIM	SATIM	ALIM	ALIM
ENKAI	ALIM	ALIM	ALIM	ALIM	ALIM	SATIM	ALIM	SATIM
EREGL	ALIM	ALIM	SATIM	SATIM	ALIM	SATIM	SATIM	ALIM
EUR/TRY	SATIM	SATIM	SATIM	SATIM	ALIM	SATIM	SATIM	ALIM
EUR/USD	ALIM	SATIM	SATIM	SATIM	ALIM	SATIM	SATIM	ALIM
FROTO	ALIM	ALIM	ALIM	ALIM	SATIM	ALIM	ALIM	SATIM
GARAN	SATIM	SATIM	SATIM	SATIM	SATIM	SATIM	SATIM	SATIM
GBP/USD	SATIM	SATIM	SATIM	SATIM	ALIM	SATIM	SATIM	ALIM
GUBRF	ALIM	ALIM	ALIM	ALIM	ALIM	SATIM	ALIM	ALIM
HALKB	SATIM	SATIM	SATIM	SATIM	SATIM	SATIM	SATIM	ALIM
HEKTS	ALIM	SATIM	SATIM	SATIM	ALIM	SATIM	SATIM	ALIM
ISCTR	ALIM	SATIM	SATIM	SATIM	ALIM	SATIM	SATIM	ALIM
KCHOL	SATIM	SATIM	SATIM	SATIM	SATIM	SATIM	SATIM	ALIM
KONTR	ALIM	ALIM	ALIM	SATIM	ALIM	SATIM	ALIM	ALIM
KOZAA	ALIM	ALIM	ALIM	ALIM	ALIM	ALIM	ALIM	ALIM
KOZAL	ALIM	ALIM	ALIM	SATIM	ALIM	SATIM	ALIM	ALIM
KRDMD	SATIM	SATIM	SATIM	SATIM	SATIM	SATIM	SATIM	ALIM
MGROS	ALIM	ALIM	SATIM	SATIM	ALIM	SATIM	ALIM	ALIM
ODAS	ALIM	SATIM	SATIM	SATIM	ALIM	SATIM	ALIM	ALIM
OYAKC	ALIM	ALIM	SATIM	SATIM	ALIM	SATIM	SATIM	ALIM
PETKM	ALIM	SATIM	SATIM	SATIM	ALIM	SATIM	ALIM	ALIM
PGSUS	ALIM	ALIM	ALIM	ALIM	ALIM	ALIM	ALIM	SATIM
RUB/TRY	SATIM	SATIM	SATIM	SATIM	SATIM	ALIM	ALIM	SATIM
SAHOL	ALIM	ALIM	SATIM	SATIM	ALIM	SATIM	SATIM	ALIM
SASA	ALIM	ALIM	SATIM	SATIM	ALIM	SATIM	ALIM	ALIM
SISE	ALIM	ALIM	ALIM	SATIM	ALIM	SATIM	ALIM	ALIM
SOKM	SATIM	SATIM	SATIM	SATIM	ALIM	SATIM	SATIM	ALIM
TAVHL	SATIM	SATIM	SATIM	SATIM	ALIM	ALIM	ALIM	SATIM
TCELL	ALIM	ALIM	SATIM	SATIM	ALIM	SATIM	ALIM	ALIM
THYAO	ALIM	ALIM	ALIM	SATIM	ALIM	SATIM	ALIM	ALIM
TKFEN	ALIM	ALIM	ALIM	ALIM	SATIM	ALIM	ALIM	SATIM
TOASO	ALIM	ALIM	SATIM	SATIM	ALIM	ALIM	ALIM	ALIM
TSKB	ALIM	ALIM	ALIM	ALIM	ALIM	ALIM	ALIM	SATIM
TTKOM	SATIM	SATIM	SATIM	SATIM	SATIM	SATIM	ALIM	SATIM
TUPRS	ALIM	ALIM	ALIM	SATIM	ALIM	SATIM	SATIM	ALIM
ULKER	ALIM	SATIM	SATIM	SATIM	ALIM	SATIM	ALIM	ALIM
USD/TRY	ALIM	ALIM	ALIM	ALIM	ALIM	ALIM	SATIM	ALIM
VAKBN	ALIM	ALIM	ALIM	ALIM	ALIM	SATIM	SATIM	ALIM
VESTL	SATIM	SATIM	SATIM	SATIM	SATIM	SATIM	ALIM	SATIM
X10XB	ALIM	ALIM	ALIM	SATIM	ALIM	SATIM	ALIM	ALIM
XAU/TRY	ALIM	ALIM	ALIM	ALIM	SATIM	SATIM	ALIM	SATIM
XAU/USD	ALIM	ALIM	ALIM	ALIM	SATIM	SATIM	ALIM	SATIM
XLBNK	SATIM	SATIM	SATIM	SATIM	ALIM	SATIM	SATIM	ALIM
XSD25	ALIM	ALIM	SATIM	SATIM	ALIM	SATIM	ALIM	ALIM
XU030	ALIM	ALIM	SATIM	SATIM	ALIM	SATIM	ALIM	ALIM
YKBNK	SATIM	SATIM	SATIM	SATIM	ALIM	SATIM	SATIM	ALIM



Kod	Destek 3	Destek 2	Destek 1	Kapanış	Pivot	Direnç 1	Direnç 2	Direnç 3
<b>DESTEKLER</b>				<b>DİRENÇLER</b>				
F_AEFES1024	186.59	189.88	191.99	<b>194.11</b>	<b>195.28</b>	197.39	200.68	202.79
F_AEFES1124	192.35	196.14	198.49	<b>200.85</b>	<b>202.28</b>	204.63	208.42	210.77
F_AKBNK1024	49.39	49.73	50.01	<b>50.29</b>	<b>50.35</b>	50.63	50.97	51.25
F_AKBNK1124	51.09	51.37	51.62	<b>51.87</b>	<b>51.90</b>	52.15	52.43	52.68
F_AKSEN1024	33.71	33.96	34.31	<b>34.65</b>	<b>34.56</b>	34.91	35.16	35.51
F_AKSEN1124	33.44	33.98	34.87	<b>35.76</b>	<b>35.41</b>	36.30	36.84	37.73
F_ALARK1024	86.96	87.87	88.81	<b>89.76</b>	<b>89.72</b>	90.66	91.57	92.51
F_ALARK1124	89.68	90.54	91.55	<b>92.56</b>	<b>92.41</b>	93.42	94.28	95.29
F_ARCLK1024	127.52	129.13	130.85	<b>132.58</b>	<b>132.46</b>	134.18	135.79	137.51
F_ARCLK1124	128.95	131.48	133.95	<b>136.43</b>	<b>136.48</b>	138.95	141.48	143.95
F_ASELS1024	55.74	57.02	58.77	<b>60.51</b>	<b>60.05</b>	61.80	63.08	64.83
F_ASELS1124	59.62	60.51	61.40	<b>62.29</b>	<b>62.29</b>	63.18	64.07	64.96
F_ASTOR1024	73.27	75.06	77.54	<b>80.02</b>	<b>79.33</b>	81.81	83.60	86.08
F_ASTOR1124	74.30	76.10	78.40	<b>80.70</b>	<b>80.20</b>	82.50	84.30	86.60
F_BIMAS1024	466.66	470.27	472.67	<b>475.06</b>	<b>476.28</b>	478.68	482.29	484.69
F_BIMAS1124	481.28	484.27	486.37	<b>488.47</b>	<b>489.36</b>	491.46	494.45	496.55
F_BRSAN1024	452.91	459.96	465.74	<b>471.52</b>	<b>472.79</b>	478.57	485.62	491.40
F_BRSAN1124	464.23	471.21	477.35	<b>483.48</b>	<b>484.33</b>	490.47	497.45	503.59
F_CIMSA1024	32.06	32.31	32.68	<b>33.05</b>	<b>32.93</b>	33.30	33.55	33.92
F_CIMSA1124	33.17	33.41	33.80	<b>34.20</b>	<b>34.04</b>	34.43	34.67	35.06
F_CNHTRY1024	4.92	4.92	4.92	<b>4.92</b>	<b>4.92</b>	4.92	4.93	4.93
F_CNHTRY1124	5.10	5.10	5.10	<b>5.10</b>	<b>5.10</b>	5.10	5.10	5.10
F_DOAS1024	209.65	211.77	213.47	<b>215.18</b>	<b>215.59</b>	217.29	219.41	221.11
F_DOAS1124	214.77	216.19	217.34	<b>218.50</b>	<b>218.76</b>	219.91	221.33	222.48
F_DOHOL1024	12.78	12.86	12.96	<b>13.05</b>	<b>13.04</b>	13.14	13.22	13.32
F_DOHOL1124	13.23	13.31	13.39	<b>13.46</b>	<b>13.47</b>	13.55	13.63	13.71
F_EKGYO1024	9.75	9.87	10.05	<b>10.24</b>	<b>10.17</b>	10.35	10.47	10.65
F_EKGYO1124	10.10	10.21	10.39	<b>10.57</b>	<b>10.50</b>	10.68	10.79	10.97
F_ENJSA1024	54.93	55.44	56.32	<b>57.20</b>	<b>56.83</b>	57.71	58.22	59.10
F_ENJSA1124	56.74	57.27	58.20	<b>59.13</b>	<b>58.73</b>	59.66	60.19	61.12
F_ENKAI1024	45.96	46.87	47.46	<b>48.06</b>	<b>48.37</b>	48.96	49.87	50.46
F_ENKAI1124	47.33	47.67	48.02	<b>48.37</b>	<b>48.36</b>	48.71	49.05	49.40
F_EREGL1024	47.19	47.40	47.75	<b>48.09</b>	<b>47.96</b>	48.31	48.52	48.87
F_EREGL1124	48.62	48.82	49.16	<b>49.51</b>	<b>49.36</b>	49.70	49.90	50.24
F_EURTRY1024	36.94	37.01	37.08	<b>37.14</b>	<b>37.15</b>	37.21	37.28	37.35
F_EURTRY1124	38.13	38.17	38.23	<b>38.28</b>	<b>38.27</b>	38.32	38.37	38.42
F_EURUSD1024	1.08	1.08	1.08	<b>1.08</b>	<b>1.08</b>	1.08	1.08	1.09
F_EURUSD1124	1.08	1.08	1.08	<b>1.08</b>	<b>1.08</b>	1.08	1.09	1.09
F_FROTO1024	973.26	988.13	998.06	<b>1,008.00</b>	<b>1,012.93</b>	1,022.86	1,037.73	1,047.66
F_FROTO1124	985.83	999.91	1,007.31	<b>1,014.70</b>	<b>1,021.39</b>	1,028.79	1,042.87	1,050.27
F_GARAN1024	107.81	109.19	109.88	<b>110.58</b>	<b>111.26</b>	111.95	113.33	114.02
F_GARAN1124	111.43	112.70	113.40	<b>114.09</b>	<b>114.67</b>	115.37	116.64	117.34
F_GBPUSD1024	1.30	1.30	1.30	<b>1.30</b>	<b>1.30</b>	1.30	1.30	1.30
F_GBPUSD1124	1.30	1.30	1.30	<b>1.30</b>	<b>1.30</b>	1.30	1.30	1.30
F_GUBRF1024	187.64	189.20	191.55	<b>193.90</b>	<b>193.11</b>	195.46	197.02	199.37
F_GUBRF1124	194.32	195.87	198.22	<b>200.56</b>	<b>199.77</b>	202.12	203.67	206.02
F_HALKB1024	14.47	14.59	14.70	<b>14.81</b>	<b>14.82</b>	14.93	15.05	15.16
F_HALKB1124	14.96	15.08	15.19	<b>15.31</b>	<b>15.31</b>	15.42	15.54	15.65
F_HEKTS1024N1	3.58	3.61	3.63	<b>3.66</b>	<b>3.66</b>	3.68	3.71	3.73
F_HEKTS1124N1	3.59	3.65	3.70	<b>3.75</b>	<b>3.76</b>	3.81	3.87	3.92
F_ISCTR1024	11.69	11.77	11.82	<b>11.87</b>	<b>11.90</b>	11.95	12.03	12.08
F_ISCTR1124	12.12	12.19	12.23	<b>12.28</b>	<b>12.30</b>	12.34	12.41	12.45
F_KCHOL1024	170.22	171.69	172.57	<b>173.46</b>	<b>174.04</b>	174.92	176.39	177.27
F_KCHOL1124	176.22	177.63	178.49	<b>179.36</b>	<b>179.90</b>	180.76	182.17	183.03
F_KONTR1024	41.59	42.44	43.37	<b>44.29</b>	<b>44.22</b>	45.15	46.00	46.93
F_KONTR1124	41.99	42.83	43.73	<b>44.63</b>	<b>44.57</b>	45.47	46.31	47.21
F_KOZAA1024	54.32	56.82	58.99	<b>61.15</b>	<b>61.49</b>	63.66	66.16	68.33
F_KOZAA1124	59.99	60.68	61.97	<b>63.26</b>	<b>62.66</b>	63.95	64.64	65.93
F_KOZAL1024	20.24	20.44	20.71	<b>20.99</b>	<b>20.91</b>	21.18	21.38	21.65
F_KOZAL1124	20.91	21.12	21.39	<b>21.67</b>	<b>21.60</b>	21.87	22.08	22.35
F_KRDMD1024	24.09	24.29	24.46	<b>24.63</b>	<b>24.66</b>	24.83	25.03	25.20
F_KRDMD1124	24.90	25.06	25.23	<b>25.39</b>	<b>25.39</b>	25.56	25.72	25.89
F_MGROS1024	399.94	403.98	411.02	<b>418.07</b>	<b>415.06</b>	422.10	426.14	433.18
F_MGROS1124	411.31	415.19	422.01	<b>428.82</b>	<b>425.89</b>	432.71	436.59	443.41
F_ODAS1024	5.48	5.53	5.60	<b>5.68</b>	<b>5.65</b>	5.72	5.77	5.84
F_ODAS1124	5.67	5.71	5.80	<b>5.88</b>	<b>5.84</b>	5.93	5.97	6.06





## ViOP Bülten

30 Ekim 2024

Kod	Destek 3	Destek 2	Destek 1	Kapanış	Pivot	Direnç 1	Direnç 2	Direnç 3
<b>DESTEKLER</b>				<b>DİRENÇLER</b>				
F_OYAKC1024	56.00	56.32	56.72	<b>57.12</b>	<b>57.04</b>	57.44	57.76	58.16
F_OYAKC1124	57.92	58.21	58.57	<b>58.92</b>	<b>58.86</b>	59.22	59.51	59.87
F_PETKM1024	18.71	18.82	18.92	<b>19.02</b>	<b>19.03</b>	19.13	19.24	19.34
F_PETKM1124	19.24	19.34	19.44	<b>19.53</b>	<b>19.54</b>	19.64	19.74	19.84
F_PGSUS1024	233.70	236.17	238.04	<b>239.90</b>	<b>240.51</b>	242.38	244.85	246.72
F_PGSUS1124	242.61	244.32	245.58	<b>246.85</b>	<b>247.29</b>	248.55	250.26	251.52
F_SAHOL1024	84.33	84.68	85.30	<b>85.91</b>	<b>85.65</b>	86.27	86.62	87.24
F_SAHOL1124	86.28	86.91	87.70	<b>88.48</b>	<b>88.33</b>	89.12	89.75	90.54
F_SASA1024N1	3.85	3.89	3.91	<b>3.94</b>	<b>3.95</b>	3.97	4.01	4.03
F_SASA1124	3.94	3.97	4.01	<b>4.04</b>	<b>4.04</b>	4.08	4.11	4.15
F_SISE1024	39.26	39.47	39.76	<b>40.05</b>	<b>39.97</b>	40.26	40.47	40.76
F_SISE1124	40.31	40.55	40.85	<b>41.14</b>	<b>41.09</b>	41.39	41.63	41.93
F_SOKM1024	39.11	39.39	39.80	<b>40.22</b>	<b>40.08</b>	40.49	40.77	41.18
F_SOKM1124	40.36	40.67	41.16	<b>41.65</b>	<b>41.47</b>	41.96	42.27	42.76
F_TAVHL1024	219.67	220.93	222.83	<b>224.72</b>	<b>224.09</b>	225.99	227.25	229.15
F_TAVHL1124	224.05	226.52	229.34	<b>232.15</b>	<b>231.81</b>	234.63	237.10	239.92
F_TCELL1024	86.29	87.10	87.61	<b>88.12</b>	<b>88.42</b>	88.93	89.74	90.25
F_TCELL1124	89.41	90.19	90.61	<b>91.03</b>	<b>91.39</b>	91.81	92.59	93.01
F_THYAO1024	272.92	275.08	276.85	<b>278.61</b>	<b>279.01</b>	280.78	282.94	284.71
F_THYAO1124	281.27	283.14	284.96	<b>286.79</b>	<b>286.83</b>	288.65	290.52	292.34
F_TKFEN1024	73.16	74.01	74.47	<b>74.94</b>	<b>75.32</b>	75.78	76.63	77.09
F_TKFEN1124	75.61	76.43	76.89	<b>77.36</b>	<b>77.71</b>	78.17	78.99	79.45
F_TOASO1024	186.61	188.79	193.15	<b>197.51</b>	<b>195.33</b>	199.69	201.87	206.23
F_TOASO1124	190.80	193.20	198.00	<b>202.80</b>	<b>200.40</b>	205.20	207.60	212.40
F_TSKB1024	11.70	11.78	11.86	<b>11.93</b>	<b>11.94</b>	12.02	12.10	12.18
F_TSKB1124	12.17	12.22	12.27	<b>12.33</b>	<b>12.32</b>	12.37	12.42	12.47
F_TTKOM1024	44.12	45.18	45.82	<b>46.46</b>	<b>46.88</b>	47.52	48.58	49.22
F_TTKOM1124	45.82	46.56	47.08	<b>47.60</b>	<b>47.82</b>	48.34	49.08	49.60
F_TUPRS1024	146.05	146.77	148.17	<b>149.56</b>	<b>148.89</b>	150.29	151.01	152.41
F_TUPRS1124	148.34	149.28	151.13	<b>152.99</b>	<b>152.07</b>	153.92	154.86	156.71
F_ULKER1024	105.74	114.60	120.09	<b>125.58</b>	<b>128.95</b>	134.44	143.30	148.79
F_ULKER1124	124.00	125.13	126.14	<b>127.15</b>	<b>127.27</b>	128.28	129.41	130.42
F_USDTRY1024	34.24	34.27	34.30	<b>34.32</b>	<b>34.33</b>	34.36	34.39	34.42
F_USDTRY1124	35.25	35.30	35.33	<b>35.37</b>	<b>35.38</b>	35.42	35.46	35.50
F_VAKBN1024	19.87	20.19	20.81	<b>21.43</b>	<b>21.13</b>	21.75	22.07	22.69
F_VAKBN1124	20.75	21.04	21.57	<b>22.11</b>	<b>21.86</b>	22.39	22.68	23.21
F_VESTL1024	56.43	57.32	57.87	<b>58.42</b>	<b>58.76</b>	59.31	60.20	60.75
F_VESTL1124	58.16	59.10	59.77	<b>60.44</b>	<b>60.71</b>	61.38	62.32	62.99
F_X10XB1024	10,941.25	10,948.75	10,963.75	<b>10,978.75</b>	<b>10,971.25</b>	10,986.25	10,993.75	11,008.75
F_X10XB1224	11,769.83	11,779.67	11,797.33	<b>11,815.00</b>	<b>11,807.17</b>	11,824.83	11,834.67	11,852.33
F_XAUTRYM1024	2,970.17	2,991.35	3,002.63	<b>3,013.90</b>	<b>3,023.81</b>	3,035.09	3,056.27	3,067.55
F_XAUTRYM1224	3,209.73	3,222.43	3,229.94	<b>3,237.45</b>	<b>3,242.64</b>	3,250.15	3,262.85	3,270.36
F_XAUUSD1024	2,711.50	2,721.15	2,727.45	<b>2,733.75</b>	<b>2,737.10</b>	2,743.40	2,753.05	2,759.35
F_XAUUSD1224	2,742.73	2,751.62	2,757.43	<b>2,763.25</b>	<b>2,766.32</b>	2,772.13	2,781.02	2,786.83
F_XLBNK1024	10,697.67	10,754.33	10,794.92	<b>10,835.50</b>	<b>10,851.58</b>	10,892.17	10,948.83	10,989.42
F_XLBNK1224	11,391.75	11,450.25	11,479.50	<b>11,508.75</b>	<b>11,538.00</b>	11,567.25	11,625.75	11,655.00
F_XSD251024	10,290.25	11,620.25	13,160.25	<b>14,700.25</b>	<b>14,490.25</b>	16,030.25	17,360.25	18,900.25
F_XSD251224	9,370.92	10,582.08	11,991.42	<b>13,400.75</b>	<b>13,202.58</b>	14,611.92	15,823.08	17,232.42
F_XU0301024	9,835.33	9,878.17	9,914.08	<b>9,950.00</b>	<b>9,956.92</b>	9,992.83	10,035.67	10,071.58
F_XU0301224	10,342.92	10,379.08	10,413.67	<b>10,448.25</b>	<b>10,449.83</b>	10,484.42	10,520.58	10,555.17
F_YKBNK1024	24.42	24.64	24.76	<b>24.89</b>	<b>24.98</b>	25.10	25.32	25.44
F_YKBNK1124	25.28	25.48	25.60	<b>25.72</b>	<b>25.80</b>	25.92	26.12	26.24





**ViOP Bülten**

Sözleşme Kodu	Vade Ayı	Uzlaşma Fiyatı	Önceki Uzlaşma Fiyatı	Değişim	Değişim Puan	Gün İçi Yüksek	Gün İçi Düşük	İşlem Miktarı	İşlem Hacim	Açık Pozisyon	Açık Pozisyon Değişimi	Vadeye Kalan Gün Sayısı	Takasbank Başlangıç Teminatı %
<b>PAY VADELİ</b>													
F_ISCTR1024	31.10.2024	11.870	11.890	-0.17 %	-0.02	11.980	11.850	253,449	301,798,138	630,673	-48,451	3	15
F_ISCTR1124	29.11.2024	12.280	12.290	-0.08 %	-0.01	12.360	12.250	58,836	72,402,035	919,664	16,395	32	15
F_KCHOL1024	31.10.2024	173.680	173.790	-0.06 %	-0.11	175.500	173.150	15,249	265,257,048	54,593	-1,107	3	16
F_KCHOL1124	29.11.2024	179.560	179.500	0.03 %	0.06	181.300	179.030	6,262	112,650,421	47,176	2,356	32	16
F_KONTR1024	31.10.2024	44.270	43.470	1.84 %	0.80	45.080	43.300	10,083	44,663,024	15,144	-839	3	17
F_KONTR1124	29.11.2024	44.590	43.370	2.81 %	1.22	45.410	43.670	4,875	21,767,288	18,176	1,809	32	17
F_KOZAA1024	31.10.2024	61.170	60.130	1.73 %	1.04	64.000	59.330	24,439	147,662,585	42,365	-2,066	3	15
F_KOZAA1124	29.11.2024	63.290	62.120	1.88 %	1.17	63.350	61.370	13,322	83,285,444	67,295	9,242	32	15
F_KOZAL1024	31.10.2024	20.980	20.720	1.25 %	0.26	21.100	20.630	82,407	172,025,903	239,025	-9,338	3	15
F_KOZAL1124	29.11.2024	21.650	21.420	1.07 %	0.23	21.800	21.320	39,386	85,044,400	337,377	19,575	32	15
F_KRDMD1024	31.10.2024	24.620	24.580	0.16 %	0.04	24.860	24.490	55,537	136,929,754	140,134	-4,402	3	15
F_KRDMD1124	29.11.2024	25.360	25.240	0.48 %	0.12	25.560	25.230	25,272	64,162,347	121,420	10,853	32	15
F_MGROS1024	31.10.2024	418.810	408.830	2.44 %	9.98	419.090	408.010	2,777	115,155,827	11,317	-706	3	15
F_MGROS1124	29.11.2024	428.900	420.030	2.11 %	8.87	429.780	419.080	1,022	43,541,790	10,532	452	32	15
F_ODAS1024	31.10.2024	5.670	5.590	1.43 %	0.08	5.690	5.570	118,544	66,839,578	341,466	-27,775	3	15
F_ODAS1124	29.11.2024	5.870	5.780	1.56 %	0.09	5.890	5.760	48,498	28,288,510	152,067	27,140	32	15
F_OYAKC1024	31.10.2024	57.110	56.900	0.37 %	0.21	57.360	56.640	5,554	31,703,972	25,342	-58	3	16
F_OYAKC1124	29.11.2024	58.950	58.610	0.58 %	0.34	59.160	58.510	1,380	8,127,095	13,999	914	32	16
F_PETKM1024	31.10.2024	19.030	18.950	0.42 %	0.08	19.140	18.930	58,798	112,059,291	178,649	-5,132	3	15
F_PETKM1124	29.11.2024	19.520	19.450	0.36 %	0.07	19.650	19.450	34,614	67,764,163	208,337	18,128	32	15
F_PGSUS1024	31.10.2024	240.100	238.000	0.88 %	2.10	242.990	238.650	7,189	172,854,256	12,467	-551	3	16
F_PGSUS1124	29.11.2024	247.160	243.070	1.68 %	4.09	248.990	246.020	4,354	107,711,941	16,392	1,840	32	16
F_SAHOL1024	31.10.2024	85.930	85.430	0.59 %	0.50	86.010	85.040	18,132	155,084,254	107,543	-4,594	3	14
F_SAHOL1124	29.11.2024	88.530	87.960	0.65 %	0.57	88.970	87.550	7,305	64,366,355	133,978	2,141	32	14
F_SASA1024N1	31.10.2024	3.930	3.920	0.26 %	0.01	3.980	3.920	22,635	71,479,248	76,409	-2,257	3	16
F_SASA1124	29.11.2024	4.030	4.000	0.75 %	0.03	4.080	4.010	47,347	19,167,992	361,227	-3,483	32	16
F_SISE1024	31.10.2024	40.030	39.650	0.96 %	0.38	40.180	39.680	37,840	151,208,166	109,759	-7,282	3	14
F_SISE1124	29.11.2024	41.130	40.720	1.01 %	0.41	41.340	40.800	22,504	92,647,461	131,128	6,676	32	14
F_SOKM1024	31.10.2024	40.220	39.880	0.85 %	0.34	40.350	39.660	14,693	58,659,870	37,466	-6,412	3	15
F_SOKM1124	29.11.2024	41.640	41.180	1.12 %	0.46	41.780	40.980	9,189	38,095,549	40,070	7,197	32	15
F_TAVHL1024	31.10.2024	224.560	223.170	0.62 %	1.39	225.360	222.200	2,566	57,380,732	5,278	-644	3	15
F_TAVHL1124	29.11.2024	232.020	229.020	1.31 %	3.00	234.290	229.000	1,061	24,521,587	12,099	304	32	15
F_TCELL1024	31.10.2024	88.070	88.150	-0.09 %	-0.08	89.230	87.910	18,486	163,725,777	103,255	-3,921	3	14
F_TCELL1124	29.11.2024	91.020	91.030	-0.01 %	-0.01	92.170	90.970	10,264	93,833,569	165,146	6,183	32	14
F_THYAO1024	31.10.2024	278.520	276.720	0.65 %	1.80	281.180	277.250	16,473	459,344,278	55,092	-2,189	3	15
F_THYAO1124	29.11.2024	286.690	284.230	0.87 %	2.46	288.690	285.000	8,063	231,019,977	55,332	1,325	32	15
F_TKFEN1024	31.10.2024	74.960	75.490	-0.70 %	-0.53	76.160	74.850	15,373	115,651,552	42,758	-2,307	3	15
F_TKFEN1124	29.11.2024	77.450	77.940	-0.63 %	-0.49	78.520	77.240	4,732	36,755,649	24,304	1,685	32	15
F_TOASO1024	31.10.2024	197.180	191.690	2.86 %	5.49	197.510	190.970	10,717	207,925,438	17,885	-1,426	3	14
F_TOASO1124	29.11.2024	202.600	194.420	4.21 %	8.18	202.800	195.600	5,693	113,031,553	18,896	-878	32	14
F_TSKB1024	31.10.2024	11.950	11.960	-0.08 %	-0.01	12.030	11.870	45,197	53,951,073	193,250	-21,424	3	15
F_TSKB1124	29.11.2024	12.340	12.300	0.33 %	0.04	12.360	12.260	13,547	16,672,153	361,589	2,785	32	15
F_TTKOM1024	31.10.2024	46.420	46.780	-0.77 %	-0.36	47.940	46.240	20,074	93,941,950	66,592	-3,271	3	15
F_TTKOM1124	29.11.2024	47.580	47.850	-0.56 %	-0.27	48.560	47.300	9,447	45,209,208	84,235	4,195	32	15
F_TUPRS1024	31.10.2024	149.420	146.780	1.80 %	2.64	149.620	147.500	16,946	251,488,070	37,369	-3,898	3	15
F_TUPRS1124	29.11.2024	152.770	149.610	2.11 %	3.16	153.000	150.210	8,590	130,167,113	45,018	1,893	32	15
F_ULKER1024	31.10.2024	125.610	125.650	-0.03 %	-0.04	137.810	123.460	305	3,833,028	239	63	3	15
F_ULKER1124	29.11.2024	127.190	127.610	-0.33 %	-0.42	128.400	126.260	297	3,791,336	1,805	175	32	15
F_VAKBN1024	31.10.2024	21.290	20.780	2.45 %	0.51	21.450	20.510	45,593	95,398,211	109,247	-3,572	3	15
F_VAKBN1124	29.11.2024	21.970	21.480	2.28 %	0.49	22.140	21.320	12,466	26,908,837	103,938	1,473	32	15
F_VESTL1024	31.10.2024	58.420	59.120	-1.18 %	-0.70	59.650	58.210	5,968	35,008,067	20,177	-960	3	17
F_VESTL1124	29.11.2024	60.420	60.960	-0.89 %	-0.54	61.650	60.040	2,560	15,510,085	14,876	1,560	32	17
F_YKBNK1024	31.10.2024	24.890	24.920	-0.12 %	-0.03	25.190	24.850	105,231	262,694,585	451,289	-19,540	3	15
F_YKBNK1124	29.11.2024	25.720	25.710	0.04 %	0.01	26.000	25.680	30,857	79,562,309	490,923	5,232	32	15

## VİOP Bülten

**Genel Müdürlük**

Esentepe Mh. Ecza Sk. Safter Han İş Merkezi No:6 Şişli/İstanbul – (0212) 286 30 00

**Beylikdüzü**

Hayrettin Paşa Mah. 1993 Sokak No:22 Ferah Residence Daire A1 Esenyurt – (0212) 270 26 43

**Erenköy**

Bağdat Caddesi Beyaz Apt. No: 339 D:5 Erenköy – (0216) 301 10 45

**Levent**

Nispetiye Mah. Aytar Cad Metro İş Merkezi No. 10 İç Kapı No: 1 Beşiktaş – (0212) 286 30 00

**Suadiye**

Suadiye Mah. Öncü Sokak Büyük Hanlı Konutları B1 Blok K:8 D:22 Kadıköy – (0216) 350 01 43

**Ankara**

Tunalı Hilmi Cad. 60/12 Kavaklıdere – (0312) 426 16 61

**Bursa**

Çekirge Mah. Çekirge Cad. Gökçen Apt. Blok 97/1 C Osmangazi – (0224) 233 43 37

**Malatya**

Sancaktar Mah. Aslantepo Cad. Canbaylar Plaza No. 93/9 Battalgazi – (0422) 377 90 00

**Adana**

Çınarlı Mah. 61027 SK. Sunar Nuri Çomu İş Merkezi Sitesi A Blok No:18 İç Kapı No:124 Seyhan – (0322) 355 31 45

**Aydın**

Güzelhisar Mahallesi Albay Şefik Caddesi No:4 Ronasans Plaza İç Kapı No:17 Efeler/AYDIN – (0256) 218 22 95

**Denizli**

Sırapapılar Mahallesi 1585 Sokak Kaygün İş Merkezi No:3 İç Kapı No:13 Merkezefendi – (0258) 295 08 99

**Eskişehir**

Akarkaş Mah. Atatürk Bul. Yağmur Apt. No : 87A Odunpazarı – (0222) 211 20 45

**İzmir**

Çınarlı Mah. Ozan Abay Cad. Egeperla No: 10 / 201 Konak / İzmir – (0234) 270 44 67

**İzmit**

Karabaş Mah. Ankara Karayolu Cad. No: 65/3 Kocaeli – (0262) 999 68 97

**Kapalıçarşı**

Molla Fenari Mah. Kürkcüler Çarşısı Sk. No:25 İç Kapı No:1 Fatih / İstanbul – (0212) 513 40 01

**Mersin**

Güvenevler Mah. 1928 Sk. İkinci Global İş Merkezi No:5 İç Kapı No:6 Yenişehir/MERSİN – (0324) 241 33 15

**Niğde**

Aşağı Kayabaşı Mah. Dr. Sami Yağız Cad. Kültür Plaza No:32 Kat:1/4 Niğde – (0388) 214 19 35

**YASAL UYARI**

Bu rapor, bir veya daha fazla sermaye piyasası aracı veya bunları ihraç eden ortaklıklar ve kuruluşlar ile piyasa eğilimleri hakkında, belirli bir kişiye veya mali durumları, risk ve getiri tercihleri benzer nitelikteki bir gruba yönelik olmamak kaydıyla, Marbaş Menkul Değerler A.Ş. müşterilerine ve/veya dağıtım kanallarına yönelik olarak Marbaş Menkul Değerler A.Ş.'nin anlaşılabilir olduğu dışarıdan hizmet sağlayıcı kuruluş tarafından hazırlanmıştır. Burada yer alan yatırım bilgi, yorum ve tavsiyeleri yatırım danışmanlığı kapsamında değildir. Yatırım danışmanlığı hizmeti, yetkili kuruluşlar tarafından kişilerin risk ve getiri tercihleri dikkate alınarak kişiye özel sunulmaktadır. Burada yer alan yorum ve tavsiyeler ise genel niteliktedir. Bu tavsiyeler mali durumunuz ile risk ve getiri tercihlerinize uygun olmayabilir. Bu nedenle, sadece burada yer alan bilgilere dayanarak yatırım kararı verilmesi beklentilerinize uygun sonuçlar doğurmayabilir. Bu rapor ve yorumlardaki yazılar, bilgiler ve grafikler, ulaşılabilen ilk kaynaklardan iyi niyetle ve doğruluğu, geçerliliği, etkinliği velhasıl her ne şekil, suret ve nam altında olursa olsun herhangi bir karara dayanak oluşturması hususunda herhangi bir teminat, garanti oluşturmadan, yalnızca bilgi edinilmesi amacıyla derlenmiştir. İş bu raporlardaki yorumlardan; eksik bilgi ve/veya güncellenme gibi konularda ortaya çıkabilecek zararlardan Marbaş Menkul Değerler A.Ş. ve çalışanları sorumlu değildir. Marbaş Menkul Değerler A.Ş. her an, hiçbir şekil ve surette ön ihbara ve/veya ihtara gerek kalmaksızın söz konusu bilgileri, tavsiyeleri değiştirebilir ve/veya ortadan kaldırabilir. Genel anlamda bilgi vermek amacıyla hazırlanmış olan iş bu rapor ve yorumlar, kapsamı bilgiler, tavsiyeler hiçbir şekil ve surette Marbaş Menkul Değerler A.Ş.'nin herhangi bir taahhüdünü tazammum etmediğinden, bu bilgilere istinaden her türlü özel ve/veya tüzel kişiler tarafından alınacak kararlar, varılacak sonuçlar, gerçekleştirilecek işlemler ve oluşabilecek her türlü riskler bizatihi bu kişilere ait ve raci olacaktır. Hiçbir şekil ve surette ve her ne nam altında olursa olsun, her türlü gerçek ve/veya tüzel kişinin, gerek doğrudan gerek dolayısı ile ve bu sebeplerle uğrayabileceği her türlü doğrudan ve/veya dolayısıyla oluşacak maddi ve manevi zarar, kar mahrumiyeti, velhasıl her ne nam altında olursa olsun uğrayabileceği zararlardan hiçbir şekil ve surette Marbaş Menkul Değerler A.Ş. ve çalışanları sorumlu tutulamayacak ve hiçbir şekil ve surette her ne nam altında olursa olsun Marbaş Yatırım Menkul Değerler A.Ş. çalışanlarından talepte bulunulmayacaktır.