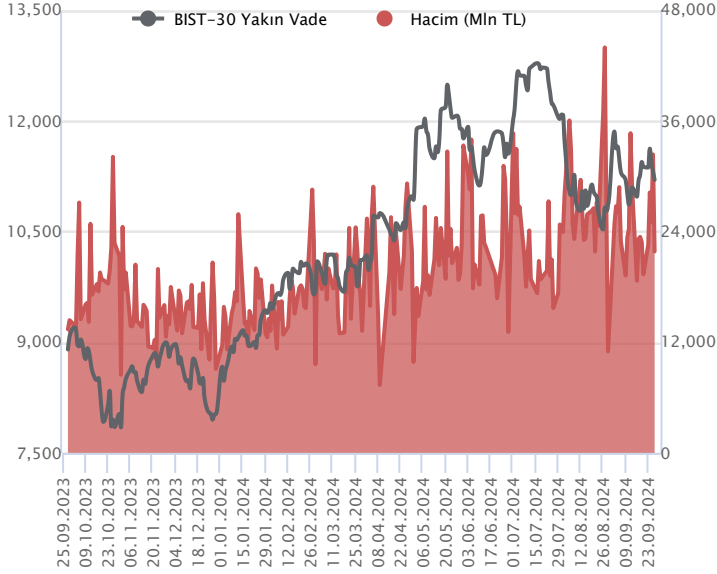


Sözleşme Kodu	Vade Ayı	Uzlaşma Fiyatı	Önceki Uzlaşma Fiyatı	Değişim	Değişim Puan	Gün İçi Yüksek	Gün İçi Düşük	İşlem Miktarı	İşlem Hacim	Açık Pozisyon	Açık Pozisyon Değişimi	Vadeye Kalan Gün Sayısı	Takasbank Başlangıç Teminatı %
F_XU0301024	31.10.2024	11,258.25	11,294.00	-0.32 %	-35.75	11,332.50	11,152.25	194,645.00	21,850,707,927.50	454,721.00	18,741.00	34	12
F_XU0301224	31.12.2024	12,028.00	12,074.25	-0.38 %	-46.25	12,106.75	11,926.75	2,824.00	338,572,515.00	13,712.00	328.00	95	12

ENDEKS KONTRATLARI

BIST 30 Yakın Vadeli Kontratı



Ekim vadeli endeks sözleşmesi 11.152,25 – 11.332,50 seviyeleri arasında hareket ederek cuma gününü %0,32 oranında bir düşüşle 11.258,25 uzlaşma fiyatından tamamladı. Gün içerisinde satıcılı seyrin öne çıktığı sözleşmede kapanışa doğru tepki alımlarıyla kayıpların belirli ölçüde geri alındığı bir fiyatlama takip edildi. Akşam seans kapanışı ise 11.202,75 puandan gerçekleşti. ABD borsaları günü karışık kapanışlarla tamamlarken, ABD vadeliinde bu sabah yatay bir seyrin etkili oluyor. Asya piyasalarında karışık bir görünüm hâkim. Çin borsalarında güçlü alımlar öne çıkarken, Japonya'da kayıpların derinleştiği görülüyor. Avrupa vadeli ve CFD endeksleri yataya yakın açılışlara işaret ediyor. Ekim vadeli endeks sözleşmesinin güne dalgalı bir başlangıç yapmasını bekliyoruz.

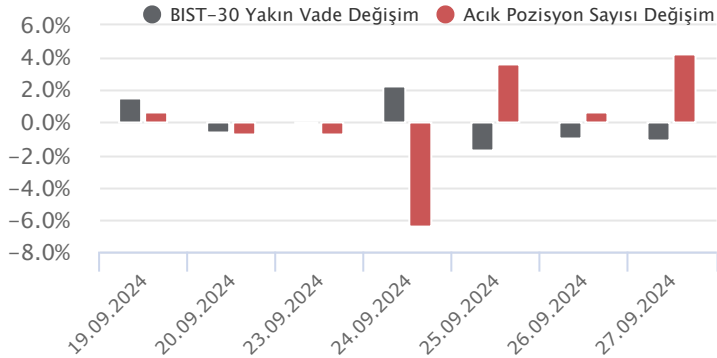
Önemli bir destek olarak takip ettiğimiz 200 günlük üssel ortalaması (11.271) altına sarkan sözleşmede ortalama altında kaldığı sürece zayıf görünüm etkisini sürdürebilir. Sözleşmede satıcılı seyrin devamında 11.150 – 11.100 aralığı ilk güçlü destek bölgesi olup, bu bölge altına sarkmalarda 11.000 ve 10.930 seviyelerine doğru geri çekilmeler gündeme gelebilir. Tepki alımlarında ise 200 günlük ortalama (11.271) ve 11.340 seviyeleri ilk güçlü direnç noktaları olup, devamında 11.400 seviyesi direnç olarak önem kazanacaktır. 11.400 üzerindeki fiyatlamalarda 11.450 – 11.500 bölgesine doğru yükselişler yaşanabilir. Sözleşmede artış kaydeden volatiliteye karşı dikkatli olunmalıdır.

Endeks - 30 Yakın Vade Aracı Kurum Dağılımı Günlük Değişim					
Long			Short		
Kurum	Net Lot	Pay (%)	Kurum	Net Lot	Pay (%)
Yapı Kredi Yatırım	10.111	46	İş Yatırım	8.370	38
İnfo Yatırım	2.850	13	HSBC Yatırım	4.106	19
Strateji Menkul	1.800	8	Bank of America	3.733	17
Osmanlı Yatırım	1.284	6	Teb Yatırım	3.247	15
Halk Yatırım	772	4	Meksa Yatırım	1.041	5
Diğer	5.108	23	Diğer	1.428	7

İlk 5 Kurum Satım Ağırlıklı

Endeks - 30 Yakın Vade Aracı Kurum Dağılımı Tüm Vade					
Long			Short		
Kurum	Net Lot	Pay (%)	Kurum	Net Lot	Pay (%)
Yapı Kredi Yatırım	54.819	25	İş Yatırım	131.629	59
Vakıf Yatırım	26.054	12	Bank of America	52.334	24
Teb Yatırım	23.437	11	HSBC Yatırım	19.952	9
Deniz Yatırım	21.592	10	Garanti BBVA	6.585	3
Ziraat Yatırım	19.404	9	Meksa Yatırım	5.260	2
Diğer	76.123	34	Diğer	5.669	3

İlk 5 Kurum Satım Ağırlıklı

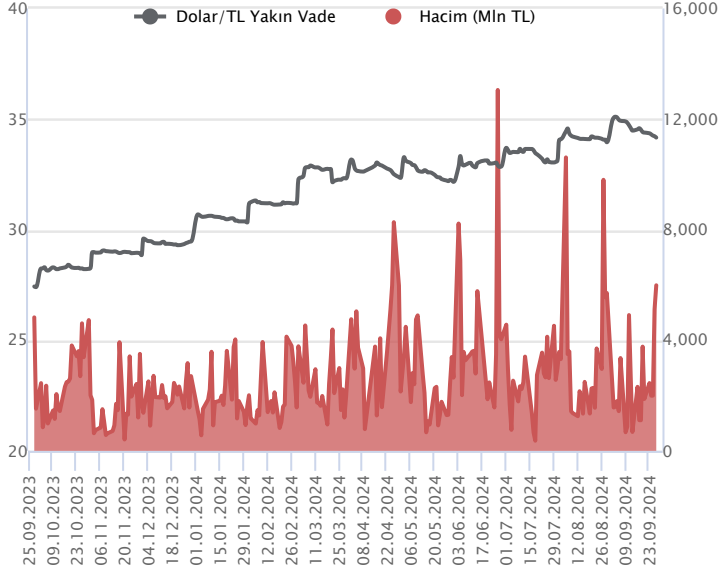


Fiyat (%) Açık Pozisyon (%) Yorum

Artış	Artış	Yükselişin devamlılığı için sinyal olarak kabul edilebilir.
Artış	Azalış	Yükselişin desteklenmediğini gösterir.
Azalış	Artış	Düşüşlerin devamlılığı için sinyal olarak kabul edilebilir.
Azalış	Azalış	Düşüşlerin desteklenmediğini gösterir.

Sözleşme Kodu	Vade Ayı	Uzlaşma Fiyatı	Önceki Uzlaşma Fiyatı	Değişim	Değişim Puan	Gün İçi Yüksek	Gün İçi Düşük	İşlem Miktarı	İşlem Hacim	Açık Pozisyon	Açık Pozisyon Değişimi	Vadeye Kalan Gün Sayısı	Takasbank Başlangıç Teminatı %
DÖVİZ KONTRATLARI													
F_EURTRY0924	30.09.2024	38.1436	38.1737	-0.08 %	-0.03	38.1737	38.0089	9,155	348,285,743	3,263	-5,172	3	12
F_EURTRY1024	31.10.2024	39.5832	39.5825	0.00 %	0.00	39.6000	39.4100	4,543	179,266,214	3,681	-7	34	12
F_EURUSD0924	30.09.2024	1.1173	1.1173	0.00 %	0.00	1.1200	1.1127	7,048	267,847,383	10,825	-3,097	3	3
F_EURUSD1024	31.10.2024	1.1183	1.1181	0.02 %	0.00	1.1208	1.1138	5,842	222,689,605	12,961	3,573	34	3
F_USDTRY0924	30.09.2024	34.1610	34.2098	-0.14 %	-0.05	34.2100	34.1301	175,251	5,988,509,424	609,528	-128,621	3	13
F_USDTRY1024	31.10.2024	35.3830	35.4373	-0.15 %	-0.05	35.4100	35.3600	90,583	3,205,877,691	990,680	67,309	34	13

Dolar/TL Yakın Vadeli Kontratı



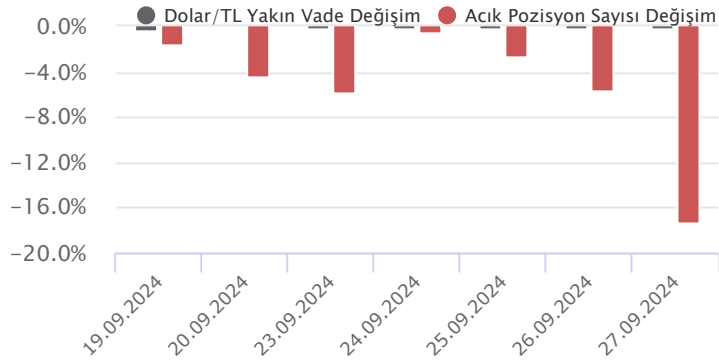
Eylül vadeli Dolar/TL sözleşmesi dün 34,1301 ile 34,2100 seviyeleri arasında dalgalanarak günü yüzde 0,14'lük düşüşle 34,1610 uzlaşma fiyatından tamamladı. Yurt içerisinde dış ticaret dengesi ağustosta 4,99 milyar dolar açık verirken, yılın ilk sekiz ayındaki dış ticaret açığı, geçen yılın aynı dönemine göre yüzde 33,5 oranında azalış kaydederek 54,9 milyar dolara geriledi. ABD tarafında Fed'in favori enflasyon göstergesi olarak takip ettiği çekirdek kişisel tüketim harcamaları ağustosta yüzde 0,1 oranında artış kaydederek beklentilerin altında kalırken, yıllık tarafta ise yüzde 2,7 artış ile beklentilere paralel olarak gerçekleşti. Verilerin fiyatlamalara etkisi olmadı diyebiliriz. Geçen hafta kurda düşük volatilitede hafif yükseliş eğilimleri kaydedildi. Yurt içerisinde TCMB fiyat istikrarı vurgusunu devam ettirenken, ABD faiz indirim döngüsüne başladı. Bugün Fed Başkanı J. Powell'in konuşması izlenecek. Dolar/TL spot kuru, bu sabah saat 08:00 itibarıyla 34,17'li seviyelerde bulunuyor. Dolar endeksi 100,40 civarında hareket ederek zayıf görünümünü sürdürüyor. Bugün eylül vadeli dolar/TL sözleşmesinde vade sonu olması nedeniyle gün içi anlık volatiliteler görülebilir.

Dolar/TL Yakın Vade Aracı Kurum Dağılımı Günlük Değişim					
Long			Short		
Kurum	Net Lot	Pay (%)	Kurum	Net Lot	Pay (%)
Ak Yatırım	54.814	46	Akbank	58.209	48
Bank of America	51.082	42	İş Yatırım	16.180	13
Odea Bank	8.500	7	Garanti BBVA	8.849	7
İnfo Yatırım	1.720	1	Finansbank	6.297	5
Bulls Yatırım	1.295	1	Şeker Yatırım	6.059	5
Diğer	3.000	3	Diğer	24.817	21

İlk 5 Kurum Alım Ağırlıklı

Dolar/TL Yakın Vade Aracı Kurum Dağılımı Tüm Vade					
Long			Short		
Kurum	Net Lot	Pay (%)	Kurum	Net Lot	Pay (%)
Akbank	114.706	21	İş Yatırım	380.175	70
Yapı ve Kredi	113.521	21	Bank of America	111.333	21
Akbank	110.409	20	QNB Finans Yatırım	18.577	3
Finansbank	89.222	16	Şeker Yatırım	17.031	3
Global Menkul	27.510	5	Gedik Yatırım	11.321	2
Diğer	88.165	16	Diğer	5.096	1

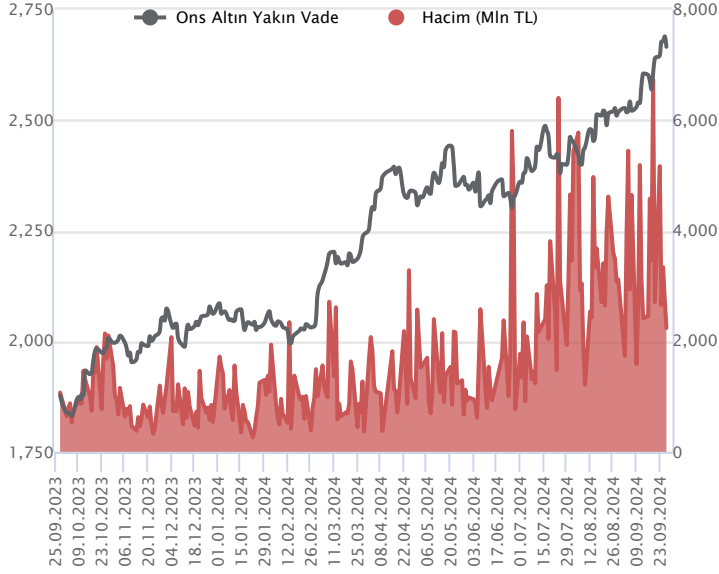
İlk 5 Kurum Satım Ağırlıklı



Fiyat (%)	Açık Pozisyon (%)	Yorum
Artış	Artış	Yükselişin devamlılığı için sinyal olarak kabul edilebilir.
Artış	Azalış	Yükselişin desteklenmediğini gösterir.
Azalış	Artış	Düşüşlerin devamlılığı için sinyal olarak kabul edilebilir.
Azalış	Azalış	Düşüşlerin desteklenmediğini gösterir.

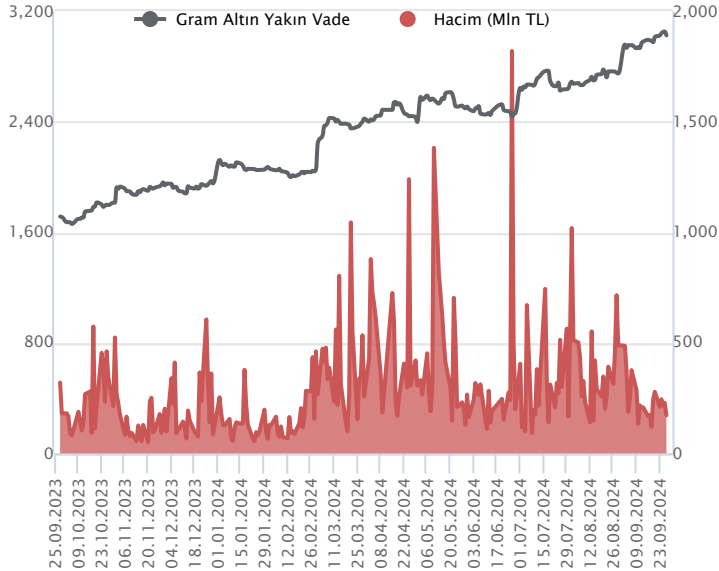
Sözleşme Kodu	Vade Ayı	Uzlaşma Fiyatı	Önceki Uzlaşma Fiyatı	Değişim	Değişim Puan	Gün İçi Yüksek	Gün İçi Düşük	İşlem Miktarı	İşlem Hacim	Açık Pozisyon	Açık Pozisyon Değişimi	Vadeye Kalan Gün Sayısı	Takasbank Başlangıç Teminatı %
ALTIN KONTRATLARI													
F_XAUTRYM1024	31.10.2024	3,026.270	3,049.170	-0.75 %	-22.90	3,055.010	3,022.120	56,602	172,191,517	600,820	-3,119	34	12
F_XAUTRYM1224	31.12.2024	3,256.070	3,284.110	-0.85 %	-28.04	3,287.490	3,252.690	11,268	36,886,117	76,499	-1,985	95	12
F_XAUUSD1024	31.10.2024	2,662.900	2,680.050	-0.64 %	-17.15	2,689.050	2,655.500	24,558	2,239,724,050	94,296	2,798	34	6
F_XAUUSD1224	31.12.2024	2,685.050	2,703.250	-0.67 %	-18.20	2,711.600	2,681.350	2,375	218,583,776	6,163	-70	95	6

ONS ALTIN Yakın Vadeli Kontratı



Ekim vadeli ons altın sözleşmesi haftanın son işlem gününde 2655,50 ile 2689,05 \$ arasında hareket ederek %0,64 kayıpla 2662,90\$ uzlaşma fiyatından kapattı. Spot piyasada bu sabah saat 07:45 itibariyle ons altın 2654,50 \$ seviyesinde izleniyor. FED'in 50 puan faiz indirimi sonrası yükseliş eğilimine girerek hafta içi tarihi zirve test eden ons altın, haftanın son günü kar satışlarıyla karşılaştı ve 5 günlük hareketli ortalama seviyesinin hemen üstünde kapanış gerçekleştirdi. Kısa vadeli teknik göstergelerin aşırı alım bölgelerinde yorgunluk sinyalleri görülen ekim vadeli sözleşmede yeni long pozisyonlar için 2701 üstünde kapanışlar görmek sağlıklı olacaktır. 5 günlük hareketli ortalamanın geçtiği 2664 altına sarkması durumunda 2.655\$ - 2.639\$ ve 2.629\$ seviyeleri destek olarak takip edilebilir. Yükselişlerde ise 2673\$ ve 2701,20 dirençler olarak takip edilebilir. 2701,20 üstünde tutunma görülmesi halinde alımlar güç kazanabilir ve 2715\$ seviyesi hedeflenebilir. FED'in enflasyon göstergesi olarak takip ettiği çekirdek PCE verisi aylık bazda %0,1 ile beklentilerin altında, yıllık bazda beklentilere paralel %2,7 olarak açıklandı. Piyasalar üstünde etkisi nötr kalırken veriler sonrası FED'in kasım toplantısında 50 puan faiz indirim beklentisi %50 seviyesine geriledi. Bugün FED Başkanı Powell'ın konuşması ve jeopolitik gelişmeler piyasalar tarafından takip edilecek.

GRAM ALTIN Yakın Vadeli Kontratı

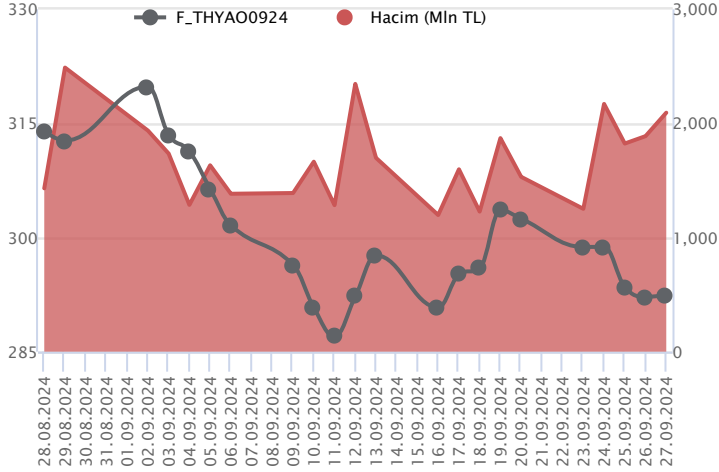


Hafta içinde yükseliş trendinde olan ve tarihi zirve test eden Ekim vadeli gram altın sözleşmesi Cuma günü kar satışlarıyla karşılaştı. 3022,12 TL ile 3055,01 TL arasında aşağı yönlü işlem gören sözleşme haftayı %0,75 düşüyle 3026,27 TL uzlaşma fiyatından tamamladı. Spot piyasada saat 07:45 itibariyle gram altın 2917 TL seviyesinde işlem görüyor. Kısa vadeli göstergelerin aşırı alım bölgelerinde hareket ettiği sözleşmede yeni long pozisyonlar için 3075 TL üstünde tutunduğunu izlemek sağlıklı olacaktır. Eylül ayı başında başlayan yükseliş trendinin %23 Fİb.düzeltilme seviyesi ve 5 günlük hareketli ortalamanın altında kapanış yapan sözleşmede geri çekilmelerde 3015-3000 ve 2992 destekleri takip edilebilir. Tepkilerde 3049 ilk direnç olup üstünde 3075 zirvesi takip edilebilir.3075 üstünde tutunma görülmesi durumunda alımların güç kazanması ve yeni zirvelerin test edilmesi beklenebilir. Bugün içeride önemli haber akışı bulunmazken dışarıda FED Başkanı Powell'ın konuşması ve jeopolitik haber akışları takip edilecek. Ortadoğu ve Fed Başkanından gelecek haber akışları ile sözleşmede olası oynaklığa karşı yatırımcıların aktif bir kar al /zarar durudur seviyesi belirleyerek hareket etmeleri daha sağlıklı olabilir.

Sözleşme	Vade Ayı	Son Uzlaşma	Önceki Uzlaşma	Değişim %	Günün Düşüğü	Günün Yükselişi	İşlem Adedi	İşlem Hacmi
PAY VADELİ SÖZLEŞMELERİNDE EN FAZLA İŞLEM GÖRENLER								
F_THYAO0924	30.09.2024	292.440	292.480	0.0 %	290.500	294.900	71,610	2,094,277,866
F_AKBNK0924	30.09.2024	63.710	63.210	0.8 %	62.230	63.990	304,334	1,918,225,783
F_YKBNK0924	30.09.2024	30.830	31.160	-1.1 %	30.560	31.370	504,341	1,549,816,992

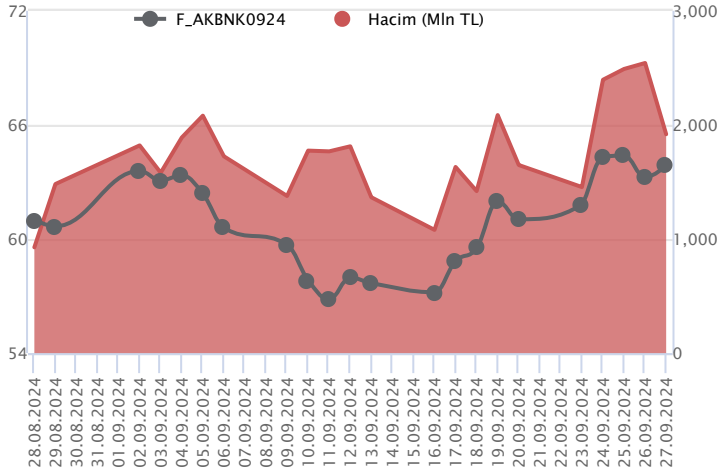
Pay vadeli sözleşmeleri, düşük teminatlarla yüksek tutarlı pozisyonlar almayı mümkün kılar. Pay vadeli sözleşmeleri ile ilgili daha detaylı bilgi almak için Marbaş Menkul Değerler A.Ş. ile iletişime geçebilirsiniz.

F_THYAO0924 Vadeli Kontratı



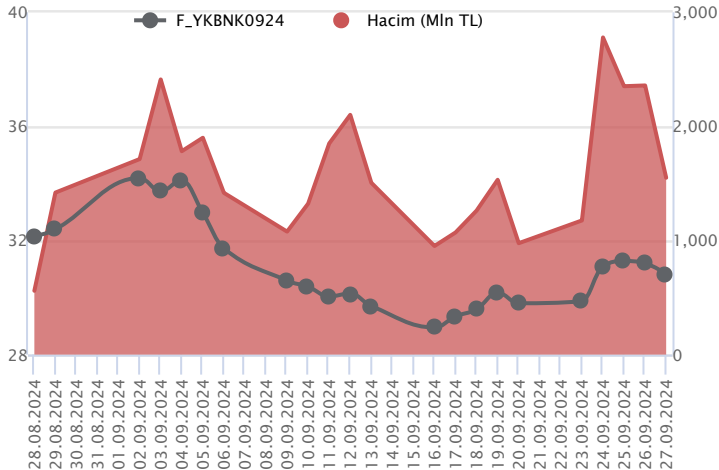
Eylül vadeli THYAO pay sözleşmesi 290,50 – 294,90 TL aralığında hareket ederek cuma gününü yatay bir kapanışla 292,44 TL uzlaşma fiyatından tamamladı. Geçen hafta içerisinde satıcılı seyrin öne çıktığı THYAO cephesinde cuma günü ise dalgalı ve kararsız bir fiyatlamaya takip edildi. Eylül vadeli THYAO sözleşmesinde 291,65 – 291,00 ve 290,00 seviyeleri kısa vadeli destek noktaları olarak izlenecektir. 290,00 desteği altında 288,38 – 287,50 ve 200 günlük üssel ortalamaya (286,45) doğru geri çekilmeler gündeme gelebilir. Sözleşmede tepki alımlarında ise 293,50 ve 295,00 seviyeleri kısa vadeli direnç noktalarıdır. 295,00 TL üzerinde tutunma sağlanabilirse 297,00 – 298,50 ve 300,00 seviyeleri direnç konumunda bulunmaktadır. Eylül vadeli pay vadeli sözleşmelerin bugün son işlem günü olup, gün içi artış kaydedebilecek oynaklığa karşı dikkatli olunmalıdır.

F_AKBNK0924 Vadeli Kontratı



Endeksteki geri çekilmeye paralel bankacılık sektöründe negatif fiyatlamaya yaşanırken, Eylül vadeli AKBNK sözleşmesi 62,23 TL ve 63,99 TL seviyeleri arasında dalgalanarak günü 63,71 TL uzlaşma fiyatından %0,8'lik kazançla tamamladı. Sektörde satıcılı seyrin kaydedilirken, gün sonu etkili olan alımlarla ayrışmanın yaşandığı sözleşmede kısa vadede 64,24 TL -64,49 TL ve 64,85 TL takip edilecek direnç seviyeleridir. Sözleşmede 64,00 TL altında 63,57 TL seviyesi izlenecek ilk destek noktasıdır. Sözleşmede olası realizasyonlarda 63,57 TL desteğinin altına fiyatlamının sarkması halinde satış baskısı artış kaydedecektir. Bu durumda 62,85 TL ve 62,44 TL gündeme gelecek diğer desteklerdir. Eylül vadeli sözleşmelerin bugün vade sonu olduğundan yüksek volatiliteye karşı temkinli olunması aktif bir stop-loss stratejisine bağlı kalınması faydalı olacaktır.

F_YKBNK0924 Vadeli Kontratı



Sektördeki satıcılı seyre paralel Eylül vadeli YKBNK sözleşmesi 30,56 TL – 31,37 TL seviyeleri arasında dalgalanarak 30,83 TL uzlaşma fiyatından günü %1,1'lik kayıpla tamamladı. Gün içi dip seviyeden kapanışın yaşandığı sözleşmede 50 günlük ortalamanın yer aldığı 30,94 TL seviyesi altında fiyatlamının devamında baskının artış kaydedeceği görüşündeyiz. Bu durumda 30,56 TL ara desteği öne çıkarken, devamında 30,25 TL ve 29,84 TL takip edilecek desteklerdir. Ancak 30,94 TL üzerinde tutunmanın sağlanması halinde 31,44 TL izlenecek ilk direnç konumunda yer almaktadır. Bu direnç seviyesinin aşılması ile 31,90 TL ve 32,29 TL söz konusu olacak diğer direnç noktalarıdır. Eylül vadeli sözleşmelerin bugün vade sonu olduğundan yüksek volatiliteye karşı temkinli olunması aktif bir stop-loss stratejisine bağlı kalınması faydalı olacaktır.

Dayanak Varlıkların Teknik Gösterge Görünümleri

20 Gün Ortalama/Fiyat Kesişmesi (YUKARI)

ENJSA
DOHOL
SISE
OYAKC
DOAS

20 Gün Ortalama/Fiyat Kesişmesi (AŞAĞI)

TTKOM
TSKB
TKFEN

Güç Göstergeleri Olumlu

GUBRF

RSI ve Momentum göstergelerine göre olumlu olanlar

Güç Göstergeleri Zayıf

BIMAS
MGROS
AEFES

RSI ve Momentum göstergelerine göre zayıf olanlar

50 Gün Ortalama/Fiyat Kesişmesi (YUKARI)

Bu şartları sağlayan dayanak varlık bulunmamaktadır.

50 Gün Ortalama/Fiyat Kesişmesi (AŞAĞI)

HEKTS

MACD

AKSEN GÜÇLÜ AL
YKBNK GÜÇLÜ AL
BIMAS GÜÇLÜ SAT

Göstergeleri Dipte Olanlar

ENKAI
BIMAS
MGROS
ASTOR

CCI, RSI, Stochastics, Williams' %R, MFI ve DX göstergelerinin ortalaması en düşük olanlar

20/50 Gün Ortalama Kesişmesi (YUKARI)

Bu şartları sağlayan dayanak varlık bulunmamaktadır.

20/50 Gün Ortalama Kesişmesi (AŞAĞI)

Bu şartları sağlayan dayanak varlık bulunmamaktadır.

Para Girişi Olan Dayanak Varlıklar

	Kapanış	İşlem Hacmi (Mln TL)
EREGL	52.60	5,828.76219
SAHOL	101.00	1,573.15816
KONTR	43.90	1,009.76702
SOKM	48.36	681.49054
DOHOL	15.29	404.23095

Para Çıkışı Olan Dayanak Varlıklar

	Kapanış	İşlem Hacmi (Mln TL)
BIMAS	498.00	5,135.82
MGROS	463.00	1,349.82
TSKB	11.81	459.57
TKFEN	54.85	400.77

Yüksek Hacimliler

	İşlem Hacmi (Mln TL)
XU030	53,647.18
X10XB	26,874.84
XSD25	26,210.82
XLBNK	13,251.58
EREGL	5,828.76

Dayanak Varlıkların Teknik Göstergeler Konumları

Kod	5 Günlük H.O	10 Günlük H.O	20 Günlük H.O	50 Günlük H.O	RSI	StochS	MACD	CCI
AEFES	SATIM	SATIM	SATIM	SATIM	ALIM	SATIM	ALIM	ALIM
AKBNK	ALIM	ALIM	ALIM	ALIM	ALIM	ALIM	ALIM	SATIM
AKSEN	ALIM	ALIM	ALIM	ALIM	ALIM	ALIM	ALIM	SATIM
ALARK	ALIM	ALIM	SATIM	SATIM	ALIM	SATIM	ALIM	ALIM
ARCLK	ALIM	ALIM	ALIM	SATIM	ALIM	ALIM	ALIM	SATIM
ASELS	SATIM	SATIM	ALIM	ALIM	SATIM	ALIM	ALIM	SATIM
ASTOR	SATIM	SATIM	SATIM	SATIM	SATIM	ALIM	ALIM	SATIM
BIMAS	SATIM	SATIM	SATIM	SATIM	SATIM	ALIM	SATIM	SATIM
BRSAN	SATIM	SATIM	SATIM	ALIM	SATIM	SATIM	SATIM	SATIM
CIMSA	SATIM	SATIM	SATIM	ALIM	SATIM	ALIM	SATIM	SATIM
CNH/TRY	ALIM	ALIM	ALIM	ALIM	ALIM	SATIM	ALIM	SATIM
DOAS	ALIM	ALIM	ALIM	SATIM	ALIM	SATIM	ALIM	ALIM
DOHOL	ALIM	ALIM	ALIM	SATIM	ALIM	ALIM	ALIM	ALIM
EKGYO	ALIM	ALIM	ALIM	ALIM	ALIM	ALIM	ALIM	ALIM
ENJSA	ALIM	ALIM	ALIM	SATIM	ALIM	ALIM	ALIM	ALIM
ENKAI	SATIM	SATIM	SATIM	SATIM	SATIM	SATIM	SATIM	ALIM
EREGL	ALIM	ALIM	ALIM	ALIM	ALIM	SATIM	ALIM	ALIM
EUR/TRY	ALIM	ALIM	ALIM	ALIM	SATIM	SATIM	SATIM	SATIM
EUR/USD	ALIM	ALIM	ALIM	ALIM	SATIM	SATIM	ALIM	SATIM
FROTO	ALIM	ALIM	ALIM	SATIM	ALIM	SATIM	ALIM	ALIM
GARAN	ALIM	ALIM	ALIM	ALIM	SATIM	ALIM	ALIM	SATIM
GBP/USD	ALIM	ALIM	ALIM	ALIM	SATIM	ALIM	ALIM	SATIM
GUBRF	ALIM	ALIM	ALIM	ALIM	SATIM	ALIM	ALIM	SATIM
HALKB	SATIM	SATIM	ALIM	ALIM	SATIM	ALIM	ALIM	SATIM
HEKTS	SATIM	SATIM	ALIM	SATIM	SATIM	ALIM	ALIM	SATIM
ISCTR	ALIM	ALIM	ALIM	ALIM	ALIM	ALIM	ALIM	SATIM
KCHOL	ALIM	ALIM	ALIM	ALIM	SATIM	ALIM	ALIM	SATIM
KONTR	ALIM	SATIM	SATIM	SATIM	ALIM	SATIM	SATIM	ALIM
KOZAA	SATIM	SATIM	ALIM	ALIM	SATIM	ALIM	ALIM	SATIM
KOZAL	SATIM	SATIM	SATIM	SATIM	SATIM	ALIM	ALIM	SATIM
KRDMD	ALIM	ALIM	ALIM	ALIM	ALIM	SATIM	ALIM	ALIM
MGROS	SATIM	SATIM	SATIM	SATIM	SATIM	ALIM	SATIM	SATIM
ODAS	ALIM	ALIM	SATIM	SATIM	ALIM	ALIM	ALIM	ALIM
OYAKC	ALIM	ALIM	ALIM	SATIM	ALIM	SATIM	ALIM	ALIM
PETKM	SATIM	SATIM	SATIM	SATIM	SATIM	ALIM	SATIM	SATIM
PGSUS	ALIM	ALIM	ALIM	ALIM	SATIM	SATIM	ALIM	SATIM
RUB/TRY	SATIM	SATIM	SATIM	SATIM	SATIM	ALIM	SATIM	SATIM
SAHOL	ALIM	ALIM	ALIM	ALIM	ALIM	ALIM	ALIM	SATIM
SASA	SATIM	SATIM	SATIM	SATIM	SATIM	ALIM	ALIM	SATIM
SISE	ALIM	ALIM	ALIM	SATIM	ALIM	ALIM	ALIM	ALIM
SOKM	ALIM	ALIM	SATIM	SATIM	ALIM	SATIM	ALIM	ALIM
TAVHL	ALIM	SATIM	SATIM	SATIM	ALIM	SATIM	SATIM	ALIM
TCELL	ALIM	ALIM	ALIM	SATIM	ALIM	ALIM	ALIM	ALIM
THYAO	SATIM	SATIM	SATIM	SATIM	SATIM	ALIM	ALIM	SATIM
TKFEN	SATIM	SATIM	SATIM	ALIM	SATIM	ALIM	ALIM	SATIM
TOASO	ALIM	ALIM	SATIM	SATIM	ALIM	SATIM	ALIM	ALIM
TSKB	SATIM	SATIM	SATIM	ALIM	SATIM	SATIM	ALIM	SATIM
TTKOM	SATIM	SATIM	SATIM	ALIM	SATIM	ALIM	ALIM	SATIM
TUPRS	ALIM	ALIM	ALIM	ALIM	ALIM	ALIM	ALIM	SATIM
USD/TRY	ALIM	ALIM	ALIM	ALIM	ALIM	SATIM	SATIM	SATIM
VAKBN	SATIM	SATIM	ALIM	ALIM	SATIM	ALIM	ALIM	SATIM
VESTL	ALIM	ALIM	ALIM	SATIM	ALIM	ALIM	ALIM	SATIM
X10XB	SATIM	ALIM	ALIM	SATIM	SATIM	ALIM	ALIM	SATIM
XAU/TRY	ALIM	ALIM	ALIM	ALIM	ALIM	SATIM	ALIM	SATIM
XAU/USD	ALIM	ALIM	ALIM	ALIM	SATIM	ALIM	ALIM	SATIM
XLBNK	ALIM	ALIM	ALIM	ALIM	ALIM	ALIM	ALIM	SATIM
XSD25	SATIM	SATIM	SATIM	SATIM	SATIM	ALIM	ALIM	SATIM
XU030	SATIM	SATIM	ALIM	SATIM	SATIM	ALIM	ALIM	SATIM
YKBNK	ALIM	ALIM	ALIM	ALIM	ALIM	ALIM	ALIM	SATIM



Kod	Destek 3	Destek 2	Destek 1	Kapanış	Pivot	Direnç 1	Direnç 2	Direnç 3
DESTEKLER				DİRENÇLER				
F_AEFES0924	194.61	196.64	198.62	200.60	200.65	202.63	204.66	206.64
F_AEFES1024	203.04	204.96	206.97	208.98	208.89	210.90	212.82	214.83
F_AKBNK0924	60.96	61.60	62.72	63.85	63.36	64.48	65.12	66.24
F_AKBNK1024	63.64	64.23	65.32	66.40	65.91	67.00	67.59	68.68
F_AKSEN0924	37.71	38.17	38.82	39.48	39.28	39.93	40.39	41.04
F_AKSEN1024	38.33	39.12	40.12	41.12	40.91	41.91	42.70	43.70
F_ALARK0924	88.13	89.56	91.93	94.29	93.36	95.73	97.16	99.53
F_ALARK1024	92.74	93.90	95.90	97.91	97.06	99.06	100.22	102.22
F_ARCLK0924	143.03	144.43	146.20	147.96	147.60	149.37	150.77	152.54
F_ARCLK1024	148.78	150.15	151.80	153.45	153.17	154.82	156.19	157.84
F_ASELS0924	57.29	57.93	58.62	59.32	59.26	59.95	60.59	61.28
F_ASELS1024	59.68	60.27	60.95	61.63	61.54	62.22	62.81	63.49
F_ASTOR0924	73.35	74.83	76.48	78.12	77.96	79.61	81.09	82.74
F_ASTOR1024	73.95	75.36	77.18	79.00	78.59	80.41	81.82	83.64
F_BIMAS0924	439.13	468.20	483.85	499.50	512.92	528.57	557.64	573.29
F_BIMAS1024	455.77	484.39	498.94	513.50	527.56	542.11	570.73	585.28
F_BRSAN0924	456.99	462.91	467.96	473.00	473.88	478.93	484.85	489.90
F_BRSAN1024	421.97	436.57	451.79	467.00	466.39	481.61	496.21	511.43
F_CIMSA0924	34.30	34.65	35.25	35.85	35.60	36.20	36.55	37.15
F_CIMSA1024	36.08	36.34	36.83	37.31	37.09	37.58	37.84	38.33
F_CNHTRY0924	4.87	4.87	4.87	4.87	4.87	4.87	4.87	4.87
F_CNHTRY1024	4.22	4.39	4.74	5.08	4.91	5.25	5.42	5.76
F_DOAS0924	214.69	216.45	219.50	222.56	221.26	224.31	226.07	229.12
F_DOAS1024	217.16	219.09	222.40	225.71	224.33	227.64	229.57	232.88
F_DOHOL0924	13.89	14.18	14.75	15.31	15.04	15.61	15.90	16.47
F_DOHOL1024	14.55	14.84	15.40	15.96	15.69	16.25	16.54	17.10
F_EKGYO0924	11.63	11.75	11.99	12.22	12.11	12.35	12.47	12.71
F_EKGYO1024	12.15	12.27	12.50	12.73	12.62	12.85	12.97	13.20
F_ENJSA0924	55.56	56.54	58.46	60.38	59.44	61.36	62.34	64.26
F_ENJSA1024	57.53	58.62	60.65	62.69	61.74	63.77	64.86	66.89
F_ENKAI0924	44.11	44.44	44.95	45.45	45.28	45.79	46.12	46.63
F_ENKAI1024	44.79	45.32	45.96	46.59	46.49	47.13	47.66	48.30
F_EREGL0924	50.39	50.85	51.76	52.67	52.22	53.13	53.59	54.50
F_EREGL1024	52.32	52.85	53.84	54.82	54.37	55.36	55.89	56.88
F_EURTRY0924	37.90	37.95	38.06	38.17	38.12	38.23	38.28	38.39
F_EURTRY1024	39.28	39.35	39.47	39.60	39.54	39.66	39.73	39.85
F_EURUSD0924	1.11	1.11	1.11	1.12	1.12	1.12	1.12	1.13
F_EURUSD1024	1.11	1.11	1.11	1.12	1.12	1.12	1.12	1.13
F_FROTO0924	910.32	916.86	924.21	931.56	930.75	938.10	944.64	951.99
F_FROTO1024	921.61	928.95	936.13	943.30	943.47	950.65	957.99	965.17
F_GARAN0924	118.83	120.16	121.70	123.23	123.03	124.57	125.90	127.44
F_GARAN1024	123.29	124.57	126.14	127.72	127.42	128.99	130.27	131.84
F_GBPUSD0924	1.33	1.34	1.34	1.34	1.34	1.34	1.34	1.34
F_GBPUSD1024	1.33	1.34	1.34	1.34	1.34	1.34	1.35	1.35
F_GUBRF0924	195.12	197.77	199.78	201.80	202.43	204.44	207.09	209.10
F_GUBRF1024	203.64	206.24	208.24	210.24	210.84	212.84	215.44	217.44
F_HALKB0924	15.98	16.34	16.61	16.89	16.97	17.24	17.60	17.87
F_HALKB1024	16.64	17.02	17.27	17.53	17.65	17.90	18.28	18.53
F_HEKTS0924N1	4.10	4.19	4.26	4.33	4.35	4.42	4.51	4.58
F_HEKTS1024N1	4.31	4.38	4.45	4.52	4.52	4.59	4.66	4.73
F_ISCTR0924	13.66	13.81	13.99	14.16	14.14	14.32	14.47	14.65
F_ISCTR1024	14.28	14.43	14.59	14.76	14.74	14.90	15.05	15.21
F_KCHOL0924	183.43	184.58	186.26	187.95	187.41	189.09	190.24	191.92
F_KCHOL1024	191.29	192.44	194.14	195.83	195.29	196.99	198.14	199.84
F_KONTR0924N1	38.85	40.23	42.15	44.06	43.53	45.45	46.83	48.75
F_KONTR1024	39.82	41.00	42.73	44.45	43.91	45.64	46.82	48.55
F_KOZAA0924	65.84	66.53	67.17	67.81	67.86	68.50	69.19	69.83
F_KOZAA1024	68.50	69.26	70.02	70.79	70.78	71.54	72.30	73.06
F_KOZAL0924	22.87	23.15	23.41	23.68	23.69	23.95	24.23	24.49
F_KOZAL1024	23.82	24.12	24.39	24.67	24.69	24.96	25.26	25.53
F_KRDMD0924	25.70	25.95	26.40	26.85	26.65	27.10	27.35	27.80
F_KRDMD1024	26.60	26.87	27.40	27.92	27.67	28.20	28.47	29.00
F_MGROS0924	432.85	445.89	455.09	464.30	468.13	477.33	490.37	499.57
F_MGROS1024	449.71	463.61	473.20	482.80	487.10	496.69	510.59	520.18
F_ODAS0924	6.34	6.45	6.63	6.81	6.74	6.92	7.03	7.21
F_ODAS1024	6.83	6.90	7.00	7.10	7.07	7.17	7.24	7.34

ViOP Bülten

Kod	Destek 3	Destek 2	Destek 1	Kapanış	Pivot	Direnç 1	Direnç 2	Direnç 3
DESTEKLER				DİRENÇLER				
F_OYAKC0924	60.53	61.56	63.43	65.29	64.46	66.33	67.36	69.23
F_OYAKC1024	62.73	63.67	65.53	67.40	66.47	68.33	69.27	71.13
F_PETKM0924	21.85	22.07	22.40	22.72	22.62	22.95	23.17	23.50
F_PETKM1024	22.75	23.03	23.34	23.66	23.62	23.93	24.21	24.52
F_PGSUS0924	236.02	238.78	241.92	245.05	244.68	247.82	250.58	253.72
F_PGSUS1024	245.55	248.06	251.31	254.56	253.82	257.07	259.58	262.83
F_SAHOL0924	97.66	98.46	99.90	101.34	100.70	102.14	102.94	104.38
F_SAHOL1024	101.55	102.46	103.78	105.11	104.69	106.01	106.92	108.24
F_SASA0924N1	4.11	4.17	4.23	4.30	4.29	4.35	4.41	4.47
F_SASA1024N1	4.29	4.34	4.40	4.47	4.45	4.51	4.56	4.62
F_SISE0924	40.60	41.05	41.83	42.61	42.28	43.06	43.51	44.29
F_SISE1024	42.38	42.81	43.51	44.21	43.94	44.64	45.07	45.77
F_SOKM0924	44.51	45.34	46.85	48.37	47.68	49.19	50.02	51.53
F_SOKM1024	45.90	46.64	48.11	49.58	48.85	50.32	51.06	52.53
F_TAVHL0924	239.17	241.79	246.03	250.27	248.65	252.89	255.51	259.75
F_TAVHL1024	249.52	252.23	256.49	260.76	259.20	263.46	266.17	270.43
F_TCELL0924	92.63	93.45	94.87	96.30	95.69	97.11	97.93	99.35
F_TCELL1024	96.46	97.29	98.79	100.30	99.62	101.12	101.95	103.45
F_THYAO0924	285.90	288.20	290.30	292.40	292.60	294.70	297.00	299.10
F_THYAO1024	298.17	300.32	302.38	304.44	304.53	306.59	308.74	310.80
F_TKFEN0924	49.72	51.47	53.44	55.42	55.19	57.16	58.91	60.88
F_TKFEN1024	52.47	54.24	55.75	57.27	57.52	59.03	60.80	62.31
F_TOASO0924	216.19	217.94	219.50	221.05	221.25	222.81	224.56	226.12
F_TOASO1024	225.90	227.35	228.86	230.36	230.31	231.82	233.27	234.78
F_TSKB0924	10.90	11.23	11.54	11.84	11.87	12.18	12.51	12.82
F_TSKB1024	11.39	11.72	12.04	12.35	12.37	12.69	13.02	13.34
F_TTKOM0924	48.74	49.79	50.41	51.04	51.46	52.08	53.13	53.75
F_TTKOM1024	50.88	51.88	52.54	53.19	53.54	54.20	55.20	55.86
F_TUPRS0924	153.90	155.38	156.84	158.31	158.32	159.78	161.26	162.72
F_TUPRS1024	158.51	159.89	161.62	163.36	163.00	164.73	166.11	167.84
F_USDTRY0924	34.05	34.09	34.13	34.16	34.17	34.21	34.25	34.29
F_USDTRY1024	35.31	35.34	35.36	35.39	35.39	35.41	35.44	35.46
F_VAKBN0924	20.93	21.53	21.99	22.45	22.59	23.05	23.65	24.11
F_VAKBN1024	21.92	22.50	22.94	23.39	23.52	23.96	24.54	24.98
F_VESTL0924	61.63	63.28	64.90	66.53	66.55	68.17	69.82	71.44
F_VESTL1024	65.57	66.98	68.21	69.43	69.62	70.85	72.26	73.49
F_X10XB1024	12,193.83	12,217.17	12,263.83	12,310.50	12,287.17	12,333.83	12,357.17	12,403.83
F_X10XB1224	13,180.00	13,180.00	13,180.00	13,180.00	13,180.00	13,180.00	13,180.00	13,180.00
F_XAUTRYM1024	2,979.57	3,000.84	3,012.46	3,024.07	3,033.73	3,045.35	3,066.62	3,078.24
F_XAUTRYM1224	3,207.44	3,230.06	3,242.24	3,254.41	3,264.86	3,277.04	3,299.66	3,311.84
F_XAUUSD1024	2,617.43	2,636.47	2,650.98	2,665.50	2,670.02	2,684.53	2,703.57	2,718.08
F_XAUUSD1224	2,645.45	2,663.40	2,675.70	2,688.00	2,693.65	2,705.95	2,723.90	2,736.20
F_XLBNK1024	13,099.33	13,217.67	13,370.08	13,522.50	13,488.42	13,640.83	13,759.17	13,911.58
F_XLBNK1224	13,965.83	14,116.67	14,225.83	14,335.00	14,376.67	14,485.83	14,636.67	14,745.83
F_XSD251024	10,290.25	11,620.25	13,160.25	14,700.25	14,490.25	16,030.25	17,360.25	18,900.25
F_XSD251224	12,163.58	14,507.92	15,905.08	17,302.25	18,249.42	19,646.58	21,990.92	23,388.08
F_XU0301024	10,945.58	11,048.92	11,125.83	11,202.75	11,229.17	11,306.08	11,409.42	11,486.33
F_XU0301224	11,723.42	11,825.08	11,903.42	11,981.75	12,005.08	12,083.42	12,185.08	12,263.42
F_YKBNK0924	29.66	30.11	30.47	30.83	30.92	31.28	31.73	32.09
F_YKBNK1024	30.88	31.36	31.74	32.12	32.22	32.60	33.08	33.46

VIOP Bülten

Genel Müdürlük

Esentepe Mh. Ecza Sk. Safter Han İş Merkezi No:6 Şişli/İstanbul – (0212) 286 30 00

Beylikdüzü

Hayrettin Paşa Mah. 1993 Sokak No:22 Ferah Residence Daire A1 Esenyurt – (0212) 270 26 43

Erenköy

Bağdat Caddesi Beyaz Apt. No: 339 D:5 Erenköy – (0216) 301 10 45

Levent

Nispetiye Mah. Aydar Cad Metro İş Merkezi No. 10 İç Kapı No: 1 Beşiktaş – (0212) 286 30 00

Suadiye

Suadiye Mah. Öncü Sokak Büyük Hanlı Konutları B1 Blok K:8 D:22 Kadıköy – (0216) 350 01 43

Ankara

Tunalı Hilmi Cad. 60/12 Kavaklıdere – (0312) 426 16 61

Bursa

Çekirge Mah. Çekirge Cad. Gökçen Apt. Blok 97/1 C Osmangazi – (0224) 233 43 37

Malatya

Sancaktar Mah. Aslantepo Cad. Canbaylar Plaza No. 93/9 Battalgazi – (0422) 377 90 00

Adana

Çınarlı Mah. 61027 SK. Sunar Nuri Çomu İş Merkezi Sitesi A Blok No:18 İç Kapı No:124 Seyhan – (0322) 355 31 45

Aydın

Güzelhisar Mahallesi Albay Şefik Caddesi No:4 Ronasans Plaza İç Kapı No:17 Efeler/AYDIN – (0256) 218 22 95

Denizli

Sırapapılar Mahallesi 1585 Sokak Kaygün İş Merkezi No:3 İç Kapı No:13 Merkezefendi – (0258) 295 08 99

Eskişehir

Akarkaş Mah. Atatürk Bul. Yağmur Apt. No : 87A Odunpazarı – (0222) 211 20 45

İzmir

Çınarlı Mah. Ozan Abay Cad. Egeperla No: 10 / 201 Konak / İzmir – (0234) 270 44 67

İzmit

Karabaş Mah. Ankara Karayolu Cad. No: 65/3 Kocaeli – (0262) 999 68 97

Kapalıçarşı

Molla Fenari Mah. Kürkçüler Çarşısı Sk. No:25 İç Kapı No:1 Fatih / İstanbul – (0212) 513 40 01

Mersin

Güvenevler Mah. 1928 Sk. İkinci Global İş Merkezi No:5 İç Kapı No:6 Yenişehir/MERSİN – (0324) 241 33 15

Niğde

Aşağı Kayabaşı Mah. Dr. Sami Yağız Cad. Kültür Plaza No:32 Kat:1/4 Niğde – (0388) 214 19 35

**YASAL UYARI**

Bu rapor, bir veya daha fazla sermaye piyasası aracı veya bunları ihraç eden ortaklıklar ve kuruluşlar ile piyasa eğilimleri hakkında, belirli bir kişiye veya mali durumları, risk ve getiri tercihleri benzer nitelikteki bir gruba yönelik olmamak kaydıyla, Marbaş Menkul Değerler A.Ş. müşterilerine ve/veya dağıtım kanallarına yönelik olarak Marbaş Menkul Değerler A.Ş.'nin anlaşılabilir olduğu dışarıdan hizmet sağlayıcı kuruluş tarafından hazırlanmıştır. Burada yer alan yatırım bilgi, yorum ve tavsiyeleri yatırım danışmanlığı kapsamında değildir. Yatırım danışmanlığı hizmeti, yetkili kuruluşlar tarafından kişilerin risk ve getiri tercihleri dikkate alınarak kişiye özel sunulmaktadır. Burada yer alan yorum ve tavsiyeler ise genel niteliktedir. Bu tavsiyeler mali durumunuz ile risk ve getiri tercihlerinize uygun olmayabilir. Bu nedenle, sadece burada yer alan bilgilere dayanarak yatırım kararı verilmesi beklentilerinize uygun sonuçlar doğurmayabilir. Bu rapor ve yorumlardaki yazılar, bilgiler ve grafikler, ulaşılabilen ilk kaynaklardan iyi niyetle ve doğruluğu, geçerliliği, etkinliği velhasıl her ne şekil, suret ve nam altında olursa olsun herhangi bir karara dayanak oluşturması hususunda herhangi bir teminat, garanti oluşturmadan, yalnızca bilgi edinilmesi amacıyla derlenmiştir. İş bu raporlardaki yorumlardan; eksik bilgi ve/veya güncellenme gibi konularda ortaya çıkabilecek zararlardan Marbaş Menkul Değerler A.Ş. ve çalışanları sorumlu değildir. Marbaş Menkul Değerler A.Ş. her an, hiçbir şekil ve surette ön ihbara ve/veya ihtara gerek kalmaksızın söz konusu bilgileri, tavsiyeleri değiştirebilir ve/veya ortadan kaldırabilir. Genel anlamda bilgi vermek amacıyla hazırlanmış olan iş bu rapor ve yorumlar, kapsamı bilgiler, tavsiyeler hiçbir şekil ve surette Marbaş Menkul Değerler A.Ş.'nin herhangi bir taahhüdünü tazammum etmediğinden, bu bilgilere istinaden her türlü özel ve/veya tüzel kişiler tarafından alınacak kararlar, varılacak sonuçlar, gerçekleştirilecek işlemler ve oluşabilecek her türlü riskler bizatihi bu kişilere ait ve raci olacaktır. Hiçbir şekil ve surette ve her ne nam altında olursa olsun, her türlü gerçek ve/veya tüzel kişinin, gerek doğrudan gerek dolayısı ile ve bu sebeplerle uğrayabileceği her türlü doğrudan ve/veya dolayısıyla oluşacak maddi ve manevi zarar, kar mahrumiyeti, velhasıl her ne nam altında olursa olsun uğrayabileceği zararlardan hiçbir şekil ve surette Marbaş Menkul Değerler A.Ş. ve çalışanları sorumlu tutulamayacak ve hiçbir şekil ve surette her ne nam altında olursa olsun Marbaş Yatırım Menkul Değerler A.Ş. çalışanlarından talepte bulunulmayacaktır.