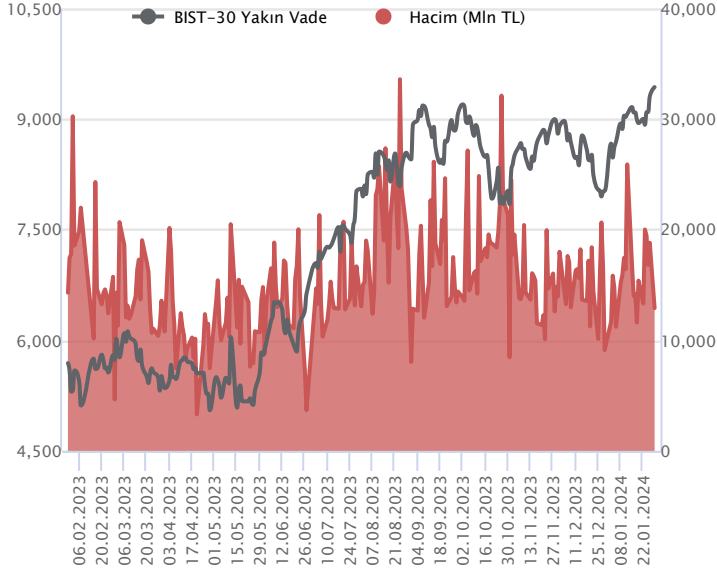


Sözleşme Kodu	Vade Ayı	Uzlaşma Fiyatı	Önceki Uzlaşma Fiyatı	Değişim	Değişim Puan	Gün İçi Yüksek	Gün İçi Düşük	İşlem Miktarı	İşlem Hacim	Açık Pozisyon	Açık Pozisyon Değişimi	Vadeye Kalan Gün Sayısı	Takasbank Başlangıç Teminatı %
F_XU0300224	29.02.2024	9,412.75	9,300.00	1.21 %	112.75	9,446.75	9,320.75	137,284.00	12,904,271,375.00	270,401.00	-2,681.00	31	14
F_XU0300424	30.04.2024	9,836.00	9,727.50	1.12 %	108.50	9,867.50	9,730.25	1,496.00	146,944,357.50	2,028.00	107.00	92	14

### ENDEKS KONTRATLARI

### BIST 30 Yakın Vadeli Kontratı



Şubat vadeli endeks sözleşmesi 9.320,75 ile 9.446,75 seviyeleri arasında hareket ederek günü %1,21 oranında değer kazanımıyla 9.412,75 uzlaşma fiyatından tamamladı. Güne hafif alıcılı bir açılışla başlayan sözleşmede pozitif hava korunmaya devam etti. Akşam seans kapanışı ise 9.434,25 puandan gerçekleşti. Ortadoğu'da artan gerilim ve yaşanan gelişmeler yakından takip edilirken, küresel piyasalar çarşamba günü sona erecek Fed toplantısına odaklanmış durumda. ABD borsaları akşam saatlerinde etkili olan alımlarla günü yükselişlerle tamamlarken, ABD vadelilerinde bu sabah yatay bir fiyatlamaya etkili oluyor. Asya piyasalarında karışık bir görünüm hâkim. Avrupa vadeli ve CFD endeksleri hafif alıcılı açılışlara işaret ediyor. Şubat vadeli sözleşmenin güne hafif alıcılı bir başlangıç yapmasını bekliyoruz.

Sözleşmede kısa vadede 9.470 pivot seviyesi ile 9.500 ilk direnç noktaları olup, psikolojik öneme sahip 9.500 üzerindeki tutunmalarda alımlar yeni bir ivme kazanabilir. Bu durumda 9.625 pivot seviyesine doğru yükselişler yaşanabilir. Olası kâr satışlarında ise 9.350 ve 9.289 seviyeleri kısa vadeli destek noktalarıdır. Önceki zirve seviyesi olan 9.289 altında düzeltme eğiliminin hız kazandığı ve 9.229 – 9.200 destek bölgesi ile devamında 9.110 seviyesine doğru geri çekilmelerin gündeme geldiği görülebilir.

### Endeks - 30 Yakın Vade Aracı Kurum Dağılımı Günlük Değişim

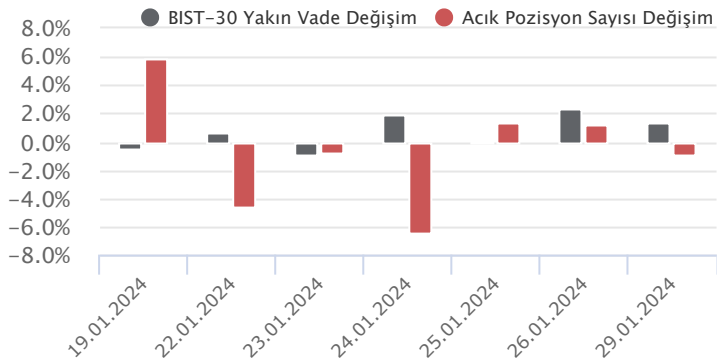
Long			Short		
Kurum	Net Lot	Pay (%)	Kurum	Net Lot	Pay (%)
Teb Yatırım	6.449	29	Garanti BBVA	7.821	36
Bank of America	3.504	16	İnfo Yatırım	4.307	20
İş Yatırım	3.349	15	Yapı Kredi Yatırım	2.957	14
Tacirler Yatırım	2.798	13	Meksa Yatırım	1.639	8
Ziraat Yatırım	2.245	10	Strateji Menkul	1.001	5
Diğer	3.599	16	Diğer	4.219	19

İlk 5 Kurum Alım Ağırlıklı

### Endeks - 30 Yakın Vade Aracı Kurum Dağılımı Tüm Vade

Long			Short		
Kurum	Net Lot	Pay (%)	Kurum	Net Lot	Pay (%)
Teb Yatırım	92.584	69	İş Yatırım	80.304	60
Tacirler Yatırım	10.433	8	HSBC Yatırım	18.802	14
İnfo Yatırım	9.158	7	Meksa Yatırım	6.959	5
Halk Yatırım	8.059	6	Oyak Yatırım	3.382	3
Deniz Yatırım	5.791	4	QNB Finans Yatırım	3.356	3
Diğer	8.750	7	Diğer	21.958	16

İlk 5 Kurum Alım Ağırlıklı

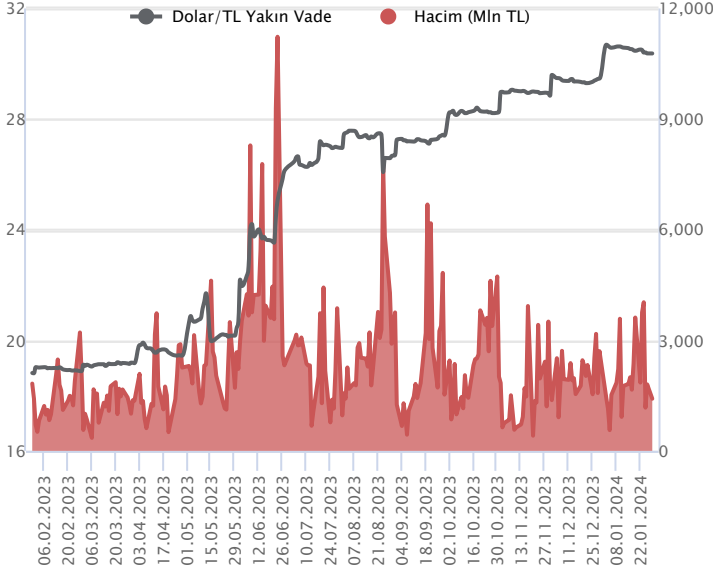


### Fiyat (%) Açık Pozisyon (%) Yorum

Artış	Artış	Yükselişin devamlılığı için sinyal olarak kabul edilebilir.
Artış	Azalış	Yükselişin desteklenmediğini gösterir.
Azalış	Artış	Düşüşlerin devamlılığı için sinyal olarak kabul edilebilir.
Azalış	Azalış	Düşüşlerin desteklenmediğini gösterir.

Sözleşme Kodu	Vade Ayı	Uzlaşma Fiyatı	Önceki Uzlaşma Fiyatı	Değişim	Değişim Puan	Gün İçi Yüksek	Gün İçi Düşük	İşlem Miktarı	İşlem Hacim	Açık Pozisyon	Açık Pozisyon Değişimi	Vadeye Kalan Gün Sayısı	Takasbank Başlangıç Teminatı %
<b>DÖVİZ KONTRATLARI</b>													
F_EURTRY0124	31.01.2024	32.8648	33.0267	-0.49 %	-0.16	32.9656	32.8199	4,596	151,054,512	4,939	-1,962	2	14
F_EURTRY0224	29.02.2024	33.8808	34.1355	-0.75 %	-0.25	34.0680	33.8700	4,410	149,720,359	15,472	3,272	31	14
F_EURUSD0124	31.01.2024	1.0808	1.0867	-0.54 %	-0.01	1.0853	1.0807	9,320	305,405,429	18,434	-8,483	2	4
F_EURUSD0224	29.02.2024	1.0832	1.0895	-0.58 %	-0.01	1.0879	1.0830	20,206	663,202,867	16,911	13,900	31	4
F_USDTRY0124	31.01.2024	30.3756	30.3825	-0.02 %	-0.01	30.3900	30.3610	46,541	1,413,632,741	318,203	-36,516	2	14
F_USDTRY0224	29.02.2024	31.2882	31.3326	-0.14 %	-0.04	31.3598	31.2796	47,128	1,475,397,127	850,011	33,756	31	14

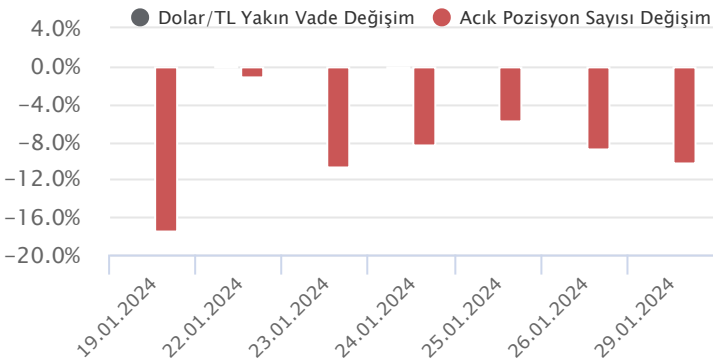
**Dolar/TL Yakın Vadeli Kontratı**



Ocak vadeli Dolar/TL sözleşmesi dün 30,3610 ile 30,3900 seviyeleri arasında dalgalanarak günü yüzde 0,02'lik düşüşle 30,3756 uzlaşma fiyatından tamamladı. TCMB, kur korumalı hesaplar için zorunlu karşılık oranlarını 6 aya kadar vadeli hesaplarda yüzde 30'dan yüzde 25'e indirirken, döviz cinsinden mevduat/katılım fonu hesaplar için TL cinsinden tesis edilen zorunlu karşılık oranlarını ise yüzde 4'den yüzde 8'e çıkardı. Böylece TL mevduata geçiş adımları ve de miktarsal sıkılaştırma süreci teşvik edilmeye devam edildi. Verinin fiyatlamalara etkisi olmadı diyebiliriz. Bugün yurt içerisinde ekonomik güven endeksi, ABD'de ise tüketici güven endeksi ve JOLTS açık iş sayısı verileri takip edilecek. Hafta genelinde ise yarın ki Fed faiz kararı ve Fed Başkanı J. Powell'in vereceği mesajlar öne çıkacak. Haftanın son işlem gününde ise ABD'de tarım dışı istihdam verisi izlenecek. Bu görünüm altında Dolar/TL spot kuru, bu sabah saat 08:15 itibarıyla 30,35'li seviyelerde hareket ediyor. Dolar endeksi 103,50 civarlarında bulunuyor.

Dolar/TL Yakın Vade Aracı Kurum Dağılımı Günlük Değişim					
Long			Short		
Kurum	Net Lot	Pay (%)	Kurum	Net Lot	Pay (%)
İş Yatırım	14.283	40	Ak Yatırım	15.936	45
Akbank	10.000	28	Oyak Yatırım	8.520	24
Yapı Kredi Yatırım	5.704	16	HSBC Yatırım	2.423	7
Gedik Yatırım	1.995	6	Global Menkul	1.905	5
Deutsche Bank	1.685	5	Alternatif Yatırım	1.500	4
Diğer	1.837	5	Diğer	5.220	15
İlk 5 Kurum Alım Ağırlıklı					

Dolar/TL Yakın Vade Aracı Kurum Dağılımı Tüm Vade					
Long			Short		
Kurum	Net Lot	Pay (%)	Kurum	Net Lot	Pay (%)
Garanti BBVA	85.543	30	Bank of America	85.294	30
Deniz Yatırım	36.443	13	Finasbank	48.977	17
Ak Yatırım	31.449	11	Akbank	42.101	15
Denizbank	18.620	7	İş Bankası	33.338	12
Teb Yatırım	16.850	6	Fibabank	29.820	10
Diğer	98.649	34	Diğer	49.217	17
İlk 5 Kurum Satım Ağırlıklı					

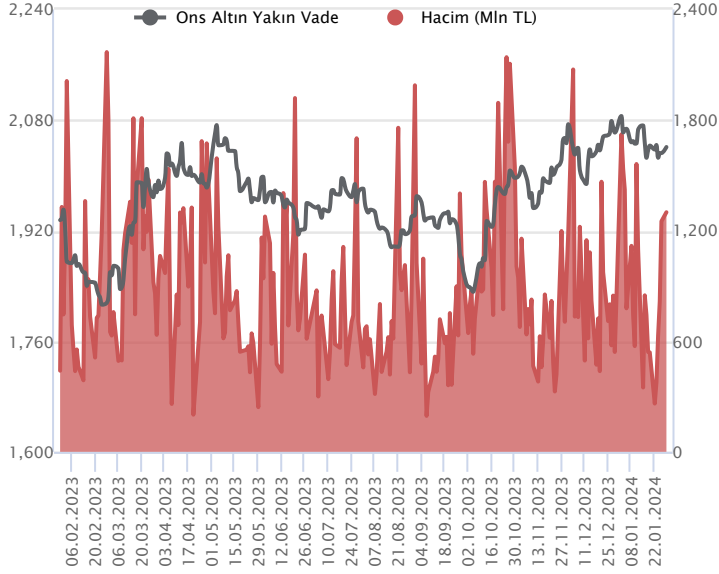


**Fiyat (%) Açık Pozisyon (%) Yorum**

Artış	Artış	Yükselişin devamlılığı için sinyal olarak kabul edilebilir.
Artış	Azalış	Yükselişin desteklenmediğini gösterir.
Azalış	Artış	Düşüşlerin devamlılığı için sinyal olarak kabul edilebilir.
Azalış	Azalış	Düşüşlerin desteklenmediğini gösterir.

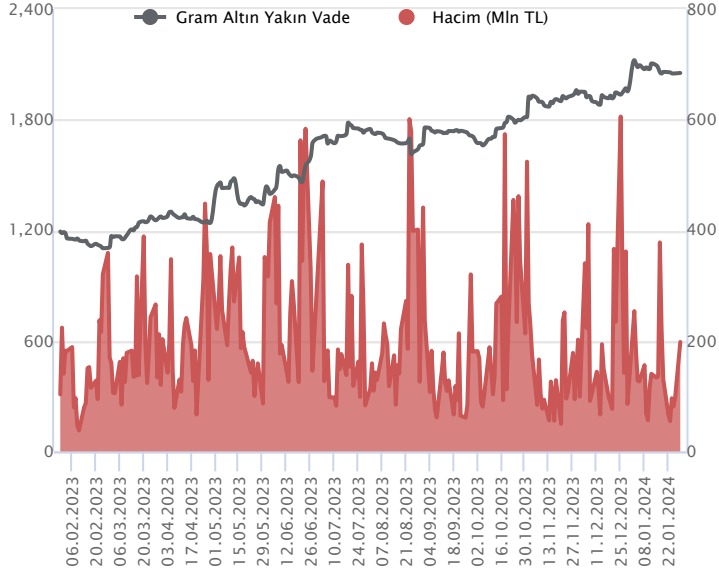
Sözleşme Kodu	Vade Ayı	Uzlaşma Fiyatı	Önceki Uzlaşma Fiyatı	Değişim	Değişim Puan	Gün İçi Yüksek	Gün İçi Düşük	İşlem Miktarı	İşlem Hacim	Açık Pozisyon	Açık Pozisyon Değişimi	Vadeye Kalan Gün Sayısı	Takasbank Başlangıç Teminatı %
<b>ALTIN KONTRATLARI</b>													
F_XAUTRYM0224	29.02.2024	2,049.870	2,047.010	0.14 %	2.86	2,061.550	2,046.410	96,232	197,805,476	1,009,155	-4,394	31	14
F_XAUTRYM0424	30.04.2024	2,207.450	2,201.230	0.28 %	6.22	2,217.620	2,203.000	15,988	35,328,499	110,244	-1,853	92	14
F_XAUUSD0224	29.02.2024	2,037.900	2,032.150	0.28 %	5.75	2,051.400	2,036.150	21,045	1,299,913,334	74,431	9,804	31	8
F_XAUUSD0424	30.04.2024	2,057.000	2,051.200	0.28 %	5.80	2,069.100	2,053.550	1,038	64,694,531	2,201	183	92	8

### ONS ALTIN Yakın Vadeli Kontratı



Şubat vadeli ons altın sözleşmesi dün 2036,15-2051,40\$ arasında seyrederek, günü yüzde 0,28 yükselişle 2037,90\$ uzlaşma fiyatından kapattı. Spot piyasada saat 08:30 itibariyle ons altın 2033\$ seviyesinde bulunuyor. Sözleşme için bugünkü stratejimizi revize ediyoruz. Yukarı yönlü stratejiler için 2054\$ direncini takip ediyoruz. Bu direncin üzerinde kapanışların devamında yukarı yönlü hareketlerin devamı beklenebilir. Bu durumda sözleşme için 2033\$ stop seviyesi eklenerek 2095\$ seviyesi takip edilebilir. Geri çekilmelerde 2035\$ destek noktası olarak görülmektedir. Bu destek altı kapanışların devamında da aşağı yönlü pozisyonlarda artış görülebilir. Bu noktada sözleşme için 2055\$ stop seviyesi belirlenerek 1994\$ seviyesi hedeflenebilir. Bugün ABD'de CB tüketici güven endeksi ve konut fiyat endeksi ile JOLTS açık iş sayısı verileri takip edilecek. Yarında Fed'in faiz kararı gündemde olacak. Sözleşmede olası oynaklığa karşı yatırımcıların aktif bir kar al/zarar durdur seviyesi belirleyerek hareket etmeleri daha sağlıklı olabilir.

### GRAM ALTIN Yakın Vadeli Kontratı

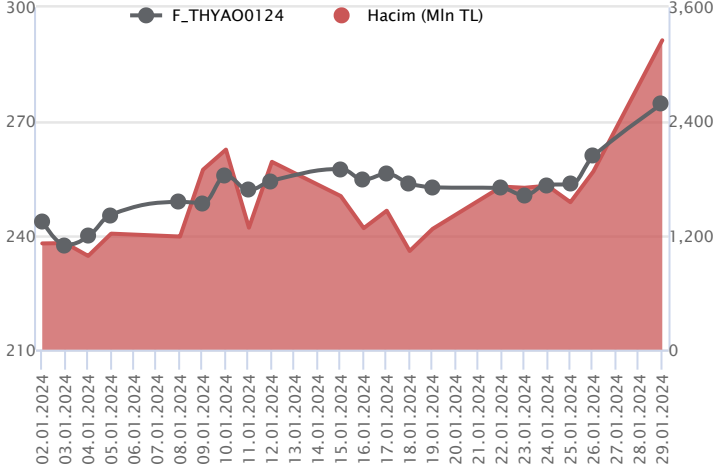


Şubat vadeli gram altın sözleşmesi dün 2046,41-2061,55 TL arasında dalgalanarak, günü yüzde 0,14 yükselişle 2049,87 TL uzlaşma fiyatından tamamladı. Spot piyasada saat 08:30 itibariyle gram altın 1983 TL, ons altın 2033\$ ve Dolar/TL kuru 30,35'li seviyelerde işlem görüyor. TCMB'den TL mevduata geçişin desteklenmesi amacıyla yeni bir adım açıklandı. Resmi Gazete'de yayınlanan tebliğe göre, kur koruması sağlanan hesaplar için zorunlu karşılık oranlarının 6 aya kadar olan vadelerde yüzde 30'dan yüzde 25'e indirilmesine, yabancı para cinsinden mevduat/katılım fonu (yurt dışı bankalar mevduatı/katılım fonu ve kıymetli maden depo hesapları hariç) için tüm vadelerde TL cinsinden tesis edilen ilave zorunlu karşılık oranının yüzde 4'ten yüzde 8'e yükseltilmesine karar verildiği belirtildi. Söz konusu düzenlemelerle TL mevduata geçişe yönelik adımlar güçlendirilirken, miktarsal sıkılaştırma sürecine devam edildiğinin de belirtildiği görüldü. Bugün içinde ekonomik güven endeksi takip edilecek. ABD'de konut fiyat endeksi, CB tüketici güven endeksi ve JOLTS açık iş sayısı verileri açıklanacak. Sözleşmede olası oynaklığa karşı yatırımcıların aktif bir kar al/zarar durdur seviyesi belirleyerek hareket etmeleri daha sağlıklı olabilir.

Sözleşme	Vade Ayı	Son Uzlaşma	Önceki Uzlaşma	Değişim %	Günün Düşüğü	Günün Yükselişi	İşlem Adedi	İşlem Hacmi
<b>PAY VADELİ SÖZLEŞMELERİNDE EN FAZLA İŞLEM GÖRENLER</b>								
F_THYAO0124	31.01.2024	274.720	260.780	5.3 %	262.310	277.830	119,456	3,253,979,505
F_SAHOL0124	31.01.2024	73.930	71.500	3.4 %	71.450	74.040	245,261	1,785,291,787
F_YKBNK0124	31.01.2024	21.400	21.820	-1.9 %	21.230	21.950	798,102	1,724,729,197

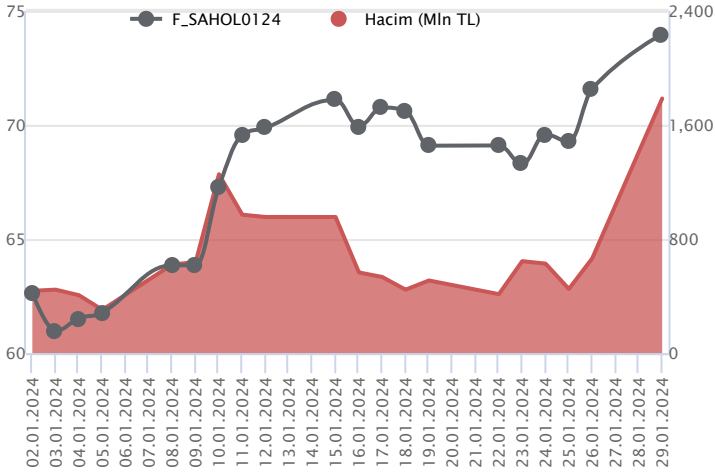
Pay vadeli sözleşmeleri, düşük teminatlarla yüksek tutarlı pozisyonlar almayı mümkün kılar. Pay vadeli sözleşmeleri ile ilgili daha detaylı bilgi almak için Marbaş Menkul Değerler A.Ş. ile iletişime geçebilirsiniz.

### F\_THYAO0124 Vadeli Kontratı



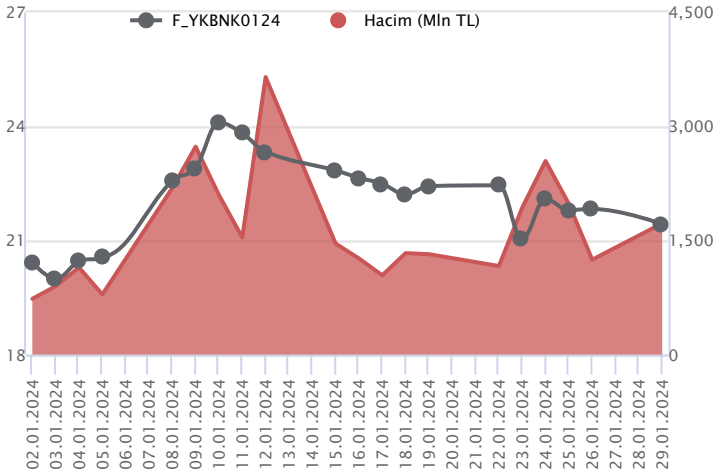
Endekste alım iştahının haftanın ilk işlem günü havacılık sektörü öncülüğünde gücünü koruduğu görülürken, Ocak vadeli THYAO sözleşmesi 262,31 TL – 277,83 TL seviyeleri arasında dalgalanarak 274,72 TL uzlaşma fiyatından %5,3'lük kazançla günü tamamladı. Pozitif seyrin kaydedildiği sözleşmede zirve dün yenilenirken, önümüzdeki süreçte 275,00 TL üzeri kalıcılık pozitif seyrin devamlılığı açısından belirleyici olacaktır. Geniş bantta fiyatlanmanın yaşandığı sözleşmede yükselişlerde 276,55 TL kısa vadede izlenirken, devamında 278,65 TL ve 280,00 TL seviyeleri önümüzdeki süreçte izlenecek dirençlerdir. Sözleşmede kar realizasyonlarının etkili olması durumunda 272,00 TL kısa vadede izlenen ilk destek seviyesidir. 272,00 TL desteğinin altında 270,10 ve 268,55 TL seviyesi söz konusu olacaktır. Son dönemde kaydedilen volatilité sebebiyle alınacak pozisyonlarda temkinli olunması aktif bir stop-loss stratejisine bağlı kalınması faydalı olacaktır.

### F\_SAHOL0124 Vadeli Kontratı



Ocak vadeli SAHOL pay sözleşmesi 71,45 – 74,04 TL aralığında hareket ederek dün günü %3,4 oranında yükselişle 73,93 TL uzlaşma fiyatından tamamladı. Yurt içinde devam eden pozitif havanın katkısıyla SAHOL cephesinde dün güçlü yükselişlerle zirve yenilemelerinin yaşandığı görüldü. SAHOL sözleşmesinde 74,04 TL zirve seviyesi üzerinde 74,30 – 74,80 pivot seviyeleri kısa vadeli ilk direnç noktaları olup, devamında 75,30 – 75,72 ve 76,50 pivot seviyelerine doğru yükselişler yaşanabilir. Olası kâr satışlarında ise 73,35 ile 72,88 kısa vadeli ilk destek noktaları olup, bu seviyeler altında 72,30 ve önceki zirvenin bulunduğu 71,83 TL destek olarak önem kazanacaktır. Sözleşmede 71,83 desteği altında satış baskısı artış kaydedebilir. Teknik görünümün pozitif seyrettiği SAHOL sözleşmesinde güçlü yükselişler sonrasında yaşanabilecek olası düzeltmelere ve artış kaydedebilecek volatilitéye karşı dikkatli olunmalıdır.

### F\_YKBNK0124 Vadeli Kontratı



Bankacılık sektöründe dün negatif ayrışma yaşanırken, TCMB'den zorunlu karşılıkla miktarsal sıkılaştırma adımı bu sabah takip edilen başlıklar arasında bulunuyor. Ocak vadeli YKBNK sözleşmesi dün 21,23 TL ve 21,95 TL seviyeleri arasında dalgalanarak 21,40 TL uzlaşma fiyatından %1,9'lük kayıpla günü tamamladı. 21,76 TL seviyesinin altında kapanışın yaşandığı sözleşmede realizasyon hareketlerinin devam etmesi halinde 21,04 TL desteği kısa vadede izlenirken, bu desteğin aşağı yönlü kırılması durumunda 50 günlük ortalamanın yer aldığı 20,84 TL ve 20,61 TL takip edilecek desteklerdir. Tepki alımlarının etkili olması halinde 21,76 TL üzeri kapanışlar ilk etapta önemli olacaktır. Bu koşulun sağlanması halinde 21,95 TL ve 22,10 TL gündeme gelecek direnç seviyeleridir. Sektör genelinde yaşanan volatilité nedeniyle alınacak pozisyonlarda temkinli olunması aktif bir stop-loss stratejisine bağlı kalınması faydalı olacaktır.

## Dayanak Varlıkların Teknik Gösterge Görünümleri

## 20 Gün Ortalama/Fiyat Kesişmesi (YUKARI)

## 20 Gün Ortalama/Fiyat Kesişmesi (AŞAĞI)

AKBNK  
YKBNK  
SKBNK

## Güç Göstergeleri Olumlu

EKGYO  
TTKOM  
TAVHL  
TCELL

## Güç Göstergeleri Zayıf

YKBNK  
AKBNK  
ISCTR  
GARAN

## RSI ve Momentum göstergelerine göre olumlu olanlar

## RSI ve Momentum göstergelerine göre zayıf olanlar

## 50 Gün Ortalama/Fiyat Kesişmesi (YUKARI)

## 50 Gün Ortalama/Fiyat Kesişmesi (AŞAĞI)

VESTL

ODAS

## MACD

## Göstergeleri Dipte Olanlar

TKFEN	GÜÇLÜ AL
TUPRS	GÜÇLÜ AL
VESTL	GÜÇLÜ AL
AEFES	ZAYIF AL

YKBNK  
AKBNK

CCI, RSI, Stochastics, Williams' %R , MFI ve DX göstergelerinin ortalaması en düşük olanlar

## 20/50 Gün Ortalama Kesişmesi (YUKARI)

## 20/50 Gün Ortalama Kesişmesi (AŞAĞI)

DOHOL  
AKSEN  
ASTOR

Bu şartları sağlayan dayanak varlık bulunmamaktadır.

## Para Girişi Olan Dayanak Varlıklar

## Para Çıkışı Olan Dayanak Varlıklar

	Kapanış	İşlem Hacmi (Mln TL)
XU030	9,108.00	79,853.63745
XSD25	11,034.20	56,742.98710
X10XB	11,114.20	43,006.41512
THYAO	274.00	14,988.79854
TUPRS	152.30	4,728.35778

	Kapanış	İşlem Hacmi (Mln TL)
HEKTS	17.61	1,068.99
ODAS	9.17	873.75
ECILC	47.20	335.31
SKBNK	4.96	334.83
ISGYO	18.48	246.58

## Yüksek Hacimliler

## İşlem Hacmi (Mln TL)

XU030	79,853.64
XSD25	56,742.99
X10XB	43,006.42
THYAO	14,988.80
XLBNK	12,398.03


**Dayanak Varlıkların Teknik Gösterge Konumları**

Kod	5 Günlük H.O	10 Günlük H.O	20 Günlük H.O	50 Günlük H.O	RSI	StochS	MACD	CCI
AEFES	ALIM	ALIM	ALIM	ALIM	ALIM	SATIM	ALIM	ALIM
AKBNK	SATIM	SATIM	SATIM	ALIM	SATIM	SATIM	SATIM	SATIM
AKSEN	ALIM	ALIM	ALIM	ALIM	ALIM	SATIM	ALIM	ALIM
ALARK	ALIM	ALIM	ALIM	ALIM	ALIM	SATIM	ALIM	ALIM
ARCLK	ALIM	ALIM	ALIM	ALIM	ALIM	SATIM	ALIM	ALIM
ASELS	ALIM	ALIM	ALIM	ALIM	ALIM	SATIM	ALIM	ALIM
ASTOR	ALIM	ALIM	ALIM	ALIM	ALIM	SATIM	ALIM	ALIM
BIMAS	ALIM	ALIM	ALIM	ALIM	ALIM	ALIM	ALIM	SATIM
CNH/TRY	ALIM	ALIM	ALIM	ALIM	SATIM	ALIM	SATIM	SATIM
DOHOL	ALIM	ALIM	ALIM	ALIM	ALIM	SATIM	ALIM	ALIM
ECILC	ALIM	ALIM	ALIM	ALIM	ALIM	SATIM	ALIM	ALIM
EKGYO	ALIM	ALIM	ALIM	ALIM	ALIM	ALIM	ALIM	SATIM
ENJSA	ALIM	ALIM	ALIM	ALIM	ALIM	SATIM	ALIM	ALIM
ENKAI	ALIM	ALIM	ALIM	ALIM	ALIM	SATIM	ALIM	ALIM
EREGL	ALIM	ALIM	ALIM	ALIM	ALIM	SATIM	SATIM	ALIM
EUR/TRY	SATIM	ALIM	ALIM	ALIM	SATIM	SATIM	SATIM	SATIM
EUR/USD	SATIM	SATIM	SATIM	SATIM	SATIM	ALIM	SATIM	SATIM
FROTO	ALIM	ALIM	ALIM	ALIM	ALIM	ALIM	ALIM	ALIM
GARAN	ALIM	ALIM	ALIM	ALIM	ALIM	SATIM	SATIM	ALIM
GBP/USD	ALIM	ALIM	ALIM	ALIM	ALIM	ALIM	SATIM	ALIM
GUBRF	ALIM	ALIM	SATIM	SATIM	ALIM	SATIM	ALIM	ALIM
HALKB	ALIM	ALIM	ALIM	ALIM	ALIM	SATIM	ALIM	ALIM
HEKTS	ALIM	ALIM	SATIM	SATIM	ALIM	SATIM	ALIM	ALIM
ISCTR	ALIM	ALIM	ALIM	ALIM	SATIM	SATIM	SATIM	ALIM
ISGYO	ALIM	ALIM	ALIM	ALIM	ALIM	SATIM	ALIM	ALIM
KARSN	ALIM	ALIM	ALIM	ALIM	ALIM	SATIM	ALIM	SATIM
KCHOL	ALIM	ALIM	ALIM	ALIM	ALIM	SATIM	ALIM	ALIM
KONTR	ALIM	ALIM	ALIM	ALIM	ALIM	SATIM	ALIM	ALIM
KOZAA	ALIM	ALIM	ALIM	ALIM	ALIM	SATIM	ALIM	ALIM
KOZAL	ALIM	ALIM	ALIM	SATIM	ALIM	SATIM	ALIM	ALIM
KRDMD	ALIM	ALIM	ALIM	ALIM	ALIM	SATIM	ALIM	ALIM
MGROS	ALIM	ALIM	ALIM	ALIM	ALIM	ALIM	ALIM	SATIM
ODAS	ALIM	ALIM	ALIM	SATIM	ALIM	ALIM	ALIM	SATIM
OYAKC	ALIM	ALIM	ALIM	ALIM	ALIM	SATIM	ALIM	ALIM
PETKM	ALIM	ALIM	ALIM	ALIM	ALIM	SATIM	ALIM	ALIM
PGSUS	ALIM	ALIM	ALIM	ALIM	ALIM	SATIM	ALIM	ALIM
RUB/TRY	ALIM	ALIM	ALIM	ALIM	SATIM	ALIM	SATIM	SATIM
SAHOL	ALIM	ALIM	ALIM	ALIM	ALIM	SATIM	ALIM	ALIM
SASA	ALIM	ALIM	ALIM	SATIM	ALIM	SATIM	ALIM	ALIM
SISE	ALIM	ALIM	ALIM	ALIM	ALIM	SATIM	ALIM	ALIM
SKBNK	SATIM	ALIM	SATIM	SATIM	SATIM	SATIM	ALIM	SATIM
SOKM	ALIM	ALIM	ALIM	ALIM	ALIM	SATIM	ALIM	SATIM
TAVHL	ALIM	ALIM	ALIM	ALIM	ALIM	SATIM	ALIM	ALIM
TCELL	ALIM	ALIM	ALIM	ALIM	ALIM	ALIM	ALIM	ALIM
THYAO	ALIM	ALIM	ALIM	ALIM	ALIM	SATIM	ALIM	ALIM
TKFEN	ALIM	ALIM	ALIM	SATIM	ALIM	SATIM	ALIM	ALIM
TOASO	ALIM	ALIM	ALIM	ALIM	ALIM	ALIM	ALIM	ALIM
TSKB	ALIM	ALIM	ALIM	ALIM	ALIM	SATIM	ALIM	ALIM
TTKOM	ALIM	ALIM	ALIM	ALIM	ALIM	SATIM	ALIM	ALIM
TUPRS	ALIM	ALIM	ALIM	ALIM	ALIM	SATIM	ALIM	ALIM
USD/TRY	ALIM	ALIM	ALIM	ALIM	ALIM	SATIM	SATIM	ALIM
VAKBN	ALIM	ALIM	ALIM	ALIM	ALIM	SATIM	ALIM	ALIM
VESTL	ALIM	ALIM	ALIM	ALIM	ALIM	SATIM	ALIM	ALIM
X10XB	ALIM	ALIM	ALIM	ALIM	ALIM	SATIM	ALIM	ALIM
XAU/TRY	SATIM	SATIM	ALIM	ALIM	SATIM	ALIM	SATIM	SATIM
XAU/USD	ALIM	ALIM	ALIM	ALIM	ALIM	SATIM	SATIM	ALIM
XLBNK	SATIM	SATIM	ALIM	ALIM	SATIM	SATIM	SATIM	SATIM
XSD25	ALIM	ALIM	ALIM	ALIM	ALIM	SATIM	ALIM	ALIM
XU030	ALIM	ALIM	ALIM	ALIM	ALIM	SATIM	ALIM	ALIM
YKBNK	SATIM	SATIM	SATIM	ALIM	SATIM	SATIM	SATIM	SATIM

**ViOP Bülten**

Kod	Destek 3	Destek 2	Destek 1	Kapanış	Pivot	Direnç 1	Direnç 2	Direnç 3
<b>DESTEKLER</b>				<b>DİRENÇLER</b>				
F_AEFES0124	134.26	136.18	137.85	<b>139.53</b>	<b>139.77</b>	141.44	143.36	145.03
F_AEFES0224	139.06	140.95	142.90	<b>144.84</b>	<b>144.79</b>	146.74	148.63	150.58
F_AKBNK0124	38.18	38.89	39.34	<b>39.80</b>	<b>40.05</b>	40.50	41.21	41.66
F_AKBNK0224	39.79	40.43	40.84	<b>41.26</b>	<b>41.48</b>	41.89	42.53	42.94
F_AKSEN0124	34.18	34.82	35.39	<b>35.96</b>	<b>36.03</b>	36.60	37.24	37.81
F_AKSEN0224	35.41	36.08	36.66	<b>37.24</b>	<b>37.33</b>	37.91	38.58	39.16
F_ALARK0124	99.12	101.36	105.06	<b>108.75</b>	<b>107.30</b>	111.00	113.24	116.94
F_ALARK0224	102.64	104.83	108.79	<b>112.74</b>	<b>110.98</b>	114.94	117.13	121.09
F_ARCLK0124	134.83	137.34	139.49	<b>141.65</b>	<b>142.00</b>	144.15	146.66	148.81
F_ARCLK0224	138.46	140.98	143.66	<b>146.34</b>	<b>146.18</b>	148.86	151.38	154.06
F_ASELS0124	48.22	49.00	50.29	<b>51.59</b>	<b>51.07</b>	52.36	53.14	54.43
F_ASELS0224	49.65	50.47	51.94	<b>53.40</b>	<b>52.76</b>	54.23	55.05	56.52
F_ASTOR0124	107.84	110.64	114.39	<b>118.15</b>	<b>117.19</b>	120.94	123.74	127.49
F_ASTOR0224	110.20	113.11	116.95	<b>120.80</b>	<b>119.86</b>	123.70	126.61	130.45
F_BIMAS0124	359.03	363.02	367.38	<b>371.73</b>	<b>371.37</b>	375.73	379.72	384.08
F_BIMAS0224	366.98	371.49	376.22	<b>380.95</b>	<b>380.73</b>	385.46	389.97	394.70
F_CNHTRY0124	4.22	4.23	4.23	<b>4.23</b>	<b>4.23</b>	4.23	4.24	4.24
F_CNHTRY0224	4.37	4.37	4.37	<b>4.37</b>	<b>4.37</b>	4.37	4.37	4.37
F_DOHOL0124	12.98	13.09	13.21	<b>13.34</b>	<b>13.32</b>	13.44	13.55	13.67
F_DOHOL0224	13.43	13.55	13.69	<b>13.83</b>	<b>13.81</b>	13.95	14.07	14.21
F_ECILC0124	45.91	46.45	46.92	<b>47.38</b>	<b>47.46</b>	47.93	48.47	48.94
F_ECILC0224	47.97	48.43	48.76	<b>49.08</b>	<b>49.22</b>	49.55	50.01	50.34
F_EKGYO0124	9.85	10.01	10.11	<b>10.22</b>	<b>10.27</b>	10.37	10.53	10.63
F_EKGYO0224	10.13	10.34	10.47	<b>10.61</b>	<b>10.68</b>	10.81	11.02	11.15
F_ENJSA0124	49.75	50.67	52.20	<b>53.73</b>	<b>53.12</b>	54.65	55.57	57.10
F_ENJSA0224	51.94	52.73	54.22	<b>55.70</b>	<b>55.01</b>	56.50	57.29	58.78
F_ENKAI0124	35.79	36.11	36.51	<b>36.92</b>	<b>36.83</b>	37.23	37.55	37.95
F_ENKAI0224	36.42	36.81	37.54	<b>38.27</b>	<b>37.93</b>	38.66	39.05	39.78
F_EREGL0124	42.66	43.05	43.44	<b>43.83</b>	<b>43.83</b>	44.22	44.61	45.00
F_EREGL0224	44.30	44.68	45.03	<b>45.38</b>	<b>45.41</b>	45.76	46.14	46.49
F_EURTRY0124	32.63	32.72	32.78	<b>32.83</b>	<b>32.87</b>	32.92	33.02	33.07
F_EURTRY0224	33.61	33.74	33.81	<b>33.88</b>	<b>33.94</b>	34.01	34.14	34.21
F_EURUSD0124	1.07	1.08	1.08	<b>1.08</b>	<b>1.08</b>	1.08	1.09	1.09
F_EURUSD0224	1.08	1.08	1.08	<b>1.08</b>	<b>1.08</b>	1.09	1.09	1.09
F_FROTO0124	839.36	848.33	856.67	<b>865.00</b>	<b>865.64</b>	873.98	882.95	891.29
F_FROTO0224	864.55	874.27	881.94	<b>889.60</b>	<b>891.66</b>	899.33	909.05	916.72
F_GARAN0124	61.10	61.85	62.73	<b>63.60</b>	<b>63.48</b>	64.36	65.11	65.99
F_GARAN0224	62.87	63.79	64.80	<b>65.80</b>	<b>65.72</b>	66.73	67.65	68.66
F_GBPUSD0124	1.26	1.26	1.27	<b>1.27</b>	<b>1.27</b>	1.27	1.27	1.28
F_GBPUSD0224	1.27	1.27	1.27	<b>1.27</b>	<b>1.27</b>	1.27	1.27	1.27
F_GUBRF0124	140.92	143.54	144.95	<b>146.35</b>	<b>147.57</b>	148.98	151.60	153.01
F_GUBRF0224	144.84	147.72	149.21	<b>150.71</b>	<b>152.09</b>	153.58	156.46	157.95
F_HALKB0124	12.77	12.94	13.07	<b>13.20</b>	<b>13.24</b>	13.37	13.54	13.67
F_HALKB0224	13.23	13.40	13.53	<b>13.66</b>	<b>13.70</b>	13.83	14.00	14.13
F_HEKTS0124	17.15	17.35	17.52	<b>17.68</b>	<b>17.72</b>	17.89	18.09	18.26
F_HEKTS0224	17.26	17.53	17.76	<b>18.00</b>	<b>18.03</b>	18.26	18.53	18.76
F_ISCTR0124	24.30	24.63	24.92	<b>25.20</b>	<b>25.25</b>	25.54	25.87	26.16
F_ISCTR0224	25.28	25.59	25.87	<b>26.14</b>	<b>26.18</b>	26.46	26.77	27.05
F_ISGYO0124	17.96	18.23	18.38	<b>18.52</b>	<b>18.65</b>	18.80	19.07	19.22
F_ISGYO0224	18.58	18.87	19.01	<b>19.16</b>	<b>19.30</b>	19.44	19.73	19.87
F_KARSN0124	9.02	9.20	9.32	<b>9.43</b>	<b>9.50</b>	9.62	9.80	9.92
F_KARSN0224	9.25	9.44	9.58	<b>9.71</b>	<b>9.77</b>	9.91	10.10	10.24
F_KCHOL0124	157.53	158.70	160.67	<b>162.63</b>	<b>161.84</b>	163.81	164.98	166.95
F_KCHOL0224	163.17	164.37	166.42	<b>168.47</b>	<b>167.62</b>	169.67	170.87	172.92
F_KONTR0124	236.03	242.22	245.49	<b>248.77</b>	<b>251.68</b>	254.95	261.14	264.41
F_KONTR0224	242.33	248.66	252.19	<b>255.71</b>	<b>258.52</b>	262.05	268.38	271.91
F_KOZAA0124	46.93	47.78	48.38	<b>48.99</b>	<b>49.23</b>	49.83	50.68	51.28
F_KOZAA0224	48.96	49.61	50.11	<b>50.62</b>	<b>50.76</b>	51.26	51.91	52.41
F_KOZAL0124	20.37	20.60	20.80	<b>21.01</b>	<b>21.03</b>	21.23	21.46	21.66
F_KOZAL0224	20.92	21.14	21.36	<b>21.58</b>	<b>21.58</b>	21.80	22.02	22.24
F_KRDMD0124	25.39	25.77	26.18	<b>26.59</b>	<b>26.56</b>	26.97	27.35	27.76
F_KRDMD0224	26.09	26.50	27.01	<b>27.51</b>	<b>27.42</b>	27.93	28.34	28.85
F_MGROS0124	390.22	396.49	401.75	<b>407.00</b>	<b>408.02</b>	413.28	419.55	424.81
F_MGROS0224	403.82	410.45	415.80	<b>421.14</b>	<b>422.43</b>	427.78	434.41	439.76
F_ODAS0124	8.67	8.91	9.06	<b>9.20</b>	<b>9.30</b>	9.45	9.69	9.84
F_ODAS0224	8.86	9.18	9.36	<b>9.54</b>	<b>9.68</b>	9.86	10.18	10.36

**ViOP Bülten**

Kod	Destek 3	Destek 2	Destek 1	Kapanış	Pivot	Direnç 1	Direnç 2	Direnç 3
<b>DESTEKLER</b>				<b>DİRENÇLER</b>				
F_OYAKC0124	58.86	59.94	60.68	<b>61.43</b>	<b>61.76</b>	62.50	63.58	64.32
F_OYAKC0224	59.57	60.84	61.65	<b>62.45</b>	<b>62.92</b>	63.73	65.00	65.81
F_PETKM0124	21.05	21.28	21.42	<b>21.56</b>	<b>21.65</b>	21.79	22.02	22.16
F_PETKM0224	21.80	22.03	22.18	<b>22.32</b>	<b>22.41</b>	22.56	22.79	22.94
F_PGSUS0124	722.64	734.96	748.80	<b>762.63</b>	<b>761.12</b>	774.96	787.28	801.12
F_PGSUS0224	750.65	762.83	776.45	<b>790.08</b>	<b>788.63</b>	802.25	814.43	828.05
F_SAHOL0124	69.68	70.57	72.27	<b>73.98</b>	<b>73.16</b>	74.86	75.75	77.45
F_SAHOL0224	72.29	73.20	74.95	<b>76.70</b>	<b>75.86</b>	77.61	78.52	80.27
F_SASA0124	37.01	37.43	38.25	<b>39.08</b>	<b>38.67</b>	39.49	39.91	40.73
F_SASA0224	37.60	38.14	39.20	<b>40.27</b>	<b>39.74</b>	40.80	41.34	42.40
F_SISE0124	48.34	48.86	49.43	<b>50.00</b>	<b>49.95</b>	50.52	51.04	51.61
F_SISE0224	49.37	50.04	50.91	<b>51.78</b>	<b>51.58</b>	52.45	53.12	53.99
F_SKBNK0124	4.77	4.86	4.92	<b>4.97</b>	<b>5.01</b>	5.07	5.16	5.22
F_SKBNK0224	4.92	5.01	5.09	<b>5.16</b>	<b>5.18</b>	5.26	5.35	5.43
F_SOKM0124	59.95	60.78	61.61	<b>62.45</b>	<b>62.44</b>	63.27	64.10	64.93
F_SOKM0224	62.66	63.32	64.02	<b>64.72</b>	<b>64.68</b>	65.38	66.04	66.74
F_TAVHL0124	126.85	129.99	133.71	<b>137.42</b>	<b>136.85</b>	140.57	143.71	147.43
F_TAVHL0224	130.98	134.25	138.34	<b>142.44</b>	<b>141.61</b>	145.70	148.97	153.06
F_TCELL0124	66.03	67.12	68.24	<b>69.37</b>	<b>69.33</b>	70.45	71.54	72.66
F_TCELL0224	68.59	69.65	70.76	<b>71.87</b>	<b>71.82</b>	72.93	73.99	75.10
F_THYAO0124	249.87	256.09	265.39	<b>274.69</b>	<b>271.61</b>	280.91	287.13	296.43
F_THYAO0224	259.53	265.70	275.27	<b>284.84</b>	<b>281.44</b>	291.01	297.18	306.75
F_TKFEN0124	39.34	39.65	39.87	<b>40.08</b>	<b>40.18</b>	40.40	40.71	40.93
F_TKFEN0224	40.41	40.78	41.25	<b>41.71</b>	<b>41.62</b>	42.09	42.46	42.93
F_TOASO0124	239.53	241.37	243.20	<b>245.04</b>	<b>245.04</b>	246.87	248.71	250.54
F_TOASO0224	241.87	246.84	250.06	<b>253.28</b>	<b>255.03</b>	258.25	263.22	266.44
F_TSKB0124	7.84	8.00	8.15	<b>8.31</b>	<b>8.31</b>	8.46	8.62	8.77
F_TSKB0224	8.15	8.29	8.46	<b>8.62</b>	<b>8.60</b>	8.77	8.91	9.08
F_TTKOM0124	31.27	31.82	32.26	<b>32.69</b>	<b>32.81</b>	33.25	33.80	34.24
F_TTKOM0224	32.21	32.80	33.30	<b>33.80</b>	<b>33.89</b>	34.39	34.98	35.48
F_TUPRS0124	142.21	145.19	148.72	<b>152.26</b>	<b>151.70</b>	155.23	158.21	161.74
F_TUPRS0224	147.92	150.69	154.24	<b>157.80</b>	<b>157.01</b>	160.56	163.33	166.88
F_USDTRY0124	30.33	30.35	30.36	<b>30.37</b>	<b>30.38</b>	30.39	30.40	30.42
F_USDTRY0224	31.18	31.23	31.26	<b>31.29</b>	<b>31.31</b>	31.34	31.39	31.42
F_VAKBN0124	13.97	14.13	14.32	<b>14.50</b>	<b>14.48</b>	14.67	14.83	15.02
F_VAKBN0224	14.50	14.67	14.83	<b>15.00</b>	<b>15.00</b>	15.16	15.33	15.49
F_VESTL0124	47.10	48.83	52.29	<b>55.75</b>	<b>54.02</b>	57.48	59.21	62.67
F_VESTL0224	48.89	50.66	54.18	<b>57.71</b>	<b>55.95</b>	59.47	61.24	64.76
F_X10XB0224	11,049.83	11,129.17	11,287.83	<b>11,446.50</b>	<b>11,367.17</b>	11,525.83	11,605.17	11,763.83
F_X10XB0424	11,925.25	11,925.25	11,925.25	<b>11,925.25</b>	<b>11,925.25</b>	11,925.25	11,925.25	11,925.25
F_XAUTRYM0224	2,030.61	2,038.51	2,045.75	<b>2,052.99</b>	<b>2,053.65</b>	2,060.89	2,068.79	2,076.03
F_XAUTRYM0424	2,186.85	2,194.92	2,201.47	<b>2,208.01</b>	<b>2,209.54</b>	2,216.09	2,224.16	2,230.71
F_XAUUSD0224	2,019.05	2,027.60	2,034.30	<b>2,041.00</b>	<b>2,042.85</b>	2,049.55	2,058.10	2,064.80
F_XAUUSD0424	2,037.12	2,045.33	2,052.67	<b>2,060.00</b>	<b>2,060.88</b>	2,068.22	2,076.43	2,083.77
F_XLBNK0224	8,466.50	8,562.50	8,663.25	<b>8,764.00</b>	<b>8,759.25</b>	8,860.00	8,956.00	9,056.75
F_XLBNK0424	8,737.17	8,834.83	8,890.67	<b>8,946.50</b>	<b>8,988.33</b>	9,044.17	9,141.83	9,197.67
F_XU0300224	9,228.42	9,274.58	9,354.42	<b>9,434.25</b>	<b>9,400.58</b>	9,480.42	9,526.58	9,606.42
F_XU0300424	9,631.58	9,680.92	9,768.83	<b>9,856.75</b>	<b>9,818.17</b>	9,906.08	9,955.42	10,043.33
F_YKBNK0124	20.40	20.82	21.12	<b>21.43</b>	<b>21.54</b>	21.84	22.26	22.56
F_YKBNK0224	21.25	21.65	21.95	<b>22.26</b>	<b>22.35</b>	22.65	23.05	23.35







**Genel Müdürlük**

Esentepe Mh. Ecza Sk. Safter Han İş Merkezi No:6 Şişli/İstanbul – (0212) 286 30 00

**Beylikdüzü**

Hayrettin Paşa Mah. 1993 Sokak No:22 Ferah Residence Daire A1 Esenyurt – (0212) 270 26 43

**Erenköy**

Bağdat Caddesi Beyaz Apt. No: 339 D:5 Erenköy – (0216) 301 10 45

**Levent**

Nispetiye Mah. Aydar Cad Metro İş Merkezi No. 10 İç Kapı No: 1 Beşiktaş – (0212) 286 30 00

**Nişantaşı**

Vali Konağı Cad. No.77 Polat Apt. Kat.3 D.3 Nişantaşı/Şişli – (0212) 241 15 75

**Suadiye**

Suadiye Mah. Öncü Sokak Büyük Hanlı Konutları B1 Blok K:8 D:22 Kadıköy – (0216) 350 01 43

**Ankara**

Tunalı Hilmi Cad. 60/12 Kavaklıdere – (0312) 426 16 61

**Bursa**

Çekirge Mah. Çekirge Cad. Gökçen Apt. Blok 97/1 C Osmangazi – (0224) 233 43 37

**Malatya**

Sancaktar Mah. Aslantepeler Cad. Canbaylar Plaza No. 93/9 Battalgazi – (0422) 377 90 00

**Niğde**

Aşağı Kayabaşı Mah. Dr. Sami Yağız Cad. Kültür Plaza No:32 Kat:1/4 Niğde – (0388) 214 19 35

**YASAL UYARI**

Bu rapor, bir veya daha fazla sermaye piyasası aracı veya bunları ihraç eden ortaklıklar ve kuruluşlar ile piyasa eğilimleri hakkında, belirli bir kişiye veya mali durumları, risk ve getiri tercihleri benzer nitelikteki bir gruba yönelik olmamak kaydıyla, Marbaş Menkul Değerler A.Ş. müşterilerine ve/veya dağıtım kanallarına yönelik olarak Marbaş Menkul Değerler A.Ş.'nin anlaşmalı olduğu dışarıdan hizmet sağlayıcı kuruluş tarafından hazırlanmıştır. Burada yer alan yatırım bilgi, yorum ve tavsiyeleri yatırım danışmanlığı kapsamında değildir. Yatırım danışmanlığı hizmeti, yetkili kuruluşlar tarafından kişilerin risk ve getiri tercihleri dikkate alınarak kişiye özel sunulmaktadır. Burada yer alan yorum ve tavsiyeler ise genel niteliktedir. Bu tavsiyeler mali durumunuz ile risk ve getiri tercihlerinize uygun olmayabilir. Bu nedenle, sadece burada yer alan bilgilere dayanarak yatırım kararı verilmesi beklentilerinize uygun sonuçlar doğurmayabilir. Bu rapor ve yorumlardaki yazılar, bilgiler ve grafikler, ulaşılabilen ilk kaynaklardan iyi niyetle ve doğruluğu, geçerliliği, etkinliği velhasıl her ne şekil, suret ve nam altında olursa olsun herhangi bir karara dayanak oluşturması hususunda herhangi bir teminat, garanti oluşturmadan, yalnızca bilgi edinilmesi amacıyla derlenmiştir. İş bu raporlardaki yorumlardan; eksik bilgi ve/veya güncellenme gibi konularda ortaya çıkabilecek zararlardan Marbaş Menkul Değerler A.Ş. ve çalışanları sorumlu değildir. Marbaş Menkul Değerler A.Ş. her an, hiçbir şekil ve surette ön ihbara ve/veya ihtara gerek kalmaksızın söz konusu bilgileri, tavsiyeleri değiştirebilir ve/veya ortadan kaldırabilir. Genel anlamda bilgi vermek amacıyla hazırlanmış olan iş bu rapor ve yorumlar, kapsamı bilgiler, tavsiyeler hiçbir şekil ve surette Marbaş Menkul Değerler A.Ş.'nin herhangi bir taahhüdünü tazammum etmediğinden, bu bilgilere istinaden her türlü özel ve/veya tüzel kişiler tarafından alınacak kararlar, varılacak sonuçlar, gerçekleştirilecek işlemler ve oluşabilecek her türlü riskler bizatihi bu kişilere ait ve raci olacaktır. Hiçbir şekil ve surette ve her ne nam altında olursa olsun, her türlü gerçek ve/veya tüzel kişinin, gerek doğrudan gerek dolayısı ile ve bu sebeplerle uğrayabileceği her türlü doğrudan ve/veya dolayısıyla oluşacak maddi ve manevi zarar, kar mahrumiyeti, velhasıl her ne nam altında olursa olsun uğrayabileceği zararlardan hiçbir şekil ve surette Marbaş Menkul Değerler A.Ş. ve çalışanları sorumlu tutulamayacak ve hiçbir şekil ve surette her ne nam altında olursa olsun Marbaş Yatırım Menkul Değerler A.Ş. çalışanlarından talepte bulunulmayacaktır.