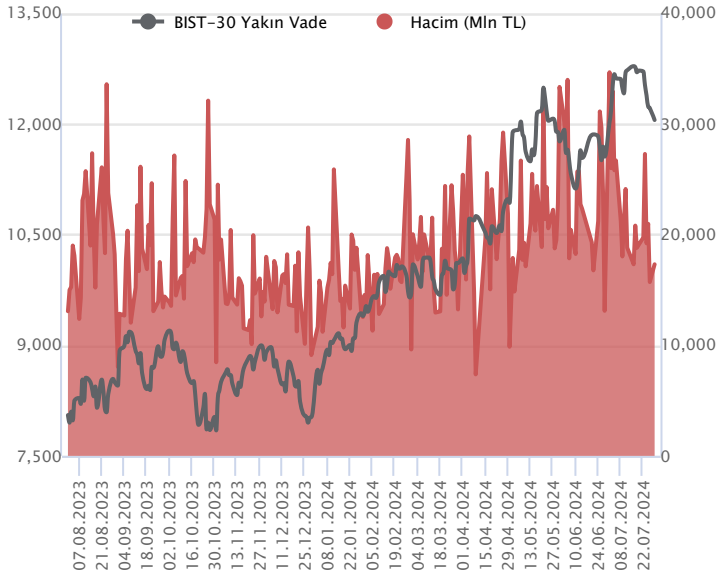


Sözleşme Kodu	Vade Ayı	Uzlaşma Fiyatı	Önceki Uzlaşma Fiyatı	Değişim	Değişim Puanı	Gün İçi Yüksek	Gün İçi Düşük	İşlem Miktarı	İşlem Hacim	Açık Pozisyon	Açık Pozisyon Değişimi	Vadeye Kalan Gün Sayısı	Takasbank Başlangıç Teminatı %
ENDEKS KONTRATLARI													
F_XU0300824	29.08.2024	12,063.50	12,208.25	-1.19 %	-144.75	12,209.75	12,033.75	143,091.00	17,323,630,117.50	377,039.00	-7,340.00	31	12
F_XU0301024	31.10.2024	12,947.25	13,091.50	-1.10 %	-144.25	13,105.25	12,912.25	1,512.00	196,497,960.00	5,553.00	102.00	94	12

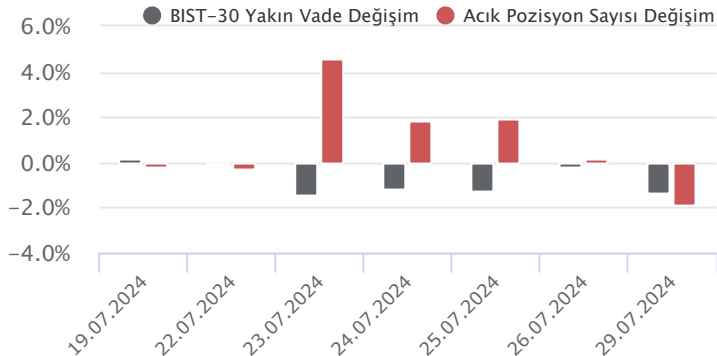
BIST 30 Yakın Vadeli Kontratı


Ağustos vadeli endeks sözleşmesi 12.033,75 – 12.209,75 seviyeleri arasında hareket ederek günü %1,19 oranında bir düşüşle 12.063,50 uzlaşma fiyatından tamamladı. Sözleşmede geçen haftadan itibaren düzeltme eğiliminin öne çıktığı bir fiyatlamaya takip ediliyor. Akşam seans kapanışı da 12.055,00 puandan gerçekleşti. ABD borsaları günü karışık kapanışlarla tamamlarken, ABD vadelilerinde bu sabah yatay bir seyir etkili oluyor. Asya piyasalarında genel olarak kırmızı bir renk hâkim. Avrupa vadeli ve CFD endeksleri yatay açılışlara işaret ediyor. Ağustos vadeli endeks sözleşmesinin güne dalgalı bir başlangıç yapmasını bekliyoruz.

Geçen haftadan itibaren satıcı bir fiyatlamaya öne çıktığı ve 50 günlük üssel ortalamasının (12.430) da kırılmasıyla teknik görünümün zayıflama kaydettiği sözleşmede, psikolojik öneme sahip 12.000 seviyesi altında satıcı seyir etkisini sürdürebilir. Bu durumda 11.950 – 11.900 aralığı ilk güçlü destek bölgesi olup, 11.900 altındaki kapanışlarda 11.840 – 11.750 ve 11.680 seviyelerine doğru geri çekilmeler gündeme gelebilir. 12.000 üzerinde tutunma korunabilir ve tepki alımları gözlenecek olursa 12.100 – 12.150 aralığı kısa vadeli ilk direnç bölgesi olup, devamında 12.200 seviyesi direnç olarak takip edilecektir. 12.200 üzerindeki tutunmalarda 12.240 – 12.300 ve 12.390 seviyeleri direnç konumunda bulunmaktadır.

Endeks - 30 Yakın Vade Aracı Kurum Dağılımı Günlük Değişim					
Long			Short		
Kurum	Net Lot	Pay (%)	Kurum	Net Lot	Pay (%)
Garanti BBVA	8.011	36	Bank of America	4.499	20
Halk Yatırım	4.993	23	İş Yatırım	3.964	18
Ak Yatırım	29.941	13	Teb Yatırım	3.872	17
Deniz Yatırım	1.218	6	Info Yatırım	2.177	10
Tacirler Yatırım	897	4	A1 Capital Menkul	1.848	8
Diğer	4.172	19	Diğer	5.872	26
İlk 5 Kurum Alım Ağırlıklı					

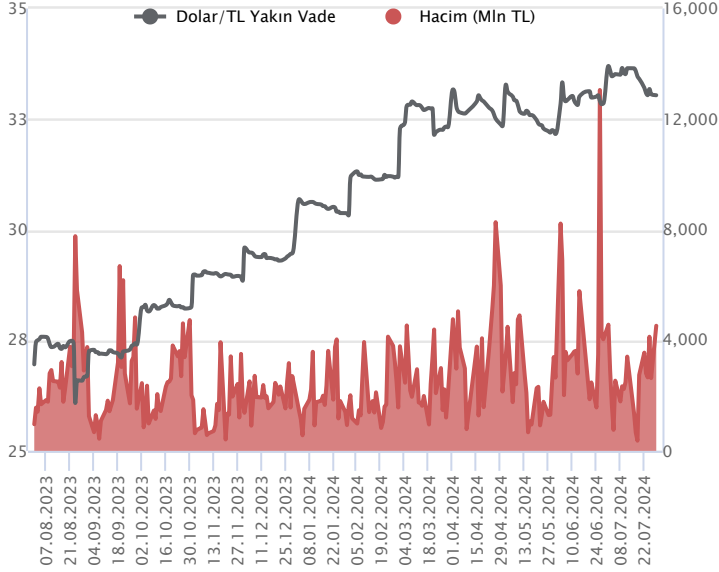
Endeks - 30 Yakın Vade Aracı Kurum Dağılımı Tüm Vade					
Long			Short		
Kurum	Net Lot	Pay (%)	Kurum	Net Lot	Pay (%)
Yapı Kredi Yatırım	48.198	31	Bank of America	53.198	34
Teb Yatırım	24.446	16	İş Yatırım	39.561	25
Vakıf Yatırım	12.654	8	Garanti BBVA	17.117	11
QNB Finans Yatırım	11.479	7	Ak Yatırım	16.619	11
Tacirler Yatırım	11.029	7	HSBC Yatırım	12.107	8
Diğer	48.234	31	Diğer	17.427	11
İlk 5 Kurum Satım Ağırlıklı					



Fiyat (%)	Açık Pozisyon (%)	Yorum
Artış	Artış	Yükselişin devamlılığı için sinyal olarak kabul edilebilir.
Artış	Azalış	Yükselişin desteklenmediğini gösterir.
Azalış	Artış	Düşüşlerin devamlılığı için sinyal olarak kabul edilebilir.
Azalış	Azalış	Düşüşlerin desteklenmediğini gösterir.

Sözleşme Kodu	Vade Ayı	Uzlaşma Fiyatı	Önceki Uzlaşma Fiyatı	Değişim	Değişim Puan	Gün İçi Yüksek	Gün İçi Düşük	İşlem Miktarı	İşlem Hacim	Açık Pozisyon	Açık Pozisyon Değişimi	Vadeye Kalan Gün Sayısı	Takasbank Başlangıç Teminatı %
DÖVİZ KONTRATLARI													
F_EURTRY0724	31.07.2024	35.7145	35.8571	-0.40 %	-0.14	35.8811	35.6900	570	20,424,844	2,195	-27	2	12
F_EURTRY0824	29.08.2024	37.0168	37.2394	-0.60 %	-0.22	37.1608	37.0100	102	3,782,725	4,363	1	31	12
F_EURUSD0724	31.07.2024	1.0814	1.0857	-0.40 %	0.00	1.0858	1.0803	1,879	67,055,933	10,629	-1,622	2	3
F_EURUSD0824	29.08.2024	1.0844	1.0888	-0.40 %	0.00	1.0886	1.0828	4,580	163,816,957	23,812	3,295	31	3
F_USDTRY0724	31.07.2024	33.0416	33.0636	-0.07 %	-0.02	33.0497	32.9501	136,994	4,524,746,505	630,607	-92,137	2	13
F_USDTRY0824	29.08.2024	34.1600	34.1848	-0.07 %	-0.02	34.1600	34.0578	78,777	2,688,795,407	965,442	38,496	31	13

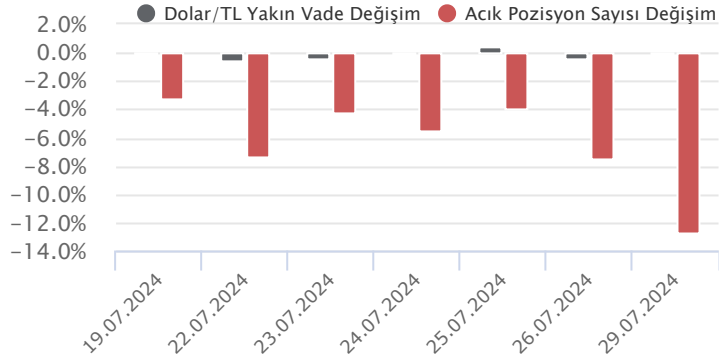
Dolar/TL Yakın Vadeli Kontratı



Temmuz vadeli Dolar/TL sözleşmesi dün 32,9501 ile 33,0497 seviyeleri arasında dalgalanarak günü yüzde 0,07'lik düşüşle 33,0416 uzlaşma fiyatından tamamladı. Veri akışı bakımından sakin bir günü geride bırakırken, kurda da yataya yakın hafif yükseliş eğiliminin kaydedildiğini izledik. Yurt içerisinde TCMB sıkı para politikasına devam etmekte. Yurt dışında ise yarın ki Fed faiz kararı ve karar metni önem taşımakta. Fed Başkanı J. Powell'in yarınki konuşmasında verilecek mesajlar piyasanın odağında olacak. Faiz indirim döngüsüne yönelik mesajlar ve ABD başkanlık seçimine doğru yaşanacak gelişmeler dolar endeksi tarafında izlenecek. Bugün yurt içerisinde TCMB PPK Toplantı Özeti, ABD tarafında ise CB tüketici güven endeksi ve JOLTS açık iş sayısı verileri takip edilecek. Bu görünüm altında Dolar/TL spot kuru, bu sabah saat 08:20 itibarıyla 33,06'lı seviyelerde yataya yakın hareket etmekte. Dolar endeksi ise 104,59 civarlarında hafif düşüş eğiliminde izlenmektedir.

Dolar/TL Yakın Vade Aracı Kurum Dağılımı Günlük Değişim					
Long			Short		
Kurum	Net Lot	Pay (%)	Kurum	Net Lot	Pay (%)
Bank of America	45.577	44	Ak Yatırım	67.978	65
İş Yatırım	27.792	27	Oyak Yatırım	10.635	10
Yapı ve Kredi	15.786	15	Fibabank	10.300	10
Deniz Yatırım	9.431	9	Deutsche Bank	3.507	3
QNB Finans Yatırım	2.023	2	Turkish Yatırım	3.350	3
Diğer	3.446	3	Diğer	8.285	8
İlk 5 Kurum Alım Ağırlıklı					

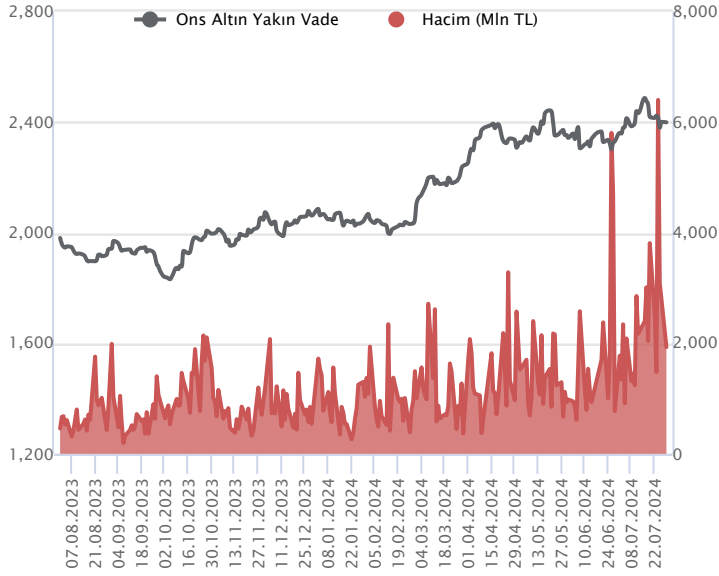
Dolar/TL Yakın Vade Aracı Kurum Dağılımı Tüm Vade					
Long			Short		
Kurum	Net Lot	Pay (%)	Kurum	Net Lot	Pay (%)
Akbank	209.030	42	İş Yatırım	439.229	88
İş Bankası	74.310	15	Yapı ve Kredi	36.761	7
Denizbank	45.829	9	Yatırım Finansman	11.588	2
Finansbank	44.227	9	Ak Yatırım	6.329	1
Bank of America	25.994	5	Garanti BBVA	4.970	1
Diğer	102.841	21	Diğer	3.354	1
İlk 5 Kurum Satım Ağırlıklı					



Fiyat (%)	Açık Pozisyon (%)	Yorum
Artış	Artış	Yükselişin devamlılığı için sinyal olarak kabul edilebilir.
Artış	Azalış	Yükselişin desteklenmediğini gösterir.
Azalış	Artış	Düşüşlerin devamlılığı için sinyal olarak kabul edilebilir.
Azalış	Azalış	Düşüşlerin desteklenmediğini gösterir.

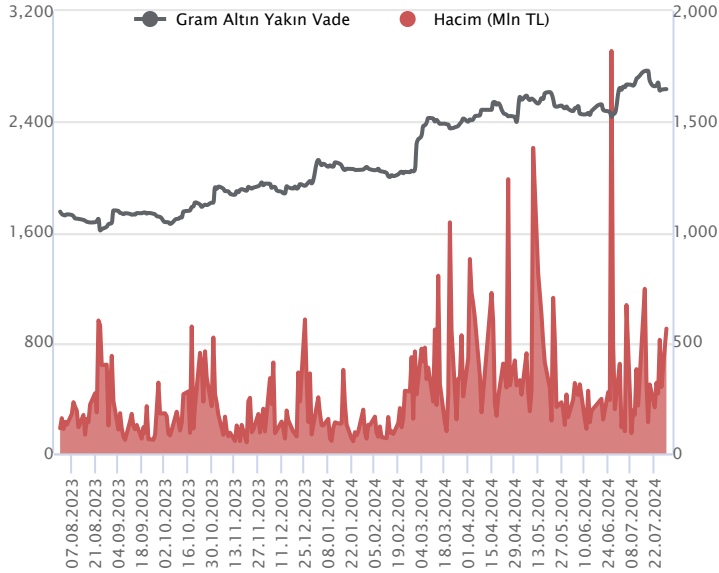
Sözleşme Kodu	Vade Ayı	Uzlaşma Fiyatı	Önceki Uzlaşma Fiyatı	Değişim	Değişim Puan	Gün İçi Yüksek	Gün İçi Düşük	İşlem Miktarı	İşlem Hacim	Açık Pozisyon	Açık Pozisyon Değişimi	Vadeye Kalan Gün Sayısı	Takasbank Başlangıç Teminatı %
ALTIN KONTRATLARI													
F_XAUTRYM0824	29.08.2024	2,633.410	2,630.670	0.10 %	2.74	2,646.500	2,632.150	213,712	563,919,448	719,183	-87,485	31	12
F_XAUTRYM1024	31.10.2024	2,842.970	2,849.910	-0.24 %	-6.94	2,859.680	2,840.500	40,542	115,703,261	87,668	11,488	94	12
F_XAUUSD0824	29.08.2024	2,396.850	2,397.200	-0.01 %	-0.35	2,411.000	2,390.500	24,373	1,929,986,787	80,608	-768	31	6
F_XAUUSD1024	31.10.2024	2,420.000	2,420.900	-0.04 %	-0.90	2,433.000	2,416.400	2,373	189,736,690	7,143	903	94	6

ONS ALTIN Yakın Vadeli Kontratı



Ağustos vadeli ons altın sözleşmesi dün 2390,50-2411,00\$ arasında seyrederek, günü yüzde 0,01'lik düşüşle 2396,85\$ uzlaşma fiyatından tamamladı. Küresel piyasalarda, haftanın ilk işlem gününde veri takvimi sakin seyretti. Yarın Fed'in faiz kararı takip edilecek. Fed için eylül ayı faiz indirimi beklentileri gücünü korurken, bugün içinde Fed öncesi temkinli seyirler korunabilir. Bugünün veri takviminde, ABD'de mayıs ayı konut fiyat endeksi, temmuz ayı CB tüketici güven endeksi ve haziran ayı JOLTS açık iş sayısı verileri açıklanacak. Veri bazlı hareketlerin sınırlı kalması beklenebilir. Ons altın spot piyasada saat 08:10 itibariyle 2386\$ seviyesinden işlem görmekte. Bu bağlamda sözleşmede gün içi yükseliş eğilimlerinde 2.417\$ - 2.429\$ ve 2.448\$ seviyeleri direnç olarak takip edilebilir. Düşüş hareketlerinde ise 2.397\$ - 2.380\$ ve 2.365\$ seviyeleri destek olarak izlenebilir.

GRAM ALTIN Yakın Vadeli Kontratı

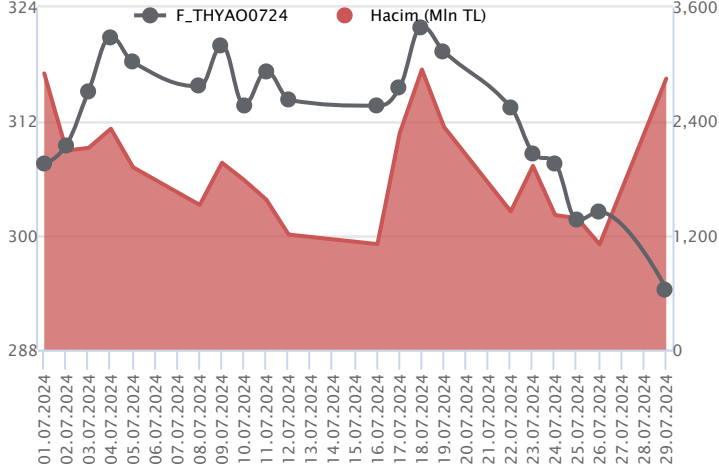


Ağustos vadeli gram altın sözleşmesi dün 2632,15 - 2646,50 TL arasında dalgalanarak, günü yüzde 0,10 yükselişle 2633,41 TL uzlaşma fiyatından tamamladı. Spot piyasada saat 08:10 itibariyle gram altın 2537 TL'den işlem görüyor. Haftanın ilk işlem gününde, yurt içinde önemli bir veri akışı takip edilmedi. İngiltere'de yeni hükümet, Türkiye ile serbest ticaret anlaşması müzakerelerine sonbahar aylarında başlayacağını belirtti. Uluslararası Kredi Derecelendirme Kuruluşu Fitch, ABD ekonomisi için ülkede artan siyasi ve jeopolitik belirsizlik ortamında ekonomide yavaşlamanın yaklaştığını ifade etti. Ancak ABD ekonomisinde resesyon beklenmediği vurgulandı. Fed'in bu yıl iki kez faiz indirimine gitmesini beklediklerini, son açıklanan enflasyon ve iş gücü piyasası verilerinin bu ihtimali desteklediği belirtildi. Bugün için Türkiye'de ekonomik güven endeksi açıklanacak. ABD'de ise tüketici güven endeksi izlenecek. Sözleşmede olası oynaklığa karşı yatırımcıların gün içinde aktif bir kar al/zarar durdur stratejisine bağlı hareket etmeleri gerektiğini değerlendiriyoruz.

Sözleşme	Vade Ayı	Son Uzlaşma	Önceki Uzlaşma	Değişim %	Günün Düşüşü	Günün Yükselişi	İşlem Adedi	İşlem Hacmi
PAY VADELİ SÖZLEŞMELERİNDE EN FAZLA İŞLEM GÖRENLER								
F_THYAO0724	31.07.2024	294.650	302.380	-2.6 %	294.260	301.060	95,913	2,850,808,829
F_EREGL0724	31.07.2024	55.640	56.420	-1.4 %	55.170	56.560	349,847	1,943,948,329
F_AKBNK0724	31.07.2024	64.600	65.720	-1.7 %	64.480	66.470	258,239	1,689,890,237

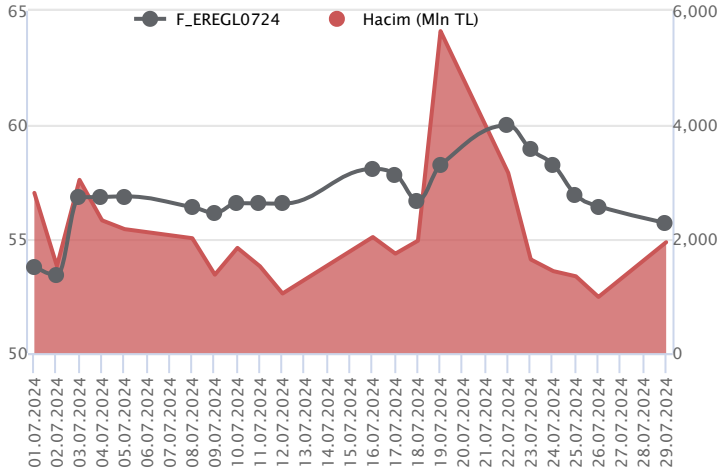
Pay vadeli sözleşmeleri, düşük teminatlarla yüksek tutarlı pozisyonlar almayı mümkün kılar. Pay vadeli sözleşmeleri ile ilgili daha detaylı bilgi almak için Marbaş Menkul Değerler A.Ş. ile iletişime geçebilirsiniz.

F_THYAO0724 Vadeli Kontratı



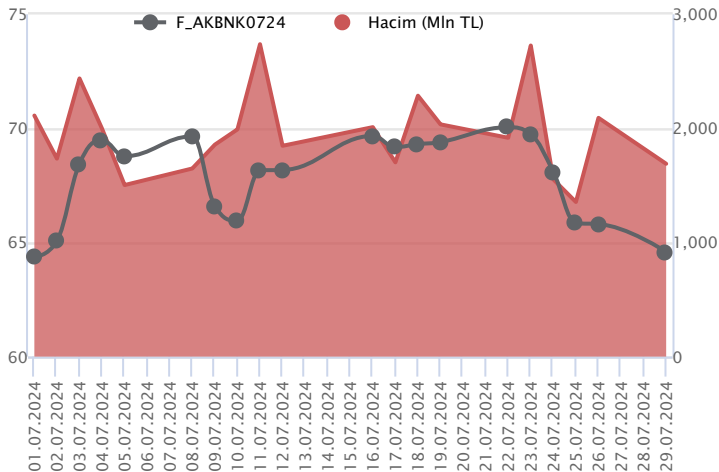
Temmuz vadeli THYAO pay sözleşmesi 294,26 – 301,06 TL aralığında hareket ederek günü %2,6 oranında sert bir düşüşle 294,65 TL uzlaşma fiyatından tamamladı. Geçen haftadan itibaren Borsa İstanbul ve sektör genelinde zayıflayan görünümün etkisiyle THYAO cephesinde satışların hız kazandığı bir fiyatlama takip ediliyor. Psikolojik öneme sahip 300,00 TL ile temmuz başında test edilen 298,80 TL'nin kırılmasıyla satışların hız kazandığı sözleşmede 300,00 TL altında kalındığı sürece zayıf seyrin devamı beklenebilir. Dünkü satışlarla vade başlangıcından itibaren en düşük seviyeleri test eden sözleşmede 294,00 – 293,00 aralığı kısa vadeli destek bölgesi olup, devamında 292,00 – 290,00 bölgesine doğru geri çekilmeler gündeme gelebilir. 290,00 TL altındaki kapanışlarda 288,00 – 285,00 bölgesine doğru satış baskısı etkisini sürdürebilir. Tepki alımlarında ise 295,00 – 295,50 aralığı ilk direnç bölgesi olup, devamında 296,60 – 298,80 ve 300,00 seviyeleri direnç konumunda bulunmaktadır.

F_EREGL0724 Vadeli Kontratı



Endekste önemli destek seviyelerinin altında kapanış sürerken, Temmuz vadeli EREGL sözleşmesi gün içinde 55,17 TL – 56,56 TL seviyeleri arasında dalgalanarak 55,64 TL uzlaşma fiyatından %1,4'lük kayıpla günü tamamladı. Endeksteki yönsüz seyrile birlikte realizasyon hareketlerinin ön plana çıktığı sözleşmede 22 günlük ortalamanın yer aldığı 56,14 TL bölgesi altında baskının devam edeceği görüşünderiz. Bu koşulun devamında 54,68 TL - 54,00 TL ve 53,78 izlenecek desteklerdir. Sözleşmede alım iştahının yeniden güç kazanabilmesi için ilk etapta 56,12 TL üzeri kapanışlara ihtiyaç duyulmaktadır. Bu durumda 56,78 TL - 57,20 TL ve 57,86 TL direnç seviyeleri olarak öne çıkmaktadır. Son dönemde piyasada yaşanan volatilité nedeniyle alınacak pozisyonlarda temkinli olunması aktif bir stop-loss stratejisine bağlı kalınması faydalı olacaktır.

F_AKBNK0724 Vadeli Kontratı



Haftanın ilk işlem günü alım iştahındaki zayıflama ile sektörde negatif seyr kaydedilirken, Temmuz vadeli AKBNK sözleşmesi 64,48 TL ve 66,47 TL seviyeleri arasında dalgalanarak günü 64,60 TL uzlaşma fiyatından %1,7'lik kayıpla tamamladı. İkinci çeyrek finansalları açıklanan sözleşmede 50 günlük ortalamanın bulunduğu 64,94 TL 65,40 TL altı fiyatlamalarda baskının sürmesi bekleneceğinden 64,35 TL - 63,76 TL ve 63,39 TL takip edilecek destek seviyeleridir. Tepki alımlarının etkili olması halinde ise ilk etapta 65,00 TL üzeri kapanışlara ihtiyaç olduğu görüşünderiz. Bu durumda 65,40 TL – 65,80 TL ve 66,50 TL gündeme gelecek direnç noktalarıdır. Son dönemde gerek sektör piyasada yaşanan volatilité nedeniyle alınacak pozisyonlarda temkinli olunması aktif bir stop-loss stratejisine bağlı kalınması faydalı olacaktır.

Dayanak Varlıkların Teknik Gösterge Görünümleri

20 Gün Ortalama/Fiyat Kesişmesi (YUKARI)

Bu şartları sağlayan dayanak varlık bulunmamaktadır.

Güç Göstergeleri Olumlu

PETKM
OYAKC

RSI ve Momentum göstergelerine göre olumlu olanlar

50 Gün Ortalama/Fiyat Kesişmesi (YUKARI)

KONTR

MACD

HALKB	GÜÇLÜ SAT
ISCTR	GÜÇLÜ SAT
AKSEN	ZAYIF AL
ASELS	ZAYIF SAT
BIMAS	ZAYIF SAT

20/50 Gün Ortalama Kesişmesi (YUKARI)

Bu şartları sağlayan dayanak varlık bulunmamaktadır.

Para Girişi Olan Dayanak Varlıklar

	Kapanış	İşlem Hacmi (Mln TL)
KONTR	59.05	1,218.92803

Yüksek Hacimliler

	İşlem Hacmi (Mln TL)
XU030	54,808.67
X10XB	26,977.34
XSD25	26,740.31
XLBNK	11,959.83
THYAO	6,599.90

20 Gün Ortalama/Fiyat Kesişmesi (AŞAĞI)

ASELS
TAVHL
SAHOL

Güç Göstergeleri Zayıf

FROTO
SISE
VESTL

RSI ve Momentum göstergelerine göre zayıf olanlar

50 Gün Ortalama/Fiyat Kesişmesi (AŞAĞI)

KRDMD
HALKB

Göstergeleri Dipte Olanlar

SISE
TTKOM
THYAO
TOASO
KCHOL

CCI, RSI, Stochastics, Williams' %R, MFI ve DX göstergelerinin ortalaması en düşük olanlar

20/50 Gün Ortalama Kesişmesi (AŞAĞI)

THYAO

Para Çıkışı Olan Dayanak Varlıklar

	Kapanış	İşlem Hacmi (Mln TL)
ASELS	62.70	3,360.85
KOZAA	61.45	994.78
OYAKC	78.35	958.35


Dayanak Varlıkların Teknik Gösterge Konumları

Kod	5 Günlük H.O	10 Günlük H.O	20 Günlük H.O	50 Günlük H.O	RSI	StochS	MACD	CCI
AEFES	SATIM	SATIM	SATIM	ALIM	SATIM	SATIM	SATIM	SATIM
AKBNK	SATIM	SATIM	SATIM	ALIM	SATIM	ALIM	SATIM	SATIM
AKSEN	ALIM	ALIM	ALIM	ALIM	ALIM	SATIM	ALIM	ALIM
ALARK	SATIM	SATIM	SATIM	SATIM	SATIM	ALIM	ALIM	SATIM
ARCLK	ALIM	ALIM	ALIM	ALIM	SATIM	ALIM	ALIM	SATIM
ASELS	SATIM	SATIM	SATIM	ALIM	SATIM	ALIM	SATIM	SATIM
ASTOR	ALIM	ALIM	ALIM	ALIM	ALIM	SATIM	ALIM	ALIM
BIMAS	SATIM	SATIM	ALIM	ALIM	SATIM	ALIM	SATIM	SATIM
BRSAN	SATIM	SATIM	SATIM	SATIM	SATIM	ALIM	ALIM	SATIM
CIMSA	SATIM	SATIM	ALIM	ALIM	SATIM	ALIM	ALIM	SATIM
CNH/TRY	ALIM	ALIM	ALIM	ALIM	ALIM	SATIM	ALIM	ALIM
DOAS	SATIM	SATIM	SATIM	SATIM	SATIM	SATIM	SATIM	ALIM
DOHOL	ALIM	ALIM	ALIM	ALIM	ALIM	SATIM	SATIM	ALIM
EKGYO	ALIM	ALIM	ALIM	ALIM	SATIM	SATIM	ALIM	SATIM
ENJSA	ALIM	ALIM	ALIM	ALIM	SATIM	ALIM	ALIM	SATIM
ENKAI	ALIM	ALIM	ALIM	ALIM	ALIM	ALIM	ALIM	ALIM
EREGL	SATIM	SATIM	ALIM	ALIM	SATIM	ALIM	SATIM	SATIM
EUR/TRY	SATIM	SATIM	ALIM	ALIM	SATIM	SATIM	SATIM	SATIM
EUR/USD	SATIM	SATIM	SATIM	ALIM	SATIM	SATIM	SATIM	SATIM
FROTO	SATIM	SATIM	SATIM	SATIM	SATIM	SATIM	SATIM	SATIM
GARAN	ALIM	SATIM	ALIM	ALIM	SATIM	SATIM	SATIM	SATIM
GBP/USD	SATIM	SATIM	SATIM	ALIM	SATIM	SATIM	SATIM	SATIM
GUBRF	ALIM	ALIM	ALIM	ALIM	SATIM	SATIM	ALIM	SATIM
HALKB	SATIM	SATIM	SATIM	SATIM	SATIM	SATIM	SATIM	SATIM
HEKTS	SATIM	SATIM	SATIM	SATIM	SATIM	ALIM	ALIM	SATIM
ISCTR	SATIM	SATIM	SATIM	SATIM	SATIM	ALIM	SATIM	SATIM
KCHOL	SATIM	SATIM	SATIM	SATIM	SATIM	ALIM	SATIM	SATIM
KONTR	ALIM	ALIM	ALIM	ALIM	ALIM	SATIM	ALIM	ALIM
KOZAA	ALIM	ALIM	ALIM	ALIM	ALIM	ALIM	SATIM	ALIM
KOZAL	ALIM	ALIM	ALIM	ALIM	ALIM	SATIM	ALIM	ALIM
KRDMD	SATIM	SATIM	SATIM	SATIM	SATIM	SATIM	SATIM	SATIM
MGROS	SATIM	SATIM	SATIM	ALIM	SATIM	ALIM	SATIM	SATIM
ODAS	SATIM	SATIM	SATIM	SATIM	SATIM	ALIM	SATIM	SATIM
OYAKC	ALIM	ALIM	ALIM	ALIM	SATIM	SATIM	ALIM	ALIM
PETKM	ALIM	ALIM	ALIM	ALIM	ALIM	SATIM	ALIM	ALIM
PGSUS	SATIM	SATIM	SATIM	ALIM	SATIM	SATIM	SATIM	SATIM
RUB/TRY	ALIM	ALIM	ALIM	ALIM	ALIM	ALIM	ALIM	SATIM
SAHOL	SATIM	SATIM	SATIM	ALIM	SATIM	ALIM	SATIM	SATIM
SASA	SATIM	SATIM	SATIM	ALIM	SATIM	ALIM	ALIM	SATIM
SISE	SATIM	SATIM	SATIM	SATIM	SATIM	ALIM	SATIM	SATIM
SOKM	SATIM	SATIM	SATIM	ALIM	SATIM	ALIM	SATIM	SATIM
TAVHL	SATIM	SATIM	SATIM	ALIM	SATIM	SATIM	SATIM	SATIM
TCELL	SATIM	SATIM	SATIM	ALIM	SATIM	ALIM	SATIM	SATIM
THYAO	SATIM	SATIM	SATIM	SATIM	SATIM	SATIM	SATIM	SATIM
TKFEN	ALIM	ALIM	ALIM	ALIM	SATIM	ALIM	SATIM	ALIM
TOASO	SATIM	SATIM	SATIM	SATIM	SATIM	ALIM	SATIM	SATIM
TSKB	ALIM	ALIM	ALIM	ALIM	ALIM	SATIM	SATIM	ALIM
TTKOM	SATIM	SATIM	SATIM	ALIM	SATIM	ALIM	SATIM	SATIM
TUPRS	SATIM	SATIM	SATIM	SATIM	SATIM	SATIM	SATIM	ALIM
USD/TRY	ALIM	ALIM	ALIM	ALIM	ALIM	SATIM	SATIM	ALIM
VAKBN	SATIM	SATIM	SATIM	SATIM	SATIM	SATIM	SATIM	ALIM
VESTL	SATIM	SATIM	SATIM	SATIM	SATIM	SATIM	SATIM	SATIM
X10XB	SATIM	SATIM	SATIM	SATIM	SATIM	ALIM	SATIM	SATIM
XAU/TRY	SATIM	SATIM	ALIM	ALIM	SATIM	SATIM	SATIM	SATIM
XAU/USD	SATIM	SATIM	SATIM	ALIM	SATIM	SATIM	SATIM	SATIM
XLBNK	SATIM	SATIM	SATIM	ALIM	SATIM	SATIM	SATIM	SATIM
XSD25	SATIM	SATIM	SATIM	ALIM	SATIM	SATIM	SATIM	SATIM
XU030	SATIM	SATIM	SATIM	ALIM	SATIM	SATIM	SATIM	SATIM
YKBNK	SATIM	SATIM	SATIM	SATIM	SATIM	SATIM	SATIM	ALIM


ViOP Bülten
30 Temmuz 2024

Kod	Destek 3	Destek 2	Destek 1	Kapanış	Pivot	Direnç 1	Direnç 2	Direnç 3
DESTEKLER				DİRENÇLER				
F_AEFES0724	253.97	257.08	260.77	264.45	263.88	267.57	270.68	274.37
F_AEFES0824	265.60	268.38	271.96	275.55	274.74	278.32	281.10	284.68
F_AKBNK0724	61.90	63.19	63.89	64.59	65.18	65.88	67.17	67.87
F_AKBNK0824	64.34	65.56	66.29	67.03	67.51	68.24	69.46	70.19
F_AKSEN0724	41.17	41.88	42.79	43.71	43.50	44.41	45.12	46.03
F_AKSEN0824	43.11	43.80	44.68	45.55	45.37	46.25	46.94	47.82
F_ALARK0724	99.98	101.12	102.23	103.35	103.37	104.48	105.62	106.73
F_ALARK0824	104.29	105.39	106.42	107.44	107.52	108.55	109.65	110.68
F_ARCLK0724	173.18	178.31	181.06	183.82	186.19	188.94	194.07	196.82
F_ARCLK0824	183.47	186.97	189.42	191.88	192.92	195.37	198.87	201.32
F_ASELS0724	58.38	60.55	61.71	62.87	63.88	65.04	67.21	68.37
F_ASELS0824	61.23	63.24	64.33	65.42	66.34	67.43	69.44	70.53
F_ASTOR0724	88.99	91.83	94.94	98.04	97.78	100.89	103.73	106.84
F_ASTOR0824	91.44	94.02	96.95	99.88	99.53	102.46	105.04	107.97
F_BIMAS0724	573.10	585.38	593.45	601.53	605.73	613.80	626.08	634.15
F_BIMAS0824	588.92	598.67	604.98	611.28	614.73	621.04	630.79	637.10
F_BRSAN0724	413.92	422.08	427.73	433.39	435.89	441.54	449.70	455.35
F_BRSAN0824	424.10	431.61	438.18	444.76	445.69	452.26	459.77	466.34
F_CIMSA0724	32.33	33.70	34.49	35.29	35.86	36.65	38.02	38.81
F_CIMSA0824	32.92	34.49	35.59	36.70	37.16	38.26	39.83	40.93
F_CNHTRY0724	4.56	4.56	4.56	4.56	4.56	4.56	4.56	4.56
F_CNHTRY0824	4.70	4.70	4.70	4.70	4.70	4.70	4.70	4.70
F_DOAS0724	237.50	239.17	241.19	243.20	242.86	244.88	246.55	248.57
F_DOAS0824	235.01	237.29	241.60	245.90	243.88	248.19	250.47	254.78
F_DOHOL0724	16.30	16.62	16.96	17.31	17.28	17.62	17.94	18.28
F_DOHOL0824	17.05	17.36	17.69	18.02	18.00	18.33	18.64	18.97
F_EKGYO0724	11.68	11.92	12.08	12.25	12.32	12.48	12.72	12.88
F_EKGYO0824	12.18	12.42	12.59	12.76	12.83	13.00	13.24	13.41
F_ENJSA0724	66.30	67.55	68.56	69.56	69.81	70.82	72.07	73.08
F_ENJSA0824	68.01	69.68	70.53	71.38	72.20	73.05	74.72	75.57
F_ENKAI0724	43.94	44.52	45.67	46.81	46.25	47.40	47.98	49.13
F_ENKAI0824	44.72	45.50	46.83	48.15	47.61	48.94	49.72	51.05
F_EREGL0724	53.67	54.42	55.06	55.70	55.81	56.45	57.20	57.84
F_EREGL0824	56.10	56.77	57.38	57.98	58.05	58.66	59.33	59.94
F_EURTRY0724	35.46	35.57	35.65	35.73	35.77	35.84	35.96	36.03
F_EURTRY0824	36.81	36.91	36.96	37.02	37.06	37.11	37.21	37.26
F_EURUSD0724	1.07	1.08	1.08	1.08	1.08	1.09	1.09	1.09
F_EURUSD0824	1.08	1.08	1.08	1.08	1.09	1.09	1.09	1.09
F_FROTO0724	946.67	959.84	973.42	987.00	986.59	1,000.17	1,013.34	1,026.92
F_FROTO0824	950.84	970.93	985.71	1,000.50	1,005.80	1,020.58	1,040.67	1,055.45
F_GARAN0724	117.36	119.62	123.01	126.40	125.27	128.66	130.92	134.31
F_GARAN0824	123.47	125.47	127.56	129.65	129.56	131.65	133.65	135.74
F_GBPUSD0724	1.28	1.28	1.28	1.29	1.28	1.29	1.29	1.29
F_GBPUSD0824	1.28	1.28	1.28	1.28	1.28	1.28	1.28	1.28
F_GUBRF0724	146.99	154.00	159.05	164.10	166.06	171.11	178.12	183.17
F_GUBRF0824	149.97	157.39	163.67	169.96	171.09	177.37	184.79	191.07
F_HALKB0724	15.23	15.92	16.93	17.94	17.62	18.63	19.32	20.33
F_HALKB0824	17.57	17.93	18.31	18.68	18.67	19.05	19.41	19.79
F_HEKTS0724	11.94	12.19	12.35	12.50	12.60	12.76	13.01	13.17
F_HEKTS0824	12.22	12.53	12.71	12.90	13.02	13.20	13.51	13.69
F_ISCTR0724	14.52	14.83	15.05	15.28	15.36	15.58	15.89	16.11
F_ISCTR0824	15.21	15.50	15.70	15.91	15.99	16.19	16.48	16.68
F_KCHOL0724	211.44	214.72	216.52	218.32	219.80	221.60	224.88	226.68
F_KCHOL0824	221.64	224.49	225.95	227.40	228.80	230.26	233.11	234.57
F_KONTR0724N1	46.18	48.59	53.39	58.20	55.80	60.60	63.01	67.81
F_KONTR0824N1	46.40	48.85	52.79	56.74	55.24	59.18	61.63	65.57
F_KOZAA0724	58.90	59.95	60.73	61.50	61.78	62.56	63.61	64.39
F_KOZAA0824	61.57	62.58	63.37	64.15	64.38	65.17	66.18	66.97
F_KOZAL0724	22.06	22.50	23.02	23.55	23.46	23.98	24.42	24.94
F_KOZAL0824	23.10	23.51	24.01	24.50	24.42	24.92	25.33	25.83
F_KRDMD0724	28.67	29.27	29.60	29.94	30.20	30.53	31.13	31.46
F_KRDMD0824	29.96	30.50	30.78	31.07	31.32	31.60	32.14	32.42
F_MGROS0724	514.22	527.73	536.94	546.16	550.45	559.66	573.17	582.38
F_MGROS0824	536.96	550.87	559.94	569.00	573.85	582.92	596.83	605.90
F_ODAS0724	8.02	8.20	8.30	8.40	8.48	8.58	8.76	8.86
F_ODAS0824	8.37	8.55	8.66	8.76	8.84	8.95	9.13	9.24


ViOP Bülten
30 Temmuz 2024

Kod	Destek 3	Destek 2	Destek 1	Kapanış	Pivot	Direnç 1	Direnç 2	Direnç 3
DESTEKLER				DİRENÇLER				
F_OYAKC0724	73.61	75.81	77.21	78.60	79.41	80.81	83.01	84.41
F_OYAKC0824	75.00	76.76	78.71	80.66	80.47	82.42	84.18	86.13
F_PETKM0724	25.11	25.31	25.68	26.05	25.88	26.25	26.45	26.82
F_PETKM0824	26.12	26.32	26.74	27.15	26.94	27.36	27.56	27.98
F_PGSUS0724N1	218.88	221.93	226.12	230.30	229.17	233.36	236.41	240.60
F_PGSUS0824	225.78	228.92	232.83	236.73	235.97	239.88	243.02	246.93
F_SAHOL0724	97.64	100.37	102.14	103.91	104.87	106.64	109.37	111.14
F_SAHOL0824	103.44	105.41	106.76	108.10	108.73	110.08	112.05	113.40
F_SASA0724	42.99	43.75	44.25	44.74	45.01	45.51	46.27	46.77
F_SASA0824	44.77	45.55	46.07	46.60	46.85	47.37	48.15	48.67
F_SISE0724	45.57	46.34	46.75	47.16	47.52	47.93	48.70	49.11
F_SISE0824	47.39	48.18	48.61	49.03	49.40	49.83	50.62	51.05
F_SOKM0724	60.93	61.78	62.21	62.65	63.06	63.49	64.34	64.77
F_SOKM0824	63.28	64.26	64.79	65.31	65.77	66.30	67.28	67.81
F_TAVHL0724	254.41	260.46	265.21	269.97	271.26	276.01	282.06	286.81
F_TAVHL0824	267.45	272.60	276.82	281.04	281.97	286.19	291.34	295.56
F_TCELL0724	100.53	102.22	103.96	105.69	105.65	107.39	109.08	110.82
F_TCELL0824	104.70	106.43	108.09	109.76	109.82	111.48	113.21	114.87
F_THYAO0724	285.29	289.77	292.09	294.40	296.57	298.89	303.37	305.69
F_THYAO0824	297.93	302.17	304.29	306.41	308.53	310.65	314.89	317.01
F_TKFEN0724	54.68	55.71	56.49	57.28	57.52	58.30	59.33	60.11
F_TKFEN0824	56.91	57.98	58.86	59.74	59.93	60.81	61.88	62.76
F_TOASO0724	256.95	264.98	269.75	274.53	277.78	282.55	290.58	295.35
F_TOASO0824	268.37	276.56	281.16	285.77	289.35	293.95	302.14	306.74
F_TSKB0724	12.28	12.42	12.58	12.75	12.72	12.88	13.02	13.18
F_TSKB0824	12.79	12.93	13.09	13.26	13.23	13.39	13.53	13.69
F_TTKOM0724	45.99	47.06	47.63	48.21	48.70	49.27	50.34	50.91
F_TTKOM0824	47.69	48.85	49.51	50.16	50.67	51.33	52.49	53.15
F_TUPRS0724	158.63	160.14	161.68	163.22	163.19	164.73	166.24	167.78
F_TUPRS0824	165.25	166.71	168.08	169.46	169.54	170.91	172.37	173.74
F_USDRY0724	32.88	32.91	32.98	33.04	33.01	33.08	33.11	33.18
F_USDRY0824	33.99	34.02	34.09	34.16	34.13	34.19	34.23	34.30
F_VAKBN0724	20.53	20.92	21.43	21.95	21.82	22.33	22.72	23.23
F_VAKBN0824	21.88	22.17	22.50	22.84	22.79	23.12	23.41	23.74
F_VESTL0724	68.26	70.35	71.53	72.72	73.62	74.80	76.89	78.07
F_VESTL0824	71.19	73.34	74.56	75.78	76.71	77.93	80.08	81.30
F_X10XB0824	12,948.17	13,027.83	13,067.67	13,107.50	13,147.33	13,187.17	13,266.83	13,306.67
F_X10XB1024	14,214.75	14,227.25	14,252.25	14,277.25	14,264.75	14,289.75	14,302.25	14,327.25
F_XAUTRYM0824	2,614.92	2,623.53	2,629.27	2,635.00	2,637.88	2,643.62	2,652.23	2,657.97
F_XAUTRYM1024	2,817.71	2,829.10	2,836.89	2,844.67	2,848.28	2,856.07	2,867.46	2,875.25
F_XAUUSD0824	2,368.80	2,379.65	2,389.30	2,398.95	2,400.15	2,409.80	2,420.65	2,430.30
F_XAUUSD1024	2,397.33	2,406.87	2,413.93	2,421.00	2,423.47	2,430.53	2,440.07	2,447.13
F_XLBNK0824	13,412.92	13,564.08	13,694.42	13,824.75	13,845.58	13,975.92	14,127.08	14,257.42
F_XLBNK1024	14,741.75	14,805.00	14,931.50	15,058.00	14,994.75	15,121.25	15,184.50	15,311.00
F_XSD250824	16,500.00	16,500.00	16,500.00	16,500.00	16,500.00	16,500.00	16,500.00	16,500.00
F_XU0300824	11,813.25	11,923.50	11,989.25	12,055.00	12,099.50	12,165.25	12,275.50	12,341.25
F_XU0301024	12,660.25	12,786.25	12,853.25	12,920.25	12,979.25	13,046.25	13,172.25	13,239.25
F_YKBNK0724	29.18	29.59	29.92	30.25	30.33	30.66	31.07	31.40
F_YKBNK0824	30.41	30.81	31.13	31.44	31.53	31.85	32.25	32.57

Sözleşme Kodu	Vade Ayı	Uzlaşma Fiyatı	Önceki Uzlaşma Fiyatı	Değişim	Değişim Puan	Gün İçi Yüksek	Gün İçi Düşük	İşlem Miktarı	İşlem Hacim	Açık Pozisyon	Açık Pozisyon Değişimi	Vadeye Kalan Gün Sayısı	Takasbank Başlangıç Teminatı %
ENDEKS KONTRATLARI													
F_XU0300824	29.08.2024	12,063.50	12,208.25	-1.19 %	-144.75	12,209.75	12,033.75	143,091.00	17,323,630,117.50	377,039.00	-7,340.00	31	12
F_XU0301024	31.10.2024	12,947.25	13,091.50	-1.10 %	-144.25	13,105.25	12,912.25	1,512.00	196,497,960.00	5,553.00	102.00	94	12
F_XU0301224	31.12.2024	13,897.75	14,052.75	-1.10 %	-155.00	13,994.75	13,870.00	51.00	7,106,772.50	926.00	24.00	155	12
DÖVİZ KONTRATLARI													
F_CNHTRY0724	31.07.2024	4.5595	4.5595	0.00 %	0.00	4.5600	4.5589	6	273,568	2	-6	2	13
F_CNHTRY0824	29.08.2024	4.7040	4.6999	0.09 %	0.00	4.7040	4.7040	1	47,040	1	1	31	13
F_EURTRY0724	31.07.2024	35.7145	35.8571	-0.40 %	-0.14	35.8811	35.6900	570	20,424,844	2,195	-27	2	12
F_EURTRY0824	29.08.2024	37.0168	37.2394	-0.60 %	-0.22	37.1608	37.0100	102	3,782,725	4,363	1	31	12
F_EURUSD0724	31.07.2024	1.0814	1.0857	-0.40 %	0.00	1.0858	1.0803	1,879	67,055,933	10,629	-1,622	2	3
F_EURUSD0824	29.08.2024	1.0844	1.0888	-0.40 %	0.00	1.0886	1.0828	4,580	163,816,957	23,812	3,295	31	3
F_GBPUSD0724	31.07.2024	1.2836	1.2864	-0.22 %	0.00	1.2851	1.2810	3	126,917	52	0	2	4
F_GBPUSD0824	29.08.2024	1.2834	1.2864	-0.23 %	0.00	1.2834	1.2833	2	84,595	35	2	31	4
F_RUBTRY0724	31.07.2024	0.0000	0.0000	0.00 %	0.00	0.0000	0.0000					2	19
F_RUBTRY0824	29.08.2024	0.0000	0.0000	0.00 %	0.00	0.0000	0.0000					31	19
F_USDTRY0724	31.07.2024	33.0416	33.0636	-0.07 %	-0.02	33.0497	32.9501	136,994	4,524,746,505	630,607	-92,137	2	13
F_USDTRY0824	29.08.2024	34.1600	34.1848	-0.07 %	-0.02	34.1600	34.0578	78,777	2,688,795,407	965,442	38,496	31	13
F_P_USDTRY0724	31.07.2024	0.0000	0.0000	0.00 %	0.00	0.0000	0.0000					2	13
F_P_USDTRY0824	29.08.2024	0.0000	0.0000	0.00 %	0.00	0.0000	0.0000					31	13
KIYMETLİ MADEN KONTRATLARI													
F_XAUTRYM0824	29.08.2024	2,633.410	2,630.670	0.10 %	2.74	2,646.500	2,632.150	213,712	563,919,448	719,183	-87,485	31	12
F_XAUTRYM1024	31.10.2024	2,842.970	2,849.910	-0.24 %	-6.94	2,859.680	2,840.500	40,542	115,703,261	87,668	11,488	94	12
F_XAUUSD0824	29.08.2024	2,396.850	2,397.200	-0.01 %	-0.35	2,411.000	2,390.500	24,373	1,929,986,787	80,608	-768	31	6
F_XAUUSD1024	31.10.2024	2,420.000	2,420.900	-0.04 %	-0.90	2,433.000	2,416.400	2,373	189,736,690	7,143	903	94	6
PAY VADELİ													
F_AEFES0724	31.07.2024	264.400	267.470	-1.15 %	-3.07	267.000	260.200	8,001	210,488,611	6,470	-1,020	2	15
F_AEFES0824	29.08.2024	275.080	277.910	-1.02 %	-2.83	277.510	271.150	4,165	114,003,578	4,816	1,696	31	15
F_AKBNK0724	31.07.2024	64.600	65.720	-1.70 %	-1.12	66.470	64.480	258,239	1,689,890,237	153,751	-22,650	2	15
F_AKBNK0824	29.08.2024	67.030	67.930	-1.32 %	-0.90	68.720	66.770	111,689	757,712,871	171,356	26,684	31	15
F_AKSEN0724	31.07.2024	43.780	43.840	-0.14 %	-0.06	44.200	42.580	27,831	120,911,781	30,179	-7,930	2	16
F_AKSEN0824	29.08.2024	45.600	45.650	-0.11 %	-0.05	46.070	44.500	15,655	71,085,876	20,567	13,027	31	16
F_ALARK0724	31.07.2024	103.250	103.790	-0.52 %	-0.54	104.500	102.250	39,932	413,254,927	46,095	-10,618	2	15
F_ALARK0824	29.08.2024	107.600	108.170	-0.53 %	-0.57	108.630	106.500	24,402	263,237,537	34,467	17,525	31	15
F_ARCLK0724	31.07.2024	183.740	190.500	-3.55 %	-6.76	191.310	183.430	29,864	558,912,059	12,732	-3,362	2	15
F_ARCLK0824	29.08.2024	191.270	195.310	-2.07 %	-4.04	196.410	190.460	22,073	426,252,720	14,235	8,957	31	15
F_ASELS0724	31.07.2024	62.870	64.780	-2.95 %	-1.91	66.050	62.720	122,456	783,142,788	68,700	-32,680	2	15
F_ASELS0824	29.08.2024	65.390	67.080	-2.52 %	-1.69	68.350	65.250	73,450	488,019,384	64,061	31,745	31	15
F_ASTOR0724	31.07.2024	97.970	97.310	0.68 %	0.66	100.630	94.680	25,038	245,431,947	25,134	-2,883	2	18
F_ASTOR0824	29.08.2024	99.780	98.050	1.76 %	1.73	102.110	96.600	10,232	101,800,513	15,964	3,802	31	18
F_BIMAS0724	31.07.2024	600.550	613.520	-2.11 %	-12.97	618.000	597.650	9,462	574,393,535	15,031	-627	2	16
F_BIMAS0824	29.08.2024	611.600	621.140	-1.54 %	-9.54	624.490	608.430	8,672	533,859,309	15,399	3,206	31	16
F_BRSAN0724	31.07.2024	433.110	444.370	-2.53 %	-11.26	444.040	430.230	430	18,748,146	1,149	-159	2	16
F_BRSAN0824	29.08.2024	444.090	452.630	-1.89 %	-8.54	453.190	439.110	504	22,446,355	935	130	31	16
F_CIMSA0724	31.07.2024	35.270	36.830	-4.24 %	-1.56	37.220	35.060	24,114	87,216,157	23,037	-6,076	2	15
F_CIMSA0824	29.08.2024	36.610	38.400	-4.66 %	-1.79	38.720	36.050	19,910	74,618,501	25,429	2,728	31	15
F_DOAS0724	31.07.2024	243.060	243.600	-0.22 %	-0.54	244.540	240.850	1,644	39,905,323	4,761	-701	2	15
F_DOAS0824	29.08.2024	245.530	246.260	-0.30 %	-0.73	246.170	239.580	1,203	29,344,490	2,887	380	31	15
F_DOHOL0724	31.07.2024	17.310	17.220	0.52 %	0.09	17.590	16.930	262,404	455,455,201	207,631	-97,713	2	16
F_DOHOL0824	29.08.2024	17.990	17.950	0.22 %	0.04	18.310	17.670	148,374	269,036,743	179,748	108,438	31	16
F_EKGYO0724	31.07.2024	12.230	12.460	-1.85 %	-0.23	12.550	12.150	1,004,246	1,241,913,947	600,418	-296,862	2	15
F_EKGYO0824	29.08.2024	12.750	12.980	-1.77 %	-0.23	13.070	12.660	786,571	1,013,621,381	761,694	237,025	31	15
F_ENJSA0724	31.07.2024	69.690	70.820	-1.60 %	-1.13	71.070	68.810	17,180	120,511,110	15,849	-6,117	2	16
F_ENJSA0824	29.08.2024	71.490	73.590	-2.85 %	-2.10	73.870	71.350	8,039	58,370,615	21,132	3,677	31	16
F_ENKAI0724	31.07.2024	46.760	45.690	2.34 %	1.07	46.840	45.110	56,990	263,737,082	59,118	-16,912	2	14
F_ENKAI0824	29.08.2024	48.190	46.780	3.01 %	1.41	48.400	46.290	43,194	206,357,644	40,718	14,257	31	14
F_EREGL0724	31.07.2024	55.640	56.420	-1.38 %	-0.78	56.560	55.170	349,847	1,943,948,329	274,981	-107,432	2	14
F_EREGL0824	29.08.2024	57.890	58.750	-1.46 %	-0.86	58.730	57.450	228,260	1,321,178,683	211,770	78,996	31	14
F_FROTO0724	31.07.2024	986.790	999.200	-1.24 %	-12.41	999.760	973.010	1,689	166,505,259	2,854	-324	2	15
F_FROTO0824	29.08.2024	1,001.930	1,021.600	-1.93 %	-19.67	1,025.880	991.010	1,174	118,186,801	1,796	291	31	15
F_GARAN0724	31.07.2024	126.350	125.130	0.97 %	1.22	127.530	121.880	80,698	1,013,207,841	70,560	-6,900	2	16
F_GARAN0824	29.08.2024	129.580	129.520	0.05 %	0.06	131.560	127.470	37,639	487,396,260	77,762	5,067	31	16
F_GUBRF0724	31.07.2024	164.410	164.680	-0.16 %	-0.27	173.070	161.010	48,731	814,178,357	17,822	-7,107	2	17
F_GUBRF0824	29.08.2024	170.250	167.930	1.38 %	2.32	178.500	164.800	25,836	443,544,597	23,923	11,608	31	17
F_HALKB0724	31.07.2024	17.920	18.320	-2.18 %	-0.40	18.310	16.610	136,988	246,124,278	268,140	-35,035	2	16
F_HALKB0824	29.08.2024	18.680	19.070	-2.05 %	-0.39	19.040	18.300	91,835	172,294,267	110,886	61,829	31	16
F_HEKTS0724	31.07.2024	12.490	12.850	-2.80 %	-0.36	12.860	12.450	92,341	117,488,541	124,487	-17,550	2	16
F_HEKTS0824	29.08.2024	12.930	13.180	-1.90 %	-0.25	13.320	12.830	52,954	69,371,879	92,238	19,487	31	16



Sözleşme Kodu	Vade Ayı	Uzlaşma Fiyatı	Önceki Uzlaşma Fiyatı	Değişim	Değişim Puan	Gün İçi Yüksek	Gün İçi Düşük	İşlem Miktarı	İşlem Hacim	Açık Pozisyon	Açık Pozisyon Değişimi	Vadeye Kalan Gün Sayısı	Takasbank Başlangıç Teminatı %
PAY VADELİ													
F_ISCTR0724	31.07.2024	15.290	15.560	-1.74 %	-0.27	15.660	15.130	960,728	1,484,866,028	503,805	-156,161	2	16
F_ISCTR0824	29.08.2024	15.910	16.190	-1.73 %	-0.28	16.270	15.780	435,441	700,272,544	544,594	210,254	31	16
F_KCHOL0724	31.07.2024	218.500	222.780	-1.92 %	-4.28	223.080	218.000	31,063	686,026,283	46,693	-12,691	2	15
F_KCHOL0824	29.08.2024	227.480	231.330	-1.66 %	-3.85	231.660	227.350	21,352	490,566,344	34,926	11,869	31	15
F_KONTR0724N1	31.07.2024	58.170	52.910	9.94 %	5.26	58.200	50.990	11,678	208,411,176	7,269	620	2	17
F_KONTR0824N1	29.08.2024	56.480	52.760	7.05 %	3.72	57.680	51.290	6,455	114,723,046	5,251	1,149	31	17
F_KOZAA0724	31.07.2024	61.620	62.100	-0.77 %	-0.48	62.840	61.010	116,732	723,244,892	58,855	-26,958	2	16
F_KOZAA0824	29.08.2024	64.130	64.600	-0.73 %	-0.47	65.400	63.600	49,561	320,164,454	50,339	28,545	31	16
F_KOZAL0724	31.07.2024	23.510	23.330	0.77 %	0.18	23.890	22.930	212,130	498,991,009	240,310	-28,339	2	17
F_KOZAL0824	29.08.2024	24.470	24.300	0.70 %	0.17	24.840	23.930	97,994	240,033,499	213,328	33,615	31	17
F_KRDMD0724	31.07.2024	29.940	30.690	-2.44 %	-0.75	30.790	29.860	164,645	496,653,690	158,281	-30,484	2	16
F_KRDMD0824	29.08.2024	31.090	31.860	-2.42 %	-0.77	31.850	31.030	89,353	280,825,305	134,803	54,648	31	16
F_MGROS0724	31.07.2024	544.310	562.940	-3.31 %	-18.63	563.950	541.230	4,321	237,655,504	6,074	-839	2	15
F_MGROS0824	29.08.2024	568.030	589.670	-3.67 %	-21.64	587.770	564.790	1,747	100,016,232	2,407	931	31	15
F_ODAS0724	31.07.2024	8.400	8.660	-3.00 %	-0.26	8.660	8.380	293,251	248,780,275	416,017	-94,131	2	15
F_ODAS0824	29.08.2024	8.750	9.010	-2.89 %	-0.26	9.030	8.740	181,190	160,309,460	183,156	70,140	31	15
F_OYAKC0724	31.07.2024	78.740	78.420	0.41 %	0.32	81.620	78.020	43,116	341,542,010	21,349	-9,961	2	17
F_OYAKC0824	29.08.2024	80.890	79.290	2.02 %	1.60	82.230	78.520	22,966	185,324,665	20,908	8,016	31	17
F_PETKM0724	31.07.2024	25.990	25.860	0.50 %	0.13	26.080	25.510	289,838	746,960,229	311,732	-38,961	2	15
F_PETKM0824	29.08.2024	27.100	26.870	0.86 %	0.23	27.150	26.530	172,173	461,434,936	161,352	51,455	31	15
F_PGSUS0724N1	31.07.2024	229.550	234.270	-2.01 %	-4.72	232.230	224.990	5,357	599,495,076	3,793	-182	2	16
F_PGSUS0824	29.08.2024	236.220	240.980	-1.98 %	-4.76	239.120	232.070	8,998	212,462,003	9,479	3,003	31	16
F_SAHOL0724	31.07.2024	103.730	105.810	-1.97 %	-2.08	107.600	103.100	82,487	860,079,228	57,745	-48,054	2	15
F_SAHOL0824	29.08.2024	107.930	110.010	-1.89 %	-2.08	110.710	107.390	69,507	754,604,554	87,009	53,219	31	15
F_SASA0724	31.07.2024	44.710	45.770	-2.32 %	-1.06	45.780	44.520	71,282	320,822,021	89,775	-23,171	2	16
F_SASA0824	29.08.2024	46.540	47.620	-2.27 %	-1.08	47.620	46.320	38,831	181,876,278	82,873	20,361	31	16
F_SISE0724	31.07.2024	47.190	48.360	-2.42 %	-1.17	48.290	47.110	147,308	702,268,488	146,785	-49,388	2	14
F_SISE0824	29.08.2024	49.040	50.190	-2.29 %	-1.15	50.200	48.980	110,759	549,065,138	120,025	53,451	31	14
F_SOKM0724	31.07.2024	62.740	63.590	-1.34 %	-0.85	63.900	62.620	28,577	180,522,894	49,473	-9,233	2	15
F_SOKM0824	29.08.2024	65.360	66.190	-1.25 %	-0.83	66.760	65.250	25,510	167,887,821	44,319	19,256	31	15
F_TAVHL0724	31.07.2024	270.040	275.510	-1.99 %	-5.47	277.300	266.500	25,131	679,318,873	8,543	-11,053	2	15
F_TAVHL0824	29.08.2024	280.850	288.110	-2.52 %	-7.26	287.120	277.750	18,055	507,722,924	12,891	10,265	31	15
F_TCELL0724	31.07.2024	105.450	106.830	-1.29 %	-1.38	107.350	103.920	99,219	1,046,846,545	74,000	-14,333	2	14
F_TCELL0824	29.08.2024	109.600	111.120	-1.37 %	-1.52	111.540	108.150	66,901	732,242,495	66,380	21,532	31	14
F_THYAO0724	31.07.2024	294.650	302.380	-2.56 %	-7.73	301.060	294.260	95,913	2,850,808,829	112,742	-24,230	2	15
F_THYAO0824	29.08.2024	306.750	314.180	-2.36 %	-7.43	312.770	306.410	67,298	2,085,009,031	82,138	43,003	31	15
F_TKFEN0724	31.07.2024	57.370	57.770	-0.69 %	-0.40	58.540	56.730	47,329	274,573,665	39,022	-7,351	2	15
F_TKFEN0824	29.08.2024	59.820	60.100	-0.47 %	-0.28	61.000	59.050	35,031	212,677,738	51,474	23,244	31	15
F_TOASO0724	31.07.2024	274.570	284.470	-3.48 %	-9.90	285.800	273.000	30,018	837,573,888	16,447	-7,716	2	15
F_TOASO0824	29.08.2024	286.620	296.330	-3.28 %	-9.71	297.530	284.740	20,591	599,422,359	21,661	10,315	31	15
F_TSKB0724	31.07.2024	12.730	12.750	-0.16 %	-0.02	12.850	12.550	116,004	147,543,374	177,532	-13,618	2	15
F_TSKB0824	29.08.2024	13.250	13.270	-0.15 %	-0.02	13.360	13.060	33,813	44,900,715	49,751	20,770	31	15
F_TTKOM0724	31.07.2024	48.180	49.680	-3.02 %	-1.50	49.760	48.120	60,017	292,693,757	72,645	-9,913	2	15
F_TTKOM0824	29.08.2024	50.120	51.660	-2.98 %	-1.54	51.840	50.020	32,723	165,826,137	28,588	11,329	31	15
F_TUPRS0724	31.07.2024	163.010	164.050	-0.63 %	-1.04	164.700	161.650	52,740	861,674,506	77,586	-14,851	2	15
F_TUPRS0824	29.08.2024	169.320	170.110	-0.46 %	-0.79	170.990	168.160	38,163	648,592,539	42,299	10,142	31	15
F_VAKBN0724	31.07.2024	21.920	22.070	-0.68 %	-0.15	22.200	21.300	87,532	192,365,113	135,591	-29,611	2	16
F_VAKBN0824	29.08.2024	22.860	22.990	-0.57 %	-0.13	23.070	22.450	19,683	44,949,777	31,962	6,560	31	16
F_VESTL0724	31.07.2024	72.660	75.530	-3.80 %	-2.87	75.700	72.430	39,080	289,917,534	36,170	-11,982	2	17
F_VESTL0824	29.08.2024	75.750	78.760	-3.82 %	-3.01	78.860	75.490	30,413	235,828,546	28,708	21,002	31	17
F_YKBNK0724	31.07.2024	30.250	30.410	-0.53 %	-0.16	30.740	30.000	394,098	1,194,379,210	282,742	-124,409	2	16
F_YKBNK0824	29.08.2024	31.430	31.590	-0.51 %	-0.16	31.940	31.220	161,398	509,076,475	292,112	72,595	31	16

Genel Müdürlük

Esentepe Mh. Ecza Sk. Safter Han İş Merkezi No:6 Şişli/İstanbul – (0212) 286 30 00

Beylikdüzü

Hayrettin Paşa Mah. 1993 Sokak No:22 Ferah Residence Daire A1 Esenyurt – (0212) 270 26 43

Erenköy

Bağdat Caddesi Beyaz Apt. No: 339 D:5 Erenköy – (0216) 301 10 45

Levent

Nispetiye Mah. Aytar Cad Metro İş Merkezi No. 10 İç Kapı No: 1 Beşiktaş – (0212) 286 30 00

Suadiye

Suadiye Mah. Öncü Sokak Büyük Hanlı Konutları B1 Blok K:8 D:22 Kadıköy – (0216) 350 01 43

Ankara

Tunalı Hilmi Cad. 60/12 Kavaklıdere – (0312) 426 16 61

Bursa

Çekirge Mah. Çekirge Cad. Gökçen Apt. Blok 97/1 C Osmangazi – (0224) 233 43 37

Malatya

Sancaktar Mah. Aslantepo Cad. Canbaylar Plaza No. 93/9 Battalgazi – (0422) 377 90 00

Adana

Çınarlı Mah. 61027 SK. Sunar Nuri Çomu İş Merkezi Sitesi A Blok No:18 İç Kapı No:124 Seyhan – (0322) 355 31 45

Aydın

Güzelhisar Mahallesi Albay Şefik Caddesi No:4 Ronasans Plaza İç Kapı No:17 Efeler/AYDIN – (0256) 218 22 95

Denizli

Sırapapılar Mahallesi 1585 Sokak Kaygün İş Merkezi No:3 İç Kapı No:13 Merkezefendi – (0258) 295 08 99

Eskişehir

Akarkaşı Mah. Atatürk Bul. Yağmur Apt. No : 87A Odunpazarı – (0222) 211 20 45

İzmir

Çınarlı Mah. Ozan Abay Cad. Egeperla No: 10 / 201 Konak / İzmir – (0234) 270 44 67

İzmit

Karabaş Mah. Ankara Karayolu Cad. No: 65/3 Kocaeli – (0262) 999 68 97

Kapalıçarşı

Molla Fenari Mah. Kürkcüler Çarşısı Sk. No:25 İç Kapı No:1 Fatih / İstanbul – (0212) 513 40 01

Mersin

Güvenevler Mah. 1928 Sk. İkinci Global İş Merkezi No:5 İç Kapı No:6 Yenişehir/MERSİN – (0324) 241 33 15

Niğde

Aşağı Kayabaşı Mah. Dr. Sami Yağız Cad. Kültür Plaza No:32 Kat:1/4 Niğde – (0388) 214 19 35

**YASAL UYARI**

Bu rapor, bir veya daha fazla sermaye piyasası aracı veya bunları ihraç eden ortaklıklar ve kuruluşlar ile piyasa eğilimleri hakkında, belirli bir kişiye veya mali durumları, risk ve getiri tercihleri benzer nitelikteki bir gruba yönelik olmamak kaydıyla, Marbaş Menkul Değerler A.Ş. müşterilerine ve/veya dağıtım kanallarına yönelik olarak Marbaş Menkul Değerler A.Ş.'nin anlaşılabilir olduğu dışarıdan hizmet sağlayıcı kuruluş tarafından hazırlanmıştır. Burada yer alan yatırım bilgi, yorum ve tavsiyeleri yatırım danışmanlığı kapsamında değildir. Yatırım danışmanlığı hizmeti, yetkili kuruluşlar tarafından kişilerin risk ve getiri tercihleri dikkate alınarak kişiye özel sunulmaktadır. Burada yer alan yorum ve tavsiyeler ise genel niteliktedir. Bu tavsiyeler mali durumunuz ile risk ve getiri tercihlerinize uygun olmayabilir. Bu nedenle, sadece burada yer alan bilgilere dayanarak yatırım kararı verilmesi beklentilerinize uygun sonuçlar doğurmayabilir. Bu rapor ve yorumlardaki yazılar, bilgiler ve grafikler, ulaşılabilen ilk kaynaklardan iyi niyetle ve doğruluğu, geçerliliği, etkinliği velhasıl her ne şekil, suret ve nam altında olursa olsun herhangi bir karara dayanak oluşturması hususunda herhangi bir teminat, garanti oluşturmadan, yalnızca bilgi edinilmesi amacıyla derlenmiştir. İş bu raporlardaki yorumlardan; eksik bilgi ve/veya güncellenme gibi konularda ortaya çıkabilecek zararlardan Marbaş Menkul Değerler A.Ş. ve çalışanları sorumlu değildir. Marbaş Menkul Değerler A.Ş. her an, hiçbir şekil ve surette ön ihbara ve/veya ihtara gerek kalmaksızın söz konusu bilgileri, tavsiyeleri değiştirebilir ve/veya ortadan kaldırabilir. Genel anlamda bilgi vermek amacıyla hazırlanmış olan iş bu rapor ve yorumlar, kapsamı bilgiler, tavsiyeler hiçbir şekil ve surette Marbaş Menkul Değerler A.Ş.'nin herhangi bir taahhüdünü tazammum etmediğinden, bu bilgilere istinaden her türlü özel ve/veya tüzel kişiler tarafından alınacak kararlar, varılacak sonuçlar, gerçekleştirilecek işlemler ve oluşabilecek her türlü riskler bizatihi bu kişilere ait ve raci olacaktır. Hiçbir şekil ve surette ve her ne nam altında olursa olsun, her türlü gerçek ve/veya tüzel kişinin, gerek doğrudan gerek dolayısı ile ve bu sebeplerle uğrayabileceği her türlü doğrudan ve/veya dolayısıyla oluşacak maddi ve manevi zarar, kar mahrumiyeti, velhasıl her ne nam altında olursa olsun uğrayabileceği zararlardan hiçbir şekil ve surette Marbaş Menkul Değerler A.Ş. ve çalışanları sorumlu tutulamayacak ve hiçbir şekil ve surette her ne nam altında olursa olsun Marbaş Yatırım Menkul Değerler A.Ş. çalışanlarından talepte bulunulmayacaktır.