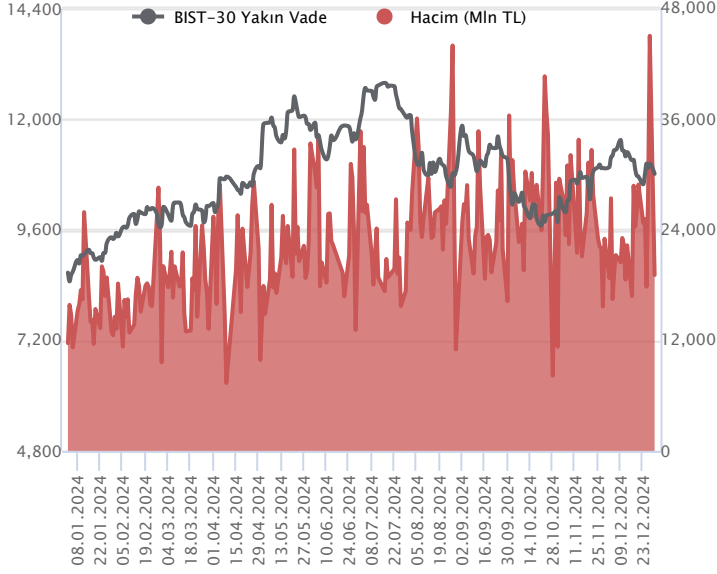


Sözleşme Kodu	Vade Ayı	Uzlaşma Fiyatı	Önceki Uzlaşma Fiyatı	Değişim	Değişim Puan	Gün İçi Yüksek	Gün İçi Düşük	İşlem Miktarı	İşlem Hacim	Açık Pozisyon	Açık Pozisyon Değişimi	Vadeye Kalan Gün Sayısı	Takasbank Başlangıç Teminatı %
F_XU0300225	28.02.2025	11,353.00	11,498.00	-1.26 %	-145.00	11,551.00	11,324.00	123,348.00	14,115,916,010.00	537,260.00	65,864.00	60	12
F_XU0301224	31.12.2024	10,833.00	11,023.00	-1.72 %	-190.00	11,044.00	10,810.00	174,412.00	19,078,809,830.00	116,242.00	-53,739.00	1	12

### ENDEKS KONTRATLARI

### BIST 30 Yakın Vadeli Kontratı



Aralık vadeli endeks sözleşmesi 10.810,00 – 11.044,00 seviyeleri arasında hareket ederek günü %1,72 oranında bir düşüşle 10.833,00 uzlaşma fiyatından tamamladı. Gün içerisinde dalgalı seyrin etkili olduğu sözleşmede kapanışa doğru Anadolu Efes'in Rusya'daki varlıklarına ve üretim tesislerine geçici yönetim atandığına ilişkin haber akışına bağlı olarak satışların derinleştiği bir fiyatlama takip edildi. Sözleşmede akşam seans kapanışı da 10.811,00 puandan gerçekleşti. ABD borsaları günü %1'leri bulan düşüşlerle tamamlarken, ABD vadeliinde bu sabah yatay bir seyir etkili oluyor. Asya piyasalarında kırmızı bir renk hâkim. Avrupa vadeli ve CFD endeksleri hafif satıcı açılışlara işaret ediyor. Aralık vadeli endeks sözleşmesinin güne hafif satıcı bir başlangıç yapmasını bekliyoruz.

Sözleşmede satıcı seyrin etkisini sürdürmesi ve 10.800 desteğinin kırılması durumunda 10.750 – 10.700 aralığı kısa vadeli ilk güçlü destek bölgesi olarak izlenecektir. Bu bölge altındaki fiyatlamalarda 10.650 – 10.590 ve 10.540 seviyeleri destek olarak önem kazanacaktır. Dün haber akışı etkisiyle yaşanan sert satışların ardından toparlanma çabasının gözlenmesi halinde ise 10.850 - 10.920 ve 10.970 seviyeleri kısa vadeli direnç noktaları olup, devamında 11.000 – 11.050 bölgesi direnç konumunda bulunmaktadır. Aralık vadeli sözleşmenin bugün son işlem olup, gün içi volatiliteye karşı dikkatli olunmalıdır.

#### Endeks - 30 Yakın Vade Aracı Kurum Dağılımı Günlük Değişim

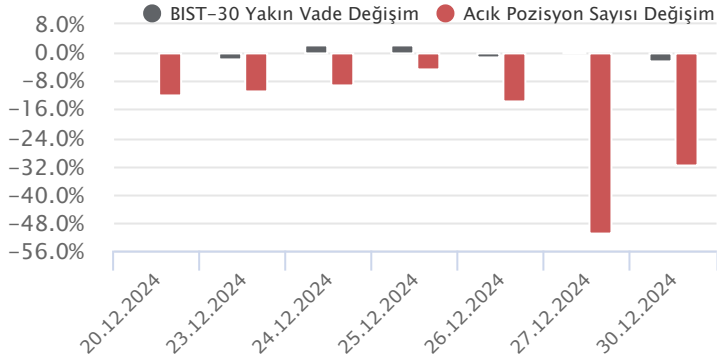
Long			Short		
Kurum	Net Lot	Pay (%)	Kurum	Net Lot	Pay (%)
İş Yatırım	35.141	59	Teb Yatırım	20.769	35
Bank of America	9.136	15	Vakıf Yatırım	13.872	23
Garanti BBVA	6.482	11	Deniz Yatırım	7.203	12
Gedik Yatırım	2.542	4	Yapı Kredi Yatırım	6.782	11
Şeker Yatırım	2.194	4	İnfo Yatırım	2.738	5
Diğer	4.382	7	Diğer	8.513	14

İlk 5 Kurum Alım Ağırlıklı

#### Endeks - 30 Yakın Vade Aracı Kurum Dağılımı Tüm Vade

Long			Short		
Kurum	Net Lot	Pay (%)	Kurum	Net Lot	Pay (%)
Teb Yatırım	18.215	28	Garanti BBVA	38.278	59
Halk Yatırım	10.296	16	Bank of America	15.821	24
İş Yatırım	9.869	15	Vakıf Yatırım	3.679	6
İnfo Yatırım	5.560	9	HSBC Yatırım	3.528	5
Deniz Yatırım	4.750	7	Ak Yatırım	1.627	3
Diğer	16.178	25	Diğer	1.935	3

İlk 5 Kurum Satım Ağırlıklı

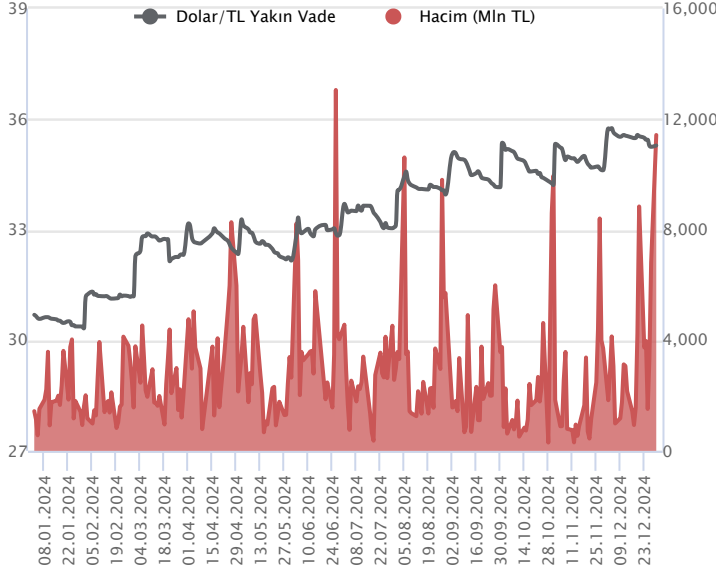


#### Fiyat (%) Açık Pozisyon (%) Yorum

Artış	Artış	Yükselişin devamlılığı için sinyal olarak kabul edilebilir.
Artış	Azalış	Yükselişin desteklenmediğini gösterir.
Azalış	Artış	Düşüşlerin devamlılığı için sinyal olarak kabul edilebilir.
Azalış	Azalış	Düşüşlerin desteklenmediğini gösterir.

Sözleşme Kodu	Vade Ayı	Uzlaşma Fiyatı	Önceki Uzlaşma Fiyatı	Değişim	Değişim Puan	Gün İçi Yüksek	Gün İçi Düşük	İşlem Miktarı	İşlem Hacim	Açık Pozisyon	Açık Pozisyon Değişimi	Vadeye Kalan Gün Sayısı	Takasbank Başlangıç Teminatı %
<b>DÖVİZ KONTRATLARI</b>													
F_EURTRY0125	31.01.2025	37.8670	37.8840	-0.04 %	-0.02	38.0370	37.7960	3,383	128,371,999	3,665	444	32	12
F_EURTRY1224	31.12.2024	36.6460	36.7900	-0.39 %	-0.14	36.8800	36.6300	5,669	208,354,330	3,309	-2,103	1	12
F_EURUSD0125	31.01.2025	1.0422	1.0444	-0.21 %	0.00	1.0477	1.0405	5,855	214,743,068	22,517	2,258	32	4
F_EURUSD1224	31.12.2024	1.0397	1.0427	-0.29 %	0.00	1.0458	1.0382	6,119	224,138,726	11,186	-937	1	4
F_USDTRY0125	31.01.2025	36.3590	36.3330	0.07 %	0.03	36.3860	36.2890	75,399	2,740,302,406	683,476	47,769	32	13
F_USDTRY1224	31.12.2024	35.2920	35.2520	0.11 %	0.04	35.3070	35.2340	323,960	11,424,494,842	636,426	-187,726	1	13

**Dolar/TL Yakın Vadeli Kontratı**



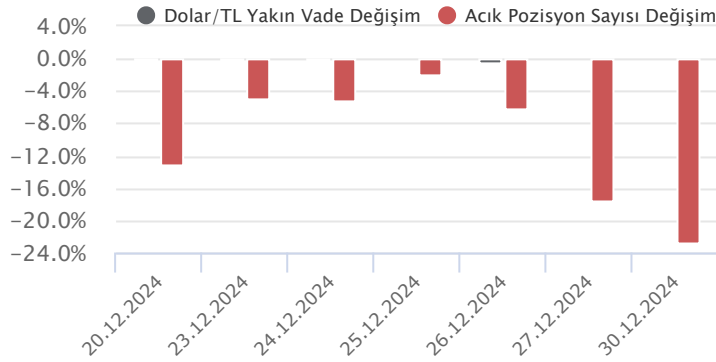
Aralık vadeli Dolar/TL sözleşmesi dün 35,2340 ile 35,2920 seviyeleri arasında dalgalanarak günü 0,11'lik yükselişle 35,2920 uzlaşma fiyatından tamamladı. Spot kurda sınırlı yükseliş eğilimlerinin izlendiği bir günü geride bıraktık. Yurt içerisinde ekonomik güven endeksi son sekiz ayın en yüksek seviyesine yükselerek aralıkta 97,1'den 98,8'e yükseldi. ABD tarafında ise bekleyen konut satışları kasımda aylık yüzde 2,2 artarak beklentileri aştı. Verilerin fiyatlamalara etkisi olmadı diyebiliriz. Bugün yurt içerisinde dış ticaret endeksi izlenecek. ABD tarafında ise konut fiyat endeksleri açıklanacak. Verilerin fiyatlamalara etkisinin olmasını beklemiyoruz. Hafta genelinde ise cuma günü yurt içerisinde açıklanacak enflasyon rakamları önem arz edecek. Bu görünüm altında Dolar/TL spot kuru, bu sabah saat 08:10 itibariyle 35,34'lü seviyelerden işlem görüyor. Dolar endeksi 107,99 civarında yataya yakın seyirler izliyor. Gelişmekte olan ülke para birimleri ise dolar karşısında karışık görünüm sergiliyor. Bugün aralık vadeli sözleşmelerde vade sonu olması nedeniyle son işlem günü. Bu bağlamda yatırımcıların anlık volatilitelere karşı dikkatli olmalarında yarar görüyoruz.

Dolar/TL Yakın Vade Aracı Kurum Dağılımı Günlük Değişim					
Long			Short		
Kurum	Net Lot	Pay (%)	Kurum	Net Lot	Pay (%)
İş Yatırım	80.704	39	Yapı ve Kredi	67.654	32
Deniz Yatırım	37.949	18	Akbank	45.110	22
Bank of America	34.231	16	Yapı Kredi Yatırım	44.200	21
QNB Yatırım Menkul	25.288	12	Teb Yatırım	42.305	20
Ak Yatırım	6.013	3	Osmanlı Yatırım	4.250	2
<b>Diğer</b>	<b>25.058</b>	<b>12</b>	<b>Diğer</b>	<b>5.724</b>	<b>3</b>

İlk 5 Kurum Satım Ağırlıklı

Dolar/TL Yakın Vade Aracı Kurum Dağılımı Son 1 Yıl					
Long			Short		
Kurum	Net Lot	Pay (%)	Kurum	Net Lot	Pay (%)
QNB Bank	202.010	36	İş Yatırım	419.422	74
Akbank	77.688	14	QNB Yatırım Menkul	38.551	7
Teb Yatırım	58.229	10	Ak Yatırım	37.458	7
Fibabank	45.651	8	Garanti BBVA	29.974	5
Deniz Yatırım	39.371	7	Tacirler Yatırım	12.497	2
<b>Diğer</b>	<b>144.915</b>	<b>26</b>	<b>Diğer</b>	<b>29.962</b>	<b>5</b>

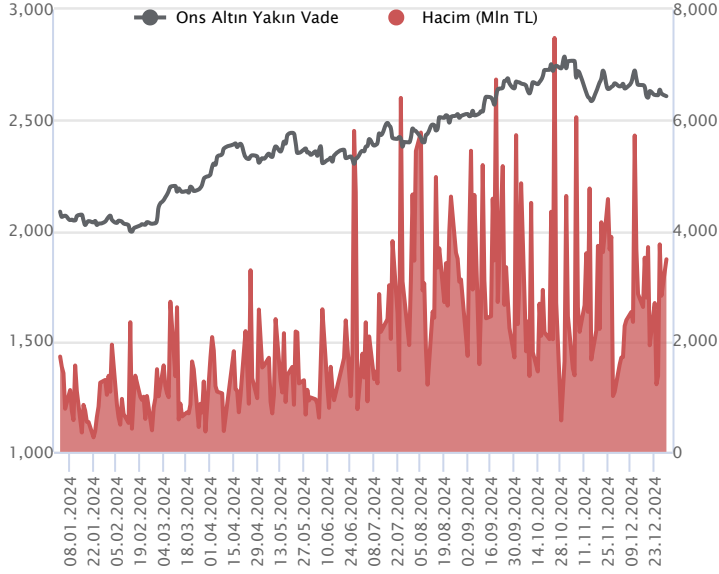
İlk 5 Kurum Satım Ağırlıklı



Fiyat (%)	Açık Pozisyon (%)	Yorum
Artış	Artış	Yükselişin devamlılığı için sinyal olarak kabul edilebilir.
Artış	Azalış	Yükselişin desteklenmediğini gösterir.
Azalış	Artış	Düşüşlerin devamlılığı için sinyal olarak kabul edilebilir.
Azalış	Azalış	Düşüşlerin desteklenmediğini gösterir.

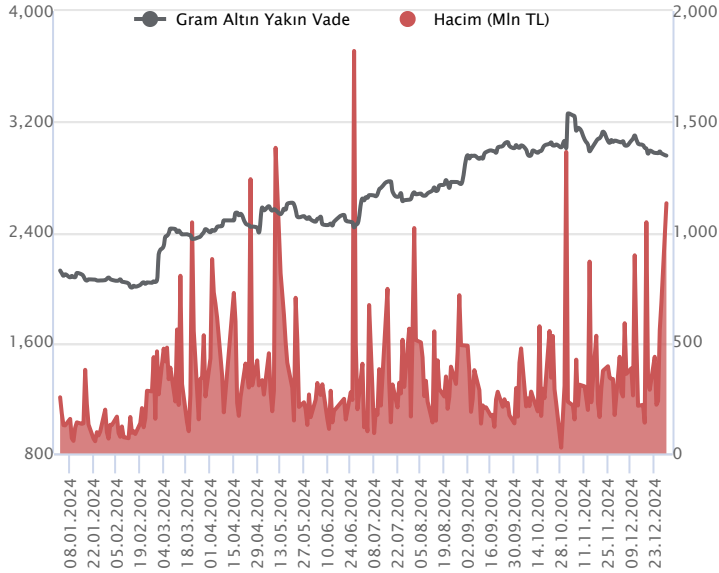
Sözleşme Kodu	Vade Ayı	Uzlaşma Fiyatı	Önceki Uzlaşma Fiyatı	Değişim	Değişim Puan	Gün İçi Yüksek	Gün İçi Düşük	İşlem Miktarı	İşlem Hacim	Açık Pozisyon	Açık Pozisyon Değişimi	Vadeye Kalan Gün Sayısı	Takasbank Başlangıç Teminatı %
<b>ALTIN KONTRATLARI</b>													
F_XAUTRYM0225	28.02.2025	3,145.800	3,157.500	-0.37 %	-11.70	3,165.000	3,138.000	367,408	1,155,867,268	981,106	193,008	60	12
F_XAUTRYM1224	31.12.2024	2,957.300	2,964.900	-0.26 %	-7.60	2,978.000	2,953.800	381,504	1,130,964,679	602,651	-286,586	1	12
F_XAUUSD0225	28.02.2025	2,628.700	2,642.900	-0.54 %	-14.20	2,648.100	2,618.000	69,375	6,429,904,450	105,230	14,274	60	6
F_XAUUSD1224	31.12.2024	2,604.400	2,617.700	-0.51 %	-13.30	2,622.800	2,596.700	37,935	3,482,253,421	35,233	-14,980	1	6

### ONS ALTIN Yakın Vadeli Kontratı



Aralık vadeli ons altın sözleşmesi haftanın ilk işlem gününde aşağı yönlü hareket ederek başlangıç yaptı. 2596,70 ile 2622,80 dolar arasında işlemler sonrası seansı %0,51 kayıpla 2604,40 \$ uzlaşma fiyatından kapattı. Akşam seansında kayıpların bir kısmını telafi ederek uzlaşma fiyatının hafif üstünde 2608 seviyesinden günü tamamladı. Spot piyasada bu sabah saat 07:20 itibarıyla ons altın 2605 \$ seviyesinde işlem görüyor. 22 ve 50 günlük hareketli ortalamalarının altında işlem gören sözleşmede dükkü stratejimizi koruyoruz ve 2610 seviyesinin aşağı kırılması ile 2591 ve 2575 hedefli short pozisyonlar takip edilebilir, zarar kes seviyesi 2633 dolar. 22 ve 50 gho geçtiği 2645 seviyesi yukarı kırılması durumunda ise 2669-2691 hedefli long pozisyonlar değerlendirilebilir, stop seviyesi 2623 dolar. Yılın son işlem günü olması nedeniyle Aralık vadeli kontratlar gün sonu kapanacaktır. Bugün içeride ve dışarıda önemli veri akışı bulunmamaktadır.

### GRAM ALTIN Yakın Vadeli Kontratı

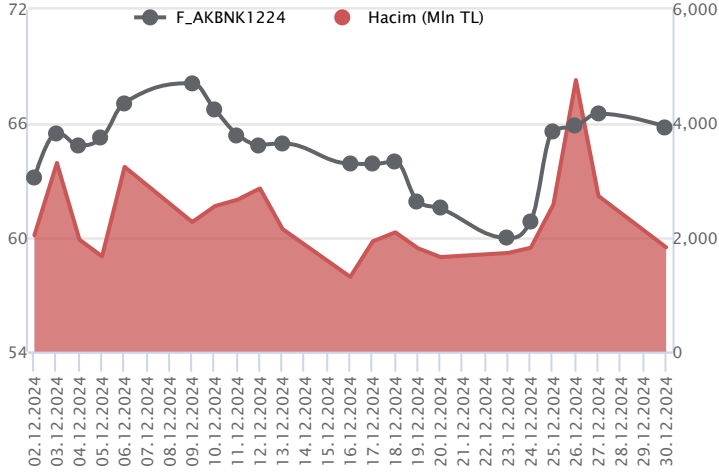


Aralık vadeli gram altın sözleşmesi küresel emtia piyasalarında görülen baskıya paralel 2953,80 TL ile 2978 TL arasında işlem görerek günü %0,21 kayıpla 2957,30 TL uzlaşma fiyatından tamamladı. Spot piyasada saat 07:30 itibarıyla gram altın 2959,7 TL seviyesinde işlem görüyor. Teknik tarafta, kısa vadeli ortalamalar altında işlem gören kontratta olası tepkiler 3004 üstüne atamaz ise aşağı yönlü risklerin devamı beklenebilir. Dükkü stratejimize bağlı olarak 3004 altında 2939 hedefli short pozisyonlar takip edilebilir. Olası tepkilerde 3004 TL üstünde kalıcı olması durumunda 3040 ve 3060 dirençleri hedeflenerek long pozisyonlar izlenebilir, zarar kes 2986 TL. Yılın son işlem günü olması nedeniyle Aralık vadeli kontratlar gün sonu kapanacaktır. Bugün içeride ve dışarıda önemli veri akışı bulunmamaktadır.

Sözleşme	Vade Ayı	Son Uzlaşma	Önceki Uzlaşma	Değişim %	Günün Düşüğü	Günün Yükselişi	İşlem Adedi	İşlem Hacmi
<b>PAY VADELİ SÖZLEŞMELERİNDE EN FAZLA İŞLEM GÖRENLER</b>								
F_AKBNK1224	31.12.2024	65.800	66.400	-0.9 %	65.770	66.930	275,624	1,828,581,235
F_THYAO1224	31.12.2024	283.100	291.450	-2.9 %	281.850	292.100	59,091	1,701,600,250
F_ISCTR1224	31.12.2024	13.460	13.710	-1.8 %	13.440	13.760	995,571	1,357,513,477

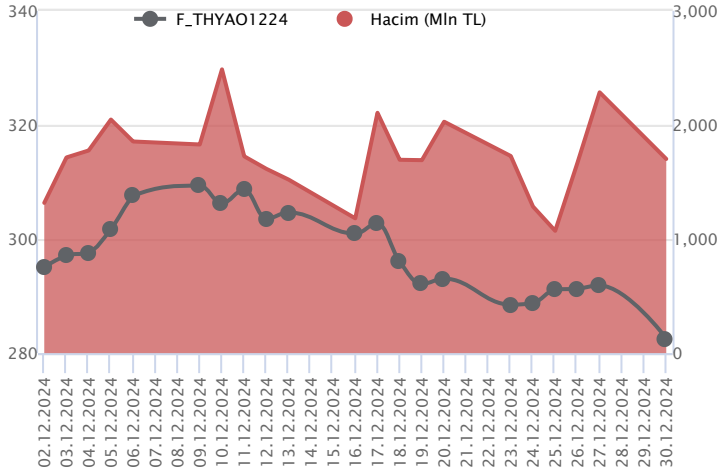
Pay vadeli sözleşmeleri, düşük teminatlarla yüksek tutarlı pozisyonlar almayı mümkün kılar. Pay vadeli sözleşmeleri ile ilgili daha detaylı bilgi almak için Marbaş Menkul Değerler A.Ş. ile iletişime geçebilirsiniz.

### F\_AKBNK1224 Vadeli Kontratı



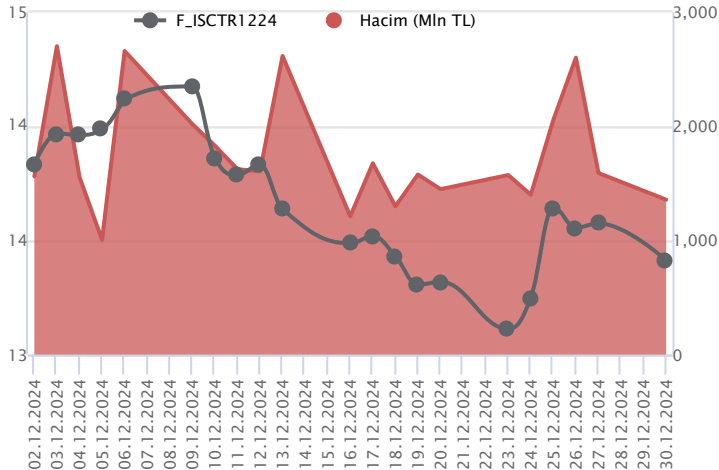
Bankacılık endeksinde %1,3,6'lık kayıp söz konusu olurken, Aralık vadeli AKBNK sözleşmesi gün içinde 65,77 – 66,93 TL aralığında hareket ederek günü 65,80 TL uzlaşma fiyatından %0,9'luk kayıpla tamamladı. Sektöre paralel satıcılı seyrin kaydedildiği sözleşmede geri çekilmelerde 5 günlük ortalamanın yer aldığı 65,12 TL – 64,50 TL ve 64,00 TL izlenecek desteklerdir. Toparlanmalarda ise ilk etapta 66,00 TL üzeri saatlik kapanışların yaşanmasına ihtiyaç olduğu görüşünderiz. Bu durumda 66,52 TL - 67,00 TL ve 67,60 TL sırasıyla takip edilecek direnç seviyeleri olarak öne çıkmaktadır. Gerek piyasa gerek sektör genelindeki volatilitenin nedeniyle sözleşmede yüksek seyreden volatiliteye karşı dikkatli olunmalıdır.

### F\_THYAO1224 Vadeli Kontratı



Haftanın ilk işlem günü endekste negatif seyir etkili olurken, Aralık vadeli THYAO sözleşmesi gün içinde 281,85 TL – 292,10 TL seviyeleri arasında dalgalanarak 283,10 uzlaşma fiyatından %2,9'luk kayıpla günü tamamladı. Kapanışa yakın endekste yaşanan geri çekilmeye paralel satışların sertleştiği sözleşmede geri çekilmelerde 285,00 TL altında baskının süreceği görüşünderiz. Satış baskısının devam etmesi halinde 281,60 TL ve 277,18 TL izlenecek destek seviyeleridir. Ancak tepki alımlarının etkili olması halinde ilk etapta 285,00 TL üzeri kapanışlar takip edilmektedir. Bu koşulun sağlanması ile 200 günlük ortalamanın yer aldığı 287,76 TL ve 289,20 TL gündeme gelecek direnç seviyeleridir. Piyasada yaşanan volatilitenin nedeniyle alınacak pozisyonlarda temkinli olunması aktif bir stop-loss stratejisine bağlı kalınması faydalı olacaktır.

### F\_ISCTR1224 Vadeli Kontratı



Aralık vadeli ISCTR pay sözleşmesi 13,44 – 13,76 TL aralığında hareket ederek günü %1,8 oranında bir düşüşle 13,46 TL uzlaşma fiyatından tamamladı. Asgari ücret ve TCMB'nin faiz kararının takip edildiği geçen haftada yükselişlerin kaydedildiği bankacılık sektöründe dün düzeltme eğiliminin öne çıktığı ve kapanışa doğru satışların hız kazandığı bir fiyatlama takip edildi. ISCTR sözleşmesinde satıcılı seyrin devamında 13,40 ve 500 günlük üssel ortalama (13,32) kısa vadeli ilk güçlü destek noktalarıdır. 500 günlük ortalama altında 13,23 – 13,14 – 13,08 ve 13,00 seviyelerine doğru geri çekilmeler gündeme gelebilir. Çünkü kayıpların ardından sözleşmede toparlanma çabasının gözlenmesi durumunda 13,52 – 13,60 aralığı ilk güçlü direnç bölgesi olup, devamında 13,70 – 13,76 – 13,85 ve 14,00 seviyeleri direnç konumunda bulunmaktadır. Aralık vade sözleşmesinin bugün son işlem günü olup, gün içi volatilitenin karşı dikkatli olunmalıdır.

## Dayanak Varlıkların Teknik Gösterge Görünümleri

## 20 Gün Ortalama/Fiyat Kesişmesi (YUKARI)

## 20 Gün Ortalama/Fiyat Kesişmesi (AŞAĞI)

GARAN  
HALKB  
SASA  
PETKM  
HEKTS

## Güç Göstergeleri Olumlu

## Güç Göstergeleri Zayıf

ASTOR  
OYAKCTKFEN  
KONTR  
KCHOL

RSI ve Momentum göstergelerine göre olumlu olanlar

RSI ve Momentum göstergelerine göre zayıf olanlar

## 50 Gün Ortalama/Fiyat Kesişmesi (YUKARI)

## 50 Gün Ortalama/Fiyat Kesişmesi (AŞAĞI)

Bu şartları sağlayan dayanak varlık bulunmamaktadır.

ARCLK  
KRDMD  
HEKTS  
SASA

## MACD

## Göstergeleri Dipte Olanlar

TOASO GÜÇLÜ AL  
ENKAI GÜÇLÜ SAT  
THYAO GÜÇLÜ SAT  
AKBNK ZAYIF ALTKFEN  
TAVHL  
KRDMD  
THYAO

CCI, RSI, Stochastics, Williams' %R, MFI ve DX göstergelerinin ortalaması en düşük olanlar

## 20/50 Gün Ortalama Kesişmesi (YUKARI)

## 20/50 Gün Ortalama Kesişmesi (AŞAĞI)

Bu şartları sağlayan dayanak varlık bulunmamaktadır.

Bu şartları sağlayan dayanak varlık bulunmamaktadır.

## Para Girişi Olan Dayanak Varlıklar

## Para Çıkışı Olan Dayanak Varlıklar

	Kapanış	İşlem Hacmi (Mln TL)
BIMAS	524.00	1,997.53269
ULKER	119.40	1,119.92748
MGROS	539.00	648.81765
VESTL	70.50	431.25151
ENJSA	62.60	204.09683

	Kapanış	İşlem Hacmi (Mln TL)
GUBRF	273.50	1,345.08
AEFES	212.80	1,330.41
HEKTS	3.89	627.15
ENKAI	50.35	569.32
TAVHL	273.75	518.54

## Yüksek Hacimliler

## İşlem Hacmi (Mln TL)

XU030	41,960.77
XSD25	25,656.70
X10XB	19,641.93
XLBNK	10,410.16
THYAO	5,956.86

**Dayanak Varlıkların Teknik Gösterge Konumları**

Kod	5 Günlük H.O	10 Günlük H.O	20 Günlük H.O	50 Günlük H.O	RSI	StochS	MACD	CCI
AEFES	SATIM	SATIM	SATIM	SATIM	SATIM	ALIM	SATIM	SATIM
AKBNK	ALIM	ALIM	ALIM	ALIM	ALIM	SATIM	ALIM	ALIM
AKSEN	ALIM	ALIM	ALIM	ALIM	ALIM	SATIM	ALIM	ALIM
ALARK	SATIM	SATIM	SATIM	SATIM	SATIM	SATIM	SATIM	ALIM
ARCLK	ALIM	SATIM	SATIM	SATIM	ALIM	SATIM	SATIM	ALIM
ASELS	SATIM	ALIM	ALIM	ALIM	SATIM	ALIM	ALIM	SATIM
ASTOR	ALIM	ALIM	ALIM	ALIM	ALIM	SATIM	ALIM	ALIM
BIMAS	ALIM	ALIM	ALIM	ALIM	ALIM	SATIM	ALIM	ALIM
BRSAN	SATIM	SATIM	SATIM	SATIM	ALIM	SATIM	SATIM	ALIM
CIMSA	ALIM	ALIM	ALIM	ALIM	ALIM	ALIM	ALIM	ALIM
CNH/TRY	ALIM	ALIM	ALIM	ALIM	ALIM	ALIM	ALIM	ALIM
DOAS	SATIM	SATIM	SATIM	SATIM	ALIM	SATIM	SATIM	ALIM
DOHOL	SATIM	SATIM	SATIM	ALIM	SATIM	ALIM	SATIM	SATIM
EKGYO	ALIM	ALIM	ALIM	ALIM	ALIM	SATIM	SATIM	ALIM
ENJSA	ALIM	ALIM	ALIM	ALIM	ALIM	SATIM	SATIM	ALIM
ENKAI	SATIM	SATIM	SATIM	SATIM	SATIM	ALIM	SATIM	SATIM
EREGL	SATIM	SATIM	SATIM	SATIM	SATIM	ALIM	SATIM	ALIM
EUR/TRY	ALIM	ALIM	ALIM	SATIM	ALIM	SATIM	ALIM	ALIM
EUR/USD	SATIM	SATIM	SATIM	SATIM	SATIM	ALIM	ALIM	SATIM
FROTO	SATIM	SATIM	SATIM	SATIM	SATIM	SATIM	SATIM	ALIM
GARAN	SATIM	SATIM	SATIM	ALIM	SATIM	ALIM	SATIM	SATIM
GBP/USD	SATIM	SATIM	SATIM	SATIM	ALIM	ALIM	SATIM	ALIM
GUBRF	SATIM	SATIM	ALIM	ALIM	SATIM	SATIM	SATIM	SATIM
HALKB	SATIM	SATIM	SATIM	ALIM	SATIM	ALIM	SATIM	SATIM
HEKTS	SATIM	SATIM	SATIM	SATIM	ALIM	SATIM	SATIM	ALIM
ISCTR	SATIM	ALIM	ALIM	ALIM	SATIM	ALIM	SATIM	ALIM
KCHOL	SATIM	SATIM	SATIM	SATIM	SATIM	ALIM	SATIM	SATIM
KONTR	SATIM	SATIM	SATIM	SATIM	SATIM	SATIM	SATIM	ALIM
KOZAA	ALIM	ALIM	ALIM	ALIM	ALIM	SATIM	SATIM	ALIM
KOZAL	ALIM	SATIM	SATIM	ALIM	ALIM	SATIM	SATIM	ALIM
KRDMD	SATIM	SATIM	SATIM	SATIM	SATIM	ALIM	SATIM	SATIM
MGROS	ALIM	ALIM	ALIM	ALIM	ALIM	SATIM	ALIM	ALIM
ODAS	ALIM	SATIM	SATIM	SATIM	ALIM	SATIM	SATIM	ALIM
OYAKC	SATIM	ALIM	ALIM	ALIM	SATIM	ALIM	ALIM	SATIM
PETKM	SATIM	SATIM	SATIM	SATIM	SATIM	SATIM	SATIM	ALIM
PGSUS	SATIM	SATIM	SATIM	SATIM	SATIM	ALIM	SATIM	SATIM
RUB/TRY	SATIM	SATIM	SATIM	SATIM	SATIM	ALIM	SATIM	SATIM
SAHOL	SATIM	ALIM	ALIM	ALIM	SATIM	ALIM	SATIM	SATIM
SASA	SATIM	SATIM	SATIM	SATIM	SATIM	ALIM	SATIM	SATIM
SISE	SATIM	SATIM	ALIM	ALIM	SATIM	ALIM	ALIM	SATIM
SOKM	ALIM	ALIM	ALIM	SATIM	ALIM	SATIM	ALIM	ALIM
TAVHL	SATIM	SATIM	SATIM	ALIM	SATIM	ALIM	SATIM	SATIM
TCELL	SATIM	SATIM	ALIM	ALIM	SATIM	SATIM	SATIM	SATIM
THYAO	SATIM	SATIM	SATIM	SATIM	SATIM	ALIM	SATIM	SATIM
TKFEN	SATIM	SATIM	SATIM	SATIM	SATIM	ALIM	SATIM	SATIM
TOASO	ALIM	ALIM	ALIM	ALIM	ALIM	ALIM	ALIM	ALIM
TSKB	SATIM	SATIM	SATIM	ALIM	ALIM	SATIM	SATIM	ALIM
TTKOM	SATIM	SATIM	SATIM	SATIM	SATIM	SATIM	SATIM	SATIM
TUPRS	SATIM	SATIM	SATIM	SATIM	SATIM	SATIM	SATIM	ALIM
ULKER	ALIM	ALIM	ALIM	ALIM	ALIM	NÖTR	ALIM	ALIM
USD/TRY	ALIM	ALIM	ALIM	ALIM	ALIM	ALIM	ALIM	ALIM
VAKBN	ALIM	ALIM	ALIM	ALIM	ALIM	ALIM	ALIM	SATIM
VESTL	ALIM	ALIM	ALIM	ALIM	ALIM	SATIM	SATIM	ALIM
X10XB	SATIM	SATIM	SATIM	SATIM	SATIM	ALIM	SATIM	SATIM
XAU/TRY	ALIM	SATIM	ALIM	ALIM	SATIM	ALIM	SATIM	SATIM
XAU/USD	SATIM	SATIM	SATIM	SATIM	SATIM	ALIM	SATIM	SATIM
XLBNK	ALIM	ALIM	ALIM	ALIM	SATIM	SATIM	SATIM	ALIM
XSD25	SATIM	SATIM	ALIM	ALIM	SATIM	SATIM	SATIM	ALIM
XU030	SATIM	ALIM	ALIM	ALIM	SATIM	SATIM	SATIM	ALIM
YKBNK	ALIM	ALIM	ALIM	ALIM	ALIM	SATIM	SATIM	ALIM

**ViOP Bülten**

Kod	Destek 3	Destek 2	Destek 1	Kapanış	Pivot	Direnç 1	Direnç 2	Direnç 3
<b>DESTEKLER</b>				<b>DİRENÇLER</b>				
F_AEFES0125	184.80	203.00	212.10	<b>221.20</b>	<b>230.30</b>	239.40	257.60	266.70
F_AEFES1224	178.15	195.75	204.55	<b>213.35</b>	<b>222.15</b>	230.95	248.55	257.35
F_AKBNK0125	66.36	67.13	67.57	<b>68.01</b>	<b>68.34</b>	68.78	69.55	69.99
F_AKBNK1224	64.26	65.02	65.42	<b>65.83</b>	<b>66.18</b>	66.58	67.34	67.74
F_AKSEN0125	38.11	38.86	39.47	<b>40.09</b>	<b>40.22</b>	40.83	41.58	42.19
F_AKSEN1224	37.59	38.13	38.50	<b>38.88</b>	<b>39.04</b>	39.41	39.95	40.32
F_ALARK0125	91.29	92.75	94.29	<b>95.83</b>	<b>95.75</b>	97.29	98.75	100.29
F_ALARK1224	89.11	90.43	91.52	<b>92.60</b>	<b>92.84</b>	93.93	95.25	96.34
F_ARCLK0125	144.93	145.87	146.98	<b>148.10</b>	<b>147.92</b>	149.03	149.97	151.08
F_ARCLK1224	139.60	140.65	141.75	<b>142.85</b>	<b>142.80</b>	143.90	144.95	146.05
F_ASELS0125	74.16	74.83	75.19	<b>75.55</b>	<b>75.86</b>	76.22	76.89	77.25
F_ASELS1224	71.44	72.36	72.83	<b>73.29</b>	<b>73.75</b>	74.22	75.14	75.61
F_ASTOR0125	112.13	113.12	114.63	<b>116.15</b>	<b>115.62</b>	117.13	118.12	119.63
F_ASTOR1224	111.08	112.77	114.23	<b>115.70</b>	<b>115.92</b>	117.38	119.07	120.53
F_BIMAS0125	504.33	513.97	522.43	<b>530.90</b>	<b>532.07</b>	540.53	550.17	558.63
F_BIMAS1224	492.93	504.07	513.23	<b>522.40</b>	<b>524.37</b>	533.53	544.67	553.83
F_BRSAN0125	424.85	433.80	440.40	<b>447.00</b>	<b>449.35</b>	455.95	464.90	471.50
F_BRSAN1224	417.27	424.33	428.87	<b>433.40</b>	<b>435.93</b>	440.47	447.53	452.07
F_CIMSA0125	46.24	47.08	47.54	<b>48.00</b>	<b>48.38</b>	48.84	49.68	50.14
F_CIMSA1224	44.54	45.38	45.86	<b>46.34</b>	<b>46.70</b>	47.18	48.02	48.50
F_CNHTRY0125	5.03	5.03	5.03	<b>5.03</b>	<b>5.03</b>	5.03	5.03	5.03
F_CNHTRY1224	4.84	4.84	4.84	<b>4.84</b>	<b>4.84</b>	4.84	4.84	4.85
F_DOAS0125	186.70	190.35	192.80	<b>195.25</b>	<b>196.45</b>	198.90	202.55	205.00
F_DOAS1224	190.13	192.57	194.53	<b>196.50</b>	<b>196.97</b>	198.93	201.37	203.33
F_DOHOL0125	14.34	14.75	14.99	<b>15.23</b>	<b>15.40</b>	15.64	16.05	16.29
F_DOHOL1224	13.74	14.14	14.41	<b>14.67</b>	<b>14.81</b>	15.08	15.48	15.75
F_EKGYO0125	14.21	14.36	14.51	<b>14.67</b>	<b>14.66</b>	14.81	14.96	15.11
F_EKGYO1224	13.70	13.85	13.99	<b>14.14</b>	<b>14.14</b>	14.28	14.43	14.57
F_ENJSA0125	62.22	63.03	63.71	<b>64.40</b>	<b>64.52</b>	65.20	66.01	66.69
F_ENJSA1224	59.67	60.54	61.45	<b>62.35</b>	<b>62.32</b>	63.23	64.10	65.01
F_ENKAI0125	46.67	48.46	49.53	<b>50.61</b>	<b>51.32</b>	52.39	54.18	55.25
F_ENKAI1224	46.75	48.44	49.39	<b>50.35</b>	<b>51.08</b>	52.03	53.72	54.67
F_EREGL0125N1	24.08	24.61	24.90	<b>25.18</b>	<b>25.43</b>	25.72	26.25	26.54
F_EREGL1224N1	23.62	24.03	24.26	<b>24.48</b>	<b>24.67</b>	24.90	25.31	25.54
F_EURTRY0125	37.53	37.67	37.78	<b>37.89</b>	<b>37.91</b>	38.02	38.15	38.26
F_EURTRY1224	36.30	36.46	36.55	<b>36.63</b>	<b>36.71</b>	36.80	36.96	37.05
F_EURUSD0125	1.03	1.04	1.04	<b>1.04</b>	<b>1.04</b>	1.05	1.05	1.05
F_EURUSD1224	1.03	1.03	1.04	<b>1.04</b>	<b>1.04</b>	1.04	1.05	1.05
F_FROTO0125	926.57	938.53	946.77	<b>955.00</b>	<b>958.73</b>	966.97	978.93	987.17
F_FROTO1224	907.10	922.20	932.70	<b>943.20</b>	<b>947.80</b>	958.30	973.40	983.90
F_GARAN0125	123.55	127.00	128.90	<b>130.80</b>	<b>132.35</b>	134.25	137.70	139.60
F_GARAN1224	120.25	123.15	124.75	<b>126.35</b>	<b>127.65</b>	129.25	132.15	133.75
F_GBPUSD0125	1.25	1.25	1.25	<b>1.25</b>	<b>1.25</b>	1.26	1.26	1.26
F_GBPUSD1224	1.25	1.25	1.25	<b>1.26</b>	<b>1.26</b>	1.26	1.26	1.26
F_GUBRF0125	258.62	270.08	277.57	<b>285.05</b>	<b>289.03</b>	296.52	307.98	315.47
F_GUBRF1224	249.20	260.10	267.80	<b>275.50</b>	<b>278.70</b>	286.40	297.30	305.00
F_HALKB0125	16.26	16.56	16.74	<b>16.92</b>	<b>17.04</b>	17.22	17.52	17.70
F_HALKB1224	15.61	15.91	16.11	<b>16.30</b>	<b>16.41</b>	16.61	16.91	17.11
F_HEKTS0125	3.83	3.91	3.96	<b>4.01</b>	<b>4.04</b>	4.09	4.17	4.22
F_HEKTS1224	3.70	3.80	3.85	<b>3.91</b>	<b>3.95</b>	4.00	4.10	4.15
F_ISCTR0125	13.43	13.66	13.80	<b>13.94</b>	<b>14.03</b>	14.17	14.40	14.54
F_ISCTR1224	13.03	13.23	13.35	<b>13.46</b>	<b>13.55</b>	13.67	13.87	13.99
F_KCHOL0125	178.78	182.32	184.23	<b>186.15</b>	<b>187.77</b>	189.68	193.22	195.13
F_KCHOL1224	171.82	175.43	177.77	<b>180.10</b>	<b>181.38</b>	183.72	187.33	189.67
F_KONTR0125	37.72	38.42	38.83	<b>39.23</b>	<b>39.53</b>	39.94	40.64	41.05
F_KONTR1224	36.56	37.59	38.35	<b>39.12</b>	<b>39.38</b>	40.14	41.17	41.93
F_KOZAA0125	69.97	71.19	72.13	<b>73.06</b>	<b>73.35</b>	74.29	75.51	76.45
F_KOZAA1224	67.09	68.47	69.24	<b>70.01</b>	<b>70.62</b>	71.39	72.77	73.54
F_KOZAL0125	22.31	22.54	22.67	<b>22.81</b>	<b>22.90</b>	23.03	23.26	23.39
F_KOZAL1224	21.59	21.84	21.96	<b>22.09</b>	<b>22.21</b>	22.33	22.58	22.70
F_KRDMD0125	26.95	27.52	27.84	<b>28.17</b>	<b>28.41</b>	28.73	29.30	29.62
F_KRDMD1224	26.12	26.65	26.99	<b>27.34</b>	<b>27.52</b>	27.86	28.39	28.73
F_MGROS0125	532.07	536.53	541.57	<b>546.60</b>	<b>546.03</b>	551.07	555.53	560.57
F_MGROS1224	527.00	529.90	534.20	<b>538.50</b>	<b>537.10</b>	541.40	544.30	548.60
F_ODAS0125	6.29	6.39	6.43	<b>6.48</b>	<b>6.53</b>	6.57	6.67	6.71
F_ODAS1224	6.03	6.13	6.20	<b>6.26</b>	<b>6.30</b>	6.37	6.47	6.54



**ViOP Bülten**

Kod	Destek 3	Destek 2	Destek 1	Kapanış	Pivot	Direnç 1	Direnç 2	Direnç 3
<b>DESTEKLER</b>				<b>DİRENÇLER</b>				
F_OYAKC0125N1	23.45	23.82	24.05	<b>24.28</b>	<b>24.42</b>	24.65	25.02	25.25
F_OYAKC1224N1	22.60	23.00	23.21	<b>23.42</b>	<b>23.61</b>	23.82	24.22	24.43
F_PETKM0125	18.25	18.62	18.81	<b>19.01</b>	<b>19.18</b>	19.37	19.74	19.93
F_PETKM1224	17.65	18.03	18.24	<b>18.45</b>	<b>18.62</b>	18.83	19.21	19.42
F_PGSUS0125	211.37	216.48	219.62	<b>222.75</b>	<b>224.73</b>	227.87	232.98	236.12
F_PGSUS1224	204.68	209.07	211.73	<b>214.40</b>	<b>216.12</b>	218.78	223.17	225.83
F_RUBTRY1224	0.32	0.32	0.32	<b>0.32</b>	<b>0.32</b>	0.32	0.32	0.32
F_SAHOL0125	97.02	98.83	99.87	<b>100.90</b>	<b>101.68</b>	102.72	104.53	105.57
F_SAHOL1224	93.84	95.85	96.99	<b>98.14</b>	<b>99.00</b>	100.14	102.15	103.29
F_SASA0125	4.09	4.17	4.21	<b>4.26</b>	<b>4.29</b>	4.33	4.41	4.45
F_SASA1224	3.96	4.03	4.07	<b>4.11</b>	<b>4.14</b>	4.18	4.25	4.29
F_SISE0125	40.68	41.92	42.80	<b>43.69</b>	<b>44.04</b>	44.92	46.16	47.04
F_SISE1224	39.40	40.74	41.61	<b>42.47</b>	<b>42.95</b>	43.82	45.16	46.03
F_SOKM0125	41.46	42.05	42.41	<b>42.76</b>	<b>43.00</b>	43.36	43.95	44.31
F_SOKM1224	39.76	40.36	40.76	<b>41.15</b>	<b>41.36</b>	41.76	42.36	42.76
F_TAVHL0125	263.82	272.13	276.92	<b>281.70</b>	<b>285.23</b>	290.02	298.33	303.12
F_TAVHL1224	255.23	263.67	268.23	<b>272.80</b>	<b>276.67</b>	281.23	289.67	294.23
F_TCELL0125	93.25	94.63	95.35	<b>96.07</b>	<b>96.73</b>	97.45	98.83	99.55
F_TCELL1224	90.08	91.40	92.07	<b>92.75</b>	<b>93.39</b>	94.06	95.38	96.05
F_THYAO0125	278.53	285.37	289.13	<b>292.90</b>	<b>295.97</b>	299.73	306.57	310.33
F_THYAO1224	268.68	275.27	278.93	<b>282.60</b>	<b>285.52</b>	289.18	295.77	299.43
F_TKFEN0125	64.43	66.94	68.27	<b>69.59</b>	<b>70.78</b>	72.11	74.62	75.95
F_TKFEN1224	61.67	64.36	65.81	<b>67.26</b>	<b>68.50</b>	69.95	72.64	74.09
F_TOASO0125	193.83	199.67	204.33	<b>209.00</b>	<b>210.17</b>	214.83	220.67	225.33
F_TOASO1224	187.80	193.20	197.55	<b>201.90</b>	<b>202.95</b>	207.30	212.70	217.05
F_TSKB0125	12.27	12.47	12.58	<b>12.69</b>	<b>12.78</b>	12.89	13.09	13.20
F_TSKB1224	11.76	11.99	12.10	<b>12.22</b>	<b>12.33</b>	12.44	12.67	12.78
F_TTKOM0125	44.00	44.84	45.32	<b>45.80</b>	<b>46.16</b>	46.64	47.48	47.96
F_TTKOM1224	43.19	43.95	44.37	<b>44.79</b>	<b>45.13</b>	45.55	46.31	46.73
F_TUPRS0125	140.17	142.23	143.37	<b>144.50</b>	<b>145.43</b>	146.57	148.63	149.77
F_TUPRS1224	138.63	140.42	141.38	<b>142.35</b>	<b>143.17</b>	144.13	145.92	146.88
F_ULKER0125	117.12	119.48	121.67	<b>123.85</b>	<b>124.03</b>	126.22	128.58	130.77
F_ULKER1224	112.22	114.68	117.02	<b>119.35</b>	<b>119.48</b>	121.82	124.28	126.62
F_USDTRY0125	36.21	36.25	36.30	<b>36.36</b>	<b>36.35</b>	36.40	36.44	36.50
F_USDTRY1224	35.17	35.20	35.24	<b>35.28</b>	<b>35.28</b>	35.32	35.35	35.39
F_VAKBN0125	23.68	23.96	24.11	<b>24.25</b>	<b>24.39</b>	24.54	24.82	24.97
F_VAKBN1224	22.92	23.18	23.30	<b>23.43</b>	<b>23.56</b>	23.68	23.94	24.06
F_VESTL0125	69.51	70.89	71.79	<b>72.70</b>	<b>73.17</b>	74.07	75.45	76.35
F_VESTL1224	67.10	68.35	69.29	<b>70.22</b>	<b>70.54</b>	71.48	72.73	73.67
F_X10XB0225	11,914.67	12,053.33	12,122.67	<b>12,192.00</b>	<b>12,261.33</b>	12,330.67	12,469.33	12,538.67
F_X10XB1224	11,301.67	11,401.33	11,600.67	<b>11,800.00</b>	<b>11,700.33</b>	11,899.67	11,999.33	12,198.67
F_XAUTRYM0225	3,106.00	3,122.00	3,133.00	<b>3,144.00</b>	<b>3,149.00</b>	3,160.00	3,176.00	3,187.00
F_XAUTRYM1224	2,921.53	2,937.67	2,945.73	<b>2,953.80</b>	<b>2,961.87</b>	2,969.93	2,986.07	2,994.13
F_XAUUSD0225	2,585.20	2,601.60	2,615.30	<b>2,629.00</b>	<b>2,631.70</b>	2,645.40	2,661.80	2,675.50
F_XAUUSD1224	2,569.43	2,583.07	2,595.53	<b>2,608.00</b>	<b>2,609.17</b>	2,621.63	2,635.27	2,647.73
F_XLBNK0225	13,504.00	13,687.00	13,818.00	<b>13,949.00</b>	<b>14,001.00</b>	14,132.00	14,315.00	14,446.00
F_XLBNK1224	12,493.33	12,708.67	12,816.33	<b>12,924.00</b>	<b>13,031.67</b>	13,139.33	13,354.67	13,462.33
F_XSD250225	10,159.33	11,438.67	12,984.33	<b>14,530.00</b>	<b>14,263.67</b>	15,809.33	17,088.67	18,634.33
F_XSD251224	11,283.33	11,686.67	12,493.33	<b>13,300.00</b>	<b>12,896.67</b>	13,703.33	14,106.67	14,913.33
F_XU0300225	11,025.33	11,174.67	11,252.33	<b>11,330.00</b>	<b>11,401.67</b>	11,479.33	11,628.67	11,706.33
F_XU0301224	10,498.67	10,654.33	10,732.67	<b>10,811.00</b>	<b>10,888.33</b>	10,966.67	11,122.33	11,200.67
F_YKBNK0125	31.08	31.48	31.69	<b>31.91</b>	<b>32.09</b>	32.30	32.70	32.91
F_YKBNK1224	29.97	30.37	30.60	<b>30.83</b>	<b>31.00</b>	31.23	31.63	31.86



Sözleşme Kodu	Vade Ayı	Uzlaşma Fiyatı	Önceki Uzlaşma Fiyatı	Değişim	Değişim Puan	Gün İçi Yüksek	Gün İçi Düşük	İşlem Miktarı	İşlem Hacim	Açık Pozisyon	Açık Pozisyon Değişimi	Vadeye Kalan Gün Sayısı	Takasbank Başlangıç Teminatı %
<b>ENDEKS KONTRATLARI</b>													
F_XU0300225	28.02.2025	11,353.00	11,498.00	-1.26 %	-145.00	11,551.00	11,324.00	123,348.00	14,115,916,010.00	537,260.00	65,864.00	60	12
F_XU0300425	30.04.2025	11,953.00	12,108.00	-1.28 %	-155.00	12,148.00	11,907.00	447.00	53,760,520.00	1,390.00	296.00	121	12
F_XU0301224	31.12.2024	10,833.00	11,023.00	-1.72 %	-190.00	11,044.00	10,810.00	174,412.00	19,078,809,830.00	116,242.00	-53,739.00	1	12
<b>DÖVİZ KONTRATLARI</b>													
F_CNHTRY0125	31.01.2025	5.0289	5.0289	0.00 %	0.00	5.0289	5.0289	1	50,289	5	1	32	13
F_CNHTRY1224	31.12.2024	4.8432	4.8432	0.00 %	0.00	4.8438	4.8425	4	193,727	6	-4	1	13
F_EURTRY0125	31.01.2025	37.8670	37.8840	-0.04 %	-0.02	38.0370	37.7960	3,383	128,371,999	3,665	444	32	12
F_EURTRY1224	31.12.2024	36.6460	36.7900	-0.39 %	-0.14	36.8800	36.6300	5,669	208,354,330	3,309	-2,103	1	12
F_EURUSD0125	31.01.2025	1.0422	1.0444	-0.21 %	0.00	1.0477	1.0405	5,855	214,743,068	22,517	2,258	32	4
F_EURUSD1224	31.12.2024	1.0397	1.0427	-0.29 %	0.00	1.0458	1.0382	6,119	224,138,726	11,186	-937	1	4
F_GBPUSD0125	31.01.2025	1.2551	1.2561	-0.08 %	0.00	1.2557	1.2545	2	88,200	19	0	32	4
F_GBPUSD1224	31.12.2024	1.2579	1.2540	0.31 %	0.00	1.2593	1.2560	78	3,447,447	49	-20	1	4
F_RUBTRY0125	31.01.2025	0.0000	0.0000	0.00 %	0.00	0.0000	0.0000					32	19
F_RUBTRY1224	31.12.2024	0.3273	0.4074	-19.68 %	-0.08	0.3211	0.3195	6	192,500	6	6	1	19
F_USDTRY0125	31.01.2025	36.3590	36.3330	0.07 %	0.03	36.3860	36.2890	75,399	2,740,302,406	683,476	47,769	32	13
F_USDTRY1224	31.12.2024	35.2920	35.2520	0.11 %	0.04	35.3070	35.2340	323,960	11,424,494,842	636,426	-187,726	1	13
F_P_USDTRY0125	31.01.2025	0.0000	0.0000	0.00 %	0.00	0.0000	0.0000					32	13
F_P_USDTRY1224	31.12.2024	0.0000	0.0000	0.00 %	0.00	0.0000	0.0000					1	13
<b>KIYMETLİ MADEN KONTRATLARI</b>													
F_XAUTRYM0225	28.02.2025	3,145.800	3,157.500	-0.37 %	-11.70	3,165.000	3,138.000	367,408	1,155,867,268	981,106	193,008	60	12
F_XAUTRYM1224	31.12.2024	2,957.300	2,964.900	-0.26 %	-7.60	2,978.000	2,953.800	381,504	1,130,964,679	602,651	-286,586	1	12
F_XAUUSD0225	28.02.2025	2,628.700	2,642.900	-0.54 %	-14.20	2,648.100	2,618.000	69,375	6,429,904,450	105,230	14,274	60	6
F_XAUUSD1224	31.12.2024	2,604.400	2,617.700	-0.51 %	-13.30	2,622.800	2,596.700	37,935	3,482,253,421	35,233	-14,980	1	6
<b>PAY VADELİ</b>													
F_AEFES0125	31.01.2025	221.200	245.750	-9.99 %	-24.55	248.500	221.200	14,379	340,437,330	15,068	2,912	32	15
F_AEFES1224	31.12.2024	213.350	237.050	-10.00 %	-23.70	239.750	213.350	21,529	493,226,905	8,343	-2,226	1	15
F_AKBNK0125	31.01.2025	67.980	68.530	-0.80 %	-0.55	69.110	67.900	156,244	1,071,037,511	375,190	54,376	32	17
F_AKBNK1224	31.12.2024	65.800	66.400	-0.90 %	-0.60	66.930	65.770	275,624	1,828,581,235	263,787	-38,713	1	17
F_AKSEN0125	31.01.2025	40.110	39.610	1.26 %	0.50	40.960	39.600	11,815	47,691,169	12,165	4,530	32	16
F_AKSEN1224	31.12.2024	38.830	38.550	0.73 %	0.28	39.570	38.660	18,159	71,002,542	9,874	-4,610	1	16
F_ALARK0125	31.01.2025	95.740	95.860	-0.13 %	-0.12	97.210	94.210	21,124	202,899,741	37,333	9,431	32	16
F_ALARK1224	31.12.2024	92.430	93.650	-1.30 %	-1.22	94.170	91.760	32,441	301,631,294	17,192	-10,251	1	16
F_ARCLK0125	31.01.2025	147.550	148.650	-0.74 %	-1.10	148.850	146.800	4,103	60,617,435	13,896	2,209	32	15
F_ARCLK1224	31.12.2024	142.300	143.250	-0.66 %	-0.95	143.850	141.700	6,441	91,933,080	9,038	-2,463	1	15
F_ASELS0125	31.01.2025	75.580	75.990	-0.54 %	-0.41	76.530	75.500	49,968	379,452,564	97,376	25,018	32	16
F_ASELS1224	31.12.2024	73.360	74.260	-1.21 %	-0.90	74.680	73.290	75,524	557,536,023	36,025	-29,850	1	16
F_ASTOR0125	31.01.2025	115.800	115.350	0.39 %	0.45	116.600	114.100	15,470	178,454,975	42,802	4,627	32	17
F_ASTOR1224	31.12.2024	116.200	115.800	0.35 %	0.40	117.600	114.450	29,059	335,835,060	18,358	-3,032	1	17
F_BIMAS0125	31.01.2025	533.200	529.700	0.66 %	3.50	541.700	523.600	11,067	586,996,320	23,203	4,250	32	16
F_BIMAS1224	31.12.2024	523.500	523.500	0.00 %	0.00	535.500	515.200	16,886	882,168,600	7,070	-3,128	1	16
F_BRSAN0125	31.01.2025	446.600	454.300	-1.69 %	-7.70	458.300	442.750	605	27,267,680	624	157	32	18
F_BRSAN1224	31.12.2024	433.350	440.050	-1.52 %	-6.70	443.000	431.400	1,096	47,887,425	1,105	-208	1	18
F_CIMSA0125	31.01.2025	48.100	48.410	-0.64 %	-0.31	49.220	47.920	18,076	87,663,549	42,740	5,256	32	15
F_CIMSA1224	31.12.2024	46.390	46.700	-0.66 %	-0.31	47.540	46.220	27,510	128,755,964	16,779	-8,016	1	15
F_DOAS0125	31.01.2025	195.350	199.300	-1.98 %	-3.95	200.100	194.000	2,998	58,906,110	8,940	1,727	32	15
F_DOAS1224	31.12.2024	196.400	199.050	-1.33 %	-2.65	199.400	195.000	4,234	83,202,845	4,041	-804	1	15
F_DOHOL0125	31.01.2025	15.240	15.840	-3.79 %	-0.60	15.810	15.160	110,638	171,463,406	170,334	44,001	32	16
F_DOHOL1224	31.12.2024	14.620	15.200	-3.82 %	-0.58	15.220	14.550	130,623	195,183,146	137,981	-37,139	1	16
F_EKGYO0125	31.01.2025	14.680	14.570	0.75 %	0.11	14.800	14.500	647,094	946,978,480	1,405,754	195,318	32	16
F_EKGYO1224	31.12.2024	14.150	14.050	0.71 %	0.10	14.280	13.990	869,738	1,227,560,800	507,278	-165,872	1	16
F_ENJSA0125	31.01.2025	64.450	64.090	0.56 %	0.36	65.320	63.830	9,727	62,932,754	59,086	4,175	32	15
F_ENJSA1224	31.12.2024	62.430	62.100	0.53 %	0.33	63.200	61.420	20,218	126,311,165	34,972	-5,741	1	15
F_ENKAI0125	31.01.2025	50.570	52.690	-4.02 %	-2.12	53.100	50.240	44,182	229,690,105	105,047	20,220	32	16
F_ENKAI1224	31.12.2024	50.320	52.640	-4.41 %	-2.32	52.760	50.120	63,367	327,560,979	31,625	-21,803	1	16
F_EREGL0125N1	31.01.2025	25.180	25.900	-2.78 %	-0.72	25.970	25.150	92,637	474,343,906	261,128	36,200	32	14
F_EREGL1224N1	31.12.2024	24.500	25.050	-2.20 %	-0.55	25.090	24.450	125,607	622,947,018	120,931	-32,514	1	14
F_FROTO0125	31.01.2025	953.200	962.700	-0.99 %	-9.50	970.700	950.500	2,580	246,807,780	4,623	1,083	32	16
F_FROTO1224	31.12.2024	942.700	959.200	-1.72 %	-16.50	962.900	937.300	4,197	397,143,120	2,786	-1,013	1	16
F_GARAN0125	31.01.2025	130.650	135.050	-3.26 %	-4.40	135.800	130.450	45,577	605,315,200	91,824	12,829	32	17
F_GARAN1224	31.12.2024	126.200	130.450	-3.26 %	-4.25	130.550	126.050	79,477	1,022,163,760	45,516	-20,183	1	17
F_GUBRF0125	31.01.2025	283.700	294.400	-3.63 %	-10.70	300.500	281.550	22,911	672,842,175	49,515	9,543	32	17
F_GUBRF1224	31.12.2024	273.450	283.150	-3.43 %	-9.70	289.600	271.000	32,130	909,288,575	21,994	-13,695	1	17
F_HALKB0125	31.01.2025	16.900	17.290	-2.26 %	-0.39	17.340	16.860	101,925	174,330,339	177,779	18,172	32	16
F_HALKB1224	31.12.2024	16.310	16.680	-2.22 %	-0.37	16.720	16.220	133,098	219,625,359	98,097	-49,854	1	16
F_HEKTS0125	31.01.2025	4.010	4.090	-1.96 %	-0.08	4.120	3.990	377,256	153,005,209	494,717	71,640	32	15
F_HEKTS1224	31.12.2024	3.910	4.030	-2.98 %	-0.12	4.040	3.890	530,171	210,027,238	276,083	-133,861	1	15

**ViOP Bülten**

Sözleşme Kodu	Vade Ayı	Uzlaşma Fiyatı	Önceki Uzlaşma Fiyatı	Değişim	Değişim Puan	Gün İçi Yüksek	Gün İçi Düşük	İşlem Miktarı	İşlem Hacim	Açık Pozisyon	Açık Pozisyon Değişimi	Vadeye Kalan Gün Sayısı	Takasbank Başlangıç Teminatı %
<b>PAY VADELİ</b>													
F_ISCTR0125	31.01.2025	13.930	14.200	-1.90 %	-0.27	14.260	13.890	660,868	933,659,243	1,551,220	253,045	32	16
F_ISCTR1224	31.12.2024	13.460	13.710	-1.82 %	-0.25	13.760	13.440	995,571	1,357,513,477	747,513	-166,732	1	16
F_KCHOL0125	31.01.2025	186.300	190.700	-2.31 %	-4.40	191.300	185.850	41,632	787,211,480	90,003	22,618	32	16
F_KCHOL1224	31.12.2024	180.250	184.250	-2.17 %	-4.00	185.000	179.050	53,798	982,853,625	64,995	-16,025	1	16
F_KONTR0125	31.01.2025	39.200	39.870	-1.68 %	-0.67	40.240	39.130	21,576	85,071,316	48,040	9,052	32	17
F_KONTR1224	31.12.2024	39.120	40.020	-2.25 %	-0.90	40.400	38.610	26,716	105,477,848	14,194	-5,779	1	17
F_KOZAA0125	31.01.2025	73.080	72.830	0.34 %	0.25	74.580	72.420	31,145	228,352,702	52,510	17,179	32	15
F_KOZAA1224	31.12.2024	70.540	70.290	0.36 %	0.25	72.000	69.850	54,476	385,273,496	97,206	-20,851	1	15
F_KOZAL0125	31.01.2025	22.810	22.850	-0.18 %	-0.04	23.120	22.760	108,698	249,543,879	299,854	37,602	32	16
F_KOZAL1224	31.12.2024	22.140	22.200	-0.27 %	-0.06	22.450	22.080	173,714	386,523,005	340,882	-59,862	1	16
F_KRDMD0125	31.01.2025	28.160	28.900	-2.56 %	-0.74	28.970	28.080	81,243	232,052,866	156,864	36,309	32	16
F_KRDMD1224	31.12.2024	27.280	27.960	-2.43 %	-0.68	28.040	27.170	136,553	377,891,574	91,142	-38,844	1	16
F_MGROS0125	31.01.2025	545.500	543.600	0.35 %	1.90	550.500	541.000	3,981	217,805,240	9,223	1,628	32	15
F_MGROS1224	31.12.2024	537.400	537.200	0.04 %	0.20	540.000	532.800	5,614	301,349,170	2,630	-1,150	1	15
F_ODAS0125	31.01.2025	6.500	6.580	-1.22 %	-0.08	6.620	6.480	149,735	98,499,092	308,567	40,110	32	15
F_ODAS1224	31.12.2024	6.260	6.340	-1.26 %	-0.08	6.410	6.240	156,984	99,664,220	210,881	-72,070	1	15
F_OYAKC0125N1	31.01.2025	24.320	24.590	-1.10 %	-0.27	24.790	24.190	10,747	102,557,668	14,343	2,889	32	16
F_OYAKC1224N1	31.12.2024	23.480	23.860	-1.59 %	-0.38	24.010	23.400	27,318	252,509,564	12,983	-3,121	1	16
F_PETKM0125	31.01.2025	19.020	19.470	-2.31 %	-0.45	19.540	18.980	117,451	225,158,970	261,760	40,892	32	16
F_PETKM1224	31.12.2024	18.460	18.910	-2.38 %	-0.45	19.000	18.410	167,936	312,230,183	160,969	-70,000	1	16
F_PGSUS0125	31.01.2025	221.850	227.350	-2.42 %	-5.50	229.850	221.600	13,945	314,331,215	30,866	8,305	32	16
F_PGSUS1224	31.12.2024	214.400	220.150	-2.61 %	-5.75	220.500	213.450	20,402	444,550,340	26,303	-7,429	1	16
F_SAHOL0125	31.01.2025	100.750	103.000	-2.18 %	-2.25	103.500	100.650	38,675	395,896,570	146,382	12,469	32	15
F_SAHOL1224	31.12.2024	98.030	100.450	-2.41 %	-2.42	101.000	97.850	64,243	640,109,441	43,049	-19,621	1	15
F_SASA0125	31.01.2025	4.250	4.330	-1.85 %	-0.08	4.360	4.240	303,473	131,270,287	950,608	152,873	32	16
F_SASA1224	31.12.2024	4.100	4.190	-2.15 %	-0.09	4.210	4.100	483,649	201,719,772	826,283	-171,787	1	16
F_SISE0125	31.01.2025	43.670	44.920	-2.78 %	-1.25	45.270	43.150	62,457	278,383,262	159,913	21,485	32	15
F_SISE1224	31.12.2024	42.500	43.850	-3.08 %	-1.35	44.300	42.090	138,786	604,259,342	71,041	-39,712	1	15
F_SOKM0125	31.01.2025	42.710	43.350	-1.48 %	-0.64	43.600	42.650	40,484	174,271,369	72,875	20,142	32	15
F_SOKM1224	31.12.2024	41.140	41.710	-1.37 %	-0.57	41.970	40.970	48,612	201,201,374	39,080	-21,397	1	15
F_TAVHL0125	31.01.2025	282.800	292.600	-3.35 %	-9.80	293.550	280.450	6,688	191,016,290	15,559	3,040	32	16
F_TAVHL1224	31.12.2024	273.300	284.650	-3.99 %	-11.35	285.100	272.100	11,318	312,779,495	7,372	-2,912	1	16
F_TCELL0125	31.01.2025	96.310	97.750	-1.47 %	-1.44	98.110	96.010	49,366	481,970,796	170,543	25,746	32	14
F_TCELL1224	31.12.2024	93.150	94.420	-1.35 %	-1.27	94.700	92.710	67,802	638,992,593	131,375	-23,240	1	14
F_THYAO0125	31.01.2025	293.250	301.700	-2.80 %	-8.45	302.800	292.200	35,090	1,045,897,710	117,769	12,250	32	15
F_THYAO1224	31.12.2024	283.100	291.450	-2.86 %	-8.35	292.100	281.850	59,091	1,701,600,250	80,039	-17,998	1	15
F_TKFEN0125	31.01.2025	69.570	73.200	-4.96 %	-3.63	73.300	69.460	11,106	79,142,237	18,888	2,609	32	16
F_TKFEN1224	31.12.2024	67.290	70.610	-4.70 %	-3.32	71.190	67.050	14,077	97,096,609	12,263	-3,415	1	16
F_TOASO0125	31.01.2025	208.650	211.350	-1.28 %	-2.70	216.000	205.500	17,336	369,537,335	38,905	7,806	32	15
F_TOASO1224	31.12.2024	201.450	205.350	-1.90 %	-3.90	208.350	198.600	24,864	510,367,155	18,256	-6,804	1	15
F_TSKB0125	31.01.2025	12.710	12.930	-1.70 %	-0.22	12.980	12.670	113,178	145,376,052	435,570	38,434	32	15
F_TSKB1224	31.12.2024	12.230	12.430	-1.61 %	-0.20	12.550	12.210	155,962	192,852,134	207,902	-85,145	1	15
F_TTKOM0125	31.01.2025	45.840	46.690	-1.82 %	-0.85	47.000	45.680	29,004	134,667,377	97,383	13,385	32	15
F_TTKOM1224	31.12.2024	44.800	45.810	-2.20 %	-1.01	45.890	44.710	42,353	192,056,846	62,046	-11,724	1	15
F_TUPRS0125	31.01.2025	144.700	146.050	-0.92 %	-1.35	147.500	144.300	26,267	382,527,735	85,190	12,319	32	15
F_TUPRS1224	31.12.2024	142.500	144.500	-1.38 %	-2.00	144.950	142.200	38,069	546,046,765	29,630	-12,349	1	15
F_ULKER0125	31.01.2025	124.200	122.000	1.80 %	2.20	126.400	121.850	9,218	114,943,195	21,236	3,589	32	15
F_ULKER1224	31.12.2024	119.700	118.000	1.44 %	1.70	121.950	117.150	13,370	161,108,295	10,687	-2,000	1	15
F_VAKBN0125	31.01.2025	24.280	24.600	-1.30 %	-0.32	24.680	24.250	42,767	104,886,437	127,877	11,611	32	16
F_VAKBN1224	31.12.2024	23.450	23.730	-1.18 %	-0.28	23.810	23.430	63,407	150,031,710	134,087	-20,237	1	16
F_VESTL0125	31.01.2025	72.840	72.780	0.08 %	0.06	74.540	72.260	31,856	234,612,292	37,870	21,612	32	16
F_VESTL1224	31.12.2024	70.220	70.180	0.06 %	0.04	71.800	69.610	41,054	291,003,621	16,324	-18,700	1	16
F_YKBNK0125	31.01.2025	31.900	32.340	-1.36 %	-0.44	32.480	31.870	219,251	705,453,887	588,917	40,620	32	17
F_YKBNK1224	31.12.2024	30.800	31.210	-1.31 %	-0.41	31.400	30.770	395,882	1,230,020,643	208,662	-87,487	1	17

## VİOP Bülten

**Genel Müdürlük**

Esentepe Mh. Ecza Sk. Safter Han İş Merkezi No:6 Şişli/İstanbul – (0212) 286 30 00

**Beylikdüzü**

Hayrettin Paşa Mah. 1993 Sokak No:22 Ferah Residence Daire A1 Esenyurt – (0212) 270 26 43

**Erenköy**

Bağdat Caddesi Beyaz Apt. No: 339 D:5 Erenköy – (0216) 301 10 45

**Levent**

Nispetiye Mah. Aydar Cad Metro İş Merkezi No. 10 İç Kapı No: 1 Beşiktaş – (0212) 286 30 00

**Suadiye**

Suadiye Mah. Öncü Sokak Büyük Hanlı Konutları B1 Blok K:8 D:22 Kadıköy – (0216) 350 01 43

**Ankara**

Tunalı Hilmi Cad. 60/12 Kavaklıdere – (0312) 426 16 61

**Bursa**

Çekirge Mah. Çekirge Cad. Gökçen Apt. Blok 97/1 C Osmangazi – (0224) 233 43 37

**Malatya**

Sancaktar Mah. Aslantepeler Cad. Canbaylar Plaza No. 93/9 Battalgazi – (0422) 377 90 00

**Adana**

Çınarlı Mah. 61027 SK. Sunar Nuri Çomu İş Merkezi Sitesi A Blok No:18 İç Kapı No:124 Seyhan – (0322) 355 31 45

**Aydın**

Güzelhisar Mahallesi Albay Şefik Caddesi No:4 Ronesans Plaza İç Kapı No:17 Efeler/AYDIN – (0256) 218 22 95

**Denizli**

Sıracapılar Mahallesi 1585 Sokak Kaygün İş Merkezi No:3 İç Kapı No:13 Merkezefendi – (0258) 295 08 99

**Eskişehir**

Akarbaşı Mah. Atatürk Bul. Yağmur Apt. No : 87A Odunpazarı – (0222) 211 20 45

**İzmir**

Çınarlı Mah. Ozan Abay Cad. Egeperla No: 10 / 201 Konak / İzmir – (0234) 270 44 67

**İzmit**

Karabaş Mah. Ankara Karayolu Cad. No: 65/3 Kocaeli – (0262) 999 68 97

**Kapalıçarşı**

Molla Fenari Mah. Kürkcüler Çarşısı Sk. No:25 İç Kapı No:1 Fatih / İstanbul – (0212) 513 40 01

**Mersin**

Güvenevler Mah. 1928 Sk. İkinci Global İş Merkezi No:5 İç Kapı No:6 Yenişehir/MERSİN – (0324) 241 33 15

**Niğde**

Aşağı Kayabaşı Mah. Dr. Sami Yağız Cad. Kültür Plaza No:32 Kat:1/4 Niğde – (0388) 214 19 35

**YASAL UYARI**

Bu rapor, bir veya daha fazla sermaye piyasası aracı veya bunları ihraç eden ortaklıklar ve kuruluşlar ile piyasa eğilimleri hakkında, belirli bir kişiye veya mali durumları, risk ve getiri tercihleri benzer nitelikteki bir gruba yönelik olmamak kaydıyla, Marbaş Menkul Değerler A.Ş. müşterilerine ve/veya dağıtım kanallarına yönelik olarak Marbaş Menkul Değerler A.Ş.'nin anlaşmalı olduğu dışarıdan hizmet sağlayıcı kuruluş tarafından hazırlanmıştır. Burada yer alan yatırım bilgi, yorum ve tavsiyeleri yatırım danışmanlığı kapsamında değildir. Yatırım danışmanlığı hizmeti, yetkili kuruluşlar tarafından kişilerin risk ve getiri tercihleri dikkate alınarak kişiye özel sunulmaktadır. Burada yer alan yorum ve tavsiyeler ise genel niteliktedir. Bu tavsiyeler mali durumunuz ile risk ve getiri tercihlerinize uygun olmayabilir. Bu nedenle, sadece burada yer alan bilgilere dayanarak yatırım kararı verilmesi beklentilerinize uygun sonuçlar doğurmayabilir. Bu rapor ve yorumlardaki yazılar, bilgiler ve grafikler, ulaşılabilen ilk kaynaklardan iyi niyetle ve doğruluğu, geçerliliği, etkinliği velhasıl her ne şekilde, suret ve nam altında olursa olsun herhangi bir karara dayanak oluşturması hususunda herhangi bir teminat, garanti oluşturmadan, yalnızca bilgi edinilmesi amacıyla derlenmiştir. İş bu raporlardaki yorumlardan; eksik bilgi ve/veya güncellenme gibi konularda ortaya çıkabilecek zararlardan Marbaş Menkul Değerler A.Ş. ve çalışanları sorumlu değildir. Marbaş Menkul Değerler A.Ş. her an, hiçbir şekilde ve surette ön ihbara ve/veya ihtara gerek kalmaksızın söz konusu bilgileri, tavsiyeleri değiştirebilir ve/veya ortadan kaldırabilir. Genel anlamda bilgi vermek amacıyla hazırlanmış olan iş bu rapor ve yorumlar, kapsamı bilgiler, tavsiyeler hiçbir şekilde ve surette Marbaş Menkul Değerler A.Ş.'nin herhangi bir taahhüdünü tazammum etmediğinden, bu bilgilere istinaden her türlü özel ve/veya tüzel kişiler tarafından alınacak kararlar, varılacak sonuçlar, gerçekleştirilecek işlemler ve oluşabilecek her türlü riskler bizatihi bu kişilere ait ve raci olacaktır. Hiçbir şekilde ve surette ve her ne nam altında olursa olsun, her türlü gerçek ve/veya tüzel kişinin, gerek doğrudan gerek dolayısı ile ve bu sebeplerle uğrayabileceği her türlü doğrudan ve/veya dolayısıyla oluşacak maddi ve manevi zarar, kar mahrumiyeti, velhasıl her ne nam altında olursa olsun uğrayabileceği zararlardan hiçbir şekilde ve surette Marbaş Menkul Değerler A.Ş. ve çalışanları sorumlu tutulamayacak ve hiçbir şekilde ve surette her ne nam altında olursa olsun Marbaş Yatırım Menkul Değerler A.Ş. çalışanlarından talepte bulunulmayacaktır.