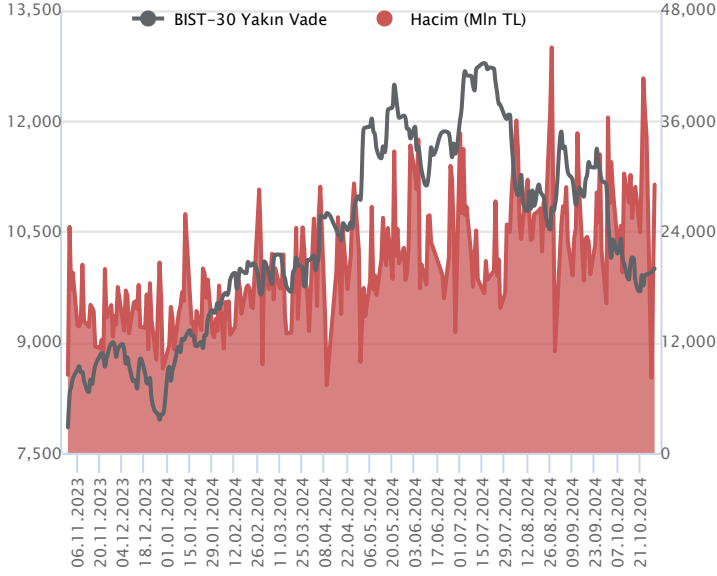


Sözleşme Kodu	Vade Ayı	Uzlaşma Fiyatı	Önceki Uzlaşma Fiyatı	Değişim	Değişim Puan	Gün İçi Yüksek	Gün İçi Düşük	İşlem Miktarı	İşlem Hacim	Açık Pozisyon	Açık Pozisyon Değişimi	Vadeye Kalan Gün Sayısı	Takasbank Başlangıç Teminatı %
ENDEKS KONTRATLARI													
F_XU0301024	31.10.2024	10,030.75	9,948.25	0.83 %	82.50	10,082.50	9,894.75	292,105.00	29,105,553,850.00	124,409.00	-94,330.00	1	12
F_XU0301224	31.12.2024	10,518.75	10,443.00	0.73 %	75.75	10,593.00	10,399.25	257,911.00	27,012,706,630.00	443,788.00	106,153.00	62	12

BIST 30 Yakın Vadeli Kontratı



Ekim vadeli endeks sözleşmesi 9.894,75 – 10.082,50 seviyeleri arasında hareket ederek günü %0,83 oranında bir yükselişle 10.030,75 uzlaşma fiyatından tamamladı. Gün içerisinde dalgalı seyrin öne çıktığı sözleşmede günün ikinci yarısında toparlanma çabasının etkili olduğu bir fiyatlama takip edildi. Akşam seans kapanışı ise 10.000 puandan gerçekleşti. ABD borsaları günü düşüşlerle tamamlarken, ABD vadelerinde bu sabah hafif satıcı bir seyir etkili oluyor. Asya piyasalarında karışık bir görünüm hâkim. Avrupa vadeleri ve CFD endeksleri hafif satıcı açılışlara işaret ediyor. Ekim vadeli endeks sözleşmesinin güne hafif satıcı bir başlangıç yapmasını bekliyoruz.

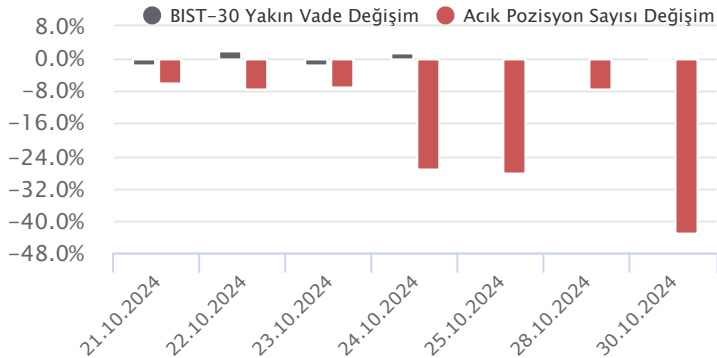
Sözleşmede 10.000 puan üzerinde tutunma korunabilirse 10.080 – 10.150 seviyeleri kısa vadeli direnç noktaları olarak izlenecektir. Bu seviyeler üzerinde 10.200 – 10.250 bölgesi güçlü bir direnç konumunda bulunmaktadır. 10.000 puan üzerinde tutunmanın korunamaması ve kâr satışlarının gözlenmesi halinde ise 9.950 – 9.900 aralığı ilk güçlü destek bölgesidir. 9.900 altında 9.850 ve 9.800 seviyelerine doğru geri çekilmeler gündeme gelebilir. Ekim vadeli sözleşmenin bugün son işlem günü olup, vade sonu nedeniyle gün içi yüksek seyredebilecek oynaklığa karşı dikkatli olunmalıdır.

Endeks - 30 Yakın Vade Aracı Kurum Dağılımı Günlük Değişim					
Long			Short		
Kurum	Net Lot	Pay (%)	Kurum	Net Lot	Pay (%)
İş Yatırım	40.074	37	Yapı Kredi Yatırım	26.811	25
Bank of America	30.048	28	Teb Yatırım	22.366	21
HSBC Yatırım	29.280	27	Vakıf Yatırım	14.376	13
Garanti BBVA	3.848	4	Deniz Yatırım	9.556	9
Şeker Yatırım	3.042	3	QNB Yatırım Menkul	6.818	6
Diğer	1.747	2	Diğer	28.112	26

İlk 5 Kurum Alım Ağırlıklı

Endeks - 30 Yakın Vade Aracı Kurum Dağılımı Tüm Vade					
Long			Short		
Kurum	Net Lot	Pay (%)	Kurum	Net Lot	Pay (%)
Yapı Kredi Yatırım	28.527	45	Garanti BBVA	24.662	39
Ziraat Yatırım	8.267	13	Vakıf Yatırım	11.642	18
Halk Yatırım	6.411	10	QNB Yatırım Menkul	6.987	11
Ak Yatırım	4.162	7	İş Yatırım	6.103	10
Phillip Capital	3.648	6	Teb Yatırım	5.735	9
Diğer	13.058	20	Diğer	8.944	14

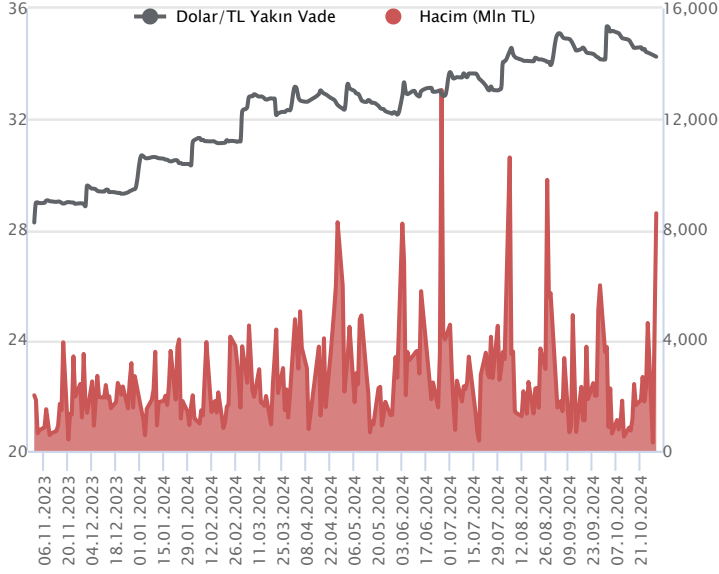
İlk 5 Kurum Satım Ağırlıklı



Fiyat (%)	Açık Pozisyon (%)	Yorum
Artış	Artış	Yükselişin devamlılığı için sinyal olarak kabul edilebilir.
Artış	Azalış	Yükselişin desteklenmediğini gösterir.
Azalış	Artış	Düşüşlerin devamlılığı için sinyal olarak kabul edilebilir.
Azalış	Azalış	Düşüşlerin desteklenmediğini gösterir.

Sözleşme Kodu	Vade Ayı	Uzlaşma Fiyatı	Önceki Uzlaşma Fiyatı	Değişim	Değişim Puan	Gün İçi Yüksek	Gün İçi Düşük	İşlem Miktarı	İşlem Hacim	Açık Pozisyon	Açık Pozisyon Değişimi	Vadeye Kalan Gün Sayısı	Takasbank Başlangıç Teminatı %
DÖVİZ KONTRATLARI													
F_EURTRY1024	31.10.2024	37.1526	37.1428	0.03 %	0.01	37.2549	37.0883	493	18,317,324	6,577	-277	1	12
F_EURTRY1124	29.11.2024	38.3305	38.2682	0.16 %	0.06	38.3850	38.2200	504	19,316,718	4,107	148	30	12
F_EURUSD1024	31.10.2024	1.0852	1.0822	0.28 %	0.00	1.0861	1.0811	14,345	531,004,491	7,576	-13,376	1	3
F_EURUSD1124	29.11.2024	1.0869	1.0834	0.32 %	0.00	1.0880	1.0829	18,442	684,195,950	17,417	12,572	30	3
F_USDTRY1024	31.10.2024	34.2558	34.3202	-0.19 %	-0.06	34.3003	34.2225	250,701	8,595,500,690	562,398	-196,178	1	13
F_USDTRY1124	29.11.2024	35.2893	35.3671	-0.22 %	-0.08	35.3620	35.2812	53,298	1,882,782,021	927,982	18,981	30	13

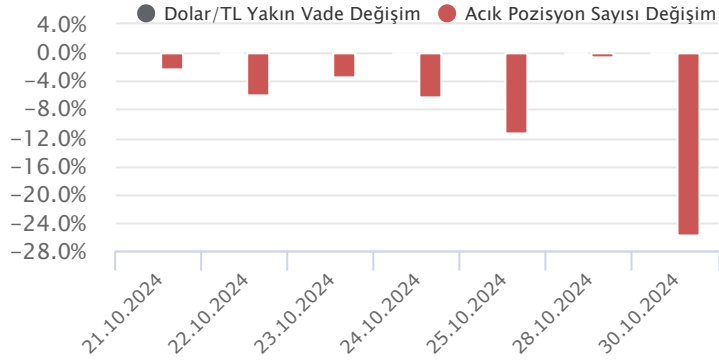
Dolar/TL Yakın Vadeli Kontratı



Ekim vadeli Dolar/TL sözleşmesi dün 34,2225 ile 34,3003 seviyeleri arasında dalgalanarak günü 0,19'luk düşüşle 34,2558 uzlaşma fiyatından tamamladı. Yurt içerisinde ekonomik güven endeksi ekimde 3 puan artış kaydederek 98 seviyesine yükseldi. ABD'de ekonomik büyüme yılın üçüncü çeyreğinde yüzde 2,8 düzeyinde gerçekleşirken, beklentilerin hafif altında kaldı. Ülkede ADP özel sektör istihdamı ekimde 233 bin kişi ile beklentilerin bir hayli üzerinde açıklanırken, bekleyen konut satışları ise eylülde aylık yüzde 7,4 ile beklentilerin üzerinde artış kaydetti. Verilerin fiyatlamalara etkisi olmazken, kurda yatay seyirler etkili olmaya devam etti. Bugün yurt içerisinde dış ticaret dengesi ve yabancı ziyaretçi sayısı, ABD'de ise Fed'in favori enflasyon göstergesi olarak takip ettiği çekirdek kişisel tüketim harcamaları izlenecek. Yarın ise yurt içerisinde S&P'nin kredi notu değerlendirme raporu ve ABD'de tarım dışı istihdam verileri ön plana çıkacak. Dolar/TL spot kuru, bu saat 08:00 itibarıyla 34,29'lu seviyelerde yatay seyrine devam ediyor. Dolar endeksi ise 104,13 civarında bulunuyor. Bugün ekim vadeli sözleşmede vade sonu olması nedeniyle son işlem günü. Bu bağlamda gün içerisinde anlık volatiliteler görülebilir.

Dolar/TL Yakın Vade Aracı Kurum Dağılımı Günlük Değişim					
Long			Short		
Kurum	Net Lot	Pay (%)	Kurum	Net Lot	Pay (%)
İş Yatırım	136.729	65	QNB Bank	59.239	28
Deniz Yatırım	35.642	17	Yapı Kredi Yatırım	38.016	18
Garanti BBVA	13.904	7	Global Menkul	36.541	18
Ünlü Menkul	8.284	4	Yapı ve Kredi	24.678	12
İnfo Yatırım	6.222	3	Akbank	23.510	11
Diğer	8.508	4	Diğer	27.305	13
İlk 5 Kurum Alım Ağırlıklı					

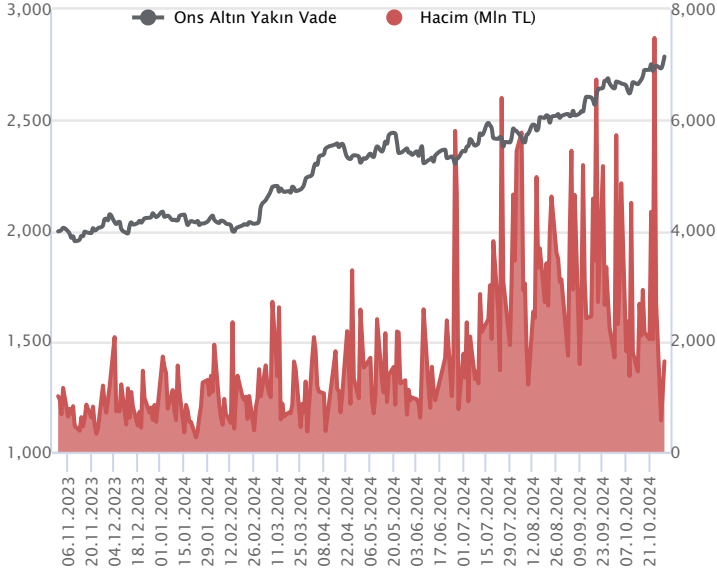
Dolar/TL Yakın Vade Aracı Kurum Dağılımı Tüm Vade					
Long			Short		
Kurum	Net Lot	Pay (%)	Kurum	Net Lot	Pay (%)
Akbank	159.004	33	İş Yatırım	302.764	63
İş Bankası	99.330	21	QNB Yatırım Menkul	60.667	13
Deniz Yatırım	59.076	12	Bank of America	44.268	9
QNB Bank	40.922	9	Garanti BBVA	26.969	6
Global Menkul	35.619	7	Ak Yatırım	14.120	3
Diğer	85.019	18	Diğer	30.182	6
İlk 5 Kurum Satım Ağırlıklı					



Fiyat (%)	Açık Pozisyon (%)	Yorum
Artış	Artış	Yükselişin devamlılığı için sinyal olarak kabul edilebilir.
Artış	Azalış	Yükselişin desteklenmediğini gösterir.
Azalış	Artış	Düşüşlerin devamlılığı için sinyal olarak kabul edilebilir.
Azalış	Azalış	Düşüşlerin desteklenmediğini gösterir.

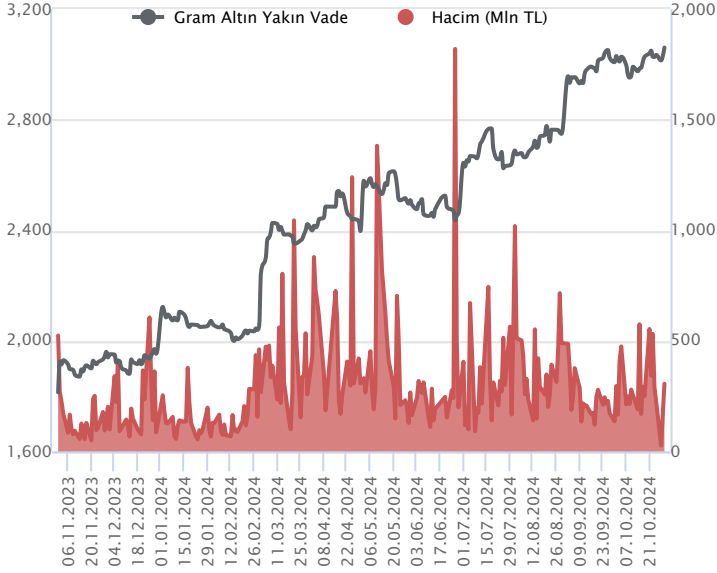
Sözleşme Kodu	Vade Ayı	Uzlaşma Fiyatı	Önceki Uzlaşma Fiyatı	Değişim	Değişim Puan	Gün İçi Yüksek	Gün İçi Düşük	İşlem Miktarı	İşlem Hacim	Açık Pozisyon	Açık Pozisyon Değişimi	Vadeye Kalan Gün Sayısı	Takasbank Başlangıç Teminatı %
ALTIN KONTRATLARI													
F_XAUTRYM1024	31.10.2024	3,061.650	3,013.010	1.61 %	48.64	3,074.990	3,055.380	99,725	305,860,779	297,592	-45,017	1	12
F_XAUTRYM1224	31.12.2024	3,279.340	3,235.920	1.34 %	43.42	3,299.800	3,260.000	192,178	632,321,482	475,166	126,175	62	12
F_XAUUSD1024	31.10.2024	2,777.400	2,733.150	1.62 %	44.25	2,790.550	2,772.300	17,201	1,636,868,722	32,972	-6,975	1	6
F_XAUUSD1224	31.12.2024	2,805.700	2,761.800	1.59 %	43.90	2,819.600	2,800.100	29,478	2,833,286,804	92,104	4,762	62	6

ONS ALTIN Yakın Vadeli Kontratı



Ekim vadeli ons altın sözleşmesi dünü 2772,30-2790,55\$ arasında seyrederek, günü yüzde 1,62 yükselişle 2777,40\$ uzlaşma fiyatından kapattı. Spot piyasada saat 08:20 itibariyle ons altın 2785\$ seviyesinde izleniyor. Sözleşmede teknik anlamda, 2.790\$ - 2.800\$ ve 2.813\$ direnç noktaları olurken, geri çekilmelerde 2.758\$ - 2.740\$ ve 2.720\$ destek noktaları olarak takip edilebilir. Dün ABD'de 3.çeyrek ilk okuma büyüme verisi takip edildi. ABD ekonomisi 3.çeyrekte yüzde 2,8 büyüdü. Bugün Fed'in ekonomik projeksiyonlarında yer verdiği çekirdek kişisel tüketim harcamaları endeksi açıklanacak. Haftalık olarak açıklanan işsizlik maaşı başvuruları ilan edilecek. ABD Başkanlık seçimine ilişkin beklentiler, fiyatlamaların seyri üzerinde belirleyici olmaya devam ediyor. Bugün ekim vadeli sözleşmede vade sonu olması nedeniyle son işlem günü. Bu bağlamda gün içerisinde anlık volatiliteler görülebilir. Sözleşmede olası oynaklığa karşı yatırımcıların aktif bir kar al/zarar durdur seviyesi belirleyerek hareket etmeleri daha sağlıklı olabilir.

GRAM ALTIN Yakın Vadeli Kontratı

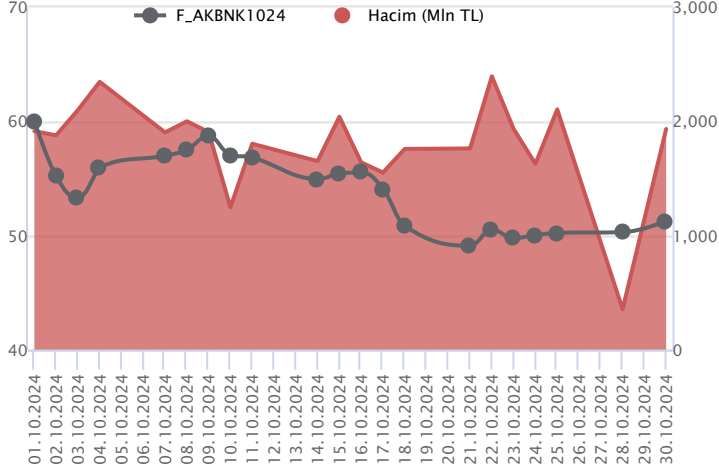


Ekim vadeli gram altın sözleşmesi dünü 3055,38-3074,99TL arasında dalgalanarak, günü yüzde 1,61 yükselişle 3061,65TL uzlaşma fiyatından tamamladı. Spot piyasada saat 08:20 itibariyle gram altın 3070TL seviyesinde işlem görüyor. TÜİK tarafından ekim ayı ekonomik güven endeksi açıklandı. Endeks bir önceki aya göre yüzde 3,2 artışla 98,00 değerini aldı. TCMB "sektörel enflasyon beklentileri" anketini yayınladı. Ankete göre, ekim ayında 12 ay sonrası için yıllık enflasyon beklentilerinin, piyasa katılımcıları için 0,1 puan azalarak yüzde 27,4 seviyesine, reel sektör için 1,6 puan azalarak yüzde 49,5 seviyesine gerilediği belirtildi. Hane halkı yıllık enflasyon beklentisi ise yüzde 67,2 seviyesine gerilediği görüldü. Bugünün veri takviminde, Türkiye'de dış ticaret dengesi, ABD'de çekirdek kişisel tüketim harcamaları endeksi ve haftalık işsizlik maaşı başvuruları açıklanacak. Bugün ekim vadeli sözleşmede vade sonu olması nedeniyle son işlem günü. Bu bağlamda gün içerisinde anlık volatiliteler görülebilir. Sözleşmede olası oynaklığa karşı yatırımcıların aktif bir kar al/zarar durdur seviyesi belirleyerek hareket etmeleri daha sağlıklı olabilir.

Sözleşme	Vade Ayı Son Uzlaşma	Önceki Uzlaşma	Değişim %	Günün Düşüğü	Günün Yükselişi	İşlem Adedi	İşlem Hacmi
PAY VADELİ SÖZLEŞMELERİNDE EN FAZLA İŞLEM GÖRENLER							
F_AKBNK1024	31.10.2024	51.250	50.240	2.0 %	49.910	51.460	381,004 1,933,979,248
F_YKBNK1024	31.10.2024	25.110	24.890	0.9 %	24.750	25.260	648,997 1,624,096,899
F_THYAO1024	31.10.2024	278.700	278.520	0.1 %	277.390	280.970	55,265 1,543,008,617

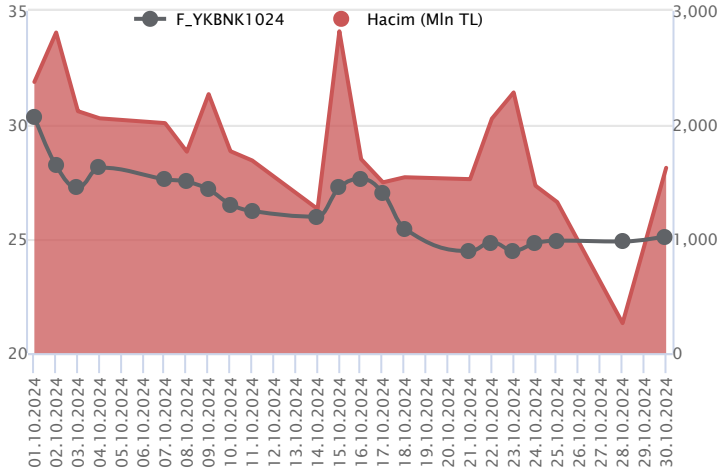
Pay vadeli sözleşmeleri, düşük teminatlarla yüksek tutarlı pozisyonlar almayı mümkün kılar. Pay vadeli sözleşmeleri ile ilgili daha detaylı bilgi almak için Marbaş Menkul Değerler A.Ş. ile iletişime geçebilirsiniz.

F_AKBNK1024 Vadeli Kontratı



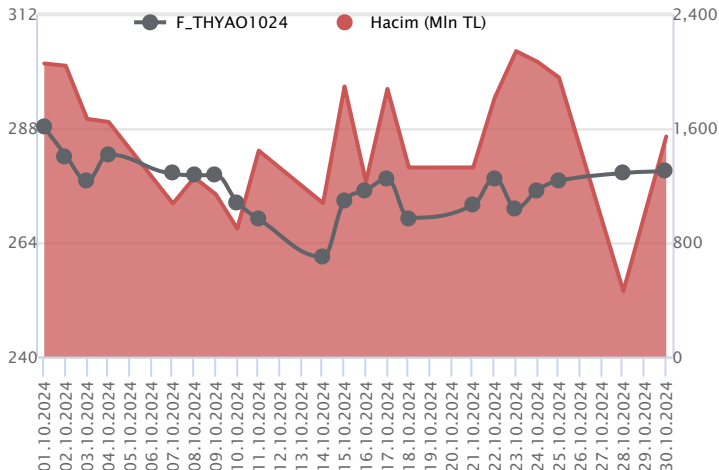
Ekim vadeli AKBNK pay sözleşmesi 49,91 – 51,46 TL aralığında hareket ederek günü %2,0 oranında bir yükselişle 51,25 TL uzlaşma fiyatından tamamladı. Bankacılık sektöründe günün ilk yarısında dalgalı seyir etkili olurken, günün ikinci yarısında alımların etkili olduğu bir fiyatlamaya takip edildi. Ekim vadeli AKBNK sözleşmesinde 100 günlük üssel ortalama (51,86) kısa vadeli ilk güçlü direnç noktasıdır. Ortalama üzerindeki tutunmalarda 52,90 – 53,50 ve 54,00 seviyelerine doğru yükselişler yaşanabilir. 100 günlük ortalamanın (51,86) aşılmasını ve kâr satışlarının yaşanması halinde ise 50,70 – 50,40 ve 50,00 seviyeleri destek konumunda bulunmaktadır. 50,00 TL desteği altında 49,60 – 49,30 ve 49,00 seviyelerine doğru geri çekilmeler gündeme gelebilir. Ekim vadeli AKBNK sözleşmesinin bugün son işlem günü olup, vade sonu nedeniyle gün içi yüksek seyredebilecek oynaklığa karşı dikkatli olunmalıdır.

F_YKBNK1024 Vadeli Kontratı



Ekim vadeli YKBNK pay sözleşmesi dün 24,75 TL ile 25,26 TL seviyeleri arasında dalgalanarak günü yüzde 0,90'lık yükselişle 25,11 TL uzlaşma fiyatından tamamladı. Dün bankacılık endeksindeki alımlara paralel sözleşmede de alıcılı seyirler takip edildi. Son dönemde volatilité düşük seyretmekle birlikte yatay seyirler etkili olmakta ve de tepki hareketleri sınırlı kalmakta olduğu görülmekte. Son dönemdeki düşüş eğilimlerinin ardından sınırlı tepki çabalarının izlendiği sözleşmede 25,30 TL seviyesi direnç konumunda takip edilebilir. Olası yükseliş hareketlerinin 25,30 TL üzerinde kalıcılık sağlaması durumunda 25,48 TL - 25,80 TL ve 26,10 TL seviyeleri gündeme gelebilir. Aşağı tarafta 24,75 TL seviyesi destek noktası olup, bu seviye altında 24,53 TL ve 24,26 TL seviyeleri destek olarak izlenebilir. Bugün ekim vadeli sözleşmelerde vade sonu olması nedeniyle son işlem günü. Bu bakımdan gün içerisinde anlık volatil hareketler izlenebilir.

F_THYAO1024 Vadeli Kontratı



Ekim vadeli THYAO pay sözleşmesi 277,39 – 280,97 TL aralığında hareket ederek günü %0,1 oranında sınırlı bir değişimle 278,70 TL uzlaşma fiyatından tamamladı. THYAO cephesinde son günlerde dalgalı bir fiyatlamaya takip ediliyor. Ekim vadeli THYAO sözleşmesinde kısa vadede 280,00 – 281,00 aralığı ilk güçlü direnç bölgesidir. 281,00 TL üzerindeki tutunmalarda 282,00 – 283,60 ve 285,00 seviyelerine doğru yükselişler yaşanabilir. 22 günlük üssel ortalamasının (280,50) hafta içerisinde direnç olarak çalıştığı sözleşmede ortalama altında fiyatlamasının devamında 278,00 – 277,39 ve 277,00 seviyeleri kısa vadeli destek noktalarıdır. 277,00 TL altında 275,90 – 273,45 -272,30 ve 270,00 seviyelerine doğru geri çekilmeler gündeme gelebilir. Ekim vadeli THYAO sözleşmesinin bugün son işlem günüdür. Vade sonu dolayısıyla gün içi oynaklığa karşı dikkatli olunmalıdır.

Dayanak Varlıkların Teknik Gösterge Görünümleri

20 Gün Ortalama/Fiyat Kesişmesi (YUKARI)

TTKOM
BIMAS
ODAS
TAVHL
OYAKC

20 Gün Ortalama/Fiyat Kesişmesi (AŞAĞI)

TUPRS
KOZAL
DOAS
VAKBN

Güç Göstergeleri Olumlu

TKFEN

RSI ve Momentum göstergelerine göre olumlu olanlar

Güç Göstergeleri Zayıf

HALKB
GARAN
ARCLK
AKBNK
HEKTS

RSI ve Momentum göstergelerine göre zayıf olanlar

50 Gün Ortalama/Fiyat Kesişmesi (YUKARI)

Bu şartları sağlayan dayanak varlık bulunmamaktadır.

50 Gün Ortalama/Fiyat Kesişmesi (AŞAĞI)

VAKBN

MACD

ASTOR GÜÇLÜ AL
EUR/USD ZAYIF AL
ISCTR ZAYIF AL
OYAKC ZAYIF AL
SAHOL ZAYIF AL

Göstergeleri Dipte Olanlar

ARCLK
HALKB
GARAN
VAKBN
SOKM

CCI, RSI, Stochastics, Williams' %R, MFI ve DX göstergelerinin ortalaması en düşük olanlar

20/50 Gün Ortalama Kesişmesi (YUKARI)

TSKB

20/50 Gün Ortalama Kesişmesi (AŞAĞI)

Bu şartları sağlayan dayanak varlık bulunmamaktadır.

Para Girişi Olan Dayanak Varlıklar

	Kapanış	İşlem Hacmi (Mln TL)
EKGYO	10.26	1,907.30727
BRSAN	485.25	794.87272
TSKB	12.09	259.79467

Para Çıkışı Olan Dayanak Varlıklar

	Kapanış	İşlem Hacmi (Mln TL)
EREGL	47.84	3,483.48
VAKBN	20.86	523.61

Yüksek Hacimliler

	İşlem Hacmi (Mln TL)
XU030	48,351.99
XSD25	29,314.55
X10XB	20,695.45
XLBNK	13,973.19
THYAO	4,117.61


Dayanak Varlıkların Teknik Gösterge Konumları

Kod	5 Günlük H.O	10 Günlük H.O	20 Günlük H.O	50 Günlük H.O	RSI	StochS	MACD	CCI
AEFES	ALIM	ALIM	ALIM	SATIM	ALIM	ALIM	ALIM	ALIM
AKBNK	ALIM	SATIM	SATIM	SATIM	ALIM	SATIM	SATIM	ALIM
AKSEN	ALIM	SATIM	SATIM	SATIM	ALIM	SATIM	ALIM	ALIM
ALARK	ALIM	ALIM	ALIM	SATIM	ALIM	SATIM	ALIM	ALIM
ARCLK	SATIM	SATIM	SATIM	SATIM	SATIM	ALIM	SATIM	SATIM
ASELS	ALIM	ALIM	ALIM	ALIM	ALIM	ALIM	ALIM	SATIM
ASTOR	ALIM	ALIM	ALIM	ALIM	ALIM	ALIM	ALIM	SATIM
BIMAS	ALIM	ALIM	ALIM	SATIM	ALIM	SATIM	ALIM	ALIM
BRSAN	ALIM	ALIM	ALIM	ALIM	ALIM	SATIM	ALIM	ALIM
CIMSA	ALIM	ALIM	ALIM	ALIM	ALIM	SATIM	ALIM	ALIM
CNH/TRY	ALIM	ALIM	SATIM	ALIM	ALIM	ALIM	SATIM	ALIM
DOAS	SATIM	SATIM	SATIM	SATIM	SATIM	ALIM	ALIM	SATIM
DOHOL	ALIM	ALIM	SATIM	SATIM	ALIM	SATIM	ALIM	ALIM
EKGYO	ALIM	ALIM	ALIM	SATIM	ALIM	SATIM	ALIM	ALIM
ENJSA	ALIM	ALIM	ALIM	SATIM	ALIM	SATIM	ALIM	ALIM
ENKAI	ALIM	ALIM	ALIM	ALIM	ALIM	ALIM	ALIM	SATIM
EREGL	ALIM	ALIM	SATIM	SATIM	ALIM	SATIM	SATIM	ALIM
EUR/TRY	ALIM	ALIM	SATIM	SATIM	ALIM	SATIM	SATIM	ALIM
EUR/USD	ALIM	ALIM	SATIM	SATIM	ALIM	SATIM	ALIM	ALIM
FROTO	SATIM	SATIM	ALIM	ALIM	SATIM	ALIM	ALIM	SATIM
GARAN	SATIM	SATIM	SATIM	SATIM	SATIM	ALIM	SATIM	SATIM
GBP/USD	SATIM	SATIM	SATIM	SATIM	SATIM	ALIM	SATIM	SATIM
GUBRF	ALIM	ALIM	ALIM	ALIM	ALIM	SATIM	ALIM	ALIM
HALKB	SATIM	SATIM	SATIM	SATIM	SATIM	SATIM	SATIM	ALIM
HEKTS	ALIM	SATIM	SATIM	SATIM	ALIM	SATIM	SATIM	ALIM
ISCTR	ALIM	ALIM	SATIM	SATIM	ALIM	SATIM	ALIM	ALIM
KCHOL	SATIM	SATIM	SATIM	SATIM	ALIM	SATIM	SATIM	ALIM
KONTR	ALIM	ALIM	ALIM	SATIM	ALIM	SATIM	ALIM	ALIM
KOZAA	ALIM	ALIM	ALIM	ALIM	ALIM	SATIM	ALIM	SATIM
KOZAL	ALIM	ALIM	SATIM	SATIM	ALIM	SATIM	ALIM	ALIM
KRDMD	ALIM	SATIM	SATIM	SATIM	ALIM	SATIM	SATIM	ALIM
MGROS	ALIM	ALIM	SATIM	SATIM	ALIM	SATIM	ALIM	ALIM
ODAS	ALIM	ALIM	ALIM	SATIM	ALIM	SATIM	ALIM	ALIM
OYAKC	ALIM	ALIM	ALIM	SATIM	ALIM	SATIM	ALIM	ALIM
PETKM	ALIM	SATIM	SATIM	SATIM	ALIM	SATIM	ALIM	ALIM
PGSUS	SATIM	SATIM	ALIM	ALIM	SATIM	ALIM	ALIM	SATIM
RUB/TRY	ALIM	SATIM	SATIM	SATIM	ALIM	SATIM	ALIM	ALIM
SAHOL	ALIM	ALIM	SATIM	SATIM	ALIM	SATIM	ALIM	ALIM
SASA	ALIM	ALIM	SATIM	SATIM	ALIM	SATIM	ALIM	ALIM
SISE	ALIM	ALIM	ALIM	SATIM	ALIM	SATIM	ALIM	ALIM
SOKM	SATIM	SATIM	SATIM	SATIM	ALIM	SATIM	SATIM	ALIM
TAVHL	ALIM	ALIM	ALIM	SATIM	ALIM	SATIM	ALIM	ALIM
TCELL	ALIM	ALIM	SATIM	SATIM	ALIM	SATIM	ALIM	ALIM
THYAO	ALIM	ALIM	ALIM	SATIM	ALIM	SATIM	ALIM	ALIM
TKFEN	ALIM	ALIM	ALIM	ALIM	SATIM	ALIM	ALIM	SATIM
TOASO	ALIM	ALIM	SATIM	SATIM	ALIM	ALIM	ALIM	ALIM
TSKB	ALIM	ALIM	ALIM	ALIM	ALIM	ALIM	ALIM	ALIM
TTKOM	ALIM	ALIM	ALIM	SATIM	ALIM	SATIM	ALIM	ALIM
TUPRS	ALIM	ALIM	SATIM	SATIM	ALIM	SATIM	ALIM	ALIM
ULKER	ALIM	SATIM	SATIM	SATIM	ALIM	SATIM	ALIM	ALIM
USD/TRY	SATIM	ALIM	ALIM	ALIM	SATIM	ALIM	SATIM	SATIM
VAKBN	SATIM	SATIM	SATIM	SATIM	SATIM	SATIM	SATIM	ALIM
VESTL	ALIM	SATIM	SATIM	SATIM	ALIM	SATIM	ALIM	ALIM
X10XB	ALIM	ALIM	ALIM	SATIM	ALIM	SATIM	ALIM	ALIM
XAU/TRY	ALIM	ALIM	ALIM	ALIM	ALIM	SATIM	ALIM	ALIM
XAU/USD	ALIM	ALIM	ALIM	ALIM	ALIM	SATIM	ALIM	ALIM
XLBNK	ALIM	SATIM	SATIM	SATIM	ALIM	SATIM	SATIM	ALIM
XSD25	ALIM	ALIM	SATIM	SATIM	ALIM	SATIM	ALIM	ALIM
XU030	ALIM	ALIM	SATIM	SATIM	ALIM	SATIM	ALIM	ALIM
YKBNK	ALIM	SATIM	SATIM	SATIM	ALIM	SATIM	ALIM	ALIM



Kod	Destek 3	Destek 2	Destek 1	Kapanış	Pivot	Direnç 1	Direnç 2	Direnç 3
	DESTEKLER				DİRENÇLER			
F_AEFES1024	188.08	189.86	191.65	193.44	193.43	195.22	197.00	198.79
F_AEFES1124	194.24	196.28	198.27	200.25	200.31	202.30	204.34	206.33
F_AKBNK1024	48.74	49.32	50.29	51.25	50.87	51.84	52.42	53.39
F_AKBNK1124	50.27	50.90	51.91	52.91	52.54	53.55	54.18	55.19
F_AKSEN1024	33.75	34.05	34.27	34.49	34.57	34.79	35.09	35.31
F_AKSEN1124	34.29	34.82	35.20	35.59	35.73	36.11	36.64	37.02
F_ALARK1024	86.28	87.47	88.69	89.90	89.88	91.10	92.29	93.51
F_ALARK1124	89.14	90.50	91.68	92.87	93.04	94.22	95.58	96.76
F_ARCLK1024	129.04	130.25	131.17	132.08	132.38	133.30	134.51	135.43
F_ARCLK1124	132.89	133.95	134.97	136.00	136.03	137.05	138.11	139.13
F_ASELS1024	58.59	59.43	60.52	61.61	61.36	62.45	63.29	64.38
F_ASELS1124	60.07	60.99	62.17	63.36	63.09	64.27	65.19	66.37
F_ASTOR1024	76.04	77.57	78.55	79.52	80.08	81.06	82.59	83.57
F_ASTOR1124	75.94	77.72	78.74	79.76	80.52	81.54	83.32	84.34
F_BIMAS1024	453.32	461.19	474.10	487.00	481.97	494.88	502.75	515.66
F_BIMAS1124	464.79	473.71	485.61	497.50	494.53	506.43	515.35	527.25
F_BRSAN1024	433.28	447.66	468.18	488.69	482.56	503.08	517.46	537.98
F_BRSAN1124	449.23	462.47	481.18	499.90	494.42	513.13	526.37	545.08
F_CIMSA1024	30.13	31.28	33.02	34.75	34.17	35.91	37.06	38.80
F_CIMSA1124	31.81	32.84	34.34	35.85	35.37	36.87	37.90	39.40
F_CNHTRY1024	4.92	4.92	4.92	4.92	4.92	4.92	4.93	4.93
F_CNHTRY1124	5.10	5.10	5.10	5.10	5.10	5.10	5.10	5.10
F_DOAS1024	208.28	209.84	212.22	214.60	213.78	216.16	217.72	220.10
F_DOAS1124	206.82	210.34	212.62	214.91	216.14	218.42	221.94	224.22
F_DOHOL1024	12.72	12.84	13.01	13.18	13.13	13.30	13.42	13.59
F_DOHOL1124	13.17	13.29	13.45	13.60	13.57	13.73	13.85	14.01
F_EKGYO1024	9.91	10.02	10.16	10.31	10.27	10.41	10.52	10.66
F_EKGYO1124	10.25	10.35	10.51	10.66	10.61	10.77	10.87	11.03
F_ENJSA1024	55.11	55.83	56.53	57.22	57.25	57.95	58.67	59.37
F_ENJSA1124	57.35	57.93	58.55	59.18	59.13	59.75	60.33	60.95
F_ENKAI1024	46.97	47.40	47.83	48.27	48.26	48.69	49.12	49.55
F_ENKAI1124	47.02	47.57	48.34	49.10	48.89	49.66	50.21	50.98
F_EREGL1024	47.26	47.57	47.79	48.00	48.10	48.32	48.63	48.85
F_EREGL1124	48.80	49.11	49.27	49.44	49.58	49.74	50.05	50.21
F_EURTRY1024	36.95	37.02	37.12	37.22	37.19	37.29	37.35	37.45
F_EURTRY1124	38.07	38.15	38.24	38.33	38.31	38.40	38.48	38.57
F_EURUSD1024	1.08	1.08	1.08	1.08	1.08	1.09	1.09	1.09
F_EURUSD1124	1.08	1.08	1.08	1.09	1.09	1.09	1.09	1.09
F_FROTO1024	950.59	964.88	974.94	985.01	989.23	999.29	1,013.58	1,023.64
F_FROTO1124	961.31	974.79	987.63	1,000.48	1,001.11	1,013.95	1,027.43	1,040.27
F_GARAN1024	105.67	107.30	108.22	109.14	109.85	110.77	112.40	113.32
F_GARAN1124	108.94	110.64	111.59	112.53	113.29	114.24	115.94	116.89
F_GBPUSD1024	1.29	1.29	1.30	1.30	1.30	1.30	1.31	1.31
F_GBPUSD1124	1.28	1.29	1.30	1.30	1.30	1.31	1.31	1.32
F_GUBRF1024	184.87	188.00	193.13	198.25	196.26	201.39	204.52	209.65
F_GUBRF1124	191.69	194.73	200.03	205.34	203.07	208.37	211.41	216.71
F_HALKB1024	14.53	14.64	14.74	14.85	14.85	14.95	15.06	15.16
F_HALKB1124	15.01	15.12	15.23	15.35	15.34	15.45	15.56	15.67
F_HEKTS1024N1	3.60	3.62	3.64	3.67	3.66	3.68	3.70	3.72
F_HEKTS1124N1	3.65	3.68	3.73	3.77	3.76	3.81	3.84	3.89
F_ISCTR1024	11.56	11.69	11.90	12.10	12.03	12.24	12.37	12.58
F_ISCTR1124	12.00	12.12	12.32	12.52	12.44	12.64	12.76	12.96
F_KCHOL1024	163.52	165.99	169.83	173.67	172.30	176.14	178.61	182.45
F_KCHOL1124	174.90	176.22	177.89	179.57	179.21	180.88	182.20	183.87
F_KONTR1024	42.40	43.07	43.84	44.61	44.51	45.28	45.95	46.72
F_KONTR1124	43.00	43.87	44.61	45.34	45.48	46.22	47.09	47.83
F_KOZAA1024	59.21	60.02	60.60	61.18	61.41	61.99	62.80	63.38
F_KOZAA1124	60.19	61.51	62.37	63.24	63.69	64.55	65.87	66.73
F_KOZAL1024	20.30	20.54	20.71	20.87	20.95	21.12	21.36	21.53
F_KOZAL1124	21.01	21.25	21.42	21.58	21.66	21.83	22.07	22.24
F_KRDMD1024	24.00	24.26	24.65	25.04	24.91	25.30	25.56	25.95
F_KRDMD1124	24.81	25.09	25.47	25.86	25.75	26.13	26.41	26.79
F_MGROS1024	405.52	409.52	413.55	417.58	417.55	421.58	425.58	429.61
F_MGROS1124	418.80	422.74	426.66	430.58	430.60	434.52	438.46	442.38
F_ODAS1024	5.32	5.48	5.68	5.87	5.84	6.04	6.20	6.40
F_ODAS1124	5.51	5.68	5.87	6.06	6.04	6.23	6.40	6.59

ViOP Bülten

Kod	Destek 3	Destek 2	Destek 1	Kapanış	Pivot	Direnç 1	Direnç 2	Direnç 3
DESTEKLER				DİRENÇLER				
F_OYAKC1024	55.41	56.13	57.38	58.62	58.10	59.35	60.07	61.32
F_OYAKC1124	57.55	58.20	59.33	60.47	59.98	61.11	61.76	62.89
F_PETKM1024	18.64	18.77	18.88	18.99	19.01	19.12	19.25	19.36
F_PETKM1124	19.08	19.25	19.40	19.56	19.57	19.72	19.89	20.04
F_PGSUS1024	230.35	233.13	235.05	236.98	237.83	239.75	242.53	244.45
F_PGSUS1124	234.80	238.43	240.97	243.50	244.60	247.14	250.77	253.31
F_SAHOL1024	83.03	84.06	85.06	86.07	86.09	87.09	88.12	89.12
F_SAHOL1124	85.86	86.87	87.83	88.80	88.84	89.80	90.81	91.77
F_SASA1024N1	3.86	3.89	3.93	3.97	3.96	4.00	4.03	4.07
F_SASA1124	3.91	3.96	4.01	4.06	4.06	4.11	4.16	4.21
F_SISE1024	39.26	39.58	39.98	40.39	40.30	40.70	41.02	41.42
F_SISE1124	40.42	40.72	41.17	41.63	41.47	41.92	42.22	42.67
F_SOKM1024	39.09	39.46	39.77	40.09	40.14	40.45	40.82	41.13
F_SOKM1124	40.36	40.77	41.09	41.42	41.50	41.82	42.23	42.55
F_TAVHL1024	183.29	192.96	211.03	229.11	220.70	238.77	248.44	266.51
F_TAVHL1124	220.90	224.53	230.67	236.82	234.30	240.44	244.07	250.21
F_TCELL1024	85.51	86.41	87.26	88.12	88.16	89.01	89.91	90.76
F_TCELL1124	88.45	89.34	90.17	91.00	91.06	91.89	92.78	93.61
F_THYAO1024	273.69	275.54	277.27	279.00	279.12	280.85	282.70	284.43
F_THYAO1124	282.06	283.98	285.82	287.65	287.74	289.58	291.50	293.34
F_TKFEN1024	72.79	73.55	74.03	74.50	74.79	75.27	76.03	76.51
F_TKFEN1124	75.02	75.85	76.45	77.04	77.28	77.88	78.71	79.31
F_TOASO1024	190.95	192.85	195.19	197.53	197.09	199.43	201.33	203.67
F_TOASO1124	195.95	197.99	200.86	203.73	202.90	205.77	207.81	210.68
F_TSKB1024	11.53	11.66	11.88	12.10	12.01	12.23	12.36	12.58
F_TSKB1124	11.93	12.06	12.28	12.51	12.41	12.63	12.76	12.98
F_TTKOM1024	44.97	45.63	46.83	48.02	47.49	48.69	49.35	50.55
F_TTKOM1124	45.91	46.62	47.83	49.04	48.54	49.75	50.46	51.67
F_TUPRS1024	145.42	146.73	147.82	148.90	149.13	150.22	151.53	152.62
F_TUPRS1124	147.32	149.03	150.46	151.88	152.17	153.60	155.31	156.74
F_ULKER1024	119.74	121.34	123.31	125.27	124.91	126.88	128.48	130.45
F_ULKER1124	118.88	121.54	123.87	126.20	126.53	128.86	131.52	133.85
F_USDTRY1024	34.14	34.18	34.22	34.26	34.26	34.30	34.34	34.37
F_USDTRY1124	35.18	35.23	35.26	35.29	35.31	35.34	35.39	35.42
F_VAKBN1024	20.22	20.58	20.80	21.02	21.16	21.38	21.74	21.96
F_VAKBN1124	20.94	21.29	21.50	21.71	21.85	22.06	22.41	22.62
F_VESTL1024	56.71	57.39	58.26	59.14	58.94	59.81	60.49	61.36
F_VESTL1124	58.03	58.81	60.00	61.18	60.78	61.97	62.75	63.94
F_X10XB1024	11,115.83	11,123.92	11,140.08	11,156.25	11,148.17	11,164.33	11,172.42	11,188.58
F_X10XB1124	10,246.67	11,022.08	11,436.92	11,851.75	12,212.33	12,627.17	13,402.58	13,817.42
F_XAUTRYM1024	3,032.72	3,044.05	3,052.33	3,060.61	3,063.66	3,071.94	3,083.27	3,091.55
F_XAUTRYM1124	3,221.19	3,240.59	3,260.99	3,281.38	3,280.39	3,300.79	3,320.19	3,340.59
F_XAUUSD1024	2,757.83	2,765.07	2,776.08	2,787.10	2,783.32	2,794.33	2,801.57	2,812.58
F_XAUUSD1124	2,782.70	2,791.40	2,802.20	2,813.00	2,810.90	2,821.70	2,830.40	2,841.20
F_XLBNK1024	10,633.50	10,716.75	10,813.50	10,910.25	10,896.75	10,993.50	11,076.75	11,173.50
F_XLBNK1124	11,314.75	11,399.50	11,521.50	11,643.50	11,606.25	11,728.25	11,813.00	11,935.00
F_XSD251024	10,290.25	11,620.25	13,160.25	14,700.25	14,490.25	16,030.25	17,360.25	18,900.25
F_XSD251124	9,370.92	10,582.08	11,991.42	13,400.75	13,202.58	14,611.92	15,823.08	17,232.42
F_XU0301024	9,714.58	9,804.67	9,902.33	10,000.00	9,992.42	10,090.08	10,180.17	10,277.83
F_XU0301124	10,210.42	10,304.83	10,404.17	10,503.50	10,498.58	10,597.92	10,692.33	10,791.67
F_YKBNK1024	24.32	24.53	24.83	25.12	25.04	25.34	25.55	25.85
F_YKBNK1124	25.14	25.37	25.66	25.96	25.89	26.18	26.41	26.70

Sözleşme Kodu	Vade Ayı	Uzlaşma Fiyatı	Önceki Uzlaşma Fiyatı	Değişim	Değişim Puan	Gün İçi Yüksek	Gün İçi Düşük	İşlem Miktarı	İşlem Hacim	Açık Pozisyon	Açık Pozisyon Değişimi	Vadeye Kalan Gün Sayısı	Takasbank Başlangıç Teminatı %
ENDEKS KONTRATLARI													
F_XU0300225	28.02.2025	11,205.75	11,141.75	0.57 %	64.00	11,260.00	11,079.00	574.00	64,256,700.00	1,058.00	144.00	121	12
F_XU0301024	31.10.2024	10,030.75	9,948.25	0.83 %	82.50	10,082.50	9,894.75	292,105.00	29,105,553,850.00	124,409.00	-94,330.00	1	12
F_XU0301224	31.12.2024	10,518.75	10,443.00	0.73 %	75.75	10,593.00	10,399.25	257,911.00	27,012,706,630.00	443,788.00	106,153.00	62	12
DÖVİZ KONTRATLARI													
F_CNHTRY1024	31.10.2024	4.9233	4.9233	0.00 %	0.00	4.9251	4.9233	16	787,826	5	4	1	13
F_CNHTRY1124	29.11.2024	5.0985	5.0985	0.00 %	0.00	5.0985	5.0985	1	50,985	1	1	30	13
F_EURTRY1024	31.10.2024	37.1526	37.1428	0.03 %	0.01	37.2549	37.0883	493	18,317,324	6,577	-277	1	12
F_EURTRY1124	29.11.2024	38.3305	38.2682	0.16 %	0.06	38.3850	38.2200	504	19,316,718	4,107	148	30	12
F_EURUSD1024	31.10.2024	1.0852	1.0822	0.28 %	0.00	1.0861	1.0811	14,345	531,004,491	7,576	-13,376	1	3
F_EURUSD1124	29.11.2024	1.0869	1.0834	0.32 %	0.00	1.0880	1.0829	18,442	684,195,950	17,417	12,572	30	3
F_GBPUSD1024	31.10.2024	1.2990	1.2984	0.05 %	0.00	1.3035	1.2950	31	1,378,261	14	-21	1	4
F_GBPUSD1124	29.11.2024	1.2995	1.2964	0.24 %	0.00	1.3040	1.2928	16	710,451	10	9	30	4
F_RUBTRY1024	31.10.2024	0.0000	0.0000	0.00 %	0.00	0.0000	0.0000					1	19
F_RUBTRY1124	29.11.2024	0.0000	0.0000	0.00 %	0.00	0.0000	0.0000					30	19
F_USDTRY1024	31.10.2024	34.2558	34.3202	-0.19 %	-0.06	34.3003	34.2225	250,701	8,595,500,690	562,398	-196,178	1	13
F_USDTRY1124	29.11.2024	35.2893	35.3671	-0.22 %	-0.08	35.3620	35.2812	53,298	1,882,782,021	927,982	18,981	30	13
F_P_USDTRY1024	31.10.2024	0.0000	0.0000	0.00 %	0.00	0.0000	0.0000					1	13
F_P_USDTRY1124	29.11.2024	0.0000	0.0000	0.00 %	0.00	0.0000	0.0000					30	13
KIYMETLİ MADEN KONTRATLARI													
F_XAUTRYM1024	31.10.2024	3,061.650	3,013.010	1.61 %	48.64	3,074.990	3,055.380	99,725	305,860,779	297,592	-45,017	1	12
F_XAUTRYM1224	31.12.2024	3,279.340	3,235.920	1.34 %	43.42	3,299.800	3,260.000	192,178	632,321,482	475,166	126,175	62	12
F_XAUUSD1024	31.10.2024	2,777.400	2,733.150	1.62 %	44.25	2,790.550	2,772.300	17,201	1,636,868,722	32,972	-6,975	1	6
F_XAUUSD1224	31.12.2024	2,805.700	2,761.800	1.59 %	43.90	2,819.600	2,800.100	29,478	2,833,286,804	92,104	4,762	62	6
PAY VADELİ													
F_AEFES1024	31.10.2024	193.610	194.070	-0.24 %	-0.46	195.210	191.640	12,709	245,727,370	12,433	-3,382	1	15
F_AEFES1124	29.11.2024	200.370	200.870	-0.25 %	-0.50	202.360	198.330	9,892	197,736,622	18,537	6,272	30	15
F_AKBNK1024	31.10.2024	51.250	50.240	2.01 %	1.01	51.460	49.910	381,004	1,933,979,248	179,352	-21,932	1	17
F_AKBNK1124	29.11.2024	52.920	51.800	2.16 %	1.12	53.180	51.540	182,745	958,194,931	291,368	76,826	30	17
F_AKSEN1024	31.10.2024	34.510	34.690	-0.52 %	-0.18	34.870	34.350	14,037	48,624,504	9,725	-4,457	1	16
F_AKSEN1124	29.11.2024	35.610	35.800	-0.53 %	-0.19	36.250	35.340	6,822	24,329,429	7,121	3,028	30	16
F_ALARK1024	31.10.2024	89.700	89.840	-0.16 %	-0.14	91.080	88.670	31,698	285,334,681	13,879	-3,371	1	15
F_ALARK1124	29.11.2024	92.620	92.720	-0.11 %	-0.10	94.390	91.850	19,600	182,292,207	40,651	12,647	30	15
F_ARCLK1024	31.10.2024	131.840	132.450	-0.46 %	-0.61	133.600	131.470	7,590	100,684,919	8,628	-1,153	1	15
F_ARCLK1124	29.11.2024	135.660	136.300	-0.47 %	-0.64	137.080	135.000	5,319	72,370,188	10,937	2,523	30	15
F_ASELS1024	31.10.2024	61.820	60.670	1.90 %	1.15	62.200	60.270	126,034	774,297,249	37,904	-19,068	1	16
F_ASELS1124	29.11.2024	63.550	62.410	1.83 %	1.14	64.000	61.900	62,579	395,015,214	76,054	24,571	30	16
F_ASTOR1024	31.10.2024	79.670	79.970	-0.38 %	-0.30	81.620	79.110	33,039	265,222,449	15,742	-4,416	1	17
F_ASTOR1124	29.11.2024	79.720	80.700	-1.21 %	-0.98	82.300	79.500	16,328	131,708,980	30,241	5,632	30	17
F_BIMAS1024	31.10.2024	487.900	475.280	2.66 %	12.62	489.850	469.070	24,674	1,185,031,780	13,895	1,354	1	16
F_BIMAS1124	29.11.2024	497.740	488.850	1.82 %	8.89	503.460	482.640	12,349	611,062,031	17,143	4,045	30	16
F_BRSAN1024	31.10.2024	487.490	471.590	3.37 %	15.90	496.950	462.050	2,676	128,054,478	2,019	-80	1	16
F_BRSAN1124	29.11.2024	498.540	482.670	3.29 %	15.87	507.650	475.700	686	33,482,355	1,247	265	30	16
F_CIMSA1024	31.10.2024	34.790	33.130	5.01 %	1.66	35.330	32.440	54,527	187,095,076	10,695	-9,344	1	15
F_CIMSA1124	29.11.2024	35.920	34.220	4.97 %	1.70	36.390	33.860	34,018	119,992,504	22,222	8,970	30	15
F_DOAS1024	31.10.2024	214.540	214.980	-0.20 %	-0.44	215.340	211.400	3,924	83,839,459	3,695	-45	1	15
F_DOAS1124	29.11.2024	214.890	218.440	-1.63 %	-3.55	219.650	213.850	2,303	49,886,742	5,988	1,152	30	15
F_DOHOL1024	31.10.2024	13.160	13.040	0.92 %	0.12	13.250	12.960	158,551	208,341,959	162,935	-31,604	1	16
F_DOHOL1124	29.11.2024	13.590	13.450	1.04 %	0.14	13.700	13.420	95,433	129,720,921	259,970	53,828	30	16
F_EKGYO1024	31.10.2024	10.300	10.220	0.78 %	0.08	10.370	10.120	711,988	728,949,078	543,026	-48,436	1	15
F_EKGYO1124	29.11.2024	10.640	10.570	0.66 %	0.07	10.720	10.460	487,661	516,602,133	1,019,016	199,285	30	15
F_ENJSA1024	31.10.2024	57.380	57.230	0.26 %	0.15	57.980	56.560	12,229	69,870,845	18,295	-3,781	1	15
F_ENJSA1124	29.11.2024	59.300	59.150	0.25 %	0.15	59.700	58.500	8,110	47,930,455	43,967	4,685	30	15
F_ENKAI1024	31.10.2024	48.380	48.080	0.62 %	0.30	48.680	47.820	63,558	306,841,579	28,290	-12,118	1	15
F_ENKAI1124	29.11.2024	49.180	48.310	1.80 %	0.87	49.450	48.130	46,298	226,216,652	74,642	23,435	30	15
F_EREGL1024	31.10.2024	48.010	48.060	-0.10 %	-0.05	48.420	47.890	217,330	1,045,129,722	114,609	-28,755	1	14
F_EREGL1124	29.11.2024	49.480	49.460	0.04 %	0.02	49.880	49.410	144,243	716,004,973	199,526	65,641	30	14
F_FROTO1024	31.10.2024	988.250	1,008.030	-1.96 %	-19.78	1,003.510	979.160	3,607	357,098,754	2,858	-36	1	15
F_FROTO1124	29.11.2024	1,000.740	1,016.050	-1.51 %	-15.31	1,014.580	988.260	1,985	198,302,971	4,806	601	30	15
F_GARAN1024	31.10.2024	109.120	110.630	-1.36 %	-1.51	111.480	108.930	135,299	1,486,194,832	68,159	-22,222	1	17
F_GARAN1124	29.11.2024	112.530	114.080	-1.36 %	-1.55	115.000	112.350	84,820	960,563,581	132,941	25,127	30	17
F_GUBRF1024	31.10.2024	198.220	194.040	2.15 %	4.18	199.400	191.140	39,761	773,960,736	39,830	-5,724	1	17
F_GUBRF1124	29.11.2024	204.940	200.780	2.07 %	4.16	206.100	197.760	25,011	503,109,315	42,934	13,318	30	17
F_HALKB1024	31.10.2024	14.860	14.800	0.41 %	0.06	14.950	14.740	187,931	278,799,278	68,553	-59,581	1	16
F_HALKB1124	29.11.2024	15.360	15.300	0.39 %	0.06	15.440	15.220	128,616	197,260,426	108,743	54,538	30	16
F_HEKTS1024N1	31.10.2024	3.660	3.650	0.27 %	0.01	3.670	3.630	99,620	101,138,557	99,830	-31,384	1	16
F_HEKTS1124N1	29.11.2024	3.770	3.750	0.53 %	0.02	3.800	3.720	70,707	73,880,541	134,245	31,211	30	16

ViOP Bülten

Sözleşme Kodu	Vade Ayı	Uzlaşma Fiyatı	Önceki Uzlaşma Fiyatı	Değişim	Değişim Puan	Gün İçi Yüksek	Gün İçi Düşük	İşlem Miktarı	İşlem Hacim	Açık Pozisyon	Açık Pozisyon Değişimi	Vadeye Kalan Gün Sayısı	Takasbank Başlangıç Teminatı %
PAY VADELİ													
F_ISCTR1024	31.10.2024	12.110	11.870	2.02 %	0.24	12.170	11.830	959,685	1,151,442,239	629,940	-733	1	15
F_ISCTR1124	29.11.2024	12.520	12.280	1.95 %	0.24	12.560	12.240	691,138	857,490,565	1,161,468	241,804	30	15
F_KCHOL1024	31.10.2024	173.870	173.680	0.11 %	0.19	174.770	168.460	52,111	904,136,962	51,955	-2,638	1	16
F_KCHOL1124	29.11.2024	179.710	179.560	0.08 %	0.15	180.520	177.530	25,930	464,949,254	59,546	12,370	30	16
F_KONTR1024	31.10.2024	44.550	44.270	0.63 %	0.28	45.180	43.740	21,614	96,356,105	15,037	-107	1	17
F_KONTR1124	29.11.2024	45.470	44.590	1.97 %	0.88	46.360	44.750	12,014	54,848,383	22,753	4,577	30	17
F_KOZAA1024	31.10.2024	61.130	61.170	-0.07 %	-0.04	62.220	60.830	41,385	254,162,595	36,636	-5,729	1	15
F_KOZAA1124	29.11.2024	63.190	63.290	-0.16 %	-0.10	65.000	62.820	25,008	158,797,116	77,932	10,637	30	15
F_KOZAL1024	31.10.2024	20.900	20.980	-0.38 %	-0.08	21.200	20.790	264,975	555,234,177	187,602	-51,423	1	15
F_KOZAL1124	29.11.2024	21.580	21.650	-0.32 %	-0.07	21.910	21.500	167,746	363,353,603	423,258	85,881	30	15
F_KRDMD1024	31.10.2024	25.090	24.620	1.91 %	0.47	25.170	24.520	206,599	516,658,817	129,051	-11,083	1	15
F_KRDMD1124	29.11.2024	25.990	25.360	2.48 %	0.63	26.020	25.360	125,511	324,346,199	175,365	53,945	30	15
F_MGROS1024	31.10.2024	418.510	418.810	-0.07 %	-0.30	421.550	413.520	11,212	467,291,839	7,655	-3,662	1	15
F_MGROS1124	29.11.2024	431.180	428.900	0.53 %	2.28	434.540	426.680	5,141	220,720,156	12,055	1,523	30	15
F_ODAS1024	31.10.2024	5.860	5.670	3.35 %	0.19	6.010	5.650	418,544	243,285,892	248,517	-92,949	1	15
F_ODAS1124	29.11.2024	6.060	5.870	3.24 %	0.19	6.210	5.850	397,680	239,451,924	405,012	252,945	30	15
F_OYAKC1024	31.10.2024	58.660	57.110	2.71 %	1.55	58.830	56.860	30,570	177,661,675	23,244	-2,098	1	16
F_OYAKC1124	29.11.2024	60.510	58.950	2.65 %	1.56	60.620	58.840	10,530	63,125,750	21,444	7,445	30	16
F_PETKM1024	31.10.2024	18.980	19.030	-0.26 %	-0.05	19.140	18.900	229,877	436,882,228	129,091	-49,558	1	15
F_PETKM1124	29.11.2024	19.530	19.520	0.05 %	0.01	19.730	19.410	174,836	342,414,735	267,365	59,028	30	15
F_PGSUS1024	31.10.2024	237.380	240.100	-1.13 %	-2.72	240.600	235.900	16,755	397,376,082	10,808	-1,659	1	16
F_PGSUS1124	29.11.2024	243.620	247.160	-1.43 %	-3.54	248.240	242.070	10,388	253,161,359	21,524	5,132	30	16
F_SAHOL1024	31.10.2024	86.090	85.930	0.19 %	0.16	87.110	85.080	99,418	855,933,310	93,942	-13,601	1	14
F_SAHOL1124	29.11.2024	88.780	88.530	0.28 %	0.25	89.840	87.870	60,676	539,004,102	158,572	24,594	30	14
F_SASA1024N1	31.10.2024	3.970	3.930	1.02 %	0.04	3.990	3.920	59,909	189,585,736	66,572	-9,837	1	16
F_SASA1124	29.11.2024	4.060	4.030	0.74 %	0.03	4.110	4.010	219,713	89,201,870	392,653	31,426	30	16
F_SISE1024	31.10.2024	40.410	40.030	0.95 %	0.38	40.610	39.890	133,688	537,483,093	83,910	-25,849	1	14
F_SISE1124	29.11.2024	41.630	41.130	1.22 %	0.50	41.760	41.010	71,758	297,139,041	159,914	28,786	30	14
F_SOKM1024	31.10.2024	40.020	40.220	-0.50 %	-0.20	40.500	39.820	31,465	126,090,913	27,969	-9,497	1	15
F_SOKM1124	29.11.2024	41.390	41.640	-0.60 %	-0.25	41.900	41.170	28,325	117,425,254	61,342	21,272	30	15
F_TAVHL1024	31.10.2024	229.480	224.560	2.19 %	4.92	230.360	202.620	11,602	264,793,411	4,063	-1,215	1	15
F_TAVHL1124	29.11.2024	237.190	232.020	2.23 %	5.17	237.920	228.150	6,498	153,436,772	15,837	3,738	30	15
F_TCELL1024	31.10.2024	88.380	88.070	0.35 %	0.31	89.050	87.300	94,733	836,804,052	96,324	-6,931	1	14
F_TCELL1124	29.11.2024	91.110	91.020	0.10 %	0.09	91.950	90.230	60,676	553,764,755	186,940	21,794	30	14
F_THYAO1024	31.10.2024	278.700	278.520	0.06 %	0.18	280.970	277.390	55,265	1,543,008,617	41,976	-13,116	1	15
F_THYAO1124	29.11.2024	287.330	286.690	0.22 %	0.64	289.670	285.910	35,596	1,024,157,872	69,508	14,176	30	15
F_TKFEN1024	31.10.2024	74.640	74.960	-0.43 %	-0.32	75.560	74.320	41,839	313,153,890	34,603	-8,155	1	15
F_TKFEN1124	29.11.2024	77.150	77.450	-0.39 %	-0.30	78.120	76.690	17,326	133,917,940	31,184	6,880	30	15
F_TOASO1024	31.10.2024	197.360	197.180	0.09 %	0.18	198.990	194.750	19,928	392,350,968	17,398	-487	1	14
F_TOASO1124	29.11.2024	203.720	202.600	0.55 %	1.12	204.940	200.030	10,573	214,638,511	24,319	5,423	30	14
F_TSKB1024	31.10.2024	12.100	11.950	1.26 %	0.15	12.140	11.790	182,334	218,069,098	129,245	-64,005	1	15
F_TSKB1124	29.11.2024	12.500	12.340	1.30 %	0.16	12.530	12.180	94,747	117,114,286	408,170	46,581	30	15
F_TTKOM1024	31.10.2024	47.910	46.420	3.21 %	1.49	48.160	46.300	82,351	390,114,011	51,699	-14,893	1	15
F_TTKOM1124	29.11.2024	48.970	47.580	2.92 %	1.39	49.250	47.330	43,894	213,100,712	101,193	16,958	30	15
F_TUPRS1024	31.10.2024	148.920	149.420	-0.33 %	-0.50	150.450	148.050	67,752	1,008,555,638	29,116	-8,253	1	15
F_TUPRS1124	29.11.2024	151.920	152.770	-0.56 %	-0.85	153.890	150.750	35,592	540,674,059	59,421	14,403	30	15
F_ULKER1024	31.10.2024	125.720	125.610	0.09 %	0.11	126.520	122.950	3,657	45,789,711	1,416	1,177	1	15
F_ULKER1124	29.11.2024	126.520	127.190	-0.53 %	-0.67	129.190	124.200	4,437	55,994,889	4,482	2,677	30	15
F_VAKBN1024	31.10.2024	21.000	21.290	-1.36 %	-0.29	21.520	20.940	231,903	493,282,899	79,428	-29,819	1	15
F_VAKBN1124	29.11.2024	21.680	21.970	-1.32 %	-0.29	22.200	21.640	114,179	250,545,876	144,197	40,259	30	15
F_VESTL1024	31.10.2024	59.140	58.420	1.23 %	0.72	59.610	58.060	21,145	124,711,756	14,166	-6,011	1	17
F_VESTL1124	29.11.2024	61.160	60.420	1.22 %	0.74	61.570	59.600	12,685	77,507,105	22,843	7,967	30	17
F_YKBNK1024	31.10.2024	25.110	24.890	0.88 %	0.22	25.260	24.750	648,997	1,624,096,899	386,246	-65,043	1	15
F_YKBNK1124	29.11.2024	25.940	25.720	0.86 %	0.22	26.110	25.590	329,170	851,786,242	632,188	141,265	30	15

VİOP Bülten

Genel Müdürlük

Esentepe Mh. Ecza Sk. Safter Han İş Merkezi No:6 Şişli/İstanbul – (0212) 286 30 00

Beylikdüzü

Hayrettin Paşa Mah. 1993 Sokak No:22 Ferah Residence Daire A1 Esenyurt – (0212) 270 26 43

Erenköy

Bağdat Caddesi Beyaz Apt. No: 339 D:5 Erenköy – (0216) 301 10 45

Levent

Nispetiye Mah. Aytar Cad Metro İş Merkezi No. 10 İç Kapı No: 1 Beşiktaş – (0212) 286 30 00

Suadiye

Suadiye Mah. Öncü Sokak Büyük Hanlı Konutları B1 Blok K:8 D:22 Kadıköy – (0216) 350 01 43

Ankara

Tunalı Hilmi Cad. 60/12 Kavaklıdere – (0312) 426 16 61

Bursa

Çekirge Mah. Çekirge Cad. Gökçen Apt. Blok 97/1 C Osmangazi – (0224) 233 43 37

Malatya

Sancaktar Mah. Aslantepo Cad. Canbaylar Plaza No. 93/9 Battalgazi – (0422) 377 90 00

Adana

Çınarlı Mah. 61027 SK. Sunar Nuri Çomu İş Merkezi Sitesi A Blok No:18 İç Kapı No:124 Seyhan – (0322) 355 31 45

Aydın

Güzelhisar Mahallesi Albay Şefik Caddesi No:4 Ronasans Plaza İç Kapı No:17 Efeler/AYDIN – (0256) 218 22 95

Denizli

Sırapapılar Mahallesi 1585 Sokak Kaygün İş Merkezi No:3 İç Kapı No:13 Merkezefendi – (0258) 295 08 99

Eskişehir

Akaraş Mah. Atatürk Bul. Yağmur Apt. No : 87A Odunpazarı – (0222) 211 20 45

İzmir

Çınarlı Mah. Ozan Abay Cad. Egeperla No: 10 / 201 Konak / İzmir – (0234) 270 44 67

İzmit

Karabaş Mah. Ankara Karayolu Cad. No: 65/3 Kocaeli – (0262) 999 68 97

Kapalıçarşı

Molla Fenari Mah. Kürkcüler Çarşısı Sk. No:25 İç Kapı No:1 Fatih / İstanbul – (0212) 513 40 01

Mersin

Güvenevler Mah. 1928 Sk. İkinci Global İş Merkezi No:5 İç Kapı No:6 Yenişehir/MERSİN – (0324) 241 33 15

Niğde

Aşağı Kayabaşı Mah. Dr. Sami Yağız Cad. Kültür Plaza No:32 Kat:1/4 Niğde – (0388) 214 19 35

**YASAL UYARI**

Bu rapor, bir veya daha fazla sermaye piyasası aracı veya bunları ihraç eden ortaklıklar ve kuruluşlar ile piyasa eğilimleri hakkında, belirli bir kişiye veya mali durumları, risk ve getiri tercihleri benzer nitelikteki bir gruba yönelik olmamak kaydıyla, Marbaş Menkul Değerler A.Ş. müşterilerine ve/veya dağıtım kanallarına yönelik olarak Marbaş Menkul Değerler A.Ş.'nin anlaşılabilir olduğu dışarıdan hizmet sağlayıcı kuruluş tarafından hazırlanmıştır. Burada yer alan yatırım bilgi, yorum ve tavsiyeleri yatırım danışmanlığı kapsamında değildir. Yatırım danışmanlığı hizmeti, yetkili kuruluşlar tarafından kişilerin risk ve getiri tercihleri dikkate alınarak kişiye özel sunulmaktadır. Burada yer alan yorum ve tavsiyeler ise genel niteliktedir. Bu tavsiyeler mali durumunuz ile risk ve getiri tercihlerinize uygun olmayabilir. Bu nedenle, sadece burada yer alan bilgilere dayanarak yatırım kararı verilmesi beklentilerinize uygun sonuçlar doğurmayabilir. Bu rapor ve yorumlardaki yazılar, bilgiler ve grafikler, ulaşılabilen ilk kaynaklardan iyi niyetle ve doğruluğu, geçerliliği, etkinliği velhasıl her ne şekil, suret ve nam altında olursa olsun herhangi bir karara dayanak oluşturması hususunda herhangi bir teminat, garanti oluşturmadan, yalnızca bilgi edinilmesi amacıyla derlenmiştir. İş bu raporlardaki yorumlardan; eksik bilgi ve/veya güncellenme gibi konularda ortaya çıkabilecek zararlardan Marbaş Menkul Değerler A.Ş. ve çalışanları sorumlu değildir. Marbaş Menkul Değerler A.Ş. her an, hiçbir şekil ve surette ön ihbara ve/veya ihtara gerek kalmaksızın söz konusu bilgileri, tavsiyeleri değiştirebilir ve/veya ortadan kaldırabilir. Genel anlamda bilgi vermek amacıyla hazırlanmış olan iş bu rapor ve yorumlar, kapsamı bilgiler, tavsiyeler hiçbir şekil ve surette Marbaş Menkul Değerler A.Ş.'nin herhangi bir taahhüdünü tazammum etmediğinden, bu bilgilere istinaden her türlü özel ve/veya tüzel kişiler tarafından alınacak kararlar, varılacak sonuçlar, gerçekleştirilecek işlemler ve oluşabilecek her türlü riskler bizatihi bu kişilere ait ve raci olacaktır. Hiçbir şekil ve surette ve her ne nam altında olursa olsun, her türlü gerçek ve/veya tüzel kişinin, gerek doğrudan gerek dolayısı ile ve bu sebeplerle uğrayabileceği her türlü doğrudan ve/veya dolayısıyla oluşacak maddi ve manevi zarar, kar mahrumiyeti, velhasıl her ne nam altında olursa olsun uğrayabileceği zararlardan hiçbir şekil ve surette Marbaş Menkul Değerler A.Ş. ve çalışanları sorumlu tutulamayacak ve hiçbir şekil ve surette her ne nam altında olursa olsun Marbaş Yatırım Menkul Değerler A.Ş. çalışanlarından talepte bulunulmayacaktır.