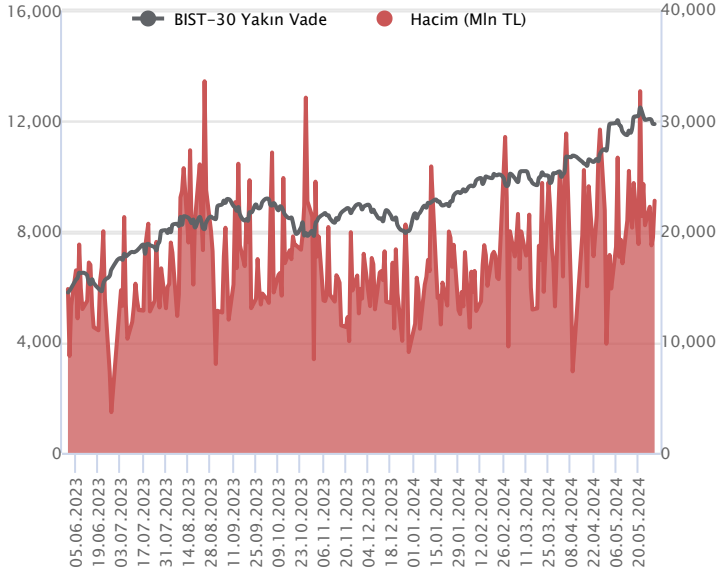


Sözleşme Kodu	Vade Ayı	Uzlaşma Fiyatı	Önceki Uzlaşma Fiyatı	Değişim	Değişim Puan	Gün İçi Yüksek	Gün İçi Düşük	İşlem Miktarı	İşlem Hacim	Açık Pozisyon	Açık Pozisyon Değişimi	Vadeye Kalan Gün Sayısı	Takasbank Başlangıç Teminatı %
ENDEKS KONTRATLARI													
F_XU0300624	28.06.2024	11,880.50	11,884.50	-0.03 %	-4.00	11,963.00	11,807.75	191,978.00	22,802,756,432.50	268,709.00	-17,599.00	29	14
F_XU0300824	29.08.2024	12,722.25	12,740.50	-0.14 %	-18.25	12,815.00	12,341.75	1,738.00	221,371,415.00	12,227.00	57.00	91	14

BIST 30 Yakın Vadeli Kontratı

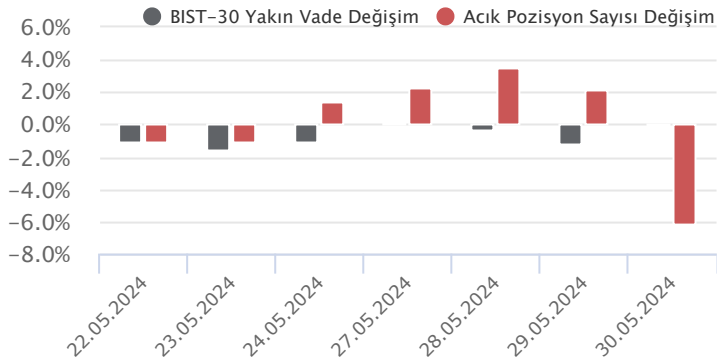


Haziran vadeli endeks sözleşmesi 11.807,75 – 11.963,00 seviyeleri arasında hareket ederek günü yatay bir kapanışla 11.880,50 uzlaşma fiyatından tamamladı. Son haftalarda dalgalı bir seyirle birlikte düzeltmelerin öne çıktığı sözleşmede dün de dalgalı fiyatlamaların etkisini sürdürdüğü takip edildi. Sözleşmede akşam seans kapanışı da 11.894,00 puandan gerçekleşti. ABD borsaları günü düşüşlerle tamamlarken, ABD vadelilerinde bu sabah yatay bir seyir etkili oluyor. Asya piyasalarında yeşil bir renk hâkim. Avrupa vadeli ve CFD endeksleri yatay açılışlara işaret ediyor. Haziran vadeli sözleşmesinin güne yatay bir başlangıç yapmasını bekliyoruz.

Son dönemde düzeltme eğiliminin öne çıktığı ve kısa vadeli teknik görünümün zayıflama kaydettiği sözleşmede önemli bir seviye olarak izlediğimiz 12.000 puan altında kaldığı sürece zayıf seyrin etkisini sürdürebileceğini değerlendiriyoruz. Bu durumda 11.810 - 11.750 seviyeleri kısa vadeli ilk güçlü destek noktaları olup, 11.750 altındaki kapanışlarda hız kazanan satışlarla 11.660 ve 11.590 seviyeleri gündeme gelebilir. Tepki alımlarının gözlenmesi halinde 11.950 ve 12.000 seviyeleri kısa vadeli direnç noktalarıdır. Önemli bir seviye olan 12.000 üzerinde yeniden tutunma sağlanabilirse 12.090 – 12.150 ve 12.200 seviyeleri direnç konumunda bulunmaktadır.

Endeks - 30 Yakın Vade Aracı Kurum Dağılımı Günlük Değişim					
Long			Short		
Kurum	Net Lot	Pay (%)	Kurum	Net Lot	Pay (%)
Yapı Kredi Yatırım	10.356	34	Tacirler Yatırım	8.088	26
HSBC Yatırım	6.590	22	İş Yatırım	3.402	11
Garanti BBVA	4.819	16	Ziraat Yatırım	2.588	8
Teb Yatırım	2.777	9	Vakıf Yatırım	2.251	7
Bank of America	2.398	8	Gedik Yatırım	2.082	7
Diğer	3.689	12	Diğer	12.218	40
İlk 5 Kurum Alım Ağırlıklı					

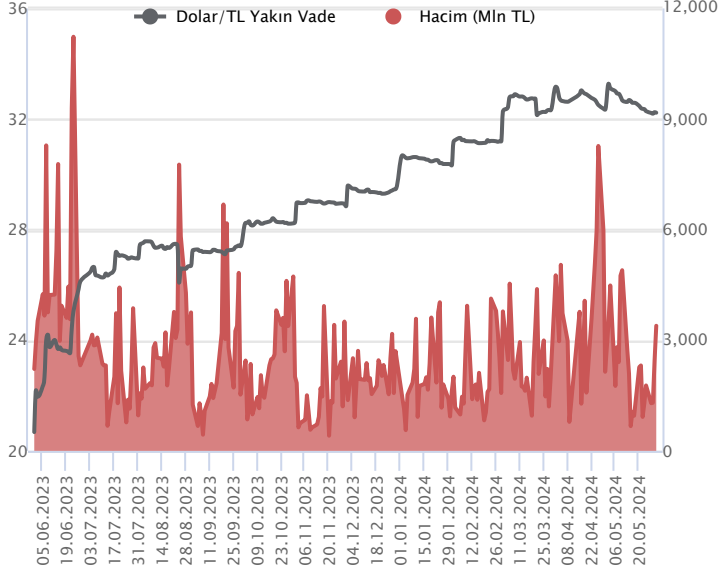
Endeks - 30 Yakın Vade Aracı Kurum Dağılımı Tüm Vade					
Long			Short		
Kurum	Net Lot	Pay (%)	Kurum	Net Lot	Pay (%)
Yapı Kredi Yatırım	35.079	28	Bank of America	54.845	44
Teb Yatırım	31.086	25	HSBC Yatırım	21.203	17
İş Yatırım	19.001	15	Ak Yatırım	14.447	12
Halk Yatırım	6.776	5	Garanti BBVA	9.294	7
Deniz Yatırım	6.634	5	Meksa Yatırım	7.740	6
Diğer	26.331	21	Diğer	17.388	14
İlk 5 Kurum Satım Ağırlıklı					



Fiyat (%)	Açık Pozisyon (%)	Yorum
Artış	Artış	Yükselişin devamlılığı için sinyal olarak kabul edilebilir.
Artış	Azalış	Yükselişin desteklenmediğini gösterir.
Azalış	Artış	Düşüşlerin devamlılığı için sinyal olarak kabul edilebilir.
Azalış	Azalış	Düşüşlerin desteklenmediğini gösterir.

Sözleşme Kodu	Vade Ayı	Uzlaşma Fiyatı	Önceki Uzlaşma Fiyatı	Değişim	Değişim Puan	Gün İçi Yüksek	Gün İçi Düşük	İşlem Miktarı	İşlem Hacim	Açık Pozisyon	Açık Pozisyon Değişimi	Vadeye Kalan Gün Sayısı	Takasbank Başlangıç Teminatı %
DÖVİZ KONTRATLARI													
F_EURTRY0524	31.05.2024	34.9239	34.9260	-0.01 %	0.00	34.9526	34.5030	369	12,832,980	2,603	-261	1	14
F_EURTRY0624	28.06.2024	35.9109	35.7985	0.31 %	0.11	36.2870	35.7649	350	12,611,426	1,763	-32	29	14
F_EURUSD0524	31.05.2024	1.0837	1.0816	0.19 %	0.00	1.0843	1.0793	900	31,361,565	3,973	-24	1	4
F_EURUSD0624	28.06.2024	1.0857	1.0837	0.18 %	0.00	1.0863	1.0812	1,464	51,046,867	15,750	427	29	4
F_USDTRY0524	31.05.2024	32.2329	32.2470	-0.04 %	-0.01	32.3370	32.2301	105,127	3,392,963,755	500,716	-77,751	1	14
F_USDTRY0624	28.06.2024	33.1105	33.0666	0.13 %	0.04	33.2690	33.0769	169,928	5,636,208,016	943,701	111,154	29	14

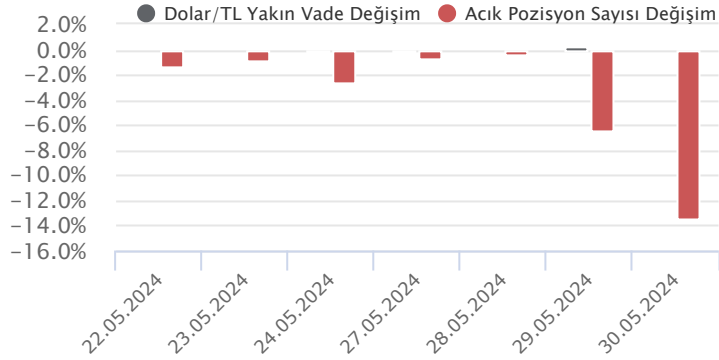
Dolar/TL Yakın Vadeli Kontratı



Mayıs vadeli Dolar/TL sözleşmesi dün 32,2301 ile 32,3370 seviyeleri arasında dalgalanarak günü yüzde 0,04'lik düşüyle 32,2329 uzlaşma fiyatından tamamladı. Yurt içerisinde ekonomik güven endeksi mayısta 0,8 puan düşüyle 98,2 seviyesine gerilerken, nisan ayı dış ticaret açığı ise yüzde 12,9 artarak 9,86 milyar dolara yükseldi. Kur korumalı mevduat toplamı geçen hafta 14,6 milyar TL düşüyle 2,16 trilyon TL'ye indi. Yurt içi yerleşiklerin döviz mevduatı geçen hafta 1,4 milyar dolar düşüyle 170,6 milyar dolara geriledi. TCMB swap hariç net rezervi geçen hafta 9,7 milyar dolar artarak -5,1 milyar dolara yükselirken, brüt döviz rezervi ise 33,8 milyardan 40,3 milyar dolara çıktı. TCMB PPK Toplantı Özeti'nde son zorunlu karşılık adımları ile sistemden yaklaşık 550 milyar TL çekildiği bildirildi. Verilerin fiyatlamlara etkisi sınırlı kaldı. Bugün TCMB Finansal İstikrar Raporu ve ABD'de çekirdek PCE izlenecek. Dolar/TL spot kuru, bu sabah saat 08:20 itibarıyla 32,25 civarında bulunuyor. Bugün mayıs vadeli Dolar/TL sözleşmesinde vade sonu olması nedeniyle son işlem günü. Bu nedenle gün içi anlık volatil hareketler izlenebilir.

Dolar/TL Yakın Vade Aracı Kurum Dağılımı Günlük Değişim					
Long			Short		
Kurum	Net Lot	Pay (%)	Kurum	Net Lot	Pay (%)
Yapı ve Kredi	65.000	86	Yapı Kredi Yatırım	23.539	31
Ak Yatırım	4.938	7	Deutsche Bank	10.228	14
Ak Yatırım	3.707	5	Bank of Amerika	9.189	12
Garanti BBVA	1.590	2	Ünlü Menkul	8.623	11
Dinamik Yatırım	200	0	Bank Pozitif	8.000	11
Diğer	38	0	Diğer	15.894	21
İlk 5 Kurum Alım Ağırlıklı					

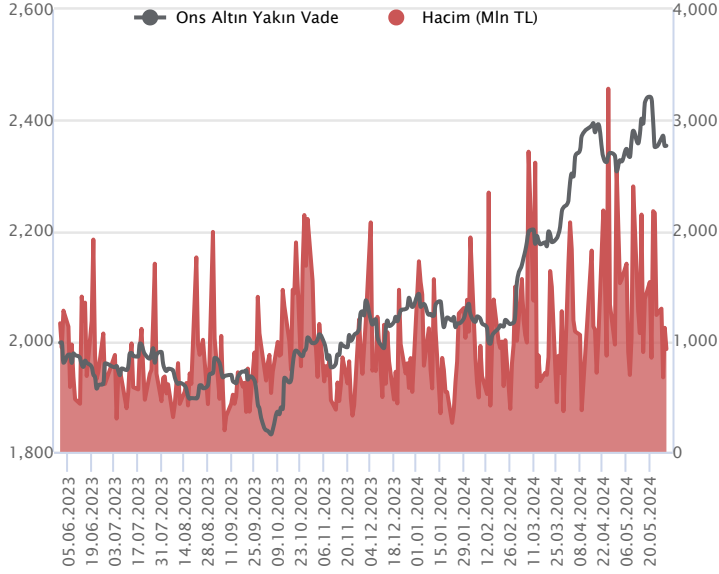
Dolar/TL Yakın Vade Aracı Kurum Dağılımı Tüm Vade					
Long			Short		
Kurum	Net Lot	Pay (%)	Kurum	Net Lot	Pay (%)
Bank of America	103.948	26	Garanti Bankası	86.000	21
Deniz Yatırım	71.445	18	Yapı ve Kredi İş Bankası	83.967	21
İş Yatırım	46.279	12	İş Bankası	73.471	18
Yapı Kredi Yatırım	45.174	11	Finansbank	53.852	13
Garanti BBVA	38.743	10	Alternatif Yatırım	25.980	7
Diğer	96.741	24	Diğer	79.060	20
İlk 5 Kurum Satım Ağırlıklı					



Fiyat (%)	Açık Pozisyon (%)	Yorum
Artış	Artış	Yükselişin devamlılığı için sinyal olarak kabul edilebilir.
Artış	Azalış	Yükselişin desteklenmediğini gösterir.
Azalış	Artış	Düşüşlerin devamlılığı için sinyal olarak kabul edilebilir.
Azalış	Azalış	Düşüşlerin desteklenmediğini gösterir.

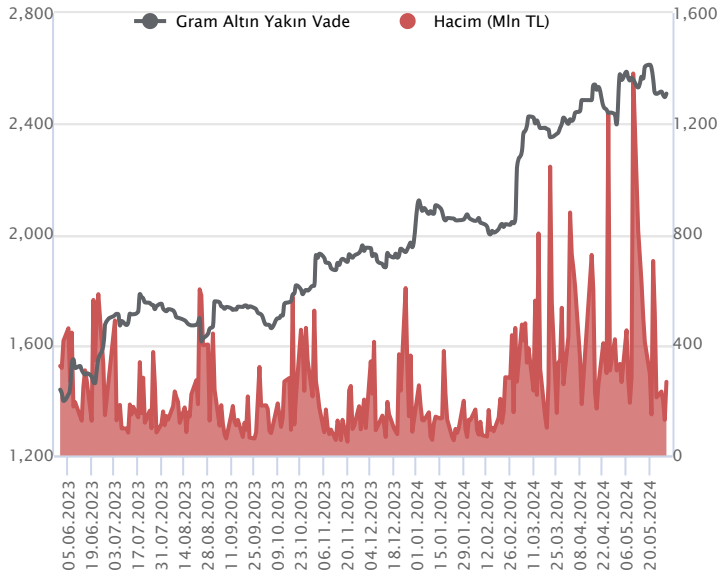
Sözleşme Kodu	Vade Ayı	Uzlaşma Fiyatı	Önceki Uzlaşma Fiyatı	Değişim	Değişim Puan	Gün İçi Yüksek	Gün İçi Düşük	İşlem Miktarı	İşlem Hacim	Açık Pozisyon	Açık Pozisyon Değişimi	Vadeye Kalan Gün Sayısı	Takasbank Başlangıç Teminatı %
ALTIN KONTRATLARI													
F_XAUTRYM0624	28.06.2024	2,503.980	2,498.020	0.24 %	5.96	2,512.800	2,485.110	106,421	266,360,045	985,292	-5,435	29	12
F_XAUTRYM0824	29.08.2024	2,688.830	2,676.490	0.46 %	12.34	2,695.990	2,653.010	49,055	131,562,531	92,822	-12,607	91	12
F_XAUUSD0624	28.06.2024	2,358.050	2,355.200	0.12 %	2.85	2,364.400	2,342.350	12,267	928,961,475	86,897	-1,101	29	6
F_XAUUSD0824	29.08.2024	2,382.100	2,380.900	0.05 %	1.20	2,388.150	2,366.200	709	54,180,228	4,398	24	91	6

ONS ALTIN Yakın Vadeli Kontratı



Haziran vadeli ons altın sözleşmesi dünü 2342,35-2364,40\$ arasında seyrederek, günü yüzde 0,12 yükselişle 2358,05\$ uzlaşma fiyatından tamamladı. Spot piyasada saat 08:00 itibariyle ons altın 2343\$ seviyesinde izleniyor. Sözleşme için mevcut stratejimizi koruyoruz. Sözleşmede 2335-2362\$ arasını nötr olarak izliyoruz. Yukarıda 2362\$ direnci olurken, bu direnç üzerinde 2338\$ stop seviyesi belirlenerek 2409\$ seviyesi izlenebilir. Geri çekilmelerde ise 2335\$ destek noktası olarak takip ediliyor. Bu destek altında 2358\$ stop loss olmak koşuluyla 2288\$ seviyesi hedeflenebilir. Fed üyelerinin konuşmaları izleniyor. New York Fed Başkanı Williams konuşmasında, enflasyonun hala çok yüksek olduğunu ancak hedefe ineneğine inandığını söyledi. Faiz indirimlerinin ise ne zaman başlayacağını henüz öngörmediğini de ekledi. Verilere bağlı kalarak karar vereceklerini belirtti. Para politikasında düzenleme yapmak için aceleci olmayacaklarını da ifade etti. Fed üyelerinin genel görüşü, faiz indirimi konusunda hızlı hareket etmeyecekleri yönünde bulunuyor. Bugün ABD'de çekirdek kişisel tüketim harcamaları endeksi verisi açıklanacak. Fed'in yakından izlediği ve ekonomik projeksiyonlarında yer verdiği bir veri seti. Bu veri sonrası Fed'e dair beklentileri etkilemesi beklenebilir. Veri bazı hareketler görebiliriz. Sözleşmede olası oynaklığa karşı yatırımcıların aktif bir kar al/zarar durdur seviyesi belirleyerek hareket etmeleri daha sağlıklı olabilir.

GRAM ALTIN Yakın Vadeli Kontratı

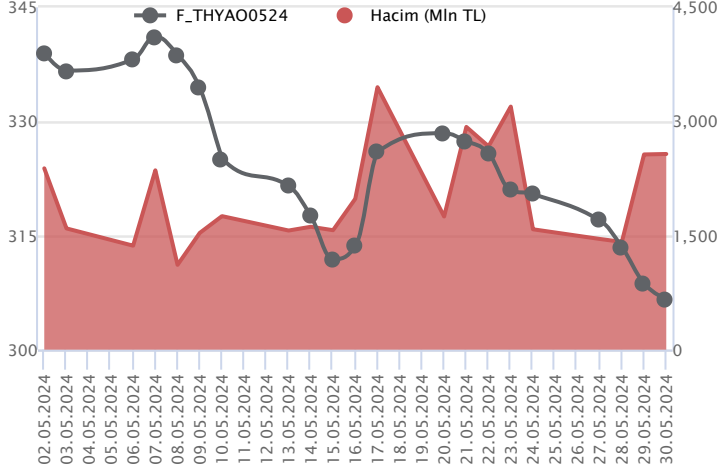


Haziran vadeli gram altın sözleşmesi dünü 2485,11-2512,80TL arasında dalgalanarak, günü yüzde 0,24 yükselişle 2503,98TL uzlaşma fiyatından tamamladı. Spot piyasada saat 08:00 itibariyle gram altın 2428TL işlem görüyor. Hazine ve Maliye Bakanı Mehmet Şimşek açıklamasında, takvim etkileriyle nisan ayında yıllık dış ticaret açığının geçici olarak arttığını ve bu durumda cari açığa yansıtacağını belirtti. Mayıs ayında yıllık dış ticaret açığı ve cari açığa tekrar düşüş beklendiklerini ifade etti. Yıl sonunda cari açığın belirgin şekilde orta vadeli program hedefinden düşük gerçekleşeceğini ekledi. ABD ekonomisi 1.çeyrekte yüzde 1,3 büyümeye kaydetti. Birinci çeyrekte harcamalar ve enflasyonun düşmesiyle daha ılımlı bir hızda büyümeye gösterdiği görüldü. Fed üyelerinin konuşmaları yakından izleniyor. Üyelerin ortak görüşü, biraz daha ekonomik veri görme yönünde olurken, faiz indirimine ne zaman başlayacaklarını da öngöremiyorlar. Enflasyonun hala hedeften uzak olması sebebiyle para politikasını değiştirmek için aceleci olmayacaklarını da vurguluyorlar. Bugün içinde Fed'in izlediği çekirdek kişisel tüketim harcamaları endeksi verisi açıklanacak. Yurt içinde, 1.çeyrek büyümeye verisi ve TCMB finansal istikrar raporu takip edilecek. Sözleşmede olası oynaklığa karşı yatırımcıların aktif bir kar al/zarar durdur seviyesi belirleyerek hareket etmeleri daha sağlıklı olabilir.

Sözleşme	Vade Ayı	Son Uzlaşma	Önceki Uzlaşma	Değişim %	Günün Düşüğü	Günün Yüksekliği	İşlem Adedi	İşlem Hacmi
PAY VADELİ SÖZLEŞMELERİNDE EN FAZLA İŞLEM GÖRENLER								
F_THYAO0524	31.05.2024	306.660	308.560	-0.6 %	305.080	309.850	83,578	2,572,297,504
F_AKBNK0524	31.05.2024	65.760	66.450	-1.0 %	64.950	67.430	317,885	2,106,523,501
F_EREGL0524	31.05.2024	48.990	48.680	0.6 %	48.250	49.300	332,925	1,623,824,380

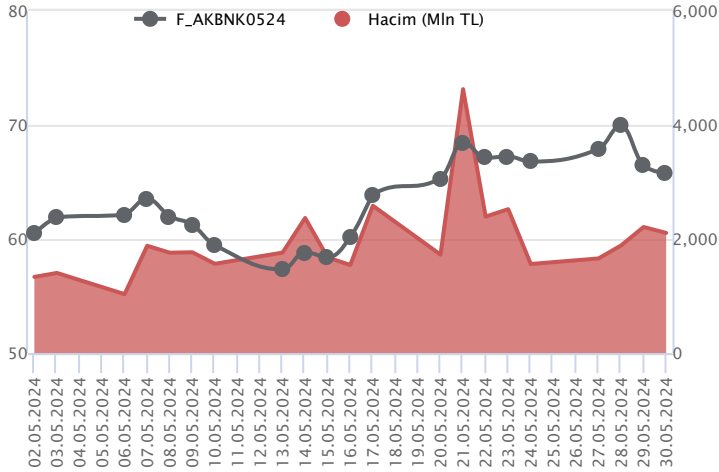
Pay vadeli sözleşmeleri, düşük teminatlarla yüksek tutarlı pozisyonlar almayı mümkün kılar. Pay vadeli sözleşmeleri ile ilgili daha detaylı bilgi almak için Marbaş Menkul Değerler A.Ş. ile iletişime geçebilirsiniz.

F_THYAO0524 Vadeli Kontratı



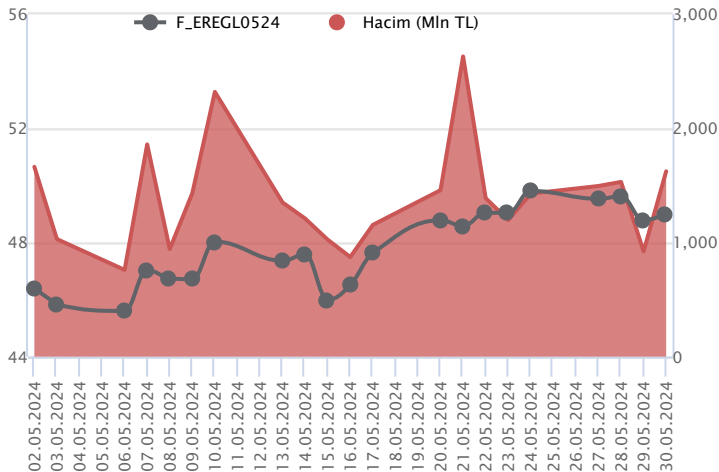
Mayıs vadeli THYAO pay sözleşmesi 305,08 – 309,85 TL aralığında hareket ederek günü %0,6 oranında düşüşle 306,66 TL uzlaşma fiyatından tamamladı. Geçen haftadan itibaren satıcı bir fiyatlamının öne çıktığı THYAO cephesinde zayıf görünümün etkisini sürdürdüğü takip ediliyor. 50 günlük üssel ortalamanın (315,55) kırılmasıyla satıcı seyrin etkisini sürdürdüğü Mayıs vadeli THYAO sözleşmesinde 306,00 – 305,00 seviyeleri kısa vadeli ilk destek noktalarıdır. 305,00 TL desteği de kırılacak olursa 303,50 ve 300,00 seviyelerine doğru geri çekilmeler gündeme gelebilir. Tepki alımlarında ise 307,75 – 308,60 ve 310,00 seviyeleri kısa vadeli direnç noktalarıdır. 310,00 üzeri tutunmalarda 311,90 – 313,00 – 315,00 ve 50 günlük ortalama (315,55) direnç olarak takip edilebilir. Bugün Mayıs vadeli THYAO sözleşmesinin son işlem günüdür.

F_AKBNK0524 Vadeli Kontratı



Endekste yönsüz zayıf seyr kaydedilirken, Mayıs vadeli AKBNK sözleşmesi 64,95 TL ve 67,43 TL seviyeleri arasında dalgalanarak günü 66,45 TL uzlaşma fiyatından %1,0'lik kayıpla tamamladı. Dün içinde bankacılık endeksi pozitif ayrışırken, AKBNK pay ve pay vadeli lerinde hafta içi yabancı kurumun yayınladığı raporda tavsiye değişikliği etkisinin devam ettiği görüldü. 66,00 TL seviyesinin altında 14 günlük ortalamanın bulunduğu 65,25 TL kısa vadede izlenen ilk destek konumunda bulunurken, devamında 65,00 TL ve 64,46 TL sırasıyla izlenecek destek noktalarıdır. Tepki alımlarının etkili olması durumunda 66,00 TL üzeri kapanışlar ilk etapta önemli olacak. Bu koşulun sağlanması halinde 66,66 TL ve 67,43 TL ara direnci gündeme gelecektir. Son dönemde piyasada yaşanan volatilitenin nedeniyle alınacak pozisyonlarda temkinli olunması aktif bir stop-loss stratejisine bağlı kalınması faydalı olacaktır.

F_EREGL0524 Vadeli Kontratı



Endekste zayıf seyr söz konusu olurken, Mayıs vadeli EREGL sözleşmesi gün içinde 48,25 TL – 49,30 TL seviyeleri arasında dalgalanarak 48,99 TL uzlaşma fiyatından %0,6'lık kazançla günü tamamladı. Geniş bantta fiyatlamının yaşandığı sözleşmede 14 günlük ortalamanın bulunduğu bölgeden gelen tepki alımları ile alıcılı seyr öne çıkmaktadır. 49,00 TL üzeri kapanışlar alım iştahını destekleyecektir. Bu durumda 49,30 TL ara direnci ve 49,72 TL izlenecek direnç seviyeleridir. 49,00 TL altında saatlik kapanışlar baskının yaşanmasında etkisini göstereceğinden tepkinin geldiği bölge olan 48,25 TL - 47,87 TL ve 47,50 TL söz konusu olacak desteklerdir. Piyasada yaşanan volatilitenin nedeniyle alınacak pozisyonlarda temkinli olunması aktif bir stop-loss stratejisine bağlı kalınması faydalı olacaktır.

Dayanak Varlıkların Teknik Gösterge Görünümleri

20 Gün Ortalama/Fiyat Kesişmesi (YUKARI)

DOAS
OYAKC

20 Gün Ortalama/Fiyat Kesişmesi (AŞAĞI)

KOZAA
AEFES
PETKM
ARCLK
DOHOL

Güç Göstergeleri Olumlu

TCELL
GARAN
TOASO
TTKOM

Güç Göstergeleri Zayıf

FROTO
VESTL
SOKM
ENJSA
HEKTS

RSI ve Momentum göstergelerine göre olumlu olanlar

RSI ve Momentum göstergelerine göre zayıf olanlar

50 Gün Ortalama/Fiyat Kesişmesi (YUKARI)

ALARK
ASELS

50 Gün Ortalama/Fiyat Kesişmesi (AŞAĞI)

PETKM
ENJSA
SOKM

MACD

FROTO GÜÇLÜ SAT
VESTL GÜÇLÜ SAT
EKGYO ZAYIF AL
DOHOL ZAYIF SAT
KRDMD ZAYIF SAT

Göstergeleri Dipte Olanlar

SOKM
VESTL
ASTOR
ODAS
BR SAN

CCI, RSI, Stochastics, Williams' %R , MFI ve DX göstergelerinin ortalaması en düşük olanlar

20/50 Gün Ortalama Kesişmesi (YUKARI)

Bu şartları sağlayan dayanak varlık bulunmamaktadır.

20/50 Gün Ortalama Kesişmesi (AŞAĞI)

Bu şartları sağlayan dayanak varlık bulunmamaktadır.

Para Girişi Olan Dayanak Varlıklar

	Kapanış	İşlem Hacmi (Mln TL)
TCELL	95.75	3,296.75162

Para Çıkışı Olan Dayanak Varlıklar

	Kapanış	İşlem Hacmi (Mln TL)
SOKM	60.05	1,144.09
ENJSA	61.70	392.48

Yüksek Hacimliler

	İşlem Hacmi (Mln TL)
XU030	63,687.91
XSD25	32,737.16
X10XB	28,155.64
XLBNK	20,345.14
THYAO	8,138.29

Dayanak Varlıkların Teknik Gösterge Konumları

Kod	5 Günlük H.O	10 Günlük H.O	20 Günlük H.O	50 Günlük H.O	RSI	StochS	MACD	CCI
AEFES	SATIM	SATIM	SATIM	ALIM	SATIM	ALIM	SATIM	SATIM
AKBNK	SATIM	ALIM	ALIM	ALIM	SATIM	ALIM	ALIM	SATIM
AKSEN	SATIM	SATIM	ALIM	ALIM	SATIM	ALIM	ALIM	SATIM
ALARK	ALIM	ALIM	ALIM	ALIM	ALIM	SATIM	ALIM	ALIM
ARCLK	SATIM	SATIM	SATIM	ALIM	SATIM	SATIM	SATIM	SATIM
ASELS	ALIM	ALIM	SATIM	ALIM	ALIM	SATIM	SATIM	ALIM
ASTOR	SATIM	SATIM	SATIM	SATIM	SATIM	ALIM	SATIM	SATIM
BIMAS	SATIM	ALIM	ALIM	ALIM	SATIM	SATIM	SATIM	SATIM
BRSAN	SATIM	SATIM	SATIM	SATIM	SATIM	SATIM	SATIM	ALIM
CIMSA	SATIM	SATIM	SATIM	SATIM	SATIM	ALIM	SATIM	SATIM
CNH/TRY	ALIM	ALIM	SATIM	ALIM	ALIM	SATIM	SATIM	ALIM
DOAS	ALIM	ALIM	ALIM	ALIM	ALIM	ALIM	ALIM	ALIM
DOHOL	SATIM	SATIM	SATIM	ALIM	SATIM	ALIM	SATIM	SATIM
EKGYO	ALIM	SATIM	SATIM	SATIM	ALIM	SATIM	ALIM	ALIM
ENJSA	SATIM	SATIM	SATIM	SATIM	SATIM	ALIM	SATIM	SATIM
ENKAI	ALIM	ALIM	ALIM	ALIM	ALIM	SATIM	ALIM	SATIM
EREGL	ALIM	ALIM	ALIM	ALIM	SATIM	ALIM	ALIM	SATIM
EUR/TRY	SATIM	SATIM	ALIM	ALIM	SATIM	ALIM	SATIM	SATIM
EUR/USD	SATIM	SATIM	ALIM	ALIM	SATIM	ALIM	SATIM	SATIM
FROTO	SATIM	SATIM	SATIM	SATIM	SATIM	SATIM	SATIM	SATIM
GARAN	ALIM	ALIM	ALIM	ALIM	ALIM	SATIM	ALIM	ALIM
GBP/USD	ALIM	ALIM	ALIM	ALIM	SATIM	ALIM	ALIM	SATIM
GUBRF	SATIM	SATIM	SATIM	SATIM	SATIM	ALIM	ALIM	SATIM
HALKB	SATIM	SATIM	ALIM	ALIM	SATIM	ALIM	SATIM	SATIM
HEKTS	SATIM	SATIM	SATIM	SATIM	SATIM	SATIM	SATIM	SATIM
ISCTR	ALIM	ALIM	ALIM	ALIM	SATIM	SATIM	ALIM	SATIM
KCHOL	SATIM	SATIM	ALIM	ALIM	SATIM	SATIM	SATIM	SATIM
KONTR	SATIM	SATIM	SATIM	SATIM	ALIM	SATIM	SATIM	ALIM
KOZAA	SATIM	SATIM	SATIM	ALIM	SATIM	ALIM	ALIM	SATIM
KOZAL	SATIM	SATIM	SATIM	SATIM	SATIM	ALIM	ALIM	SATIM
KRDMD	SATIM	SATIM	ALIM	ALIM	SATIM	ALIM	SATIM	SATIM
MGROS	SATIM	SATIM	ALIM	ALIM	SATIM	SATIM	SATIM	SATIM
ODAS	SATIM	SATIM	SATIM	SATIM	SATIM	ALIM	SATIM	SATIM
OYAKC	SATIM	SATIM	ALIM	ALIM	SATIM	ALIM	SATIM	SATIM
PETKM	SATIM	SATIM	SATIM	SATIM	SATIM	ALIM	ALIM	SATIM
PGSUS	SATIM	SATIM	SATIM	ALIM	SATIM	SATIM	SATIM	SATIM
RUB/TRY	SATIM	SATIM	ALIM	ALIM	SATIM	ALIM	ALIM	SATIM
SAHOL	SATIM	SATIM	ALIM	ALIM	SATIM	ALIM	SATIM	SATIM
SASA	SATIM	SATIM	SATIM	ALIM	SATIM	ALIM	SATIM	SATIM
SISE	SATIM	SATIM	ALIM	ALIM	SATIM	ALIM	SATIM	SATIM
SOKM	SATIM	SATIM	SATIM	SATIM	SATIM	ALIM	SATIM	SATIM
TAVHL	ALIM	ALIM	ALIM	ALIM	SATIM	SATIM	SATIM	ALIM
TCELL	ALIM	ALIM	ALIM	ALIM	ALIM	SATIM	ALIM	ALIM
THYAO	SATIM	SATIM	SATIM	ALIM	SATIM	ALIM	SATIM	SATIM
TKFEN	SATIM	SATIM	ALIM	ALIM	SATIM	SATIM	SATIM	SATIM
TOASO	ALIM	ALIM	ALIM	ALIM	ALIM	SATIM	ALIM	SATIM
TSKB	SATIM	SATIM	ALIM	ALIM	SATIM	ALIM	ALIM	SATIM
TTKOM	ALIM	ALIM	ALIM	ALIM	ALIM	SATIM	SATIM	ALIM
TUPRS	SATIM	SATIM	SATIM	ALIM	SATIM	ALIM	SATIM	SATIM
USD/TRY	SATIM	SATIM	SATIM	ALIM	SATIM	SATIM	SATIM	ALIM
VAKBN	SATIM	SATIM	ALIM	ALIM	SATIM	ALIM	SATIM	SATIM
VESTL	SATIM	SATIM	SATIM	SATIM	SATIM	SATIM	SATIM	ALIM
X10XB	SATIM	SATIM	SATIM	ALIM	SATIM	SATIM	SATIM	SATIM
XAU/TRY	SATIM	SATIM	SATIM	ALIM	SATIM	ALIM	SATIM	SATIM
XAU/USD	SATIM	SATIM	SATIM	ALIM	SATIM	SATIM	SATIM	SATIM
XLBNK	SATIM	ALIM	ALIM	ALIM	SATIM	ALIM	ALIM	SATIM
XSD25	SATIM	ALIM	ALIM	ALIM	SATIM	ALIM	SATIM	SATIM
XU030	SATIM	SATIM	ALIM	ALIM	SATIM	SATIM	SATIM	SATIM
YKBNK	SATIM	SATIM	ALIM	ALIM	SATIM	ALIM	SATIM	SATIM

ViOP Bülten

Kod	Destek 3	Destek 2	Destek 1	Kapanış	Pivot	Direnç 1	Direnç 2	Direnç 3
DESTEKLER				DİRENÇLER				
F_AEFES0524	180.99	186.79	191.39	195.99	197.19	201.79	207.59	212.19
F_AEFES0624	187.40	192.81	197.28	201.74	202.69	207.16	212.57	217.04
F_AKBNK0524	62.21	63.58	64.69	65.80	66.06	67.17	68.54	69.65
F_AKBNK0624	64.39	65.68	66.76	67.85	68.05	69.13	70.42	71.50
F_AKSEN0524	42.90	44.21	44.91	45.60	46.22	46.92	48.23	48.93
F_AKSEN0624	43.09	44.40	45.08	45.76	46.39	47.07	48.38	49.06
F_ALARK0524	117.34	118.74	120.71	122.69	122.11	124.08	125.48	127.45
F_ALARK0624	121.05	122.48	124.63	126.77	126.06	128.21	129.64	131.79
F_ARCLK0524	172.61	175.73	178.47	181.22	181.59	184.33	187.45	190.19
F_ARCLK0624	178.40	181.05	183.24	185.42	185.89	188.08	190.73	192.92
F_ASELS0524	55.94	56.82	58.56	60.30	59.44	61.18	62.06	63.80
F_ASELS0624	57.02	58.08	60.05	62.03	61.11	63.08	64.14	66.11
F_ASTOR0524	96.31	97.57	98.37	99.16	99.63	100.43	101.69	102.49
F_ASTOR0624	99.17	100.46	101.36	102.27	102.65	103.55	104.84	105.74
F_BIMAS0524	460.24	464.16	470.21	476.26	474.13	480.18	484.10	490.15
F_BIMAS0624	468.15	473.33	479.84	486.36	485.02	491.53	496.71	503.22
F_BRSAN0524	484.87	490.14	496.42	502.69	501.69	507.97	513.24	519.52
F_BRSAN0624	498.02	502.21	510.45	518.69	514.64	522.88	527.07	535.31
F_CIMSA0524	30.95	31.35	31.62	31.88	32.02	32.29	32.69	32.96
F_CIMSA0624	32.08	32.44	32.71	32.97	33.07	33.34	33.70	33.97
F_CNHTRY0524	4.63	4.63	4.63	4.63	4.63	4.63	4.63	4.63
F_CNHTRY0624	4.57	4.57	4.57	4.57	4.57	4.57	4.57	4.57
F_DOAS0524	288.44	292.05	299.17	306.30	302.78	309.90	313.51	320.63
F_DOAS0624	297.18	300.94	308.48	316.01	312.24	319.78	323.54	331.08
F_DOHOL0524	13.95	14.31	14.53	14.76	14.89	15.11	15.47	15.69
F_DOHOL0624	14.39	14.77	14.99	15.21	15.37	15.59	15.97	16.19
F_EKGYO0524	8.81	8.90	9.02	9.15	9.11	9.23	9.32	9.44
F_EKGYO0624	9.04	9.13	9.28	9.42	9.37	9.52	9.61	9.76
F_ENJSA0524	56.64	58.51	60.15	61.79	62.02	63.66	65.53	67.17
F_ENJSA0624	59.68	61.36	62.41	63.45	64.09	65.14	66.82	67.87
F_ENKAI0524	33.55	35.17	37.95	40.74	39.57	42.35	43.97	46.75
F_ENKAI0624	40.34	40.83	41.48	42.14	41.97	42.62	43.11	43.76
F_EREGL0524	47.36	47.80	48.41	49.01	48.85	49.46	49.90	50.51
F_EREGL0624	48.68	49.14	49.81	50.49	50.27	50.94	51.40	52.07
F_EURTRY0524	34.10	34.30	34.55	34.80	34.75	35.00	35.20	35.45
F_EURTRY0624	35.17	35.47	35.70	35.92	35.99	36.22	36.51	36.74
F_EURUSD0524	1.08	1.08	1.08	1.08	1.08	1.09	1.09	1.09
F_EURUSD0624	1.08	1.08	1.08	1.09	1.08	1.09	1.09	1.09
F_FROTO0524	1,042.20	1,057.51	1,071.53	1,085.54	1,086.84	1,100.86	1,116.17	1,130.19
F_FROTO0624	1,059.05	1,077.27	1,095.54	1,113.80	1,113.76	1,132.03	1,150.25	1,168.52
F_GARAN0524	97.83	98.85	100.75	102.65	101.77	103.67	104.69	106.59
F_GARAN0624	100.39	101.39	103.27	105.15	104.27	106.15	107.15	109.03
F_GBPUSD0524	1.27	1.27	1.27	1.27	1.27	1.28	1.28	1.28
F_GBPUSD0624	1.25	1.25	1.26	1.27	1.27	1.28	1.28	1.29
F_GUBRF0524	152.64	154.12	155.37	156.61	156.85	158.10	159.58	160.83
F_GUBRF0624	157.24	158.87	160.35	161.83	161.98	163.46	165.09	166.57
F_HALKB0524	17.08	17.31	17.52	17.72	17.75	17.96	18.19	18.40
F_HALKB0624	17.63	17.87	18.08	18.30	18.32	18.53	18.77	18.98
F_HEKTS0524	14.16	14.35	14.66	14.96	14.85	15.16	15.35	15.66
F_HEKTS0624	14.97	15.09	15.26	15.42	15.38	15.55	15.67	15.84
F_ISCTR0524	15.35	15.53	15.71	15.89	15.89	16.07	16.25	16.43
F_ISCTR0624	15.54	15.77	16.07	16.37	16.30	16.60	16.83	17.13
F_KCHOL0524	241.67	245.13	247.07	249.00	250.53	252.47	255.93	257.87
F_KCHOL0624	250.29	253.16	255.09	257.03	257.96	259.89	262.76	264.69
F_KONTR0524	193.93	197.92	203.63	209.35	207.62	213.33	217.32	223.03
F_KONTR0624	199.87	204.03	210.02	216.02	214.18	220.17	224.33	230.32
F_KOZAA0524	47.63	48.45	49.37	50.30	50.19	51.11	51.93	52.85
F_KOZAA0624	49.24	50.05	51.00	51.95	51.81	52.76	53.57	54.52
F_KOZAL0524	20.81	21.08	21.30	21.52	21.57	21.79	22.06	22.28
F_KOZAL0624	21.57	21.82	22.02	22.23	22.27	22.47	22.72	22.92
F_KRDMD0524	27.18	27.79	28.32	28.85	28.93	29.46	30.07	30.60
F_KRDMD0624	28.17	28.71	29.21	29.70	29.75	30.25	30.79	31.29
F_MGROS0524	449.85	457.66	465.58	473.49	473.39	481.31	489.12	497.04
F_MGROS0624	458.93	467.79	476.97	486.14	485.83	495.01	503.87	513.05
F_ODAS0524	8.76	8.87	8.94	9.01	9.05	9.12	9.23	9.30
F_ODAS0624	9.01	9.13	9.22	9.31	9.34	9.43	9.55	9.64

ViOP Bülten

Kod	Destek 3	Destek 2	Destek 1	Kapanış	Pivot	Direnc 1	Direnc 2	Direnc 3
DESTEKLER				DİRENÇLER				
F_OYAKC0524	60.36	60.95	61.86	62.76	62.45	63.36	63.95	64.86
F_OYAKC0624	62.01	62.61	63.61	64.62	64.21	65.21	65.81	66.81
F_PETKM0524	19.72	20.17	20.48	20.80	20.93	21.24	21.69	22.00
F_PETKM0624	20.14	20.66	21.01	21.37	21.53	21.88	22.40	22.75
F_PGSUS0524N1	169.26	177.53	192.26	206.99	200.53	215.26	223.53	238.26
F_PGSUS0624N1	205.79	208.10	210.99	213.89	213.30	216.19	218.50	221.39
F_RUBTRY0624	0.35	0.35	0.35	0.35	0.35	0.35	0.35	0.35
F_SAHOL0524	96.11	97.51	98.51	99.50	99.91	100.91	102.31	103.31
F_SAHOL0624	99.07	100.44	101.59	102.73	102.96	104.11	105.48	106.63
F_SASA0524	44.09	44.49	45.19	45.88	45.59	46.29	46.69	47.39
F_SASA0624	45.30	45.75	46.60	47.45	47.05	47.90	48.35	49.20
F_SISE0524	51.46	51.89	52.21	52.53	52.64	52.96	53.39	53.71
F_SISE0624	52.90	53.40	53.77	54.14	54.27	54.64	55.14	55.51
F_SOKM0524	54.30	56.98	58.62	60.25	61.30	62.94	65.62	67.26
F_SOKM0624	56.17	58.89	60.54	62.18	63.26	64.91	67.63	69.28
F_TAVHL0524	232.56	236.63	239.46	242.29	243.53	246.36	250.43	253.26
F_TAVHL0624	237.86	241.95	245.46	248.96	249.55	253.06	257.15	260.66
F_TCELL0524	86.89	89.11	92.05	95.00	94.27	97.21	99.43	102.37
F_TCELL0624	89.98	92.12	95.01	97.90	97.15	100.04	102.18	105.07
F_THYAO0524	299.73	302.41	304.50	306.60	307.18	309.27	311.95	314.04
F_THYAO0624	309.10	311.95	314.22	316.49	317.07	319.34	322.19	324.46
F_TKFEN0524	51.60	52.25	53.07	53.90	53.72	54.54	55.19	56.01
F_TKFEN0624	53.41	54.02	54.86	55.69	55.47	56.31	56.92	57.76
F_TOASO0524	302.31	306.79	311.54	316.30	316.02	320.77	325.25	330.00
F_TOASO0624	312.23	316.84	321.79	326.75	326.40	331.35	335.96	340.91
F_TSKB0524	8.87	9.81	10.33	10.85	11.27	11.79	12.73	13.25
F_TSKB0624	10.42	10.77	11.00	11.24	11.35	11.58	11.93	12.16
F_TTKOM0524	43.21	43.72	44.65	45.57	45.16	46.09	46.60	47.53
F_TTKOM0624	44.43	45.02	45.88	46.73	46.47	47.33	47.92	48.78
F_TUPRS0524	176.88	179.89	181.59	183.30	184.60	186.30	189.31	191.01
F_TUPRS0624	181.32	184.31	185.82	187.33	188.81	190.32	193.31	194.82
F_USDTRY0524	32.09	32.16	32.19	32.23	32.27	32.30	32.37	32.41
F_USDTRY0624	32.85	32.96	33.04	33.12	33.15	33.23	33.35	33.42
F_VAKBN0524	21.17	21.49	21.72	21.96	22.04	22.27	22.59	22.82
F_VAKBN0624	21.86	22.19	22.41	22.64	22.74	22.96	23.29	23.51
F_VESTL0524	83.54	84.47	85.48	86.49	86.41	87.42	88.35	89.36
F_VESTL0624	86.32	87.24	88.28	89.32	89.20	90.24	91.16	92.20
F_X10XB0624	12,674.67	12,721.08	12,787.17	12,853.25	12,833.58	12,899.67	12,946.08	13,012.17
F_X10XB0824	13,561.83	13,643.67	13,684.58	13,725.50	13,766.42	13,807.33	13,889.17	13,930.08
F_XAUTRYM0624	2,464.04	2,474.58	2,491.73	2,508.89	2,502.27	2,519.42	2,529.96	2,547.11
F_XAUTRYM0824	2,622.96	2,637.98	2,665.94	2,693.89	2,680.96	2,708.92	2,723.94	2,751.90
F_XAUUSD0624	2,320.45	2,331.40	2,342.50	2,353.60	2,353.45	2,364.55	2,375.50	2,386.60
F_XAUUSD0824	2,343.57	2,354.88	2,365.52	2,376.15	2,376.83	2,387.47	2,398.78	2,409.42
F_XLBNK0624	13,385.33	13,510.17	13,640.08	13,770.00	13,764.92	13,894.83	14,019.67	14,149.58
F_XLBNK0824	14,251.92	14,409.08	14,487.67	14,566.25	14,644.83	14,723.42	14,880.58	14,959.17
F_XSD250624	10,149.00	11,551.50	13,026.50	14,501.50	14,429.00	15,904.00	17,306.50	18,781.50
F_XSD250824	10,648.58	12,259.92	13,730.58	15,201.25	15,341.92	16,812.58	18,423.92	19,894.58
F_XU0300624	11,658.25	11,733.00	11,813.50	11,894.00	11,888.25	11,968.75	12,043.50	12,124.00
F_XU0300824	11,979.42	12,160.58	12,452.67	12,744.75	12,633.83	12,925.92	13,107.08	13,399.17
F_YKBNK0524	32.85	33.42	33.82	34.23	34.39	34.79	35.36	35.76
F_YKBNK0624	33.78	34.39	34.80	35.21	35.41	35.82	36.43	36.84

Sözleşme Kodu	Vade Ayı	Uzlaşma Fiyatı	Önceki Uzlaşma Fiyatı	Değişim	Değişim Puan	Gün İçi Yüksek	Gün İçi Düşük	İşlem Miktarı	İşlem Hacim	Açık Pozisyon	Açık Pozisyon Değişimi	Vadeye Kalan Gün Sayısı	Takasbank Başlangıç Teminatı %
ENDEKS KONTRATLARI													
F_XU0300624	28.06.2024	11,880.50	11,884.50	-0.03 %	-4.00	11,963.00	11,807.75	191,978.00	22,802,756,432.50	268,709.00	-17,599.00	29	14
F_XU0300824	29.08.2024	12,722.25	12,740.50	-0.14 %	-18.25	12,815.00	12,341.75	1,738.00	221,371,415.00	12,227.00	57.00	91	14
F_XU0301024	31.10.2024	13,758.25	13,838.00	-0.58 %	-79.75	13,770.00	13,745.25	7.00	962,985.00	193.00	2.00	154	14
F_XU0301224	31.12.2024	14,781.75	14,821.00	-0.26 %	-39.25	14,862.00	14,701.00	10.00	1,478,170.00	645.00	0.00	215	14
DÖVİZ KONTRATLARI													
F_CNHTRY0524	31.05.2024	4.6256	4.6256	0.00 %	0.00	4.6256	4.6256	11	508,816	13	11	1	14
F_CNHTRY0624	28.06.2024	4.5722	4.5722	0.00 %	0.00	4.5722	4.5722	1	45,722	1	1	29	14
F_EURTRY0524	31.05.2024	34.9239	34.9260	-0.01 %	0.00	34.9526	34.5030	369	12,832,980	2,603	-261	1	14
F_EURTRY0624	28.06.2024	35.9109	35.7985	0.31 %	0.11	36.2870	35.7649	350	12,611,426	1,763	-32	29	14
F_EURUSD0524	31.05.2024	1.0837	1.0816	0.19 %	0.00	1.0843	1.0793	900	31,361,565	3,973	-24	1	4
F_EURUSD0624	28.06.2024	1.0857	1.0837	0.18 %	0.00	1.0863	1.0812	1,464	51,046,867	15,750	427	29	4
F_GBPUSD0524	31.05.2024	1.2734	1.2761	-0.21 %	0.00	1.2746	1.2702	43	1,761,005	260	-25	1	5
F_GBPUSD0624	28.06.2024	1.2730	1.2761	-0.24 %	0.00	1.2748	1.2594	41	1,679,004	138	-8	29	5
F_RUBTRY0524	31.05.2024	0.0000	0.0000	0.00 %	0.00	0.0000	0.0000					1	21
F_RUBTRY0624	28.06.2024	0.3485	0.3485	0.00 %	0.00	0.3485	0.3485	1	34,850	0	-1	29	21
F_USDTRY0524	31.05.2024	32.2329	32.2470	-0.04 %	-0.01	32.3370	32.2301	105,127	3,392,963,755	500,716	-77,751	1	14
F_USDTRY0624	28.06.2024	33.1105	33.0666	0.13 %	0.04	33.2690	33.0769	169,928	5,636,208,016	943,701	111,154	29	14
F_P_USDTRY0524	31.05.2024	0.0000	0.0000	0.00 %	0.00	0.0000	0.0000					1	14
F_P_USDTRY0624	28.06.2024	0.0000	0.0000	0.00 %	0.00	0.0000	0.0000					29	14
KIYMETLİ MADEN KONTRATLARI													
F_XAUTRYM0624	28.06.2024	2,503.980	2,498.020	0.24 %	5.96	2,512.800	2,485.110	106,421	266,360,045	985,292	-5,435	29	12
F_XAUTRYM0824	29.08.2024	2,688.830	2,676.490	0.46 %	12.34	2,695.990	2,653.010	49,055	131,562,531	92,822	-12,607	91	12
F_XAUUSD0624	28.06.2024	2,358.050	2,355.200	0.12 %	2.85	2,364.400	2,342.350	12,267	928,961,475	86,897	-1,101	29	6
F_XAUUSD0824	29.08.2024	2,382.100	2,380.900	0.05 %	1.20	2,388.150	2,366.200	709	54,180,228	4,398	24	91	6
PAY VADELİ													
F_AEFES0524	31.05.2024	195.520	200.460	-2.46 %	-4.94	202.990	192.590	6,559	128,297,724	2,814	-1,986	1	16
F_AEFES0624	28.06.2024	201.690	206.900	-2.52 %	-5.21	208.110	198.230	4,051	81,343,671	6,420	1,004	29	16
F_AKBNK0524	31.05.2024	65.760	66.450	-1.04 %	-0.69	67.430	64.950	317,885	2,106,523,501	140,237	-43,388	1	18
F_AKBNK0624	28.06.2024	67.780	68.420	-0.94 %	-0.64	69.330	66.960	164,221	1,120,809,875	244,655	34,547	29	18
F_AKSEN0524	31.05.2024	45.670	47.320	-3.49 %	-1.65	47.540	45.530	24,491	114,661,197	20,962	-8,264	1	15
F_AKSEN0624	28.06.2024	45.850	47.440	-3.35 %	-1.59	47.700	45.710	25,692	121,105,787	33,627	5,434	29	15
F_ALARK0524	31.05.2024	122.090	118.900	2.68 %	3.19	123.500	120.130	40,194	490,168,774	33,274	-7,827	1	16
F_ALARK0624	28.06.2024	126.760	123.040	3.02 %	3.72	127.500	123.920	27,028	340,291,630	46,314	5,874	29	16
F_ARCLK0524	31.05.2024	181.160	185.370	-2.27 %	-4.21	184.700	178.840	13,650	247,976,315	12,164	-2,510	1	15
F_ARCLK0624	28.06.2024	185.490	189.530	-2.13 %	-4.04	188.550	183.710	5,294	98,395,463	12,654	2,006	29	15
F_ASELS0524	31.05.2024	60.150	57.660	4.32 %	2.49	60.320	57.700	190,561	1,136,368,849	61,117	-39,779	1	16
F_ASELS0624	28.06.2024	62.020	59.240	4.69 %	2.78	62.160	59.130	85,343	522,430,144	103,268	23,151	29	16
F_ASTOR0524	31.05.2024	99.050	100.460	-1.40 %	-1.41	100.900	98.840	25,851	257,008,508	22,066	-5,523	1	18
F_ASTOR0624	28.06.2024	102.200	103.720	-1.47 %	-1.52	103.930	101.740	9,578	98,131,202	24,240	3,219	29	18
F_BIMAS0524	31.05.2024	475.310	481.430	-1.27 %	-6.12	478.050	468.080	13,506	637,498,849	15,219	-2,318	1	18
F_BIMAS0624	28.06.2024	486.800	491.380	-0.93 %	-4.58	490.190	478.500	5,188	250,702,117	19,587	996	29	18
F_BRSAN0524	31.05.2024	502.700	499.990	0.54 %	2.71	506.970	495.420	810	40,490,871	1,377	-247	1	16
F_BRSAN0624	28.06.2024	517.230	509.050	1.61 %	8.18	518.830	506.400	320	16,478,939	743	19	29	16
F_CIMSA0524	31.05.2024	31.840	32.350	-1.58 %	-0.51	32.430	31.760	16,857	53,946,357	24,176	-4,311	1	16
F_CIMSA0624	28.06.2024	32.910	33.350	-1.32 %	-0.44	33.440	32.810	12,178	40,177,859	39,539	5,613	29	16
F_DOAS0524	31.05.2024	305.880	296.720	3.09 %	9.16	306.380	295.650	5,664	170,152,618	3,749	-1,389	1	16
F_DOAS0624	28.06.2024	315.470	306.200	3.03 %	9.27	316.010	304.710	3,745	116,126,459	6,612	1,912	29	16
F_DOHOL0524	31.05.2024	14.750	15.150	-2.64 %	-0.40	15.240	14.660	212,498	317,500,815	151,551	-53,916	1	16
F_DOHOL0624	28.06.2024	15.220	15.750	-3.37 %	-0.53	15.750	15.150	179,847	277,117,796	407,220	84,291	29	16
F_EKGYO0524	31.05.2024	9.130	9.130	0.00 %	0.00	9.190	8.980	727,351	661,408,585	569,553	-84,376	1	18
F_EKGYO0624	28.06.2024	9.410	9.420	-0.11 %	-0.01	9.470	9.230	454,975	426,445,575	1,360,689	105,948	29	18
F_ENJSA0524	31.05.2024	61.780	63.790	-3.15 %	-2.01	63.890	60.380	20,940	129,651,240	8,155	-1,490	1	16
F_ENJSA0624	28.06.2024	63.340	65.580	-3.42 %	-2.24	65.780	63.050	16,043	101,912,376	19,877	4,432	29	16
F_ENKAI0524	31.05.2024	40.720	40.830	-0.27 %	-0.11	41.180	36.780	108,534	441,981,582	42,423	-33,984	1	16
F_ENKAI0624	28.06.2024	42.080	42.150	-0.17 %	-0.07	42.450	41.310	65,587	276,092,202	85,420	35,558	29	16
F_EREGL0524	31.05.2024	48.990	48.680	0.64 %	0.31	49.300	48.250	332,925	1,623,824,380	234,085	-88,013	1	15
F_EREGL0624	28.06.2024	50.420	50.170	0.50 %	0.25	50.720	49.590	176,263	886,564,727	327,609	74,519	29	15
F_FROTO0524	31.05.2024	1,085.360	1,099.540	-1.29 %	-14.18	1,102.160	1,072.830	4,232	458,515,511	2,969	-608	1	17
F_FROTO0624	28.06.2024	1,111.840	1,123.920	-1.07 %	-12.08	1,131.990	1,095.500	1,926	213,479,080	3,072	569	29	17
F_GARAN0524	31.05.2024	102.570	100.570	1.99 %	2.00	102.790	99.870	109,680	1,112,352,550	58,953	-16,887	1	16
F_GARAN0624	28.06.2024	105.060	103.210	1.79 %	1.85	105.270	102.390	51,961	540,121,858	96,034	7,565	29	16
F_GUBRF0524	31.05.2024	155.820	157.290	-0.93 %	-1.47	158.340	155.610	13,102	205,021,194	17,243	-4,406	1	18
F_GUBRF0624	28.06.2024	160.910	162.120	-0.75 %	-1.21	163.610	160.500	7,095	114,517,566	15,120	3,412	29	18
F_HALKB0524	31.05.2024	17.680	17.820	-0.79 %	-0.14	17.990	17.550	206,931	367,613,342	118,146	-12,066	1	17
F_HALKB0624	28.06.2024	18.220	18.410	-1.03 %	-0.19	18.550	18.100	87,920	161,033,358	187,944	19,824	29	17
F_HEKTS0524	31.05.2024	14.930	14.870	0.40 %	0.06	15.050	14.550	113,268	169,301,718	109,183	-24,518	1	17
F_HEKTS0624	28.06.2024	15.430	15.310	0.78 %	0.12	15.510	15.220	61,202	94,347,059	110,545	35,412	29	17

ViOP Bülten

Sözleşme Kodu	Vade Ayı	Uzlaşma Fiyatı	Önceki Uzlaşma Fiyatı	Değişim	Değişim Puan	Gün İçi Yüksek	Gün İçi Düşük	İşlem Miktarı	İşlem Hacim	Açık Pozisyon	Açık Pozisyon Değişimi	Vadeye Kalan Gün Sayısı	Takasbank Başlangıç Teminatı %
PAY VADELİ													
F_ISCTR0524	31.05.2024	15.880	15.610	1.73 %	0.27	16.070	15.710	726,718	1,154,791,281	277,841	-69,059	1	17
F_ISCTR0624	28.06.2024	16.360	16.030	2.06 %	0.33	16.530	16.000	432,173	707,246,459	682,487	89,324	29	17
F_KCHOL0524	31.05.2024	249.070	252.130	-1.21 %	-3.06	254.000	248.600	39,845	999,251,638	25,216	-6,858	1	16
F_KCHOL0624	28.06.2024	257.080	259.450	-0.91 %	-2.37	260.820	256.020	17,924	463,256,007	44,340	4,302	29	16
F_KONTR0524	31.05.2024	208.800	206.320	1.20 %	2.48	211.600	201.900	29,020	597,739,785	14,258	-4,216	1	19
F_KONTR0624	28.06.2024	215.810	212.570	1.52 %	3.24	218.330	208.180	15,235	323,952,378	18,808	11,176	29	19
F_KOZAA0524	31.05.2024	50.280	50.590	-0.61 %	-0.31	51.000	49.260	54,794	274,638,487	38,319	-9,041	1	16
F_KOZAA0624	28.06.2024	51.910	52.100	-0.36 %	-0.19	52.620	50.860	32,356	167,574,203	56,848	15,015	29	16
F_KOZAL0524	31.05.2024	21.500	21.750	-1.15 %	-0.25	21.840	21.350	240,718	518,407,053	189,866	-73,590	1	16
F_KOZAL0624	28.06.2024	22.200	22.430	-1.03 %	-0.23	22.510	22.060	155,845	346,612,929	320,891	82,777	29	16
F_KRDMD0524	31.05.2024	28.810	29.210	-1.37 %	-0.40	29.540	28.400	196,582	569,752,646	118,764	-37,942	1	17
F_KRDMD0624	28.06.2024	29.690	30.050	-1.20 %	-0.36	30.300	29.260	90,850	271,423,282	147,294	29,859	29	17
F_MGROS0524	31.05.2024	472.620	479.310	-1.40 %	-6.69	481.210	465.480	5,403	253,775,664	10,710	-1,518	1	16
F_MGROS0624	28.06.2024	488.000	494.290	-1.27 %	-6.29	494.700	476.660	3,473	167,894,796	6,432	1,123	29	16
F_ODAS0524	31.05.2024	9.000	9.130	-1.42 %	-0.13	9.160	8.980	237,223	214,419,686	289,961	-76,306	1	16
F_ODAS0624	28.06.2024	9.310	9.430	-1.27 %	-0.12	9.460	9.250	182,593	170,593,080	395,572	59,757	29	16
F_OYAKC0524	31.05.2024	62.810	62.070	1.19 %	0.74	63.050	61.550	38,196	237,786,637	23,307	-10,800	1	18
F_OYAKC0624	28.06.2024	64.580	63.740	1.32 %	0.84	64.800	63.200	12,626	80,666,665	32,270	5,243	29	18
F_PETKM0524	31.05.2024	20.740	21.150	-1.94 %	-0.41	21.370	20.610	329,420	686,651,580	250,939	-37,535	1	16
F_PETKM0624	28.06.2024	21.320	21.840	-2.38 %	-0.52	22.040	21.170	185,568	398,085,063	392,360	43,042	29	16
F_PGSUS0524N1	31.05.2024	206.740	206.440	0.15 %	0.30	208.800	185.800	6,843	686,812,270	4,678	-1,383	1	16
F_PGSUS0624N1	28.06.2024	213.450	212.690	0.36 %	0.76	215.600	210.400	3,673	382,421,306	5,154	1,931	29	16
F_SAHOL0524	31.05.2024	99.450	100.880	-1.42 %	-1.43	101.320	98.920	81,089	811,478,368	68,293	-15,647	1	15
F_SAHOL0624	28.06.2024	102.630	103.920	-1.24 %	-1.29	104.340	101.820	48,976	504,790,636	103,845	12,154	29	15
F_SASA0524	31.05.2024	45.930	45.480	0.99 %	0.45	46.000	44.900	93,163	423,756,535	59,881	-14,880	1	17
F_SASA0624	28.06.2024	47.410	46.890	1.11 %	0.52	47.500	46.200	40,770	191,328,608	66,441	11,737	29	17
F_SISE0524	31.05.2024	52.460	52.740	-0.53 %	-0.28	53.070	52.320	111,351	586,581,417	110,300	-22,846	1	15
F_SISE0624	28.06.2024	54.160	54.280	-0.22 %	-0.12	54.770	53.900	60,211	327,093,903	119,211	10,014	29	15
F_SOKM0524	31.05.2024	60.210	65.360	-7.88 %	-5.15	63.990	59.670	60,296	367,579,456	31,091	-7,656	1	16
F_SOKM0624	28.06.2024	62.150	67.400	-7.79 %	-5.25	65.990	61.620	51,000	322,293,262	48,517	29,806	29	16
F_TAVHL0524	31.05.2024	242.270	243.190	-0.38 %	-0.92	247.600	240.700	13,500	329,743,765	4,109	-3,421	1	17
F_TAVHL0624	28.06.2024	249.350	247.410	0.78 %	1.94	253.650	246.050	7,336	184,599,048	17,782	3,448	29	17
F_TCELL0524	31.05.2024	94.820	92.090	2.96 %	2.73	96.480	91.320	120,187	1,131,148,008	74,687	-27,575	1	15
F_TCELL0624	28.06.2024	97.790	94.500	3.48 %	3.29	99.290	94.260	79,431	772,021,172	109,064	27,196	29	15
F_THYAO0524	31.05.2024	306.660	308.560	-0.62 %	-1.90	309.850	305.080	83,578	2,572,297,504	72,508	-13,025	1	16
F_THYAO0624	28.06.2024	316.590	318.480	-0.59 %	-1.89	319.920	314.800	55,408	1,759,538,271	91,919	20,843	29	16
F_TKFEN0524	31.05.2024	53.980	53.560	0.78 %	0.42	54.360	52.890	27,450	147,568,252	20,365	-5,582	1	16
F_TKFEN0624	28.06.2024	55.710	55.150	1.02 %	0.56	56.090	54.640	19,428	107,856,986	31,733	8,272	29	16
F_TOASO0524	31.05.2024	316.070	319.380	-1.04 %	-3.31	320.490	311.260	22,711	714,123,652	12,341	-4,614	1	15
F_TOASO0624	28.06.2024	326.290	330.530	-1.28 %	-4.24	331.000	321.440	18,618	604,873,169	28,642	10,429	29	15
F_TSKB0524	31.05.2024	10.810	11.210	-3.57 %	-0.40	12.210	10.750	158,095	174,814,411	100,418	-35,245	1	16
F_TSKB0624	28.06.2024	11.170	11.580	-3.54 %	-0.41	11.690	11.110	92,067	105,234,710	244,426	46,887	29	16
F_TTKOM0524	31.05.2024	45.550	44.590	2.15 %	0.96	45.680	44.240	113,169	507,992,274	47,981	-26,912	1	16
F_TTKOM0624	28.06.2024	46.700	45.870	1.81 %	0.83	47.070	45.620	72,687	336,391,445	97,716	41,894	29	16
F_TUPRS0524	31.05.2024	183.340	187.210	-2.07 %	-3.87	187.600	182.890	76,281	1,406,497,216	77,413	-9,353	1	16
F_TUPRS0624	28.06.2024	187.600	191.780	-2.18 %	-4.18	191.800	187.300	34,612	653,333,819	47,689	12,079	29	16
F_VAKBN0524	31.05.2024	21.900	22.060	-0.73 %	-0.16	22.350	21.800	169,346	374,286,901	78,732	-18,626	1	19
F_VAKBN0624	28.06.2024	22.600	22.820	-0.96 %	-0.22	23.060	22.510	92,111	210,072,599	134,455	36,303	29	19
F_VESTL0524	31.05.2024	86.310	86.970	-0.76 %	-0.66	87.340	85.400	29,623	255,287,719	21,490	-6,574	1	18
F_VESTL0624	28.06.2024	89.270	89.780	-0.57 %	-0.51	90.120	88.160	17,583	156,356,668	32,666	7,231	29	18
F_YKBNK0524	31.05.2024	34.220	34.610	-1.13 %	-0.39	34.950	33.980	458,447	1,584,407,452	233,950	-78,676	1	17
F_YKBNK0624	28.06.2024	35.210	35.580	-1.04 %	-0.37	36.020	35.000	200,613	713,707,056	269,322	53,323	29	17

